

Volkshochschulen und Musikschulen in Berlin 1995

Inhalt

Seite

Erläuterungen	2
---------------------	---

Grafiken

1. Kurse und Belegungen pro Kurs an Volkshochschulen in Berlin 1995 nach Bezirken	4
2. Belegungen der Kurse an Volkshochschulen in Berlin 1995 nach Lehrgebieten	4
3. Teilnehmer der Musikschulen in Berlin 1995 nach Bezirken und Geschlecht	9
4. Hauptfachbelegungen an Musikschulen in Berlin 1995 nach Fächern	9
5. Teilnahme am Musikschulunterricht in Berlin Ende 1995 nach Altersgruppen	12

Tabellen

Volkshochschulen

1. Kurse, deren Belegungen, Einzelveranstaltungen und Vortragsreihen, deren Besuche sowie Dozenten an Volkshochschulen in Berlin 1995 nach Bezirken	5
2. Belegungen der Kurse, darunter im Rahmen des Ausländerbildungsprogramms, an Volkshochschulen in Berlin 1995 nach Lehrgebieten und Bezirken	6
3. Teilnehmer an Prüfungen für Zertifikate des Volkshochschulverbandes e.V. in Berlin 1995 nach Prüfungsfächern, Geschlecht und Prüfungsergebnis	8

Musikschulen

4. Lehrstätten, Teilnehmer, Lehrkräfte, Unterrichtswochenstunden und Finanzierung der Musikschulen in Berlin 1995 nach Bezirken sowie Teilnehmer und Lehrkräfte nach Geschlecht	8
5. Belegungen an Musikschulen in Berlin 1995 nach Unterrichtsfächern und Bezirken	10
6. Teilnehmer an Musikschulen in Berlin 1995 nach Bezirken und Altersgruppen	12

Zeichenerklärung

-	nichts vorhanden	/	Zahlenwert nicht sicher genug	()	Aussagewert ist eingeschränkt
0	weniger als die Hälfte von 1 in der letzten besetzten Stelle, jedoch mehr als nichts	.	Zahlenwert unbekannt oder geheimzuhalten	p	vorläufige Zahl
...	Angabe fällt später an	x	Tabellenfach gesperrt, weil Aussage nicht sinnvoll	r	berichtigte Zahl
				s	geschätzte Zahl

Durch Auf- bzw. Abrunden von Einzelangaben können sich geringe Abweichungen in den Endsummen ergeben.

Statistische Berichte mit * vor der Nummerung enthalten Angaben, die alle Statistischen Landesämter für ihren Bereich unter gleicher Kennziffer veröffentlichen.

Erläuterungen

Ziel der Statistik

Aufgabe der Statistik der Volkshochschulen und Musikschulen ist es, verlässliche Aussagen über den Stand und die Entwicklung der Teilnehmerzahlen bei Volkshochschul- und Musikschulveranstaltungen zu liefern. Sie ist eine wichtige Informationsquelle für die Volksbildungsabteilung der Bezirksämter und der Senatsverwaltung für Schule, Jugend und Sport.

Rechtsgrundlage

Es handelt sich um eine Kommunalstatistik, die aufgrund einer Empfehlung der Kultusministerkonferenz vom 24. Juni 1977 (Volkshochschulen) bzw. vom 1. Juni 1979 (Musikschulen) durchgeführt wird.

Berichtskreis

Zum Berichtskreis gehören die Volkshochschulen und Musikschulen in den Bezirken von Berlin.

Methodische Hinweise

Die in den Bezirken an den Volkshochschulen halbjährlich und an den Musikschulen jährlich geführten Geschäftsstatistiken werden bei der Senatsverwaltung für Schule, Jugend und Sport zusammengefaßt und dem Statistischen Landesamt gemeldet.

Erhebungsmerkmale bei Volkshochschulen sind Art bzw. Lehrgebiet der Kurse und deren Belegungen, Zahl der Einzelveranstaltungen bzw. Vortragsreihen und deren Besuche, Zahl der Dozenten und durchgeführte Unterrichtsstunden, Geschlecht und Staatsangehörigkeit der Teilnehmer, Prüfungsfächer und -erfolg der Teilnehmer an Prüfungen sowie deren Geschlecht.

Erhebungsmerkmale bei Musikschulen sind die Zahl der Unterrichtsstätten, Zahl und Geschlecht der Lehrkräfte, Zahl der Unterrichtsstunden pro Woche, Art der Finanzierung sowie Geschlecht, Altersgruppen und Fächerbelegung der Teilnehmer.

Im vorliegenden Bericht werden nicht alle o.g. Merkmale der Erhebung dargestellt. Falls Bedarf für weitere Angaben besteht, so bitten wir, diese anzufordern.

Definitionen

Volkshochschulen sind Einrichtungen, die vor allem der Information sowie der allgemeinen und beruflichen Fortbildung dienen. In Berlin verfügt jeder Bezirk über eine Volkshochschule. Die Veranstaltungen werden in der Regel in Form von abendlichen Kursen und Vorträgen durchgeführt und erstrecken sich auf alle Wissensgebiete. Sie stehen Personen aller Bevölkerungsgruppen und Bildungsstufen gegen eine geringe Teilnehmergebühr offen. Im Rahmen des Bildungsprogramms für Ausländer werden diesem Personenkreis besondere Kurse angeboten. Das Kalenderjahr ist in zwei Semester unterteilt. Kurse, die länger als ein Semester dauern, werden im Jahresergebnis nur einmal berücksichtigt.

Musikschulen bieten Kindern, Jugendlichen und Erwachsenen einen speziellen Fachunterricht in Musik und ergänzenden Fächern. Ein breitgefächertes Angebot an Instrumental- und Vokalunterricht soll zur Teilnahme am Laien- und Liebhaber musizieren anregen. In jedem Bezirk befindet sich eine eigenständige Musikschule, die mehrere Ausbildungsstätten unterhält.

Bei den **Belegungen** der Kurse der Volkshochschulen bzw. der Fächer an den Musikschulen handelt es sich um Fallzählungen; d.h. Personen, die mehr als einen Kurs bzw. mehr als ein Fach belegt haben, werden entsprechend mehrfach gezählt. Bei den **Teilnehmern** der Musikschulen werden grundsätzlich Personen gezählt, unabhängig von der Zahl der belegten Fächer; Ausnahmen sind durch Fußnoten gekennzeichnet.

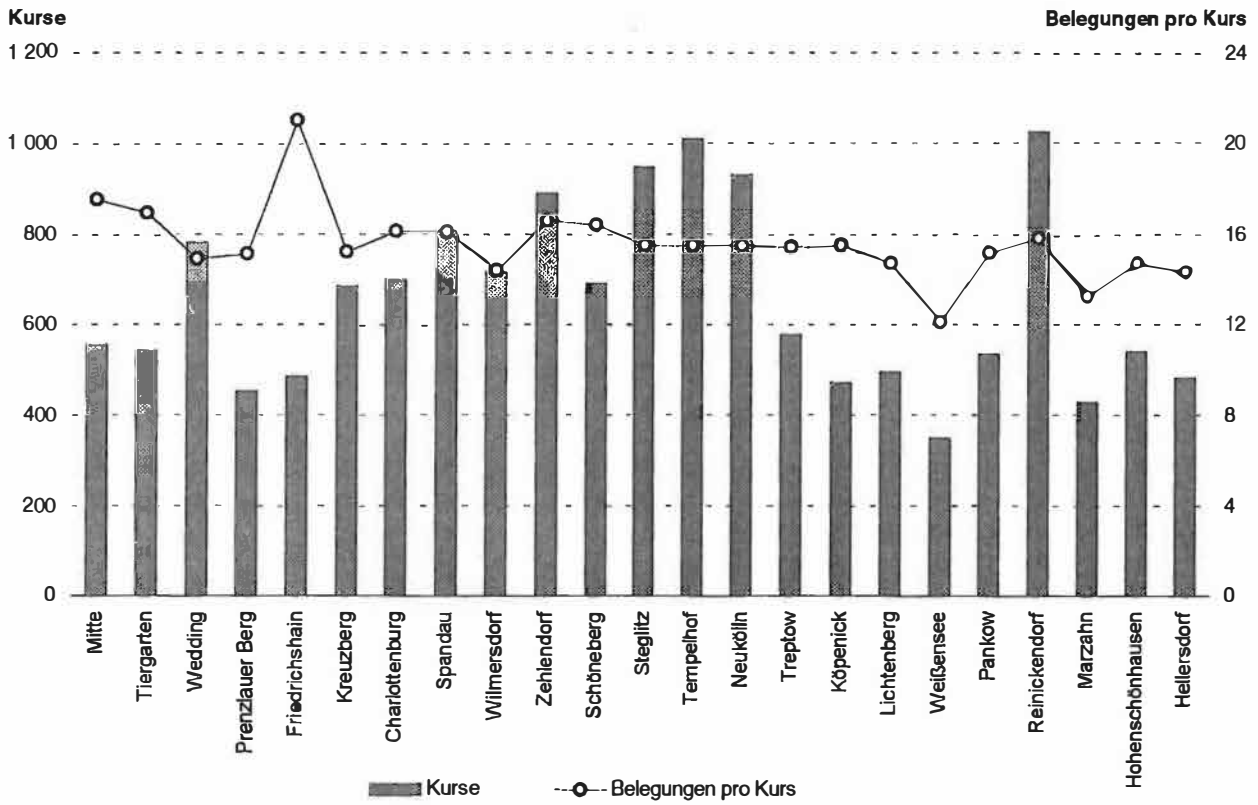
Veröffentlichungen

Ergebnisse der Schulstatistik des Landes Berlin werden in den Statistischen Berichten

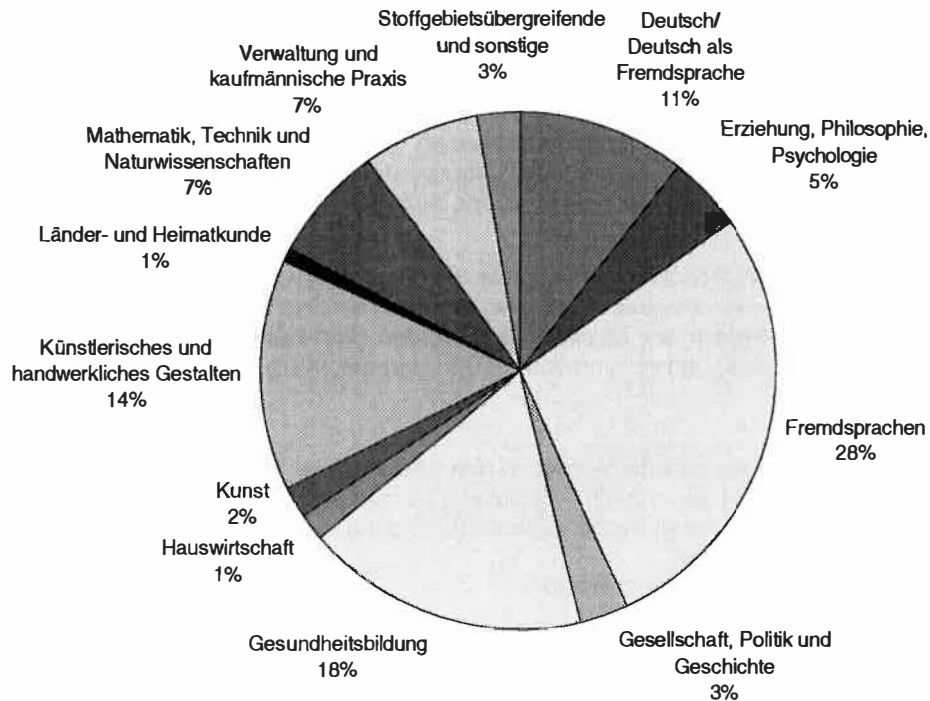
- B I 1 „Allgemeinbildende Schulen in Berlin - Schulen, Klassen und Schüler -“,
- B I 1 „Allgemeinbildende Schulen in Berlin - Schülerbewegung -“,
- B II 1 „Berufliche Schulen in Berlin“,
- B II 5 „Auszubildende und Prüfungen in Berlin“,
- B III 2 „Schulpraktische Seminare in Berlin“,
- B III 6 „Ausbildungsförderung in Berlin“,
- B IV 2 „Lehrgänge des Zweiten Bildungsweges in Berlin“ und
- B V 8 „Vorschulerziehung in Berlin“

herausgegeben.

1. Kurse und Belegungen pro Kurs an Volkshochschulen in Berlin 1995 nach Bezirken



2. Belegungen der Kurse an Volkshochschulen in Berlin 1995 nach Lehrgebieten insgesamt 236 321 Belegungen



1. Kurse, deren Belegungen, Einzelveranstaltungen und Vortragsreihen, deren Besuche sowie Dozenten an Volkshochschulen in Berlin 1995 nach Bezirken

Bezirk	Kurse			Einzelveranstaltungen und Vortragsreihen			Dozenten ¹⁾
	insgesamt	Belegungen		insgesamt	Besuche		
		insgesamt	je Kurs		insgesamt	je Veranstaltung	
1	2	3	4	5	6	7	
Mitte	558	9 778	17,5	21	245	11,7	167
Tiergarten	542	9 174	16,9	117	863	7,4	178
Wedding	781	11 642	14,9	149	2 771	18,6	350
Prenzlauer Berg	454	6 863	15,1	29	381	13,1	185
Friedrichshain	486	10 205	21,0	61	843	13,8	163
Kreuzberg	685	10 417	15,2	73	287	3,9	248
Charlottenburg	699	11 226	16,1	37	3 199	86,5	269
Spandau	806	13 015	16,1	248	5 791	23,4	223
Wilmerisdorf	716	10 343	14,4	6	83	13,8	243
Zehlendorf	890	14 785	16,6	45	760	16,9	228
Schöneberg	691	11 346	16,4	75	648	8,6	276
Steglitz	948	14 696	15,5	179	1 949	10,9	409
Tempelhof	1 011	15 695	15,5	115	2 120	18,4	348
Neukölln	932	14 432	15,5	49	1 029	21,0	202
Treptow	578	8 890	15,4	15	197	13,1	136
Köpenick	472	7 318	15,5	93	1 656	17,8	130
Lichtenberg	495	7 291	14,7	107	2 140	20,0	172
Weißensee	349	4 226	12,1	24	306	12,8	165
Pankow	535	8 155	15,2	86	1 367	15,9	162
Reinickendorf	1 026	16 260	15,8	196	6 336	32,3	251
Marzahn	430	5 721	13,3	14	291	20,8	106
Hohenschönhausen	541	7 949	14,7	31	1 103	35,6	150
Hellersdorf	483	6 894	14,3	15	176	11,7	145
Berlin	15 108	236 321	15,6	1 785	34 541	19,4	x
1. Semester							
Mitte	266	4 727	17,8	10	124	12,4	162
Tiergarten	263	3 939	15,0	54	455	8,4	154
Wedding	450	6 731	15,0	72	1 662	23,1	250
Prenzlauer Berg	221	3 436	15,5	15	188	12,5	104
Friedrichshain	227	5 293	23,3	40	548	13,7	171
Kreuzberg	372	5 761	15,5	42	102	2,4	218
Charlottenburg	377	5 924	15,7	16	826	51,6	269
Spandau	424	6 914	16,3	135	3 484	25,8	208
Wilmerisdorf	354	5 022	14,2	6	83	13,8	232
Zehlendorf	450	7 586	16,9	20	518	25,9	236
Schöneberg	366	6 126	16,7	36	215	6,0	281
Steglitz	483	7 699	15,9	76	1 025	13,5	409
Tempelhof	506	7 891	15,6	35	790	22,6	362
Neukölln	497	7 774	15,6	19	466	24,5	215
Treptow	292	4 389	15,0	7	102	14,6	142
Köpenick	236	3 633	15,4	42	767	18,3	125
Lichtenberg	251	3 742	14,9	55	1 026	18,7	166
Weißensee	188	2 382	12,7	8	115	14,4	114
Pankow	273	4 309	15,8	44	678	15,4	170
Reinickendorf	521	8 313	16,0	102	3 128	30,7	264
Marzahn	229	3 152	13,8	9	189	21,0	114
Hohenschönhausen	288	3 935	13,7	18	663	36,8	141
Hellersdorf	232	3 386	14,6	8	88	11,0	160
Berlin	7 766	122 064	15,7	869	17 242	19,8	x
2. Semester							
Mitte	292	5 051	17,3	11	121	11,0	167
Tiergarten	279	5 235	18,8	63	408	6,5	178
Wedding	331	4 911	14,8	77	1 109	14,4	350
Prenzlauer Berg	233	3 427	14,7	14	193	13,8	185
Friedrichshain	259	4 912	19,0	21	295	14,0	163
Kreuzberg	313	4 656	14,9	31	185	6,0	248
Charlottenburg	322	5 302	16,5	21	2 373	113,0	269
Spandau	382	6 101	16,0	113	2 307	20,4	223
Wilmerisdorf	362	5 321	14,7	-	-	-	243
Zehlendorf	440	7 199	16,4	25	242	9,7	228
Schöneberg	325	5 220	16,1	39	433	11,1	276
Steglitz	465	6 997	15,0	103	924	9,0	409
Tempelhof	505	7 804	15,5	80	1 330	16,6	348
Neukölln	435	6 658	15,3	30	563	18,8	202
Treptow	286	4 501	15,7	8	95	11,9	136
Köpenick	236	3 685	15,6	51	889	17,4	130
Lichtenberg	244	3 549	14,5	52	1 114	21,4	172
Weißensee	161	1 844	11,5	16	191	11,9	165
Pankow	262	3 846	14,7	42	689	16,4	162
Reinickendorf	505	7 947	15,7	94	3 208	34,1	251
Marzahn	201	2 569	12,8	5	102	20,4	106
Hohenschönhausen	253	4 014	15,9	13	440	33,8	150
Hellersdorf	251	3 508	14,0	7	88	12,6	145
Berlin	7 342	114 257	15,6	916	17 299	18,9	x

1) Dozenten, die in mehreren Bezirken tätig waren, wurden mehrfach gezählt

2. Belegungen der Kurse, darunter im Rahmen des Ausländerbildungsprogramms, an Volkshochschulen in Berlin 1995 nach Lehrgebieten und Bezirken

Lehrgebiet	Berlin	Mitte	Tiergarten	Wedding	Prenzlauer Berg	Friedrichshain	Kreuzberg	Charlottenburg	Spandau	Wilmerdorf	Zehlendorf	Schöneberg
	1	2	3	4	5	6	7	8	9	10	11	12
insgesamt												
Gesellschaft, Geschichte, Politik 1) ...	6 857	180	172	352	12	91		587	75	21	119	599
Erziehung, Psychologie, Philosophie 2)	10 918	255	372	254	300	361	261	652	804	522	511	496
Kunst 3)	4 875	-	137	94	52	31	149	226	271	423	785	122
Länder- und Heimatkunde	1 964	14	-	92	48	35	-	-	-	23	264	-
Mathematik/Naturwissenschaften/ Technik 4)	17 191	648	393	812	432	393	369	263	723	539	1 822	525
Verwaltung und Kaufmännische												
Praxis 5)	16 944	337	852	1 118	300	892	600	605	611	271	432	833
Sprachen	91 029	4 790	2 453	5 420	3 476	3 837	4 842	3 979	4 622	4 342	4 568	4 268
Deutsch	3 363	37	275	318	-	9	122	354	247	37	82	179
Deutsch als Fremdsprache	21 614	956	1 368	2 187	336	323	2 460	1 594	993	1 051	608	1 353
Fremdsprachen	66 052	3 797	810	2 915	3 140	3 505	2 260	2 031	3 382	3 254	3 878	2 736
Englisch	36 623	2 288	440	1 282	1 653	2 788	820	863	1 762	978	1 266	915
Französisch	8 098	574	51	248	398	339	205	372	398	456	646	259
Italienisch	4 415	122	109	133	106	89	221	348	312	197	633	348
Spanisch	6 984	322	152	274	364	212	390	357	390	559	518	503
Neugriechisch	1 137	-	-	234	34	-	94	-	120	323	-	-
Schwedisch	1 532	-	-	-	99	-	-	-	202	107	241	164
Türkisch	1 328	-	13	274	13	-	291	91	106	-	-	55
andere Fremdsprachen	5 935	491	45	470	473	77	239	-	92	634	574	492
Künstlerisches/handwerkliches												
Gestalten 6)	34 000	2 215	793	1 190	1 328	1 567	2 384	1 511	1 521	1 632	2 136	1 908
Hauswirtschaft 7)	3 400	-	424	160	160	-	70	123	270	256	375	183
Gesundheitsbildung 8)	42 415	1 211	499	2 150	755	1 234	1 565	3 280	3 829	2 233	3 773	2 412
Stoffgebietsübergreifende und sonstige	6 728	128	3 079	-	-	1 764	177	-	289	81	-	-
Insgesamt	236 321	9 778	9 174	11 642	6 863	10 205	10 417	11 226	13 015	10 343	14 785	11 346

darunter Belegungen der Kurse im Rahmen des Bildungsprogramms für Ausländer

Gesellschaft und Politik	703	119	24	265	-	-	-	261	-	-	-	19
Mathematik/Naturwissenschaften/												
Technik	249	-	-	28	-	-	27	89	-	-	-	32
Sprachen	21 483	956	1 413	2 187	-	183	2 491	1 571	1 042	1 051	608	1 462
davon												
Deutsch als Fremdsprache	20 378	956	1 355	1 917	-	183	2 347	1 500	980	1 051	608	1 327
Muttersprache/Alphabetisierung ...	950	-	58	270	-	-	144	71	13	-	-	105
Sonstige Fremdsprachen	155	-	-	-	-	-	-	-	49	-	-	30
Künstlerisches Gestalten	761	-	16	-	-	-	132	30	85	-	-	83
Gesundheitspflege	437	-	53	49	-	-	48	38	36	19	-	160
Vorbereitung auf Schulabschlüsse	3 325	-	3 079	48	-	-	-	-	-	-	-	168
Andere Stoffgebiete	794	-	99	99	-	-	33	89	252	-	-	69
Insgesamt	27 752	1 075	4 684	2 676	-	183	2 731	2 078	1 415	1 070	608	1 993

1) darunter auch Geschichte, Zeitgeschichte, Politik, Soziologie, Wirtschaft, Recht, fachübergreifende und sonstige Stoffgebiete - 2) darunter auch Religion, fächerübergreifende und sonstige Stoffgebiete - 3) darunter auch Literatur, Bildende Kunst, Medien, fächerübergreifende und sonstige Stoffgebiete - 4) darunter auch Statistik, Informatik, Physik, Chemie, Biologie, Ökologie, Elektrotechnik und Elektronik - 5) darunter auch Betriebswirtschaft, Bürotechnik und -organisation, Buchhaltung sowie Systemanalyse - 6) darunter auch Bildnerisches Arbeiten, Tanz, Sprecherziehung und Medientechnik - 7) darunter auch Haushaltskunde, Haushaltsfertigkeiten, Ernährungslehre und textiles Gestalten - 8) darunter auch Gesundheitsfragen, Gymnastik, Krankenpflege und Sport

Steglitz	Tempelhof	Neukölln	Treptow	Köpenick	Lichtenberg	Weißensee	Pankow	Reinickendorf	Mahrsdorf	Hohenschönhausen	Hellersdorf	Lehrgebiet
13	14	15	16	17	18	19	20	21	22	23	24	
insgesamt												
621	499	189	874	1 476	-	23	80	101	171	116	499	Gesellschaft, Geschichte, Politik 1)
1 232	1 463	846	424	169	179	421	267	502	231	192	204	Erziehung, Psychologie, Philosophie 2)
878	458	227	244	15	21	166	113	240	42	121	60	Kunst 3)
34	-	54	320	-	-	92	447	168	174	89	110	Länder- und Heimatkunde
826	1 655	1 081	773	631	477	692	289	1 390	680	808	970	Mathematik/Naturwissenschaften/ Technik 4)
705	2 196	563	450	624	565	244	869	1 274	535	1 185	883	Verwaltung und Kaufmännische Praxis 5)
4 783	3 372	6 520	3 589	2 881	4 451	1 359	3 871	5 667	2 328	3 087	2 524	Sprachen
334	140	423	46	71	128	79	164	130	47	114	27	Deutsch
1 066	401	3 716	87	667	815	31	291	713	179	302	117	Deutsch als Fremdsprache
3 383	2 831	2 381	3 456	2 143	3 508	1 249	3 416	4 824	2 102	2 671	2 380	Fremdsprachen
1 245	1 587	1 073	2 797	1 798	2 564	956	2 258	2 029	1 529	1 899	1 833	Englisch
418	507	229	342	124	366	144	503	697	271	216	335	Französisch
244	335	217	29	60	55	32	191	438	60	67	69	Italienisch
431	376	205	200	81	255	81	300	629	106	180	99	Spanisch
98	-	163	-	-	-	-	-	-	-	71	-	Neugriechisch
-	-	212	25	-	97	36	29	227	-	93	-	Schwedisch
276	-	165	-	-	-	-	-	-	-	-	44	Türkisch
671	26	117	63	80	171	-	135	804	136	145	-	andere Fremdsprachen
1 340	2 206	2 392	1 327	647	679	720	1 128	2 480	853	1 256	787	Künstlerisches/handwerkliches Gestalten 6)
242	-	223	14	91	23	19	68	447	208	44	-	Hauswirtschaft 7)
3 874	3 628	2 337	845	583	884	438	775	3 991	242	1 051	826	Gesundheitsbildung 8)
161	218	-	30	201	12	52	248	-	257	-	31	Stoffgebietsübergreifende und sonstige
14 696	15 695	14 432	8 890	7 318	7 291	4 226	8 155	16 260	5 721	7 949	6 894	Insgesamt

darunter Belegungen der Kurse im Rahmen des Bildungsprogramms für Ausländer

15	-	-	-	-	-	-	-	-	-	-	-	Gesellschaft und Politik
-	-	64	-	-	-	-	-	-	-	-	9	Mathematik/Naturwissenschaften/ Technik
1 147	401	3 929	87	475	857	21	291	713	179	302	117	Sprachen
1 037	401	3 716	87	475	815	21	291	713	179	302	117	davon
110	-	179	-	-	-	-	-	-	-	-	-	Deutsch als Fremdsprache
-	-	34	-	-	42	-	-	-	-	-	-	Muttersprache/Alphabetisierung
-	-	415	-	-	-	-	-	-	-	-	-	Sonstige Fremdsprachen
21	-	-	-	13	-	-	-	-	-	-	-	Künstlerisches Gestalten
30	-	-	-	-	-	-	-	-	-	-	-	Gesundheitspflege
108	-	9	-	-	-	-	-	-	-	-	-	Vorbereitung auf Schulabschlüsse
-	-	-	-	-	-	-	-	-	-	36	-	Andere Stoffgebiete
1 321	401	4 417	87	488	857	21	291	713	179	338	126	Insgesamt

3. Teilnehmer an Prüfungen für Zertifikate des Deutschen Volkshochschulverbandes e.V. in Berlin 1995 nach Prüfungsfächern, Geschlecht und Prüfungsergebnis

Prüfungsfach	Prüfungsteilnehmer			mit Prüfungsergebnis	
	insgesamt ¹⁾	männlich	weiblich	bestanden	nicht bestanden
	1	2	3	4	5
Englisch I	16	4	12	12	4
Englisch für die Wirtschaft	22	2	20	17	5
Englisch für das Hotel- und Gaststättengewerbe	12	5	7	12	-
Französisch	8	1	7	8	-
Italienisch	10	4	6	10	-
Spanisch	11	5	6	10	1
Informatik	1	-	1	1	-
PC-Anwendung	11	10	1	11	-
Insgesamt	91	31	60	81	10

1) darunter 29 Externenprüfungen

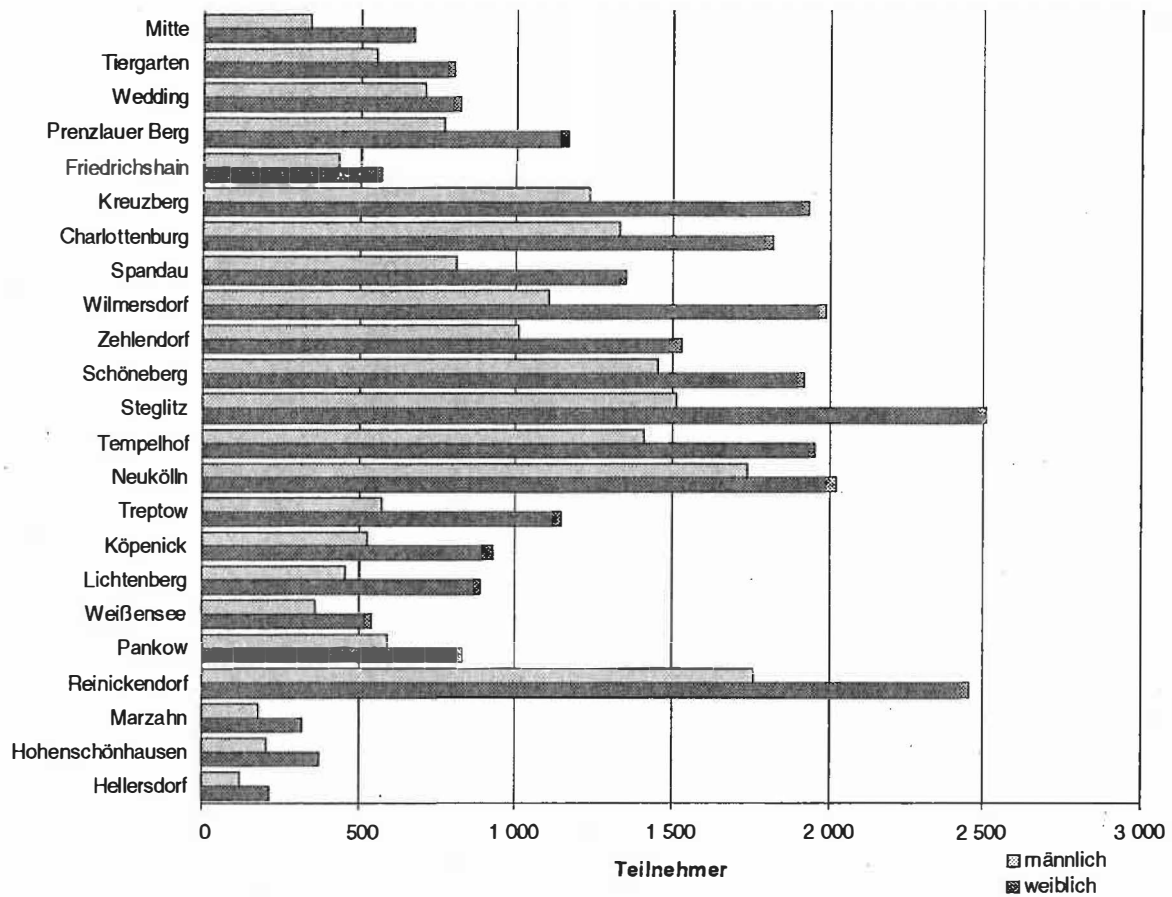
4. Lehrstätten, Teilnehmer, Lehrkräfte, Unterrichtswochenstunden und Finanzierung der Musikschulen in Berlin 1995 nach Bezirken sowie Teilnehmer und Lehrkräfte nach Geschlecht

Bezirk	Lehrstätten	Teilnehmer		Lehrkräfte		Unterrichts- wochen- stunden	Finanzierung	
		insgesamt	weiblich	insgesamt	weiblich		Unterrichts- gebühren	Zuschüsse
		2	3	4	5		in 1000 DM	in 1000 DM
1	2	3	4	5	6	7	8	
Mitte	3	1 016	673	59	39	857	786	1 400
Tiergarten	6	1 352	801	91	43	1 122	804	853
Wedding	10	1 527	822	98	41	1 102	1 238	1 413
Prenzlauer Berg 1) ..	7	1 926	1 161	93	57	1 132	981	1 651
Friedrichshain	2	998	564	62	32	1 080	749	1 627
Kreuzberg	6	3 171	1 932	190	81	1 901	1 628	1 908
Charlottenburg	18	3 145	1 816	173	94	2 070	2 230	2 264
Spandau	17	2 162	1 350	104	46	1 514	1 514	1 254
Wilmerdorf 1) 2) ...	14	3 093	1985 s	222	134	2 660	2 090	1 853
Zehlendorf	23	2 538	1 531	148	71	1 989	2 077	1 371
Schöneberg	24	3 376	1 919	149	81	2 116	1 638	1 516
Steglitz	29	4 020	2 506	209	110	2 836	2 889	1 950
Tempelhof 1)	38	3 360	1 950	146	69	1 627	1 562	1 617
Neukölln	32	3 757	2 020	173	70	2 252	1 713	1 924
Treptow	1	1 717	1 145	61	39	894	827	1 501
Köpenick	14	1 454	928	81	43	1 249	912	1 449
Lichtenberg	2	1 344	889	52	25	897	873	1 453
Weißensee	4	903	542	38	23	615	482	1 030
Pankow	2	1 422	831	64	37	1 135	1 022	1 584
Reinickendorf	94	4 212	2 452	164	75	2 989	2 370	1 784
Marzahn	1	507	325	33	15	435	362	348
Hohenschönhausen	3	587	377	5	4	610	528	785
Hellersdorf	1	339	217	25	19	228	242	314
Berlin	351	47 926	28 736	2 440	1 248	33 310	29 517	32 849

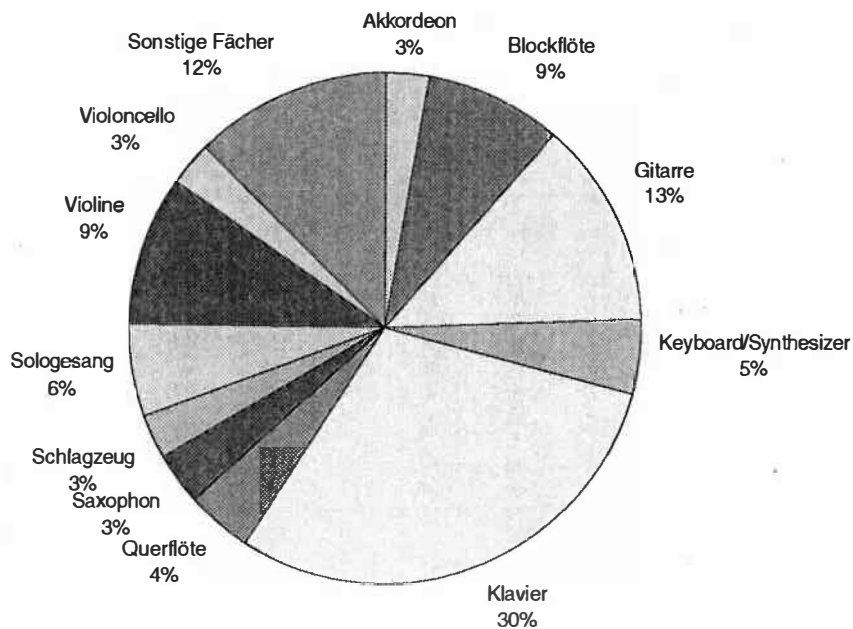
1) Teilnehmer, die mehr als ein Fach belegt haben, sind mehrfach gezählt.

2) Spalte 2: darunter 142 Teilnehmer im Tonstudio Wilmerdorf;
weibliche Teilnehmer in Wilmerdorf nach dem Anteil des Vorjahres geschätzt

3. Teilnehmer der Musikschulen in Berlin 1995 nach Bezirken und Geschlecht
insgesamt 47 926 Teilnehmer



4. Hauptfachbelegungen an Musikschulen in Berlin 1995 nach Fächern
insgesamt 29 730 Hauptfachbelegungen



5 Belegungen an Musikschulen in Berlin 1995 nach Unterrichtsfächern und Bezirken

Unterrichtsfach	Berlin	Mitte	Tiergarten	Wedding	Prenzlauer Berg	Friedrichshain	Kreuzberg	Charlottenburg	Spandau	Wilmerdorf	Zehlendorf	Schöneberg
	1	2	3	4	5	6	7	8	9	10	11	12
Grundfächer	8 360	168	507	296	172	214	701	260	219	271	403	721
Musikalische Früherziehung	6 415	155	332	278	99	120	475	196	164	200	290	344
Musikalische Grundausbildung ...	1 645	13	162	18	39	94	204	64	55	71	92	377
Singklassen	300	-	13	-	34	-	22	-	-	-	21	-
Hauptfächer	29 730	647	862	1 022	981	909	1 448	1 893	1 542	2 205	1 741	1 825
Blechblasinstrumente	744	29	12	26	33	21	31	29	32	53	21	58
Baßtuba	6	-	-	-	1	-	-	-	-	-	-	2
Horn	132	-	-	-	4	4	4	10	3	23	4	1
Posaune	113	1	5	4	5	6	5	4	4	7	-	7
Tenorhorn	7	-	-	-	-	-	-	-	1	-	-	-
Trompete	482	28	7	22	23	11	21	15	24	23	17	46
Sonstige	4	-	-	-	-	-	1	-	-	-	-	2
Holzblasinstrumente	5 814	112	195	215	171	157	264	476	246	352	463	402
Blockflöte	2 571	62	67	61	68	61	69	251	64	96	237	163
Fagott	90	1	2	6	9	4	9	1	-	8	6	5
Klarinette	704	8	13	25	18	18	29	62	40	59	82	36
Oboe	144	7	3	7	6	-	5	10	4	25	9	-
Querflöte	1 259	18	64	64	44	21	64	84	78	91	82	84
Saxophon	987	18	46	52	26	53	88	68	62	73	45	93
Sonstige	59	-	-	-	-	-	-	-	-	-	2	21
Schlaginstrumente	863	5	23	48	21	31	48	-	55	54	58	48
Schlagzeug	863	5	23	48	21	31	46	-	55	54	58	48
Sologesang	1 675	29	20	70	51	77	218	49	44	211	48	151
Streichinstrumente	3 892	124	78	141	153	179	186	237	151	336	242	186
Gambe/Fidel	10	-	-	-	-	-	5	-	-	4	-	-
Kontrabaß	100	4	7	2	7	17	5	4	1	6	8	7
Viola	84	-	1	6	7	2	4	9	1	7	2	-
Violine	2 815	93	48	106	103	121	121	161	123	221	146	159
Violoncello	881	27	22	27	36	39	31	63	26	98	86	22
Sonstige	2	-	-	-	-	-	-	-	-	-	-	-
Tastensinstrumente	11 382	225	328	335	398	315	536	760	751	777	646	642
Akkordeon	601	16	17	36	52	17	36	10	94	8	15	20
Cembalo	22	-	-	3	-	-	5	5	-	3	1	-
Elektrische Orgel	217	-	2	11	-	-	3	27	18	-	-	27
Keyboard/Synthesizer	1 437	18	39	46	54	62	27	-	113	25	12	23
Klavier	8 892	191	270	238	290	236	465	715	526	740	618	572
Pfeifenorgel	10	-	-	1	2	-	-	-	-	3	-	-
Sonstige	3	-	-	-	-	-	-	3	-	-	-	-
Zupfinstrumente	4 761	123	182	187	154	129	127	219	263	282	238	308
Elektrobaß	184	4	9	5	1	5	5	22	4	12	10	17
Elektrogitarre	400	14	31	10	11	42	4	23	28	8	22	9
Gitarre	3 869	105	142	126	116	82	106	173	221	259	197	217
Harfe	58	-	-	-	-	-	11	-	9	2	6	7
Mandoline	103	-	-	-	26	-	-	-	-	1	1	-
Zither	2	-	-	-	-	-	-	-	-	-	-	-
Sonstige	145	-	-	46	-	-	1	1	1	-	-	58
Sonstige Fächer	599	-	24	-	-	-	60	123	-	140	25	28
Ensemble- und Ergänzungsfächer ..	16 947	433	707	429	773	595	1 109	1 002	454	617	479	907
Akkordeonorchester	272	-	22	-	-	-	10	-	-	-	-	33
Ballett	214	214	-	-	-	-	-	-	-	-	-	-
Big-Band	378	-	18	12	-	25	130	18	-	-	-	12
Blasorchester	447	-	11	-	19	9	-	55	-	53	-	9
Darstellendes Spiel	22	-	22	-	-	-	-	-	-	-	-	-
Jazz	656	4	61	13	5	7	101	79	13	-	45	63
Kammermusik	1 172	37	42	-	152	40	29	142	26	92	6	36
Musik/Bewegung/Tanz	1 573	-	44	94	57	8	132	23	150	-	48	223
Musiklehre/Hörerziehung	1 629	68	48	16	208	280	92	10	33	-	-	22
Musiktheater	392	-	-	26	4	-	13	63	-	-	21	60
Rock-Pop	481	-	116	13	17	18	-	-	5	6	-	-
Sinfonieorchester	465	-	-	-	-	-	-	59	-	85	-	-
Singgruppen/Chöre	2 249	-	118	93	60	10	113	133	67	196	76	89
Spielkreise/Instrumentalgruppen ..	2 300	110	52	58	155	22	121	78	106	74	247	175
Streichorchester	885	-	23	58	41	-	19	130	23	40	-	74
Volksmusik	434	-	16	30	-	5	135	-	-	-	-	-
Zupforchester	310	-	22	20	30	8	-	-	-	-	-	16
Sonstige 1)	3 068	-	92	-	25	163	214	212	11	71	36	95
Insgesamt	55 037	1 248	2 076	1 747	1 926	1 718	3 258	3 155	2 215	3 093	2 623	3 453

1) dazu zählen: Akkordeonduo, Akkordeonnachwuchs, Akkordeonquintett, Alte Musik, Arabische Musik, Arbeit mit Halbplayback, Arrangieren, Bläsertrio, Blockflötenchor, Bühnenverhalten, Combo, Dudelsack, Elternchor, Ergänzungskurse, Flötenchor, Flötenoktett, Folklore, Gitarrenduo, Gitarrenensemble, Gitarrenquartett, Historischer Tanz, Improvisation, Instrument, Instrumentenbau, Kabarett, Keyboardgruppe, Kinderchor, Kleine Combo, Korrepitation, Liederinterpretation, Liedorchester, Musikchöre, Moderner Ausdruckstanz, Neue Afo-Trommeln, Opernstudio, Percussion, Percussion für Kinder, Posaumentrio, Rhythmik für Erwachsene, Rockoper, Saffeggio, Samba, Seniorensingen, Sonderprojekte, Spielkreis, Streichergruppe, Studiokurse, Tango, Tanz für Kinder, Tanzorchester, Tanztheater, Tonstudio, Tontechnikerkurse, Trompetenensemble, Workshop

Steglitz	Tempelhof	Neukölln	Treptow	Köpenick	Lichtenberg	Weißensee	Pankow	Reinickendorf	Mahrszahn	Hohenschönhausen	Hellersdorf	Unterrichtsfach
13	14	15	16	17	18	19	20	21	22	23	24	
930	492	484	186	220	577	193	396	756	51	85	58	Grundfächer
930	450	368	159	151	368	186	324	675	40	53	58	Musikalische Früherziehung
-	42	24	27	42	130	7	72	81	11	20	-	Musikalische Grundausbildung
-	-	92	-	27	79	-	-	-	-	12	-	Singklassen
2 562	1 480	1 622	1 122	1 103	925	647	1 026	2 895	447	587	239	Hauptfächer
61	36	28	28	40	6	6	45	114	22	11	2	Blechblasinstrumente
-	-	-	-	2	-	-	-	-	-	1	-	Baßtuba
7	6	1	8	12	-	6	10	20	6	3	-	Horn
6	3	9	5	10	3	-	4	16	5	4	-	Posaune
-	-	1	-	-	-	-	-	5	-	-	-	Tenorhorn
48	27	17	15	16	3	-	31	72	11	3	2	Trompete
-	-	-	-	-	-	-	-	1	-	-	-	Sonstige
546	325	232	159	147	161	102	134	674	95	154	32	Holzblasinstrumente
234	192	80	105	93	103	63	61	264	55	103	19	Blockflöte
8	-	1	1	-	-	3	5	14	4	3	-	Fagott
78	23	35	7	14	22	15	16	88	7	11	-	Klarinette
12	2	4	5	6	5	3	8	20	-	3	-	Oboe
157	60	65	13	22	22	10	26	138	24	25	5	Querflöte
57	46	47	28	12	9	8	18	116	5	9	8	Saxophon
-	2	-	-	-	-	-	-	34	-	-	-	Sonstige
67	126	67	45	21	41	17	7	51	9	12	11	Schlaginstrumente
67	126	67	45	21	41	17	7	51	9	12	11	Schlagzeug
86	22	177	79	74	64	38	76	14	27	45	5	Sologesang
364	129	157	153	140	154	121	169	348	69	67	26	Streichinstrumente
1	-	-	-	-	-	-	-	-	-	-	-	Gambe/Fidel
4	3	5	3	1	2	2	4	8	-	-	-	Kontrabaß
14	-	2	2	4	6	3	8	4	1	1	-	Viola
279	83	127	132	115	123	98	126	217	40	52	21	Violine
66	43	23	16	20	23	18	31	117	28	14	5	Violoncello
-	-	-	-	-	-	-	-	2	-	-	-	Sonstige
1 007	603	625	397	413	354	271	387	1 159	146	181	126	Tasteninstrumente
67	10	19	46	25	56	35	69	87	25	15	28	Akkordeon
4	-	-	-	-	-	-	-	1	-	-	-	Cembalo
24	40	36	-	-	-	-	-	29	-	-	-	Elektrische Orgel
48	45	174	90	122	65	82	31	227	16	75	43	Keyboard/Synthesizer
863	508	396	261	266	233	154	285	814	105	91	55	Klavier
1	-	-	-	-	-	-	2	1	-	-	-	Pfeifenorgel
-	-	-	-	-	-	-	-	-	-	-	-	Sonstige
387	185	289	261	228	145	88	208	535	79	117	27	Zupfinstrumente
11	6	13	15	3	2	3	12	23	-	2	-	Elektrobaß
14	12	19	21	11	35	9	11	65	-	-	1	Elektrogitarre
331	165	230	218	200	108	72	176	419	69	111	26	Gitarre
18	-	-	-	-	-	-	-	3	-	-	-	Harle
6	2	-	7	14	-	-	9	23	10	4	-	Mandoline
1	-	1	-	-	-	-	-	-	-	-	-	Zither
6	-	26	-	-	-	-	-	2	-	-	-	Sonstige
44	54	47	-	40	-	4	-	-	-	-	10	Sonstige Fächer
677	1 388	2 349	700	558	545	272	1 120	1 162	206	323	142	Ensemble- und Ergänzungsfächer
34	38	48	14	-	25	16	20	-	-	-	12	Akkordeonorchester
-	-	-	-	-	-	-	-	-	-	-	-	Ballett
16	51	46	-	-	-	-	-	50	-	-	-	Big-Band
45	32	-	-	35	9	-	30	125	6	9	-	Blasorchester
-	-	-	-	-	-	-	-	-	-	-	-	Darstellendes Spiel
20	126	53	-	35	-	-	-	31	-	-	-	Jazz
33	96	45	12	59	143	-	136	11	19	8	8	Kammermusik
26	70	147	363	8	-	-	-	152	-	8	20	Musik/Bewegung/Tanz
62	27	56	66	60	130	82	224	19	92	28	6	Musiklehre/Hörerziehung
-	20	185	-	-	-	-	-	-	-	-	-	Musiktheater
10	111	77	16	10	3	-	20	37	12	-	10	Rock-Pop
-	97	-	-	-	-	-	30	172	-	22	-	Sinfonieorchester
107	76	608	32	103	79	-	60	157	10	24	18	Singgruppen/Chöre
108	278	283	56	16	13	-	20	290	28	-	12	Spielkreise/Instrumentalgruppen
85	58	42	30	28	59	-	60	65	17	20	15	Streichorchester
54	30	151	-	-	-	-	-	6	-	7	-	Volksmusik
77	14	-	-	35	3	15	20	26	8	8	8	Zupforchester
-	264	608	111	169	81	159	500	21	14	189	33	Sonstige 1)
4 169	3 360	4 455	2 008	1 881	2 047	1 112	2 542	4 813	704	995	439	Insgesamt

6. Teilnehmer an Musikschulen in Berlin 1995 nach Bezirken und Altersgruppen

Bezirk	Ins-gesamt	Alter in Jahren									
		unter 6		6 bis unter 10		10 bis unter 15		15 bis unter 19		19 und mehr	
		absolut	% von Spalte 1	absolut	% von Spalte 1	absolut	% von Spalte 1	absolut	% von Spalte 1	absolut	% von Spalte 1
1	2	3	4	5	6	7	8	9	10	11	
Mitte	1 016	59	5,8	382	37,6	326	32,1	139	13,7	110	10,8
Tiergarten	1 352	392	29,0	172	12,7	289	21,4	156	11,5	343	25,4
Wedding	1 527	301	19,7	152	10,0	331	21,7	175	11,5	568	37,2
Prenzlauer Berg 1)	1 926	84	4,2	501	26,0	648	33,6	407	21,1	286	14,2
Friedrichshain	998	52	5,2	204	20,4	276	27,7	153	15,3	313	31,4
Kreuzberg	3 171	527	16,6	392	12,4	611	19,3	241	7,6	1 400	44,2
Charlottenburg	3 145	196	6,2	359	11,4	743	23,6	635	20,2	1 212	38,5
Spandau	2 162	157	7,3	311	14,4	642	29,7	371	17,2	681	31,5
Wilmerdorf 1) 2)	3 093	253	8,2	344	11,1	964	31,2	481	15,6	1 051	34,0
Zehlendorf	2 538	130	5,1	409	16,1	682	26,9	468	18,4	849	33,5
Schöneberg	3 376	170	5,0	557	16,5	839	24,9	353	10,5	1 457	43,2
Steglitz	4 020	232	5,8	912	22,7	937	23,3	679	16,9	1 260	31,3
Tempelhof 1)	3 360	492	14,6	452	13,5	816	24,3	408	12,1	1 192	35,5
Neukölln	3 757	425	11,3	156	4,2	1 319	35,1	277	7,4	1 580	42,1
Treptow	1 717	39	2,3	497	28,9	539	31,4	292	17,0	350	20,4
Köpenick	1 454	12	0,8	316	21,7	535	36,8	335	23,0	256	17,6
Lichtenberg	1 344	378	28,1	160	11,9	384	28,6	295	21,9	127	9,4
Weißensee	903	76	8,4	254	28,1	257	28,5	156	17,3	160	17,7
Pankow	1 422	83	5,8	508	35,7	421	29,6	243	17,1	167	11,7
Reinickendorf	4 212	338	8,0	715	17,0	993	23,6	1 095	26,0	1 071	25,4
Marzahn	507	4	0,8	97	19,1	220	43,4	127	25,0	59	11,6
Hohenschönhausen	587	2	0,3	52	8,9	283	48,2	141	24,0	109	18,6
Hellersdorf	339	8	2,4	80	23,6	171	50,4	63	18,6	17	5,0
Berlin	47 926	4 410	0,1	7 982	0,2	13 226	0,3	7 690	0,2	14 618	0,3

1) Teilnehmer, die mehr als ein Fach belegt haben, sind mehrfach gezählt.
 2) Altersgliederung nach den Anteilen des Vorjahres geschätzt.

5. Teilnahme am Musikschulunterricht in Berlin Ende 1995 nach Altersgruppen

