

Statistischer Bericht

L II 7 - j / 21

┌ Realsteuervergleich in den Ländern
Berlin und Brandenburg
2021

Impressum

Statistischer Bericht
L II 7 - j / 21

Erscheinungsfolge: jährlich
Erschienen im September **2022**

Herausgeber

Amt für Statistik Berlin-Brandenburg
Steinstraße 104-106
14480 Potsdam
info@statistik-bbb.de
www.statistik-berlin-brandenburg.de

Tel. 0331 8173 - 1777
Fax 0331 817330 - 4091

Zeichenerklärung

- 0 weniger als die Hälfte von 1
in der letzten besetzten Stelle,
jedoch mehr als nichts
- nichts vorhanden
- ... Angabe fällt später an
- () Aussagewert ist eingeschränkt
- / Zahlenwert nicht sicher genug
- Zahlenwert unbekannt oder
geheim zu halten
- x Tabellenfach gesperrt
- p vorläufige Zahl
- r berichtigte Zahl
- s geschätzte Zahl

Amt für Statistik Berlin-Brandenburg,
Potsdam, 2022

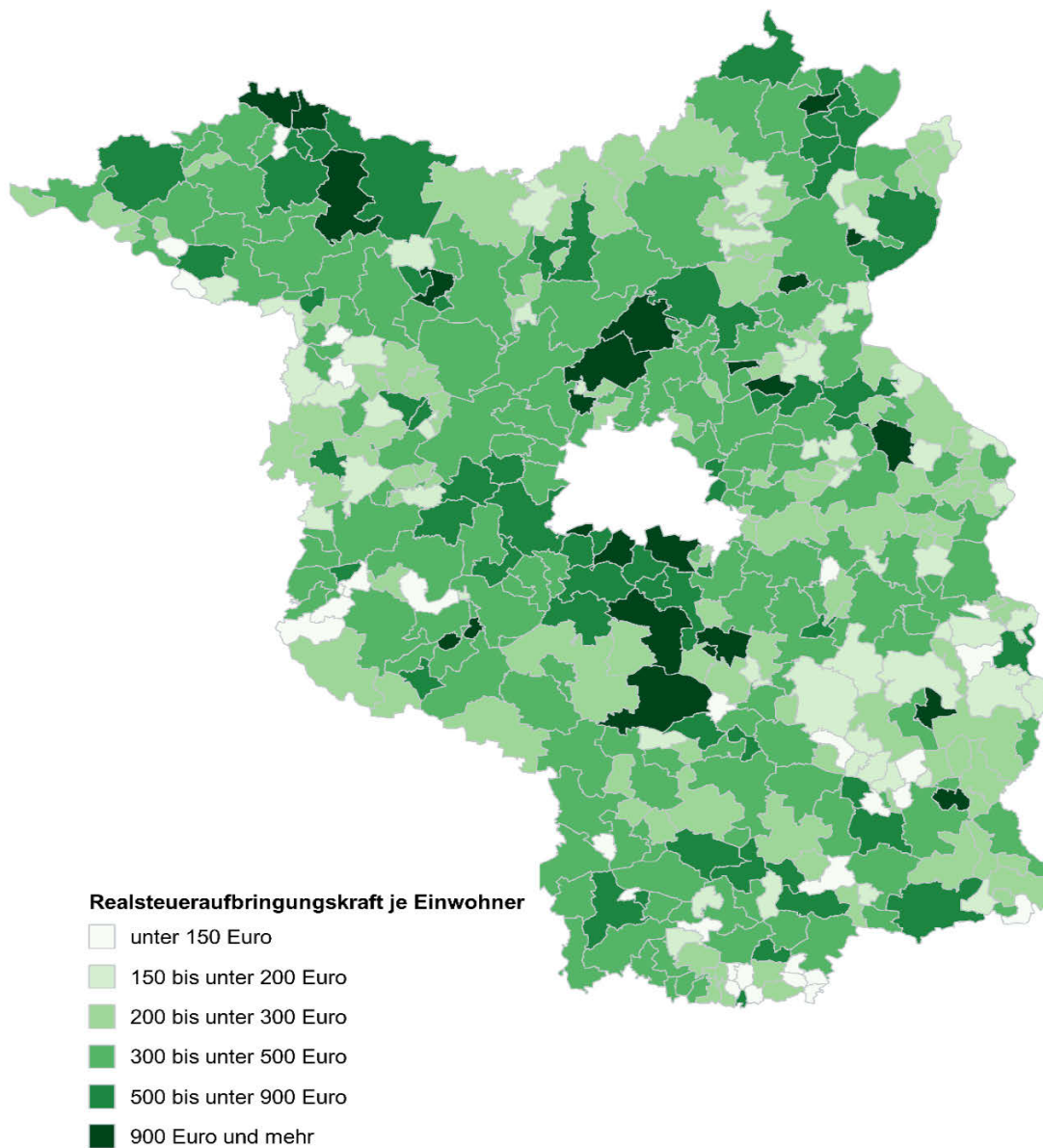


*Dieses Werk ist unter einer Creative Commons Lizenz
vom Typ Namensnennung 3.0 Deutschland zugänglich.
Um eine Kopie dieser Lizenz einzusehen, konsultieren Sie
<http://creativecommons.org/licenses/by/3.0/de/>*

Inhaltsverzeichnis

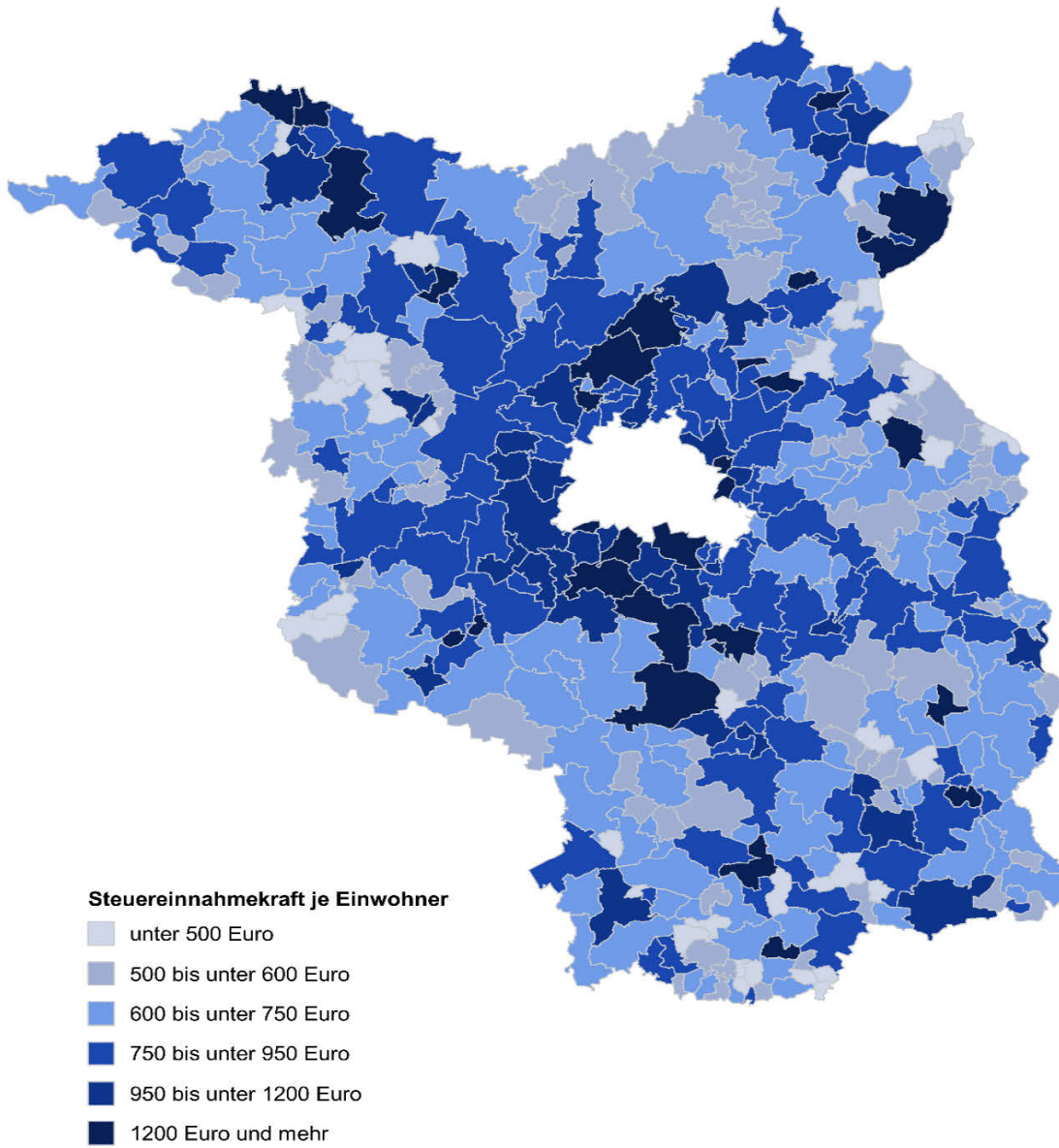
	Seite
Metadaten zu dieser Statistik (externer Link)	
Grafiken	
1 Realsteueraufbringungskraft je Einwohner für Brandenburg 2021	4
2 Steuereinnahmekraft je Einwohner für Brandenburg 2021	5
3 Realsteueraufbringungskraft je Einwohner für Berlin und Brandenburg von 2011 bis 2021	6
4 Hebesätze der Realsteuern für Berlin und Brandenburg von 2011 bis 2021 nach Art der Steuer	6
5 Istaufkommen der Realsteuern für Brandenburg von 2011 bis 2021 nach Art der Steuer	7
Tabellen	
1 Istaufkommen und Hebesätze der Realsteuern für Berlin und Brandenburg von 2011 bis 2021 nach Art der Steuer	7
2 Istaufkommen, Grundbetrag und gewogener Durchschnittshebesatz der kreisfreien Städte und kreisangehörigen Gemeinden des Landes Brandenburg 2021 nach Gemeindegrößenklassen und Art der Steuer	8
3 Realsteueraufbringungskraft und Steuereinnahmekraft der kreisfreien Städte und kreis- angehörigen Gemeinden des Landes Brandenburg 2021 nach Gemeindegrößenklassen	9
4 Realsteuervergleich 2021 für Berlin und nach Gemeinden des Landes Brandenburg	10
Anlage	
Ausgangsdaten zur Ermittlung der Steuereinnahmekraft der von Gebietsänderungen betroffenen Gemeinden des Landes Brandenburg	40

1 Realsteueraufbringungskraft je Einwohner für Brandenburg 2021¹



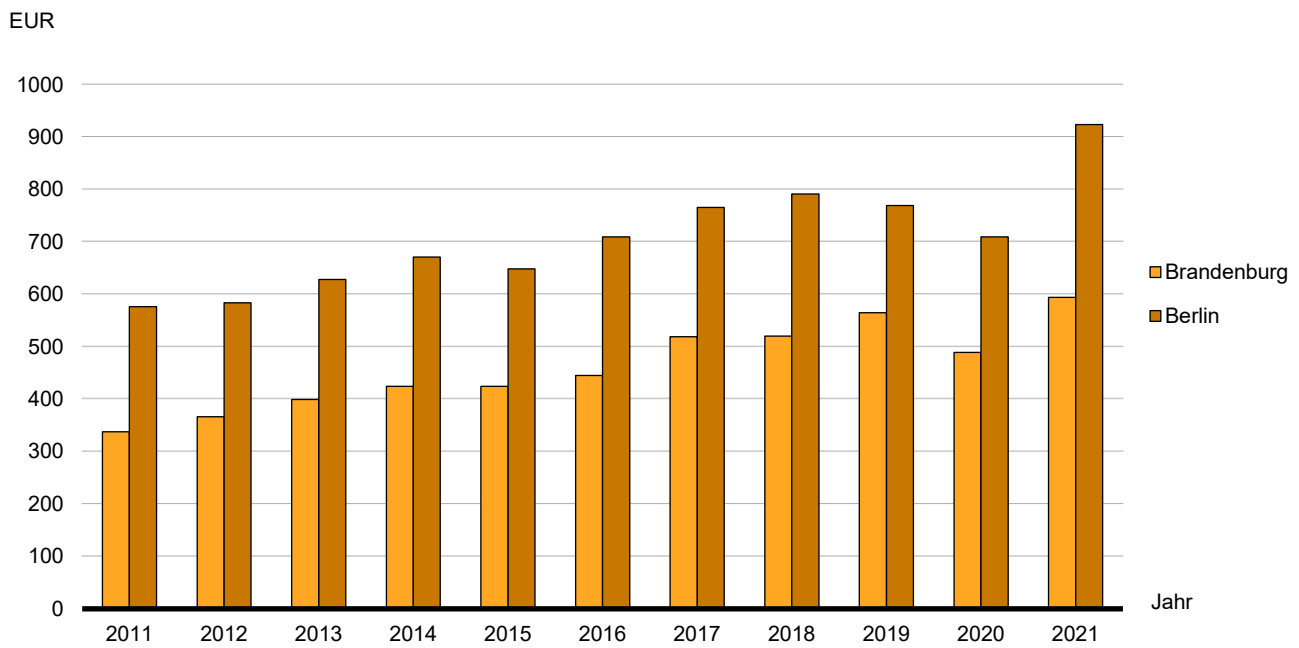
¹ Datenquelle auf S. 11

2 Steuereinnahmekraft je Einwohner für Brandenburg 2021²

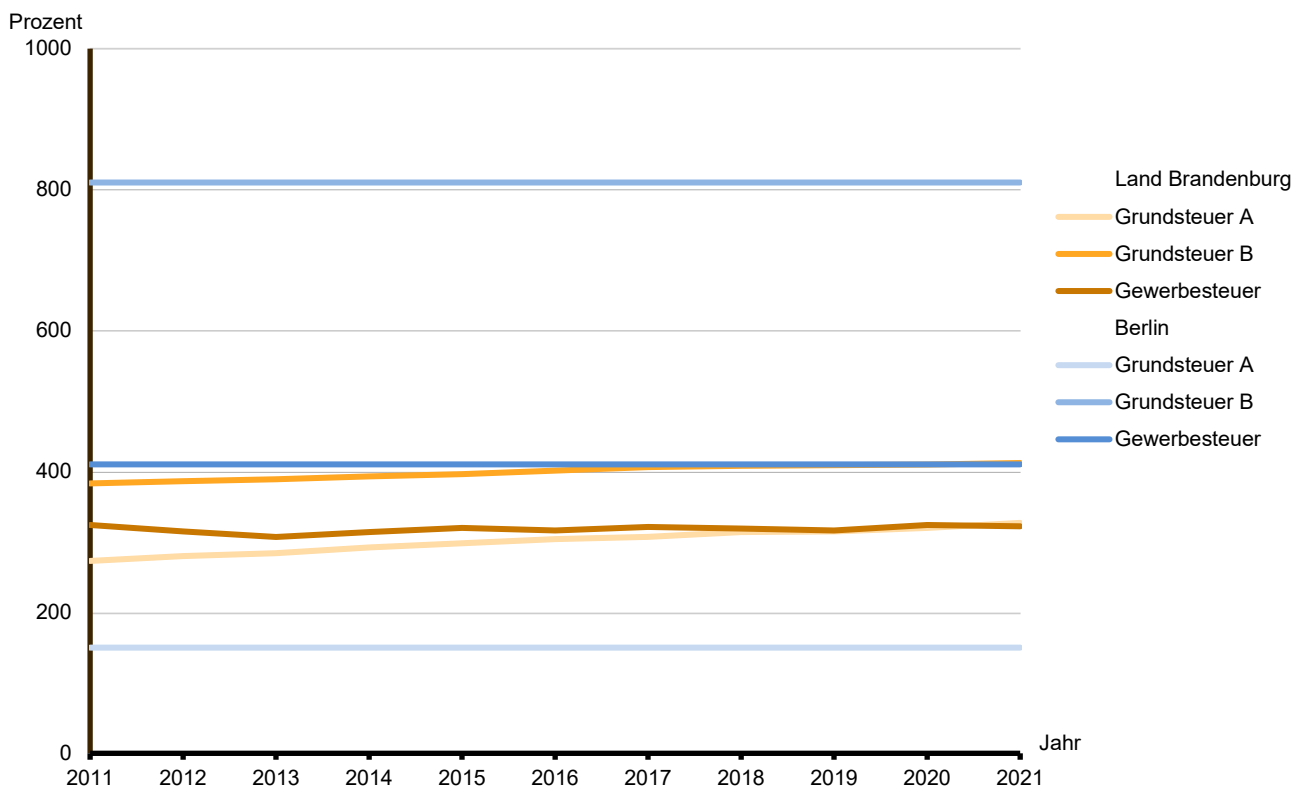


² Datenquelle auf S. 11

3 Realsteueraufbringungskraft je Einwohner für Berlin und Brandenburg von 2011 bis 2021



4 Hebesätze der Realsteuern³ für Berlin und Brandenburg von 2011 bis 2021 nach Art der Steuer



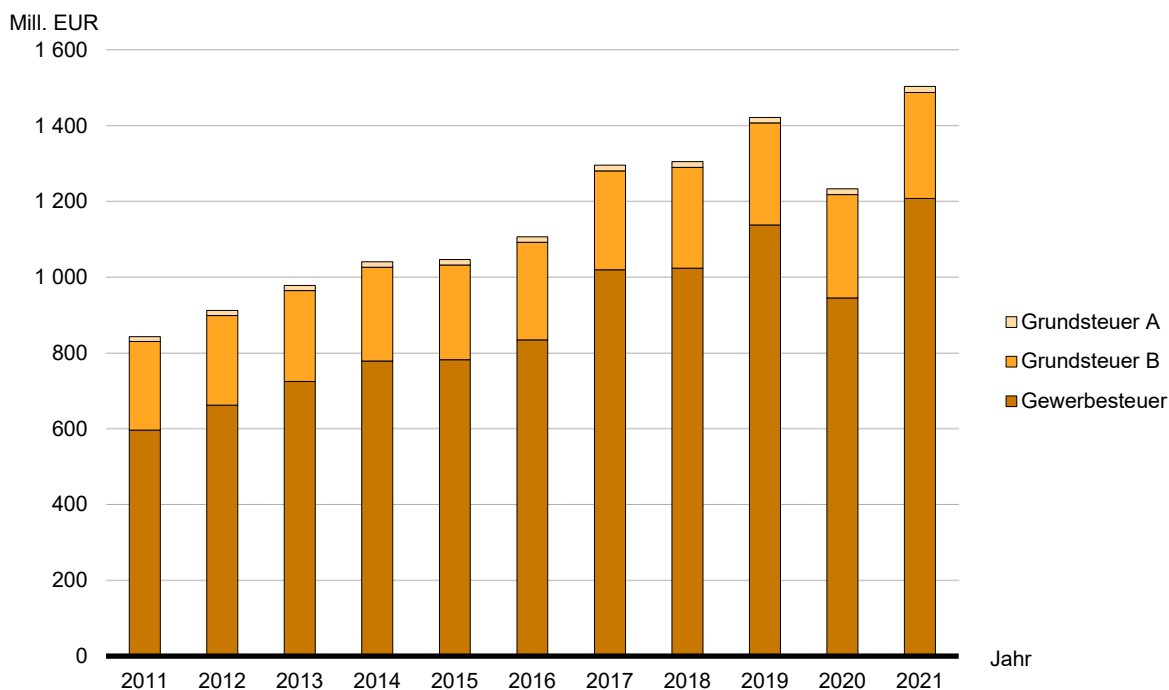
³ für Brandenburg: gewogene Durchschnittshebesätze der Gemeinden

1 Istaufkommen und Hebesätze der Realsteuern für Berlin und Brandenburg von 2011 bis 2021 nach Art der Steuer

Jahr	Istaufkommen			Hebesatz ⁴		
	Grundsteuer		Gewerbsteuer	Grundsteuer		Gewerbsteuer
	A	B		A	B	
	EUR			%		
Brandenburg						
2011	13 068 472	234 417 870	596 467 347	273	383	324
2012	13 548 194	237 122 549	662 686 652	280	386	315
2013	13 714 464	240 413 114	724 964 009	284	389	307
2014	14 091 288	247 730 774	779 581 499	292	393	314
2015	14 384 071	250 483 915	782 644 752	298	396	320
2016	14 888 084	257 366 323	835 286 357	304	401	316
2017	14 864 497	261 467 708	1 020 128 243	307	406	321
2018	15 135 003	266 480 276	1 024 665 996	314	408	319
2019	15 118 859	268 978 137	1 138 931 193	315	409	316
2020	15 510 308	273 209 703	945 785 202	320	410	324
2021	15 823 490	279 657 200	1 208 864 519	327	412	322
Berlin						
2011	70 783	761 039 150	1 244 709 215	150	810	410
2012	66 593	756 677 328	1 297 167 241	150	810	410
2013	66 438	763 586 075	1 371 195 792	150	810	410
2014	65 257	776 800 822	1 534 445 237	150	810	410
2015	60 901	780 719 986	1 480 622 883	150	810	410
2016	61 651	790 333 472	1 709 751 742	150	810	410
2017	60 359	804 721 256	1 948 486 933	150	810	410
2018	58 801	816 618 568	2 054 391 592	150	810	410
2019	56 264	827 348 660	1 983 563 910	150	810	410
2020	53 869	828 695 049	1 770 640 057	150	810	410
2021	53 482	835 610 129	2 550 772 458	150	810	410

⁴ für Brandenburg: gewogene Durchschnittshebesätze der Gemeinden

5 Istaufkommen der Realsteuern für Brandenburg von 2011 bis 2021 nach Art der Steuer



2 Istaufkommen, Grundbetrag und gewogener Durchschnittshebesatz der kreisfreien Städte und kreisangehörigen Gemeinden des Landes Brandenburg 2021 nach Gemeindegrößenklassen und Art der Steuer

Gebietskörperschaftsgruppe — Gemeindegrößenklasse von ... bis unter ... Einwohner	Gemeinden		Einwohner am 30.06.2021	Istaufkommen	Grundbetrag	Gewogener Durchschnitts- hebesatz
	insgesamt	mit Steuer- aufkommen				
	Anzahl			EUR		%
Grundsteuer A						
Kreisfreie Städte						
100 000 bis unter 200 000	1	1	182 288	48 518	19 407	250
50 000 bis unter 100 000	3	3	226 875	255 081	65 998	386
Zusammen	4	4	409 163	303 599	85 405	355
Kreisangehörige Gemeinden						
20 000 bis unter 50 000	23	23	670 899	768 376	268 532	286
10 000 bis unter 20 000	45	45	626 158	2 535 727	760 099	334
5 000 bis unter 10 000	52	51	396 588	3 256 044	1 027 216	317
3 000 bis unter 5 000	42	42	158 661	2 708 107	901 368	300
1 000 bis unter 3 000	100	100	170 420	3 087 864	908 450	340
unter 1 000	150	150	100 361	3 163 773	888 980	356
Zusammen	412	411	2 123 087	15 519 891	4 754 645	326
Gemeinden insgesamt	416	415	2 532 250	15 823 490	4 840 050	327
Grundsteuer B						
Kreisfreie Städte						
100 000 bis unter 200 000	1	1	182 288	23 359 267	4 286 104	545
50 000 bis unter 100 000	3	3	226 875	29 031 859	5 761 871	504
Zusammen	4	4	409 163	52 391 126	10 047 975	521
Kreisangehörige Gemeinden						
20 000 bis unter 50 000	23	23	670 899	73 719 575	18 266 924	404
10 000 bis unter 20 000	45	45	626 158	68 098 250	17 265 996	394
5 000 bis unter 10 000	52	52	396 588	42 406 959	11 048 305	384
3 000 bis unter 5 000	42	42	158 661	16 395 009	4 270 394	384
1 000 bis unter 3 000	100	100	170 420	17 226 698	4 498 451	383
unter 1 000	150	150	100 361	9 419 583	2 466 692	382
Zusammen	412	412	2 123 087	227 266 074	57 816 762	393
Gemeinden insgesamt	416	416	2 532 250	279 657 200	67 864 737	412
Gewerbsteuer						
Kreisfreie Städte						
100 000 bis unter 200 000	1	1	182 288	109 920 696	24 158 395	455
50 000 bis unter 100 000	3	3	226 875	78 572 758	18 999 203	414
Zusammen	4	4	409 163	188 493 454	43 157 598	437
Kreisangehörige Gemeinden						
20 000 bis unter 50 000	23	23	670 899	311 489 860	87 706 841	355
10 000 bis unter 20 000	45	45	626 158	459 059 945	166 049 418	276
5 000 bis unter 10 000	52	52	396 588	119 131 369	36 644 045	325
3 000 bis unter 5 000	42	42	158 661	66 713 829	22 351 474	298
1 000 bis unter 3 000	100	100	170 420	40 137 537	12 377 437	324
unter 1 000	150	150	100 361	23 838 525	7 627 895	313
Zusammen	412	412	2 123 087	1 020 371 065	332 757 110	307
Gemeinden Insgesamt	416	416	2 532 250	1 208 864 519	375 914 708	322

3 Realsteueraufbringungskraft und Steuereinnahmekraft der kreisfreien Städte und kreisangehörigen Gemeinden des Landes Brandenburg 2021 nach Gemeindegrößenklassen

Gebietskörperschaftsgruppe — Gemeindegrößenklasse von ... bis unter ... Einwohner	Realsteueraufbringungskraft				Gemeinde- anteil an der Einkommen- steuer	Gemeinde- anteil an der Umsatz- steuer	Gewerbe- steuer- umlage	Steuer- einnahme- kraft
	Grundsteuer		Gewerbe- steuer	Zusammen				
	A	B						
EUR								
Kreisfreie Städte								
100 000 bis unter 200 000	63 461	17 658 748	77 790 032	95 512 241	87 421 285	20 105 807	8 455 600	194 583 733
50 000 bis unter 100 000	215 813	23 738 908	61 177 434	85 132 155	83 830 513	22 017 660	6 664 809	184 315 519
Zusammen	279 274	41 397 656	138 967 466	180 644 396	171 251 798	42 123 467	15 120 409	378 899 252
Kreisangehörige Gemeinden								
20 000 bis unter 50 000	878 099	75 259 725	282 416 026	358 553 850	293 914 112	50 857 622	30 700 511	672 625 073
10 000 bis unter 20 000	2 485 525	71 135 905	534 679 130	608 300 560	269 489 735	43 593 158	58 099 406	863 284 047
5 000 bis unter 10 000	3 358 997	45 519 017	117 993 824	166 871 838	154 669 228	22 113 153	12 778 935	330 875 284
3 000 bis unter 5 000	2 947 475	17 594 025	71 971 749	92 513 249	55 043 906	9 090 377	7 822 821	148 824 711
1 000 bis unter 3 000	2 970 631	18 533 617	39 855 351	61 359 599	59 111 051	6 569 929	4 326 945	122 713 634
unter 1 000	2 906 970	10 162 770	24 561 826	37 631 566	34 825 810	3 256 068	2 671 000	73 042 444
Zusammen	15 547 697	238 205 059	1 071 477 906	1 325 230 662	867 053 842	135 480 307	116 399 618	2 211 365 193
Gemeinden insgesamt	15 826 971	279 602 715	1 210 445 372	1 505 875 058	1 038 305 640	177 603 774	131 520 027	2 590 264 445

4 Realsteuervergleich 2021 für Berlin und nach Gemeinden des Landes Brandenburg

Amtlicher Regional-schlüssel	Gebietskörperschaft	Einwohner am 30.06.2021	Istaufkommen			Hebesatz			Grundbetrag		
			Grundsteuer		Gewerbe-steuer	Grundsteuer		Ge-werbe-steuer	Grundsteuer		Gewerbe-steuer
			A	B		A	B		A	B	
			Anzahl	EUR		%		EUR			
11	Berlin	3 664 128	53 482	835 610 129	2 550 772 458	150	810	410	35 655	103 161 744	622 139 624
12	Land Brandenburg	2 532 250	15 823 490	279 657 200	1 208 864 519	327	412	322	4 840 050	67 864 737	375 914 708
12 0 51 0000 000	Brandenburg an der Havel	71 765	96 997	8 850 824	23 183 501	400	530	450	24 249	1 669 967	5 151 889
12 0 52 0000 000	Cottbus	98 345	80 049	13 497 397	37 885 689	400	500	400	20 012	2 699 479	9 471 422
12 0 53 0000 000	Frankfurt (Oder)	56 765	78 035	6 683 638	17 503 568	359	480	400	21 737	1 392 425	4 375 892
12 0 54 0000 000	Potsdam	182 288	48 518	23 359 267	109 920 696	250	545	455	19 407	4 286 104	24 158 395
12 0 55	kreisfreie Städte zusammen	409 163	303 599	52 391 126	188 493 454	355	521	437	85 405	10 047 975	43 157 598
Landkreis Barnim											
12 0 60 0005 005	Ahrensfelde	13 927	47 334	1 776 405	3 976 890	305	420	300	15 519	422 954	1 325 630
12 0 60 0020 020	Bernau bei Berlin	41 221	22 456	3 704 738	11 183 882	200	400	350	11 228	926 185	3 195 395
12 0 60 0052 052	Eberswalde	40 975	28 178	3 958 640	12 299 363	300	415	395	9 393	953 889	3 113 763
12 0 60 0181 181	Panketal	20 635	5 942	1 624 533	3 005 864	200	350	300	2 971	464 152	1 001 955
12 0 60 0198 198	Schorfheide	10 247	73 962	1 354 452	5 048 954	380	460	350	19 464	294 446	1 442 558
12 0 60 0269 269	Wandlitz	23 594	47 577	2 699 010	6 678 061	300	450	320	15 859	599 780	2 086 894
12 0 60 0280 280	Werneuchen	9 249	75 273	1 050 855	3 121 760	300	420	330	25 091	250 204	945 988
Amt Biesenthal-Barnim											
12 0 60 5003 024	Biesenthal	6 021	11 941	603 326	1 215 104	200	385	250	5 971	156 708	486 042
12 0 60 5003 034	Breydin	805	9 358	57 641	133 648	200	300	315	4 679	19 214	42 428
12 0 60 5003 154	Marienwerder	1 686	8 719	167 034	266 976	200	350	250	4 360	47 724	106 790
12 0 60 5003 161	Melchow	1 002	3 069	67 667	805 953	200	300	300	1 535	22 556	268 651
12 0 60 5003 192	Rüdnitz	2 040	4 353	161 975	331 982	200	400	300	2 177	40 494	110 661
12 0 60 5003 250	Sydower Fließ	980	17 441	76 266	319 156	250	400	350	6 976	19 067	91 187
Amt Joachimsthal (Schorfheide)											
12 0 60 5006 012	Althüttendorf	606	16 535	59 687	83 057	650	410	315	2 544	14 558	26 367
12 0 60 5006 068	Friedrichswalde	816	38 777	73 181	112 040	790	420	315	4 908	17 424	35 568
12 0 60 5006 100	Joachimsthal	3 411	26 040	346 320	435 794	416	434	325	6 260	79 797	134 090
12 0 60 5006 296	Ziethen	446	17 915	47 520	482 915	525	405	321	3 412	11 733	150 441
Amt Britz-Chorin-Oderberg											
12 0 60 5011 036	Britz	2 121	5 731	246 203	608 459	250	400	321	2 292	61 551	189 551
12 0 60 5011 045	Chorin	2 356	39 204	214 048	605 915	273	400	324	14 360	53 512	187 011
12 0 60 5011 092	Hohenfinow	522	5 522	46 263	27 731	310	405	315	1 781	11 423	8 803
12 0 60 5011 128	Liepe	639	6 130	54 919	70 312	313	400	324	1 958	13 730	21 701
12 0 60 5011 149	Lunow-Stolzenhagen	1 176	21 758	93 795	61 544	256	400	323	8 499	23 449	19 054
12 0 60 5011 172	Niederfinow	608	2 269	44 073	76 905	250	350	300	908	12 592	25 635
12 0 60 5011 176	Oderberg	2 104	16 516	183 256	170 308	304	400	323	5 433	45 814	52 727
12 0 60 5011 185	Parsteinsee	519	11 637	46 587	102 344	256	400	323	4 546	11 647	31 685
12 0 60	Landkreis Barnim	187 706	563 637	18 758 394	51 224 917	309	410	339	182 124	4 574 603	15 100 575

Realsteueraufbringungskraft				Realsteueraufbringungskraft	Gemeindeanteil an der Einkommensteuer	Gemeindeanteil an der Umsatzsteuer	Gewerbesteuerumlage	Steuer-einnahme-kraft	Steuer-einnahme-kraft	Amtlicher Regional-schlüssel
Grundsteuer		Gewerbe-steuer	Zusammen							
A	B			EUR		EUR/Einw.	EUR			
53 482	835 610 129	2 550 772 458	3 386 436 069	924,21	2 064 855 875	363 160 614	191 942 591	5 622 509 967	1 534,47	11
15 826 971	279 602 715	1 210 445 372	1 505 875 058	594,68	1 038 305 640	177 603 774	131 520 027	2 590 264 445	1 022,91	12
79 294	6 880 264	16 589 083	23 548 641	328,14	25 186 491	7 225 406	1 811 347	54 149 191	754,53	12 0 51 0000 000
65 439	11 121 853	30 497 979	41 685 271	423,87	38 144 546	9 454 223	3 322 006	85 962 034	874,09	12 0 52 0000 000
71 080	5 736 791	14 090 372	19 898 243	350,54	20 499 476	5 338 031	1 531 456	44 204 294	778,72	12 0 53 0000 000
63 461	17 658 748	77 790 032	95 512 241	523,96	87 421 285	20 105 807	8 455 600	194 583 733	1 067,45	12 0 54 0000 000
279 274	41 397 656	138 967 466	180 644 396	441,50	171 251 798	42 123 467	15 120 409	378 899 252	926,03	12 0 55
50 747	1 742 570	4 268 529	6 061 846	435,26	9 183 917	918 007	463 971	15 699 799	1 127,29	12 0 60 0005 005
36 716	3 815 882	10 289 172	14 141 770	343,07	17 098 817	2 093 373	1 121 100	32 212 860	781,47	12 0 60 0020 020
30 715	3 930 023	10 026 317	13 987 055	341,36	11 891 299	3 217 362	1 089 817	28 005 899	683,49	12 0 60 0052 052
9 715	1 912 306	3 226 295	5 148 316	249,49	13 181 602	400 235	350 684	18 379 469	890,69	12 0 60 0181 181
63 647	1 213 118	4 645 037	5 921 802	577,91	4 353 200	516 439	504 895	10 286 546	1 003,86	12 0 60 0198 198
51 859	2 471 094	6 719 799	9 242 752	391,74	11 746 975	772 859	730 413	21 032 173	891,42	12 0 60 0269 269
82 048	1 030 840	3 046 081	4 158 969	449,67	3 712 877	537 201	331 096	8 077 951	873,39	12 0 60 0280 280
19 525	645 637	1 565 055	2 230 217	370,41	2 397 967	228 917	170 115	4 686 986	778,44	12 0 60 5003 024
15 300	79 162	136 618	231 080	287,06	322 290	24 647	14 850	563 167	699,59	12 0 60 5003 034
14 257	196 623	343 864	554 744	329,03	701 479	43 036	37 377	1 261 882	748,45	12 0 60 5003 154
5 019	92 931	865 056	963 006	961,08	397 775	24 985	94 028	1 291 738	1 289,16	12 0 60 5003 161
7 119	166 835	356 328	530 282	259,94	800 949	44 436	38 731	1 336 936	655,36	12 0 60 5003 192
22 812	78 556	293 622	394 990	403,05	374 828	16 623	31 916	754 525	769,92	12 0 60 5003 250
8 319	59 979	84 902	153 200	252,81	228 635	27 520	9 229	400 126	660,27	12 0 60 5006 012
16 049	71 787	114 529	202 365	248,00	307 650	8 829	12 449	506 395	620,58	12 0 60 5006 068
20 470	328 764	431 770	781 004	228,97	1 037 994	110 176	46 932	1 882 242	551,82	12 0 60 5006 100
11 157	48 340	484 420	543 917	1 219,54	129 373	17 682	52 654	638 318	1 431,21	12 0 60 5006 296
7 495	253 590	610 354	871 439	410,86	796 173	141 208	63 195	1 745 625	823,02	12 0 60 5011 036
46 957	220 469	602 175	869 601	369,10	955 345	59 257	66 096	1 818 107	771,69	12 0 60 5011 045
5 824	47 063	28 346	81 233	155,62	186 376	6 463	2 430	271 642	520,39	12 0 60 5011 092
6 403	56 568	69 877	132 848	207,90	283 665	14 157	7 595	423 075	662,09	12 0 60 5011 128
27 792	96 610	61 354	185 756	157,96	309 311	17 587	4 814	507 840	431,84	12 0 60 5011 149
2 969	51 879	82 545	137 393	225,98	266 429	17 127	7 936	413 013	679,30	12 0 60 5011 172
17 766	188 754	169 781	376 301	178,85	515 311	42 889	17 971	916 530	435,61	12 0 60 5011 176
14 865	47 986	102 026	164 877	317,68	140 690	16 787	11 593	310 761	598,77	12 0 60 5011 185
595 545	18 847 366	48 623 852	68 066 763	362,62	81 320 927	9 317 802	5 281 887	153 423 605	817,36	12 0 60

4 Realsteuervergleich 2021 für Berlin und nach Gemeinden des Landes Brandenburg

Amtlicher Regional-schlüssel	Gebietskörperschaft	Einwohner am 30.06.2021	Istaufkommen			Hebesatz			Grundbetrag		
			Grundsteuer		Gewerbe-steuer	Grundsteuer		Ge-werbe-steuer	Grundsteuer		Gewerbe-steuer
			A	B		A	B		A	B	
			Anzahl	EUR		%		EUR			
Landkreis Dahme-Spreewald											
12 0 61 0020 020	Bestensee	8 490	6 296	672 790	1 049 849	200	370	300	3 148	181 835	349 950
12 0 61 0112 112	Eichwalde	6 435	–	637 783	1 294 043	–	375	350	–	170 075	369 727
12 0 61 0217 217	Heidensee	7 142	27 668	673 476	1 533 940	232	349	323	11 926	192 973	474 904
12 0 61 0219 219	Heideblick	3 540	76 780	295 482	373 521	275	400	320	27 920	73 871	116 725
12 0 61 0260 260	Königs Wusterhausen	38 193	13 529	3 766 207	10 391 189	250	405	350	5 412	929 928	2 968 911
12 0 61 0316 316	Lübben (Spreewald)	13 977	69 260	1 431 368	3 470 146	520	395	330	13 319	362 372	1 051 559
12 0 61 0320 320	Luckau	9 466	116 089	1 047 746	3 067 911	302	391	350	38 440	267 966	876 546
12 0 61 0329 329	Märkische Heide	3 908	72 216	380 658	230 807	264	374	300	27 355	101 780	76 936
12 0 61 0332 332	Mittenwalde	9 486	42 083	1 050 411	5 250 930	250	340	330	16 833	308 944	1 591 191
12 0 61 0433 433	Schönefeld	17 529	38 254	3 135 460	191 299 209	280	380	240	13 662	825 121	79 708 004
12 0 61 0444 444	Schulzendorf	9 100	1 547	687 177	3 564 830	250	340	340	619	202 111	1 048 479
12 0 61 0540 540	Wildau	10 737	1 978	1 560 961	4 778 452	300	385	350	659	405 444	1 365 272
12 0 61 0572 572	Zeuthen	11 349	937	1 135 184	2 186 228	250	365	350	375	311 009	624 637
Amt Schenkenländchen											
12 0 61 5108 192	Groß Köris	2 363	22 232	213 929	2 233 330	800	310	320	2 779	69 009	697 916
12 0 61 5108 216	Halbe	2 455	39 045	441 757	98 876	900	380	310	4 338	116 252	31 895
12 0 61 5108 328	Märkisch Buchholz	851	4 714	86 326	48 945	400	395	320	1 179	21 855	15 295
12 0 61 5108 344	Münchehofe	473	3 297	48 048	69 261	300	350	300	1 099	13 728	23 087
12 0 61 5108 448	Schwerin	909	1 064	118 264	1 245 582	500	400	250	213	29 566	498 233
12 0 61 5108 492	Teupitz	1 864	21 290	227 753	225 956	1 000	390	300	2 129	58 398	75 319
Amt Lieberose/Oberspreewald											
12 0 61 5113 005	Alt Zauche-Wußwerk	462	12 373	63 865	19 363	315	405	330	3 928	15 769	5 868
12 0 61 5113 061	Byhleguhre-Byhlen	741	8 463	64 202	60 477	320	430	300	2 645	14 931	20 159
12 0 61 5113 224	Jamlitz	513	7 060	53 349	503 765	265	377	300	2 664	14 151	167 922
12 0 61 5113 308	Lieberose	1 353	17 411	125 421	362 786	290	390	360	6 004	32 159	100 774
12 0 61 5113 352	Neu Zauche	1 062	8 422	83 864	48 376	280	369	300	3 008	22 727	16 125
12 0 61 5113 450	Schwielochsee	1 488	123 102	197 579	181 429	1 441	382	310	8 543	51 722	58 525
12 0 61 5113 470	Spreewaldheide	455	10 561	40 764	26 903	315	405	305	3 353	10 065	8 821
12 0 61 5113 476	Straupitz (Spreewald)	940	7 737	98 337	68 775	320	430	316	2 418	22 869	21 764
Amt Unterspreewald											
12 0 61 5114 017	Bersteland	881	39 136	114 167	448 506	690	405	300	5 672	28 189	149 502
12 0 61 5114 097	Drahnsdorf	675	32 515	52 482	103 224	620	405	320	5 244	12 959	32 258
12 0 61 5114 164	Golßen	2 515	44 777	359 238	1 657 223	500	400	320	8 955	89 810	517 882
12 0 61 5114 244	Kasel-Golzig	667	95 101	66 401	185 644	620	405	320	15 339	16 395	58 014
12 0 61 5114 265	Krausnick-Groß Wasserburg	604	26 357	124 390	76 394	640	380	330	4 118	32 734	23 150
12 0 61 5114 405	Rietzneuendorf-Staakow	613	20 279	49 519	22 292	620	405	300	3 271	12 227	7 431
12 0 61 5114 428	Schlepzig	591	19 790	63 086	95 242	700	400	325	2 827	15 772	29 305
12 0 61 5114 435	Schönwald	1 178	39 223	105 218	360 846	685	405	320	5 726	25 980	112 764
12 0 61 5114 471	Steinreich	447	40 068	55 194	7 708	620	410	320	6 463	13 462	2 409
12 0 61 5114 510	Unterspreewald	803	32 295	97 444	152 366	690	405	330	4 680	24 060	46 172
12 0 61	Landkreis Dahme-Spreewald	174 255	1 142 949	19 425 300	236 794 324	429	381	254	266 263	5 098 218	93 343 431

Realsteueraufbringungskraft				Realsteueraufbringungskraft	Gemeindeanteil an der Einkommensteuer	Gemeindeanteil an der Umsatzsteuer	Gewerbesteuerumlage	Steuer-einnahme-kraft	Steuer-einnahme-kraft	Amtlicher Regional-schlüssel
Grundsteuer		Gewerbe-steuer	Zusammen							
A	B									
EUR				EUR/Einw.	EUR			EUR/Einw.		
10 294	749 160	1 126 839	1 886 293	222,18	3 336 803	221 674	122 482	5 322 288	626,89	12 0 61 0020 020
–	700 709	1 190 521	1 891 230	293,90	3 727 725	141 425	129 404	5 630 976	875,05	12 0 61 0112 112
38 998	795 049	1 529 191	2 363 238	330,89	3 104 638	227 137	166 563	5 528 450	774,08	12 0 61 0217 217
91 298	304 349	375 855	771 502	217,94	1 177 646	83 298	40 000	1 992 446	562,84	12 0 61 0219 219
17 697	3 831 303	9 559 893	13 408 893	351,08	16 690 140	1 983 691	1 039 119	31 043 605	812,81	12 0 61 0260 260
43 553	1 492 973	3 386 020	4 922 546	352,19	5 011 071	960 436	368 046	10 526 007	753,09	12 0 61 0316 316
125 699	1 104 020	2 822 478	4 052 197	428,08	3 129 142	749 497	306 791	7 624 045	805,41	12 0 61 0320 320
89 451	419 334	247 734	756 519	193,58	1 356 027	129 381	26 928	2 214 999	566,79	12 0 61 0329 329
55 044	1 272 849	5 123 635	6 451 528	680,11	4 524 936	898 471	556 917	11 318 018	1 193,13	12 0 61 0332 332
44 675	3 399 499	256 659 773	260 103 947	14 838,49	7 854 678	7 789 374	27 897 801	247 850 198	14 139,44	12 0 61 0433 433
2 024	832 697	3 376 102	4 210 823	462,73	4 285 399	125 206	317 889	8 303 539	912,48	12 0 61 0444 444
2 155	1 670 429	4 396 176	6 068 760	565,22	4 659 916	1 248 124	477 845	11 498 955	1 070,97	12 0 61 0540 540
1 226	1 281 357	2 011 331	3 293 914	290,24	6 577 251	332 599	218 623	9 985 141	879,83	12 0 61 0572 572
9 087	284 317	2 247 290	2 540 694	1 075,20	915 682	192 909	244 270	3 405 015	1 440,97	12 0 61 5108 192
14 185	478 958	102 702	595 845	242,71	718 923	125 366	11 164	1 428 970	582,07	12 0 61 5108 216
3 855	90 043	49 250	143 148	168,21	279 616	12 083	5 353	429 494	504,69	12 0 61 5108 328
3 594	56 559	74 340	134 493	284,34	212 749	24 432	8 080	363 594	768,70	12 0 61 5108 344
697	121 812	1 604 310	1 726 819	1 899,69	353 335	14 817	174 382	1 920 589	2 112,86	12 0 61 5108 448
6 962	240 600	242 527	490 089	262,92	727 956	125 947	26 362	1 317 630	706,88	12 0 61 5108 492
12 845	64 968	18 895	96 708	209,32	176 097	15 380	2 054	286 131	619,33	12 0 61 5113 005
8 649	61 516	64 912	135 077	182,29	290 622	25 099	7 056	443 742	598,84	12 0 61 5113 061
8 711	58 302	540 709	607 722	1 184,64	156 369	12 297	58 773	717 615	1 398,86	12 0 61 5113 224
19 633	132 495	324 492	476 620	352,27	355 101	38 227	35 271	834 677	616,91	12 0 61 5113 308
9 836	93 635	51 923	155 394	146,32	360 604	25 157	5 644	535 511	504,25	12 0 61 5113 352
27 936	213 095	188 451	429 482	288,63	476 686	43 852	20 484	929 536	624,69	12 0 61 5113 450
10 964	41 468	28 404	80 836	177,66	135 810	1 432	3 087	214 991	472,51	12 0 61 5113 470
7 907	94 220	70 080	172 207	183,20	278 577	27 529	7 618	470 695	500,74	12 0 61 5113 476
18 547	116 139	481 396	616 082	699,30	334 646	106 975	52 326	1 005 377	1 141,18	12 0 61 5114 017
17 148	53 391	103 871	174 410	258,39	193 644	9 488	11 290	366 252	542,60	12 0 61 5114 097
29 283	370 017	1 667 580	2 066 880	821,82	807 698	267 487	181 259	2 960 806	1 177,26	12 0 61 5114 164
50 159	67 547	186 805	304 511	456,54	193 125	54 599	20 305	531 930	797,50	12 0 61 5114 244
13 466	134 864	74 543	222 873	369,00	206 934	129 228	8 102	550 933	912,14	12 0 61 5114 265
10 696	50 375	23 928	84 999	138,66	214 618	3 764	2 601	300 780	490,67	12 0 61 5114 405
9 244	64 981	94 362	168 587	285,26	188 349	35 379	10 257	382 058	646,46	12 0 61 5114 428
18 724	107 038	363 100	488 862	414,99	412 104	30 981	39 467	892 480	757,62	12 0 61 5114 435
21 134	55 463	7 757	84 354	188,71	144 117	59 359	843	286 987	642,03	12 0 61 5114 471
15 304	99 127	148 674	263 105	327,65	236 111	33 874	16 160	516 930	643,75	12 0 61 5114 510
870 680	21 004 658	300 565 849	322 441 187	1 850,40	73 804 845	16 305 974	32 620 616	379 931 390	2 180,32	12 0 61

4 Realsteuervergleich 2021 für Berlin und nach Gemeinden des Landes Brandenburg

Amtlicher Regional-schlüssel	Gebietskörperschaft	Einwohner am 30.06.2021	Istaufkommen			Hebesatz			Grundbetrag		
			Grundsteuer		Gewerbe-steuer	Grundsteuer		Ge-werbe-steuer	Grundsteuer		Gewerbe-steuer
			A	B		A	B		A	B	
			Anzahl	EUR		%		EUR			
Landkreis Elbe-Elster											
12 0 62 0092 092	Doberlug-Kirchhain	8 678	64 669	847 468	1 962 273	280	380	320	23 096	223 018	613 210
12 0 62 0124 124	Elsterwerda	7 759	23 026	1 023 400	2 498 113	315	405	330	7 310	252 691	757 004
12 0 62 0140 140	Finsteralde	15 794	15 525	1 597 737	3 924 676	300	400	320	5 175	399 434	1 226 461
12 0 62 0224 224	Herzberg (Elster)	8 736	77 531	1 008 721	2 325 923	305	405	300	25 420	249 067	775 308
12 0 62 0410 410	Röderland	3 780	23 561	294 059	1 365 628	250	350	350	9 424	84 017	390 179
12 0 62 0461 461	Schönwalde	3 062	87 982	300 363	757 016	325	410	312	27 071	73 259	242 633
12 0 62 0469 469	Sonnenwalde	3 167	64 957	307 972	1 280 139	288	383	324	22 555	80 410	395 105
Amt Elsterland											
12 0 62 5202 219	Heideland	492	11 139	35 871	34 085	294	385	310	3 789	9 317	10 995
12 0 62 5202 417	Rückersdorf	1 340	9 552	129 462	298 019	308	387	310	3 101	33 453	96 135
12 0 62 5202 440	Schilda	435	1 773	28 024	7 066	294	385	321	603	7 279	2 201
12 0 62 5202 453	Schönborn	1 499	13 112	117 886	336 921	252	350	310	5 203	33 682	108 684
12 0 62 5202 492	Tröbitz	652	1 889	66 312	296 418	313	375	310	604	17 683	95 619
Amt Kleine Elster (Niederlausitz)											
12 0 62 5205 088	Crinitz	1 169	4 350	118 167	279 420	252	400	340	1 726	29 542	82 182
12 0 62 5205 293	Lichterfeld-Schacksdorf	951	8 650	130 798	267 932	265	377	319	3 264	34 694	83 991
12 0 62 5205 333	Massen-Niederlausitz	1 871	18 094	328 346	1 018 021	230	350	310	7 867	93 813	328 394
12 0 62 5205 425	Sallgast	1 417	17 636	114 296	84 053	260	380	305	6 783	30 078	27 558
Amt Plessa											
12 0 62 5207 177	Gorden-Staupitz	936	10 017	70 296	10 410	280	385	324	3 578	18 259	3 213
12 0 62 5207 240	Hohenleipisch	1 935	15 090	145 931	137 202	280	385	324	5 389	37 904	42 346
12 0 62 5207 372	Plessa	2 578	32 529	201 037	306 982	280	385	324	11 618	52 217	94 748
12 0 62 5207 464	Schraden	498	10 591	39 853	58 393	290	370	315	3 652	10 771	18 537
Amt Schlieben											
12 0 62 5209 134	Fichtwald	593	17 891	55 901	106 956	315	375	316	5 680	14 907	33 847
12 0 62 5209 237	Hohenbucko	629	13 416	60 483	50 251	355	401	310	3 779	15 083	16 210
12 0 62 5209 282	Kremitzau	776	15 441	72 067	11 989	355	401	300	4 350	17 972	3 996
12 0 62 5209 289	Lebusa	803	10 912	69 946	132 094	285	385	310	3 829	18 168	42 611
12 0 62 5209 445	Schlieben	2 409	40 067	259 209	595 351	304	384	324	13 180	67 502	183 750
Amt Schradenland											
12 0 62 5211 196	Gröden	1 324	10 417	91 301	386 989	200	300	350	5 209	30 434	110 568
12 0 62 5211 208	Großthiemig	1 010	19 282	99 216	93 966	325	375	350	5 933	26 458	26 847
12 0 62 5211 232	Hirschfeld	1 230	10 134	77 874	368 150	200	300	350	5 067	25 958	105 186
12 0 62 5211 336	Merzdorf	813	6 582	64 583	197 142	300	400	350	2 194	16 146	56 326
Verbandsgemeinde Liebenwerda											
12 0 62 5031 024	Bad Liebenwerda	9 256	84 977	1 124 773	2 465 838	302	391	319	28 138	287 666	772 990
12 0 62 5031 128	Falkenberg/Elster	6 310	45 840	688 072	1 684 837	302	391	323	15 179	175 977	521 621
12 0 62 5031 341	Mühlberg/Elbe	3 597	69 518	409 020	666 968	290	390	310	23 972	104 877	215 151
12 0 62 5031 500	Uebigau-Wahrenbrück	5 221	74 333	467 855	3 079 843	302	391	318	24 614	119 656	968 504
12 0 62	Landkreis Elbe-Elster	100 720	930 483	10 446 299	27 089 064	292	388	321	318 352	2 691 392	8 452 110

Realsteueraufbringungskraft				Realsteueraufbringungskraft	Gemeindeanteil an der Einkommensteuer	Gemeindeanteil an der Umsatzsteuer	Gewerbesteuerumlage	Steuer-einnahme-kraft	Steuer-einnahme-kraft	Amtlicher Regional-schlüssel
Grundsteuer		Gewerbe-steuer	Zusammen							
A	B			EUR		EUR/Einw.	EUR			EUR/Einw.
75 524	918 834	1 974 536	2 968 894	342,12	2 546 652	352 878	215 000	5 653 424	651,47	12 0 62 0092 092
23 904	1 041 087	2 437 553	3 502 544	451,42	2 423 198	683 217	264 951	6 344 008	817,63	12 0 62 0124 124
16 922	1 645 668	3 949 204	5 611 794	355,31	4 746 822	1 072 215	429 261	11 001 570	696,57	12 0 62 0140 140
83 123	1 026 156	2 496 492	3 605 771	412,75	2 802 802	832 421	271 358	6 969 636	797,81	12 0 62 0224 224
30 816	346 150	1 256 376	1 633 342	432,10	1 377 935	184 365	136 563	3 059 079	809,28	12 0 62 0410 410
88 522	301 827	781 278	1 171 627	382,63	930 218	125 454	84 922	2 142 377	699,67	12 0 62 0461 461
73 755	331 289	1 272 238	1 677 282	529,61	974 761	160 133	138 287	2 673 889	844,30	12 0 62 0469 469
12 390	38 386	35 404	86 180	175,16	177 446	15 896	3 848	275 674	560,31	12 0 62 5202 219
10 140	137 826	309 555	457 521	341,43	394 764	56 637	33 647	875 275	653,19	12 0 62 5202 417
1 972	29 989	7 087	39 048	89,77	129 684	3 381	770	171 343	393,89	12 0 62 5202 440
17 014	138 770	349 962	505 746	337,39	425 498	23 533	38 039	916 738	611,57	12 0 62 5202 453
1 975	72 854	307 893	382 722	587,00	205 065	47 163	33 467	601 483	922,52	12 0 62 5202 492
5 644	121 713	264 626	391 983	335,31	368 702	39 344	28 764	771 265	659,76	12 0 62 5205 088
10 673	142 939	270 451	424 063	445,91	351 259	34 456	29 397	780 381	820,59	12 0 62 5205 293
25 725	386 510	1 057 429	1 469 664	785,50	678 429	321 745	114 938	2 354 900	1 258,63	12 0 62 5205 333
22 180	123 921	88 737	234 838	165,73	449 275	21 672	9 645	696 140	491,28	12 0 62 5205 425
11 700	75 227	10 346	97 273	103,92	282 004	5 073	1 125	383 225	409,43	12 0 62 5207 177
17 622	156 164	136 354	310 140	160,28	598 272	34 316	14 821	927 907	479,54	12 0 62 5207 240
37 991	215 134	305 089	558 214	216,53	782 363	53 165	33 162	1 360 580	527,77	12 0 62 5207 372
11 942	44 377	59 689	116 008	232,95	147 959	23 632	6 488	281 111	564,48	12 0 62 5207 464
18 574	61 417	108 987	188 978	318,68	174 124	19 243	11 846	370 499	624,79	12 0 62 5209 134
12 357	62 142	52 196	126 695	201,42	219 913	15 754	5 674	356 688	567,07	12 0 62 5209 237
14 225	74 045	12 867	101 137	130,33	226 558	11 752	1 399	338 048	435,63	12 0 62 5209 282
12 521	74 852	137 207	224 580	279,68	221 471	27 977	14 914	459 114	571,75	12 0 62 5209 289
43 099	278 108	591 675	912 882	378,95	675 522	84 164	64 313	1 608 255	667,60	12 0 62 5209 445
17 033	125 388	356 029	498 450	376,47	374 517	51 929	38 699	886 197	669,33	12 0 62 5211 196
19 401	109 007	86 447	214 855	212,73	322 913	41 467	9 397	569 838	564,20	12 0 62 5211 208
16 569	106 947	338 699	462 215	375,78	320 213	42 523	36 815	788 136	640,76	12 0 62 5211 232
7 174	66 522	181 370	255 066	313,73	225 208	15 048	19 714	475 608	585,00	12 0 62 5211 336
92 011	1 185 184	2 489 028	3 766 223	406,90	2 882 544	507 234	270 547	6 885 454	743,89	12 0 62 5031 024
49 635	725 025	1 679 620	2 454 280	388,95	1 994 066	306 808	182 568	4 572 586	724,66	12 0 62 5031 128
78 388	432 093	692 786	1 203 267	334,52	1 050 454	126 075	75 303	2 304 493	640,67	12 0 62 5031 341
80 488	492 983	3 118 583	3 692 054	707,15	1 532 020	281 780	338 977	5 166 877	989,63	12 0 62 5031 500
1 041 009	11 088 534	27 215 793	39 345 336	390,64	31 012 631	5 622 450	2 958 619	73 021 798	725,00	12 0 62

4 Realsteuervergleich 2021 für Berlin und nach Gemeinden des Landes Brandenburg

Amtlicher Regional-schlüssel	Gebietskörperschaft	Einwohner am 30.06.2021	Istaufkommen			Hebesatz			Grundbetrag		
			Grundsteuer		Gewerbe-steuer	Grundsteuer		Ge-werbe-steuer	Grundsteuer		Gewerbe-steuer
			A	B		A	B		A	B	
			Anzahl	EUR			%			EUR	
Landkreis Havelland											
12 0 63 0036 036	Brieselang	12 608	22 170	1 368 649	4 232 698	300	430	310	7 390	318 290	1 365 386
12 0 63 0056 056	Dallgow-Döberitz	10 326	14 893	1 295 976	3 519 626	330	430	350	4 513	301 390	1 005 607
12 0 63 0080 080	Falkensee	44 231	12 016	4 781 648	10 339 959	300	400	350	4 005	1 195 412	2 954 274
12 0 63 0148 148	Ketzin/Havel	6 605	114 897	792 763	2 738 410	320	420	330	35 905	188 753	829 821
12 0 63 0189 189	Milower Land	4 367	91 231	357 316	554 342	300	374	300	30 410	95 539	184 781
12 0 63 0208 208	Nauen	18 646	221 517	2 007 245	6 365 525	300	425	320	73 839	472 293	1 989 227
12 0 63 0244 244	Premnitz	8 311	15 139	892 288	3 313 742	280	380	310	5 407	234 813	1 068 949
12 0 63 0252 252	Rathenow	24 141	41 934	2 601 840	4 410 752	300	450	350	13 978	578 187	1 260 215
12 0 63 0273 273	Schönwalde-Glien	10 085	35 208	1 020 023	3 023 773	300	420	320	11 736	242 863	944 929
12 0 63 0357 357	Wustermark	10 144	36 176	1 307 970	4 512 022	300	380	330	12 059	344 203	1 367 279
Amt Friesack											
12 0 63 5302 088	Friesack	2 497	40 774	228 333	382 137	300	400	315	13 591	57 083	121 313
12 0 63 5302 142	Wiesenaue	781	25 986	80 481	77 865	295	395	321	8 809	20 375	24 257
12 0 63 5302 202	Mühlenberge	727	28 688	65 107	359 734	300	395	315	9 563	16 483	114 201
12 0 63 5302 228	Paulinenaue	1 359	19 353	110 260	144 417	300	400	321	6 451	27 565	44 990
12 0 63 5302 240	Pessin	665	17 519	58 992	339 763	300	400	321	5 840	14 748	105 845
12 0 63 5302 256	Retzow	517	9 574	42 810	22 136	285	390	324	3 359	10 977	6 832
Amt Nennhausen											
12 0 63 5306 165	Kotzen	618	25 899	51 522	27 245	365	410	320	7 096	12 566	8 514
12 0 63 5306 186	Märkisch Luch	1 282	44 454	110 900	391 138	315	405	320	14 112	27 383	122 231
12 0 63 5306 212	Nennhausen	1 813	50 333	167 594	282 390	310	410	330	16 236	40 877	85 573
12 0 63 5306 293	Stechow-Ferchesar	894	15 505	98 584	151 156	315	405	320	4 922	24 342	47 236
Amt Rhinow											
12 0 63 5309 094	Gollenberg	415	16 352	37 617	4 365	310	405	315	5 275	9 288	1 386
12 0 63 5309 112	Großderschau	432	14 890	37 779	94 402	310	405	315	4 803	9 328	29 969
12 0 63 5309 134	Havelaue	873	48 471	80 677	8 827	310	405	315	15 636	19 920	2 802
12 0 63 5309 161	Kleßen-Görne	357	19 427	35 324	19 546	310	405	315	6 267	8 722	6 205
12 0 63 5309 260	Rhinow	1 590	16 798	166 971	321 096	310	405	315	5 419	41 227	101 935
12 0 63 5309 274	Seeblick	871	29 342	71 348	35 619	310	405	315	9 465	17 617	11 308
12 0 63	Landkreis Havelland	165 155	1 028 546	17 870 017	45 672 685	306	413	331	336 086	4 330 244	13 805 065

Realsteueraufbringungskraft				Realsteueraufbringungskraft	Gemeindeanteil an der Einkommensteuer	Gemeindeanteil an der Umsatzsteuer	Gewerbesteuerumlage	Steuer-einnahme-kraft	Steuer-einnahme-kraft	Amtlicher Regional-schlüssel
Grundsteuer		Gewerbe-steuer	Zusammen							
A	B			EUR		EUR/Einw.	EUR			EUR/Einw.
24 165	1 311 355	4 396 543	5 732 063	454,64	6 399 389	835 595	477 885	12 489 162	990,57	12 0 63 0036 036
14 758	1 241 727	3 238 055	4 494 540	435,26	6 292 755	434 411	351 963	10 869 743	1 052,66	12 0 63 0056 056
13 096	4 925 097	9 512 762	14 450 955	326,72	25 391 764	1 626 400	1 033 996	40 435 123	914,18	12 0 63 0080 080
117 409	777 662	2 672 024	3 567 095	540,06	2 692 223	295 948	290 438	6 264 828	948,50	12 0 63 0148 148
99 441	393 621	594 995	1 088 057	249,15	1 461 000	96 018	64 673	2 580 402	590,89	12 0 63 0189 189
241 454	1 945 847	6 405 311	8 592 612	460,83	6 171 896	1 427 420	696 229	15 495 699	831,05	12 0 63 0208 208
17 681	967 430	3 442 016	4 427 127	532,68	2 396 098	404 576	374 132	6 853 669	824,65	12 0 63 0244 244
45 708	2 382 130	4 057 892	6 485 730	268,66	6 923 837	1 613 242	441 075	14 581 734	604,02	12 0 63 0252 252
38 377	1 000 596	3 042 671	4 081 644	404,72	5 388 391	322 250	330 725	9 461 560	938,18	12 0 63 0273 273
39 433	1 418 116	4 402 638	5 860 187	577,70	4 364 829	926 847	461 671	10 690 192	1 053,84	12 0 63 0357 357
44 443	235 182	390 628	670 253	268,42	673 237	100 440	42 460	1 401 470	561,26	12 0 63 5302 088
28 805	83 945	78 108	190 858	244,38	264 041	7 661	8 490	454 070	581,40	12 0 63 5302 142
31 271	67 910	367 727	466 908	642,24	262 795	16 235	39 970	705 968	971,07	12 0 63 5302 202
21 095	113 568	144 868	279 531	205,69	469 106	18 202	15 746	751 093	552,68	12 0 63 5302 228
19 097	60 762	340 821	420 680	632,60	276 916	22 049	37 046	682 599	1 026,46	12 0 63 5302 240
10 984	45 225	21 999	78 208	151,27	158 342	14 668	2 391	248 827	481,29	12 0 63 5302 256
23 204	51 772	27 415	102 391	165,68	199 770	3 000	2 980	302 181	488,97	12 0 63 5306 165
46 146	112 818	393 584	552 548	431,00	415 945	22 429	42 781	948 141	739,58	12 0 63 5306 186
53 092	168 413	275 545	497 050	274,16	586 124	49 692	29 951	1 102 915	608,34	12 0 63 5306 212
16 095	100 289	152 100	268 484	300,32	352 193	25 544	16 533	629 688	704,35	12 0 63 5306 293
17 249	38 267	4 463	59 979	144,53	115 252	9 680	485	184 426	444,40	12 0 63 5309 094
15 706	38 431	96 500	150 637	348,70	117 329	11 577	10 489	269 054	622,81	12 0 63 5309 112
51 130	82 070	9 022	142 222	162,91	278 993	23 346	981	443 580	508,11	12 0 63 5309 134
20 493	35 935	19 980	76 408	214,03	99 885	3 989	2 172	178 110	498,91	12 0 63 5309 161
17 720	169 855	328 231	515 806	324,41	400 474	64 570	35 677	945 173	594,45	12 0 63 5309 260
30 951	72 582	36 412	139 945	160,67	257 292	22 962	3 958	416 241	477,89	12 0 63 5309 274
1 099 003	17 840 605	44 452 310	63 391 918	383,83	72 409 876	8 398 751	4 814 897	139 385 648	843,97	12 0 63

4 Realsteuervergleich 2021 für Berlin und nach Gemeinden des Landes Brandenburg

Amtlicher Regional-schlüssel	Gebietskörperschaft	Einwohner am 30.06.2021	Istaufkommen			Hebesatz			Grundbetrag		
			Grundsteuer		Gewerbe-steuer	Grundsteuer		Ge-werbe-steuer	Grundsteuer		Gewerbe-steuer
			A	B		A	B		A	B	
			Anzahl	EUR		%		EUR			
Landkreis Märkisch-Oderland											
12 0 64 0029 029	Altlandsberg	9 663	57 235	1 045 528	2 363 104	350	445	320	16 353	234 950	738 470
12 0 64 0044 044	Bad Freienwalde (Oder)	12 271	56 926	1 157 949	2 889 246	270	380	340	21 084	304 723	849 778
12 0 64 0136 136	Fredersdorf-Vogelsdorf	14 364	4 235	1 319 694	3 281 728	300	350	300	1 412	377 055	1 093 909
12 0 64 0227 227	Hoppegarten	18 263	12 323	2 198 557	8 552 639	250	370	300	4 929	594 205	2 850 880
12 0 64 0274 274	Letschin	3 992	150 810	364 913	546 109	280	385	320	53 861	94 783	170 659
12 0 64 0317 317	Müncheberg	7 012	51 854	593 628	1 687 061	220	360	330	23 570	164 897	511 231
12 0 64 0336 336	Neuenhagen bei Berlin	18 928	4 865	1 690 689	5 906 843	200	350	300	2 433	483 054	1 968 948
12 0 64 0380 380	Petershagen/Eggersdorf	15 497	1 563	1 317 214	1 684 296	200	385	310	782	342 134	543 321
12 0 64 0428 428	Rüdersdorf bei Berlin	15 978	17 456	1 672 853	5 162 805	280	385	300	6 234	434 507	1 720 935
12 0 64 0448 448	Seelow	5 340	98 764	522 194	1 478 025	650	370	360	15 194	141 134	410 563
12 0 64 0472 472	Strausberg	27 062	12 775	2 402 728	6 703 013	270	405	350	4 731	593 266	1 915 147
12 0 64 0512 512	Wriezen	7 119	76 710	747 307	2 770 745	310	425	320	24 745	175 837	865 858
Amt Falkenberg-Höhe											
12 0 64 5403 053	Beiersdorf-Freudenberg	625	13 698	50 051	310 267	250	310	310	5 479	16 145	100 086
12 0 64 5403 125	Falkenberg	2 274	29 797	179 685	109 050	250	380	300	11 919	47 286	36 350
12 0 64 5403 205	Heckelberg-Brunow	709	26 049	66 075	2 139 428	341	394	313	7 639	16 770	683 523
12 0 64 5403 222	Höhenland	1 035	20 894	92 413	404 608	275	325	325	7 598	28 435	124 495
Amt Golzow											
12 0 64 5404 009	Alt Tucheband	795	39 389	72 588	99 942	324	386	320	12 157	18 805	31 232
12 0 64 5404 057	Bleyen-Genschmar	436	26 948	34 717	9 520	250	350	320	10 779	9 919	2 975
12 0 64 5404 172	Golzow	801	20 986	72 611	65 466	313	375	320	6 705	19 363	20 458
12 0 64 5404 266	Küstriner Vorland	2 543	46 407	246 406	689 437	304	384	320	15 265	64 168	215 449
12 0 64 5404 538	Zechin	643	35 946	50 764	59 911	264	374	320	13 616	13 573	18 722
Amt Lebus											
12 0 64 5406 268	Lebus	3 161	35 805	255 267	1 031 877	265	365	360	13 511	69 936	286 633
12 0 64 5406 388	Podelzig	890	23 956	53 364	120 552	265	325	360	9 040	16 420	33 487
12 0 64 5406 420	Reitwein	457	21 283	36 236	16 656	293	377	300	7 264	9 612	5 552
12 0 64 5406 480	Treplin	359	3 936	28 522	22 338	200	300	265	1 968	9 507	8 429
12 0 64 5406 539	Zeschdorf	1 237	16 419	92 059	159 912	220	320	315	7 463	28 768	50 766
Amt Märkische Schweiz											
12 0 64 5408 084	Buckow (Märkische Schweiz)	1 479	4 020	185 576	220 371	300	405	390	1 340	45 821	56 505
12 0 64 5408 153	Garzau-Garzin	500	14 252	51 729	55 619	290	360	300	4 914	14 369	18 540
12 0 64 5408 370	Oberbarnim	1 860	29 461	157 588	155 402	280	390	320	10 522	40 407	48 563
12 0 64 5408 408	Rehfelde	5 261	21 403	488 428	922 900	290	390	310	7 380	125 238	297 710
12 0 64 5408 484	Waldsiefersdorf	823	2 087	104 596	36 559	300	400	400	696	26 149	9 140
Amt Neuhardenberg											
12 0 64 5410 190	Gusow-Platkow	1 325	32 070	99 056	64 641	295	395	340	10 871	25 077	19 012
12 0 64 5410 303	Märkische Höhe	609	23 871	60 253	100 194	300	387	328	7 957	15 569	30 547
12 0 64 5410 340	Neuhardenberg	2 825	45 053	322 304	3 156 945	295	395	320	15 272	81 596	986 545
Amt Seelow-Land											
12 0 64 5412 128	Falkenhagen (Mark)	680	13 689	72 303	77 902	300	400	350	4 563	18 076	22 258
12 0 64 5412 130	Fichtenhöhe	479	22 692	38 151	142 802	300	325	310	7 564	11 739	46 065
12 0 64 5412 288	Lietzen	709	17 458	63 953	134 629	311	364	313	5 614	17 570	43 012
12 0 64 5412 290	Lindendorf	1 322	43 494	110 201	121 301	304	385	320	14 307	28 624	37 907
12 0 64 5412 482	Vierlinden	1 493	48 179	153 791	137 383	304	384	316	15 848	40 050	43 476

Realsteueraufbringungskraft				Realsteueraufbringungskraft	Gemeindeanteil an der Einkommensteuer	Gemeindeanteil an der Umsatzsteuer	Gewerbesteuerumlage	Steuer-einnahme-kraft	Steuer-einnahme-kraft	Amtlicher Regional-schlüssel
Grundsteuer		Gewerbe-steuer	Zusammen							
A	B			EUR		EUR/Einw.	EUR			EUR/Einw.
53 474	967 994	2 377 873	3 399 341	351,79	5 041 182	439 913	258 465	8 621 971	892,27	12 0 64 0029 029
68 945	1 255 459	2 736 285	4 060 689	330,92	3 409 069	668 738	297 422	7 841 074	638,99	12 0 64 0044 044
4 617	1 553 467	3 522 387	5 080 471	353,69	7 555 023	500 968	382 868	12 753 594	887,89	12 0 64 0136 136
16 118	2 448 125	9 179 834	11 644 077	637,58	11 393 535	1 491 528	997 198	23 531 942	1 288,50	12 0 64 0227 227
176 125	390 506	549 522	1 116 153	279,60	968 220	122 313	59 731	2 146 955	537,81	12 0 64 0274 274
77 074	679 376	1 646 164	2 402 614	342,64	2 180 234	322 531	178 931	4 726 448	674,05	12 0 64 0317 317
7 956	1 990 182	6 340 013	8 338 151	440,52	10 810 527	785 473	689 132	19 245 019	1 016,75	12 0 64 0336 336
2 557	1 409 592	1 749 494	3 161 643	204,02	8 378 504	261 166	190 162	11 611 151	749,25	12 0 64 0380 380
20 385	1 790 169	5 541 411	7 351 965	460,13	5 473 636	1 054 435	602 327	13 277 709	831,00	12 0 64 0428 428
49 684	581 472	1 322 013	1 953 169	365,76	1 442 830	387 526	143 535	3 639 990	681,65	12 0 64 0448 448
15 470	2 444 256	6 166 773	8 626 499	318,77	10 292 620	1 483 109	670 301	19 731 927	729,14	12 0 64 0472 472
80 916	724 448	2 788 063	3 593 427	504,77	1 844 861	251 542	303 050	5 386 780	756,68	12 0 64 0512 512
17 916	66 517	322 277	406 710	650,74	174 332	17 430	35 030	563 442	901,51	12 0 64 5403 053
38 975	194 818	117 047	350 840	154,28	717 262	29 134	12 722	1 084 514	476,92	12 0 64 5403 125
24 980	69 092	2 200 944	2 295 016	3 236,98	256 565	11 419	239 233	2 323 767	3 277,53	12 0 64 5403 205
24 845	117 152	400 874	542 871	524,51	360 707	17 679	43 573	877 684	848,00	12 0 64 5403 222
39 753	77 477	100 567	217 797	273,96	210 153	16 302	10 931	433 321	545,06	12 0 64 5404 009
35 247	40 866	9 580	85 693	196,54	104 765	2 667	1 041	192 084	440,56	12 0 64 5404 057
21 925	79 776	65 875	167 576	209,21	218 252	24 627	6 832	403 623	503,90	12 0 64 5404 172
49 917	264 372	693 746	1 008 035	396,40	610 731	73 383	75 407	1 616 742	635,76	12 0 64 5404 266
44 524	55 921	60 285	160 730	249,97	162 702	8 578	6 553	325 457	506,15	12 0 64 5404 538
44 181	288 136	922 958	1 255 275	397,11	1 467 541	134 808	100 321	2 757 303	872,29	12 0 64 5406 268
29 561	67 650	107 828	205 039	230,38	369 118	19 965	11 720	582 402	654,38	12 0 64 5406 388
23 753	39 601	17 877	81 231	177,75	150 970	1 568	1 943	231 826	507,28	12 0 64 5406 420
6 435	39 169	27 141	72 745	202,63	195 928	6 485	2 950	272 208	758,24	12 0 64 5406 480
24 404	118 524	163 467	306 395	247,69	510 327	29 986	17 768	828 940	670,12	12 0 64 5406 539
4 382	188 783	181 946	375 111	253,62	574 495	96 846	19 777	1 026 675	694,17	12 0 64 5408 084
16 069	59 200	59 699	134 968	269,94	173 916	5 555	6 489	307 950	615,90	12 0 64 5408 153
34 407	166 477	156 373	357 257	192,07	617 584	23 685	16 997	981 529	527,70	12 0 64 5408 370
24 133	515 981	958 626	1 498 740	284,88	2 300 885	114 018	104 198	3 809 445	724,09	12 0 64 5408 408
2 276	107 734	29 431	139 441	169,43	348 975	37 449	3 199	522 666	635,07	12 0 64 5408 484
35 548	103 317	61 219	200 084	151,01	348 455	18 445	6 654	560 330	422,89	12 0 64 5410 190
26 019	64 144	98 361	188 524	309,56	182 638	9 964	10 474	370 652	608,62	12 0 64 5410 303
49 939	336 176	3 176 675	3 562 790	1 261,16	648 007	255 699	345 523	4 120 973	1 458,75	12 0 64 5410 340
14 921	74 473	71 671	161 065	236,86	276 605	16 321	7 790	446 201	656,18	12 0 64 5412 128
24 734	48 365	148 329	221 428	462,27	172 359	7 106	16 123	384 770	803,28	12 0 64 5412 130
18 358	72 388	138 499	229 245	323,34	194 786	15 146	15 054	424 123	598,20	12 0 64 5412 288
46 784	117 931	122 061	286 776	216,93	458 100	35 560	13 267	767 169	580,31	12 0 64 5412 290
51 823	165 006	139 993	356 822	239,00	523 721	64 094	15 217	929 420	622,52	12 0 64 5412 482

4 Realsteuervergleich 2021 für Berlin und nach Gemeinden des Landes Brandenburg

Amtlicher Regional-schlüssel	Gebietskörperschaft	Einwohner am 30.06.2021	Istaufkommen			Hebesatz			Grundbetrag		
			Grundsteuer		Gewerbe-steuer	Grundsteuer		Ge-werbe-steuer	Grundsteuer		Gewerbe-steuer
			A	B		A	B		A	B	
			Anzahl	EUR		%		EUR			
Amt Barnim-Oderbruch											
12 0 64 5414 061	Bliesdorf	1 319	31 162	114 139	217 988	320	395	310	9 738	28 896	70 319
12 0 64 5414 349	Neulewin	931	48 882	75 452	27 876	290	389	320	16 856	19 396	8 711
12 0 64 5414 365	Neutrebbin	1 374	39 901	120 553	244 827	304	384	316	13 125	31 394	77 477
12 0 64 5414 371	Oderaue	1 614	64 346	120 916	112 115	245	375	320	26 264	32 244	35 036
12 0 64 5414 393	Prötzel	1 036	32 013	101 923	275 722	326	386	350	9 820	26 405	78 778
12 0 64 5414 417	Reichenow-Möglin	550	17 405	59 237	196 392	275	375	300	6 329	15 797	65 464
12 0 64	Landkreis Märkisch-Oderland	197 643	1 458 467	18 864 161	54 666 146	295	381	317	494 711	4 953 669	17 252 921

Realsteueraufbringungskraft				Realsteueraufbringungskraft	Gemeindeanteil an der Einkommensteuer	Gemeindeanteil an der Umsatzsteuer	Gewerbesteuerumlage	Steuer-einnahme-kraft	Steuer-einnahme-kraft	Amtlicher Regional-schlüssel
Grundsteuer		Gewerbesteuer	Zusammen							
A	B			EUR		EUR/Einw.	EUR			EUR/Einw.
31 843	119 052	226 427	377 322	286,07	230 089	18 494	24 612	601 293	455,87	12 0 64 5414 061
55 119	79 912	28 049	163 080	175,17	223 651	20 209	3 049	403 891	433,82	12 0 64 5414 349
42 919	129 343	249 476	421 738	306,94	368 806	30 550	27 117	793 977	577,86	12 0 64 5414 365
85 883	132 845	112 816	331 544	205,42	512 819	30 611	12 263	862 711	534,52	12 0 64 5414 371
32 111	108 789	253 665	394 565	380,85	311 907	23 707	27 572	702 607	678,19	12 0 64 5414 393
20 696	65 084	210 794	296 574	539,23	217 629	5 962	22 912	497 253	904,10	12 0 64 5414 417
1 617 701	20 409 117	55 554 408	77 581 226	392,53	82 985 021	8 992 694	6 037 433	163 521 508	827,36	12 0 64

4 Realsteuervergleich 2021 für Berlin und nach Gemeinden des Landes Brandenburg

Amtlicher Regional-schlüssel	Gebietskörperschaft	Einwohner am 30.06.2021	Istaufkommen			Hebesatz			Grundbetrag		
			Grundsteuer		Gewerbe-steuer	Grundsteuer		Ge-werbe-steuer	Grundsteuer		Gewerbe-steuer
			A	B		A	B		A	B	
			Anzahl	EUR		%		EUR			

Landkreis Oberhavel

12 0 65 0036 036	Birkenwerder	8 089	1 571	834 524	1 958 348	250	350	350	628	238 435	559 528
12 0 65 0084 084	Fürstenberg/Havel	5 779	30 356	537 364	912 336	200	350	320	15 178	153 533	285 105
12 0 65 0096 096	Glienicke/Nordbahn	12 443	99	1 313 371	3 067 403	200	400	300	50	328 343	1 022 468
12 0 65 0136 136	Hennigsdorf	26 558	3 031	3 059 818	10 963 509	230	410	380	1 318	746 297	2 885 134
12 0 65 0144 144	Hohen Neuendorf	26 474	6 276	2 774 895	4 091 866	300	400	325	2 092	693 724	1 259 036
12 0 65 0165 165	Kremmen	7 744	72 428	692 185	2 291 687	240	360	315	30 178	192 274	727 520
12 0 65 0180 180	Leegebruch	6 971	1 468	514 344	782 377	230	400	350	638	128 586	223 536
12 0 65 0193 193	Liebenwalde	4 398	46 360	323 461	22 554 302	200	300	250	23 180	107 820	9 021 721
12 0 65 0198 198	Löwenberger Land	8 482	112 997	715 388	2 409 654	260	370	320	43 460	193 348	753 017
12 0 65 0225 225	Mühlenbecker Land	15 472	14 425	1 378 770	4 573 985	250	375	325	5 770	367 672	1 407 380
12 0 65 0251 251	Oberkrämer	11 910	36 274	975 703	4 605 196	200	350	321	18 137	278 772	1 434 640
12 0 65 0256 256	Oranienburg	46 063	49 411	4 940 510	52 526 797	300	400	370	16 470	1 235 128	14 196 432
12 0 65 0332 332	Velten	12 347	4 600	1 354 509	11 719 452	235	355	345	1 957	381 552	3 396 943
12 0 65 0356 356	Zehdenick	13 312	91 427	1 074 304	2 465 813	300	340	300	30 476	315 972	821 938

Amt Gransee und Gemeinden

12 0 65 5502 100	Gransee	5 843	151 978	642 267	2 191 830	700	390	300	21 711	164 684	730 610
12 0 65 5502 117	Großwoltersdorf	776	43 145	75 935	78 572	700	390	330	6 164	19 471	23 810
12 0 65 5502 276	Schönenmark	448	21 813	36 681	44 093	600	390	300	3 636	9 405	14 698
12 0 65 5502 301	Sonnenberg	846	76 955	91 280	335 938	700	450	300	10 994	20 284	111 979
12 0 65 5502 310	Stechlin	1 196	32 551	142 117	72 251	650	390	330	5 008	36 440	21 894

12 0 65	Landkreis Oberhavel	215 151	797 165	21 477 426	127 645 409	336	383	328	237 045	5 611 740	38 897 389
---------	---------------------	---------	---------	------------	-------------	-----	-----	-----	---------	-----------	------------

Realsteueraufbringungskraft				Realsteueraufbringungskraft	Gemeindeanteil an der Einkommensteuer	Gemeindeanteil an der Umsatzsteuer	Gewerbesteuerumlage	Steuer-einnahme-kraft	Steuer-einnahme-kraft	Amtlicher Regional-schlüssel
Grundsteuer		Gewerbe-steuer	Zusammen							
A	B			EUR		EUR/Einw.	EUR			EUR/Einw.
2 054	982 352	1 801 680	2 786 086	344,43	4 601 771	433 746	195 835	7 625 768	942,73	12 0 65 0036 036
49 632	632 556	918 038	1 600 226	276,90	1 619 238	191 701	90 865	3 320 300	574,55	12 0 65 0084 084
164	1 352 773	3 292 347	4 645 284	373,33	8 477 350	241 062	357 864	13 005 832	1 045,23	12 0 65 0096 096
4 310	3 074 744	9 290 131	12 369 185	465,74	11 118 800	2 557 201	1 009 797	25 035 389	942,67	12 0 65 0136 136
6 841	2 858 143	4 054 096	6 919 080	261,35	15 389 143	625 196	440 662	22 492 757	849,62	12 0 65 0144 144
98 682	792 169	2 342 614	3 233 465	417,54	3 206 288	381 443	254 632	6 566 564	847,96	12 0 65 0165 165
2 086	529 774	719 786	1 251 646	179,55	3 313 545	139 822	78 238	4 626 775	663,72	12 0 65 0180 180
75 799	444 218	29 049 942	29 569 959	6 723,50	1 314 703	1 505 207	3 157 602	29 232 267	6 646,72	12 0 65 0193 193
142 114	796 594	2 424 715	3 363 423	396,54	2 975 369	324 333	263 556	6 399 569	754,49	12 0 65 0198 198
18 868	1 514 809	4 531 764	6 065 441	392,03	9 305 087	503 338	492 583	15 381 283	994,14	12 0 65 0225 225
59 308	1 148 541	4 619 541	5 827 390	489,29	6 558 146	494 500	502 124	12 377 912	1 039,29	12 0 65 0251 251
53 857	5 088 727	45 712 511	50 855 095	1 104,03	19 242 711	4 382 867	4 968 751	69 511 922	1 509,06	12 0 65 0256 256
6 399	1 571 994	10 938 156	12 516 549	1 013,73	4 928 110	1 186 339	1 188 292	17 442 706	1 412,71	12 0 65 0332 332
99 657	1 301 805	2 646 640	4 048 102	304,09	3 851 491	476 018	287 678	8 087 933	607,57	12 0 65 0356 356
70 995	678 498	2 352 564	3 102 057	530,90	1 723 691	358 833	255 714	4 928 867	843,55	12 0 65 5502 100
20 156	80 221	76 668	177 045	228,15	267 779	21 221	8 333	457 712	589,84	12 0 65 5502 117
11 890	38 749	47 328	97 967	218,68	136 122	10 040	5 144	238 985	533,45	12 0 65 5502 276
35 950	83 570	360 572	480 092	567,48	273 490	11 627	39 193	726 016	858,17	12 0 65 5502 301
16 376	150 133	70 499	237 008	198,17	419 372	27 431	7 663	676 148	565,34	12 0 65 5502 310
775 138	23 120 370	125 249 592	149 145 100	693,21	98 722 206	13 871 925	13 604 526	248 134 705	1 153,30	12 0 65

4 Realsteuervergleich 2021 für Berlin und nach Gemeinden des Landes Brandenburg

Amtlicher Regional-schlüssel	Gebietskörperschaft	Einwohner am 30.06.2021	Istaufkommen			Hebesatz			Grundbetrag		
			Grundsteuer		Gewerbe-steuer	Grundsteuer		Ge-werbe-steuer	Grundsteuer		Gewerbe-steuer
			A	B		A	B		A	B	
			Anzahl	EUR		%		EUR			
Landkreis Oberspreewald-Lausitz											
12 0 66 0052 052	Calau	7 736	76 160	706 210	1 362 247	310	405	350	24 568	174 373	389 213
12 0 66 0112 112	Großräschen	8 446	23 788	911 447	3 517 074	280	385	350	8 496	236 739	1 004 878
12 0 66 0176 176	Lauchhammer	13 980	21 536	1 636 727	3 987 144	314	416	400	6 859	393 444	996 786
12 0 66 0196 196	Lübbenau/Spreewald	15 861	85 036	2 038 079	3 684 985	410	460	375	20 740	443 061	982 663
12 0 66 0285 285	Schippkau	6 576	9 637	638 064	1 700 417	250	350	300	3 855	182 304	566 806
12 0 66 0296 296	Schwarzheide	5 516	4 304	807 300	3 164 162	200	350	319	2 152	230 657	991 900
12 0 66 0304 304	Senftenberg	23 276	17 082	2 406 847	8 286 066	280	385	370	6 101	625 155	2 239 477
12 0 66 0320 320	Vetschau/Spreewald	7 802	69 020	840 603	2 870 090	285	394	380	24 218	213 351	755 287
Amt Altdöbern											
12 0 66 5601 008	Altdöbern	2 378	12 650	216 390	95 338	305	405	324	4 148	53 430	29 425
12 0 66 5601 041	Bronkow	573	47 219	49 621	233 342	833	434	320	5 669	11 433	72 919
12 0 66 5601 202	Luckaitztal	763	53 396	95 296	88 385	975	450	324	5 477	21 177	27 279
12 0 66 5601 226	Neu-Seeland	581	44 827	69 800	62 445	1 078	509	320	4 158	13 713	19 514
12 0 66 5601 228	Neupetershain	1 209	17 601	119 909	85 252	990	421	350	1 778	28 482	24 358
Amt Ortrand											
12 0 66 5606 064	Frauendorf	692	4 766	44 337	21 990	290	390	400	1 643	11 368	5 498
12 0 66 5606 104	Großkmehlen	1 051	7 011	71 082	152 027	250	350	300	2 804	20 309	50 676
12 0 66 5606 168	Kroppen	707	4 209	42 123	43 665	250	350	300	1 684	12 035	14 555
12 0 66 5606 188	Lindenau	740	5 510	40 711	45 564	250	350	300	2 204	11 632	15 188
12 0 66 5606 240	Ortrand	2 056	3 131	211 915	1 093 184	295	395	400	1 061	53 649	273 296
12 0 66 5606 316	Tettau	741	3 114	52 778	18 012	250	370	400	1 246	14 264	4 503
Amt Ruhland											
12 0 66 5607 116	Grünewald	512	3 782	32 696	5 610	250	350	400	1 513	9 342	1 403
12 0 66 5607 120	Guteborn	530	2 018	36 757	- 69 692	200	300	400	1 009	12 252	- 17 423
12 0 66 5607 124	Hermisdorf	764	4 056	44 180	119 711	200	300	400	2 028	14 727	29 928
12 0 66 5607 132	Hohenbocka	979	1 485	53 935	26 343	200	300	400	743	17 978	6 586
12 0 66 5607 272	Ruhland	3 784	9 330	334 007	511 276	295	395	360	3 163	84 559	142 021
12 0 66 5607 292	Schwarzbach	648	4 198	35 977	24 488	200	300	400	2 099	11 992	6 122
12 0 66	Landkreis Oberspreewald-Lausitz	107 901	534 866	11 536 791	31 129 125	384	398	361	139 416	2 901 426	8 632 858

Realsteueraufbringungskraft				Realsteueraufbringungskraft	Gemeindeanteil an der Einkommensteuer	Gemeindeanteil an der Umsatzsteuer	Gewerbesteuerumlage	Steuer-einnahme-kraft	Steuer-einnahme-kraft	Amtlicher Regional-schlüssel
Grundsteuer		Gewerbe-steuer	Zusammen							
A	B			EUR		EUR/Einw.	EUR			EUR/Einw.
80 337	718 417	1 253 266	2 052 020	265,26	2 735 312	412 828	136 225	5 063 935	654,59	12 0 66 0052 052
27 782	975 365	3 235 707	4 238 854	501,88	2 682 670	558 554	351 708	7 128 370	843,99	12 0 66 0112 112
22 429	1 620 989	3 209 651	4 853 069	347,14	4 524 624	889 020	348 875	9 917 838	709,43	12 0 66 0176 176
67 820	1 825 411	3 164 175	5 057 406	318,86	4 872 249	1 509 728	343 932	11 095 451	699,54	12 0 66 0196 196
12 606	751 092	1 825 115	2 588 813	393,68	2 304 623	192 629	199 580	4 886 485	743,08	12 0 66 0285 285
7 037	950 307	3 193 918	4 151 262	752,59	2 375 020	1 079 370	347 165	7 258 487	1 315,90	12 0 66 0296 296
19 950	2 575 639	7 211 116	9 806 705	421,32	7 920 715	2 396 775	783 817	19 340 378	830,92	12 0 66 0304 304
79 193	879 006	2 432 024	3 390 223	434,53	2 461 823	580 335	264 350	6 168 031	790,57	12 0 66 0320 320
13 564	220 132	94 749	328 445	138,12	760 351	46 131	10 299	1 124 628	472,93	12 0 66 5601 008
18 538	47 104	234 799	300 441	524,33	174 954	47 876	25 522	497 749	868,67	12 0 66 5601 041
17 910	87 249	87 838	192 997	252,94	284 807	21 846	9 526	490 124	642,36	12 0 66 5601 202
13 597	56 498	62 835	132 930	228,80	207 246	10 613	10 830	339 959	585,13	12 0 66 5601 226
5 814	117 346	78 433	201 593	166,74	329 870	27 368	8 539	550 292	455,16	12 0 66 5601 228
5 373	46 836	17 704	69 913	101,03	233 930	26 941	1 924	328 860	475,23	12 0 66 5606 064
9 169	83 673	163 177	256 019	243,60	365 068	32 814	17 736	636 165	605,29	12 0 66 5606 104
5 507	49 584	46 867	101 958	144,21	276 708	4 749	5 094	378 321	535,11	12 0 66 5606 168
7 207	47 924	48 905	104 036	140,59	238 083	8 672	5 316	345 475	466,86	12 0 66 5606 188
3 469	221 034	880 013	1 104 516	537,22	723 491	197 660	95 653	1 930 014	938,72	12 0 66 5606 240
4 074	58 768	14 500	77 342	104,38	273 905	12 504	1 576	362 175	488,77	12 0 66 5606 316
4 948	38 489	4 518	47 955	93,66	198 836	1 696	491	247 996	484,37	12 0 66 5607 116
3 299	50 478	- 56 102	- 2 325	- 4,39	212 437	28 311	- 6 098	244 521	461,36	12 0 66 5607 120
6 632	60 675	96 368	163 675	214,23	337 449	12 394	10 475	503 043	658,43	12 0 66 5607 124
2 430	74 069	21 207	97 706	99,80	338 695	26 983	2 305	461 079	470,97	12 0 66 5607 132
10 343	348 383	457 308	816 034	215,65	1 459 858	127 050	49 707	2 353 235	621,89	12 0 66 5607 272
6 864	49 407	19 713	75 984	117,26	249 505	21 264	2 143	344 610	531,81	12 0 66 5607 292
455 892	11 953 875	27 797 804	40 207 571	372,63	36 542 229	8 274 111	3 026 690	81 997 221	759,93	12 0 66

4 Realsteuervergleich 2021 für Berlin und nach Gemeinden des Landes Brandenburg

Amtlicher Regional-schlüssel	Gebietskörperschaft	Einwohner am 30.06.2021	Istaufkommen			Hebesatz			Grundbetrag		
			Grundsteuer		Gewerbe-steuer	Grundsteuer		Ge-werbe-steuer	Grundsteuer		Gewerbe-steuer
			A	B		A	B		A	B	
			Anzahl	EUR		%		EUR			
Landkreis Oder-Spree											
12 0 67 0036 036	Beeskow	8 066	24 548	854 838	2 371 791	200	350	310	12 274	244 239	765 094
12 0 67 0120 120	Eisenhüttenstadt	23 266	18 688	4 006 716	13 194 006	294	445	395	6 356	900 386	3 340 255
12 0 67 0124 124	Erkner	11 892	1 169	1 099 860	2 224 131	200	400	300	585	274 965	741 377
12 0 67 0137 137	Friedland	2 996	103 264	318 341	201 753	550	400	324	18 775	79 585	62 269
12 0 67 0144 144	Fürstenwalde/Spree	32 075	22 424	3 172 618	12 901 801	300	390	380	7 475	813 492	3 395 211
12 0 67 0201 201	Grünheide (Mark)	8 914	16 770	1 373 317	740 455	240	360	320	6 988	381 477	231 392
12 0 67 0426 426	Rietz-Neuendorf	4 135	140 614	400 497	1 527 915	540	405	350	26 040	98 888	436 547
12 0 67 0440 440	Schöneiche bei Berlin	12 898	5 944	1 474 206	3 494 991	200	440	340	2 972	335 047	1 027 939
12 0 67 0481 481	Storkow (Mark)	9 335	55 411	966 493	2 861 571	350	391	350	15 832	247 185	817 592
12 0 67 0493 493	Tauche	3 792	70 863	353 605	252 785	300	381	300	23 621	92 810	84 262
12 0 67 0544 544	Waltersdorf	8 427	334	858 319	1 336 262	200	400	300	167	214 580	445 421
Amt Brieskow-Finkenheerd											
12 0 67 5701 076	Brieskow-Finkenheerd	2 346	2 028	184 687	351 737	200	300	300	1 014	61 562	117 246
12 0 67 5701 180	Groß Lindow	1 716	1 029	125 229	43 845	200	300	300	515	41 743	14 615
12 0 67 5701 508	Vogelsang	718	3 283	51 720	42 781	300	300	300	1 094	17 240	14 260
12 0 67 5701 528	Wiesenu	1 249	21 339	102 960	150 758	300	300	350	7 113	34 320	43 074
12 0 67 5701 552	Ziltendorf	1 494	14 466	101 655	81 508	200	300	320	7 233	33 885	25 471
Amt Neuzelle											
12 0 67 5705 292	Lawitz	549	2 392	53 841	43 583	290	390	330	825	13 805	13 207
12 0 67 5705 338	Neißemünde	1 612	22 960	140 643	84 733	300	400	330	7 653	35 161	25 677
12 0 67 5705 357	Neuzelle	4 306	47 416	399 909	348 577	290	400	330	16 350	99 977	105 629
Amt Odervorland											
12 0 67 5706 040	Berkenbrück	1 035	10 993	85 104	82 053	610	360	300	1 802	23 640	27 351
12 0 67 5706 072	Briesen (Mark)	2 868	89 214	294 473	588 669	655	400	300	13 620	73 618	196 223
12 0 67 5706 237	Jacobsdorf	1 905	62 434	194 151	130 969	630	400	315	9 910	48 538	41 577
12 0 67 5706 473	Steinhöfel	4 540	74 642	309 777	606 344	200	300	300	37 321	103 259	202 115
Amt Scharmützelsee											
12 0 67 5707 024	Bad Saarow	6 134	8 438	1 018 302	689 567	315	400	300	2 679	254 576	229 856
12 0 67 5707 112	Diensdorf-Radlow	594	3 865	88 375	60 645	355	445	320	1 089	19 860	18 952
12 0 67 5707 288	Langewahl	871	1 982	61 875	201 534	315	320	300	629	19 336	67 178
12 0 67 5707 413	Reichenwalde	1 271	9 445	160 847	302 457	340	430	320	2 778	37 406	94 518
12 0 67 5707 520	Wendisch Rietz	1 634	2 033	288 621	875 096	315	405	305	645	71 264	286 917
Amt Schlaubetal											
12 0 67 5708 205	Grunow-Dammendorf	516	6 945	50 007	45 398	231	335	308	3 006	14 927	14 740
12 0 67 5708 324	Mixdorf	924	3 131	77 755	32 657	200	300	300	1 566	25 918	10 886
12 0 67 5708 336	Müllrose	4 632	11 211	466 429	1 164 509	280	370	350	4 004	126 062	332 717
12 0 67 5708 397	Ragow-Merz	526	14 851	43 310	114 733	350	385	300	4 243	11 249	38 244
12 0 67 5708 438	Schlaubetal	1 835	10 764	176 345	54 363	250	375	310	4 306	47 025	17 536
12 0 67 5708 458	Siehdichum	1 534	16 079	160 808	101 928	280	385	300	5 743	41 768	33 976
Amt Spreehagen											
12 0 67 5709 173	Gosen-Neu Zittau	3 298	2 686	417 053	704 910	450	380	325	597	109 751	216 895
12 0 67 5709 408	Rauen	2 048	1 077	169 833	74 700	500	380	325	215	44 693	22 985
12 0 67 5709 469	Spreehagen	3 515	47 394	346 054	864 564	550	380	325	8 617	91 067	266 020
12 0 67	Landkreis Oder-Spree	179 466	952 126	20 448 573	48 950 079	358	394	354	265 652	5 184 304	13 825 224

Realsteueraufbringungskraft				Realsteueraufbringungskraft	Gemeindeanteil an der Einkommensteuer	Gemeindeanteil an der Umsatzsteuer	Gewerbesteuerumlage	Steuer-einnahme-kraft	Steuer-einnahme-kraft	Amtlicher Regional-schlüssel
Grundsteuer		Gewerbe-steuer	Zusammen							
A	B			EUR		EUR/Einw.	EUR			EUR/Einw.
40 136	1 006 265	2 463 603	3 510 004	435,16	2 675 610	632 811	267 783	6 550 642	812,13	12 0 67 0036 036
20 784	3 709 590	10 755 621	14 485 995	622,63	9 037 828	2 961 381	1 169 089	25 316 115	1 088,12	12 0 67 0120 120
1 913	1 132 856	2 387 234	3 522 003	296,17	4 868 927	447 024	259 478	8 578 476	721,37	12 0 67 0124 124
61 394	327 890	200 506	589 790	196,86	1 008 402	69 213	21 794	1 645 611	549,27	12 0 67 0137 137
24 443	3 351 587	10 932 579	14 308 609	446,10	10 665 787	3 184 852	1 188 324	26 970 924	840,87	12 0 67 0144 144
22 851	1 571 685	745 082	2 339 618	262,47	4 012 844	593 149	80 987	6 864 624	770,09	12 0 67 0201 201
85 151	407 419	1 405 681	1 898 251	459,07	1 550 502	108 875	152 791	3 404 837	823,42	12 0 67 0426 426
9 718	1 380 394	3 309 964	4 700 076	364,40	6 849 287	365 558	359 779	11 555 142	895,89	12 0 67 0440 440
51 771	1 018 402	2 632 646	3 702 819	396,66	3 123 223	527 982	286 157	7 067 867	757,14	12 0 67 0481 481
77 241	382 377	271 324	730 942	192,76	1 274 832	103 238	28 860	2 080 152	548,56	12 0 67 0493 493
546	884 070	1 434 256	2 318 872	275,17	4 633 854	257 028	155 897	7 053 857	837,05	12 0 67 0544 544
3 316	253 635	377 532	634 483	270,45	906 856	53 102	41 036	1 553 405	662,15	12 0 67 5701 076
1 684	171 981	47 060	220 725	128,63	796 796	8 034	5 115	1 020 440	594,66	12 0 67 5701 180
3 577	71 029	45 917	120 523	167,86	317 722	7 849	4 991	441 103	614,35	12 0 67 5701 508
23 260	141 398	138 698	303 356	242,88	527 771	48 200	15 076	864 251	691,95	12 0 67 5701 528
23 652	139 606	82 017	245 275	164,17	711 862	18 128	8 915	966 350	646,82	12 0 67 5701 552
2 698	56 877	42 527	102 102	185,98	346 586	4 650	4 622	448 716	817,33	12 0 67 5705 292
25 025	144 863	82 680	252 568	156,68	643 023	24 054	8 987	910 658	564,92	12 0 67 5705 338
53 465	411 905	340 125	805 495	187,06	1 819 423	139 101	36 970	2 727 049	633,31	12 0 67 5705 357
5 893	97 397	88 070	191 360	184,89	406 289	6 241	9 573	594 317	574,22	12 0 67 5706 040
44 537	303 306	631 838	979 681	341,59	1 085 549	69 187	68 678	2 065 739	720,27	12 0 67 5706 072
32 406	199 977	133 878	366 261	192,26	889 620	94 313	14 552	1 335 642	701,12	12 0 67 5706 237
122 040	425 427	650 810	1 198 277	263,94	1 491 215	89 468	70 740	2 708 220	596,52	12 0 67 5706 473
8 760	1 048 853	740 136	1 797 749	293,08	2 641 969	457 271	80 450	4 816 539	785,22	12 0 67 5707 024
3 561	81 823	61 025	146 409	246,48	278 266	8 809	6 633	426 851	718,60	12 0 67 5707 112
2 057	79 664	216 313	298 034	342,17	388 222	9 729	23 512	672 473	772,07	12 0 67 5707 288
9 084	154 113	304 348	467 545	367,86	449 067	61 651	33 081	945 182	743,65	12 0 67 5707 413
2 109	293 608	923 873	1 219 590	746,38	680 609	84 174	100 421	1 883 952	1 152,97	12 0 67 5707 520
9 830	61 499	47 463	118 792	230,22	202 573	4 979	5 159	321 185	622,45	12 0 67 5708 205
5 121	106 782	35 053	146 956	159,04	578 440	19 220	3 810	740 806	801,74	12 0 67 5708 324
13 093	519 375	1 071 349	1 603 817	346,25	2 158 118	324 587	116 451	3 970 071	857,10	12 0 67 5708 336
13 875	46 346	123 146	183 367	348,61	215 864	7 654	13 385	393 500	748,10	12 0 67 5708 397
14 081	193 743	56 466	264 290	144,03	925 338	21 279	6 138	1 204 769	656,55	12 0 67 5708 438
18 780	172 084	109 403	300 267	195,74	918 797	14 197	11 892	1 221 369	796,20	12 0 67 5708 458
1 952	452 174	698 402	1 152 528	349,46	1 397 871	128 764	75 913	2 603 250	789,34	12 0 67 5709 173
703	184 135	74 012	258 850	126,39	973 827	18 553	8 045	1 243 185	607,02	12 0 67 5709 408
28 178	375 196	856 584	1 259 958	358,45	1 149 093	129 699	93 107	2 445 643	695,77	12 0 67 5709 469
868 685	21 359 331	44 517 221	66 745 237	371,91	72 601 862	11 104 004	4 838 191	145 612 912	811,37	12 0 67

4 Realsteuervergleich 2021 für Berlin und nach Gemeinden des Landes Brandenburg

Amtlicher Regional-schlüssel	Gebietskörperschaft	Einwohner am 30.06.2021	Istaufkommen			Hebesatz			Grundbetrag		
			Grundsteuer		Gewerbe-steuer	Grundsteuer		Ge-werbe-steuer	Grundsteuer		Gewerbe-steuer
			A	B		A	B		A	B	
			Anzahl	EUR		%		EUR			
Landkreis Ostprignitz-Ruppin											
12 0 68 0117 117	Fehrbellin	8 928	155 457	884 127	2 666 740	280	385	315	55 520	229 643	846 584
12 0 68 0181 181	Heiligengrabe	4 369	78 184	568 579	5 678 687	270	370	324	28 957	153 670	1 752 681
12 0 68 0264 264	Kyritz	9 231	113 948	1 200 187	2 542 992	460	405	323	24 771	296 342	787 304
12 0 68 0320 320	Neuruppin	30 753	117 714	3 589 472	12 604 740	300	400	370	39 238	897 368	3 406 686
12 0 68 0353 353	Rheinsberg	7 911	97 928	1 021 016	1 030 988	302	391	319	32 426	261 129	323 194
12 0 68 0468 468	Wittstock/Dosse	13 976	128 115	1 419 555	5 521 182	256	350	323	50 045	405 587	1 709 344
12 0 68 0477 477	Wusterhausen/Dosse	5 734	120 845	523 557	1 914 158	256	369	323	47 205	141 885	592 619
Amt Lindow (Mark)											
12 0 68 5804 188	Herzberg (Mark)	641	10 589	60 217	89 852	320	390	333	3 309	15 440	26 983
12 0 68 5804 280	Lindow (Mark)	3 008	28 695	366 103	718 276	300	390	350	9 565	93 873	205 222
12 0 68 5804 372	Rüthnick	451	7 447	31 379	22 516	300	331	306	2 482	9 480	7 358
12 0 68 5804 437	Vielitzsee	498	7 635	42 154	67 076	300	300	300	2 545	14 051	22 359
Amt Neustadt (Dosse)											
12 0 68 5805 052	Breddin	901	29 332	74 653	46 017	315	405	324	9 312	18 433	14 203
12 0 68 5805 109	Dreetz	1 138	32 851	96 337	60 845	315	405	325	10 429	23 787	18 722
12 0 68 5805 324	Neustadt (Dosse)	3 427	43 968	394 769	1 131 466	317	398	324	13 870	99 188	349 218
12 0 68 5805 409	Sieversdorf-Hohenofen	707	14 112	58 756	10 335	315	405	324	4 480	14 508	3 190
12 0 68 5805 417	Stüdenitz-Schönermark	601	14 008	39 453	256 485	250	340	310	5 603	11 604	82 737
12 0 68 5805 501	Zernitz-Lohm	912	26 065	61 806	122 900	270	379	323	9 654	16 308	38 050
Amt Temnitz											
12 0 68 5807 072	Dabergotz	636	11 741	50 861	390 982	315	405	310	3 727	12 558	126 123
12 0 68 5807 306	Märkisch Linden	1 262	24 864	156 395	1 297 685	230	345	310	10 810	45 332	418 608
12 0 68 5807 413	Storbeck-Frankendorf	482	6 061	28 183	119 617	230	345	310	2 635	8 169	38 586
12 0 68 5807 425	Temnitzquell	794	16 469	81 670	5 535	230	345	300	7 160	23 672	1 845
12 0 68 5807 426	Temnitztal	1 528	38 804	103 419	274 666	230	345	310	16 871	29 977	88 602
12 0 68 5807 452	Walsleben	766	15 723	67 459	441 492	230	345	310	6 836	19 553	142 417
12 0 68	Landkreis Ostprignitz-Ruppin	98 654	1 140 555	10 920 107	37 015 232	287	384	336	397 450	2 841 557	11 002 635

Realsteueraufbringungskraft				Realsteueraufbringungskraft	Gemeindeanteil an der Einkommensteuer	Gemeindeanteil an der Umsatzsteuer	Gewerbesteuerumlage	Steuer-einnahme-kraft	Steuer-einnahme-kraft	Amtlicher Regional-schlüssel
Grundsteuer		Gewerbesteuer	Zusammen							
A	B			EUR		EUR/Einw.	EUR			EUR/Einw.
181 550	946 129	2 726 000	3 853 679	431,64	3 033 410	408 485	296 304	6 999 270	783,97	12 0 68 0117 117
94 689	633 120	5 643 633	6 371 442	1 458,33	1 356 858	457 824	613 438	7 572 686	1 733,28	12 0 68 0181 181
81 001	1 220 929	2 535 119	3 837 049	415,67	2 598 983	562 192	275 556	6 722 668	728,27	12 0 68 0264 264
128 308	3 697 156	10 969 529	14 794 993	481,09	11 380 349	2 893 686	1 192 417	27 876 611	906,47	12 0 68 0320 320
106 033	1 075 851	1 040 685	2 222 569	280,95	2 491 103	380 338	112 019	4 981 991	629,75	12 0 68 0353 353
163 647	1 671 018	5 504 088	7 338 753	525,10	4 324 647	821 525	598 271	11 886 654	850,50	12 0 68 0468 468
154 360	584 566	1 908 233	2 647 159	461,66	1 610 204	302 723	207 417	4 352 669	759,10	12 0 68 0477 477
10 820	63 613	86 885	161 318	251,67	213 372	17 305	9 444	382 551	596,80	12 0 68 5804 188
31 278	386 757	660 815	1 078 850	358,66	884 948	155 345	71 988	2 047 155	680,57	12 0 68 5804 280
8 116	39 058	23 693	70 867	157,13	208 596	4 427	2 575	281 315	623,76	12 0 68 5804 372
8 322	57 890	71 996	138 208	277,53	154 396	18 327	7 826	303 105	608,64	12 0 68 5804 437
30 450	75 944	45 734	152 128	168,84	265 599	19 192	4 971	431 948	479,41	12 0 68 5805 052
34 103	98 002	60 285	192 390	169,06	355 516	13 264	6 553	554 617	487,36	12 0 68 5805 109
45 355	408 655	1 124 482	1 578 492	460,60	1 134 660	218 523	122 226	2 809 449	819,80	12 0 68 5805 324
14 650	59 773	10 272	84 695	119,79	207 869	17 960	1 116	309 408	437,64	12 0 68 5805 409
18 322	47 808	266 413	332 543	553,32	199 251	25 223	28 958	528 059	878,63	12 0 68 5805 417
31 569	67 189	122 521	221 279	242,63	256 046	14 530	13 317	478 538	524,71	12 0 68 5805 501
12 187	51 739	406 116	470 042	739,06	243 379	21 557	44 143	690 835	1 086,22	12 0 68 5807 072
35 349	186 768	1 347 918	1 570 035	1 244,08	447 302	133 168	146 513	2 003 992	1 587,95	12 0 68 5807 306
8 616	33 656	124 247	166 519	345,48	201 950	3 190	13 505	358 154	743,06	12 0 68 5807 413
23 413	97 529	5 941	126 883	159,80	220 536	6 460	646	353 233	444,88	12 0 68 5807 425
55 168	123 505	285 298	463 971	303,65	466 615	50 641	31 011	950 216	621,87	12 0 68 5807 426
22 354	80 558	458 583	561 495	733,02	249 090	50 956	49 846	811 695	1 059,65	12 0 68 5807 452
1 299 660	11 707 213	35 428 486	48 435 359	490,96	32 504 679	6 596 841	3 850 060	83 686 819	848,29	12 0 68

4 Realsteuervergleich 2021 für Berlin und nach Gemeinden des Landes Brandenburg

Amtlicher Regional- schlüssel	Gebietskörperschaft	Einwohner am 30.06.2021	Istaufkommen			Hebesatz			Grundbetrag		
			Grundsteuer		Gewerbe- steuer	Grundsteuer		Ge- werbe- steuer	Grundsteuer		Gewerbe- steuer
			A	B		A	B		A	B	
			Anzahl	EUR		%		EUR			
Landkreis Potsdam-Mittelmark											
12 0 69 0017 017	Beelitz	12 791	183 452	1 181 945	3 195 436	660	375	306	27 796	315 185	1 044 260
12 0 69 0020 020	Bad Belzig	11 070	155 756	1 098 500	3 028 639	470	405	320	33 140	271 235	946 450
12 0 69 0249 249	Groß Kreutz (Havel)	8 822	73 311	935 880	3 327 732	320	410	315	22 910	228 263	1 056 423
12 0 69 0304 304	Kleinmachnow	20 340	766	2 378 777	35 473 124	200	365	320	383	651 720	11 085 351
12 0 69 0306 306	Kloster Lehnin	11 040	155 105	1 157 489	3 797 739	578	411	309	26 835	281 627	1 229 042
12 0 69 0397 397	Michendorf	13 387	12 374	1 431 457	3 355 789	302	400	300	4 097	357 864	1 118 596
12 0 69 0454 454	Nuthetal	8 990	24 205	989 498	2 252 073	220	450	320	11 002	219 888	703 773
12 0 69 0590 590	Schwielowsee	10 806	9 723	1 254 029	4 406 124	310	390	325	3 136	321 546	1 355 730
12 0 69 0596 596	Seddiner See	4 478	3 352	488 411	1 189 193	200	390	350	1 676	125 234	339 769
12 0 69 0604 604	Stahnsdorf	15 896	19 203	1 890 059	6 425 749	300	420	340	6 401	450 014	1 889 926
12 0 69 0616 616	Teltow	27 183	8 025	2 939 677	11 314 966	200	400	320	4 013	734 919	3 535 927
12 0 69 0632 632	Treuenbrietzen	7 451	249 490	776 477	1 807 199	620	450	350	40 240	172 550	516 343
12 0 69 0656 656	Werder (Havel)	26 672	45 442	2 825 512	9 830 229	280	385	360	16 229	733 899	2 730 619
12 0 69 0665 665	Wiesenburg/Mark	4 211	125 282	475 766	385 860	620	420	320	20 207	113 278	120 581
Amt Beetzsee											
12 0 69 5902 018	Beetzsee	2 677	14 057	236 803	783 108	390	380	320	3 604	62 317	244 721
12 0 69 5902 019	Beetzseeheide	696	28 165	56 698	68 935	295	395	320	9 547	14 354	21 542
12 0 69 5902 270	Havelsee	3 250	23 737	243 097	279 660	200	350	320	11 869	69 456	87 394
12 0 69 5902 460	Päwesin	504	11 539	47 933	27 991	320	320	320	3 606	14 979	8 747
12 0 69 5902 541	Roskow	1 170	27 799	81 168	81 573	250	350	320	11 120	23 191	25 492
Amt Brück											
12 0 69 5904 052	Borkheide	2 134	131	253 304	456 623	320	420	340	41	60 310	134 301
12 0 69 5904 056	Borkwalde	1 776	91	140 609	168 710	320	420	340	28	33 478	49 621
12 0 69 5904 076	Brück	4 016	66 899	440 252	1 397 270	600	405	323	11 150	108 704	432 591
12 0 69 5904 216	Golzow	1 384	44 973	130 019	187 239	600	420	308	7 496	30 957	60 792
12 0 69 5904 345	Linthe	915	25 839	203 725	1 785 589	600	390	310	4 307	52 237	575 996
12 0 69 5904 470	Planebruch	1 011	37 226	83 011	30 221	600	405	315	6 204	20 497	9 594
Amt Niemege											
12 0 69 5910 402	Mühlenfließ	907	64 829	117 062	221 308	765	420	330	8 474	27 872	67 063
12 0 69 5910 448	Niemege	2 031	39 747	275 787	1 249 550	620	440	320	6 411	62 679	390 484
12 0 69 5910 474	Planetal	924	58 767	96 550	181 664	630	450	340	9 328	21 456	53 431
12 0 69 5910 485	Rabenstein/Fläming	796	33 009	75 474	55 524	220	420	300	15 004	17 970	18 508
Amt Wusterwitz											
12 0 69 5917 028	Bensdorf	1 252	19 882	90 168	127 508	280	380	320	7 101	23 728	39 846
12 0 69 5917 537	Rosenu	879	27 606	62 580	329 148	280	380	320	9 859	16 468	102 859
12 0 69 5917 688	Wusterwitz	3 040	6 979	235 863	649 118	280	380	320	2 493	62 069	202 849
Amt Ziesar											
12 0 69 5918 089	Buckautal	489	24 890	35 879	134 672	450	405	320	5 531	8 859	42 085
12 0 69 5918 224	Görzke	1 234	23 336	92 292	37 978	360	405	320	6 482	22 788	11 868
12 0 69 5918 232	Gräben	503	20 292	37 118	10 039	550	455	315	3 689	8 158	3 187
12 0 69 5918 648	Wenzlow	527	14 665	41 343	284 411	557	390	321	2 633	10 601	88 602
12 0 69 5918 680	Wollin	839	10 147	68 182	8 747	311	457	350	3 263	14 919	2 499
12 0 69 5918 696	Ziesar	2 485	59 111	255 272	486 506	512	400	320	11 545	63 818	152 033
12 0 69	Landkreis Potsdam-Mittelmark	218 576	1 749 202	23 223 666	98 832 944	462	398	324	378 850	5 829 087	30 498 895

Realsteueraufbringungskraft				Realsteueraufbringungskraft	Gemeindeanteil an der Einkommensteuer	Gemeindeanteil an der Umsatzsteuer	Gewerbesteuerumlage	Steuer-einnahme-kraft	Steuer-einnahme-kraft	Amtlicher Regional-schlüssel
Grundsteuer		Gewerbe-steuer	Zusammen							
A	B			EUR		EUR/Einw.	EUR			EUR/Einw.
90 893	1 298 562	3 362 517	4 751 972	371,51	5 888 958	716 158	365 491	10 991 597	859,32	12 0 69 0017 017
108 368	1 117 488	3 047 569	4 273 425	386,04	3 656 289	546 018	331 257	8 144 475	735,72	12 0 69 0020 020
74 916	940 444	3 401 682	4 417 042	500,68	3 695 953	347 635	369 748	8 090 882	917,13	12 0 69 0249 249
1 252	2 685 086	35 694 830	38 381 168	1 886,98	15 156 978	1 380 219	3 879 873	51 038 492	2 509,27	12 0 69 0304 304
87 750	1 160 303	3 957 515	5 205 568	471,52	4 563 042	627 029	430 165	9 965 474	902,67	12 0 69 0306 306
13 397	1 474 400	3 601 879	5 089 676	380,20	8 012 501	401 547	391 509	13 112 215	979,47	12 0 69 0397 397
35 977	905 939	2 266 149	3 208 065	356,85	5 851 475	343 115	246 321	9 156 334	1 018,50	12 0 69 0454 454
10 255	1 324 770	4 365 451	5 700 476	527,53	6 252 884	301 558	474 745	11 780 173	1 090,15	12 0 69 0590 590
5 481	515 964	1 094 056	1 615 501	360,76	2 063 321	387 962	118 919	3 947 865	881,61	12 0 69 0596 596
20 931	1 854 058	6 085 562	7 960 551	500,79	9 892 353	1 120 845	661 474	18 312 275	1 152,01	12 0 69 0604 604
13 123	3 027 866	11 385 685	14 426 674	530,72	14 934 365	2 230 424	1 237 574	30 353 889	1 116,65	12 0 69 0616 616
131 585	710 906	1 662 624	2 505 115	336,21	2 806 852	448 824	180 820	5 579 971	748,89	12 0 69 0632 632
53 069	3 023 664	8 792 593	11 869 326	445,01	12 989 100	1 392 942	955 779	25 295 589	948,39	12 0 69 0656 656
66 077	466 705	388 271	921 053	218,73	1 264 449	145 341	42 204	2 288 639	543,49	12 0 69 0665 665
11 785	256 746	788 002	1 056 533	394,67	1 448 644	65 846	85 813	2 485 210	928,36	12 0 69 5902 018
31 219	59 138	69 365	159 722	229,49	278 266	15 173	7 540	445 621	640,26	12 0 69 5902 019
38 812	286 159	281 409	606 380	186,58	1 353 951	48 628	30 663	1 978 296	608,71	12 0 69 5902 270
11 792	61 713	28 165	101 670	201,73	182 326	8 849	3 062	289 783	574,97	12 0 69 5902 460
36 362	95 547	82 084	213 993	182,90	441 176	24 032	8 922	670 279	572,89	12 0 69 5902 541
134	248 477	432 449	681 060	319,15	1 010 998	141 722	47 005	1 786 775	837,29	12 0 69 5904 052
92	137 929	159 780	297 801	167,68	769 800	11 236	17 367	1 061 470	597,67	12 0 69 5904 056
36 461	447 860	1 392 943	1 877 264	467,45	1 457 677	169 381	151 407	3 352 915	834,89	12 0 69 5904 076
24 512	127 543	195 750	347 805	251,30	472 325	38 605	21 277	837 458	605,10	12 0 69 5904 216
14 084	215 216	1 854 707	2 084 007	2 277,60	389 261	161 487	201 599	2 433 156	2 659,19	12 0 69 5904 345
20 287	84 448	30 893	135 628	134,15	379 605	12 217	3 358	524 092	518,39	12 0 69 5904 470
27 710	114 833	215 943	358 486	395,24	346 898	25 171	23 472	707 083	779,58	12 0 69 5910 402
20 964	258 237	1 257 358	1 536 559	756,55	606 474	184 496	136 670	2 190 859	1 078,71	12 0 69 5910 448
30 503	88 399	172 048	290 950	314,88	304 224	21 645	18 701	598 118	647,31	12 0 69 5910 474
49 063	74 036	59 596	182 695	229,52	342 122	19 785	6 478	538 124	676,04	12 0 69 5910 485
23 220	97 759	128 304	249 283	199,11	532 651	27 920	13 946	795 908	635,71	12 0 69 5917 028
32 239	67 848	331 206	431 293	490,66	324 159	29 802	36 001	749 253	852,39	12 0 69 5917 537
8 152	255 724	653 174	917 050	301,66	1 203 708	65 062	70 997	2 114 823	695,67	12 0 69 5917 688
18 086	36 499	135 514	190 099	388,75	173 293	16 874	14 730	365 536	747,52	12 0 69 5918 089
21 196	93 887	38 215	153 298	124,23	291 452	24 783	4 154	465 379	377,13	12 0 69 5918 224
12 063	33 611	10 262	55 936	111,20	136 018	18 300	1 115	209 139	415,78	12 0 69 5918 232
8 610	43 676	285 298	337 584	640,58	191 256	32 194	31 011	530 023	1 005,74	12 0 69 5918 648
10 670	61 466	8 047	80 183	95,57	337 346	23 957	- 206	441 692	526,45	12 0 69 5918 680
37 752	262 930	489 546	790 228	318,00	709 474	134 315	53 212	1 580 805	636,14	12 0 69 5918 696
1 238 842	24 015 836	98 206 441	123 461 119	564,84	110 711 624	11 711 097	10 674 173	235 209 667	1 076,10	12 0 69

4 Realsteuervergleich 2021 für Berlin und nach Gemeinden des Landes Brandenburg

Amtlicher Regional-schlüssel	Gebietskörperschaft	Einwohner am 30.06.2021	Istaufkommen			Hebesatz			Grundbetrag		
			Grundsteuer		Gewerbe-steuer	Grundsteuer		Ge-werbe-steuer	Grundsteuer		Gewerbe-steuer
			A	B		A	B		A	B	
			Anzahl	EUR		%		EUR			
Landkreis Prignitz											
12 0 70 0125 125	Groß Pankow (Prignitz)	3 786	181 122	344 767	856 480	288	381	323	62 890	90 490	265 164
12 0 70 0149 149	Gumtow	3 312	114 638	235 657	642 377	220	300	300	52 108	78 552	214 126
12 0 70 0173 173	Karstädt	5 886	157 033	660 667	2 183 033	270	380	320	58 160	173 860	682 198
12 0 70 0296 296	Perleberg	12 020	86 058	1 218 126	4 688 253	350	400	323	24 588	304 532	1 451 472
12 0 70 0302 302	Plattenburg	3 280	160 933	365 239	780 381	367	479	310	43 851	76 250	251 736
12 0 70 0316 316	Pritzwalk	11 795	146 376	1 346 121	6 554 586	300	370	323	48 792	363 816	2 029 284
12 0 70 0424 424	Wittenberge	16 731	40 007	1 887 413	5 850 337	400	400	323	10 002	471 853	1 811 250
Amt Bad Wilsnack/Weisen											
12 0 70 5001 008	Bad Wilsnack	2 546	22 859	259 016	1 077 300	250	350	350	9 144	74 005	307 800
12 0 70 5001 052	Breese	1 488	11 487	108 899	62 496	300	385	305	3 829	28 285	20 490
12 0 70 5001 241	Legde/Quitzebel	611	21 608	49 990	27 771	300	385	305	7 203	12 984	9 105
12 0 70 5001 348	Rühstädt	457	21 493	42 334	- 9 446	280	385	323	7 676	10 996	- 2 924
12 0 70 5001 416	Weisen	983	6 442	96 535	175 628	300	395	320	2 147	24 439	54 884
Amt Lenzen-Elbtalau											
12 0 70 5005 060	Cumlosen	714	14 185	59 341	70 868	313	413	324	4 532	14 368	21 873
12 0 70 5005 236	Lanz	694	27 293	58 862	63 133	300	380	300	9 098	15 490	21 044
12 0 70 5005 244	Lenzen (Elbe)	2 074	61 830	239 375	342 526	370	410	324	16 711	58 384	105 718
12 0 70 5005 246	Lenzenwische	467	27 868	46 562	33 447	270	380	300	10 321	12 253	11 149
Amt Meyenburg											
12 0 70 5006 096	Gerdshagen	474	18 823	38 555	331 443	300	350	315	6 274	11 016	105 220
12 0 70 5006 153	Halenbeck-Rohlsdorf	517	33 156	41 615	195 965	300	350	300	11 052	11 890	65 322
12 0 70 5006 222	Kümmernitztal	373	21 600	28 752	3 656	350	375	350	6 171	7 667	1 045
12 0 70 5006 266	Marienfließ	703	39 560	62 627	863 252	295	380	320	13 410	16 481	269 766
12 0 70 5006 280	Meyenburg	2 113	39 983	262 050	2 664 993	305	385	320	13 109	68 065	832 810
Amt Putlitz-Berge											
12 0 70 5009 028	Berge	725	22 557	78 976	117 655	320	380	330	7 049	20 783	35 653
12 0 70 5009 145	Gülitz-Reetz	453	14 373	37 850	40 138	300	380	310	4 791	9 961	12 948
12 0 70 5009 300	Pirow	429	30 539	32 011	69 486	300	300	300	10 180	10 670	23 162
12 0 70 5009 325	Putlitz	2 629	72 755	258 837	471 107	304	384	335	23 933	67 405	140 629
12 0 70 5009 393	Triglitz	498	28 316	30 185	150 264	300	300	320	9 439	10 062	46 958
12 0 70	Landkreis Prignitz	75 758	1 422 894	7 890 362	28 307 129	299	386	322	476 460	2 044 557	8 787 882

Realsteueraufbringungskraft				Realsteueraufbringungskraft	Gemeindeanteil an der Einkommensteuer	Gemeindeanteil an der Umsatzsteuer	Gewerbesteuerumlage	Steuer-einnahme-kraft	Steuer-einnahme-kraft	Amtlicher Regional-schlüssel
Grundsteuer		Gewerbe-steuer	Zusammen							
A	B									
EUR				EUR/Einw.	EUR				EUR/Einw.	
205 650	372 819	853 828	1 432 297	378,31	1 107 768	139 529	92 807	2 586 787	683,25	12 0 70 0125 125
170 393	323 634	689 486	1 183 513	357,34	937 798	83 645	74 944	2 130 012	643,12	12 0 70 0149 149
190 183	716 303	2 196 678	3 103 164	527,21	1 894 908	341 652	238 769	5 100 955	866,63	12 0 70 0173 173
80 403	1 254 672	4 673 740	6 008 815	499,90	3 980 033	969 645	508 015	10 450 478	869,42	12 0 70 0296 296
143 393	314 150	810 590	1 268 133	386,63	982 756	160 745	88 108	2 323 526	708,39	12 0 70 0302 302
159 550	1 498 922	6 534 294	8 192 766	694,60	3 806 325	1 087 970	710 249	12 376 812	1 049,33	12 0 70 0316 316
32 707	1 944 034	5 832 225	7 808 966	466,74	4 725 537	1 180 522	633 937	13 081 088	781,85	12 0 70 0424 424
29 901	304 901	991 116	1 325 918	520,78	829 087	291 300	107 730	2 338 575	918,53	12 0 70 5001 008
12 521	116 534	65 978	195 033	131,07	629 940	19 608	7 172	837 409	562,77	12 0 70 5001 052
23 554	53 494	29 318	106 366	174,09	203 819	8 057	3 187	315 055	515,64	12 0 70 5001 241
25 101	45 304	- 9 415	60 990	133,46	165 194	18 315	- 1 024	245 523	537,25	12 0 70 5001 348
7 021	100 689	176 726	284 436	289,36	367 560	26 725	19 209	659 512	670,92	12 0 70 5001 416
14 820	59 196	70 431	144 447	202,31	312 945	12 097	7 656	461 833	646,82	12 0 70 5005 060
29 750	63 819	67 762	161 331	232,47	220 951	10 993	7 366	385 909	556,06	12 0 70 5005 236
54 645	240 542	340 412	635 599	306,46	604 917	85 054	37 001	1 288 569	621,30	12 0 70 5005 244
33 750	50 482	35 900	120 132	257,24	151 593	16 479	3 902	284 302	608,78	12 0 70 5005 246
20 516	45 386	338 808	404 710	853,82	155 227	22 519	36 827	545 629	1 151,12	12 0 70 5006 096
36 140	48 987	210 337	295 464	571,50	143 286	13 064	22 863	428 951	829,69	12 0 70 5006 153
20 179	31 588	3 365	55 132	147,81	122 001	3 747	366	180 514	483,95	12 0 70 5006 222
43 851	67 902	868 647	980 400	1 394,59	212 437	25 746	94 418	1 124 165	1 599,10	12 0 70 5006 266
42 866	280 428	2 681 648	3 004 942	1 422,12	569 095	191 792	291 484	3 474 345	1 644,27	12 0 70 5006 280
23 050	85 626	114 803	223 479	308,25	242 964	37 166	12 479	491 130	677,42	12 0 70 5009 028
15 667	41 039	41 693	98 399	217,22	145 674	6 501	4 532	246 042	543,14	12 0 70 5009 145
33 289	43 960	74 582	151 831	353,92	139 029	18 581	8 107	301 334	702,41	12 0 70 5009 300
78 261	277 709	452 825	808 795	307,64	772 499	113 014	49 220	1 645 088	625,75	12 0 70 5009 325
30 866	41 455	151 205	223 526	448,85	141 002	16 501	16 435	364 594	732,12	12 0 70 5009 393
1 558 027	8 423 575	28 296 982	38 278 584	505,27	23 564 345	4 900 967	3 075 759	63 668 137	840,41	12 0 70

4 Realsteuervergleich 2021 für Berlin und nach Gemeinden des Landes Brandenburg

Amtlicher Regional-schlüssel	Gebietskörperschaft	Einwohner am 30.06.2021	Istaufkommen			Hebesatz			Grundbetrag		
			Grundsteuer		Gewerbe-steuer	Grundsteuer		Ge-werbe-steuer	Grundsteuer		Gewerbe-steuer
			A	B		A	B		A	B	
			Anzahl	EUR			%			EUR	
Landkreis Spree-Neiße											
12 0 71 0057 057	Drebkau	5 485	56 244	589 694	1 470 202	315	400	350	17 855	147 424	420 058
12 0 71 0076 076	Forst (Lausitz)	17 598	54 530	1 916 769	4 860 488	316	405	350	17 256	473 276	1 388 711
12 0 71 0160 160	Guben	16 499	22 558	1 845 568	6 298 013	320	405	330	7 049	455 696	1 908 489
12 0 71 0244 244	Kolkwitz	9 289	63 592	836 953	3 895 313	300	330	350	21 197	253 622	1 112 947
12 0 71 0301 301	Neuhausen/Spree	4 954	56 611	545 547	572 124	360	430	350	15 725	126 871	163 464
12 0 71 0337 337	Schenkendöbern	3 506	63 874	396 025	269 656	300	400	320	21 291	99 006	84 268
12 0 71 0372 372	Spremberg	21 588	73 027	2 819 872	10 591 420	296	417	360	24 671	676 228	2 942 061
12 0 71 0408 408	Welzow	3 307	10 449	305 975	931 683	300	389	380	3 483	78 657	245 180
Amt Burg (Spreewald)											
12 0 71 5101 028	Briesen	786	4 683	61 080	82 295	400	350	320	1 171	17 451	25 717
12 0 71 5101 032	Burg (Spreewald)	4 247	25 227	616 214	1 934 747	300	410	320	8 409	150 296	604 608
12 0 71 5101 041	Dissen-Striesow	979	20 976	90 020	31 236	600	400	320	3 496	22 505	9 761
12 0 71 5101 164	Guhrow	530	6 612	52 329	104 663	400	393	330	1 653	13 315	31 716
12 0 71 5101 341	Schmogrow-Fehrow	806	33 119	73 502	51 190	860	400	360	3 851	18 376	14 219
12 0 71 5101 412	Werben	1 690	22 067	157 246	65 026	400	410	320	5 517	38 353	20 321
Amt Döbern-Land											
12 0 71 5102 044	Döbern	3 156	3 791	387 493	602 404	366	430	350	1 036	90 115	172 115
12 0 71 5102 074	Felixsee	1 874	22 239	163 592	97 955	323	385	350	6 885	42 491	27 987
12 0 71 5102 153	Groß Schacksdorf-Simmersdorf	893	9 351	156 111	58 928	320	375	350	2 922	41 630	16 837
12 0 71 5102 189	Jämlitz-Klein Döben	441	10 770	36 393	10 171	360	380	350	2 992	9 577	2 906
12 0 71 5102 294	Neiße-Malxetal	1 598	21 611	161 459	227 486	313	374	350	6 904	43 171	64 996
12 0 71 5102 392	Tschernitz	1 221	5 631	272 288	211 295	370	430	350	1 522	63 323	60 370
12 0 71 5102 414	Wiesengrund	1 343	18 939	115 725	198 558	340	385	350	5 570	30 058	56 731
Amt Peitz											
12 0 71 5107 052	Drachhausen	785	10 360	62 644	32 030	295	395	320	3 512	15 859	10 009
12 0 71 5107 060	Drehnow	499	6 746	43 649	37 024	331	375	316	2 038	11 640	11 716
12 0 71 5107 176	Heinersbrück	590	13 248	75 606	76 697	340	389	360	3 896	19 436	21 305
12 0 71 5107 193	Jänschwalde	1 536	29 071	182 569	145 008	300	320	350	9 690	57 053	41 431
12 0 71 5107 304	Peitz	4 339	7 712	519 244	1 313 798	350	394	350	2 203	131 788	375 371
12 0 71 5107 384	Tauer	689	6 765	53 074	58 692	200	300	300	3 383	17 691	19 564
12 0 71 5107 386	Teichland	1 104	19 473	273 730	1 396 484	337	391	400	5 778	70 008	349 121
12 0 71 5107 401	Turnow-Preilack	1 117	10 623	109 370	195 310	334	379	320	3 181	28 858	61 034
12 0 71	Landkreis Spree-Neiße	112 449	709 899	12 919 741	35 819 896	332	398	349	214 136	3 243 774	10 263 013

Realsteueraufbringungskraft				Realsteueraufbringungskraft	Gemeindeanteil an der Einkommensteuer	Gemeindeanteil an der Umsatzsteuer	Gewerbesteuerumlage	Steuer-einnahme-kraft	Steuer-einnahme-kraft	Amtlicher Regional-schlüssel
Grundsteuer		Gewerbe-steuer	Zusammen							
A	B			EUR		EUR/Einw.	EUR			EUR/Einw.
58 386	607 387	1 352 587	2 018 360	367,98	2 158 845	202 513	147 020	4 232 698	771,69	12 0 71 0057 057
56 427	1 949 897	4 471 649	6 477 973	368,11	5 477 581	886 964	486 049	12 356 469	702,15	12 0 71 0076 076
23 050	1 877 468	6 145 335	8 045 853	487,66	4 621 291	1 000 996	667 971	13 000 169	787,94	12 0 71 0160 160
69 314	1 044 923	3 583 689	4 697 926	505,75	4 604 470	594 579	389 531	9 507 444	1 023,52	12 0 71 0244 244
51 421	522 709	526 354	1 100 484	222,14	2 408 765	106 799	57 212	3 558 836	718,38	12 0 71 0301 301
69 622	407 905	271 343	748 870	213,60	1 374 198	86 294	29 494	2 179 868	621,75	12 0 71 0337 337
80 674	2 786 059	9 473 436	12 340 169	571,62	7 940 235	2 925 361	1 029 870	22 175 895	1 027,23	12 0 71 0372 372
11 389	324 067	789 480	1 124 936	340,17	1 064 056	162 719	85 813	2 265 898	685,18	12 0 71 0408 408
3 829	71 898	82 809	158 536	201,70	361 538	12 505	9 001	523 578	666,13	12 0 71 5101 028
27 497	619 220	1 946 838	2 593 555	610,68	1 699 706	363 272	211 613	4 444 920	1 046,60	12 0 71 5101 032
11 432	92 721	31 430	135 583	138,49	454 259	10 395	3 416	596 821	609,62	12 0 71 5101 041
5 405	54 858	102 126	162 389	306,39	245 559	28 901	11 101	425 748	803,30	12 0 71 5101 164
12 593	75 709	45 785	134 087	166,36	280 343	13 306	4 977	422 759	524,51	12 0 71 5101 341
18 041	158 014	65 434	241 489	142,89	715 704	30 425	7 112	980 506	580,18	12 0 71 5101 412
3 388	371 274	554 210	928 872	294,32	940 186	99 640	60 240	1 908 458	604,71	12 0 71 5102 044
22 514	175 063	90 118	287 695	153,52	751 526	16 651	9 795	1 046 077	558,21	12 0 71 5102 074
9 555	171 516	54 215	235 286	263,48	265 495	19 963	5 893	514 851	576,54	12 0 71 5102 153
9 784	39 457	9 357	58 598	132,88	176 927	2 395	1 017	236 903	537,20	12 0 71 5102 189
22 576	177 865	209 287	409 728	256,40	552 586	30 841	22 749	970 406	607,26	12 0 71 5102 294
4 977	260 891	194 391	460 259	376,95	403 486	78 217	21 129	920 833	754,16	12 0 71 5102 392
18 214	123 839	182 674	324 727	241,79	491 742	25 799	19 856	822 412	612,37	12 0 71 5102 414
11 484	65 339	32 229	109 052	138,92	260 303	8 648	3 518	374 485	477,05	12 0 71 5107 052
6 664	47 957	37 726	92 347	185,06	199 043	6 889	4 108	294 171	589,52	12 0 71 5107 060
12 740	80 076	68 602	161 418	273,59	263 418	28 137	7 457	445 516	755,11	12 0 71 5107 176
31 686	235 058	133 408	400 152	260,52	531 509	49 774	14 741	966 694	629,36	12 0 71 5107 193
7 204	542 967	1 208 695	1 758 866	405,36	1 730 752	608 289	131 666	3 966 241	914,09	12 0 71 5107 304
11 062	72 887	62 996	146 945	213,27	291 452	13 531	6 890	445 038	645,92	12 0 71 5107 384
18 894	288 433	1 124 170	1 431 497	1 296,65	692 446	205 701	123 791	2 205 853	1 998,06	12 0 71 5107 386
10 402	118 895	196 529	325 826	291,70	484 889	48 871	21 394	838 192	750,40	12 0 71 5107 401
700 224	13 364 352	33 046 902	47 111 478	418,96	41 442 310	7 668 375	3 594 424	92 627 739	823,73	12 0 71

4 Realsteuervergleich 2021 für Berlin und nach Gemeinden des Landes Brandenburg

Amtlicher Regional-schlüssel	Gebietskörperschaft	Einwohner am 30.06.2021	Istaufkommen			Hebesatz			Grundbetrag		
			Grundsteuer		Gewerbe-steuer	Grundsteuer		Ge-werbe-steuer	Grundsteuer		Gewerbe-steuer
			A	B		A	B		A	B	
			Anzahl	EUR		%		EUR			

Landkreis Teltow-Fläming

12 0 72 0002 002	Am Mellensee	6 930	26 640	703 757	969 644	306	394	350	8 706	178 619	277 041
12 0 72 0014 014	Baruth/Mark	4 255	52 841	739 701	8 821 050	260	360	340	20 323	205 473	2 594 426
12 0 72 0017 017	Blankenfelde-Mahlow	28 801	20 577	2 913 632	15 932 800	300	360	350	6 859	809 342	4 552 229
12 0 72 0120 120	Großbeeren	8 916	31 081	1 351 122	8 521 066	301	340	315	10 326	397 389	2 705 100
12 0 72 0169 169	Jüterbog	12 439	33 085	1 443 527	2 681 536	300	400	320	11 028	360 882	837 980
12 0 72 0232 232	Luckenwalde	20 492	33 914	1 843 847	5 759 439	623	384	325	5 444	480 168	1 772 135
12 0 72 0240 240	Ludwigsfelde	27 285	44 760	4 047 351	18 582 927	295	395	380	15 173	1 024 646	4 890 244
12 0 72 0297 297	Niedergörsdorf	6 154	155 634	593 860	884 821	280	385	315	55 584	154 249	280 896
12 0 72 0312 312	Nuthe-Urstromtal	6 563	119 642	603 309	1 068 452	302	391	330	39 617	154 299	323 773
12 0 72 0340 340	Rangsdorf	11 423	16 289	1 376 692	5 188 704	330	413	380	4 936	333 339	1 365 448
12 0 72 0426 426	Trebbin	9 778	64 511	1 159 901	4 047 907	450	408	320	14 336	284 289	1 264 971
12 0 72 0477 477	Zossen	19 939	68 922	1 766 510	74 367 800	450	377	270	15 316	468 570	27 543 630
Amt Dahme/Mark											
12 0 72 5204 053	Dahme/Mark	4 808	82 282	607 790	770 924	295	395	320	27 892	153 871	240 914
12 0 72 5204 055	Dahmetal	453	13 360	32 659	67 965	200	300	300	6 680	10 886	22 655
12 0 72 5204 157	Ihlow	644	27 182	60 303	44 599	245	330	315	11 095	18 274	14 158
12 0 72 5204 298	Niederer Fläming	3 036	138 072	298 427	577 802	285	385	325	48 446	77 514	177 785
12 0 72	Landkreis Teltow-Fläming	171 916	928 792	19 542 388	148 287 436	308	382	303	301 761	5 111 810	48 863 385

Realsteueraufbringungskraft				Realsteueraufbringungskraft	Gemeindeanteil an der Einkommensteuer	Gemeindeanteil an der Umsatzsteuer	Gewerbesteuerumlage	Steuer-einnahme-kraft	Steuer-einnahme-kraft	Amtlicher Regional-schlüssel
Grundsteuer		Gewerbe-steuer	Zusammen							
A	B			EUR		EUR/Einw.	EUR			EUR/Einw.
28 469	735 910	892 072	1 656 451	239,03	2 862 505	178 778	96 826	4 600 908	663,91	12 0 72 0002 002
66 456	846 549	8 354 052	9 267 057	2 177,92	1 469 306	924 974	908 049	10 753 288	2 527,21	12 0 72 0014 014
22 429	3 334 489	14 658 177	18 015 095	625,50	14 780 385	2 635 329	1 593 399	33 837 410	1 174,87	12 0 72 0017 017
33 766	1 637 243	8 710 422	10 381 431	1 164,36	5 296 501	1 589 690	957 681	16 309 941	1 829,29	12 0 72 0120 120
36 062	1 486 834	2 698 296	4 221 192	339,35	3 745 584	533 864	293 293	8 207 347	659,81	12 0 72 0169 169
17 802	1 978 292	5 706 275	7 702 369	375,87	6 732 062	1 501 349	620 247	15 315 533	747,39	12 0 72 0232 232
49 616	4 221 542	15 746 586	20 017 744	733,65	11 880 085	3 830 256	1 711 585	34 016 500	1 246,71	12 0 72 0240 240
181 760	635 506	904 485	1 721 751	279,78	1 733 970	214 762	98 313	3 572 170	580,46	12 0 72 0297 297
129 548	635 712	1 042 549	1 807 809	275,45	2 691 184	246 913	113 321	4 632 585	705,86	12 0 72 0312 312
16 141	1 373 357	4 396 743	5 786 241	506,54	6 726 871	644 249	477 907	12 679 454	1 109,99	12 0 72 0340 340
46 879	1 171 271	4 073 207	5 291 357	541,15	3 952 933	519 199	442 740	9 320 749	953,24	12 0 72 0426 426
50 083	1 930 508	88 690 489	90 671 080	4 547,42	7 445 897	1 624 776	9 640 270	90 101 483	4 518,86	12 0 72 0477 477
91 207	633 949	775 743	1 500 899	312,17	1 267 356	314 330	84 320	2 998 265	623,60	12 0 72 5204 053
21 844	44 850	72 949	139 643	308,26	129 477	14 017	7 929	275 208	607,52	12 0 72 5204 055
36 281	75 289	45 589	157 159	244,04	190 010	10 375	4 955	352 589	547,50	12 0 72 5204 157
158 418	319 358	572 468	1 050 244	345,93	938 109	116 848	62 225	2 042 976	672,92	12 0 72 5204 298
986 761	21 060 659	157 340 102	179 387 522	1 043,46	71 842 235	14 899 709	17 113 060	249 016 406	1 448,48	12 0 72

4 Realsteuervergleich 2021 für Berlin und nach Gemeinden des Landes Brandenburg

Amtlicher Regional-schlüssel	Gebietskörperschaft	Einwohner am 30.06.2021	Istaufkommen			Hebesatz			Grundbetrag		
			Grundsteuer		Gewerbe-steuer	Grundsteuer		Ge-werbe-steuer	Grundsteuer		Gewerbe-steuer
			A	B		A	B		A	B	
			Anzahl	EUR		%		EUR			
Landkreis Uckermark											
12 0 73 0008 008	Angermünde	13 608	257 746	1 523 810	3 236 499	285	400	400	90 437	380 953	809 125
12 0 73 0069 069	Boitzenburger Land	3 137	117 307	390 768	380 069	330	411	325	35 548	95 077	116 944
12 0 73 0384 384	Lychen	3 155	21 625	365 872	399 192	301	393	324	7 184	93 097	123 207
12 0 73 0429 429	Nordwestuckermark	4 199	145 111	401 288	654 229	220	320	310	65 960	125 403	211 042
12 0 73 0452 452	Prenzlau	18 731	127 849	2 231 308	8 010 565	300	445	375	42 616	501 418	2 136 151
12 0 73 0532 532	Schwedt/Oder	30 021	122 832	4 460 687	24 424 087	250	444	350	49 133	1 003 653	6 979 490
12 0 73 0572 572	Templin	15 624	83 487	1 415 457	3 953 650	242	359	330	34 499	394 278	1 198 076
12 0 73 0579 579	Uckerland	2 564	174 603	222 551	914 265	275	375	315	63 492	59 347	290 243
Amt Brüssow (Uckermark)											
12 0 73 5303 085	Brüssow	1 770	115 967	217 173	325 044	320	400	320	36 240	54 293	101 576
12 0 73 5303 093	Carmzow-Wallmow	601	81 962	49 089	268 618	350	350	350	23 418	14 025	76 748
12 0 73 5303 216	Göritz	799	28 169	69 397	159 789	325	400	350	8 667	17 349	45 654
12 0 73 5303 490	Schenkenberg	624	31 367	69 896	1 091 439	280	300	300	11 203	23 299	363 813
12 0 73 5303 520	Schönfeld	590	35 103	53 476	274 701	325	390	400	10 801	13 712	68 675
Amt Gartz (Oder)											
12 0 73 5304 097	Casekow	1 831	73 992	228 066	510 647	315	405	324	23 490	56 313	157 607
12 0 73 5304 189	Gartz (Oder)	2 470	49 565	251 368	247 127	320	410	360	15 489	61 309	68 646
12 0 73 5304 309	Hohenselchow-Groß Pinnow	731	35 455	72 391	102 532	310	400	330	11 437	18 098	31 070
12 0 73 5304 393	Mescherin	798	28 031	83 371	34 298	315	405	324	8 899	20 585	10 586
12 0 73 5304 565	Tantow	756	35 982	73 389	78 356	315	373	323	11 423	19 675	24 259
Amt Gerswalde											
12 0 73 5305 157	Flieth-Stegelitz	512	31 478	55 435	55 992	315	405	319	9 993	13 688	17 552
12 0 73 5305 201	Gerswalde	1 565	65 647	156 841	47 248	310	400	315	21 176	39 210	14 999
12 0 73 5305 396	Milmlersdorf	1 451	20 753	167 215	207 244	310	400	315	6 695	41 804	65 792
12 0 73 5305 404	Mittenwalde	373	20 237	40 064	40 810	310	405	325	6 528	9 892	12 557
12 0 73 5305 569	Temmen-Ringenwalde	514	20 761	52 370	10 501	315	405	320	6 591	12 931	3 282
Amt Gramzow											
12 0 73 5306 225	Gramzow	1 773	65 769	193 734	578 029	260	370	305	25 296	52 361	189 518
12 0 73 5306 261	Grünow	972	38 424	87 290	422 360	285	390	325	13 482	22 382	129 957
12 0 73 5306 430	Oberuckersee	1 634	49 654	187 574	267 598	270	350	320	18 390	53 593	83 624
12 0 73 5306 458	Randowtal	891	73 037	91 763	562 156	304	395	324	24 025	23 231	173 505
12 0 73 5306 578	Uckerfelde	962	54 078	90 103	476 945	285	380	305	18 975	23 711	156 375
12 0 73 5306 645	Zichow	545	28 846	61 893	1 425	292	393	325	9 879	15 749	438
Amt Oder-Welse											
12 0 73 5310 032	Berkholz-Meyenburg	1 239	9 509	161 309	349 130	400	420	330	2 377	38 407	105 797
12 0 73 5310 386	Mark Landin	962	62 903	100 502	13 575	400	420	330	15 726	23 929	4 114
12 0 73 5310 440	Pinnow	882	12 208	152 512	683 644	315	380	320	3 876	40 135	213 639
12 0 73 5310 603	Passow	1 453	40 853	164 887	154 915	305	440	325	13 394	37 474	47 666
12 073	Landkreis Uckermark	117 737	2 160 310	13 942 849	48 936 679	289	410	349	746 339	3 400 381	14 031 727

Realsteueraufbringungskraft				Realsteueraufbringungskraft	Gemeindeanteil an der Einkommensteuer	Gemeindeanteil an der Umsatzsteuer	Gewerbesteuerumlage	Steuer-einnahme-kraft	Steuer-einnahme-kraft	Amtlicher Regional-schlüssel
Grundsteuer		Gewerbe-steuer	Zusammen							
A	B			EUR		EUR/Einw.	EUR			EUR/Einw.
295 729	1 569 526	2 605 383	4 470 638	328,53	4 410 930	761 874	283 194	9 360 248	687,85	12 0 73 0008 008
116 242	391 717	376 560	884 519	281,96	878 510	134 992	40 931	1 857 090	592,00	12 0 73 0069 069
23 492	383 560	396 727	803 779	254,76	781 429	110 111	43 891	1 651 428	523,43	12 0 73 0384 384
215 689	516 660	679 555	1 411 904	336,25	1 326 228	102 114	73 865	2 766 381	658,82	12 0 73 0429 429
139 354	2 065 842	6 878 406	9 083 602	484,95	5 160 483	1 844 307	747 653	15 340 739	819,00	12 0 73 0452 452
160 665	4 135 050	22 473 958	26 769 673	891,70	11 528 515	2 769 513	2 442 822	38 624 879	1 286,60	12 0 73 0532 532
112 812	1 624 425	3 857 805	5 595 042	358,11	4 538 849	864 699	419 327	10 579 263	677,12	12 0 73 0572 572
207 619	244 510	934 582	1 386 711	540,84	717 365	93 538	98 789	2 098 825	818,57	12 0 73 0579 579
118 505	223 687	327 075	669 267	378,12	415 634	43 856	35 552	1 093 205	617,63	12 0 73 5303 085
76 577	57 783	247 129	381 489	634,76	142 975	18 192	26 862	515 794	858,23	12 0 73 5303 093
28 341	71 478	147 006	246 825	308,92	231 750	59 547	15 979	522 143	653,50	12 0 73 5303 216
36 634	95 992	1 171 478	1 304 104	2 089,91	179 315	194 737	127 335	1 550 821	2 485,29	12 0 73 5303 490
35 319	56 493	221 134	312 946	530,42	159 380	18 760	24 036	467 050	791,61	12 0 73 5303 520
76 812	232 010	507 495	816 317	445,83	537 012	93 054	55 163	1 391 220	759,81	12 0 73 5304 097
50 649	252 593	221 040	524 282	212,26	696 599	53 911	24 026	1 250 766	506,38	12 0 73 5304 189
37 399	74 564	100 045	212 008	290,02	161 145	85 226	10 875	447 504	612,18	12 0 73 5304 309
29 100	84 810	34 087	147 997	185,46	180 977	15 182	3 705	340 451	426,63	12 0 73 5304 393
37 353	81 061	78 114	196 528	259,96	153 877	25 159	8 491	367 073	485,55	12 0 73 5304 565
32 677	56 395	56 517	145 589	284,35	160 003	8 877	6 143	308 326	602,20	12 0 73 5305 157
69 246	161 545	48 297	279 088	178,33	473 987	49 183	5 250	797 008	509,27	12 0 73 5305 201
21 893	172 232	211 850	405 975	279,79	348 767	72 404	23 027	804 119	554,18	12 0 73 5305 396
21 347	40 755	40 434	102 536	274,90	86 076	6 100	4 395	190 317	510,23	12 0 73 5305 404
21 553	53 276	10 568	85 397	166,14	164 779	9 350	1 149	258 377	502,68	12 0 73 5305 569
82 718	215 727	610 248	908 693	512,52	524 863	49 861	66 331	1 417 086	799,26	12 0 73 5306 225
44 086	92 214	418 462	554 762	570,74	344 821	53 884	45 485	907 982	934,14	12 0 73 5306 261
60 135	220 803	269 269	550 207	336,72	516 349	47 864	29 269	1 085 151	664,11	12 0 73 5306 430
78 562	95 712	558 686	732 960	822,63	234 865	30 903	60 727	938 001	1 052,75	12 0 73 5306 458
62 048	97 689	503 528	663 265	689,46	280 862	39 136	54 731	928 532	965,21	12 0 73 5306 578
32 304	64 886	1 410	98 600	180,92	139 860	658	153	238 965	438,47	12 0 73 5306 645
7 773	158 237	340 666	506 676	408,94	793 888	51 375	37 230	1 314 709	1 061,10	12 0 73 5310 032
51 424	98 587	13 247	163 258	169,71	395 698	17 292	1 440	574 808	597,51	12 0 73 5310 386
12 675	165 356	687 918	865 949	981,80	299 551	43 112	74 774	1 133 838	1 285,53	12 0 73 5310 440
43 798	154 393	153 485	351 676	242,03	623 710	46 836	16 683	1 005 539	692,04	12 0 73 5310 603
2 440 530	14 009 568	45 182 164	61 632 262	523,47	37 589 052	7 815 607	4 909 283	102 127 638	867,42	12 073

Anlage

Ausgangsdaten zur Ermittlung der Steuereinnahmekraft der von Gebietsänderungen betroffenen Gemeinden des Landes Brandenburg

Amtlicher Regional-schlüssel	Gebiets-körperschaft	Istaufkommen			Hebesatz			Grundbetrag		
		Grundsteuer		Gewerbe-steuer	Grundsteuer		Gewerbe-steuer	Grundsteuer		Gewerbe-steuer
		A	B		A	B		A	B	
		EUR			%			EUR		
12 0 73 0532 532	Schwedt/Oder	122 832	4 460 687	24 424 087	250	444	350	49 133	1 003 653	6 979 490
12 0 73 0532 532	Schwedt/Oder	90 179	4 367 111	24 370 426	250	445	350	36 072	981 373	6 962 979
12 0 73 5310 505	Schöneberg	32 653	93 576	53 661	250	420	325	13 061	22 280	16 511

Das Amt für Statistik Berlin-Brandenburg

Das Amt für Statistik Berlin-Brandenburg ist für beide Länder die zentrale Dienstleistungseinrichtung auf dem Gebiet der amtlichen Statistik. Das Amt erbringt Serviceleistungen im Bereich Information und Analyse für die breite Öffentlichkeit, für alle gesellschaftlichen Gruppen sowie für Kunden aus Verwaltung und Politik, Wirtschaft und Wissenschaft. Kerngeschäft des Amtes ist die Durchführung der gesetzlich angeordneten amtlichen Statistiken für Berlin und Brandenburg. Das Amt erhebt die Daten, bereitet sie auf, interpretiert und analysiert sie und veröffentlicht die Ergebnisse. Die Grundversorgung aller Nutzerinnen und Nutzer mit statistischen Informationen erfolgt unentgeltlich, im Wesentlichen über das Internet und den Informationsservice. Daneben werden nachfrage- und zielgruppenorientierte Standardauswertungen zu Festpreisen angeboten. Kundenspezifische Aufbereitung/Beratung zu kosten deckenden Preisen ergänzt das Spektrum der Informationsbereitstellung.

Amtliche Statistik im Verbund

Die Statistiken werden bundesweit nach einheitlichen Konzepten, Methoden und Verfahren arbeitsteilig erstellt. Die Statistischen Ämter der Länder sind dabei grundsätzlich für die Durchführung der Erhebungen, für die Aufbereitung und Veröffentlichung der Länderergebnisse zuständig. Durch diese Kooperation in einem „Statistikverbund“ entstehen für alle Länder vergleichbare und zu einem Bundesergebnis zusammenführbare Erhebungsergebnisse.

Produkte und Dienstleistungen

Informationsservice

info@statistik-bbb.de

Tel. 0331 8173 - 1777

Fax 0331 817330 - 4091

Mo–Do 8:00–15:30 Uhr, Fr 8:00–13:30 Uhr

Statistische Informationen für jedermann sowie maßgeschneiderte Aufbereitung von Daten über Berlin und Brandenburg, Auskunft, Beratung, Pressedienst.

Standort Potsdam

Steinstraße 104–106, 14480 Potsdam

Standort Berlin

Alt-Friedrichsfelde 60, 10315 Berlin

Internet-Angebot

www.statistik-berlin-brandenburg.de

mit aktuellen Daten, Pressemitteilungen, Fachbeiträgen, Statistischen Berichten zum kostenlosen Herunterladen, regionalstatistischen Informationen, Wahlstatistiken und -analysen sowie einem Überblick über das gesamte Leistungsspektrum des Amtes.

Statistische Berichte

mit Ergebnissen der einzelnen Statistiken in Tabellen in tiefer sachlicher Gliederung und Grafiken zur Veranschaulichung von Entwicklungen und Strukturen.

Statistische Bibliothek

Alt-Friedrichsfelde 60, 10315 Berlin

bibliothek@statistik-bbb.de

Tel. 0331 8173 - 3540

Datenangebot aus dem Sachgebiet

Informationen zu dieser Veröffentlichung

Referat 22

Tel. 0331 8173 - 1223

Fax 0331 817330 - 4096

KommunalerFinanzausgleich@statistik-bbb.de

Weitere Veröffentlichungen zum Thema

Statistisches Bundesamt
Fachserie 14, Reihe 10.1

- Realsteuervergleich

Diese Veröffentlichung des Statistischen Bundesamtes steht im Internet (www.destatis.de) im Bereich *Publikationen*.

Diese Fachserie wird demnächst eingestellt und zukünftig durch neue Veröffentlichungsprodukte abgelöst. Mehr Informationen unter www.destatis.de/Fachserien.