

Statistischer Bericht

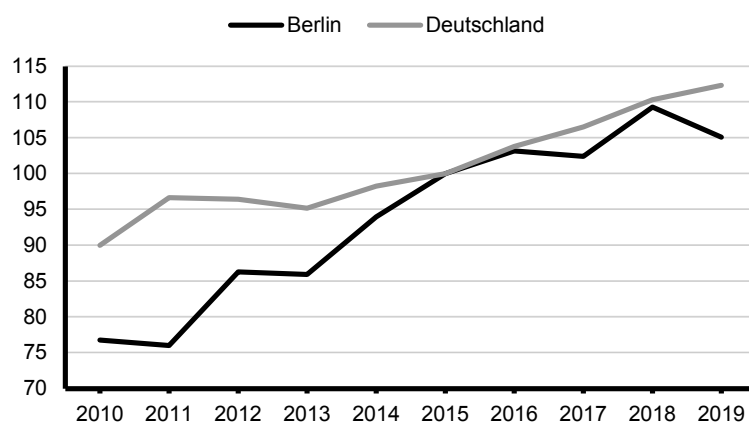
P I 4 – j / 19

┌ Volkswirtschaftliche
Gesamtrechnungen

Bruttoanlageinvestitionen im **Land Berlin** nach Wirtschaftsbereichen **1991 bis 2019**

Ergebnisse des Arbeitskreises
„Volkswirtschaftliche Gesamtrechnungen der Länder“
Berechnungsstand: August 2021

**Entwicklung der Bruttoanlageinvestitionen (preisbereinigt)
in Berlin und Deutschland 2010 bis 2019**
Index (2015 = 100)



Impressum

Statistischer Bericht
P I 4 – j / 19

Erscheinungsfolge: jährlich
Erschienen im **November 2021**

Herausgeber

Amt für Statistik Berlin-Brandenburg
Steinstraße 104 - 106
14480 Potsdam
info@statistik-bbb.de
www.statistik-berlin-brandenburg.de

Tel. 0331 8173 - 1777
Fax 030 9028 - 4091

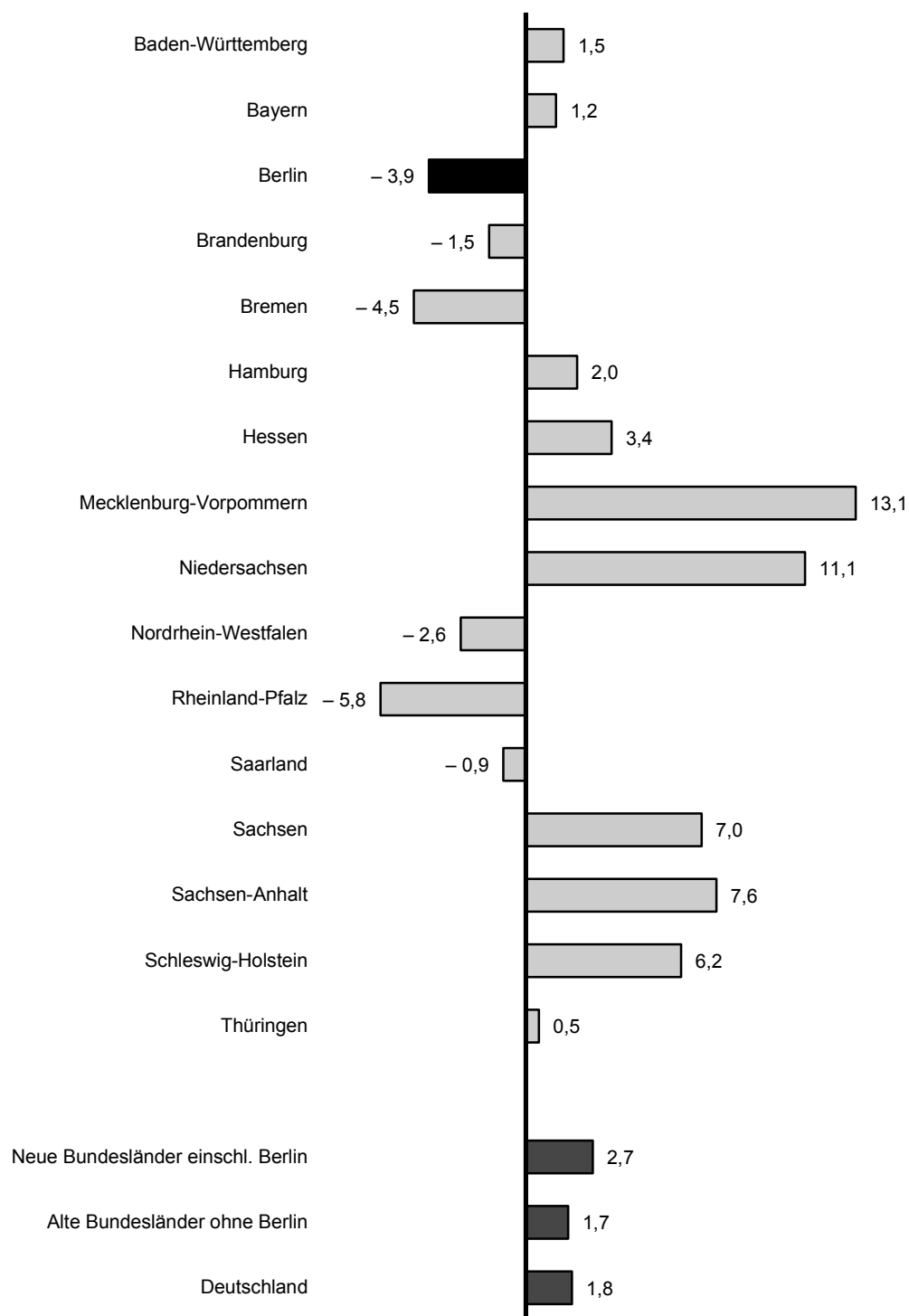
Zeichenerklärung

- 0 weniger als die Hälfte von 1
in der letzten besetzten Stelle,
jedoch mehr als nichts
- nichts vorhanden
- ... Angabe fällt später an
- () Aussagewert ist eingeschränkt
- / Zahlenwert nicht sicher genug
- Zahlenwert unbekannt oder
geheim zu halten
- x Tabellenfach gesperrt
- p vorläufige Zahl
- r berichtigte Zahl
- s geschätzte Zahl

Inhaltsverzeichnis

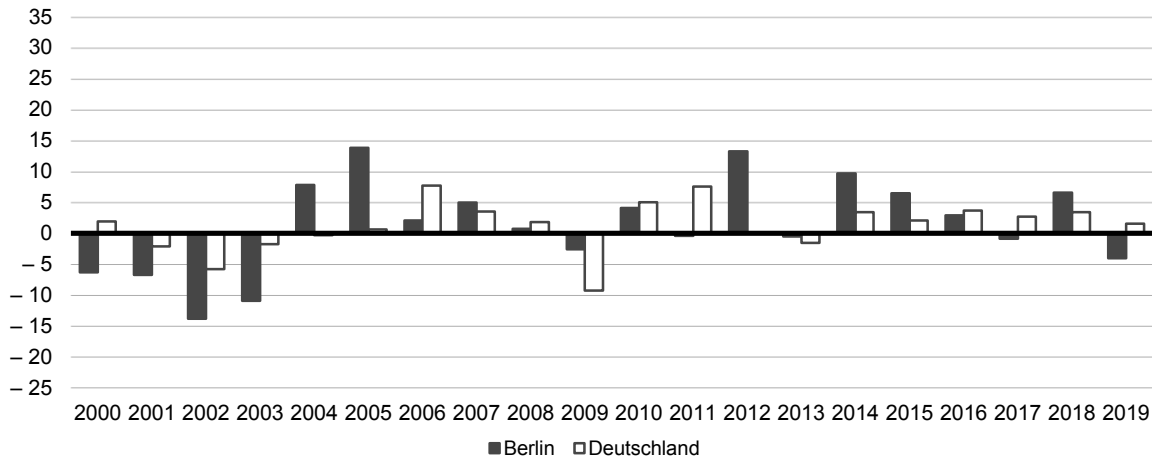
	Seite		Seite
<p>Metadaten zu dieser Statistik (externer Link)</p>			
<p>Grafiken</p>			
1		Bruttoanlageinvestitionen (preisbereinigt) nach Bundesländern 2019 – Veränderung gegenüber dem Vorjahr in Prozent –	4
2		Bruttoanlageinvestitionen (preisbereinigt) im Land Berlin und in Deutschland 2000 bis 2019 – Veränderung gegenüber dem Vorjahr in Prozent –	5
<p>Tabellen</p>			
1		Bruttoanlageinvestitionen im Land Berlin 1991 bis 2019	
1.1	6	Bruttoanlageinvestitionen insgesamt.....	
1.2	6	Neue Anlagen insgesamt.....	
1.3	7	Neue Ausrüstungen insgesamt.....	
1.4	7	Neue Bauten insgesamt.....	
2		Bruttoanlageinvestitionen im Land Berlin 1991 bis 2019 nach Wirtschaftsbereichen	
2.1	8	Neue Anlagen in jeweiligen Preisen.....	
2.2	11	Neue Anlagen (preisbereinigt, verkettet).....	
2.3		Neue Ausrüstungen und sonstige Anlagen in jeweiligen Preisen.....	12
2.4		Neue Ausrüstungen und sonstige Anlagen (preisbereinigt, verkettet).....	15
2.5		Neue Bauten in jeweiligen Preisen.....	16
2.6		Neue Bauten (preisbereinigt, verkettet).....	19
3		Bruttoanlageinvestitionen in jeweiligen Preisen in Deutschland 1991 bis 2019 nach Ländern.....	20
4		Bruttoanlageinvestitionen (preisbereinigt, verkettet) in Deutschland 1991 bis 2019 nach Ländern.....	24

1 Bruttoanlageinvestitionen (preisbereinigt) nach Bundesländern 2019
– Veränderung gegenüber dem Vorjahr in Prozent –

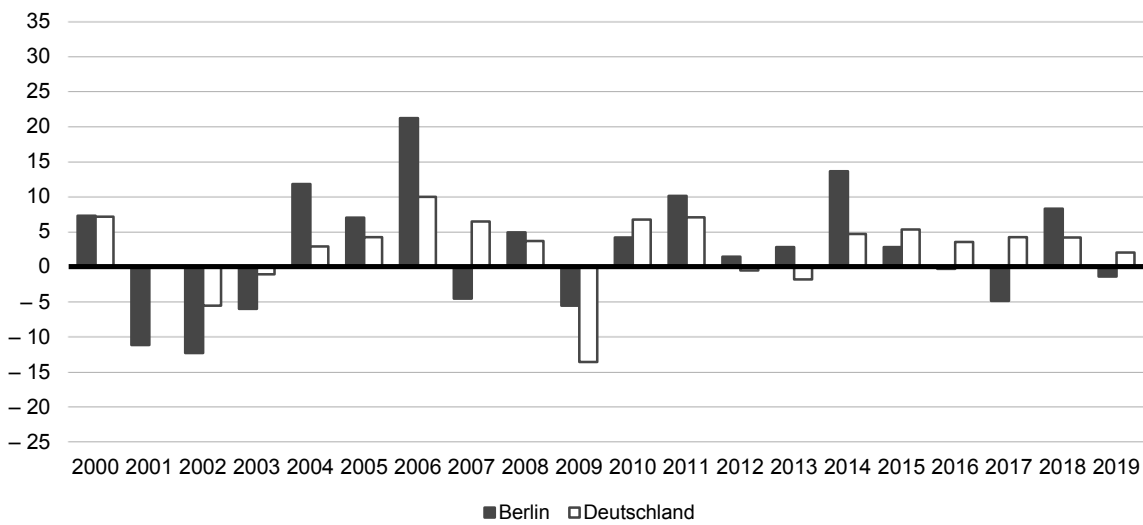


2 Bruttoanlageinvestitionen (preisbereinigt) im Land Berlin und in Deutschland 2000 bis 2019 – Veränderung gegenüber dem Vorjahr in Prozent –

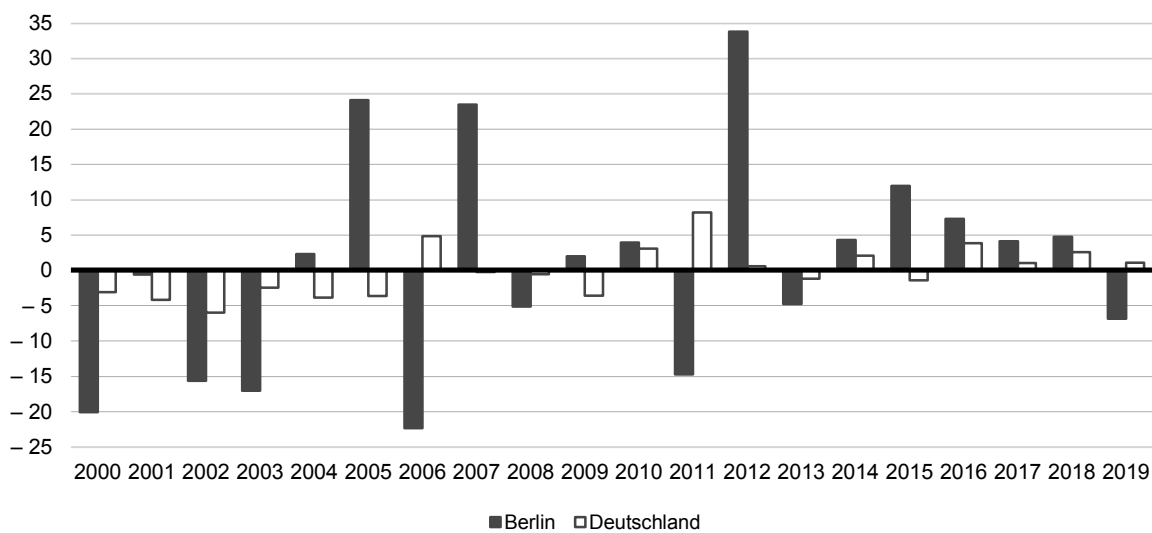
Neue Anlagen



Neue Ausrüstungen



Neue Bauten



1 Bruttoanlageinvestitionen im Land Berlin 1991 bis 2019

1.1 Bruttoanlageinvestitionen insgesamt¹

Jahr	Bruttoanlageinvestitionen					
	in jeweiligen Preisen				preisbereinigt, verkettet	
	insgesamt	Veränderung gegenüber dem Vorjahr	2015 = 100	Anteil an Deutschland	Veränderung gegenüber dem Vorjahr	Index 2015 = 100
	Mill. EUR	%		%		
1991	15 309	•	62,0	3,9	•	74,7
1995	17 545	3,3	71,0	3,9	2,2	77,9
2000	17 830	– 5,8	72,2	3,7	– 6,4	80,4
2005	15 414	14,6	62,4	3,5	14,6	70,5
2006	15 644	1,5	63,3	3,3	1,4	71,4
2007	16 825	7,5	68,1	3,4	5,6	75,4
2008	17 085	1,5	69,2	3,3	0,4	75,7
2009	16 666	– 2,5	67,5	3,5	– 2,8	73,5
2010	17 540	5,2	71,0	3,5	4,4	76,8
2011	17 688	0,8	71,6	3,2	– 1,0	76,0
2012	20 434	15,5	82,7	3,7	13,5	86,3
2013	20 639	1,0	83,6	3,7	– 0,4	85,9
2014	22 882	10,9	92,7	3,9	9,4	94,0
2015	24 696	7,9	100	4,1	6,4	100
2016	25 774	4,4	104,4	4,1	3,2	103,2
2017	26 132	1,4	105,8	3,9	– 0,7	102,4
2018	28 635	9,6	115,9	4,0	6,7	109,3
2019	28 280	– 1,2	114,5	3,8	– 3,9	105,1

¹ Käufe von neuen Anlagen sowie von gebrauchten Anlagen nach Abzug der Verkäufe von gebrauchten Anlagen

1.2 Neue Anlagen insgesamt

Jahr	Neue Anlagen					
	in jeweiligen Preisen				preisbereinigt, verkettet	
	insgesamt	Veränderung gegenüber dem Vorjahr	2015 = 100	Anteil an Deutschland	Veränderung gegenüber dem Vorjahr	Index 2015 = 100
	Mill. EUR	%		%		
1991	15 617	•	60,7	3,9	•	73,2
1995	17 959	3,7	69,8	3,9	2,6	76,6
2000	18 343	– 5,7	71,3	3,7	– 6,3	79,4
2005	15 930	13,9	61,9	3,5	13,8	69,7
2006	16 289	2,3	63,3	3,3	2,1	71,2
2007	17 422	7,0	67,7	3,4	4,9	74,7
2008	17 741	1,8	69,0	3,3	0,7	75,2
2009	17 357	– 2,2	67,5	3,5	– 2,6	73,3
2010	18 205	4,9	70,8	3,5	4,1	76,3
2011	18 454	1,4	71,7	3,2	– 0,4	76,0
2012	21 264	15,2	82,7	3,7	13,3	86,1
2013	21 441	0,8	83,3	3,7	– 0,5	85,6
2014	23 823	11,1	92,6	3,9	9,7	93,9
2015	25 726	8,0	100	4,1	6,5	100
2016	26 774	4,1	104,1	4,1	2,9	102,9
2017	27 099	1,2	105,3	3,9	– 0,9	102,0
2018	29 700	9,6	115,4	4,0	6,6	108,8
2019	29 268	– 1,5	113,8	3,8	– 4,0	104,4

Die Daten für die Jahre 1992 bis 2004 werden hier teilweise nicht dargestellt. In der Excel-Version dieser Veröffentlichung sind die weiteren Angaben vorhanden.

1 Bruttoanlageinvestitionen im Land Berlin 1991 bis 2019

1.3 Neue Ausrüstungen insgesamt

Jahr	Neue Ausrüstungen					
	in jeweiligen Preisen			preisbereinigt, verkettet		
	insgesamt	Veränderung gegenüber dem Vorjahr	2015 = 100	Anteil an Deutschland	Veränderung gegenüber dem Vorjahr	Index 2015 = 100
	Mill. EUR	%		%		
1991	7 776	•	52,9	3,7	•	53,2
1995	8 731	22,3	59,4	4,5	22,4	57,4
2000	10 586	7,9	72,0	4,1	7,2	71,5
2005	8 938	6,3	60,8	3,6	7,0	62,5
2006	10 741	20,2	73,1	3,9	21,2	75,8
2007	10 189	- 5,1	69,3	3,5	- 4,6	72,3
2008	10 648	4,5	72,5	3,5	4,9	75,9
2009	10 041	- 5,7	68,3	3,8	- 5,6	71,6
2010	10 508	4,6	71,5	3,7	4,2	74,6
2011	11 685	11,2	79,5	3,9	10,1	82,2
2012	11 962	2,4	81,4	3,9	1,4	83,3
2013	12 359	3,3	84,1	4,1	2,8	85,6
2014	14 145	14,4	96,2	4,5	13,6	97,3
2015	14 697	3,9	100	4,3	2,8	100
2016	14 727	0,2	100,2	4,2	- 0,3	99,7
2017	14 123	- 4,1	96,1	3,8	- 4,9	94,8
2018	15 460	9,5	105,2	4,0	8,3	102,6
2019	15 437	- 0,1	105,0	3,8	- 1,4	101,1

1.4 Neue Bauten insgesamt

Jahr	Neue Bauten					
	in jeweiligen Preisen			preisbereinigt, verkettet		
	insgesamt	Veränderung gegenüber dem Vorjahr	2015 = 100	Anteil an Deutschland	Veränderung gegenüber dem Vorjahr	Index 2015 = 100
	Mill. EUR	%		%		
1991	7 842	•	71,1	4,1	•	107,3
1995	9 228	- 9,3	83,7	3,5	- 11,2	109,9
2000	7 757	- 19,6	70,3	3,2	- 20,1	92,8
2005	6 992	25,3	63,4	3,5	24,1	81,9
2006	5 548	- 20,7	50,3	2,6	- 22,4	63,6
2007	7 233	30,4	65,6	3,2	23,4	78,5
2008	7 093	- 1,9	64,3	3,0	- 5,2	74,5
2009	7 315	3,1	66,3	3,2	2,0	75,9
2010	7 698	5,2	69,8	3,2	3,9	78,9
2011	6 768	- 12,1	61,4	2,6	- 14,7	67,3
2012	9 303	37,4	84,3	3,4	33,8	90,0
2013	9 082	- 2,4	82,3	3,3	- 4,8	85,7
2014	9 678	6,6	87,7	3,3	4,3	89,3
2015	11 029	14,0	100	3,8	11,9	100
2016	12 047	9,2	109,2	3,9	7,3	107,3
2017	12 976	7,7	117,7	4,0	4,1	111,6
2018	14 240	9,7	129,1	4,1	4,7	116,9
2019	13 831	- 2,9	125,4	3,8	- 6,9	108,9

Die Daten für die Jahre 1992 bis 2004 werden hier teilweise nicht dargestellt. In der Excel-Version dieser Veröffentlichung sind die weiteren Angaben vorhanden.

2 Bruttoanlageinvestitionen im Land Berlin 1991 bis 2019 nach Wirtschaftsbereichen

2.1 Neue Anlagen in jeweiligen Preisen

Jahr	Ins-gesamt	Land- und Forst-wirtschaft, Fischerei	Produzierendes Gewerbe				Dienstleistungsbereiche				
			zu-sammen	Produ-zierendes Gewerbe ohne Bau-gewerbe	darunter Verarbei-tendes Gewerbe	Bau-gewerbe	zu-sammen	Handel, Verkehr, Gast-gewerbe, Information und Kommu-nikation	Finanz-, Versicherungs- und Unter-nehmens-dienstleister; Grundstücks- und Wohnungs-wesen	darunter Grund-stücks- und Wohnungs-wesen	Öffentliche und sonstige Dienstleister, Erziehung und Gesundheit
Mill. EUR											
1991	15 617	20	4 224	•	•	•	11 373	•	•	•	•
1995	17 959	4	3 573	3 261	2 348	312	14 383	3 245	8 100	5 194	3 037
2000	18 343	3	3 317	3 128	2 347	189	15 023	2 620	8 383	4 113	4 020
2001	17 044	3	3 342	3 225	2 518	117	13 699	2 565	7 580	4 864	3 554
2002	14 627	2	3 012	2 895	2 476	117	11 613	2 044	5 969	3 922	3 601
2003	12 927	2	2 868	2 764	2 287	104	10 057	2 074	4 617	2 947	3 366
2004	13 988	2	3 048	2 912	2 173	136	10 938	2 382	5 158	2 755	3 397
2005	15 930	3	2 874	2 748	2 158	126	13 053	3 868	5 598	2 616	3 587
2006	16 289	3	2 958	2 860	2 322	98	13 328	3 894	5 803	2 159	3 630
2007	17 422	5	2 600	2 489	1 937	110	14 817	3 570	6 772	3 059	4 475
2008	17 741	4	2 960	2 856	2 033	104	14 777	3 347	7 235	3 403	4 196
2009	17 357	20	2 814	2 722	2 077	92	14 522	3 725	6 833	3 532	3 963
2010	18 205	5	2 803	2 701	2 009	102	15 397	3 909	7 362	3 610	4 127
2011	18 454	7	3 313	3 219	2 082	94	15 134	3 177	7 876	3 528	4 081
2012	21 264	6	3 270	3 167	2 071	103	17 989	3 523	9 397	5 057	5 068
2013	21 441	4	3 371	3 264	2 127	108	18 066	3 879	9 146	4 607	5 041
2014	23 823	3	3 605	3 446	2 098	159	20 214	5 101	10 608	5 792	4 506
2015	25 726	8	3 987	3 825	2 298	162	21 732	5 099	11 454	6 605	5 179
2016	26 774	6	4 518	4 322	3 017	196	22 250	3 741	13 003	7 638	5 506
2017	27 099	6	3 712	3 531	2 390	181	23 381	4 075	12 991	7 825	6 315
2018	29 700	7	4 421	4 138	2 612	283	25 272	4 860	14 404	9 148	6 009
2019	29 268	10	4 170	3 893	2 525	276	25 088	5 522	13 455	8 096	6 112
Veränderung gegenüber dem Vorjahr in %											
1995	3,7	- 27,3	- 2,9	•	•	•	5,5	•	•	•	•
2000	- 5,7	- 62,9	- 8,5	- 7,6	0,8	- 20,7	- 5,1	0,5	- 6,4	- 20,9	- 5,7
2001	- 7,1	- 3,6	0,8	3,1	7,3	- 37,9	- 8,8	- 2,1	- 9,6	18,2	- 11,6
2002	- 14,2	- 22,7	- 9,9	- 10,2	- 1,7	- 0,2	- 15,2	- 20,3	- 21,3	- 19,4	1,3
2003	- 11,6	2,0	- 4,8	- 4,5	- 7,6	- 10,8	- 13,4	1,5	- 22,6	- 24,9	- 6,5
2004	8,2	- 0,9	6,3	5,3	- 5,0	30,6	8,8	14,9	11,7	- 6,5	0,9
2005	13,9	43,5	- 5,7	- 5,6	- 0,7	- 7,6	19,3	62,4	8,5	- 5,0	5,6
2006	2,3	5,6	2,9	4,1	7,6	- 21,9	2,1	0,7	3,7	- 17,5	1,2
2007	7,0	70,6	- 12,1	- 13,0	- 16,6	12,2	11,2	- 8,3	16,7	41,7	23,3
2008	1,8	- 30,9	13,9	14,7	5,0	- 5,7	- 0,3	- 6,3	6,8	11,2	- 6,2
2009	- 2,2	451,4	- 4,9	- 4,7	2,2	- 11,6	- 1,7	11,3	- 5,5	3,8	- 5,5
2010	4,9	- 74,7	- 0,4	- 0,8	- 3,3	10,4	6,0	4,9	7,7	2,2	4,1
2011	1,4	33,4	18,2	19,2	3,6	- 7,1	- 1,7	- 18,7	7,0	- 2,2	- 1,1
2012	15,2	- 17,9	- 1,3	- 1,6	- 0,5	9,7	18,9	10,9	19,3	43,3	24,2
2013	0,8	- 38,1	3,1	3,1	2,7	3,9	0,4	10,1	- 2,7	- 8,9	- 0,5
2014	11,1	- 5,6	6,9	5,6	- 1,4	47,4	11,9	31,5	16,0	25,7	- 10,6
2015	8,0	129,2	10,6	11,0	9,5	2,3	7,5	- 0,0	8,0	14,0	14,9
2016	4,1	- 18,0	13,3	13,0	31,3	20,8	2,4	- 26,6	13,5	15,6	6,3
2017	1,2	- 5,3	- 17,8	- 18,3	- 20,8	- 7,6	5,1	8,9	- 0,1	2,5	14,7
2018	9,6	12,2	19,1	17,2	9,3	56,3	8,1	19,2	10,9	16,9	- 4,8
2019	- 1,5	57,1	- 5,7	- 5,9	- 3,4	- 2,4	- 0,7	13,6	- 6,6	- 11,5	1,7

2 Bruttoanlageinvestitionen im Land Berlin 1991 bis 2019 nach Wirtschaftsbereichen

2.1 Neue Anlagen in jeweiligen Preisen

Jahr	Ins-gesamt	Land- und Forst-wirtschaft, Fischerei	Produzierendes Gewerbe				Dienstleistungsbereiche				
			zu-sammen	Produ-zierendes Gewerbe ohne Bau-gewerbe	darunter Verarbeitendes Gewerbe	Bau-gewerbe	zu-sammen	Handel, Verkehr, Gast-gewerbe, Information und Kommu-nikation	Finanz-, Versicherungs- und Unter-nehmens-dienstleister; Grundstücks- und Wohnungs-wesen	darunter Grund-stücks- und Wohnungs-wesen	Öffentliche und sonstige Dienstleister, Erziehung und Gesundheit
2015 = 100											
1991	60,7	258,9	106,0	•	•	•	52,3	•	•	•	•
1995	69,8	47,5	89,6	85,3	102,1	192,4	66,2	63,7	70,7	78,6	58,6
2000	71,3	36,2	83,2	81,8	102,1	116,5	69,1	51,4	73,2	62,3	77,6
2001	66,3	34,9	83,8	84,3	109,6	72,3	63,0	50,3	66,2	73,6	68,6
2002	56,9	27,0	75,6	75,7	107,7	72,1	53,4	40,1	52,1	59,4	69,5
2003	50,2	27,5	71,9	72,3	99,5	64,3	46,3	40,7	40,3	44,6	65,0
2004	54,4	27,3	76,4	76,1	94,5	84,0	50,3	46,7	45,0	41,7	65,6
2005	61,9	39,2	72,1	71,9	93,9	77,7	60,1	75,9	48,9	39,6	69,3
2006	63,3	41,3	74,2	74,8	101,0	60,6	61,3	76,4	50,7	32,7	70,1
2007	67,7	70,5	65,2	65,1	84,3	68,1	68,2	70,0	59,1	46,3	86,4
2008	69,0	48,8	74,2	74,7	88,4	64,2	68,0	65,6	63,2	51,5	81,0
2009	67,5	268,9	70,6	71,2	90,4	56,7	66,8	73,1	59,7	53,5	76,5
2010	70,8	68,1	70,3	70,6	87,4	62,7	70,9	76,7	64,3	54,6	79,7
2011	71,7	90,9	83,1	84,2	90,6	58,2	69,6	62,3	68,8	53,4	78,8
2012	82,7	74,6	82,0	82,8	90,1	63,8	82,8	69,1	82,0	76,6	97,9
2013	83,3	46,2	84,6	85,3	92,6	66,3	83,1	76,1	79,8	69,7	97,3
2014	92,6	43,6	90,4	90,1	91,3	97,8	93,0	100,0	92,6	87,7	87,0
2015	100	100	100	100	100	100	100	100	100	100	100
2016	104,1	82,0	113,3	113,0	131,3	120,8	102,4	73,4	113,5	115,6	106,3
2017	105,3	77,6	93,1	92,3	104,0	111,7	107,6	79,9	113,4	118,5	121,9
2018	115,4	87,1	110,9	108,2	113,7	174,5	116,3	95,3	125,8	138,5	116,0
2019	113,8	136,9	104,6	101,8	109,8	170,3	115,4	108,3	117,5	122,6	118,0
Anteil an allen Wirtschaftsbereichen in %											
1991	100	0,1	27,0	•	•	•	72,8	•	•	•	•
1995	100	0,0	19,9	18,2	13,1	1,7	80,1	18,1	45,1	28,9	16,9
2000	100	0,0	18,1	17,1	12,8	1,0	81,9	14,3	45,7	22,4	21,9
2001	100	0,0	19,6	18,9	14,8	0,7	80,4	15,0	44,5	28,5	20,9
2002	100	0,0	20,6	19,8	16,9	0,8	79,4	14,0	40,8	26,8	24,6
2003	100	0,0	22,2	21,4	17,7	0,8	77,8	16,0	35,7	22,8	26,0
2004	100	0,0	21,8	20,8	15,5	1,0	78,2	17,0	36,9	19,7	24,3
2005	100	0,0	18,0	17,3	13,5	0,8	81,9	24,3	35,1	16,4	22,5
2006	100	0,0	18,2	17,6	14,3	0,6	81,8	23,9	35,6	13,3	22,3
2007	100	0,0	14,9	14,3	11,1	0,6	85,0	20,5	38,9	17,6	25,7
2008	100	0,0	16,7	16,1	11,5	0,6	83,3	18,9	40,8	19,2	23,7
2009	100	0,1	16,2	15,7	12,0	0,5	83,7	21,5	39,4	20,3	22,8
2010	100	0,0	15,4	14,8	11,0	0,6	84,6	21,5	40,4	19,8	22,7
2011	100	0,0	18,0	17,4	11,3	0,5	82,0	17,2	42,7	19,1	22,1
2012	100	0,0	15,4	14,9	9,7	0,5	84,6	16,6	44,2	23,8	23,8
2013	100	0,0	15,7	15,2	9,9	0,5	84,3	18,1	42,7	21,5	23,5
2014	100	0,0	15,1	14,5	8,8	0,7	84,9	21,4	44,5	24,3	18,9
2015	100	0,0	15,5	14,9	8,9	0,6	84,5	19,8	44,5	25,7	20,1
2016	100	0,0	16,9	16,1	11,3	0,7	83,1	14,0	48,6	28,5	20,6
2017	100	0,0	13,7	13,0	8,8	0,7	86,3	15,0	47,9	28,9	23,3
2018	100	0,0	14,9	13,9	8,8	1,0	85,1	16,4	48,5	30,8	20,2
2019	100	0,0	14,2	13,3	8,6	0,9	85,7	18,9	46,0	27,7	20,9

2 Bruttoanlageinvestitionen im Land Berlin 1991 bis 2019 nach Wirtschaftsbereichen

2.1 Neue Anlagen in jeweiligen Preisen

Jahr	Ins-gesamt	Land- und Forst-wirt-schaft, Fischerei	Produzierendes Gewerbe				Dienstleistungsbereiche					
			zu-sammen	Produ-zierendes Gewerbe ohne Bau-gewerbe	darunter Verarbei-tendes Gewerbe	Bau-gewerbe	zu-sammen	Handel, Verkehr, Gast-gewerbe, Information und Kommu-nikation	Finanz-, Versicherungs- und Unter-nehmens-dienstleister; Grundstücks- und Wohnungs-wesen	darunter Grund-stücks- und Wohnungs-wesen	Öffentliche und sonstige Dienstleister, Erziehung und Gesundheit	
Anteil an Deutschland in %												
1991	3,9	0,3	3,4	•	•	•	4,2	•	•	•	•	
1995	3,9	0,1	3,1	3,1	3,2	3,7	4,3	5,3	4,0	3,4	4,4	
2000	3,7	0,0	2,8	2,8	2,7	3,2	4,0	3,9	3,6	2,7	5,4	
2001	3,5	0,0	2,8	2,8	2,7	2,6	3,8	3,8	3,4	3,4	4,8	
2002	3,2	0,0	2,7	2,7	2,8	2,8	3,4	3,4	2,9	2,9	5,0	
2003	2,9	0,0	2,6	2,6	2,7	2,9	3,0	3,7	2,3	2,2	4,7	
2004	3,1	0,0	2,8	2,8	2,6	4,0	3,3	3,9	2,6	2,1	4,8	
2005	3,5	0,0	2,7	2,7	2,6	3,9	3,9	6,1	2,8	2,1	4,8	
2006	3,3	0,0	2,6	2,6	2,7	2,7	3,6	5,5	2,7	1,6	4,5	
2007	3,4	0,1	2,1	2,1	2,0	2,5	3,8	4,9	2,9	2,1	5,4	
2008	3,3	0,0	2,3	2,3	2,0	2,3	3,7	4,4	3,1	2,4	4,9	
2009	3,5	0,2	2,4	2,5	2,3	2,2	4,0	5,5	3,2	2,6	4,6	
2010	3,5	0,1	2,4	2,4	2,2	2,1	3,9	5,0	3,3	2,5	4,6	
2011	3,2	0,1	2,6	2,6	2,1	1,8	3,5	3,9	3,1	2,1	4,3	
2012	3,7	0,1	2,4	2,5	2,0	1,7	4,1	4,5	3,6	2,8	5,4	
2013	3,7	0,0	2,5	2,6	2,0	1,8	4,1	4,9	3,5	2,5	5,3	
2014	3,9	0,0	2,5	2,5	1,9	2,4	4,4	6,1	3,9	3,1	4,6	
2015	4,1	0,1	2,7	2,7	2,0	2,5	4,6	5,7	4,1	3,5	5,1	
2016	4,1	0,1	2,9	2,9	2,5	2,6	4,5	3,9	4,4	3,8	5,2	
2017	3,9	0,1	2,3	2,3	1,8	2,3	4,5	4,3	4,2	3,7	5,7	
2018	4,0	0,1	2,5	2,5	1,9	3,1	4,6	4,8	4,4	4,1	5,1	
2019	3,8	0,1	2,2	2,2	1,7	2,9	4,4	5,0	4,0	3,6	5,0	

Die Daten für die Jahre 1992 bis 1999 werden hier teilweise nicht dargestellt. In der Excel-Version dieser Veröffentlichung sind die weiteren Angaben vorhanden.

2 Bruttoanlageinvestitionen im Land Berlin 1991 bis 2019 nach Wirtschaftsbereichen
2.2 Neue Anlagen (preisbereinigt, verkettet)

Jahr	Ins-gesamt	Land- und Forst-wirtschaft, Fischerei	Produzierendes Gewerbe				Dienstleistungsbereiche				
			zu-sammen	Produ-zierendes Gewerbe ohne Bau-gewerbe	darunter Verarbei-tendes Gewerbe	Bau-gewerbe	zu-sammen	Handel, Verkehr, Gast-gewerbe, Information und Kommu-nikation	Finanz-, Versicherungs- und Unter-nehmens-dienstleister; Grundstücks- und Wohnungs-wesen	darunter Grund-stücks- und Wohnungs-wesen	Öffentliche und sonstige Dienstleister, Erziehung und Gesundheit
Index (2015 = 100)											
1991	73,2	359,4	137,2	•	•	•	62,2	•	•	•	•
1995	76,6	59,3	108,4	103,7	126,3	208,7	71,0	62,6	79,4	104,0	61,7
2000	79,4	43,8	98,4	97,0	121,0	127,0	75,9	52,6	83,7	82,6	83,8
2001	74,0	41,8	98,3	99,1	128,3	78,7	69,6	52,2	76,0	97,7	74,5
2002	63,8	32,0	88,1	88,5	125,3	78,8	59,4	42,0	60,2	79,0	75,8
2003	56,8	32,4	83,6	84,1	115,0	70,8	52,0	43,5	46,9	59,3	71,7
2004	61,3	31,7	88,2	87,9	108,6	92,2	56,4	50,2	52,0	54,7	72,5
2005	69,7	44,8	82,7	82,5	107,2	84,7	67,4	81,5	56,3	51,5	76,9
2006	71,2	46,6	84,2	84,9	114,2	66,0	68,8	82,0	58,2	41,8	78,2
2007	74,7	77,0	72,5	72,5	93,6	72,9	75,1	74,4	66,3	55,8	94,9
2008	75,2	52,0	80,8	81,4	96,6	67,8	74,2	69,3	70,0	60,3	88,4
2009	73,3	283,2	76,6	77,4	98,4	59,4	72,6	77,1	65,7	61,7	83,1
2010	76,3	70,9	75,3	75,8	93,9	65,0	76,5	80,7	70,2	62,1	85,9
2011	76,0	95,9	87,7	88,9	96,1	60,3	73,8	64,8	73,5	58,9	83,5
2012	86,1	77,6	85,3	86,2	93,9	65,4	86,2	71,1	86,0	82,0	101,8
2013	85,6	47,6	87,1	88,0	95,5	67,6	85,4	77,6	82,3	72,7	99,7
2014	93,9	44,3	91,8	91,6	92,8	98,5	94,3	101,2	94,0	89,3	88,2
2015	100	100	100	100	100	100	100	100	100	100	100
2016	102,9	80,6	112,3	112,0	130,2	120,0	101,2	72,9	111,9	113,5	105,3
2017	102,0	75,1	90,6	89,8	101,6	110,0	104,1	78,6	109,2	112,6	118,2
2018	108,8	83,2	105,3	102,5	108,9	170,2	109,4	92,1	117,2	126,2	109,3
2019	104,4	126,8	97,2	94,4	103,6	162,8	105,7	102,8	106,1	107,3	108,2
Veränderung gegenüber dem Vorjahr in %											
1995	2,6	- 27,9	- 3,7	•	•	•	4,4	•	•	•	•
2000	- 6,3	- 63,2	- 9,7	- 8,8	- 0,7	- 21,1	- 5,5	0,2	- 6,9	- 21,2	- 6,1
2001	- 6,7	- 4,6	- 0,1	2,2	6,0	- 38,0	- 8,2	- 0,9	- 9,1	18,4	- 11,1
2002	- 13,8	- 23,4	- 10,4	- 10,7	- 2,4	0,1	- 14,7	- 19,4	- 20,8	- 19,1	1,8
2003	- 10,9	1,2	- 5,1	- 4,9	- 8,2	- 10,2	- 12,4	3,5	- 22,1	- 24,9	- 5,4
2004	7,8	- 2,2	5,5	4,5	- 5,6	30,3	8,5	15,3	10,9	- 7,8	1,0
2005	13,8	41,5	- 6,2	- 6,1	- 1,3	- 8,1	19,4	62,3	8,3	- 5,8	6,0
2006	2,1	4,0	1,8	2,9	6,5	- 22,1	2,2	0,6	3,4	- 18,9	1,8
2007	4,9	65,3	- 13,8	- 14,7	- 18,0	10,6	9,1	- 9,3	13,8	33,7	21,3
2008	0,7	- 32,4	11,4	12,3	3,2	- 7,0	- 1,1	- 6,8	5,7	8,0	- 6,9
2009	- 2,6	444,1	- 5,2	- 4,9	1,9	- 12,5	- 2,1	11,3	- 6,2	2,3	- 6,0
2010	4,1	- 75,0	- 1,7	- 2,0	- 4,5	9,5	5,3	4,5	6,8	0,6	3,4
2011	- 0,4	35,4	16,5	17,4	2,2	- 7,3	- 3,5	- 19,7	4,7	- 5,2	- 2,8
2012	13,3	- 19,1	- 2,8	- 3,1	- 2,2	8,5	16,8	9,8	17,0	39,3	21,9
2013	- 0,5	- 38,6	2,1	2,1	1,7	3,4	- 1,0	9,2	- 4,3	- 11,4	- 2,0
2014	9,7	- 6,9	5,4	4,1	- 2,9	45,8	10,5	30,4	14,2	22,9	- 11,6
2015	6,5	125,6	8,9	9,2	7,8	1,5	6,0	- 1,2	6,4	12,0	13,4
2016	2,9	- 19,4	12,3	12,0	30,2	20,0	1,2	- 27,1	11,9	13,5	5,3
2017	- 0,9	- 6,8	- 19,3	- 19,8	- 21,9	- 8,3	2,9	7,7	- 2,5	- 0,8	12,3
2018	6,6	10,8	16,1	14,2	7,2	54,8	5,1	17,3	7,4	12,1	- 7,5
2019	- 4,0	52,4	- 7,7	- 7,9	- 4,9	- 4,4	- 3,4	11,6	- 9,5	- 14,9	- 1,0

Die Daten für die Jahre 1992 bis 1999 werden hier teilweise nicht dargestellt. In der Excel-Version dieser Veröffentlichung sind die weiteren Angaben vorhanden.

2 Bruttoanlageinvestitionen im Land Berlin 1991 bis 2019 nach Wirtschaftsbereichen

2.3 Neue Ausrüstungen und sonstige Anlagen in jeweiligen Preisen

Jahr	Ins-gesamt	Land- und Forst-wirtschaft, Fischerei	Produzierendes Gewerbe				Dienstleistungsbereiche				
			zu-sammen	Produ-zierendes Gewerbe ohne Bau-gewerbe	darunter Verarbeitendes Gewerbe	Bau-gewerbe	zu-sammen	Handel, Verkehr, Gast-gewerbe, Information und Kommu-nikation	Finanz-, Versicherungs- und Unter-nehmens-dienstleister; Grundstücks- und Wohnungs-wesen	darunter Grund-stücks- und Wohnungs-wesen	Öffentliche und sonstige Dienstleister, Erziehung und Gesundheit
Mill. EUR											
1991	7 776	3	3 470	•	•	•	4 303	•	•	•	•
1995	8 731	4	2 740	2 484	2 171	256	5 987	1 855	2 586	168	1 547
2000	10 586	3	2 735	2 581	2 300	154	7 849	1 985	4 017	214	1 847
2001	9 335	2	2 838	2 733	2 441	105	6 494	2 069	2 563	169	1 863
2002	8 140	2	2 702	2 593	2 419	109	5 436	1 698	1 829	103	1 909
2003	7 548	2	2 578	2 485	2 241	94	4 967	1 592	1 469	58	1 907
2004	8 407	2	2 543	2 414	2 125	129	5 862	1 892	2 028	43	1 942
2005	8 938	3	2 509	2 389	2 104	120	6 426	1 738	2 517	54	2 171
2006	10 741	3	2 598	2 506	2 246	91	8 141	2 272	3 480	97	2 388
2007	10 189	3	2 237	2 141	1 874	95	7 950	2 043	3 478	76	2 428
2008	10 648	4	2 394	2 299	1 923	96	8 250	2 096	3 644	85	2 510
2009	10 041	6	2 421	2 333	2 036	87	7 615	1 864	3 269	221	2 481
2010	10 508	5	2 415	2 319	1 947	97	8 087	1 898	3 488	75	2 702
2011	11 685	7	2 686	2 603	2 048	83	8 993	2 333	4 029	79	2 631
2012	11 962	6	2 695	2 597	2 040	99	9 261	2 534	4 076	49	2 650
2013	12 359	3	2 657	2 565	2 058	92	9 699	2 703	4 185	79	2 810
2014	14 145	3	2 832	2 690	2 048	141	11 310	3 929	4 498	94	2 884
2015	14 697	7	3 106	2 963	2 216	143	11 583	3 926	4 557	67	3 101
2016	14 727	6	3 706	3 541	2 896	165	11 015	3 331	4 482	113	3 202
2017	14 123	6	2 969	2 811	2 270	158	11 148	2 900	4 907	118	3 341
2018	15 460	7	3 388	3 136	2 538	253	12 065	3 580	4 967	222	3 517
2019	15 437	7	3 136	2 915	2 384	221	12 295	3 858	4 800	220	3 637
Veränderung gegenüber dem Vorjahr in %											
1995	22,3	65,3	- 1,0	•	•	•	37,1	•	•	•	•
2000	7,9	5,7	- 0,8	0,8	3,7	- 21,7	11,3	7,6	16,3	47,1	5,2
2001	- 11,8	- 16,7	3,8	5,9	6,2	- 31,4	- 17,3	4,3	- 36,2	- 21,0	0,8
2002	- 12,8	- 8,9	- 4,8	- 5,1	- 0,9	3,2	- 16,3	- 18,0	- 28,6	- 39,2	2,5
2003	- 7,3	4,1	- 4,6	- 4,2	- 7,4	- 13,8	- 8,6	- 6,2	- 19,7	- 43,7	- 0,1
2004	11,4	- 7,3	- 1,4	- 2,8	- 5,2	37,5	18,0	18,8	38,1	- 25,5	1,9
2005	6,3	59,8	- 1,4	- 1,1	- 1,0	- 7,0	9,6	- 8,1	24,1	25,4	11,8
2006	20,2	5,3	3,5	4,9	6,7	- 23,9	26,7	30,8	38,3	79,7	10,0
2007	- 5,1	- 8,7	- 13,9	- 14,6	- 16,6	4,4	- 2,3	- 10,1	- 0,1	- 21,4	1,7
2008	4,5	29,2	7,1	7,4	2,6	0,5	3,8	2,6	4,8	11,2	3,4
2009	- 5,7	48,7	1,1	1,5	5,9	- 8,6	- 7,7	- 11,0	- 10,3	161,2	- 1,2
2010	4,6	- 10,9	- 0,2	- 0,6	- 4,4	10,6	6,2	1,8	6,7	- 66,3	8,9
2011	11,2	32,7	11,2	12,3	5,2	- 14,6	11,2	22,9	15,5	5,8	- 2,6
2012	2,4	- 12,8	0,4	- 0,2	- 0,4	19,2	3,0	8,6	1,2	- 38,0	0,7
2013	3,3	- 38,7	- 1,4	- 1,2	0,9	- 6,7	4,7	6,7	2,7	61,5	6,0
2014	14,4	- 4,6	6,6	4,9	- 0,5	53,5	16,6	45,3	7,5	18,6	2,6
2015	3,9	125,3	9,7	10,1	8,2	1,5	2,4	- 0,1	1,3	- 28,4	7,5
2016	0,2	- 16,8	19,3	19,5	30,7	15,1	- 4,9	- 15,1	- 1,6	67,6	3,3
2017	- 4,1	- 7,0	- 19,9	- 20,6	- 21,6	- 4,3	1,2	- 13,0	9,5	5,2	4,4
2018	9,5	14,6	14,1	11,5	11,8	60,1	8,2	23,5	1,2	87,2	5,3
2019	- 0,1	3,1	- 7,4	- 7,0	- 6,1	- 12,4	1,9	7,8	- 3,4	- 0,6	3,4

2 Bruttoanlageinvestitionen im Land Berlin 1991 bis 2019 nach Wirtschaftsbereichen
2.3 Neue Ausrüstungen und sonstige Anlagen in jeweiligen Preisen

Jahr	Ins-gesamt	Land- und Forst-wirtschaft, Fischerei	Produzierendes Gewerbe				Dienstleistungsbereiche				
			zu-sammen	Produ-zierendes Gewerbe ohne Bau-gewerbe	darunter Verarbeitendes Gewerbe	Bau-gewerbe	zu-sammen	Handel, Verkehr, Gast-gewerbe, Information und Kommu-nikation	Finanz-, Versicherungs- und Unter-nehmens-dienstleister; Grundstücks- und Wohnungs-wesen	darunter Grund-stücks- und Wohnungs-wesen	Öffentliche und sonstige Dienstleister, Erziehung und Gesundheit
2015 = 100											
1991	52,9	41,6	111,7	•	•	•	37,1	•	•	•	•
1995	59,4	46,8	88,2	83,8	98,0	179,0	51,7	47,2	56,8	249,9	49,9
2000	72,0	34,1	88,0	87,1	103,8	107,3	67,8	50,6	88,2	318,7	59,6
2001	63,5	28,4	91,4	92,2	110,2	73,6	56,1	52,7	56,2	251,7	60,1
2002	55,4	25,8	87,0	87,5	109,2	76,0	46,9	43,2	40,1	152,9	61,6
2003	51,4	26,9	83,0	83,9	101,1	65,5	42,9	40,6	32,2	86,0	61,5
2004	57,2	24,9	81,9	81,5	95,9	90,0	50,6	48,2	44,5	64,1	62,6
2005	60,8	39,9	80,8	80,6	95,0	83,8	55,5	44,3	55,2	80,4	70,0
2006	73,1	41,9	83,6	84,6	101,4	63,7	70,3	57,9	76,4	144,4	77,0
2007	69,3	38,3	72,0	72,3	84,6	66,5	68,6	52,1	76,3	113,5	78,3
2008	72,5	49,5	77,1	77,6	86,8	66,8	71,2	53,4	80,0	126,1	81,0
2009	68,3	73,6	77,9	78,8	91,9	61,1	65,7	47,5	71,7	329,5	80,0
2010	71,5	65,6	77,8	78,3	87,9	67,6	69,8	48,3	76,5	111,2	87,1
2011	79,5	87,1	86,5	87,9	92,4	57,7	77,6	59,4	88,4	117,6	84,9
2012	81,4	75,9	86,8	87,6	92,1	68,8	80,0	64,6	89,5	72,9	85,5
2013	84,1	46,6	85,6	86,6	92,9	64,2	83,7	68,9	91,8	117,8	90,6
2014	96,2	44,4	91,2	90,8	92,4	98,5	97,6	100,1	98,7	139,7	93,0
2015	100	100	100	100	100	100	100	100	100	100	100
2016	100,2	83,2	119,3	119,5	130,7	115,1	95,1	84,9	98,4	167,6	103,3
2017	96,1	77,3	95,6	94,9	102,5	110,1	96,2	73,9	107,7	176,4	107,8
2018	105,2	88,6	109,1	105,8	114,5	176,3	104,2	91,2	109,0	330,2	113,4
2019	105,0	91,4	101,0	98,4	107,6	154,5	106,1	98,3	105,3	328,1	117,3
Anteil an allen Wirtschaftsbereichen in %											
1991	100	0,0	44,6	•	•	•	55,3	•	•	•	•
1995	100	0,0	31,4	28,4	24,9	2,9	68,6	21,2	29,6	1,9	17,7
2000	100	0,0	25,8	24,4	21,7	1,5	74,1	18,7	37,9	2,0	17,4
2001	100	0,0	30,4	29,3	26,2	1,1	69,6	22,2	27,5	1,8	20,0
2002	100	0,0	33,2	31,9	29,7	1,3	66,8	20,9	22,5	1,3	23,4
2003	100	0,0	34,2	32,9	29,7	1,2	65,8	21,1	19,5	0,8	25,3
2004	100	0,0	30,2	28,7	25,3	1,5	69,7	22,5	24,1	0,5	23,1
2005	100	0,0	28,1	26,7	23,5	1,3	71,9	19,4	28,2	0,6	24,3
2006	100	0,0	24,2	23,3	20,9	0,8	75,8	21,2	32,4	0,9	22,2
2007	100	0,0	22,0	21,0	18,4	0,9	78,0	20,1	34,1	0,7	23,8
2008	100	0,0	22,5	21,6	18,1	0,9	77,5	19,7	34,2	0,8	23,6
2009	100	0,1	24,1	23,2	20,3	0,9	75,8	18,6	32,6	2,2	24,7
2010	100	0,0	23,0	22,1	18,5	0,9	77,0	18,1	33,2	0,7	25,7
2011	100	0,1	23,0	22,3	17,5	0,7	77,0	20,0	34,5	0,7	22,5
2012	100	0,0	22,5	21,7	17,1	0,8	77,4	21,2	34,1	0,4	22,2
2013	100	0,0	21,5	20,8	16,6	0,7	78,5	21,9	33,9	0,6	22,7
2014	100	0,0	20,0	19,0	14,5	1,0	80,0	27,8	31,8	0,7	20,4
2015	100	0,1	21,1	20,2	15,1	1,0	78,8	26,7	31,0	0,5	21,1
2016	100	0,0	25,2	24,0	19,7	1,1	74,8	22,6	30,4	0,8	21,7
2017	100	0,0	21,0	19,9	16,1	1,1	78,9	20,5	34,7	0,8	23,7
2018	100	0,0	21,9	20,3	16,4	1,6	78,0	23,2	32,1	1,4	22,8
2019	100	0,0	20,3	18,9	15,4	1,4	79,6	25,0	31,1	1,4	23,6

2 Bruttoanlageinvestitionen im Land Berlin 1991 bis 2019 nach Wirtschaftsbereichen
2.3 Neue Ausrüstungen und sonstige Anlagen in jeweiligen Preisen

Jahr	Ins-gesamt	Land- und Forst-wirt-schaft, Fischerei	Produzierendes Gewerbe				Dienstleistungsbereiche					
			zu-sammen	Produ-zierendes Gewerbe ohne Bau-gewerbe	darunter Verarbei-tendes Gewerbe	Bau-gewerbe	zu-sammen	Handel, Verkehr, Gast-gewerbe, Information und Kommu-nikation	Finanz-, Versicherungs- und Unter-nehmens-dienstleister; Grundstücks- und Wohnungs-wesen	darunter Grund-stücks- und Wohnungs-wesen	Öffentliche und sonstige Dienstleister, Erziehung und Gesundheit	
Anteil an Deutschland in %												
1991	3,7	0,1	3,6	•	•	•	3,9	•	•	•	•	•
1995	4,5	0,1	3,3	3,3	3,3	4,0	5,6	5,0	6,0	13,2	5,9	5,9
2000	4,1	0,1	2,8	2,8	2,8	3,1	5,0	4,1	5,3	11,5	5,7	5,7
2001	3,6	0,0	2,8	2,9	2,8	2,7	4,3	4,2	3,7	8,2	5,8	5,8
2002	3,4	0,0	2,9	2,8	2,9	3,0	3,8	3,8	2,8	5,3	5,9	5,9
2003	3,2	0,0	2,8	2,8	2,8	3,0	3,6	3,9	2,3	2,7	5,8	5,8
2004	3,5	0,0	2,8	2,7	2,7	4,2	4,1	4,2	3,1	3,3	5,8	5,8
2005	3,6	0,1	2,8	2,7	2,7	4,1	4,2	3,8	3,6	3,7	5,8	5,8
2006	3,9	0,0	2,7	2,7	2,7	2,7	4,8	4,2	4,6	5,4	5,8	5,8
2007	3,5	0,0	2,1	2,1	2,1	2,4	4,4	3,7	4,2	3,1	6,0	6,0
2008	3,5	0,0	2,1	2,1	2,0	2,4	4,5	3,8	4,3	3,1	6,0	6,0
2009	3,8	0,1	2,5	2,5	2,4	2,4	4,8	3,9	4,8	10,7	6,0	6,0
2010	3,7	0,1	2,4	2,4	2,3	2,2	4,7	3,3	4,9	3,8	6,2	6,2
2011	3,9	0,1	2,4	2,4	2,1	1,8	4,9	3,8	5,3	4,2	5,8	5,8
2012	3,9	0,1	2,3	2,3	2,0	1,8	5,1	4,4	5,3	2,2	5,7	5,7
2013	4,1	0,0	2,3	2,4	2,1	1,8	5,4	4,6	5,6	3,6	6,1	6,1
2014	4,5	0,0	2,3	2,3	2,0	2,5	6,0	6,3	5,7	3,9	6,1	6,1
2015	4,3	0,1	2,5	2,5	2,0	2,6	5,6	5,7	5,3	3,3	6,1	6,1
2016	4,2	0,1	2,8	2,8	2,5	2,5	5,2	4,6	5,2	4,3	6,0	6,0
2017	3,8	0,1	2,1	2,1	1,8	2,3	5,1	4,1	5,2	3,4	6,0	6,0
2018	4,0	0,1	2,2	2,2	1,9	3,3	5,2	4,8	5,1	6,1	5,9	5,9
2019	3,8	0,1	2,0	1,9	1,8	2,8	5,1	4,9	4,8	6,1	6,0	6,0

Die Daten für die Jahre 1992 bis 1999 werden hier teilweise nicht dargestellt. In der Excel-Version dieser Veröffentlichung sind die weiteren Angaben vorhanden.

2 Bruttoanlageinvestitionen im Land Berlin 1991 bis 2019 nach Wirtschaftsbereichen
2.4 Neue Ausrüstungen und sonstige Anlagen (preisbereinigt, verkettet)

Jahr	Ins-gesamt	Land- und Forst-wirtschaft, Fischerei	Produzierendes Gewerbe				Dienstleistungsbereiche				
			zu-sammen	Produ-zierendes Gewerbe ohne Bau-gewerbe	darunter Verarbeitendes Gewerbe	Bau-gewerbe	zu-sammen	Handel, Verkehr, Gast-gewerbe, Information und Kommu-nikation	Finanz-, Versicherungs- und Unter-nehmens-dienstleister; Grundstücks- und Wohnungs-wesen	darunter Grund-stücks- und Wohnungs-wesen	Öffentliche und sonstige Dienstleister, Erziehung und Gesundheit

Index (2015 = 100)

1991	53,2	57,5	142,6	•	•	•	34,0	•	•	•	•
1995	57,4	60,1	106,1	101,5	120,9	189,8	46,1	41,3	51,4	236,1	44,4
2000	71,5	41,6	102,3	101,5	122,6	114,4	63,6	46,5	84,2	310,5	55,6
2001	63,5	34,2	105,1	106,4	128,7	78,4	53,4	49,2	54,5	246,9	56,9
2002	55,7	30,8	99,4	100,3	126,6	81,2	45,1	40,9	39,3	150,7	58,7
2003	52,3	31,8	94,4	95,6	116,6	70,5	42,2	39,2	32,3	86,3	59,9
2004	58,4	29,1	92,6	92,4	109,8	96,8	50,1	47,1	44,7	64,3	61,6
2005	62,5	45,9	90,8	90,8	108,0	89,5	55,6	43,8	55,9	81,1	69,9
2006	75,8	47,6	93,2	94,4	114,2	68,0	71,4	58,1	78,1	146,6	78,5
2007	72,3	42,3	79,1	79,5	93,8	70,3	70,6	52,9	78,4	114,6	81,5
2008	75,9	53,5	83,3	83,9	94,7	69,8	73,9	54,9	82,8	128,1	85,1
2009	71,6	77,2	83,8	84,8	99,9	63,1	68,4	49,1	74,5	334,8	84,3
2010	74,6	68,0	82,6	83,2	94,3	69,2	72,5	49,8	79,4	113,0	91,4
2011	82,2	91,9	91,0	92,6	97,9	59,3	79,8	60,8	90,6	119,3	88,1
2012	83,3	78,9	90,0	91,0	95,8	70,0	81,6	65,7	91,0	73,7	87,8
2013	85,6	48,0	88,0	89,1	95,8	65,2	85,0	69,8	93,2	118,9	92,3
2014	97,3	45,1	92,5	92,2	93,9	99,1	98,6	101,0	99,6	140,8	94,1
2015	100	100	100	100	100	100	100	100	100	100	100
2016	99,7	81,7	118,4	118,6	129,6	114,5	94,6	84,5	97,9	166,9	102,8
2017	94,8	74,9	93,8	93,0	100,3	109,1	95,1	73,5	106,1	174,1	106,2
2018	102,6	84,7	105,4	102,1	110,0	173,7	101,9	90,5	106,1	322,7	110,4
2019	101,1	85,2	96,2	93,6	101,9	150,0	102,5	96,7	100,8	314,8	112,7

Veränderung gegenüber dem Vorjahr in %

1995	22,4	63,9	- 1,8	•	•	•	37,6	•	•	•	•
2000	7,2	4,8	- 2,2	- 0,6	2,1	- 22,2	10,9	7,5	15,5	46,4	5,5
2001	- 11,2	- 17,8	2,7	4,8	4,9	- 31,5	- 16,1	5,8	- 35,3	- 20,5	2,3
2002	- 12,4	- 9,9	- 5,4	- 5,8	- 1,6	3,6	- 15,4	- 16,9	- 27,8	- 39,0	3,3
2003	- 6,1	3,3	- 5,0	- 4,6	- 7,9	- 13,2	- 6,6	- 4,0	- 17,9	- 42,7	1,9
2004	11,8	- 8,5	- 1,9	- 3,4	- 5,8	37,2	18,9	20,0	38,5	- 25,5	2,9
2005	7,0	57,6	- 2,0	- 1,7	- 1,7	- 7,5	10,9	- 7,0	25,0	26,0	13,5
2006	21,2	3,7	2,7	4,0	5,7	- 24,0	28,5	32,7	39,6	80,9	12,3
2007	- 4,6	- 11,0	- 15,2	- 15,8	- 17,8	3,3	- 1,2	- 8,9	0,4	- 21,8	3,8
2008	4,9	26,3	5,3	5,6	0,9	- 0,7	4,8	3,7	5,6	11,8	4,4
2009	- 5,6	44,5	0,7	1,1	5,5	- 9,6	- 7,4	- 10,6	- 10,0	161,3	- 1,0
2010	4,2	- 11,9	- 1,5	- 1,9	- 5,6	9,7	6,0	1,4	6,6	- 66,2	8,5
2011	10,1	35,1	10,2	11,2	3,8	- 14,3	10,1	22,2	14,1	5,5	- 3,7
2012	1,4	- 14,1	- 1,1	- 1,7	- 2,1	18,0	2,2	8,0	0,4	- 38,2	- 0,3
2013	2,8	- 39,2	- 2,2	- 2,0	- 0,0	- 6,9	4,3	6,4	2,4	61,4	5,1
2014	13,6	- 6,0	5,2	3,5	- 2,0	52,2	16,0	44,6	6,9	18,4	2,0
2015	2,8	121,7	8,1	8,5	6,5	0,9	1,4	- 1,0	0,4	- 29,0	6,2
2016	- 0,3	- 18,3	18,4	18,6	29,6	14,5	- 5,4	- 15,5	- 2,1	66,9	2,8
2017	- 4,9	- 8,4	- 20,8	- 21,6	- 22,7	- 4,7	0,5	- 13,0	8,4	4,3	3,3
2018	8,3	13,2	12,4	9,8	9,8	59,2	7,2	23,0	0,0	85,4	4,0
2019	- 1,4	0,6	- 8,7	- 8,3	- 7,4	- 13,7	0,6	7,0	- 5,0	- 2,4	2,0

Die Daten für die Jahre 1992 bis 1999 werden hier teilweise nicht dargestellt. In der Excel-Version dieser Veröffentlichung sind die weiteren Angaben vorhanden.

2 Bruttoanlageinvestitionen im Land Berlin 1991 bis 2019 nach Wirtschaftsbereichen
2.5 Neue Bauten in jeweiligen Preisen

Jahr	Ins-gesamt	Land- und Forst-wirtschaft, Fischerei	Produzierendes Gewerbe				Dienstleistungsbereiche				
			zu-sammen	Produ-zierendes Gewerbe ohne Bau-gewerbe	darunter Verarbeitendes Gewerbe	Bau-gewerbe	zu-sammen	Handel, Verkehr, Gast-gewerbe, Information und Kommu-nikation	Finanz-, Versicherungs- und Unter-nehmens-dienstleister; Grundstücks- und Wohnungs-wesen	darunter Grund-stücks- und Wohnungs-wesen	Öffentliche und sonstige Dienstleister, Erziehung und Gesundheit
Mill. EUR											
1991	7 842	17	754	•	•	•	7 071	•	•	•	•
1995	9 228	0	833	777	177	55	8 395	1 391	5 514	5 026	1 491
2000	7 757	0	582	547	48	35	7 174	635	4 366	3 899	2 173
2001	7 709	1	504	492	77	12	7 205	496	5 017	4 695	1 692
2002	6 487	0	310	302	56	8	6 177	346	4 139	3 820	1 692
2003	5 379	0	290	279	46	10	5 089	482	3 148	2 889	1 459
2004	5 580	0	505	497	48	7	5 075	490	3 130	2 712	1 455
2005	6 992	–	365	360	53	6	6 627	2 130	3 081	2 562	1 416
2006	5 548	0	361	354	76	7	5 187	1 622	2 323	2 062	1 242
2007	7 233	3	363	348	63	15	6 867	1 527	3 294	2 983	2 046
2008	7 093	0	566	557	110	8	6 528	1 251	3 591	3 318	1 686
2009	7 315	15	393	389	41	4	6 907	1 861	3 564	3 311	1 483
2010	7 698	0	387	383	62	5	7 310	2 011	3 874	3 535	1 425
2011	6 768	0	627	616	34	12	6 141	844	3 847	3 450	1 450
2012	9 303	–	575	570	31	5	8 728	989	5 321	5 008	2 418
2013	9 082	0	714	699	70	16	8 368	1 176	4 960	4 528	2 231
2014	9 678	–	773	756	51	17	8 905	1 172	6 110	5 698	1 622
2015	11 029	0	881	862	83	19	10 148	1 173	6 897	6 538	2 078
2016	12 047	0	812	781	121	31	11 235	410	8 521	7 525	2 305
2017	12 976	0	743	719	120	23	12 233	1 176	8 084	7 706	2 974
2018	14 240	–	1 033	1 002	74	30	13 208	1 279	9 436	8 926	2 492
2019	13 831	4	1 034	979	141	55	12 794	1 664	8 655	7 876	2 474
Veränderung gegenüber dem Vorjahr in %											
1995	– 9,3	– 96,1	– 8,6	•	•	•	– 9,4	•	•	•	•
2000	– 19,6	– 95,8	– 32,9	– 33,7	– 57,1	– 15,8	– 18,2	– 16,7	– 20,7	– 22,8	– 13,3
2001	– 0,6	155,2	– 13,4	– 10,0	60,9	– 66,7	0,4	– 21,9	14,9	20,4	– 22,2
2002	– 15,9	– 77,2	– 38,5	– 38,7	– 26,6	– 31,2	– 14,3	– 30,2	– 17,5	– 18,6	0,0
2003	– 17,1	– 31,1	– 6,6	– 7,6	– 18,3	30,1	– 17,6	39,3	– 23,9	– 24,4	– 13,8
2004	3,7	153,6	74,3	78,2	4,7	– 30,3	– 0,3	1,7	– 0,6	– 6,1	– 0,3
2005	25,3	x	– 27,6	– 27,7	11,0	– 19,0	30,6	334,7	– 1,6	– 5,5	– 2,7
2006	– 20,7	x	– 1,3	– 1,6	42,6	19,2	– 21,7	– 23,8	– 24,6	– 19,5	– 12,3
2007	30,4	x	0,6	– 1,6	– 17,7	113,3	32,4	– 5,9	41,8	44,6	64,7
2008	– 1,9	– 99,6	55,8	60,1	74,8	– 45,1	– 4,9	– 18,1	9,0	11,2	– 17,6
2009	3,1	x	– 30,4	– 30,2	– 62,5	– 45,6	5,8	48,8	– 0,8	– 0,2	– 12,1
2010	5,2	– 98,1	– 1,6	– 1,7	50,9	7,1	5,8	8,1	8,7	6,8	– 3,9
2011	– 12,1	44,1	61,9	60,9	– 45,7	143,2	– 16,0	– 58,0	– 0,7	– 2,4	1,8
2012	37,4	x	– 8,4	– 7,4	– 7,3	– 58,1	42,1	17,2	38,3	45,2	66,8
2013	– 2,4	x	24,3	22,6	123,2	218,4	– 4,1	18,9	– 6,8	– 9,6	– 7,7
2014	6,6	x	8,3	8,2	– 27,4	11,3	6,4	– 0,3	23,2	25,8	– 27,3
2015	14,0	x	13,9	14,0	63,2	8,7	14,0	0,1	12,9	14,7	28,1
2016	9,2	– 84,0	– 7,8	– 9,4	46,7	64,5	10,7	– 65,1	23,5	15,1	10,9
2017	7,7	485,7	– 8,5	– 7,8	– 0,6	– 25,1	8,9	187,1	– 5,1	2,4	29,0
2018	9,7	x	39,0	39,3	– 38,4	30,7	8,0	8,8	16,7	15,8	– 16,2
2019	– 2,9	x	0,1	– 2,3	89,7	80,3	– 3,1	30,1	– 8,3	– 11,8	– 0,7

2 Bruttoanlageinvestitionen im Land Berlin 1991 bis 2019 nach Wirtschaftsbereichen
2.5 Neue Bauten in jeweiligen Preisen

Jahr	Ins-gesamt	Land- und Forst-wirtschaft, Fischerei	Produzierendes Gewerbe				Dienstleistungsbereiche				
			zu-sammen	Produ-zierendes Gewerbe ohne Bau-gewerbe	darunter Verarbei-tendes Gewerbe	Bau-gewerbe	zu-sammen	Handel, Verkehr, Gast-gewerbe, Information und Kommu-nikation	Finanz-, Versicherungs- und Unter-nehmens-dienstleister; Grundstücks- und Wohnungs-wesen	darunter Grund-stücks- und Wohnungs-wesen	Öffentliche und sonstige Dienstleister, Erziehung und Gesundheit
2015 = 100											
1991	71,1	x	85,6	•	•	•	69,7	•	•	•	•
1995	83,7	x	94,5	90,2	214,0	293,9	82,7	118,6	79,9	76,9	71,7
2000	70,3	x	66,1	63,5	57,8	186,3	70,7	54,1	63,3	59,6	104,6
2001	69,9	x	57,2	57,1	92,9	62,0	71,0	42,3	72,7	71,8	81,4
2002	58,8	x	35,2	35,0	68,2	42,7	60,9	29,5	60,0	58,4	81,4
2003	48,8	x	32,9	32,4	55,7	55,5	50,1	41,1	45,6	44,2	70,2
2004	50,6	x	57,3	57,7	58,3	38,7	50,0	41,8	45,4	41,5	70,0
2005	63,4	x	41,5	41,7	64,7	31,3	65,3	181,6	44,7	39,2	68,1
2006	50,3	x	41,0	41,0	92,3	37,3	51,1	138,3	33,7	31,5	59,8
2007	65,6	x	41,2	40,4	76,0	79,6	67,7	130,2	47,8	45,6	98,5
2008	64,3	x	64,2	64,7	132,8	43,7	64,3	106,6	52,1	50,7	81,1
2009	66,3	x	44,7	45,1	49,8	23,8	68,1	158,6	51,7	50,6	71,3
2010	69,8	x	44,0	44,4	75,1	25,5	72,0	171,5	56,2	54,1	68,5
2011	61,4	x	71,2	71,4	40,8	61,9	60,5	72,0	55,8	52,8	69,8
2012	84,3	x	65,3	66,1	37,8	26,0	86,0	84,3	77,1	76,6	116,3
2013	82,3	x	81,1	81,1	84,4	82,6	82,5	100,3	71,9	69,2	107,4
2014	87,7	x	87,8	87,7	61,3	92,0	87,7	99,9	88,6	87,1	78,1
2015	100	x	100	100	100	100	100	100	100	100	100
2016	109,2	x	92,2	90,6	146,7	164,5	110,7	34,9	123,5	115,1	110,9
2017	117,7	x	84,3	83,5	145,8	123,2	120,5	100,2	117,2	117,9	143,1
2018	129,1	x	117,2	116,3	89,8	161,0	130,1	109,1	136,8	136,5	119,9
2019	125,4	x	117,3	113,6	170,3	290,3	126,1	141,9	125,5	120,5	119,1
Anteil an allen Wirtschaftsbereichen in %											
1991	100	0,2	9,6	•	•	•	90,2	•	•	•	•
1995	100	0,0	9,0	8,4	1,9	0,6	91,0	15,1	59,8	54,5	16,2
2000	100	0,0	7,5	7,1	0,6	0,5	92,5	8,2	56,3	50,3	28,0
2001	100	0,0	6,5	6,4	1,0	0,2	93,5	6,4	65,1	60,9	21,9
2002	100	0,0	4,8	4,7	0,9	0,1	95,2	5,3	63,8	58,9	26,1
2003	100	0,0	5,4	5,2	0,9	0,2	94,6	9,0	58,5	53,7	27,1
2004	100	0,0	9,0	8,9	0,9	0,1	91,0	8,8	56,1	48,6	26,1
2005	100	–	5,2	5,1	0,8	0,1	94,8	30,5	44,1	36,6	20,2
2006	100	0,0	6,5	6,4	1,4	0,1	93,5	29,2	41,9	37,2	22,4
2007	100	0,0	5,0	4,8	0,9	0,2	94,9	21,1	45,5	41,2	28,3
2008	100	0,0	8,0	7,9	1,5	0,1	92,0	17,6	50,6	46,8	23,8
2009	100	0,2	5,4	5,3	0,6	0,1	94,4	25,4	48,7	45,3	20,3
2010	100	0,0	5,0	5,0	0,8	0,1	95,0	26,1	50,3	45,9	18,5
2011	100	0,0	9,3	9,1	0,5	0,2	90,7	12,5	56,8	51,0	21,4
2012	100	–	6,2	6,1	0,3	0,1	93,8	10,6	57,2	53,8	26,0
2013	100	0,0	7,9	7,7	0,8	0,2	92,1	13,0	54,6	49,9	24,6
2014	100	–	8,0	7,8	0,5	0,2	92,0	12,1	63,1	58,9	16,8
2015	100	0,0	8,0	7,8	0,7	0,2	92,0	10,6	62,5	59,3	18,8
2016	100	0,0	6,7	6,5	1,0	0,3	93,3	3,4	70,7	62,5	19,1
2017	100	0,0	5,7	5,5	0,9	0,2	94,3	9,1	62,3	59,4	22,9
2018	100	0,0	7,3	7,0	0,5	0,2	92,7	9,0	66,3	62,7	17,5
2019	100	0,0	7,5	7,1	1,0	0,4	92,5	12,0	62,6	56,9	17,9

2 Bruttoanlageinvestitionen im Land Berlin 1991 bis 2019 nach Wirtschaftsbereichen
2.5 Neue Bauten in jeweiligen Preisen

Jahr	Ins-gesamt	Land- und Forst-wirt-schaft, Fischerei	Produzierendes Gewerbe				Dienstleistungsbereiche					
			zu-sammen	Produ-zierendes Gewerbe ohne Bau-gewerbe	darunter Verarbei-tendes Gewerbe	Bau-gewerbe	zu-sammen	Handel, Verkehr, Gast-gewerbe, Information und Kommu-nikation	Finanz-, Versicherungs- und Unter-nehmens-dienstleister; Grundstücks- und Wohnungs-wesen	darunter Grund-stücks- und Wohnungs-wesen	Öffentliche und sonstige Dienstleister, Erziehung und Gesundheit	
Anteil an Deutschland in %												
1991	4,1	1,1	2,8	•	•	•	4,3	•	•	•	•	
1995	3,5	0,0	2,6	2,6	2,7	2,8	3,7	5,8	3,4	3,3	3,5	
2000	3,2	0,0	2,9	2,8	0,8	3,9	3,3	3,5	2,7	2,6	5,1	
2001	3,3	0,0	2,7	2,7	1,2	1,9	3,4	2,8	3,3	3,3	4,1	
2002	3,0	0,0	1,9	1,9	1,0	1,7	3,1	2,1	2,9	2,9	4,2	
2003	2,5	0,0	1,9	1,9	1,0	2,4	2,6	3,0	2,3	2,2	3,7	
2004	2,7	0,0	3,2	3,3	1,0	2,1	2,7	3,0	2,3	2,1	3,9	
2005	3,5	0,0	2,5	2,5	1,2	2,0	3,6	12,5	2,4	2,1	3,8	
2006	2,6	0,0	2,3	2,3	1,6	2,3	2,6	10,2	1,6	1,5	3,1	
2007	3,2	0,2	2,1	2,1	1,0	4,2	3,3	8,7	2,2	2,1	4,8	
2008	3,0	0,0	3,1	3,1	1,5	1,9	3,1	6,2	2,4	2,4	3,8	
2009	3,2	0,8	2,1	2,2	0,8	1,0	3,3	9,2	2,5	2,4	3,3	
2010	3,2	0,0	2,4	2,5	1,4	0,9	3,3	9,9	2,5	2,5	3,0	
2011	2,6	0,0	3,6	3,6	0,6	1,9	2,5	4,2	2,2	2,1	3,0	
2012	3,4	0,0	3,1	3,2	0,5	0,8	3,4	4,9	2,9	2,8	5,1	
2013	3,3	0,0	3,8	3,8	1,0	2,5	3,3	5,8	2,6	2,5	4,6	
2014	3,3	0,0	3,7	3,8	0,7	1,9	3,3	5,6	3,1	3,1	3,2	
2015	3,8	0,0	4,1	4,2	1,1	1,9	3,8	5,5	3,5	3,5	4,1	
2016	3,9	0,0	3,8	3,9	1,6	3,0	4,0	1,7	4,1	3,8	4,4	
2017	4,0	0,0	3,5	3,5	1,7	2,4	4,1	4,8	3,7	3,7	5,4	
2018	4,1	0,0	4,1	4,2	0,9	2,3	4,2	5,0	4,0	4,0	4,2	
2019	3,8	0,1	3,5	3,5	1,5	3,4	3,9	5,4	3,6	3,5	4,0	

Die Daten für die Jahre 1992 bis 1999 werden hier teilweise nicht dargestellt. In der Excel-Version dieser Veröffentlichung sind die weiteren Angaben vorhanden.

2 Bruttoanlageinvestitionen im Land Berlin 1991 bis 2019 nach Wirtschaftsbereichen

2.6 Neue Bauten (preisbereinigt, verkettet)

Jahr	Ins-gesamt	Land- und Forst-wirtschaft, Fischerei	Produzierendes Gewerbe				Dienstleistungsbereiche				
			zu-sammen	Produ-zierendes Gewerbe ohne Bau-gewerbe	darunter Verarbei-tendes Gewerbe	Bau-gewerbe	zu-sammen	Handel, Verkehr, Gast-gewerbe, Information und Kommu-nikation	Finanz-, Versicherungs- und Unter-nehmens-dienstleister; Grundstücks- und Wohnungs-wesen	darunter Grund-stücks- und Wohnungs-wesen	Öffentliche und sonstige Dienstleister, Erziehung und Gesundheit
Index (2015 = 100)											
1991	107,3	x	118,4	•	•	•	105,8	•	•	•	•
1995	109,9	x	117,9	112,1	286,7	393,2	108,9	146,7	106,8	102,5	94,6
2000	92,8	x	84,4	81,0	75,5	249,5	93,5	68,3	84,7	79,7	139,1
2001	92,3	x	73,1	72,9	119,8	83,0	93,8	53,4	97,4	96,0	107,9
2002	77,8	x	45,2	44,9	87,6	57,2	80,7	37,5	80,5	78,3	108,1
2003	64,6	x	42,3	41,7	71,0	74,4	66,5	52,5	61,2	59,2	93,3
2004	66,0	x	72,5	72,9	74,8	51,0	65,4	52,6	60,0	54,8	92,0
2005	81,9	x	52,5	52,7	85,3	40,8	84,5	225,9	58,5	51,3	88,4
2006	63,6	x	50,4	50,5	117,2	47,5	64,7	168,2	43,3	40,5	75,8
2007	78,5	x	48,3	47,2	88,9	97,0	81,1	151,9	57,9	55,2	117,5
2008	74,5	x	71,9	72,3	154,1	51,5	74,6	120,1	61,2	59,6	93,6
2009	75,9	x	50,3	50,8	57,2	27,6	78,0	177,8	59,8	58,6	81,1
2010	78,9	x	48,9	49,3	85,3	29,1	81,5	191,4	63,9	61,5	76,9
2011	67,3	x	76,1	76,3	44,9	68,5	66,5	78,1	61,6	58,2	76,0
2012	90,0	x	68,6	69,5	40,5	27,9	91,9	89,6	82,8	82,2	123,2
2013	85,7	x	84,1	84,1	88,1	86,4	85,8	104,4	75,0	72,2	111,1
2014	89,3	x	89,5	89,4	62,4	93,7	89,3	101,8	90,3	88,8	79,3
2015	100	x	100	100	100	100	100	100	100	100	100
2016	107,3	x	90,9	89,3	144,1	161,5	108,7	34,3	121,2	112,9	109,0
2017	111,6	x	79,6	78,8	138,3	117,0	114,4	94,6	111,3	112,0	136,0
2018	116,9	x	104,4	103,5	81,2	146,0	118,0	97,6	124,5	124,2	108,2
2019	108,9	x	100,1	96,8	147,5	252,3	109,6	121,6	109,7	105,3	102,5
Veränderung gegenüber dem Vorjahr in %											
1995	- 11,2	x	- 9,7	•	•	•	- 11,3	•	•	•	•
2000	- 20,1	x	- 33,5	- 34,3	- 57,0	- 16,1	- 18,7	- 17,5	- 21,0	- 23,1	- 14,2
2001	- 0,6	x	- 13,4	- 10,0	58,8	- 66,7	0,4	- 21,8	15,0	20,5	- 22,4
2002	- 15,6	x	- 38,2	- 38,4	- 26,9	- 31,2	- 14,1	- 29,7	- 17,3	- 18,4	0,2
2003	- 17,0	x	- 6,3	- 7,3	- 19,0	30,1	- 17,6	39,9	- 24,0	- 24,4	- 13,6
2004	2,3	x	71,2	75,0	5,3	- 31,4	- 1,6	0,0	- 2,0	- 7,5	- 1,4
2005	24,1	x	- 27,6	- 27,7	14,1	- 20,1	29,2	329,9	- 2,5	- 6,3	- 3,9
2006	- 22,4	x	- 3,9	- 4,3	37,3	16,4	- 23,4	- 25,5	- 26,1	- 21,1	- 14,3
2007	23,4	x	- 4,3	- 6,4	- 24,2	104,4	25,3	- 9,7	33,8	36,3	55,1
2008	- 5,2	x	49,0	53,1	73,3	- 46,9	- 8,0	- 21,0	5,7	7,9	- 20,4
2009	2,0	x	- 30,0	- 29,8	- 62,9	- 46,3	4,5	48,1	- 2,3	- 1,8	- 13,4
2010	3,9	x	- 2,8	- 2,9	49,1	5,3	4,5	7,7	7,0	5,1	- 5,2
2011	- 14,7	x	55,6	54,6	- 47,4	135,4	- 18,5	- 59,2	- 3,7	- 5,4	- 1,1
2012	33,8	x	- 9,8	- 8,9	- 9,8	- 59,2	38,2	14,7	34,4	41,1	62,0
2013	- 4,8	x	22,6	21,0	117,6	209,7	- 6,6	16,6	- 9,4	- 12,2	- 9,8
2014	4,3	x	6,3	6,3	- 29,1	8,4	4,1	- 2,5	20,4	23,0	- 28,6
2015	11,9	x	11,8	11,9	60,2	6,8	11,9	- 1,8	10,8	12,7	26,2
2016	7,3	x	- 9,1	- 10,7	44,1	61,5	8,7	- 65,7	21,2	12,9	9,0
2017	4,1	x	- 12,4	- 11,8	- 4,0	- 27,6	5,3	175,8	- 8,2	- 0,9	24,7
2018	4,7	x	31,2	31,4	- 41,3	24,8	3,1	3,1	11,8	11,0	- 20,5
2019	- 6,9	x	- 4,2	- 6,5	81,8	72,8	- 7,1	24,6	- 11,9	- 15,3	- 5,3

Die Daten für die Jahre 1992 bis 1999 werden hier teilweise nicht dargestellt. In der Excel-Version dieser Veröffentlichung sind die weiteren Angaben vorhanden.

3 Bruttoanlageinvestitionen in jeweiligen Preisen in Deutschland 1991 bis 2019 nach Ländern

Jahr	Baden- Württemberg	Bayern	Berlin	Branden- burg	Bremen	Hamburg	Hessen	Mecklenburg- Vorpommern	Nieder- sachsen
Mill. EUR									
1991	60 010	74 020	15 309	8 139	3 413	10 068	32 917	7 081	40 201
1992	62 241	77 581	17 344	11 006	3 396	11 533	34 032	10 863	40 390
1993	58 526	70 781	17 649	14 796	3 547	11 266	33 091	12 702	37 530
1994	57 168	75 419	16 982	17 886	3 073	10 495	30 357	14 088	38 416
1995	55 465	76 017	17 545	17 768	2 987	9 879	31 828	14 697	38 432
1996	56 243	76 221	20 826	19 113	3 209	9 994	30 412	13 321	37 865
1997	55 199	73 206	23 531	18 264	3 147	10 870	32 086	12 283	39 875
1998	58 434	79 129	19 313	18 280	3 405	11 862	33 390	11 460	43 178
1999	61 142	80 935	18 924	17 767	3 840	11 325	35 225	10 878	46 810
2000	65 494	86 877	17 830	16 687	4 032	12 701	35 614	10 334	48 871
2001	69 688	85 685	16 499	14 065	3 905	14 747	37 613	8 959	47 383
2002	66 626	82 507	14 096	12 554	4 025	15 926	34 269	7 844	44 392
2003	63 422	84 549	12 445	11 219	3 228	15 338	33 573	7 624	46 461
2004	66 120	83 333	13 445	11 348	3 768	18 325	34 278	7 619	41 724
2005	64 562	80 981	15 414	11 212	3 540	19 689	37 867	8 188	39 341
2006	72 064	98 004	15 644	11 850	3 887	20 651	37 969	8 671	42 936
2007	76 808	99 478	16 825	11 530	4 069	23 440	41 366	7 611	46 419
2008	80 832	101 165	17 085	12 200	4 182	24 999	45 907	8 042	46 044
2009	72 962	92 137	16 666	10 611	3 593	18 557	36 703	7 069	48 446
2010	75 912	97 662	17 540	11 417	3 904	22 935	39 862	7 696	50 481
2011	83 680	111 949	17 688	11 858	3 925	19 779	45 454	8 752	57 573
2012	89 994	113 784	20 434	13 167	5 328	19 909	42 056	8 586	59 618
2013	88 852	116 009	20 639	12 701	4 689	21 350	43 511	7 747	60 370
2014	90 890	122 925	22 882	13 743	4 114	22 053	43 986	8 463	63 122
2015	96 408	128 382	24 696	14 424	5 131	23 378	44 622	8 791	65 006
2016	99 634	132 587	25 774	15 834	4 968	21 824	48 941	9 885	69 222
2017	108 643	142 398	26 132	16 592	4 537	18 671	51 851	10 096	73 024
2018	118 382	151 198	28 635	17 880	5 344	21 621	53 574	11 326	74 374
2019	123 407	157 513	28 280	18 183	5 232	22 668	56 924	13 195	84 700
Veränderung gegenüber dem Vorjahr in %									
1992	3,7	4,8	13,3	35,2	- 0,5	14,6	3,4	53,4	0,5
1993	- 6,0	- 8,8	1,8	34,4	4,5	- 2,3	- 2,8	16,9	- 7,1
1994	- 2,3	6,6	- 3,8	20,9	- 13,4	- 6,8	- 8,3	10,9	2,4
1995	- 3,0	0,8	3,3	- 0,7	- 2,8	- 5,9	4,8	4,3	0,0
1996	1,4	0,3	18,7	7,6	7,5	1,2	- 4,4	- 9,4	- 1,5
1997	- 1,9	- 4,0	13,0	- 4,4	- 2,0	8,8	5,5	- 7,8	5,3
1998	5,9	8,1	- 17,9	0,1	8,2	9,1	4,1	- 6,7	8,3
1999	4,6	2,3	- 2,0	- 2,8	12,8	- 4,5	5,5	- 5,1	8,4
2000	7,1	7,3	- 5,8	- 6,1	5,0	12,1	1,1	- 5,0	4,4
2001	6,4	- 1,4	- 7,5	- 15,7	- 3,2	16,1	5,6	- 13,3	- 3,0
2002	- 4,4	- 3,7	- 14,6	- 10,7	3,1	8,0	- 8,9	- 12,4	- 6,3
2003	- 4,8	2,5	- 11,7	- 10,6	- 19,8	- 3,7	- 2,0	- 2,8	4,7
2004	4,3	- 1,4	8,0	1,1	16,7	19,5	2,1	- 0,1	- 10,2
2005	- 2,4	- 2,8	14,6	- 1,2	- 6,1	7,4	10,5	7,5	- 5,7
2006	11,6	21,0	1,5	5,7	9,8	4,9	0,3	5,9	9,1
2007	6,6	1,5	7,5	- 2,7	4,7	13,5	8,9	- 12,2	8,1
2008	5,2	1,7	1,5	5,8	2,8	6,7	11,0	5,7	- 0,8
2009	- 9,7	- 8,9	- 2,5	- 13,0	- 14,1	- 25,8	- 20,0	- 12,1	5,2
2010	4,0	6,0	5,2	7,6	8,7	23,6	8,6	8,9	4,2
2011	10,2	14,6	0,8	3,9	0,5	- 13,8	14,0	13,7	14,0
2012	7,5	1,6	15,5	11,0	35,7	0,7	- 7,5	- 1,9	3,6
2013	- 1,3	2,0	1,0	- 3,5	- 12,0	7,2	3,5	- 9,8	1,3
2014	2,3	6,0	10,9	8,2	- 12,3	3,3	1,1	9,2	4,6
2015	6,1	4,4	7,9	5,0	24,7	6,0	1,4	3,9	3,0
2016	3,3	3,3	4,4	9,8	- 3,2	- 6,6	9,7	12,4	6,5
2017	9,0	7,4	1,4	4,8	- 8,7	- 14,4	5,9	2,1	5,5
2018	9,0	6,2	9,6	7,8	17,8	15,8	3,3	12,2	1,8
2019	4,2	4,2	- 1,2	1,7	- 2,1	4,8	6,3	16,5	13,9

3 Bruttoanlageinvestitionen in jeweiligen Preisen in Deutschland 1991 bis 2019 nach Ländern

Nordrhein-Westfalen	Rheinland-Pfalz	Saarland	Sachsen	Sachsen-Anhalt	Schleswig-Holstein	Thüringen	Deutschland	Jahr
Mill. EUR								
77 790	18 067	4 440	15 628	8 777	11 065	7 796	394 721	1991
81 087	18 166	4 526	18 933	13 877	12 034	11 929	428 939	1992
74 021	17 536	4 078	21 710	16 818	11 657	15 491	421 198	1993
74 206	18 860	4 498	29 760	19 884	12 500	18 088	441 679	1994
73 354	19 679	4 899	32 411	20 343	13 449	17 221	445 973	1995
74 030	18 237	4 884	33 260	17 978	12 752	14 096	442 442	1996
75 379	19 351	5 035	31 392	17 102	13 269	14 225	444 213	1997
80 298	20 521	5 941	28 915	17 035	14 224	13 867	459 252	1998
87 882	21 350	5 804	27 431	15 460	14 847	14 858	474 477	1999
91 649	22 379	5 923	26 748	14 340	14 557	13 466	487 502	2000
90 506	20 578	4 819	21 238	11 126	13 471	12 858	473 140	2001
82 719	20 893	4 886	18 578	10 268	11 871	10 847	442 301	2002
78 615	18 825	4 896	18 741	9 889	11 881	11 066	431 772	2003
78 095	18 732	4 292	19 590	10 142	11 545	9 582	431 938	2004
83 930	18 581	4 320	17 986	9 364	11 688	9 871	436 534	2005
83 941	20 085	4 825	18 507	9 060	13 761	10 459	472 315	2006
89 533	21 961	5 197	22 007	9 732	14 116	11 232	501 323	2007
91 665	22 103	5 193	20 758	9 913	14 594	12 332	517 013	2008
85 788	21 922	4 284	19 014	10 264	13 225	9 993	471 232	2009
88 538	22 473	5 458	21 440	10 134	15 486	10 208	501 148	2010
95 947	24 789	5 515	23 561	9 837	17 243	11 150	548 701	2011
92 745	24 697	5 408	23 353	10 671	16 955	11 174	557 877	2012
93 807	26 045	5 563	22 103	10 317	15 109	10 688	559 500	2013
99 119	27 250	5 863	22 881	10 312	17 803	11 258	586 665	2014
99 834	27 774	6 151	21 977	10 829	17 437	10 995	605 836	2015
104 999	27 992	5 947	24 850	11 210	20 294	12 338	636 299	2016
112 317	29 461	5 849	24 308	11 460	19 882	11 654	666 876	2017
117 558	32 850	6 301	25 701	11 643	20 270	12 519	709 177	2018
117 581	31 843	6 417	28 286	12 870	22 176	12 941	742 218	2019
Veränderung gegenüber dem Vorjahr in %								
4,2	0,5	1,9	21,2	58,1	8,8	53,0	8,7	1992
– 8,7	– 3,5	– 9,9	14,7	21,2	– 3,1	29,9	– 1,8	1993
0,2	7,6	10,3	37,1	18,2	7,2	16,8	4,9	1994
– 1,1	4,3	8,9	8,9	2,3	7,6	– 4,8	1,0	1995
0,9	– 7,3	– 0,3	2,6	– 11,6	– 5,2	– 18,1	– 0,8	1996
1,8	6,1	3,1	– 5,6	– 4,9	4,1	0,9	0,4	1997
6,5	6,0	18,0	– 7,9	– 0,4	7,2	– 2,5	3,4	1998
9,4	4,0	– 2,3	– 5,1	– 9,2	4,4	7,1	3,3	1999
4,3	4,8	2,0	– 2,5	– 7,2	– 1,9	– 9,4	2,7	2000
– 1,2	– 8,0	– 18,6	– 20,6	– 22,4	– 7,5	– 4,5	– 2,9	2001
– 8,6	1,5	1,4	– 12,5	– 7,7	– 11,9	– 15,6	– 6,5	2002
– 5,0	– 9,9	0,2	0,9	– 3,7	0,1	2,0	– 2,4	2003
– 0,7	– 0,5	– 12,3	4,5	2,6	– 2,8	– 13,4	0,0	2004
7,5	– 0,8	0,7	– 8,2	– 7,7	1,2	3,0	1,1	2005
0,0	8,1	11,7	2,9	– 3,2	17,7	6,0	8,2	2006
6,7	9,3	7,7	18,9	7,4	2,6	7,4	6,1	2007
2,4	0,6	– 0,1	– 5,7	1,9	3,4	9,8	3,1	2008
– 6,4	– 0,8	– 17,5	– 8,4	3,5	– 9,4	– 19,0	– 8,9	2009
3,2	2,5	27,4	12,8	– 1,3	17,1	2,2	6,3	2010
8,4	10,3	1,1	9,9	– 2,9	11,3	9,2	9,5	2011
– 3,3	– 0,4	– 1,9	– 0,9	8,5	– 1,7	0,2	1,7	2012
1,1	5,5	2,9	– 5,4	– 3,3	– 10,9	– 4,3	0,3	2013
5,7	4,6	5,4	3,5	– 0,1	17,8	5,3	4,9	2014
0,7	1,9	4,9	– 4,0	5,0	– 2,1	– 2,3	3,3	2015
5,2	0,8	– 3,3	13,1	3,5	16,4	12,2	5,0	2016
7,0	5,2	– 1,6	– 2,2	2,2	– 2,0	– 5,5	4,8	2017
4,7	11,5	7,7	5,7	1,6	1,9	7,4	6,3	2018
0,0	– 3,1	1,8	10,1	10,5	9,4	3,4	4,7	2019

3 Bruttoanlageinvestitionen in jeweiligen Preisen in Deutschland 1991 bis 2019 nach Ländern

Jahr	Baden- Württemberg	Bayern	Berlin	Branden- burg	Bremen	Hamburg	Hessen	Mecklenburg- Vorpommern	Nieder- sachsen
2015 = 100									
1991	62,2	57,7	62,0	56,4	66,5	43,1	73,8	80,5	61,8
1992	64,6	60,4	70,2	76,3	66,2	49,3	76,3	123,6	62,1
1993	60,7	55,1	71,5	102,6	69,1	48,2	74,2	144,5	57,7
1994	59,3	58,7	68,8	124,0	59,9	44,9	68,0	160,2	59,1
1995	57,5	59,2	71,0	123,2	58,2	42,3	71,3	167,2	59,1
1996	58,3	59,4	84,3	132,5	62,5	42,8	68,2	151,5	58,2
1997	57,3	57,0	95,3	126,6	61,3	46,5	71,9	139,7	61,3
1998	60,6	61,6	78,2	126,7	66,4	50,7	74,8	130,3	66,4
1999	63,4	63,0	76,6	123,2	74,8	48,4	78,9	123,7	72,0
2000	67,9	67,7	72,2	115,7	78,6	54,3	79,8	117,5	75,2
2001	72,3	66,7	66,8	97,5	76,1	63,1	84,3	101,9	72,9
2002	69,1	64,3	57,1	87,0	78,4	68,1	76,8	89,2	68,3
2003	65,8	65,9	50,4	77,8	62,9	65,6	75,2	86,7	71,5
2004	68,6	64,9	54,4	78,7	73,4	78,4	76,8	86,7	64,2
2005	67,0	63,1	62,4	77,7	69,0	84,2	84,9	93,1	60,5
2006	74,7	76,3	63,3	82,2	75,8	88,3	85,1	98,6	66,0
2007	79,7	77,5	68,1	79,9	79,3	100,3	92,7	86,6	71,4
2008	83,8	78,8	69,2	84,6	81,5	106,9	102,9	91,5	70,8
2009	75,7	71,8	67,5	73,6	70,0	79,4	82,3	80,4	74,5
2010	78,7	76,1	71,0	79,2	76,1	98,1	89,3	87,5	77,7
2011	86,8	87,2	71,6	82,2	76,5	84,6	101,9	99,5	88,6
2012	93,3	88,6	82,7	91,3	103,8	85,2	94,2	97,7	91,7
2013	92,2	90,4	83,6	88,1	91,4	91,3	97,5	88,1	92,9
2014	94,3	95,7	92,7	95,3	80,2	94,3	98,6	96,3	97,1
2015	100	100	100	100	100	100	100	100	100
2016	103,3	103,3	104,4	109,8	96,8	93,4	109,7	112,4	106,5
2017	112,7	110,9	105,8	115,0	88,4	79,9	116,2	114,8	112,3
2018	122,8	117,8	115,9	124,0	104,2	92,5	120,1	128,8	114,4
2019	128,0	122,7	114,5	126,1	102,0	97,0	127,6	150,1	130,3
Anteil an Deutschland in %									
1991	15,2	18,8	3,9	2,1	0,9	2,6	8,3	1,8	10,2
1992	14,5	18,1	4,0	2,6	0,8	2,7	7,9	2,5	9,4
1993	13,9	16,8	4,2	3,5	0,8	2,7	7,9	3,0	8,9
1994	12,9	17,1	3,8	4,0	0,7	2,4	6,9	3,2	8,7
1995	12,4	17,0	3,9	4,0	0,7	2,2	7,1	3,3	8,6
1996	12,7	17,2	4,7	4,3	0,7	2,3	6,9	3,0	8,6
1997	12,4	16,5	5,3	4,1	0,7	2,4	7,2	2,8	9,0
1998	12,7	17,2	4,2	4,0	0,7	2,6	7,3	2,5	9,4
1999	12,9	17,1	4,0	3,7	0,8	2,4	7,4	2,3	9,9
2000	13,4	17,8	3,7	3,4	0,8	2,6	7,3	2,1	10,0
2001	14,7	18,1	3,5	3,0	0,8	3,1	7,9	1,9	10,0
2002	15,1	18,7	3,2	2,8	0,9	3,6	7,7	1,8	10,0
2003	14,7	19,6	2,9	2,6	0,7	3,6	7,8	1,8	10,8
2004	15,3	19,3	3,1	2,6	0,9	4,2	7,9	1,8	9,7
2005	14,8	18,6	3,5	2,6	0,8	4,5	8,7	1,9	9,0
2006	15,3	20,7	3,3	2,5	0,8	4,4	8,0	1,8	9,1
2007	15,3	19,8	3,4	2,3	0,8	4,7	8,3	1,5	9,3
2008	15,6	19,6	3,3	2,4	0,8	4,8	8,9	1,6	8,9
2009	15,5	19,6	3,5	2,3	0,8	3,9	7,8	1,5	10,3
2010	15,1	19,5	3,5	2,3	0,8	4,6	8,0	1,5	10,1
2011	15,3	20,4	3,2	2,2	0,7	3,6	8,3	1,6	10,5
2012	16,1	20,4	3,7	2,4	1,0	3,6	7,5	1,5	10,7
2013	15,9	20,7	3,7	2,3	0,8	3,8	7,8	1,4	10,8
2014	15,5	21,0	3,9	2,3	0,7	3,8	7,5	1,4	10,8
2015	15,9	21,2	4,1	2,4	0,8	3,9	7,4	1,5	10,7
2016	15,7	20,8	4,1	2,5	0,8	3,4	7,7	1,6	10,9
2017	16,3	21,4	3,9	2,5	0,7	2,8	7,8	1,5	11,0
2018	16,7	21,3	4,0	2,5	0,8	3,0	7,6	1,6	10,5
2019	16,6	21,2	3,8	2,4	0,7	3,1	7,7	1,8	11,4

3 Bruttoanlageinvestitionen in jeweiligen Preisen in Deutschland 1991 bis 2019 nach Ländern

Nordrhein-Westfalen	Rheinland-Pfalz	Saarland	Sachsen	Sachsen-Anhalt	Schleswig-Holstein	Thüringen	Deutschland	Jahr
2015 = 100								
77,9	65,1	72,2	71,1	81,1	63,5	70,9	65,2	1991
81,2	65,4	73,6	86,2	128,2	69,0	108,5	70,8	1992
74,1	63,1	66,3	98,8	155,3	66,9	140,9	69,5	1993
74,3	67,9	73,1	135,4	183,6	71,7	164,5	72,9	1994
73,5	70,9	79,6	147,5	187,9	77,1	156,6	73,6	1995
74,2	65,7	79,4	151,3	166,0	73,1	128,2	73,0	1996
75,5	69,7	81,9	142,8	157,9	76,1	129,4	73,3	1997
80,4	73,9	96,6	131,6	157,3	81,6	126,1	75,8	1998
88,0	76,9	94,4	124,8	142,8	85,1	135,1	78,3	1999
91,8	80,6	96,3	121,7	132,4	83,5	122,5	80,5	2000
90,7	74,1	78,3	96,6	102,7	77,3	117,0	78,1	2001
82,9	75,2	79,4	84,5	94,8	68,1	98,7	73,0	2002
78,7	67,8	79,6	85,3	91,3	68,1	100,7	71,3	2003
78,2	67,4	69,8	89,1	93,7	66,2	87,1	71,3	2004
84,1	66,9	70,2	81,8	86,5	67,0	89,8	72,1	2005
84,1	72,3	78,5	84,2	83,7	78,9	95,1	78,0	2006
89,7	79,1	84,5	100,1	89,9	81,0	102,2	82,7	2007
91,8	79,6	84,4	94,5	91,5	83,7	112,2	85,3	2008
85,9	78,9	69,6	86,5	94,8	75,8	90,9	77,8	2009
88,7	80,9	88,7	97,6	93,6	88,8	92,8	82,7	2010
96,1	89,3	89,7	107,2	90,8	98,9	101,4	90,6	2011
92,9	88,9	87,9	106,3	98,5	97,2	101,6	92,1	2012
94,0	93,8	90,4	100,6	95,3	86,6	97,2	92,4	2013
99,3	98,1	95,3	104,1	95,2	102,1	102,4	96,8	2014
100	100	100	100	100	100	100	100	2015
105,2	100,8	96,7	113,1	103,5	116,4	112,2	105,0	2016
112,5	106,1	95,1	110,6	105,8	114,0	106,0	110,1	2017
117,8	118,3	102,4	116,9	107,5	116,2	113,9	117,1	2018
117,8	114,7	104,3	128,7	118,9	127,2	117,7	122,5	2019
Anteil an Deutschland in %								
19,7	4,6	1,1	4,0	2,2	2,8	2,0	100	1991
18,9	4,2	1,1	4,4	3,2	2,8	2,8	100	1992
17,6	4,2	1,0	5,2	4,0	2,8	3,7	100	1993
16,8	4,3	1,0	6,7	4,5	2,8	4,1	100	1994
16,4	4,4	1,1	7,3	4,6	3,0	3,9	100	1995
16,7	4,1	1,1	7,5	4,1	2,9	3,2	100	1996
17,0	4,4	1,1	7,1	3,9	3,0	3,2	100	1997
17,5	4,5	1,3	6,3	3,7	3,1	3,0	100	1998
18,5	4,5	1,2	5,8	3,3	3,1	3,1	100	1999
18,8	4,6	1,2	5,5	2,9	3,0	2,8	100	2000
19,1	4,3	1,0	4,5	2,4	2,8	2,7	100	2001
18,7	4,7	1,1	4,2	2,3	2,7	2,5	100	2002
18,2	4,4	1,1	4,3	2,3	2,8	2,6	100	2003
18,1	4,3	1,0	4,5	2,3	2,7	2,2	100	2004
19,2	4,3	1,0	4,1	2,1	2,7	2,3	100	2005
17,8	4,3	1,0	3,9	1,9	2,9	2,2	100	2006
17,9	4,4	1,0	4,4	1,9	2,8	2,2	100	2007
17,7	4,3	1,0	4,0	1,9	2,8	2,4	100	2008
18,2	4,7	0,9	4,0	2,2	2,8	2,1	100	2009
17,7	4,5	1,1	4,3	2,0	3,1	2,0	100	2010
17,5	4,5	1,0	4,3	1,8	3,1	2,0	100	2011
16,6	4,4	1,0	4,2	1,9	3,0	2,0	100	2012
16,8	4,7	1,0	4,0	1,8	2,7	1,9	100	2013
16,9	4,6	1,0	3,9	1,8	3,0	1,9	100	2014
16,5	4,6	1,0	3,6	1,8	2,9	1,8	100	2015
16,5	4,4	0,9	3,9	1,8	3,2	1,9	100	2016
16,8	4,4	0,9	3,6	1,7	3,0	1,7	100	2017
16,6	4,6	0,9	3,6	1,6	2,9	1,8	100	2018
15,8	4,3	0,9	3,8	1,7	3,0	1,7	100	2019

4 Bruttoanlageinvestitionen (preisbereinigt, verkettet) in Deutschland 1991 bis 2019 nach Ländern

Jahr	Baden- Württemberg	Bayern	Berlin	Branden- burg	Bremen	Hamburg	Hessen	Mecklenburg- Vorpommern	Nieder- sachsen
Index (2015 = 100)									
1991	79,0	73,0	74,7	74,4	80,7	47,0	89,7	104,5	74,6
1992	78,8	73,5	81,2	96,3	77,3	52,1	89,4	152,7	72,3
1993	72,0	65,1	80,2	125,5	78,6	49,6	84,6	172,9	65,4
1994	69,5	68,4	76,2	149,8	67,4	45,8	76,7	189,0	66,2
1995	66,6	68,1	77,9	146,9	65,1	42,8	79,7	194,2	65,6
1996	67,7	68,5	92,8	158,6	70,2	43,6	76,4	176,8	64,8
1997	66,5	65,8	104,9	151,7	69,0	47,5	80,7	163,2	68,4
1998	70,7	71,5	86,7	152,6	75,3	52,4	84,6	153,1	74,7
1999	74,6	73,8	85,9	149,5	85,7	50,7	90,2	146,6	81,8
2000	79,3	78,7	80,4	139,6	89,3	56,6	90,6	138,5	84,8
2001	84,6	77,8	74,7	117,8	86,8	66,2	96,2	120,4	82,6
2002	81,1	75,2	64,1	105,5	89,8	72,1	88,1	105,8	77,8
2003	77,7	77,6	57,1	94,7	72,5	70,6	87,2	103,4	82,1
2004	80,6	76,0	61,5	95,1	84,3	84,3	88,8	102,7	73,4
2005	78,4	73,7	70,5	93,5	79,0	91,0	98,0	109,9	69,1
2006	86,9	88,6	71,4	97,6	86,2	95,7	97,7	115,2	75,0
2007	90,3	87,7	75,4	91,7	88,6	108,1	104,0	98,4	79,3
2008	93,4	87,9	75,7	94,9	89,7	115,0	113,6	102,0	77,7
2009	83,7	79,4	73,5	81,7	76,6	85,1	90,3	88,8	81,3
2010	86,1	83,3	76,8	86,9	82,5	104,4	97,1	95,7	83,9
2011	93,0	93,5	76,0	88,4	81,5	88,8	108,6	106,7	94,1
2012	98,0	93,2	86,3	96,1	108,4	88,2	98,7	102,5	95,7
2013	95,2	93,3	85,9	91,0	94,0	93,6	100,5	90,9	95,5
2014	95,8	97,3	94,0	96,8	81,3	95,5	100,1	97,7	98,5
2015	100	100	100	100	100	100	100	100	100
2016	102,1	102,0	103,2	108,3	95,8	92,5	108,4	111,1	105,3
2017	109,0	107,1	102,4	110,6	85,8	77,7	112,4	111,0	109,0
2018	115,7	110,5	109,3	115,4	98,7	88,0	113,2	120,9	108,6
2019	117,4	111,8	105,1	113,7	94,3	89,8	117,0	136,8	120,6
Veränderung gegenüber dem Vorjahr in %									
1992	- 0,2	0,6	8,7	29,4	- 4,2	10,8	- 0,4	46,2	- 3,1
1993	- 8,6	- 11,4	- 1,2	30,4	1,7	- 4,7	- 5,4	13,2	- 9,6
1994	- 3,6	5,1	- 5,0	19,3	- 14,2	- 7,7	- 9,3	9,3	1,3
1995	- 4,1	- 0,5	2,2	- 1,9	- 3,4	- 6,5	3,8	2,8	- 1,0
1996	1,6	0,6	19,1	8,0	7,8	1,7	- 4,1	- 9,0	- 1,2
1997	- 1,8	- 3,9	13,1	- 4,3	- 1,7	9,1	5,7	- 7,7	5,5
1998	6,4	8,7	- 17,4	0,6	9,0	10,2	4,8	- 6,2	9,2
1999	5,5	3,2	- 0,9	- 2,0	13,8	- 3,2	6,6	- 4,2	9,6
2000	6,4	6,6	- 6,4	- 6,6	4,3	11,5	0,4	- 5,5	3,7
2001	6,6	- 1,1	- 7,1	- 15,6	- 2,9	17,1	6,1	- 13,1	- 2,6
2002	- 4,0	- 3,3	- 14,2	- 10,4	3,5	8,9	- 8,4	- 12,1	- 5,9
2003	- 4,2	3,2	- 11,0	- 10,3	- 19,2	- 2,2	- 1,1	- 2,3	5,6
2004	3,7	- 2,0	7,7	0,5	16,2	19,5	1,8	- 0,7	- 10,6
2005	- 2,6	- 3,1	14,6	- 1,7	- 6,2	7,9	10,5	6,9	- 5,9
2006	10,8	20,2	1,4	4,4	9,0	5,2	- 0,3	4,8	8,6
2007	3,8	- 1,0	5,6	- 6,0	2,8	13,0	6,4	- 14,6	5,8
2008	3,5	0,2	0,4	3,4	1,3	6,4	9,2	3,7	- 2,0
2009	- 10,4	- 9,6	- 2,8	- 13,8	- 14,6	- 26,0	- 20,5	- 12,9	4,6
2010	2,9	4,8	4,4	6,4	7,6	22,7	7,6	7,7	3,3
2011	8,0	12,3	- 1,0	1,7	- 1,2	- 15,0	11,8	11,4	12,0
2012	5,4	- 0,4	13,5	8,7	33,0	- 0,7	- 9,1	- 3,9	1,7
2013	- 2,9	0,2	- 0,4	- 5,3	- 13,3	6,0	1,9	- 11,4	- 0,2
2014	0,6	4,2	9,4	6,4	- 13,5	2,1	- 0,4	7,5	3,1
2015	4,4	2,8	6,4	3,3	23,0	4,7	- 0,1	2,3	1,6
2016	2,1	2,0	3,2	8,3	- 4,2	- 7,5	8,4	11,1	5,3
2017	6,8	5,0	- 0,7	2,2	- 10,5	- 16,0	3,7	- 0,1	3,5
2018	6,1	3,2	6,7	4,3	15,0	13,3	0,7	8,9	- 0,4
2019	1,5	1,2	- 3,9	- 1,5	- 4,5	2,0	3,4	13,1	11,1

4 Bruttoanlageinvestitionen (preisbereinigt, verkettet) in Deutschland 1991 bis 2019 nach Ländern

Nordrhein-Westfalen	Rheinland-Pfalz	Saarland	Sachsen	Sachsen-Anhalt	Schleswig-Holstein	Thüringen	Deutschland	Jahr
Index (2015 = 100)								
93,6	84,9	90,4	90,3	104,1	79,3	91,8	80,8	1991
94,0	82,0	88,6	104,9	157,4	83,0	134,4	84,4	1992
83,6	76,8	77,6	116,9	185,2	78,2	169,3	80,6	1993
83,0	81,5	84,6	158,2	216,0	82,8	194,9	83,5	1994
81,2	84,0	91,1	170,2	218,1	88,0	183,0	83,3	1995
82,4	78,0	91,1	175,4	193,5	83,8	150,4	82,9	1996
84,0	82,8	94,0	165,7	184,3	87,3	152,0	83,4	1997
90,1	88,2	111,9	153,4	184,3	94,2	149,0	86,7	1998
99,6	92,5	110,4	146,9	168,6	99,3	161,0	90,4	1999
103,3	96,3	111,9	142,3	155,4	96,8	145,0	92,3	2000
102,5	88,7	91,2	113,3	120,8	90,0	138,5	89,9	2001
94,2	90,4	92,9	99,4	111,8	79,7	117,3	84,4	2002
90,4	81,8	93,5	100,9	108,4	80,4	120,1	83,1	2003
89,5	80,8	81,6	104,8	110,5	77,7	103,5	82,7	2004
96,2	79,8	81,9	95,9	101,7	78,5	106,1	83,4	2005
95,9	85,4	90,6	97,8	97,4	91,8	111,2	89,7	2006
100,0	90,2	95,1	113,1	101,5	91,7	115,9	93,0	2007
101,0	88,9	93,6	104,6	101,1	93,1	124,5	94,4	2008
94,0	87,5	76,7	95,1	103,9	83,7	100,1	85,5	2009
96,0	88,7	96,6	106,2	101,5	97,0	101,1	90,0	2010
102,2	95,8	95,7	114,5	96,8	105,9	108,3	96,7	2011
97,1	93,5	92,1	111,3	103,0	102,1	106,5	96,5	2012
96,7	96,8	93,3	103,7	98,1	89,4	100,2	95,2	2013
100,7	99,6	96,8	105,7	96,6	103,6	103,9	98,3	2014
100	100	100	100	100	100	100	100	2015
104,0	99,5	95,6	111,7	102,4	114,9	110,8	103,8	2016
109,2	102,5	92,0	106,9	102,4	110,1	102,5	106,5	2017
111,5	111,1	96,6	109,8	101,3	109,2	107,0	110,3	2018
108,6	104,7	95,8	117,5	109,0	115,9	107,6	112,4	2019
Veränderung gegenüber dem Vorjahr in %								
0,5	- 3,4	- 2,0	16,2	51,2	4,6	46,4	4,5	1992
- 11,0	- 6,3	- 12,4	11,4	17,6	- 5,7	25,9	- 4,5	1993
- 0,8	6,1	9,0	35,3	16,6	5,9	15,1	3,6	1994
- 2,1	3,0	7,7	7,5	1,0	6,3	- 6,1	- 0,2	1995
1,4	- 7,1	0,0	3,1	- 11,3	- 4,8	- 17,8	- 0,4	1996
2,0	6,1	3,2	- 5,5	- 4,7	4,2	1,1	0,5	1997
7,3	6,5	19,0	- 7,4	- 0,0	7,9	- 2,0	4,0	1998
10,6	4,9	- 1,4	- 4,3	- 8,5	5,4	8,1	4,3	1999
3,7	4,2	1,4	- 3,1	- 7,8	- 2,5	- 10,0	2,1	2000
- 0,8	- 7,9	- 18,4	- 20,4	- 22,3	- 7,1	- 4,4	- 2,6	2001
- 8,1	1,9	1,8	- 12,2	- 7,4	- 11,4	- 15,3	- 6,1	2002
- 4,1	- 9,5	0,7	1,5	- 3,1	0,9	2,4	- 1,6	2003
- 1,0	- 1,2	- 12,8	3,9	2,0	- 3,3	- 13,9	- 0,4	2004
7,5	- 1,2	0,3	- 8,5	- 8,0	1,0	2,6	0,9	2005
- 0,3	6,9	10,6	2,0	- 4,3	16,9	4,8	7,5	2006
4,3	5,7	5,0	15,7	4,2	- 0,1	4,2	3,6	2007
1,0	- 1,4	- 1,6	- 7,5	- 0,3	1,6	7,5	1,6	2008
- 6,9	- 1,6	- 18,1	- 9,1	2,7	- 10,1	- 19,7	- 9,5	2009
2,2	1,4	26,0	11,6	- 2,3	15,9	1,1	5,3	2010
6,5	8,0	- 0,9	7,8	- 4,7	9,2	7,1	7,4	2011
- 5,0	- 2,4	- 3,7	- 2,8	6,5	- 3,6	- 1,7	- 0,2	2012
- 0,4	3,6	1,3	- 6,8	- 4,8	- 12,5	- 5,9	- 1,3	2013
4,1	2,9	3,8	1,9	- 1,6	15,9	3,7	3,2	2014
- 0,7	0,4	3,3	- 5,4	3,5	- 3,5	- 3,8	1,7	2015
4,0	- 0,5	- 4,4	11,7	2,4	14,9	10,8	3,8	2016
4,9	3,0	- 3,7	- 4,3	0,0	- 4,1	- 7,6	2,6	2017
2,1	8,4	5,0	2,7	- 1,1	- 0,8	4,5	3,6	2018
- 2,6	- 5,8	- 0,9	7,0	7,6	6,2	0,5	1,8	2019

Das Amt für Statistik Berlin-Brandenburg

Das Amt für Statistik Berlin-Brandenburg ist für beide Länder die zentrale Dienstleistungseinrichtung auf dem Gebiet der amtlichen Statistik. Das Amt erbringt Serviceleistungen im Bereich Information und Analyse für die breite Öffentlichkeit, für alle gesellschaftlichen Gruppen sowie für Kunden aus Verwaltung und Politik, Wirtschaft und Wissenschaft. Kerngeschäft des Amtes ist die Durchführung der gesetzlich angeordneten amtlichen Statistiken für Berlin und Brandenburg. Das Amt erhebt die Daten, bereitet sie auf, interpretiert und analysiert sie und veröffentlicht die Ergebnisse. Die Grundversorgung aller Nutzer mit statistischen Informationen erfolgt unentgeltlich, im Wesentlichen über das Internet und den Informationsservice. Daneben werden nachfrage- und zielgruppenorientierte Standardauswertungen zu Festpreisen angeboten. Kundenspezifische Aufbereitung / Beratung zu kostendeckenden Preisen ergänzt das Spektrum der Informationsbereitstellung.

Amtliche Statistik im Verbund

Die Statistiken werden bundesweit nach einheitlichen Konzepten, Methoden und Verfahren arbeitsteilig erstellt. Die statistischen Ämter der Länder sind dabei grundsätzlich für die Durchführung der Erhebungen, für die Aufbereitung und Veröffentlichung der Länderergebnisse zuständig. Durch diese Kooperation in einem „Statistikverbund“ entstehen für alle Länder vergleichbare und zu einem Bundesergebnis zusammenführbare Erhebungsergebnisse.

Produkte und Dienstleistungen

Informationsservice

info@statistik-bbb.de
mit statistischen Informationen für jedermann und Beratung sowie maßgeschneiderte Aufbereitungen von Daten über Berlin und Brandenburg. Auskunft, Beratung, Pressedienst sowie Fachbibliothek.

Standort Potsdam

Steinstraße 104 - 106, 14480 Potsdam
Tel. 0331 8173 - 1777
Fax 030 9028 - 4091
Mo – Do 9 – 15 Uhr, Fr 9 – 14 Uhr

Standort Berlin

Alt-Friedrichsfelde 60, 10315 Berlin
Bibliothek
Tel. 030 9021 - 3540
Mo – Do 9 – 15 Uhr, Fr 9 – 14 Uhr

Internet-Angebot

www.statistik-berlin-brandenburg.de
mit aktuellen Daten, Pressemitteilungen, Statistischen Berichten zum kostenlosen Herunterladen, regionalstatistischen Informationen, Wahlstatistiken und -analysen sowie einem Überblick über das gesamte Leistungsspektrum des Amtes.

Statistische Jahrbücher

mit einer Vielzahl von Tabellen aus nahezu allen Arbeitsgebieten der amtlichen Statistik.

Statistische Berichte

mit Ergebnissen der einzelnen Statistiken in Tabellen in tiefer sachlicher Gliederung und Grafiken zur Veranschaulichung von Entwicklungen und Strukturen.

Datenangebot aus dem Sachgebiet

Informationen zu dieser Veröffentlichung

Referat 43
Tel. 030 9021 - 3904
Fax 030 9028 - 4027
vgr@statistik-bbb.de

Weitere Veröffentlichungen zum Thema

Statistische Berichte:

- Bruttoinlandsprodukt und Bruttowertschöpfung im Land Berlin nach Wirtschaftsbereichen
P I 1 – jährlich
- Arbeitnehmerentgelt, Bruttolöhne und -gehälter und Arbeitnehmer im Land Berlin nach Wirtschaftsbereichen
P I 2 – jährlich
- Konsum und Sparen der privaten Haushalte im Land Berlin
P I 8 – jährlich
- Konsumausgaben des Staates im Land Berlin
P I 9 – jährlich
- Primäreinkommen und verfügbares Einkommen der privaten Haushalte im Land Berlin
P I 10 – jährlich
- Bruttoanlagevermögen im Land Berlin nach Wirtschaftsbereichen
P I 11 – jährlich
- Bruttonationaleinkommen und Volkseinkommen im Land Berlin
P I 12 – jährlich
- Erwerbstätige im Land Berlin
A VI 9 – halbjährlich