

**Landesamt für  
Datenverarbeitung und Statistik**



# **Statistische Berichte**

---

C III 6 - vj 4/92  
C III 7 - vj 4/92

**Legehennenhaltung und  
Eierzeugung sowie  
Schlachtung von Geflügel  
Jahr 1992**

**Herausgeber:**

Landesamt  
für Datenverarbeitung und Statistik  
Brandenburg  
Dezernat Öffentlichkeitsarbeit  
Telefon: (0331) 39 403 - 405  
Fax: (0331) 39 418  
BTX: \*47474#  
Dortustraße 46  
O - 1561 Potsdam

Erschienen im März 1993  
Preis: 3,00 DM

**Nachdruck, auch im Auszug, nur mit Quellenangabe gestattet !**

<u>Inhalt</u>	<u>Seite</u>
Ergebnisse der Geflügelstatistik im Jahr 1992	5
<u>Tabelle</u> Legehennenhaltung und Eiererzeugung im Jahr 1992	6
<u>Grafische Übersichten</u>	
Bestand an Legehennen 1992 nach Monaten	7
Auslastung der Legehennenhaltungsplätze nach Monaten 1992	
Eierproduktion nach Monaten 1992	8
Struktur der Geflügelfleischproduktion 1992	



## Ergebnisse der Geflügelstatistik im Jahr 1992

### 1. Legehennenhaltung und Eierproduktion

Im Jahr 1992 wurden in Unternehmen mit einer Kapazität von jeweils mehr als 3000 Legehennenplätzen 474 Millionen Hühnereier produziert. Das waren 10 Millionen bzw. 2,1 % mehr als im Jahre 1991. In acht Monaten war die Hühnereierproduktion im Jahre 1992 höher als im vergleichbaren Monat des Jahres 1991.

Der Zuwachs der Hühnereierproduktion war ausschließlich auf die Erhöhung der Legeleistung zurückzuführen. Die Legeleistung je Henne erhöhte sich auf 284 Eier.

Der durchschnittliche Bestand an Legehennen war um 4,5 % niedriger als im Jahr 1991. Die monatliche Schwankung des Legehennenbestandes war im Jahr 1992 niedriger als im Vorjahr.

Die durchschnittliche Auslastung der vorhandenen Legehennenhaltungsplätze betrug 63,9 %. Das war nur geringfügig besser als im Jahr 1991. Zum Jahresende 1992 waren die Kapazitäten etwas höher ausgelastet.

Die vorhandenen 2,5 Millionen Hennenhaltungsplätze werden überwiegend ( = 92,2 % ) als Käfighaltung/Batteriehaltung genutzt. 7,8 % der Kapazitäten sind als Bodenhaltung ausgelegt.

Die Altersstruktur des Legehennenbestandes läßt eine Verjüngung im Vergleich zum Vorjahr erkennen. Die vorhandenen Legehennen befinden sich überwiegend in der ersten Legeperiode. Etwa die Hälfte des Legehennenbestandes ist den Beständen bis zum sechsten Legemonat zuzuordnen. Der Bestandsaufbau bildet eine gute Voraussetzung für eine stabile Eierproduktion.

### 2. Geschlachtetes Geflügel

Die Geflügelschlachthöfe des Landes Brandenburg produzierten 27 600 Tonnen Geflügelfleisch im Jahre 1992. Das waren 60 % mehr als im Vorjahr. Erfasst wurden die Schlachtleistungen in Betrieben mit einer monatlichen Schlachtkapazität ab 2000 Tieren.

Der Anstieg der Geflügelfleischproduktion war vor allem auf die Erhöhung der Produktion beim Fleisch von Enten, Gänsen und Jungmasthühnern zurückzuführen.

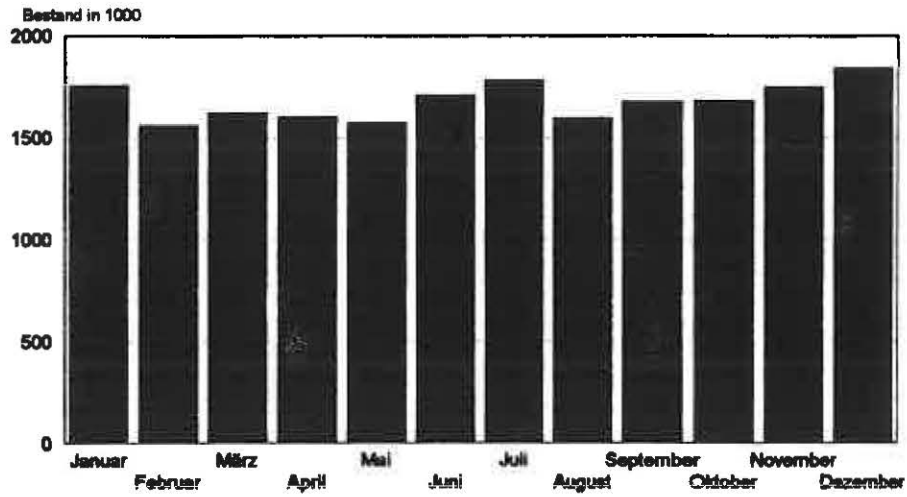
Das Geflügelfleisch wird überwiegend in frischem Zustand angeboten ( = 52,5 % ). Etwa ein Viertel des Geflügelfleisches betrifft die Herrichtungsform zerteilt.

Legehennenhaltung und Eiererzeugung  
im Jahr 1992

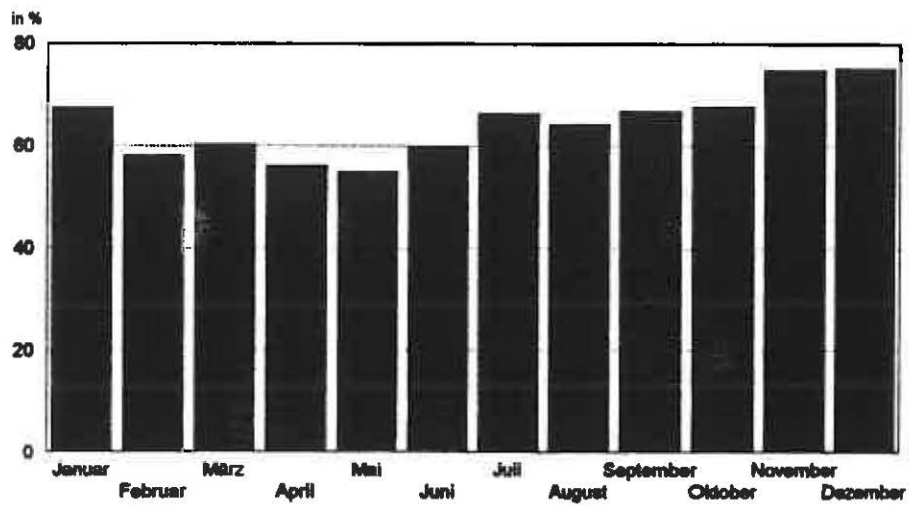
Zeitraum	Legehennenhaltungs- plätze 1992	Legehennenbestand	
		1992	1991
1 000 Stück			
Juli	2 689	1 780	1 557
August	2 488	1 596	1 664
September	2 507	1 674	1 592
Durchschnitt III. Quartal	2 561	1 683	1 604
Durchschnitt I. - III. Quartal	2 695	1 652	1 790
Oktober	2 497	1 680	1 574
November	2 403	1 749	1 509
Dezember	2 511	1 841	1 787
Durchschnitt IV. Quartal	2 471	1 789	1 622
Durchschnitt im Jahr 1992	2 639	1 670	1 748

Zeitraum	Eiererzeugung		Auslastung der Legehennenhaltungs- plätze 1992
	1992	1991	
	1 000 Stück		%
Juli	38 605	37 537	66,2
August	35 856	35 875	64,1
September	39 404	37 728	66,7
III. Quartal	113 865	111 140	65,7
I. - III. Quartal	355 107	349 927	61,2
Oktober	40 330	39 301	67,6
November	41 403	37 105	74,7
Dezember	37 337	38 109	75,1
IV Quartal	119 070	114 515	72,4
Jahr 1992	474 177	464 442	63,9

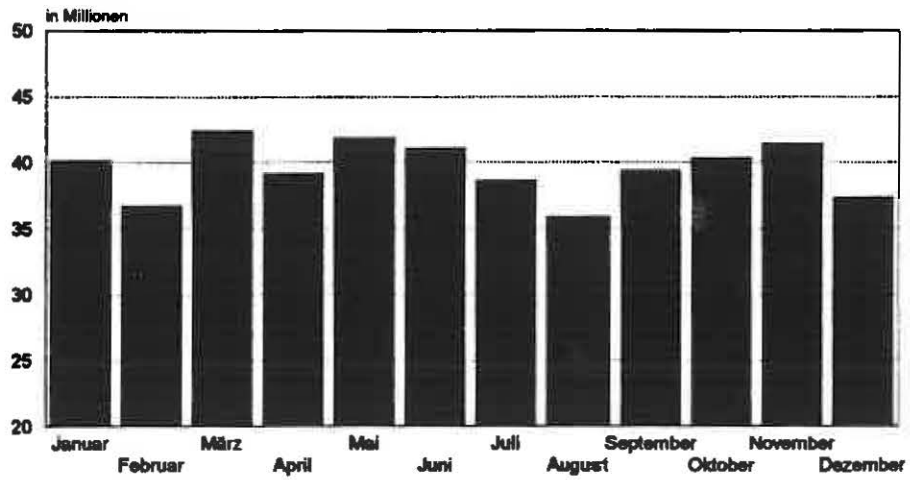
### Bestand an Legehennen 1992



### Auslastung der Legehennenhaltungsplätze



### Eierproduktion 1992



### Struktur der Geflügelfleischproduktion 1992

