

Statistische Berichte

Landesbetrieb für
Datenverarbeitung
und Statistik
Land Brandenburg



K I 4 - 4j / 98
K IV 2 -4j / 98

Einrichtungen und tätige Personen in der Jugendhilfe im Land Brandenburg

1998

Teil 1:
Kindertagesstätten

Erarbeitet:

Landesbetrieb für Datenverarbeitung und Statistik
Dezernat Gesundheit, Sozialleistungen, Rechtspflege

Herausgeber:

Landesbetrieb für Datenverarbeitung und Statistik
Dezernat Öffentlichkeitsarbeit
Postfach 60 10 52, 14410 Potsdam

Dortustraße 46, 14467 Potsdam

Telefon: 0331 39 - 403 - 405

Fax: 0331 39 - 418

Internet: www.lids-bb.de

E-Mail: info@lids.brandenburg.de

Erschienen im Juli 2001

Preis: 7,00 DM

© Landesbetrieb für Datenverarbeitung und Statistik, Potsdam, 2001

Für nichtgewerbliche Zwecke sind Vervielfältigung und unentgeltliche Verbreitung, auch auszugsweise, mit Quellenangabe gestattet. Die Verbreitung, auch auszugsweise, über elektronische Systeme/Datenträger bedarf der vorherigen Zustimmung. Alle übrigen Rechte bleiben vorbehalten.

Inhalt

	Seite
Erläuterungen	6
Zeichenerklärung	7
Gesamtübersicht.....	8
Grafiken	
1. Tageseinrichtungen für Kinder nach Art, Träger und Anzahl der tätigen Personen	
1.1 Insgesamt	12
1.2 Öffentliche Träger	12
1.3 Freie Träger	13
2. Tageseinrichtungen für Kinder und tätige Personen nach Art, Träger, Öffnungszeiten und durchschnittliche Zahl der tätigen Personen	
2.1 Einrichtungen.....	14
2.2 Tätige Personen	14
2.3 Durchschnittliche Zahl der tätigen Personen je Einrichtung.....	15
3. Tageseinrichtungen für Kinder nach Art, Träger und verfügbaren Plätzen	
3.1 Insgesamt	16
3.2 Öffentliche Träger	16
3.3 Freie Träger	18
4. Tätige Personen in Tageseinrichtungen für Kinder nach Altersgruppen, Art der Einrichtung und Träger	
4.1 Insgesamt	21
4.2 Öffentliche Träger	21
4.3 Freie Träger	22
5. Tätige Personen in Tageseinrichtungen für Kinder nach Berufsausbildungsabschluss und Art der Beschäftigung	23

	Seite
6. Tätige Personen in Tageseinrichtungen für Kinder nach der Stellung im Beruf, Geschlecht, Art der Einrichtung und Träger	
6.1 Insgesamt	26
6.2 Öffentliche Träger	26
6.3 Freie Träger	27
7. Tätige Personen in Tageseinrichtungen für Kinder nach dem Arbeitsbereich, Art der Beschäftigung und Art der Einrichtung	28
8. Tätige Personen in Tageseinrichtungen für Kinder nach dem Arbeitsbereich und Altersgruppen.....	29
9. Tätige Personen in Tageseinrichtungen für Kinder nach Berufsausbildungsabschluß und dem Arbeitsbereich	30
10. Tätige Personen in Tageseinrichtungen für Kinder nach dem Arbeitsbereich, Art der Beschäftigung und Träger	31
11. Tätige Personen in Tageseinrichtungen für Kinder nach Berufsausbildungsabschluß und Altersgruppen	32
12. Tätige Personen in Tageseinrichtungen für Kinder nach Berufsausbildungsabschluß, Art der Beschäftigung und Träger	33
13. Verfügbare Plätze in Tageseinrichtungen für Kinder nach Art der Einrichtung, Altersklasse der betreuten Kinder und Träger	
13.1 Insgesamt	35
13.2 Darunter Ganztagsplätze mit Mittagessen.....	37
14. Verfügbare Plätze in Tageseinrichtungen für Kinder nach Art der Einrichtung, Altersklasse der betreuten Kinder und Träger sowie durchschnittliche Zahl der verfügbaren Plätze je Einrichtung und je Person	
14.1 Insgesamt	39
14.2 Durchschnittliche Zahl der verfügbaren Plätze je Einrichtung.....	40
14.3 Durchschnittliche Zahl der verfügbaren Plätze je tätige Person.....	40

	Seite
15. Regionaltabellen	
15.1 Tageseinrichtungen für Kinder	42
15.2 Tätige Personen in Tageseinrichtungen für Kinder.....	42
15.3 Durchschnittliche Zahl der tätigen Personen je Tageseinrichtung für Kinder...	44
15.4 Verfügbare Plätze in Tageseinrichtungen für Kinder nach Art der Einrichtung	44

Erläuterungen

Rechtsgrundlagen

§§ 98 - 103 des Achten Sozialgesetzbuches (SGB VIII) - Kinder- und Jugendhilfe - in der Fassung der Bekanntmachung vom 15. März 1996 (BGBl. I S. 477), das zuletzt durch Artikel 2 des Gesetzes vom 29. Mai 1998 (BGBl. I S. 1188) geändert worden ist in Verbindung mit dem Gesetz über die Statistik für Bundeszwecke (Bundesstatistikgesetz - BStatG) vom 22. Januar 1987 (BGBl. I S. 462, 565), zuletzt geändert durch Artikel 2 des Gesetzes vom 16. Juni 1998 (BGBl. I S. 1300).

Das SGB VIII regelt in seinen §§ 22 bis 25 bundesgesetzliche Grundsätze der Förderung von Kindern in Tageseinrichtungen und Tagespflegestellen.

Nach § 26 des SGB VIII sind die Länder aufgefordert, das Nähere über Inhalt und Umfang der Aufgaben und Leistungen zu bestimmen.

Im Land Brandenburg wurde dazu das Kindertagesstättengesetz (Kita-Gesetz veröffentlicht im Gesetz- und Verordnungsblatt für das Land Brandenburg Teil I - Nr. 10 vom 12. Juni 1992) zuletzt geändert im Gesetz- und Verordnungsblatt Nr. 27 vom 12. Dezember 1996 verabschiedet..

Gemäß § 1 des Kita-Gesetzes haben alle Kinder im Land Brandenburg bis zum Ende des Grundschulalters einen Rechtsanspruch auf Erziehung, Bildung, Betreuung und Versorgung in Kindertagesstätten und Tagespflegestellen. Kinder im Grundschulalter, deren Erziehungsberechtigte es wünschen, können in einem Hort betreut werden.

Ziel der Statistik

Die Jugendhilfe umfasst ein breites Spektrum von Leistungen und individuellen Angeboten zur Förderung junger Menschen und Familien. Sie hat neben Elternhaus und Schule die Aufgabe, das Recht junger Menschen auf Förderung ihrer Entwicklung und Erziehung zu eigenverantwortlichen und gemeinschaftsfähigen Persönlichkeiten zu sichern. Neben Jugendarbeit, Jugendschutz, Förderung der Erziehung in der Familie und Förderung von Kindern in Tageseinrichtungen und Tagespflege gehören erzieherische Hilfen zu den Leistungen der Jugendhilfe.

Anliegen des Abschnittes - Einrichtungen und tätige Personen in der Jugendhilfe - ist es, einerseits einen Überblick über das Angebot verschiedener Formen der Betreuung in Tageseinrichtungen für Kinder einschließlich der personellen Voraussetzungen und andererseits einen Überblick über institutionelle und personelle Voraussetzungen für eine erfolgreiche Jugendpolitik zu erhalten sowie die erforderlichen Grundlagen für die Planung auf Landes- und Bundesebene bereitzustellen.

Dieser „Statistische Bericht“ wird in zwei Teilen publiziert:

Teil 1: Einrichtungen und tätige Personen in der Jugendhilfe
- Tageseinrichtungen für Kinder -

Teil 2: Einrichtungen und tätige Personen in der Jugendhilfe
- Sonstige Einrichtungen (ohne Tageseinrichtungen für Kinder)

Methodische Hinweise

Die Statistik der Einrichtungen und tätigen Personen in der Jugendhilfe wurde im früheren Bundesgebiet 1990 und in den neuen Bundesländern erstmalig zum Jahresende 1991 durchgeführt.

Mit der Stichtagserhebung 31.12.1994 standen für ganz Deutschland vergleichbare Daten zur Verfügung.

Die Gegenüberstellung der Ergebnisse der Tageseinrichtungen für Kinder 1991 und 1998 im Land Brandenburg lässt die strukturellen Unterschiede im Einrichtungsbestand, hinsichtlich der Versorgung mit Tageseinrichtungen und Plätzen sowie der Personalausstattung erkennen.

Definitionen

Tageseinrichtungen für Kinder

sind Einrichtungen, in denen Kinder ganztägig oder für einen Teil des Tages aufgenommen sowie pflegerisch und erzieherisch regelmäßig betreut werden. Sie erfüllen einen eigenständigen alters- und entwicklungsadäquaten Betreuung- und Bildungsauftrag. Tageseinrichtungen für Kinder ergänzen und unterstützen die Erziehung in der Familie und ermöglichen den Kindern Erfahrungen über den Familienrahmen hinaus.

Es werden vier Einrichtungsarten unterschieden und zwar danach, ob lediglich Kinder bestimmter Altersklassen „altershomogen“ betreut werden (Kinderkrippen, Kindergärten, Horte) oder ob es sich um altersübergreifende Tageseinrichtungen (anderweitige Einrichtungen) handelt.

Kinderkrippe

Betreuung von ausschließlich Kindern unter 3 Jahren (Einrichtungen für Kleinstkinderbetreuung)

Kindergarten

Betreuung von ausnahmslos Kindern ab 3 Jahren bis zum Schuleintritt

Hort

Betreuung von ausschließlich Schulkindern

Anderweitige Einrichtung

ist gegeben, wenn unter einem Dach

- Kinder verschiedener Altersklassen, d.h. Kinder im Krippenalter, Kindergartenalter und/oder Hortalter gemeinsam in altersübergreifenden Gruppen
oder
- Kinder unterschiedlicher Altersklassen in verschiedenen altershomogenen Gruppen parallel
oder
- sowohl altersübergreifende als auch altershomogene Gruppen

betreut werden.

Ganztagsplätze

ermöglichen die ganztägige Betreuung von Kindern durchgängig auch über Mittag. Sie schließen ein Mittagessen ein.

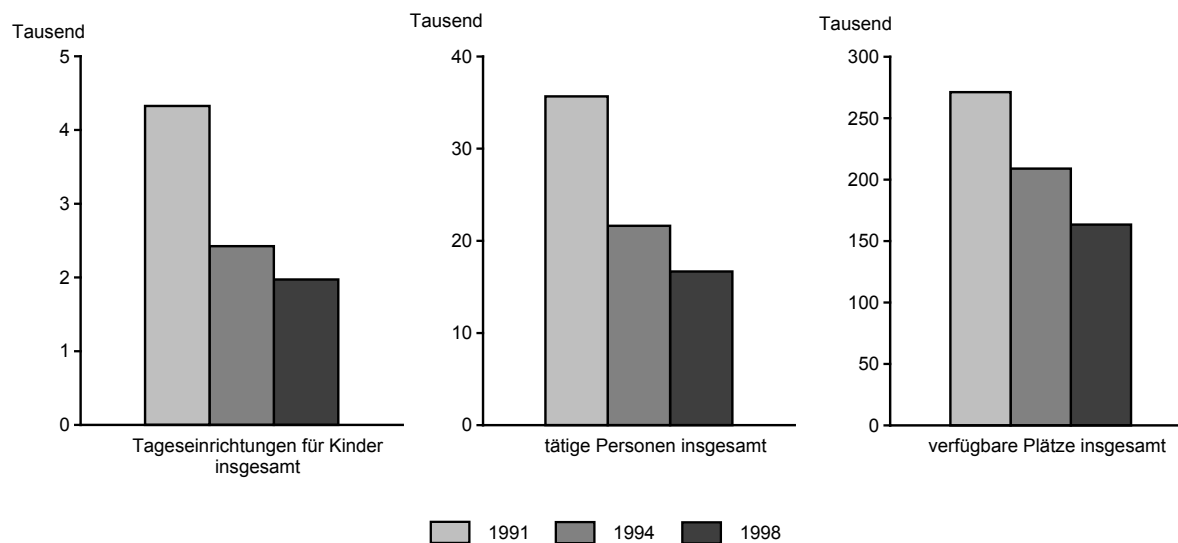
Zeichenerklärung

- nichts vorhanden (genau null)

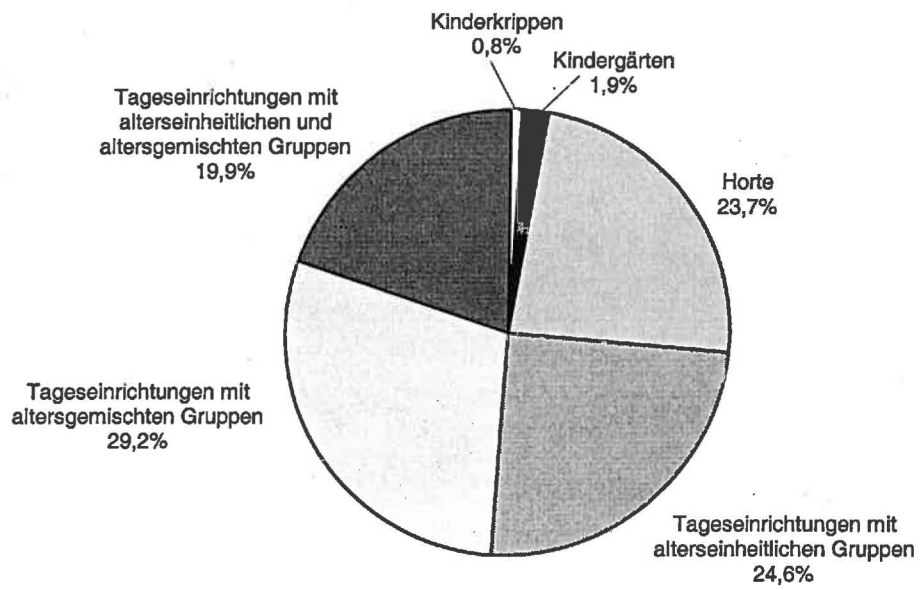
Gesamtübersicht

Merkmal	1991	1994	1998
Tageseinrichtungen für Kinder insgesamt	4 325	2 424	1 972
davon			
Kinderkrippen	1 080	32	15
Kindergärten	1 815	252	37
Horte	805	556	468
anderweitige Einrichtungen	625	1 584	1 452
darunter			
Tageseinrichtungen für behinderte Kinder	47	35	56
Tätige Personen insgesamt	35 672	21 634	16 675
davon in			
Kinderkrippen	10 228	232	121
Kindergärten	15 702	1 646	240
Horten	5 446	4 406	3 300
anderweitigen Einrichtungen	4 296	15 350	13 014
darunter in			
Einrichtungen für behinderte Kinder	523	219	319
Durchschnittlich tätige Personen je Einrichtung	8	9	8
Verfügbare Plätze insgesamt	271 179	208 936	163 387
davon in			
Kinderkrippen	43 870	1 133	609
Kindergärten	111 015	12 965	1 716
Horten	90 087	69 255	49 091
anderweitigen Einrichtungen	26 207	125 583	111 971
darunter in			
Einrichtungen für behinderte Kinder	2 036	2 020	2 675
Durchschnittliche Zahl der verfügbaren Plätze je Einrichtung	63	86	83

Tageseinrichtungen für Kinder 1991, 1994 und 1998

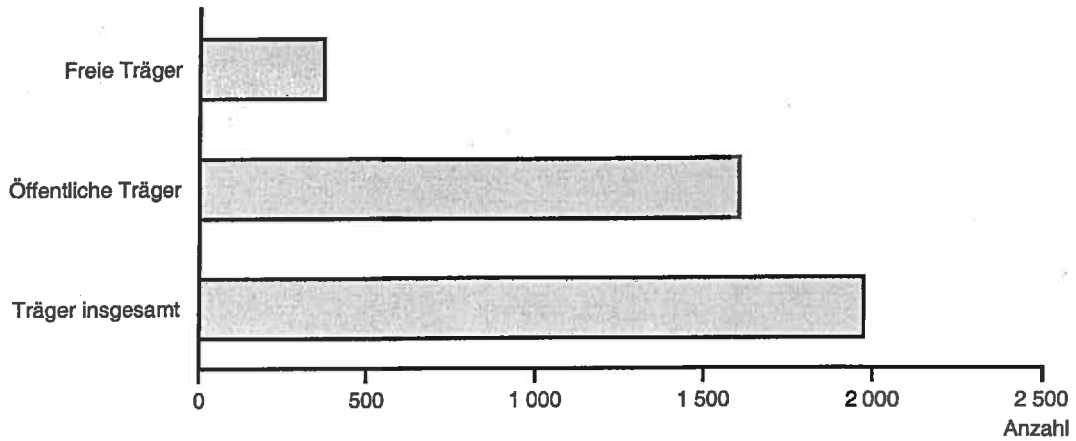


Tageseinrichtungen für Kinder am 31.12.1998 nach Art der Einrichtung

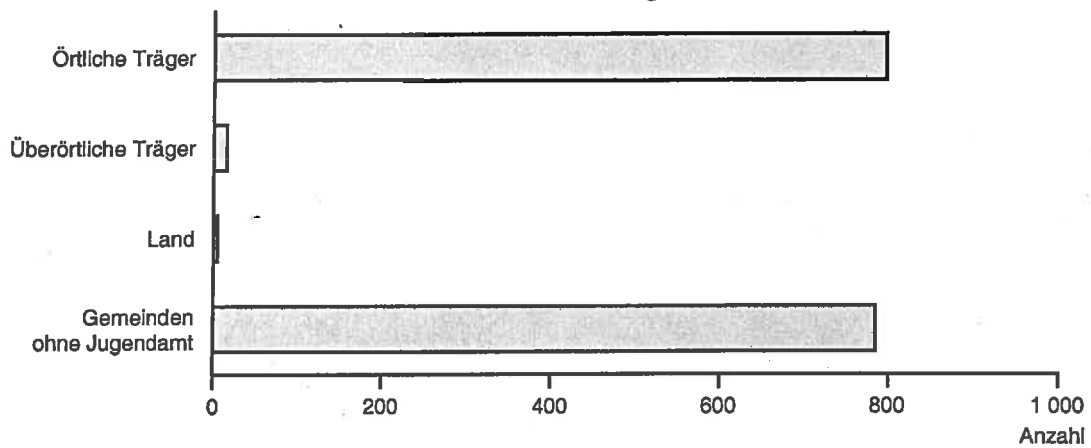


Tageseinrichtungen für Kinder am 31.12.1998 nach Trägergruppen

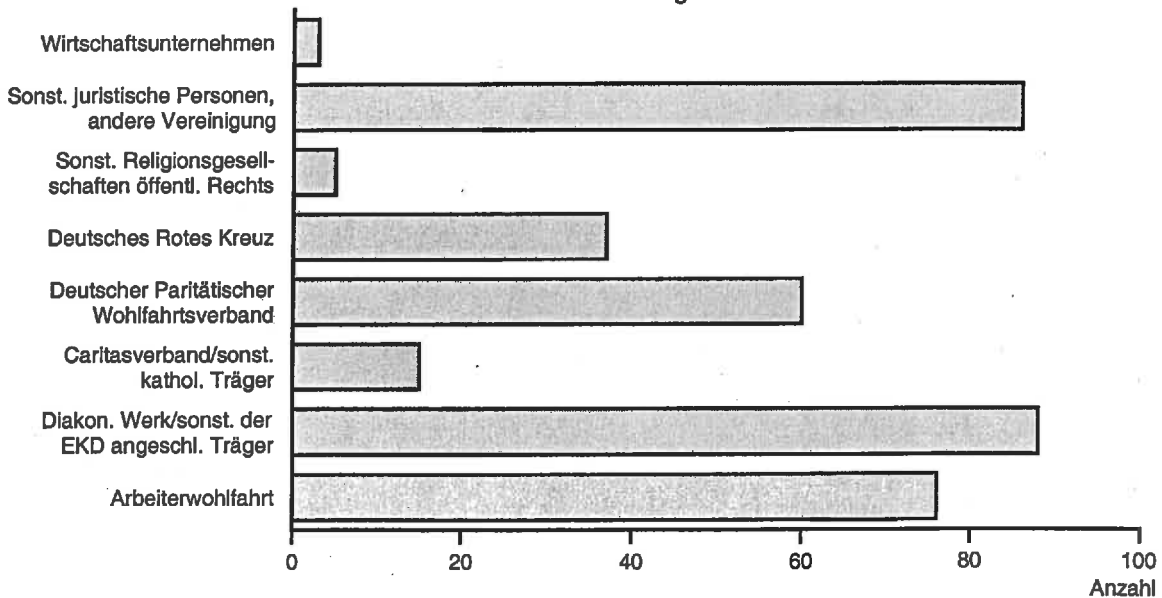
Insgesamt



Öffentliche Träger



Freie Träger ¹⁾



1) am 31.12.1998 wurden durch die Zentralwohlfahrtsstelle der Juden in Deutschland oder jüdische Kultusgemeinde bzw. Jugendgruppe, Jugendverband, Jugendring keine Einrichtungen in freier Trägerschaft ausgewiesen

1. Tageseinrichtungen für Kinder nach Art, Träger und Anzahl der tätigen Personen

Art der Kindertageseinrichtung	Tageseinrichtungen							
	insgesamt	davon mit ... tätigen Personen						
		1 - 2	3 - 5	6 - 10	11 - 15	16 - 20	21 - 30	31 und mehr
1.1 Insgesamt								
Kinderkrippen	15	–	5	6	4	–	–	–
Kindergärten	37	1	16	15	5	–	–	–
Horte	468	42	151	195	60	16	4	–
Tageseinrichtungen mit alterseinheitlichen Gruppen	485	4	92	162	97	65	58	7
für Krippen- und Kindergartenkinder	175	1	45	60	37	19	12	1
für Krippen- und Hortkinder	–	–	–	–	–	–	–	–
für Kindergarten- und Hortkinder	36	2	6	18	6	3	1	–
für Krippen-, Kindergarten- und Hortkinder	274	1	41	84	54	43	45	6
Tageseinrichtungen mit altersgemischten Gruppen	575	143	272	113	33	9	4	1
für Kinder bis zum Schuleintritt	339	84	135	86	23	7	3	1
für Kinder ab 3 Jahren	9	2	5	1	1	–	–	–
für Kinder aller Altersklassen	214	57	124	24	6	2	1	–
in unterschiedlicher Alterszusammensetzung	13	–	8	2	3	–	–	–
Tageseinrichtungen mit alterseinheitlichen und altersgemischten Gruppen	392	5	84	132	77	50	39	5
Insgesamt	1 972	195	620	623	276	140	105	13
und zwar:								
Integrative Tageseinrichtungen	190	10	26	40	39	27	41	7
Tageseinrichtungen für behinderte Kinder	56	12	23	12	7	2	–	–
Tageseinrichtungen für Kinder von Betriebsangehörigen	29	6	11	6	3	3	–	–
Kindergartenähnliche Einrichtungen	873	89	276	288	118	56	41	5
Tageseinrichtungen von Elterninitiativen	54	11	15	19	4	5	–	–
1.2 Öffentlicher Träger								
Kinderkrippen	14	–	5	6	3	–	–	–
Kindergärten	26	1	9	13	3	–	–	–
Horte	453	42	142	190	59	16	4	–
Tageseinrichtungen mit alterseinheitlichen Gruppen	378	2	74	136	72	47	41	6
für Krippen- und Kindergartenkinder	138	–	36	51	28	14	8	1
für Krippen- und Hortkinder	–	–	–	–	–	–	–	–
für Kindergarten- und Hortkinder	32	1	5	17	5	3	1	–
für Krippen-, Kindergarten- und Hortkinder	208	1	33	68	39	30	32	5
Tageseinrichtungen mit altersgemischten Gruppen	457	124	226	71	25	7	3	1
für Kinder bis zum Schuleintritt	253	72	107	48	16	7	2	1
für Kinder ab 3 Jahren	4	1	2	–	1	–	–	–
für Kinder aller Altersklassen	189	51	111	21	5	–	1	–
in unterschiedlicher Alterszusammensetzung	11	–	6	2	3	–	–	–
Tageseinrichtungen mit alterseinheitlichen und altersgemischten Gruppen	274	4	73	89	50	36	19	3
Zusammen	1 602	173	529	505	212	106	67	10

Noch: 1. Tageseinrichtungen für Kinder nach Art, Träger und Anzahl der tätigen Personen

Art der Kindertageseinrichtung	Tageseinrichtungen							
	insgesamt	davon mit ... tätigen Personen						
		1 - 2	3 - 5	6 - 10	11 - 15	16 - 20	21 - 30	31 und mehr
Noch: 1.2 Öffentliche Träger								
und zwar:								
Integrative Tageseinrichtungen	131	8	21	31	25	16	25	5
Tageseinrichtungen für behinderte Kinder	47	12	19	9	5	2	-	-
Tageseinrichtungen für Kinder von Betriebsangehörigen	27	6	11	5	2	3	-	-
Kindergartenähnliche Einrichtungen	713	73	237	241	88	45	26	3
Tageseinrichtungen von Elterninitiativen	2	1	-	1	-	-	-	-
1.3 Freie Träger								
Kinderkrippen	1	-	-	-	1	-	-	-
Kindergärten	11	-	7	2	2	-	-	-
Horte	15	-	9	5	1	-	-	-
Tageseinrichtungen mit alterseinheitlichen Gruppen	107	2	18	26	25	18	17	1
für Krippen- und Kindergartenkinder	37	1	9	9	9	5	4	-
für Krippen- und Hortkinder	-	-	-	-	-	-	-	-
für Kindergarten- und Hortkinder	4	1	1	1	1	-	-	-
für Krippen-, Kindergarten- und Hortkinder	66	-	8	16	15	13	13	1
Tageseinrichtungen mit altersgemischten Gruppen	118	19	46	42	8	2	1	-
für Kinder bis zum Schuleintritt	86	12	28	38	7	-	1	-
für Kinder ab 3 Jahren	5	1	3	1	-	-	-	-
für Kinder aller Altersklassen	25	6	13	3	1	2	-	-
in unterschiedlicher Alterszusammensetzung	2	-	2	-	-	-	-	-
Tageseinrichtungen mit alterseinheitlichen und altersgemischten Gruppen	118	1	11	43	27	14	20	2
Zusammen	370	22	91	118	64	34	38	3
und zwar:								
Integrative Tageseinrichtungen	59	2	5	9	14	11	16	2
Tageseinrichtungen für behinderte Kinder	9	-	4	3	2	-	-	-
Tageseinrichtungen für Kinder von Betriebsangehörigen	2	-	-	1	1	-	-	-
Kindergartenähnliche Einrichtungen	160	16	39	47	30	11	15	2
Tageseinrichtungen von Elterninitiativen	52	10	15	18	4	5	-	-

3. Tageseinrichtungen für Kinder nach Art,

Lfd. Nr.	Art der Kindertageseinrichtung	Tages				
		insgesamt	davon mit...			
			1 - 10	11 - 20	21 - 30	31 - 50
		3.1 Insgesamt				
1	Kinderkrippen	15	–	–	3	9
2	Kindergärten	37	–	3	7	14
3	Horte	468	1	7	18	60
4	Tageseinrichtungen mit alterseinheitlichen Gruppen	485	1	1	21	88
5	für Krippen- und Kindergartenkinder	175	–	1	15	56
6	für Krippen- und Hortkinder	–	–	–	–	–
7	für Kindergarten- und Hortkinder	36	1	–	2	1
8	für Krippen-, Kindergarten- und Hortkinder	274	–	–	4	31
9	Tageseinrichtungen mit altersgemischten Gruppen	575	6	113	165	158
10	für Kinder bis zum Schuleintritt	339	4	75	98	77
11	für Kinder ab 3 Jahren	9	–	1	4	1
12	für Kinder aller Altersklassen	214	2	37	60	77
13	in unterschiedlicher Alterszusammensetzung	13	–	–	3	3
14	Tageseinrichtungen mit alterseinheitlichen und altersgemischten Gruppen	392	–	1	23	82
15	Insgesamt	1 972	8	125	237	411
und zwar:						
16	Integrative Tageseinrichtungen	190	–	6	11	19
17	Tageseinrichtungen für behinderte Kinder	56	2	4	10	21
18	Tageseinrichtungen für Kinder von Betriebsangehörigen	29	–	5	5	4
19	Kindergartenähnliche Einrichtungen	873	3	66	107	198
20	Tageseinrichtungen von Elterninitiativen	54	2	9	7	16
		3.2 Öffentliche				
21	Kinderkrippen	14	–	–	3	9
22	Kindergärten	26	–	1	5	9
23	Horte	453	1	7	16	59
24	Tageseinrichtungen mit alterseinheitlichen Gruppen	378	–	1	18	68
25	für Krippen- und Kindergartenkinder	138	–	1	13	43
26	für Krippen- und Hortkinder	–	–	–	–	–
27	für Kindergarten- und Hortkinder	32	–	–	2	–
28	für Krippen-, Kindergarten- und Hortkinder	208	–	–	3	25
29	Tageseinrichtungen mit altersgemischten Gruppen	457	2	96	135	129
30	für Kinder bis zum Schuleintritt	253	1	64	78	56
31	für Kinder ab 3 Jahren	4	–	–	2	1
32	für Kinder aller Altersklassen	189	1	32	54	69
33	in unterschiedlicher Alterszusammensetzung	11	–	–	1	3
34	Tageseinrichtungen mit alterseinheitlichen und altersgemischten Gruppen	274	–	1	19	60
35	Zusammen	1 602	3	106	196	334

Träger und verfügbaren Plätzen

einrichtungen								Lfd. Nr.
verfügbaren Plätzen								
51 - 60	61 - 70	71 - 80	81 - 90	91 - 100	101 - 120	121 - 125	126 und mehr	
samt								
1	1	1	-	-	-	-	-	1
5	3	3	1	-	1	-	-	2
42	33	32	44	27	52	9	143	3
44	24	52	26	29	40	13	146	4
16	10	20	14	10	9	4	20	5
-	-	-	-	-	-	-	-	6
6	4	5	1	2	5	-	9	7
22	10	27	11	17	26	9	117	8
36	30	25	12	5	10	-	15	9
25	22	17	8	3	4	-	6	10
2	-	-	1	-	-	-	-	11
7	8	6	3	2	5	-	7	12
2	-	2	-	-	1	-	2	13
39	33	34	21	19	31	12	97	14
167	124	147	104	80	134	34	401	15
11	12	15	10	6	17	2	81	16
6	7	-	3	-	1	-	2	17
3	1	1	2	-	2	-	6	18
76	44	63	50	30	63	11	162	19
6	1	6	1	2	1	-	3	20
Träger								
1	1	-	-	-	-	-	-	21
3	3	3	1	-	1	-	-	22
36	32	32	44	25	50	9	142	23
37	21	40	23	22	30	9	109	24
14	8	14	13	7	6	4	15	25
-	-	-	-	-	-	-	-	26
6	3	5	1	2	4	-	9	27
17	10	21	9	13	20	5	85	28
24	22	16	9	4	8	-	12	29
16	15	9	5	2	2	-	5	30
-	-	-	1	-	-	-	-	31
6	7	5	3	2	5	-	5	32
2	-	2	-	-	1	-	2	33
28	20	23	17	11	26	10	59	34
129	99	114	94	62	115	28	322	35

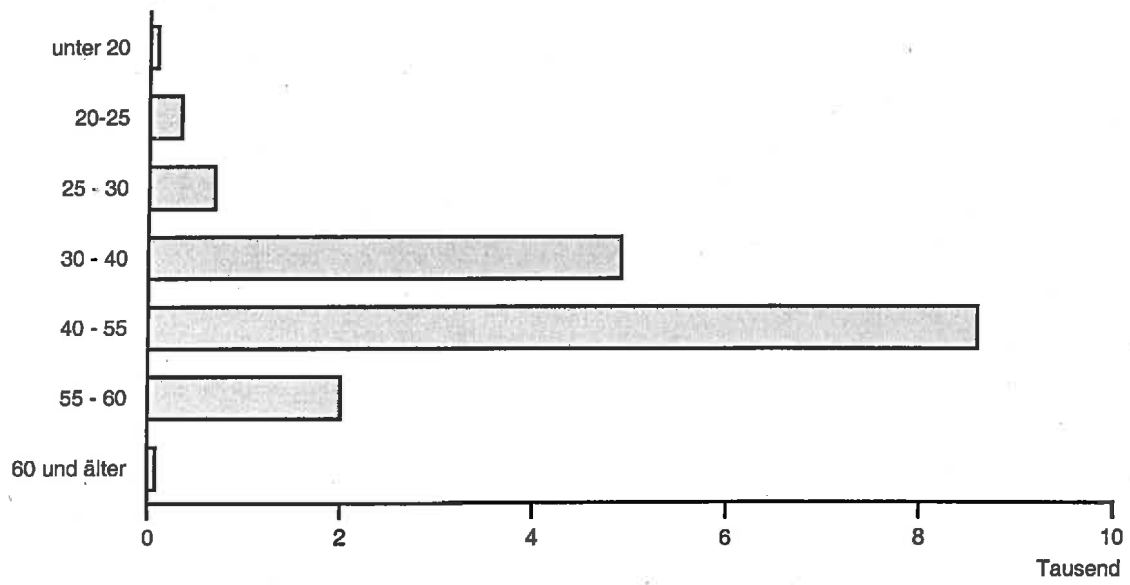
Noch: 3. Tageseinrichtungen für Kinder nach Art,

Lfd. Nr.	Art der Kindertageseinrichtung	Tages				
		insgesamt	davon mit ...			
			1 - 10	11 - 20	21 - 30	31 - 50
Noch: 3.2 Öffentliche						
	und zwar					
36	Integrative Tageseinrichtungen	131	–	5	9	13
37	Tageseinrichtungen für behinderte Kinder	47	1	2	9	19
38	Tageseinrichtungen für Kinder von Betriebsangehörigen	27	–	5	5	4
39	Kindergartenähnliche Einrichtungen	713	1	56	87	164
40	Tageseinrichtungen von Elterninitiativen	2	–	–	1	1
3.3 Freie						
41	Kinderkrippen	1	–	–	–	–
42	Kindergärten	11	–	2	2	5
43	Horte	15	–	–	2	1
44	Tageseinrichtungen mit alterseinheitlichen Gruppen	107	1	–	3	20
45	für Krippen- und Kindergartenkinder	37	–	–	2	13
46	für Krippen- und Hortkinder	–	–	–	–	–
47	für Kindergarten- und Hortkinder	4	1	–	–	1
48	für Krippen-, Kindergarten- und Hortkinder	66	–	–	1	6
49	Tageseinrichtungen mit altersgemischten Gruppen	118	4	17	30	29
50	für Kinder bis zum Schuleintritt	86	3	11	20	21
51	für Kinder ab 3 Jahren	5	–	1	2	–
52	für Kinder aller Altersklassen	25	1	5	6	8
53	in unterschiedlicher Alterszusammensetzung	2	–	–	2	–
54	Tageseinrichtungen mit alterseinheitlichen und altersgemischten Gruppen	118	–	–	4	22
55	Insgesamt	370	5	19	41	77
	und zwar:					
56	Integrative Tageseinrichtungen	59	–	1	2	6
57	Tageseinrichtungen für behinderte Kinder	9	1	2	1	2
58	Tageseinrichtungen für Kinder von Betriebsangehörigen	2	–	–	–	–
59	Kindergartenähnliche Einrichtungen	160	2	10	20	34
60	Tageseinrichtungen von Elterninitiativen	52	2	9	6	15

Träger und verfügbaren Plätzen

einrichtungen								Lfd. Nr.
verfügbaren Plätzen								
51 - 60	61 - 70	71 - 80	81 - 90	91 - 100	101 - 120	121 - 125	126 und mehr	
Träger								
5	8	14	7	2	8	2	58	36
4	6	–	3	–	1	–	2	37
3	1	–	2	–	1	–	6	38
60	36	47	45	26	52	8	131	39
–	–	–	–	–	–	–	–	40
Träger								
–	–	1	–	–	–	–	–	41
2	–	–	–	–	–	–	–	42
6	1	–	–	2	2	–	1	43
7	3	12	3	7	10	4	37	44
2	2	6	1	3	3	–	5	45
–	–	–	–	–	–	–	–	46
–	1	–	–	–	1	–	–	47
5	–	6	2	4	6	4	32	48
12	8	9	3	1	2	–	3	49
9	7	8	3	1	2	–	1	50
2	–	–	–	–	–	–	–	51
1	1	1	–	–	–	–	2	52
–	–	–	–	–	–	–	–	53
11	13	11	4	8	5	2	38	54
38	25	33	10	18	19	6	79	55
6	4	1	3	4	9	–	23	56
2	1	–	–	–	–	–	–	57
–	–	1	–	–	1	–	–	58
16	8	16	5	4	11	3	31	59
6	1	6	1	2	1	–	3	60

In Tageseinrichtungen für Kinder tätige Personen am 31.12.1998 nach Altersgruppen



4. Tätige Personen in Tageseinrichtungen für Kinder nach Altersgruppen, Art der Einrichtung und Träger

Art der Kindertageseinrichtung	Tätige Personen							
	insgesamt	davon im Alter von ... bis unter ... Jahren						
		unter 20	20 - 25	25 - 30	30 - 40	40 - 55	55 - 60	60 und älter
4.1 Insgesamt								
Kinderkrippen	121	–	–	3	42	49	25	2
Kindergärten	240	2	8	11	72	114	31	2
Horte	3 300	6	40	112	1 005	1 738	387	12
Tageseinrichtungen mit alterseinheitlichen Gruppen	5 739	27	105	215	1 643	3 007	719	23
Tageseinrichtungen mit altersgemischten Gruppen	2 824	19	62	148	827	1 419	328	21
Tageseinrichtungen mit alterseinheitlichen und altersgemischten Gruppen	4 451	27	114	195	1 324	2 260	510	21
Insgesamt	16 675	81	329	684	4 913	8 587	2 000	81
und zwar:								
Integrative Tageseinrichtungen	2 728	24	84	133	814	1 359	299	15
Tageseinrichtungen für behinderte Kinder	319	–	3	11	103	166	35	1
Tageseinrichtungen für Kinder von Betriebsangehörigen	208	1	4	4	61	104	33	1
Kindergartenähnliche Einrichtungen	7 205	32	159	276	2 104	3 759	838	37
Tageseinrichtungen von Elterninitiativen	361	8	29	46	140	105	26	7
4.2 Öffentliche Träger								
Kinderkrippen	109	–	–	3	41	42	21	2
Kindergärten	174	–	1	4	49	90	28	2
Horte	3 218	6	38	105	970	1 705	382	12
Tageseinrichtungen mit alterseinheitlichen Gruppen	4 341	12	61	133	1 172	2 363	580	20
Tageseinrichtungen mit altersgemischten Gruppen	2 125	7	28	86	600	1 114	275	15
Tageseinrichtungen mit alterseinheitlichen und altersgemischten Gruppen	2 867	10	44	91	806	1 550	353	13
Zusammen	12 834	35	172	422	3 638	6 864	1 639	64
und zwar:								
Integrative Tageseinrichtungen	1 728	10	39	70	485	914	199	11
Tageseinrichtungen für behinderte Kinder	259	–	–	5	79	141	33	1
Tageseinrichtungen für Kinder von Betriebsangehörigen	185	1	3	4	57	91	28	1
Kindergartenähnliche Einrichtungen	5 583	21	88	168	1 527	3 073	680	26
Tageseinrichtungen von Elterninitiativen	9	–	1	1	4	1	–	2

Noch: 4. Tätige Personen in Tageseinrichtungen für Kinder nach Altersgruppen, Art der Einrichtung und Träger

Art der Kindertageseinrichtung	Tätige Personen							
	insgesamt	davon im Alter von ... bis unter ... Jahren						
		unter 20	20 - 25	25 - 30	30 - 40	40 - 55	55 - 60	60 und älter
4.3 Freie Träger								
Kinderkrippen	12	–	–	–	1	7	4	–
Kindergärten	66	2	7	7	23	24	3	–
Horte	82	–	2	7	35	33	5	–
Tageseinrichtungen mit alterseinheitlichen Gruppen	1 398	15	44	82	471	644	139	3
Tageseinrichtungen mit altersgemischten Gruppen	699	12	34	62	227	305	53	6
Tageseinrichtungen mit alterseinheitlichen und altersgemischten Gruppen	1 584	17	70	104	518	710	157	8
Zusammen	3 841	45	157	262	1 275	1 723	361	17
und zwar:								
Integrative Tageseinrichtungen	1 000	14	45	63	329	445	100	4
Tageseinrichtungen für behinderte Kinder	60	–	3	6	24	25	2	–
Tageseinrichtungen für Kinder von Betriebsangehörigen	23	–	1	–	4	13	5	–
Kindergartenähnliche Einrichtungen	1 622	11	71	108	577	686	158	11
Tageseinrichtungen von Elterninitiativen	352	8	28	45	136	104	26	5

5. Tätige Personen in Tageseinrichtungen für Kinder nach Berufsausbildungsabschluss und Art der Beschäftigung

Art der Kindertageseinrichtung	Tätige Personen					
	insgesamt	davon nach Berufsausbildungsabschluss				
		Dipl. Sozialpädagogen/innen, Dipl. Sozialarbeiter/innen ¹⁾	Dipl. Pädagogen/innen, Dipl. Sozialpäd., Dipl. Erziehungs-wissenschaftler/innen ²⁾	Dipl.-Heilpädagogen/innen ¹⁾	Erzieher/innen	Heilpädagogen/innen (Fachschule)
Kinderkrippen	121	–	–	–	86	–
Kindergärten	240	5	5	4	149	7
Horte	3 300	12	26	6	2 883	35
Tageseinrichtungen mit alterseinheitlichen Gruppen	5 739	8	8	3	4 405	32
Tageseinrichtungen mit altersgemischten Gruppen	2 824	9	15	5	2 078	16
Tageseinrichtungen mit alterseinheitlichen und altersgemischten Gruppen	4 451	17	16	9	3 301	41
Insgesamt	16 675	51	70	27	12 902	131
und zwar:						
Integrative Tageseinrichtungen	2 728	9	13	10	1 968	81
Tageseinrichtungen für behinderte Kinder	319	9	18	10	209	22
Tageseinrichtungen für Kinder von Betriebsangehörigen	208	–	1	2	161	–
Kindergartenähnliche Einrichtungen	7 205	23	27	13	5 594	58
Tageseinrichtungen von Elterninitiativen	361	2	3	–	257	1
darunter hauptberuflich, tätige Personen vollzeittätige Personen ³⁾						
Kinderkrippen	40	–	–	–	28	–
Kindergärten	112	3	2	4	74	2
Horte	311	1	6	–	248	4
Tageseinrichtungen mit alterseinheitlichen Gruppen	1 434	4	4	2	1 035	6
Tageseinrichtungen mit altersgemischten Gruppen	742	5	4	2	576	3
Tageseinrichtungen mit alterseinheitlichen und altersgemischten Gruppen	1 218	6	9	2	844	7
Zusammen	3 857	19	25	10	2 805	22
und zwar:						
Integrative Tageseinrichtungen	734	4	5	4	460	13
Tageseinrichtungen für behinderte Kinder	69	3	6	4	36	4
Tageseinrichtungen für Kinder von Betriebsangehörigen	53	–	–	2	37	–
Kindergartenähnliche Einrichtungen	1 394	6	10	4	997	6
Tageseinrichtungen von Elterninitiativen	138	1	2	–	106	–

1) Fachhochschule oder vergleichbarer Abschluss

2) Universität oder vergleichbarer Abschluss

3) Nur in den neuen Ländern und Berlin-Ost: 40 und mehr Wochenstunden

Noch 5. Tätige Personen in Tageseinrichtungen für Kinder nach

Lfd. Nr.	Art der Kindertageseinrichtung	Tätige				
		davon nach				
		Kinderpfleger/innen	Assistenten/innen im Sozialwesen ¹⁾	Sonstige soziale/sozialpädagogische Kurzausbildung	Sonstige Sozial- und Erziehungsberufe	(Fach-) Kinderkrankenpfleger, -schwester, Krankenpfleger, -schwester
1	Kinderkrippen	5	–	–	–	4
2	Kindergärten	1	–	2	3	1
3	Horte	19	–	7	26	6
4	Tageseinrichtungen mit alterseinheitlichen Gruppen	86	2	16	34	68
5	Tageseinrichtungen mit altersgemischten Gruppen	29	1	9	34	19
6	Tageseinrichtungen mit alterseinheitlichen und altersgemischten Gruppen	38	–	5	30	41
7	Insgesamt	178	3	39	127	139
	und zwar:					
8	Integrative Tageseinrichtungen	23	1	6	38	30
9	Tageseinrichtungen für behinderte Kinder	2	–	2	7	2
10	Tageseinrichtungen für Kinder von Betriebsangehörigen	1	–	2	–	–
11	Kindergartenähnliche Einrichtungen	80	1	21	52	59
12	Tageseinrichtungen von Elterninitiativen	2	–	–	6	2
	darunter hauptberuflich tätige Personen vollzeittätige Personen ²⁾					
13	Kinderkrippen	2	–	–	–	2
14	Kindergärten	–	–	2	2	–
15	Horte	1	–	1	2	–
16	Tageseinrichtungen mit alterseinheitlichen Gruppen	20	–	3	6	7
17	Tageseinrichtungen mit altersgemischten Gruppen	9	–	3	8	3
18	Tageseinrichtungen mit alterseinheitlichen und altersgemischten Gruppen	7	–	–	5	9
19	Zusammen	39	–	9	23	21
	und zwar:					
20	Integrative Tageseinrichtungen	7	–	–	8	7
21	Tageseinrichtungen für behinderte Kinder	–	–	2	3	1
22	Tageseinrichtungen für Kinder von Betriebsangehörigen	1	–	–	–	–
23	Kindergartenähnliche Einrichtungen	21	–	5	7	6
24	Tageseinrichtungen von Elterninitiativen	1	–	–	1	–

1) Sozialassistenten/innen, Sozialbetreuer/innen, Sozialpflegeassistenten/innen, sozialpädagogische Assistenten/innen

2) Nur in den neuen Ländern und Berlin-Ost: 40 und mehr Wochenstunden

Berufsausbildungsabschluss und Art der Beschäftigung

Personen									Lfd. Nr.
Berufsausbildungsabschluss									
sonstige Gesundheitsdienstberufe	Lehrer/innen	anderer Hochschulabschluss	Verwaltungs- und Büroberufe	Hauswirtschaftsleiter/innen, Wirtschaftler/innen, Ökotoxikologen/innen (Fach-)Hauswirtschaftler/innen	anderer Ausbildungsabschluss	Praktikanten/innen im Anerkennungsjahr	anderweitig noch in Ausbildung	ohne abgeschlossene Ausbildung	
-	-	-	-	3	18	-	-	5	1
-	-	-	-	3	44	2	1	13	2
2	66	11	3	1	132	7	8	50	3
2	24	7	7	80	682	36	13	226	4
5	8	1	6	50	383	10	12	134	5
19	17	8	10	55	622	28	9	185	6
28	115	27	26	192	1 881	83	43	613	7
20	21	2	8	36	310	24	7	121	8
2	9	8	-	-	15	1	-	3	9
-	1	-	1	2	24	4	-	9	10
17	49	12	14	76	786	34	25	264	11
1	6	8	3	5	38	4	2	21	12
-	-	-	-	-	5	-	-	3	13
-	-	-	-	-	15	2	1	5	14
1	9	-	-	-	22	2	1	13	15
1	4	2	-	21	246	17	3	53	16
2	2	-	1	10	84	4	3	23	17
5	3	3	2	17	230	16	1	52	18
9	18	5	3	48	602	41	9	149	19
7	5	1	2	11	139	18	2	41	20
2	2	-	-	-	3	1	-	2	21
-	-	-	-	-	9	-	-	4	22
4	2	2	3	12	232	16	5	56	23
1	1	3	1	2	6	3	1	9	24

6. Tätige Personen in Tageseinrichtungen für Kinder nach der Stellung im Beruf, Geschlecht, Art der Einrichtung und Träger

Art der Kindertageseinrichtung	Tätige Personen					
	insgesamt	darunter weiblich	darunter nach Stellung im Beruf			
			Angestellte und Arbeiter/-innen beschäftigt		Praktikanten/innen	Zivildienstleistende
			unbefristet	befristet		
6.1 Insgesamt						
Kinderkrippen	121	115	119	2	–	–
Kindergärten	240	227	227	6	3	1
Horte	3 300	3 231	3 141	120	13	10
Tageseinrichtungen mit alterseinheitlichen Gruppen	5 739	5 501	5 448	183	53	28
für Krippen- und Kindergartenkinder	1 788	1 707	1 670	72	19	14
für Krippen- und Hortkinder	–	–	–	–	–	–
für Kindergarten- und Hortkinder	315	301	303	12	–	–
für Krippen-, Kindergarten- und Hortkinder	3 636	3 493	3 475	99	34	14
Tageseinrichtungen mit altersgemischten Gruppen	2 824	2 724	2 567	163	20	13
für Kinder bis zum Schuleintritt	1 837	1 756	1 679	93	19	11
für Kinder ab 3 Jahren	42	40	29	8	1	–
für Kinder aller Altersklassen	863	849	778	62	–	1
in unterschiedlicher Alterszusammensetzung	82	79	81	–	–	1
Tageseinrichtungen mit alterseinheitlichen und altersgemischten Gruppen	4 451	4 217	4 062	230	40	57
Insgesamt	16 675	16 015	15 564	704	129	109
und zwar:						
Integrative Tageseinrichtungen	2 728	2 573	2 442	132	34	57
Tageseinrichtungen für behinderte Kinder	319	313	312	4	2	–
Tageseinrichtungen für Kinder von Betriebsangehörigen	208	201	196	7	4	1
Kindergartenähnliche Einrichtungen	7 205	6 925	6 693	290	61	50
Tageseinrichtungen von Elterninitiativen	361	333	275	40	4	8
6.2 Öffentliche Träger						
Kinderkrippen	109	104	107	2	–	–
Kindergärten	174	162	174	–	–	–
Horte	3 218	3 154	3 071	110	12	9
Tageseinrichtungen mit alterseinheitlichen Gruppe	4 341	4 175	4 175	116	34	12
für Krippen- und Kindergartenkinder	1 369	1 315	1 307	47	11	4
für Krippen- und Hortkinder	–	–	–	–	–	–
für Kindergarten- und Hortkinder	288	277	276	12	–	–
für Krippen-, Kindergarten- und Hortkinder	2 684	2 583	2 592	57	23	8
Tageseinrichtungen mit altersgemischten Gruppen	2 125	2 053	1 979	102	9	2
für Kinder bis zum Schuleintritt	1 293	1 234	1 205	59	8	2
für Kinder ab 3 Jahren	20	19	17	2	1	–
für Kinder aller Altersklassen	736	726	681	41	–	–
in unterschiedlicher Alterszusammensetzung	76	74	76	–	–	–
Tageseinrichtungen mit alterseinheitlichen und altersgemischten Gruppen	2 867	2 739	2 704	110	13	21
Zusammen	12 834	12 387	12 210	440	68	44

Noch: 6. Tätige Personen in Tageseinrichtungen für Kinder nach der Stellung im Beruf, Geschlecht, Art der Einrichtung und Träger

Art der Kindertageseinrichtung	Tätige Personen				
	insgesamt	darunter weiblich	darunter nach Stellung im Beruf		
			Angestellte und Arbeiter/-innen beschäftigt		Praktikanten/innen
		unbefristet	befristet		

Noch: 6.2 Öffentliche Träger

und zwar:						
Integrative Tageseinrichtungen	1 728	1 650	1 600	59	16	21
Tageseinrichtungen für behinderte Kinder	259	255	256	3	–	–
Tageseinrichtungen für Kinder von Betriebsangehörigen	185	180	174	7	4	–
Kindergartenähnliche Einrichtungen	5 583	5 397	5 290	184	37	22
Tageseinrichtungen von Elterninitiativen	9	8	6	1	–	–

6.3 Freie Träger

Kinderkrippen	12	11	12	–	–	–
Kindergärten	66	65	53	6	3	1
Horte	82	77	70	10	1	1
Tageseinrichtungen mit alterseinheitlichen Gruppen	1 398	1 326	1 273	67	19	16
für Krippen- und Kindergartenkinder	419	392	363	25	8	10
für Krippen- und Hortkinder	–	–	–	–	–	–
für Kindergarten- und Hortkinder	27	24	27	–	–	–
für Krippen-, Kindergarten- und Hortkinder	952	910	883	42	11	6
Tageseinrichtungen mit altersgemischten Gruppen	699	671	588	61	11	11
für Kinder bis zum Schuleintritt	544	522	474	34	11	9
für Kinder ab 3 Jahren	22	21	12	6	–	–
für Kinder aller Altersklassen	127	123	97	21	–	1
in unterschiedlicher Alterszusammensetzung	6	5	5	–	–	1
Tageseinrichtungen mit alterseinheitlichen und altersgemischten Gruppen	1 584	1 478	1 358	120	27	36
Zusammen	3 841	3 628	3 354	264	61	65

und zwar:						
Integrative Tageseinrichtungen	1 000	923	842	73	18	36
Tageseinrichtungen für behinderte Kinder	60	58	56	1	2	–
Tageseinrichtungen für Kinder von Betriebsangehörigen	23	21	22	–	–	1
Kindergartenähnliche Einrichtungen	1 622	1 528	1 403	106	24	28
Tageseinrichtungen von Elterninitiativen	352	325	269	39	4	8

7. Tätige Personen in Tageseinrichtungen für Kinder nach dem Arbeitsbereich, Art der Beschäftigung und Art der Einrichtung

Art der Kindertageseinrichtung	Tätige Personen								
	insgesamt	davon nach Arbeitsbereich							
		früh-kindliche Erziehung (bis zum 3. Lebensjahr)	Kindergarten-erziehung	Hort-erziehung	Erziehung in altersgemisch-ten Gruppen	Betreu-ung be-hinder-ter Kin-der und Jugend-licher	Lei-tung	Ver-waltung	wirt-schaft-liche und tech-nischer Bereich
Kinderkrippen	121	87	-	-	-	1	9	-	24
Kindergärten	240	-	133	-	-	34	18	-	55
Horte	3 300	-	-	2 821	-	188	190	2	99
Tageseinrichtungen mit alterseinheitlichen Gruppen	5 739	1 473	2 006	987	-	114	246	2	911
Tageseinrichtungen mit altersgemischten Gruppen	2 824	-	-	-	2 115	87	114	9	499
Tageseinrichtungen mit alterseinheitlichen und altersgemischten Gruppen	4 451	632	632	642	1 429	134	192	11	779
Insgesamt	16 675	2 192	2 771	4 450	3 544	558	769	24	2 367
und zwar:									
Integrative Tageseinrichtungen	2 728	350	432	555	499	389	109	10	384
Tageseinrichtungen für behinderte Kinder	319	-	15	94	8	169	22	-	11
Tageseinrichtungen für Kinder von Betriebsangehörigen	208	29	36	63	39	2	8	-	31
Kindergartenähnliche Einrichtungen	7 205	948	1 203	1 880	1 669	170	348	18	969
Tageseinrichtungen von Elterninitiativen	361	33	51	27	167	7	13	9	54
darunter hauptberuflich tätige Personen vollzeittätige Personen ¹⁾									
Kinderkrippen	40	30	-	-	-	-	4	-	6
Kindergärten	112	-	63	-	-	21	11	-	17
Horte	311	-	-	227	-	28	34	-	22
Tageseinrichtungen mit alterseinheitlichen Gruppen	1 434	356	499	148	-	26	103	1	301
Tageseinrichtungen mit altersgemischten Gruppen	742	-	-	-	576	18	42	1	105
Tageseinrichtungen mit alterseinheitlichen und altersgemischten Gruppen	1 218	155	184	133	346	44	86	2	268
Zusammen	3 857	541	746	508	922	137	280	4	719
und zwar:									
Integrative Tageseinrichtungen	734	98	110	100	122	98	53	1	152
Tageseinrichtungen für behinderte Kinder	69	-	10	8	3	39	8	-	1
Tageseinrichtungen für Kinder von Betriebsangehörigen	53	8	11	1	19	-	1	-	13
Kindergartenähnliche Einrichtungen	1 394	190	284	139	367	45	102	2	265
Tageseinrichtungen von Elterninitiativen	138	20	32	11	49	-	10	1	15

1) Nur in den neuen Ländern und Berlin-Ost: 40 und mehr Wochenstunden

8. Tätige Personen in Tageseinrichtungen für Kinder nach dem Arbeitsbereich und Altersgruppen

Arbeitsbereich	Tätige Personen							
	insgesamt	davon im Alter von ... bis unter ... Jahren						
		unter 20	20 - 25	25 - 30	30 - 40	40 - 55	55 - 60	60 und älter
Frühkindliche Erziehung (bis zum 3. Lebensjahr)	2 192	9	31	98	697	1 107	249	1
Kindertagenerziehung	2 771	22	50	123	790	1 446	339	1
Horterziehung	4 450	7	53	183	1 375	2 326	497	9
Erziehung in alters- gemischten Gruppen	3 544	21	88	195	1 106	1 796	333	5
Betreuung behinderter Kinder und Jugendlicher	558	7	34	33	175	253	56	–
Leitung	769	–	3	14	167	465	119	1
Verwaltung	24	1	2	1	8	9	2	1
Wirtschaftlicher und technischer Bereich	2 367	14	68	37	595	1 185	405	63
Insgesamt	16 675	81	329	684	4 913	8 587	2 000	81

9. Tätige Personen in Tageseinrichtungen für Kinder nach Berufsausbildungsabschluss und dem Arbeitsbereich

Berufsausbildungsabschluss	Tätige Personen								
	insgesamt	davon nach Arbeitsbereich							
		früh-kindliche Erziehung (bis zum 3. Lebensjahr)	Kinder-garten-erziehung	Hort-erziehung	Erzie-hung in altersge-mischen Gruppen	Betreu-ung be-hinder-ter Kin-der und Jugend-licher	Leitung	Verwal-tung	wirt-schaft-licher und tech-nischer Bereich
Dipl.-Sozialpädagogen/innen, Dipl.-Sozialarbeiter/innen (Fachhochschule oder vergleichbarer Abschluss)	51	3	6	7	9	7	19	-	-
Dipl.-Pädagogen/innen, Dipl.-Sozialpädagogen/innen, Dipl.-Erziehungswissenschaftler/innen (Universität oder vergleichbarer Abschluss)	70	1	5	15	14	20	15	-	-
Dipl.-Heilpädagogen/innen (Fachhochschule oder vergleichbarer Abschluss)	27	-	1	3	5	12	6	-	-
Erzieher/innen	12 902	1 961	2 586	4 109	3 200	327	702	3	14
Heilpädagogen/innen (Fachschule)	131	2	12	24	21	63	8	-	1
Kinderpfleger/innen	178	73	23	28	40	7	1	-	6
Assistenten/innen im Sozialwesen	3	1	1	-	1	-	-	-	-
Sonstige soziale/sozialpädagogische Kurzausbildung	39	5	8	10	11	3	-	-	2
Sonstige Sozial- und Erziehungsberufe	127	5	11	30	36	25	3	1	16
(Fach-) Kinderkrankenpfleger, -schwestern, Krankenpfleger, -schwestern	139	69	15	6	30	10	4	-	5
Sonstige Gesundheitsdienstberufe	28	-	1	-	1	16	-	-	10
Lehrer/innen	115	1	5	83	9	11	5	-	1
Anderer Hochschulabschluss	27	-	2	8	2	4	3	3	5
Verwaltungs- und Büroberufe	26	-	2	2	1	1	-	8	12
Hauswirtschaftsleiter/innen, Wirtschaftler/innen, Oekotrophologen/innen, (Fach-) Hauswirtschaftler/innen	192	-	-	-	-	-	-	1	191
Anderer Ausbildungsabschluss	1 881	32	39	65	79	31	3	8	1 624
Praktikanten/innen im Anerkennungsjahr	83	13	27	13	26	3	-	-	1
Anderweitig noch in Ausbildung	43	4	9	10	15	3	-	-	2
Ohne abgeschlossene Ausbildung	613	22	18	37	44	15	-	-	477
Insgesamt	16 675	2 192	2 771	4 450	3 544	558	769	24	2 367

10. Tätige Personen in Tageseinrichtungen für Kinder nach dem Arbeitsbereich, Art der Beschäftigung und Träger

Arbeitsbereich	Tätige Personen				
	insgesamt	Öffentliche Träger			Freie Träger
		zusammen	darunter		
			örtliche Träger	Gemeinden ohne Jugendamt	
Frühkindliche Erziehung (bis zum 3. Lebensjahr)	2 192	1 618	937	674	574
Kindergartenerziehung	2 771	2 085	1 160	915	686
Horterziehung	4 450	4 026	2 419	1 573	424
Erziehung in altersgemischten Gruppen	3 544	2 485	1 155	1 310	1 059
Betreuung behinderter Kinder und Jugendlicher	558	374	289	59	184
Leitung	769	572	394	175	197
Verwaltung	24	6	3	3	18
Wirtschaftlicher und technischer Bereich	2 367	1 668	797	852	699
Insgesamt	16 675	12 834	7 154	5 561	3 841
darunter hauptberuflich tätige Personen vollzeittätige Personen ¹⁾					
Frühkindliche Erziehung (bis zum 3. Lebensjahr)	541	346	150	194	195
Kindergartenerziehung	746	493	186	305	253
Horterziehung	508	414	172	238	94
Erziehung in altersgemischten Gruppen	922	656	222	424	266
Betreuung behinderter Kinder und Jugendlicher	137	67	39	20	70
Leitung	280	177	84	93	103
Verwaltung	4	1	–	1	3
Wirtschaftlicher und technischer Bereich	719	504	244	258	215
Zusammen	3 857	2 658	1 097	1 533	1 199

1) Nur in den neuen Ländern und Berlin-Ost: 40 und mehr Wochenstunden

11. Tätige Personen in Tageseinrichtungen für Kinder nach Berufsausbildungsabschluss und Altersgruppen

Berufsausbildungsabschluss	Tätige Personen							
	insgesamt	davon im Alter von ... bis unter ... Jahren						
		unter 20	20 - 25	25 - 30	30 - 40	40 - 55	55 - 60	60 und älter
Dipl.-Sozialpädagogen/innen, Dipl.-Sozialarbeiter/innen (Fachhochschule oder vergleichbarer Abschluss)	51	–	3	2	12	31	3	–
Dipl.-Pädagogen/innen, Dipl.-Sozialpädagogen/innen, Dipl.-Erziehungswissenschaftler/innen (Universität oder vergleichbarer Abschluss)	70	–	1	4	20	36	9	–
Dipl.-Heilpädagogen/innen (Fachhochschule oder vergleichbarer Abschluss)	27	–	–	1	7	15	4	–
Erzieher/innen	12 902	2	145	601	3 966	6 751	1 422	15
Heilpädagogen/innen (Fachschule)	131	–	1	8	68	53	1	–
Kinderpfleger/innen	178	–	–	1	32	102	42	1
Assistenten/innen im Sozialwesen	3	1	1	–	–	1	–	–
Sonstige soziale/sozialpädagogische Kurzausbildung	39	–	–	–	9	21	9	–
Sonstige Sozial- und Erziehungsberufe	127	–	7	4	42	55	17	2
(Fach-) Kinderkrankenpfleger, -schwestern, Krankenpfleger, -schwestern	139	–	1	4	28	87	18	1
Sonstige Gesundheitsdienstberufe	28	–	–	2	5	16	3	2
Lehrer/innen	115	–	–	5	27	64	19	–
Anderer Hochschulabschluss	27	–	–	–	8	19	–	–
Verwaltungs- und Büroberufe	26	1	1	1	6	13	3	1
Hauswirtschaftsleiter/innen, Wirtschaftler/innen, Oekotrophologen/innen, (Fach-) Hauswirtschaftler/innen	192	–	1	4	61	102	23	1
Anderer Ausbildungsabschluss	1 881	2	75	33	501	944	280	46
Praktikanten/innen im Anerkennungsjahr	83	21	53	5	2	2	–	–
Anderweitig noch in Ausbildung	43	22	6	1	8	6	–	–
Ohne abgeschlossene Ausbildung	613	32	34	8	111	269	147	12
Insgesamt	16 675	81	329	684	4 913	8 587	2 000	81

12. Tätige Personen in Tageseinrichtungen für Kinder nach Berufsausbildungsabschluss, Art der Beschäftigung und Träger

Berufsausbildungsabschluss	Tätige Personen				
	insgesamt	Öffentliche Träger			Freie Träger
		zusammen	darunter		
			örtliche Träger	Gemeinden ohne Jugendamt	
Dipl.-Sozialpädagogen/innen, Dipl.-Sozialarbeiter/innen (Fachhochschule oder vergleichbarer Abschluss)	51	31	19	9	20
Dipl.-Pädagogen/innen, Dipl.-Sozialpädagogen/innen, Dipl.-Erziehungswissenschaftler/innen (Universität oder vergleichbarer Abschluss)	70	44	26	15	26
Dipl.-Heilpädagogen/innen (Fachhochschule oder vergleichbarer Abschluss)	27	15	14	1	12
Erzieher/innen	12 902	10 180	5 795	4 303	2 722
Heilpädagogen/innen (Fachschule)	131	66	52	12	65
Kinderpfleger/innen	178	145	75	68	33
Assistenten/innen im Sozialwesen	3	1	1	–	2
Sonstige soziale/sozialpädagogische Kurzausbildung	39	28	14	12	11
Sonstige Sozial- und Erziehungsberufe	127	94	47	45	33
(Fach-) Kinderkrankenpfleger, -schwestern, Krankenpfleger, -schwestern	139	107	49	58	32
Sonstige Gesundheitsdienstberufe	28	14	6	8	14
Lehrer/innen	115	100	61	38	15
Anderer Hochschulabschluss	27	16	16	–	11
Verwaltungs- und Büroberufe	26	15	9	6	11
Hauswirtschaftsleiter/innen, Wirtschaftler/innen, Oekotrophologen/innen, (Fach-) Hauswirtschaftler/innen	192	131	73	56	61
Anderer Ausbildungsabschluss	1 881	1 334	654	663	547
Praktikanten/innen im Anerkennungsjahr	83	42	30	12	41
Anderweitig noch in Ausbildung	43	29	9	20	14
Ohne abgeschlossene Ausbildung	613	442	204	235	171
Insgesamt	16 675	12 834	7 154	5 561	3 841

Noch 12. Tätige Personen in Tageseinrichtungen für Kinder nach Berufsausbildungsabschluss, Art der Beschäftigung und Träger

Berufsausbildungsabschluss	Tätige Personen				
	insgesamt	Öffentliche Träger			Freie Träger
		zusammen	darunter		
			örtliche Träger	Gemeinden ohne Jugendamt	
darunter hauptberuflich tätige Personen vollzeittätige Personen ¹⁾					
Dipl.-Sozialpädagogen/innen, Dipl.-Sozialarbeiter/innen (Fachhochschule oder vergleichbarer Abschluss)	19	9	3	6	10
Dipl.-Pädagogen/innen, Dipl.-Sozialpädagogen/innen, Dipl.-Erziehungswissenschaftler/innen (Universität oder vergleichbarer Abschluss)	25	10	5	5	15
Dipl.-Heilpädagogen/innen (Fachhochschule oder vergleichbarer Abschluss)	10	3	2	1	7
Erzieher/innen	2 805	1 966	754	1 190	839
Heilpädagogen/innen (Fachschule)	22	7	6	1	15
Kinderpfleger/innen	39	30	15	15	9
Assistenten/innen im Sozialwesen	–	–	–	–	–
Sonstige soziale/sozialpädagogische Kurzausbildung	9	6	1	3	3
Sonstige Sozial- und Erziehungsberufe	23	14	8	6	9
(Fach-) Kinderkrankenpfleger, -schwestern, Krankenpfleger, -schwestern	21	16	7	9	5
Sonstige Gesundheitsdienstberufe	9	4	2	2	5
Lehrer/innen	18	14	9	5	4
Anderer Hochschulabschluss	5	2	2	–	3
Verwaltungs- und Büroberufe	3	1	–	1	2
Hauswirtschaftsleiter/innen, Wirtschaftler/innen, Oekotrophologen/innen, (Fach-) Hauswirtschaftler/innen	48	32	17	15	16
Anderer Ausbildungsabschluss	602	418	203	211	184
Praktikanten/innen im Anerkennungsjahr	41	20	11	9	21
Anderweitig noch in Ausbildung	9	5	4	1	4
Ohne abgeschlossene Ausbildung	149	101	48	53	48
Insgesamt	3 857	2 658	1 097	1 533	1 199

1) Nur in den neuen Ländern und Berlin-Ost: 40 und mehr Wochenstunden

13. Verfügbare Plätze in Tageseinrichtungen für Kinder nach Art der Einrichtung, Altersklasse der betreuten Kinder und Träger

13.1 Insgesamt

Art der Kindertageseinrichtung Altersklasse	Verfügbare Plätze					
	insgesamt	darunter	davon			
		für behinderte Kinder zusammen	Öffentliche Träger		Freie Träger	
			zusammen	darunter für behinderte Kinder	zusammen	darunter für behinderte Kinder
Kinderkrippen	609	1	535	1	74	-
Kindergärten	1 716	230	1 320	75	396	155
Horte	49 091	2 637	47 957	2 493	1 134	144
Tageseinrichtungen mit alterseinheitlichen Gruppen für Krippen- und Kindergartenkinder	51 389	533	39 667	231	11 722	302
davon für						
Krippenkinder	4 230	41	3 276	17	954	24
Kindergartenkinder	8 684	193	6 766	96	1 918	97
für Krippen- und Hortkinder	-	-	-	-	-	-
davon für						
Krippenkinder	-	-	-	-	-	-
Hortkinder	-	-	-	-	-	-
für Kindergarten- und Hortkinder	3 558	15	3 336	15	222	-
davon für						
Kindergartenkinder	1 292	12	1 174	12	118	-
Hortkinder	2 266	3	2 162	3	104	-
für Krippen-, Kindergarten- und Hortkinder	34 917	284	26 289	103	8 628	181
davon für						
Krippenkinder	6 631	34	4 737	7	1 894	27
Kindergartenkinder	12 964	210	9 243	61	3 721	149
Hortkinder	15 322	40	12 309	35	3 013	5
Tageseinrichtungen mit altersgemischten Gruppen für Kinder bis zum Schuleintritt	23 261	331	18 036	166	5 225	165
davon für						
Krippenkinder	4 203	60	3 145	21	1 058	39
Kindergartenkinder	9 183	239	6 345	122	2 818	117
für Kinder ab 3 Jahren	364	5	172	-	192	5
davon für						
Kindergartenkinder	185	2	94	-	91	2
Hortkinder	179	3	78	-	101	3
für Kinder aller Altersklassen	8 675	23	7 573	19	1 102	4
davon für						
Krippenkinder	1 639	5	1 386	3	253	2
Kindergartenkinder	3 492	14	2 970	13	522	1
Hortkinder	3 544	4	3 217	3	327	1
in unterschiedlicher Alterszusammensetzung	836	4	781	4	55	-
davon für						
Krippenkinder	155	1	141	1	14	-
Kindergartenkinder	416	2	387	2	29	-
Hortkinder	265	1	253	1	12	-
Tageseinrichtungen mit alterseinheitlichen und altersgemischten Gruppen	37 321	694	25 235	225	12 086	469
davon für						
Krippenkinder	8 893	126	5 799	31	3 094	95
Kindergartenkinder	17 010	510	10 993	177	6 017	333
Hortkinder	11 418	58	8 443	17	2 975	41
Insgesamt	163 387	4 426	132 750	3 191	30 637	1 235

Noch: 13. Verfügbare Plätze in Tageseinrichtungen für Kinder nach Art der Einrichtung,
Altersklasse der betreuten Kinder und Träger

Noch: 13.1 Insgesamt

Art der Kindertageseinrichtung Altersklasse	Verfügbare Plätze					
	insgesamt	darunter	davon			
		für behinderte Kinder zusammen	Öffentliche Träger		Freie Träger	
			zusammen	darunter für behinderte Kinder	zusammen	darunter für behinderte Kinder
davon für						
Krippenkinder	26 360	268	19 019	81	7 341	187
Kindergartenkinder	54 942	1 412	39 312	558	15 630	854
Hortkinder	82 085	2 746	74 419	2 552	7 666	194
und zwar:						
Integrative Tageseinrichtungen	22 685	1 751	15 679	846	7 006	905
davon für						
Krippenkinder	4 138	248	2 409	78	1 729	170
Kindergartenkinder	8 718	1 135	4 899	469	3 819	666
Hortkinder	9 829	368	8 371	299	1 458	69
Tageseinrichtungen für behinderte Kinder	2 675	2 675	2 345	2 345	330	330
davon für						
Krippenkinder	20	20	3	3	17	17
Kindergartenkinder	277	277	89	89	188	188
Hortkinder	2 378	2 378	2 253	2 253	125	125
Tageseinrichtungen für Kinder von Betriebsangehörigen	2 155	2	1 960	2	195	–
davon für						
Krippenkinder	334	–	276	–	58	–
Kindergartenkinder	671	–	569	–	102	–
Hortkinder	1 150	2	1 115	2	35	–
Kindergartenähnliche Einrichtungen	69 034	789	56 039	299	12 995	490
davon für						
Krippenkinder	11 568	102	8 481	24	3 087	78
Kindergartenkinder	24 086	523	17 494	151	6 592	372
Hortkinder	33 380	164	30 064	124	3 316	40
Tageseinrichtungen von Elterninitiativen	2 771	31	75	–	2 696	31
davon für						
Krippenkinder	654	13	27	–	627	13
Kindergartenkinder	1 514	15	44	–	1 470	15
Hortkinder	603	3	4	–	599	3

Noch: 13. Verfügbare Plätze in Tageseinrichtungen für Kinder nach Art der Einrichtung,
Altersklasse der betreuten Kinder und Träger

13.2 Darunter Ganztagsplätze mit Mittagessen

Art der Kindertageseinrichtung Altersklasse	Verfügbare Plätze					
	insgesamt	darunter	davon			
		für behinderte Kinder zusammen	Öffentliche Träger		Freie Träger	
			zusammen	darunter für behinderte Kinder	zusammen	darunter für behinderte Kinder
Kinderkrippen	596	1	522	1	74	-
Kindergärten	1 617	191	1 247	36	370	155
Horte	40 957	1 854	40 021	1 729	936	125
Tageseinrichtungen mit alterseinheitlichen Gruppen	48 000	531	36 658	229	11 342	302
für Krippen- und Kindergartenkinder	12 645	234	9 843	113	2 802	121
davon für						
Krippenkinder	4 104	41	3 185	17	919	24
Kindergartenkinder	8 541	193	6 658	96	1 883	97
für Krippen- und Hortkinder	-	-	-	-	-	-
davon für						
Krippenkinder	-	-	-	-	-	-
Hortkinder	-	-	-	-	-	-
für Kindergarten- und Hortkinder	3 332	14	3 120	14	212	-
davon für						
Kindergartenkinder	1 232	12	1 121	12	111	-
Hortkinder	2 100	2	1 999	2	101	-
für Krippen-, Kindergarten- und Hortkinder	32 023	283	23 695	102	8 328	181
davon für						
Krippenkinder	6 314	34	4 467	7	1 847	27
Kindergartenkinder	12 707	210	9 021	61	3 686	149
Hortkinder	13 002	39	10 207	34	2 795	5
Tageseinrichtungen mit altersgemischten Gruppen	20 778	326	15 899	165	4 879	161
für Kinder bis zum Schuleintritt	12 759	299	9 039	143	3 720	156
davon für						
Krippenkinder	3 946	60	2 922	21	1 024	39
Kindergartenkinder	8 813	239	6 117	122	2 696	117
für Kinder ab 3 Jahren	281	2	153	-	128	2
davon für						
Kindergartenkinder	175	2	94	-	81	2
Hortkinder	106	-	59	-	47	-
für Kinder aller Altersklassen	7 030	22	6 049	19	981	3
davon für						
Krippenkinder	1 510	5	1 283	3	227	2
Kindergartenkinder	3 324	14	2 834	13	490	1
Hortkinder	2 196	3	1 932	3	264	-
in unterschiedlicher Alterszusammensetzung	708	3	658	3	50	-
davon für						
Krippenkinder	147	1	133	1	14	-
Kindergartenkinder	379	2	350	2	29	-
Hortkinder	182	-	175	-	7	-
Tageseinrichtungen mit alterseinheitlichen und altersgemischten Gruppen	34 248	683	22 663	220	11 585	463
davon für						
Krippenkinder	8 498	122	5 541	30	2 957	92
Kindergartenkinder	16 472	505	10 570	175	5 902	330
Hortkinder	9 278	56	6 552	15	2 726	41
Insgesamt	146 196	3 586	117 010	2 380	29 186	1 206

Noch: 13. Verfügbare Plätze in Tageseinrichtungen für Kinder nach Art der Einrichtung, Altersklasse der betreuten Kinder und Träger

Noch: 13.2 Darunter Ganztagsplätze mit Mittagessen

Art der Kindertageseinrichtung Altersklasse	Verfügbare Plätze					
	insgesamt	darunter	davon			
		für behinderte Kinder zusammen	Öffentliche Träger		Freie Träger	
			zusammen	darunter für behinderte Kinder	zusammen	darunter für behinderte Kinder
davon für						
Krippenkinder	25 115	264	18 053	80	7 062	184
Kindergartenkinder	53 260	1 368	38 012	517	15 248	851
Hortkinder	67 821	1 954	60 945	1 783	6 876	171
und zwar:						
Integrative Tageseinrichtungen	20 690	1 618	14 015	742	6 675	876
davon für						
Krippenkinder	3 991	244	2 303	77	1 688	167
Kindergartenkinder	8 539	1 130	4 750	467	3 789	663
Hortkinder	8 160	244	6 962	198	1 198	46
Tageseinrichtungen für behinderte Kinder	1 968	1 968	1 638	1 638	330	330
davon für						
Krippenkinder	20	20	3	3	17	17
Kindergartenkinder	238	238	50	50	188	188
Hortkinder	1 710	1 710	1 585	1 585	125	125
Tageseinrichtungen für Kinder von Betriebsangehörigen	1 874	1	1 714	1	160	–
davon für						
Krippenkinder	330	–	272	–	58	–
Kindergartenkinder	660	–	558	–	102	–
Hortkinder	884	1	884	1	–	–
Kindergartenähnliche Einrichtungen	62 503	749	50 179	278	12 324	471
davon für						
Krippenkinder	10 989	99	8 027	23	2 962	76
Kindergartenkinder	23 316	519	16 898	150	6 418	369
Hortkinder	28 198	131	25 254	105	2 944	26
Tageseinrichtungen von Elterninitiativen	2 541	26	72	–	2 469	26
davon für						
Krippenkinder	614	13	24	–	590	13
Kindergartenkinder	1 436	13	44	–	1 392	13
Hortkinder	491	–	4	–	487	–

14. Verfügbare Plätze in Tageseinrichtungen für Kinder nach Art der Einrichtung, Altersklasse der betreuten Kinder und Träger sowie durchschnittliche Zahl der verfügbaren Plätze je Einrichtung und je Person

Art der Kindertageseinrichtung Altersklasse	Verfügbare Plätze insgesamt				
	insgesamt	Öffentliche Träger			Freie Träger
		darunter			
		zusammen	örtliche Träger	Gemeinden ohne Jugendamt	
14.1 Insgesamt					
Kinderkrippen	609	535	223	312	74
Kindergärten	1 716	1 320	498	783	396
Horte	49 091	47 957	30 181	17 13	1 134
Tageseinrichtungen mit alterseinheitlichen Gruppen	51 389	39 667	20 399	19 228	11 722
für Krippen- und Kindergartenkinder	12 914	10 042	5 316	4 686	2 872
für Krippen- und Hortkinder	–	–	–	–	–
für Kindergarten- und Hortkinder	3 558	3 336	1 941	1 395	222
für Krippen-, Kindergarten- und Hortkinder	34 917	26 289	13 142	13 147	8 628
Tageseinrichtungen mit altersgemischten Gruppen	23 261	18 036	7 154	10 784	5 225
für Kinder bis zum Schuleintritt	13 386	9 510	4 167	5 245	3 876
für Kinder bis 3 Jahren	364	172	87	85	192
für Kinder aller Altersklassen	8 675	7 573	2 523	5 050	1 102
in unterschiedlicher Alterszusammensetzung	836	781	377	404	55
Tageseinrichtungen mit alterseinheitlichen und altersgemischten Gruppen	37 321	25 235	14 161	10 799	12 086
Insgesamt	163 387	132 750	72 616	59 059	30 637
davon für					
Krippenkinder	26 360	19 019	9 840	9 065	7 341
Kindergartenkinder	54 942	39 312	19 530	19 537	15 630
Hortkinder	82 085	74 419	43 246	30 457	7 666
und zwar:					
Integrative Tageseinrichtungen	22 685	15 679	9 913	5 701	7 006
Tageseinrichtungen für behinderte Kinder	2 675	2 345	1 913	–	330
Tageseinrichtungen für Kinder von Betriebsangehörigen	2 155	1 960	1 037	923	195
Kindergartenähnliche Einrichtungen	69 034	56 039	32 310	23 503	12 995
Tageseinrichtungen von Elterninitiativen	2 771	75	–	30	2 696

Noch: 14. Verfügbare Plätze in Tageseinrichtungen für Kinder nach Art der Einrichtung, Altersklasse der betreuten Kinder und Träger sowie durchschnittliche Zahl der verfügbaren Plätze je Einrichtung und je Person

Art der Kindertageseinrichtung Altersklasse	Verfügbare Plätze insgesamt				
	insgesamt	Öffentliche Träger			Freie Träger
		darunter			
		zusammen	örtliche Träger	Gemeinden ohne Jugendamt	

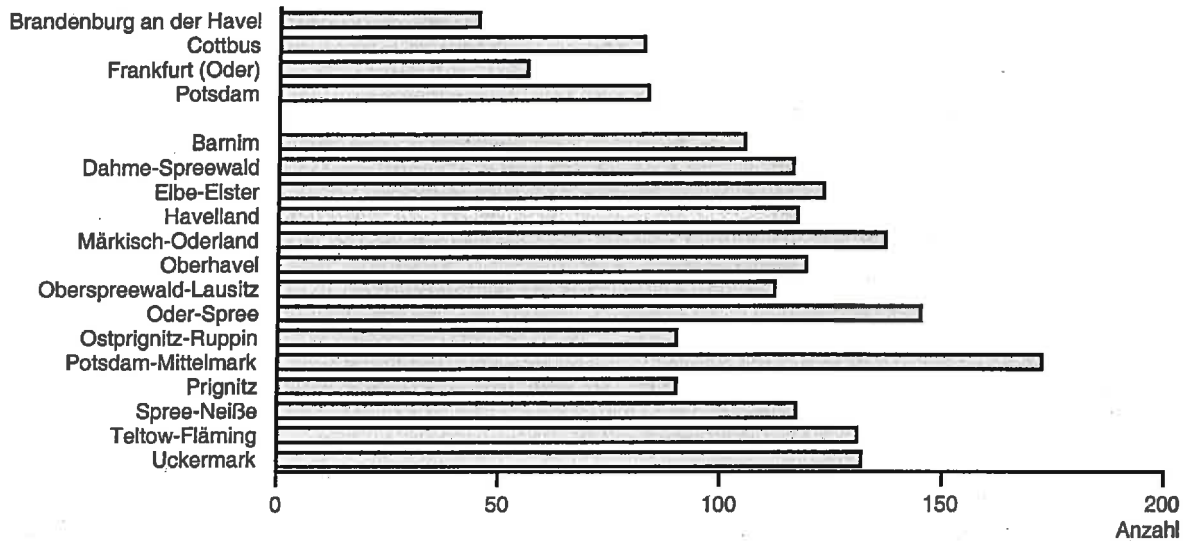
14.2 Durchschnittliche Zahl der verfügbaren Plätze je Einrichtung

Kinderkrippen	41	38	37	39	74
Kindergärten	46	51	50	52	36
Horte	105	106	106	111	76
Tageseinrichtungen mit alterseinheitlichen Gruppe für Krippen- und Kindergartenkinder	106	105	108	102	110
für Krippen- und Hortkinder	74	73	71	76	78
für Kindergarten- und Hortkinder	–	–	–	–	–
für Kindergarten- und Hortkinder	99	104	97	116	56
für Krippen-, Kindergarten- und Hortkinder	127	126	140	115	131
Tageseinrichtungen mit altersgemischten Gruppen für Kinder bis zum Schuleintritt	40	39	44	37	44
für Kinder bis zum Schuleintritt	39	38	43	35	45
für Kinder ab 3 Jahren	40	43	29	85	38
für Kinder aller Altersklassen	41	40	45	38	44
in unterschiedlicher Alterszusammensetzung	64	71	94	58	28
Tageseinrichtungen mit alterseinheitlichen und altersgemischten Gruppen	95	92	98	86	102
Insgesamt	83	83	91	75	83
und zwar:					
Integrative Tageseinrichtungen	119	120	125	112	119
Tageseinrichtungen für behinderte Kinder	48	50	52	–	37
Tageseinrichtungen für Kinder von Betriebsangehörigen	74	73	115	51	98
Kindergartenähnliche Einrichtungen	79	79	87	70	81
Tageseinrichtungen von Elterninitiativen	51	38	–	30	52

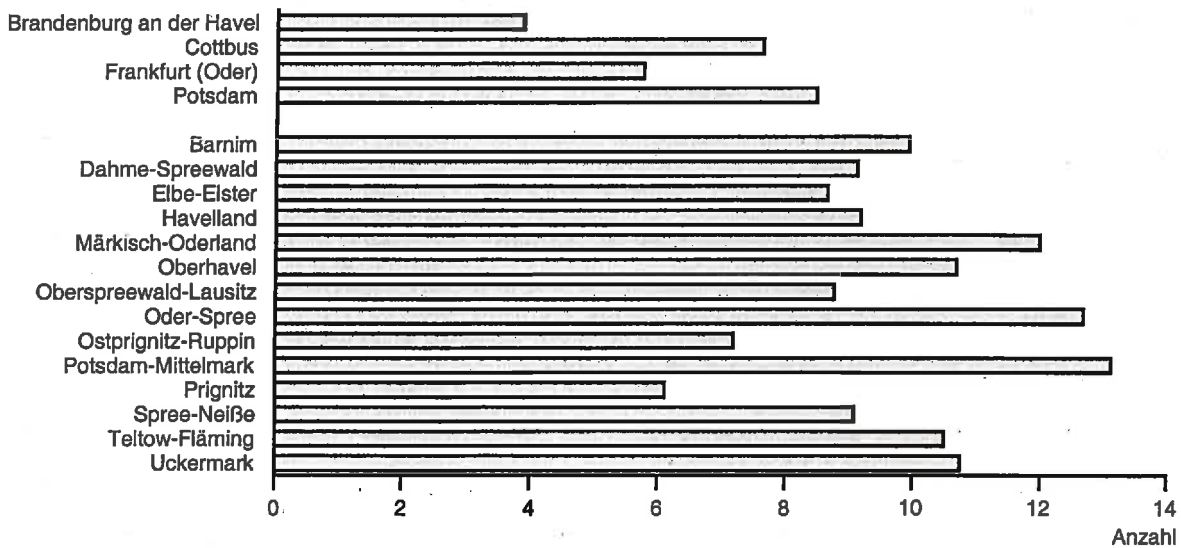
14.3 Durchschnittliche Zahl der verfügbaren Plätze je tätige Person

Kinderkrippen	5	5	5	5	6
Kindergärten	7	8	7	9	6
Horte	15	15	14	16	14
Tageseinrichtungen mit alterseinheitlichen Gruppen	9	9	9	10	8
Tageseinrichtungen mit altersgemischten Gruppe	8	8	8	9	7
Tageseinrichtungen mit alterseinheitlichen und altersgemischten Gruppen	8	9	8	10	8
Insgesamt	10	10	10	11	8
und zwar:					
Integrative Tageseinrichtungen	8	9	9	9	7
Tageseinrichtungen für behinderte Kinder	8	9	9	–	6
Tageseinrichtungen für Kinder von Betriebsangehörigen	10	11	10	11	8
Kindergartenähnliche Einrichtungen	10	10	10	10	8
Tageseinrichtungen von Elterninitiativen	8	8	–	15	8

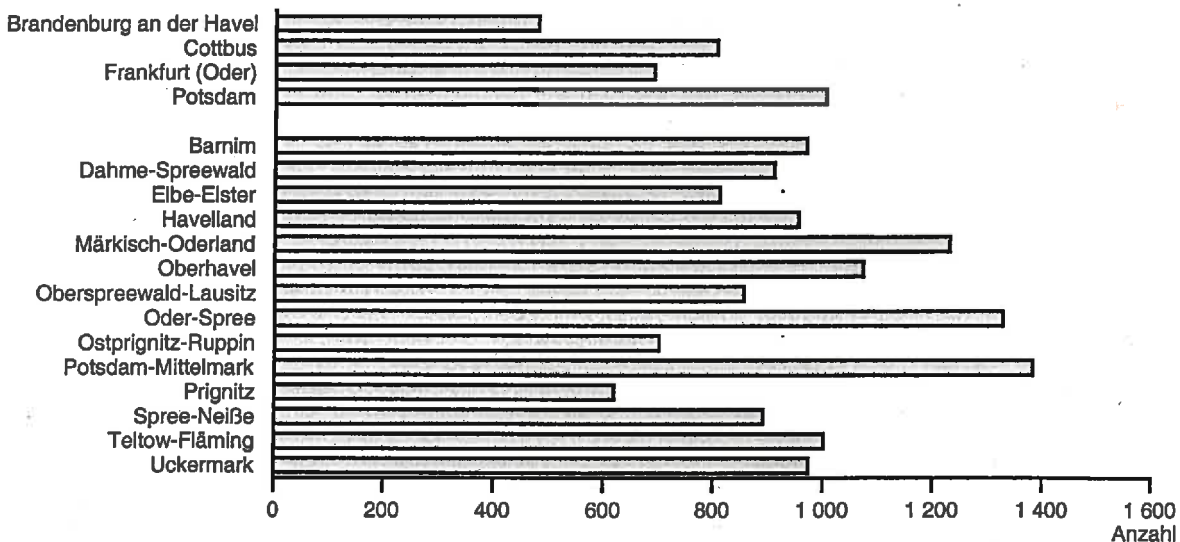
Anzahl der Tageseinrichtungen für Kinder am 31.12.1998 nach regionaler Gliederung



Verfügbare Plätze in Tageseinrichtungen am 31.12.1998 nach regionaler Gliederung



Tätige Personen in Tageseinrichtungen am 31.12.1998 nach regionaler Gliederung



15. Regional

Lfd. Nr.	Art der Kindertageseinrichtung	Land insgesamt	Brandenburg an der Havel	Cottbus	Frankfurt (Oder)	Potsdam	Barnim	Dahme-Spree-wald
15.1 Tageseinrichtungen								
1	Kinderkrippen	15	–	1	–	–	–	2
2	Kindergärten	37	1	3	1	–	3	2
3	Horte	468	10	29	17	31	17	23
4	Tageseinrichtungen mit alterseinheitlichen Gruppen	485	19	15	15	19	33	40
5	für Krippen- und Kindergartenkinder	175	4	4	5	9	12	18
6	für Krippen- und Hortkinder	–	–	–	–	–	–	–
7	für Kindergarten- und Hortkinder	36	5	5	–	–	–	6
8	für Krippen-, Kindergarten- und Hortkinder	274	10	6	10	10	21	16
9	Tageseinrichtungen mit altersgemischten Gruppen	575	11	13	11	15	29	26
10	für Kinder bis zum Schuleintritt	339	8	13	11	15	8	18
11	für Kinder ab 3 Jahren	9	–	–	–	–	2	–
12	für Kinder aller Altersklassen	214	3	–	–	–	19	5
13	in unterschiedlicher Alterszusammensetzung	13	–	–	–	–	–	3
14	Tageseinrichtungen mit alterseinheitlichen und altersgemischten Gruppen	392	4	21	12	18	23	23
15	Zusammen	1 972	45	82	56	83	105	116
und zwar:								
16	Integrative Tageseinrichtungen	190	7	4	8	10	15	9
17	Tageseinrichtungen für behinderte Kinder	56	3	6	5	5	5	2
18	Tageseinrichtungen für Kinder von Betriebsangehörigen	29	–	–	2	1	–	1
19	Kindergartenähnliche Einrichtungen	873	11	73	37	40	42	54
20	Tageseinrichtungen von Elterninitiativen	54	–	3	3	6	5	4
15.2 Tätige Personen								
21	Kinderkrippen	121	–	11	–	–	–	12
22	Kindergärten	240	7	26	8	–	28	11
23	Horte	3 300	73	209	188	286	144	142
24	Tageseinrichtungen mit alterseinheitlichen Gruppen	5 739	274	219	221	335	419	371
25	für Krippen- und Kindergartenkinder	1 788	50	51	54	118	115	152
26	für Krippen- und Hortkinder	–	–	–	–	–	–	–
27	für Kindergarten- und Hortkinder	315	40	49	–	–	–	38
28	für Krippen-, Kindergarten- und Hortkinder	3 636	184	119	167	217	304	181
29	Tageseinrichtungen mit altersgemischten Gruppen	2 824	83	99	79	104	113	140
30	für Kinder bis zum Schuleintritt	1 837	72	99	79	104	44	92
31	für Kinder ab 3 Jahren	42	–	–	–	–	6	–
32	für Kinder aller Altersklassen	863	11	–	–	–	63	14
33	in unterschiedlicher Alterszusammensetzung	82	–	–	–	–	–	34
34	Tageseinrichtungen mit alterseinheitlichen und altersgemischten Gruppen	4 451	42	241	194	279	265	234
35	Zusammen	16 675	479	805	690	1 004	969	910
und zwar:								
36	Integrative Tageseinrichtungen	2 728	107	77	160	162	191	128
37	Tageseinrichtungen für behinderte Kinder	319	31	40	40	50	37	7
38	Tageseinrichtungen für Kinder von Betriebsangehörigen	208	–	–	25	13	–	9
39	Kindergartenähnliche Einrichtungen	7 205	107	732	479	524	344	446
40	Tageseinrichtungen von Elterninitiativen	361	–	20	13	47	29	15

tabellen

Elbe-Elster	Havel-land	Mär-kisch-Oder-land	Ober-havel	Ober-spreewald-Lausitz	Oder-Spree	Ost-prignitz-Ruppin	Pots-dam-Mittel-mark	Prig-nitz	Spree-Neiße	Teltow-Flä-ming	Ucker-mark	Lfd. Nr.
für Kinder												
1	1	1	–	1	2	1	2	–	–	3	–	1
1	4	1	1	1	3	–	8	–	1	6	1	2
30	24	25	31	30	33	15	35	21	34	38	25	3
40	24	47	27	18	44	19	36	16	26	24	23	4
12	10	16	12	8	14	3	17	3	8	10	10	5
–	–	–	–	–	–	–	–	–	–	–	–	6
1	3	1	2	1	1	3	2	1	1	2	2	7
27	11	30	13	9	29	13	17	12	17	12	11	8
31	37	33	35	33	35	30	54	33	36	43	70	9
17	19	14	16	20	21	19	33	20	25	33	29	10
–	1	1	–	1	–	–	2	–	1	–	1	11
12	16	17	19	11	13	10	19	11	10	9	40	12
2	1	1	–	1	1	1	–	2	–	1	–	13
20	27	30	25	29	28	25	37	20	20	17	13	14
123	117	137	119	112	145	90	172	90	117	131	132	15
10	9	16	10	11	20	14	14	4	7	10	12	16
2	3	4	2	4	3	–	4	1	2	2	3	17
3	–	–	–	–	1	2	2	11	–	6	–	18
54	37	78	36	38	56	48	79	39	51	64	36	19
1	4	5	4	2	2	2	7	–	1	2	3	20
in Tageseinrichtungen für Kinder												
8	12	5	–	8	14	12	11	–	–	28	–	21
1	20	12	4	4	21	–	47	–	4	44	3	22
175	178	224	176	177	237	92	272	97	206	258	166	23
342	284	477	367	228	529	222	417	187	256	267	324	24
103	106	103	162	94	163	20	161	18	66	93	159	25
–	–	–	–	–	–	–	–	–	–	–	–	26
2	34	3	29	13	28	26	14	7	6	17	9	27
237	144	371	176	121	338	176	242	162	184	157	156	28
114	165	190	228	153	176	125	278	88	220	218	251	29
62	94	95	112	111	100	70	204	55	162	176	106	30
–	11	8	–	5	–	–	6	–	3	–	3	31
45	54	84	116	32	64	50	68	26	55	39	142	32
7	6	3	–	5	12	5	–	7	–	3	–	33
171	295	322	298	285	350	250	357	247	205	186	230	34
811	954	1 230	1 073	855	1 327	701	1 382	619	891	1 001	974	35
92	146	237	160	139	270	182	189	65	110	123	190	36
6	7	27	5	13	13	–	17	5	5	2	14	37
19	–	–	–	–	10	12	37	32	–	51	–	38
332	255	640	305	277	458	396	621	265	367	454	203	39
5	31	39	21	12	18	20	52	–	20	11	8	40

Lfd. Nr.	Art der Kindertageseinrichtung	Land insgesamt	Brandenburg an der Havel	Cottbus	Frankfurt (Oder)	Potsdam	Barnim	Dahme-Spree-wald
15.3 Durchschnittliche Zahl der tätigen								
1	Kinderkrippen	8	–	11	–	–	–	6
2	Kindergärten	6	7	9	8	–	9	6
3	Horte	7	7	7	11	9	8	6
4	Tageseinrichtungen mit alterseinheitlichen Gruppen	12	14	15	15	18	13	9
5	für Krippen- und Kindergartenkinder	10	13	13	11	13	10	8
6	für Krippen- und Hortkinder	–	–	–	–	–	–	–
7	für Kindergarten- und Hortkinder	9	8	10	–	–	–	6
8	für Krippen-, Kindergarten- und Hortkinder	13	18	20	17	22	14	11
9	Tageseinrichtungen mit altersgemischten Gruppen	5	8	8	7	7	4	5
10	für Kinder bis zum Schuleintritt	5	9	8	7	7	6	5
11	für Kinder ab 3 Jahren	5	–	–	–	–	3	–
12	für Kinder aller Altersklassen	4	4	–	–	–	3	3
13	in unterschiedlicher Alterszusammensetzung	6	–	–	–	–	–	11
14	Tageseinrichtungen mit alterseinheitlichen und altersgemischten Gruppen	11	11	11	16	16	12	10
15	Zusammen	8	11	10	12	12	9	8
und zwar:								
16	Integrative Tageseinrichtungen	14	15	19	20	16	13	14
17	Tageseinrichtungen für behinderte Kinder	6	10	7	8	10	7	4
18	Tageseinrichtungen für Kinder von Betriebsangehörigen	7	–	–	13	13	–	9
19	Kindergartenähnliche Einrichtungen	8	10	10	13	13	8	8
20	Tageseinrichtungen von Elterninitiativen	7	–	7	4	8	6	4

15.4 Verfügbare Plätze in Tageseinrichtungen

21	Kinderkrippen	609	–	35	–	–	–	82
22	Kindergärten	1 716	63	166	30	–	140	103
23	Horte	49 091	633	2 903	2 183	3 410	2 298	2 348
24	Tageseinrichtungen mit alterseinheitlichen Gruppen	51 389	2 394	2 073	1 710	2 430	4 009	3 314
25	für Krippen- und Kindergartenkinder	12 914	280	409	308	702	892	1 108
26	für Krippen- und Hortkinder	–	–	–	–	–	–	–
27	für Kindergarten- und Hortkinder	3 558	382	600	–	–	–	449
28	für Krippen-, Kindergarten- und Hortkinder	34 917	1 732	1 064	1 402	1 728	3 117	1 757
29	Tageseinrichtungen mit altersgemischten Gruppen	23 261	478	591	443	668	995	1 162
30	für Kinder bis zum Schuleintritt	13 386	389	591	443	668	339	674
31	für Kinder ab 3 Jahren	364	–	–	–	–	43	–
32	für Kinder aller Altersklassen	8 675	89	–	–	–	613	144
33	in unterschiedlicher Alterszusammensetzung	836	–	–	–	–	–	344
34	Tageseinrichtungen mit alterseinheitlichen und altersgemischten Gruppen	37 321	301	1 854	1 384	1 958	2 486	2 111
35	Zusammen	163 387	3 869	7 622	5 750	8 466	9 928	9 120
und zwar:								
36	Integrative Tageseinrichtungen	22 685	728	672	1 064	1 407	1 983	997
37	Tageseinrichtungen für behinderte Kinder	2 675	114	308	245	265	245	99
38	Tageseinrichtungen für Kinder von Betriebsangehörigen	2 155	–	–	248	175	–	81
39	Kindergartenähnliche Einrichtungen	69 034	852	6 958	4 012	4 586	3 162	4 270
40	Tageseinrichtungen von Elterninitiativen	2 771	–	216	153	279	206	114

tabellen

Elbe-Elster	Havel-land	Mär-kisch-Oder-land	Ober-havel	Ober-spreewald-Lausitz	Oder-Spree	Ost-prignitz-Ruppin	Pots-dam-Mittel-mark	Prig-nitz	Spree-Neiße	Teltow-Flä-ming	Ucker-mark	Lfd. Nr.
-------------	------------	---------------------	------------	------------------------	------------	---------------------	----------------------	-----------	-------------	-----------------	------------	----------

Personen je Tageseinrichtung für Kinder

8	12	5	–	8	7	12	6	–	–	9	–	1
1	5	12	4	4	7	–	6	–	4	7	3	2
6	7	9	6	6	7	6	8	5	6	7	7	3
9	12	10	14	13	12	12	12	12	10	11	14	4
9	11	6	14	12	12	7	9	6	8	9	16	5
–	–	–	–	–	–	–	–	–	–	–	–	6
2	11	3	15	13	28	9	7	7	6	9	5	7
9	13	12	14	13	12	14	14	14	11	13	14	8
4	4	6	7	5	5	4	5	3	6	5	4	9
4	5	7	7	6	5	4	6	3	6	5	4	10
–	11	8	–	5	–	–	3	–	3	–	3	11
4	3	5	6	3	5	5	4	2	6	4	4	12
4	6	3	–	5	12	5	–	4	–	3	–	13
9	11	11	12	10	13	10	10	12	10	11	18	14
7	8	9	9	8	9	8	8	7	8	8	7	15
9	16	15	16	13	14	13	14	16	16	12	16	16
3	2	7	3	3	4	–	4	5	3	1	5	17
6	–	–	–	–	10	6	19	3	–	9	–	18
6	7	8	8	7	8	8	8	7	7	7	6	19
5	8	8	5	6	9	10	7	–	20	6	3	20

für Kinder nach Art der Einrichtung

34	39	30	–	35	61	74	77	–	–	142	–	21
30	179	80	40	25	165	–	311	–	31	336	17	22
2 944	2 776	3 286	2 770	2 893	3 703	1 370	4 113	1 611	2 945	4 030	2 875	23
3 118	2 427	4 461	3 276	2 143	4 614	2 248	3 444	1 489	2 516	2 442	3 281	24
751	744	759	1 139	786	1 080	167	1 067	116	524	708	1 374	25
–	–	–	–	–	–	–	–	–	–	–	–	26
30	384	30	371	146	241	342	117	52	81	211	122	27
2 337	1 299	3 672	1 766	1 211	3 293	1 739	2 260	1 321	1 911	1 523	1 785	28
1 069	1 460	1 432	1 853	1 242	1 443	1 117	2 091	937	1 773	1 785	2 722	29
567	707	601	825	796	796	565	1 420	503	1 166	1 413	923	30
–	85	60	–	60	–	–	60	–	27	–	29	31
408	628	745	1 028	329	537	480	611	370	580	343	1 770	32
94	40	26	–	57	110	72	–	64	–	29	–	33
1 453	2 295	2 682	2 735	2 422	2 682	2 380	3 076	2 074	1 823	1 758	1 847	34
8 648	9 176	11 971	10 674	8 760	12 668	7 189	13 112	6 111	9 088	10 493	10 742	35
870	1 078	2 222	1 313	1 305	2 024	1 577	1 615	470	906	1 011	1 443	36
89	105	295	45	225	225	–	154	55	57	42	107	37
213	–	–	–	–	70	105	260	320	–	683	–	38
3 380	2 538	6 177	2 929	2 839	4 213	4 103	6 015	2 299	3 784	4 905	2 012	39
40	255	279	173	126	106	117	332	–	206	97	72	40

