

# Statistische Berichte

Landesbetrieb für  
Datenverarbeitung  
und Statistik  
Land Brandenburg



D 12 - vj 4 / 02

## An- und Abmeldungen gewerblicher Arbeitsstätten im Land Brandenburg

01.10. – 31.12.2002



Unternehmen und  
Arbeitsstätten

**Erarbeitet:**

Landesbetrieb für Datenverarbeitung und Statistik  
Dezernat Unternehmensregister, Industriestatistik

**Herausgeber:**

Landesbetrieb für Datenverarbeitung und Statistik  
Dezernat Informationsmanagement  
Postfach 60 10 52, 14410 Potsdam

Dortustraße 46, 14467 Potsdam

Telefon: 0331 39 - 575

Fax: 0331 39 - 418

Internet: [www.brandenburg.de/lds](http://www.brandenburg.de/lds)

E-Mail: [Info@lds.brandenburg.de](mailto:Info@lds.brandenburg.de)

Erschienen im Februar 2002

Preis: 3,25 EUR

© Landesbetrieb für Datenverarbeitung und Statistik, Potsdam, 2002

Für nichtgewerbliche Zwecke sind Vervielfältigung und unentgeltliche Verbreitung, auch auszugsweise, mit Quellenangabe gestattet. Die Verbreitung, auch auszugsweise, über elektronische Systeme/Datenträger bedarf der vorherigen Zustimmung. Alle übrigen Rechte bleiben vorbehalten.

# Inhalt

	Seite
Vorbemerkungen .....	4
1. Gewerbeanzeigen von Januar bis Dezember 2002 nach ausgewählten Merkmalen .....	7
2.1. Gewerbeanzeigen von Januar bis Dezember 2002 nach Wirtschaftszweigen .....	8
2.2. Gewerbebeanmeldungen im Oktober 2001 und 2002 nach Wirtschaftszweigen .....	10
2.3. Gewerbeabmeldungen im Oktober 2001 und 2002 nach Wirtschaftszweigen .....	11
2.4. Gewerbebeanmeldungen im November 2001 und 2002 nach Wirtschaftszweigen .....	12
2.5. Gewerbeabmeldungen im November 2001 und 2002 nach Wirtschaftszweigen .....	13
2.6. Gewerbebeanmeldungen im Dezember 2001 und 2002 nach Wirtschaftszweigen .....	14
2.7. Gewerbeabmeldungen im Dezember 2001 und 2002 nach Wirtschaftszweigen .....	15
3.1. Gewerbeanzeigen von Januar bis Dezember 2002 nach Verwaltungsbezirken .....	16
3.2. Gewerbebeanmeldungen im Oktober 2001 und 2002 nach Verwaltungsbezirken .....	17
3.3. Gewerbeabmeldungen im Oktober 2001 und 2002 nach Verwaltungsbezirken .....	18
3.4. Gewerbeabmeldungen im Oktober 2001 und 2002 nach Verwaltungsbezirken .....	19
3.5. Gewerbebeanmeldungen im November 2001 und 2002 nach Verwaltungsbezirken .....	20
3.6. Gewerbeabmeldungen im November 2001 und 2002 nach Verwaltungsbezirken .....	21
3.7. Gewerbeabmeldungen im November 2001 und 2002 nach Verwaltungsbezirken .....	22
3.8. Gewerbebeanmeldungen im Dezember 2001 und 2002 nach Verwaltungsbezirken .....	23
3.9. Gewerbeabmeldungen im Dezember 2001 und 2002 nach Verwaltungsbezirken .....	24
3.10. Gewerbeabmeldungen im Dezember 2001 und 2002 nach Verwaltungsbezirken .....	25
4.1. Gewerbebeanmeldungen von Januar bis Dezember 2001 und 2002 nach Wirtschaftszweigen und Verwaltungsbezirken .....	26
4.2. Gewerbeabmeldungen von Januar bis Dezember 2001 und 2002 nach Wirtschaftszweigen und Verwaltungsbezirken .....	27
4.3. Gewerbebeanmeldungen im Oktober 2001 und 2002 nach Wirtschaftszweigen und Verwaltungsbezirken .....	28
4.4. Gewerbeabmeldungen im Oktober 2001 und 2002 nach Wirtschaftszweigen und Verwaltungsbezirken .....	29
4.5. Gewerbebeanmeldungen im November 2001 und 2002 nach Wirtschaftszweigen und Verwaltungsbezirken .....	30
4.6. Gewerbeabmeldungen im November 2001 und 2002 nach Wirtschaftszweigen und Verwaltungsbezirken .....	31
4.7. Gewerbebeanmeldungen im Dezember 2001 und 2002 nach Wirtschaftszweigen und Verwaltungsbezirken .....	32
4.8. Gewerbeabmeldungen im Dezember 2001 und 2002 nach Wirtschaftszweigen und Verwaltungsbezirken .....	33

Anhang: Vordrucke der Gewerbeanzeigen

## Vorbemerkungen

Während die Gewerbeanzeigenstatistik bis zum Jahresende 1995 auf der Grundlage einer Verwaltungsvorschrift des Landes Brandenburg durchgeführt wurde, existiert für diese Statistik ab 1996 eine Rechtsgrundlage in Form eines Bundesgesetzes.

Mit dem § 14(8a) der Gewerbeordnung in der Fassung der Bekanntmachung vom 01.01.1987 (BGBl I S. 425), zuletzt geändert durch das Gesetz vom 16.06.1998 (BGBl I S. 1291) ist die Grundlage für eine bundeseinheitliche Gewerbeanzeigenstatistik geschaffen worden.

Die Allgemeine Verwaltungsvorschrift zur Durchführung der §§ 14, 15 und 55c der Gewerbeordnung (GewAnzVwV) veröffentlicht im Amtsblatt des Landes Brandenburg vom 29. 02.1996 (Nr. 9), regelt im Punkt 6 Einzelheiten zur Durchführung der Statistik im Land Brandenburg.

## Methodik und Aufbereitungsverfahren

Der veränderten Rechtslage ab 1996 wurde im äußeren Erscheinungsbild der zu verwendenden Vordrucke zur Erstattung von Gewerbeanzeigen Rechnung getragen. (siehe Anlage)

Alle in den Signierfeldern verschlüsselbaren Angaben können ausgewertet und als Ergebnisse aufbereitet werden. Da dies nach einem bundeseinheitlichen Programm erfolgt, stehen nunmehr in allen Ländern und für das gesamte Bundesgebiet einheitliche und vergleichbare Ergebnisse zur Verfügung.

Eine Rückrechnung bzw. Umrechnung der für die Jahre 1991 - 1995 vorliegenden Ergebnisse für das Land Brandenburg ist methodisch und technisch nicht machbar.

Im Wesentlichen knüpft der vorliegende Bericht aber an die bis Ende 1995 veröffentlichten Angaben an. Folgende Unterschiede bestehen:

- Der Detailliertheitsgrad der einzelnen Merkmale ist größer.
- Es wurden Angaben zu den Gewerbeummeldungen aufgenommen.
- Das Automatenaufstell- und Reisegewerbe wird nicht mit in die Ergebnisse einbezogen.
- Bei Personengesellschaften werden die Anzeigen der einzelnen Gesellschafter zu ein und demselben Unternehmen zusammengeführt, soweit diese zeitgleich eingehen. Bei zeitlich versetzten Anzeigen einzelner Gesellschafter ist der Unternehmenszusammenhang allerdings nicht erkennbar.
- Im Zuge der Vereinheitlichung für alle Bundesländer wurde bei der Darstellung nach Wirtschaftszweigen eine etwas andere Gruppierung der weniger häufigen Wirtschaftszweige vorgenommen.

Die Vergleichbarkeit mit den Angaben bis 1995 ist dadurch aber nur unwesentlich beeinträchtigt.

Ziel der Gewerbeanzeigenstatistik ist es, Aussagen zum Existenzgründungsgeschehen und zur Fluktuation von Gewerbebetrieben nach Branchen und Regionen zu liefern.

Die Ergebnisse der Jahre 1996 bis 2000 zeigen jedoch, dass diese Aussagen in starkem Maße von der Exaktheit der Ausfüllung der Gewerbeanzeigen abhängig ist. Gerade im Zusammenhang mit dem Aufbau des Unternehmensregisters für statistische Verwendungszwecke lassen sich bei der nachträglichen Verwendung der Gewerbeanzeigen für die Registerpflege oft andere Sachverhalte erkennen als primär aus der anonymisierten Gewerbeanzeigenstatistik ermittelt wurden. Ab 2001 werden deshalb in den Statistischen Berichten bisher veröffentlichte Angaben nicht mehr in vollem Umfang weitergeführt. Das betrifft die Unterteilung in echte und sonstige Neuerrichtungen und die entsprechenden Rubriken der Abmeldungen sowie die wirtschaftszweigliche Untergliederung der Gewerbeummeldungen. Weiterhin entfallen in Abstimmung mit allen anderen Bundesländern und dem Statistischen Bundesamt die Angaben zur Handwerkseigenschaft.

Die Zuordnung nach Wirtschaftszweigen erfolgt auf der Grundlage der Klassifikation der Wirtschaftszweige, Ausgabe 1993. Die verbalen Aussagen zur wirtschaftlichen Tätigkeit, die der Gewerbetreibende auf der Anzeige macht, lassen im Wesentlichen nur eine Zuordnung bis zur 2-stelligen Ebene der WZ 93 zu. Fehlzuordnungen lassen sich nicht völlig ausschließen.

Tätigkeiten der Wirtschaftsabteilungen A: Land und Forstwirtschaft und B: Fischerei unterliegen nur in bestimmten Ausnahmefällen der Anzeigepflicht nach der Gewerbeordnung, so dass nur für diese Bereiche betreffenden Gewerbeanzeigen der Vollständigkeit halber mitgenannt sind jedoch keine arbeitsmarktpolitischen Schlüsse gezogen werden können.

Weiterhin ist zu beachten, dass bei den Anmeldungen Übererfassungen und bei den Ab- und Ummeldungen Untererfassungen auftreten können. Nicht alle zur Anzeige gebrachten Gewerbe wurden auch tatsächlich ausgeübt, Veränderungen und Stilllegungen werden nicht in allen Fällen angezeigt.

Aussagen zur Schaffung von Arbeitsplätzen können aus den Gewerbebeanmeldungen nicht eindeutig getroffen werden. Die Formulare enthalten zwar die Anfrage nach der Zahl der Arbeitnehmer; für echte Neugründungen ist der Zeitpunkt der Gewerbebeanmeldung, um eine verwertbare Aussage treffen zu können, teilweise zu früh. Zum Zeitpunkt der Abmeldung sind oft keine Arbeitnehmer mehr beschäftigt, da diese vorher entlassen wurden.

Zu beachten ist auch, dass Rechtsformwechsel entsprechend der Gewerbeordnung als Ab- und Anmeldung anzuzeigen sind. Bei Ausgründungen und Auflösungen bzw. Umwandlungen von Staatsbetrieben (z.B. Telekom, Bahn, Post) fehlen die äquivalenten Abmeldungen.

Die Aussagen im Statistischen Bericht beziehen sich stets auf den Gewerbebetrieb mit Ausnahme der Angaben zur Nationalität. Diese wird nur für den Gewerbetreibenden bei Einpersonengesellschaften bzw. -betrieben ausgewertet.

## **Begriffsdefinitionen**

**Gewerbe** im Sinne der Gewerbeordnung ist jede planmäßig auf Gewinnerzielung und Dauer angelegte selbständige Tätigkeit, ausgenommen die Tätigkeit in der Land- und Forstwirtschaft, in freien Berufen und die bloße Verwaltung des eigenen Vermögens.

**Gewerbebeanmeldungen** sind in folgenden Fällen zu tätigen:

- Neuerrichtung eines Gewerbebetriebes
- Übernahme eines bestehenden Gewerbebetriebes
- Verlagerung (Zuzug) eines Gewerbebetriebes aus dem Zuständigkeitsbereich eines anderen Amtes <sup>1)</sup>
- Eintritt eines Gesellschafters
- Rechtsformwechsel

**Gewerbeummeldungen** sind in folgenden Fällen zu tätigen:

- Änderung der Betriebstätigkeit
- Erweiterung der Betriebstätigkeit
- Verlagerung (Umzug) eines Gewerbebetriebes innerhalb des Zuständigkeitsbereiches eines Amtes <sup>1)</sup>

**Gewerbeabmeldungen** sind in folgenden Fällen zu tätigen:

- Vollständige oder teilweise Aufgabe eines Gewerbebetriebes
- Übergabe an einen Nachfolger
- Verlagerung (Wegzug) eines Gewerbebetriebes aus dem Zuständigkeitsbereich des bisherigen Amtes <sup>1)</sup>
- Austritt eines Gesellschafters
- Rechtsformwechsel

### **Hauptniederlassung, Zweigniederlassung, unselbständige Zweigstelle:**

Diese Begriffe kennzeichnen den Grad der Selbständigkeit des angezeigten Gewerbebetriebes. Hauptniederlassungen sind die Unternehmenssitze von Unternehmen mit mehreren Niederlassungen (Standorten) oder Einbetriebsunternehmen. Wird eine Zweigniederlassung oder eine unselbständige Zweigstelle angezeigt, so ist auch die Hauptniederlassung mit anzugeben.

Da in der Praxis mehr intuitiv als definitorisch genau zwischen Zweigniederlassung und unselbständiger Zweigstelle unterschieden wird, sind im Ergebnis beide Arten zusammengefasst.

1) Länderspezifisch für Brandenburg, in den anderen Bundesländern ist es meist die Gemeindegrenze; in großen Städten der Zuständigkeitsbereich des jeweiligen Gewerbebeamten. Die Entscheidung, ob eine Ummeldung oder An- und Abmeldung getätigt werden muss, wird somit durch Verwaltungsgrenzen bestimmt.

### Zeichenerklärung (nach DIN 55 301)

0	weniger als die Hälfte von 1 in der letzten besetzten Stelle, jedoch mehr als nichts
-	nichts vorhanden (genau Null)
...	Angabe fällt später an
/	keine Angabe, da Zahlenwert nicht sicher genug
.	Zahlenwert unbekannt oder geheim zu halten
x	Tabellenfach gesperrt, weil Aussage nicht sinnvoll
()	Aussagewert eingeschränkt, da der Wert Fehler aufweisen kann
p	vorläufige Zahl
r	berichtigte Zahl
s	geschätzte Zahl
a.n.g.	anderweitig nicht genannt

# 1. Gewerbeanzeigen<sup>1)</sup> von Januar bis Dezember 2002 nach ausgewählten Merkmalen

Art der Niederlassung Rechtsform Staatsangehörigkeit Grund bzw. Ursache der Meldung	Anmeldung			Ummeldung		Abmeldung		
	Insgesamt	Veränderung gegenüber dem Vorjahr	darunter Neuerrichtung	Insgesamt	Veränderung gegenüber dem Vorjahr	Insgesamt	Veränderung gegenüber dem Vorjahr	darunter vollständige Aufgabe
	Anzahl	%	Anzahl	Anzahl	%	Anzahl	%	Anzahl
	Insgesamt							
Insgesamt	20 275	-5,2	16 953	5 529	+0,1	18 194	-8,1	14 448
	nach der Art der Niederlassung							
Hauptniederlassung	17 524	-5,2	14 935	5 078	+0,7	15 441	-7,7	12 354
Zweigniederlassung	663	+2,5	482	112	+5,7	703	-9,4	541
Unselbständige Zweigstelle	2 088	-7,9	1 536	339	-9,6	2 050	-10,1	1 553
	nach der Rechtsform des Unternehmens							
Offene Handelsgesellschaft	68	+19,3	38	15	-	76	+13,4	43
Kommanditgesellschaft	66	+15,8	60	17	-5,6	63	+40,0	53
Gesellschaft mit beschränkter Haftung & Co. KG	405	-	258	88	+11,4	314	-18,7	212
Gesellschaft des bürgerlichen Rechts	1 090	-15,2	899	297	+6,5	1 059	-18,2	687
Aktiengesellschaften	107	-27,7	77	23	-20,7	120	-29,4	82
Gesellschaft mit beschränkter Haftung	2 625	-14,4	1 899	892	+3,5	2 760	-7,7	2 079
Genossenschaft	28	-3,4	25	19	+46,2	24	-41,5	14
Sonstige Rechtsform	125	+28,9	102	33	+22,2	76	-2,6	54
Einzelunternehmen	15 761	-3,0	13 595	4 145	-1,4	13 702	-6,9	11 224
	Einzelunternehmen nach der Staatsangehörigkeit des Inhabers							
Staatsangehörigkeit								
deutsch	15 109	-3,1	13 177	4 069	-1,5	13 197	-7,2	10 862
griechisch	21	-16,0	10	1	-	19	-5,0	12
italienisch	25	-7,4	16	1	-	23	-14,8	15
polnisch	32	+39,1	25	5	+66,7	25	+13,6	23
russisch	23	-20,7	19	4	-42,9	21	+31,3	15
türkisch	143	+27,7	74	11	-21,4	106	-3,6	59
übriges Asien	232	-4,1	141	25	-16,7	179	+14,0	112
	nach dem Grund bzw. der Ursache der Anzeige							
Grund der Anmeldung								
echte Neuerrichtung	7 255	-10,3	x	x	x	x	x	x
sonstige Neuerrichtung <sup>1)</sup>	9 698	-3,4	x	x	x	x	x	x
Neuerrichtung wegen Verlagerung	541	+60,5	x	x	x	x	x	x
Übernahme	2 781	-5,1	x	x	x	x	x	x
Grund der Ummeldung								
Veränderung der Betriebstätigkeit <sup>2)</sup>	x	x	x	2 836	-3,3	x	x	x
Verlegung des Betriebes	x	x	x	2 318	+5,4	x	x	x
Verlegung des Betriebes und Veränderung der Betriebstätigkeit <sup>2)</sup>	x	x	x	375	-4,8	x	x	x
Grund der Abmeldung								
vollständige Aufgabe								
eines echten Betriebes	x	x	x	x	x	6 219	-10,3	x
eines Kleingewerbetreibenden <sup>3)</sup>	x	x	x	x	x	8 229	-7,9	x
wegen Verlegung	x	x	x	x	x	1 282	+0,3	x
sonstiger Art <sup>4)</sup>	x	x	x	x	x	2 464	-6,9	x
Ursache der Abmeldung								
keine Angabe	x	x	x	x	x	4 791	-11,3	4 129
wirtschaftliche Schwierigkeiten	x	x	x	x	x	4 702	-13,6	4 568
Verlagerung in einen anderen Meldebezirk <sup>5)</sup>	x	x	x	x	x	1 674	+0,1	x
von Amts wegen	x	x	x	x	x	1 023	-16,6	997
sonstige Gründe	x	x	x	x	x	6 000	-0,8	4 372

<sup>\*)</sup> Ohne Automatenaufsteller und Reisegewerbe

1) Insbesondere Kleinbetriebe und Nebenerwerbstätigkeit

2) Änderung und/oder Erweiterung

3) Oder einer Nebenerwerbstätigkeit

4) Vollständige oder teilweise Aufgabe eines weiterhin bestehenden Betriebes z.B. wegen Verkauf, Erbfolge, Rechtsformänderung oder Gesellschafteraustritt

5) Nach eigener Angabe des Gewerbetreibenden

## 2.1. Gewerbeanzeigen\*) von Januar bis Dezember 2002 nach Wirtschaftszweigen

Nr. der Klassifikation	Wirtschaftszweig	Anmeldung			Abmeldung		
		Insgesamt	Veränderung gegenüber dem Vorjahr	darunter Neuerung	Insgesamt	Veränderung gegenüber dem Vorjahr	darunter vollständige Aufgabe
		Anzahl	%	Anzahl	Anzahl	%	Anzahl
A	Land - und Forstwirtschaft	185	-7,5	163	203	-6,0	166
D	Verarbeitendes Gewerbe	551	-10,1	381	599	-9,8	411
15	Ernährungsgewerbe	64	-15,8	25	83	+2,5	40
16	Tabakverarbeitung	-	-	-	-	-	-
17	Textilgewerbe	4	+100,0	2	6	-33,3	6
18	Bekleidungsgewerbe	11	-8,3	10	5	-61,5	4
19	Ledergewerbe	-	-	-	3	-	2
20	Holzgewerbe (ohne Herstellung von Möbeln)	51	-10,5	36	58	+9,4	44
21	Papiergewerbe	6	-	4	2	-	2
22	Verlags- und Druckgewerbe, Vervielfältigungen	47	+9,3	42	49	-14,0	36
23	Kokerei, Mineralölverarbeitung, Herstellung von Brutstoffen	3	+50,0	3	1	x	1
24	Chemische Industrie	8	-20,0	8	4	-42,9	3
25	Herstellung von Gummi- und Kunststoffwaren	29	+16,0	21	17	-22,7	11
26	Glasgewerbe, Keramik, Verarbeitung von Steinen und Erden	56	+33,3	35	49	-2,0	28
27	Metallerzeugung und -bearbeitung	6	-40,0	5	3	-62,5	1
28	Herstellung von Metallerzeugnissen	131	-19,1	95	168	-4,5	131
29	Maschinenbau	26	-33,3	19	30	-38,8	21
30	Herstellung von Büromaschinen, Datenverarbeitungsgeräten und -einrichtungen	4	+100,0	2	3	-	1
31	Herstellung von Geräten der Elektrizitätserzeugung, -verteilung	10	-37,5	7	12	-25,0	8
32	Rundfunk-, Fernseh- und Nachrichtentechnik	7	+250,0	4	10	+11,1	6
33	Medizin-, Meß-, Steuer- und Regulierungstechnik, Optik	43	-21,8	33	43	+4,9	25
34	Herstellung von Kraftwagen und Kraftwagenteilen	5	+25,0	4	7	+16,7	5
35	Sonstiger Fahrzeugbau	11	+57,1	6	4	-69,2	2
36	Herstellung von Möbeln, Schmuck, Musikinstrumenten, Sportgeräten und sonstigen Erzeugnissen	13	-27,8	8	21	-22,2	17
37	Recycling	16	-30,4	12	21	+10,5	17
F	Baugewerbe	2 590	-13,6	2 293	2 640	-12,6	2 138
G	Handel; Instandhaltung und Repara- tur von Kfz und Gebrauchsgütern	5 923	-4,8	4 796	5 842	-10,0	4 593
50	Kfz-Handel; Instandhaltung und Reparatur von Kfz; Tankstellen	609	-7,3	477	560	-16,5	404
51	Handelsvermittlung und Großhandel (ohne Kfz)	1 002	-1,2	902	1 161	-11,2	960
52	Eh. (ohne Handel mit Kfz und Tankstellen); Reparatur von Gebrauchsgütern	4 312	-5,3	3 417	4 121	-8,7	3 229
H	Gastgewerbe	1 900	-9,2	1 019	1 899	-12,5	1 294
I	Verkehr und Nachrichtenübermittlung	969	-11,3	850	966	-16,9	802
J	Kredit- und Versicherungsgewerbe	1 638	-17,1	1 594	1 521	-1,9	1 355
67	Kredit- und Versicherungshilfsgewerbe	1 626	-17,1	1 582	1 510	-0,6	1 344

\*) Ohne Automatenaufsteller und Reisegewerbe



Noch: 2.1. Gewerbeanzeigen\*) von Januar bis Dezember 2002 nach Wirtschaftszweigen

Nr. der Klassifikation	Wirtschaftszweig	Anmeldung			Abmeldung		
		Insgesamt	Veränderung gegenüber dem Vorjahr	darunter Neuerung	Insgesamt	Veränderung gegenüber dem Vorjahr	darunter vollständige Aufgabe
		Anzahl	%	Anzahl	Anzahl	%	Anzahl
K	Grundstück, Wohnungswesen, Vermietung beweglicher Sachen usw.	4 567	+12,5	4 169	3 181	+4,1	2 617
70	Grundstücks- und Wohnungswesen	852	-2,4	722	706	-1,7	552
71	Vermietung beweglicher Sachen (ohne Bedienungspersonal)	188	-7,8	175	183	-17,9	158
72	Datenverarbeitung und Datenbanken	527	-4,4	496	311	+15,6	265
73	Forschung und Entwicklung	31	+3,3	29	28	+40,0	17
74	Erbringung von Dienstleistungen überwiegend für Unternehmen	2 969	+23,6	2 747	1 953	+7,0	1 625
0	Erbringung sonstiger öffentlicher und persönlicher Dienstleistungen	1 618	-10,1	1 423	1 150	-8,6	930
B, C, E M, N	Übrige Wirtschaftszweige	334	-1,5	265	193	-5,4	142
A-K, M-O	Insgesamt	20 275	-5,2	16 953	18 194	-8,1	14 448

\*) Ohne Automatenaufsteller und Reisegewerbe

2.2. Gewerbebeanmeldungen im Oktober 2001 und 2002 nach Wirtschaftszweigen

Nr. der Klassifikation	Wirtschaftszweig a) Berichtsjahr b) Vorjahr	Gewerbebeanmeldungen insgesamt <sup>1)</sup>	Neuerrichtungen				Übernahmen		
			insgesamt		wegen Verlagerung		Hauptniederlassung	Zweigniederlassung bzw. unselbständige Zweigstelle	
			Hauptniederlassung	Zweigniederlassung bzw. unselbständige Zweigstelle	Hauptniederlassung	Zweigniederlassung bzw. unselbständige Zweigstelle			
A	Land - und Forstwirtschaft	a	15	11	1	2	-	1	-
		b	13	12	1	-	-	-	-
D	Verarbeitendes Gewerbe	a	34	24	5	1	-	3	1
		b	45	24	6	1	-	6	8
F	Baugewerbe	a	173	142	9	11	-	9	2
		b	206	179	6	6	1	14	-
G	Handel; Instandhaltung und Reparatur von Kfz und Gebrauchsgütern	a	447	311	71	9	3	34	19
		b	524	329	95	12	1	49	38
H	Gastgewerbe	a	131	66	9	2	-	46	8
		b	152	77	10	2	-	57	6
I	Verkehr und Nachrichtenübermittlung	a	89	72	4	3	-	5	5
		b	101	83	12	1	-	2	3
J	Kredit- und Versicherungsgewerbe	a	133	122	6	5	-	-	-
		b	158	141	9	6	-	1	1
K	Grundstück, Wohnungswesen, Vermietung beweglicher Sachen usw.	a	326	279	25	7	-	15	-
		b	305	266	17	12	1	7	2
O	Erbringung sonstiger öffentlicher und persönlicher Dienstleistungen	a	117	91	13	3	1	7	2
		b	153	118	13	4	1	13	4
B, C, E, M, N	Übrige Wirtschaftszweige	a	26	13	7	-	2	2	2
		b	28	20	6	-	-	1	1
A-K, M-O	Insgesamt	a	1 491	1 131	150	43	6	122	39
		b	1 685	1 249	175	44	4	150	63

1) ohne Automatenaufsteller und Reisegewerbe

2.3. Gewerbeabmeldungen im Oktober 2001 und 2002 nach Wirtschaftszweigen

Nr. der Klassifikation	Wirtschaftszweig a) Berichtsjahr b) Vorjahr	Gewerbeabmeldungen insgesamt <sup>1)</sup>	Vollständige und teilweise Aufgabe des gesamten Betriebes				Aufgabe eines weiterhin bestehenden Betriebe	
			insgesamt		wegen Verlagerung			
			Hauptniederlassung	Zweigniederlassung bzw. unselbständige Zweigstelle	Hauptniederlassung	Zweigniederlassung bzw. unselbständige Zweigstelle		
A	Land - und Forstwirtschaft	a	13	11	1	-	-	1
		b	20	16	1	2	-	1
D	Verarbeitendes Gewerbe	a	38	20	9	-	1	8
		b	46	31	4	3	-	8
F	Baugewerbe	a	199	159	5	18	-	17
		b	242	185	19	19	-	19
G	Handel; Instandhaltung und Reparatur von Kfz und Gebrauchsgütern	a	433	265	78	28	1	61
		b	483	308	90	26	-	59
H	Gastgewerbe	a	165	107	17	2	-	39
		b	171	108	19	2	-	42
I	Verkehr und Nachrichtenübermittlung	a	75	50	11	4	1	9
		b	117	87	14	6	1	9
J	Kredit- und Versicherungsgewerbe	a	90	75	3	8	1	3
		b	124	106	3	12	-	3
K	Grundstück, Wohnungswesen, Vermietung beweglicher Sachen usw.	a	245	181	22	25	-	17
		b	235	182	17	21	1	14
O	Erbringung sonstiger öffentlicher und persönlicher Dienstleistungen	a	77	59	8	6	-	4
		b	93	69	7	5	-	12
B, C, E, M, N	Übrige Wirtschaftszweige	a	21	12	2	1	-	6
		b	16	10	5	1	-	-
A-K, M-O	Insgesamt	a	1 356	939	156	92	4	165
		b	1 547	1 102	179	97	2	167

1) ohne Automatenaufsteller und Reisegewerbe

2.4. Gewerbebeanmeldungen im November 2001 und 2002 nach Wirtschaftszweigen

Nr. der Klassifikation	Wirtschaftszweig a) Berichtsjahr b) Vorjahr	Gewerbebeanmeldungen insgesamt <sup>1)</sup>	Neuerichtungen				Übernahmen		
			insgesamt		wegen Verlagerung		Hauptniederlassung	Zweigniederlassung bzw. unselbständige Zweigstelle	
			Hauptniederlassung	Zweigniederlassung bzw. unselbständige Zweigstelle	Hauptniederlassung	Zweigniederlassung bzw. unselbständige Zweigstelle			
A	Land - und Forstwirtschaft	a	16	13	-	2	-	1	-
		b	12	10	1	-	-	1	-
D	Verarbeitendes Gewerbe	a	57	35	6	1	-	13	2
		b	46	32	3	-	-	10	1
F	Baugewerbe	a	151	124	5	3	1	16	2
		b	172	130	13	9	-	18	2
G	Handel; Instandhaltung und Reparatur von Kfz und Gebrauchsgütern	a	486	286	94	23	-	51	32
		b	466	292	86	3	-	43	42
H	Gastgewerbe	a	171	68	14	-	-	77	12
		b	163	68	17	2	-	60	16
I	Verkehr und Nachrichtenübermittlung	a	87	67	10	3	-	4	3
		b	84	64	8	3	1	7	1
J	Kredit- und Versicherungsgewerbe	a	136	124	7	1	-	3	1
		b	143	130	7	1	-	3	2
K	Grundstück, Wohnungswesen, Vermietung beweglicher Sachen usw.	a	410	347	34	13	1	14	1
		b	339	270	33	15	-	17	4
O	Erbringung sonstiger öffentlicher und persönlicher Dienstleistungen	a	124	98	15	1	-	8	2
		b	128	101	13	1	-	11	2
B, C, E, M, N	Übrige Wirtschaftszweige	a	27	16	5	-	-	3	3
		b	31	23	6	-	-	-	2
A-K,	Insgesamt	a	1 665	1 178	190	47	2	190	58
M-O		b	1 584	1 120	187	34	1	170	72

1) ohne Automatenaufsteller und Reisegewerbe

2.5. Gewerbeabmeldungen im November 2001 und 2002 nach Wirtschaftszweigen

Nr. der Klassifikation	Wirtschaftszweig a) Berichtsjahr b) Vorjahr	Gewerbeabmeldungen insgesamt <sup>1)</sup>	Vollständige und teilweise Aufgabe des gesamten Betriebes				Aufgabe eines weiterhin bestehenden Betriebes	
			insgesamt		wegen Verlagerung			
			Hauptniederlassung	Zweigniederlassung bzw. unselbständige Zweigstelle	Hauptniederlassung	Zweigniederlassung bzw. unselbständige Zweigstelle		
A	Land - und Forstwirtschaft	a	17	15	1	-	-	1
		b	19	14	1	1	-	3
D	Verarbeitendes Gewerbe	a	59	37	4	2	-	16
		b	61	35	14	1	2	9
F	Baugewerbe	a	226	170	15	19	2	20
		b	224	163	12	22	1	26
G	Handel; Instandhaltung und Reparatur von Kfz und Gebrauchsgütern	a	535	319	108	35	4	69
		b	522	311	100	20	2	89
H	Gastgewerbe	a	199	105	22	1	-	71
		b	178	100	27	2	-	49
I	Verkehr und Nachrichtenübermittlung	a	77	61	5	3	-	8
		b	89	56	14	8	-	11
J	Kredit- und Versicherungsgewerbe	a	131	111	4	13	-	3
		b	141	120	7	10	-	4
K	Grundstück, Wohnungswesen, Vermietung beweglicher Sachen usw.	a	275	199	28	32	1	15
		b	246	175	24	28	1	18
O	Erbringung sonstiger öffentlicher und persönlicher Dienstleistungen	a	87	66	6	5	-	10
		b	101	71	6	8	1	15
B, C, E, M, N	Übrige Wirtschaftszweige	a	20	12	5	-	-	3
		b	15	8	3	3	-	1
A-K, M-O	Insgesamt	a	1 626	1 095	198	110	7	216
		b	1 596	1 053	208	103	7	225

1) ohne Automatenaufsteller und Reisegewerbe

2.6. Gewerbebeanmeldungen im Dezember 2001 und 2002 nach Wirtschaftszweigen

Nr. der Klassifikation	Wirtschaftszweig a) Berichtsjahr b) Vorjahr	Gewerbebeanmeldungen insgesamt <sup>1)</sup>	Neuerichtungen				Übernahmen		
			insgesamt		wegen Verlagerung		Hauptniederlassung	Zweigniederlassung bzw. unselbständige Zweigstelle	
			Hauptniederlassung	Zweigniederlassung bzw. unselbständige Zweigstelle	Hauptniederlassung	Zweigniederlassung bzw. unselbständige Zweigstelle			
A	Land - und Forstwirtschaft	a	19	15	2	-	-	2	-
		b	16	10	5	-	-	1	-
D	Verarbeitendes Gewerbe	a	52	26	2	4	-	14	6
		b	70	35	8	-	-	23	4
F	Baugewerbe	a	187	138	7	6	-	36	-
		b	246	203	11	5	-	25	2
G	Handel; Instandhaltung und Reparatur von Kfz und Gebrauchsgütern	a	462	300	62	6	1	72	21
		b	508	333	50	9	1	86	29
H	Gastgewerbe	a	155	54	10	2	-	75	14
		b	180	73	11	1	-	85	10
I	Verkehr und Nachrichtenübermittlung	a	83	60	5	6	1	7	4
		b	76	60	9	2	-	4	1
J	Kredit- und Versicherungsgewerbe	a	145	131	7	3	-	4	-
		b	200	176	6	6	-	11	1
K	Grundstück, Wohnungswesen, Vermietung beweglicher Sachen usw.	a	385	310	24	27	2	17	5
		b	375	315	22	11	-	22	5
O	Erbringung sonstiger öffentlicher und persönlicher Dienstleistungen	a	94	70	10	3	-	5	6
		b	139	110	9	3	-	15	2
B, C, E, M, N	Übrige Wirtschaftszweige	a	34	21	4	2	-	4	3
		b	29	20	6	-	-	2	1
A-K, M-O	Insgesamt	a	1 616	1 125	133	59	4	236	59
		b	1 839	1 335	137	37	1	274	55

1) ohne Automatenaufsteller und Reisegewerbe

2.7. Gewerbeabmeldungen im Dezember 2001 und 2002 nach Wirtschaftszweigen

Nr. der Klassifikation	Wirtschaftszweig a) Berichtsjahr b) Vorjahr	Gewerbeabmeldungen insgesamt <sup>1)</sup>	Vollständige und teilweise Aufgabe des gesamten Betriebes				Aufgabe eines weiterhin bestehenden Betriebe	
			insgesamt		wegen Verlagerung			
			Hauptniederlassung	Zweigniederlassung bzw. unselbständige Zweigstelle	Hauptniederlassung	Zweigniederlassung bzw. unselbständige Zweigstelle		
A	Land - und Forstwirtschaft	a	29	21	2	1	1	4
		b	13	9	1	-	-	3
D	Verarbeitendes Gewerbe	a	63	35	6	5	-	17
		b	83	50	6	5	-	22
F	Baugewerbe	a	268	197	10	20	1	40
		b	320	243	14	18	2	43
G	Handel; Instandhaltung und Reparatur von Kfz und Gebrauchsgütern	a	615	400	87	20	3	105
		b	690	450	85	34	1	120
H	Gastgewerbe	a	166	86	14	4	1	61
		b	230	137	18	1	-	74
I	Verkehr und Nachrichtenübermittlung	a	98	64	9	4	-	21
		b	104	75	9	9	-	11
J	Kredit- und Versicherungsgewerbe	a	158	130	7	14	-	7
		b	171	143	8	13	-	7
K	Grundstück, Wohnungswesen, Vermietung beweglicher Sachen usw.	a	316	238	25	29	2	22
		b	367	280	18	32	3	34
O	Erbringung sonstiger öffentlicher und persönlicher Dienstleistungen	a	106	80	8	5	-	13
		b	115	86	11	6	-	12
B, C, E, M, N	Übrige Wirtschaftszweige	a	18	14	1	-	-	3
		b	21	17	4	-	-	-
A-K, M-O	Insgesamt	a	1 837	1 265	169	102	8	293
		b	2 114	1 490	174	118	6	326

1) ohne Automatenaufsteller und Reisegewerbe

### 3.1. Gewerbeanzeigen\*) von Januar bis Dezember 2002 nach Verwaltungsbezirken

Verwaltungsbezirk	Anmeldung			Ummeldung		Abmeldung		
	Insgesamt	Veränderung gegenüber dem Vorjahr	darunter Neuerichtung	Insgesamt	Veränderung gegenüber dem Vorjahr	Insgesamt	Veränderung gegenüber dem Vorjahr	darunter vollständige Aufgabe
	Anzahl	%	Anzahl	Anzahl	%	Anzahl	%	Anzahl
<b>Kreisfreie Städte</b>								
Brandenburg an der Havel	451	-16,5	378	218	-12,4	454	-27,2	390
Cottbus	869	-5,0	747	354	-10,8	888	-9,8	750
Frankfurt (Oder)	442	-19,5	359	230	-26,8	539	-22,8	446
Potsdam	1 287	-11,4	1 103	416	-8,2	1 218	-5,4	988
<b>Landkreise</b>								
Barnim	1 632	-2,7	1 397	388	+7,5	1 386	-11,3	1 143
Dahme-Spreewald	1 556	-6,2	1 266	384	-8,8	1 350	-6,5	1 068
Elbe-Elster	669	-7,7	539	196	-24,3	657	-13,6	536
Havelland	1 360	-2,9	1 129	351	+15,1	1 149	-7,5	905
Märkisch-Oderland	1 778	+1,7	1 495	480	+4,6	1 511	+5,0	1 173
Oberhavel	1 863	+6,6	1 607	398	-6,8	1 363	-8,3	1 060
Oberspreewald-Lausitz	789	-7,2	622	271	+1,5	813	-10,9	673
Oder-Spree	1 378	-15,1	1 133	444	+5,5	1 360	-11,0	1 065
Ostprignitz-Ruppin	734	+9,1	603	164	+17,1	669	+8,8	525
Potsdam-Mittelmark	1 975	-3,1	1 632	334	+38,6	1 628	+3,8	1 227
Prignitz	521	-11,1	436	125	-8,8	506	-10,8	399
Spree-Neiße	927	-6,8	750	282	+4,4	875	-15,4	689
Teltow-Fläming	1 313	-8,2	1 129	296	+26,0	1 148	-7,1	869
Uckermark	731	-6,8	628	198	+16,5	680	-15,5	542
<b>Land Brandenburg</b>	<b>20 275</b>	<b>-5,2</b>	<b>16 953</b>	<b>5 529</b>	<b>+0,1</b>	<b>18 194</b>	<b>-8,1</b>	<b>14 448</b>

\*) Ohne Automatenaufsteller und Reisegewerbe



3.2. Gewerbebeanmeldungen im Oktober 2001 und 2002 nach Verwaltungsbezirken

Verwaltungsbezirk a) Berichtsjahr b) Vorjahr	Gewerbebeanmeldungen insgesamt <sup>1)</sup>	Neuerrichtungen				Übernahmen		
		insgesamt		wegen Verlagerung		Hauptniederlassung	Zweigniederlassung bzw. unselbständige Zweigstelle	
		Hauptniederlassung	Zweigniederlassung bzw. unselbständige Zweigstelle	Hauptniederlassung	Zweigniederlassung bzw. unselbständige Zweigstelle			
<b>Kreisfreie Städte</b>								
Brandenburg an der Havel	a	32	24	4	-	-	3	1
	b	48	33	8	-	-	6	1
Cottbus	a	62	42	11	1	-	6	2
	b	74	59	9	1	-	1	4
Frankfurt (Oder)	a	60	46	7	3	-	4	-
	b	35	17	7	-	-	5	6
Potsdam	a	107	84	16	-	-	5	2
	b	108	72	16	11	-	6	3
<b>Landkreise</b>								
Barnim	a	137	108	9	5	1	10	4
	b	148	107	17	7	1	13	3
Dahme-Spreewald	a	78	58	4	2	-	11	3
	b	177	137	16	2	-	18	4
Elbe-Elster	a	37	20	10	-	1	5	1
	b	57	35	7	2	-	8	5
Havelland	a	98	78	10	4	-	6	-
	b	92	64	11	4	-	12	1
Märkisch-Oderland	a	137	110	7	4	1	11	4
	b	148	109	11	3	-	18	7
Oberhavel	a	133	110	11	5	1	3	3
	b	111	83	13	1	2	11	1
Oberspreewald-Lausitz	a	61	32	6	-	-	15	8
	b	68	40	11	-	-	7	10
Oder-Spree	a	122	89	18	4	-	10	1
	b	118	94	11	2	-	10	1
Ostprignitz-Ruppin	a	98	76	10	4	-	6	2
	b	38	28	2	1	-	5	2
Potsdam-Mittelmark	a	104	84	7	6	-	4	3
	b	178	146	12	5	1	11	3
Prignitz	a	31	23	1	1	2	3	1
	b	40	31	3	-	-	4	2
Spree-Neiße	a	74	58	6	1	-	7	2
	b	78	60	6	4	-	6	2
Teltow-Fläming	a	90	67	8	3	-	11	1
	b	129	100	13	1	-	9	6
Uckermark	a	30	22	5	-	-	2	1
	b	38	34	2	-	-	-	2
<b>Land Brandenburg</b>	a	1 491	1 131	150	43	6	122	39
	b	1 685	1 249	175	44	4	150	63

1) Ohne Automatenaufsteller und Reisegewerbe

## 3.3. Gewerbeummeldungen im Oktober 2001 und 2002 nach Verwaltungsbezirken

Verwaltungsbezirk a) Berichtsjahr b) Vorjahr	Gewerbeummeldungen insgesamt <sup>1)</sup>	Veränderung der Betriebsstätigkeit <sup>2)</sup>		Verlegung des Betriebes		Verlegung des Betriebes und Veränderung der Betriebsstätigkeit <sup>3)</sup>	
		Hauptniederlassung	Zweigniederlassung bzw. unselbständige Zweigstelle	Hauptniederlassung	Zweigniederlassung bzw. unselbständige Zweigstelle	Hauptniederlassung	Zweigniederlassung bzw. unselbständige Zweigstelle
<b>Kreisfreie Städte</b>							
Brandenburg an der Havel	a 13 b 17	7 7	1 1	4 7	- 1	1 1	- -
Cottbus	a 23 b 23	11 8	- -	9 10	2 3	1 2	- -
Frankfurt (Oder)	a 20 b 24	9 7	- -	7 14	- 3	4 -	- -
Potsdam	a 33 b 57	11 12	3 -	15 41	2 2	2 2	- -
<b>Landkreise</b>							
Barnim	a 26 b 53	8 34	2 2	11 12	3 3	2 2	- -
Dahme-Spreewald	a 31 b 43	18 24	2 3	6 13	- 1	4 2	1 -
Elbe-Elster	a 8 b 23	5 12	- -	3 10	- -	- 1	- -
Havelland	a 19 b 20	6 13	2 -	9 3	1 1	1 2	- 1
Märkisch-Oderland	a 39 b 45	16 25	1 2	17 14	4 2	1 2	- -
Oberhavel	a 19 b 40	12 16	1 -	4 18	1 3	1 3	- -
Oberspreewald-Lausitz	a 22 b 25	6 11	- -	12 10	2 1	1 3	1 -
Oder-Spree	a 45 b 33	24 21	1 2	16 9	2 1	1 -	1 -
Ostprignitz-Ruppin	a 16 b 6	7 2	2 1	7 1	- 1	- 1	- -
Potsdam-Mittelmark	a 20 b 13	10 7	- -	10 5	- 1	- -	- -
Prignitz	a 3 b 7	- 2	- -	3 5	- -	- -	- -
Spree-Neiße	a 21 b 16	8 9	- 1	11 4	1 1	1 1	- -
Teltow-Fläming	a 22 b 21	9 9	- 1	12 6	- 1	1 4	- -
Uckermark	a 7 b 10	4 4	- -	3 3	- -	- 3	- -
<b>Land Brandenburg</b>	a 387 b 476	171 223	15 13	159 185	18 25	21 29	3 1

1) ohne Automatenaufsteller und Reisegewerbe

2) Änderung und/oder Erweiterung

3) Verlegung und Änderung und/oder Erweiterung

3.4. Gewerbeabmeldungen im Oktober 2001 und 2002 nach Verwaltungsbezirken

Verwaltungsbezirk a) Berichtsjahr b) Vorjahr	Gewerbeab- meldungen insgesamt <sup>1)</sup>	Vollständige und teilweise Aufgabe des gesamten Betriebes				Aufgabe eines weiterhin bestehenden Betriebe	
		insgesamt		wegen Verlagerung			
		Haupt- nieder- lassung	Zweignieder- lassung bzw. unselbständige Zweigstelle	Haupt- nieder- lassung	Zweignieder- lassung bzw. unselbständige Zweigstelle		
<b>Kreisfreie Städte</b>							
Brandenburg an der Havel	a	32	24	5	1	-	2
	b	67	53	6	2	-	6
Cottbus	a	70	40	6	-	-	24
	b	80	65	9	1	-	5
Frankfurt (Oder)	a	44	35	3	1	-	5
	b	54	32	12	3	-	7
Potsdam	a	111	78	17	9	-	7
	b	118	79	16	13	1	9
<b>Landkreise</b>							
Barnim	a	107	75	13	6	-	13
	b	127	92	12	5	-	18
Dahme-Spreewald	a	88	57	12	2	1	16
	b	123	82	19	8	-	14
Elbe-Elster	a	38	27	5	1	-	5
	b	45	29	6	1	-	9
Havelland	a	88	67	11	5	-	5
	b	99	76	10	5	-	8
Märkisch-Oderland	a	116	79	8	9	-	20
	b	121	82	9	3	-	27
Oberhavel	a	118	81	11	16	1	9
	b	93	73	6	6	-	8
Oberspreewald-Lausitz	a	63	41	6	3	-	13
	b	80	51	17	2	-	10
Oder-Spree	a	104	74	12	5	-	13
	b	100	77	11	6	-	6
Ostprignitz-Ruppin	a	60	40	8	5	1	6
	b	37	30	1	3	-	3
Potsdam-Mittelmark	a	99	67	13	13	-	6
	b	120	85	6	15	-	14
Prignitz	a	26	22	1	2	-	1
	b	43	30	7	3	-	3
Spree-Neiße	a	72	45	11	7	-	9
	b	81	58	13	3	-	7
Teltow-Fläming	a	87	63	8	5	1	10
	b	107	78	7	13	1	8
Uckermark	a	33	24	6	2	-	1
	b	52	30	12	5	-	5
<b>Land Brandenburg</b>	a	<b>1 356</b>	<b>939</b>	<b>156</b>	<b>92</b>	<b>4</b>	<b>165</b>
	b	<b>1 547</b>	<b>1 102</b>	<b>179</b>	<b>97</b>	<b>2</b>	<b>167</b>

1) ohne Automatenaufsteller und Reisegewerbe

## 3.5. Gewerbebeanmeldungen im November 2001 und 2002 nach Verwaltungsbezirken

Verwaltungsbezirk a) Berichtsjahr b) Vorjahr	Gewerbebeanmeldungen insgesamt <sup>1)</sup>	Neuerichtungen				Übernahmen		
		insgesamt		wegen Verlagerung		Hauptniederlassung	Zweigniederlassung bzw. unselbständige Zweigstelle	
		Hauptniederlassung	Zweigniederlassung bzw. unselbständige Zweigstelle	Hauptniederlassung	Zweigniederlassung bzw. unselbständige Zweigstelle			
<b>Kreisfreie Städte</b>								
Brandenburg an der Havel	a	35	27	6	-	-	-	2
	b	34	23	5	-	-	4	2
Cottbus	a	60	44	5	2	-	5	4
	b	84	58	16	-	-	7	3
Frankfurt (Oder)	a	31	15	8	-	-	5	3
	b	41	23	11	-	-	4	3
Potsdam	a	117	91	12	1	-	9	4
	b	106	74	16	4	-	5	7
<b>Landkreise</b>								
Barnim	a	145	107	17	5	-	14	2
	b	120	95	9	2	-	10	4
Dahme-Spreewald	a	121	89	10	6	-	13	3
	b	121	90	10	3	-	12	6
Elbe-Elster	a	45	27	8	-	-	7	3
	b	42	26	6	-	-	6	4
Havelland	a	133	101	12	7	-	9	4
	b	112	75	8	3	-	18	8
Märkisch-Oderland	a	130	89	8	1	1	27	4
	b	92	72	8	2	-	9	1
Oberhavel	a	166	111	18	3	-	22	12
	b	138	95	16	-	-	22	5
Oberspreewald-Lausitz	a	64	44	7	-	-	9	4
	b	62	40	6	-	-	9	7
Oder-Spree	a	77	57	4	3	-	10	3
	b	113	73	18	8	-	11	3
Ostprignitz-Ruppin	a	44	28	5	-	-	9	2
	b	79	63	2	1	-	10	3
Potsdam-Mittelmark	a	213	153	18	10	-	29	3
	b	142	102	20	5	-	8	7
Prignitz	a	54	40	5	1	-	6	2
	b	51	37	6	-	-	6	2
Spree-Neiße	a	55	30	16	1	1	6	1
	b	76	50	10	1	-	11	4
Teltow-Fläming	a	129	95	19	7	-	6	2
	b	108	86	9	5	1	7	-
Uckermark	a	46	30	12	-	-	4	-
	b	63	38	11	-	-	11	3
Land Brandenburg	a	1 665	1 178	190	47	2	190	58
	b	1 584	1 120	187	34	1	170	72

1) Ohne Automatenaufsteller und Reisegewerbe

### 3.6. Gewerbeummeldungen im November 2001 und 2002 nach Verwaltungsbezirken

Verwaltungsbezirk a) Berichtsjahr b) Vorjahr	Gewerbeummeldungen insgesamt <sup>1)</sup>	Veränderung der Betriebsstätigkeit <sup>2)</sup>		Verlegung des Betriebes		Verlegung des Betriebes und Veränderung der Betriebsstätigkeit <sup>3)</sup>	
		Hauptniederlassung	Zweigniederlassung bzw. unselbständige Zweigstelle	Hauptniederlassung	Zweigniederlassung bzw. unselbständige Zweigstelle	Hauptniederlassung	Zweigniederlassung bzw. unselbständige Zweigstelle
<b>Kreisfreie Städte</b>							
Brandenburg an der Havel	a 16 b 8	5 4	- 1	11 2	- 1	- -	- -
Cottbus	a 32 b 41	12 16	- 1	15 23	4 1	1 -	- -
Frankfurt (Oder)	a 21 b 38	4 8	1 -	15 27	- 1	1 2	- -
Potsdam	a 39 b 37	8 -10	1 1	21 20	4 1	5 5	- -
<b>Landkreise</b>							
Barnim	a 32 b 30	14 19	2 3	12 5	2 -	2 3	- -
Dahme-Spreewald	a 31 b 25	13 15	2 -	12 9	1 -	3 1	- -
Elbe-Elster	a 15 b 13	12 8	- 1	3 3	- -	- 1	- -
Havelland	a 33 b 38	12 15	2 -	16 17	1 3	2 3	- -
Märkisch-Oderland	a 53 b 25	33 12	1 2	16 7	1 3	2 1	- -
Oberhavel	a 45 b 34	29 17	2 1	10 11	1 1	3 4	- -
Oberspreewald-Lausitz	a 21 b 22	9 13	2 2	8 5	2 1	- 1	- -
Oder-Spree	a 30 b 32	15 17	- 1	12 12	2 -	1 2	- -
Ostprignitz-Ruppin	a 18 b 28	9 9	- 3	8 10	- 3	1 3	- -
Potsdam-Mittelmark	a 29 b 35	16 19	1 -	10 12	1 1	1 3	- -
Prignitz	a 5 b 11	2 3	- 1	3 7	- -	- -	- -
Spree-Neiße	a 16 b 40	4 20	2 2	8 14	- 4	1 -	1 -
Teltow-Fläming	a 29 b 31	6 21	- -	16 9	1 1	5 -	1 -
Uckermark	a 11 b 17	7 4	- 1	3 11	1 -	- 1	- -
<b>Land Brandenburg</b>	a <b>476</b> b <b>505</b>	<b>210</b> <b>230</b>	<b>16</b> <b>20</b>	<b>199</b> <b>204</b>	<b>21</b> <b>21</b>	<b>28</b> <b>30</b>	<b>2</b> <b>-</b>

1) ohne Automatenaufsteller und Reisegewerbe  
2) Änderung und/oder Erweiterung  
3) Verlegung und Änderung und/oder Erweiterung

## 3.7. Gewerbeabmeldungen im November 2001 und 2002 nach Verwaltungsbezirken

Verwaltungsbezirk a) Berichtsjahr b) Vorjahr	Gewerbeab- meldungen insgesamt <sup>1)</sup>	Vollständige und teilweise Aufgabe des gesamten Betriebes				Aufgabe eines weiterhin bestehenden Betriebe	
		insgesamt		wegen Verlagerung			
		Haupt- nieder- lassung	Zweignieder- lassung bzw. unselbständige Zweigstelle	Haupt- nieder- lassung	Zweignieder- lassung bzw. unselbständige Zweigstelle		
<b>Kreisfreie Städte</b>							
Brandenburg an der Havel	a	40	31	5	1	-	3
	b	32	21	8	-	-	3
Cottbus	a	66	45	6	3	-	12
	b	87	52	14	-	-	21
Frankfurt (Oder)	a	56	33	8	3	-	12
	b	71	48	9	6	-	8
Potsdam	a	105	67	15	13	1	9
	b	120	82	21	7	-	10
<b>Landkreise</b>							
Barnim	a	120	85	17	7	1	10
	b	94	68	9	5	1	11
Dahme-Spreewald	a	121	92	7	4	-	18
	b	93	57	7	11	-	18
Elbe-Elster	a	50	28	8	-	1	13
	b	50	37	4	1	-	8
Havelland	a	82	56	12	1	-	13
	b	107	80	7	3	2	15
Märkisch-Oderland	a	137	103	12	5	-	17
	b	117	85	13	8	1	10
Oberhavel	a	142	96	19	9	-	18
	b	123	85	6	6	-	26
Oberspreewald-Lausitz	a	83	54	12	3	1	13
	b	81	45	13	5	1	17
Oder-Spree	a	90	62	12	7	-	9
	b	112	87	11	4	-	10
Ostprignitz-Ruppin	a	49	28	5	2	-	14
	b	92	63	12	4	-	13
Potsdam-Mittelmark	a	170	109	21	18	2	20
	b	112	64	13	21	1	13
Prignitz	a	59	41	11	-	-	7
	b	45	28	6	2	1	8
Spree-Neiße	a	61	39	10	2	-	10
	b	103	60	18	7	-	18
Teltow-Fläming	a	127	81	12	24	1	9
	b	89	52	23	10	-	4
Uckermark	a	68	45	6	8	-	9
	b	68	39	14	3	-	12
<b>Land Brandenburg</b>	a	<b>1 626</b>	<b>1 095</b>	<b>198</b>	<b>110</b>	<b>7</b>	<b>216</b>
	b	<b>1 596</b>	<b>1 053</b>	<b>208</b>	<b>103</b>	<b>7</b>	<b>225</b>

1) ohne Automatenaufsteller und Reisegewerbe

3.8. Gewerbebeanmeldungen im Dezember 2001 und 2002 nach Verwaltungsbezirken

Verwaltungsbezirk a) Berichtsjahr b) Vorjahr	Gewerbebeanmeldungen insgesamt <sup>1)</sup>	Neuerichtungen				Übernahmen		
		insgesamt		wegen Verlagerung		Hauptniederlassung	Zweigniederlassung bzw. unselbständige Zweigstelle	
		Hauptniederlassung	Zweigniederlassung bzw. unselbständige Zweigstelle	Hauptniederlassung	Zweigniederlassung bzw. unselbständige Zweigstelle			
<b>Kreisfreie Städte</b>								
Brandenburg an der Havel	a	35	28	3	-	-	2	2
	b	70	43	6	-	-	17	4
Cottbus	a	56	45	4	-	-	5	2
	b	49	33	5	-	-	11	-
Frankfurt (Oder)	a	27	17	4	-	-	4	2
	b	32	18	3	1	-	8	2
Potsdam	a	103	66	14	8	-	13	2
	b	147	98	19	6	-	17	7
<b>Landkreise</b>								
Barnim	a	136	95	18	10	-	11	2
	b	153	119	10	-	-	20	4
Dahme-Spreewald	a	94	68	6	6	-	11	3
	b	123	91	12	1	-	19	-
Elbe-Elster	a	64	41	5	1	-	13	4
	b	58	32	5	-	-	15	6
Havelland	a	110	65	9	1	-	28	7
	b	139	100	9	1	-	26	3
Märkisch-Oderland	a	179	136	9	2	-	27	5
	b	213	166	9	-	-	28	10
Oberhavel	a	142	96	12	3	1	26	4
	b	145	124	7	2	-	12	-
Oberspreewald-Lausitz	a	59	37	8	1	-	7	6
	b	78	49	12	-	-	15	2
Oder-Spree	a	132	89	5	1	-	21	16
	b	130	91	12	1	-	25	1
Ostprignitz-Ruppin	a	78	51	7	1	1	17	1
	b	50	31	4	5	-	10	-
Potsdam-Mittelmark	a	124	91	8	11	-	13	1
	b	176	133	8	13	-	20	2
Prignitz	a	29	18	2	-	-	9	-
	b	42	33	1	-	-	7	1
Spree-Neiße	a	87	61	9	6	1	9	1
	b	65	47	4	2	-	6	6
Teltow-Fläming	a	97	78	4	4	1	10	-
	b	130	95	9	5	1	14	6
Uckermark	a	64	43	6	4	-	10	1
	b	39	32	2	-	-	4	1
Land Brandenburg	a	1 616	1 125	133	59	4	236	59
	b	1 839	1 335	137	37	1	274	55

1) Ohne Automatenaufsteller und Reisegewerbe

## 3.9. Gewerbeummeldungen im Dezember 2001 und 2002 nach Verwaltungsbezirken

Verwaltungsbezirk a) Berichtsjahr b) Vorjahr	Gewerbeummeldungen insgesamt <sup>1)</sup>	Veränderung der Betriebsstätigkeit <sup>2)</sup>		Verlegung des Betriebes		Verlegung des Betriebes und Veränderung der Betriebsstätigkeit <sup>3)</sup>		
		Haupt- nieder- lassung	Zweignieder- lassung bzw. unselbständige Zweigstelle	Haupt- nieder- lassung	Zweignieder- lassung bzw. unselbständige Zweigstelle	Haupt- nieder- lassung	Zweignieder- lassung bzw. unselbständige Zweigstelle	
<b>Kreisfreie Städte</b>								
Brandenburg an der Havel	a	14	5	1	4	3	1	-
	b	18	7	-	7	-	3	1
Cottbus	a	23	5	-	17	-	1	-
	b	32	15	-	14	1	2	-
Frankfurt (Oder)	a	10	3	-	4	1	2	-
	b	24	8	-	16	-	-	-
Potsdam	a	30	5	-	17	1	7	-
	b	35	9	-	20	1	5	-
<b>Landkreise</b>								
Barnim	a	28	12	1	11	1	3	-
	b	30	9	4	14	1	2	-
Dahme-Spreewald	a	25	16	1	4	-	3	1
	b	41	27	1	10	1	2	-
Elbe-Elster	a	18	12	-	3	-	2	1
	b	29	16	2	10	-	1	-
Havelland	a	15	7	1	6	-	1	-
	b	34	17	4	12	-	1	-
Märkisch-Oderland	a	51	28	5	16	-	2	-
	b	38	18	4	10	1	3	2
Oberhavel	a	35	24	2	7	-	2	-
	b	36	16	3	9	3	5	-
Oberspreewald-Lausitz	a	23	8	4	4	6	1	-
	b	26	10	1	12	2	1	-
Oder-Spree	a	28	11	3	12	1	1	-
	b	33	17	-	10	5	-	1
Ostprignitz-Ruppin	a	16	8	-	8	-	-	-
	b	13	5	-	5	1	2	-
Potsdam-Mittelmark	a	23	11	1	9	2	-	-
	b	30	17	-	11	2	-	-
Prignitz	a	8	3	1	3	-	1	-
	b	5	2	-	3	-	-	-
Spree-Neiße	a	17	10	-	6	1	-	-
	b	14	7	-	7	-	-	-
Teltow-Fläming	a	24	8	1	12	2	1	-
	b	20	12	-	7	-	1	-
Uckermark	a	18	11	-	5	2	-	-
	b	18	9	1	7	-	1	-
<b>Land Brandenburg</b>	a	406	187	21	148	20	28	2
	b	476	221	20	184	18	29	4

1) ohne Automatenaufsteller und Reisegewerbe

2) Änderung und/oder Erweiterung

3) Verlegung und Änderung und/oder Erweiterung



3.10. Gewerbeabmeldungen im Dezember 2001 und 2002 nach Verwaltungsbezirken

Verwaltungsbezirk a) Berichtsjahr b) Vorjahr	Gewerbeab- meldungen insgesamt <sup>1)</sup>	Vollständige und teilweise Aufgabe des gesamten Betriebes				Aufgabe eines weiterhin bestehenden Betriebe	
		insgesamt		wegen Verlagerung			
		Haupt- nieder- lassung	Zweignieder- lassung bzw. unselbständige Zweigstelle	Haupt- nieder- lassung	Zweignieder- lassung bzw. unselbständige Zweigstelle		
<b>Kreisfreie Städte</b>							
Brandenburg an der Havel	a	53	38	8	1	-	6
	b	74	51	6	-	-	17
Cottbus	a	79	63	8	-	-	8
	b	94	72	7	3	1	11
Frankfurt (Oder)	a	46	32	6	2	-	6
	b	66	42	14	3	-	7
Potsdam	a	98	69	2	12	-	15
	b	155	117	10	9	-	19
<b>Landkreise</b>							
Barnim	a	146	102	18	7	1	18
	b	156	117	15	5	1	18
Dahme-Spreewald	a	131	98	7	10	-	16
	b	163	109	18	15	1	20
Elbe-Elster	a	84	56	8	2	-	18
	b	94	60	9	5	-	20
Havelland	a	130	85	15	4	-	26
	b	156	114	14	4	-	24
Märkisch-Oderland	a	157	102	14	5	2	34
	b	169	120	11	7	1	30
Oberhavel	a	118	72	9	9	-	28
	b	150	115	6	15	1	13
Oberspreewald-Lausitz	a	75	53	9	3	1	9
	b	105	60	17	3	-	25
Oder-Spree	a	158	104	18	3	1	32
	b	142	96	12	9	-	25
Ostprignitz-Ruppin	a	95	64	8	6	1	16
	b	70	45	1	5	-	19
Potsdam-Mittelmark	a	132	94	9	20	-	9
	b	181	120	11	19	-	31
Prignitz	a	53	33	6	1	2	11
	b	47	35	2	-	-	10
Spree-Neiße	a	90	65	9	3	-	13
	b	106	79	6	3	1	17
Teltow-Fläming	a	106	75	10	7	-	14
	b	107	82	7	9	-	9
Uckermark	a	86	60	5	7	-	14
	b	79	56	8	4	-	11
<b>Land Brandenburg</b>	<b>a</b>	<b>1 837</b>	<b>1 265</b>	<b>169</b>	<b>102</b>	<b>8</b>	<b>293</b>
	<b>b</b>	<b>2 114</b>	<b>1 490</b>	<b>174</b>	<b>118</b>	<b>6</b>	<b>326</b>

1) ohne Automatenaufsteller und Reisegewerbe

### 4.1. Gewerbebeanmeldungen von Januar bis Dezember 2001 und 2002 nach Wirtschaftszweigen und Verwaltungsbezirken

Verwaltungsbezirk a) Berichtsjahr b) Vorjahr	Gewerbebeanmeldungen insgesamt <sup>1)</sup>	davon										
		Land- und Forstwirtschaft	Verarbeitendes Gewerbe	Baugewerbe	Handel, Instandhaltung und Reparaturen	Gastgewerbe	Verkehr und Nachrichtenübermittlung	Kredit und Versicherungs-gewerbe	Grundstück und Wohnungswesen	Erbringung sonst. öff. und pers. Dienstleistungen	Übrige Wirtschaftszweige	
		A-K, M-O	A	D	F	G	H	I	J	K	O	B, C, E, M, N
<b>Kreisfreie Städte</b>												
Brandenburg a	451	2	12	55	141	50	18	35	93	44	1	
an der Havel b	540	3	17	78	155	80	10	53	82	47	15	
Cottbus a	869	2	23	89	258	97	31	96	201	59	13	
b	915	6	26	77	269	111	34	112	202	68	10	
Frankfurt (Oder) a	442	1	10	37	146	54	16	44	104	26	4	
b	549	3	6	59	153	91	16	70	99	50	2	
Potsdam a	1 287	7	30	97	357	122	42	93	428	90	21	
b	1 453	6	18	143	386	121	105	95	430	128	21	
<b>Landkreise</b>												
Barnim a	1 632	15	40	241	449	102	91	108	410	152	24	
b	1 677	21	44	258	451	130	89	153	350	150	31	
Dahme-Spreewald a	1 556	19	46	188	456	144	91	121	346	134	11	
b	1 659	25	46	225	495	163	91	124	306	155	29	
Elbe-Elster a	669	5	25	74	210	67	31	63	102	67	25	
b	725	3	28	86	253	77	30	64	93	69	22	
Havelland a	1 360	13	46	179	397	118	60	101	306	130	10	
b	1 401	23	42	230	411	115	61	130	254	122	13	
Märkisch-Oderland a	1 778	19	54	283	453	111	98	153	407	172	28	
b	1 748	21	52	311	449	123	105	164	347	155	21	
Oberhavel a	1 863	22	42	298	536	147	95	137	413	147	26	
b	1 747	17	62	273	481	149	88	153	347	160	17	
Oberspreewald-Lausitz a	789	3	25	67	264	127	32	65	133	50	23	
b	850	3	33	85	295	118	47	82	110	63	14	
Oder-Spree a	1 378	13	43	193	398	158	71	124	275	84	19	
b	1 623	15	45	206	510	199	73	130	277	150	18	
Ostprignitz-Ruppin a	734	8	17	103	199	88	27	46	169	63	14	
b	673	5	12	116	192	88	24	63	106	54	13	
Potsdam-Mittelmark a	1 975	22	63	263	531	142	105	170	498	150	31	
b	2 038	16	41	313	568	170	111	189	441	155	34	
Prignitz a	521	9	15	57	158	74	21	43	88	41	15	
b	586	5	24	87	167	69	28	61	75	52	18	
Spree-Neiße a	927	6	25	122	337	97	38	67	165	51	19	
b	995	6	36	137	330	107	55	107	142	63	12	
Teltow-Fläming a	1 313	10	22	149	413	110	75	103	303	102	26	
b	1 431	14	52	222	424	80	90	137	285	100	27	
Uckermark a	731	9	13	95	220	92	27	69	126	56	24	
b	784	8	29	91	235	102	36	88	115	58	22	
<b>Land Brandenburg</b> a	20 275	185	551	2 590	5 923	1 900	969	1 638	4 567	1 618	334	
b	21 394	200	613	2 997	6 224	2 093	1 093	1 975	4 061	1 799	339	

1) Ohne Automatenaufsteller und Reisegewerbe

**4.2. Gewerbeabmeldungen von Januar bis Dezember 2001 und 2002 nach Wirtschaftszweigen und Verwaltungsbezirken**

Verwaltungs- bezirk a) Berichtsjahr b) Vorjahr	Gewerbeab- meldungen insgesamt <sup>1)</sup>	davon										
		Land- und Forstwirt- schaft	Verar- beitendes Gewerbe	Bau- gewerbe	Handel, Instand- haltung und Reparatur- n	Gast- gewerbe	Verkehr und Nachrichten- übermittlung	Kredit und Versiche- rungsgewer- be	Grund- stück und Wohnungs- wesen	Erbringung sonst. öff. und pers. Dienst- leistungen	Übrige Wirt- schafts- zweige	
		A-K, M-O	A	D	F	G	H	I	J	K	O	B, C, E, M, N
<b>Kreisfreie Städte</b>												
Brandenburg an der Havel	a b	454 624	3 -	8 23	74 104	150 202	54 79	22 21	38 46	66 95	36 43	3 11
Cottbus	a b	888 984	2 3	18 25	102 112	295 336	113 112	33 61	108 112	167 153	40 59	10 11
Frankfurt (Oder)	a b	539 698	4 1	7 10	73 77	165 249	67 101	21 28	61 64	106 121	31 39	4 8
Potsdam	a b	1 218 1 287	10 12	28 29	168 187	353 355	110 110	66 103	74 96	323 294	70 82	16 19
<b>Landkreise</b>												
Barnim	a b	1 386 1 563	14 18	58 47	240 229	375 501	137 169	69 97	118 104	279 270	85 110	11 18
Dahme- Spreewald	a b	1 350 1 444	19 17	45 51	183 222	425 473	137 173	104 101	86 68	239 230	94 95	18 14
Elbe-Elster	a b	657 760	7 3	28 34	79 99	270 318	71 85	27 38	53 54	66 69	46 47	10 13
Havelland	a b	1 149 1 242	15 23	44 43	171 230	365 386	119 142	56 52	95 94	189 176	87 88	8 8
Märkisch- Oderland	a b	1 511 1 439	18 20	53 43	252 264	459 433	112 134	94 88	126 108	274 240	109 101	14 8
Oberhavel	a b	1 363 1 487	24 18	36 60	215 264	426 460	141 149	76 99	94 95	248 231	90 104	13 7
Oberspreewald- Lausitz	a b	813 912	5 5	19 33	92 97	315 377	104 124	32 58	74 74	100 80	51 55	21 9
Oder-Spree	a b	1 360 1 528	14 19	56 51	194 218	431 464	151 189	79 93	108 125	232 249	87 105	8 15
Ostprignitz- Ruppin	a b	669 615	7 9	19 15	110 113	217 204	90 84	23 32	63 56	90 58	44 38	6 6
Potsdam- Mittelmark	a b	1 628 1 568	24 17	66 54	227 258	487 473	136 146	102 99	146 124	327 276	93 104	20 17
Prignitz	a b	506 567	6 12	22 26	70 80	169 208	53 69	26 29	55 49	67 51	33 37	5 6
Spree-Neiße	a b	875 1 034	5 9	32 43	126 149	316 369	101 106	43 54	73 107	126 138	46 49	7 10
Teltow-Fläming	a b	1 148 1 236	16 17	37 47	172 211	391 397	115 99	65 76	82 88	195 221	65 66	10 14
Uckermark	a b	680 805	10 13	23 30	92 108	233 285	88 100	28 33	67 87	87 103	43 36	9 10
<b>Land Brandenburg</b>	a b	18 194 19 793	203 216	599 664	2 640 3 022	5 842 6 490	1 899 2 171	966 1 162	1 521 1 551	3 181 3 055	1 150 1 258	193 204

1) Ohne Automatenaufsteller und Reisegewerbe

## 4.3. Gewerbebeanmeldungen im Oktober 2001 und 2002 nach Wirtschaftszweigen und Verwaltungsbezirken

Verwaltungs- bezirk a) Berichtsjahr b) Vorjahr	Gewerbe- bean- meldungen insgesamt <sup>1)</sup>	davon										
		Land- und Forstwirt- schaft	Verar- beitendes Gewerbe	Bau- gewerbe	Handel, Instand- haltung und Reparatur n	Gast- gewerbe	Verkehr und Nachrichten- übermittlung	Kredit und Versiche- rungsge- werbe	Grund- stück und Wohnungs- wesen	Erbringung sonst. öff. und pers. Dienst- leistungen	Übrige Wirt- schafts- zweige	
		A-K, M-O	A	D	F	G	H	I	J	K	O	B, C, E, M, N
<b>Kreisfreie Städte</b>												
Brandenburg	32	–	1	3	10	4	1	1	8	4	–	
an der Havel	48	–	1	6	12	10	2	7	3	5	2	
Cottbus	62	–	–	3	22	12	6	7	6	4	2	
	74	1	1	3	30	7	4	9	13	5	1	
Frankfurt (Oder)	60	–	–	5	23	4	1	6	15	5	1	
	35	–	1	2	10	5	3	3	4	7	–	
Potsdam	107	2	3	9	29	9	6	5	37	4	3	
	108	–	1	9	30	10	5	1	39	12	1	
<b>Landkreise</b>												
Barnim	137	2	2	15	47	6	15	12	26	9	3	
	148	–	3	19	41	6	15	12	36	14	2	
Dahme- Spreewald	78	–	7	9	23	7	3	7	11	11	–	
	177	3	5	20	58	12	10	15	33	18	3	
Elbe-Elster	37	–	1	3	15	3	1	2	2	8	2	
	57	–	3	7	22	6	6	2	6	4	1	
Havelland	98	2	7	12	15	5	9	9	27	11	1	
	92	1	2	20	34	5	5	9	9	5	2	
Märkisch- Oderland	137	3	–	25	30	8	13	16	31	11	–	
	148	2	4	20	37	14	10	18	31	12	–	
Oberhavel	133	–	3	21	49	9	5	8	28	9	1	
	111	2	4	13	35	9	4	6	25	13	–	
Oberspreewald- Lausitz	61	1	1	3	21	14	5	4	7	2	3	
	68	–	5	5	23	9	4	7	6	7	2	
Oder-Spree	122	1	2	12	38	11	9	12	31	5	1	
	118	–	3	13	33	16	5	17	16	14	1	
Ostprignitz- Ruppin	98	2	1	11	28	10	2	11	24	7	2	
	38	–	1	5	11	2	2	4	4	8	1	
Potsdam- Mittelmark	104	–	3	13	23	6	2	16	26	13	2	
	178	4	3	33	55	7	11	16	34	11	4	
Prignitz	31	1	–	2	8	4	5	1	7	2	1	
	40	–	3	3	10	4	3	5	6	4	2	
Spree-Neiße	74	–	3	9	33	7	2	5	9	5	1	
	78	–	2	7	27	11	1	12	8	7	3	
Teltow-Fläming	90	–	–	10	27	9	4	8	26	5	1	
	129	–	2	18	42	13	9	11	25	6	3	
Uckermark	30	1	–	8	6	3	–	3	5	2	2	
	38	–	1	3	14	6	2	4	7	1	–	
<b>Land</b>	<b>1491</b>	<b>15</b>	<b>34</b>	<b>173</b>	<b>447</b>	<b>131</b>	<b>89</b>	<b>133</b>	<b>326</b>	<b>117</b>	<b>26</b>	
<b>Brandenburg</b>	<b>1685</b>	<b>13</b>	<b>45</b>	<b>206</b>	<b>524</b>	<b>152</b>	<b>101</b>	<b>158</b>	<b>305</b>	<b>153</b>	<b>28</b>	

1) Ohne Automatenaufsteller und Reisegewerbe

4.4. Gewerbeabmeldungen im Oktober 2001 und 2002 nach Wirtschaftszweigen und Verwaltungsbezirken

Verwaltungs- bezirk a) Berichtsjahr b) Vorjahr	Gewerbeab- meldungen insgesamt <sup>1)</sup>	davon										
		Land- und Forstwirt- schaft	Verar- beitendes Gewerbe	Bau- gewerbe	Handel, Instand- haltung und Reparatur- n	Gast- gewerbe	Verkehr und Nachrichten- übermittlung	Kredit und Versiche- rungsge- werbe	Grund- stück und Wohnungs- wesen	Erbringung sonst. öff. und pers. Dienst- leistungen	Übrige Wirt- schafts- zweige	
		A-K, M-O	A	D	F	G	H	I	J	K	O	B, C, E, M, N
<b>Kreisfreie Städte</b>												
Brandenburg												
a) an der Havel	32	-	-	5	8	5	1	1	4	8	-	
b)	67	-	4	11	20	6	5	4	12	4	1	
Cottbus												
a)	70	-	1	6	21	17	1	4	16	3	1	
b)	80	-	3	12	24	9	4	12	10	5	1	
Frankfurt (Oder)												
a)	44	-	-	7	16	3	3	4	9	2	-	
b)	54	-	-	9	15	8	2	7	10	2	1	
Potsdam												
a)	111	2	6	15	35	9	4	4	27	9	-	
b)	118	2	2	14	27	9	16	9	35	4	-	
<b>Landkreise</b>												
Barnim												
a)	107	-	3	19	25	12	8	11	21	6	2	
b)	127	6	2	16	44	15	9	6	17	10	2	
Dahme- Spreewald												
a)	88	1	5	6	36	14	7	-	16	1	2	
b)	123	3	4	16	46	8	17	5	16	8	-	
Elbe-Elster												
a)	38	-	1	7	15	3	1	2	6	3	-	
b)	45	-	-	5	20	7	4	2	-	4	3	
Havelland												
a)	88	-	2	20	28	8	5	7	12	5	1	
b)	99	1	5	22	21	10	9	7	16	6	2	
Märkisch- Oderland												
a)	116	2	2	20	34	11	14	10	20	3	-	
b)	121	-	5	24	32	15	7	10	18	10	-	
Oberhavel												
a)	118	2	3	19	36	11	4	7	27	7	2	
b)	93	1	3	21	28	7	7	4	13	8	1	
Oberspreewald- Lausitz												
a)	63	-	2	6	25	12	3	3	4	4	4	
b)	80	-	1	6	38	16	5	6	3	3	2	
Oder-Spree												
a)	104	1	1	13	31	15	3	9	23	7	1	
b)	100	2	-	13	30	10	4	10	25	6	-	
Ostprignitz- Ruppin												
a)	60	1	1	9	19	8	2	5	11	3	1	
b)	37	2	-	7	12	5	2	3	3	3	-	
Potsdam- Mittelmark												
a)	99	-	3	11	37	8	9	7	18	4	2	
b)	120	-	4	22	34	11	13	10	20	6	-	
Prignitz												
a)	26	-	3	5	7	3	1	2	3	-	2	
b)	43	-	2	7	17	7	1	4	3	2	-	
Spree-Neiße												
a)	72	-	2	11	25	10	1	7	12	3	1	
b)	81	-	1	7	24	10	6	13	12	6	2	
Teltow-Fläming												
a)	87	2	3	12	27	12	6	5	16	3	1	
b)	107	1	6	23	35	8	5	8	16	4	1	
Uckermark												
a)	33	2	-	8	8	4	2	2	-	6	1	
b)	52	2	4	7	16	10	1	4	6	2	-	
<b>Land</b>												
a) Brandenburg	1 356	13	38	199	433	165	75	90	245	77	21	
b)	1 547	20	46	242	483	171	117	124	235	93	16	

1) Ohne Automatenaufsteller und Reisegewerbe

## 4.5. Gewerbebeanmeldungen im November 2001 und 2002 nach Wirtschaftszweigen und Verwaltungsbezirken

Verwaltungs- bezirk a) Berichtsjahr b) Vorjahr	Gewerbe- bean- meldungen insgesamt <sup>1)</sup>	davon										
		Land- und Forstwirt- schaft	Verar- beitendes Gewerbe	Bau- gewerbe	Handel, Instand- haltung und Reparatur n	Gast- gewerbe	Verkehr und Nachrichten- übermittlung	Kredit und Versiche- rungsge- werbe	Grund- stück und Wohnungs- wesen	Erbringung sonst. öff. und pers. Dienst- leistungen	Übrige Wirt- schafts- zweige	
		A-K, M-O	A	D	F	G	H	I	J	K	O	B, C, E, M, N
<b>Kreisfreie Städte</b>												
Brandenburg an der Havel	a	35	1	1	3	7	3	2	5	9	4	-
	b	34	-	1	6	12	1	-	8	3	2	1
Cottbus	a	60	-	4	3	18	10	2	5	13	5	-
	b	84	-	1	7	34	10	1	8	17	6	-
Frankfurt (Oder)	a	31	-	-	3	6	6	2	1	11	2	-
	b	41	-	-	3	11	7	1	2	14	3	-
Potsdam	a	117	-	5	9	26	13	4	8	39	9	4
	b	106	1	1	9	29	8	11	5	36	5	1
<b>Landkreise</b>												
Barnim	a	145	3	5	20	37	7	10	11	41	8	3
	b	120	1	6	10	32	13	6	10	27	11	4
Dahme- Spreewald	a	121	1	2	10	27	13	8	12	37	10	1
	b	121	1	7	21	29	13	3	8	23	10	6
Elbe-Elster	a	45	1	2	2	16	7	1	5	5	6	-
	b	42	-	3	3	12	6	3	4	7	3	1
Havelland	a	133	1	6	11	40	11	4	16	35	9	-
	b	112	2	4	14	38	7	1	12	20	12	2
Märkisch- Oderland	a	130	1	4	11	28	14	5	10	39	14	4
	b	92	1	-	15	25	2	4	13	22	10	-
Oberhavel	a	166	-	6	18	55	18	9	7	39	12	2
	b	138	3	7	12	38	15	5	10	35	10	3
Oberspreewald- Lausitz	a	64	-	2	4	22	16	3	4	11	1	1
	b	62	-	1	2	26	12	3	7	7	2	2
Oder-Spree	a	77	-	4	11	22	7	5	8	14	5	1
	b	113	1	3	11	35	18	3	9	17	14	2
Ostprignitz- Ruppin	a	44	-	2	3	14	5	1	4	7	7	1
	b	79	-	1	9	20	12	3	4	21	6	3
Potsdam- Mittelmark	a	213	4	7	21	62	15	13	13	61	12	5
	b	142	-	2	14	38	15	15	12	36	7	3
Prignitz	a	54	1	-	2	20	11	2	4	8	5	1
	b	51	2	1	5	16	4	5	4	9	5	-
Spree-Neiße	a	55	-	1	5	25	4	5	2	11	1	1
	b	76	-	-	11	25	7	6	9	10	7	1
Teltow-Fläming	a	129	2	3	13	46	6	9	16	23	11	-
	b	108	-	6	15	27	6	9	10	26	8	1
Uckermark	a	46	1	3	2	15	5	2	5	7	3	3
	b	63	-	2	5	19	7	5	8	9	7	1
Land Brandenburg	a	1 665	16	57	151	486	171	87	136	410	124	27
	b	1 584	12	46	172	466	163	84	143	339	128	31

1) Ohne Automatenaufsteller und Reisegewerbe

4.6. Gewerbeabmeldungen im November 2001 und 2002 nach Wirtschaftszweigen und Verwaltungsbezirken

Verwaltungsbezirk a) Berichtsjahr b) Vorjahr	Gewerbeabmeldungen insgesamt <sup>1)</sup>	davon										
		Land- und Forstwirtschaft	Verarbeitendes Gewerbe	Baugewerbe	Handel, Instandhaltung und Reparaturen	Gastgewerbe	Verkehr und Nachrichtenübermittlung	Kredit und Versicherungs-gewerbe	Grundstück und Wohnungs-wesen	Erbringung sonst. öff. und pers. Dienstleistungen	Übrige Wirtschaftszweige	
		A-K, M-O	A	D	F	G	H	I	J	K	O	B, C, E, M, N
<b>Kreisfreie Städte</b>												
Brandenburg an der Havel	a 40 b 32	1 -	1 -	6 3	14 12	3 6	2 -	5 2	6 6	2 3	- -	
Cottbus	a 66 b 87	- -	2 1	10 9	20 27	9 16	- 6	7 4	14 17	2 6	2 1	
Frankfurt (Oder)	a 56 b 71	- -	1 3	5 11	20 25	5 3	2 3	9 9	8 9	6 7	- 1	
Potsdam	a 105 b 120	1 1	4 4	22 20	30 31	19 5	4 10	4 14	17 31	2 3	2 1	
<b>Landkreise</b>												
Barnim	a 120 b 94	- 1	5 3	21 14	34 27	12 12	5 4	11 8	28 14	3 9	1 2	
Dahme-Spreewald	a 121 b 93	2 3	3 6	10 19	31 27	22 10	10 6	4 5	33 12	5 4	1 1	
Elbe-Elster	a 50 b 50	2 -	3 3	4 6	21 20	7 4	1 2	6 5	5 5	1 5	- -	
Havelland	a 82 b 107	2 1	4 3	14 17	25 35	5 10	5 5	9 12	11 17	5 7	2 -	
Märkisch-Oderland	a 137 b 117	1 4	6 3	15 18	40 34	14 6	6 5	13 12	29 22	10 12	3 1	
Oberhavel	a 142 b 123	2 1	4 7	23 17	47 35	11 16	5 8	9 14	26 16	11 9	4 -	
Oberspreewald-Lausitz	a 83 b 81	- -	3 4	9 6	32 29	12 16	4 4	4 6	13 9	6 5	- 2	
Oder-Spree	a 90 b 112	2 -	4 5	10 13	36 39	7 14	2 6	9 10	13 15	7 8	- 2	
Ostprignitz-Ruppin	a 49 b 92	1 1	2 2	3 19	17 29	14 20	3 5	6 4	2 8	1 4	- -	
Potsdam-Mittelmark	a 170 b 112	3 2	9 6	23 19	50 27	16 6	10 7	12 10	38 27	9 8	- -	
Prignitz	a 59 b 45	- 2	- 2	9 3	21 20	10 6	4 -	4 4	5 2	5 5	1 1	
Spree-Neiße	a 61 b 103	- -	1 1	13 17	21 46	8 6	2 4	3 14	6 11	5 3	2 1	
Teltow-Fläming	a 127 b 89	- 2	5 4	19 7	52 33	12 9	8 8	10 7	17 17	3 1	1 1	
Uckermark	a 68 b 68	- 1	2 4	10 6	24 26	13 13	4 6	6 1	4 8	4 2	1 1	
<b>Land Brandenburg</b>	a 1 626 b 1 596	17 19	59 61	226 224	535 522	199 178	77 89	131 141	275 246	87 101	20 15	

1) Ohne Automatenaufsteller und Reisegewerbe

## 4.7. Gewerbebeanmeldungen im Dezember 2001 und 2002 nach Wirtschaftszweigen und Verwaltungsbezirken

Verwaltungs- bezirk a) Berichtsjahr b) Vorjahr	Gewerbe- meldungen insgesamt <sup>1)</sup>	davon										
		Land- und Forstwirt- schaft	Verar- beitendes Gewerbe	Bau- gewerbe	Handel, Instand- haltung und Reparatur n	Gast- gewerbe	Verkehr und Nachrichten- übermittlung	Kredit und Versiche- rungsgew- erbe	Grund- stück und Wohnungs- wesen	Erbringung sonst. öff. und pers. Dienst- leistungen	Übrige Wirt- schafts- zweige	
		A-K, M-O	A	D	F	G	H	I	J	K	O	B, C, E, M, N
<b>Kreisfreie Städte</b>												
Brandenburg an der Havel	a	35	-	1	3	8	-	3	3	14	3	-
	b	70	-	4	9	14	9	1	9	12	9	3
Cottbus	a	56	-	1	6	16	9	1	5	14	3	1
	b	49	-	3	5	14	6	2	8	8	3	-
Frankfurt (Oder)	a	27	-	2	1	9	3	2	3	7	-	-
	b	32	-	1	3	7	5	-	6	7	2	1
Potsdam	a	103	-	1	6	24	11	4	6	47	4	-
	b	147	2	-	9	33	15	7	16	55	9	1
<b>Landkreise</b>												
Barnim	a	136	2	3	21	36	7	7	6	35	13	6
	b	153	2	9	24	36	10	6	13	36	17	-
Dahme- Spreewald	a	94	1	7	6	25	8	10	8	22	6	1
	b	123	2	3	14	43	12	7	11	20	10	1
Elbe-Elster	a	64	-	3	5	21	10	-	7	11	6	1
	b	58	-	2	4	27	5	-	5	10	3	2
Havelland	a	110	2	4	14	32	16	4	11	21	5	1
	b	139	2	4	21	37	15	3	20	30	7	-
Märkisch- Oderland	a	179	3	6	26	51	7	11	19	39	13	4
	b	213	2	9	36	54	14	9	26	48	12	3
Oberhavel	a	142	3	7	21	36	7	6	15	31	11	5
	b	145	-	9	26	31	15	10	8	33	11	2
Oberspreewald- Lausitz	a	59	-	1	3	22	5	-	7	14	5	2
	b	78	-	7	6	30	11	4	6	7	5	2
Oder-Spree	a	132	-	5	13	45	17	5	13	28	6	-
	b	130	4	4	17	29	17	4	11	26	17	1
Ostprignitz- Ruppin	a	78	-	2	10	22	10	5	4	19	3	3
	b	50	-	-	11	19	5	4	2	6	2	1
Potsdam- Mittelmark	a	124	-	3	17	31	13	12	13	29	5	1
	b	176	1	4	25	51	10	7	30	29	14	5
Prignitz	a	29	1	-	4	10	5	-	3	3	2	1
	b	42	1	2	5	12	6	1	5	5	5	-
Spree-Neiße	a	87	4	4	12	25	8	4	7	16	2	5
	b	65	-	3	10	15	10	2	9	14	1	1
Teltow-Fläming	a	97	2	-	11	32	7	5	10	26	4	-
	b	130	-	5	15	44	10	6	11	26	9	4
Uckermark	a	64	1	2	8	17	12	4	5	9	3	3
	b	39	-	1	6	12	5	3	4	3	3	2
<b>Land Brandenburg</b>	a	<b>1 616</b>	<b>19</b>	<b>52</b>	<b>187</b>	<b>462</b>	<b>155</b>	<b>83</b>	<b>145</b>	<b>385</b>	<b>94</b>	<b>34</b>
	b	<b>1 839</b>	<b>16</b>	<b>70</b>	<b>246</b>	<b>508</b>	<b>180</b>	<b>76</b>	<b>200</b>	<b>375</b>	<b>139</b>	<b>29</b>

1) Ohne Automatenaufsteller und Reisegewerbe



4.8. Gewerbeabmeldungen im Dezember 2001 und 2002 nach Wirtschaftszweigen und Verwaltungsbezirken

Verwaltungs- bezirk a) Berichtsjahr b) Vorjahr	Gewerbeab- meldungen insgesamt <sup>1)</sup>	davon										
		Land- und Forstwirt- schaft	Verar- beitendes Gewerbe	Bau- gewerbe	Handel, Instand- haltung und Reparatur n	Gast- gewerbe	Verkehr und Nachrichten- übermittlung	Kredit und Versiche- rungsge- werbe	Grund- stück und Wohnungs- wesen	Erbringung sonst. öff. und pers. Dienst- leistungen	Übrige Wirt- schafts- zweige	
		A-K, M-O	A	D	F	G	H	I	J	K	O	B, C, E, M, N
<b>Kreisfreie Städte</b>												
Brandenburg an der Havel	a b	53 74	- -	1 5	11 10	13 26	3 8	4 3	7 4	7 14	7 2	- 2
Cottbus	a b	79 94	- 1	1 1	8 10	28 32	9 8	2 4	16 14	13 15	2 8	- 1
Frankfurt (Oder)	a b	46 66	- -	- 2	9 4	9 26	4 8	1 1	7 7	15 12	1 3	- 3
Potsdam	a b	98 155	1 -	4 1	17 20	22 39	12 18	4 11	11 10	22 45	4 7	1 4
<b>Landkreise</b>												
Barnim	a b	146 156	5 2	7 7	26 25	44 45	11 11	7 6	14 9	23 39	8 11	1 1
Dahme- Spreewald	a b	131 163	6 -	4 6	15 30	47 56	11 16	10 4	9 7	18 33	7 8	4 3
Elbe-Elster	a b	84 94	2 -	6 5	9 9	42 46	3 12	2 4	6 7	10 7	4 3	- 1
Havelland	a b	130 156	4 1	6 5	16 24	42 50	16 17	5 6	4 14	23 25	12 13	2 1
Märkisch- Oderland	a b	157 169	2 -	3 10	24 30	55 50	13 13	9 10	11 14	24 31	15 11	1 -
Oberhavel	a b	118 150	1 2	6 4	17 31	33 43	10 16	11 11	10 9	21 28	7 6	2 -
Oberspreewald- Lausitz	a b	75 105	3 -	- 7	13 9	32 51	7 13	1 6	5 9	8 5	6 4	- 1
Oder-Spree	a b	153 142	- 1	9 5	30 14	55 36	12 30	7 8	7 12	25 25	12 10	1 1
Ostprignitz- Ruppin	a b	95 70	1 1	1 -	17 14	39 26	6 5	2 1	7 11	15 7	6 5	1 -
Potsdam- Mittelmark	a b	132 181	1 2	3 10	15 37	46 47	12 19	7 8	10 19	31 30	6 9	1 -
Prignitz	a b	53 47	1 1	3 -	8 11	17 20	6 5	4 4	6 2	5 3	3 1	- -
Spree-Neiße	a b	90 106	- -	3 7	8 19	26 30	10 10	8 10	13 9	20 13	2 6	- 2
Teltow-Fläming	a b	106 107	2 -	3 5	15 18	38 34	6 14	10 4	11 4	18 22	1 5	2 1
Uckermark	a b	86 79	- 2	3 3	10 5	27 33	15 7	4 3	4 10	18 13	3 3	2 -
<b>Land Brandenburg</b>	a b	1 837 2 114	29 13	63 83	268 320	615 690	166 230	98 104	158 171	316 367	106 115	18 21

1) Ohne Automatenaufsteller und Reisegewerbe

Anlage 1 zu § 14 Abs. 4

Name der entgegennehmenden Gemeinde		Gemeindekennzahl	<b>Gewa 1</b>		Signierfelder - bitte freilassen - 1-3] Gemeindekennzahl 4-11]	
<b>Gewerbe-Anmeldung</b> nach § 14 GewO oder § 55 c GewO		Bitte mit Schreibmaschine oder in Blockschrift vollständig und gut lesbar ausfüllen sowie die zutreffenden Kästchen ankreuzen.			Nummer des Unternehmens 12-20]	
Angaben zum Betriebsinhaber		Bei Personengesellschaften (z. B. OHG) ist für jeden geschäftsführenden Gesellschafter ein eigener Vordruck auszufüllen. Bei juristischen Personen ist bei Feld Nr. 3 bis 9 und Feld Nr. 30 und 31 der gesetzliche Vertreter anzugeben (bei inländischer AG wird auf diese Angaben verzichtet). Die Angaben für weitere gesetzliche Vertreter zu diesen Nummern sind auf der Rückseite des Vordrucks oder einem Beiblatt oder weiteren Vordrucken gemacht.			Nummer der Betriebsstätte 21-28]	
1 Im Handels-, Genossenschafts- oder Vereinsregister eingetragener Name		2 Ort und Nr. der Eintragung				
3 Familienname		4 Vornamen		Postleitzahl Art		
5 Geburtsname (nur bei Abweichung vom Familiennamen)				30-34] 35-38]		
6 Geburtsdatum		7 Geburtsort (Ort, Kreis, Land)		Nummer		
				37-44]		
8 Staatsangehörigkeit deutsch <input type="checkbox"/> andere: <input type="checkbox"/>				Rechtsform Staatsangehörigkeit		
				45-46] 47-49]		
9 Anschrift der Wohnung Straße, Haus-Nr. PLZ Ort				Telefon-Nr. Telefax-Nr.		
<b>Angaben zum Betrieb</b>		10 Zahl der geschäftsführenden Gesellschafter (nur bei Personengesellschaften) Zahl der gesetzlichen Vertreter (nur bei juristischen Personen)				
11 Vertretungsberechtigte Person (nur bei inländischen Aktiengesellschaften, Zweigniederlassungen und unselbständigen Zweigstellen)		Familienname Vornamen		Telefon-Nr.		
12 Anschrift der Betriebsstätte Straße, Haus-Nr. PLZ Ort				Telefax-Nr.		
13 Anschrift der Hauptniederlassung Straße, Haus-Nr. PLZ Ort				Telefon-Nr. Telefax-Nr.		
14 Anschrift der früheren Betriebsstätte Straße, Haus-Nr. PLZ Ort				Telefon-Nr. Telefax-Nr.		
15 Angemeldete Tätigkeit (genau angeben: z. B. Herstellung von Möbeln, Elektroinstallationen und Elektro Einzelhandel, Großhandel mit Lebensmitteln usw.); bei mehreren Tätigkeiten bitte Schwerpunkt unterstreichen.						
17 Datum des Beginns der angemeldeten Tätigkeit						
18 Art des angemeldeten Betriebes Industrie <input type="checkbox"/> Handwerk <input type="checkbox"/> Handel <input type="checkbox"/> Sonstiges <input type="checkbox"/>		19 Anzahl der voraussichtlich im angemeldeten Betrieb beschäftigten Arbeitnehmer:		Systematikschlüssel		
Die Anmeldung wird erstattet für 20 eine Hauptniederlassung <input type="checkbox"/> eine Zweigniederlassung <input type="checkbox"/> eine unselbständige Zweigstelle <input type="checkbox"/>				150-54] Datum		
Wegen 21 ein Automatenaufstellungsgewerbe <input type="checkbox"/> 22 ein Reisegewerbe <input type="checkbox"/>		24 Übernahme eines bereits bestehenden Betriebes (z. B. durch Kauf, Pacht, Erbfolge, Änderung der Rechtsform, Gesellschaftereintritt) <input type="checkbox"/>		55-60]		
28 Name des früheren Betriebsinhabers (falls bekannt)				Art Anzahl Arbeitnehmer		
				61] 62-65]		
Falls der Betriebsinhaber für die angemeldete Tätigkeit eine Erlaubnis benötigt, in die Handwerksrolle einzutragen oder Ausländer ist:				Grad d. Selbständigkeit 67]		
28 Liegt eine Erlaubnis vor? <input type="checkbox"/> Ja, erteilt am/von (Behörde): <input type="checkbox"/> Nein <input type="checkbox"/>				Grund 68]		
29 Liegt eine Handwerkskarte vor? <input type="checkbox"/> Ja, ausgestellt am/von (Handwerkskammer): <input type="checkbox"/> Nein <input type="checkbox"/>				Handwerksrolle 69]		
30 Liegt eine Aufenthaltsgenehmigung vor? <input type="checkbox"/> Ja, erteilt am/von (Behörde): <input type="checkbox"/> Nein <input type="checkbox"/>				Datum der Anzeige		
31 Die Aufenthaltsgenehmigung enthält keine Auflage oder Beschränkung <input type="checkbox"/> enthält folgende Auflage oder Beschränkung: <input type="checkbox"/>				70-73]		
Hinweis: Diese Anzeige berechtigt nicht zum Beginn des Gewerbebetriebes, wenn noch eine Erlaubnis oder eine Eintragung in die Handwerksrolle notwendig ist. Zuwiderhandlungen können mit Geldbuße oder Geldstrafe oder Freiheitsstrafe geahndet werden. Die Fortsetzung eines derartigen Betriebes kann verhindert werden.						
32 _____ 33 _____		An die entgegennehmende Gemeinde				
(Datum)		(Unterschrift)				

Anlage 2 zu § 14 Abs. 4

Name der entgegennehmenden Gemeinde		Gemeindenummer	<b>GewA 2</b>		Signierfelder - bitte freilassen -	
Gewerbe-Ummeldung nach § 14 GewO oder § 55 c GewO		Bitte mit Schreibmaschine oder in Blockschrift vollständig und gut lesbar ausfüllen sowie die zutreffenden Kästchen ankreuzen.			2 0 1 1 1-3	Gemeindenummer 4-11
Angaben zum Betriebsinhaber		Bei Personengesellschaften (z. B. OHG) ist für jeden geschäftsführenden Gesellschafter ein eigener Vordruck auszufüllen. Bei juristischen Personen ist bei Feld Nr. 3 bis 9 und Feld Nr. 30 und 31 der gesetzliche Vertreter anzugeben (bei inländischer AG wird auf diese Angaben verzichtet). Die Angaben für weitere gesetzliche Vertreter zu diesen Nummern sind auf der Rückseite des Vordrucks oder einem Beiblatt oder weiteren Vordrucken gemacht.			Nummer des Unternehmens 12-20	
1 Im Handels-, Genossenschafts- oder Vereinsregister eingetragener Name		2 Ort und Nr. der Eintragung			Nummer der Betriebsstätte 21-29	
3 Familienname		4 Vornamen		Postleitzahl	Art	
5 Geburtsname (nur bei Abweichung vom Familiennamen)				30-34	35-36	
6 Geburtsdatum		7 Geburtsort (Ort, Kreis, Land)		Nummer		
				37-44		
8 Staatsangehörigkeit		deutsch <input type="checkbox"/> andere: <input type="checkbox"/>		Rechtsform Staatsangehörigkeit		
9 Anschrift der Wohnung		Straße, Haus-Nr. PLZ Ort		45-46 47-49		
Angaben zum Betrieb		10 Zahl der geschäftsführenden Gesellschafter (nur bei Personengesellschaften) Zahl der gesetzlichen Vertreter (nur bei juristischen Personen)		Telefon-Nr. Telefax-Nr.		
11 Vertretungsberechtigte Person (nur bei inländischen Aktiengesellschaften, Zweigniederlassungen und unselbständigen Zweigstellen)						
Familienname		Vornamen				
12 Anschrift der Betriebsstätte		Straße, Haus-Nr. PLZ Ort		Telefon-Nr. Telefax-Nr.		
13 Anschrift der Hauptniederlassung		Straße, Haus-Nr. PLZ Ort		Telefon-Nr. Telefax-Nr.		
14 Anschrift der früheren Betriebsstätte (nur bei Verlegung)		Straße, Haus-Nr. PLZ Ort		Telefon-Nr. Telefax-Nr.		
Nach der Änderung, Erweiterung oder Verlegung	15 wird neu ausgeübt (genau angeben: z. B. Herstellung von Möbeln, Elektroinstallations- und Elektroeinzelhandel, Großhandel mit Lebensmitteln usw.); bei mehreren Tätigkeiten bitte Schwerpunkt unterstreichen					
	16 wird weiterhin ausgeübt (genau angeben: z. B. Herstellung von Möbeln, Elektroinstallations- und Elektroeinzelhandel, Großhandel mit Lebensmitteln usw.); bei mehreren Tätigkeiten bitte Schwerpunkt unterstreichen					
17 Datum der Änderung, Erweiterung od. Verlegung						
18 Art des umgemeldeten Betriebes		19 Anzahl der voraussichtlich im umgemeldeten Betrieb beschäftigten Arbeitnehmer:		Systematikschlüssel		
Industrie <input type="checkbox"/> Handwerk <input type="checkbox"/> Handel <input type="checkbox"/> Sonstiges <input type="checkbox"/>				50-54		
Die Ummeldung wird erstattet für		20 eine Hauptniederlassung <input type="checkbox"/> eine Zweigniederlassung <input type="checkbox"/> eine unselbständige Zweigstelle <input type="checkbox"/>		55-59		
Wegen		21 ein Automatenaufstellungsgewerbe <input type="checkbox"/> 22 ein Reisegewerbe <input type="checkbox"/>		Datum		
		23 Änderung der Betriebsstätigkeit (z. B. Umwandlung eines Großhandels in einen Einzelhandel) <input type="checkbox"/>		60-65		
		24 Erweiterung der Betriebsstätigkeit (z. B. Erweiterung eines Großhandels um einen Einzelhandel) <input type="checkbox"/>				
		25 Verlegung des Betriebes <input type="checkbox"/>				
Falls der Betriebsinhaber für die angemeldete Tätigkeit eine Erlaubnis benötigt, in die Handwerksrolle einzutragen oder Ausländer ist:						
28 Liegt eine Erlaubnis vor?		Ja, erteilt am/von (Behörde):		Art		
Nein <input type="checkbox"/>				56		
29 Liegt eine Handwerkskarte vor?		Ja, ausgestellt am/von (Handwerkskammer):		Anzahl Arbeitnehmer		
Nein <input type="checkbox"/>				67-71		
30 Liegt eine Aufenthaltsgenehmigung vor?		Ja, erteilt am/von (Behörde):		Grad d. Selbständigkeit		
Nein <input type="checkbox"/>				72		
31 Die Aufenthaltsgenehmigung enthält keine Auflage oder Beschränkung		enthält folgende Auflage oder Beschränkung:		Grund		
Nein <input type="checkbox"/>				73		
				74		
				75		
Hinweis: Diese Anzeige berechtigt nicht zum Beginn des Gewerbebetriebes, wenn noch eine Erlaubnis oder eine Eintragung in die Handwerksrolle notwendig ist. Zuwiderhandlungen können mit Geldbuße oder Geldstrafe oder Freiheitsstrafe geahndet werden. Die Fortsetzung eines derartigen Betriebes kann verhindert werden.		32 (Datum)		Handwerksrolle		
		33 (Unterschrift)		Datum der Anzeige		
				76		
				77-80		
				An die entgegennehmende Gemeinde		

Anlage 3 zu § 14 Abs. 4

Name der entgegennehmenden Gemeinde	Gemeindekennzahl	<b>GewA 3</b>
<b>Gewerbe-Abmeldung</b> nach § 14 GewO oder § 55 c GewO		Bitte mit Schreibmaschine oder in Blockschrift vollständig und gut leser ausfüllen sowie die zutreffenden Kästchen ankreuzen.

**Signierfelder - bitte freilassen -**

3   0   1   1-3	Gemeindekennzahl	4-13
12-20		
21-28		

Angaben zum Betriebsinhaber: Bei Personengesellschaften (z. B. OHG) ist für jeden geschäftsführenden Gesellschafter ein eigener Vordruck auszufüllen. Bei juristischen Personen ist bei Feld Nr. 3 bis 9 der gesetzliche Vertreter anzugeben (bei inländischer AG wird auf diese Angaben verzichtet). Die Angaben für weitere gesetzliche Vertreter zu diesen Nummern sind auf der Rückseite des Vordrucks oder einem Beiblatt oder weiteren Vordrucken gemacht.

1   Im Handels-, Genossenschafts- oder Vereinsregister eingetragener Name	2   Ort und Nr. der Eintragung
---	--------------------------------

3   Familienname	4   Vornamen	Postleitzahl	Art
5   Geburtsname (nur bei Abweichung vom Familiennamen)		31-34	35-38
6   Geburtsdatum	7   Geburtsort (Ort, Kreis, Land)	Nummer	
8   Staatsangehörigkeit		37-41	
deutsches <input type="checkbox"/> andere: <input type="checkbox"/>		Rechtsform	Staatsangehörigkeit
9   Anschrift der Wohnung		45-48	49-51
Straße, Haus-Nr.	PLZ	Ort	Telefon-Nr.
			Telefax-Nr.

**Angaben zum Betrieb** 10 | Zahl der geschäftsführenden Gesellschafter (nur bei Personengesellschaften)  
Zahl der gesetzlichen Vertreter (nur bei juristischen Personen)

11   Vertretungsberechtigte Person (nur bei inländischen Aktiengesellschaften, Zweigniederlassungen und unselbständigen Zweigstellen)		
Familienname	Vornamen	
12   Anschrift der Betriebsstätte	Telefon-Nr.	
Straße, Haus-Nr.	PLZ	Ort
13   Anschrift der Hauptniederlassung	Telefon-Nr.	
Straße, Haus-Nr.	PLZ	Ort
14   Falls an einem anderen Ort eine Neuerrichtung beabsichtigt ist, Anschrift der künftigen Betriebsstätte	Telefon-Nr.	
Straße, Haus-Nr.	PLZ	Ort
15   Abgemeldete Tätigkeit (genau angeben: z. B. Herstellung von Möbeln, Elektroinstallations- und Elektroeinzelhandel, Großhandel mit Lebensmitteln usw.); bei mehreren Tätigkeiten bitte früheren Schwerpunkt unterstreichen		

17   Datum der Betriebsaufgabe
--------------------------------

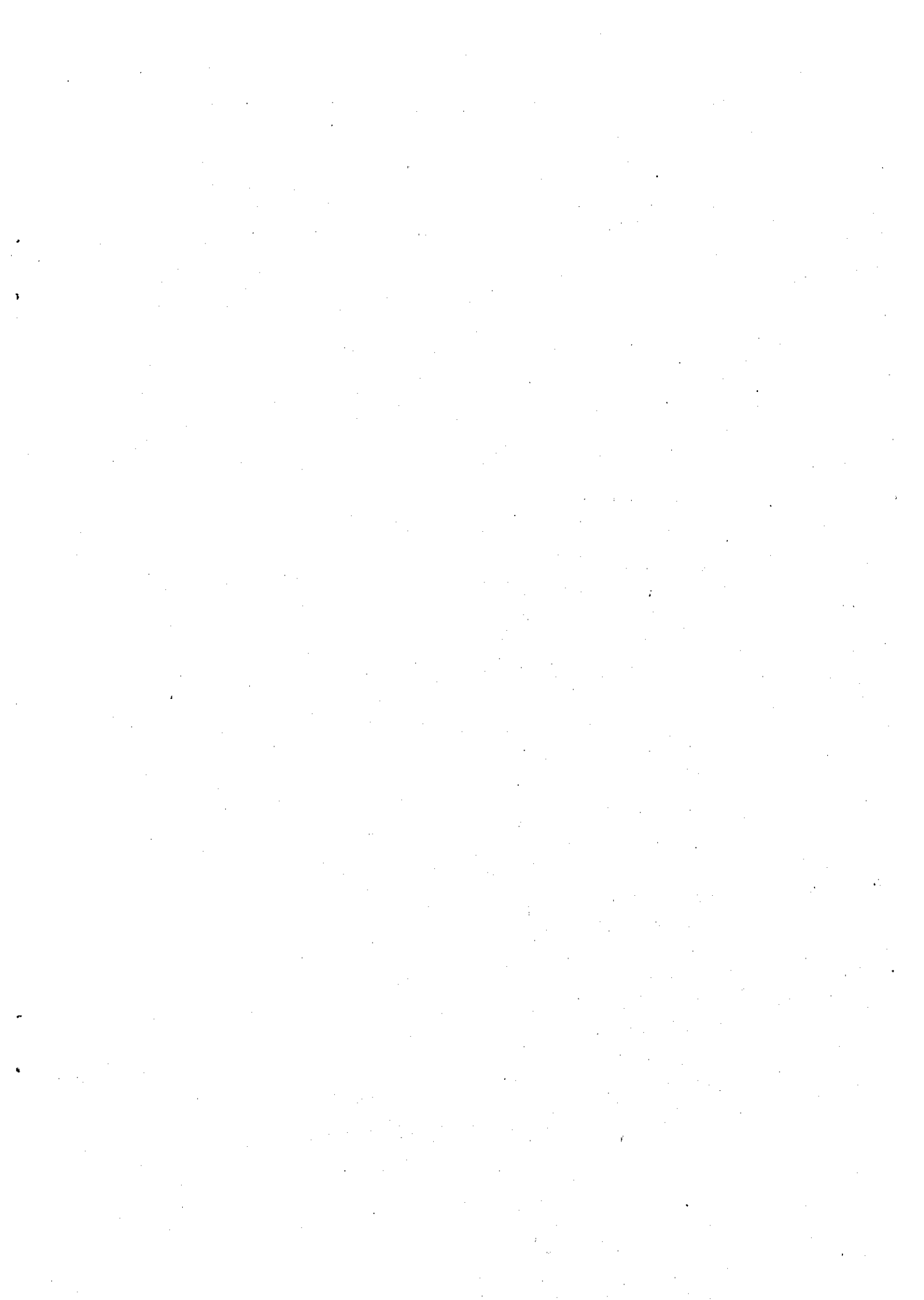
18   Art des abgemeldeten Betriebes	19   Anzahl der zuletzt im abgemeldeten Betrieb beschäftigten Arbeitnehmer:
Industrie <input type="checkbox"/> Handwerk <input type="checkbox"/> Handel <input type="checkbox"/> Sonstiges <input type="checkbox"/>	
Die Abmeldung wird erstattet für	20   eine Hauptniederlassung <input type="checkbox"/> eine Zweigniederlassung <input type="checkbox"/> eine unselbständige Zweigstelle <input type="checkbox"/>
	21   ein Automatenaufstellungsgewerbe <input type="checkbox"/> ein Reisegewerbe <input type="checkbox"/>
Wegen	22   ein Reisegewerbe <input type="checkbox"/>
	23   vollständiger Aufgabe des gesamten Betriebes <input type="checkbox"/>
	24   teilweiser Aufgabe eines weiterhin bestehenden Betriebes (z. B. Aufgabe einer Zweigniederlassung) <input type="checkbox"/>
	25   Aufgabe eines weiterhin bestehenden Betriebes (z. B. wegen Verkauf, Verpachtung, Erbfolge, Änderung der Rechtsform, Austritt als Gesellschafter) <input type="checkbox"/>
	26   Name des künftigen Betriebsinhabers (falls bekannt)
27   Gründe für die Betriebsaufgabe (z. B. Alter, Betriebsübergabe, wirtschaftliche Schwierigkeiten, Konkursverfahren usw.)	

Systematikschlüssel	Datum
50-54	55-60
Art	Anzahl Arbeitnehmer
61	62-66
Grad d. Selbständigkeit	67
Grund	68
Ursache	69
Datum der Anzeige	70-74

Hinweis: Eine Wiederaufnahme der abgemeldeten Tätigkeit ist erneut anzeigepflichtig.

32	33
(Datum)	(Unterschrift)

An die entgegennehmende Gemeinde



## Veröffentlichungen des Landesbetriebes für Datenverarbeitung und Statistik (Land Brandenburg) im Januar 2003

Veröffentlichungen können beim Landesbetrieb für Datenverarbeitung und Statistik Brandenburg - Dezernat Informationsmanagement - Postfach 60 10 52, 14410 Potsdam (Dortustraße 46), Fax: 0331 39-418, E-Mail: [vertrieb@lds.brandenburg.de](mailto:vertrieb@lds.brandenburg.de) bezogen werden.

Veröffentlichungen auf elektronischen Datenträgern sind rechts neben dem Verkaufspreis gekennzeichnet (☒ - Disketten, ○ - CD-ROM).

Kennziffer	Titel	Preis in EUR
A I 1 - m 08/02	Bevölkerungsstand - August 2002	1,25
A I 1 - m 09/02	- September 2002	1,25
A I 2 - hj 1/02	Bevölkerung der Gemeinden, 30.06.2002	3,75 18,75 ☒
A II 1 - m 08/02	Eheschließungen, Geborene und Gestorbene - August 2002	1,25
A II 1 - m 09/02	- September 2002	1,25
A III 1 - m 09/02	Wanderungen, September 2002	1,25
A IV 3 - vj 2/02	Sterbefälle nach ausgewählten Todesursachen 2. Vierteljahr 2002	1,75
A VI 5 - vj 3/01	Sozialversicherungspflichtig beschäftigte Arbeitnehmer - Vorläufige Ergebnisse 30.09.2001 (Stand: Mai 2002)	4,75
A VI 5 - vj 4/01	- Vorläufige Ergebnisse 31.12.2001 (Stand: Juni 2002)	4,75
A VI 5 - vj 1/02	- Vorläufige Ergebnisse 31.03.2002 (Stand: Oktober 2002)	4,75
A VI 7 - m 11/02	Arbeitsmarkt, November 2002	2,50
A VI 12 - vj 3/01	Sozialversicherungspflichtig beschäftigte Arbeitnehmer und deren Pendlerverhalten - am 30.09.2001, Vorläufige Ergebnisse (Stand: Mai 2002)	5,00
A VI 12 - vj 4/01	- am 31.12.2001, Vorläufige Ergebnisse (Stand: Juni 2002)	5,00
A VI 12 - vj 1/02	- am 31.03.2002, Vorläufige Ergebnisse (Stand: Oktober 2002)	5,00
B VII 1 - 5/02	Bundestagswahl 2002, Repräsentative Wahlstatistik	3,25
C II 2 - j/02	Ernteberichterstattung über Gemüse im Freiland und unter Glas oder Kunststoff 2002 - Endgültiges Ergebnis	2,25
C II 3 - j/02	Ernteberichterstattung über Obst 2002, Endgültiges Ergebnis	1,75
C III 2 - m 11/02	Schlachtungen und Fleischerzeugung, November 2002	1,75
C III 3 - m 10/02	Milcherzeugung und Milchverwendung, Oktober 2002	1,50
E I 1; 3 - m 11/02	Verarbeitendes Gewerbe sowie Bergbau und Gewinnung von Steinen und Erden - Betriebsergebnisse und Auftragseingangsindex, November 2002	3,75
E I 2 - m 11/02	- Produktionsindex, November 2002	2,00
E I 6 - j/01	Verarbeitendes Gewerbe sowie Bergbau und Gewinnung von Steinen und Erden 2001, Investitionen	3,00
E II 1 - m 11/02	Vorbereitende Baustellenarbeiten; Hoch- und Tiefbau (Bauhauptgewerbe) - November 2002	2,50
E II 3; III 3 - j/01	- Ergebnisse der jährlichen Unternehmens- und Investitionserhebung 2001	2,00
E V 1 - hj 1/02	Handwerk 1. Halbjahr 2002	2,50
F II 1; 2 - m 11/02	Baugenehmigungen und Baufertigstellungen, November 2002	2,50
G I 1 - m 11/02	Entwicklung von Umsatz und Beschäftigung im Einzelhandel - Messzahlen - - November 2002, Vorläufige Ergebnisse	2,00
G III 1; 3 - j/01	Ausfuhr- und Einfuhr - 2001, Endgültige Ergebnisse	2,75
G III 1; 3 - m 10/02	- Oktober 2002, Vorläufige Ergebnisse	2,75
G VI 1 - m 10/02	Gäste und Übernachtungen im Fremdenverkehr - Oktober 2002	3,50
G VI 1 - m 11/02	- November 2002	3,00
G IV 3 - m 11/02	Entwicklung von Umsatz und Beschäftigung im Gastgewerbe - Messzahlen - - November 2002, Vorläufige Ergebnisse	1,75
H I 1 - m 10/02	Straßenverkehrsunfälle - Oktober 2002, Endgültiges Ergebnis	2,75
H I 1 - m 11/02	- November 2002, Vorläufige Ergebnisse	1,25
H II 1 - m 11/02	Binnenschifffahrt, November 2002	2,50
K VIII 1 - 2j/01	Ambulante und stationäre Pflegeeinrichtungen sowie Empfänger von Pflegegeldleistungen, 2001	4,00
M I 2 - m 12/02	Preisindex für die Lebenshaltung, Dezember 2002	3,00
M I 4 - vj 4/02	Messzahlen für Bauleistungspreise und Preisindizes für Bauwerke, November 2002	2,25
N I 1 - vj 4/02	Verdienste und Arbeitszeiten im Produzierenden Gewerbe, Handel, Kredit- und Versicherungsgewerbe - Oktober 2002	2,75
Daten+Konjunktur 11/2002	Ausgewählte Konjunktur- und Landesdaten für das Land Brandenburg in Bild und Zahl	-