

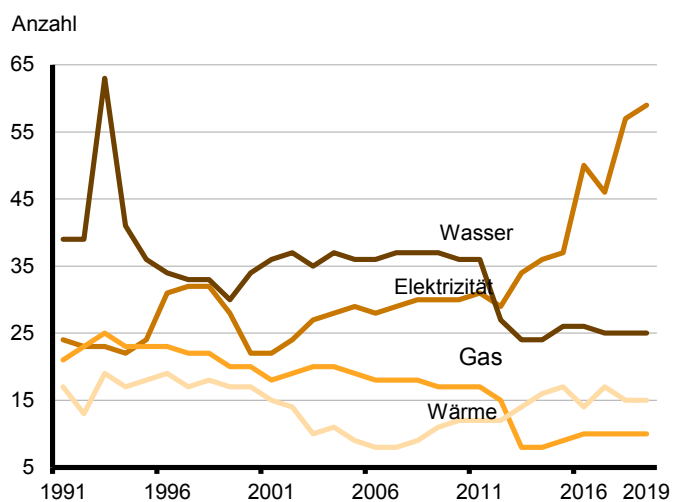
# Statistischer Bericht

E IV 1 – j / 19

## ┌ Energie-, Wasser- und Gasversorgung im Land Brandenburg 2019

Beschäftigte, geleistete Arbeitsstunden,  
Löhne und Gehälter der Betriebe

**Betriebe in der Energie- und Wasserversorgung im Land Brandenburg 1991 bis 2019**



## Impressum

Statistischer Bericht  
E IV 1 – j / 19

Erscheinungsfolge: jährlich  
Erschienen im **November 2020**

## Herausgeber

**Amt für Statistik** Berlin-Brandenburg  
Steinstr. 104 - 106  
14480 Potsdam  
info@statistik-bbb.de  
www.statistik-berlin-brandenburg.de

Tel. 0331 8173 - 1777  
Fax 030 9028 - 4091

## Zeichenerklärung

- 0 weniger als die Hälfte von 1  
in der letzten besetzten Stelle,  
jedoch mehr als nichts
- nichts vorhanden
- ... Angabe fällt später an
- ( ) Aussagewert ist eingeschränkt
- / Zahlenwert nicht sicher genug
- Zahlenwert unbekannt oder  
geheim zu halten
- x Tabellenfach gesperrt
- p vorläufige Zahl
- r berichtigte Zahl
- s geschätzte Zahl

**Amt für Statistik** Berlin-Brandenburg,  
Potsdam, 2020



Dieses Werk ist unter einer Creative Commons Lizenz  
vom Typ Namensnennung 3.0 Deutschland zugänglich.  
Um eine Kopie dieser Lizenz einzusehen, konsultieren Sie  
<http://creativecommons.org/licenses/by/3.0/de/>

## Inhaltsverzeichnis

Seite

[Metadaten zu dieser Statistik  
\(externer Link\)](#)

### Grafiken

1 Anteil der tätigen Personen an den hauptbetrieblichen Bereichen 1991 und 2019	6
2 Entwicklung der Tätigen Personen in den hauptbetrieblichen Bereichen 1991 bis 2019	8
3 Entwicklung der Tätigen Personen in den fachlichen Wirtschaftsbereichen 1991 bis 2019	8
4 Geleistete Arbeitsstunden je tätiger Person 1991 bis 2019	9
5 Durchschnittlicher Bruttolohn und Bruttogehalt je Monat 1991 bis 2019	10
6 Bruttolohn und Bruttogehalt je tätiger Person 1991 bis 2019	11

### Tabellen

1 Betriebe im Bereich der Energie- und Wasserversorgung 1991 bis 2019	4
2 Fachliche Betriebsteile im Bereich der Energie- und Wasserversorgung 1991 bis 2019	5
3 Tätige Personen im Jahresdurchschnitt 1991 bis 2019 nach hauptbetrieblichen Bereichen	6
4 Tätige Personen in fachlichen Betriebsteilen 1991 bis 2019 nach Wirtschaftszweigen sowie nach Monaten 2019	7
5 Entwicklung der Tätigen Personen 2019 gegenüber 1991 und 2018	8
6 Geleistete Arbeitsstunden 1991 bis 2019 nach hauptbetrieblichen Bereichen	9
7 Bruttolohn und Bruttogehalt 1991 bis 2019 nach hauptbetrieblichen Bereichen	10
8 Entwicklung von Bruttolohn und Bruttogehalt 2019 gegenüber 1991 und 2018 nach hauptbetrieblichen Bereichen	11

## 1 Betriebe im Bereich der Energie- und Wasserversorgung 1991 bis 2019

(Betriebe von Unternehmen mit 20 Beschäftigten und mehr)

Jahr	Insgesamt	Davon in den Wirtschaftsbereichen			
		Elektrizität	Gas	Wärme	Wasser
1991	101	24	21	17	39
1992	98	23	23	13	39
1993	130	23	25	19	63
1994	103	22	23	17	41
1995	101	24	23	18	36
1996	107	31	23	19	34
1997	104	32	22	17	33
1998	105	32	22	18	33
1999	95	28	20	17	30
2000	93	22	20	17	34
2001	91	22	18	15	36
2002	94	24	19	14	37
2003	92	27	20	10	35
2004	96	28	20	11	37
2005	93	29	19	9	36
2006	91	28	18	8	36
2007	92	29	18	8	37
2008	94	30	18	9	37
2009	94	30	17	11	37
2010	95	30	17	12	36
2011	97	31	17	12	36
2012	83	29	15	12	27
2013	80	34	8	14	24
2014	84	36	8	16	24
2015	89	37	9	17	26
2016	100	50	10	14	26
2017	98	46	10	17	25
2018	107	57	10	15	25
2019	109	59	10	15	25

## 2 Fachliche Betriebsteile im Bereich der Energie- und Wasserversorgung 1991 bis 2019

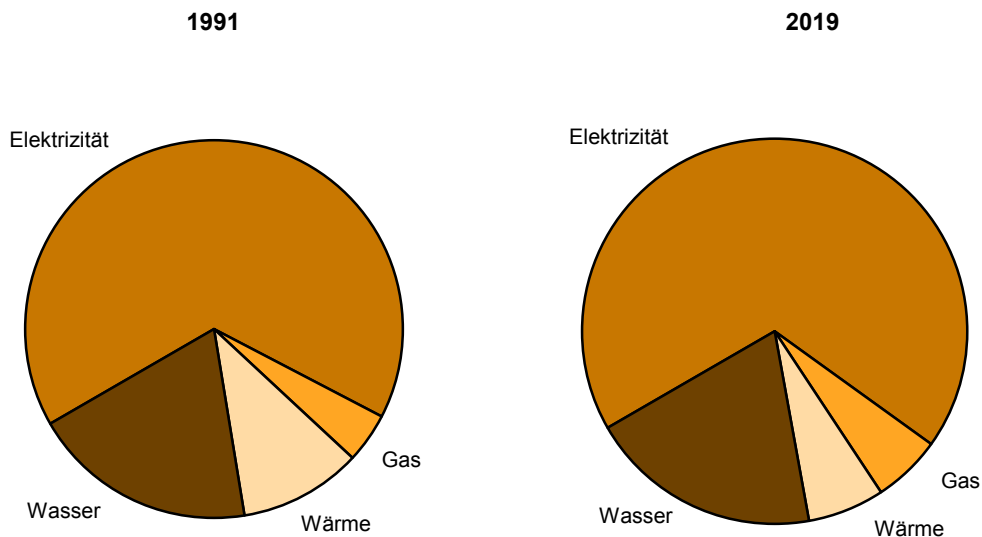
(Betriebe von Unternehmen mit 20 Beschäftigten und mehr)

Jahr	Insgesamt	Davon in den Wirtschaftsbereichen				
		Elektrizität	Gas	Wärme	Wasser	sonstige Betriebsteile
1991	112	27	22	25	39	–
1992	110	26	24	21	39	–
1993	151	29	30	28	63	–
1994	153	35	32	28	58	–
1995	151	43	36	30	42	–
1996	161	50	38	31	40	3
1997	165	50	38	31	41	5
1998	170	51	39	33	41	6
1999	171	51	36	37	40	7
2000	158	36	37	36	44	5
2001	161	36	37	35	46	7
2002	163	38	37	35	45	8
2003	195	38	41	33	46	37
2004	205	39	42	35	48	41
2005	202	40	39	34	46	43
2006	199	40	38	31	46	44
2007	201	40	38	30	47	46
2008	204	41	38	32	47	46
2009	203	43	38	31	47	45
2010	202	43	37	31	45	45
2011	205	44	36	33	45	46
2012	181	43	34	31	36	37
2013	182	47	28	34	36	38
2014	184	52	26	35	35	36
2015	196	53	29	35	37	42
2016	204	62	30	35	36	41
2017	202	60	31	35	35	41
2018	215	67	34	37	36	42
2019	219	70	32	39	36	42

### 3 Tätige Personen im Jahresdurchschnitt 1991 bis 2019 nach hauptbetrieblichen Bereichen

Jahr	Tätige Personen im Jahresdurchschnitt				
	insgesamt	in hauptbetrieblichen Bereichen			
		Elektrizität	Gas	Wärme	Wasser
1991	20 925	13 807	894	2 198	4 027
1992	16 109	10 236	1 188	1 273	3 412
1993	14 704	9 278	1 264	1 500	2 662
1994	13 390	8 700	1 107	1 302	2 281
1995	12 393	7 841	1 010	1 459	2 083
1996	11 036	6 588	903	1 540	2 005
1997	10 409	6 094	817	1 497	2 001
1998	10 140	5 822	777	1 587	1 954
1999	10 149	6 377	807	1 168	1 797
2000	10 208	6 437	775	1 094	1 902
2001	9 750	6 035	695	1 065	1 955
2002	9 514	6 003	621	1 024	1 865
2003	10 096	6 354	647	741	2 354
2004	9 465	5 674	648	740	2 403
2005	9 114	5 333	625	709	2 446
2006	8 919	5 323	494	678	2 424
2007	8 816	5 236	430	665	2 486
2008	8 452	4 941	423	641	2 447
2009	8 360	4 741	501	677	2 440
2010	8 361	4 728	527	687	2 419
2011	8 404	4 807	483	682	2 431
2012	7 562	4 627	488	661	1 785
2013	7 434	4 787	449	588	1 610
2014	7 617	4 927	454	653	1 583
2015	7 906	4 844	494	776	1 792
2016	8 332	5 431	580	618	1 702
2017	8 260	5 381	521	742	1 617
2018	8 484	5 788	517	542	1 638
2019	8 491	5 797	489	548	1 657

### Anteil der tätigen Personen an den hauptbetrieblichen Bereichen 1991 und 2019



**4 Tätige Personen in fachlichen Betriebsteilen 1991 bis 2019 nach Wirtschaftszweigen  
sowie nach Monaten 2019**

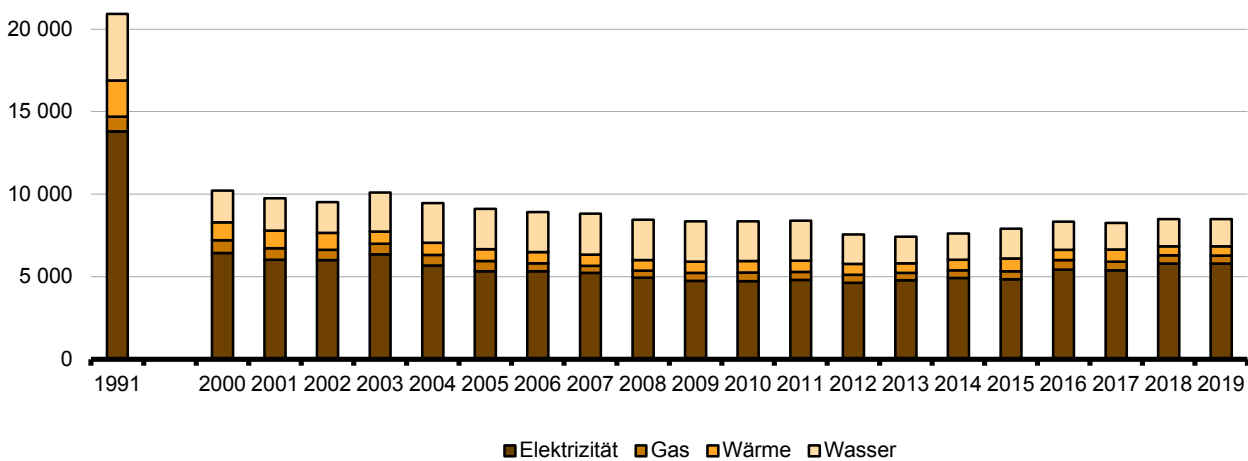
Jahr Monat	Insgesamt	Davon in den fachlichen Wirtschaftsbereichen					sonstige Betriebsteile
		Elektrizität	Gas	Wärme	Wasser		
1991	20 925	12 479	1 486	2 934	4 027	0	
1992	16 109	9 403	1 202	2 093	3 412	0	
1993	14 704	8 686	1 241	2 077	2 699	0	
1994	13 390	8 194	1 123	1 789	2 284	0	
1995	12 393	7 503	1 106	1 747	2 037	0	
1996	11 036	6 638	1 049	1 345	1 968	36	
1997	10 409	6 015	1 015	1 202	2 092	85	
1998	10 140	5 832	975	1 164	2 007	162	
1999	10 149	6 054	930	1 058	1 841	266	
2000	10 208	6 147	926	975	1 942	218	
2001	9 751	5 810	865	871	1 939	266	
2002	9 514	5 697	796	839	1 908	273	
2003	10 096	5 622	873	808	1 620	1 174	
2004	9 465	4 983	877	791	1 554	1 259	
2005	9 114	4 746	856	739	1 483	1 290	
2006	8 919	4 720	723	684	1 453	1 340	
2007	8 816	4 638	640	667	1 460	1 410	
2008	8 452	4 347	588	669	1 442	1 406	
2009	8 360	4 209	666	635	1 419	1 431	
2010	8 361	4 185	682	638	1 399	1 458	
2011	8 404	4 215	613	690	1 399	1 488	
2012	7 562	4 052	607	670	1 134	1 099	
2013	7 434	3 877	565	699	1 138	1 155	
2014	7 617	4 086	531	705	1 132	1 163	
2015	7 906	4 026	703	687	1 183	1 307	
2016	8 332	4 532	742	654	1 147	1 257	
2017	8 260	4 535	750	645	1 128	1 202	
2018	8 484	4 605	774	680	1 145	1 267	
2019	8 491	4 708	622	713	1 152	1 294	
<b>2019</b>							
Januar	8 488	4 728	660	683	1 145	1 273	
Februar	8 485	4 731	660	681	1 141	1 273	
März	8 458	4 647	661	722	1 150	1 277	
April	8 492	4 686	666	711	1 148	1 280	
Mai	8 472	4 665	664	720	1 146	1 276	
Juni	8 458	4 657	663	716	1 145	1 276	
Juli	8 481	4 649	655	717	1 173	1 286	
August	8 575	4 753	651	720	1 145	1 305	
September	8 486	4 751	551	725	1 155	1 303	
Oktober	8 489	4 748	542	722	1 161	1 315	
November	8 520	4 763	544	729	1 158	1 325	
Dezember	8 492	4 720	545	719	1 163	1 344	

5 Entwicklung der Tätigen Personen 2019 gegenüber 1991 und 2018

Wirtschaftsbereich	Entwicklung 2019 gegenüber			
	1991		2018	
	Personen		Prozent	
nach hauptbetrieblichen Bereichen				
Elektrizität	- 8 010	9	- 58,0	0,2
Gas	- 405	- 28	- 45,3	- 5,4
Wärme	- 1 650	6	- 75,1	1,1
Wasser	- 2 370	19	- 58,8	1,2
Insgesamt	- 12 434	7	- 59,4	0,1
nach fachlichen Betriebsteilen				
Elektrizität	- 7 771	103	- 62,3	2,2
Gas	- 865	- 153	- 58,2	- 19,7
Wärme	- 2 221	33	- 75,7	4,9
Wasser	- 2 875	7	- 71,4	0,6
Sonst. Betriebsteile	x	27	x	2,2
Insgesamt	- 12 434	7	- 59,4	0,1

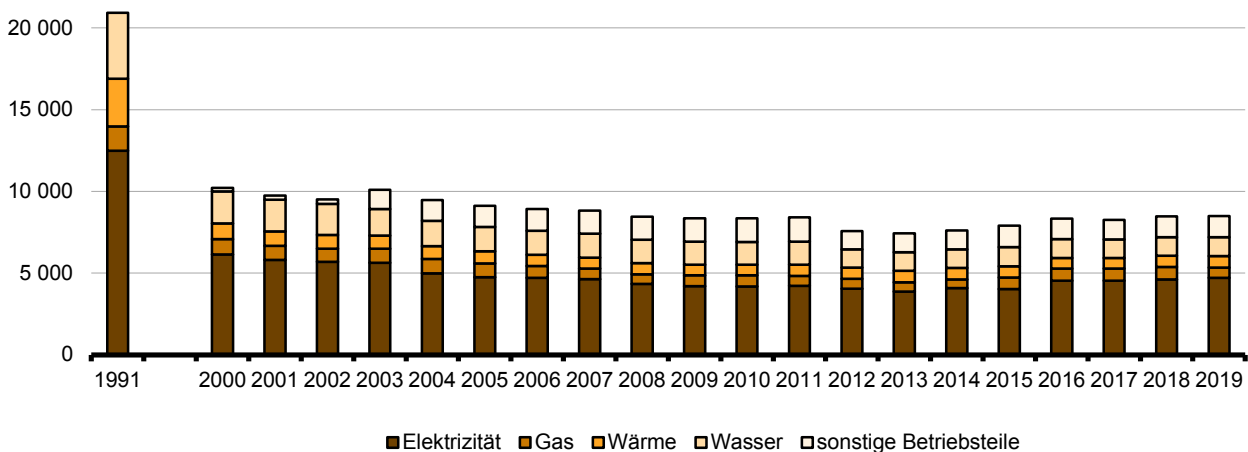
Entwicklung der tätigen Personen in den hauptbetrieblichen Bereichen 1991 bis 2019

Tätige Personen



Entwicklung der tätigen Personen in den fachlichen Wirtschaftsbereichen 1991 bis 2019

Tätige Personen

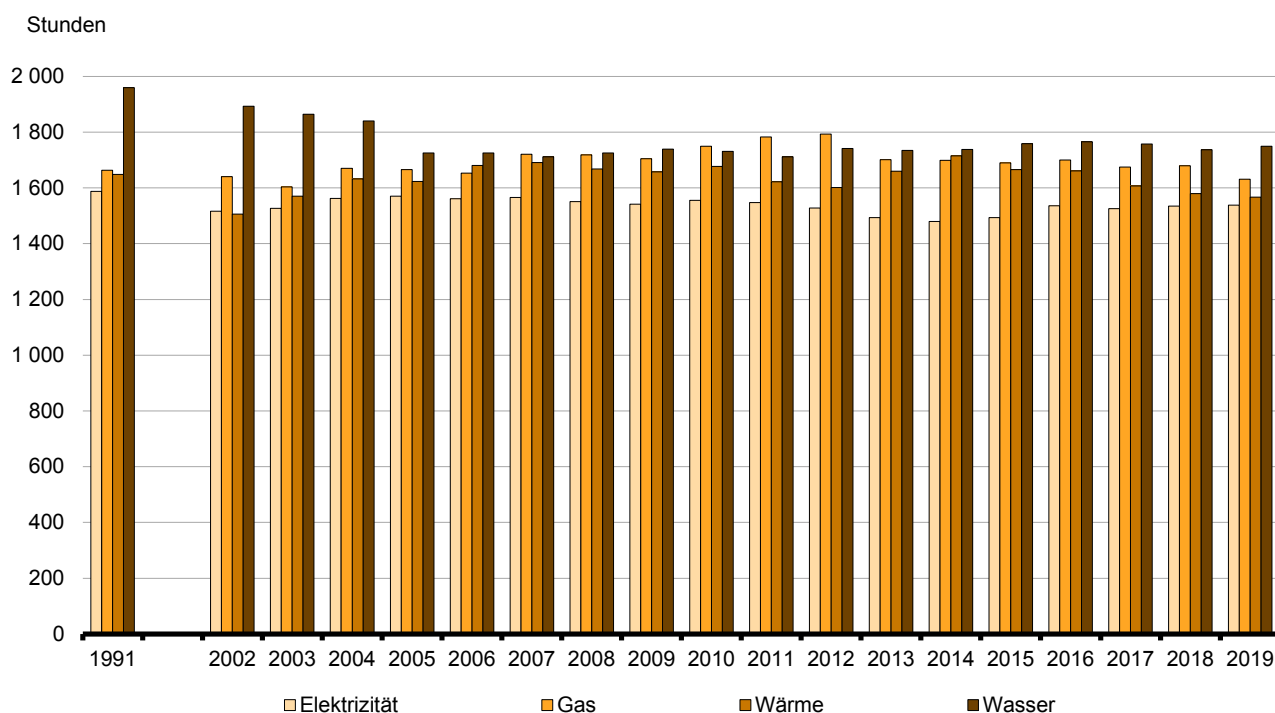




## 6 Geleistete Arbeitsstunden 1991 bis 2019 nach hauptbetrieblichen Bereichen

Jahr	Geleistete Stunden je tätiger Person				
	insgesamt	in den fachlichen Wirtschaftsbereichen			
		Elektrizität	Gas	Wärme	Wasser
1991	1 676	1 588	1 663	1 648	1 959
1992	1 763	1 671	1 755	1 762	2 004
1993	1 733	1 621	1 772	1 825	2 007
1994	1 674	1 534	1 738	1 798	2 026
1995	1 605	1 473	1 671	1 748	1 923
1996	1 629	1 485	1 664	1 795	1 910
1997	1 659	1 527	1 643	1 861	1 888
1998	1 694	1 598	1 584	1 792	1 911
1999	1 652	1 569	1 614	1 729	1 871
2000	1 614	1 520	1 603	1 687	1 839
2001	1 616	1 514	1 600	1 650	1 850
2002	1 597	1 516	1 640	1 506	1 893
2003	1 614	1 527	1 603	1 570	1 864
2004	1 645	1 562	1 670	1 632	1 840
2005	1 622	1 570	1 666	1 623	1 725
2006	1 620	1 561	1 653	1 681	1 725
2007	1 625	1 566	1 721	1 691	1 712
2008	1 618	1 551	1 718	1 668	1 725
2009	1 618	1 541	1 704	1 658	1 739
2010	1 628	1 555	1 750	1 677	1 731
2011	1 614	1 547	1 783	1 622	1 711
2012	1 602	1 528	1 793	1 601	1 741
2013	1 571	1 494	1 701	1 660	1 734
2014	1 566	1 479	1 698	1 715	1 738
2015	1 583	1 494	1 689	1 666	1 759
2016	1 603	1 536	1 700	1 661	1 765
2017	1 588	1 526	1 674	1 608	1 757
2018	1 586	1 535	1 679	1 579	1 737
2019	1 587	1 538	1 631	1 567	1 750

### Geleistete Arbeitsstunden je tätiger Person 1991 bis 2019

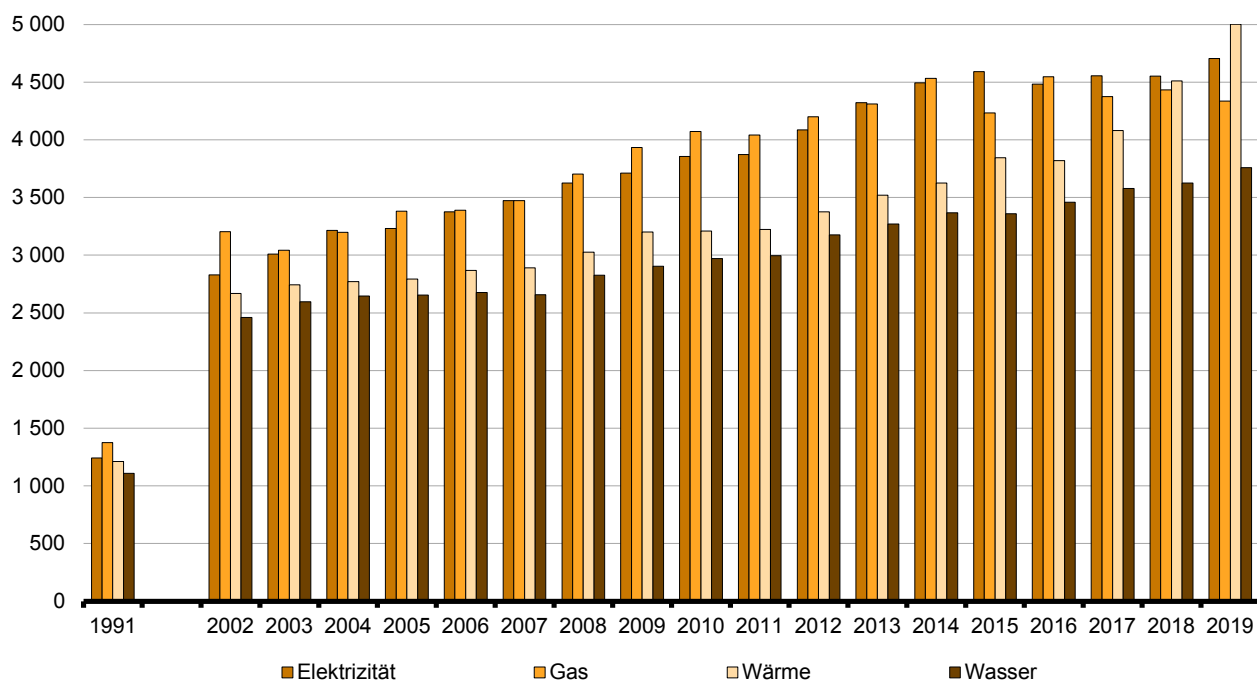


### 7 Bruttolohn und Bruttogehalt 1991 bis 2019 nach hauptbetrieblichen Bereichen

Jahr	Bruttomonatsgehalt/-lohn im Jahresdurchschnitt je tätiger Person				
	insgesamt	in den fachlichen Wirtschaftsbereichen			
		Elektrizität	Gas	Wärme	Wasser
EUR					
1991	1 220	1 243	1 375	1 213	1 108
1992	1 669	1 734	1 861	1 636	1 417
1993	1 862	1 859	2 034	1 797	1 828
1994	1 978	1 954	2 186	2 014	1 949
1995	2 178	2 170	2 365	2 217	2 089
1996	2 289	2 275	2 516	2 373	2 168
1997	2 333	2 331	2 636	2 408	2 158
1998	2 450	2 473	2 676	2 459	2 242
1999	2 512	2 578	2 685	2 409	2 265
2000	2 528	2 572	2 797	2 501	2 289
2001	2 665	2 717	3 223	2 557	2 365
2002	2 764	2 830	3 203	2 668	2 460
2003	2 897	3 011	3 044	2 744	2 596
2004	3 035	3 216	3 199	2 772	2 646
2005	3 053	3 232	3 381	2 794	2 654
2006	3 147	3 376	3 390	2 867	2 676
2007	3 198	3 472	3 474	2 890	2 656
2008	3 353	3 626	3 704	3 026	2 827
2009	3 448	3 712	3 934	3 202	2 905
2010	3 560	3 855	4 073	3 208	2 970
2011	3 576	3 872	4 042	3 222	2 997
2012	3 815	4 085	4 201	3 375	3 175
2013	4 031	4 323	4 311	3 520	3 269
2014	4 187	4 493	4 534	3 626	3 368
2015	4 215	4 590	4 232	3 846	3 359
2016	4 229	4 484	4 546	3 819	3 458
2017	4 311	4 555	4 376	4 081	3 578
2018	4 364	4 553	4 433	4 510	3 626
2019	4 519	4 706	4 336	5 002	3 759

### Durchschnittlicher Bruttolohn und Bruttogehalt je Monat 1991 bis 2019

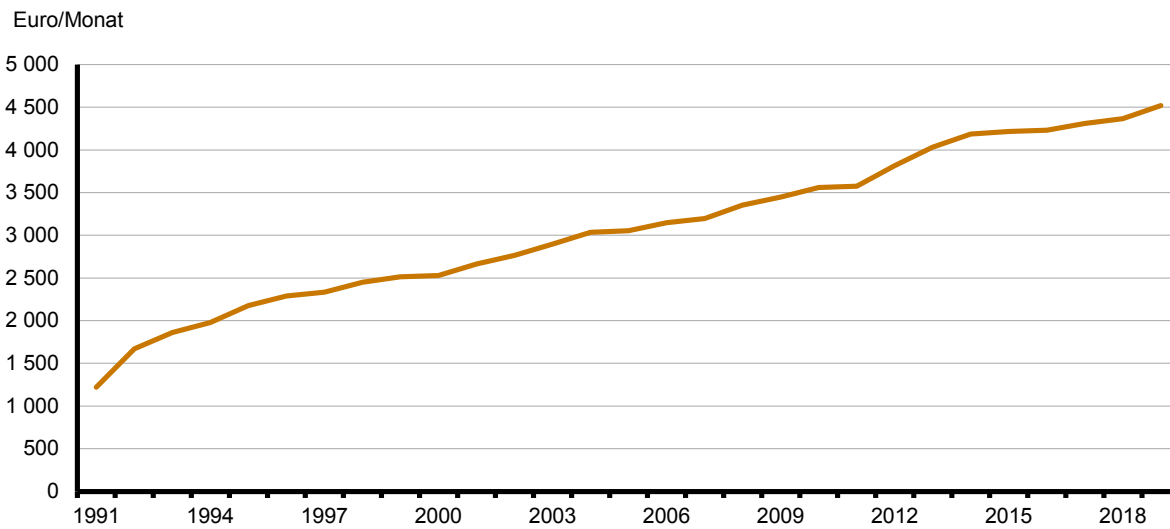
Euro/Monat



**8 Entwicklung von Bruttolohn und Bruttogehalt 2019 gegenüber 1991 und 2018 nach hauptbetrieblichen Bereichen**

Wirtschaftsbereich	Entwicklung der Bruttomonatsgehälter/-löhne je tätiger Person 2018 gegenüber			
	1991	2018	1991	2018
	EUR		Prozent	
Elektrizität	3 463	153	278,6	3,4
Gas	2 961	- 97	215,3	- 2,2
Wärme	3 789	492	312,4	10,9
Wasser	2 651	133	239,3	3,7
Insgesamt	3 299	155	270,4	3,6

**Bruttolohn und Bruttogehalt je tätiger Person 1991 bis 2019**



## Das Amt für Statistik Berlin-Brandenburg

Das Amt für Statistik Berlin-Brandenburg ist für beide Länder die zentrale Dienstleistungseinrichtung auf dem Gebiet der amtlichen Statistik. Das Amt erbringt Serviceleistungen im Bereich Information und Analyse für die breite Öffentlichkeit, für alle gesellschaftlichen Gruppen sowie für Kunden aus Verwaltung und Politik, Wirtschaft und Wissenschaft. Kerngeschäft des Amtes ist die Durchführung der gesetzlich angeordneten amtlichen Statistiken für Berlin und Brandenburg. Das Amt erhebt die Daten, bereitet sie auf, interpretiert und analysiert sie und veröffentlicht die Ergebnisse. Die Grundversorgung aller Nutzer mit statistischen Informationen erfolgt unentgeltlich, im Wesentlichen über das Internet und den Informationsservice. Daneben werden nachfrage- und zielgruppenorientierte Standardauswertungen zu Festpreisen angeboten. Kundenspezifische Aufbereitung / Beratung zu kostendeckenden Preisen ergänzt das Spektrum der Informationsbereitstellung.

### Amtliche Statistik im Verbund

Die Statistiken werden bundesweit nach einheitlichen Konzepten, Methoden und Verfahren arbeitsteilig erstellt. Die statistischen Ämter der Länder sind dabei grundsätzlich für die Durchführung der Erhebungen, für die Aufbereitung und Veröffentlichung der Länderergebnisse zuständig. Durch diese Kooperation in einem „Statistikverbund“ entstehen für alle Länder vergleichbare und zu einem Bundesergebnis zusammenführbare Erhebungsergebnisse.

## Produkte und Dienstleistungen

### Informationsservice

[info@statistik-bbb.de](mailto:info@statistik-bbb.de)  
mit statistischen Informationen für jedermann und Beratung sowie maßgeschneiderte Aufbereitungen von Daten über Berlin und Brandenburg. Auskunft, Beratung, Pressedienst sowie Fachbibliothek.

### Standort Potsdam

Steinstr. 104 - 106, 14480 Potsdam  
Tel. 0331 8173 - 1777  
Fax 030 9028 - 4091  
Mo – Do 9 – 15 Uhr, Fr 9 – 14 Uhr

### Standort Berlin

Alt-Friedrichsfelde 60, 10315 Berlin  
Bibliothek  
Tel. 030 9021 - 3540  
Mo – Do 9 – 15 Uhr, Fr 9 – 14 Uhr

### Internet-Angebot

[www.statistik-berlin-brandenburg.de](http://www.statistik-berlin-brandenburg.de)  
mit aktuellen Daten, Pressemitteilungen, Statistischen Berichten zum kostenlosen Herunterladen, regionalstatistischen Informationen, Wahlstatistiken und -analysen sowie einem Überblick über das gesamte Leistungsspektrum des Amtes.

### Statistische Jahrbücher

mit einer Vielzahl von Tabellen aus nahezu allen Arbeitsgebieten der amtlichen Statistik.

### Statistische Berichte

mit Ergebnissen der einzelnen Statistiken in Tabellen in tiefer sachlicher Gliederung und Grafiken zur Veranschaulichung von Entwicklungen und Strukturen.

## Datenangebot aus dem Sachgebiet

### Informationen zu dieser Veröffentlichung

Referat 31 B  
Tel. 030 / 9021 - 3187  
Fax 030 / 9028 - 4013  
[energie@statistik-bbb.de](mailto:energie@statistik-bbb.de)

### Weitere Veröffentlichungen zum Thema

#### Statistische Berichte:

- Energie- und CO<sub>2</sub>-Bilanz Berlin  
E IV 4 – j / 17
- Energie- und CO<sub>2</sub>-Bilanz Brandenburg  
E IV 4 – j / 17
- Energie-, Wasser- und Gasversorgung im Land Brandenburg  
E IV 1 – j / 18