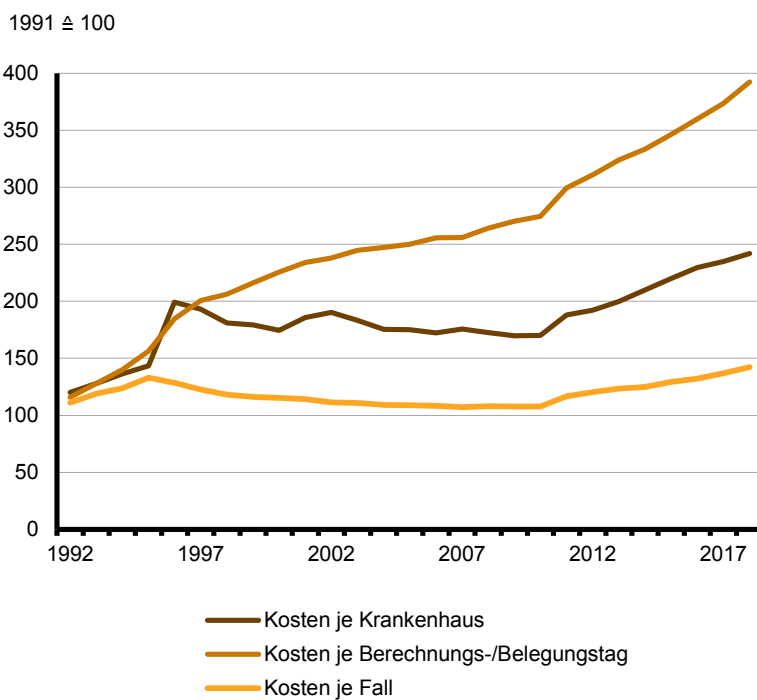


# Statistischer Bericht

A IV 4 – j / 18

## Krankenhäuser im Land Berlin 2018 Teil III Kostennachweis

Kostenkennziffern der Krankenhäuser im Land Berlin  
1992 bis 2018



## Impressum

**Statistischer Bericht**  
A IV 4 – j / 18

Erscheinungsfolge: jährlich  
Erschienen im **Oktober 2020**

## Herausgeber

**Amt für Statistik** Berlin-Brandenburg  
Steinstraße 104 - 106  
14480 Potsdam  
info@statistik-bbb.de  
www.statistik-berlin-brandenburg.de

Tel. 0331 8173 - 1777  
Fax 030 9028 - 4091

## Zeichenerklärung

- 0 weniger als die Hälfte von 1  
in der letzten besetzten Stelle,  
jedoch mehr als nichts
- nichts vorhanden
- ... Angabe fällt später an
- ( ) Aussagewert ist eingeschränkt
- / Zahlenwert nicht sicher genug
- Zahlenwert unbekannt oder  
geheim zu halten
- x Tabellenfach gesperrt
- p vorläufige Zahl
- r berichtigte Zahl
- s geschätzte Zahl

**Amt für Statistik** Berlin-Brandenburg,  
Potsdam, 2020



*Dieses Werk ist unter einer Creative Commons Lizenz  
vom Typ Namensnennung 3.0 Deutschland zugänglich.  
Um eine Kopie dieser Lizenz einzusehen, konsultieren Sie  
<http://creativecommons.org/licenses/by/3.0/de/>*

**Inhaltsverzeichnis**

Seite

Metadaten zu dieser Statistik  
(externer Link)

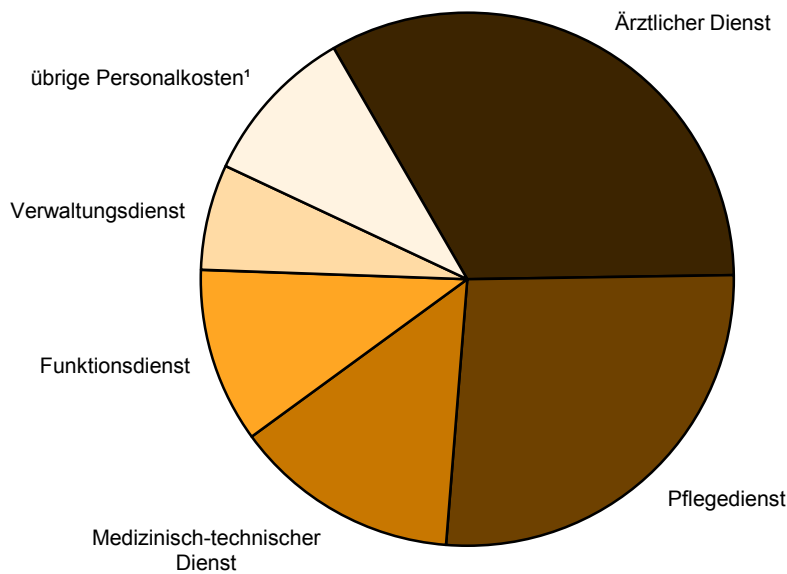
**Grafiken**

1	Personalkosten der Krankenhäuser im Land Berlin 2018 nach Personalgruppen .....	4
2	Personalkosten, Materialaufwand und sonstige betriebliche Aufwendungen aus Sachkosten der allgemeinen Krankenhäuser im Land Berlin 2018 nach Förderung der Krankenhäuser .....	4
3	Bereinigte Kosten je Krankenhaus im Land Berlin 2018 nach Größenklassen .....	6

**Tabellen**

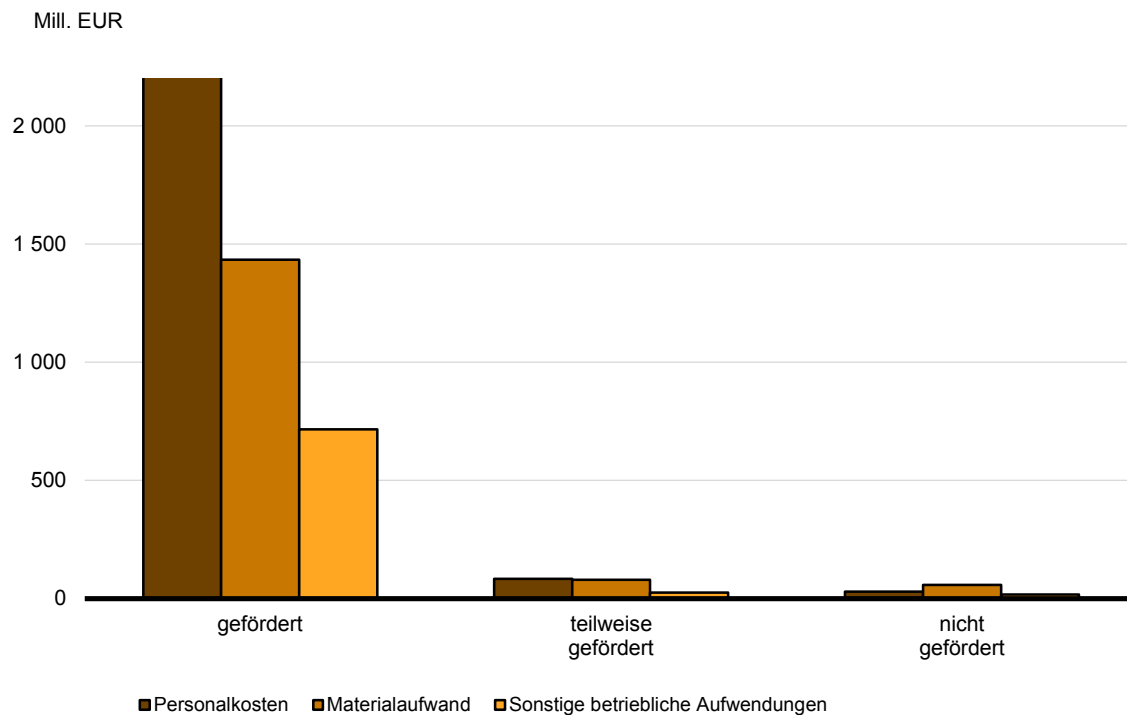
1	Grunddaten, Kosten und Kostenkennziffern der Krankenhäuser im Land Berlin 1991 bis 2018 .....	5
2	Grunddaten, Kosten und Kostenkennziffern der Krankenhäuser im Land Berlin 2018 nach Größenklassen, Typ und Förderung der Krankenhäuser .....	6
3	Kosten der Krankenhäuser im Land Berlin 2018 nach Kostenarten sowie Typ und Förderung der Krankenhäuser .....	7
4	Kosten der Krankenhäuser im Land Berlin 2018 nach Kostenarten sowie Kostenkennziffern .....	8
5	Personalkosten der Krankenhäuser je Vollkraft im Land Berlin 2018, 2017 und 2016 nach Personalgruppen sowie Typ und Förderung der Krankenhäuser .....	9
	Krankenhäuser in Berlin .....	10

## 1 Personalkosten der Krankenhäuser im Land Berlin 2018 nach Personalgruppen



1 Wirtschafts- und Versorgungsdienst, technischer Dienst, Sonderdienste, klinisches Hauspersonal, sonstiges Personal, nicht zurechenbare Personalkosten

## 2 Personalkosten, Materialaufwand und sonstige betriebliche Aufwendungen aus Sachkosten der allgemeinen Krankenhäuser im Land Berlin 2018 nach Förderung der Krankenhäuser



**1 Grunddaten, Kosten und Kostenkennziffern der Krankenhäuser im Land Berlin 1991 bis 2018**

Jahr	Kranken- häuser	Aufge- stellte Betten	Behand- lungs- fälle	Berech- nungs-/ Bele- gungs- tage	Bereinigte Kosten <sup>1</sup>				
					insgesamt	je Kranken- haus	je aufge- stelltes Bett	je Behand- lungsfall	je Berech- nungs-/ Bele- gungstag
					Anzahl	1 000	1 000 EUR	EUR	
absolut									
1991	104	39 895	630 084	12 540	2 280 999	21 933	57 175	3 620	182
1992	98	37 896	642 217	12 238	2 581 549	26 342	68 122	4 020	211
1993	98	36 783	637 698	11 797	2 748 514	28 046	74 722	4 310	233
1997	68	26 469	649 244	7 876	2 880 376	42 358	108 821	4 437	366
1998	73	25 110	677 818	7 727	2 899 803	39 723	115 484	4 278	375
1999	74	24 170	692 263	7 400	2 910 035	39 325	120 399	4 204	393
2000	76	23 287	697 609	7 085	2 910 468	38 296	124 983	4 172	411
2001	70	22 620	690 244	6 696	2 853 596	40 766	126 154	4 134	426
2002	67	21 404	694 028	6 457	2 796 738	41 742	130 664	4 030	433
2003	69	20 991	691 115	6 221	2 772 177	40 176	132 065	4 011	446
2004	71	20 531	691 224	6 065	2 729 280	38 441	132 935	3 948	450
2005	71	20 350	691 869	5 984	2 725 241	38 384	133 918	3 939	455
2006	72	19 859	694 518	5 848	2 721 860	37 804	137 059	3 919	465
2007	71	19 627	705 203	5 871	2 735 274	38 525	139 363	3 879	466
2008	74	19 407	716 081	5 825	2 800 538	37 845	144 306	3 911	481
2009	77	19 668	736 112	5 834	2 869 705	37 269	145 907	3 898	492
2010	79	19 782	755 185	5 897	2 946 540	37 298	148 951	3 902	500
2011	79	19 905	771 418	5 981	3 259 015	41 253	163 728	4 225	545
2012	81	20 133	782 745	6 034	3 416 056	42 174	169 674	4 364	566
2013	81	20 070	794 009	6 022	3 551 134	43 841	176 937	4 472	590
2014	80	20 021	813 799	6 068	3 682 042	46 026	183 909	4 525	607
2015	81	19 975	825 288	6 124	3 861 873	48 273	193 374	4 679	631
2016	81	20 127	852 925	6 228	4 079 357	50 362	202 681	4 783	655
2017	83	20 390	863 070	6 290	4 276 685	51 526	209 744	4 955	680
2018	85	20 574	874 943	6 313	4 507 373	53 028	219 081	5 152	714
Messzahl 1991 = 100									
1992	94,2	95,0	101,9	97,6	113,2	120,1	119,1	111,0	116,0
1993	94,2	92,2	101,2	94,1	120,5	127,9	130,7	119,1	128,0
1997	65,4	66,3	103,0	62,8	126,3	193,1	190,3	122,6	200,8
1998	70,2	62,9	107,6	61,6	127,1	181,1	202,0	118,2	206,2
1999	71,2	60,6	109,9	59,0	127,6	179,3	210,6	116,1	216,0
2000	73,1	58,4	110,7	56,5	127,6	174,6	218,6	115,2	225,7
2001	67,3	56,7	109,5	53,4	125,1	185,9	220,6	114,2	234,1
2002	64,4	53,7	110,1	51,5	122,6	190,3	228,5	111,3	238,0
2003	66,3	52,6	109,7	49,6	121,5	183,2	231,0	110,8	244,8
2004	68,3	51,5	109,7	48,4	119,7	175,3	232,5	109,1	247,2
2005	68,3	51,0	109,8	47,7	119,5	175,0	234,2	108,8	250,2
2006	69,2	49,8	110,2	46,6	119,3	172,4	239,7	108,3	255,7
2007	68,3	49,2	111,9	46,8	119,9	175,7	243,7	107,1	256,0
2008	71,2	48,6	113,6	46,5	122,8	172,6	252,4	108,0	264,1
2009	74,0	49,3	116,8	46,5	125,8	169,9	255,2	107,7	270,2
2010	76,0	49,6	119,9	47,0	129,2	170,1	260,5	107,8	274,5
2011	76,0	49,9	122,4	47,7	142,9	188,1	286,4	116,7	299,4
2012	77,9	50,5	124,2	48,1	149,8	192,3	296,8	120,5	311,0
2013	77,9	50,3	126,0	48,0	155,7	199,9	309,5	123,5	324,0
2014	76,9	50,2	129,2	48,4	161,4	209,8	321,7	125,0	333,4
2015	77,9	50,1	131,0	48,8	169,3	220,1	338,2	129,3	346,4
2016	77,9	50,4	135,4	49,7	178,8	229,6	354,5	132,1	359,9
2017	79,8	51,1	137,0	50,2	187,5	234,9	366,8	136,9	373,6
2018	81,7	51,6	138,9	50,3	197,6	241,8	383,2	142,3	392,3

<sup>1</sup> ohne Ausbildungsfonds, der seit 2007 erhoben wird und bis Berichtsjahr 2017 Bestandteil der Berechnung der Kosten war

Ein Teil der vorhandenen Daten wird hier nicht dargestellt. In der Excel-Version dieser Veröffentlichung sind die Angaben vorhanden.

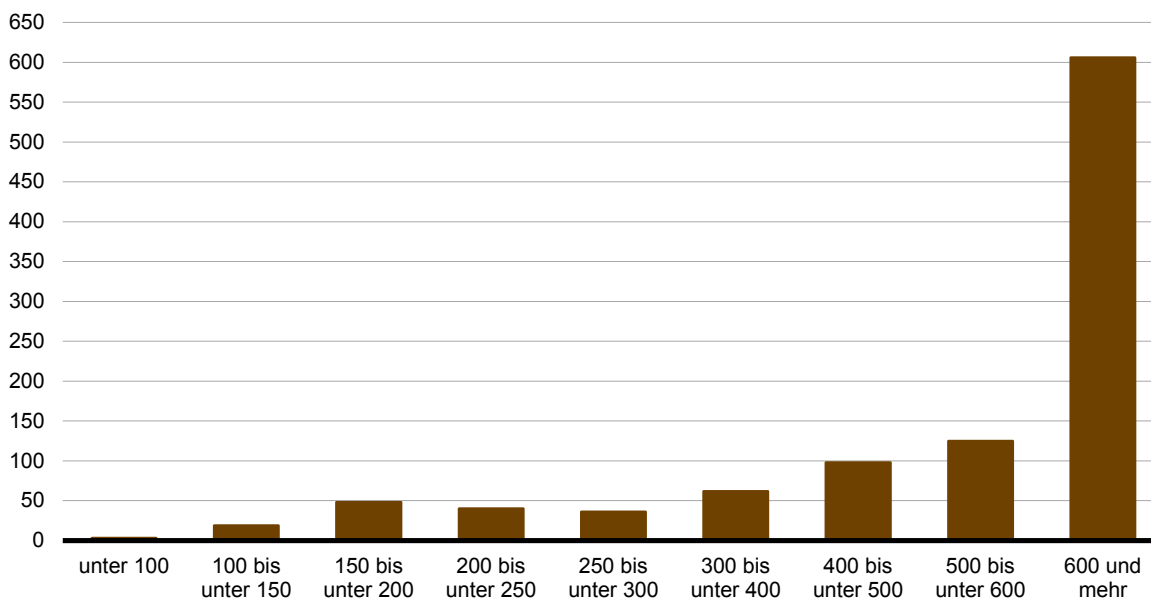
## 2 Grunddaten, Kosten und Kostenkennziffern der Krankenhäuser im Land Berlin 2018 nach Größenklassen, Typ und Förderung der Krankenhäuser

Größenklasse von ... bis unter ... Betten/ Typ Träger/ Förderung	Grunddaten					Bereinigte Kosten <sup>1</sup>				
	Kranken- häuser	Auf- gestellte Betten	Berech- nungs-/ Belegungs- tage	Behand- lungs- fälle	Durch- schnitt- liche Verweil- dauer	ins- gesamt	je Kranken- haus	je aufge- stelltes Bett	je Berech- nungs-/ Bele- gungstag	je Behand- lungs- fall
Insgesamt										
Krankenhäuser	85	20 574	6 312 746	874 943	7,2	4 507 373	53 028	219 081	714	5 152
nach Größenklassen										
unter 100	48	1 103	245 952	42 745	5,8	162 390	3 383	147 226	660	3 799
100 bis unter 150	5	652	193 284	17 726	10,9	95 596	19 119	146 620	495	5 393
150 bis unter 200	6	1 043	309 973	41 812	7,4	287 229	47 871	275 387	927	6 870
200 bis unter 250	3	718	210 669	27 114	7,8	119 391	39 797	166 283	567	4 403
250 bis unter 300	6	1 609	483 118	47 541	10,2	215 727	35 954	134 075	447	4 538
300 bis unter 400	5	1 704	523 813	78 695	6,7	309 744	61 949	181 775	591	3 936
400 bis unter 500	4	1 967	556 425	91 891	6,1	391 386	97 846	198 976	703	4 259
500 bis unter 600	4	2 180	707 573	91 491	7,7	500 892	125 223	229 767	708	5 475
600 und mehr	4	9 598	3 081 939	435 930	7,1	2 425 019	606 255	252 659	787	5 563
nach Krankenhaustypen										
allgemeine	74	19 753	6 042 620	864 123	7,0	4 419 637	59 725	223 745	731	5 115
sonstige	11	821	270 126	10 820	25,0	87 736	7 976	106 865	325	8 109
nach der Art der Förderung - allgemeine Krankenhäuser										
geförderte	36	18 793	5 841 758	817 716	7,1	4 158 259	115 507	221 266	712	5 085
teilweise geförderte	6	428	95 609	21 452	4,5	163 209	27 201	381 329	1 707	7 608
nicht geförderte	32	532	105 253	24 955	4,2	98 169	3 068	184 528	933	3 934

<sup>1</sup> ohne Ausbildungsfonds, der seit 2007 erhoben wird und bis Berichtsjahr 2017 Bestandteil der Berechnung der Kosten war  
Abweichungen erklären sich durch Rundungsdifferenzen.

## 3 Bereinigte Kosten je Krankenhaus im Land Berlin 2018 nach Größenklassen

Mill. EUR



### 3 Kosten der Krankenhäuser im Land Berlin 2018 nach Kostenarten sowie Typ und Förderung der Krankenhäuser

Merkmal	Kranken- häuser	Davon				sonstige Kranken- häuser
		allge- meine Kranken- häuser	davon mit ... Förderung			
			gefördert	teilweise gefördert	nicht gefördert	
1 000 EUR						
Gesamtkosten <sup>1</sup> .....	5 548 736	5 456 177	5 162 155	187 847	106 175	92 559
Kosten der Krankenhäuser .....	5 507 935	5 415 421	5 122 254	187 181	105 985	92 515
Personalkosten .....	3 102 538	3 038 312	2 925 011	82 933	30 369	64 226
Ärztlicher Dienst .....	1 028 103	1 009 710	967 861	31 973	9 876	18 393
Pflegedienst .....	822 434	796 018	767 209	22 689	6 120	26 416
Medizinisch-technischer Dienst .....	424 345	415 591	403 185	10 591	1 815	8 755
Funktionsdienst .....	329 442	325 204	313 571	7 664	3 968	4 238
Klinisches Hauspersonal .....	7 316	7 101	6 696	336	69	214
Wirtschafts- und Versorgungsdienst .....	44 211	42 987	41 962	361	664	1 225
Technischer Dienst .....	32 055	31 777	31 058	90	629	278
Verwaltungsdienst .....	198 231	195 086	182 299	5 958	6 830	3 145
Sonderdienste .....	19 042	18 511	18 169	342	-	531
Sonstiges Personal .....	123 553	123 339	122 034	1 276	29	213
Nicht zurechenbare Personalkosten .....	73 805	72 987	70 966	1 652	370	817
Sachkosten .....	2 356 709	2 328 701	2 150 411	103 766	74 524	28 008
Materialaufwand .....	1 581 705	1 570 993	1 434 288	78 773	57 933	10 712
Lebensmittel und bezogene Leistungen .....	101 059	98 437	94 082	1 722	2 633	2 622
Medizinischer Bedarf .....	1 143 801	1 139 964	1 023 802	66 814	49 348	3 837
darunter						
Arzneimittel .....	256 268	255 397	248 949	4 494	1 955	871
Blut, Blutkonserven und Blutplasma .....	52 481	52 433	48 339	3 961	134	48
Verband-, Heil- und Hilfsmittel .....	13 323	13 286	12 134	531	622	37
Verbrauchsmaterial, Instrumente .....	138 546	138 306	123 151	12 252	2 903	241
Narkose- und sonstiger OP-Bedarf .....	92 126	92 121	81 038	7 512	3 570	5
Laborbedarf .....	34 240	34 208	32 337	1 715	156	32
Implantate .....	151 950	151 950	123 376	26 430	2 144	-
Transplantate .....	4 479	4 479	4 354	85	40	-
Wasser, Energie, Brennstoffe .....	102 996	100 817	96 987	2 416	1 414	2 179
Wirtschaftsbedarf .....	232 533	230 468	218 652	7 784	4 032	2 065
Wiederbeschaffte Gebrauchsgüter .....	1 316	1 307	765	38	505	9
Sonstige betriebliche Aufwendungen .....	775 004	757 708	716 123	24 994	16 591	17 296
Verwaltungsbedarf .....	224 428	221 534	210 747	5 381	5 407	2 894
Zentraler Verwaltungsdienst .....	41 891	37 689	35 465	212	2 013	4 202
Zentraler Gemeinschaftsdienst .....	8 434	5 094	4 614	1	479	3 340
Pflegesatzfähige Instandhaltung .....	252 672	249 706	242 163	5 917	1 626	2 965
Sonstige Abgaben .....	14 097	14 014	13 438	281	295	83
Versicherungen .....	47 205	46 654	43 694	2 097	863	551
Sonstiges .....	186 277	183 016	166 003	11 104	5 909	3 261
Zinsen und ähnliche Aufwendungen .....	40 341	40 237	39 535	300	402	104
darunter für Betriebsmittelkredite .....	4 205	4 205	4 067	60	78	-
Steuern .....	8 347	8 170	7 298	182	691	178
Kosten der Ausbildungsstätten .....	40 800	40 756	39 901	666	189	45
Personal der Ausbildungsstätten .....	18 076	18 076	17 512	505	59	-
Sachaufwand für Ausbildungsstätten .....	22 725	22 680	22 389	161	130	45
Abzüge .....	1 041 363	1 036 540	1 003 897	24 638	8 005	4 823
Ambulanzen .....	238 839	235 073	230 789	3 527	758	3 765
Wissenschaftliche Forschung und Lehre .....	483 242	483 242	478 722	4 519	-	-
Sonstige Abzüge .....	319 283	318 225	294 386	16 591	7 248	1 058
darunter						
wahlärztliche Leistungen .....	46 445	46 339	39 873	3 893	2 573	105
gesondert berechnete Unterkunft .....	28 927	28 259	25 344	227	2 688	668
vor- und nachstationäre Behandlungen .....	15 656	15 636	15 020	615	-	20
Bereinigte Kosten <sup>1</sup> .....	4 507 373	4 419 637	4 158 259	163 209	98 169	87 736
nachrichtlich Ausbildungsfonds .....	56 141	55 218	53 907	795	516	923

<sup>1</sup> ohne Ausbildungsfonds, der seit 2007 erhoben wird und bis Berichtsjahr 2017 Bestandteil der Berechnung der Kosten war  
Abweichungen erklären sich durch Rundungsdifferenzen.

#### 4 Kosten der Krankenhäuser im Land Berlin 2018 nach Kostenarten sowie Kostenkennziffern

Merkmal	Kosten je			
	Krankenhaus	Behandlungsfall	aufgestelltes Bett	Berechnungs-/ Belegungstag
	EUR			
Gesamtkosten <sup>1</sup> .....	65 279 244	6 342	269 696	879
Kosten der Krankenhäuser .....	64 799 238	6 295	267 713	873
Personalkosten .....	36 500 444	3 546	150 799	491
Ärztlicher Dienst .....	12 095 335	1 175	49 971	163
Pflegedienst .....	9 675 693	940	39 974	130
Medizinisch-technischer Dienst .....	4 992 297	485	20 625	67
Funktionsdienst .....	3 875 789	377	16 013	52
Klinisches Hauspersonal .....	86 068	8	356	1
Wirtschafts- und Versorgungsdienst .....	520 134	51	2 149	7
Technischer Dienst .....	377 120	37	1 558	5
Verwaltungsdienst .....	2 332 129	227	9 635	31
Sonderdienste .....	224 027	22	926	3
Sonstiges Personal .....	1 453 563	141	6 005	20
Nicht zurechenbare Personalkosten .....	868 290	84	3 587	12
Sachkosten .....	27 725 991	2 694	114 548	373
Materialaufwand .....	18 608 298	1 808	76 879	251
Lebensmittel und bezogene Leistungen .....	1 188 931	116	4 912	16
Medizinischer Bedarf .....	13 456 486	1 307	55 595	181
darunter				
Arzneimittel .....	3 014 918	293	12 456	41
Blut, Blutkonserven und Blutplasma .....	617 427	60	2 551	8
Verband-, Heil- und Hilfsmittel .....	156 744	15	648	2
Verbrauchsmaterial, Instrumente .....	1 629 958	158	6 734	22
Narkose- und sonstiger OP-Bedarf .....	1 083 830	105	4 478	15
Laborbedarf .....	402 821	39	1 664	5
Implantate .....	1 787 644	174	7 386	24
Transplantate .....	52 691	5	218	1
Wasser, Energie, Brennstoffe .....	1 211 716	118	5 006	16
Wirtschaftsbedarf .....	2 735 679	266	11 302	37
Wiederbeschaffte Gebrauchsgüter .....	15 487	2	64	0
Sonstige betriebliche Aufwendungen .....	9 117 693	886	37 669	123
Verwaltungsbedarf .....	2 640 329	257	10 908	36
Zentraler Verwaltungsdienst .....	492 839	48	2 036	7
Zentraler Gemeinschaftsdienst .....	99 219	10	410	1
Pflegesatzfähige Instandhaltung .....	2 972 609	289	12 281	40
Sonstige Abgaben .....	165 848	16	685	2
Versicherungen .....	555 359	54	2 294	7
Sonstiges .....	2 191 490	213	9 054	30
Zinsen und ähnliche Aufwendungen .....	474 598	46	1 961	6
darunter für Betriebsmittelkredite .....	49 471	5	204	1
Steuern .....	98 205	10	406	1
Kosten der Ausbildungsstätten .....	480 006	47	1 983	6
Personal der Ausbildungsstätten .....	212 654	21	879	3
Sachaufwand für Ausbildungsstätten .....	267 352	26	1 105	4
Abzüge .....	12 251 327	1 190	50 615	165
Ambulanzen .....	2 809 865	273	11 609	38
Wissenschaftliche Forschung und Lehre .....	5 685 195	552	23 488	77
Sonstige Abzüge .....	3 756 267	365	15 519	51
darunter				
wahlärztliche Leistungen .....	546 408	53	2 257	7
gesondert berechnete Unterkunft .....	340 314	33	1 406	5
vor- und nachstationäre Behandlungen .....	184 189	18	761	2
Bereinigte Kosten <sup>1</sup> .....	53 027 917	5 152	219 081	714
nachrichtlich Ausbildungsfonds .....	660 487	64	2 729	9

<sup>1</sup> ohne Ausbildungsfonds, der seit 2007 erhoben wird und bis Berichtsjahr 2017 Bestandteil der Berechnung der Kosten war  
Abweichungen erklären sich durch Rundungsdifferenzen.



**5 Personalkosten der Krankenhäuser je Vollkraft im Land Berlin 2018, 2017 und 2016 nach Personalgruppen sowie Typ und Förderung der Krankenhäuser**

Merkmal	Kranken- häuser	Davon				sonstige Kranken- häuser
		allge- meine Kranken- häuser	davon mit ... Förderung			
			gefördert	teilweise gefördert	nicht gefördert	
EUR						
Berichtsjahr 2018						
Personalkosten je Vollkraft <sup>1</sup> .....	71 391	71 562	71 645	78 483	52 963	64 123
Ärztlicher Dienst .....	115 437	115 664	114 711	142 738	144 598	104 211
Pflegedienst .....	58 739	58 843	59 178	60 311	32 691	55 765
Medizinisch-technischer Dienst .....	58 673	58 788	58 857	60 694	40 779	53 676
Funktionsdienst .....	57 981	57 950	58 541	56 190	33 346	60 458
Klinisches Hauspersonal .....	32 529	32 635	34 911	30 554	4 683	29 372
Wirtschafts- und Versorgungsdienst .....	44 141	44 394	44 826	30 338	32 696	36 774
Technischer Dienst .....	59 077	59 187	60 225	43 049	32 924	48 750
Verwaltungsdienst .....	69 748	70 011	69 836	69 761	75 303	56 557
Sonderdienste .....	71 803	70 787	71 085	57 913	–	143 614
Sonstiges Personal .....	44 767	44 893	45 054	43 545	3 067	17 075
Berichtsjahr 2017						
Personalkosten je Vollkraft <sup>1</sup> .....	69 580	69 739	69 816	76 419	52 004	62 627
Ärztlicher Dienst .....	114 900	115 104	114 483	136 369	114 627	104 605
Pflegedienst .....	56 762	56 905	57 210	53 197	43 379	52 612
Medizinisch-technischer Dienst .....	57 663	57 722	57 527	69 013	44 715	54 914
Funktionsdienst .....	59 577	59 529	59 975	60 504	33 755	63 723
Klinisches Hauspersonal .....	32 548	32 593	35 542	37 359	7 453	29 337
Wirtschafts- und Versorgungsdienst .....	45 647	46 095	46 205	31 856	48 832	33 133
Technischer Dienst .....	59 274	59 231	59 927	42 181	41 894	69 906
Verwaltungsdienst .....	64 832	65 241	65 803	85 102	40 276	45 720
Sonderdienste .....	71 999	70 641	71 222	51 199	–	287 340
Sonstiges Personal .....	40 368	40 424	40 683	38 198	12 057	20 375
Berichtsjahr 2016						
Personalkosten je Vollkraft <sup>1</sup> .....	69 760	69 996	70 254	70 991	48 673	59 980
Ärztlicher Dienst .....	112 619	112 899	112 392	132 647	108 644	98 438
Pflegedienst .....	55 223	55 385	55 619	52 406	43 065	50 482
Medizinisch-technischer Dienst .....	56 596	56 700	56 630	62 144	26 385	51 924
Funktionsdienst .....	58 248	58 228	58 643	63 017	31 918	60 096
Klinisches Hauspersonal .....	31 012	31 058	33 935	14 032	5 784	27 777
Wirtschafts- und Versorgungsdienst .....	44 074	44 480	44 782	26 698	38 194	32 944
Technischer Dienst .....	55 843	55 796	56 817	29 767	33 684	63 073
Verwaltungsdienst .....	64 308	64 828	65 213	77 220	48 158	40 774
Sonderdienste .....	71 204	70 047	71 218	50 705	1 997	209 491
Sonstiges Personal .....	16 751	16 730	16 479	20 432	16 195	18 989

<sup>1</sup> einschl. Schüler/-innen und Auszubildende, die beim sonstigen Personal eingeordnet sind

## Krankenhäuser in Berlin

KH-Nr.	Name	PLZ / Ort
1010	Charité - Universitätsmedizin Berlin	10117 Berlin
1020	Vivantes Netzwerk für Gesundheit GmbH	13437 Berlin
1050	Unfallkrankenhaus Berlin Verein für Berufsgenossenschaftliche Heilbehandlung e.V.	12683 Berlin
1051	Klinik für Minimal Invasive Chirurgie am Evangelischen Krankenhaus Hubertus	14129 Berlin
1053	Klinik am Schlosspark Biesdorf	12683 Berlin
1055	Heiligenfeld Klinik Berlin	12683 Berlin
2026	Gemeinschaftskrankenhaus Havelhöhe gGmbH Klinik für anthroposophische Medizin	14089 Berlin
2027	Klinik "Helle Mitte" GmbH Zentrum für Wirbelsäulenerkrankungen	12627 Berlin
2028	MEOCLINIC - Internationale Privatklinik -	10117 Berlin
2029	Augenklinik im Ringcenter 1 mit kosmetischer Laserchirurgie	10789 Berlin
2032	Casa Dentalis GmbH	12203 Berlin
2033	Vivantes Komfortklinik GmbH	13437 Berlin
2034	ARGORA Klinik Berlin	10623 Berlin
2035	Chirurgia Ästhetica - Dr. Kümpel Privatklinik für Schönheitsoperationen	14199 Berlin
2039	Helios Klinikum Emil von Behring GmbH	14165 Berlin
2506	DRK Kliniken Berlin Köpenick	12559 Berlin
2509	Sana Klinikum Lichtenberg	10365 Berlin
2513	SBW Schmerzlinik	13086 Berlin
2514	Park-Klinik Weißensee	13086 Berlin
2515	Zahnklinik MEDECO Berlin-Wedding	13357 Berlin
2516	Evangelische Lungenklinik Berlin	13125 Berlin
2517	Zahnklinik MEDECO Berlin-Dahlem	14195 Berlin
2518	Zahnklinik MEDECO Berlin-Spandau	13581 Berlin
2520	Evangelisches Geriatriezentrum Berlin gGmbH	13347 Berlin
2521	Zahnklinik MEDECO Berlin-Tempelhof	12109 Berlin
2522	Zahnklinik MEDECO Potsdamer Platz	10963 Berlin
2523	Augenklinik am Wittenbergplatz	10787 Berlin
2524	Augenklinik Berlin-Marzahn GmbH	12683 Berlin
2525	Chirurgische Privatklinik am Hohenzollerndamm - CLINICA VITA	10713 Berlin
2526	Avicenna Klinik	10709 Berlin
2527	Euro Eyes Augenlaserzentrum Berlin GmbH	10785 Berlin
2528	Zahnklinik MEDECO Berlin-Neukölln	12043 Berlin
2529	Fliedner Klinik Berlin Ambulanz und Tagesklinik für Psychologische Medizin	10117 Berlin
2530	Augenklinik und Lasikzentrum Am Gendarmenmarkt	10117 Berlin
2534	Count Down Entgiftungseinrichtung des Drogentherapie-Zentrum Berlin e.V.	10247 Berlin
2536	Sana Gesundheitszentren Berlin-Brandenburg GmbH MedizinZentrum am Sana Klinikum Lichtenberg	10365 Berlin
2537	angioclinic Klinik am Wittenbergplatz	10789 Berlin
2538	M1 Med Beauty Schlossklinik	10623 Berlin
2539	Klinik am Kurfürstendamm Private Zahnklinik Mund-, Kiefer-und Gesichtschirurgie	10719 Berlin
2540	Privatklinik Spandau PKS GmbH	13595 Berlin
3100	Evangelische Elisabeth Klinik	10785 Berlin
3101	Franziskus-Krankenhaus	10787 Berlin

## Krankenhäuser in Berlin

KH-Nr.	Name	PLZ / Ort
3106	DRK Kliniken Berlin Mitte	13359 Berlin
3107	Jüdisches Krankenhaus Berlin	13347 Berlin
3111	Deutsches Herzzentrum Berlin	13353 Berlin
3117	Paulinenkrankenhaus	14055 Berlin
3124	Malteser-Krankenhaus	14055 Berlin
3128	Evangelisches Johannesstift Wichernkrankenhaus gGmbH	13587 Berlin
3129	Evangelisches Waldkrankenhaus Spandau	13589 Berlin
3130	Friedrich von Bodelschwingh Klinik für Psychiatrie und Psychotherapie	10717 Berlin
3133	Martin-Luther-Krankenhaus	14193 Berlin
3134	Sankt Gertrauden-Krankenhaus	10713 Berlin
3140	Hydrox Y Klinik	14129 Berlin
3141	Evangelisches Krankenhaus Hubertus	14129 Berlin
3142	Krankenhaus Waldfriede	14163 Berlin
3145	Kliniken im Theodor-Wenzel-Werk	14129 Berlin
3147	Immanuel-Krankenhaus Rheumaklinik Berlin-Wannsee und Zentrum für Naturheilkunde	14109 Berlin
3169	DRK Kliniken Berlin Westend	14050 Berlin
3173	Krankenhaus Bethel Berlin gGmbH	12207 Berlin
3174	St. Marien-Krankenhaus Berlin	12249 Berlin
3184	St. Joseph-Krankenhaus	12101 Berlin
3189	Ida-Wolff-Krankenhaus	12351 Berlin
3192	Dominikus-Krankenhaus Berlin	13467 Berlin
3520	Alexianer St. Hedwig Kliniken Berlin	10115 Berlin
3525	Evangelisches Krankenhaus Königin Elisabeth Herzberge	10365 Berlin
3526	Alexianer St. Joseph-Krankenhaus Berlin-Weißensee	13088 Berlin
3528	Maria Heimsuchung Caritas-Klinik Pankow	13187 Berlin
4201	Park-Klinik Sophie-Charlotte Private Fachklinik für Psychiatrie und Psychosomatik am Schloss Charlottenburg	14059 Berlin
4202	Schloßpark-Klinik	14059 Berlin
4204	Havelklinik	13595 Berlin
4215	DRK Kliniken Berlin Wiegmann-Klinik Klinik für psychogene Störungen	14050 Berlin
4227	West-Klinik Dahlem	14195 Berlin
4241	Klinik Schöneberg	10777 Berlin
4242	Plastetics GmbH	10707 Berlin
4257	Vitanas Krankenhaus für Geriatrie	13435 Berlin
4258	Privatklinik Schloßstrasse	12165 Berlin
5207	MEDIAN Klinik Berlin-Kladow	14089 Berlin
5208	Klinik Nikolassee	14129 Berlin
5511	HELIOS Privatkliniken Berlin-Buch	13125 Berlin
5512	HELIOS Privatkliniken Berlin-Zehlendorf	14165 Berlin
5513	Helios Klinikum Berlin-Buch	13125 Berlin
5518	Bundeswehrkrankenhaus Berlin	10115 Berlin
5601	Berlin Klinik Leipziger Platz	10117 Berlin
5605	Sinis Klinik Berlin	14199 Berlin
5606	Panorama Klinik Berlin	10715 Berlin
5607	Klinik Pacelliallee	14195 Berlin

## Das Amt für Statistik Berlin-Brandenburg

Das Amt für Statistik Berlin-Brandenburg ist für beide Länder die zentrale Dienstleistungseinrichtung auf dem Gebiet der amtlichen Statistik. Das Amt erbringt Serviceleistungen im Bereich Information und Analyse für die breite Öffentlichkeit, für alle gesellschaftlichen Gruppen sowie für Kunden aus Verwaltung und Politik, Wirtschaft und Wissenschaft. Kerngeschäft des Amtes ist die Durchführung der gesetzlich angeordneten amtlichen Statistiken für Berlin und Brandenburg. Das Amt erhebt die Daten, bereitet sie auf, interpretiert und analysiert sie und veröffentlicht die Ergebnisse. Die Grundversorgung aller Nutzer mit statistischen Informationen erfolgt unentgeltlich, im Wesentlichen über das Internet und den Informationsservice. Daneben werden nachfrage- und zielgruppenorientierte Standardauswertungen zu Festpreisen angeboten. Kundenspezifische Aufbereitung / Beratung zu kostendeckenden Preisen ergänzt das Spektrum der Informationsbereitstellung.

### Amtliche Statistik im Verbund

Die Statistiken werden bundesweit nach einheitlichen Konzepten, Methoden und Verfahren arbeitsteilig erstellt. Die statistischen Ämter der Länder sind dabei grundsätzlich für die Durchführung der Erhebungen, für die Aufbereitung und Veröffentlichung der Länderergebnisse zuständig. Durch diese Kooperation in einem „Statistikverbund“ entstehen für alle Länder vergleichbare und zu einem Bundesergebnis zusammenführbare Erhebungsergebnisse.

## Produkte und Dienstleistungen

### Informationsservice

info@statistik-bbb.de  
mit statistischen Informationen für jedermann und Beratung sowie maßgeschneiderte Aufbereitungen von Daten über Berlin und Brandenburg. Auskunft, Beratung, Pressedienst sowie Fachbibliothek.

### Standort Potsdam

Steinstraße 104 - 106, 14480 Potsdam  
Tel. 0331 8173 - 1777  
Fax 030 9028 - 4091  
Mo – Do 9 – 15 Uhr, Fr 9 – 14 Uhr

### Standort Berlin

Alt-Friedrichsfelde 60, 10315 Berlin  
Bibliothek  
Tel. 030 9021 - 3540  
Mo – Do 9 – 15 Uhr, Fr 9 – 14 Uhr

### Internet-Angebot

www.statistik-berlin-brandenburg.de  
mit aktuellen Daten, Pressemitteilungen, Statistischen Berichten zum kostenlosen Herunterladen, regionalstatistischen Informationen, Wahlstatistiken und -analysen sowie einem Überblick über das gesamte Leistungsspektrum des Amtes.

### Statistische Jahrbücher

mit einer Vielzahl von Tabellen aus nahezu allen Arbeitsgebieten der amtlichen Statistik.

### Statistische Berichte

mit Ergebnissen der einzelnen Statistiken in Tabellen in tiefer sachlicher Gliederung und Grafiken zur Veranschaulichung von Entwicklungen und Strukturen.

## Datenangebot aus dem Sachgebiet

### Informationen zu dieser Veröffentlichung

Referat 14  
Tel. 0331 8173 - 1126  
Fax 0331 8173 - 1911  
gesundheit@statistik-bbb.de

### Weitere Veröffentlichungen zum Thema

Statistische Berichte:

- Krankenhausstatistik, Land Berlin  
Teil I Grunddaten der Krankenhäuser  
A IV 2
- Krankenhausstatistik, Land Berlin  
Teil II Diagnosen  
der Krankenhauspatienten  
A IV 3
- In Deutschland gemeldete Schwangerschaftsabbrüche von Frauen mit Wohnsitz im Land Berlin  
A IV 11
- Krankenhausstatistik, Land Brandenburg  
Teil I Grunddaten der Krankenhäuser  
A IV 2
- Krankenhausstatistik, Land Brandenburg  
Teil II Diagnosen  
der Krankenhauspatienten  
A IV 3 •
- Krankenhausstatistik, Land Brandenburg  
Teil III Kostennachweis  
der Krankenhäuser  
A IV 4
- Krankenhausstatistik, Land Brandenburg  
Teil I und II Grunddaten der Vorsorge-  
oder Rehabilitationseinrichtungen und Di-  
agnosestatistik der Vorsorge- und Rehabi-  
litationseinrichtungen  
A IV 5
- In Deutschland gemeldete Schwangerschaftsabbrüche von Frauen mit Wohnsitz im Land Brandenburg  
A IV 11