



## Q III 1 – j / 03

## Investitionen für Umweltschutz im Produzierenden Gewerbe im Land Brandenburg 2003

### Herausgeber:

Landesbetrieb für Datenverarbeitung und Statistik • Dez. Informationsmanagement • PF 60 10 52  
14410 Potsdam • Telefon: 0331 39-444 • Fax: 0331 39-418 • info@lds.brandenburg.de • www.lds-bb.de

Erschienen im August 2005

Preis Printversion: 5,90 EUR

© Landesbetrieb für Datenverarbeitung und Statistik, Potsdam, 2005

Für nichtgewerbliche Zwecke sind Vervielfältigung und unentgeltliche Verbreitung, auch auszugsweise, mit Quellenangabe gestattet.  
Die Verbreitung, auch auszugsweise, über elektronische Systeme/Datenträgern bedarf der vorherigen Zustimmung.

Alle übrigen Rechte bleiben vorbehalten.

Inhaltsverzeichnis	Seite
Vorbemerkungen	2
1 Investitionen der Unternehmen 2003 nach Wirtschaftsabschnitten	4
2 Investitionen der Betriebe 2003 nach Wirtschaftsabschnitten	6
3 Investitionen der Betriebe des Bergbaus, der Gewinnung von Steinen und Erden sowie des Verarbeitenden Gewerbes 2003 nach Verwaltungsbezirken	8
4 Investitionen der Unternehmen des Bergbaus, der Gewinnung von Steinen und Erden sowie des Verarbeitenden Gewerbes 2003 nach Umsatz- und Beschäftigtengrößenklassen und Investitionsarten	10
5 Investitionen der Betriebe des Bergbaus, der Gewinnung von Steinen und Erden sowie des Verarbeitenden Gewerbes 2003 nach Umsatz- und Beschäftigtengrößenklassen und Investitionsarten	12
6 Investitionen der Unternehmen und Betriebe für den Umweltschutz nach Wirtschaftsabschnitten und Investitionsart	14
7 Investitionen der Unternehmen und Betriebe nach Wirtschaftsabschnitten von 1991 bis 2003	15
<b>Grafiken</b>	
1 Anzahl der Unternehmen und Betriebe des Bergbaus, der Gewinnung von Steinen und Erden sowie des Verarbeitenden Gewerbes 2003 nach Hauptgruppen	16
2 Investitionen und Umweltschutzinvestitionen der Unternehmen des Bergbaus, der Gewinnung von Steinen und Erden sowie des Verarbeitenden Gewerbes 2003	16
3 Investitionen und Umweltschutzinvestitionen der Betriebe des Bergbaus, der Gewinnung von Steinen und Erden sowie des Verarbeitenden Gewerbes 2003	17
4 Umweltschutzinvestitionen je Beschäftigten der Unternehmen und Betriebe 2000 bis 2003 nach Wirtschaftsabschnitten	17
5 Umweltschutzinvestitionen je je 10 000 EUR Umsatz der Unternehmen und Betriebe 2000 bis 2003 nach Wirtschaftsabschnitten	17
6 Investitionen der Unternehmen 1991 bis 2003	18
7 Investitionen der Betriebe 1991 bis 2003	18
8 Umweltschutzinvestitionen der Unternehmen 1991 bis 2003	18
9 Umweltschutzinvestitionen der Betriebe 1991 bis 2003	18

## Vorbemerkungen

Die jährlich durchzuführende Erhebung der Investitionen für den Umweltschutz wird bei Unternehmen und Betrieben des Produzierenden Gewerbes (ohne Baugewerbe) durchgeführt.

Ihre Ergebnisse liefern Informationen über den Umfang, die Struktur und die Entwicklung der Investitionstätigkeit für den Umweltschutz.

Gemäß dem Umweltstatistikgesetz von 1994 wurde in den Berichtsjahren 1996 bis 2002 nach additiven (End-of-Pipe) Maßnahmen im Umweltschutz befragt. Diese sind in der Regel separate, vom übrigen Produktionsprozess getrennte, nachgeschaltete Anlagen, die bereits entstandene Emissionen verringern.

Ab dem Berichtsjahr 2003 werden neben den additiven Investitionen auch integrierte Umweltschutzinvestitionen erhoben (lt. Umsetzung der europäischen Statistikverordnung). Dabei handelt es sich um integrierte Bestandteile von Produktionsanlagen, bei denen die Umweltbelastung direkt bei der Leistungserstellung vermindert wird. Praktisch gesehen geht es dabei sowohl um die nachträgliche Verbesserung von bestehenden Anlagen, als auch um neue Anlagen für den Umweltschutz.

Durch diese methodische Änderung sind Vergleiche mit Vorjahresergebnissen nur eingeschränkt möglich.

## Rechtsgrundlagen

Gesetz über Umweltstatistiken (Umweltstatistikgesetz – UStatG) vom 21. September 1994 (BGBl. I S. 2530), zuletzt geändert durch Artikel 12 des Gesetzes vom 19. Dezember 1997 (BGBl. I S. 3158), Verordnung (EG, Euratom) Nr. 58/97 des Rates vom 20. Dezember 1996 über die strukturelle Unternehmensstatistik (ABl. EG Nr. L 14 S. 1), zuletzt geändert durch Verordnung (EG) Nr. 2056/2002 der Europäischen Parlaments und des Rates vom 5. November 2002 (ABl. EG Nr. L 317, S. 1-3), Gesetz über die Statistik für Bundeszwecke (Bundesstatistikgesetz – BStatG) vom 22. Januar 1987 (BGBl. I S. 462, 565), zuletzt geändert durch Artikel 16 des Gesetzes vom 21. August 2002 (BGBl. I S. 3322).

## Berichtskreis

- Unternehmen des Verarbeitenden Gewerbes sowie des Bergbaus und der Gewinnung von Steinen und Erden mit 20 und mehr Beschäftigten,
- Betriebe des Verarbeitenden Gewerbes sowie des Bergbaus und der Gewinnung von Steinen und Erden von Unternehmen des Produzierenden Gewerbes mit 20 und mehr Beschäftigten,
- Betriebe des Verarbeitenden Gewerbes sowie des Bergbaus und der Gewinnung von Steinen und Erden mit 20 und mehr Beschäftigten von Unternehmen der übrigen Wirtschaftsbereiche,
- Unternehmen und Betriebe der Energie- und Wasserversorgung (bei Unternehmen der Fernwärmeversorgung mit einer Wärmeleistung von mindestens 20,9 GJ/h (5 Gcal/h) oder mit einer Versorgungsleistung von mindestens 500 Wohnungen und bei Unternehmen der Wasserversorgung mit einer jährlichen Wasserabgabe von 200 000 m<sup>3</sup> und mehr).

## Definitionen

Das **Unternehmen** ist die kleinste rechtlich selbständige Einheit, die aus handels- und/oder steuerrechtlichen Gründen Bücher führt und bilanziert, einschließlich aller produzierenden und nichtproduzierenden Teile, jedoch ohne Zweigniederlassungen im Ausland.

Ein **Betrieb** ist eine örtliche Einheit einschließlich der Verwaltungs-, Reparatur-, Montage- und Hilfsbetriebe, die mit dem Betrieb örtlich verbunden sind oder in dessen Nähe liegen.

Als **Investitionen** gelten die im Geschäftsjahr aktivierten Bruttozugänge (ohne die als Vorsteuer abzugsfähige Umsatzsteuer) an erworbenen und selbsterstellten Sachanlagen einschließlich solcher Leasing-Güter, die beim Leasing-Nehmer zu aktivieren sind.

## Umweltbereiche

**Abfallwirtschaft** umfasst die Vermeidung, Verwertung (stofflich und energetisch) und Beseitigung (bereitstellen, überlassen, einsammeln, befördern, behandeln, lagern, ablagern) von Abfällen.

Dem **Gewässerschutz** dienen Maßnahmen, die zur Verminderung der Abwassermenge bzw. der Abwasserfracht (Verringerung oder Beseitigung von Feststoffen und gelösten Stoffen sowie zur Verringerung der Wärmemenge) und zum Schutz der Oberflächengewässer und des Grundwassers bestimmt sind.

Der **Lärmbekämpfung** dienen Maßnahmen zur Verringerung oder Vermeidung der Entstehung sowie der Ausbreitung von Geräuschen.

Der **Luftreinhaltung** dienen Maßnahmen zur Beseitigung, Verringerung oder Vermeidung von luftfremden Stoffen (Rauch, Ruß, Staub, Gase, Aerosole, Dämpfe oder Geruchsstoffe) in Abgas.

Dem **Naturschutz** bzw. der **Landschaftspflege** dienen alle Maßnahmen zur Erhaltung, Wiederherstellung oder Neugestaltung des naturgemäßen Erscheinungsbildes von Boden und Vegetation sowie zum Schutz der Tierwelt.

Der **Bodensanierung** dienen Maßnahmen

- zur Beseitigung oder Verminderung der Schadstoffe (Dekontaminationsmaßnahmen),
- die eine Ausbreitung der Schadstoffe langfristig verhindern oder vermindern, ohne die Schadstoffe zu beseitigen (Sicherungsmaßnahmen),
- zur Beseitigung oder Verminderung schädlicher Veränderungen der physikalischen, chemischen oder biologischen Beschaffenheit des Bodens.

### Investitionsarten

**Produktionsbezogene Sachanlagen** für den Umweltschutz sind Anlagen, die dazu dienen, die Emissionen zu begrenzen oder zu vermeiden.

**Produktbezogene Sachanlagen** für den Umweltschutz werden zur Herstellung von Erzeugnissen, die bei Ge- oder Verbrauch eine geringere Umweltbelastung hervorrufen, angeschafft.

### Systematik

Die Abgrenzung der Wirtschaftszweige erfolgt ab dem Berichtsjahr 2003 nach der Klassifikation der Wirtschaftszweige, Ausgabe 2003 (WZ2003)“. Sie löste die ab 1995 geltende Klassifikation der Wirtschaftszweige (WZ93) ab.

### Veröffentlichung

Investitionen im Verarbeitenden Gewerbe sowie im Bergbau und bei der Gewinnung von Steinen und Erden werden jährlich in dem Statistischen Bericht E I 6 – j veröffentlicht.

### Zeichenerklärung (nach DIN 55301)

- 0 weniger als die Hälfte von 1 in der letzten besetzten Stelle, jedoch mehr als nichts
- nichts vorhanden (genau Null)
- Zahlenwert unbekannt oder geheim zu halten
- x Tabellenfach gesperrt, weil Aussage nicht sinnvoll
- ... Zahlenwert lag bei Redaktionsschluss noch nicht vor

Abweichungen in den Summen erklären sich aus dem Runden von Einzelwerten.

## 1. Investitionen der Unternehmen 2003

Klassifikation WZ 2003	Wirtschaftsabschnitt Unterabschnitt Hauptgruppe	Unternehmen				
		ins- gesamt	mit Investitionen <sup>1)</sup>		ins- gesamt	zusammen
			ins- gesamt	für den Umwelt- schutz		
Anzahl			1 000 EUR			
C	Bergbau und Gewinnung von Steinen und Erden	12	10	2	148 807	8 257
D	Verarbeitendes Gewerbe	677	569	38	460 020	27 766
DA	Ernährungsgewerbe und Tabakverarbeitung	104	84	3	59 021	1 195
DB	Textil- und Bekleidungsgewerbe	13	9	1	.	.
DC	Ledergewerbe	1	1	—	.	—
DD	Holzgewerbe (ohne Herstellung von Möbeln)	36	30	1	26 787	70
DE	Papier-, Verlags- und Druckgewerbe	43	39	3	29 663	113
DF	Kokerei, Mineralölverarbeitung, Herstellung und Verarbeitung von Spalt- und Brutstoffen	1	1	1	.	2 573
DG	Chemische Industrie	15	14	3	38 799	3 399
DH	Herstellung von Gummi- und Kunststoffwaren	46	41	3	41 398	3 412
DI	Glasgewerbe, Keramik, Verarbeitung v. Steinen u. Erden	56	45	2	17 141	1 332
DJ	Metallerzeugung und -bearbeitung, Herstellung von Metallerzeugnissen	148	116	11	95 560	14 892
DK	Maschinenbau	69	60	3	13 051	644
DL	Herstellung von Büromaschinen, Datenverarbeitungs- geräten und -einrichtungen, Elektrotechnik, Fein- mechanik und Optik	86	75	—	25 887	—
DM	Fahrzeugbau	22	20	5	55 269	78
DN	Herstellung von Möbeln, Schmuck, Musikinstrumenten, Sportgeräten, Spielwaren und sonstigen Erzeugnissen; Recycling	37	34	2	17 772	.
C+D	Bergbau und Gewinnung von Steinen und Erden sowie Verarbeitendes Gewerbe	689	579	40	608 827	36 022
	außerdem					
E	Energie- und Wasserversorgung <sup>3)</sup>	...	...	8	...	3 905
A	Vorleistungsgüterproduzenten	298	255	25	248 929	23 359
B	Investitionsgüterproduzenten	218	181	9	91 902	727
GG	Gebrauchsgüterproduzenten	26	23	—	.	—
VG	Verbrauchsgüterproduzenten	145	118	4	75 050	1 147
EN	Energie <sup>3) 4)</sup>	...	...	10	...	14 695

1) Aktivierte Bruttozugänge an erworbenen und selbsterstellten Sachanlagen

2) Bezogen auf Unternehmen mit Umweltschutzinvestitionen

3) Vorläufiges Ergebnis

4) Beinhaltet vom Wirtschaftsabschnitt Bergbau und Gewinnung von Steinen und Erden den Unterabschnitt Kohlenbergbau, Torfgewinnung, Gewinnung von Erdöl und Erdgas, Bergbau auf Uran- und Thoriumerze;  
vom Verarbeitenden Gewerbe den Unterabschnitt Kokerei, Mineralölverarbeitung, Herstellung und Verarbeitung von Spalt- und Brutstoffen und den Wirtschaftsabschnitt Energie- und Wasserversorgung

# nach Wirtschaftsabschnitten

Investitionen <sup>1)</sup>									Klassi- fikation WZ 2003
für den Umweltschutz									
Anteil	Abfall- wirtschaft	Gewässer- schutz	Lärmbe- kämpfung	Luftrein- haltung	Naturschutz und Land- schafts- pflege	Boden- sanierung	je Beschäf- tigten <sup>2)</sup>	je 10 000 EUR Umsatz <sup>2)</sup>	
%	1 000 EUR						EUR		
5,5	98	3 248	4 874	37	–	–	1 479	125	<b>C</b>
6,0	1 416	4 758	800	20 791	–	–	1 928	56	<b>D</b>
2,0	–	·	571	·	–	–	1 985	96	DA
·	–	26	–	–	–	–	·	·	DB
–	–	–	–	–	–	–	–	–	DC
0,3	–	70	–	–	–	–	214	7	DD
0,4	14	·	–	·	–	–	233	17	DE
·	–	2 293	–	280	–	–	1 645	13	DF
8,8	1 330	1 277	78	715	–	–	1 404	40	DG
8,2	16	–	–	3 396	–	–	5 943	203	DH
7,8	–	·	·	1 279	–	–	3 149	161	DI
15,6	40	533	96	14 223	–	–	2 766	117	DJ
4,9	–	3	–	641	–	–	4 473	389	DK
–	–	–	–	–	–	–	–	–	DL
0,1	17	26	–	35	–	–	33	3	DM
·	–	4	·	·	–	–	·	·	DN
5,9	1 514	8 006	5 674	20 828	–	–	1 803	64	<b>C+D</b>
...	–	·	–	·	–	–	...	...	E
9,4	1 386	1 913	272	19 788	–	–	2 476	93	A
0,8	17	34	–	676	–	–	286	24	B
–	–	–	–	–	–	–	–	–	GG
1,5	·	518	531	·	–	–	1 207	69	VG
...	98	·	4 871	·	–	–	...	...	EN

## 2. Investitionen der Betriebe 2003

Klassi- fikation WZ 2003	Wirtschaftsabschnitt Unterabschnitt Hauptgruppe	Betriebe				
		ins- gesamt	mit Investitionen <sup>1)</sup>		ins- gesamt	zusammen
			ins- gesamt	für den Umwelt- schutz		
		Anzahl			1 000 EUR	
C	Bergbau und Gewinnung von Steinen und Erden	27	20	3	111 430	7 768
D	Verarbeitendes Gewerbe	1 003	803	59	575 158	29 650
DA	Ernährungsgewerbe und Tabakverarbeitung	138	112	6	91 882	1 362
DB	Textil- und Bekleidungsgewerbe	15	9	1	.	.
DC	Ledergewerbe	3	2	–	.	–
DD	Holzgewerbe (ohne Herstellung von Möbeln)	41	33	2	30 719	.
DE	Papier-, Verlags- und Druckgewerbe	55	48	3	28 155	113
DF	Kokerei, Mineralölverarbeitung, Herstellung und Verarbeitung von Spalt- und Brutstoffen	1	1	1	.	2 573
DG	Chemische Industrie	26	23	6	42 061	3 536
DH	Herstellung von Gummi- und Kunststoffwaren	58	50	3	50 895	3 412
DI	Glasgewerbe, Keramik, Verarbeitung v. Steinen u. Erden	155	112	11	29 568	1 637
DJ	Metallerzeugung und -bearbeitung Herstellung von Metallerzeugnissen	182	137	11	104 101	14 892
DK	Maschinenbau	119	98	5	20 163	680
DL	Herstellung von Büromaschinen, Datenverarbeitungs- geräten und -einrichtungen, Elektrotechnik, Fein- mechanik und Optik	126	103	–	28 360	–
DM	Fahrzeugbau	38	34	7	92 389	740
DN	Herstellung von Möbeln, Schmuck, Musikinstrumenten, Sportgeräten, Spielwaren und sonstigen Erzeugnissen; Recycling	46	41	3	17 173	351
C+D	Bergbau und Gewinnung von Steinen und Erden sowie Verarbeitendes Gewerbe	1 030	823	62	686 588	37 418
	außerdem					
E	Energie- und Wasserversorgung <sup>3)</sup>	...	...	11	...	5 060
A	Vorleistungsgüterproduzenten	490	392	40	286 401	24 385
B	Investitionsgüterproduzenten	321	254	13	138 928	1 425
GG	Gebrauchsgüterproduzenten	30	25	–	11 574	–
VG	Verbrauchsgüterproduzenten	184	147	6	105 781	1 307
EN	Energie <sup>3) 4)</sup>	...	...	14	...	15 360

1) Aktivierte Bruttozugänge an erworbenen und selbsterstellten Sachanlagen

2) Bezogen auf Betriebe mit Umweltschutzinvestitionen

3) Vorläufiges Ergebnis

4) Beinhaltet vom Wirtschaftsabschnitt Bergbau und Gewinnung von Steinen und Erden den Unterabschnitt Kohlenbergbau, Torfgewinnung, Gewinnung von Erdöl und Erdgas, Bergbau auf Uran- und Thoriumerze; vom Verarbeitenden Gewerbe den Unterabschnitt Kokerei, Mineralölverarbeitung, Herstellung und Verarbeitung von Spalt- und Brutstoffen und den Wirtschaftsabschnitt Energie- und Wasserversorgung

# nach Wirtschaftsabschnitten

Investitionen <sup>1)</sup>									Klassi- fikation WZ 2003
für den Umweltschutz									
Anteil	Abfall- wirtschaft	Gewässer- schutz	Lärmbe- kämpfung	Luftrein- haltung	Naturschutz und Land- schafts- pflege	Boden- sanierung	je Beschäf- tigten <sup>2)</sup>	je 10 000 EUR Umsatz <sup>2)</sup>	
%	1 000 EUR						EUR		
7,0	–	3 257	4 463	47	1	–	2 643	154	C
5,2	1 921	5 274	987	21 258	209	–	1 470	49	D
1,5	·	·	707	176	–	–	1 850	82	DA
0,9	–	·	–	–	–	–	·	·	DB
–	–	–	–	–	–	–	–	–	DC
·	–	·	–	–	–	–	·	·	DD
0,4	14	·	–	·	–	–	233	17	DE
·	–	2 293	–	280	–	–	1 645	13	DF
8,4	·	1 282	·	845	–	–	1 053	36	DG
6,7	16	–	–	3 396	–	–	5 943	203	DH
5,5	·	·	49	1 324	209	–	1 782	91	DI
14,3	40	533	96	14 223	–	–	2 766	117	DJ
3,4	–	·	–	·	–	–	605	88	DK
–	–	–	–	–	–	–	–	–	DL
0,8	·	262	·	285	–	–	145	8	DM
2,0	·	4	·	·	–	–	2 087	72	DN
5,4	1 921	8 531	5 450	21 305	210	–	1 619	57	C+D
...	·	3 615	–	·	–	–	...	...	E
8,5	1 748	2 186	272	19 970	209	–	2 140	84	A
1,0	141	271	·	962	–	–	227	14	B
–	–	–	–	–	–	–	–	–	GG
1,2	32	524	·	·	–	–	1 277	73	VG
...	·	9 165	4 460	·	1	–	...	...	EN

### 3. Investitionen der Betriebe des Bergbaus, der Gewinnung von Steinen und Erden

Lfd. Nr.	Verwaltungsbezirk	Betriebe				
		ins- gesamt	mit Investitionen <sup>1)</sup>		ins- gesamt	zusammen
			ins- gesamt	für den Umwelt- schutz		
		Anzahl			1 000 EUR	
	Kreisfreie Städte					
1	Brandenburg an der Havel	27	22	2	37 213	1 428
2	Cottbus	31	25	2	5 932	78
3	Frankfurt (Oder)	14	12	1	2 205	20
4	Potsdam	24	21	–	6 093	–
	Landkreise					
5	Barnim	54	41	5	29 305	978
6	Dahme-Spreewald	82	69	1	20 907	5
7	Elbe-Elster	77	64	7	51 072	1 231
8	Havelland	58	46	2	23 719	.
9	Märkisch-Oderland	55	44	5	16 408	1 444
10	Oberhavel	75	57	7	61 109	4 000
11	Oberspreewald-Lausitz	62	50	4	52 765	3 163
12	Oder-Spree	72	57	8	56 111	13 632
13	Ostprignitz-Ruppin	66	48	2	31 577	.
14	Potsdam-Mittelmark	85	74	1	26 392	18
15	Prignitz	46	35	2	14 285	.
16	Spree-Neiße	66	50	6	127 264	7 884
17	Teltow-Fläming	88	72	5	73 003	647
18	Uckermark	48	36	2	51 230	.
19	Land Brandenburg	1 030	823	62	686 588	37 418

1) Aktivierte Bruttozugänge an erworbenen und selbsterstellten Sachanlagen

2) Bezogen auf Betriebe mit Umweltschutzinvestitionen

**sowie des Verarbeitenden Gewerbes 2003 nach Verwaltungsbezirken**

Investitionen <sup>1)</sup>									Lfd. Nr.
für den Umweltschutz									
Anteil	Abfall- wirtschaft	Gewässer- schutz	Lärmbe- kämpfung	Luftrein- haltung	Naturschutz und Land- schafts- pflege	Boden- sanierung	je Beschäf- tigten <sup>2)</sup>	je 10 000 EUR Umsatz <sup>2)</sup>	
%	1 000 EUR						EUR		
3,8	40	507	—	880	—	—	983	118	1
1,3	14	64	—	—	—	—	197	14	2
0,9	3	3	—	13	—	—	501	57	3
—	—	—	—	—	—	—	—	—	4
3,3	·	·	—	652	—	—	2 058	92	5
0,0	—	5	—	—	—	—	179	30	6
2,4	·	454	·	86	·	—	1 187	61	7
·	—	·	—	—	—	—	·	·	8
8,8	·	·	49	1 344	·	—	1 835	97	9
6,5	105	·	—	3 478	·	—	1 110	48	10
6,0	1 330	1 078	81	675	—	—	1 267	40	11
24,3	—	·	133	13 414	·	—	3 598	119	12
·	—	—	·	·	—	—	·	·	13
0,1	—	18	—	—	—	—	301	16	14
·	—	·	—	·	—	—	·	·	15
6,2	·	3 278	4 460	·	—	—	2 074	127	16
0,9	·	291	·	257	—	—	212	14	17
·	—	·	—	·	—	—	·	·	18
5,4	1 921	8 531	5 450	21 305	210	—	1 619	57	19

#### 4. Investitionen der Unternehmen des Bergbaus, der Gewinnung von Steinen und Erden sowie des

Lfd. Nr.	Umsatzgrößenklasse (Unternehmen mit Umsatz von ... bis unter ... EUR)  Beschäftigtengrößenklasse (Unternehmen mit ... Beschäftigten)  Investitionsart	Unternehmen			ins- gesamt	zusammen
		ins- gesamt	mit Investitionen <sup>1)</sup>			
			ins- gesamt	für den Umwelt- schutz		
		Anzahl			1 000 EUR	
1	Insgesamt	689	579	40	608 827	36 022
	Umsatzgrößenklasse					
2	unter 2 Mill.	158	112	6	11 864	61
3	2 Mill. - 5 Mill.	237	196	6	52 249	65
4	5 Mill. - 10 Mill.	122	107	3	36 088	136
5	10 Mill. - 20 Mill.	76	72	7	41 960	874
6	20 Mill. - 50 Mill.	57	54	6	87 890	1 332
7	50 Mill. und mehr	39	38	12	378 776	33 554
	Beschäftigtengrößenklasse					
8	20 - 49	381	299	12	69 758	429
9	50 - 99	174	152	8	55 635	847
10	100 - 249	98	92	7	120 624	1 184
11	250 - 499	21	21	5	61 829	4 861
12	500 - 999	8	8	3	36 065	1 523
13	1 000 und mehr	7	7	5	264 917	27 179
	Investitionsart					
14	Bebaute Grundstücke, Bauten	.	.	3	56 157	178
15	Grundstücke ohne (eigene) Bauten	.	.	–	7 512	–
16	Technische Anlagen und Maschinen sowie andere Anlagen, Betriebs- und Geschäftsausstattung	.	.	38	545 158	35 845
17	Produktionsbezogene Sachanlagen zusammen	.	.	40	608 827	36 022
18	Produktbezogene Sachanlagen	.	.	–	–	–

1) Aktivierte Bruttozugänge an erworbenen und selbsterstellten Sachanlagen

2) Bezogen auf Betriebe mit Umweltschutzinvestitionen

# Verarbeitenden Gewerbes 2003 nach Umsatz- und Beschäftigtengrößenklassen und Investitionsarten

Investitionen <sup>1)</sup>									Lfd. Nr.
für den Umweltschutz									
Anteil	Abfall- wirtschaft	Gewässer- schutz	Lärmbe- kämpfung	Luftrein- haltung	Naturschutz und Land- schafts- pflege	Boden- sanierung	je Beschäf- tigten <sup>2)</sup>	je 10 000 EUR Umsatz <sup>2)</sup>	
%	1 000 EUR						EUR		
5,9	1 514	8 006	5 674	20 828	–	–	1 803	64	1
0,5	–	·	·	36	–	–	341	61	2
0,1	3	33	–	29	–	–	250	29	3
0,4	6	75	3	52	–	–	460	56	4
2,1	–	·	·	810	–	–	1 293	97	5
1,5	9	664	531	128	–	–	1 190	61	6
8,9	1 495	7 196	5 090	19 773	–	–	1 923	64	7
0,6	·	234	·	145	–	–	1 057	59	8
1,5	6	111	6	725	–	–	1 377	118	9
1,0	2	466	531	186	–	–	985	68	10
7,9	·	70	·	4 720	–	–	2 876	111	11
4,2	53	515	–	954	–	–	751	46	12
10,3	1 427	6 610	5 042	14 099	–	–	1 936	60	13
0,3	101	51	–	26	–	–	·	·	14
–	–	–	–	–	–	–	·	·	15
6,6	1 413	7 955	5 674	20 802	–	–	·	·	16
5,9	1 514	8 006	5 674	20 828	–	–	·	·	17
x	–	–	–	–	–	–	·	·	18

## 5. Investitionen der Betriebe des Bergbaus, der Gewinnung von Steinen und Erden sowie des

Lfd. Nr.	Umsatzgrößenklasse (Betriebe mit Umsatz von ... bis unter ... EUR)  Beschäftigtengrößenklasse (Betriebe mit ... Beschäftigten)  Investitionsart	Betriebe			ins- gesamt	zusammen
		ins- gesamt	mit Investitionen <sup>1)</sup>			
			ins- gesamt	für den Umwelt- schutz		
					Anzahl	
		1 000 EUR				
1	Insgesamt	1 030	823	62	686 588	37 418
	Umsatzgrößenklasse					
2	unter 2 Mill.	325	210	9	32 263	263
3	2 Mill. - 5 Mill.	301	245	7	60 766	85
4	5 Mill. - 10 Mill.	169	145	6	50 826	218
5	10 Mill. - 20 Mill.	98	93	11	50 727	897
6	20 Mill. - 50 Mill.	80	75	13	92 708	1 925
7	50 Mill. und mehr	57	55	16	399 299	34 028
	Beschäftigtengrößenklasse					
8	1 - 49	652	481	20	97 449	744
9	50 - 99	207	181	11	70 784	866
10	100 - 249	122	112	13	138 996	1 772
11	250 - 499	29	29	7	95 131	5 407
12	500 - 999	12	12	5	62 589	1 655
13	1 000 und mehr	8	8	6	221 640	26 975
	Investitionsart					
14	Bebaute Grundstücke, Bauten	.	.	8	.	.
15	Grundstücke ohne (eigene) Bauten	.	.	1	.	.
16	Technische Anlagen und Maschinen sowie andere Anlagen, Betriebs- und Geschäftsausstattung	.	.	57	.	.
17	Produktionsbezogene Sachanlagen zusammen	.	.	62	686 588	37 418
18	Produktbezogene Sachanlagen	.	.	—	—	—

1) Aktivierte Bruttozugänge an erworbenen und selbsterstellten Sachanlagen

2) Bezogen auf Betriebe mit Umweltschutzinvestitionen

# Verarbeitenden Gewerbes 2003 nach Umsatz- und Beschäftigtengrößenklassen und Investitionsarten

Investitionen <sup>1)</sup>									Lfd. Nr.
für den Umweltschutz									
Anteil	Abfall- wirtschaft	Gewässer- schutz	Lärmbe- kämpfung	Luftrein- haltung	Naturschutz und Land- schafts- pflege	Boden- sanierung	je Beschäf- tigten <sup>2)</sup>	je 10 000 EUR Umsatz <sup>2)</sup>	
%	1 000 EUR						EUR		
5,4	1 921	8 531	5 450	21 305	210	–	1 619	57	1
0,8	–	·	·	36	·	–	303	199	2
0,1	3	42	–	·	·	–	312	32	3
0,4	49	75	3	92	–	–	594	46	4
1,8	–	·	43	817	·	–	998	62	5
2,1	346	674	·	·	–	–	927	43	6
8,5	1 523	7 691	4 730	20 083	–	–	1 827	57	7
0,8	·	247	·	194	210	–	1 218	57	8
1,2	6	117	6	738	–	–	1 103	67	9
1,3	·	476	·	291	–	–	844	48	10
5,7	·	350	·	4 899	–	–	2 170	89	11
2,6	55	515	–	1 084	–	–	479	38	12
12,2	·	6 826	·	14 099	–	–	1 973	55	13
·	190	80	28	26	·	–	·	·	14
·	–	–	–	–	·	–	·	·	15
·	1 732	8 451	5 421	21 279	·	–	·	·	16
5,4	1 921	8 531	5 450	21 305	210	–	·	·	17
x	–	–	–	–	–	–	·	·	18

## 6. Investitionen der Unternehmen und Betriebe für den Umweltschutz 2003 nach Wirtschaftsabschnitten und Investitionsart

Klassi- fikation WZ 2003	Wirtschaftsabschnitt Unterabschnitt Hauptgruppe	Unternehmen			Betriebe		
		Investitionen für den Um- weltschutz	davon		Investitionen für den Um- weltschutz	davon	
			additiv	integriert		additiv	integriert
		1 000 EUR					
C	Bergbau und Gewinnung von Steinen und Erden	8 257	8 257	–	7 768	7 748	20
D	Verarbeitendes Gewerbe	27 766	22 613	5 153	29 650	23 675	5 975
DA	Ernährungsgewerbe und Tabakverarbeitung	1 195	.	.	1 362	698	664
DB	Textil- und Bekleidungsgewerbe	.	.	–	.	.	–
DC	Ledergewerbe	–	–	–	–	–	–
DD	Holzgewerbe (ohne Herstellung von Möbeln)	70	70	–	.	.	–
DE	Papier-, Verlags- und Druckgewerbe	113	.	.	113	.	.
DF	Kokerei, Mineralölverarbeitung, Herstellung und Verarbeitung von Spalt- und Brutstoffen	2 573	1 507	1 066	2 573	1 507	1 066
DG	Chemische Industrie	3 399	1 910	1 489	3 536	1 914	1 623
DH	Herstellung von Gummi- und Kunststoffwaren	3 412	3 412	–	3 412	3 412	–
DI	Glasgewerbe, Keramik, Verarbeitung v. Steinen u. Erden	1 332	1 332	–	1 637	.	.
DJ	Metallerzeugung und -bearbeitung, Herstellung von Metallerzeugnissen	14 892	13 713	1 178	14 892	13 713	1 178
DK	Maschinenbau	644	3	641	680	39	641
DL	Herstellung von Büromaschinen, Datenverarbeitungs- geräten und -einrichtungen, Elektrotechnik, Fein- mechanik und Optik	–	–	–	–	–	–
DM	Fahrzeugbau	78	58	20	740	.	.
DN	Herstellung von Möbeln, Schmuck, Musikinstrumenten, Sportgeräten, Spielwaren und sonstigen Erzeugnissen; Recycling	.	.	–	351	.	.
C+D	Bergbau und Gewinnung von Steinen und Erden sowie Verarbeitendes Gewerbe	36 022	30 870	5 153	37 418	31 423	5 994
	außerdem						
E	Energie- und Wasserversorgung <sup>1)</sup>	3 905	...	...	5 060	...	...
A	Vorleistungsgüterproduzenten	23 359	20 534	2 825	24 385	21 051	3 335
B	Investitionsgüterproduzenten	727	66	661	1 425	458	967
GG	Gebrauchsgüterproduzenten	–	–	–	–	–	–
VG	Verbrauchsgüterproduzenten	1 147	546	601	1 307	700	607
EN	Energie <sup>1) 2)</sup>	14 695	...	...	15 360	...	...

1) Vorläufiges Ergebnis

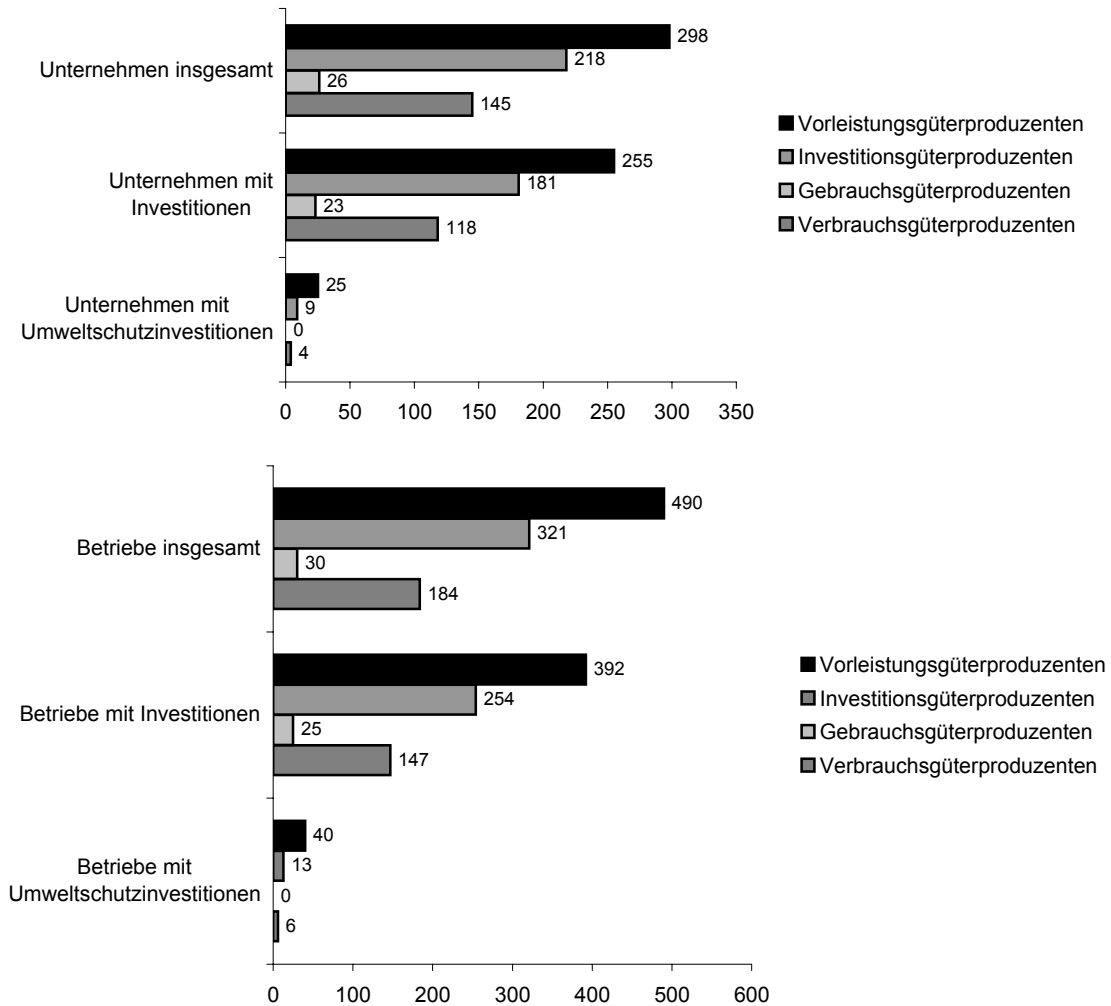
2) Beinhaltet vom Wirtschaftsabschnitt Bergbau und Gewinnung von Steinen und Erden den Unterabschnitt Kohlenbergbau, Torfgewinnung, Gewinnung von Erdöl und Erdgas, Bergbau auf Uran- und Thoriumerze;  
vom Verarbeitenden Gewerbe den Unterabschnitt Kokerei, Mineralölverarbeitung, Herstellung und Verarbeitung von Spalt- und Brutstoffen und den Wirtschaftsabschnitt Energie- und Wasserversorgung

## 7. Investitionen der Unternehmen und Betriebe nach Wirtschaftsabschnitten von 1991 bis 2003

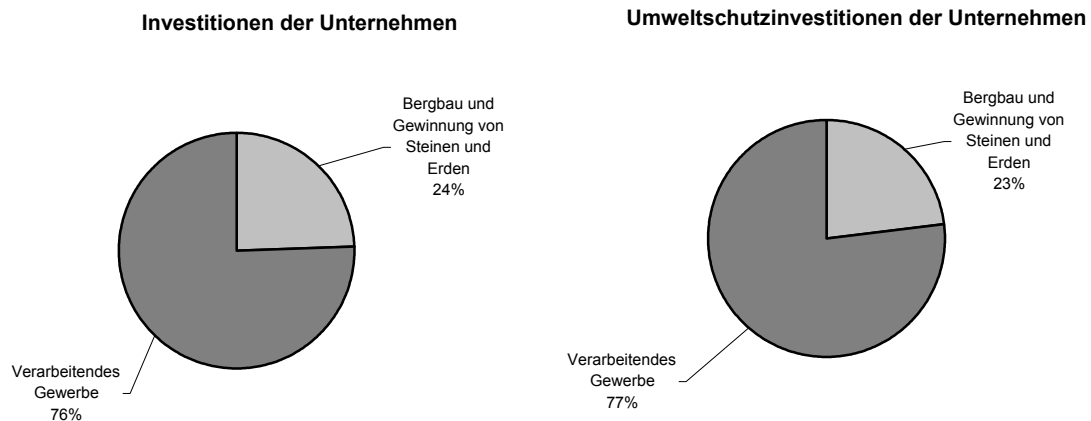
Wirtschafts- abschnitt Jahr	Unternehmen				Betriebe			
	mit Investi- tionen	darunter	Investi- tionen insgesamt	darunter	mit Investi- tionen	darunter	Investi- tionen insgesamt	darunter
		mit Umwelt- schutzin- vestitionen <sup>2)</sup>		Umwelt- schutzin- vestitionen <sup>2)</sup>		mit Umwelt- schutzin- vestitionen <sup>2)</sup>		Umwelt- schutzin- vestitionen <sup>2)</sup>
	Anzahl		1 000 EUR		Anzahl		1 000 EUR	
<b>Produzierendes Gewerbe</b>								
1991	713	169	1 416 161	60 246	831	188	1 413 041	70 967
1992	699	159	1 639 586	85 416	838	195	2 037 661	214 356
1993	653	163	2 047 139	242 655	810	192	2 706 144	551 599
1994	705	134	2 281 097	397 024	880	158	3 141 553	726 963
1995	673	147	2 233 978	257 184	902	177	2 632 788	474 301
1996	679	100	2 288 217	145 355	897	111	2 537 942	204 898
1997	786	79	2 082 600	140 147	1 031	104	2 199 460	155 760
1998	780	88	1 531 696	121 042	1 049	122	1 645 877	130 536
1999	799	62	1 538 648	50 115	1 039	93	1 754 419	56 302
2000 <sup>1)</sup>	...	58	...	61 566	...	89	...	66 890
2001 <sup>1)</sup>	...	53	...	25 711	...	87	...	28 880
2002 <sup>1)</sup>	...	47	...	37 890	...	65	...	40 620
2003 <sup>1)</sup>	...	48	...	39 927	...	73	...	42 478
<b>Bergbau und Gewinnung von Steinen und Erden</b>								
1991	5	4	465 931	7 362	8	4	393 311	7 362
1992	5	4	240 228	24 281	8	6	196 510	23 870
1993	2	1	199 921	17 450	9	3	177 852	16 564
1994	4	2	112 811	18 448	9	3	102 515	17 866
1995	11	3	191 072	9 588	25	5	131 735	7 503
1996	12	4	155 534	19 888	25	3	142 846	5 040
1997	12	3	147 333	11 910	23	6	123 991	13 780
1998	11	4	137 908	12 221	20	7	106 867	13 326
1999	11	3	115 894	6 103	21	5	93 539	4 442
2000	12	3	130 581	2 524	27	4	118 236	2 088
2001	12	4	93 817	2 556	27	6	77 030	1 717
2002	13	2	108 287	746	30	3	90 520	701
2003	10	2	148 807	8 257	20	3	111 430	7 768
<b>Verarbeitendes Gewerbe</b>								
1991	691	158	737 470	30 958	757	162	730 608	31 426
1992	675	148	923 246	39 202	760	158	1 054 565	39 769
1993	597	144	1 092 488	74 708	705	161	1 392 065	153 315
1994	602	109	1 261 680	183 423	746	129	1 412 886	194 116
1995	551	110	1 140 910	105 075	746	135	1 244 604	110 875
1996	550	85	1 168 383	91 825	738	94	1 260 496	90 873
1997	656	70	1 198 567	126 696	873	91	1 292 216	136 508
1998	650	76	815 993	107 110	893	100	930 527	110 942
1999	656	55	792 496	41 002	880	82	951 794	48 137
2000	662	47	893 773	58 433	913	76	1 009 300	61 153
2001	622	43	970 027	22 452	851	74	1 061 203	25 118
2002	714	38	651 943	34 045	1 025	53	781 507	35 572
2003	569	38	460 020	27 766	803	59	575 158	29 650
<b>Energie- und Wasserversorgung</b>								
1991	17	7	212 760	21 926	66	22	289 122	32 179
1992	19	7	476 112	21 934	70	31	786 586	150 717
1993	54	18	754 730	150 496	96	28	1 136 228	381 720
1994	99	23	906 606	195 152	125	26	1 626 152	514 981
1995	111	34	901 997	142 521	131	37	1 256 448	355 923
1996	117	11	964 299	33 641	134	14	1 134 600	108 986
1997	118	6	736 699	1 542	135	7	783 253	5 472
1998	119	8	577 795	1 711	136	15	608 483	6 268
1999	132	4	630 258	3 010	138	6	709 086	3 723
2000 <sup>1)</sup>	...	8	...	609	...	9	...	3 649
2001 <sup>1)</sup>	...	6	...	703	...	7	...	2 045
2002 <sup>1)</sup>	...	7	...	3 099	...	9	...	4 347
2003 <sup>1)</sup>	...	8	...	3 905	...	11	...	5 060

1) Vorläufiges Ergebnis – 2) 1996 bis 2002 nur additive (End-of-Pipe) Umweltschutzinvestitionen, ab 2003 auch integrierte Umweltschutzinvestitionen enthalten

## 1. Anzahl der Unternehmen und Betriebe des Bergbaus, der Gewinnung von Steinen und Erden sowie des Verarbeitenden Gewerbes 2003 nach Hauptgruppen

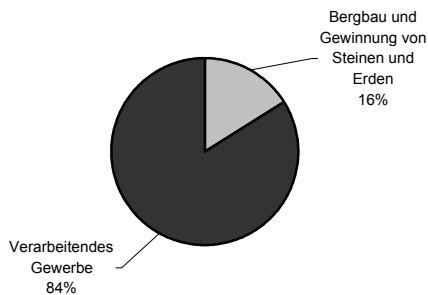


## 2. Investitionen und Umweltschutzinvestitionen der Unternehmen des Bergbaus, der Gewinnung von Steinen und Erden sowie des Verarbeitenden Gewerbes 2003

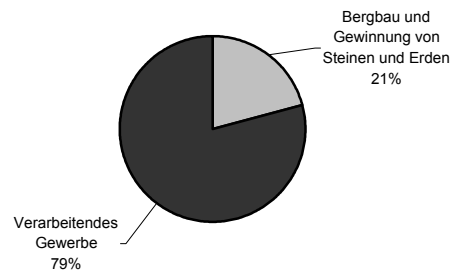


### 3. Investitionen und Umweltschutzinvestitionen der Betriebe des Bergbaus, der Gewinnung von Steinen und Erden sowie des Verarbeitenden Gewerbes 2003

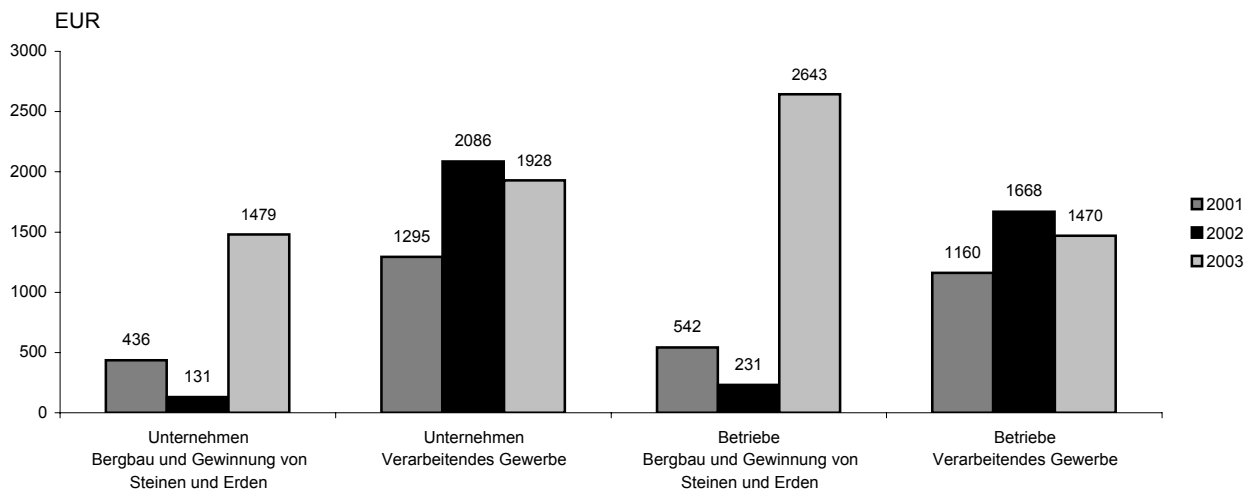
Investitionen der Betriebe



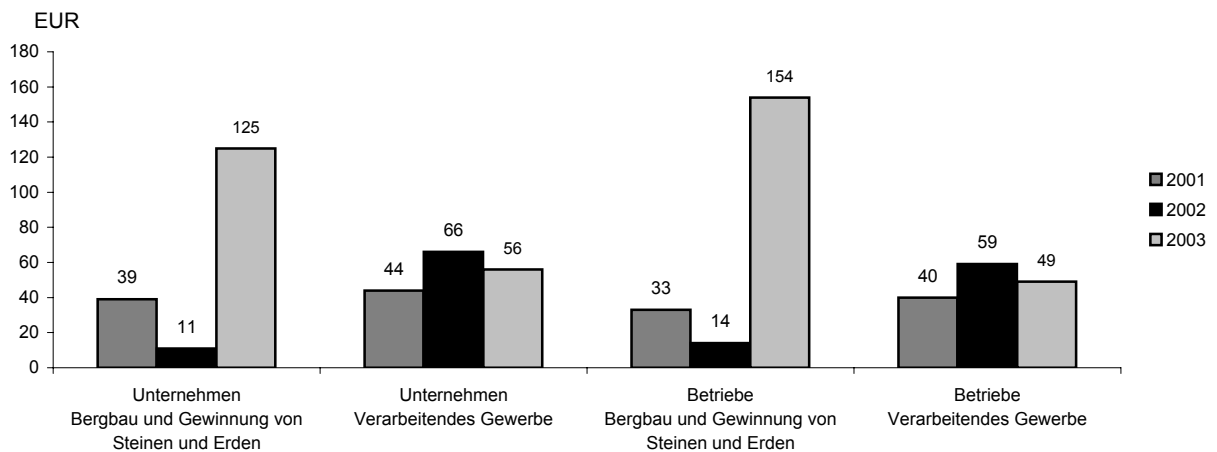
Umweltschutzinvestitionen der Betriebe



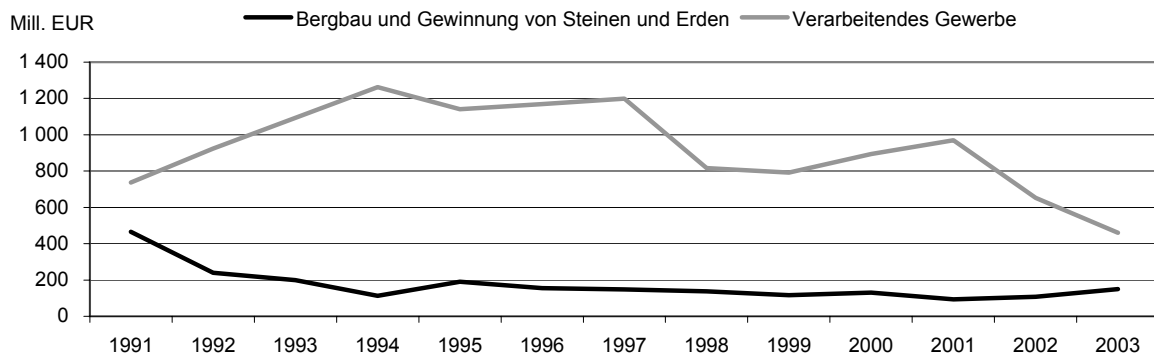
### 4. Umweltschutzinvestitionen je Beschäftigten der Unternehmen und Betriebe von 2001 bis 2003 nach Wirtschaftsabschnitten



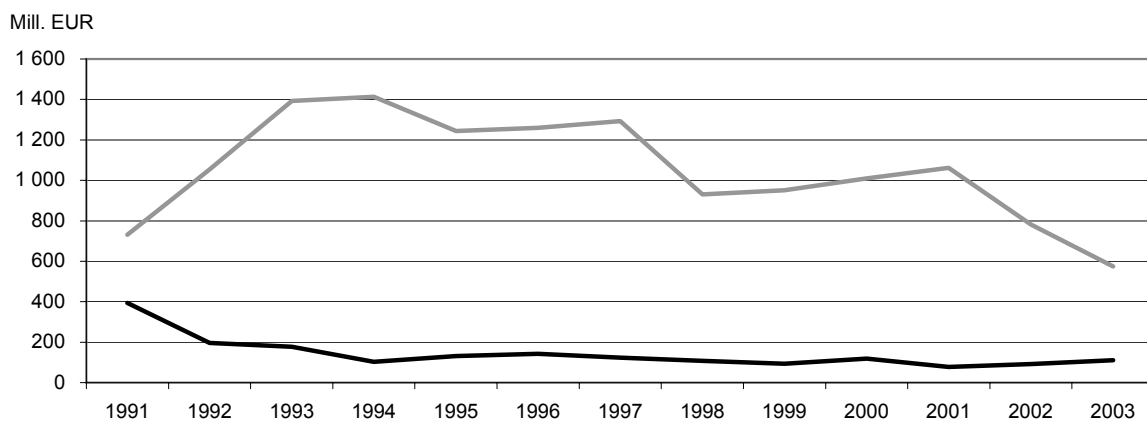
### 5. Umweltschutzinvestitionen je 10 000 EUR Umsatz der Unternehmen und Betriebe von 2001 bis 2003 nach Wirtschaftsabschnitten



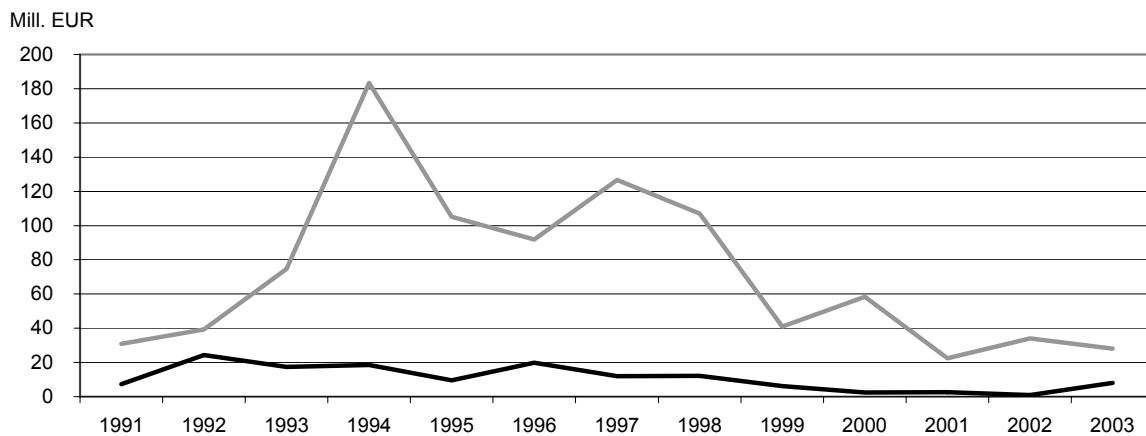
## 6. Investitionen der Unternehmen 1991 bis 2003



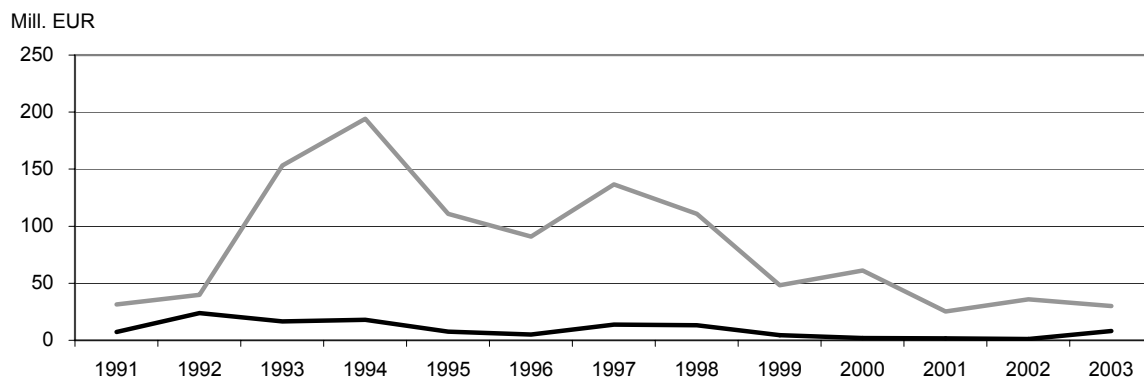
## 7. Investitionen der Betriebe 1991 bis 2003



## 8. Umweltschutzinvestitionen der Unternehmen 1991 bis 2003



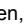





## 9. Umweltschutzinvestitionen der Betriebe 1991 bis 2003





# Veröffentlichungen des Landesbetriebes für Datenverarbeitung und Statistik (Land Brandenburg) im Juli 2005

Veröffentlichungen können beim Landesbetrieb für Datenverarbeitung und Statistik Brandenburg - Dezernat Informationsmanagement - Postfach 60 10 52, 14410 Potsdam (Dortustraße 46), Fax: 0331 39-418, E-Mail: [vertrieb@lds.brandenburg.de](mailto:vertrieb@lds.brandenburg.de) bezogen werden.  
Medium der Veröffentlichungen:  - Print,  - Disketten,  - CD-ROM, [www](http://www.lds-bb.de/ldsbb/download) - kostenloser Download unter [www.lds-bb.de/ldsbb/download](http://www.lds-bb.de/ldsbb/download).

Kennziffer	Titel	Preis in EUR		
		www		 / 
A I 3 - j/04	Bevölkerung der kreisfreien Städte und Landkreise nach Alter und Geschlecht 31.12.2004	X	7,95	20,00
A II 1 - j/04	Eheschließungen, Geborene und Gestorbene 2004	X	5,35	20,00
A III 1 - j/04	Wanderungen 2004	X	5,55	20,00
	Arbeitsmarkt			
A VI 7 - m 05/05	- Mai 2005	X	6,35	20,00
A VI 7 - m 06/05	- Juni 2005	X	6,35	20,00
C I 1 - j/05	Bodennutzung der landwirtschaftlichen Betriebe 2005 - Anbau auf dem Ackerland - Vorläufiges Ergebnis	X	5,25	20,00
C II 2 - m 06/05	Ernteberichterstattung über Gemüse und Erdbeeren, Juni 2005	X	5,30	20,00
C III 6; 7 - vj 1/05	Legehennenhaltung, Eierzeugung und Schlachtungen von Geflügel 01.01. bis 31.03.2005	X	5,15	20,00
D I 2 - m 05/05	An- und Abmeldungen gewerblicher Arbeitsstätten, Mai 2005	X	6,25	20,00
	Verarbeitendes Gewerbe sowie Bergbau und Gewinnung von Steinen und Erden			
E I 1; 3 - m 05/05	- Betriebsergebnisse und Auftragseingangsindex, Mai 2005	X	7,15	20,00
E I 2 - m 05/05	- Produktionsindex, Mai 2005	X	5,70	20,00
E II 1 - m 05/05	Vorbereitende Baustellenarbeiten, Hoch- und Tiefbau (Bauhauptgewerbe), Mai 2005	X	6,15	20,00
F II 1; 2 - m 05/05	Baugenehmigungen und Baufertigstellungen, Mai 2005	X	5,95	20,00
G IV 1 - m 05/05	Gäste und Übernachtungen im Fremdenverkehr im Land Brandenburg, Mai 2005	X	6,75	20,00
H I 1 - m 04/05	Straßenverkehrsunfälle April 2005, Endgültiges Ergebnis		3,30	
K IX 2 - j/04	Förderung beruflicher Aufstiegsfortbildung nach dem Aufstiegsförderungsgesetz (AFBG) 2004	X	5,50	20,00
L II 3 - j/03	Ausgaben und Einnahmen der Gemeinden und Gemeindeverbände 2003 - Ergebnisse nach der Jahresrechnung	X	19,35	20,00
L III 1 - j/04	Schulden der öffentlichen Haushalte und deren öffentlich bestimmten Fonds, Einrichtungen und wirtschaftlichen Unternehmen am 31.12.2004	X	6,20	20,00
M I 2 - m 07/05	Preisindex für die Lebenshaltung im Land Brandenburg, Juli 2005	X	6,45	20,00
N I 1 - vj 2/05	Verdienste und Arbeitszeiten im Produzierenden Gewerbe, Handel, Kredit- und Versicherungsgewerbe, April 2005	X	6,00	20,00
P I 5 - j/02	Bruttoanlageinvestitionen 1996 bis 2002	X	6,90	20,00