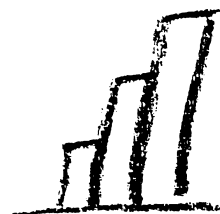


Statistische Berichte

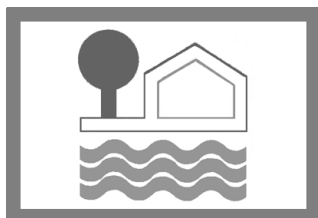
Landesbetrieb für
Datenverarbeitung
und Statistik
Land Brandenburg



Q III 1 – j / 00

Investitionen für Umweltschutz im Produzierenden Gewerbe im Land Brandenburg

2000



Umweltschutz

Erarbeitet:

Landesbetrieb für Datenverarbeitung und Statistik Dezernat
Energiewirtschaft, Umwelt, Umweltökonomische Gesamtrechnungen

Herausgeber:

Landesbetrieb für Datenverarbeitung und Statistik
Dezernat Öffentlichkeitsarbeit
Postfach 60 10 52, 14410 Potsdam

Dortustraße 46, 14467 Potsdam

Telefon: 0331 39 - 444

Fax: 0331 39 - 418

Internet: www.lids-bb.de

E-Mail: info@lids.brandenburg.de

Erschienen im Juli 2002

Preis: 2,25 EUR

© Landesbetrieb für Datenverarbeitung und Statistik, Potsdam, 2002

Für nichtgewerbliche Zwecke sind Vervielfältigung und unentgeltliche Verbreitung, auch auszugsweise, mit Quellenangabe gestattet. Die Verbreitung, auch auszugsweise, über elektronische Systeme/Datenträger bedarf der vorherigen Zustimmung. Alle übrigen Rechte bleiben vorbehalten.

Inhalt

| | Seite |
|---|-------|
| Vorbemerkungen..... | 4 |
| I. Tabellen | |
| 1. Investitionen der Unternehmen 2000 nach Wirtschaftsabschnitten | 6 |
| 2. Investitionen der Betriebe 2000 nach Wirtschaftsabschnitten | 8 |
| 3. Investitionen der Betriebe des Bergbaus, der Gewinnung von Steinen und Erden sowie des Verarbeitenden Gewerbes 2000 nach Verwaltungsbezirken..... | 10 |
| 4. Investitionen der Unternehmen des Bergbaus, der Gewinnung von Steinen und Erden sowie des Verarbeitenden Gewerbes 2000 nach Umsatz- und Beschäftigtengrößenklassen und Investitionsarten | 12 |
| 5. Investitionen der Betriebe des Bergbaus, der Gewinnung von Steinen und Erden sowie des Verarbeitenden Gewerbes 2000 nach Umsatz- und Beschäftigtengrößenklassen und Investitionsarten | 14 |
| 6. Investitionen der Unternehmen und Betriebe nach Wirtschaftsabschnitten von 1991 bis 2000 | 16 |
| II. Grafiken | |
| 1. Anteil der Hauptgruppen an den Investitionen insgesamt und an den Umweltschutzinvestitionen in den Unternehmen und Betrieben des Bergbaus, der Gewinnung von Steinen und Erden sowie des Verarbeitenden Gewerbes 2000 | 17 |
| 2. Umweltschutzinvestitionen der Unternehmen und Betriebe des Bergbaus, der Gewinnung von Steinen und Erden sowie des Verarbeitenden Gewerbes 2000 nach Umweltbereichen..... | 17 |
| 3. Investitionen der Betriebe des Bergbaus, der Gewinnung von Steinen und Erden sowie des Verarbeitenden Gewerbes 2000 nach Umsatzgrößenklassen..... | 18 |
| 4. Investitionen der Betriebe des Bergbaus, der Gewinnung von Steinen und Erden sowie des Verarbeitenden Gewerbes 2000 nach Beschäftigtengrößenklassen..... | 18 |
| 5. Investitionen der Unternehmen 1991 bis 2000 | 19 |
| 6. Investitionen der Betriebe 1991 bis 2000 | 19 |
| 7. Umweltschutzinvestitionen der Unternehmen 1991 bis 2000 | 19 |
| 8. Umweltschutzinvestitionen der Betriebe 1991 bis 2000 | 19 |

Vorbemerkungen

Die jährlich durchzuführende Erhebung der Investitionen für den Umweltschutz wird bei Unternehmen und Betrieben des Produzierenden Gewerbes (ohne Baugewerbe) durchgeführt.

Ihre Ergebnisse liefern Informationen über den Umfang, die Struktur und die Entwicklung der Investitionstätigkeit für den Umweltschutz.

Rechtsgrundlagen

Gesetz über Umweltstatistiken (Umweltstatistikgesetz – UStatG) vom 21. September 1994 (BGBl. I S. 2530), zuletzt geändert durch Artikel 12 des Gesetzes vom 19. Dezember 1997 (BGBl. I S. 3158), Verordnung (EG, Euratom) Nr. 58/97 des Rates vom 20. Dezember 1996 über die strukturelle Unternehmensstatistik (ABl. EG Nr. L 14 S. 1), geändert durch Verordnung (EG, Euratom) Nr. 410/98 des Rates vom 16. Februar 1998 (ABl. EG Nr. L 52 S. 1), Gesetz über die Statistik für Bundeszwecke (Bundesstatistikgesetz – BStatG) vom 22. Januar 1987 (BGBl. I S. 462, 565), zuletzt geändert durch Artikel 3 des Gesetzes vom 21. Dezember 2000 (BGBl. I S. 1857).

Berichtskreis

- Unternehmen des Verarbeitenden Gewerbes sowie des Bergbaus und der Gewinnung von Steinen und Erden mit 20 und mehr Beschäftigten,
- Betriebe des Verarbeitenden Gewerbes sowie des Bergbaus und der Gewinnung von Steinen und Erden von Unternehmen des Produzierenden Gewerbes mit 20 und mehr Beschäftigten,
- Betriebe des Verarbeitenden Gewerbes sowie des Bergbaus und der Gewinnung von Steinen und Erden mit 20 und mehr Beschäftigten von Unternehmen der übrigen Wirtschaftsbereiche,
- Unternehmen und Betriebe der Energie- und Wasserversorgung (bei Unternehmen der Fernwärmeversorgung mit einer Wärmeleistung von mindestens 20,9 GJ/h (5 Gcal/h) oder mit einer Versorgungsleistung von mindestens 500 Wohnungen und bei Unternehmen der Wasserversorgung mit einer jährlichen Wasserabgabe von 200 000 m³)

Euro-Größenklassen

Ab dem 1. Januar 2002 wurde auf „glatte“ Euro-Größenklassen übergegangen, die Vergleichbarkeit zu den Vorjahren ist insofern etwas eingeschränkt.

Definitionen

Das **Unternehmen** ist die kleinste rechtlich selbständige Einheit, die aus handels- und/oder steuerrechtlichen Gründen Bücher führt und bilanziert, einschließlich aller produzierenden und nichtproduzierenden Teile, jedoch ohne Zweigniederlassungen im Ausland.

Ein **Betrieb** ist eine örtliche Einheit einschließlich der Verwaltungs-, Reparatur-, Montage- und Hilfsbetriebe, die mit dem Betrieb örtlich verbunden sind oder in dessen Nähe liegen.

Als **Investitionen** gelten die im Geschäftsjahr aktivierten Bruttozugänge (ohne die als Vorsteuer abzugsfähige Umsatzsteuer) an erworbenen und selbst erstellten Sachanlagen einschließlich solcher Leasing-Güter, die beim Leasing-Nehmer zu aktivieren sind.

Umweltbereiche

Abfallwirtschaft umfasst die Vermeidung, Verwertung (stofflich und energetisch) und Beseitigung (bereitstellen, überlassen, einsammeln, befördern, behandeln, lagern, ablagern) von Abfällen.

Dem **Gewässerschutz** dienen Maßnahmen, die zur Verminderung der Abwassermenge bzw. der Abwasserfracht (Verringerung oder Beseitigung von Feststoffen und gelösten Stoffen sowie zur Verringerung der Wärmemenge) und zum Schutz der Oberflächengewässer und des Grundwassers bestimmt sind.

Der **Lärmbekämpfung** dienen Maßnahmen zur Verringerung oder Vermeidung der Entstehung sowie der Ausbreitung von Geräuschen.

Der **Luftreinhaltung** dienen Maßnahmen zur Beseitigung, Verringerung oder Vermeidung von luftfremden Stoffen (Rauch, Ruß, Staub, Gase, Aerosole, Dämpfe oder Geruchsstoffe) in Abgas.

Dem **Naturschutz** bzw. der **Landschaftspflege** dienen alle Maßnahmen zur Erhaltung, Wiederherstellung oder Neugestaltung des naturgemäßen Erscheinungsbildes von Boden und Vegetation sowie zum Schutz der Tierwelt.

Der **Bodensanierung** dienen Maßnahmen

- zur Beseitigung oder Verminderung der Schadstoffe (Dekontaminationsmaßnahmen),
- die eine Ausbreitung der Schadstoffe langfristig verhindern oder vermindern, ohne die Schadstoffe zu beseitigen (Sicherungsmaßnahmen),
- zur Beseitigung oder Verminderung schädlicher Veränderungen der physikalischen, chemischen oder biologischen Beschaffenheit des Bodens.

Investitionsarten

Produktionsbezogene Sachanlagen für den Umweltschutz sind Anlagen, die dazu dienen, die Emissionen zu begrenzen oder zu vermeiden.

Produktbezogene Sachanlagen für den Umweltschutz werden zur Herstellung von Erzeugnissen, die bei Ge- oder Verbrauch eine geringere Umweltbelastung hervorrufen, angeschafft.

Systematik

Die Abgrenzung der Wirtschaftszweige erfolgt ab dem Berichtsjahr 1995 nach der Klassifikation der Wirtschaftszweige, Ausgabe 1993 (WZ93)“.

Veröffentlichung

Investitionen im Verarbeitenden Gewerbe sowie im Bergbau und bei der Gewinnung von Steinen und Erden werden jährlich in dem Statistischen Bericht E I 6 – j veröffentlicht.

Zeichenerklärung (nach DIN 55301)

- 0 weniger als die Hälfte von 1 in der letzten besetzten Stelle, jedoch mehr als nichts
- nichts vorhanden (genau Null)
- . Zahlenwert unbekannt oder geheim zu halten
- x Tabellenfach gesperrt, weil Aussage nicht sinnvoll
- ... Zahlenwert lag bei Redaktionsschluss noch nicht vor

Abweichungen in den Summen erklären sich aus dem Runden von Einzelwerten.

1. Investitionen der Unternehmen 2000

| Klassifikation WZ 93 | Wirtschaftsabschnitt Unterabschnitt Hauptgruppe | Unternehmen | | | | |
|-------------------------|---|----------------|---------------------------------|------------------------------|----------------|----------|
| | | ins- gesamt | mit Investitionen ¹⁾ | | ins- gesamt | zusammen |
| | | | ins- gesamt | für den Umwelt- schutz | | |
| | | Anzahl | | | 1 000 EUR | |
| C | Bergbau und Gewinnung von Steinen und Erden | 14 | 12 | 3 | 130 581 | 2 524 |
| D | Verarbeitendes Gewerbe | 722 | 662 | 47 | 893 773 | 58 433 |
| DA | Ernährungsgewerbe und Tabakverarbeitung | 113 | 107 | 4 | 74 302 | 2 180 |
| DB | Textil- und Bekleidungsgewerbe | 15 | 13 | 2 | 8 950 | . |
| DC | Ledergewerbe | 1 | 1 | - | . | - |
| DD | Holzgewerbe (ohne Herstellung von Möbeln) | 40 | 30 | 4 | 49 893 | . |
| DE | Papier-, Verlags- und Druckgewerbe | 43 | 39 | 3 | 110 697 | 1 442 |
| DF | Kokerei, Mineralölverarbeitung, Herstellung und Verarbeitung von Spalt- und Brutstoffen | 1 | 1 | 1 | 18 077 | 3 124 |
| DG | Chemische Industrie | 16 | 16 | 4 | 128 365 | 18 451 |
| DH | Herstellung von Gummi- und Kunststoffwaren | 51 | 45 | 5 | 27 782 | 2 169 |
| DI | Glasgewerbe, Keramik, Verarbeitung v. Steinen u. Erden | 66 | 63 | 8 | 35 253 | 798 |
| DJ | Metallerzeugung und -bearbeitung, Herstellung von Metallerzeugnissen | 165 | 151 | 7 | 126 288 | 9 194 |
| DK | Maschinenbau | 73 | 67 | 3 | 31 685 | 578 |
| DL | Herstellung von Büromaschinen, Datenverarbeitungs- geräten und -einrichtungen, Elektrotechnik, Fein- mechanik und Optik | 81 | 76 | - | . | - |
| DM | Fahrzeugbau | 20 | 19 | 2 | 195 955 | 57 |
| DN | Herstellung von Möbeln, Schmuck, Musikinstrumenten, Sportgeräten, Spielwaren und sonstigen Erzeugnissen; Recycling | 37 | 34 | 4 | 12 458 | 551 |
| C+D | Bergbau und Gewinnung von Steinen und Erden sowie Verarbeitendes Gewerbe | 736 | 674 | 50 | 1 024 353 | 60 956 |
| | außerdem | | | | | |
| E | Energie- und Wasserversorgung ³⁾ | ... | ... | 8 | ... | 609 |
| | | | | | | |
| A | Vorleistungsgüterproduzenten | 324 | 291 | 33 | 612 792 | 55 866 |
| B | Investitionsgüterproduzenten | 237 | 220 | 7 | 282 190 | 1 168 |
| GG | Gebrauchsgüterproduzenten | 21 | 19 | 3 | 36 068 | 20 |
| VG | Verbrauchsgüterproduzenten | 154 | 144 | 7 | 93 303 | 3 902 |

1) Aktivierte Bruttozugänge an erworbenen und selbsterstellten Sachanlagen

2) bezogen auf Unternehmen mit Umweltschutzinvestitionen

3) Vorläufiges Ergebnis

nach Wirtschaftsabschnitten

| Investitionen ¹⁾ | | | | | | | | | Klassi- fikation WZ 93 |
|-----------------------------|-----------------------|---------------------|---------------------|----------------------|--|---------------------|--|--|------------------------------|
| für den Umweltschutz | | | | | | | | | |
| Anteil | Abfall- wirtschaft | Gewässer- schutz | Lärmbe- kämpfung | Luftrein- haltung | Naturschutz und Land- schafts- pflege | Boden- sanierung | je Beschäf- tigten ²⁾ | je 10 000 EUR Umsatz ²⁾ | |
| % | 1 000 EUR | | | | | | EUR | | |
| 1,9 | 413 | 1 587 | 10 | 398 | 24 | 91 | 414 | 39 | C |
| 6,5 | 6 801 | 18 832 | 5 003 | 27 627 | 127 | 43 | 3 320 | 113 | D |
| 2,9 | - | . | 2 033 | . | 96 | - | 4 122 | 134 | DA |
| . | - | 43 | - | . | - | - | . | . | DB |
| - | - | - | - | - | - | - | - | - | DC |
| . | . | . | . | . | - | - | . | . | DD |
| 1,3 | . | 426 | 795 | . | - | - | 1 892 | 136 | DE |
| 17,3 | 213 | 2 028 | - | 840 | - | 43 | 1 930 | 17 | DF |
| 14,4 | 4 314 | 9 244 | 1 814 | 3 079 | - | - | 6 926 | 330 | DG |
| 7,8 | 1 842 | . | - | 297 | . | - | 3 544 | 147 | DH |
| 2,3 | 60 | 184 | 215 | 339 | - | - | 451 | 24 | DI |
| 7,3 | - | . | . | 2 816 | . | - | 1 819 | 76 | DJ |
| 1,8 | 9 | . | 1 | . | - | - | 396 | 16 | DK |
| - | - | - | - | - | - | - | - | - | DL |
| 0,0 | 5 | 21 | 25 | 6 | - | - | 31 | 3 | DM |
| 4,4 | . | - | - | . | - | - | 1 236 | 129 | DN |
| 6,0 | 7 214 | 20 419 | 5 013 | 28 026 | 151 | 134 | 2 573 | 105 | C+D |
| ... | - | 305 | - | 270 | . | . | ... | ... | E |
| 9,1 | 6 951 | 19 302 | 2 143 | 27 281 | 55 | 134 | 3 033 | 113 | A |
| 0,4 | 142 | 505 | 27 | 494 | - | - | 438 | 41 | B |
| 0,1 | - | - | - | 20 | - | - | 18 | 1 | GG |
| 4,2 | 122 | 611 | 2 843 | 230 | 96 | - | 2 612 | 140 | VG |

2. Investitionen der Betriebe 2000

| Klassifikation WZ 93 | Wirtschaftsabschnitt Unterabschnitt Hauptgruppe | Betriebe | | | | |
|-------------------------|---|----------------|---------------------------------|------------------------------|----------------|----------|
| | | ins- gesamt | mit Investitionen ¹⁾ | | ins- gesamt | |
| | | | ins- gesamt | für den Umwelt- schutz | | zusammen |
| | | | | | | |
| Anzahl | | | 1 000 EUR | | | |
| C | Bergbau und Gewinnung von Steinen und Erden | 34 | 27 | 4 | 118 236 | 2 088 |
| D | Verarbeitendes Gewerbe | 1 042 | 913 | 76 | 1 009 300 | 61 153 |
| DA | Ernährungsgewerbe und Tabakverarbeitung | 141 | 128 | 8 | 81 165 | 2 917 |
| DB | Textil- und Bekleidungsgewerbe | 15 | 13 | 2 | 8 950 | . |
| DC | Ledergewerbe | 2 | 2 | - | . | - |
| DD | Holzgewerbe (ohne Herstellung von Möbeln) | 45 | 34 | 5 | 60 300 | . |
| DE | Papier-, Verlags- und Druckgewerbe | 53 | 44 | 3 | 109 910 | 1 442 |
| DF | Kokerei, Mineralölverarbeitung, Herstellung und Verarbeitung von Spalt- und Brutstoffen | 1 | 1 | 1 | 18 077 | 3 124 |
| DG | Chemische Industrie | 25 | 25 | 6 | 134 443 | 18 541 |
| DH | Herstellung von Gummi- und Kunststoffwaren | 69 | 57 | 8 | 33 321 | 2 216 |
| DI | Glasgewerbe, Keramik, Verarbeitung v. Steinen u. Erden | 181 | 152 | 19 | 83 002 | 1 568 |
| DJ | Metallerzeugung und -bearbeitung Herstellung von Metallerzeugnissen | 200 | 177 | 8 | 130 151 | 9 195 |
| DK | Maschinenbau | 102 | 93 | 4 | 35 082 | 646 |
| DL | Herstellung von Büromaschinen, Datenverarbeitungs- geräten und -einrichtungen, Elektrotechnik, Fein- mechanik und Optik | 131 | 116 | 1 | . | . |
| DM | Fahrzeugbau | 30 | 28 | 7 | 219 543 | 964 |
| DN | Herstellung von Möbeln, Schmuck, Musikinstrumenten, Sportgeräten, Spielwaren und sonstigen Erzeugnissen; Recycling | 47 | 43 | 4 | 13 374 | 551 |
| C+D | Bergbau und Gewinnung von Steinen und Erden sowie Verarbeitendes Gewerbe | 1 076 | 940 | 80 | 1 127 536 | 63 241 |
| | außerdem | | | | | |
| E | Energie- und Wasserversorgung ³⁾ | ... | ... | 9 | ... | 3 649 |
| A | Vorleistungsgüterproduzenten | 551 | 468 | 56 | 705 081 | 57 691 |
| B | Investitionsgüterproduzenten | 316 | 283 | 11 | 288 125 | 1 356 |
| GG | Gebrauchsgüterproduzenten | 27 | 25 | 3 | 36 562 | 20 |
| VG | Verbrauchsgüterproduzenten | 182 | 164 | 10 | 97 768 | 4 174 |

1) Aktivierte Bruttozugänge an erworbenen und selbsterstellten Sachanlagen

2) bezogen auf Betriebe mit Umweltschutzinvestitionen

3) Vorläufiges Ergebnis

nach Wirtschaftsabschnitten

| Investitionen ¹⁾ | | | | | | | | | Klassi- fikation WZ 93 |
|-----------------------------|-----------------------|---------------------|---------------------|----------------------|--|---------------------|--|--|------------------------------|
| für den Umweltschutz | | | | | | | | | |
| Anteil | Abfall- wirtschaft | Gewässer- schutz | Lärmbe- kämpfung | Luftrein- haltung | Naturschutz und Land- schafts- pflege | Boden- sanierung | je Beschäf- tigten ²⁾ | je 10 000 EUR Umsatz ²⁾ | |
| % | 1 000 EUR | | | | | | EUR | | |
| 1,8 | 350 | 1 538 | 10 | 75 | 24 | 91 | 408 | 42 | C |
| 6,1 | 7 652 | 19 780 | 5 323 | 28 005 | 351 | 43 | 2 621 | 91 | D |
| 3,6 | . | . | 2 033 | 75 | . | - | 3 461 | 121 | DA |
| . | - | . | - | . | - | - | . | . | DB |
| - | - | - | - | - | - | - | - | - | DC |
| . | . | . | . | . | - | - | . | . | DD |
| 1,3 | . | 426 | 795 | . | - | - | 1 892 | 136 | DE |
| 17,3 | 213 | 2 028 | - | 840 | - | 43 | 1 930 | 17 | DF |
| 13,8 | 4 321 | 9 304 | 1 814 | 3 101 | - | - | 6 420 | 275 | DG |
| 6,7 | 1 855 | . | - | 322 | . | - | 1 767 | 92 | DH |
| 1,9 | 130 | 248 | 508 | 587 | 94 | - | 660 | 33 | DI |
| 7,1 | 0 | . | . | 2 816 | . | - | 1 813 | 76 | DJ |
| 1,8 | 9 | . | 1 | . | - | - | 301 | 17 | DK |
| . | - | - | - | - | . | - | . | . | DL |
| 0,4 | 578 | 279 | . | . | - | - | 204 | 8 | DM |
| 4,1 | . | - | - | . | - | - | 1 236 | 129 | DN |
| 5,6 | 8 002 | 21 318 | 5 333 | 28 080 | 375 | 134 | 2 223 | 87 | C+D |
| ... | - | 3 142 | - | 474 | . | . | ... | ... | E |
| 8,2 | 7 536 | 20 112 | 2 459 | 27 301 | 149 | 134 | 2 762 | 106 | A |
| 0,5 | 157 | 574 | 31 | 494 | 100 | - | 283 | 12 | B |
| 0,1 | - | - | - | 20 | - | - | 18 | 1 | GG |
| 4,3 | 309 | 632 | 2 843 | 264 | 126 | - | 2 517 | 137 | VG |

3. Investitionen der Betriebe des Bergbaus, der Gewinnung von Steinen und Erden

| Lfd. Nr. | Verwaltungsbezirk | Betriebe | | | | |
|-------------|--------------------------|----------------|---------------------------------|------------------------------|----------------|----------|
| | | ins- gesamt | mit Investitionen ¹⁾ | | ins- gesamt | zusammen |
| | | | ins- gesamt | für den Umwelt- schutz | | |
| | | | | Anzahl | | |
| | Kreisfreie Städte | | | | | |
| 1 | Brandenburg an der Havel | 27 | 24 | 3 | 38 270 | . |
| 2 | Cottbus | 33 | 28 | 1 | 14 461 | . |
| 3 | Frankfurt (Oder) | 15 | 14 | 2 | 4 820 | . |
| 4 | Potsdam | 24 | 19 | 1 | 15 132 | 1 333 |
| | Landkreise | | | | | |
| 5 | Barnim | 57 | 49 | 3 | 18 754 | 68 |
| 6 | Dahme-Spreewald | 85 | 72 | 4 | 33 381 | 593 |
| 7 | Elbe-Elster | 81 | 71 | 12 | 33 018 | 2 649 |
| 8 | Havelland | 61 | 53 | 4 | 60 744 | 255 |
| 9 | Märkisch-Oderland | 62 | 53 | 6 | 31 404 | 1 039 |
| 10 | Oberhavel | 78 | 68 | 6 | 73 211 | 2 230 |
| 11 | Oberspreewald-Lausitz | 55 | 47 | 6 | 158 644 | 18 117 |
| 12 | Oder-Spree | 80 | 72 | 6 | 89 023 | 22 611 |
| 13 | Ostprignitz-Ruppin | 67 | 60 | 3 | 21 006 | . |
| 14 | Potsdam-Mittelmark | 100 | 86 | 3 | 26 762 | 86 |
| 15 | Prignitz | 48 | 40 | 3 | 31 022 | 185 |
| 16 | Spree-Neiße | 61 | 57 | 7 | 140 114 | 2 028 |
| 17 | Teltow-Fläming | 92 | 82 | 7 | 251 662 | 1 428 |
| 18 | Uckermark | 50 | 45 | 3 | 86 107 | 3 135 |
| 19 | Land Brandenburg | 1076 | 940 | 80 | 1 127 536 | 63 241 |

1) Aktivierte Bruttozugänge an erworbenen und selbsterstellten Sachanlagen

2) bezogen auf Betriebe mit Umweltschutzinvestitionen

sowie des Verarbeitenden Gewerbes 2000 nach Verwaltungsbezirken

| Investitionen ¹⁾ | | | | | | | | | Lfd. Nr. |
|-----------------------------|-----------------------|---------------------|---------------------|----------------------|--|---------------------|--|--|-------------|
| für den Umweltschutz | | | | | | | | | |
| Anteil | Abfall- wirtschaft | Gewässer- schutz | Lärmbe- kämpfung | Luftrein- haltung | Naturschutz und Land- schafts- pflege | Boden- sanierung | je Beschäf- tigten ²⁾ | je 10 000 EUR Umsatz ²⁾ | |
| % | 1 000 EUR | | | | | | EUR | | |
| . | - | . | - | . | - | - | . | . | 1 |
| . | - | - | - | 41 | - | - | . | . | 2 |
| . | 350 | . | - | - | 24 | 91 | . | . | 3 |
| 8,8 | 118 | 421 | 795 | - | - | - | 2 113 | 145 | 4 |
| | | | | | | | | | |
| 0,4 | - | . | - | 18 | . | - | 505 | 54 | 5 |
| 1,8 | . | 487 | . | 12 | - | - | 1 638 | 149 | 6 |
| 8,0 | 344 | . | 2 083 | 181 | . | - | 2 026 | 178 | 7 |
| 0,4 | - | . | . | . | . | - | 192 | 7 | 8 |
| 3,3 | . | 190 | . | 536 | . | - | 945 | 34 | 9 |
| 3,0 | 1 661 | 187 | . | 341 | . | - | 1 570 | 92 | 10 |
| 11,4 | 4 323 | 8 918 | 1 809 | 3 067 | - | - | 5 005 | 328 | 11 |
| 25,4 | . | 348 | . | . | - | - | 5 133 | 194 | 12 |
| . | - | . | - | . | - | - | . | . | 13 |
| 0,3 | . | - | - | . | . | - | 964 | 10 | 14 |
| 0,6 | - | . | - | . | 96 | - | 776 | 20 | 15 |
| 1,4 | . | 1 511 | . | 148 | . | - | 407 | 29 | 16 |
| 0,6 | 706 | 279 | . | . | - | - | 360 | 13 | 17 |
| 3,6 | 213 | 2 033 | - | 846 | - | 43 | 1 824 | 17 | 18 |
| | | | | | | | | | |
| 5,6 | 8 002 | 21 318 | 5 333 | 28 080 | 375 | 134 | 2 223 | 87 | 19 |

4. Investitionen der Unternehmen des Bergbaus, der Gewinnung von Steinen und Erden sowie

| Lfd. Nr. | Umsatzgrößenklasse (Unternehmen mit Umsatz von ... bis unter ... EUR) Beschäftigtengrößenklasse (Unternehmen mit ... Beschäftigten) Investitionsart | Unternehmen | | | | |
|-------------|---|----------------|---------------------------------|------------------------------|----------------|----------|
| | | ins- gesamt | mit Investitionen ¹⁾ | | ins- gesamt | zusammen |
| | | | ins- gesamt | für den Umwelt- schutz | | |
| | | | | | | |
| Anzahl | | | 1 000 EUR | | | |
| 1 | Insgesamt | 736 | 674 | 50 | 1 024 353 | 60 956 |
| | Umsatzgrößenklasse | | | | | |
| 2 | unter 2 Mill. | 167 | 143 | 4 | 17 421 | 578 |
| 3 | 2 Mill. - 5 Mill. | 244 | 219 | 7 | 58 812 | 635 |
| 4 | 5 Mill. - 10 Mill. | 152 | 145 | 6 | 94 983 | 295 |
| 5 | 10 Mill. - 20 Mill. | 87 | 83 | 7 | 107 700 | 453 |
| 6 | 20 Mill. - 50 Mill. | 48 | 47 | 7 | 81 496 | 3 398 |
| 7 | 50 Mill. und mehr | 38 | 37 | 19 | 663 942 | 55 597 |
| | Beschäftigtengrößenklasse | | | | | |
| 8 | 20 - 49 | 393 | 347 | 11 | 89 006 | 1 130 |
| 9 | 50 - 99 | 205 | 192 | 9 | 129 469 | 552 |
| 10 | 100 - 249 | 97 | 94 | 13 | 142 522 | 3 508 |
| 11 | 250 - 499 | 25 | 25 | 7 | 96 602 | 22 344 |
| 12 | 500 - 999 | 10 | 10 | 5 | 93 235 | 7 722 |
| 13 | 1 000 und mehr | 6 | 6 | 5 | 473 520 | 25 699 |
| | Investitionsart | | | | | |
| 14 | Bebaute Grundstücke, Bauten | . | . | 11 | 100 714 | . |
| 15 | Grundstücke ohne (eigene) Bauten | . | . | 1 | 10 496 | . |
| 16 | Technische Anlagen und Maschinen sowie andere Anlagen, Betriebs- und Geschäftsausstattung | . | . | 47 | 913 143 | 58 392 |
| 17 | Produktionsbezogene Sachanlagen zusammen | . | . | 50 | 1 024 353 | 60 956 |
| 18 | Produktbezogene Sachanlagen | - | - | - | - | - |

1) Aktivierte Bruttozugänge an erworbenen und selbsterstellten Sachanlagen

2) bezogen auf Betriebe mit Umweltschutzinvestitionen

5. Investitionen der Betriebe des Bergbaus, der Gewinnung von Steinen und Erden sowie

| Lfd. Nr. | Umsatzgrößenklasse (Betriebe mit Umsatz von ... bis unter ... EUR) Beschäftigtengrößenklasse (Betriebe mit ... Beschäftigten) Investitionsart | Betriebe | | | | |
|-------------|---|----------------|---------------------------------|------------------------------|----------------|----------|
| | | ins- gesamt | mit Investitionen ¹⁾ | | ins- gesamt | zusammen |
| | | | ins- gesamt | für den Umwelt- schutz | | |
| | | | | | | |
| Anzahl | | | 1 000 EUR | | | |
| 1 | Insgesamt | 1076 | 940 | 80 | 1 127 536 | 63 241 |
| | Umsatzgrößenklasse | | | | | |
| 2 | unter 2 Mill. | 344 | 264 | 10 | 30 545 | 844 |
| 3 | 2 Mill. - 5 Mill. | 311 | 279 | 11 | 70 217 | 751 |
| 4 | 5 Mill. - 10 Mill. | 199 | 189 | 11 | 106 461 | 635 |
| 5 | 10 Mill. - 20 Mill. | 104 | 98 | 10 | 122 261 | 757 |
| 6 | 20 Mill. - 50 Mill. | 68 | 64 | 11 | 134 625 | 4 168 |
| 7 | 50 Mill. und mehr | 50 | 46 | 27 | 663 427 | 56 086 |
| | Beschäftigtengrößenklasse | | | | | |
| 8 | 1 - 49 | 665 | 557 | 22 | 112 813 | 1 729 |
| 9 | 50 - 99 | 246 | 231 | 17 | 177 435 | 965 |
| 10 | 100 - 249 | 117 | 105 | 16 | 161 831 | 4 143 |
| 11 | 250 - 499 | 29 | 28 | 10 | 151 942 | 23 260 |
| 12 | 500 - 999 | 11 | 11 | 8 | 68 337 | 7 854 |
| 13 | 1 000 und mehr | 8 | 8 | 7 | 455 179 | 25 291 |
| | Investitionsart | | | | | |
| 14 | Bebaute Grundstücke, Bauten | . | . | 18 | 135 277 | . |
| 15 | Grundstücke ohne (eigene) Bauten | . | . | 1 | 10 723 | . |
| 16 | Technische Anlagen und Maschinen sowie andere Anlagen, Betriebs- und Geschäftsausstattung | . | . | 72 | 981 536 | 59 969 |
| 17 | Produktionsbezogene Sachanlagen zusammen | . | . | 80 | 1 127 536 | . |
| 18 | Produktbezogene Sachanlagen | . | . | 1 | - | . |

1) Aktivierte Bruttozugänge an erworbenen und selbsterstellten Sachanlagen

2) bezogen auf Betriebe mit Umweltschutzinvestitionen

des Verarbeitenden Gewerbes 2000 nach Umsatz- und Beschäftigtengrößenklassen und Investitionsarten

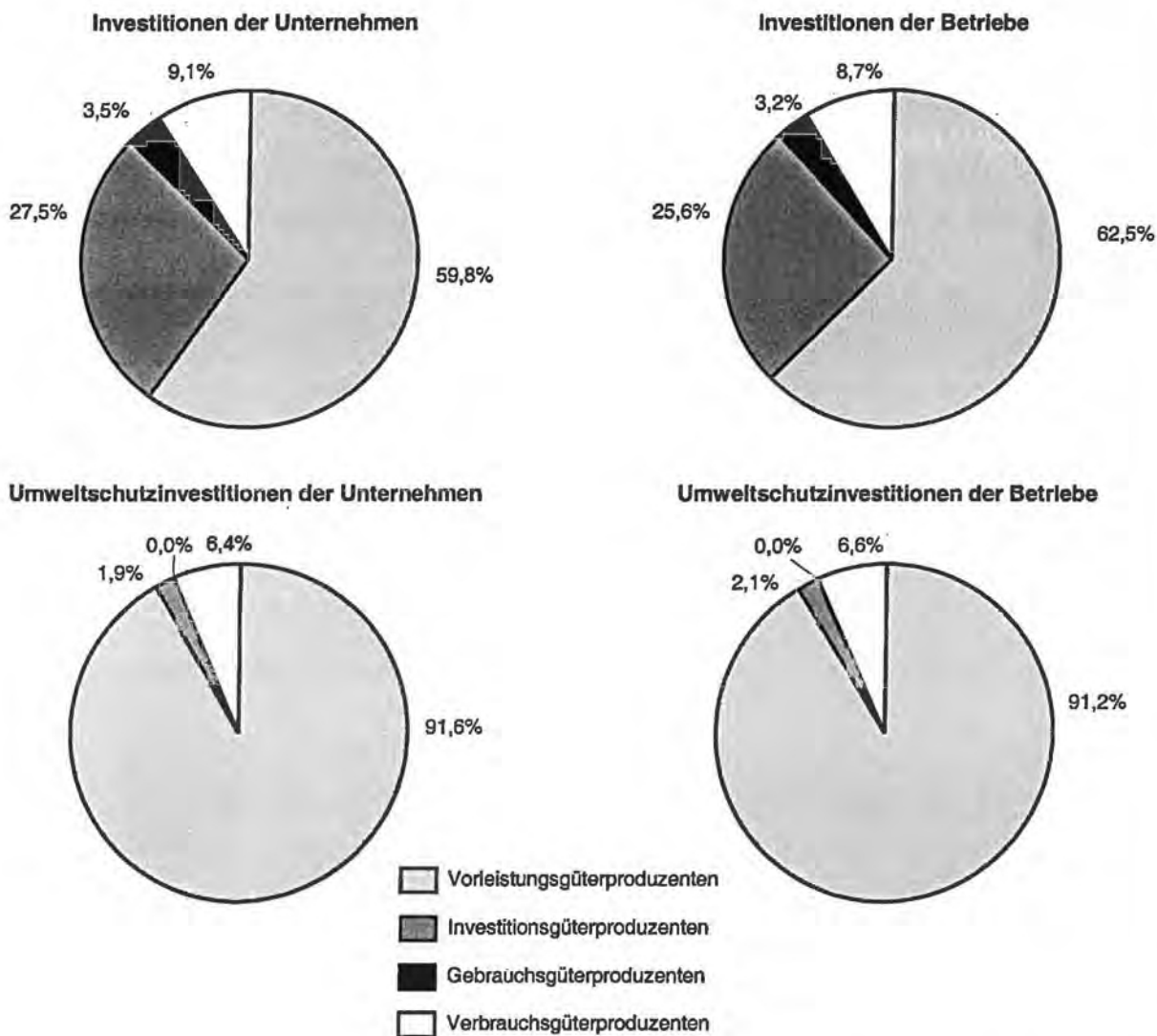
| Investitionen ¹⁾ | | | | | | | | | Lfd. Nr. |
|-----------------------------|-----------------------|---------------------|---------------------|----------------------|--|---------------------|--|--|-------------|
| für den Umweltschutz | | | | | | | | | |
| Anteil | Abfall- wirtschaft | Gewässer- schutz | Lärmbe- kämpfung | Luftrein- haltung | Naturschutz und Land- schafts- pflege | Boden- sanierung | je Beschäf- tigten ²⁾ | je 10 000 EUR Umsatz ²⁾ | |
| % | 1 000 EUR | | | | | | EUR | | |
| 5,6 | 8 002 | 21 318 | 5 333 | 28 080 | 375 | 134 | 2 223 | 87 | 1 |
| 2,8 | 397 | 162 | 10 | 78 | 106 | 91 | 414 | 628 | 2 |
| 1,1 | 426 | . | . | 197 | - | - | 1 756 | 247 | 3 |
| 0,6 | 200 | . | . | 337 | . | - | 978 | 78 | 4 |
| 0,6 | . | 174 | . | 421 | - | - | 726 | 57 | 5 |
| 3,1 | . | 911 | 2 079 | 605 | . | - | 1 818 | 136 | 6 |
| 8,5 | 6 326 | 20 011 | 3 056 | 26 442 | 208 | 43 | 2 550 | 84 | 7 |
| 1,5 | 834 | 138 | 111 | 323 | 231 | 91 | 2 784 | 90 | 8 |
| 0,5 | 287 | 89 | . | 479 | . | - | 825 | 43 | 9 |
| 2,6 | . | 1 238 | 2 191 | 688 | . | - | 1 552 | 91 | 10 |
| 15,3 | 2 224 | 752 | . | 20 095 | . | - | 6 467 | 290 | 11 |
| 11,5 | . | 6 713 | . | 81 | - | - | 1 328 | 81 | 12 |
| 5,6 | 4 528 | 12 388 | 1 918 | 6 414 | - | 43 | 1 747 | 55 | 13 |
| . | . | 1 057 | 785 | 287 | . | - | . | . | 14 |
| . | . | - | - | - | - | - | . | . | 15 |
| 6,1 | . | 20 260 | 4 548 | 27 793 | . | 134 | . | . | 16 |
| . | . | 21 318 | 5 333 | 28 080 | . | 134 | . | . | 17 |
| x | . | - | - | - | . | - | . | . | 18 |

6. Investitionen der Unternehmen und Betriebe nach Wirtschaftsabschnitten von 1991 bis 2000

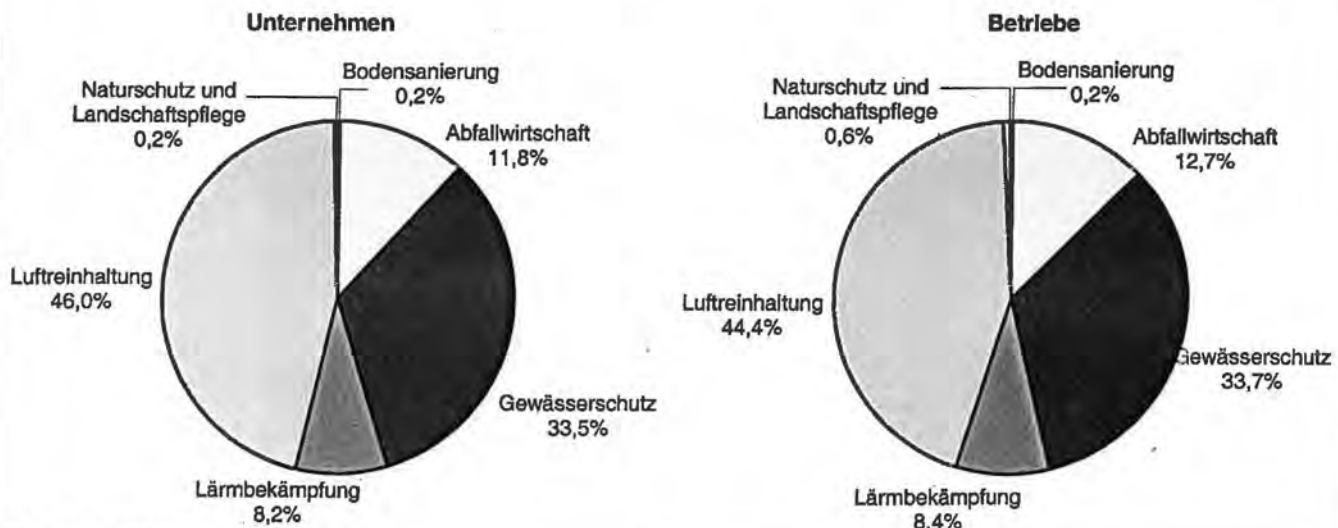
| Wirtschafts- abschnitt Jahr | Unternehmen | | | | Betriebe | | | |
|---|------------------------|--|---------------------------------|--------------------------------------|------------------------|--|---------------------------------|--------------------------------------|
| | mit Investi- tionen | darunter | Investi- tionen insgesamt | darunter | mit Investi- tionen | darunter | Investi- tionen insgesamt | darunter |
| | | mit Umwelt- schutzzin- vestitionen | | Umwelt- schutzzin- vestitionen | | mit Umwelt- schutzzin- vestitionen | | Umwelt- schutzzin- vestitionen |
| | Anzahl | | 1 000 EUR | | Anzahl | | 1 000 EUR | |
| Produzierendes Gewerbe | | | | | | | | |
| 1991 | 713 | 169 | 1 416 161 | 60 246 | 831 | 188 | 1 413 041 | 70 967 |
| 1992 | 699 | 159 | 1 639 586 | 85 416 | 838 | 195 | 2 037 661 | 214 356 |
| 1993 | 653 | 163 | 2 047 139 | 242 655 | 810 | 192 | 2 706 144 | 551 599 |
| 1994 | 705 | 134 | 2 281 097 | 397 024 | 880 | 158 | 3 141 553 | 726 963 |
| 1995 | 673 | 147 | 2 233 978 | 257 184 | 902 | 177 | 2 632 788 | 474 301 |
| 1996 | 679 | 100 | 2 288 217 | 145 355 | 897 | 111 | 2 537 942 | 204 898 |
| 1997 | 786 | 79 | 2 082 600 | 140 147 | 1031 | 104 | 2 199 460 | 155 760 |
| 1998 | ... | 89 | 1 531 696 | 121 042 | ... | 123 | 1 645 877 | 130 536 |
| 1999 ¹⁾ | ... | 64 | ... | 49 066 | ... | 95 | ... | 55 251 |
| 2000 ¹⁾ | ... | 58 | ... | 61 566 | ... | 89 | ... | 66 890 |
| Bergbau und Gewinnung von Steinen und Erden | | | | | | | | |
| 1991 | 5 | 4 | 465 931 | 7 362 | 8 | 4 | 393 311 | 7 362 |
| 1992 | 5 | 4 | 240 228 | 24 281 | 8 | 6 | 196 510 | 23 870 |
| 1993 | 2 | 1 | 199 921 | 17 450 | 9 | 3 | 177 852 | 16 564 |
| 1994 | 4 | 2 | 112 811 | 18 448 | 9 | 3 | 102 515 | 17 866 |
| 1995 | 11 | 3 | 191 072 | 9 588 | 25 | 5 | 131 735 | 7 503 |
| 1996 | 12 | 4 | 155 534 | 19 888 | 25 | 3 | 142 846 | 5 040 |
| 1997 | 12 | 3 | 147 333 | 11 910 | 23 | 6 | 123 991 | 13 780 |
| 1998 | 11 | 4 | 137 908 | 12 221 | 20 | 7 | 106 867 | 13 326 |
| 1999 | 11 | 3 | 115 894 | 6 103 | 21 | 5 | 93 539 | 4 442 |
| 2000 | 12 | 3 | 130 581 | 2 524 | 27 | 4 | 118 236 | 2 088 |
| Verarbeitendes Gewerbe | | | | | | | | |
| 1991 | 691 | 158 | 737 470 | 30 958 | 757 | 162 | 730 608 | 31 426 |
| 1992 | 675 | 148 | 923 246 | 39 202 | 760 | 158 | 1 054 565 | 39 769 |
| 1993 | 597 | 144 | 1 092 488 | 74 708 | 705 | 161 | 1 392 065 | 153 315 |
| 1994 | 602 | 109 | 1 261 680 | 183 423 | 746 | 129 | 1 412 886 | 194 116 |
| 1995 | 551 | 110 | 1 140 910 | 105 075 | 746 | 135 | 1 244 604 | 110 875 |
| 1996 | 550 | 85 | 1 168 383 | 91 825 | 738 | 94 | 1 260 496 | 90 873 |
| 1997 | 656 | 70 | 1 198 567 | 126 696 | 873 | 91 | 1 292 216 | 136 508 |
| 1998 | 650 | 76 | 815 993 | 107 110 | 893 | 100 | 930 527 | 110 942 |
| 1999 | 656 | 55 | 792 496 | 41 002 | 880 | 82 | 951 794 | 48 137 |
| 2000 | 662 | 47 | 893 773 | 58 433 | 913 | 76 | 1 009 300 | 61 153 |
| Energie- und Wasserversorgung | | | | | | | | |
| 1991 | 17 | 7 | 212 760 | 21 926 | 66 | 22 | 289 122 | 32 179 |
| 1992 | 19 | 7 | 476 112 | 21 934 | 70 | 31 | 786 586 | 150 717 |
| 1993 | 54 | 18 | 754 730 | 150 496 | 96 | 28 | 1 136 228 | 381 720 |
| 1994 | 99 | 23 | 906 606 | 195 152 | 125 | 26 | 1 626 152 | 514 981 |
| 1995 | 111 | 34 | 901 997 | 142 521 | 131 | 37 | 1 256 448 | 355 923 |
| 1996 | 117 | 11 | 964 299 | 33 641 | 134 | 14 | 1 134 600 | 108 986 |
| 1997 | 118 | 6 | 736 699 | 1 542 | 135 | 7 | 783 253 | 5 472 |
| 1998 | ... | 9 | 577 795 | 1 711 | ... | 16 | 608 483 | 6 268 |
| 1999 ¹⁾ | ... | 6 | ... | 1 961 | ... | 8 | ... | 2 673 |
| 2000 ¹⁾ | ... | 8 | ... | 609 | ... | 9 | ... | 3 649 |

1) Vorläufiges Ergebnis

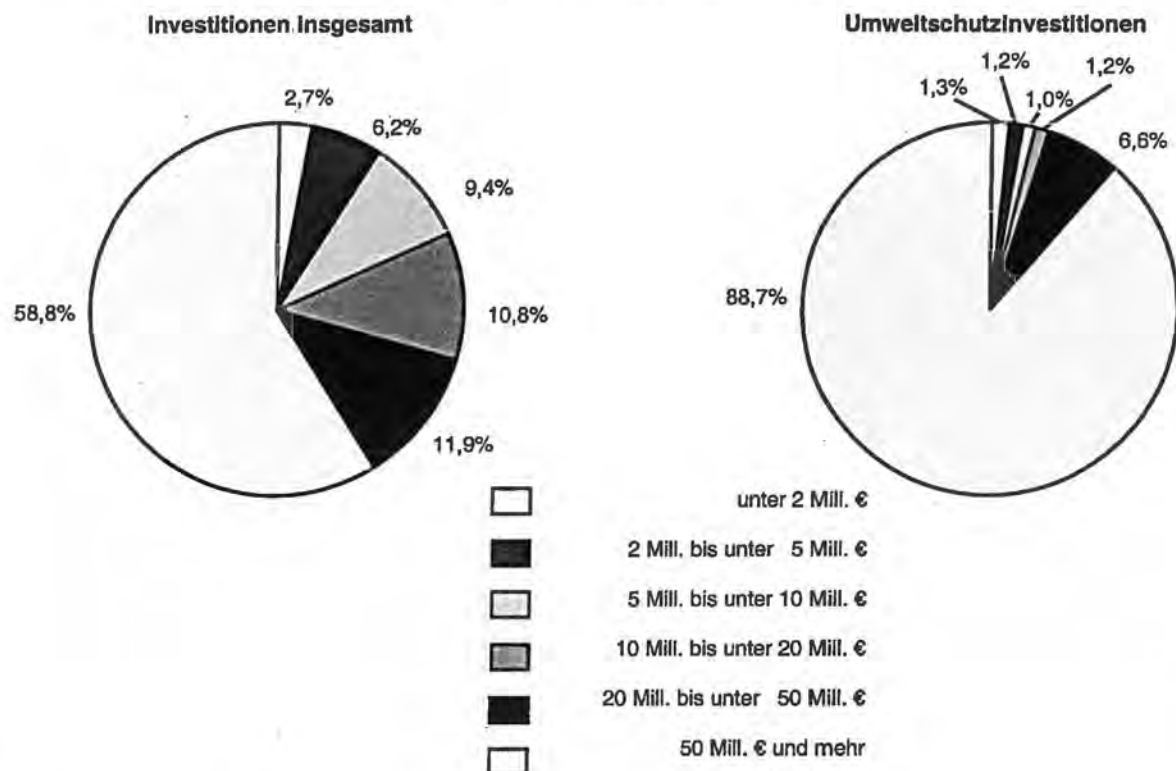
1. Anteil der Hauptgruppen an den Investitionen insgesamt und an den Umweltschutzinvestitionen in den Unternehmen und Betrieben des Bergbaus, der Gewinnung von Steinen und Erden sowie des Verarbeitenden Gewerbes 2000



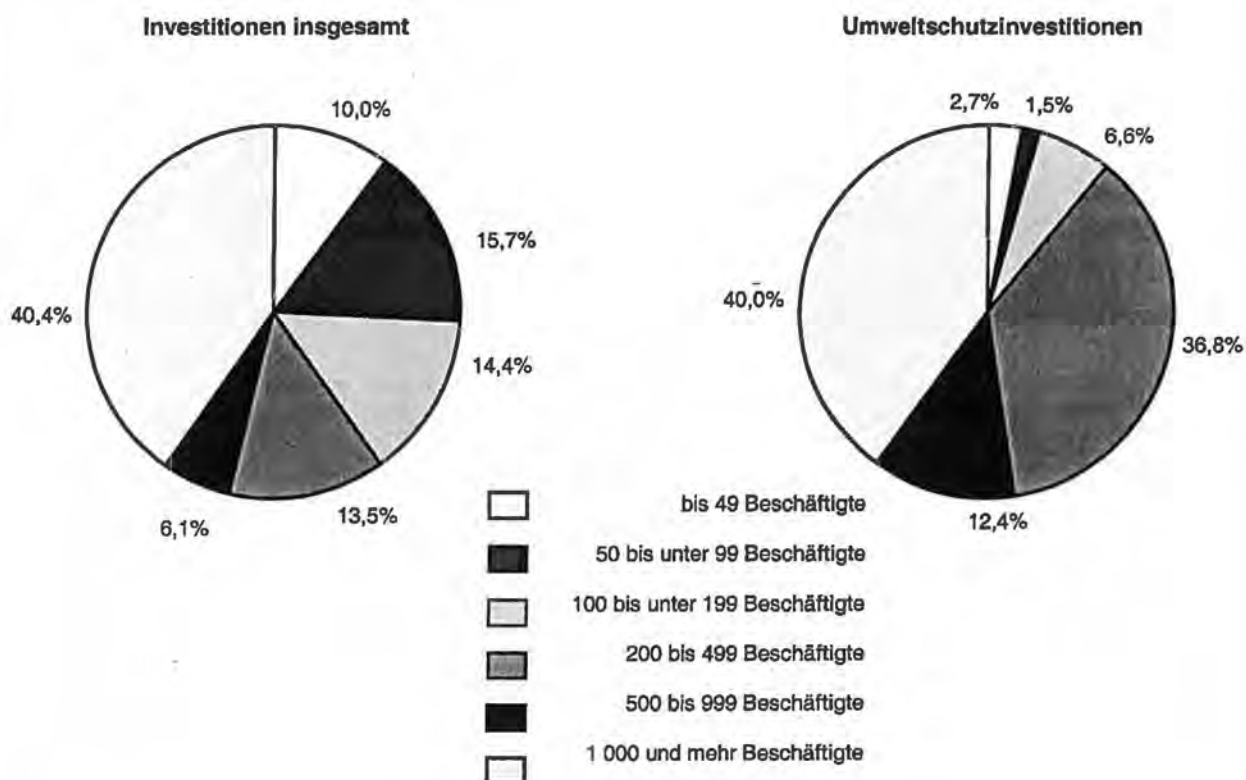
2. Umweltschutzinvestitionen der Unternehmen und Betriebe des Bergbaus, der Gewinnung von Steinen und Erden sowie des Verarbeitenden Gewerbes 2000 nach Umweltbereichen



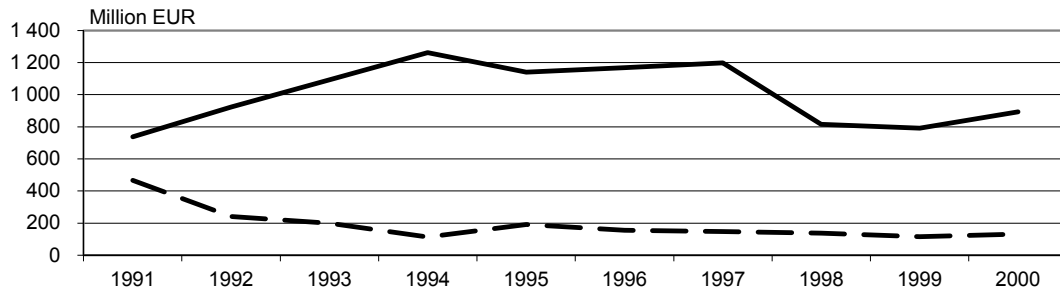
3. Investitionen der Betriebe des Bergbaus, der Gewinnung von Steinen und Erden sowie des Verarbeitenden Gewerbes 2000 nach Umsatzgrößenklassen



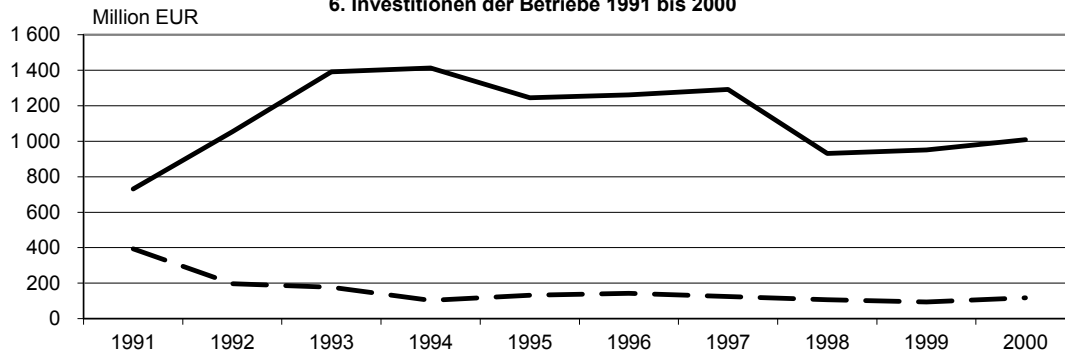
4. Investitionen der Betriebe, des Bergbaus, der Gewinnung von Steinen und Erden sowie des Verarbeitenden Gewerbes 2000 nach Beschäftigtengrößenklassen



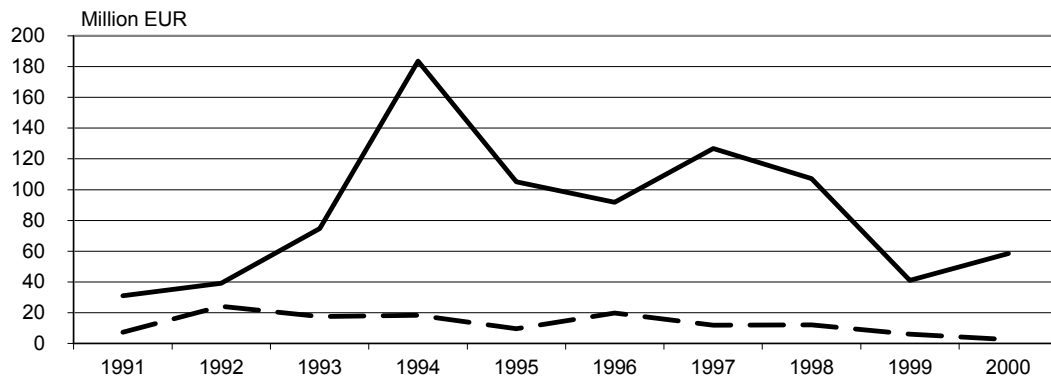
5. Investitionen der Unternehmen 1991 bis 2000



6. Investitionen der Betriebe 1991 bis 2000



7. Umweltschutzinvestitionen der Unternehmen 1991 bis 2000



8. Umweltschutzinvestitionen der Betriebe 1991 bis 2000

