

Statistischer Bericht

E I 2 – m 09 / 18

Verarbeitendes Gewerbe

(sowie Bergbau und Gewinnung von Steinen und Erden)

in **Berlin**

September 2018

Tätige Personen

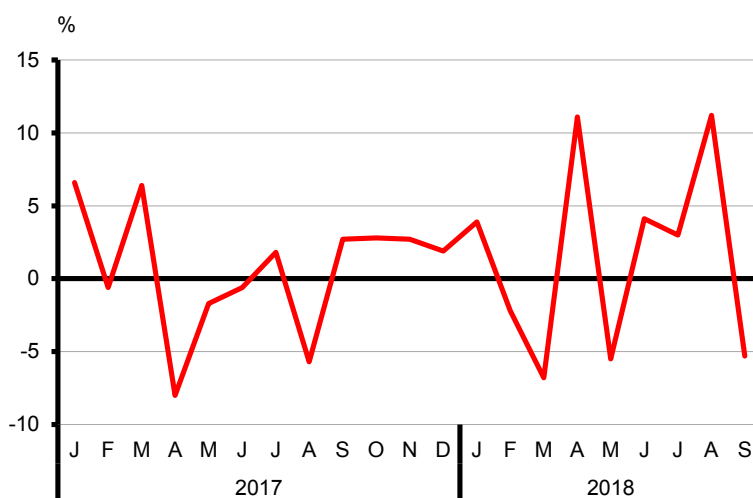
Umsatz

Bezirke

Auftragseingangsindex

Umsatz des Verarbeitenden Gewerbes in Berlin seit Januar 2017

Veränderung zum gleichen Vorjahresmonat in Prozent



Impressum

Statistischer Bericht
E I 2 – m 09 / 18

Erscheinungsfolge: monatlich
Erschienen im **November 2018**

Herausgeber

Amt für Statistik Berlin-Brandenburg
Steinstraße 104-106
14480 Potsdam
info@statistik-bbb.de
www.statistik-berlin-brandenburg.de

Tel. 0331 8173 -1777
Fax 030 9028 - 4091

Zeichenerklärung

- 0 weniger als die Hälfte von 1
in der letzten besetzten Stelle,
jedoch mehr als nichts
- nichts vorhanden
- ... Angabe fällt später an
- () Aussagewert ist eingeschränkt
- / Zahlenwert nicht sicher genug
- Zahlenwert unbekannt oder
geheim zu halten
- x Tabellenfach gesperrt
- p vorläufige Zahl
- r berichtigte Zahl
- s geschätzte Zahl

Amt für Statistik Berlin-Brandenburg,
Potsdam, 2018



*Dieses Werk ist unter einer Creative Commons Lizenz
vom Typ Namensnennung 3.0 Deutschland zugänglich.
Um eine Kopie dieser Lizenz einzusehen, konsultieren Sie
<http://creativecommons.org/licenses/by/3.0/de/>*

Inhaltsverzeichnis

	Seite		Seite
Metadaten zu dieser Statistik (externer Link)		3 Auftragseingangsindex	
Tabellen		Auftragseingangsgewichtung für das Verarbeitende Gewerbe in Berlin 2010	11
1 Betriebe		3.1 Auftragseingangsindex für das Verarbeitende Gewerbe in Berlin seit 2011 nach Monaten – Volumenindex –	12
1.1 Betriebe des Verarbeitenden Gewerbes (sowie Bergbau und Gewinnung von Steinen und Erden) in Berlin seit 2005	4	3.2 Auftragseingangsindex (Gesamt) für das Verarbeitende Gewerbe in Berlin von Januar bis September 2018 nach Wirtschaftsabteilungen – Volumenindex –	13
1.2 Betriebe des Verarbeitenden Gewerbes (sowie Bergbau und Gewinnung von Steinen und Erden) in Berlin im September 2018 nach Bezirken	5	3.3 Auftragseingangsindex Inland für das Verarbeitende Gewerbe in Berlin von Januar bis September 2018 nach Wirtschaftsabteilungen – Volumenindex –	14
1.3 Betriebe des Verarbeitenden Gewerbes (sowie Bergbau und Gewinnung von Steinen und Erden) in Berlin im September 2018 nach Wirtschaftsabteilungen	6	3.4 Auftragseingangsindex Ausland für das Verarbeitende Gewerbe in Berlin von Januar bis September 2018 nach Wirtschaftsabteilungen – Volumenindex –	15
1.4 Betriebe des Verarbeitenden Gewerbes (sowie Bergbau und Gewinnung von Steinen und Erden) in Berlin im September 2018 nach Wirtschaftsabteilungen – Veränderung zum Vorjahresmonat	7	3.5 Auftragseingangsindex für das Verarbeitende Gewerbe in Berlin seit 2011 nach Monaten – Wertindex –	16
2 Fachliche Betriebsteile		Grafik	
2.1 Fachliche Betriebsteile der Betriebe des Verarbeitenden Gewerbes (sowie Bergbau und Gewinnung von Steinen und Erden) in Berlin seit 2009	8	Auftragseingangsindex für das Verarbeitende Gewerbe in Berlin seit September 2017	11
2.2 Fachliche Betriebsteile der Betriebe des Verarbeitenden Gewerbes (sowie Bergbau und Gewinnung von Steinen und Erden) in Berlin im September 2018 nach Wirtschaftsabteilungen	9	Anhang	
2.3 Fachliche Betriebsteile der Betriebe des Verarbeitenden Gewerbes (sowie Bergbau und Gewinnung von Steinen und Erden) in Berlin im September 2018 nach Wirtschaftsabteilungen – Veränderung zum Vorjahresmonat	10	Klassifikation der Wirtschaftszweige (WZ 2008) nach Wirtschaftsabteilungen	17

**1.1 Betriebe des Verarbeitenden Gewerbes (sowie Bergbau und Gewinnung von Steinen und Erden)
in Berlin seit 2005**

Jahr Monat Quartal Halbjahr	Be- triebe	Tätige Personen	Geleistete Arbeits- stunden	Entgelte	Umsatz		
					insgesamt	darunter Auslandsumsatz	
						insgesamt	mit der Eurozone
Durchschnitt / Anzahl	1 000	1 000 EUR					
2005	345	78 969	125 276	3 386 900	25 587 198	8 983 494	3 428 269
2006	331	77 449	123 171	3 454 921	25 897 787	9 340 708	3 558 131
2007	324	76 662	122 529	3 482 366	26 657 968	10 165 204	3 773 319
2008	324	77 354	124 235	3 527 369	22 836 495	10 450 809	3 629 039
2009	328	76 993	120 934	3 477 897	21 199 289	9 913 920	3 324 747
2010	327	77 391	124 645	3 587 414	22 073 987	10 590 946	3 715 952
2011	332	81 010	130 823	3 872 037	23 101 071	10 823 120	3 751 863
2012	336	81 654	130 419	3 972 254	21 731 377	11 993 223	3 608 866
2013	333	80 959	128 699	4 015 003	21 718 436	12 154 568	3 696 976
2014	322	80 709	127 301	4 109 270	22 301 335	12 597 109	4 005 319
2015	324	81 423	128 206	4 217 781	23 306 136	13 020 074	4 028 154
2016	335	80 022	126 370	4 281 886	23 365 088	13 878 808	4 116 471
2017	332	79 283	124 647	4 342 407	23 530 601	14 078 176	4 369 084
2017							
Januar	324	78 455	10 803	366 692	1 828 132	1 153 011	342 285
Februar	329	78 778	10 318	322 197	1 827 475	1 095 278	329 627
März	333	78 909	11 575	337 688	2 238 087	1 289 178	392 861
I.Quartal	329	78 714	32 696	1 026 577	5 893 695	3 537 467	1 064 773
April	333	78 930	9 493	420 745	1 740 944	1 067 204	331 890
Mai	333	79 130	10 663	358 132	1 969 006	1 197 710	366 509
Juni	333	79 079	10 526	364 124	2 129 408	1 357 573	429 787
II.Quartal	333	79 046	30 683	1 143 001	5 839 358	3 622 487	1 128 186
1. Halbjahr	331	78 880	63 378	2 169 578	11 733 052	7 159 955	2 192 959
Juli	333	79 228	10 267	353 470	1 903 412	1 157 650	385 020
August	333	79 422	10 347	330 673	1 754 948	1 007 948	328 472
September	333	79 897	10 481	333 026	2 154 917	1 349 399	373 114
III.Quartal	333	79 516	31 095	1 017 169	5 813 277	3 514 997	1 086 605
Oktober	333	79 832	9 996	331 638	1 813 112	1 069 764	330 605
November	333	79 854	11 166	464 678	2 118 375	1 221 684	407 837
Dezember	333	79 877	9 012	359 345	2 052 786	1 111 777	351 078
IV.Quartal	333	79 854	30 173	1 155 660	5 984 273	3 403 225	1 089 519
2. Halbjahr	333	79 685	61 268	2 172 829	11 797 549	6 918 222	2 176 125
2018 ¹							
Januar	340	80 591	11 232	382 283	1 899 701	1 153 041	394 981
Februar	340	79 356	10 314	328 520	1 787 675	1 076 534	358 188
März	342	80 035	10 671	349 945	2 086 395	1 252 869	406 595
I.Quartal	341	79 994	32 217	1 060 749	5 773 771	3 482 445	1 159 764
April	341	80 027	10 171	416 647	1 933 468	1 176 508	374 000
Mai	340	79 954	10 118	359 986	1 861 249	1 095 193	364 585
Juni	338	79 996	10 522	371 778	2 215 766	1 353 137	403 843
II.Quartal	340	79 992	30 811	1 148 410	6 010 483	3 624 838	1 142 428
1. Halbjahr	340	79 993	63 028	2 209 159	11 784 254	7 107 282	2 302 192
Juli	338	80 068	10 272	363 390	1 960 320	1 148 401	369 804
August	338	80 212	10 428	339 066	1 951 360	1 102 616	337 457
September	338	80 220	10 061	336 691	2 040 095	1 213 569	395 395
III.Quartal	338	80 167	30 761	1 039 148	5 951 775	3 464 586	1 102 656
Oktober
November
Dezember
IV.Quartal
2. Halbjahr

¹ vorläufige Daten

**1.2 Betriebe des Verarbeitenden Gewerbes (sowie Bergbau und Gewinnung von Steinen und Erden)
in Berlin im September 2018 nach Bezirken**

Bezirk	Betriebe	Tätige Personen	Geleistete Arbeits- stunden	Entgelte	Umsatz	
					insgesamt	darunter Ausland
	Anzahl		1 000		1 000 EUR	
absolut						
Mitte	26	12 119	1 448	62 398	637 418	502 227
Friedrichshain-Kreuzberg	12	3 649	444	14 596	43 737	4 081
Pankow	17	3 063	443	10 654	44 912	12 575
Charlottenburg-Wilmersdorf	10	1 383	173	4 810	24 850	2 965
Spandau	26	12 352	1 535	54 035	328 851	223 564
Steglitz-Zehlendorf	27	4 367	587	17 146	85 694	49 817
Tempelhof-Schöneberg	61	11 521	1 420	48 020	172 167	63 809
Neukölln	43	10 648	1 335	41 122	211 737	119 602
Treptow-Köpenick	26	5 339	686	24 168	147 561	81 780
Marzahn-Hellersdorf	24	3 842	508	12 836	41 969	12 316
Lichtenberg	14	2 126	255	7 366	29 977	3 817
Reinickendorf	52	9 811	1 229	39 539	271 221	137 016
Berlin	338	80 220	10 061	336 691	2 040 095	1 213 569
Veränderung zum gleichen Vorjahresmonat in Prozent						
Mitte	18,2	3,2	0,6	3,9	3,3	•
Friedrichshain-Kreuzberg	9,1	- 8,9	- 13,8	- 15,2	- 1,1	17,1
Pankow	-	- 0,1	8,8	- 3,6	- 22,1	- 5,1
Charlottenburg-Wilmersdorf	- 9,1	- 32,1	- 43,8	- 29,6	- 56,4	•
Spandau	4,0	1,8	- 10,3	3,0	- 15,5	- 18,7
Steglitz-Zehlendorf	3,8	17,1	12,2	20,5	48,8	133,1
Tempelhof-Schöneberg	3,4	4,4	2,3	3,8	- 1,2	- 17,4
Neukölln	- 2,3	- 0,5	- 4,0	- 0,2	0,8	2,5
Treptow-Köpenick	- 7,1	- 7,5	- 8,0	- 5,3	- 28,8	- 37,7
Marzahn-Hellersdorf	-	- 7,3	- 9,6	0,9	- 3,0	7,6
Lichtenberg	7,7	5,9	3,7	2,6	6,9	36,2
Reinickendorf	- 1,9	3,0	- 1,0	3,3	0,6	2,7
Berlin	1,5	0,4	- 4,0	1,1	- 5,3	- 10,1

**1.3 Betriebe des Verarbeitenden Gewerbes (sowie Bergbau und Gewinnung von Steinen und Erden) in Berlin
im September 2018 nach Wirtschaftsabteilungen**

WZ 2008	Wirtschaftszweig	Be- triebe	Tätige Personen	Geleistete Arbeits- stunden	Entgelte	Umsatz	
						insgesamt	darunter Ausland
		Anzahl	1 000	1 000 EUR			
10	H.v. Nahrungs- und Futtermitteln	45	7 316	915	20 386	172 442	52 581
11	Getränkeherstellung	3	1 003	134	5 353	•	•
12	Tabakverarbeitung	2	•	•	•	•	•
13	H.v. Textilien	3	439	50	1 300	8 829	•
14	H.v. Bekleidung	–	–	–	–	–	–
16	H.v. Holz-, Flecht-, Korb- und Korkwaren (ohne Möbel)	3	297	47	802	3 435	–
17	H.v. Papier, Pappe und Waren daraus	5	392	50	1 600	8 927	2 820
18	H.v. Druckerzeugnissen; Vervielfältigung von bespielten Ton-, Bild- und Datenträgern	17	3 659	451	12 336	52 818	978
20	H.v. chemischen Erzeugnissen	16	2 363	288	9 897	48 631	22 587
21	H.v. pharmazeutischen Erzeugnissen	17	9 253	1 142	47 018	607 740	461 612
22	H.v. Gummi- und Kunststoffwaren	13	1 898	234	6 103	44 415	19 638
23	H.v. Glas und Glaswaren, Keramik, Verarbeitung von Steinen und Erden	5	531	66	1 438	7 682	1 791
24	Metallerzeugung und -bearbeitung	8	1 300	148	5 011	49 874	21 275
25	H.v. Metallerzeugnissen	24	4 058	491	15 813	69 978	21 314
26	H.v. Datenverarbeitungsgeräten, elektro- nischen und optischen Erzeugnissen	50	10 959	1 436	44 137	290 050	188 262
27	H.v. elektrischen Ausrüstungen	27	11 207	1 352	51 976	180 606	116 871
28	Maschinenbau	34	9 214	1 152	42 293	166 988	116 982
29	H.v. Kraftwagen und Kraftwagenteilen	4	3 236	391	•	22 570	•
30	Sonstiger Fahrzeugbau	5	4 113	560	17 356	•	•
31	H.v. Möbeln	2	•	•	•	•	•
32	H.v. sonstigen Waren	25	3 665	454	12 933	62 265	25 908
33	Reparatur und Installation von Maschinen und Ausrüstungen	30	4 000	536	16 638	50 575	5 873
VO	Vorleistungsgüterproduzenten	109	22 815	2 777	95 331	•	•
IG	Investitionsgüterproduzenten	127	29 874	3 844	129 958	551 585	331 125
GG	Gebrauchsgüterproduzenten	8	3 500	450	14 201	•	•
VG	Verbrauchsgüterproduzenten	94	24 031	2 991	97 201	919 140	551 832
EN	Energie	–	–	–	–	–	–
B-C	Insgesamt	338	80 220	10 061	336 691	2 040 095	1 213 569

**1.4 Betriebe des Verarbeitenden Gewerbes (sowie Bergbau und Gewinnung von Steinen und Erden) in Berlin
im September 2018 nach Wirtschaftsabteilungen – Veränderung zum Vorjahresmonat**

WZ 2008	Wirtschaftszweig	Be- triebe	Tätige Personen	Geleistete Arbeits- stunden	Entgelte	Umsatz	
						insgesamt	darunter Ausland
		Anzahl		Prozent			
10	H.v. Nahrungs- und Futtermitteln	2	241	0,9	2,5	- 3,9	0,1
11	Getränkeherstellung	-	62	2,8	•	•	•
12	Tabakverarbeitung	-	•	•	•	•	•
13	H.v. Textilien	- 1	- 84	- 18,4	- 7,6	- 21,6	•
14	H.v. Bekleidung	-	-	-	-	-	-
16	H.v. Holz-, Flecht-, Korb- und Korkwaren (ohne Möbel)	- 1	- 66	- 20,1	- 7,9	2,7	-
17	H.v. Papier, Pappe und Waren daraus	- 1	- 46	- 9,3	2,2	- 5,1	0,2
18	H.v. Druckerzeugnissen; Vervielfältigung von bespielten Ton-, Bild- und Datenträgern	1	- 59	- 5,7	- 0,9	1,0	211,7
20	H.v. chemischen Erzeugnissen	-	- 53	- 3,8	- 8,7	1,2	5,0
21	H.v. pharmazeutischen Erzeugnissen	1	506	2,8	6,7	- 7,1	- 11,2
22	H.v. Gummi- und Kunststoffwaren	2	154	9,4	8,3	- 0,1	12,0
23	H.v. Glas und Glaswaren, Keramik, Verarbeitung von Steinen und Erden	-	33	- 3,5	0,3	- 4,2	- 9,4
24	Metallerzeugung und -bearbeitung	-	64	5,9	5,4	10,4	8,9
25	H.v. Metallerzeugnissen	- 2	- 152	- 7,3	- 2,6	4,6	6,4
26	H.v. Datenverarbeitungsgeräten, elektro- nischen und optischen Erzeugnissen	2	760	2,5	10,0	19,0	4,7
27	H.v. elektrischen Ausrüstungen	-	- 627	- 8,2	- 2,4	- 21,8	- 24,6
28	Maschinenbau	1	197	- 0,6	0,3	- 13,7	- 20,4
29	H.v. Kraftwagen und Kraftwagenteilen	-	27	- 4,8	•	- 12,1	•
30	Sonstiger Fahrzeugbau	-	149	- 17,7	0,9	•	•
31	H.v. Möbeln	1	•	•	•	•	•
32	H.v. sonstigen Waren	1	- 300	- 13,9	- 3,1	24,1	- 0,5
33	Reparatur und Installation von Maschinen und Ausrüstungen	- 1	- 454	- 12,6	- 9,0	- 13,5	- 6,3
VO	Vorleistungsgüterproduzenten	- 1	- 624	- 5,1	- 1,4	•	•
IG	Investitionsgüterproduzenten	- 1	- 301	- 4,6	- 0,1	- 0,9	- 7,6
GG	Gebrauchsgüterproduzenten	1	302	- 21,2	8,2	•	•
VG	Verbrauchsgüterproduzenten	6	946	1,2	4,3	- 4,6	- 9,0
EN	Energie	-	-	-	-	-	-
B-C	Insgesamt	5	323	- 4,0	1,1	- 5,3	- 10,1

2.1 Fachliche Betriebsteile der Betriebe des Verarbeitenden Gewerbes (sowie Bergbau und Gewinnung von Steinen und Erden) in Berlin seit 2009

Jahr Monat Quartal Halbjahr	Fachliche Betriebsteile	Tätige Personen	Umsatz		
			ins- gesamt	darunter Auslandsumsatz	
				insgesamt	mit der Eurozone
Durchschnitt / Anzahl		1 000 EUR			
2009	445	75 177	18 901 926	8 510 304	3 036 665
2010	446	75 732	19 851 519	9 117 787	3 478 943
2011	453	79 296	20 932 108	9 401 146	3 526 479
2012	451	80 048	19 229 945	10 170 417	3 416 098
2013	442	79 285	19 123 489	10 261 722	3 438 019
2014	436	78 953	19 562 324	10 636 935	3 757 390
2015	428	79 670	19 023 309	9 735 003	3 354 004
2016	436	78 323	19 010 513	10 384 535	3 433 801
2017	434	77 666	18 714 938	10 477 079	3 639 935
2017					
Januar	422	76 878	1 463 728	876 300	293 506
Februar	428	77 034	1 475 422	821 735	271 731
März	432	77 282	1 697 899	961 054	331 708
I.Quartal	427	77 065	4 637 049	2 659 090	896 946
April	433	77 364	1 413 367	798 354	278 481
Mai	435	77 495	1 593 411	907 468	304 905
Juni	437	77 534	1 710 016	1 000 541	365 661
II.Quartal	435	77 464	4 716 794	2 706 363	949 047
1. Halbjahr	431	77 265	9 353 843	5 365 453	1 845 993
Juli	436	77 654	1 501 232	847 000	317 260
August	436	77 809	1 439 764	762 587	273 549
September	438	78 311	1 775 603	1 057 216	311 737
III.Quartal	437	77 925	4 716 599	2 666 803	902 545
Oktober	437	78 041	1 413 522	763 323	272 733
November	438	78 288	1 670 646	871 378	320 906
Dezember	438	78 296	1 560 328	810 122	297 758
IV.Quartal	438	78 208	4 644 497	2 444 823	891 397
2. Halbjahr	437	78 067	9 361 096	5 111 626	1 793 941
2018 ¹					
Januar	444	79 038	1 517 169	863 275	330 278
Februar	439	78 022	1 408 252	770 596	302 568
März	443	78 786	1 677 082	955 094	335 169
I.Quartal	442	78 615	4 602 503	2 588 966	968 016
April	442	78 670	1 562 467	894 939	306 125
Mai	438	78 566	1 504 081	825 959	306 479
Juni	434	78 632	1 746 881	998 204	338 094
II.Quartal	438	78 623	4 813 428	2 719 102	950 698
1. Halbjahr	440	78 619	9 415 931	5 308 068	1 918 715
Juli	434	78 681	1 541 540	827 257	291 946
August	433	78 859	1 558 719	813 982	278 999
September	434	78 857	1 613 594	897 619	332 236
III.Quartal	434	78 799	4 713 853	2 538 858	903 181
Oktober
November
Dezember
IV.Quartal
2. Halbjahr

¹ vorläufige Daten

2.2 Fachliche Betriebsteile der Betriebe des Verarbeitenden Gewerbes (sowie Bergbau und Gewinnung von Steinen und Erden) in Berlin im September 2018 nach Wirtschaftsabteilungen

WZ 2008	Wirtschaftszweig	Fachliche Betriebs- teile	Tätige Personen	Umsatz		
				insgesamt	darunter Ausland	
				1 000 EUR		Prozent
		Anzahl				
10	H.v. Nahrungs- und Futtermitteln	52	7 105	167 460	52 781	31,5
11	Getränkeherstellung	4	•	•	•	•
12	Tabakverarbeitung	2	•	•	•	•
13	H.v. Textilien	3	439	8 829	•	•
14	H.v. Bekleidung	–	–	–	–	–
16	H.v. Holz-, Flecht-, Korb- und Korkwaren (ohne Möbel)	4	290	2 263	–	–
17	H.v. Papier, Pappe und Waren daraus	7	391	8 706	2 652	30,5
18	H.v. Druckerzeugnissen; Vervielfältigung von bespielten Ton-, Bild- und Datenträgern	19	3 640	46 975	290	0,6
20	H.v. chemischen Erzeugnissen	19	2 326	56 922	29 042	51,0
21	H.v. pharmazeutischen Erzeugnissen	19	9 150	259 152	180 925	69,8
22	H.v. Gummi- und Kunststoffwaren	15	1 837	39 385	17 131	43,5
23	H.v. Glas und Glaswaren, Keramik, Verarbeitung von Steinen und Erden	10	574	6 489	1 302	20,1
24	Metallerzeugung und -bearbeitung	9	1 259	49 015	20 692	42,2
25	H.v. Metallerzeugnissen	29	4 153	69 271	21 460	31,0
26	H.v. Datenverarbeitungsgeräten, elektro- nischen und optischen Erzeugnissen	56	10 660	230 421	144 940	62,9
27	H.v. elektrischen Ausrüstungen	32	9 864	166 127	109 470	65,9
28	Maschinenbau	46	10 582	152 222	101 898	66,9
29	H.v. Kraftwagen und Kraftwagenteilen	5	1 185	18 999	•	•
30	Sonstiger Fahrzeugbau	5	3 880	•	•	•
31	H.v. Möbeln	3	43	348	•	•
32	H.v. sonstigen Waren	27	3 545	56 520	25 450	45,0
33	Reparatur und Installation von Maschinen und Ausrüstungen	68	5 846	83 980	34 979	41,7
VO	Vorleistungsgüterproduzenten	131	21 406	•	•	•
IG	Investitionsgüterproduzenten	183	30 596	509 664	300 093	58,9
GG	Gebrauchsgüterproduzenten	11	3 253	•	•	•
VG	Verbrauchsgüterproduzenten	109	23 602	555 439	271 558	48,9
EN	Energie	–	–	–	–	–
B-C	Insgesamt	434	78 857	1 613 594	897 619	55,6

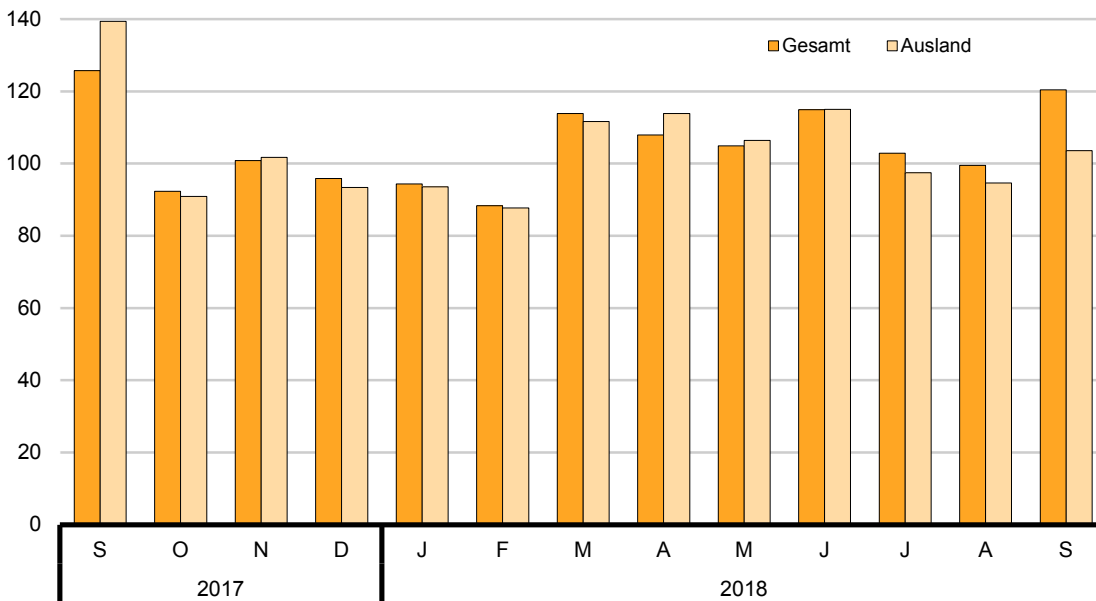
**2.3 Fachliche Betriebsteile der Betriebe des Verarbeitenden Gewerbes (sowie Bergbau und Gewinnung von Steinen und Erden) in Berlin im September 2018 nach Wirtschaftsabteilungen
– Veränderung zum Vorjahresmonat**

WZ 2008	Wirtschaftszweig	Fachliche Betriebs- teile	Tätige Personen	Umsatz	
				insgesamt	darunter Ausland
		Anzahl	Prozent		
10	H.v. Nahrungs- und Futtermitteln	1	314	– 4,0	0,3
11	Getränkeherstellung	–	•	•	•
12	Tabakverarbeitung	–	•	•	•
13	H.v. Textilien	– 1	– 84	– 21,6	•
14	H.v. Bekleidung	–	–	–	–
16	H.v. Holz-, Flecht-, Korb- und Korkwaren (ohne Möbel)	–	– 23	– 18,1	–
17	H.v. Papier, Pappe und Waren daraus	– 1	– 47	– 5,1	•
18	H.v. Druckerzeugnissen; Vervielfältigung von bespielten Ton-, Bild- und Datenträgern	–	– 56	– 3,3	51,3
20	H.v. chemischen Erzeugnissen	– 1	– 37	3,7	6,0
21	H.v. pharmazeutischen Erzeugnissen	–	486	– 25,4	– 30,9
22	H.v. Gummi- und Kunststoffwaren	2	147	0,3	14,1
23	H.v. Glas und Glaswaren, Keramik, Verarbeitung von Steinen und Erden	–	22	– 10,5	– 34,8
24	Metallerzeugung und -bearbeitung	– 1	34	9,9	8,2
25	H.v. Metallerzeugnissen	– 5	– 56	5,0	6,6
26	H.v. Datenverarbeitungsgeräten, elektro- nischen und optischen Erzeugnissen	2	648	26,4	8,8
27	H.v. elektrischen Ausrüstungen	– 1	– 580	– 22,8	– 25,1
28	Maschinenbau	2	346	– 11,9	– 19,7
29	H.v. Kraftwagen und Kraftwagenteilen	–	– 79	– 12,0	•
30	Sonstiger Fahrzeugbau	–	147	•	•
31	H.v. Möbeln	–	– 1	– 12,6	•
32	H.v. sonstigen Waren	–	115	26,4	– 0,3
33	Reparatur und Installation von Maschinen und Ausrüstungen	– 1	– 606	– 21,2	– 24,1
VO	Vorleistungsgüterproduzenten	– 4	– 465	•	•
IG	Investitionsgüterproduzenten	– 1	87	– 0,8	– 8,7
GG	Gebrauchsgüterproduzenten	–	227	•	•
VG	Verbrauchsgüterproduzenten	1	697	– 14,3	– 22,6
EN	Energie	–	–	–	–
B-C	Insgesamt	– 4	546	– 9,1	– 15,1

Auftragseingangsgewichtung für das Verarbeitende Gewerbe in Berlin 2010

WZ 2008	Hauptgruppe Abteilung	Gewichtung in Prozent		
		Auftragseingang		
		Gesamt	Inland	Ausland
C	Verarbeitendes Gewerbe	100	100	100
VO	Vorleistungsgüterproduzenten	26,22	37,84	18,99
IG	Investitionsgüterproduzenten	28,54	26,83	29,60
GG	Gebrauchsgüterproduzenten	11,40	8,49	13,21
VG	Verbrauchsgüterproduzenten	33,84	26,84	38,21
13,14	H.v. Textilien und Bekleidung	0,61	0,88	0,45
17	H.v. Papier, Pappe und Waren daraus	1,06	1,91	0,52
20	H.v. chemischen Erzeugnissen	4,08	5,48	3,21
21	H.v. pharmazeutischen Erzeugnissen	32,09	23,49	37,44
24	Metallerzeugung und -bearbeitung	3,79	5,49	2,73
25	H.v. Metallerzeugnissen	6,40	12,74	2,46
26	H.v. Datenverarbeitungsgeräten, elektronischen und optischen Erzeugnissen	13,98	12,95	14,61
27	H.v. elektrischen Ausrüstungen	11,28	13,88	9,67
28	Maschinenbau	12,39	10,50	13,57
29,30	Fahrzeugbau	14,32	12,68	15,34

**Auftragseingangsindex für das Verarbeitende Gewerbe in Berlin seit September 2017
Basis 2010 = 100**



3.1 Auftragseingangsindex für das Verarbeitende Gewerbe in Berlin seit 2011 nach Monaten – Volumenindex –

Basis 2010 = 100

Jahr	Index												Jahr
	Jan.	Feb.	März	April	Mai	Juni	Juli	Aug.	Sept.	Okt.	Nov.	Dez.	
Gesamt													
2011	96,0	133,9	114,3	101,8	107,2	113,4	110,0	101,9	110,8	93,0	100,2	95,6	106,5
2012	100,6	102,1	130,9	98,4	108,9	117,4	107,2	97,6	112,0	102,6	102,4	109,6	107,5
2013	98,3	111,0	119,8	106,7	103,9	105,2	110,4	101,0	106,6	143,6	137,9	100,1	112,0
2014	97,7	96,3	113,6	109,2	116,9	119,7	115,1	96,8	100,8	103,4	95,0	107,8	106,0
2015	94,1	91,6	115,5	99,6	99,3	111,1	123,9	94,2	105,1	92,3	93,9	136,3	104,7
2016	94,5	92,8	193,2	99,5	124,8	132,9	99,4	85,6	104,5	86,7	95,6	90,5	108,3
2017	86,8	89,3	116,9	96,4	108,5	117,9	92,1	101,7	125,7	92,3	100,8	95,9	102,0
2018 ¹	94,4	88,3	113,9	107,9	104,9	114,9	102,9	99,5	120,4
Inland													
2011	111,2	159,3	111,0	97,1	107,6	101,6	127,0	113,8	117,8	98,6	100,6	91,9	111,5
2012	94,3	100,1	146,3	96,4	107,9	110,2	110,6	100,2	97,8	105,5	100,0	123,2	107,7
2013	101,2	142,9	102,8	106,4	102,0	100,6	102,2	95,4	96,4	105,0	107,4	97,8	105,0
2014	93,6	97,7	105,2	106,7	110,8	107,2	105,5	91,1	94,6	97,7	91,5	93,9	99,6
2015	92,0	95,6	110,0	99,8	92,1	99,7	138,9	113,1	110,1	97,2	100,8	193,4	111,9
2016	91,4	98,9	237,6	109,1	163,9	147,4	87,5	89,6	98,6	83,4	94,5	83,3	115,4
2017	82,7	92,8	110,2	86,2	115,7	108,7	93,0	111,7	103,8	94,5	99,3	99,8	99,9
2018 ¹	95,5	89,3	117,6	98,3	102,6	114,6	111,6	107,2	147,6
Ausland													
2011	86,6	118,1	116,4	104,6	107,0	120,8	99,4	94,4	106,4	89,5	100,0	98,0	103,4
2012	104,6	103,3	121,4	99,7	109,6	121,9	105,0	95,9	120,8	100,8	104,0	101,2	107,4
2013	96,6	91,2	130,4	106,9	105,0	108,1	115,5	104,6	113,0	167,6	156,9	101,5	116,4
2014	100,2	95,5	118,9	110,7	120,8	127,5	121,2	100,4	104,6	106,9	97,2	116,4	110,0
2015	95,4	89,1	118,9	99,5	103,7	118,3	114,6	82,4	101,9	89,3	89,6	100,8	100,3
2016	96,5	89,0	165,6	93,6	100,5	123,8	106,7	83,1	108,1	88,8	96,3	95,0	103,9
2017	89,4	87,1	121,0	102,7	104,0	123,7	91,5	95,5	139,4	90,9	101,7	93,4	103,4
2018 ¹	93,6	87,7	111,6	113,9	106,4	115,0	97,5	94,6	103,6

Jahr	Veränderungsraten zum Vorjahreszeitraum in Prozent												Jahr
	Jan.	Feb.	März	April	Mai	Juni	Juli	Aug.	Sept.	Okt.	Nov.	Dez.	
Gesamt													
2012	4,8	-23,7	14,5	-3,3	1,6	3,5	-2,5	-4,2	1,1	10,3	2,2	14,6	0,9
2013	-2,3	8,7	-8,5	8,4	-4,6	-10,4	3,0	3,5	-4,8	40,0	34,7	-8,7	4,2
2014	-0,6	-13,2	-5,2	2,3	12,5	13,8	4,3	-4,2	-5,4	-28,0	-31,1	7,7	-5,4
2015	-3,7	-4,9	1,7	-8,8	-15,1	-7,2	7,6	-2,7	4,3	-10,7	-1,2	26,4	-1,2
2016	0,4	1,3	67,3	-0,1	25,7	19,6	-19,8	-9,1	-0,6	-6,1	1,8	-33,6	3,4
2017	-8,1	-3,8	-39,5	-3,1	-13,1	-11,3	-7,3	18,8	20,3	6,5	5,4	6,0	-5,8
2018 ¹	8,8	-1,1	-2,6	11,9	-3,3	-2,5	11,7	-2,2	-4,2
Inland													
2012	-15,2	-37,2	31,8	-0,7	0,3	8,5	-12,9	-12,0	-17,0	7,0	-0,6	34,1	-3,4
2013	7,3	42,8	-29,7	10,4	-5,5	-8,7	-7,6	-4,8	-1,4	-0,5	7,4	-20,6	-2,5
2014	-7,5	-31,6	2,3	0,3	8,6	6,6	3,2	-4,5	-1,9	-7,0	-14,8	-4,0	-5,1
2015	-1,7	-2,1	4,6	-6,5	-16,9	-7,0	31,7	24,1	16,4	-0,5	10,2	106,0	12,3
2016	-0,7	3,5	116,0	9,3	78,0	47,8	-37,0	-20,8	-10,4	-14,2	-6,3	-56,9	3,2
2017	-9,5	-6,2	-53,6	-21,0	-29,4	-26,3	6,3	24,7	5,3	13,3	5,1	19,8	-13,5
2018 ¹	15,5	-3,8	6,7	14,0	-11,3	5,4	20,0	-4,0	42,2
Ausland													
2012	20,8	-12,5	4,3	-4,7	2,4	0,9	5,6	1,6	13,5	12,6	4,0	3,3	3,8
2013	-7,6	-11,7	7,4	7,2	-4,2	-11,3	10,0	9,1	-6,5	66,3	50,9	0,3	8,5
2014	3,7	4,7	-8,8	3,6	15,0	17,9	4,9	-4,0	-7,4	-36,2	-38,0	14,7	-5,5
2015	-4,8	-6,7	-	-10,1	-14,2	-7,2	-5,4	-17,9	-2,6	-16,5	-7,8	-13,4	-8,8
2016	1,2	-0,1	39,3	-5,9	-3,1	4,6	-6,9	0,8	6,1	-0,6	7,5	-5,8	3,6
2017	-7,4	-2,1	-26,9	9,7	3,5	-0,1	-14,2	14,9	29,0	2,4	5,6	-1,7	-0,5
2018 ¹	4,7	0,7	-7,8	10,9	2,3	-7,0	6,6	-0,9	-25,7

¹ vorläufige Daten

3.2 Auftragseingangindex (Gesamt) für das Verarbeitende Gewerbe in Berlin von Januar bis September 2018
nach Wirtschaftsabteilungen – Volumenindex –
 Basis 2010 = 100

WZ 2008	Hauptgruppe Abteilung	Index												Jan. bis Sept.
		Jan.	Feb.	März	April	Mai	Juni	Juli	Aug.	Sept.	Okt.	Nov.	Dez.	
C	Verarbeitendes Gewerbe	94,4	88,3	113,9	107,9	104,9	114,9	102,9	99,5	120,4	105,2
VO	Vorleistungsgüterproduzenten	87,6	96,8	121,0	103,3	91,6	101,7	94,7	102,1	93,5	99,1
IG	Investitionsgüterproduzenten	100,2	85,1	119,0	98,9	112,9	128,8	109,3	109,0	186,6	116,6
GG	Gebrauchsgüterproduzenten	110,1	124,0	170,4	179,3	178,5	180,4	155,7	126,8	147,5	152,5
VG	Verbrauchsgüterproduzenten	89,5	72,3	85,2	95,1	83,8	91,3	86,2	80,2	76,5	84,5
13,14	H.v. Textilien und Bekleidung	88,8	87,1	95,9	102,4	94,3	90,2	83,1	92,2	72,1	89,6
17	H.v. Papier, Pappe und Waren daraus	70,8	67,0	64,4	62,0	53,5	79,6	54,8	74,9	64,3	65,7
20	H.v. chemischen Erzeugnissen	96,8	98,9	107,6	103,3	109,0	116,3	108,4	107,4	106,2	106,0
21	H.v. pharmazeutischen Erzeugnissen	87,9	70,4	84,0	94,7	82,5	90,6	84,9	78,3	74,8	83,1
24	Metallerzeugung und -bearbeitung	111,1	126,9	120,4	114,3	109,8	112,7	123,0	120,4	103,8	115,8
25	H.v. Metallerzeugnissen	72,0	80,8	84,3	76,9	76,6	81,0	87,3	75,8	75,9	79,0
26	H.v. Datenverarbeitungsgeräten, elektronischen und optischen Erzeugnissen	97,2	97,6	133,2	100,9	127,8	175,4	137,5	132,6	166,8	129,9
27	H.v. elektrischen Ausrüstungen	81,5	91,7	139,4	107,2	81,5	95,4	81,2	104,7	88,5	96,8
28	Maschinenbau	127,0	92,4	104,1	110,0	124,8	113,9	104,1	108,5	113,2	110,9
29,30	Fahrzeugbau	94,8	104,7	168,6	160,4	148,7	145,3	130,1	107,6	243,4	144,8

WZ 2008	Hauptgruppe Abteilung	Veränderung gegenüber dem Vorjahreszeitraum in Prozent												Jan. bis Sept.
		Jan.	Feb.	März	April	Mai	Juni	Juli	Aug.	Sept.	Okt.	Nov.	Dez.	
C	Verarbeitendes Gewerbe	8,8	- 1,1	- 2,6	11,9	- 3,3	- 2,5	11,7	- 2,2	- 4,2	1,3
VO	Vorleistungsgüterproduzenten	7,7	10,0	15,6	3,9	- 9,3	- 3,1	8,6	- 14,1	- 7,9	0,6
IG	Investitionsgüterproduzenten	19,4	2,9	- 9,5	16,6	- 10,0	- 2,6	17,1	- 0,3	9,2	3,5
GG	Gebrauchsgüterproduzenten	- 1,4	4,3	- 17,8	3,8	5,4	- 2,9	6,5	- 2,6	1,4	- 1,1
VG	Verbrauchsgüterproduzenten	5,0	- 15,9	2,0	21,8	5,5	- 1,8	12,7	10,9	- 23,3	0,8
13,14	H.v. Textilien und Bekleidung	0,1	- 1,1	4,8	19,3	1,4	12,0	7,2	14,8	- 27,5	2,7
17	H.v. Papier, Pappe und Waren daraus	2,2	- 19,5	- 25,1	- 12,3	- 14,8	1,3	- 17,7	- 1,4	- 29,9	- 13,7
20	H.v. chemischen Erzeugnissen	- 5,0	6,5	- 3,2	8,4	1,4	5,4	10,8	3,8	- 1,9	2,7
21	H.v. pharmazeutischen Erzeugnissen	5,0	- 17,7	2,6	22,7	6,2	- 2,3	12,2	11,7	- 24,3	0,6
24	Metallerzeugung und -bearbeitung	22,0	37,2	30,4	14,1	- 10,9	- 5,2	25,8	17,2	28,6	15,9
25	H.v. Metallerzeugnissen	- 1,2	21,0	12,6	18,7	7,7	2,8	20,9	8,3	6,0	10,5
26	H.v. Datenverarbeitungsgeräten, elektronischen und optischen Erzeugnissen	7,6	- 5,6	- 4,5	9,2	13,2	38,4	34,9	9,1	16,0	13,2
27	H.v. elektrischen Ausrüstungen	14,0	8,1	23,7	- 5,7	- 20,6	- 7,2	3,3	- 29,2	- 24,0	- 6,4
28	Maschinenbau	31,5	11,1	- 34,7	35,1	15,8	- 13,3	- 2,8	- 7,5	- 43,1	- 7,9
29,30	Fahrzeugbau	- 1,3	2,8	- 0,6	1,4	- 24,0	- 23,6	4,2	- 10,0	54,7	- 0,7

3.3 Auftragseingangindex Inland für das Verarbeitende Gewerbe in Berlin von Januar bis September 2018
nach Wirtschaftsabteilungen – Volumenindex –
 Basis 2010 = 100

WZ 2008	Hauptgruppe Abteilung	Index												Jan. bis Sept.
		Jan.	Feb.	März	April	Mai	Juni	Juli	Aug.	Sept.	Okt.	Nov.	Dez.	
C	Verarbeitendes Gewerbe	95,5	89,3	117,6	98,3	102,6	114,6	111,6	107,2	147,6	109,4
VO	Vorleistungsgüterproduzenten	88,5	92,2	102,4	86,8	87,3	94,0	92,7	91,0	90,6	91,7
IG	Investitionsgüterproduzenten	86,9	75,6	142,2	96,9	108,5	131,7	140,8	135,8	297,4	135,1
GG	Gebrauchsgüterproduzenten	111,3	109,6	120,6	133,5	139,3	136,9	133,8	117,3	102,3	122,7
VG	Verbrauchsgüterproduzenten	109,2	92,5	113,6	104,9	106,6	119,6	101,9	98,3	92,5	104,3
13,14	H.v. Textilien und Bekleidung	102,9	96,7	103,5	109,9	99,3	107,8	92,4	97,0	99,6	101,0
17	H.v. Papier, Pappe und Waren daraus	74,5	63,6	59,8	67,4	51,5	82,0	60,5	73,5	60,6	65,9
20	H.v. chemischen Erzeugnissen	109,1	100,9	105,9	99,4	108,0	111,4	114,9	116,7	106,2	108,1
21	H.v. pharmazeutischen Erzeugnissen	106,8	89,7	114,3	105,1	105,3	120,5	99,4	94,5	89,1	102,7
24	Metallerzeugung und -bearbeitung	126,1	148,7	134,3	129,1	127,8	128,4	135,8	132,8	111,0	130,4
25	H.v. Metallerzeugnissen	79,1	85,2	89,8	78,9	82,2	87,5	93,5	79,7	81,9	84,2
26	H.v. Datenverarbeitungsgeräten, elektronischen und optischen Erzeugnissen	92,4	98,3	118,3	100,8	154,7	185,8	193,3	171,9	202,9	146,5
27	H.v. elektrischen Ausrüstungen	68,9	66,6	91,1	64,2	64,5	71,6	63,7	69,9	75,6	70,7
28	Maschinenbau	121,1	92,5	138,2	101,4	100,2	133,6	127,3	145,8	108,2	118,7
29,30	Fahrzeugbau	86,0	78,3	170,7	127,7	103,1	90,3	105,4	91,9	427,0	142,3

WZ 2008	Hauptgruppe Abteilung	Veränderung gegenüber dem Vorjahreszeitraum in Prozent												Jan. bis Sept.
		Jan.	Feb.	März	April	Mai	Juni	Juli	Aug.	Sept.	Okt.	Nov.	Dez.	
C	Verarbeitendes Gewerbe	15,5	- 3,8	6,7	14,0	- 11,3	5,4	20,0	- 4,0	42,2	8,8
VO	Vorleistungsgüterproduzenten	6,4	2,9	7,6	1,6	- 7,5	-	7,7	- 30,9	7,7	- 2,1
IG	Investitionsgüterproduzenten	24,3	- 10,4	17,6	30,4	- 31,9	11,8	53,0	32,1	113,8	26,6
GG	Gebrauchsgüterproduzenten	6,2	2,5	- 24,0	4,9	- 4,1	- 6,5	3,8	- 1,8	4,0	- 2,8
VG	Verbrauchsgüterproduzenten	24,5	- 8,8	7,8	21,7	14,9	10,1	10,4	9,2	- 5,8	8,9
13,14	H.v. Textilien und Bekleidung	- 5,1	- 11,4	- 9,1	5,8	- 8,2	- 8,3	- 13,5	- 3,2	- 21,0	- 8,6
17	H.v. Papier, Pappe und Waren daraus	19,6	0,5	- 21,4	10,5	- 17,9	21,5	- 2,7	0,7	- 29,2	- 3,3
20	H.v. chemischen Erzeugnissen	3,3	9,3	- 2,1	8,8	0,1	6,8	18,0	4,0	- 1,3	4,9
21	H.v. pharmazeutischen Erzeugnissen	28,4	- 11,7	10,9	23,5	17,5	11,5	8,6	11,4	- 5,7	9,9
24	Metallerzeugung und -bearbeitung	22,8	31,9	11,7	10,3	- 9,3	- 2,0	19,0	16,1	15,6	11,9
25	H.v. Metallerzeugnissen	- 3,5	15,4	6,7	12,7	5,7	0,6	19,3	3,4	1,7	6,6
26	H.v. Datenverarbeitungsgeräten, elektronischen und optischen Erzeugnissen	13,9	- 6,9	16,6	17,1	46,6	80,7	94,1	31,9	87,5	43,2
27	H.v. elektrischen Ausrüstungen	2,2	- 12,1	12,2	- 10,8	- 14,9	3,3	- 11,8	- 60,5	17,8	- 15,7
28	Maschinenbau	36,1	- 21,3	- 30,7	8,0	- 6,4	- 14,0	8,3	22,1	4,4	- 3,1
29,30	Fahrzeugbau	10,0	3,3	44,9	26,7	- 61,1	- 35,6	6,6	- 12,2	128,7	9,6

3.4 Auftragseingangindex Ausland für das Verarbeitende Gewerbe in Berlin von Januar bis September 2018
nach Wirtschaftsabteilungen – Volumenindex –
 Basis 2010 = 100

WZ 2008	Hauptgruppe Abteilung	Index												Jan. bis Sept.
		Jan.	Feb.	März	April	Mai	Juni	Juli	Aug.	Sept.	Okt.	Nov.	Dez.	
C	Verarbeitendes Gewerbe	93,6	87,7	111,6	113,9	106,4	115,0	97,5	94,6	103,6	102,7
VO	Vorleistungsgüterproduzenten	86,5	102,6	144,1	123,7	96,9	111,3	97,2	115,9	97,1	108,4
IG	Investitionsgüterproduzenten	107,6	90,5	105,9	100,1	115,4	127,2	91,5	93,9	124,0	106,2
GG	Gebrauchsgüterproduzenten	109,7	129,7	190,3	197,6	194,1	197,8	164,4	130,7	165,6	164,4
VG	Verbrauchsgüterproduzenten	80,8	63,5	72,7	90,9	73,9	78,8	79,3	72,2	69,5	75,7
13,14	H.v. Textilien und Bekleidung	71,6	75,5	86,7	93,2	88,3	68,6	71,7	86,4	38,5	75,6
17	H.v. Papier, Pappe und Waren daraus	62,5	75,0	74,9	50,0	57,9	74,2	41,9	78,0	72,8	65,2
20	H.v. chemischen Erzeugnissen	83,6	96,7	109,3	107,4	110,2	121,5	101,4	97,6	106,2	103,8
21	H.v. pharmazeutischen Erzeugnissen	80,6	62,9	72,1	90,7	73,6	78,9	79,3	71,9	69,3	75,5
24	Metallerzeugung und -bearbeitung	92,4	99,6	103,1	95,9	87,3	93,2	107,1	104,9	94,7	97,6
25	H.v. Metallerzeugnissen	49,4	66,5	66,6	70,6	58,7	60,0	67,5	63,2	56,5	62,1
26	H.v. Datenverarbeitungsgeräten, elektronischen und optischen Erzeugnissen	99,9	97,3	141,3	101,0	112,9	169,7	106,7	110,8	146,9	120,7
27	H.v. elektrischen Ausrüstungen	92,7	114,1	182,6	145,7	96,6	116,7	96,8	135,8	100,1	120,1
28	Maschinenbau	129,9	92,3	87,6	114,2	136,7	104,4	92,9	90,5	115,6	107,1
29,30	Fahrzeugbau	99,3	118,3	167,4	177,1	172,2	173,6	142,8	115,7	148,9	146,1

WZ 2008	Hauptgruppe Abteilung	Veränderung gegenüber dem Vorjahreszeitraum in Prozent												Jan. bis Sept.
		Jan.	Feb.	März	April	Mai	Juni	Juli	Aug.	Sept.	Okt.	Nov.	Dez.	
C	Verarbeitendes Gewerbe	4,7	0,7	-7,8	10,9	2,3	-7,0	6,6	-0,9	-25,7	-3,2
VO	Vorleistungsgüterproduzenten	9,5	19,4	23,8	6,0	-11,3	-6,3	9,7	12,4	-21,1	3,7
IG	Investitionsgüterproduzenten	17,2	10,8	-23,0	10,2	8,6	-9,4	-2,7	-16,8	-34,3	-8,4
GG	Gebrauchsgüterproduzenten	-4,2	4,9	-16,0	3,6	8,4	-1,8	7,3	-2,8	0,8	-0,5
VG	Verbrauchsgüterproduzenten	-3,8	-19,8	-1,8	22,0	0,5	-8,6	13,9	11,6	-30,8	-3,5
13,14	H.v. Textilien und Bekleidung	10,8	21,2	34,6	46,3	18,5	93,2	71,5	54,0	-42,4	28,5
17	H.v. Papier, Pappe und Waren daraus	-26,6	-41,6	-30,8	-46,1	-7,9	-28,3	-45,3	-5,8	-31,3	-30,6
20	H.v. chemischen Erzeugnissen	-14,6	3,5	-4,5	7,9	3,0	3,9	3,4	3,6	-2,7	0,4
21	H.v. pharmazeutischen Erzeugnissen	-3,9	-20,5	-2,0	22,4	0,8	-8,9	13,9	11,6	-31,0	-3,6
24	Metallerzeugung und -bearbeitung	20,5	48,2	79,6	21,2	-13,8	-10,2	38,4	19,1	54,0	23,3
25	H.v. Metallerzeugnissen	14,4	50,8	49,0	46,5	18,3	14,5	29,3	34,8	32,3	31,8
26	H.v. Datenverarbeitungsgeräten, elektronischen und optischen Erzeugnissen	4,7	-4,8	-11,9	5,3	-3,4	21,2	3,4	-5,1	-10,1	-0,7
27	H.v. elektrischen Ausrüstungen	23,4	23,0	29,6	-3,4	-23,6	-12,1	14,8	11,6	-38,6	-0,6
28	Maschinenbau	29,5	38,6	-37,6	51,7	26,3	-12,9	-9,0	-22,1	-52,8	-10,2
29,30	Fahrzeugbau	-5,6	2,8	-14,8	-5,7	7,6	-19,6	3,3	-9,1	4,8	-5,3

3.5 Auftragseingangsindex für das Verarbeitende Gewerbe in Berlin seit 2011 nach Monaten

– Wertindex –

Basis 2010 = 100

Jahr	Index												Jahr
	Jan.	Feb.	März	April	Mai	Juni	Juli	Aug.	Sept.	Okt.	Nov.	Dez.	
Gesamt													
2011	96,4	135,0	114,7	102,0	107,5	114,0	110,3	101,6	111,0	92,8	99,8	95,6	106,7
2012	101,2	103,0	132,7	99,3	110,0	118,5	108,7	99,3	113,9	103,5	103,9	111,0	108,8
2013	100,0	112,3	120,5	109,8	106,4	106,0	109,1	98,4	107,2	106,4	139,1	103,9	109,9
2014	99,5	98,0	115,5	111,2	118,8	121,6	117,4	98,8	102,4	105,5	97,0	110,1	108,0
2015	96,3	93,5	118,5	102,3	101,9	114,5	127,9	97,1	108,1	94,5	96,4	140,9	107,7
2016	97,6	95,2	201,5	101,8	128,7	136,9	102,4	87,9	107,2	89,1	98,3	93,5	111,7
2017	90,0	92,4	120,9	100,1	112,7	122,4	95,4	105,2	130,6	95,2	104,3	99,5	105,7
2018 ¹	98,7	91,7	118,2	112,6	109,5	119,4	107,1	103,9	126,0
Inland													
2011	111,8	161,6	112,0	98,1	108,4	102,7	128,5	114,7	119,1	99,0	100,5	92,5	112,4
2012	95,0	101,2	149,2	97,0	108,9	110,7	110,8	101,2	98,8	105,9	100,4	123,9	108,6
2013	100,8	144,7	103,0	107,0	103,7	100,4	101,4	94,4	95,9	99,1	95,0	100,4	103,8
2014	94,0	98,1	105,7	107,8	111,6	107,3	105,8	91,6	95,0	98,2	92,2	94,8	100,2
2015	92,2	96,6	111,4	100,9	93,4	101,2	141,5	115,7	112,0	97,2	101,3	198,8	113,5
2016	92,5	99,8	247,3	109,4	167,5	149,9	88,3	90,5	99,1	83,8	95,2	83,9	117,3
2017	83,7	93,6	112,0	87,5	118,4	110,6	94,9	113,3	105,8	95,1	100,1	102,7	101,5
2018 ¹	97,7	90,8	120,2	100,5	104,9	117,4	114,1	110,0	153,6
Ausland													
2011	86,8	118,4	116,3	104,5	106,9	121,1	99,0	93,4	106,0	89,0	99,4	97,6	103,2
2012	105,1	104,2	122,4	100,6	110,7	123,3	107,3	98,2	123,3	102,0	106,1	102,9	108,8
2013	99,4	92,1	131,4	111,5	108,1	109,4	113,9	101,0	114,2	111,0	166,5	106,1	113,7
2014	102,9	97,9	121,5	113,3	123,3	130,5	124,5	103,4	107,0	110,1	100,0	119,5	112,8
2015	98,8	91,6	122,9	103,1	107,2	122,7	119,5	85,5	105,6	92,7	93,4	104,9	104,0
2016	100,7	92,4	173,1	97,2	104,5	128,8	111,2	86,2	112,3	92,4	100,3	99,4	108,2
2017	94,0	91,7	126,4	108,0	109,1	129,8	95,7	100,1	146,0	95,2	106,8	97,4	108,4
2018 ¹	99,3	92,3	116,9	120,0	112,3	120,7	102,8	100,1	108,9

Jahr	Veränderungsraten zum Vorjahreszeitraum in Prozent												Jahr
	Jan.	Feb.	März	April	Mai	Juni	Juli	Aug.	Sept.	Okt.	Nov.	Dez.	
Gesamt													
2012	5,0	-23,7	15,7	-2,6	2,3	3,9	-1,5	-2,3	2,6	11,5	4,1	16,1	1,9
2013	-1,2	9,0	-9,2	10,6	-3,3	-10,5	0,4	-0,9	-5,9	2,8	33,9	-7,9	1,1
2014	-0,5	-13,6	-5,4	2,5	12,4	14,0	5,0	-3,1	-5,1	-27,7	-30,7	8,5	-5,1
2015	-3,2	-4,6	2,6	-8,0	-14,2	-5,8	8,9	-1,7	5,6	-10,4	-0,6	28,0	-0,3
2016	1,3	1,8	70,0	-0,5	26,3	19,6	-19,9	-9,5	-0,8	-5,7	2,0	-33,6	3,7
2017	-7,8	-2,9	-40,0	-1,7	-12,4	-10,6	-6,8	19,7	21,8	6,8	6,1	6,4	-5,3
2018 ¹	9,7	-0,8	-2,2	12,5	-2,8	-2,5	12,3	-1,2	-1,2
Inland													
2012	-15,0	-37,4	33,2	-1,1	0,5	7,8	-13,8	-11,8	-17,0	7,0	-0,1	33,9	-3,4
2013	6,1	43,0	-31,0	10,3	-4,8	-9,3	-8,5	-6,7	-2,9	-6,4	-5,4	-19,5	-4,4
2014	-7,8	-32,6	2,1	0,7	8,9	6,0	3,0	-4,0	-1,8	-6,9	-14,6	-4,3	-5,3
2015	-1,9	-1,5	5,4	-6,4	-16,3	-5,7	33,7	26,3	17,9	-1,0	9,9	109,7	13,3
2016	0,3	3,3	122,0	8,4	79,3	48,1	-37,6	-21,8	-11,5	-13,8	-6,0	-57,8	3,3
2017	-9,5	-6,2	-54,7	-20,0	-29,3	-26,2	7,5	25,2	6,8	13,5	5,1	22,4	-13,5
2018 ¹	16,7	-3,0	7,3	14,9	-11,4	6,1	20,2	-2,9	-2,9
Ausland													
2012	21,1	-12,0	5,2	-3,7	3,6	1,8	8,4	5,1	16,3	14,6	6,7	5,4	5,5
2013	-5,4	-11,6	7,4	10,8	-2,3	-11,3	6,2	2,9	-7,4	8,8	56,9	0,7	4,5
2014	4,1	4,8	-9,1	3,5	14,5	18,5	6,0	-2,5	-6,9	-35,7	-37,5	16,0	-5,0
2015	-4,0	-6,4	1,2	-9,0	-13,1	-6,0	-4,0	-17,3	-1,3	-15,8	-6,6	-12,2	-7,8
2016	1,9	0,9	40,8	-5,7	-2,5	5,0	-6,9	0,8	6,3	-0,3	7,4	-5,2	4,1
2017	-6,7	-0,8	-27,0	11,1	4,4	0,8	-13,9	16,1	30,0	3,0	6,5	-2,0	0,1
2018 ¹	5,6	0,7	-7,5	11,1	2,9	-7,0	7,4	-	-

¹ vorläufige Daten

Anhang

Klassifikation der Wirtschaftszweige (WZ 2008) nach Wirtschaftsabteilungen

Bereich: Verarbeitendes Gewerbe sowie Bergbau und Gewinnung von Steinen und Erden

Auftragseingänge (AE) werden nur für ausgewählte Wirtschaftszweige erhoben

Nr. der Klassifikation	AE	Bezeichnung
B		Bergbau und Gewinnung von Steinen und Erden
05		Kohlenbergbau
06		Gewinnung von Erdöl und Erdgas
07		Erzbergbau
08		Gewinnung von Steinen und Erden, sonstiger Bergbau
09		Erbringung von Dienstleistungen für den Bergbau und für die Gewinnung von Steinen und Erden
C	AE	Verarbeitendes Gewerbe
10		Herstellung von Nahrungs- und Futtermitteln
11		Getränkeherstellung
12		Tabakverarbeitung
13	AE	Herstellung von Textilien
14	AE	Herstellung von Bekleidung
15		Herstellung von Leder, Lederwaren und Schuhen
16		Herstellung von Holz-, Flecht-, Korb- und Korkwaren (ohne Möbel)
17	AE	Herstellung von Papier, Pappe und Waren daraus
18		Herstellung von Druckerzeugnissen; Vervielfältigung von bespielten Ton-, Bild- und Datenträgern
19		Kokerei und Mineralölverarbeitung
20	AE	Herstellung von chemischen Erzeugnissen
21	AE	Herstellung von pharmazeutischen Erzeugnissen
22		Herstellung von Gummi- und Kunststoffwaren
23		Herstellung von Glas und Glaswaren, Keramik, Verarbeitung von Steinen und Erden
24	AE	Metallerzeugung und -bearbeitung
25	AE	Herstellung von Metallerzeugnissen
26	AE	Herstellung von Datenverarbeitungsgeräten, elektronischen und optischen Erzeugnissen
27	AE	Herstellung von elektrischen Ausrüstungen
28	AE	Maschinenbau
29	AE	Herstellung von Kraftwagen und Kraftwagenteilen
30	AE	Sonstiger Fahrzeugbau
31		Herstellung von Möbeln
32		Herstellung von sonstigen Waren
33		Reparatur und Installation von Maschinen und Ausrüstungen
B–C		Insgesamt
		Hauptgruppen
VO	AE	Vorleistungsgüterproduzenten
IG	AE	Investitionsgüterproduzenten
GG	AE	Gebrauchsgüterproduzenten
VG	AE	Verbrauchsgüterproduzenten
EN		Energie

Das Amt für Statistik Berlin-Brandenburg

Das Amt für Statistik Berlin-Brandenburg ist für beide Länder die zentrale Dienstleistungseinrichtung auf dem Gebiet der amtlichen Statistik. Das Amt erbringt Serviceleistungen im Bereich Information und Analyse für die breite Öffentlichkeit, für alle gesellschaftlichen Gruppen sowie für Kunden aus Verwaltung und Politik, Wirtschaft und Wissenschaft. Kerngeschäft des Amtes ist die Durchführung der gesetzlich angeordneten amtlichen Statistiken für Berlin und Brandenburg. Das Amt erhebt die Daten, bereitet sie auf, interpretiert und analysiert sie und veröffentlicht die Ergebnisse. Die Grundversorgung aller Nutzer mit statistischen Informationen erfolgt unentgeltlich, im Wesentlichen über das Internet und den Informationsservice. Daneben werden nachfrage- und zielgruppenorientierte Standardauswertungen zu Festpreisen angeboten. Kundenspezifische Aufbereitung / Beratung zu kostendeckenden Preisen ergänzt das Spektrum der Informationsbereitstellung.

Amtliche Statistik im Verbund

Die Statistiken werden bundesweit nach einheitlichen Konzepten, Methoden und Verfahren arbeitsteilig erstellt. Die statistischen Ämter der Länder sind dabei grundsätzlich für die Durchführung der Erhebungen, für die Aufbereitung und Veröffentlichung der Länderergebnisse zuständig. Durch diese Kooperation in einem „Statistikverbund“ entstehen für alle Länder vergleichbare und zu einem Bundesergebnis zusammenführbare Erhebungsergebnisse.

Produkte und Dienstleistungen

Informationsservice

info@statistik-bbb.de
mit statistischen Informationen für jedermann und Beratung sowie maßgeschneiderte Aufbereitungen von Daten über Berlin und Brandenburg. Auskunft, Beratung, Pressedienst sowie Fachbibliothek.

Standort Potsdam

Steinstraße 104 - 106, 14480 Potsdam
Tel. 0331 8173 - 1777
Fax 030 9028 - 4091
Mo – Do 9 – 15 Uhr, Fr 9 – 14 Uhr

Standort Berlin

Alt-Friedrichsfelde 60, 10315 Berlin
Bibliothek
Tel. 030 9021 - 3540
Mo – Do 9 – 15 Uhr, Fr 9 – 14 Uhr

Internet-Angebot

www.statistik-berlin-brandenburg.de
mit aktuellen Daten, Pressemitteilungen, Statistischen Berichten zum kostenlosen Herunterladen, regionalstatistischen Informationen, Wahlstatistiken und -analysen sowie einem Überblick über das gesamte Leistungsspektrum des Amtes.

Statistische Jahrbücher

mit einer Vielzahl von Tabellen aus nahezu allen Arbeitsgebieten der amtlichen Statistik.

Statistische Berichte

mit Ergebnissen der einzelnen Statistiken in Tabellen in tiefer sachlicher Gliederung und Grafiken zur Veranschaulichung von Entwicklungen und Strukturen.

Datenangebot aus dem Sachgebiet

Informationen zu dieser Veröffentlichung

Referat 31
Tel. 030 9021-3816/3725/3346
Fax 030 9028-4012
Verarb.Gewerbe@statistik-bbb.de

Weitere Veröffentlichungen zum Thema

Statistische Berichte:

- Verarbeitendes Gewerbe
E I 2 – m
- Produktion
E I 4 – q
E I 5 – vj, j
- Investitionen
E I 6 – j

„Zeitschrift für amtliche Statistik – Berlin Brandenburg“

- Techen, Andreas: Die Entwicklung der Industriekonjunktur während der Wirtschafts- und Finanzkrise, Nr. 6/2011, S. 54 ff.
- Techen, Andreas: 1990 – 2010 Berlin und Brandenburg: Verarbeitendes Gewerbe, Nr. 4/2010, S. 26 ff.

Statistisches Bundesamt

- Auftragseingang und Umsatz im Verarbeitenden Gewerbe – Indizes, Fachserie 4, Reihe 2.2, monatlich, jährlich.
- Dr. Stefan Linz, Hans-Rüdiger Möller, Peter Mehlhorn: Umstellung der Konjunkturindizes im Produzierenden Gewerbe auf das Basisjahr 2015; WISTA 2 2018, S. 49 ff.
- Dr. Bald-Herbel, C.: Umstellung der Konjunkturindizes im Verarbeitenden Gewerbe auf das Basisjahr 2010; Wirtschaft und Statistik, März 2013, S. 185 ff.