

# Statistischer Bericht

E I 1 – j / 17

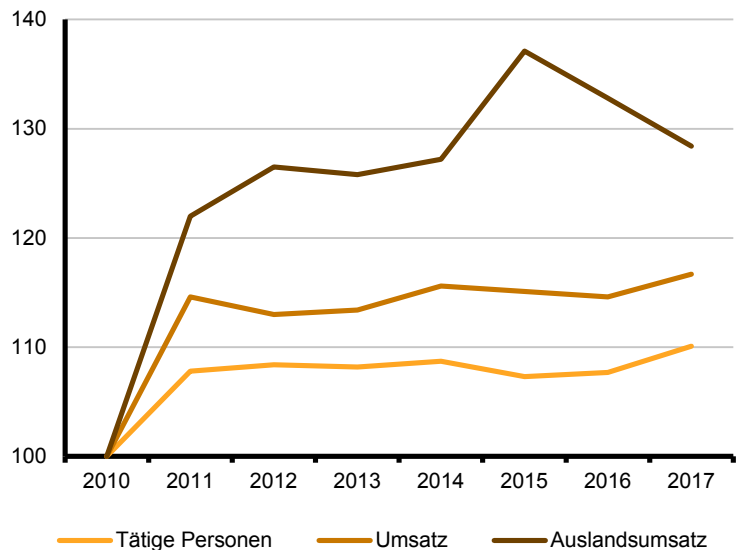
## Verarbeitendes Gewerbe (sowie Bergbau und Gewinnung von Steinen und Erden) im Land Brandenburg Jahr 2017

Ergebnisse des Monats- und Jahresberichts  
für Betriebe

2., korrigierte Auflage

### Ausgewählte Indikatoren

2010 = 100



## Impressum

Statistischer Bericht  
E 11 – j / 17

Erscheinungsfolge: jährlich  
Erschienen im Mai 2018

2., korrigierte Auflage vom 01.10.2018  
Korrekturen auf der Seite 36

## Herausgeber

**Amt für Statistik** Berlin-Brandenburg  
Steinstraße 104-106  
14480 Potsdam  
info@statistik-bbb.de  
www.statistik-berlin-brandenburg.de

Tel. 0331 8173 - 1777  
Fax 030 9028 - 4091

**Amt für Statistik** Berlin-Brandenburg,  
Potsdam, 2018

## Zeichenerklärung

- 0 weniger als die Hälfte von 1  
in der letzten besetzten Stelle,  
jedoch mehr als nichts
- nichts vorhanden
- ... Angabe fällt später an
- ( ) Aussagewert ist eingeschränkt
- / Zahlenwert nicht sicher genug
- Zahlenwert unbekannt oder  
geheim zu halten
- x Tabellenfach gesperrt
- p vorläufige Zahl
- f **berichtigte Zahl**
- s geschätzte Zahl

korrigierte Zahlen werden **rot** dargestellt



Dieses Werk ist unter einer Creative Commons Lizenz  
vom Typ Namensnennung 3.0 Deutschland zugänglich.  
Um eine Kopie dieser Lizenz einzusehen, konsultieren Sie  
<http://creativecommons.org/licenses/by/3.0/de/>

Inhaltsverzeichnis

	Seite		Seite
<a href="#">Metadaten zu dieser Statistik (externer Link)</a>		Betriebe des Verarbeitenden Gewerbes (sowie Bergbau und Gewinnung von Steinen und Erden) im Land Brandenburg ...	
<b>Grafik</b>		4.1 seit 1995 nach Beschäftigtengrößenklassen .....	29
<a href="#">Auftragseingangsindex für das Verarbeitende Gewerbe im Land Brandenburg seit Januar 2016 ..</a>	35	4.2 2017 nach Betrieben, Wirtschaftsabteilungen und Beschäftigtengrößenklassen .....	30
<b>Tabellen</b>		4.3 2017 nach tätigen Personen, Wirtschaftsab- teilungen und Beschäftigtengrößenklassen .....	31
<b>Monatsbericht für Betriebe</b> – Berichtskreis: Betriebe ab 50 Beschäftigte –		4.4 2017 nach Umsatz, Wirtschaftsabteilungen und Beschäftigtengrößenklassen .....	32
Betriebe des Verarbeitenden Gewerbes (sowie Bergbau und Gewinnung von Steinen und Erden) im Land Brandenburg ...		4.5 im Land Brandenburg 2017 nach Verwaltungs- bezirken und Beschäftigtengrößenklassen .....	33
1.1 seit 2006.....	4	4.6 im Land Brandenburg 2017 nach Verwaltungs- bezirken und Beschäftigtengrößenklassen .....	33
1.2 2017 nach Wirtschaftsklassen .....	5	4.7 im Land Brandenburg 2017 nach Verwaltungs- bezirken und Beschäftigtengrößenklassen .....	34
1.3 2017 nach Wirtschaftsklassen – Veränderung zum Vorjahr .....	9	<a href="#">Auftragseingangsgewichtung für das Verarbei- tende Gewerbe im Land Brandenburg 2010 .....</a>	35
1.4 2017 nach Verwaltungsbezirken .....	13	<b>Auftragseingangsindex für das Verarbeitende Gewerbe im Land Brandenburg ...</b>	
Fachliche Betriebsteile der Betriebe des Verarbeitenden Gewerbes (sowie Bergbau und Gewinnung von Steinen und Erden) im Land Brandenburg ...		5.1 seit 2011 nach Monaten .....	36
2.1 seit 2009 .....	14	5.2 seit 2011 nach Quartalen und Halbjahren .....	37
2.2 2017 nach Wirtschaftsabteilungen .....	15	5.3 2017 nach Monaten und Wirtschafts- abteilungen – Volumenindex Gesamt .....	38
2.3 2017 nach Wirtschaftsabteilungen – Veränderung zum Vorjahr .....	16	5.4 2017 nach Monaten und Wirtschafts- abteilungen – Volumenindex Inland .....	39
<b>Monats- und Jahresbericht für Betriebe</b> – Berichtskreis: Betriebe von Unternehmen mit im Allgemeinen 20 und mehr Beschäftigten –		5.5 2017 nach Monaten und Wirtschafts- abteilungen – Volumenindex Ausland .....	40
Betriebe des Verarbeitenden Gewerbes (sowie Bergbau und Gewinnung von Steinen und Erden) im Land Brandenburg ...		6.1 2017 nach Monaten und Wirtschafts- abteilungen – Wertindex Gesamt .....	41
3.1 seit 1991.....	17	6.2 2017 nach Monaten und Wirtschafts- abteilungen – Wertindex Inland .....	42
3.2 2017 nach Wirtschaftsklassen .....	18	6.3 2017 nach Monaten und Wirtschafts- abteilungen – Wertindex Ausland .....	43
3.3 2017 nach Wirtschaftsklassen – Veränderung zum Vorjahr .....	23	<b>Anhang</b>	
3.4 2017 nach Verwaltungsbezirken .....	28	<a href="#">Klassifikation der Wirtschaftszweige (WZ 2008) und Zuordnung der Klassen zu den Hauptgruppen .....</a>	44

## 1.1 Betriebe des Verarbeitenden Gewerbes (sowie Bergbau und Gewinnung von Steinen und Erden) im Land Brandenburg seit 2006

Berichtskreis: Monatsbericht für Betriebe

Jahr <sup>1</sup> Monat Quartal Halbjahr	Betriebe	Tätige Personen	Geleistete Arbeits- stunden	Entgelte	Umsatz		
					ins- gesamt	darunter Auslandsumsatz	
						insgesamt	mit der Eurozone
Durchschnitt / Anzahl		1 000	1 000 EUR				
absolut							
2006	385	66 714	109 335	2 042 555	17 038 849	4 456 847	1 945 126
2007	385	69 962	114 757	2 201 198	18 725 307	4 885 279	1 980 976
2008	409	72 920	119 530	2 337 477	19 598 272	5 083 461	2 102 359
2009	416	73 006	114 293	2 322 537	17 671 523	4 384 554	1 867 932
2010	413	73 127	118 700	2 416 398	19 968 245	5 425 114	2 260 019
2011	436	78 566	128 691	2 653 660	22 815 291	6 606 781	2 649 403
2012	440	79 587	128 165	2 774 509	22 700 406	6 946 128	2 558 587
2013	439	78 694	125 989	2 809 443	22 675 683	6 859 415	2 658 469
2014	434	78 726	126 740	2 881 766	22 979 016	6 899 201	2 718 214
2015	434	78 895	126 820	2 988 631	23 130 409	7 461 750	3 052 497
2016	446	79 589	128 076	3 091 272	23 089 753	7 262 951	3 026 794
2017	440	80 726	128 487	3 219 732	23 199 195	6 947 740	3 000 462
Veränderung zum Vorjahr in Prozent							
2007	–	4,9	5,0	7,8	9,9	9,6	1,8
2008	6,2	4,2	4,2	6,2	4,7	4,1	6,1
2009	1,7	0,1	– 4,4	– 0,6	– 9,8	– 13,7	– 11,2
2010	– 0,8	0,2	3,9	4,0	13,0	23,7	21,0
2011	5,6	7,4	8,4	9,8	14,3	21,8	17,2
2012	0,9	1,3	– 0,4	4,6	– 0,5	5,1	– 3,4
2013	– 0,2	– 1,1	– 1,7	1,3	– 0,1	– 1,2	3,9
2014	– 1,1	–	0,6	2,6	1,3	0,6	2,2
2015	–	0,2	0,1	3,7	0,7	8,2	12,3
2016	2,8	0,9	1,0	3,4	– 0,2	– 2,7	– 0,8
2017	– 1,3	1,4	0,3	4,2	0,5	– 4,3	– 0,9
<b>2017</b>							
absolut							
Januar	431	79 339	11 065	247 492	1 740 527	540 487	222 061
Februar	438	79 899	10 413	244 335	1 774 114	542 337	228 163
März	440	80 138	11 818	267 138	2 050 638	585 612	267 246
I.Quartal	436	79 792	33 296	758 965	5 565 279	1 668 435	717 470
April	440	80 126	9 759	276 945	1 783 785	555 408	229 146
Mai	439	80 039	10 927	276 832	1 980 884	603 791	251 121
Juni	439	80 599	10 929	275 121	1 986 973	592 976	247 391
II.Quartal	439	80 255	31 615	828 898	5 751 642	1 752 175	727 659
1. Halbjahr	438	80 023	64 911	1 587 863	11 316 921	3 420 610	1 445 129
Juli	442	80 723	10 560	256 462	1 913 200	554 883	234 561
August	440	80 496	10 655	255 275	1 918 613	537 868	231 190
September	442	81 680	10 846	255 879	1 996 511	563 883	253 847
III.Quartal	441	80 966	32 062	767 615	5 828 325	1 656 634	719 598
Oktober	442	81 907	10 578	267 783	1 949 098	603 742	256 746
November	441	81 685	11 574	328 364	2 157 548	651 496	289 699
Dezember	441	82 076	9 362	268 106	1 947 303	615 259	289 290
IV.Quartal	441	81 889	31 514	864 254	6 053 949	1 870 496	835 735
2. Halbjahr	441	81 428	63 576	1 631 869	11 882 274	3 527 130	1 555 333

<sup>1</sup> rückgerechnete Daten für die Jahre bis 2007, die Branchen Verlagsgewerbe und Recycling wurden herausgerechnet

**1.2 Betriebe des Verarbeitenden Gewerbes (sowie Bergbau u. Gewinnung v. Steinen u. Erden)  
im Land Brandenburg 2017 nach Wirtschaftsklassen**  
Berichtskreis: Monatsbericht für Betriebe

WZ 2008	Wirtschaftszweig	Be- triebe	Tätige Personen	Geleistete Arbeits- stunden	Entgelte	Umsatz	
						insgesamt	darunter Ausland
		Jahresdurchschnitt		1 000	1 000 EUR		
<b>B</b>	<b>Bergbau u. Gewinnung von Steinen u. Erden</b>	<b>4</b>	•	•	•	•	•
052	Braunkohlenbergbau	2	•	•	•	•	•
05	Kohlenbergbau	2	•	•	•	•	•
0811	Gew. von Naturwerksteinen u. Natursteinen, Kalk- u. Gipsstein, Kreide u. Schiefer	1	•	•	•	•	•
0812	Gew. von Kies, Sand, Ton u. Kaolin	1	•	•	•	•	•
08	Gew. von Steinen u. Erden, sonst. Bergbau	2	•	•	•	•	•
<b>C</b>	<b>Verarbeitendes Gewerbe</b>	<b>436</b>	•	•	•	•	•
1011	Schlachten (ohne Schlachten von Geflügel)	3	358	549	7 809	•	•
1012	Schlachten von Geflügel	3	725	1 285	16 752	•	•
1013	Fleischverarbeitung	13	1 431	2 352	34 868	332 406	•
1032	H.v. Frucht- u. Gemüsesäften	1	•	•	•	•	•
1039	sonst. Verarbeitung von Obst u. Gemüse	5	746	1 132	21 448	218 801	81 582
1051	Milchverarbeitung (ohne H.v. Speiseeis)	3	663	1 002	18 696	348 534	37 887
1052	H.v. Speiseeis	1	•	•	•	•	•
1061	Mahl- u. Schälmaschinen	1	•	•	•	•	•
1062	H.v. Stärke u. Stärkeerzeugnissen	2	•	•	•	•	•
1071	H.v. Backwaren (ohne Dauerbackwaren)	14	3 176	4 819	58 459	280 594	•
1072	H.v. Dauerbackwaren	2	•	•	•	•	•
1081	H.v. Zucker	1	•	•	•	•	•
1082	H.v. Süßwaren (ohne Dauerbackwaren)	3	213	314	6 426	28 718	•
1083	Verarbeitung von Kaffee u. Tee, H.v. Kaffee-Ersatz	1	•	•	•	•	•
1084	H.v. Würzmitteln u. Soßen	2	•	•	•	•	•
1086	H.v. homogenisierten u. diätetischen Nahrungsmitteln	1	•	•	•	•	•
1089	H.v. sonst. Nahrungsmitteln a.n.g.	2	•	•	•	•	•
1091	H.v. Futtermitteln für Nutztiere	3	279	525	9 922	228 332	•
1092	H.v. Futtermitteln für sonst. Tiere	1	•	•	•	•	•
10	H.v. Nahrungs- u. Futtermitteln	61	9 426	14 868	236 172	2 536 412	423 194
1105	H.v. Bier	1	•	•	•	•	•
1107	H.v. Erfrischungsgetränken; Gew. natürlicher Mineralwässer	5	•	•	•	•	•
11	Getränkherstellung	6	1 113	1 958	43 994	550 605	•
12	Tabakverarbeitung	1	•	•	•	•	•
1512	Lederverarbeitung (ohne H.v. Lederbekleidung)	1	•	•	•	•	•
152	H.v. Schuhen	2	•	•	•	•	•
15	H.v. Leder, Lederwaren u. Schuhen	3	•	•	•	•	•
161	Säge-, Hobel- u. Holzimprägnierwerke	3	600	912	17 206	202 981	•
1621	H.v. Furnier-, Sperrholz-, Holzfasern- u. Holzspanplatten	9	2 192	3 927	66 543	1 218 063	339 814
1623	H.v. sonst. Konstruktionsteilen, Fertigbauteilen, Ausbauelementen u. Fertigteilmitteln aus Holz	5	402	678	10 272	58 721	•
16	H.v. Holz-, Flecht-, Korb- u. Korkwaren (ohne Möbel)	17	3 193	5 517	94 020	1 479 765	421 936
1712	H.v. Papier, Karton u. Pappe	6	1 685	2 746	78 647	1 027 560	549 205
1721	H.v. Wellpapier u. -pappe sowie von Verpackungsmitteln aus Papier, Karton u. Pappe	8	1 442	2 170	45 568	295 377	20 444
1722	H.v. Haushalts-, Hygiene- u. Toilettenartikeln aus Zellstoff, Papier u. Pappe	1	•	•	•	•	•
1723	H.v. Schreibwaren u. Bürobedarf aus Papier, Karton u. Pappe	2	•	•	•	•	•
1729	H.v. sonst. Waren aus Papier, Karton u. Pappe	4	316	523	7 679	63 219	6 432
17	H.v. Papier, Pappe u. Waren daraus	21	3 907	6 180	149 282	1 558 822	608 588
1811	Drucken von Zeitungen	2	•	•	•	•	•
1812	Drucken a.n.g.	6	440	745	13 133	80 942	•
1813	Druck- u. Medienvorstufe	0	-	-	-	-	-
18	H.v. Druckerzeugnissen; Vervielfältigung von bespielten Ton-, Bild- u. Datenträgern	8	702	969	17 322	101 112	•

**1.2 Betriebe des Verarbeitenden Gewerbes (sowie Bergbau u. Gewinnung v. Steinen u. Erden)  
im Land Brandenburg 2017 nach Wirtschaftsklassen**  
Berichtskreis: Monatsbericht für Betriebe

WZ 2008	Wirtschaftszweig	Be- triebe	Tätige Personen	Geleistete Arbeits- stunden	Entgelte	Umsatz	
						insgesamt	darunter Ausland
		Jahresdurchschnitt		1 000	1 000 EUR		
192	Mineralölverarbeitung	1	•	•	•	•	•
19	Kokerei u. Mineralölverarbeitung	1	•	•	•	•	•
2012	H.v. Farbstoffen u. Pigmenten	1	•	•	•	•	•
2013	H.v. sonst. anorganischen Grundstoffen u. Chemikalien	1	•	•	•	•	•
2016	H.v. Kunststoffen in Primärformen	6	2 181	3 416	125 245	1 392 721	109 766
203	H.v. Anstrichmitteln, Druckfarben u. Kitten	1	•	•	•	•	•
2042	H.v. Körperpflegemitteln u. Duftstoffen	1	•	•	•	•	•
2059	H.v. sonst. chemischen Erzeugnissen a.n.g.	6	450	693	17 145	323 450	80 067
206	H.v. Chemiefasern	2	•	•	•	•	•
20	H.v. chemischen Erzeugnissen	18	3 898	6 067	180 605	1 941 642	299 775
211	H.v. pharmazeutischen Grundstoffen	1	•	•	•	•	•
212	H.v. pharmazeutischen Spezialitäten u. sonst. pharmazeutischen Erzeugnissen	3	•	•	•	•	•
21	H.v. pharmazeutischen Erzeugnissen	4	1 269	2 182	61 327	289 786	•
2211	Herstellung u. Runderneuerung von Bereifungen	2	•	•	•	•	•
2219	H.v. sonst. Gummiwaren	5	682	1 036	25 962	124 722	48 565
2221	H.v. Platten, Folien, Schläuchen u. Profilen aus Kunststoffen	8	890	1 567	25 395	227 876	64 392
2222	H.v. Verpackungsmitteln aus Kunststoffen	6	•	•	•	•	•
2223	H.v. Baubedarfsartikeln aus Kunststoffen	12	937	1 680	25 769	134 240	13 592
2229	H.v. sonst. Kunststoffwaren	9	1 911	3 218	75 875	568 337	345 315
22	H.v. Gummi- u. Kunststoffwaren	41	6 079	10 184	212 050	1 412 744	562 748
2312	Veredlung u. Bearb. von Flachglas	6	642	1 074	17 655	96 938	6 445
2313	H.v. Hohlglas	2	•	•	•	•	•
2319	Herstellung, Veredlung u. Bearb. von sonst. Glas einschließlich technischen Glaswaren	–	–	–	–	–	–
2331	H.v. keramischen Wand- u. Bodenfliesen u. -platten	1	•	•	•	•	•
2332	H.v. Ziegeln u. sonst. Baukeramik	4	269	496	9 496	47 719	17 789
2344	H.v. keramischen Erzeugnissen für sonst. technische Zwecke	1	•	•	•	•	•
2351	H.v. Zement	1	•	•	•	•	•
2352	H.v. Kalk u. gebranntem Gips	1	•	•	•	•	•
2361	H.v. Erzeugnissen aus Beton, Zement u. Kalksandstein für den Bau	11	817	1 417	24 998	136 835	•
2362	H.v. Gipszeugnissen für den Bau	3	262	433	11 888	124 135	•
2364	H.v. Mörtel u. anderem Beton (Trockenbeton)	1	•	•	•	•	•
23	H.v. Glas u. Glaswaren, Keramik, Verarbeitung von Steinen u. Erden	31	3 039	5 176	106 709	825 633	117 797
241	Erzeug. von Roheisen, Stahl u. Ferrolegierungen	4	4 468	6 298	207 482	1 748 757	•
242	H.v. Stahlrohren, Rohrform-, Rohrverschluss- u. Rohrverbindungsstücken aus Stahl	1	•	•	•	•	•
2431	H.v. Blankstahl	1	•	•	•	•	•
2433	H.v. Kaltprofilen	1	•	•	•	•	•
2434	H.v. kaltgezogenem Draht	1	•	•	•	•	•
2451	Eisengießereien	2	•	•	•	•	•
2452	Stahlgießereien	1	•	•	•	•	•
2453	Leichtmetallgießereien	3	442	699	11 444	66 368	•
24	Metallerzeugung u. -bearbeitung	14	5 914	8 662	251 549	2 079 407	1 101 430

**1.2 Betriebe des Verarbeitenden Gewerbes (sowie Bergbau u. Gewinnung v. Steinen u. Erden)  
im Land Brandenburg 2017 nach Wirtschaftsklassen**  
Berichtskreis: Monatsbericht für Betriebe

WZ 2008	Wirtschaftszweig	Be- triebe	Tätige Personen	Geleistete Arbeits- stunden	Entgelte	Umsatz	
						insgesamt	darunter Ausland
		Jahresdurchschnitt		1 000	1 000 EUR		
2511	H.v. Metallkonstruktionen	12	1 377	2 251	44 062	299 129	105 056
2512	H.v. Ausbauelementen aus Metall	4	247	457	7 262	25 165	•
2521	H.v. Heizkörpern u. -kesseln für Zentralheizungen	1	•	•	•	•	•
2529	H.v. Sammelbehältern, Tanks u. ä. Behältern aus Metall	4	815	1 388	24 801	155 293	•
255	H.v. Schmiede-, Press-, Zieh- u. Stanzteilen, gewalzten Ringen u. pulvermetallurgischen Erzeugnissen	7	1 095	1 960	33 398	166 308	43 341
2561	Oberflächenveredlung u. Wärmebehandlung	6	579	922	18 072	78 277	16 158
2562	Mechanik a.n.g.	4	376	619	12 324	47 338	11 828
2571	H.v. Schneidwaren u. Bestecken aus unedlen Metallen	1	•	•	•	•	•
2572	H.v. Schlössern u. Beschlägen aus unedlen Metallen	4	425	720	10 372	61 385	14 575
2573	H.v. Werkzeugen	1	•	•	•	•	•
2591	H.v. Fässern, Trommeln, Dosen, Eimern u.ä. Behältern aus Metall	1	•	•	•	•	•
2593	H.v. Drahtwaren, Ketten u. Federn	1	•	•	•	•	•
2594	H.v. Schrauben u. Nieten	1	•	•	•	•	•
2599	H.v. sonst. Metallwaren a.n.g.	5	502	801	15 113	60 455	•
25	H.v. Metallerzeugnissen	52	6 369	10 604	199 442	1 031 013	313 381
2611	H.v. elektronischen Bauelementen	7	•	•	•	•	•
2612	H.v. bestückten Leiterplatten	–	–	–	–	–	–
262	H.v. Datenverarbeitungsgeräten u. peripheren Geräten	1	•	•	•	•	•
2651	H.v. Mess-, Kontroll-, Navigations- u.ä. Instrumenten u. Vorrichtungen	12	1 155	1 961	48 379	265 626	73 508
266	H.v. Bestrahlungs- u. Elektrotherapiegeräten u. elektro- medizinischen Geräten	1	•	•	•	•	•
26	H.v. Datenverarbeitungsgeräten, elektronischen u. optischen Erzeugnissen	21	2 466	4 120	93 493	549 421	172 626
2711	H.v. Elektromotoren, Generatoren u. Transformatoren	5	980	1 554	32 617	204 525	•
2712	H.v. Elektrizitätsverteilungs- u. -schaltanlagen	3	677	1 045	18 746	89 957	5 393
2733	H.v. elektrischem Installationsmaterial	1	•	•	•	•	•
274	H.v. elektrischen Lampen u. Leuchten	3	191	289	5 996	39 660	•
2751	H.v. elektrischen Haushaltsgeräten	2	•	•	•	•	•
2752	H.v. nicht elektrischen Haushaltsgeräten	–	–	–	–	–	–
279	H.v. sonst. elektrischen Ausrüstungen u. Geräten a.n.g.	3	438	723	17 515	61 773	•
27	H.v. elektrischen Ausrüstungen	17	2 903	4 594	97 733	663 578	210 732
2811	H.v. Verbrennungsmotoren u. Turbinen (ohne Motoren für Luft- u. Straßenfahrzeuge)	2	•	•	•	•	•
2814	H.v. Armaturen a.n.g.	3	385	634	17 414	•	•
2815	H.v. Lagern, Getrieben, Zahnrädern u. Antriebselementen	5	581	862	23 842	148 379	15 800
2822	H.v. Hebezeugen u. Fördermitteln	1	•	•	•	•	•
2823	H.v. Büromaschinen (ohne Datenverarbeitungsgeräte u. periphere Geräte)	1	•	•	•	•	•
2825	H.v. kälte- u. lufttechnischen Erzeugnissen, nicht für den Haushalt	3	192	293	4 800	21 630	•
2829	H.v. sonst. nicht wirtschaftszweigspezifischen Maschinen a.n.g.	4	311	511	10 435	34 995	•
283	H.v. land- u. forstwirtschaftlichen Maschinen	2	•	•	•	•	•
2841	H.v. Werkzeugmaschinen für die Metallbearbeitung	1	•	•	•	•	•
2891	H.v. Maschinen für die Metallerzeugung, von Walzwerks- einrichtungen u. Gießmaschinen	1	•	•	•	•	•
2892	H.v. Bergwerks-, Bau- u. Baustoffmaschinen	2	•	•	•	•	•
2899	H.v. Maschinen für sonst. bestimmte Wirtschaftszweige a.n.g.	8	1 134	1 912	43 214	120 721	78 228
28	Maschinenbau	33	4 165	6 692	176 587	656 351	303 945

**1.2 Betriebe des Verarbeitenden Gewerbes (sowie Bergbau u. Gewinnung v. Steinen u. Erden)  
im Land Brandenburg 2017 nach Wirtschaftsklassen**  
Berichtskreis: Monatsbericht für Betriebe

WZ 2008	Wirtschaftszweig	Be- triebe	Tätige Personen	Geleistete Arbeits- stunden	Entgelte	Umsatz	
						insgesamt	darunter Ausland
		Jahresdurchschnitt		1 000	1 000 EUR		
291	H.v. Kraftwagen u. Kraftwagenmotoren	1	•	•	•	•	•
292	H.v. Karosserien, Aufbauten u. Anhängern	5	699	1 243	23 317	176 715	•
2931	Herstellung elektrischer u. elektronischer Ausrüstungsgegenstände für Kraftwagen	3	•	•	•	•	•
2932	H.v. sonst. Teilen u. sonst.m Zubehör für Kraftwagen	12	3 804	5 870	166 478	924 702	141 298
29	H.v. Kraftwagen u. Kraftwagenteilen	21	6 685	10 336	297 055	1 400 990	159 587
302	Schienenfahrzeugbau	3	•	•	•	•	•
303	Luft- u. Raumfahrzeugbau	2	•	•	•	•	•
3092	H.v. Fahrrädern sowie von Behindertenfahrzeugen	1	•	•	•	•	•
30	sonst. Fahrzeugbau	6	5 122	8 241	375 817	•	•
3101	H.v. Büro- u. Ladenmöbeln	2	•	•	•	•	•
3102	H.v. Küchenmöbeln	1	•	•	•	•	•
3109	H.v. sonst. Möbeln	3	475	600	13 580	150 267	•
31	H.v. Möbeln	6	886	1 348	27 935	238 412	•
323	H.v. Sportgeräten	2	•	•	•	•	•
325	H.v. medizinischen u. zahnmedizinischen Apparaten u. Materialien	8	1 559	2 386	42 725	110 407	•
3299	H.v. sonst. Erzeugnissen a.n.g.	1	•	•	•	•	•
32	H.v. sonst. Waren	11	1 876	2 898	50 104	133 126	17 706
3311	Reparatur von Metallerzeugnissen	7	778	1 248	32 214	98 842	6 658
3312	Reparatur von Maschinen	6	708	1 115	26 377	93 242	•
3313	Reparatur von elektronischen und optischen Geräten	1	•	•	•	•	•
3314	Reparatur von elektrischen Ausrüstungen	1	•	•	•	•	•
3316	Reparatur und Instandhaltung von Luft- und Raumfahrzeugen	4	•	•	•	•	•
3317	Reparatur und Instandhaltung von Fahrzeugen a.n.g.	6	1 789	2 498	66 644	213 675	9 181
332	Installation von Maschinen u. Ausrüstungen a.n.g.	18	1 499	2 612	55 169	178 751	23 145
33	Rep. u. Installation von Maschinen u. Ausrüstungen	43	6 229	9 760	261 358	1 104 478	437 221
VO	Vorleistungsgüterproduzenten	203	33 938	54 853	1 247 896	10 944 191	3 668 949
IG	Investitionsgüterproduzenten	144	27 704	43 976	1 296 619	5 703 894	2 564 520
GG	Gebrauchsgüterproduzenten	9	1 484	2 297	51 227	•	•
VG	Verbrauchsgüterproduzenten	80	12 761	20 399	353 900	3 268 114	547 567
EN	Energie	3	4 838	6 963	270 091	•	•
<b>B-C</b>	<b>Insgesamt</b>	<b>440</b>	<b>80 726</b>	<b>128 487</b>	<b>3 219 732</b>	<b>23 199 195</b>	<b>6 947 740</b>



**1.3 Betriebe des Verarbeitenden Gewerbes (sowie Bergbau u. Gewinnung v. Steinen u. Erden)  
im Land Brandenburg 2017 nach Wirtschaftsklassen – Veränderung zum Vorjahr**

Berichtskreis: Monatsbericht für Betriebe

WZ 2008	Wirtschaftszweig	Be-	Tätige	Geleistete	Entgelte	Umsatz	
		triebe	Personen	Arbeits-		insgesamt	darunter
		Anzahl		Prozent			
<b>B</b>	<b>Bergbau u. Gewinnung von Steinen u. Erden</b>	–	•	•	•	•	•
052	Braunkohlenbergbau	–	•	•	•	•	•
05	Kohlenbergbau	–	•	•	•	•	•
0811	Gew. von Naturwerksteinen u. Natursteinen, Kalk- u. Gipsstein, Kreide u. Schiefer	–	•	•	•	•	•
0812	Gew. von Kies, Sand, Ton u. Kaolin	–	•	•	•	•	•
08	Gew. von Steinen u. Erden, sonst. Bergbau	–	•	•	•	•	•
<b>C</b>	<b>Verarbeitendes Gewerbe</b>	<b>– 6</b>	<b>•</b>	<b>•</b>	<b>•</b>	<b>•</b>	<b>•</b>
1011	Schlachten (ohne Schlachten von Geflügel)	–	– 28	– 11,2	– 8,0	•	•
1012	Schlachten von Geflügel	1	•	•	•	•	•
1013	Fleischverarbeitung	– 1	– 23	– 3,9	4,5	– 11,0	•
1032	H.v. Frucht- u. Gemüsesäften	–	•	•	•	•	•
1039	sonst. Verarbeitung von Obst u. Gemüse	–	27	3,8	3,9	– 1,7	– 6,4
1051	Milchverarbeitung (ohne H.v. Speiseeis)	–	– 14	– 8,3	1,2	9,5	•
1052	H.v. Speiseeis	–	•	•	•	•	•
1061	Mahl- u. Schälmaschinen	–	•	•	•	•	•
1062	H.v. Stärke u. Stärkeerzeugnissen	–	•	•	•	•	•
1071	H.v. Backwaren (ohne Dauerbackwaren)	–	135	– 1,0	7,7	4,6	•
1072	H.v. Dauerbackwaren	–	•	•	•	•	•
1081	H.v. Zucker	–	•	•	•	•	•
1082	H.v. Süßwaren (ohne Dauerbackwaren)	–	– 51	– 22,6	– 18,4	•	•
1083	Verarbeitung von Kaffee u. Tee, H.v. Kaffee-Ersatz	–	•	•	•	•	•
1084	H.v. Würzmitteln u. Soßen	–	•	•	•	•	•
1086	H.v. homogenisierten u. diätetischen Nahrungsmitteln	–	•	•	•	•	•
1089	H.v. sonst. Nahrungsmitteln a.n.g.	–	•	•	•	•	•
1091	H.v. Futtermitteln für Nutztiere	– 1	– 25	– 7,2	– 5,6	– 32,4	•
1092	H.v. Futtermitteln für sonst. Tiere	–	•	•	•	•	•
10	H.v. Nahrungs- u. Futtermitteln	– 2	256	– 0,3	4,8	– 27,1	– 62,3
1105	H.v. Bier	–	•	•	•	•	•
1107	H.v. Erfrischungsgetränken; Gew. natürlicher Mineralwässer	–	•	•	•	•	•
11	Getränkherstellung	–	1	0,3	3,7	•	•
12	Tabakverarbeitung	–	•	•	•	•	•
1512	Lederverarbeitung (ohne H.v. Lederbekleidung)	–	•	•	•	•	•
152	H.v. Schuhen	–	•	•	•	•	•
15	H.v. Leder, Lederwaren u. Schuhen	–	– 25	– 6,9	– 3,2	– 8,1	•
161	Säge-, Hobel- u. Holzimprägnierwerke	–	5	0,7	5,2	14,3	•
1621	H.v. Furnier-, Sperrholz-, Holzfasern- u. Holzspanplatten	–	79	– 2,5	5,2	4,5	0,7
1623	H.v. sonst. Konstruktionsteilen, Fertigbauteilen, Ausbauelementen u. Fertigteilmontagen aus Holz	–	15	0,7	5,4	– 4,3	•
16	H.v. Holz-, Flecht-, Korb- u. Korkwaren (ohne Möbel)	–	98	– 1,6	5,2	5,4	4,5
1712	H.v. Papier, Karton u. Pappe	–	18	– 2,1	0,2	0,7	– 5,1
1721	H.v. Wellpapier u. -pappe sowie von Verpackungsmitteln aus Papier, Karton u. Pappe	– 1	– 11	0,3	1,4	3,2	– 14,6
1722	H.v. Haushalts-, Hygiene- u. Toilettenartikeln aus Zellstoff, Papier u. Pappe	– 2	•	•	•	•	•
1723	H.v. Schreibwaren u. Bürobedarf aus Papier, Karton u. Pappe	–	•	•	•	•	•
1729	H.v. sonst. Waren aus Papier, Karton u. Pappe	–	–	– 2,8	1,3	– 0,2	22,5
17	H.v. Papier, Pappe u. Waren daraus	– 2	– 80	– 3,2	– 0,8	1,3	– 5,0
1811	Drucken von Zeitungen	–	•	•	•	•	•
1812	Drucken a.n.g.	–	– 10	– 2,1	2,0	5,8	•
1813	Druck- u. Medieneinstufe	– 1	•	•	•	•	•
18	H.v. Druckerzeugnissen; Vervielfältigung von bespielten Ton-, Bild- u. Datenträgern	– 1	– 68	– 14,4	– 16,7	– 0,5	•

**1.3 Betriebe des Verarbeitenden Gewerbes (sowie Bergbau u. Gewinnung v. Steinen u. Erden)  
im Land Brandenburg 2017 nach Wirtschaftsklassen – Veränderung zum Vorjahr**

Berichtskreis: Monatsbericht für Betriebe

WZ 2008	Wirtschaftszweig	Be-	Tätige	Geleistete	Entgelte	Umsatz	
		triebe	Personen	Arbeits-		insgesamt	darunter
		Anzahl		Prozent			
192	Mineralölverarbeitung	–	•	•	•	•	•
19	Kokerei u. Mineralölverarbeitung	–	•	•	•	•	•
2012	H.v. Farbstoffen u. Pigmenten	–	•	•	•	•	•
2013	H.v. sonst. anorganischen Grundstoffen u. Chemikalien	–	•	•	•	•	•
2016	H.v. Kunststoffen in Primärformen	1	54	0,9	5,7	15,0	27,2
203	H.v. Anstrichmitteln, Druckfarben u. Kitten	–1	•	•	•	•	•
2042	H.v. Körperpflegemitteln u. Duftstoffen	–	•	•	•	•	•
2059	H.v. sonst. chemischen Erzeugnissen a.n.g.	–1	–34	–11,7	–5,6	–2,2	8,3
206	H.v. Chemiefasern	–	•	•	•	•	•
20	H.v. chemischen Erzeugnissen	–1	–19	–2,4	3,5	9,8	11,4
211	H.v. pharmazeutischen Grundstoffen	–	•	•	•	•	•
212	H.v. pharmazeutischen Spezialitäten u. sonst. pharmazeutischen Erzeugnissen	–	•	•	•	•	•
21	H.v. pharmazeutischen Erzeugnissen	–	74	5,9	8,1	9,8	•
2211	Herstellung u. Runderneuerung von Bereifungen	–	•	•	•	•	•
2219	H.v. sonst. Gummiwaren	–1	–34	–7,5	0,7	6,7	9,1
2221	H.v. Platten, Folien, Schläuchen u. Profilen aus Kunststoffen	–	66	11,4	17,2	56,8	26,1
2222	H.v. Verpackungsmitteln aus Kunststoffen	–	•	•	•	•	•
2223	H.v. Baubedarfsartikeln aus Kunststoffen	–	33	2,2	5,3	4,4	37,5
2229	H.v. sonst. Kunststoffwaren	–1	32	0,7	7,6	2,7	3,6
22	H.v. Gummi- u. Kunststoffwaren	–3	99	2,2	5,6	14,5	5,0
2312	Veredlung u. Bearb. von Flachglas	–	1	0,3	3,8	3,3	–11,2
2313	H.v. Hohlglas	–	•	•	•	•	•
2319	Herstellung, Veredlung u. Bearb. von sonst. Glas einschließlich technischen Glaswaren	–1	•	•	•	•	•
2331	H.v. keramischen Wand- u. Bodenfliesen u. –platten	–	•	•	•	•	•
2332	H.v. Ziegeln u. sonst. Baukeramik	–1	–31	–10,1	–12,0	–17,7	–7,7
2344	H.v. keramischen Erzeugnissen für sonst. technische Zwecke	–	•	•	•	•	•
2351	H.v. Zement	–	•	•	•	•	•
2352	H.v. Kalk u. gebranntem Gips	–	•	•	•	•	•
2361	H.v. Erzeugnissen aus Beton, Zement u. Kalksandstein für den Bau	–	22	–0,4	5,7	5,1	•
2362	H.v. Gipserzeugnissen für den Bau	–	8	2,5	4,9	1,1	•
2364	H.v. Mörtel u. anderem Beton (Trockenbeton)	–	•	•	•	•	•
23	H.v. Glas u. Glaswaren, Keramik, Verarbeitung von Steinen u. Erden	–2	–50	–3,0	0,4	10,6	3,3
241	Erzeug. von Roheisen, Stahl u. Ferrolegierungen	–	54	3,3	4,3	25,6	•
242	H.v. Stahlrohren, Rohrform-, Rohrverschluss- u. Rohrverbindungsstücken aus Stahl	–	•	•	•	•	•
2431	H.v. Blankstahl	–	•	•	•	•	•
2433	H.v. Kaltprofilen	–	•	•	•	•	•
2434	H.v. kaltgezogenem Draht	–	•	•	•	•	•
2451	Eisengießereien	–	•	•	•	•	•
2452	Stahlgießereien	–	•	•	•	•	•
2453	Leichtmetallgießereien	–	–12	3,9	3,8	18,8	•
24	Metallerzeugung u. –bearbeitung	–	79	3,3	4,8	23,3	28,8

**1.3 Betriebe des Verarbeitenden Gewerbes (sowie Bergbau u. Gewinnung v. Steinen u. Erden)  
im Land Brandenburg 2017 nach Wirtschaftsklassen – Veränderung zum Vorjahr**

Berichtskreis: Monatsbericht für Betriebe

WZ 2008	Wirtschaftszweig	Be- triebe	Tätige Personen	Geleistete Arbeits- stunden	Entgelte	Umsatz	
						insgesamt	darunter Ausland
		Anzahl		Prozent			
2511	H.v. Metallkonstruktionen	- 2	- 83	- 8,9	- 2,6	- 4,0	41,5
2512	H.v. Ausbauelementen aus Metall	-	4	0,8	9,8	- 7,0	.
2521	H.v. Heizkörpern u. -kesseln für Zentralheizungen	-	.	.	.	.	.
2529	H.v. Sammelbehältern, Tanks u. ä. Behältern aus Metall	1	77	8,3	11,3	0,7	.
255	H.v. Schmiede-, Press-, Zieh- u. Stanzteilen, gewalzten Ringen u. pulvermetallurgischen Erzeugnissen	- 1	- 86	- 5,6	- 10,5	1,2	2,2
2561	Oberflächenveredlung u. Wärmebehandlung	3	232	69,0	70,5	56,5	.
2562	Mechanik a.n.g.	- 1	3	0,7	12,9	17,6	7,8
2571	H.v. Schneidwaren u. Bestecken aus unedlen Metallen	-	.	.	.	.	.
2572	H.v. Schlössern u. Beschlägen aus unedlen Metallen	-	- 12	- 3,8	- 3,2	- 1,5	- 5,2
2573	H.v. Werkzeugen	-	.	.	.	.	.
2591	H.v. Fässern, Trommeln, Dosen, Eimern u.ä. Behältern aus Metall	-	.	.	.	.	.
2593	H.v. Drahtwaren, Ketten u. Federn	-	.	.	.	.	.
2594	H.v. Schrauben u. Nieten	-	.	.	.	.	.
2599	H.v. sonst. Metallwaren a.n.g.	-	6	- 0,9	8,1	9,8	.
25	H.v. Metallerzeugnissen	-	121	0,5	3,5	3,1	10,5
2611	H.v. elektronischen Bauelementen	2	.	.	.	.	.
2612	H.v. bestückten Leiterplatten	- 1	.	.	.	.	.
262	H.v. Datenverarbeitungsgeräten u. peripheren Geräten	-	.	.	.	.	.
2651	H.v. Mess-, Kontroll-, Navigations- u.ä. Instrumenten u. Vorrichtungen	1	168	15,3	24,5	19,4	16,9
266	H.v. Bestrahlungs- u. Elektrotherapiegeräten u. elektro- medizinischen Geräten	-	.	.	.	.	.
26	H.v. Datenverarbeitungsgeräten, elektronischen u. optischen Erzeugnissen	2	284	11,9	15,9	7,3	- 6,8
2711	H.v. Elektromotoren, Generatoren u. Transformatoren	-	130	12,3	4,0	- 9,4	.
2712	H.v. Elektrizitätsverteilungs- u. -schalteinrichtungen	- 1	3	- 2,5	2,7	7,8	21,4
2733	H.v. elektrischem Installationsmaterial	-	.	.	.	.	.
274	H.v. elektrischen Lampen u. Leuchten	-	- 4	1,6	3,2	30,3	.
2751	H.v. elektrischen Haushaltsgeräten	-	.	.	.	.	.
2752	H.v. nicht elektrischen Haushaltsgeräten	- 1	- 1	.	.	.	.
279	H.v. sonst. elektrischen Ausrüstungen u. Geräten a.n.g.	-	65	15,8	26,8	8,0	.
27	H.v. elektrischen Ausrüstungen	- 1	201	5,2	7,2	2,2	1,7
2811	H.v. Verbrennungsmotoren u. Turbinen (ohne Motoren für Luft- u. Straßenfahrzeuge)	1	.	.	.	.	.
2814	H.v. Armaturen a.n.g.	-	4	2,9	10,0	.	.
2815	H.v. Lagern, Getrieben, Zahnrädern u. Antriebselementen	-	23	0,6	31,3	24,8	.
2822	H.v. Hebezeugen u. Fördermitteln	-	.	.	.	.	.
2823	H.v. Büromaschinen (ohne Datenverarbeitungsgeräte u. periphere Geräte)	-	.	.	.	.	.
2825	H.v. kälte- u. lufttechnischen Erzeugnissen, nicht für den Haushalt	1	.	.	.	.	.
2829	H.v. sonst. nicht wirtschaftszweigspezifischen Maschinen a.n.g.	- 1	- 72	- 22,0	- 13,7	- 13,8	.
283	H.v. land- u. forstwirtschaftlichen Maschinen	-	.	.	.	.	.
2841	H.v. Werkzeugmaschinen für die Metallbearbeitung	-	.	.	.	.	.
2891	H.v. Maschinen für die Metallerzeug., von Walzwerks- einrichtungen u. Gießmaschinen	- 1	.	.	.	.	.
2892	H.v. Bergwerks-, Bau- u. Baustoffmaschinen	-	.	.	.	.	.
2899	H.v. Maschinen für sonst. bestimmte Wirtschaftszweige a.n.g.	3	259	35,3	33,2	129,6	179,0
28	Maschinenbau	3	247	6,9	14,6	11,2	10,6

**1.3 Betriebe des Verarbeitenden Gewerbes (sowie Bergbau u. Gewinnung v. Steinen u. Erden)  
im Land Brandenburg 2017 nach Wirtschaftsklassen – Veränderung zum Vorjahr**

Berichtskreis: Monatsbericht für Betriebe

WZ 2008	Wirtschaftszweig	Be-	Tätige	Geleistete	Entgelte	Umsatz	
		triebe	Personen	Arbeits-		insgesamt	darunter
		Anzahl		Prozent			
				stunden			Ausland
291	H.v. Kraftwagen u. Kraftwagenmotoren	–	•	•	•	•	•
292	H.v. Karosserien, Aufbauten u. Anhängern	–	17	1,6	5,9	11,8	•
2931	Herstellung elektrischer u. elektronischer Ausrüstungsgegenstände für Kraftwagen	–	•	•	•	•	•
2932	H.v. sonst. Teilen u. sonst.m Zubehör für Kraftwagen	–	340	5,7	15,0	25,0	15,3
29	H.v. Kraftwagen u. Kraftwagenteilen	–	366	1,1	10,4	18,7	7,2
302	Schienenfahrzeugbau	–	•	•	•	•	•
303	Luft- u. Raumfahrzeugbau	–	•	•	•	•	•
3092	H.v. Fahrrädern sowie von Behindertenfahrzeugen	–	•	•	•	•	•
30	sonst. Fahrzeugbau	–	– 81	– 1,8	2,5	•	•
3101	H.v. Büro- u. Ladenmöbeln	–	•	•	•	•	•
3102	H.v. Küchenmöbeln	–	•	•	•	•	•
3109	H.v. sonst. Möbeln	–	7	4,0	13,5	7,4	•
31	H.v. Möbeln	–	42	7,9	13,3	10,7	•
323	H.v. Sportgeräten	1	•	•	•	•	•
325	H.v. medizinischen u. zahnmedizinischen Apparaten u. Materialien	2	53	4,2	5,7	5,9	•
3299	H.v. sonst. Erzeugnissen a.n.g.	–	•	•	•	•	•
32	H.v. sonst. Waren	3	97	6,7	7,4	10,1	24,8
3311	Reparatur von Metallerzeugnissen	–	– 211	– 20,5	– 15,9	– 4,4	•
3312	Reparatur von Maschinen	– 2	– 749	– 51,9	– 60,9	– 78,8	•
3313	Reparatur von elektronischen und optischen Geräten	–	•	•	•	•	•
3314	Reparatur von elektrischen Ausrüstungen	–	•	•	•	•	•
3316	Reparatur und Instandhaltung von Luft- und Raumfahrzeugen	1	•	•	•	•	•
3317	Reparatur und Instandhaltung von Fahrzeugen a.n.g.	–	– 228	– 9,3	– 9,4	– 5,4	9,9
332	Installation von Maschinen u. Ausrüstungen a.n.g.	–	36	6,3	6,8	16,4	120,6
33	Rep. u. Installation von Maschinen u. Ausrüstungen	– 1	– 410	– 5,1	– 0,3	5,6	20,9
VO	Vorleistungsgüterproduzenten	– 8	610	1,0	4,0	8,4	8,3
IG	Investitionsgüterproduzenten	2	281	–	5,8	2,6	2,2
GG	Gebrauchsgüterproduzenten	–	52	4,3	9,8	•	•
VG	Verbrauchsgüterproduzenten	– 1	286	– 0,1	4,0	– 20,1	– 54,9
EN	Energie	–	– 93	– 3,0	– 3,4	•	•
<b>B-C</b>	<b>Insgesamt</b>	<b>– 6</b>	<b>1 137</b>	<b>0,3</b>	<b>4,2</b>	<b>0,5</b>	<b>– 4,3</b>

**1.4 Betriebe des Verarbeitenden Gewerbes (sowie Bergbau und Gewinnung von Steinen und Erden)  
im Land Brandenburg 2017 nach Verwaltungsbezirken**  
Berichtskreis: Monatsbericht für Betriebe

Kreisfreie Stadt Landkreis	Be- triebe	Tätige Personen	Geleistete Arbeits- stunden	Entgelte	Umsatz	
					insgesamt	darunter Ausland
Durchschnitt / Anzahl		1 000		1 000 EUR		
absolut						
Brandenburg an der Havel	17	4 254	6 377	199 953	872 796	70 450
Cottbus	5	1 257	1 725	62 290	91 493	•
Frankfurt (Oder)	4	541	1 045	18 506	269 564	•
Potsdam	8	638	1 083	24 097	99 784	24 491
Barnim	28	2 855	4 779	91 263	570 222	97 620
Dahme-Spreewald	30	3 999	6 417	141 636	885 212	219 188
Elbe-Elster	36	4 348	7 189	134 901	914 822	194 571
Havelland	29	5 976	9 452	179 816	1 268 122	302 684
Märkisch-Oderland	18	2 210	3 576	75 843	507 667	65 888
Oberhavel	36	7 833	12 645	393 589	1 625 369	682 854
Oberspreewald-Lausitz	24	5 276	8 327	216 435	1 792 527	316 252
Oder-Spree	27	6 552	10 207	256 700	2 460 659	1 314 147
Ostprignitz-Ruppin	29	3 947	6 724	119 397	1 126 932	459 546
Potsdam-Mittelmark	35	3 886	6 443	137 378	838 380	146 111
Prignitz	23	3 369	5 223	115 268	1 149 162	367 900
Spree-Neiße	24	7 591	11 349	297 470	1 647 408	347 251
Teltow-Fläming	45	11 672	18 511	564 567	3 946 588	1 919 408
Uckermark	23	4 520	7 414	190 621	3 132 488	355 619
<b>Land Brandenburg</b>	<b>440</b>	<b>80 726</b>	<b>128 487</b>	<b>3 219 732</b>	<b>23 199 195</b>	<b>6 947 740</b>
Veränderung zum Vorjahr in Prozent						
Brandenburg an der Havel	6,3	11,9	13,3	17,5	21,0	– 6,6
Cottbus	–	2,1	1,7	3,7	2,1	•
Frankfurt (Oder)	–	1,5	2,2	1,5	– 14,0	•
Potsdam	–	– 1,7	– 4,0	– 3,0	11,7	4,3
Barnim	12,0	3,3	3,7	6,2	–	– 22,2
Dahme-Spreewald	– 3,2	5,5	5,6	7,9	3,7	6,4
Elbe-Elster	–	4,4	4,8	9,3	5,7	15,5
Havelland	– 6,5	– 1,0	– 2,5	2,7	4,3	7,9
Märkisch-Oderland	–	1,5	– 0,2	2,4	15,2	2,5
Oberhavel	–	– 1,8	– 1,7	0,1	– 6,6	– 2,8
Oberspreewald-Lausitz	– 11,1	– 0,8	– 3,1	2,3	7,6	31,9
Oder-Spree	3,8	1,8	2,2	3,7	18,0	24,4
Ostprignitz-Ruppin	– 12,1	– 8,2	– 8,4	– 4,8	– 43,9	– 60,8
Potsdam-Mittelmark	– 2,8	2,3	– 0,6	8,3	– 1,6	– 2,4
Prignitz	–	– 1,1	– 0,4	4,8	10,4	5,9
Spree-Neiße	– 7,7	– 1,9	– 2,9	– 3,4	0,6	15,3
Teltow-Fläming	7,1	5,6	1,9	9,3	5,8	2,9
Uckermark	–	2,1	0,1	0,5	– 1,1	– 9,0
<b>Land Brandenburg</b>	<b>– 1,3</b>	<b>1,4</b>	<b>0,3</b>	<b>4,2</b>	<b>0,5</b>	<b>– 4,3</b>

## 2.1 Fachliche Betriebsteile der Betriebe des Verarbeitenden Gewerbes (sowie Bergbau und Gewinnung von Steinen und Erden) im Land Brandenburg seit 2010

Berichtskreis: Monatsbericht für Betriebe

Jahr Monat Quartal Halbjahr	Fachliche Betriebsteile	Tätige Personen	Umsatz		
			insgesamt	darunter Auslandsumsatz	
				insgesamt	mit der Eurozone
Anzahl / Durchschnitt		1 000 EUR			
absolut					
2010	551	72 114	19 111 307	5 134 464	2 192 681
2011	575	77 391	21 701 169	6 233 404	2 562 368
2012	583	78 291	21 672 142	6 586 151	2 460 003
2013	580	77 309	21 569 412	6 488 879	2 529 069
2014	573	77 479	21 766 629	6 489 877	2 619 537
2015	559	77 689	21 592 819	6 853 572	2 883 495
2016	568	78 384	21 577 592	6 617 883	2 882 758
2017	560	79 479	22 107 230	6 738 185	2 898 203
Veränderung zum Vorjahr in Prozent					
2011	4,4	7,3	13,6	21,4	16,9
2012	1,4	1,2	- 0,1	5,7	- 4,0
2013	- 0,5	- 1,3	- 0,5	- 1,5	2,8
2014	- 1,2	0,2	0,9	-	3,6
2015	- 2,4	0,3	- 0,8	5,6	10,1
2016	1,6	0,9	- 0,1	- 3,4	-
2017	- 1,4	1,4	2,5	1,8	0,5
<b>2017</b>					
absolut					
Januar	550	78 115	1 653 180	515 857	216 856
Februar	559	78 650	1 686 038	523 845	213 659
März	561	78 819	1 959 047	576 553	262 575
I.Quartal	557	78 528	5 298 265	1 616 254	693 089
April	560	78 872	1 692 091	531 219	223 374
Mai	557	78 815	1 889 089	586 749	237 498
Juni	559	79 371	1 898 630	583 713	242 055
II.Quartal	559	79 019	5 479 811	1 701 681	702 928
1. Halbjahr	558	78 774	10 778 076	3 317 936	1 396 018
Juli	562	79 480	1 808 529	526 449	227 704
August	560	79 271	1 832 126	520 224	216 452
September	561	80 435	1 917 599	555 298	249 040
III.Quartal	561	79 729	5 558 253	1 601 970	693 195
Oktober	562	80 649	1 852 305	581 114	252 076
November	563	80 435	2 053 892	633 787	275 242
Dezember	561	80 838	1 864 704	603 377	281 671
IV.Quartal	562	80 641	5 770 901	1 818 279	808 990
2. Halbjahr	562	80 185	11 329 155	3 420 249	1 502 186

## 2.2 Fachliche Betriebsteile der Betriebe des Verarbeitenden Gewerbes (sowie Bergbau und Gewinnung von Steinen und Erden) im Land Brandenburg 2017 nach Wirtschaftsabteilungen

Berichtskreis: Monatsbericht für Betriebe

WZ 2008	Wirtschaftszweig	Fachliche Betriebs- teile	Tätige Personen	Umsatz		
		Anzahl / Durchschnitt		insgesamt	darunter Ausland	
				1 000 EUR	Prozent	
<b>B</b>	<b>Bergbau und Gewinnung von Steinen und Erden</b>	<b>6</b>	•	•	•	•
05	Kohlenbergbau	2	•	•	•	•
08	Gewinnung von Steinen und Erden, sonstiger Bergbau	3	•	•	•	•
09	Erbringung von Dienstleistungen für den Bergbau u. für die	1	•	•	•	•
<b>C</b>	<b>Verarbeitendes Gewerbe</b>	<b>554</b>	•	•	•	•
10	H.v. Nahrungs- und Futtermitteln	75	9 061	2 365 380	409 932	17,3
11	Getränkherstellung	9	1 064	484 085	•	•
12	Tabakverarbeitung	1	•	•	•	•
13	H.v. Textilien	–	–	–	–	–
14	H.v. Bekleidung	–	–	–	–	–
15	H.v. Leder, Lederwaren und Schuhen	4	335	20 498	13 052	63,7
16	H.v. Holz-, Flecht-, Korb- und Korkwaren (ohne Möbel)	19	3 172	1 448 218	414 675	28,6
17	H.v. Papier,Pappe und Waren daraus	21	3 900	1 550 675	608 577	39,3
18	H.v. Druckerzeugnissen; Vervielfältigung von bespielten Ton-, Bild- und Datenträgern	8	702	101 112	•	•
19	Kokerei und Mineralölverarbeitung	2	•	•	•	•
20	H.v. chemischen Erzeugnissen	26	3 706	1 860 342	290 963	15,6
21	H.v. pharmazeutischen Erzeugnissen	5	1 264	111 880	•	•
22	H.v. Gummi- und Kunststoffwaren	52	6 030	1 373 912	549 962	40,0
23	H.v. Glas und Glaswaren, Keramik, Verarbeitung von Steinen und Erden	35	2 937	709 240	111 730	15,8
24	Metallerzeugung und -bearbeitung	17	5 888	2 086 488	1 102 978	52,9
25	H.v. Metallerzeugnissen	71	6 079	1 026 442	336 002	32,7
26	H.v. Datenverarbeitungsgeräten, elektronischen und optischen Erzeugnissen	23	2 517	559 618	180 405	32,2
27	H.v. elektrischen Ausrüstungen	22	2 830	623 792	203 228	32,6
28	Maschinenbau	41	3 958	591 159	260 612	44,1
29	H.v. Kraftwagen und Kraftwagenteilen	25	6 589	1 296 164	156 811	12,1
30	Sonstiger Fahrzeugbau	7	•	•	•	•
31	H.v. Möbeln	7	861	228 585	•	•
32	H.v. sonstigen Waren	11	1 850	130 522	17 706	13,6
33	Reparatur und Installation von Maschinen und Ausrüstungen	74	6 932	1 679 772	949 979	56,6
VO	Vorleistungsgüterproduzenten	249	33 129	10 555 425	3 618 634	34,3
IG	Investitionsgüterproduzenten	198	27 691	5 559 140	2 548 783	45,9
GG	Gebrauchsgüterproduzenten	10	1 432	456 955	•	•
VG	Verbrauchsgüterproduzenten	98	12 415	2 918 255	403 939	13,8
EN	Energie	4	4 812	2 617 456	•	•
<b>B-C</b>	<b>Insgesamt</b>	<b>560</b>	<b>79 479</b>	<b>22 107 230</b>	<b>6 738 185</b>	<b>30,5</b>

### 2.3 Fachliche Betriebsteile der Betriebe des Verarbeitenden Gewerbes (sowie Bergbau und Gewinnung von Steinen und Erden) im Land Brandenburg 2017 nach Wirtschaftsabteilungen – Veränderung zum Vorjahr

Berichtskreis: Monatsbericht für Betriebe

WZ 2008	Wirtschaftszweig	Fachliche Betriebs- teile	Tätige Personen		Umsatz	
			Anzahl	Prozent	insgesamt	darunter Ausland
		<b>B</b>	<b>Bergbau und Gewinnung von Steinen und Erden</b>	<b>1</b>	•	•
05	Kohlenbergbau	–	•	•	•	•
08	Gewinnung von Steinen und Erden, sonstiger Bergbau	–	•	•	•	•
09	Erbringung von Dienstleistungen für den Bergbau u. für die Ge	1	•	•	•	•
<b>C</b>	<b>Verarbeitendes Gewerbe</b>	<b>– 9</b>	•	•	•	•
10	H.v. Nahrungs- und Futtermitteln	– 1	288	3,3	– 14,5	– 36,4
11	Getränkeherstellung	–	– 1	– 0,1	0,3	•
12	Tabakverarbeitung	–	•	•	•	•
13	H.v. Textilien	–	–	–	–	–
14	H.v. Bekleidung	–	–	–	–	–
15	H.v. Leder, Lederwaren und Schuhen	–	– 25	– 6,9	– 8,0	– 5,8
16	H.v. Holz-, Flecht-, Korb- und Korkwaren (ohne Möbel)	–	98	3,2	6,1	4,9
17	H.v. Papier,Pappe und Waren daraus	– 2	– 66	– 1,7	1,4	– 5,0
18	H.v. Druckerzeugnissen; Vervielfältigung von bespielten Ton-, Bild- und Datenträgern	– 1	– 78	– 10,0	– 0,6	•
19	Kokerei und Mineralölverarbeitung	–	•	•	•	•
20	H.v. chemischen Erzeugnissen	– 3	– 44	– 1,2	10,0	11,5
21	H.v. pharmazeutischen Erzeugnissen	–	65	5,4	16,9	•
22	H.v. Gummi- und Kunststoffwaren	– 4	27	0,4	9,9	4,0
23	H.v. Glas und Glaswaren, Keramik, Verarbeitung von Steinen und Erden	– 2	– 42	– 1,4	4,3	– 1,7
24	Metallerzeugung und -bearbeitung	–	79	1,4	23,1	28,8
25	H.v. Metallerzeugnissen	–	– 4	– 0,1	6,6	23,3
26	H.v. Datenverarbeitungsgeräten, elektronischen und optischen Erzeugnissen	1	288	12,9	7,8	– 6,3
27	H.v. elektrischen Ausrüstungen	–	260	10,1	2,7	2,0
28	Maschinenbau	–	127	3,3	3,3	– 1,3
29	H.v. Kraftwagen und Kraftwagenteilen	1	432	7,0	20,7	7,2
30	Sonstiger Fahrzeugbau	1	•	•	•	•
31	H.v. Möbeln	–	40	4,9	9,8	•
32	H.v. sonstigen Waren	2	60	3,4	6,2	24,6
33	Reparatur und Installation von Maschinen und Ausrüstungen	1	– 337	– 4,6	7,2	18,2
VO	Vorleistungsgüterproduzenten	– 9	402	1,2	7,6	7,8
IG	Investitionsgüterproduzenten	3	456	1,7	2,6	2,2
GG	Gebrauchsgüterproduzenten	–	55	4,0	8,1	•
VG	Verbrauchsgüterproduzenten	– 2	275	2,3	– 9,0	– 34,3
EN	Energie	–	– 93	– 1,9	– 3,8	•
<b>B-C</b>	<b>Insgesamt</b>	<b>– 8</b>	<b>1 095</b>	<b>1,4</b>	<b>2,5</b>	<b>1,8</b>



### 3.1 Betriebe<sup>1</sup> des Verarbeitenden Gewerbes (sowie Bergbau und Gewinnung von Steinen und Erden) im Land Brandenburg 1992 bis 2017

Berichtskreis: Monats- und Jahresbericht für Betriebe

Jahr <sup>1</sup>	Betriebe	Tätige Personen	Entgelte	Umsatz		
				ins- gesamt	und zwar	
					Auslandsumsatz	Eigenerzeugung
Durchschnitt/Sept./Anzahl <sup>3</sup>			1 000 EUR			
absolut						
1992	871	155 218	2 229 738	7 949 147	678 542	7 664 562
1993	790	115 304	2 157 421	7 953 108	623 599	7 650 490
1994	884	103 176	2 163 357	8 893 103	726 926	8 513 755
1995 <sup>1</sup>	948	97 848	2 229 538	11 277 162	919 169	10 882 428
1996 <sup>1</sup>	929	89 523	2 186 063	11 581 371	1 132 490	11 202 202
1997 <sup>1</sup>	1 085	93 129	2 299 224	13 082 223	1 643 818	12 742 931
1998	1 090	90 993	2 321 568	13 639 896	2 046 758	13 228 917
1999	1 124	88 756	2 238 795	14 298 714	2 366 089	13 833 933
2000	1 138	88 234	2 290 212	15 441 342	2 836 087	15 035 324
2001	1 137	87 139	2 317 011	16 078 973	3 081 603	15 646 899
2002	1 126	86 554	2 338 849	16 082 932	2 947 195	15 616 405
2003	1 085	84 225	2 311 192	16 319 677	3 271 465	15 869 798
2004	1 064	82 636	2 332 510	17 178 198	3 600 461	16 720 328
2005	1 034	81 228	2 355 424	17 954 375	3 968 308	17 490 782
2006	1 022	83 989	2 358 294	17 952 991	3 968 195	17 489 974
2007 <sup>2</sup>	1 002	86 902	2 576 916	21 452 916	5 187 654	20 891 575
2008 <sup>2</sup>	1 063	90 888	2 726 947	22 207 316	5 333 935	21 295 721
2009 <sup>2</sup>	1 099	90 271	2 716 847	20 198 119	4 600 313	19 287 032
2010 <sup>2</sup>	1 099	91 479	2 822 548	22 511 158	5 735 440	21 388 351
2011 <sup>2</sup>	1 180	98 592	3 103 255	25 786 759	6 995 258	24 393 762
2012 <sup>2</sup>	1 204	99 135	3 236 588	25 432 452	7 255 969	24 177 483
2013 <sup>2</sup>	1 225	99 007	3 306 721	25 532 266	7 215 431	24 160 025
2014 <sup>2</sup>	1 200	99 432	3 390 934	26 031 225	7 295 653	24 564 256
2015 <sup>2</sup>	1 166	98 126	3 479 400	25 909 673	7 861 550	24 125 944
2016 <sup>2</sup>	1 170	98 517	3 581 236	25 800 430	7 619 305	24 055 929
2017 <sup>2</sup>	1 217	100 742	3 760 695	26 271 861	7 361 767	24 885 370

#### Veränderung zum Vorjahr in Prozent

1993	- 9,3	- 25,7	- 3,2	-	- 8,1	- 0,2
1994	11,9	- 10,5	0,3	11,8	16,6	11,3
1995 <sup>1</sup>	7,2	- 5,2	3,1	26,8	26,4	27,8
1996 <sup>1</sup>	- 2,0	- 8,5	- 1,9	2,7	23,2	2,9
1997 <sup>1</sup>	16,8	4,0	5,2	13,0	45,2	13,8
1998	0,5	- 2,3	1,0	4,3	24,5	3,8
1999	3,1	- 2,5	- 3,6	4,8	15,6	4,6
2000	1,2	- 0,6	2,3	8,0	19,9	8,7
2001	- 0,1	- 1,2	1,2	4,1	8,7	4,1
2002	- 1,0	- 0,7	0,9	-	- 4,4	- 0,2
2003	- 3,6	- 2,7	- 1,2	1,5	11,0	1,6
2004	- 1,9	- 1,9	0,9	5,3	10,1	5,4
2005	- 2,8	- 1,7	1,0	4,5	10,2	4,6
2006	- 1,2	3,4	0,1	-	-	-
2007 <sup>2</sup>	- 2,0	3,5	9,3	19,5	30,7	19,4
2008 <sup>2</sup>	6,1	4,6	5,8	3,5	2,8	1,9
2009 <sup>2</sup>	3,4	- 0,7	- 0,4	- 9,0	- 13,8	- 9,4
2010 <sup>2</sup>	-	1,3	3,9	11,5	24,7	10,9
2011 <sup>2</sup>	7,4	7,8	9,9	14,6	22,0	14,1
2012 <sup>2</sup>	2,0	0,6	4,3	- 1,4	3,7	- 0,9
2013 <sup>2</sup>	1,7	- 0,1	2,2	0,4	- 0,6	- 0,1
2014 <sup>2</sup>	- 2,0	0,4	2,5	2,0	1,1	1,7
2015 <sup>2</sup>	- 2,8	- 1,3	2,6	- 0,5	7,8	- 1,8
2016 <sup>2</sup>	0,3	0,4	2,9	- 0,4	- 3,1	- 0,3
2017 <sup>2</sup>	4,0	2,3	5,0	1,8	- 3,4	3,4

<sup>1</sup> rückgerechnete Daten für die Jahre bis 2007, die Branchen Verlagsgewerbe und Recycling wurden für die Jahre 1995-2007 herausgerechnet

<sup>2</sup> Zusammenführung der Daten aus dem Monats- und Jahresbericht für Betriebe; somit kann an den bisherigen Berichtskreis angeknüpft werden

**3.2 Betriebe des Verarbeitenden Gewerbes (sowie Bergbau und Gewinnung von Steinen und Erden)  
im Land Brandenburg 2017 nach Wirtschaftsklassen**  
Berichtskreis: Monats- und Jahresbericht für Betriebe

WZ 2008	Wirtschaftszweig	Be- triebe	Tätige Personen	Entgelte	Umsatz		
					insgesamt	darunter Auslandsumsatz	
		Anzahl im September	1 000 EUR		Prozent		
<b>B</b>	<b>Bergbau u. Gewinnung von Steinen u. Erden</b>	<b>35</b>	<b>4 208</b>	<b>206 939</b>	<b>806 116</b>	.	.
0520	Braunkohlenbergbau	2	.	.	.	.	.
05	Kohlenbergbau	2	.	.	.	.	.
0610	Gew. von Erdöl	1	.	.	.	.	.
06	Gew. von Erdöl u. Erdgas	1	.	.	.	.	.
07	Erzbergbau	–	–	–	–	–	–
0811	Gew. von Naturwerksteinen u. Natursteinen, Kalk- u. Gipsstein, Kreide u. Schiefer	5	149	4 439	27 284	.	.
0812	Gew. von Kies, Sand, Ton u. Kaolin	26	368	12 202	87 757	.	.
08	Gew. von Steinen u. Erden, sonst. Bergbau	31	517	16 641	115 041	.	.
0910	Erbringung von Dienstleistungen für die Gew. von Erdöl u. Erdgas	1	.	.	.	.	.
09	Erbringung von Dienstleistungen für den Bergbau u. für die Gew. von Steinen u. Erden	1	.	.	.	.	.
<b>C</b>	<b>Verarbeitendes Gewerbe</b>	<b>1 182</b>	<b>96 534</b>	<b>3 553 756</b>	<b>25 465 745</b>	.	.
1011	Schlachten (ohne Schlachten von Geflügel)	7	431	10 019	295 953	74 773	25,3
1012	Schlachten von Geflügel	6	974	18 216	334 758	.	.
1013	Fleischverarbeitung	42	2 086	45 909	395 901	3 886	1,0
1020	Fischverarbeitung	1	.	.	.	.	.
1031	Kartoffelverarbeitung	1	.	.	.	.	.
1032	H.v. Frucht- u. Gemüsesäften	2	.	.	.	.	.
1039	sonst. Verarbeitung von Obst u. Gemüse	10	900	24 131	234 310	81 640	34,8
1051	Milchverarbeitung (ohne H.v. Speiseeis)	6	763	21 854	437 797	63 728	14,6
1052	H.v. Speiseeis	1	.	.	.	.	.
1061	Mahl- u. Schälmühlen	5	268	11 700	99 871	.	.
1062	H.v. Stärke u. Stärkeerzeugnissen	2	.	.	.	.	.
1071	H.v. Backwaren (ohne Dauerbackwaren)	58	4 200	76 613	384 224	.	.
1072	H.v. Dauerbackwaren	3	350	7 299	36 457	.	.
1081	H.v. Zucker	1	.	.	.	.	.
1082	H.v. Süßwaren (ohne Dauerbackwaren)	4	260	5 502	21 696	.	.
1083	Verarbeitung von Kaffee u. Tee, H.v. Kaffee-Ersatz	1	.	.	.	.	.
1084	H.v. Würzmitteln u. Soßen	3	299	6 853	76 331	.	.
1085	H.v. Fertiggerichten	2	.	.	.	.	.
1086	H.v. homogenisierten u. diätetischen Nahrungsmitteln	1	.	.	.	.	.
1089	H.v. sonst. Nahrungsmitteln a.n.g.	3	261	10 956	88 181	.	.
1091	H.v. Futtermitteln für Nutztiere	11	504	15 728	443 680	71 407	16,1
1092	H.v. Futtermitteln für sonst. Tiere	1	.	.	.	.	.
10	H.v. Nahrungs- u. Futtermitteln	171	12 388	291 308	3 179 434	545 468	17,2
1105	H.v. Bier	2	.	.	.	.	.
1107	H.v. Erfrischungsgetränken; Gew. natürlicher Mineralwässer	7	.	.	.	.	.
11	Getränkeherstellung	9	1 192	45 665	561 005	10 287	1,8
12	Tabakverarbeitung	1	.	.	.	.	.
1310	H.v. Spinnstoffaufbereitung und Spinnerei	1	.	.	.	.	.
1330	Veredlung von Textilien u. Bekleidung	1	.	.	.	.	.
1392	H.v. konfektionierten Textilwaren (ohne Bekleidung)	1	.	.	.	.	.
1395	H.v. Vliesstoff u. Erzeugnissen daraus (ohne Bekleidung)	1	.	.	.	.	.
13	H.v. Textilien	4	136	3 829	14 999	2 025	13,5
14	H.v. Bekleidung	–	–	–	–	–	–
1512	Lederverarbeitung (ohne H.v. Lederbekleidung)	2	.	.	.	.	.
1520	H.v. Schuhen	2	.	.	.	.	.
15	H.v. Leder, Lederwaren u. Schuhen	4	357	8 442	23 790	13 874	58,3

**3.2 Betriebe des Verarbeitenden Gewerbes (sowie Bergbau und Gewinnung von Steinen und Erden)  
im Land Brandenburg 2017 nach Wirtschaftsklassen**  
Berichtskreis: Monats- und Jahresbericht für Betriebe

WZ 2008	Wirtschaftszweig	Be- triebe	Tätige Personen	Entgelte	Umsatz		
					insgesamt	darunter Auslandsumsatz	
		Anzahl im September		1 000 EUR		Prozent	
1610	Säge-, Hobel- und Holzimprägnierwerke	11	.	.	.	.	.
1621	H.v. Furnier-, Sperrholz-, Holzfasern- u. Holzspanplatten	10	2 263	67 722	1 228 282	342 891	27,9
1623	H.v. sonst. Konstruktionsteilen, Fertigbauteilen, Ausbauelementen u. Fertigteilbauten aus Holz	18	826	21 614	112 130	.	.
1624	H.v. Verpackungsmitteln, Lagerbehältern u. Ladungsträgern aus Holz	1	.	.	.	.	.
1629	H.v. Holzwaren a.n.g., Kork-, Flecht- u. Korbwaren (ohne Möbel)	1	.	.	.	.	.
16	H.v. Holz-, Flecht-, Korb- u. Korbwaren (ohne Möbel)	41	3 930	111 507	1 567 327	427 673	27,3
1712	H.v. Papier, Karton u. Pappe	6	1 701	78 647	1 027 560	549 205	53,4
1721	H.v. Wellpapier u. -pappe sowie von Verpackungsmitteln aus Papier, Karton u. Pappe	11	1 546	47 443	305 335	20 448	6,7
1722	H.v. Haushalts-, Hygiene- u. Toilettenartikeln aus Zellstoff, Papier u. Pappe	2	.	.	.	.	.
1723	H.v. Schreibwaren u. Bürobedarf aus Papier, Karton u. Pappe	4	.	.	.	.	.
1729	H.v. sonst. Waren aus Papier, Karton u. Pappe	4	316	7 679	63 219	6 432	10,2
17	H.v. Papier, Pappe u. Waren daraus	27	4 120	153 983	1 583 904	609 807	38,5
1811	Drucken von Zeitungen	2	.	.	.	.	.
1812	Drucken a.n.g.	15	689	19 274	107 054	11 522	10,8
1813	Druck- u. Medienvorstufe	3	.	.	.	.	.
18	H.v. Druckerzeugnissen; Vervielfältigung von bespielten Ton-, Bild- u. Datenträgern	20	1 049	26 705	136 964	11 623	8,5
1920	Mineralölverarbeitung	1	.	.	.	.	.
19	Kokerei u. Mineralölverarbeitung	1	.	.	.	.	.
2011	H.v. Industriegasen	2	.	.	.	.	.
2012	H.v. Farbstoffen u. Pigmenten	1	.	.	.	.	.
2013	H.v. sonst. anorganischen Grundstoffen u. Chemikalien	1	.	.	.	.	.
2016	H.v. Kunststoffen in Primärformen	7	2 212	125 853	1 403 687	113 401	8,1
2020	H.v. Schädlingsbekämpfungsmitteln, Pflanzenschutz- u. Desinfektionsmitteln	1	.	.	.	.	.
2030	H.v. Anstrichmitteln, Druckfarben u. Kittungen	1	.	.	.	.	.
2041	H.v. Seifen, Wasch-, Reinigungs- u. Poliermitteln	2	.	.	.	.	.
2042	H.v. Körperpflegemitteln u. Duftstoffen	1	.	.	.	.	.
2059	H.v. sonst. chemischen Erzeugnissen a.n.g.	14	791	26 923	476 173	106 333	22,3
2060	H.v. Chemiefasern	2	.	.	.	.	.
20	H.v. chemischen Erzeugnissen	32	4 404	196 235	2 146 395	334 859	15,6
2110	H.v. pharmazeutischen Grundstoffen	4	157	6 310	10 112	.	.
2120	H.v. pharmazeutischen Spezialitäten u. sonst. pharmazeutischen Erzeugnissen	5	1 240	58 088	289 641	.	.
21	H.v. pharmazeutischen Erzeugnissen	9	1 397	64 398	299 753	.	.
2211	Herstellung u. Runderneuerung von Bereifungen	3	.	.	.	.	.
2219	H.v. sonst. Gummiwaren	7	773	27 980	131 303	50 579	38,5
2221	H.v. Platten, Folien, Schläuchen u. Profilen aus Kunststoffen	14	1 097	30 550	261 800	68 271	26,1
2222	H.v. Verpackungsmitteln aus Kunststoffen	7	.	.	.	.	.
2223	H.v. Baubedarfsartikeln aus Kunststoffen	24	1 350	35 973	188 746	16 433	8,7
2229	H.v. sonst. Kunststoffwaren	21	2 288	85 063	606 527	354 273	58,4
22	H.v. Gummi- u. Kunststoffwaren	76	7 220	239 712	1 553 005	580 973	37,4

**3.2 Betriebe des Verarbeitenden Gewerbes (sowie Bergbau und Gewinnung von Steinen und Erden)  
im Land Brandenburg 2017 nach Wirtschaftsklassen**  
Berichtskreis: Monats- und Jahresbericht für Betriebe

WZ 2008	Wirtschaftszweig	Be- triebe	Tätige Personen	Entgelte	Umsatz		
					insgesamt	darunter Auslandsumsatz	
		Anzahl im September	1 000 EUR		Prozent		
2312	Veredlung u. Bearb. von Flachglas	10	811	21 560	116 928	11 283	9,6
2313	H.v. Hohlglas	2	•	•	•	•	•
2319	Herstellung, Veredlung u. Bearb. von sonst. Glas einschließlich technischen Glaswaren	2	•	•	•	•	•
2320	H.v. feuerfesten keramischen Werkstoffen u. Waren	1	•	•	•	•	•
2331	H.v. keramischen Wand- u. Bodenfliesen u. -platten	1	•	•	•	•	•
2332	H.v. Ziegeln u. sonst. Baukeramik	6	324	11 735	59 955	19 613	32,7
2341	H.v. keramischen Haushaltswaren u. Ziergegenständen	2	•	•	•	•	•
2344	H.v. keramischen Erzeugnissen für sonst. technische Zwecke	2	•	•	•	•	•
2351	H.v. Zement	3	•	15 702	•	•	•
2352	H.v. Kalk u. gebranntem Gips	2	•	•	•	•	•
2361	H.v. Erzeugnissen aus Beton, Zement u. Kalksandstein für den Bau	43	1 700	51 487	308 936	1 935	0,6
2362	H.v. Gipserzeugnissen für den Bau	4	277	12 252	128 135	9 048	7,1
2363	H.v. Frischbeton (Transportbeton)	67	305	10 179	119 433	•	•
2364	H.v. Mörtel u. anderem Beton (Trockenbeton)	5	176	10 335	72 835	•	•
2369	H.v. sonst. Erzeugnissen aus Beton, Zement u. Gips a.n.g.	2	•	•	•	•	•
2370	Be- u. Verarbeitung von Naturwerksteinen u Natursteinen a.n.g.	–	–	–	–	–	–
2399	H.v. sonst. Erzeugnissen aus nichtmetallischen Mineralien a.n.g.	15	135	4 474	58 986	•	•
23	H.v. Glas u. Glaswaren, Keramik, Verarbeitung von Steinen u. Erden	167	4 973	167 349	1 338 440	149 100	11,1
2410	Erzeugung von Roheisen, Stahl und Ferrolegierungen	5	4 519	208 097	1 751 011	•	•
2420	H.v. Stahlrohren, Rohrform-, Rohrverschluss- und Rohrverbindungsstücken aus Stahl	2	•	•	•	•	•
2431	H.v. Blankstahl	1	•	•	•	•	•
2433	H.v. Kaltprofilen	1	•	•	•	•	•
2434	H.v. kaltgezogenem Draht	4	291	11 901	131 697	39 007	29,6
2442	Erzeug. u. erste Bearb. von Aluminium	1	•	•	•	•	•
2451	Eisengießereien	2	•	•	•	•	•
2452	Stahlgießereien	1	•	•	•	•	•
2453	Leichtmetallgießereien	5	486	12 818	73 091	22 661	31,0
24	Metallerzeugung u. -bearbeitung	22	6 200	259 751	2 153 707	1 130 764	52,5
2511	H.v. Metallkonstruktionen	57	2 876	83 319	467 766	135 243	28,9
2512	H.v. Ausbauelementen aus Metall	15	513	14 824	61 087	•	•
2521	H.v. Heizkörpern u. -kesseln für Zentralheizungen	1	•	•	•	•	•
2529	H.v. Sammelbehältern, Tanks u ä Behältern aus Metall	9	949	28 477	171 642	83 583	48,7
2550	H.v. Schmiede-, Press-, Zieh- u. Stanzteilen, gewalzten Ringern u. pulvermetallurgischen Erzeugnissen	12	1 280	39 315	195 491	43 414	22,2
2561	Oberflächenveredlung u. Wärmebehandlung	24	1 185	33 899	139 278	19 090	13,7
2562	Mechanik a.n.g.	31	1 252	34 343	139 752	13 394	9,6
2571	H.v. Schneidwaren u. Bestecken aus unedlen Metallen	1	•	•	•	•	•
2572	H.v. Schössern u. Beschlägen aus unedlen Metallen	6	502	12 238	68 694	15 051	21,9
2573	H.v. Werkzeugen	6	215	5 826	24 131	7 423	30,8
2591	H.v. Fässern, Trommeln, Dosen, Eimern u.ä. Behältern aus Metall	2	•	•	•	•	•
2592	H.v. Verpackungen u. Verschlüssen aus Eisen, Stahl u. NE- Metall	1	•	•	•	•	•
2593	H.v. Drahtwaren, Ketten u. Federn	2	•	•	•	•	•
2594	H.v. Schrauben u. Nieten	1	•	•	•	•	•
2599	H.v. sonst. Metallwaren a.n.g.	8	587	17 386	66 529	•	•
25	H.v. Metallerzeugnissen	176	10 323	304 107	1 474 281	364 109	24,7

**3.2 Betriebe des Verarbeitenden Gewerbes (sowie Bergbau und Gewinnung von Steinen und Erden)  
im Land Brandenburg 2017 nach Wirtschaftsklassen**  
Berichtskreis: Monats- und Jahresbericht für Betriebe

WZ 2008	Wirtschaftszweig	Be- triebe	Tätige Personen	Entgelte	Umsatz		
					insgesamt	darunter Auslandsumsatz	
		Anzahl im September		1 000 EUR		Prozent	
2611	H.v. elektronischen Bauelementen	11	1 360	43 941	282 466	97 849	34,6
2612	H.v. bestückten Leiterplatten	3	115	3 489	8 965	.	.
2620	H.v. Datenverarbeitungsgeräten u. peripheren Geräten	1	.	.	.	.	.
2651	H.v. Mess-, Kontroll-, Navigations- u.ä. Instrumenten u. Vorrichtungen	19	1 399	56 420	279 665	75 006	26,8
2660	H.v. Bestrahlungs- u. Elektrotherapiegeräten u. elektro- medizinischen Geräten	2	.	.	.	.	.
26	H.v. Datenverarbeitungsgeräten, elektronischen u. optischen Erzeugnissen	36	2 999	109 891	592 169	181 493	30,6
2711	H.v. Elektromotoren, Generatoren u. Transformatoren	8	1 054	34 976	208 606	.	.
2712	H.v. Elektrizitätsverteilungs- u. -schaltanlagen	8	882	24 155	111 810	6 685	6,0
2720	H.v. Batterien u. Akkumulatoren	1	.	.	.	.	.
2732	H.v. sonst. elektronischen u. elektrischen Drähten u. Kabeln	1	.	.	.	.	.
2733	H.v. elektrischem Installationsmaterial	3	213	5 446	66 610	.	.
2740	H.v. elektrischen Lampen u. Leuchten	9	366	10 894	56 850	15 935	28,0
2751	H.v. elektrischen Haushaltsgeräten	2	.	.	.	.	.
2752	H.v. nicht elektrischen Haushaltsgeräten	1	.	.	.	.	.
2790	H.v. sonst. elektrischen Ausrüstungen u. Geräten a.n.g.	5	498	18 994	66 396	39 400	59,3
27	H.v. elektrischen Ausrüstungen	38	3 644	118 537	765 391	229 411	30,0
2811	H.v. Verbrennungsmotoren u. Turbinen (ohne Motoren für Luft- u. Straßenfahrzeuge)	4	570	29 546	76 260	.	.
2813	H.v. Pumpen u. Kompressoren a.n.g.	2	.	.	.	.	.
2814	H.v. Armaturen a.n.g.	7	504	21 900	80 521	19 189	23,8
2815	H.v. Lagern, Getrieben, Zahnrädern u. Antriebselementen	10	736	25 739	152 551	15 438	10,1
2822	H.v. Hebezeugen u. Fördermitteln	9	382	18 525	83 279	49 894	59,9
2823	H.v. Büromaschinen (ohne Datenverarbeitungsgeräte u. periphere Geräte)	1	.	.	.	.	.
2825	H.v. kälte- u. lufttechnischen Erzeugnissen, nicht für den Haushalt	7	306	8 063	36 877	7 051	19,1
2829	H.v. sonst. nicht wirtschaftszweigspezifischen Maschinen a.n.g.	13	494	16 070	55 535	18 102	32,6
2830	H.v. elektrischen Lampen u. Leuchten	7	318	9 215	38 533	2 069	5,4
2841	H.v. Werkzeugmaschinen für die Metallbearbeitung	3	292	12 573	.	.	.
2849	H.v. sonst. Werkzeugmaschinen	2	.	.	.	.	.
2891	H.v. Maschinen für die Metallerzeug-, von Walzwerks- einrichtungen u. Gießmaschinen	2	.	.	.	.	.
2892	H.v. Bergwerks-, Bau- u. Baustoffmaschinen	3	.	.	.	.	.
2896	H.v. Maschinen für die Verarbeitung von Kunststoffen u. Kautschuk	1	.	.	.	.	.
2899	H.v. Maschinen für sonst. bestimmte Wirtschaftszweige a.n.g.	28	1 453	52 856	172 402	93 964	54,5
28	Maschinenbau	99	5 705	223 972	845 097	348 819	41,3
2910	H.v. Kraftwagen u. Kraftwagenmotoren	1	.	.	.	.	.
2920	H.v. Karosserien, Aufbauten u. Anhängern	8	836	27 737	196 651	.	.
2931	Herstellung elektrischer u. elektronischer Ausrüstungsgegenstände für Kraftwagen	3	.	.	.	.	.
2932	H.v. sonst. Teilen u. sonst.m Zubehör für Kraftwagen	15	4 046	170 802	945 589	145 778	15,4
29	H.v. Kraftwagen u. Kraftwagenteilen	27	7 107	305 798	1 441 813	164 130	11,4
3020	Schienerfahrzeugbau	7	2 442	.	286 668	40 605	14,2
3030	Luft- u. Raumfahrzeugbau	4	.	.	.	.	.
3092	H.v. Fahrrädern sowie von Behindertenfahrzeugen	2	.	.	.	.	.
30	sonst. Fahrzeugbau	13	.	.	.	.	.

**3.2 Betriebe des Verarbeitenden Gewerbes (sowie Bergbau und Gewinnung von Steinen und Erden)  
im Land Brandenburg 2017 nach Wirtschaftsklassen**  
Berichtskreis: Monats- und Jahresbericht für Betriebe

WZ 2008	Wirtschaftszweig	Be- triebe	Tätige Personen	Entgelte	Umsatz		
					insgesamt	darunter Auslandsumsatz	
		Anzahl im September	1 000 EUR		Prozent		
3101	H.v. Büro- u. Ladenmöbeln	7	513	15 341	93 545	•	•
3102	H.v. Küchenmöbeln	1	•	•	•	•	•
3103	H.v. Matratzen	2	•	•	•	•	•
3109	H.v. sonst. Möbeln	10	672	18 653	166 984	•	•
31	H.v. Möbeln	20	1 320	38 062	281 879	•	•
3230	H.v. Sportgeräten	7	462	10 749	35 327	9 348	26,5
3240	H.v. Spielwaren	1	•	•	•	•	•
3250	H.v. medizinischen u. zahnmedizinischen Apparaten u. Materialien	44	2 343	62 473	161 240	20 449	12,7
3299	H.v. sonst. Erzeugnissen a.n.g.	2	•	•	•	•	•
32	H.v. sonst. Waren	54	2 879	74 770	202 399	29 890	14,8
3311	Reparatur von Metallerzeugnissen	14	920	36 565	115 967	6 658	5,7
3312	Reparatur von Maschinen	40	1 556	56 187	179 941	10 254	5,7
3313	Reparatur von elektronischen und optischen Geräten	4	302	9446	34011	•	•
3314	Reparatur von elektrischen Ausrüstungen	3	•	•	•	•	•
3315	Reparatur und Instandhaltung von Schiffen, Booten und Yachten	2	•	•	•	•	•
3316	Reparatur und Instandhaltung von Luft- und Raumfahrzeugen	6	1 297	73 314	509 524	399 797	78,5
3317	Reparatur und Instandhaltung von Fahrzeugen a.n.g.	11	1 911	73 886	252 172	10 083	4,0
3320	Installation von Maschinen u. Ausrüstungen a.n.g.	55	2 422	86 566	293 874	23 849	8,1
33	Rep. u. Installation von Maschinen u. Ausrüstungen	135	8 537	342 168	1 396 561	454 805	32,6
VO	Vorleistungsgüterproduzenten	558	42 522	1 484 253	12 652 104	3 868 517	30,6
IG	Investitionsgüterproduzenten	420	35 120	1 519 020	6 532 196	2 684 769	41,1
GG	Gebrauchsgüterproduzenten	25	1 984	62 825	•	•	•
VG	Verbrauchsgüterproduzenten	210	16 265	423 678	3 746 339	639 849	17,1
EN	Energie	4	4 851	270 919	•	•	•
<b>B-C</b>	<b>Insgesamt</b>	<b>1 217</b>	<b>100 742</b>	<b>3 760 695</b>	<b>26 271 861</b>	<b>7 361 767</b>	<b>28,0</b>

**3.3 Betriebe des Verarbeitenden Gewerbes (sowie Bergbau und Gewinnung von Steinen und Erden)  
im Land Brandenburg 2017 nach Wirtschaftsklassen – Veränderung gegenüber Vorjahr**  
Berichtskreis: Monats- und Jahresbericht für Betriebe

WZ 2008	Wirtschaftszweig	Betriebe	Tätige Personen	Entgelte	Umsatz	
		Anzahl im September			insgesamt	darunter Ausland
					Prozent	
<b>B</b>	<b>Bergbau u. Gewinnung von Steinen u. Erden</b>	<b>2</b>	<b>- 42</b>	<b>- 2,8</b>	<b>- 5,5</b>	<b>•</b>
0520	Braunkohlenbergbau	-	•	•	•	•
05	Kohlenbergbau	-	•	•	•	•
0610	Gew. von Erdöl	-	•	•	•	•
06	Gew. von Erdöl u. Erdgas	-	•	•	•	•
07	Erzbergbau	-	-	-	-	-
0811	Gew. von Naturwerksteinen u. Natursteinen, Kalk- u. Gipsstein, Kreide u. Schiefer	-	2	5,9	- 6,6	•
0812	Gew. von Kies, Sand, Ton u. Kaolin	2	38	18,5	9,5	•
08	Gew. von Steinen u. Erden, sonst. Bergbau	2	40	14,9	5,2	•
0910	Erbringung von Dienstleistungen für die Gew. von Erdöl u. Erdgas	-	•	•	•	•
09	Erbringung von Dienstleistungen für den Bergbau u. für die Gew. von Steinen u. Erden	-	•	•	•	•
<b>C</b>	<b>Verarbeitendes Gewerbe</b>	<b>45</b>	<b>2 267</b>	<b>5,5</b>	<b>2,1</b>	<b>•</b>
1011	Schlachten (ohne Schlachten von Geflügel)	-	- 13	- 0,4	12,3	19,6
1012	Schlachten von Geflügel	2	451	48,8	5,5	•
1013	Fleischverarbeitung	- 1	- 89	2,9	- 8,5	- 45,4
1020	Fischverarbeitung	-	•	•	•	•
1031	Kartoffelverarbeitung	-	•	•	•	•
1032	H.v. Frucht- u. Gemüsesäften	-	•	•	•	•
1039	sonst. Verarbeitung von Obst u. Gemüse	3	106	11,2	2,2	- 6,4
1051	Milchverarbeitung (ohne H.v. Speiseeis)	1	6	6,3	13,0	51,7
1052	H.v. Speiseeis	-	•	•	•	•
1061	Mahl- u. Schälmaschinen	-	13	12,3	- 5,4	•
1062	H.v. Stärke u. Stärkeerzeugnissen	-	•	•	•	•
1071	H.v. Backwaren (ohne Dauerbackwaren)	1	- 35	3,8	2,7	•
1072	H.v. Dauerbackwaren	-	1	- 1,7	- 7,1	•
1081	H.v. Zucker	-	•	•	•	•
1082	H.v. Süßwaren (ohne Dauerbackwaren)	-	- 15	- 31,2	•	•
1083	Verarbeitung von Kaffee u. Tee, H.v. Kaffee-Ersatz	-	•	•	•	•
1084	H.v. Würzmitteln u. Soßen	-	- 1	- 2,0	- 2,5	•
1085	H.v. Fertiggerichten	-	•	•	•	•
1086	H.v. homogenisierten u. diätetischen Nahrungsmitteln	-	•	•	•	•
1089	H.v. sonst. Nahrungsmitteln a.n.g.	-	5	0,4	- 3,4	•
1091	H.v. Futtermitteln für Nutztiere	-	- 1	- 0,3	- 10,5	18,1
1092	H.v. Futtermitteln für sonst. Tiere	-	•	•	•	•
10	H.v. Nahrungs- u. Futtermitteln	6	478	4,9	- 21,2	- 55,1
1105	H.v. Bier	-	•	•	•	•
1107	H.v. Erfrischungsgetränken; Gew. natürlicher Mineralwässer	-	•	•	•	•
11	Getränkherstellung	-	- 28	1,8	- 1,2	36,9
12	Tabakverarbeitung	-	•	•	•	•
1310	H.v. Spinnstoffaufbereitung und Spinnerei	-	•	•	•	•
1330	Veredlung von Textilien u. Bekleidung	1	•	•	•	•
1392	H.v. konfektionierten Textilwaren (ohne Bekleidung)	-	•	•	•	•
1395	H.v. Vliesstoff u. Erzeugnissen daraus (ohne Bekleidung)	-	•	•	•	•
13	H.v. Textilien	1	21	25,3	14,9	27,0
14	H.v. Bekleidung	-	-	-	-	-
1512	Lederverarbeitung (ohne H.v. Lederbekleidung)	-	•	•	•	•
1520	H.v. Schuhen	-	•	•	•	•
15	H.v. Leder, Lederwaren u. Schuhen	-	- 34	- 2,4	- 7,6	- 5,8



**3.3 Betriebe des Verarbeitenden Gewerbes (sowie Bergbau und Gewinnung von Steinen und Erden)  
im Land Brandenburg 2017 nach Wirtschaftsklassen – Veränderung gegenüber Vorjahr**  
Berichtskreis: Monats- und Jahresbericht für Betriebe

WZ 2008	Wirtschaftszweig	Betriebe	Tätige Personen	Entgelte	Umsatz	
		Anzahl im September		Prozent	insgesamt	darunter Ausland
1610	Säge-, Hobel- und Holzimprägnierwerke	–	•	•	•	•
1621	H.v. Furnier-, Sperrholz-, Holzfaser- u. Holzspanplatten	–	87	5,4	4,6	0,8
1623	H.v. sonst. Konstruktionsteilen, Fertigbauteilen, Ausbauelementen u. Fertigteilbauten aus Holz	– 1	– 27	– 1,3	– 4,9	•
1624	H.v. Verpackungsmitteln, Lagerbehältern u. Ladungsträgern aus Holz	1	•	•	•	•
1629	H.v. Holzwaren a.n.g., Kork-, Flecht- u. Korbwaren (ohne Möbel)	–	•	•	•	•
16	H.v. Holz-, Flecht-, Korb- u. Korbwaren (ohne Möbel)	–	101	4,4	5,1	4,3
1712	H.v. Papier, Karton u. Pappe	–	5	0,2	0,7	– 5,1
1721	H.v. Wellpapier u. -pappe sowie von Verpackungsmitteln aus Papier, Karton u. Pappe	–	47	4,8	4,2	– 5,9
1722	H.v. Haushalts-, Hygiene- u. Toilettenartikeln aus Zellstoff, Papier u. Pappe	– 1	•	•	•	•
1723	H.v. Schreibwaren u. Bürobedarf aus Papier, Karton u. Pappe	–	•	•	•	•
1729	H.v. sonst. Waren aus Papier, Karton u. Pappe	–	– 2	1,3	– 0,2	22,5
17	H.v. Papier, Pappe u. Waren daraus	– 1	1	0,5	1,5	– 4,7
1811	Drucken von Zeitungen	–	•	•	•	•
1812	Drucken a.n.g.	1	3	3,3	5,5	4,6
1813	Druck- u. Medieneinstufung	1	•	•	•	•
18	H.v. Druckerzeugnissen; Vervielfältigung von bespielten Ton-, Bild- u. Datenträgern	2	1	– 2,6	7,0	5,0
1920	Mineralölverarbeitung	–	•	•	•	•
19	Kokerei u. Mineralölverarbeitung	–	•	•	•	•
2011	H.v. Industriegasen	–	•	•	•	•
2012	H.v. Farbstoffen u. Pigmenten	–	•	•	•	•
2013	H.v. sonst. anorganischen Grundstoffen u. Chemikalien	–	•	•	•	•
2016	H.v. Kunststoffen in Primärformen	1	46	5,6	15,5	28,0
2020	H.v. Schädlingsbekämpfungs-, Pflanzenschutz- u. Desinfektionsmitteln	–	•	•	•	•
2030	H.v. Anstrichmitteln, Druckfarben u. Kitten	– 1	•	•	•	•
2041	H.v. Seifen, Wasch-, Reinigungs- u. Poliermitteln	–	•	•	•	•
2042	H.v. Körperpflegemitteln u. Duftstoffen	–	•	•	•	•
2059	H.v. sonst. chemischen Erzeugnissen a.n.g.	–	42	4,4	– 1,6	– 12,5
2060	H.v. Chemiefasern	–	•	•	•	•
20	H.v. chemischen Erzeugnissen	–	76	5,2	9,7	3,1
2110	H.v. pharmazeutischen Grundstoffen	–	5	19,5	0,7	•
2120	H.v. pharmazeutischen Spezialitäten u. sonst. pharmazeutischen Erzeugnissen	–	45	6,8	9,6	•
21	H.v. pharmazeutischen Erzeugnissen	–	50	7,9	9,3	•
2211	Herstellung u. Runderneuerung von Bereifungen	–	•	•	•	•
2219	H.v. sonst. Gummiwaren	–	23	4,5	8,8	9,6
2221	H.v. Platten, Folien, Schläuchen u. Profilen aus Kunststoffen	1	138	23,6	57,9	29,7
2222	H.v. Verpackungsmitteln aus Kunststoffen	–	•	•	•	•
2223	H.v. Baubedarfsartikeln aus Kunststoffen	1	15	7,7	11,9	32,6
2229	H.v. sonst. Kunststoffwaren	–	52	8,3	3,4	4,5
22	H.v. Gummi- u. Kunststoffwaren	2	241	7,5	16,1	6,1



**3.3 Betriebe des Verarbeitenden Gewerbes (sowie Bergbau und Gewinnung von Steinen und Erden)  
im Land Brandenburg 2017 nach Wirtschaftsklassen – Veränderung gegenüber Vorjahr**  
Berichtskreis: Monats- und Jahresbericht für Betriebe

WZ 2008	Wirtschaftszweig	Betriebe	Tätige Personen	Entgelte	Umsatz	
					insgesamt	darunter Ausland
		Anzahl im September	Prozent			
2312	Veredlung u. Bearb. von Flachglas	–	20	4,6	6,5	55,3
2313	H.v. Hohlglas	–	•	•	•	•
2319	Herstellung, Veredlung u. Bearb. von sonst. Glas einschließlich technischen Glaswaren	1	•	•	•	•
2320	H.v. feuerfesten keramischen Werkstoffen u. Waren	–	•	•	•	•
2331	H.v. keramischen Wand- u. Bodenfliesen u. -platten	–	•	•	•	•
2332	H.v. Ziegeln u. sonst. Baukeramik	–	–	6,7	2,8	1,8
2341	H.v. keramischen Haushaltswaren u. Ziergegenständen	–	•	•	•	•
2344	H.v. keramischen Erzeugnissen für sonst. technische Zwecke	–	•	•	•	•
2351	H.v. Zement	–	•	– 0,1	•	•
2352	H.v. Kalk u. gebranntem Gips	–	•	•	•	•
2361	H.v. Erzeugnissen aus Beton, Zement u. Kalksandstein für den Bau	–	29	6,0	4,9	22,8
2362	H.v. Gipsrzeugnissen für den Bau	–	13	5,3	1,0	7,0
2363	H.v. Frischbeton (Transportbeton)	6	33	25,9	21,9	•
2364	H.v. Mörtel u. anderem Beton (Trockenbeton)	–	– 1	– 1,1	11,2	•
2369	H.v. sonst. Erzeugnissen aus Beton, Zement u. Gips a.n.g.	–	•	•	•	•
2370	Be- u. Verarbeitung von Naturwerksteinen u Natursteinen a.n.g.	– 1	•	•	•	•
2399	H.v. sonst. Erzeugnissen aus nichtmetallischen Mineralien a.n.g.	–	– 3	1,5	20,9	•
23	H.v. Glas u. Glaswaren, Keramik, Verarbeitung von Steinen u. Erden	6	100	5,0	13,3	13,0
2410	Erzeugung von Roheisen, Stahl und Ferrolegierungen	–	31	4,3	25,5	•
2420	H.v. Stahlrohren, Rohrform-, Rohrverschluss- und Rohrverbindungsstücken aus Stahl	–	•	•	•	•
2431	H.v. Blankstahl	–	•	•	•	•
2433	H.v. Kaltprofilen	–	•	•	•	•
2434	H.v. kaltgezogenem Draht	–	3	6,5	5,5	15,7
2442	Erzeug. u. erste Bearb. von Aluminium	–	•	•	•	•
2451	Eisengießereien	–	•	•	•	•
2452	Stahlgießereien	–	•	•	•	•
2453	Leichtmetallgießereien	1	7	6,6	21,5	9,5
24	Metallerzeugung u. -bearbeitung	1	79	4,8	22,7	28,4
2511	H.v. Metallkonstruktionen	3	99	8,0	8,7	73,9
2512	H.v. Ausbauelementen aus Metall	–	•	3,3	4,0	•
2521	H.v. Heizkörpern u. -kesseln für Zentralheizungen	–	•	•	•	•
2529	H.v. Sammelbehältern, Tanks u ä Behältern aus Metall	–	30	7,3	– 0,7	– 8,1
2550	H.v. Schmiede-, Press-, Zieh- u. Stanzteilen, gewalzten Ringen u. pulvermetallurgischen Erzeugnissen	–	– 31	– 5,7	9,0	2,3
2561	Oberflächenveredlung u. Wärmebehandlung	–	70	13,0	9,5	26,5
2562	Mechanik a.n.g.	2	124	14,3	23,9	5,1
2571	H.v. Schneidwaren u. Bestecken aus unedlen Metallen	–	•	•	•	•
2572	H.v. Schlössern u. Beschlägen aus unedlen Metallen	–	– 2	– 1,8	– 0,9	– 4,7
2573	H.v. Werkzeugen	–	12	14,6	22,1	19,7
2591	H.v. Fässern, Trommeln, Dosen, Eimern u.ä. Behältern aus Metall	–	•	•	•	•
2592	H.v. Verpackungen u. Verschlüssen aus Eisen, Stahl u. NE-Metall	–	•	•	•	•
2593	H.v. Drahtwaren, Ketten u. Federn	–	•	•	•	•
2594	H.v. Schrauben u. Nieten	–	•	•	•	•
2599	H.v. sonst. Metallwaren a.n.g.	– 1	– 15	5,0	6,4	•
25	H.v. Metallerzeugnissen	4	252	5,0	7,5	18,5

**3.3 Betriebe des Verarbeitenden Gewerbes (sowie Bergbau und Gewinnung von Steinen und Erden)  
im Land Brandenburg 2017 nach Wirtschaftsklassen – Veränderung gegenüber Vorjahr**  
Berichtskreis: Monats- und Jahresbericht für Betriebe

WZ 2008	Wirtschaftszweig	Betriebe	Tätige Personen	Entgelte	Umsatz	
					insgesamt	darunter Ausland
		Anzahl im September	Prozent			
2611	H.v. elektronischen Bauelementen	–	– 5	13,1	–	– 17,9
2612	H.v. bestückten Leiterplatten	–	– 1	– 2,0	– 1,7	•
2620	H.v. Datenverarbeitungsgeräten u. peripheren Geräten	–	•	•	•	•
2651	H.v. Mess-, Kontroll-, Navigations- u.ä. Instrumenten u. Vorrichtungen	–	67	10,7	15,7	11,8
2660	H.v. Bestrahlungs- u. Elektrotherapiegeräten u. elektro- medizinischen Geräten	–	•	•	•	•
26	H.v. Datenverarbeitungsgeräten, elektronischen u. optischen Erzeugnissen	–	16	9,6	6,6	– 7,1
2711	H.v. Elektromotoren, Generatoren u. Transformatoren	–	98	1,8	– 10,8	•
2712	H.v. Elektrizitätsverteilungs- u. -schalteinrichtungen	1	103	16,9	25,4	47,0
2720	H.v. Batterien u. Akkumulatoren	–	•	•	•	•
2732	H.v. sonst. elektronischen u. elektrischen Drähten u. Kabeln	–	•	•	•	•
2733	H.v. elektrischem Installationsmaterial	– 1	– 50	– 4,2	0,4	•
2740	H.v. elektrischen Lampen u. Leuchten	–	– 7	3,6	30,9	21,8
2751	H.v. elektrischen Haushaltsgeräten	–	•	•	•	•
2752	H.v. nicht elektrischen Haushaltsgeräten	–	•	•	•	•
2790	H.v. sonst. elektrischen Ausrüstungen u. Geräten a.n.g.	1	30	29,1	10,4	11,4
27	H.v. elektrischen Ausrüstungen	1	185	9,4	4,7	3,1
2811	H.v. Verbrennungsmotoren u. Turbinen (ohne Motoren für Luft- u. Straßenfahrzeuge)	–	– 33	7,2	0,8	•
2813	H.v. Pumpen u. Kompressoren a.n.g.	–	•	•	•	•
2814	H.v. Armaturen a.n.g.	–	3	16,9	– 8,5	– 15,8
2815	H.v. Lagern, Getrieben, Zahnrädern u. Antriebselementen	–	60	17,9	18,8	•
2822	H.v. Hebezeugen u. Fördermitteln	–	–	10,4	– 25,8	•
2823	H.v. Büromaschinen (ohne Datenverarbeitungsgeräte u. periphere Geräte)	–	•	•	•	•
2825	H.v. kälte- u. lufttechnischen Erzeugnissen, nicht für den Haushalt	1	41	11,2	6,2	– 16,4
2829	H.v. sonst. nicht wirtschaftszweigspezifischen Maschinen a.n.g.	1	– 49	– 4,0	– 3,4	– 3,9
2830	H.v. elektrischen Lampen u. Leuchten	–	– 20	2,8	– 28,7	– 88,3
2841	H.v. Werkzeugmaschinen für die Metallbearbeitung	– 2	– 36	3,2	•	•
2849	H.v. sonst. Werkzeugmaschinen	–	•	•	•	•
2891	H.v. Maschinen für die Metallerzeug., von Walzwerks- einrichtungen u. Gießmaschinen	– 1	•	•	•	•
2892	H.v. Bergwerks-, Bau- u. Baustoffmaschinen	–	•	•	•	•
2896	H.v. Maschinen für die Verarbeitung von Kunststoffen u. Kautschuk	–	•	•	•	•
2899	H.v. Maschinen für sonst. bestimmte Wirtschaftszweige a.n.g.	4	287	26,8	95,2	174,1
28	Maschinenbau	3	162	9,6	4,1	2,6
2910	H.v. Kraftwagen u. Kraftwagenmotoren	–	•	•	•	•
2920	H.v. Karosserien, Aufbauten u. Anhängern	– 1	18	6,1	10,3	•
2931	Ausrüstungsgegenstände für Kraftwagen	–	•	•	•	•
2932	H.v. sonst. Teilen u. sonst.m Zubehör für Kraftwagen	1	518	16,9	26,9	18,9
29	H.v. Kraftwagen u. Kraftwagenteilen	–	562	11,5	19,6	10,2
3020	Schienenfahrzeugbau	–	– 147	•	•	•
3030	Luft- u. Raumfahrzeugbau	–	•	•	•	•
3092	H.v. Fahrrädern sowie von Behindertenfahrzeugen	–	•	•	•	•
30	sonst. Fahrzeugbau	–	– 11	3,2	•	•

**3.3 Betriebe des Verarbeitenden Gewerbes (sowie Bergbau und Gewinnung von Steinen und Erden)  
im Land Brandenburg 2017 nach Wirtschaftsklassen – Veränderung gegenüber Vorjahr**  
Berichtskreis: Monats- und Jahresbericht für Betriebe

WZ 2008	Wirtschaftszweig	Betriebe	Tätige Personen	Entgelte	Umsatz	
					insgesamt	darunter Ausland
		Anzahl im September		Prozent		
3101	H.v. Büro- u. Ladenmöbeln	–	48	12,0	16,6	•
3102	H.v. Küchenmöbeln	–	•	•	•	•
3103	H.v. Matratzen	–	•	•	•	•
3109	H.v. sonst. Möbeln	2	55	20,2	9,4	•
31	H.v. Möbeln	2	107	15,6	11,6	•
3230	H.v. Sportgeräten	1	58	15,6	23,1	25,8
3240	H.v. Spielwaren	–	•	•	•	•
3250	H.v. medizinischen u. zahnmedizinischen Apparaten u. Materialien	3	3	0,4	3,1	25,8
3299	H.v. sonst. Erzeugnissen a.n.g.	–	•	•	•	•
32	H.v. sonst. Waren	4	60	2,3	6,1	25,8
3311	Reparatur von Metallerzeugnissen	1	– 171	– 12,0	– 1,8	•
3312	Reparatur von Maschinen	5	– 576	– 37,8	– 64,9	•
3313	Reparatur von elektronischen und optischen Geräten	1	21	8,5	20,9	•
3314	Reparatur von elektrischen Ausrüstungen	1	•	•	•	•
3315	Reparatur und Instandhaltung von Schiffen, Booten und Yachten	–	•	•	•	•
3316	Reparatur und Instandhaltung von Luft- und Raumfahrzeugen	2	836	212,8	396,2	466,3
3317	Reparatur und Instandhaltung von Fahrzeugen a.n.g.	3	– 157	– 2,9	8,2	20,7
3320	Installation von Maschinen u. Ausrüstungen a.n.g.	1	– 11	2,6	4,7	43,4
33	Rep. u. Installation von Maschinen u. Ausrüstungen	14	– 114	3,6	7,9	20,6
VO	Vorleistungsgüterproduzenten	13	987	5,4	9,5	8,7
IG	Investitionsgüterproduzenten	23	742	6,1	3,4	2,6
GG	Gebrauchsgüterproduzenten	2	118	11,6	•	•
VG	Verbrauchsgüterproduzenten	9	497	4,5	– 17,4	– 50,3
EN	Energie	–	– 119	– 3,4	•	•
<b>B-C</b>	<b>Insgesamt</b>	<b>47</b>	<b>2 225</b>	<b>5,0</b>	<b>1,8</b>	<b>– 3,4</b>

**3.4 Betriebe des Verarbeitenden Gewerbes (sowie Bergbau und Gewinnung von Steinen und Erden)  
im Land Brandenburg 2017 nach Verwaltungsbezirken**  
Berichtskreis: Monats- und Jahresbericht für Betriebe

Kreisfreie Stadt Landkreis	Be- triebe	Tätige Personen	Entgelte	Umsatz		
				insgesamt	darunter Auslandsumsatz	
	Anzahl im September	1 000 EUR			Prozent	
absolut						
Brandenburg an der Havel	40	4 958	216 455	958 016	83 570	8,7
Cottbus	20	1 557	72 022	135 226	21 634	16,0
Frankfurt (Oder)	15	705	22 829	288 526	51 462	17,8
Potsdam	26	1 033	34 376	142 171	27 927	19,6
Barnim	71	3 900	122 831	788 696	138 402	17,5
Dahme-Spreewald	90	5 634	178 356	1 113 432	239 666	21,5
Elbe-Elster	91	5 992	174 143	1 134 469	221 947	19,6
Havelland	77	7 379	219 405	1 478 135	338 747	22,9
Märkisch-Oderland	71	3 290	109 146	665 358	75 520	11,4
Oberhavel	87	9 177	430 104	1 832 929	718 188	39,2
Oberspreewald-Lausitz	76	6 646	253 732	2 003 244	346 993	17,3
Oder-Spree	84	7 937	294 186	2 627 762	1 327 138	50,5
Ostprignitz-Ruppin	74	5 162	149 347	1 390 298	497 628	35,8
Potsdam-Mittelmark	96	5 502	188 895	1 129 173	213 753	18,9
Prignitz	62	4 492	140 901	1 394 694	410 446	29,4
Spree-Neiße	68	8 578	328 054	1 755 858	354 771	20,2
Teltow-Fläming	107	13 455	609 828	4 177 331	1 936 982	46,4
Uckermark	62	5 345	216 085	3 256 542	356 993	11,0
<b>Land Brandenburg</b>	<b>1 217</b>	<b>100 742</b>	<b>3 760 695</b>	<b>26 271 861</b>	<b>7 361 767</b>	<b>28,0</b>
Veränderung zum Vorjahr in Prozent						
Brandenburg an der Havel	8,1	12,1	16,4	20,1	- 4,6	x
Cottbus	- 4,8	- 4,8	2,8	- 0,2	•	x
Frankfurt (Oder)	- 11,8	- 4,9	- 3,8	- 14,0	•	x
Potsdam	4,0	1,6	1,5	12,7	4,5	x
Barnim	6,0	1,5	5,2	1,6	- 18,4	x
Dahme-Spreewald	5,9	10,9	8,5	6,0	7,2	x
Elbe-Elster	- 2,2	0,4	8,0	9,3	28,2	x
Havelland	1,3	0,2	4,3	4,9	11,0	x
Märkisch-Oderland	7,6	4,3	5,2	15,7	- 1,9	x
Oberhavel	4,8	- 0,4	0,8	- 3,6	0,1	x
Oberspreewald-Lausitz	5,6	4,6	7,5	11,4	37,0	x
Oder-Spree	6,3	2,3	5,1	17,6	23,9	x
Ostprignitz-Ruppin	8,8	- 1,0	1,3	- 38,8	- 59,6	x
Potsdam-Mittelmark	1,1	1,6	5,5	0,4	3,2	x
Prignitz	3,3	0,9	4,0	9,7	6,1	x
Spree-Neiße	6,3	- 0,3	- 1,6	1,5	15,6	x
Teltow-Fläming	3,9	4,3	8,5	5,7	2,6	x
Uckermark	5,1	- 0,6	2,5	- 0,4	- 8,7	x
<b>Land Brandenburg</b>	<b>4,0</b>	<b>2,3</b>	<b>5,0</b>	<b>1,8</b>	<b>- 3,4</b>	<b>x</b>

#### 4.1 Betriebe des Verarbeitenden Gewerbes (sowie Bergbau und Gewinnung von Steinen und Erden) im Land Brandenburg seit 1995 nach Beschäftigtengrößenklassen

Berichtskreis: Monats- und Jahresbericht für Betriebe

Jahr	Ins- gesamt	Davon Betriebe mit ... tätigen Personen					
		1 bis 49	50 bis 99	100 bis 249	250 bis 499	500 bis 999	1 000 und mehr
Anzahl							
Betriebe							
1995 <sup>1</sup>	948	574	204		142	17	11
1996 <sup>1</sup>	929	569	195		137	17	11
1997 <sup>1</sup>	1 085	694	221		145	16	9
1998	1 090	689	230		149	13	9
1999	1 124	734	219		150	12	9
2000	1 138	735	234		150	11	8
2001	1 137	736	228		155	10	8
2002	1 126	740	214		151	12	9
2003	1 085	712	205	119	28	13	8
2004	1 064	695	200	118	29	13	9
2005	1 034	659	207	120	28	12	8
2006	1 022	635	205	132	29	13	8
2007 <sup>2</sup>	1 002	596	209	143	33	13	8
2008 <sup>2</sup>	1 063	641	214	153	35	12	8
2009 <sup>2</sup>	1 099	681	212	153	33	12	8
2010 <sup>2</sup>	1 099	678	209	157	33	14	8
2011 <sup>2</sup>	1 180	732	221	163	40	15	9
2012 <sup>2</sup>	1 204	763	221	154	43	14	9
2013 <sup>2</sup>	1 225	789	212	161	41	14	8
2014 <sup>2</sup>	1 200	742	237	156	45	11	9
2015 <sup>2</sup>	1 166	719	237	145	46	10	9
2016 <sup>2</sup>	1 170	728	233	139	49	12	9
2017 <sup>2</sup>	1 217	771	225	149	51	13	8
Tätige Personen							
1995 <sup>1</sup>	97 848	13 635	13 886		26 911	12 053	31 363
1996 <sup>1</sup>	89 523	13 436	13 042		26 019	11 697	25 329
1997 <sup>1</sup>	93 129	16 729	14 693		28 060	11 579	22 068
1998	90 993	16 644	15 479		29 157	9 639	20 074
1999	88 756	17 857	14 887		28 894	8 897	18 221
2000	88 234	17 892	16 217		28 587	8 456	17 082
2001	87 139	17 537	15 800		29 452	8 032	16 318
2002	86 554	17 492	14 950		27 807	8 438	17 867
2003	84 225	17 166	14 391	17 767	9 731	9 031	16 139
2004	82 636	16 764	13 931	17 046	9 866	8 431	16 598
2005	81 228	15 582	14 326	17 734	10 114	7 835	15 637
2006	83 989	15 259	14 291	19 664	10 045	8 471	16 259
2007 <sup>2</sup>	86 902	14 343	14 540	21 309	11 195	8 785	16 730
2008 <sup>2</sup>	90 888	15 803	15 122	23 201	11 854	8 393	16 515
2009 <sup>2</sup>	90 271	16 671	14 704	23 259	11 361	8 242	16 034
2010 <sup>2</sup>	91 479	16 592	14 725	23 776	11 148	9 431	15 807
2011 <sup>2</sup>	98 592	17 819	15 476	24 704	13 129	10 102	17 362
2012 <sup>2</sup>	99 135	18 551	15 690	23 321	14 278	9 705	17 590
2013 <sup>2</sup>	99 007	19 331	15 068	24 546	13 436	9 720	16 906
2014 <sup>2</sup>	99 432	18 339	16 374	23 629	15 073	7 674	18 343
2015 <sup>2</sup>	98 126	17 729	16 700	22 789	15 607	7 031	18 270
2016 <sup>2</sup>	98 517	18 040	16 560	21 743	16 062	8 122	17 990
2017 <sup>2</sup>	100 742	18 640	16 028	22 915	16 896	9 071	17 192

<sup>1</sup> für die Jahre 1995 bis 2007 wurden die Branchen Verlagsgewerbe und Recycling herausgerechnet

<sup>2</sup> Zusammenführung der Daten aus dem Monats- und Jahresbericht für Betriebe; somit kann an den bisherigen Berichtskreis angeknüpft werden

**4.2 Betriebe des Verarbeitenden Gewerbes (sowie Bergbau und Gewinnung von Steinen und Erden)  
im Land Brandenburg 2017 nach Wirtschaftsabteilungen und Beschäftigtengrößenklassen**

Berichtskreis: Monats- und Jahresbericht für Betriebe

WZ 2008	Wirtschaftszweig	Betriebe gesamt	Davon Betriebe mit ... tätigen Personen					
			1 bis 49	50 bis 99	100 bis 249	250 bis 499	500 bis 999	1 000 und mehr
			Anzahl					
<b>B</b>	<b>Bergbau u. Gewinnung v. Steinen u. Erden</b>	35	31	2	–	1	–	1
05	Kohlenbergbau	2	–	–	–	1	–	1
06	Gewinnung von Erdöl und Erdgas	1	1	–	–	–	–	–
07	Erzbergbau	–	–	–	–	–	–	–
08	Bergbau	31	29	2	–	–	–	–
09	Erbringung von Dienstleistungen für den Bergbau und für die Gewinnung von Steinen und Erden	1	1	–	–	–	–	–
<b>C</b>	<b>Verarbeitendes Gewerbe</b>	<b>1 182</b>	<b>740</b>	<b>223</b>	<b>149</b>	<b>50</b>	<b>13</b>	<b>7</b>
10	H.v. Nahrungs- und Futtermitteln	171	107	26	27	10	1	–
11	Getränkeherstellung	9	3	1	4	1	–	–
12	Tabakverarbeitung	1	–	–	1	–	–	–
13	H.v. Textilien	4	4	–	–	–	–	–
14	H.v. Bekleidung	–	–	–	–	–	–	–
15	H.v. Leder, Lederwaren u. Schuhen	4	1	1	2	–	–	–
16	H.v. Holz-, Flecht-, Korb- und Korkwaren (ohne Möbel)	41	24	7	6	3	1	–
17	H.v. Papier, Pappe und Waren daraus	27	6	8	7	5	1	–
18	H.v. Druckerzeugnissen; Vervielfältigung von bespielten Ton-, Bild- und Datenträgern	20	14	4	2	–	–	–
19	Kokerei und Mineralölverarbeitung	1	–	–	–	–	–	1
20	H.v. chemischen Erzeugnissen	32	15	12	2	1	1	1
21	H.v. pharmazeutischen Erzeugnissen	9	5	1	1	1	1	–
22	H.v. Gummi- und Kunststoffwaren	76	35	23	13	3	2	–
23	H.v. Glas und Glaswaren, Keramik, Verarbeitung von Steinen und Erden	167	137	23	5	2	–	–
24	Metallerzeugung und -bearbeitung	22	8	4	5	2	2	1
25	H.v. Metallerzeugnissen	176	119	28	24	5	–	–
26	H.v. Datenverarbeitungsgeräten, elektronischen und optischen Erzeugnissen	36	14	14	5	3	–	–
27	H.v. elektrischen Ausrüstungen	38	20	10	4	3	1	–
28	Maschinenbau	99	67	17	12	3	–	–
29	H.v. Kraftwagen und Kraftwagenteilen	27	5	9	6	5	–	2
30	Sonstiger Fahrzeugbau	13	7	3	1	–	–	2
31	H.v. Möbeln	20	14	2	3	1	–	–
32	H.v. sonstigen Waren	54	44	6	3	–	1	–
33	Reparatur und Installation von Maschinen und Ausrüstungen	135	91	24	16	2	2	–
VO	Vorleistungsgüterproduzenten	558	352	109	66	21	8	2
IG	Investitionsgüterproduzenten	420	272	81	45	15	3	4
GG	Gebrauchsgüterproduzenten	25	16	3	4	2	–	–
VG	Verbrauchsgüterproduzenten	210	130	32	34	12	2	–
EN	Energie	4	1	–	–	1	–	2
<b>B-C</b>	<b>Insgesamt</b>	<b>1 217</b>	<b>771</b>	<b>225</b>	<b>149</b>	<b>51</b>	<b>13</b>	<b>8</b>

### 4.3 Tätige Personen des Verarbeitenden Gewerbes (sowie Bergbau und Gewinnung von Steinen und Erden) im Land Brandenburg 2017 nach Wirtschaftsabteilungen und Beschäftigtengrößenklassen

Berichtskreis: Monats- und Jahresbericht für Betriebe

WZ 2008	Wirtschaftszweig	Tätige Personen gesamt	Davon Betriebe mit ... tätigen Personen					
			1 bis 49	50 bis 99	100 bis 249	250 bis 499	500 bis 999	1 000 und mehr
			Anzahl					
<b>B</b>	<b>Bergbau u. Gewinnung v. Steinen u. Erden</b>	<b>4 208</b>	<b>388</b>	•	–	•	–	•
05	Kohlenbergbau	•	–	–	–	•	–	•
06	Gewinnung von Erdöl und Erdgas	•	•	–	–	–	–	–
07	Erzbergbau	–	–	–	–	–	–	–
08	Bergbau	517	•	•	–	–	–	–
09	Erbringung von Dienstleistungen für den Bergbau und für die Gewinnung von Steinen und Erden	•	•	–	–	–	–	–
<b>C</b>	<b>Verarbeitendes Gewerbe</b>	<b>96 534</b>	<b>18 252</b>	•	<b>22 915</b>	•	<b>9 071</b>	•
10	H.v. Nahrungs- und Futtermitteln	12 388	2 549	1 818	4 253	•	•	–
11	Getränkeherstellung	1 192	•	•	731	•	–	–
12	Tabakverarbeitung	•	–	–	•	–	–	–
13	H.v. Textilien	136	136	–	–	–	–	–
14	H.v. Bekleidung	–	–	–	–	–	–	–
15	H.v. Leder, Lederwaren u. Schuhen	357	•	•	•	–	–	–
16	H.v. Holz-, Flecht-, Korb- und Korkwaren (ohne Möbel)	3 930	699	•	1 008	1 119	•	–
17	H.v. Papier, Pappe und Waren daraus	4 120	•	628	1 265	1 508	•	–
18	H.v. Druckerzeugnissen; Vervielfältigung von bespielten Ton-, Bild- und Datenträgern	1 049	•	280	•	–	–	–
19	Kokerei und Mineralölverarbeitung	•	–	–	–	–	–	•
20	H.v. chemischen Erzeugnissen	4 404	528	883	•	•	•	•
21	H.v. pharmazeutischen Erzeugnissen	1 397	129	•	•	•	•	–
22	H.v. Gummi- und Kunststoffwaren	7 220	1 117	1 675	1 967	•	•	–
23	H.v. Glas und Glaswaren, Keramik, Verarbeitung von Steinen und Erden	4 973	1 932	1 650	•	•	–	–
24	Metallerzeugung und -bearbeitung	6 200	232	313	895	•	•	•
25	H.v. Metallerzeugnissen	10 323	3 572	1 898	3 284	1 569	–	–
26	H.v. Datenverarbeitungsgeräten, elektronischen und optischen Erzeugnissen	2 999	419	974	821	785	–	–
27	H.v. elektrischen Ausrüstungen	3 644	639	660	•	1 198	•	–
28	Maschinenbau	5 705	1 540	1 086	1 897	1 182	–	–
29	H.v. Kraftwagen und Kraftwagenteilen	7 107	•	647	1 054	1 591	–	•
30	Sonstiger Fahrzeugbau	•	206	268	•	–	–	•
31	H.v. Möbeln	1 320	432	•	473	•	–	–
32	H.v. sonstigen Waren	2 879	1 005	•	499	–	•	–
33	Reparatur und Installation von Maschinen und Ausrüstungen	8 537	2 246	1 721	2 252	•	•	–
VO	Vorleistungsgüterproduzenten	42 522	8 039	7 889	10 072	6 783	•	•
IG	Investitionsgüterproduzenten	35 120	6 884	5 654	6 623	5 084	2 488	8 387
GG	Gebrauchsgüterproduzenten	1 984	•	184	574	•	–	–
VG	Verbrauchsgüterproduzenten	16 265	3 224	2 301	5 646	•	•	–
EN	Energie	4 851	•	–	–	•	–	•
<b>B-C</b>	<b>Insgesamt</b>	<b>100 742</b>	<b>18 640</b>	<b>16 028</b>	<b>22 915</b>	<b>16 896</b>	<b>9 071</b>	<b>17 192</b>

#### 4.4 Umsätze des Verarbeitenden Gewerbes (sowie Bergbau und Gewinnung von Steinen und Erden) im Land Brandenburg 2017 nach Wirtschaftsabteilungen und Beschäftigtengrößenklassen

Berichtskreis: Monats- und Jahresbericht für Betriebe

WZ 2008	Wirtschaftszweig	Umsatz gesamt	Davon Betriebe mit ... tätigen Personen					
			1 bis 49	50 bis 99	100 bis 249	250 bis 499	500 bis 999	1 000 und mehr
1000 EUR								
<b>B</b>	<b>Bergbau u. Gewinnung v. Steinen u. Erden</b>	<b>806 116</b>	<b>72 719</b>	•	–	–	–	•
05	Kohlenbergbau	•	–	–	–	–	–	•
06	Gewinnung von Erdöl und Erdgas	•	•	–	–	–	–	–
07	Erzbergbau	–	–	–	–	–	–	–
08	Bergbau	115 041	•	•	–	–	–	–
09	Erbringung von Dienstleistungen für den Bergbau und für die Gewinnung von Steinen und Erden	•	•	–	–	–	–	–
<b>C</b>	<b>Verarbeitendes Gewerbe</b>	<b>25 465 745</b>	<b>2 932 575</b>	•	<b>6 178 873</b>	<b>3 990 243</b>	<b>2 319 354</b>	•
10	H.v. Nahrungs- und Futtermitteln	3 179 434	599 949	513 187	1 566 091	•	•	–
11	Getränkeherstellung	561 005	•	•	411 670	•	–	–
12	Tabakverarbeitung	•	–	–	•	–	–	–
13	H.v. Textilien	14 999	14 999	–	–	–	–	–
14	H.v. Bekleidung	–	–	–	–	–	–	–
15	H.v. Leder, Lederwaren u. Schuhen	23 790	•	•	•	–	–	–
16	H.v. Holz-, Flecht-, Korb- und Korkwaren (ohne Möbel)	1 567 327	87 562	•	426 425	640 494	•	–
17	H.v. Papier, Pappe und Waren daraus	1 583 904	•	123 509	667 368	375 282	•	–
18	H.v. Druckerzeugnissen; Vervielfältigung von bespielten Ton-, Bild- und Datenträgern	136 964	•	53 293	•	–	–	–
19	Kokerei und Mineralölverarbeitung	•	–	–	–	–	–	•
20	H.v. chemischen Erzeugnissen	2 146 395	207 578	521 746	•	•	•	•
21	H.v. pharmazeutischen Erzeugnissen	299 753	9 966	•	•	•	•	–
22	H.v. Gummi- und Kunststoffwaren	1 553 005	154 633	295 536	419 486	•	•	–
23	H.v. Glas und Glaswaren, Keramik, Verarbeitung von Steinen und Erden	1 338 440	536 792	286 906	•	•	–	–
24	Metallerzeugung und -bearbeitung	2 153 707	74 300	78 907	213 363	•	•	•
25	H.v. Metallerzeugnissen	1 474 281	379 946	265 534	592 101	236 699	–	–
26	H.v. Datenverarbeitungsgeräten, elektronischen und optischen Erzeugnissen	592 169	43 100	147 239	126 597	275 232	–	–
27	H.v. elektrischen Ausrüstungen	765 391	87 713	97 139	•	316 481	•	–
28	Maschinenbau	845 097	216 403	124 819	•	•	–	–
29	H.v. Kraftwagen und Kraftwagenteilen	1 441 813	•	92 043	241 867	342 709	–	•
30	Sonstiger Fahrzeugbau	•	16 637	37 702	•	–	–	•
31	H.v. Möbeln	281 879	43 467	•	89 128	•	–	–
32	H.v. sonstigen Waren	202 399	72 042	•	48 121	–	•	–
33	Reparatur und Installation von Maschinen und Ausrüstungen	1 396 561	276 641	219 756	273 074	•	•	–
VO	Vorleistungsgüterproduzenten	12 652 104	1 667 175	1 829 029	2 949 324	1 969 566	•	•
IG	Investitionsgüterproduzenten	6 532 196	790 592	759 990	1 216 547	848 957	581 036	2 335 075
GG	Gebrauchsgüterproduzenten	•	•	33 183	100 944	•	–	–
VG	Verbrauchsgüterproduzenten	3 746 339	491 006	460 071	1 912 058	•	•	–
EN	Energie	•	•	–	–	–	–	•
<b>B-C</b>	<b>Insgesamt</b>	<b>26 271 861</b>	<b>3 005 294</b>	<b>3 082 273</b>	<b>6 178 873</b>	<b>3 990 243</b>	<b>2 319 354</b>	<b>7 695 824</b>



#### 4.5 Betriebe des Verarbeitenden Gewerbes (sowie Bergbau und Gewinnung von Steinen und Erden) im Land Brandenburg 2017 nach Verwaltungsbezirken und Beschäftigtengrößenklassen

Berichtskreis: Monats- und Jahresbericht für Betriebe

Kreisfreie Stadt Landkreis	Betriebe gesamt	Davon Betriebe mit ... tätigen Personen					
		1 bis 49	50 bis 99	100 bis 249	250 bis 499	500 bis 999	1 000 und mehr
Anzahl							
Brandenburg an der Havel	40	24	10	2	2	1	1
Cottbus	20	15	1	2	2	–	–
Frankfurt (Oder)	15	12	1	1	1	–	–
Potsdam	26	19	6	1	–	–	–
Barnim	71	43	20	7	1	–	–
Dahme-Spreewald	90	58	17	11	4	–	–
Elbe-Elster	91	56	18	14	3	–	–
Havelland	77	45	12	12	7	1	–
Märkisch-Oderland	71	54	10	5	2	–	–
Oberhavel	87	51	22	8	2	3	1
Oberspreewald-Lausitz	76	49	10	13	2	1	1
Oder-Spree	84	55	17	7	3	1	1
Ostprignitz-Ruppin	74	45	10	14	5	–	–
Potsdam-Mittelmark	96	61	18	16	1	–	–
Prignitz	62	40	11	8	2	1	–
Spree-Neiße	68	43	11	6	5	2	1
Teltow-Fläming	107	62	18	16	7	2	2
Uckermark	62	39	13	6	2	1	1
<b>Land Brandenburg</b>	<b>1 217</b>	<b>771</b>	<b>225</b>	<b>149</b>	<b>51</b>	<b>13</b>	<b>8</b>

#### 4.6 Tätige Personen des Verarbeitenden Gewerbes (sowie Bergbau und Gewinnung von Steinen und Erden) im Land Brandenburg 2017 nach Verwaltungsbezirken und Beschäftigtengrößenklassen

Berichtskreis: Monats- und Jahresbericht für Betriebe

Kreisfreie Stadt Landkreis	Tätige Personen gesamt	Davon Betriebe mit ... tätigen Personen					
		1 bis 49	50 bis 99	100 bis 249	250 bis 499	500 bis 999	1 000 und mehr
Anzahl							
Brandenburg an der Havel	4 958	594	750	•	•	•	•
Cottbus	1 557	328	•	•	•	–	–
Frankfurt (Oder)	705	210	•	•	•	–	–
Potsdam	1 033	427	•	•	–	–	–
Barnim	3 900	1 065	1 453	•	•	–	–
Dahme-Spreewald	5 634	1 256	1 184	1 790	1 404	–	–
Elbe-Elster	5 992	1 573	1 195	2 187	1 037	–	–
Havelland	7 379	1 223	•	1 790	2 506	•	–
Märkisch-Oderland	3 290	1 107	•	859	•	–	–
Oberhavel	9 177	1 297	1 481	1 278	•	2 399	•
Oberspreewald-Lausitz	6 646	1 162	723	1 823	•	•	•
Oder-Spree	7 937	1 265	1 267	1 166	1 057	•	•
Ostprignitz-Ruppin	5 162	1 132	668	1 794	1 568	–	–
Potsdam-Mittelmark	5 502	1 558	•	2 453	•	–	–
Prignitz	4 492	1 068	784	1 166	•	•	–
Spree-Neiße	8 578	923	828	1 093	1 407	•	•
Teltow-Fläming	13 455	1 576	1 299	2 524	2 240	•	•
Uckermark	5 345	876	980	1 077	•	•	•
<b>Land Brandenburg</b>	<b>100 742</b>	<b>18 640</b>	<b>16 028</b>	<b>22 915</b>	<b>16 896</b>	<b>9 071</b>	<b>17 192</b>

**4.7 Umsätze des Verarbeitenden Gewerbes (sowie Bergbau und Gewinnung von Steinen und Erden)  
im Land Brandenburg 2017 nach Verwaltungsbezirken und Beschäftigtengrößenklassen**

Berichtskreis: Monats- und Jahresbericht für Betriebe

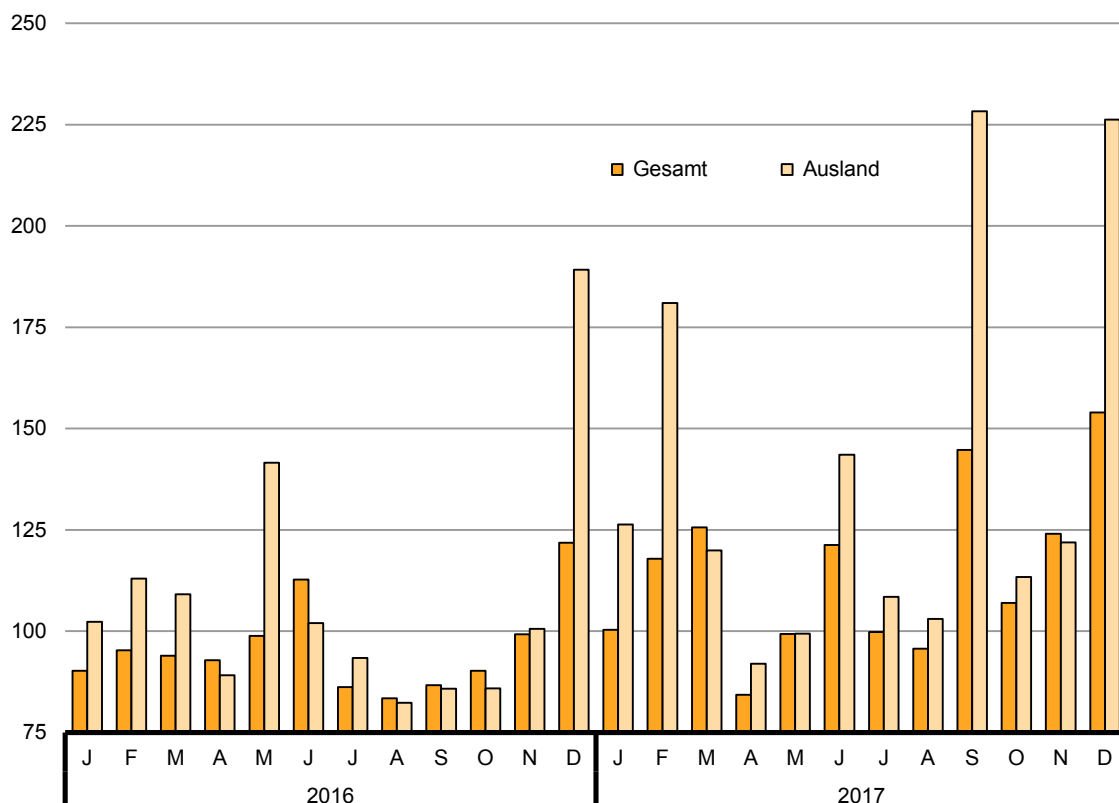
Kreisfreie Stadt Landkreis	Umsatz gesamt	Davon Betriebe mit ... tätigen Personen					
		1 bis 49	50 bis 99	100 bis 249	250 bis 499	500 bis 999	1 000 und mehr
1 000 EUR							
Brandenburg an der Havel	958 016	81 243	142 781	•	•	•	•
Cottbus	135 226	43 733	•	•	•	–	–
Frankfurt (Oder)	288 526	33 334	•	•	•	–	–
Potsdam	142 171	56 352	•	•	–	–	–
Barnim	788 696	220 152	286 616	•	•	–	–
Dahme-Spreewald	1 113 432	190 418	246 982	515 858	160 174	–	–
Elbe-Elster	1 134 469	192 991	197 286	539 896	204 296	–	–
Havelland	1 478 135	188 832	•	493 173	518 530	•	–
Märkisch-Oderland	665 358	177 339	•	125 570	•	–	–
Oberhavel	1 832 929	178 869	269 194	325 129	•	534 762	•
Oberspreewald-Lausitz	2 003 244	175 985	102 814	410 134	•	•	•
Oder-Spree	2 627 762	158 248	244 892	500 826	213 613	•	•
Ostprignitz-Ruppin	1 390 298	264 171	147 224	339 871	639 032	–	–
Potsdam-Mittelmark	1 129 173	304 740	•	661 991	•	–	–
Prignitz	1 394 694	292 555	287 759	441 755	•	•	–
Spree-Neiße	1 755 858	106 076	240 020	308 734	291 967	•	•
Teltow-Fläming	4 177 331	216 202	222 741	693 868	719 855	•	•
Uckermark	3 256 542	124 054	148 629	351 029	•	•	•
<b>Land Brandenburg</b>	<b>26 271 861</b>	<b>3 005 294</b>	<b>3 082 273</b>	<b>6 178 873</b>	<b>3 990 243</b>	<b>2 319 354</b>	<b>7 695 824</b>

### Auftragseingangsgewichtung für das Verarbeitende Gewerbe im Land Brandenburg 2010

WZ 2008	Hauptgruppe Abteilung	Gewichtung in Prozent		
		Auftragseingang		
		Gesamt	Inland	Ausland
<b>C</b>	<b>Verarbeitendes Gewerbe</b>	100	100	100
13	H.v. Textilien	0,05	0,07	0,02
17	H.v. Papier, Pappe und Waren daraus	13,65	10,50	20,35
20	H.v. chemischen Erzeugnissen	14,15	18,68	4,54
21	H.v. pharmazeutischen Erzeugnissen	1,02	0,54	2,05
24	Metallerzeugung und -bearbeitung	18,14	13,87	27,23
25	H.v. Metallerzeugnissen	8,75	10,56	4,90
26	H.v. Datenverarbeitungsgeräten, elektronischen und optischen Erzeugnissen	10,96	12,54	7,59
27	H.v. elektrischen Ausrüstungen	6,20	7,38	3,69
28	Maschinenbau	4,80	3,73	7,06
29, 30	Fahrzeugbau	22,28	22,14	22,57
VO	Vorleistungsgüterproduzenten	62,87	61,95	64,80
IG	Investitionsgüterproduzenten	33,34	33,50	32,99
GG	Gebrauchsgüterproduzenten	2,69	3,89	0,14
VG	Verbrauchsgüterproduzenten	1,11	0,66	2,07

### Auftragseingangsindex für das Verarbeitende Gewerbe im Land Brandenburg seit Januar 2016

2010 = 100; – Volumenindex –



## 5.1 Auftragseingangindex für das Verarbeitende Gewerbe im Land Brandenburg seit 2011 nach Monaten

Basis 2010= 100; – Volumenindex –

Jahr	Index												Jahr
	Jan	Feb	Mär	Apr	Mai	Jun	Jul	Aug	Sep	Okt	Nov	Dez	
Gesamt													
2011	107,1	137,6	106,7	101,2	109,7	111,7	95,2	105,6	103,4	125,8	110,3	164,1	114,9
2012	96,6	94,7	185,2	137,8	97,9	101,0	93,1	84,6	85,7	97,1	103,4	81,3	104,9
2013	123,8	116,6	88,0	91,4	88,2	112,6	153,9	127,1	124,5	101,4	98,7	80,1	108,9
2014	94,1	95,3	118,0	129,8	95,4	103,3	95,2	77,7	85,9	120,3	87,1	103,7	100,5
2015	88,5	92,2	99,8	91,8	87,2	93,2	84,5	75,9	168,9	95,2	102,7	94,2	97,8
2016	90,1	95,6	94,3	92,1	98,2	113,5	81,8	82,4	86,6	88,8	100,2	120,9	95,4
2017	100,3	117,9	125,6	84,3	99,3	121,3	99,8	95,7	144,7	107,0	124,0	154,0	114,5
Inland													
2011	94,9	89,3	109,4	103,3	108,9	114,2	89,4	102,2	104,8	91,6	107,5	185,4	108,4
2012	87,9	90,1	94,0	83,1	97,9	100,3	90,8	87,2	87,0	91,5	97,3	69,2	89,7
2013	124,6	84,0	87,1	90,8	82,2	121,6	93,2	142,0	86,4	87,4	90,6	74,4	97,0
2014	92,9	80,2	111,8	86,0	80,5	85,3	87,2	66,1	83,7	88,8	84,4	99,4	87,2
2015	79,0	82,0	97,1	93,6	83,7	89,9	83,5	75,0	106,7	84,5	97,2	96,5	89,1
2016	83,4	86,7	87,7	93,7	78,1	118,0	83,4	83,5	87,0	93,2	99,4	88,4	90,2
2017	88,1	88,2	128,3	80,6	99,2	110,9	95,7	92,3	105,4	104,0	125,0	120,0	103,1
Ausland													
2011	132,9	240,2	100,9	96,8	111,5	106,5	107,5	112,9	100,5	198,2	116,4	118,8	128,6
2012	115,1	104,6	379,1	254,2	97,9	102,4	97,9	78,9	83,1	109,1	116,4	107,0	137,1
2013	122,2	185,8	90,0	92,6	101,1	93,5	282,8	95,5	205,3	131,2	115,8	92,2	134,0
2014	96,6	127,5	131,0	222,8	127,1	141,7	112,3	102,2	90,5	187,5	92,9	113,0	128,8
2015	108,7	113,9	105,4	88,0	94,7	100,4	86,8	77,8	301,1	117,9	114,2	89,5	116,5
2016	104,3	114,7	108,2	88,8	140,9	103,9	78,3	80,1	86,0	79,4	101,9	189,8	106,4
2017	126,3	181,0	119,9	92,0	99,4	143,5	108,5	103,0	228,2	113,4	121,9	226,2	138,6
Veränderung zum Vorjahreszeitraum in Prozent													
Gesamt													
2012	- 9,8	- 31,2	73,6	36,2	- 10,8	- 9,6	- 2,2	- 19,9	- 17,1	- 22,8	- 6,3	- 50,5	- 8,7
2013	28,2	23,1	- 52,5	- 33,7	- 9,9	11,5	65,3	50,2	45,3	4,4	- 4,5	- 1,5	3,8
2014	- 24,0	- 18,3	34,1	42,0	8,2	- 8,3	- 38,1	- 38,9	- 31,0	18,6	- 11,8	29,5	- 7,7
2015	- 6,0	- 3,3	- 15,4	- 29,3	- 8,6	- 9,8	- 11,2	- 2,3	96,6	- 20,9	17,9	- 9,2	- 2,6
2016	1,8	3,7	- 5,5	0,3	12,6	21,8	- 3,2	8,6	- 48,7	- 6,7	- 2,4	28,3	- 2,5
2017	11,3	23,3	33,2	- 8,5	1,1	6,9	22,0	16,1	67,1	20,5	23,8	27,4	20,0
Inland													
2012	- 7,4	0,9	- 14,1	- 19,6	- 10,1	- 12,2	1,6	- 14,7	- 17,0	- 0,1	- 9,5	- 62,7	- 17,3
2013	41,8	- 6,8	- 7,3	9,3	- 16,0	21,2	2,6	62,8	- 0,7	- 4,5	- 6,9	7,5	8,2
2014	- 25,4	- 4,5	28,4	- 5,3	- 2,1	- 29,9	- 6,4	- 53,5	- 3,1	1,6	- 6,8	33,6	- 10,1
2015	- 15,0	2,2	- 13,1	8,8	4,0	5,4	- 4,2	13,5	27,5	- 4,8	15,2	- 2,9	2,1
2016	5,6	5,7	- 9,7	0,1	- 6,7	31,3	- 0,1	11,3	- 18,5	10,3	2,3	- 8,4	1,3
2017	5,6	1,7	46,3	- 14,0	27,0	- 6,0	14,7	10,5	21,1	11,6	25,8	35,7	14,3
Ausland													
2012	- 13,4	- 56,5	275,7	162,6	- 12,2	- 3,8	- 8,9	- 30,1	- 17,3	- 45,0	0,0	- 9,9	6,6
2013	6,2	77,6	- 76,3	- 63,6	3,3	- 8,7	188,9	21,0	147,1	20,3	- 0,5	- 13,8	- 2,3
2014	- 20,9	- 31,4	45,6	140,6	25,7	51,6	- 60,3	7,0	- 55,9	42,9	- 19,8	22,6	- 3,9
2015	12,5	- 10,7	- 19,5	- 60,5	- 25,5	- 29,1	- 22,7	- 23,9	232,7	- 37,1	22,9	- 20,8	- 9,5
2016	- 4,0	0,7	2,7	0,9	48,8	3,5	- 9,8	3,0	- 71,4	- 32,7	- 10,8	112,1	- 8,7
2017	21,1	57,8	10,8	3,6	- 29,5	38,1	38,6	28,6	165,3	42,8	19,6	19,2	30,3

## 5.2 Auftragseingangsindex für das Verarbeitende Gewerbe im Land Brandenburg seit 2011 nach Quartalen und Halbjahren

Basis 2010  $\hat{=}$  100; – Volumenindex –

Jahr	Index						
	I. Quartal	II. Quartal	III. Quartal	IV. Quartal	1. Halbjahr	2. Halbjahr	Jahr
Gesamt							
2011	117,1	107,5	101,4	133,4	112,3	117,4	114,9
2012	125,5	112,2	87,8	93,9	118,9	90,9	104,9
2013	109,5	97,4	135,2	93,4	103,4	114,3	108,9
2014	102,5	109,5	86,3	103,7	106,0	95,0	100,5
2015	93,5	90,7	109,8	97,4	92,1	103,6	97,8
2016	93,3	101,3	83,6	103,3	97,3	93,5	95,4
2017	114,6	101,6	113,4	128,3	108,1	120,9	114,5
Inland							
2011	97,9	108,8	98,8	128,2	103,3	113,5	108,4
2012	90,7	93,8	88,3	86,0	92,2	87,2	89,7
2013	98,6	98,2	107,2	84,1	98,4	95,7	97,0
2014	95,0	83,9	79,0	90,9	89,5	84,9	87,2
2015	86,0	89,1	88,4	92,7	87,6	90,6	89,1
2016	85,9	96,6	84,6	93,7	91,3	89,2	90,2
2017	101,5	96,9	97,8	116,3	99,2	107,1	103,1
Ausland							
2011	158,0	104,9	107,0	144,5	131,5	125,7	128,6
2012	199,6	151,5	86,6	110,8	175,6	98,7	137,1
2013	132,7	95,7	194,5	113,1	114,2	153,8	134,0
2014	118,4	163,9	101,7	131,1	141,1	116,4	128,8
2015	109,3	94,4	155,2	107,2	101,9	131,2	116,5
2016	109,1	111,2	81,5	123,7	110,1	102,6	106,4
2017	142,4	111,6	146,6	153,8	127,0	150,2	138,6
Veränderung zum Vorjahreszeitraum in Prozent							
Gesamt							
2012	7,1	4,4	- 13,4	- 29,6	5,8	- 22,6	- 8,7
2013	- 12,8	- 13,2	53,9	- 0,6	- 13,0	25,8	3,8
2014	- 6,4	12,4	- 36,2	11,0	2,5	- 16,9	- 7,7
2015	- 8,8	- 17,1	27,2	- 6,1	- 13,1	9,0	- 2,6
2016	- 0,2	11,6	- 23,8	6,1	5,6	- 9,8	- 2,5
2017	22,8	0,4	35,6	24,2	11,1	29,3	20,0
Inland							
2012	- 7,4	- 13,8	- 10,6	- 32,9	- 10,8	- 23,2	- 17,3
2013	8,7	4,7	21,4	- 2,2	6,7	9,8	8,2
2014	- 3,7	- 14,5	- 26,3	8,0	- 9,1	- 11,2	- 10,1
2015	- 9,4	6,1	11,9	2,1	- 2,1	6,6	2,1
2016	- 0,1	8,5	- 4,3	1,0	4,2	- 1,6	1,3
2017	18,2	0,3	15,6	24,2	8,7	20,1	14,3
Ausland							
2012	26,3	44,4	- 19,0	- 23,3	33,5	- 21,5	6,6
2013	- 33,5	- 36,8	124,5	2,0	- 34,9	55,8	- 2,3
2014	- 10,8	71,2	- 47,7	16,0	23,6	- 24,3	- 3,9
2015	- 7,6	- 42,4	52,7	- 18,3	- 27,8	12,7	- 9,5
2016	- 0,2	17,8	- 47,5	15,4	8,1	- 21,8	- 8,7
2017	30,6	0,4	79,9	24,4	15,3	46,4	30,3

### 5.3 Auftragseingangsindex Gesamt für das Verarbeitende Gewerbe im Land Brandenburg 2017 nach Monaten und Wirtschaftsabteilungen

Basis 2010 = 100; – Volumenindex –

WZ 2008	Abteilung Hauptgruppe	Index												
		Jan	Feb	Mär	Apr	Mai	Jun	Jul	Aug	Sep	Okt	Nov	Dez	Jan. bis Dez.
<b>C</b>	<b>Verarbeitendes Gewerbe</b>	<b>100,3</b>	<b>117,9</b>	<b>125,6</b>	<b>84,3</b>	<b>99,3</b>	<b>121,3</b>	<b>99,8</b>	<b>95,7</b>	<b>144,7</b>	<b>107,0</b>	<b>124,0</b>	<b>154,0</b>	<b>114,5</b>
17	H.v. Papier, Pappe und Waren daraus	117,8	105,3	128,5	106,2	119,7	120,9	119,5	113,5	120,0	120,2	122,5	106,0	116,7
20	H.v. chemischen Erzeugnissen	113,1	113,3	127,7	97,0	119,6	141,5	99,3	138,9	136,7	135,0	152,2	130,7	125,4
21	H.v. pharmazeutischen Erzeugnissen	143,5	105,4	82,1	109,8	74,3	100,4	93,5	70,3	84,9	119,0	102,8	109,9	99,7
24	Metallerzeugung und Metallbearbeitung	105,9	148,2	129,9	86,0	88,8	108,9	98,4	90,0	121,9	97,7	131,6	137,4	112,1
25	H.v. Metallerzeugnissen	88,6	103,3	110,4	84,6	102,9	111,0	136,8	106,9	119,0	108,0	118,7	90,9	106,8
26	H.v. Datenverarbeitungsgeräten, elektronischen und optischen Erzeugnissen	53,7	64,1	78,1	69,4	74,5	76,7	65,0	65,9	70,3	58,7	76,7	63,3	68,0
27	H.v. elektrischen Ausrüstungen	81,7	104,5	129,3	89,3	104,7	96,2	73,3	111,9	99,3	91,4	105,4	132,4	101,6
28	Maschinenbau	148,9	102,1	128,0	112,6	111,3	105,1	131,6	161,7	128,8	121,8	137,8	106,2	124,7
29,30	Fahrzeugbau	97,4	144,2	149,2	60,0	90,4	156,6	92,9	55,1	249,1	113,0	129,7	299,8	136,5
VO	Vorleistungsgüterproduzenten	99,3	112,5	119,5	90,0	100,2	113,4	95,3	105,0	113,3	104,8	122,1	114,8	107,5
IG	Investitionsgüterproduzenten	101,7	131,5	141,1	74,5	99,6	139,9	113,4	79,5	209,8	113,0	130,6	236,3	130,9
GG	Gebrauchsgüterproduzenten	90,7	82,0	94,7	60,3	80,3	83,4	38,1	87,8	91,7	80,0	96,8	67,4	79,4
VG	Verbrauchsgüterproduzenten	142,7	105,2	83,0	111,4	82,2	104,1	97,3	76,8	92,0	120,7	103,6	111,9	102,6
		Veränderung zum Vorjahreszeitraum in Prozent												
<b>C</b>	<b>Verarbeitendes Gewerbe</b>	<b>11,3</b>	<b>23,3</b>	<b>33,2</b>	<b>- 8,5</b>	<b>1,1</b>	<b>6,9</b>	<b>22,0</b>	<b>16,1</b>	<b>67,1</b>	<b>20,5</b>	<b>23,8</b>	<b>27,4</b>	<b>20,0</b>
17	H.v. Papier, Pappe und Waren daraus	- 7,1	- 11,6	13,2	- 11,7	8,4	25,9	12,2	15,9	12,9	12,9	0,5	- 5,4	4,7
20	H.v. chemischen Erzeugnissen	- 4,1	- 17,5	11,7	- 6,9	22,0	32,0	5,6	41,2	37,0	24,9	17,0	11,7	13,5
21	H.v. pharmazeutischen Erzeugnissen	75,0	37,8	6,1	30,7	- 12,0	23,3	6,9	- 20,1	1,2	12,8	6,7	25,0	15,6
24	Metallerzeugung und Metallbearbeitung	- 10,2	49,8	14,7	- 13,8	- 21,5	10,3	23,2	- 5,5	26,8	8,1	8,5	25,3	8,9
25	H.v. Metallerzeugnissen	24,1	- 2,9	- 19,6	- 20,8	13,0	- 6,9	16,9	6,8	8,6	35,7	28,0	- 11,8	3,8
26	H.v. Datenverarbeitungsgeräten, elektronischen und optischen Erzeugnissen	- 12,4	- 24,8	25,0	33,2	70,9	35,3	18,0	56,2	19,0	- 12,5	- 10,1	- 7,3	10,5
27	H.v. elektrischen Ausrüstungen	- 17,7	14,8	40,4	11,2	29,9	- 10,5	- 5,9	43,5	- 9,4	10,0	1,2	50,6	11,7
28	Maschinenbau	71,7	28,3	31,8	12,0	- 19,6	- 5,2	14,6	74,2	32,9	35,8	34,4	33,8	25,8
29,30	Fahrzeugbau	103,8	145,2	176,3	- 21,9	- 14,3	- 7,7	73,3	- 13,9	354,6	42,5	116,9	57,4	61,4
VO	Vorleistungsgüterproduzenten	- 9,3	2,0	15,2	- 6,0	5,7	20,3	12,8	20,0	22,9	14,2	7,8	13,7	9,5
IG	Investitionsgüterproduzenten	81,9	84,2	78,8	- 14,5	- 7,3	- 8,9	48,2	5,7	180,1	37,6	73,9	45,3	42,7
GG	Gebrauchsgüterproduzenten	41,7	41,1	37,0	- 15,2	19,7	13,2	- 51,2	86,8	- 7,7	- 12,9	- 9,9	- 14,6	5,3
VG	Verbrauchsgüterproduzenten	66,1	27,2	- 1,9	22,8	- 8,9	16,8	2,7	- 18,2	1,4	11,1	3,7	21,9	11,6

### 5.4 Auftragseingangsindex Inland für das Verarbeitende Gewerbe im Land Brandenburg 2017 nach Monaten und Wirtschaftsabteilungen

Basis 2010 = 100; – Volumenindex –

WZ 2008	Abteilung Hauptgruppe	Index												
		Jan	Feb	Mär	Apr	Mai	Jun	Jul	Aug	Sep	Okt	Nov	Dez	Jan. bis Dez.
<b>C</b>	<b>Verarbeitendes Gewerbe</b>	<b>88,1</b>	<b>88,2</b>	<b>128,3</b>	<b>80,6</b>	<b>99,2</b>	<b>110,9</b>	<b>95,7</b>	<b>92,3</b>	<b>105,4</b>	<b>104,0</b>	<b>125,0</b>	<b>120,0</b>	<b>103,1</b>
17	H.v. Papier, Pappe und Waren daraus	131,1	119,1	144,4	120,4	137,7	132,9	130,2	129,4	134,9	135,2	134,0	114,7	130,3
20	H.v. chemischen Erzeugnissen	103,4	108,6	120,3	91,8	113,3	135,8	95,6	139,9	133,7	131,9	147,7	125,5	120,6
21	H.v. pharmazeutischen Erzeugnissen	141,1	88,4	84,6	78,4	82,2	122,7	96,7	66,9	67,3	91,3	91,5	112,0	93,6
24	Metallerzeugung und Metallbearbeitung	100,7	107,2	112,0	81,5	86,4	107,3	89,1	67,1	89,3	76,5	117,7	78,9	92,8
25	H.v. Metallerzeugnissen	84,0	87,6	110,6	86,4	96,2	101,6	133,2	93,9	110,1	112,1	107,2	87,6	100,9
26	H.v. Datenverarbeitungsgeräten, elektronischen und optischen Erzeugnissen	48,0	56,3	73,1	67,1	65,8	77,1	61,3	61,9	51,9	54,7	72,4	56,5	62,2
27	H.v. elektrischen Ausrüstungen	78,0	74,7	128,9	55,5	77,9	76,2	62,7	85,3	83,3	85,3	82,6	130,2	85,1
28	Maschinenbau	140,0	116,0	135,2	100,4	127,5	119,9	140,6	188,6	105,5	120,8	179,7	139,3	134,5
29,30	Fahrzeugbau	65,2	63,1	177,6	62,0	100,5	115,3	89,0	54,0	114,1	111,1	150,7	189,1	107,6
VO	Vorleistungsgüterproduzenten	95,4	96,1	114,7	85,3	96,8	112,7	90,9	102,4	102,3	102,0	116,8	100,0	101,3
IG	Investitionsgüterproduzenten	73,2	74,3	158,2	74,1	105,8	110,3	111,4	74,8	113,6	110,9	144,2	163,1	109,5
GG	Gebrauchsgüterproduzenten	91,7	82,1	96,2	60,5	81,2	84,1	35,7	84,2	86,6	77,2	95,6	68,4	78,6
VG	Verbrauchsgüterproduzenten	141,2	92,4	86,9	88,9	101,2	128,7	106,5	83,7	88,2	101,0	96,0	116,9	102,6
		Veränderung zum Vorjahreszeitraum in Prozent												
<b>C</b>	<b>Verarbeitendes Gewerbe</b>	<b>5,6</b>	<b>1,7</b>	<b>46,3</b>	<b>-14,0</b>	<b>27,0</b>	<b>-6,0</b>	<b>14,7</b>	<b>10,5</b>	<b>21,1</b>	<b>11,6</b>	<b>25,8</b>	<b>35,7</b>	<b>14,3</b>
17	H.v. Papier, Pappe und Waren daraus	8,7	9,6	27,3	-0,7	30,4	30,4	5,8	15,8	13,1	10,4	-6,4	-1,1	11,1
20	H.v. chemischen Erzeugnissen	-10,9	-19,7	9,0	-6,2	24,4	38,0	8,1	47,1	41,6	23,0	14,9	8,8	13,3
21	H.v. pharmazeutischen Erzeugnissen	36,3	22,1	2,8	19,5	8,6	64,5	11,5	-25,3	-25,1	1,1	13,1	38,6	13,2
24	Metallerzeugung und Metallbearbeitung	5,3	34,5	28,3	-11,8	-6,0	19,9	10,8	-18,9	6,6	-3,0	24,2	-6,0	7,0
25	H.v. Metallerzeugnissen	28,2	-8,1	4,9	-18,1	5,3	13,1	10,0	-	-0,8	44,3	22,0	7,6	7,5
26	H.v. Datenverarbeitungsgeräten, elektronischen und optischen Erzeugnissen	47,2	26,2	61,7	36,1	56,7	38,7	7,2	55,5	-9,1	-20,7	-8,8	-10,5	17,5
27	H.v. elektrischen Ausrüstungen	-17,0	-16,4	41,6	-22,1	36,9	-7,5	-17,9	24,9	-17,3	8,4	-3,2	55,0	4,3
28	Maschinenbau	40,4	22,4	20,9	-16,9	13,4	8,3	32,0	82,0	6,4	23,8	51,8	54,6	27,5
29,30	Fahrzeugbau	6,0	9,5	162,7	-38,7	64,2	-48,3	54,2	-34,3	72,1	9,0	98,0	152,8	25,2
VO	Vorleistungsgüterproduzenten	0,2	-1,5	24,9	-4,2	18,9	27,9	6,7	22,1	16,4	11,6	10,0	7,0	11,4
IG	Investitionsgüterproduzenten	15,6	6,9	93,2	-29,4	44,7	-38,3	38,0	-14,2	35,4	14,3	66,9	103,9	20,9
GG	Gebrauchsgüterproduzenten	42,0	39,2	37,2	-15,1	21,4	13,8	-52,1	102,4	-7,9	-11,8	-8,2	-14,6	6,3
VG	Verbrauchsgüterproduzenten	28,8	4,4	-12,5	3,5	10,1	35,5	1,3	-19,4	-16,7	-0,3	4,3	26,8	5,2

### 5.5 Auftragseingangsindex Ausland für das Verarbeitende Gewerbe im Land Brandenburg 2017 nach Monaten und Wirtschaftsabteilungen

Basis 2010 = 100; – Volumenindex –

WZ 2008	Abteilung Hauptgruppe	Index												
		Jan	Feb	Mär	Apr	Mai	Jun	Jul	Aug	Sep	Okt	Nov	Dez	Jan. bis Dez.
<b>C</b>	<b>Verarbeitendes Gewerbe</b>	<b>126,3</b>	<b>181,0</b>	<b>119,9</b>	<b>92,0</b>	<b>99,4</b>	<b>143,5</b>	<b>108,5</b>	<b>103,0</b>	<b>228,2</b>	<b>113,4</b>	<b>121,9</b>	<b>226,2</b>	<b>138,6</b>
17	H.v. Papier, Pappe und Waren daraus	103,2	90,1	111,0	90,6	99,8	107,8	107,8	96,1	103,7	103,8	110,0	96,5	101,7
20	H.v. chemischen Erzeugnissen	197,7	154,3	192,8	142,1	174,0	191,8	131,1	129,9	162,4	162,1	191,3	175,7	167,1
21	H.v. pharmazeutischen Erzeugnissen	144,8	114,9	80,7	127,2	69,9	88,0	91,7	72,2	94,7	134,3	109,0	108,7	103,0
24	Metallerzeugung und Metallbearbeitung	111,4	192,4	149,4	91,0	91,4	110,6	108,4	114,8	157,3	120,8	146,7	200,8	132,9
25	H.v. Metallerzeugnissen	110,2	175,3	109,5	76,5	133,4	154,1	153,8	166,7	159,5	89,4	171,2	106,0	133,8
26	H.v. Datenverarbeitungsgeräten, elektronischen und optischen Erzeugnissen	74,0	91,3	95,7	77,4	105,4	75,5	78,1	80,2	134,8	72,9	91,9	87,5	88,7
27	H.v. elektrischen Ausrüstungen	97,6	231,3	131,0	233,3	218,8	181,3	118,5	225,4	167,5	117,3	202,6	141,5	172,2
28	Maschinenbau	159,0	86,4	119,8	126,3	93,1	88,5	121,5	131,5	155,1	122,9	90,7	68,9	113,6
29,30	Fahrzeugbau	164,5	313,4	90,0	55,9	69,5	242,4	101,1	57,2	530,8	116,9	86,1	530,7	196,5
VO	Vorleistungsgüterproduzenten	107,1	145,7	129,4	99,5	107,2	114,8	104,2	110,3	135,7	110,4	132,8	145,0	120,2
IG	Investitionsgüterproduzenten	163,1	255,0	104,3	75,4	86,2	203,8	117,8	89,6	417,6	117,5	101,2	394,2	177,1
GG	Gebrauchsgüterproduzenten	35,0	73,1	2,6	48,4	26,4	38,2	183,9	304,6	398,7	246,0	168,1	6,5	127,6
VG	Verbrauchsgüterproduzenten	143,7	113,8	80,3	126,4	69,4	87,6	91,2	72,2	94,6	133,9	108,6	108,5	102,5
		Veränderung zum Vorjahreszeitraum in Prozent												
<b>C</b>	<b>Verarbeitendes Gewerbe</b>	<b>21,1</b>	<b>57,8</b>	<b>10,8</b>	<b>3,6</b>	<b>-29,5</b>	<b>38,1</b>	<b>38,6</b>	<b>28,6</b>	<b>165,3</b>	<b>42,8</b>	<b>19,6</b>	<b>19,2</b>	<b>30,3</b>
17	H.v. Papier, Pappe und Waren daraus	-22,8	-31,0	-2,4	-24,0	-13,7	20,2	22,4	16,1	12,5	16,5	11,7	-10,5	-3,2
20	H.v. chemischen Erzeugnissen	48,5	-1,8	30,1	-10,7	10,0	4,4	-8,0	2,2	10,5	39,7	33,5	33,8	14,8
21	H.v. pharmazeutischen Erzeugnissen	106,9	46,0	8,0	35,0	-21,7	3,4	4,2	-17,1	17,5	17,8	3,9	18,3	16,8
24	Metallerzeugung und Metallbearbeitung	-21,5	60,9	5,7	-15,7	-32,8	1,8	36,5	5,7	43,8	17,5	-2,2	46,0	10,5
25	H.v. Metallerzeugnissen	12,6	11,7	-61,4	-32,3	49,2	-39,3	56,3	29,3	54,4	1,5	49,3	-47,7	-7,2
26	H.v. Datenverarbeitungsgeräten, elektronischen und optischen Erzeugnissen	-54,4	-59,9	-22,2	24,8	113,8	23,8	63,7	58,8	103,9	20,7	-13,3	0,9	-3,4
27	H.v. elektrischen Ausrüstungen	-19,9	136,7	34,9	95,9	20,7	-15,4	40,4	88,5	13,6	15,0	9,8	35,8	31,3
28	Maschinenbau	120,2	38,0	48,8	62,5	-44,6	-20,4	-2,1	62,9	64,5	52,1	7,2	2,2	23,5
29,30	Fahrzeugbau	761,3	411,3	250,2	115,0	-64,9	316,5	124,7	120,8	1629,0	264,2	231,2	22,9	140,8
VO	Vorleistungsgüterproduzenten	-22,7	7,1	1,3	-8,8	-12,2	7,5	25,5	16,2	34,4	19,2	4,2	24,6	6,4
IG	Investitionsgüterproduzenten	310,8	237,3	44,1	55,5	-52,5	104,8	74,5	81,4	653,8	134,5	100,0	15,7	87,9
GG	Gebrauchsgüterproduzenten	37,8	5523,1	-58,1	-22,6	-65,6	-34,3	-37,2	-18,5	-4,3	-30,4	-46,1	47,7	-22,8
VG	Verbrauchsgüterproduzenten	105,6	44,4	7,5	34,6	-22,2	2,9	3,9	-17,1	17,4	18,0	3,1	18,4	16,3



## 6.1 Auftragseingangsindex Gesamt für das Verarbeitende Gewerbe im Land Brandenburg 2017 nach Monaten und Wirtschaftsabteilungen

Basis 2010 = 100; – Wertindex –

WZ 2008	Abteilung Hauptgruppe	Index												
		Jan	Feb	Mär	Apr	Mai	Jun	Jul	Aug	Sep	Okt	Nov	Dez	Jan. bis Dez.
<b>C</b>	<b>Verarbeitendes Gewerbe</b>	<b>102,2</b>	<b>120,9</b>	<b>128,8</b>	<b>86,1</b>	<b>102,1</b>	<b>125,1</b>	<b>103,2</b>	<b>98,6</b>	<b>148,2</b>	<b>111,5</b>	<b>128,0</b>	<b>162,4</b>	<b>118,1</b>
17	H.v. Papier, Pappe und Waren daraus	121,8	108,9	133,3	110,7	125,1	126,9	126,0	120,1	127,2	127,8	130,4	113,0	122,6
20	H.v. chemischen Erzeugnissen	119,2	120,8	138,3	105,2	129,9	155,1	107,9	151,5	148,9	147,2	164,8	141,7	135,9
21	H.v. pharmazeutischen Erzeugnissen	146,9	108,6	84,3	113,0	76,4	102,4	95,6	72,4	87,1	121,8	106,0	112,3	102,2
24	Metallerzeugung und Metallbearbeitung	103,2	146,5	129,7	86,8	89,5	108,8	98,7	90,1	123,4	100,0	134,4	141,0	112,7
25	H.v. Metallerzeugnissen	92,4	108,5	116,3	89,3	108,7	117,5	146,0	113,1	126,9	114,9	125,7	96,8	113,0
26	H.v. Datenverarbeitungsgeräten, elektronischen und optischen Erzeugnissen	41,6	48,1	59,4	54,1	60,1	53,6	52,3	49,4	55,8	43,2	58,4	52,9	52,4
27	H.v. elektrischen Ausrüstungen	86,1	109,3	136,2	93,1	109,5	101,0	77,0	118,0	104,5	96,5	110,9	139,6	106,8
28	Maschinenbau	160,5	111,1	139,4	121,8	120,8	114,4	142,6	174,6	139,9	131,9	149,9	116,0	135,2
29,30	Fahrzeugbau	102,5	154,5	156,2	62,1	93,9	166,7	97,5	57,0	251,7	119,9	134,6	322,0	143,2
VO	Vorleistungsgüterproduzenten	98,9	112,1	120,2	90,7	101,8	114,1	96,9	107,1	116,0	107,7	124,8	118,7	109,1
IG	Investitionsgüterproduzenten	107,5	140,8	148,7	78,2	104,5	149,4	120,1	83,8	214,8	120,4	136,8	253,9	138,2
GG	Gebrauchsgüterproduzenten	95,7	86,6	100,2	63,7	85,0	88,2	40,4	92,8	96,9	84,7	102,6	71,8	84,1
VG	Verbrauchsgüterproduzenten	146,7	108,8	85,7	115,3	85,3	107,1	100,4	79,9	95,4	124,4	107,4	115,1	106,0
		Veränderung zum Vorjahreszeitraum in Prozent												
<b>C</b>	<b>Verarbeitendes Gewerbe</b>	<b>14,4</b>	<b>27,4</b>	<b>38,3</b>	<b>- 5,9</b>	<b>3,5</b>	<b>9,3</b>	<b>26,3</b>	<b>19,8</b>	<b>71,5</b>	<b>26,6</b>	<b>29,0</b>	<b>31,8</b>	<b>24,0</b>
17	H.v. Papier, Pappe und Waren daraus	- 8,5	- 12,9	11,8	- 12,1	8,3	26,4	13,5	18,0	15,3	15,8	3,3	- 2,6	5,5
20	H.v. chemischen Erzeugnissen	- 4,8	- 17,3	15,4	- 2,5	27,6	37,7	10,3	47,2	42,5	29,0	20,9	15,3	17,1
21	H.v. pharmazeutischen Erzeugnissen	77,0	39,2	6,7	31,7	- 11,4	23,2	7,3	- 19,2	1,9	13,1	7,4	24,9	16,2
24	Metallerzeugung und Metallbearbeitung	- 1,3	70,0	31,8	- 0,3	- 11,0	21,6	36,0	4,4	40,1	20,8	20,3	38,1	21,8
25	H.v. Metallerzeugnissen	26,1	- 1,2	- 17,6	- 18,8	15,8	- 4,5	19,9	9,1	11,5	39,4	30,5	- 9,5	6,3
26	H.v. Datenverarbeitungsgeräten, elektronischen und optischen Erzeugnissen	- 16,3	- 29,9	18,1	28,5	68,3	23,8	25,4	45,7	19,7	- 13,6	- 11,4	- 1,7	8,1
27	H.v. elektrischen Ausrüstungen	- 16,5	15,4	40,8	10,8	30,7	- 9,6	- 5,8	44,4	- 8,9	11,0	2,3	51,1	12,4
28	Maschinenbau	71,3	29,0	33,1	12,1	- 19,0	- 4,5	15,6	74,1	33,9	36,1	35,0	34,4	26,3
29,30	Fahrzeugbau	110,0	154,1	181,4	- 21,7	- 15,6	- 6,2	75,0	- 13,0	347,1	47,8	119,2	57,9	62,5
VO	Vorleistungsgüterproduzenten	- 7,6	4,5	20,2	- 2,1	10,7	24,4	17,9	25,0	28,7	21,0	13,9	20,1	14,2
IG	Investitionsgüterproduzenten	85,7	89,0	81,6	- 13,8	- 7,9	- 7,3	49,6	7,3	175,7	41,5	74,9	46,3	43,9
GG	Gebrauchsgüterproduzenten	43,3	42,7	38,6	- 14,3	21,1	14,4	- 50,7	87,9	- 6,9	- 12,0	- 8,9	- 13,7	6,3
VG	Verbrauchsgüterproduzenten	66,9	27,7	- 1,7	23,3	- 8,3	16,5	3,1	- 17,2	2,1	11,5	4,1	21,7	12,0

## 6.2 Auftragseingangsindex Inland für das Verarbeitende Gewerbe im Land Brandenburg 2017

### nach Monaten und Wirtschaftsabteilungen

Basis 2010 = 100; – Wertindex –

WZ 2008	Abteilung Hauptgruppe	Index												
		Jan	Feb	Mär	Apr	Mai	Jun	Jul	Aug	Sep	Okt	Nov	Dez	Jan. bis Dez.
<b>C</b>	<b>Verarbeitendes Gewerbe</b>	<b>88,9</b>	<b>89,3</b>	<b>131,3</b>	<b>81,9</b>	<b>102,0</b>	<b>113,1</b>	<b>98,6</b>	<b>95,2</b>	<b>110,1</b>	<b>108,2</b>	<b>128,6</b>	<b>125,6</b>	<b>106,1</b>
17	H.v. Papier, Pappe und Waren daraus	135,9	123,3	150,0	125,7	144,2	139,7	137,5	137,3	143,6	143,8	142,9	122,5	137,2
20	H.v. chemischen Erzeugnissen	109,1	116,0	130,7	99,7	123,5	149,3	104,4	153,1	146,3	144,3	160,2	136,4	131,1
21	H.v. pharmazeutischen Erzeugnissen	139,1	87,0	83,4	77,3	81,0	121,1	95,4	66,0	66,4	90,0	90,2	110,5	92,3
24	Metallerzeugung und Metallbearbeitung	97,4	104,9	111,0	81,7	86,7	106,3	88,2	66,9	90,6	78,2	119,3	80,3	92,6
25	H.v. Metallerzeugnissen	87,3	91,8	116,5	91,1	101,5	107,4	141,9	99,2	117,1	119,3	113,6	93,1	106,7
26	H.v. Datenverarbeitungsgeräten, elektronischen und optischen Erzeugnissen	34,5	40,3	52,3	50,4	51,8	50,8	47,8	44,1	40,6	37,8	53,0	46,6	45,8
27	H.v. elektrischen Ausrüstungen	82,5	79,3	136,5	59,0	83,1	81,2	66,6	91,0	88,7	90,7	88,0	138,0	90,4
28	Maschinenbau	151,0	125,9	146,5	108,3	138,1	130,1	151,9	202,7	114,5	130,4	195,3	152,1	145,6
29,30	Fahrzeugbau	66,6	64,9	184,7	63,4	103,2	120,2	91,8	55,3	119,7	117,1	154,7	198,8	111,7
VO	Vorleistungsgüterproduzenten	94,8	95,7	115,0	85,6	98,7	112,9	92,4	104,7	106,1	104,8	119,1	103,7	102,8
IG	Investitionsgüterproduzenten	76,1	77,7	165,7	77,2	110,0	116,0	116,9	78,4	120,0	117,6	150,0	172,4	114,8
GG	Gebrauchsgüterproduzenten	96,7	86,7	101,8	64,0	85,9	89,0	37,9	89,0	91,5	81,8	101,3	72,9	83,2
VG	Verbrauchsgüterproduzenten	141,8	92,9	87,5	90,1	103,1	130,0	108,0	85,6	90,4	102,4	97,0	117,9	103,9
		Veränderung zum Vorjahreszeitraum in Prozent												
<b>C</b>	<b>Verarbeitendes Gewerbe</b>	<b>6,1</b>	<b>2,4</b>	<b>49,7</b>	<b>-12,4</b>	<b>30,9</b>	<b>-5,4</b>	<b>18,7</b>	<b>13,7</b>	<b>26,4</b>	<b>16,7</b>	<b>29,9</b>	<b>41,8</b>	<b>17,4</b>
17	H.v. Papier, Pappe und Waren daraus	7,6	8,3	26,3	-1,0	30,3	30,8	6,7	18,0	15,8	13,1	-3,9	1,7	12,1
20	H.v. chemischen Erzeugnissen	-11,7	-19,6	12,7	-1,8	30,3	43,8	13,1	54,0	47,6	27,1	18,8	12,5	17,0
21	H.v. pharmazeutischen Erzeugnissen	37,9	23,1	3,7	20,6	9,5	66,1	12,2	-24,7	-24,8	1,5	13,5	39,5	14,0
24	Metallerzeugung und Metallbearbeitung	16,4	53,1	47,2	1,5	6,5	31,6	21,5	-10,1	18,3	8,3	36,3	3,3	19,3
25	H.v. Metallerzeugnissen	30,3	-5,9	7,8	-15,9	8,0	15,6	12,7	2,1	1,6	48,6	24,7	10,2	10,1
26	H.v. Datenverarbeitungsgeräten, elektronischen und optischen Erzeugnissen	38,6	17,5	49,9	32,3	57,0	28,9	15,7	44,6	-5,6	-22,7	-9,7	0,0	16,1
27	H.v. elektrischen Ausrüstungen	-15,8	-15,3	42,3	-21,5	38,3	-6,5	-17,2	26,6	-16,5	9,8	-1,8	54,5	5,3
28	Maschinenbau	40,3	22,9	21,7	-16,7	13,8	9,4	32,7	81,1	7,3	23,5	52,5	55,7	28,0
29,30	Fahrzeugbau	6,1	9,8	166,5	-39,3	64,6	-48,5	54,5	-34,1	76,0	12,7	98,1	157,8	26,2
VO	Vorleistungsgüterproduzenten	0,2	-1,3	27,6	-0,9	24,5	31,7	11,7	26,8	23,1	18,2	15,2	13,2	15,5
IG	Investitionsgüterproduzenten	16,4	8,1	95,4	-29,2	44,9	-38,1	39,0	-13,0	37,9	17,6	67,0	107,0	22,1
GG	Gebrauchsgüterproduzenten	43,5	40,5	38,7	-14,1	22,7	15,0	-51,5	103,7	-7,0	-10,7	-7,1	-13,6	7,4
VG	Verbrauchsgüterproduzenten	29,0	3,6	-13,0	3,0	10,7	34,7	1,3	-18,5	-15,8	-	4,1	26,5	5,2

### 6.3 Auftragseingangsindex Ausland für das Verarbeitende Gewerbe im Land Brandenburg 2017 nach Monaten und Wirtschaftsabteilungen

Basis 2010 = 100; – Wertindex –

WZ 2008	Abteilung Hauptgruppe	Index												
		Jan	Feb	Mär	Apr	Mai	Jun	Jul	Aug	Sep	Okt	Nov	Dez	Jan. bis Dez.
<b>C</b>	<b>Verarbeitendes Gewerbe</b>	<b>130,5</b>	<b>188,2</b>	<b>123,4</b>	<b>94,9</b>	<b>102,3</b>	<b>150,6</b>	<b>113,0</b>	<b>106,0</b>	<b>229,2</b>	<b>118,5</b>	<b>126,8</b>	<b>240,7</b>	<b>143,7</b>
17	H.v. Papier, Pappe und Waren daraus	106,3	93,1	114,9	94,3	104,1	112,8	113,3	101,3	109,3	110,1	116,5	102,5	106,5
20	H.v. chemischen Erzeugnissen	207,2	162,4	204,8	152,8	186,2	205,6	138,7	137,8	171,7	173,2	205,1	187,8	177,8
21	H.v. pharmazeutischen Erzeugnissen	151,3	120,6	84,8	132,8	73,8	92,0	95,7	75,9	98,6	139,4	114,7	113,3	107,7
24	Metallerzeugung und Metallbearbeitung	109,4	191,6	149,9	92,3	92,5	111,5	110,0	115,2	158,9	123,6	150,8	206,7	134,4
25	H.v. Metallerzeugnissen	115,8	185,2	115,3	81,3	141,7	163,9	164,2	176,7	172,0	94,8	181,3	113,5	142,1
26	H.v. Datenverarbeitungsgeräten, elektronischen und optischen Erzeugnissen	66,4	75,4	84,5	67,0	89,3	63,3	67,9	67,9	109,4	62,2	77,3	75,1	75,5
27	H.v. elektrischen Ausrüstungen	101,4	236,7	134,5	238,1	221,8	185,3	121,6	233,0	171,7	120,9	208,2	146,2	176,6
28	Maschinenbau	171,3	94,5	131,2	137,0	101,5	96,7	132,3	142,9	168,4	133,7	98,8	75,3	123,6
29,30	Fahrzeugbau	177,4	341,2	96,8	59,4	74,8	263,7	109,3	60,7	526,9	126,0	92,6	579,2	209,0
VO	Vorleistungsgüterproduzenten	107,3	145,3	130,6	101,1	108,3	116,6	106,2	111,8	136,1	113,4	136,4	149,0	121,8
IG	Investitionsgüterproduzenten	175,3	277,0	112,1	80,5	92,6	221,4	127,1	95,5	419,4	126,5	108,4	429,7	188,8
GG	Gebrauchsgüterproduzenten	37,4	78,1	2,7	51,7	28,1	40,7	195,9	324,3	423,8	261,8	178,7	6,8	135,8
VG	Verbrauchsgüterproduzenten	150,2	119,5	84,5	132,1	73,4	91,6	95,2	76,0	98,7	139,2	114,4	113,2	107,3
		Veränderung zum Vorjahreszeitraum in Prozent												
<b>C</b>	<b>Verarbeitendes Gewerbe</b>	<b>29,2</b>	<b>69,2</b>	<b>18,0</b>	<b>9,1</b>	<b>-28,2</b>	<b>44,9</b>	<b>43,6</b>	<b>33,8</b>	<b>169,3</b>	<b>51,0</b>	<b>27,6</b>	<b>22,3</b>	<b>36,0</b>
17	H.v. Papier, Pappe und Waren daraus	-24,4	-32,2	-3,9	-24,4	-13,8	21,0	24,1	18,2	14,7	19,8	14,8	-7,7	-2,6
20	H.v. chemischen Erzeugnissen	49,5	-0,1	34,0	-6,7	14,0	8,3	-5,2	3,7	12,9	44,6	37,5	37,0	18,0
21	H.v. pharmazeutischen Erzeugnissen	107,0	46,9	8,4	35,8	-20,6	3,6	4,8	-16,3	17,4	17,9	4,8	18,3	17,3
24	Metallerzeugung und Metallbearbeitung	-14,0	81,8	21,6	-2,0	-23,8	12,7	51,3	16,4	58,1	31,1	9,3	60,9	23,7
25	H.v. Metallerzeugnissen	13,5	11,7	-60,6	-31,1	51,7	-37,2	59,1	32,4	60,3	2,8	51,2	-46,0	-5,2
26	H.v. Datenverarbeitungsgeräten, elektronischen und optischen Erzeugnissen	-51,5	-60,1	-18,9	19,4	96,7	11,2	56,8	48,3	84,5	15,6	-15,1	-4,7	-5,7
27	H.v. elektrischen Ausrüstungen	-18,7	137,2	34,8	96,1	20,0	-14,7	39,3	88,7	13,9	15,0	10,4	38,4	31,7
28	Maschinenbau	119,6	39,4	50,8	61,7	-43,7	-20,0	-0,8	63,5	65,1	53,2	7,7	2,6	24,3
29,30	Fahrzeugbau	809,7	429,8	261,2	123,3	-64,8	328,1	127,7	124,0	1546,6	276,1	249,4	23,7	139,6
VO	Vorleistungsgüterproduzenten	-18,8	13,3	8,6	-3,7	-8,0	12,2	30,8	21,7	38,9	26,7	11,6	31,6	12,2
IG	Investitionsgüterproduzenten	320,4	246,3	48,1	57,5	-52,4	110,9	76,3	83,3	618,2	138,7	104,1	16,7	88,0
GG	Gebrauchsgüterproduzenten	38,0	5478,6	-58,5	-22,5	-65,8	-34,4	-37,7	-18,9	-5,0	-30,8	-46,5	47,8	-23,2
VG	Verbrauchsgüterproduzenten	105,5	45,2	7,9	35,5	-21,0	3,0	4,4	-16,3	17,4	18,3	4,0	18,4	16,8

**Klassifikation der Wirtschaftszweige (WZ 2008)**

Bereich: Verarbeitendes Gewerbe sowie Bergbau und Gewinnung von Steinen und Erden

Hauptgruppen: VO Vorleistungsgüterproduzenten IG Investitionsgüterproduzenten GG Gebrauchsgüterproduzenten  
VG Verbrauchsgüterproduzenten EN Energie

Nr. der Klassifikation	Hauptgruppe	Bezeichnung	Nr. der Klassifikation	Hauptgruppe	Bezeichnung
<b>B</b>		<b><u>Bergbau und Gewinnung von Steinen und Erden</u></b>	<b>11</b>		<b>Getränkeherstellung</b>
<b>05</b>		<b>Kohlenbergbau</b>	11.01	VG	H.v. Spirituosen
05.10	EN	Steinkohlenbergbau	11.02	VG	H.v. Traubenwein
05.20	EN	Braunkohlenbergbau	11.03	VG	H.v. Apfelwein und anderen Fruchtweinen
			11.04	VG	H.v. Wermutwein und sonstigen aromatisierten Weinen
			11.05	VG	H.v. Bier
<b>06</b>		<b>Gewinnung von Erdöl und Erdgas</b>	11.06	VG	H.v. Malz
06.10	EN	Gewinnung von Erdöl	11.07	VG	H.v. Erfrischungsgetränken; Gewinnung natürlicher Mineralwässer
06.20	EN	Gewinnung von Erdgas			
<b>07</b>		<b>Erzbergbau</b>	<b>12</b>		<b>Tabakverarbeitung</b>
07.10	VO	Eisenerzbergbau	12.00	VG	Tabakverarbeitung
07.21	VO	Bergbau auf Uran- und Thoriumerze			
07.29	VO	Sonstiger NE-Metallerzbergbau	<b>13</b>		<b>H.v. Textilien</b>
			13.10	VO	Spinnstoffaufbereitung und Spinnerei
<b>08</b>		<b>Gewinnung von Steinen und Erden, sonstiger Bergbau</b>	13.20	VO	Weberei
08.1	VO	Gewinnung von Natursteinen, Kies, Sand, Ton und Kaolin	13.30	VO	Veredlung von Textilien und Bekleidung
08.11	VO	Gewinnung von Naturwerksteinen und Natursteinen, Kalk- und Gipsstein, Kreide und Schiefer	13.9	VG	H.v. sonstigen Textilwaren
			13.91	VG	H.v. gewirktem und gestricktem Stoff
08.12	VO	Gewinnung von Kies, Sand, Ton und Kaolin	13.92	VG	H.v. konfektionierten Textilwaren (ohne Bekleidung)
08.9	VO	Sonstiger Bergbau; Gewinnung von Steinen und Erden a.n.g.	13.93	VG	H.v. Teppichen
08.91	VO	Bergbau auf chemische und Düngemittelminerale	13.94	VG	H.v. Seilerwaren
08.92	VO	Torfgewinnung	13.95	VG	H.v. Vliesstoff und Erzeugnissen daraus (ohne Bekleidung)
08.93	VO	Gewinnung von Salz	13.96	VG	H.v. technischen Textilien
08.99	VO	Gewinnung von Steinen und Erden a.n.g.	13.99	VG	H.v. sonstigen Textilwaren a.n.g.
<b>09</b>		<b>Erbringung von Dienstleistungen für den Bergbau und für die Gewinnung von Steinen und Erden</b>	<b>14</b>		<b>H.v. Bekleidung</b>
09.10	VO	Erbringung von Dienstleistungen für die Gewinnung von Erdöl und Erdgas	14.1	VG	H.v. Bekleidung (ohne Pelzbekleidung)
			14.11	VG	H.v. Lederbekleidung
09.90	VO	Erbringung von Dienstleistungen für den sonstigen Bergbau und die Gewinnung von Steinen und Erden	14.12	VG	H.v. Arbeits- und Berufsbekleidung
			14.13	VG	H.v. sonstiger Oberbekleidung
			14.14	VG	H.v. Wäsche
			14.19	VG	H.v. sonstiger Bekleidung und Bekleidungszubehör a.n.g.
<b>C</b>		<b><u>Verarbeitendes Gewerbe</u></b>	14.2	VG	H.v. Pelzwaren
			14.20	VG	H.v. Pelzwaren
<b>10</b>		<b>H.v. Nahrungs- und Futtermitteln</b>	14.3	VG	H.v. Bekleidung aus gewirktem und gestricktem Stoff
10.1	VG	Schlachten und Fleischverarbeitung	14.31	VG	H.v. Strumpfwaren
10.11	VG	Schlachten (ohne Schlachten von Geflügel)	14.39	VG	H.v. sonstiger Bekleidung aus gewirktem und gestricktem Stoff
10.12	VG	Schlachten von Geflügel			
10.13	VG	Fleischverarbeitung	<b>15</b>		<b>H.v. Leder, Lederwaren und Schuhen</b>
10.20	VG	Fischverarbeitung	15.1	VG	H.v. Leder und Lederwaren (ohne H.v. Lederbekleidung)
10.3	VG	Obst- und Gemüseverarbeitung	15.11	VG	H.v. Leder und Lederfaserstoff; Zurichtung und Färben v. Fellen
10.31	VG	Kartoffelverarbeitung	15.12	VG	Lederverarbeitung (ohne H.v. Lederbekleidung)
10.32	VG	H.v. Frucht- und Gemüsesäften	15.20	VG	H.v. Schuhen
10.39	VG	Sonstige Verarbeitung von Obst und Gemüse			
10.4	VG	H.v. pflanzlichen und tierischen Ölen und Fetten	<b>16</b>		<b>H.v. Holz-, Flecht-, Korb- und Korkwaren (ohne Möbel)</b>
10.41	VG	H.v. Ölen und Fetten (ohne Margarine u.ä. Nahrungsfette)	16.10	VO	Säge-, Hobel- und Holzimprägnierwerke
10.42	VG	H.v. Margarine u. ä. Nahrungsfetten	16.2	VO	H.v. sonstigen Holz-, Korb-, Flecht- und Korbwaren (ohne Möbel)
10.5	VG	Milchverarbeitung	16.21	VO	H.v. Furnier-, Sperrholz-, Holzfaser- und Holzspanplatten
10.51	VG	Milchverarbeitung (ohne H.v. Speiseeis)	16.22	VO	H.v. Parketttafeln
10.52	VG	H.v. Speiseeis	16.23	VO	H.v. sonstigen Konstruktionsteilen, Fertigbauteilen, Ausbauelementen und Fertigteilmitteln aus Holz
10.6	VO	Mahl- und Schälmaschinen, H.v. Stärke und Stärkeerzeugnissen	16.24	VO	H.v. Verpackungsmitteln, Lagerbehältern und Ladungsträgern aus Holz
10.61	VO	Mahl- und Schälmaschinen	16.29	VO	H.v. Holzwaren a.n.g., Korb-, Flecht- und Korbwaren (oh Möbel)
10.62	VO	H.v. Stärke und Stärkeerzeugnissen			
10.7	VG	H.v. Back- und Teigwaren	<b>17</b>		<b>H.v. Papier, Pappe und Waren daraus</b>
10.71	VG	H.v. Backwaren (ohne Dauerbackwaren)	17.1	VO	H.v. Holz- und Zellstoff, Papier, Karton und Pappe
10.72	VG	H.v. Dauerbackwaren	17.11	VO	H.v. Holz- und Zellstoff
10.73	VG	H.v. Teigwaren	17.12	VO	H.v. Papier, Karton und Pappe
10.8	VG	H.v. sonstigen Nahrungsmitteln	17.2	VO	H.v. Waren aus Papier, Karton und Pappe
10.81	VG	H.v. Zucker	17.21	VO	H.v. Wellpapier und -pappe sowie von Verpackungsmitteln aus Papier, Karton und Pappe
10.82	VG	H.v. Süßwaren (ohne Dauerbackwaren)	17.22	VO	H.v. Haushalts-, Hygiene- und Toilettenartikeln aus Zellstoff, Papier und Pappe
10.83	VG	Verarbeitung von Kaffee und Tee, H.v. Kaffee-Ersatz	17.23	VO	H.v. Schreibwaren und Bürobedarf aus Papier, Karton und Pappe
10.84	VG	H.v. Würzmitteln und Soßen	17.24	VO	H.v. Tapeten
10.85	VG	H.v. Fertiggerichten	17.29	VO	H.v. sonstigen Waren aus Papier, Karton und Pappe
10.86	VG	H.v. homogenisierten und diätetischen Nahrungsmitteln			
10.89	VG	H.v. sonstigen Nahrungsmitteln a.n.g.			
10.9	VO	H.v. Futtermitteln			
10.91	VO	H.v. Futtermitteln für Nutztiere			
10.92	VO	H.v. Futtermitteln für sonstige Tiere			

**Klassifikation der Wirtschaftszweige (WZ 2008)**

Bereich: Verarbeitendes Gewerbe sowie Bergbau und Gewinnung von Steinen und Erden

Hauptgruppen: VO Vorleistungsgüterproduzenten IG Investitionsgüterproduzenten GG Gebrauchsgüterproduzenten  
 VG Verbrauchsgüterproduzenten EN Energie

Nr. der Klassifikation	Hauptgruppe	Bezeichnung	Nr. der Klassifikation	Hauptgruppe	Bezeichnung
<b>18</b>		<b>H.v. Druckerzeugnissen; Vervielfältigung von bespielten Ton-, Bild- und Datenträgern</b>	<b>23.5</b>	VO	H.v. Zement, Kalk und gebranntem Gips
18.1	VG	H.v. Druckerzeugnissen	23.51	VO	H.v. Zement
18.11	VG	Drucken von Zeitungen	23.52	VO	H.v. Kalk und gebranntem Gips
18.12	VG	Drucken a.n.g.	23.6	VO	H.v. Erzeugnissen aus Beton, Zement und Gips
18.13	VG	Druck- und Medieneinstufung	23.61	VO	H.v. Erzeugnissen aus Beton, Zement und Kalksandstein für den Bau
18.14	VG	Binden von Druckerzeugnissen und damit verbundene Dienstleistungen	23.62	VO	H.v. Gipszeugnissen für den Bau
18.20	VG	Vervielfältigung von bespielten Ton-, Bild- und Datenträgern	23.63	VO	H.v. Frischbeton (Transportbeton)
			23.64	VO	H.v. Mörtel und anderem Beton (Trockenbeton)
			23.65	VO	H.v. Faserzementwaren
<b>19</b>		<b>Kokerei und Mineralölverarbeitung</b>	<b>23.69</b>	VO	H.v. sonstigen Erzeugnissen aus Beton, Zement und Gips a.n.g.
19.10	EN	Kokerei	23.70	VO	Be- und Verarbeitung von Naturwerksteinen u. Natursteinen a.n.g.
19.20	EN	Mineralölverarbeitung	23.9	VO	H.v. Schleifkörpern und Schleifmitteln auf Unterlage sowie sonstigen Erzeugnissen aus nichtmetallischen Mineralien a.n.g.
<b>20</b>		<b>H.v. chemischen Erzeugnissen</b>	<b>23.91</b>	VO	H.v. Schleifkörpern und Schleifmitteln auf Unterlage
20.1	VO	H.v. chemischen Grundstoffen, Düngemitteln und Stickstoffverbindungen, Kunststoffen in Primärformen und synthetischem Kautschuk in Primärformen	23.99	VO	H.v. sonstigen Erzeugnissen aus nichtmetallischen Mineralien a.n.g.
			<b>24</b>		<b>Metallerzeugung und -bearbeitung</b>
20.11	VO	H.v. Industriegasen	24.10	VO	Erzeugung von Roheisen, Stahl und Ferrolegierungen
20.12	VO	H.v. Farbstoffen und Pigmenten	24.20	VO	H.v. Stahlrohren, Rohrform-, Rohrverschluss- und Rohrverbindungsstücken aus Stahl
20.13	VO	H.v. sonstigen anorganischen Grundstoffen und Chemikalien			
20.14	VO	H.v. sonstigen organischen Grundstoffen und Chemikalien	24.3	VO	Sonstige erste Bearbeitung von Eisen und Stahl
20.15	VO	H.v. Düngemitteln und Stickstoffverbindungen	24.31	VO	H.v. Blankstahl
20.16	VO	H.v. Kunststoffen in Primärformen	24.32	VO	H.v. Kaltband mit einer Breite von weniger als 600 mm
20.17	VO	H.v. synthetischem Kautschuk in Primärformen	24.33	VO	H.v. Kaltprofilen
20.20	VO	H.v. Schädlingsbekämpfungsmitteln, Pflanzenschutz- und Desinfektionsmitteln	24.34	VO	H.v. kaltgezogenem Draht
20.30	VO	H.v. Anstrichmitteln, Druckfarben und Kittungen	24.4	VO	Erzeugung und erste Bearbeitung von NE-Metallen
20.4	VG	H.v. Seifen, Wasch-, Reinigungs- und Körperpflegemitteln sowie von Duftstoffen	24.41	VO	Erzeugung und erste Bearbeitung von Edelmetallen
			24.42	VO	Erzeugung und erste Bearbeitung von Aluminium
20.41	VG	H.v. Seifen, Wasch-, Reinigungs- und Poliermitteln	24.43	VO	Erzeugung und erste Bearbeitung von Blei, Zink und Zinn
20.42	VG	H.v. Körperpflegemitteln und Duftstoffen	24.44	VO	Erzeugung und erste Bearbeitung von Kupfer
20.5	VO	H.v. sonstigen chemischen Erzeugnissen	24.45	VO	Erzeugung und erste Bearbeitung von sonstigen NE-Metallen
20.51	VO	H.v. pyrotechnischen Erzeugnissen	24.46	VO	Aufbereitung von Kernbrennstoffen
20.52	VO	H.v. Klebstoffen	24.5	VO	Gießereien
20.53	VO	H.v. etherischen Ölen	24.51	VO	Eisengießereien
20.59	VO	H.v. sonstigen chemischen Erzeugnissen a.n.g.	24.52	VO	Stahlgießereien
20.60	VO	H.v. Chemiefasern	24.53	VO	Leichtmetallgießereien
			24.54	VO	Buntmetallgießereien
<b>21</b>		<b>H.v. pharmazeutischen Erzeugnissen</b>	<b>25</b>		<b>H.v. Metallerzeugnissen</b>
21.10	VG	H.v. pharmazeutischen Grundstoffen	25.1	IG	Stahl- und Leichtmetallbau
21.20	VG	H.v. pharmazeutischen Spezialitäten und sonstigen pharmazeutischen Erzeugnissen	25.11	IG	H.v. Metallkonstruktionen
			25.12	IG	H.v. Ausbauelementen aus Metall
			25.2	IG	H.v. Metalltanks und -behältern; H.v. Heizkörpern und -kesseln für Zentralheizungen
<b>22</b>		<b>H.v. Gummi- und Kunststoffwaren</b>	25.21	IG	H.v. Heizkörpern und -kesseln für Zentralheizungen
22.1	VO	H.v. Gummiwaren	25.29	IG	H.v. Sammelbehältern, Tanks u. ä. Behältern aus Metall
22.11	VO	Herstellung und Runderneuerung von Bereifungen	25.30	IG	H.v. Dampfkesseln (ohne Zentralheizungskessel)
22.19	VO	H.v. sonstigen Gummiwaren	25.40	IG	H.v. Waffen und Munition
22.2	VO	H.v. Kunststoffwaren	25.50	VO	H.v. Schmiede-, Press-, Zieh- und Stanzteilen, gewalzten Ringen und pulvermetallurgischen Erzeugnissen
22.21	VO	H.v. Platten, Folien, Schläuchen und Profilen aus Kunststoffen			
22.22	VO	H.v. Verpackungsmitteln aus Kunststoffen	25.6	VO	Oberflächenveredlung und Wärmebehandlung; Mechanik a.n.g.
22.23	VO	H.v. Baubedarfsartikeln aus Kunststoffen	25.61	VO	Oberflächenveredlung und Wärmebehandlung
22.29	VO	H.v. sonstigen Kunststoffwaren	25.62	VO	Mechanik a.n.g.
			25.7	VO	H.v. Schneidwaren, Werkzeugen, Schlössern und Beschlägen aus unedlen Metallen
<b>23</b>		<b>H.v. Glas und Glaswaren, Keramik, Verarbeitung von Steinen und Erden</b>			
23.1	VO	H.v. Glas und Glaswaren	25.71	VO	H.v. Schneidwaren und Bestecken aus unedlen Metallen
23.11	VO	H.v. Flachglas	25.72	VO	H.v. Schlössern und Beschlägen aus unedlen Metallen
23.12	VO	Veredlung und Bearbeitung von Flachglas	25.73	VO	H.v. Werkzeugen
23.13	VO	H.v. Hohlglas	25.9	VO	H.v. sonstigen Metallwaren
23.14	VO	H.v. Glasfasern und Waren daraus	25.91	VO	H.v. Fässern, Trommeln, Dosen, Eimern u.ä. Behältern aus Metall
23.19	VO	Herstellung, Veredlung und Bearbeitung von sonstigem Glas einschließlich technischen Glaswaren	25.92	VO	H.v. Verpackungen und Verschlüssen aus Eisen, Stahl und NE-Metall
23.20	VO	H.v. feuerfesten keramischen Werkstoffen und Waren	25.93	VO	H.v. Drahtwaren, Ketten und Federn
23.3	VO	H.v. keramischen Baumaterialien	25.94	VO	H.v. Schrauben und Nieten
23.31	VO	H.v. keramischen Wand- und Bodenfliesen und -platten	25.99	VO	H.v. sonstigen Metallwaren a.n.g.
23.32	VO	H.v. Ziegeln und sonstiger Baukeramik			
23.4	VO	H.v. sonstigen Porzellan- und keramischen Erzeugnissen			
23.41	VO	H.v. keramischen Haushaltswaren und Ziergegenständen			
23.42	VO	H.v. Sanitärkeramik			
23.43	VO	H.v. Isolatoren und Isolierteilen aus Keramik			
23.44	VO	H.v. keramischen Erzeugnissen für sonstige technische Zwecke			
23.49	VO	H.v. sonstigen keramischen Erzeugnissen			

**Klassifikation der Wirtschaftszweige (WZ 2008)**

Bereich: Verarbeitendes Gewerbe sowie Bergbau und Gewinnung von Steinen und Erden

Hauptgruppen: VO Vorleistungsgüterproduzenten IG Investitionsgüterproduzenten GG Gebrauchsgüterproduzenten  
 VG Verbrauchsgüterproduzenten EN Energie

Nr. der Klassifikation	Hauptgruppe	Bezeichnung	Nr. der Klassifikation	Hauptgruppe	Bezeichnung
<b>26</b>		<b>H.v. Datenverarbeitungsgeräten, elektronischen und optischen Erzeugnissen</b>	<b>29</b>		<b>H.v. Kraftwagen und Kraftwagenteilen</b>
26.1	VO	H.v. elektronischen Bauelementen und Leiterplatten	29.10	IG	H.v. Kraftwagen und Kraftwagenmotoren
26.11	VO	H.v. elektronischen Bauelementen	29.20	IG	H.v. Karosserien, Aufbauten und Anhängern
26.12	VO	H.v. bestückten Leiterplatten	29.3	IG	H.v. Teilen und Zubehör für Kraftwagen
26.20	IG	H.v. Datenverarbeitungsgeräten und peripheren Geräten	29.31	IG	Herstellung elektrischer und elektronischer Ausrüstungsgegenstände für Kraftwagen
26.30	IG	H.v. Geräten und Einrichtungen der Telekommunikationstechnik	29.32	IG	H.v. sonstigen Teilen und sonstigem Zubehör für Kraftwagen
26.40	GG	H.v. Geräten der Unterhaltungselektronik			
26.5	IG	H.v. Mess-, Kontroll-, Navigations- u. ä. Instrumenten und Vorrichtungen; H.v. Uhren	<b>30</b>		<b>Sonstiger Fahrzeugbau</b>
26.51	IG	H.v. Mess-, Kontroll-, Navigations- u. ä. Instrumenten und Vorrichtungen	30.1	IG	Schiff- und Bootsbau
26.52	IG	H.v. Uhren	30.11	IG	Schiffbau (ohne Boots- und Yachtbau)
26.60	IG	H.v. Bestrahlungs- und Elektrotherapiegeräten und elektromedizinischen Geräten	30.12	IG	Boots- und Yachtbau
26.70	GG	H.v. optischen und fotografischen Instrumenten und Geräten	30.20	IG	Schienenfahrzeugbau
26.80	VO	H.v. magnetischen und optischen Datenträgern	30.30	IG	Luft- und Raumfahrzeugbau
			30.40	IG	H.v. militärischen Kampffahrzeugen
			30.9	GG	H.v. Fahrzeugen a.n.g.
			30.91	GG	H.v. Krafträdern
			30.92	GG	H.v. Fahrrädern sowie von Behindertenfahrzeugen
			30.99	GG	H.v. sonstigen Fahrzeugen a.n.g.
<b>27</b>		<b>H.v. elektrischen Ausrüstungen</b>	<b>31</b>		<b>H.v. Möbeln</b>
27.1	VO	H.v. Elektromotoren, Generatoren, Transformatoren, Elektrizitätsverteilungs- und -schalteinrichtungen	31.0	GG	H.v. Möbeln
27.11	VO	H.v. Elektromotoren, Generatoren und Transformatoren	31.01	GG	H.v. Büro- und Ladenmöbeln
27.12	VO	H.v. Elektrizitätsverteilungs- und -schalteinrichtungen	31.02	GG	H.v. Küchenmöbeln
27.20	VO	H.v. Batterien und Akkumulatoren	31.03	GG	H.v. Matratzen
27.3	VO	H.v. Kabeln und elektrischem Installationsmaterial	31.09	GG	H.v. sonstigen Möbeln
27.31	VO	H.v. Glasfaserkabeln			
27.32	VO	H.v. sonstigen elektronischen und elektrischen Drähten und Kabeln	<b>32</b>		<b>H.v. sonstigen Waren</b>
27.33	VO	H.v. elektrischem Installationsmaterial	32.1	GG	H.v. Münzen, Schmuck und ähnlichen Erzeugnissen
27.40	VO	H.v. elektrischen Lampen und Leuchten	32.11	GG	H.v. Münzen
27.5	GG	H.v. Haushaltsgeräten	32.12	GG	H.v. Schmuck, Gold- und Silberschmiedewaren (ohne Fantasieschmuck)
27.51	GG	H.v. elektrischen Haushaltsgeräten	32.13	GG	H.v. Fantasieschmuck
27.52	GG	H.v. nicht elektrischen Haushaltsgeräten	32.20	GG	H.v. Musikinstrumenten
27.90	VO	H.v. sonstigen elektrischen Ausrüstungen und Geräten a.n.g.	32.30	VG	H.v. Sportgeräten
			32.40	VG	H.v. Spielwaren
<b>28</b>		<b>Maschinenbau</b>	32.50	IG	H.v. medizinischen und zahnmedizinischen Apparaten und Materialien
28.1	IG	H.v. nicht wirtschaftszweigspezifischen Maschinen	32.9	VG	H.v. Erzeugnissen a.n.g.
28.11	IG	H.v. Verbrennungsmotoren und Turbinen (ohne Motoren für Luft- und Straßenfahrzeuge)	32.91	VG	H.v. Besen und Bürsten
28.12	IG	H.v. hydraulischen und pneumatischen Komponenten und Systemen	32.99	VG	H.v. sonstigen Erzeugnissen a.n.g.
28.13	IG	H.v. Pumpen und Kompressoren a.n.g.			
28.14	IG	H.v. Armaturen a.n.g.	<b>33</b>		<b>Reparatur und Installation von Maschinen und Ausrüstungen</b>
28.15	IG	H.v. Lagern, Getrieben, Zahnrädern und Antriebselementen	33.1	IG	Reparatur von Metallerzeugnissen, Maschinen und Ausrüstungen
28.2	IG	H.v. sonstigen nicht wirtschaftszweigspezifischen Maschinen	33.11	IG	Reparatur von Metallerzeugnissen
28.21	IG	H.v. Öfen und Brennern	33.12	IG	Reparatur von Maschinen
28.22	IG	H.v. Hebezeugen und Fördermitteln	33.13	IG	Reparatur von elektronischen und optischen Geräten
28.23	IG	H.v. Büromaschinen (ohne Datenverarbeitungsgeräte und periphere Geräte)	33.14	IG	Reparatur von elektrischen Ausrüstungen
28.24	IG	H.v. handgeführten Werkzeugen mit Motorantrieb	33.15	IG	Reparatur und Instandhaltung von Schiffen, Booten und Yachten
28.25	IG	H.v. kälte- und lufttechnischen Erzeugnissen, nicht für den Haushalt	33.16	IG	Reparatur und Instandhaltung von Luft- und Raumfahrzeugen
			33.17	IG	Reparatur und Instandhaltung von Fahrzeugen a.n.g.
28.29	IG	H.v. sonst. nicht wirtschaftszweigspezifischen Maschinen a.n.g.	33.19	IG	Reparatur von sonstigen Ausrüstungen
28.30	IG	H.v. land- und forstwirtschaftlichen Maschinen	33.20	IG	Installation von Maschinen und Ausrüstungen a.n.g.
28.4	IG	H.v. Werkzeugmaschinen			
28.41	IG	H.v. Werkzeugmaschinen für die Metallbearbeitung			
28.49	IG	H.v. sonstigen Werkzeugmaschinen			
28.9	IG	H.v. Maschinen für sonstige bestimmte Wirtschaftszweige			
28.91	IG	H.v. Maschinen für die Metallerzeugung, von Walzwerkeinrichtungen und Gießmaschinen			
28.92	IG	H.v. Bergwerks-, Bau- und Baustoffmaschinen			
28.93	IG	H.v. Maschinen für die Nahrungs- und Genussmittelerzeugung und die Tabakverarbeitung			
28.94	IG	H.v. Maschinen für die Textil- und Bekleidungsherstellung und die Lederverarbeitung			
28.95	IG	H.v. Maschinen für die Papiererzeugung und -verarbeitung			
28.96	IG	H.v. Maschinen für die Verarbeitung von Kunststoffen und Kautschuk			
28.99	IG	H.v. Maschinen für sonstige bestimmte Wirtschaftszweige a.n.g.			





## Das Amt für Statistik Berlin-Brandenburg

Das Amt für Statistik Berlin-Brandenburg ist für beide Länder die zentrale Dienstleistungseinrichtung auf dem Gebiet der amtlichen Statistik. Das Amt erbringt Serviceleistungen im Bereich Information und Analyse für die breite Öffentlichkeit, für alle gesellschaftlichen Gruppen sowie für Kunden aus Verwaltung und Politik, Wirtschaft und Wissenschaft. Kerngeschäft des Amtes ist die Durchführung der gesetzlich angeordneten amtlichen Statistiken für Berlin und Brandenburg. Das Amt erhebt die Daten, bereitet sie auf, interpretiert und analysiert sie und veröffentlicht die Ergebnisse. Die Grundversorgung aller Nutzer mit statistischen Informationen erfolgt unentgeltlich, im Wesentlichen über das Internet und den Informationsservice. Daneben werden nachfrage- und zielgruppenorientierte Standardauswertungen zu Festpreisen angeboten. Kundenspezifische Aufbereitung / Beratung zu kostendeckenden Preisen ergänzt das Spektrum der Informationsbereitstellung.

### Amtliche Statistik im Verbund

Die Statistiken werden bundesweit nach einheitlichen Konzepten, Methoden und Verfahren arbeitsteilig erstellt. Die statistischen Ämter der Länder sind dabei grundsätzlich für die Durchführung der Erhebungen, für die Aufbereitung und Veröffentlichung der Länderergebnisse zuständig. Durch diese Kooperation in einem „Statistikverbund“ entstehen für alle Länder vergleichbare und zu einem Bundesergebnis zusammenführbare Erhebungsergebnisse.

## Produkte und Dienstleistungen

### Informationsservice

info@statistik-bbb.de  
mit statistischen Informationen für jedermann und Beratung sowie maßgeschneiderte Aufbereitungen von Daten über Berlin und Brandenburg.  
Auskunft, Beratung, Pressedienst sowie Fachbibliothek.

#### Standort Potsdam

Steinstraße 104 - 106, 14480 Potsdam  
Tel. 0331 8173 - 1777  
Fax 030 9028 - 4091  
Mo – Do 9 – 15 Uhr, Fr 9 – 14 Uhr

#### Standort Berlin

Alt-Friedrichsfelde 60, 10315 Berlin  
Bibliothek  
Tel. 030 9021 - 3540  
Mo – Do 9 – 15 Uhr, Fr 9 – 14 Uhr

### Internet-Angebot

www.statistik-berlin-brandenburg.de  
mit aktuellen Daten, Pressemitteilungen, Statistischen Berichten zum kostenlosen Herunterladen, regionalstatistischen Informationen, Wahlstatistiken und -analysen sowie einem Überblick über das gesamte Leistungsspektrum des Amtes.

### Statistische Jahrbücher

mit einer Vielzahl von Tabellen aus nahezu allen Arbeitsgebieten der amtlichen Statistik.

### Statistische Berichte

mit Ergebnissen der einzelnen Statistiken in Tabellen in tiefer sachlicher Gliederung und Grafiken zur Veranschaulichung von Entwicklungen und Strukturen.

## Datenangebot aus dem Sachgebiet

### Informationen zu dieser Veröffentlichung

Referat 31  
Tel. 030 9021-3816/3725/3342  
Fax 030 9028-4012  
Verarb.Gewerbe@statistik-bbb.de

### Weitere Veröffentlichungen zum Thema

Statistische Berichte:

- Verarbeitendes Gewerbe  
E I 2 – m
- Produktion  
E I 4 - q  
E I 5 – vj, j
- Investitionen  
E I 6 – j

„Zeitschrift für amtliche Statistik – Berlin Brandenburg“

- Techen, Andreas: Die Entwicklung der Industriekonjunktur während der Wirtschafts- und Finanzkrise, Nr. 6/2011, S. 54 ff.
- Techen, Andreas: 1990 – 2010 Berlin und Brandenburg: Verarbeitendes Gewerbe, Nr. 4/2010, S. 26 ff.

### Statistisches Bundesamt

- Auftragseingang und Umsatz im Verarbeitenden Gewerbe – Indizes, Fachserie 4, Reihe 2.2, monatlich, jährlich.
- Dr. Bald-Herbel, C.: Umstellung der Konjunkturindizes im Produzierenden Gewerbe auf das Basisjahr 2010; Wirtschaft und Statistik, März 2013, S. 185 ff.
- Beschäftigung und Umsatz der Betriebe des Verarbeitenden Gewerbes sowie des Bergbaus und der Gewinnung von Stein und Erden; Fachserie 4, Reihe 4.1.1; monatlich, jährlich.
- Betriebe, Beschäftigte und Umsatz des Verarbeitenden Gewerbes sowie des Bergbaus und der Gewinnung von Stein und Erden nach Beschäftigtengrößenklassen; Fachserie 4, Reihe 4.1.2; jährlich.
- Beschäftigung und Umsatz der Betriebe des Verarbeitenden Gewerbes sowie des Bergbaus und der Gewinnung von Stein und Erden nach Bundesländern; Fachserie 4, Reihe 4.1.4; jährlich.