

Statistischer Bericht

E I 2 – m 10 / 17

Verarbeitendes Gewerbe

(sowie Bergbau und Gewinnung von Steinen und Erden)

in **Berlin**

Oktober **2017**

Tätige Personen

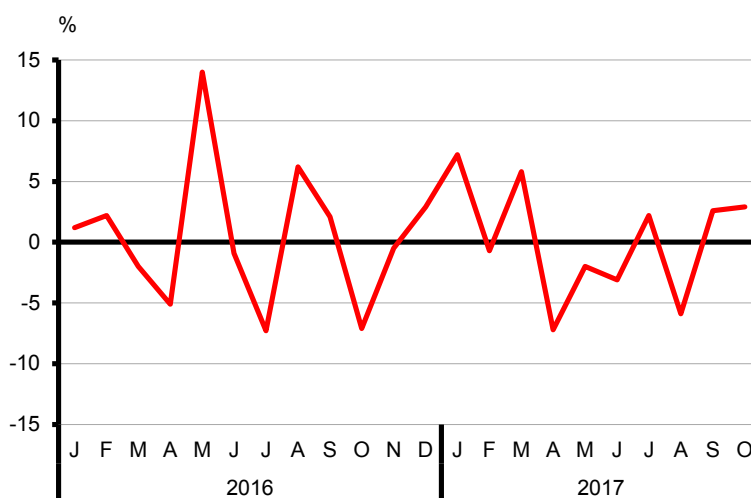
Umsatz

Bezirke

Auftragseingangsindex

Umsatz des Verarbeitenden Gewerbes in Berlin seit Januar 2016

Veränderung zum gleichen Vorjahresmonat in Prozent



Impressum

Statistischer Bericht
E I 2 – m 10 / 17

Erscheinungsfolge: monatlich
Erschienen im Dezember **2017**

Herausgeber

Amt für Statistik Berlin-Brandenburg
Steinstr. 104 - 106
14480 Potsdam
info@statistik-bbb.de
www.statistik-berlin-brandenburg.de

Tel. 0331 8173 -1777
Fax 030 9028 - 4091

Zeichenerklärung

- 0 weniger als die Hälfte von 1
in der letzten besetzten Stelle,
jedoch mehr als nichts
- nichts vorhanden
- ... Angabe fällt später an
- () Aussagewert ist eingeschränkt
- / Zahlenwert nicht sicher genug
- Zahlenwert unbekannt oder
geheim zu halten
- x Tabellenfach gesperrt
- p vorläufige Zahl
- r berichtigte Zahl
- s geschätzte Zahl

Amt für Statistik Berlin-Brandenburg,
Potsdam, 2017



*Dieses Werk ist unter einer Creative Commons Lizenz
vom Typ Namensnennung 3.0 Deutschland zugänglich.
Um eine Kopie dieser Lizenz einzusehen, konsultieren Sie
<http://creativecommons.org/licenses/by/3.0/de/>*

Inhaltsverzeichnis

	Seite		Seite
Metadaten zu dieser Statistik (externer Link)		3 Auftragseingangsindex	
Tabellen		Auftragseingangsgewichtung für das Verarbeitende Gewerbe in Berlin 2010	11
1 Betriebe		3.1 Auftragseingangsindex für das Verarbeitende Gewerbe in Berlin seit 2010 nach Monaten – Volumenindex –	12
1.1 Betriebe des Verarbeitenden Gewerbes (sowie Bergbau und Gewinnung von Steinen und Erden) in Berlin im Oktober 2017 nach Bezirken	4	3.2 Auftragseingangsindex (Gesamt) für das Verarbeitende Gewerbe in Berlin von Januar bis Oktober 2017 nach Wirtschaftsabteilungen – Volumenindex –	13
1.2 Betriebe des Verarbeitenden Gewerbes (sowie Bergbau und Gewinnung von Steinen und Erden) in Berlin im Oktober 2017 nach Bezirken	5	3.3 Auftragseingangsindex Inland für das Verarbeitende Gewerbe in Berlin von Januar bis Oktober 2017 nach Wirtschaftsabteilungen – Volumenindex –	14
1.3 Betriebe des Verarbeitenden Gewerbes (sowie Bergbau und Gewinnung von Steinen und Erden) in Berlin im Oktober 2017 nach Wirtschaftsabteilungen	6	3.4 Auftragseingangsindex Ausland für das Verarbeitende Gewerbe in Berlin von Januar bis Oktober 2017 nach Wirtschaftsabteilungen – Volumenindex –	15
1.4 Betriebe des Verarbeitenden Gewerbes (sowie Bergbau und Gewinnung von Steinen und Erden) in Berlin im Oktober 2017 nach Wirtschaftsabteilungen – Veränderung zum Vorjahresmonat	7	3.5 Auftragseingangsindex für das Verarbeitende Gewerbe in Berlin seit 2010 nach Monaten – Wertindex –	16
2 Fachliche Betriebsteile		Grafik	
2.1 Fachliche Betriebsteile der Betriebe des Verarbeitenden Gewerbes (sowie Bergbau und Gewinnung von Steinen und Erden) in Berlin seit 2009	8	Auftragseingangsindex für das Verarbeitende Gewerbe in Berlin seit Oktober 2016	11
2.2 Fachliche Betriebsteile der Betriebe des Verarbeitenden Gewerbes (sowie Bergbau und Gewinnung von Steinen und Erden) in Berlin im Oktober 2017 nach Wirtschaftsabteilungen	9	Anhang	
2.3 Fachliche Betriebsteile der Betriebe des Verarbeitenden Gewerbes (sowie Bergbau und Gewinnung von Steinen und Erden) in Berlin im Oktober 2017 nach Wirtschaftsabteilungen – Veränderung zum Vorjahresmonat	10	Klassifikation der Wirtschaftszweige (WZ 2008) nach Wirtschaftsabteilungen	17

**1.1 Betriebe des Verarbeitenden Gewerbes (sowie Bergbau und Gewinnung von Steinen und Erden)
in Berlin seit 2005**

Jahr Monat Quartal Halbjahr	Be- triebe	Tätige Personen	Geleistete Arbeits- stunden	Entgelte	Umsatz		
					insgesamt	darunter Auslandsumsatz	
						insgesamt	mit der Eurozone
Durchschnitt / Anzahl		1 000	1 000 EUR				
2005	345	78 969	125 276	3 386 900	25 587 198	8 983 494	3 428 269
2006	331	77 449	123 171	3 454 921	25 897 787	9 340 708	3 558 131
2007	324	76 662	122 529	3 482 366	26 657 968	10 165 204	3 773 319
2008	324	77 354	124 235	3 527 369	22 836 495	10 450 809	3 629 039
2009	328	76 993	120 934	3 477 897	21 199 289	9 913 920	3 324 747
2010	327	77 391	124 645	3 587 414	22 073 987	10 590 946	3 715 952
2011	332	81 010	130 823	3 872 037	23 101 071	10 823 120	3 751 863
2012	336	81 654	130 419	3 972 254	21 731 377	11 993 223	3 608 866
2013	333	80 959	128 699	4 015 003	21 718 436	12 154 568	3 696 976
2014	322	80 709	127 301	4 109 270	22 301 335	12 597 109	4 005 319
2015	324	81 423	128 206	4 217 781	23 306 136	13 020 074	4 028 154
2016	335	80 022	126 370	4 281 886	23 365 088	13 878 808	4 116 471
2016							
Januar	330	80 635	10 666	360 183	1 714 749	1 040 075	311 620
Februar	336	80 763	10 955	319 874	1 837 605	1 075 245	334 558
März	337	80 564	10 781	338 362	2 104 308	1 281 803	378 364
I.Quartal	334	80 654	32 401	1 018 418	5 656 662	3 397 123	1 024 542
April	338	80 480	10 951	420 350	1 891 576	1 085 193	344 984
Mai	337	80 558	10 308	349 946	2 003 983	1 151 603	373 979
Juni	337	80 486	11 215	358 320	2 141 560	1 299 861	411 859
II.Quartal	337	80 508	32 474	1 128 617	6 037 118	3 536 657	1 130 822
1. Halbjahr	336	80 581	64 875	2 147 035	11 693 781	6 933 780	2 155 364
Juli	337	79 826	10 260	345 569	1 870 302	1 076 899	323 612
August	336	79 919	10 272	329 480	1 861 815	1 068 809	301 787
September	333	79 344	10 654	326 763	2 098 429	1 305 535	351 222
III.Quartal	335	79 696	31 187	1 001 812	5 830 546	3 451 243	976 621
Oktober	333	79 439	9 912	327 842	1 763 805	1 077 670	308 137
November	332	79 237	11 101	453 702	2 062 875	1 232 175	357 592
Dezember	331	79 011	9 296	351 494	2 014 082	1 183 940	318 757
IV.Quartal	332	79 229	30 308	1 133 038	5 840 761	3 493 785	984 487
2. Halbjahr	334	79 463	61 495	2 134 850	11 671 307	6 945 028	1 961 107
2017 ¹							
Januar	324	78 685	10 774	367 713	1 838 940	1 156 368	344 521
Februar	329	78 637	10 327	322 731	1 825 341	1 096 642	329 672
März	333	78 884	11 520	337 869	2 226 622	1 286 819	392 129
I.Quartal	329	78 735	32 621	1 028 314	5 890 902	3 539 829	1 066 322
April	333	78 862	9 585	419 547	1 755 186	1 075 417	335 495
Mai	333	79 134	10 624	357 524	1 963 851	1 196 412	365 530
Juni	333	79 089	10 522	362 605	2 074 232	1 315 454	384 811
II.Quartal	333	79 028	30 732	1 139 676	5 793 269	3 587 283	1 085 837
1. Halbjahr	331	78 882	63 352	2 167 989	11 684 171	7 127 112	2 152 159
Juli	333	79 195	10 264	354 530	1 912 284	1 162 291	384 293
August	333	79 382	10 316	332 570	1 751 892	1 008 489	331 948
September	333	79 852	10 508	332 872	2 153 269	1 346 419	369 326
III.Quartal	333	79 476	31 088	1 019 972	5 817 444	3 517 199	1 085 568
Oktober	333	79 836	9 995	331 640	1 814 967	1 069 165	330 757
November
Dezember
IV.Quartal
2. Halbjahr

¹ vorläufige Daten

**1.2 Betriebe des Verarbeitenden Gewerbes (sowie Bergbau und Gewinnung von Steinen und Erden)
in Berlin im Oktober 2017 nach Bezirken**

Bezirk	Betriebe	Tätige Personen	Geleistete Arbeits- stunden	Entgelte	Umsatz		
					insgesamt	darunter Ausland	
	Anzahl		1 000		1 000 EUR		
absolut							
Mitte	22	11 674	1 382	59 475	552 845	•	
Friedrichshain-Kreuzberg	11	3 950	505	16 416	35 944	4 476	
Pankow	17	3 075	405	10 465	41 264	9 225	
Charlottenburg-Wilmersdorf	11	2 034	293	7 229	54 443	•	
Spandau	25	12 099	1 557	52 256	257 920	177 557	
Steglitz-Zehlendorf	26	3 722	513	14 283	54 930	21 680	
Tempelhof-Schöneberg	59	11 029	1 317	44 563	155 215	62 070	
Neukölln	44	10 756	1 328	41 341	190 467	100 503	
Treptow-Köpenick	28	5 853	701	25 729	155 225	83 544	
Marzahn-Hellersdorf	24	4 132	540	13 863	42 319	11 096	
Lichtenberg	13	2 028	243	7 223	24 300	2 741	
Reinickendorf	53	9 484	1 213	38 796	250 096	110 780	
Berlin	333	79 836	9 995	331 640	1 814 967	1 069 165	
Veränderung zum gleichen Vorjahresmonat in Prozent							
Mitte	10,0	- 3,5	- 4,8	1,0	4,4	•	
Friedrichshain-Kreuzberg	- 8,3	- 6,2	- 6,1	- 26,2	- 11,3	- 10,4	
Pankow	- 15,0	- 13,6	- 11,0	- 6,3	36,9	41,2	
Charlottenburg-Wilmersdorf	22,2	4,3	2,8	- 6,9	12,9	•	
Spandau	4,2	1,8	11,2	3,3	19,5	20,5	
Steglitz-Zehlendorf	8,3	5,4	9,1	4,5	- 6,5	- 17,2	
Tempelhof-Schöneberg	1,7	0,9	- 2,3	3,6	4,8	- 0,7	
Neukölln	-	6,6	2,1	6,5	- 9,0	- 16,3	
Treptow-Köpenick	- 6,7	1,7	0,9	5,7	- 13,5	- 22,2	
Marzahn-Hellersdorf	4,3	13,2	9,5	4,3	16,9	39,5	
Lichtenberg	-	- 0,5	- 0,4	2,8	- 7,9	1,4	
Reinickendorf	- 5,4	- 2,6	- 1,6	4,8	3,7	- 1,6	
Berlin	-	0,5	0,8	1,2	2,9	- 0,8	

**1.3 Betriebe des Verarbeitenden Gewerbes (sowie Bergbau und Gewinnung von Steinen und Erden) in Berlin
im Oktober 2017 nach Wirtschaftsteilungen**

WZ 2008	Wirtschaftszweig	Be- triebe	Tätige Personen	Geleistete Arbeits- stunden	Entgelte	Umsatz	
						insgesamt	darunter Ausland
		Anzahl	1 000	1 000 EUR			
10	H.v. Nahrungs- und Futtermitteln	43	7 081	888	20 640	186 049	58 032
11	Getränkeherstellung	3	943	131	•	•	•
12	Tabakverarbeitung	2	•	•	•	•	•
13	H.v. Textilien	4	524	57	1 391	9 407	3 797
14	H.v. Bekleidung	–	–	–	–	–	–
16	H.v. Holz-, Flecht-, Korb- und Korkwaren (ohne Möbel)	4	369	60	1 006	3 846	–
17	H.v. Papier, Pappe und Waren daraus	6	441	52	1 384	8 778	3 297
18	H.v. Druckerzeugnissen; Vervielfältigung von bespielten Ton-, Bild- und Datenträgern	16	3 663	473	13 251	44 128	•
20	H.v. chemischen Erzeugnissen	16	2 348	284	10 434	42 609	18 747
21	H.v. pharmazeutischen Erzeugnissen	16	8 839	1 034	44 501	617 811	471 917
22	H.v. Gummi- und Kunststoffwaren	11	1 735	211	5 321	43 810	17 780
23	H.v. Glas und Glaswaren, Keramik, Verarbeitung von Steinen und Erden	5	519	66	1 403	6 811	1 801
24	Metallerzeugung und -bearbeitung	8	1 242	138	4 578	43 628	17 507
25	H.v. Metallerzeugnissen	26	4 213	500	16 318	64 539	20 606
26	H.v. Datenverarbeitungsgeräten, elektro- nischen und optischen Erzeugnissen	48	10 198	1 349	40 390	185 620	128 722
27	H.v. elektrischen Ausrüstungen	27	11 827	1 394	52 674	112 771	70 145
28	Maschinenbau	33	8 980	1 129	41 922	146 434	99 564
29	H.v. Kraftwagen und Kraftwagenteilen	4	3 202	397	•	19 039	•
30	Sonstiger Fahrzeugbau	5	3 978	571	16 758	•	•
31	H.v. Möbeln	1	•	•	•	•	•
32	H.v. sonstigen Waren	24	4 004	503	14 043	49 421	20 197
33	Reparatur und Installation von Maschinen und Ausrüstungen	31	4 383	599	18 252	46 140	3 636
VO	Vorleistungsgüterproduzenten	110	23 395	2 792	95 031	•	•
IG	Investitionsgüterproduzenten	128	30 100	3 898	129 359	431 071	249 878
GG	Gebrauchsgüterproduzenten	7	3 215	462	13 310	•	•
VG	Verbrauchsgüterproduzenten	88	23 126	2 843	93 939	911 596	553 046
EN	Energie	–	–	–	–	–	–
B-C	Insgesamt	333	79 836	9 995	331 640	1 814 967	1 069 165

1.4 Betriebe des Verarbeitenden Gewerbes (sowie Bergbau und Gewinnung von Steinen und Erden) in Berlin im Oktober 2017 nach Wirtschaftsabteilungen – Veränderung zum Vorjahresmonat

WZ 2008	Wirtschaftszweig	Be- triebe	Tätige Personen	Geleistete Arbeits- stunden	Entgelte	Umsatz	
						insgesamt	darunter Ausland
		Anzahl		Prozent			
10	H.v. Nahrungs- und Futtermitteln	-	230	3,4	2,8	0,4	- 2,2
11	Getränkeherstellung	-	- 92	- 8,3	•	•	•
12	Tabakverarbeitung	-	•	•	•	•	•
13	H.v. Textilien	-	19	- 8,4	- 1,6	2,1	- 14,8
14	H.v. Bekleidung	- 1	•	•	•	•	•
16	H.v. Holz-, Flecht-, Korb- und Korkwaren (ohne Möbel)	1	60	27,2	29,9	11,6	-
17	H.v. Papier, Pappe und Waren daraus	-	- 19	- 8,9	- 1,1	- 7,3	- 19,6
18	H.v. Druckerzeugnissen; Vervielfältigung von bespielten Ton-, Bild- und Datenträgern	-	45	1,5	- 5,3	- 9,7	•
20	H.v. chemischen Erzeugnissen	-	- 146	- 8,1	- 2,9	10,1	2,4
21	H.v. pharmazeutischen Erzeugnissen	-	- 149	- 4,1	0,3	6,8	0,8
22	H.v. Gummi- und Kunststoffwaren	-	21	- 3,5	- 3,9	5,3	- 17,7
23	H.v. Glas und Glaswaren, Keramik, Verarbeitung von Steinen und Erden	-	- 2	- 0,8	4,0	- 15,1	- 19,3
24	Metallerzeugung und -bearbeitung	-	36	5,6	7,6	17,6	14,4
25	H.v. Metallerzeugnissen	- 2	- 186	- 5,3	3,6	3,4	14,4
26	H.v. Datenverarbeitungsgeräten, elektro- nischen und optischen Erzeugnissen	5	837	7,4	9,3	7,4	1,2
27	H.v. elektrischen Ausrüstungen	1	766	6,5	11,4	- 19,8	- 27,1
28	Maschinenbau	2	- 10	0,7	5,2	- 1,8	4,4
29	H.v. Kraftwagen und Kraftwagenteilen	- 2	- 54	- 2,6	•	- 10,7	•
30	Sonstiger Fahrzeugbau	-	159	38,1	5,0	•	•
31	H.v. Möbeln	- 2	•	•	•	•	•
32	H.v. sonstigen Waren	- 1	109	- 0,8	7,0	- 17,3	- 11,9
33	Reparatur und Installation von Maschinen und Ausrüstungen	- 1	- 1 100	- 19,4	- 30,6	- 16,4	- 68,3
VO	Vorleistungsgüterproduzenten	1	667	2,2	7,4	•	•
IG	Investitionsgüterproduzenten	3	- 282	- 1,5	- 1,4	0,9	- 0,4
GG	Gebrauchsgüterproduzenten	- 2	37	42,9	3,7	•	•
VG	Verbrauchsgüterproduzenten	- 2	- 25	- 2,0	- 1,4	3,2	- 1,5
EN	Energie	-	-	-	-	-	-
B-C	Insgesamt	-	397	0,8	1,2	2,9	- 0,8

2.1 Fachliche Betriebsteile der Betriebe des Verarbeitenden Gewerbes (sowie Bergbau und Gewinnung von Steinen und Erden) in Berlin seit 2009

Jahr Monat Quartal Halbjahr	Fachliche Betriebsteile	Tätige Personen	Umsatz		
			ins- gesamt	darunter Auslandsumsatz	
				insgesamt	mit der Eurozone
Durchschnitt / Anzahl		1 000 EUR			
2009	445	75 177	18 901 926	8 510 304	3 036 665
2010	446	75 732	19 851 519	9 117 787	3 478 943
2011	453	79 296	20 932 108	9 401 146	3 526 479
2012	451	80 048	19 229 945	10 170 417	3 416 098
2013	442	79 285	19 123 489	10 261 722	3 438 019
2014	436	78 953	19 562 324	10 636 935	3 757 390
2015	428	79 670	19 023 309	9 735 003	3 354 004
2016	436	78 323	19 010 513	10 384 535	3 433 801
2016					
Januar	432	78 999	1 430 001	796 782	262 702
Februar	439	79 061	1 495 400	796 008	282 237
März	440	78 841	1 736 611	985 740	317 517
I.Quartal	437	78 967	4 662 012	2 578 530	862 457
April	440	78 791	1 556 202	827 761	293 684
Mai	439	78 781	1 657 590	900 881	309 329
Juni	439	78 814	1 753 361	992 412	322 175
II.Quartal	439	78 795	4 967 153	2 721 054	925 188
1. Halbjahr	438	78 881	9 629 165	5 299 584	1 787 644
Juli	437	78 130	1 483 505	755 350	249 895
August	439	78 282	1 538 272	810 562	246 937
September	433	77 643	1 725 813	1 004 430	298 350
III.Quartal	436	78 018	4 747 590	2 570 341	795 180
Oktober	434	77 725	1 389 863	769 628	265 842
November	433	77 535	1 607 070	844 118	295 066
Dezember	429	77 275	1 636 825	900 864	290 069
IV.Quartal	432	77 512	4 633 758	2 514 609	850 975
2. Halbjahr	434	77 765	9 381 348	5 084 951	1 646 157
2017 ¹					
Januar	423	77 092	1 476 405	877 662	294 366
Februar	429	77 021	1 473 341	823 310	271 622
März	432	77 190	1 686 807	958 852	331 132
I.Quartal	428	77 101	4 636 553	2 659 825	897 121
April	434	77 299	1 425 466	806 517	282 055
Mai	435	77 491	1 589 309	906 165	303 819
Juni	436	77 539	1 657 404	958 420	320 671
II.Quartal	435	77 443	4 672 179	2 671 102	906 545
1. Halbjahr	432	77 272	9 308 732	5 330 926	1 803 665
Juli	436	77 620	1 509 754	851 222	316 046
August	436	77 768	1 437 439	762 782	277 139
September	438	78 268	1 776 300	1 054 754	308 279
III.Quartal	437	77 885	4 723 493	2 668 758	901 465
Oktober	437	78 046	1 415 130	762 464	272 884
November
Dezember
IV.Quartal
2. Halbjahr

¹ vorläufige Daten

2.2 Fachliche Betriebsteile der Betriebe des Verarbeitenden Gewerbes (sowie Bergbau und Gewinnung von Steinen und Erden) in Berlin im Oktober 2017 nach Wirtschaftsabteilungen

WZ 2008	Wirtschaftszweig	Fachliche Betriebs- teile	Tätige Personen	Umsatz		
				insgesamt	darunter Ausland	
				1 000 EUR		Prozent
		Anzahl				
10	H.v. Nahrungs- und Futtermitteln	51	6 810	181 175	58 254	32,2
11	Getränkeherstellung	4	941	•	•	•
12	Tabakverarbeitung	2	•	•	•	•
13	H.v. Textilien	4	524	9 407	3 797	40,4
14	H.v. Bekleidung	–	–	–	–	–
16	H.v. Holz-, Flecht-, Korb- und Korkwaren (ohne Möbel)	4	318	3 208	–	–
17	H.v. Papier, Pappe und Waren daraus	8	440	8 633	•	•
18	H.v. Druckerzeugnissen; Vervielfältigung von bespielten Ton-, Bild- und Datenträgern	19	3 642	39 906	209	0,5
20	H.v. chemischen Erzeugnissen	20	2 290	48 529	23 753	49,0
21	H.v. pharmazeutischen Erzeugnissen	19	8 756	280 408	191 639	68,3
22	H.v. Gummi- und Kunststoffwaren	13	1 679	37 795	15 324	40,5
23	H.v. Glas und Glaswaren, Keramik, Verarbeitung von Steinen und Erden	10	555	6 471	1 794	27,7
24	Metallerzeugung und -bearbeitung	10	1 228	42 958	17 038	39,7
25	H.v. Metallerzeugnissen	34	4 217	65 193	20 792	31,9
26	H.v. Datenverarbeitungsgeräten, elektro- nischen und optischen Erzeugnissen	54	10 005	144 936	101 205	69,8
27	H.v. elektrischen Ausrüstungen	33	10 256	103 308	66 222	64,1
28	Maschinenbau	44	10 234	133 573	87 616	65,6
29	H.v. Kraftwagen und Kraftwagenteilen	5	1 257	15 429	•	•
30	Sonstiger Fahrzeugbau	5	3 748	•	•	•
31	H.v. Möbeln	3	•	662	•	•
32	H.v. sonstigen Waren	26	3 487	44 626	19 779	44,3
33	Reparatur und Installation von Maschinen und Ausrüstungen	69	6 321	65 866	19 987	30,3
VO	Vorleistungsgüterproduzenten	135	21 613	•	•	•
IG	Investitionsgüterproduzenten	183	30 416	391 620	223 902	57,2
GG	Gebrauchsgüterproduzenten	11	3 042	•	•	•
VG	Verbrauchsgüterproduzenten	108	22 975	566 378	274 624	48,5
EN	Energie	–	–	–	–	–
B-C	Insgesamt	437	78 046	1 415 130	762 464	53,9

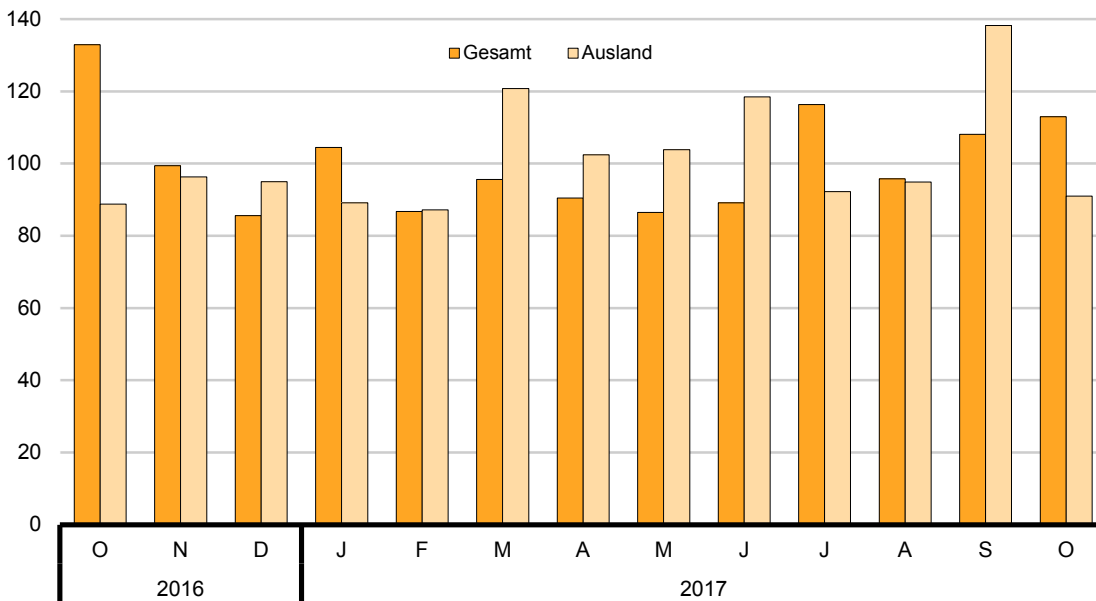
**2.3 Fachliche Betriebsteile der Betriebe des Verarbeitenden Gewerbes (sowie Bergbau und Gewinnung von Steinen und Erden) in Berlin im Oktober 2017 nach Wirtschaftsabteilungen
– Veränderung zum Vorjahresmonat**

WZ 2008	Wirtschaftszweig	Fachliche Betriebs- teile	Tätige Personen	Umsatz	
				insgesamt	darunter Ausland
		Anzahl	Prozent		
10	H.v. Nahrungs- und Futtermitteln	- 1	274	-	- 2,2
11	Getränkeherstellung	-	- 92	•	•
12	Tabakverarbeitung	-	•	•	•
13	H.v. Textilien	-	19	2,1	- 14,8
14	H.v. Bekleidung	- 2	•	•	•
16	H.v. Holz-, Flecht-, Korb- und Korkwaren (ohne Möbel)	-	1	11,8	-
17	H.v. Papier, Pappe und Waren daraus	-	- 16	- 5,5	•
18	H.v. Druckerzeugnissen; Vervielfältigung von bespielten Ton-, Bild- und Datenträgern	-	43	- 11,5	11,7
20	H.v. chemischen Erzeugnissen	-	- 141	10,7	5,8
21	H.v. pharmazeutischen Erzeugnissen	-	- 195	4,3	1,5
22	H.v. Gummi- und Kunststoffwaren	-	21	0,4	- 21,3
23	H.v. Glas und Glaswaren, Keramik, Verarbeitung von Steinen und Erden	-	- 12	- 9,6	- 24,0
24	Metallerzeugung und -bearbeitung	-	34	17,7	14,1
25	H.v. Metallerzeugnissen	- 1	- 83	7,3	14,2
26	H.v. Datenverarbeitungsgeräten, elektro- nischen und optischen Erzeugnissen	5	757	4,2	0,3
27	H.v. elektrischen Ausrüstungen	-	- 23	- 21,4	- 28,2
28	Maschinenbau	4	87	- 0,5	6,6
29	H.v. Kraftwagen und Kraftwagenteilen	- 2	- 230	- 9,4	•
30	Sonstiger Fahrzeugbau	-	148	•	•
31	H.v. Möbeln	- 1	•	- 28,7	•
32	H.v. sonstigen Waren	- 1	163	- 8,5	- 11,4
33	Reparatur und Installation von Maschinen und Ausrüstungen	2	- 342	- 12,7	- 26,8
VO	Vorleistungsgüterproduzenten	2	- 67	•	•
IG	Investitionsgüterproduzenten	6	366	1,2	- 1,2
GG	Gebrauchsgüterproduzenten	- 1	62	•	•
VG	Verbrauchsgüterproduzenten	- 4	- 40	-	- 3,2
EN	Energie	-	-	-	-
B-C	Insgesamt	3	321	1,8	- 0,9

Auftragseingangsgewichtung für das Verarbeitende Gewerbe in Berlin 2010

WZ 2008	Hauptgruppe Abteilung	Gewichtung in Prozent		
		Auftragseingang		
		Gesamt	Inland	Ausland
C	Verarbeitendes Gewerbe	100	100	100
VO	Vorleistungsgüterproduzenten	26,22	37,84	18,99
IG	Investitionsgüterproduzenten	28,54	26,83	29,60
GG	Gebrauchsgüterproduzenten	11,40	8,49	13,21
VG	Verbrauchsgüterproduzenten	33,84	26,84	38,21
13,14	H.v. Textilien und Bekleidung	0,61	0,88	0,45
17	H.v. Papier, Pappe und Waren daraus	1,06	1,91	0,52
20	H.v. chemischen Erzeugnissen	4,08	5,48	3,21
21	H.v. pharmazeutischen Erzeugnissen	32,09	23,49	37,44
24	Metallerzeugung und -bearbeitung	3,79	5,49	2,73
25	H.v. Metallerzeugnissen	6,40	12,74	2,46
26	H.v. Datenverarbeitungsgeräten, elektronischen und optischen Erzeugnissen	13,98	12,95	14,61
27	H.v. elektrischen Ausrüstungen	11,28	13,88	9,67
28	Maschinenbau	12,39	10,50	13,57
29,30	Fahrzeugbau	14,32	12,68	15,34

**Auftragseingangsindex für das Verarbeitende Gewerbe in Berlin seit Oktober 2016
Basis 2010 = 100**



3.1 Auftragseingangsindex für das Verarbeitende Gewerbe in Berlin seit 2010 nach Monaten – Volumenindex –

Basis 2010 = 100

Jahr	Index												Jahr
	Jan.	Feb.	März	April	Mai	Juni	Juli	Aug.	Sept.	Okt.	Nov.	Dez.	
Gesamt													
2010	81,0	88,1	113,5	96,0	97,2	116,9	106,4	92,7	104,7	98,5	106,9	98,1	100,0
2011	96,0	133,9	114,3	101,8	107,2	113,4	110,0	101,9	110,8	93,0	100,2	95,6	106,5
2012	100,6	102,1	130,9	98,4	108,9	117,4	107,2	97,6	112,0	102,6	102,4	109,6	107,5
2013	98,3	111,0	119,8	106,7	103,9	105,2	110,4	101,0	106,6	143,6	137,9	100,1	112,0
2014	97,7	96,3	113,6	109,2	116,9	119,7	115,1	96,8	100,8	103,4	95,0	107,8	106,0
2015	94,1	91,6	115,5	99,6	99,3	111,1	123,9	94,2	105,1	92,3	93,9	136,3	104,7
2016	94,5	92,8	193,2	99,5	124,8	132,9	99,4	85,6	104,5	86,7	95,6	90,5	108,3
2017 ¹	86,5	89,1	116,3	95,8	108,1	113,0	92,9	101,4	124,9	92,5
Inland													
2010	84,2	85,9	106,0	92,9	88,3	131,8	117,7	92,9	114,2	93,2	107,0	85,9	100,0
2011	111,2	159,3	111,0	97,1	107,6	101,6	127,0	113,8	117,8	98,6	100,6	91,9	111,5
2012	94,3	100,1	146,3	96,4	107,9	110,2	110,6	100,2	97,8	105,5	100,0	123,2	107,7
2013	101,2	142,9	102,8	106,4	102,0	100,6	102,2	95,4	96,4	105,0	107,4	97,8	105,0
2014	93,6	97,7	105,2	106,7	110,8	107,2	105,5	91,1	94,6	97,7	91,5	93,9	99,6
2015	92,0	95,6	110,0	99,8	92,1	99,7	138,9	113,1	110,1	97,2	100,8	193,4	111,9
2016	91,4	98,9	237,6	109,1	163,9	147,4	87,5	89,6	98,6	83,4	94,5	83,3	115,4
2017 ¹	82,3	92,1	109,1	85,2	115,0	104,1	94,0	111,7	103,5	94,9
Ausland													
2010	79,0	89,4	118,3	97,9	102,7	107,5	99,4	92,7	98,8	101,8	106,8	105,7	100,0
2011	86,6	118,1	116,4	104,6	107,0	120,8	99,4	94,4	106,4	89,5	100,0	98,0	103,4
2012	104,6	103,3	121,4	99,7	109,6	121,9	105,0	95,9	120,8	100,8	104,0	101,2	107,4
2013	96,6	91,2	130,4	106,9	105,0	108,1	115,5	104,6	113,0	167,6	156,9	101,5	116,4
2014	100,2	95,5	118,9	110,7	120,8	127,5	121,2	100,4	104,6	106,9	97,2	116,4	110,0
2015	95,4	89,1	118,9	99,5	103,7	118,3	114,6	82,4	101,9	89,3	89,6	100,8	100,3
2016	96,5	89,0	165,6	93,6	100,5	123,8	106,7	83,1	108,1	88,8	96,3	95,0	103,9
2017 ¹	89,1	87,2	120,8	102,4	103,8	118,5	92,2	94,9	138,2	91,0

Jahr	Veränderungsraten zum Vorjahreszeitraum in Prozent												Jahr
	Jan.	Feb.	März	April	Mai	Juni	Juli	Aug.	Sept.	Okt.	Nov.	Dez.	
Gesamt													
2011	18,5	52,0	0,7	6,0	10,3	-3,0	3,4	9,9	5,8	-5,6	-6,3	-2,5	6,5
2012	4,8	-23,7	14,5	-3,3	1,6	3,5	-2,5	-4,2	1,1	10,3	2,2	14,6	0,9
2013	-2,3	8,7	-8,5	8,4	-4,6	-10,4	3,0	3,5	-4,8	40,0	34,7	-8,7	4,2
2014	-0,6	-13,2	-5,2	2,3	12,5	13,8	4,3	-4,2	-5,4	-28,0	-31,1	7,7	-5,4
2015	-3,7	-4,9	1,7	-8,8	-15,1	-7,2	7,6	-2,7	4,3	-10,7	-1,2	26,4	-1,2
2016	0,4	1,3	67,3	-0,1	25,7	19,6	-19,8	-9,1	-0,6	-6,1	1,8	-33,6	3,4
2017 ¹	-8,5	-4,0	-39,8	-3,7	-13,4	-15,0	-6,5	18,5	19,5	6,7
Inland													
2011	32,1	85,4	4,7	4,5	21,9	-22,9	7,9	22,5	3,2	5,8	-6,0	7,0	11,5
2012	-15,2	-37,2	31,8	-0,7	0,3	8,5	-12,9	-12,0	-17,0	7,0	-0,6	34,1	-3,4
2013	7,3	42,8	-29,7	10,4	-5,5	-8,7	-7,6	-4,8	-1,4	-0,5	7,4	-20,6	-2,5
2014	-7,5	-31,6	2,3	0,3	8,6	6,6	3,2	-4,5	-1,9	-7,0	-14,8	-4,0	-5,1
2015	-1,7	-2,1	4,6	-6,5	-16,9	-7,0	31,7	24,1	16,4	-0,5	10,2	106,0	12,3
2016	-0,7	3,5	116,0	9,3	78,0	47,8	-37,0	-20,8	-10,4	-14,2	-6,3	-56,9	3,2
2017 ¹	-10,0	-6,9	-54,1	-21,9	-29,8	-29,4	7,4	24,7	5,0	13,8
Ausland													
2011	9,6	32,1	-1,6	6,8	4,2	12,4	-	1,8	7,7	-12,1	-6,4	-7,3	3,4
2012	20,8	-12,5	4,3	-4,7	2,4	0,9	5,6	1,6	13,5	12,6	4,0	3,3	3,8
2013	-7,6	-11,7	7,4	7,2	-4,2	-11,3	10,0	9,1	-6,5	66,3	50,9	0,3	8,5
2014	3,7	4,7	-8,8	3,6	15,0	17,9	4,9	-4,0	-7,4	-36,2	-38,0	14,7	-5,5
2015	-4,8	-6,7	-	-10,1	-14,2	-7,2	-5,4	-17,9	-2,6	-16,5	-7,8	-13,4	-8,8
2016	1,2	-0,1	39,3	-5,9	-3,1	4,6	-6,9	0,8	6,1	-0,6	7,5	-5,8	3,6
2017 ¹	-7,7	-2,0	-27,1	9,4	3,3	-4,3	-13,6	14,2	27,8	2,5

¹ vorläufige Daten

3.2 Auftragseingangindex (Gesamt) für das Verarbeitende Gewerbe in Berlin von Januar bis Oktober 2017
nach Wirtschaftsabteilungen – Volumenindex –
 Basis 2010 = 100

WZ 2008	Hauptgruppe Abteilung	Index												
		Jan.	Feb.	März	April	Mai	Juni	Juli	Aug.	Sept.	Okt.	Nov.	Dez.	Jan. bis Okt.
C	Verarbeitendes Gewerbe	86,5	89,1	116,3	95,8	108,1	113,0	92,9	101,4	124,9	92,5	102,1
VO	Vorleistungsgüterproduzenten	79,5	88,1	102,4	95,6	101,4	104,9	89,8	118,4	100,4	82,8	96,3
IG	Investitionsgüterproduzenten	83,9	81,1	130,8	85,1	122,6	114,9	93,2	108,4	169,6	99,3	108,9
GG	Gebrauchsgüterproduzenten	111,7	118,9	207,2	173,5	169,3	185,7	146,3	130,2	145,5	130,1	151,8
VG	Verbrauchsgüterproduzenten	85,5	86,6	84,3	78,8	80,4	93,0	77,1	72,5	99,2	81,6	83,9
13,14	H.v. Textilien und Bekleidung	115,8	111,2	139,8	113,0	121,6	107,1	106,6	80,3	99,4	75,0	107,0
17	H.v. Papier, Pappe und Waren daraus	69,5	83,2	85,3	70,7	66,7	78,6	66,6	76,0	91,7	76,5	76,5
20	H.v. chemischen Erzeugnissen	98,0	92,9	108,3	96,4	103,9	110,3	102,7	105,7	97,2	96,6	101,2
21	H.v. pharmazeutischen Erzeugnissen	83,5	85,6	81,9	77,5	78,1	92,2	75,7	70,3	98,2	80,3	82,3
24	Metallerzeugung und -bearbeitung	91,1	92,5	92,3	68,9	123,3	118,4	111,9	100,2	80,6	99,6	97,9
25	H.v. Metallerzeugnissen	68,3	67,4	73,5	64,7	72,4	79,0	72,3	72,5	72,2	72,2	71,5
26	H.v. Datenverarbeitungsgeräten, elektronischen und optischen Erzeugnissen	90,4	102,0	138,8	94,3	114,3	126,6	101,0	122,0	141,6	107,7	113,9
27	H.v. elektrischen Ausrüstungen	71,1	84,8	110,3	113,9	102,9	102,9	80,3	146,3	117,0	68,2	99,8
28	Maschinenbau	97,1	81,2	158,6	81,4	100,3	132,4	105,9	113,7	198,9	102,9	117,2
29,30	Fahrzeugbau	95,6	101,8	168,7	158,7	195,6	154,5	124,9	119,6	157,3	122,9	140,0

WZ 2008	Hauptgruppe Abteilung	Veränderung gegenüber dem Vorjahreszeitraum in Prozent												
		Jan.	Feb.	März	April	Mai	Juni	Juli	Aug.	Sept.	Okt.	Nov.	Dez.	Jan. bis Okt.
C	Verarbeitendes Gewerbe	- 8,5	- 4,0	- 39,8	- 3,7	- 13,4	- 15,0	- 6,5	18,5	19,5	6,7	- 8,4
VO	Vorleistungsgüterproduzenten	- 26,5	- 11,3	3,5	- 1,6	5,0	- 15,1	- 3,0	28,7	- 0,6	- 4,5	- 3,3
IG	Investitionsgüterproduzenten	- 12,3	- 12,0	- 67,6	- 12,6	- 26,1	- 28,5	- 10,0	32,5	88,2	15,1	- 20,9
GG	Gebrauchsgüterproduzenten	6,7	1,0	25,5	9,4	12,2	23,3	7,0	12,5	- 0,1	13,4	11,6
VG	Verbrauchsgüterproduzenten	7,4	8,4	- 14,7	- 5,4	- 22,1	- 16,0	- 13,0	- 1,6	- 5,8	5,0	- 6,9
13,14	H.v. Textilien und Bekleidung	12,1	- 8,5	18,0	- 6,0	0,5	- 17,2	- 4,6	- 25,1	- 23,8	- 22,2	- 7,7
17	H.v. Papier, Pappe und Waren daraus	0,6	9,5	24,2	- 18,3	- 14,5	9,0	4,7	- 5,4	- 19,1	3,9	- 2,1
20	H.v. chemischen Erzeugnissen	7,8	- 4,1	- 0,6	- 6,3	- 4,0	- 7,4	- 3,2	4,1	- 10,6	8,2	- 2,0
21	H.v. pharmazeutischen Erzeugnissen	5,8	9,2	- 16,9	- 5,8	- 24,2	- 16,3	- 13,2	- 1,7	- 6,2	4,7	- 7,7
24	Metallerzeugung und -bearbeitung	- 23,4	- 25,8	- 12,3	- 32,6	28,8	- 6,2	21,5	24,0	- 16,7	9,1	- 5,3
25	H.v. Metallerzeugnissen	- 9,7	- 9,8	- 3,3	- 20,8	0,1	7,9	2,3	- 1,9	- 5,7	13,7	- 3,2
26	H.v. Datenverarbeitungsgeräten, elektronischen und optischen Erzeugnissen	- 2,7	- 7,5	45,3	2,7	17,8	14,8	7,7	27,3	27,5	7,5	14,0
27	H.v. elektrischen Ausrüstungen	- 43,6	- 13,6	6,4	19,4	4,0	- 31,9	- 18,1	46,7	10,5	- 26,0	- 6,7
28	Maschinenbau	5,5	- 17,6	- 57,9	- 37,6	18,1	- 1,3	- 17,1	38,3	139,6	13,6	- 9,8
29,30	Fahrzeugbau	- 15,5	4,5	- 67,9	23,4	- 33,7	- 32,1	1,1	19,4	24,4	25,9	- 23,7

3.3 Auftragseingangindex Inland für das Verarbeitende Gewerbe in Berlin von Januar bis Oktober 2017
nach Wirtschaftsabteilungen – Volumenindex –
 Basis 2010 = 100

WZ 2008	Hauptgruppe Abteilung	Index												Jan. bis Okt.
		Jan.	Feb.	März	April	Mai	Juni	Juli	Aug.	Sept.	Okt.	Nov.	Dez.	
C	Verarbeitendes Gewerbe	82,3	92,1	109,1	85,2	115,0	104,1	94,0	111,7	103,5	94,9	99,2
VO	Vorleistungsgüterproduzenten	81,7	89,9	93,7	80,3	93,5	93,5	89,4	131,8	83,6	82,2	92,0
IG	Investitionsgüterproduzenten	69,6	80,9	118,9	75,0	157,0	101,5	91,8	103,3	138,7	109,3	104,6
GG	Gebrauchsgüterproduzenten	104,8	106,9	158,6	126,8	145,3	146,4	127,0	119,5	98,4	96,2	123,0
VG	Verbrauchsgüterproduzenten	88,6	101,7	105,4	89,2	93,6	108,3	92,3	89,2	97,8	98,1	96,4
13,14	H.v. Textilien und Bekleidung	108,4	109,2	113,8	118,0	108,2	117,5	106,3	100,2	126,1	95,6	110,3
17	H.v. Papier, Pappe und Waren daraus	62,2	63,3	69,4	61,0	58,5	67,5	62,2	73,0	85,6	63,4	66,6
20	H.v. chemischen Erzeugnissen	102,5	92,3	106,8	92,3	105,6	104,3	100,5	114,2	101,6	98,8	101,9
21	H.v. pharmazeutischen Erzeugnissen	84,3	102,0	103,1	87,9	90,4	107,7	91,5	84,0	94,1	96,1	94,1
24	Metallerzeugung und -bearbeitung	102,7	112,7	120,2	81,8	140,9	129,2	127,9	114,5	97,8	116,3	114,4
25	H.v. Metallerzeugnissen	77,0	75,1	82,4	69,9	80,5	87,2	78,5	78,9	81,0	79,0	79,0
26	H.v. Datenverarbeitungsgeräten, elektronischen und optischen Erzeugnissen	81,2	102,5	102,2	85,8	103,4	102,8	101,0	131,8	107,9	121,6	104,0
27	H.v. elektrischen Ausrüstungen	67,3	75,8	80,7	71,9	76,3	69,5	74,2	176,9	63,4	53,3	80,9
28	Maschinenbau	91,7	111,6	196,4	94,2	98,2	155,1	113,9	116,0	103,8	111,4	119,2
29,30	Fahrzeugbau	77,0	75,8	114,8	101,9	264,7	105,0	98,9	104,7	186,7	107,3	123,7

WZ 2008	Hauptgruppe Abteilung	Veränderung gegenüber dem Vorjahreszeitraum in Prozent												Jan. bis Okt.
		Jan.	Feb.	März	April	Mai	Juni	Juli	Aug.	Sept.	Okt.	Nov.	Dez.	
C	Verarbeitendes Gewerbe	- 10,0	- 6,9	- 54,1	- 21,9	- 29,8	- 29,4	7,4	24,7	5,0	13,8	- 17,8
VO	Vorleistungsgüterproduzenten	- 13,2	- 7,1	2,6	- 17,6	- 2,9	- 0,5	2,6	41,0	- 11,2	- 0,1	- 0,8
IG	Investitionsgüterproduzenten	- 25,6	- 12,1	- 80,5	- 43,2	- 48,5	- 55,7	13,1	21,8	40,8	38,5	- 42,1
GG	Gebrauchsgüterproduzenten	- 1,8	- 13,7	21,6	- 3,4	16,9	7,6	20,8	17,4	- 15,8	11,7	5,8
VG	Verbrauchsgüterproduzenten	9,9	0,6	- 0,1	- 6,4	- 28,6	- 25,2	3,8	4,9	- 1,4	10,8	- 5,5
13,14	H.v. Textilien und Bekleidung	- 9,4	- 24,8	- 21,8	- 15,2	- 18,8	- 21,0	- 20,3	- 16,4	- 19,7	- 17,1	- 18,7
17	H.v. Papier, Pappe und Waren daraus	- 11,6	- 18,0	0,9	- 21,1	- 20,4	0,4	- 1,7	- 0,4	2,0	5,3	- 6,9
20	H.v. chemischen Erzeugnissen	15,2	- 1,9	4,8	- 3,2	3,0	- 11,6	- 7,7	3,6	- 3,9	16,4	0,8
21	H.v. pharmazeutischen Erzeugnissen	6,6	1,6	- 2,6	- 7,4	- 32,9	- 26,9	8,4	5,1	- 2,6	10,1	- 6,9
24	Metallerzeugung und -bearbeitung	- 24,2	- 19,4	6,8	- 31,4	28,3	7,8	17,7	19,9	- 6,5	14,0	- 0,3
25	H.v. Metallerzeugnissen	- 11,5	- 12,7	- 5,2	- 26,5	- 2,2	4,2	- 2,4	- 6,6	- 7,5	12,2	- 6,4
26	H.v. Datenverarbeitungsgeräten, elektronischen und optischen Erzeugnissen	12,6	7,9	31,0	- 16,0	21,9	- 1,5	25,8	62,3	14,4	44,1	18,7
27	H.v. elektrischen Ausrüstungen	- 15,5	- 11,4	- 2,1	- 10,8	- 14,1	- 8,9	2,3	96,6	- 23,2	- 30,6	- 0,7
28	Maschinenbau	18,0	- 6,5	91,2	- 58,6	- 3,5	22,2	- 2,1	- 6,1	- 22,2	- 3,7	- 4,2
29,30	Fahrzeugbau	- 47,2	- 20,5	- 90,6	8,6	- 54,3	- 72,9	19,9	28,6	88,4	75,0	- 56,6

3.4 Auftragseingangindex Ausland für das Verarbeitende Gewerbe in Berlin von Januar bis Oktober 2017
nach Wirtschaftsabteilungen – Volumenindex –
 Basis 2010 $\hat{=}$ 100

WZ 2008	Hauptgruppe Abteilung	Index												
		Jan.	Feb.	März	April	Mai	Juni	Juli	Aug.	Sept.	Okt.	Nov.	Dez.	Jan. bis Okt.
C	Verarbeitendes Gewerbe	89,1	87,2	120,8	102,4	103,8	118,5	92,2	94,9	138,2	91,0	103,8
VO	Vorleistungsgüterproduzenten	76,8	86,0	113,0	114,6	111,2	119,2	90,3	101,7	121,4	83,7	101,8
IG	Investitionsgüterproduzenten	92,0	81,2	137,5	90,9	103,2	122,5	94,0	111,3	187,0	93,6	111,3
GG	Gebrauchsgüterproduzenten	114,5	123,6	226,6	192,2	179,0	201,4	154,0	134,5	164,3	143,6	163,4
VG	Verbrauchsgüterproduzenten	84,1	79,9	75,1	74,3	74,7	86,3	70,4	65,2	99,8	74,4	78,4
13,14	H.v. Textilien und Bekleidung	124,9	113,6	171,5	106,9	137,9	94,4	107,0	56,1	66,8	49,9	102,9
17	H.v. Papier, Pappe und Waren daraus	85,9	128,5	121,3	92,7	85,3	103,5	76,6	82,8	105,9	106,3	98,9
20	H.v. chemischen Erzeugnissen	93,2	93,4	109,8	100,8	102,1	116,9	104,9	96,8	92,5	94,3	100,5
21	H.v. pharmazeutischen Erzeugnissen	83,2	79,2	73,6	73,4	73,4	86,1	69,6	64,9	99,8	74,1	77,7
24	Metallerzeugung und -bearbeitung	76,7	67,2	57,4	52,9	101,3	104,9	91,8	82,2	59,2	78,7	77,2
25	H.v. Metallerzeugnissen	40,1	42,4	44,6	48,0	46,3	52,8	52,2	51,8	43,4	50,4	47,2
26	H.v. Datenverarbeitungsgeräten, elektronischen und optischen Erzeugnissen	95,6	101,7	159,0	98,9	120,3	139,8	101,0	116,5	160,2	100,0	119,3
27	H.v. elektrischen Ausrüstungen	74,6	92,8	136,8	151,3	126,6	132,9	85,7	118,9	164,8	81,6	116,6
28	Maschinenbau	99,7	66,5	140,4	75,3	101,4	121,4	102,1	112,6	244,7	98,9	116,3
29,30	Fahrzeugbau	105,2	115,1	196,5	187,9	160,0	180,0	138,3	127,3	142,1	130,9	148,3

WZ 2008	Hauptgruppe Abteilung	Veränderung gegenüber dem Vorjahreszeitraum in Prozent												
		Jan.	Feb.	März	April	Mai	Juni	Juli	Aug.	Sept.	Okt.	Nov.	Dez.	Jan. bis Okt.
C	Verarbeitendes Gewerbe	- 7,7	- 2,0	- 27,1	9,4	3,3	- 4,3	- 13,6	14,2	27,8	2,5	- 1,7
VO	Vorleistungsgüterproduzenten	- 38,9	- 16,1	4,2	18,5	14,8	- 25,6	- 9,1	12,9	10,9	- 9,2	- 5,9
IG	Investitionsgüterproduzenten	- 5,0	- 12,1	- 52,0	16,8	17,8	0,5	- 19,0	39,1	119,0	3,5	- 1,9
GG	Gebrauchsgüterproduzenten	10,2	7,3	26,6	13,3	10,8	28,8	3,2	11,0	4,5	13,9	13,5
VG	Verbrauchsgüterproduzenten	6,3	13,2	- 21,8	- 4,9	- 18,0	- 10,0	- 20,5	- 5,1	- 7,6	1,9	- 7,6
13,14	H.v. Textilien und Bekleidung	49,8	22,5	100,6	10,0	30,0	- 10,7	25,3	- 38,8	- 32,0	- 31,9	12,0
17	H.v. Papier, Pappe und Waren daraus	30,2	75,3	77,3	- 13,5	- 3,2	24,4	18,6	- 14,0	- 41,3	2,3	6,2
20	H.v. chemischen Erzeugnissen	0,4	- 6,5	- 5,6	- 9,1	- 10,7	- 2,9	1,7	4,9	- 17,3	0,2	- 4,8
21	H.v. pharmazeutischen Erzeugnissen	5,7	13,6	- 23,2	- 5,3	- 19,2	- 9,9	- 21,2	- 4,8	- 7,4	2,2	- 8,0
24	Metallerzeugung und -bearbeitung	- 21,9	- 36,3	- 40,4	- 34,6	29,7	- 21,8	28,6	32,2	- 32,0	0,9	- 13,4
25	H.v. Metallerzeugnissen	3,4	11,0	9,6	25,0	16,0	34,7	33,2	30,5	5,6	22,3	19,1
26	H.v. Datenverarbeitungsgeräten, elektronischen und optischen Erzeugnissen	- 8,3	- 14,3	51,1	14,7	16,0	23,1	- 0,3	12,2	32,9	- 8,2	11,9
27	H.v. elektrischen Ausrüstungen	- 55,5	- 15,2	11,6	39,2	17,3	- 39,0	- 29,2	9,7	30,0	- 22,9	- 10,0
28	Maschinenbau	0,8	- 24,9	- 72,4	- 9,9	32,0	- 11,8	- 23,2	80,7	317,6	26,0	- 12,3
29,30	Fahrzeugbau	9,1	16,9	18,4	28,3	7,7	23,9	- 4,3	15,8	1,1	12,6	13,0

3.5 Auftragseingangsindex für das Verarbeitende Gewerbe in Berlin seit 2010 nach Monaten

– Wertindex –

Basis 2010 = 100

Jahr	Index												Jahr
	Jan.	Feb.	März	April	Mai	Juni	Juli	Aug.	Sept.	Okt.	Nov.	Dez.	
Gesamt													
2010	80,2	87,4	113,0	95,9	97,6	117,5	106,7	93,1	105,2	98,5	106,8	98,1	100,0
2011	96,4	135,0	114,7	102,0	107,5	114,0	110,3	101,6	111,0	92,8	99,8	95,6	106,7
2012	101,2	103,0	132,7	99,3	110,0	118,5	108,7	99,3	113,9	103,5	103,9	111,0	108,8
2013	100,0	112,3	120,5	109,8	106,4	106,0	109,1	98,4	107,2	106,4	139,1	103,9	109,9
2014	99,5	98,0	115,5	111,2	118,8	121,6	117,4	98,8	102,4	105,5	97,0	110,1	108,0
2015	96,3	93,5	118,5	102,3	101,9	114,5	127,9	97,1	108,1	94,5	96,4	140,9	107,7
2016	97,6	95,2	201,5	101,8	128,7	136,9	102,4	87,9	107,2	89,1	98,3	93,5	111,7
2017 ¹	89,6	92,2	120,3	99,6	112,2	117,0	96,4	104,8	129,6	95,4
Inland													
2010	83,5	85,3	105,5	92,8	88,5	131,9	117,8	93,2	114,4	93,5	107,5	86,3	100,0
2011	111,8	161,6	112,0	98,1	108,4	102,7	128,5	114,7	119,1	99,0	100,5	92,5	112,4
2012	95,0	101,2	149,2	97,0	108,9	110,7	110,8	101,2	98,8	105,9	100,4	123,9	108,6
2013	100,8	144,7	103,0	107,0	103,7	100,4	101,4	94,4	95,9	99,1	95,0	100,4	103,8
2014	94,0	98,1	105,7	107,8	111,6	107,3	105,8	91,6	95,0	98,2	92,2	94,8	100,2
2015	92,2	96,6	111,4	100,9	93,4	101,2	141,5	115,7	112,0	97,2	101,3	198,8	113,5
2016	92,5	99,8	247,3	109,4	167,5	149,9	88,3	90,5	99,1	83,8	95,2	83,9	117,3
2017 ¹	83,2	92,8	110,9	86,5	117,8	105,6	95,9	113,3	105,4	95,5
Ausland													
2010	78,1	88,7	117,7	97,8	103,3	108,5	99,8	93,1	99,5	101,6	106,4	105,5	100,0
2011	86,8	118,4	116,3	104,5	106,9	121,1	99,0	93,4	106,0	89,0	99,4	97,6	103,2
2012	105,1	104,2	122,4	100,6	110,7	123,3	107,3	98,2	123,3	102,0	106,1	102,9	108,8
2013	99,4	92,1	131,4	111,5	108,1	109,4	113,9	101,0	114,2	111,0	166,5	106,1	113,7
2014	102,9	97,9	121,5	113,3	123,3	130,5	124,5	103,4	107,0	110,1	100,0	119,5	112,8
2015	98,8	91,6	122,9	103,1	107,2	122,7	119,5	85,5	105,6	92,7	93,4	104,9	104,0
2016	100,7	92,4	173,1	97,2	104,5	128,8	111,2	86,2	112,3	92,4	100,3	99,4	108,2
2017 ¹	93,6	91,8	126,2	107,7	108,8	124,1	96,6	99,5	144,7	95,2

Jahr	Veränderungsraten zum Vorjahreszeitraum in Prozent												Jahr
	Jan.	Feb.	März	April	Mai	Juni	Juli	Aug.	Sept.	Okt.	Nov.	Dez.	
Gesamt													
2011	20,2	54,5	1,5	6,4	10,1	-3,0	3,4	9,1	5,5	-5,8	-6,6	-2,5	6,7
2012	5,0	-23,7	15,7	-2,6	2,3	3,9	-1,5	-2,3	2,6	11,5	4,1	16,1	1,9
2013	-1,2	9,0	-9,2	10,6	-3,3	-10,5	0,4	-0,9	-5,9	2,8	33,9	-7,9	1,1
2014	-0,5	-13,6	-5,4	2,5	12,4	14,0	5,0	-3,1	-5,1	-27,7	-30,7	8,5	-5,1
2015	-3,2	-4,6	2,6	-8,0	-14,2	-5,8	8,9	-1,7	5,6	-10,4	-0,6	28,0	-0,3
2016	1,3	1,8	70,0	-0,5	26,3	19,6	-19,9	-9,5	-0,8	-5,7	2,0	-33,6	3,7
2017 ¹	-8,2	-3,2	-40,3	-2,2	-12,8	-14,5	-5,9	19,2	20,9	7,1
Inland													
2011	33,9	89,4	6,2	5,7	22,5	-22,1	9,1	23,1	4,1	5,9	-6,5	7,2	12,4
2012	-15,0	-37,4	33,2	-1,1	0,5	7,8	-13,8	-11,8	-17,0	7,0	-0,1	33,9	-3,4
2013	6,1	43,0	-31,0	10,3	-4,8	-9,3	-8,5	-6,7	-2,9	-6,4	-5,4	-19,5	-4,4
2014	-7,8	-32,6	2,1	0,7	8,9	6,0	3,0	-4,0	-1,8	-6,9	-14,6	-4,3	-5,3
2015	-1,9	-1,5	5,4	-6,4	-16,3	-5,7	33,7	26,3	17,9	-1,0	9,9	109,7	13,3
2016	0,3	3,3	122,0	8,4	79,3	48,1	-37,6	-21,8	-11,5	-13,8	-6,0	-57,8	3,3
2017 ¹	-10,1	-7,0	-55,2	-20,9	-29,7	-29,6	8,6	25,2	6,4	14,0
Ausland													
2011	11,1	33,5	-1,2	6,9	3,5	11,6	-0,8	0,3	6,5	-12,4	-6,6	-7,5	3,2
2012	21,1	-12,0	5,2	-3,7	3,6	1,8	8,4	5,1	16,3	14,6	6,7	5,4	5,5
2013	-5,4	-11,6	7,4	10,8	-2,3	-11,3	6,2	2,9	-7,4	8,8	56,9	0,7	4,5
2014	4,1	4,8	-9,1	3,5	14,5	18,5	6,0	-2,5	-6,9	-35,7	-37,5	16,0	-5,0
2015	-4,0	-6,4	1,2	-9,0	-13,1	-6,0	-4,0	-17,3	-1,3	-15,8	-6,6	-12,2	-7,8
2016	1,9	0,9	40,8	-5,7	-2,5	5,0	-6,9	0,8	6,3	-0,3	7,4	-5,2	4,1
2017 ¹	-7,1	-0,6	-27,1	10,8	4,1	-3,6	-13,1	15,4	28,9	3,0

¹ vorläufige Daten

Anhang

Klassifikation der Wirtschaftszweige (WZ 2008) nach Wirtschaftsabteilungen

Bereich: Verarbeitendes Gewerbe sowie Bergbau und Gewinnung von Steinen und Erden

Auftragseingänge (AE) werden nur für ausgewählte Wirtschaftszweige erhoben

Nr. der Klassifikation	AE	Bezeichnung
B		Bergbau und Gewinnung von Steinen und Erden
05		Kohlenbergbau
06		Gewinnung von Erdöl und Erdgas
07		Erzbergbau
08		Gewinnung von Steinen und Erden, sonstiger Bergbau
09		Erbringung von Dienstleistungen für den Bergbau und für die Gewinnung von Steinen und Erden
C	AE	Verarbeitendes Gewerbe
10		Herstellung von Nahrungs- und Futtermitteln
11		Getränkeherstellung
12		Tabakverarbeitung
13	AE	Herstellung von Textilien
14	AE	Herstellung von Bekleidung
15		Herstellung von Leder, Lederwaren und Schuhen
16		Herstellung von Holz-, Flecht-, Korb- und Korkwaren (ohne Möbel)
17	AE	Herstellung von Papier, Pappe und Waren daraus
18		Herstellung von Druckerzeugnissen; Vervielfältigung von bespielten Ton-, Bild- und Datenträgern
19		Kokerei und Mineralölverarbeitung
20	AE	Herstellung von chemischen Erzeugnissen
21	AE	Herstellung von pharmazeutischen Erzeugnissen
22		Herstellung von Gummi- und Kunststoffwaren
23		Herstellung von Glas und Glaswaren, Keramik, Verarbeitung von Steinen und Erden
24	AE	Metallerzeugung und -bearbeitung
25	AE	Herstellung von Metallerzeugnissen
26	AE	Herstellung von Datenverarbeitungsgeräten, elektronischen und optischen Erzeugnissen
27	AE	Herstellung von elektrischen Ausrüstungen
28	AE	Maschinenbau
29	AE	Herstellung von Kraftwagen und Kraftwagenteilen
30	AE	Sonstiger Fahrzeugbau
31		Herstellung von Möbeln
32		Herstellung von sonstigen Waren
33		Reparatur und Installation von Maschinen und Ausrüstungen
B–C		Insgesamt
		Hauptgruppen
VO	AE	Vorleistungsgüterproduzenten
IG	AE	Investitionsgüterproduzenten
GG	AE	Gebrauchsgüterproduzenten
VG	AE	Verbrauchsgüterproduzenten
EN		Energie

Das Amt für Statistik Berlin-Brandenburg

Das Amt für Statistik Berlin-Brandenburg ist für beide Länder die zentrale Dienstleistungseinrichtung auf dem Gebiet der amtlichen Statistik. Das Amt erbringt Serviceleistungen im Bereich Information und Analyse für die breite Öffentlichkeit, für alle gesellschaftlichen Gruppen sowie für Kunden aus Verwaltung und Politik, Wirtschaft und Wissenschaft. Kerngeschäft des Amtes ist die Durchführung der gesetzlich angeordneten amtlichen Statistiken für Berlin und Brandenburg. Das Amt erhebt die Daten, bereitet sie auf, interpretiert und analysiert sie und veröffentlicht die Ergebnisse. Die Grundversorgung aller Nutzer mit statistischen Informationen erfolgt unentgeltlich, im Wesentlichen über das Internet und den Informationsservice. Daneben werden nachfrage- und zielgruppenorientierte Standardauswertungen zu Festpreisen angeboten. Kundenspezifische Aufbereitung / Beratung zu kostendeckenden Preisen ergänzt das Spektrum der Informationsbereitstellung.

Amtliche Statistik im Verbund

Die Statistiken werden bundesweit nach einheitlichen Konzepten, Methoden und Verfahren arbeitsteilig erstellt. Die statistischen Ämter der Länder sind dabei grundsätzlich für die Durchführung der Erhebungen, für die Aufbereitung und Veröffentlichung der Länderergebnisse zuständig. Durch diese Kooperation in einem „Statistikverbund“ entstehen für alle Länder vergleichbare und zu einem Bundesergebnis zusammenführbare Erhebungsergebnisse.

Produkte und Dienstleistungen

Informationsservice

info@statistik-bbb.de
mit statistischen Informationen für jedermann und Beratung sowie maßgeschneiderte Aufbereitungen von Daten über Berlin und Brandenburg. Auskunft, Beratung, Pressedienst sowie Fachbibliothek.

Standort Potsdam

Steinstr. 104 - 106, 14480 Potsdam
Tel. 0331 8173 - 1777
Fax 030 9028 - 4091
Mo – Do 9 – 15 Uhr, Fr 9 – 14 Uhr

Standort Berlin

Alt-Friedrichsfelde 60, 10315 Berlin
Bibliothek
Tel. 030 9021 - 3540
Mo – Do 9 – 15 Uhr, Fr 9 – 14 Uhr

Internet-Angebot

www.statistik-berlin-brandenburg.de
mit aktuellen Daten, Pressemitteilungen, Statistischen Berichten zum kostenlosen Herunterladen, regionalstatistischen Informationen, Wahlstatistiken und -analysen sowie einem Überblick über das gesamte Leistungsspektrum des Amtes.

Statistische Jahrbücher

mit einer Vielzahl von Tabellen aus nahezu allen Arbeitsgebieten der amtlichen Statistik.

Statistische Berichte

mit Ergebnissen der einzelnen Statistiken in Tabellen in tiefer sachlicher Gliederung und Grafiken zur Veranschaulichung von Entwicklungen und Strukturen.

Datenangebot aus dem Sachgebiet

Informationen zu dieser Veröffentlichung

Referat 31 Verarbeitendes Gewerbe
Tel. 030 9021-3816/3725/3346
Fax 030 9028-4012
Verarb.Gewerbe@statistik-bbb.de

Weitere Veröffentlichungen zum Thema

Statistische Berichte:

- Verarbeitendes Gewerbe
E I 2 – m
- Produktion
E I 4 – q
E I 5 – vj, j
- Investitionen
E I 6 – j

„Zeitschrift für amtliche Statistik – Berlin Brandenburg“

- Techen, Andreas: Die Entwicklung der Industriekonjunktur während der Wirtschafts- und Finanzkrise, Nr. 6/2011, S. 54 ff.
- Techen, Andreas: 1990 – 2010 Berlin und Brandenburg: Verarbeitendes Gewerbe, Nr. 4/2010, S. 26 ff.

Statistisches Bundesamt

- Auftragseingang und Umsatz im Verarbeitenden Gewerbe – Indizes, Fachserie 4, Reihe 2.2, monatlich, jährlich.
- Dr. Bald-Herbel, C.: Umstellung der Konjunkturindizes im Produzierenden Gewerbe auf Basis 2005; Wirtschaft und Statistik, 2009, Heft 3, S. 223 ff.
- Dr. Bald-Herbel, C.: Umstellung der Konjunkturindizes im Verarbeitenden Gewerbe auf das Basisjahr 2010; Wirtschaft und Statistik, März 2003, S. 185 ff.