

Statistischer Bericht

E I 2 – m 12 / 16

Verarbeitendes Gewerbe

(sowie Bergbau und Gewinnung von Steinen und Erden)

in **Berlin**

Dezember 2016

Tätige Personen

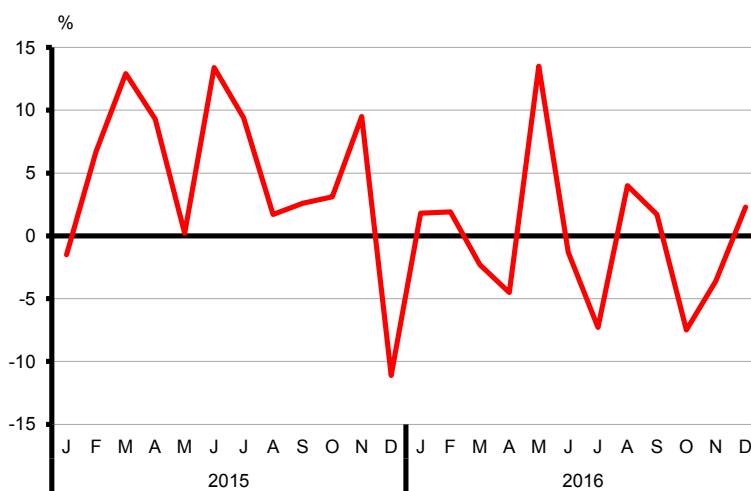
Umsatz

Bezirke

Auftragseingangsindex

Umsatz des Verarbeitenden Gewerbes in Berlin seit Januar 2015

Veränderung zum gleichen Vorjahresmonat in Prozent



Impressum

Statistischer Bericht
E I 2 – m 12 / 16

Erscheinungsfolge: monatlich
Erschienen im Februar **2017**

Herausgeber

Amt für Statistik Berlin-Brandenburg
Behlerstr. 3a
14467 Potsdam
info@statistik-bbb.de
www.statistik-berlin-brandenburg.de

Tel. 0331 8173 -1777
Fax 030 9028 - 4091

Zeichenerklärung

0 weniger als die Hälfte von 1
in der letzten besetzten Stelle,
jedoch mehr als nichts
– nichts vorhanden
... Angabe fällt später an
() Aussagewert ist eingeschränkt
/ Zahlenwert nicht sicher genug
• Zahlenwert unbekannt oder
geheim zu halten
x Tabellenfach gesperrt
p vorläufige Zahl
r berichtigte Zahl
s geschätzte Zahl

Amt für Statistik Berlin-Brandenburg,
Potsdam, 2017



Dieses Werk ist unter einer Creative Commons Lizenz vom Typ Namensnennung 3.0 Deutschland zugänglich. Um eine Kopie dieser Lizenz einzusehen, konsultieren Sie <http://creativecommons.org/licenses/by/3.0/de/>

Inhaltsverzeichnis

	Seite		Seite
Metadaten zu dieser Statistik (externer Link)		3 Auftragseingangsindex	
Tabellen		Auftragseingangsgewichtung für das Verarbeitende Gewerbe in Berlin 2010	11
1 Betriebe		3.1 Auftragseingangsindex für das Verarbeitende Gewerbe in Berlin seit 2010 nach Monaten – Volumenindex –	12
1.1 Betriebe des Verarbeitenden Gewerbes (sowie Bergbau und Gewinnung von Steinen und Erden) in Berlin im Dezember 2016 nach Bezirken	4	3.2 Auftragseingangsindex (Gesamt) für das Verarbeitende Gewerbe in Berlin von Januar bis Dezember 2016 nach Wirtschaftsabteilungen – Volumenindex –	13
1.2 Betriebe des Verarbeitenden Gewerbes (sowie Bergbau und Gewinnung von Steinen und Erden) in Berlin im Dezember 2016 nach Bezirken	5	3.3 Auftragseingangsindex Inland für das Verarbeitende Gewerbe in Berlin von Januar bis Dezember 2016 nach Wirtschaftsabteilungen – Volumenindex –	14
1.3 Betriebe des Verarbeitenden Gewerbes (sowie Bergbau und Gewinnung von Steinen und Erden) in Berlin im Dezember 2016 nach Wirtschaftsabteilungen	6	3.4 Auftragseingangsindex Ausland für das Verarbeitende Gewerbe in Berlin von Januar bis Dezember 2016 nach Wirtschaftsabteilungen – Volumenindex –	15
1.4 Betriebe des Verarbeitenden Gewerbes (sowie Bergbau und Gewinnung von Steinen und Erden) in Berlin im Dezember 2016 nach Wirtschaftsabteilungen – Veränderung zum Vorjahresmonat	7	3.5 Auftragseingangsindex für das Verarbeitende Gewerbe in Berlin seit 2010 nach Monaten – Wertindex –	16
2 Fachliche Betriebsteile		Grafik	
2.1 Fachliche Betriebsteile der Betriebe des Verarbeitenden Gewerbes (sowie Bergbau und Gewinnung von Steinen und Erden) in Berlin seit 2009	8	Auftragseingangsindex für das Verarbeitende Gewerbe in Berlin seit Dezember 2015	11
2.2 Fachliche Betriebsteile der Betriebe des Verarbeitenden Gewerbes (sowie Bergbau und Gewinnung von Steinen und Erden) in Berlin im Dezember 2016 nach Wirtschaftsabteilungen	9	Anhang	
2.3 Fachliche Betriebsteile der Betriebe des Verarbeitenden Gewerbes (sowie Bergbau und Gewinnung von Steinen und Erden) in Berlin im Dezember 2016 nach Wirtschaftsabteilungen – Veränderung zum Vorjahresmonat	10	Klassifikation der Wirtschaftszweige (WZ 2008) nach Wirtschaftsabteilungen	17

**1.1 Betriebe des Verarbeitenden Gewerbes (sowie Bergbau und Gewinnung von Steinen und Erden)
in Berlin seit 2005**

Jahr Monat Quartal Halbjahr	Be- triebe	Tätige Personen	Geleistete Arbeits- stunden	Entgelte	Umsatz		
					insgesamt	darunter Auslandsumsatz	
						insgesamt	mit der Eurozone
Durchschnitt / Anzahl		1 000	1 000 EUR				
2005	345	78 969	125 276	3 386 900	25 587 198	8 983 494	3 428 269
2006	331	77 449	123 171	3 454 921	25 897 787	9 340 708	3 558 131
2007	324	76 662	122 529	3 482 366	26 657 968	10 165 204	3 773 319
2008	324	77 354	124 235	3 527 369	22 836 495	10 450 809	3 629 039
2009	328	76 993	120 934	3 477 897	21 199 289	9 913 920	3 324 747
2010	327	77 391	124 645	3 587 414	22 073 987	10 590 946	3 715 952
2011	332	81 010	130 823	3 872 037	23 101 071	10 823 120	3 751 863
2012	336	81 654	130 419	3 972 254	21 731 377	11 993 223	3 608 866
2013	333	80 959	128 699	4 015 003	21 718 436	12 154 568	3 696 976
2014	322	80 709	127 301	4 109 270	22 301 335	12 597 109	4 005 319
2015	324	81 423	128 206	4 217 781	23 306 136	13 020 074	4 028 154
2016 ¹	336	80 500	126 647	4 277 972	23 223 844	13 779 584	4 096 726
2015							
Januar	319	80 514	10 898	342 195	1 694 003	957 572	313 975
Februar	321	80 696	10 424	313 276	1 798 824	985 469	329 969
März	324	81 207	11 357	330 460	2 148 062	1 171 244	356 525
I.Quartal	321	80 806	32 679	985 932	5 640 889	3 114 286	1 000 469
April	324	81 170	10 530	410 623	1 992 229	1 162 084	331 783
Mai	324	81 259	9 661	341 611	1 758 083	993 272	312 893
Juni	325	80 874	11 278	349 162	2 160 082	1 250 125	365 439
II.Quartal	324	81 101	31 470	1 101 396	5 910 394	3 405 480	1 010 115
1. Halbjahr	323	80 953	64 149	2 087 328	11 551 282	6 519 766	2 010 585
Juli	327	81 651	11 055	357 629	2 016 999	1 204 074	388 677
August	326	81 795	10 008	325 559	1 753 773	939 881	289 060
September	325	82 003	11 200	326 270	2 054 707	1 154 080	350 199
III.Quartal	326	81 816	32 263	1 009 458	5 825 478	3 298 034	1 027 936
Oktober	325	81 970	11 032	325 643	1 897 978	1 059 028	337 526
November	325	81 992	11 129	451 793	2 073 385	1 093 496	357 216
Dezember	324	81 946	9 634	343 560	1 958 012	1 049 751	294 891
IV.Quartal	325	81 969	31 795	1 120 996	5 929 375	3 202 274	989 633
2. Halbjahr	325	81 893	64 057	2 130 454	11 754 854	6 500 308	2 017 569
2016 ¹							
Januar	338	81 201	10 772	357 230	1 725 100	1 037 284	309 924
Februar	337	81 302	10 942	322 427	1 833 798	1 072 895	335 018
März	338	81 268	10 771	339 123	2 098 279	1 279 294	376 380
I.Quartal	338	81 257	32 485	1 018 780	5 657 176	3 389 473	1 021 322
April	339	81 065	10 962	422 100	1 901 671	1 089 895	348 637
Mai	337	81 082	10 324	349 580	1 995 562	1 145 590	374 162
Juni	337	81 065	11 200	358 003	2 131 380	1 287 256	409 184
II.Quartal	338	81 071	32 485	1 129 682	6 028 613	3 522 741	1 131 983
1. Halbjahr	338	81 164	64 970	2 148 462	11 685 790	6 912 213	2 153 305
Juli	337	80 372	10 300	345 310	1 869 057	1 075 984	324 260
August	336	80 476	10 276	329 232	1 823 203	1 028 231	301 943
September	333	79 917	10 772	326 770	2 089 224	1 299 234	345 294
III.Quartal	335	80 255	31 349	1 001 312	5 781 484	3 403 450	971 496
Oktober	333	80 062	9 926	327 552	1 754 738	1 064 603	302 138
November	332	79 164	11 031	441 708	1 999 444	1 218 030	351 175
Dezember	331	79 022	9 371	358 937	2 002 388	1 181 288	318 611
IV.Quartal	332	79 416	30 328	1 128 197	5 756 570	3 463 921	971 924
2. Halbjahr	334	79 836	61 676	2 129 509	11 538 054	6 867 370	1 943 421

¹ vorläufige Daten

**1.2 Betriebe des Verarbeitenden Gewerbes (sowie Bergbau und Gewinnung von Steinen und Erden)
in Berlin im Dezember 2016 nach Bezirken**

Bezirk	Betriebe	Tätige Personen	Geleistete Arbeits- stunden	Entgelte	Umsatz		
					insgesamt	darunter Ausland	
	Anzahl		1 000		1 000 EUR		
absolut							
Mitte	20	11 970	1 342	62 295	534 857	•	
Friedrichshain-Kreuzberg	12	4 134	538	20 334	43 779	4 641	
Pankow	19	3 543	446	12 388	90 257	11 850	
Charlottenburg-Wilmersdorf	9	1 940	278	8 503	56 888	•	
Spandau	24	11 888	1 381	57 127	321 579	228 882	
Steglitz-Zehlendorf	24	3 543	458	15 675	53 440	21 911	
Tempelhof-Schöneberg	58	10 867	1 200	46 327	154 224	66 014	
Neukölln	44	10 156	1 201	51 090	203 259	120 400	
Treptow-Köpenick	30	5 744	632	26 810	173 333	78 862	
Marzahn-Hellersdorf	23	3 626	488	12 550	39 680	11 828	
Lichtenberg	13	2 027	235	7 235	41 036	2 313	
Reinickendorf	55	9 584	1 171	38 604	290 055	150 322	
Berlin	331	79 022	9 371	358 937	2 002 388	1 181 288	
Veränderung zum gleichen Vorjahresmonat in Prozent							
Mitte	5,3	- 0,7	- 1,7	1,0	11,6	•	
Friedrichshain-Kreuzberg	-	- 13,4	- 4,4	6,2	1,0	66,2	
Pankow	-	6,6	2,8	8,2	- 14,8	- 18,6	
Charlottenburg-Wilmersdorf	- 10,0	- 5,3	- 4,1	- 0,8	20,4	•	
Spandau	9,1	- 1,7	- 3,1	6,0	22,3	20,7	
Steglitz-Zehlendorf	-	- 1,0	2,2	0,3	- 6,8	15,5	
Tempelhof-Schöneberg	- 1,7	- 1,9	- 0,8	1,3	- 2,4	- 0,4	
Neukölln	7,3	- 7,0	- 6,3	19,9	- 7,5	- 5,9	
Treptow-Köpenick	-	- 11,4	- 8,9	- 5,1	- 17,3	1,3	
Marzahn-Hellersdorf	4,5	0,4	4,7	7,3	- 9,4	- 6,4	
Lichtenberg	- 7,1	- 11,8	- 15,5	- 7,8	- 28,7	- 74,0	
Reinickendorf	5,8	- 1,0	- 0,5	4,1	6,1	25,0	
Berlin	2,2	- 3,6	- 2,7	4,5	2,3	12,5	

1.3 Betriebe des Verarbeitenden Gewerbes (sowie Bergbau und Gewinnung von Steinen und Erden) in Berlin im Dezember 2016 nach Wirtschaftsabteilungen

WZ 2008	Wirtschaftszweig	Be- triebe	Tätige Personen	Geleistete Arbeits- stunden	Entgelte	Umsatz	
						insgesamt	darunter Ausland
		Anzahl	1 000	1 000 EUR			
10	H.v. Nahrungs- und Futtermitteln	42	6 723	843	20 465	185 791	60 446
11	Getränkeherstellung	3	•	•	•	•	•
12	Tabakverarbeitung	2	•	•	•	•	•
13	H.v. Textilien	4	499	50	1 391	6 678	3 619
14	H.v. Bekleidung	–	–	–	–	–	–
16	H.v. Holz-, Flecht-, Korb- und Korkwaren (ohne Möbel)	3	313	46	849	3 492	–
17	H.v. Papier, Pappe und Waren daraus	6	462	52	1 510	7 578	2 888
18	H.v. Druckerzeugnissen; Vervielfältigung v. bespielten Ton-, Bild- und Datenträgern	16	3 612	475	12 059	52 473	•
20	H.v. chemischen Erzeugnissen	16	2 471	300	11 563	35 238	17 624
21	H.v. pharmazeutischen Erzeugnissen	16	8 907	973	50 504	588 600	442 935
22	H.v. Gummi- und Kunststoffwaren	11	1 698	188	5 276	27 923	12 221
23	Verarbeitung von Steinen und Erden	5	520	64	1 529	6 475	1 306
24	Metallerzeugung und -bearbeitung	8	1 208	106	4 767	27 238	10 657
25	H.v. Metallerzeugnissen	28	4 366	494	18 015	58 224	19 442
26	H.v. Datenverarbeitungsgeräten, elektro- nischen und optischen Erzeugnissen	43	9 390	1 193	50 110	245 088	196 916
27	H.v. elektrischen Ausrüstungen	26	11 069	1 242	51 723	156 394	78 722
28	Maschinenbau	31	8 980	1 060	40 825	197 803	136 640
29	H.v. Kraftwagen und Kraftwagenteilen	6	3 241	330	15 516	19 441	9 228
30	Sonstiger Fahrzeugbau	5	3 812	454	16 474	•	•
31	H.v. Möbeln	3	163	23	315	1 253	•
32	H.v. sonstigen Waren	25	3 894	488	14 824	58 441	22 889
33	Reparatur und Installation von Maschinen und Ausrüstungen	32	5 364	702	28 534	78 147	17 189
VO	Vorleistungsgüterproduzenten	109	22 680	2 556	97 224	•	•
IG	Investitionsgüterproduzenten	125	30 272	3 730	148 530	617 183	366 940
GG	Gebrauchsgüterproduzenten	9	3 158	334	13 003	•	•
VG	Verbrauchsgüterproduzenten	88	22 912	2 751	100 181	900 585	538 296
EN	Energie	–	–	–	–	–	–
B-C	Insgesamt	331	79 022	9 371	358 937	2 002 388	1 181 288

1.4 Betriebe des Verarbeitenden Gewerbes (sowie Bergbau und Gewinnung von Steinen und Erden) in Berlin im Dezember 2016 nach Wirtschaftsabteilungen – Veränderung zum Vorjahresmonat

WZ 2008	Wirtschaftszweig	Be-	Tätige	Geleistete	Entgelte	Umsatz	
		triebe	Personen	Arbeits-		insgesamt	darunter Ausland
		Anzahl		stunden	Prozent		
10	H.v. Nahrungs- und Futtermitteln	7	172	7,2	7,1	2,0	49,4
11	Getränkeherstellung	-1	•	•	•	•	•
12	Tabakverarbeitung	-	•	•	•	•	•
13	H.v. Textilien	-	41	-0,6	10,8	9,7	16,8
14	H.v. Bekleidung	-2	•	•	•	•	•
16	H.v. Holz-, Flecht-, Korb- und Korkwaren (ohne Möbel)	-	5	0,9	14,5	30,6	-
17	H.v. Papier, Pappe und Waren daraus	-	-53	-11,8	-1,1	-8,0	25,3
18	H.v. Druckerzeugnissen; Vervielfältigung v. bespielten Ton-, Bild- und Datenträgern	-	59	6,3	4,2	8,5	•
20	H.v. chemischen Erzeugnissen	-1	-79	-2,7	7,2	0,5	9,6
21	H.v. pharmazeutischen Erzeugnissen	-	-11	1,9	4,6	8,0	10,7
22	H.v. Gummi- und Kunststoffwaren	-	-95	-9,0	-5,0	-2,8	-1,2
23	Verarbeitung von Steinen und Erden	-	19	8,6	11,7	2,7	-14,7
24	Metallerzeugung und -bearbeitung	-1	-128	-18,1	-4,6	5,4	13,2
25	H.v. Metallerzeugnissen	2	10	10,3	-7,4	-12,5	1,5
26	H.v. Datenverarbeitungsgeräten, elektro- nischen und optischen Erzeugnissen	-	-495	-4,2	23,9	8,3	17,5
27	H.v. elektrischen Ausrüstungen	1	-349	-3,1	4,4	-2,4	-20,1
28	Maschinenbau	-1	-165	-4,1	-	31,7	44,2
29	H.v. Kraftwagen und Kraftwagenteilen	-	-50	1,4	2,7	-12,2	5,1
30	Sonstiger Fahrzeugbau	-	3 812	-2,0	5,1	•	•
31	H.v. Möbeln	1	•	•	•	•	•
32	H.v. sonstigen Waren	2	94	8,5	9,3	21,2	37,7
33	Reparatur und Installation von Maschinen und Ausrüstungen	-	-1 046	-19,0	-3,7	-45,3	-6,4
VO	Vorleistungsgüterproduzenten	3	-469	-1,2	3,1	•	•
IG	Investitionsgüterproduzenten	-2	-1 882	-6,1	6,2	-2,7	22,6
GG	Gebrauchsgüterproduzenten	-	91	-2,8	5,4	•	•
VG	Verbrauchsgüterproduzenten	6	-664	0,7	3,3	1,2	8,0
EN	Energie	-	-	-	-	-	-
B-C	Insgesamt	7	-2 924	-2,7	4,5	2,3	12,5

2.1 Fachliche Betriebsteile der Betriebe des Verarbeitenden Gewerbes (sowie Bergbau und Gewinnung von Steinen und Erden) in Berlin seit 2009

Jahr Monat Quartal Halbjahr	Fachliche Betriebsteile	Tätige Personen	Umsatz		
			ins- gesamt	darunter Auslandsumsatz	
				insgesamt	mit der Eurozone
Durchschnitt / Anzahl		1 000 EUR			
2009	445	75 177	18 901 926	8 510 304	3 036 665
2010	446	75 732	19 851 519	9 117 787	3 478 943
2011	453	79 296	20 932 108	9 401 146	3 526 479
2012	451	80 048	19 229 945	10 170 417	3 416 098
2013	442	79 285	19 123 489	10 261 722	3 438 019
2014	436	78 953	19 562 324	10 636 935	3 757 390
2015	428	79 670	19 023 309	9 735 003	3 354 004
2016 ¹	436	78 801	18 879 010	10 296 745	3 415 958
2015					
Januar	426	78 744	1 400 100	730 980	268 472
Februar	426	78 980	1 485 638	737 633	287 209
März	429	79 411	1 767 709	884 400	304 602
I.Quartal	427	79 045	4 653 447	2 353 013	860 282
April	429	79 454	1 545 425	802 039	269 920
Mai	425	79 551	1 438 097	738 512	261 815
Juni	428	79 127	1 783 292	965 286	302 011
II.Quartal	427	79 377	4 766 813	2 505 836	833 746
1. Halbjahr	427	79 211	9 420 260	4 858 849	1 694 028
Juli	430	79 869	1 629 787	894 548	320 791
August	430	80 042	1 444 928	702 898	237 177
September	426	80 263	1 687 811	872 598	286 234
III.Quartal	429	80 058	4 762 525	2 470 043	844 201
Oktober	428	80 192	1 535 264	781 442	266 055
November	427	80 248	1 709 072	821 439	294 531
Dezember	427	80 163	1 596 188	803 229	255 188
IV.Quartal	427	80 201	4 840 524	2 406 111	815 775
2. Halbjahr	428	80 130	9 603 049	4 876 154	1 659 976
2016¹					
Januar	439	79 559	1 441 308	796 447	262 083
Februar	438	79 611	1 490 061	794 117	282 787
März	439	79 579	1 730 934	983 365	315 509
I.Quartal	439	79 583	4 662 304	2 573 928	860 378
April	439	79 378	1 566 045	833 087	297 452
Mai	438	79 301	1 652 961	898 667	309 229
Juni	438	79 360	1 747 261	982 332	319 960
II.Quartal	438	79 346	4 966 267	2 714 086	926 641
1. Halbjahr	439	79 465	9 628 571	5 288 014	1 787 018
Juli	436	78 675	1 483 881	755 768	250 642
August	438	78 834	1 499 455	769 910	247 040
September	433	78 217	1 717 632	998 397	292 690
III.Quartal	436	78 575	4 700 968	2 524 075	790 372
Oktober	434	78 340	1 380 706	756 253	259 737
November	433	77 474	1 543 854	830 223	288 899
Dezember	430	77 280	1 624 912	898 179	289 930
IV.Quartal	432	77 698	4 549 472	2 484 655	838 566
2. Halbjahr	434	78 137	9 250 440	5 008 730	1 628 938

¹ vorläufige Daten

2.2 Fachliche Betriebsteile der Betriebe des Verarbeitenden Gewerbes (sowie Bergbau und Gewinnung von Steinen und Erden) in Berlin im Dezember 2016 nach Wirtschaftsabteilungen

WZ 2008	Wirtschaftszweig	Fachliche Betriebs- teile	Tätige Personen	Umsatz		
				insgesamt	darunter Ausland	
		Anzahl	1 000 EUR		Prozent	
10	H.v. Nahrungs- und Futtermitteln	51	6 400	182 308	60 710	33,3
11	Getränkeherstellung	4	•	•	•	•
12	Tabakverarbeitung	2	•	•	•	•
13	H.v. Textilien	4	499	6 678	3 619	54,2
14	H.v. Bekleidung	–	–	–	–	–
16	H.v. Holz-, Flecht-, Korb- und Korkwaren (ohne Möbel)	4	318	2 718	–	–
17	H.v. Papier, Pappe und Waren daraus	8	458	7 310	2 776	38,0
18	H.v. Druckerzeugnissen; Vervielfältigung v. bespielten Ton-, Bild- und Datenträgern	19	3 593	47 114	328	0,7
20	H.v. chemischen Erzeugnissen	19	2 402	43 266	24 561	56,8
21	H.v. pharmazeutischen Erzeugnissen	19	8 868	291 699	201 560	69,1
22	H.v. Gummi- und Kunststoffwaren	13	1 643	25 363	10 992	43,3
23	H.v. Glas und Glaswaren, Keramik, Verarbeitung von Steinen und Erden	10	566	5 933	1 575	26,6
24	Metallerzeugung und -bearbeitung	10	1 194	26 891	10 378	38,6
25	H.v. Metallerzeugnissen	35	4 266	56 454	19 612	34,7
26	H.v. Datenverarbeitungsgeräten, elektro- nischen und optischen Erzeugnissen	49	9 291	187 860	148 132	78,9
27	H.v. elektrischen Ausrüstungen	33	10 276	148 417	81 960	55,2
28	Maschinenbau	40	10 149	182 079	122 040	67,0
29	H.v. Kraftwagen und Kraftwagenteilen	7	1 473	16 517	•	•
30	Sonstiger Fahrzeugbau	5	3 590	•	•	•
31	H.v. Möbeln	4	97	1 055	•	•
32	H.v. sonstigen Waren	27	3 328	48 969	22 044	45,0
33	Reparatur und Installation von Maschinen und Ausrüstungen	67	6 544	108 467	34 927	32,2
VO	Vorleistungsgüterproduzenten	133	21 609	•	•	•
IG	Investitionsgüterproduzenten	177	29 978	555 543	318 036	57,3
GG	Gebrauchsgüterproduzenten	12	2 934	•	•	•
VG	Verbrauchsgüterproduzenten	108	22 759	595 128	298 247	50,1
EN	Energie	–	–	–	–	–
B-C	Insgesamt	430	77 280	1 624 912	898 179	55,3

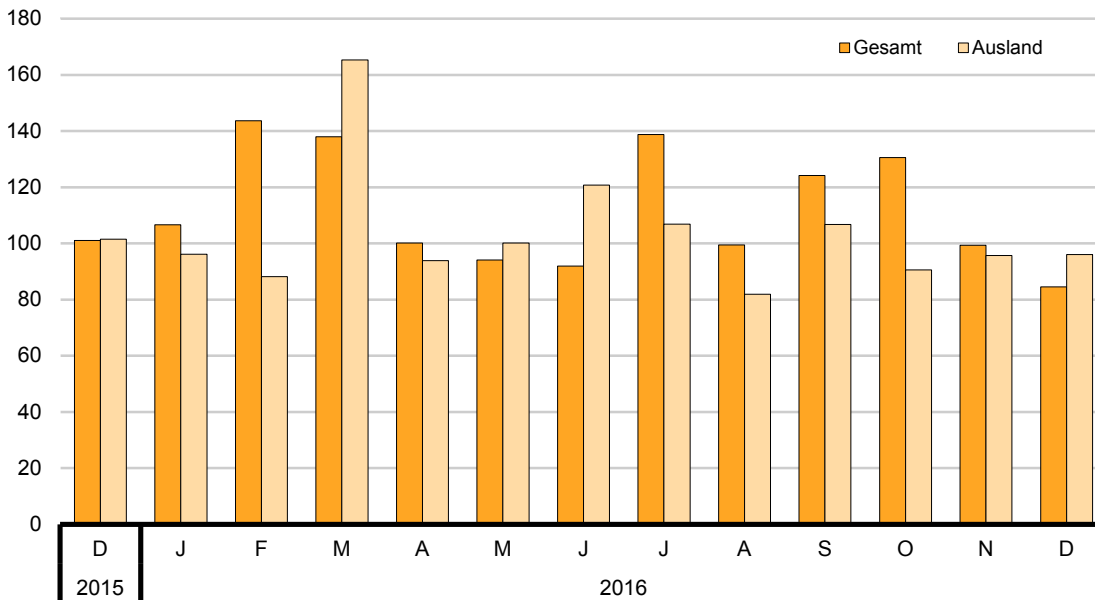
**2.3 Fachliche Betriebsteile der Betriebe des Verarbeitenden Gewerbes (sowie Bergbau und Gewinnung von Steinen und Erden) in Berlin im Dezember 2016 nach Wirtschaftsabteilungen
– Veränderung zum Vorjahresmonat**

WZ 2008	Wirtschaftszweig	Fachliche Betriebs- teile	Tätige Personen	Umsatz	
				insgesamt	darunter Ausland
		Anzahl	Prozent		
10	H.v. Nahrungs- und Futtermitteln	5	125	2,6	49,6
11	Getränkeherstellung	- 1	•	•	•
12	Tabakverarbeitung	-	•	•	•
13	H.v. Textilien	-	41	9,7	16,8
14	H.v. Bekleidung	- 4	- 104	•	•
16	H.v. Holz-, Flecht-, Korb- und Korkwaren (ohne Möbel)	1	33	14,7	-
17	H.v. Papier, Pappe und Waren daraus	-	- 53	- 8,2	22,3
18	H.v. Druckerzeugnissen; Vervielfältigung v. bespielten Ton-, Bild- und Datenträgern	-	59	8,0	- 29,5
20	H.v. chemischen Erzeugnissen	- 2	- 76	6,6	16,6
21	H.v. pharmazeutischen Erzeugnissen	-	- 13	9,0	10,6
22	H.v. Gummi- und Kunststoffwaren	- 1	- 99	- 2,2	3,9
23	H.v. Glas und Glaswaren, Keramik, Verarbeitung von Steinen und Erden	-	16	6,1	- 4,2
24	Metallerzeugung und -bearbeitung	- 1	- 132	5,3	12,5
25	H.v. Metallerzeugnissen	2	- 104	- 8,2	1,7
26	H.v. Datenverarbeitungsgeräten, elektro- nischen und optischen Erzeugnissen	1	- 433	14,1	18,8
27	H.v. elektrischen Ausrüstungen	2	- 307	- 6,3	- 14,6
28	Maschinenbau	- 2	- 99	33,9	41,2
29	H.v. Kraftwagen und Kraftwagenteilen	-	- 112	- 19,4	•
30	Sonstiger Fahrzeugbau	-	131	•	•
31	H.v. Möbeln	-	- 6	80,4	•
32	H.v. sonstigen Waren	2	146	26,8	39,7
33	Reparatur und Installation von Maschinen und Ausrüstungen	1	- 995	- 33,4	- 17,3
VO	Vorleistungsgüterproduzenten	2	- 612	•	•
IG	Investitionsgüterproduzenten	-	- 1 624	- 2,1	17,7
GG	Gebrauchsgüterproduzenten	-	89	•	•
VG	Verbrauchsgüterproduzenten	1	- 736	- 1,4	5,6
EN	Energie	-	-	-	-
B-C	Insgesamt	3	- 2 883	1,8	11,8

Auftragseingangsgewichtung für das Verarbeitende Gewerbe in Berlin 2010

WZ 2008	Hauptgruppe Abteilung	Gewichtung in Prozent		
		Auftragseingang		
		Gesamt	Inland	Ausland
C	Verarbeitendes Gewerbe	100	100	100
VO	Vorleistungsgüterproduzenten	26,22	37,84	18,99
IG	Investitionsgüterproduzenten	28,54	26,83	29,60
GG	Gebrauchsgüterproduzenten	11,40	8,49	13,21
VG	Verbrauchsgüterproduzenten	33,84	26,84	38,21
13,14	H.v. Textilien und Bekleidung	0,61	0,88	0,45
17	H.v. Papier, Pappe und Waren daraus	1,06	1,91	0,52
20	H.v. chemischen Erzeugnissen	4,08	5,48	3,21
21	H.v. pharmazeutischen Erzeugnissen	32,09	23,49	37,44
24	Metallerzeugung und -bearbeitung	3,79	5,49	2,73
25	H.v. Metallerzeugnissen	6,40	12,74	2,46
26	H.v. Datenverarbeitungsgeräten, elektronischen und optischen Erzeugnissen	13,98	12,95	14,61
27	H.v. elektrischen Ausrüstungen	11,28	13,88	9,67
28	Maschinenbau	12,39	10,50	13,57
29,30	Fahrzeugbau	14,32	12,68	15,34

Auftragseingangsindex für das Verarbeitende Gewerbe in Berlin seit Dezember 2015 Basis 2010 = 100



3.1 Auftragseingangindex für das Verarbeitende Gewerbe in Berlin seit 2010 nach Monaten

– Volumenindex –

Basis 2010 = 100

Jahr	Index												Jahr
	Jan.	Feb.	März	April	Mai	Juni	Juli	Aug.	Sept.	Okt.	Nov.	Dez.	
Gesamt													
2010	81,0	88,1	113,5	96,0	97,2	116,9	106,4	92,7	104,7	98,5	106,9	98,1	100,0
2011	96,0	133,9	114,3	101,8	107,2	113,4	110,0	101,9	110,8	93,0	100,2	95,6	106,5
2012	100,6	102,1	130,9	98,4	108,9	117,4	107,2	97,6	112,0	102,6	102,4	109,6	107,5
2013	98,3	111,0	119,8	106,7	103,9	105,2	110,4	101,0	106,6	143,6	137,9	100,1	112,0
2014	97,7	96,3	113,6	109,2	116,9	119,7	115,1	96,8	100,8	103,4	95,0	107,8	106,0
2015	94,1	91,6	115,5	99,6	99,3	111,1	123,9	94,2	105,1	92,3	93,9	136,3	104,7
2016 ¹	94,1	91,9	138,7	99,5	124,2	130,6	99,3	84,5	103,0	88,8	95,1	91,3	103,4
Inland													
2010	84,2	85,9	106,0	92,9	88,3	131,8	117,7	92,9	114,2	93,2	107,0	85,9	100,0
2011	111,2	159,3	111,0	97,1	107,6	101,6	127,0	113,8	117,8	98,6	100,6	91,9	111,5
2012	94,3	100,1	146,3	96,4	107,9	110,2	110,6	100,2	97,8	105,5	100,0	123,2	107,7
2013	101,2	142,9	102,8	106,4	102,0	100,6	102,2	95,4	96,4	105,0	107,4	97,8	105,0
2014	93,6	97,7	105,2	106,7	110,8	107,2	105,5	91,1	94,6	97,7	91,5	93,9	99,6
2015	92,0	95,6	110,0	99,8	92,1	99,7	138,9	113,1	110,1	97,2	100,8	193,4	111,9
2016 ¹	91,0	97,8	95,9	108,7	163,0	146,4	87,3	88,6	97,1	86,0	94,2	91,3	103,9
Ausland													
2010	79,0	89,4	118,3	97,9	102,7	107,5	99,4	92,7	98,8	101,8	106,8	105,7	100,0
2011	86,6	118,1	116,4	104,6	107,0	120,8	99,4	94,4	106,4	89,5	100,0	98,0	103,4
2012	104,6	103,3	121,4	99,7	109,6	121,9	105,0	95,9	120,8	100,8	104,0	101,2	107,4
2013	96,6	91,2	130,4	106,9	105,0	108,1	115,5	104,6	113,0	167,6	156,9	101,5	116,4
2014	100,2	95,5	118,9	110,7	120,8	127,5	121,2	100,4	104,6	106,9	97,2	116,4	110,0
2015	95,4	89,1	118,9	99,5	103,7	118,3	114,6	82,4	101,9	89,3	89,6	100,8	100,3
2016 ¹	96,1	88,2	165,3	93,9	100,1	120,8	106,8	81,9	106,7	90,6	95,7	96,0	103,5

Jahr	Veränderungsraten zum Vorjahreszeitraum in Prozent												Jahr
	Jan.	Feb.	März	April	Mai	Juni	Juli	Aug.	Sept.	Okt.	Nov.	Dez.	
Gesamt													
2011	18,5	52,0	0,7	6,0	10,3	-3,0	3,4	9,9	5,8	-5,6	-6,3	-2,5	6,5
2012	4,8	-23,7	14,5	-3,3	1,6	3,5	-2,5	-4,2	1,1	10,3	2,2	14,6	0,9
2013	-2,3	8,7	-8,5	8,4	-4,6	-10,4	3,0	3,5	-4,8	40,0	34,7	-8,7	4,2
2014	-0,6	-13,2	-5,2	2,3	12,5	13,8	4,3	-4,2	-5,4	-28,0	-31,1	7,7	-5,4
2015	-3,7	-4,9	1,7	-8,8	-15,1	-7,2	7,6	-2,7	4,3	-10,7	-1,2	26,4	-1,2
2016 ¹	-	0,3	20,1	-0,1	25,1	17,6	-19,9	-10,3	-2,0	-3,8	1,3	-33,0	-1,3
Inland													
2011	32,1	85,4	4,7	4,5	21,9	-22,9	7,9	22,5	3,2	5,8	-6,0	7,0	11,5
2012	-15,2	-37,2	31,8	-0,7	0,3	8,5	-12,9	-12,0	-17,0	7,0	-0,6	34,1	-3,4
2013	7,3	42,8	-29,7	10,4	-5,5	-8,7	-7,6	-4,8	-1,4	-0,5	7,4	-20,6	-2,5
2014	-7,5	-31,6	2,3	0,3	8,6	6,6	3,2	-4,5	-1,9	-7,0	-14,8	-4,0	-5,1
2015	-1,7	-2,1	4,6	-6,5	-16,9	-7,0	31,7	24,1	16,4	-0,5	10,2	106,0	12,3
2016 ¹	-1,1	2,3	-12,8	8,9	77,0	46,8	-37,1	-21,7	-11,8	-11,5	-6,5	-33,0	-7,1
Ausland													
2011	9,6	32,1	-1,6	6,8	4,2	12,4	-	1,8	7,7	-12,1	-6,4	-7,3	3,4
2012	20,8	-12,5	4,3	-4,7	2,4	0,9	5,6	1,6	13,5	12,6	4,0	3,3	3,8
2013	-7,6	-11,7	7,4	7,2	-4,2	-11,3	10,0	9,1	-6,5	66,3	50,9	0,3	8,5
2014	3,7	4,7	-8,8	3,6	15,0	17,9	4,9	-4,0	-7,4	-36,2	-38,0	14,7	-5,5
2015	-4,8	-6,7	-	-10,1	-14,2	-7,2	-5,4	-17,9	-2,6	-16,5	-7,8	-13,4	-8,8
2016 ¹	0,7	-1,0	39,0	-5,6	-3,5	2,1	-6,8	-0,6	4,7	1,5	6,8	-4,8	3,2

¹ vorläufige Daten

**3.2 Auftragseingangindex (Gesamt) für das Verarbeitende Gewerbe in Berlin von Januar bis Dezember 2016
nach Wirtschaftsabteilungen – Volumenindex –
Basis 2010 ± 100**

WZ 2008	Hauptgruppe Abteilung	Index												
		Jan.	Feb.	März	April	Mai	Juni	Juli	Aug.	Sept.	Okt.	Nov.	Dez.	Jan. bis Dez.
C	Verarbeitendes Gewerbe	94,1	91,9	138,7	99,5	124,2	130,6	99,3	84,5	103,0	88,8	95,1	91,3	103,4
VO	Vorleistungsgüterproduzenten	105,4	98,0	97,7	97,9	94,0	123,1	92,3	92,6	98,2	85,2	103,4	85,3	97,8
IG	Investitionsgüterproduzenten	96,6	90,5	212,9	97,8	166,0	154,8	103,6	77,7	87,8	95,0	85,0	95,6	113,6
GG	Gebrauchsgüterproduzenten	104,8	117,7	165,1	150,6	150,9	150,5	136,7	115,2	145,7	114,7	96,4	120,1	130,7
VG	Verbrauchsgüterproduzenten	79,8	79,7	98,9	85,1	103,4	109,3	88,7	73,6	105,3	77,7	96,9	82,8	90,1
13,14	H.v. Textilien und Bekleidung	103,3	120,8	121,1	125,0	118,9	132,1	119,0	106,7	130,5	96,4	111,2	72,8	113,2
17	H.v. Papier, Pappe und Waren daraus	67,6	76,0	68,7	86,5	78,0	72,1	63,6	80,3	65,4	73,6	93,1	72,7	74,8
20	H.v. chemischen Erzeugnissen	90,3	96,1	106,2	107,0	100,4	119,1	107,7	101,3	104,3	87,9	105,7	86,8	101,1
21	H.v. pharmazeutischen Erzeugnissen	78,8	78,4	98,6	84,1	103,3	108,6	87,2	71,4	104,7	76,7	95,7	82,6	89,2
24	Metallerzeugung und -bearbeitung	106,8	123,5	105,3	104,8	96,6	126,2	92,1	83,9	96,8	91,3	96,5	78,2	100,2
25	H.v. Metallerzeugnissen	74,8	75,4	76,0	81,8	72,1	73,2	70,6	74,0	76,8	63,6	80,3	63,9	73,5
26	H.v. Datenverarbeitungsgeräten, elektronischen und optischen Erzeugnissen	91,5	104,4	93,3	91,6	94,5	98,8	93,3	95,4	107,5	101,5	105,2	120,7	99,8
27	H.v. elektrischen Ausrüstungen	126,0	101,0	105,9	95,6	98,7	150,9	98,2	100,2	106,4	88,0	113,9	91,6	106,4
28	Maschinenbau	94,3	96,8	376,4	130,3	85,4	132,8	127,3	73,0	81,0	108,4	80,2	94,7	123,4
29,30	Fahrzeugbau	113,9	96,4	144,9	122,5	294,7	227,4	123,5	100,2	126,1	99,1	84,9	98,4	136,0

WZ 2008	Hauptgruppe Abteilung	Veränderung gegenüber dem Vorjahreszeitraum in Prozent												
		Jan.	Feb.	März	April	Mai	Juni	Juli	Aug.	Sept.	Okt.	Nov.	Dez.	Jan. bis Dez.
C	Verarbeitendes Gewerbe	-	0,3	20,1	-0,1	25,1	17,6	-19,9	-10,3	-2,0	-3,8	1,3	-33,0	-1,3
VO	Vorleistungsgüterproduzenten	11,3	8,0	-21,3	-3,0	12,7	23,7	-17,7	10,8	2,6	-13,1	0,6	-9,6	-0,6
IG	Investitionsgüterproduzenten	-0,5	-6,2	93,2	9,3	43,5	37,2	-32,4	-37,2	-32,7	14,3	-7,5	-63,1	-6,8
GG	Gebrauchsgüterproduzenten	4,2	-2,2	-6,6	-8,3	-3,5	-11,7	-10,5	9,3	21,6	11,5	0,9	18,7	0,1
VG	Verbrauchsgüterproduzenten	-10,3	1,7	6,7	-0,4	31,9	10,6	-10,1	-	22,6	-15,5	10,0	7,1	4,1
13,14	H.v. Textilien und Bekleidung	-3,9	7,8	1,9	15,2	14,5	14,8	-1,0	6,1	18,2	-15,7	16,8	-10,2	5,4
17	H.v. Papier, Pappe und Waren daraus	0,3	7,8	-11,9	15,0	11,7	-1,8	-2,0	19,3	-20,9	3,5	23,6	19,8	4,8
20	H.v. chemischen Erzeugnissen	-6,6	1,2	-1,6	5,4	8,5	13,6	8,7	4,3	0,6	-13,0	3,7	12,9	2,9
21	H.v. pharmazeutischen Erzeugnissen	-10,8	2,0	7,9	0,4	34,0	10,9	-10,5	-	25,1	-15,1	10,3	8,4	4,8
24	Metallerzeugung und -bearbeitung	6,0	16,4	-24,3	2,2	3,4	21,9	-13,5	-11,4	-14,4	-14,5	-3,2	4,7	-3,1
25	H.v. Metallerzeugnissen	-0,3	-1,8	-27,6	-7,9	1,1	-16,4	-12,9	-17,1	-7,7	-28,9	4,8	4,8	-10,4
26	H.v. Datenverarbeitungsgeräten, elektronischen und optischen Erzeugnissen	-6,7	-5,2	-19,9	-12,7	12,6	-9,1	-8,3	15,6	7,5	-3,8	3,5	7,1	-2,3
27	H.v. elektrischen Ausrüstungen	42,1	18,5	-18,9	-10,2	19,9	47,4	-27,5	36,7	9,1	-7,2	-3,1	-20,0	3,9
28	Maschinenbau	-24,0	-0,3	190,9	49,6	-29,1	2,0	-35,3	-37,6	-38,2	50,1	-15,0	-38,4	1,9
29,30	Fahrzeugbau	28,3	-11,8	-2,2	-12,6	66,8	51,1	-26,5	-35,9	-16,3	4,4	-4,1	-73,5	-11,5

3.3 Auftragseingangindex Inland für das Verarbeitende Gewerbe in Berlin von Januar bis Dezember 2016
nach Wirtschaftsabteilungen – Volumenindex –
 Basis 2010 = 100

WZ 2008	Hauptgruppe Abteilung	Index												
		Jan.	Feb.	März	April	Mai	Juni	Juli	Aug.	Sept.	Okt.	Nov.	Dez.	Jan. bis Dez.
C	Verarbeitendes Gewerbe	91,0	97,8	95,9	108,7	163,0	146,4	87,3	88,6	97,1	86,0	94,2	91,3	103,9
VO	Vorleistungsgüterproduzenten	91,2	95,8	91,1	98,4	93,5	93,4	86,6	93,6	92,3	78,1	104,2	85,3	92,0
IG	Investitionsgüterproduzenten	95,9	89,4	82,2	132,3	304,9	227,7	81,3	81,5	95,5	94,8	74,4	95,6	121,3
GG	Gebrauchsgüterproduzenten	106,7	123,8	130,4	103,1	124,3	136,1	105,1	101,9	116,9	86,1	60,0	120,1	109,5
VG	Verbrauchsgüterproduzenten	80,8	100,9	105,5	101,1	131,5	143,0	88,8	84,4	99,2	88,5	110,7	82,8	101,4
13,14	H.v. Textilien und Bekleidung	119,6	143,9	147,0	147,8	129,4	153,7	132,8	119,2	157,1	115,3	125,3	72,8	130,3
17	H.v. Papier, Pappe und Waren daraus	69,5	77,2	68,8	77,3	73,5	67,2	63,3	73,3	58,4	60,2	75,8	72,7	69,8
20	H.v. chemischen Erzeugnissen	87,6	94,3	99,7	97,3	97,7	118,0	109,9	109,9	104,6	82,1	102,6	86,8	99,2
21	H.v. pharmazeutischen Erzeugnissen	79,2	100,4	105,9	101,2	135,5	145,3	84,4	79,3	96,6	87,3	109,7	82,6	100,6
24	Metallerzeugung und -bearbeitung	122,4	137,8	112,5	122,9	116,4	119,9	108,7	92,1	104,6	102,0	115,1	78,2	111,1
25	H.v. Metallerzeugnissen	86,1	86,7	86,9	95,1	82,2	83,7	80,3	84,5	87,9	70,6	90,2	63,9	83,2
26	H.v. Datenverarbeitungsgeräten, elektronischen und optischen Erzeugnissen	68,4	88,1	78,0	101,9	76,5	99,7	79,3	81,0	91,3	84,4	89,0	120,7	88,2
27	H.v. elektrischen Ausrüstungen	78,7	87,8	84,5	80,9	88,5	76,2	72,5	91,7	83,4	66,2	109,9	91,6	84,3
28	Maschinenbau	85,1	119,0	101,8	227,2	103,5	127,1	115,3	115,5	126,7	152,3	88,7	94,7	121,4
29,30	Fahrzeugbau	148,2	92,0	104,1	75,8	578,8	386,8	82,5	81,4	99,2	64,4	50,0	98,4	155,1

WZ 2008	Hauptgruppe Abteilung	Veränderung gegenüber dem Vorjahreszeitraum in Prozent												
		Jan.	Feb.	März	April	Mai	Juni	Juli	Aug.	Sept.	Okt.	Nov.	Dez.	Jan. bis Dez.
C	Verarbeitendes Gewerbe	- 1,1	2,3	- 12,8	8,9	77,0	46,8	- 37,1	- 21,7	- 11,8	- 11,5	- 6,5	- 33,0	- 7,1
VO	Vorleistungsgüterproduzenten	- 0,7	- 1,0	- 21,0	- 3,1	10,3	- 2,7	- 13,6	- 0,7	1,3	- 24,7	6,8	- 9,6	- 4,3
IG	Investitionsgüterproduzenten	10,0	0,7	- 6,9	45,1	236,5	138,4	- 65,0	- 52,9	- 36,3	- 0,6	- 28,9	- 63,1	- 18,6
GG	Gebrauchsgüterproduzenten	2,3	4,6	- 17,7	- 24,4	10,1	0,2	- 15,5	7,3	28,2	22,5	- 22,5	18,7	1,0
VG	Verbrauchsgüterproduzenten	- 13,3	8,1	- 3,2	7,2	35,1	46,7	- 15,3	- 1,2	- 3,8	- 10,2	1,7	7,1	3,3
13,14	H.v. Textilien und Bekleidung	7,2	12,7	7,8	21,4	9,9	25,5	- 2,1	11,4	14,2	- 20,1	- 2,0	- 10,2	5,5
17	H.v. Papier, Pappe und Waren daraus	- 1,3	6,5	- 21,4	- 10,3	9,9	- 5,8	- 9,8	8,6	- 28,3	- 15,6	3,6	19,8	- 4,4
20	H.v. chemischen Erzeugnissen	- 14,0	- 0,3	- 10,1	- 10,2	6,5	9,0	4,7	6,0	- 6,4	- 24,7	- 2,2	12,9	- 2,7
21	H.v. pharmazeutischen Erzeugnissen	- 14,0	10,5	- 1,5	11,8	40,6	52,8	- 17,6	- 1,9	- 1,7	- 6,8	2,7	8,4	5,3
24	Metallerzeugung und -bearbeitung	19,3	16,6	- 27,0	14,0	12,1	16,5	- 8,9	- 18,1	- 18,7	- 19,9	9,7	4,7	- 2,4
25	H.v. Metallerzeugnissen	0,2	- 2,7	- 30,7	- 8,9	- 0,7	- 18,3	- 14,2	- 20,4	- 8,6	- 31,9	1,6	4,8	- 13,1
26	H.v. Datenverarbeitungsgeräten, elektronischen und optischen Erzeugnissen	- 24,8	9,0	- 13,7	6,3	- 5,3	12,5	- 24,0	0,7	- 1,9	- 32,2	- 11,8	7,1	- 8,5
27	H.v. elektrischen Ausrüstungen	14,7	- 2,0	- 5,9	- 8,3	19,4	- 10,2	- 24,4	21,0	18,0	- 17,7	13,9	- 20,0	1,9
28	Maschinenbau	- 39,7	0,3	- 13,7	82,6	- 21,7	3,1	- 65,5	2,4	23,7	61,3	- 39,6	- 38,4	- 12,2
29,30	Fahrzeugbau	92,0	- 12,3	- 11,1	- 25,5	553,3	249,1	- 60,0	- 69,4	- 52,0	- 11,8	- 25,3	- 73,5	- 19,5

3.4 Auftragseingangindex Ausland für das Verarbeitende Gewerbe in Berlin von Januar bis Dezember 2016
nach Wirtschaftsabteilungen – Volumenindex –
 Basis 2010 = 100

WZ 2008	Hauptgruppe Abteilung	Index												
		Jan.	Feb.	März	April	Mai	Juni	Juli	Aug.	Sept.	Okt.	Nov.	Dez.	Jan. bis Dez.
C	Verarbeitendes Gewerbe	96,1	88,2	165,3	93,9	100,1	120,8	106,8	81,9	106,7	90,6	95,7	96,0	103,5
VO	Vorleistungsgüterproduzenten	123,0	100,6	106,0	97,2	94,8	159,9	99,4	91,5	105,4	93,9	102,3	89,0	105,3
IG	Investitionsgüterproduzenten	97,0	91,2	286,7	78,3	87,5	113,7	116,1	75,6	83,4	95,2	90,9	110,8	110,5
GG	Gebrauchsgüterproduzenten	103,9	115,2	179,0	169,6	161,6	156,2	149,2	120,5	157,2	126,1	110,9	127,9	139,8
VG	Verbrauchsgüterproduzenten	79,4	70,4	96,1	78,1	91,1	94,7	88,7	68,8	108,0	73,0	90,8	77,0	84,7
13,14	H.v. Textilien und Bekleidung	83,4	92,7	89,4	97,3	106,1	105,7	102,3	91,6	98,2	73,3	94,0	72,3	92,2
17	H.v. Papier, Pappe und Waren daraus	63,1	73,3	68,4	107,2	88,1	83,2	64,6	96,3	81,4	103,9	132,3	101,9	88,6
20	H.v. chemischen Erzeugnissen	93,3	98,0	113,2	117,3	103,4	120,4	105,4	92,2	104,1	94,1	109,0	101,8	104,4
21	H.v. pharmazeutischen Erzeugnissen	78,6	69,7	95,8	77,5	90,8	94,3	88,3	68,3	107,8	72,5	90,1	76,5	84,2
24	Metallerzeugung und -bearbeitung	87,2	105,7	96,3	82,2	71,9	134,2	71,4	73,7	87,0	78,0	73,3	66,7	85,6
25	H.v. Metallerzeugnissen	38,5	39,1	40,7	38,7	39,7	39,2	39,2	40,1	41,0	41,0	48,3	49,0	41,2
26	H.v. Datenverarbeitungsgeräten, elektronischen und optischen Erzeugnissen	104,2	113,4	101,8	85,9	104,5	98,3	100,9	103,3	116,4	110,9	114,2	141,1	107,9
27	H.v. elektrischen Ausrüstungen	168,2	112,7	125,1	108,8	107,7	217,6	121,1	107,9	127,0	107,5	117,5	99,5	126,7
28	Maschinenbau	98,7	86,2	508,8	83,6	76,7	135,5	133,0	52,5	59,0	87,2	76,1	94,4	124,3
29,30	Fahrzeugbau	96,2	98,7	165,9	146,6	148,5	145,3	144,5	109,9	140,0	116,9	102,8	111,7	127,3

WZ 2008	Hauptgruppe Abteilung	Veränderung gegenüber dem Vorjahreszeitraum in Prozent												
		Jan.	Feb.	März	April	Mai	Juni	Juli	Aug.	Sept.	Okt.	Nov.	Dez.	Jan. bis Dez.
C	Verarbeitendes Gewerbe	0,7	- 1,0	39,0	- 5,6	- 3,5	2,1	- 6,8	- 0,6	4,7	1,5	6,8	- 4,8	3,2
VO	Vorleistungsgüterproduzenten	25,1	21,2	- 21,5	- 2,9	15,9	54,2	- 21,7	30,2	4,0	3,1	- 6,3	- 20,8	4,1
IG	Investitionsgüterproduzenten	- 5,5	- 9,6	134,0	- 11,5	- 32,6	- 7,3	6,9	- 21,3	- 30,2	25,1	7,3	- 13,2	3,7
GG	Gebrauchsgüterproduzenten	4,9	- 4,9	- 2,7	- 3,3	- 7,0	- 15,2	- 9,0	9,9	19,8	8,8	7,9	15,3	0,3
VG	Verbrauchsgüterproduzenten	- 8,8	- 2,1	12,4	- 4,2	30,0	- 4,7	- 7,6	0,6	37,8	- 18,3	14,8	9,1	4,0
13,14	H.v. Textilien und Bekleidung	- 18,7	- 0,2	- 8,4	5,4	22,1	- 0,4	1,0	- 1,1	27,0	- 6,1	70,0	8,2	5,4
17	H.v. Papier, Pappe und Waren daraus	3,8	11,2	20,8	113,5	15,5	6,4	21,9	44,6	- 4,8	47,4	65,0	49,4	31,0
20	H.v. chemischen Erzeugnissen	2,2	2,7	8,2	24,5	10,7	19,0	13,5	2,4	9,2	1,7	10,3	26,5	10,8
21	H.v. pharmazeutischen Erzeugnissen	- 9,6	- 2,4	12,7	- 4,6	30,5	- 4,7	- 7,5	0,7	38,2	- 18,5	14,1	9,6	3,9
24	Metallerzeugung und -bearbeitung	- 11,4	16,3	- 19,9	- 14,1	- 10,6	28,7	- 21,1	1,4	- 7,1	- 3,7	- 21,4	3,6	- 5,3
25	H.v. Metallerzeugnissen	- 3,0	6,3	3,8	0,3	15,4	- 1,3	- 3,7	14,9	- 0,2	- 6,4	30,2	60,1	8,3
26	H.v. Datenverarbeitungsgeräten, elektronischen und optischen Erzeugnissen	2,1	- 10,1	- 22,2	- 21,8	21,9	- 17,9	0,5	23,6	12,1	16,6	12,1	34,1	2,4
27	H.v. elektrischen Ausrüstungen	57,6	38,8	- 25,0	- 11,4	20,1	84,3	- 29,1	52,0	4,4	- 0,3	- 13,9	- 32,1	5,6
28	Maschinenbau	- 14,8	- 0,6	277,4	20,8	- 33,2	1,5	2,1	- 55,9	- 59,3	41,8	10,3	- 46,1	10,1
29,30	Fahrzeugbau	1,5	- 11,5	1,0	- 8,2	- 33,1	- 15,0	- 2,7	10,2	14,8	10,2	3,2	9,9	- 4,6

3.5 Auftragseingangsindex für das Verarbeitende Gewerbe in Berlin seit 2010 nach Monaten

– Wertindex –

Basis 2010 $\hat{=}$ 100

Jahr	Index												Jahr
	Jan.	Feb.	März	April	Mai	Juni	Juli	Aug.	Sept.	Okt.	Nov.	Dez.	
Gesamt													
2010	80,2	87,4	113,0	95,9	97,6	117,5	106,7	93,1	105,2	98,5	106,8	98,1	100,0
2011	96,4	135,0	114,7	102,0	107,5	114,0	110,3	101,6	111,0	92,8	99,8	95,6	106,7
2012	101,2	103,0	132,7	99,3	110,0	118,5	108,7	99,3	113,9	103,5	103,9	111,0	108,8
2013	100,0	112,3	120,5	109,8	106,4	106,0	109,1	98,4	107,2	106,4	139,1	103,9	109,9
2014	99,5	98,0	115,5	111,2	118,8	121,6	117,4	98,8	102,4	105,5	97,0	110,1	108,0
2015	96,3	93,5	118,5	102,3	101,9	114,5	127,9	97,1	108,1	94,5	96,4	140,9	107,7
2016 ¹	97,2	94,5	143,8	101,8	128,2	134,7	102,5	86,7	105,8	91,3	97,8	94,3	106,6
Inland													
2010	83,5	85,3	105,5	92,8	88,5	131,9	117,8	93,2	114,4	93,5	107,5	86,3	100,0
2011	111,8	161,6	112,0	98,1	108,4	102,7	128,5	114,7	119,1	99,0	100,5	92,5	112,4
2012	95,0	101,2	149,2	97,0	108,9	110,7	110,8	101,2	98,8	105,9	100,4	123,9	108,6
2013	100,8	144,7	103,0	107,0	103,7	100,4	101,4	94,4	95,9	99,1	95,0	100,4	103,8
2014	94,0	98,1	105,7	107,8	111,6	107,3	105,8	91,6	95,0	98,2	92,2	94,8	100,2
2015	92,2	96,6	111,4	100,9	93,4	101,2	141,5	115,7	112,0	97,2	101,3	198,8	113,5
2016 ¹	92,1	99,0	97,1	108,8	167,1	149,0	88,2	89,4	97,7	86,5	94,8	97,1	105,6
Ausland													
2010	78,1	88,7	117,7	97,8	103,3	108,5	99,8	93,1	99,5	101,6	106,4	105,5	100,0
2011	86,8	118,4	116,3	104,5	106,9	121,1	99,0	93,4	106,0	89,0	99,4	97,6	103,2
2012	105,1	104,2	122,4	100,6	110,7	123,3	107,3	98,2	123,3	102,0	106,1	102,9	108,8
2013	99,4	92,1	131,4	111,5	108,1	109,4	113,9	101,0	114,2	111,0	166,5	106,1	113,7
2014	102,9	97,9	121,5	113,3	123,3	130,5	124,5	103,4	107,0	110,1	100,0	119,5	112,8
2015	98,8	91,6	122,9	103,1	107,2	122,7	119,5	85,5	105,6	92,7	93,4	104,9	104,0
2016 ¹	100,4	91,8	173,0	97,5	104,0	125,8	111,4	85,0	110,9	94,2	99,7	100,4	107,8

Jahr	Veränderungsraten zum Vorjahreszeitraum in Prozent												Jahr
	Jan.	Feb.	März	April	Mai	Juni	Juli	Aug.	Sept.	Okt.	Nov.	Dez.	
Gesamt													
2011	20,2	54,5	1,5	6,4	10,1	-3,0	3,4	9,1	5,5	-5,8	-6,6	-2,5	6,7
2012	5,0	-23,7	15,7	-2,6	2,3	3,9	-1,5	-2,3	2,6	11,5	4,1	16,1	1,9
2013	-1,2	9,0	-9,2	10,6	-3,3	-10,5	0,4	-0,9	-5,9	2,8	33,9	-7,9	1,1
2014	-0,5	-13,6	-5,4	2,5	12,4	14,0	5,0	-3,1	-5,1	-27,7	-30,7	8,5	-5,1
2015	-3,2	-4,6	2,6	-8,0	-14,2	-5,8	8,9	-1,7	5,6	-10,4	-0,6	28,0	-0,3
2016 ¹	0,9	1,1	21,4	-0,5	25,8	17,6	-19,9	-10,7	-2,1	-3,4	1,5	-33,1	-1,0
Inland													
2011	33,9	89,4	6,2	5,7	22,5	-22,1	9,1	23,1	4,1	5,9	-6,5	7,2	12,4
2012	-15,0	-37,4	33,2	-1,1	0,5	7,8	-13,8	-11,8	-17,0	7,0	-0,1	33,9	-3,4
2013	6,1	43,0	-31,0	10,3	-4,8	-9,3	-8,5	-6,7	-2,9	-6,4	-5,4	-19,5	-4,4
2014	-7,8	-32,6	2,1	0,7	8,9	6,0	3,0	-4,0	-1,8	-6,9	-14,6	-4,3	-5,3
2015	-1,9	-1,5	5,4	-6,4	-16,3	-5,7	33,7	26,3	17,9	-1,0	9,9	109,7	13,3
2016 ¹	-0,1	2,5	-12,8	7,8	78,9	47,2	-37,7	-22,7	-12,8	-11,0	-6,4	149,0	-7,0
Ausland													
2011	11,1	33,5	-1,2	6,9	3,5	11,6	-0,8	0,3	6,5	-12,4	-6,6	-7,5	3,2
2012	21,1	-12,0	5,2	-3,7	3,6	1,8	8,4	5,1	16,3	14,6	6,7	5,4	5,5
2013	-5,4	-11,6	7,4	10,8	-2,3	-11,3	6,2	2,9	-7,4	8,8	56,9	0,7	4,5
2014	4,1	4,8	-9,1	3,5	14,5	18,5	6,0	-2,5	-6,9	-35,7	-37,5	16,0	-5,0
2015	-4,0	-6,4	1,2	-9,0	-13,1	-6,0	-4,0	-17,3	-1,3	-15,8	-6,6	-12,2	-7,8
2016 ¹	1,6	0,2	40,8	-5,4	-3,0	2,5	-6,8	-0,6	5,0	1,6	6,7	-4,3	3,7

¹ vorläufige Daten

Anhang

Klassifikation der Wirtschaftszweige (WZ 2008) nach Wirtschaftsabteilungen

Bereich: Verarbeitendes Gewerbe sowie Bergbau und Gewinnung von Steinen und Erden

Auftragseingänge (AE) werden nur für ausgewählte Wirtschaftszweige erhoben

Nr. der Klassifikation	AE	Bezeichnung
B		Bergbau und Gewinnung von Steinen und Erden
05		Kohlenbergbau
06		Gewinnung von Erdöl und Erdgas
07		Erzbergbau
08		Gewinnung von Steinen und Erden, sonstiger Bergbau
09		Erbringung von Dienstleistungen für den Bergbau und für die Gewinnung von Steinen und Erden
C	AE	Verarbeitendes Gewerbe
10		Herstellung von Nahrungs- und Futtermitteln
11		Getränkeherstellung
12		Tabakverarbeitung
13	AE	Herstellung von Textilien
14	AE	Herstellung von Bekleidung
15		Herstellung von Leder, Lederwaren und Schuhen
16		Herstellung von Holz-, Flecht-, Korb- und Korkwaren (ohne Möbel)
17	AE	Herstellung von Papier, Pappe und Waren daraus
18		Herstellung von Druckerzeugnissen; Vervielfältigung von bespielten Ton-, Bild- und Datenträgern
19		Kokerei und Mineralölverarbeitung
20	AE	Herstellung von chemischen Erzeugnissen
21	AE	Herstellung von pharmazeutischen Erzeugnissen
22		Herstellung von Gummi- und Kunststoffwaren
23		Herstellung von Glas und Glaswaren, Keramik, Verarbeitung von Steinen und Erden
24	AE	Metallerzeugung und -bearbeitung
25	AE	Herstellung von Metallerzeugnissen
26	AE	Herstellung von Datenverarbeitungsgeräten, elektronischen und optischen Erzeugnissen
27	AE	Herstellung von elektrischen Ausrüstungen
28	AE	Maschinenbau
29	AE	Herstellung von Kraftwagen und Kraftwagenteilen
30	AE	Sonstiger Fahrzeugbau
31		Herstellung von Möbeln
32		Herstellung von sonstigen Waren
33		Reparatur und Installation von Maschinen und Ausrüstungen
B–C		Insgesamt
		Hauptgruppen
VO	AE	Vorleistungsgüterproduzenten
IG	AE	Investitionsgüterproduzenten
GG	AE	Gebrauchsgüterproduzenten
VG	AE	Verbrauchsgüterproduzenten
EN		Energie

Das Amt für Statistik Berlin-Brandenburg

Das Amt für Statistik Berlin-Brandenburg ist für beide Länder die zentrale Dienstleistungseinrichtung auf dem Gebiet der amtlichen Statistik. Das Amt erbringt Serviceleistungen im Bereich Information und Analyse für die breite Öffentlichkeit, für alle gesellschaftlichen Gruppen sowie für Kunden aus Verwaltung und Politik, Wirtschaft und Wissenschaft. Kerngeschäft des Amtes ist die Durchführung der gesetzlich angeordneten amtlichen Statistiken für Berlin und Brandenburg. Das Amt erhebt die Daten, bereitet sie auf, interpretiert und analysiert sie und veröffentlicht die Ergebnisse. Die Grundversorgung aller Nutzer mit statistischen Informationen erfolgt unentgeltlich, im Wesentlichen über das Internet und den Informationsservice. Daneben werden nachfrage- und zielgruppenorientierte Standardauswertungen zu Festpreisen angeboten. Kundenspezifische Aufbereitung / Beratung zu kostendeckenden Preisen ergänzt das Spektrum der Informationsbereitstellung.

Amtliche Statistik im Verbund

Die Statistiken werden bundesweit nach einheitlichen Konzepten, Methoden und Verfahren arbeitsteilig erstellt. Die statistischen Ämter der Länder sind dabei grundsätzlich für die Durchführung der Erhebungen, für die Aufbereitung und Veröffentlichung der Länderergebnisse zuständig. Durch diese Kooperation in einem „Statistikverbund“ entstehen für alle Länder vergleichbare und zu einem Bundesergebnis zusammenführbare Erhebungsergebnisse.

Produkte und Dienstleistungen

Informationsservice

info@statistik-bbb.de
mit statistischen Informationen für jedermann und Beratung sowie maßgeschneiderte Aufbereitungen von Daten über Berlin und Brandenburg. Auskunft, Beratung, Pressedienst sowie Fachbibliothek.

Standort Potsdam

Behlertstraße 3a, 14467 Potsdam
Tel. 0331 8173 - 1777
Fax 030 9028 - 4091
Mo – Do 9 – 15 Uhr, Fr 9 – 14 Uhr

Standort Berlin

Alt-Friedrichsfelde 60, 10315 Berlin

Bibliothek
Tel. 030 9021 - 3540
Mo – Do 9 – 15 Uhr, Fr 9 – 14 Uhr

Internet-Angebot

www.statistik-berlin-brandenburg.de
mit aktuellen Daten, Pressemitteilungen, Statistischen Berichten zum kostenlosen Herunterladen, regionalstatistischen Informationen, Wahlstatistiken und -analysen sowie einem Überblick über das gesamte Leistungsspektrum des Amtes.

Statistische Jahrbücher

mit einer Vielzahl von Tabellen aus nahezu allen Arbeitsgebieten der amtlichen Statistik.

Statistische Berichte

mit Ergebnissen der einzelnen Statistiken in Tabellen in tiefer sachlicher Gliederung und Grafiken zur Veranschaulichung von Entwicklungen und Strukturen.

Datenangebot aus dem Sachgebiet

Informationen zu dieser Veröffentlichung

Referat 31 Verarbeitendes Gewerbe
Tel. 030 9021-3816/3725/3346
Fax 030 9028-4012
Verarb.Gewerbe@statistik-bbb.de

Weitere Veröffentlichungen zum Thema

Statistische Berichte:

- Verarbeitendes Gewerbe
E I 2 – m
- Produktion
E I 4 – q
E I 5 – vj, j
- Investitionen
E I 6 – j

„Zeitschrift für amtliche Statistik – Berlin Brandenburg“

- Techen, Andreas: Die Entwicklung der Industriekonjunktur während der Wirtschaft- und Finanzkrise, Nr. 6/2011, S. 54 ff.
- Techen, Andreas: 1990 – 2010 Berlin und Brandenburg: Verarbeitendes Gewerbe, Nr. 4/2010, S. 26 ff.

Statistisches Bundesamt

- Auftragseingang und Umsatz im Verarbeitenden Gewerbe – Indizes, Fachserie 4, Reihe 2.2, monatlich, jährlich.
- Dr. Bald-Herbel, C.: Umstellung der Konjunkturindizes im Produzierenden Gewerbe auf Basis 2005; Wirtschaft und Statistik, 2009, Heft 3, S. 223 ff.
- Dr. Bald-Herbel, C.: Umstellung der Konjunkturindizes im Verarbeitenden Gewerbe auf das Basisjahr 2010; Wirtschaft und Statistik, März 2003, S. 185 ff.