

# Statistischer Bericht

E I 2 – m 11 / 16

## Verarbeitendes Gewerbe

(sowie Bergbau und Gewinnung von Steinen und Erden)

in **Berlin**

**November 2016**

Tätige Personen

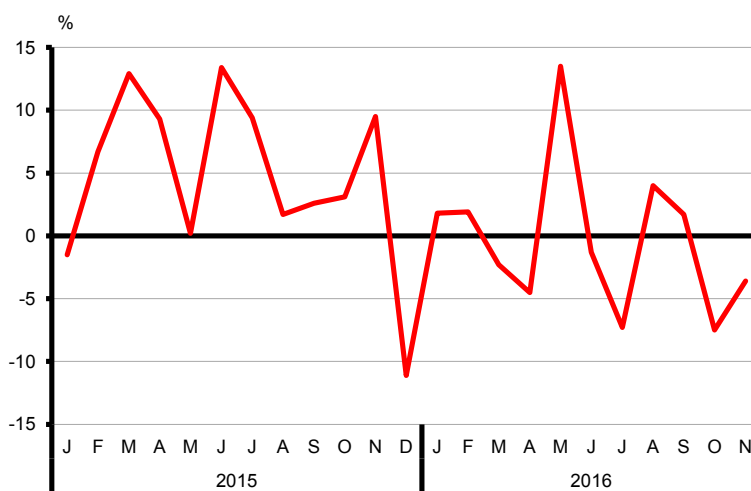
Umsatz

Bezirke

Auftragseingangsindex

### Umsatz des Verarbeitenden Gewerbes in Berlin seit Januar 2015

Veränderung zum gleichen Vorjahresmonat in Prozent



## Impressum

**Statistischer Bericht**  
E I 2 – m 11 / 16

Erscheinungsfolge: monatlich  
Erschienen im Januar **2017**

## Herausgeber

**Amt für Statistik Berlin-Brandenburg**  
Behlerstr. 3a  
14467 Potsdam  
info@statistik-bbb.de  
www.statistik-berlin-brandenburg.de

Tel. 0331 8173 -1777  
Fax 030 9028 - 4091

## Zeichenerklärung

0 weniger als die Hälfte von 1  
in der letzten besetzten Stelle,  
jedoch mehr als nichts  
– nichts vorhanden  
... Angabe fällt später an  
( ) Aussagewert ist eingeschränkt  
/ Zahlenwert nicht sicher genug  
• Zahlenwert unbekannt oder  
geheim zu halten  
x Tabellenfach gesperrt  
p vorläufige Zahl  
r berichtigte Zahl  
s geschätzte Zahl

**Amt für Statistik** Berlin-Brandenburg,  
Potsdam, 2017



*Dieses Werk ist unter einer Creative Commons Lizenz  
vom Typ Namensnennung 3.0 Deutschland zugänglich.  
Um eine Kopie dieser Lizenz einzusehen, konsultieren Sie  
<http://creativecommons.org/licenses/by/3.0/de/>*

**Inhaltsverzeichnis**

	Seite		Seite
<a href="#">Metadaten zu dieser Statistik (externer Link)</a>		3 Auftragseingangsindex	
<b>Tabellen</b>		<a href="#">Auftragseingangsgewichtung für das Verarbeitende Gewerbe in Berlin 2010</a>	<b>11</b>
1 Betriebe		3.1 Auftragseingangsindex für das Verarbeitende Gewerbe in Berlin seit 2010 nach Monaten – Volumenindex –	<b>12</b>
1.1 Betriebe des Verarbeitenden Gewerbes (sowie Bergbau und Gewinnung von Steinen und Erden) in Berlin im November 2016 nach Bezirken	<b>4</b>	3.2 Auftragseingangsindex (Gesamt) für das Verarbeitende Gewerbe in Berlin von Januar bis November 2016 nach Wirtschaftsabteilungen – Volumenindex –	<b>13</b>
1.2 Betriebe des Verarbeitenden Gewerbes (sowie Bergbau und Gewinnung von Steinen und Erden) in Berlin im November 2016 nach Bezirken	<b>5</b>	3.3 Auftragseingangsindex Inland für das Verarbeitende Gewerbe in Berlin von Januar bis November 2016 nach Wirtschaftsabteilungen – Volumenindex –	<b>14</b>
1.3 Betriebe des Verarbeitenden Gewerbes (sowie Bergbau und Gewinnung von Steinen und Erden) in Berlin im November 2016 nach Wirtschaftsabteilungen	<b>6</b>	3.4 Auftragseingangsindex Ausland für das Verarbeitende Gewerbe in Berlin von Januar bis November 2016 nach Wirtschaftsabteilungen – Volumenindex –	<b>15</b>
1.4 Betriebe des Verarbeitenden Gewerbes (sowie Bergbau und Gewinnung von Steinen und Erden) in Berlin im November 2016 nach Wirtschaftsabteilungen – Veränderung zum Vorjahresmonat	<b>7</b>	3.5 Auftragseingangsindex für das Verarbeitende Gewerbe in Berlin seit 2010 nach Monaten – Wertindex –	<b>16</b>
2 Fachliche Betriebsteile		<b>Grafik</b>	
2.1 Fachliche Betriebsteile der Betriebe des Verarbeitenden Gewerbes (sowie Bergbau und Gewinnung von Steinen und Erden) in Berlin seit 2009	<b>8</b>	<a href="#">Auftragseingangsindex für das Verarbeitende Gewerbe in Berlin seit November 2015</a>	<b>11</b>
2.2 Fachliche Betriebsteile der Betriebe des Verarbeitenden Gewerbes (sowie Bergbau und Gewinnung von Steinen und Erden) in Berlin im November 2016 nach Wirtschaftsabteilungen	<b>9</b>	<b>Anhang</b>	
2.3 Fachliche Betriebsteile der Betriebe des Verarbeitenden Gewerbes (sowie Bergbau und Gewinnung von Steinen und Erden) in Berlin im November 2016 nach Wirtschaftsabteilungen – Veränderung zum Vorjahresmonat	<b>10</b>	<a href="#">Klassifikation der Wirtschaftszweige (WZ 2008) nach Wirtschaftsabteilungen</a>	<b>17</b>

**1.1 Betriebe des Verarbeitenden Gewerbes (sowie Bergbau und Gewinnung von Steinen und Erden)  
in Berlin seit 2005**

Jahr Monat Quartal Halbjahr	Be- triebe	Tätige Personen	Geleistete Arbeits- stunden	Entgelte	Umsatz		
					insgesamt	darunter Auslandsumsatz	
						insgesamt	mit der Eurozone
Durchschnitt / Anzahl	1 000	1 000 EUR					
2005	345	78 969	125 276	3 386 900	25 587 198	8 983 494	3 428 269
2006	331	77 449	123 171	3 454 921	25 897 787	9 340 708	3 558 131
2007	324	76 662	122 529	3 482 366	26 657 968	10 165 204	3 773 319
2008	324	77 354	124 235	3 527 369	22 836 495	10 450 809	3 629 039
2009	328	76 993	120 934	3 477 897	21 199 289	9 913 920	3 324 747
2010	327	77 391	124 645	3 587 414	22 073 987	10 590 946	3 715 952
2011	332	81 010	130 823	3 872 037	23 101 071	10 823 120	3 751 863
2012	336	81 654	130 419	3 972 254	21 731 377	11 993 223	3 608 866
2013	333	80 959	128 699	4 015 003	21 718 436	12 154 568	3 696 976
2014	322	80 709	127 301	4 109 270	22 301 335	12 597 109	4 005 319
2015	324	81 423	128 206	4 217 781	23 306 136	13 020 074	4 028 154
<b>2015</b>							
Januar	319	80 514	10 898	342 195	1 694 003	957 572	313 975
Februar	321	80 696	10 424	313 276	1 798 824	985 469	329 969
März	324	81 207	11 357	330 460	2 148 062	1 171 244	356 525
I.Quartal	321	80 806	32 679	985 932	5 640 889	3 114 286	1 000 469
April	324	81 170	10 530	410 623	1 992 229	1 162 084	331 783
Mai	324	81 259	9 661	341 611	1 758 083	993 272	312 893
Juni	325	80 874	11 278	349 162	2 160 082	1 250 125	365 439
II.Quartal	324	81 101	31 470	1 101 396	5 910 394	3 405 480	1 010 115
1. Halbjahr	323	80 953	64 149	2 087 328	11 551 282	6 519 766	2 010 585
Juli	327	81 651	11 055	357 629	2 016 999	1 204 074	388 677
August	326	81 795	10 008	325 559	1 753 773	939 881	289 060
September	325	82 003	11 200	326 270	2 054 707	1 154 080	350 199
III.Quartal	326	81 816	32 263	1 009 458	5 825 478	3 298 034	1 027 936
Oktober	325	81 970	11 032	325 643	1 897 978	1 059 028	337 526
November	325	81 992	11 129	451 793	2 073 385	1 093 496	357 216
Dezember	324	81 946	9 634	343 560	1 958 012	1 049 751	294 891
IV.Quartal	325	81 969	31 795	1 120 996	5 929 375	3 202 274	989 633
2. Halbjahr	325	81 893	64 057	2 130 454	11 754 854	6 500 308	2 017 569
<b>2016 <sup>1</sup></b>							
Januar	338	81 201	10 772	357 230	1 725 100	1 037 284	309 924
Februar	337	81 302	10 942	322 427	1 833 798	1 072 895	335 018
März	338	81 268	10 771	339 123	2 098 279	1 279 294	376 380
I.Quartal	338	81 257	32 485	1 018 780	5 657 176	3 389 473	1 021 322
April	339	81 065	10 962	422 100	1 901 671	1 089 895	348 637
Mai	337	81 082	10 324	349 580	1 995 562	1 145 590	374 162
Juni	337	81 065	11 200	358 003	2 131 380	1 287 256	409 184
II.Quartal	338	81 071	32 485	1 129 682	6 028 613	3 522 741	1 131 983
1. Halbjahr	338	81 164	64 970	2 148 462	11 685 790	6 912 213	2 153 305
Juli	337	80 372	10 300	345 310	1 869 057	1 075 984	324 260
August	336	80 476	10 276	329 232	1 823 203	1 028 231	301 943
September	333	79 917	10 772	326 770	2 089 224	1 299 234	345 294
III.Quartal	335	80 255	31 349	1 001 312	5 781 484	3 403 450	971 496
Oktober	333	80 062	9 926	327 552	1 754 738	1 064 603	302 138
November	332	79 164	11 031	441 708	1 999 444	1 218 030	351 175
Dezember	...	...	...	...	...	...	...
IV.Quartal	...	...	...	...	...	...	...
2. Halbjahr	...	...	...	...	...	...	...

<sup>1</sup> vorläufige Daten

**1.2 Betriebe des Verarbeitenden Gewerbes (sowie Bergbau und Gewinnung von Steinen und Erden)  
in Berlin im November 2016 nach Bezirken**

Bezirk	Betriebe	Tätige Personen	Geleistete Arbeits- stunden	Entgelte	Umsatz		
					insgesamt	darunter Ausland	
	Anzahl		1 000		1 000 EUR		
absolut							
Mitte	20	12 099	1 649	79 966	658 783	•	
Friedrichshain-Kreuzberg	12	4 146	584	29 450	46 983	4 791	
Pankow	19	3 560	485	12 939	33 149	7 483	
Charlottenburg-Wilmersdorf	9	1 945	291	9 062	51 104	•	
Spandau	24	11 857	1 625	77 882	234 729	160 562	
Steglitz-Zehlendorf	24	3 545	530	17 746	62 617	27 054	
Tempelhof-Schöneberg	58	10 880	1 514	58 974	162 415	65 340	
Neukölln	44	10 107	1 448	52 176	222 615	120 919	
Treptow-Köpenick	30	5 741	790	35 331	178 916	89 641	
Marzahn-Hellersdorf	23	3 639	522	13 112	42 144	10 386	
Lichtenberg	13	2 035	273	8 198	27 387	2 531	
Reinickendorf	56	9 610	1 320	46 872	278 603	128 541	
<b>Berlin</b>	<b>332</b>	<b>79 164</b>	<b>11 031</b>	<b>441 708</b>	<b>1 999 444</b>	<b>1 218 030</b>	
Veränderung zum gleichen Vorjahresmonat in Prozent							
Mitte	5,3	- 0,3	3,5	1,7	28,6	•	
Friedrichshain-Kreuzberg	-	- 13,3	- 0,7	13,7	11,4	49,2	
Pankow	-	6,9	6,8	- 0,7	- 79,5	- 34,5	
Charlottenburg-Wilmersdorf	- 10,0	- 4,5	- 0,7	- 7,3	- 5,3	•	
Spandau	4,3	- 2,1	- 4,7	0,9	- 22,0	- 25,4	
Steglitz-Zehlendorf	-	- 1,1	2,3	- 2,0	- 2,1	42,8	
Tempelhof-Schöneberg	- 1,7	- 2,1	0,9	- 2,2	- 2,0	- 5,7	
Neukölln	7,3	- 6,8	- 5,7	- 19,2	3,3	7,1	
Treptow-Köpenick	-	- 12,0	- 6,6	- 4,4	- 18,9	- 12,0	
Marzahn-Hellersdorf	4,5	0,5	6,1	2,0	13,5	- 0,2	
Lichtenberg	- 7,1	- 13,3	- 10,8	- 18,8	- 32,4	- 17,9	
Reinickendorf	7,7	0,5	1,9	5,6	7,5	36,9	
<b>Berlin</b>	<b>2,2</b>	<b>- 3,4</b>	<b>- 0,9</b>	<b>- 2,2</b>	<b>- 3,6</b>	<b>11,4</b>	

**1.3 Betriebe des Verarbeitenden Gewerbes (sowie Bergbau und Gewinnung von Steinen und Erden) in Berlin  
im November 2016 nach Wirtschaftsabteilungen**

WZ 2008	Wirtschaftszweig	Be- triebe	Tätige Personen	Geleistete Arbeits- stunden	Entgelte	Umsatz	
						insgesamt	darunter Ausland
		Anzahl	1 000	1 000 EUR			
10	H.v. Nahrungs- und Futtermitteln	43	6 667	918	28 383	204 394	67 178
11	Getränkeherstellung	3	•	•	•	•	•
12	Tabakverarbeitung	2	•	•	•	•	•
13	H.v. Textilien	4	506	66	2 005	10 472	5 324
14	H.v. Bekleidung	–	–	–	–	–	–
16	H.v. Holz-, Flecht-, Korb- und Korkwaren (ohne Möbel)	3	315	49	1 110	4 015	–
17	H.v. Papier, Pappe und Waren daraus	6	464	59	2 042	10 933	4 869
18	H.v. Druckerzeugnissen; Vervielfältigung v. bespielten Ton-, Bild- und Datenträgern	16	3 624	508	16 840	55 345	1 043
20	H.v. chemischen Erzeugnissen	16	2 494	337	16 509	45 171	20 791
21	H.v. pharmazeutischen Erzeugnissen	16	8 965	1 235	66 894	725 638	592 413
22	H.v. Gummi- und Kunststoffwaren	11	1 709	230	6 755	40 295	16 424
23	Verarbeitung von Steinen und Erden	5	528	71	1 495	8 129	1 797
24	Metallerzeugung und -bearbeitung	8	1 192	145	4 582	39 621	16 225
25	H.v. Metallerzeugnissen	28	4 395	588	19 639	69 788	19 932
26	H.v. Datenverarbeitungsgeräten, elektro- nischen und optischen Erzeugnissen	43	9 356	1 387	46 766	183 690	132 890
27	H.v. elektrischen Ausrüstungen	26	11 029	1 493	65 981	141 485	80 438
28	Maschinenbau	31	9 037	1 251	52 591	164 033	104 218
29	H.v. Kraftwagen und Kraftwagenteilen	6	3 261	470	•	23 427	11 921
30	Sonstiger Fahrzeugbau	5	3 820	519	23 230	•	•
31	H.v. Möbeln	3	163	23	308	1 126	•
32	H.v. sonstigen Waren	25	3 895	567	14 923	65 359	26 247
33	Reparatur und Installation von Maschinen und Ausrüstungen	32	5 403	797	34 664	67 550	11 301
VO	Vorleistungsgüterproduzenten	109	22 684	3 044	118 150	•	•
IG	Investitionsgüterproduzenten	125	30 353	4 377	168 220	472 020	270 514
GG	Gebrauchsgüterproduzenten	9	3 176	431	21 530	•	•
VG	Verbrauchsgüterproduzenten	89	22 951	3 179	133 808	1 061 660	694 698
EN	Energie	–	–	–	–	–	–
<b>B-C</b>	<b>Insgesamt</b>	<b>332</b>	<b>79 164</b>	<b>11 031</b>	<b>441 708</b>	<b>1 999 444</b>	<b>1 218 030</b>

**1.4 Betriebe des Verarbeitenden Gewerbes (sowie Bergbau und Gewinnung von Steinen und Erden) in Berlin im November 2016 nach Wirtschaftsabteilungen – Veränderung zum Vorjahresmonat**

WZ 2008	Wirtschaftszweig	Be-	Tätige	Geleistete	Entgelte	Umsatz	
		triebe	Personen	Arbeits-		insgesamt	darunter Ausland
		Anzahl		stunden	Prozent		
10	H.v. Nahrungs- und Futtermitteln	8	97	5,9	9,6	5,9	58,3
11	Getränkeherstellung	-1	•	•	•	•	-
12	Tabakverarbeitung	-	•	•	•	•	•
13	H.v. Textilien	-	47	13,2	8,1	28,1	33,5
14	H.v. Bekleidung	-2	•	•	•	•	•
16	H.v. Holz-, Flecht-, Korb- und Korkwaren (ohne Möbel)	-	8	7,7	4,2	-5,9	-
17	H.v. Papier, Pappe und Waren daraus	-	-47	-11,0	8,5	18,5	78,1
18	H.v. Druckerzeugnissen; Vervielfältigung v. bespielten Ton-, Bild- und Datenträgern	-	55	6,8	-0,3	14,9	-43,4
20	H.v. chemischen Erzeugnissen	-1	-71	-1,4	-6,5	4,8	11,4
21	H.v. pharmazeutischen Erzeugnissen	-	-10	4,4	2,2	23,6	31,0
22	H.v. Gummi- und Kunststoffwaren	-	-75	-0,3	-12,0	0,5	-2,3
23	Verarbeitung von Steinen und Erden	-	25	0,1	5,4	-2,4	-31,9
24	Metallerzeugung und -bearbeitung	-1	-147	-12,5	-9,5	-2,9	2,0
25	H.v. Metallerzeugnissen	2	2	2,8	-1,9	-7,1	0,7
26	H.v. Datenverarbeitungsgeräten, elektro- nischen und optischen Erzeugnissen	-	-463	-2,2	-1,6	-0,8	3,9
27	H.v. elektrischen Ausrüstungen	1	-425	0,7	1,0	-18,1	-23,7
28	Maschinenbau	-2	8	2,5	0,3	18,0	35,0
29	H.v. Kraftwagen und Kraftwagenteilen	-	-33	2,6	•	0,6	•
30	Sonstiger Fahrzeugbau	-	3 820	-12,9	1,1	•	•
31	H.v. Möbeln	1	•	•	•	•	•
32	H.v. sonstigen Waren	2	95	5,8	-0,4	16,1	43,1
33	Reparatur und Installation von Maschinen und Ausrüstungen	-	-1 037	-11,0	2,5	-32,8	-28,0
VO	Vorleistungsgüterproduzenten	3	-532	0,6	-1,1	•	•
IG	Investitionsgüterproduzenten	-3	-1 650	-2,1	-0,9	-22,8	11,9
GG	Gebrauchsgüterproduzenten	-	98	-15,0	6,0	•	•
VG	Verbrauchsgüterproduzenten	7	-744	1,8	-5,9	15,4	30,8
EN	Energie	-	-	-	-	-	-
<b>B-C</b>	<b>Insgesamt</b>	<b>7</b>	<b>-2 828</b>	<b>-0,9</b>	<b>-2,2</b>	<b>-3,6</b>	<b>11,4</b>

**2.1 Fachliche Betriebsteile der Betriebe des Verarbeitenden Gewerbes (sowie Bergbau und Gewinnung von Steinen und Erden) in Berlin seit 2009**

Jahr Monat Quartal Halbjahr	Fachliche Betriebsteile	Tätige Personen	Umsatz		
			ins- gesamt	darunter Auslandsumsatz	
				insgesamt	mit der Eurozone
Durchschnitt / Anzahl		1 000 EUR			
2009	445	75 177	18 901 926	8 510 304	3 036 665
2010	446	75 732	19 851 519	9 117 787	3 478 943
2011	453	79 296	20 932 108	9 401 146	3 526 479
2012	451	80 048	19 229 945	10 170 417	3 416 098
2013	442	79 285	19 123 489	10 261 722	3 438 019
2014	436	78 953	19 562 324	10 636 935	3 757 390
2015	428	79 670	19 023 309	9 735 003	3 354 004
<b>2015</b>					
Januar	426	78 744	1 400 100	730 980	268 472
Februar	426	78 980	1 485 638	737 633	287 209
März	429	79 411	1 767 709	884 400	304 602
I.Quartal	427	79 045	4 653 447	2 353 013	860 282
April	429	79 454	1 545 425	802 039	269 920
Mai	425	79 551	1 438 097	738 512	261 815
Juni	428	79 127	1 783 292	965 286	302 011
II.Quartal	427	79 377	4 766 813	2 505 836	833 746
1. Halbjahr	427	79 211	9 420 260	4 858 849	1 694 028
Juli	430	79 869	1 629 787	894 548	320 791
August	430	80 042	1 444 928	702 898	237 177
September	426	80 263	1 687 811	872 598	286 234
III.Quartal	429	80 058	4 762 525	2 470 043	844 201
Oktober	428	80 192	1 535 264	781 442	266 055
November	427	80 248	1 709 072	821 439	294 531
Dezember	427	80 163	1 596 188	803 229	255 188
IV.Quartal	427	80 201	4 840 524	2 406 111	815 775
2. Halbjahr	428	80 130	9 603 049	4 876 154	1 659 976
<b>2016 <sup>1</sup></b>					
Januar	439	79 559	1 441 308	796 447	262 083
Februar	438	79 611	1 490 061	794 117	282 787
März	439	79 579	1 730 934	983 365	315 509
I.Quartal	439	79 583	4 662 304	2 573 928	860 378
April	439	79 378	1 566 045	833 087	297 452
Mai	438	79 301	1 652 961	898 667	309 229
Juni	438	79 360	1 747 261	982 332	319 960
II.Quartal	438	79 346	4 966 267	2 714 086	926 641
1. Halbjahr	439	79 465	9 628 571	5 288 014	1 787 018
Juli	436	78 675	1 483 881	755 768	250 642
August	438	78 834	1 499 455	769 910	247 040
September	433	78 217	1 717 632	998 397	292 690
III.Quartal	436	78 575	4 700 968	2 524 075	790 372
Oktober	434	78 340	1 380 706	756 253	259 737
November	433	77 474	1 543 854	830 223	288 899
Dezember	...	...	...	...	...
IV.Quartal	...	...	...	...	...
2. Halbjahr	...	...	...	...	...

<sup>1</sup> vorläufige Daten



**2.2 Fachliche Betriebsteile der Betriebe des Verarbeitenden Gewerbes (sowie Bergbau und Gewinnung von Steinen und Erden) in Berlin im November 2016 nach Wirtschaftsabteilungen**

WZ 2008	Wirtschaftszweig	Fachliche Betriebs- teile	Tätige Personen	Umsatz		
				insgesamt	darunter Ausland	
		Anzahl	1 000 EUR		Prozent	
10	H.v. Nahrungs- und Futtermitteln	52	6 359	200 298	67 316	33,6
11	Getränkeherstellung	4	•	•	•	•
12	Tabakverarbeitung	2	•	•	•	•
13	H.v. Textilien	4	506	10 472	5 324	51,0
14	H.v. Bekleidung	–	–	–	–	–
16	H.v. Holz-, Flecht-, Korb- und Korkwaren (ohne Möbel)	4	318	3 674	–	–
17	H.v. Papier, Pappe und Waren daraus	8	460	10 468	4 739	45,3
18	H.v. Druckerzeugnissen; Vervielfältigung v. bespielten Ton-, Bild- und Datenträgern	19	3 605	49 230	318	1,0
20	H.v. chemischen Erzeugnissen	20	2 424	49 366	24 843	50,3
21	H.v. pharmazeutischen Erzeugnissen	19	8 928	340 857	234 939	68,9
22	H.v. Gummi- und Kunststoffwaren	14	1 659	35 632	14 369	40,3
23	H.v. Glas und Glaswaren, Keramik, Verarbeitung von Steinen und Erden	10	571	7 014	1 797	25,6
24	Metallerzeugung und -bearbeitung	10	1 181	39 041	15 847	40,6
25	H.v. Metallerzeugnissen	35	4 293	68 120	20 130	29,6
26	H.v. Datenverarbeitungsgeräten, elektro- nischen und optischen Erzeugnissen	49	9 243	148 849	104 893	70,5
27	H.v. elektrischen Ausrüstungen	33	10 279	133 772	76 698	57,3
28	Maschinenbau	40	10 194	146 900	89 095	60,7
29	H.v. Kraftwagen und Kraftwagenteilen	7	1 487	19 177	•	•
30	Sonstiger Fahrzeugbau	5	3 599	•	•	•
31	H.v. Möbeln	4	123	1 098	•	•
32	H.v. sonstigen Waren	27	3 327	53 273	25 427	47,7
33	Reparatur und Installation von Maschinen und Ausrüstungen	67	6 582	88 271	28 734	32,6
VO	Vorleistungsgüterproduzenten	134	21 658	•	•	•
IG	Investitionsgüterproduzenten	177	30 020	427 700	244 207	57,1
GG	Gebrauchsgüterproduzenten	12	2 978	•	•	•
VG	Verbrauchsgüterproduzenten	110	22 818	667 467	339 186	50,8
EN	Energie	–	–	–	–	–
<b>B-C</b>	<b>Insgesamt</b>	<b>433</b>	<b>77 474</b>	<b>1 543 854</b>	<b>830 223</b>	<b>53,8</b>

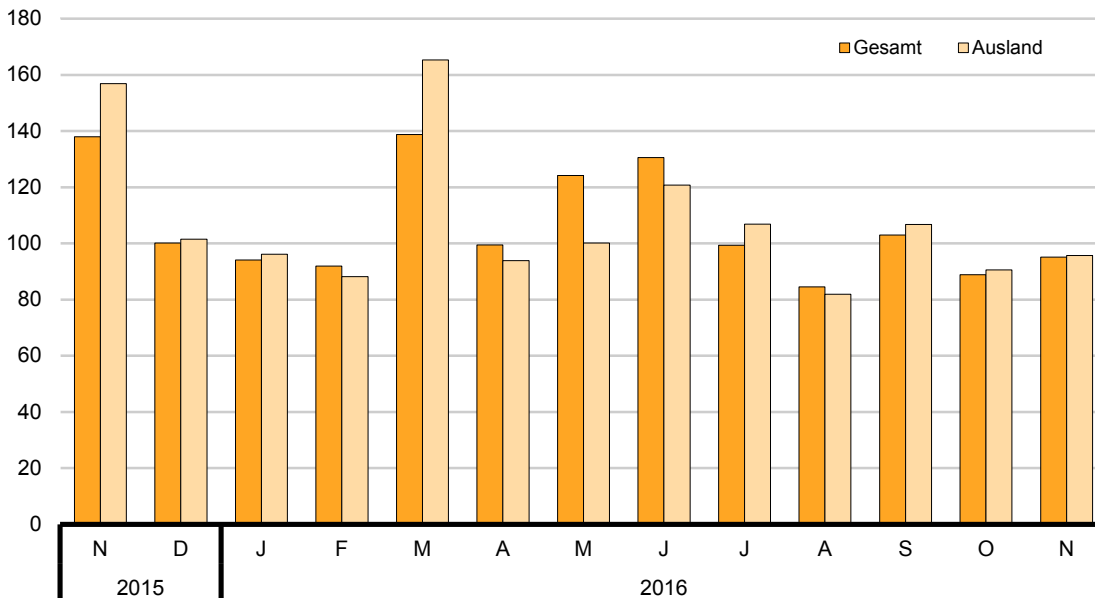
**2.3 Fachliche Betriebsteile der Betriebe des Verarbeitenden Gewerbes (sowie Bergbau und Gewinnung von Steinen und Erden) in Berlin im November 2016 nach Wirtschaftsabteilungen  
– Veränderung zum Vorjahresmonat**

WZ 2008	Wirtschaftszweig	Fachliche Betriebs- teile	Tätige Personen	Umsatz	
				insgesamt	darunter Ausland
		Anzahl	Prozent		
10	H.v. Nahrungs- und Futtermitteln	6	75	6,4	58,8
11	Getränkeherstellung	– 1	•	•	•
12	Tabakverarbeitung	–	•	•	•
13	H.v. Textilien	–	47	28,1	33,5
14	H.v. Bekleidung	– 4	•	•	•
16	H.v. Holz-, Flecht-, Korb- und Korkwaren (ohne Möbel)	1	33	2,7	–
17	H.v. Papier, Pappe und Waren daraus	–	– 47	17,0	80,2
18	H.v. Druckerzeugnissen; Vervielfältigung v. bespielten Ton-, Bild- und Datenträgern	–	55	17,7	– 51,7
20	H.v. chemischen Erzeugnissen	– 1	– 67	1,7	5,1
21	H.v. pharmazeutischen Erzeugnissen	–	– 13	11,1	12,4
22	H.v. Gummi- und Kunststoffwaren	–	– 69	– 1,2	– 0,6
23	H.v. Glas und Glaswaren, Keramik, Verarbeitung von Steinen und Erden	–	18	– 6,7	– 33,9
24	Metallerzeugung und -bearbeitung	– 1	– 149	– 3,1	1,5
25	H.v. Metallerzeugnissen	2	– 114	– 4,8	1,0
26	H.v. Datenverarbeitungsgeräten, elektro- nischen und optischen Erzeugnissen	1	– 419	7,3	8,2
27	H.v. elektrischen Ausrüstungen	2	– 383	– 23,9	– 30,0
28	Maschinenbau	– 3	72	21,1	36,0
29	H.v. Kraftwagen und Kraftwagenteilen	–	– 104	– 3,9	•
30	Sonstiger Fahrzeugbau	–	132	•	•
31	H.v. Möbeln	–	18	31,4	•
32	H.v. sonstigen Waren	2	146	19,1	46,5
33	Reparatur und Installation von Maschinen und Ausrüstungen	2	– 995	– 19,6	11,9
VO	Vorleistungsgüterproduzenten	3	– 669	•	•
IG	Investitionsgüterproduzenten	–	– 1 432	– 21,4	17,4
GG	Gebrauchsgüterproduzenten	–	119	•	•
VG	Verbrauchsgüterproduzenten	3	– 792	6,2	17,4
EN	Energie	–	–	–	–
<b>B-C</b>	<b>Insgesamt</b>	<b>6</b>	<b>– 2 774</b>	<b>– 9,7</b>	<b>1,1</b>

**Auftragseingangsgewichtung für das Verarbeitende Gewerbe in Berlin 2010**

WZ 2008	Hauptgruppe Abteilung	Gewichtung in Prozent		
		Auftragseingang		
		Gesamt	Inland	Ausland
<b>C</b>	<b>Verarbeitendes Gewerbe</b>	<b>100</b>	<b>100</b>	<b>100</b>
VO	Vorleistungsgüterproduzenten	26,22	37,84	18,99
IG	Investitionsgüterproduzenten	28,54	26,83	29,60
<b>GG</b>	<b>Gebrauchsgüterproduzenten</b>	<b>11,40</b>	<b>8,49</b>	<b>13,21</b>
VG	Verbrauchsgüterproduzenten	33,84	26,84	38,21
13,14	H.v. Textilien und Bekleidung	0,61	0,88	0,45
17	H.v. Papier, Pappe und Waren daraus	1,06	1,91	0,52
20	H.v. chemischen Erzeugnissen	4,08	5,48	3,21
21	H.v. pharmazeutischen Erzeugnissen	32,09	23,49	37,44
24	Metallerzeugung und -bearbeitung	3,79	5,49	2,73
25	H.v. Metallerzeugnissen	6,40	12,74	2,46
26	H.v. Datenverarbeitungsgeräten, elektronischen und optischen Erzeugnissen	13,98	12,95	14,61
27	H.v. elektrischen Ausrüstungen	11,28	13,88	9,67
28	Maschinenbau	12,39	10,50	13,57
29,30	Fahrzeugbau	14,32	12,68	15,34

**Auftragseingangsindex für das Verarbeitende Gewerbe in Berlin seit November 2015  
Basis 2010 = 100**



### 3.1 Auftragseingangindex für das Verarbeitende Gewerbe in Berlin seit 2010 nach Monaten

#### – Volumenindex –

Basis 2010 = 100

Jahr	Index												Jahr
	Jan.	Feb.	März	April	Mai	Juni	Juli	Aug.	Sept.	Okt.	Nov.	Dez.	
Gesamt													
2010	81,0	88,1	113,5	96,0	97,2	116,9	106,4	92,7	104,7	98,5	106,9	98,1	100,0
2011	96,0	133,9	114,3	101,8	107,2	113,4	110,0	101,9	110,8	93,0	100,2	95,6	106,5
2012	100,6	102,1	130,9	98,4	108,9	117,4	107,2	97,6	112,0	102,6	102,4	109,6	107,5
2013	98,3	111,0	119,8	106,7	103,9	105,2	110,4	101,0	106,6	143,6	137,9	100,1	112,0
2014	97,7	96,3	113,6	109,2	116,9	119,7	115,1	96,8	100,8	103,4	95,0	107,8	106,0
2015	94,1	91,6	115,5	99,6	99,3	111,1	123,9	94,2	105,1	92,3	93,9	136,3	104,7
2016 <sup>1</sup>	94,1	91,9	138,7	99,5	124,2	130,6	99,3	84,5	103,0	88,8	95,1	...	...
Inland													
2010	84,2	85,9	106,0	92,9	88,3	131,8	117,7	92,9	114,2	93,2	107,0	85,9	100,0
2011	111,2	159,3	111,0	97,1	107,6	101,6	127,0	113,8	117,8	98,6	100,6	91,9	111,5
2012	94,3	100,1	146,3	96,4	107,9	110,2	110,6	100,2	97,8	105,5	100,0	123,2	107,7
2013	101,2	142,9	102,8	106,4	102,0	100,6	102,2	95,4	96,4	105,0	107,4	97,8	105,0
2014	93,6	97,7	105,2	106,7	110,8	107,2	105,5	91,1	94,6	97,7	91,5	93,9	99,6
2015	92,0	95,6	110,0	99,8	92,1	99,7	138,9	113,1	110,1	97,2	100,8	193,4	111,9
2016 <sup>1</sup>	91,0	97,8	95,9	108,7	163,0	146,4	87,3	88,6	97,1	86,0	94,2	...	...
Ausland													
2010	79,0	89,4	118,3	97,9	102,7	107,5	99,4	92,7	98,8	101,8	106,8	105,7	100,0
2011	86,6	118,1	116,4	104,6	107,0	120,8	99,4	94,4	106,4	89,5	100,0	98,0	103,4
2012	104,6	103,3	121,4	99,7	109,6	121,9	105,0	95,9	120,8	100,8	104,0	101,2	107,4
2013	96,6	91,2	130,4	106,9	105,0	108,1	115,5	104,6	113,0	167,6	156,9	101,5	116,4
2014	100,2	95,5	118,9	110,7	120,8	127,5	121,2	100,4	104,6	106,9	97,2	116,4	110,0
2015	95,4	89,1	118,9	99,5	103,7	118,3	114,6	82,4	101,9	89,3	89,6	100,8	100,3
2016 <sup>1</sup>	96,1	88,2	165,3	93,9	100,1	120,8	106,8	81,9	106,7	90,6	95,7	...	...

Jahr	Veränderungsraten zum Vorjahreszeitraum in Prozent												Jahr
	Jan.	Feb.	März	April	Mai	Juni	Juli	Aug.	Sept.	Okt.	Nov.	Dez.	
Gesamt													
2011	18,5	52,0	0,7	6,0	10,3	-3,0	3,4	9,9	5,8	-5,6	-6,3	-2,5	6,5
2012	4,8	-23,7	14,5	-3,3	1,6	3,5	-2,5	-4,2	1,1	10,3	2,2	14,6	0,9
2013	-2,3	8,7	-8,5	8,4	-4,6	-10,4	3,0	3,5	-4,8	40,0	34,7	-8,7	4,2
2014	-0,6	-13,2	-5,2	2,3	12,5	13,8	4,3	-4,2	-5,4	-28,0	-31,1	7,7	-5,4
2015	-3,7	-4,9	1,7	-8,8	-15,1	-7,2	7,6	-2,7	4,3	-10,7	-1,2	26,4	-1,2
2016 <sup>1</sup>	-	0,3	20,1	-0,1	25,1	17,6	-19,9	-10,3	-2,0	-3,8	1,3	...	...
Inland													
2011	32,1	85,4	4,7	4,5	21,9	-22,9	7,9	22,5	3,2	5,8	-6,0	7,0	11,5
2012	-15,2	-37,2	31,8	-0,7	0,3	8,5	-12,9	-12,0	-17,0	7,0	-0,6	34,1	-3,4
2013	7,3	42,8	-29,7	10,4	-5,5	-8,7	-7,6	-4,8	-1,4	-0,5	7,4	-20,6	-2,5
2014	-7,5	-31,6	2,3	0,3	8,6	6,6	3,2	-4,5	-1,9	-7,0	-14,8	-4,0	-5,1
2015	-1,7	-2,1	4,6	-6,5	-16,9	-7,0	31,7	24,1	16,4	-0,5	10,2	106,0	12,3
2016 <sup>1</sup>	-1,1	2,3	-12,8	8,9	77,0	46,8	-37,1	-21,7	-11,8	-11,5	-6,5	...	...
Ausland													
2011	9,6	32,1	-1,6	6,8	4,2	12,4	-	1,8	7,7	-12,1	-6,4	-7,3	3,4
2012	20,8	-12,5	4,3	-4,7	2,4	0,9	5,6	1,6	13,5	12,6	4,0	3,3	3,8
2013	-7,6	-11,7	7,4	7,2	-4,2	-11,3	10,0	9,1	-6,5	66,3	50,9	0,3	8,5
2014	3,7	4,7	-8,8	3,6	15,0	17,9	4,9	-4,0	-7,4	-36,2	-38,0	14,7	-5,5
2015	-4,8	-6,7	-	-10,1	-14,2	-7,2	-5,4	-17,9	-2,6	-16,5	-7,8	-13,4	-8,8
2016 <sup>1</sup>	0,7	-1,0	39,0	-5,6	-3,5	2,1	-6,8	-0,6	4,7	1,5	6,8	...	...

<sup>1</sup> vorläufige Daten

**3.2 Auftragseingangindex (Gesamt) für das Verarbeitende Gewerbe in Berlin von Januar bis November 2016**  
**nach Wirtschaftsabteilungen – Volumenindex –**  
 Basis 2010  $\hat{=}$  100

WZ 2008	Hauptgruppe Abteilung	Index												
		Jan.	Feb.	März	April	Mai	Juni	Juli	Aug.	Sept.	Okt.	Nov.	Dez.	Jan. bis Nov.
<b>C</b>	<b>Verarbeitendes Gewerbe</b>	<b>94,1</b>	<b>91,9</b>	<b>138,7</b>	<b>99,5</b>	<b>124,2</b>	<b>130,6</b>	<b>99,3</b>	<b>84,5</b>	<b>103,0</b>	<b>88,8</b>	<b>95,1</b>	...	<b>104,5</b>
VO	Vorleistungsgüterproduzenten	105,4	98,0	97,7	97,9	94,0	123,1	92,3	92,6	98,2	85,2	103,4	...	98,9
IG	Investitionsgüterproduzenten	96,6	90,5	212,9	97,8	166,0	154,8	103,6	77,7	87,8	95,0	85,0	...	115,2
GG	Gebrauchsgüterproduzenten	104,8	117,7	165,1	150,6	150,9	150,5	136,7	115,2	145,7	114,7	96,4	...	131,7
VG	Verbrauchsgüterproduzenten	79,8	79,7	98,9	85,1	103,4	109,3	88,7	73,6	105,3	77,7	96,9	...	90,8
13,14	H.v. Textilien und Bekleidung	103,3	120,8	121,1	125,0	118,9	132,1	119,0	106,7	130,5	96,4	111,2	...	116,8
17	H.v. Papier, Pappe und Waren daraus	67,6	76,0	68,7	86,5	78,0	72,1	63,6	80,3	65,4	73,6	93,1	...	75,0
20	H.v. chemischen Erzeugnissen	90,3	96,1	106,2	107,0	100,4	119,1	107,7	101,3	104,3	87,9	105,7	...	102,4
21	H.v. pharmazeutischen Erzeugnissen	78,8	78,4	98,6	84,1	103,3	108,6	87,2	71,4	104,7	76,7	95,7	...	89,8
24	Metallerzeugung und -bearbeitung	106,8	123,5	105,3	104,8	96,6	126,2	92,1	83,9	96,8	91,3	96,5	...	102,2
25	H.v. Metallerzeugnissen	74,8	75,4	76,0	81,8	72,1	73,2	70,6	74,0	76,8	63,6	80,3	...	74,4
26	H.v. Datenverarbeitungsgeräten, elektronischen und optischen Erzeugnissen	91,5	104,4	93,3	91,6	94,5	98,8	93,3	95,4	107,5	101,5	105,2	...	97,9
27	H.v. elektrischen Ausrüstungen	126,0	101,0	105,9	95,6	98,7	150,9	98,2	100,2	106,4	88,0	113,9	...	107,7
28	Maschinenbau	94,3	96,8	376,4	130,3	85,4	132,8	127,3	73,0	81,0	108,4	80,2	...	126,0
29,30	Fahrzeugbau	113,9	96,4	144,9	122,5	294,7	227,4	123,5	100,2	126,1	99,1	84,9	...	139,4

WZ 2008	Hauptgruppe Abteilung	Veränderung gegenüber dem Vorjahreszeitraum in Prozent												
		Jan.	Feb.	März	April	Mai	Juni	Juli	Aug.	Sept.	Okt.	Nov.	Dez.	Jan. bis Nov.
<b>C</b>	<b>Verarbeitendes Gewerbe</b>	-	<b>0,3</b>	<b>20,1</b>	<b>-0,1</b>	<b>25,1</b>	<b>17,6</b>	<b>-19,9</b>	<b>-10,3</b>	<b>-2,0</b>	<b>-3,8</b>	<b>1,3</b>	...	<b>2,6</b>
VO	Vorleistungsgüterproduzenten	11,3	8,0	-21,3	-3,0	12,7	23,7	-17,7	10,8	2,6	-13,1	0,6	...	0,2
IG	Investitionsgüterproduzenten	-0,5	-6,2	93,2	9,3	43,5	37,2	-32,4	-37,2	-32,7	14,3	-7,5	...	5,3
GG	Gebrauchsgüterproduzenten	4,2	-2,2	-6,6	-8,3	-3,5	-11,7	-10,5	9,3	21,6	11,5	0,9	...	-1,1
VG	Verbrauchsgüterproduzenten	-10,3	1,7	6,7	-0,4	31,9	10,6	-10,1	-	22,6	-15,5	10,0	...	3,9
13,14	H.v. Textilien und Bekleidung	-3,9	7,8	1,9	15,2	14,5	14,8	-1,0	6,1	18,2	-15,7	16,8	...	6,5
17	H.v. Papier, Pappe und Waren daraus	0,3	7,8	-11,9	15,0	11,7	-1,8	-2,0	19,3	-20,9	3,5	23,6	...	3,7
20	H.v. chemischen Erzeugnissen	-6,6	1,2	-1,6	5,4	8,5	13,6	8,7	4,3	0,6	-13,0	3,7	...	2,3
21	H.v. pharmazeutischen Erzeugnissen	-10,8	2,0	7,9	0,4	34,0	10,9	-10,5	-	25,1	-15,1	10,3	...	4,5
24	Metallerzeugung und -bearbeitung	6,0	16,4	-24,3	2,2	3,4	21,9	-13,5	-11,4	-14,4	-14,5	-3,2	...	-3,6
25	H.v. Metallerzeugnissen	-0,3	-1,8	-27,6	-7,9	1,1	-16,4	-12,9	-17,1	-7,7	-28,9	4,8	...	-11,4
26	H.v. Datenverarbeitungsgeräten, elektronischen und optischen Erzeugnissen	-6,7	-5,2	-19,9	-12,7	12,6	-9,1	-8,3	15,6	7,5	-3,8	3,5	...	-3,3
27	H.v. elektrischen Ausrüstungen	42,1	18,5	-18,9	-10,2	19,9	47,4	-27,5	36,7	9,1	-7,2	-3,1	...	6,3
28	Maschinenbau	-24,0	-0,3	190,9	49,6	-29,1	2,0	-35,3	-37,6	-38,2	50,1	-15,0	...	6,6
29,30	Fahrzeugbau	28,3	-11,8	-2,2	-12,6	66,8	51,1	-26,5	-35,9	-16,3	4,4	-4,1	...	4,2

**3.3 Auftragseingangindex Inland für das Verarbeitende Gewerbe in Berlin von Januar bis November 2016**  
**nach Wirtschaftsabteilungen – Volumenindex –**  
 Basis 2010 = 100

WZ 2008	Hauptgruppe Abteilung	Index												Jan. bis Nov.
		Jan.	Feb.	März	April	Mai	Juni	Juli	Aug.	Sept.	Okt.	Nov.	Dez.	
<b>C</b>	<b>Verarbeitendes Gewerbe</b>	<b>91,0</b>	<b>97,8</b>	<b>95,9</b>	<b>108,7</b>	<b>163,0</b>	<b>146,4</b>	<b>87,3</b>	<b>88,6</b>	<b>97,1</b>	<b>86,0</b>	<b>94,2</b>	...	<b>105,1</b>
VO	Vorleistungsgüterproduzenten	91,2	95,8	91,1	98,4	93,5	93,4	86,6	93,6	92,3	78,1	104,2	...	92,6
IG	Investitionsgüterproduzenten	95,9	89,4	82,2	132,3	304,9	227,7	81,3	81,5	95,5	94,8	74,4	...	123,6
GG	Gebrauchsgüterproduzenten	106,7	123,8	130,4	103,1	124,3	136,1	105,1	101,9	116,9	86,1	60,0	...	108,6
VG	Verbrauchsgüterproduzenten	80,8	100,9	105,5	101,1	131,5	143,0	88,8	84,4	99,2	88,5	110,7	...	103,1
13,14	H.v. Textilien und Bekleidung	119,6	143,9	147,0	147,8	129,4	153,7	132,8	119,2	157,1	115,3	125,3	...	135,6
17	H.v. Papier, Pappe und Waren daraus	69,5	77,2	68,8	77,3	73,5	67,2	63,3	73,3	58,4	60,2	75,8	...	69,5
20	H.v. chemischen Erzeugnissen	87,6	94,3	99,7	97,3	97,7	118,0	109,9	109,9	104,6	82,1	102,6	...	100,3
21	H.v. pharmazeutischen Erzeugnissen	79,2	100,4	105,9	101,2	135,5	145,3	84,4	79,3	96,6	87,3	109,7	...	102,3
24	Metallerzeugung und -bearbeitung	122,4	137,8	112,5	122,9	116,4	119,9	108,7	92,1	104,6	102,0	115,1	...	114,0
25	H.v. Metallerzeugnissen	86,1	86,7	86,9	95,1	82,2	83,7	80,3	84,5	87,9	70,6	90,2	...	84,9
26	H.v. Datenverarbeitungsgeräten, elektronischen und optischen Erzeugnissen	68,4	88,1	78,0	101,9	76,5	99,7	79,3	81,0	91,3	84,4	89,0	...	85,2
27	H.v. elektrischen Ausrüstungen	78,7	87,8	84,5	80,9	88,5	76,2	72,5	91,7	83,4	66,2	109,9	...	83,7
28	Maschinenbau	85,1	119,0	101,8	227,2	103,5	127,1	115,3	115,5	126,7	152,3	88,7	...	123,8
29,30	Fahrzeugbau	148,2	92,0	104,1	75,8	578,8	386,8	82,5	81,4	99,2	64,4	50,0	...	160,3

WZ 2008	Hauptgruppe Abteilung	Veränderung gegenüber dem Vorjahreszeitraum in Prozent												Jan. bis Nov.
		Jan.	Feb.	März	April	Mai	Juni	Juli	Aug.	Sept.	Okt.	Nov.	Dez.	
<b>C</b>	<b>Verarbeitendes Gewerbe</b>	<b>- 1,1</b>	<b>2,3</b>	<b>- 12,8</b>	<b>8,9</b>	<b>77,0</b>	<b>46,8</b>	<b>- 37,1</b>	<b>- 21,7</b>	<b>- 11,8</b>	<b>- 11,5</b>	<b>- 6,5</b>	...	<b>0,6</b>
VO	Vorleistungsgüterproduzenten	- 0,7	- 1,0	- 21,0	- 3,1	10,3	- 2,7	- 13,6	- 0,7	1,3	- 24,7	6,8	...	- 5,1
IG	Investitionsgüterproduzenten	10,0	0,7	- 6,9	45,1	236,5	138,4	- 65,0	- 52,9	- 36,3	- 0,6	- 28,9	...	4,9
GG	Gebrauchsgüterproduzenten	2,3	4,6	- 17,7	- 24,4	10,1	0,2	- 15,5	7,3	28,2	22,5	- 22,5	...	- 2,4
VG	Verbrauchsgüterproduzenten	- 13,3	8,1	- 3,2	7,2	35,1	46,7	- 15,3	- 1,2	- 3,8	- 10,2	1,7	...	4,5
13,14	H.v. Textilien und Bekleidung	7,2	12,7	7,8	21,4	9,9	25,5	- 2,1	11,4	14,2	- 20,1	- 2,0	...	7,3
17	H.v. Papier, Pappe und Waren daraus	- 1,3	6,5	- 21,4	- 10,3	9,9	- 5,8	- 9,8	8,6	- 28,3	- 15,6	3,6	...	- 6,6
20	H.v. chemischen Erzeugnissen	- 14,0	- 0,3	- 10,1	- 10,2	6,5	9,0	4,7	6,0	- 6,4	- 24,7	- 2,2	...	- 4,0
21	H.v. pharmazeutischen Erzeugnissen	- 14,0	10,5	- 1,5	11,8	40,6	52,8	- 17,6	- 1,9	- 1,7	- 6,8	2,7	...	6,7
24	Metallerzeugung und -bearbeitung	19,3	16,6	- 27,0	14,0	12,1	16,5	- 8,9	- 18,1	- 18,7	- 19,9	9,7	...	- 2,2
25	H.v. Metallerzeugnissen	0,2	- 2,7	- 30,7	- 8,9	- 0,7	- 18,3	- 14,2	- 20,4	- 8,6	- 31,9	1,6	...	- 13,4
26	H.v. Datenverarbeitungsgeräten, elektronischen und optischen Erzeugnissen	- 24,8	9,0	- 13,7	6,3	- 5,3	12,5	- 24,0	0,7	- 1,9	- 32,2	- 11,8	...	- 9,0
27	H.v. elektrischen Ausrüstungen	14,7	- 2,0	- 5,9	- 8,3	19,4	- 10,2	- 24,4	21,0	18,0	- 17,7	13,9	...	0,6
28	Maschinenbau	- 39,7	0,3	- 13,7	82,6	- 21,7	3,1	- 65,5	2,4	23,7	61,3	- 39,6	...	- 12,0
29,30	Fahrzeugbau	92,0	- 12,3	- 11,1	- 25,5	553,3	249,1	- 60,0	- 69,4	- 52,0	- 11,8	- 25,3	...	24,2

**3.4 Auftragseingangindex Ausland für das Verarbeitende Gewerbe in Berlin von Januar bis November 2016**  
**nach Wirtschaftsabteilungen – Volumenindex –**  
 Basis 2010 = 100

WZ 2008	Hauptgruppe Abteilung	Index												Jan. bis Nov.
		Jan.	Feb.	März	April	Mai	Juni	Juli	Aug.	Sept.	Okt.	Nov.	Dez.	
<b>C</b>	<b>Verarbeitendes Gewerbe</b>	<b>96,1</b>	<b>88,2</b>	<b>165,3</b>	<b>93,9</b>	<b>100,1</b>	<b>120,8</b>	<b>106,8</b>	<b>81,9</b>	<b>106,7</b>	<b>90,6</b>	<b>95,7</b>	...	<b>104,2</b>
VO	Vorleistungsgüterproduzenten	123,0	100,6	106,0	97,2	94,8	159,9	99,4	91,5	105,4	93,9	102,3	...	106,7
IG	Investitionsgüterproduzenten	97,0	91,2	286,7	78,3	87,5	113,7	116,1	75,6	83,4	95,2	90,9	...	110,5
GG	Gebrauchsgüterproduzenten	103,9	115,2	179,0	169,6	161,6	156,2	149,2	120,5	157,2	126,1	110,9	...	140,9
VG	Verbrauchsgüterproduzenten	79,4	70,4	96,1	78,1	91,1	94,7	88,7	68,8	108,0	73,0	90,8	...	85,4
13,14	H.v. Textilien und Bekleidung	83,4	92,7	89,4	97,3	106,1	105,7	102,3	91,6	98,2	73,3	94,0	...	94,0
17	H.v. Papier, Pappe und Waren daraus	63,1	73,3	68,4	107,2	88,1	83,2	64,6	96,3	81,4	103,9	132,3	...	87,4
20	H.v. chemischen Erzeugnissen	93,3	98,0	113,2	117,3	103,4	120,4	105,4	92,2	104,1	94,1	109,0	...	104,6
21	H.v. pharmazeutischen Erzeugnissen	78,6	69,7	95,8	77,5	90,8	94,3	88,3	68,3	107,8	72,5	90,1	...	84,9
24	Metallerzeugung und -bearbeitung	87,2	105,7	96,3	82,2	71,9	134,2	71,4	73,7	87,0	78,0	73,3	...	87,4
25	H.v. Metallerzeugnissen	38,5	39,1	40,7	38,7	39,7	39,2	39,2	40,1	41,0	41,0	48,3	...	40,5
26	H.v. Datenverarbeitungsgeräten, elektronischen und optischen Erzeugnissen	104,2	113,4	101,8	85,9	104,5	98,3	100,9	103,3	116,4	110,9	114,2	...	104,9
27	H.v. elektrischen Ausrüstungen	168,2	112,7	125,1	108,8	107,7	217,6	121,1	107,9	127,0	107,5	117,5	...	129,2
28	Maschinenbau	98,7	86,2	508,8	83,6	76,7	135,5	133,0	52,5	59,0	87,2	76,1	...	127,0
29,30	Fahrzeugbau	96,2	98,7	165,9	146,6	148,5	145,3	144,5	109,9	140,0	116,9	102,8	...	128,7

WZ 2008	Hauptgruppe Abteilung	Veränderung gegenüber dem Vorjahreszeitraum in Prozent												Jan. bis Nov.
		Jan.	Feb.	März	April	Mai	Juni	Juli	Aug.	Sept.	Okt.	Nov.	Dez.	
<b>C</b>	<b>Verarbeitendes Gewerbe</b>	<b>0,7</b>	<b>- 1,0</b>	<b>39,0</b>	<b>- 5,6</b>	<b>- 3,5</b>	<b>2,1</b>	<b>- 6,8</b>	<b>- 0,6</b>	<b>4,7</b>	<b>1,5</b>	<b>6,8</b>	...	<b>3,9</b>
VO	Vorleistungsgüterproduzenten	25,1	21,2	- 21,5	- 2,9	15,9	54,2	- 21,7	30,2	4,0	3,1	- 6,3	...	6,6
IG	Investitionsgüterproduzenten	- 5,5	- 9,6	134,0	- 11,5	- 32,6	- 7,3	6,9	- 21,3	- 30,2	25,1	7,3	...	5,5
GG	Gebrauchsgüterproduzenten	4,9	- 4,9	- 2,7	- 3,3	- 7,0	- 15,2	- 9,0	9,9	19,8	8,8	7,9	...	- 0,7
VG	Verbrauchsgüterproduzenten	- 8,8	- 2,1	12,4	- 4,2	30,0	- 4,7	- 7,6	0,6	37,8	- 18,3	14,8	...	3,6
13,14	H.v. Textilien und Bekleidung	- 18,7	- 0,2	- 8,4	5,4	22,1	- 0,4	1,0	- 1,1	27,0	- 6,1	70,0	...	5,2
17	H.v. Papier, Pappe und Waren daraus	3,8	11,2	20,8	113,5	15,5	6,4	21,9	44,6	- 4,8	47,4	65,0	...	29,3
20	H.v. chemischen Erzeugnissen	2,2	2,7	8,2	24,5	10,7	19,0	13,5	2,4	9,2	1,7	10,3	...	9,6
21	H.v. pharmazeutischen Erzeugnissen	- 9,6	- 2,4	12,7	- 4,6	30,5	- 4,7	- 7,5	0,7	38,2	- 18,5	14,1	...	3,5
24	Metallerzeugung und -bearbeitung	- 11,4	16,3	- 19,9	- 14,1	- 10,6	28,7	- 21,1	1,4	- 7,1	- 3,7	- 21,4	...	- 5,9
25	H.v. Metallerzeugnissen	- 3,0	6,3	3,8	0,3	15,4	- 1,3	- 3,7	14,9	- 0,2	- 6,4	30,2	...	4,6
26	H.v. Datenverarbeitungsgeräten, elektronischen und optischen Erzeugnissen	2,1	- 10,1	- 22,2	- 21,8	21,9	- 17,9	0,5	23,6	12,1	16,6	12,1	...	- 0,5
27	H.v. elektrischen Ausrüstungen	57,6	38,8	- 25,0	- 11,4	20,1	84,3	- 29,1	52,0	4,4	- 0,3	- 13,9	...	9,9
28	Maschinenbau	- 14,8	- 0,6	277,4	20,8	- 33,2	1,5	2,1	- 55,9	- 59,3	41,8	10,3	...	18,5
29,30	Fahrzeugbau	1,5	- 11,5	1,0	- 8,2	- 33,1	- 15,0	- 2,7	10,2	14,8	10,2	3,2	...	- 5,6

### 3.5 Auftragseingangsindex für das Verarbeitende Gewerbe in Berlin seit 2010 nach Monaten

– Wertindex –

Basis 2010  $\hat{=}$  100

Jahr	Index												Jahr
	Jan.	Feb.	März	April	Mai	Juni	Juli	Aug.	Sept.	Okt.	Nov.	Dez.	
Gesamt													
2010	80,2	87,4	113,0	95,9	97,6	117,5	106,7	93,1	105,2	98,5	106,8	98,1	100,0
2011	96,4	135,0	114,7	102,0	107,5	114,0	110,3	101,6	111,0	92,8	99,8	95,6	106,7
2012	101,2	103,0	132,7	99,3	110,0	118,5	108,7	99,3	113,9	103,5	103,9	111,0	108,8
2013	100,0	112,3	120,5	109,8	106,4	106,0	109,1	98,4	107,2	106,4	139,1	103,9	109,9
2014	99,5	98,0	115,5	111,2	118,8	121,6	117,4	98,8	102,4	105,5	97,0	110,1	108,0
2015	96,3	93,5	118,5	102,3	101,9	114,5	127,9	97,1	108,1	94,5	96,4	140,9	107,7
2016 <sup>1</sup>	97,2	94,5	143,8	101,8	128,2	134,7	102,5	86,7	105,8	91,3	97,8	...	...
Inland													
2010	83,5	85,3	105,5	92,8	88,5	131,9	117,8	93,2	114,4	93,5	107,5	86,3	100,0
2011	111,8	161,6	112,0	98,1	108,4	102,7	128,5	114,7	119,1	99,0	100,5	92,5	112,4
2012	95,0	101,2	149,2	97,0	108,9	110,7	110,8	101,2	98,8	105,9	100,4	123,9	108,6
2013	100,8	144,7	103,0	107,0	103,7	100,4	101,4	94,4	95,9	99,1	95,0	100,4	103,8
2014	94,0	98,1	105,7	107,8	111,6	107,3	105,8	91,6	95,0	98,2	92,2	94,8	100,2
2015	92,2	96,6	111,4	100,9	93,4	101,2	141,5	115,7	112,0	97,2	101,3	198,8	113,5
2016 <sup>1</sup>	92,1	99,0	97,1	108,8	167,1	149,0	88,2	89,4	97,7	86,5	94,8	...	...
Ausland													
2010	78,1	88,7	117,7	97,8	103,3	108,5	99,8	93,1	99,5	101,6	106,4	105,5	100,0
2011	86,8	118,4	116,3	104,5	106,9	121,1	99,0	93,4	106,0	89,0	99,4	97,6	103,2
2012	105,1	104,2	122,4	100,6	110,7	123,3	107,3	98,2	123,3	102,0	106,1	102,9	108,8
2013	99,4	92,1	131,4	111,5	108,1	109,4	113,9	101,0	114,2	111,0	166,5	106,1	113,7
2014	102,9	97,9	121,5	113,3	123,3	130,5	124,5	103,4	107,0	110,1	100,0	119,5	112,8
2015	98,8	91,6	122,9	103,1	107,2	122,7	119,5	85,5	105,6	92,7	93,4	104,9	104,0
2016 <sup>1</sup>	100,4	91,8	173,0	97,5	104,0	125,8	111,4	85,0	110,9	94,2	99,7	...	...

Jahr	Veränderungsraten zum Vorjahreszeitraum in Prozent												Jahr
	Jan.	Feb.	März	April	Mai	Juni	Juli	Aug.	Sept.	Okt.	Nov.	Dez.	
Gesamt													
2011	20,2	54,5	1,5	6,4	10,1	-3,0	3,4	9,1	5,5	-5,8	-6,6	-2,5	6,7
2012	5,0	-23,7	15,7	-2,6	2,3	3,9	-1,5	-2,3	2,6	11,5	4,1	16,1	1,9
2013	-1,2	9,0	-9,2	10,6	-3,3	-10,5	0,4	-0,9	-5,9	2,8	33,9	-7,9	1,1
2014	-0,5	-13,6	-5,4	2,5	12,4	14,0	5,0	-3,1	-5,1	-27,7	-30,7	8,5	-5,1
2015	-3,2	-4,6	2,6	-8,0	-14,2	-5,8	8,9	-1,7	5,6	-10,4	-0,6	28,0	-0,3
2016 <sup>1</sup>	0,9	1,1	21,4	-0,5	25,8	17,6	-19,9	-10,7	-2,1	-3,4	1,5	...	...
Inland													
2011	33,9	89,4	6,2	5,7	22,5	-22,1	9,1	23,1	4,1	5,9	-6,5	7,2	12,4
2012	-15,0	-37,4	33,2	-1,1	0,5	7,8	-13,8	-11,8	-17,0	7,0	-0,1	33,9	-3,4
2013	6,1	43,0	-31,0	10,3	-4,8	-9,3	-8,5	-6,7	-2,9	-6,4	-5,4	-19,5	-4,4
2014	-7,8	-32,6	2,1	0,7	8,9	6,0	3,0	-4,0	-1,8	-6,9	-14,6	-4,3	-5,3
2015	-1,9	-1,5	5,4	-6,4	-16,3	-5,7	33,7	26,3	17,9	-1,0	9,9	109,7	13,3
2016 <sup>1</sup>	-0,1	2,5	-12,8	7,8	78,9	47,2	-37,7	-22,7	-12,8	-11,0	-6,4	...	...
Ausland													
2011	11,1	33,5	-1,2	6,9	3,5	11,6	-0,8	0,3	6,5	-12,4	-6,6	-7,5	3,2
2012	21,1	-12,0	5,2	-3,7	3,6	1,8	8,4	5,1	16,3	14,6	6,7	5,4	5,5
2013	-5,4	-11,6	7,4	10,8	-2,3	-11,3	6,2	2,9	-7,4	8,8	56,9	0,7	4,5
2014	4,1	4,8	-9,1	3,5	14,5	18,5	6,0	-2,5	-6,9	-35,7	-37,5	16,0	-5,0
2015	-4,0	-6,4	1,2	-9,0	-13,1	-6,0	-4,0	-17,3	-1,3	-15,8	-6,6	-12,2	-7,8
2016 <sup>1</sup>	1,6	0,2	40,8	-5,4	-3,0	2,5	-6,8	-0,6	5,0	1,6	6,7	...	...

<sup>1</sup> vorläufige Daten



**Anhang**

**Klassifikation der Wirtschaftszweige (WZ 2008) nach Wirtschaftsabteilungen**

Bereich: Verarbeitendes Gewerbe sowie Bergbau und Gewinnung von Steinen und Erden

Auftragseingänge (AE) werden nur für ausgewählte Wirtschaftszweige erhoben

Nr. der Klassifikation	AE	Bezeichnung
<b>B</b>		<b>Bergbau und Gewinnung von Steinen und Erden</b>
05		Kohlenbergbau
06		Gewinnung von Erdöl und Erdgas
07		Erzbergbau
08		Gewinnung von Steinen und Erden, sonstiger Bergbau
09		Erbringung von Dienstleistungen für den Bergbau und für die Gewinnung von Steinen und Erden
<b>C</b>	<b>AE</b>	<b>Verarbeitendes Gewerbe</b>
10		Herstellung von Nahrungs- und Futtermitteln
11		Getränkeherstellung
12		Tabakverarbeitung
13	AE	Herstellung von Textilien
14	AE	Herstellung von Bekleidung
15		Herstellung von Leder, Lederwaren und Schuhen
16		Herstellung von Holz-, Flecht-, Korb- und Korkwaren (ohne Möbel)
17	AE	Herstellung von Papier, Pappe und Waren daraus
18		Herstellung von Druckerzeugnissen; Vervielfältigung von bespielten Ton-, Bild- und Datenträgern
19		Kokerei und Mineralölverarbeitung
20	AE	Herstellung von chemischen Erzeugnissen
21	AE	Herstellung von pharmazeutischen Erzeugnissen
22		Herstellung von Gummi- und Kunststoffwaren
23		Herstellung von Glas und Glaswaren, Keramik, Verarbeitung von Steinen und Erden
24	AE	Metallerzeugung und -bearbeitung
25	AE	Herstellung von Metallerzeugnissen
26	AE	Herstellung von Datenverarbeitungsgeräten, elektronischen und optischen Erzeugnissen
27	AE	Herstellung von elektrischen Ausrüstungen
28	AE	Maschinenbau
29	AE	Herstellung von Kraftwagen und Kraftwagenteilen
30	AE	Sonstiger Fahrzeugbau
31		Herstellung von Möbeln
32		Herstellung von sonstigen Waren
33		Reparatur und Installation von Maschinen und Ausrüstungen
<b>B–C</b>		<b>Insgesamt</b>
		<b>Hauptgruppen</b>
VO	AE	Vorleistungsgüterproduzenten
IG	AE	Investitionsgüterproduzenten
GG	AE	Gebrauchsgüterproduzenten
VG	AE	Verbrauchsgüterproduzenten
EN		Energie

## Das Amt für Statistik Berlin-Brandenburg

Das Amt für Statistik Berlin-Brandenburg ist für beide Länder die zentrale Dienstleistungseinrichtung auf dem Gebiet der amtlichen Statistik. Das Amt erbringt Serviceleistungen im Bereich Information und Analyse für die breite Öffentlichkeit, für alle gesellschaftlichen Gruppen sowie für Kunden aus Verwaltung und Politik, Wirtschaft und Wissenschaft. Kerngeschäft des Amtes ist die Durchführung der gesetzlich angeordneten amtlichen Statistiken für Berlin und Brandenburg. Das Amt erhebt die Daten, bereitet sie auf, interpretiert und analysiert sie und veröffentlicht die Ergebnisse. Die Grundversorgung aller Nutzer mit statistischen Informationen erfolgt unentgeltlich, im Wesentlichen über das Internet und den Informationsservice. Daneben werden nachfrage- und zielgruppenorientierte Standardauswertungen zu Festpreisen angeboten. Kundenspezifische Aufbereitung / Beratung zu kostendeckenden Preisen ergänzt das Spektrum der Informationsbereitstellung.

### Amtliche Statistik im Verbund

Die Statistiken werden bundesweit nach einheitlichen Konzepten, Methoden und Verfahren arbeitsteilig erstellt. Die statistischen Ämter der Länder sind dabei grundsätzlich für die Durchführung der Erhebungen, für die Aufbereitung und Veröffentlichung der Länderergebnisse zuständig. Durch diese Kooperation in einem „Statistikverbund“ entstehen für alle Länder vergleichbare und zu einem Bundesergebnis zusammenführbare Erhebungsergebnisse.

## Produkte und Dienstleistungen

### Informationsservice

info@statistik-bbb.de  
mit statistischen Informationen für jedermann und Beratung sowie maßgeschneiderte Aufbereitungen von Daten über Berlin und Brandenburg.  
Auskunft, Beratung, Pressedienst sowie Fachbibliothek.

### Standort Potsdam

Behlertstraße 3a, 14467 Potsdam  
Tel. 0331 8173 - 1777  
Fax 030 9028 - 4091  
Mo – Do 9 – 15 Uhr, Fr 9 – 14 Uhr

### Standort Berlin

Alt-Friedrichsfelde 60, 10315 Berlin

Bibliothek  
Tel. 030 9021 - 3540  
Mo – Do 9 – 15 Uhr, Fr 9 – 14 Uhr

### Internet-Angebot

www.statistik-berlin-brandenburg.de  
mit aktuellen Daten, Pressemitteilungen, Statistischen Berichten zum kostenlosen Herunterladen, regionalstatistischen Informationen, Wahlstatistiken und -analysen sowie einem Überblick über das gesamte Leistungsspektrum des Amtes.

### Statistische Jahrbücher

mit einer Vielzahl von Tabellen aus nahezu allen Arbeitsgebieten der amtlichen Statistik.

### Statistische Berichte

mit Ergebnissen der einzelnen Statistiken in Tabellen in tiefer sachlicher Gliederung und Grafiken zur Veranschaulichung von Entwicklungen und Strukturen.

## Datenangebot aus dem Sachgebiet

### Informationen zu dieser Veröffentlichung

Referat 31 Verarbeitendes Gewerbe  
Tel. 030 9021-3816/3725/3346  
Fax 030 9028-4012  
Verarb.Gewerbe@statistik-bbb.de

### Weitere Veröffentlichungen zum Thema

Statistische Berichte:

- Verarbeitendes Gewerbe  
E I 2 – m
- Produktion  
E I 4 – q  
E I 5 – vj, j
- Investitionen  
E I 6 – j

„Zeitschrift für amtliche Statistik – Berlin Brandenburg“

- Techen, Andreas: Die Entwicklung der Industriekonjunktur während der Wirtschaft- und Finanzkrise, Nr. 6/2011, S. 54 ff.
- Techen, Andreas: 1990 – 2010 Berlin und Brandenburg: Verarbeitendes Gewerbe, Nr. 4/2010, S. 26 ff.

Statistisches Bundesamt

- Auftragseingang und Umsatz im Verarbeitenden Gewerbe – Indizes, Fachserie 4, Reihe 2.2, monatlich, jährlich.
- Dr. Bald-Herbel, C.: Umstellung der Konjunkturindizes im Produzierenden Gewerbe auf Basis 2005; Wirtschaft und Statistik, 2009, Heft 3, S. 223 ff.
- Dr. Bald-Herbel, C.: Umstellung der Konjunkturindizes im Verarbeitenden Gewerbe auf das Basisjahr 2010; Wirtschaft und Statistik, März 2003, S. 185 ff.