

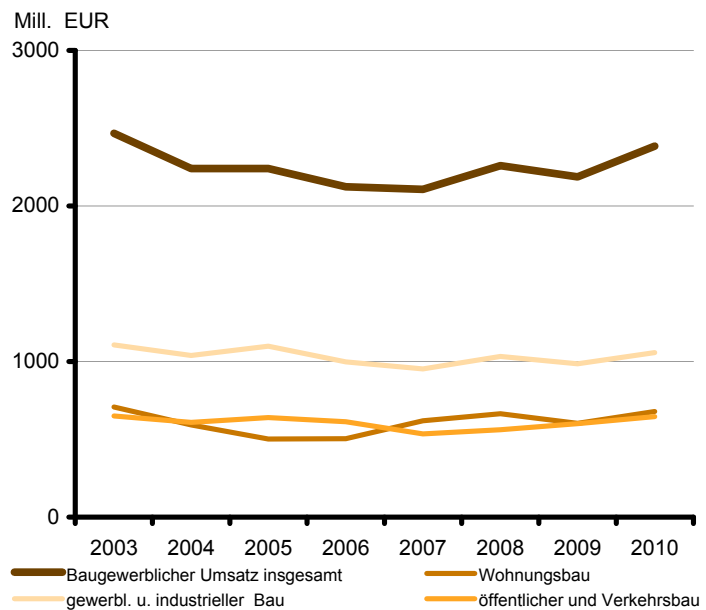
# Statistischer Bericht

E II 1/ E III 1 - m 08/11

## Baugewerbe in **Berlin** August 2011

Ergebnisse des Bauhaupt- und  
Ausbaugewerbes

**Baugewerblicher Umsatz im Bauhauptgewerbe  
nach Bauarten seit 2003**



## Impressum

**Statistischer Bericht**  
E II 1 / E III 1 - m 08/11

Erscheinungsfolge: monatlich  
Erschienen im Oktober **2011**

### Preis

pdf-Version: kostenlos  
Excel-Version: kostenlos  
Druck-Version: 7,- EUR

## Herausgeber

**Amt für Statistik** Berlin-Brandenburg  
Behlertstraße 3a  
14467 Potsdam  
info@statistik-bbb.de  
www.statistik-berlin-brandenburg.de

Tel. 0331 8173 - 1777  
Fax 030 9028 - 4091

© **Amt für Statistik** Berlin-Brandenburg,  
Potsdam, 2011  
*Auszugsweise Vervielfältigung und  
Verbreitung mit Quellenangabe gestattet.*

## Zeichenerklärung

0 weniger als die Hälfte von 1  
in der letzten besetzten Stelle,  
jedoch mehr als nichts  
– nichts vorhanden  
... Angabe fällt später an  
( ) Aussagewert ist eingeschränkt  
/ Zahlenwert nicht sicher genug  
• Zahlenwert unbekannt oder  
geheim zu halten  
x Tabellenfach gesperrt  
p vorläufige Zahl  
r berichtigte Zahl  
s geschätzte Zahl

## Inhaltsverzeichnis

|   | Seite     |   | Seite     |
|---|-----------|---|-----------|
| <b>Vorbemerkungen</b>   | <b>4</b>  |   |           |
| <b>Tabellen</b>   |           |   |           |
| <b>Bauhauptgewerbe</b>  |           | <b>Ausbaugewerbe / Bauträger</b>  |           |
| 1 Ausgewählte Jahresergebnisse<br>in Berlin seit 1995.....  | <b>6</b>  | 11 Betriebe, Beschäftigte, Arbeitsstunden<br>und Entgeltsumme<br>sowie Umsätze in Berlin<br>seit dem 1. Vierteljahr 2010.....                   | <b>16</b> |
| 2 Betriebe, Beschäftigte und Entgeltsumme<br>in Berlin seit Januar 2010<br>(Monatsberichts-kreis).....              | <b>7</b>  | 12 Betriebe, Beschäftigte, Arbeitsstunden<br>und Entgeltsumme<br>sowie Umsätze nach Wirtschaftszweigen<br>in Berlin im 2. Vierteljahr 2011..... | <b>17</b> |
| 3 Beschäftigte und Entgeltsumme<br>in Berlin seit Januar 2010<br>(Hochgerechnete Ergebnisse für alle Betriebe)..... | <b>8</b>  |   |           |
| 4 Geleistete Arbeitsstunden<br>in Berlin seit Januar 2010<br>(Monatsberichts-kreis).....                            | <b>9</b>  |   |           |
| 5 Geleistete Arbeitsstunden<br>in Berlin seit Januar 2010<br>(Hochgerechnete Ergebnisse für alle Betriebe).....     | <b>10</b> |   |           |
| 6 Umsatz<br>in Berlin seit Januar 2010<br>(Monatsberichts-kreis).....   | <b>11</b> |   |           |
| 7 Umsatz<br>in Berlin seit Januar 2010<br>(Hochgerechnete Ergebnisse für alle Betriebe).....                        | <b>12</b> |   |           |
| 8 Auftragseingang<br>in Berlin seit Januar 2010<br>(Monatsberichts-kreis).....                                      | <b>13</b> |   |           |
| 9 Auftragsbestand in Berlin<br>seit dem 1. Vierteljahr 2010<br>(Monatsberichts-kreis).....                          | <b>14</b> |   |           |
| 10 Ausgewählte Kennziffern in Berlin<br>nach Wirtschaftszweigen<br>im August 2011 (Monatsberichts-kreis).....       | <b>15</b> |   |           |

## Vorbemerkungen

### Allgemeine Angaben zur Statistik

#### Zweck und Ziele der Statistik

Die monatliche Berichterstattung im Bereich Bauhauptgewerbe einschließlich der vierteljährlichen Statistik über den Auftragsbestand sowie die vierteljährliche Statistik im Ausbaugewerbe und bei Baurägern dient vor allem der kurzfristigen Beurteilung der konjunkturellen Lage des Baumarktes. Sie liefert wichtige Informationen für die Arbeit der gesetzgebenden Körperschaften, der Bundes- und Landesregierung, der Bau- und Handwerksverbände sowie der Kammern und ist somit eine unentbehrliche Grundlage für zahlreiche Entscheidungen auf dem Gebiet der gesamten Wirtschaftspolitik, insbesondere im Bereich der Bauwirtschaft.

#### Rechtsgrundlage

Die Rechtsgrundlagen hierfür sind das Gesetz über die Statistik im Produzierenden Gewerbe (ProdGewStatG) in der Fassung der Bekanntmachung vom 21. März 2002 (BGBl. I S. 1181), zuletzt geändert durch Artikel 4 des Gesetzes vom 17. März 2009 (BGBl. I S. 550), in Verbindung mit dem Bundesstatistikgesetz (BStatG) vom 22. Januar 1987 (BGBl. I S. 462, 565), zuletzt geändert durch Artikel 3 des Gesetzes vom 7. September 2007 (BGBl. I S. 2246).

#### Periodizität

Diese Statistiken werden monatlich/ vierteljährlich erhoben.

#### Berichtskreis

Alle baugewerblichen Betriebe von Unternehmen mit im Allgemeinen 20 und mehr Beschäftigten des Baugewerbes, die baugewerblichen Betriebe mit 20 und mehr Beschäftigten anderer Wirtschaftsbereiche, soweit die Einheiten im Inland tätig sind, sowie alle Arbeitsgemeinschaften des Bauhauptgewerbes (Monatsberichts-kreis).

#### Erhebungsmethodik

Bei den Tabellen mit hochgerechneten Ergebnissen für alle Betriebe dient die Ergänzungserhebung, eine Jahresehebung ohne Abschneidegrenze mit Stichtag 30. Juni, früher Totalerhebung genannt, als Grundlage. Es werden Hochrechnungsfaktoren ermittelt, mit denen die Werte aus dem Monatsberichts-kreis aufgeschätzt werden. Die ermittelten Werte sind für die Berichtsmonate Oktober bis Februar endgültig, für die weiteren Monate bis einschließlich September des nächsten Jahres gelten sie als vorläufig.

Mit zunehmendem zeitlichen Abstand zur Ergänzungserhebung treten in der Regel Änderungen in der Beschäftigtenzahl und Betriebsstruktur sowie in der Tätigkeit der Betriebe auf, die durch die Aufschätzung nur zum Teil erfasst werden können. Um dies zu beheben, erfolgt eine nachträgliche Berichtigung anhand der Ergebnisse der neuen Ergänzungserhebung. Ab Berichtsmonat Oktober werden für die Monate März bis Mai und Juli bis September nachträgliche Berichtigungen in diesen Tabellen ausgewiesen. Für den Monat Juni werden die aktuellen Ergebnisse der Ergänzungserhebung dargestellt.

Die jeweils aktuellen Ergebnisse der beiden vierteljährlichen Statistiken zum Auftragsbestand und zum

Bereich Ausbaugewerbe bzw. Bauräger erscheinen in den Berichts-heften für März, Juni, September und Dezember.

### Klassifikationen, Definitionen, Merkmale

#### Systematiken

##### • Statistisches Bundesamt:

Klassifikation der Wirtschaftszweige mit Erläuterungen, Ausgabe 2008 (WZ 2008); Wiesbaden 2008. Die WZ 2008 wurde ab Berichtsjahr 2009 eingeführt. In der NACE Rev. 2/WZ 2008 hat sich die Gliederung des Baugewerbes geändert; die Bauräger sind neu hinzugekommen, werden aber separat ausgewiesen. Bei ihnen erfolgt ein verkürztes Erhebungsprogramm. Die nationale Einteilung in Bauhaupt- und Ausbaugewerbe soll durch die nachstehende Zuordnung weitgehend erhalten bleiben:  
Bauhauptgewerbe: 41.2; 42.1, 42.2, 42.9, 43.1 und 43.9  
Ausbaugewerbe: 43.2 und 43.3  
Erschließung von Grundstücken/ Bauräger: 41.1

Trotz der Neuabgrenzung der Wirtschaftszweige bleiben die Ergebnisse der Bereiche Bauhaupt- und Ausbaugewerbe in ihrer Gesamtheit weitgehend vergleichbar.

## Definitionen

### Betrieb

Erfasst und nachgewiesen werden im Einzelnen:

- Einbetriebsunternehmen des Baugewerbes (d.h. Unternehmen, die nur aus einer örtlichen Einheit bestehen);
- örtliche Einheiten (in der Regel nicht Baustellen) mit Schwerpunkt im Baugewerbe, die zu Unternehmen des Baugewerbes gehören;
- örtliche Einheiten mit Schwerpunkt im Baugewerbe, die zu Unternehmen mit Schwerpunkt im übrigen Produzierenden Gewerbe oder in sonstigen Wirtschaftszweigen gehören, sofern sie Bauleistungen für den Markt erbringen;
- örtlich getrennte Hauptverwaltungen von Unternehmen des Baugewerbes;
- Arbeitsgemeinschaften des Baugewerbes, soweit sich ihre Tätigkeit auf inländische Baustellen bezieht.

### Beschäftigte

Alle am Monats-bzw. Quartalsende im Betrieb in einem Arbeitsverhältnis stehenden Personen (Arbeiter/-innen, Angestellte und Auszubildende), tätige Inhaber/-innen und Mitinhaber/-innen sowie unbezahlt mithelfende Familienangehörige, soweit sie mindestens 55 Stunden im Monat im Betrieb tätig sind. Bezieher/-innen von Vorruhestandsgeld zählen nicht zu den Beschäftigten.

### Geleistete Arbeitsstunden

Alle auf Baustellen, Bauhöfen und in Werkstätten von Berlin und dem übrigen Bundesgebiet geleisteten (nicht die bezahlten) Arbeitsstunden, gleichgültig, ob sie von Arbeitern/-innen (einschließlich Poliere, Schachtmeister und Meister), Inhabern/-innen, Familienangehörigen oder Auszubildenden geleistet werden. Nicht einbezogen sind die für Bürotätigkeit geleisteten Arbeitsstunden. Veränderungen gegenüber dem entsprechenden Vorjahreszeitraum wurden je Arbeitstag gerechnet, um von der variierenden Zahl der Arbeitstage im Jahr bzw. Monat unbeeinflusste Werte zu erhalten.

### Entgeltsumme

Summe der steuerpflichtigen Bruttobezüge (Bar- und Sachbezüge). Dieser Betrag versteht sich einschließlich Arbeitnehmeranteile, jedoch ohne Arbeitgeberanteile zur Pflege-, Kranken-, Renten- und Arbeitslosenversicherung. Sie schließen die Bezüge von Gesellschaftern, Vorstandsmitgliedern und anderen leitenden Kräften ein, soweit sie steuerlich als Einkünfte aus nichtselbständiger Arbeit anzusehen sind.

### Umsatz (ohne Umsatzsteuer)

Die dem Finanzamt für die Umsatzsteuer zu meldenden steuerbaren (steuerpflichtigen und steuerfreien) Beträge für Bauleistungen in Berlin und dem übrigen Bundesgebiet einschließlich des Umsatzes aus Subunternehmerstätigkeit und aus Vergabe von Teilleistungen an Subunternehmer. Hierzu zählen auch Leistungen, die innerhalb eines Konzerns erbracht werden. Anzahlungen für Teilleistungen oder Vorauszahlungen vor Ausführung der entsprechenden Lieferungen werden gemäß § 13 Umsatzsteuergesetz einbezogen. Der Umsatz umfasst außer dem baugewerblichen Umsatz (aus Bauleistungen) die

Handels- und sonstigen Umsätze. Hierzu zählen z.B. Umsätze aus Lohnarbeiten für Dritte und sonstigen Dienstleistungen.

### Auftragseingang (ohne Umsatzsteuer)

Wert aller im Berichtsmonat fest akzeptierten Aufträge für Bauleistungen. Um Doppelzählungen zu vermeiden, wird der Auftragseingang nur von dem Betrieb gemeldet, der den Bauauftrag ausführen wird, d.h. an Subunternehmer zu vergebende Teile von Bauaufträgen werden nicht in die eigene Meldung einbezogen.

### Auftragsbestand (ohne Umsatzsteuer)

Wert aller akzeptierten, noch nicht ausgeführten Aufträge für Bauleistungen am Ende des Berichtszeitraumes. Bei der Ermittlung des Auftragsbestandes wird vom Auftragswert bereits im Bau befindlicher Projekte der Teil abgesetzt, der produktionstechnisch schon fertiggestellt ist (ohne Berücksichtigung der Abnahme oder Abrechnung).

### Abkürzungen

In einigen Tabellen werden die Abkürzungen "Hochbau f. Organisationen" und "Hochbau f. Körperschaften" verwendet; sie stehen für Hochbauten für Organisationen ohne Erwerbzweck bzw. für Hochbauten für Körperschaften des öffentlichen Rechts.

### Erhebungsmerkmale

#### Bauhauptgewerbe

- Beschäftigte im Baugewerbe
- Beschäftigte in anderen Bereichen des Betriebes
- Entgeltsumme
- Geleistete Arbeitsstunden sowie Inlandsumsatz im Baugewerbe nach Art der Bauten und Auftraggeber
- Sonstiger Inlandsumsatz
- Auftragseingang nach Art der Bauten und Auftraggeber
- Auftragsbestand nach Art der Bauten und Auftraggeber

#### Ausbaugewerbe

- Beschäftigte im Ausbaugewerbe
- Beschäftigte in anderen Bereichen des Betriebes
- Entgeltsumme
- Geleistete Arbeitsstunden
- Inlandsumsatz  
Ausbaugewerblicher Umsatz  
Sonstiger Umsatz

#### Erschließung von Grundstücken/Bauträger

- Beschäftigte insgesamt
- Entgeltsumme
- Gesamtumsatz

**1 Ausgewählte Jahresergebnisse  
im Bauhauptgewerbe in Berlin seit 1995**

| Jahr                                   | Betriebe <sup>1</sup> | Beschäftigte <sup>2</sup> | Entgeltsumme | Arbeitsstunden <sup>3</sup> | Baugewerblicher Umsatz |
|--|-----------------------|---------------------------|--------------|-----------------------------|------------------------|
|  | Anzahl                |                           | Mill. EUR    | 1 000                       | Mill. EUR              |
| absolut                                |                       |                           |              |                             |                        |
| 1995                                   | 3 661                 | 59 708                    | 1 558,4      | 70 588                      | 6 219,4                |
| 1996                                   | 3 764                 | 52 754                    | 1 396,3      | 59 619                      | 6 293,7                |
| 1997                                   | 3 737                 | 46 779                    | 1 215,0      | 53 349                      | 5 559,3                |
| 1998                                   | 3 862                 | 40 753                    | 1 040,4      | 45 143                      | 4 682,3                |
| 1999                                   | 3 895                 | 37 175                    | 925,7        | 41 461                      | 4 076,3                |
| 2000                                   | 4 246                 | 33 127                    | 806,6        | 35 357                      | 3 739,7                |
| 2001                                   | 3 883                 | 27 338                    | 657,0        | 28 181                      | 2 946,4                |
| 2002                                   | 4 170                 | 25 092                    | 566,7        | 25 988                      | 2 468,1                |
| 2003                                   | 3 936                 | 22 377                    | 490,0        | 22 929                      | 2 466,1                |
| 2004                                   | 4 158                 | 20 709                    | 449,0        | 20 993                      | 2 240,6                |
| 2005                                   | 3 956                 | 19 175                    | 409,0        | 18 858                      | 2 240,3                |
| 2006                                   | 3 578                 | 18 156                    | 390,6        | 17 912                      | 2 124,1                |
| 2007                                   | 3 200                 | 17 729                    | 407,1        | 18 226                      | 2 107,9                |
| 2008                                   | 3 104                 | 17 880                    | 424,5        | 18 273                      | 2 259,6                |
| 2009                                   | 3 019                 | 18 847                    | 465,6        | 20 290                      | 2 188,0                |
| 2010                                   | 2 727                 | 19 092                    | 471,8        | 20 205                      | 2 384,5                |
| Veränderung gegenüber dem Vorjahr in % |                       |                           |              |                             |                        |
| 1996                                   | 2,8                   | - 11,6                    | - 10,4       | - 15,2                      | 1,2                    |
| 1997                                   | - 0,7                 | - 11,3                    | - 13,0       | - 10,2                      | - 11,7                 |
| 1998                                   | 3,3                   | - 12,9                    | - 14,4       | - 16,4                      | - 15,8                 |
| 1999                                   | 0,9                   | - 8,8                     | - 11,0       | - 8,9                       | - 12,9                 |
| 2000                                   | 9,0                   | - 10,9                    | - 12,9       | - 14,0                      | - 8,3                  |
| 2001                                   | - 8,5                 | - 17,5                    | - 18,6       | - 20,3                      | - 21,2                 |
| 2002                                   | 7,4                   | - 8,2                     | - 13,7       | - 7,8                       | - 16,2                 |
| 2003                                   | - 5,6                 | - 10,8                    | - 13,5       | - 11,8                      | - 0,1                  |
| 2004                                   | 5,6                   | - 7,5                     | - 8,4        | - 10,2                      | - 9,1                  |
| 2005                                   | - 4,9                 | - 7,4                     | - 8,9        | - 9,1                       | 0,0                    |
| 2006                                   | - 9,6                 | - 5,3                     | - 4,5        | - 4,3                       | - 5,2                  |
| 2007                                   | - 10,6                | - 2,4                     | 4,2          | 1,8                         | - 0,8                  |
| 2008                                   | - 3,0                 | 2,2                       | 4,3          | 1,1                         | 7,2                    |
| 2009                                   | - 2,7                 | 5,4                       | 9,7          | 11,0                        | - 3,2                  |
| 2010                                   | - 9,7                 | 1,3                       | 1,3          | - 1,2                       | 9,0                    |

1 Ergebnisse der Ergänzungserhebung: Stand jeweils Ende Juni

2 Durchschnitt aus zwölf hochgerechneten Monatswerten

3 Arbeitsstunden: Veränderung je Arbeitstag gerechnet

**2 Betriebe, Beschäftigte, Entgeltsumme  
im Bauhauptgewerbe in Berlin seit Januar 2010  
(Monatsberichtsreis)**

| Jahr<br>Monat           | Betriebe   | Beschäftigte  |                         |                         | Entgelt-<br>summe |
|-------------------------|------------|---------------|-------------------------|-------------------------|-------------------|
|                         |            | insgesamt     | im Bauhaupt-<br>gewerbe | in anderen<br>Bereichen |                   |
| Anzahl                  |            |               |                         |                         | 1 000 EUR         |
| 2010                    |            |               |                         |                         |                   |
| Januar                  | 193        | 10 508        | 10 284                  | 224                     | 23 965            |
| Februar                 | 193        | 10 181        | 9 962                   | 219                     | 21 629            |
| März                    | 193        | 10 237        | 10 023                  | 214                     | 25 952            |
| April                   | 191        | 10 166        | 9 954                   | 212                     | 28 738            |
| Mai                     | 189        | 10 442        | 10 240                  | 202                     | 27 919            |
| Juni                    | 185        | 10 129        | 10 016                  | 113                     | 28 627            |
| Juli                    | 184        | 10 263        | 10 148                  | 115                     | 27 966            |
| August                  | 184        | 10 368        | 10 252                  | 116                     | 27 747            |
| September               | 182        | 10 315        | 10 204                  | 111                     | 27 496            |
| Oktober                 | 196        | 11 108        | 10 972                  | 136                     | 29 241            |
| November                | 196        | 11 268        | 11 132                  | 136                     | 35 983            |
| Dezember                | 196        | 11 046        | 10 910                  | 136                     | 28 160            |
| <b>2010<sup>1</sup></b> | <b>190</b> | <b>10 503</b> | <b>10 341</b>           | <b>161</b>              | <b>333 423</b>    |
| 2011                    |            |               |                         |                         |                   |
| Januar                  | 196        | 10 663        | 10 542                  | 121                     | 25 205            |
| Februar                 | 197        | 10 754        | 10 720                  | 34                      | 24 419            |
| März                    | 196        | 10 606        | 10 571                  | 35                      | 27 359            |
| April                   | 196        | 10 743        | 10 705                  | 38                      | 29 491            |
| Mai                     | 195        | 10 814        | 10 771                  | 43                      | 29 573            |
| Juni                    | 195        | 11 006        | 10 970                  | 36                      | 31 532            |
| Juli                    | 194        | 10 826        | 10 788                  | 38                      | 29 534            |
| August                  | 194        | 11 289        | 11 239                  | 50                      | 30 474            |
| September               | ...        | ...           | ...                     | ...                     | ...               |
| Oktober                 | ...        | ...           | ...                     | ...                     | ...               |
| November                | ...        | ...           | ...                     | ...                     | ...               |
| Dezember                | ...        | ...           | ...                     | ...                     | ...               |
| <b>2011<sup>1</sup></b> | <b>...</b> | <b>...</b>    | <b>...</b>              | <b>...</b>              | <b>...</b>        |
| Veränderung in %        |            |               |                         |                         |                   |
| zum                     |            |               |                         |                         |                   |
| Vormonat                | –          | 4,3           | 4,2                     | 31,6                    | 3,2               |
| Vorjahresmonat          | 5,4        | 8,9           | 9,6                     | – 56,9                  | 9,8               |
| Vorjahreszeitraum       | 3,4        | 5,4           | 6,7                     | – 72,1                  | 7,1               |

<sup>1</sup> Betriebe und Beschäftigte im Jahresdurchschnitt

**3 Beschäftigte, Entgeltssumme  
im Bauhauptgewerbe in Berlin seit Januar 2010  
(Hochgerechnete Ergebnisse für alle Betriebe)**

| Jahr<br>Monat           | Beschäftigte  |                         |                         | Entgelt-<br>summe<br><br>1 000 EUR |
|-------------------------|---------------|-------------------------|-------------------------|------------------------------------|
|                         | insgesamt     | im Bauhaupt-<br>gewerbe | in anderen<br>Bereichen |                                    |
|                         | Anzahl        |                         |                         |                                    |
| <b>2010</b>             |               |                         |                         |                                    |
| Januar                  | 18 962        | 18 692                  | 270                     | 33 344                             |
| Februar                 | 18 371        | 18 107                  | 264                     | 30 094                             |
| März                    | 19 237        | 18 906                  | 331                     | 37 237                             |
| April                   | 19 104        | 18 776                  | 328                     | 41 235                             |
| Mai                     | 19 627        | 19 315                  | 312                     | 40 060                             |
| Juni                    | 19 161        | 18 977                  | 184                     | 41 166                             |
| Juli                    | 19 320        | 19 142                  | 178                     | 40 127                             |
| August                  | 19 517        | 19 338                  | 179                     | 39 813                             |
| September               | 19 419        | 19 247                  | 172                     | 39 453                             |
| Oktober                 | 19 656        | 19 475                  | 181                     | 40 470                             |
| November                | 19 940        | 19 759                  | 181                     | 49 800                             |
| Dezember                | 19 545        | 19 364                  | 181                     | 38 973                             |
| <b>2010<sup>1</sup></b> | <b>19 322</b> | <b>19 092</b>           | <b>230</b>              | <b>471 772</b>                     |
| <b>2011</b>             |               |                         |                         |                                    |
| Januar                  | 18 872        | 18 711                  | 161                     | 34 884                             |
| Februar                 | 19 072        | 19 027                  | 45                      | 33 796                             |
| März <sup>2</sup>       | 18 810        | 18 763                  | 47                      | 37 865                             |
| April <sup>2</sup>      | 19 052        | 19 001                  | 51                      | 40 816                             |
| Mai <sup>2</sup>        | 19 175        | 19 118                  | 57                      | 40 929                             |
| Juni <sup>2</sup>       | 19 519        | 19 471                  | 48                      | 43 640                             |
| Juli <sup>2</sup>       | 19 199        | 19 148                  | 51                      | 40 875                             |
| August <sup>2</sup>     | 20 015        | 19 948                  | 67                      | 42 176                             |
| September               | ...           | ...                     | ...                     | ...                                |
| Oktober                 | ...           | ...                     | ...                     | ...                                |
| November                | ...           | ...                     | ...                     | ...                                |
| Dezember                | ...           | ...                     | ...                     | ...                                |
| <b>2011<sup>1</sup></b> | <b>...</b>    | <b>...</b>              | <b>...</b>              | <b>...</b>                         |
| <b>Veränderung in %</b> |               |                         |                         |                                    |
| zum                     |               |                         |                         |                                    |
| Vormonat                | 4,3           | 4,2                     | 31,4                    | 3,2                                |
| Vorjahresmonat          | 2,6           | 3,2                     | – 62,6                  | 5,9                                |
| Vorjahreszeitraum       | 0,3           | 1,3                     | – 74,2                  | 3,9                                |

1 Beschäftigte im Jahresdurchschnitt

2 Vorläufige Angaben



**4 Geleistete Arbeitsstunden  
im Bauhauptgewerbe in Berlin seit Januar 2010  
(Monatsberichtsreis)**

| Jahr<br>Monat                       | Arbeits-<br>tage | Ins-<br>gesamt | Davon im Hochbau     |                       |  |                                       |                                       | Davon im Tiefbau |  |                 |                        |
|-------------------------------------|------------------|----------------|----------------------|-----------------------|--|---------------------------------------|---------------------------------------|------------------|--|-----------------|------------------------|
|                                     |                  |                | ins-<br>gesamt       | Woh-<br>nungs-<br>bau | gewerbl.<br>und<br>industr.<br>Hochbau | Hochbau<br>für<br>Organi-<br>sationen | Hochbau<br>für<br>Körper-<br>schaften | ins-<br>gesamt   | gewerbl.<br>und<br>industr.<br>Tiefbau | Straßen-<br>bau | sonst.<br>Tief-<br>bau |
|                                     |                  |                | Anzahl 1 000 Stunden |                       |  |                                       |                                       |                  |  |                 |                        |
| <b>2010</b>                         |                  |                |                      |                       |  |                                       |                                       |                  |  |                 |                        |
| Januar                              | 20               | 523            | 301                  | 97                    | 119                                    | 14                                    | 71                                    | 222              | 123                                    | 35              | 64                     |
| Februar                             | 20               | 578            | 344                  | 115                   | 139                                    | 11                                    | 79                                    | 234              | 134                                    | 38              | 62                     |
| März                                | 23               | 1 000          | 497                  | 153                   | 220                                    | 20                                    | 104                                   | 503              | 252                                    | 94              | 157                    |
| April                               | 20               | 1 049          | 496                  | 184                   | 200                                    | 18                                    | 94                                    | 553              | 269                                    | 134             | 150                    |
| Mai                                 | 19               | 949            | 450                  | 164                   | 208                                    | 15                                    | 63                                    | 499              | 225                                    | 141             | 133                    |
| Juni                                | 22               | 1 078          | 529                  | 176                   | 244                                    | 12                                    | 97                                    | 549              | 255                                    | 140             | 154                    |
| Juli                                | 22               | 1 009          | 490                  | 166                   | 205                                    | 13                                    | 106                                   | 519              | 236                                    | 143             | 140                    |
| August                              | 22               | 1 005          | 485                  | 165                   | 207                                    | 20                                    | 93                                    | 520              | 238                                    | 140             | 142                    |
| September                           | 22               | 1 012          | 511                  | 163                   | 228                                    | 21                                    | 99                                    | 501              | 221                                    | 134             | 146                    |
| Oktober                             | 21               | 1 161          | 592                  | 235                   | 231                                    | 18                                    | 108                                   | 569              | 281                                    | 145             | 143                    |
| November                            | 22               | 1 194          | 632                  | 223                   | 266                                    | 26                                    | 117                                   | 562              | 267                                    | 154             | 141                    |
| Dezember                            | 23               | 766            | 451                  | 167                   | 182                                    | 25                                    | 77                                    | 315              | 156                                    | 60              | 99                     |
| <b>2010</b>                         | <b>256</b>       | <b>11 324</b>  | <b>5 778</b>         | <b>2 008</b>          | <b>2 449</b>                           | <b>213</b>                            | <b>1 108</b>                          | <b>5 546</b>     | <b>2 657</b>                           | <b>1 358</b>    | <b>1 531</b>           |
| <b>2011</b>                         |                  |                |                      |                       |  |                                       |                                       |                  |  |                 |                        |
| Januar                              | 21               | 790            | 450                  | 171                   | 175                                    | 24                                    | 80                                    | 340              | 192                                    | 57              | 91                     |
| Februar                             | 20               | 849            | 400                  | 184                   | 128                                    | 15                                    | 73                                    | 449              | 281                                    | 66              | 102                    |
| März                                | 23               | 1 034          | 441                  | 201                   | 142                                    | 15                                    | 83                                    | 593              | 365                                    | 100             | 128                    |
| April                               | 19               | 1 057          | 431                  | 203                   | 139                                    | 13                                    | 76                                    | 626              | 369                                    | 132             | 125                    |
| Mai                                 | 22               | 1 131          | 482                  | 237                   | 137                                    | 12                                    | 96                                    | 649              | 378                                    | 147             | 124                    |
| Juni                                | 20               | 1 043          | 458                  | 241                   | 122                                    | 17                                    | 78                                    | 585              | 337                                    | 129             | 119                    |
| Juli                                | 21               | 1 047          | 469                  | 246                   | 138                                    | 8                                     | 77                                    | 578              | 312                                    | 139             | 127                    |
| August                              | 23               | 1 122          | 484                  | 262                   | 140                                    | 8                                     | 74                                    | 638              | 341                                    | 160             | 137                    |
| September                           | 22               | ...            | ...                  | ...                   | ...                                    | ...                                   | ...                                   | ...              | ...                                    | ...             | ...                    |
| Oktober                             | 20               | ...            | ...                  | ...                   | ...                                    | ...                                   | ...                                   | ...              | ...                                    | ...             | ...                    |
| November                            | 22               | ...            | ...                  | ...                   | ...                                    | ...                                   | ...                                   | ...              | ...                                    | ...             | ...                    |
| Dezember                            | 21               | ...            | ...                  | ...                   | ...                                    | ...                                   | ...                                   | ...              | ...                                    | ...             | ...                    |
| <b>2011</b>                         | <b>254</b>       | ...            | ...                  | ...                   | ...                                    | ...                                   | ...                                   | ...              | ...                                    | ...             | ...                    |
| <b>Veränderung<sup>1</sup> in %</b> |                  |                |                      |                       |  |                                       |                                       |                  |  |                 |                        |
| <b>zum</b>                          |                  |                |                      |                       |  |                                       |                                       |                  |  |                 |                        |
| Vormonat                            | x                | - 2,2          | - 5,8                | - 2,8                 | - 7,4                                  | - 8,7                                 | - 12,3                                | 0,8              | - 0,2                                  | 5,1             | - 1,5                  |
| Vorjahresmonat                      | x                | 6,8            | - 4,5                | 51,9                  | - 35,3                                 | - 61,7                                | - 23,9                                | 17,4             | 37,0                                   | 9,3             | - 7,7                  |
| Vorjahreszeitraum                   | x                | 12,1           | 0,4                  | 42,3                  | - 27,3                                 | - 8,6                                 | - 9,8                                 | 23,8             | 48,6                                   | 7,1             | - 4,8                  |

<sup>1</sup> Veränderung je Arbeitstag gerechnet

**5 Geleistete Arbeitsstunden  
im Bauhauptgewerbe in Berlin seit Januar 2010  
(Hochgerechnete Ergebnisse für alle Betriebe)**

| Jahr<br>Monat                 | Arbeits-<br>tage | Ins-<br>gesamt | Davon im Hochbau |                       |  |                                       |                                       | Davon im Tiefbau |  |                 |                        |
|-------------------------------|------------------|----------------|------------------|-----------------------|--|---------------------------------------|---------------------------------------|------------------|--|-----------------|------------------------|
|                               |                  |                | ins-<br>gesamt   | Woh-<br>nungs-<br>bau | gewerbl.<br>und<br>industr.<br>Hochbau | Hochbau<br>für<br>Organi-<br>sationen | Hochbau<br>für<br>Körper-<br>schaften | ins-<br>gesamt   | gewerbl.<br>und<br>industr.<br>Tiefbau | Straßen-<br>bau | sonst.<br>Tief-<br>bau |
|                               |                  |                |                  |                       |  |                                       |                                       |                  |  |                 |                        |
| 2010                          |                  |                |                  |                       |  |                                       |                                       |                  |  |                 |                        |
| Januar                        | 20               | 975            | 715              | 420                   | 166                                    | 26                                    | 103                                   | 260              | 139                                    | 49              | 72                     |
| Februar                       | 20               | 1 101          | 826              | 498                   | 193                                    | 20                                    | 115                                   | 275              | 152                                    | 53              | 70                     |
| März                          | 23               | 1 761          | 1 162            | 668                   | 320                                    | 32                                    | 142                                   | 599              | 291                                    | 126             | 182                    |
| April                         | 20               | 1 914          | 1 250            | 803                   | 290                                    | 29                                    | 128                                   | 664              | 310                                    | 180             | 174                    |
| Mai                           | 19               | 1 731          | 1 128            | 716                   | 302                                    | 24                                    | 86                                    | 603              | 260                                    | 189             | 154                    |
| Juni                          | 22               | 1 859          | 1 192            | 687                   | 350                                    | 27                                    | 128                                   | 667              | 292                                    | 200             | 175                    |
| Juli                          | 22               | 1 813          | 1 187            | 724                   | 298                                    | 21                                    | 144                                   | 626              | 272                                    | 192             | 162                    |
| August                        | 22               | 1 808          | 1 180            | 720                   | 301                                    | 32                                    | 127                                   | 628              | 275                                    | 188             | 165                    |
| September                     | 22               | 1 814          | 1 210            | 711                   | 331                                    | 33                                    | 135                                   | 604              | 255                                    | 180             | 169                    |
| Oktober                       | 21               | 2 020          | 1 348            | 865                   | 320                                    | 26                                    | 137                                   | 672              | 319                                    | 188             | 165                    |
| November                      | 22               | 2 039          | 1 374            | 821                   | 368                                    | 37                                    | 148                                   | 665              | 303                                    | 200             | 162                    |
| Dezember                      | 23               | 1 370          | 1 001            | 615                   | 252                                    | 36                                    | 98                                    | 369              | 177                                    | 78              | 114                    |
| <b>2010</b>                   | <b>256</b>       | <b>20 205</b>  | <b>13 573</b>    | <b>8 248</b>          | <b>3 491</b>                           | <b>343</b>                            | <b>1 491</b>                          | <b>6 632</b>     | <b>3 045</b>                           | <b>1 823</b>    | <b>1 764</b>           |
| 2011                          |                  |                |                  |                       |  |                                       |                                       |                  |  |                 |                        |
| Januar                        | 21               | 1 404          | 1 007            | 630                   | 242                                    | 34                                    | 101                                   | 397              | 218                                    | 74              | 105                    |
| Februar                       | 20               | 1 491          | 969              | 678                   | 177                                    | 21                                    | 93                                    | 522              | 319                                    | 86              | 117                    |
| März <sup>1</sup>             | 23               | 1 754          | 1 062            | 740                   | 196                                    | 21                                    | 105                                   | 692              | 415                                    | 130             | 147                    |
| April <sup>1</sup>            | 19               | 1 788          | 1 054            | 748                   | 192                                    | 18                                    | 96                                    | 734              | 419                                    | 171             | 144                    |
| Mai <sup>1</sup>              | 22               | 1 965          | 1 202            | 873                   | 190                                    | 17                                    | 122                                   | 763              | 429                                    | 191             | 143                    |
| Juni <sup>1</sup>             | 20               | 1 868          | 1 180            | 888                   | 169                                    | 24                                    | 99                                    | 688              | 383                                    | 168             | 137                    |
| Juli <sup>1</sup>             | 21               | 1 887          | 1 206            | 906                   | 191                                    | 11                                    | 98                                    | 681              | 354                                    | 181             | 146                    |
| August <sup>1</sup>           | 23               | 2 017          | 1 264            | 965                   | 194                                    | 11                                    | 94                                    | 753              | 387                                    | 208             | 158                    |
| September                     | 22               | ...            | ...              | ...                   | ...                                    | ...                                   | ...                                   | ...              | ...                                    | ...             | ...                    |
| Oktober                       | 20               | ...            | ...              | ...                   | ...                                    | ...                                   | ...                                   | ...              | ...                                    | ...             | ...                    |
| November                      | 22               | ...            | ...              | ...                   | ...                                    | ...                                   | ...                                   | ...              | ...                                    | ...             | ...                    |
| Dezember                      | 21               | ...            | ...              | ...                   | ...                                    | ...                                   | ...                                   | ...              | ...                                    | ...             | ...                    |
| <b>2011</b>                   | <b>254</b>       | ...            | ...              | ...                   | ...                                    | ...                                   | ...                                   | ...              | ...                                    | ...             | ...                    |
| Veränderung <sup>2</sup> in % |                  |                |                  |                       |  |                                       |                                       |                  |  |                 |                        |
| zum                           |                  |                |                  |                       |  |                                       |                                       |                  |  |                 |                        |
| Vormonat                      | x                | - 2,4          | - 4,3            | - 2,7                 | - 7,3                                  | - 8,7                                 | - 12,4                                | 1,0              | - 0,2                                  | 4,9             | - 1,2                  |
| Vorjahresmonat                | x                | 6,7            | 2,5              | 28,2                  | - 38,4                                 | - 67,1                                | - 29,2                                | 14,7             | 34,6                                   | 5,8             | - 8,4                  |
| Vorjahreszeitraum             | x                | 9,1            | 3,1              | 22,0                  | - 30,2                                 | - 25,3                                | - 16,9                                | 20,9             | 46,8                                   | 2,4             | - 4,8                  |

1 Vorläufige Angaben

2 Veränderung je Arbeitstag gerechnet

**6 Umsatz**  
**im Bauhauptgewerbe in Berlin seit Januar 2010**  
**(Monatsberichtsreis)**

| Jahr<br>Monat           | Darunter baugewerblicher Umsatz |                  |                  |                       |  |                                       |                                       |                  |  |                 |                   |
|-------------------------|---------------------------------|------------------|------------------|-----------------------|--|---------------------------------------|---------------------------------------|------------------|--|-----------------|-------------------|
|                         | Gesamt-<br>umsatz               | ins-<br>gesamt   | davon im Hochbau |                       |  |                                       |                                       | davon im Tiefbau |  |                 |                   |
|                         |                                 |                  | ins-<br>gesamt   | Woh-<br>nungs-<br>bau | gewerbl.<br>und<br>industr.<br>Hochbau | Hochbau<br>für<br>Organi-<br>sationen | Hochbau<br>für<br>Körper-<br>schaften | ins-<br>gesamt   | gewerbl.<br>und<br>industr.<br>Tiefbau | Straßen-<br>bau | sonst.<br>Tiefbau |
|                         |                                 |                  |                  |                       |  |                                       |                                       |                  |  |                 |                   |
| 1 000 EUR               |                                 |                  |                  |                       |  |                                       |                                       |                  |  |                 |                   |
| <b>2010</b>             | <b>1 814 478</b>                | <b>1 805 235</b> | <b>1 054 312</b> | <b>337 732</b>        | <b>496 275</b>                         | <b>44 230</b>                         | <b>176 075</b>                        | <b>750 923</b>   | <b>426 170</b>                         | <b>152 067</b>  | <b>172 686</b>    |
| Januar                  | 77 718                          | 77 214           | 48 668           | 12 186                | 21 086                                 | 2 628                                 | 12 768                                | 28 546           | 14 172                                 | 5 932           | 8 442             |
| Februar                 | 77 397                          | 76 944           | 49 626           | 15 890                | 18 853                                 | 2 251                                 | 12 632                                | 27 318           | 17 474                                 | 2 563           | 7 281             |
| März                    | 141 877                         | 141 344          | 93 970           | 20 219                | 57 297                                 | 2 218                                 | 14 236                                | 47 374           | 30 721                                 | 6 692           | 9 961             |
| April                   | 129 166                         | 127 823          | 73 964           | 29 957                | 25 733                                 | 2 943                                 | 15 331                                | 53 859           | 29 383                                 | 10 212          | 14 264            |
| Mai                     | 143 885                         | 143 066          | 78 954           | 28 449                | 32 998                                 | 3 213                                 | 14 294                                | 64 112           | 30 786                                 | 17 953          | 15 373            |
| Juni                    | 157 100                         | 156 035          | 92 293           | 32 559                | 42 807                                 | 2 901                                 | 14 026                                | 63 742           | 32 798                                 | 18 912          | 12 032            |
| Juli                    | 170 302                         | 169 449          | 92 934           | 31 600                | 44 030                                 | 3 031                                 | 14 273                                | 76 515           | 42 667                                 | 14 702          | 19 146            |
| August                  | 171 816                         | 171 518          | 94 344           | 30 858                | 46 006                                 | 4 573                                 | 12 907                                | 77 174           | 46 450                                 | 13 988          | 16 736            |
| September               | 179 683                         | 178 638          | 110 076          | 29 440                | 56 995                                 | 5 536                                 | 18 105                                | 68 562           | 34 888                                 | 14 748          | 18 926            |
| Oktober                 | 203 671                         | 202 799          | 119 880          | 36 394                | 57 852                                 | 5 937                                 | 19 697                                | 82 919           | 47 381                                 | 19 207          | 16 331            |
| November                | 185 170                         | 184 474          | 103 932          | 31 036                | 51 927                                 | 4 733                                 | 16 236                                | 80 542           | 47 904                                 | 16 570          | 16 068            |
| Dezember                | 176 693                         | 175 931          | 95 671           | 39 144                | 40 691                                 | 4 266                                 | 11 570                                | 80 260           | 51 546                                 | 10 588          | 18 126            |
| <b>2011</b>             | <b>...</b>                      | <b>...</b>       | <b>...</b>       | <b>...</b>            | <b>...</b>                             | <b>...</b>                            | <b>...</b>                            | <b>...</b>       | <b>...</b>                             | <b>...</b>      | <b>...</b>        |
| Januar                  | 125 874                         | 125 428          | 77 630           | 19 331                | 46 518                                 | 2 590                                 | 9 191                                 | 47 798           | 28 779                                 | 3 717           | 15 302            |
| Februar                 | 123 365                         | 122 838          | 68 768           | 22 284                | 35 290                                 | 2 520                                 | 8 674                                 | 54 070           | 39 571                                 | 6 139           | 8 360             |
| März                    | 149 878                         | 149 175          | 83 854           | 33 904                | 39 425                                 | 1 461                                 | 9 064                                 | 65 321           | 44 892                                 | 8 911           | 11 518            |
| April                   | 134 455                         | 133 904          | 72 943           | 25 635                | 33 845                                 | 2 228                                 | 11 235                                | 60 961           | 35 056                                 | 12 646          | 13 259            |
| Mai                     | 158 970                         | 158 527          | 87 537           | 30 526                | 40 300                                 | 1 986                                 | 14 725                                | 70 990           | 44 359                                 | 14 154          | 12 477            |
| Juni                    | 174 092                         | 173 303          | 93 608           | 46 578                | 33 043                                 | 2 044                                 | 11 943                                | 79 695           | 50 490                                 | 15 084          | 14 121            |
| Juli                    | 157 463                         | 155 977          | 85 895           | 35 673                | 36 394                                 | 1 572                                 | 12 256                                | 70 082           | 41 371                                 | 15 269          | 13 442            |
| August                  | 189 897                         | 188 636          | 105 693          | 55 640                | 39 147                                 | 1 382                                 | 9 524                                 | 82 943           | 52 402                                 | 18 483          | 12 058            |
| September               | ...                             | ...              | ...              | ...                   | ...                                    | ...                                   | ...                                   | ...              | ...                                    | ...             | ...               |
| Oktober                 | ...                             | ...              | ...              | ...                   | ...                                    | ...                                   | ...                                   | ...              | ...                                    | ...             | ...               |
| November                | ...                             | ...              | ...              | ...                   | ...                                    | ...                                   | ...                                   | ...              | ...                                    | ...             | ...               |
| Dezember                | ...                             | ...              | ...              | ...                   | ...                                    | ...                                   | ...                                   | ...              | ...                                    | ...             | ...               |
| <b>2011</b>             | <b>...</b>                      | <b>...</b>       | <b>...</b>       | <b>...</b>            | <b>...</b>                             | <b>...</b>                            | <b>...</b>                            | <b>...</b>       | <b>...</b>                             | <b>...</b>      | <b>...</b>        |
| Veränderung in %<br>zum |                                 |                  |                  |                       |  |                                       |                                       |                  |  |                 |                   |
| Vormonat                | 20,6                            | 20,9             | 23,0             | 56,0                  | 7,6                                    | - 12,1                                | - 22,3                                | 18,4             | 26,7                                   | 21,0            | - 10,3            |
| Vorjahresmonat          | 10,5                            | 10,0             | 12,0             | 80,3                  | - 14,9                                 | - 69,8                                | - 26,2                                | 7,5              | 12,8                                   | 32,1            | - 28,0            |
| Vorjahreszeitraum       | 13,5                            | 13,6             | 8,2              | 33,6                  | 5,2                                    | - 33,6                                | - 21,6                                | 21,3             | 37,8                                   | 3,8             | - 2,6             |

**7 Umsatz**  
**im Bauhauptgewerbe in Berlin seit Januar 2010**  
**(Hochgerechnete Ergebnisse für alle Betriebe)**

| Jahr<br>Monat           | Gesamt-<br>umsatz | Darunter baugewerblicher Umsatz |                  |                       |  |                                       |                                       |                  |  |                 |                   |
|-------------------------|-------------------|---------------------------------|------------------|-----------------------|--|---------------------------------------|---------------------------------------|------------------|--|-----------------|-------------------|
|                         |                   | ins-<br>gesamt                  | davon im Hochbau |                       |  |                                       |                                       | davon im Tiefbau |  |                 |                   |
|                         |                   |                                 | ins-<br>gesamt   | Woh-<br>nungs-<br>bau | gewerb-<br>l. und<br>industr.<br>Hochbau | Hochbau<br>für<br>Organi-<br>sationen | Hochbau<br>für<br>Körper-<br>schaften | ins-<br>gesamt   | gewerb-<br>l. und<br>industr.<br>Tiefbau | Straßen-<br>bau | sonst.<br>Tiefbau |
| 1 000 EUR               |                   |                                 |                  |                       |  |                                       |                                       |                  |  |                 |                   |
| <b>2010</b>             |                   |                                 |                  |                       |  |                                       |                                       |                  |  |                 |                   |
| Januar                  | 102 584           | 101 847                         | 70 347           | 26 894                | 24 032                                   | 3 105                                 | 16 316                                | 31 500           | 15 190                                   | 7 233           | 9 077             |
| Februar                 | 105 702           | 105 040                         | 75 356           | 35 068                | 21 487                                   | 2 659                                 | 16 142                                | 29 684           | 18 730                                   | 3 125           | 7 829             |
| März                    | 184 019           | 183 283                         | 130 499          | 41 056                | 69 766                                   | 2 590                                 | 17 087                                | 52 784           | 33 134                                   | 8 076           | 11 574            |
| April                   | 176 443           | 174 588                         | 114 000          | 60 829                | 31 333                                   | 3 436                                 | 18 402                                | 60 588           | 31 691                                   | 12 323          | 16 574            |
| Mai                     | 192 718           | 191 587                         | 118 855          | 57 767                | 40 179                                   | 3 752                                 | 17 157                                | 72 732           | 33 205                                   | 21 665          | 17 862            |
| Juni                    | 214 703           | 213 176                         | 137 172          | 67 370                | 46 978                                   | 5 385                                 | 17 439                                | 76 004           | 40 337                                   | 19 845          | 15 822            |
| Juli                    | 225 633           | 224 455                         | 138 448          | 64 165                | 53 612                                   | 3 539                                 | 17 132                                | 86 007           | 46 019                                   | 17 742          | 22 246            |
| August                  | 226 345           | 225 933                         | 139 508          | 62 659                | 56 018                                   | 5 339                                 | 15 492                                | 86 425           | 50 099                                   | 16 880          | 19 446            |
| September               | 236 233           | 234 789                         | 157 372          | 59 779                | 69 398                                   | 6 464                                 | 21 731                                | 77 417           | 37 629                                   | 17 797          | 21 991            |
| Oktober                 | 263 066           | 261 901                         | 168 737          | 69 801                | 69 402                                   | 6 837                                 | 22 697                                | 93 164           | 51 266                                   | 22 839          | 19 059            |
| November                | 237 197           | 236 267                         | 145 979          | 59 525                | 62 294                                   | 5 451                                 | 18 709                                | 90 288           | 51 832                                   | 19 704          | 18 752            |
| Dezember                | 232 670           | 231 652                         | 142 135          | 75 075                | 48 815                                   | 4 913                                 | 13 332                                | 89 517           | 55 773                                   | 12 590          | 21 154            |
| <b>2010</b>             | <b>2 397 313</b>  | <b>2 384 518</b>                | <b>1 538 408</b> | <b>679 988</b>        | <b>593 314</b>                           | <b>53 470</b>                         | <b>211 636</b>                        | <b>846 110</b>   | <b>464 905</b>                           | <b>179 819</b>  | <b>201 386</b>    |
| <b>2011</b>             |                   |                                 |                  |                       |  |                                       |                                       |                  |  |                 |                   |
| Januar                  | 160 469           | 159 873                         | 106 455          | 37 076                | 55 805                                   | 2 983                                 | 10 591                                | 53 418           | 31 139                                   | 4 420           | 17 859            |
| Februar                 | 158 548           | 157 844                         | 97 971           | 42 739                | 42 335                                   | 2 902                                 | 9 995                                 | 59 873           | 42 816                                   | 7 300           | 9 757             |
| März <sup>1</sup>       | 198 000           | 197 060                         | 124 449          | 65 025                | 47 296                                   | 1 683                                 | 10 445                                | 72 611           | 48 573                                   | 10 596          | 13 442            |
| April <sup>1</sup>      | 174 458           | 173 722                         | 105 280          | 49 166                | 40 602                                   | 2 566                                 | 12 946                                | 68 442           | 37 931                                   | 15 037          | 15 474            |
| Mai <sup>1</sup>        | 206 128           | 205 536                         | 126 147          | 58 547                | 48 345                                   | 2 287                                 | 16 968                                | 79 389           | 47 996                                   | 16 831          | 14 562            |
| Juni <sup>1</sup>       | 235 191           | 234 136                         | 145 089          | 89 333                | 39 640                                   | 2 354                                 | 13 762                                | 89 047           | 54 630                                   | 17 937          | 16 480            |
| Juli <sup>1</sup>       | 208 605           | 206 619                         | 128 011          | 68 418                | 43 660                                   | 1 810                                 | 14 123                                | 78 608           | 44 763                                   | 18 157          | 15 688            |
| August <sup>1</sup>     | 260 678           | 258 993                         | 166 243          | 106 714               | 46 962                                   | 1 592                                 | 10 975                                | 92 750           | 56 699                                   | 21 978          | 14 073            |
| September               | ...               | ...                             | ...              | ...                   | ...                                      | ...                                   | ...                                   | ...              | ...                                      | ...             | ...               |
| Oktober                 | ...               | ...                             | ...              | ...                   | ...                                      | ...                                   | ...                                   | ...              | ...                                      | ...             | ...               |
| November                | ...               | ...                             | ...              | ...                   | ...                                      | ...                                   | ...                                   | ...              | ...                                      | ...             | ...               |
| Dezember                | ...               | ...                             | ...              | ...                   | ...                                      | ...                                   | ...                                   | ...              | ...                                      | ...             | ...               |
| <b>2011</b>             | ...               | ...                             | ...              | ...                   | ...                                      | ...                                   | ...                                   | ...              | ...                                      | ...             | ...               |
| <b>Veränderung in %</b> |                   |                                 |                  |                       |  |                                       |                                       |                  |  |                 |                   |
| <b>zum</b>              |                   |                                 |                  |                       |  |                                       |                                       |                  |  |                 |                   |
| Vormonat                | 25,0              | 25,3                            | 29,9             | 56,0                  | 7,6                                      | - 12,0                                | - 22,3                                | 18,0             | 26,7                                     | 21,0            | - 10,3            |
| Vorjahresmonat          | 15,2              | 14,6                            | 19,2             | 70,3                  | - 16,2                                   | - 70,2                                | - 29,2                                | 7,3              | 13,2                                     | 30,2            | - 27,6            |
| Vorjahreszeitraum       | 12,2              | 12,2                            | 8,2              | 24,3                  | 6,2                                      | - 39,0                                | - 26,2                                | 19,9             | 35,8                                     | 5,0             | - 2,6             |

<sup>1</sup> Vorläufige Angaben

**8 Auftragseingang  
im Bauhauptgewerbe in Berlin seit Januar 2010  
(Monatsberichtsreis)**

| Jahr<br>Monat     | Ins-<br>gesamt   | Davon im Hochbau |                       |  |                                       |                                       | Davon im Tiefbau |  |                 |                   |
|-------------------|------------------|------------------|-----------------------|--|---------------------------------------|---------------------------------------|------------------|--|-----------------|-------------------|
|                   |                  | ins-<br>gesamt   | Woh-<br>nungs-<br>bau | gewerb-<br>l. und<br>industr.<br>Hochbau | Hochbau<br>für<br>Organi-<br>sationen | Hochbau<br>für<br>Körper-<br>schaften | ins-<br>gesamt   | gewerb-<br>l. und<br>industr.<br>Tiefbau | Straßen-<br>bau | sonst.<br>Tiefbau |
| 1 000 EUR         |                  |                  |                       |  |                                       |                                       |                  |  |                 |                   |
| 2010              |                  |                  |                       |  |                                       |                                       |                  |  |                 |                   |
| Januar            | 81 572           | 51 684           | 9 868                 | 38 494                                   | 130                                   | 3 192                                 | 29 888           | 7 570                                    | 9 468           | 12 850            |
| Februar           | 106 374          | 40 277           | 13 808                | 17 822                                   | 4 919                                 | 3 728                                 | 66 097           | 18 332                                   | 8 660           | 39 105            |
| März              | 311 947          | 151 003          | 23 525                | 119 560                                  | 1 787                                 | 6 131                                 | 160 944          | 71 703                                   | 10 130          | 79 111            |
| April             | 139 921          | 84 043           | 27 904                | 43 184                                   | 1 702                                 | 11 253                                | 55 878           | 33 886                                   | 13 224          | 8 768             |
| Mai               | 132 041          | 77 350           | 36 758                | 23 442                                   | 4 080                                 | 13 070                                | 54 691           | 21 454                                   | 16 762          | 16 475            |
| Juni              | 153 090          | 104 972          | 38 228                | 52 456                                   | 2 490                                 | 11 798                                | 48 118           | 24 857                                   | 12 683          | 10 578            |
| Juli              | 138 158          | 89 828           | 31 011                | 38 401                                   | 5 559                                 | 14 857                                | 48 330           | 21 498                                   | 13 029          | 13 803            |
| August            | 103 424          | 56 230           | 23 073                | 21 892                                   | 108                                   | 11 157                                | 47 194           | 15 722                                   | 15 512          | 15 960            |
| September         | 143 562          | 79 885           | 27 091                | 40 945                                   | 555                                   | 11 294                                | 63 677           | 24 032                                   | 14 329          | 25 316            |
| Oktober           | 153 383          | 115 638          | 29 091                | 76 530                                   | 510                                   | 9 507                                 | 37 745           | 15 456                                   | 10 734          | 11 555            |
| November          | 113 707          | 68 622           | 22 840                | 37 128                                   | 1 098                                 | 7 556                                 | 45 085           | 24 957                                   | 10 001          | 10 127            |
| Dezember          | 127 223          | 69 220           | 33 742                | 25 732                                   | 2 063                                 | 7 683                                 | 58 003           | 39 830                                   | 7 438           | 10 735            |
| <b>2010</b>       | <b>1 704 402</b> | <b>988 752</b>   | <b>316 939</b>        | <b>535 586</b>                           | <b>25 001</b>                         | <b>111 226</b>                        | <b>715 650</b>   | <b>319 297</b>                           | <b>141 970</b>  | <b>254 383</b>    |
| 2011              |                  |                  |                       |  |                                       |                                       |                  |  |                 |                   |
| Januar            | 89 616           | 56 816           | 27 290                | 26 526                                   | 1 038                                 | 1 962                                 | 32 800           | 14 517                                   | 6 957           | 11 326            |
| Februar           | 130 891          | 65 384           | 27 316                | 30 366                                   | 1 689                                 | 6 013                                 | 65 507           | 50 561                                   | 7 683           | 7 263             |
| März              | 215 179          | 97 263           | 50 841                | 34 506                                   | 2 354                                 | 9 562                                 | 117 916          | 85 869                                   | 23 950          | 8 097             |
| April             | 128 945          | 62 904           | 31 678                | 15 349                                   | 2 486                                 | 13 391                                | 66 041           | 45 965                                   | 13 490          | 6 586             |
| Mai               | 155 902          | 93 342           | 26 496                | 46 893                                   | 1 620                                 | 18 333                                | 62 560           | 25 307                                   | 21 468          | 15 785            |
| Juni              | 194 205          | 106 947          | 47 600                | 36 573                                   | 1 016                                 | 21 758                                | 87 258           | 55 958                                   | 16 399          | 14 901            |
| Juli              | 149 328          | 92 222           | 47 206                | 14 880                                   | 1 018                                 | 29 118                                | 57 106           | 29 184                                   | 14 790          | 13 132            |
| August            | 190 597          | 140 248          | 48 196                | 71 014                                   | 980                                   | 20 058                                | 50 349           | 27 796                                   | 15 550          | 7 003             |
| September         | ...              | ...              | ...                   | ...                                      | ...                                   | ...                                   | ...              | ...                                      | ...             | ...               |
| Oktober           | ...              | ...              | ...                   | ...                                      | ...                                   | ...                                   | ...              | ...                                      | ...             | ...               |
| November          | ...              | ...              | ...                   | ...                                      | ...                                   | ...                                   | ...              | ...                                      | ...             | ...               |
| Dezember          | ...              | ...              | ...                   | ...                                      | ...                                   | ...                                   | ...              | ...                                      | ...             | ...               |
| <b>2011</b>       | ...              | ...              | ...                   | ...                                      | ...                                   | ...                                   | ...              | ...                                      | ...             | ...               |
| Veränderung in %  |                  |                  |                       |  |                                       |                                       |                  |  |                 |                   |
| zum               |                  |                  |                       |  |                                       |                                       |                  |  |                 |                   |
| Vormonat          | 27,6             | 52,1             | 2,1                   | 377,2                                    | - 3,7                                 | - 31,1                                | - 11,8           | - 4,8                                    | 5,1             | - 46,7            |
| Vorjahresmonat    | 84,3             | 149,4            | 108,9                 | 224,4                                    | x                                     | 79,8                                  | 6,7              | 76,8                                     | 0,2             | - 56,1            |
| Vorjahreszeitraum | 7,6              | 9,1              | 50,2                  | - 22,3                                   | - 41,3                                | 59,9                                  | 5,6              | 55,9                                     | 20,9            | - 57,2            |

**9 Auftragsbestand  
im Bauhauptgewerbe in Berlin seit dem 1. Vierteljahr 2010  
(Monatsberichtsreis)**

| Zeitraum                | Davon im Hochbau |                |                  |  |                                    |                                    | Davon im Tiefbau |  |                 |                   |
|-------------------------|------------------|----------------|------------------|--|------------------------------------|------------------------------------|------------------|--|-----------------|-------------------|
|                         | Ins-<br>gesamt   | ins-<br>gesamt | Wohnungs-<br>bau | gewerbl.<br>und<br>industr.<br>Hochbau | Hochbau<br>für Organi-<br>sationen | Hochbau<br>für Körper-<br>schaften | ins-<br>gesamt   | gewerbl.<br>und<br>industr.<br>Tiefbau | Straßen-<br>bau | sonst.<br>Tiefbau |
|                         |                  |                |                  |  |                                    |                                    |                  |  |                 |                   |
| 2010                    |                  |                |                  |  |                                    |                                    |                  |  |                 |                   |
| 1. Vj.                  | 861 001          | 379 146        | 41 171           | 235 360                                | 11 221                             | 91 394                             | 481 855          | 222 172                                | 73 361          | 186 322           |
| 2. Vj.                  | 942 647          | 493 035        | 48 853           | 352 849                                | 11 065                             | 80 268                             | 449 612          | 184 978                                | 75 618          | 189 016           |
| 3. Vj.                  | 895 784          | 474 672        | 50 083           | 328 428                                | 19 744                             | 76 417                             | 421 112          | 159 474                                | 70 861          | 190 777           |
| 4. Vj.                  | 1 020 628        | 599 322        | 109 390          | 400 593                                | 17 344                             | 71 995                             | 421 306          | 189 497                                | 63 449          | 168 360           |
| 2011                    |                  |                |                  |  |                                    |                                    |                  |  |                 |                   |
| 1. Vj.                  | 972 111          | 415 189        | 97 769           | 248 923                                | 5 180                              | 63 317                             | 556 922          | 304 373                                | 75 735          | 176 814           |
| 2. Vj.                  | 1 010 474        | 435 895        | 101 940          | 264 084                                | 9 984                              | 59 887                             | 574 579          | 316 641                                | 83 789          | 174 149           |
| 3. Vj.                  | ...              | ...            | ...              | ...                                    | ...                                | ...                                | ...              | ...                                    | ...             | ...               |
| 4. Vj.                  | ...              | ...            | ...              | ...                                    | ...                                | ...                                | ...              | ...                                    | ...             | ...               |
| Veränderung in %<br>zum |                  |                |                  |  |                                    |                                    |                  |  |                 |                   |
| Vorquartal              | 3,9              | 5,0            | 4,3              | 6,1                                    | 92,7                               | - 5,4                              | 3,2              | 4,0                                    | 10,6            | - 1,5             |
| Vorjahresquartal        | 7,2              | - 11,6         | 108,7            | - 25,2                                 | - 9,8                              | - 25,4                             | 27,8             | 71,2                                   | 10,8            | - 7,9             |

**10 Ausgewählte Kennziffern nach Wirtschaftszweigen  
im Bauhauptgewerbe in Berlin im August 2011  
(Monatsberichtskreis)**

| WZ<br>2008       | Wirtschaftszweig                                     | Betriebe   | Be-<br>schäftigte<br>im Bau-<br>haupt-<br>gewerbe | Geleistete<br>Arbeits-<br>stunden | Entgelt-<br>summe | Umsatz         |                                |
|------------------|--|------------|---|-----------------------------------|-------------------|----------------|--------------------------------|
|                  |  |            |   |                                   |                   | ins-<br>gesamt | darunter<br>bau-<br>gewerblich |
|                  |  | Anzahl     |   | 1 000                             |                   | 1 000 EUR      |                                |
| 41.2             | Bau von Gebäuden                                     | 71         | 3 840   | 348                               | 10 060            | 89 848         | 88 807                         |
| 41.20.1          | Bau von Gebäuden (ohne Fertigteilmbau)               | 70         | •   | •                                 | •                 | •              | •                              |
| 41.20.2          | Errichtung von Fertigteilmbauten                     | 1          | •   | •                                 | •                 | •              | •                              |
| 42               | Tiefbau  | 60         | 5 232   | 545                               | 15 014            | 67 449         | 67 293                         |
| 42.1             | Bau von Straßen und Bahnverkehrsstrecken             | 31         | 3 556   | 344                               | 10 446            | 48 568         | 48 458                         |
| 42.11            | Bau von Straßen                                      | 19         | 1 144   | 140                               | 3 159             | 16 095         | 16 091                         |
| 42.12            | Bau von Bahnverkehrsstrecken                         | 11         | •   | •                                 | •                 | •              | •                              |
| 42.13            | Brücken- und Tunnelbau                               | 1          | •   | •                                 | •                 | •              | •                              |
| 42.2             | Leitungstiefbau und Kläranlagenbau                   | 20         | 1 021   | 133                               | 2 564             | 9 510          | 9 510                          |
| 42.21            | Rohrleitungstiefbau, Brunnen- und Kläranlagenbau     | 16         | 847   | 111                               | 2 166             | 8 272          | 8 272                          |
| 42.22            | Kabelnetzleitungstiefbau                             | 4          | 174   | 22                                | 398               | 1 238          | 1 238                          |
| 42.9             | Sonstiger Tiefbau                                    | 9          | 655   | 68                                | 2 004             | 9 371          | 9 326                          |
| 42.91            | Wasserbau  | 1          | •   | •                                 | •                 | •              | •                              |
| 42.99            | Sonstiger Tiefbau a.n.g.                             | 8          | •   | •                                 | •                 | •              | •                              |
| 43.1             | Abbrucharbeiten und vorbereitende Baustellenarbeiten | 6          | 170   | 20                                | 471               | 2 067          | 2 053                          |
| 43.11            | Abbrucharbeiten                                      | 5          | •   | •                                 | •                 | •              | •                              |
| 43.12            | Vorbereitende Baustellenarbeiten                     | 1          | •   | •                                 | •                 | •              | •                              |
| 43.13            | Test- und Suchbohrung                                | –          | –   | –                                 | –                 | –              | –                              |
| 43.9             | Sonstige spezialisierte Bautätigkeiten               | 57         | 1 997   | 210                               | 4 929             | 30 534         | 30 483                         |
| 43.91            | Dachdeckerei und Zimmerei                            | 23         | 808   | 87                                | 1 827             | 10 407         | 10 405                         |
| 43.91.1          | Dachdeckerei und Bauspenglerei                       | 22         | •   | •                                 | •                 | •              | •                              |
| 43.91.2          | Zimmerei und Ingenieurholzbau                        | 1          | •   | •                                 | •                 | •              | •                              |
| 43.99            | Sonstige spezialisierte Bautätigkeiten a.n.g.        | 34         | 1 189   | 123                               | 3 102             | 20 127         | 20 077                         |
| 43.99.1          | Gerüstbau  | 9          | 190   | 16                                | 359               | 2 314          | 2 314                          |
| 43.99.2          | Schornstein-, Feuerungs- und Industrieofenb.         | –          | –   | –                                 | –                 | –              | –                              |
| 43.99.9          | Baugewerbe a.n.g.                                    | 25         | 999   | 107                               | 2 743             | 17 813         | 17 764                         |
| <b>41.2/42.1</b> |  |            |   |                                   |                   |                |                                |
| <b>42.2/42.9</b> |  |            |   |                                   |                   |                |                                |
| <b>43.1/43.9</b> | <b>Bauhauptgewerbe insgesamt</b>                     | <b>194</b> | <b>11 239</b>                                     | <b>1 122</b>                      | <b>30 474</b>     | <b>189 897</b> | <b>188 636</b>                 |

**11 Betriebe, Beschäftigte, Arbeitsstunden und Entgeltsumme sowie Umsätze im Ausbaugewerbe in Berlin seit dem 1. Vierteljahr 2010**

| Zeitraum         | Betriebe <sup>1</sup> | Beschäftigte <sup>1</sup> |                  |                 | Geleistete Arbeitsstunden | Entgeltsumme   | Umsatz           |                         |
|------------------|-----------------------|---------------------------|------------------|-----------------|---------------------------|----------------|------------------|-------------------------|
|                  |                       | insgesamt                 | im Ausbaugewerbe | i. a. Bereichen |                           |                | insgesamt        | darunter bau-gewerblich |
|                  |                       | Anzahl                    |                  |                 |                           |                | 1 000            | 1 000 EUR               |
| <b>2010</b>      |                       |                           |                  |                 |                           |                |                  |                         |
| 1. Vj.           | 261                   | 11 356                    | 11 258           | 98              | 3 458                     | 75 431         | 281 026          | 276 168                 |
| 2. Vj.           | 259                   | 11 630                    | 11 544           | 86              | 3 517                     | 80 912         | 309 632          | 302 014                 |
| 3. Vj.           | 256                   | 11 739                    | 11 649           | 90              | 3 618                     | 78 320         | 327 638          | 321 061                 |
| 4. Vj.           | 255                   | 11 573                    | 11 482           | 91              | 3 682                     | 85 211         | 411 170          | 403 071                 |
| <b>2010</b>      | <b>258</b>            | <b>11 575</b>             | <b>11 483</b>    | <b>91</b>       | <b>14 275</b>             | <b>319 874</b> | <b>1 329 466</b> | <b>1 302 314</b>        |
| <b>2011</b>      |                       |                           |                  |                 |                           |                |                  |                         |
| 1. Vj.           | 284                   | 12 287                    | 12 171           | 116             | 3 696                     | 81 413         | 292 175          | 288 281                 |
| 2. Vj.           | 282                   | 12 390                    | 12 300           | 90              | 3 707                     | 87 052         | 316 261          | 310 440                 |
| 3. Vj.           | ...                   | ...                       | ...              | ...             | ...                       | ...            | ...              | ...                     |
| 4. Vj.           | ...                   | ...                       | ...              | ...             | ...                       | ...            | ...              | ...                     |
| <b>2011</b>      |                       |                           |                  |                 |                           |                |                  |                         |
| Veränderung in % |                       |                           |                  |                 |                           |                |                  |                         |
| zum              |                       |                           |                  |                 |                           |                |                  |                         |
| Vorquartal       | - 0,7                 | 0,8                       | 1,1              | - 22,4          | 0,3                       | 6,9            | 8,2              | 7,7                     |
| Vorjahresquartal | 8,9                   | 6,5                       | 6,5              | 4,7             | 5,4                       | 7,6            | 2,1              | 2,8                     |

<sup>1</sup> Betriebe und Beschäftigte am Ende des Berichtsvierteljahres, Jahr 2010 Durchschnitt aus vier Vierteljahren



**12 Betriebe, Beschäftigte, Arbeitsstunden und Entgeltsumme sowie Umsätze im Ausbaugewerbe und bei Bauträgern nach Wirtschaftszweigen in Berlin im 2. Vierteljahr 2011**

| WZ<br>2008    | Wirtschaftszweig   | Betriebe <sup>1</sup> | Beschäftigte <sup>1</sup> |                          |                      | Geleistete<br>Arbeits-<br>stunden | Entgelt-<br>summe | Umsatz         |                                |
|---------------|--|-----------------------|---------------------------|--------------------------|----------------------|-----------------------------------|-------------------|----------------|--------------------------------|
|               |  |                       | ins-<br>gesamt            | im<br>Ausbau-<br>gewerbe | i. a. Be-<br>reichen |                                   |                   | ins-<br>gesamt | darunter<br>bau-<br>gewerblich |
|               |  |                       |                           |                          |                      |                                   |                   |                |                                |
| Ausbaugewerbe |  |                       |                           |                          |                      |                                   |                   |                |                                |
| 43.2          | Bauinstallation  | 199                   | 9 657                     | 9 573                    | 84                   | 2 811                             | 70 904            | 250 136        | 244 456                        |
| 43.21         | Elektroinstallation  | 62                    | 2 323                     | 2 240                    | 83                   | 699                               | 16 093            | 52 506         | 49 356                         |
| 43.22         | Gas-, Wasser-, Heizungs-,<br>Lüftungs-u. Klimainstallation | 93                    | 4 218                     | 4 218                    | -                    | 1 109                             | 30 035            | 119 676        | 117 187                        |
| 43.29.1       | Dämmung gegen Kälte, Wärme,<br>Schall und Erschütterung    | 21                    | 1 367                     | 1 367                    | -                    | 504                               | 6 277             | 23 217         | 23 206                         |
| 43.29.9       | Sonstige Bauinstallation a.n.g.                            | 23                    | 1 749                     | 1 748                    | 1                    | 498                               | 18 499            | 54 736         | 54 707                         |
| 43.3          | Sonstiger Ausbau   | 83                    | 2 733                     | 2 727                    | 6                    | 897                               | 16 148            | 66 126         | 65 984                         |
| 43.31         | Anbringen von Stuckaturen,<br>Gipserei und Verputzerei     | 6                     | 302                       | 302                      | -                    | 91                                | 2 122             | 10 008         | 10 003                         |
| 43.32         | Bautischlerei und -schlosserei                             | 20                    | 586                       | 586                      | -                    | 206                               | 3 329             | 13 618         | 13 592                         |
| 43.33         | Fußboden-, Fliesen-,<br>Plattenlegerei, Tapeziererei       | 8                     | 204                       | 204                      | -                    | 67                                | 1 237             | 6 758          | 6 721                          |
| 43.34.1       | Maler- und Lackierergewerbe                                | 43                    | 1 245                     | 1 245                    | -                    | 430                               | 7 190             | 21 707         | 21 694                         |
| 43.34.2       | Glasergewerbe  | 3                     | 180                       | 174                      | 6                    | 48                                | 985               | 3 337          | 3 278                          |
| 43.39         | Sonstiger Ausbau a.n.g.                                    | 3                     | 216                       | 216                      | -                    | 54                                | 1 285             | 10 699         | 10 695                         |
| <b>43.2/</b>  |  |                       |                           |                          |                      |                                   |                   |                |                                |
| <b>43.3</b>   | <b>Ausbaugewerbe insgesamt</b>                             | <b>282</b>            | <b>12 390</b>             | <b>12 300</b>            | <b>90</b>            | <b>3 707</b>                      | <b>87 052</b>     | <b>316 261</b> | <b>310 440</b>                 |
| Bauträger     |  |                       |                           |                          |                      |                                   |                   |                |                                |
| 41.1          | Erschließung von Grundstücken;<br>Bauträger                | 2                     | •                         | x                        | x                    | x                                 | •                 | •              | x                              |

<sup>1</sup> Betriebe und Beschäftigte am Ende des Berichtsvierteljahres





## Das Amt für Statistik Berlin-Brandenburg

Das Amt für Statistik Berlin-Brandenburg ist für beide Länder die zentrale Dienstleistungseinrichtung auf dem Gebiet der amtlichen Statistik. Das Amt erbringt Serviceleistungen im Bereich Information und Analyse für die breite Öffentlichkeit, für alle gesellschaftlichen Gruppen sowie für Kunden aus Verwaltung und Politik, Wirtschaft und Wissenschaft. Kerngeschäft des Amtes ist die Durchführung der gesetzlich angeordneten amtlichen Statistiken für Berlin und Brandenburg. Das Amt erhebt die Daten, bereitet sie auf, interpretiert und analysiert sie und veröffentlicht die Ergebnisse. Die Grundversorgung aller Nutzer mit statistischen Informationen erfolgt unentgeltlich, im Wesentlichen über das Internet und den Informationsservice. Daneben werden nachfrage- und zielgruppenorientierte Standardauswertungen zu Festpreisen angeboten. Kundenspezifische Aufbereitung / Beratung zu kostendeckenden Preisen ergänzt das Spektrum der Informationsbereitstellung.

### Amtliche Statistik im Verbund

Die Statistiken werden bundesweit nach einheitlichen Konzepten, Methoden und Verfahren arbeitsteilig erstellt. Die statistischen Ämter der Länder sind dabei grundsätzlich für die Durchführung der Erhebungen, für die Aufbereitung und Veröffentlichung der Länderergebnisse zuständig. Durch diese Kooperation in einem „Statistikverbund“ entstehen für alle Länder vergleichbare und zu einem Bundesergebnis zusammenführbare Erhebungsergebnisse.

## Produkte und Dienstleistungen

### Informationsservice

info@statistik-bbb.de  
mit statistischen Informationen für jedermann und Beratung sowie maßgeschneiderte Aufbereitungen von Daten über Berlin und Brandenburg. Auskunft, Beratung, Pressedienst sowie Fachbibliotheken in Potsdam und Berlin.

### Standort Potsdam

Behlertstraße 3a, 14467 Potsdam  
Tel. 0331 8173 - 1777  
Fax 030 9028 - 4091  
Mo – Do 9 – 15 Uhr, Fr 9 – 14 Uhr

### Standort Berlin

Alt-Friedrichsfelde 60, 10315 Berlin  
Bibliothek  
Tel. 030 9021 - 3540  
Mo – Do 9 – 15 Uhr, Fr 9 – 14 Uhr

### Internet-Angebot

www.statistik-berlin-brandenburg.de  
mit aktuellen Daten, Pressemitteilungen, Statistischen Berichten zum kostenlosen Herunterladen, regionalstatistischen Informationen, Wahlstatistiken und -analysen sowie einem Überblick über das gesamte Leistungsspektrum des Amtes.

### Statistische Jahrbücher

mit einer Vielzahl von Tabellen aus nahezu allen Arbeitsgebieten der amtlichen Statistik.

### Statistische Berichte

mit Ergebnissen der einzelnen Statistiken in Tabellen in tiefer sachlicher Gliederung und Grafiken zur Veranschaulichung von Entwicklungen und Strukturen. Mit dieser Reihe werden die bisherigen Veröffentlichungen Statistischer Berichte aus dem Landesbetrieb für Datenverarbeitung und Statistik Land Brandenburg sowie dem Statistischen Landesamt Berlin fortgesetzt.

## Datenangebot aus dem Sachgebiet

### Informationen zu dieser Veröffentlichung

Referat 32  
Tel. 030 9021 – 3593/3831/3350  
Fax 030 9028 - 4014  
[bau@statistik-bbb.de](mailto:bau@statistik-bbb.de)

### Weitere Veröffentlichungen zum Thema

Statistische Berichte:  
Baugewerbe in Berlin  
Ergebnisse der Ergänzungserhebung im Bauhauptgewerbe und der jährlichen Erhebung im Ausbaugewerbe  
E II 2 / E III 2- jährlich

Ergebnisse dieser Statistik für das Bundesgebiet sind den Veröffentlichungen des Statistischen Bundesamtes „Ausgewählte Zahlen für die Bauwirtschaft“ (monatlich) sowie der Fachserie 4, Reihe 5.1, „Beschäftigung und Umsatz der Betriebe im Baugewerbe“ (jährlich) zu entnehmen.