

Statistischer Bericht

D I 1 – m 06 / 11

┌ Gewerbeanzeigen
im **Land Brandenburg**
Juni 2011

Impressum

Statistischer Bericht
D I 1 – m 06 / 11

Erscheinungsfolge: monatlich
Erschienen im **September 2011**

Preis

pdf-Version: kostenlos
Excel-Version: kostenlos
Druck-Version: 7,- EUR

Herausgeber

Amt für Statistik Berlin-Brandenburg
Behlertstraße 3a
14467 Potsdam
info@statistik-bbb.de
www.statistik-berlin-brandenburg.de

Tel. 0331 8173-1777
Fax 030 9028-4091

© **Amt für Statistik** Berlin-Brandenburg,
Potsdam, 2011
*Auszugsweise Vervielfältigung und
Verbreitung mit Quellenangabe gestattet.*

Zeichenerklärung

0 weniger als die Hälfte von 1
in der letzten besetzten Stelle,
jedoch mehr als nichts
– nichts vorhanden
... Angabe fällt später an
() Aussagewert ist eingeschränkt
/ Zahlenwert nicht sicher genug
• Zahlenwert unbekannt oder
geheim zu halten
x Tabellenfach gesperrt
p vorläufige Zahl
r berichtigte Zahl
s geschätzte Zahl

Inhaltsverzeichnis

	Seite	Seite
Vorbemerkungen	4	
Grafiken		
1 Gewerbeanmeldungen und Betriebsgründungen in Brandenburg seit Januar 2008.....	7	
2 Gewerbeabmeldungen und Betriebsaufgaben in Brandenburg seit Januar 2008.....	7	
3 Betriebsgründungen und -aufgaben in Brandenburg im Juni 2011 nach Wirtschaftsabschnitten.....	8	
4 Gewerbean- und Gewerbeabmeldungen in Brandenburg im Juni 2011 nach Verwaltungsbezirken.....	8	
Tabellen		
Übersicht: Gewerbeanzeigen in Brandenburg von 1996 bis Juni 2011.....	9	7 Vollständige Aufgaben sowie Gewerbetreibende in Brandenburg im Juni 2011 nach Wirtschaftsbereichen.....
1 Gewerbeanmeldungen in Brandenburg im Juni 2011 nach Wirtschaftsbereichen.....	10	19
2 Gewerbeanmeldungen in Brandenburg im Juni 2011 nach Art der Niederlassung, der Rechtsform und bei Einzelunternehmen nach Geschlecht und Staatsangehörigkeit.....	12	8 Vollständige Aufgaben sowie Gewerbetreibende in Brandenburg im Juni 2011 nach der Rechtsform und bei Einzelunternehmen nach Geschlecht und Staatsangehörigkeit.....
3 Neugründungen sowie Gewerbetreibende in Brandenburg im Juni 2011 nach Wirtschaftsbereichen	13	21
4 Neugründungen sowie Gewerbetreibende in Brandenburg im Juni 2011 nach der Rechtsform und bei Einzelunternehmen nach Geschlecht und Staatsangehörigkeit.....	15	9 Gewerbeanmeldungen in Brandenburg im Juni 2011 nach ausgewählten Merkmalen und Verwaltungsbezirken.....
5 Gewerbeabmeldungen in Brandenburg im Juni 2011 nach Wirtschaftsbereichen.....	16	22
6 Gewerbeabmeldungen in Brandenburg im Juni 2011 nach Art der Niederlassung, der Rechtsform und bei Einzelunternehmen nach Geschlecht und Staatsangehörigkeit.....	18	10 Gewerbeabmeldungen in Brandenburg im Juni 2011 nach ausgewählten Merkmalen und Verwaltungsbezirken.....
		23
		11 Gewerbeanmeldungen in Brandenburg im Juni 2011 nach Wirtschaftsabschnitten und Verwaltungsbezirken
		24
		12 Gewerbeabmeldungen in Brandenburg im Juni 2011 nach Wirtschaftsabschnitten und Verwaltungsbezirken
		26

Vorbemerkungen

Allgemeine Angaben zur Statistik

- **Bezeichnung der Statistik**

Gewerbeanzeigenstatistik, EVAS-Nr.: 523 11

- **Berichtszeitraum**

monatlich

- **Erhebungstermin**

laufend

- **Periodizität**

seit 1996 monatlich

- **regionale Gliederung**

Brandenburg Land, Kreise und kreisfreie Städte in den Standardveröffentlichungen

- **Grundgesamtheit**

Gewerbetreibende

- **Erhebungseinheiten**

Alle juristischen und alle natürlichen Personen, die nach § 14 Gewerbeordnung verpflichtet sind, Aufnahme, Änderung oder Aufgabe einer gewerblichen Tätigkeit der zuständigen Behörde anzuzeigen.

- **Rechtsgrundlagen**

Gewerbeordnung (GewO) vom 1. Januar 1987 (BGBl. I S. 425), in der geltenden Fassung.
Gesetz über die Statistik für Bundeszwecke (Bundesstatistikgesetz - BStatG) vom 22. Januar 1987 (BGBl. I S. 462, 565); in der geltenden Fassung.

- **Geheimhaltung und Datenschutz**

Die erhobenen Einzelangaben werden nach § 16 Bundesstatistikgesetz grundsätzlich geheim gehalten. Nur in ausdrücklich gesetzlichen Ausnahmefällen dürfen Einzelangaben übermittelt werden. Die Namen und Adressen der Befragten werden in keinem Fall an Dritte weitergegeben. Nach § 16 Abs. 6 Bundesstatistikgesetz ist es möglich, den Hochschulen oder sonstigen Einrichtungen mit der Aufgabe unabhängiger wissenschaftlicher Forschung für die Durchführung wissenschaftlicher Vorhaben Einzelangaben dann zur Verfügung zu stellen, wenn diese so anonymisiert sind, dass sie nur mit einem unverhältnismäßig großen Aufwand an Zeit, Kosten und Arbeitskraft dem Befragten oder Betroffenen zugeordnet werden können. Die Pflicht zur Geheimhaltung besteht auch für Personen, die Empfänger von Einzelangaben sind.

Zweck und Ziele der Statistik

- **Erhebungsinhalte**

Die Gewerbeanzeigenstatistik liefert Informationen über die Zahl der Gewerbean- und -abmeldungen nach Wirtschaftsbereichen, Rechtsformen, Zahl der tätigen Personen und Bundesländern. Außerdem werden Geschlecht und Staatsangehörigkeit der Gewerbetreibenden ermittelt. Die An- und Abmeldungen werden danach unterschieden, welche Gründe maßgeblich waren.

- **Zweck der Statistik**

Die Gewerbeanzeigenstatistik hat die Aufgabe, zum einen über das Meldegeschehen in seiner Gesamtheit zu informieren, aber auch Existenzgründungen und Stilllegungen von Unternehmen und Betrieben statistisch abzubilden.

- **Hauptnutzer der Statistik**

Alle Gemeinde- und Kreisverwaltungen in Brandenburg; Ministerium für Wirtschaft des Landes Brandenburg; Senatsverwaltung für Wirtschaft, Arbeit und Frauen; Bundesministerium für Wirtschaft; Deutsche Bundesbank; Bankgesellschaft Berlin; Industrie- und Handelskammer; Handwerkskammer; Hotel- und Gaststättenverband Berlin; Deutscher Gewerkschaftsbund; Verband der Creditreform; Institut für Mittelstandsforschung; Institut für Wirtschaftsforschung Halle; Universität Mainz; Fachhochschule für Wirtschaft; Berliner Institut für vergleichende Sozialforschung; Schüler und Studenten; Medien.

- **Einbeziehung der Nutzer**

Die Tabellen entsprechen dem Aufbau der Bundesveröffentlichungen. Regionale Nutzerwünsche wurden berücksichtigt.

Erhebungsmethodik

- **Art der Datengewinnung**

Die Gewerbeanzeigenstatistik wird wie eine Sekundärstatistik auf der Basis der in der Verwaltung erstellten Gewerbemeldungen durchgeführt. Um Aufschluss über die Zahl und Art der in einer Gemeinde ansässigen Gewerbebetriebe zu erhalten, sind Gewerbetreibende gesetzlich verpflichtet, meldepflichtige Vorgänge dem zuständigen Gewerbeamt anzuzeigen. Die Kopien dieser An- und Abmeldungen werden statistisch ausgewertet. Seit 2006 werden die Gewerbeummeldungen von der amtlichen Statistik nicht mehr ausgewertet.

- **Erhebungsinstrumente und Berichtsweg**

Der Versand der Meldungen der Gewerbeämter im Land Brandenburg an das Amt für Statistik erfolgt auf elektronischem oder auf dem postalischen Weg.

- **Belastung der Auskunftspflichtigen**

Die Erstattung der Gewerbeanzeige dient primär den Gemeinden zur Gewerbeüberwachung. Durch die Verwendung von Kopien dieser Anzeigen entsteht für die Auskunftspflichtigen durch die Statistik keinerlei zusätzliche Belastung. Gemäß Artikel 11 des Ersten Gesetzes zum Abbau bürokratischer Hemmnisse insbesondere in der mittelständischen Wirtschaft vom 22. August 2006 wurde ab September 2006 die Auswertung der Gewerbeummeldungen eingestellt.

- **Dokumentation des Fragebogens**

Die Gewerbeanzeige ist gleichzeitig das Erhebungsformular. Diese Formulare sind Bestandteil der Gewerbeordnung. Die Anzeigenden sind verpflichtet, den Inhalt der Vordrucke zu beantworten. Bei der elektronischen Verarbeitung der Anzeigen bei den Gemeinden kann vom vorgegebenen Format der Muster, jedoch nicht vom Inhalt, abgewichen werden.

Genauigkeit

• Qualitative Gesamtbewertung der Genauigkeit

Die Gewerbeanzeigenstatistik ist eine Totalerhebung, die sichere Informationen über die Aufnahme, Beendigung und Änderung gewerblicher Tätigkeiten und deren Anlässe liefert. Nicht der Gewerbeordnung unterliegen – und sind daher auch nicht in die Statistik einbezogen – die Freien Berufe, die Urproduktion wie Land- und Forstwirtschaft oder Bergbau sowie die Versicherungen. Die Anzeigen sind, insbesondere wenn sie als Formular bereitgestellt wurden, oft nicht vollständig oder ungenau ausgefüllt.

Nichtstichprobenbedingte Fehler

Die Beschreibung der wirtschaftlichen Tätigkeit erschwert die genaue Zuordnung nach der Klassifikation der Wirtschaftszweige. Angesichts von ca. 50 000 Anzeigen pro Jahr in Brandenburg sind Rückfragen daher nur in besonderen Fällen wirtschaftlich vertretbar.

Aktualität und Pünktlichkeit

Gegenwärtig werden die Quartals- und Jahresergebnisse der Gewerbeanzeigenstatistik spätestens 10 Wochen nach Ende des Berichtszeitraums in Form einer Pressemitteilung veröffentlicht. Ca. 12 Wochen nach Ende des Berichtszeitraums werden die monatlichen Statistischen Berichte erstellt, der Jahresbericht und die Internetpräsenz werden im ersten Halbjahr des folgenden Kalenderjahres veröffentlicht. Die Angaben sind endgültig, eine nachträgliche Korrektur erfolgt nicht.

Zeitliche und räumliche Vergleichbarkeit

Die Ergebnisse können mit dem entsprechenden Vorjahreszeitraum verglichen werden. Einschränkungen gibt es vor allem bei Änderung der Systematik wie z.B. der Klassifikation der Wirtschaftszweige. Der Bericht enthält Angaben, die alle Statistischen Landesämter für ihren Bereich unter gleicher Kennziffer veröffentlichen. Durch die Neuordnung der Klassifikation der Wirtschaftszweige (WZ2003) zur WZ2008 im Jahr 2008 ist die Vergleichbarkeit zu den Vorjahren eingeschränkt.

Bezüge zu anderen Erhebungen

keine

Weitere Informationsquellen

• Publikationswege

Der Inhalt dieses Berichtes kann auf Wunsch auch per E-Mail versandt werden.

• Kontakt

Fachbereich Gewerbeanzeigen am Standort Potsdam
Referat 34P

Telefon: 0331 8173 - 1348/1351

Telefax: 030 9028 - 4029

E-Mail: unternehmen@statistik-bbb.de

Fachbereich Gewerbeanzeigen am Standort Berlin

Referat 34B

Telefon: 030 9021 - 3313/3823

Telefax: 030 9028 - 4029

E-Mail: unternehmen@statistik-bbb.de

• weiterführende Veröffentlichungen

Ergebnisse für das gesamte Bundesgebiet werden in der Fachserie 2, Reihe 5 "Unternehmen und Arbeitsstätten" des Statistischen Bundesamtes veröffentlicht.

1. Heymann, T.: Gewerbeanzeigen – In Berlin und Brandenburg; Zeitschrift für amtliche Statistik Berlin Brandenburg, Heft 5+6 /2010, S. 46.

Merkmale, Indizes und Klassifikationen

• Gewerbeanmeldungen

Die Neugründung eines Betriebes, die Wiedereröffnung eines Betriebes nach Verlegung (Zuzug), die Gründung eines Betriebes nach dem Umwandlungsgesetzes, die Änderung der Rechtsform, der Eintritt von Gesellschaftern und die Übernahme durch Erbfolge, Kauf oder Pacht eines Betriebes.

• Gewerbeabmeldungen

Die vollständige Aufgabe eines Betriebes, die Verlagerung eines Betriebes in ein anderes Bundesland (Fortzug), die Abmeldung eines Betriebes nach dem Umwandlungsgesetzes, die Änderung der Rechtsform, der Austritt von Gesellschaftern und die Übergabe durch Erbfolge, Kauf oder Pacht eines Betriebes.

• Gewerbeummeldungen

Die Änderung oder Erweiterung der wirtschaftlichen Tätigkeit des Betriebes, die Verlegung eines Betriebes innerhalb Brandenburgs oder sonstige Veränderungen (Namensänderung, Nebenerwerb).

• Betrieb / Betriebsstätte

Die Gewerbeordnung gestattet den gleichzeitigen Betrieb eines oder verschiedener Gewerbe in einer oder mehreren Betriebs- oder Verkaufsstätten. Betriebs- oder Verkaufsstätten können Hauptniederlassungen, Zweigniederlassungen oder unselbständige Zweigstellen sein.

• Hauptniederlassung (Hptn.)

Mittelpunkt des Geschäftsverkehrs eines Betriebes, der sich bei Personengesellschaften und juristischen Personen am Sitz des Unternehmens befindet. Er kann aber auch in der Wohnung des Gewerbetreibenden liegen.

• Zweigniederlassung (Zwgn.)

Betrieb mit selbständiger Organisation, selbständigen Betriebsmitteln und gesonderter Buchführung, dessen Leiter Geschäfte selbständig abzuschließen und durchzuführen befugt ist.

• Unselbständige Zweigniederlassung (Zwgn.)

Feste örtliche Anlagen oder Einrichtungen, die der Ausübung eines stehenden Gewerbes dienen (z.B. ein Auslieferungslager), jedoch nicht die Bedingungen einer Zweigniederlassung erfüllen.

• Betriebsgründung

Gründung einer Haupt-, Zweigniederlassung oder unselbständigen Zweigstelle durch eine natürliche oder juristische Person, die entweder im Handels-, Vereins- oder Genossenschaftsregister eingetragen ist oder die Handwerkseigenschaft besitzt oder mindestens einen Arbeitnehmer beschäftigt.

• **Sonstige Neugründung**

Gründung einer Hauptniederlassung durch einen Minderkaufmann (Kleingewerbe), der also in keinem Register eingetragen ist, der keine Handwerkskarte besitzt und keine Arbeitnehmer beschäftigt. Gründung eines Gewerbes, das im Nebenerwerb betrieben wird oder Meldung der Gründung einer Niederlassung ohne Angabe von Beschäftigten.

• **Übernahme**

Umfasst den Kauf oder die Pacht eines Betriebes, den Eintritt der Erbfolge, der Rechtsformänderung sowie Gesellschaftereintritte.

• **Umwandlung**

Die Umwandlung nach dem Umwandlungsgesetz umfasst die Verschmelzung mehrerer Betriebe zu einem, die Aufspaltung eines Betriebes in mehrere Betriebe sowie die Aufspaltung oder Ausgliederung von Betriebsteilen mit dem Ziel der Neugründung.

• **Betriebsaufgabe**

Vollständige Aufgabe eines Betriebes der von einer juristischen oder natürlichen Person geführt wurde. Bei der natürlichen Person ist Voraussetzung, dass sie im Handelsregister eingetragen war oder zuletzt mindestens einen Arbeitnehmer beschäftigt hat.

• **Sonstige Stilllegung**

Vollständige Aufgabe einer Hauptniederlassung eines Kleingewerbetreibenden, der nicht im Handelsregister eingetragen war und keine Arbeitnehmer beschäftigte bzw. der ein Gewerbe im Nebenerwerb betrieb.

• **Übergabe**

Umfasst den Verkauf oder die Verpachtung eines Betriebes, den Antritt der Erbfolge, der Rechtsformänderungen sowie Gesellschafteraustritte.

• **Klassifikationen**

Statistisches Bundesamt: Klassifikation der Wirtschaftszweige mit Erläuterungen, Ausgabe 2008 (WZ2008); Wiesbaden

AGS - Amtlicher Gemeindeschlüssel

Katalog Rechtsformen

Katalog des Staatsangehörigkeits- und Gebietsschlüssels

Katalog der Registergerichtsschlüssel

EVAS - Einheitliches Verzeichnis amtlicher Statistiken

• **Merkmale und Ausprägungen**

Art der Meldung:

- Anmeldung
- Abmeldung

Datum der Meldung für:

- Anmeldung
- Abmeldung

Berichtsmonat und -jahr

Gemeindeschlüssel:

- AGS - Amtlicher Gemeindeschlüssel

Registergericht:

- Schlüsselnummer
- Postleitzahl

Art des Registers:

- Handelsregister A
- Handelsregister B
- Genossenschaftsregister
- Vereinsregister
- Partnerschaftsregister

Grad der Selbständigkeit:

- Hauptniederlassung
- Zweigniederlassung
- Unselbständige Zweigstelle
- Automatenaufstellbetrieb
- Reisegewerbe

Art des Betriebes in:

- Industrie
- Handwerk
- Handel
- Sonstiges

Rechtsform:

- Katalog der Rechtsformen

Angaben zum Betrieb:

- Zahl der geschäftsführenden Gesellschafter
- Aktuelle bzw. frühere Betriebsstätte, ggf. Hauptniederlassung

Handwerkskarte:

- Nein / Ja

Anzahl tätigen Personen (Voll-, Teilzeit) bei der:

- Anmeldung
- Abmeldung

Wirtschaftliche Tätigkeit:

Klassifikation der Wirtschaftszweige,

- Ausgabe 2008 (WZ2008)

Angaben zur Person:

- Geschlecht

Staatsangehörigkeit

- Katalog des Staatsangehörigkeits- und des Gebietsschlüssels

Tätigkeit (vorerst / zuletzt) im Nebenerwerb:

- Ja / Nein

Grund der Anmeldung:

- Neugründung
- Wiedereröffnung nach Verlegung aus einem anderen Meldebezirk
- Gründung nach dem Umwandlungsgesetz
- Wechsel der Rechtsform
- Gesellschaftereintritt
- Erbfolge / Kauf / Pacht

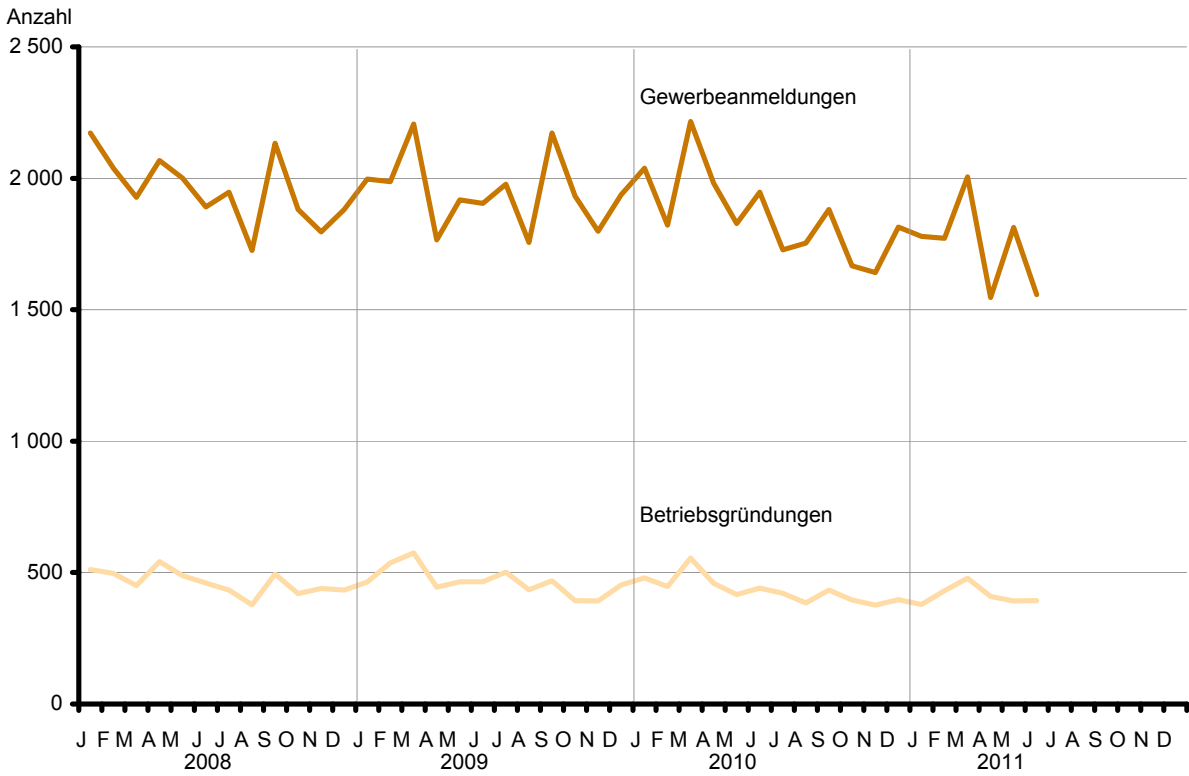
Grund der Abmeldung:

- Vollständige Aufgabe
- Verlegung in einen anderen Meldebezirk
- Aufgabe infolge des Umwandlungsgesetzes
- Wechsel der Rechtsform
- Gesellschafteraustritt
- Erbfolge / Verkauf / Verpachtung

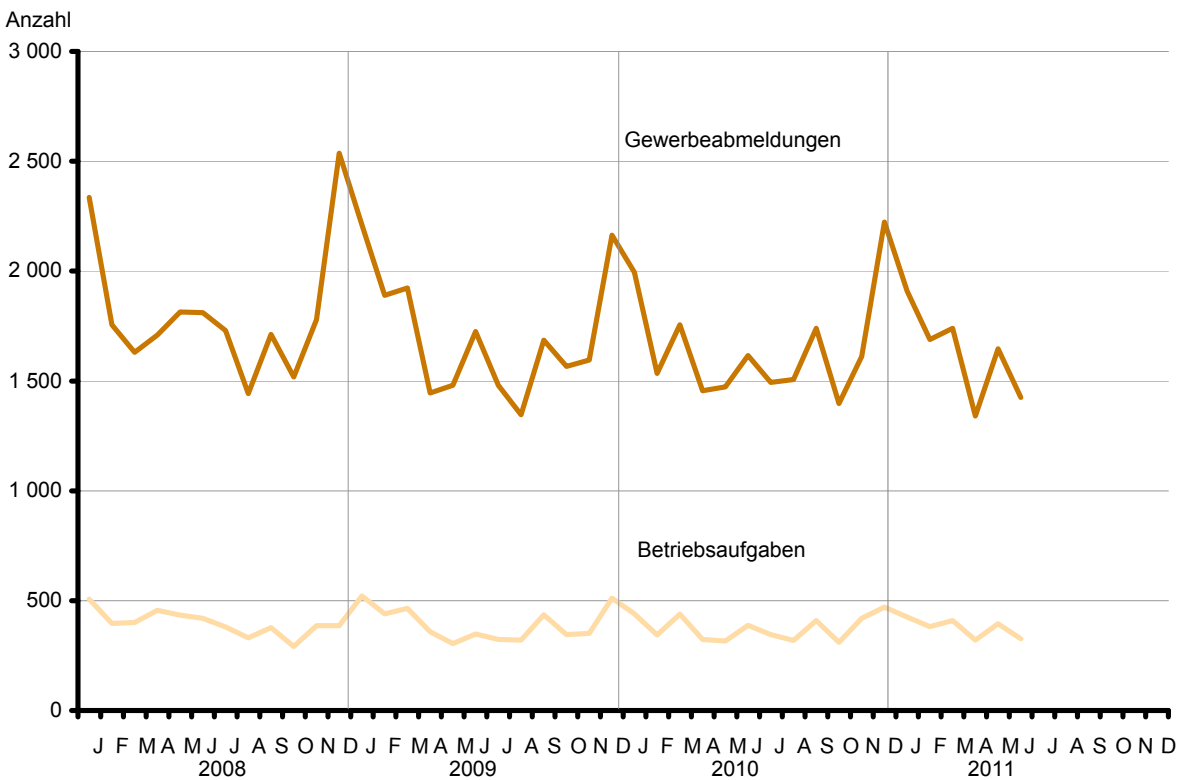
Ursache der Abmeldung:

- Keine Angabe
- Wirtschaftliche Schwierigkeiten
- Insolvenzverfahren
- Von Amts wegen
- Persönliche Gründe
- Betrieb wurde nie ausgeübt
- Verlegung in einen anderen Meldebezirk
- Übergabe wegen Verkauf / Verpachtung

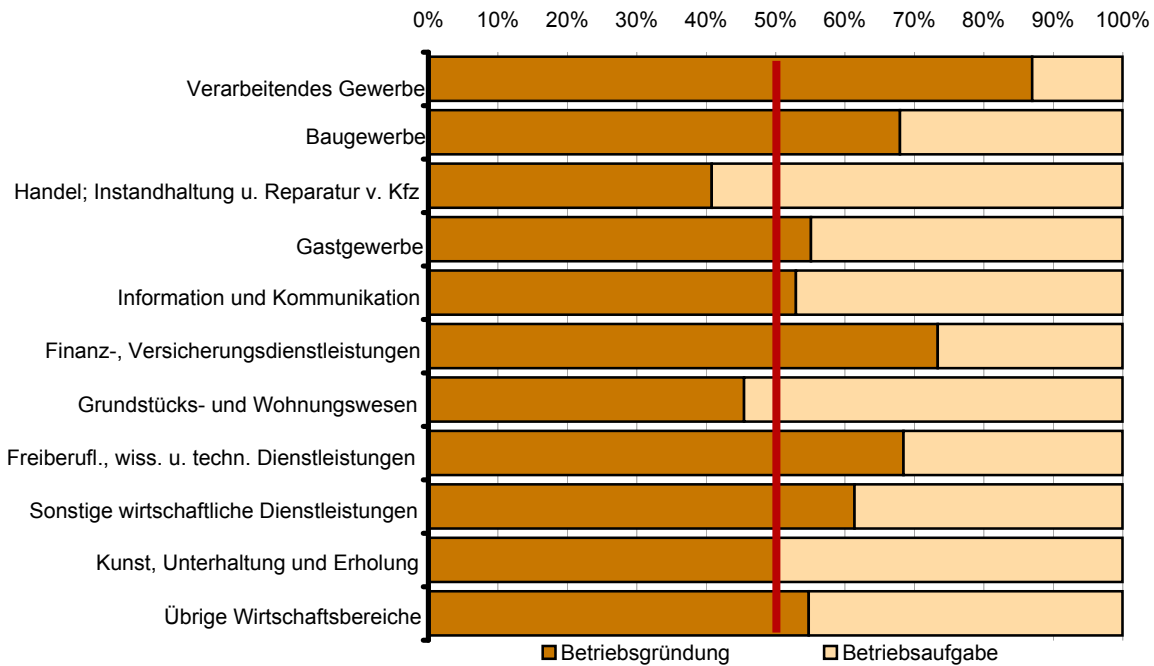
1 Gewerbebeanmeldungen und Betriebsgründungen in Brandenburg seit Januar 2008



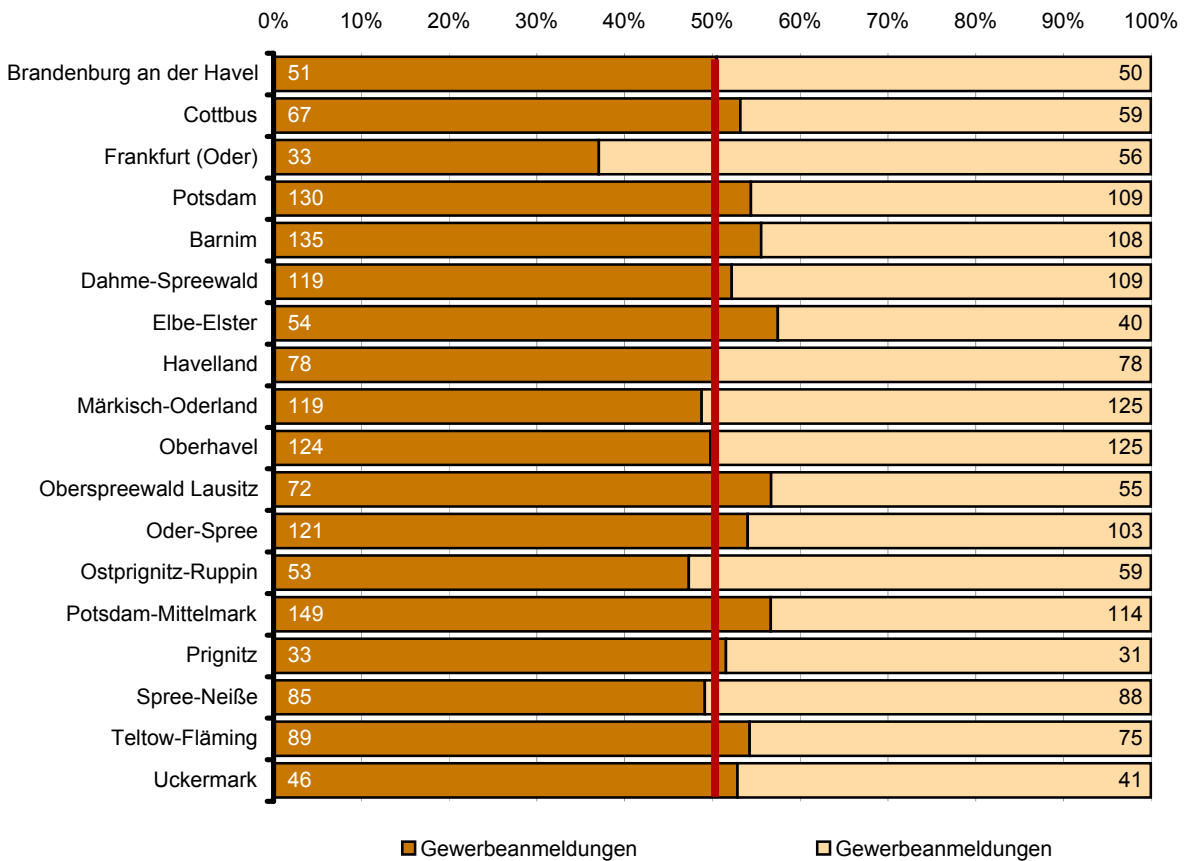
2 Gewerbeabmeldungen und Betriebsaufgaben in Brandenburg seit Januar 2008



3 Betriebsgründungen und -aufgaben in Brandenburg im Juni 2011 nach Wirtschaftsabschnitten



4 Gewerbean- und Gewerbeabmeldungen in Brandenburg im Juni 2011 nach Verwaltungsbezirken



Übersicht: Gewerbeanzeigen in Brandenburg von 1996 bis Juni 2011

Jahr Monat	Anmeldungen		Ummeldungen ²		Abmeldungen	
	insgesamt	darunter: Neu- errichtungen ¹	insgesamt	darunter: Veränderung der Betriebs- tätigkeit ³	insgesamt	darunter: Aufgabe ⁴
1996	25 009	20 797	7 450	3 974	20 544	15 149
1997	25 480	21 429	6 859	3 452	21 074	15 904
1998	26 171	22 136	7 211	3 694	21 615	16 680
1999	24 163	20 149	6 845	3 525	21 245	16 430
2000	22 407	18 964	6 785	3 408	19 882	16 126
2001	21 394	18 126	5 526	2 932	19 793	15 869
2002	20 275	16 953	5 529	2 836	18 194	14 448
2003	24 012	20 790	5 279	2 801	17 058	13 659
2004	30 163	26 183	6 609	3 375	18 245	14 258
2005	26 310	22 074	8 027	4 336	20 755	16 406
2006	25 499	20 955	x	x	21 279	17 037
2007	23 555	19 356	x	x	22 040	17 958
2008	23 464	19 197	x	x	21 773	17 916
2009	22 319	18 297	x	x	19 803	16 130
2010	22 319	18 297	x	x	19 803	16 130
2010 Januar	2 038	1 538	x	x	1 995	1 588
Februar	1 822	1 501	x	x	1 534	1 252
März	2 216	1 860	x	x	1 755	1 421
April	1 981	1 674	x	x	1 456	1 178
Mai	1 828	1 525	x	x	1 473	1 187
Juni	1 947	1 641	x	x	1 616	1 338
Juli	1 728	1 439	x	x	1 494	1 225
August	1 754	1 451	x	x	1 507	1 226
September	1 881	1 555	x	x	1 740	1 419
Oktober	1 667	1 372	x	x	1 398	1 115
November	1 642	1 344	x	x	1 611	1 345
Dezember	1 815	1 397	x	x	2 224	1 836
2011 Januar	1 779	1 414	x	x	1 909	1 556
Februar	1 772	1 401	x	x	1 689	1 357
März	2 005	1 626	x	x	1 739	1 411
April	1 546	1 281	x	x	1 341	1 102
Mai	1 813	1 505	x	x	1 646	1 356
Juni	1 558	1 272	x	x	1 425	1 168
Juli						
August						
September						
Oktober						
November						
Dezember						

1 Betriebsgründungen und sonstige Neuerrichtungen, ohne Zuzüge

2 ab September 2006 ist die Auswertung der Ummeldungen eingestellt (siehe Vorbemerkungen S. 4)

3 Änderung und/oder Erweiterung

4 ohne Verlagerungen; einschließlich Aufgabe einer Zweigniederlassung oder unselbstständigen Zweigstelle (also einschl. "teilweise Aufgabe eines weiterhin bestehenden Betriebes")

1 Gewerbeanmeldungen in Brandenburg im Juni 2011 nach Wirtschaftsbereichen

Wirtschaftsabschnitt Wirtschaftsabteilung	Gewerbeanmeldungen insgesamt	Neuerrichtungen			Zuzug	Übernahme			
		insgesamt	Neugründung	Umwandlung		insgesamt	Rechtsformwechsel	Gesellschaftereintritt	Erbfolge/ Kauf/ Pacht
A Land- und Forstwirtschaft, Fischerei	11	10	10	–	1	–	–	–	–
B Bergbau und Gewinnung von Steinen und Erden	–	–	–	–	–	–	–	–	–
C Verarbeitendes Gewerbe	37	30	29	1	1	6	5	–	1
10 Herstellung von Nahrungs- und Futtermitteln	4	3	3	–	–	1	1	–	–
11 Getränkeherstellung	–	–	–	–	–	–	–	–	–
13 Herstellung von Textilien	–	–	–	–	–	–	–	–	–
14 Herstellung von Bekleidung	2	2	2	–	–	–	–	–	–
16 Herstellung von Holz-, Flecht-, Korb- und Korkwaren (ohne Möbel)	1	1	1	–	–	–	–	–	–
18 Herstellung von Druckerzeugnissen; Vervielfältigung von bespielten Ton-, Bild- und Datenträgern	3	3	3	–	–	–	–	–	–
25 Herstellung von Metallerzeugnissen	5	4	4	–	1	–	–	–	–
26 Herstellung von Datenverarbeitungsgeräten, elektronischen und optischen Erzeugnissen	1	1	1	–	–	–	–	–	–
27 Herstellung von elektrischen Ausrüstungen	1	1	1	–	–	–	–	–	–
28 Maschinenbau	3	3	3	–	–	–	–	–	–
29 Herstellung von Kraftwagen und Kraftwagenteilen	–	–	–	–	–	–	–	–	–
31 Herstellung von Möbeln	2	1	1	–	–	1	1	–	–
D Energieversorgung	65	64	64	–	1	–	–	–	–
E Wasserversorgung, Abwasser- und Abfallentsorgung und Beseitigung von Umweltverschmutzungen	2	1	1	–	1	–	–	–	–
F Baugewerbe	212	177	177	–	26	9	4	5	–
41 Hochbau	1	–	–	–	1	–	–	–	–
42 Tiefbau	6	4	4	–	2	–	–	–	–
43 Vorbereitende Baustellenarbeiten, Bauinstallation und sonstiges Ausbaugewerbe	205	173	173	–	23	9	4	5	–
G Handel; Instandhaltung und Reparatur von Kraftfahrzeugen	353	273	272	1	46	34	12	2	20
45 Handel mit Kraftfahrzeugen; Instandhaltung und Reparatur von Kraftfahrzeugen	41	33	33	–	5	3	–	1	2
46 Großhandel (ohne Handel mit Kfz)	65	47	47	–	15	3	1	–	2
47 Einzelhandel (ohne Handel mit Kfz)	247	193	192	1	26	28	11	1	16
H Verkehr und Lagerei	55	45	45	–	9	1	–	1	–
49 Landverkehr und Transport in Rohrfernleitungen	25	22	22	–	2	1	–	1	–
53 Post-, Kurier- und Expressdienste	18	14	14	–	4	–	–	–	–

1 Gewerbeanmeldungen in Brandenburg im Juni 2011 nach Wirtschaftsbereichen

Wirtschaftsabschnitt	Wirtschaftsabteilung	Gewerbe- an- meldungen insgesamt	Neuerrichtungen			Zuzug	Übernahme			
			ins- gesamt	Neu- gründung	Um- wand- lung		ins- gesamt	Rechts- form- wechsel	Gesell- schafter- eintritt	Erbfolge/ Kauf/ Pacht
Anzahl										
I	Gastgewerbe	133	106	106	–	1	26	2	–	24
55	Beherbergung	16	14	14	–	–	2	–	–	2
56	Gastronomie	117	92	92	–	1	24	2	–	22
J	Information und Kommunikation	51	37	37	–	14	–	–	–	–
58	Verlagswesen	8	5	5	–	3	–	–	–	–
61	Telekommunikation	3	2	2	–	1	–	–	–	–
62	Erbringung von Dienstleistungen der Informationstechnologie	34	25	25	–	9	–	–	–	–
63	Informationsdienstleistungen	1	1	1	–	–	–	–	–	–
K	Finanz-, Versicherungs- dienstleistungen	66	50	49	1	16	–	–	–	–
66	Mit Finanz- und Versicherungs- dienstleistungen verbundene Tätigkeiten	58	43	43	–	15	–	–	–	–
L	Grundstücks- und Wohnungswesen	36	28	28	–	8	–	–	–	–
M	Erbringung von freiberuflichen, wissenschaftlichen und technischen Dienstleistungen	138	116	113	3	21	1	1	–	–
70	Verwaltung und Führung von Unternehmen und Betrieben, Unternehmensberatung	43	38	38	–	4	1	1	–	–
73	Werbung und Marktforschung	25	20	20	–	5	–	–	–	–
N	Erbringung von sonstigen wirtschaftlichen Dienstleistungen	222	182	180	2	38	2	1	–	1
77	Vermietung von beweglichen Sachen	13	12	12	–	1	–	–	–	–
78	Vermittlung und Überlassung von Arbeitskräften	7	3	3	–	4	–	–	–	–
79	Reisebüros, Reiseveranstalter und Erbringung sonstiger Reservierungsdienstleistungen	7	7	7	–	–	–	–	–	–
81	Gebäudebetreuung; Garten- und Landschaftsbau	107	88	88	–	19	–	–	–	–
P	Erziehung und Unterricht	13	13	13	–	–	–	–	–	–
Q	Gesundheits- und Sozialwesen	17	14	14	–	2	1	–	–	1
R	Kunst, Unterhaltung und Erholung	31	27	27	–	4	–	–	–	–
O+S	Öffentliche Verwaltung, Verteidigung, Sozialversicherung; Erbringung von sonstigen Dienstleistungen ¹	116	99	99	–	13	4	1	1	2
A-S	Insgesamt	1 558	1 272	1 264	8	202	84	26	9	49

¹ einschließlich geheimzuhaltender Fälle

2 Gewerbeanmeldungen in Brandenburg im Juni 2011 nach Art der Niederlassung, der Rechtsform und bei Einzelunternehmen nach Geschlecht und Staatsangehörigkeit

Art der Niederlassung — Rechtsform — Geschlecht — Staatsangehörigkeit	Gewerbe- anmel- dungen ins- gesamt	Neuerrichtung			Zuzug	Übernahme			
		ins- gesamt	Neu- gründung	Um- wandlung		ins- gesamt	Rechts- form- wechsel	Gesell- schafter- eintritt	Erbfolge/ Kauf/ Pacht
Anzahl									
Insgesamt	1 558	1 272	1 264	8	202	84	26	9	49
nach der Art der Niederlassung									
Hauptniederlassung	1 384	1 134	1 132	2	192	58	17	8	33
Zweigniederlassung	27	22	22	–	4	1	–	–	1
Unselbstständige Zweigstelle	147	116	110	6	6	25	9	1	15
nach der Rechtsform des Unternehmens									
Einzelunternehmen	1 193	1 006	1 005	1	148	39	4	–	35
Offene Handelsgesellschaft	1	1	1	–	–	–	–	–	–
Kommanditgesellschaft	4	3	3	–	1	–	–	–	–
Gesellschaft mit beschränkter Haftung & Co. KG	42	27	26	1	5	10	9	–	1
Gesellschaft des bürgerlichen Rechts	87	63	63	–	10	14	3	9	2
Aktiengesellschaft	6	4	2	2	2	–	–	–	–
Gesellschaft mit beschränkter Haftung (GmbH)	210	156	152	4	34	20	9	–	11
GmbH ohne UG (haftungsbeschränkt)	158	112	108	4	28	18	8	–	10
Unternehmergesellschaft (UG haftungsbeschränkt)	52	44	44	–	6	2	1	–	1
Private Company Limited by Shares	4	2	2	–	2	–	–	–	–
Genossenschaft	1	–	–	–	–	1	1	–	–
Eingetragener Verein	6	6	6	–	–	–	–	–	–
Sonstige Rechtsformen ¹	4	4	4	–	–	–	–	–	–
Einzelunternehmer/-innen nach Geschlecht									
weiblich	366	305	305	–	47	14	–	–	14
männlich	827	701	700	1	101	25	4	–	21
Einzelunternehmer/-innen nach ausgewählter Staatsangehörigkeit									
deutsch	1 045	878	877	1	132	35	4	–	31
griechisch	–	–	–	–	–	–	–	–	–
italienisch	3	3	3	–	–	–	–	–	–
österreichisch	1	–	–	–	1	–	–	–	–
polnisch	51	45	45	–	6	–	–	–	–
serbisch	–	–	–	–	–	–	–	–	–
türkisch	9	6	6	–	1	2	–	–	2

¹ einschließlich geheimzuhaltender Fälle

3 Neugründungen sowie Gewerbetreibende in Brandenburg im Juni 2011 nach Wirtschaftsbereichen

Wirtschaftsabschnitt Wirtschaftsabteilung		Neugründungen						Gewerbetreibende ¹	
		ins- gesamt	Betriebsgründung			sonstige Neugründung		ins- gesamt	darunter weiblich
			ins- gesamt	Haupt- nieder- lassung	Zweignieder- lassung/un- selbständige Zweigstelle	ins- gesamt	darunter Neben- erwerb		
Anzahl									
A	Land- und Forstwirtschaft, Fischerei	10	3	3	–	7	4	10	1
B	Bergbau und Gewinnung von Steinen und Erden	–	–	–	–	–	–	–	–
C	Verarbeitendes Gewerbe	29	20	12	8	9	3	32	5
10	Herstellung von Nahrungs- und Futtermitteln	3	2	1	1	1	–	3	1
11	Getränkeherstellung	–	–	–	–	–	–	–	–
13	Herstellung von Textilien	–	–	–	–	–	–	–	–
14	Herstellung von Bekleidung	2	1	1	–	1	1	2	2
16	Herstellung von Holz-, Flecht-, Korb- und Korkwaren (ohne Möbel)	1	1	–	1	–	–	1	–
18	Herstellung von Druckerzeug- nissen; Vervielfältigung von bespielten Ton-, Bild- und Datenträgern	3	1	–	1	2	1	4	1
25	Herstellung von Metallerzeugnissen	4	4	4	–	–	–	4	–
26	Herstellung von Datenverarbeitungs- geräten, elektronischen und optischen Erzeugnissen	1	1	1	–	–	–	1	–
27	Herstellung von elektrischen Ausrüstungen	1	1	–	1	–	–	1	–
28	Maschinenbau	3	2	–	2	1	–	3	–
29	Herstellung von Kraftwagen und Kraftwagenteilen	–	–	–	–	–	–	–	–
31	Herstellung von Möbeln	1	1	1	–	–	–	1	–
D	Energieversorgung	64	7	7	–	57	53	69	15
E	Wasserversorgung, Abwasser- und Abfallentsorgung und Beseitigung von Umweltverschmutzungen	1	1	–	1	–	–	1	–
F	Baugewerbe	177	74	70	4	103	19	194	6
41	Hochbau	–	–	–	–	–	–	–	–
42	Tiefbau	4	3	2	1	1	–	5	–
43	Vorbereitende Baustellenarbeiten, Bauinstallation und sonstiges Ausbaugewerbe	173	71	68	3	102	19	189	6
G	Handel; Instandhaltung und Reparatur von Kraftfahrzeugen	272	100	40	60	172	80	299	74
45	Handel mit Kraftfahrzeugen; Instandhaltung und Reparatur von Kraftfahrzeugen	33	10	5	5	23	9	36	3
46	Großhandel (ohne Handel mit Kfz)	47	12	4	8	35	18	47	11
47	Einzelhandel (ohne Handel mit Kfz)	192	78	31	47	114	53	216	60
H	Verkehr und Lagerei	45	9	8	1	36	9	46	12
49	Landverkehr und Transport in Rohrfernleitungen	22	3	3	–	19	4	23	5
53	Post-, Kurier- und Expressdienste	14	1	1	–	13	3	14	5

3 Neugründungen sowie Gewerbetreibende in Brandenburg im Juni 2011 nach Wirtschaftsbereichen

Wirtschaftsabschnitt Wirtschaftsabteilung		Neugründungen						Gewerbetreibende ¹	
		ins- gesamt	Betriebsgründung			sonstige Neugründung		ins- gesamt	darunter weiblich
			ins- gesamt	Haupt- nieder- lassung	Zweignieder- lassung/un- selbständige Zweigstelle	ins- gesamt	darunter Neben- erwerb		
Anzahl									
I	Gastgewerbe	106	54	37	17	52	19	114	35
55	Beherbergung	14	5	4	1	9	6	17	8
56	Gastronomie	92	49	33	16	43	13	97	27
J	Information und Kommunikation	37	9	6	3	28	13	37	13
58	Verlagswesen	5	–	–	–	5	3	5	4
61	Telekommunikation	2	1	–	1	1	1	2	2
62	Erbringung von Dienstleistungen der Informationstechnologie	25	5	4	1	20	9	25	6
63	Informationsdienstleistungen	1	1	–	1	–	–	1	–
K	Finanz-, Versicherungs- dienstleistungen	49	11	8	3	38	17	51	14
66	Mit Finanz- und Versicherungs- dienstleistungen verbundene Tätigkeiten	43	5	2	3	38	17	43	13
L	Grundstücks- und Wohnungswesen	28	10	8	2	18	11	32	12
M	Erbringung von freiberuflichen, wissenschaftlichen und technischen Dienstleistungen	113	39	30	9	74	39	118	40
70	Verwaltung und Führung von Unternehmen und Betrieben, Unternehmensberatung	38	22	19	3	16	5	41	9
73	Werbung und Marktforschung	20	2	1	1	18	11	20	15
N	Erbringung von sonstigen wirtschaftlichen Dienstleistungen	180	27	13	14	153	74	216	51
77	Vermietung von beweglichen Sachen	12	5	1	4	7	6	15	4
78	Vermittlung und Überlassung von Arbeitskräften	3	2	–	2	1	–	3	–
79	Reisebüros, Reiseveranstalter und Erbringung sonstiger Reservierungsdienstleistungen	7	1	–	1	6	3	7	2
81	Gebäudebetreuung; Garten- und Landschaftsbau	88	15	11	4	73	27	90	21
P	Erziehung und Unterricht	13	2	–	2	11	5	13	9
Q	Gesundheits- und Sozialwesen	14	2	2	–	12	5	14	10
R	Kunst, Unterhaltung und Erholung	27	3	3	–	24	17	31	10
O+S	Öffentliche Verwaltung, Verteidigung, Sozialversicherung; Erbringung von sonstigen Dienstleistungen ²	99	22	14	8	77	31	105	57
A-S	Insgesamt	1 264	393	261	132	871	399	1 382	364

¹ anzeigepflichtige Personen, die eine Neugründung vorgenommen haben

² einschließlich geheimzuhaltender Fälle

4 Neugründungen sowie Gewerbetreibende in Brandenburg im Juni 2011 nach der Rechtsform und bei Einzelunternehmen nach Geschlecht und Staatsangehörigkeit

Rechtsform — Geschlecht — Staatsangehörigkeit	Neugründungen						Gewerbetreibende ¹	
	ins- gesamt	Betriebsgründung			sonstige Neugründung		ins- gesamt	darunter weiblich
		ins- gesamt	Haupt- nieder- lassung	Zweignieder- lassung/un- selbständige Zweigstelle	ins- gesamt	darunter Neben- erwerb		
Anzahl								
Insgesamt	1 264	393	261	132	871	399	1 382	364
nach der Rechtsform des Unternehmens								
Einzelunternehmen	1 005	172	119	53	833	361	1 005	305
Offene Handelsgesellschaft	1	1	1	–	–	–	2	–
Kommanditgesellschaft	3	2	1	1	1	1	3	1
Gesellschaft mit beschränkter Haftung & Co. KG	26	25	14	11	1	1	43	1
Gesellschaft des bürgerlichen Rechts	63	41	35	6	22	22	130	25
Aktiengesellschaft	2	2	1	1	–	–	–	–
Gesellschaft mit beschränkter Haftung (GmbH)	152	140	85	55	12	12	185	29
GmbH ohne UG (haftungsbeschränkt)	108	103	49	54	5	5	134	18
Unternehmergeellschaft (UG haftungsbeschränkt)	44	37	36	1	7	7	51	11
Private Company Limited by Shares	2	1	–	1	1	1	3	1
Genossenschaft	–	–	–	–	–	–	–	–
Eingetragener Verein	6	5	4	1	1	1	8	2
Sonstige Rechtsformen ²	4	4	1	3	–	–	3	–
Einzelunternehmer/-innen nach Geschlecht								
weiblich	305	40	23	17	265	131	x	x
männlich	700	132	96	36	568	230	x	x
Einzelunternehmer/-innen nach ausgewählter Staatsangehörigkeit								
deutsch	877	140	90	50	737	348	877	271
griechisch	–	–	–	–	–	–	–	–
italienisch	3	1	1	–	2	–	3	–
österreichisch	–	–	–	–	–	–	–	–
polnisch	45	17	17	–	28	2	45	7
serbisch	–	–	–	–	–	–	–	–
türkisch	6	4	3	1	2	–	6	1

¹ anzeigepflichtige Personen, die eine Neugründung vorgenommen haben

² einschließlich geheimzuhaltender Fälle

5 Gewerbeabmeldungen in Brandenburg im Juni 2011 nach Wirtschaftsbereichen

Wirtschaftsabschnitt Wirtschaftsabteilung	Gewerbeabmeldungen insgesamt	Aufgabe			Fortzug	Übergabe			
		insgesamt	vollständige Aufgabe	Umwandlung		insgesamt	Rechtsformwechsel	Gesellschafteraustritt	Erbfolge/Verkauf/Verpachtung
A Land- und Forstwirtschaft, Fischerei	10	9	9	–	1	–	–	–	–
B Bergbau und Gewinnung von Steinen und Erden	–	–	–	–	–	–	–	–	–
C Verarbeitendes Gewerbe	26	17	16	1	6	3	1	2	–
10 Herstellung von Nahrungs- und Futtermitteln	1	1	1	–	–	–	–	–	–
11 Getränkeherstellung	–	–	–	–	–	–	–	–	–
13 Herstellung von Textilien	–	–	–	–	–	–	–	–	–
14 Herstellung von Bekleidung	2	1	1	–	1	–	–	–	–
16 Herstellung von Holz-, Flecht-, Korb- und Korkwaren (ohne Möbel)	2	1	1	–	1	–	–	–	–
18 Herstellung von Druckerzeugnissen; Vervielfältigung von bespielten Ton-, Bild- und Datenträgern	1	1	1	–	–	–	–	–	–
25 Herstellung von Metallerzeugnissen	2	2	2	–	–	–	–	–	–
26 Herstellung von Datenverarbeitungsgeräten, elektronischen und optischen Erzeugnissen	1	1	1	–	–	–	–	–	–
27 Herstellung von elektrischen Ausrüstungen	–	–	–	–	–	–	–	–	–
28 Maschinenbau	5	4	4	–	1	–	–	–	–
29 Herstellung von Kraftwagen und Kraftwagenteilen	–	–	–	–	–	–	–	–	–
31 Herstellung von Möbeln	–	–	–	–	–	–	–	–	–
D Energieversorgung	6	3	3	–	3	–	–	–	–
E Wasserversorgung, Abwasser- und Abfallentsorgung und Beseitigung von Umweltverschmutzungen	3	3	3	–	–	–	–	–	–
F Baugewerbe	199	163	162	1	27	9	4	4	1
41 Hochbau	6	6	6	–	–	–	–	–	–
42 Tiefbau	4	4	4	–	–	–	–	–	–
43 Vorbereitende Baustellenarbeiten, Bauinstallation und sonstiges Ausbaugewerbe	189	153	152	1	27	9	4	4	1
G Handel; Instandhaltung und Reparatur von Kraftfahrzeugen	414	349	348	1	26	39	15	2	22
45 Handel mit Kraftfahrzeugen; Instandhaltung und Reparatur von Kraftfahrzeugen	45	39	39	–	3	3	–	–	3
46 Großhandel (ohne Handel mit Kfz)	72	69	69	–	3	–	–	–	–
47 Einzelhandel (ohne Handel mit Kfz)	297	241	240	1	20	36	15	2	19
H Verkehr und Lagerei	54	43	43	–	10	1	–	–	1
49 Landverkehr und Transport in Rohrfernleitungen	22	16	16	–	6	–	–	–	–
53 Post-, Kurier- und Expressdienste	20	16	16	–	3	1	–	–	1

5 Gewerbeabmeldungen in Brandenburg im Juni 2011 nach Wirtschaftsbereichen

Wirtschaftsabschnitt Wirtschaftsabteilung	Gewerbeabmeldungen insgesamt	Aufgabe			Fortzug	Übergabe			
		insgesamt	vollständige Aufgabe	Umwandlung		insgesamt	Rechtsformwechsel	Gesellschafteraustritt	Erbfolge/Verkauf/Verpachtung
I Gastgewerbe	119	96	96	–	3	20	1	1	18
55 Beherbergung	15	10	10	–	–	5	–	1	4
56 Gastronomie	104	86	86	–	3	15	1	–	14
J Information und Kommunikation	46	32	32	–	14	–	–	–	–
58 Verlagswesen	3	2	2	–	1	–	–	–	–
61 Telekommunikation	3	3	3	–	–	–	–	–	–
62 Erbringung von Dienstleistungen der Informationstechnologie	33	24	24	–	9	–	–	–	–
63 Informationsdienstleistungen	5	2	2	–	3	–	–	–	–
K Finanz-, Versicherungs- dienstleistungen	73	58	57	1	15	–	–	–	–
66 Mit Finanz- und Versicherungs- dienstleistungen verbundene Tätigkeiten	72	58	57	1	14	–	–	–	–
L Grundstücks- und Wohnungswesen	25	18	17	1	7	–	–	–	–
M Erbringung von freiberuflichen, wissenschaftlichen und technischen Dienstleistungen	89	68	67	1	21	–	–	–	–
70 Verwaltung und Führung von Unternehmen und Betrieben, Unternehmensberatung	18	13	13	–	5	–	–	–	–
73 Werbung und Marktforschung	22	18	18	–	4	–	–	–	–
N Erbringung von sonstigen wirtschaftlichen Dienstleistungen	206	178	177	1	26	2	1	–	1
77 Vermietung von beweglichen Sachen	9	8	8	–	1	–	–	–	–
78 Vermittlung und Überlassung von Arbeitskräften	12	10	10	–	2	–	–	–	–
79 Reisebüros, Reiseveranstalter und Erbringung sonstiger Reservierungsdienstleistungen	5	5	5	–	–	–	–	–	–
81 Gebäudebetreuung; Garten- und Landschaftsbau	79	71	71	–	7	1	1	–	–
P Erziehung und Unterricht	10	9	9	–	–	1	–	–	1
Q Gesundheits- und Sozialwesen	15	13	13	–	1	1	–	–	1
R Kunst, Unterhaltung und Erholung	19	17	17	–	1	1	–	–	1
O+S Öffentliche Verwaltung, Verteidigung, Sozialversicherung; Erbringung von sonstigen Dienstleistungen ¹	111	92	92	–	15	4	–	–	4
A-S Insgesamt	1 425	1 168	1 161	7	176	81	22	9	50

¹ einschließlich geheimzuhaltender Fälle

6 Gewerbeabmeldungen in Brandenburg im Juni 2011 nach Art der Niederlassung, der Rechtsform und bei Einzelunternehmen nach Geschlecht und Staatsangehörigkeit

Art der Niederlassung — Rechtsform — Geschlecht — Staatsangehörigkeit	Gewerbeabmeldungen insgesamt	Aufgabe			Fortzug	Übergabe			
		insgesamt	vollständige Aufgabe	Umwandlung		insgesamt	Rechtsformwechsel	Gesellschafteraustritt	Erbfolge/ Verkauf/ Verpachtung
Anzahl									
Insgesamt	1 425	1 168	1 161	7	176	81	22	9	50
nach der Art der Niederlassung									
Hauptniederlassung	1 238	1 029	1 025	4	154	55	13	8	34
Zweigniederlassung	44	32	32	–	7	5	–	–	5
Unselbstständige Zweigstelle	143	107	104	3	15	21	9	1	11
nach der Rechtsform des Unternehmens									
Einzelunternehmen	1 141	973	972	1	119	49	11	–	38
Offene Handelsgesellschaft	7	3	3	–	1	3	–	1	2
Kommanditgesellschaft	2	1	1	–	–	1	–	–	1
Gesellschaft mit beschränkter Haftung & Co. KG	26	18	18	–	7	1	–	–	1
Gesellschaft des bürgerlichen Rechts	65	45	45	–	8	12	2	8	2
Aktiengesellschaft	2	2	2	–	–	–	–	–	–
Gesellschaft mit beschränkter Haftung (GmbH)	163	110	104	6	38	15	9	–	6
GmbH ohne UG (haftungsbeschränkt)	148	99	93	6	35	14	9	–	5
Unternehmergeellschaft (UG haftungsbeschränkt)	15	11	11	–	3	1	–	–	1
Private Company Limited by Shares	12	10	10	–	2	–	–	–	–
Genossenschaft	2	1	1	–	1	–	–	–	–
Eingetragener Verein	1	1	1	–	–	–	–	–	–
Sonstige Rechtsformen ¹	4	4	4	–	–	–	–	–	–
Einzelunternehmer/-innen nach Geschlecht									
weiblich	399	331	331	–	40	28	5	–	23
männlich	742	642	641	1	79	21	6	–	15
Einzelunternehmer/-innen nach ausgewählter Staatsangehörigkeit									
deutsch	1 018	856	855	1	117	45	10	–	35
griechisch	2	2	2	–	–	–	–	–	–
italienisch	2	2	2	–	–	–	–	–	–
österreichisch	1	1	1	–	–	–	–	–	–
polnisch	63	60	60	–	1	2	–	–	2
serbisch	–	–	–	–	–	–	–	–	–
türkisch	6	6	6	–	–	–	–	–	–

¹ einschließlich geheimzuhaltender Fälle

**7 Vollständige Aufgaben sowie Gewerbetreibende in Brandenburg im Juni 2011
nach Wirtschaftsbereichen**

Wirtschaftsabschnitt	Wirtschaftsabteilung	Vollständige Aufgabe					Gewerbetreibende ¹		
		ins- gesamt	Betriebsaufgabe			sonstige Stilllegung		ins- gesamt	darunter weiblich
			ins- gesamt	Haupt- nieder- lassung	Zweignieder- lassung/un- selbständige Zweigstelle	ins- gesamt	darunter Neben- erwerb		
Anzahl									
A	Land- und Forstwirtschaft, Fischerei	9	1	1	–	8	6	10	4
B	Bergbau und Gewinnung von Steinen und Erden	–	–	–	–	–	–	–	–
C	Verarbeitendes Gewerbe	16	3	1	2	13	1	16	2
10	Herstellung von Nahrungs- und Futtermitteln	1	–	–	–	1	–	1	–
11	Getränkeherstellung	–	–	–	–	–	–	–	–
13	Herstellung von Textilien	–	–	–	–	–	–	–	–
14	Herstellung von Bekleidung	1	–	–	–	1	–	1	1
16	Herstellung von Holz-, Flecht-, Korb- und Korkwaren (ohne Möbel)	1	–	–	–	1	–	1	–
18	Herstellung von Druckerzeug- nissen; Vervielfältigung von bespielten Ton-, Bild- und Datenträgern	1	–	–	–	1	–	1	–
25	Herstellung von Metallernzeugnissen	2	–	–	–	2	–	2	–
26	Herstellung von Datenverarbeitungs- geräten, elektronischen und optischen Erzeugnissen	1	1	–	1	–	–	1	–
27	Herstellung von elektrischen Ausrüstungen	–	–	–	–	–	–	–	–
28	Maschinenbau	4	2	1	1	2	–	4	–
29	Herstellung von Kraftwagen und Kraftwagenteilen	–	–	–	–	–	–	–	–
31	Herstellung von Möbeln	–	–	–	–	–	–	–	–
D	Energieversorgung	3	1	1	–	2	2	3	–
E	Wasserversorgung, Abwasser- und Abfallentsorgung und Beseitigung von Umweltverschmutzungen	3	–	–	–	3	–	3	–
F	Baugewerbe	162	35	32	3	127	19	171	5
41	Hochbau	6	6	5	1	–	–	8	1
42	Tiefbau	4	4	3	1	–	–	4	–
43	Vorbereitende Baustellenarbeiten, Bauinstallation und sonstiges Ausbaugewerbe	152	25	24	1	127	19	159	4
G	Handel; Instandhaltung und Reparatur von Kraftfahrzeugen	348	145	59	86	203	84	368	118
45	Handel mit Kraftfahrzeugen; Instandhaltung und Reparatur von Kraftfahrzeugen	39	16	12	4	23	6	41	5
46	Großhandel (ohne Handel mit Kfz)	69	23	4	19	46	17	74	10
47	Einzelhandel (ohne Handel mit Kfz)	240	106	43	63	134	61	253	103
H	Verkehr und Lagerei	43	14	13	1	29	10	49	2
49	Landverkehr und Transport in Rohrfernleitungen	16	5	5	–	11	1	17	1
53	Post-, Kurier- und Expressdienste	16	4	4	–	12	4	18	1

**7 Vollständige Aufgaben sowie Gewerbetreibende in Brandenburg im Juni 2011
nach Wirtschaftsbereichen**

Wirtschaftsabschnitt Wirtschaftsabteilung		Vollständige Aufgabe						Gewerbetreibende ¹	
		ins- gesamt	Betriebsaufgabe			sonstige Stilllegung		ins- gesamt	darunter weiblich
			ins- gesamt	Haupt- nieder- lassung	Zweignieder- lassung/un- selbständige Zweigstelle	ins- gesamt	darunter Neben- erwerb		
Anzahl									
I	Gastgewerbe	96	44	28	16	52	17	101	35
55	Beherbergung	10	1	1	–	9	7	10	5
56	Gastronomie	86	43	27	16	43	10	91	30
J	Information und Kommunikation	32	8	5	3	24	13	35	5
58	Verlagswesen	2	2	2	–	–	–	2	–
61	Telekommunikation	3	2	–	2	1	–	3	–
62	Erbringung von Dienstleistungen der Informationstechnologie	24	1	1	–	23	13	25	5
63	Informationsdienstleistungen	2	2	2	–	–	–	3	–
K	Finanz-, Versicherungs- dienstleistungen	57	4	2	2	53	15	57	24
66	Mit Finanz- und Versicherungs- dienstleistungen verbundene Tätigkeiten	57	4	2	2	53	15	57	24
L	Grundstücks- und Wohnungswesen	17	12	10	2	5	1	20	3
M	Erbringung von freiberuflichen, wissenschaftlichen und technischen Dienstleistungen	67	18	10	8	49	16	71	29
70	Verwaltung und Führung von Unternehmen und Betrieben, Unternehmensberatung	13	5	–	5	8	2	15	8
73	Werbung und Marktforschung	18	1	1	–	17	7	18	7
N	Erbringung von sonstigen wirtschaftlichen Dienstleistungen	177	17	13	4	160	48	187	65
77	Vermietung von beweglichen Sachen	8	1	–	1	7	1	9	1
78	Vermittlung und Überlassung von Arbeitskräften	10	3	3	–	7	1	10	4
79	Reisebüros, Reiseveranstalter und Erbringung sonstiger Reservierungsdienstleistungen	5	–	–	–	5	3	5	4
81	Gebäudebetreuung; Garten- und Landschaftsbau	71	4	4	–	67	16	71	15
P	Erziehung und Unterricht	9	1	1	–	8	4	9	3
Q	Gesundheits- und Sozialwesen	13	2	2	–	11	4	13	9
R	Kunst, Unterhaltung und Erholung	17	3	3	–	14	8	17	3
O+S	Öffentliche Verwaltung, Verteidigung, Sozialversicherung; Erbringung von sonstigen Dienstleistungen ²	92	19	10	9	73	24	94	64
A-S	Insgesamt	1 161	327	191	136	834	272	1 224	371

¹ anzeigepflichtige Personen, die eine vollständige Aufgabe vorgenommen haben

² einschließlich geheimzuhaltender Fälle

8 Vollständige Aufgaben sowie Gewerbetreibende in Brandenburg im Juni 2011 nach der Rechtsform und bei Einzelunternehmen nach Geschlecht und Staatsangehörigkeit

Rechtsform — Geschlecht — Staatsangehörigkeit	Vollständige Aufgabe						Gewerbetreibende ¹	
	ins- gesamt	Betriebsaufgabe			sonstige Stilllegung		ins- gesamt	darunter weiblich
		ins- gesamt	Haupt- nieder- lassung	Zweignieder- lassung/un- selbständige Zweigstelle	ins- gesamt	darunter Neben- erwerb		
	Anzahl							
Insgesamt	1 161	327	191	136	834	272	1 224	371
	nach der Rechtsform des Unternehmens							
Einzelunternehmen	972	163	97	66	809	247	972	331
Offene Handelsgesellschaft	3	3	3	–	–	–	5	1
Kommanditgesellschaft	1	1	–	1	–	–	2	–
Gesellschaft mit beschränkter Haftung & Co. KG	18	16	5	11	2	2	27	6
Gesellschaft des bürgerlichen Rechts	45	29	26	3	16	16	66	12
Aktiengesellschaft	2	2	–	2	–	–	–	–
Gesellschaft mit beschränkter Haftung (GmbH)	104	98	55	43	6	6	137	17
GmbH ohne UG (haftungsbeschränkt)	93	88	47	41	5	5	125	16
Unternehmergeellschaft (UG haftungsbeschränkt)	11	10	8	2	1	1	12	1
Private Company Limited by Shares	10	10	2	8	–	–	10	2
Genossenschaft	1	1	1	–	–	–	1	–
Eingetragener Verein	1	–	–	–	1	1	1	1
Sonstige Rechtsformen ²	4	4	2	2	–	–	3	1
	Einzelunternehmer/-innen nach Geschlecht							
weiblich	331	53	35	18	278	105	x	x
männlich	641	110	62	48	531	142	x	x
	Einzelunternehmer/-innen nach ausgewählter Staatsangehörigkeit							
deutsch	855	148	86	62	707	235	855	309
griechisch	2	1	1	–	1	–	2	1
italienisch	2	1	1	–	1	–	2	1
österreichisch	1	–	–	–	1	–	1	–
polnisch	60	–	–	–	60	3	60	8
serbisch	–	–	–	–	–	–	–	–
türkisch	6	2	2	–	4	–	6	–

¹ anzeigepflichtige Personen, die eine vollständige Aufgabe vorgenommen haben

² einschließlich geheimzuhaltender Fälle

9 Gewerbebeanmeldungen in Brandenburg im Juni 2011 nach ausgewählten Merkmalen und Verwaltungsbezirken

Amtlicher Gemeinde- schlüssel	Kreisfreie Stadt Landkreis	Gewerbean- meldungen insgesamt	Neugründung	Umwandlung	Zuzug	Übernahme
12 0 51 000	Brandenburg an der Havel	51	48	1	1	1
12 0 52 000	Cottbus	67	61	1	2	3
12 0 53 000	Frankfurt (Oder)	33	26	–	3	4
12 0 54 000	Potsdam	130	114	2	9	5
12 0 60 000	Barnim	135	107	–	25	3
12 0 61 000	Dahme-Spreewald	119	96	–	23	–
12 0 62 000	Elbe–Elster	54	47	–	4	3
12 0 63 000	Havelland	78	64	–	9	5
12 0 64 000	Märkisch-Oderland	119	85	–	25	9
12 0 65 000	Oberhavel	124	104	2	15	3
12 0 66 000	Oberspreewald Lausitz	72	60	–	7	5
12 0 67 000	Oder-Spree	121	95	–	16	10
12 0 68 000	Ostprignitz-Ruppin	53	45	1	4	3
12 0 69 000	Potsdam-Mittelmark	149	113	–	27	9
12 0 70 000	Prignitz	33	31	–	2	–
12 0 71 000	Spree-Neiße	85	61	–	11	13
12 0 72 000	Teltow-Fläming	89	68	–	13	8
12 0 73 000	Uckermark	46	39	1	6	–
12 0 00 000	Land Brandenburg	1 558	1 264	8	202	84

10 Gewerbeabmeldungen in Brandenburg im Juni 2011 nach ausgewählten Merkmalen und Verwaltungsbezirken

Amtlicher Gemeinde- schlüssel	Kreisfreie Stadt Landkreis	Gewerbeab- meldungen insgesamt	vollständige Aufgabe	Umwandlung	Fortzug	Übergabe
12 0 51 000	Brandenburg an der Havel	50	43	–	6	1
12 0 52 000	Cottbus	59	46	1	5	7
12 0 53 000	Frankfurt (Oder)	56	51	–	1	4
12 0 54 000	Potsdam	109	80	2	15	12
12 0 60 000	Barnim	108	90	–	13	5
12 0 61 000	Dahme-Spreewald	109	81	–	27	1
12 0 62 000	Elbe–Elster	40	35	–	2	3
12 0 63 000	Havelland	78	64	–	9	5
12 0 64 000	Märkisch-Oderland	125	103	–	13	9
12 0 65 000	Oberhavel	125	106	1	15	3
12 0 66 000	Oberspreewald Lausitz	55	45	–	6	4
12 0 67 000	Oder-Spree	103	79	1	17	6
12 0 68 000	Ostprignitz-Ruppin	59	49	–	7	3
12 0 69 000	Potsdam-Mittelmark	114	93	1	16	4
12 0 70 000	Prignitz	31	29	–	1	1
12 0 71 000	Spree-Neiße	88	74	–	5	9
12 0 72 000	Teltow-Fläming	75	59	–	13	3
12 0 73 000	Uckermark	41	34	1	5	1
12 0 00 000	Land Brandenburg	1 425	1 161	7	176	81

11 Gewerbebeanmeldungen in Brandenburg im Juni 2011 nach Wirtschaftsabschnitten und Verwaltungsbezirken

Amtlicher Gemeinde- schlüssel	Kreisfreie Stadt Landkreis	Gewerbean- meldungen insgesamt	Land- und Forstwirt- schaft	Verar- beitendes Gewerbe	Bau- gewerbe	Handel; Instand- haltung und Reparatur von Kfz	Verkehr und Lagerei
			A-S	A	C	F	G
12 0 51 000	Brandenburg an der Havel	51	–	2	9	11	1
12 0 52 000	Cottbus	67	–	–	1	19	4
12 0 53 000	Frankfurt (Oder)	33	–	–	8	6	–
12 0 54 000	Potsdam	130	–	–	8	30	3
12 0 60 000	Barnim	135	1	7	15	33	8
12 0 61 000	Dahme-Spreewald	119	–	–	18	20	2
12 0 62 000	Elbe-Elster	54	3	1	3	12	–
12 0 63 000	Havelland	78	1	4	7	16	1
12 0 64 000	Märkisch-Oderland	119	–	2	21	26	4
12 0 65 000	Oberhavel	124	1	5	22	22	6
12 0 66 000	Oberspreewald Lausitz	72	–	1	9	18	5
12 0 67 000	Oder-Spree	121	2	–	16	32	4
12 0 68 000	Ostprignitz-Ruppin	53	1	2	10	14	1
12 0 69 000	Potsdam-Mittelmark	149	1	4	20	36	5
12 0 70 000	Prignitz	33	–	1	3	7	1
12 0 71 000	Spree-Neiße	85	1	3	28	17	1
12 0 72 000	Teltow-Fläming	89	–	4	8	24	7
12 0 73 000	Uckermark	46	–	1	6	10	2
12 0 00 000	Land Brandenburg	1 558	11	37	212	353	55

Davon							Amtlicher Gemeinde- schlüssel
Gastgewerbe	Information und Kommuni- kation	Finanz-, Ver- sicherungs- dienst- leistungen	Grundstücks- und Wohnungs- wesen	Erbringung von frei- beruflichen, wissenschaft- lichen und technischen Dienst- leistungen	Erbringung von sonstigen wirt- schaftlichen Dienst- leistungen	Übrige Wirtschafts- zweige	
I	J	K	L	M	N	B, D, E, O-S	
4	2	1	2	4	8	7	12 0 51 000
12	3	3	–	3	9	13	12 0 52 000
7	1	1	1	2	4	3	12 0 53 000
15	6	4	4	16	31	13	12 0 54 000
8	1	5	5	16	14	22	12 0 60 000
8	7	7	2	8	34	13	12 0 61 000
2	3	3	–	3	7	17	12 0 62 000
9	3	2	1	6	12	16	12 0 63 000
6	4	4	2	12	19	19	12 0 64 000
9	3	1	6	15	13	21	12 0 65 000
7	1	8	–	3	12	8	12 0 66 000
9	4	7	–	12	17	18	12 0 67 000
6	1	2	2	4	4	6	12 0 68 000
9	8	11	3	14	15	23	12 0 69 000
1	–	3	1	2	6	8	12 0 70 000
11	3	–	–	4	4	13	12 0 71 000
6	–	2	7	10	9	12	12 0 72 000
4	1	2	–	4	4	12	12 0 73 000
133	51	66	36	138	222	244	12 0 00 000

12 Gewerbeabmeldungen in Brandenburg im Juni 2011 nach Wirtschaftsabschnitten und Verwaltungsbezirken

Amtlicher Gemeinde- schlüssel	Kreisfreie Stadt Landkreis	Gewerbeab- meldungen insgesamt	Land- und Forstwirt- schaft	Verar- beitendes Gewerbe	Bau- gewerbe	Handel; Instand- haltung und Reparatur von Kfz	Verkehr und Lagerei
			A-S	A	C	F	G
12 0 51 000	Brandenburg an der Havel	50	–	3	3	15	2
12 0 52 000	Cottbus	59	–	1	9	14	1
12 0 53 000	Frankfurt (Oder)	56	–	–	18	20	1
12 0 54 000	Potsdam	109	–	2	16	40	6
12 0 60 000	Barnim	108	1	3	14	25	7
12 0 61 000	Dahme-Spreewald	109	–	1	15	23	1
12 0 62 000	Elbe-Elster	40	2	–	6	12	3
12 0 63 000	Havelland	78	–	5	11	19	3
12 0 64 000	Märkisch-Oderland	125	2	–	13	38	7
12 0 65 000	Oberhavel	125	2	3	17	43	5
12 0 66 000	Oberspreewald Lausitz	55	–	1	7	17	1
12 0 67 000	Oder-Spree	103	1	–	4	34	5
12 0 68 000	Ostprignitz-Ruppin	59	1	4	8	19	2
12 0 69 000	Potsdam-Mittelmark	114	–	–	11	27	3
12 0 70 000	Prignitz	31	–	–	3	9	2
12 0 71 000	Spree-Neiße	88	1	2	27	27	1
12 0 72 000	Teltow-Fläming	75	–	–	9	22	4
12 0 73 000	Uckermark	41	–	1	8	10	–
12 0 00 000	Land Brandenburg	1 425	10	26	199	414	54

Davon							Amtlicher Gemeinde- schlüssel
Gastgewerbe	Information und Kommuni- kation	Finanz-, Ver- sicherungs- dienst- leistungen	Grundstücks- und Wohnungs- wesen	Erbringung von frei- beruflichen, wissenschaft- lichen und technischen Dienst- leistungen	Erbringung von sonstigen wirt- schaftlichen Dienst- leistungen	Übrige Wirtschafts- zweige	
I	J	K	L	M	N	B, D, E, O-S	
5	3	1	1	2	7	8	12 0 51 000
6	1	2	–	6	8	11	12 0 52 000
4	2	1	–	2	5	3	12 0 53 000
12	4	2	3	4	16	4	12 0 54 000
8	2	6	1	9	20	12	12 0 60 000
6	8	7	7	15	11	15	12 0 61 000
2	–	2	–	1	3	9	12 0 62 000
4	2	5	–	8	11	10	12 0 63 000
7	2	5	1	8	27	15	12 0 64 000
10	3	4	1	3	17	17	12 0 65 000
4	2	5	–	8	2	8	12 0 66 000
11	5	9	–	–	20	14	12 0 67 000
6	2	3	1	2	4	7	12 0 68 000
9	4	7	6	10	26	11	12 0 69 000
3	1	3	1	4	1	4	12 0 70 000
10	1	4	1	–	10	4	12 0 71 000
7	4	6	1	5	10	7	12 0 72 000
5	–	1	1	2	8	5	12 0 73 000
119	46	73	25	89	206	164	12 0 00 000

Das Amt für Statistik Berlin-Brandenburg

Das Amt für Statistik Berlin-Brandenburg ist für beide Länder die zentrale Dienstleistungseinrichtung auf dem Gebiet der amtlichen Statistik. Das Amt erbringt Serviceleistungen im Bereich Information und Analyse für die breite Öffentlichkeit, für alle gesellschaftlichen Gruppen sowie für Kunden aus Verwaltung und Politik, Wirtschaft und Wissenschaft. Kerngeschäft des Amtes ist die Durchführung der gesetzlich angeordneten amtlichen Statistiken für Berlin und Brandenburg. Das Amt erhebt die Daten, bereitet sie auf, interpretiert und analysiert sie und veröffentlicht die Ergebnisse. Die Grundversorgung aller Nutzer mit statistischen Informationen erfolgt unentgeltlich, im Wesentlichen über das Internet und den Informationsservice. Daneben werden nachfrage- und zielgruppenorientierte Standardauswertungen zu Festpreisen angeboten. Kundenspezifische Aufbereitung / Beratung zu kostendeckenden Preisen ergänzt das Spektrum der Informationsbereitstellung.

Amtliche Statistik im Verbund

Die Statistiken werden bundesweit nach einheitlichen Konzepten, Methoden und Verfahren arbeitsteilig erstellt. Die statistischen Ämter der Länder sind dabei grundsätzlich für die Durchführung der Erhebungen, für die Aufbereitung und Veröffentlichung der Länderergebnisse zuständig. Durch diese Kooperation in einem „Statistikverbund“ entstehen für alle Länder vergleichbare und zu einem Bundesergebnis zusammenführbare Erhebungsergebnisse.

Produkte und Dienstleistungen

Informationsservice

info@statistik-bbb.de
mit statistischen Informationen für jedermann und Beratung sowie maßgeschneiderte Aufbereitungen von Daten über Berlin und Brandenburg. Auskunft, Beratung, Pressedienst sowie Fachbibliothek.

Standort Potsdam

Behlertstraße 3a, 14467 Potsdam
Tel. 0331 8173 - 1777
Fax 030 9028 - 4091
Mo – Do 9 – 15 Uhr, Fr 9 – 14 Uhr

Standort Berlin

Alt-Friedrichsfelde 60, 10315 Berlin
Bibliothek
Tel. 030 9021 - 3540
Mo – Do 9 – 15 Uhr, Fr 9 – 14 Uhr

Internet-Angebot

www.statistik-berlin-brandenburg.de
mit aktuellen Daten, Pressemitteilungen, Statistischen Berichten zum kostenlosen Herunterladen, regionalstatistischen Informationen, Wahlstatistiken und -analysen sowie einem Überblick über das gesamte Leistungsspektrum des Amtes.

Statistische Jahrbücher

mit einer Vielzahl von Tabellen aus nahezu allen Arbeitsgebieten der amtlichen Statistik.

Statistische Berichte

mit Ergebnissen der einzelnen Statistiken in Tabellen in tiefer sachlicher Gliederung und Grafiken zur Veranschaulichung von Entwicklungen und Strukturen.

Mit dieser Reihe werden die bisherigen Veröffentlichungen Statistischer Berichte aus dem Landesbetrieb für Datenverarbeitung und Statistik Land Brandenburg sowie dem Statistischen Landesamt Berlin fortgesetzt.

Datenangebot aus dem Sachgebiet

Informationen zu dieser Veröffentlichung

Standort Potsdam
Referat 34P
Tel. 0331 8173 - 1348/1351
Fax 030 9028 - 4029
unternehmen@statistik-bbb.de

Standort Berlin
Referat 34B
Tel. 030 9021 - 3313/3823
Fax 030 9028 - 4029
unternehmen@statistik-bbb.de

Weitere Veröffentlichungen zum Thema

Statistische Berichte:

- Gewerbeanzeigen im Land Brandenburg, jährlich
D I 2 – j

Ergebnisse dieser Statistik für das Bundesgebiet sind den Veröffentlichungen des Statistischen Bundesamtes der Fachserie 2, Reihe 5 „Unternehmen und Arbeitsstätten“ zu entnehmen.