

Statistischer Bericht

D I 1 – m 11 / 11

┌ Gewerbeanzeigen
im **Land Berlin**
November 2011

Impressum

Statistischer Bericht
D I 1 – m 11 / 11

Erscheinungsfolge: monatlich
Erschienen im **Februar 2012**

Preis

pdf-Version: kostenlos
Excel-Version: kostenlos
Druck-Version: 7,- EUR

Herausgeber

Amt für Statistik Berlin-Brandenburg
Behlertstraße 3a
14467 Potsdam
info@statistik-bbb.de
www.statistik-berlin-brandenburg.de

Tel. 0331 8173-1777
Fax 030 9028-4091

© **Amt für Statistik** Berlin-Brandenburg,
Potsdam, 2012
*Auszugsweise Vervielfältigung und
Verbreitung mit Quellenangabe gestattet.*

Zeichenerklärung

0 weniger als die Hälfte von 1
in der letzten besetzten Stelle,
jedoch mehr als nichts
– nichts vorhanden
... Angabe fällt später an
() Aussagewert ist eingeschränkt
/ Zahlenwert nicht sicher genug
• Zahlenwert unbekannt oder
geheim zu halten
x Tabellenfach gesperrt
p vorläufige Zahl
r berichtigte Zahl
s geschätzte Zahl

Inhaltsverzeichnis

	Seite	Seite
Vorbemerkungen	4	
Grafiken		
1 Gewerbeanmeldungen und Betriebsgründungen in Berlin seit Januar 2008.....	7	
2 Gewerbeabmeldungen und Betriebsaufgaben in Berlin seit Januar 2008.....	7	
3 Betriebsgründungen und -aufgaben in Berlin im November 2011 nach Wirtschaftsabschnitten.....	8	
4 Gewerbean- und Gewerbeabmeldungen in Berlin im November 2011 nach Bezirken.....	8	
Tabellen		
Übersicht: Gewerbeanzeigen in Berlin von 1996 bis November 2011.....	9	7 Vollständige Aufgaben sowie Gewerbetreibende in Berlin im November 2011 nach Wirtschaftsbereichen.....
1 Gewerbeanmeldungen in Berlin im November 2011 nach Wirtschaftsbereichen.....	10	19
2 Gewerbeanmeldungen in Berlin im November 2011 nach Art der Niederlassung, der Rechtsform und bei Einzelunternehmen nach Geschlecht und Staatsangehörigkeit.....	12	8 Vollständige Aufgaben sowie Gewerbetreibende in Berlin im November 2011 nach der Rechtsform und bei Einzelunternehmen nach Geschlecht und Staatsangehörigkeit.....
3 Neugründungen sowie Gewerbetreibende in Berlin im November 2011 nach Wirtschaftsbereichen	13	21
4 Neugründungen sowie Gewerbetreibende in Berlin im November 2011 nach der Rechtsform und bei Einzelunternehmen nach Geschlecht und Staatsangehörigkeit.....	15	9 Gewerbeanmeldungen in Berlin im November 2011 nach Wirtschaftsabschnitten und Bezirken.....
5 Gewerbeabmeldungen in Berlin im November 2011 nach Wirtschaftsbereichen.....	16	22
6 Gewerbeabmeldungen in Berlin im November 2011 nach Art der Niederlassung, der Rechtsform und bei Einzelunternehmen nach Geschlecht und Staatsangehörigkeit.....	18	10 Gewerbeabmeldungen in Berlin im November 2011 nach Wirtschaftsabschnitten und Bezirken.....
		22

Vorbemerkungen

Allgemeine Angaben zur Statistik

- **Bezeichnung der Statistik**

Gewerbeanzeigenstatistik, EVAS-Nr.: 523 11

- **Berichtszeitraum**

monatlich

- **Erhebungstermin**

laufend

- **Periodizität**

seit 1996 monatlich

- **regionale Gliederung**

Berlin und Bezirke in Standardveröffentlichungen

- **Grundgesamtheit**

Gewerbetreibende

- **Erhebungseinheiten**

Alle juristischen und alle natürlichen Personen, die nach § 14 Gewerbeordnung verpflichtet sind, Aufnahme, Änderung oder Aufgabe einer gewerblichen Tätigkeit der zuständigen Behörde anzuzeigen.

- **Rechtsgrundlagen**

Gewerbeordnung (GewO) vom 1. Januar 1987 (BGBl. I S. 425), in der geltenden Fassung.

Gesetz über die Statistik für Bundeszwecke (Bundesstatistikgesetz - BStatG) vom 22. Januar 1987 (BGBl. I S. 462, 565), in der geltenden Fassung.

- **Geheimhaltung und Datenschutz**

Die erhobenen Einzelangaben werden nach § 16 Bundesstatistikgesetz grundsätzlich geheim gehalten. Nur in ausdrücklich gesetzlichen Ausnahmefällen dürfen Einzelangaben übermittelt werden. Die Namen und Adressen der Befragten werden in keinem Fall an Dritte weitergegeben. Nach § 16 Abs. 6 Bundesstatistikgesetz ist es möglich, den Hochschulen oder sonstigen Einrichtungen mit der Aufgabe unabhängiger wissenschaftlicher Forschung für die Durchführung wissenschaftlicher Vorhaben Einzelangaben dann zur Verfügung zu stellen, wenn diese so anonymisiert sind, dass sie nur mit einem unverhältnismäßig großen Aufwand an Zeit, Kosten und Arbeitskraft dem Befragten oder Betroffenen zugeordnet werden können. Die Pflicht zur Geheimhaltung besteht auch für Personen, die Empfänger von Einzelangaben sind.

Zweck und Ziele der Statistik

- **Erhebungsinhalte**

Die Gewerbeanzeigenstatistik liefert Informationen über die Zahl der Gewerbean- und -abmeldungen nach Wirtschaftsbereichen, Rechtsformen, Zahl der tätigen Personen und Bundesländern. Außerdem werden Geschlecht und Staatsangehörigkeit der Gewerbetreibenden ermittelt. Die An- und Abmeldungen werden danach unterschieden, welche Gründe maßgeblich waren.

- **Zweck der Statistik**

Die Gewerbeanzeigenstatistik hat die Aufgabe, zum einen über das Meldegesehen in seiner Gesamtheit zu informieren, aber auch Existenzgründungen und Stilllegungen von Unternehmen und Betrieben statistisch abzubilden.

- **Hauptnutzer der Statistik**

Alle Bezirksverwaltungen in Berlin; Senatsverwaltung für Wirtschaft, Arbeit und Frauen; Bundesministerium für Wirtschaft; Deutsche Bundesbank; Bankgesellschaft Berlin; Industrie- und Handelskammer; Handwerkskammer; Hotel- und Gaststättenverband Berlin; Deutscher Gewerkschaftsbund; Verband der Creditreform; Institut für Mittelstandsforschung; Institut für Wirtschaftsforschung Halle; Universität Mainz; Fachhochschule für Wirtschaft; Berliner Institut für vergleichende Sozialforschung; Schüler und Studenten; Medien.

- **Einbeziehung der Nutzer**

Die Tabellen entsprechen dem Aufbau der Bundesveröffentlichungen. Regionale Nutzerwünsche wurden berücksichtigt.

Erhebungsmethodik

- **Art der Datengewinnung**

Die Gewerbeanzeigenstatistik wird wie eine Sekundärstatistik auf der Basis der in der Verwaltung erstellten Gewerbemeldungen durchgeführt. Um Aufschluss über die Zahl und Art der in einem Bezirk ansässigen Gewerbebetriebe zu erhalten, sind Gewerbetreibende gesetzlich verpflichtet, meldepflichtige Vorgänge dem zuständigen Gewerbeamt anzuzeigen. Die Kopien dieser An- und Abmeldungen werden statistisch ausgewertet. Seit 2006 werden die Gewerbeummeldungen von der amtlichen Statistik nicht mehr ausgewertet.

- **Erhebungsinstrumente und Berichtsweg**

Die Meldungen der Gewerbeämter in Berlin gegenüber dem Amt für Statistik erfolgen auf elektronischem Wege.

- **Belastung der Auskunftspflichtigen**

Die Erstattung der Gewerbeanzeige dient primär den Bezirken zur Gewerbeüberwachung. Durch die Verwendung von Kopien dieser Anzeigen entsteht für die Auskunftspflichtigen durch die Statistik keinerlei zusätzliche Belastung. Gemäß Artikel 11 des Ersten Gesetzes zum Abbau bürokratischer Hemmnisse insbesondere in der mittelständischen Wirtschaft vom 22. August 2006 wurde ab September 2006 die Auswertung der Gewerbeummeldungen eingestellt.

- **Dokumentation des Fragebogens**

Die Gewerbeanzeige ist gleichzeitig das Erhebungsfeld. Diese Formulare sind Bestandteil der Gewerbeordnung. Die Anzeigenden sind verpflichtet, den Inhalt der Vordrucke zu beantworten. Bei der elektronischen Verarbeitung der Anzeigen bei den Bezirken kann vom vorgegebenen Format der Muster, jedoch nicht vom Inhalt, abgewichen werden.

Genauigkeit

- **Qualitative Gesamtbewertung der Genauigkeit**

Die Gewerbeanzeigenstatistik ist eine Totalerhebung, die sichere Informationen über die Aufnahme, Beendigung und Änderung gewerblicher Tätigkeiten und deren Anlässe liefert. Nicht der Gewerbeordnung unterliegen – und sind daher auch nicht in die Statistik einbezogen – die Freien Berufe, die Urproduktion wie Land- und Forstwirtschaft oder Bergbau sowie die Versicherungen.

- **Nichtstichprobenbedingte Fehler**

Die Beschreibung der wirtschaftlichen Tätigkeit erschwert die genaue Zuordnung nach der Klassifikation der Wirtschaftszweige. Angesichts von ca. 90 000 Anzeigen pro Jahr in Berlin sind Rückfragen daher nur in besonderen Fällen wirtschaftlich vertretbar.

- **Aktualität und Pünktlichkeit**

Gegenwärtig werden die Quartals- und Jahresergebnisse der Gewerbeanzeigenstatistik spätestens 10 Wochen nach Ende des Berichtszeitraums in Form einer Pressemitteilung veröffentlicht. Ca. 12 Wochen nach Ende des Berichtszeitraums werden die monatlichen Statistischen Berichte erstellt, der Jahresbericht und die Internetpräsenz werden im ersten Halbjahr des folgenden Kalenderjahres veröffentlicht. Die Angaben sind endgültig, eine nachträgliche Korrektur erfolgt nicht.

- **Zeitliche und räumliche Vergleichbarkeit**

Die Ergebnisse können mit dem entsprechenden Vorjahreszeitraum verglichen werden. Einschränkungen gibt es vor allem bei Änderung der Systematik wie z.B. der Klassifikation der Wirtschaftszweige. Der Bericht enthält Angaben, die alle Statistischen Landesämter für ihren Bereich unter gleicher Kennziffer veröffentlichen. Durch die Neuordnung der Klassifikation der Wirtschaftszweige (WZ2003) zur WZ2008 im Jahr 2008 ist die Vergleichbarkeit zu den Vorjahren eingeschränkt.

- **Bezüge zu anderen Erhebungen**

keine

- **Weitere Informationsquellen**

- **Publikationswege**

Der Inhalt dieses Berichtes kann auf Wunsch auch per E-Mail versandt werden.

- **Kontakt**

Fachbereich Gewerbeanzeigen am Standort Berlin:
Referat 34B
Telefon: (030) 9021 - 3313/3823
Telefax: (030) 9028 - 4029
E-Mail: unternehmen@statistik-bbb.de

Fachbereich Gewerbeanzeigen am Standort Potsdam:
Referat 34P
Telefon: (0331) 8173 - 1348/1351
Telefax: (030) 9028 - 4029
E-Mail: unternehmen@statistik-bbb.de

- **weiterführende Veröffentlichungen**

Ergebnisse für das gesamte Bundesgebiet werden in der Fachserie 2, Reihe 5 "Unternehmen und Arbeitsstätten" des Statistischen Bundesamtes veröffentlicht.

1. Heymann, T.: Gewerbeanzeigen – In Berlin und Brandenburg; Zeitschrift für amtliche Statistik Berlin Brandenburg, Heft 5+6 /2010, S. 46.
2. Heymann, T.: 15 Jahre nach der Wende in Berlin aus statistischer Sicht; "Berliner Statistik" - Monatsschrift 2005, Heft 10, S. 363.
3. Heymann, T.: Gewerbeanzeigen in den 12 Bezirken von Berlin von 1991 bis 2002 "Berliner Statistik" - Monatsschrift 2004, Heft 1 bis Heft 12.

4. Heymann, T.: Statistik der Gewerbeanzeigen durch Änderung der Gewerbeordnung aufgewertet; "Berliner Statistik" - Monatsschrift 2003, Heft 3, S. 108.

Merkmale, Indizes und Klassifikationen

- **Gewerbeanmeldungen**

Die Neugründung eines Betriebes; die Wiedereröffnung eines Betriebes nach Verlegung (Zuzug); die Gründung eines Betriebes nach dem Umwandlungsgesetz; die Änderung der Rechtsform; der Eintritt von Gesellschaftern und die Übernahme durch Erbfolge, Kauf oder Pacht eines Betriebes.

- **Gewerbeabmeldungen**

Die vollständige Aufgabe eines Betriebes; die Verlagerung eines Betriebes in ein anderes Bundesland (Fortzug); die Abmeldung eines Betriebes nach dem Umwandlungsgesetz; die Änderung der Rechtsform; der Austritt von Gesellschaftern und die Übergabe durch Erbfolge, Kauf oder Pacht eines Betriebes.

- **Gewerbeummeldungen**

Die Änderung oder Erweiterung der wirtschaftlichen Tätigkeit des Betriebes; die Verlegung eines Betriebes innerhalb Berlins oder sonstige Veränderungen (Namensänderung, Nebenerwerb).

- **Betrieb / Betriebsstätte**

Die Gewerbeordnung gestattet den gleichzeitigen Betrieb eines oder verschiedener Gewerbe in einer oder mehreren Betriebs- oder Verkaufsstätten. Betriebs- oder Verkaufsstätten können Hauptniederlassungen, Zweigniederlassungen oder unselbständige Zweigstellen sein.

- **Hauptniederlassung (Hptn.)**

Mittelpunkt des Geschäftsverkehrs eines Betriebes, der sich bei Personengesellschaften und juristischen Personen am Sitz des Unternehmens befindet. Er kann aber auch in der Wohnung des Gewerbetreibenden liegen.

- **Zweigniederlassung (Zwgn.)**

Betrieb mit selbständiger Organisation, selbständigen Betriebsmitteln und gesonderter Buchführung, dessen Leiter Geschäfte selbständig abzuschließen und durchzuführen befugt ist.

- **Unselbständige Zweigstellen**

Feste örtliche Anlagen oder Einrichtungen, die der Ausübung eines stehenden Gewerbes dienen (z.B. ein Auslieferungslager), jedoch nicht die Bedingungen einer Zweigniederlassung erfüllen.

- **Betriebsgründung**

Gründung einer Haupt-, Zweigniederlassung oder unselbständigen Zweigstelle durch eine natürliche oder juristische Person, die entweder im Handels-, Vereins- oder Genossenschaftsregister eingetragen ist oder die Handwerkskammer besitzt oder mindestens einen Arbeitnehmer beschäftigt.

- **Sonstige Neugründung**

Gründung einer Hauptniederlassung durch einen Minderkaufmann (Kleingewerbe), der also in keinem Register eingetragen ist, der keine Handwerkskarte besitzt und

keine Arbeitnehmer beschäftigt. Gründung eines Gewerbes, das im Nebenerwerb betrieben wird oder Meldung der Gründung einer Niederlassung ohne Angabe von Beschäftigten.

• **Übernahme**

Umfasst den Kauf oder die Pacht eines Betriebes, den Eintritt der Erbfolge, der Rechtsformänderung sowie Gesellschaftereintritte.

• **Umwandlung**

Die Umwandlung nach dem Umwandlungsgesetz umfasst die Verschmelzung mehrerer Betriebe zu einem, die Aufspaltung eines Betriebes in mehrere Betriebe sowie die Aufspaltung oder Ausgliederung von Betriebsteilen mit dem Ziel der Neugründung.

• **Betriebsaufgabe**

Vollständige Aufgabe eines Betriebes der von einer juristischen oder natürlichen Person geführt wurde. Bei der natürlichen Person ist Voraussetzung, dass sie im Handelsregister eingetragen war oder zuletzt mindestens einen Arbeitnehmer beschäftigt hat.

• **Sonstige Stilllegung**

Vollständige Aufgabe einer Hauptniederlassung eines Kleingewerbetreibenden, der nicht im Handelsregister eingetragen war und keine Arbeitnehmer beschäftigte bzw. der ein Gewerbe im Nebenerwerb betrieb.

• **Übergabe**

Umfasst den Verkauf oder die Verpachtung eines Betriebes, den Antritt der Erbfolge, der Rechtsformänderungen sowie Gesellschafteraustritte.

• **Klassifikationen**

Statistisches Bundesamt: Klassifikation der Wirtschaftszweige mit Erläuterungen, Ausgabe 2008 (WZ2008) Wiesbaden
AGS - Amtlicher Gemeindegchlüssel
Katalog Rechtsformen
Katalog des Staatsangehörigkeits- und Gebietsschlüssels
Katalog der Registergerichtsschlüssel
Amt für Statistik: Regionales Bezugssystem
EVAS - Einheitliches Verzeichnis amtlicher Statistiken

• **Merkmale und Ausprägungen**

Art der Meldung:

- Anmeldung
- Abmeldung

Datum der Meldung für:

- Anmeldung
- Abmeldung

Berichtsmonat und -jahr

Gemeindegchlüssel:

- AGS - Amtlicher Gemeindegchlüssel

Registergericht:

- Schlüsselnummer
- Postleitzahl

Art des Registers:

- Handelsregister A
- Handelsregister B
- Genossenschaftsregister
- Vereinsregister
- Partnerschaftsregister

Grad der Selbständigkeit:

- Hauptniederlassung
- Zweigniederlassung
- Unselbständige Zweigstelle
- Automatenaufstellbetrieb
- Reisegewerbe

Art des Betriebes in:

- Industrie
- Handwerk
- Handel
- Sonstiges

Rechtsform:

- Katalog der Rechtsformen

Angaben zum Betrieb:

- Zahl der geschäftsführenden Gesellschafter
- Aktuelle bzw. frühere Betriebsstätte, ggf. Hauptniederlassung

Handwerkskarte:

- Nein / Ja

Anzahl tätigen Personen (Voll-, Teilzeit) bei der:

- Anmeldung
- Abmeldung

Wirtschaftliche Tätigkeit:

Klassifikation der Wirtschaftszweige,

- Ausgabe 2008 (WZ2008)

Angaben zur Person:

- Geschlecht

Staatsangehörigkeit

- Katalog des Staatsangehörigkeits- und des Gebietsschlüssels

Tätigkeit (vorerst / zuletzt) im Nebenerwerb:

- Ja / Nein

Grund der Anmeldung:

- Neugründung
- Wiedereröffnung nach Verlegung aus einem anderen Meldebezirk
- Gründung nach dem Umwandlungsgesetz
- Wechsel der Rechtsform
- Gesellschaftereintritt
- Erbfolge / Kauf / Pacht

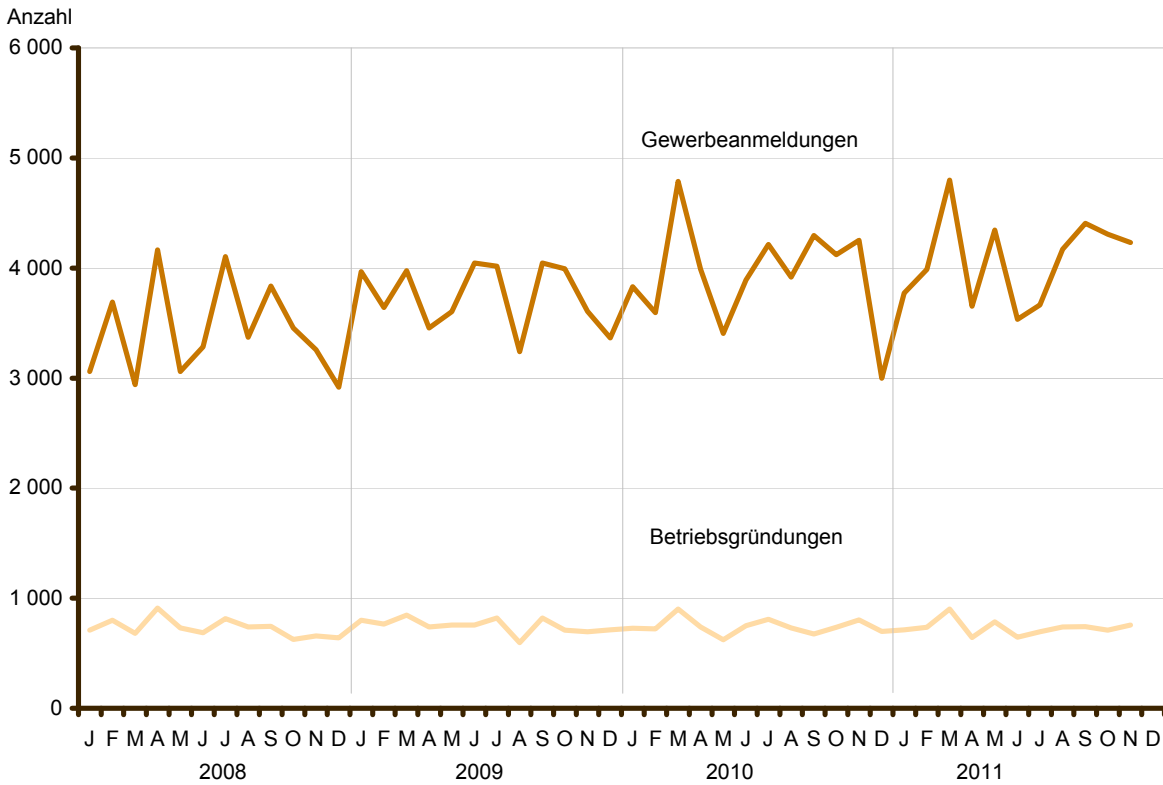
Grund der Abmeldung:

- Vollständige Aufgabe
- Verlegung in einen anderen Meldebezirk
- Aufgabe infolge des Umwandlungsgesetzes
- Wechsel der Rechtsform
- Gesellschafteraustritt
- Erbfolge / Verkauf / Verpachtung

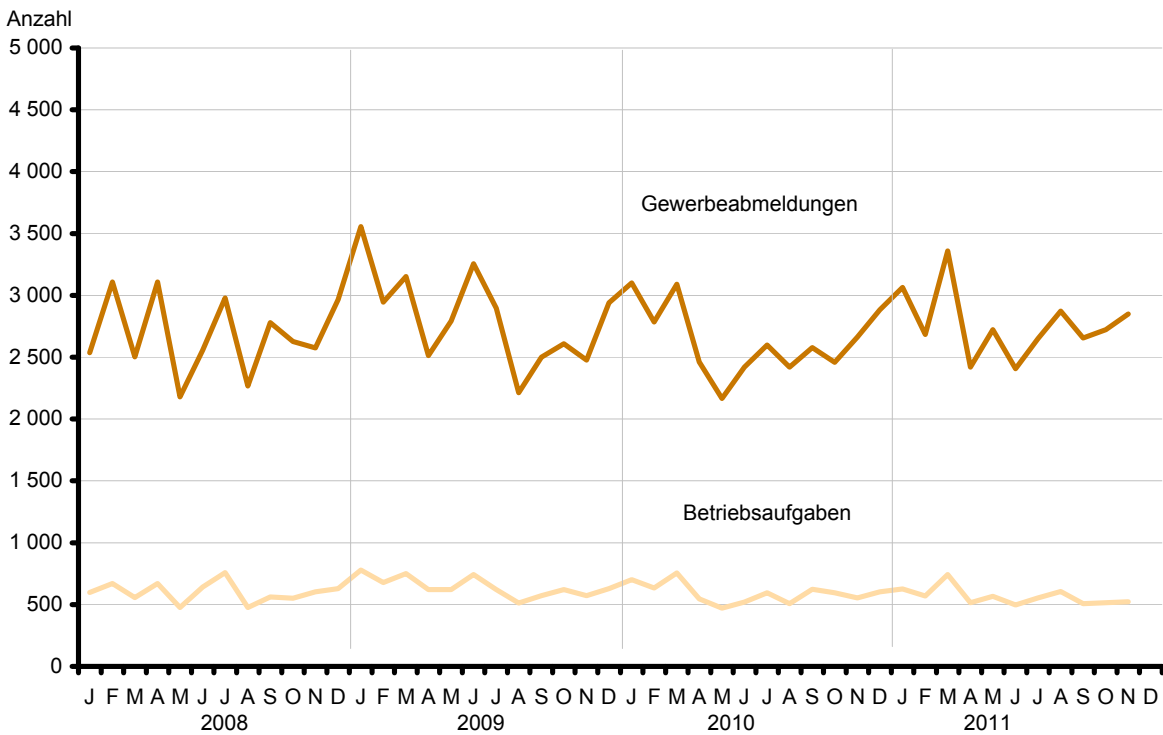
Ursache der Abmeldung:

- Keine Angabe
- Wirtschaftliche Schwierigkeiten
- Insolvenzverfahren
- Von Amts wegen
- Persönliche Gründe
- Betrieb wurde nie ausgeübt
- Verlegung in einen anderen Meldebezirk
- Übergabe wegen Verkauf / Verpachtung

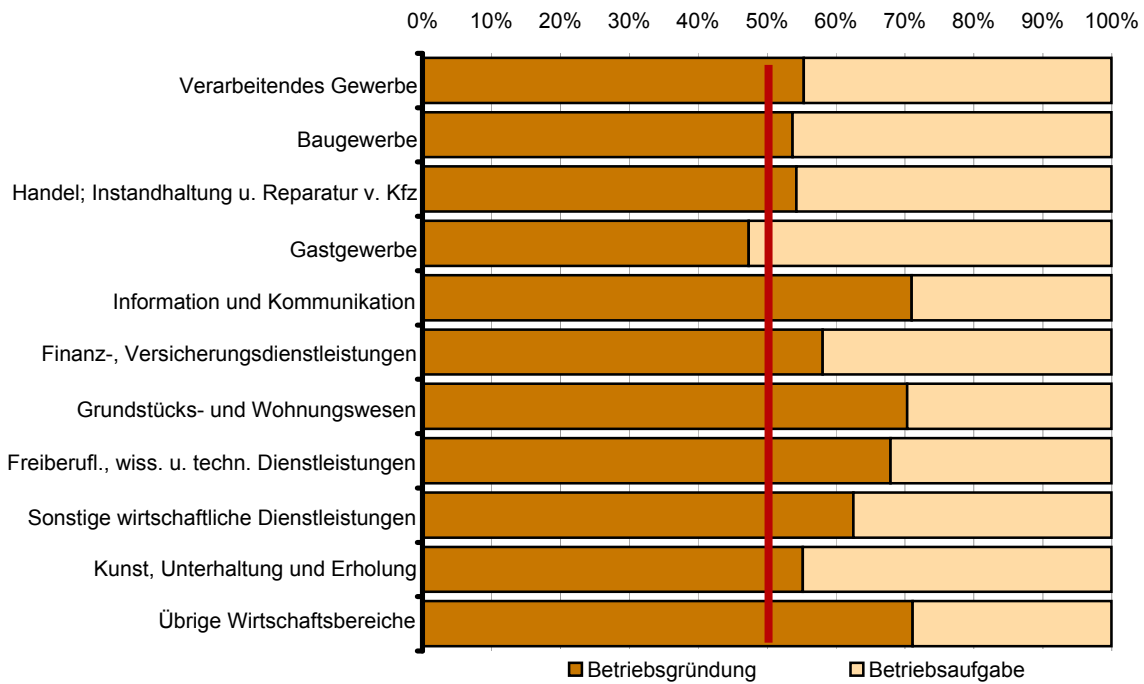
1 Gewerbebeanmeldungen und Betriebsgründungen in Berlin seit Januar 2008



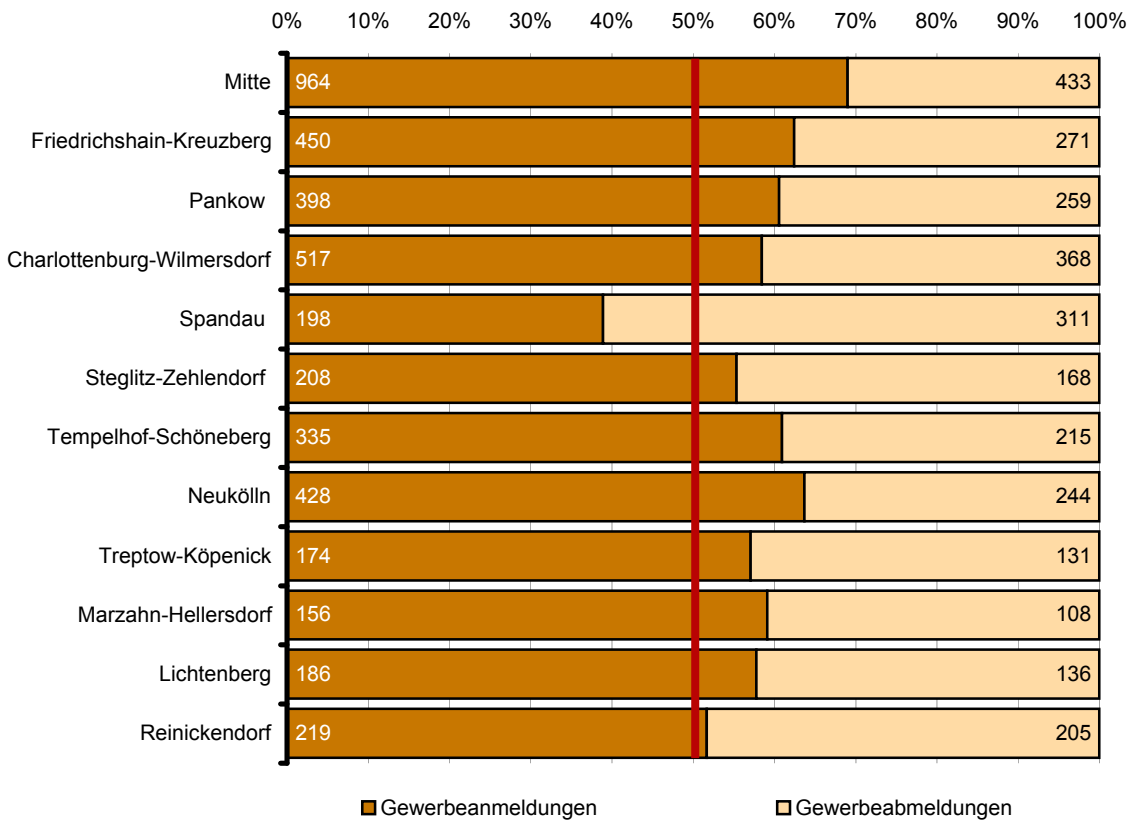
2 Gewerbeabmeldungen und Betriebsaufgaben in Berlin seit Januar 2008



3 Betriebsgründungen und -aufgaben in Berlin im November 2011 nach Wirtschaftsabschnitten



4 Gewerbean- und Gewerbeabmeldungen in Berlin im November 2011 nach Bezirken



Übersicht: Gewerbeanzeigen in Berlin von 1996 bis November 2011

Jahr Monat	Anmeldungen		Ummeldungen ²		Abmeldungen	
	insgesamt	darunter: Neu- errichtungen ¹	insgesamt	darunter: Veränderung der Betriebs- tätigkeit ³	insgesamt	darunter: Aufgabe ⁴
1996	40 375	32 449	12 308	4 457	33 528	23 771
1997	41 360	33 392	12 923	4 711	36 913	26 651
1998	38 998	31 570	12 263	4 130	36 405	26 740
1999	35 346	30 288	11 070	3 650	33 780	27 186
2000	34 155	28 537	11 285	3 555	30 789	23 699
2001	31 414	26 208	9 737	2 927	26 893	21 060
2002	33 875	28 373	11 051	3 510	29 887	23 812
2003	37 374	32 008	10 436	2 577	29 654	24 423
2004	47 158	41 941	12 809	3 609	30 404	25 025
2005	44 015	39 289	15 615	4 187	32 833	28 126
2006	45 762	41 098	x	x	32 773	28 136
2007	44 290	39 423	x	x	32 782	28 244
2008	41 143	36 714	x	x	31 974	27 896
2009	44 951	40 089	x	x	33 848	29 521
2010	47 300	42 722	x	x	31 626	27 441
2010 Januar	3 829	3 348	x	x	3 101	2 646
Februar	3 595	3 172	x	x	2 784	2 409
März	4 788	4 265	x	x	3 090	2 625
April	3 990	3 636	x	x	2 460	2 127
Mai	3 407	3 057	x	x	2 166	1 847
Juni	3 892	3 531	x	x	2 421	2 101
Juli	4 213	3 845	x	x	2 599	2 235
August	3 919	3 578	x	x	2 421	2 134
September	4 296	3 915	x	x	2 578	2 241
Oktober	4 122	3 791	x	x	2 459	2 141
November	4 251	3 885	x	x	2 664	2 377
Dezember	2 998	2 699	x	x	2 883	2 558
2011 Januar	3 771	3 392	x	x	3 063	2 694
Februar	3 988	3 594	x	x	2 685	2 355
März	4 798	4 399	x	x	3 359	2 979
April	3 653	3 336	x	x	2 421	2 170
Mai	4 346	3 961	x	x	2 722	2 422
Juni	3 534	3 211	x	x	2 408	2 113
Juli	3 664	3 365	x	x	2 649	2 329
August	4 170	3 829	x	x	2 873	2 491
September	4 407	4 061	x	x	2 654	2 366
Oktober	4 308	3 961	x	x	2 723	2 421
November	4 233	3 917	x	x	2 849	2 559
Dezember						

1 Betriebsgründungen und sonstige Neuerrichtungen, ohne Zuzüge

2 ab September 2006 ist die Auswertung der Ummeldungen eingestellt (siehe Vorbemerkungen S. 4)

3 Änderung und/oder Erweiterung

4 ohne Verlagerungen; einschließlich Aufgabe einer Zweigniederlassung oder unselbstständigen Zweigstelle (also einschl. "teilweise Aufgabe eines weiterhin bestehenden Betriebes")

1 Gewerbebeanmeldungen in Berlin im November 2011 nach Wirtschaftsbereichen

Wirtschaftsabschnitt	Wirtschaftsabteilung	Gewerbe- anmel- dungen ins- gesamt	Neuerrichtungen			Zuzug	Übernahme			
			ins- gesamt	Neu- gründung	Um- wand- lung		ins- gesamt	Rechts- form- wechsel	Gesell- schafter- eintritt	Erbfolge/ Kauf/ Pacht
			Anzahl							
A	Land- und Forstwirtschaft, Fischerei	8	8	8	–	–	–	–	–	–
B	Bergbau und Gewinnung von Steinen und Erden	1	1	1	–	–	–	–	–	–
C	Verarbeitendes Gewerbe	107	98	98	–	6	3	–	1	2
10	Herstellung von Nahrungs- und Futtermitteln	17	17	17	–	–	–	–	–	–
11	Getränkeherstellung	–	–	–	–	–	–	–	–	–
13	Herstellung von Textilien	12	10	10	–	1	1	–	–	1
14	Herstellung von Bekleidung	16	15	15	–	1	–	–	–	–
16	Herstellung von Holz-, Flecht-, Korb- und Korkwaren (ohne Möbel)	1	–	–	–	–	1	–	–	1
18	Herstellung von Druckerzeug- nissen; Vervielfältigung von bespielten Ton-, Bild- und Datenträgern	4	4	4	–	–	–	–	–	–
25	Herstellung von Metallerzeugnissen	7	7	7	–	–	–	–	–	–
26	Herstellung von Datenverarbeitungs- geräten, elektronischen und optischen Erzeugnissen	8	7	7	–	1	–	–	–	–
27	Herstellung von elektrischen Ausrüstungen	2	2	2	–	–	–	–	–	–
28	Maschinenbau	2	–	–	–	2	–	–	–	–
29	Herstellung von Kraftwagen und Kraftwagenteilen	–	–	–	–	–	–	–	–	–
31	Herstellung von Möbeln	4	4	4	–	–	–	–	–	–
D	Energieversorgung	22	21	21	–	–	1	1	–	–
E	Wasserversorgung; Abwasser- und Abfallentsorgung und Beseitigung von Umweltverschmutzungen	51	51	51	–	–	–	–	–	–
F	Baugewerbe	820	797	797	–	14	9	1	6	2
41	Hochbau	7	6	6	–	–	1	–	1	–
42	Tiefbau	1	1	1	–	–	–	–	–	–
43	Vorbereitende Baustellenarbeiten, Bauinstallation und sonstiges Ausbaugewerbe	812	790	790	–	14	8	1	5	2
G	Handel; Instandhaltung und Reparatur von Kraftfahrzeugen	687	629	626	3	17	41	7	7	27
45	Handel mit Kraftfahrzeugen; Instandhaltung und Reparatur von Kraftfahrzeugen	70	66	66	–	2	2	–	1	1
46	Großhandel (ohne Handel mit Kfz)	162	149	149	–	7	6	1	3	2
47	Einzelhandel (ohne Handel mit Kfz)	455	414	411	3	8	33	6	3	24
H	Verkehr und Lagerei	121	116	114	2	5	–	–	–	–
49	Landverkehr und Transport in Rohrfernleitungen	60	58	58	–	2	–	–	–	–
53	Post-, Kurier- und Expressdienste	47	45	45	–	2	–	–	–	–

1 Gewerbebeanmeldungen in Berlin im November 2011 nach Wirtschaftsbereichen

Wirtschaftsabschnitt	Wirtschaftsabteilung	Gewerbe- anmel- dungen ins- gesamt	Neuerrichtungen			Zuzug	Übernahme			
			ins- gesamt	Neu- gründung	Um- wand- lung		ins- gesamt	Rechts- form- wechsel	Gesell- schafter- eintritt	Erbfolge/ Kauf/ Pacht
			Anzahl							
I	Gastgewerbe	314	202	202	–	1	111	8	8	95
55	Beherbergung	31	30	30	–	–	1	–	–	1
56	Gastronomie	283	172	172	–	1	110	8	8	94
J	Information und Kommunikation	191	175	174	1	11	5	2	1	2
58	Verlagswesen	34	34	34	–	–	–	–	–	–
61	Telekommunikation	5	4	4	–	–	1	–	–	1
62	Erbringung von Dienstleistungen der Informationstechnologie	94	86	85	1	7	1	1	–	–
63	Informationsdienstleistungen	25	25	25	–	–	–	–	–	–
K	Erbringung von Finanz- und Versicherungsdienstleistungen	104	94	65	29	10	–	–	–	–
66	Mit Finanz- und Versicherungs- dienstleistungen verbundene Tätigkeiten	69	60	59	1	9	–	–	–	–
L	Grundstücks- und Wohnungswesen	100	91	91	–	5	4	–	3	1
M	Erbringung von freiberuflichen, wissenschaftlichen und technischen Dienstleistungen	376	355	354	1	20	1	1	–	–
70	Verwaltung und Führung von Unternehmen und Betrieben, Unternehmensberatung	101	93	93	–	7	1	1	–	–
73	Werbung und Marktforschung	151	146	145	1	5	–	–	–	–
N	Erbringung von sonstigen wirtschaftlichen Dienstleistungen	572	553	552	1	12	7	3	2	2
77	Vermietung von beweglichen Sachen	18	17	17	–	1	–	–	–	–
78	Vermittlung und Überlassung von Arbeitskräften	17	16	15	1	–	1	1	–	–
79	Reisebüros, Reiseveranstalter und Erbringung sonstiger Reservierungsdienstleistungen	27	25	25	–	–	2	2	–	–
81	Gebäudebetreuung; Garten- und Landschaftsbau	308	305	305	–	2	1	–	1	–
P	Erziehung und Unterricht	35	33	33	–	–	2	–	1	1
Q	Gesundheits- und Sozialwesen	37	36	36	–	1	–	–	–	–
R	Kunst, Unterhaltung und Erholung	88	86	86	–	2	–	–	–	–
O+S	Öffentliche Verwaltung, Verteidigung; Sozialversicherung; Erbringung von sonstigen Dienstleistungen ¹	599	571	570	1	18	10	3	–	7
A-S	Insgesamt	4 233	3 917	3 879	38	122	194	26	29	139

¹ einschließlich geheim zu haltender Fälle

2 Gewerbeanmeldungen in Berlin im November 2011 nach Art der Niederlassung, der Rechtsform und bei Einzelunternehmen nach Geschlecht und Staatsangehörigkeit

Art der Niederlassung — Rechtsform — Geschlecht — Staatsangehörigkeit	Gewerbe- anmel- dungen ins- gesamt	Neuerrichtung			Zuzug	Übernahme			
		ins- gesamt	Neu- gründung	Um- wandlung		ins- gesamt	Rechts- form- wechsel	Gesell- schafter- eintritt	Erbfolge/ Kauf/ Pacht
Anzahl									
Insgesamt	4 233	3 917	3 879	38	122	194	26	29	139
nach der Art der Niederlassung									
Hauptniederlassung	3 947	3 649	3 645	4	119	179	18	29	132
Zweigniederlassung	39	36	30	6	–	3	2	–	1
Unselbstständige Zweigstelle	247	232	204	28	3	12	6	–	6
nach der Rechtsform des Unternehmens									
Einzelunternehmen	3 444	3 239	3 238	1	88	117	3	–	114
Offene Handelsgesellschaft	5	3	3	–	–	2	–	1	1
Kommanditgesellschaft	1	1	1	–	–	–	–	–	–
Gesellschaft mit beschränkter Haftung & Co. KG	63	49	49	–	2	12	6	6	–
Gesellschaft des bürgerlichen Rechts	152	122	121	1	2	28	1	22	5
Aktiengesellschaft	47	43	13	30	2	2	2	–	–
Gesellschaft mit beschränkter Haftung (GmbH)	499	440	434	6	26	33	14	–	19
GmbH ohne UG (haftungsbeschränkt)	403	351	345	6	26	26	9	–	17
Unternehmersgesellschaft (UG haftungsbeschränkt)	96	89	89	–	–	7	5	–	2
Private Company Limited by Shares	8	7	7	–	1	–	–	–	–
Genossenschaft	2	2	2	–	–	–	–	–	–
Eingetragener Verein	1	1	1	–	–	–	–	–	–
Sonstige Rechtsformen ¹	11	10	10	–	1	–	–	–	–
Einzelunternehmer/-innen nach Geschlecht									
weiblich	1 115	1 050	1 049	1	27	38	1	–	37
männlich	2 329	2 189	2 189	–	61	79	2	–	77
Einzelunternehmer/-innen nach ausgewählter Staatsangehörigkeit									
deutsch	1 814	1 687	1 686	1	71	56	3	–	53
griechisch	15	14	14	–	–	1	–	–	1
italienisch	34	29	29	–	–	5	–	–	5
österreichisch	12	12	12	–	–	–	–	–	–
polnisch	478	469	469	–	9	–	–	–	–
serbisch	18	18	18	–	–	–	–	–	–
türkisch	146	118	118	–	2	26	–	–	26

¹ einschließlich geheim zu haltender Fälle

3 Neugründungen sowie Gewerbetreibende in Berlin im November 2011 nach Wirtschaftsbereichen

Wirtschaftsabschnitt Wirtschaftsabteilung		Neugründungen					Gewerbetreibende ¹		
		ins- gesamt	Betriebsgründung			sonstige Neugründung		ins- gesamt	darunter weiblich
			ins- gesamt	Haupt- nieder- lassung	Zweignieder- lassung/un- selbständige Zweigstelle	ins- gesamt	darunter Neben- erwerb		
Anzahl									
A	Land- und Forstwirtschaft, Fischerei	8	2	1	1	6	3	8	2
B	Bergbau und Gewinnung von Steinen und Erden	1	–	–	–	1	1	1	1
C	Verarbeitendes Gewerbe	98	26	20	6	72	31	118	48
10	Herstellung von Nahrungs- und Futtermitteln	17	5	2	3	12	5	18	7
11	Getränkeherstellung	–	–	–	–	–	–	–	–
13	Herstellung von Textilien	10	–	–	–	10	6	10	8
14	Herstellung von Bekleidung	15	3	3	–	12	5	15	10
16	Herstellung von Holz-, Flecht-, Korb- und Korkwaren (ohne Möbel)	–	–	–	–	–	–	–	–
18	Herstellung von Druckerzeug- nissen; Vervielfältigung von bespielten Ton-, Bild- und Datenträgern	4	–	–	–	4	1	4	1
25	Herstellung von Metallerzeugnissen	7	2	2	–	5	1	10	2
26	Herstellung von Datenverarbeitungs- geräten, elektronischen und optischen Erzeugnissen	7	2	1	1	5	5	18	3
27	Herstellung von elektrischen Ausrüstungen	2	2	2	–	–	–	2	1
28	Maschinenbau	–	–	–	–	–	–	–	–
29	Herstellung von Kraftwagen und Kraftwagenteilen	–	–	–	–	–	–	–	–
31	Herstellung von Möbeln	4	2	2	–	2	–	6	2
D	Energieversorgung	21	13	11	2	8	5	24	3
E	Wasserversorgung; Abwasser- und Abfallentsorgung und Beseitigung von Umweltverschmutzungen	51	4	2	2	47	10	53	7
F	Baugewerbe	797	58	54	4	739	32	817	32
41	Hochbau	6	3	2	1	3	1	6	1
42	Tiefbau	1	–	–	–	1	1	1	–
43	Vorbereitende Baustellenarbeiten, Bauinstallation und sonstiges Ausbaugewerbe	790	55	52	3	735	30	810	31
G	Handel; Instandhaltung und Reparatur von Kraftfahrzeugen	626	216	113	103	410	154	701	208
45	Handel mit Kraftfahrzeugen; Instandhaltung und Reparatur von Kraftfahrzeugen	66	17	13	4	49	12	68	7
46	Großhandel (ohne Handel mit Kfz)	149	47	35	12	102	44	165	50
47	Einzelhandel (ohne Handel mit Kfz)	411	152	65	87	259	98	468	151
H	Verkehr und Lagerei	114	14	11	3	100	18	119	10
49	Landverkehr und Transport in Rohrfernleitungen	58	8	6	2	50	9	61	6
53	Post-, Kurier- und Expressdienste	45	4	4	–	41	6	45	4

3 Neugründungen sowie Gewerbetreibende in Berlin im November 2011 nach Wirtschaftsbereichen

Wirtschaftsabschnitt Wirtschaftsabteilung		Neugründungen						Gewerbetreibende ¹	
		ins- gesamt	Betriebsgründung			sonstige Neugründung		ins- gesamt	darunter weiblich
			ins- gesamt	Haupt- nieder- lassung	Zweignieder- lassung/un- selbständige Zweigstelle	ins- gesamt	darunter Neben- erwerb		
Anzahl									
I	Gastgewerbe	202	80	52	28	122	28	254	76
55	Beherbergung	30	8	6	2	22	10	33	20
56	Gastronomie	172	72	46	26	100	18	221	56
J	Information und Kommunikation	174	44	37	7	130	66	209	37
58	Verlagswesen	34	8	5	3	26	17	48	10
61	Telekommunikation	4	2	1	1	2	1	4	2
62	Erbringung von Dienstleistungen der Informationstechnologie	85	19	16	3	66	33	99	14
63	Informationsdienstleistungen	25	5	5	–	20	8	27	5
K	Erbringung von Finanz- und Versicherungsdienstleistungen	65	18	9	9	47	17	70	19
66	Mit Finanz- und Versicherungs- dienstleistungen verbundene Tätigkeiten	59	13	8	5	46	16	63	18
L	Grundstücks- und Wohnungswesen	91	45	34	11	46	17	110	30
M	Erbringung von freiberuflichen, wissenschaftlichen und technischen Dienstleistungen	354	74	58	16	280	148	389	134
70	Verwaltung und Führung von Unternehmen und Betrieben, Unternehmensberatung	93	39	31	8	54	18	108	22
73	Werbung und Marktforschung	145	10	7	3	135	90	151	68
N	Erbringung von sonstigen wirtschaftlichen Dienstleistungen	552	55	44	11	497	136	565	251
77	Vermietung von beweglichen Sachen	17	8	6	2	9	6	21	3
78	Vermittlung und Überlassung von Arbeitskräften	15	9	5	4	6	3	20	2
79	Reisebüros, Reiseveranstalter und Erbringung sonstiger Reservierungsdienstleistungen	25	3	3	–	22	8	26	10
81	Gebäudebetreuung; Garten- und Landschaftsbau	305	16	16	–	289	37	308	154
P	Erziehung und Unterricht	33	10	6	4	23	11	36	13
Q	Gesundheits- und Sozialwesen	36	7	6	1	29	12	39	12
R	Kunst, Unterhaltung und Erholung	86	16	10	6	70	35	93	31
O+S	Öffentliche Verwaltung, Verteidigung; Sozialversicherung; Erbringung von sonstigen Dienstleistungen ²	570	73	53	20	497	204	594	317
A-S	Insgesamt	3 879	755	521	234	3 124	928	4 200	1 231

1 anzeigepflichtige Personen, die eine Neugründung vorgenommen haben

2 einschließlich geheim zu haltender Fälle

4 Neugründungen sowie Gewerbetreibende in Berlin im November 2011 nach der Rechtsform und bei Einzelunternehmen nach Geschlecht und Staatsangehörigkeit

Rechtsform — Geschlecht — Staatsangehörigkeit	Neugründungen						Gewerbetreibende ¹	
	ins- gesamt	Betriebsgründung			sonstige Neugründung		ins- gesamt	darunter weiblich
		ins- gesamt	Haupt- nieder- lassung	Zweignieder- lassung/un- selbständige Zweigstelle	ins- gesamt	darunter Neben- erwerb		
	Anzahl							
Insgesamt	3 879	755	521	234	3 124	928	4 200	1 231
	nach der Rechtsform des Unternehmens							
Einzelunternehmen	3 238	185	116	69	3 053	857	3 238	1 049
Offene Handelsgesellschaft	3	3	2	1	–	–	12	2
Kommanditgesellschaft	1	1	1	–	–	–	1	–
Gesellschaft mit beschränkter Haftung & Co. KG	49	46	29	17	3	3	81	12
Gesellschaft des bürgerlichen Rechts	121	84	71	13	37	37	257	78
Aktiengesellschaft	13	13	5	8	–	–	–	–
Gesellschaft mit beschränkter Haftung (GmbH)	434	404	291	113	30	30	593	89
GmbH ohne UG (haftungsbeschränkt)	345	331	224	107	14	14	485	66
Unternehmergesellschaft (UG haftungsbeschränkt)	89	73	67	6	16	16	108	23
Private Company Limited by Shares	7	7	2	5	–	–	9	1
Genossenschaft	2	2	1	1	–	–	3	–
Eingetragener Verein	1	1	1	–	–	–	1	–
Sonstige Rechtsformen ²	10	9	2	7	1	1	5	–
	Einzelunternehmer/-innen nach Geschlecht							
weiblich	1 049	53	34	19	996	389	x	x
männlich	2 189	132	82	50	2 057	468	x	x
	Einzelunternehmer/-innen nach ausgewählter Staatsangehörigkeit							
deutsch	1 686	132	79	53	1 554	710	1 686	631
griechisch	14	2	1	1	12	2	14	–
italienisch	29	2	1	1	27	9	29	9
österreichisch	12	–	–	–	12	3	12	5
polnisch	469	8	5	3	461	25	469	91
serbisch	18	2	2	–	16	2	18	8
türkisch	118	14	10	4	104	16	118	24

1 anzeigepflichtige Personen, die eine Neugründung vorgenommen haben

2 einschließlich geheim zu haltender Fälle

5 Gewerbeabmeldungen in Berlin im November 2011 nach Wirtschaftsbereichen

Wirtschaftsabschnitt	Wirtschaftsabteilung	Gewerbeabmeldungen insgesamt	Aufgabe			Fortzug	Übergabe			
			insgesamt	vollständige Aufgabe	Umwandlung		insgesamt	Rechtsformwechsel	Gesellschafteraustritt	Erbfolge/Verkauf/Verpachtung
A	Land- und Forstwirtschaft, Fischerei	3	3	3	–	–	–	–	–	–
B	Bergbau und Gewinnung von Steinen und Erden	2	2	2	–	–	–	–	–	–
C	Verarbeitendes Gewerbe	84	73	73	–	6	5	–	4	1
10	Herstellung von Nahrungs- und Futtermitteln	12	11	11	–	1	–	–	–	–
11	Getränkeherstellung	–	–	–	–	–	–	–	–	–
13	Herstellung von Textilien	11	8	8	–	2	1	–	–	1
14	Herstellung von Bekleidung	6	5	5	–	1	–	–	–	–
16	Herstellung von Holz-, Flecht-, Korb- und Korkwaren (ohne Möbel)	3	2	2	–	–	1	–	1	–
18	Herstellung von Druckerzeugnissen; Vervielfältigung von bespielten Ton-, Bild- und Datenträgern	5	5	5	–	–	–	–	–	–
25	Herstellung von Metallerzeugnissen	8	8	8	–	–	–	–	–	–
26	Herstellung von Datenverarbeitungsgeräten, elektronischen und optischen Erzeugnissen	12	10	10	–	1	1	–	1	–
27	Herstellung von elektrischen Ausrüstungen	1	1	1	–	–	–	–	–	–
28	Maschinenbau	–	–	–	–	–	–	–	–	–
29	Herstellung von Kraftwagen und Kraftwagenteilen	–	–	–	–	–	–	–	–	–
31	Herstellung von Möbeln	3	3	3	–	–	–	–	–	–
D	Energieversorgung	2	1	1	–	1	–	–	–	–
E	Wasserversorgung; Abwasser- und Abfallentsorgung und Beseitigung von Umweltverschmutzungen	33	31	31	–	1	1	–	1	–
F	Baugewerbe	494	471	471	–	9	14	1	11	2
41	Hochbau	12	10	10	–	1	1	–	1	–
42	Tiefbau	3	2	2	–	–	1	–	1	–
43	Vorbereitende Baustellenarbeiten, Bauinstallation und sonstiges Ausbaugewerbe	479	459	459	–	8	12	1	9	2
G	Handel; Instandhaltung und Reparatur von Kraftfahrzeugen	686	603	600	3	24	59	12	26	21
45	Handel mit Kraftfahrzeugen; Instandhaltung und Reparatur von Kraftfahrzeugen	53	49	49	–	2	2	–	2	–
46	Großhandel (ohne Handel mit Kfz)	156	139	138	1	11	6	2	4	–
47	Einzelhandel (ohne Handel mit Kfz)	477	415	413	2	11	51	10	20	21
H	Verkehr und Lagerei	88	81	81	–	2	5	2	1	2
49	Landverkehr und Transport in Rohrfernleitungen	48	44	44	–	1	3	1	1	1
53	Post-, Kurier- und Expressdienste	28	27	27	–	1	–	–	–	–

5 Gewerbeabmeldungen in Berlin im November 2011 nach Wirtschaftsbereichen

Wirtschaftsabschnitt	Wirtschaftsabteilung	Gewerbeabmeldungen insgesamt	Aufgabe			Fortzug	Übergabe			
			insgesamt	vollständige Aufgabe	Umwandlung		insgesamt	Rechtsformwechsel	Gesellschafteraustritt	Erbfolge/Verkauf/Verpachtung
I	Gastgewerbe	272	208	208	–	–	64	9	11	44
55	Beherbergung	21	17	17	–	–	4	–	2	2
56	Gastronomie	251	191	191	–	–	60	9	9	42
J	Information und Kommunikation	103	91	89	2	6	6	1	4	1
58	Verlagswesen	17	14	14	–	2	1	–	1	–
61	Telekommunikation	6	5	5	–	–	1	–	–	1
62	Erbringung von Dienstleistungen der Informationstechnologie	43	40	39	1	2	1	1	–	–
63	Informationsdienstleistungen	14	13	13	–	1	–	–	–	–
K	Erbringung von Finanz- und Versicherungsdienstleistungen	118	110	90	20	6	2	–	1	1
66	Mit Finanz- und Versicherungsdienstleistungen verbundene Tätigkeiten	95	87	86	1	6	2	–	1	1
L	Grundstücks- und Wohnungswesen	46	40	40	–	3	3	1	1	1
M	Erbringung von freiberuflichen, wissenschaftlichen und technischen Dienstleistungen	203	185	184	1	13	5	2	2	1
70	Verwaltung und Führung von Unternehmen und Betrieben, Unternehmensberatung	40	34	34	–	5	1	–	1	–
73	Werbung und Marktforschung	103	97	97	–	5	1	1	–	–
N	Erbringung von sonstigen wirtschaftlichen Dienstleistungen	298	275	272	3	10	13	1	9	3
77	Vermietung von beweglichen Sachen	12	9	9	–	1	2	–	1	1
78	Vermittlung und Überlassung von Arbeitskräften	16	16	14	2	–	–	–	–	–
79	Reisebüros, Reiseveranstalter und Erbringung sonstiger Reservierungsdienstleistungen	27	22	22	–	1	4	–	4	–
81	Gebäudebetreuung; Garten- und Landschaftsbau	139	135	134	1	1	3	–	3	–
P	Erziehung und Unterricht	27	25	25	–	1	1	–	1	–
Q	Gesundheits- und Sozialwesen	27	24	24	–	2	1	–	–	1
R	Kunst, Unterhaltung und Erholung	56	53	53	–	1	2	1	–	1
O+S	Öffentliche Verwaltung, Verteidigung; Sozialversicherung; Erbringung von sonstigen Dienstleistungen ¹	307	283	272	11	5	19	8	4	7
A-S	Insgesamt	2 849	2 559	2 519	40	90	200	38	76	86

¹ einschließlich geheim zu haltender Fälle

6 Gewerbeabmeldungen in Berlin im November 2011 nach Art der Niederlassung, der Rechtsform und bei Einzelunternehmen nach Geschlecht und Staatsangehörigkeit

Art der Niederlassung — Rechtsform — Geschlecht — Staatsangehörigkeit	Gewerbeabmeldungen insgesamt	Aufgabe			Fortzug	Übergabe			
		insgesamt	vollständige Aufgabe	Umwandlung		insgesamt	Rechtsformwechsel	Gesellschafteraustritt	Erbfolge/Verkauf/Verpachtung
Anzahl									
Insgesamt	2 849	2 559	2 519	40	90	200	38	76	86
nach der Art der Niederlassung									
Hauptniederlassung	2 618	2 364	2 358	6	83	171	20	73	78
Zweigniederlassung	34	27	26	1	3	4	2	–	2
Unselbstständige Zweigstelle	197	168	135	33	4	25	16	3	6
nach der Rechtsform des Unternehmens									
Einzelunternehmen	2 300	2 162	2 162	–	55	83	13	–	70
Offene Handelsgesellschaft	26	10	10	–	1	15	12	3	–
Kommanditgesellschaft	7	5	5	–	2	–	–	–	–
Gesellschaft mit beschränkter Haftung & Co. KG	50	37	37	–	5	8	2	6	–
Gesellschaft des bürgerlichen Rechts	174	95	94	1	3	76	6	67	3
Aktiengesellschaft	9	7	5	2	1	1	1	–	–
Gesellschaft mit beschränkter Haftung (GmbH)	222	184	176	8	21	17	4	–	13
GmbH ohne UG (haftungsbeschränkt)	202	169	161	8	20	13	4	–	9
Unternehmersgesellschaft (UG haftungsbeschränkt)	20	15	15	–	1	4	–	–	4
Private Company Limited by Shares	18	16	16	–	2	–	–	–	–
Genossenschaft	1	1	1	–	–	–	–	–	–
Eingetragener Verein	2	2	2	–	–	–	–	–	–
Sonstige Rechtsformen ¹	40	40	11	29	–	–	–	–	–
Einzelunternehmer/-innen nach Geschlecht									
weiblich	691	653	653	–	16	22	3	–	19
männlich	1 609	1 509	1 509	–	39	61	10	–	51
Einzelunternehmer/-innen nach ausgewählter Staatsangehörigkeit									
deutsch	1 395	1 310	1 310	–	46	39	8	–	31
griechisch	7	7	7	–	–	–	–	–	–
italienisch	16	15	15	–	–	1	1	–	–
österreichisch	4	4	4	–	–	–	–	–	–
polnisch	388	382	382	–	6	–	–	–	–
serbisch	14	13	13	–	1	–	–	–	–
türkisch	118	92	92	–	1	25	1	–	24

¹ einschließlich geheim zu haltender Fälle

**7 Vollständige Aufgaben sowie Gewerbetreibende in Berlin im November 2011
nach Wirtschaftsbereichen**

Wirtschaftsabschnitt Wirtschaftsabteilung		Vollständige Aufgabe						Gewerbetreibende ¹	
		ins- gesamt	Betriebsaufgabe			sonstige Stilllegung		ins- gesamt	darunter weiblich
			ins- gesamt	Haupt- nieder- lassung	Zweignieder- lassung/un- selbständige Zweigstelle	ins- gesamt	darunter Neben- erwerb		
Anzahl									
A	Land- und Forstwirtschaft, Fischerei	3	–	–	–	3	–	3	1
B	Bergbau und Gewinnung von Steinen und Erden	2	–	–	–	2	–	2	–
C	Verarbeitendes Gewerbe	73	21	17	4	52	14	81	26
10	Herstellung von Nahrungs- und Futtermitteln	11	6	4	2	5	2	13	–
11	Getränkeherstellung	–	–	–	–	–	–	–	–
13	Herstellung von Textilien	8	2	1	1	6	1	10	7
14	Herstellung von Bekleidung	5	–	–	–	5	1	6	4
16	Herstellung von Holz-, Flecht-, Korb- und Korkwaren (ohne Möbel)	2	1	1	–	1	–	2	–
18	Herstellung von Druckerzeug- nissen; Vervielfältigung von bespielten Ton-, Bild- und Datenträgern	5	–	–	–	5	2	5	2
25	Herstellung von Metallerzeugnissen	8	2	2	–	6	–	9	1
26	Herstellung von Datenverarbeitungs- geräten, elektronischen und optischen Erzeugnissen	10	4	3	1	6	2	12	5
27	Herstellung von elektrischen Ausrüstungen	1	–	–	–	1	1	1	–
28	Maschinenbau	–	–	–	–	–	–	–	–
29	Herstellung von Kraftwagen und Kraftwagenteilen	–	–	–	–	–	–	–	–
31	Herstellung von Möbeln	3	1	1	–	2	1	3	–
D	Energieversorgung	1	–	–	–	1	1	1	–
E	Wasserversorgung; Abwasser- und Abfallentsorgung und Beseitigung von Umweltverschmutzungen	31	2	2	–	29	2	31	2
F	Baugewerbe	471	50	48	2	421	22	490	22
41	Hochbau	10	7	6	1	3	–	12	2
42	Tiefbau	2	–	–	–	2	–	2	–
43	Vorbereitende Baustellenarbeiten, Bauinstallation und sonstiges Ausbaugewerbe	459	43	42	1	416	22	476	20
G	Handel; Instandhaltung und Reparatur von Kraftfahrzeugen	600	182	96	86	418	107	658	191
45	Handel mit Kraftfahrzeugen; Instandhaltung und Reparatur von Kraftfahrzeugen	49	7	6	1	42	7	56	1
46	Großhandel (ohne Handel mit Kfz)	138	32	25	7	106	31	145	45
47	Einzelhandel (ohne Handel mit Kfz)	413	143	65	78	270	69	457	145
H	Verkehr und Lagerei	81	12	10	2	69	11	83	15
49	Landverkehr und Transport in Rohrfernleitungen	44	8	7	1	36	2	44	11
53	Post-, Kurier- und Expressdienste	27	2	1	1	25	7	28	3

**7 Vollständige Aufgaben sowie Gewerbetreibende in Berlin im November 2011
nach Wirtschaftsbereichen**

Wirtschaftsabschnitt Wirtschaftsabteilung		Vollständige Aufgabe						Gewerbetreibende ¹	
		ins- gesamt	Betriebsaufgabe			sonstige Stilllegung		ins- gesamt	darunter weiblich
			ins- gesamt	Haupt- nieder- lassung	Zweignieder- lassung/un- selbständige Zweigstelle	ins- gesamt	darunter Neben- erwerb		
Anzahl									
I	Gastgewerbe	208	89	73	16	119	16	220	58
55	Beherbergung	17	5	3	2	12	3	17	10
56	Gastronomie	191	84	70	14	107	13	203	48
J	Information und Kommunikation	89	18	14	4	71	29	109	24
58	Verlagswesen	14	4	4	–	10	5	21	4
61	Telekommunikation	5	–	–	–	5	1	5	1
62	Erbringung von Dienstleistungen der Informationstechnologie	39	6	5	1	33	17	42	10
63	Informationsdienstleistungen	13	–	–	–	13	4	13	5
K	Erbringung von Finanz- und Versicherungsdienstleistungen	90	13	9	4	77	14	96	23
66	Mit Finanz- und Versicherungs- dienstleistungen verbundene Tätigkeiten	86	10	9	1	76	14	89	23
L	Grundstücks- und Wohnungswesen	40	19	14	5	21	3	47	12
M	Erbringung von freiberuflichen, wissenschaftlichen und technischen Dienstleistungen	184	35	27	8	149	58	191	75
70	Verwaltung und Führung von Unternehmen und Betrieben, Unternehmensberatung	34	7	4	3	27	7	37	13
73	Werbung und Marktforschung	97	15	11	4	82	37	102	44
N	Erbringung von sonstigen wirtschaftlichen Dienstleistungen	272	33	28	5	239	55	285	132
77	Vermietung von beweglichen Sachen	9	–	–	–	9	1	10	2
78	Vermittlung und Überlassung von Arbeitskräften	14	4	3	1	10	7	15	5
79	Reisebüros, Reiseveranstalter und Erbringung sonstiger Reservierungsdienstleistungen	22	8	8	–	14	7	24	10
81	Gebäudebetreuung; Garten- und Landschaftsbau	134	8	6	2	126	13	138	74
P	Erziehung und Unterricht	25	5	5	–	20	6	25	8
Q	Gesundheits- und Sozialwesen	24	1	1	–	23	5	24	15
R	Kunst, Unterhaltung und Erholung	53	13	3	10	40	15	56	19
O+S	Öffentliche Verwaltung, Verteidigung; Sozialversicherung; Erbringung von sonstigen Dienstleistungen ²	272	30	15	15	242	61	283	129
A-S	Insgesamt	2 519	523	362	161	1 996	419	2 685	752

¹ anzeigepflichtige Personen, die eine vollständige Aufgabe vorgenommen haben

² einschließlich geheim zu haltender Fälle

8 Vollständige Aufgaben sowie Gewerbetreibende in Berlin im November 2011 nach der Rechtsform und bei Einzelunternehmen nach Geschlecht und Staatsangehörigkeit

Rechtsform — Geschlecht — Staatsangehörigkeit	Vollständige Aufgabe						Gewerbetreibende ¹	
	ins- gesamt	Betriebsaufgabe			sonstige Stilllegung		ins- gesamt	darunter weiblich
		ins- gesamt	Haupt- nieder- lassung	Zweignieder- lassung/un- selbständige Zweigstelle	ins- gesamt	darunter Neben- erwerb		
Anzahl								
Insgesamt	2 519	523	362	161	1 996	419	2 685	752
nach der Rechtsform des Unternehmens								
Einzelunternehmen	2 162	187	129	58	1 975	398	2 162	653
Offene Handelsgesellschaft	10	10	9	1	–	–	16	2
Kommanditgesellschaft	5	5	4	1	–	–	5	–
Gesellschaft mit beschränkter Haftung & Co. KG	37	37	16	21	–	–	63	5
Gesellschaft des bürgerlichen Rechts	94	77	72	5	17	17	171	43
Aktiengesellschaft	5	5	1	4	–	–	–	–
Gesellschaft mit beschränkter Haftung (GmbH)	176	173	124	49	3	3	234	45
GmbH ohne UG (haftungsbeschränkt)	161	158	110	48	3	3	218	39
Unternehmergeellschaft (UG haftungsbeschränkt)	15	15	14	1	–	–	16	6
Private Company Limited by Shares	16	16	3	13	–	–	18	3
Genossenschaft	1	1	–	1	–	–	6	–
Eingetragener Verein	2	2	2	–	–	–	2	–
Sonstige Rechtsformen ²	11	10	2	8	1	1	8	1
Einzelunternehmer/-innen nach Geschlecht								
weiblich	653	52	41	11	601	162	x	x
männlich	1 509	135	88	47	1 374	236	x	x
Einzelunternehmer/-innen nach ausgewählter Staatsangehörigkeit								
deutsch	1 310	127	82	45	1 183	331	1 310	434
griechisch	7	–	–	–	7	3	7	1
italienisch	15	2	2	–	13	1	15	2
österreichisch	4	–	–	–	4	2	4	1
polnisch	382	1	1	–	381	13	382	81
serbisch	13	1	1	–	12	3	13	5
türkisch	92	25	18	7	67	12	92	15

1 anzeigepflichtige Personen, die eine vollständige Aufgabe vorgenommen haben

2 einschließlich geheim zu haltender Fälle

9 Gewerbeanmeldungen in Berlin im November 2011 nach Wirtschaftsabschnitten und Bezirken

Lfd. Nr.	Bezirk	Gewerbeanmeldungen insgesamt	Verarbeitendes Gewerbe	Baugewerbe	Handel; Instandhaltung und Reparatur von Kfz	Verkehr und Lagerei
			A-S	C	F	G
1	Mitte	964	22	277	118	25
2	Friedrichshain-Kreuzberg	450	16	63	57	10
3	Pankow	398	9	23	78	11
4	Charlottenburg-Wilmersdorf	517	14	125	81	10
5	Spandau	198	5	38	55	7
6	Steglitz-Zehlendorf	208	2	6	32	4
7	Tempelhof-Schöneberg	335	9	47	66	9
8	Neukölln	428	12	114	61	17
9	Treptow-Köpenick	174	6	23	21	7
10	Marzahn-Hellersdorf	156	1	31	23	6
11	Lichtenberg	186	6	24	49	7
12	Reinickendorf	219	5	49	46	8
13	Berlin	4 233	107	820	687	121

10 Gewerbeabmeldungen in Berlin im November 2011 nach Wirtschaftsabschnitten und Bezirken

Lfd. Nr.	Bezirk	Gewerbeabmeldungen insgesamt	Verarbeitendes Gewerbe	Baugewerbe	Handel; Instandhaltung und Reparatur von Kfz	Verkehr und Lagerei
			A-S	C	F	G
1	Mitte	433	12	96	93	12
2	Friedrichshain-Kreuzberg	271	13	17	85	8
3	Pankow	259	14	25	81	11
4	Charlottenburg-Wilmersdorf	368	9	64	85	6
5	Spandau	311	6	125	67	8
6	Steglitz-Zehlendorf	168	1	12	37	–
7	Tempelhof-Schöneberg	215	9	23	46	2
8	Neukölln	244	8	36	59	10
9	Treptow-Köpenick	131	5	20	24	5
10	Marzahn-Hellersdorf	108	2	18	25	9
11	Lichtenberg	136	2	26	30	6
12	Reinickendorf	205	3	32	54	11
13	Berlin	2 849	84	494	686	88

Davon							Lfd. Nr.
Gastgewerbe	Information und Kommunikation	Erbringung von Finanz- und Versicherungsdienstleistungen	Grundstücks- und Wohnungswesen	Erbringung von freiberuflichen, wissenschaftlichen und technischen Dienstleistungen	Erbringung von sonstigen wirtschaftlichen Dienstleistungen	Übrige Wirtschaftszweige	
I	J	K	L	M	N	A, B, D, E, O-S	
64	38	17	23	83	141	156	1
42	26	6	17	37	55	121	2
38	34	6	6	88	30	75	3
44	22	12	21	39	54	95	4
8	5	4	3	18	28	27	5
9	5	9	7	6	8	120	6
28	8	15	4	29	52	68	7
43	24	8	7	21	74	47	8
14	7	4	4	23	33	32	9
8	5	3	3	11	28	37	10
5	8	6	3	11	38	29	11
11	9	14	2	10	31	34	12
314	191	104	100	376	572	841	13

Davon							Lfd. Nr.
Gastgewerbe	Information und Kommunikation	Erbringung von Finanz- und Versicherungsdienstleistungen	Grundstücks- und Wohnungswesen	Erbringung von freiberuflichen, wissenschaftlichen und technischen Dienstleistungen	Erbringung von sonstigen wirtschaftlichen Dienstleistungen	Übrige Wirtschaftszweige	
I	J	K	L	M	N	A, B, D, E, O-S	
50	20	6	5	41	43	55	1
33	11	10	3	23	26	42	2
24	13	13	6	29	13	30	3
52	17	11	8	25	25	66	4
11	3	8	2	13	36	32	5
10	4	6	6	12	16	64	6
14	9	16	4	11	25	56	7
31	9	13	3	10	30	35	8
14	8	5	1	8	15	26	9
5	4	2	2	9	18	14	10
7	3	8	3	11	22	18	11
21	2	20	3	11	29	19	12
272	103	118	46	203	298	457	13

Das Amt für Statistik Berlin-Brandenburg

Das Amt für Statistik Berlin-Brandenburg ist für beide Länder die zentrale Dienstleistungseinrichtung auf dem Gebiet der amtlichen Statistik. Das Amt erbringt Serviceleistungen im Bereich Information und Analyse für die breite Öffentlichkeit, für alle gesellschaftlichen Gruppen sowie für Kunden aus Verwaltung und Politik, Wirtschaft und Wissenschaft. Kerngeschäft des Amtes ist die Durchführung der gesetzlich angeordneten amtlichen Statistiken für Berlin und Brandenburg. Das Amt erhebt die Daten, bereitet sie auf, interpretiert und analysiert sie und veröffentlicht die Ergebnisse. Die Grundversorgung aller Nutzer mit statistischen Informationen erfolgt unentgeltlich, im Wesentlichen über das Internet und den Informationsservice. Daneben werden nachfrage- und zielgruppenorientierte Standardauswertungen zu Festpreisen angeboten. Kundenspezifische Aufbereitung / Beratung zu kostendeckenden Preisen ergänzt das Spektrum der Informationsbereitstellung.

Amtliche Statistik im Verbund

Die Statistiken werden bundesweit nach einheitlichen Konzepten, Methoden und Verfahren arbeitsteilig erstellt. Die statistischen Ämter der Länder sind dabei grundsätzlich für die Durchführung der Erhebungen, für die Aufbereitung und Veröffentlichung der Länderergebnisse zuständig. Durch diese Kooperation in einem „Statistikverbund“ entstehen für alle Länder vergleichbare und zu einem Bundesergebnis zusammenführbare Erhebungsergebnisse.

Produkte und Dienstleistungen

Informationsservice

info@statistik-bbb.de
mit statistischen Informationen für jedermann und Beratung sowie maßgeschneiderte Aufbereitungen von Daten über Berlin und Brandenburg. Auskunft, Beratung, Pressedienst sowie Fachbibliotheken in Potsdam und Berlin.

Standort Potsdam

Behlerstraße 3a, 14467 Potsdam
Tel. 0331 8173 - 1777
Fax 030 9028 - 4091
Mo – Do 9 – 15 Uhr, Fr 9 – 14 Uhr

Standort Berlin

Alt-Friedrichsfelde 60, 10315 Berlin
Bibliothek
Tel. 030 9021 - 3540
Mo – Do 9 – 15 Uhr, Fr 9 – 14 Uhr

Internet-Angebot

www.statistik-berlin-brandenburg.de
mit aktuellen Daten, Pressemitteilungen, Statistischen Berichten zum kostenlosen Herunterladen, regionalstatistischen Informationen, Wahlstatistiken und -analysen sowie einem Überblick über das gesamte Leistungsspektrum des Amtes.

Statistische Jahrbücher

mit einer Vielzahl von Tabellen aus nahezu allen Arbeitsgebieten der amtlichen Statistik.

Statistische Berichte

mit Ergebnissen der einzelnen Statistiken in Tabellen in tiefer sachlicher Gliederung und Grafiken zur Veranschaulichung von Entwicklungen und Strukturen.

Mit dieser Reihe werden die bisherigen Veröffentlichungen Statistischer Berichte aus dem Landesbetrieb für Datenverarbeitung und Statistik Land Brandenburg sowie dem Statistischen Landesamt Berlin fortgesetzt.

Datenangebot aus dem Sachgebiet

Informationen zu dieser Veröffentlichung

Standort Berlin
Referat 34 B
Tel. 030 9021 - 3313/3823
Fax 030 9028 - 4029
unternehmen@statistik-bbb.de

Standort Potsdam
Referat 34P
Tel. 0331 8173 - 1348/1351
Fax 030 9028 - 4029
unternehmen@statistik-bbb.de

Weitere Veröffentlichungen zum Thema

Statistische Berichte:

- Gewerbeanzeigen im Land Berlin, jährlich
D I 2 – j

Ergebnisse dieser Statistik für das Bundesgebiet sind den Veröffentlichungen des Statistischen Bundesamtes der Fachserie 2, Reihe 5 „Unternehmen und Arbeitsstätten“ zu entnehmen.