

Statistischer Bericht

D I 1 – m 08 / 11

┌ Gewerbeanzeigen
im **Land Berlin**
August 2011

Impressum

Statistischer Bericht

D I 1 – m 08 / 11

Erscheinungsfolge: monatlich
Erschienen im **November 2011**

Preis

pdf-Version: kostenlos
Excel-Version: kostenlos
Druck-Version: 7,- EUR

Herausgeber

Amt für Statistik Berlin-Brandenburg
Behlertstraße 3a
14467 Potsdam
info@statistik-bbb.de
www.statistik-berlin-brandenburg.de

Tel. 0331 8173-1777
Fax 030 9028-4091

© **Amt für Statistik** Berlin-Brandenburg,
Potsdam, 2011
*Auszugsweise Vervielfältigung und
Verbreitung mit Quellenangabe gestattet.*

Zeichenerklärung

0 weniger als die Hälfte von 1
in der letzten besetzten Stelle,
jedoch mehr als nichts
– nichts vorhanden
... Angabe fällt später an
() Aussagewert ist eingeschränkt
/ Zahlenwert nicht sicher genug
• Zahlenwert unbekannt oder
geheim zu halten
x Tabellenfach gesperrt
p vorläufige Zahl
r berichtigte Zahl
s geschätzte Zahl

Inhaltsverzeichnis

	Seite	Seite
Vorbemerkungen	4	
Grafiken		
1 Gewerbeanmeldungen und Betriebsgründungen in Berlin seit Januar 2008.....	7	
2 Gewerbeabmeldungen und Betriebsaufgaben in Berlin seit Januar 2008.....	7	
3 Betriebsgründungen und -aufgaben in Berlin im August 2011 nach Wirtschaftsabschnitten.....	8	
4 Gewerbean- und Gewerbeabmeldungen in Berlin im August 2011 nach Bezirken.....	8	
Tabellen		
Übersicht: Gewerbeanzeigen in Berlin von 1996 bis August 2011.....	9	7 Vollständige Aufgaben sowie Gewerbetreibende in Berlin im August 2011 nach Wirtschaftsbereichen..... 19
1 Gewerbeanmeldungen in Berlin im August 2011 nach Wirtschaftsbereichen.....	10	8 Vollständige Aufgaben sowie Gewerbetreibende in Berlin im August 2011 nach der Rechtsform und bei Einzelunternehmen nach Geschlecht und Staatsangehörigkeit..... 21
2 Gewerbeanmeldungen in Berlin im August 2011 nach Art der Niederlassung, der Rechtsform und bei Einzelunternehmen nach Geschlecht und Staatsangehörigkeit.....	12	9 Gewerbeanmeldungen in Berlin im August 2011 nach Wirtschaftsabschnitten und Bezirken..... 22
3 Neugründungen sowie Gewerbetreibende in Berlin im August 2011 nach Wirtschaftsbereichen	13	10 Gewerbeabmeldungen in Berlin im August 2011 nach Wirtschaftsabschnitten und Bezirken..... 22
4 Neugründungen sowie Gewerbetreibende in Berlin im August 2011 nach der Rechtsform und bei Einzelunternehmen nach Geschlecht und Staatsangehörigkeit.....	15	
5 Gewerbeabmeldungen in Berlin im August 2011 nach Wirtschaftsbereichen.....	16	
6 Gewerbeabmeldungen in Berlin im August 2011 nach Art der Niederlassung, der Rechtsform und bei Einzelunternehmen nach Geschlecht und Staatsangehörigkeit.....	18	

Vorbemerkungen

Allgemeine Angaben zur Statistik

- **Bezeichnung der Statistik**

Gewerbeanzeigenstatistik, EVAS-Nr.: 523 11

- **Berichtszeitraum**

monatlich

- **Erhebungstermin**

laufend

- **Periodizität**

seit 1996 monatlich

- **regionale Gliederung**

Berlin und Bezirke in Standardveröffentlichungen

- **Grundgesamtheit**

Gewerbetreibende

- **Erhebungseinheiten**

Alle juristischen und alle natürlichen Personen, die nach § 14 Gewerbeordnung verpflichtet sind, Aufnahme, Änderung oder Aufgabe einer gewerblichen Tätigkeit der zuständigen Behörde anzuzeigen.

- **Rechtsgrundlagen**

Gewerbeordnung (GewO) vom 1. Januar 1987 (BGBl. I S. 425), in der geltenden Fassung.

Gesetz über die Statistik für Bundeszwecke (Bundesstatistikgesetz - BStatG) vom 22. Januar 1987 (BGBl. I S. 462, 565), in der geltenden Fassung.

- **Geheimhaltung und Datenschutz**

Die erhobenen Einzelangaben werden nach § 16 Bundesstatistikgesetz grundsätzlich geheim gehalten. Nur in ausdrücklich gesetzlichen Ausnahmefällen dürfen Einzelangaben übermittelt werden. Die Namen und Adressen der Befragten werden in keinem Fall an Dritte weitergegeben. Nach § 16 Abs. 6 Bundesstatistikgesetz ist es möglich, den Hochschulen oder sonstigen Einrichtungen mit der Aufgabe unabhängiger wissenschaftlicher Forschung für die Durchführung wissenschaftlicher Vorhaben Einzelangaben dann zur Verfügung zu stellen, wenn diese so anonymisiert sind, dass sie nur mit einem unverhältnismäßig großen Aufwand an Zeit, Kosten und Arbeitskraft dem Befragten oder Betroffenen zugeordnet werden können. Die Pflicht zur Geheimhaltung besteht auch für Personen, die Empfänger von Einzelangaben sind.

Zweck und Ziele der Statistik

- **Erhebungsinhalte**

Die Gewerbeanzeigenstatistik liefert Informationen über die Zahl der Gewerbean- und -abmeldungen nach Wirtschaftsbereichen, Rechtsformen, Zahl der tätigen Personen und Bundesländern. Außerdem werden Geschlecht und Staatsangehörigkeit der Gewerbetreibenden ermittelt. Die An- und Abmeldungen werden danach unterschieden, welche Gründe maßgeblich waren.

- **Zweck der Statistik**

Die Gewerbeanzeigenstatistik hat die Aufgabe, zum einen über das Meldegeschehen in seiner Gesamtheit zu informieren, aber auch Existenzgründungen und Stilllegungen von Unternehmen und Betrieben statistisch abzubilden.

- **Hauptnutzer der Statistik**

Alle Bezirksverwaltungen in Berlin; Senatsverwaltung für Wirtschaft, Arbeit und Frauen; Bundesministerium für Wirtschaft; Deutsche Bundesbank; Bankgesellschaft Berlin; Industrie- und Handelskammer; Handwerkskammer; Hotel- und Gaststättenverband Berlin; Deutscher Gewerkschaftsbund; Verband der Creditreform; Institut für Mittelstandsforschung; Institut für Wirtschaftsforschung Halle; Universität Mainz; Fachhochschule für Wirtschaft; Berliner Institut für vergleichende Sozialforschung; Schüler und Studenten; Medien.

- **Einbeziehung der Nutzer**

Die Tabellen entsprechen dem Aufbau der Bundesveröffentlichungen. Regionale Nutzerwünsche wurden berücksichtigt.

Erhebungsmethodik

- **Art der Datengewinnung**

Die Gewerbeanzeigenstatistik wird wie eine Sekundärstatistik auf der Basis der in der Verwaltung erstellten Gewerbemeldungen durchgeführt. Um Aufschluss über die Zahl und Art der in einem Bezirk ansässigen Gewerbebetriebe zu erhalten, sind Gewerbetreibende gesetzlich verpflichtet, meldepflichtige Vorgänge dem zuständigen Gewerbeamt anzuzeigen. Die Kopien dieser An- und Abmeldungen werden statistisch ausgewertet. Seit 2006 werden die Gewerbeummeldungen von der amtlichen Statistik nicht mehr ausgewertet.

- **Erhebungsinstrumente und Berichtsweg**

Die Meldungen der Gewerbeämter in Berlin gegenüber dem Amt für Statistik erfolgen auf elektronischem Wege.

- **Belastung der Auskunftspflichtigen**

Die Erstattung der Gewerbeanzeige dient primär den Bezirken zur Gewerbeüberwachung. Durch die Verwendung von Kopien dieser Anzeigen entsteht für die Auskunftspflichtigen durch die Statistik keinerlei zusätzliche Belastung. Gemäß Artikel 11 des Ersten Gesetzes zum Abbau bürokratischer Hemmnisse insbesondere in der mittelständischen Wirtschaft vom 22. August 2006 wurde ab September 2006 die Auswertung der Gewerbeummeldungen eingestellt.

- **Dokumentation des Fragebogens**

Die Gewerbeanzeige ist gleichzeitig das Erhebungsfeld. Diese Formulare sind Bestandteil der Gewerbeordnung. Die Anzeigenden sind verpflichtet, den Inhalt der Vordrucke zu beantworten. Bei der elektronischen Verarbeitung der Anzeigen bei den Bezirken kann vom vorgegebenen Format der Muster, jedoch nicht vom Inhalt, abgewichen werden.

Genauigkeit

- **Qualitative Gesamtbewertung der Genauigkeit**

Die Gewerbeanzeigenstatistik ist eine Totalerhebung, die sichere Informationen über die Aufnahme, Beendigung und Änderung gewerblicher Tätigkeiten und deren Anlässe liefert. Nicht der Gewerbeordnung unterliegen – und sind daher auch nicht in die Statistik einbezogen – die Freien Berufe, die Urproduktion wie Land- und Forstwirtschaft oder Bergbau sowie die Versicherungen.

- **Nichtstichprobenbedingte Fehler**

Die Beschreibung der wirtschaftlichen Tätigkeit erschwert die genaue Zuordnung nach der Klassifikation der Wirtschaftszweige. Angesichts von ca. 90 000 Anzeigen pro Jahr in Berlin sind Rückfragen daher nur in besonderen Fällen wirtschaftlich vertretbar.

- **Aktualität und Pünktlichkeit**

Gegenwärtig werden die Quartals- und Jahresergebnisse der Gewerbeanzeigenstatistik spätestens 10 Wochen nach Ende des Berichtszeitraums in Form einer Pressemitteilung veröffentlicht. Ca. 12 Wochen nach Ende des Berichtszeitraums werden die monatlichen Statistischen Berichte erstellt, der Jahresbericht und die Internetpräsenz werden im ersten Halbjahr des folgenden Kalenderjahres veröffentlicht. Die Angaben sind endgültig, eine nachträgliche Korrektur erfolgt nicht.

- **Zeitliche und räumliche Vergleichbarkeit**

Die Ergebnisse können mit dem entsprechenden Vorjahreszeitraum verglichen werden. Einschränkungen gibt es vor allem bei Änderung der Systematik wie z.B. der Klassifikation der Wirtschaftszweige. Der Bericht enthält Angaben, die alle Statistischen Landesämter für ihren Bereich unter gleicher Kennziffer veröffentlichen. Durch die Neuordnung der Klassifikation der Wirtschaftszweige (WZ2003) zur WZ2008 im Jahr 2008 ist die Vergleichbarkeit zu den Vorjahren eingeschränkt.

- **Bezüge zu anderen Erhebungen**

keine

- **Weitere Informationsquellen**

- **Publikationswege**

Der Inhalt dieses Berichtes kann auf Wunsch auch per E-Mail versandt werden.

- **Kontakt**

Fachbereich Gewerbeanzeigen am Standort Berlin:
Referat 34B
Telefon: (030) 9021 - 3313/3823
Telefax: (030) 9028 - 4029
E-Mail: unternehmen@statistik-bbb.de

Fachbereich Gewerbeanzeigen am Standort Potsdam:
Referat 34P
Telefon: (0331) 8173 - 1348/1351
Telefax: (030) 9028 - 4029
E-Mail: unternehmen@statistik-bbb.de

- **weiterführende Veröffentlichungen**

Ergebnisse für das gesamte Bundesgebiet werden in der Fachserie 2, Reihe 5 "Unternehmen und Arbeitsstätten" des Statistischen Bundesamtes veröffentlicht.

1. Heymann, T.: Gewerbeanzeigen – In Berlin und Brandenburg; Zeitschrift für amtliche Statistik Berlin Brandenburg, Heft 5+6 /2010, S. 46.
2. Heymann, T.: 15 Jahre nach der Wende in Berlin aus statistischer Sicht; "Berliner Statistik" - Monatsschrift 2005, Heft 10, S. 363.
3. Heymann, T.: Gewerbeanzeigen in den 12 Bezirken von Berlin von 1991 bis 2002 "Berliner Statistik" - Monatsschrift 2004, Heft 1 bis Heft 12.

4. Heymann, T.: Statistik der Gewerbeanzeigen durch Änderung der Gewerbeordnung aufgewertet; "Berliner Statistik" - Monatsschrift 2003, Heft 3, S. 108.

Merkmale, Indizes und Klassifikationen

- **Gewerbeanmeldungen**

Die Neugründung eines Betriebes; die Wiedereröffnung eines Betriebes nach Verlegung (Zuzug); die Gründung eines Betriebes nach dem Umwandlungsgesetz; die Änderung der Rechtsform; der Eintritt von Gesellschaftern und die Übernahme durch Erbfolge, Kauf oder Pacht eines Betriebes.

- **Gewerbeabmeldungen**

Die vollständige Aufgabe eines Betriebes; die Verlagerung eines Betriebes in ein anderes Bundesland (Fortzug); die Abmeldung eines Betriebes nach dem Umwandlungsgesetz; die Änderung der Rechtsform; der Austritt von Gesellschaftern und die Übergabe durch Erbfolge, Kauf oder Pacht eines Betriebes.

- **Gewerbeummeldungen**

Die Änderung oder Erweiterung der wirtschaftlichen Tätigkeit des Betriebes; die Verlegung eines Betriebes innerhalb Berlins oder sonstige Veränderungen (Namensänderung, Nebenerwerb).

- **Betrieb / Betriebsstätte**

Die Gewerbeordnung gestattet den gleichzeitigen Betrieb eines oder verschiedener Gewerbe in einer oder mehreren Betriebs- oder Verkaufsstätten. Betriebs- oder Verkaufsstätten können Hauptniederlassungen, Zweigniederlassungen oder unselbständige Zweigstellen sein.

- **Hauptniederlassung (Hptn.)**

Mittelpunkt des Geschäftsverkehrs eines Betriebes, der sich bei Personengesellschaften und juristischen Personen am Sitz des Unternehmens befindet. Er kann aber auch in der Wohnung des Gewerbetreibenden liegen.

- **Zweigniederlassung (Zwgn.)**

Betrieb mit selbständiger Organisation, selbständigen Betriebsmitteln und gesonderter Buchführung, dessen Leiter Geschäfte selbständig abzuschließen und durchzuführen befugt ist.

- **Unselbständige Zweigstellen**

Feste örtliche Anlagen oder Einrichtungen, die der Ausübung eines stehenden Gewerbes dienen (z.B. ein Auslieferungslager), jedoch nicht die Bedingungen einer Zweigniederlassung erfüllen.

- **Betriebsgründung**

Gründung einer Haupt-, Zweigniederlassung oder unselbständigen Zweigstelle durch eine natürliche oder juristische Person, die entweder im Handels-, Vereins- oder Genossenschaftsregister eingetragen ist oder die Handwerkskammer besitzt oder mindestens einen Arbeitnehmer beschäftigt.

- **Sonstige Neugründung**

Gründung einer Hauptniederlassung durch einen Minderkaufmann (Kleingewerbe), der also in keinem Register eingetragen ist, der keine Handwerkskarte besitzt und

keine Arbeitnehmer beschäftigt. Gründung eines Gewerbes, das im Nebenerwerb betrieben wird oder Meldung der Gründung einer Niederlassung ohne Angabe von Beschäftigten.

• **Übernahme**

Umfasst den Kauf oder die Pacht eines Betriebes, den Eintritt der Erbfolge, der Rechtsformänderung sowie Gesellschaftereintritte.

• **Umwandlung**

Die Umwandlung nach dem Umwandlungsgesetz umfasst die Verschmelzung mehrerer Betriebe zu einem, die Aufspaltung eines Betriebes in mehrere Betriebe sowie die Aufspaltung oder Ausgliederung von Betriebsteilen mit dem Ziel der Neugründung.

• **Betriebsaufgabe**

Vollständige Aufgabe eines Betriebes der von einer juristischen oder natürlichen Person geführt wurde. Bei der natürlichen Person ist Voraussetzung, dass sie im Handelsregister eingetragen war oder zuletzt mindestens einen Arbeitnehmer beschäftigt hat.

• **Sonstige Stilllegung**

Vollständige Aufgabe einer Hauptniederlassung eines Kleingewerbetreibenden, der nicht im Handelsregister eingetragen war und keine Arbeitnehmer beschäftigte bzw. der ein Gewerbe im Nebenerwerb betrieb.

• **Übergabe**

Umfasst den Verkauf oder die Verpachtung eines Betriebes, den Antritt der Erbfolge, der Rechtsformänderungen sowie Gesellschafteraustritte.

• **Klassifikationen**

Statistisches Bundesamt: Klassifikation der Wirtschaftszweige mit Erläuterungen, Ausgabe 2008 (WZ2008) Wiesbaden
AGS - Amtlicher Gemeindegchlüssel
Katalog Rechtsformen
Katalog des Staatsangehörigkeits- und Gebietsschlüssels
Katalog der Registergerichtsschlüssel
Amt für Statistik: Regionales Bezugssystem
EVAS - Einheitliches Verzeichnis amtlicher Statistiken

• **Merkmale und Ausprägungen**

Art der Meldung:

- Anmeldung
- Abmeldung

Datum der Meldung für:

- Anmeldung
- Abmeldung

Berichtsmonat und -jahr

Gemeindegchlüssel:

- AGS - Amtlicher Gemeindegchlüssel

Registergericht:

- Schlüsselnummer
- Postleitzahl

Art des Registers:

- Handelsregister A
- Handelsregister B
- Genossenschaftsregister
- Vereinsregister
- Partnerschaftsregister

Grad der Selbständigkeit:

- Hauptniederlassung
- Zweigniederlassung
- Unselbständige Zweigstelle
- Automatenaufstellbetrieb
- Reisegewerbe

Art des Betriebes in:

- Industrie
- Handwerk
- Handel
- Sonstiges

Rechtsform:

- Katalog der Rechtsformen

Angaben zum Betrieb:

- Zahl der geschäftsführenden Gesellschafter
- Aktuelle bzw. frühere Betriebsstätte, ggf. Hauptniederlassung

Handwerkskarte:

- Nein / Ja

Anzahl tätigen Personen (Voll-, Teilzeit) bei der:

- Anmeldung
- Abmeldung

Wirtschaftliche Tätigkeit:

Klassifikation der Wirtschaftszweige,

- Ausgabe 2008 (WZ2008)

Angaben zur Person:

- Geschlecht

Staatsangehörigkeit

- Katalog des Staatsangehörigkeits- und des Gebietsschlüssels

Tätigkeit (vorerst / zuletzt) im Nebenerwerb:

- Ja / Nein

Grund der Anmeldung:

- Neugründung
- Wiedereröffnung nach Verlegung aus einem anderen Meldebezirk
- Gründung nach dem Umwandlungsgesetz
- Wechsel der Rechtsform
- Gesellschaftereintritt
- Erbfolge / Kauf / Pacht

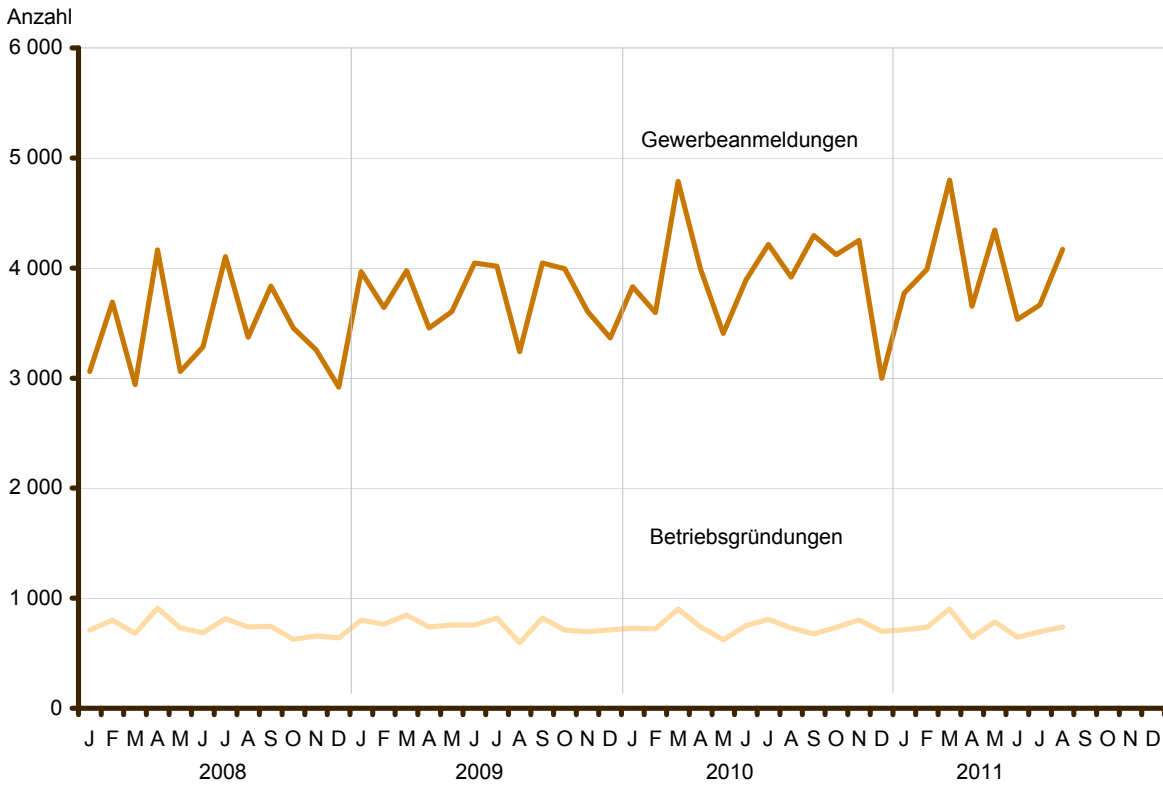
Grund der Abmeldung:

- Vollständige Aufgabe
- Verlegung in einen anderen Meldebezirk
- Aufgabe infolge des Umwandlungsgesetzes
- Wechsel der Rechtsform
- Gesellschafteraustritt
- Erbfolge / Verkauf / Verpachtung

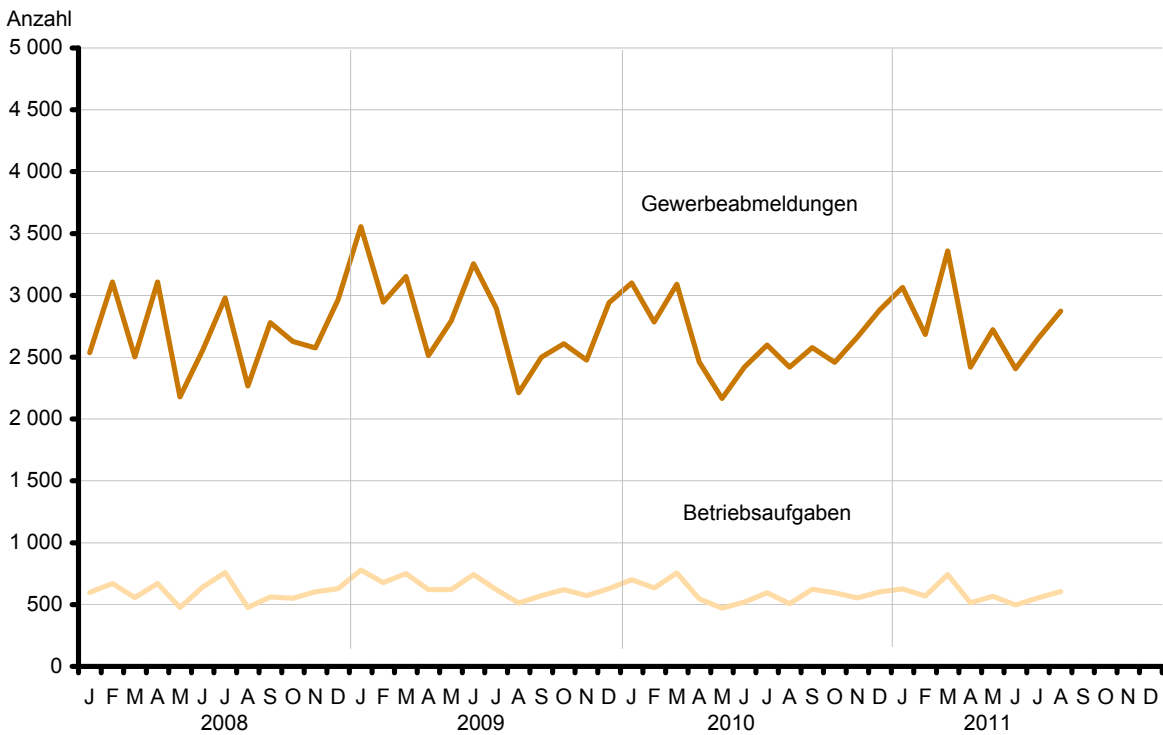
Ursache der Abmeldung:

- Keine Angabe
- Wirtschaftliche Schwierigkeiten
- Insolvenzverfahren
- Von Amts wegen
- Persönliche Gründe
- Betrieb wurde nie ausgeübt
- Verlegung in einen anderen Meldebezirk
- Übergabe wegen Verkauf / Verpachtung

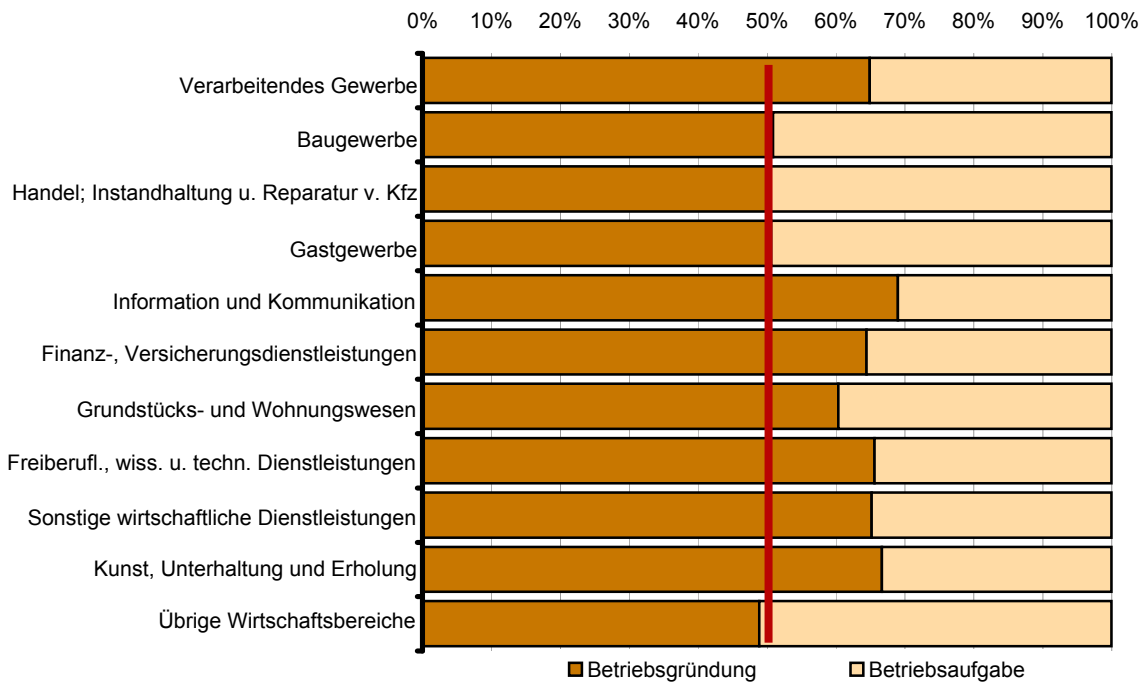
1 Gewerbebeanmeldungen und Betriebsgründungen in Berlin seit Januar 2008



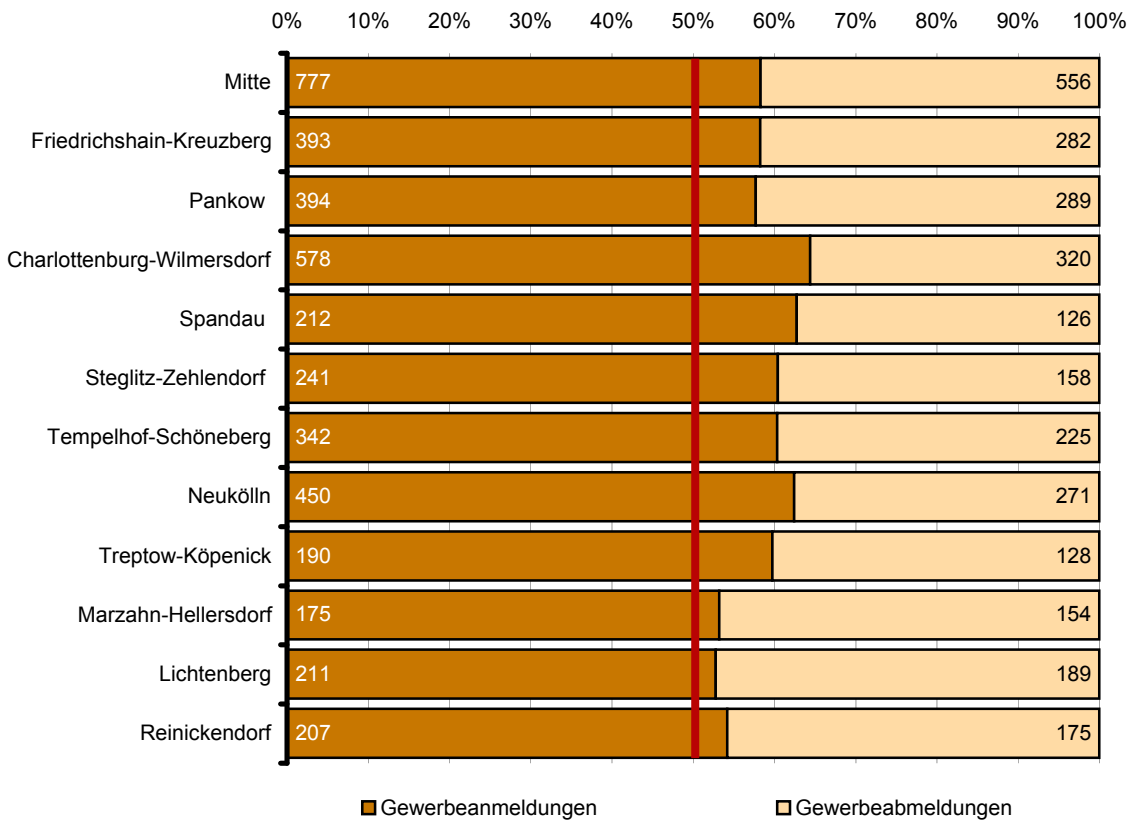
2 Gewerbeabmeldungen und Betriebsaufgaben in Berlin seit Januar 2008



3 Betriebsgründungen und -aufgaben in Berlin im August 2011 nach Wirtschaftsabschnitten



4 Gewerbean- und Gewerbeabmeldungen in Berlin im August 2011 nach Bezirken



Übersicht: Gewerbeanzeigen in Berlin von 1996 bis August 2011

Jahr Monat	Anmeldungen		Ummeldungen ²		Abmeldungen	
	insgesamt	darunter: Neu- errichtungen ¹	insgesamt	darunter: Veränderung der Betriebs- tätigkeit ³	insgesamt	darunter: Aufgabe ⁴
1996	40 375	32 449	12 308	4 457	33 528	23 771
1997	41 360	33 392	12 923	4 711	36 913	26 651
1998	38 998	31 570	12 263	4 130	36 405	26 740
1999	35 346	30 288	11 070	3 650	33 780	27 186
2000	34 155	28 537	11 285	3 555	30 789	23 699
2001	31 414	26 208	9 737	2 927	26 893	21 060
2002	33 875	28 373	11 051	3 510	29 887	23 812
2003	37 374	32 008	10 436	2 577	29 654	24 423
2004	47 158	41 941	12 809	3 609	30 404	25 025
2005	44 015	39 289	15 615	4 187	32 833	28 126
2006	45 762	41 098	x	x	32 773	28 136
2007	44 290	39 423	x	x	32 782	28 244
2008	41 143	36 714	x	x	31 974	27 896
2009	44 951	40 089	x	x	33 848	29 521
2010	47 300	42 722	x	x	31 626	27 441
2010 Januar	3 829	3 348	x	x	3 101	2 646
Februar	3 595	3 172	x	x	2 784	2 409
März	4 788	4 265	x	x	3 090	2 625
April	3 990	3 636	x	x	2 460	2 127
Mai	3 407	3 057	x	x	2 166	1 847
Juni	3 892	3 531	x	x	2 421	2 101
Juli	4 213	3 845	x	x	2 599	2 235
August	3 919	3 578	x	x	2 421	2 134
September	4 296	3 915	x	x	2 578	2 241
Oktober	4 122	3 791	x	x	2 459	2 141
November	4 251	3 885	x	x	2 664	2 377
Dezember	2 998	2 699	x	x	2 883	2 558
2011 Januar	3 771	3 392	x	x	3 063	2 694
Februar	3 988	3 594	x	x	2 685	2 355
März	4 798	4 399	x	x	3 359	2 979
April	3 653	3 336	x	x	2 421	2 170
Mai	4 346	3 961	x	x	2 722	2 422
Juni	3 534	3 211	x	x	2 408	2 113
Juli	3 664	3 365	x	x	2 649	2 329
August	4 170	3 829	x	x	2 873	2 491
September						
Oktober						
November						
Dezember						

1 Betriebsgründungen und sonstige Neuerrichtungen, ohne Zuzüge

2 ab September 2006 ist die Auswertung der Ummeldungen eingestellt (siehe Vorbemerkungen S. 4)

3 Änderung und/oder Erweiterung

4 ohne Verlagerungen; einschließlich Aufgabe einer Zweigniederlassung oder unselbstständigen Zweigstelle (also einschl. "teilweise Aufgabe eines weiterhin bestehenden Betriebes")

1 Gewerbeanmeldungen in Berlin im August 2011 nach Wirtschaftsbereichen

Wirtschaftsabschnitt	Wirtschaftsabteilung	Gewerbeanmeldungen insgesamt	Neuerrichtungen			Zuzug	Übernahme			
			insgesamt	Neugründung	Umwandlung		insgesamt	Rechtsformwechsel	Gesellschaftereintritt	Erbfolge/Kauf/Pacht
A	Land- und Forstwirtschaft, Fischerei	6	6	6	–	–	–	–	–	–
B	Bergbau und Gewinnung von Steinen und Erden	1	1	1	–	–	–	–	–	–
C	Verarbeitendes Gewerbe	123	116	116	–	4	3	–	1	2
10	Herstellung von Nahrungs- und Futtermitteln	14	12	12	–	–	2	–	–	2
11	Getränkeherstellung	1	1	1	–	–	–	–	–	–
13	Herstellung von Textilien	6	6	6	–	–	–	–	–	–
14	Herstellung von Bekleidung	16	15	15	–	1	–	–	–	–
16	Herstellung von Holz-, Flecht-, Korb- und Korkwaren (ohne Möbel)	3	3	3	–	–	–	–	–	–
18	Herstellung von Druckerzeugnissen; Vervielfältigung von bespielten Ton-, Bild- und Datenträgern	4	4	4	–	–	–	–	–	–
25	Herstellung von Metallerzeugnissen	10	9	9	–	1	–	–	–	–
26	Herstellung von Datenverarbeitungsgeräten, elektronischen und optischen Erzeugnissen	12	11	11	–	1	–	–	–	–
27	Herstellung von elektrischen Ausrüstungen	6	6	6	–	–	–	–	–	–
28	Maschinenbau	4	4	4	–	–	–	–	–	–
29	Herstellung von Kraftwagen und Kraftwagenteilen	2	2	2	–	–	–	–	–	–
31	Herstellung von Möbeln	4	4	4	–	–	–	–	–	–
D	Energieversorgung	10	10	10	–	–	–	–	–	–
E	Wasserversorgung; Abwasser- und Abfallentsorgung und Beseitigung von Umweltverschmutzungen	28	28	28	–	–	–	–	–	–
F	Baugewerbe	754	739	739	–	12	3	1	2	–
41	Hochbau	10	9	9	–	1	–	–	–	–
42	Tiefbau	7	7	7	–	–	–	–	–	–
43	Vorbereitende Baustellenarbeiten, Bauinstallation und sonstiges Ausbaugewerbe	737	723	723	–	11	3	1	2	–
G	Handel; Instandhaltung und Reparatur von Kraftfahrzeugen	670	613	613	–	17	40	5	6	29
45	Handel mit Kraftfahrzeugen; Instandhaltung und Reparatur von Kraftfahrzeugen	68	66	66	–	1	1	1	–	–
46	Großhandel (ohne Handel mit Kfz)	158	150	150	–	6	2	–	2	–
47	Einzelhandel (ohne Handel mit Kfz)	444	397	397	–	10	37	4	4	29
H	Verkehr und Lagerei	93	86	85	1	3	4	–	3	1
49	Landverkehr und Transport in Rohrfernleitungen	45	40	40	–	2	3	–	2	1
53	Post-, Kurier- und Expressdienste	40	40	40	–	–	–	–	–	–

1 Gewerbeanmeldungen in Berlin im August 2011 nach Wirtschaftsbereichen

Wirtschaftsabschnitt	Wirtschaftsabteilung	Gewerbeanmeldungen insgesamt	Neuerrichtungen			Zuzug	Übernahme			
			insgesamt	Neugründung	Umwandlung		insgesamt	Rechtsformwechsel	Gesellschaftereintritt	Erbfolge/Kauf/Pacht
I	Gastgewerbe	391	269	265	4	2	120	–	8	112
55	Beherbergung	27	23	20	3	1	3	–	–	3
56	Gastronomie	364	246	245	1	1	117	–	8	109
J	Information und Kommunikation	186	170	169	1	12	4	1	2	1
58	Verlagswesen	29	27	27	–	2	–	–	–	–
61	Telekommunikation	7	6	6	–	–	1	–	–	1
62	Erbringung von Dienstleistungen der Informationstechnologie	92	84	84	–	8	–	–	–	–
63	Informationsdienstleistungen	23	21	21	–	1	1	–	1	–
K	Erbringung von Finanz- und Versicherungsdienstleistungen	95	89	81	8	4	2	2	–	–
66	Mit Finanz- und Versicherungsdienstleistungen verbundene Tätigkeiten	77	73	73	–	4	–	–	–	–
L	Grundstücks- und Wohnungswesen	89	78	78	–	8	3	1	1	1
M	Erbringung von freiberuflichen, wissenschaftlichen und technischen Dienstleistungen	375	348	347	1	23	4	3	–	1
70	Verwaltung und Führung von Unternehmen und Betrieben, Unternehmensberatung	126	115	115	–	9	2	1	–	1
73	Werbung und Marktforschung	122	112	112	–	9	1	1	–	–
N	Erbringung von sonstigen wirtschaftlichen Dienstleistungen	537	516	516	–	14	7	2	5	–
77	Vermietung von beweglichen Sachen	14	12	12	–	–	2	1	1	–
78	Vermittlung und Überlassung von Arbeitskräften	27	26	26	–	–	1	1	–	–
79	Reisebüros, Reiseveranstalter und Erbringung sonstiger Reservierungsdienstleistungen	25	24	24	–	1	–	–	–	–
81	Gebäudebetreuung; Garten- und Landschaftsbau	255	248	248	–	5	2	–	2	–
P	Erziehung und Unterricht	39	35	35	–	3	1	–	–	1
Q	Gesundheits- und Sozialwesen	52	47	46	1	3	2	–	–	2
R	Kunst, Unterhaltung und Erholung	96	89	89	–	2	5	–	2	3
O+S	Öffentliche Verwaltung, Verteidigung; Sozialversicherung; Erbringung von sonstigen Dienstleistungen ¹	625	589	589	–	21	15	2	1	12
A-S	Insgesamt	4 170	3 829	3 813	16	128	213	17	31	165

¹ einschließlich geheim zu haltender Fälle

2 Gewerbebeanmeldungen in Berlin im August 2011 nach Art der Niederlassung, der Rechtsform und bei Einzelunternehmen nach Geschlecht und Staatsangehörigkeit

Art der Niederlassung — Rechtsform — Geschlecht — Staatsangehörigkeit	Gewerbe- anmel- dungen ins- gesamt	Neuerrichtung			Zuzug	Übernahme			
		ins- gesamt	Neu- gründung	Um- wandlung		ins- gesamt	Rechts- form- wechsel	Gesell- schafter- eintritt	Erbfolge/ Kauf/ Pacht
Anzahl									
Insgesamt	4 170	3 829	3 813	16	128	213	17	31	165
nach der Art der Niederlassung									
Hauptniederlassung	3 906	3 601	3 598	3	122	183	14	30	139
Zweigniederlassung	36	29	28	1	3	4	–	–	4
Unselbstständige Zweigstelle	228	199	187	12	3	26	3	1	22
nach der Rechtsform des Unternehmens									
Einzelunternehmen	3 423	3 191	3 191	–	91	141	4	–	137
Offene Handelsgesellschaft	3	3	3	–	–	–	–	–	–
Kommanditgesellschaft	5	4	4	–	1	–	–	–	–
Gesellschaft mit beschränkter Haftung & Co. KG	65	54	53	1	2	9	–	2	7
Gesellschaft des bürgerlichen Rechts	145	109	109	–	2	34	1	29	4
Aktiengesellschaft	24	20	12	8	2	2	2	–	–
Gesellschaft mit beschränkter Haftung (GmbH)	475	420	413	7	28	27	10	–	17
GmbH ohne UG (haftungsbeschränkt)	380	335	328	7	27	18	5	–	13
Unternehmergesellschaft (UG haftungsbeschränkt)	95	85	85	–	1	9	5	–	4
Private Company Limited by Shares	10	8	8	–	2	–	–	–	–
Genossenschaft	1	1	1	–	–	–	–	–	–
Eingetragener Verein	1	1	1	–	–	–	–	–	–
Sonstige Rechtsformen ¹	18	18	18	–	–	–	–	–	–
Einzelunternehmer/-innen nach Geschlecht									
weiblich	1 022	956	956	–	28	38	1	–	37
männlich	2 401	2 235	2 235	–	63	103	3	–	100
Einzelunternehmer/-innen nach ausgewählter Staatsangehörigkeit									
deutsch	1 987	1 841	1 841	–	77	69	3	–	66
griechisch	10	10	10	–	–	–	–	–	–
italienisch	22	19	19	–	–	3	–	–	3
österreichisch	8	7	7	–	–	1	–	–	1
polnisch	456	452	452	–	3	1	–	–	1
serbisch	15	14	14	–	–	1	–	–	1
türkisch	154	120	120	–	2	32	–	–	32

¹ einschließlich geheim zu haltender Fälle

3 Neugründungen sowie Gewerbetreibende in Berlin im August 2011 nach Wirtschaftsbereichen

Wirtschaftsabschnitt Wirtschaftsabteilung		Neugründungen					Gewerbetreibende ¹		
		ins- gesamt	Betriebsgründung			sonstige Neugründung		ins- gesamt	darunter weiblich
			ins- gesamt	Haupt- nieder- lassung	Zweignieder- lassung/un- selbständige Zweigstelle	ins- gesamt	darunter Neben- erwerb		
Anzahl									
A	Land- und Forstwirtschaft, Fischerei	6	2	2	–	4	1	6	2
B	Bergbau und Gewinnung von Steinen und Erden	1	–	–	–	1	1	1	–
C	Verarbeitendes Gewerbe	116	48	39	9	68	23	131	42
10	Herstellung von Nahrungs- und Futtermitteln	12	7	3	4	5	–	13	2
11	Getränkeherstellung	1	1	1	–	–	–	1	–
13	Herstellung von Textilien	6	1	1	–	5	3	7	3
14	Herstellung von Bekleidung	15	2	2	–	13	5	16	12
16	Herstellung von Holz-, Flecht-, Korb- und Korkwaren (ohne Möbel)	3	1	1	–	2	–	3	–
18	Herstellung von Druckerzeug- nissen; Vervielfältigung von bespielten Ton-, Bild- und Datenträgern	4	1	1	–	3	1	4	1
25	Herstellung von Metallerzeugnissen	9	2	2	–	7	4	11	5
26	Herstellung von Datenverarbeitungs- geräten, elektronischen und optischen Erzeugnissen	11	6	5	1	5	1	13	–
27	Herstellung von elektrischen Ausrüstungen	6	4	4	–	2	2	6	2
28	Maschinenbau	4	1	1	–	3	2	4	1
29	Herstellung von Kraftwagen und Kraftwagenteilen	2	1	–	1	1	–	1	–
31	Herstellung von Möbeln	4	2	2	–	2	–	4	–
D	Energieversorgung	10	7	7	–	3	–	14	1
E	Wasserversorgung; Abwasser- und Abfallentsorgung und Beseitigung von Umweltverschmutzungen	28	2	2	–	26	2	28	–
F	Baugewerbe	739	60	51	9	679	42	754	28
41	Hochbau	9	7	7	–	2	–	11	3
42	Tiefbau	7	1	–	1	6	–	7	–
43	Vorbereitende Baustellenarbeiten, Bauinstallation und sonstiges Ausbaugewerbe	723	52	44	8	671	42	736	25
G	Handel; Instandhaltung und Reparatur von Kraftfahrzeugen	613	193	110	83	420	136	690	182
45	Handel mit Kraftfahrzeugen; Instandhaltung und Reparatur von Kraftfahrzeugen	66	20	15	5	46	9	68	10
46	Großhandel (ohne Handel mit Kfz)	150	51	35	16	99	31	166	46
47	Einzelhandel (ohne Handel mit Kfz)	397	122	60	62	275	96	456	126
H	Verkehr und Lagerei	85	9	8	1	76	22	85	6
49	Landverkehr und Transport in Rohrfernleitungen	40	4	4	–	36	9	40	3
53	Post-, Kurier- und Expressdienste	40	4	3	1	36	11	40	2

3 Neugründungen sowie Gewerbetreibende in Berlin im August 2011 nach Wirtschaftsbereichen

Wirtschaftsabschnitt Wirtschaftsabteilung		Neugründungen						Gewerbetreibende ¹	
		ins- gesamt	Betriebsgründung			sonstige Neugründung		ins- gesamt	darunter weiblich
			ins- gesamt	Haupt- nieder- lassung	Zweignieder- lassung/un- selbständige Zweigstelle	ins- gesamt	darunter Neben- erwerb		
Anzahl									
I	Gastgewerbe	265	89	60	29	176	31	279	80
55	Beherbergung	20	7	3	4	13	6	23	9
56	Gastronomie	245	82	57	25	163	25	256	71
J	Information und Kommunikation	169	40	30	10	129	57	203	32
58	Verlagswesen	27	10	9	1	17	10	35	6
61	Telekommunikation	6	1	–	1	5	–	6	1
62	Erbringung von Dienstleistungen der Informationstechnologie	84	23	18	5	61	24	103	12
63	Informationsdienstleistungen	21	3	1	2	18	8	23	8
K	Erbringung von Finanz- und Versicherungsdienstleistungen	81	29	21	8	52	9	90	18
66	Mit Finanz- und Versicherungs- dienstleistungen verbundene Tätigkeiten	73	22	17	5	51	9	80	17
L	Grundstücks- und Wohnungswesen	78	35	30	5	43	15	88	19
M	Erbringung von freiberuflichen, wissenschaftlichen und technischen Dienstleistungen	347	80	64	16	267	121	383	135
70	Verwaltung und Führung von Unternehmen und Betrieben, Unternehmensberatung	115	48	39	9	67	26	132	39
73	Werbung und Marktforschung	112	7	6	1	105	54	116	52
N	Erbringung von sonstigen wirtschaftlichen Dienstleistungen	516	43	29	14	473	153	528	201
77	Vermietung von beweglichen Sachen	12	5	3	2	7	2	14	5
78	Vermittlung und Überlassung von Arbeitskräften	26	11	6	5	15	4	29	5
79	Reisebüros, Reiseveranstalter und Erbringung sonstiger Reservierungsdienstleistungen	24	4	1	3	20	7	26	8
81	Gebäudebetreuung; Garten- und Landschaftsbau	248	12	11	1	236	45	250	105
P	Erziehung und Unterricht	35	10	5	5	25	8	40	13
Q	Gesundheits- und Sozialwesen	46	7	5	2	39	11	48	32
R	Kunst, Unterhaltung und Erholung	89	14	11	3	75	26	92	29
O+S	Öffentliche Verwaltung, Verteidigung; Sozialversicherung; Erbringung von sonstigen Dienstleistungen ²	589	71	50	21	518	221	625	291
A-S	Insgesamt	3 813	739	524	215	3 074	879	4 085	1 111

¹ anzeigepflichtige Personen, die eine Neugründung vorgenommen haben

² einschließlich geheim zu haltender Fälle

4 Neugründungen sowie Gewerbetreibende in Berlin im August 2011 nach der Rechtsform und bei Einzelunternehmen nach Geschlecht und Staatsangehörigkeit

Rechtsform — Geschlecht — Staatsangehörigkeit	Neugründungen						Gewerbetreibende ¹	
	ins- gesamt	Betriebsgründung			sonstige Neugründung		ins- gesamt	darunter weiblich
		ins- gesamt	Haupt- nieder- lassung	Zweignieder- lassung/un- selbständige Zweigstelle	ins- gesamt	darunter Neben- erwerb		
	Anzahl							
Insgesamt	3 813	739	524	215	3 074	879	4 085	1 111
	nach der Rechtsform des Unternehmens							
Einzelunternehmen	3 191	175	115	60	3 016	821	3 191	956
Offene Handelsgesellschaft	3	3	2	1	–	–	5	–
Kommanditgesellschaft	4	4	3	1	–	–	5	–
Gesellschaft mit beschränkter Haftung & Co. KG	53	52	32	20	1	1	84	8
Gesellschaft des bürgerlichen Rechts	109	79	75	4	30	30	222	60
Aktiengesellschaft	12	12	4	8	–	–	–	–
Gesellschaft mit beschränkter Haftung (GmbH)	413	388	285	103	25	25	553	83
GmbH ohne UG (haftungsbeschränkt)	328	315	215	100	13	13	451	60
Unternehmergesellschaft (UG haftungsbeschränkt)	85	73	70	3	12	12	102	23
Private Company Limited by Shares	8	8	–	8	–	–	9	2
Genossenschaft	1	1	1	–	–	–	1	–
Eingetragener Verein	1	1	–	1	–	–	1	–
Sonstige Rechtsformen ²	18	16	7	9	2	2	14	2
	Einzelunternehmer/-innen nach Geschlecht							
weiblich	956	49	35	14	907	341	x	x
männlich	2 235	126	80	46	2 109	480	x	x
	Einzelunternehmer/-innen nach ausgewählter Staatsangehörigkeit							
deutsch	1 841	133	85	48	1 708	693	1 841	650
griechisch	10	–	–	–	10	1	10	1
italienisch	19	–	–	–	19	6	19	5
österreichisch	7	1	–	1	6	–	7	2
polnisch	452	1	1	–	451	22	452	77
serbisch	14	1	1	–	13	1	14	3
türkisch	120	16	12	4	104	16	120	26

1 anzeigepflichtige Personen, die eine Neugründung vorgenommen haben

2 einschließlich geheim zu haltender Fälle

5 Gewerbeabmeldungen in Berlin im August 2011 nach Wirtschaftsbereichen

Wirtschaftsabschnitt	Wirtschaftsabteilung	Gewerbeabmeldungen insgesamt	Aufgabe			Fortzug	Übergabe			
			insgesamt	vollständige Aufgabe	Umwandlung		insgesamt	Rechtsformwechsel	Gesellschafteraustritt	Erbfolge/Verkauf/Verpachtung
			Anzahl							
A	Land- und Forstwirtschaft, Fischerei	9	9	9	–	–	–	–	–	–
B	Bergbau und Gewinnung von Steinen und Erden	2	2	2	–	–	–	–	–	–
C	Verarbeitendes Gewerbe	98	84	80	4	8	6	2	2	2
10	Herstellung von Nahrungs- und Futtermitteln	13	11	11	–	1	1	–	–	1
11	Getränkeherstellung	1	–	–	–	–	1	–	–	1
13	Herstellung von Textilien	9	8	8	–	1	–	–	–	–
14	Herstellung von Bekleidung	7	5	5	–	1	1	1	–	–
16	Herstellung von Holz-, Flecht-, Korb- und Korkwaren (ohne Möbel)	4	4	4	–	–	–	–	–	–
18	Herstellung von Druckerzeugnissen; Vervielfältigung von bespielten Ton-, Bild- und Datenträgern	3	2	2	–	1	–	–	–	–
25	Herstellung von Metallerzeugnissen	6	6	6	–	–	–	–	–	–
26	Herstellung von Datenverarbeitungsgeräten, elektronischen und optischen Erzeugnissen	14	11	10	1	2	1	–	1	–
27	Herstellung von elektrischen Ausrüstungen	4	4	3	1	–	–	–	–	–
28	Maschinenbau	2	2	1	1	–	–	–	–	–
29	Herstellung von Kraftwagen und Kraftwagenteilen	2	2	1	1	–	–	–	–	–
31	Herstellung von Möbeln	9	8	8	–	–	1	–	1	–
D	Energieversorgung	5	3	3	–	1	1	–	1	–
E	Wasserversorgung; Abwasser- und Abfallentsorgung und Beseitigung von Umweltverschmutzungen	42	38	38	–	3	1	–	1	–
F	Baugewerbe	371	344	344	–	14	13	1	12	–
41	Hochbau	12	9	9	–	2	1	–	1	–
42	Tiefbau	10	10	10	–	–	–	–	–	–
43	Vorbereitende Baustellenarbeiten, Bauinstallation und sonstiges Ausbaugewerbe	349	325	325	–	12	12	1	11	–
G	Handel; Instandhaltung und Reparatur von Kraftfahrzeugen	729	621	615	6	31	77	11	21	45
45	Handel mit Kraftfahrzeugen; Instandhaltung und Reparatur von Kraftfahrzeugen	70	63	63	–	1	6	1	1	4
46	Großhandel (ohne Handel mit Kfz)	190	161	161	–	18	11	2	6	3
47	Einzelhandel (ohne Handel mit Kfz)	469	397	391	6	12	60	8	14	38
H	Verkehr und Lagerei	127	116	116	–	4	7	4	3	–
49	Landverkehr und Transport in Rohrfernleitungen	73	67	67	–	3	3	3	–	–
53	Post-, Kurier- und Expressdienste	41	38	38	–	–	3	1	2	–

5 Gewerbeabmeldungen in Berlin im August 2011 nach Wirtschaftsbereichen

Wirtschaftsabschnitt	Wirtschaftsabteilung	Gewerbeabmeldungen insgesamt	Aufgabe			Fortzug	Übergabe			
			insgesamt	vollständige Aufgabe	Umwandlung		insgesamt	Rechtsformwechsel	Gesellschafteraustritt	Erbfolge/Verkauf/Verpachtung
			Anzahl							
I	Gastgewerbe	312	228	223	5	2	82	2	5	75
55	Beherbergung	27	22	18	4	–	5	–	1	4
56	Gastronomie	285	206	205	1	2	77	2	4	71
J	Information und Kommunikation	106	85	85	–	12	9	2	4	3
58	Verlagswesen	9	8	8	–	–	1	1	–	–
61	Telekommunikation	5	4	4	–	–	1	–	–	1
62	Erbringung von Dienstleistungen der Informationstechnologie	60	48	48	–	9	3	–	2	1
63	Informationsdienstleistungen	16	14	14	–	1	1	–	–	1
K	Erbringung von Finanz- und Versicherungsdienstleistungen	123	104	93	11	15	4	3	1	–
66	Mit Finanz- und Versicherungsdienstleistungen verbundene Tätigkeiten	107	89	88	1	14	4	3	1	–
L	Grundstücks- und Wohnungswesen	49	44	44	–	5	–	–	–	–
M	Erbringung von freiberuflichen, wissenschaftlichen und technischen Dienstleistungen	225	201	197	4	18	6	3	3	–
70	Verwaltung und Führung von Unternehmen und Betrieben, Unternehmensberatung	64	58	57	1	4	2	1	1	–
73	Werbung und Marktforschung	106	93	92	1	10	3	2	1	–
N	Erbringung von sonstigen wirtschaftlichen Dienstleistungen	262	243	243	–	6	13	2	8	3
77	Vermietung von beweglichen Sachen	23	23	23	–	–	–	–	–	–
78	Vermittlung und Überlassung von Arbeitskräften	14	13	13	–	1	–	–	–	–
79	Reisebüros, Reiseveranstalter und Erbringung sonstiger Reservierungsdienstleistungen	13	10	10	–	–	3	–	1	2
81	Gebäudebetreuung; Garten- und Landschaftsbau	107	101	101	–	2	4	–	4	–
P	Erziehung und Unterricht	16	16	16	–	–	–	–	–	–
Q	Gesundheits- und Sozialwesen	26	24	24	–	1	1	–	–	1
R	Kunst, Unterhaltung und Erholung	51	44	44	–	–	7	1	–	6
O+S	Öffentliche Verwaltung, Verteidigung; Sozialversicherung; Erbringung von sonstigen Dienstleistungen ¹	320	285	285	–	14	21	5	12	4
A-S	Insgesamt	2 873	2 491	2 461	30	134	248	36	73	139

¹ einschließlich geheim zu haltender Fälle

6 Gewerbeabmeldungen in Berlin im August 2011 nach Art der Niederlassung, der Rechtsform und bei Einzelunternehmen nach Geschlecht und Staatsangehörigkeit

Art der Niederlassung — Rechtsform — Geschlecht — Staatsangehörigkeit	Gewerbeabmeldungen insgesamt	Aufgabe			Fortzug	Übergabe			
		insgesamt	vollständige Aufgabe	Umwandlung		insgesamt	Rechtsformwechsel	Gesellschafteraustritt	Erbfolge/Verkauf/Verpachtung
Anzahl									
Insgesamt	2 873	2 491	2 461	30	134	248	36	73	139
nach der Art der Niederlassung									
Hauptniederlassung	2 633	2 292	2 279	13	128	213	29	68	116
Zweigniederlassung	37	32	30	2	1	4	–	1	3
Unselbstständige Zweigstelle	203	167	152	15	5	31	7	4	20
nach der Rechtsform des Unternehmens									
Einzelunternehmen	2 280	2 049	2 049	–	90	141	26	–	115
Offene Handelsgesellschaft	5	2	2	–	–	3	–	3	–
Kommanditgesellschaft	3	2	2	–	–	1	1	–	–
Gesellschaft mit beschränkter Haftung & Co. KG	50	29	24	5	18	3	1	2	–
Gesellschaft des bürgerlichen Rechts	170	89	89	–	3	78	5	68	5
Aktiengesellschaft	10	10	9	1	–	–	–	–	–
Gesellschaft mit beschränkter Haftung (GmbH)	314	269	255	14	23	22	3	–	19
GmbH ohne UG (haftungsbeschränkt)	290	246	232	14	22	22	3	–	19
Unternehmersgesellschaft (UG haftungsbeschränkt)	24	23	23	–	1	–	–	–	–
Private Company Limited by Shares	18	18	18	–	–	–	–	–	–
Genossenschaft	3	3	3	–	–	–	–	–	–
Eingetragener Verein	–	–	–	–	–	–	–	–	–
Sonstige Rechtsformen ¹	20	20	10	10	–	–	–	–	–
Einzelunternehmer/-innen nach Geschlecht									
weiblich	756	679	679	–	28	49	9	–	40
männlich	1 524	1 370	1 370	–	62	92	17	–	75
Einzelunternehmer/-innen nach ausgewählter Staatsangehörigkeit									
deutsch	1 447	1 287	1 287	–	83	77	23	–	54
griechisch	13	11	11	–	–	2	1	–	1
italienisch	15	12	12	–	1	2	–	–	2
österreichisch	9	9	9	–	–	–	–	–	–
polnisch	230	227	227	–	1	2	–	–	2
serbisch	14	14	14	–	–	–	–	–	–
türkisch	153	122	122	–	1	30	1	–	29

¹ einschließlich geheim zu haltender Fälle

**7 Vollständige Aufgaben sowie Gewerbetreibende in Berlin im August 2011
nach Wirtschaftsbereichen**

Wirtschaftsabschnitt Wirtschaftsabteilung		Vollständige Aufgabe						Gewerbetreibende ¹	
		ins- gesamt	Betriebsaufgabe			sonstige Stilllegung		ins- gesamt	darunter weiblich
			ins- gesamt	Haupt- nieder- lassung	Zweignieder- lassung/un- selbständige Zweigstelle	ins- gesamt	darunter Neben- erwerb		
Anzahl									
A	Land- und Forstwirtschaft, Fischerei	9	–	–	–	9	–	9	1
B	Bergbau und Gewinnung von Steinen und Erden	2	–	–	–	2	1	2	–
C	Verarbeitendes Gewerbe	80	26	23	3	54	13	87	25
10	Herstellung von Nahrungs- und Futtermitteln	11	8	8	–	3	–	13	6
11	Getränkeherstellung	–	–	–	–	–	–	–	–
13	Herstellung von Textilien	8	–	–	–	8	–	8	4
14	Herstellung von Bekleidung	5	–	–	–	5	3	5	3
16	Herstellung von Holz-, Flecht-, Korb- und Korkwaren (ohne Möbel)	4	1	1	–	3	2	4	1
18	Herstellung von Druckerzeug- nissen; Vervielfältigung von bespielten Ton-, Bild- und Datenträgern	2	–	–	–	2	2	2	–
25	Herstellung von Metallerzeugnissen	6	3	2	1	3	–	6	–
26	Herstellung von Datenverarbeitungs- geräten, elektronischen und optischen Erzeugnissen	10	6	5	1	4	2	12	2
27	Herstellung von elektrischen Ausrüstungen	3	1	1	–	2	–	3	1
28	Maschinenbau	1	–	–	–	1	–	1	–
29	Herstellung von Kraftwagen und Kraftwagenteilen	1	–	–	–	1	–	1	1
31	Herstellung von Möbeln	8	1	1	–	7	–	9	1
D	Energieversorgung	3	–	–	–	3	2	3	1
E	Wasserversorgung; Abwasser- und Abfallentsorgung und Beseitigung von Umweltverschmutzungen	38	8	6	2	30	6	40	2
F	Baugewerbe	344	58	56	2	286	13	356	23
41	Hochbau	9	6	6	–	3	–	10	2
42	Tiefbau	10	1	–	1	9	–	11	–
43	Vorbereitende Baustellenarbeiten, Bauinstallation und sonstiges Ausbaugewerbe	325	51	50	1	274	13	335	21
G	Handel; Instandhaltung und Reparatur von Kraftfahrzeugen	615	192	115	77	423	108	686	196
45	Handel mit Kraftfahrzeugen; Instandhaltung und Reparatur von Kraftfahrzeugen	63	13	12	1	50	13	63	7
46	Großhandel (ohne Handel mit Kfz)	161	43	33	10	118	34	177	47
47	Einzelhandel (ohne Handel mit Kfz)	391	136	70	66	255	61	446	142
H	Verkehr und Lagerei	116	26	16	10	90	15	120	13
49	Landverkehr und Transport in Rohrfernleitungen	67	17	11	6	50	9	68	6
53	Post-, Kurier- und Expressdienste	38	5	3	2	33	4	41	2

**7 Vollständige Aufgaben sowie Gewerbetreibende in Berlin im August 2011
nach Wirtschaftsbereichen**

Wirtschaftsabschnitt Wirtschaftsabteilung		Vollständige Aufgabe						Gewerbetreibende ¹	
		ins- gesamt	Betriebsaufgabe			sonstige Stilllegung		ins- gesamt	darunter weiblich
			ins- gesamt	Haupt- nieder- lassung	Zweignieder- lassung/un- selbständige Zweigstelle	ins- gesamt	darunter Neben- erwerb		
Anzahl									
I	Gastgewerbe	223	87	69	18	136	21	229	66
55	Beherbergung	18	6	5	1	12	3	19	5
56	Gastronomie	205	81	64	17	124	18	210	61
J	Information und Kommunikation	85	18	11	7	67	31	92	23
58	Verlagswesen	8	–	–	–	8	4	9	3
61	Telekommunikation	4	2	1	1	2	–	4	1
62	Erbringung von Dienstleistungen der Informationstechnologie	48	11	7	4	37	21	54	13
63	Informationsdienstleistungen	14	2	1	1	12	2	14	4
K	Erbringung von Finanz- und Versicherungsdienstleistungen	93	16	8	8	77	21	109	21
66	Mit Finanz- und Versicherungs- dienstleistungen verbundene Tätigkeiten	88	11	7	4	77	21	91	21
L	Grundstücks- und Wohnungswesen	44	23	20	3	21	8	48	15
M	Erbringung von freiberuflichen, wissenschaftlichen und technischen Dienstleistungen	197	42	36	6	155	57	209	82
70	Verwaltung und Führung von Unternehmen und Betrieben, Unternehmensberatung	57	22	19	3	35	10	65	13
73	Werbung und Marktforschung	92	6	5	1	86	39	93	48
N	Erbringung von sonstigen wirtschaftlichen Dienstleistungen	243	23	16	7	220	56	248	119
77	Vermietung von beweglichen Sachen	23	9	6	3	14	2	26	10
78	Vermittlung und Überlassung von Arbeitskräften	13	5	2	3	8	4	13	5
79	Reisebüros, Reiseveranstalter und Erbringung sonstiger Reservierungsdienstleistungen	10	3	2	1	7	3	11	4
81	Gebäudebetreuung; Garten- und Landschaftsbau	101	2	2	–	99	16	101	53
P	Erziehung und Unterricht	16	9	6	3	7	2	19	4
Q	Gesundheits- und Sozialwesen	24	6	5	1	18	4	24	16
R	Kunst, Unterhaltung und Erholung	44	7	5	2	37	14	44	20
O+S	Öffentliche Verwaltung, Verteidigung; Sozialversicherung; Erbringung von sonstigen Dienstleistungen ²	285	64	31	33	221	78	294	158
A-S	Insgesamt	2 461	605	423	182	1 856	450	2 619	785

¹ anzeigepflichtige Personen, die eine vollständige Aufgabe vorgenommen haben

² einschließlich geheim zu haltender Fälle

8 Vollständige Aufgaben sowie Gewerbetreibende in Berlin im August 2011 nach der Rechtsform und bei Einzelunternehmen nach Geschlecht und Staatsangehörigkeit

Rechtsform — Geschlecht — Staatsangehörigkeit	Vollständige Aufgabe						Gewerbetreibende ¹	
	ins- gesamt	Betriebsaufgabe			sonstige Stilllegung		ins- gesamt	darunter weiblich
		ins- gesamt	Haupt- nieder- lassung	Zweignieder- lassung/un- selbständige Zweigstelle	ins- gesamt	darunter Neben- erwerb		
Insgesamt	2 461	605	423	182	1 856	450	2 619	785
	nach der Rechtsform des Unternehmens							
Einzelunternehmen	2 049	219	152	67	1 830	424	2 049	679
Offene Handelsgesellschaft	2	2	2	–	–	–	3	1
Kommanditgesellschaft	2	2	2	–	–	–	2	1
Gesellschaft mit beschränkter Haftung & Co. KG	24	24	11	13	–	–	34	4
Gesellschaft des bürgerlichen Rechts	89	77	73	4	12	12	138	35
Aktiengesellschaft	9	9	6	3	–	–	–	–
Gesellschaft mit beschränkter Haftung (GmbH)	255	243	170	73	12	12	350	60
GmbH ohne UG (haftungsbeschränkt)	232	223	150	73	9	9	327	57
Unternehmergeellschaft (UG haftungsbeschränkt)	23	20	20	–	3	3	23	3
Private Company Limited by Shares	18	17	2	15	1	1	21	4
Genossenschaft	3	3	–	3	–	–	17	–
Eingetragener Verein	–	–	–	–	–	–	–	–
Sonstige Rechtsformen ²	10	9	5	4	1	1	5	1
	Einzelunternehmer/-innen nach Geschlecht							
weiblich	679	67	42	25	612	191	x	x
männlich	1 370	152	110	42	1 218	233	x	x
	Einzelunternehmer/-innen nach ausgewählter Staatsangehörigkeit							
deutsch	1 287	141	94	47	1 146	357	1 287	455
griechisch	11	2	1	1	9	2	11	3
italienisch	12	5	4	1	7	–	12	3
österreichisch	9	–	–	–	9	1	9	4
polnisch	227	4	3	1	223	9	227	62
serbisch	14	–	–	–	14	4	14	4
türkisch	122	28	22	6	94	14	122	25

¹ anzeigepflichtige Personen, die eine vollständige Aufgabe vorgenommen haben

² einschließlich geheim zu haltender Fälle

9 Gewerbebeanmeldungen in Berlin im August 2011 nach Wirtschaftsabschnitten und Bezirken

Lfd. Nr.	Bezirk	Gewerbebeanmeldungen insgesamt	Verarbeitendes Gewerbe	Baugewerbe	Handel; Instandhaltung und Reparatur von Kfz	Verkehr und Lagerei
			A-S	C	F	G
1	Mitte	777	18	185	123	14
2	Friedrichshain-Kreuzberg	393	16	45	58	7
3	Pankow	394	9	43	72	10
4	Charlottenburg-Wilmersdorf	578	18	114	90	10
5	Spandau	212	9	43	38	8
6	Steglitz-Zehlendorf	241	3	36	38	2
7	Tempelhof-Schöneberg	342	11	29	50	8
8	Neukölln	450	13	110	68	10
9	Treptow-Köpenick	190	13	27	24	4
10	Marzahn-Hellersdorf	175	5	28	28	9
11	Lichtenberg	211	5	52	42	2
12	Reinickendorf	207	3	42	39	9
13	Berlin	4 170	123	754	670	93

10 Gewerbeabmeldungen in Berlin im August 2011 nach Wirtschaftsabschnitten und Bezirken

Lfd. Nr.	Bezirk	Gewerbeabmeldungen insgesamt	Verarbeitendes Gewerbe	Baugewerbe	Handel; Instandhaltung und Reparatur von Kfz	Verkehr und Lagerei
			A-S	C	F	G
1	Mitte	556	24	92	129	28
2	Friedrichshain-Kreuzberg	282	15	23	67	11
3	Pankow	289	7	27	86	8
4	Charlottenburg-Wilmersdorf	320	8	32	72	10
5	Spandau	126	2	17	36	5
6	Steglitz-Zehlendorf	158	4	13	35	3
7	Tempelhof-Schöneberg	225	5	21	54	9
8	Neukölln	271	14	43	73	17
9	Treptow-Köpenick	128	5	9	35	11
10	Marzahn-Hellersdorf	154	3	18	38	10
11	Lichtenberg	189	4	53	45	7
12	Reinickendorf	175	7	23	59	8
13	Berlin	2 873	98	371	729	127

Davon							Lfd. Nr.
Gastgewerbe	Information und Kommunikation	Erbringung von Finanz- und Versicherungsdienstleistungen	Grundstücks- und Wohnungswesen	Erbringung von freiberuflichen, wissenschaftlichen und technischen Dienstleistungen	Erbringung von sonstigen wirtschaftlichen Dienstleistungen	Übrige Wirtschaftszweige	
I	J	K	L	M	N	A, B, D, E, O-S	
81	44	18	21	77	77	119	1
60	22	6	9	41	52	77	2
33	21	8	11	80	45	62	3
49	20	24	20	55	55	123	4
13	12	6	2	18	31	32	5
12	3	3	5	13	13	113	6
37	8	3	2	20	40	134	7
57	20	12	3	29	64	64	8
9	8	4	1	14	50	36	9
7	7	5	6	9	35	36	10
16	13	2	4	8	34	33	11
17	8	4	5	11	41	28	12
391	186	95	89	375	537	857	13

Davon							Lfd. Nr.
Gastgewerbe	Information und Kommunikation	Erbringung von Finanz- und Versicherungsdienstleistungen	Grundstücks- und Wohnungswesen	Erbringung von freiberuflichen, wissenschaftlichen und technischen Dienstleistungen	Erbringung von sonstigen wirtschaftlichen Dienstleistungen	Übrige Wirtschaftszweige	
I	J	K	L	M	N	A, B, D, E, O-S	
73	21	12	15	50	46	66	1
34	14	8	4	27	22	57	2
28	9	16	6	36	16	50	3
45	10	26	9	29	27	52	4
7	10	4	2	6	13	24	5
7	1	10	2	10	15	58	6
29	3	8	2	18	21	55	7
37	8	4	–	7	29	39	8
12	8	6	2	14	15	11	9
16	9	8	1	10	17	24	10
9	11	8	1	7	27	17	11
15	2	13	5	11	14	18	12
312	106	123	49	225	262	471	13

Das Amt für Statistik Berlin-Brandenburg

Das Amt für Statistik Berlin-Brandenburg ist für beide Länder die zentrale Dienstleistungseinrichtung auf dem Gebiet der amtlichen Statistik. Das Amt erbringt Serviceleistungen im Bereich Information und Analyse für die breite Öffentlichkeit, für alle gesellschaftlichen Gruppen sowie für Kunden aus Verwaltung und Politik, Wirtschaft und Wissenschaft. Kerngeschäft des Amtes ist die Durchführung der gesetzlich angeordneten amtlichen Statistiken für Berlin und Brandenburg. Das Amt erhebt die Daten, bereitet sie auf, interpretiert und analysiert sie und veröffentlicht die Ergebnisse. Die Grundversorgung aller Nutzer mit statistischen Informationen erfolgt unentgeltlich, im Wesentlichen über das Internet und den Informationsservice. Daneben werden nachfrage- und zielgruppenorientierte Standardauswertungen zu Festpreisen angeboten. Kundenspezifische Aufbereitung / Beratung zu kostendeckenden Preisen ergänzt das Spektrum der Informationsbereitstellung.

Amtliche Statistik im Verbund

Die Statistiken werden bundesweit nach einheitlichen Konzepten, Methoden und Verfahren arbeitsteilig erstellt. Die statistischen Ämter der Länder sind dabei grundsätzlich für die Durchführung der Erhebungen, für die Aufbereitung und Veröffentlichung der Länderergebnisse zuständig. Durch diese Kooperation in einem „Statistikverbund“ entstehen für alle Länder vergleichbare und zu einem Bundesergebnis zusammenführbare Erhebungsergebnisse.

Produkte und Dienstleistungen

Informationsservice

info@statistik-bbb.de
mit statistischen Informationen für jedermann und Beratung sowie maßgeschneiderte Aufbereitungen von Daten über Berlin und Brandenburg. Auskunft, Beratung, Pressedienst sowie Fachbibliotheken in Potsdam und Berlin.

Standort Potsdam

Behlerstraße 3a, 14467 Potsdam
Tel. 0331 8173 - 1777
Fax 030 9028 - 4091
Mo – Do 9 – 15 Uhr, Fr 9 – 14 Uhr

Standort Berlin

Alt-Friedrichsfelde 60, 10315 Berlin
Bibliothek
Tel. 030 9021 - 3540
Mo – Do 9 – 15 Uhr, Fr 9 – 14 Uhr

Internet-Angebot

www.statistik-berlin-brandenburg.de
mit aktuellen Daten, Pressemitteilungen, Statistischen Berichten zum kostenlosen Herunterladen, regionalstatistischen Informationen, Wahlstatistiken und -analysen sowie einem Überblick über das gesamte Leistungsspektrum des Amtes.

Statistische Jahrbücher

mit einer Vielzahl von Tabellen aus nahezu allen Arbeitsgebieten der amtlichen Statistik.

Statistische Berichte

mit Ergebnissen der einzelnen Statistiken in Tabellen in tiefer sachlicher Gliederung und Grafiken zur Veranschaulichung von Entwicklungen und Strukturen.

Mit dieser Reihe werden die bisherigen Veröffentlichungen Statistischer Berichte aus dem Landesbetrieb für Datenverarbeitung und Statistik Land Brandenburg sowie dem Statistischen Landesamt Berlin fortgesetzt.

Datenangebot aus dem Sachgebiet

Informationen zu dieser Veröffentlichung

Standort Berlin
Referat 34 B
Tel. 030 9021 - 3313/3823
Fax 030 9028 - 4029
unternehmen@statistik-bbb.de

Standort Potsdam
Referat 34P
Tel. 0331 8173 - 1348/1351
Fax 030 9028 - 4029
unternehmen@statistik-bbb.de

Weitere Veröffentlichungen zum Thema

Statistische Berichte:

- Gewerbeanzeigen im Land Berlin, jährlich
D I 2 – j

Ergebnisse dieser Statistik für das Bundesgebiet sind den Veröffentlichungen des Statistischen Bundesamtes der Fachserie 2, Reihe 5 „Unternehmen und Arbeitsstätten“ zu entnehmen.