

# Statistischer Bericht

D I 1 – m 07 / 11

┌ Gewerbeanzeigen  
im **Land Berlin**  
**Juli 2011**

## Impressum

### Statistischer Bericht

D I 1 – m 07 / 11

Erscheinungsfolge: monatlich

Erschienen im **Oktober 2011**

### Preis

pdf-Version: kostenlos

Excel-Version: kostenlos

Druck-Version: 7,- EUR

## Herausgeber

**Amt für Statistik** Berlin-Brandenburg

Behlertstraße 3a

14467 Potsdam

info@statistik-bbb.de

www.statistik-berlin-brandenburg.de

Tel. 0331 8173-1777

Fax 030 9028-4091

© **Amt für Statistik** Berlin-Brandenburg,  
Potsdam, 2011  
*Auszugsweise Vervielfältigung und  
Verbreitung mit Quellenangabe gestattet.*

## Zeichenerklärung

- 0 weniger als die Hälfte von 1  
in der letzten besetzten Stelle,  
jedoch mehr als nichts
- nichts vorhanden
- ... Angabe fällt später an
- ( ) Aussagewert ist eingeschränkt
- / Zahlenwert nicht sicher genug
- Zahlenwert unbekannt oder  
geheim zu halten
- x Tabellenfach gesperrt
- p vorläufige Zahl
- r berichtigte Zahl
- s geschätzte Zahl

**Inhaltsverzeichnis**

	Seite	Seite
<b>Vorbemerkungen</b>	<b>4</b>	
<b>Grafiken</b>		
1 Gewerbeanmeldungen und Betriebsgründungen in Berlin seit Januar 2008.....	7	
2 Gewerbeabmeldungen und Betriebsaufgaben in Berlin seit Januar 2008.....	7	
3 Betriebsgründungen und -aufgaben in Berlin im Juli 2011 nach Wirtschaftsabschnitten.....	8	
4 Gewerbean- und Gewerbeabmeldungen in Berlin im Juli 2011 nach Bezirken.....	8	
<b>Tabellen</b>		
Übersicht: Gewerbeanzeigen in Berlin von 1996 bis Juli 2011.....	9	7 Vollständige Aufgaben sowie Gewerbetreibende in Berlin im Juli 2011 nach Wirtschaftsbereichen.....
1 Gewerbeanmeldungen in Berlin im Juli 2011 nach Wirtschaftsbereichen.....	10	19
2 Gewerbeanmeldungen in Berlin im Juli 2011 nach Art der Niederlassung, der Rechtsform und bei Einzelunternehmen nach Geschlecht und Staatsangehörigkeit.....	12	8 Vollständige Aufgaben sowie Gewerbetreibende in Berlin im Juli 2011 nach der Rechtsform und bei Einzelunternehmen nach Geschlecht und Staatsangehörigkeit.....
3 Neugründungen sowie Gewerbetreibende in Berlin im Juli 2011 nach Wirtschaftsbereichen .....	13	21
4 Neugründungen sowie Gewerbetreibende in Berlin im Juli 2011 nach der Rechtsform und bei Einzelunternehmen nach Geschlecht und Staatsangehörigkeit.....	15	9 Gewerbeanmeldungen in Berlin im Juli 2011 nach Wirtschaftsabschnitten und Bezirken.....
5 Gewerbeabmeldungen in Berlin im Juli 2011 nach Wirtschaftsbereichen.....	16	22
6 Gewerbeabmeldungen in Berlin im Juli 2011 nach Art der Niederlassung, der Rechtsform und bei Einzelunternehmen nach Geschlecht und Staatsangehörigkeit.....	18	10 Gewerbeabmeldungen in Berlin im Juli 2011 nach Wirtschaftsabschnitten und Bezirken.....
		22

## Vorbemerkungen

### Allgemeine Angaben zur Statistik

- **Bezeichnung der Statistik**

Gewerbeanzeigenstatistik, EVAS-Nr.: 523 11

- **Berichtszeitraum**

monatlich

- **Erhebungstermin**

laufend

- **Periodizität**

seit 1996 monatlich

- **regionale Gliederung**

Berlin und Bezirke in Standardveröffentlichungen

- **Grundgesamtheit**

Gewerbetreibende

- **Erhebungseinheiten**

Alle juristischen und alle natürlichen Personen, die nach § 14 Gewerbeordnung verpflichtet sind, Aufnahme, Änderung oder Aufgabe einer gewerblichen Tätigkeit der zuständigen Behörde anzuzeigen.

- **Rechtsgrundlagen**

Gewerbeordnung (GewO) vom 1. Januar 1987 (BGBl. I S. 425), in der geltenden Fassung.  
Gesetz über die Statistik für Bundeszwecke (Bundesstatistikgesetz - BStatG) vom 22. Januar 1987 (BGBl. I S. 462, 565), in der geltenden Fassung.

- **Geheimhaltung und Datenschutz**

Die erhobenen Einzelangaben werden nach § 16 Bundesstatistikgesetz grundsätzlich geheim gehalten. Nur in ausdrücklich gesetzlichen Ausnahmefällen dürfen Einzelangaben übermittelt werden. Die Namen und Adressen der Befragten werden in keinem Fall an Dritte weitergegeben. Nach § 16 Abs. 6 Bundesstatistikgesetz ist es möglich, den Hochschulen oder sonstigen Einrichtungen mit der Aufgabe unabhängiger wissenschaftlicher Forschung für die Durchführung wissenschaftlicher Vorhaben Einzelangaben dann zur Verfügung zu stellen, wenn diese so anonymisiert sind, dass sie nur mit einem unverhältnismäßig großen Aufwand an Zeit, Kosten und Arbeitskraft dem Befragten oder Betroffenen zugeordnet werden können. Die Pflicht zur Geheimhaltung besteht auch für Personen, die Empfänger von Einzelangaben sind.

### Zweck und Ziele der Statistik

- **Erhebungsinhalte**

Die Gewerbeanzeigenstatistik liefert Informationen über die Zahl der Gewerbean- und -abmeldungen nach Wirtschaftsbereichen, Rechtsformen, Zahl der tätigen Personen und Bundesländern. Außerdem werden Geschlecht und Staatsangehörigkeit der Gewerbetreibenden ermittelt. Die An- und Abmeldungen werden danach unterschieden, welche Gründe maßgeblich waren.

- **Zweck der Statistik**

Die Gewerbeanzeigenstatistik hat die Aufgabe, zum einen über das Meldegesehen in seiner Gesamtheit zu informieren, aber auch Existenzgründungen und Stilllegungen von Unternehmen und Betrieben statistisch abzubilden.

- **Hauptnutzer der Statistik**

Alle Bezirksverwaltungen in Berlin; Senatsverwaltung für Wirtschaft, Arbeit und Frauen; Bundesministerium für Wirtschaft; Deutsche Bundesbank; Bankgesellschaft Berlin; Industrie- und Handelskammer; Handwerkskammer; Hotel- und Gaststättenverband Berlin; Deutscher Gewerkschaftsbund; Verband der Creditreform; Institut für Mittelstandsforschung; Institut für Wirtschaftsforschung Halle; Universität Mainz; Fachhochschule für Wirtschaft; Berliner Institut für vergleichende Sozialforschung; Schüler und Studenten; Medien.

- **Einbeziehung der Nutzer**

Die Tabellen entsprechen dem Aufbau der Bundesveröffentlichungen. Regionale Nutzerwünsche wurden berücksichtigt.

### Erhebungsmethodik

- **Art der Datengewinnung**

Die Gewerbeanzeigenstatistik wird wie eine Sekundärstatistik auf der Basis der in der Verwaltung erstellten Gewerbemeldungen durchgeführt. Um Aufschluss über die Zahl und Art der in einem Bezirk ansässigen Gewerbebetriebe zu erhalten, sind Gewerbetreibende gesetzlich verpflichtet, meldepflichtige Vorgänge dem zuständigen Gewerbeamt anzuzeigen. Die Kopien dieser An- und Abmeldungen werden statistisch ausgewertet. Seit 2006 werden die Gewerbeummeldungen von der amtlichen Statistik nicht mehr ausgewertet.

- **Erhebungsinstrumente und Berichtsweg**

Die Meldungen der Gewerbeämter in Berlin gegenüber dem Amt für Statistik erfolgen auf elektronischem Wege.

- **Belastung der Auskunftspflichtigen**

Die Erstattung der Gewerbeanzeige dient primär den Gemeinden zur Gewerbeüberwachung. Durch die Verwendung von Kopien dieser Anzeigen entsteht für die Auskunftspflichtigen durch die Statistik keinerlei zusätzliche Belastung. Gemäß Artikel 11 des Ersten Gesetzes zum Abbau bürokratischer Hemmnisse insbesondere in der mittelständischen Wirtschaft vom 22. August 2006 wurde ab September 2006 die Auswertung der Gewerbeummeldungen eingestellt.

- **Dokumentation des Fragebogens**

Die Gewerbeanzeige ist gleichzeitig das Erhebungsfeld. Diese Formulare sind Bestandteil der Gewerbeordnung. Die Anzeigenden sind verpflichtet, den Inhalt der Vordrucke zu beantworten. Bei der elektronischen Verarbeitung der Anzeigen bei den Gemeinden kann vom vorgegebenen Format der Muster, jedoch nicht vom Inhalt, abgewichen werden.

### Genauigkeit

- **Qualitative Gesamtbewertung der Genauigkeit**

Die Gewerbeanzeigenstatistik ist eine Totalerhebung, die sichere Informationen über die Aufnahme, Beendigung und Änderung gewerblicher Tätigkeiten und deren Anlässe liefert. Nicht der Gewerbeordnung unterliegen – und sind daher auch nicht in die Statistik einbezogen – die Freien Berufe, die Urproduktion wie Land- und Forstwirtschaft oder Bergbau sowie die Versicherungen.

- **Nichtstichprobenbedingte Fehler**

Die Beschreibung der wirtschaftlichen Tätigkeit erschwert die genaue Zuordnung nach der Klassifikation der Wirtschaftszweige. Angesichts von ca. 90 000 Anzeigen pro Jahr in Berlin sind Rückfragen daher nur in besonderen Fällen wirtschaftlich vertretbar.

- **Aktualität und Pünktlichkeit**

Gegenwärtig werden die Quartals- und Jahresergebnisse der Gewerbeanzeigenstatistik spätestens 10 Wochen nach Ende des Berichtszeitraums in Form einer Pressemitteilung veröffentlicht. Ca. 12 Wochen nach Ende des Berichtszeitraums werden die monatlichen Statistischen Berichte erstellt, der Jahresbericht und die Internetpräsenz werden im ersten Halbjahr des folgenden Kalenderjahres veröffentlicht. Die Angaben sind endgültig, eine nachträgliche Korrektur erfolgt nicht.

- **Zeitliche und räumliche Vergleichbarkeit**

Die Ergebnisse können mit dem entsprechenden Vorjahreszeitraum verglichen werden. Einschränkungen gibt es vor allem bei Änderung der Systematik wie z.B. der Klassifikation der Wirtschaftszweige. Der Bericht enthält Angaben, die alle Statistischen Landesämter für ihren Bereich unter gleicher Kennziffer veröffentlichen. Durch die Neuordnung der Klassifikation der Wirtschaftszweige (WZ2003) zur WZ2008 im Jahr 2008 ist die Vergleichbarkeit zu den Vorjahren eingeschränkt.

- **Bezüge zu anderen Erhebungen**

keine

- **Weitere Informationsquellen**

- **Publikationswege**

Der Inhalt dieses Berichtes kann auf Wunsch auch per E-Mail versandt werden.

- **Kontakt**

Fachbereich Gewerbeanzeigen am Standort Berlin  
Referat 34B  
Telefon: (030) 9021 - 3313/3823  
Telefax: (030) 9028 - 4029  
E-Mail: [unternehmen@statistik-bbb.de](mailto:unternehmen@statistik-bbb.de)

Fachbereich Gewerbeanzeigen am Standort Potsdam:  
Referat 34P

Telefon: (0331) 8173 - 1348/1351  
Telefax: (030) 9028 - 4029

E-Mail: [unternehmen@statistik-bbb.de](mailto:unternehmen@statistik-bbb.de)

- **weiterführende Veröffentlichungen**

Ergebnisse für das gesamte Bundesgebiet werden in der Fachserie 2, Reihe 5 "Unternehmen und Arbeitsstätten" des Statistischen Bundesamtes veröffentlicht.

1. Heymann, T.: Gewerbeanzeigen – In Berlin und Brandenburg; Zeitschrift für amtliche Statistik Berlin Brandenburg, Heft 5+6 /2010, S. 46.
2. Heymann, T.: 15 Jahre nach der Wende in Berlin aus statistischer Sicht; "Berliner Statistik" - Monatsschrift 2005, Heft 10, S. 363.
3. Heymann, T.: Gewerbeanzeigen in den 12 Bezirken von Berlin von 1991 bis 2002 "Berliner Statistik" - Monatsschrift 2004, Heft 1 bis Heft 12.

4. Heymann, T.: Statistik der Gewerbeanzeigen durch Änderung der Gewerbeordnung aufgewertet; "Berliner Statistik" - Monatsschrift 2003, Heft 3, S. 108.

## **Merkmale, Indizes und Klassifikationen**

- **Gewerbeanmeldungen**

Die Neugründung eines Betriebes, die Wiedereröffnung eines Betriebes nach Verlegung (Zuzug), die Gründung eines Betriebes nach dem Umwandlungsgesetzes, die Änderung der Rechtsform, der Eintritt von Gesellschaftern und die Übernahme durch Erbfolge, Kauf oder Pacht eines Betriebes.

- **Gewerbeabmeldungen**

Die vollständige Aufgabe eines Betriebes, die Verlagerung eines Betriebes in ein anderes Bundesland (Fortzug), die Abmeldung eines Betriebes nach dem Umwandlungsgesetzes, die Änderung der Rechtsform, der Austritt von Gesellschaftern und die Übergabe durch Erbfolge, Kauf oder Pacht eines Betriebes.

- **Gewerbeummeldungen**

Die Änderung oder Erweiterung der wirtschaftlichen Tätigkeit des Betriebes, die Verlegung eines Betriebes innerhalb Berlins oder sonstige Veränderungen (Namensänderung, Nebenerwerb).

- **Betrieb / Betriebsstätte**

Die Gewerbeordnung gestattet den gleichzeitigen Betrieb eines oder verschiedener Gewerbe in einer oder mehreren Betriebs- oder Verkaufsstätten. Betriebs- oder Verkaufsstätten können Hauptniederlassungen, Zweigniederlassungen oder unselbständige Zweigstellen sein.

- **Hauptniederlassung (Hptn.)**

Mittelpunkt des Geschäftsverkehrs eines Betriebes, der sich bei Personengesellschaften und juristischen Personen am Sitz des Unternehmens befindet. Er kann aber auch in der Wohnung des Gewerbetreibenden liegen.

- **Zweigniederlassung (Zwgn.)**

Betrieb mit selbständiger Organisation, selbständigen Betriebsmitteln und gesonderter Buchführung, dessen Leiter Geschäfte selbständig abzuschließen und durchzuführen befugt ist.

- **Unselbständige Zweigniederlassung (Zwgn.)**

Feste örtliche Anlagen oder Einrichtungen, die der Ausübung eines stehenden Gewerbes dienen (z.B. ein Auslieferungslager), jedoch nicht die Bedingungen einer Zweigniederlassung erfüllen.

- **Betriebsgründung**

Gründung einer Haupt-, Zweigniederlassung oder unselbständigen Zweigstelle durch eine natürliche oder juristische Person, die entweder im Handels-, Vereins- oder Genossenschaftsregister eingetragen ist oder die Handwerkseigenschaft besitzt oder mindestens einen Arbeitnehmer beschäftigt.

- **Sonstige Neugründung**

Gründung einer Hauptniederlassung durch einen Minderkaufmann (Kleingewerbe), der also in keinem Register

eingetragen ist, der keine Handwerkskarte besitzt und keine Arbeitnehmer beschäftigt. Gründung eines Gewerbes, das im Nebenerwerb betrieben wird oder Meldung der Gründung einer Niederlassung ohne Angabe von Beschäftigten.

• **Übernahme**

Umfasst den Kauf oder die Pacht eines Betriebes, den Eintritt der Erbfolge, der Rechtsformänderung sowie Gesellschaftereintritte.

• **Umwandlung**

Die Umwandlung nach dem Umwandlungsgesetz umfasst die Verschmelzung mehrerer Betriebe zu einem, die Aufspaltung eines Betriebes in mehrere Betriebe sowie die Aufspaltung oder Ausgliederung von Betriebsteilen mit dem Ziel der Neugründung.

• **Betriebsaufgabe**

Vollständige Aufgabe eines Betriebes der von einer juristischen oder natürlichen Person geführt wurde. Bei der natürlichen Person ist Voraussetzung, dass sie im Handelsregister eingetragen war oder zuletzt mindestens einen Arbeitnehmer beschäftigt hat.

• **Sonstige Stilllegung**

Vollständige Aufgabe einer Hauptniederlassung eines Kleingewerbetreibenden, der nicht im Handelsregister eingetragen war und keine Arbeitnehmer beschäftigte bzw. der ein Gewerbe im Nebenerwerb betrieb.

• **Übergabe**

Umfasst den Verkauf oder die Verpachtung eines Betriebes, den Antritt der Erbfolge, der Rechtsformänderungen sowie Gesellschafteraustritte.

• **Klassifikationen**

Statistisches Bundesamt: Klassifikation der Wirtschaftszweige mit Erläuterungen, Ausgabe 2008 (WZ2008)

Wiesbaden

AGS - Amtlicher Gemeindegchlüssel

Katalog Rechtsformen

Katalog des Staatsangehörigkeits- und Gebietsschlüssels

Katalog der Registergerichtsschlüssel

Amt für Statistik: Regionales Bezugssystem

EVAS - Einheitliches Verzeichnis amtlicher Statistiken

• **Merkmale und Ausprägungen**

Art der Meldung:

- Anmeldung
- Abmeldung

Datum der Meldung für:

- Anmeldung
- Abmeldung

Berichtsmonat und -jahr

Gemeindegchlüssel:

- AGS - Amtlicher Gemeindegchlüssel

Registergericht:

- Schlüsselnummer
- Postleitzahl

Art des Registers:

- Handelsregister A
- Handelsregister B
- Genossenschaftsregister
- Vereinsregister
- Partnerschaftsregister

Grad der Selbständigkeit:

- Hauptniederlassung
- Zweigniederlassung
- Unselbständige Zweigstelle
- Automatenaufstellbetrieb
- Reisegewerbe

Art des Betriebes in:

- Industrie
- Handwerk
- Handel
- Sonstiges

Rechtsform:

- Katalog der Rechtsformen

Angaben zum Betrieb:

- Zahl der geschäftsführenden Gesellschafter
- Aktuelle bzw. frühere Betriebsstätte, ggf. Hauptniederlassung

Handwerkskarte:

- Nein / Ja

Anzahl tätigen Personen (Voll-, Teilzeit) bei der:

- Anmeldung
- Abmeldung

Wirtschaftliche Tätigkeit:

Klassifikation der Wirtschaftszweige,

- Ausgabe 2008 (WZ2008)

Angaben zur Person:

- Geschlecht

Staatsangehörigkeit

- Katalog des Staatsangehörigkeits- und des Gebietsschlüssels

Tätigkeit (vorerst / zuletzt) im Nebenerwerb:

- Ja / Nein

Grund der Anmeldung:

- Neugründung
- Wiedereröffnung nach Verlegung aus einem anderen Meldebezirk
- Gründung nach dem Umwandlungsgesetz
- Wechsel der Rechtsform
- Gesellschaftereintritt
- Erbfolge / Kauf / Pacht

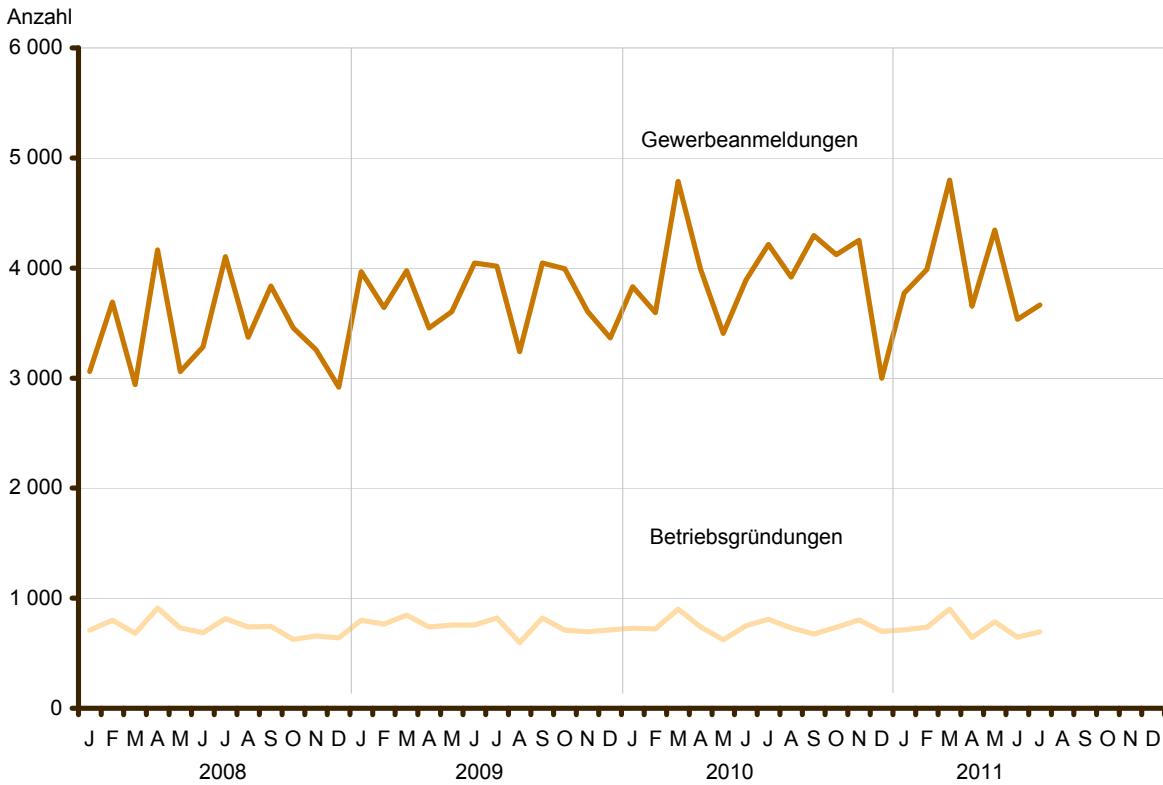
Grund der Abmeldung:

- Vollständige Aufgabe
- Verlegung in einen anderen Meldebezirk
- Aufgabe infolge des Umwandlungsgesetzes
- Wechsel der Rechtsform
- Gesellschafteraustritt
- Erbfolge / Verkauf / Verpachtung

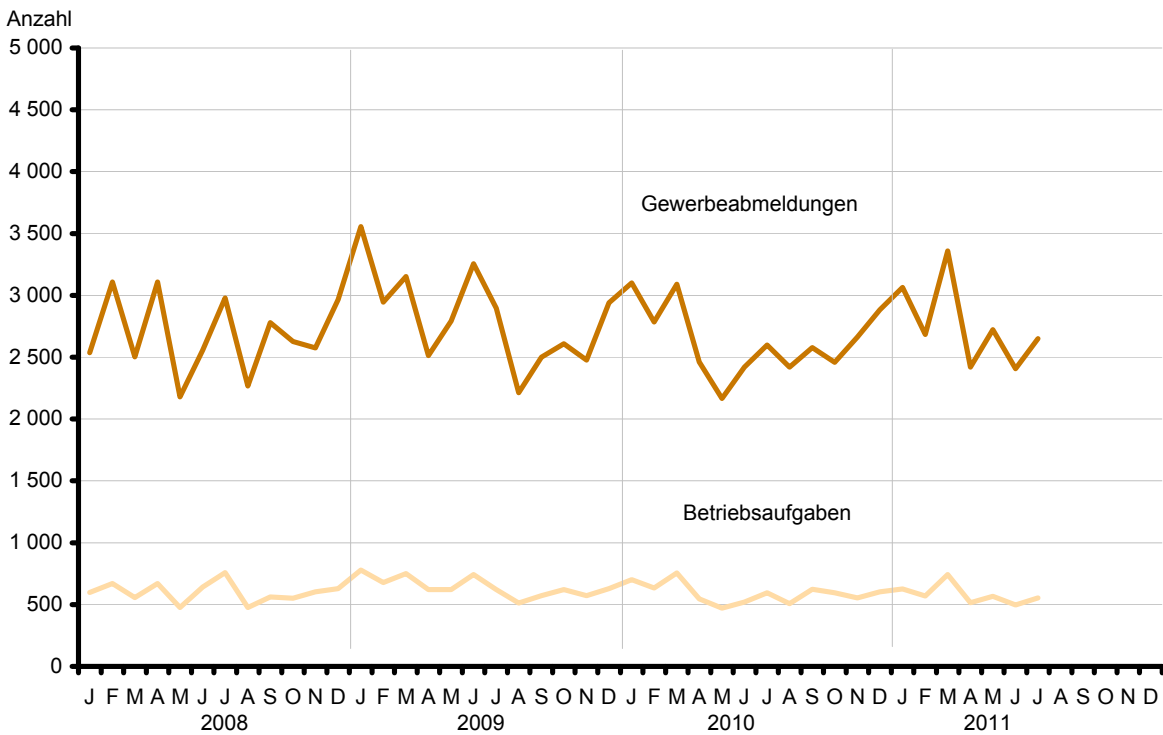
Ursache der Abmeldung:

- Keine Angabe
- Wirtschaftliche Schwierigkeiten
- Insolvenzverfahren
- Von Amts wegen
- Persönliche Gründe
- Betrieb wurde nie ausgeübt
- Verlegung in einen anderen Meldebezirk
- Übergabe wegen Verkauf / Verpachtung

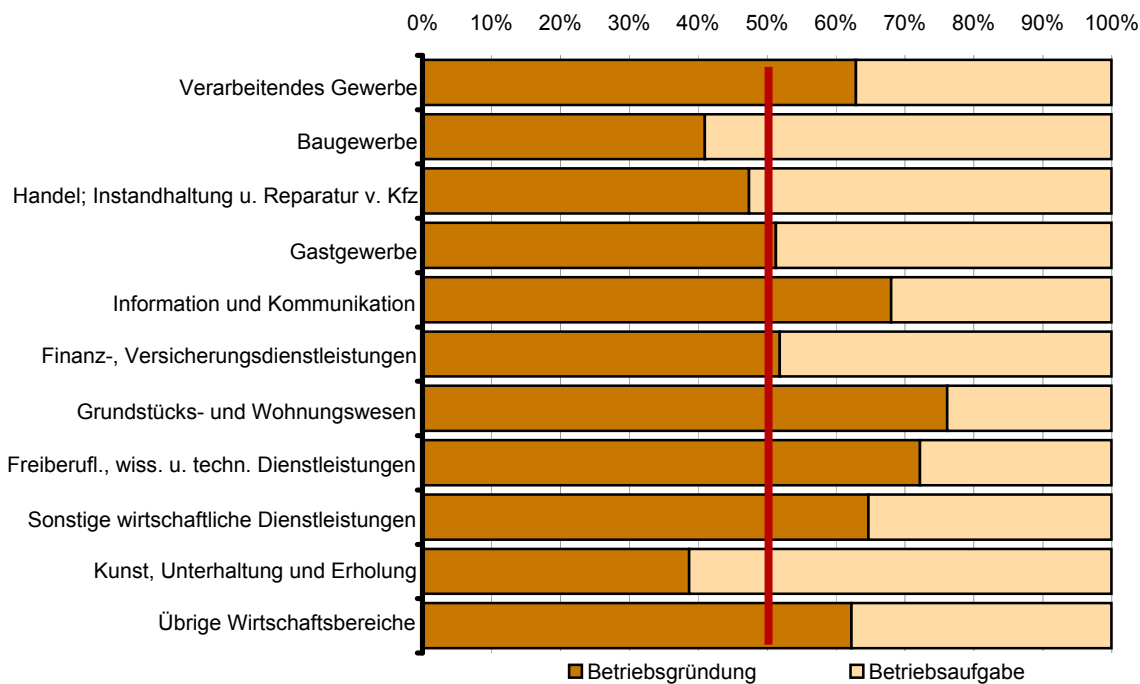
**1 Gewerbebeanmeldungen und Betriebsgründungen in Berlin seit Januar 2008**



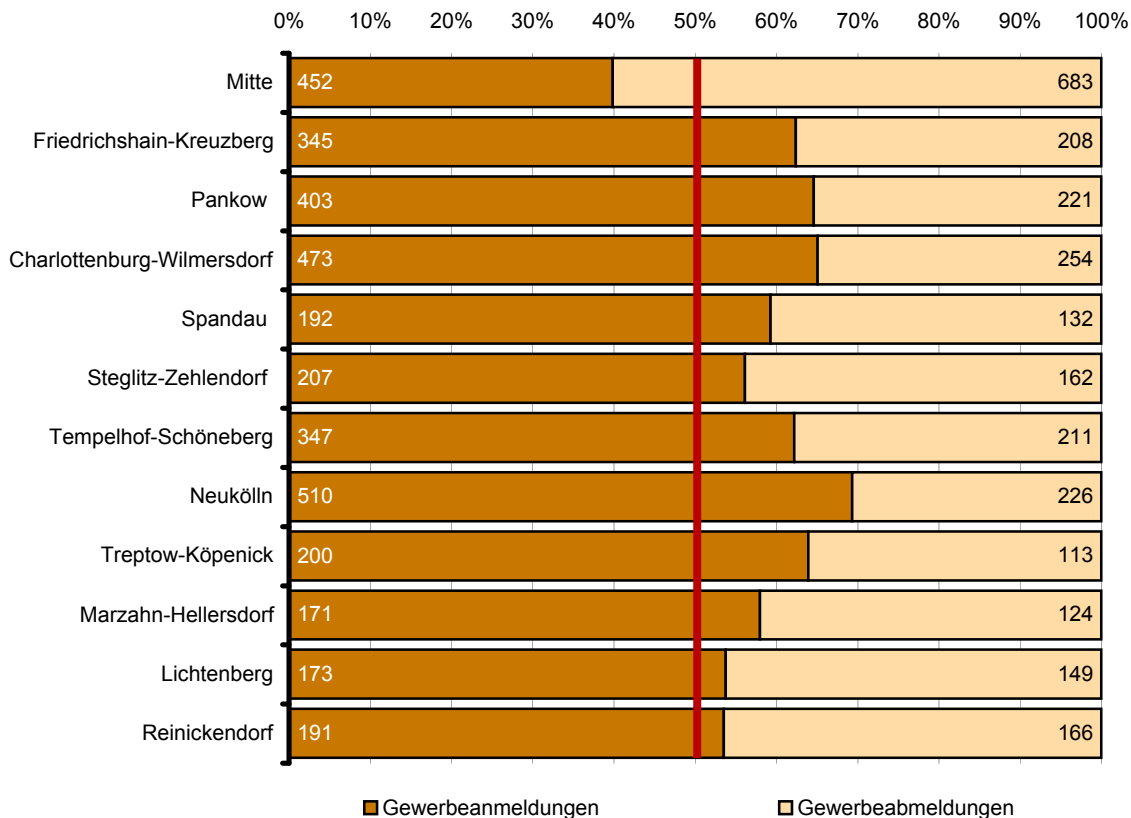
**2 Gewerbeabmeldungen und Betriebsaufgaben in Berlin seit Januar 2008**



### 3 Betriebsgründungen und -aufgaben in Berlin im Juli 2011 nach Wirtschaftsabschnitten



### 4 Gewerbean- und Gewerbeabmeldungen in Berlin im Juli 2011 nach Bezirken





## Übersicht: Gewerbeanzeigen in Berlin von 1996 bis Juli 2011

Jahr Monat	Anmeldungen		Ummeldungen <sup>2</sup>		Abmeldungen	
	insgesamt	darunter: Neu- errichtungen <sup>1</sup>	insgesamt	darunter: Veränderung der Betriebs- tätigkeit <sup>3</sup>	insgesamt	darunter: Aufgabe <sup>4</sup>
1996	40 375	32 449	12 308	4 457	33 528	23 771
1997	41 360	33 392	12 923	4 711	36 913	26 651
1998	38 998	31 570	12 263	4 130	36 405	26 740
1999	35 346	30 288	11 070	3 650	33 780	27 186
2000	34 155	28 537	11 285	3 555	30 789	23 699
2001	31 414	26 208	9 737	2 927	26 893	21 060
2002	33 875	28 373	11 051	3 510	29 887	23 812
2003	37 374	32 008	10 436	2 577	29 654	24 423
2004	47 158	41 941	12 809	3 609	30 404	25 025
2005	44 015	39 289	15 615	4 187	32 833	28 126
2006	45 762	41 098	x	x	32 773	28 136
2007	44 290	39 423	x	x	32 782	28 244
2008	41 143	36 714	x	x	31 974	27 896
2009	44 951	40 089	x	x	33 848	29 521
2010	47 300	42 722	x	x	31 626	27 441
2010 Januar	3 829	3 348	x	x	3 101	2 646
Februar	3 595	3 172	x	x	2 784	2 409
März	4 788	4 265	x	x	3 090	2 625
April	3 990	3 636	x	x	2 460	2 127
Mai	3 407	3 057	x	x	2 166	1 847
Juni	3 892	3 531	x	x	2 421	2 101
Juli	4 213	3 845	x	x	2 599	2 235
August	3 919	3 578	x	x	2 421	2 134
September	4 296	3 915	x	x	2 578	2 241
Oktober	4 122	3 791	x	x	2 459	2 141
November	4 251	3 885	x	x	2 664	2 377
Dezember	2 998	2 699	x	x	2 883	2 558
2011 Januar	3 771	3 392	x	x	3 063	2 694
Februar	3 988	3 594	x	x	2 685	2 355
März	4 798	4 399	x	x	3 359	2 979
April	3 653	3 336	x	x	2 421	2 170
Mai	4 346	3 961	x	x	2 722	2 422
Juni	3 534	3 211	x	x	2 408	2 113
Juli	3 664	3 365	x	x	2 649	2 329
August						
September						
Oktober						
November						
Dezember						

1 Betriebsgründungen und sonstige Neuerrichtungen, ohne Zuzüge

2 ab September 2006 ist die Auswertung der Ummeldungen eingestellt (siehe Vorbemerkungen S. 4)

3 Änderung und/oder Erweiterung

4 ohne Verlagerungen; einschließlich Aufgabe einer Zweigniederlassung oder unselbstständigen Zweigstelle (also einschl. "teilweise Aufgabe eines weiterhin bestehenden Betriebes")

1 Gewerbebeanmeldungen in Berlin im Juli 2011 nach Wirtschaftsbereichen

Wirtschaftsabschnitt	Wirtschaftsabteilung	Gewerbe- anmel- dungen ins- gesamt	Neuerrichtungen			Zuzug	Übernahme			
			ins- gesamt	Neu- gründung	Um- wand- lung		ins- gesamt	Rechts- form- wechsel	Gesell- schafter- eintritt	Erbfolge/ Kauf/ Pacht
			Anzahl							
A	Land- und Forstwirtschaft, Fischerei	8	8	8	–	–	–	–	–	–
B	Bergbau und Gewinnung von Steinen und Erden	–	–	–	–	–	–	–	–	–
C	Verarbeitendes Gewerbe	115	105	105	–	4	6	2	1	3
10	Herstellung von Nahrungs- und Futtermitteln	16	12	12	–	–	4	1	–	3
11	Getränkeherstellung	1	1	1	–	–	–	–	–	–
13	Herstellung von Textilien	12	12	12	–	–	–	–	–	–
14	Herstellung von Bekleidung	12	12	12	–	–	–	–	–	–
16	Herstellung von Holz-, Flecht-, Korb- und Korkwaren (ohne Möbel)	4	3	3	–	–	1	–	1	–
18	Herstellung von Druckerzeug- nissen; Vervielfältigung von bespielten Ton-, Bild- und Datenträgern	8	8	8	–	–	–	–	–	–
25	Herstellung von Metallerzeugnissen	7	6	6	–	1	–	–	–	–
26	Herstellung von Datenverarbeitungs- geräten, elektronischen und optischen Erzeugnissen	11	10	10	–	1	–	–	–	–
27	Herstellung von elektrischen Ausrüstungen	2	2	2	–	–	–	–	–	–
28	Maschinenbau	3	3	3	–	–	–	–	–	–
29	Herstellung von Kraftwagen und Kraftwagenteilen	–	–	–	–	–	–	–	–	–
31	Herstellung von Möbeln	8	7	7	–	1	–	–	–	–
D	Energieversorgung	10	8	8	–	–	2	–	2	–
E	Wasserversorgung, Abwasser- und Abfallentsorgung und Beseitigung von Umweltverschmutzungen	19	19	18	1	–	–	–	–	–
F	Baugewerbe	617	602	599	3	10	5	1	3	1
41	Hochbau	10	10	9	1	–	–	–	–	–
42	Tiefbau	4	4	4	–	–	–	–	–	–
43	Vorbereitende Baustellenarbeiten, Bauinstallation und sonstiges Ausbaugewerbe	603	588	586	2	10	5	1	3	1
G	Handel; Instandhaltung und Reparatur von Kraftfahrzeugen	607	558	550	8	13	36	8	9	19
45	Handel mit Kraftfahrzeugen; Instandhaltung und Reparatur von Kraftfahrzeugen	78	76	76	–	1	1	1	–	–
46	Großhandel (ohne Handel mit Kfz)	150	146	144	2	2	2	2	–	–
47	Einzelhandel (ohne Handel mit Kfz)	379	336	330	6	10	33	5	9	19
H	Verkehr und Lagerei	78	77	77	–	–	1	–	1	–
49	Landverkehr und Transport in Rohrfernleitungen	46	45	45	–	–	1	–	1	–
53	Post-, Kurier- und Expressdienste	26	26	26	–	–	–	–	–	–

**1 Gewerbeanmeldungen in Berlin im Juli 2011 nach Wirtschaftsbereichen**

Wirtschaftsabschnitt Wirtschaftsabteilung	Gewerbe- anmel- dungen ins- gesamt	Neuerrichtungen			Zuzug	Übernahme				
		ins- gesamt	Neu- gründung	Um- wand- lung		ins- gesamt	Rechts- form- wechsel	Gesell- schafter- eintritt	Erbfolge/ Kauf/ Pacht	
										Anzahl
I Gastgewerbe	319	212	211	1	1	106	4	4	98	
55 Beherbergung	20	19	19	–	–	1	–	–	1	
56 Gastronomie	299	193	192	1	1	105	4	4	97	
J Information und Kommunikation	138	130	130	–	6	2	–	1	1	
58 Verlagswesen	19	18	18	–	1	–	–	–	–	
61 Telekommunikation	2	1	1	–	–	1	–	–	1	
62 Erbringung von Dienstleistungen der Informationstechnologie	75	71	71	–	4	–	–	–	–	
63 Informationsdienstleistungen	25	24	24	–	1	–	–	–	–	
K Finanz-, Versicherungs- dienstleistungen	83	76	74	2	7	–	–	–	–	
66 Mit Finanz- und Versicherungs- dienstleistungen verbundene Tätigkeiten	77	70	69	1	7	–	–	–	–	
L Grundstücks- und Wohnungswesen	94	85	85	–	7	2	–	2	–	
M Erbringung von freiberuflichen, wissenschaftlichen und technischen Dienstleistungen	308	285	282	3	17	6	1	2	3	
70 Verwaltung und Führung von Unternehmen und Betrieben, Unternehmensberatung	86	75	74	1	8	3	–	2	1	
73 Werbung und Marktforschung	103	96	96	–	6	1	–	–	1	
N Erbringung von sonstigen wirtschaftlichen Dienstleistungen	496	472	471	1	16	8	2	1	5	
77 Vermietung von beweglichen Sachen	10	8	8	–	–	2	–	–	2	
78 Vermittlung und Überlassung von Arbeitskräften	17	12	11	1	5	–	–	–	–	
79 Reisebüros, Reiseveranstalter und Erbringung sonstiger Reservierungsdienstleistungen	30	28	28	–	1	1	–	–	1	
81 Gebäudebetreuung; Garten- und Landschaftsbau	222	215	215	–	4	3	2	1	–	
P Erziehung und Unterricht	24	22	22	–	–	2	1	1	–	
Q Gesundheits- und Sozialwesen	45	43	43	–	–	2	1	–	1	
R Kunst, Unterhaltung und Erholung	107	96	96	–	4	7	–	–	7	
O+S Öffentliche Verwaltung, Verteidigung, Sozialversicherung; Erbringung von sonstigen Dienstleistungen <sup>1</sup>	596	567	558	9	15	14	–	1	13	
<b>A-S</b> <b>Insgesamt</b>	<b>3 664</b>	<b>3 365</b>	<b>3 337</b>	<b>28</b>	<b>100</b>	<b>199</b>	<b>20</b>	<b>28</b>	<b>151</b>	

<sup>1</sup> einschließlich geheimzuhaltender Fälle

## 2 Gewerbeanmeldungen in Berlin im Juli 2011 nach Art der Niederlassung, der Rechtsform und bei Einzelunternehmen nach Geschlecht und Staatsangehörigkeit

Art der Niederlassung — Rechtsform — Geschlecht — Staatsangehörigkeit	Gewerbe- anmel- dungen ins- gesamt	Neuerrichtung			Zuzug	Übernahme			
		ins- gesamt	Neu- gründung	Um- wandlung		ins- gesamt	Rechts- form- wechsel	Gesell- schafter- eintritt	Erbfolge/ Kauf/ Pacht
Anzahl									
<b>Insgesamt</b>	<b>3 664</b>	<b>3 365</b>	<b>3 337</b>	<b>28</b>	<b>100</b>	<b>199</b>	<b>20</b>	<b>28</b>	<b>151</b>
nach der Art der Niederlassung									
Hauptniederlassung	3 416	3 147	3 141	6	98	171	17	27	127
Zweigniederlassung	29	20	20	–	–	9	1	1	7
Unselbstständige Zweigstelle	219	198	176	22	2	19	2	–	17
nach der Rechtsform des Unternehmens									
Einzelunternehmen	2 968	2 772	2 769	3	75	121	1	–	120
Offene Handelsgesellschaft	8	7	7	–	–	1	1	–	–
Kommanditgesellschaft	9	8	7	1	1	–	–	–	–
Gesellschaft mit beschränkter Haftung & Co. KG	80	62	57	5	1	17	2	10	5
Gesellschaft des bürgerlichen Rechts	124	99	99	–	1	24	1	18	5
Aktiengesellschaft	22	21	10	11	1	–	–	–	–
Gesellschaft mit beschränkter Haftung (GmbH)	424	371	363	8	21	32	14	–	18
GmbH ohne UG (haftungsbeschränkt)	343	295	288	7	21	27	10	–	17
Unternehmergeellschaft (UG haftungsbeschränkt)	81	76	75	1	–	5	4	–	1
Private Company Limited by Shares	10	8	8	–	–	2	–	–	2
Genossenschaft	–	–	–	–	–	–	–	–	–
Eingetragener Verein	2	1	1	–	–	1	–	–	1
Sonstige Rechtsformen <sup>1</sup>	17	16	16	–	–	1	1	–	–
Einzelunternehmer/-innen nach Geschlecht									
weiblich	962	889	889	–	24	49	1	–	48
männlich	2 006	1 883	1 880	3	51	72	–	–	72
Einzelunternehmer/-innen nach ausgewählter Staatsangehörigkeit									
deutsch	1 746	1 607	1 604	3	69	70	1	–	69
griechisch	18	18	18	–	–	–	–	–	–
italienisch	18	17	17	–	–	1	–	–	1
österreichisch	11	11	11	–	–	–	–	–	–
polnisch	329	327	327	–	2	–	–	–	–
serbisch	18	17	17	–	1	–	–	–	–
türkisch	140	119	119	–	–	21	–	–	21

<sup>1</sup> einschließlich geheimzuhaltender Fälle

**3 Neugründungen sowie Gewerbetreibende in Berlin im Juli 2011 nach Wirtschaftsbereichen**

Wirtschaftsabschnitt Wirtschaftsabteilung		Neugründungen					Gewerbetreibende <sup>1</sup>		
		ins- gesamt	Betriebsgründung			sonstige Neugründung		ins- gesamt	darunter weiblich
			ins- gesamt	Haupt- nieder- lassung	Zweignieder- lassung/un- selbständige Zweigstelle	ins- gesamt	darunter Neben- erwerb		
Anzahl									
A	Land- und Forstwirtschaft, Fischerei	8	–	–	–	8	1	9	1
B	Bergbau und Gewinnung von Steinen und Erden	–	–	–	–	–	–	–	–
C	Verarbeitendes Gewerbe	105	39	29	10	66	26	114	37
10	Herstellung von Nahrungs- und Futtermitteln	12	6	3	3	6	2	12	2
11	Getränkeherstellung	1	1	1	–	–	–	1	–
13	Herstellung von Textilien	12	–	–	–	12	6	12	9
14	Herstellung von Bekleidung	12	1	1	–	11	3	12	10
16	Herstellung von Holz-, Flecht-, Korb- und Korkwaren (ohne Möbel)	3	1	1	–	2	1	3	1
18	Herstellung von Druckerzeug- nissen; Vervielfältigung von bespielten Ton-, Bild- und Datenträgern	8	1	1	–	7	4	9	5
25	Herstellung von Metallerzeugnissen	6	1	1	–	5	2	6	–
26	Herstellung von Datenverarbeitungs- geräten, elektronischen und optischen Erzeugnissen	10	9	7	2	1	1	13	2
27	Herstellung von elektrischen Ausrüstungen	2	1	1	–	1	–	2	1
28	Maschinenbau	3	2	1	1	1	–	3	–
29	Herstellung von Kraftwagen und Kraftwagenteilen	–	–	–	–	–	–	–	–
31	Herstellung von Möbeln	7	5	5	–	2	–	8	1
D	Energieversorgung	8	4	1	3	4	3	10	2
E	Wasserversorgung, Abwasser- und Abfallentsorgung und Beseitigung von Umweltverschmutzungen	18	2	2	–	16	–	18	–
F	Baugewerbe	599	43	38	5	556	39	599	36
41	Hochbau	9	4	4	–	5	2	9	1
42	Tiefbau	4	3	2	1	1	1	3	1
43	Vorbereitende Baustellenarbeiten, Bauinstallation und sonstiges Ausbaugewerbe	586	36	32	4	550	36	587	34
G	Handel; Instandhaltung und Reparatur von Kraftfahrzeugen	550	164	97	67	386	135	627	168
45	Handel mit Kraftfahrzeugen; Instandhaltung und Reparatur von Kraftfahrzeugen	76	22	12	10	54	12	84	9
46	Großhandel (ohne Handel mit Kfz)	144	40	32	8	104	47	159	38
47	Einzelhandel (ohne Handel mit Kfz)	330	102	53	49	228	76	384	121
H	Verkehr und Lagerei	77	7	6	1	70	19	77	12
49	Landverkehr und Transport in Rohrfernleitungen	45	5	4	1	40	10	45	6
53	Post-, Kurier- und Expressdienste	26	1	1	–	25	8	26	5

### 3 Neugründungen sowie Gewerbetreibende in Berlin im Juli 2011 nach Wirtschaftsbereichen

Wirtschaftsabschnitt Wirtschaftsabteilung		Neugründungen						Gewerbetreibende <sup>1</sup>	
		ins- gesamt	Betriebsgründung			sonstige Neugründung		ins- gesamt	darunter weiblich
			ins- gesamt	Haupt- nieder- lassung	Zweignieder- lassung/un- selbständige Zweigstelle	ins- gesamt	darunter Neben- erwerb		
Anzahl									
I	Gastgewerbe	211	102	72	30	109	27	238	69
55	Beherbergung	19	8	7	1	11	3	25	11
56	Gastronomie	192	94	65	29	98	24	213	58
J	Information und Kommunikation	130	34	29	5	96	52	153	16
58	Verlagswesen	18	5	4	1	13	7	22	4
61	Telekommunikation	1	–	–	–	1	1	1	–
62	Erbringung von Dienstleistungen der Informationstechnologie	71	17	16	1	54	30	84	5
63	Informationsdienstleistungen	24	5	3	2	19	10	27	6
K	Finanz-, Versicherungs- dienstleistungen	74	14	10	4	60	15	75	21
66	Mit Finanz- und Versicherungs- dienstleistungen verbundene Tätigkeiten	69	11	10	1	58	15	70	21
L	Grundstücks- und Wohnungswesen	85	51	44	7	34	11	100	26
M	Erbringung von freiberuflichen, wissenschaftlichen und technischen Dienstleistungen	282	70	48	22	212	102	304	117
70	Verwaltung und Führung von Unternehmen und Betrieben, Unternehmensberatung	74	26	17	9	48	21	77	27
73	Werbung und Marktforschung	96	12	9	3	84	53	101	44
N	Erbringung von sonstigen wirtschaftlichen Dienstleistungen	471	55	42	13	416	157	506	173
77	Vermietung von beweglichen Sachen	8	6	5	1	2	1	9	1
78	Vermittlung und Überlassung von Arbeitskräften	11	2	1	1	9	5	13	6
79	Reisebüros, Reiseveranstalter und Erbringung sonstiger Reservierungsdienstleistungen	28	6	3	3	22	12	28	9
81	Gebäudebetreuung; Garten- und Landschaftsbau	215	20	17	3	195	39	233	89
P	Erziehung und Unterricht	22	4	1	3	18	9	23	9
Q	Gesundheits- und Sozialwesen	43	9	6	3	34	15	46	25
R	Kunst, Unterhaltung und Erholung	96	12	8	4	84	40	99	33
O+S	Öffentliche Verwaltung, Verteidigung, Sozialversicherung; Erbringung von sonstigen Dienstleistungen <sup>2</sup>	558	86	67	19	472	195	607	285
<b>A-S</b>	<b>Insgesamt</b>	<b>3 337</b>	<b>696</b>	<b>500</b>	<b>196</b>	<b>2 641</b>	<b>846</b>	<b>3 605</b>	<b>1 030</b>

<sup>1</sup> anzeigepflichtige Personen, die eine Neugründung vorgenommen haben

<sup>2</sup> einschließlich geheimzuhaltender Fälle

**4 Neugründungen sowie Gewerbetreibende in Berlin im Juli 2011 nach der Rechtsform und bei Einzelunternehmen nach Geschlecht und Staatsangehörigkeit**

Rechtsform — Geschlecht — Staatsangehörigkeit	Neugründungen						Gewerbetreibende <sup>1</sup>	
	ins- gesamt	Betriebsgründung			sonstige Neugründung		ins- gesamt	darunter weiblich
		ins- gesamt	Haupt- nieder- lassung	Zweignieder- lassung/un- selbständige Zweigstelle	ins- gesamt	darunter Neben- erwerb		
	Anzahl							
<b>Insgesamt</b>	<b>3 337</b>	<b>696</b>	<b>500</b>	<b>196</b>	<b>2 641</b>	<b>846</b>	<b>3 605</b>	<b>1 030</b>
	nach der Rechtsform des Unternehmens							
Einzelunternehmen	2 769	188	138	50	2 581	786	2 769	889
Offene Handelsgesellschaft	7	6	4	2	1	1	19	2
Kommanditgesellschaft	7	6	4	2	1	1	15	1
Gesellschaft mit beschränkter Haftung & Co. KG	57	56	42	14	1	1	87	9
Gesellschaft des bürgerlichen Rechts	99	68	66	2	31	31	194	54
Aktiengesellschaft	10	10	4	6	–	–	–	–
Gesellschaft mit beschränkter Haftung (GmbH)	363	340	233	107	23	23	504	71
GmbH ohne UG (haftungsbeschränkt)	288	277	175	102	11	11	424	57
Unternehmergesellschaft (UG haftungsbeschränkt)	75	63	58	5	12	12	80	14
Private Company Limited by Shares	8	6	3	3	2	2	9	3
Genossenschaft	–	–	–	–	–	–	–	–
Eingetragener Verein	1	1	1	–	–	–	1	1
Sonstige Rechtsformen <sup>2</sup>	16	15	5	10	1	1	7	–
	Einzelunternehmer/-innen nach Geschlecht							
weiblich	889	54	41	13	835	338	x	x
männlich	1 880	134	97	37	1 746	448	x	x
	Einzelunternehmer/-innen nach ausgewählter Staatsangehörigkeit							
deutsch	1 604	129	89	40	1 475	667	1 604	601
griechisch	18	1	1	–	17	3	18	4
italienisch	17	1	1	–	16	4	17	10
österreichisch	11	–	–	–	11	5	11	3
polnisch	327	2	1	1	325	23	327	61
serbisch	17	2	2	–	15	3	17	5
türkisch	119	28	22	6	91	15	119	26

1 anzeigepflichtige Personen, die eine Neugründung vorgenommen haben

2 einschließlich geheimzuhaltender Fälle

5 Gewerbeabmeldungen in Berlin im Juli 2011 nach Wirtschaftsbereichen

Wirtschaftsabschnitt	Wirtschaftsabteilung	Gewerbeabmeldungen insgesamt	Aufgabe			Fortzug	Übergabe			
			insgesamt	vollständige Aufgabe	Umwandlung		insgesamt	Rechtsformwechsel	Gesellschafteraustritt	Erbfolge/Verkauf/Verpachtung
			Anzahl							
A	Land- und Forstwirtschaft, Fischerei	5	4	4	–	–	1	–	1	–
B	Bergbau und Gewinnung von Steinen und Erden	1	1	1	–	–	–	–	–	–
C	Verarbeitendes Gewerbe	74	59	59	–	3	12	2	6	4
10	Herstellung von Nahrungs- und Futtermitteln	20	17	17	–	–	3	–	1	2
11	Getränkeherstellung	1	1	1	–	–	–	–	–	–
13	Herstellung von Textilien	8	8	8	–	–	–	–	–	–
14	Herstellung von Bekleidung	5	4	4	–	–	1	–	–	1
16	Herstellung von Holz-, Flecht-, Korb- und Korkwaren (ohne Möbel)	1	1	1	–	–	–	–	–	–
18	Herstellung von Druckerzeugnissen; Vervielfältigung von bespielten Ton-, Bild- und Datenträgern	1	–	–	–	1	–	–	–	–
25	Herstellung von Metallserzeugnissen	11	10	10	–	–	1	–	1	–
26	Herstellung von Datenverarbeitungsgeräten, elektronischen und optischen Erzeugnissen	6	5	5	–	–	1	–	1	–
27	Herstellung von elektrischen Ausrüstungen	1	1	1	–	–	–	–	–	–
28	Maschinenbau	–	–	–	–	–	–	–	–	–
29	Herstellung von Kraftwagen und Kraftwagenteilen	2	–	–	–	–	2	1	1	–
31	Herstellung von Möbeln	1	1	1	–	–	–	–	–	–
D	Energieversorgung	4	2	2	–	–	2	–	2	–
E	Wasserversorgung, Abwasser- und Abfallentsorgung und Beseitigung von Umweltverschmutzungen	83	80	79	1	2	1	1	–	–
F	Baugewerbe	427	398	398	–	16	13	4	7	2
41	Hochbau	7	7	7	–	–	–	–	–	–
42	Tiefbau	2	2	2	–	–	–	–	–	–
43	Vorbereitende Baustellenarbeiten, Bauinstallation und sonstiges Ausbaugewerbe	418	389	389	–	16	13	4	7	2
G	Handel; Instandhaltung und Reparatur von Kraftfahrzeugen	645	564	558	6	26	55	12	8	35
45	Handel mit Kraftfahrzeugen; Instandhaltung und Reparatur von Kraftfahrzeugen	71	67	67	–	1	3	1	1	1
46	Großhandel (ohne Handel mit Kfz)	182	163	161	2	13	6	4	–	2
47	Einzelhandel (ohne Handel mit Kfz)	392	334	330	4	12	46	7	7	32
H	Verkehr und Lagerei	83	78	77	1	–	5	1	2	2
49	Landverkehr und Transport in Rohrfernleitungen	45	44	44	–	–	1	–	–	1
53	Post-, Kurier- und Expressdienste	34	31	30	1	–	3	1	2	–



5 Gewerbeabmeldungen in Berlin im Juli 2011 nach Wirtschaftsbereichen

Wirtschaftsabschnitt	Wirtschaftsabteilung	Gewerbeabmeldungen insgesamt	Aufgabe			Fortzug	Übergabe			
			insgesamt	vollständige Aufgabe	Umwandlung		insgesamt	Rechtsformwechsel	Gesellschafteraustritt	Erbfolge/Verkauf/Verpachtung
I	Gastgewerbe	333	258	255	3	2	73	1	10	62
55	Beherbergung	28	26	24	2	1	1	–	–	1
56	Gastronomie	305	232	231	1	1	72	1	10	61
J	Information und Kommunikation	72	57	57	–	11	4	–	4	–
58	Verlagswesen	12	9	9	–	3	–	–	–	–
61	Telekommunikation	4	4	4	–	–	–	–	–	–
62	Erbringung von Dienstleistungen der Informationstechnologie	39	30	30	–	7	2	–	2	–
63	Informationsdienstleistungen	6	5	5	–	–	1	–	1	–
K	Finanz-, Versicherungs- dienstleistungen	95	84	84	–	11	–	–	–	–
66	Mit Finanz- und Versicherungs- dienstleistungen verbundene Tätigkeiten	94	84	84	–	10	–	–	–	–
L	Grundstücks- und Wohnungswesen	41	33	29	4	6	2	1	1	–
M	Erbringung von freiberuflichen, wissenschaftlichen und technischen Dienstleistungen	193	171	170	1	14	8	1	6	1
70	Verwaltung und Führung von Unternehmen und Betrieben, Unternehmensberatung	43	36	36	–	4	3	1	2	–
73	Werbung und Marktforschung	98	89	89	–	6	3	–	2	1
N	Erbringung von sonstigen wirtschaftlichen Dienstleistungen	231	209	207	2	9	13	4	4	5
77	Vermietung von beweglichen Sachen	20	17	17	–	–	3	1	1	1
78	Vermittlung und Überlassung von Arbeitskräften	11	9	9	–	–	2	2	–	–
79	Reisebüros, Reiseveranstalter und Erbringung sonstiger Reservierungsdienstleistungen	19	14	14	–	1	4	–	2	2
81	Gebäudebetreuung; Garten- und Landschaftsbau	109	105	103	2	2	2	–	1	1
P	Erziehung und Unterricht	14	12	12	–	1	1	–	1	–
Q	Gesundheits- und Sozialwesen	32	29	29	–	2	1	–	1	–
R	Kunst, Unterhaltung und Erholung	63	57	57	–	2	4	1	–	3
O+S	Öffentliche Verwaltung, Verteidigung, Sozialversicherung; Erbringung von sonstigen Dienstleistungen <sup>1</sup>	253	233	232	1	10	10	1	1	8
<b>A-S</b>	<b>Insgesamt</b>	<b>2 649</b>	<b>2 329</b>	<b>2 310</b>	<b>19</b>	<b>115</b>	<b>205</b>	<b>29</b>	<b>54</b>	<b>122</b>

<sup>1</sup> einschließlich geheimzuhaltender Fälle

**6 Gewerbeabmeldungen in Berlin im Juli 2011 nach Art der Niederlassung, der Rechtsform und bei Einzelunternehmen nach Geschlecht und Staatsangehörigkeit**

Art der Niederlassung — Rechtsform — Geschlecht — Staatsangehörigkeit	Gewerbeabmeldungen insgesamt	Aufgabe			Fortzug	Übergabe			
		insgesamt	vollständige Aufgabe	Umwandlung		insgesamt	Rechtsformwechsel	Gesellschafteraustritt	Erbfolge/Verkauf/Verpachtung
Anzahl									
<b>Insgesamt</b>	<b>2 649</b>	<b>2 329</b>	<b>2 310</b>	<b>19</b>	<b>115</b>	<b>205</b>	<b>29</b>	<b>54</b>	<b>122</b>
nach der Art der Niederlassung									
Hauptniederlassung	2 465	2 182	2 172	10	110	173	21	52	100
Zweigniederlassung	21	17	14	3	1	3	1	1	1
Unselbstständige Zweigstelle	163	130	124	6	4	29	7	1	21
nach der Rechtsform des Unternehmens									
Einzelunternehmen	2 104	1 907	1 907	–	81	116	16	–	100
Offene Handelsgesellschaft	9	4	4	–	2	3	1	1	1
Kommanditgesellschaft	2	2	2	–	–	–	–	–	–
Gesellschaft mit beschränkter Haftung & Co. KG	43	33	28	5	2	8	2	3	3
Gesellschaft des bürgerlichen Rechts	167	105	105	–	2	60	6	50	4
Aktiengesellschaft	3	1	1	–	2	–	–	–	–
Gesellschaft mit beschränkter Haftung (GmbH)	282	241	230	11	25	16	2	–	14
GmbH ohne UG (haftungsbeschränkt)	265	228	217	11	22	15	2	–	13
Unternehmersgesellschaft (UG haftungsbeschränkt)	17	13	13	–	3	1	–	–	1
Private Company Limited by Shares	22	20	17	3	1	1	1	–	–
Genossenschaft	1	1	1	–	–	–	–	–	–
Eingetragener Verein	6	6	6	–	–	–	–	–	–
Sonstige Rechtsformen <sup>1</sup>	10	9	9	–	–	1	1	–	–
Einzelunternehmer/-innen nach Geschlecht									
weiblich	656	582	582	–	29	45	4	–	41
männlich	1 448	1 325	1 325	–	52	71	12	–	59
Einzelunternehmer/-innen nach ausgewählter Staatsangehörigkeit									
deutsch	1 253	1 114	1 114	–	74	65	12	–	53
griechisch	6	6	6	–	–	–	–	–	–
italienisch	14	12	12	–	–	2	–	–	2
österreichisch	6	6	6	–	–	–	–	–	–
polnisch	299	297	297	–	1	1	–	–	1
serbisch	3	2	2	–	–	1	1	–	–
türkisch	142	113	113	–	–	29	1	–	28

<sup>1</sup> einschließlich geheimzuhaltender Fälle

**7 Vollständige Aufgaben sowie Gewerbetreibende in Berlin im Juli 2011  
nach Wirtschaftsbereichen**

Wirtschaftsabschnitt  Wirtschaftsabteilung		Vollständige Aufgabe						Gewerbetreibende <sup>1</sup>	
		ins- gesamt	Betriebsaufgabe			sonstige Stilllegung		ins- gesamt	darunter weiblich
			ins- gesamt	Haupt- nieder- lassung	Zweignieder- lassung/un- selbständige Zweigstelle	ins- gesamt	darunter Neben- erwerb		
Anzahl									
A	Land- und Forstwirtschaft, Fischerei	4	–	–	–	4	1	4	1
B	Bergbau und Gewinnung von Steinen und Erden	1	–	–	–	1	–	1	–
C	Verarbeitendes Gewerbe	59	23	19	4	36	8	66	19
10	Herstellung von Nahrungs- und Futtermitteln	17	9	6	3	8	1	18	6
11	Getränkeherstellung	1	1	–	1	–	–	1	1
13	Herstellung von Textilien	8	–	–	–	8	4	8	4
14	Herstellung von Bekleidung	4	2	2	–	2	2	6	3
16	Herstellung von Holz-, Flecht-, Korb- und Korkwaren (ohne Möbel)	1	–	–	–	1	–	1	–
18	Herstellung von Druckerzeug- nissen; Vervielfältigung von bespielten Ton-, Bild- und Datenträgern	–	–	–	–	–	–	–	–
25	Herstellung von Metallerzeugnissen	10	3	3	–	7	–	11	1
26	Herstellung von Datenverarbeitungs- geräten, elektronischen und optischen Erzeugnissen	5	3	3	–	2	1	6	2
27	Herstellung von elektrischen Ausrüstungen	1	1	1	–	–	–	1	–
28	Maschinenbau	–	–	–	–	–	–	–	–
29	Herstellung von Kraftwagen und Kraftwagenteilen	–	–	–	–	–	–	–	–
31	Herstellung von Möbeln	1	–	–	–	1	–	1	–
D	Energieversorgung	2	2	1	1	–	–	3	–
E	Wasserversorgung, Abwasser- und Abfallentsorgung und Beseitigung von Umweltverschmutzungen	79	8	8	–	71	4	79	3
F	Baugewerbe	398	62	59	3	336	18	414	19
41	Hochbau	7	6	6	–	1	–	8	1
42	Tiefbau	2	2	2	–	–	–	2	–
43	Vorbereitende Baustellenarbeiten, Bauinstallation und sonstiges Ausbaugewerbe	389	54	51	3	335	18	404	18
G	Handel; Instandhaltung und Reparatur von Kraftfahrzeugen	558	182	121	61	376	96	619	155
45	Handel mit Kraftfahrzeugen; Instandhaltung und Reparatur von Kraftfahrzeugen	67	23	18	5	44	3	77	5
46	Großhandel (ohne Handel mit Kfz)	161	41	33	8	120	27	172	41
47	Einzelhandel (ohne Handel mit Kfz)	330	118	70	48	212	66	370	109
H	Verkehr und Lagerei	77	11	8	3	66	11	79	11
49	Landverkehr und Transport in Rohrfernleitungen	44	8	5	3	36	6	46	8
53	Post-, Kurier- und Expressdienste	30	1	1	–	29	5	30	3

**7 Vollständige Aufgaben sowie Gewerbetreibende in Berlin im Juli 2011  
nach Wirtschaftsbereichen**

Wirtschaftsabschnitt  Wirtschaftsabteilung		Vollständige Aufgabe						Gewerbetreibende <sup>1</sup>	
		ins- gesamt	Betriebsaufgabe			sonstige Stilllegung		ins- gesamt	darunter weiblich
			ins- gesamt	Haupt- nieder- lassung	Zweignieder- lassung/un- selbständige Zweigstelle	ins- gesamt	darunter Neben- erwerb		
Anzahl									
I	Gastgewerbe	255	97	76	21	158	31	278	97
55	Beherbergung	24	5	4	1	19	6	26	14
56	Gastronomie	231	92	72	20	139	25	252	83
J	Information und Kommunikation	57	16	15	1	41	19	58	11
58	Verlagswesen	9	2	2	–	7	3	9	1
61	Telekommunikation	4	4	4	–	–	–	3	1
62	Erbringung von Dienstleistungen der Informationstechnologie	30	4	3	1	26	14	32	7
63	Informationsdienstleistungen	5	1	1	–	4	1	5	–
K	Finanz-, Versicherungs- dienstleistungen	84	13	11	2	71	21	87	25
66	Mit Finanz- und Versicherungs- dienstleistungen verbundene Tätigkeiten	84	13	11	2	71	21	87	25
L	Grundstücks- und Wohnungswesen	29	16	15	1	13	5	33	11
M	Erbringung von freiberuflichen, wissenschaftlichen und technischen Dienstleistungen	170	27	23	4	143	56	174	70
70	Verwaltung und Führung von Unternehmen und Betrieben, Unternehmensberatung	36	11	8	3	25	5	36	12
73	Werbung und Marktforschung	89	9	9	–	80	42	92	42
N	Erbringung von sonstigen wirtschaftlichen Dienstleistungen	207	30	19	11	177	47	216	90
77	Vermietung von beweglichen Sachen	17	4	4	–	13	5	19	7
78	Vermittlung und Überlassung von Arbeitskräften	9	8	3	5	1	–	11	1
79	Reisebüros, Reiseveranstalter und Erbringung sonstiger Reservierungsdienstleistungen	14	4	1	3	10	2	13	5
81	Gebäudebetreuung; Garten- und Landschaftsbau	103	10	9	1	93	19	104	55
P	Erziehung und Unterricht	12	3	1	2	9	4	12	3
Q	Gesundheits- und Sozialwesen	29	5	4	1	24	7	29	13
R	Kunst, Unterhaltung und Erholung	57	19	12	7	38	9	58	25
O+S	Öffentliche Verwaltung, Verteidigung, Sozialversicherung; Erbringung von sonstigen Dienstleistungen <sup>2</sup>	232	39	23	16	193	65	244	122
<b>A-S</b>	<b>Insgesamt</b>	<b>2 310</b>	<b>553</b>	<b>415</b>	<b>138</b>	<b>1 757</b>	<b>402</b>	<b>2 454</b>	<b>675</b>

<sup>1</sup> anzeigepflichtige Personen, die eine vollständige Aufgabe vorgenommen haben

<sup>2</sup> einschließlich geheimzuhaltender Fälle

**8 Vollständige Aufgaben sowie Gewerbetreibende in Berlin im Juli 2011 nach der Rechtsform und bei Einzelunternehmen nach Geschlecht und Staatsangehörigkeit**

Rechtsform — Geschlecht — Staatsangehörigkeit	Vollständige Aufgabe						Gewerbetreibende <sup>1</sup>	
	ins- gesamt	Betriebsaufgabe			sonstige Stilllegung		ins- gesamt	darunter weiblich
		ins- gesamt	Haupt- nieder- lassung	Zweignieder- lassung/un- selbständige Zweigstelle	ins- gesamt	darunter Neben- erwerb		
Anzahl								
<b>Insgesamt</b>	<b>2 310</b>	<b>553</b>	<b>415</b>	<b>138</b>	<b>1 757</b>	<b>402</b>	<b>2 454</b>	<b>675</b>
nach der Rechtsform des Unternehmens								
Einzelunternehmen	1 907	191	145	46	1 716	361	1 907	582
Offene Handelsgesellschaft	4	4	1	3	–	–	7	1
Kommanditgesellschaft	2	2	1	1	–	–	2	–
Gesellschaft mit beschränkter Haftung & Co. KG	28	28	17	11	–	–	50	3
Gesellschaft des bürgerlichen Rechts	105	83	81	2	22	22	166	39
Aktiengesellschaft	1	1	1	–	–	–	–	–
Gesellschaft mit beschränkter Haftung (GmbH)	230	215	155	60	15	15	289	39
GmbH ohne UG (haftungsbeschränkt)	217	205	146	59	12	12	275	36
Unternehmergeellschaft (UG haftungsbeschränkt)	13	10	9	1	3	3	14	3
Private Company Limited by Shares	17	15	4	11	2	2	17	3
Genossenschaft	1	1	1	–	–	–	1	–
Eingetragener Verein	6	5	5	–	1	1	10	6
Sonstige Rechtsformen <sup>2</sup>	9	8	4	4	1	1	5	2
Einzelunternehmer/-innen nach Geschlecht								
weiblich	582	64	38	26	518	142	x	x
männlich	1 325	127	107	20	1 198	219	x	x
Einzelunternehmer/-innen nach ausgewählter Staatsangehörigkeit								
deutsch	1 114	124	99	25	990	291	1 114	372
griechisch	6	1	1	–	5	1	6	3
italienisch	12	5	4	1	7	1	12	3
österreichisch	6	1	1	–	5	–	6	2
polnisch	297	1	1	–	296	16	297	63
serbisch	2	–	–	–	2	–	2	1
türkisch	113	30	21	9	83	14	113	28

<sup>1</sup> anzeigepflichtige Personen, die eine vollständige Aufgabe vorgenommen haben

<sup>2</sup> einschließlich geheimzuhaltender Fälle

### 9 Gewerbebeanmeldungen in Berlin im Juli 2011 nach Wirtschaftsabschnitten und Bezirken

Lfd. Nr.	Bezirk	Gewerbebeanmeldungen insgesamt	Verarbeitendes Gewerbe	Baugewerbe	Handel; Instandhaltung und Reparatur von Kfz	Verkehr und Lagerei
			A-S	C	F	G
1	Mitte	452	7	106	68	7
2	Friedrichshain-Kreuzberg	345	12	43	65	7
3	Pankow	403	14	29	87	11
4	Charlottenburg-Wilmersdorf	473	7	92	83	10
5	Spandau	192	14	24	38	10
6	Steglitz-Zehlendorf	207	2	19	24	3
7	Tempelhof-Schöneberg	347	12	42	50	5
8	Neukölln	510	26	141	71	8
9	Treptow-Köpenick	200	11	26	19	3
10	Marzahn-Hellersdorf	171	3	24	29	5
11	Lichtenberg	173	5	38	35	2
12	Reinickendorf	191	2	33	38	7
<b>13</b>	<b>Berlin</b>	<b>3 664</b>	<b>115</b>	<b>617</b>	<b>607</b>	<b>78</b>

### 10 Gewerbeabmeldungen in Berlin im Juli 2011 nach Wirtschaftsabschnitten und Bezirken

Lfd. Nr.	Bezirk	Gewerbeabmeldungen insgesamt	Verarbeitendes Gewerbe	Baugewerbe	Handel; Instandhaltung und Reparatur von Kfz	Verkehr und Lagerei
			A-S	C	F	G
1	Mitte	683	14	171	145	12
2	Friedrichshain-Kreuzberg	208	8	21	58	5
3	Pankow	221	7	22	61	5
4	Charlottenburg-Wilmersdorf	254	9	35	54	11
5	Spandau	132	3	12	41	7
6	Steglitz-Zehlendorf	162	1	18	30	9
7	Tempelhof-Schöneberg	211	7	18	58	6
8	Neukölln	226	8	29	56	10
9	Treptow-Köpenick	113	6	13	22	3
10	Marzahn-Hellersdorf	124	3	20	29	6
11	Lichtenberg	149	4	40	40	3
12	Reinickendorf	166	4	28	51	6
<b>13</b>	<b>Berlin</b>	<b>2 649</b>	<b>74</b>	<b>427</b>	<b>645</b>	<b>83</b>

Davon							Lfd. Nr.
Gastgewerbe	Information und Kommunikation	Finanz-, Versicherungsdienstleistungen	Grundstücks- und Wohnungs- wesen	Erbringung von freiberuflichen, wissenschaftlichen und technischen Dienstleistungen	Erbringung von sonstigen wirtschaftlichen Dienstleistungen	Übrige Wirtschafts- zweige	
I	J	K	L	M	N	A, B, D, E, O-S	
43	22	4	17	44	55	79	1
50	18	9	9	19	50	63	2
29	29	13	11	79	25	76	3
30	10	17	22	46	41	115	4
19	4	5	3	10	28	37	5
10	1	7	6	13	17	105	6
22	13	8	5	26	38	126	7
59	13	4	1	19	84	84	8
15	7	4	9	18	49	39	9
16	7	3	1	14	44	25	10
11	7	3	4	10	28	30	11
15	7	6	6	10	37	30	12
<b>319</b>	<b>138</b>	<b>83</b>	<b>94</b>	<b>308</b>	<b>496</b>	<b>809</b>	<b>13</b>

Davon							Lfd. Nr.
Gastgewerbe	Information und Kommunikation	Finanz-, Versicherungsdienstleistungen	Grundstücks- und Wohnungs- wesen	Erbringung von freiberuflichen, wissenschaftlichen und technischen Dienstleistungen	Erbringung von sonstigen wirtschaftlichen Dienstleistungen	Übrige Wirtschafts- zweige	
I	J	K	L	M	N	A, B, D, E, O-S	
62	15	13	17	46	53	135	1
45	8	2	1	16	14	30	2
28	7	10	2	29	17	33	3
31	12	14	9	16	20	43	4
25	–	3	5	5	14	17	5
15	3	6	4	11	12	53	6
28	1	11	–	17	17	48	7
44	9	5	1	9	22	33	8
11	6	5	1	12	17	17	9
13	1	9	–	9	19	15	10
13	4	7	1	11	14	12	11
18	6	10	–	12	12	19	12
<b>333</b>	<b>72</b>	<b>95</b>	<b>41</b>	<b>193</b>	<b>231</b>	<b>455</b>	<b>13</b>

## Das Amt für Statistik Berlin-Brandenburg

Das Amt für Statistik Berlin-Brandenburg ist für beide Länder die zentrale Dienstleistungseinrichtung auf dem Gebiet der amtlichen Statistik. Das Amt erbringt Serviceleistungen im Bereich Information und Analyse für die breite Öffentlichkeit, für alle gesellschaftlichen Gruppen sowie für Kunden aus Verwaltung und Politik, Wirtschaft und Wissenschaft. Kerngeschäft des Amtes ist die Durchführung der gesetzlich angeordneten amtlichen Statistiken für Berlin und Brandenburg. Das Amt erhebt die Daten, bereitet sie auf, interpretiert und analysiert sie und veröffentlicht die Ergebnisse. Die Grundversorgung aller Nutzer mit statistischen Informationen erfolgt unentgeltlich, im Wesentlichen über das Internet und den Informationsservice. Daneben werden nachfrage- und zielgruppenorientierte Standardauswertungen zu Festpreisen angeboten. Kundenspezifische Aufbereitung / Beratung zu kostendeckenden Preisen ergänzt das Spektrum der Informationsbereitstellung.

### Amtliche Statistik im Verbund

Die Statistiken werden bundesweit nach einheitlichen Konzepten, Methoden und Verfahren arbeitsteilig erstellt. Die statistischen Ämter der Länder sind dabei grundsätzlich für die Durchführung der Erhebungen, für die Aufbereitung und Veröffentlichung der Länderergebnisse zuständig. Durch diese Kooperation in einem „Statistikverbund“ entstehen für alle Länder vergleichbare und zu einem Bundesergebnis zusammenführbare Erhebungsergebnisse.

## Produkte und Dienstleistungen

### Informationsservice

[info@statistik-bbb.de](mailto:info@statistik-bbb.de)  
mit statistischen Informationen für jedermann und Beratung sowie maßgeschneiderte Aufbereitungen von Daten über Berlin und Brandenburg. Auskunft, Beratung, Pressedienst sowie Fachbibliotheken in Potsdam und Berlin.

### Standort Potsdam

Behlerstraße 3a, 14467 Potsdam  
Tel. 0331 8173 - 1777  
Fax 030 9028 - 4091  
Mo – Do 9 – 15 Uhr, Fr 9 – 14 Uhr

### Standort Berlin

Alt-Friedrichsfelde 60, 10315 Berlin  
Bibliothek  
Tel. 030 9021 - 3540  
Mo – Do 9 – 15 Uhr, Fr 9 – 14 Uhr

### Internet-Angebot

[www.statistik-berlin-brandenburg.de](http://www.statistik-berlin-brandenburg.de)  
mit aktuellen Daten, Pressemitteilungen, Statistischen Berichten zum kostenlosen Herunterladen, regionalstatistischen Informationen, Wahlstatistiken und -analysen sowie einem Überblick über das gesamte Leistungsspektrum des Amtes.

### Statistische Jahrbücher

mit einer Vielzahl von Tabellen aus nahezu allen Arbeitsgebieten der amtlichen Statistik.

### Statistische Berichte

mit Ergebnissen der einzelnen Statistiken in Tabellen in tiefer sachlicher Gliederung und Grafiken zur Veranschaulichung von Entwicklungen und Strukturen.

Mit dieser Reihe werden die bisherigen Veröffentlichungen Statistischer Berichte aus dem Landesbetrieb für Datenverarbeitung und Statistik Land Brandenburg sowie dem Statistischen Landesamt Berlin fortgesetzt.

## Datenangebot aus dem Sachgebiet

### Informationen zu dieser Veröffentlichung

Standort Berlin  
Referat 34 B  
Tel. 030 9021 - 3313/3823  
Fax 030 9028 - 4029  
[unternehmen@statistik-bbb.de](mailto:unternehmen@statistik-bbb.de)

Standort Potsdam  
Referat 34P  
Tel. 0331 8173 - 1348/1351  
Fax 030 9028 - 4029  
[unternehmen@statistik-bbb.de](mailto:unternehmen@statistik-bbb.de)

### Weitere Veröffentlichungen zum Thema

Statistische Berichte:

- Gewerbeanzeigen im Land Berlin, jährlich  
D I 2 – j

Ergebnisse dieser Statistik für das Bundesgebiet sind den Veröffentlichungen des Statistischen Bundesamtes der Fachserie 2, Reihe 5 „Unternehmen und Arbeitsstätten“ zu entnehmen.