

Statistischer Bericht

D I 1 – m 06 / 11

┌ Gewerbeanzeigen
im **Land Berlin**
Juni 2011

Impressum

Statistischer Bericht

D I 1 – m 06 / 11

Erscheinungsfolge: monatlich
Erschienen im **September 2011**

Preis

pdf-Version: kostenlos
Excel-Version: kostenlos
Druck-Version: 7,- EUR

Herausgeber

Amt für Statistik Berlin-Brandenburg
Behlertstraße 3a
14467 Potsdam
info@statistik-bbb.de
www.statistik-berlin-brandenburg.de

Tel. 0331 8173-1777
Fax 030 9028-4091

© **Amt für Statistik** Berlin-Brandenburg,
Potsdam, 2011
*Auszugsweise Vervielfältigung und
Verbreitung mit Quellenangabe gestattet.*

Zeichenerklärung

0 weniger als die Hälfte von 1
in der letzten besetzten Stelle,
jedoch mehr als nichts
– nichts vorhanden
... Angabe fällt später an
() Aussagewert ist eingeschränkt
/ Zahlenwert nicht sicher genug
• Zahlenwert unbekannt oder
geheim zu halten
x Tabellenfach gesperrt
p vorläufige Zahl
r berichtigte Zahl
s geschätzte Zahl

Inhaltsverzeichnis

	Seite	Seite
Vorbemerkungen	4	
Grafiken		
1 Gewerbeanmeldungen und Betriebsgründungen in Berlin seit Januar 2008.....	7	
2 Gewerbeabmeldungen und Betriebsaufgaben in Berlin seit Januar 2008.....	7	
3 Betriebsgründungen und -aufgaben in Berlin im Juni 2011 nach Wirtschaftsabschnitten.....	8	
4 Gewerbean- und Gewerbeabmeldungen in Berlin im Juni 2011 nach Bezirken.....	8	
Tabellen		
Übersicht: Gewerbeanzeigen in Berlin von 1996 bis Juni 2011.....	9	7 Vollständige Aufgaben sowie Gewerbetreibende in Berlin im Juni 2011 nach Wirtschaftsbereichen..... 19
1 Gewerbeanmeldungen in Berlin im Juni 2011 nach Wirtschaftsbereichen.....	10	8 Vollständige Aufgaben sowie Gewerbetreibende in Berlin im Juni 2011 nach der Rechtsform und bei Einzelunternehmen nach Geschlecht und Staatsangehörigkeit..... 21
2 Gewerbeanmeldungen in Berlin im Juni 2011 nach Art der Niederlassung, der Rechtsform und bei Einzelunternehmen nach Geschlecht und Staatsangehörigkeit.....	12	9 Gewerbeanmeldungen in Berlin im Juni 2011 nach Wirtschaftsabschnitten und Bezirken..... 22
3 Neugründungen sowie Gewerbetreibende in Berlin im Juni 2011 nach Wirtschaftsbereichen	13	10 Gewerbeabmeldungen in Berlin im Juni 2011 nach Wirtschaftsabschnitten und Bezirken..... 22
4 Neugründungen sowie Gewerbetreibende in Berlin im Juni 2011 nach der Rechtsform und bei Einzelunternehmen nach Geschlecht und Staatsangehörigkeit.....	15	
5 Gewerbeabmeldungen in Berlin im Juni 2011 nach Wirtschaftsbereichen.....	16	
6 Gewerbeabmeldungen in Berlin im Juni 2011 nach Art der Niederlassung, der Rechtsform und bei Einzelunternehmen nach Geschlecht und Staatsangehörigkeit.....	18	

Vorbemerkungen

Allgemeine Angaben zur Statistik

- **Bezeichnung der Statistik**

Gewerbeanzeigenstatistik, EVAS-Nr.: 523 11

- **Berichtszeitraum**

monatlich

- **Erhebungstermin**

laufend

- **Periodizität**

seit 1996 monatlich

- **regionale Gliederung**

Berlin und Bezirke in Standardveröffentlichungen

- **Grundgesamtheit**

Gewerbetreibende

- **Erhebungseinheiten**

Alle juristischen und alle natürlichen Personen, die nach § 14 Gewerbeordnung verpflichtet sind, Aufnahme, Änderung oder Aufgabe einer gewerblichen Tätigkeit der zuständigen Behörde anzuzeigen.

- **Rechtsgrundlagen**

Gewerbeordnung (GewO) vom 1. Januar 1987 (BGBl. I S. 425), in der geltenden Fassung.
Gesetz über die Statistik für Bundeszwecke (Bundesstatistikgesetz - BStatG) vom 22. Januar 1987 (BGBl. I S. 462, 565), in der geltenden Fassung.

- **Geheimhaltung und Datenschutz**

Die erhobenen Einzelangaben werden nach § 16 Bundesstatistikgesetz grundsätzlich geheim gehalten. Nur in ausdrücklich gesetzlichen Ausnahmefällen dürfen Einzelangaben übermittelt werden. Die Namen und Adressen der Befragten werden in keinem Fall an Dritte weitergegeben. Nach § 16 Abs. 6 Bundesstatistikgesetz ist es möglich, den Hochschulen oder sonstigen Einrichtungen mit der Aufgabe unabhängiger wissenschaftlicher Forschung für die Durchführung wissenschaftlicher Vorhaben Einzelangaben dann zur Verfügung zu stellen, wenn diese so anonymisiert sind, dass sie nur mit einem unverhältnismäßig großen Aufwand an Zeit, Kosten und Arbeitskraft dem Befragten oder Betroffenen zugeordnet werden können. Die Pflicht zur Geheimhaltung besteht auch für Personen, die Empfänger von Einzelangaben sind.

Zweck und Ziele der Statistik

- **Erhebungsinhalte**

Die Gewerbeanzeigenstatistik liefert Informationen über die Zahl der Gewerbean- und -abmeldungen nach Wirtschaftsbereichen, Rechtsformen, Zahl der tätigen Personen und Bundesländern. Außerdem werden Geschlecht und Staatsangehörigkeit der Gewerbetreibenden ermittelt. Die An- und Abmeldungen werden danach unterschieden, welche Gründe maßgeblich waren.

- **Zweck der Statistik**

Die Gewerbeanzeigenstatistik hat die Aufgabe, zum einen über das Meldegeschehen in seiner Gesamtheit zu informieren, aber auch Existenzgründungen und Stilllegungen von Unternehmen und Betrieben statistisch abzubilden.

- **Hauptnutzer der Statistik**

Alle Bezirksverwaltungen in Berlin; Senatsverwaltung für Wirtschaft, Arbeit und Frauen; Bundesministerium für Wirtschaft; Deutsche Bundesbank; Bankgesellschaft Berlin; Industrie- und Handelskammer; Handwerkskammer; Hotel- und Gaststättenverband Berlin; Deutscher Gewerkschaftsbund; Verband der Creditreform; Institut für Mittelstandsforschung; Institut für Wirtschaftsforschung Halle; Universität Mainz; Fachhochschule für Wirtschaft; Berliner Institut für vergleichende Sozialforschung; Schüler und Studenten; Medien.

- **Einbeziehung der Nutzer**

Die Tabellen entsprechen dem Aufbau der Bundesveröffentlichungen. Regionale Nutzerwünsche wurden berücksichtigt.

Erhebungsmethodik

- **Art der Datengewinnung**

Die Gewerbeanzeigenstatistik wird wie eine Sekundärstatistik auf der Basis der in der Verwaltung erstellten Gewerbemeldungen durchgeführt. Um Aufschluss über die Zahl und Art der in einem Bezirk ansässigen Gewerbebetriebe zu erhalten, sind Gewerbetreibende gesetzlich verpflichtet, meldepflichtige Vorgänge dem zuständigen Gewerbeamt anzuzeigen. Die Kopien dieser An- und Abmeldungen werden statistisch ausgewertet. Seit 2006 werden die Gewerbeummeldungen von der amtlichen Statistik nicht mehr ausgewertet.

- **Erhebungsinstrumente und Berichtsweg**

Die Meldungen der Gewerbeämter in Berlin gegenüber dem Amt für Statistik erfolgen auf elektronischem Wege.

- **Belastung der Auskunftspflichtigen**

Die Erstattung der Gewerbeanzeige dient primär den Gemeinden zur Gewerbeüberwachung. Durch die Verwendung von Kopien dieser Anzeigen entsteht für die Auskunftspflichtigen durch die Statistik keinerlei zusätzliche Belastung. Gemäß Artikel 11 des Ersten Gesetzes zum Abbau bürokratischer Hemmnisse insbesondere in der mittelständischen Wirtschaft vom 22. August 2006 wurde ab September 2006 die Auswertung der Gewerbeummeldungen eingestellt.

- **Dokumentation des Fragebogens**

Die Gewerbeanzeige ist gleichzeitig das Erhebungsinstrument. Diese Formulare sind Bestandteil der Gewerbeordnung. Die Anzeigenden sind verpflichtet, den Inhalt der Vordrucke zu beantworten. Bei der elektronischen Verarbeitung der Anzeigen bei den Gemeinden kann vom vorgegebenen Format der Muster, jedoch nicht vom Inhalt, abgewichen werden.

Genauigkeit

- **Qualitative Gesamtbewertung der Genauigkeit**

Die Gewerbeanzeigenstatistik ist eine Totalerhebung, die sichere Informationen über die Aufnahme, Beendigung und Änderung gewerblicher Tätigkeiten und deren Anlässe liefert. Nicht der Gewerbeordnung unterliegen – und sind daher auch nicht in die Statistik einbezogen – die Freien Berufe, die Urproduktion wie Land- und Forstwirtschaft oder Bergbau sowie die Versicherungen.

- **Nichtstichprobenbedingte Fehler**

Die Beschreibung der wirtschaftlichen Tätigkeit erschwert die genaue Zuordnung nach der Klassifikation der Wirtschaftszweige. Angesichts von ca. 90 000 Anzeigen pro Jahr in Berlin sind Rückfragen daher nur in besonderen Fällen wirtschaftlich vertretbar.

- **Aktualität und Pünktlichkeit**

Gegenwärtig werden die Quartals- und Jahresergebnisse der Gewerbeanzeigenstatistik spätestens 10 Wochen nach Ende des Berichtszeitraums in Form einer Pressemitteilung veröffentlicht. Ca. 12 Wochen nach Ende des Berichtszeitraums werden die monatlichen Statistischen Berichte erstellt, der Jahresbericht und die Internetpräsenz werden im ersten Halbjahr des folgenden Kalenderjahres veröffentlicht. Die Angaben sind endgültig, eine nachträgliche Korrektur erfolgt nicht.

- **Zeitliche und räumliche Vergleichbarkeit**

Die Ergebnisse können mit dem entsprechenden Vorjahreszeitraum verglichen werden. Einschränkungen gibt es vor allem bei Änderung der Systematik wie z.B. der Klassifikation der Wirtschaftszweige. Der Bericht enthält Angaben, die alle Statistischen Landesämter für ihren Bereich unter gleicher Kennziffer veröffentlichen. Durch die Neuordnung der Klassifikation der Wirtschaftszweige (WZ2003) zur WZ2008 im Jahr 2008 ist die Vergleichbarkeit zu den Vorjahren eingeschränkt.

- **Bezüge zu anderen Erhebungen**

keine

- **Weitere Informationsquellen**

- **Publikationswege**

Der Inhalt dieses Berichtes kann auf Wunsch auch per E-Mail versandt werden.

- **Kontakt**

Fachbereich Gewerbeanzeigen am Standort Berlin
Referat 34B
Telefon: (030) 9021 - 3313/3823
Telefax: (030) 9028 - 4029
E-Mail: unternehmen@statistik-bbb.de

Fachbereich Gewerbeanzeigen am Standort Potsdam:
Referat 34P

Telefon: (0331) 8173 - 1348/1351
Telefax: (030) 9028 - 4029

E-Mail: unternehmen@statistik-bbb.de

- **weiterführende Veröffentlichungen**

Ergebnisse für das gesamte Bundesgebiet werden in der Fachserie 2, Reihe 5 "Unternehmen und Arbeitsstätten" des Statistischen Bundesamtes veröffentlicht.

1. Heymann, T.: Gewerbeanzeigen – In Berlin und Brandenburg; Zeitschrift für amtliche Statistik Berlin Brandenburg, Heft 5+6 /2010, S. 46.
2. Heymann, T.: 15 Jahre nach der Wende in Berlin aus statistischer Sicht; "Berliner Statistik" - Monatsschrift 2005, Heft 10, S. 363.
3. Heymann, T.: Gewerbeanzeigen in den 12 Bezirken von Berlin von 1991 bis 2002 "Berliner Statistik" - Monatsschrift 2004, Heft 1 bis Heft 12.

4. Heymann, T.: Statistik der Gewerbeanzeigen durch Änderung der Gewerbeordnung aufgewertet; "Berliner Statistik" - Monatsschrift 2003, Heft 3, S. 108.

Merkmale, Indizes und Klassifikationen

- **Gewerbeanmeldungen**

Die Neugründung eines Betriebes, die Wiedereröffnung eines Betriebes nach Verlegung (Zuzug), die Gründung eines Betriebes nach dem Umwandlungsgesetzes, die Änderung der Rechtsform, der Eintritt von Gesellschaftern und die Übernahme durch Erbfolge, Kauf oder Pacht eines Betriebes.

- **Gewerbeabmeldungen**

Die vollständige Aufgabe eines Betriebes, die Verlagerung eines Betriebes in ein anderes Bundesland (Fortzug), die Abmeldung eines Betriebes nach dem Umwandlungsgesetzes, die Änderung der Rechtsform, der Austritt von Gesellschaftern und die Übergabe durch Erbfolge, Kauf oder Pacht eines Betriebes.

- **Gewerbeummeldungen**

Die Änderung oder Erweiterung der wirtschaftlichen Tätigkeit des Betriebes, die Verlegung eines Betriebes innerhalb Berlins oder sonstige Veränderungen (Namensänderung, Nebenerwerb).

- **Betrieb / Betriebsstätte**

Die Gewerbeordnung gestattet den gleichzeitigen Betrieb eines oder verschiedener Gewerbe in einer oder mehreren Betriebs- oder Verkaufsstätten. Betriebs- oder Verkaufsstätten können Hauptniederlassungen, Zweigniederlassungen oder unselbständige Zweigstellen sein.

- **Hauptniederlassung (Hptn.)**

Mittelpunkt des Geschäftsverkehrs eines Betriebes, der sich bei Personengesellschaften und juristischen Personen am Sitz des Unternehmens befindet. Er kann aber auch in der Wohnung des Gewerbetreibenden liegen.

- **Zweigniederlassung (Zwgn.)**

Betrieb mit selbständiger Organisation, selbständigen Betriebsmitteln und gesonderter Buchführung, dessen Leiter Geschäfte selbständig abzuschließen und durchzuführen befugt ist.

- **Unselbständige Zweigniederlassung (Zwgn.)**

Feste örtliche Anlagen oder Einrichtungen, die der Ausübung eines stehenden Gewerbes dienen (z.B. ein Auslieferungslager), jedoch nicht die Bedingungen einer Zweigniederlassung erfüllen.

- **Betriebsgründung**

Gründung einer Haupt-, Zweigniederlassung oder unselbständigen Zweigstelle durch eine natürliche oder juristische Person, die entweder im Handels-, Vereins- oder Genossenschaftsregister eingetragen ist oder die Handwerkseigenschaft besitzt oder mindestens einen Arbeitnehmer beschäftigt.

- **Sonstige Neugründung**

Gründung einer Hauptniederlassung durch einen Minderkaufmann (Kleingewerbe), der also in keinem Register

eingetragen ist, der keine Handwerkskarte besitzt und keine Arbeitnehmer beschäftigt. Gründung eines Gewerbes, das im Nebenerwerb betrieben wird oder Meldung der Gründung einer Niederlassung ohne Angabe von Beschäftigten.

• **Übernahme**

Umfasst den Kauf oder die Pacht eines Betriebes, den Eintritt der Erbfolge, der Rechtsformänderung sowie Gesellschaftereintritte.

• **Umwandlung**

Die Umwandlung nach dem Umwandlungsgesetz umfasst die Verschmelzung mehrerer Betriebe zu einem, die Aufspaltung eines Betriebes in mehrere Betriebe sowie die Aufspaltung oder Ausgliederung von Betriebsteilen mit dem Ziel der Neugründung.

• **Betriebsaufgabe**

Vollständige Aufgabe eines Betriebes der von einer juristischen oder natürlichen Person geführt wurde. Bei der natürlichen Person ist Voraussetzung, dass sie im Handelsregister eingetragen war oder zuletzt mindestens einen Arbeitnehmer beschäftigt hat.

• **Sonstige Stilllegung**

Vollständige Aufgabe einer Hauptniederlassung eines Kleingewerbetreibenden, der nicht im Handelsregister eingetragen war und keine Arbeitnehmer beschäftigte bzw. der ein Gewerbe im Nebenerwerb betrieb.

• **Übergabe**

Umfasst den Verkauf oder die Verpachtung eines Betriebes, den Antritt der Erbfolge, der Rechtsformänderungen sowie Gesellschafteraustritte.

• **Klassifikationen**

Statistisches Bundesamt: Klassifikation der Wirtschaftszweige mit Erläuterungen, Ausgabe 2008 (WZ2008)

Wiesbaden

AGS - Amtlicher Gemeindegchlüssel

Katalog Rechtsformen

Katalog des Staatsangehörigkeits- und Gebietsschlüssels

Katalog der Registergerichtsschlüssel

Amt für Statistik: Regionales Bezugssystem

EVAS - Einheitliches Verzeichnis amtlicher Statistiken

• **Merkmale und Ausprägungen**

Art der Meldung:

- Anmeldung
- Abmeldung

Datum der Meldung für:

- Anmeldung
- Abmeldung

Berichtsmonat und -jahr

Gemeindegchlüssel:

- AGS - Amtlicher Gemeindegchlüssel

Registergericht:

- Schlüsselnummer
- Postleitzahl

Art des Registers:

- Handelsregister A
- Handelsregister B
- Genossenschaftsregister
- Vereinsregister
- Partnerschaftsregister

Grad der Selbständigkeit:

- Hauptniederlassung
- Zweigniederlassung
- Unselbständige Zweigstelle
- Automatenaufstellbetrieb
- Reisegewerbe

Art des Betriebes in:

- Industrie
- Handwerk
- Handel
- Sonstiges

Rechtsform:

- Katalog der Rechtsformen

Angaben zum Betrieb:

- Zahl der geschäftsführenden Gesellschafter
- Aktuelle bzw. frühere Betriebsstätte, ggf. Hauptniederlassung

Handwerkskarte:

- Nein / Ja

Anzahl tätigen Personen (Voll-, Teilzeit) bei der:

- Anmeldung
- Abmeldung

Wirtschaftliche Tätigkeit:

Klassifikation der Wirtschaftszweige,

- Ausgabe 2008 (WZ2008)

Angaben zur Person:

- Geschlecht

Staatsangehörigkeit

- Katalog des Staatsangehörigkeits- und des Gebietsschlüssels

Tätigkeit (vorerst / zuletzt) im Nebenerwerb:

- Ja / Nein

Grund der Anmeldung:

- Neugründung
- Wiedereröffnung nach Verlegung aus einem anderen Meldebezirk
- Gründung nach dem Umwandlungsgesetz
- Wechsel der Rechtsform
- Gesellschaftereintritt
- Erbfolge / Kauf / Pacht

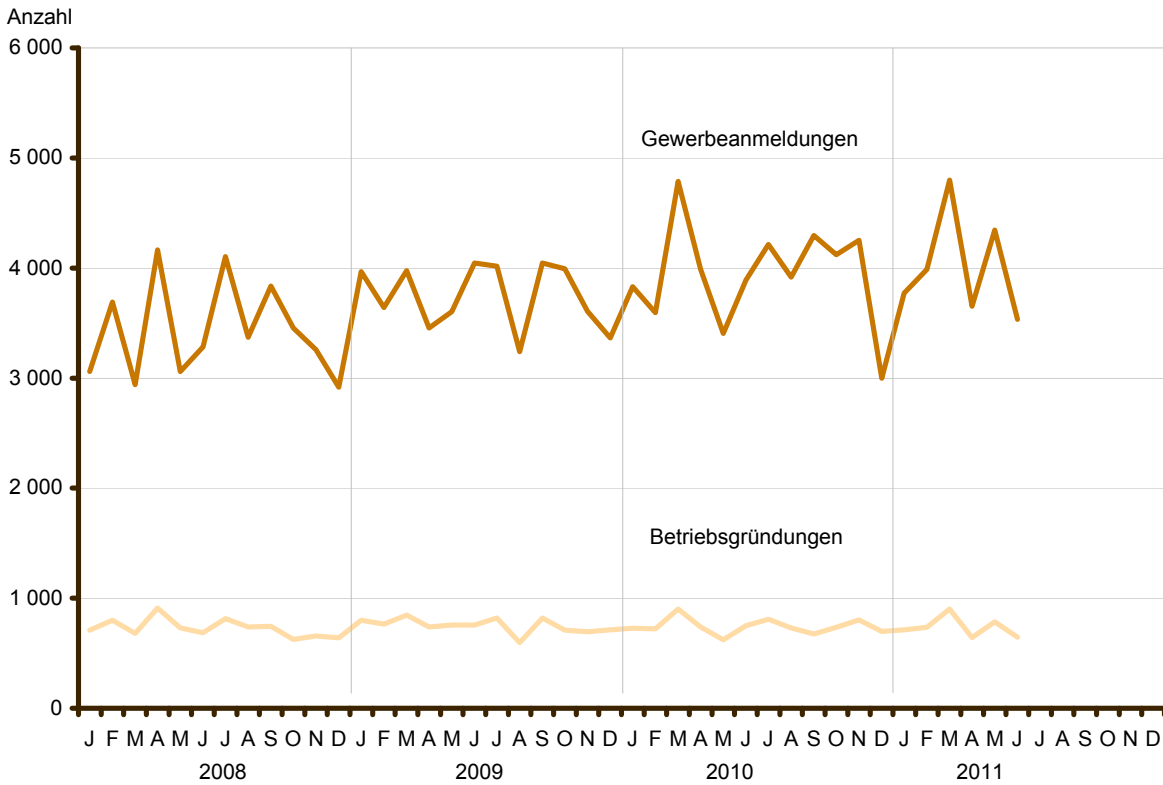
Grund der Abmeldung:

- Vollständige Aufgabe
- Verlegung in einen anderen Meldebezirk
- Aufgabe infolge des Umwandlungsgesetzes
- Wechsel der Rechtsform
- Gesellschafteraustritt
- Erbfolge / Verkauf / Verpachtung

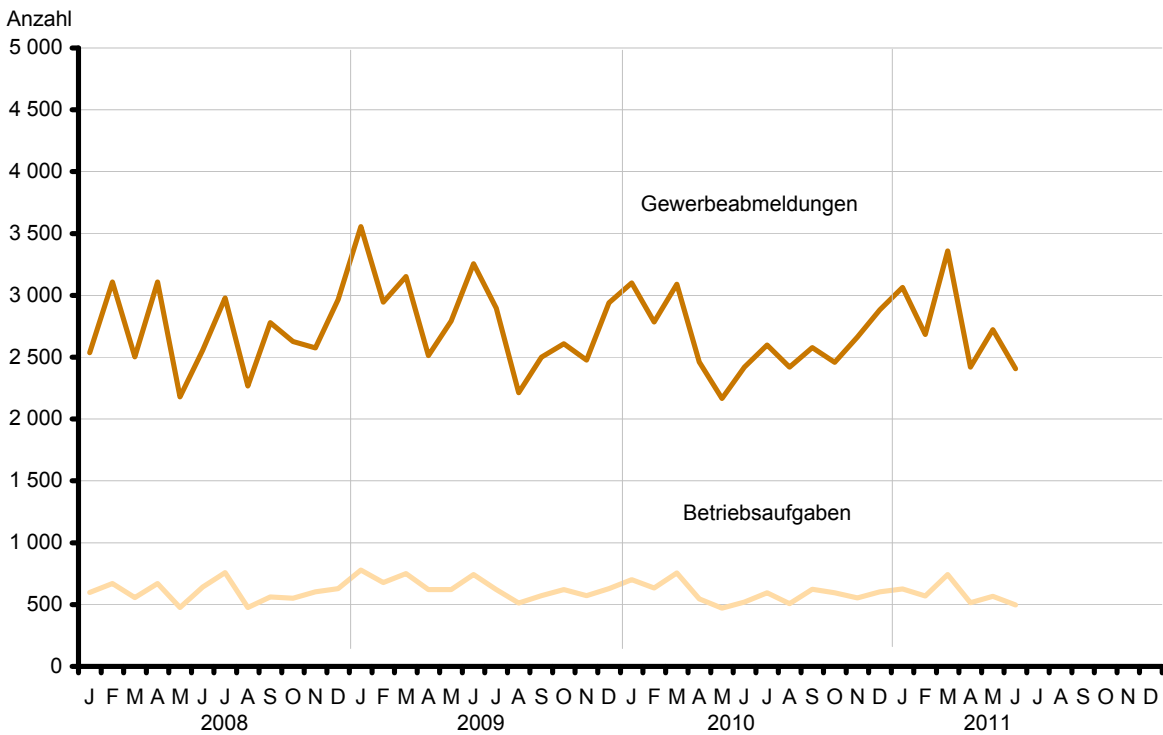
Ursache der Abmeldung:

- Keine Angabe
- Wirtschaftliche Schwierigkeiten
- Insolvenzverfahren
- Von Amts wegen
- Persönliche Gründe
- Betrieb wurde nie ausgeübt
- Verlegung in einen anderen Meldebezirk
- Übergabe wegen Verkauf / Verpachtung

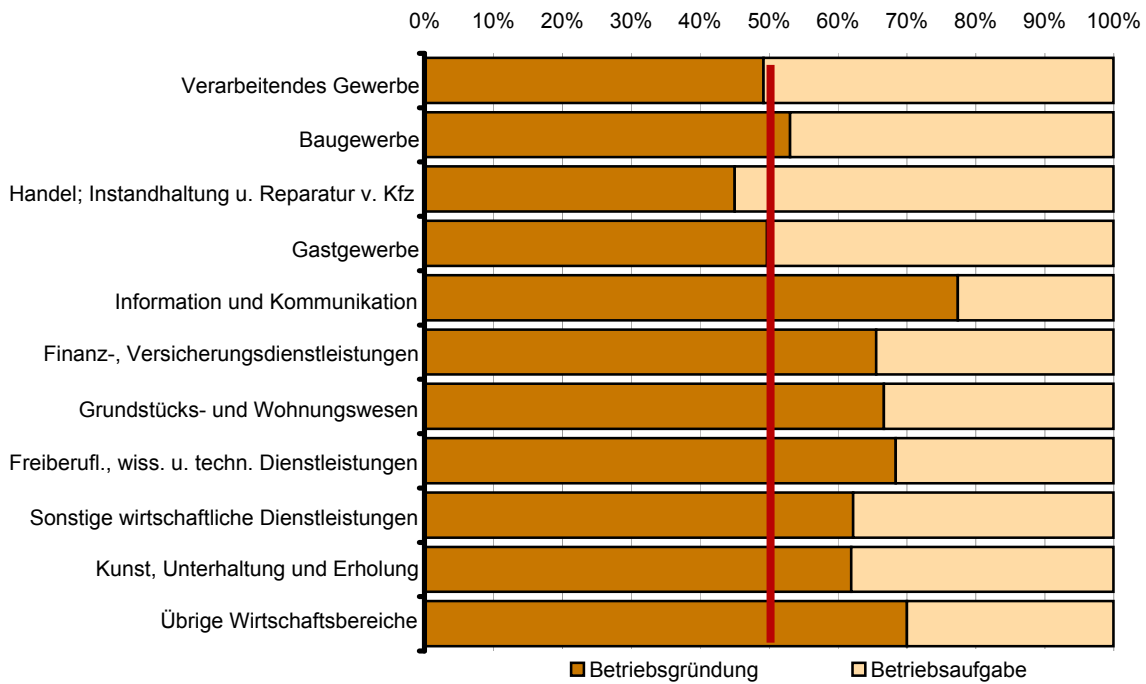
1 Gewerbebeanmeldungen und Betriebsgründungen in Berlin seit Januar 2008



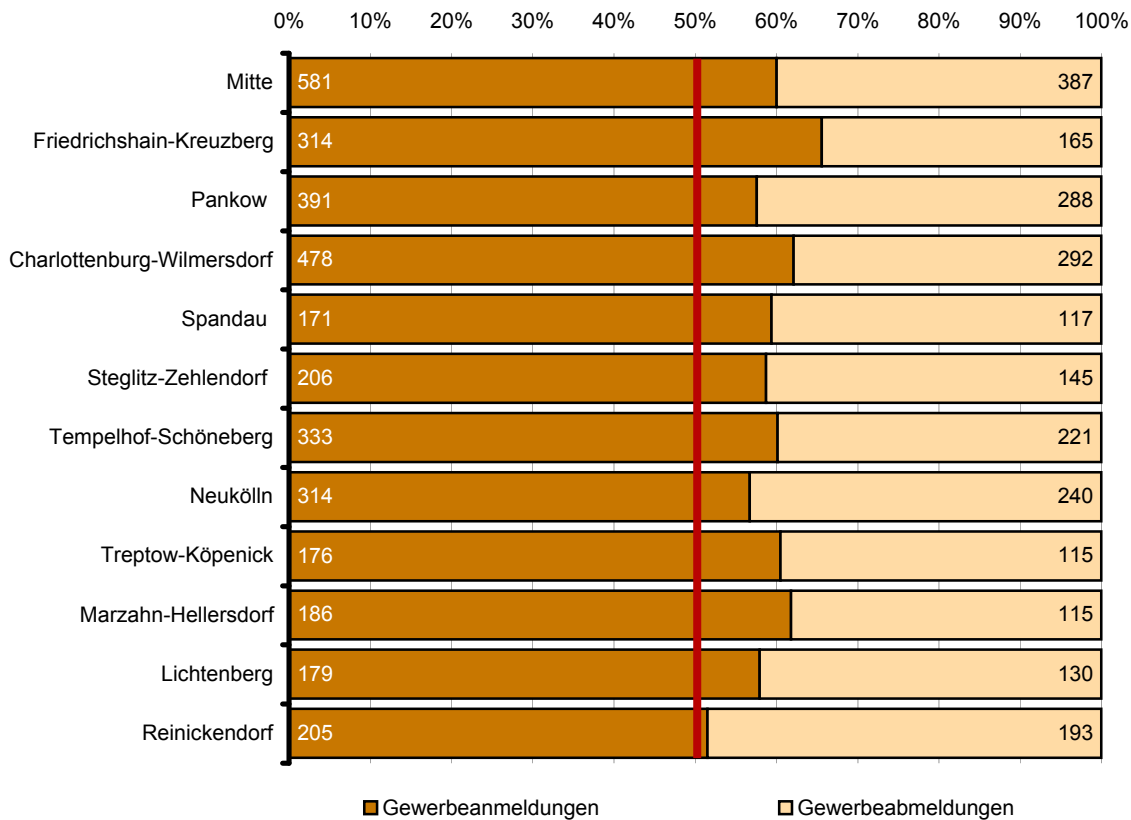
2 Gewerbeabmeldungen und Betriebsaufgaben in Berlin seit Januar 2008



3 Betriebsgründungen und -aufgaben in Berlin im Juni 2011 nach Wirtschaftsabschnitten



4 Gewerbean- und Gewerbeabmeldungen in Berlin im Juni 2011 nach Bezirken



Übersicht: Gewerbeanzeigen in Berlin von 1996 bis Juni 2011

Jahr Monat	Anmeldungen		Ummeldungen ²		Abmeldungen	
	insgesamt	darunter: Neu- errichtungen ¹	insgesamt	darunter: Veränderung der Betriebs- tätigkeit ³	insgesamt	darunter: Aufgabe ⁴
1996	40 375	32 449	12 308	4 457	33 528	23 771
1997	41 360	33 392	12 923	4 711	36 913	26 651
1998	38 998	31 570	12 263	4 130	36 405	26 740
1999	35 346	30 288	11 070	3 650	33 780	27 186
2000	34 155	28 537	11 285	3 555	30 789	23 699
2001	31 414	26 208	9 737	2 927	26 893	21 060
2002	33 875	28 373	11 051	3 510	29 887	23 812
2003	37 374	32 008	10 436	2 577	29 654	24 423
2004	47 158	41 941	12 809	3 609	30 404	25 025
2005	44 015	39 289	15 615	4 187	32 833	28 126
2006	45 762	41 098	x	x	32 773	28 136
2007	44 290	39 423	x	x	32 782	28 244
2008	41 143	36 714	x	x	31 974	27 896
2009	44 951	40 089	x	x	33 848	29 521
2010	47 300	42 722	x	x	31 626	27 441
2010 Januar	3 829	3 348	x	x	3 101	2 646
Februar	3 595	3 172	x	x	2 784	2 409
März	4 788	4 265	x	x	3 090	2 625
April	3 990	3 636	x	x	2 460	2 127
Mai	3 407	3 057	x	x	2 166	1 847
Juni	3 892	3 531	x	x	2 421	2 101
Juli	4 213	3 845	x	x	2 599	2 235
August	3 919	3 578	x	x	2 421	2 134
September	4 296	3 915	x	x	2 578	2 241
Oktober	4 122	3 791	x	x	2 459	2 141
November	4 251	3 885	x	x	2 664	2 377
Dezember	2 998	2 699	x	x	2 883	2 558
2011 Januar	3 771	3 392	x	x	3 063	2 694
Februar	3 988	3 594	x	x	2 685	2 355
März	4 798	4 399	x	x	3 359	2 979
April	3 653	3 336	x	x	2 421	2 170
Mai	4 346	3 961	x	x	2 722	2 422
Juni	3 534	3 211	x	x	2 408	2 113
Juli						
August						
September						
Oktober						
November						
Dezember						

1 Betriebsgründungen und sonstige Neuerrichtungen, ohne Zuzüge

2 ab September 2006 ist die Auswertung der Ummeldungen eingestellt (siehe Vorbemerkungen S. 4)

3 Änderung und/oder Erweiterung

4 ohne Verlagerungen; einschließlich Aufgabe einer Zweigniederlassung oder unselbstständigen Zweigstelle (also einschl. "teilweise Aufgabe eines weiterhin bestehenden Betriebes")

1 Gewerbeanmeldungen in Berlin im Juni 2011 nach Wirtschaftsbereichen

Wirtschaftsabschnitt	Wirtschaftsabteilung	Gewerbeanmeldungen insgesamt	Neuerrichtungen			Zuzug	Übernahme			
			insgesamt	Neugründung	Umwandlung		insgesamt	Rechtsformwechsel	Gesellschaftereintritt	Erbfolge/Kauf/Pacht
			Anzahl							
A	Land- und Forstwirtschaft, Fischerei	8	7	7	–	–	1	–	1	–
B	Bergbau und Gewinnung von Steinen und Erden	–	–	–	–	–	–	–	–	–
C	Verarbeitendes Gewerbe	97	90	90	–	3	4	–	–	4
10	Herstellung von Nahrungs- und Futtermitteln	14	12	12	–	–	2	–	–	2
11	Getränkeherstellung	–	–	–	–	–	–	–	–	–
13	Herstellung von Textilien	9	9	9	–	–	–	–	–	–
14	Herstellung von Bekleidung	10	10	10	–	–	–	–	–	–
16	Herstellung von Holz-, Flecht-, Korb- und Korkwaren (ohne Möbel)	3	2	2	–	1	–	–	–	–
18	Herstellung von Druckerzeugnissen; Vervielfältigung von bespielten Ton-, Bild- und Datenträgern	7	6	6	–	1	–	–	–	–
25	Herstellung von Metallerzeugnissen	2	2	2	–	–	–	–	–	–
26	Herstellung von Datenverarbeitungsgeräten, elektronischen und optischen Erzeugnissen	4	4	4	–	–	–	–	–	–
27	Herstellung von elektrischen Ausrüstungen	3	2	2	–	1	–	–	–	–
28	Maschinenbau	2	2	2	–	–	–	–	–	–
29	Herstellung von Kraftwagen und Kraftwagenteilen	3	2	2	–	–	1	–	–	1
31	Herstellung von Möbeln	2	2	2	–	–	–	–	–	–
D	Energieversorgung	9	9	9	–	–	–	–	–	–
E	Wasserversorgung, Abwasser- und Abfallentsorgung und Beseitigung von Umweltverschmutzungen	40	38	38	–	2	–	–	–	–
F	Baugewerbe	621	600	595	5	10	11	1	10	–
41	Hochbau	10	9	8	1	1	–	–	–	–
42	Tiefbau	4	4	4	–	–	–	–	–	–
43	Vorbereitende Baustellenarbeiten, Bauinstallation und sonstiges Ausbaugewerbe	607	587	583	4	9	11	1	10	–
G	Handel; Instandhaltung und Reparatur von Kraftfahrzeugen	598	526	526	–	14	58	7	5	46
45	Handel mit Kraftfahrzeugen; Instandhaltung und Reparatur von Kraftfahrzeugen	59	55	55	–	2	2	2	–	–
46	Großhandel (ohne Handel mit Kfz)	120	109	109	–	5	6	2	–	4
47	Einzelhandel (ohne Handel mit Kfz)	419	362	362	–	7	50	3	5	42
H	Verkehr und Lagerei	89	86	86	–	3	–	–	–	–
49	Landverkehr und Transport in Rohrfernleitungen	48	46	46	–	2	–	–	–	–
53	Post-, Kurier- und Expressdienste	30	30	30	–	–	–	–	–	–

1 Gewerbebeanmeldungen in Berlin im Juni 2011 nach Wirtschaftsbereichen

Wirtschaftsabschnitt	Wirtschaftsabteilung	Gewerbe- anmel- dungen ins- gesamt	Neuerrichtungen			Zuzug	Übernahme			
			ins- gesamt	Neu- gründung	Um- wand- lung		ins- gesamt	Rechts- form- wechsel	Gesell- schafter- eintritt	Erbfolge/ Kauf/ Pacht
			Anzahl							
I	Gastgewerbe	283	178	178	–	–	105	5	7	93
55	Beherbergung	18	14	14	–	–	4	–	–	4
56	Gastronomie	265	164	164	–	–	101	5	7	89
J	Information und Kommunikation	143	128	128	–	9	6	1	2	3
58	Verlagswesen	24	22	22	–	2	–	–	–	–
61	Telekommunikation	7	4	4	–	1	2	–	–	2
62	Erbringung von Dienstleistungen der Informationstechnologie	57	52	52	–	3	2	1	–	1
63	Informationsdienstleistungen	30	28	28	–	1	1	–	1	–
K	Finanz-, Versicherungs- dienstleistungen	82	73	73	–	9	–	–	–	–
66	Mit Finanz- und Versicherungs- dienstleistungen verbundene Tätigkeiten	77	68	68	–	9	–	–	–	–
L	Grundstücks- und Wohnungswesen	80	62	62	–	13	5	2	3	–
M	Erbringung von freiberuflichen, wissenschaftlichen und technischen Dienstleistungen	317	295	294	1	16	6	3	3	–
70	Verwaltung und Führung von Unternehmen und Betrieben, Unternehmensberatung	92	83	82	1	5	4	1	3	–
73	Werbung und Marktforschung	114	111	111	–	3	–	–	–	–
N	Erbringung von sonstigen wirtschaftlichen Dienstleistungen	479	455	453	2	16	8	2	1	5
77	Vermietung von beweglichen Sachen	16	14	14	–	2	–	–	–	–
78	Vermittlung und Überlassung von Arbeitskräften	21	21	20	1	–	–	–	–	–
79	Reisebüros, Reiseveranstalter und Erbringung sonstiger Reservierungsdienstleistungen	33	28	28	–	–	5	–	–	5
81	Gebäudebetreuung; Garten- und Landschaftsbau	241	233	232	1	7	1	–	1	–
P	Erziehung und Unterricht	33	33	33	–	–	–	–	–	–
Q	Gesundheits- und Sozialwesen	34	34	34	–	–	–	–	–	–
R	Kunst, Unterhaltung und Erholung	85	78	78	–	1	6	1	–	5
O+S	Öffentliche Verwaltung, Verteidigung, Sozialversicherung; Erbringung von sonstigen Dienstleistungen ¹	536	519	519	–	5	12	1	1	10
A-S	Insgesamt	3 534	3 211	3 203	8	101	222	23	33	166

¹ einschließlich geheimzuhaltender Fälle

2 Gewerbeanmeldungen in Berlin im Juni 2011 nach Art der Niederlassung, der Rechtsform und bei Einzelunternehmen nach Geschlecht und Staatsangehörigkeit

Art der Niederlassung — Rechtsform — Geschlecht — Staatsangehörigkeit	Gewerbe- anmel- dungen ins- gesamt	Neuerrichtung			Zuzug	Übernahme			
		ins- gesamt	Neu- gründung	Um- wandlung		ins- gesamt	Rechts- form- wechsel	Gesell- schafter- eintritt	Erbfolge/ Kauf/ Pacht
Anzahl									
Insgesamt	3 534	3 211	3 203	8	101	222	23	33	166
nach der Art der Niederlassung									
Hauptniederlassung	3 325	3 038	3 036	2	100	187	15	32	140
Zweigniederlassung	29	26	26	–	1	2	1	–	1
Unselbstständige Zweigstelle	180	147	141	6	–	33	7	1	25
nach der Rechtsform des Unternehmens									
Einzelunternehmen	2 879	2 669	2 669	–	69	141	2	–	139
Offene Handelsgesellschaft	3	2	2	–	–	1	–	1	–
Kommanditgesellschaft	6	6	6	–	–	–	–	–	–
Gesellschaft mit beschränkter Haftung & Co. KG	55	36	36	–	2	17	7	6	4
Gesellschaft des bürgerlichen Rechts	147	115	114	1	–	32	3	26	3
Aktiengesellschaft	22	20	14	6	–	2	1	–	1
Gesellschaft mit beschränkter Haftung (GmbH)	386	328	327	1	29	29	10	–	19
GmbH ohne UG (haftungsbeschränkt)	317	263	262	1	29	25	6	–	19
Unternehmergesellschaft (UG haftungsbeschränkt)	69	65	65	–	–	4	4	–	–
Private Company Limited by Shares	19	18	18	–	1	–	–	–	–
Genossenschaft	1	1	1	–	–	–	–	–	–
Eingetragener Verein	4	4	4	–	–	–	–	–	–
Sonstige Rechtsformen ¹	12	12	12	–	–	–	–	–	–
Einzelunternehmer/-innen nach Geschlecht									
weiblich	948	878	878	–	24	46	–	–	46
männlich	1 931	1 791	1 791	–	45	95	2	–	93
Einzelunternehmer/-innen nach ausgewählter Staatsangehörigkeit									
deutsch	1 628	1 496	1 496	–	58	74	1	–	73
griechisch	9	9	9	–	–	–	–	–	–
italienisch	18	15	15	–	–	3	1	–	2
österreichisch	4	4	4	–	–	–	–	–	–
polnisch	314	310	310	–	–	4	–	–	4
serbisch	14	14	14	–	–	–	–	–	–
türkisch	149	122	122	–	–	27	–	–	27

¹ einschließlich geheimzuhaltender Fälle

3 Neugründungen sowie Gewerbetreibende in Berlin im Juni 2011 nach Wirtschaftsbereichen

Wirtschaftsabschnitt Wirtschaftsabteilung		Neugründungen					Gewerbetreibende ¹		
		ins- gesamt	Betriebsgründung			sonstige Neugründung		ins- gesamt	darunter weiblich
			ins- gesamt	Haupt- nieder- lassung	Zweignieder- lassung/un- selbständige Zweigstelle	ins- gesamt	darunter Neben- erwerb		
Anzahl									
A	Land- und Forstwirtschaft, Fischerei	7	–	–	–	7	3	7	–
B	Bergbau und Gewinnung von Steinen und Erden	–	–	–	–	–	–	–	–
C	Verarbeitendes Gewerbe	90	30	20	10	60	27	116	42
10	Herstellung von Nahrungs- und Futtermitteln	12	8	5	3	4	–	18	6
11	Getränkeherstellung	–	–	–	–	–	–	–	–
13	Herstellung von Textilien	9	4	4	–	5	3	12	8
14	Herstellung von Bekleidung	10	1	1	–	9	6	11	9
16	Herstellung von Holz-, Flecht-, Korb- und Korkwaren (ohne Möbel)	2	–	–	–	2	–	2	–
18	Herstellung von Druckerzeug- nissen; Vervielfältigung von bespielten Ton-, Bild- und Datenträgern	6	1	–	1	5	4	7	2
25	Herstellung von Metallerzeugnissen	2	–	–	–	2	–	2	–
26	Herstellung von Datenverarbeitungs- geräten, elektronischen und optischen Erzeugnissen	4	2	2	–	2	1	6	2
27	Herstellung von elektrischen Ausrüstungen	2	–	–	–	2	–	2	1
28	Maschinenbau	2	1	–	1	1	–	2	–
29	Herstellung von Kraftwagen und Kraftwagenteilen	2	1	1	–	1	1	2	–
31	Herstellung von Möbeln	2	–	–	–	2	1	2	1
D	Energieversorgung	9	4	4	–	5	5	9	1
E	Wasserversorgung, Abwasser- und Abfallentsorgung und Beseitigung von Umweltverschmutzungen	38	4	4	–	34	–	38	–
F	Baugewerbe	595	52	49	3	543	32	642	25
41	Hochbau	8	4	3	1	4	1	8	–
42	Tiefbau	4	2	2	–	2	–	4	2
43	Vorbereitende Baustellenarbeiten, Bauinstallation und sonstiges Ausbaugewerbe	583	46	44	2	537	31	630	23
G	Handel; Instandhaltung und Reparatur von Kraftfahrzeugen	526	153	94	59	373	124	582	179
45	Handel mit Kraftfahrzeugen; Instandhaltung und Reparatur von Kraftfahrzeugen	55	8	4	4	47	9	56	4
46	Großhandel (ohne Handel mit Kfz)	109	29	23	6	80	26	119	30
47	Einzelhandel (ohne Handel mit Kfz)	362	116	67	49	246	89	407	145
H	Verkehr und Lagerei	86	8	7	1	78	13	88	12
49	Landverkehr und Transport in Rohrfernleitungen	46	4	4	–	42	12	47	5
53	Post-, Kurier- und Expressdienste	30	3	3	–	27	–	31	6

3 Neugründungen sowie Gewerbetreibende in Berlin im Juni 2011 nach Wirtschaftsbereichen

Wirtschaftsabschnitt Wirtschaftsabteilung		Neugründungen						Gewerbetreibende ¹	
		ins- gesamt	Betriebsgründung			sonstige Neugründung		ins- gesamt	darunter weiblich
			ins- gesamt	Haupt- nieder- lassung	Zweignieder- lassung/un- selbständige Zweigstelle	ins- gesamt	darunter Neben- erwerb		
Anzahl									
I	Gastgewerbe	178	78	64	14	100	13	200	60
55	Beherbergung	14	10	8	2	4	2	16	4
56	Gastronomie	164	68	56	12	96	11	184	56
J	Information und Kommunikation	128	41	33	8	87	48	139	26
58	Verlagswesen	22	9	7	2	13	11	25	6
61	Telekommunikation	4	2	2	–	2	–	4	3
62	Erbringung von Dienstleistungen der Informationstechnologie	52	15	13	2	37	19	57	5
63	Informationsdienstleistungen	28	9	6	3	19	10	30	6
K	Finanz-, Versicherungs- dienstleistungen	73	19	16	3	54	17	77	24
66	Mit Finanz- und Versicherungs- dienstleistungen verbundene Tätigkeiten	68	14	12	2	54	17	72	24
L	Grundstücks- und Wohnungswesen	62	36	27	9	26	7	66	13
M	Erbringung von freiberuflichen, wissenschaftlichen und technischen Dienstleistungen	294	67	55	12	227	121	318	114
70	Verwaltung und Führung von Unternehmen und Betrieben, Unternehmensberatung	82	33	28	5	49	15	89	13
73	Werbung und Marktforschung	111	11	8	3	100	67	116	57
N	Erbringung von sonstigen wirtschaftlichen Dienstleistungen	453	51	37	14	402	118	475	196
77	Vermietung von beweglichen Sachen	14	3	3	–	11	7	15	2
78	Vermittlung und Überlassung von Arbeitskräften	20	11	4	7	9	4	30	13
79	Reisebüros, Reiseveranstalter und Erbringung sonstiger Reservierungsdienstleistungen	28	4	1	3	24	10	30	11
81	Gebäudebetreuung; Garten- und Landschaftsbau	232	20	19	1	212	27	238	115
P	Erziehung und Unterricht	33	6	5	1	27	14	32	12
Q	Gesundheits- und Sozialwesen	34	8	7	1	26	11	35	15
R	Kunst, Unterhaltung und Erholung	78	13	8	5	65	34	79	33
O+S	Öffentliche Verwaltung, Verteidigung, Sozialversicherung; Erbringung von sonstigen Dienstleistungen ²	519	75	48	27	444	188	554	271
A-S	Insgesamt	3 203	645	478	167	2 558	775	3 457	1 023

¹ anzeigepflichtige Personen, die eine Neugründung vorgenommen haben

² einschließlich geheimzuhaltender Fälle

4 Neugründungen sowie Gewerbetreibende in Berlin im Juni 2011 nach der Rechtsform und bei Einzelunternehmen nach Geschlecht und Staatsangehörigkeit

Rechtsform — Geschlecht — Staatsangehörigkeit	Neugründungen						Gewerbetreibende ¹	
	ins- gesamt	Betriebsgründung			sonstige Neugründung		ins- gesamt	darunter weiblich
		ins- gesamt	Haupt- nieder- lassung	Zweignieder- lassung/un- selbständige Zweigstelle	ins- gesamt	darunter Neben- erwerb		
Anzahl								
Insgesamt	3 203	645	478	167	2 558	775	3 457	1 023
nach der Rechtsform des Unternehmens								
Einzelunternehmen	2 669	165	119	46	2 504	721	2 669	878
Offene Handelsgesellschaft	2	2	2	–	–	–	10	2
Kommanditgesellschaft	6	6	6	–	–	–	11	1
Gesellschaft mit beschränkter Haftung & Co. KG	36	36	19	17	–	–	55	12
Gesellschaft des bürgerlichen Rechts	114	83	81	2	31	31	259	67
Aktiengesellschaft	14	14	5	9	–	–	–	–
Gesellschaft mit beschränkter Haftung (GmbH)	327	307	241	66	20	20	422	56
GmbH ohne UG (haftungsbeschränkt)	262	256	193	63	6	6	352	45
Unternehmergesellschaft (UG haftungsbeschränkt)	65	51	48	3	14	14	70	11
Private Company Limited by Shares	18	16	1	15	2	2	21	6
Genossenschaft	1	1	1	–	–	–	2	–
Eingetragener Verein	4	3	3	–	1	1	7	1
Sonstige Rechtsformen ²	12	12	–	12	–	–	1	–
Einzelunternehmer/-innen nach Geschlecht								
weiblich	878	62	43	19	816	338	x	x
männlich	1 791	103	76	27	1 688	383	x	x
Einzelunternehmer/-innen nach ausgewählter Staatsangehörigkeit								
deutsch	1 496	101	65	36	1 395	604	1 496	570
griechisch	9	2	1	1	7	3	9	2
italienisch	15	1	1	–	14	2	15	7
österreichisch	4	1	1	–	3	1	4	1
polnisch	310	6	4	2	304	20	310	64
serbisch	14	2	2	–	12	4	14	5
türkisch	122	24	23	1	98	15	122	29

1 anzeigepflichtige Personen, die eine Neugründung vorgenommen haben

2 einschließlich geheimzuhaltender Fälle

5 Gewerbeabmeldungen in Berlin im Juni 2011 nach Wirtschaftsbereichen

Wirtschaftsabschnitt	Wirtschaftsabteilung	Gewerbeabmeldungen insgesamt	Aufgabe			Fortzug	Übergabe			
			insgesamt	vollständige Aufgabe	Umwandlung		insgesamt	Rechtsformwechsel	Gesellschafteraustritt	Erbfolge/Verkauf/Verpachtung
			Anzahl							
A	Land- und Forstwirtschaft, Fischerei	4	4	4	–	–	–	–	–	–
B	Bergbau und Gewinnung von Steinen und Erden	4	3	3	–	1	–	–	–	–
C	Verarbeitendes Gewerbe	85	71	71	–	6	8	1	3	4
10	Herstellung von Nahrungs- und Futtermitteln	10	9	9	–	–	1	–	–	1
11	Getränkeherstellung	1	1	1	–	–	–	–	–	–
13	Herstellung von Textilien	3	2	2	–	1	–	–	–	–
14	Herstellung von Bekleidung	9	6	6	–	1	2	–	–	2
16	Herstellung von Holz-, Flecht-, Korb- und Korkwaren (ohne Möbel)	1	1	1	–	–	–	–	–	–
18	Herstellung von Druckerzeugnissen; Vervielfältigung von bespielten Ton-, Bild- und Datenträgern	9	9	9	–	–	–	–	–	–
25	Herstellung von Metallerzeugnissen	6	5	5	–	1	–	–	–	–
26	Herstellung von Datenverarbeitungsgeräten, elektronischen und optischen Erzeugnissen	9	7	7	–	–	2	1	1	–
27	Herstellung von elektrischen Ausrüstungen	–	–	–	–	–	–	–	–	–
28	Maschinenbau	6	5	5	–	1	–	–	–	–
29	Herstellung von Kraftwagen und Kraftwagenteilen	1	–	–	–	1	–	–	–	–
31	Herstellung von Möbeln	4	3	3	–	–	1	–	1	–
D	Energieversorgung	3	2	2	–	1	–	–	–	–
E	Wasserversorgung, Abwasser- und Abfallentsorgung und Beseitigung von Umweltverschmutzungen	46	41	40	1	3	2	1	–	1
F	Baugewerbe	338	321	320	1	10	7	4	3	–
41	Hochbau	7	7	6	1	–	–	–	–	–
42	Tiefbau	2	2	2	–	–	–	–	–	–
43	Vorbereitende Baustellenarbeiten, Bauinstallation und sonstiges Ausbaugewerbe	329	312	312	–	10	7	4	3	–
G	Handel; Instandhaltung und Reparatur von Kraftfahrzeugen	647	565	564	1	14	68	8	17	43
45	Handel mit Kraftfahrzeugen; Instandhaltung und Reparatur von Kraftfahrzeugen	61	55	55	–	4	2	1	1	–
46	Großhandel (ohne Handel mit Kfz)	145	131	131	–	6	8	1	6	1
47	Einzelhandel (ohne Handel mit Kfz)	441	379	378	1	4	58	6	10	42
H	Verkehr und Lagerei	93	86	86	–	3	4	1	2	1
49	Landverkehr und Transport in Rohrfernleitungen	54	53	53	–	–	1	–	1	–
53	Post-, Kurier- und Expressdienste	34	31	31	–	2	1	1	–	–

5 Gewerbeabmeldungen in Berlin im Juni 2011 nach Wirtschaftsbereichen

Wirtschaftsabschnitt	Wirtschaftsabteilung	Gewerbeabmeldungen insgesamt	Aufgabe			Fortzug	Übergabe			
			insgesamt	vollständige Aufgabe	Umwandlung		insgesamt	Rechtsformwechsel	Gesellschafteraustritt	Erbfolge/Verkauf/Verpachtung
I	Gastgewerbe	287	211	211	–	2	74	7	4	63
55	Beherbergung	16	11	11	–	1	4	–	–	4
56	Gastronomie	271	200	200	–	1	70	7	4	59
J	Information und Kommunikation	75	61	60	1	9	5	–	3	2
58	Verlagswesen	9	7	6	1	1	1	–	1	–
61	Telekommunikation	2	2	2	–	–	–	–	–	–
62	Erbringung von Dienstleistungen der Informationstechnologie	45	35	35	–	7	3	–	1	2
63	Informationsdienstleistungen	9	8	8	–	1	–	–	–	–
K	Finanz-, Versicherungs- dienstleistungen	89	82	82	–	6	1	1	–	–
66	Mit Finanz- und Versicherungs- dienstleistungen verbundene Tätigkeiten	88	81	81	–	6	1	1	–	–
L	Grundstücks- und Wohnungswesen	41	32	32	–	5	4	2	2	–
M	Erbringung von freiberuflichen, wissenschaftlichen und technischen Dienstleistungen	155	140	139	1	13	2	–	2	–
70	Verwaltung und Führung von Unternehmen und Betrieben, Unternehmensberatung	46	39	38	1	6	1	–	1	–
73	Werbung und Marktforschung	68	65	65	–	3	–	–	–	–
N	Erbringung von sonstigen wirtschaftlichen Dienstleistungen	240	220	218	2	10	10	4	3	3
77	Vermietung von beweglichen Sachen	10	8	7	1	2	–	–	–	–
78	Vermittlung und Überlassung von Arbeitskräften	17	13	13	–	2	2	1	1	–
79	Reisebüros, Reiseveranstalter und Erbringung sonstiger Reservierungsdienstleistungen	18	14	14	–	–	4	1	–	3
81	Gebäudebetreuung; Garten- und Landschaftsbau	112	109	108	1	2	1	–	1	–
P	Erziehung und Unterricht	8	6	6	–	–	2	–	1	1
Q	Gesundheits- und Sozialwesen	20	20	20	–	–	–	–	–	–
R	Kunst, Unterhaltung und Erholung	42	38	38	–	–	4	–	–	4
O+S	Öffentliche Verwaltung, Verteidigung, Sozialversicherung; Erbringung von sonstigen Dienstleistungen ¹	231	210	208	2	8	13	4	4	5
A-S	Insgesamt	2 408	2 113	2 104	9	91	204	33	44	127

1 einschließlich geheimzuhaltender Fälle

6 Gewerbeabmeldungen in Berlin im Juni 2011 nach Art der Niederlassung, der Rechtsform und bei Einzelunternehmen nach Geschlecht und Staatsangehörigkeit

Art der Niederlassung — Rechtsform — Geschlecht — Staatsangehörigkeit	Gewerbeabmeldungen insgesamt	Aufgabe			Fortzug	Übergabe			
		insgesamt	vollständige Aufgabe	Umwandlung		insgesamt	Rechtsformwechsel	Gesellschafteraustritt	Erbfolge/Verkauf/Verpachtung
Anzahl									
Insgesamt	2 408	2 113	2 104	9	91	204	33	44	127
nach der Art der Niederlassung									
Hauptniederlassung	2 204	1 952	1 945	7	83	169	27	40	102
Zweigniederlassung	31	27	26	1	2	2	1	–	1
Unselbstständige Zweigstelle	173	134	133	1	6	33	5	4	24
nach der Rechtsform des Unternehmens									
Einzelunternehmen	1 926	1 744	1 742	2	55	127	20	–	107
Offene Handelsgesellschaft	4	2	2	–	1	1	–	1	–
Kommanditgesellschaft	10	3	3	–	–	7	5	1	1
Gesellschaft mit beschränkter Haftung & Co. KG	25	17	16	1	5	3	1	2	–
Gesellschaft des bürgerlichen Rechts	129	81	80	1	3	45	3	40	2
Aktiengesellschaft	11	8	8	–	2	1	1	–	–
Gesellschaft mit beschränkter Haftung (GmbH)	269	230	225	5	20	19	2	–	17
GmbH ohne UG (haftungsbeschränkt)	254	215	210	5	20	19	2	–	17
Unternehmersgesellschaft (UG haftungsbeschränkt)	15	15	15	–	–	–	–	–	–
Private Company Limited by Shares	20	16	16	–	3	1	1	–	–
Genossenschaft	–	–	–	–	–	–	–	–	–
Eingetragener Verein	1	1	1	–	–	–	–	–	–
Sonstige Rechtsformen ¹	13	11	11	–	2	–	–	–	–
Einzelunternehmer/-innen nach Geschlecht									
weiblich	601	548	547	1	19	34	5	–	29
männlich	1 325	1 196	1 195	1	36	93	15	–	78
Einzelunternehmer/-innen nach ausgewählter Staatsangehörigkeit									
deutsch	1 210	1 095	1 093	2	45	70	16	–	54
griechisch	9	7	7	–	–	2	1	–	1
italienisch	13	9	9	–	–	4	–	–	4
österreichisch	7	7	7	–	–	–	–	–	–
polnisch	179	174	174	–	5	–	–	–	–
serbisch	12	12	12	–	–	–	–	–	–
türkisch	150	114	114	–	1	35	1	–	34

¹ einschließlich geheimzuhaltender Fälle

**7 Vollständige Aufgaben sowie Gewerbetreibende in Berlin im Juni 2011
nach Wirtschaftsbereichen**

Wirtschaftsabschnitt	Wirtschaftsabteilung	Vollständige Aufgabe						Gewerbetreibende ¹	
		ins- gesamt	Betriebsaufgabe			sonstige Stilllegung		ins- gesamt	darunter weiblich
			ins- gesamt	Haupt- nieder- lassung	Zweignieder- lassung/un- selbständige Zweigstelle	ins- gesamt	darunter Neben- erwerb		
Anzahl									
A	Land- und Forstwirtschaft, Fischerei	4	–	–	–	4	2	4	1
B	Bergbau und Gewinnung von Steinen und Erden	3	–	–	–	3	–	3	–
C	Verarbeitendes Gewerbe	71	31	21	10	40	12	78	24
10	Herstellung von Nahrungs- und Futtermitteln	9	7	3	4	2	–	12	1
11	Getränkeherstellung	1	1	1	–	–	–	1	1
13	Herstellung von Textilien	2	–	–	–	2	1	2	1
14	Herstellung von Bekleidung	6	3	2	1	3	1	7	3
16	Herstellung von Holz-, Flecht-, Korb- und Korkwaren (ohne Möbel)	1	–	–	–	1	–	1	–
18	Herstellung von Druckerzeug- nissen; Vervielfältigung von bespielten Ton-, Bild- und Datenträgern	9	1	1	–	8	5	9	4
25	Herstellung von Metallerzeugnissen	5	3	2	1	2	–	5	1
26	Herstellung von Datenverarbeitungs- geräten, elektronischen und optischen Erzeugnissen	7	5	4	1	2	1	8	1
27	Herstellung von elektrischen Ausrüstungen	–	–	–	–	–	–	–	–
28	Maschinenbau	5	3	1	2	2	–	4	–
29	Herstellung von Kraftwagen und Kraftwagenteilen	–	–	–	–	–	–	–	–
31	Herstellung von Möbeln	3	2	1	1	1	–	3	–
D	Energieversorgung	2	1	1	–	1	1	2	1
E	Wasserversorgung, Abwasser- und Abfallentsorgung und Beseitigung von Umweltverschmutzungen	40	9	8	1	31	4	44	4
F	Baugewerbe	320	46	43	3	274	21	320	22
41	Hochbau	6	2	2	–	4	1	6	–
42	Tiefbau	2	–	–	–	2	–	2	–
43	Vorbereitende Baustellenarbeiten, Bauinstallation und sonstiges Ausbaugewerbe	312	44	41	3	268	20	312	22
G	Handel; Instandhaltung und Reparatur von Kraftfahrzeugen	564	187	99	88	377	83	618	163
45	Handel mit Kraftfahrzeugen; Instandhaltung und Reparatur von Kraftfahrzeugen	55	15	11	4	40	3	56	6
46	Großhandel (ohne Handel mit Kfz)	131	38	26	12	93	31	143	39
47	Einzelhandel (ohne Handel mit Kfz)	378	134	62	72	244	49	419	118
H	Verkehr und Lagerei	86	8	8	–	78	12	87	12
49	Landverkehr und Transport in Rohrfernleitungen	53	7	7	–	46	7	53	8
53	Post-, Kurier- und Expressdienste	31	1	1	–	30	4	32	4

**7 Vollständige Aufgaben sowie Gewerbetreibende in Berlin im Juni 2011
nach Wirtschaftsbereichen**

Wirtschaftsabschnitt	Wirtschaftsabteilung	Vollständige Aufgabe						Gewerbetreibende ¹	
		ins- gesamt	Betriebsaufgabe			sonstige Stilllegung		ins- gesamt	darunter weiblich
			ins- gesamt	Haupt- nieder- lassung	Zweignieder- lassung/un- selbständige Zweigstelle	ins- gesamt	darunter Neben- erwerb		
Anzahl									
I	Gastgewerbe	211	79	63	16	132	9	215	57
55	Beherbergung	11	5	5	–	6	1	11	3
56	Gastronomie	200	74	58	16	126	8	204	54
J	Information und Kommunikation	60	12	7	5	48	24	67	11
58	Verlagswesen	6	1	1	–	5	4	6	–
61	Telekommunikation	2	1	–	1	1	1	2	1
62	Erbringung von Dienstleistungen der Informationstechnologie	35	4	3	1	31	14	36	8
63	Informationsdienstleistungen	8	2	2	–	6	3	8	2
K	Finanz-, Versicherungs- dienstleistungen	82	10	9	1	72	13	85	22
66	Mit Finanz- und Versicherungs- dienstleistungen verbundene Tätigkeiten	81	9	8	1	72	13	83	22
L	Grundstücks- und Wohnungswesen	32	18	15	3	14	2	38	13
M	Erbringung von freiberuflichen, wissenschaftlichen und technischen Dienstleistungen	139	31	23	8	108	47	142	41
70	Verwaltung und Führung von Unternehmen und Betrieben, Unternehmensberatung	38	14	9	5	24	11	39	8
73	Werbung und Marktforschung	65	6	6	–	59	24	66	25
N	Erbringung von sonstigen wirtschaftlichen Dienstleistungen	218	31	24	7	187	42	232	109
77	Vermietung von beweglichen Sachen	7	2	1	1	5	3	7	4
78	Vermittlung und Überlassung von Arbeitskräften	13	4	3	1	9	4	15	3
79	Reisebüros, Reiseveranstalter und Erbringung sonstiger Reservierungsdienstleistungen	14	5	2	3	9	2	18	4
81	Gebäudebetreuung; Garten- und Landschaftsbau	108	10	10	–	98	15	111	66
P	Erziehung und Unterricht	6	–	–	–	6	2	6	5
Q	Gesundheits- und Sozialwesen	20	4	3	1	16	6	19	11
R	Kunst, Unterhaltung und Erholung	38	8	3	5	30	10	39	16
O+S	Öffentliche Verwaltung, Verteidigung, Sozialversicherung; Erbringung von sonstigen Dienstleistungen ²	208	23	12	11	185	57	211	110
A-S	Insgesamt	2 104	498	339	159	1 606	347	2 210	622

¹ anzeigepflichtige Personen, die eine vollständige Aufgabe vorgenommen haben

² einschließlich geheimzuhaltender Fälle

8 Vollständige Aufgaben sowie Gewerbetreibende in Berlin im Juni 2011 nach der Rechtsform und bei Einzelunternehmen nach Geschlecht und Staatsangehörigkeit

Rechtsform — Geschlecht — Staatsangehörigkeit	Vollständige Aufgabe						Gewerbetreibende ¹	
	ins- gesamt	Betriebsaufgabe			sonstige Stilllegung		ins- gesamt	darunter weiblich
		ins- gesamt	Haupt- nieder- lassung	Zweignieder- lassung/un- selbständige Zweigstelle	ins- gesamt	darunter Neben- erwerb		
Insgesamt	2 104	498	339	159	1 606	347	2 210	622
	nach der Rechtsform des Unternehmens							
Einzelunternehmen	1 742	166	117	49	1 576	317	1 742	547
Offene Handelsgesellschaft	2	2	2	–	–	–	4	–
Kommanditgesellschaft	3	2	1	1	1	1	3	–
Gesellschaft mit beschränkter Haftung & Co. KG	16	15	12	3	1	1	21	2
Gesellschaft des bürgerlichen Rechts	80	61	60	1	19	19	121	24
Aktiengesellschaft	8	8	2	6	–	–	–	–
Gesellschaft mit beschränkter Haftung (GmbH)	225	218	140	78	7	7	297	43
GmbH ohne UG (haftungsbeschränkt)	210	203	127	76	7	7	281	36
Unternehmergeellschaft (UG haftungsbeschränkt)	15	15	13	2	–	–	16	7
Private Company Limited by Shares	16	15	2	13	1	1	18	6
Genossenschaft	–	–	–	–	–	–	–	–
Eingetragener Verein	1	–	–	–	1	1	1	–
Sonstige Rechtsformen ²	11	11	3	8	–	–	3	–
	Einzelunternehmer/-innen nach Geschlecht							
weiblich	547	48	38	10	499	133	x	x
männlich	1 195	118	79	39	1 077	184	x	x
	Einzelunternehmer/-innen nach ausgewählter Staatsangehörigkeit							
deutsch	1 093	118	78	40	975	262	1 093	359
griechisch	7	1	1	–	6	1	7	2
italienisch	9	–	–	–	9	2	9	2
österreichisch	7	3	3	–	4	1	7	1
polnisch	174	4	3	1	170	9	174	57
serbisch	12	2	2	–	10	1	12	4
türkisch	114	20	15	5	94	11	114	18

1 anzeigepflichtige Personen, die eine vollständige Aufgabe vorgenommen haben

2 einschließlich geheimzuhaltender Fälle

9 Gewerbebeanmeldungen in Berlin im Juni 2011 nach Wirtschaftsabschnitten und Bezirken

Lfd. Nr.	Bezirk	Gewerbebeanmeldungen insgesamt	Verarbeitendes Gewerbe	Baugewerbe	Handel; Instandhaltung und Reparatur von Kfz	Verkehr und Lagerei
			A-S	C	F	G
1	Mitte	581	12	152	79	13
2	Friedrichshain-Kreuzberg	314	8	46	45	4
3	Pankow	391	11	21	94	13
4	Charlottenburg-Wilmersdorf	478	9	100	72	8
5	Spandau	171	6	34	30	4
6	Steglitz-Zehlendorf	206	3	26	28	2
7	Tempelhof-Schöneberg	333	7	34	49	7
8	Neukölln	314	11	74	66	11
9	Treptow-Köpenick	176	13	32	37	4
10	Marzahn-Hellersdorf	186	3	37	34	8
11	Lichtenberg	179	8	36	22	9
12	Reinickendorf	205	6	29	42	6
13	Berlin	3 534	97	621	598	89

10 Gewerbeabmeldungen in Berlin im Juni 2011 nach Wirtschaftsabschnitten und Bezirken

Lfd. Nr.	Bezirk	Gewerbeabmeldungen insgesamt	Verarbeitendes Gewerbe	Baugewerbe	Handel; Instandhaltung und Reparatur von Kfz	Verkehr und Lagerei
			A-S	C	F	G
1	Mitte	387	10	65	99	6
2	Friedrichshain-Kreuzberg	165	3	19	50	7
3	Pankow	288	11	25	85	10
4	Charlottenburg-Wilmersdorf	292	7	42	81	9
5	Spandau	117	2	13	31	7
6	Steglitz-Zehlendorf	145	3	16	40	4
7	Tempelhof-Schöneberg	221	13	14	54	10
8	Neukölln	240	10	45	63	8
9	Treptow-Köpenick	115	9	18	21	7
10	Marzahn-Hellersdorf	115	3	19	31	8
11	Lichtenberg	130	6	28	28	9
12	Reinickendorf	193	8	34	64	8
13	Berlin	2 408	85	338	647	93

Davon							Lfd. Nr.
Gastgewerbe	Information und Kommunikation	Finanz-, Versicherungsdienstleistungen	Grundstücks- und Wohnungswesen	Erbringung von freiberuflichen, wissenschaftlichen und technischen Dienstleistungen	Erbringung von sonstigen wirtschaftlichen Dienstleistungen	Übrige Wirtschaftszweige	
I	J	K	L	M	N	A, B, D, E, O-S	
49	32	9	20	49	86	80	1
47	22	7	3	27	26	79	2
36	19	11	10	72	37	67	3
26	19	14	24	44	64	98	4
12	7	–	3	10	28	37	5
12	7	3	3	23	16	83	6
30	9	10	2	17	28	140	7
23	8	4	5	15	42	55	8
12	–	3	2	21	28	24	9
11	5	8	2	10	40	28	10
15	6	3	3	15	37	25	11
10	9	10	3	14	47	29	12
283	143	82	80	317	479	745	13

Davon							Lfd. Nr.
Gastgewerbe	Information und Kommunikation	Finanz-, Versicherungsdienstleistungen	Grundstücks- und Wohnungswesen	Erbringung von freiberuflichen, wissenschaftlichen und technischen Dienstleistungen	Erbringung von sonstigen wirtschaftlichen Dienstleistungen	Übrige Wirtschaftszweige	
I	J	K	L	M	N	A, B, D, E, O-S	
52	13	11	6	40	32	53	1
33	4	2	3	6	21	17	2
32	19	12	6	30	17	41	3
30	8	12	9	23	24	47	4
13	3	7	3	6	13	19	5
14	3	6	5	7	13	34	6
27	4	7	1	16	24	51	7
40	3	6	3	3	29	30	8
8	4	5	–	5	16	22	9
10	4	4	1	5	13	17	10
10	3	5	1	7	20	13	11
18	7	12	3	7	18	14	12
287	75	89	41	155	240	358	13

Das Amt für Statistik Berlin-Brandenburg

Das Amt für Statistik Berlin-Brandenburg ist für beide Länder die zentrale Dienstleistungseinrichtung auf dem Gebiet der amtlichen Statistik. Das Amt erbringt Serviceleistungen im Bereich Information und Analyse für die breite Öffentlichkeit, für alle gesellschaftlichen Gruppen sowie für Kunden aus Verwaltung und Politik, Wirtschaft und Wissenschaft. Kerngeschäft des Amtes ist die Durchführung der gesetzlich angeordneten amtlichen Statistiken für Berlin und Brandenburg. Das Amt erhebt die Daten, bereitet sie auf, interpretiert und analysiert sie und veröffentlicht die Ergebnisse. Die Grundversorgung aller Nutzer mit statistischen Informationen erfolgt unentgeltlich, im Wesentlichen über das Internet und den Informationsservice. Daneben werden nachfrage- und zielgruppenorientierte Standardauswertungen zu Festpreisen angeboten. Kundenspezifische Aufbereitung / Beratung zu kostendeckenden Preisen ergänzt das Spektrum der Informationsbereitstellung.

Amtliche Statistik im Verbund

Die Statistiken werden bundesweit nach einheitlichen Konzepten, Methoden und Verfahren arbeitsteilig erstellt. Die statistischen Ämter der Länder sind dabei grundsätzlich für die Durchführung der Erhebungen, für die Aufbereitung und Veröffentlichung der Länderergebnisse zuständig. Durch diese Kooperation in einem „Statistikverbund“ entstehen für alle Länder vergleichbare und zu einem Bundesergebnis zusammenführbare Erhebungsergebnisse.

Produkte und Dienstleistungen

Informationsservice

info@statistik-bbb.de
mit statistischen Informationen für jedermann und Beratung sowie maßgeschneiderte Aufbereitungen von Daten über Berlin und Brandenburg. Auskunft, Beratung, Pressedienst sowie Fachbibliotheken in Potsdam und Berlin.

Standort Potsdam

Behlerstraße 3a, 14467 Potsdam
Tel. 0331 8173 - 1777
Fax 030 9028 - 4091
Mo – Do 9 – 15 Uhr, Fr 9 – 14 Uhr

Standort Berlin

Alt-Friedrichsfelde 60, 10315 Berlin
Bibliothek
Tel. 030 9021 - 3540
Mo – Do 9 – 15 Uhr, Fr 9 – 14 Uhr

Internet-Angebot

www.statistik-berlin-brandenburg.de
mit aktuellen Daten, Pressemitteilungen, Statistischen Berichten zum kostenlosen Herunterladen, regionalstatistischen Informationen, Wahlstatistiken und -analysen sowie einem Überblick über das gesamte Leistungsspektrum des Amtes.

Statistische Jahrbücher

mit einer Vielzahl von Tabellen aus nahezu allen Arbeitsgebieten der amtlichen Statistik.

Statistische Berichte

mit Ergebnissen der einzelnen Statistiken in Tabellen in tiefer sachlicher Gliederung und Grafiken zur Veranschaulichung von Entwicklungen und Strukturen. Mit dieser Reihe werden die bisherigen Veröffentlichungen Statistischer Berichte aus dem Landesbetrieb für Datenverarbeitung und Statistik Land Brandenburg sowie dem Statistischen Landesamt Berlin fortgesetzt.

Datenangebot aus dem Sachgebiet

Informationen zu dieser Veröffentlichung

Standort Berlin
Referat 34 B
Tel. 030 9021 - 3313/3823
Fax 030 9028 - 4029
unternehmen@statistik-bbb.de

Standort Potsdam
Referat 34P
Tel. 0331 8173 - 1348/1351
Fax 030 9028 - 4029
unternehmen@statistik-bbb.de

Weitere Veröffentlichungen zum Thema

Statistische Berichte:

- Gewerbeanzeigen im Land Berlin, jährlich
D I 2 – j

Ergebnisse dieser Statistik für das Bundesgebiet sind den Veröffentlichungen des Statistischen Bundesamtes der Fachserie 2, Reihe 5 „Unternehmen und Arbeitsstätten“ zu entnehmen.