

Statistischer Bericht

D I 1 – m 11 / 09

┌ Gewerbeanzeigen
im **Land Berlin** im
November 2009

Statistischer Bericht

D I 1 – m 11 / 09

Herausgegeben im **Februar 2009**

Preis

pdf-Version: kostenlos

Druck-Version: 7,- EUR

Excel-Version: kostenlos

Impressum

Amt für Statistik Berlin-Brandenburg

Dortustraße 46

14467 Potsdam

info@statistik-bbb.de

www.statistik-berlin-brandenburg.de

Potsdam

Tel. 0331 39-444

Fax 0331 39-418

© **Amt für Statistik** Berlin-Brandenburg
Für nichtgewerbliche Zwecke sind Vervielfältigung und unentgeltliche Verbreitung, auch auszugsweise, mit Quellenangabe gestattet. Die Verbreitung, auch auszugsweise, über elektronische Systeme/Datenträger bedarf der vorherigen Zustimmung. Alle übrigen Rechte bleiben vorbehalten.

Zeichenerklärung

- 0 weniger als die Hälfte von 1 in der letzten besetzten Stelle, jedoch mehr als nichts
- nichts vorhanden
- ... Angabe fällt später an
- () Aussagewert ist eingeschränkt
- / Zahlenwert nicht sicher genug
- Zahlenwert unbekannt oder geheim zu halten
- x Tabellenfach gesperrt
- p vorläufige Zahl
- r berichtigte Zahl
- s geschätzte Zahl

Inhaltsverzeichnis

	Seite		Seite
Vorbemerkungen	4		
Grafiken			
1 Gewerbeanmeldungen und Betriebsgründungen in Berlin seit Januar 2006.....	7		
2 Gewerbeabmeldungen und Betriebsaufgaben in Berlin seit Januar 2006.....	7		
3 Betriebsgründungen und -aufgaben in Berlin im November 2009 nach Wirtschaftsabschnitten.....	8		
4 Gewerbean- und Gewerbeabmeldungen in Berlin im November 2009 nach Bezirken.....	8		
Tabellen			
Übersicht: Gewerbeanzeigen von 2001 bis November 2009 für das Land Berlin.....	9	7 Vollständige Aufgaben sowie Gewerbetreibende in Berlin im November 2009 nach Wirtschaftsbereichen.....	19
1 Gewerbeanmeldungen in Berlin im November 2009 nach Wirtschaftsbereichen.....	10	8 Vollständige Aufgaben sowie Gewerbetreibende in Berlin im November 2009 nach Art der Niederlassung, der Rechtsform, bei Einzelunternehmen nach Geschlecht und Staatsangehörigkeit.....	21
2 Gewerbeanmeldungen in Berlin im November 2009 nach Art der Niederlassung, der Rechtsform, bei Einzelunternehmen nach Geschlecht und Staatsangehörigkeit.....	12	9 Gewerbeanmeldungen in Berlin im November 2009 nach Wirtschaftsbereichen und Bezirken.....	22
3 Neugründungen sowie Gewerbetreibende in Berlin im November 2009 nach Wirtschaftsbereichen	13	10 Gewerbeabmeldungen in Berlin im November 2009 nach Wirtschaftsbereichen und Bezirken.....	22
4 Neugründungen sowie Gewerbetreibende in Berlin im November 2009 nach Rechtsform und bei Einzelunternehmen nach Geschlecht und Staatsangehörigkeit.....	15		
5 Gewerbeabmeldungen in Berlin im November 2009 nach Wirtschaftsbereichen.....	16		
6 Gewerbeanmeldungen in Berlin im November 2009 nach Art der Niederlassung, der Rechtsform, bei Einzelunternehmen nach Geschlecht und Staatsangehörigkeit.....	18		

Vorbemerkungen

Allgemeine Angaben zur Statistik

- **Bezeichnung der Statistik**

Gewerbeanzeigenstatistik, EVAS-Nr.: 523 11

- **Berichtszeitraum**

monatlich

- **Erhebungstermin**

laufend

- **Periodizität**

seit 1996 monatlich

- **regionale Gliederung**

Berlin und Bezirke in Standardveröffentlichungen

- **Erhebungsgesamtheit**

Gewerbetreibende

- **Erhebungseinheiten**

Alle juristischen und alle natürlichen Personen, die nach § 14 Gewerbeordnung verpflichtet sind, Aufnahme, Änderung oder Aufgabe einer gewerblichen Tätigkeit der zuständigen Behörde anzuzeigen.

- **Rechtsgrundlagen**

Gewerbeordnung (GewO) vom 1. Januar 1987 (BGBl. I S. 425), in der Fassung vom 22. Februar 1999 (BGBl. I S. 202); zuletzt geändert durch das Gesetz vom 22. August 2006 (BGBl. I S. 1970).

Gesetz über die Statistik für Bundeszwecke (Bundesstatistikgesetz - BStatG) vom 22. Januar 1987 (BGBl. I S. 462, 565); zuletzt geändert durch Artikel 3 des Gesetzes vom 7. September 2007 (BGBl. I S. 2246).

- **Geheimhaltung und Datenschutz**

Die erhobenen Einzelangaben werden nach § 16 Bundesstatistikgesetz grundsätzlich geheim gehalten. Nur in ausdrücklich gesetzlichen Ausnahmefällen dürfen Einzelangaben übermittelt werden. Die Namen und Adressen der Befragten werden in keinem Fall an Dritte weitergegeben. Nach § 16 Abs. 6 Bundesstatistikgesetz ist es möglich, den Hochschulen oder sonstigen Einrichtungen mit der Aufgabe unabhängiger wissenschaftlicher Forschung für die Durchführung wissenschaftlicher Vorhaben Einzelangaben dann zur Verfügung zu stellen, wenn diese so anonymisiert sind, dass sie nur mit einem unverhältnismäßig großen Aufwand an Zeit, Kosten und Arbeitskraft dem Befragten oder Betroffenen zugeordnet werden können. Die Pflicht zur Geheimhaltung besteht auch für Personen, die Empfänger von Einzelangaben sind.

Zweck und Ziele der Statistik

- **Erhebungsinhalte**

Die Gewerbeanzeigenstatistik liefert Informationen über die Zahl der Gewerbean- und -abmeldungen nach Wirtschaftsbereichen, Rechtsformen, Zahl der tätigen Personen und Bundesländern. Außerdem werden Geschlecht und Staatsangehörigkeit der Gewerbetreibenden ermittelt. Die An- und Abmeldungen werden danach unterschieden, welche Gründe maßgeblich waren.

- **Zweck der Statistik**

Die Gewerbeanzeigenstatistik hat die Aufgabe, zum einen über das Meldegeschehen in seiner Gesamtheit zu informieren, aber auch Existenzgründungen und Stilllegungen von Unternehmen und Betrieben statistisch abzubilden.

- **Hauptnutzer der Statistik**

Alle Bezirksverwaltungen in Berlin; Senatsverwaltung für Wirtschaft, Arbeit und Frauen; Bundesministerium für Wirtschaft; Deutsche Bundesbank; Bankgesellschaft Berlin; Industrie- und Handelskammer; Handwerkskammer; Hotel- und Gaststättenverband Berlin; Deutscher Gewerkschaftsbund; Verband der Creditreform; Institut für Mittelstandsforschung; Institut für Wirtschaftsforschung Halle; Universität Mainz; Fachhochschule für Wirtschaft; Berliner Institut für vergleichende Sozialforschung; Schüler und Studenten; Medien.

- **Einbeziehung der Nutzer**

Die Tabellen entsprechen dem Aufbau der Bundesveröffentlichungen. Regionale Nutzerwünsche wurden berücksichtigt.

Erhebungsmethodik

- **Art der Datengewinnung**

Die Gewerbeanzeigenstatistik wird wie eine Sekundärstatistik auf der Basis der in der Verwaltung erstellten Gewerbemeldungen durchgeführt. Um Aufschluss über die Zahl und Art der in einem Bezirk ansässigen Gewerbebetriebe zu erhalten, sind Gewerbetreibende gesetzlich verpflichtet, meldepflichtige Vorgänge dem zuständigen Gewerbeamt anzuzeigen. Die Kopien dieser An- und Abmeldungen werden statistisch ausgewertet. Seit 2006 werden die Gewerbeummeldungen von der amtlichen Statistik nicht mehr ausgewertet.

- **Erhebungsinstrumente und Berichtsweg**

Die Meldungen der Gewerbeämter in Berlin gegenüber dem Amt für Statistik erfolgen auf elektronischem Wege.

- **Belastung der Auskunftspflichtigen**

Die Erstattung der Gewerbeanzeige dient primär den Gemeinden zur Gewerbeüberwachung. Durch die Verwendung von Kopien dieser Anzeigen entsteht für die Auskunftspflichtigen durch die Statistik keinerlei zusätzliche Belastung. Gemäß Artikel 11 des Ersten Gesetzes zum Abbau bürokratischer Hemmnisse insbesondere in der mittelständischen Wirtschaft vom 22. August 2006 wurde ab September 2006 die Auswertung der Gewerbeummeldungen eingestellt.

- **Dokumentation des Fragebogens**

Die Gewerbeanzeige ist gleichzeitig das Erhebungsfeld. Diese Formulare sind Bestandteil der Gewerbeordnung. Die Anzeigenden sind verpflichtet, den Inhalt der Vordrucke zu beantworten. Bei der elektronischen Verarbeitung der Anzeigen bei den Gemeinden kann vom vorgegebenen Format der Muster, jedoch nicht vom Inhalt, abgewichen werden.

Genauigkeit

- **Qualitative Gesamtbewertung der Genauigkeit**

Die Gewerbeanzeigenstatistik ist eine Totalerhebung, die sichere Informationen über die Aufnahme, Beendigung und

Änderung gewerblicher Tätigkeiten und deren Anlässe liefert. Nicht der Gewerbeordnung unterliegen – und sind daher auch nicht in die Statistik einbezogen – die Freien Berufe, die Urproduktion wie Land- und Forstwirtschaft oder Bergbau sowie die.

• **Nicht stichprobenbedingte Fehler**

Die Beschreibung der wirtschaftlichen Tätigkeit erschwert die genaue Zuordnung nach der Klassifikation der Wirtschaftszweige. Angesichts von ca. 90 000 Anzeigen pro Jahr in Berlin sind Rückfragen daher nur in besonderen Fällen wirtschaftlich vertretbar.

Aktualität und Pünktlichkeit

Gegenwärtig werden die Quartals- und Jahresergebnisse der Gewerbeanzeigenstatistik spätestens 10 Wochen nach Ende des Berichtszeitraums in Form einer Pressemitteilung veröffentlicht. Ca. 12 Wochen nach Ende des Berichtszeitraums werden die monatlichen Statistischen Berichte erstellt, der Jahresbericht und die Internetpräsenz werden im ersten Halbjahr des folgenden Kalenderjahres veröffentlicht. Die Angaben sind endgültig, eine nachträgliche Korrektur erfolgt nicht.

Zeitliche und räumliche Vergleichbarkeit

Die Ergebnisse können mit dem entsprechenden Vorjahreszeitraum verglichen werden. Einschränkungen gibt es vor allem bei Änderung der Systematik wie z.B. der Klassifikation der Wirtschaftszweige. Der Bericht enthält Angaben, die alle Statistischen Landesämter für ihren Bereich unter gleicher Kennziffer veröffentlichen.

Durch die Neuordnung der Klassifikation der Wirtschaftszweige (WZ2003) zur WZ2008 im Jahr 2008 ist die Vergleichbarkeit zu den Vorjahren eingeschränkt.

Bezüge zu anderen Erhebungen

keine

Weitere Informationsquellen

• **Publikationswege**

Der Inhalt dieses Berichtes ist auf Wunsch auch auf Diskette erhältlich oder kann per E-Mail versandt werden.

• **Kontakt**

Fachbereich Gewerbeanzeigen am Standort Berlin

Telefon: (030) 9021 3550/3823

Telefax: (030) 5158 8323

Fachbereich Gewerbeanzeigen am Standort Potsdam:

Telefon: (0331) 39 658

Telefax: (0331) 39 807

E-Mail: unternehmen@statistik-bbb.de

• **weiterführende Veröffentlichungen**

Ergebnisse für das gesamte Bundesgebiet werden in der Fachserie 2, Reihe 5 "Unternehmen und Arbeitsstätten" des Statistischen Bundesamtes veröffentlicht.

1. Heymann, T.: 15 Jahre nach der Wende in Berlin aus statistischer Sicht; "Berliner Statistik" - Monatsschrift 2005, Heft 10, S. 363.

2. Heymann, T.: Gewerbeanzeigen in den 12 Bezirken von Berlin von 1991 bis 2002 "Berliner Statistik" - Monatsschrift 2004, Heft 1 bis Heft 12.

3. Heymann, T.: Statistik der Gewerbeanzeigen durch Änderung der Gewerbeordnung aufgewertet; "Berliner Statistik" - Monatsschrift 2003, Heft 3, S. 108.

4. Heymann, T.: Gewerbeanzeigen in Berlin 1991 - 2000; "Berliner Statistik" - Monatsschrift 2001, Heft 6, S. 266.

Merkmale, Indizes und Klassifikationen

• **Gewerbeanmeldungen**

Die Neugründung eines Betriebes, die Wiedereröffnung eines Betriebes nach Verlegung (Zuzug), die Gründung eines Betriebes nach dem Umwandlungsgesetzes, die Änderung der Rechtsform, der Eintritt von Gesellschaftern und die Übernahme durch Erbfolge, Kauf oder Pacht eines Betriebes.

• **Gewerbeabmeldungen**

Die vollständige Aufgabe eines Betriebes, die Verlagerung eines Betriebes in ein anderes Bundesland (Fortzug), die Abmeldung eines Betriebes nach dem Umwandlungsgesetzes, die Änderung der Rechtsform, der Austritt von Gesellschaftern und die Übergabe durch Erbfolge, Kauf oder Pacht eines Betriebes.

• **Gewerbeummeldungen**

Die Änderung oder Erweiterung der wirtschaftlichen Tätigkeit des Betriebes, die Verlegung eines Betriebes innerhalb Brandenburgs oder sonstige Veränderungen (Namensänderung, Nebenerwerb).

• **Betrieb / Betriebsstätte**

Die Gewerbeordnung gestattet den gleichzeitigen Betrieb eines oder verschiedener Gewerbe in einer oder mehreren Betriebs- oder Verkaufsstätten. Betriebs- oder Verkaufsstätten können Hauptniederlassungen, Zweigniederlassungen oder unselbständige Zweigstellen sein.

• **Hauptniederlassung (Hptn.)**

Mittelpunkt des Geschäftsverkehrs eines Betriebes, der sich bei Personengesellschaften und juristischen Personen am Sitz des Unternehmens befindet. Er kann aber auch in der Wohnung des Gewerbetreibenden liegen.

• **Zweigniederlassung (Zwgn.)**

Betrieb mit selbständiger Organisation, selbständigen Betriebsmitteln und gesonderter Buchführung, dessen Leiter Geschäfte selbständig abzuschließen und durchzuführen befugt ist.

• **Unselbständige Zweigniederlassung (Zwgn.)**

Feste örtliche Anlagen oder Einrichtungen, die der Ausübung eines stehenden Gewerbes dienen (z.B. ein Auslieferungslager), jedoch nicht die Bedingungen einer Zweigniederlassung erfüllen.

• **Betriebsgründung**

Gründung einer Haupt-, Zweigniederlassung oder unselbständigen Zweigstelle durch eine natürliche oder juristische Person, die entweder im Handels-, Vereins- oder Genossenschaftsregister eingetragen ist oder die Handwerkseigenschaft besitzt oder mindestens einen Arbeitnehmer beschäftigt.

• **Sonstige Neugründung**

Gründung einer Hauptniederlassung durch einen Minderkaufmann (Kleingewerbe), der also in keinem Register eingetragen ist, der keine Handwerkskarte besitzt und keine Arbeitnehmer beschäftigt. Gründung eines Gewerbes, das im Nebenerwerb betrieben wird oder Meldung der Gründung einer Niederlassung ohne Angabe von Beschäftigten.

• **Übernahme**

Umfasst den Kauf oder die Pacht eines Betriebes, den Eintritt der Erbfolge, der Rechtsformänderung sowie Gesellschaftereintritte.

• **Umwandlung**

Die Umwandlung nach dem Umwandlungsgesetz umfasst die Verschmelzung mehrerer Betriebe zu einem, die Aufspaltung eines Betriebes in mehrere Betriebe sowie die Aufspaltung oder Ausgliederung von Betriebsteilen mit dem Ziel der Neugründung.

• **Betriebsaufgabe**

Vollständige Aufgabe eines Betriebes der von einer juristischen oder natürlichen Person geführt wurde. Bei der natürlichen Person ist Voraussetzung, dass sie im Handelsregister eingetragen war oder zuletzt mindestens einen Arbeitnehmer beschäftigt hat.

• **Sonstige Stilllegung**

Vollständige Aufgabe einer Hauptniederlassung eines Kleingewerbetreibenden, der nicht im Handelsregister eingetragen war und keine Arbeitnehmer beschäftigte bzw. der ein Gewerbe im Nebenerwerb betrieb.

• **Übergabe**

Umfasst den Verkauf oder die Verpachtung eines Betriebes, den Antritt der Erbfolge, der Rechtsformänderungen sowie Gesellschafteraustritte.

• **Klassifikationen**

Statistisches Bundesamt: Klassifikation der Wirtschaftszweige mit Erläuterungen, Ausgabe 2008 (WZ2008); Wiesbaden
AGS - Amtlicher Gemeindeschlüssel
Katalog Rechtsformen
Katalog des Staatsangehörigkeits- und Gebietsschlüssels
Katalog der Registergerichtsschlüssel
Amt für Statistik: Regionales Bezugssystem
EVAS - Einheitliches Verzeichnis amtlicher Statistiken

• **Merkmale und Ausprägungen**

Art der Meldung:

- Anmeldung
- Abmeldung

Datum der Meldung für:

- Anmeldung
- Abmeldung

Berichtsmonat und -jahr

Gemeindeschlüssel:

- AGS - Amtlicher Gemeindeschlüssel

Registergericht:

- Schlüsselnummer
- Postleitzahl

Art des Registers:

- Handelsregister A
- Handelsregister B
- Genossenschaftsregister
- Vereinsregister
- Partnerschaftsregister

Grad der Selbständigkeit:

- Hauptniederlassung
- Zweigniederlassung
- Unselbständige Zweigstelle
- Automatenaufstellbetrieb
- Reisegewerbe

Art des Betriebes in:

- Industrie
- Handwerk
- Handel
- Sonstiges

Rechtsform:

- Katalog der Rechtsformen

Angaben zum Betrieb:

- Zahl der geschäftsführenden Gesellschafter
- Aktuelle bzw. frühere Betriebsstätte, ggf. Hauptniederlassung

Handwerkskarte:

- Nein / Ja

Anzahl tätigen Personen (Voll-, Teilzeit) bei der:

- Anmeldung
- Abmeldung

Wirtschaftliche Tätigkeit:

Klassifikation der Wirtschaftszweige,

- Ausgabe 2008 (WZ2008)

Angaben zur Person:

- Geschlecht

Staatsangehörigkeit

- Katalog des Staatsangehörigkeits- und des Gebietsschlüssels

Tätigkeit (vorerst / zuletzt) im Nebenerwerb:

- Ja / Nein

Grund der Anmeldung:

- Neugründung
- Wiedereröffnung nach Verlegung aus einem anderen Meldebezirk
- Gründung nach dem Umwandlungsgesetz
- Wechsel der Rechtsform
- Gesellschaftereintritt
- Erbfolge / Kauf / Pacht

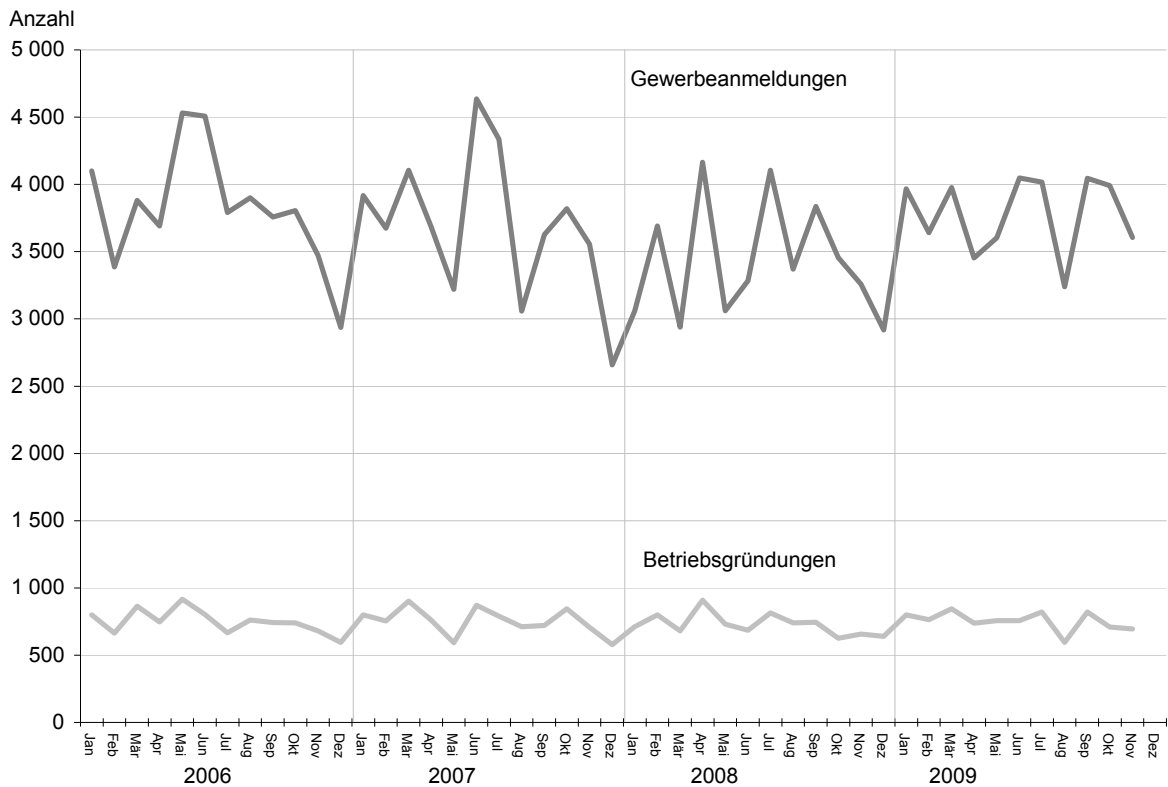
Grund der Abmeldung:

- Vollständige Aufgabe
- Verlegung in einen anderen Meldebezirk
- Aufgabe infolge des Umwandlungsgesetzes
- Wechsel der Rechtsform
- Gesellschafteraustritt
- Erbfolge / Verkauf / Verpachtung

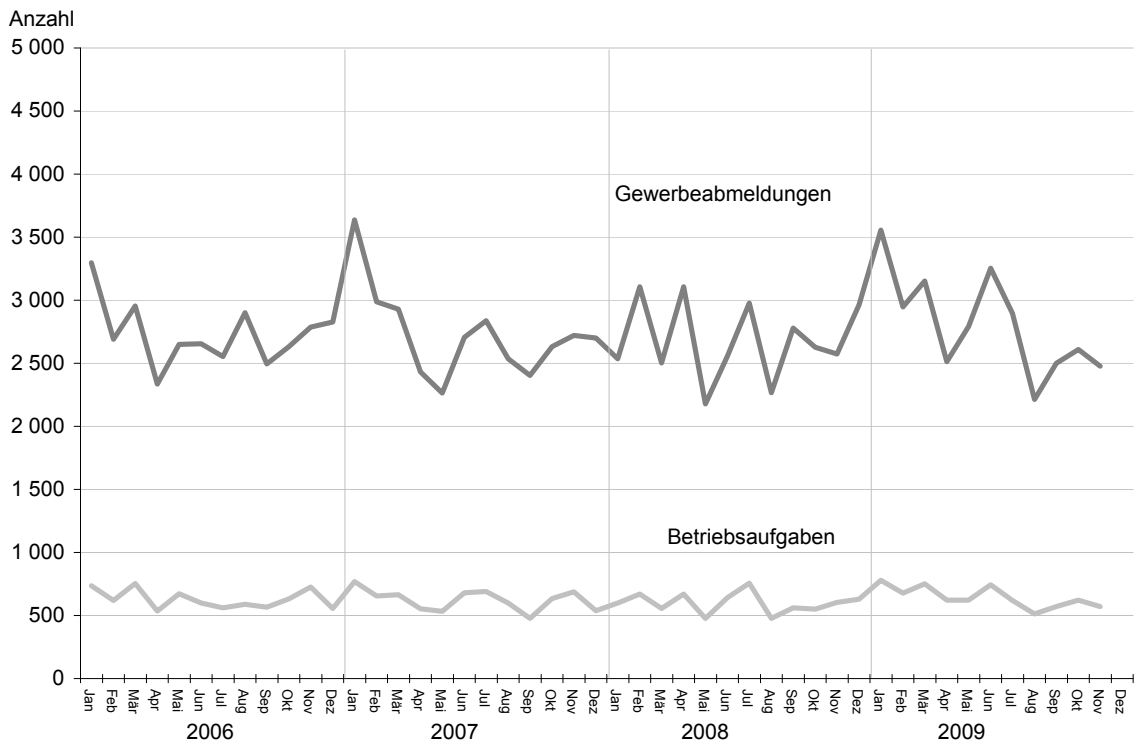
Ursache der Abmeldung:

- Keine Angabe
- Wirtschaftliche Schwierigkeiten
- Insolvenzverfahren
- Von Amts wegen
- Persönliche Gründe
- Betrieb wurde nie ausgeübt
- Verlegung in einen anderen Meldebezirk
- Übergabe wegen Verkauf / Verpachtung

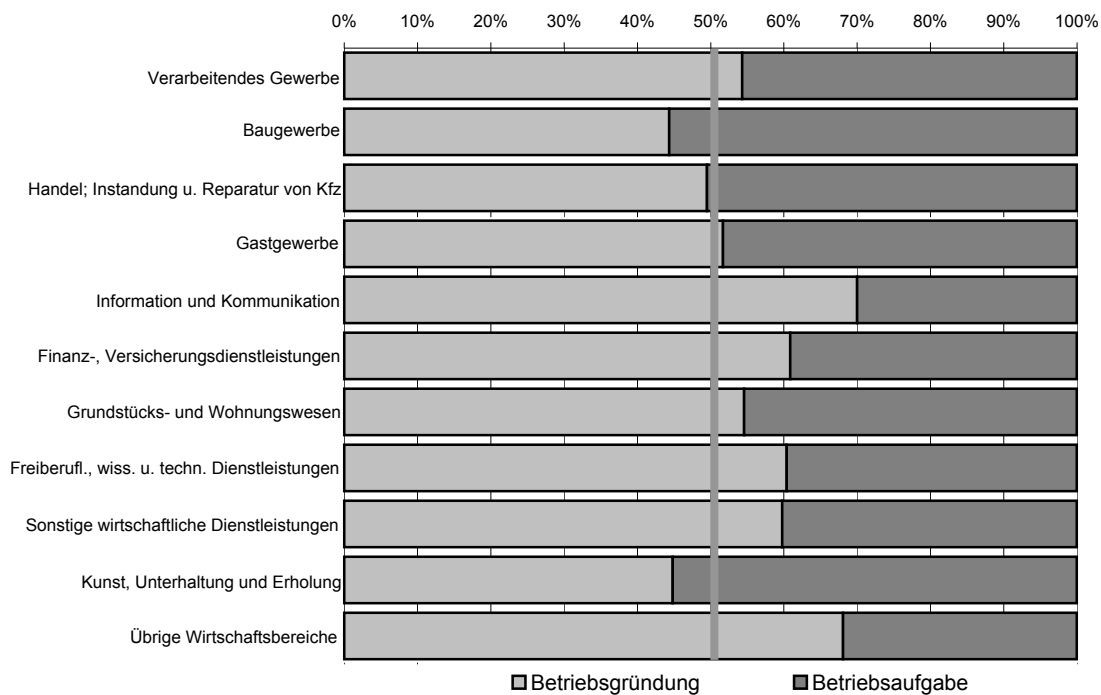
1 Gewerbebeanmeldungen und Betriebsgründungen in Berlin seit Januar 2006



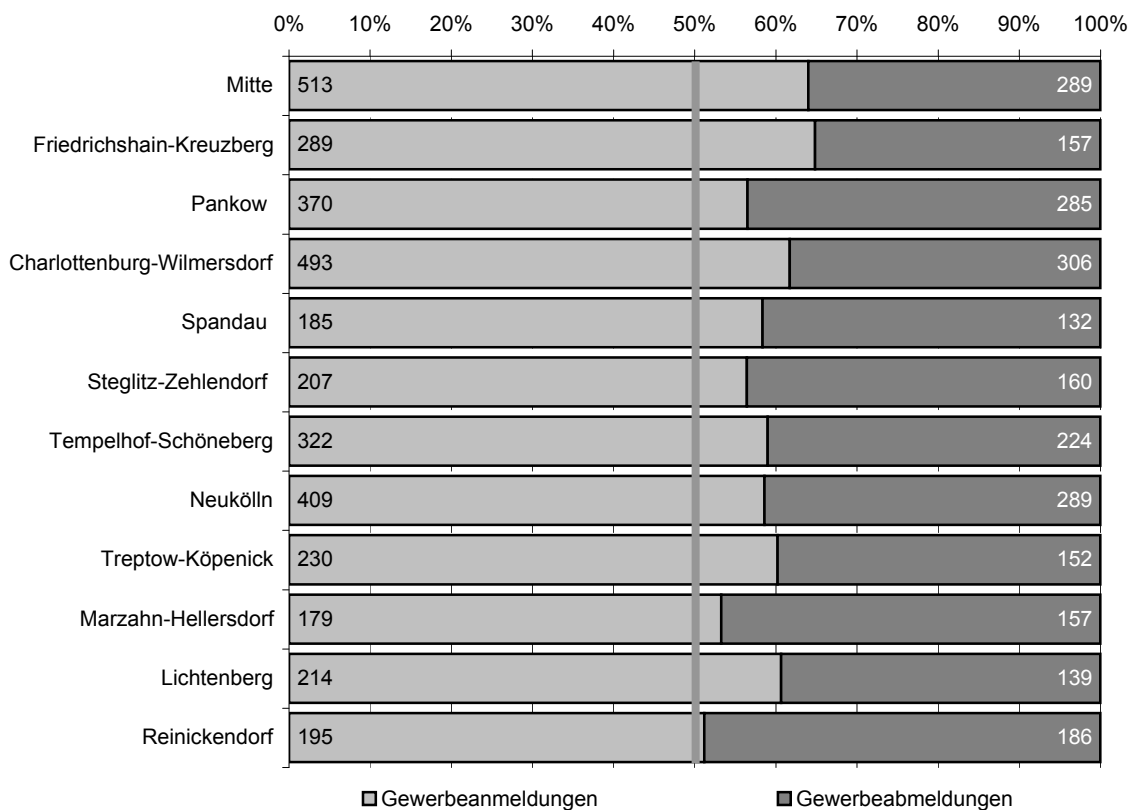
2 Gewerbeabmeldungen und Betriebsaufgaben in Berlin seit Januar 2006



3 Betriebsgründungen und -aufgaben in Berlin im November 2009 nach Wirtschaftsabschnitten



4 Gewerbean- und Gewerbeabmeldungen in Berlin im November 2009 nach Bezirken



Übersicht: Gewerbeanzeigen von 2002 bis November 2009 für das Land Berlin

Jahr/Monat	Anmeldungen		Ummeldungen ²		Abmeldungen	
	insgesamt	darunter: Neuerrichtungen ¹	insgesamt	darunter: Veränderung der Betriebstätigkeit ³	insgesamt	darunter: Aufgabe ⁴
2002	33 875	28 373	11 051	3 510	29 887	23 812
2003	37 374	32 008	10 436	2 577	29 654	24 423
2004	47 158	41 941	12 809	3 609	30 404	25 025
2005	44 015	39 289	15 615	4 187	32 833	28 126
2006	45 762	41 098	x	x	32 773	28 136
2007	44 290	39 423	x	x	32 782	28 244
2008	41 143	36 714	x	x	31 974	27 896
2008 Januar	3 059	2 745	x	x	2 535	2 205
Februar	3 691	3 272	x	x	2 904	2 469
März	2 939	2 575	x	x	2 502	2 132
April	4 165	3 699	x	x	3 107	2 707
Mai	3 061	2 747	x	x	2 178	1 879
Juni	3 285	2 914	x	x	2 558	2 273
Juli	4 105	3 699	x	x	2 978	2 626
August	3 371	3 029	x	x	2 266	1 980
September	3 837	3 463	x	x	2 779	2 401
Oktober	3 455	3 073	x	x	2 628	2 284
November	3 257	2 965	x	x	2 574	2 305
Dezember	2 918	2 533	x	x	2 965	2 635
2009 Januar	3 966	3 428	x	x	3 557	3 056
Februar	3 640	3 234	x	x	2 946	2 548
März	3 977	3 529	x	x	3 152	2 737
April	3 454	3 035	x	x	2 513	2 187
Mai	3 603	3 202	x	x	2 792	2 480
Juni	4 047	3 561	x	x	3 255	2 874
Juli	4 016	3 581	x	x	2 895	2 535
August	3 240	2 937	x	x	2 213	1 932
September	4 046	3 675	x	x	2 501	2 177
Oktober	3 992	3 611	x	x	2 609	2 275
November	3 606	3 247	x	x	2 476	2 169
Dezember						

1 Betriebsgründungen und sonstige Neuerrichtungen, ohne Zuzüge.

2 Gemäß Artikel 11 des Ersten Gesetzes zum Abbau bürokratischer Hemmnisse insbesondere in der mittelständischen Wirtschaft wurde ab September 2006 die Auswertung der Ummeldungen eingestellt.

3 Änderung und/oder Erweiterung

4 Ohne Verlagerungen; einschließlich Aufgabe einer Zweigniederlassung oder unselbstständigen Zweigstelle (also einschl. "teilweise Aufgabe eines weiterhin bestehenden Betriebes")

1 Gewerbebeanmeldungen in Berlin im November 2009 nach Wirtschaftsbereichen

Nr. der Klassifikation ¹	Wirtschaftsbereich	Gewerbe- anmel- dungen ins- gesamt	Neuerrichtungen			Zuzug	Übernahme			
			ins- gesamt	Neu- gründung	Um- wand- lung		ins- gesamt	Rechts- form- wechsel	Gesell- schafter- eintritt	Erbfolge/ Kauf/ Pacht
			Anzahl							
A	Land- und Forstwirtschaft, Fischerei	6	6	6	-	-	-	-	-	-
B	Bergbau und Gewinnung von Steinen und Erden	3	3	3	-	-	-	-	-	-
C	Verarbeitendes Gewerbe	121	109	99	10	2	10	4	2	4
10	Herstellung von Nahrungs- und Futtermitteln	12	9	9	-	-	3	-	1	2
11	Getränkeherstellung	1	1	1	-	-	-	-	-	-
13	Herstellung von Textilien	6	6	6	-	-	-	-	-	-
14	Herstellung von Bekleidung	5	5	5	-	-	-	-	-	-
16	Herstellung von Holz-, Flecht-, Korb- und Korkwaren (ohne Möbel)	1	1	1	-	-	-	-	-	-
18	Herstellung von Druckerzeugnissen; Vervielfältigung von bespielten Ton-, Bild- und Datenträgern	11	10	10	-	1	-	-	-	-
25	Herstellung von Metallerzeugnissen	12	11	10	1	-	1	-	-	1
26	Herstellung von Datenverarbeitungsgeräten, elektronischen und optischen Erzeugnissen	19	17	17	-	1	1	1	-	-
27	Herstellung von elektrischen Ausrüstungen	3	3	3	-	-	-	-	-	-
28	Maschinenbau	5	4	4	-	-	1	-	-	1
29	Herstellung von Kraftwagen und Kraftwagenteilen	-	-	-	-	-	-	-	-	-
31	Herstellung von Möbeln	2	2	2	-	-	-	-	-	-
D	Energieversorgung	16	16	16	-	-	-	-	-	-
E	Wasserversorgung, Abwasser- und Abfallentsorgung und Beseitigung von Umweltverschmutzungen	25	25	25	-	-	-	-	-	-
F	Baugewerbe	493	480	480	-	8	5	1	2	2
41	Hochbau	6	6	6	-	-	-	-	-	-
42	Tiefbau	5	4	4	-	1	-	-	-	-
43	Vorbereitende Baustellenarbeiten, Bauinstallation und sonstiges Ausbaugewerbe	482	470	470	-	7	5	1	2	2
G	Handel; Instandhaltung und Reparatur von Kraftfahrzeugen	757	669	663	6	31	57	4	9	44
45	Handel mit Kraftfahrzeugen; Instandhaltung und Reparatur von Kraftfahrzeugen	80	76	76	-	1	3	1	1	1
46	Großhandel (ohne Handel mit Kfz)	183	171	171	-	9	3	1	2	-
47	Einzelhandel (ohne Handel mit Kfz)	494	422	416	6	21	51	2	6	43
H	Verkehr und Lagerei	120	114	114	-	4	2	-	1	1
49	Landverkehr und Transport in Rohrfernleitungen	50	46	46	-	3	1	-	1	-
53	Post-, Kurier- und Expressdienste	61	60	60	-	1	-	-	-	-

1 Gewerbeanmeldungen in Berlin im November 2009 nach Wirtschaftsbereichen

Nr. der Klassifikation ¹	Wirtschaftsbereich	Gewerbeanmeldungen insgesamt	Neuerrichtungen			Zuzug	Übernahme			
			insgesamt	Neugründung	Umwandlung		insgesamt	Rechtsformwechsel	Gesellschaftereintritt	Erbfolge/Kauf/Pacht
			Anzahl							
I	Gastgewerbe	340	200	198	2	2	138	17	3	118
55	Beherbergung	20	16	16	–	1	3	–	1	2
56	Gastronomie	320	184	182	2	1	135	17	2	116
J	Information und Kommunikation	150	140	139	1	6	4	–	–	4
58	Verlagswesen	21	20	19	1	1	–	–	–	–
61	Telekommunikation	9	5	5	–	–	4	–	–	4
62	Erbringung von Dienstleistungen der Informationstechnologie	82	77	77	–	5	–	–	–	–
63	Informationsdienstleistungen	12	12	12	–	–	–	–	–	–
K	Finanz-, Versicherungsdienstleistungen	85	76	74	2	8	1	1	–	–
66	Mit Finanz- und Versicherungsdienstleistungen verbundene Tätigkeiten	80	73	72	1	6	1	1	–	–
L	Grundstücks- und Wohnungswesen	83	69	69	–	5	9	9	–	–
M	Erbringung von freiberuflichen, wissenschaftlichen und technischen Dienstleistungen	330	308	306	2	18	4	1	2	1
70	Verwaltung und Führung von Unternehmen und Betrieben, Unternehmensberatung	75	69	68	1	5	1	–	1	–
73	Werbung und Marktforschung	141	132	132	–	7	2	1	–	1
N	Erbringung von sonstigen wirtschaftlichen Dienstleistungen	408	400	396	4	5	3	–	1	2
77	Vermietung von beweglichen Sachen	24	21	21	–	1	2	–	–	2
78	Vermittlung und Überlassung von Arbeitskräften	18	17	15	2	1	–	–	–	–
79	Reisebüros, Reiseveranstalter und Erbringung sonstiger Reservierungsdienstleistungen	22	22	22	–	–	–	–	–	–
81	Gebäudebetreuung; Garten- und Landschaftsbau	184	183	183	–	1	–	–	–	–
P	Erziehung und Unterricht	32	30	30	–	2	–	–	–	–
Q	Gesundheits- und Sozialwesen	38	37	36	1	–	1	–	–	1
R	Kunst, Unterhaltung und Erholung	90	84	84	–	2	4	–	–	4
O+S	Öffentliche Verwaltung, Verteidigung, Sozialversicherung; Erbringung von sonstigen Dienstleistungen ²	509	481	479	2	13	15	3	1	11
A-S	Insgesamt	3 606	3 247	3 217	30	106	253	40	21	192

¹ Klassifikation der Wirtschaftszweige, Ausgabe 2008 (WZ 2008), Kurzbezeichnung.

² Einschließlich geheimzuhaltender Fälle.

2 Gewerbeanmeldungen in Berlin im November 2009 nach Art der Niederlassung, der Rechtsform, bei Einzelunternehmen nach Geschlecht und Staatsangehörigkeit

Art der Niederlassung — Rechtsform — Geschlecht — Staatsangehörigkeit	Gewerbe- anmel- dungen ins- gesamt	Neuerrichtung			Zuzug	Übernahme			
		ins- gesamt	Neu- gründung	Um- wandlung		ins- gesamt	Rechts- form- wechsel	Gesell- schafter- eintritt	Erbfolge/ Kauf/ Pacht
Anzahl									
Insgesamt	3 606	3 247	3 217	30	106	253	40	21	192
nach der Art der Niederlassung									
Hauptniederlassung	3 272	3 006	3 002	4	84	182	11	18	153
Zweigniederlassung	43	36	34	2	2	5	—	—	5
Unselbstständige Zweigstelle	291	205	181	24	20	66	29	3	34
nach der Rechtsform des Unternehmens									
Einzelunternehmen	2 864	2 653	2 653	—	62	149	2	—	147
Offene Handelsgesellschaft	6	3	3	—	—	3	1	2	—
Kommanditgesellschaft	6	4	4	—	—	2	—	2	—
Gesellschaft mit beschränkter Haftung Co. KG	80	42	41	1	17	21	18	2	1
Gesellschaft des bürgerlichen Rechts	126	99	99	—	4	23	—	15	8
Aktiengesellschaft	19	17	15	2	—	2	1	—	1
Gesellschaft mit beschränkter Haftung	468	397	370	27	19	52	18	—	34
Private Company Limited by Shares	23	19	19	—	3	1	—	—	1
Genossenschaft	2	2	2	—	—	—	—	—	—
Eingetragener Verein	3	3	3	—	—	—	—	—	—
Sonstige Rechtsformen ¹	9	8	8	—	1	—	—	—	—
Einzelunternehmer/-innen nach Geschlecht									
weiblich	1 014	942	942	—	21	51	—	—	51
männlich	1 850	1 711	1 711	—	41	98	2	—	96
Einzelunternehmer/-innen nach ausgewählter Staatsangehörigkeit									
deutsch	1 743	1 597	1 597	—	57	89	2	—	87
griechisch	14	10	10	—	—	4	—	—	4
italienisch	7	5	5	—	—	2	—	—	2
österreichisch	8	8	8	—	—	—	—	—	—
polnisch	269	265	265	—	2	2	—	—	2
serbisch	19	19	19	—	—	—	—	—	—
türkisch	146	116	116	—	—	30	—	—	30

¹ Einschließlich geheimzuhaltender Fälle.

3 Neugründungen sowie Gewerbetreibende in Berlin im November 2009 nach Wirtschaftsbereichen

Nr. der Klassifikation ¹	Wirtschaftsbereich	Neugründungen						Gewerbetreibende ²	
		insgesamt	Betriebsgründung			sonstige Neugründung		insgesamt	darunter weiblich
			insgesamt	Hauptniederlassung	Zweigniederlassung/unselbständige Zweigstelle	insgesamt	darunter Neben-erwerb		
Anzahl									
A	Land- und Forstwirtschaft, Fischerei	6	1	1	–	5	–	5	2
B	Bergbau und Gewinnung von Steinen und Erden	3	–	–	–	3	–	3	–
C	Verarbeitendes Gewerbe	99	38	28	10	61	26	118	32
10	Herstellung von Nahrungs- und Futtermitteln	9	5	4	1	4	2	12	5
11	Getränkeherstellung	1	–	–	–	1	1	1	1
13	Herstellung von Textilien	6	1	–	1	5	3	6	4
14	Herstellung von Bekleidung	5	1	–	1	4	2	6	6
16	Herstellung von Holz-, Flecht-, Korb- und Korkwaren (ohne Möbel)	1	–	–	–	1	1	1	1
18	Herstellung von Druckerzeugnissen; Vervielfältigung von bespielten Ton-, Bild- und Datenträgern	10	2	1	1	8	2	10	2
25	Herstellung von Metallerzeugnissen	10	2	2	–	8	4	13	1
26	Herstellung von Datenverarbeitungsgeräten, elektronischen und optischen Erzeugnissen	17	12	11	1	5	2	24	3
27	Herstellung von elektrischen Ausrüstungen	3	1	1	–	2	2	5	1
28	Maschinenbau	4	2	1	1	2	1	5	1
29	Herstellung von Kraftwagen und Kraftwagenteilen	–	–	–	–	–	–	–	–
31	Herstellung von Möbeln	2	1	1	–	1	–	2	1
D	Energieversorgung	16	8	8	–	8	7	28	8
E	Wasserversorgung, Abwasser- und Abfallentsorgung und Beseitigung von Umweltverschmutzungen	25	3	3	–	22	4	27	1
F	Baugewerbe	480	43	39	4	437	28	488	19
41	Hochbau	6	2	2	–	4	1	6	–
42	Tiefbau	4	1	1	–	3	–	4	–
43	Vorbereitende Baustellenarbeiten, Bauinstallation und sonstiges Ausbaugewerbe	470	40	36	4	430	27	478	19
G	Handel; Instandhaltung und Reparatur von Kraftfahrzeugen	663	193	103	90	470	188	741	243
45	Handel mit Kraftfahrzeugen; Instandhaltung und Reparatur von Kraftfahrzeugen	76	10	8	2	66	17	78	8
46	Großhandel (ohne Handel mit Kfz)	171	55	36	19	116	47	194	64
47	Einzelhandel (ohne Handel mit Kfz)	416	128	59	69	288	124	469	171
H	Verkehr und Lagerei	114	20	12	8	94	20	115	14
49	Landverkehr und Transport in Rohrfernleitungen	46	10	7	3	36	5	47	6
53	Post-, Kurier- und Expressdienste	60	7	3	4	53	15	59	8

3 Neugründungen sowie Gewerbetreibende in Berlin im November 2009 nach Wirtschaftsbereichen

Nr. der Klassifikation ¹	Wirtschaftsbereich	Neugründungen						Gewerbetreibende ²	
		insgesamt	Betriebsgründung			sonstige Neugründung		insgesamt	darunter weiblich
			insgesamt	Hauptniederlassung	Zweigniederlassung/unselbständige Zweigstelle	insgesamt	darunter Neben-erwerb		
Anzahl									
I	Gastgewerbe	198	93	66	27	105	22	235	61
55	Beherbergung	16	8	7	1	8	3	19	7
56	Gastronomie	182	85	59	26	97	19	216	54
J	Information und Kommunikation	139	35	31	4	104	55	163	20
58	Verlagswesen	19	5	5	–	14	8	22	6
61	Telekommunikation	5	2	2	–	3	2	5	1
62	Erbringung von Dienstleistungen der Informationstechnologie	77	19	17	2	58	31	86	6
63	Informationsdienstleistungen	12	2	1	1	10	5	14	2
K	Finanz-, Versicherungs- dienstleistungen	74	14	8	6	60	17	76	22
66	Mit Finanz- und Versicherungs- dienstleistungen verbundene Tätigkeiten	72	12	6	6	60	17	74	21
L	Grundstücks- und Wohnungswesen	69	36	30	6	33	10	84	17
M	Erbringung von freiberuflichen, wissenschaftlichen und technischen Dienstleistungen	306	61	46	15	245	126	333	134
70	Verwaltung und Führung von Unternehmen und Betrieben, Unternehmensberatung	68	20	16	4	48	18	73	23
73	Werbung und Marktforschung	132	13	9	4	119	76	137	69
N	Erbringung von sonstigen wirtschaftlichen Dienstleistungen	396	55	42	13	341	98	412	182
77	Vermietung von beweglichen Sachen	21	7	3	4	14	3	22	3
78	Vermittlung und Überlassung von Arbeitskräften	15	6	3	3	9	4	19	3
79	Reisebüros, Reiseveranstalter und Erbringung sonstiger Reservierungsdienstleistungen	22	6	5	1	16	5	23	10
81	Gebäudebetreuung; Garten- und Landschaftsbau	183	16	16	–	167	28	188	96
P	Erziehung und Unterricht	30	4	3	1	26	10	32	15
Q	Gesundheits- und Sozialwesen	36	8	5	3	28	6	40	23
R	Kunst, Unterhaltung und Erholung	84	13	8	5	71	33	86	29
O+S	Öffentliche Verwaltung, Verteidigung, Sozialversicherung; Erbringung von sonstigen Dienstleistungen ³	479	71	48	23	408	169	496	278
A-S	Insgesamt	3 217	696	481	215	2 521	819	3 482	1 100

¹ Klassifikation der Wirtschaftszweige, Ausgabe 2008 (WZ 2008), Kurzbezeichnung.

² Anzeigepflichtige Personen, die eine Neugründung vorgenommen haben.

³ Einschließlich geheimzuhaltender Fälle.

4 Neugründungen sowie Gewerbetreibende in Berlin im November 2009 nach Rechtsform und bei Einzelunternehmen nach Geschlecht und Staatsangehörigkeit

Rechtsform — Geschlecht — Staatsangehörigkeit	Neugründungen						Gewerbetreibende ¹	
	ins- gesamt	Betriebsgründung			sonstige Neugründung		ins- gesamt	darunter weiblich
		ins- gesamt	Haupt- nieder- lassung	Zweignieder- lassung/un- selbständige Zweigstelle	ins- gesamt	darunter Neben- erwerb		
	Anzahl							
Insgesamt	3 217	696	481	215	2 521	819	3 482	1 100
nach der Rechtsform des Unternehmens								
Einzelunternehmen	2 653	197	141	56	2 456	754	2 653	942
Offene Handelsgesellschaft	3	3	2	1	—	—	7	2
Kommanditgesellschaft	4	3	1	2	1	1	9	1
Gesellschaft mit beschränkter Haftung Co. KG	41	41	25	16	—	—	56	8
Gesellschaft des bürgerlichen Rechts	99	62	55	7	37	37	214	50
Aktiengesellschaft	15	15	6	9	—	—	—	—
Gesellschaft mit beschränkter Haftung	370	346	243	103	24	24	516	93
Private Company Limited by Shares	19	18	2	16	1	1	20	4
Genossenschaft	2	2	2	—	—	—	2	—
Eingetragener Verein	3	1	1	—	2	2	4	—
Sonstige Rechtsformen ²	8	8	3	5	—	—	1	—
Einzelunternehmer/-innen nach Geschlecht								
weiblich	942	61	43	18	881	350	x	x
männlich	1 711	136	98	38	1 575	404	x	x
Einzelunternehmer/-innen nach ausgewählter Staatsangehörigkeit								
deutsch	1 597	129	84	45	1 468	643	1 597	631
griechisch	10	—	—	—	10	3	10	4
italienisch	5	1	1	—	4	—	5	2
österreichisch	8	1	1	—	7	2	8	3
polnisch	265	5	4	1	260	13	265	69
serbisch	19	2	2	—	17	5	19	3
türkisch	116	22	20	2	94	21	116	17

1 Anzeigepflichtige Personen, die eine Neugründung vorgenommen haben.

2 Einschließlich geheimzuhaltender Fälle.

5 Gewerbeabmeldungen in Berlin im November 2009 nach Wirtschaftsbereichen

Nr. der Klassifikation ¹	Wirtschaftsbereich	Gewerbeabmeldungen insgesamt	Aufgabe			Fortzug	Übergabe			
			insgesamt	vollständige Aufgabe	Umwandlung		insgesamt	Rechtsformwechsel	Gesellschafteraustritt	Erbfolge/Verkauf/Verpachtung
A	Land- und Forstwirtschaft, Fischerei	5	5	5	-	-	-	-	-	-
B	Bergbau und Gewinnung von Steinen und Erden	1	1	1	-	-	-	-	-	-
C	Verarbeitendes Gewerbe	96	79	68	11	3	14	6	3	5
10	Herstellung von Nahrungs- und Futtermitteln	10	7	7	-	-	3	-	1	2
11	Getränkeherstellung	-	-	-	-	-	-	-	-	-
13	Herstellung von Textilien	9	9	9	-	-	-	-	-	-
14	Herstellung von Bekleidung	4	3	3	-	1	-	-	-	-
16	Herstellung von Holz-, Flecht-, Korb- und Korkwaren (ohne Möbel)	2	2	2	-	-	-	-	-	-
18	Herstellung von Druckerzeugnissen; Vervielfältigung von bespielten Ton-, Bild- und Datenträgern	2	2	2	-	-	-	-	-	-
25	Herstellung von Metallerzeugnissen	8	7	7	-	-	1	-	-	1
26	Herstellung von Datenverarbeitungsgeräten, elektronischen und optischen Erzeugnissen	10	6	6	-	1	3	3	-	-
27	Herstellung von elektrischen Ausrüstungen	2	2	2	-	-	-	-	-	-
28	Maschinenbau	2	2	2	-	-	-	-	-	-
29	Herstellung von Kraftwagen und Kraftwagenteilen	3	2	2	-	-	1	-	-	1
31	Herstellung von Möbeln	2	1	1	-	-	1	-	1	-
D	Energieversorgung	1	1	1	-	-	-	-	-	-
E	Wasserversorgung, Abwasser- und Abfallentsorgung und Beseitigung von Umweltverschmutzungen	16	15	14	1	1	-	-	-	-
F	Baugewerbe	304	276	276	-	17	11	-	8	3
41	Hochbau	6	1	1	-	3	2	-	1	1
42	Tiefbau	4	3	3	-	1	-	-	-	-
43	Vorbereitende Baustellenarbeiten, Bauinstallation und sonstiges Ausbaugewerbe	294	272	272	-	13	9	-	7	2
G	Handel; Instandhaltung und Reparatur von Kraftfahrzeugen	643	566	560	6	13	64	16	12	36
45	Handel mit Kraftfahrzeugen; Instandhaltung und Reparatur von Kraftfahrzeugen	69	64	64	-	2	3	1	2	-
46	Großhandel (ohne Handel mit Kfz)	127	118	118	-	5	4	-	2	2
47	Einzelhandel (ohne Handel mit Kfz)	447	384	378	6	6	57	15	8	34
H	Verkehr und Lagerei	88	83	83	-	3	2	-	1	1
49	Landverkehr und Transport in Rohrfernleitungen	41	38	38	-	3	-	-	-	-
53	Post-, Kurier- und Expressdienste	41	40	40	-	-	1	-	1	-

5 Gewerbeabmeldungen in Berlin im November 2009 nach Wirtschaftsbereichen

Nr. der Klassifikation ¹	Wirtschaftsbereich	Gewerbeabmeldungen insgesamt	Aufgabe			Fortzug	Übergabe			
			insgesamt	vollständige Aufgabe	Umwandlung		insgesamt	Rechtsformwechsel	Gesellschafteraustritt	Erbfolge/Verkauf/Verpachtung
I	Gastgewerbe	283	209	208	1	1	73	15	6	52
55	Beherbergung	18	15	15	–	–	3	–	1	2
56	Gastronomie	265	194	193	1	1	70	15	5	50
J	Information und Kommunikation	74	69	69	–	2	3	1	1	1
58	Verlagswesen	7	5	5	–	1	1	–	1	–
61	Telekommunikation	6	5	5	–	–	1	–	–	1
62	Erbringung von Dienstleistungen der Informationstechnologie	47	46	46	–	1	–	–	–	–
63	Informationsdienstleistungen	5	5	5	–	–	–	–	–	–
K	Finanz-, Versicherungsdienstleistungen	111	90	89	1	18	3	3	–	–
66	Mit Finanz- und Versicherungsdienstleistungen verbundene Tätigkeiten	109	88	88	–	18	3	3	–	–
L	Grundstücks- und Wohnungswesen	75	61	61	–	10	4	3	–	1
M	Erbringung von freiberuflichen, wissenschaftlichen und technischen Dienstleistungen	205	187	186	1	9	9	3	6	–
70	Verwaltung und Führung von Unternehmen und Betrieben, Unternehmensberatung	55	50	49	1	2	3	–	3	–
73	Werbung und Marktforschung	100	94	94	–	3	3	3	–	–
N	Erbringung von sonstigen wirtschaftlichen Dienstleistungen	231	219	219	–	7	5	2	2	1
77	Vermietung von beweglichen Sachen	16	12	12	–	2	2	1	–	1
78	Vermittlung und Überlassung von Arbeitskräften	12	12	12	–	–	–	–	–	–
79	Reisebüros, Reiseveranstalter und Erbringung sonstiger Reservierungsdienstleistungen	16	15	15	–	–	1	1	–	–
81	Gebäudebetreuung; Garten- und Landschaftsbau	96	93	93	–	3	–	–	–	–
P	Erziehung und Unterricht	17	17	17	–	–	–	–	–	–
Q	Gesundheits- und Sozialwesen	26	24	23	1	2	–	–	–	–
R	Kunst, Unterhaltung und Erholung	65	59	59	–	1	5	–	1	4
O+S	Öffentliche Verwaltung, Verteidigung, Sozialversicherung; Erbringung von sonstigen Dienstleistungen ²	235	208	202	6	10	17	4	5	8
A-S	Insgesamt	2 476	2 169	2 141	28	97	210	53	45	112

¹ Klassifikation der Wirtschaftszweige, Ausgabe 2008 (WZ 2008), Kurzbezeichnung.

² Einschließlich geheimzuhaltender Fälle.

6 Gewerbeabmeldungen in Berlin im November 2009 nach Art der Niederlassung, der Rechtsform, bei Einzelunternehmen nach Geschlecht und Staatsangehörigkeit

Art der Niederlassung — Rechtsform — Geschlecht — Staatsangehörigkeit	Gewerbeabmeldungen insgesamt	Aufgabe			Fortzug	Übergabe			
		insgesamt	vollständige Aufgabe	Umwandlung		insgesamt	Rechtsformwechsel	Gesellschafteraustritt	Erbfolge/Verkauf/Verpachtung
Anzahl									
Insgesamt	2 476	2 169	2 141	28	97	210	53	45	112
nach der Art der Niederlassung									
Hauptniederlassung	2 217	1 969	1 963	6	94	154	23	43	88
Zweigniederlassung	29	26	22	4	1	2	–	–	2
Unselbstständige Zweigstelle	230	174	156	18	2	54	30	2	22
nach der Rechtsform des Unternehmens									
Einzelunternehmen	1 885	1 730	1 729	1	61	94	11	–	83
Offene Handelsgesellschaft	10	6	6	–	–	4	1	2	1
Kommanditgesellschaft	9	6	6	–	–	3	–	3	–
Gesellschaft mit beschränkter Haftung Co. KG	71	49	49	–	10	12	6	1	5
Gesellschaft des bürgerlichen Rechts	159	106	106	–	3	50	6	39	5
Aktiengesellschaft	11	9	9	–	–	2	1	–	1
Gesellschaft mit beschränkter Haftung	303	237	210	27	23	43	28	–	15
Private Company Limited by Shares	16	16	16	–	–	–	–	–	–
Genossenschaft	1	1	1	–	–	–	–	–	–
Eingetragener Verein	1	–	–	–	–	1	–	–	1
Sonstige Rechtsformen ¹	10	9	9	–	–	1	–	–	1
Einzelunternehmer/-innen nach Geschlecht									
weiblich	601	551	551	–	18	32	3	–	29
männlich	1 284	1 179	1 178	1	43	62	8	–	54
Einzelunternehmer/-innen nach ausgewählter Staatsangehörigkeit									
deutsch	1 314	1 204	1 204	–	53	57	10	–	47
griechisch	4	3	3	–	–	1	–	–	1
italienisch	13	12	12	–	–	1	–	–	1
österreichisch	4	4	4	–	–	–	–	–	–
polnisch	149	146	146	–	3	–	–	–	–
serbisch	14	13	13	–	1	–	–	–	–
türkisch	124	106	106	–	–	18	1	–	17

¹ Einschließlich geheimzuhaltender Fälle.

**7 Vollständige Aufgaben sowie Gewerbetreibende in Berlin im November 2009
nach Wirtschaftsbereichen**

Nr. der Klassifikation ¹	Wirtschaftsbereich	Vollständige Aufgabe						Gewerbetreibende ²	
		insgesamt	Betriebsaufgabe			sonstige Stilllegung		insgesamt	darunter weiblich
			insgesamt	Hauptniederlassung	Zweigniederlassung/unselbständige Zweigstelle	insgesamt	darunter Neben-erwerb		
Anzahl									
A	Land- und Forstwirtschaft, Fischerei	5	–	–	–	5	1	5	–
B	Bergbau und Gewinnung von Steinen und Erden	1	–	–	–	1	–	1	–
C	Verarbeitendes Gewerbe	68	32	22	10	36	7	83	18
10	Herstellung von Nahrungs- und Futtermitteln	7	6	4	2	1	–	11	3
11	Getränkeherstellung	–	–	–	–	–	–	–	–
13	Herstellung von Textilien	9	2	2	–	7	2	9	6
14	Herstellung von Bekleidung	3	1	–	1	2	–	3	3
16	Herstellung von Holz-, Flecht-, Korb- und Korkwaren (ohne Möbel)	2	1	1	–	1	1	2	1
18	Herstellung von Druckerzeugnissen; Vervielfältigung von bespielten Ton-, Bild- und Datenträgern	2	–	–	–	2	–	2	–
25	Herstellung von Metallerzeugnissen	7	3	2	1	4	1	8	–
26	Herstellung von Datenverarbeitungsgeräten, elektronischen und optischen Erzeugnissen	6	4	3	1	2	1	7	2
27	Herstellung von elektrischen Ausrüstungen	2	1	1	–	1	–	2	–
28	Maschinenbau	2	–	–	–	2	–	2	–
29	Herstellung von Kraftwagen und Kraftwagenteilen	2	2	–	2	–	–	5	–
31	Herstellung von Möbeln	1	–	–	–	1	–	1	–
D	Energieversorgung	1	–	–	–	1	–	1	–
E	Wasserversorgung, Abwasser- und Abfallentsorgung und Beseitigung von Umweltverschmutzungen	14	1	1	–	13	2	15	–
F	Baugewerbe	276	54	52	2	222	18	284	16
41	Hochbau	1	1	1	–	–	–	1	–
42	Tiefbau	3	1	1	–	2	1	4	–
43	Vorbereitende Baustellenarbeiten, Bauinstallation und sonstiges Ausbaugewerbe	272	52	50	2	220	17	279	16
G	Handel; Instandhaltung und Reparatur von Kraftfahrzeugen	560	197	102	95	363	82	637	156
45	Handel mit Kraftfahrzeugen; Instandhaltung und Reparatur von Kraftfahrzeugen	64	10	7	3	54	11	65	5
46	Großhandel (ohne Handel mit Kfz)	118	30	24	6	88	23	128	37
47	Einzelhandel (ohne Handel mit Kfz)	378	157	71	86	221	48	444	114
H	Verkehr und Lagerei	83	12	11	1	71	17	87	15
49	Landverkehr und Transport in Rohrfernleitungen	38	6	6	–	32	5	40	5
53	Post-, Kurier- und Expressdienste	40	3	2	1	37	12	41	8

**7 Vollständige Aufgaben sowie Gewerbetreibende in Berlin im November 2009
nach Wirtschaftsbereichen**

Nr. der Klassifikation ¹	Wirtschaftsbereich	Vollständige Aufgabe						Gewerbetreibende ²	
		insgesamt	Betriebsaufgabe			sonstige Stilllegung		insgesamt	darunter weiblich
			insgesamt	Hauptniederlassung	Zweigniederlassung/unselbständige Zweigstelle	insgesamt	darunter Neben-erwerb		
Anzahl									
I	Gastgewerbe	208	87	66	21	121	15	216	69
55	Beherbergung	15	5	5	–	10	3	17	9
56	Gastronomie	193	82	61	21	111	12	199	60
J	Information und Kommunikation	69	15	10	5	54	18	76	11
58	Verlagswesen	5	1	–	1	4	2	4	1
61	Telekommunikation	5	2	–	2	3	1	7	2
62	Erbringung von Dienstleistungen der Informationstechnologie	46	8	7	1	38	14	50	5
63	Informationsdienstleistungen	5	1	1	–	4	–	5	3
K	Finanz-, Versicherungs- dienstleistungen	89	9	5	4	80	15	94	22
66	Mit Finanz- und Versicherungs- dienstleistungen verbundene Tätigkeiten	88	8	5	3	80	15	89	22
L	Grundstücks- und Wohnungswesen	61	30	27	3	31	6	68	16
M	Erbringung von freiberuflichen, wissenschaftlichen und technischen Dienstleistungen	186	40	32	8	146	52	202	82
70	Verwaltung und Führung von Unternehmen und Betrieben, Unternehmensberatung	49	15	11	4	34	10	52	10
73	Werbung und Marktforschung	94	15	13	2	79	33	104	53
N	Erbringung von sonstigen wirtschaftlichen Dienstleistungen	219	37	26	11	182	57	231	94
77	Vermietung von beweglichen Sachen	12	4	1	3	8	2	12	4
78	Vermittlung und Überlassung von Arbeitskräften	12	3	2	1	9	2	13	4
79	Reisebüros, Reiseveranstalter und Erbringung sonstiger Reservierungsdienstleistungen	15	7	2	5	8	2	16	7
81	Gebäudebetreuung; Garten- und Landschaftsbau	93	11	11	–	82	22	95	41
P	Erziehung und Unterricht	17	6	3	3	11	4	17	8
Q	Gesundheits- und Sozialwesen	23	2	2	–	21	4	23	14
R	Kunst, Unterhaltung und Erholung	59	16	12	4	43	17	65	19
O+S	Öffentliche Verwaltung, Verteidigung, Sozialversicherung; Erbringung von sonstigen Dienstleistungen ³	202	33	22	11	169	48	211	100
A-S	Insgesamt	2 141	571	393	178	1 570	363	2 316	640

1 Klassifikation der Wirtschaftszweige, Ausgabe 2008 (WZ 2008), Kurzbezeichnung.

2 Anzeigepflichtige Personen, die eine Neugründung vorgenommen haben.

3 Einschließlich geheimzuhaltender Fälle.

8 Vollständige Aufgaben sowie Gewerbetreibende in Berlin im November 2009 nach Art der Niederlassung, der Rechtsform, bei Einzelunternehmen nach Geschlecht und Staatsangehörigkeit

Rechtsform — Geschlecht — Staatsangehörigkeit	Vollständige Aufgabe						Gewerbetreibende ¹	
	ins- gesamt	Betriebsaufgabe			sonstige Stilllegung		ins- gesamt	darunter weiblich
		ins- gesamt	Haupt- nieder- lassung	Zweignieder- lassung/un- selbständige Zweigstelle	ins- gesamt	darunter Neben- erwerb		
	Anzahl							
Insgesamt	2 141	571	393	178	1 570	363	2 316	640
nach der Rechtsform des Unternehmens								
Einzelunternehmen	1 729	184	140	44	1 545	338	1 729	551
Offene Handelsgesellschaft	6	5	5	–	1	1	9	2
Kommanditgesellschaft	6	6	6	–	–	–	6	1
Gesellschaft mit beschränkter Haftung Co. KG	49	48	15	33	1	1	84	8
Gesellschaft des bürgerlichen Rechts	106	89	79	10	17	17	158	32
Aktiengesellschaft	9	9	6	3	–	–	–	–
Gesellschaft mit beschränkter Haftung	210	207	138	69	3	3	301	41
Private Company Limited by Shares	16	14	3	11	2	2	18	5
Genossenschaft	1	1	–	1	–	–	5	–
Eingetragener Verein	–	–	–	–	–	–	–	–
Sonstige Rechtsformen ²	9	8	1	7	1	1	6	–
Einzelunternehmer/-innen nach Geschlecht								
weiblich	551	61	45	16	490	127	x	x
männlich	1 178	123	95	28	1 055	211	x	x
Einzelunternehmer/-innen nach ausgewählter Staatsangehörigkeit								
deutsch	1 204	131	96	35	1 073	286	1 204	391
griechisch	3	–	–	–	3	1	3	1
italienisch	12	5	4	1	7	2	12	2
österreichisch	4	–	–	–	4	–	4	1
polnisch	146	–	–	–	146	11	146	47
serbisch	13	–	–	–	13	1	13	5
türkisch	106	25	22	3	81	11	106	23

1 Anzeigepflichtige Personen, die eine Neugründung vorgenommen haben.

2 Einschließlich geheimzuhaltender Fälle.

9 Gewerbebeanmeldungen in Berlin im November 2009 nach Wirtschaftsbereichen und Bezirken

Lfd. Nr.	Bezirk	Gewerbebeanmeldungen insgesamt	Verarbeitendes Gewerbe	Baugewerbe	Handel; Instandhaltung und Reparatur von Kfz	Verkehr und Lagerei
			A-N, O-S	C	F	G
1	Mitte	513	25	94	99	13
2	Friedrichshain-Kreuzberg	289	8	24	49	8
3	Pankow	370	13	27	92	18
4	Charlottenburg-Wilmersdorf	493	15	58	105	13
5	Spandau	185	6	15	42	11
6	Steglitz-Zehlendorf	207	2	17	45	6
7	Tempelhof-Schöneberg	322	12	26	83	6
8	Neukölln	409	6	84	79	11
9	Treptow-Köpenick	230	14	31	38	8
10	Marzahn-Hellersdorf	179	2	20	57	8
11	Lichtenberg	214	9	59	32	8
12	Reinickendorf	195	9	38	36	10
13	Land Berlin	3 606	121	493	757	120

10 Gewerbeabmeldungen in Berlin im November 2009 nach Wirtschaftsbereichen und Bezirken

Lfd. Nr.	Bezirk	Gewerbeabmeldungen insgesamt	Verarbeitendes Gewerbe	Baugewerbe	Handel; Instandhaltung und Reparatur von Kfz	Verkehr und Lagerei
			A-N, O-S	C	F	G
1	Mitte	289	9	51	73	6
2	Friedrichshain-Kreuzberg	157	14	10	32	6
3	Pankow	285	8	21	80	12
4	Charlottenburg-Wilmersdorf	306	16	26	82	13
5	Spandau	132	4	14	35	6
6	Steglitz-Zehlendorf	160	6	16	36	3
7	Tempelhof-Schöneberg	224	8	32	54	6
8	Neukölln	289	7	52	79	11
9	Treptow-Köpenick	152	8	17	38	5
10	Marzahn-Hellersdorf	157	5	19	43	9
11	Lichtenberg	139	5	24	29	4
12	Reinickendorf	186	6	22	62	7
13	Land Berlin	2 476	96	304	643	88

davon							Lfd. Nr.
Gastgewerbe	Information und Kommunikation	Finanz-, Versicherungsdienstleistungen	Grundstücks- und Wohnungs- wesen	Erbringung von freiberuflichen, wissenschaftlichen und technischen Dienstleistungen	Erbringung von sonstigen wirtschaftlichen Dienstleistungen	Übrige Wirtschafts- zweige	
I	J	K	L	M	N	A, B, D, E, O-S	
42	22	7	16	47	61	87	1
48	15	3	4	35	30	65	2
24	23	4	11	76	24	58	3
57	23	17	27	41	44	93	4
15	3	4	1	8	39	41	5
13	5	6	3	11	7	92	6
37	11	10	5	26	46	60	7
49	11	9	2	24	60	74	8
16	9	12	3	19	30	50	9
13	8	5	4	12	15	35	10
8	11	6	3	18	27	33	11
18	9	2	4	13	25	31	12
340	150	85	83	330	408	719	13

davon							Lfd. Nr.
Gastgewerbe	Information und Kommunikation	Finanz-, Versicherungsdienstleistungen	Grundstücks- und Wohnungs- wesen	Erbringung von freiberuflichen, wissenschaftlichen und technischen Dienstleistungen	Erbringung von sonstigen wirtschaftlichen Dienstleistungen	Übrige Wirtschafts- zweige	
I	J	K	L	M	N	A, B, D, E, O-S	
36	5	3	11	30	25	40	1
39	5	5	4	6	8	28	2
18	10	11	7	45	13	60	3
34	8	22	19	26	19	41	4
12	6	6	8	8	20	13	5
16	3	11	5	12	14	38	6
33	9	8	3	17	23	31	7
41	9	4	7	11	31	37	8
16	5	8	3	11	20	21	9
12	7	11	2	11	17	21	10
10	3	12	3	17	17	15	11
16	4	10	3	11	24	21	12
283	74	111	75	205	231	366	13

Das Amt für Statistik Berlin-Brandenburg

Das Amt für Statistik Berlin-Brandenburg ist für beide Länder die zentrale Dienstleistungseinrichtung auf dem Gebiet der amtlichen Statistik. Das Amt erbringt Serviceleistungen im Bereich Information und Analyse für die breite Öffentlichkeit, für alle gesellschaftlichen Gruppen sowie für Kunden aus Verwaltung und Politik, Wirtschaft und Wissenschaft. Kerngeschäft des Amtes ist die Durchführung der gesetzlich angeordneten amtlichen Statistiken für Berlin und Brandenburg. Das Amt erhebt die Daten, bereitet sie auf, interpretiert und analysiert sie und veröffentlicht die Ergebnisse. Die Grundversorgung aller Nutzer mit statistischen Informationen erfolgt unentgeltlich, im Wesentlichen über das Internet und den Informationsservice. Daneben werden nachfrage- und zielgruppenorientierte Standardauswertungen zu Festpreisen angeboten. Kundenspezifische Aufbereitung / Beratung zu kostendeckenden Preisen ergänzt das Spektrum der Informationsbereitstellung.

Amtliche Statistik im Verbund

Die Statistiken werden bundesweit nach einheitlichen Konzepten, Methoden und Verfahren arbeitsteilig erstellt. Die statistischen Ämter der Länder sind dabei grundsätzlich für die Durchführung der Erhebungen, für die Aufbereitung und Veröffentlichung der Länderergebnisse zuständig. Durch diese Kooperation in einem „Statistikverbund“ entstehen für alle Länder vergleichbare und zu einem Bundesergebnis zusammenführbare Erhebungsergebnisse.

Produkte und Dienstleistungen

Informationsservice

info@statistik-bbb.de
mit statistischen Informationen für jedermann und Beratung sowie maßgeschneiderte Aufbereitungen von Daten über Berlin und Brandenburg. Auskunft, Beratung, Pressedienst sowie Fachbibliotheken in Potsdam und Berlin.

Standort Potsdam

Dortustraße 46, 14467 Potsdam
Tel. 0331 39-444
Fax 0331 39-418
Mo–Do 9–15 Uhr, Fr 9–14 Uhr

Bibliothek

Tel. 0331 39-843
Fax 0331 39-418
Mo–Do 10.30–15 Uhr, Fr 9.30–14 Uhr

Standort Berlin

Alt-Friedrichsfelde 60, 10315 Berlin
Mo–Do 9–15 Uhr, Fr 9–14 Uhr

Bibliothek

Tel. 030 9021-3540
Mo–Do 9–15 Uhr, Fr 9–14 Uhr

Internet-Angebot

www.statistik-berlin-brandenburg.de
mit aktuellen Daten, Pressemitteilungen, Statistischen Berichten zum kostenlosen Herunterladen, regionalstatistischen Informationen, Wahlstatistiken und -analysen sowie
einem Überblick über das gesamte Leistungsspektrum des Amtes.

Statistische Jahrbücher

mit einer Vielzahl von Tabellen aus nahezu allen Arbeitsgebieten der amtlichen Statistik.

Statistische Berichte

mit Ergebnissen der einzelnen Statistiken in Tabellen in tiefer sachlicher Gliederung und Grafiken zur Veranschaulichung von Entwicklungen und Strukturen.
Mit dieser Reihe werden die bisherigen Veröffentlichungen Statistischer Berichte aus dem Landesbetrieb für Datenverarbeitung und
Statistik Land Brandenburg sowie dem Statistischen Landesamt Berlin fortgesetzt.

Datenangebot aus dem Sachgebiet

Informationen zu dieser Veröffentlichung

Standort Berlin
Referat 34B
Tel. 030 9021-3701/3823
Fax 030 5158-8323
unternehmen@statistik-bbb.de

Standort Potsdam
Referat 34P
Tel. 0331 39-658
Fax 0331 39-807
unternehmen@statistik-bbb.de

Weitere Veröffentlichungen zum Thema

Ergebnisse dieser Statistik für das Bundesgebiet sind den Veröffentlichungen des Statistischen Bundesamtes der Fachserie 2, Reihe 5 „Unternehmen und Arbeitsstätten“ zu entnehmen.