

Statistischer Bericht

D I 1 – m 08 / 09

┌ Gewerbeanzeigen
im **Land Berlin** im
August 2009

Statistischer Bericht

D I 1 – m 08 / 09

Herausgegeben im **November 2009**

Preis

pdf-Version: kostenlos

Druck-Version: 7,- EUR

Excel-Version: kostenlos

Impressum

Amt für Statistik Berlin-Brandenburg

Dortustraße 46

14467 Potsdam

info@statistik-bbb.de

www.statistik-berlin-brandenburg.de

Potsdam

Tel. 0331 39-444

Fax 0331 39-418

© **Amt für Statistik** Berlin-Brandenburg
Für nichtgewerbliche Zwecke sind Vervielfältigung und unentgeltliche Verbreitung, auch auszugsweise, mit Quellenangabe gestattet. Die Verbreitung, auch auszugsweise, über elektronische Systeme/Datenträger bedarf der vorherigen Zustimmung. Alle übrigen Rechte bleiben vorbehalten.

Zeichenerklärung

- 0 weniger als die Hälfte von 1 in der letzten besetzten Stelle, jedoch mehr als nichts
- nichts vorhanden
- ... Angabe fällt später an
- () Aussagewert ist eingeschränkt
- / Zahlenwert nicht sicher genug
- Zahlenwert unbekannt oder geheim zu halten
- x Tabellenfach gesperrt
- p vorläufige Zahl
- r berichtigte Zahl
- s geschätzte Zahl

Inhaltsverzeichnis

	Seite	Seite
Vorbemerkungen	4	
Grafiken		
1 Gewerbeanmeldungen und Betriebsgründungen in Berlin seit Januar 2006.....	7	
2 Gewerbeabmeldungen und Betriebsaufgaben in Berlin seit Januar 2006.....	7	
3 Betriebsgründungen und -aufgaben in Berlin im August 2009 nach Wirtschaftsabschnitten.....	8	
4 Gewerbean- und Gewerbeabmeldungen in Berlin im August 2009 nach Bezirken.....	8	
Tabellen		
Übersicht: Gewerbeanzeigen von 2001 bis August 2009 für das Land Berlin.....	9	7 Vollständige Aufgaben sowie Gewerbetreibende in Berlin im August 2009 nach Wirtschaftsbereichen..... 19
1 Gewerbeanmeldungen in Berlin im August 2009 nach Wirtschaftsbereichen.....	10	8 Vollständige Aufgaben sowie Gewerbetreibende in Berlin im August 2009 nach Art der Niederlassung, der Rechtsform, bei Einzelunternehmen nach Geschlecht und Staatsangehörigkeit..... 21
2 Gewerbeanmeldungen in Berlin im August 2009 nach Art der Niederlassung, der Rechtsform, bei Einzelunternehmen nach Geschlecht und Staatsangehörigkeit.....	12	9 Gewerbeanmeldungen in Berlin im August 2009 nach Wirtschaftsbereichen und Bezirken..... 22
3 Neugründungen sowie Gewerbetreibende in Berlin im August 2009 nach Wirtschaftsbereichen	13	10 Gewerbeabmeldungen in Berlin im August 2009 nach Wirtschaftsbereichen und Bezirken..... 22
4 Neugründungen sowie Gewerbetreibende in Berlin im August 2009 nach Rechtsform und bei Einzelunternehmen nach Geschlecht und Staatsangehörigkeit.....	15	
5 Gewerbeabmeldungen in Berlin im August 2009 nach Wirtschaftsbereichen.....	16	
6 Gewerbeanmeldungen in Berlin im August 2009 nach Art der Niederlassung, der Rechtsform, bei Einzelunternehmen nach Geschlecht und Staatsangehörigkeit.....	18	

Vorbemerkungen

Allgemeine Angaben zur Statistik

- **Bezeichnung der Statistik**

Gewerbeanzeigenstatistik, EVAS-Nr.: 523 11

- **Berichtszeitraum**

monatlich

- **Erhebungstermin**

laufend

- **Periodizität**

seit 1996 monatlich

- **regionale Gliederung**

Berlin und Bezirke in Standardveröffentlichungen

- **Erhebungsgesamtheit**

Gewerbetreibende

- **Erhebungseinheiten**

Alle juristischen und alle natürlichen Personen, die nach § 14 Gewerbeordnung verpflichtet sind, Aufnahme, Änderung oder Aufgabe einer gewerblichen Tätigkeit der zuständigen Behörde anzuzeigen.

- **Rechtsgrundlagen**

Gewerbeordnung (GewO) vom 1. Januar 1987 (BGBl. I S. 425), in der Fassung vom 22. Februar 1999 (BGBl. I S. 202); zuletzt geändert durch das Gesetz vom 22. August 2006 (BGBl. I S. 1970).

Gesetz über die Statistik für Bundeszwecke (Bundesstatistikgesetz - BStatG) vom 22. Januar 1987 (BGBl. I S. 462, 565); zuletzt geändert durch Artikel 3 des Gesetzes vom 7. September 2007 (BGBl. I S. 2246).

- **Geheimhaltung und Datenschutz**

Die erhobenen Einzelangaben werden nach § 16 Bundesstatistikgesetz grundsätzlich geheim gehalten. Nur in ausdrücklich gesetzlichen Ausnahmefällen dürfen Einzelangaben übermittelt werden. Die Namen und Adressen der Befragten werden in keinem Fall an Dritte weitergegeben. Nach § 16 Abs. 6 Bundesstatistikgesetz ist es möglich, den Hochschulen oder sonstigen Einrichtungen mit der Aufgabe unabhängiger wissenschaftlicher Forschung für die Durchführung wissenschaftlicher Vorhaben Einzelangaben dann zur Verfügung zu stellen, wenn diese so anonymisiert sind, dass sie nur mit einem unverhältnismäßig großen Aufwand an Zeit, Kosten und Arbeitskraft dem Befragten oder Betroffenen zugeordnet werden können. Die Pflicht zur Geheimhaltung besteht auch für Personen, die Empfänger von Einzelangaben sind.

Zweck und Ziele der Statistik

- **Erhebungsinhalte**

Die Gewerbeanzeigenstatistik liefert Informationen über die Zahl der Gewerbean- und -abmeldungen nach Wirtschaftsbereichen, Rechtsformen, Zahl der tätigen Personen und Bundesländern. Außerdem werden Geschlecht und Staatsangehörigkeit der Gewerbetreibenden ermittelt. Die An- und Abmeldungen werden danach unterschieden, welche Gründe maßgeblich waren.

- **Zweck der Statistik**

Die Gewerbeanzeigenstatistik hat die Aufgabe, zum einen über das Meldegeschehen in seiner Gesamtheit zu informieren, aber auch Existenzgründungen und Stilllegungen von Unternehmen und Betrieben statistisch abzubilden.

- **Hauptnutzer der Statistik**

Alle Bezirksverwaltungen in Berlin; Senatsverwaltung für Wirtschaft, Arbeit und Frauen; Bundesministerium für Wirtschaft; Deutsche Bundesbank; Bankgesellschaft Berlin; Industrie- und Handelskammer; Handwerkskammer; Hotel- und Gaststättenverband Berlin; Deutscher Gewerkschaftsbund; Verband der Creditreform; Institut für Mittelstandsforschung; Institut für Wirtschaftsforschung Halle; Universität Mainz; Fachhochschule für Wirtschaft; Berliner Institut für vergleichende Sozialforschung; Schüler und Studenten; Medien.

- **Einbeziehung der Nutzer**

Die Tabellen entsprechen dem Aufbau der Bundesveröffentlichungen. Regionale Nutzerwünsche wurden berücksichtigt.

Erhebungsmethodik

- **Art der Datengewinnung**

Die Gewerbeanzeigenstatistik wird wie eine Sekundärstatistik auf der Basis der in der Verwaltung erstellten Gewerbemeldungen durchgeführt. Um Aufschluss über die Zahl und Art der in einem Bezirk ansässigen Gewerbebetriebe zu erhalten, sind Gewerbetreibende gesetzlich verpflichtet, meldepflichtige Vorgänge dem zuständigen Gewerbeamt anzuzeigen. Die Kopien dieser An- und Abmeldungen werden statistisch ausgewertet. Seit 2006 werden die Gewerbeummeldungen von der amtlichen Statistik nicht mehr ausgewertet.

- **Erhebungsinstrumente und Berichtsweg**

Die Meldungen der Gewerbeämter in Berlin gegenüber dem Amt für Statistik erfolgen auf elektronischem Wege.

- **Belastung der Auskunftspflichtigen**

Die Erstattung der Gewerbeanzeige dient primär den Gemeinden zur Gewerbeüberwachung. Durch die Verwendung von Kopien dieser Anzeigen entsteht für die Auskunftspflichtigen durch die Statistik keinerlei zusätzliche Belastung. Gemäß Artikel 11 des Ersten Gesetzes zum Abbau bürokratischer Hemmnisse insbesondere in der mittelständischen Wirtschaft vom 22. August 2006 wurde ab September 2006 die Auswertung der Gewerbeummeldungen eingestellt.

- **Dokumentation des Fragebogens**

Die Gewerbeanzeige ist gleichzeitig das Erhebungsfeld. Diese Formulare sind Bestandteil der Gewerbeordnung. Die Anzeigenden sind verpflichtet, den Inhalt der Vordrucke zu beantworten. Bei der elektronischen Verarbeitung der Anzeigen bei den Gemeinden kann vom vorgegebenen Format der Muster, jedoch nicht vom Inhalt, abgewichen werden.

Genauigkeit

- **Qualitative Gesamtbewertung der Genauigkeit**

Die Gewerbeanzeigenstatistik ist eine Totalerhebung, die sichere Informationen über die Aufnahme, Beendigung und

Änderung gewerblicher Tätigkeiten und deren Anlässe liefert. Nicht der Gewerbeordnung unterliegen – und sind daher auch nicht in die Statistik einbezogen – die Freien Berufe, die Urproduktion wie Land- und Forstwirtschaft oder Bergbau sowie die.

• **Nicht stichprobenbedingte Fehler**

Die Beschreibung der wirtschaftlichen Tätigkeit erschwert die genaue Zuordnung nach der Klassifikation der Wirtschaftszweige. Angesichts von ca. 90 000 Anzeigen pro Jahr in Berlin sind Rückfragen daher nur in besonderen Fällen wirtschaftlich vertretbar.

Aktualität und Pünktlichkeit

Gegenwärtig werden die Quartals- und Jahresergebnisse der Gewerbeanzeigenstatistik spätestens 10 Wochen nach Ende des Berichtszeitraums in Form einer Pressemitteilung veröffentlicht. Ca. 12 Wochen nach Ende des Berichtszeitraums werden die monatlichen Statistischen Berichte erstellt, der Jahresbericht und die Internetpräsenz werden im ersten Halbjahr des folgenden Kalenderjahres veröffentlicht. Die Angaben sind endgültig, eine nachträgliche Korrektur erfolgt nicht.

Zeitliche und räumliche Vergleichbarkeit

Die Ergebnisse können mit dem entsprechenden Vorjahreszeitraum verglichen werden. Einschränkungen gibt es vor allem bei Änderung der Systematik wie z.B. der Klassifikation der Wirtschaftszweige. Der Bericht enthält Angaben, die alle Statistischen Landesämter für ihren Bereich unter gleicher Kennziffer veröffentlichen.

Durch die Neuordnung der Klassifikation der Wirtschaftszweige (WZ2003) zur WZ2008 im Jahr 2008 ist die Vergleichbarkeit zu den Vorjahren eingeschränkt.

Bezüge zu anderen Erhebungen

keine

Weitere Informationsquellen

• **Publikationswege**

Der Inhalt dieses Berichtes ist auf Wunsch auch auf Diskette erhältlich oder kann per E-Mail versandt werden.

• **Kontakt**

Fachbereich Gewerbeanzeigen am Standort Berlin

Telefon: (030) 9021 3550/3823

Telefax: (030) 5158 8323

Fachbereich Gewerbeanzeigen am Standort Potsdam:

Telefon: (0331) 39 658

Telefax: (0331) 39 807

E-Mail: unternehmen@statistik-bbb.de

• **weiterführende Veröffentlichungen**

Ergebnisse für das gesamte Bundesgebiet werden in der Fachserie 2, Reihe 5 "Unternehmen und Arbeitsstätten" des Statistischen Bundesamtes veröffentlicht.

1. Heymann, T.: 15 Jahre nach der Wende in Berlin aus statistischer Sicht; "Berliner Statistik" - Monatsschrift 2005, Heft 10, S. 363.

2. Heymann, T.: Gewerbeanzeigen in den 12 Bezirken von Berlin von 1991 bis 2002 "Berliner Statistik" - Monatsschrift 2004, Heft 1 bis Heft 12.

3. Heymann, T.: Statistik der Gewerbeanzeigen durch Änderung der Gewerbeordnung aufgewertet; "Berliner Statistik" - Monatsschrift 2003, Heft 3, S. 108.

4. Heymann, T.: Gewerbeanzeigen in Berlin 1991 - 2000; "Berliner Statistik" - Monatsschrift 2001, Heft 6, S. 266.

Merkmale, Indizes und Klassifikationen

• **Gewerbeanmeldungen**

Die Neugründung eines Betriebes, die Wiedereröffnung eines Betriebes nach Verlegung (Zuzug), die Gründung eines Betriebes nach dem Umwandlungsgesetzes, die Änderung der Rechtsform, der Eintritt von Gesellschaftern und die Übernahme durch Erbfolge, Kauf oder Pacht eines Betriebes.

• **Gewerbeabmeldungen**

Die vollständige Aufgabe eines Betriebes, die Verlagerung eines Betriebes in ein anderes Bundesland (Fortzug), die Abmeldung eines Betriebes nach dem Umwandlungsgesetzes, die Änderung der Rechtsform, der Austritt von Gesellschaftern und die Übergabe durch Erbfolge, Kauf oder Pacht eines Betriebes.

• **Gewerbeummeldungen**

Die Änderung oder Erweiterung der wirtschaftlichen Tätigkeit des Betriebes, die Verlegung eines Betriebes innerhalb Brandenburgs oder sonstige Veränderungen (Namensänderung, Nebenerwerb).

• **Betrieb / Betriebsstätte**

Die Gewerbeordnung gestattet den gleichzeitigen Betrieb eines oder verschiedener Gewerbe in einer oder mehreren Betriebs- oder Verkaufsstätten. Betriebs- oder Verkaufsstätten können Hauptniederlassungen, Zweigniederlassungen oder unselbständige Zweigstellen sein.

• **Hauptniederlassung (Hptn.)**

Mittelpunkt des Geschäftsverkehrs eines Betriebes, der sich bei Personengesellschaften und juristischen Personen am Sitz des Unternehmens befindet. Er kann aber auch in der Wohnung des Gewerbetreibenden liegen.

• **Zweigniederlassung (Zwgn.)**

Betrieb mit selbständiger Organisation, selbständigen Betriebsmitteln und gesonderter Buchführung, dessen Leiter Geschäfte selbständig abzuschließen und durchzuführen befugt ist.

• **Unselbständige Zweigniederlassung (Zwgn.)**

Feste örtliche Anlagen oder Einrichtungen, die der Ausübung eines stehenden Gewerbes dienen (z.B. ein Auslieferungslager), jedoch nicht die Bedingungen einer Zweigniederlassung erfüllen.

• **Betriebsgründung**

Gründung einer Haupt-, Zweigniederlassung oder unselbständigen Zweigstelle durch eine natürliche oder juristische Person, die entweder im Handels-, Vereins- oder Genossenschaftsregister eingetragen ist oder die Handwerkseigenschaft besitzt oder mindestens einen Arbeitnehmer beschäftigt

• **Sonstige Neugründungen**

• **Sonstige Neugründung**

Gründung einer Hauptniederlassung durch einen Minderkaufmann (Kleingewerbe), der also in keinem Register eingetragen ist, der keine Handwerkskarte besitzt und keine Arbeitnehmer beschäftigt. Gründung eines Gewerbes, das im Nebenerwerb betrieben wird oder Meldung der Gründung einer Niederlassung ohne Angabe von Beschäftigten.

• **Übernahme**

Umfasst den Kauf oder die Pacht eines Betriebes, den Eintritt der Erbfolge, der Rechtsformänderung sowie Gesellschaftereintritte.

• **Umwandlung**

Die Umwandlung nach dem Umwandlungsgesetz umfasst die Verschmelzung mehrerer Betriebe zu einem, die Aufspaltung eines Betriebes in mehrere Betriebe sowie die Aufspaltung oder Ausgliederung von Betriebsteilen mit dem Ziel der Neugründung.

• **Betriebsaufgabe**

Vollständige Aufgabe eines Betriebes der von einer juristischen oder natürlichen Person geführt wurde. Bei der natürlichen Person ist Voraussetzung, dass sie im Handelsregister eingetragen war oder zuletzt mindestens einen Arbeitnehmer beschäftigt hat.

• **Sonstige Stilllegung**

Vollständige Aufgabe einer Hauptniederlassung eines Kleingewerbetreibenden, der nicht im Handelsregister eingetragen war und keine Arbeitnehmer beschäftigte bzw. der ein Gewerbe im Nebenerwerb betrieb.

• **Übergabe**

Umfasst den Verkauf oder die Verpachtung eines Betriebes, den Antritt der Erbfolge, der Rechtsformänderungen sowie Gesellschafteraustritte.

• **Klassifikationen**

Statistisches Bundesamt: Klassifikation der Wirtschaftszweige mit Erläuterungen, Ausgabe 2008 (WZ2008); Wiesbaden

AGS - Amtlicher Gemeindegchlüssel

Katalog Rechtsformen

Katalog des Staatsangehörigkeits- und Gebietsschlüssels

Katalog der Registergerichtsschlüssel

Amt für Statistik: Regionales Bezugssystem

EVAS - Einheitliches Verzeichnis amtlicher Statistiken

• **Merkmale und Ausprägungen**

Art der Meldung:

- Anmeldung
- Abmeldung

Datum der Meldung für:

- Anmeldung
- Abmeldung

Berichtsmonat und -jahr

Gemeindegchlüssel:

- AGS - Amtlicher Gemeindegchlüssel

Registergericht:

- Schlüsselnummer
- Postleitzahl

Art des Registers:

- Handelsregister A
- Handelsregister B
- Genossenschaftsregister
- Vereinsregister
- Partnerschaftsregister

Grad der Selbständigkeit:

- Hauptniederlassung
- Zweigniederlassung
- Unselbständige Zweigstelle
- Automatenaufstellbetrieb
- Reisegewerbe

Art des Betriebes in:

- Industrie
- Handwerk
- Handel
- Sonstiges

Rechtsform:

- Katalog der Rechtsformen

Angaben zum Betrieb:

- Zahl der geschäftsführenden Gesellschafter
- Aktuelle bzw. frühere Betriebsstätte, ggf. Hauptniederlassung

Handwerkskarte:

- Nein / Ja

Anzahl tätigen Personen (Voll-, Teilzeit) bei der:

- Anmeldung
- Abmeldung

Wirtschaftliche Tätigkeit:

Klassifikation der Wirtschaftszweige,

- Ausgabe 2008 (WZ2008)

Angaben zur Person:

- Geschlecht

Staatsangehörigkeit

- Katalog des Staatsangehörigkeits- und des Gebietsschlüssels

Tätigkeit (vorerst / zuletzt) im Nebenerwerb:

- Ja / Nein

Grund der Anmeldung:

- Neugründung
- Wiedereröffnung nach Verlegung aus einem anderen Meldebezirk
- Gründung nach dem Umwandlungsgesetz
- Wechsel der Rechtsform
- Gesellschaftereintritt
- Erbfolge / Kauf / Pacht

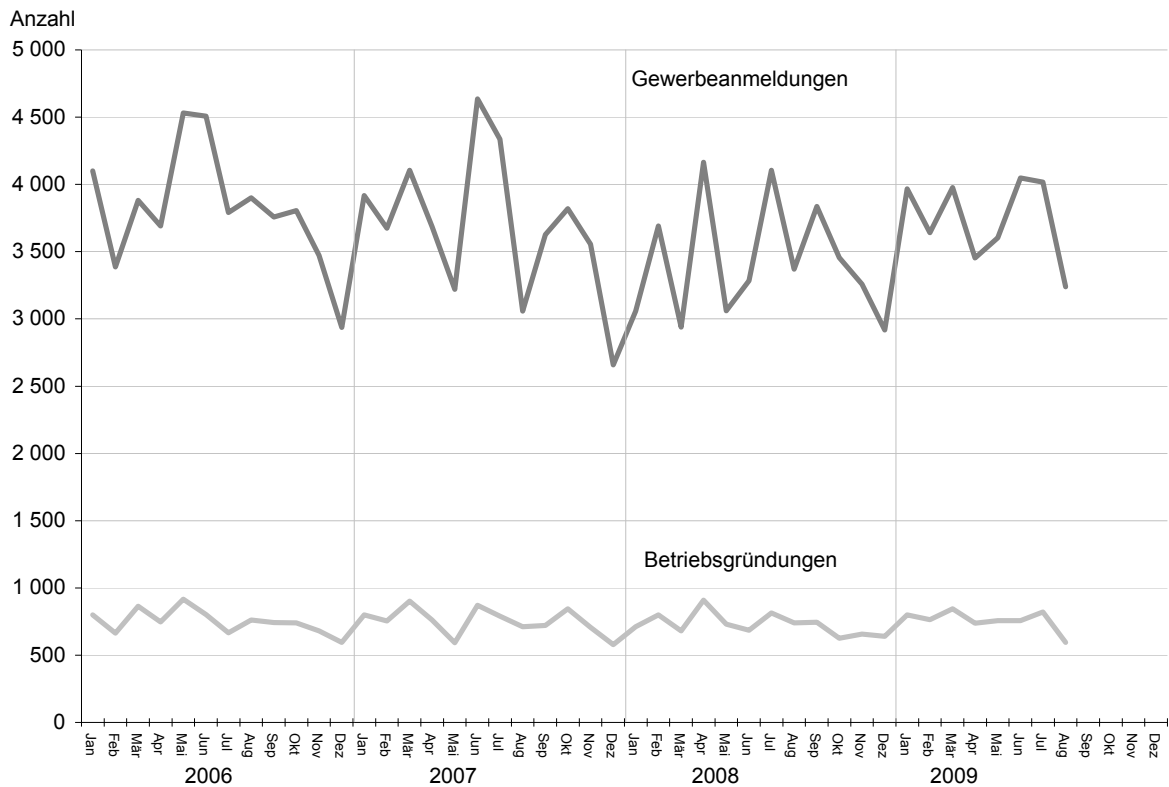
Grund der Abmeldung:

- Vollständige Aufgabe
- Verlegung in einen anderen Meldebezirk
- Aufgabe infolge des Umwandlungsgesetzes
- Wechsel der Rechtsform
- Gesellschafteraustritt
- Erbfolge / Verkauf / Verpachtung

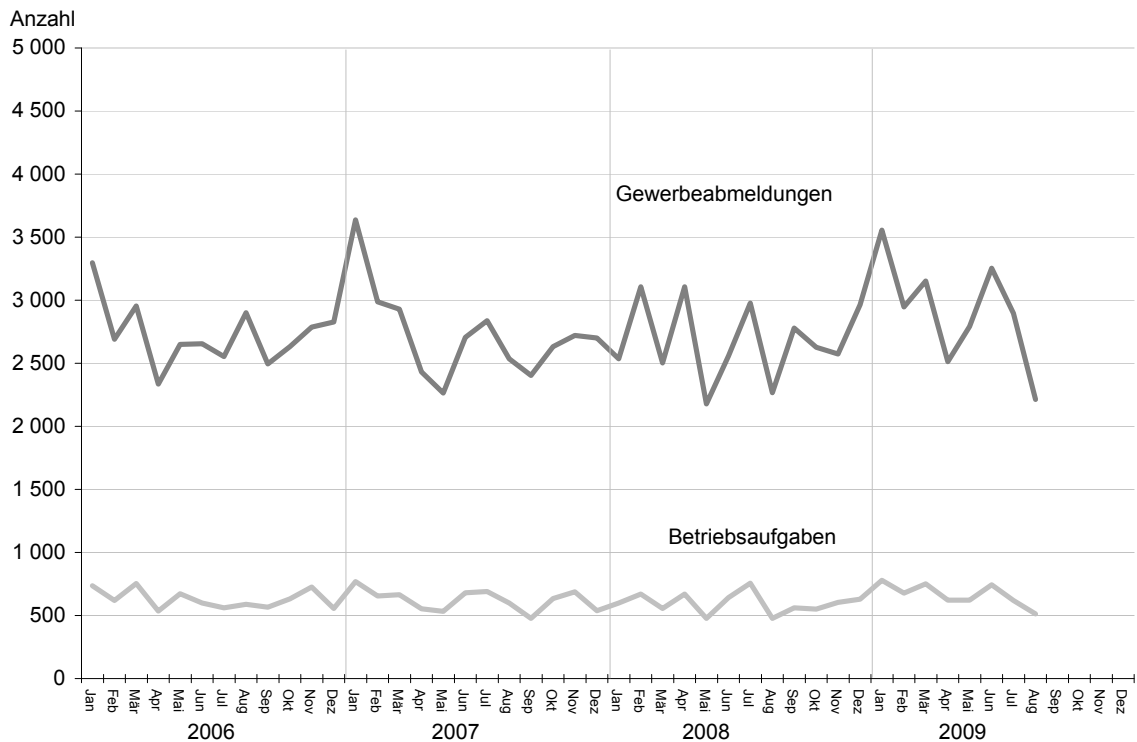
Ursache der Abmeldung:

- Keine Angabe
- Wirtschaftliche Schwierigkeiten
- Insolvenzverfahren
- Von Amts wegen
- Persönliche Gründe
- Betrieb wurde nie ausgeübt
- Verlegung in einen anderen Meldebezirk
- Übergabe wegen Verkauf / Verpachtung

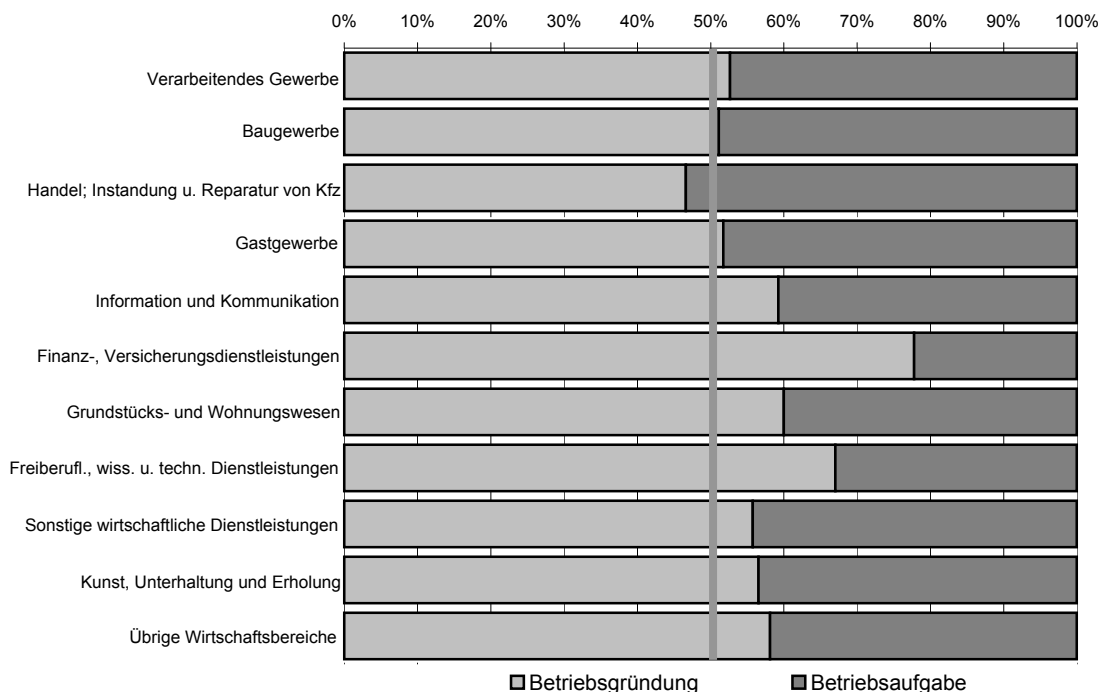
1 Gewerbebeanmeldungen und Betriebsgründungen in Berlin seit Januar 2006



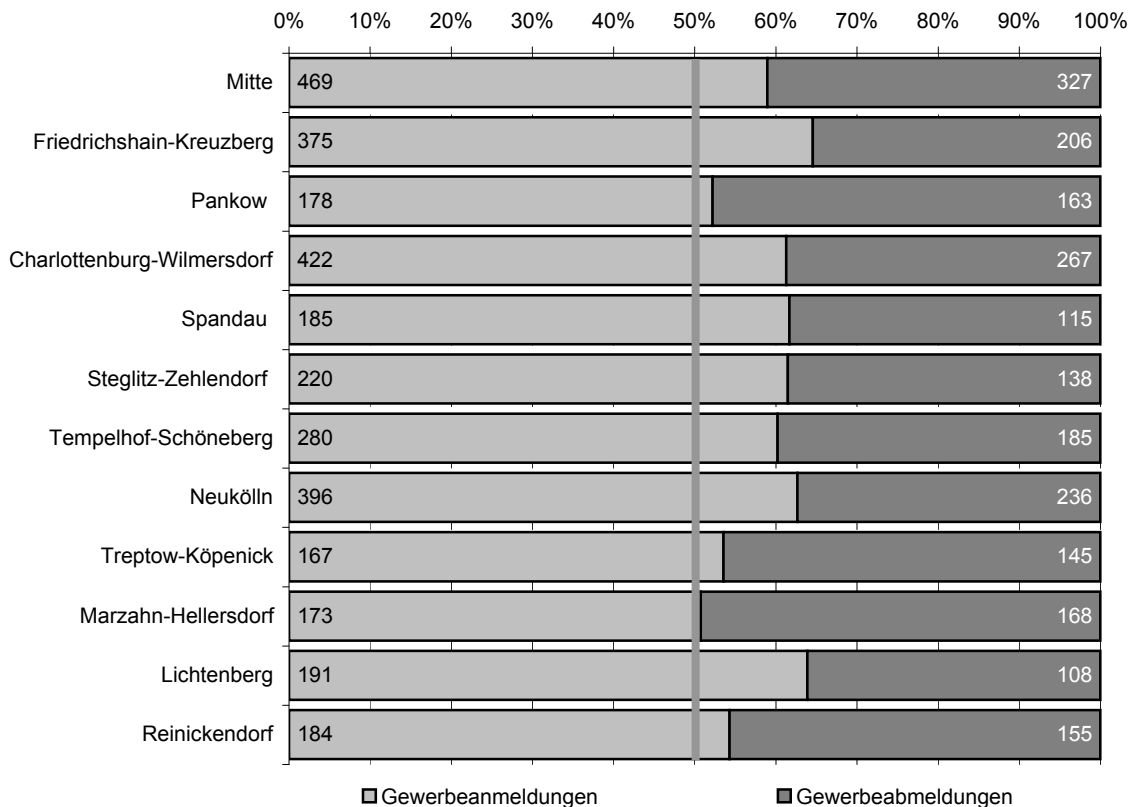
2 Gewerbeabmeldungen und Betriebsaufgaben in Berlin seit Januar 2006



3 Betriebsgründungen und -aufgaben in Berlin im August 2009 nach Wirtschaftsabschnitten



4 Gewerbean- und Gewerbeabmeldungen in Berlin im August 2009 nach Bezirken



Übersicht: Gewerbeanzeigen von 2002 bis August 2009 für das Land Berlin

Jahr/Monat	Anmeldungen		Ummeldungen ²		Abmeldungen	
	insgesamt	darunter: Neuerrichtungen ¹	insgesamt	darunter: Veränderung der Betriebstätigkeit ³	insgesamt	darunter: Aufgabe ⁴
2002	33 875	28 373	11 051	3 510	29 887	23 812
2003	37 374	32 008	10 436	2 577	29 654	24 423
2004	47 158	41 941	12 809	3 609	30 404	25 025
2005	44 015	39 289	15 615	4 187	32 833	28 126
2006	45 762	41 098	x	x	32 773	28 136
2007	44 290	39 423	x	x	32 782	28 244
2008	41 143	36 714	x	x	31 974	27 896
2008 Januar	3 059	2 745	x	x	2 535	2 205
Februar	3 691	3 272	x	x	2 904	2 469
März	2 939	2 575	x	x	2 502	2 132
April	4 165	3 699	x	x	3 107	2 707
Mai	3 061	2 747	x	x	2 178	1 879
Juni	3 285	2 914	x	x	2 558	2 273
Juli	4 105	3 699	x	x	2 978	2 626
August	3 371	3 029	x	x	2 266	1 980
September	3 837	3 463	x	x	2 779	2 401
Oktober	3 455	3 073	x	x	2 628	2 284
November	3 257	2 965	x	x	2 574	2 305
Dezember	2 918	2 533	x	x	2 965	2 635
2009 Januar	3 966	3 428	x	x	3 557	3 056
Februar	3 640	3 234	x	x	2 946	2 548
März	3 977	3 529	x	x	3 152	2 737
April	3 454	3 035	x	x	2 513	2 187
Mai	3 603	3 202	x	x	2 792	2 480
Juni	4 047	3 561	x	x	3 255	2 874
Juli	4 016	3 581	x	x	2 895	2 535
August	3 240	2 937	x	x	2 213	1 932
September						
Oktober						
November						
Dezember						

1 Betriebsgründungen und sonstige Neuerrichtungen, ohne Zuzüge.

2 Gemäß Artikel 11 des Ersten Gesetzes zum Abbau bürokratischer Hemmnisse insbesondere in der mittelständischen Wirtschaft wurde ab September 2006 die Auswertung der Ummeldungen eingestellt.

3 Änderung und/oder Erweiterung

4 Ohne Verlagerungen; einschließlich Aufgabe einer Zweigniederlassung oder unselbstständigen Zweigstelle (also einschl. "teilweise Aufgabe eines weiterhin bestehenden Betriebes")

1 Gewerbeanmeldungen in Berlin im August 2009 nach Wirtschaftsbereichen

Nr. der Klassifikation ¹	Wirtschaftsbereich	Gewerbeanmeldungen insgesamt	Neuerrichtungen			Zuzug	Übernahme			
			insgesamt	Neugründung	Umwandlung		insgesamt	Rechtsformwechsel	Gesellschaftereintritt	Erbfolge/Kauf/Pacht
			Anzahl							
A	Land- und Forstwirtschaft, Fischerei	6	6	6	-	-	-	-	-	-
B	Bergbau und Gewinnung von Steinen und Erden	5	5	5	-	-	-	-	-	-
C	Verarbeitendes Gewerbe	74	62	62	-	6	6	4	1	1
10	Herstellung von Nahrungs- und Futtermitteln	8	7	7	-	-	1	1	-	-
11	Getränkeherstellung	1	1	1	-	-	-	-	-	-
13	Herstellung von Textilien	3	3	3	-	-	-	-	-	-
14	Herstellung von Bekleidung	10	8	8	-	1	1	1	-	-
16	Herstellung von Holz-, Flecht-, Korb- und Korkwaren (ohne Möbel)	1	1	1	-	-	-	-	-	-
18	Herstellung von Druckerzeugnissen; Vervielfältigung von bespielten Ton-, Bild- und Datenträgern	6	6	6	-	-	-	-	-	-
25	Herstellung von Metallerzeugnissen	7	6	6	-	1	-	-	-	-
26	Herstellung von Datenverarbeitungsgeräten, elektronischen und optischen Erzeugnissen	8	8	8	-	-	-	-	-	-
27	Herstellung von elektrischen Ausrüstungen	2	1	1	-	-	1	1	-	-
28	Maschinenbau	4	3	3	-	1	-	-	-	-
29	Herstellung von Kraftwagen und Kraftwagenteilen	1	1	1	-	-	-	-	-	-
31	Herstellung von Möbeln	1	1	1	-	-	-	-	-	-
D	Energieversorgung	4	4	4	-	-	-	-	-	-
E	Wasserversorgung, Abwasser- und Abfallentsorgung und Beseitigung von Umweltverschmutzungen	27	27	27	-	-	-	-	-	-
F	Baugewerbe	505	490	490	-	6	9	-	4	5
41	Hochbau	1	-	-	-	-	1	-	1	-
42	Tiefbau	2	2	2	-	-	-	-	-	-
43	Vorbereitende Baustellenarbeiten, Bauinstallation und sonstiges Ausbaugewerbe	502	488	488	-	6	8	-	3	5
G	Handel; Instandhaltung und Reparatur von Kraftfahrzeugen	598	548	531	17	14	36	6	3	27
45	Handel mit Kraftfahrzeugen; Instandhaltung und Reparatur von Kraftfahrzeugen	64	62	61	1	1	1	1	-	-
46	Großhandel (ohne Handel mit Kfz)	125	114	114	-	6	5	3	1	1
47	Einzelhandel (ohne Handel mit Kfz)	409	372	356	16	7	30	2	2	26
H	Verkehr und Lagerei	77	75	75	-	1	1	-	1	-
49	Landverkehr und Transport in Rohrfernleitungen	47	45	45	-	1	1	-	1	-
53	Post-, Kurier- und Expressdienste	25	25	25	-	-	-	-	-	-

1 Gewerbeanmeldungen in Berlin im August 2009 nach Wirtschaftsbereichen

Nr. der Klassifikation ¹	Wirtschaftsbereich	Gewerbeanmeldungen insgesamt	Neuerrichtungen			Zuzug	Übernahme			
			insgesamt	Neugründung	Umwandlung		insgesamt	Rechtsformwechsel	Gesellschaftereintritt	Erbfolge/Kauf/Pacht
			Anzahl							
I	Gastgewerbe	297	181	179	2	–	116	5	2	109
55	Beherbergung	21	15	15	–	–	6	1	–	5
56	Gastronomie	276	166	164	2	–	110	4	2	104
J	Information und Kommunikation	135	121	121	–	7	7	3	2	2
58	Verlagswesen	20	15	15	–	5	–	–	–	–
61	Telekommunikation	8	7	7	–	–	1	–	–	1
62	Erbringung von Dienstleistungen der Informationstechnologie	67	62	62	–	–	5	2	2	1
63	Informationsdienstleistungen	7	7	7	–	–	–	–	–	–
K	Finanz-, Versicherungs- dienstleistungen	76	68	65	3	7	1	–	–	1
66	Mit Finanz- und Versicherungs- dienstleistungen verbundene Tätigkeiten	68	63	63	–	4	1	–	–	1
L	Grundstücks- und Wohnungswesen	80	69	68	1	7	4	1	2	1
M	Erbringung von freiberuflichen, wissenschaftlichen und technischen Dienstleistungen	285	268	267	1	16	1	–	1	–
70	Verwaltung und Führung von Unternehmen und Betrieben, Unternehmensberatung	77	71	70	1	6	–	–	–	–
73	Werbung und Marktforschung	119	109	109	–	9	1	–	1	–
N	Erbringung von sonstigen wirtschaftlichen Dienstleistungen	426	407	407	–	13	6	3	–	3
77	Vermietung von beweglichen Sachen	12	11	11	–	–	1	–	–	1
78	Vermittlung und Überlassung von Arbeitskräften	16	13	13	–	3	–	–	–	–
79	Reisebüros, Reiseveranstalter und Erbringung sonstiger Reservierungsdienstleistungen	26	24	24	–	–	2	–	–	2
81	Gebäudebetreuung; Garten- und Landschaftsbau	179	174	174	–	4	1	1	–	–
P	Erziehung und Unterricht	27	25	25	–	–	2	1	–	1
Q	Gesundheits- und Sozialwesen	39	38	37	1	1	–	–	–	–
R	Kunst, Unterhaltung und Erholung	90	79	79	–	2	9	–	1	8
O+S	Öffentliche Verwaltung, Verteidigung, Sozialversicherung; Erbringung von sonstigen Dienstleistungen ²	489	464	464	–	15	10	1	2	7
A-S	Insgesamt	3 240	2 937	2 912	25	95	208	24	19	165

¹ Klassifikation der Wirtschaftszweige, Ausgabe 2008 (WZ 2008), Kurzbezeichnung.

² Einschließlich geheimzuhaltender Fälle.

2 Gewerbeanmeldungen in Berlin im August 2009 nach Art der Niederlassung, der Rechtsform, bei Einzelunternehmen nach Geschlecht und Staatsangehörigkeit

Art der Niederlassung — Rechtsform — Geschlecht — Staatsangehörigkeit	Gewerbe- anmel- dungen ins- gesamt	Neuerrichtung			Zuzug	Übernahme			
		ins- gesamt	Neu- gründung	Um- wandlung		ins- gesamt	Rechts- form- wechsel	Gesell- schafter- eintritt	Erbfolge/ Kauf/ Pacht
Anzahl									
Insgesamt	3 240	2 937	2 912	25	95	208	24	19	165
nach der Art der Niederlassung									
Hauptniederlassung	2 998	2 723	2 720	3	90	185	18	19	148
Zweigniederlassung	26	22	21	1	2	2	—	—	2
Unselbstständige Zweigstelle	216	192	171	21	3	21	6	—	15
nach der Rechtsform des Unternehmens									
Einzelunternehmen	2 609	2 417	2 417	—	55	137	1	—	136
Offene Handelsgesellschaft	1	1	1	—	—	—	—	—	—
Kommanditgesellschaft	3	2	2	—	—	1	1	—	—
Gesellschaft mit beschränkter Haftung Co. KG	47	40	38	2	2	5	3	2	—
Gesellschaft des bürgerlichen Rechts	112	81	81	—	5	26	2	17	7
Aktiengesellschaft	14	12	9	3	2	—	—	—	—
Gesellschaft mit beschränkter Haftung	420	353	333	20	28	39	17	—	22
Private Company Limited by Shares	23	21	21	—	2	—	—	—	—
Genossenschaft	—	—	—	—	—	—	—	—	—
Eingetragener Verein	3	3	3	—	—	—	—	—	—
Sonstige Rechtsformen ¹	8	7	7	—	1	—	—	—	—
Einzelunternehmer/-innen nach Geschlecht									
weiblich	901	827	827	—	23	51	1	—	50
männlich	1 708	1 590	1 590	—	32	86	—	—	86
Einzelunternehmer/-innen nach ausgewählter Staatsangehörigkeit									
deutsch	1 591	1 463	1 463	—	45	83	1	—	82
griechisch	5	3	3	—	—	2	—	—	2
italienisch	18	16	16	—	—	2	—	—	2
österreichisch	9	7	7	—	1	1	—	—	1
polnisch	253	247	247	—	5	1	—	—	1
serbisch	16	15	15	—	—	1	—	—	1
türkisch	112	87	87	—	—	25	—	—	25

¹ Einschließlich geheimzuhaltender Fälle.

3 Neugründungen sowie Gewerbetreibende in Berlin im August 2009 nach Wirtschaftsbereichen

Nr. der Klassifikation ¹	Wirtschaftsbereich	Neugründungen						Gewerbetreibende ²	
		insgesamt	Betriebsgründung			sonstige Neugründung		insgesamt	darunter weiblich
			insgesamt	Hauptniederlassung	Zweigniederlassung/unselbständige Zweigstelle	insgesamt	darunter Neben-erwerb		
Anzahl									
A	Land- und Forstwirtschaft, Fischerei	6	–	–	–	6	2	6	3
B	Bergbau und Gewinnung von Steinen und Erden	5	1	1	–	4	–	5	–
C	Verarbeitendes Gewerbe	62	20	16	4	42	14	70	21
10	Herstellung von Nahrungs- und Futtermitteln	7	3	3	–	4	–	8	3
11	Getränkeherstellung	1	1	1	–	–	–	1	–
13	Herstellung von Textilien	3	–	–	–	3	–	3	2
14	Herstellung von Bekleidung	8	–	–	–	8	1	8	5
16	Herstellung von Holz-, Flecht-, Korb- und Korkwaren (ohne Möbel)	1	–	–	–	1	1	1	1
18	Herstellung von Druckerzeugnissen; Vervielfältigung von bespielten Ton-, Bild- und Datenträgern	6	1	1	–	5	2	7	1
25	Herstellung von Metallerzeugnissen	6	1	1	–	5	–	6	2
26	Herstellung von Datenverarbeitungsgeräten, elektronischen und optischen Erzeugnissen	8	3	3	–	5	2	10	–
27	Herstellung von elektrischen Ausrüstungen	1	1	1	–	–	–	1	–
28	Maschinenbau	3	3	2	1	–	–	6	–
29	Herstellung von Kraftwagen und Kraftwagenteilen	1	1	–	1	–	–	–	–
31	Herstellung von Möbeln	1	1	1	–	–	–	2	1
D	Energieversorgung	4	1	1	–	3	3	5	1
E	Wasserversorgung, Abwasser- und Abfallentsorgung und Beseitigung von Umweltverschmutzungen	27	3	3	–	24	1	28	2
F	Baugewerbe	490	46	39	7	444	25	495	16
41	Hochbau	–	–	–	–	–	–	–	–
42	Tiefbau	2	1	1	–	1	–	2	–
43	Vorbereitende Baustellenarbeiten, Bauinstallation und sonstiges Ausbaugewerbe	488	45	38	7	443	25	493	16
G	Handel; Instandhaltung und Reparatur von Kraftfahrzeugen	531	173	83	90	358	116	639	165
45	Handel mit Kraftfahrzeugen; Instandhaltung und Reparatur von Kraftfahrzeugen	61	10	6	4	51	17	65	7
46	Großhandel (ohne Handel mit Kfz)	114	33	26	7	81	25	126	32
47	Einzelhandel (ohne Handel mit Kfz)	356	130	51	79	226	74	448	126
H	Verkehr und Lagerei	75	10	9	1	65	21	79	9
49	Landverkehr und Transport in Rohrfernleitungen	45	7	7	–	38	11	46	4
53	Post-, Kurier- und Expressdienste	25	1	1	–	24	10	28	5

3 Neugründungen sowie Gewerbetreibende in Berlin im August 2009 nach Wirtschaftsbereichen

Nr. der Klassifikation ¹	Wirtschaftsbereich	Neugründungen						Gewerbetreibende ²	
		insgesamt	Betriebsgründung			sonstige Neugründung		insgesamt	darunter weiblich
			insgesamt	Hauptniederlassung	Zweigniederlassung/unselbständige Zweigstelle	insgesamt	darunter Neben-erwerb		
Anzahl									
I	Gastgewerbe	179	75	58	17	104	21	200	67
55	Beherbergung	15	4	4	–	11	4	18	7
56	Gastronomie	164	71	54	17	93	17	182	60
J	Information und Kommunikation	121	32	21	11	89	50	144	23
58	Verlagswesen	15	6	5	1	9	5	17	6
61	Telekommunikation	7	2	–	2	5	4	8	2
62	Erbringung von Dienstleistungen der Informationstechnologie	62	11	6	5	51	27	68	9
63	Informationsdienstleistungen	7	–	–	–	7	6	8	1
K	Finanz-, Versicherungs-dienstleistungen	65	14	10	4	51	8	66	18
66	Mit Finanz- und Versicherungs-dienstleistungen verbundene Tätigkeiten	63	12	9	3	51	8	65	18
L	Grundstücks- und Wohnungswesen	68	36	32	4	32	13	86	17
M	Erbringung von freiberuflichen, wissenschaftlichen und technischen Dienstleistungen	267	67	51	16	200	103	284	99
70	Verwaltung und Führung von Unternehmen und Betrieben, Unternehmensberatung	70	24	17	7	46	14	73	19
73	Werbung und Marktforschung	109	10	6	4	99	64	115	51
N	Erbringung von sonstigen wirtschaftlichen Dienstleistungen	407	34	25	9	373	142	419	186
77	Vermietung von beweglichen Sachen	11	3	2	1	8	3	11	1
78	Vermittlung und Überlassung von Arbeitskräften	13	2	1	1	11	5	15	2
79	Reisebüros, Reiseveranstalter und Erbringung sonstiger Reservierungsdienstleistungen	24	4	2	2	20	6	25	8
81	Gebäudebetreuung; Garten- und Landschaftsbau	174	9	7	2	165	28	175	77
P	Erziehung und Unterricht	25	4	1	3	21	6	26	17
Q	Gesundheits- und Sozialwesen	37	14	11	3	23	5	41	20
R	Kunst, Unterhaltung und Erholung	79	13	5	8	66	31	84	31
O+S	Öffentliche Verwaltung, Verteidigung, Sozialversicherung; Erbringung von sonstigen Dienstleistungen ³	464	53	38	15	411	157	492	260
A-S	Insgesamt	2 912	596	404	192	2 316	718	3 169	955

¹ Klassifikation der Wirtschaftszweige, Ausgabe 2008 (WZ 2008), Kurzbezeichnung.

² Anzeigepflichtige Personen, die eine Neugründung vorgenommen haben.

³ Einschließlich geheimzuhaltender Fälle.

4 Neugründungen sowie Gewerbetreibende in Berlin im August 2009 nach Rechtsform und bei Einzelunternehmen nach Geschlecht und Staatsangehörigkeit

Rechtsform — Geschlecht — Staatsangehörigkeit	Neugründungen						Gewerbetreibende ¹	
	ins- gesamt	Betriebsgründung			sonstige Neugründung		ins- gesamt	darunter weiblich
		ins- gesamt	Haupt- nieder- lassung	Zweignieder- lassung/un- selbständige Zweigstelle	ins- gesamt	darunter Neben- erwerb		
Anzahl								
Insgesamt	2 912	596	404	192	2 316	718	3 169	955
nach der Rechtsform des Unternehmens								
Einzelunternehmen	2 417	152	101	51	2 265	667	2 417	827
Offene Handelsgesellschaft	1	1	1	–	–	–	4	1
Kommanditgesellschaft	2	2	1	1	–	–	3	–
Gesellschaft mit beschränkter Haftung Co. KG	38	37	20	17	1	1	73	7
Gesellschaft des bürgerlichen Rechts	81	56	56	–	25	25	178	50
Aktiengesellschaft	9	9	1	8	–	–	–	–
Gesellschaft mit beschränkter Haftung	333	312	218	94	21	21	457	59
Private Company Limited by Shares	21	20	4	16	1	1	28	4
Genossenschaft	–	–	–	–	–	–	–	–
Eingetragener Verein	3	1	1	–	2	2	4	3
Sonstige Rechtsformen ²	7	6	1	5	1	1	5	4
Einzelunternehmer/-innen nach Geschlecht								
weiblich	827	57	40	17	770	315	x	x
männlich	1 590	95	61	34	1 495	352	x	x
Einzelunternehmer/-innen nach ausgewählter Staatsangehörigkeit								
deutsch	1 463	102	62	40	1 361	567	1 463	562
griechisch	3	–	–	–	3	1	3	1
italienisch	16	3	3	–	13	1	16	6
österreichisch	7	1	1	–	6	3	7	3
polnisch	247	3	2	1	244	15	247	68
serbisch	15	–	–	–	15	3	15	3
türkisch	87	12	12	–	75	14	87	11

1 Anzeigepflichtige Personen, die eine Neugründung vorgenommen haben.

2 Einschließlich geheimzuhaltender Fälle.

5 Gewerbeabmeldungen in Berlin im August 2009 nach Wirtschaftsbereichen

Nr. der Klassifikation ¹	Wirtschaftsbereich	Gewerbeabmeldungen insgesamt	Aufgabe			Fortzug	Übergabe			
			insgesamt	vollständige Aufgabe	Umwandlung		insgesamt	Rechtsformwechsel	Gesellschafteraustritt	Erbfolge/Verkauf/Verpachtung
A	Land- und Forstwirtschaft, Fischerei	3	3	3	-	-	-	-	-	-
B	Bergbau und Gewinnung von Steinen und Erden	-	-	-	-	-	-	-	-	-
C	Verarbeitendes Gewerbe	74	59	56	3	2	13	4	4	5
10	Herstellung von Nahrungs- und Futtermitteln	12	10	10	-	-	2	1	1	-
11	Getränkeherstellung	-	-	-	-	-	-	-	-	-
13	Herstellung von Textilien	9	7	7	-	-	2	2	-	-
14	Herstellung von Bekleidung	3	2	2	-	1	-	-	-	-
16	Herstellung von Holz-, Flecht-, Korb- und Korkwaren (ohne Möbel)	3	3	3	-	-	-	-	-	-
18	Herstellung von Druckerzeugnissen; Vervielfältigung von bespielten Ton-, Bild- und Datenträgern	2	2	2	-	-	-	-	-	-
25	Herstellung von Metallerzeugnissen	7	7	7	-	-	-	-	-	-
26	Herstellung von Datenverarbeitungsgeräten, elektronischen und optischen Erzeugnissen	5	5	4	1	-	-	-	-	-
27	Herstellung von elektrischen Ausrüstungen	3	1	1	-	-	2	-	1	1
28	Maschinenbau	4	4	3	1	-	-	-	-	-
29	Herstellung von Kraftwagen und Kraftwagenteilen	1	1	1	-	-	-	-	-	-
31	Herstellung von Möbeln	4	2	2	-	1	1	-	1	-
D	Energieversorgung	2	-	-	-	1	1	-	1	-
E	Wasserversorgung, Abwasser- und Abfallentsorgung und Beseitigung von Umweltverschmutzungen	22	22	22	-	-	-	-	-	-
F	Baugewerbe	260	245	245	-	12	3	1	1	1
41	Hochbau	6	5	5	-	1	-	-	-	-
42	Tiefbau	3	3	3	-	-	-	-	-	-
43	Vorbereitende Baustellenarbeiten, Bauinstallation und sonstiges Ausbaugewerbe	251	237	237	-	11	3	1	1	1
G	Handel; Instandhaltung und Reparatur von Kraftfahrzeugen	596	536	526	10	12	48	10	10	28
45	Handel mit Kraftfahrzeugen; Instandhaltung und Reparatur von Kraftfahrzeugen	71	68	67	1	1	2	1	-	1
46	Großhandel (ohne Handel mit Kfz)	102	95	95	-	4	3	1	1	1
47	Einzelhandel (ohne Handel mit Kfz)	423	373	364	9	7	43	8	9	26
H	Verkehr und Lagerei	63	57	57	-	5	1	-	-	1
49	Landverkehr und Transport in Rohrfernleitungen	29	25	25	-	3	1	-	-	1
53	Post-, Kurier- und Expressdienste	33	32	32	-	1	-	-	-	-

5 Gewerbeabmeldungen in Berlin im August 2009 nach Wirtschaftsbereichen

Nr. der Klassifikation ¹	Wirtschaftsbereich	Gewerbeabmeldungen insgesamt	Aufgabe			Fortzug	Übergabe			
			insgesamt	vollständige Aufgabe	Umwandlung		insgesamt	Rechtsformwechsel	Gesellschafteraustritt	Erbfolge/Verkauf/Verpachtung
I	Gastgewerbe	299	219	218	1	1	79	5	7	67
55	Beherbergung	17	14	14	–	1	2	1	–	1
56	Gastronomie	282	205	204	1	–	77	4	7	66
J	Information und Kommunikation	79	66	66	–	8	5	2	3	–
58	Verlagswesen	7	7	7	–	–	–	–	–	–
61	Telekommunikation	7	6	6	–	–	1	1	–	–
62	Erbringung von Dienstleistungen der Informationstechnologie	50	40	40	–	7	3	1	2	–
63	Informationsdienstleistungen	6	5	5	–	1	–	–	–	–
K	Finanz-, Versicherungsdienstleistungen	84	73	69	4	7	4	1	2	1
66	Mit Finanz- und Versicherungsdienstleistungen verbundene Tätigkeiten	78	67	66	1	7	4	1	2	1
L	Grundstücks- und Wohnungswesen	53	41	41	–	10	2	–	–	2
M	Erbringung von freiberuflichen, wissenschaftlichen und technischen Dienstleistungen	148	134	133	1	10	4	3	1	–
70	Verwaltung und Führung von Unternehmen und Betrieben, Unternehmensberatung	41	35	34	1	5	1	1	–	–
73	Werbung und Marktforschung	70	64	64	–	3	3	2	1	–
N	Erbringung von sonstigen wirtschaftlichen Dienstleistungen	226	204	204	–	14	8	1	7	–
77	Vermietung von beweglichen Sachen	24	24	24	–	–	–	–	–	–
78	Vermittlung und Überlassung von Arbeitskräften	8	7	7	–	–	1	–	1	–
79	Reisebüros, Reiseveranstalter und Erbringung sonstiger Reservierungsdienstleistungen	6	6	6	–	–	–	–	–	–
81	Gebäudebetreuung; Garten- und Landschaftsbau	104	96	96	–	5	3	–	3	–
P	Erziehung und Unterricht	20	19	19	–	–	1	1	–	–
Q	Gesundheits- und Sozialwesen	29	26	25	1	3	–	–	–	–
R	Kunst, Unterhaltung und Erholung	41	35	35	–	1	5	2	–	3
O+S	Öffentliche Verwaltung, Verteidigung, Sozialversicherung; Erbringung von sonstigen Dienstleistungen ²	214	193	192	1	12	9	3	2	4
A-S	Insgesamt	2 213	1 932	1 911	21	98	183	33	38	112

¹ Klassifikation der Wirtschaftszweige, Ausgabe 2008 (WZ 2008), Kurzbezeichnung.

² Einschließlich geheimzuhaltender Fälle.

6 Gewerbeabmeldungen in Berlin im August 2009 nach Art der Niederlassung, der Rechtsform, bei Einzelunternehmen nach Geschlecht und Staatsangehörigkeit

Art der Niederlassung — Rechtsform — Geschlecht — Staatsangehörigkeit	Gewerbeabmeldungen insgesamt	Aufgabe			Fortzug	Übergabe			
		insgesamt	vollständige Aufgabe	Umwandlung		insgesamt	Rechtsformwechsel	Gesellschafteraustritt	Erbfolge/Verkauf/Verpachtung
Anzahl									
Insgesamt	2 213	1 932	1 911	21	98	183	33	38	112
nach der Art der Niederlassung									
Hauptniederlassung	2 008	1 766	1 758	8	92	150	22	36	92
Zweigniederlassung	24	15	15	—	5	4	2	—	2
Unselbstständige Zweigstelle	181	151	138	13	1	29	9	2	18
nach der Rechtsform des Unternehmens									
Einzelunternehmen	1 733	1 560	1 559	1	64	109	21	—	88
Offene Handelsgesellschaft	5	3	3	—	—	2	1	1	—
Kommanditgesellschaft	2	2	1	1	—	—	—	—	—
Gesellschaft mit beschränkter Haftung Co. KG	28	17	17	—	4	7	1	4	2
Gesellschaft des bürgerlichen Rechts	125	83	83	—	2	40	2	33	5
Aktiengesellschaft	12	8	8	—	1	3	2	—	1
Gesellschaft mit beschränkter Haftung	280	239	220	19	22	19	3	—	16
Private Company Limited by Shares	21	14	14	—	5	2	2	—	—
Genossenschaft	1	1	1	—	—	—	—	—	—
Eingetragener Verein	2	2	2	—	—	—	—	—	—
Sonstige Rechtsformen ¹	4	3	3	—	—	1	1	—	—
Einzelunternehmer/-innen nach Geschlecht									
weiblich	573	523	523	—	21	29	7	—	22
männlich	1 160	1 037	1 036	1	43	80	14	—	66
Einzelunternehmer/-innen nach ausgewählter Staatsangehörigkeit									
deutsch	1 222	1 095	1 094	1	58	69	17	—	52
griechisch	3	2	2	—	—	1	—	—	1
italienisch	8	7	7	—	—	1	—	—	1
österreichisch	9	8	8	—	1	—	—	—	—
polnisch	133	132	132	—	1	—	—	—	—
serbisch	22	22	22	—	—	—	—	—	—
türkisch	107	92	92	—	—	15	1	—	14

¹ Einschließlich geheimzuhaltender Fälle.

**7 Vollständige Aufgaben sowie Gewerbetreibende in Berlin im August 2009
nach Wirtschaftsbereichen**

Nr. der Klassifikation ¹	Wirtschaftsbereich	Vollständige Aufgabe						Gewerbetreibende ²	
		insgesamt	Betriebsaufgabe			sonstige Stilllegung		insgesamt	darunter weiblich
			insgesamt	Hauptniederlassung	Zweigniederlassung/unselbständige Zweigstelle	insgesamt	darunter Nebenwerb		
Anzahl									
A	Land- und Forstwirtschaft, Fischerei	3	1	1	–	2	–	3	–
B	Bergbau und Gewinnung von Steinen und Erden	–	–	–	–	–	–	–	–
C	Verarbeitendes Gewerbe	56	18	14	4	38	6	60	16
10	Herstellung von Nahrungs- und Futtermitteln	10	3	2	1	7	–	10	4
11	Getränkeherstellung	–	–	–	–	–	–	–	–
13	Herstellung von Textilien	7	–	–	–	7	1	7	4
14	Herstellung von Bekleidung	2	–	–	–	2	–	2	1
16	Herstellung von Holz-, Flecht-, Korb- und Korkwaren (ohne Möbel)	3	1	1	–	2	–	3	2
18	Herstellung von Druckerzeugnissen; Vervielfältigung von bespielten Ton-, Bild- und Datenträgern	2	–	–	–	2	1	2	–
25	Herstellung von Metallerzeugnissen	7	1	1	–	6	2	7	2
26	Herstellung von Datenverarbeitungsgeräten, elektronischen und optischen Erzeugnissen	4	3	2	1	1	–	5	1
27	Herstellung von elektrischen Ausrüstungen	1	1	–	1	–	–	2	–
28	Maschinenbau	3	1	1	–	2	–	3	–
29	Herstellung von Kraftwagen und Kraftwagenteilen	1	–	–	–	1	–	1	–
31	Herstellung von Möbeln	2	1	1	–	1	–	2	–
D	Energieversorgung	–	–	–	–	–	–	–	–
E	Wasserversorgung, Abwasser- und Abfallentsorgung und Beseitigung von Umweltverschmutzungen	22	4	4	–	18	3	23	2
F	Baugewerbe	245	44	39	5	201	22	256	15
41	Hochbau	5	4	3	1	1	–	5	1
42	Tiefbau	3	2	1	1	1	–	3	–
43	Vorbereitende Baustellenarbeiten, Bauinstallation und sonstiges Ausbaugewerbe	237	38	35	3	199	22	248	14
G	Handel; Instandhaltung und Reparatur von Kraftfahrzeugen	526	198	107	91	328	67	630	158
45	Handel mit Kraftfahrzeugen; Instandhaltung und Reparatur von Kraftfahrzeugen	67	20	16	4	47	7	73	5
46	Großhandel (ohne Handel mit Kfz)	95	31	21	10	64	19	104	31
47	Einzelhandel (ohne Handel mit Kfz)	364	147	70	77	217	41	453	122
H	Verkehr und Lagerei	57	8	7	1	49	7	57	10
49	Landverkehr und Transport in Rohrfernleitungen	25	8	7	1	17	–	25	7
53	Post-, Kurier- und Expressdienste	32	–	–	–	32	7	32	3

**7 Vollständige Aufgaben sowie Gewerbetreibende in Berlin im August 2009
nach Wirtschaftsbereichen**

Nr. der Klassifikation ¹	Wirtschaftsbereich	Vollständige Aufgabe						Gewerbetreibende ²	
		insgesamt	Betriebsaufgabe			sonstige Stilllegung		insgesamt	darunter weiblich
			insgesamt	Hauptniederlassung	Zweigniederlassung/unselbständige Zweigstelle	insgesamt	darunter Neben-erwerb		
Anzahl									
I	Gastgewerbe	218	70	55	15	148	18	231	61
55	Beherbergung	14	3	1	2	11	4	15	6
56	Gastronomie	204	67	54	13	137	14	216	55
J	Information und Kommunikation	66	22	19	3	44	13	74	12
58	Verlagswesen	7	3	2	1	4	4	8	1
61	Telekommunikation	6	3	1	2	3	–	6	2
62	Erbringung von Dienstleistungen der Informationstechnologie	40	11	11	–	29	7	45	5
63	Informationsdienstleistungen	5	–	–	–	5	1	5	1
K	Finanz-, Versicherungs-dienstleistungen	69	4	3	1	65	14	70	18
66	Mit Finanz- und Versicherungs-dienstleistungen verbundene Tätigkeiten	66	3	2	1	63	13	65	17
L	Grundstücks- und Wohnungswesen	41	24	21	3	17	2	49	11
M	Erbringung von freiberuflichen, wissenschaftlichen und technischen Dienstleistungen	133	33	25	8	100	41	145	51
70	Verwaltung und Führung von Unternehmen und Betrieben, Unternehmensberatung	34	13	10	3	21	4	41	15
73	Werbung und Marktforschung	64	9	8	1	55	24	67	28
N	Erbringung von sonstigen wirtschaftlichen Dienstleistungen	204	27	23	4	177	42	211	83
77	Vermietung von beweglichen Sachen	24	7	5	2	17	3	26	3
78	Vermittlung und Überlassung von Arbeitskräften	7	2	1	1	5	1	9	2
79	Reisebüros, Reiseveranstalter und Erbringung sonstiger Reservierungsdienstleistungen	6	1	1	–	5	3	6	3
81	Gebäudebetreuung; Garten- und Landschaftsbau	96	8	8	–	88	13	97	44
P	Erziehung und Unterricht	19	4	3	1	15	5	22	7
Q	Gesundheits- und Sozialwesen	25	9	5	4	16	7	27	11
R	Kunst, Unterhaltung und Erholung	35	10	6	4	25	10	41	15
O+S	Öffentliche Verwaltung, Verteidigung, Sozialversicherung; Erbringung von sonstigen Dienstleistungen ³	192	36	27	9	156	50	200	118
A-S	Insgesamt	1 911	512	359	153	1 399	307	2 099	588

1 Klassifikation der Wirtschaftszweige, Ausgabe 2008 (WZ 2008), Kurzbezeichnung.

2 Anzeigepflichtige Personen, die eine Neugründung vorgenommen haben.

3 Einschließlich geheimzuhaltender Fälle.

8 Vollständige Aufgaben sowie Gewerbetreibende in Berlin im August 2009 nach Art der Niederlassung, der Rechtsform, bei Einzelunternehmen nach Geschlecht und Staatsangehörigkeit

Rechtsform — Geschlecht — Staatsangehörigkeit	Vollständige Aufgabe						Gewerbetreibende ¹	
	ins- gesamt	Betriebsaufgabe			sonstige Stilllegung		ins- gesamt	darunter weiblich
		ins- gesamt	Haupt- nieder- lassung	Zweignieder- lassung/un- selbständige Zweigstelle	ins- gesamt	darunter Neben- erwerb		
	Anzahl							
Insgesamt	1 911	512	359	153	1 399	307	2 099	588
nach der Rechtsform des Unternehmens								
Einzelunternehmen	1 559	175	136	39	1 384	292	1 559	523
Offene Handelsgesellschaft	3	3	2	1	—	—	6	1
Kommanditgesellschaft	1	1	—	1	—	—	1	—
Gesellschaft mit beschränkter Haftung Co. KG	17	17	10	7	—	—	22	1
Gesellschaft des bürgerlichen Rechts	83	75	72	3	8	8	127	22
Aktiengesellschaft	8	8	4	4	—	—	—	—
Gesellschaft mit beschränkter Haftung	220	215	129	86	5	5	358	37
Private Company Limited by Shares	14	12	3	9	2	2	16	3
Genossenschaft	1	1	1	—	—	—	2	—
Eingetragener Verein	2	2	1	1	—	—	6	1
Sonstige Rechtsformen ²	3	3	1	2	—	—	2	—
Einzelunternehmer/-innen nach Geschlecht								
weiblich	523	59	42	17	464	138	x	x
männlich	1 036	116	94	22	920	154	x	x
Einzelunternehmer/-innen nach ausgewählter Staatsangehörigkeit								
deutsch	1 094	132	97	35	962	243	1 094	393
griechisch	2	1	1	—	1	—	2	1
italienisch	7	2	2	—	5	1	7	1
österreichisch	8	1	1	—	7	3	8	7
polnisch	132	—	—	—	132	6	132	36
serbisch	22	1	1	—	21	1	22	5
türkisch	92	17	16	1	75	15	92	10

1 Anzeigepflichtige Personen, die eine Neugründung vorgenommen haben.

2 Einschließlich geheimzuhaltender Fälle.

9 Gewerbebeanmeldungen in Berlin im August 2009 nach Wirtschaftsbereichen und Bezirken

Lfd. Nr.	Bezirk	Gewerbebeanmeldungen insgesamt	Verarbeitendes Gewerbe	Baugewerbe	Handel; Instandhaltung und Reparatur von Kfz	Verkehr und Lagerei
			A-N, O-S	C	F	G
1	Mitte	469	11	94	73	8
2	Friedrichshain-Kreuzberg	375	16	51	64	7
3	Pankow	178	5	12	42	7
4	Charlottenburg-Wilmersdorf	422	9	36	73	11
5	Spandau	185	2	34	39	5
6	Steglitz-Zehlendorf	220	1	14	41	2
7	Tempelhof-Schöneberg	280	9	23	61	8
8	Neukölln	396	10	101	60	12
9	Treptow-Köpenick	167	2	25	42	4
10	Marzahn-Hellersdorf	173	2	23	38	4
11	Lichtenberg	191	4	54	28	5
12	Reinickendorf	184	3	38	37	4
13	Land Berlin	3 240	74	505	598	77

10 Gewerbeabmeldungen in Berlin im August 2009 nach Wirtschaftsbereichen und Bezirken

Lfd. Nr.	Bezirk	Gewerbeabmeldungen insgesamt	Verarbeitendes Gewerbe	Baugewerbe	Handel; Instandhaltung und Reparatur von Kfz	Verkehr und Lagerei
			A-N, O-S	C	F	G
1	Mitte	327	13	48	67	6
2	Friedrichshain-Kreuzberg	206	11	23	54	3
3	Pankow	163	4	14	45	6
4	Charlottenburg-Wilmersdorf	267	5	11	69	5
5	Spandau	115	–	10	38	4
6	Steglitz-Zehlendorf	138	6	16	44	1
7	Tempelhof-Schöneberg	185	6	24	44	8
8	Neukölln	236	8	34	71	6
9	Treptow-Köpenick	145	9	17	40	3
10	Marzahn-Hellersdorf	168	2	24	43	13
11	Lichtenberg	108	5	21	26	7
12	Reinickendorf	155	5	18	55	1
13	Land Berlin	2 213	74	260	596	63

davon							Lfd. Nr.
Gastgewerbe	Information und Kommunikation	Finanz-, Versicherungs-dienstleistungen	Grundstücks- und Wohnungs-wesen	Erbringung von freiberuflichen, wissenschaftlichen und technischen Dienstleistungen	Erbringung von sonstigen wirtschaftlichen Dienstleistungen	Übrige Wirtschaftszweige	
I	J	K	L	M	N	A, B, D, E, O-S	
55	21	8	10	50	48	91	1
50	31	7	4	30	38	77	2
19	12	4	6	32	19	20	3
43	22	9	30	43	56	90	4
14	5	5	3	17	31	30	5
11	4	5	7	21	18	96	6
22	10	6	3	25	28	85	7
24	10	10	6	20	68	75	8
12	4	5	1	13	25	34	9
7	5	8	3	14	27	42	10
18	3	3	3	8	33	32	11
22	8	6	4	12	35	15	12
297	135	76	80	285	426	687	13

davon							Lfd. Nr.
Gastgewerbe	Information und Kommunikation	Finanz-, Versicherungs-dienstleistungen	Grundstücks- und Wohnungs-wesen	Erbringung von freiberuflichen, wissenschaftlichen und technischen Dienstleistungen	Erbringung von sonstigen wirtschaftlichen Dienstleistungen	Übrige Wirtschaftszweige	
I	J	K	L	M	N	A, B, D, E, O-S	
57	11	8	12	34	27	44	1
30	11	1	4	12	10	47	2
21	10	9	–	20	12	22	3
49	14	11	10	19	24	50	4
18	4	7	2	5	12	15	5
9	4	5	6	10	10	27	6
25	3	3	6	6	27	33	7
29	5	8	4	7	36	28	8
17	4	6	3	7	21	18	9
11	4	14	2	16	15	24	10
8	4	3	3	4	16	11	11
25	5	9	1	8	16	12	12
299	79	84	53	148	226	331	13

Das Amt für Statistik Berlin-Brandenburg

Das Amt für Statistik Berlin-Brandenburg ist für beide Länder die zentrale Dienstleistungseinrichtung auf dem Gebiet der amtlichen Statistik. Das Amt erbringt Serviceleistungen im Bereich Information und Analyse für die breite Öffentlichkeit, für alle gesellschaftlichen Gruppen sowie für Kunden aus Verwaltung und Politik, Wirtschaft und Wissenschaft. Kerngeschäft des Amtes ist die Durchführung der gesetzlich angeordneten amtlichen Statistiken für Berlin und Brandenburg. Das Amt erhebt die Daten, bereitet sie auf, interpretiert und analysiert sie und veröffentlicht die Ergebnisse. Die Grundversorgung aller Nutzer mit statistischen Informationen erfolgt unentgeltlich, im Wesentlichen über das Internet und den Informationsservice. Daneben werden nachfrage- und zielgruppenorientierte Standardauswertungen zu Festpreisen angeboten. Kundenspezifische Aufbereitung / Beratung zu kostendeckenden Preisen ergänzt das Spektrum der Informationsbereitstellung.

Amtliche Statistik im Verbund

Die Statistiken werden bundesweit nach einheitlichen Konzepten, Methoden und Verfahren arbeitsteilig erstellt. Die statistischen Ämter der Länder sind dabei grundsätzlich für die Durchführung der Erhebungen, für die Aufbereitung und Veröffentlichung der Länderergebnisse zuständig. Durch diese Kooperation in einem „Statistikverbund“ entstehen für alle Länder vergleichbare und zu einem Bundesergebnis zusammenführbare Erhebungsergebnisse.

Produkte und Dienstleistungen

Informationsservice

info@statistik-bbb.de
mit statistischen Informationen für jedermann und Beratung sowie maßgeschneiderte Aufbereitungen von Daten über Berlin und Brandenburg. Auskunft, Beratung, Pressedienst sowie Fachbibliotheken in Potsdam und Berlin.

Standort Potsdam

Dortustraße 46, 14467 Potsdam
Tel. 0331 39-444
Fax 0331 39-418
Mo–Do 9–15 Uhr, Fr 9–14 Uhr

Bibliothek

Tel. 0331 39-843
Fax 0331 39-418
Mo–Do 10.30–15 Uhr, Fr 9.30–14 Uhr

Standort Berlin

Alt-Friedrichsfelde 60, 10315 Berlin
Mo–Do 9–15 Uhr, Fr 9–14 Uhr

Bibliothek

Tel. 030 9021-3540
Mo–Do 9–15 Uhr, Fr 9–14 Uhr

Internet-Angebot

www.statistik-berlin-brandenburg.de
mit aktuellen Daten, Pressemitteilungen, Statistischen Berichten zum kostenlosen Herunterladen, regionalstatistischen Informationen, Wahlstatistiken und -analysen sowie einem Überblick über das gesamte Leistungsspektrum des Amtes.

Statistische Jahrbücher

mit einer Vielzahl von Tabellen aus nahezu allen Arbeitsgebieten der amtlichen Statistik.

Statistische Berichte

mit Ergebnissen der einzelnen Statistiken in Tabellen in tiefer sachlicher Gliederung und Grafiken zur Veranschaulichung von Entwicklungen und Strukturen. Mit dieser Reihe werden die bisherigen Veröffentlichungen Statistischer Berichte aus dem Landesbetrieb für Datenverarbeitung und Statistik Land Brandenburg sowie dem Statistischen Landesamt Berlin fortgesetzt.

Datenangebot aus dem Sachgebiet

Informationen zu dieser Veröffentlichung

Standort Berlin
Referat 34B
Tel. 030 9021-3701/3823
Fax 030 5158-8323
unternehmen@statistik-bbb.de

Standort Potsdam
Referat 34P
Tel. 0331 39-658
Fax 0331 39-807
unternehmen@statistik-bbb.de

Weitere Veröffentlichungen zum Thema

Ergebnisse dieser Statistik für das Bundesgebiet sind den Veröffentlichungen des Statistischen Bundesamtes der Fachserie 2, Reihe 5 „Unternehmen und Arbeitsstätten“ zu entnehmen.