

Statistischer Bericht

D I 1 – m 07 / 09

┌ Gewerbeanzeigen
im **Land Berlin** im
Juli 2009

Statistischer Bericht

D I 1 – m 07 / 09

Herausgegeben im **Oktober 2009**

Preis

pdf-Version: kostenlos

Druck-Version: 7,- EUR

Excel-Version: kostenlos

Impressum

Amt für Statistik Berlin-Brandenburg

Dortustraße 46

14467 Potsdam

info@statistik-bbb.de

www.statistik-berlin-brandenburg.de

Potsdam

Tel. 0331 39-444

Fax 0331 39-418

© **Amt für Statistik** Berlin-Brandenburg
Für nichtgewerbliche Zwecke sind Vervielfältigung und unentgeltliche Verbreitung, auch auszugsweise, mit Quellenangabe gestattet. Die Verbreitung, auch auszugsweise, über elektronische Systeme/Datenträger bedarf der vorherigen Zustimmung. Alle übrigen Rechte bleiben vorbehalten.

Zeichenerklärung

- 0 weniger als die Hälfte von 1 in der letzten besetzten Stelle, jedoch mehr als nichts
- nichts vorhanden
- ... Angabe fällt später an
- () Aussagewert ist eingeschränkt
- / Zahlenwert nicht sicher genug
- Zahlenwert unbekannt oder geheim zu halten
- x Tabellenfach gesperrt
- p vorläufige Zahl
- r berichtigte Zahl
- s geschätzte Zahl

Inhaltsverzeichnis

	Seite		Seite
Vorbemerkungen	4		
Grafiken			
1 Gewerbeanmeldungen und Betriebsgründungen in Berlin seit Januar 2006.....	7		
2 Gewerbeabmeldungen und Betriebsaufgaben in Berlin seit Januar 2006.....	7		
3 Betriebsgründungen und -aufgaben in Berlin im Juli 2009 nach Wirtschaftsabschnitten.....	8		
4 Gewerbean- und Gewerbeabmeldungen in Berlin im Juli 2009 nach Bezirken.....	8		
Tabellen			
Übersicht: Gewerbeanzeigen von 2001 bis Juli 2009 für das Land Berlin.....	9	7 Vollständige Aufgaben sowie Gewerbetreibende in Berlin im Juli 2009 nach Wirtschaftsbereichen.....	19
1 Gewerbeanmeldungen in Berlin im Juli 2009 nach Wirtschaftsbereichen.....	10	8 Vollständige Aufgaben sowie Gewerbetreibende in Berlin im Juli 2009 nach Art der Niederlassung, der Rechtsform, bei Einzelunternehmen nach Geschlecht und Staatsangehörigkeit.....	21
2 Gewerbeanmeldungen in Berlin im Juli 2009 nach Art der Niederlassung, der Rechtsform, bei Einzelunternehmen nach Geschlecht und Staatsangehörigkeit.....	12	9 Gewerbeanmeldungen in Berlin im Juli 2009 nach Wirtschaftsbereichen und Bezirken.....	22
3 Neugründungen sowie Gewerbetreibende in Berlin im Juli 2009 nach Wirtschaftsbereichen	13	10 Gewerbeabmeldungen in Berlin im Juli 2009 nach Wirtschaftsbereichen und Bezirken.....	22
4 Neugründungen sowie Gewerbetreibende in Berlin im Juli 2009 nach Rechtsform und bei Einzelunternehmen nach Geschlecht und Staatsangehörigkeit.....	15		
5 Gewerbeabmeldungen in Berlin im Juli 2009 nach Wirtschaftsbereichen.....	16		
6 Gewerbeanmeldungen in Berlin im Juli 2009 nach Art der Niederlassung, der Rechtsform, bei Einzelunternehmen nach Geschlecht und Staatsangehörigkeit.....	18		

Vorbemerkungen

Allgemeine Angaben zur Statistik

- **Bezeichnung der Statistik**

Gewerbeanzeigenstatistik, EVAS-Nr.: 523 11

- **Berichtszeitraum**

monatlich

- **Erhebungstermin**

laufend

- **Periodizität**

seit 1996 monatlich

- **regionale Gliederung**

Berlin und Bezirke in Standardveröffentlichungen

- **Erhebungsgesamtheit**

Gewerbetreibende

- **Erhebungseinheiten**

Alle juristischen und alle natürlichen Personen, die nach § 14 Gewerbeordnung verpflichtet sind, Aufnahme, Änderung oder Aufgabe einer gewerblichen Tätigkeit der zuständigen Behörde anzuzeigen.

- **Rechtsgrundlagen**

Gewerbeordnung (GewO) vom 1. Januar 1987 (BGBl. I S. 425), in der Fassung vom 22. Februar 1999 (BGBl. I S. 202); zuletzt geändert durch das Gesetz vom 22. August 2006 (BGBl. I S. 1970).

Gesetz über die Statistik für Bundeszwecke (Bundesstatistikgesetz - BStatG) vom 22. Januar 1987 (BGBl. I S. 462, 565); zuletzt geändert durch Artikel 3 des Gesetzes vom 7. September 2007 (BGBl. I S. 2246).

- **Geheimhaltung und Datenschutz**

Die erhobenen Einzelangaben werden nach § 16 Bundesstatistikgesetz grundsätzlich geheim gehalten. Nur in ausdrücklich gesetzlichen Ausnahmefällen dürfen Einzelangaben übermittelt werden. Die Namen und Adressen der Befragten werden in keinem Fall an Dritte weitergegeben. Nach § 16 Abs. 6 Bundesstatistikgesetz ist es möglich, den Hochschulen oder sonstigen Einrichtungen mit der Aufgabe unabhängiger wissenschaftlicher Forschung für die Durchführung wissenschaftlicher Vorhaben Einzelangaben dann zur Verfügung zu stellen, wenn diese so anonymisiert sind, dass sie nur mit einem unverhältnismäßig großen Aufwand an Zeit, Kosten und Arbeitskraft dem Befragten oder Betroffenen zugeordnet werden können. Die Pflicht zur Geheimhaltung besteht auch für Personen, die Empfänger von Einzelangaben sind.

Zweck und Ziele der Statistik

- **Erhebungsinhalte**

Die Gewerbeanzeigenstatistik liefert Informationen über die Zahl der Gewerbean- und -abmeldungen nach Wirtschaftsbereichen, Rechtsformen, Zahl der tätigen Personen und Bundesländern. Außerdem werden Geschlecht und Staatsangehörigkeit der Gewerbetreibenden ermittelt. Die An- und Abmeldungen werden danach unterschieden, welche Gründe maßgeblich waren.

- **Zweck der Statistik**

Die Gewerbeanzeigenstatistik hat die Aufgabe, zum einen über das Meldegeschehen in seiner Gesamtheit zu informieren, aber auch Existenzgründungen und Stilllegungen von Unternehmen und Betrieben statistisch abzubilden.

- **Hauptnutzer der Statistik**

Alle Bezirksverwaltungen in Berlin; Senatsverwaltung für Wirtschaft, Arbeit und Frauen; Bundesministerium für Wirtschaft; Deutsche Bundesbank; Bankgesellschaft Berlin; Industrie- und Handelskammer; Handwerkskammer; Hotel- und Gaststättenverband Berlin; Deutscher Gewerkschaftsbund; Verband der Creditreform; Institut für Mittelstandsforschung; Institut für Wirtschaftsforschung Halle; Universität Mainz; Fachhochschule für Wirtschaft; Berliner Institut für vergleichende Sozialforschung; Schüler und Studenten; Medien.

- **Einbeziehung der Nutzer**

Die Tabellen entsprechen dem Aufbau der Bundesveröffentlichungen. Regionale Nutzerwünsche wurden berücksichtigt.

Erhebungsmethodik

- **Art der Datengewinnung**

Die Gewerbeanzeigenstatistik wird wie eine Sekundärstatistik auf der Basis der in der Verwaltung erstellten Gewerbemeldungen durchgeführt. Um Aufschluss über die Zahl und Art der in einem Bezirk ansässigen Gewerbebetriebe zu erhalten, sind Gewerbetreibende gesetzlich verpflichtet, meldepflichtige Vorgänge dem zuständigen Gewerbeamt anzuzeigen. Die Kopien dieser An- und Abmeldungen werden statistisch ausgewertet. Seit 2006 werden die Gewerbeummeldungen von der amtlichen Statistik nicht mehr ausgewertet.

- **Erhebungsinstrumente und Berichtsweg**

Die Meldungen der Gewerbeämter in Berlin gegenüber dem Amt für Statistik erfolgen auf elektronischem Wege.

- **Belastung der Auskunftspflichtigen**

Die Erstattung der Gewerbeanzeige dient primär den Gemeinden zur Gewerbeüberwachung. Durch die Verwendung von Kopien dieser Anzeigen entsteht für die Auskunftspflichtigen durch die Statistik keinerlei zusätzliche Belastung. Gemäß Artikel 11 des Ersten Gesetzes zum Abbau bürokratischer Hemmnisse insbesondere in der mittelständischen Wirtschaft vom 22. August 2006 wurde ab September 2006 die Auswertung der Gewerbeummeldungen eingestellt.

- **Dokumentation des Fragebogens**

Die Gewerbeanzeige ist gleichzeitig das Erhebungsfeld. Diese Formulare sind Bestandteil der Gewerbeordnung. Die Anzeigenden sind verpflichtet, den Inhalt der Vordrucke zu beantworten. Bei der elektronischen Verarbeitung der Anzeigen bei den Gemeinden kann vom vorgegebenen Format der Muster, jedoch nicht vom Inhalt, abgewichen werden.

Genauigkeit

- **Qualitative Gesamtbewertung der Genauigkeit**

Die Gewerbeanzeigenstatistik ist eine Totalerhebung, die sichere Informationen über die Aufnahme, Beendigung und

Änderung gewerblicher Tätigkeiten und deren Anlässe liefert. Nicht der Gewerbeordnung unterliegen – und sind daher auch nicht in die Statistik einbezogen – die Freien Berufe, die Urproduktion wie Land- und Forstwirtschaft oder Bergbau sowie die.

• Nicht stichprobenbedingte Fehler

Die Beschreibung der wirtschaftlichen Tätigkeit erschwert die genaue Zuordnung nach der Klassifikation der Wirtschaftszweige. Angesichts von ca. 90 000 Anzeigen pro Jahr in Berlin sind Rückfragen daher nur in besonderen Fällen wirtschaftlich vertretbar.

Aktualität und Pünktlichkeit

Gegenwärtig werden die Quartals- und Jahresergebnisse der Gewerbeanzeigenstatistik spätestens 10 Wochen nach Ende des Berichtszeitraums in Form einer Pressemitteilung veröffentlicht. Ca. 12 Wochen nach Ende des Berichtszeitraums werden die monatlichen Statistischen Berichte erstellt, der Jahresbericht und die Internetpräsenz werden im ersten Halbjahr des folgenden Kalenderjahres veröffentlicht. Die Angaben sind endgültig, eine nachträgliche Korrektur erfolgt nicht.

Zeitliche und räumliche Vergleichbarkeit

Die Ergebnisse können mit dem entsprechenden Vorjahreszeitraum verglichen werden. Einschränkungen gibt es vor allem bei Änderung der Systematik wie z.B. der Klassifikation der Wirtschaftszweige. Der Bericht enthält Angaben, die alle Statistischen Landesämter für ihren Bereich unter gleicher Kennziffer veröffentlichen.

Durch die Neuordnung der Klassifikation der Wirtschaftszweige (WZ2003) zur WZ2008 im Jahr 2008 ist die Vergleichbarkeit zu den Vorjahren eingeschränkt.

Bezüge zu anderen Erhebungen

keine

Weitere Informationsquellen

• Publikationswege

Der Inhalt dieses Berichtes ist auf Wunsch auch auf Diskette erhältlich oder kann per E-Mail versandt werden.

• Kontakt

Fachbereich Gewerbeanzeigen am Standort Berlin
Telefon: (030) 9021 3550/3823
Telefax: (030) 5158 8323
Fachbereich Gewerbeanzeigen am Standort Potsdam:
Telefon: (0331) 39 658
Telefax: (0331) 39 807
E-Mail: unternehmen@statistik-bbb.de

• weiterführende Veröffentlichungen

Ergebnisse für das gesamte Bundesgebiet werden in der Fachserie 2, Reihe 5 "Unternehmen und Arbeitsstätten" des Statistischen Bundesamtes veröffentlicht.

1. Heymann, T.: 15 Jahre nach der Wende in Berlin aus statistischer Sicht; "Berliner Statistik" - Monatsschrift 2005, Heft 10, S. 363.
2. Heymann, T.: Gewerbeanzeigen in den 12 Bezirken von Berlin von 1991 bis 2002 "Berliner Statistik" - Monatsschrift 2004, Heft 1 bis Heft 12.

3. Heymann, T.: Statistik der Gewerbeanzeigen durch Änderung der Gewerbeordnung aufgewertet; "Berliner Statistik" - Monatsschrift 2003, Heft 3, S. 108.
4. Heymann, T.: Gewerbeanzeigen in Berlin 1991 - 2000; "Berliner Statistik" - Monatsschrift 2001, Heft 6, S. 266.

Merkmale, Indizes und Klassifikationen

• Gewerbeanmeldungen

Die Neugründung eines Betriebes, die Wiedereröffnung eines Betriebes nach Verlegung (Zuzug), die Gründung eines Betriebes nach dem Umwandlungsgesetzes, die Änderung der Rechtsform, der Eintritt von Gesellschaftern und die Übernahme durch Erbfolge, Kauf oder Pacht eines Betriebes.

• Gewerbeabmeldungen

Die vollständige Aufgabe eines Betriebes, die Verlagerung eines Betriebes in ein anderes Bundesland (Fortzug), die Abmeldung eines Betriebes nach dem Umwandlungsgesetzes, die Änderung der Rechtsform, der Austritt von Gesellschaftern und die Übergabe durch Erbfolge, Kauf oder Pacht eines Betriebes.

• Gewerbeummeldungen

Die Änderung oder Erweiterung der wirtschaftlichen Tätigkeit des Betriebes, die Verlegung eines Betriebes innerhalb Brandenburgs oder sonstige Veränderungen (Namensänderung, Nebenerwerb).

• Betrieb / Betriebsstätte

Die Gewerbeordnung gestattet den gleichzeitigen Betrieb eines oder verschiedener Gewerbe in einer oder mehreren Betriebs- oder Verkaufsstätten. Betriebs- oder Verkaufsstätten können Hauptniederlassungen, Zweigniederlassungen oder unselbständige Zweigstellen sein.

• Hauptniederlassung (Hptn.)

Mittelpunkt des Geschäftsverkehrs eines Betriebes, der sich bei Personengesellschaften und juristischen Personen am Sitz des Unternehmens befindet. Er kann aber auch in der Wohnung des Gewerbetreibenden liegen.

• Zweigniederlassung (Zwgn.)

Betrieb mit selbständiger Organisation, selbständigen Betriebsmitteln und gesonderter Buchführung, dessen Leiter Geschäfte selbständig abzuschließen und durchzuführen befugt ist.

• Unselbständige Zweigniederlassung (Zwgn.)

Feste örtliche Anlagen oder Einrichtungen, die der Ausübung eines stehenden Gewerbes dienen (z.B. ein Auslieferungslager), jedoch nicht die Bedingungen einer Zweigniederlassung erfüllen.

• Betriebsgründung

Gründung einer Haupt-, Zweigniederlassung oder unselbständigen Zweigstelle durch eine natürliche oder juristische Person, die entweder im Handels-, Vereins- oder Genossenschaftsregister eingetragen ist oder die Handwerkseigenschaft besitzt oder mindestens einen Arbeitnehmer beschäftigt.

• **Sonstige Neugründung**

Gründung einer Hauptniederlassung durch einen Minderkaufmann (Kleingewerbe), der also in keinem Register eingetragen ist, der keine Handwerkskarte besitzt und keine Arbeitnehmer beschäftigt. Gründung eines Gewerbes, das im Nebenerwerb betrieben wird oder Meldung der Gründung einer Niederlassung ohne Angabe von Beschäftigten.

• **Übernahme**

Umfasst den Kauf oder die Pacht eines Betriebes, den Eintritt der Erbfolge, der Rechtsformänderung sowie Gesellschaftereintritte.

• **Umwandlung**

Die Umwandlung nach dem Umwandlungsgesetz umfasst die Verschmelzung mehrerer Betriebe zu einem, die Aufspaltung eines Betriebes in mehrere Betriebe sowie die Aufspaltung oder Ausgliederung von Betriebsteilen mit dem Ziel der Neugründung.

• **Betriebsaufgabe**

Vollständige Aufgabe eines Betriebes der von einer juristischen oder natürlichen Person geführt wurde. Bei der natürlichen Person ist Voraussetzung, dass sie im Handelsregister eingetragen war oder zuletzt mindestens einen Arbeitnehmer beschäftigt hat.

• **Sonstige Stilllegung**

Vollständige Aufgabe einer Hauptniederlassung eines Kleingewerbetreibenden, der nicht im Handelsregister eingetragen war und keine Arbeitnehmer beschäftigte bzw. der ein Gewerbe im Nebenerwerb betrieb.

• **Übergabe**

Umfasst den Verkauf oder die Verpachtung eines Betriebes, den Antritt der Erbfolge, der Rechtsformänderungen sowie Gesellschafteraustritte.

• **Klassifikationen**

Statistisches Bundesamt: Klassifikation der Wirtschaftszweige mit Erläuterungen, Ausgabe 2008 (WZ2008); Wiesbaden

AGS - Amtlicher Gemeindegchlüssel

Katalog Rechtsformen

Katalog des Staatsangehörigkeits- und Gebietsschlüssels

Katalog der Registergerichtsschlüssel

Amt für Statistik: Regionales Bezugssystem

EVAS - Einheitliches Verzeichnis amtlicher Statistiken

• **Merkmale und Ausprägungen**

Art der Meldung:

- Anmeldung
- Abmeldung

Datum der Meldung für:

- Anmeldung
- Abmeldung

Berichtsmonat und -jahr

Gemeindegchlüssel:

- AGS - Amtlicher Gemeindegchlüssel

Registergericht:

- Schlüsselnummer
- Postleitzahl

Art des Registers:

- Handelsregister A
- Handelsregister B
- Genossenschaftsregister
- Vereinsregister
- Partnerschaftsregister

Grad der Selbständigkeit:

- Hauptniederlassung
- Zweigniederlassung
- Unselbständige Zweigstelle
- Automatenaufstellbetrieb
- Reisegewerbe

Art des Betriebes in:

- Industrie
- Handwerk
- Handel
- Sonstiges

Rechtsform:

- Katalog der Rechtsformen

Angaben zum Betrieb:

- Zahl der geschäftsführenden Gesellschafter
- Aktuelle bzw. frühere Betriebsstätte, ggf. Hauptniederlassung

Handwerkskarte:

- Nein / Ja

Anzahl tätigen Personen (Voll-, Teilzeit) bei der:

- Anmeldung
- Abmeldung

Wirtschaftliche Tätigkeit:

Klassifikation der Wirtschaftszweige,

- Ausgabe 2008 (WZ2008)

Angaben zur Person:

- Geschlecht

Staatsangehörigkeit

- Katalog des Staatsangehörigkeits- und des Gebietsschlüssels

Tätigkeit (vorerst / zuletzt) im Nebenerwerb:

- Ja / Nein

Grund der Anmeldung:

- Neugründung
- Wiedereröffnung nach Verlegung aus einem anderen Meldebezirk
- Gründung nach dem Umwandlungsgesetz
- Wechsel der Rechtsform
- Gesellschaftereintritt
- Erbfolge / Kauf / Pacht

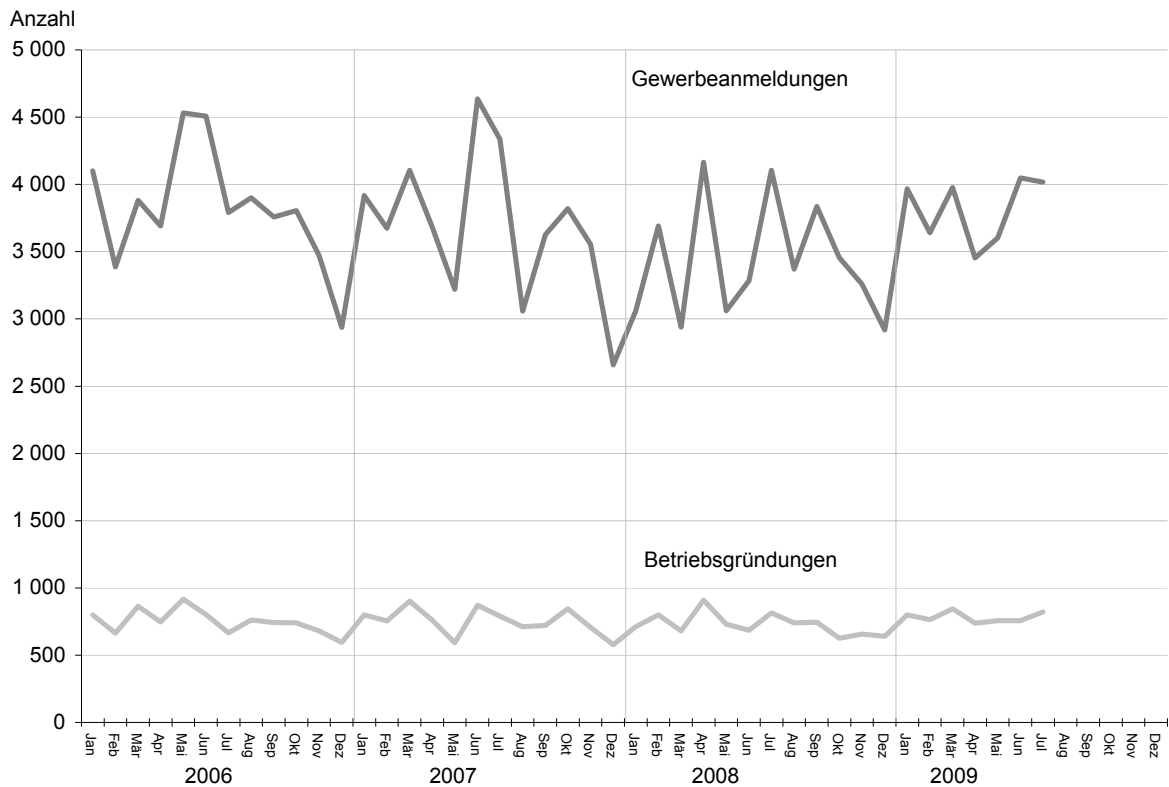
Grund der Abmeldung:

- Vollständige Aufgabe
- Verlegung in einen anderen Meldebezirk
- Aufgabe infolge des Umwandlungsgesetzes
- Wechsel der Rechtsform
- Gesellschafteraustritt
- Erbfolge / Verkauf / Verpachtung

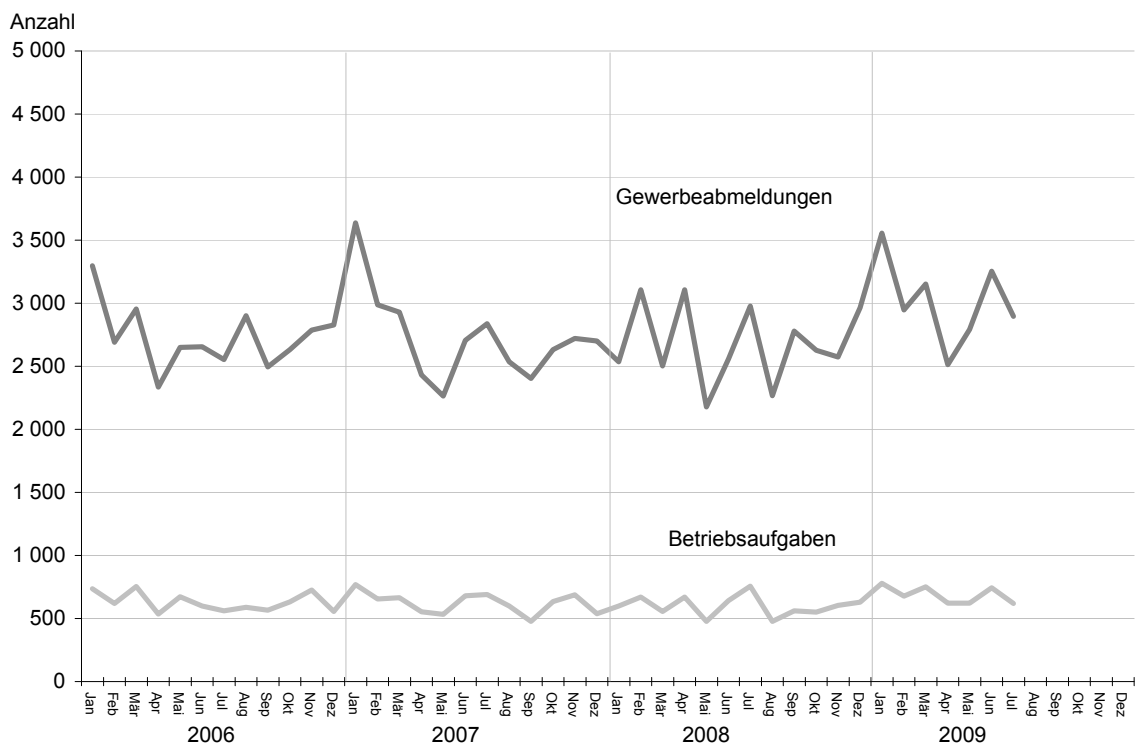
Ursache der Abmeldung:

- Keine Angabe
- Wirtschaftliche Schwierigkeiten
- Insolvenzverfahren
- Von Amts wegen
- Persönliche Gründe
- Betrieb wurde nie ausgeübt
- Verlegung in einen anderen Meldebezirk
- Übergabe wegen Verkauf / Verpachtung

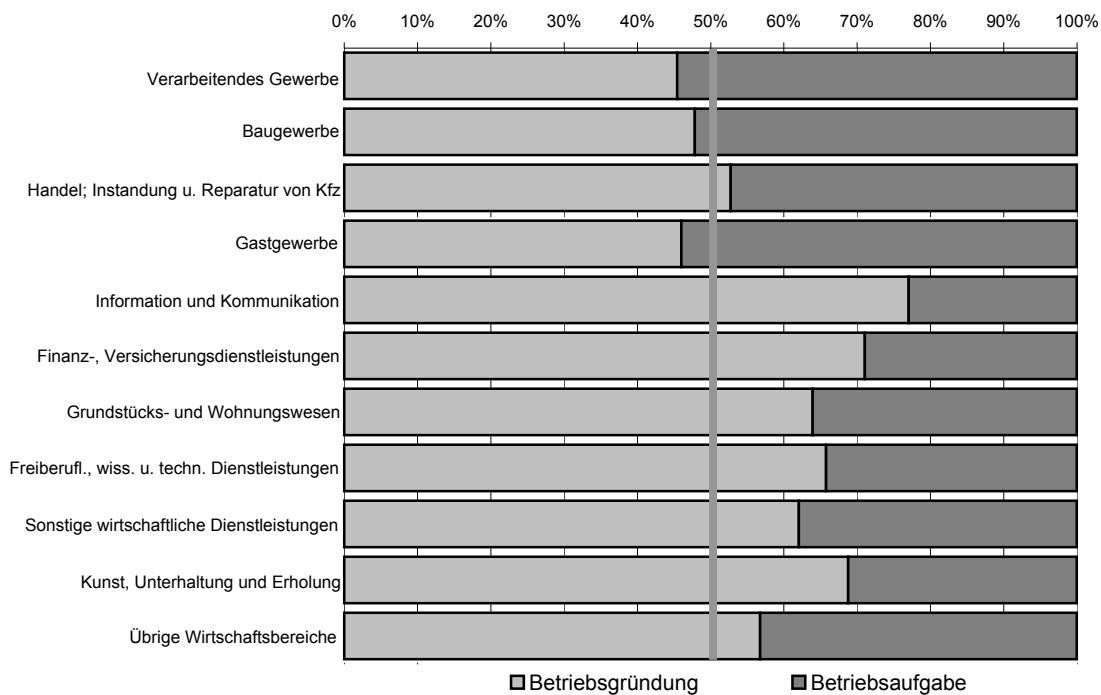
1 Gewerbebeanmeldungen und Betriebsgründungen in Berlin seit Januar 2006



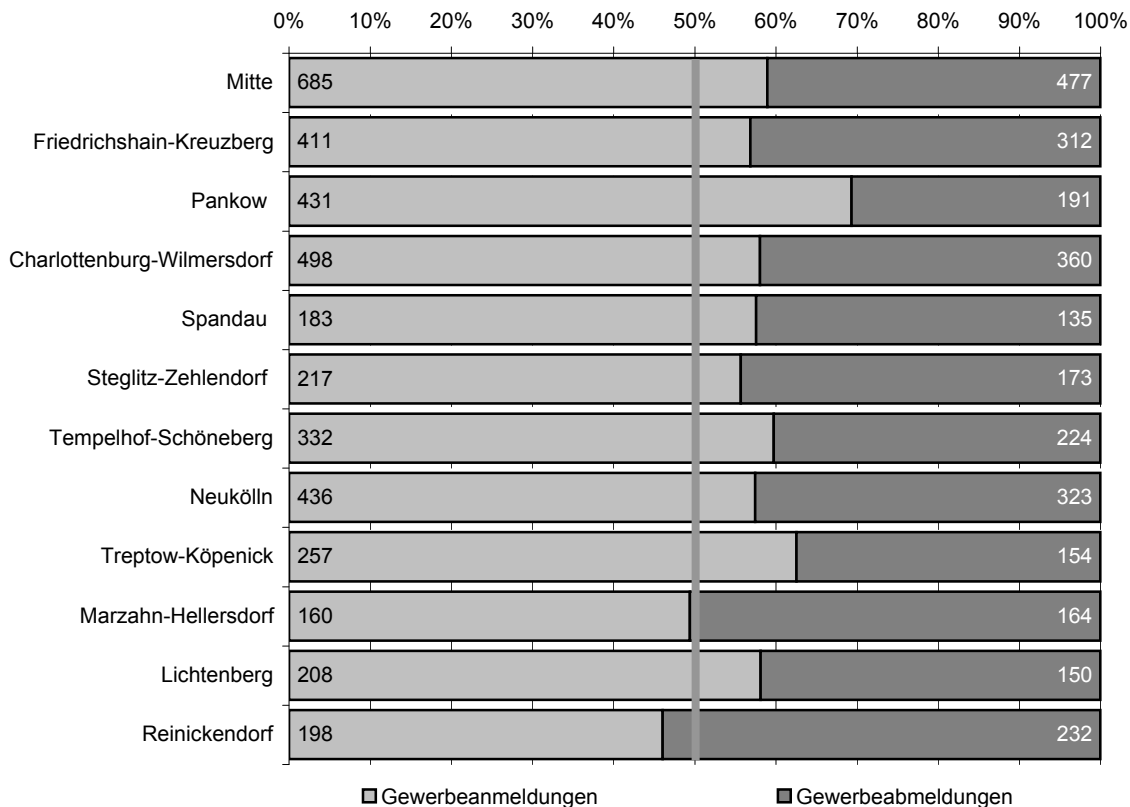
2 Gewerbeabmeldungen und Betriebsaufgaben in Berlin seit Januar 2006



3 Betriebsgründungen und -aufgaben in Berlin im Juli 2009 nach Wirtschaftsabschnitten



4 Gewerbean- und Gewerbeabmeldungen in Berlin im Juli 2009 nach Bezirken



Übersicht: Gewerbeanzeigen von 2002 bis Juli 2009 für das Land Berlin

Jahr/Monat	Anmeldungen		Ummeldungen ²		Abmeldungen	
	insgesamt	darunter: Neuerrichtungen ¹	insgesamt	darunter: Veränderung der Betriebstätigkeit ³	insgesamt	darunter: Aufgabe ⁴
2002	33 875	28 373	11 051	3 510	29 887	23 812
2003	37 374	32 008	10 436	2 577	29 654	24 423
2004	47 158	41 941	12 809	3 609	30 404	25 025
2005	44 015	39 289	15 615	4 187	32 833	28 126
2006	45 762	41 098	x	x	32 773	28 136
2007	44 290	39 423	x	x	32 782	28 244
2008	41 143	36 714	x	x	31 974	27 896
2008 Januar	3 059	2 745	x	x	2 535	2 205
Februar	3 691	3 272	x	x	2 904	2 469
März	2 939	2 575	x	x	2 502	2 132
April	4 165	3 699	x	x	3 107	2 707
Mai	3 061	2 747	x	x	2 178	1 879
Juni	3 285	2 914	x	x	2 558	2 273
Juli	4 105	3 699	x	x	2 978	2 626
August	3 371	3 029	x	x	2 266	1 980
September	3 837	3 463	x	x	2 779	2 401
Oktober	3 455	3 073	x	x	2 628	2 284
November	3 257	2 965	x	x	2 574	2 305
Dezember	2 918	2 533	x	x	2 965	2 635
2009 Januar	3 966	3 428	x	x	3 557	3 056
Februar	3 640	3 234	x	x	2 946	2 548
März	3 977	3 529	x	x	3 152	2 737
April	3 454	3 035	x	x	2 513	2 187
Mai	3 603	3 202	x	x	2 792	2 480
Juni	4 047	3 561	x	x	3 255	2 874
Juli	4 016	3 581	x	x	2 895	2 535
August						
September						
Oktober						
November						
Dezember						

1 Betriebsgründungen und sonstige Neuerrichtungen, ohne Zuzüge.

2 Gemäß Artikel 11 des Ersten Gesetzes zum Abbau bürokratischer Hemmnisse insbesondere in der mittelständischen Wirtschaft wurde ab September 2006 die Auswertung der Ummeldungen eingestellt.

3 Änderung und/oder Erweiterung

4 Ohne Verlagerungen; einschließlich Aufgabe einer Zweigniederlassung oder unselbstständigen Zweigstelle (also einschl. "teilweise Aufgabe eines weiterhin bestehenden Betriebes")

1 Gewerbeanmeldungen in Berlin im Juli 2009 nach Wirtschaftsbereichen

Nr. der Klassifikation ¹	Wirtschaftsbereich	Gewerbeanmeldungen insgesamt	Neuerrichtungen			Zuzug	Übernahme			
			insgesamt	Neugründung	Umwandlung		insgesamt	Rechtsformwechsel	Gesellschaftereintritt	Erbfolge/Kauf/Pacht
			Anzahl							
A	Land- und Forstwirtschaft, Fischerei	5	5	5	–	–	–	–	–	–
B	Bergbau und Gewinnung von Steinen und Erden	3	3	3	–	–	–	–	–	–
C	Verarbeitendes Gewerbe	90	81	80	1	3	6	2	1	3
10	Herstellung von Nahrungs- und Futtermitteln	10	8	8	–	1	1	–	–	1
11	Getränkeherstellung	–	–	–	–	–	–	–	–	–
13	Herstellung von Textilien	10	10	10	–	–	–	–	–	–
14	Herstellung von Bekleidung	16	16	16	–	–	–	–	–	–
16	Herstellung von Holz-, Flecht-, Korb- und Korkwaren (ohne Möbel)	1	1	1	–	–	–	–	–	–
18	Herstellung von Druckerzeugnissen; Vervielfältigung von bespielten Ton-, Bild- und Datenträgern	6	6	6	–	–	–	–	–	–
25	Herstellung von Metallerzeugnissen	5	5	5	–	–	–	–	–	–
26	Herstellung von Datenverarbeitungsgeräten, elektronischen und optischen Erzeugnissen	11	7	7	–	2	2	–	1	1
27	Herstellung von elektrischen Ausrüstungen	3	2	1	1	–	1	1	–	–
28	Maschinenbau	2	2	2	–	–	–	–	–	–
29	Herstellung von Kraftwagen und Kraftwagenteilen	–	–	–	–	–	–	–	–	–
31	Herstellung von Möbeln	2	2	2	–	–	–	–	–	–
D	Energieversorgung	13	13	13	–	–	–	–	–	–
E	Wasserversorgung, Abwasser- und Abfallentsorgung und Beseitigung von Umweltverschmutzungen	30	29	29	–	1	–	–	–	–
F	Baugewerbe	530	506	505	1	13	11	3	7	1
41	Hochbau	8	7	7	–	–	1	–	1	–
42	Tiefbau	5	5	4	1	–	–	–	–	–
43	Vorbereitende Baustellenarbeiten, Bauinstallation und sonstiges Ausbaugewerbe	517	494	494	–	13	10	3	6	1
G	Handel; Instandhaltung und Reparatur von Kraftfahrzeugen	854	768	684	84	21	65	9	4	52
45	Handel mit Kraftfahrzeugen; Instandhaltung und Reparatur von Kraftfahrzeugen	67	62	60	2	1	4	–	1	3
46	Großhandel (ohne Handel mit Kfz)	191	178	178	–	7	6	1	–	5
47	Einzelhandel (ohne Handel mit Kfz)	596	528	446	82	13	55	8	3	44
H	Verkehr und Lagerei	93	85	85	–	3	5	1	1	3
49	Landverkehr und Transport in Rohrfernleitungen	54	52	52	–	1	1	–	1	–
53	Post-, Kurier- und Expressdienste	29	27	27	–	1	1	–	–	1

1 Gewerbebeanmeldungen in Berlin im Juli 2009 nach Wirtschaftsbereichen

Nr. der Klassifikation ¹	Wirtschaftsbereich	Gewerbeanmeldungen insgesamt	Neuerrichtungen			Zuzug	Übernahme			
			insgesamt	Neugründung	Umwandlung		insgesamt	Rechtsformwechsel	Gesellschaftereintritt	Erbfolge/Kauf/Pacht
			Anzahl							
I	Gastgewerbe	336	174	174	–	2	160	6	3	151
55	Beherbergung	24	14	14	–	1	9	–	–	9
56	Gastronomie	312	160	160	–	1	151	6	3	142
J	Information und Kommunikation	210	190	190	–	16	4	1	1	2
58	Verlagswesen	24	23	23	–	1	–	–	–	–
61	Telekommunikation	17	15	15	–	–	2	–	–	2
62	Erbringung von Dienstleistungen der Informationstechnologie	106	93	93	–	11	2	1	1	–
63	Informationsdienstleistungen	13	11	11	–	2	–	–	–	–
K	Finanz-, Versicherungs- dienstleistungen	142	131	116	15	9	2	–	1	1
66	Mit Finanz- und Versicherungs- dienstleistungen verbundene Tätigkeiten	112	105	105	–	6	1	–	1	–
L	Grundstücks- und Wohnungswesen	120	110	110	–	4	6	2	3	1
M	Erbringung von freiberuflichen, wissenschaftlichen und technischen Dienstleistungen	398	364	363	1	30	4	1	1	2
70	Verwaltung und Führung von Unternehmen und Betrieben, Unternehmensberatung	123	111	111	–	11	1	–	–	1
73	Werbung und Marktforschung	140	128	128	–	12	–	–	–	–
N	Erbringung von sonstigen wirtschaftlichen Dienstleistungen	471	451	451	–	14	6	1	3	2
77	Vermietung von beweglichen Sachen	22	19	19	–	–	3	–	1	2
78	Vermittlung und Überlassung von Arbeitskräften	13	11	11	–	2	–	–	–	–
79	Reisebüros, Reiseveranstalter und Erbringung sonstiger Reservierungsdienstleistungen	23	22	22	–	1	–	–	–	–
81	Gebäudebetreuung; Garten- und Landschaftsbau	212	208	208	–	2	2	–	2	–
P	Erziehung und Unterricht	34	32	32	–	1	1	–	1	–
Q	Gesundheits- und Sozialwesen	41	38	36	2	2	1	1	–	–
R	Kunst, Unterhaltung und Erholung	95	90	90	–	–	5	1	–	4
O+S	Öffentliche Verwaltung, Verteidigung, Sozialversicherung; Erbringung von sonstigen Dienstleistungen ²	551	511	510	1	24	16	2	1	13
A-S	Insgesamt	4 016	3 581	3 476	105	143	292	30	27	235

1 Klassifikation der Wirtschaftszweige, Ausgabe 2008 (WZ 2008), Kurzbezeichnung.

2 Einschließlich geheimzuhaltender Fälle.

2 Gewerbeanmeldungen in Berlin im Juli 2009 nach Art der Niederlassung, der Rechtsform, bei Einzelunternehmen nach Geschlecht und Staatsangehörigkeit

Art der Niederlassung — Rechtsform — Geschlecht — Staatsangehörigkeit	Gewerbe- anmel- dungen ins- gesamt	Neuerrichtung			Zuzug	Übernahme			
		ins- gesamt	Neu- gründung	Um- wandlung		ins- gesamt	Rechts- form- wechsel	Gesell- schafter- eintritt	Erbfolge/ Kauf/ Pacht
Anzahl									
Insgesamt	4 016	3 581	3 476	105	143	292	30	27	235
nach der Art der Niederlassung									
Hauptniederlassung	3 631	3 240	3 236	4	135	256	23	25	208
Zweigniederlassung	38	31	31	–	4	3	2	–	1
Unselbstständige Zweigstelle	347	310	209	101	4	33	5	2	26
nach der Rechtsform des Unternehmens									
Einzelunternehmen	3 067	2 767	2 767	–	98	202	2	–	200
Offene Handelsgesellschaft	4	3	3	–	–	1	–	–	1
Kommanditgesellschaft	5	4	4	–	–	1	1	–	–
Gesellschaft mit beschränkter Haftung Co. KG	106	86	84	2	3	17	5	6	6
Gesellschaft des bürgerlichen Rechts	154	124	124	–	2	28	3	21	4
Aktiengesellschaft	36	32	17	15	2	2	1	–	1
Gesellschaft mit beschränkter Haftung	526	453	426	27	35	38	16	–	22
Private Company Limited by Shares	20	16	16	–	2	2	2	–	–
Genossenschaft	3	3	3	–	–	–	–	–	–
Eingetragener Verein	5	5	5	–	–	–	–	–	–
Sonstige Rechtsformen ¹	90	88	27	61	1	1	–	–	1
Einzelunternehmer/-innen nach Geschlecht									
weiblich	979	884	884	–	31	64	1	–	63
männlich	2 088	1 883	1 883	–	67	138	1	–	137
Einzelunternehmer/-innen nach ausgewählter Staatsangehörigkeit									
deutsch	1 928	1 733	1 733	–	85	110	2	–	108
griechisch	8	7	7	–	–	1	–	–	1
italienisch	18	15	15	–	–	3	–	–	3
österreichisch	14	13	13	–	–	1	–	–	1
polnisch	290	284	284	–	2	4	–	–	4
serbisch	19	15	15	–	–	4	–	–	4
türkisch	154	113	113	–	–	41	–	–	41

¹ Einschließlich geheimzuhaltender Fälle.

3 Neugründungen sowie Gewerbetreibende in Berlin im Juli 2009 nach Wirtschaftsbereichen

Nr. der Klassifikation ¹	Wirtschaftsbereich	Neugründungen						Gewerbetreibende ²	
		insgesamt	Betriebsgründung			sonstige Neugründung		insgesamt	darunter weiblich
			insgesamt	Hauptniederlassung	Zweigniederlassung/unselbständige Zweigstelle	insgesamt	darunter Neben-erwerb		
Anzahl									
A	Land- und Forstwirtschaft, Fischerei	5	–	–	–	5	3	5	–
B	Bergbau und Gewinnung von Steinen und Erden	3	1	1	–	2	–	3	–
C	Verarbeitendes Gewerbe	80	25	15	10	55	16	86	37
10	Herstellung von Nahrungs- und Futtermitteln	8	5	2	3	3	–	10	3
11	Getränkeherstellung	–	–	–	–	–	–	–	–
13	Herstellung von Textilien	10	–	–	–	10	2	10	6
14	Herstellung von Bekleidung	16	3	3	–	13	3	17	16
16	Herstellung von Holz-, Flecht-, Korb- und Korkwaren (ohne Möbel)	1	–	–	–	1	–	1	–
18	Herstellung von Druckerzeugnissen; Vervielfältigung von bespielten Ton-, Bild- und Datenträgern	6	1	–	1	5	1	5	2
25	Herstellung von Metallerzeugnissen	5	2	1	1	3	2	5	1
26	Herstellung von Datenverarbeitungsgeräten, elektronischen und optischen Erzeugnissen	7	4	3	1	3	1	7	1
27	Herstellung von elektrischen Ausrüstungen	1	–	–	–	1	–	1	–
28	Maschinenbau	2	2	2	–	–	–	2	1
29	Herstellung von Kraftwagen und Kraftwagenteilen	–	–	–	–	–	–	–	–
31	Herstellung von Möbeln	2	1	–	1	1	–	3	1
D	Energieversorgung	13	5	5	–	8	6	17	4
E	Wasserversorgung, Abwasser- und Abfallentsorgung und Beseitigung von Umweltverschmutzungen	29	6	5	1	23	–	31	–
F	Baugewerbe	505	44	40	4	461	29	523	19
41	Hochbau	7	4	3	1	3	–	8	–
42	Tiefbau	4	–	–	–	4	1	4	–
43	Vorbereitende Baustellenarbeiten, Bauinstallation und sonstiges Ausbaugewerbe	494	40	37	3	454	28	511	19
G	Handel; Instandhaltung und Reparatur von Kraftfahrzeugen	684	214	106	108	470	165	767	197
45	Handel mit Kraftfahrzeugen; Instandhaltung und Reparatur von Kraftfahrzeugen	60	12	8	4	48	12	63	1
46	Großhandel (ohne Handel mit Kfz)	178	51	31	20	127	47	197	36
47	Einzelhandel (ohne Handel mit Kfz)	446	151	67	84	295	106	507	160
H	Verkehr und Lagerei	85	16	12	4	69	12	88	11
49	Landverkehr und Transport in Rohrfernleitungen	52	11	9	2	41	5	52	7
53	Post-, Kurier- und Expressdienste	27	2	2	–	25	7	28	3

3 Neugründungen sowie Gewerbetreibende in Berlin im Juli 2009 nach Wirtschaftsbereichen

Nr. der Klassifikation ¹	Wirtschaftsbereich	Neugründungen						Gewerbetreibende ²	
		insgesamt	Betriebsgründung			sonstige Neugründung		insgesamt	darunter weiblich
			insgesamt	Hauptniederlassung	Zweigniederlassung/unselbständige Zweigstelle	insgesamt	darunter Neben-erwerb		
Anzahl									
I	Gastgewerbe	174	75	52	23	99	18	206	55
55	Beherbergung	14	3	2	1	11	3	18	6
56	Gastronomie	160	72	50	22	88	15	188	49
J	Information und Kommunikation	190	57	49	8	133	63	218	39
58	Verlagswesen	23	9	8	1	14	8	28	8
61	Telekommunikation	15	5	3	2	10	1	15	4
62	Erbringung von Dienstleistungen der Informationstechnologie	93	24	20	4	69	39	105	8
63	Informationsdienstleistungen	11	–	–	–	11	2	14	6
K	Finanz-, Versicherungs-dienstleistungen	116	27	20	7	89	24	125	31
66	Mit Finanz- und Versicherungs-dienstleistungen verbundene Tätigkeiten	105	18	14	4	87	23	112	30
L	Grundstücks- und Wohnungswesen	110	78	75	3	32	8	159	23
M	Erbringung von freiberuflichen, wissenschaftlichen und technischen Dienstleistungen	363	94	75	19	269	130	402	135
70	Verwaltung und Führung von Unternehmen und Betrieben, Unternehmensberatung	111	49	43	6	62	13	124	25
73	Werbung und Marktforschung	128	12	8	4	116	73	131	62
N	Erbringung von sonstigen wirtschaftlichen Dienstleistungen	451	67	50	17	384	141	476	183
77	Vermietung von beweglichen Sachen	19	6	2	4	13	7	24	2
78	Vermittlung und Überlassung von Arbeitskräften	11	5	2	3	6	3	13	5
79	Reisebüros, Reiseveranstalter und Erbringung sonstiger Reservierungsdienstleistungen	22	5	5	–	17	7	23	9
81	Gebäudebetreuung; Garten- und Landschaftsbau	208	20	17	3	188	43	214	85
P	Erziehung und Unterricht	32	9	6	3	23	8	36	9
Q	Gesundheits- und Sozialwesen	36	11	9	2	25	10	42	22
R	Kunst, Unterhaltung und Erholung	90	22	14	8	68	28	99	28
O+S	Öffentliche Verwaltung, Verteidigung, Sozialversicherung; Erbringung von sonstigen Dienstleistungen ³	510	70	47	23	440	160	539	294
A-S	Insgesamt	3 476	821	581	240	2 655	821	3 822	1 087

¹ Klassifikation der Wirtschaftszweige, Ausgabe 2008 (WZ 2008), Kurzbezeichnung.

² Anzeigepflichtige Personen, die eine Neugründung vorgenommen haben.

³ Einschließlich geheimzuhaltender Fälle.

4 Neugründungen sowie Gewerbetreibende in Berlin im Juli 2009 nach Rechtsform und bei Einzelunternehmen nach Geschlecht und Staatsangehörigkeit

Rechtsform — Geschlecht — Staatsangehörigkeit	Neugründungen						Gewerbetreibende ¹	
	ins- gesamt	Betriebsgründung			sonstige Neugründung		ins- gesamt	darunter weiblich
		ins- gesamt	Haupt- nieder- lassung	Zweignieder- lassung/un- selbständige Zweigstelle	ins- gesamt	darunter Neben- erwerb		
	Anzahl							
Insgesamt	3 476	821	581	240	2 655	821	3 822	1 087
nach der Rechtsform des Unternehmens								
Einzelunternehmen	2 767	169	108	61	2 598	764	2 767	884
Offene Handelsgesellschaft	3	2	2	–	1	1	6	1
Kommanditgesellschaft	4	4	2	2	–	–	4	–
Gesellschaft mit beschränkter Haftung Co. KG	84	84	68	16	–	–	161	18
Gesellschaft des bürgerlichen Rechts	124	94	81	13	30	30	263	77
Aktiengesellschaft	17	17	5	12	–	–	–	–
Gesellschaft mit beschränkter Haftung	426	403	303	100	23	23	582	94
Private Company Limited by Shares	16	15	–	15	1	1	16	4
Genossenschaft	3	3	3	–	–	–	7	4
Eingetragener Verein	5	3	3	–	2	2	9	3
Sonstige Rechtsformen ²	27	27	6	21	–	–	7	2
Einzelunternehmer/-innen nach Geschlecht								
weiblich	884	41	30	11	843	325	x	x
männlich	1 883	128	78	50	1 755	439	x	x
Einzelunternehmer/-innen nach ausgewählter Staatsangehörigkeit								
deutsch	1 733	127	78	49	1 606	635	1 733	582
griechisch	7	1	1	–	6	3	7	3
italienisch	15	1	1	–	14	5	15	2
österreichisch	13	–	–	–	13	3	13	9
polnisch	284	1	1	–	283	16	284	69
serbisch	15	2	1	1	13	3	15	2
türkisch	113	10	8	2	103	17	113	18

1 Anzeigepflichtige Personen, die eine Neugründung vorgenommen haben.

2 Einschließlich geheimzuhaltender Fälle.

5 Gewerbeabmeldungen in Berlin im Juli 2009 nach Wirtschaftsbereichen

Nr. der Klassifikation ¹	Wirtschaftsbereich	Gewerbeabmeldungen insgesamt	Aufgabe			Fortzug	Übergabe			
			insgesamt	vollständige Aufgabe	Umwandlung		insgesamt	Rechtsformwechsel	Gesellschafteraustritt	Erbfolge/Verkauf/Verpachtung
A	Land- und Forstwirtschaft, Fischerei	5	4	4	–	–	1	–	1	–
B	Bergbau und Gewinnung von Steinen und Erden	2	2	2	–	–	–	–	–	–
C	Verarbeitendes Gewerbe	88	73	73	–	4	11	4	3	4
10	Herstellung von Nahrungs- und Futtermitteln	17	14	14	–	–	3	1	–	2
11	Getränkeherstellung	–	–	–	–	–	–	–	–	–
13	Herstellung von Textilien	13	10	10	–	1	2	–	1	1
14	Herstellung von Bekleidung	6	5	5	–	–	1	–	1	–
16	Herstellung von Holz-, Flecht-, Korb- und Korkwaren (ohne Möbel)	2	2	2	–	–	–	–	–	–
18	Herstellung von Druckerzeugnissen; Vervielfältigung von bespielten Ton-, Bild- und Datenträgern	–	–	–	–	–	–	–	–	–
25	Herstellung von Metallerzeugnissen	7	7	7	–	–	–	–	–	–
26	Herstellung von Datenverarbeitungsgeräten, elektronischen und optischen Erzeugnissen	13	11	11	–	1	1	1	–	–
27	Herstellung von elektrischen Ausrüstungen	1	1	1	–	–	–	–	–	–
28	Maschinenbau	2	2	2	–	–	–	–	–	–
29	Herstellung von Kraftwagen und Kraftwagenteilen	1	1	1	–	–	–	–	–	–
31	Herstellung von Möbeln	3	3	3	–	–	–	–	–	–
D	Energieversorgung	11	7	7	–	–	4	–	4	–
E	Wasserversorgung, Abwasser- und Abfallentsorgung und Beseitigung von Umweltverschmutzungen	21	19	19	–	1	1	–	1	–
F	Baugewerbe	357	328	327	1	15	14	3	9	2
41	Hochbau	3	3	3	–	–	–	–	–	–
42	Tiefbau	–	–	–	–	–	–	–	–	–
43	Vorbereitende Baustellenarbeiten, Bauinstallation und sonstiges Ausbaugewerbe	354	325	324	1	15	14	3	9	2
G	Handel; Instandhaltung und Reparatur von Kraftfahrzeugen	743	673	649	24	20	50	7	18	25
45	Handel mit Kraftfahrzeugen; Instandhaltung und Reparatur von Kraftfahrzeugen	90	82	81	1	3	5	–	2	3
46	Großhandel (ohne Handel mit Kfz)	167	152	149	3	6	9	3	5	1
47	Einzelhandel (ohne Handel mit Kfz)	486	439	419	20	11	36	4	11	21
H	Verkehr und Lagerei	96	96	96	–	–	–	–	–	–
49	Landverkehr und Transport in Rohrfernleitungen	46	46	46	–	–	–	–	–	–
53	Post-, Kurier- und Expressdienste	46	46	46	–	–	–	–	–	–

5 Gewerbeabmeldungen in Berlin im Juli 2009 nach Wirtschaftsbereichen

Nr. der Klassifikation ¹	Wirtschaftsbereich	Gewerbeabmeldungen insgesamt	Aufgabe			Fortzug	Übergabe			
			insgesamt	vollständige Aufgabe	Umwandlung		insgesamt	Rechtsformwechsel	Gesellschafteraustritt	Erbfolge/Verkauf/Verpachtung
I	Gastgewerbe	329	226	226	–	–	103	11	12	80
55	Beherbergung	18	13	13	–	–	5	1	1	3
56	Gastronomie	311	213	213	–	–	98	10	11	77
J	Information und Kommunikation	103	77	77	–	11	15	5	7	3
58	Verlagswesen	8	3	3	–	2	3	1	2	–
61	Telekommunikation	3	1	1	–	–	2	–	–	2
62	Erbringung von Dienstleistungen der Informationstechnologie	65	54	54	–	6	5	2	2	1
63	Informationsdienstleistungen	2	1	1	–	–	1	–	1	–
K	Finanz-, Versicherungs- dienstleistungen	118	113	95	18	1	4	1	1	2
66	Mit Finanz- und Versicherungs- dienstleistungen verbundene Tätigkeiten	92	89	89	–	1	2	–	1	1
L	Grundstücks- und Wohnungswesen	90	72	72	–	12	6	1	3	2
M	Erbringung von freiberuflichen, wissenschaftlichen und technischen Dienstleistungen	229	203	201	2	16	10	5	4	1
70	Verwaltung und Führung von Unternehmen und Betrieben, Unternehmensberatung	60	54	53	1	5	1	1	–	–
73	Werbung und Marktforschung	98	87	87	–	5	6	3	3	–
N	Erbringung von sonstigen wirtschaftlichen Dienstleistungen	281	264	264	–	9	8	2	2	4
77	Vermietung von beweglichen Sachen	18	16	16	–	–	2	–	–	2
78	Vermittlung und Überlassung von Arbeitskräften	13	13	13	–	–	–	–	–	–
79	Reisebüros, Reiseveranstalter und Erbringung sonstiger Reservierungsdienstleistungen	22	19	19	–	1	2	1	–	1
81	Gebäudebetreuung; Garten- und Landschaftsbau	108	102	102	–	4	2	–	1	1
P	Erziehung und Unterricht	20	17	17	–	2	1	1	–	–
Q	Gesundheits- und Sozialwesen	26	24	22	2	1	1	–	–	1
R	Kunst, Unterhaltung und Erholung	57	50	50	–	2	5	–	3	2
O+S	Öffentliche Verwaltung, Verteidigung, Sozialversicherung; Erbringung von sonstigen Dienstleistungen ²	319	287	285	2	15	17	2	4	11
A-S	Insgesamt	2 895	2 535	2 486	49	109	251	42	72	137

¹ Klassifikation der Wirtschaftszweige, Ausgabe 2008 (WZ 2008), Kurzbezeichnung.

² Einschließlich geheimzuhaltender Fälle.

6 Gewerbeabmeldungen in Berlin im Juli 2009 nach Art der Niederlassung, der Rechtsform, bei Einzelunternehmen nach Geschlecht und Staatsangehörigkeit

Art der Niederlassung — Rechtsform — Geschlecht — Staatsangehörigkeit	Gewerbeabmeldungen insgesamt	Aufgabe			Fortzug	Übergabe			
		insgesamt	vollständige Aufgabe	Umwandlung		insgesamt	Rechtsformwechsel	Gesellschafteraustritt	Erbfolge/Verkauf/Verpachtung
Anzahl									
Insgesamt	2 895	2 535	2 486	49	109	251	42	72	137
nach der Art der Niederlassung									
Hauptniederlassung	2 634	2 310	2 305	5	103	221	35	71	115
Zweigniederlassung	35	28	27	1	2	5	1	1	3
Unselbstständige Zweigstelle	226	197	154	43	4	25	6	—	19
nach der Rechtsform des Unternehmens									
Einzelunternehmen	2 250	2 027	2 026	1	72	151	30	—	121
Offene Handelsgesellschaft	10	8	8	—	—	2	—	2	—
Kommanditgesellschaft	6	5	5	—	—	1	—	—	1
Gesellschaft mit beschränkter Haftung Co. KG	54	41	41	—	4	9	—	7	2
Gesellschaft des bürgerlichen Rechts	169	104	104	—	1	64	1	62	1
Aktiengesellschaft	19	14	13	1	2	3	2	—	1
Gesellschaft mit beschränkter Haftung	324	280	252	28	27	17	6	—	11
Private Company Limited by Shares	27	23	23	—	2	2	2	—	—
Genossenschaft	—	—	—	—	—	—	—	—	—
Eingetragener Verein	1	1	1	—	—	—	—	—	—
Sonstige Rechtsformen ¹	35	32	13	19	1	2	1	1	—
Einzelunternehmer/-innen nach Geschlecht									
weiblich	694	630	630	—	17	47	3	—	44
männlich	1 556	1 397	1 396	1	55	104	27	—	77
Einzelunternehmer/-innen nach ausgewählter Staatsangehörigkeit									
deutsch	1 498	1 344	1 343	1	64	90	25	—	65
griechisch	4	2	2	—	—	2	—	—	2
italienisch	12	11	11	—	—	1	—	—	1
österreichisch	10	9	9	—	1	—	—	—	—
polnisch	208	202	202	—	5	1	—	—	1
serbisch	18	18	18	—	—	—	—	—	—
türkisch	172	139	139	—	1	32	3	—	29

¹ Einschließlich geheimzuhaltender Fälle.

**7 Vollständige Aufgaben sowie Gewerbetreibende in Berlin im Juli 2009
nach Wirtschaftsbereichen**

Nr. der Klassifikation ¹	Wirtschaftsbereich	Vollständige Aufgabe						Gewerbetreibende ²	
		insgesamt	Betriebsaufgabe			sonstige Stilllegung		insgesamt	darunter weiblich
			insgesamt	Hauptniederlassung	Zweigniederlassung/unselbständige Zweigstelle	insgesamt	darunter Neben-erwerb		
Anzahl									
A	Land- und Forstwirtschaft, Fischerei	4	1	1	–	3	–	4	3
B	Bergbau und Gewinnung von Steinen und Erden	2	1	1	–	1	–	2	–
C	Verarbeitendes Gewerbe	73	30	20	10	43	4	85	18
10	Herstellung von Nahrungs- und Futtermitteln	14	9	3	6	5	1	16	1
11	Getränkeherstellung	–	–	–	–	–	–	–	–
13	Herstellung von Textilien	10	3	2	1	7	–	11	6
14	Herstellung von Bekleidung	5	1	1	–	4	–	5	3
16	Herstellung von Holz-, Flecht-, Korb- und Korkwaren (ohne Möbel)	2	–	–	–	2	1	2	–
18	Herstellung von Druckerzeugnissen; Vervielfältigung von bespielten Ton-, Bild- und Datenträgern	–	–	–	–	–	–	–	–
25	Herstellung von Metallerzeugnissen	7	2	2	–	5	1	8	–
26	Herstellung von Datenverarbeitungsgeräten, elektronischen und optischen Erzeugnissen	11	7	6	1	4	–	15	3
27	Herstellung von elektrischen Ausrüstungen	1	–	–	–	1	–	1	–
28	Maschinenbau	2	1	1	–	1	–	2	–
29	Herstellung von Kraftwagen und Kraftwagenteilen	1	1	–	1	–	–	1	–
31	Herstellung von Möbeln	3	1	–	1	2	–	3	1
D	Energieversorgung	7	7	6	1	–	–	7	1
E	Wasserversorgung, Abwasser- und Abfallentsorgung und Beseitigung von Umweltverschmutzungen	19	5	5	–	14	2	19	3
F	Baugewerbe	327	48	43	5	279	19	336	22
41	Hochbau	3	–	–	–	3	–	3	–
42	Tiefbau	–	–	–	–	–	–	–	–
43	Vorbereitende Baustellenarbeiten, Bauinstallation und sonstiges Ausbaugewerbe	324	48	43	5	276	19	333	22
G	Handel; Instandhaltung und Reparatur von Kraftfahrzeugen	649	192	113	79	457	110	718	201
45	Handel mit Kraftfahrzeugen; Instandhaltung und Reparatur von Kraftfahrzeugen	81	22	18	4	59	17	90	8
46	Großhandel (ohne Handel mit Kfz)	149	47	25	22	102	29	168	46
47	Einzelhandel (ohne Handel mit Kfz)	419	123	70	53	296	64	460	147
H	Verkehr und Lagerei	96	22	14	8	74	13	97	7
49	Landverkehr und Transport in Rohrfernleitungen	46	9	7	2	37	6	47	4
53	Post-, Kurier- und Expressdienste	46	10	6	4	36	7	45	3

**7 Vollständige Aufgaben sowie Gewerbetreibende in Berlin im Juli 2009
nach Wirtschaftsbereichen**

Nr. der Klassifikation ¹	Wirtschaftsbereich	Vollständige Aufgabe						Gewerbetreibende ²	
		insgesamt	Betriebsaufgabe			sonstige Stilllegung		insgesamt	darunter weiblich
			insgesamt	Hauptniederlassung	Zweigniederlassung/unselbständige Zweigstelle	insgesamt	darunter Neben-erwerb		
Anzahl									
I	Gastgewerbe	226	88	65	23	138	15	246	58
55	Beherbergung	13	5	3	2	8	2	15	4
56	Gastronomie	213	83	62	21	130	13	231	54
J	Information und Kommunikation	77	17	15	2	60	21	88	14
58	Verlagswesen	3	1	1	–	2	–	3	1
61	Telekommunikation	1	–	–	–	1	–	1	–
62	Erbringung von Dienstleistungen der Informationstechnologie	54	8	6	2	46	20	62	9
63	Informationsdienstleistungen	1	–	–	–	1	–	1	–
K	Finanz-, Versicherungs- dienstleistungen	95	11	5	6	84	17	97	16
66	Mit Finanz- und Versicherungs- dienstleistungen verbundene Tätigkeiten	89	5	3	2	84	17	89	16
L	Grundstücks- und Wohnungswesen	72	44	41	3	28	2	88	16
M	Erbringung von freiberuflichen, wissenschaftlichen und technischen Dienstleistungen	201	49	33	16	152	51	217	78
70	Verwaltung und Führung von Unternehmen und Betrieben, Unternehmensberatung	53	19	11	8	34	7	62	15
73	Werbung und Marktforschung	87	10	7	3	77	34	89	42
N	Erbringung von sonstigen wirtschaftlichen Dienstleistungen	264	41	31	10	223	53	269	106
77	Vermietung von beweglichen Sachen	16	8	4	4	8	5	15	4
78	Vermittlung und Überlassung von Arbeitskräften	13	6	5	1	7	3	13	8
79	Reisebüros, Reiseveranstalter und Erbringung sonstiger Reservierungsdienstleistungen	19	7	4	3	12	3	19	7
81	Gebäudebetreuung; Garten- und Landschaftsbau	102	5	5	–	97	10	103	40
P	Erziehung und Unterricht	17	4	3	1	13	5	17	7
Q	Gesundheits- und Sozialwesen	22	9	7	2	13	2	21	7
R	Kunst, Unterhaltung und Erholung	50	10	8	2	40	9	55	20
O+S	Öffentliche Verwaltung, Verteidigung, Sozialversicherung; Erbringung von sonstigen Dienstleistungen ³	285	41	28	13	244	76	294	164
A-S	Insgesamt	2 486	620	439	181	1 866	399	2 660	741

1 Klassifikation der Wirtschaftszweige, Ausgabe 2008 (WZ 2008), Kurzbezeichnung.

2 Anzeigepflichtige Personen, die eine Neugründung vorgenommen haben.

3 Einschließlich geheimzuhaltender Fälle.

8 Vollständige Aufgaben sowie Gewerbetreibende in Berlin im Juli 2009 nach Art der Niederlassung, der Rechtsform, bei Einzelunternehmen nach Geschlecht und Staatsangehörigkeit

Rechtsform — Geschlecht — Staatsangehörigkeit	Vollständige Aufgabe						Gewerbetreibende ¹	
	ins- gesamt	Betriebsaufgabe			sonstige Stilllegung		ins- gesamt	darunter weiblich
		ins- gesamt	Haupt- nieder- lassung	Zweignieder- lassung/un- selbständige Zweigstelle	ins- gesamt	darunter Neben- erwerb		
	Anzahl							
Insgesamt	2 486	620	439	181	1 866	399	2 660	741
nach der Rechtsform des Unternehmens								
Einzelunternehmen	2 026	179	131	48	1 847	380	2 026	630
Offene Handelsgesellschaft	8	7	4	3	1	1	12	4
Kommanditgesellschaft	5	5	5	–	–	–	5	1
Gesellschaft mit beschränkter Haftung Co. KG	41	41	25	16	–	–	48	1
Gesellschaft des bürgerlichen Rechts	104	88	79	9	16	16	166	44
Aktiengesellschaft	13	13	3	10	–	–	–	–
Gesellschaft mit beschränkter Haftung	252	250	182	68	2	2	369	53
Private Company Limited by Shares	23	23	7	16	–	–	27	7
Genossenschaft	–	–	–	–	–	–	–	–
Eingetragener Verein	1	1	1	–	–	–	1	–
Sonstige Rechtsformen ²	13	13	2	11	–	–	6	1
Einzelunternehmer/-innen nach Geschlecht								
weiblich	630	53	43	10	577	162	x	x
männlich	1 396	126	88	38	1 270	218	x	x
Einzelunternehmer/-innen nach ausgewählter Staatsangehörigkeit								
deutsch	1 343	116	84	32	1 227	306	1 343	453
griechisch	2	1	1	–	1	–	2	1
italienisch	11	2	2	–	9	1	11	–
österreichisch	9	–	–	–	9	1	9	2
polnisch	202	4	4	–	198	12	202	57
serbisch	18	2	2	–	16	1	18	5
türkisch	139	31	23	8	108	15	139	25

1 Anzeigepflichtige Personen, die eine Neugründung vorgenommen haben.

2 Einschließlich geheimzuhaltender Fälle.

9 Gewerbebeanmeldungen in Berlin im Juli 2009 nach Wirtschaftsbereichen und Bezirken

Lfd. Nr.	Bezirk	Gewerbebeanmeldungen insgesamt	Verarbeitendes Gewerbe	Baugewerbe	Handel; Instandhaltung und Reparatur von Kfz	Verkehr und Lagerei
			A-N, O-S	C	F	G
1	Mitte	685	13	117	136	10
2	Friedrichshain-Kreuzberg	411	18	29	74	8
3	Pankow	431	9	26	108	4
4	Charlottenburg-Wilmersdorf	498	16	44	94	5
5	Spandau	183	4	20	48	10
6	Steglitz-Zehlendorf	217	2	18	52	6
7	Tempelhof-Schöneberg	332	5	44	61	9
8	Neukölln	436	11	103	79	10
9	Treptow-Köpenick	257	6	33	52	8
10	Marzahn-Hellersdorf	160	2	21	40	5
11	Lichtenberg	208	2	47	49	8
12	Reinickendorf	198	2	28	61	10
13	Land Berlin	4 016	90	530	854	93

10 Gewerbeabmeldungen in Berlin im Juli 2009 nach Wirtschaftsbereichen und Bezirken

Lfd. Nr.	Bezirk	Gewerbeabmeldungen insgesamt	Verarbeitendes Gewerbe	Baugewerbe	Handel; Instandhaltung und Reparatur von Kfz	Verkehr und Lagerei
			A-N, O-S	C	F	G
1	Mitte	477	19	92	119	13
2	Friedrichshain-Kreuzberg	312	9	25	72	10
3	Pankow	191	5	19	42	6
4	Charlottenburg-Wilmersdorf	360	15	23	89	6
5	Spandau	135	2	10	45	5
6	Steglitz-Zehlendorf	173	2	17	47	4
7	Tempelhof-Schöneberg	224	10	14	53	7
8	Neukölln	323	13	51	88	14
9	Treptow-Köpenick	154	4	19	38	6
10	Marzahn-Hellersdorf	164	3	19	47	9
11	Lichtenberg	150	1	29	36	8
12	Reinickendorf	232	5	39	67	8
13	Land Berlin	2 895	88	357	743	96

davon							Lfd. Nr.
Gastgewerbe	Information und Kommunikation	Finanz-, Versicherungs- dienstleistungen	Grundstücks- und Wohnungs- wesen	Erbringung von freiberuflichen, wissenschaftlichen und technischen Dienstleistungen	Erbringung von sonstigen wirtschaftlichen Dienstleistungen	Übrige Wirtschafts- zweige	
I	J	K	L	M	N	A, B, D, E, O-S	
62	35	21	55	72	71	93	1
42	31	7	5	50	37	110	2
42	36	12	10	103	20	61	3
36	21	45	17	57	62	101	4
12	6	9	2	15	27	30	5
22	5	6	4	6	15	81	6
30	18	10	11	26	42	76	7
35	18	6	6	19	64	85	8
22	14	10	2	18	45	47	9
11	7	10	3	10	29	22	10
12	14	2	4	14	23	33	11
10	5	4	1	8	36	33	12
336	210	142	120	398	471	772	13

davon							Lfd. Nr.
Gastgewerbe	Information und Kommunikation	Finanz-, Versicherungs- dienstleistungen	Grundstücks- und Wohnungs- wesen	Erbringung von freiberuflichen, wissenschaftlichen und technischen Dienstleistungen	Erbringung von sonstigen wirtschaftlichen Dienstleistungen	Übrige Wirtschafts- zweige	
I	J	K	L	M	N	A, B, D, E, O-S	
46	11	7	31	26	44	69	1
56	11	4	5	28	22	70	2
26	4	8	4	29	15	33	3
38	17	32	20	30	28	62	4
15	9	6	–	8	17	18	5
25	7	6	4	8	8	45	6
38	11	7	8	22	21	33	7
33	10	11	3	16	41	43	8
14	5	6	3	18	23	18	9
8	4	15	1	15	23	20	10
19	4	8	2	13	13	17	11
11	10	8	9	16	26	33	12
329	103	118	90	229	281	461	13

Das Amt für Statistik Berlin-Brandenburg

Das Amt für Statistik Berlin-Brandenburg ist für beide Länder die zentrale Dienstleistungseinrichtung auf dem Gebiet der amtlichen Statistik. Das Amt erbringt Serviceleistungen im Bereich Information und Analyse für die breite Öffentlichkeit, für alle gesellschaftlichen Gruppen sowie für Kunden aus Verwaltung und Politik, Wirtschaft und Wissenschaft. Kerngeschäft des Amtes ist die Durchführung der gesetzlich angeordneten amtlichen Statistiken für Berlin und Brandenburg. Das Amt erhebt die Daten, bereitet sie auf, interpretiert und analysiert sie und veröffentlicht die Ergebnisse. Die Grundversorgung aller Nutzer mit statistischen Informationen erfolgt unentgeltlich, im Wesentlichen über das Internet und den Informationsservice. Daneben werden nachfrage- und zielgruppenorientierte Standardauswertungen zu Festpreisen angeboten. Kundenspezifische Aufbereitung / Beratung zu kostendeckenden Preisen ergänzt das Spektrum der Informationsbereitstellung.

Amtliche Statistik im Verbund

Die Statistiken werden bundesweit nach einheitlichen Konzepten, Methoden und Verfahren arbeitsteilig erstellt. Die statistischen Ämter der Länder sind dabei grundsätzlich für die Durchführung der Erhebungen, für die Aufbereitung und Veröffentlichung der Länderergebnisse zuständig. Durch diese Kooperation in einem „Statistikverbund“ entstehen für alle Länder vergleichbare und zu einem Bundesergebnis zusammenführbare Erhebungsergebnisse.

Produkte und Dienstleistungen

Informationsservice

info@statistik-bbb.de
mit statistischen Informationen für jedermann und Beratung sowie maßgeschneiderte Aufbereitungen von Daten über Berlin und Brandenburg.
Auskunft, Beratung, Pressedienst sowie Fachbibliotheken in Potsdam und Berlin.

Standort Potsdam

Dortustraße 46, 14467 Potsdam
Tel. 0331 39-444
Fax 0331 39-418
Mo-Do 9-15 Uhr, Fr 9-14 Uhr

Bibliothek

Tel. 0331 39-843
Fax 0331 39-418
Mo-Do 10.30-15 Uhr, Fr 9.30-14 Uhr

Standort Berlin

Alt-Friedrichsfelde 60, 10315 Berlin
Mo-Do 9-15 Uhr, Fr 9-14 Uhr

Bibliothek

Tel. 030 9021-3540
Mo-Do 9-15 Uhr, Fr 9-14 Uhr

Internet-Angebot

www.statistik-berlin-brandenburg.de
mit aktuellen Daten, Pressemitteilungen, Statistischen Berichten zum kostenlosen Herunterladen, regionalstatistischen Informationen, Wahlstatistiken und -analysen sowie einem Überblick über das gesamte Leistungsspektrum des Amtes.

Statistische Jahrbücher

mit einer Vielzahl von Tabellen aus nahezu allen Arbeitsgebieten der amtlichen Statistik.

Statistische Berichte

mit Ergebnissen der einzelnen Statistiken in Tabellen in tiefer sachlicher Gliederung und Grafiken zur Veranschaulichung von Entwicklungen und Strukturen.
Mit dieser Reihe werden die bisherigen Veröffentlichungen Statistischer Berichte aus dem Landesbetrieb für Datenverarbeitung und Statistik Land Brandenburg sowie dem Statistischen Landesamt Berlin fortgesetzt.

Datenangebot aus dem Sachgebiet

Informationen zu dieser Veröffentlichung

Standort Berlin
Referat 34B
Tel. 030 9021-3701/3823
Fax 030 5158-8323
unternehmen@statistik-bbb.de

Standort Potsdam

Referat 34P
Tel. 0331 39-658
Fax 0331 39-807
unternehmen@statistik-bbb.de

Weitere Veröffentlichungen zum Thema

Ergebnisse dieser Statistik für das Bundesgebiet sind den Veröffentlichungen des Statistischen Bundesamtes der Fachserie 2, Reihe 5 „Unternehmen und Arbeitsstätten“ zu entnehmen.