

# Statistischer Bericht

D I 1 – m 06 / 09

┌ Gewerbeanzeigen  
im **Land Berlin** im  
**Juni 2009**

## Statistischer Bericht

D I 1 – m 06 / 09

Herausgegeben im **September 2009**

### Preis

pdf-Version: kostenlos

Druck-Version: 6,- EUR

Excel-Version: 16,- EUR

## Impressum

**Amt für Statistik** Berlin-Brandenburg

Dortustraße 46

14467 Potsdam

info@statistik-bbb.de

www.statistik-berlin-brandenburg.de

### Potsdam

Tel. 0331 39-444

Fax 0331 39-418

### Berlin

Tel. 030 9021-3434

Fax 030 9021-3655

- © **Amt für Statistik** Berlin-Brandenburg  
*Für nichtgewerbliche Zwecke sind Vervielfältigung und unentgeltliche Verbreitung, auch auszugsweise, mit Quellenangabe gestattet. Die Verbreitung, auch auszugsweise, über elektronische Systeme/Datenträger bedarf der vorherigen Zustimmung. Alle übrigen Rechte bleiben vorbehalten.*

## Zeichenerklärung

- 0 weniger als die Hälfte von 1 in der letzten besetzten Stelle, jedoch mehr als nichts
- nichts vorhanden
- ... Angabe fällt später an
- ( ) Aussagewert ist eingeschränkt
- / Zahlenwert nicht sicher genug
- Zahlenwert unbekannt oder geheimzuhalten
- x Tabellenfach gesperrt
- p vorläufige Zahl
- r berichtigte Zahl
- s geschätzte Zahl

**Inhaltsverzeichnis**

	Seite	Seite
<b>Vorbemerkungen</b>	<b>4</b>	
<b>Grafiken</b>		
1 Gewerbeanmeldungen und Betriebsgründungen in Berlin seit Januar 2006.....	7	
2 Gewerbeabmeldungen und Betriebsaufgaben in Berlin seit Januar 2006.....	7	
3 Betriebsgründungen und -aufgaben in Berlin im Juni 2009 nach Wirtschaftsabschnitten.....	8	
4 Gewerbean- und Gewerbeabmeldungen in Berlin im Juni 2009 nach Bezirken.....	8	
<b>Tabellen</b>		
Übersicht: Gewerbeanzeigen von 2001 bis Juni 2009 für das Land Berlin.....	9	7 Vollständige Aufgaben sowie Gewerbetreibende in Berlin im Juni 2009 nach Wirtschaftsbereichen..... <b>19</b>
1 Gewerbeanmeldungen in Berlin im Juni 2009 nach Wirtschaftsbereichen.....	10	8 Vollständige Aufgaben sowie Gewerbetreibende in Berlin im Juni 2009 nach Art der Niederlassung, der Rechtsform, bei Einzelunternehmen nach Geschlecht und Staatsangehörigkeit..... <b>21</b>
2 Gewerbeanmeldungen in Berlin im Juni 2009 nach Art der Niederlassung, der Rechtsform, bei Einzelunternehmen nach Geschlecht und Staatsangehörigkeit.....	12	9 Gewerbeanmeldungen in Berlin im Juni 2009 nach Wirtschaftsbereichen und Bezirken..... <b>22</b>
3 Neugründungen sowie Gewerbetreibende in Berlin im Juni 2009 nach Wirtschaftsbereichen .....	13	10 Gewerbeabmeldungen in Berlin im Juni 2009 nach Wirtschaftsbereichen und Bezirken..... <b>22</b>
4 Neugründungen sowie Gewerbetreibende in Berlin im Juni 2009 nach Rechtsform und bei Einzelunternehmen nach Geschlecht und Staatsangehörigkeit.....	15	
5 Gewerbeabmeldungen in Berlin im Juni 2009 nach Wirtschaftsbereichen.....	16	
6 Gewerbeanmeldungen in Berlin im Juni 2009 nach Art der Niederlassung, der Rechtsform, bei Einzelunternehmen nach Geschlecht und Staatsangehörigkeit.....	18	

## Vorbemerkungen

### Allgemeine Angaben zur Statistik

- **Bezeichnung der Statistik**

Gewerbeanzeigenstatistik, EVAS-Nr.: 523 11

- **Berichtszeitraum**

monatlich

- **Erhebungstermin**

laufend

- **Periodizität**

seit 1996 monatlich

- **regionale Gliederung**

Berlin und Bezirke in Standardveröffentlichungen

- **Erhebungsgesamtheit**

Gewerbetreibende

- **Erhebungseinheiten**

Alle juristischen und alle natürlichen Personen, die nach § 14 Gewerbeordnung verpflichtet sind, Aufnahme, Änderung oder Aufgabe einer gewerblichen Tätigkeit der zuständigen Behörde anzuzeigen.

- **Rechtsgrundlagen**

Gewerbeordnung (GewO) vom 1. Januar 1987 (BGBl. I S. 425), in der Fassung vom 22. Februar 1999 (BGBl. I S. 202); zuletzt geändert durch das Gesetz vom 22. August 2006 (BGBl. I S. 1970).  
Gesetz über die Statistik für Bundeszwecke (Bundesstatistikgesetz - BStatG) vom 22. Januar 1987 (BGBl. I S. 462, 565); zuletzt geändert durch Artikel 3 des Gesetzes vom 7. September 2007 (BGBl. I S. 2246).

- **Geheimhaltung und Datenschutz**

Die erhobenen Einzelangaben werden nach § 16 Bundesstatistikgesetz grundsätzlich geheim gehalten. Nur in ausdrücklich gesetzlichen Ausnahmefällen dürfen Einzelangaben übermittelt werden. Die Namen und Adressen der Befragten werden in keinem Fall an Dritte weitergegeben. Nach § 16 Abs. 6 Bundesstatistikgesetz ist es möglich, den Hochschulen oder sonstigen Einrichtungen mit der Aufgabe unabhängiger wissenschaftlicher Forschung für die Durchführung wissenschaftlicher Vorhaben Einzelangaben dann zur Verfügung zu stellen, wenn diese so anonymisiert sind, dass sie nur mit einem unverhältnismäßig großen Aufwand an Zeit, Kosten und Arbeitskraft dem Befragten oder Betroffenen zugeordnet werden können. Die Pflicht zur Geheimhaltung besteht auch für Personen, die Empfänger von Einzelangaben sind.

### Zweck und Ziele der Statistik

- **Erhebungsinhalte**

Die Gewerbeanzeigenstatistik liefert Informationen über die Zahl der Gewerbean- und -abmeldungen nach Wirtschaftsbereichen, Rechtsformen, Zahl der tätigen Personen und Bundesländern. Außerdem werden Geschlecht und Staatsangehörigkeit der Gewerbetreibenden ermittelt. Die An- und Abmeldungen werden danach unterschieden, welche Gründe maßgeblich waren.

- **Zweck der Statistik**

Die Gewerbeanzeigenstatistik hat die Aufgabe, zum einen über das Meldegeschehen in seiner Gesamtheit zu informieren, aber auch Existenzgründungen und Stilllegungen von Unternehmen und Betrieben statistisch abzubilden.

- **Hauptnutzer der Statistik**

Alle Bezirksverwaltungen in Berlin; Senatsverwaltung für Wirtschaft, Arbeit und Frauen; Bundesministerium für Wirtschaft; Deutsche Bundesbank; Bankgesellschaft Berlin; Industrie- und Handelskammer; Handwerkskammer; Hotel- und Gaststättenverband Berlin; Deutscher Gewerkschaftsbund; Verband der Creditreform; Institut für Mittelstandsforschung; Institut für Wirtschaftsforschung Halle; Universität Mainz; Fachhochschule für Wirtschaft; Berliner Institut für vergleichende Sozialforschung; Schüler und Studenten; Medien.

- **Einbeziehung der Nutzer**

Die Tabellen entsprechen dem Aufbau der Bundesveröffentlichungen. Regionale Nutzerwünsche wurden berücksichtigt.

### Erhebungsmethodik

- **Art der Datengewinnung**

Die Gewerbeanzeigenstatistik wird wie eine Sekundärstatistik auf der Basis der in der Verwaltung erstellten Gewerbemeldungen durchgeführt. Um Aufschluss über die Zahl und Art der in einem Bezirk ansässigen Gewerbebetriebe zu erhalten, sind Gewerbetreibende gesetzlich verpflichtet, meldepflichtige Vorgänge dem zuständigen Gewerbeamt anzuzeigen. Die Kopien dieser An- und Abmeldungen werden statistisch ausgewertet. Seit 2006 werden die Gewerbeummeldungen von der amtlichen Statistik nicht mehr ausgewertet.

- **Erhebungsinstrumente und Berichtsweg**

Die Meldungen der Gewerbeämter in Berlin gegenüber dem Amt für Statistik erfolgen auf elektronischem Wege.

- **Belastung der Auskunftspflichtigen**

Die Erstattung der Gewerbeanzeige dient primär den Gemeinden zur Gewerbeüberwachung. Durch die Verwendung von Kopien dieser Anzeigen entsteht für die Auskunftspflichtigen durch die Statistik keinerlei zusätzliche Belastung. Gemäß Artikel 11 des Ersten Gesetzes zum Abbau bürokratischer Hemmnisse insbesondere in der mittelständischen Wirtschaft vom 22. August 2006 wurde ab September 2006 die Auswertung der Gewerbeummeldungen eingestellt.

- **Dokumentation des Fragebogens**

Die Gewerbeanzeige ist gleichzeitig das Erhebungsfeld. Diese Formulare sind Bestandteil der Gewerbeordnung. Die Anzeigenden sind verpflichtet, den Inhalt der Vordrucke zu beantworten. Bei der elektronischen Verarbeitung der Anzeigen bei den Gemeinden kann vom vorgegebenen Format der Muster, jedoch nicht vom Inhalt, abgewichen werden.

### Genauigkeit

- **Qualitative Gesamtbewertung der Genauigkeit**

Die Gewerbeanzeigenstatistik ist eine Totalerhebung, die sichere Informationen über die Aufnahme, Beendigung und

Änderung gewerblicher Tätigkeiten und deren Anlässe liefert. Nicht der Gewerbeordnung unterliegen – und sind daher auch nicht in die Statistik einbezogen – die Freien Berufe, die Urproduktion wie Land- und Forstwirtschaft oder Bergbau sowie die.

#### • **Nicht stichprobenbedingte Fehler**

Die Beschreibung der wirtschaftlichen Tätigkeit erschwert die genaue Zuordnung nach der Klassifikation der Wirtschaftszweige. Angesichts von ca. 90 000 Anzeigen pro Jahr in Berlin sind Rückfragen daher nur in besonderen Fällen wirtschaftlich vertretbar.

#### **Aktualität und Pünktlichkeit**

Gegenwärtig werden die Quartals- und Jahresergebnisse der Gewerbeanzeigenstatistik spätestens 10 Wochen nach Ende des Berichtszeitraums in Form einer Pressemitteilung veröffentlicht. Ca. 12 Wochen nach Ende des Berichtszeitraums werden die monatlichen Statistischen Berichte erstellt, der Jahresbericht und die Internetpräsenz werden im ersten Halbjahr des folgenden Kalenderjahres veröffentlicht. Die Angaben sind endgültig, eine nachträgliche Korrektur erfolgt nicht.

#### **Zeitliche und räumliche Vergleichbarkeit**

Die Ergebnisse können mit dem entsprechenden Vorjahreszeitraum verglichen werden. Einschränkungen gibt es vor allem bei Änderung der Systematik wie z.B. der Klassifikation der Wirtschaftszweige. Der Bericht enthält Angaben, die alle Statistischen Landesämter für ihren Bereich unter gleicher Kennziffer veröffentlichen.

Durch die Neuordnung der Klassifikation der Wirtschaftszweige (WZ2003) zur WZ2008 im Jahr 2008 ist die Vergleichbarkeit zu den Vorjahren eingeschränkt.

#### **Bezüge zu anderen Erhebungen**

keine

#### **Weitere Informationsquellen**

##### • **Publikationswege**

Der Inhalt dieses Berichtes ist auf Wunsch auch auf Diskette erhältlich oder kann per E-Mail versandt werden.

##### • **Kontakt**

Fachbereich Gewerbeanzeigen am Standort Berlin  
Telefon: (030) 9021 3550/3823  
Telefax: (030) 5158 8323  
Fachbereich Gewerbeanzeigen am Standort Potsdam:  
Telefon: (0331) 39 658  
Telefax: (0331) 39 807  
E-Mail: [unternehmen@statistik-bbb.de](mailto:unternehmen@statistik-bbb.de)

##### • **weiterführende Veröffentlichungen**

Ergebnisse für das gesamte Bundesgebiet werden in der Fachserie 2, Reihe 5 "Unternehmen und Arbeitsstätten" des Statistischen Bundesamtes veröffentlicht.

1. Heymann, T.: 15 Jahre nach der Wende in Berlin aus statistischer Sicht; "Berliner Statistik" - Monatsschrift 2005, Heft 10, S. 363.
2. Heymann, T.: Gewerbeanzeigen in den 12 Bezirken von Berlin von 1991 bis 2002 "Berliner Statistik" - Monatsschrift 2004, Heft 1 bis Heft 12.

3. Heymann, T.: Statistik der Gewerbeanzeigen durch Änderung der Gewerbeordnung aufgewertet; "Berliner Statistik" - Monatsschrift 2003, Heft 3, S. 108.
4. Heymann, T.: Gewerbeanzeigen in Berlin 1991 - 2000; "Berliner Statistik" - Monatsschrift 2001, Heft 6, S. 266.

#### **Merkmale, Indizes und Klassifikationen**

##### • **Gewerbeanmeldungen**

Die Neugründung eines Betriebes, die Wiedereröffnung eines Betriebes nach Verlegung (Zuzug), die Gründung eines Betriebes nach dem Umwandlungsgesetzes, die Änderung der Rechtsform, der Eintritt von Gesellschaftern und die Übernahme durch Erbfolge, Kauf oder Pacht eines Betriebes.

##### • **Gewerbeabmeldungen**

Die vollständige Aufgabe eines Betriebes, die Verlagerung eines Betriebes in ein anderes Bundesland (Fortzug), die Abmeldung eines Betriebes nach dem Umwandlungsgesetzes, die Änderung der Rechtsform, der Austritt von Gesellschaftern und die Übergabe durch Erbfolge, Kauf oder Pacht eines Betriebes.

##### • **Gewerbeummeldungen**

Die Änderung oder Erweiterung der wirtschaftlichen Tätigkeit des Betriebes, die Verlegung eines Betriebes innerhalb Brandenburgs oder sonstige Veränderungen (Namensänderung, Nebenerwerb).

##### • **Betrieb / Betriebsstätte**

Die Gewerbeordnung gestattet den gleichzeitigen Betrieb eines oder verschiedener Gewerbe in einer oder mehreren Betriebs- oder Verkaufsstätten. Betriebs- oder Verkaufsstätten können Hauptniederlassungen, Zweigniederlassungen oder unselbständige Zweigstellen sein.

##### • **Hauptniederlassung (Hptn.)**

Mittelpunkt des Geschäftsverkehrs eines Betriebes, der sich bei Personengesellschaften und juristischen Personen am Sitz des Unternehmens befindet. Er kann aber auch in der Wohnung des Gewerbetreibenden liegen.

##### • **Zweigniederlassung (Zwgn.)**

Betrieb mit selbständiger Organisation, selbständigen Betriebsmitteln und gesonderter Buchführung, dessen Leiter Geschäfte selbständig abzuschließen und durchzuführen befugt ist.

##### • **Unselbständige Zweigniederlassung (Zwgn.)**

Feste örtliche Anlagen oder Einrichtungen, die der Ausübung eines stehenden Gewerbes dienen (z.B. ein Auslieferungslager), jedoch nicht die Bedingungen einer Zweigniederlassung erfüllen.

##### • **Betriebsgründung**

Gründung einer Haupt-, Zweigniederlassung oder unselbständigen Zweigstelle durch eine natürliche oder juristische Person, die entweder im Handels-, Vereins- oder Genossenschaftsregister eingetragen ist oder die Handwerkseigenschaft besitzt oder mindestens einen Arbeitnehmer beschäftigt.

### • **Sonstige Neugründung**

Gründung einer Hauptniederlassung durch einen Minderkaufmann (Kleingewerbe), der also in keinem Register eingetragen ist, der keine Handwerkskarte besitzt und keine Arbeitnehmer beschäftigt. Gründung eines Gewerbes, das im Nebenerwerb betrieben wird oder Meldung der Gründung einer Niederlassung ohne Angabe von Beschäftigten.

### • **Übernahme**

Umfasst den Kauf oder die Pacht eines Betriebes, den Eintritt der Erbfolge, der Rechtsformänderung sowie Gesellschaftereintritte.

### • **Umwandlung**

Die Umwandlung nach dem Umwandlungsgesetz umfasst die Verschmelzung mehrerer Betriebe zu einem, die Aufspaltung eines Betriebes in mehrere Betriebe sowie die Aufspaltung oder Ausgliederung von Betriebsteilen mit dem Ziel der Neugründung.

### • **Betriebsaufgabe**

Vollständige Aufgabe eines Betriebes der von einer juristischen oder natürlichen Person geführt wurde. Bei der natürlichen Person ist Voraussetzung, dass sie im Handelsregister eingetragen war oder zuletzt mindestens einen Arbeitnehmer beschäftigt hat.

### • **Sonstige Stilllegung**

Vollständige Aufgabe einer Hauptniederlassung eines Kleingewerbetreibenden, der nicht im Handelsregister eingetragen war und keine Arbeitnehmer beschäftigte bzw. der ein Gewerbe im Nebenerwerb betrieb.

### • **Übergabe**

Umfasst den Verkauf oder die Verpachtung eines Betriebes, den Antritt der Erbfolge, der Rechtsformänderungen sowie Gesellschafteraustritte.

### • **Klassifikationen**

Statistisches Bundesamt: Klassifikation der Wirtschaftszweige mit Erläuterungen, Ausgabe 2008 (WZ2008); Wiesbaden  
AGS - Amtlicher Gemeindegchlüssel  
Katalog Rechtsformen  
Katalog des Staatsangehörigkeits- und Gebietsschlüssels  
Katalog der Registergerichtsschlüssel  
Amt für Statistik: Regionales Bezugssystem  
EVAS - Einheitliches Verzeichnis amtlicher Statistiken

### • **Merkmale und Ausprägungen**

Art der Meldung:

- Anmeldung
- Abmeldung

Datum der Meldung für:

- Anmeldung
- Abmeldung

Berichtsmonat und -jahr

Gemeindegchlüssel:

- AGS - Amtlicher Gemeindegchlüssel

Registergericht:

- Schlüsselnummer
- Postleitzahl

Art des Registers:

- Handelsregister A
- Handelsregister B
- Genossenschaftsregister
- Vereinsregister
- Partnerschaftsregister

Grad der Selbständigkeit:

- Hauptniederlassung
- Zweigniederlassung
- Unselbständige Zweigstelle
- Automatenaufstellbetrieb
- Reisegewerbe

Art des Betriebes in:

- Industrie
- Handwerk
- Handel
- Sonstiges

Rechtsform:

- Katalog der Rechtsformen

Angaben zum Betrieb:

- Zahl der geschäftsführenden Gesellschafter
- Aktuelle bzw. frühere Betriebsstätte, ggf. Hauptniederlassung

Handwerkskarte:

- Nein / Ja

Anzahl tätigen Personen (Voll-, Teilzeit) bei der:

- Anmeldung
- Abmeldung

Wirtschaftliche Tätigkeit:

Klassifikation der Wirtschaftszweige,

- Ausgabe 2008 (WZ2008)

Angaben zur Person:

- Geschlecht

Staatsangehörigkeit

- Katalog des Staatsangehörigkeits- und des Gebietsschlüssels

Tätigkeit (vorerst / zuletzt) im Nebenerwerb:

- Ja / Nein

Grund der Anmeldung:

- Neugründung
- Wiedereröffnung nach Verlegung aus einem anderen Meldebezirk
- Gründung nach dem Umwandlungsgesetz
- Wechsel der Rechtsform
- Gesellschaftereintritt
- Erbfolge / Kauf / Pacht

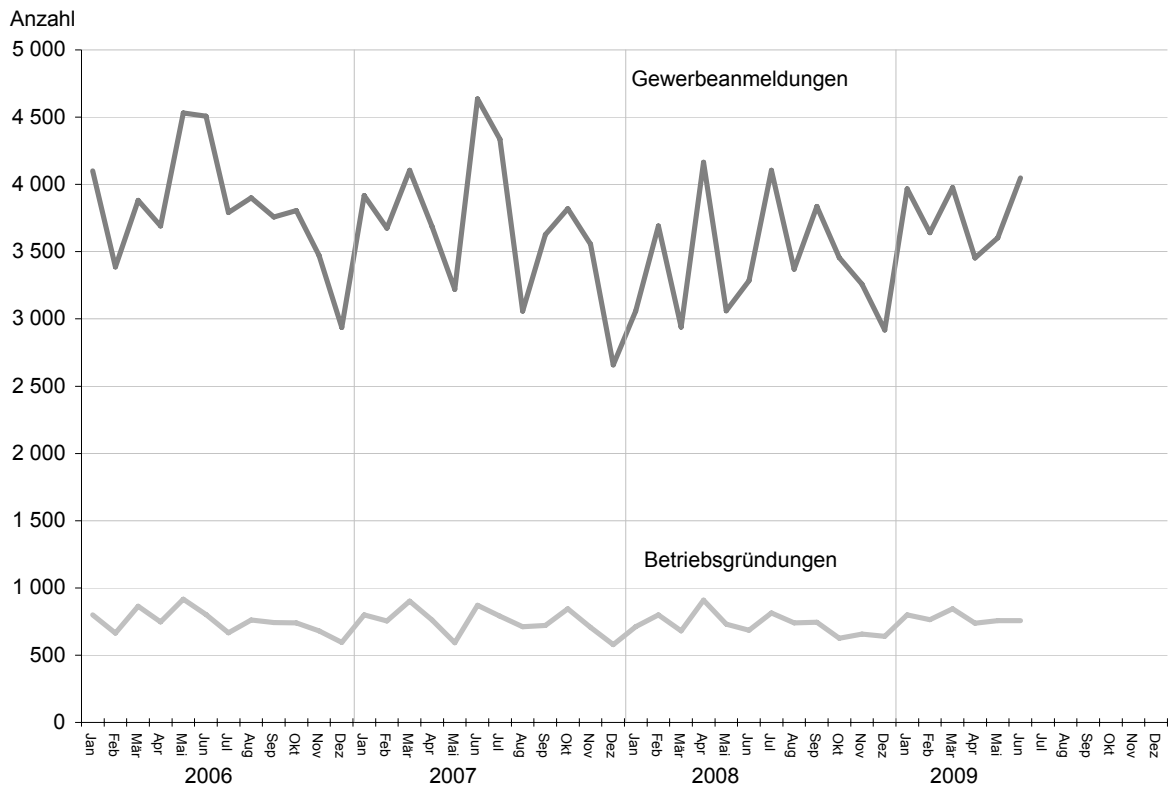
Grund der Abmeldung:

- Vollständige Aufgabe
- Verlegung in einen anderen Meldebezirk
- Aufgabe infolge des Umwandlungsgesetzes
- Wechsel der Rechtsform
- Gesellschafteraustritt
- Erbfolge / Verkauf / Verpachtung

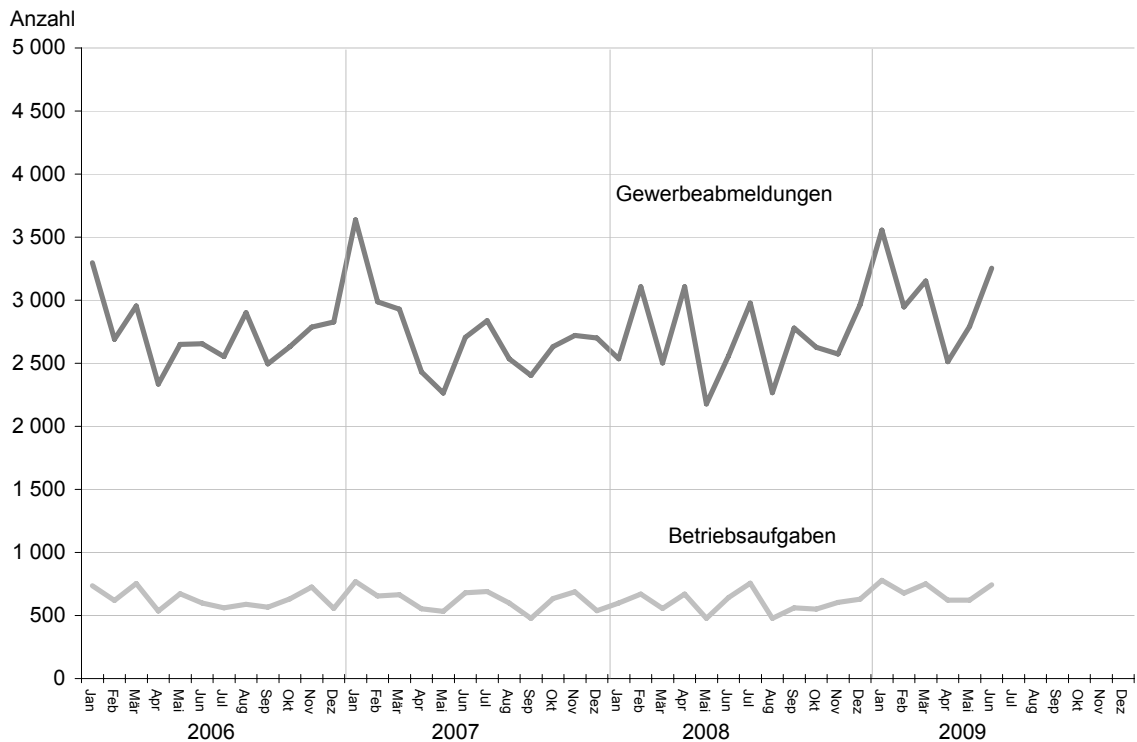
Ursache der Abmeldung:

- Keine Angabe
- Wirtschaftliche Schwierigkeiten
- Insolvenzverfahren
- Von Amts wegen
- Persönliche Gründe
- Betrieb wurde nie ausgeübt
- Verlegung in einen anderen Meldebezirk
- Übergabe wegen Verkauf / Verpachtung

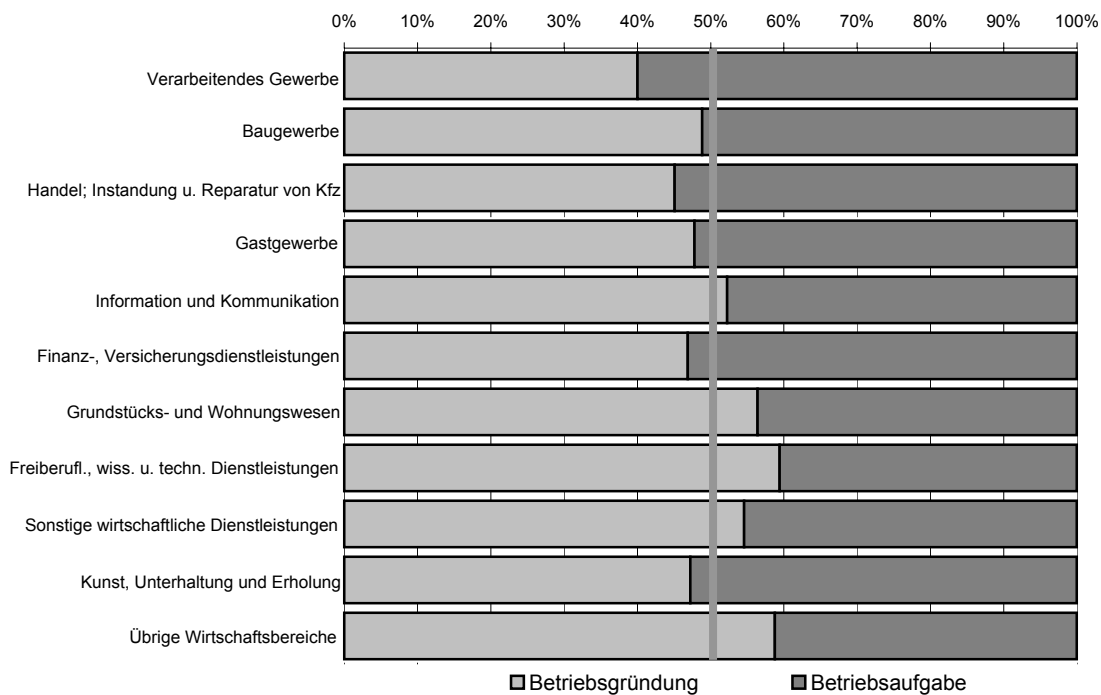
**1 Gewerbebeanmeldungen und Betriebsgründungen in Berlin seit Januar 2006**



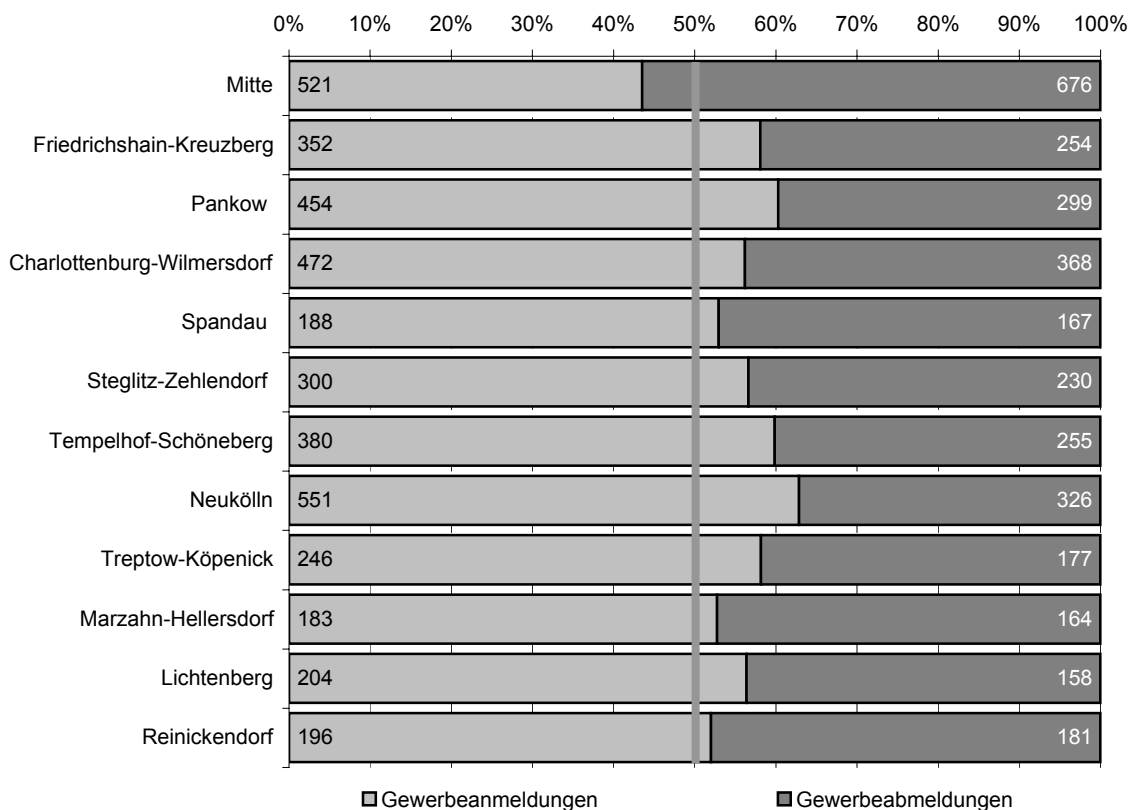
**2 Gewerbeabmeldungen und Betriebsaufgaben in Berlin seit Januar 2006**



### 3 Betriebsgründungen und -aufgaben in Berlin im Juni 2009 nach Wirtschaftsabschnitten



### 4 Gewerbean- und Gewerbeabmeldungen in Berlin im Juni 2009 nach Bezirken





Übersicht: Gewerbeanzeigen von 2002 bis Juni 2009 für das Land Berlin

Jahr/Monat	Anmeldungen		Ummeldungen <sup>2</sup>		Abmeldungen	
	insgesamt	darunter: Neuerrichtungen <sup>1</sup>	insgesamt	darunter: Veränderung der Betriebstätigkeit <sup>3</sup>	insgesamt	darunter: Aufgabe <sup>4</sup>
2002	33 875	28 373	11 051	3 510	29 887	23 812
2003	37 374	32 008	10 436	2 577	29 654	24 423
2004	47 158	41 941	12 809	3 609	30 404	25 025
2005	44 015	39 289	15 615	4 187	32 833	28 126
2006	45 762	41 098	x	x	32 773	28 136
2007	44 290	39 423	x	x	32 782	28 244
2008	41 143	36 714	x	x	31 974	27 896
2008 Januar	3 059	2 745	x	x	2 535	2 205
Februar	3 691	3 272	x	x	2 904	2 469
März	2 939	2 575	x	x	2 502	2 132
April	4 165	3 699	x	x	3 107	2 707
Mai	3 061	2 747	x	x	2 178	1 879
Juni	3 285	2 914	x	x	2 558	2 273
Juli	4 105	3 699	x	x	2 978	2 626
August	3 371	3 029	x	x	2 266	1 980
September	3 837	3 463	x	x	2 779	2 401
Oktober	3 455	3 073	x	x	2 628	2 284
November	3 257	2 965	x	x	2 574	2 305
Dezember	2 918	2 533	x	x	2 965	2 635
2009 Januar	3 966	3 428	x	x	3 557	3 056
Februar	3 640	3 234	x	x	2 946	2 548
März	3 977	3 529	x	x	3 152	2 737
April	3 454	3 035	x	x	2 513	2 187
Mai	3 603	3 202	x	x	2 792	2 480
Juni	4 047	3 561	x	x	3 255	2 874
Juli						
August						
September						
Oktober						
November						
Dezember						

1 Betriebsgründungen und sonstige Neuerrichtungen, ohne Zuzüge.

2 Gemäß Artikel 11 des Ersten Gesetzes zum Abbau bürokratischer Hemmnisse insbesondere in der mittelständischen Wirtschaft wurde ab September 2006 die Auswertung der Ummeldungen eingestellt.

3 Änderung und/oder Erweiterung

4 Ohne Verlagerungen; einschließlich Aufgabe einer Zweigniederlassung oder unselbstständigen Zweigstelle (also einschl. "teilweise Aufgabe eines weiterhin bestehenden Betriebes")

1 Gewerbebeanmeldungen in Berlin im Juni 2009 nach Wirtschaftsbereichen

Nr. der Klassifikation <sup>1</sup>	Wirtschaftsbereich	Gewerbeanmeldungen insgesamt	Neuerrichtungen			Zuzug	Übernahme			
			insgesamt	Neugründung	Umwandlung		insgesamt	Rechtsformwechsel	Gesellschaftereintritt	Erbfolge/Kauf/Pacht
			Anzahl							
A	Land- und Forstwirtschaft, Fischerei	4	3	3	-	1	-	-	-	-
B	Bergbau und Gewinnung von Steinen und Erden	1	1	1	-	-	-	-	-	-
C	Verarbeitendes Gewerbe	80	73	72	1	1	6	2	2	2
10	Herstellung von Nahrungs- und Futtermitteln	5	5	5	-	-	-	-	-	-
11	Getränkeherstellung	1	-	-	-	-	1	-	-	1
13	Herstellung von Textilien	15	15	15	-	-	-	-	-	-
14	Herstellung von Bekleidung	8	8	8	-	-	-	-	-	-
16	Herstellung von Holz-, Flecht-, Korb- und Korkwaren (ohne Möbel)	3	3	3	-	-	-	-	-	-
18	Herstellung von Druckerzeugnissen; Vervielfältigung von bespielten Ton-, Bild- und Datenträgern	2	2	2	-	-	-	-	-	-
25	Herstellung von Metallerzeugnissen	9	9	9	-	-	-	-	-	-
26	Herstellung von Datenverarbeitungsgeräten, elektronischen und optischen Erzeugnissen	5	5	5	-	-	-	-	-	-
27	Herstellung von elektrischen Ausrüstungen	1	1	1	-	-	-	-	-	-
28	Maschinenbau	1	1	1	-	-	-	-	-	-
29	Herstellung von Kraftwagen und Kraftwagenteilen	1	1	1	-	-	-	-	-	-
31	Herstellung von Möbeln	4	4	4	-	-	-	-	-	-
D	Energieversorgung	8	6	6	-	-	2	2	-	-
E	Wasserversorgung, Abwasser- und Abfallentsorgung und Beseitigung von Umweltverschmutzungen	21	21	21	-	-	-	-	-	-
F	Baugewerbe	519	496	496	-	16	7	3	4	-
41	Hochbau	10	8	8	-	2	-	-	-	-
42	Tiefbau	1	1	1	-	-	-	-	-	-
43	Vorbereitende Baustellenarbeiten, Bauinstallation und sonstiges Ausbaugewerbe	508	487	487	-	14	7	3	4	-
G	Handel; Instandhaltung und Reparatur von Kraftfahrzeugen	843	724	647	77	27	92	15	12	65
45	Handel mit Kraftfahrzeugen; Instandhaltung und Reparatur von Kraftfahrzeugen	81	76	75	1	3	2	-	-	2
46	Großhandel (ohne Handel mit Kfz)	164	149	148	1	10	5	-	1	4
47	Einzelhandel (ohne Handel mit Kfz)	598	499	424	75	14	85	15	11	59
H	Verkehr und Lagerei	100	93	93	-	4	3	1	1	1
49	Landverkehr und Transport in Rohrfernleitungen	61	55	55	-	4	2	-	1	1
53	Post-, Kurier- und Expressdienste	30	29	29	-	-	1	1	-	-

1 Gewerbeanmeldungen in Berlin im Juni 2009 nach Wirtschaftsbereichen

Nr. der Klassifikation <sup>1</sup>	Wirtschaftsbereich	Gewerbeanmeldungen insgesamt	Neuerrichtungen			Zuzug	Übernahme			
			insgesamt	Neugründung	Umwandlung		insgesamt	Rechtsformwechsel	Gesellschaftereintritt	Erbfolge/Kauf/Pacht
			Anzahl							
I	Gastgewerbe	382	231	231	–	2	149	1	2	146
55	Beherbergung	19	18	18	–	–	1	–	–	1
56	Gastronomie	363	213	213	–	2	148	1	2	145
J	Information und Kommunikation	176	155	154	1	15	6	2	2	2
58	Verlagswesen	24	22	22	–	1	1	–	1	–
61	Telekommunikation	7	6	6	–	1	–	–	–	–
62	Erbringung von Dienstleistungen der Informationstechnologie	97	88	88	–	7	2	2	–	–
63	Informationsdienstleistungen	13	11	11	–	2	–	–	–	–
K	Finanz-, Versicherungs- dienstleistungen	113	87	86	1	5	21	1	1	19
66	Mit Finanz- und Versicherungs- dienstleistungen verbundene Tätigkeiten	87	82	81	1	4	1	1	–	–
L	Grundstücks- und Wohnungswesen	95	86	86	–	7	2	–	2	–
M	Erbringung von freiberuflichen, wissenschaftlichen und technischen Dienstleistungen	407	368	367	1	34	5	1	–	4
70	Verwaltung und Führung von Unternehmen und Betrieben, Unternehmensberatung	107	96	96	–	10	1	1	–	–
73	Werbung und Marktforschung	185	164	164	–	18	3	–	–	3
N	Erbringung von sonstigen wirtschaftlichen Dienstleistungen	474	451	450	1	13	10	4	2	4
77	Vermietung von beweglichen Sachen	26	22	22	–	2	2	–	–	2
78	Vermittlung und Überlassung von Arbeitskräften	16	16	16	–	–	–	–	–	–
79	Reisebüros, Reiseveranstalter und Erbringung sonstiger Reservierungsdienstleistungen	22	21	21	–	–	1	1	–	–
81	Gebäudebetreuung; Garten- und Landschaftsbau	218	208	207	1	5	5	1	2	2
P	Erziehung und Unterricht	44	40	40	–	2	2	–	–	2
Q	Gesundheits- und Sozialwesen	34	32	32	–	2	–	–	–	–
R	Kunst, Unterhaltung und Erholung	112	103	103	–	2	7	–	1	6
O+S	Öffentliche Verwaltung, Verteidigung, Sozialversicherung; Erbringung von sonstigen Dienstleistungen <sup>2</sup>	634	591	591	–	16	27	1	10	16
<b>A-S</b>	<b>Insgesamt</b>	<b>4 047</b>	<b>3 561</b>	<b>3 479</b>	<b>82</b>	<b>147</b>	<b>339</b>	<b>33</b>	<b>39</b>	<b>267</b>

1 Klassifikation der Wirtschaftszweige, Ausgabe 2008 (WZ 2008), Kurzbezeichnung.

2 Einschließlich geheimzuhaltender Fälle.

**2 Gewerbeanmeldungen in Berlin im Juni 2009 nach Art der Niederlassung, der Rechtsform, bei Einzelunternehmen nach Geschlecht und Staatsangehörigkeit**

Art der Niederlassung — Rechtsform — Geschlecht — Staatsangehörigkeit	Gewerbe- anmel- dungen ins- gesamt	Neuerrichtung			Zuzug	Übernahme			
		ins- gesamt	Neu- gründung	Um- wandlung		ins- gesamt	Rechts- form- wechsel	Gesell- schafter- eintritt	Erbfolge/ Kauf/ Pacht
Anzahl									
<b>Insgesamt</b>	<b>4 047</b>	<b>3 561</b>	<b>3 479</b>	<b>82</b>	<b>147</b>	<b>339</b>	<b>33</b>	<b>39</b>	<b>267</b>
nach der Art der Niederlassung									
Hauptniederlassung	3 673	3 265	3 263	2	145	263	20	31	212
Zweigniederlassung	48	34	34	–	–	14	2	1	11
Unselbstständige Zweigstelle	326	262	182	80	2	62	11	7	44
nach der Rechtsform des Unternehmens									
Einzelunternehmen	3 172	2 878	2 878	–	92	202	4	–	198
Offene Handelsgesellschaft	7	6	6	–	–	1	1	–	–
Kommanditgesellschaft	8	4	4	–	1	3	2	1	–
Gesellschaft mit beschränkter Haftung Co. KG	83	57	56	1	6	20	13	7	–
Gesellschaft des bürgerlichen Rechts	178	130	130	–	3	45	2	31	12
Aktiengesellschaft	42	14	14	–	1	27	2	–	25
Gesellschaft mit beschränkter Haftung	440	368	362	6	42	30	8	–	22
Private Company Limited by Shares	15	13	13	–	1	1	–	–	1
Genossenschaft	1	1	1	–	–	–	–	–	–
Eingetragener Verein	6	6	6	–	–	–	–	–	–
Sonstige Rechtsformen <sup>1</sup>	95	84	9	75	1	10	1	–	9
Einzelunternehmer/-innen nach Geschlecht									
weiblich	1 099	1 012	1 012	–	27	60	–	–	60
männlich	2 073	1 866	1 866	–	65	142	4	–	138
Einzelunternehmer/-innen nach ausgewählter Staatsangehörigkeit									
deutsch	2 058	1 867	1 867	–	81	110	1	–	109
griechisch	8	8	8	–	–	–	–	–	–
italienisch	14	12	12	–	–	2	–	–	2
österreichisch	16	15	15	–	–	1	1	–	–
polnisch	278	274	274	–	4	–	–	–	–
serbisch	19	18	18	–	–	1	–	–	1
türkisch	196	153	153	–	–	43	–	–	43

<sup>1</sup> Einschließlich geheimzuhaltender Fälle.

3 Neugründungen sowie Gewerbetreibende in Berlin im Juni 2009 nach Wirtschaftsbereichen

Nr. der Klassifikation <sup>1</sup>	Wirtschaftsbereich	Neugründungen						Gewerbetreibende <sup>2</sup>	
		insgesamt	Betriebsgründung			sonstige Neugründung		insgesamt	darunter weiblich
			insgesamt	Hauptniederlassung	Zweigniederlassung/unselbständige Zweigstelle	insgesamt	darunter Neben-erwerb		
Anzahl									
A	Land- und Forstwirtschaft, Fischerei	3	–	–	–	3	–	3	1
B	Bergbau und Gewinnung von Steinen und Erden	1	–	–	–	1	–	1	–
C	Verarbeitendes Gewerbe	72	26	23	3	46	17	82	27
10	Herstellung von Nahrungs- und Futtermitteln	5	4	3	1	1	–	5	–
11	Getränkeherstellung	–	–	–	–	–	–	–	–
13	Herstellung von Textilien	15	3	2	1	12	4	17	10
14	Herstellung von Bekleidung	8	2	2	–	6	2	9	8
16	Herstellung von Holz-, Flecht-, Korb- und Korkwaren (ohne Möbel)	3	–	–	–	3	–	3	–
18	Herstellung von Druckerzeugnissen; Vervielfältigung von bespielten Ton-, Bild- und Datenträgern	2	–	–	–	2	1	2	–
25	Herstellung von Metallerzeugnissen	9	3	3	–	6	–	10	–
26	Herstellung von Datenverarbeitungsgeräten, elektronischen und optischen Erzeugnissen	5	4	4	–	1	1	7	2
27	Herstellung von elektrischen Ausrüstungen	1	1	1	–	–	–	1	–
28	Maschinenbau	1	–	–	–	1	–	1	–
29	Herstellung von Kraftwagen und Kraftwagenteilen	1	1	–	1	–	–	–	–
31	Herstellung von Möbeln	4	1	1	–	3	2	5	1
D	Energieversorgung	6	3	3	–	3	2	8	–
E	Wasserversorgung, Abwasser- und Abfallentsorgung und Beseitigung von Umweltverschmutzungen	21	1	–	1	20	4	22	1
F	Baugewerbe	496	64	61	3	432	30	519	8
41	Hochbau	8	5	4	1	3	1	9	–
42	Tiefbau	1	–	–	–	1	–	1	–
43	Vorbereitende Baustellenarbeiten, Bauinstallation und sonstiges Ausbaugewerbe	487	59	57	2	428	29	509	8
G	Handel; Instandhaltung und Reparatur von Kraftfahrzeugen	647	197	98	99	450	154	736	205
45	Handel mit Kraftfahrzeugen; Instandhaltung und Reparatur von Kraftfahrzeugen	75	18	11	7	57	12	79	7
46	Großhandel (ohne Handel mit Kfz)	148	35	22	13	113	41	153	42
47	Einzelhandel (ohne Handel mit Kfz)	424	144	65	79	280	101	504	156
H	Verkehr und Lagerei	93	13	10	3	80	20	95	14
49	Landverkehr und Transport in Rohrfernleitungen	55	8	8	–	47	4	55	6
53	Post-, Kurier- und Expressdienste	29	2	2	–	27	13	30	5

### 3 Neugründungen sowie Gewerbetreibende in Berlin im Juni 2009 nach Wirtschaftsbereichen

Nr. der Klassifikation <sup>1</sup>	Wirtschaftsbereich	Neugründungen						Gewerbetreibende <sup>2</sup>	
		insgesamt	Betriebsgründung			sonstige Neugründung		insgesamt	darunter weiblich
			insgesamt	Hauptniederlassung	Zweigniederlassung/unselbständige Zweigstelle	insgesamt	darunter Neben-erwerb		
Anzahl									
I	Gastgewerbe	231	98	69	29	133	35	257	61
55	Beherbergung	18	6	4	2	12	5	22	6
56	Gastronomie	213	92	65	27	121	30	235	55
J	Information und Kommunikation	154	35	31	4	119	61	177	32
58	Verlagswesen	22	9	6	3	13	8	25	6
61	Telekommunikation	6	–	–	–	6	1	6	1
62	Erbringung von Dienstleistungen der Informationstechnologie	88	20	19	1	68	40	96	13
63	Informationsdienstleistungen	11	2	2	–	9	2	12	4
K	Finanz-, Versicherungs- dienstleistungen	86	15	9	6	71	18	85	26
66	Mit Finanz- und Versicherungs- dienstleistungen verbundene Tätigkeiten	81	10	8	2	71	18	84	26
L	Grundstücks- und Wohnungswesen	86	53	46	7	33	9	128	32
M	Erbringung von freiberuflichen, wissenschaftlichen und technischen Dienstleistungen	367	79	68	11	288	165	399	171
70	Verwaltung und Führung von Unternehmen und Betrieben, Unternehmensberatung	96	40	32	8	56	20	111	30
73	Werbung und Marktforschung	164	14	13	1	150	114	171	97
N	Erbringung von sonstigen wirtschaftlichen Dienstleistungen	450	48	38	10	402	144	475	198
77	Vermietung von beweglichen Sachen	22	9	5	4	13	10	28	5
78	Vermittlung und Überlassung von Arbeitskräften	16	3	1	2	13	7	18	10
79	Reisebüros, Reiseveranstalter und Erbringung sonstiger Reservierungsdienstleistungen	21	2	1	1	19	5	23	7
81	Gebäudebetreuung; Garten- und Landschaftsbau	207	12	12	–	195	37	211	93
P	Erziehung und Unterricht	40	9	5	4	31	12	43	18
Q	Gesundheits- und Sozialwesen	32	10	8	2	22	10	34	20
R	Kunst, Unterhaltung und Erholung	103	17	9	8	86	44	110	40
O+S	Öffentliche Verwaltung, Verteidigung, Sozialversicherung; Erbringung von sonstigen Dienstleistungen <sup>3</sup>	591	88	62	26	503	218	631	338
<b>A-S</b>	<b>Insgesamt</b>	<b>3 479</b>	<b>756</b>	<b>540</b>	<b>216</b>	<b>2 723</b>	<b>943</b>	<b>3 805</b>	<b>1 192</b>

<sup>1</sup> Klassifikation der Wirtschaftszweige, Ausgabe 2008 (WZ 2008), Kurzbezeichnung.

<sup>2</sup> Anzeigepflichtige Personen, die eine Neugründung vorgenommen haben.

<sup>3</sup> Einschließlich geheimzuhaltender Fälle.

**4 Neugründungen sowie Gewerbetreibende in Berlin im Juni 2009 nach Rechtsform und bei Einzelunternehmen nach Geschlecht und Staatsangehörigkeit**

Rechtsform — Geschlecht — Staatsangehörigkeit	Neugründungen						Gewerbetreibende <sup>1</sup>	
	ins- gesamt	Betriebsgründung			sonstige Neugründung		ins- gesamt	darunter weiblich
		ins- gesamt	Haupt- nieder- lassung	Zweignieder- lassung/un- selbständige Zweigstelle	ins- gesamt	darunter Neben- erwerb		
	Anzahl							
<b>Insgesamt</b>	<b>3 479</b>	<b>756</b>	<b>540</b>	<b>216</b>	<b>2 723</b>	<b>943</b>	<b>3 805</b>	<b>1 192</b>
nach der Rechtsform des Unternehmens								
Einzelunternehmen	2 878	217	147	70	2 661	881	2 878	1 012
Offene Handelsgesellschaft	6	6	4	2	—	—	12	4
Kommanditgesellschaft	4	2	1	1	2	2	7	1
Gesellschaft mit beschränkter Haftung Co. KG	56	56	41	15	—	—	110	22
Gesellschaft des bürgerlichen Rechts	130	94	84	10	36	36	278	76
Aktiengesellschaft	14	14	4	10	—	—	—	—
Gesellschaft mit beschränkter Haftung	362	341	251	90	21	21	482	72
Private Company Limited by Shares	13	12	1	11	1	1	14	—
Genossenschaft	1	1	1	—	—	—	1	—
Eingetragener Verein	6	4	3	1	2	2	13	2
Sonstige Rechtsformen <sup>2</sup>	9	9	3	6	—	—	10	3
Einzelunternehmer/-innen nach Geschlecht								
weiblich	1 012	52	31	21	960	409	x	x
männlich	1 866	165	116	49	1 701	472	x	x
Einzelunternehmer/-innen nach ausgewählter Staatsangehörigkeit								
deutsch	1 867	142	98	44	1 725	762	1 867	717
griechisch	8	2	1	1	6	2	8	2
italienisch	12	3	2	1	9	2	12	4
österreichisch	15	2	1	1	13	4	15	9
polnisch	274	4	4	—	270	19	274	66
serbisch	18	—	—	—	18	2	18	7
türkisch	153	32	20	12	121	22	153	21

1 Anzeigepflichtige Personen, die eine Neugründung vorgenommen haben.

2 Einschließlich geheimzuhaltender Fälle.

5 Gewerbeabmeldungen in Berlin im Juni 2009 nach Wirtschaftsbereichen

Nr. der Klassifikation <sup>1</sup>	Wirtschaftsbereich	Gewerbeabmeldungen insgesamt	Aufgabe			Fortzug	Übergabe			
			insgesamt	vollständige Aufgabe	Umwandlung		insgesamt	Rechtsformwechsel	Gesellschafteraustritt	Erbfolge/Verkauf/Verpachtung
A	Land- und Forstwirtschaft, Fischerei	5	4	4	–	–	1	–	–	1
B	Bergbau und Gewinnung von Steinen und Erden	1	1	1	–	–	–	–	–	–
C	Verarbeitendes Gewerbe	98	81	81	–	5	12	5	4	3
10	Herstellung von Nahrungs- und Futtermitteln	10	9	9	–	–	1	–	–	1
11	Getränkeherstellung	–	–	–	–	–	–	–	–	–
13	Herstellung von Textilien	11	11	11	–	–	–	–	–	–
14	Herstellung von Bekleidung	2	2	2	–	–	–	–	–	–
16	Herstellung von Holz-, Flecht-, Korb- und Korkwaren (ohne Möbel)	3	3	3	–	–	–	–	–	–
18	Herstellung von Druckerzeugnissen; Vervielfältigung von bespielten Ton-, Bild- und Datenträgern	2	1	1	–	–	1	1	–	–
25	Herstellung von Metallerzeugnissen	15	13	13	–	2	–	–	–	–
26	Herstellung von Datenverarbeitungsgeräten, elektronischen und optischen Erzeugnissen	14	12	12	–	–	2	1	1	–
27	Herstellung von elektrischen Ausrüstungen	–	–	–	–	–	–	–	–	–
28	Maschinenbau	4	3	3	–	1	–	–	–	–
29	Herstellung von Kraftwagen und Kraftwagenteilen	2	1	1	–	1	–	–	–	–
31	Herstellung von Möbeln	3	3	3	–	–	–	–	–	–
D	Energieversorgung	1	–	–	–	1	–	–	–	–
E	Wasserversorgung, Abwasser- und Abfallentsorgung und Beseitigung von Umweltverschmutzungen	32	30	30	–	2	–	–	–	–
F	Baugewerbe	394	368	367	1	11	15	4	11	–
41	Hochbau	9	8	8	–	1	–	–	–	–
42	Tiefbau	1	1	1	–	–	–	–	–	–
43	Vorbereitende Baustellenarbeiten, Bauinstallation und sonstiges Ausbaugewerbe	384	359	358	1	10	15	4	11	–
G	Handel; Instandhaltung und Reparatur von Kraftfahrzeugen	965	863	719	144	24	78	13	20	45
45	Handel mit Kraftfahrzeugen; Instandhaltung und Reparatur von Kraftfahrzeugen	87	82	82	–	2	3	1	1	1
46	Großhandel (ohne Handel mit Kfz)	189	174	173	1	11	4	1	1	2
47	Einzelhandel (ohne Handel mit Kfz)	689	607	464	143	11	71	11	18	42
H	Verkehr und Lagerei	117	109	109	–	3	5	–	5	–
49	Landverkehr und Transport in Rohrfernleitungen	67	61	61	–	3	3	–	3	–
53	Post-, Kurier- und Expressdienste	45	43	43	–	–	2	–	2	–



5 Gewerbeabmeldungen in Berlin im Juni 2009 nach Wirtschaftsbereichen

Nr. der Klassifikation <sup>1</sup>	Wirtschaftsbereich	Gewerbeabmeldungen insgesamt	Aufgabe			Fortzug	Übergabe			
			insgesamt	vollständige Aufgabe	Umwandlung		insgesamt	Rechtsformwechsel	Gesellschafteraustritt	Erbfolge/Verkauf/Verpachtung
I	Gastgewerbe	325	250	250	–	–	75	2	11	62
55	Beherbergung	22	18	18	–	–	4	–	1	3
56	Gastronomie	303	232	232	–	–	71	2	10	59
J	Information und Kommunikation	120	106	105	1	8	6	2	2	2
58	Verlagswesen	15	14	14	–	1	–	–	–	–
61	Telekommunikation	9	6	6	–	1	2	–	–	2
62	Erbringung von Dienstleistungen der Informationstechnologie	70	62	62	–	4	4	2	2	–
63	Informationsdienstleistungen	9	9	8	1	–	–	–	–	–
K	Finanz-, Versicherungs- dienstleistungen	143	109	105	4	6	28	–	2	26
66	Mit Finanz- und Versicherungs- dienstleistungen verbundene Tätigkeiten	109	101	101	–	6	2	–	2	–
L	Grundstücks- und Wohnungswesen	83	68	68	–	12	3	1	2	–
M	Erbringung von freiberuflichen, wissenschaftlichen und technischen Dienstleistungen	221	201	199	2	16	4	4	–	–
70	Verwaltung und Führung von Unternehmen und Betrieben, Unternehmensberatung	63	54	52	2	8	1	1	–	–
73	Werbung und Marktforschung	109	104	104	–	4	1	1	–	–
N	Erbringung von sonstigen wirtschaftlichen Dienstleistungen	342	310	307	3	16	16	3	9	4
77	Vermietung von beweglichen Sachen	36	28	26	2	2	6	1	1	4
78	Vermittlung und Überlassung von Arbeitskräften	24	19	19	–	4	1	–	1	–
79	Reisebüros, Reiseveranstalter und Erbringung sonstiger Reservierungsdienstleistungen	23	21	21	–	1	1	1	–	–
81	Gebäudebetreuung; Garten- und Landschaftsbau	122	113	113	–	4	5	–	5	–
P	Erziehung und Unterricht	20	16	16	–	2	2	–	–	2
Q	Gesundheits- und Sozialwesen	31	31	31	–	–	–	–	–	–
R	Kunst, Unterhaltung und Erholung	70	63	63	–	1	6	1	1	4
O+S	Öffentliche Verwaltung, Verteidigung, Sozialversicherung; Erbringung von sonstigen Dienstleistungen <sup>2</sup>	287	264	263	1	12	11	1	3	7
<b>A-S</b>	<b>Insgesamt</b>	<b>3 255</b>	<b>2 874</b>	<b>2 718</b>	<b>156</b>	<b>119</b>	<b>262</b>	<b>36</b>	<b>70</b>	<b>156</b>

<sup>1</sup> Klassifikation der Wirtschaftszweige, Ausgabe 2008 (WZ 2008), Kurzbezeichnung.

<sup>2</sup> Einschließlich geheimzuhaltender Fälle.

**6 Gewerbeabmeldungen in Berlin im Juni 2009 nach Art der Niederlassung, der Rechtsform, bei Einzelunternehmen nach Geschlecht und Staatsangehörigkeit**

Art der Niederlassung — Rechtsform — Geschlecht — Staatsangehörigkeit	Gewerbeabmeldungen insgesamt	Aufgabe			Fortzug	Übergabe			
		insgesamt	vollständige Aufgabe	Umwandlung		insgesamt	Rechtsformwechsel	Gesellschafteraustritt	Erbfolge/Verkauf/Verpachtung
Anzahl									
<b>Insgesamt</b>	<b>3 255</b>	<b>2 874</b>	<b>2 718</b>	<b>156</b>	<b>119</b>	<b>262</b>	<b>36</b>	<b>70</b>	<b>156</b>
nach der Art der Niederlassung									
Hauptniederlassung	2 819	2 513	2 508	5	115	191	25	62	104
Zweigniederlassung	73	51	37	14	2	20	1	–	19
Unselbstständige Zweigstelle	363	310	173	137	2	51	10	8	33
nach der Rechtsform des Unternehmens									
Einzelunternehmen	2 351	2 160	2 159	1	71	120	27	–	93
Offene Handelsgesellschaft	13	9	9	–	–	4	1	1	2
Kommanditgesellschaft	3	2	2	–	–	1	1	–	–
Gesellschaft mit beschränkter Haftung Co. KG	71	55	53	2	2	14	1	13	–
Gesellschaft des bürgerlichen Rechts	192	121	121	–	5	66	4	56	6
Aktiengesellschaft	53	22	18	4	4	27	–	–	27
Gesellschaft mit beschränkter Haftung	529	466	317	149	35	28	1	–	27
Private Company Limited by Shares	28	24	24	–	2	2	1	–	1
Genossenschaft	–	–	–	–	–	–	–	–	–
Eingetragener Verein	4	4	4	–	–	–	–	–	–
Sonstige Rechtsformen <sup>1</sup>	11	11	11	–	–	–	–	–	–
Einzelunternehmer/-innen nach Geschlecht									
weiblich	713	661	660	1	17	35	2	–	33
männlich	1 638	1 499	1 499	–	54	85	25	–	60
Einzelunternehmer/-innen nach ausgewählter Staatsangehörigkeit									
deutsch	1 587	1 441	1 440	1	69	77	22	–	55
griechisch	8	8	8	–	–	–	–	–	–
italienisch	8	7	7	–	–	1	1	–	–
österreichisch	10	10	10	–	–	–	–	–	–
polnisch	234	232	232	–	–	2	2	–	–
serbisch	17	17	17	–	–	–	–	–	–
türkisch	171	152	152	–	–	19	–	–	19

<sup>1</sup> Einschließlich geheimzuhaltender Fälle.

**7 Vollständige Aufgaben sowie Gewerbetreibende in Berlin im Juni 2009  
nach Wirtschaftsbereichen**

Nr. der Klassifikation <sup>1</sup>	Wirtschaftsbereich	Vollständige Aufgabe						Gewerbetreibende <sup>2</sup>	
		insgesamt	Betriebsaufgabe			sonstige Stilllegung		insgesamt	darunter weiblich
			insgesamt	Hauptniederlassung	Zweigniederlassung/unselbständige Zweigstelle	insgesamt	darunter Nebenwerb		
Anzahl									
A	Land- und Forstwirtschaft, Fischerei	4	1	1	–	3	–	5	3
B	Bergbau und Gewinnung von Steinen und Erden	1	–	–	–	1	–	1	–
C	Verarbeitendes Gewerbe	81	39	31	8	42	6	91	20
10	Herstellung von Nahrungs- und Futtermitteln	9	4	2	2	5	–	10	1
11	Getränkeherstellung	–	–	–	–	–	–	–	–
13	Herstellung von Textilien	11	–	–	–	11	–	11	6
14	Herstellung von Bekleidung	2	1	–	1	1	–	3	2
16	Herstellung von Holz-, Flecht-, Korb- und Korkwaren (ohne Möbel)	3	–	–	–	3	–	3	–
18	Herstellung von Druckerzeugnissen; Vervielfältigung von bespielten Ton-, Bild- und Datenträgern	1	1	1	–	–	–	2	–
25	Herstellung von Metallerzeugnissen	13	9	7	2	4	1	15	3
26	Herstellung von Datenverarbeitungsgeräten, elektronischen und optischen Erzeugnissen	12	8	7	1	4	–	16	1
27	Herstellung von elektrischen Ausrüstungen	–	–	–	–	–	–	–	–
28	Maschinenbau	3	3	3	–	–	–	3	–
29	Herstellung von Kraftwagen und Kraftwagenteilen	1	1	1	–	–	–	1	–
31	Herstellung von Möbeln	3	–	–	–	3	2	3	2
D	Energieversorgung	–	–	–	–	–	–	–	–
E	Wasserversorgung, Abwasser- und Abfallentsorgung und Beseitigung von Umweltverschmutzungen	30	3	1	2	27	3	30	–
F	Baugewerbe	367	67	63	4	300	20	387	19
41	Hochbau	8	7	7	–	1	–	8	–
42	Tiefbau	1	–	–	–	1	–	1	–
43	Vorbereitende Baustellenarbeiten, Bauinstallation und sonstiges Ausbaugewerbe	358	60	56	4	298	20	378	19
G	Handel; Instandhaltung und Reparatur von Kraftfahrzeugen	719	240	142	98	479	103	784	197
45	Handel mit Kraftfahrzeugen; Instandhaltung und Reparatur von Kraftfahrzeugen	82	18	13	5	64	11	83	12
46	Großhandel (ohne Handel mit Kfz)	173	62	41	21	111	31	194	35
47	Einzelhandel (ohne Handel mit Kfz)	464	160	88	72	304	61	507	150
H	Verkehr und Lagerei	109	23	21	2	86	10	115	18
49	Landverkehr und Transport in Rohrfernleitungen	61	16	15	1	45	5	65	10
53	Post-, Kurier- und Expressdienste	43	4	3	1	39	5	45	7

**7 Vollständige Aufgaben sowie Gewerbetreibende in Berlin im Juni 2009  
nach Wirtschaftsbereichen**

Nr. der Klassifikation <sup>1</sup>	Wirtschaftsbereich	Vollständige Aufgabe						Gewerbetreibende <sup>2</sup>	
		insgesamt	Betriebsaufgabe			sonstige Stilllegung		insgesamt	darunter weiblich
			insgesamt	Hauptniederlassung	Zweigniederlassung/unselbständige Zweigstelle	insgesamt	darunter Neben-erwerb		
Anzahl									
I	Gastgewerbe	250	107	77	30	143	17	274	71
55	Beherbergung	18	7	4	3	11	1	20	6
56	Gastronomie	232	100	73	27	132	16	254	65
J	Information und Kommunikation	105	32	26	6	73	28	115	28
58	Verlagswesen	14	4	3	1	10	4	16	2
61	Telekommunikation	6	–	–	–	6	1	7	5
62	Erbringung von Dienstleistungen der Informationstechnologie	62	20	16	4	42	13	65	13
63	Informationsdienstleistungen	8	2	2	–	6	5	10	4
K	Finanz-, Versicherungs-dienstleistungen	105	17	10	7	88	8	107	32
66	Mit Finanz- und Versicherungs-dienstleistungen verbundene Tätigkeiten	101	14	10	4	87	7	104	32
L	Grundstücks- und Wohnungswesen	68	41	36	5	27	6	78	18
M	Erbringung von freiberuflichen, wissenschaftlichen und technischen Dienstleistungen	199	54	42	12	145	43	207	74
70	Verwaltung und Führung von Unternehmen und Betrieben, Unternehmensberatung	52	22	16	6	30	7	50	12
73	Werbung und Marktforschung	104	13	10	3	91	32	106	45
N	Erbringung von sonstigen wirtschaftlichen Dienstleistungen	307	40	31	9	267	69	319	121
77	Vermietung von beweglichen Sachen	26	9	7	2	17	3	26	2
78	Vermittlung und Überlassung von Arbeitskräften	19	4	3	1	15	8	23	5
79	Reisebüros, Reiseveranstalter und Erbringung sonstiger Reservierungsdienstleistungen	21	8	6	2	13	6	27	13
81	Gebäudebetreuung; Garten- und Landschaftsbau	113	8	8	–	105	19	113	50
P	Erziehung und Unterricht	16	4	3	1	12	2	18	9
Q	Gesundheits- und Sozialwesen	31	11	10	1	20	4	36	10
R	Kunst, Unterhaltung und Erholung	63	19	10	9	44	10	66	19
O+S	Öffentliche Verwaltung, Verteidigung, Sozialversicherung; Erbringung von sonstigen Dienstleistungen <sup>3</sup>	263	45	29	16	218	45	268	139
<b>A-S</b>	<b>Insgesamt</b>	<b>2 718</b>	<b>743</b>	<b>533</b>	<b>210</b>	<b>1 975</b>	<b>374</b>	<b>2 901</b>	<b>778</b>

1 Klassifikation der Wirtschaftszweige, Ausgabe 2008 (WZ 2008), Kurzbezeichnung.

2 Anzeigepflichtige Personen, die eine Neugründung vorgenommen haben.

3 Einschließlich geheimzuhaltender Fälle.

**8 Vollständige Aufgaben sowie Gewerbetreibende in Berlin im Juni 2009 nach Art der Niederlassung, der Rechtsform, bei Einzelunternehmen nach Geschlecht und Staatsangehörigkeit**

Rechtsform — Geschlecht — Staatsangehörigkeit	Vollständige Aufgabe						Gewerbetreibende <sup>1</sup>	
	ins- gesamt	Betriebsaufgabe			sonstige Stilllegung		ins- gesamt	darunter weiblich
		ins- gesamt	Haupt- nieder- lassung	Zweignieder- lassung/un- selbständige Zweigstelle	ins- gesamt	darunter Neben- erwerb		
	Anzahl							
<b>Insgesamt</b>	<b>2 718</b>	<b>743</b>	<b>533</b>	<b>210</b>	<b>1 975</b>	<b>374</b>	<b>2 901</b>	<b>778</b>
nach der Rechtsform des Unternehmens								
Einzelunternehmen	2 159	221	164	57	1 938	337	2 159	660
Offene Handelsgesellschaft	9	9	6	3	—	—	14	4
Kommanditgesellschaft	2	2	1	1	—	—	2	—
Gesellschaft mit beschränkter Haftung Co. KG	53	52	36	16	1	1	71	11
Gesellschaft des bürgerlichen Rechts	121	94	88	6	27	27	205	50
Aktiengesellschaft	18	18	8	10	—	—	—	—
Gesellschaft mit beschränkter Haftung	317	310	225	85	7	7	415	44
Private Company Limited by Shares	24	23	1	22	1	1	25	3
Genossenschaft	—	—	—	—	—	—	—	—
Eingetragener Verein	4	3	2	1	1	1	7	4
Sonstige Rechtsformen <sup>2</sup>	11	11	2	9	—	—	3	2
Einzelunternehmer/-innen nach Geschlecht								
weiblich	660	60	46	14	600	130	x	x
männlich	1 499	161	118	43	1 338	207	x	x
Einzelunternehmer/-innen nach ausgewählter Staatsangehörigkeit								
deutsch	1 440	153	104	49	1 287	272	1 440	485
griechisch	8	1	1	—	7	—	8	—
italienisch	7	2	2	—	5	2	7	1
österreichisch	10	3	3	—	7	1	10	3
polnisch	232	4	4	—	228	15	232	62
serbisch	17	2	2	—	15	2	17	3
türkisch	152	25	21	4	127	11	152	26

1 Anzeigepflichtige Personen, die eine Neugründung vorgenommen haben.

2 Einschließlich geheimzuhaltender Fälle.

**9 Gewerbebeanmeldungen in Berlin im Juni 2009 nach Wirtschaftsbereichen und Bezirken**

Lfd. Nr.	Bezirk	Gewerbebeanmeldungen insgesamt	Verarbeitendes Gewerbe	Baugewerbe	Handel; Instandhaltung und Reparatur von Kfz	Verkehr und Lagerei
			A-N, O-S	C	F	G
1	Mitte	521	11	92	88	8
2	Friedrichshain-Kreuzberg	352	10	19	68	8
3	Pankow	454	10	36	110	7
4	Charlottenburg-Wilmersdorf	472	10	45	80	13
5	Spandau	188	3	17	58	7
6	Steglitz-Zehlendorf	300	5	22	53	5
7	Tempelhof-Schöneberg	380	8	54	83	11
8	Neukölln	551	11	118	93	16
9	Treptow-Köpenick	246	5	27	60	5
10	Marzahn-Hellersdorf	183	2	20	46	5
11	Lichtenberg	204	4	41	51	8
12	Reinickendorf	196	1	28	53	7
<b>13</b>	<b>Land Berlin</b>	<b>4 047</b>	<b>80</b>	<b>519</b>	<b>843</b>	<b>100</b>

**10 Gewerbebeanmeldungen in Berlin im Juni 2009 nach Wirtschaftsbereichen und Bezirken**

Lfd. Nr.	Bezirk	Gewerbebeanmeldungen insgesamt	Verarbeitendes Gewerbe	Baugewerbe	Handel; Instandhaltung und Reparatur von Kfz	Verkehr und Lagerei
			A-N, O-S	C	F	G
1	Mitte	676	34	82	213	23
2	Friedrichshain-Kreuzberg	254	11	29	63	9
3	Pankow	299	6	35	83	9
4	Charlottenburg-Wilmersdorf	368	6	27	106	11
5	Spandau	167	3	21	56	6
6	Steglitz-Zehlendorf	230	6	15	76	5
7	Tempelhof-Schöneberg	255	13	29	65	12
8	Neukölln	326	3	69	92	13
9	Treptow-Köpenick	177	6	23	51	8
10	Marzahn-Hellersdorf	164	4	18	41	5
11	Lichtenberg	158	1	31	48	8
12	Reinickendorf	181	5	15	71	8
<b>13</b>	<b>Land Berlin</b>	<b>3 255</b>	<b>98</b>	<b>394</b>	<b>965</b>	<b>117</b>

davon							Lfd. Nr.
Gastgewerbe	Information und Kommunikation	Finanz-, Versicherungsdienstleistungen	Grundstücks- und Wohnungs- wesen	Erbringung von freiberuflichen, wissenschaftlichen und technischen Dienstleistungen	Erbringung von sonstigen wirtschaftlichen Dienstleistungen	Übrige Wirtschafts- zweige	
I	J	K	L	M	N	A, B, D, E, O-S	
58	27	11	18	70	43	95	1
55	20	6	9	45	32	80	2
40	24	11	9	94	31	82	3
39	17	24	28	61	51	104	4
20	6	4	4	8	29	32	5
12	2	12	4	15	24	146	6
35	17	4	7	29	58	74	7
53	25	12	6	24	85	108	8
16	13	10	4	23	38	45	9
16	8	8	3	13	33	29	10
18	13	4	–	17	21	27	11
20	4	7	3	8	29	36	12
<b>382</b>	<b>176</b>	<b>113</b>	<b>95</b>	<b>407</b>	<b>474</b>	<b>858</b>	<b>13</b>

davon							Lfd. Nr.
Gastgewerbe	Information und Kommunikation	Finanz-, Versicherungsdienstleistungen	Grundstücks- und Wohnungs- wesen	Erbringung von freiberuflichen, wissenschaftlichen und technischen Dienstleistungen	Erbringung von sonstigen wirtschaftlichen Dienstleistungen	Übrige Wirtschafts- zweige	
I	J	K	L	M	N	A, B, D, E, O-S	
65	32	30	27	55	43	72	1
51	12	8	5	13	26	27	2
24	10	15	7	30	29	51	3
41	19	22	19	23	33	61	4
21	2	6	3	7	15	27	5
17	6	10	6	15	20	54	6
26	9	14	2	18	33	34	7
34	7	9	2	13	45	39	8
12	5	7	5	14	28	18	9
6	8	12	2	13	27	28	10
12	5	5	1	10	22	15	11
16	5	5	4	10	21	21	12
<b>325</b>	<b>120</b>	<b>143</b>	<b>83</b>	<b>221</b>	<b>342</b>	<b>447</b>	<b>13</b>

## Das Amt für Statistik Berlin-Brandenburg

Das Amt für Statistik Berlin-Brandenburg ist für beide Länder die zentrale Dienstleistungseinrichtung auf dem Gebiet der amtlichen Statistik. Das Amt erbringt Serviceleistungen im Bereich Information und Analyse für die breite Öffentlichkeit, für alle gesellschaftlichen Gruppen sowie für Kunden aus Verwaltung und Politik, Wirtschaft und Wissenschaft. Kerngeschäft des Amtes ist die Durchführung der gesetzlich angeordneten amtlichen Statistiken für Berlin und Brandenburg. Das Amt erhebt die Daten, bereitet sie auf, interpretiert und analysiert sie und veröffentlicht die Ergebnisse. Die Grundversorgung aller Nutzer mit statistischen Informationen erfolgt unentgeltlich, im Wesentlichen über das Internet und den Informationsservice. Daneben werden nachfrage- und zielgruppenorientierte Standardauswertungen zu Festpreisen angeboten. Kundenspezifische Aufbereitung / Beratung zu kostendeckenden Preisen ergänzt das Spektrum der Informationsbereitstellung.

### Amtliche Statistik im Verbund

Die Statistiken werden bundesweit nach einheitlichen Konzepten, Methoden und Verfahren arbeitsteilig erstellt. Die statistischen Ämter der Länder sind dabei grundsätzlich für die Durchführung der Erhebungen, für die Aufbereitung und Veröffentlichung der Länderergebnisse zuständig. Durch diese Kooperation in einem „Statistikverbund“ entstehen für alle Länder vergleichbare und zu einem Bundesergebnis zusammenführbare Erhebungsergebnisse.

## Produkte und Dienstleistungen

### Informationsservice

info@statistik-bbb.de  
mit statistischen Informationen für jedermann und Beratung sowie maßgeschneiderte Aufbereitungen von Daten über Berlin und Brandenburg. Auskunft, Beratung, Pressedienst sowie Fachbibliotheken in Potsdam und Berlin.

#### Standort Potsdam

Dortustraße 46, 14467 Potsdam  
Tel. 0331 39-444  
Fax 0331 39-418  
Mo–Do 9–15 Uhr, Fr 9–14 Uhr

#### Bibliothek

Tel. 0331 39-843  
Fax 0331 39-418  
Mo–Do 10.30–15 Uhr, Fr 9.30–14 Uhr

#### Standort Berlin

Alt-Friedrichsfelde 60, 10315 Berlin  
Tel. 030 9021-3434  
Fax 030 9021-3655  
Mo–Do 9–15 Uhr, Fr 9–14 Uhr

#### Bibliothek

Tel. 030 9021-3540  
Fax 030 9021-3655  
Mo–Do 9–15 Uhr, Fr 9–14 Uhr

### Internet-Angebot

www.statistik-berlin-brandenburg.de  
mit aktuellen Daten, Pressemitteilungen, Statistischen Berichten zum kostenlosen Herunterladen, regionalstatistischen Informationen, Wahlstatistiken und -analysen sowie  
einem Überblick über das gesamte Leistungsspektrum des Amtes.

### Statistische Jahrbücher

mit einer Vielzahl von Tabellen aus nahezu allen Arbeitsgebieten der amtlichen Statistik.

### Statistische Berichte

mit Ergebnissen der einzelnen Statistiken in Tabellen in tiefer sachlicher Gliederung und Grafiken zur Veranschaulichung von Entwicklungen und Strukturen.  
Mit dieser Reihe werden die bisherigen Veröffentlichungen Statistischer Berichte aus dem Landesbetrieb für Datenverarbeitung und  
Statistik Land Brandenburg sowie dem Statistischen Landesamt Berlin fortgesetzt.

## Datenangebot aus dem Sachgebiet

### Informationen zu dieser Veröffentlichung

Standort Berlin  
Referat 36B  
Tel. 030 9021-3701/3823  
Fax 030 5158-8323  
[unternehmen@statistik-bbb.de](mailto:unternehmen@statistik-bbb.de)

Standort Potsdam  
Referat 36P  
Tel. 0331 39-658  
Fax 0331 39-807  
[unternehmen@statistik-bbb.de](mailto:unternehmen@statistik-bbb.de)

### Weitere Veröffentlichungen zum Thema

Ergebnisse dieser Statistik für das Bundesgebiet sind den Veröffentlichungen des Statistischen Bundesamtes der Fachserie 2, Reihe 5 „Unternehmen und Arbeitsstätten“ zu entnehmen.