

# Statistischer Bericht

D I 1 – m 05 / 09

┌ Gewerbeanzeigen  
im **Land Berlin** im  
**Mai 2009**

## Statistischer Bericht

D I 1 – m 05 / 09

Herausgegeben im **August 2009**

### Preis

pdf-Version: kostenlos

Druck-Version: 6,- EUR

Excel-Version: 16,- EUR

## Impressum

**Amt für Statistik** Berlin-Brandenburg

Dortustraße 46

14467 Potsdam

info@statistik-bbb.de

www.statistik-berlin-brandenburg.de

### Potsdam

Tel. 0331 39-444

Fax 0331 39-418

### Berlin

Tel. 030 9021-3434

Fax 030 9021-3655

- © **Amt für Statistik** Berlin-Brandenburg  
*Für nichtgewerbliche Zwecke sind Vervielfältigung und unentgeltliche Verbreitung, auch auszugsweise, mit Quellenangabe gestattet. Die Verbreitung, auch auszugsweise, über elektronische Systeme/Datenträger bedarf der vorherigen Zustimmung. Alle übrigen Rechte bleiben vorbehalten.*

## Zeichenerklärung

- 0 weniger als die Hälfte von 1 in der letzten besetzten Stelle, jedoch mehr als nichts
- nichts vorhanden
- ... Angabe fällt später an
- ( ) Aussagewert ist eingeschränkt
- / Zahlenwert nicht sicher genug
- Zahlenwert unbekannt oder geheimzuhalten
- x Tabellenfach gesperrt
- p vorläufige Zahl
- r berichtigte Zahl
- s geschätzte Zahl

**Inhaltsverzeichnis**

	Seite	Seite
<b>Vorbemerkungen</b>	<b>4</b>	
<b>Grafiken</b>		
1 Gewerbeanmeldungen und Betriebsgründungen in Berlin seit Januar 2006.....	7	
2 Gewerbeabmeldungen und Betriebsaufgaben in Berlin seit Januar 2006.....	7	
3 Betriebsgründungen und -aufgaben in Berlin im Mai 2009 nach Wirtschaftsabschnitten.....	8	
4 Gewerbean- und Gewerbeabmeldungen in Berlin im Mai 2009 nach Bezirken.....	8	
<b>Tabellen</b>		
Übersicht: Gewerbeanzeigen von 2001 bis Mai 2009 für das Land Berlin.....	9	7 Vollständige Aufgaben sowie Gewerbetreibende in Berlin im Mai 2009 nach Wirtschaftsbereichen..... <b>19</b>
1 Gewerbeanmeldungen in Berlin im Mai 2009 nach Wirtschaftsbereichen.....	10	8 Vollständige Aufgaben sowie Gewerbetreibende in Berlin im Mai 2009 nach Art der Niederlassung, der Rechtsform, bei Einzelunternehmen nach Geschlecht und Staatsangehörigkeit..... <b>21</b>
2 Gewerbeanmeldungen in Berlin im Mai 2009 nach Art der Niederlassung, der Rechtsform, bei Einzelunternehmen nach Geschlecht und Staatsangehörigkeit.....	12	9 Gewerbeanmeldungen in Berlin im Mai 2009 nach Wirtschaftsbereichen und Bezirken..... <b>22</b>
3 Neugründungen sowie Gewerbetreibende in Berlin im Mai 2009 nach Wirtschaftsbereichen .....	13	10 Gewerbeabmeldungen in Berlin im Mai 2009 nach Wirtschaftsbereichen und Bezirken..... <b>22</b>
4 Neugründungen sowie Gewerbetreibende in Berlin im Mai 2009 nach Rechtsform und bei Einzelunternehmen nach Geschlecht und Staatsangehörigkeit.....	15	
5 Gewerbeabmeldungen in Berlin im Mai 2009 nach Wirtschaftsbereichen.....	16	
6 Gewerbeanmeldungen in Berlin im Mai 2009 nach Art der Niederlassung, der Rechtsform, bei Einzelunternehmen nach Geschlecht und Staatsangehörigkeit.....	18	

## Vorbemerkungen

### Allgemeine Angaben zur Statistik

- **Bezeichnung der Statistik**

Gewerbeanzeigenstatistik, EVAS-Nr.: 523 11

- **Berichtszeitraum**

monatlich

- **Erhebungstermin**

laufend

- **Periodizität**

seit 1996 monatlich

- **regionale Gliederung**

Berlin und Bezirke in Standardveröffentlichungen

- **Erhebungsgesamtheit**

Gewerbetreibende

- **Erhebungseinheiten**

Alle juristischen und alle natürlichen Personen, die nach § 14 Gewerbeordnung verpflichtet sind, Aufnahme, Änderung oder Aufgabe einer gewerblichen Tätigkeit der zuständigen Behörde anzuzeigen.

- **Rechtsgrundlagen**

Gewerbeordnung (GewO) vom 1. Januar 1987 (BGBl. I S. 425), in der Fassung vom 22. Februar 1999 (BGBl. I S. 202); zuletzt geändert durch das Gesetz vom 22. August 2006 (BGBl. I S. 1970).

Gesetz über die Statistik für Bundeszwecke (Bundesstatistikgesetz - BStatG) vom 22. Januar 1987 (BGBl. I S. 462, 565); zuletzt geändert durch Artikel 3 des Gesetzes vom 7. September 2007 (BGBl. I S. 2246).

- **Geheimhaltung und Datenschutz**

Die erhobenen Einzelangaben werden nach § 16 Bundesstatistikgesetz grundsätzlich geheim gehalten. Nur in ausdrücklich gesetzlichen Ausnahmefällen dürfen Einzelangaben übermittelt werden. Die Namen und Adressen der Befragten werden in keinem Fall an Dritte weitergegeben. Nach § 16 Abs. 6 Bundesstatistikgesetz ist es möglich, den Hochschulen oder sonstigen Einrichtungen mit der Aufgabe unabhängiger wissenschaftlicher Forschung für die Durchführung wissenschaftlicher Vorhaben Einzelangaben dann zur Verfügung zu stellen, wenn diese so anonymisiert sind, dass sie nur mit einem unverhältnismäßig großen Aufwand an Zeit, Kosten und Arbeitskraft dem Befragten oder Betroffenen zugeordnet werden können. Die Pflicht zur Geheimhaltung besteht auch für Personen, die Empfänger von Einzelangaben sind.

### Zweck und Ziele der Statistik

- **Erhebungsinhalte**

Die Gewerbeanzeigenstatistik liefert Informationen über die Zahl der Gewerbean- und -abmeldungen nach Wirtschaftsbereichen, Rechtsformen, Zahl der tätigen Personen und Bundesländern. Außerdem werden Geschlecht und Staatsangehörigkeit der Gewerbetreibenden ermittelt. Die An- und Abmeldungen werden danach unterschieden, welche Gründe maßgeblich waren.

- **Zweck der Statistik**

Die Gewerbeanzeigenstatistik hat die Aufgabe, zum einen über das Meldegeschehen in seiner Gesamtheit zu informieren, aber auch Existenzgründungen und Stilllegungen von Unternehmen und Betrieben statistisch abzubilden.

- **Hauptnutzer der Statistik**

Alle Bezirksverwaltungen in Berlin; Senatsverwaltung für Wirtschaft, Arbeit und Frauen; Bundesministerium für Wirtschaft; Deutsche Bundesbank; Bankgesellschaft Berlin; Industrie- und Handelskammer; Handwerkskammer; Hotel- und Gaststättenverband Berlin; Deutscher Gewerkschaftsbund; Verband der Creditreform; Institut für Mittelstandsforschung; Institut für Wirtschaftsforschung Halle; Universität Mainz; Fachhochschule für Wirtschaft; Berliner Institut für vergleichende Sozialforschung; Schüler und Studenten; Medien.

- **Einbeziehung der Nutzer**

Die Tabellen entsprechen dem Aufbau der Bundesveröffentlichungen. Regionale Nutzerwünsche wurden berücksichtigt.

### Erhebungsmethodik

- **Art der Datengewinnung**

Die Gewerbeanzeigenstatistik wird wie eine Sekundärstatistik auf der Basis der in der Verwaltung erstellten Gewerbemeldungen durchgeführt. Um Aufschluss über die Zahl und Art der in einem Bezirk ansässigen Gewerbebetriebe zu erhalten, sind Gewerbetreibende gesetzlich verpflichtet, meldepflichtige Vorgänge dem zuständigen Gewerbeamt anzuzeigen. Die Kopien dieser An- und Abmeldungen werden statistisch ausgewertet. Seit 2006 werden die Gewerbeummeldungen von der amtlichen Statistik nicht mehr ausgewertet.

- **Erhebungsinstrumente und Berichtsweg**

Die Meldungen der Gewerbeämter in Berlin gegenüber dem Amt für Statistik erfolgen auf elektronischem Wege.

- **Belastung der Auskunftspflichtigen**

Die Erstattung der Gewerbeanzeige dient primär den Gemeinden zur Gewerbeüberwachung. Durch die Verwendung von Kopien dieser Anzeigen entsteht für die Auskunftspflichtigen durch die Statistik keinerlei zusätzliche Belastung. Gemäß Artikel 11 des Ersten Gesetzes zum Abbau bürokratischer Hemmnisse insbesondere in der mittelständischen Wirtschaft vom 22. August 2006 wurde ab September 2006 die Auswertung der Gewerbeummeldungen eingestellt.

- **Dokumentation des Fragebogens**

Die Gewerbeanzeige ist gleichzeitig das Erhebungsfeld. Diese Formulare sind Bestandteil der Gewerbeordnung. Die Anzeigenden sind verpflichtet, den Inhalt der Vordrucke zu beantworten. Bei der elektronischen Verarbeitung der Anzeigen bei den Gemeinden kann vom vorgegebenen Format der Muster, jedoch nicht vom Inhalt, abgewichen werden.

### Genauigkeit

- **Qualitative Gesamtbewertung der Genauigkeit**

Die Gewerbeanzeigenstatistik ist eine Totalerhebung, die sichere Informationen über die Aufnahme, Beendigung und

Änderung gewerblicher Tätigkeiten und deren Anlässe liefert. Nicht der Gewerbeordnung unterliegen – und sind daher auch nicht in die Statistik einbezogen – die Freien Berufe, die Urproduktion wie Land- und Forstwirtschaft oder Bergbau sowie die.

#### • **Nicht stichprobenbedingte Fehler**

Die Beschreibung der wirtschaftlichen Tätigkeit erschwert die genaue Zuordnung nach der Klassifikation der Wirtschaftszweige. Angesichts von ca. 90 000 Anzeigen pro Jahr in Berlin sind Rückfragen daher nur in besonderen Fällen wirtschaftlich vertretbar.

#### **Aktualität und Pünktlichkeit**

Gegenwärtig werden die Quartals- und Jahresergebnisse der Gewerbeanzeigenstatistik spätestens 10 Wochen nach Ende des Berichtszeitraums in Form einer Pressemitteilung veröffentlicht. Ca. 12 Wochen nach Ende des Berichtszeitraums werden die monatlichen Statistischen Berichte erstellt, der Jahresbericht und die Internetpräsenz werden im ersten Halbjahr des folgenden Kalenderjahres veröffentlicht. Die Angaben sind endgültig, eine nachträgliche Korrektur erfolgt nicht.

#### **Zeitliche und räumliche Vergleichbarkeit**

Die Ergebnisse können mit dem entsprechenden Vorjahreszeitraum verglichen werden. Einschränkungen gibt es vor allem bei Änderung der Systematik wie z.B. der Klassifikation der Wirtschaftszweige. Der Bericht enthält Angaben, die alle Statistischen Landesämter für ihren Bereich unter gleicher Kennziffer veröffentlichen.

Durch die Neuordnung der Klassifikation der Wirtschaftszweige (WZ2003) zur WZ2008 im Jahr 2008 ist die Vergleichbarkeit zu den Vorjahren eingeschränkt.

#### **Bezüge zu anderen Erhebungen**

keine

#### **Weitere Informationsquellen**

##### • **Publikationswege**

Der Inhalt dieses Berichtes ist auf Wunsch auch auf Diskette erhältlich oder kann per E-Mail versandt werden.

##### • **Kontakt**

Fachbereich Gewerbeanzeigen am Standort Berlin

Telefon: (030) 9021 3550/3823

Telefax: (030) 5158 8323

Fachbereich Gewerbeanzeigen am Standort Potsdam:

Telefon: (0331) 39 658

Telefax: (0331) 39 807

E-Mail: [unternehmen@statistik-bbb.de](mailto:unternehmen@statistik-bbb.de)

##### • **weiterführende Veröffentlichungen**

Ergebnisse für das gesamte Bundesgebiet werden in der Fachserie 2, Reihe 5 "Unternehmen und Arbeitsstätten" des Statistischen Bundesamtes veröffentlicht.

1. Heymann, T.: 15 Jahre nach der Wende in Berlin aus statistischer Sicht; "Berliner Statistik" - Monatsschrift 2005, Heft 10, S. 363.
2. Heymann, T.: Gewerbeanzeigen in den 12 Bezirken von Berlin von 1991 bis 2002 "Berliner Statistik" - Monatsschrift 2004, Heft 1 bis Heft 12.

3. Heymann, T.: Statistik der Gewerbeanzeigen durch Änderung der Gewerbeordnung aufgewertet; "Berliner Statistik" - Monatsschrift 2003, Heft 3, S. 108.
4. Heymann, T.: Gewerbeanzeigen in Berlin 1991 - 2000; "Berliner Statistik" - Monatsschrift 2001, Heft 6, S. 266.

#### **Merkmale, Indizes und Klassifikationen**

##### • **Gewerbeanmeldungen**

Die Neugründung eines Betriebes, die Wiedereröffnung eines Betriebes nach Verlegung (Zuzug), die Gründung eines Betriebes nach dem Umwandlungsgesetzes, die Änderung der Rechtsform, der Eintritt von Gesellschaftern und die Übernahme durch Erbfolge, Kauf oder Pacht eines Betriebes.

##### • **Gewerbeabmeldungen**

Die vollständige Aufgabe eines Betriebes, die Verlagerung eines Betriebes in ein anderes Bundesland (Fortzug), die Abmeldung eines Betriebes nach dem Umwandlungsgesetzes, die Änderung der Rechtsform, der Austritt von Gesellschaftern und die Übergabe durch Erbfolge, Kauf oder Pacht eines Betriebes.

##### • **Gewerbeummeldungen**

Die Änderung oder Erweiterung der wirtschaftlichen Tätigkeit des Betriebes, die Verlegung eines Betriebes innerhalb Brandenburgs oder sonstige Veränderungen (Namensänderung, Nebenerwerb).

##### • **Betrieb / Betriebsstätte**

Die Gewerbeordnung gestattet den gleichzeitigen Betrieb eines oder verschiedener Gewerbe in einer oder mehreren Betriebs- oder Verkaufsstätten. Betriebs- oder Verkaufsstätten können Hauptniederlassungen, Zweigniederlassungen oder unselbständige Zweigstellen sein.

##### • **Hauptniederlassung (Hptn.)**

Mittelpunkt des Geschäftsverkehrs eines Betriebes, der sich bei Personengesellschaften und juristischen Personen am Sitz des Unternehmens befindet. Er kann aber auch in der Wohnung des Gewerbetreibenden liegen.

##### • **Zweigniederlassung (Zwgn.)**

Betrieb mit selbständiger Organisation, selbständigen Betriebsmitteln und gesonderter Buchführung, dessen Leiter Geschäfte selbständig abzuschließen und durchzuführen befugt ist.

##### • **Unselbständige Zweigniederlassung (Zwgn.)**

Feste örtliche Anlagen oder Einrichtungen, die der Ausübung eines stehenden Gewerbes dienen (z.B. ein Auslieferungslager), jedoch nicht die Bedingungen einer Zweigniederlassung erfüllen.

##### • **Betriebsgründung**

Gründung einer Haupt-, Zweigniederlassung oder unselbständigen Zweigstelle durch eine natürliche oder juristische Person, die entweder im Handels-, Vereins- oder Genossenschaftsregister eingetragen ist oder die Handwerkseigenschaft besitzt oder mindestens einen Arbeitnehmer beschäftigt.

• **Sonstige Neugründung**

Gründung einer Hauptniederlassung durch einen Minderkaufmann (Kleingewerbe), der also in keinem Register eingetragen ist, der keine Handwerkskarte besitzt und keine Arbeitnehmer beschäftigt. Gründung eines Gewerbes, das im Nebenerwerb betrieben wird oder Meldung der Gründung einer Niederlassung ohne Angabe von Beschäftigten.

• **Übernahme**

Umfasst den Kauf oder die Pacht eines Betriebes, den Eintritt der Erbfolge, der Rechtsformänderung sowie Gesellschaftereintritte.

• **Umwandlung**

Die Umwandlung nach dem Umwandlungsgesetz umfasst die Verschmelzung mehrerer Betriebe zu einem, die Aufspaltung eines Betriebes in mehrere Betriebe sowie die Aufspaltung oder Ausgliederung von Betriebsteilen mit dem Ziel der Neugründung.

• **Betriebsaufgabe**

Vollständige Aufgabe eines Betriebes der von einer juristischen oder natürlichen Person geführt wurde. Bei der natürlichen Person ist Voraussetzung, dass sie im Handelsregister eingetragen war oder zuletzt mindestens einen Arbeitnehmer beschäftigt hat.

• **Sonstige Stilllegung**

Vollständige Aufgabe einer Hauptniederlassung eines Kleingewerbetreibenden, der nicht im Handelsregister eingetragen war und keine Arbeitnehmer beschäftigte bzw. der ein Gewerbe im Nebenerwerb betrieb.

• **Übergabe**

Umfasst den Verkauf oder die Verpachtung eines Betriebes, den Antritt der Erbfolge, der Rechtsformänderungen sowie Gesellschafteraustritte.

• **Klassifikationen**

Statistisches Bundesamt: Klassifikation der Wirtschaftszweige mit Erläuterungen, Ausgabe 2008 (WZ2008); Wiesbaden  
AGS - Amtlicher Gemeindegchlüssel  
Katalog Rechtsformen  
Katalog des Staatsangehörigkeits- und Gebietsschlüssels  
Katalog der Registergerichtsschlüssel  
Amt für Statistik: Regionales Bezugssystem  
EVAS - Einheitliches Verzeichnis amtlicher Statistiken

• **Merkmale und Ausprägungen**

Art der Meldung:

- Anmeldung
- Abmeldung

Datum der Meldung für:

- Anmeldung
- Abmeldung

Berichtsmonat und -jahr

Gemeindegchlüssel:

- AGS - Amtlicher Gemeindegchlüssel

Registergericht:

- Schlüsselnummer
- Postleitzahl

Art des Registers:

- Handelsregister A
- Handelsregister B
- Genossenschaftsregister
- Vereinsregister
- Partnerschaftsregister

Grad der Selbständigkeit:

- Hauptniederlassung
- Zweigniederlassung
- Unselbständige Zweigstelle
- Automatenaufstellbetrieb
- Reisegewerbe

Art des Betriebes in:

- Industrie
- Handwerk
- Handel
- Sonstiges

Rechtsform:

- Katalog der Rechtsformen

Angaben zum Betrieb:

- Zahl der geschäftsführenden Gesellschafter
- Aktuelle bzw. frühere Betriebsstätte, ggf. Hauptniederlassung

Handwerkskarte:

- Nein / Ja

Anzahl tätigen Personen (Voll-, Teilzeit) bei der:

- Anmeldung
- Abmeldung

Wirtschaftliche Tätigkeit:

Klassifikation der Wirtschaftszweige,  
– Ausgabe 2008 (WZ2008)

Angaben zur Person:

- Geschlecht

Staatsangehörigkeit

- Katalog des Staatsangehörigkeits- und des Gebietsschlüssels

Tätigkeit (vorerst / zuletzt) im Nebenerwerb:

- Ja / Nein

Grund der Anmeldung:

- Neugründung
- Wiedereröffnung nach Verlegung aus einem anderen Meldebezirk
- Gründung nach dem Umwandlungsgesetz
- Wechsel der Rechtsform
- Gesellschaftereintritt
- Erbfolge / Kauf / Pacht

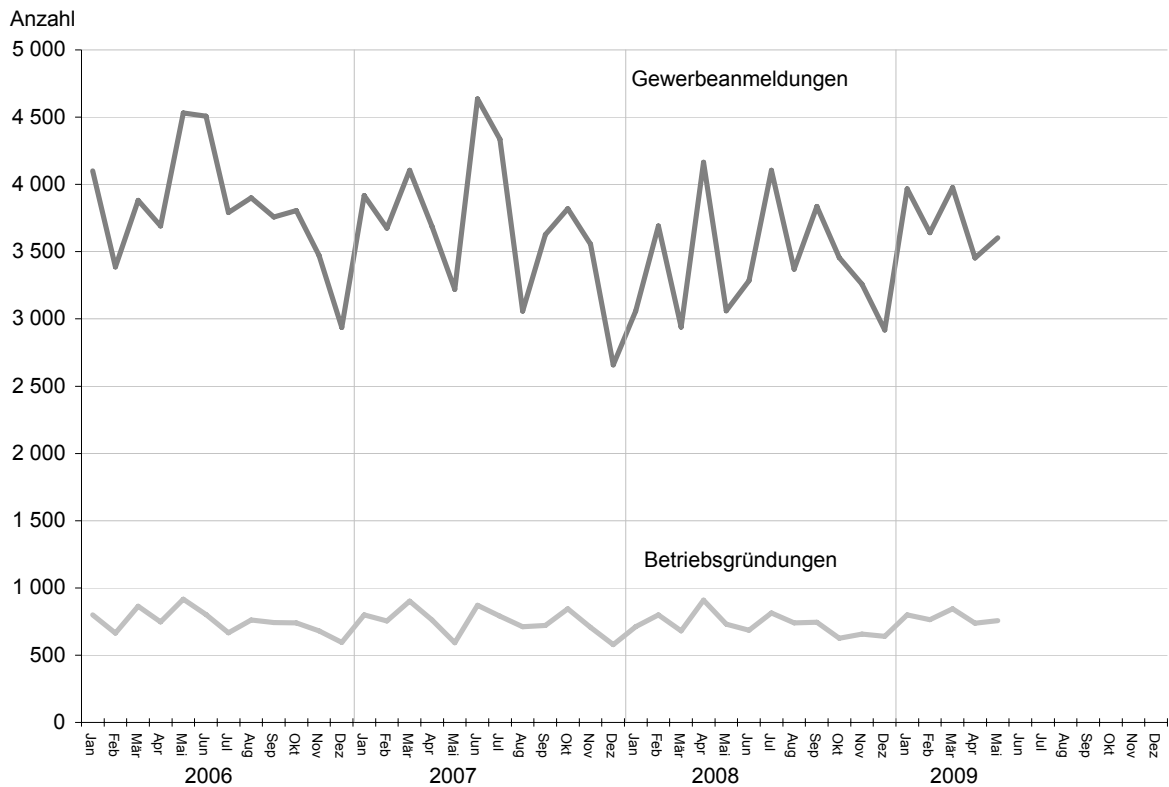
Grund der Abmeldung:

- Vollständige Aufgabe
- Verlegung in einen anderen Meldebezirk
- Aufgabe infolge des Umwandlungsgesetzes
- Wechsel der Rechtsform
- Gesellschafteraustritt
- Erbfolge / Verkauf / Verpachtung

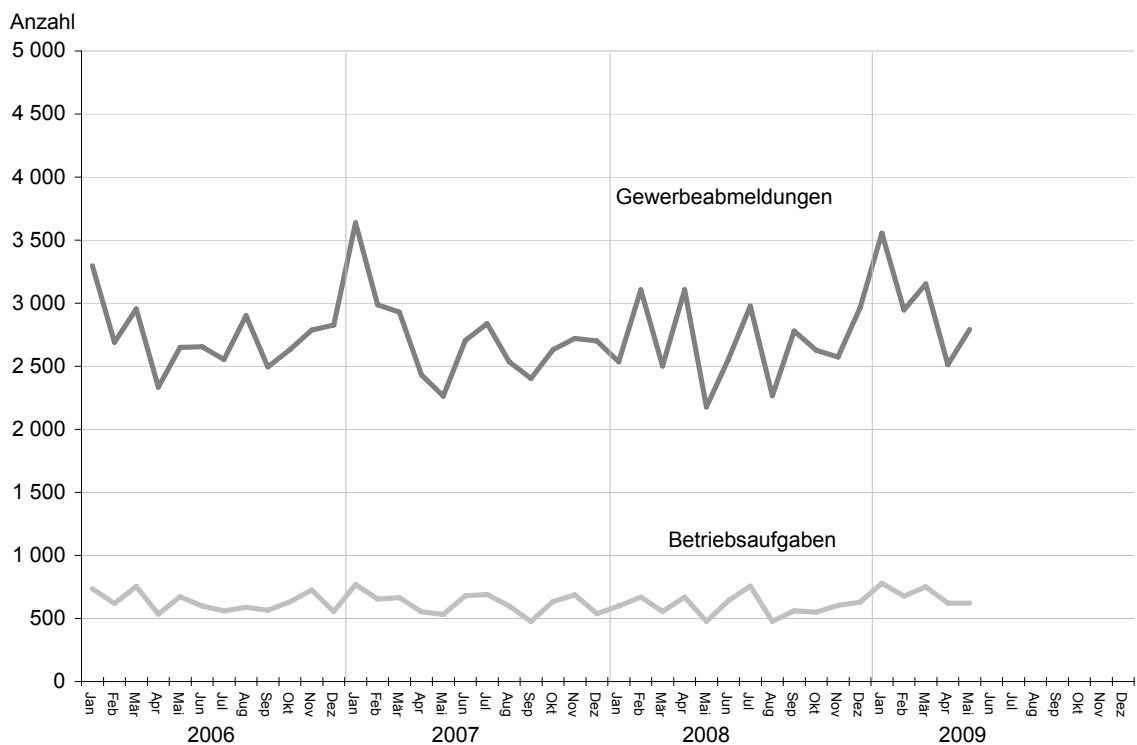
Ursache der Abmeldung:

- Keine Angabe
- Wirtschaftliche Schwierigkeiten
- Insolvenzverfahren
- Von Amts wegen
- Persönliche Gründe
- Betrieb wurde nie ausgeübt
- Verlegung in einen anderen Meldebezirk
- Übergabe wegen Verkauf / Verpachtung

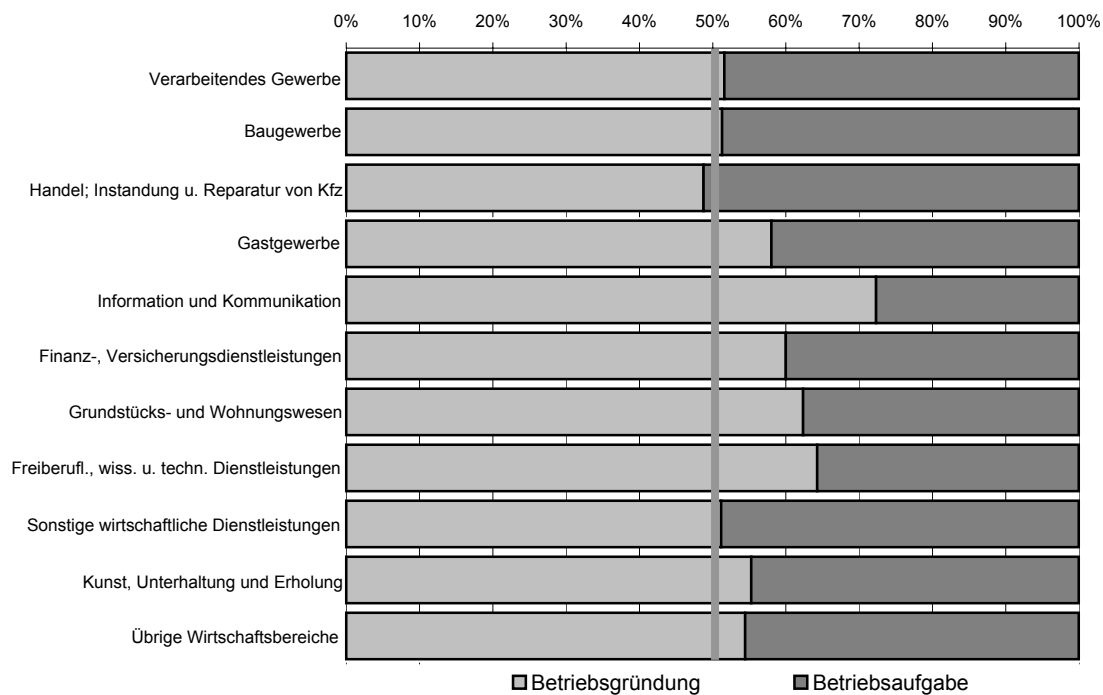
**1 Gewerbebeanmeldungen und Betriebsgründungen in Berlin seit Januar 2006**



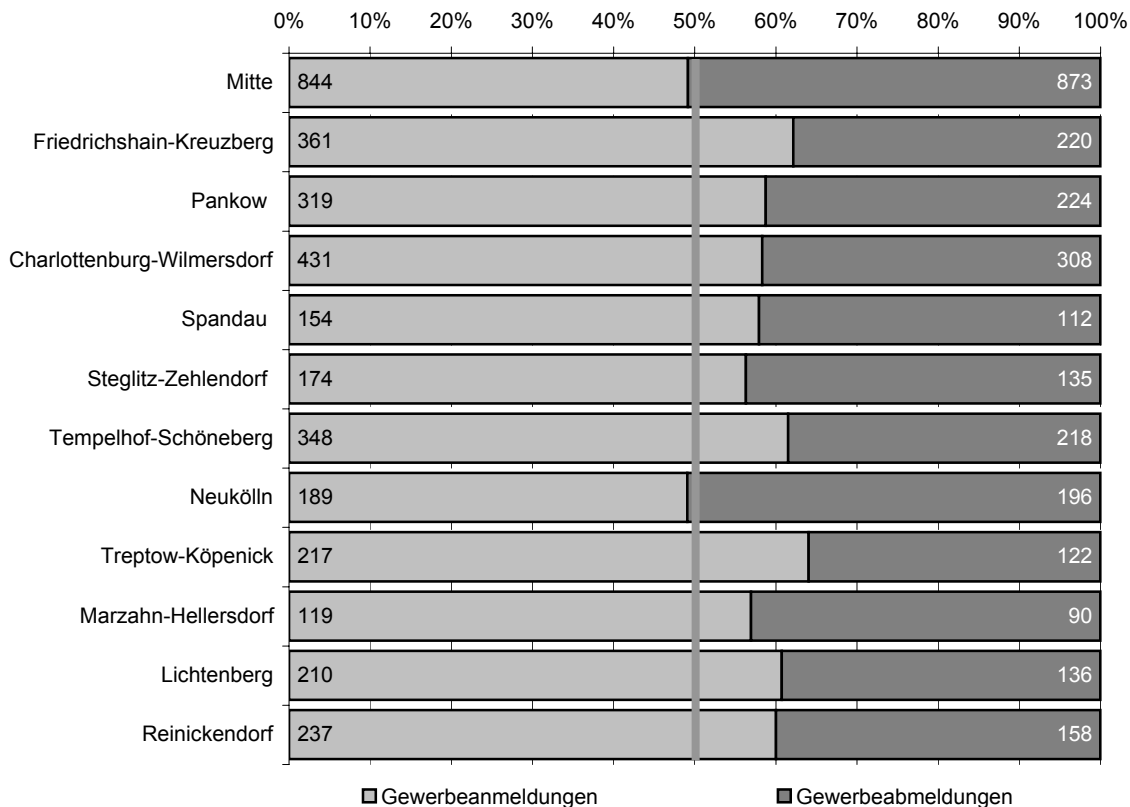
**2 Gewerbeabmeldungen und Betriebsaufgaben in Berlin seit Januar 2006**



### 3 Betriebsgründungen und -aufgaben in Berlin im Mai 2009 nach Wirtschaftsabschnitten



### 4 Gewerbean- und Gewerbeabmeldungen in Berlin im Mai 2009 nach Bezirken





Übersicht: Gewerbeanzeigen von 2002 bis Mai 2009 für das Land Berlin

Jahr/Monat	Anmeldungen		Ummeldungen <sup>2</sup>		Abmeldungen	
	insgesamt	darunter: Neuerrichtungen <sup>1</sup>	insgesamt	darunter: Veränderung der Betriebstätigkeit <sup>3</sup>	insgesamt	darunter: Aufgabe <sup>4</sup>
2002	33 875	28 373	11 051	3 510	29 887	23 812
2003	37 374	32 008	10 436	2 577	29 654	24 423
2004	47 158	41 941	12 809	3 609	30 404	25 025
2005	44 015	39 289	15 615	4 187	32 833	28 126
2006	45 762	41 098	x	x	32 773	28 136
2007	44 290	39 423	x	x	32 782	28 244
2008	41 143	36 714	x	x	31 974	27 896
2008 Januar	3 059	2 745	x	x	2 535	2 205
Februar	3 691	3 272	x	x	2 904	2 469
März	2 939	2 575	x	x	2 502	2 132
April	4 165	3 699	x	x	3 107	2 707
Mai	3 061	2 747	x	x	2 178	1 879
Juni	3 285	2 914	x	x	2 558	2 273
Juli	4 105	3 699	x	x	2 978	2 626
August	3 371	3 029	x	x	2 266	1 980
September	3 837	3 463	x	x	2 779	2 401
Oktober	3 455	3 073	x	x	2 628	2 284
November	3 257	2 965	x	x	2 574	2 305
Dezember	2 918	2 533	x	x	2 965	2 635
2009 Januar	3 966	3 428	x	x	3 557	3 056
Februar	3 640	3 234	x	x	2 946	2 548
März	3 977	3 529	x	x	3 152	2 737
April	3 454	3 035	x	x	2 513	2 187
Mai	3 603	3 202	x	x	2 792	2 480
Juni						
Juli						
August						
September						
Oktober						
November						
Dezember						

1 Betriebsgründungen und sonstige Neuerrichtungen, ohne Zuzüge.

2 Gemäß Artikel 11 des Ersten Gesetzes zum Abbau bürokratischer Hemmnisse insbesondere in der mittelständischen Wirtschaft wurde ab September 2006 die Auswertung der Ummeldungen eingestellt.

3 Änderung und/oder Erweiterung

4 Ohne Verlagerungen; einschließlich Aufgabe einer Zweigniederlassung oder unselbstständigen Zweigstelle (also einschl. "teilweise Aufgabe eines weiterhin bestehenden Betriebes")

1 Gewerbebeanmeldungen in Berlin im Mai 2009 nach Wirtschaftsbereichen

Nr. der Klassifikation <sup>1</sup>	Wirtschaftsbereich	Gewerbeanmeldungen insgesamt	Neuerrichtungen			Zuzug	Übernahme			
			insgesamt	Neugründung	Umwandlung		insgesamt	Rechtsformwechsel	Gesellschaftereintritt	Erbfolge/Kauf/Pacht
			Anzahl							
A	Land- und Forstwirtschaft, Fischerei	4	4	4	-	-	-	-	-	-
B	Bergbau und Gewinnung von Steinen und Erden	-	-	-	-	-	-	-	-	-
C	Verarbeitendes Gewerbe	84	82	82	-	1	1	-	-	1
10	Herstellung von Nahrungs- und Futtermitteln	8	8	8	-	-	-	-	-	-
11	Getränkeherstellung	-	-	-	-	-	-	-	-	-
13	Herstellung von Textilien	8	8	8	-	-	-	-	-	-
14	Herstellung von Bekleidung	7	7	7	-	-	-	-	-	-
16	Herstellung von Holz-, Flecht-, Korb- und Korkwaren (ohne Möbel)	2	2	2	-	-	-	-	-	-
18	Herstellung von Druckerzeugnissen; Vervielfältigung von bespielten Ton-, Bild- und Datenträgern	4	4	4	-	-	-	-	-	-
25	Herstellung von Metallerzeugnissen	8	8	8	-	-	-	-	-	-
26	Herstellung von Datenverarbeitungsgeräten, elektronischen und optischen Erzeugnissen	12	12	12	-	-	-	-	-	-
27	Herstellung von elektrischen Ausrüstungen	-	-	-	-	-	-	-	-	-
28	Maschinenbau	2	2	2	-	-	-	-	-	-
29	Herstellung von Kraftwagen und Kraftwagenteilen	1	1	1	-	-	-	-	-	-
31	Herstellung von Möbeln	4	3	3	-	1	-	-	-	-
D	Energieversorgung	26	8	8	-	-	18	17	-	1
E	Wasserversorgung, Abwasser- und Abfallentsorgung und Beseitigung von Umweltverschmutzungen	41	41	41	-	-	-	-	-	-
F	Baugewerbe	491	476	476	-	8	7	4	3	-
41	Hochbau	8	8	8	-	-	-	-	-	-
42	Tiefbau	3	3	3	-	-	-	-	-	-
43	Vorbereitende Baustellenarbeiten, Bauinstallation und sonstiges Ausbaugewerbe	480	465	465	-	8	7	4	3	-
G	Handel; Instandhaltung und Reparatur von Kraftfahrzeugen	714	619	615	4	25	70	14	13	43
45	Handel mit Kraftfahrzeugen; Instandhaltung und Reparatur von Kraftfahrzeugen	67	63	62	1	1	3	1	2	-
46	Großhandel (ohne Handel mit Kfz)	146	135	134	1	9	2	-	1	1
47	Einzelhandel (ohne Handel mit Kfz)	501	421	419	2	15	65	13	10	42
H	Verkehr und Lagerei	84	80	80	-	3	1	1	-	-
49	Landverkehr und Transport in Rohrfernleitungen	47	45	45	-	1	1	1	-	-
53	Post-, Kurier- und Expressdienste	28	27	27	-	1	-	-	-	-

1 Gewerbebeanmeldungen in Berlin im Mai 2009 nach Wirtschaftsbereichen

Nr. der Klassifikation <sup>1</sup>	Wirtschaftsbereich	Gewerbe- anmel- dungen ins- gesamt	Neuerrichtungen			Zuzug	Übernahme			
			ins- gesamt	Neu- gründung	Um- wand- lung		ins- gesamt	Rechts- form- wechsel	Gesell- schafter- eintritt	Erbfolge/ Kauf/ Pacht
			Anzahl							
I	Gastgewerbe	366	235	234	1	1	130	5	4	121
55	Beherbergung	28	26	26	-	-	2	-	-	2
56	Gastronomie	338	209	208	1	1	128	5	4	119
J	Information und Kommunikation	175	162	161	1	11	2	-	-	2
58	Verlagswesen	22	21	21	-	-	1	-	-	1
61	Telekommunikation	7	6	6	-	-	1	-	-	1
62	Erbringung von Dienstleistungen der Informationstechnologie	102	96	96	-	6	-	-	-	-
63	Informationsdienstleistungen	10	10	9	1	-	-	-	-	-
K	Finanz-, Versicherungs- dienstleistungen	71	53	52	1	9	9	-	-	9
66	Mit Finanz- und Versicherungs- dienstleistungen verbundene Tätigkeiten	56	48	47	1	8	-	-	-	-
L	Grundstücks- und Wohnungswesen	89	80	80	-	6	3	1	2	-
M	Erbringung von freiberuflichen, wissenschaftlichen und technischen Dienstleistungen	382	353	351	2	24	5	1	3	1
70	Verwaltung und Führung von Unternehmen und Betrieben, Unternehmensberatung	104	97	97	-	7	-	-	-	-
73	Werbung und Marktforschung	191	177	177	-	10	4	1	2	1
N	Erbringung von sonstigen wirtschaftlichen Dienstleistungen	385	373	371	2	9	3	1	1	1
77	Vermietung von beweglichen Sachen	27	25	25	-	1	1	-	-	1
78	Vermittlung und Überlassung von Arbeitskräften	17	17	17	-	-	-	-	-	-
79	Reisebüros, Reiseveranstalter und Erbringung sonstiger Reservierungsdienstleistungen	31	30	29	1	-	1	-	1	-
81	Gebäudebetreuung; Garten- und Landschaftsbau	165	162	161	1	2	1	1	-	-
P	Erziehung und Unterricht	29	25	25	-	1	3	1	-	2
Q	Gesundheits- und Sozialwesen	28	26	24	2	-	2	-	1	1
R	Kunst, Unterhaltung und Erholung	88	79	79	-	2	7	1	-	6
O+S	Öffentliche Verwaltung, Verteidigung, Sozialversicherung; Erbringung von sonstigen Dienstleistungen <sup>2</sup>	546	506	504	2	22	18	3	2	13
<b>A-S</b>	<b>Insgesamt</b>	<b>3 603</b>	<b>3 202</b>	<b>3 187</b>	<b>15</b>	<b>122</b>	<b>279</b>	<b>49</b>	<b>29</b>	<b>201</b>

1 Klassifikation der Wirtschaftszweige, Ausgabe 2008 (WZ 2008), Kurzbezeichnung.

2 Einschließlich geheimzuhaltender Fälle.

**2 Gewerbeanmeldungen in Berlin im Mai 2009 nach Art der Niederlassung, der Rechtsform, bei Einzelunternehmen nach Geschlecht und Staatsangehörigkeit**

Art der Niederlassung — Rechtsform — Geschlecht — Staatsangehörigkeit	Gewerbe- anmel- dungen ins- gesamt	Neuerrichtung			Zuzug	Übernahme			
		ins- gesamt	Neu- gründung	Um- wandlung		ins- gesamt	Rechts- form- wechsel	Gesell- schafter- eintritt	Erbfolge/ Kauf/ Pacht
Anzahl									
<b>Insgesamt</b>	<b>3 603</b>	<b>3 202</b>	<b>3 187</b>	<b>15</b>	<b>122</b>	<b>279</b>	<b>49</b>	<b>29</b>	<b>201</b>
nach der Art der Niederlassung									
Hauptniederlassung	3 301	2 975	2 970	5	114	212	22	27	163
Zweigniederlassung	53	39	38	1	1	13	11	–	2
Unselbstständige Zweigstelle	249	188	179	9	7	54	16	2	36
nach der Rechtsform des Unternehmens									
Einzelunternehmen	2 788	2 559	2 557	2	64	165	3	–	162
Offene Handelsgesellschaft	7	3	3	–	–	4	2	1	1
Kommanditgesellschaft	4	2	2	–	1	1	1	–	–
Gesellschaft mit beschränkter Haftung Co. KG	89	65	64	1	18	6	3	1	2
Gesellschaft des bürgerlichen Rechts	160	124	124	–	–	36	–	27	9
Aktiengesellschaft	39	11	11	–	2	26	17	–	9
Gesellschaft mit beschränkter Haftung	466	392	384	8	35	39	21	–	18
Private Company Limited by Shares	32	30	29	1	1	1	1	–	–
Genossenschaft	1	1	1	–	–	–	–	–	–
Eingetragener Verein	5	5	5	–	–	–	–	–	–
Sonstige Rechtsformen <sup>1</sup>	12	10	7	3	1	1	1	–	–
Einzelunternehmer/-innen nach Geschlecht									
weiblich	900	828	828	–	21	51	1	–	50
männlich	1 888	1 731	1 729	2	43	114	2	–	112
Einzelunternehmer/-innen nach ausgewählter Staatsangehörigkeit									
deutsch	1 689	1 546	1 544	2	54	89	2	–	87
griechisch	6	4	4	–	1	1	–	–	1
italienisch	25	24	24	–	–	1	–	–	1
österreichisch	15	15	15	–	–	–	–	–	–
polnisch	292	287	287	–	4	1	–	–	1
serbisch	20	18	18	–	–	2	–	–	2
türkisch	155	116	116	–	–	39	1	–	38

<sup>1</sup> Einschließlich geheimzuhaltender Fälle.

3 Neugründungen sowie Gewerbetreibende in Berlin im Mai 2009 nach Wirtschaftsbereichen

Nr. der Klassifikation <sup>1</sup>	Wirtschaftsbereich	Neugründungen						Gewerbetreibende <sup>2</sup>	
		insgesamt	Betriebsgründung			sonstige Neugründung		insgesamt	darunter weiblich
			insgesamt	Hauptniederlassung	Zweigniederlassung/unselbständige Zweigstelle	insgesamt	darunter Neben-erwerb		
Anzahl									
A	Land- und Forstwirtschaft, Fischerei	4	–	–	–	4	1	4	–
B	Bergbau und Gewinnung von Steinen und Erden	–	–	–	–	–	–	–	–
C	Verarbeitendes Gewerbe	82	32	24	8	50	20	100	23
10	Herstellung von Nahrungs- und Futtermitteln	8	5	3	2	3	–	12	2
11	Getränkeherstellung	–	–	–	–	–	–	–	–
13	Herstellung von Textilien	8	4	4	–	4	3	10	6
14	Herstellung von Bekleidung	7	–	–	–	7	3	8	6
16	Herstellung von Holz-, Flecht-, Korb- und Korkwaren (ohne Möbel)	2	–	–	–	2	1	2	–
18	Herstellung von Druckerzeugnissen; Vervielfältigung von bespielten Ton-, Bild- und Datenträgern	4	–	–	–	4	2	4	–
25	Herstellung von Metallerzeugnissen	8	2	1	1	6	1	9	–
26	Herstellung von Datenverarbeitungsgeräten, elektronischen und optischen Erzeugnissen	12	9	6	3	3	1	20	–
27	Herstellung von elektrischen Ausrüstungen	–	–	–	–	–	–	–	–
28	Maschinenbau	2	–	–	–	2	1	2	–
29	Herstellung von Kraftwagen und Kraftwagenteilen	1	–	–	–	1	1	1	–
31	Herstellung von Möbeln	3	2	1	1	1	–	3	1
D	Energieversorgung	8	4	4	–	4	4	6	2
E	Wasserversorgung, Abwasser- und Abfallentsorgung und Beseitigung von Umweltverschmutzungen	41	2	2	–	39	5	43	1
F	Baugewerbe	476	59	55	4	417	40	516	17
41	Hochbau	8	3	3	–	5	–	10	–
42	Tiefbau	3	2	2	–	1	–	4	–
43	Vorbereitende Baustellenarbeiten, Bauinstallation und sonstiges Ausbaugewerbe	465	54	50	4	411	40	502	17
G	Handel; Instandhaltung und Reparatur von Kraftfahrzeugen	615	199	107	92	416	131	697	170
45	Handel mit Kraftfahrzeugen; Instandhaltung und Reparatur von Kraftfahrzeugen	62	9	8	1	53	11	66	5
46	Großhandel (ohne Handel mit Kfz)	134	46	27	19	88	34	149	35
47	Einzelhandel (ohne Handel mit Kfz)	419	144	72	72	275	86	482	130
H	Verkehr und Lagerei	80	21	16	5	59	12	88	13
49	Landverkehr und Transport in Rohrfernleitungen	45	13	11	2	32	5	48	8
53	Post-, Kurier- und Expressdienste	27	4	3	1	23	5	31	4

**3 Neugründungen sowie Gewerbetreibende in Berlin im Mai 2009 nach Wirtschaftsbereichen**

Nr. der Klassifikation <sup>1</sup>	Wirtschaftsbereich	Neugründungen						Gewerbetreibende <sup>2</sup>	
		insgesamt	Betriebsgründung			sonstige Neugründung		insgesamt	darunter weiblich
			insgesamt	Hauptniederlassung	Zweigniederlassung/unselbständige Zweigstelle	insgesamt	darunter Neben-erwerb		
Anzahl									
I	Gastgewerbe	234	94	71	23	140	33	263	80
55	Beherbergung	26	7	6	1	19	12	33	12
56	Gastronomie	208	87	65	22	121	21	230	68
J	Information und Kommunikation	161	47	37	10	114	63	181	23
58	Verlagswesen	21	8	6	2	13	7	23	4
61	Telekommunikation	6	1	1	–	5	1	6	1
62	Erbringung von Dienstleistungen der Informationstechnologie	96	23	19	4	73	47	103	13
63	Informationsdienstleistungen	9	3	3	–	6	2	9	–
K	Finanz-, Versicherungs- dienstleistungen	52	15	12	3	37	6	55	12
66	Mit Finanz- und Versicherungs- dienstleistungen verbundene Tätigkeiten	47	10	7	3	37	6	48	12
L	Grundstücks- und Wohnungswesen	80	48	37	11	32	13	110	21
M	Erbringung von freiberuflichen, wissenschaftlichen und technischen Dienstleistungen	351	81	65	16	270	150	383	151
70	Verwaltung und Führung von Unternehmen und Betrieben, Unternehmensberatung	97	42	34	8	55	15	108	30
73	Werbung und Marktforschung	177	14	10	4	163	109	183	94
N	Erbringung von sonstigen wirtschaftlichen Dienstleistungen	371	44	27	17	327	117	389	149
77	Vermietung von beweglichen Sachen	25	11	5	6	14	9	30	8
78	Vermittlung und Überlassung von Arbeitskräften	17	5	3	2	12	5	21	11
79	Reisebüros, Reiseveranstalter und Erbringung sonstiger Reservierungsdienstleistungen	29	3	1	2	26	7	30	16
81	Gebäudebetreuung; Garten- und Landschaftsbau	161	10	8	2	151	27	163	53
P	Erziehung und Unterricht	25	4	3	1	21	7	30	13
Q	Gesundheits- und Sozialwesen	24	3	3	–	21	9	25	20
R	Kunst, Unterhaltung und Erholung	79	21	16	5	58	26	86	35
O+S	Öffentliche Verwaltung, Verteidigung, Sozialversicherung; Erbringung von sonstigen Dienstleistungen <sup>3</sup>	504	83	61	22	421	169	546	259
<b>A-S</b>	<b>Insgesamt</b>	<b>3 187</b>	<b>757</b>	<b>540</b>	<b>217</b>	<b>2 430</b>	<b>806</b>	<b>3 522</b>	<b>989</b>

<sup>1</sup> Klassifikation der Wirtschaftszweige, Ausgabe 2008 (WZ 2008), Kurzbezeichnung.

<sup>2</sup> Anzeigepflichtige Personen, die eine Neugründung vorgenommen haben.

<sup>3</sup> Einschließlich geheimzuhaltender Fälle.

**4 Neugründungen sowie Gewerbetreibende in Berlin im Mai 2009 nach Rechtsform und bei Einzelunternehmen nach Geschlecht und Staatsangehörigkeit**

Rechtsform — Geschlecht — Staatsangehörigkeit	Neugründungen						Gewerbetreibende <sup>1</sup>	
	ins- gesamt	Betriebsgründung			sonstige Neugründung		ins- gesamt	darunter weiblich
		ins- gesamt	Haupt- nieder- lassung	Zweignieder- lassung/un- selbständige Zweigstelle	ins- gesamt	darunter Neben- erwerb		
	Anzahl							
<b>Insgesamt</b>	<b>3 187</b>	<b>757</b>	<b>540</b>	<b>217</b>	<b>2 430</b>	<b>806</b>	<b>3 522</b>	<b>989</b>
nach der Rechtsform des Unternehmens								
Einzelunternehmen	2 557	197	145	52	2 360	736	2 557	828
Offene Handelsgesellschaft	3	3	3	—	—	—	7	—
Kommanditgesellschaft	2	2	1	1	—	—	2	1
Gesellschaft mit beschränkter Haftung Co. KG	64	62	34	28	2	2	101	5
Gesellschaft des bürgerlichen Rechts	124	86	82	4	38	38	283	70
Aktiengesellschaft	11	11	3	8	—	—	—	—
Gesellschaft mit beschränkter Haftung	384	358	264	94	26	26	527	76
Private Company Limited by Shares	29	27	1	26	2	2	31	4
Genossenschaft	1	1	1	—	—	—	3	—
Eingetragener Verein	5	4	4	—	1	1	8	4
Sonstige Rechtsformen <sup>2</sup>	7	6	2	4	1	1	3	1
Einzelunternehmer/-innen nach Geschlecht								
weiblich	828	63	44	19	765	313	x	x
männlich	1 729	134	101	33	1 595	423	x	x
Einzelunternehmer/-innen nach ausgewählter Staatsangehörigkeit								
deutsch	1 544	123	86	37	1 421	614	1 544	561
griechisch	4	1	1	—	3	1	4	2
italienisch	24	4	3	1	20	6	24	6
österreichisch	15	1	1	—	14	6	15	7
polnisch	287	6	5	1	281	17	287	69
serbisch	18	4	4	—	14	1	18	6
türkisch	116	23	20	3	93	17	116	15

1 Anzeigepflichtige Personen, die eine Neugründung vorgenommen haben.

2 Einschließlich geheimzuhaltender Fälle.

5 Gewerbeabmeldungen in Berlin im Mai 2009 nach Wirtschaftsbereichen

Nr. der Klassifikation <sup>1</sup>	Wirtschaftsbereich	Gewerbeabmeldungen insgesamt	Aufgabe			Fortzug	Übergabe			
			insgesamt	vollständige Aufgabe	Umwandlung		insgesamt	Rechtsformwechsel	Gesellschafteraustritt	Erbfolge/Verkauf/Verpachtung
A	Land- und Forstwirtschaft, Fischerei	4	4	4	-	-	-	-	-	-
B	Bergbau und Gewinnung von Steinen und Erden	1	1	1	-	-	-	-	-	-
C	Verarbeitendes Gewerbe	87	79	78	1	1	7	2	3	2
10	Herstellung von Nahrungs- und Futtermitteln	11	9	9	-	-	2	1	-	1
11	Getränkeherstellung	-	-	-	-	-	-	-	-	-
13	Herstellung von Textilien	11	10	10	-	1	-	-	-	-
14	Herstellung von Bekleidung	-	-	-	-	-	-	-	-	-
16	Herstellung von Holz-, Flecht-, Korb- und Korkwaren (ohne Möbel)	1	1	1	-	-	-	-	-	-
18	Herstellung von Druckerzeugnissen; Vervielfältigung von bespielten Ton-, Bild- und Datenträgern	-	-	-	-	-	-	-	-	-
25	Herstellung von Metallerzeugnissen	6	6	6	-	-	-	-	-	-
26	Herstellung von Datenverarbeitungsgeräten, elektronischen und optischen Erzeugnissen	21	21	20	1	-	-	-	-	-
27	Herstellung von elektrischen Ausrüstungen	-	-	-	-	-	-	-	-	-
28	Maschinenbau	4	3	3	-	-	1	1	-	-
29	Herstellung von Kraftwagen und Kraftwagenteilen	3	3	3	-	-	-	-	-	-
31	Herstellung von Möbeln	3	3	3	-	-	-	-	-	-
D	Energieversorgung	3	2	-	2	-	1	1	-	-
E	Wasserversorgung, Abwasser- und Abfallentsorgung und Beseitigung von Umweltverschmutzungen	25	23	23	-	2	-	-	-	-
F	Baugewerbe	373	341	341	-	20	12	2	10	-
41	Hochbau	14	11	11	-	2	1	-	1	-
42	Tiefbau	2	1	1	-	1	-	-	-	-
43	Vorbereitende Baustellenarbeiten, Bauinstallation und sonstiges Ausbaugewerbe	357	329	329	-	17	11	2	9	-
G	Handel; Instandhaltung und Reparatur von Kraftfahrzeugen	725	660	653	7	15	50	7	10	33
45	Handel mit Kraftfahrzeugen; Instandhaltung und Reparatur von Kraftfahrzeugen	77	74	74	-	1	2	-	2	-
46	Großhandel (ohne Handel mit Kfz)	168	158	158	-	6	4	1	2	1
47	Einzelhandel (ohne Handel mit Kfz)	480	428	421	7	8	44	6	6	32
H	Verkehr und Lagerei	110	109	108	1	-	1	-	1	-
49	Landverkehr und Transport in Rohrfernleitungen	62	61	61	-	-	1	-	1	-
53	Post-, Kurier- und Expressdienste	40	40	39	1	-	-	-	-	-



5 Gewerbeabmeldungen in Berlin im Mai 2009 nach Wirtschaftsbereichen

Nr. der Klassifikation <sup>1</sup>	Wirtschaftsbereich	Gewerbeabmeldungen insgesamt	Aufgabe			Fortzug	Übergabe			
			insgesamt	vollständige Aufgabe	Umwandlung		insgesamt	Rechtsformwechsel	Gesellschafteraustritt	Erbfolge/Verkauf/Verpachtung
I	Gastgewerbe	278	186	185	1	2	90	5	5	80
55	Beherbergung	9	5	5	–	1	3	–	–	3
56	Gastronomie	269	181	180	1	1	87	5	5	77
J	Information und Kommunikation	96	86	84	2	7	3	1	2	–
58	Verlagswesen	11	10	10	–	1	–	–	–	–
61	Telekommunikation	6	6	6	–	–	–	–	–	–
62	Erbringung von Dienstleistungen der Informationstechnologie	64	59	57	2	4	1	–	1	–
63	Informationsdienstleistungen	3	3	3	–	–	–	–	–	–
K	Finanz-, Versicherungs- dienstleistungen	112	97	97	–	4	11	–	1	10
66	Mit Finanz- und Versicherungs- dienstleistungen verbundene Tätigkeiten	100	95	95	–	4	1	–	1	–
L	Grundstücks- und Wohnungswesen	80	68	68	–	8	4	1	3	–
M	Erbringung von freiberuflichen, wissenschaftlichen und technischen Dienstleistungen	238	220	220	–	16	2	1	1	–
70	Verwaltung und Führung von Unternehmen und Betrieben, Unternehmensberatung	59	52	52	–	6	1	1	–	–
73	Werbung und Marktforschung	121	114	114	–	7	–	–	–	–
N	Erbringung von sonstigen wirtschaftlichen Dienstleistungen	252	239	237	2	5	8	1	4	3
77	Vermietung von beweglichen Sachen	28	26	24	2	–	2	–	–	2
78	Vermittlung und Überlassung von Arbeitskräften	8	8	8	–	–	–	–	–	–
79	Reisebüros, Reiseveranstalter und Erbringung sonstiger Reservierungsdienstleistungen	22	21	21	–	–	1	–	1	–
81	Gebäudebetreuung; Garten- und Landschaftsbau	91	87	87	–	1	3	1	1	1
P	Erziehung und Unterricht	20	18	18	–	–	2	–	1	1
Q	Gesundheits- und Sozialwesen	37	29	27	2	4	4	1	3	–
R	Kunst, Unterhaltung und Erholung	77	72	72	–	1	4	–	2	2
O+S	Öffentliche Verwaltung, Verteidigung, Sozialversicherung; Erbringung von sonstigen Dienstleistungen <sup>2</sup>	274	246	239	7	18	10	3	4	3
<b>A-S</b>	<b>Insgesamt</b>	<b>2 792</b>	<b>2 480</b>	<b>2 455</b>	<b>25</b>	<b>103</b>	<b>209</b>	<b>25</b>	<b>50</b>	<b>134</b>

<sup>1</sup> Klassifikation der Wirtschaftszweige, Ausgabe 2008 (WZ 2008), Kurzbezeichnung.

<sup>2</sup> Einschließlich geheimzuhaltender Fälle.

**6 Gewerbeabmeldungen in Berlin im Mai 2009 nach Art der Niederlassung, der Rechtsform, bei Einzelunternehmen nach Geschlecht und Staatsangehörigkeit**

Art der Niederlassung — Rechtsform — Geschlecht — Staatsangehörigkeit	Gewerbeabmeldungen insgesamt	Aufgabe			Fortzug	Übergabe			
		insgesamt	vollständige Aufgabe	Umwandlung		insgesamt	Rechtsformwechsel	Gesellschafteraustritt	Erbfolge/Verkauf/Verpachtung
Anzahl									
<b>Insgesamt</b>	<b>2 792</b>	<b>2 480</b>	<b>2 455</b>	<b>25</b>	<b>103</b>	<b>209</b>	<b>25</b>	<b>50</b>	<b>134</b>
nach der Art der Niederlassung									
Hauptniederlassung	2 549	2 286	2 278	8	98	165	19	46	100
Zweigniederlassung	40	34	32	2	1	5	—	—	5
Unselbstständige Zweigstelle	203	160	145	15	4	39	6	4	29
nach der Rechtsform des Unternehmens									
Einzelunternehmen	2 172	1 983	1 983	—	73	116	15	—	101
Offene Handelsgesellschaft	7	5	5	—	—	2	—	2	—
Kommanditgesellschaft	3	3	3	—	—	—	—	—	—
Gesellschaft mit beschränkter Haftung Co. KG	52	41	33	8	1	10	3	6	1
Gesellschaft des bürgerlichen Rechts	167	117	116	1	—	50	3	42	5
Aktiengesellschaft	26	14	11	3	1	11	1	—	10
Gesellschaft mit beschränkter Haftung	324	280	267	13	26	18	2	—	16
Private Company Limited by Shares	29	28	28	—	1	—	—	—	—
Genossenschaft	—	—	—	—	—	—	—	—	—
Eingetragener Verein	6	5	5	—	—	1	—	—	1
Sonstige Rechtsformen <sup>1</sup>	6	4	4	—	1	1	1	—	—
Einzelunternehmer/-innen nach Geschlecht									
weiblich	638	585	585	—	17	36	5	—	31
männlich	1 534	1 398	1 398	—	56	80	10	—	70
Einzelunternehmer/-innen nach ausgewählter Staatsangehörigkeit									
deutsch	1 527	1 401	1 401	—	60	66	11	—	55
griechisch	8	6	6	—	—	2	—	—	2
italienisch	11	9	9	—	—	2	2	—	—
österreichisch	6	6	6	—	—	—	—	—	—
polnisch	182	173	173	—	8	1	—	—	1
serbisch	10	10	10	—	—	—	—	—	—
türkisch	151	128	128	—	1	22	1	—	21

<sup>1</sup> Einschließlich geheimzuhaltender Fälle.

**7 Vollständige Aufgaben sowie Gewerbetreibende in Berlin im Mai 2009  
nach Wirtschaftsbereichen**

Nr. der Klassifikation <sup>1</sup>	Wirtschaftsbereich	Vollständige Aufgabe						Gewerbetreibende <sup>2</sup>	
		insgesamt	Betriebsaufgabe			sonstige Stilllegung		insgesamt	darunter weiblich
			insgesamt	Hauptniederlassung	Zweigniederlassung/unselbständige Zweigstelle	insgesamt	darunter Nebenwerb		
Anzahl									
A	Land- und Forstwirtschaft, Fischerei	4	–	–	–	4	–	4	3
B	Bergbau und Gewinnung von Steinen und Erden	1	–	–	–	1	–	1	–
C	Verarbeitendes Gewerbe	78	30	20	10	48	6	88	13
10	Herstellung von Nahrungs- und Futtermitteln	9	4	1	3	5	–	10	–
11	Getränkeherstellung	–	–	–	–	–	–	–	–
13	Herstellung von Textilien	10	2	2	–	8	–	10	6
14	Herstellung von Bekleidung	–	–	–	–	–	–	–	–
16	Herstellung von Holz-, Flecht-, Korb- und Korkwaren (ohne Möbel)	1	1	–	1	–	–	1	–
18	Herstellung von Druckerzeugnissen; Vervielfältigung von bespielten Ton-, Bild- und Datenträgern	–	–	–	–	–	–	–	–
25	Herstellung von Metallerzeugnissen	6	2	2	–	4	1	7	1
26	Herstellung von Datenverarbeitungsgeräten, elektronischen und optischen Erzeugnissen	20	9	7	2	11	3	23	2
27	Herstellung von elektrischen Ausrüstungen	–	–	–	–	–	–	–	–
28	Maschinenbau	3	1	–	1	2	–	3	–
29	Herstellung von Kraftwagen und Kraftwagenteilen	3	2	1	1	1	–	6	1
31	Herstellung von Möbeln	3	2	2	–	1	–	3	–
D	Energieversorgung	–	–	–	–	–	–	–	–
E	Wasserversorgung, Abwasser- und Abfallentsorgung und Beseitigung von Umweltverschmutzungen	23	4	2	2	19	1	23	1
F	Baugewerbe	341	56	50	6	285	12	376	16
41	Hochbau	11	8	6	2	3	–	16	–
42	Tiefbau	1	–	–	–	1	–	1	–
43	Vorbereitende Baustellenarbeiten, Bauinstallation und sonstiges Ausbaugewerbe	329	48	44	4	281	12	359	16
G	Handel; Instandhaltung und Reparatur von Kraftfahrzeugen	653	209	135	74	444	71	717	187
45	Handel mit Kraftfahrzeugen; Instandhaltung und Reparatur von Kraftfahrzeugen	74	11	9	2	63	11	79	15
46	Großhandel (ohne Handel mit Kfz)	158	44	32	12	114	22	177	47
47	Einzelhandel (ohne Handel mit Kfz)	421	154	94	60	267	38	461	125
H	Verkehr und Lagerei	108	21	19	2	87	11	110	13
49	Landverkehr und Transport in Rohrfernleitungen	61	16	15	1	45	5	63	6
53	Post-, Kurier- und Expressdienste	39	–	–	–	39	6	39	5

**7 Vollständige Aufgaben sowie Gewerbetreibende in Berlin im Mai 2009  
nach Wirtschaftsbereichen**

Nr. der Klassifikation <sup>1</sup>	Wirtschaftsbereich	Vollständige Aufgabe						Gewerbetreibende <sup>2</sup>	
		insgesamt	Betriebsaufgabe			sonstige Stilllegung		insgesamt	darunter weiblich
			insgesamt	Hauptniederlassung	Zweigniederlassung/unselbständige Zweigstelle	insgesamt	darunter Neben-erwerb		
Anzahl									
I	Gastgewerbe	185	68	54	14	117	18	199	51
55	Beherbergung	5	3	3	–	2	–	6	4
56	Gastronomie	180	65	51	14	115	18	193	47
J	Information und Kommunikation	84	18	14	4	66	13	91	17
58	Verlagswesen	10	3	3	–	7	1	11	4
61	Telekommunikation	6	–	–	–	6	–	6	–
62	Erbringung von Dienstleistungen der Informationstechnologie	57	12	9	3	45	10	60	10
63	Informationsdienstleistungen	3	–	–	–	3	1	3	1
K	Finanz-, Versicherungs-dienstleistungen	97	10	5	5	87	12	97	30
66	Mit Finanz- und Versicherungs-dienstleistungen verbundene Tätigkeiten	95	8	5	3	87	12	97	30
L	Grundstücks- und Wohnungswesen	68	29	27	2	39	11	80	17
M	Erbringung von freiberuflichen, wissenschaftlichen und technischen Dienstleistungen	220	45	35	10	175	42	234	88
70	Verwaltung und Führung von Unternehmen und Betrieben, Unternehmensberatung	52	21	17	4	31	7	53	10
73	Werbung und Marktforschung	114	11	7	4	103	24	122	61
N	Erbringung von sonstigen wirtschaftlichen Dienstleistungen	237	42	29	13	195	49	264	95
77	Vermietung von beweglichen Sachen	24	6	4	2	18	6	29	6
78	Vermittlung und Überlassung von Arbeitskräften	8	4	2	2	4	2	11	5
79	Reisebüros, Reiseveranstalter und Erbringung sonstiger Reservierungsdienstleistungen	21	7	4	3	14	7	23	8
81	Gebäudebetreuung; Garten- und Landschaftsbau	87	12	11	1	75	13	95	35
P	Erziehung und Unterricht	18	6	1	5	12	2	20	5
Q	Gesundheits- und Sozialwesen	27	8	6	2	19	2	33	17
R	Kunst, Unterhaltung und Erholung	72	17	11	6	55	11	79	27
O+S	Öffentliche Verwaltung, Verteidigung, Sozialversicherung; Erbringung von sonstigen Dienstleistungen <sup>3</sup>	239	59	37	22	180	40	254	110
<b>A-S</b>	<b>Insgesamt</b>	<b>2 455</b>	<b>622</b>	<b>445</b>	<b>177</b>	<b>1 833</b>	<b>301</b>	<b>2 670</b>	<b>690</b>

1 Klassifikation der Wirtschaftszweige, Ausgabe 2008 (WZ 2008), Kurzbezeichnung.

2 Anzeigepflichtige Personen, die eine Neugründung vorgenommen haben.

3 Einschließlich geheimzuhaltender Fälle.

**8 Vollständige Aufgaben sowie Gewerbetreibende in Berlin im Mai 2009 nach Art der Niederlassung, der Rechtsform, bei Einzelunternehmen nach Geschlecht und Staatsangehörigkeit**

Rechtsform — Geschlecht — Staatsangehörigkeit	Vollständige Aufgabe						Gewerbetreibende <sup>1</sup>	
	ins- gesamt	Betriebsaufgabe			sonstige Stilllegung		ins- gesamt	darunter weiblich
		ins- gesamt	Haupt- nieder- lassung	Zweignieder- lassung/un- selbständige Zweigstelle	ins- gesamt	darunter Neben- erwerb		
	Anzahl							
<b>Insgesamt</b>	<b>2 455</b>	<b>622</b>	<b>445</b>	<b>177</b>	<b>1 833</b>	<b>301</b>	<b>2 670</b>	<b>690</b>
nach der Rechtsform des Unternehmens								
Einzelunternehmen	1 983	177	129	48	1 806	274	1 983	585
Offene Handelsgesellschaft	5	5	4	1	—	—	8	2
Kommanditgesellschaft	3	3	3	—	—	—	3	1
Gesellschaft mit beschränkter Haftung Co. KG	33	31	18	13	2	2	49	5
Gesellschaft des bürgerlichen Rechts	116	102	97	5	14	14	218	48
Aktiengesellschaft	11	11	5	6	—	—	—	—
Gesellschaft mit beschränkter Haftung	267	261	183	78	6	6	362	44
Private Company Limited by Shares	28	23	1	22	5	5	36	4
Genossenschaft	—	—	—	—	—	—	—	—
Eingetragener Verein	5	5	4	1	—	—	10	1
Sonstige Rechtsformen <sup>2</sup>	4	4	1	3	—	—	1	—
Einzelunternehmer/-innen nach Geschlecht								
weiblich	585	54	43	11	531	112	x	x
männlich	1 398	123	86	37	1 275	162	x	x
Einzelunternehmer/-innen nach ausgewählter Staatsangehörigkeit								
deutsch	1 401	134	94	40	1 267	231	1 401	452
griechisch	6	—	—	—	6	—	6	2
italienisch	9	2	—	2	7	2	9	1
österreichisch	6	—	—	—	6	1	6	1
polnisch	173	1	1	—	172	2	173	37
serbisch	10	2	2	—	8	—	10	2
türkisch	128	16	13	3	112	10	128	18

1 Anzeigepflichtige Personen, die eine Neugründung vorgenommen haben.

2 Einschließlich geheimzuhaltender Fälle.

**9 Gewerbebeanmeldungen in Berlin im Mai 2009 nach Wirtschaftsbereichen und Bezirken**

Lfd. Nr.	Bezirk	Gewerbebeanmeldungen insgesamt	Verarbeitendes Gewerbe	Baugewerbe	Handel; Instandhaltung und Reparatur von Kfz	Verkehr und Lagerei
			A-N, O-S	C	F	G
1	Mitte	844	23	161	145	14
2	Friedrichshain-Kreuzberg	361	11	28	50	8
3	Pankow	319	6	18	69	11
4	Charlottenburg-Wilmersdorf	431	14	34	83	13
5	Spandau	154	4	16	44	5
6	Steglitz-Zehlendorf	174	1	21	24	2
7	Tempelhof-Schöneberg	348	8	36	102	5
8	Neukölln	189	2	36	35	5
9	Treptow-Köpenick	217	8	27	39	5
10	Marzahn-Hellersdorf	119	1	16	26	2
11	Lichtenberg	210	3	63	42	7
12	Reinickendorf	237	3	35	55	7
<b>13</b>	<b>Land Berlin</b>	<b>3 603</b>	<b>84</b>	<b>491</b>	<b>714</b>	<b>84</b>

**10 Gewerbebeanmeldungen in Berlin im Mai 2009 nach Wirtschaftsbereichen und Bezirken**

Lfd. Nr.	Bezirk	Gewerbebeanmeldungen insgesamt	Verarbeitendes Gewerbe	Baugewerbe	Handel; Instandhaltung und Reparatur von Kfz	Verkehr und Lagerei
			A-N, O-S	C	F	G
1	Mitte	873	46	110	247	43
2	Friedrichshain-Kreuzberg	220	7	18	51	5
3	Pankow	224	8	25	55	6
4	Charlottenburg-Wilmersdorf	308	7	30	79	7
5	Spandau	112	1	16	26	4
6	Steglitz-Zehlendorf	135	3	9	37	5
7	Tempelhof-Schöneberg	218	2	28	63	7
8	Neukölln	196	3	41	51	6
9	Treptow-Köpenick	122	3	18	17	6
10	Marzahn-Hellersdorf	90	1	11	21	8
11	Lichtenberg	136	1	38	28	7
12	Reinickendorf	158	5	29	50	6
<b>13</b>	<b>Land Berlin</b>	<b>2 792</b>	<b>87</b>	<b>373</b>	<b>725</b>	<b>110</b>

davon							Lfd. Nr.
Gastgewerbe	Information und Kommunikation	Finanz-, Versicherungs- dienstleistungen	Grundstücks- und Wohnungs- wesen	Erbringung von freiberuflichen, wissenschaftlichen und technischen Dienstleistungen	Erbringung von sonstigen wirtschaftlichen Dienstleistungen	Übrige Wirtschaftszweige	
I	J	K	L	M	N	A, B, D, E, O-S	
72	40	12	32	91	86	168	1
59	33	3	5	48	32	84	2
49	21	4	8	57	19	57	3
39	22	11	14	58	40	103	4
9	4	4	2	9	25	32	5
12	6	2	4	12	13	77	6
38	12	8	11	34	33	61	7
31	5	2	1	8	30	34	8
20	13	11	2	20	29	43	9
10	2	2	2	12	20	26	10
13	9	3	5	16	18	31	11
14	8	9	3	17	40	46	12
<b>366</b>	<b>175</b>	<b>71</b>	<b>89</b>	<b>382</b>	<b>385</b>	<b>762</b>	<b>13</b>

davon							Lfd. Nr.
Gastgewerbe	Information und Kommunikation	Finanz-, Versicherungs- dienstleistungen	Grundstücks- und Wohnungs- wesen	Erbringung von freiberuflichen, wissenschaftlichen und technischen Dienstleistungen	Erbringung von sonstigen wirtschaftlichen Dienstleistungen	Übrige Wirtschaftszweige	
I	J	K	L	M	N	A, B, D, E, O-S	
50	35	41	22	96	68	115	1
41	6	2	4	18	19	49	2
23	4	4	11	37	13	38	3
36	15	11	16	24	25	58	4
8	4	9	4	6	14	20	5
13	4	2	6	7	14	35	6
26	7	14	4	15	23	29	7
27	5	4	2	6	21	30	8
15	5	9	2	10	12	25	9
8	3	6	2	6	10	14	10
17	5	6	–	8	14	12	11
14	3	4	7	5	19	16	12
<b>278</b>	<b>96</b>	<b>112</b>	<b>80</b>	<b>238</b>	<b>252</b>	<b>441</b>	<b>13</b>

## Das Amt für Statistik Berlin-Brandenburg

Das Amt für Statistik Berlin-Brandenburg ist für beide Länder die zentrale Dienstleistungseinrichtung auf dem Gebiet der amtlichen Statistik. Das Amt erbringt Serviceleistungen im Bereich Information und Analyse für die breite Öffentlichkeit, für alle gesellschaftlichen Gruppen sowie für Kunden aus Verwaltung und Politik, Wirtschaft und Wissenschaft. Kerngeschäft des Amtes ist die Durchführung der gesetzlich angeordneten amtlichen Statistiken für Berlin und Brandenburg. Das Amt erhebt die Daten, bereitet sie auf, interpretiert und analysiert sie und veröffentlicht die Ergebnisse. Die Grundversorgung aller Nutzer mit statistischen Informationen erfolgt unentgeltlich, im Wesentlichen über das Internet und den Informationsservice. Daneben werden nachfrage- und zielgruppenorientierte Standardauswertungen zu Festpreisen angeboten. Kundenspezifische Aufbereitung / Beratung zu kostendeckenden Preisen ergänzt das Spektrum der Informationsbereitstellung.

### Amtliche Statistik im Verbund

Die Statistiken werden bundesweit nach einheitlichen Konzepten, Methoden und Verfahren arbeitsteilig erstellt. Die statistischen Ämter der Länder sind dabei grundsätzlich für die Durchführung der Erhebungen, für die Aufbereitung und Veröffentlichung der Länderergebnisse zuständig. Durch diese Kooperation in einem „Statistikverbund“ entstehen für alle Länder vergleichbare und zu einem Bundesergebnis zusammenführbare Erhebungsergebnisse.

## Produkte und Dienstleistungen

### Informationsservice

info@statistik-bbb.de  
mit statistischen Informationen für jedermann und Beratung sowie maßgeschneiderte Aufbereitungen von Daten über Berlin und Brandenburg. Auskunft, Beratung, Pressedienst sowie Fachbibliotheken in Potsdam und Berlin.

#### Standort Potsdam

Dortustraße 46, 14467 Potsdam  
Tel. 0331 39-444  
Fax 0331 39-418  
Mo–Do 9–15 Uhr, Fr 9–14 Uhr

#### Bibliothek

Tel. 0331 39-843  
Fax 0331 39-418  
Mo–Do 10.30–15 Uhr, Fr 9.30–14 Uhr

#### Standort Berlin

Alt-Friedrichsfelde 60, 10315 Berlin  
Tel. 030 9021-3434  
Fax 030 9021-3655  
Mo–Do 9–15 Uhr, Fr 9–14 Uhr

#### Bibliothek

Tel. 030 9021-3540  
Fax 030 9021-3655  
Mo–Do 9–15 Uhr, Fr 9–14 Uhr

### Internet-Angebot

www.statistik-berlin-brandenburg.de  
mit aktuellen Daten, Pressemitteilungen, Statistischen Berichten zum kostenlosen Herunterladen, regionalstatistischen Informationen, Wahlstatistiken und -analysen sowie  
einem Überblick über das gesamte Leistungsspektrum des Amtes.

### Statistische Jahrbücher

mit einer Vielzahl von Tabellen aus nahezu allen Arbeitsgebieten der amtlichen Statistik.

### Statistische Berichte

mit Ergebnissen der einzelnen Statistiken in Tabellen in tiefer sachlicher Gliederung und Grafiken zur Veranschaulichung von Entwicklungen und Strukturen.  
Mit dieser Reihe werden die bisherigen Veröffentlichungen Statistischer Berichte aus dem Landesbetrieb für Datenverarbeitung und  
Statistik Land Brandenburg sowie dem Statistischen Landesamt Berlin fortgesetzt.

## Datenangebot aus dem Sachgebiet

### Informationen zu dieser Veröffentlichung

Standort Berlin  
Referat 36B  
Tel. 030 9021-3701/3823  
Fax 030 5158-8323  
[unternehmen@statistik-bbb.de](mailto:unternehmen@statistik-bbb.de)

Standort Potsdam  
Referat 36P  
Tel. 0331 39-658  
Fax 0331 39-807  
[unternehmen@statistik-bbb.de](mailto:unternehmen@statistik-bbb.de)

### Weitere Veröffentlichungen zum Thema

Ergebnisse dieser Statistik für das Bundesgebiet sind den Veröffentlichungen des Statistischen Bundesamtes der Fachserie 2, Reihe 5 „Unternehmen und Arbeitsstätten“ zu entnehmen.