



Statistisches Landesamt
Berliner Statistik

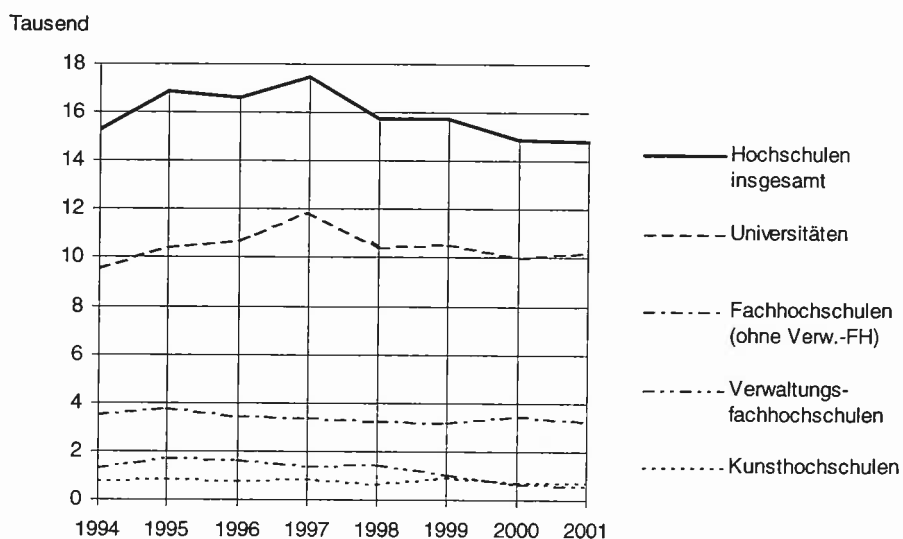
Statistischer Bericht

B III 3 - j 2001

Prüfungen an Hochschulen in Berlin Prüfungsjahr 2001

Prüfungen
Absolventen
Habilitationen

Abgelegte Prüfungen in Berlin 1994 bis 2001



Herausgegeben im
März 2003
Erscheinungsfolge
jährlich

Preis
8,00 EUR
Bestell-Nr
160.3

Information und Beratung

Wir über uns

Der Auftrag des Statistischen Landesamtes Berlin ist im Berliner Landesstatistikgesetz vom 9. Dezember 1992 definiert. Das Amt hat entsprechend den Grundsätzen der Neutralität, Objektivität und wissenschaftlichen Unabhängigkeit Daten unter Verwendung neuester wissenschaftlicher Erkenntnisse, sachgerechter Methoden und Informationstechniken zu sammeln und für die Darstellung politischer, gesellschaftlicher, wirtschaftlicher und ökologischer Zusammenhänge aufzuschlüsseln.

So erreichen Sie uns

Das **Statistische Landesamt Berlin** befindet sich im „Bildungs- und Verwaltungszentrum Friedrichsfelde“ im Bezirk Lichtenberg-Hohenschönhausen (Nähe Tierpark Friedrichsfelde).

**Statistisches Landesamt Berlin
Alt-Friedrichsfelde 60
10315 Berlin**

Verkehrsverbindungen:

U-Bahn, Linie U 5 bis Bahnhof „Friedrichsfelde“ (Anschluss Bus 108 bis Haltestelle „Bildungs- und Verwaltungszentrum“),

S-Bahn, Linien S 5, S 7, S 75 bis Bahnhof „Friedrichsfelde-Ost“ (Anschluss Bus 392 bis Haltestelle „Bildungs- und Verwaltungszentrum“),

Straßenbahn, Linien 26, 27, 28 bis Haltestelle „Tierpark Berlin“,

Bus, Linien 108, 392 bis Haltestelle „Bildungs- und Verwaltungszentrum“ oder Linien 194, 291 bis Haltestelle „Am Tierpark / Alfred-Kowalke-Straße“.

Veröffentlichungen

Sie können alle Publikationen des Statistischen Landesamtes in unserer **Bibliothek** einsehen.

Öffnungszeiten:

montags bis mittwochs

von 9 bis 15 Uhr,

donnerstags

von 9 bis 17 Uhr

und freitags

von 9 bis 14 Uhr.

Telefon: (030) 9021 3540.

Hier stehen darüber hinaus auch die Veröffentlichungen der anderen Statistischen Ämter der Länder und des Bundes zur Verfügung, ebenso internationale Publikationen, insbesondere Standardwerke zur statistischen Methodenlehre und zu Wirtschafts- und Sozialwissenschaften. Ein aktuelles Verzeichnis unserer Veröffentlichungen ist bei der **Zentralen Information und Beratung** zu erhalten.

Im **Internet** ist das Statistische Landesamt Berlin darüber hinaus mit Eckdaten für Berlin und Online-Datenbanken vertreten:

www.statistik-berlin.de

Informationen zu dieser Veröffentlichung

Fachbereich Hochschulen:

Telefon: (030) 9021 3404/3391

Telefax: (030) 9021 3272

E-Mail Internet:

hochschulen@statistik-berlin.de

Auskunftsstelle:

Zentrale Information und Beratung

(ZI), Haus 3, Erdgeschoss

Zimmer 3.005,

Telefon: (030) 9021 3434

Telefax: (030) 9021 3655

E-Mail: info@statistik-berlin.de

Zeichenerklärung

- nichts vorhanden
- () Aussagewert ist eingeschränkt
- . Zahlenwert unbekannt oder geheimgehalten
- x Tabellenfach gesperrt, weil Aussage nicht sinnvoll
- / Zahlenwert nicht sicher genug
- 0 weniger als die Hälfte von 1 in der letzten besetzten Stelle, jedoch mehr als nichts
- p vorläufige Zahl
- ... Angabe fällt später an
- r berichtigte Zahl
- s geschätzte Zahl

	Seite
Information und Beratung	2
Erläuterungen	4
Allgemeine Hinweise	4
Definitionen	5
Erhebungsmerkmale	5
Datenangebot aus dem Sachgebiet	51
Datenangebot	51
Lieferung	51
Kosten	51
Information und Beratung	51
Weitere Veröffentlichungen zum Thema	51
Allgemeines Informationsangebot	52
Bestellung	53
Liefer- und Zahlungsbedingungen	53
Grafiken	
1 Bestandene Prüfungen im Erststudium (außer Lehramt) nach Fachsemestern und Geschlecht	7
2 Bestandene Lehramtsprüfungen im Erststudium nach Fachsemestern und Geschlecht	7
3 Bestandene Prüfungen nach Hochschularten und Note der Abschlussprüfung	8
Systematiken	
Übersicht Prüfungsgruppen und Abschlussprüfungen	6
Tabellen	
1 Prüfungen von 1982 bis 2001 nach Prüfungsgruppen bzw. -arten und Prüfungserfolg	9
2 Abgelegte Prüfungen nach Prüfungsgruppen bzw. -arten, Hochschulen und Prüfungserfolg	14
3.1 Abgelegte Prüfungen (außer Lehramt) nach Hochschularten, Prüfungsgruppen bzw. -arten, 1.Studienfach und Prüfungserfolg	16
3.2 Abgelegte Lehramtsprüfungen nach Hochschul- sowie Prüfungsarten und Prüfungserfolg	22
4.1 Bestandene Prüfungen im Erststudium (außer Lehramt) nach Hochschularten, Fächergruppen, Prüfungsgruppen bzw. -arten und Fachsemestern	23
4.2 Bestandene Lehramtsprüfungen im Erststudium nach Hochschularten, Fächergruppen, Prüfungen und Fachsemestern	26
5.1 Absolventen mit bestandener Prüfung (außer Lehramt) nach Hochschul- sowie Studiumsarten, Fächergruppen, Prüfungsgruppen bzw. -arten, Durchschnittsalter und Angaben zum Studienverlauf	28
5.2 Absolventen mit bestandener Lehramtsprüfung nach Hochschul- sowie Studiumsarten, Fächergruppen, Prüfungen, Durchschnittsalter und Angaben zum Studienverlauf	35
6 Bestandene Prüfungen nach Hochschularten, Fächergruppen und Prüfungsgruppen bzw. -arten	39
7.1 Abgelegte Prüfungen (außer Lehramt) nach Hochschularten, Prüfungsgruppen bzw. -arten, Fächergruppen und Note der Abschlussprüfung	44
7.2 Abgelegte Lehramtsprüfungen nach Hochschul- sowie Prüfungsarten, Fächergruppen und Note der Abschlussprüfung	48
8.1 Habilitationen nach Fächergruppen, Hochschulen und Durchschnittsalter der Habilitierten	50
8.2 Habilitationen nach Beschäftigungsverhältnissen und Hochschulen	50

Impressum

Berliner Statistik
Statistischer Bericht
B III 3 - j 2001

Herausgeber

Statistisches Landesamt Berlin
Alt-Friedrichsfelde 60
10315 Berlin

Erscheinungsfolge

jährlich

Preis

8,00 EUR

Bestell Nr.

160.3

© Statistisches Landesamt Berlin

Für nichtgewerbliche Zwecke sind Vervielfältigung und unentgeltliche Verbreitung, auch auszugsweise, nur mit Quellenangabe gestattet. Die Verbreitung, auch auszugsweise, über elektronische Systeme/Datenträger bedarf der vorherigen Zustimmung. Alle übrigen Rechte bleiben vorbehalten.

Erläuterungen

Allgemeine Hinweise

Aufgabe und Ziel der Statistik

Die Prüfungsstatistik wird für Zwecke der Planung im Hochschulbereich als Teil der bundeseinheitlichen Hochschulstatistik durchgeführt.

Das Erhebungs- und Aufbereitungsprogramm ist so gestaltet, dass die erhobenen Daten für Entscheidungen in Bund, Ländern und in den Hochschulen herangezogen werden können. Insbesondere ist in diesem Zusammenhang die Aufstellung der Hochschulentwicklungs- und Hochschulgesamtpläne zu nennen. Darüber hinaus sind die Ergebnisse der Prüfungsstatistik für die verschiedensten öffentlichen und privaten Einrichtungen von Bedeutung, unter anderem für die Hochschulrektorenkonferenz, die Ständige Konferenz der Kultusminister, den Wissenschaftsrat und die Hochschul-Informationssystem GmbH. Gleichzeitig werden sie als Grundlage für Analysen, Prognosen und andere wissenschaftliche Darstellungen sowie für soziodemographische und bildungspolitische Untersuchungen verwendet.

Rechtsgrundlage

Rechtsgrundlage der Erhebung ist das Gesetz über die Statistik für das Hochschulwesen (Hochschulstatistikgesetz - HStatG) vom 2. November 1990 (BGBl. I S. 2414), zuletzt geändert durch Artikel 7 des Gesetzes vom 19. Dezember 1997 (BGBl. I S. 3158) in Verbindung mit dem Gesetz über die Statistik für Bundeszwecke (Bundesstatistikgesetz - BStatG) vom 22. Januar 1987 (BGBl. I S. 462, 565), zuletzt geändert durch Artikel 4 des Gesetzes vom 2. August 2000 (BGBl. I S. 1253).

Periodizität

Diese Statistik wird jährlich erhoben.

Berichtskreis

Zur Meldung verpflichtet sind:

Universitäten:

Freie Universität, Technische Universität, Humboldt-Universität, Europäische Wirtschaftshochschule

Kunsthochschulen:

Universität der Künste, Kunsthochschule Berlin-Weißensee, Hochschule für Musik „Hanns Eisler“, Hochschule für Schauspielkunst „Ernst Busch“

Fachhochschulen (ohne Verwaltungsfachhochschulen):

Technische Fachhochschule, Fachhochschule für Technik und Wirtschaft, Fachhochschule für Wirtschaft, Alice-Salomon-Fachhochschule für Sozialarbeit und Sozialpädagogik, Steinbeis-Hochschule, Evangelische Fachhochschule für Sozialarbeit und Sozialpädagogik, Katholische Fachhochschule für Sozialwesen

Verwaltungsfachhochschulen:

Fachhochschule für Verwaltung und Rechtspflege, Fachhochschule des Bundes für öffentliche Verwaltung – Fachbereich Sozialversicherung –

Sonstige deutsche Hochschulen:

Bei den Absolventen der sonstigen deutschen Hochschulen handelt es sich um Lehrer mit 2. Staatsexamen, die eine Erweiterungsprüfung für ein drittes Fach abgelegt haben ohne neuerliche Immatrikulation an einer Hochschule.

Staatliche und kirchliche Prüfungsämter

Systematiken

Für Zwecke der Studenten- und Prüfungsstatistik wird in Berlin eine bundeseinheitliche Fächersystematik benutzt, nach der alle Studienfächer entsprechenden Schlüsselpositionen zugeordnet werden. Mehrere verwandte Fächer sind zu Studienbereichen und diese zu neun Fächergruppen zusammengefasst. Die nachgewiesenen Prüfungsgruppen und Abschlussprüfungen entsprechen der bundeseinheitlichen für die Studenten- und Prüfungsstatistik festgelegten Systematik (Übersicht).

Methodische Hinweise

Die in den Tabellen 5.1 bzw. 5.2 (Spalten 5 bis 8) ausgewiesenen Durchschnittswerte beziehen sich nur auf Datensätze, in denen diese Angaben vollständig vorliegen.

Hinweise auf andere Veröffentlichungen

Der Inhalt dieses Berichtes ist auf Wunsch auch auf Diskette erhältlich. Darüber hinaus werden halbjährlich bzw. jährlich im Rahmen der Hochschulstatistik die Statistischen Berichte zu Studenten und Personal an Hochschulen in Berlin veröffentlicht.

Ergebnisse der Prüfungsstatistik für das gesamte Bundesgebiet enthält die vom Statistischen Bundesamt herausgegebene Reihe 4.2 „Prüfungen an Hochschulen“ der Fachserie „Bildung und Kultur“.

Definitionen

Hochschulen

Alle nach Landesrecht anerkannten Hochschulen unabhängig von der Trägerschaft.

Habilitation

Akademisches Examen, mit dem die Befähigung nachgewiesen wird, ein wissenschaftliches Fach in Forschung und Lehre selbständig vertreten zu können. Die Habilitationen werden kalenderjährlich erfasst.

Prüfung

Alle Prüfungen, die eine Hochschulausbildung abschließen, sowie Promotionen. Erfasst werden die bestandenen sowie die endgültig nicht bestandenen Prüfungen.

Prüfungsjahr

Daten über Prüfungen werden in jedem Semester erhoben. Für die Darstellung der Ergebnisse werden das Wintersemester und das folgende Sommersemester zusammengefasst. Prüfungsjahr 2001 ist Wintersemester 2000/2001 und Sommersemester 2001.

Prüfungszeit

Die in diesem Bericht ausgewiesenen Hochschul- und Fachsemester schließen die Prüfungssemester ein. Unter Prüfungszeit ist die Zeit zwischen Anmeldung zur Prüfung und offizieller Feststellung des Gesamtergebnisses der Prüfung zu verstehen.

Praktikum

Die Angaben für Hochschul- und Fachsemester schließen auch Zeiten der praktischen Ausbildung außerhalb der Hochschule ein, sofern diese nach der Immatrikulation und vor dem Prüfungsabschluss abgeleistet werden. Bei den Staatsexamina in Humanmedizin, Lebensmittelchemie und Pharmazie ist z.B. ein einjähriges Praktikum in den Hochschul- und Fachsemesterzahlen enthalten.

Hochschulsemester

Hochschulsemester geben die gesamte bisherige Verweilzeit an Hochschulen (einschließlich Fachhochschulen) in der Bundesrepublik Deutschland an, nicht jedoch die Verweilzeit an ausländischen Hochschulen. Sie müssen sich nicht auf das Studienfach im Erhebungssemester beziehen. Das Sommersemester (SS) umfasst jeweils die Monate April bis September, das Wintersemester (WS) die Monate Oktober bis März.

Fachsemester

Fachsemester sind erbrachte Studienzeiten im Hinblick auf die angestrebte Abschlussprüfung in dem betreffenden Studienfach; dazu können auch Semester aus einem früheren Studium gehören, sofern sie angerechnet werden. Im Ausland verbrachte, auf das Studium angerechnete Semester zählen im Gegensatz zur Berechnung der Hochschulsemester als Fachsemester.

Erhebungsmerkmale

Hochschulen

- Universitäten
- Kunsthochschulen
- Fachhochschulen (ohne Verwaltungsfachhochschulen)
- Verwaltungsfachhochschulen
- Sonstige deutsche Hochschulen

Fächergruppen

- Studienbereiche
- 1.Studienfach

Prüfungsgruppen

- Prüfung

Sonstige

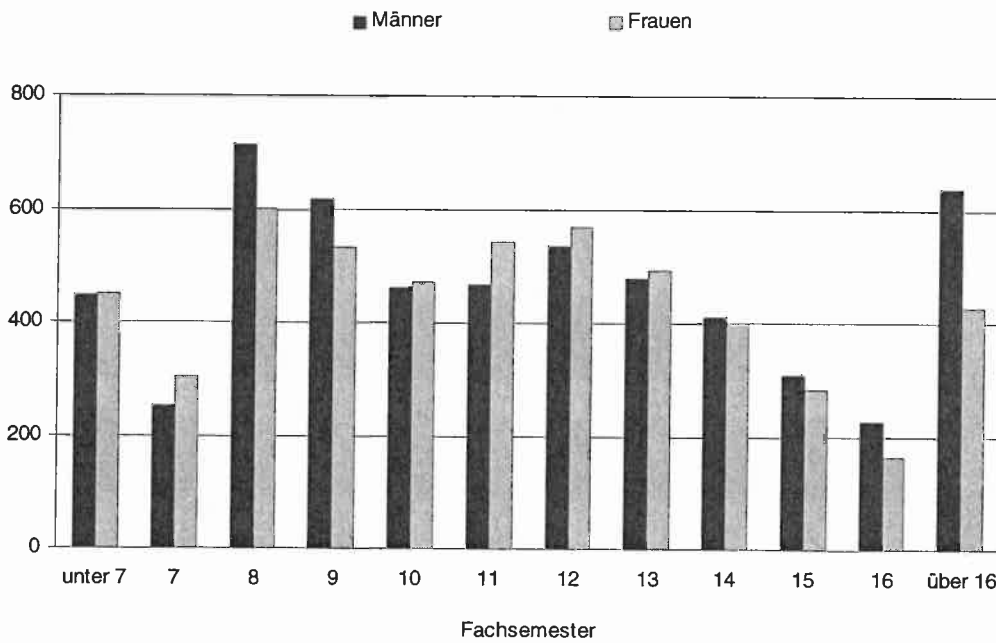
- Habilitationen
- Durchschnittsalter
- Erststudium/weiteres Studium
- Fach- und Hochschulsemester
- Lehramt
- Studienverlauf
- Prüfungserfolg
- Note der Abschlussprüfung

Übersicht Prüfungsgruppen und Abschlussprüfungen

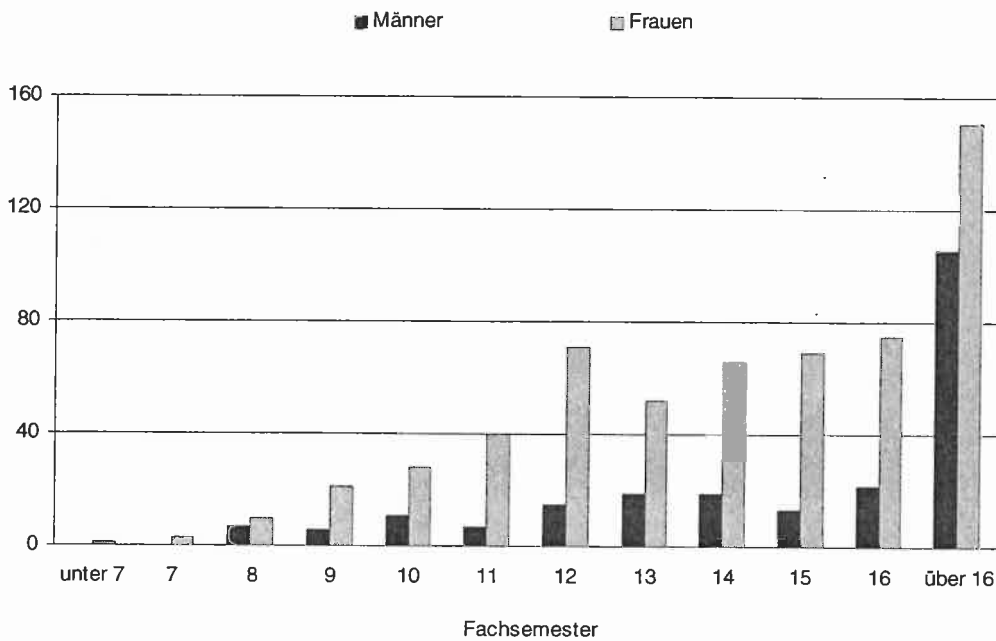
Prüfungsgruppe Abschlussprüfung	Prüfungsgruppe Abschlussprüfung
Diplom (U) und entsprechende Abschlussprüfungen <ul style="list-style-type: none"> * Magister Lizentiat * Kirchliche Prüfung * Staatsexamen / 1. Staatsprüfung Staatsexamen (einphasige Ausbildung) Fakultätsprüfung * Diplom (U) * Diplom I (U-GH) * Diplom (U) - Dolmetscher * Diplom (U) - Übersetzer Akad. geprüfter Übersetzer * Diplom (U) - Lehrer Abschlussprüfung ohne akad. Grad 	Staatliche Lehramtsprüfungen (LA) Grund- und Hauptschulen / Primarstufe <ul style="list-style-type: none"> * LA Grund- und Hauptschulen <i>Amt des Lehrers</i> LA Grundschulen LA Hauptschulen LA Grundstufe / Primarstufe
Promotionen <ul style="list-style-type: none"> * Promotion (Abschlussprüfung vorausgesetzt) * Promotion (ohne vorausgesetzte Abschlussprüfung) 	Stufenübergreifendes Lehramt Sekundarstufe I / Grundschulen bzw. Primarstufe <ul style="list-style-type: none"> LA Sekundarstufe I / Primarstufe LA Grundschulen / Sekundarstufe I
Künstlerischer Abschluss <ul style="list-style-type: none"> * Diplom (KH) Akademiebrief (KH) * Bühnen- / Konzert- / Opernreifepfung * Privatmusiklehrerprüfung * Kirchenmusikprüfung A * Kirchenmusikprüfung B * Solistenprüfung Staatliche Prüfung für künstlerische Abschlüsse * Meisterschüler Kunstpädagogische Prüfung * Sonstiger künstlerischer Abschluss 	Lehramt Realschulen / Sekundarstufe I <ul style="list-style-type: none"> * LA Realschulen <i>Amt des Lehrers mit fachwissenschaftlicher Ausbildung in zwei Fächern</i> LA Haupt- u. Realschulen / Unterstufe u. Mittelstufe Gymnasien LA Mittelstufe / Sekundarstufe I
Fachhochschulabschluss <ul style="list-style-type: none"> * Diplom (FH) Diplom (FH) - Dolmetscher Diplom (FH) - Übersetzer * Staatliche Laufbahnprüfung (Verwaltungsfachhochschulen) * Sonstiger Fachhochschulabschluss 	Stufenübergreifendes Lehramt Sekundarstufe II / Sekundarstufe I <ul style="list-style-type: none"> LA Sekundarstufe II / Sekundarstufe I
Bachelorabschluss <ul style="list-style-type: none"> * Bachelor an Universitäten * Bachelor an Kunsthochschulen * Bachelor an Fachhochschulen 	Lehramt Gymnasien / Sekundarstufe II, allgemeinbildende Schulen <ul style="list-style-type: none"> * LA Gymnasien <i>Amt des Studienrats</i> LA Oberstufe / Sekundarstufe II, allgemeinbildende Schulen
Masterrabschluss <ul style="list-style-type: none"> * Master an Universitäten (ohne vorausgesetzte Abschlussprüfung) * Master an Universitäten (Abschlussprüfung vorausgesetzt) Master an Kunst-HS (ohne vorausgesetzte Abschlussprüfung) Master an Kunst-HS (Abschlussprüfung vorausgesetzt) * Master an Fach-HS (ohne vorausgesetzte Abschlussprüfung) * Master an Fach-HS (Abschlussprüfung vorausgesetzt) 	Lehramt Sonderschulen <ul style="list-style-type: none"> * LA Sonderschulen <i>Amt des Lehrers an Sonderschulen</i>
Sonstiger Abschluss <ul style="list-style-type: none"> * Abschlusszeugnis / Zertifikat * Sonstiger Abschluss in Deutschland Abschlussprüfung im Ausland Keine Abschlussprüfung möglich bzw. angestrebt 	Lehramt Berufliche Schulen / Sekundarstufe II, berufliche Schulen <ul style="list-style-type: none"> * LA Berufliche Schulen <i>Amt des Studienrats mit einer beruflichen Fachrichtung</i> LA Oberstufe / Sekundarstufe II, berufliche Schulen
	Sonstige Lehrämter nach Schularten / Schulstufen <ul style="list-style-type: none"> * Sonstige Staatsprüfungen nach Schularten / Schulstufen * LA Realschulen (nach abgelegtem 2. Staatsexamen) <i>Amt des Lehrers mit fachwissenschaftlicher Ausbildung in zwei Fächern</i>

*) Abschlussprüfungen, die an Hochschulen bzw. Prüfungsämtern in Berlin abgelegt werden können. Abweichend von den bundes-einheitlichen Definitionen gelten in Berlin für die Lehramtsprüfungen nach der 1. LehrerPO 1982 vom 28.9.1982 (GVBl. S. 1650) die kursiv angegebenen Bezeichnungen.

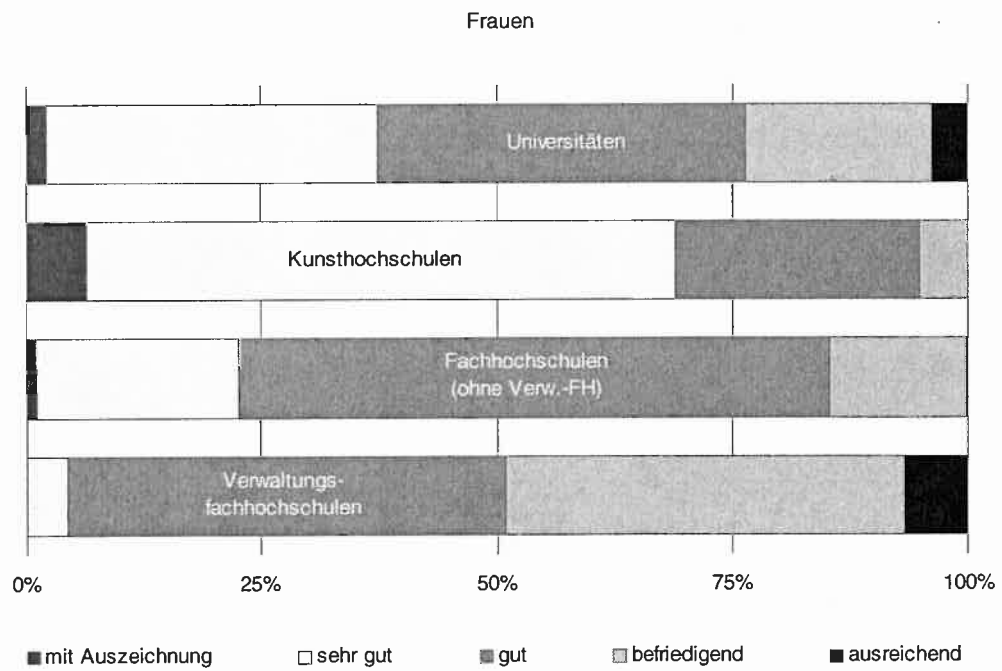
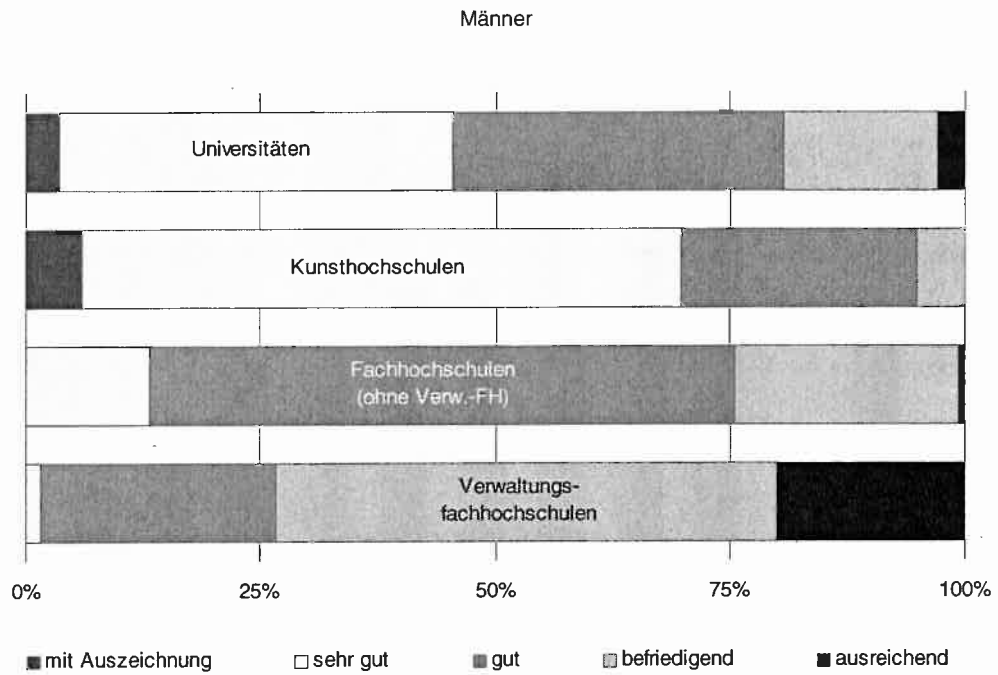
1 Bestandene Prüfungen im Erststudium (außer Lehramt) in Berlin im Prüfungsjahr 2001 nach Fachsemestern und Geschlecht



2 Bestandene Lehramtsprüfungen im Erststudium in Berlin im Prüfungsjahr 2001 nach Fachsemestern und Geschlecht



3 Bestandene Prüfungen¹⁾ in Berlin im Prüfungsjahr 2001 nach Hochschularten und Note der Abschlussprüfung



1) ohne „Note nicht bekannt“

2 Abgelegte Prüfungen in Berlin im Prüfungsjahr 2001 nach Prüfungsgruppen bzw. -arten, Hochschulen und Prüfungserfolg

Hochschule	Insgesamt			Von Deutschen				Von Ausländern			
	ins- gesamt	von Frauen		zusammen		dar. bestandene		zusammen		dar. bestandene	
		Anzahl	in % von Spalte 1	zu- sammen	von Frauen	zu- sammen	von Frauen	zu- sammen	von Frauen	zu- sammen	von Frauen
	1	2	3	4	5	6	7	8	9	10	11
Magister											
Freie Universität	577	371	64,3	526	334	509	323	51	37	50	36
Technische Universität	146	98	67,1	131	87	131	87	15	11	15	11
Humboldt-Universität	543	358	65,9	510	333	510	333	33	25	32	24
Zusammen	1 266	827	65,3	1 167	754	1 150	743	99	73	97	71
Staatsexamen											
Freie Universität	1 134	662	58,4	1 062	629	1 017	603	72	33	71	33
Technische Universität	8	5	62,5	8	5	8	5	-	-	-	-
Humboldt-Universität	1 066	559	52,4	1 025	538	1 005	524	41	21	39	19
Zusammen	2 208	1 226	55,5	2 095	1 172	2 030	1 132	113	54	110	52
Diplom (U)											
Freie Universität	849	442	52,1	779	400	760	392	70	42	67	41
Technische Universität	1 965	589	30,0	1 659	489	1 641	487	306	100	300	99
Humboldt-Universität	560	308	55,0	533	292	532	291	27	16	27	16
Europäische Wirtschaftshochschule	144	58	40,3	44	14	44	14	100	44	97	43
Zusammen	3 518	1 397	39,7	3 015	1 195	2 977	1 184	503	202	491	199
Sonstige Diplom (U) und entsprechende Abschlussprüfungen											
Freie Universität	3	2	66,7	3	2	3	2	-	-	-	-
Humboldt-Universität	91	55	60,4	83	50	83	50	8	5	8	5
Zusammen	94	57	60,6	86	52	86	52	8	5	8	5
Promotionen											
Freie Universität	1 237	521	42,1	1 149	476	1 149	476	88	45	88	45
Technische Universität	266	57	21,4	221	47	221	47	45	10	45	10
Humboldt-Universität	708	288	40,7	644	271	644	271	64	17	64	17
Universität der Künste	2	-	-	1	-	1	-	1	-	1	-
Zusammen	2 213	866	39,1	2 015	794	2 015	794	198	72	198	72
Staatliche Lehramtsprüfungen											
Freie Universität	274	189	69,0	271	186	266	183	3	3	3	3
Technische Universität	169	122	72,2	165	118	163	116	4	4	4	4
Humboldt-Universität	332	253	76,2	331	253	320	242	1	-	1	-
Universität der Künste	98	70	71,4	93	65	92	64	5	5	5	5
Sonstige deutsche Hochschulen	36	17	47,2	36	17	34	16	-	-	-	-
Zusammen	909	651	71,6	896	639	875	621	13	12	13	12
Künstlerischer Abschluss											
Universität der Künste	452	270	59,7	367	217	367	217	85	53	85	53
Kunsthochschule Berlin-Weißensee	80	52	65,0	76	49	76	49	4	3	4	3
Hochschule für Musik "Hanns Eisler"	74	35	47,3	50	23	50	23	24	12	24	12
Hochschule für Schauspielkunst "Ernst Busch"	37	17	45,9	32	14	32	14	5	3	5	3
Zusammen	643	374	58,2	525	303	525	303	118	71	118	71
Fachhochschulabschluss											
Technische Universität	10	-	-	10	-	10	-	-	-	-	-
Technische Fachhochschule	1 002	316	31,5	916	297	894	291	86	19	83	19
Fachhochschule für Technik und Wirtschaft	1 142	408	35,7	1 082	386	1 077	385	60	22	60	22
Fachhochschule für Wirtschaft	449	232	51,7	406	211	404	211	43	21	43	21
Alice-Salomon-Fachhochschule für Sozialarbeit und Sozialpädagogik	242	184	76,0	231	174	231	174	11	10	11	10
Evangelische Fachhochschule für Sozialarbeit und Sozialpädagogik	55	44	80,0	55	44	54	44	-	-	-	-
Katholische Fachhochschule für Sozialwesen	162	126	77,8	161	126	161	126	1	-	1	-

Noch: 2 Abgelegte Prüfungen in Berlin im Prüfungsjahr 2001 nach Prüfungsgruppen bzw. -arten, Hochschulen und Prüfungserfolg

Hochschule	Insgesamt			Von Deutschen				Von Ausländern			
	ins-gesamt	von Frauen		zusammen		dar. bestandene		zusammen		dar. bestandene	
		Anzahl	in % von Spalte 1	zu-sammen	von Frauen	zu-sammen	von Frauen	zu-sammen	von Frauen	zu-sammen	von Frauen
	1	2	3	4	5	6	7	8	9	10	11
Noch: Fachhochschulabschluss											
Fachhochschule für Verwaltung und Rechtspflege	393	217	55,2	392	217	392	217	1	-	1	-
Fachhochschule des Bundes für öffentliche Verwaltung - FB Sozialversicherung -	159	94	59,1	159	94	157	94	-	-	-	-
Zusammen	3 614	1 621	44,9	3 412	1 549	3 380	1 542	202	72	199	72
Masterabschluss											
Freie Universität	4	1	25,0	1	-	1	-	3	1	3	1
Humboldt-Universität	16	5	31,3	4	3	4	3	12	2	12	2
Kunsthochschule Berlin-Weißensee	5	3	60,0	4	2	4	2	1	1	1	1
Technische Fachhochschule	12	1	8,3	4	-	4	-	8	1	8	1
Fachhochschule für Wirtschaft	101	47	46,5	62	28	62	28	39	19	39	19
Steinbeis-Hochschule	56	11	19,6	52	9	52	9	4	2	4	2
Fachhochschule für Verwaltung und Rechtspflege	6	5	83,3	6	5	6	5	-	-	-	-
Zusammen	200	73	36,5	133	47	133	47	67	26	67	26
Sonstiger Abschluss											
Freie Universität	69	38	55,1	60	33	60	33	9	5	9	5
Humboldt-Universität	33	23	69,7	29	20	29	20	4	3	4	3
Universität der Künste	11	7	63,6	7	4	7	4	4	3	4	3
Fachhochschule für Wirtschaft	47	24	51,1	39	18	39	18	8	6	8	6
Fachhochschule für Verwaltung und Rechtspflege	24	14	58,3	24	14	24	14	-	-	-	-
Zusammen	184	106	57,6	159	89	159	89	25	17	25	17
Insgesamt											
Freie Universität	4 147	2 226	53,7	3 851	2 060	3 765	2 012	296	166	291	164
Technische Universität	2 564	871	34,0	2 194	746	2 174	742	370	125	364	124
Humboldt-Universität	3 349	1 849	55,2	3 159	1 760	3 127	1 734	190	89	187	86
Europäische Wirtschaftshochschule	144	58	40,3	44	14	44	14	100	44	97	43
Universität der Künste	563	347	61,6	468	286	467	285	95	61	95	61
Kunsthochschule Berlin-Weißensee	85	55	64,7	80	51	80	51	5	4	5	4
Hochschule für Musik "Hanns Eisler"	74	35	47,3	50	23	50	23	24	12	24	12
Hochschule für Schauspielkunst "Ernst Busch"	37	17	45,9	32	14	32	14	5	3	5	3
Technische Fachhochschule	1 014	317	31,3	920	297	898	291	94	20	91	20
Fachhochschule für Technik und Wirtschaft	1 142	408	35,7	1 082	386	1 077	385	60	22	60	22
Fachhochschule für Wirtschaft	597	303	50,8	507	257	505	257	90	46	90	46
Alice-Salomon-Fachhochschule für Sozialarbeit und Sozialpädagogik	242	184	76,0	231	174	231	174	11	10	11	10
Steinbeis-Hochschule	56	11	19,6	52	9	52	9	4	2	4	2
Evangelische Fachhochschule für Sozialarbeit und Sozialpädagogik	55	44	80,0	55	44	54	44	-	-	-	-
Katholische Fachhochschule für Sozialwesen	162	126	77,8	161	126	161	126	1	-	1	-
Fachhochschule für Verwaltung und Rechtspflege	423	236	55,8	422	236	422	236	1	-	1	-
Fachhochschule des Bundes für öffentliche Verwaltung - FB Sozialversicherung -	159	94	59,1	159	94	157	94	-	-	-	-
Sonstige deutsche Hochschulen	36	17	47,2	36	17	34	16	-	-	-	-
Insgesamt	14 849	7 198	48,5	13 503	6 594	13 330	6 507	1 346	604	1 326	597

Noch: 3.1 Abgelegte Prüfungen (außer Lehramt) in Berlin im Prüfungsjahr 2001 nach Hochschularten, Prüfungsgruppen bzw. -arten, 1.Studienfach und Prüfungserfolg

1.Studienfach	Insgesamt			Von Deutschen				Von Ausländern			
	insgesamt	von Frauen		zusammen		dar. bestandene		zusammen		dar. bestandene	
		Anzahl	in % von Spalte 1	zusammen	von Frauen	zusammen	von Frauen	zusammen	von Frauen	zusammen	von Frauen
	1	2	3	4	5	6	7	8	9	10	11
Noch: Universitäten											
Diplom (U)											
Agrarwissenschaften	34	21	61,8	32	20	32	20	2	1	2	1
Architektur	264	78	29,5	244	70	243	70	20	8	20	8
Bauingenieurwesen	137	27	19,7	121	23	121	23	16	4	16	4
Bergbau	1	-	-	1	-	-	1	-	-	-	-
Berufspädagogik	5	3	60,0	5	3	5	3	-	-	-	-
Betriebswirtschaftslehre	352	163	46,3	298	129	288	128	54	34	52	33
Biochemie	39	15	38,5	36	14	36	14	3	1	3	1
Biologie	101	65	64,4	96	61	96	61	5	4	5	4
Biophysik	15	4	26,7	13	4	13	4	2	-	2	-
Biotechnologie	40	16	40,0	37	14	37	14	3	2	3	2
Chemie	47	15	31,9	40	11	38	10	7	4	7	4
Elektrotechnik	123	10	8,1	71	3	68	3	52	7	50	7
Energie- und Verfahrenstechnik	63	17	27,0	59	17	58	17	4	-	4	-
Erwachsenenbildung	18	12	66,7	18	12	18	12	-	-	-	-
Erziehungswissenschaft	4	4	100,0	4	4	3	3	-	-	-	-
Fischwirtschaft und Gewässerbewirtschaftung	1	-	-	1	-	1	-	-	-	-	-
Frankreichstudien	1	1	100,0	1	1	-	-	-	-	-	-
Gartenbau	29	24	82,8	29	24	29	24	-	-	-	-
Geographie/Erdkunde	58	28	48,3	56	27	56	27	2	1	2	1
Geoingenieurwissenschaften und angewandte Geowissenschaften	16	6	37,5	14	5	14	5	2	1	2	1
Geologie	37	14	37,8	33	14	33	14	4	-	4	-
Geophysik	4	1	25,0	4	1	4	1	-	-	-	-
Hüttenwesen	1	-	-	1	-	1	-	-	-	-	-
Informatik	179	42	23,5	133	18	133	18	46	24	45	24
Internationale Betriebswirtschaft/Management	144	58	40,3	44	14	44	14	100	44	97	43
Kleinkindpädagogik	23	23	100,0	22	22	22	22	1	1	1	1
Kristallographie	1	-	-	-	-	-	-	1	-	1	-
Landschaftsplanung	116	78	67,2	111	74	111	74	5	4	5	4
Lebensmittelchemie	12	6	50,0	12	6	12	6	-	-	-	-
Lebensmitteltechnologie	16	7	43,8	13	6	13	6	3	1	3	1
Maschinenbau	99	6	6,1	71	4	71	4	28	2	28	2
Mathematik	35	8	22,9	32	8	31	8	3	-	3	-
Medienberater	25	9	36,0	25	9	25	9	-	-	-	-
Medizin-/Pflegepädagogik	35	24	68,6	35	24	35	24	-	-	-	-
Meteorologie	6	5	83,3	6	5	6	5	-	-	-	-
Physik	110	17	15,5	104	16	102	16	6	1	6	1
Physikalische Ingenieurwissenschaft	13	-	-	11	-	11	-	2	-	2	-
Politikwissenschaft/Politologie	181	81	44,8	162	73	159	72	19	8	19	8
Psychologie	192	142	74,0	181	133	177	131	11	9	11	9
Rehabilitationspädagogik	39	36	92,3	38	35	37	34	1	1	1	1
Sonderpädagogik	1	1	100,0	1	1	1	1	-	-	-	-
Sozialpädagogik/Sozialarbeit	147	114	77,6	135	106	133	104	12	8	12	8
Sozialwissenschaft	68	41	60,3	63	38	63	38	5	3	5	3
Soziologie	51	27	52,9	49	26	49	26	2	1	2	1
Sportwissenschaft	3	-	-	3	-	3	-	-	-	-	-
Spracheheilverfahren/Logopädie	5	5	100,0	5	5	5	5	-	-	-	-
Stadt- und Regionalplanung	64	31	48,4	64	31	64	31	-	-	-	-
Technische Informatik	37	7	18,9	25	2	25	2	12	5	12	5
Techno- und Wirtschaftsmathematik	28	8	28,6	24	6	22	6	4	2	4	2
Theaterwissenschaft	1	-	-	1	-	1	-	-	-	-	-
Umweltschutz	57	24	42,1	52	21	52	21	5	3	5	3
Verkehrswesen	108	6	5,6	89	6	88	6	19	-	19	-
Vermessungswesen	41	13	31,7	39	12	39	12	2	1	2	1
Volkswirtschaftslehre	103	32	31,1	87	23	85	22	16	9	13	8
Werkstoffwissenschaften	11	4	36,4	7	2	7	2	4	2	4	2
Wirtschaftsingenieurwesen	177	18	10,2	157	12	156	12	20	6	19	6
Zusammen	3 518	1 397	39,7	3 015	1 195	2 977	1 184	503	202	491	199
Sonstige Diplom (U) und entsprechende Abschlussprüfungen											
Anglistik/Englisch	17	14	82,4	17	14	17	14	-	-	-	-
Evangelische Theologie	37	16	43,2	36	16	36	16	1	-	1	-
Französisch	3	1	33,3	1	-	1	-	2	1	2	1
Italienisch	2	1	50,0	2	1	2	1	-	-	-	-
Japanologie	1	1	100,0	1	1	1	1	-	-	-	-
Polonistik/Polnisch	1	1	100,0	-	-	-	-	1	1	1	1
Portugiesisch	1	1	100,0	1	1	1	1	-	-	-	-
Russisch	4	4	100,0	2	2	2	2	2	2	2	2
Spanisch	7	4	57,1	7	4	7	4	-	-	-	-
Wirtschaftspädagogik	21	14	66,7	19	13	19	13	2	1	2	1
Zusammen	94	57	60,6	86	52	86	52	8	5	8	5
Promotionen											
Agrarwissenschaften	38	11	28,9	22	10	22	10	16	1	16	1
Allgemeine und vergleichende Literaturwissenschaft	14	3	21,4	9	2	9	2	5	1	5	1
Allgemeines Bauwesen	1	-	-	-	-	-	-	1	-	1	-
Altamerikanistik	1	1	100,0	-	-	-	-	1	1	1	1
Alte Geschichte	3	1	33,3	3	1	3	1	-	-	-	-
Ältere deutsche Literatur und Sprache	2	2	100,0	2	2	2	2	-	-	-	-
Amerikanistik	4	2	50,0	4	2	4	2	-	-	-	-
Anglistik/Englisch	5	2	40,0	5	2	5	2	-	-	-	-

Noch: 3.1 Abgelegte Prüfungen (außer Lehramt) in Berlin im Prüfungsjahr 2001 nach Hochschularten, Prüfungsgruppen bzw. -arten, 1.Studienfach und Prüfungserfolg

1.Studienfach	Insgesamt			Von Deutschen				Von Ausländern			
	ins-gesamt	von Frauen		zusammen		dar. bestandene		zusammen		dar. bestandene	
		Anzahl	in % von Spalte 1	zu-sammen	von Frauen	zu-sammen	von Frauen	zu-sammen	von Frauen	zu-sammen	von Frauen
	1	2	3	4	5	6	7	8	9	10	11
Noch: Universitäten Fachhochschulabschluss											
Brautechnisches Fachstudium/ Techniker-Matrikel	10	-	-	10	-	10	-	-	-	-	-
Zusammen	10	-	-	10	-	10	-	-	-	-	-
Masterabschluss											
Chemie	4	1	25,0	1	-	1	-	3	1	3	1
International Agricultural Sciences	16	5	31,3	4	3	4	3	12	2	12	2
Zusammen	20	6	30,0	5	3	5	3	15	3	15	3
Sonstiger Abschluss											
Agrarwissenschaften	2	1	50,0	1	-	1	-	1	1	1	1
Deutsch als Fremdsprache	19	13	68,4	18	13	18	13	1	-	1	-
Erwachsenenbildung	12	9	75,0	10	7	10	7	2	2	2	2
Journalistenweiterbildung	31	13	41,9	31	13	31	13	-	-	-	-
Tourismus	25	15	60,0	16	10	16	10	9	5	9	5
Wissenschaftsjournalismus	13	10	76,9	13	10	13	10	-	-	-	-
Zusammen	102	61	59,8	89	53	89	53	13	8	13	8
Hochschulart insgesamt	9 429	4 440	47,1	8 481	4 023	8 361	3 961	948	417	931	410
Kunsthochschulen Promotionen											
Musikerziehung	2	-	-	1	-	1	-	1	-	1	-
Zusammen	2	-	-	1	-	1	-	1	-	1	-
Künstlerischer Abschluss											
Architektur	51	25	49,0	46	23	46	23	5	2	5	2
Architektur (Ergänzungsstudium)	6	2	33,3	5	1	5	1	1	1	1	1
Architektur (Hauptstudium)	9	4	44,4	9	4	9	4	-	-	-	-
Bildhauerei	9	7	77,8	9	7	9	7	-	-	-	-
Blas- und sonstige Orchester- instrumente	22	12	54,5	13	7	13	7	9	5	9	5
Bühnenbild	8	7	87,5	8	7	8	7	-	-	-	-
Bühnenkostüm	1	1	100,0	1	1	1	1	-	-	-	-
Choreographie	2	2	100,0	1	1	1	1	1	1	1	1
Dirigieren	7	2	28,6	2	1	2	1	5	1	5	1
Experimentelle Mediengestaltung	2	1	50,0	2	1	2	1	-	-	-	-
Freie Graphik	109	59	54,1	87	47	87	47	22	12	22	12
Gesang/Musiktheater	24	14	58,3	19	13	19	13	5	1	5	1
Gesellschafts- und Wirtschafts- kommunikation	75	38	50,7	71	35	71	35	4	3	4	3
Industrial Design	56	39	69,6	49	34	49	34	7	5	7	5
Jazz und Populärmusik	11	1	9,1	10	1	10	1	1	-	1	-
Keramikdesign	4	4	100,0	4	4	4	4	-	-	-	-
Kirchenmusik	2	2	100,0	-	-	-	-	2	2	2	2
Kommunikationsdesign	15	7	46,7	14	6	14	6	1	1	1	1
Komposition	2	1	50,0	1	-	1	-	1	1	1	1
Kunsterziehung	12	8	66,7	12	8	12	8	-	-	-	-
Malerei	13	10	76,9	12	10	12	10	1	-	1	-
Modedesign	4	4	100,0	4	4	4	4	-	-	-	-
Musikerziehung	24	19	79,2	20	15	20	15	4	4	4	4
Musiktherapie	8	4	50,0	7	4	7	4	1	-	1	-
Produktdesign	6	2	33,3	6	2	6	2	-	-	-	-
Puppenspielkunst	5	4	80,0	4	3	4	3	1	1	1	1
Saiteninstrumente	48	26	54,2	28	15	28	15	20	11	20	11
Schauspiel	31	11	35,5	29	10	29	10	2	1	2	1
Schauspiel-Regie	2	1	50,0	-	-	-	-	2	1	2	1
Szenisches Schreiben	1	1	100,0	-	-	-	-	1	1	1	1
Tasteninstrumente	22	17	77,3	6	4	6	4	16	13	16	13
Textil- und Flächendesign	9	8	88,9	8	7	8	7	1	1	1	1
Tonmeister	4	1	25,0	3	1	3	1	1	-	1	-
Visuelle Kommunikation	39	30	76,9	35	27	35	27	4	3	4	3
Zusammen	643	374	58,2	525	303	525	303	118	71	118	71
Masterabschluss											
Urban-Design (Städtebau)	5	3	60,0	4	2	4	2	1	1	1	1
Zusammen	5	3	60,0	4	2	4	2	1	1	1	1
Sonstiger Abschluss											
Spiel- und Theaterpädagogik	11	7	63,6	7	4	7	4	4	3	4	3
Zusammen	11	7	63,6	7	4	7	4	4	3	4	3
Hochschulart insgesamt	661	384	58,1	537	309	537	309	124	75	124	75

Noch: 3.1 Abgelegte Prüfungen (außer Lehramt) in Berlin im Prüfungsjahr 2001 nach Hochschularten, Prüfungsgruppen bzw. -arten, 1.Studienfach und Prüfungserfolg

1.Studienfach	Insgesamt			Von Deutschen				Von Ausländern			
	ins-gesamt	von Frauen		zusammen		dar. bestandene		zusammen		dar. bestandene	
		Anzahl	in % von Spalte 1	zu-sammen	von Frauen	zu-sammen	von Frauen	zu-sammen	von Frauen	zu-sammen	von Frauen
	1	2	3	4	5	6	7	8	9	10	11
Fachhochschulen (ohne Verwaltungsfachhochschulen)											
Fachhochschulabschluss											
Allgemeine Informatik	14	1	7,1	10	-	10	-	4	1	4	1
Architektur	119	51	42,9	113	46	111	45	6	5	6	5
Automatisierungstechnik	2	-	-	1	-	1	-	1	-	1	-
Bauingenieurwesen	196	36	18,4	186	35	185	35	10	1	10	1
Bekleidungs-gestaltung	64	61	95,3	61	58	61	58	3	3	3	3
Betriebswirtschaftslehre	668	364	54,5	616	337	614	337	52	27	52	27
Betriebswirtschaftslehre (Abendstudium)	86	43	50,0	85	43	85	43	1	-	1	-
Betriebswirtschaftslehre (Banken)	36	16	44,4	36	16	36	16	-	-	-	-
Betriebswirtschaftslehre (Wirtschaftsrecht)	31	17	54,8	31	17	31	17	-	-	-	-
Biotechnologie	32	23	71,9	31	23	31	23	1	-	1	-
Chemie-Ingenieurwesen	6	3	50,0	3	1	3	1	3	2	3	2
Druck- und Reproduktionstechnik	36	12	33,3	32	10	31	9	4	2	2	2
Elektrische Energietechnik	31	2	6,5	28	2	28	2	3	-	3	-
Elektronische Geräte- und Mikrosystemtechnik	8	-	-	7	-	6	-	1	-	1	-
Elektrotechnik	25	-	-	23	-	23	-	2	-	2	-
European Business Administration	46	33	71,7	45	32	45	32	1	1	1	1
Evangelische Religionspädagogik	20	18	90,0	20	18	20	18	-	-	-	-
Fahrzeugtechnik	1	1	100,0	1	1	1	1	-	-	-	-
Gartenbau	21	14	66,7	20	14	18	14	1	-	1	-
Gesellschafts- und Wirtschaftskommunikation	54	37	68,5	52	36	52	36	2	1	2	1
Informatik	33	5	15,2	32	5	31	5	1	-	1	-
Ingenieurinformatik	10	-	-	4	-	4	-	6	-	6	-
Kartographie	21	15	71,4	21	15	20	15	-	-	-	-
Kommunikationsdesign	17	9	52,9	17	9	17	9	-	-	-	-
Landschaftsarchitektur und Umweltplanung	37	26	70,3	37	26	35	26	-	-	-	-
Lebensmitteltechnologie	23	8	34,8	19	6	18	5	4	2	4	2
Maschinenbau	7	-	-	6	-	6	-	1	-	1	-
Maschinenbau/Fahrzeugtechnik	53	-	-	52	-	52	-	1	-	1	-
Maschinenbau/Fertigung	24	-	-	24	-	24	-	-	-	-	-
Maschinenbau/Informatik	6	-	-	6	-	6	-	-	-	-	-
Maschinenbau/Konstruktion	18	-	-	15	-	15	-	3	-	3	-
Maschinenbau/Sicherheitstechnik	1	-	-	1	-	1	-	-	-	-	-
Mathematik	15	9	60,0	15	9	15	9	-	-	-	-
Medieninformatik	9	1	11,1	9	1	9	1	-	-	-	-
Medizinische Informatik	5	2	40,0	4	1	4	1	1	1	1	1
Mikrosystemtechnik	20	-	-	17	-	17	-	3	-	3	-
Museumskunde	11	7	63,6	11	7	11	7	-	-	-	-
Nachrichtentechnik	81	7	8,6	71	6	71	6	10	1	10	1
Öffentliches Dienstleistungs-Management	5	2	40,0	5	2	3	1	-	-	-	-
Optometrie (Augenoptik)	13	9	69,2	12	8	12	8	1	1	1	1
Pflege/Pflegemanagement	66	52	78,8	63	49	63	49	3	3	3	3
Physikalische Technik	38	2	5,3	36	2	36	2	2	-	2	-
Restaurierung/Grabungstechnik	13	5	38,5	13	5	13	5	-	-	-	-
Sozialarbeit/Sozialpädagogik	373	284	76,1	364	277	363	277	9	7	9	7
Technische Informatik	71	2	2,8	65	2	63	1	6	-	6	-
Technisches Gebäudemanagement	5	-	-	5	-	5	-	-	-	-	-
Textil- und Bekleidungstechnik	15	15	100,0	13	13	13	13	2	2	2	2
Theater- und Veranstaltungstechnik	29	6	20,7	29	6	29	6	-	-	-	-
Umwelttechnik	66	11	16,7	64	11	64	11	2	-	2	-
Verfahrenstechnik	28	2	7,1	26	2	24	2	2	-	2	-
Vermessungswesen	53	21	39,6	52	21	52	21	1	-	1	-
Verpackungstechnik	13	7	53,8	13	7	12	6	-	-	-	-
Versorgungs- und Energietechnik	69	6	8,7	68	6	64	6	1	-	1	-
Wirtschaftsinformatik	82	16	19,5	66	10	66	10	16	6	16	6
Wirtschaftsingenieurwesen	154	31	20,1	132	26	128	25	22	5	21	5
Wirtschaftsingenieurwesen (Umwelt)	58	10	17,2	51	10	51	10	7	-	7	-
Wirtschaftsmathematik	14	8	57,1	12	7	12	7	2	1	2	1
Zusammen	3 052	1 310	42,9	2 851	1 238	2 821	1 231	201	72	198	72
Masterabschluss											
Computational Engineering	2	-	-	1	-	1	-	1	-	1	-
International Industrial Engineering	1	-	-	1	-	1	-	-	-	-	-
International Technology Transfer Management (ITTM)	9	1	11,1	2	-	2	-	7	1	7	1
Internationale Betriebswirtschaft/Management	101	47	46,5	62	28	62	28	39	19	39	19
Wirtschaftsingenieurwesen	56	11	19,6	52	9	52	9	4	2	4	2
Zusammen	169	59	34,9	118	37	118	37	51	22	51	22
Sonstiger Abschluss											
Internationale Betriebswirtschaft/Management	37	19	51,4	31	14	31	14	6	5	6	5
Umwelt-Management	10	5	50,0	8	4	8	4	2	1	2	1
Zusammen	47	24	51,1	39	18	39	18	8	6	8	6
Hochschulart insgesamt	3 268	1 393	42,6	3 008	1 293	2 978	1 286	260	100	257	100

Noch: 3.1 Abgelegte Prüfungen (außer Lehramt) in Berlin im Prüfungsjahr 2001 nach Hochschularten, Prüfungsgruppen bzw. -arten, 1.Studienfach und Prüfungserfolg

1.Studienfach	Insgesamt			Von Deutschen				Von Ausländern			
	insgesamt	von Frauen		zusammen		dar. bestandene		zusammen		dar. bestandene	
		Anzahl	in % von Spalte 1	zusammen	von Frauen	zusammen	von Frauen	zusammen	von Frauen	zusammen	von Frauen
	1	2	3	4	5	6	7	8	9	10	11
Verwaltungsfachhochschulen Fachhochschulabschluss											
Nichttechnischer Verwaltungsdienst	167	108	64,7	167	108	167	108	-	-	-	-
Öffentliches Dienstleistungs- Management	20	16	80,0	20	16	20	16	-	-	-	-
Polizeivollzugsdienst	120	27	22,5	119	27	119	27	1	-	1	-
Rechtspflege	46	39	84,8	46	39	46	39	-	-	-	-
Sozialversicherung	159	94	59,1	159	94	157	94	-	-	-	-
Steuerverwaltungsdienst	40	27	67,5	40	27	40	27	-	-	-	-
Zusammen	552	311	56,3	551	311	549	311	1	-	1	-
Masterabschluss											
Europäisches Verwaltungsmanagement	6	5	83,3	6	5	6	5	-	-	-	-
Zusammen	6	5	83,3	6	5	6	5	-	-	-	-
Sonstiger Abschluss											
Europäisches Verwaltungsmanagement	24	14	58,3	24	14	24	14	-	-	-	-
Zusammen	24	14	58,3	24	14	24	14	-	-	-	-
Hochschulart insgesamt	582	330	56,7	581	330	579	330	1	-	1	-
Hochschularten insgesamt											
Insgesamt	13 940	6 547	47,0	12 607	5 955	12 455	5 886	1 333	592	1 313	585

3.2 Abgelegte Lehramtsprüfungen in Berlin im Prüfungsjahr 2001 nach Hochschul- sowie Prüfungsarten und Prüfungserfolg

Lehramtsprüfung	Insgesamt			Von Deutschen				Von Ausländern			
	insgesamt	von Frauen		zusammen		dar. bestandene		zusammen		dar. bestandene	
		Anzahl	in % von Spalte 1	zusammen	von Frauen	zusammen	von Frauen	zusammen	von Frauen	zusammen	von Frauen
1	2	3	4	5	6	7	8	9	10	11	
Universitäten											
1.Staatsprüfung für das Lehramt an											
Grund- und Hauptschulen	192	164	85,4	190	162	187	159	2	2	2	2
Realschulen	78	58	74,4	78	58	78	58	-	-	-	-
Gymnasien	301	196	65,1	295	191	283	181	6	5	6	5
Sonderschulen	120	101	84,2	120	101	117	98	-	-	-	-
beruflichen Schulen	45	17	37,8	45	17	45	17	-	-	-	-
Zusammen	736	536	72,8	728	529	710	513	8	7	8	7
Zusatzprüfung für das Lehramt an											
Realschulen (isolierte 2.Wahlfachprüfung)	10	9	90,0	10	9	10	9	-	-	-	-
Gymnasien	4	3	75,0	4	3	4	3	-	-	-	-
Sonderschulen	13	11	84,6	13	11	13	11	-	-	-	-
beruflichen Schulen	4	-	-	4	-	4	-	-	-	-	-
Realschulen (nach abgelegtem 2.Staatsexamen)	8	5	62,5	8	5	8	5	-	-	-	-
Zusammen	39	28	71,8	39	28	39	28	-	-	-	-
Hochschulart insgesamt	775	564	72,8	767	557	749	541	8	7	8	7
Kunsthochschulen											
1.Staatsprüfung für das Lehramt an											
Grund- und Hauptschulen	49	41	83,7	45	37	45	37	4	4	4	4
Realschulen	16	13	81,3	16	13	15	12	-	-	-	-
Gymnasien	30	14	46,7	29	13	29	13	1	1	1	1
Zusammen	95	68	71,6	90	63	89	62	5	5	5	5
Zusatzprüfung für das Lehramt an											
Realschulen (isolierte 2.Wahlfachprüfung)	1	1	100,0	1	1	1	1	-	-	-	-
Realschulen (nach abgelegtem 2.Staatsexamen)	2	1	50,0	2	1	2	1	-	-	-	-
Zusammen	3	2	66,7	3	2	3	2	-	-	-	-
Hochschulart insgesamt	98	70	71,4	93	65	92	64	5	5	5	5
Sonstige deutsche Hochschulen											
Zusatzprüfung für das Lehramt an											
Realschulen (nach abgelegtem 2.Staatsexamen)	36	17	47,2	36	17	34	16	-	-	-	-
Zusammen	36	17	47,2	36	17	34	16	-	-	-	-
Hochschulart insgesamt	36	17	47,2	36	17	34	16	-	-	-	-
Insgesamt											
1.Staatsprüfung für das Lehramt an											
Grund- und Hauptschulen	241	205	85,1	235	199	232	196	6	6	6	6
Realschulen	94	71	75,5	94	71	93	70	-	-	-	-
Gymnasien	331	210	63,4	324	204	312	194	7	6	7	6
Sonderschulen	120	101	84,2	120	101	117	98	-	-	-	-
beruflichen Schulen	45	17	37,8	45	17	45	17	-	-	-	-
Zusammen	831	604	72,7	818	592	799	575	13	12	13	12
Zusatzprüfung für das Lehramt an											
Realschulen (isolierte 2.Wahlfachprüfung)	11	10	90,9	11	10	11	10	-	-	-	-
Gymnasien	4	3	75,0	4	3	4	3	-	-	-	-
Sonderschulen	13	11	84,6	13	11	13	11	-	-	-	-
beruflichen Schulen	4	-	-	4	-	4	-	-	-	-	-
Realschulen (nach abgelegtem 2.Staatsexamen)	46	23	50,0	46	23	44	22	-	-	-	-
Zusammen	78	47	60,3	78	47	76	46	-	-	-	-
Insgesamt	909	651	71,6	896	639	875	621	13	12	13	12

Noch: 4.1 Bestandene Prüfungen im Erststudium (außer Lehramt) in Berlin im Prüfungsjahr 2001 nach Hochschularten, Fächergruppen, Prüfungsgruppen bzw. -arten und Fachsemestern

Fächergruppe ----- Prüfungsgruppe bzw. Prüfungsart	Ge- schl.	Ins- gesamt	Davon Abschluss im ... Fachsemester											17. oder höher	
			6. oder nied- riger	7.	8.	9.	10.	11.	12.	13.	14.	15.	16.		
			1	2	3	4	5	6	7	8	9	10	11		12
Noch: Universitäten															
Masterabschluss	m	10	1	2	5	2	-	-	-	-	-	-	-	-	-
	w	4	-	1	2	1	-	-	-	-	-	-	-	-	-
	i	14	1	3	7	3	-	-	-	-	-	-	-	-	-
Fächergruppe zusammen	m	85	12	2	7	4	2	13	11	9	5	1	8	11	
	w	130	-	1	5	4	8	15	28	15	19	11	6	18	
	i	215	12	3	12	8	10	28	39	24	24	12	14	29	
Ingenieurwissenschaften															
Diplom (U)	m	637	11	2	2	10	20	48	80	77	70	61	65	191	
	w	204	2	1	1	3	11	18	39	28	31	27	10	33	
	i	841	13	3	3	13	31	66	119	105	101	88	75	224	
Fächergruppe zusammen	m	637	11	2	2	10	20	48	80	77	70	61	65	191	
	w	204	2	1	1	3	11	18	39	28	31	27	10	33	
	i	841	13	3	3	13	31	66	119	105	101	88	75	224	
Kunst, Kunstwissenschaft															
Magister	m	52	-	-	-	1	6	6	9	6	-	3	3	18	
	w	189	2	-	6	9	10	13	12	18	21	31	17	50	
	i	241	2	-	6	10	16	19	21	24	21	34	20	68	
Diplom (U)	m	1	-	-	-	-	-	-	-	-	-	-	-	1	
	w	-	-	-	-	-	-	-	-	-	-	-	-	-	
	i	1	-	-	-	-	-	-	-	-	-	-	-	1	
Fächergruppe zusammen	m	53	-	-	-	1	6	6	9	6	-	3	3	19	
	w	189	2	-	6	9	10	13	12	18	21	31	17	50	
	i	242	2	-	6	10	16	19	21	24	21	34	20	69	
Hochschulart insgesamt	m	3 449	113	32	76	265	238	349	459	432	377	284	215	609	
	w	3 361	75	19	103	293	275	427	488	462	376	271	155	417	
	i	6 810	188	51	179	558	513	776	947	894	753	555	370	1 026	
Kunsthochschulen															
Sprach- und Kulturwissen- schaften															
Künstlerischer Abschluss	m	37	-	-	2	4	6	6	5	4	2	5	1	2	
	w	38	-	1	1	6	5	7	3	7	2	2	3	1	
	i	75	-	1	3	10	11	13	8	11	4	7	4	3	
Fächergruppe zusammen	m	37	-	-	2	4	6	6	5	4	2	5	1	2	
	w	38	-	1	1	6	5	7	3	7	2	2	3	1	
	i	75	-	1	3	10	11	13	8	11	4	7	4	3	
Ingenieurwissenschaften															
Künstlerischer Abschluss	m	31	1	1	2	3	2	-	6	3	5	5	1	2	
	w	31	2	1	-	1	5	4	7	1	4	1	1	4	
	i	62	3	2	2	4	7	4	13	4	9	6	2	6	
Fächergruppe zusammen	m	31	1	1	2	3	2	-	6	3	5	5	1	2	
	w	31	2	1	-	1	5	4	7	1	4	1	1	4	
	i	62	3	2	2	4	7	4	13	4	9	6	2	6	
Kunst, Kunstwissenschaft															
Künstlerischer Abschluss	m	155	2	3	55	9	34	14	16	10	4	3	1	4	
	w	229	3	1	46	17	59	42	39	8	8	2	3	1	
	i	384	5	4	101	26	93	56	55	18	12	5	4	5	
Fächergruppe zusammen	m	155	2	3	55	9	34	14	16	10	4	3	1	4	
	w	229	3	1	46	17	59	42	39	8	8	2	3	1	
	i	384	5	4	101	26	93	56	55	18	12	5	4	5	
Hochschulart insgesamt	m	223	3	4	59	16	42	20	27	17	11	13	3	8	
	w	298	5	3	47	24	69	53	49	16	14	5	7	6	
	i	521	8	7	106	40	111	73	76	33	25	18	10	14	
Fachhochschulen (ohne Verwaltungsfachhochschulen)															
Sprach- und Kulturwissen- schaften															
Fachhochschul- abschluss	m	25	1	2	7	9	4	1	1	-	-	-	-	-	
	w	63	5	1	38	14	2	3	-	-	-	-	-	-	
	i	88	6	3	45	23	6	4	1	-	-	-	-	-	
Fächergruppe zusammen	m	25	1	2	7	9	4	1	1	-	-	-	-	-	
	w	63	5	1	38	14	2	3	-	-	-	-	-	-	
	i	88	6	3	45	23	6	4	1	-	-	-	-	-	
Rechts-, Wirtschafts- und Sozialwissenschaften															
Fachhochschul- abschluss	m	618	44	77	196	104	72	50	26	12	12	6	6	13	
	w	825	66	188	260	117	93	45	24	11	7	7	3	4	
	i	1 443	110	265	456	221	165	95	50	23	19	13	9	17	
Fächergruppe zusammen	m	618	44	77	196	104	72	50	26	12	12	6	6	13	
	w	825	66	188	260	117	93	45	24	11	7	7	3	4	
	i	1 443	110	265	456	221	165	95	50	23	19	13	9	17	
Mathematik, Naturwissen- schaften															
Fachhochschul- abschluss	m	200	15	11	85	49	18	9	3	4	4	-	-	2	
	w	64	6	10	22	11	6	3	4	2	-	-	-	-	
	i	264	21	21	107	60	24	12	7	6	4	-	-	2	

Noch: 4.1 Bestandene Prüfungen im Erststudium (außer Lehramt) in Berlin im Prüfungsjahr 2001 nach Hochschularten, Fächergruppen, Prüfungsgruppen bzw. -arten und Fachsemestern

Fächergruppe ----- Prüfungsgruppe bzw. Prüfungsart	Ge- schl.	Ins- gesamt	Davon Abschluss im ... Fachsemester											17. oder höher
			6. oder nied- riger	7.	8.	9.	10.	11.	12.	13.	14.	15.	16.	
			1	2	3	4	5	6	7	8	9	10	11	
Noch: Fachhochschulen (ohne Verwaltungsfachhochschulen)														
Fächergruppe	m	200	15	11	85	49	18	9	3	4	4	-	-	2
zusammen	w	64	6	10	22	11	6	3	4	2	-	-	-	-
	i	264	21	21	107	60	24	12	7	6	4	-	-	2
Agrar-, Forst- und Ernährungswissenschaften														
Fachhochschulabschluss	m	29	1	9	7	4	3	1	-	1	1	-	1	1
	w	47	4	17	7	9	6	1	1	1	1	-	-	-
	i	76	5	26	14	13	9	2	1	2	2	-	1	1
Fächergruppe	m	29	1	9	7	4	3	1	-	1	1	-	1	1
zusammen	w	47	4	17	7	9	6	1	1	1	1	-	-	-
	i	76	5	26	14	13	9	2	1	2	2	-	1	1
Ingenieurwissenschaften														
Fachhochschulabschluss	m	760	75	81	275	160	80	39	21	14	5	5	1	4
	w	199	48	15	73	33	13	7	5	2	2	1	-	-
	i	959	123	96	348	193	93	46	26	16	7	6	1	4
Fächergruppe	m	760	75	81	275	160	80	39	21	14	5	5	1	4
zusammen	w	199	48	15	73	33	13	7	5	2	2	1	-	-
	i	959	123	96	348	193	93	46	26	16	7	6	1	4
Kunst, Kunstwissenschaft														
Fachhochschulabschluss	m	19	1	1	3	10	4	-	-	-	-	-	-	-
	w	75	-	3	33	31	6	2	-	-	-	-	-	-
	i	94	1	4	36	41	10	2	-	-	-	-	-	-
Fächergruppe	m	19	1	1	3	10	4	-	-	-	-	-	-	-
zusammen	w	75	-	3	33	31	6	2	-	-	-	-	-	-
	i	94	1	4	36	41	10	2	-	-	-	-	-	-
Hochschulart	m	1 651	137	181	573	336	181	100	51	31	22	11	8	20
insgesamt	w	1 273	129	234	433	215	126	61	34	16	10	8	3	4
	i	2 924	266	415	1 006	551	307	161	85	47	32	19	11	24
Verwaltungsfachhochschulen														
Sprach- und Kulturwissenschaften														
Fachhochschulabschluss	m	4	-	-	4	-	-	-	-	-	-	-	-	-
	w	16	-	1	15	-	-	-	-	-	-	-	-	-
	i	20	-	1	19	-	-	-	-	-	-	-	-	-
Fächergruppe	m	4	-	-	4	-	-	-	-	-	-	-	-	-
zusammen	w	16	-	1	15	-	-	-	-	-	-	-	-	-
	i	20	-	1	19	-	-	-	-	-	-	-	-	-
Rechts-, Wirtschafts- und Sozialwissenschaften														
Fachhochschulabschluss	m	235	195	36	3	1	-	-	-	-	-	-	-	-
	w	295	243	47	3	1	1	-	-	-	-	-	-	-
	i	530	438	83	6	2	1	-	-	-	-	-	-	-
Fächergruppe	m	235	195	36	3	1	-	-	-	-	-	-	-	-
zusammen	w	295	243	47	3	1	1	-	-	-	-	-	-	-
	i	530	438	83	6	2	1	-	-	-	-	-	-	-
Hochschulart	m	239	195	36	7	1	-	-	-	-	-	-	-	-
insgesamt	w	311	243	48	18	1	1	-	-	-	-	-	-	-
	i	550	438	84	25	2	1	-	-	-	-	-	-	-
Insgesamt														
Fächergruppen insgesamt														
Magister	m	413	4	5	11	14	24	41	54	46	35	39	26	114
	w	791	7	3	19	33	49	79	70	86	85	95	62	203
	i	1 204	11	8	30	47	73	120	124	132	120	134	88	317
Staatsexamen	m	954	1	-	16	158	50	102	152	161	133	91	35	55
	w	1 182	-	1	45	186	89	177	201	195	137	70	31	50
	i	2 136	1	1	61	344	139	279	353	356	270	161	66	105
Diplom (U)	m	2 027	97	23	43	89	162	203	248	222	204	151	150	435
	w	1 332	66	14	37	71	134	167	209	175	142	101	60	156
	i	3 359	163	37	80	160	296	370	457	397	346	252	210	591
Sonstige Diplom (U) und entsprechende Abschlussprüfungen	m	35	1	2	-	2	2	3	5	3	5	3	4	5
	w	52	2	-	-	2	3	4	8	6	12	5	2	8
	i	87	3	2	-	4	5	7	13	9	17	8	6	13
Künstlerischer Abschluss	m	223	3	4	59	16	42	20	27	17	11	13	3	8
	w	298	5	3	47	24	69	53	49	16	14	5	7	6
	i	521	8	7	106	40	111	73	76	33	25	18	10	14
Fachhochschulabschluss	m	1 900	341	217	581	337	181	100	51	31	22	11	8	20
	w	1 584	372	282	451	216	127	61	34	16	10	8	3	4
	i	3 484	713	499	1 032	553	308	161	85	47	32	19	11	24
Masterabschluss	m	10	1	2	5	2	-	-	-	-	-	-	-	-
	w	4	-	1	2	1	-	-	-	-	-	-	-	-
	i	14	1	3	7	3	-	-	-	-	-	-	-	-
Insgesamt	m	5 562	448	253	715	618	461	469	537	480	410	308	226	637
	w	5 243	452	304	601	533	471	541	571	494	400	284	165	427
	i	10 805	900	557	1 316	1 151	932	1 010	1 108	974	810	592	391	1 064

4.2 Bestandene Lehramtsprüfungen im Erststudium in Berlin im Prüfungsjahr 2001 nach Hochschularten, Fächergruppen, Prüfungen und Fachsemestern

Fächergruppe ----- Lehramtsprüfung	Ges- schl.	Ins- gesamt	Davon Abschluss im ... Fachsemester												
			6. oder nied- riger	7.	8.	9.	10.	11.	12.	13.	14.	15.	16.	17. oder höher	
			1	2	3	4	5	6	7	8	9	10	11	12	13
Universitäten															
Sprach- und Kulturwissen- schaften															
Lehramt an Grund- und Hauptschulen	m	8	-	-	-	-	-	-	-	2	-	-	1	1	4
	w	89	1	1	3	6	10	9	7	6	13	5	7	21	
	i	97	1	1	3	6	10	9	7	6	13	5	7	21	
Lehramt an Realschulen	m	5	-	-	-	-	-	-	-	-	1	1	-	3	
	w	32	-	-	-	1	-	1	2	1	1	4	5	17	
	i	37	-	-	-	1	-	1	2	1	2	5	5	20	
Lehramt an Gymnasien	m	62	-	-	3	5	4	1	4	7	3	4	2	29	
	w	152	-	-	2	1	2	7	21	12	20	17	28	42	
	i	214	-	-	5	6	6	8	25	19	23	21	30	71	
Lehramt an Sonderschulen	m	19	-	-	1	-	1	2	-	1	2	1	1	10	
	w	98	-	1	-	5	5	13	17	11	8	17	8	13	
	i	117	-	1	1	5	6	15	17	12	10	18	9	23	
Lehramt an beruflichen Schulen	m	-	-	-	-	-	-	-	-	-	-	-	-	-	
	w	1	-	-	-	-	-	-	-	-	-	-	-	1	
	i	1	-	-	-	-	-	-	-	-	-	-	-	1	
Fächergruppe zusammen	m	94	-	-	4	5	5	3	6	8	6	7	4	46	
	w	372	1	2	5	13	17	30	47	30	42	43	48	94	
	i	466	1	2	9	18	22	33	53	38	48	50	52	140	
Sport															
Lehramt an Grund- und Hauptschulen	m	11	-	-	-	-	-	-	-	1	2	-	2	6	
	w	23	-	-	-	1	3	2	3	1	4	3	-	6	
	i	34	-	-	-	1	3	2	3	2	6	3	2	12	
Lehramt an Realschulen	m	6	-	-	-	-	-	-	-	-	-	-	1	5	
	w	5	-	-	-	-	-	-	-	1	1	-	1	2	
	i	11	-	-	-	-	-	-	-	1	1	-	2	7	
Lehramt an Gymnasien	m	17	-	-	-	-	-	-	1	1	-	1	2	12	
	w	3	-	-	-	-	-	-	-	-	-	1	1	1	
	i	20	-	-	-	-	-	-	1	1	-	2	3	13	
Fächergruppe zusammen	m	34	-	-	-	-	-	-	1	2	2	1	5	23	
	w	31	-	-	-	1	3	2	3	2	5	4	2	9	
	i	65	-	-	-	1	3	2	4	4	7	5	7	32	
Rechts-, Wirtschafts- und Sozialwissenschaften															
Lehramt an Grund- und Hauptschulen	m	4	-	-	-	-	1	-	1	-	-	-	-	2	
	w	4	-	-	-	-	-	-	1	1	-	1	-	1	
	i	8	-	-	-	-	1	-	2	1	-	1	-	3	
Lehramt an Realschulen	m	2	-	-	-	-	-	-	1	-	-	1	-	-	
	w	4	-	-	-	-	1	-	-	-	-	1	-	2	
	i	6	-	-	-	-	1	-	1	-	-	2	-	2	
Lehramt an Gymnasien	m	4	-	-	-	-	-	-	1	-	-	1	-	2	
	w	1	-	-	-	-	-	-	1	-	-	-	-	1	
	i	5	-	-	-	-	-	-	1	-	-	1	-	3	
Lehramt an beruflichen Schulen	m	6	-	-	-	-	-	-	-	-	1	1	-	4	
	w	8	-	-	-	-	-	-	-	1	1	2	1	3	
	i	14	-	-	-	-	-	-	-	1	2	3	1	7	
Fächergruppe zusammen	m	16	-	-	-	-	1	-	3	-	1	3	-	8	
	w	17	-	-	-	-	1	-	1	2	1	4	1	7	
	i	33	-	-	-	-	2	-	4	2	2	7	1	15	
Mathematik, Naturwissen- schaften															
Lehramt an Grund- und Hauptschulen	m	5	-	-	-	-	1	-	1	1	-	-	-	2	
	w	45	-	-	1	1	4	2	9	5	3	1	9	10	
	i	50	-	-	1	1	5	2	10	6	3	1	9	12	
Lehramt an Realschulen	m	5	-	-	-	-	-	-	-	1	-	-	3	1	
	w	17	-	-	-	-	1	1	1	1	2	4	2	5	
	i	22	-	-	-	-	1	1	1	2	2	4	5	6	
Lehramt an Gymnasien	m	20	-	-	1	-	-	-	-	2	3	-	2	12	
	w	30	-	-	1	1	2	-	-	2	3	6	5	10	
	i	50	-	-	2	1	2	-	-	4	6	6	7	22	
Fächergruppe zusammen	m	30	-	-	1	-	1	-	1	4	3	-	5	15	
	w	92	-	-	2	2	7	3	10	8	8	11	16	25	
	i	122	-	-	3	2	8	3	11	12	11	11	21	40	

Noch: 4.2 Bestandene Lehramtsprüfungen im Erststudium in Berlin im Prüfungsjahr 2001 nach Hochschularten, Fächergruppen, Prüfungen und Fachsemestern

Fächergruppe ----- Lehramtsprüfung	Ge- schl.	Ins- gesamt	Davon Abschluss im ... Fachsemester											17. oder höher
			6. oder nied- riger	7.	8.	9.	10.	11.	12.	13.	14.	15.	16.	
			1	2	3	4	5	6	7	8	9	10	11	
Noch: Universitäten														
Agrar-, Forst- und Ernährungswissenschaften														
Lehramt an beruflichen Schulen	m	5	-	-	1	1	-	-	-	1	-	-	1	1
	w	5	-	-	1	-	-	-	2	1	-	-	-	1
	i	10	-	-	2	1	-	-	2	2	-	-	1	2
Fächergruppe zusammen	m	5	-	-	1	1	-	-	-	1	-	-	1	1
	w	5	-	-	1	-	-	-	2	1	-	-	-	1
	i	10	-	-	2	1	-	-	2	2	-	-	1	2
Ingenieurwissenschaften														
Lehramt an Realschulen	m	2	-	-	-	-	1	-	-	-	-	-	-	1
	w	-	-	-	-	-	-	-	-	-	-	-	-	-
	i	2	-	-	-	-	1	-	-	-	-	-	-	1
Lehramt an beruflichen Schulen	m	17	-	-	1	-	1	3	2	1	1	1	3	4
	w	3	-	-	1	-	-	1	-	-	-	-	-	1
	i	20	-	-	2	-	1	4	2	1	1	1	3	5
Fächergruppe zusammen	m	19	-	-	1	-	2	3	2	1	1	1	3	5
	w	3	-	-	1	-	-	1	-	-	-	-	-	1
	i	22	-	-	2	-	2	4	2	1	1	1	3	6
Hochschulart insgesamt	m	198	-	-	7	6	9	6	13	16	13	12	18	98
	w	520	1	2	9	16	28	36	63	43	56	62	67	137
	i	718	1	2	16	22	37	42	76	59	69	74	85	235
Kunsthochschulen														
Kunst, Kunstwissenschaft														
Lehramt an Grund- und Hauptschulen	m	8	-	-	-	-	1	-	2	1	1	-	-	3
	w	41	-	1	1	2	-	4	5	6	7	3	5	7
	i	49	-	1	1	2	1	4	7	7	8	3	5	10
Lehramt an Realschulen	m	3	-	-	-	-	-	-	-	-	1	-	-	2
	w	12	-	-	-	1	-	-	3	2	1	1	1	3
	i	15	-	-	-	1	-	-	3	2	2	1	1	5
Lehramt an Gymnasien	m	16	-	-	-	-	1	1	-	2	4	1	4	3
	w	14	-	-	-	2	-	-	-	1	2	3	2	4
	i	30	-	-	-	2	1	1	-	3	6	4	6	7
Fächergruppe zusammen	m	27	-	-	-	-	2	1	2	3	6	1	4	8
	w	67	-	1	1	5	-	4	8	9	10	7	8	14
	i	94	-	1	1	5	2	5	10	12	16	8	12	22
Hochschulart insgesamt	m	27	-	-	-	-	2	1	2	3	6	1	4	8
	w	67	-	1	1	5	-	4	8	9	10	7	8	14
	i	94	-	1	1	5	2	5	10	12	16	8	12	22
Insgesamt														
Fächergruppen insgesamt														
Lehramt an Grund- und Hauptschulen	m	36	-	-	-	-	3	-	6	3	3	1	3	17
	w	202	1	2	5	10	17	17	25	19	27	13	21	45
	i	238	1	2	5	10	20	17	31	22	30	14	24	62
Lehramt an Realschulen	m	23	-	-	-	-	1	-	1	1	2	2	4	12
	w	70	-	-	-	2	2	2	6	5	5	10	9	29
	i	93	-	-	-	2	3	2	7	6	7	12	13	41
Lehramt an Gymnasien	m	119	-	-	4	5	5	2	6	12	10	7	10	58
	w	200	-	-	3	4	4	7	21	15	25	27	36	58
	i	319	-	-	7	9	9	9	27	27	35	34	46	116
Lehramt an Sonderschulen	m	19	-	-	1	-	1	2	-	1	2	1	1	10
	w	98	-	1	-	5	5	13	17	11	8	17	8	13
	i	117	-	1	1	5	6	15	17	12	10	18	9	23
Lehramt an beruflichen Schulen	m	28	-	-	2	1	1	3	2	2	2	2	4	9
	w	17	-	-	2	-	-	1	2	2	1	2	1	6
	i	45	-	-	4	1	1	4	4	4	3	4	5	15
Insgesamt	m	225	-	-	7	6	11	7	15	19	19	13	22	106
	w	587	1	3	10	21	28	40	71	52	66	69	75	151
	i	812	1	3	17	27	39	47	86	71	85	82	97	257

5.1 Absolventen mit bestandener Prüfung (außer Lehramt) in Berlin im Prüfungsjahr 2001 nach Hochschul- sowie Studiumsarten, Fächergruppen, Prüfungsgruppen bzw. -arten, Durchschnittsalter und Angaben zum Studienverlauf

Fächergruppe ----- Prüfungsgruppe bzw. Prüfungsart	Geschl.	Bestandene Prüfungen insgesamt	Alter bei Abschluss	Hochschul- berechtigung bis Abschluss	Erst- immatri- kulation bis Abschluss	Beurlau- bung und Unter- brechung	Studium außerhalb Deutsch- lands	Hochschul- semester	Fach- semester							
										Durchschnitt in Jahren						durchschnittl. Anzahl
										1	2	3	4	5	6	
Universitäten																
Erststudium																
Sprach- und Kulturwissen- schaften																
Magister	m	344	30,9	10,8	8,7	0,9	1,5	16,6	14,3							
	w	572	30,0	10,2	8,4	1,0	1,4	16,5	14,1							
	i	916	30,3	10,4	8,5	1,0	1,5	16,5	14,2							
Diplom (U)	m	71	31,5	10,5	8,2	0,8	3,8	15,4	12,3							
	w	219	30,7	10,6	8,0	0,9	2,1	15,2	12,8							
	i	290	30,9	10,6	8,1	0,9	2,7	15,3	12,7							
Sonstige Diplom (U) und entsprechende Abschlussprüfungen	m	30	30,9	10,9	7,8	1,0	0,8	15,0	13,0							
	w	42	28,9	9,1	7,6	0,9	0,7	15,1	13,1							
	i	72	29,7	9,9	7,7	0,9	0,7	15,0	13,0							
Fächergruppe zusammen	m	445	31,0	10,8	8,6	0,9	1,8	16,3	13,9							
	w	833	30,1	10,3	8,3	1,0	1,5	16,1	13,7							
	i	1 278	30,4	10,4	8,4	0,9	1,6	16,2	13,8							
Sport																
Magister	m	4	31,3	10,4	8,9	-	-	18,0	15,0							
	w	6	36,3	13,4	12,2	0,5	-	18,6	15,6							
	i	10	34,3	12,2	10,9	0,5	-	18,4	15,4							
Diplom (U)	m	2	30,6	11,4	9,6	-	-	19,3	12,1							
	w	-	-	-	-	-	-	-	-							
	i	2	30,6	11,4	9,6	-	-	19,3	12,1							
Fächergruppe zusammen	m	6	31,1	10,6	9,0	-	-	18,3	14,0							
	w	6	36,3	13,4	12,2	0,5	-	18,6	15,6							
	i	12	33,7	12,1	10,8	0,5	-	18,5	14,8							
Rechts-, Wirtschafts- und Sozialwissenschaften																
Magister	m	11	29,8	9,8	7,3	0,8	0,8	14,4	11,7							
	w	21	30,1	10,2	8,4	1,0	6,0	16,8	13,9							
	i	32	30,0	10,1	8,0	0,9	3,4	16,0	13,2							
Staatsexamen	m	364	27,3	8,1	6,2	0,9	0,7	12,3	10,7							
	w	363	26,7	7,6	6,2	0,9	0,8	12,2	10,5							
	i	727	27,0	7,8	6,2	0,9	0,7	12,2	10,6							
Diplom (U)	m	768	28,7	9,1	6,9	0,9	1,9	13,4	12,1							
	w	544	28,6	8,6	6,4	1,0	2,0	12,2	11,0							
	i	1 312	28,7	8,9	6,7	1,0	2,0	12,9	11,6							
Sonstige Diplom (U) und entsprechende Abschlussprüfungen	m	5	31,4	10,8	6,5	0,5	-	13,1	11,3							
	w	10	27,5	8,6	7,0	0,9	-	13,9	12,7							
	i	15	28,8	9,3	6,9	0,8	-	13,6	12,2							
Fächergruppe zusammen	m	1 148	28,3	8,8	6,7	0,9	1,7	13,1	11,6							
	w	938	27,9	8,2	6,4	1,0	1,9	12,3	10,9							
	i	2 086	28,1	8,5	6,5	0,9	1,8	12,7	11,3							
Mathematik, Naturwissen- schaften																
Magister	m	2	27,6	9,5	6,7	1,0	-	13,1	9,6							
	w	3	27,8	9,3	8,0	1,0	-	16,1	14,1							
	i	5	27,7	9,4	7,5	1,0	-	14,9	12,3							
Staatsexamen	m	50	30,7	10,2	8,0	0,6	-	15,2	10,6							
	w	163	28,2	8,3	6,4	-	-	12,0	9,7							
	i	213	28,8	8,8	6,8	0,6	-	12,9	9,9							
Diplom (U)	m	483	28,8	9,4	7,8	1,0	1,9	15,5	14,0							
	w	239	28,2	8,5	7,0	0,8	2,9	13,8	13,0							
	i	722	28,6	9,1	7,5	0,9	2,3	14,9	13,7							
Fächergruppe zusammen	m	535	29,0	9,5	7,8	0,9	1,9	15,4	13,7							
	w	405	28,2	8,5	6,9	0,8	2,9	13,6	11,7							
	i	940	28,7	9,1	7,5	0,9	2,3	14,8	12,8							
Humanmedizin																
Staatsexamen	m	500	29,3	9,9	8,0	0,8	1,6	15,6	13,3							
	w	514	28,7	9,3	7,5	0,8	2,1	14,8	13,1							
	i	1 014	29,0	9,6	7,7	0,8	1,9	15,2	13,2							
Fächergruppe zusammen	m	500	29,3	9,9	8,0	0,8	1,6	15,6	13,3							
	w	514	28,7	9,3	7,5	0,8	2,1	14,8	13,1							
	i	1 014	29,0	9,6	7,7	0,8	1,9	15,2	13,2							
Veterinärmedizin																
Staatsexamen	m	40	29,3	10,1	7,4	0,8	2,0	13,4	12,5							
	w	142	28,2	8,8	6,4	0,8	1,6	12,5	11,8							
	i	182	28,5	9,1	6,6	0,8	1,7	12,7	11,9							
Fächergruppe zusammen	m	40	29,3	10,1	7,4	0,8	2,0	13,4	12,5							
	w	142	28,2	8,8	6,4	0,8	1,6	12,5	11,8							
	i	182	28,5	9,1	6,6	0,8	1,7	12,7	11,9							

Noch: 5.1 Absolventen mit bestandener Prüfung (außer Lehramt) in Berlin im Prüfungsjahr 2001 nach Hochschul- sowie Studiumsarten, Fächergruppen, Prüfungsgruppen bzw. -arten, Durchschnittsalter und Angaben zum Studienverlauf

Fächergruppe ----- Prüfungsgruppe bzw. Prüfungsart	Geschl.	Bestandene Prüfungen insgesamt	Alter bei Abschluss	Hochschul- berechtigung bis Abschluss	Erst- immatri- kulation bis Abschluss	Beurlau- bung und Unter- brechung	Studium außerhalb Deutsch- lands	Hoch- schul- semester	Fach- semester	Durchschnitt in Jahren	
										durchschnittl. Anzahl	
										1	8
Noch: Universitäten Noch: Erststudium											
Agrar-, Forst- und Ernährungswissenschaften											
Diplom (U)	m	65	31,4	11,4	8,1	0,9	5,0	15,6	13,0		
	w	126	30,2	10,4	8,1	1,1	0,8	15,4	13,0		
	i	191	30,6	10,7	8,1	1,1	2,2	15,4	13,0		
Fachhochschulabschluss	m	10	28,2	8,2	3,7	-	-	7,0	4,9		
	w	-	-	-	-	-	-	-	-		
	i	10	28,2	8,2	3,7	-	-	7,0	4,9		
Masterabschluss	m	10	29,0	7,3	2,5	0,5	-	6,6	7,8		
	w	4	26,5	9,1	4,9	0,8	-	11,0	8,0		
	i	14	28,3	7,8	3,2	0,6	-	7,8	7,9		
Fächergruppe zusammen	m	85	30,8	10,6	7,0	0,8	5,0	13,6	11,5		
	w	130	30,1	10,3	8,0	1,1	0,8	15,3	12,9		
	i	215	30,4	10,4	7,6	1,1	2,2	14,6	12,3		
Ingenieurwissenschaften											
Diplom (U)	m	637	30,0	10,5	8,3	1,0	2,3	16,3	15,0		
	w	204	29,1	9,6	7,7	1,0	2,6	14,9	13,4		
	i	841	29,8	10,2	8,2	1,0	2,4	15,9	14,7		
Fächergruppe zusammen	m	637	30,0	10,5	8,3	1,0	2,3	16,3	15,0		
	w	204	29,1	9,6	7,7	1,0	2,6	14,9	13,4		
	i	841	29,8	10,2	8,2	1,0	2,4	15,9	14,7		
Kunst, Kunstwissenschaft											
Magister	m	52	32,0	12,0	9,5	0,9	2,9	17,2	14,7		
	w	189	30,3	10,5	8,3	0,9	0,9	16,3	14,5		
	i	241	30,7	10,8	8,6	0,9	1,3	16,5	14,6		
Diplom (U)	m	1	30,9	13,2	9,3	-	-	19,8	18,8		
	w	-	-	-	-	-	-	-	-		
	i	1	30,9	13,2	9,3	-	-	19,8	18,8		
Fächergruppe zusammen	m	53	32,0	12,0	9,5	0,9	2,9	17,3	14,8		
	w	189	30,3	10,5	8,3	0,9	0,9	16,3	14,5		
	i	242	30,7	10,8	8,6	0,9	1,3	16,5	14,6		
Studiensart insgesamt	m	3 449	29,3	9,7	7,6	0,9	1,9	14,9	13,2		
	w	3 361	28,9	9,3	7,4	0,9	1,8	14,3	12,5		
	i	6 810	29,1	9,5	7,5	0,9	1,9	14,6	12,8		
Weiteres Studium											
Sprach- und Kulturwissenschaften											
Magister	m	17	36,8	15,9	14,7	0,8	6,3	21,2	13,0		
	w	17	36,5	16,6	15,3	0,7	-	24,4	14,2		
	i	34	36,7	16,2	15,0	0,7	6,3	22,6	13,6		
Diplom (U)	m	4	38,0	15,0	15,5	1,3	-	24,1	13,3		
	w	12	41,0	18,6	17,6	0,5	0,5	24,0	13,7		
	i	16	40,2	17,7	17,0	1,0	0,5	24,0	13,6		
Sonstige Diplom (U) und entsprechende Abschlussprüfungen	m	-	-	-	-	-	-	-	-		
	w	1	34,9	9,5	13,7	1,0	-	27,5	16,5		
	i	1	34,9	9,5	13,7	1,0	-	27,5	16,5		
Promotionen	m	198	36,0	15,1	12,5	1,4	3,1	20,7	8,3		
	w	188	36,0	15,9	13,3	0,9	4,1	19,1	7,0		
	i	386	36,0	15,5	12,9	1,2	3,7	19,9	7,7		
Sonstiger Abschluss	m	30	36,6	11,3	8,7	1,1	0,9	13,5	5,5		
	w	45	33,6	10,6	10,6	1,3	0,9	16,7	5,3		
	i	75	34,8	10,9	9,9	1,2	0,9	15,5	5,4		
Fächergruppe zusammen	m	249	36,2	14,2	12,1	1,2	2,9	18,9	8,5		
	w	263	35,9	14,2	13,2	1,1	2,6	19,8	8,3		
	i	512	36,0	14,2	12,7	1,1	2,7	19,4	8,4		
Sport											
Magister	m	1	34,9	16,3	15,0	-	-	30,2	29,2		
	w	-	-	-	-	-	-	-	-		
	i	1	34,9	16,3	15,0	-	-	30,2	29,2		
Diplom (U)	m	1	32,7	14,6	9,8	-	-	20,7	8,7		
	w	-	-	-	-	-	-	-	-		
	i	1	32,7	14,6	9,8	-	-	20,7	8,7		
Promotionen	m	1	55,5	-	-	-	-	-	-		
	w	2	31,0	10,6	9,8	-	-	19,7	3,7		
	i	3	39,2	10,6	9,8	-	-	19,7	3,7		
Fächergruppe zusammen	m	3	41,0	15,5	12,4	-	-	25,4	18,9		
	w	2	31,0	10,6	9,8	-	-	19,7	3,7		
	i	5	37,0	13,8	11,5	-	-	23,5	13,8		

Noch: 5.1 Absolventen mit bestandener Prüfung (außer Lehramt) in Berlin im Prüfungsjahr 2001 nach Hochschul- sowie Studienarten, Fächergruppen, Prüfungsgruppen bzw. -arten, Durchschnittsalter und Angaben zum Studienverlauf

Fächergruppe ----- Prüfungsgruppe bzw. Prüfungsart	Geschl.	Bestandene Prüfungen ins- gesamt	Alter bei Abschluss	Hoch- schul- berechtigung bis Abschluss	Erst- immatri- kulation bis Abschluss	Beurlau- bung und Unter- brechung	Studium außerhalb Deutsch- lands	Hoch- schul- semester	Fach- semester	Durchschnitt in Jahren	
										durchschnittl. Anzahl	
										1	2
Noch: Universitäten											
Noch: weiteres Studium											
Rechts-, Wirtschafts- und Sozialwissenschaften											
Diplom (U)	m	14	35,1	14,9	11,9	1,0	5,2	20,1	13,6		
	w	12	36,3	16,4	14,3	1,4	2,3	18,9	12,2		
	i	26	35,7	15,6	12,9	1,2	4,0	19,5	12,9		
Sonstige Diplom (U) und entsprechende Abschlussprüfungen	m	2	34,9	16,2	14,6	-	-	14,8	10,3		
	w	4	33,3	13,4	13,2	1,5	-	21,5	8,8		
	i	6	33,9	14,3	13,7	1,5	-	19,3	9,3		
Promotionen	m	207	36,3	15,6	14,2	0,7	0,7	21,3	8,4		
	w	133	34,9	12,2	10,9	1,0	1,3	16,7	5,1		
	i	340	35,8	14,4	13,0	0,8	0,8	19,5	7,1		
Sonstiger Abschluss	m	10	32,9	6,5	7,1	1,0	2,4	12,5	2,3		
	w	15	30,1	8,2	7,2	0,9	2,7	10,6	2,0		
	i	25	31,2	7,5	7,2	0,9	2,6	11,4	2,1		
Fächergruppe zusammen	m	233	36,1	13,4	12,0	0,8	2,7	18,7	8,7		
	w	164	34,5	12,0	10,7	1,2	2,5	15,5	6,2		
	i	397	35,4	12,7	11,4	1,0	2,6	17,2	7,5		
Mathematik, Naturwissenschaften											
Staatsexamen	m	1	29,8	11,5	9,7	-	-	19,5	11,5		
	w	-	-	-	-	-	-	-	-		
	i	1	29,8	11,5	9,7	-	-	19,5	11,5		
Diplom (U)	m	18	32,3	12,0	9,9	1,0	4,0	19,2	12,4		
	w	17	31,4	12,0	8,8	1,4	3,7	16,8	10,7		
	i	35	31,8	12,0	9,4	1,3	3,8	18,1	11,6		
Promotionen	m	456	32,7	13,5	11,6	0,9	3,6	17,2	4,6		
	w	135	32,4	12,9	10,0	-	6,6	15,6	6,3		
	i	591	32,7	13,4	11,4	0,9	4,6	17,0	4,9		
Masterabschluss	m	3	32,5	9,1	4,9	-	3,0	9,3	2,7		
	w	1	26,7	3,8	2,9	-	-	6,0	6,0		
	i	4	31,0	7,7	4,4	-	3,0	8,5	3,5		
Fächergruppe zusammen	m	478	32,7	13,1	11,2	0,9	3,6	17,3	5,7		
	w	153	32,2	12,2	9,2	1,4	4,7	15,9	8,1		
	i	631	32,6	12,9	10,8	1,1	4,1	17,0	6,3		
Humanmedizin											
Staatsexamen	m	1	39,3	21,2	20,3	-	-	26,8	18,8		
	w	1	37,8	19,9	19,1	-	-	21,3	13,3		
	i	2	38,6	20,5	19,7	-	-	24,1	16,1		
Promotionen	m	329	33,8	10,9	9,4	0,5	0,3	18,3	5,6		
	w	314	32,9	9,7	8,1	0,5	-	15,9	4,5		
	i	643	33,3	10,4	8,8	0,5	0,3	17,2	5,1		
Fächergruppe zusammen	m	330	33,8	12,2	10,7	0,5	0,3	19,4	5,8		
	w	315	32,9	11,2	9,7	0,5	-	16,7	4,7		
	i	645	33,3	11,7	10,2	0,5	0,3	18,1	5,3		
Veterinärmedizin											
Staatsexamen	m	-	-	-	-	-	-	-	-		
	w	1	41,0	19,6	17,8	-	-	26,7	13,7		
	i	1	41,0	19,6	17,8	-	-	26,7	13,7		
Promotionen	m	30	31,3	10,1	9,2	-	-	17,9	5,7		
	w	42	32,0	14,0	10,7	0,8	0,8	20,5	5,8		
	i	72	31,7	12,9	10,3	0,8	0,8	19,8	5,8		
Fächergruppe zusammen	m	30	31,3	10,1	9,2	-	-	17,9	5,7		
	w	43	32,2	14,4	11,3	0,8	0,8	21,0	6,1		
	i	73	31,9	13,4	10,8	0,8	0,8	20,2	6,0		
Agrar-, Forst- und Ernährungswissenschaften											
Diplom (U)	m	1	36,8	4,7	7,8	-	-	12,8	8,8		
	w	4	34,1	15,5	12,7	0,5	4,0	19,6	15,3		
	i	5	34,6	13,4	11,7	0,5	4,0	18,2	14,0		
Promotionen	m	36	36,2	-	-	-	-	-	-		
	w	13	34,8	-	-	-	-	-	-		
	i	49	35,8	-	-	-	-	-	-		
Masterabschluss	m	1	33,7	14,8	7,9	0,5	-	18,0	3,0		
	w	1	28,4	9,8	8,9	0,5	0,8	13,0	7,0		
	i	2	31,0	12,3	8,4	0,5	0,8	15,5	5,0		
Sonstiger Abschluss	m	1	48,1	-	-	-	-	-	2,7		
	w	1	36,9	19,7	2,8	-	-	6,8	2,8		
	i	2	42,5	19,7	2,8	-	-	6,8	2,8		
Fächergruppe zusammen	m	39	36,4	9,7	7,9	0,5	-	15,4	4,8		
	w	19	34,4	15,3	10,4	0,5	2,9	16,4	11,9		
	i	58	35,8	13,9	9,8	0,5	2,9	16,1	9,5		

Noch: 5.1 Absolventen mit bestandener Prüfung (außer Lehramt) in Berlin im Prüfungsjahr 2001 nach Hochschul- sowie Studiumsarten, Fächergruppen, Prüfungsgruppen bzw. -arten, Durchschnittsalter und Angaben zum Studienverlauf

Fächergruppe ----- Prüfungsgruppe bzw. Prüfungsart	Geschl.	Bestandene Prüfungen insgesamt	Alter bei Abschluss	Hochschulberechtigung bis Abschluss	Erstimmatrikulation bis Abschluss	Beurlaubung und Unterbrechung	Studium außerhalb Deutschlands	Hochschulsemester	Fachsemester							
										Durchschnitt in Jahren						durchschnittl. Anzahl
										1	2	3	4	5	6	
Noch: Universitäten																
Noch: weiteres Studium																
Ingenieurwissenschaften																
Diplom (U)	m	20	32,9	12,0	9,2	0,6	4,8	16,4	15,6							
	w	6	34,6	14,1	11,8	-	4,0	18,0	16,4							
	i	26	33,3	12,5	9,8	0,6	4,7	16,8	15,8							
Promotionen	m	72	35,1	15,6	13,2	1,0	3,5	15,0	2,1							
	w	11	34,4	15,9	13,7	2,0	4,4	13,6	2,0							
	i	83	35,0	15,6	13,2	1,3	3,8	14,8	2,1							
Fächergruppe zusammen	m	92	34,6	14,7	12,1	0,8	4,4	15,4	5,7							
	w	17	34,5	15,2	13,0	2,0	4,2	15,3	7,7							
	i	109	34,6	14,8	12,3	0,9	4,4	15,4	6,1							
Kunst, Kunstwissenschaft																
Magister	m	2	38,3	18,8	17,7	1,0	-	25,1	18,1							
	w	6	35,7	15,1	13,6	1,1	2,3	24,4	17,4							
	i	8	36,4	16,0	14,6	1,1	2,3	24,6	17,6							
Promotionen	m	16	37,2	16,2	13,9	0,5	-	22,7	15,0							
	w	28	35,2	14,7	13,4	0,5	-	25,9	15,1							
	i	44	35,9	15,1	13,5	0,5	-	25,0	15,1							
Fächergruppe zusammen	m	18	37,3	17,3	15,4	0,8	-	23,6	16,2							
	w	34	35,3	14,8	13,4	0,9	2,3	25,3	16,1							
	i	52	36,0	15,5	14,0	0,9	2,3	24,8	16,2							
Studiensart insgesamt	m	1 472	34,3	13,7	11,7	0,9	3,5	17,6	6,8							
	w	1 010	33,9	13,5	11,8	1,1	3,2	18,3	7,6							
	i	2 482	34,2	13,6	11,7	1,0	3,4	17,9	7,1							
Kunsthochschulen																
Erststudium																
Sprach- und Kulturwissenschaften																
Künstlerischer Abschluss	m	37	30,0	11,0	6,6	0,6	-	13,0	11,7							
	w	38	30,7	11,1	7,4	0,8	-	13,3	11,4							
	i	75	30,4	11,0	7,0	0,7	-	13,1	11,6							
Fächergruppe zusammen	m	37	30,0	11,0	6,6	0,6	-	13,0	11,7							
	w	38	30,7	11,1	7,4	0,8	-	13,3	11,4							
	i	75	30,4	11,0	7,0	0,7	-	13,1	11,6							
Ingenieurwissenschaften																
Künstlerischer Abschluss	m	31	30,0	10,8	8,1	0,8	2,0	15,6	12,6							
	w	31	30,5	11,3	9,1	1,1	2,3	16,4	11,6							
	i	62	30,3	11,1	8,6	1,0	2,2	16,0	12,1							
Fächergruppe zusammen	m	31	30,0	10,8	8,1	0,8	2,0	15,6	12,6							
	w	31	30,5	11,3	9,1	1,1	2,3	16,4	11,6							
	i	62	30,3	11,1	8,6	1,0	2,2	16,0	12,1							
Kunst, Kunstwissenschaft																
Künstlerischer Abschluss	m	155	28,7	8,6	6,4	0,7	2,8	12,4	9,7							
	w	229	28,6	9,0	6,6	0,8	2,6	12,5	9,9							
	i	384	28,7	8,8	6,5	0,8	2,6	12,5	9,8							
Fächergruppe zusammen	m	155	28,7	8,6	6,4	0,7	2,8	12,4	9,7							
	w	229	28,6	9,0	6,6	0,8	2,6	12,5	9,9							
	i	384	28,7	8,8	6,5	0,8	2,6	12,5	9,8							
Studiensart insgesamt	m	223	29,1	9,3	6,7	0,7	2,7	13,0	10,4							
	w	298	29,1	9,5	7,0	0,8	2,5	13,0	10,3							
	i	521	29,1	9,4	6,8	0,8	2,6	13,0	10,3							
Weiteres Studium																
Ingenieurwissenschaften																
Künstlerischer Abschluss	m	4	31,7	10,9	7,6	0,5	3,0	13,8	6,8							
	w	4	31,4	10,6	7,2	1,0	1,0	12,4	7,9							
	i	8	31,5	10,7	7,4	0,8	2,0	13,1	7,4							
Masterabschluss	m	2	32,9	13,2	11,4	1,0	-	21,0	6,5							
	w	3	34,1	14,2	11,7	-	7,0	14,3	6,0							
	i	5	33,6	13,8	11,6	1,0	7,0	17,0	6,2							
Fächergruppe zusammen	m	6	32,1	11,7	8,9	0,8	3,0	16,2	6,7							
	w	7	32,5	12,2	9,2	1,0	4,0	13,2	7,1							
	i	13	32,3	11,9	9,0	0,8	3,7	14,6	6,9							
Kunst, Kunstwissenschaft																
Promotionen	m	2	34,0	14,8	8,5	-	-	17,2	7,2							
	w	-	-	-	-	-	-	-	-							
	i	2	34,0	14,8	8,5	-	-	17,2	7,2							
Künstlerischer Abschluss	m	42	31,8	12,0	7,6	0,8	4,0	14,2	5,2							
	w	72	31,0	11,4	8,2	0,9	3,4	15,2	5,9							
	i	114	31,3	11,6	8,0	0,9	3,6	14,9	5,7							

Noch: 5.1 Absolventen mit bestandener Prüfung (außer Lehramt) in Berlin im Prüfungsjahr 2001 nach Hochschul- sowie Studiumsarten, Fächergruppen, Prüfungsgruppen bzw. -arten, Durchschnittsalter und Angaben zum Studienverlauf

Fächergruppe ----- Prüfungsgruppe bzw. Prüfungsart	Geschl.	Bestandene Prüfungen insgesamt	Alter bei Abschluss	Hochschul- berechtigung bis Abschluss	Erst- immatri- kulation bis Abschluss	Beurlau- bung und Unter- brechung	Studium außerhalb Deutsch- lands	Hoch- schul- semester	Fach- semester	Durchschnitt in Jahren					
															durchschnittl. Anzahl
										1	2	3	4	5	
Noch: Kunsthochschulen															
Noch: weiteres Studium															
Sonstiger Abschluss	m	4	34,5	10,8	7,2	-	4,0	11,0	4,0						
	w	7	30,1	9,9	5,7	-	4,5	11,2	4,3						
	i	11	31,7	10,3	6,3	-	4,3	11,1	4,2						
Fächergruppe	m	48	32,1	12,0	7,6	0,8	4,0	14,0	5,2						
zusammen	w	79	31,0	11,3	8,0	0,9	3,6	14,9	5,8						
	i	127	31,4	11,6	7,9	0,9	3,7	14,6	5,6						
Studiumsart	m	54	32,1	12,0	7,8	0,8	3,9	14,3	5,4						
insgesamt	w	86	31,1	11,4	8,1	0,9	3,6	14,8	5,9						
	i	140	31,5	11,6	8,0	0,9	3,7	14,6	5,7						
Fachhochschulen (ohne Verwaltungsfachhochschulen)															
Erststudium															
Sprach- und Kulturwissen- schaften															
Fachhochschul- abschluss	m	25	30,9	11,5	10,0	0,5	-	17,2	8,3						
	w	63	28,6	8,9	6,0	-	-	10,2	7,7						
	i	88	29,2	9,5	6,9	0,5	-	11,8	7,9						
Fächergruppe	m	25	30,9	11,5	10,0	0,5	-	17,2	8,3						
zusammen	w	63	28,6	8,9	6,0	-	-	10,2	7,7						
	i	88	29,2	9,5	6,9	0,5	-	11,8	7,9						
Rechts-, Wirtschafts- und Sozialwissenschaften															
Fachhochschul- abschluss	m	618	29,8	9,0	6,2	1,2	0,5	10,8	8,7						
	w	825	29,5	8,0	5,1	1,1	0,5	9,2	8,1						
	i	1 443	29,6	8,4	5,5	1,1	0,5	9,8	8,4						
Fächergruppe	m	618	29,8	9,0	6,2	1,2	0,5	10,8	8,7						
zusammen	w	825	29,5	8,0	5,1	1,1	0,5	9,2	8,1						
	i	1 443	29,6	8,4	5,5	1,1	0,5	9,8	8,4						
Mathematik, Naturwissen- schaften															
Fachhochschul- abschluss	m	200	28,7	7,4	5,6	0,7	-	10,3	8,2						
	w	64	28,1	8,1	5,4	0,6	-	9,4	8,0						
	i	264	28,5	7,6	5,5	0,7	-	10,0	8,2						
Fächergruppe	m	200	28,7	7,4	5,6	0,7	-	10,3	8,2						
zusammen	w	64	28,1	8,1	5,4	0,6	-	9,4	8,0						
	i	264	28,5	7,6	5,5	0,7	-	10,0	8,2						
Agrar-, Forst- und Ernährungswissenschaften															
Fachhochschul- abschluss	m	29	30,2	9,3	5,4	1,0	-	9,6	8,4						
	w	47	28,5	8,1	5,3	0,5	-	9,0	7,7						
	i	76	29,2	8,5	5,4	0,6	-	9,2	8,0						
Fächergruppe	m	29	30,2	9,3	5,4	1,0	-	9,6	8,4						
zusammen	w	47	28,5	8,1	5,3	0,5	-	9,0	7,7						
	i	76	29,2	8,5	5,4	0,6	-	9,2	8,0						
Ingenieurwissenschaften															
Fachhochschul- abschluss	m	760	28,7	7,4	5,0	0,9	-	8,7	8,0						
	w	199	27,8	7,4	4,9	0,6	-	8,6	7,3						
	i	959	28,6	7,4	4,9	0,8	-	8,6	7,9						
Fächergruppe	m	760	28,7	7,4	5,0	0,9	-	8,7	8,0						
zusammen	w	199	27,8	7,4	4,9	0,6	-	8,6	7,3						
	i	959	28,6	7,4	4,9	0,8	-	8,6	7,9						
Kunst, Kunstwissenschaft															
Fachhochschul- abschluss	m	19	30,9	9,5	5,1	-	-	9,4	8,2						
	w	75	28,2	7,5	6,0	0,8	-	9,9	8,1						
	i	94	28,7	7,7	5,9	0,8	-	9,9	8,1						
Fächergruppe	m	19	30,9	9,5	5,1	-	-	9,4	8,2						
zusammen	w	75	28,2	7,5	6,0	0,8	-	9,9	8,1						
	i	94	28,7	7,7	5,9	0,8	-	9,9	8,1						
Studiumsart	m	1 651	29,2	8,2	5,6	1,0	0,5	9,8	8,3						
insgesamt	w	1 273	29,0	7,9	5,1	1,0	0,5	9,1	8,0						
	i	2 924	29,1	8,0	5,4	1,0	0,5	9,5	8,1						
Weiteres Studium															
Rechts-, Wirtschafts- und Sozialwissenschaften															
Fachhochschul- abschluss	m	43	33,4	13,2	11,3	2,5	-	17,7	5,7						
	w	24	36,1	16,8	12,6	-	5,0	14,4	5,7						
	i	67	34,3	14,5	11,8	2,5	5,0	16,5	5,7						
Masterabschluss	m	99	30,5	11,2	7,5	0,9	0,6	11,1	2,4						
	w	58	30,8	12,1	7,5	0,7	2,4	9,9	2,7						
	i	157	30,6	11,5	7,5	0,8	1,0	10,6	2,5						

Noch: 5.1 Absolventen mit bestandener Prüfung (außer Lehramt) in Berlin im Prüfungsjahr 2001 nach Hochschul- sowie Studiumsarten, Fächergruppen, Prüfungsgruppen bzw. -arten, Durchschnittsalter und Angaben zum Studienverlauf

Fächergruppe ----- Prüfungsgruppe bzw. Prüfungsart	Geschl.	Bestandene Prüfungen insgesamt	Alter bei Abschluss	Hochschul- berechtigung bis Abschluss	Erst- immatri- kulation bis Abschluss	Beurlau- bung und Unter- brechung	Studium außerhalb Deutsch- lands	Hoch- schul- semester	Fach- semester	Durchschnitt in Jahren					
															durchschnittl. Anzahl
										1	2	3	4	5	
Noch: Fachhochschulen (ohne Verwaltungsfachhochschulen)															
Noch: weiteres Studium															
Sonstiger Abschluss	m	23	35,3	15,2	12,8	1,3	-	14,9	2,8						
	w	24	36,3	16,5	12,7	0,8	-	14,5	2,6						
	i	47	35,8	15,9	12,8	1,1	-	14,7	2,7						
Fächergruppe	m	165	31,9	12,2	9,2	1,5	0,6	13,3	3,3						
zusammen	w	106	33,2	14,1	9,7	0,7	2,9	11,9	3,4						
	i	271	32,4	13,0	9,4	1,2	1,2	12,7	3,3						
Mathematik, Naturwissen- schaften															
Fachhochschul- abschluss	m	16	34,0	13,4	11,2	0,9	-	18,7	8,2						
	w	2	34,0	16,5	8,0	-	-	15,6	7,1						
	i	18	34,0	13,8	10,8	0,9	-	18,3	8,1						
Masterabschluss	m	8	31,6	9,8	6,4	-	-	11,5	1,9						
	w	1	27,1	6,7	1,3	-	-	2,8	3,8						
	i	9	31,1	9,5	5,9	-	-	10,6	2,1						
Fächergruppe	m	24	33,2	12,1	9,5	0,9	-	16,1	6,1						
zusammen	w	3	31,7	13,2	5,7	-	-	11,3	6,0						
	i	27	33,0	12,2	9,0	0,9	-	15,5	6,1						
Ingenieurwissenschaften															
Fachhochschul- abschluss	m	6	31,2	11,3	10,1	-	-	18,6	9,0						
	w	4	33,7	14,2	12,7	-	-	15,8	6,9						
	i	10	32,2	12,4	11,1	-	-	17,6	8,2						
Masterabschluss	m	3	31,1	10,3	7,0	-	-	12,1	3,8						
	w	-	-	-	-	-	-	-	-						
	i	3	31,1	10,3	7,0	-	-	12,1	3,8						
Fächergruppe	m	9	31,1	11,0	8,9	-	-	16,2	7,2						
zusammen	w	4	33,7	14,2	12,7	-	-	15,8	6,9						
	i	13	31,9	11,8	10,0	-	-	16,1	7,1						
Studiensart	m	198	32,0	12,2	9,2	1,4	0,6	13,7	3,8						
insgesamt	w	113	33,2	14,1	9,7	0,7	2,9	12,0	3,6						
	i	311	32,4	12,9	9,4	1,1	1,2	13,1	3,7						
Verwaltungsfachhochschulen															
Erststudium															
Sprach- und Kulturwissen- schaften															
Fachhochschul- abschluss	m	4	27,5	8,2	4,1	0,5	-	7,4	7,9						
	w	16	26,1	6,5	4,5	-	-	7,5	7,9						
	i	20	26,4	6,8	4,4	0,5	-	7,5	7,9						
Fächergruppe	m	4	27,5	8,2	4,1	0,5	-	7,4	7,9						
zusammen	w	16	26,1	6,5	4,5	-	-	7,5	7,9						
	i	20	26,4	6,8	4,4	0,5	-	7,5	7,9						
Rechts-, Wirtschafts- und Sozialwissenschaften															
Fachhochschul- abschluss	m	235	27,8	7,3	3,9	-	-	6,9	5,8						
	w	295	25,1	5,7	3,3	3,0	-	5,9	5,8						
	i	530	26,3	6,4	3,6	3,0	-	6,3	5,8						
Fächergruppe	m	235	27,8	7,3	3,9	-	-	6,9	5,8						
zusammen	w	295	25,1	5,7	3,3	3,0	-	5,9	5,8						
	i	530	26,3	6,4	3,6	3,0	-	6,3	5,8						
Studiensart	m	5 562	29,2	9,2	7,0	0,9	1,9	13,3	11,3						
insgesamt	w	5 243	28,7	8,8	6,6	0,9	1,8	12,6	10,9						
	i	10 805	29,0	9,0	6,8	0,9	1,9	12,9	11,1						
Weiteres Studium															
Rechts-, Wirtschafts- und Sozialwissenschaften															
Masterabschluss	m	1	31,3	10,5	10,2	-	-	9,5	3,5						
	w	5	34,0	15,4	14,6	-	-	15,8	3,6						
	i	6	33,6	14,5	13,9	-	-	14,8	3,6						
Sonstiger Abschluss	m	10	35,7	16,7	13,2	-	-	12,5	3,6						
	w	14	36,7	18,3	17,0	-	-	12,4	3,8						
	i	24	36,3	17,6	15,4	-	-	12,5	3,7						
Fächergruppe	m	11	35,3	16,1	12,9	-	-	12,2	3,6						
zusammen	w	19	36,0	17,5	16,4	-	-	13,3	3,8						
	i	30	35,7	17,0	15,1	-	-	12,9	3,7						
Studiensart	m	1 735	34,0	13,1	10,6	1,0	3,0	15,9	5,8						
insgesamt	w	1 228	33,7	13,4	10,7	1,0	3,3	15,8	6,3						
	i	2 963	33,9	13,2	10,6	1,0	3,1	15,9	6,0						

Noch: 5.1 Absolventen mit bestandener Prüfung (außer Lehramt) in Berlin im Prüfungsjahr 2001 nach Hochschul- sowie Studiumsarten, Fächergruppen, Prüfungsgruppen bzw. -arten, Durchschnittsalter und Angaben zum Studienverlauf

Fächergruppe ----- Prüfungsgruppe bzw. Prüfungsart	Ge- schl.	Bestan- dene Prüfungen ins- gesamt	Alter bei Abschluss	Hoch- schul- berechti- gung bis Abschluss	Erst- immatri- kulation bis Abschluss	Beurlau- bung und Unter- brechung	Studium außerhalb Deutsch- lands	Hoch- schul- semester	Fach- semester	Durchschnitt in Jahren					durchschnittl. Anzahl	
										1	2	3	4	5	6	7
Hochschularten insgesamt																
Erststudium																
Fächergruppen insgesamt																
Magister	m	413	31,0	10,9	8,8	0,9	1,7	16,6	14,2							
	w	791	30,1	10,3	8,4	0,9	1,4	16,4	14,2							
	i	1 204	30,4	10,5	8,5	0,9	1,5	16,5	14,2							
Staatsexamen	m	954	28,6	9,1	7,1	0,9	1,1	13,9	12,1							
	w	1 182	28,0	8,5	6,8	0,9	1,3	13,3	11,7							
	i	2 136	28,3	8,7	6,9	0,9	1,2	13,5	11,9							
Diplom (U)	m	2 027	29,3	9,7	7,7	0,9	2,1	14,9	13,5							
	w	1 332	29,1	9,2	7,1	1,0	2,2	13,8	12,2							
	i	3 359	29,2	9,5	7,5	1,0	2,1	14,5	13,0							
Sonstige Diplom (U) und entsprechende Abschlussprüfungen	m	35	31,0	10,9	7,6	1,0	0,8	14,7	12,7							
	w	52	28,6	9,0	7,5	0,9	0,7	14,8	13,0							
	i	87	29,6	9,8	7,5	0,9	0,7	14,8	12,9							
Künstlerischer Abschluss	m	223	29,1	9,3	6,7	0,7	2,7	13,0	10,4							
	w	298	29,1	9,5	7,0	0,8	2,5	13,0	10,3							
	i	521	29,1	9,4	6,8	0,8	2,6	13,0	10,3							
Fachhochschul- abschluss	m	1 900	29,0	8,0	5,2	1,0	0,5	9,2	8,0							
	w	1 584	28,3	7,4	4,7	1,0	0,5	8,3	7,6							
	i	3 484	28,7	7,7	5,0	1,0	0,5	8,8	7,8							
Masterabschluss	m	10	29,0	7,3	2,5	0,5	-	6,6	7,8							
	w	4	26,5	9,1	4,9	0,8	-	11,0	8,0							
	i	14	28,3	7,8	3,2	0,6	-	7,8	7,9							
Studiensart insgesamt	m	5 562	29,2	9,2	7,0	0,9	1,9	13,3	11,3							
	w	5 243	28,7	8,8	6,6	0,9	1,8	12,6	10,9							
	i	10 805	29,0	9,0	6,8	0,9	1,9	12,9	11,1							
Weiteres Studium																
Fächergruppen insgesamt																
Magister	m	20	36,9	16,2	15,0	0,8	6,3	22,1	14,3							
	w	23	36,3	16,1	14,8	0,9	2,3	24,4	15,0							
	i	43	36,6	16,1	14,9	0,9	3,6	23,2	14,7							
Staatsexamen	m	2	34,6	16,3	15,0	-	-	23,2	15,2							
	w	2	39,4	19,7	18,4	-	-	24,0	13,5							
	i	4	37,0	18,0	16,7	-	-	23,6	14,3							
Diplom (U)	m	58	33,7	12,8	10,5	0,9	4,7	18,7	13,7							
	w	51	35,4	15,2	12,9	1,3	3,4	19,5	12,8							
	i	109	34,5	13,9	11,6	1,1	4,1	19,1	13,3							
Sonstige Diplom (U) und entsprechende Abschlussprüfungen	m	2	34,9	16,2	14,6	-	-	14,8	10,3							
	w	5	33,6	12,6	13,3	1,3	-	22,7	10,3							
	i	7	34,0	13,6	13,7	1,3	-	20,5	10,3							
Promotionen	m	1 347	34,3	14,3	12,2	0,9	2,9	17,6	5,2							
	w	866	33,9	14,0	11,7	0,9	4,4	18,1	5,9							
	i	2 213	34,1	14,2	12,1	0,9	3,5	17,7	5,5							
Künstlerischer Abschluss	m	46	31,8	11,9	7,6	0,8	3,8	14,2	5,4							
	w	76	31,1	11,4	8,1	0,9	3,2	15,1	6,0							
	i	122	31,3	11,6	7,9	0,9	3,4	14,7	5,8							
Fachhochschul- abschluss	m	65	33,3	13,1	11,2	1,7	-	18,0	6,6							
	w	30	35,6	16,5	12,3	-	5,0	14,7	6,0							
	i	95	34,0	14,2	11,6	1,7	5,0	16,9	6,4							
Masterabschluss	m	117	30,7	11,1	7,4	0,9	0,9	11,3	2,5							
	w	69	31,0	12,2	8,0	0,7	2,9	10,4	3,0							
	i	186	30,8	11,5	7,7	0,8	1,4	11,0	2,7							
Sonstiger Abschluss	m	78	35,6	12,6	10,4	1,1	2,2	13,5	3,9							
	w	106	33,9	12,9	11,1	1,2	2,5	14,0	4,0							
	i	184	34,7	12,8	10,8	1,1	2,4	13,8	3,9							
Studiensart insgesamt	m	1 735	34,0	13,1	10,6	1,0	3,0	15,9	5,8							
	w	1 228	33,7	13,4	10,7	1,0	3,3	15,8	6,3							
	i	2 963	33,9	13,2	10,6	1,0	3,1	15,9	6,0							
Erst- und weiteres Studium																
Insgesamt	m	7 297	30,4	9,7	7,4	0,9	2,1	13,6	10,7							
	w	6 471	29,7	9,2	7,0	0,9	2,1	12,9	10,5							
	i	13 768	30,0	9,4	7,2	0,9	2,1	13,2	10,6							

5.2 Absolventen mit bestandener Lehramtsprüfung in Berlin im Prüfungsjahr 2001 nach Hochschul- sowie Studiumsarten, Fächergruppen, Prüfungen, Durchschnittsalter und Angaben zum Studienverlauf

Fächergruppe ----- Lehramtsprüfung	Geschl.	Bestandene Prüfungen insgesamt	Alter bei Abschluss	Hochschul- berechtigung bis Abschluss	Erst- immatri- kulation bis Abschluss	Beurlau- bung und Unter- brechung	Studium außerhalb Deutsch- lands	Hoch- schul- semester	Fach- semester							
										Durchschnitt in Jahren						durchschnittl. Anzahl
										1	2	3	4	5	6	
Universitäten																
Erststudium																
Sprach- und Kulturwissen- schaften																
Lehramt an Grund- und Hauptschulen	m	8	34,6	15,8	11,8	1,0	-	23,1	16,9							
	w	89	30,9	11,2	9,3	0,7	5,0	17,1	13,7							
	i	97	31,2	11,6	9,5	0,8	5,0	17,6	14,0							
Lehramt an Realschulen	m	5	33,1	13,6	11,1	-	-	22,4	17,0							
	w	32	30,6	11,0	9,9	1,2	-	19,8	16,6							
	i	37	30,9	11,3	10,0	1,2	-	20,1	16,6							
Lehramt an Gymnasien	m	62	30,6	11,2	9,3	1,0	0,9	18,2	15,2							
	w	152	30,1	11,2	9,7	1,1	1,6	19,1	15,2							
	i	214	30,2	11,2	9,6	1,1	1,4	18,9	15,2							
Lehramt an Sonderschulen	m	19	31,5	10,3	8,0	1,0	-	15,8	14,7							
	w	98	29,5	9,6	7,9	1,0	-	15,7	13,1							
	i	117	29,8	9,7	7,9	1,0	-	15,8	13,4							
Lehramt an beruflichen Schulen	m	-	-	-	-	-	-	-	-							
	w	1	32,1	13,4	10,1	1,0	-	20,3	16,3							
	i	1	32,1	13,4	10,1	1,0	-	20,3	16,3							
Fächergruppe zusammen	m	94	31,2	11,5	9,4	1,0	0,9	18,4	15,3							
	w	372	30,2	10,8	9,2	1,1	1,8	17,8	14,4							
	i	466	30,4	10,9	9,2	1,1	1,6	17,9	14,6							
Sport																
Lehramt an Grund- und Hauptschulen	m	11	31,1	12,6	10,8	0,7	-	21,7	18,6							
	w	23	30,2	10,5	9,4	0,5	-	17,8	14,5							
	i	34	30,5	11,2	9,9	0,6	-	19,0	15,8							
Lehramt an Realschulen	m	6	31,5	12,6	10,0	-	-	20,1	17,8							
	w	5	30,1	10,8	8,9	0,5	-	17,9	16,5							
	i	11	30,9	11,8	9,5	0,5	-	19,1	17,2							
Lehramt an Gymnasien	m	17	32,2	12,6	10,7	0,7	-	21,5	19,3							
	w	3	28,8	9,9	9,1	-	-	18,3	16,3							
	i	20	31,7	12,2	10,4	0,7	-	21,0	18,9							
Fächergruppe zusammen	m	34	31,7	12,6	10,6	0,7	-	21,3	18,8							
	w	31	30,1	10,5	9,3	0,5	-	17,9	15,0							
	i	65	30,9	11,6	10,0	0,6	-	19,7	17,0							
Rechts-, Wirtschafts- und Sozialwissenschaften																
Lehramt an Grund- und Hauptschulen	m	4	30,0	11,0	10,1	-	-	20,4	14,9							
	w	4	32,7	12,5	9,9	-	-	18,5	15,5							
	i	8	31,4	11,7	10,0	-	-	19,5	15,2							
Lehramt an Realschulen	m	2	33,4	14,2	12,1	1,0	-	16,9	12,9							
	w	4	32,1	11,0	9,0	0,8	-	18,2	16,0							
	i	6	32,5	12,1	10,1	0,9	-	17,8	14,9							
Lehramt an Gymnasien	m	4	31,6	11,6	10,6	1,0	-	20,8	17,5							
	w	1	31,1	13,3	10,5	1,0	-	20,2	19,2							
	i	5	31,5	12,0	10,6	1,0	-	20,7	17,9							
Lehramt an beruflichen Schulen	m	6	33,9	13,9	9,4	-	-	19,0	17,7							
	w	8	32,6	13,2	9,5	0,8	-	19,1	15,9							
	i	14	33,2	13,5	9,5	0,8	-	19,1	16,7							
Fächergruppe zusammen	m	16	32,3	12,5	10,3	1,0	-	19,6	16,4							
	w	17	32,4	12,5	9,5	0,8	-	18,8	16,0							
	i	33	32,4	12,5	9,9	0,9	-	19,2	16,2							
Mathematik, Naturwissen- schaften																
Lehramt an Grund- und Hauptschulen	m	5	32,8	11,3	11,1	-	-	20,7	14,5							
	w	45	28,9	9,9	8,6	1,3	-	16,6	14,2							
	i	50	29,3	10,0	8,9	1,3	-	17,0	14,2							
Lehramt an Realschulen	m	5	32,6	11,4	9,6	1,0	-	18,9	16,9							
	w	17	29,8	10,1	8,7	1,3	-	17,5	14,7							
	i	22	30,5	10,4	8,9	1,3	-	17,8	15,2							
Lehramt an Gymnasien	m	20	30,9	11,3	9,9	0,8	1,5	19,7	16,4							
	w	30	30,0	10,1	8,9	1,1	-	17,8	15,2							
	i	50	30,3	10,6	9,3	1,0	1,5	18,5	15,7							
Fächergruppe zusammen	m	30	31,5	11,3	10,0	0,8	1,5	19,7	16,1							
	w	92	29,4	10,0	8,7	1,2	-	17,1	14,6							
	i	122	30,0	10,3	9,0	1,1	1,5	17,8	15,0							
Agrar-, Forst- und Ernährungswissenschaften																
Lehramt an beruflichen Schulen	m	5	34,6	12,5	8,9	-	0,5	17,9	12,9							
	w	5	32,6	14,4	8,6	3,0	-	15,7	12,5							
	i	10	33,6	13,3	8,7	3,0	0,5	17,0	12,7							
Fächergruppe zusammen	m	5	34,6	12,5	8,9	-	0,5	17,9	12,9							
	w	5	32,6	14,4	8,6	3,0	-	15,7	12,5							
	i	10	33,6	13,3	8,7	3,0	0,5	17,0	12,7							

Noch: 5.2 Absolventen mit bestandener Lehramtsprüfung in Berlin im Prüfungsjahr 2001 nach Hochschul- sowie Studiumsarten, Fächergruppen, Prüfungen, Durchschnittsalter und Angaben zum Studienverlauf

Fächergruppe ----- Lehramtsprüfung	Geschl.	Bestandene Prüfungen insgesamt	Alter bei Abschluss	Hochschulberechtigung bis Abschluss	Erstimmatrikulation bis Abschluss	Beurlaubung und Unterbrechung	Studium außerhalb Deutschlands	Hochschulsemester	Fachsemester							
										Durchschnitt in Jahren						durchschnittl. Anzahl
										1	2	3	4	5	6	
Noch: Universitäten Noch: Erststudium																
Ingenieurwissenschaften																
Lehramt an Realschulen	m	2	37,0	18,3	9,4	1,0	5,0	18,5	15,5							
	w	-	-	-	-	-	-	-	-							
	i	2	37,0	18,3	9,4	1,0	5,0	18,5	15,5							
Lehramt an beruflichen Schulen	m	17	34,0	12,9	10,5	0,5	-	17,3	13,9							
	w	3	32,9	13,0	11,8	1,2	-	21,4	13,4							
	i	20	33,9	12,9	10,7	1,0	-	18,0	13,8							
Fächergruppe zusammen	m	19	34,4	13,5	10,4	0,8	5,0	17,5	14,1							
	w	3	32,9	13,0	11,8	1,2	-	21,4	13,4							
	i	22	34,2	13,4	10,6	1,0	5,0	18,0	14,0							
Studiumsart insgesamt	m	198	31,8	12,0	9,9	0,9	1,5	19,1	16,0							
	w	520	30,1	10,7	9,1	1,1	1,8	17,7	14,5							
	i	718	30,6	11,1	9,3	1,0	1,7	18,1	14,9							
Weiteres Studium																
Sprach- und Kulturwissenschaften																
Lehramt an Realschulen	m	-	-	-	-	-	-	-	-							
	w	3	37,9	12,8	11,0	0,5	-	22,2	5,3							
	i	3	37,9	12,8	11,0	0,5	-	22,2	5,3							
Lehramt an Gymnasien	m	-	-	-	-	-	-	-	-							
	w	1	40,3	-	-	-	-	-	3,0							
	i	1	40,3	-	-	-	-	-	3,0							
Lehramt an Sonderschulen	m	2	36,2	17,4	15,1	0,5	-	19,3	6,3							
	w	11	42,8	20,5	18,5	-	-	16,9	6,1							
	i	13	41,8	20,0	18,0	0,5	-	17,3	6,2							
Lehramt an Realschulen (nach abgelegtem 2. Staatsexamen)	m	2	39,9	18,5	17,2	1,0	0,8	21,6	8,1							
	w	1	45,4	27,6	26,8	-	-	29,7	9,7							
	i	3	41,7	21,6	20,4	1,0	0,8	24,3	8,6							
Fächergruppe zusammen	m	4	38,0	18,0	16,1	0,8	0,8	20,5	7,2							
	w	16	41,9	20,4	18,6	0,5	-	18,4	6,0							
	i	20	41,1	19,8	18,0	0,7	0,8	18,9	6,2							
Sport																
Lehramt an Gymnasien	m	1	50,9	31,8	30,5	-	-	13,2	10,2							
	w	-	-	-	-	-	-	-	-							
	i	1	50,9	31,8	30,5	-	-	13,2	10,2							
Fächergruppe zusammen	m	1	50,9	31,8	30,5	-	-	13,2	10,2							
	w	-	-	-	-	-	-	-	-							
	i	1	50,9	31,8	30,5	-	-	13,2	10,2							
Rechts-, Wirtschafts- und Sozialwissenschaften																
Lehramt an Realschulen	m	-	-	-	-	-	-	-	-							
	w	2	37,5	-	-	-	-	-	7,3							
	i	2	37,5	-	-	-	-	-	7,3							
Lehramt an Gymnasien	m	-	-	-	-	-	-	-	-							
	w	1	44,8	-	-	-	-	-	5,2							
	i	1	44,8	-	-	-	-	-	5,2							
Lehramt an beruflichen Schulen	m	4	42,0	-	-	-	-	-	5,2							
	w	-	-	-	-	-	-	-	-							
	i	4	42,0	-	-	-	-	-	5,2							
Lehramt an Realschulen (nach abgelegtem 2. Staatsexamen)	m	1	43,5	-	-	-	-	-	4,2							
	w	4	49,3	-	-	-	-	-	3,8							
	i	5	48,2	-	-	-	-	-	3,9							
Fächergruppe zusammen	m	5	42,3	-	-	-	-	-	5,0							
	w	7	45,3	-	-	-	-	-	5,0							
	i	12	44,0	-	-	-	-	-	5,0							
Mathematik, Naturwissenschaften																
Lehramt an Realschulen	m	1	44,8	-	-	-	-	-	4,5							
	w	4	37,0	-	-	-	-	-	4,4							
	i	5	38,5	-	-	-	-	-	4,4							
Lehramt an Gymnasien	m	-	-	-	-	-	-	-	-							
	w	1	28,8	-	-	-	-	-	3,3							
	i	1	28,8	-	-	-	-	-	3,3							
Fächergruppe zusammen	m	1	44,8	-	-	-	-	-	4,5							
	w	5	35,3	-	-	-	-	-	4,2							
	i	6	36,9	-	-	-	-	-	4,2							
Studiumsart insgesamt	m	11	41,8	20,7	19,0	0,8	0,8	19,0	6,2							
	w	28	41,6	20,4	18,6	0,5	-	18,4	5,4							
	i	39	41,6	20,5	18,7	0,7	0,8	18,6	5,6							

Noch: 5.2 Absolventen mit bestandener Lehramtsprüfung in Berlin im Prüfungsjahr 2001 nach Hochschul- sowie Studiumsarten, Fächergruppen, Prüfungen, Durchschnittsalter und Angaben zum Studienverlauf

Fächergruppe ----- Lehramtsprüfung	Geschl.	Bestandene Prüfungen insgesamt	Alter bei Abschluss	Hochschulberechtigung bis Abschluss	Erstimmatrikulation bis Abschluss	Beurlaubung und Unterbrechung	Studium außerhalb Deutschlands	Hochschulsemester	Fachsemester
			Durchschnitt in Jahren					durchschnittl. Anzahl	
			1	2	3	4	5	6	7
Kunsthochschulen									
Erststudium									
Kunst, Kunstwissenschaft									
Lehramt an Grund- und Hauptschulen	m	8	31,5	13,4	11,9	2,5	-	22,4	14,3
	w	41	31,5	11,0	9,7	1,0	-	17,6	13,6
	i	49	31,5	11,4	10,0	1,4	-	18,3	13,7
Lehramt an Realschulen	m	3	34,1	17,0	15,2	-	-	29,6	22,2
	w	12	30,8	11,4	9,3	0,5	0,3	18,0	14,0
	i	15	31,4	12,7	10,6	0,5	0,3	20,6	15,7
Lehramt an Gymnasien	m	16	31,4	12,4	10,6	0,7	1,0	19,1	14,6
	w	14	32,5	14,5	12,8	0,8	2,3	21,9	14,9
	i	30	31,9	13,6	11,8	0,7	1,7	20,6	14,7
Fächergruppe zusammen	m	27	31,7	13,3	11,6	1,4	1,0	21,6	15,4
	w	67	31,6	11,7	10,2	0,9	1,3	18,4	14,0
	i	94	31,6	12,1	10,5	1,0	1,2	19,2	14,4
Studiumsart insgesamt	m	27	31,7	13,3	11,6	1,4	1,0	21,6	15,4
	w	67	31,6	11,7	10,2	0,9	1,3	18,4	14,0
	i	94	31,6	12,1	10,5	1,0	1,2	19,2	14,4
Weiteres Studium									
Kunst, Kunstwissenschaft									
Lehramt an Realschulen	m	-	-	-	-	-	-	-	-
	w	1	32,0	14,1	13,3	-	-	14,7	5,7
	i	1	32,0	14,1	13,3	-	-	14,7	5,7
Lehramt an Realschulen (nach abgelegtem 2.Staatsexamen)	m	1	53,5	-	-	-	-	-	5,7
	w	1	40,4	21,6	19,8	-	-	26,7	7,7
	i	2	47,0	21,6	19,8	-	-	26,7	6,7
Fächergruppe zusammen	m	1	53,5	-	-	-	-	-	5,7
	w	2	36,2	17,8	16,5	-	-	20,7	6,7
	i	3	42,0	17,8	16,5	-	-	20,7	6,3
Studiumsart insgesamt	m	1	53,5	-	-	-	-	-	5,7
	w	2	36,2	17,8	16,5	-	-	20,7	6,7
	i	3	42,0	17,8	16,5	-	-	20,7	6,3
Sonstige deutsche Hochschulen									
Weiteres Studium									
Sprach- und Kulturwissenschaften									
Lehramt an Realschulen (nach abgelegtem 2.Staatsexamen)	m	3	52,3	-	-	-	-	-	2,3
	w	3	44,6	-	-	-	-	-	2,8
	i	6	48,5	-	-	-	-	-	2,6
Fächergruppe zusammen	m	3	52,3	-	-	-	-	-	2,3
	w	3	44,6	-	-	-	-	-	2,8
	i	6	48,5	-	-	-	-	-	2,6
Rechts-, Wirtschafts- und Sozialwissenschaften									
Lehramt an Realschulen (nach abgelegtem 2.Staatsexamen)	m	15	44,6	-	-	-	-	-	5,7
	w	13	45,5	-	-	-	-	-	5,9
	i	28	45,0	-	-	-	-	-	5,8
Fächergruppe zusammen	m	15	44,6	-	-	-	-	-	5,7
	w	13	45,5	-	-	-	-	-	5,9
	i	28	45,0	-	-	-	-	-	5,8
Studiumsart insgesamt	m	18	45,9	-	-	-	-	-	5,2
	w	16	45,3	-	-	-	-	-	5,3
	i	34	45,6	-	-	-	-	-	5,2

Noch: 5.2 Absolventen mit bestandener Lehramtsprüfung in Berlin im Prüfungsjahr 2001 nach Hochschul- sowie Studiumsarten, Fächergruppen, Prüfungen, Durchschnittsalter und Angaben zum Studienverlauf

Fächergruppe ----- Lehramtsprüfung	Geschl.	Bestandene Prüfungen insgesamt	Alter bei Abschluss	Hochschul- berechtigung bis Abschluss	Erst- immatri- kulation bis Abschluss	Beurlau- bung und Unter- brechung	Studium außerhalb Deutsch- lands	Hoch- schul- semester	Fach- semester						
										Durchschnitt in Jahren					durchschnittl. Anzahl
										1	2	3	4	5	
Hochschularten insgesamt															
Erststudium															
Fächergruppen insgesamt															
Lehramt an Grund- und Hauptschulen	m	36	32,1	13,0	11,2	1,3	-	21,8	16,3						
	w	202	30,5	10,8	9,3	0,8	5,0	17,2	13,9						
	i	238	30,8	11,1	9,5	0,9	5,0	17,9	14,3						
Lehramt an Realschulen	m	23	33,1	13,6	10,7	1,0	5,0	20,7	17,4						
	w	70	30,5	10,8	9,3	1,1	0,3	18,7	15,6						
	i	93	31,1	11,5	9,7	1,1	2,6	19,2	16,1						
Lehramt an Gymnasien	m	119	31,0	11,5	9,8	0,9	1,0	19,2	16,0						
	w	200	30,2	11,2	9,7	1,1	1,6	19,0	15,2						
	i	319	30,5	11,3	9,8	1,1	1,5	19,1	15,5						
Lehramt an Sonderschulen	m	19	31,5	10,3	8,0	1,0	-	15,8	14,7						
	w	98	29,5	9,6	7,9	1,0	-	15,7	13,1						
	i	117	29,8	9,7	7,9	1,0	-	15,8	13,4						
Lehramt an beruflichen Schulen	m	28	34,1	13,0	10,0	0,5	0,5	17,7	14,5						
	w	17	32,6	13,4	9,8	1,1	-	19,0	14,5						
	i	45	33,5	13,1	10,0	1,1	0,5	18,2	14,5						
Studiumsart insgesamt	m	225	31,8	12,1	10,0	0,9	1,4	19,3	15,9						
	w	587	30,3	10,8	9,2	1,1	1,7	17,8	14,5						
	i	812	30,7	11,2	9,4	1,0	1,6	18,2	14,9						
Weiteres Studium															
Fächergruppen insgesamt															
Lehramt an Realschulen	m	1	44,8	-	-	-	-	-	4,5						
	w	10	36,9	13,5	12,1	0,5	-	18,4	5,4						
	i	11	37,6	13,5	12,1	0,5	-	18,4	5,3						
Lehramt an Gymnasien	m	1	50,9	31,8	30,5	-	-	13,2	10,2						
	w	3	38,0	-	-	-	-	-	3,8						
	i	4	41,2	31,8	30,5	-	-	13,2	5,4						
Lehramt an Sonderschulen	m	2	36,2	17,4	15,1	0,5	-	19,3	6,3						
	w	11	42,8	20,5	18,5	-	-	16,9	6,1						
	i	13	41,8	20,0	18,0	0,5	-	17,3	6,2						
Lehramt an beruflichen Schulen	m	4	42,0	-	-	-	-	-	5,2						
	w	-	-	-	-	-	-	-	-						
	i	4	42,0	-	-	-	-	-	5,2						
Lehramt an Realschulen (nach abgelegtem 2.Staatsexamen)	m	22	45,6	18,5	17,2	1,0	0,8	21,6	5,4						
	w	22	45,8	24,6	23,3	-	-	28,2	5,3						
	i	44	45,7	21,6	20,2	1,0	0,8	24,9	5,4						
Studiumsart insgesamt	m	30	44,7	20,7	19,0	0,8	0,8	19,0	5,6						
	w	46	42,7	20,1	18,3	0,5	-	18,7	5,4						
	i	76	43,4	20,2	18,5	0,7	0,8	18,8	5,5						
Erst- und weiteres Studium															
Insgesamt	m	255	33,3	12,3	10,2	0,9	1,4	19,3	14,7						
	w	633	31,2	11,1	9,5	1,1	1,7	17,8	13,8						
	i	888	31,8	11,4	9,7	1,0	1,6	18,2	14,1						

6 Bestandene Prüfungen in Berlin im Prüfungsjahr 2001 nach Hochschularten, Fächergruppen und Prüfungsgruppen bzw. -arten

Fächergruppe ----- Prüfungsgruppe bzw. Prüfungsart	Ge- schl.	Insgesamt			Davon als ...					
		ins- gesamt	Deutsche	Aus- länder	Erstabschluss			weiterer Abschluss		
					zu- sammen	Deutsche	Aus- länder	zu- sammen	Deutsche	Aus- länder
1	2	3	4	5	6	7	8	9		
Universitäten										
Sprach- und Kulturwissenschaften										
Magister	m	361	338	23	344	322	22	17	16	1
	w	589	523	66	572	508	64	17	15	2
	i	950	861	89	916	830	86	34	31	3
Diplom (U)	m	75	73	2	71	69	2	4	4	-
	w	231	220	11	219	209	10	12	11	1
	i	306	293	13	290	278	12	16	15	1
Sonstige Diplom(U) und entsprechende Abschlussprüfungen	m	30	28	2	30	28	2	-	-	-
	w	43	39	4	42	38	4	1	1	-
	i	73	67	6	72	66	6	1	1	-
Promotionen	m	198	183	15	-	-	-	198	183	15
	w	188	160	28	-	-	-	188	160	28
	i	386	343	43	-	-	-	386	343	43
Staatliche Lehramtsprüfungen	m	98	97	1	94	93	1	4	4	-
	w	388	383	5	372	367	5	16	16	-
	i	486	480	6	466	460	6	20	20	-
Sonstiger Abschluss	m	30	29	1	-	-	-	30	29	1
	w	45	43	2	-	-	-	45	43	2
	i	75	72	3	-	-	-	75	72	3
Fächergruppe zusammen	m	792	748	44	539	512	27	253	236	17
	w	1 484	1 368	116	1 205	1 122	83	279	246	33
	i	2 276	2 116	160	1 744	1 634	110	532	482	50
Sport										
Magister	m	5	5	-	4	4	-	1	1	-
	w	6	6	-	6	6	-	-	-	-
	i	11	11	-	10	10	-	1	1	-
Diplom (U)	m	3	3	-	2	2	-	1	1	-
	w	-	-	-	-	-	-	-	-	-
	i	3	3	-	2	2	-	1	1	-
Promotionen	m	1	-	1	-	-	-	1	-	1
	w	2	2	-	-	-	-	2	2	-
	i	3	2	1	-	-	-	3	2	1
Staatliche Lehramtsprüfungen	m	35	35	-	34	34	-	1	1	-
	w	31	31	-	31	31	-	-	-	-
	i	66	66	-	65	65	-	1	1	-
Fächergruppe zusammen	m	44	43	1	40	40	-	4	3	1
	w	39	39	-	37	37	-	2	2	-
	i	83	82	1	77	77	-	6	5	1
Rechts-, Wirtschafts- und Sozialwissenschaften										
Magister	m	11	11	-	11	11	-	-	-	-
	w	21	20	1	21	20	1	-	-	-
	i	32	31	1	32	31	1	-	-	-
Staatsexamen	m	364	355	9	364	355	9	-	-	-
	w	363	352	11	363	352	11	-	-	-
	i	727	707	20	727	707	20	-	-	-
Diplom (U)	m	782	654	128	768	644	124	14	10	4
	w	556	446	110	544	438	106	12	8	4
	i	1 338	1 100	238	1 312	1 082	230	26	18	8
Sonstige Diplom(U) und entsprechende Abschlussprüfungen	m	7	6	1	5	4	1	2	2	-
	w	14	13	1	10	9	1	4	4	-
	i	21	19	2	15	13	2	6	6	-
Promotionen	m	207	195	12	-	-	-	207	195	12
	w	133	124	9	-	-	-	133	124	9
	i	340	319	21	-	-	-	340	319	21
Staatliche Lehramtsprüfungen	m	21	21	-	16	16	-	5	5	-
	w	24	24	-	17	17	-	7	7	-
	i	45	45	-	33	33	-	12	12	-
Sonstiger Abschluss	m	10	6	4	-	-	-	10	6	4
	w	15	10	5	-	-	-	15	10	5
	i	25	16	9	-	-	-	25	16	9
Fächergruppe zusammen	m	1 402	1 248	154	1 164	1 030	134	238	218	20
	w	1 126	989	137	955	836	119	171	153	18
	i	2 528	2 237	291	2 119	1 866	253	409	371	38

Noch: 6 Bestandene Prüfungen in Berlin im Prüfungsjahr 2001 nach Hochschularten, Fächergruppen und Prüfungsgruppen bzw. -arten

Fächergruppe ----- Prüfungsgruppe bzw. Prüfungsart	Ge- schl.	Insgesamt			Davon als ...					
		ins- gesamt	Deutsche	Aus- länder	Erstabschluss			weiterer Abschluss		
					zu- sammen	Deutsche	Aus- länder	zu- sammen	Deutsche	Aus- länder
1	2	3	4	5	6	7	8	9		
Noch: Universitäten										
Mathematik, Naturwissenschaften										
Magister	m	2	2	-	2	2	-	-	-	-
	w	3	3	-	3	3	-	-	-	-
	i	5	5	-	5	5	-	-	-	-
Staatsexamen	m	51	45	6	50	44	6	1	1	-
	w	163	155	8	163	155	8	-	-	-
	i	214	200	14	213	199	14	1	1	-
Diplom (U)	m	501	447	54	483	434	49	18	13	5
	w	256	211	45	239	202	37	17	9	8
	i	757	658	99	722	636	86	35	22	13
Promotionen	m	456	403	53	-	-	-	456	403	53
	w	135	116	19	-	-	-	135	116	19
	i	591	519	72	-	-	-	591	519	72
Staatliche Lehramtsprüfungen	m	31	31	-	30	30	-	1	1	-
	w	97	95	2	92	90	2	5	5	-
	i	128	126	2	122	120	2	6	6	-
Masterabschluss	m	3	1	2	-	-	-	3	1	2
	w	1	-	1	-	-	-	1	-	1
	i	4	1	3	-	-	-	4	1	3
Fächergruppe zusammen	m	1 044	929	115	565	510	55	479	419	60
	w	655	580	75	497	450	47	158	130	28
	i	1 699	1 509	190	1 062	960	102	637	549	88
Humanmedizin										
Staatsexamen	m	501	461	40	500	460	40	1	1	-
	w	515	484	31	514	483	31	1	1	-
	i	1 016	945	71	1 014	943	71	2	2	-
Promotionen	m	329	319	10	-	-	-	329	319	10
	w	314	303	11	-	-	-	314	303	11
	i	643	622	21	-	-	-	643	622	21
Fächergruppe zusammen	m	830	780	50	500	460	40	330	320	10
	w	829	787	42	514	483	31	315	304	11
	i	1 659	1 567	92	1 014	943	71	645	624	21
Veterinärmedizin										
Staatsexamen	m	40	37	3	40	37	3	-	-	-
	w	143	141	2	142	140	2	1	1	-
	i	183	178	5	182	177	5	1	1	-
Promotionen	m	30	30	-	-	-	-	30	30	-
	w	42	42	-	-	-	-	42	42	-
	i	72	72	-	-	-	-	72	72	-
Fächergruppe zusammen	m	70	67	3	40	37	3	30	30	-
	w	185	183	2	142	140	2	43	43	-
	i	255	250	5	182	177	5	73	73	-
Agrar-, Forst- und Ernährungs- wissenschaften										
Diplom (U)	m	66	62	4	65	61	4	1	1	-
	w	130	124	6	126	120	6	4	4	-
	i	196	186	10	191	181	10	5	5	-
Promotionen	m	36	21	15	-	-	-	36	21	15
	w	13	12	1	-	-	-	13	12	1
	i	49	33	16	-	-	-	49	33	16
Staatliche Lehramtsprüfungen	m	5	5	-	5	5	-	-	-	-
	w	5	5	-	5	5	-	-	-	-
	i	10	10	-	10	10	-	-	-	-
Fachhochschulabschluss	m	10	10	-	10	10	-	-	-	-
	w	-	-	-	-	-	-	-	-	-
	i	10	10	-	10	10	-	-	-	-
Masterabschluss	m	11	1	10	10	1	9	1	-	1
	w	5	3	2	4	2	2	1	1	-
	i	16	4	12	14	3	11	2	1	1
Sonstiger Abschluss	m	1	1	-	-	-	-	1	1	-
	w	1	-	1	-	-	-	1	-	1
	i	2	1	1	-	-	-	2	1	1
Fächergruppe zusammen	m	129	100	29	90	77	13	39	23	16
	w	154	144	10	135	127	8	19	17	2
	i	283	244	39	225	204	21	58	40	18

Noch: 6 Bestandene Prüfungen in Berlin im Prüfungsjahr 2001 nach Hochschularten, Fächergruppen und Prüfungsgruppen bzw. -arten

Fächergruppe ----- Prüfungsgruppe bzw. Prüfungsart	Geschl.	Insgesamt			Davon als ...					
		insgesamt	Deutsche	Ausländer	Erstabschluss			weiterer Abschluss		
					zusammen	Deutsche	Ausländer	zusammen	Deutsche	Ausländer
1	2	3	4	5	6	7	8	9		
Noch: Universitäten										
Ingenieurwissenschaften										
Diplom (U)	m	657	553	104	637	544	93	20	9	11
	w	210	183	27	204	180	24	6	3	3
	i	867	736	131	841	724	117	26	12	14
Promotionen	m	72	53	19	-	-	-	72	53	19
	w	11	8	3	-	-	-	11	8	3
	i	83	61	22	-	-	-	83	61	22
Staatliche Lehramtsprüfungen	m	19	19	-	19	19	-	-	-	-
	w	3	3	-	3	3	-	-	-	-
	i	22	22	-	22	22	-	-	-	-
Fächergruppe zusammen	m	748	625	123	656	563	93	92	62	30
	w	224	194	30	207	183	24	17	11	6
	i	972	819	153	863	746	117	109	73	36
Kunst, Kunstwissenschaft										
Magister	m	54	51	3	52	49	3	2	2	-
	w	195	191	4	189	186	3	6	5	1
	i	249	242	7	241	235	6	8	7	1
Diplom (U)	m	1	1	-	1	1	-	-	-	-
	w	-	-	-	-	-	-	-	-	-
	i	1	1	-	1	1	-	-	-	-
Promotionen	m	16	16	-	-	-	-	16	16	-
	w	28	27	1	-	-	-	28	27	1
	i	44	43	1	-	-	-	44	43	1
Fächergruppe zusammen	m	71	68	3	53	50	3	18	18	-
	w	223	218	5	189	186	3	34	32	2
	i	294	286	8	242	236	6	52	50	2
Hochschulart insgesamt	m	5 130	4 608	522	3 647	3 279	368	1 483	1 329	154
	w	4 919	4 502	417	3 881	3 564	317	1 038	938	100
	i	10 049	9 110	939	7 528	6 843	685	2 521	2 267	254
Kunsthochschulen										
Sprach- und Kulturwissenschaften										
Künstlerischer Abschluss	m	37	36	1	37	36	1	-	-	-
	w	38	35	3	38	35	3	-	-	-
	i	75	71	4	75	71	4	-	-	-
Fächergruppe zusammen	m	37	36	1	37	36	1	-	-	-
	w	38	35	3	38	35	3	-	-	-
	i	75	71	4	75	71	4	-	-	-
Ingenieurwissenschaften										
Künstlerischer Abschluss	m	35	32	3	31	28	3	4	4	-
	w	35	32	3	31	29	2	4	3	1
	i	70	64	6	62	57	5	8	7	1
Masterabschluss	m	2	2	-	-	-	-	2	2	-
	w	3	2	1	-	-	-	3	2	1
	i	5	4	1	-	-	-	5	4	1
Fächergruppe zusammen	m	37	34	3	31	28	3	6	6	-
	w	38	34	4	31	29	2	7	5	2
	i	75	68	7	62	57	5	13	11	2
Kunst, Kunstwissenschaft										
Promotionen	m	2	1	1	-	-	-	2	1	1
	w	-	-	-	-	-	-	-	-	-
	i	2	1	1	-	-	-	2	1	1
Staatliche Lehramtsprüfungen	m	28	28	-	27	27	-	1	1	-
	w	69	64	5	67	62	5	2	2	-
	i	97	92	5	94	89	5	3	3	-
Künstlerischer Abschluss	m	197	154	43	155	121	34	42	33	9
	w	301	236	65	229	178	51	72	58	14
	i	498	390	108	384	299	85	114	91	23
Sonstiger Abschluss	m	4	3	1	-	-	-	4	3	1
	w	7	4	3	-	-	-	7	4	3
	i	11	7	4	-	-	-	11	7	4
Fächergruppe zusammen	m	231	186	45	182	148	34	49	38	11
	w	377	304	73	296	240	56	81	64	17
	i	608	490	118	478	388	90	130	102	28
Hochschulart insgesamt	m	305	256	49	250	212	38	55	44	11
	w	453	373	80	365	304	61	88	69	19
	i	758	629	129	615	516	99	143	113	30

Noch: 6 Bestandene Prüfungen in Berlin im Prüfungsjahr 2001 nach Hochschularten, Fächergruppen und Prüfungsgruppen bzw. -arten

Fächergruppe ----- Prüfungsgruppe bzw. Prüfungsart	Ge- schl.	Insgesamt			Davon als ...					
		ins- gesamt	Deutsche	Aus- länder	Erstabschluss			weiterer Abschluss		
					zu- sammen	Deutsche	Aus- länder	zu- sammen	Deutsche	Aus- länder
1	2	3	4	5	6	7	8	9		
Fachhochschulen (ohne Verwaltungsfachhochschulen)										
Sprach- und Kulturwissenschaften										
Fachhochschulabschluss	m	25	24	1	25	24	1	-	-	-
	w	63	62	1	63	62	1	-	-	-
	i	88	86	2	88	86	2	-	-	-
Fächergruppe zusammen	m	25	24	1	25	24	1	-	-	-
	w	63	62	1	63	62	1	-	-	-
	i	88	86	2	88	86	2	-	-	-
Rechts-, Wirtschafts- und Sozialwissenschaften										
Fachhochschulabschluss	m	661	610	51	618	578	40	43	32	11
	w	849	806	43	825	784	41	24	22	2
	i	1 510	1 416	94	1 443	1 362	81	67	54	13
Masterabschluss	m	99	77	22	-	-	-	99	77	22
	w	58	37	21	-	-	-	58	37	21
	i	157	114	43	-	-	-	157	114	43
Sonstiger Abschluss	m	23	21	2	-	-	-	23	21	2
	w	24	18	6	-	-	-	24	18	6
	i	47	39	8	-	-	-	47	39	8
Fächergruppe zusammen	m	783	708	75	618	578	40	165	130	35
	w	931	861	70	825	784	41	106	77	29
	i	1 714	1 569	145	1 443	1 362	81	271	207	64
Mathematik, Naturwissenschaften										
Fachhochschulabschluss	m	216	188	28	200	178	22	16	10	6
	w	66	57	9	64	56	8	2	1	1
	i	282	245	37	264	234	30	18	11	7
Masterabschluss	m	8	2	6	-	-	-	8	2	6
	w	1	-	1	-	-	-	1	-	1
	i	9	2	7	-	-	-	9	2	7
Fächergruppe zusammen	m	224	190	34	200	178	22	24	12	12
	w	67	57	10	64	56	8	3	1	2
	i	291	247	44	264	234	30	27	13	14
Agrar-, Forst- und Ernährungswissenschaften										
Fachhochschulabschluss	m	29	26	3	29	26	3	-	-	-
	w	47	45	2	47	45	2	-	-	-
	i	76	71	5	76	71	5	-	-	-
Fächergruppe zusammen	m	29	26	3	29	26	3	-	-	-
	w	47	45	2	47	45	2	-	-	-
	i	76	71	5	76	71	5	-	-	-
Ingenieurwissenschaften										
Fachhochschulabschluss	m	766	723	43	760	717	43	6	6	-
	w	203	189	14	199	185	14	4	4	-
	i	969	912	57	959	902	57	10	10	-
Masterabschluss	m	3	2	1	-	-	-	3	2	1
	w	-	-	-	-	-	-	-	-	-
	i	3	2	1	-	-	-	3	2	1
Fächergruppe zusammen	m	769	725	44	760	717	43	9	8	1
	w	203	189	14	199	185	14	4	4	-
	i	972	914	58	959	902	57	13	12	1
Kunst, Kunstwissenschaft										
Fachhochschulabschluss	m	19	19	-	19	19	-	-	-	-
	w	75	72	3	75	72	3	-	-	-
	i	94	91	3	94	91	3	-	-	-
Fächergruppe zusammen	m	19	19	-	19	19	-	-	-	-
	w	75	72	3	75	72	3	-	-	-
	i	94	91	3	94	91	3	-	-	-
Hochschulart insgesamt	m	1 849	1 692	157	1 651	1 542	109	198	150	48
	w	1 386	1 286	100	1 273	1 204	69	113	82	31
	i	3 235	2 978	257	2 924	2 746	178	311	232	79
Verwaltungsfachhochschulen										
Sprach- und Kulturwissenschaften										
Fachhochschulabschluss	m	4	4	-	4	4	-	-	-	-
	w	16	16	-	16	16	-	-	-	-
	i	20	20	-	20	20	-	-	-	-
Fächergruppe zusammen	m	4	4	-	4	4	-	-	-	-
	w	16	16	-	16	16	-	-	-	-
	i	20	20	-	20	20	-	-	-	-

Noch: 6 Bestandene Prüfungen in Berlin im Prüfungsjahr 2001 nach Hochschularten, Fächergruppen und Prüfungsgruppen bzw. -arten

Fächergruppe ----- Prüfungsgruppe bzw. Prüfungsart	Ge- schl.	Insgesamt			Davon als ...					
		ins- gesamt	Deutsche	Aus- länder	Erstabschluss			weiterer Abschluss		
					zu- sammen	Deutsche	Aus- länder	zu- sammen	Deutsche	Aus- länder
1	2	3	4	5	6	7	8	9		
Noch: Verwaltungsfachhochschulen										
Rechts-, Wirtschafts- und Sozialwissenschaften										
Fachhochschulabschluss	m	235	234	1	235	234	1	-	-	-
	w	295	295	-	295	295	-	-	-	-
	i	530	529	1	530	529	1	-	-	-
Masterabschluss	m	1	1	-	-	-	-	1	1	-
	w	5	5	-	-	-	-	5	5	-
	i	6	6	-	-	-	-	6	6	-
Sonstiger Abschluss	m	10	10	-	-	-	-	10	10	-
	w	14	14	-	-	-	-	14	14	-
	i	24	24	-	-	-	-	24	24	-
Fächergruppe zusammen	m	246	245	1	235	234	1	11	11	-
	w	314	314	-	295	295	-	19	19	-
	i	560	559	1	530	529	1	30	30	-
Hochschulart insgesamt	m	250	249	1	239	238	1	11	11	-
	w	330	330	-	311	311	-	19	19	-
	i	580	579	1	550	549	1	30	30	-
Sonstige deutsche Hochschulen										
Sprach- und Kulturwissenschaften										
Staatliche Lehramtsprüfungen	m	3	3	-	-	-	-	3	3	-
	w	3	3	-	-	-	-	3	3	-
	i	6	6	-	-	-	-	6	6	-
Fächergruppe zusammen	m	3	3	-	-	-	-	3	3	-
	w	3	3	-	-	-	-	3	3	-
	i	6	6	-	-	-	-	6	6	-
Rechts-, Wirtschafts- und Sozialwissenschaften										
Staatliche Lehramtsprüfungen	m	15	15	-	-	-	-	15	15	-
	w	13	13	-	-	-	-	13	13	-
	i	28	28	-	-	-	-	28	28	-
Fächergruppe zusammen	m	15	15	-	-	-	-	15	15	-
	w	13	13	-	-	-	-	13	13	-
	i	28	28	-	-	-	-	28	28	-
Hochschulart insgesamt	m	18	18	-	-	-	-	18	18	-
	w	16	16	-	-	-	-	16	16	-
	i	34	34	-	-	-	-	34	34	-
Insgesamt										
Fächergruppen insgesamt										
Magister	m	433	407	26	413	388	25	20	19	1
	w	814	743	71	791	723	68	23	20	3
	i	1 247	1 150	97	1 204	1 111	93	43	39	4
Staatsexamen	m	956	898	58	954	896	58	2	2	-
	w	1 184	1 132	52	1 182	1 130	52	2	2	-
	i	2 140	2 030	110	2 136	2 026	110	4	4	-
Diplom (U)	m	2 085	1 793	292	2 027	1 755	272	58	38	20
	w	1 383	1 184	199	1 332	1 149	183	51	35	16
	i	3 468	2 977	491	3 359	2 904	455	109	73	36
Sonstige Diplom(U) und entsprechende Abschlussprüfungen	m	37	34	3	35	32	3	2	2	-
	w	57	52	5	52	47	5	5	5	-
	i	94	86	8	87	79	8	7	7	-
Promotionen	m	1 347	1 221	126	-	-	-	1 347	1 221	126
	w	866	794	72	-	-	-	866	794	72
	i	2 213	2 015	198	-	-	-	2 213	2 015	198
Staatliche Lehramtsprüfungen	m	255	254	1	225	224	1	30	30	-
	w	633	621	12	587	575	12	46	46	-
	i	888	875	13	812	799	13	76	76	-
Künstlerischer Abschluss	m	269	222	47	223	185	38	46	37	9
	w	374	303	71	298	242	56	76	61	15
	i	643	525	118	521	427	94	122	98	24
Fachhochschulabschluss	m	1 965	1 838	127	1 900	1 790	110	65	48	17
	w	1 614	1 542	72	1 584	1 515	69	30	27	3
	i	3 579	3 380	199	3 484	3 305	179	95	75	20
Masterabschluss	m	127	86	41	10	1	9	117	85	32
	w	73	47	26	4	2	2	69	45	24
	i	200	133	67	14	3	11	186	130	56
Sonstiger Abschluss	m	78	70	8	-	-	-	78	70	8
	w	106	89	17	-	-	-	106	89	17
	i	184	159	25	-	-	-	184	159	25
Insgesamt	m	7 552	6 823	729	5 787	5 271	516	1 765	1 552	213
	w	7 104	6 507	597	5 830	5 383	447	1 274	1 124	150
	i	14 656	13 330	1 326	11 617	10 654	963	3 039	2 676	363

7.1 Abgelegte Prüfungen (außer Lehramt) in Berlin im Prüfungsjahr 2001 nach Hochschularten, Prüfungsgruppen bzw. -arten, Fächergruppen und Note der Abschlussprüfung

Prüfungsgruppe bzw. Prüfungsart ----- Fächergruppe	Geschl.	Abgelegte Prüfungen insgesamt	Davon							endgültig nicht bestanden
			bestanden							
			zusammen	mit Auszeichnung	sehr gut	gut	befriedigend	ausreichend	Note nicht bekannt	
1	2	3	4	5	6	7	8	9		
Universitäten										
Magister										
Sprach- und Kulturwissenschaften	m	364	361	1	201	124	15	2	18	3
	w	597	589	1	297	202	37	3	49	8
	i	961	950	2	498	326	52	5	67	11
Sport	m	5	5	-	-	5	-	-	-	-
	w	6	6	-	-	6	-	-	-	-
	i	11	11	-	-	11	-	-	-	-
Rechts-, Wirtschafts- und Sozialwissenschaften	m	12	11	-	2	5	-	-	4	1
	w	22	21	-	5	12	-	-	4	1
	i	34	32	-	7	17	-	-	8	2
Mathematik, Naturwissenschaften	m	2	2	-	-	2	-	-	-	-
	w	3	3	-	2	1	-	-	-	-
	i	5	5	-	2	3	-	-	-	-
Kunst, Kunstwissenschaft	m	56	54	-	32	12	3	-	7	2
	w	199	195	-	123	56	5	-	11	4
	i	255	249	-	155	68	8	-	18	6
Prüfungsart zusammen	m	439	433	1	235	148	18	2	29	6
	w	827	814	1	427	277	42	3	64	13
	i	1 266	1 247	2	662	425	60	5	93	19
Staatsexamen										
Rechts-, Wirtschafts- und Sozialwissenschaften	m	389	364	-	6	11	234	113	-	25
	w	404	363	-	3	12	214	134	-	41
	i	793	727	-	9	23	448	247	-	66
Mathematik, Naturwissenschaften	m	51	51	-	3	9	33	4	2	-
	w	164	163	-	3	37	108	15	-	1
	i	215	214	-	6	46	141	19	2	1
Humanmedizin	m	502	501	-	15	257	210	15	4	1
	w	515	515	-	20	292	189	6	8	-
	i	1 017	1 016	-	35	549	399	21	12	1
Veterinärmedizin	m	40	40	-	-	14	26	-	-	-
	w	143	143	-	1	77	65	-	-	-
	i	183	183	-	1	91	91	-	-	-
Prüfungsart zusammen	m	982	956	-	24	291	503	132	6	26
	w	1 226	1 184	-	27	418	576	155	8	42
	i	2 208	2 140	-	51	709	1 079	287	14	68
Diplom (U)										
Sprach- und Kulturwissenschaften	m	77	75	-	57	18	-	-	-	2
	w	236	231	-	138	83	4	-	6	5
	i	313	306	-	195	101	4	-	6	7
Sport	m	3	3	-	3	-	-	-	-	-
	w	-	-	-	-	-	-	-	-	-
	i	3	3	-	3	-	-	-	-	-
Rechts-, Wirtschafts- und Sozialwissenschaften	m	802	782	-	301	356	120	5	-	20
	w	564	556	-	176	266	102	4	8	8
	i	1 366	1 338	-	477	622	222	9	8	28
Mathematik, Naturwissenschaften	m	508	501	4	348	133	10	-	6	7
	w	257	256	1	168	76	5	1	5	1
	i	765	757	5	516	209	15	1	11	8
Agrar-, Forst- und Ernährungswissenschaften	m	66	66	-	48	18	-	-	-	-
	w	130	130	-	112	17	-	-	1	-
	i	196	196	-	160	35	-	-	1	-
Ingenieurwissenschaften	m	664	657	-	391	252	14	-	-	7
	w	210	210	-	150	59	1	-	-	-
	i	874	867	-	541	311	15	-	-	7
Kunst, Kunstwissenschaft	m	1	1	-	-	1	-	-	-	-
	w	-	-	-	-	-	-	-	-	-
	i	1	1	-	-	1	-	-	-	-
Prüfungsart zusammen	m	2 121	2 085	4	1 148	778	144	5	6	36
	w	1 397	1 383	1	744	501	112	5	20	14
	i	3 518	3 468	5	1 892	1 279	256	10	26	50
Sonstige Diplom (U) und entsprechende Abschlussprüfungen										
Sprach- und Kulturwissenschaften	m	30	30	1	7	10	7	-	5	-
	w	43	43	-	8	28	2	1	4	-
	i	73	73	1	15	38	9	1	9	-
Rechts-, Wirtschafts- und Sozialwissenschaften	m	7	7	-	3	3	1	-	-	-
	w	14	14	-	1	9	4	-	-	-
	i	21	21	-	4	12	5	-	-	-
Prüfungsart zusammen	m	37	37	1	10	13	8	-	5	-
	w	57	57	-	9	37	6	1	4	-
	i	94	94	1	19	50	14	1	9	-

Noch: 7.1 Abgelegte Prüfungen (außer Lehramt) in Berlin im Prüfungsjahr 2001 nach Hochschularten, Prüfungsgruppen bzw. -arten, Fächergruppen und Note der Abschlussprüfung

Prüfungsgruppe bzw. Prüfungsart ----- Fächergruppe	Ge- schl.	Abgelegte Prüfungen insgesamt	Davon							end- gültig nicht be- standen
			bestanden							
			mit der Gesamtnote							
			zu- sammen	mit Aus- zeich- nung	sehr gut	gut	befrie- digend	aus- reichend	Note nicht bekannt	
1	2	3	4	5	6	7	8	9		
Noch: Universitäten										
Promotionen										
Sprach- und Kulturwissen- schaften	m	198	198	39	101	43	3	1	11	-
	w	188	188	42	95	32	10	-	9	-
	i	386	386	81	196	75	13	1	20	-
Sport	m	1	1	-	1	-	-	-	-	-
	w	2	2	1	-	1	-	-	-	-
	i	3	3	1	1	1	-	-	-	-
Rechts-, Wirtschafts- und Sozialwissenschaften	m	207	207	16	86	66	32	2	5	-
	w	133	133	15	58	44	12	-	4	-
	i	340	340	31	144	110	44	2	9	-
Mathematik, Naturwissen- schaften	m	456	456	67	286	68	6	-	29	-
	w	135	135	7	94	26	4	-	4	-
	i	591	591	74	380	94	10	-	33	-
Humanmedizin	m	329	329	16	120	177	15	-	1	-
	w	314	314	15	109	182	8	-	-	-
	i	643	643	31	229	359	23	-	1	-
Veterinärmedizin	m	30	30	1	10	18	1	-	-	-
	w	42	42	-	20	21	1	-	-	-
	i	72	72	1	30	39	2	-	-	-
Agrar-, Forst- und Ernährungswissenschaften	m	36	36	6	9	18	3	-	-	-
	w	13	13	4	8	1	-	-	-	-
	i	49	49	10	17	19	3	-	-	-
Ingenieurwissenschaften	m	72	72	20	33	14	1	-	4	-
	w	11	11	1	4	4	-	-	2	-
	i	83	83	21	37	18	1	-	6	-
Kunst, Kunstwissenschaft	m	16	16	7	7	2	-	-	-	-
	w	28	28	8	15	4	1	-	-	-
	i	44	44	15	22	6	1	-	-	-
Prüfungsgruppe zusammen	m	1 345	1 345	172	653	406	61	3	50	-
	w	866	866	93	403	315	36	-	19	-
	i	2 211	2 211	265	1 056	721	97	3	69	-
Fachhochschulabschluss										
Agrar-, Forst- und Ernährungswissenschaften	m	10	10	-	2	5	3	-	-	-
	w	-	-	-	-	-	-	-	-	-
	i	10	10	-	2	5	3	-	-	-
Prüfungsgruppe zusammen	m	10	10	-	2	5	3	-	-	-
	w	-	-	-	-	-	-	-	-	-
	i	10	10	-	2	5	3	-	-	-
Masterabschluss										
Mathematik, Naturwissen- schaften	m	3	3	-	1	2	-	-	-	-
	w	1	1	-	1	-	-	-	-	-
	i	4	4	-	2	2	-	-	-	-
Agrar-, Forst- und Ernährungswissenschaften	m	11	11	-	-	6	4	-	1	-
	w	5	5	-	2	2	1	-	-	-
	i	16	16	-	2	8	5	-	1	-
Prüfungsgruppe zusammen	m	14	14	-	1	8	4	-	1	-
	w	6	6	-	3	2	1	-	-	-
	i	20	20	-	4	10	5	-	1	-
Sonstiger Abschluss										
Sprach- und Kulturwissen- schaften	m	30	30	-	12	9	9	-	-	-
	w	45	45	-	27	13	4	-	1	-
	i	75	75	-	39	22	13	-	1	-
Rechts-, Wirtschafts- und Sozialwissenschaften	m	10	10	-	5	2	2	1	-	-
	w	15	15	-	4	9	1	1	-	-
	i	25	25	-	9	11	3	2	-	-
Agrar-, Forst- und Ernährungswissenschaften	m	1	1	-	-	-	-	-	1	-
	w	1	1	-	-	-	-	-	1	-
	i	2	2	-	-	-	-	-	2	-
Prüfungsgruppe zusammen	m	41	41	-	17	11	11	1	1	-
	w	61	61	-	31	22	5	1	2	-
	i	102	102	-	48	33	16	2	3	-
Hochschulart insgesamt	m	4 989	4 921	178	2 090	1 660	752	143	98	68
	w	4 440	4 371	95	1 644	1 572	778	165	117	69
	i	9 429	9 292	273	3 734	3 232	1 530	308	215	137

Noch: 7.1 Abgelegte Prüfungen (außer Lehramt) in Berlin im Prüfungsjahr 2001 nach Hochschularten, Prüfungsgruppen bzw. -arten, Fächergruppen und Note der Abschlussprüfung

Prüfungsgruppe bzw. Prüfungsart ----- Fächergruppe	Ge- schl.	Abgelegte Prüfungen insgesamt	Davon bestanden mit der Gesamtnote						end- gültig nicht be- standen	
			zu- sammen	mit Aus- zeich- nung	sehr gut	gut	befrie- digend	aus- reichend		Note nicht bekannt
Kunsthochschulen										
Promotionen										
Kunst, Kunstwissenschaft	m	2	2	-	2	-	-	-	-	
	w	-	-	-	-	-	-	-	-	
	i	2	2	-	2	-	-	-	-	
Prüfungsgruppe zusammen	m	2	2	-	2	-	-	-	-	
	w	-	-	-	-	-	-	-	-	
	i	2	2	-	2	-	-	-	-	
Künstlerischer Abschluss										
Sprach- und Kulturwissen- schaften	m	37	37	-	34	3	-	-	-	
	w	38	38	-	35	2	-	-	1	
	i	75	75	-	69	5	-	-	1	
Ingenieurwissenschaften	m	35	35	-	27	6	2	-	-	
	w	35	35	-	31	3	1	-	-	
	i	70	70	-	58	9	3	-	-	
Kunst, Kunstwissenschaft	m	197	197	16	98	37	10	-	36	
	w	301	301	26	177	47	9	-	42	
	i	498	498	42	275	84	19	-	78	
Prüfungsgruppe zusammen	m	269	269	16	159	46	12	-	36	
	w	374	374	26	243	52	10	-	43	
	i	643	643	42	402	98	22	-	79	
Masterabschluss										
Ingenieurwissenschaften	m	2	2	-	1	1	-	-	-	
	w	3	3	-	1	2	-	-	-	
	i	5	5	-	2	3	-	-	-	
Prüfungsgruppe zusammen	m	2	2	-	1	1	-	-	-	
	w	3	3	-	1	2	-	-	-	
	i	5	5	-	2	3	-	-	-	
Sonstiger Abschluss										
Kunst, Kunstwissenschaft	m	4	4	-	1	3	-	-	-	
	w	7	7	-	6	1	-	-	-	
	i	11	11	-	7	4	-	-	-	
Prüfungsgruppe zusammen	m	4	4	-	1	3	-	-	-	
	w	7	7	-	6	1	-	-	-	
	i	11	11	-	7	4	-	-	-	
Hochschulart insgesamt	m	277	277	16	163	50	12	-	36	
	w	384	384	26	250	55	10	-	43	
	i	661	661	42	413	105	22	-	79	
Fachhochschulen (ohne Verwaltungsfachhochschulen)										
Fachhochschulabschluss										
Sprach- und Kulturwissen- schaften	m	26	25	-	2	21	2	-	-	1
	w	64	63	4	10	43	6	-	-	1
	i	90	88	4	12	64	8	-	-	2
Rechts-, Wirtschafts- und Sozialwissenschaften	m	668	661	-	87	408	159	7	-	7
	w	850	849	11	219	499	120	-	-	1
	i	1 518	1 510	11	306	907	279	7	-	8
Mathematik, Naturwissen- schaften	m	218	216	-	35	144	33	3	1	2
	w	67	66	-	12	42	11	-	1	1
	i	285	282	-	47	186	44	3	2	3
Agrar-, Forst- und Ernährungswissenschaften	m	33	29	-	-	18	11	-	-	4
	w	48	47	-	2	33	12	-	-	1
	i	81	76	-	2	51	23	-	-	5
Ingenieurwissenschaften	m	778	766	-	71	479	214	2	-	12
	w	206	203	-	18	147	38	-	-	3
	i	984	969	-	89	626	252	2	-	15
Kunst, Kunstwissenschaft	m	19	19	-	2	15	2	-	-	-
	w	75	75	-	16	57	1	-	1	-
	i	94	94	-	18	72	3	-	1	-
Prüfungsgruppe zusammen	m	1 742	1 716	-	197	1 085	421	12	1	26
	w	1 310	1 303	15	277	821	188	-	2	7
	i	3 052	3 019	15	474	1 906	609	12	3	33
Masterabschluss										
Rechts-, Wirtschafts- und Sozialwissenschaften	m	99	99	-	42	42	13	2	-	-
	w	58	58	-	20	26	10	2	-	-
	i	157	157	-	62	68	23	4	-	-
Mathematik, Naturwissen- schaften	m	8	8	-	3	4	1	-	-	-
	w	1	1	-	-	1	-	-	-	-
	i	9	9	-	3	5	1	-	-	-
Ingenieurwissenschaften	m	3	3	-	-	3	-	-	-	-
	w	-	-	-	-	-	-	-	-	-
	i	3	3	-	-	3	-	-	-	-
Prüfungsgruppe zusammen	m	110	110	-	45	49	14	2	-	-
	w	59	59	-	20	27	10	2	-	-
	i	169	169	-	65	76	24	4	-	-

Noch: 7.1 Abgelegte Prüfungen (außer Lehramt) in Berlin im Prüfungsjahr 2001 nach Hochschularten, Prüfungsgruppen bzw. -arten, Fächergruppen und Note der Abschlussprüfung

Prüfungsgruppe bzw. Prüfungsart ----- Fächergruppe	Ge- schl.	Abgelegte Prüfungen insgesamt	Davon						end- gültig nicht be- standen	
			bestanden							
			zu- sammen	mit Aus- zeich- nung	sehr gut	gut	befrie- digend	aus- reichend		Note nicht bekannt
1	2	3	4	5	6	7	8	9		
Noch: Fachhochschulen (ohne Verwaltungsfachhochschulen)										
Sonstiger Abschluss										
Rechts-, Wirtschafts- und Sozialwissenschaften	m	23	23	-	2	18	3	-	-	-
	w	24	24	-	1	20	3	-	-	-
	i	47	47	-	3	38	6	-	-	-
Prüfungsgruppe zusammen	m	23	23	-	2	18	3	-	-	-
	w	24	24	-	1	20	3	-	-	-
	i	47	47	-	3	38	6	-	-	-
Hochschulart insgesamt	m	1 875	1 849	-	244	1 152	438	14	1	26
	w	1 393	1 386	15	298	868	201	2	2	7
	i	3 268	3 235	15	542	2 020	639	16	3	33
Verwaltungsfachhochschulen										
Fachhochschulabschluss										
Sprach- und Kulturwissenschaften	m	4	4	-	1	3	-	-	-	-
	w	16	16	-	5	9	2	-	-	-
	i	20	20	-	6	12	2	-	-	-
Rechts-, Wirtschafts- und Sozialwissenschaften	m	237	235	-	-	53	132	50	-	2
	w	295	295	-	6	129	138	22	-	-
	i	532	530	-	6	182	270	72	-	2
Prüfungsgruppe zusammen	m	241	239	-	1	56	132	50	-	2
	w	311	311	-	11	138	140	22	-	-
	i	552	550	-	12	194	272	72	-	2
Masterabschluss										
Rechts-, Wirtschafts- und Sozialwissenschaften	m	1	1	-	-	1	-	-	-	-
	w	5	5	-	-	5	-	-	-	-
	i	6	6	-	-	6	-	-	-	-
Prüfungsgruppe zusammen	m	1	1	-	-	1	-	-	-	-
	w	5	5	-	-	5	-	-	-	-
	i	6	6	-	-	6	-	-	-	-
Sonstiger Abschluss										
Rechts-, Wirtschafts- und Sozialwissenschaften	m	10	10	-	3	6	1	-	-	-
	w	14	14	-	3	11	-	-	-	-
	i	24	24	-	6	17	1	-	-	-
Prüfungsgruppe zusammen	m	10	10	-	3	6	1	-	-	-
	w	14	14	-	3	11	-	-	-	-
	i	24	24	-	6	17	1	-	-	-
Hochschulart insgesamt	m	252	250	-	4	63	133	50	-	2
	w	330	330	-	14	154	140	22	-	-
	i	582	580	-	18	217	273	72	-	2
Insgesamt										
Insgesamt	m	7 393	7 297	194	2 501	2 925	1 335	207	135	96
	w	6 547	6 471	136	2 206	2 649	1 129	189	162	76
	i	13 940	13 768	330	4 707	5 574	2 464	396	297	172

7.2 Abgelegte Lehramtsprüfungen in Berlin im Prüfungsjahr 2001 nach Hochschul- sowie Prüfungsarten, Fächergruppen und Note der Abschlussprüfung

Lehramtsprüfung ----- Fächergruppe	Ge- schl.	Abgelegte Prüfungen insgesamt	Davon							end- gültig nicht be- standen
			bestanden							
			zu- sammen	mit Aus- zeich- nung	sehr gut	gut	befrie- digend	aus- reichend	Note nicht bekannt	
1	2	3	4	5	6	7	8	9		
Universitäten										
Lehramt an Grund- und Hauptschulen										
Sprach- und Kulturwissen- schaften	m	8	8	-	1	5	2	-	-	-
	w	90	89	-	5	51	33	-	-	1
	i	98	97	-	6	56	35	-	-	1
Sport	m	11	11	-	-	4	6	1	-	-
	w	23	23	-	-	13	8	2	-	-
	i	34	34	-	-	17	14	3	-	-
Rechts-, Wirtschafts- und Sozialwissenschaften	m	4	4	-	-	4	-	-	-	-
	w	4	4	-	-	1	2	1	-	-
	i	8	8	-	-	5	2	1	-	-
Mathematik, Naturwissen- schaften	m	5	5	-	-	3	1	1	-	-
	w	47	45	-	2	18	23	2	-	2
	i	52	50	-	2	21	24	3	-	2
Lehramtsprüfung zusammen	m	28	28	-	1	16	9	2	-	-
	w	164	161	-	7	83	66	5	-	3
	i	192	189	-	8	99	75	7	-	3
Lehramt an Realschulen										
Sprach- und Kulturwissen- schaften	m	5	5	-	-	1	4	-	-	-
	w	35	35	-	2	17	15	1	-	-
	i	40	40	-	2	18	19	1	-	-
Sport	m	6	6	-	-	2	4	-	-	-
	w	5	5	-	-	1	4	-	-	-
	i	11	11	-	-	3	8	-	-	-
Rechts-, Wirtschafts- und Sozialwissenschaften	m	2	2	-	-	1	1	-	-	-
	w	6	6	-	-	4	1	1	-	-
	i	8	8	-	-	5	2	1	-	-
Mathematik, Naturwissen- schaften	m	6	6	-	1	1	4	-	-	-
	w	21	21	-	-	11	9	1	-	-
	i	27	27	-	1	12	13	1	-	-
Ingenieurwissenschaften	m	2	2	-	-	2	-	-	-	-
	w	-	-	-	-	-	-	-	-	-
	i	2	2	-	-	2	-	-	-	-
Lehramtsprüfung zusammen	m	21	21	-	1	7	13	-	-	-
	w	67	67	-	2	33	29	3	-	-
	i	88	88	-	3	40	42	3	-	-
Lehramt an Gymnasien										
Sprach- und Kulturwissen- schaften	m	62	62	-	8	38	14	2	-	-
	w	160	153	-	27	93	32	-	1	7
	i	222	215	-	35	131	46	2	1	7
Sport	m	18	18	-	-	8	9	1	-	-
	w	3	3	-	-	1	2	-	-	-
	i	21	21	-	-	9	11	1	-	-
Rechts-, Wirtschafts- und Sozialwissenschaften	m	4	4	-	-	1	3	-	-	-
	w	2	2	-	-	-	1	1	-	-
	i	6	6	-	-	1	4	1	-	-
Mathematik, Naturwissen- schaften	m	22	20	-	2	10	8	-	-	2
	w	34	31	-	1	19	9	2	-	3
	i	56	51	-	3	29	17	2	-	5
Lehramtsprüfung zusammen	m	106	104	-	10	57	34	3	-	2
	w	199	189	-	28	113	44	3	1	10
	i	305	293	-	38	170	78	6	1	12
Lehramt an Sonderschulen										
Sprach- und Kulturwissen- schaften	m	21	21	-	1	14	5	1	-	-
	w	112	109	-	13	59	35	2	-	3
	i	133	130	-	14	73	40	3	-	3
Lehramtsprüfung zusammen	m	21	21	-	1	14	5	1	-	-
	w	112	109	-	13	59	35	2	-	3
	i	133	130	-	14	73	40	3	-	3
Lehramt an beruflichen Schulen										
Sprach- und Kulturwissen- schaften	m	-	-	-	-	-	-	-	-	-
	w	1	1	-	-	1	-	-	-	-
	i	1	1	-	-	1	-	-	-	-
Rechts-, Wirtschafts- und Sozialwissenschaften	m	10	10	-	1	4	5	-	-	-
	w	8	8	-	2	2	4	-	-	-
	i	18	18	-	3	6	9	-	-	-
Agrar-, Forst- und Ernährungswissenschaften	m	5	5	-	-	3	2	-	-	-
	w	5	5	-	1	2	2	-	-	-
	i	10	10	-	1	5	4	-	-	-
Ingenieurwissenschaften	m	17	17	-	-	12	5	-	-	-
	w	3	3	-	-	2	1	-	-	-
	i	20	20	-	-	14	6	-	-	-
Lehramtsprüfung zusammen	m	32	32	-	1	19	12	-	-	-
	w	17	17	-	3	7	7	-	-	-
	i	49	49	-	4	26	19	-	-	-

Noch: 7.2 Abgelegte Lehramtsprüfungen in Berlin im Prüfungsjahr 2001 nach Hochschul- sowie Prüfungsarten, Fächergruppen und Note der Abschlussprüfung

Lehramtsprüfung ----- Fächergruppe	Ge- schl.	Abgelegte Prüfungen insgesamt	Davon							end- gültig nicht be- standen
			bestanden							
			mit der Gesamtnote							
zu- sammen	mit Aus- zeich- nung	sehr gut	gut	befrie- digend	aus- reichend	Note nicht bekannt				
1	2	3	4	5	6	7	8	9		
Noch: Universitäten										
Lehramt an Realschulen (nach abgelegten 2. Staatsexamen)										
Sprach- und Kulturwissen- schaften	m	2	2	-	-	2	-	-	-	-
	w	1	1	-	-	1	-	-	-	-
	i	3	3	-	-	3	-	-	-	-
Rechts-, Wirtschafts- und Sozialwissenschaften	m	1	1	-	1	-	-	-	-	-
	w	4	4	-	-	3	1	-	-	-
	i	5	5	-	1	3	1	-	-	-
Lehramtsprüfung zusammen	m	3	3	-	1	2	-	-	-	-
	w	5	5	-	-	4	1	-	-	-
	i	8	8	-	1	6	1	-	-	-
Hochschulart insgesamt	m	211	209	-	15	115	73	6	-	2
	w	564	548	-	53	299	182	13	1	16
	i	775	757	-	68	414	255	19	1	18
Kunsthochschulen										
Lehramt an Grund- und Hauptschulen										
Kunst, Kunstwissenschaft	m	8	8	-	3	4	1	-	-	-
	w	41	41	-	4	28	9	-	-	-
	i	49	49	-	7	32	10	-	-	-
Lehramtsprüfung zusammen	m	8	8	-	3	4	1	-	-	-
	w	41	41	-	4	28	9	-	-	-
	i	49	49	-	7	32	10	-	-	-
Lehramt an Realschulen										
Kunst, Kunstwissenschaft	m	3	3	-	-	3	-	-	-	-
	w	14	13	-	1	11	1	-	-	1
	i	17	16	-	1	14	1	-	-	1
Lehramtsprüfung zusammen	m	3	3	-	-	3	-	-	-	-
	w	14	13	-	1	11	1	-	-	1
	i	17	16	-	1	14	1	-	-	1
Lehramt an Gymnasien										
Kunst, Kunstwissenschaft	m	16	16	-	6	9	1	-	-	-
	w	14	14	-	1	12	1	-	-	-
	i	30	30	-	7	21	2	-	-	-
Lehramtsprüfung zusammen	m	16	16	-	6	9	1	-	-	-
	w	14	14	-	1	12	1	-	-	-
	i	30	30	-	7	21	2	-	-	-
Lehramt an Realschulen (nach abgelegten 2. Staatsexamen)										
Kunst, Kunstwissenschaft	m	1	1	-	-	1	-	-	-	-
	w	1	1	-	1	-	-	-	-	-
	i	2	2	-	1	1	-	-	-	-
Lehramtsprüfung zusammen	m	1	1	-	-	1	-	-	-	-
	w	1	1	-	1	-	-	-	-	-
	i	2	2	-	1	1	-	-	-	-
Hochschulart insgesamt	m	28	28	-	9	17	2	-	-	-
	w	70	69	-	7	51	11	-	-	1
	i	98	97	-	16	68	13	-	-	1
Sonstige deutsche Hochschulen										
Lehramt an Realschulen (nach abgelegten 2. Staatsexamen)										
Sprach- und Kulturwissen- schaften	m	3	3	-	-	3	-	-	-	-
	w	3	3	-	2	1	-	-	-	-
	i	6	6	-	2	4	-	-	-	-
Rechts-, Wirtschafts- und Sozialwissenschaften	m	16	15	-	2	7	4	2	-	1
	w	14	13	-	-	5	7	1	-	1
	i	30	28	-	2	12	11	3	-	2
Lehramtsprüfung zusammen	m	19	18	-	2	10	4	2	-	1
	w	17	16	-	2	6	7	1	-	1
	i	36	34	-	4	16	11	3	-	2
Hochschulart insgesamt	m	19	18	-	2	10	4	2	-	1
	w	17	16	-	2	6	7	1	-	1
	i	36	34	-	4	16	11	3	-	2
Insgesamt										
Insgesamt	m	258	255	-	26	142	79	8	-	3
	w	651	633	-	62	356	200	14	1	18
	i	909	888	-	88	498	279	22	1	21

8.1 Habilitationen in Berlin im Jahr 2001 nach Fächergruppen, Hochschulen und Durchschnittsalter der Habilitierten

Fächergruppe	Ge- schl.	Insgesamt	Freie Universität	Technische Universität	Humboldt- Universität	Durch- schnittsalter z.Z. der Habilitation
		1	2	3	4	5
Sprach- und Kulturwissenschaften	m	29	15	2	12	42,2
	w	14	8	2	4	43,4
	i	43	23	4	16	42,6
Rechts- Wirtschafts- und Sozialwissenschaften	m	18	11	3	4	43,0
	w	2	1	1	-	36,0
	i	20	12	4	4	42,3
Mathematik, Naturwissenschaften	m	42	14	15	13	39,0
	w	2	1	-	1	44,5
	i	44	15	15	14	39,2
Humanmedizin	m	24	23	1	-	40,9
	w	3	3	-	-	38,8
	i	27	26	1	-	40,7
Veterinärmedizin	m	3	2	-	1	46,8
	w	3	2	-	1	45,3
	i	6	4	-	2	46,1
Agrar-, Forst- und Ernährungswissenschaften	m	5	-	5	-	41,6
	w	-	-	-	-	-
	i	5	-	5	-	41,6
Ingenieurwissenschaften	m	5	-	5	-	40,2
	w	1	-	1	-	45,5
	i	6	-	6	-	41,1
Kunst, Kunstwissenschaft	m	1	1	-	-	45,3
	w	1	-	-	1	39,8
	i	2	1	-	1	42,5
Insgesamt	m	127	66	31	30	41,0
	w	26	15	4	7	42,5
	i	153	81	35	37	41,3
darunter: Ausländer	m	7	6	-	1	39,3
	w	1	-	1	-	36,8
	i	8	6	1	1	39,0

8.2 Habilitationen in Berlin im Jahr 2001 nach Beschäftigungsverhältnissen und Hochschulen

Beschäftigungsverhältnis an der Hochschule der Habilitation	Ge- schl.	Insgesamt	Freie Universität	Technische Universität	Humboldt- Universität
		1	2	3	4
Keine Beschäftigung	m	73	36	20	17
	w	18	9	2	7
	i	91	45	22	24
Beschäftigung auf Dauer	m	14	11	2	1
	w	2	2	-	-
	i	16	13	2	1
Beschäftigung auf Zeit	m	40	19	9	12
	w	6	4	2	-
	i	46	23	11	12
Insgesamt	m	127	66	31	30
	w	26	15	4	7
	i	153	81	35	37

Datenangebot aus dem Sachgebiet

Datenangebot

Die in diesem Bericht enthaltenen Tabellen geben die gängigsten Kombinationen der aufgelisteten Merkmale wieder. Für den Informationsbedarf, der damit nicht abgedeckt werden kann, werden **Sonderauswertungen** erstellt.

Die Merkmale und deren Gliederung sind auf Seite 5 dieses Berichtes dargestellt.

Zeitreihen sind ebenfalls verfügbar.

Lieferung

Bestellte Tabellen oder Daten werden kurzfristig entweder als Ausdruck oder als Excel-Datei (Version 4 bis 97) erstellt. Die Lieferung der Ergebnisse erfolgt dann entweder über **E-Mail** oder **Fax** (bis maximal 10 Seiten) bzw. als **Ausdruck**, **Diskette** oder **CD-ROM** durch die Post. Selbstabholer können die Ergebnisse direkt beim Statistischen Landesamt abholen.

Kosten

Die Leistungen sind nach den geltenden Kostenrichtlinien des Statistischen Landesamtes grundsätzlich kostenpflichtig. Ausgenommen davon sind unmittelbare Berliner Landesbehörden (z. B. Senatsverwaltungen und Bezirksamter), Mitglieder des Abgeordnetenhauses, Berliner Mitglieder des Bundestages und des Europäischen Parlaments, Journalisten sowie Dienststellen, Behörden und Ämter, mit denen ein Schriftenaustausch besteht. Die Kosten für Standardtabellen sind in dem entsprechenden Abschnitt angegeben. Kosten für andere Auswertungen werden nach Aufwand berechnet. Die Zahlung erfolgt auf Rechnung, die Zahlungsfrist beträgt vier Wochen.

Information und Beratung

Nähere Auskünfte zu Information und Beratung finden Sie auf Seite 2:

Weitere Veröffentlichungen zum Thema

Statistische Berichte Hochschulen

- Studierende an Hochschulen in Berlin Wintersemester Teil I und II jährlich, 56 bzw. 57 Seiten je 6,00 EUR Bestell-Nr.: 160.1 bzw. 1a
- Studienanfänger an Hochschulen in Berlin Sommersemester jährlich, 31 Seiten 4,00 EUR Bestell-Nr.: 160.1b
- Studierende an Hochschulen (Vorläufige Ergebnisse) halbjährlich, 10 Seiten 4,00 EUR Bestell-Nr.: 160.2
- Personal an Hochschulen in Berlin jährlich, 65 Seiten 12,00 EUR Bestell-Nr.: 160.4

* Preisänderungen sind vorbehalten

Allgemeines Informationsangebot

Datenmaterial auf Papier, Diskette oder im Internet zu folgenden Themen:

- Gebiet (regionales Bezugssystem)
- Bevölkerung und Bevölkerungsbewegung (Geburten, Sterbefälle, Zu- und Fortzüge)
- Mikrozensus (Haushalte, Familien, Sozialstruktur)
- Gesundheitswesen
- Wahlen (Ergebnisse)
- Allgemeinbildendes und berufliches Schulwesen (Einrichtungen, Schüler)
- Kultur, Freizeit, Sport
- Hochschulen (Studierende, Prüfungen, Personal)
- Rechtspflege
- Öffentliche Sozialleistungen (Jugendhilfe, Sozialhilfe, Wohngeld)
- Polizeiliche Kriminalitätsstatistik, Verkehr
- Verarbeitendes Gewerbe
- Bautätigkeit und Wohnungen
- Handel, Gastgewerbe
- Verdienste, Handwerk
- Landwirtschaft, Umwelt, Energie- und Wasserversorgung
- Volkswirtschaftliche Gesamtrechnungen
- Öffentliche Finanzen, Personal im Öffentlichen Dienst
- Preise, laufende Wirtschaftsrechnungen
- Steuern
- Unternehmen und Arbeitsstätten, Unternehmensregister

Veröffentlichungen

Statistisches Jahrbuch

Kompendium zu Berlin in Jahresdaten aus allen Bereichen der amtlichen Statistik

Monatschrift

Beiträge zu Methodik und Ergebnissen statistischer Erhebungen

Statistische Berichte

Tabellen und Kurzerläuterungen zu Ergebnissen der verschiedenen Sachgebiete der amtlichen Statistik

Faltblätter

Informationen kurz und knapp zum Tourismus, zur Umwelt, zu Bildung und Kultur, zum Mikrozensus

Verzeichnis

der Veröffentlichungen

Überblick über alle vom Statistischen Landesamt Berlin herausgegebenen Veröffentlichungen auf Papier, Diskette und CD.

Bestellung

Statistisches Landesamt Berlin

- ZI 11 -

10306 Berlin

Firma bzw. Name, Vorname

Ansprechpartner/in

Straße, Hausnummer

Postleitzahl, Ort

Telefon einschl. Vorwahl

Telefax einschl. Vorwahl

E-Mail

Anzahl	Bestell-Nr.	Bezeichnung	Zeitraum	Einzelpreis

Bestellmöglichkeiten:

An obenstehende Adresse
 Telefon: 030 - 9021 3434
 Fax: 030 - 9021 3655
 E-Mail: info@statistik-berlin.de

Liefermöglichkeiten:

Postversand und Rechnung (zzgl. Versandkostenpauschale)
 Fax (max. 10 Seiten)
 E-Mail (max. 2 MB)

Datum

Unterschrift

Liefer- und Zahlungsbedingungen für Produkte und Leistungen des Statistischen Landesamtes Berlin
 Stand: 1. Januar 2002

Allgemeines
 Allgemeine Geschäftsbedingungen des Bestellers sind ausgeschlossen. Die Lieferungen des Statistischen Landesamtes Berlin unterliegen nicht der Umsatz-(Mehrwert-)steuerpflicht. Aufträge für Sonderauswertungen werden nur angenommen, wenn sie ohne Zurückstellen gesetzlicher Aufgaben zu erledigen sind. Sonderauswertungen und Aufträge mit einem Wert von mehr als 25,00 EUR werden erst bearbeitet, wenn der Besteller den Auftrag schriftlich erteilt. Das Statistische Landesamt Berlin haftet nicht für Schäden, die aus der Verwendung der Produkte entstehen, außer für solche Schäden, die auf einer grob fahrlässigen Vertragsverletzung beruhen. Erfüllungsort ist Berlin. Gerichtsstand ist – je nach Zuständigkeit – das Amtsgericht Lichtenberg bzw. das Landgericht Berlin.

Abonnements
 Regelmäßig erscheinende Veröffentlichungen können im Abonnement bezogen werden. Die Kündigung von Abonnements ist zum 30.6. oder 31.12. eines jeden Jahres mit einer Frist von sechs Wochen möglich und bedarf der Schriftform. Es gelten die jeweils aktuellen Preise, auch wenn sie während der Vertragslaufzeit geändert werden.

Lieferung / Versandkosten
 Die Lieferung erfolgt auf Rechnung und Gefahr des Bestellers. Richtig erfolgte Lieferungen werden nicht umgetauscht oder zurückgenommen. Beanstandungen wegen unrichtiger oder unvollständiger Sendung müssen innerhalb von 14 Tagen nach Empfang der Lieferung geltend gemacht werden. Bei entgeltpflichtigen Produkten trägt der Besteller auch die Versandkosten (mindestens 1,50 EUR).

Rechnungen / Mahnungen
 Der Rechnungsbetrag ist innerhalb von 4 Wochen ohne jeglichen Abzug auf eines der in der Rechnung angegebenen Konten – unter Angabe des Buchungs- und Kassenzzeichens – zu überweisen. Rechnungen für Abonnements werden jeweils zum Quartalsende ausgestellt. Die Lieferung bleibt bis zur vollständigen Bezahlung Eigentum des Landes Berlin.

Für den Fall des Verzugs entsteht dem Statistischen Landesamt Berlin ein Anspruch auf Zahlung von Verzugszinsen von 5 v.H. über dem jeweils geltenden Basiszinssatz der Deutschen Bundesbank sowie Ersatz des sonst nachweisbaren Verzugschadens. Für jede Mahnung, die nach Eintritt des Verzugs ergeht, sind dem Statistischen Landesamt Berlin Bearbeitungs-, Porto- und Vordruckkosten pauschal in Höhe von 7,50 EUR zu ersetzen.

Weitergabe der Daten
 Die Urheberrechte an den Produkten und Leistungen liegen beim Land Berlin, vertreten durch den Direktor des Statistischen Landesamtes Berlin. Eine Vervielfältigung und Veröffentlichung, auch auszugsweise, ist nur mit der Quellenangabe "Statistisches Landesamt Berlin" gestattet. Eine Weitergabe der übermittelten Daten auf maschinenlesbaren Datenträgern oder in elektronischen Netzen bedarf der vorherigen schriftlichen Genehmigung durch das Statistische Landesamt Berlin; die elektronische Form genügt nicht.

