

# Statistischer Bericht

D I 1 – m 12 / 09

┌ Gewerbeanzeigen  
im **Land Brandenburg** im  
**Dezember 2009**

## Statistischer Bericht

D I 1 – m 12/ 09

Herausgegeben im **März 2010**

### Preis

pdf-Version: kostenlos

Druck-Version: 7,- EUR

Excel-Version: kostenlos

## Impressum

**Amt für Statistik** Berlin-Brandenburg

Dortustraße 46

14467 Potsdam

info@statistik-bbb.de

www.statistik-berlin-brandenburg.de

### Potsdam

Tel. 0331 39-444

Fax 0331 39-418

### Berlin

Tel. 030 9021-3434

© **Amt für Statistik** Berlin-Brandenburg  
*Für nichtgewerbliche Zwecke sind Vervielfältigung und unentgeltliche Verbreitung, auch auszugsweise, mit Quellenangabe gestattet. Die Verbreitung, auch auszugsweise, über elektronische Systeme/Datenträger bedarf der vorherigen Zustimmung. Alle übrigen Rechte bleiben vorbehalten.*

## Zeichenerklärung

- 0 weniger als die Hälfte von 1 in der letzten besetzten Stelle, jedoch mehr als nichts
- nichts vorhanden
- ... Angabe fällt später an
- ( ) Aussagewert ist eingeschränkt
- / Zahlenwert nicht sicher genug
- Zahlenwert unbekannt oder geheim zu halten
- x Tabellenfach gesperrt
- p vorläufige Zahl
- r berichtigte Zahl
- s geschätzte Zahl

**Inhaltsverzeichnis**

	Seite		Seite
<b>Vorbemerkungen</b>	<b>4</b>		
<b>Grafiken</b>			
1 Gewerbeanmeldungen und Betriebsgründungen in Brandenburg seit Januar 2006.....	7		
2 Gewerbeabmeldungen und Betriebsaufgaben in Brandenburg seit Januar 2006.....	7		
3 Betriebsgründungen und -aufgaben in Brandenburg im Dezember 2009 nach Wirtschaftsabschnitten.....	8		
4 Gewerbean- und Gewerbeabmeldungen in Brandenburg im Dezember 2009 nach Verwaltungsbezirken.....	8		
<b>Tabellen</b>			
Übersicht: Gewerbeanzeigen von 1997 bis Dezember 2009 für das Land Brandenburg.....	9	7 Vollständige Aufgaben sowie Gewerbetreibende in Brandenburg im Dezember 2009 nach Wirtschaftsbereichen.....	19
1 Gewerbeanmeldungen in Brandenburg im Dezember 2009 nach Wirtschaftsbereichen.....	10	8 Vollständige Aufgaben sowie Gewerbetreibende in Brandenburg im Dezember 2009 nach Art der Niederlassung, der Rechtsform, bei Einzelunternehmen nach Geschlecht und Staatsangehörigkeit.....	21
2 Gewerbeanmeldungen in Brandenburg im Dezember 2009 nach Art der Niederlassung, der Rechtsform, bei Einzelunternehmen nach Geschlecht und Staatsangehörigkeit.....	12	9 Gewerbeanmeldungen in Brandenburg im Dezember 2009 nach ausgewählten Merkmalen und Verwaltungsbezirken.....	22
3 Neugründungen sowie Gewerbetreibende in Brandenburg im Dezember 2009 nach Wirtschaftsbereichen .....	13	10 Gewerbeabmeldungen in Brandenburg im Dezember 2009 nach ausgewählten Merkmalen und Verwaltungsbezirken.....	23
4 Neugründungen sowie Gewerbetreibende in Brandenburg im Dezember 2009 nach Rechtsform und bei Einzelunternehmen nach Geschlecht und Staatsangehörigkeit.....	15	11 Gewerbeanmeldungen in Brandenburg im Dezember 2009 nach Wirtschaftsbereichen und Verwaltungsbezirken.....	24
5 Gewerbeabmeldungen in Brandenburg im Dezember 2009 nach Wirtschaftsbereichen.....	16	12 Gewerbeabmeldungen in Brandenburg im Dezember 2009 nach Wirtschaftsbereichen und Verwaltungsbezirken.....	26
6 Gewerbeanmeldungen in Brandenburg im Dezember 2009 nach Art der Niederlassung, der Rechtsform, bei Einzelunternehmen nach Geschlecht und Staatsangehörigkeit.....	18		

## Vorbemerkungen

### Allgemeine Angaben zur Statistik

- **Bezeichnung der Statistik**

Gewerbeanzeigenstatistik, EVAS-Nr.: 523 11

- **Berichtszeitraum**

monatlich

- **Erhebungstermin**

laufend

- **Periodizität**

seit 1996 monatlich

- **regionale Gliederung**

Brandenburg Land, Kreise und kreisfreie Städte in den Standardveröffentlichungen

- **Erhebungsgesamtheit**

Gewerbetreibende

- **Erhebungseinheiten**

Alle juristischen und alle natürlichen Personen, die nach § 14 Gewerbeordnung verpflichtet sind, Aufnahme, Änderung oder Aufgabe einer gewerblichen Tätigkeit der zuständigen Behörde anzuzeigen.

- **Rechtsgrundlagen**

Gewerbeordnung (GewO) vom 1. Januar 1987 (BGBl. I S. 425), in der Fassung vom 22. Februar 1999 (BGBl. I S. 202); zuletzt geändert durch das Gesetz vom 22. August 2006 (BGBl. I S. 1970).

Gesetz über die Statistik für Bundeszwecke (Bundesstatistikgesetz - BStatG) vom 22. Januar 1987 (BGBl. I S. 462, 565); zuletzt geändert durch Artikel 3 des Gesetzes vom 7. September 2007 (BGBl. I S. 2246).

- **Geheimhaltung und Datenschutz**

Die erhobenen Einzelangaben werden nach § 16 Bundesstatistikgesetz grundsätzlich geheim gehalten. Nur in ausdrücklich gesetzlichen Ausnahmefällen dürfen Einzelangaben übermittelt werden. Die Namen und Adressen der Befragten werden in keinem Fall an Dritte weitergegeben. Nach § 16 Abs. 6 Bundesstatistikgesetz ist es möglich, den Hochschulen oder sonstigen Einrichtungen mit der Aufgabe unabhängiger wissenschaftlicher Forschung für die Durchführung wissenschaftlicher Vorhaben Einzelangaben dann zur Verfügung zu stellen, wenn diese so anonymisiert sind, dass sie nur mit einem unverhältnismäßig großen Aufwand an Zeit, Kosten und Arbeitskraft dem Befragten oder Betroffenen zugeordnet werden können. Die Pflicht zur Geheimhaltung besteht auch für Personen, die Empfänger von Einzelangaben sind.

### Zweck und Ziele der Statistik

- **Erhebungsinhalte**

Die Gewerbeanzeigenstatistik liefert Informationen über die Zahl der Gewerbe- und -abmeldungen nach Wirtschaftsbereichen, Rechtsformen, Zahl der tätigen Personen und Bundesländern. Außerdem werden Geschlecht und Staatsangehörigkeit der Gewerbetreibenden ermittelt. Die An- und Abmeldungen werden danach unterschieden, welche Gründe maßgeblich waren.

- **Zweck der Statistik**

Die Gewerbeanzeigenstatistik hat die Aufgabe, zum einen über das Meldegeschehen in seiner Gesamtheit zu informieren, aber auch Existenzgründungen und Stilllegungen von Unternehmen und Betrieben statistisch abzubilden.

- **Hauptnutzer der Statistik**

Alle Gemeinde- und Kreisverwaltungen in Brandenburg; Ministerium für Wirtschaft des Landes Brandenburg; Senatsverwaltung für Wirtschaft, Arbeit und Frauen; Bundesministerium für Wirtschaft; Deutsche Bundesbank; Bankgesellschaft Berlin; Industrie- und Handelskammer; Handwerkskammer; Hotel- und Gaststättenverband Berlin; Deutscher Gewerkschaftsbund; Verband der Creditreform; Institut für Mittelstandsforschung; Institut für Wirtschaftsforschung Halle; Universität Mainz; Fachhochschule für Wirtschaft; Berliner Institut für vergleichende Sozialforschung; Schüler und Studenten; Medien.

- **Einbeziehung der Nutzer**

Die Tabellen entsprechen dem Aufbau der Bundesveröffentlichungen. Regionale Nutzerwünsche wurden berücksichtigt.

### Erhebungsmethodik

- **Art der Datengewinnung**

Die Gewerbeanzeigenstatistik wird wie eine Sekundärstatistik auf der Basis der in der Verwaltung erstellten Gewerbemeldungen durchgeführt. Um Aufschluss über die Zahl und Art der in einer Gemeinde ansässigen Gewerbebetriebe zu erhalten, sind Gewerbetreibende gesetzlich verpflichtet, meldepflichtige Vorgänge dem zuständigen Gewerbeamt anzuzeigen. Die Kopien dieser An- und Abmeldungen werden statistisch ausgewertet. Seit 2006 werden die Gewerbeummeldungen von der amtlichen Statistik nicht mehr ausgewertet.

- **Erhebungsinstrumente und Berichtsweg**

Der Versand der Meldungen der Gewerbeämter im Land Brandenburg an das Amt für Statistik erfolgt auf elektronischem oder auf dem postalischen Weg.

- **Belastung der Auskunftspflichtigen**

Die Erstattung der Gewerbeanzeige dient primär den Gemeinden zur Gewerbeüberwachung. Durch die Verwendung von Kopien dieser Anzeigen entsteht für die Auskunftspflichtigen durch die Statistik keinerlei zusätzliche Belastung. Gemäß Artikel 11 des Ersten Gesetzes zum Abbau bürokratischer Hemmnisse insbesondere in der mittelständischen Wirtschaft vom 22. August 2006 wurde ab September 2006 die Auswertung der Gewerbeummeldungen eingestellt.

- **Dokumentation des Fragebogens**

Die Gewerbeanzeige ist gleichzeitig das Erhebungsformular. Diese Formulare sind Bestandteil der Gewerbeordnung. Die Anzeigenden sind verpflichtet, den Inhalt der Vordrucke zu beantworten. Bei der elektronischen Verarbeitung der Anzeigen bei den Gemeinden kann vom vorgegebenen Format der Muster, jedoch nicht vom Inhalt, abgewichen werden.

## Genauigkeit

### • Qualitative Gesamtbewertung der Genauigkeit

Die Anzeigen sind, insbesondere wenn sie als Formular bereitgestellt wurden, oft nicht vollständig oder ungenau ausgefüllt.

### • Nicht stichprobenbedingte Fehler

Die Beschreibung der wirtschaftlichen Tätigkeit erschwert die genaue Zuordnung nach der Klassifikation der Wirtschaftszweige. Angesichts von ca. 50 000 Anzeigen pro Jahr in Brandenburg sind Rückfragen daher nur in besonderen Fällen wirtschaftlich vertretbar.

## Aktualität und Pünktlichkeit

Gegenwärtig werden die Quartals- und Jahresergebnisse der Gewerbeanzeigenstatistik spätestens 10 Wochen nach Ende des Berichtszeitraums in Form einer Pressemitteilung veröffentlicht. Ca. 12 Wochen nach Ende des Berichtszeitraums werden die monatlichen Statistischen Berichte erstellt, der Jahresbericht und die Internetpräsenz werden im ersten Halbjahr des folgenden Kalenderjahres veröffentlicht. Die Angaben sind endgültig, eine nachträgliche Korrektur erfolgt nicht.

## Zeitliche und räumliche Vergleichbarkeit

Die Ergebnisse können mit dem entsprechenden Vorjahreszeitraum verglichen werden. Einschränkungen gibt es vor allem bei Änderung der Systematik wie z.B. der Klassifikation der Wirtschaftszweige. Der Bericht enthält Angaben, die alle Statistischen Landesämter für ihren Bereich unter gleicher Kennziffer veröffentlichen.

Durch die Neuordnung der Klassifikation der Wirtschaftszweige (WZ2003) zur WZ2008 im Jahr 2008 ist die Vergleichbarkeit zu den Vorjahren eingeschränkt.

## Bezüge zu anderen Erhebungen

keine

## Weitere Informationsquellen

### • Publikationswege

Der Inhalt dieses Berichtes ist auf Wunsch auch auf Diskette erhältlich oder kann per E-Mail versandt werden.

### • Kontakt

Fachbereich Gewerbeanzeigen am Standort Potsdam:

Telefon: (0331) 39 658

Telefax: (0331) 39 807

E-Mail: [unternehmen@statistik-bbb.de](mailto:unternehmen@statistik-bbb.de)

Fachbereich Gewerbeanzeigen am Standort Berlin

Telefon: (030) 9021 3550/3823

Telefax: (030) 5158 8323

E-Mail: [unternehmen@statistik-bbb.de](mailto:unternehmen@statistik-bbb.de)

### • weiterführende Veröffentlichungen

Ergebnisse für das gesamte Bundesgebiet werden in der Fachserie 2, Reihe 5 "Unternehmen und Arbeitsstätten" des Statistischen Bundesamtes veröffentlicht.

## Merkmale, Indizes und Klassifikationen

### • Gewerbeanmeldungen

Die Neugründung eines Betriebes, die Wiedereröffnung eines Betriebes nach Verlegung (Zuzug), die Gründung ei-

nes Betriebes nach dem Umwandlungsgesetzes, die Änderung der Rechtsform, der Eintritt von Gesellschaftern und die Übernahme durch Erbfolge, Kauf oder Pacht eines Betriebes.

### • Gewerbeabmeldungen

Die vollständige Aufgabe eines Betriebes, die Verlagerung eines Betriebes in ein anderes Bundesland (Fortzug), die Abmeldung eines Betriebes nach dem Umwandlungsgesetzes, die Änderung der Rechtsform, der Austritt von Gesellschaftern und die Übergabe durch Erbfolge, Kauf oder Pacht eines Betriebes.

### • Gewerbeummeldungen

Die Änderung oder Erweiterung der wirtschaftlichen Tätigkeit des Betriebes, die Verlegung eines Betriebes innerhalb Brandenburgs oder sonstige Veränderungen (Namensänderung, Nebenerwerb).

### • Betrieb / Betriebsstätte

Die Gewerbeordnung gestattet den gleichzeitigen Betrieb eines oder verschiedener Gewerbe in einer oder mehreren Betriebs- oder Verkaufsstätten. Betriebs- oder Verkaufsstätten können Hauptniederlassungen, Zweigniederlassungen oder unselbständige Zweigstellen sein.

### • Hauptniederlassung (Hptn.)

Mittelpunkt des Geschäftsverkehrs eines Betriebes, der sich bei Personengesellschaften und juristischen Personen am Sitz des Unternehmens befindet. Er kann aber auch in der Wohnung des Gewerbetreibenden liegen.

### • Zweigniederlassung (Zwgn.)

Betrieb mit selbständiger Organisation, selbständigen Betriebsmitteln und gesonderter Buchführung, dessen Leiter Geschäfte selbständig abzuschließen und durchzuführen befugt ist.

### • Unselbständige Zweigniederlassung (Zwgn.)

Feste örtliche Anlagen oder Einrichtungen, die der Ausübung eines stehenden Gewerbes dienen (z.B. ein Auslieferungslager), jedoch nicht die Bedingungen einer Zweigniederlassung erfüllen.

### • Betriebsgründung

Gründung einer Haupt-, Zweigniederlassung oder unselbständigen Zweigstelle durch eine natürliche oder juristische Person, die entweder im Handels-, Vereins- oder Genossenschaftsregister eingetragen ist oder die Handwerkseigenschaft besitzt oder mindestens einen Arbeitnehmer beschäftigt.

### • Sonstige Neugründung

Gründung einer Hauptniederlassung durch einen Minderkaufmann (Kleingewerbe), der also in keinem Register eingetragen ist, der keine Handwerkskarte besitzt und keine Arbeitnehmer beschäftigt. Gründung eines Gewerbes, das im Nebenerwerb betrieben wird oder Meldung der Gründung einer Niederlassung ohne Angabe von Beschäftigten.

### • Übernahme

Umfasst den Kauf oder die Pacht eines Betriebes, den Eintritt der Erbfolge, der Rechtsformänderung sowie Gesellschaftereintritte.

• **Umwandlung**

Die Umwandlung nach dem Umwandlungsgesetz umfasst die Verschmelzung mehrerer Betriebe zu einem, die Aufspaltung eines Betriebes in mehrere Betriebe sowie die Aufspaltung oder Ausgliederung von Betriebsteilen mit dem Ziel der Neugründung.

• **Betriebsaufgabe**

Vollständige Aufgabe eines Betriebes der von einer juristischen oder natürlichen Person geführt wurde. Bei der natürlichen Person ist Voraussetzung, dass sie im Handelsregister eingetragen war oder zuletzt mindestens einen Arbeitnehmer beschäftigt hat.

• **Sonstige Stilllegung**

Vollständige Aufgabe einer Hauptniederlassung eines Kleingewerbetreibenden, der nicht im Handelsregister eingetragen war und keine Arbeitnehmer beschäftigte bzw. der ein Gewerbe im Nebenerwerb betrieb.

• **Übergabe**

Umfasst den Verkauf oder die Verpachtung eines Betriebes, den Antritt der Erbfolge, der Rechtsformänderungen sowie Gesellschafteraustritte.

• **Klassifikationen**

Statistisches Bundesamt: Klassifikation der Wirtschaftszweige mit Erläuterungen, Ausgabe 2008 (WZ2008); Wiesbaden  
AGS - Amtlicher Gemeindegchlüssel  
Katalog Rechtsformen  
Katalog des Staatsangehörigkeits- und Gebietsschlüssels  
Katalog der Registergerichtsschlüssel  
EVAS - Einheitliches Verzeichnis amtlicher Statistiken

• **Merkmale und Ausprägungen**

Art der Meldung:

- Anmeldung
- Abmeldung

Datum der Meldung für:

- Anmeldung
- Abmeldung

Berichtsmonat und -jahr

Gemeindegchlüssel:

- AGS - Amtlicher Gemeindegchlüssel

Registergericht:

- Schlüsselnummer
- Postleitzahl

Art des Registers:

- Handelsregister A
- Handelsregister B
- Genossenschaftsregister
- Vereinsregister
- Partnerschaftsregister

Grad der Selbständigkeit:

- Hauptniederlassung
- Zweigniederlassung
- Unselbständige Zweigstelle
- Automatenaufstellbetrieb
- Reisegewerbe

Art des Betriebes in:

- Industrie
- Handwerk
- Handel
- Sonstiges

Rechtsform:

- Katalog der Rechtsformen

Angaben zum Betrieb:

- Zahl der geschäftsführenden Gesellschafter
- Aktuelle bzw. frühere Betriebsstätte, ggf. Hauptniederlassung

Handwerkskarte:

- Nein / Ja

Anzahl tätigen Personen (Voll-, Teilzeit) bei der:

- Anmeldung
- Abmeldung

Wirtschaftliche Tätigkeit:

Klassifikation der Wirtschaftszweige,  
– Ausgabe 2008 (WZ2008)

Angaben zur Person:

- Geschlecht

Staatsangehörigkeit

- Katalog des Staatsangehörigkeits- und des Gebietsschlüssels

Tätigkeit (vorerst / zuletzt) im Nebenerwerb:

- Ja / Nein

Grund der Anmeldung:

- Neugründung
- Wiedereröffnung nach Verlegung aus einem anderen Meldebezirk
- Gründung nach dem Umwandlungsgesetz
- Wechsel der Rechtsform
- Gesellschaftereintritt
- Erbfolge / Kauf / Pacht

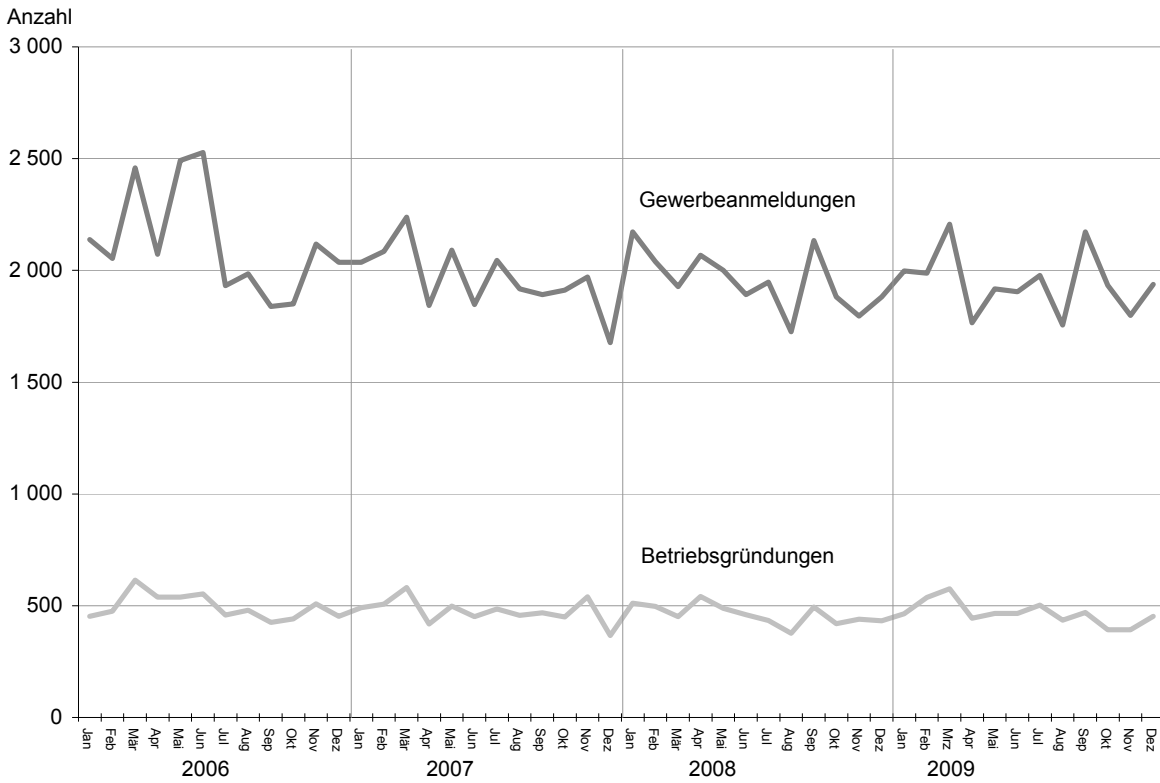
Grund der Abmeldung:

- Vollständige Aufgabe
- Verlegung in einen anderen Meldebezirk
- Aufgabe infolge des Umwandlungsgesetzes
- Wechsel der Rechtsform
- Gesellschafteraustritt
- Erbfolge / Verkauf / Verpachtung

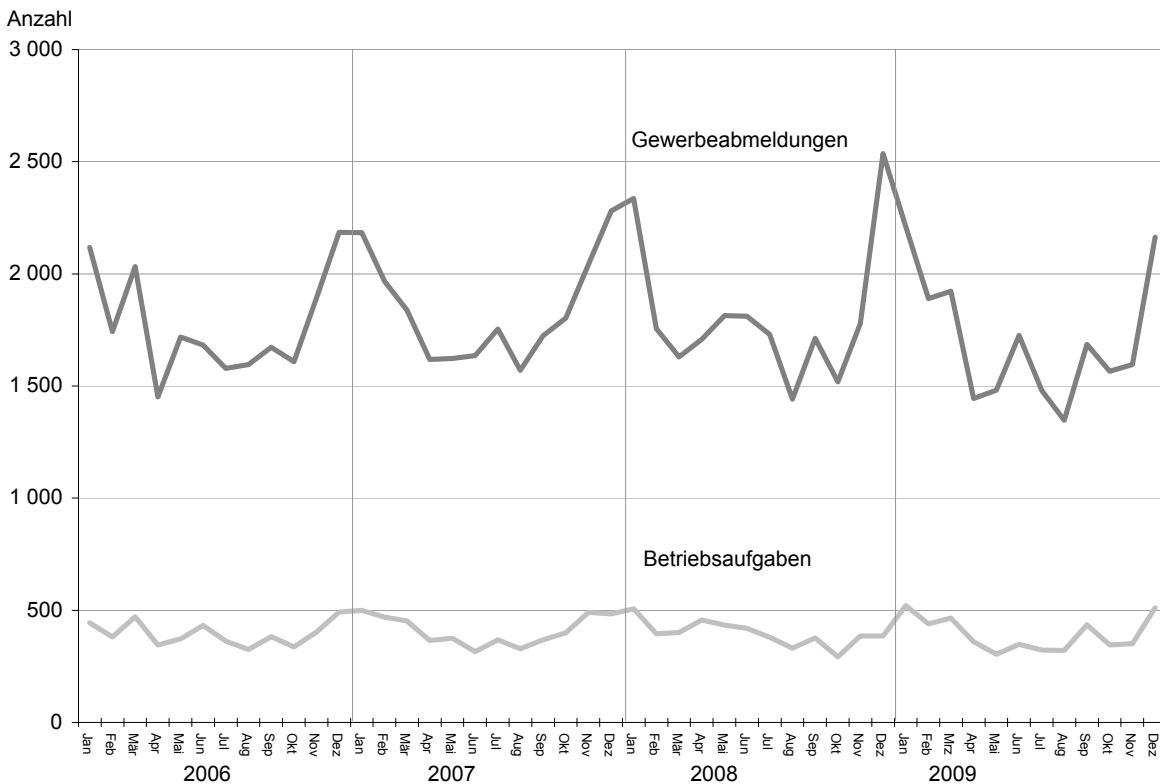
Ursache der Abmeldung:

- Keine Angabe
- Wirtschaftliche Schwierigkeiten
- Insolvenzverfahren
- Von Amts wegen
- Persönliche Gründe
- Betrieb wurde nie ausgeübt
- Verlegung in einen anderen Meldebezirk
- Übergabe wegen Verkauf / Verpachtung

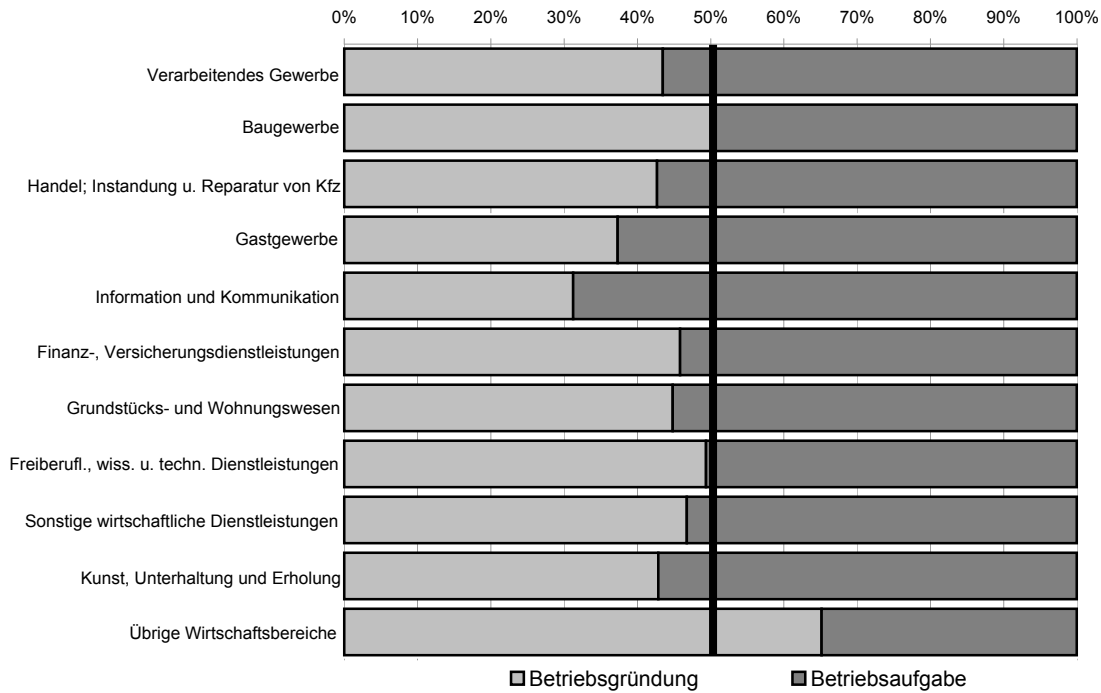
**1 Gewerbebeanmeldungen und Betriebsgründungen in Brandenburg seit Januar 2006**



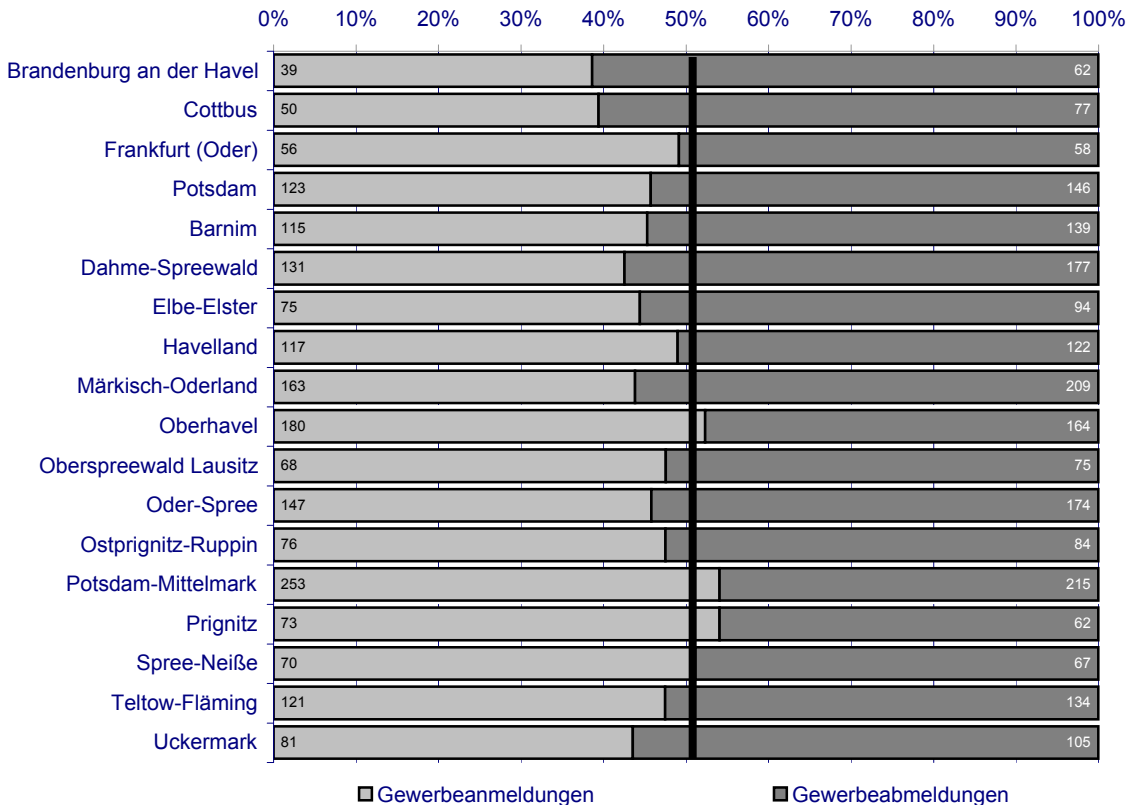
**2 Gewerbeabmeldungen und Betriebsaufgaben in Brandenburg seit Januar 2006**



### 3 Betriebsgründungen und -aufgaben in Brandenburg im Dezember 2009 nach Wirtschaftsabschnitten



### 4 Gewerbean- und Gewerbeabmeldungen in Brandenburg im Dezember 2009 nach Verwaltungsbezirken





## Übersicht: Gewerbeanzeigen von 1997 bis Dezember 2009 für das Land Brandenburg

Jahr/Monat	Anmeldungen		Ummeldungen <sup>2</sup>		Abmeldungen	
	insgesamt	darunter: Neu- errichtungen <sup>1</sup>	insgesamt	darunter: Veränderung der Betriebs- tätigkeit <sup>3</sup>	insgesamt	darunter: Aufgabe <sup>4</sup>
1997	25 480	21 429	6 859	3 452	21 074	15 904
1998	26 171	22 136	7 211	3 694	21 615	16 680
1999	24 163	20 149	6 845	3 525	21 245	16 430
2000	22 407	18 964	6 785	3 408	19 882	16 126
2001	21 394	18 126	5 526	2 932	19 793	15 869
2002	20 275	16 953	5 529	2 836	18 194	14 448
2003	24 012	20 790	5 279	2 801	17 058	13 659
2004	30 163	26 183	6 609	3 375	18 245	14 258
2005	26 310	22 074	8 027	4 336	20 755	16 406
2006	25 499	20 955	x	x	21 279	17 037
2007	23 555	19 356	x	x	22 040	17 958
2008	23 464	19 197	x	x	21 773	17 916
2009	23 352	19 274	x	x	20 513	16 666
2008 Januar	2 172	1 716	x	x	2 336	1 901
Februar	2 039	1 641	x	x	1 756	1 450
März	1 928	1 637	x	x	1 630	1 343
April	2 068	1 706	x	x	1 709	1 394
Mai	2 001	1 660	x	x	1 814	1 498
Juni	1 891	1 554	x	x	1 811	1 486
Juli	1 947	1 617	x	x	1 730	1 407
August	1 725	1 412	x	x	1 442	1 178
September	2 134	1 773	x	x	1 712	1 407
Oktober	1 882	1 557	x	x	1 518	1 250
November	1 796	1 442	x	x	1 779	1 462
Dezember	1 881	1 482	x	x	2 536	2 140
2009 Januar	1 997	1 567	x	x	2 211	1 803
Februar	1 987	1 639	x	x	1 890	1 549
März	2 206	1 800	x	x	1 923	1 566
April	1 766	1 479	x	x	1 445	1 156
Mai	1 918	1 583	x	x	1 481	1 177
Juni	1 904	1 599	x	x	1 725	1 361
Juli	1 977	1 684	x	x	1 480	1 206
August	1 756	1 476	x	x	1 347	1 115
September	2 172	1 826	x	x	1 686	1 377
Oktober	1 933	1 592	x	x	1 566	1 288
November	1 798	1 490	x	x	1 595	1 298
Dezember	1 938	1 539	x	x	2 164	1 770

1 Betriebsgründungen und sonstige Neuerrichtungen, ohne Zuzüge.

2 Gemäß Artikel 11 des Ersten Gesetzes zum Abbau bürokratischer Hemmnisse insbesondere in der mittelständischen Wirtschaft wurde ab September 2006 die Auswertung der Ummeldungen eingestellt.

3 Änderung und/oder Erweiterung

4 Ohne Verlagerungen; einschließlich Aufgabe einer Zweigniederlassung oder unselbstständigen Zweigstelle (also einschl. "teilweise Aufgabe eines weiterhin bestehenden Betriebes")

**1 Gewerbeanmeldungen in Brandenburg im Dezember 2009 nach Wirtschaftsbereichen**

Nr. der Klassifikation <sup>1</sup>	Wirtschaftsbereich	Gewerbeanmeldungen insgesamt	Neuerrichtungen			Zuzug	Übernahme			
			insgesamt	Neugründung	Umwandlung		insgesamt	Rechtsformwechsel	Gesellschaftereintritt	Erbfolge/Kauf/Pacht
			Anzahl							
A	Land- und Forstwirtschaft, Fischerei	13	9	9	–	4	–	–	–	–
B	Bergbau und Gewinnung von Steinen und Erden	–	–	–	–	–	–	–	–	–
C	Verarbeitendes Gewerbe	49	39	39	–	2	8	4	1	3
10	Herstellung von Nahrungs- und Futtermitteln	7	6	6	–	–	1	–	–	1
11	Getränkeherstellung	–	–	–	–	–	–	–	–	–
13	Herstellung von Textilien	3	3	3	–	–	–	–	–	–
14	Herstellung von Bekleidung	3	3	3	–	–	–	–	–	–
16	Herstellung von Holz-, Flecht-, Korb- und Korkwaren (ohne Möbel)	3	–	–	–	1	2	–	1	1
18	Herstellung von Druckerzeugnissen; Vervielfältigung von bespielten Ton-, Bild- und Datenträgern	3	3	3	–	–	–	–	–	–
25	Herstellung von Metallerzeugnissen	11	8	8	–	–	3	3	–	–
26	Herstellung von Datenverarbeitungsgeräten, elektronischen und optischen Erzeugnissen	1	1	1	–	–	–	–	–	–
27	Herstellung von elektrischen Ausrüstungen	3	3	3	–	–	–	–	–	–
28	Maschinenbau	1	–	–	–	–	1	–	–	1
29	Herstellung von Kraftwagen und Kraftwagenteilen	–	–	–	–	–	–	–	–	–
31	Herstellung von Möbeln	–	–	–	–	–	–	–	–	–
D	Energieversorgung	158	154	153	1	2	2	–	1	1
E	Wasserversorgung, Abwasser- und Abfallentsorgung und Beseitigung von Umweltverschmutzungen	5	3	3	–	1	1	–	1	–
F	Baugewerbe	188	133	133	–	47	8	3	–	5
41	Hochbau	–	–	–	–	–	–	–	–	–
42	Tiefbau	4	3	3	–	1	–	–	–	–
43	Vorbereitende Baustellenarbeiten, Bauinstallation und sonstiges Ausbaugewerbe	184	130	130	–	46	8	3	–	5
G	Handel; Instandhaltung und Reparatur von Kraftfahrzeugen	452	350	346	4	41	61	14	7	40
45	Handel mit Kraftfahrzeugen; Instandhaltung und Reparatur von Kraftfahrzeugen	64	52	52	–	6	6	4	–	2
46	Großhandel (ohne Handel mit Kfz)	83	63	63	–	14	6	2	–	4
47	Einzelhandel (ohne Handel mit Kfz)	305	235	231	4	21	49	8	7	34
H	Verkehr und Lagerei	54	43	43	–	4	7	2	–	5
49	Landverkehr und Transport in Rohrfernleitungen	27	22	22	–	1	4	1	–	3
53	Post-, Kurier- und Expressdienste	18	14	14	–	3	1	–	–	1

**1 Gewerbebeanmeldungen in Brandenburg im Dezember 2009 nach Wirtschaftsbereichen**

Nr. der Klassifikation <sup>1</sup>	Wirtschaftsbereich	Gewerbeanmeldungen insgesamt	Neuerrichtungen			Zuzug	Übernahme			
			insgesamt	Neugründung	Umwandlung		insgesamt	Rechtsformwechsel	Gesellschaftereintritt	Erbfolge/Kauf/Pacht
I	Gastgewerbe	163	102	101	1	5	56	5	3	48
55	Beherbergung	38	22	22	–	–	16	4	2	10
56	Gastronomie	125	80	79	1	5	40	1	1	38
J	Information und Kommunikation	73	61	61	–	10	2	2	–	–
58	Verlagswesen	2	2	2	–	–	–	–	–	–
61	Telekommunikation	2	2	2	–	–	–	–	–	–
62	Erbringung von Dienstleistungen der Informationstechnologie	62	51	51	–	9	2	2	–	–
63	Informationsdienstleistungen	3	3	3	–	–	–	–	–	–
K	Finanz-, Versicherungsdienstleistungen	104	86	84	2	17	1	1	–	–
66	Mit Finanz- und Versicherungsdienstleistungen verbundene Tätigkeiten	101	83	81	2	17	1	1	–	–
L	Grundstücks- und Wohnungswesen	39	30	30	–	8	1	1	–	–
M	Erbringung von freiberuflichen, wissenschaftlichen und technischen Dienstleistungen	158	126	126	–	28	4	1	–	3
70	Verwaltung und Führung von Unternehmen und Betrieben, Unternehmensberatung	37	32	32	–	4	1	1	–	–
73	Werbung und Marktforschung	38	34	34	–	3	1	–	–	1
N	Erbringung von sonstigen wirtschaftlichen Dienstleistungen	234	187	186	1	37	10	5	–	5
77	Vermietung von beweglichen Sachen	15	11	11	–	3	1	1	–	–
78	Vermittlung und Überlassung von Arbeitskräften	15	12	12	–	2	1	–	–	1
79	Reisebüros, Reiseveranstalter und Erbringung sonstiger Reservierungsdienstleistungen	5	4	4	–	1	–	–	–	–
81	Gebäudebetreuung; Garten- und Landschaftsbau	92	74	73	1	14	4	2	–	2
P	Erziehung und Unterricht	14	10	10	–	4	–	–	–	–
Q	Gesundheits- und Sozialwesen	25	25	25	–	–	–	–	–	–
R	Kunst, Unterhaltung und Erholung	32	30	30	–	1	1	1	–	–
O+S	Öffentliche Verwaltung, Verteidigung, Sozialversicherung; Erbringung von sonstigen Dienstleistungen <sup>2</sup>	177	151	151	–	20	6	–	–	6
<b>A-S</b>	<b>Insgesamt</b>	<b>1 938</b>	<b>1 539</b>	<b>1 530</b>	<b>9</b>	<b>231</b>	<b>168</b>	<b>39</b>	<b>13</b>	<b>116</b>

<sup>1</sup> Klassifikation der Wirtschaftszweige, Ausgabe 2008 (WZ 2008), Kurzbezeichnung.

<sup>2</sup> Einschließlich geheimzuhaltender Fälle.

**2 Gewerbebeanmeldungen in Brandenburg im Dezember 2009 nach Art der Niederlassung, der Rechtsform, bei Einzelunternehmen nach Geschlecht und Staatsangehörigkeit**

Art der Niederlassung — Rechtsform — Geschlecht — Staatsangehörigkeit	Gewerbe- anmel- dungen ins- gesamt	Neuerrichtung			Zuzug	Übernahme			
		ins- gesamt	Neu- gründung	Um- wandlung		ins- gesamt	Rechts- form- wechsel	Gesell- schafter- eintritt	Erbfolge/ Kauf/ Pacht
Anzahl									
<b>Insgesamt</b>	<b>1 938</b>	<b>1 539</b>	<b>1 530</b>	<b>9</b>	<b>231</b>	<b>168</b>	<b>39</b>	<b>13</b>	<b>116</b>
nach der Art der Niederlassung									
Hauptniederlassung	1 751	1 385	1 383	2	229	137	32	9	96
Zweigniederlassung	47	40	40	–	–	7	1	1	5
Unselbstständige Zweigstelle	140	114	107	7	2	24	6	3	15
nach der Rechtsform des Unternehmens									
Einzelunternehmen	1 517	1 246	1 246	–	163	108	14	–	94
Offene Handelsgesellschaft	3	–	–	–	–	3	1	1	1
Kommanditgesellschaft	6	3	3	–	–	3	–	2	1
Gesellschaft mit beschränkter Haftung Co. KG	53	42	38	4	7	4	2	–	2
Gesellschaft des bürgerlichen Rechts	109	77	77	–	10	22	4	10	8
Aktiengesellschaft	7	5	3	2	2	–	–	–	–
Gesellschaft mit beschränkter Haftung	223	147	145	2	49	27	17	–	10
Private Company Limited by Shares	6	6	6	–	–	–	–	–	–
Genossenschaft	2	2	2	–	–	–	–	–	–
Eingetragener Verein	6	5	4	1	–	1	1	–	–
Sonstige Rechtsformen <sup>1</sup>	6	6	6	–	–	–	–	–	–
Einzelunternehmer/-innen nach Geschlecht									
weiblich	503	409	409	–	49	45	2	–	43
männlich	1 014	837	837	–	114	63	12	–	51
Einzelunternehmer/-innen nach ausgewählter Staatsangehörigkeit									
deutsch	1 413	1 158	1 158	–	155	100	14	–	86
griechisch	–	–	–	–	–	–	–	–	–
italienisch	1	–	–	–	–	1	–	–	1
österreichisch	–	–	–	–	–	–	–	–	–
polnisch	33	29	29	–	3	1	–	–	1
serbisch	1	1	1	–	–	–	–	–	–
türkisch	12	7	7	–	2	3	–	–	3

<sup>1</sup> Einschließlich geheimzuhaltender Fälle.

**3 Neugründungen sowie Gewerbetreibende in Brandenburg im Dezember 2009 nach Wirtschaftsbereichen**

Nr. der Klassifikation <sup>1</sup>	Wirtschaftsbereich	Neugründungen						Gewerbetreibende <sup>2</sup>	
		insgesamt	Betriebsgründung			sonstige Neugründung		insgesamt	darunter weiblich
			insgesamt	Hauptniederlassung	Zweigniederlassung/unselbständige Zweigstelle	insgesamt	darunter Neben-erwerb		
Anzahl									
A	Land- und Forstwirtschaft, Fischerei	9	2	2	–	7	3	12	5
B	Bergbau und Gewinnung von Steinen und Erden	–	–	–	–	–	–	–	–
C	Verarbeitendes Gewerbe	39	20	18	2	19	10	41	9
10	Herstellung von Nahrungs- und Futtermitteln	6	6	5	1	–	–	6	–
11	Getränkeherstellung	–	–	–	–	–	–	–	–
13	Herstellung von Textilien	3	–	–	–	3	2	3	2
14	Herstellung von Bekleidung	3	1	1	–	2	2	3	3
16	Herstellung von Holz-, Flecht-, Korb- und Korkwaren (ohne Möbel)	–	–	–	–	–	–	–	–
18	Herstellung von Druckerzeugnissen; Vervielfältigung von bespielten Ton-, Bild- und Datenträgern	3	2	2	–	1	1	3	1
25	Herstellung von Metallerzeugnissen	8	2	2	–	6	3	8	1
26	Herstellung von Datenverarbeitungsgeräten, elektronischen und optischen Erzeugnissen	1	–	–	–	1	–	1	–
27	Herstellung von elektrischen Ausrüstungen	3	3	2	1	–	–	4	–
28	Maschinenbau	–	–	–	–	–	–	–	–
29	Herstellung von Kraftwagen und Kraftwagenteilen	–	–	–	–	–	–	–	–
31	Herstellung von Möbeln	–	–	–	–	–	–	–	–
D	Energieversorgung	153	22	17	5	131	116	181	48
E	Wasserversorgung, Abwasser- und Abfallentsorgung und Beseitigung von Umweltverschmutzungen	3	3	–	3	–	–	5	1
F	Baugewerbe	133	69	64	5	64	15	136	7
41	Hochbau	–	–	–	–	–	–	–	–
42	Tiefbau	3	–	–	–	3	1	3	–
43	Vorbereitende Baustellenarbeiten, Bauinstallation und sonstiges Ausbaugewerbe	130	69	64	5	61	14	133	7
G	Handel; Instandhaltung und Reparatur von Kraftfahrzeugen	346	125	55	70	221	98	374	104
45	Handel mit Kraftfahrzeugen; Instandhaltung und Reparatur von Kraftfahrzeugen	52	16	13	3	36	12	59	9
46	Großhandel (ohne Handel mit Kfz)	63	18	8	10	45	14	67	12
47	Einzelhandel (ohne Handel mit Kfz)	231	91	34	57	140	72	248	83
H	Verkehr und Lagerei	43	15	9	6	28	11	44	8
49	Landverkehr und Transport in Rohrfernleitungen	22	7	5	2	15	4	24	3
53	Post-, Kurier- und Expressdienste	14	4	3	1	10	5	14	4

### 3 Neugründungen sowie Gewerbetreibende in Brandenburg im Dezember 2009 nach Wirtschaftsbereichen

Nr. der Klassifikation <sup>1</sup>	Wirtschaftsbereich	Neugründungen						Gewerbetreibende <sup>2</sup>	
		insgesamt	Betriebsgründung			sonstige Neugründung		insgesamt	darunter weiblich
			insgesamt	Hauptniederlassung	Zweigniederlassung/unselbständige Zweigstelle	insgesamt	darunter Neben-erwerb		
Anzahl									
I	Gastgewerbe	101	47	38	9	54	17	112	38
55	Beherbergung	22	8	7	1	14	8	26	11
56	Gastronomie	79	39	31	8	40	9	86	27
J	Information und Kommunikation	61	5	4	1	56	38	66	8
58	Verlagswesen	2	–	–	–	2	1	2	–
61	Telekommunikation	2	1	1	–	1	1	3	–
62	Erbringung von Dienstleistungen der Informationstechnologie	51	4	3	1	47	33	54	8
63	Informationsdienstleistungen	3	–	–	–	3	2	3	–
K	Finanz-, Versicherungs- dienstleistungen	84	11	8	3	73	29	83	31
66	Mit Finanz- und Versicherungs- dienstleistungen verbundene Tätigkeiten	81	8	6	2	73	29	81	30
L	Grundstücks- und Wohnungswesen	30	13	11	2	17	7	35	10
M	Erbringung von freiberuflichen, wissenschaftlichen und technischen Dienstleistungen	126	38	27	11	88	42	135	39
70	Verwaltung und Führung von Unternehmen und Betrieben, Unternehmensberatung	32	9	7	2	23	11	34	12
73	Werbung und Marktforschung	34	–	–	–	34	17	34	12
N	Erbringung von sonstigen wirtschaftlichen Dienstleistungen	186	36	22	14	150	52	197	63
77	Vermietung von beweglichen Sachen	11	4	1	3	7	2	11	1
78	Vermittlung und Überlassung von Arbeitskräften	12	3	2	1	9	2	13	8
79	Reisebüros, Reiseveranstalter und Erbringung sonstiger Reservierungsdienstleistungen	4	1	–	1	3	1	4	1
81	Gebäudebetreuung; Garten- und Landschaftsbau	73	18	14	4	55	15	81	12
P	Erziehung und Unterricht	10	3	1	2	7	6	9	6
Q	Gesundheits- und Sozialwesen	25	6	5	1	19	6	26	13
R	Kunst, Unterhaltung und Erholung	30	3	2	1	27	15	32	6
O+S	Öffentliche Verwaltung, Verteidigung, Sozialversicherung; Erbringung von sonstigen Dienstleistungen <sup>3</sup>	151	35	23	12	116	54	155	98
<b>A-S</b>	<b>Insgesamt</b>	<b>1 530</b>	<b>453</b>	<b>306</b>	<b>147</b>	<b>1 077</b>	<b>519</b>	<b>1 643</b>	<b>494</b>

<sup>1</sup> Klassifikation der Wirtschaftszweige, Ausgabe 2008 (WZ 2008), Kurzbezeichnung.

<sup>2</sup> Anzeigepflichtige Personen, die eine Neugründung vorgenommen haben.

<sup>3</sup> Einschließlich geheimzuhaltender Fälle.

**4 Neugründungen sowie Gewerbetreibende in Brandenburg im Dezember 2009 nach Rechtsform und bei Einzelunternehmen nach Geschlecht und Staatsangehörigkeit**

Rechtsform — Geschlecht — Staatsangehörigkeit	Neugründungen						Gewerbetreibende <sup>1</sup>	
	ins- gesamt	Betriebsgründung			sonstige Neugründung		ins- gesamt	darunter weiblich
		ins- gesamt	Haupt- nieder- lassung	Zweignieder- lassung/un- selbständige Zweigstelle	ins- gesamt	darunter Neben- erwerb		
Anzahl								
<b>Insgesamt</b>	<b>1 530</b>	<b>453</b>	<b>306</b>	<b>147</b>	<b>1 077</b>	<b>519</b>	<b>1 643</b>	<b>494</b>
nach der Rechtsform des Unternehmens								
Einzelunternehmen	1 246	215	162	53	1 031	473	1 246	409
Offene Handelsgesellschaft	–	–	–	–	–	–	–	–
Kommanditgesellschaft	3	2	2	–	1	1	3	1
Gesellschaft mit beschränkter Haftung Co. KG	38	37	23	14	1	1	52	6
Gesellschaft des bürgerlichen Rechts	77	44	36	8	33	33	136	49
Aktiengesellschaft	3	3	–	3	–	–	–	–
Gesellschaft mit beschränkter Haftung	145	136	77	59	9	9	190	25
Private Company Limited by Shares	6	6	2	4	–	–	5	1
Genossenschaft	2	2	2	–	–	–	3	1
Eingetragener Verein	4	2	2	–	2	2	5	1
Sonstige Rechtsformen <sup>2</sup>	6	6	–	6	–	–	3	1
Einzelunternehmer/-innen nach Geschlecht								
weiblich	409	53	40	13	356	177	x	x
männlich	837	162	122	40	675	296	x	x
Einzelunternehmer/-innen nach ausgewählter Staatsangehörigkeit								
deutsch	1 158	177	132	45	981	459	1 158	382
griechisch	–	–	–	–	–	–	–	–
italienisch	–	–	–	–	–	–	–	–
österreichisch	–	–	–	–	–	–	–	–
polnisch	29	18	16	2	11	2	29	4
serbisch	1	–	–	–	1	–	1	1
türkisch	7	5	4	1	2	–	7	–

1 Anzeigepflichtige Personen, die eine Neugründung vorgenommen haben.

2 Einschließlich geheimzuhaltender Fälle.

**5 Gewerbeabmeldungen in Brandenburg im Dezember 2009 nach Wirtschaftsbereichen**

Nr. der Klassifikation <sup>1</sup>	Wirtschaftsbereich	Gewerbeabmeldungen insgesamt	Aufgabe			Fortzug	Übergabe			
			insgesamt	vollständige Aufgabe	Umwandlung		insgesamt	Rechtsformwechsel	Gesellschafteraustritt	Erbsfolge/Verkauf/Verpachtung
			Anzahl							
A	Land- und Forstwirtschaft, Fischerei	8	7	7	–	1	–	–	–	–
B	Bergbau und Gewinnung von Steinen und Erden	3	3	2	1	–	–	–	–	–
C	Verarbeitendes Gewerbe	63	48	48	–	4	11	5	2	4
10	Herstellung von Nahrungs- und Futtermitteln	11	9	9	–	–	2	–	1	1
11	Getränkeherstellung	1	1	1	–	–	–	–	–	–
13	Herstellung von Textilien	1	–	–	–	1	–	–	–	–
14	Herstellung von Bekleidung	–	–	–	–	–	–	–	–	–
16	Herstellung von Holz-, Flecht-, Korb- und Korkwaren (ohne Möbel)	4	2	2	–	1	1	–	1	–
18	Herstellung von Druckerzeugnissen; Vervielfältigung von bespielten Ton-, Bild- und Datenträgern	4	3	3	–	1	–	–	–	–
25	Herstellung von Metallerzeugnissen	13	8	8	–	–	5	4	–	1
26	Herstellung von Datenverarbeitungsgeräten, elektronischen und optischen Erzeugnissen	2	2	2	–	–	–	–	–	–
27	Herstellung von elektrischen Ausrüstungen	1	1	1	–	–	–	–	–	–
28	Maschinenbau	2	2	2	–	–	–	–	–	–
29	Herstellung von Kraftwagen und Kraftwagenteilen	2	2	2	–	–	–	–	–	–
31	Herstellung von Möbeln	–	–	–	–	–	–	–	–	–
D	Energieversorgung	7	4	3	1	–	3	2	–	1
E	Wasserversorgung, Abwasser- und Abfallentsorgung und Beseitigung von Umweltverschmutzungen	5	4	4	–	–	1	–	1	–
F	Baugewerbe	260	204	204	–	40	16	7	4	5
41	Hochbau	3	1	1	–	1	1	1	–	–
42	Tiefbau	5	5	5	–	–	–	–	–	–
43	Vorbereitende Baustellenarbeiten, Bauinstallation und sonstiges Ausbaugewerbe	252	198	198	–	39	15	6	4	5
G	Handel; Instandhaltung und Reparatur von Kraftfahrzeugen	632	505	502	3	66	61	17	12	32
45	Handel mit Kraftfahrzeugen; Instandhaltung und Reparatur von Kraftfahrzeugen	85	67	67	–	8	10	4	–	6
46	Großhandel (ohne Handel mit Kfz)	103	74	74	–	22	7	2	2	3
47	Einzelhandel (ohne Handel mit Kfz)	444	364	361	3	36	44	11	10	23
H	Verkehr und Lagerei	80	68	68	–	6	6	1	–	5
49	Landverkehr und Transport in Rohrfernleitungen	43	34	34	–	5	4	–	–	4
53	Post-, Kurier- und Expressdienste	28	27	27	–	–	1	–	–	1



**5 Gewerbeabmeldungen in Brandenburg im Dezember 2009 nach Wirtschaftsbereichen**

Nr. der Klassifikation <sup>1</sup>	Wirtschaftsbereich	Gewerbeabmeldungen insgesamt	Aufgabe			Fortzug	Übergabe			
			insgesamt	vollständige Aufgabe	Umwandlung		insgesamt	Rechtsformwechsel	Gesellschafteraustritt	Erbfolge/Verkauf/Verpachtung
I	Gastgewerbe	205	161	160	1	3	41	6	4	31
55	Beherbergung	41	23	23	–	1	17	4	2	11
56	Gastronomie	164	138	137	1	2	24	2	2	20
J	Information und Kommunikation	67	54	54	–	12	1	1	–	–
58	Verlagswesen	3	2	2	–	1	–	–	–	–
61	Telekommunikation	7	7	7	–	–	–	–	–	–
62	Erbringung von Dienstleistungen der Informationstechnologie	38	29	29	–	9	–	–	–	–
63	Informationsdienstleistungen	12	10	10	–	1	1	1	–	–
K	Finanz-, Versicherungs- dienstleistungen	145	119	117	2	24	2	2	–	–
66	Mit Finanz- und Versicherungs- dienstleistungen verbundene Tätigkeiten	141	115	113	2	24	2	2	–	–
L	Grundstücks- und Wohnungswesen	48	38	38	–	8	2	1	1	–
M	Erbringung von freiberuflichen, wissenschaftlichen und technischen Dienstleistungen	165	129	129	–	29	7	2	1	4
70	Verwaltung und Führung von Unternehmen und Betrieben, Unternehmensberatung	44	35	35	–	9	–	–	–	–
73	Werbung und Marktforschung	35	29	29	–	4	2	1	–	1
N	Erbringung von sonstigen wirtschaftlichen Dienstleistungen	266	238	238	–	21	7	3	2	2
77	Vermietung von beweglichen Sachen	17	17	17	–	–	–	–	–	–
78	Vermittlung und Überlassung von Arbeitskräften	16	13	13	–	2	1	1	–	–
79	Reisebüros, Reiseveranstalter und Erbringung sonstiger Reservierungsdienstleistungen	7	6	6	–	–	1	–	1	–
81	Gebäudebetreuung; Garten- und Landschaftsbau	113	100	100	–	9	4	2	1	1
P	Erziehung und Unterricht	18	17	17	–	–	1	1	–	–
Q	Gesundheits- und Sozialwesen	20	18	18	–	2	–	–	–	–
R	Kunst, Unterhaltung und Erholung	23	20	20	–	2	1	–	1	–
O+S	Öffentliche Verwaltung, Verteidigung, Sozialversicherung; Erbringung von sonstigen Dienstleistungen <sup>2</sup>	149	133	133	–	9	7	2	–	5
<b>A-S</b>	<b>Insgesamt</b>	<b>2 164</b>	<b>1 770</b>	<b>1 762</b>	<b>8</b>	<b>227</b>	<b>167</b>	<b>50</b>	<b>28</b>	<b>89</b>

<sup>1</sup> Klassifikation der Wirtschaftszweige, Ausgabe 2008 (WZ 2008), Kurzbezeichnung.

<sup>2</sup> Einschließlich geheimzuhaltender Fälle.

**6 Gewerbeabmeldungen in Brandenburg im Dezember 2009 nach Art der Niederlassung, der Rechtsform, bei Einzelunternehmen nach Geschlecht und Staatsangehörigkeit**

Art der Niederlassung — Rechtsform — Geschlecht — Staatsangehörigkeit	Gewerbe- abmel- dungen ins- gesamt	Aufgabe			Fortzug	Übergabe			
		ins- gesamt	voll- ständige Aufgabe	Um- wandlung		ins- gesamt	Rechts- form- wechsel	Gesell- schafter- austritt	Erbfolge/ Verkauf/ Verpach- tung
Anzahl									
<b>Insgesamt</b>	<b>2 164</b>	<b>1 770</b>	<b>1 762</b>	<b>8</b>	<b>227</b>	<b>167</b>	<b>50</b>	<b>28</b>	<b>89</b>
nach der Art der Niederlassung									
Hauptniederlassung	1 904	1 560	1 555	5	210	134	42	19	73
Zweigniederlassung	68	58	58	–	4	6	2	–	4
Unselbstständige Zweigstelle	192	152	149	3	13	27	6	9	12
nach der Rechtsform des Unternehmens									
Einzelunternehmen	1 724	1 461	1 460	1	168	95	22	–	73
Offene Handelsgesellschaft	8	5	5	–	1	2	–	1	1
Kommanditgesellschaft	6	2	2	–	–	4	3	1	–
Gesellschaft mit beschränkter Haftung Co. KG	38	24	23	1	7	7	6	1	–
Gesellschaft des bürgerlichen Rec	147	105	105	–	2	40	13	25	2
Aktiengesellschaft	8	7	6	1	1	–	–	–	–
Gesellschaft mit beschränkter Haf	192	129	127	2	46	17	5	–	12
Private Company Limited by Share	22	20	20	–	2	–	–	–	–
Genossenschaft	3	3	3	–	–	–	–	–	–
Eingetragener Verein	7	6	5	1	–	1	–	–	1
Sonstige Rechtsformen <sup>1</sup>	9	8	6	2	–	1	1	–	–
Einzelunternehmer/-innen nach Geschlecht									
weiblich	604	536	536	–	43	25	4	–	21
männlich	1 120	925	924	1	125	70	18	–	52
Einzelunternehmer/-innen nach ausgewählter Staatsangehörigkeit									
deutsch	1 598	1 348	1 347	1	160	90	21	–	69
griechisch	–	–	–	–	–	–	–	–	–
italienisch	–	–	–	–	–	–	–	–	–
österreichisch	2	2	2	–	–	–	–	–	–
polnisch	46	43	43	–	3	–	–	–	–
serbisch	1	1	1	–	–	–	–	–	–
türkisch	12	7	7	–	2	3	–	–	3

<sup>1</sup> Einschließlich geheimzuhaltender Fälle.

**7 Vollständige Aufgaben sowie Gewerbetreibende in Brandenburg im Dezember 2009  
nach Wirtschaftsbereichen**

Nr. der Klassifikation <sup>1</sup>	Wirtschaftsbereich	Vollständige Aufgabe						Gewerbetreibende <sup>2</sup>	
		insgesamt	Betriebsaufgabe			sonstige Stilllegung		insgesamt	darunter weiblich
			insgesamt	Hauptniederlassung	Zweigniederlassung/unselbständige Zweigstelle	insgesamt	darunter Neben-erwerb		
Anzahl									
A	Land- und Forstwirtschaft, Fischerei	7	1	1	–	6	4	7	4
B	Bergbau und Gewinnung von Steinen und Erden	2	1	–	1	1	–	3	–
C	Verarbeitendes Gewerbe	48	26	22	4	22	7	54	9
10	Herstellung von Nahrungs- und Futtermitteln	9	5	4	1	4	–	8	2
11	Getränkeherstellung	1	1	–	1	–	–	4	1
13	Herstellung von Textilien	–	–	–	–	–	–	–	–
14	Herstellung von Bekleidung	–	–	–	–	–	–	–	–
16	Herstellung von Holz-, Flecht-, Korb- und Korkwaren (ohne Möbel)	2	2	1	1	–	–	3	–
18	Herstellung von Druckerzeugnissen; Vervielfältigung von bespielten Ton-, Bild- und Datenträgern	3	1	1	–	2	1	4	1
25	Herstellung von Metallerzeugnissen	8	3	3	–	5	–	8	1
26	Herstellung von Datenverarbeitungsgeräten, elektronischen und optischen Erzeugnissen	2	–	–	–	2	1	2	–
27	Herstellung von elektrischen Ausrüstungen	1	1	1	–	–	–	1	–
28	Maschinenbau	2	2	2	–	–	–	3	–
29	Herstellung von Kraftwagen und Kraftwagenteilen	2	1	1	–	1	1	3	–
31	Herstellung von Möbeln	–	–	–	–	–	–	–	–
D	Energieversorgung	3	–	–	–	3	2	3	2
E	Wasserversorgung, Abwasser- und Abfallentsorgung und Beseitigung von Umweltverschmutzungen	4	2	2	–	2	–	5	–
F	Baugewerbe	204	68	49	19	136	24	219	10
41	Hochbau	1	1	1	–	–	–	1	–
42	Tiefbau	5	4	3	1	1	–	8	–
43	Vorbereitende Baustellenarbeiten, Bauinstallation und sonstiges Ausbaugewerbe	198	63	45	18	135	24	210	10
G	Handel; Instandhaltung und Reparatur von Kraftfahrzeugen	502	168	74	94	334	144	562	184
45	Handel mit Kraftfahrzeugen; Instandhaltung und Reparatur von Kraftfahrzeugen	67	23	11	12	44	15	72	11
46	Großhandel (ohne Handel mit Kfz)	74	21	14	7	53	24	79	20
47	Einzelhandel (ohne Handel mit Kfz)	361	124	49	75	237	105	411	153
H	Verkehr und Lagerei	68	16	8	8	52	14	75	15
49	Landverkehr und Transport in Rohrfernleitungen	34	9	6	3	25	5	35	8
53	Post-, Kurier- und Expressdienste	27	4	–	4	23	6	33	5

**7 Vollständige Aufgaben sowie Gewerbetreibende in Brandenburg im Dezember 2009  
nach Wirtschaftsbereichen**

Nr. der Klassifikation <sup>1</sup>	Wirtschaftsbereich	Vollständige Aufgabe						Gewerbetreibende <sup>2</sup>	
		insgesamt	Betriebsaufgabe			sonstige Stilllegung		insgesamt	darunter weiblich
			insgesamt	Hauptniederlassung	Zweigniederlassung/unselbständige Zweigstelle	insgesamt	darunter Neben-erwerb		
Anzahl									
I	Gastgewerbe	160	79	56	23	81	20	168	68
55	Beherbergung	23	6	5	1	17	9	26	13
56	Gastronomie	137	73	51	22	64	11	142	55
J	Information und Kommunikation	54	11	7	4	43	21	57	21
58	Verlagswesen	2	1	1	–	1	–	3	1
61	Telekommunikation	7	3	2	1	4	1	8	3
62	Erbringung von Dienstleistungen der Informationstechnologie	29	4	2	2	25	13	30	13
63	Informationsdienstleistungen	10	1	–	1	9	6	10	3
K	Finanz-, Versicherungs-dienstleistungen	117	13	7	6	104	39	117	45
66	Mit Finanz- und Versicherungs-dienstleistungen verbundene Tätigkeiten	113	10	5	5	103	39	114	45
L	Grundstücks- und Wohnungswesen	38	16	10	6	22	9	40	14
M	Erbringung von freiberuflichen, wissenschaftlichen und technischen Dienstleistungen	129	39	25	14	90	35	134	49
70	Verwaltung und Führung von Unternehmen und Betrieben, Unternehmensberatung	35	17	10	7	18	6	35	8
73	Werbung und Marktforschung	29	2	1	1	27	14	29	16
N	Erbringung von sonstigen wirtschaftlichen Dienstleistungen	238	41	24	17	197	68	258	78
77	Vermietung von beweglichen Sachen	17	8	6	2	9	4	22	8
78	Vermittlung und Überlassung von Arbeitskräften	13	3	1	2	10	5	14	4
79	Reisebüros, Reiseveranstalter und Erbringung sonstiger Reservierungsdienstleistungen	6	1	–	1	5	3	6	3
81	Gebäudebetreuung; Garten- und Landschaftsbau	100	16	12	4	84	28	106	18
P	Erziehung und Unterricht	17	4	2	2	13	3	22	7
Q	Gesundheits- und Sozialwesen	18	3	3	–	15	6	18	14
R	Kunst, Unterhaltung und Erholung	20	4	2	2	16	9	20	3
O+S	Öffentliche Verwaltung, Verteidigung, Sozialversicherung; Erbringung von sonstigen Dienstleistungen <sup>3</sup>	133	19	12	7	114	47	136	84
<b>A-S</b>	<b>Insgesamt</b>	<b>1 762</b>	<b>511</b>	<b>304</b>	<b>207</b>	<b>1 251</b>	<b>452</b>	<b>1 898</b>	<b>607</b>

<sup>1</sup> Klassifikation der Wirtschaftszweige, Ausgabe 2008 (WZ 2008), Kurzbezeichnung.

<sup>2</sup> Anzeigepflichtige Personen, die eine Neugründung vorgenommen haben.

<sup>3</sup> Einschließlich geheimzuhaltender Fälle.

**8 Vollständige Aufgaben sowie Gewerbetreibende in Brandenburg im Dezember 2009 nach Art der Niederlassung, der Rechtsform, bei Einzelunternehmen nach Geschlecht und Staatsangehörigkeit**

Rechtsform — Geschlecht — Staatsangehörigkeit	Vollständige Aufgabe						Gewerbetreibende <sup>1</sup>	
	ins- gesamt	Betriebsaufgabe			sonstige Stilllegung		ins- gesamt	darunter weiblich
		ins- gesamt	Haupt- nieder- lassung	Zweignieder- lassung/un- selbständige Zweigstelle	ins- gesamt	darunter Neben- erwerb		
Anzahl								
<b>Insgesamt</b>	<b>1 762</b>	<b>511</b>	<b>304</b>	<b>207</b>	<b>1 251</b>	<b>452</b>	<b>1 898</b>	<b>607</b>
nach der Rechtsform des Unternehmens								
Einzelunternehmen	1 460	231	140	91	1 229	430	1 460	536
Offene Handelsgesellschaft	5	5	4	1	–	–	7	1
Kommanditgesellschaft	2	2	2	–	–	–	2	–
Gesellschaft mit beschränkter Haftung Co. KG	23	23	5	18	–	–	34	2
Gesellschaft des bürgerlichen Rechts	105	85	76	9	20	20	167	32
Aktiengesellschaft	6	6	2	4	–	–	–	–
Gesellschaft mit beschränkter Haftung	127	125	68	57	2	2	186	27
Private Company Limited by Shares	20	20	1	19	–	–	18	2
Genossenschaft	3	3	1	2	–	–	8	3
Eingetragener Verein	5	5	2	3	–	–	5	3
Sonstige Rechtsformen <sup>2</sup>	6	6	3	3	–	–	11	1
Einzelunternehmer/-innen nach Geschlecht								
weiblich	536	62	44	18	474	189	x	x
männlich	924	169	96	73	755	241	x	x
Einzelunternehmer/-innen nach ausgewählter Staatsangehörigkeit								
deutsch	1 347	195	120	75	1 152	418	1 347	509
griechisch	–	–	–	–	–	–	–	–
italienisch	–	–	–	–	–	–	–	–
österreichisch	2	–	–	–	2	–	2	1
polnisch	43	16	2	14	27	1	43	4
serbisch	1	1	1	–	–	–	1	–
türkisch	7	4	3	1	3	–	7	1

1 Anzeigepflichtige Personen, die eine Neugründung vorgenommen haben.

2 Einschließlich geheimzuhaltender Fälle.

**9 Gewerbeanmeldungen in Brandenburg im Dezember 2009 nach ausgewählten Merkmalen und Verwaltungsbezirken**

Verwaltungsbezirk	Gewerbeanmeldungen insgesamt	Neugründung	Umwandlung	Zuzug	Übernahme
<b>Kreisfreie Städte</b>					
Brandenburg an der Havel	39	32	–	2	5
Cottbus	50	41	–	5	4
Frankfurt (Oder)	56	49	–	5	2
Potsdam	123	103	–	16	4
<b>Landkreise</b>					
Barnim	115	96	–	16	3
Dahme-Spreewald	131	93	–	18	20
Elbe-Elster	75	56	–	10	9
Havelland	117	95	2	12	8
Märkisch-Oderland	163	123	1	28	11
Oberhavel	180	142	1	22	15
Oberspreewald Lausitz	68	48	–	5	15
Oder-Spree	147	109	2	13	23
Ostprignitz-Ruppin	76	56	1	8	11
Potsdam-Mittelmark	253	199	1	32	21
Prignitz	73	62	–	8	3
Spree-Neiße	70	58	–	6	6
Teltow-Fläming	121	96	–	19	6
Uckermark	81	72	1	6	2
<b>Land Brandenburg</b>	<b>1 938</b>	<b>1 530</b>	<b>9</b>	<b>231</b>	<b>168</b>

**10 Gewerbeabmeldungen in Brandenburg im Dezember 2009 nach ausgewählten Merkmalen und Verwaltungsbezirken**

Verwaltungsbezirk	Gewerbeabmeldungen insgesamt	vollständige Aufgabe	Umwandlung	Fortzug	Übergabe
<b>Kreisfreie Städte</b>					
Brandenburg an der Havel	62	55	–	2	5
Cottbus	77	68	–	5	4
Frankfurt (Oder)	58	40	–	7	11
Potsdam	146	119	1	21	5
<b>Landkreise</b>					
Barnim	139	110	–	18	11
Dahme-Spreewald	177	141	1	23	12
Elbe-Elster	94	79	–	6	9
Havelland	122	94	2	19	7
Märkisch-Oderland	209	166	1	25	17
Oberhavel	164	131	–	21	12
Oberspreewald Lausitz	75	64	–	3	8
Oder-Spree	174	148	–	9	17
Ostprignitz-Ruppin	84	66	–	8	10
Potsdam-Mittelmark	215	170	1	27	17
Prignitz	62	50	1	3	8
Spree-Neiße	67	55	–	5	7
Teltow-Fläming	134	111	–	18	5
Uckermark	105	95	1	7	2
<b>Land Brandenburg</b>	<b>2 164</b>	<b>1 762</b>	<b>8</b>	<b>227</b>	<b>167</b>

**11 Gewerbebeanmeldungen in Brandenburg im Dezember 2009 nach Wirtschaftsbereichen und Verwaltungsbezirken**

Lfd. Nr.	Verwaltungsbezirk	Gewerbebeanmeldungen insgesamt	Land- und Forstwirtschaft	Verarbeitendes Gewerbe	Baugewerbe	Handel; Instandhaltung und Reparatur von Kfz
			A	C	F	G
<b>Kreisfreie Städte</b>						
1	Brandenburg an der Havel	39	–	2	1	6
2	Cottbus	50	–	1	5	13
3	Frankfurt (Oder)	56	–	–	12	12
4	Potsdam	123	–	3	4	33
<b>Landkreise</b>						
5	Barnim	115	–	3	15	23
6	Dahme-Spreewald	131	1	3	20	30
7	Elbe-Elster	75	2	7	7	18
8	Havelland	117	1	2	9	29
9	Märkisch-Oderland	163	1	3	23	38
10	Oberhavel	180	–	2	12	42
11	Oberspreewald Lausitz	68	–	3	6	19
12	Oder-Spree	147	–	1	17	42
13	Ostprignitz-Ruppin	76	–	1	4	13
14	Potsdam-Mittelmark	253	1	7	23	52
15	Prignitz	73	2	3	5	16
16	Spree-Neiße	70	1	3	10	18
17	Teltow-Fläming	121	2	1	8	28
18	Uckermark	81	2	4	7	20
<b>19</b>	<b>Land Brandenburg</b>	<b>1 938</b>	<b>13</b>	<b>49</b>	<b>188</b>	<b>452</b>



davon							Lfd. Nr.
Verkehr und Lagerei	Gastgewerbe	Information und Kommunikation	Finanz-, Versicherungs- dienstleistungen	Grundstücks- und Wohnungs- wesen	Erbringung von sonstigen wirtschaftlichen Dienstleistungen	Übrige Wirtschafts- zweige	
H	I	J	K	L	N	B, D, E, M, O-S	
2	5	3	1	2	2	15	1
1	4	2	5	–	4	15	2
2	3	1	1	1	8	16	3
1	10	19	6	2	12	33	4
7	9	2	5	–	14	37	5
4	13	–	9	3	14	34	6
–	4	–	4	1	9	23	7
3	9	8	10	2	13	31	8
7	12	6	6	7	23	37	9
5	14	6	10	4	29	56	10
–	12	3	2	2	5	16	11
2	12	4	7	2	17	43	12
2	12	1	6	4	5	28	13
4	24	12	11	5	32	82	14
6	4	–	4	–	8	25	15
2	3	1	4	1	8	19	16
6	7	4	3	–	21	41	17
–	6	1	10	3	10	18	18
<b>54</b>	<b>163</b>	<b>73</b>	<b>104</b>	<b>39</b>	<b>234</b>	<b>569</b>	<b>19</b>

**12 Gewerbeabmeldungen in Brandenburg im Dezember 2009 nach Wirtschaftsbereichen und Verwaltungsbezirken**

Lfd. Nr.	Verwaltungsbezirk	Gewerbeabmeldungen insgesamt	Land- und Forstwirtschaft	Verarbeitendes Gewerbe	Baugewerbe	Handel; Instandhaltung und Reparatur von Kfz
			A	C	F	G
<b>Kreisfreie Städte</b>						
1	Brandenburg an der Havel	62	–	2	6	18
2	Cottbus	77	–	–	8	17
3	Frankfurt (Oder)	58	1	1	5	21
4	Potsdam	146	–	1	15	30
<b>Landkreise</b>						
5	Barnim	139	–	2	13	34
6	Dahme-Spreewald	177	–	6	20	54
7	Elbe-Elster	94	1	6	6	33
8	Havelland	122	1	3	18	38
9	Märkisch-Oderland	209	2	6	29	63
10	Oberhavel	164	–	4	23	49
11	Oberspreewald Lausitz	75	1	5	5	26
12	Oder-Spree	174	–	6	20	62
13	Ostprignitz-Ruppin	84	2	3	10	23
14	Potsdam-Mittelmark	215	–	5	20	62
15	Prignitz	62	–	2	8	18
16	Spree-Neiße	67	–	4	7	18
17	Teltow-Fläming	134	–	4	13	45
18	Uckermark	105	–	3	34	21
<b>19</b>	<b>Land Brandenburg</b>	<b>2 164</b>	<b>8</b>	<b>63</b>	<b>260</b>	<b>632</b>

davon							Lfd. Nr.
Verkehr und Lagerei	Gastgewerbe	Information und Kommunikation	Finanz-, Versicherungs- dienstleistungen	Grundstücks- und Wohnungs- wesen	Erbringung von sonstigen wirtschaftlichen Dienstleistungen	Übrige Wirtschafts- zweige	
H	I	J	K	L	N	B, D, E, M, O-S	
3	8	2	4	1	12	6	1
–	6	4	6	3	16	17	2
–	5	1	11	–	3	10	3
7	15	8	13	8	23	26	4
11	14	1	10	–	23	31	5
6	12	7	7	7	22	36	6
5	11	1	9	2	7	13	7
4	8	3	6	2	17	22	8
13	11	2	18	3	18	44	9
1	15	7	9	2	18	36	10
2	11	1	3	4	6	11	11
6	20	5	10	3	19	23	12
–	12	4	8	1	6	15	13
4	20	7	16	5	38	38	14
2	8	–	–	1	7	16	15
4	6	1	6	1	5	15	16
7	14	9	6	2	16	18	17
5	9	4	3	3	10	13	18
<b>80</b>	<b>205</b>	<b>67</b>	<b>145</b>	<b>48</b>	<b>266</b>	<b>390</b>	<b>19</b>

## Das Amt für Statistik Berlin-Brandenburg

Das Amt für Statistik Berlin-Brandenburg ist für beide Länder die zentrale Dienstleistungseinrichtung auf dem Gebiet der amtlichen Statistik. Das Amt erbringt Serviceleistungen im Bereich Information und Analyse für die breite Öffentlichkeit, für alle gesellschaftlichen Gruppen sowie für Kunden aus Verwaltung und Politik, Wirtschaft und Wissenschaft. Kerngeschäft des Amtes ist die Durchführung der gesetzlich angeordneten amtlichen Statistiken für Berlin und Brandenburg. Das Amt erhebt die Daten, bereitet sie auf, interpretiert und analysiert sie und veröffentlicht die Ergebnisse. Die Grundversorgung aller Nutzer mit statistischen Informationen erfolgt unentgeltlich, im Wesentlichen über das Internet und den Informationsservice. Daneben werden nachfrage- und zielgruppenorientierte Standardauswertungen zu Festpreisen angeboten. Kundenspezifische Aufbereitung / Beratung zu kostendeckenden Preisen ergänzt das Spektrum der Informationsbereitstellung.

### Amtliche Statistik im Verbund

Die Statistiken werden bundesweit nach einheitlichen Konzepten, Methoden und Verfahren arbeitsteilig erstellt. Die statistischen Ämter der Länder sind dabei grundsätzlich für die Durchführung der Erhebungen, für die Aufbereitung und Veröffentlichung der Länderergebnisse zuständig. Durch diese Kooperation in einem „Statistikverbund“ entstehen für alle Länder vergleichbare und zu einem Bundesergebnis zusammenführbare Erhebungsergebnisse.

## Produkte und Dienstleistungen

### Informationsservice

info@statistik-bbb.de  
mit statistischen Informationen für jedermann und Beratung sowie maßgeschneiderte Aufbereitungen von Daten über Berlin und Brandenburg. Auskunft, Beratung, Pressedienst sowie Fachbibliotheken in Potsdam und Berlin.

#### Standort Potsdam

Dortustraße 46, 14467 Potsdam  
Tel. 0331 39-444  
Fax 0331 39-418  
Mo–Do 9–15 Uhr, Fr 9–14 Uhr

#### Bibliothek

Tel. 0331 39-843  
Fax 0331 39-418  
Mo–Do 10.30–15 Uhr, Fr 9.30–14 Uhr

#### Standort Berlin

Alt-Friedrichsfelde 60, 10315 Berlin  
Tel. 030 9021-3434  
Mo–Do 9–15 Uhr, Fr 9–14 Uhr

#### Bibliothek

Tel. 030 9021-3540  
Mo–Do 9–15 Uhr, Fr 9–14 Uhr

### Internet-Angebot

www.statistik-berlin-brandenburg.de  
mit aktuellen Daten, Pressemitteilungen, Statistischen Berichten zum kostenlosen Herunterladen, regionalstatistischen Informationen, Wahlstatistiken und -analysen sowie einem Überblick über das gesamte Leistungsspektrum des Amtes.

### Statistische Jahrbücher

mit einer Vielzahl von Tabellen aus nahezu allen Arbeitsgebieten der amtlichen Statistik.

### Statistische Berichte

mit Ergebnissen der einzelnen Statistiken in Tabellen in tiefer sachlicher Gliederung und Grafiken zur Veranschaulichung von Entwicklungen und Strukturen. Mit dieser Reihe werden die bisherigen Veröffentlichungen Statistischer Berichte aus dem Landesbetrieb für Datenverarbeitung und Statistik Land Brandenburg sowie dem Statistischen Landesamt Berlin fortgesetzt.

## Datenangebot aus dem Sachgebiet

### Informationen zu dieser Veröffentlichung

Standort Potsdam  
Referat 34P  
Tel. 0331 39-658  
Fax 0331 39-807  
[unternehmen@statistik-bbb.de](mailto:unternehmen@statistik-bbb.de)

Standort Berlin  
Referat 34B  
Tel. 030 9021-3701/3823  
Fax 030 5158-8323  
[unternehmen@statistik-bbb.de](mailto:unternehmen@statistik-bbb.de)

### Weitere Veröffentlichungen zum Thema

Ergebnisse dieser Statistik für das Bundesgebiet sind den Veröffentlichungen des Statistischen Bundesamtes der Fachserie 2, Reihe 5 „Unternehmen und Arbeitsstätten“ zu entnehmen.