

Statistischer Bericht

D I 1 – m 10 / 09

┌ Gewerbeanzeigen
im **Land Brandenburg** im
Oktober 2009

Statistischer Bericht

D I 1 – m 10/ 09

Herausgegeben im **Januar 2010**

Preis

pdf-Version: kostenlos

Druck-Version: 7,- EUR

Excel-Version: 17,- EUR

Impressum

Amt für Statistik Berlin-Brandenburg

Dortustraße 46

14467 Potsdam

info@statistik-bbb.de

www.statistik-berlin-brandenburg.de

Potsdam

Tel. 0331 39-444

Fax 0331 39-418

Berlin

Tel. 030 9021-3434

Fax 030 9021-3655

- © **Amt für Statistik** Berlin-Brandenburg
Für nichtgewerbliche Zwecke sind Vervielfältigung und unentgeltliche Verbreitung, auch auszugsweise, mit Quellenangabe gestattet. Die Verbreitung, auch auszugsweise, über elektronische Systeme/Datenträger bedarf der vorherigen Zustimmung. Alle übrigen Rechte bleiben vorbehalten.

Zeichenerklärung

- 0 weniger als die Hälfte von 1 in der letzten besetzten Stelle, jedoch mehr als nichts
- nichts vorhanden
- ... Angabe fällt später an
- () Aussagewert ist eingeschränkt
- / Zahlenwert nicht sicher genug
- Zahlenwert unbekannt oder geheim zu halten
- x Tabellenfach gesperrt
- p vorläufige Zahl
- r berichtigte Zahl
- s geschätzte Zahl

Inhaltsverzeichnis

	Seite		Seite
Vorbemerkungen	4		
Grafiken			
1 Gewerbeanmeldungen und Betriebsgründungen in Brandenburg seit Januar 2006.....	7		
2 Gewerbeabmeldungen und Betriebsaufgaben in Brandenburg seit Januar 2006.....	7		
3 Betriebsgründungen und -aufgaben in Brandenburg im Oktober 2009 nach Wirtschaftsabschnitten.....	8		
4 Gewerbean- und Gewerbeabmeldungen in Brandenburg im Oktober 2009 nach Verwaltungsbezirken.....	8		
Tabellen			
Übersicht: Gewerbeanzeigen von 1996 bis Oktober 2009 für das Land Brandenburg.....	9	7 Vollständige Aufgaben sowie Gewerbetreibende in Brandenburg im Oktober 2009 nach Wirtschaftsbereichen.....	19
1 Gewerbeanmeldungen in Brandenburg im Oktober 2009 nach Wirtschaftsbereichen.....	10	8 Vollständige Aufgaben sowie Gewerbetreibende in Brandenburg im Oktober 2009 nach Art der Niederlassung, der Rechtsform, bei Einzelunternehmen nach Geschlecht und Staatsangehörigkeit.....	21
2 Gewerbeanmeldungen in Brandenburg im Oktober 2009 nach Art der Niederlassung, der Rechtsform, bei Einzelunternehmen nach Geschlecht und Staatsangehörigkeit.....	12	9 Gewerbeanmeldungen in Brandenburg im Oktober 2009 nach ausgewählten Merkmalen und Verwaltungsbezirken.....	22
3 Neugründungen sowie Gewerbetreibende in Brandenburg im Oktober 2009 nach Wirtschaftsbereichen	13	10 Gewerbeabmeldungen in Brandenburg im Oktober 2009 nach ausgewählten Merkmalen und Verwaltungsbezirken.....	23
4 Neugründungen sowie Gewerbetreibende in Brandenburg im Oktober 2009 nach Rechtsform und bei Einzelunternehmen nach Geschlecht und Staatsangehörigkeit.....	15	11 Gewerbeanmeldungen in Brandenburg im Oktober 2009 nach Wirtschaftsbereichen und Verwaltungsbezirken.....	24
5 Gewerbeabmeldungen in Brandenburg im Oktober 2009 nach Wirtschaftsbereichen.....	16	12 Gewerbeabmeldungen in Brandenburg im Oktober 2009 nach Wirtschaftsbereichen und Verwaltungsbezirken.....	26
6 Gewerbeanmeldungen in Brandenburg im Oktober 2009 nach Art der Niederlassung, der Rechtsform, bei Einzelunternehmen nach Geschlecht und Staatsangehörigkeit.....	18		

Vorbemerkungen

Allgemeine Angaben zur Statistik

- **Bezeichnung der Statistik**

Gewerbeanzeigenstatistik, EVAS-Nr.: 523 11

- **Berichtszeitraum**

monatlich

- **Erhebungstermin**

laufend

- **Periodizität**

seit 1996 monatlich

- **regionale Gliederung**

Brandenburg Land, Kreise und kreisfreie Städte in den Standardveröffentlichungen

- **Erhebungsgesamtheit**

Gewerbetreibende

- **Erhebungseinheiten**

Alle juristischen und alle natürlichen Personen, die nach § 14 Gewerbeordnung verpflichtet sind, Aufnahme, Änderung oder Aufgabe einer gewerblichen Tätigkeit der zuständigen Behörde anzuzeigen.

- **Rechtsgrundlagen**

Gewerbeordnung (GewO) vom 1. Januar 1987 (BGBl. I S. 425), in der Fassung vom 22. Februar 1999 (BGBl. I S. 202); zuletzt geändert durch das Gesetz vom 22. August 2006 (BGBl. I S. 1970).

Gesetz über die Statistik für Bundeszwecke (Bundesstatistikgesetz - BStatG) vom 22. Januar 1987 (BGBl. I S. 462, 565); zuletzt geändert durch Artikel 3 des Gesetzes vom 7. September 2007 (BGBl. I S. 2246).

- **Geheimhaltung und Datenschutz**

Die erhobenen Einzelangaben werden nach § 16 Bundesstatistikgesetz grundsätzlich geheim gehalten. Nur in ausdrücklich gesetzlichen Ausnahmefällen dürfen Einzelangaben übermittelt werden. Die Namen und Adressen der Befragten werden in keinem Fall an Dritte weitergegeben. Nach § 16 Abs. 6 Bundesstatistikgesetz ist es möglich, den Hochschulen oder sonstigen Einrichtungen mit der Aufgabe unabhängiger wissenschaftlicher Forschung für die Durchführung wissenschaftlicher Vorhaben Einzelangaben dann zur Verfügung zu stellen, wenn diese so anonymisiert sind, dass sie nur mit einem unverhältnismäßig großen Aufwand an Zeit, Kosten und Arbeitskraft dem Befragten oder Betroffenen zugeordnet werden können. Die Pflicht zur Geheimhaltung besteht auch für Personen, die Empfänger von Einzelangaben sind.

Zweck und Ziele der Statistik

- **Erhebungsinhalte**

Die Gewerbeanzeigenstatistik liefert Informationen über die Zahl der Gewerbe- und -abmeldungen nach Wirtschaftsbereichen, Rechtsformen, Zahl der tätigen Personen und Bundesländern. Außerdem werden Geschlecht und Staatsangehörigkeit der Gewerbetreibenden ermittelt. Die An- und Abmeldungen werden danach unterschieden, welche Gründe maßgeblich waren.

- **Zweck der Statistik**

Die Gewerbeanzeigenstatistik hat die Aufgabe, zum einen über das Meldegeschehen in seiner Gesamtheit zu informieren, aber auch Existenzgründungen und Stilllegungen von Unternehmen und Betrieben statistisch abzubilden.

- **Hauptnutzer der Statistik**

Alle Gemeinde- und Kreisverwaltungen in Brandenburg; Ministerium für Wirtschaft des Landes Brandenburg; Senatsverwaltung für Wirtschaft, Arbeit und Frauen; Bundesministerium für Wirtschaft; Deutsche Bundesbank; Bankgesellschaft Berlin; Industrie- und Handelskammer; Handwerkskammer; Hotel- und Gaststättenverband Berlin; Deutscher Gewerkschaftsbund; Verband der Creditreform; Institut für Mittelstandsforschung; Institut für Wirtschaftsforschung Halle; Universität Mainz; Fachhochschule für Wirtschaft; Berliner Institut für vergleichende Sozialforschung; Schüler und Studenten; Medien.

- **Einbeziehung der Nutzer**

Die Tabellen entsprechen dem Aufbau der Bundesveröffentlichungen. Regionale Nutzerwünsche wurden berücksichtigt.

Erhebungsmethodik

- **Art der Datengewinnung**

Die Gewerbeanzeigenstatistik wird wie eine Sekundärstatistik auf der Basis der in der Verwaltung erstellten Gewerbemeldungen durchgeführt. Um Aufschluss über die Zahl und Art der in einer Gemeinde ansässigen Gewerbebetriebe zu erhalten, sind Gewerbetreibende gesetzlich verpflichtet, meldepflichtige Vorgänge dem zuständigen Gewerbeamt anzuzeigen. Die Kopien dieser An- und Abmeldungen werden statistisch ausgewertet. Seit 2006 werden die Gewerbeummeldungen von der amtlichen Statistik nicht mehr ausgewertet.

- **Erhebungsinstrumente und Berichtsweg**

Der Versand der Meldungen der Gewerbeämter im Land Brandenburg an das Amt für Statistik erfolgt auf elektronischem oder auf dem postalischen Weg.

- **Belastung der Auskunftspflichtigen**

Die Erstattung der Gewerbeanzeige dient primär den Gemeinden zur Gewerbeüberwachung. Durch die Verwendung von Kopien dieser Anzeigen entsteht für die Auskunftspflichtigen durch die Statistik keinerlei zusätzliche Belastung. Gemäß Artikel 11 des Ersten Gesetzes zum Abbau bürokratischer Hemmnisse insbesondere in der mittelständischen Wirtschaft vom 22. August 2006 wurde ab September 2006 die Auswertung der Gewerbeummeldungen eingestellt.

- **Dokumentation des Fragebogens**

Die Gewerbeanzeige ist gleichzeitig das Erhebungsformular. Diese Formulare sind Bestandteil der Gewerbeordnung. Die Anzeigenden sind verpflichtet, den Inhalt der Vordrucke zu beantworten. Bei der elektronischen Verarbeitung der Anzeigen bei den Gemeinden kann vom vorgegebenen Format der Muster, jedoch nicht vom Inhalt, abgewichen werden.

Genauigkeit

• Qualitative Gesamtbewertung der Genauigkeit

Die Anzeigen sind, insbesondere wenn sie als Formular bereitgestellt wurden, oft nicht vollständig oder ungenau ausgefüllt.

• Nicht stichprobenbedingte Fehler

Die Beschreibung der wirtschaftlichen Tätigkeit erschwert die genaue Zuordnung nach der Klassifikation der Wirtschaftszweige. Angesichts von ca. 50 000 Anzeigen pro Jahr in Brandenburg sind Rückfragen daher nur in besonderen Fällen wirtschaftlich vertretbar.

Aktualität und Pünktlichkeit

Gegenwärtig werden die Quartals- und Jahresergebnisse der Gewerbeanzeigenstatistik spätestens 10 Wochen nach Ende des Berichtszeitraums in Form einer Pressemitteilung veröffentlicht. Ca. 12 Wochen nach Ende des Berichtszeitraums werden die monatlichen Statistischen Berichte erstellt, der Jahresbericht und die Internetpräsenz werden im ersten Halbjahr des folgenden Kalenderjahres veröffentlicht. Die Angaben sind endgültig, eine nachträgliche Korrektur erfolgt nicht.

Zeitliche und räumliche Vergleichbarkeit

Die Ergebnisse können mit dem entsprechenden Vorjahreszeitraum verglichen werden. Einschränkungen gibt es vor allem bei Änderung der Systematik wie z.B. der Klassifikation der Wirtschaftszweige. Der Bericht enthält Angaben, die alle Statistischen Landesämter für ihren Bereich unter gleicher Kennziffer veröffentlichen.

Durch die Neuordnung der Klassifikation der Wirtschaftszweige (WZ2003) zur WZ2008 im Jahr 2008 ist die Vergleichbarkeit zu den Vorjahren eingeschränkt.

Bezüge zu anderen Erhebungen

keine

Weitere Informationsquellen

• Publikationswege

Der Inhalt dieses Berichtes ist auf Wunsch auch auf Diskette erhältlich oder kann per E-Mail versandt werden.

• Kontakt

Fachbereich Gewerbeanzeigen am Standort Potsdam:

Telefon: (0331) 39 658

Telefax: (0331) 39 807

E-Mail: unternehmen@statistik-bbb.de

Fachbereich Gewerbeanzeigen am Standort Berlin

Telefon: (030) 9021 3550/3823

Telefax: (030) 5158 8323

E-Mail: unternehmen@statistik-bbb.de

• weiterführende Veröffentlichungen

Ergebnisse für das gesamte Bundesgebiet werden in der Fachserie 2, Reihe 5 "Unternehmen und Arbeitsstätten" des Statistischen Bundesamtes veröffentlicht.

Merkmale, Indizes und Klassifikationen

• Gewerbeanmeldungen

Die Neugründung eines Betriebes, die Wiedereröffnung eines Betriebes nach Verlegung (Zuzug), die Gründung ei-

nes Betriebes nach dem Umwandlungsgesetzes, die Änderung der Rechtsform, der Eintritt von Gesellschaftern und die Übernahme durch Erbfolge, Kauf oder Pacht eines Betriebes.

• Gewerbeabmeldungen

Die vollständige Aufgabe eines Betriebes, die Verlagerung eines Betriebes in ein anderes Bundesland (Fortzug), die Abmeldung eines Betriebes nach dem Umwandlungsgesetzes, die Änderung der Rechtsform, der Austritt von Gesellschaftern und die Übergabe durch Erbfolge, Kauf oder Pacht eines Betriebes.

• Gewerbeummeldungen

Die Änderung oder Erweiterung der wirtschaftlichen Tätigkeit des Betriebes, die Verlegung eines Betriebes innerhalb Brandenburgs oder sonstige Veränderungen (Namensänderung, Nebenerwerb).

• Betrieb / Betriebsstätte

Die Gewerbeordnung gestattet den gleichzeitigen Betrieb eines oder verschiedener Gewerbe in einer oder mehreren Betriebs- oder Verkaufsstätten. Betriebs- oder Verkaufsstätten können Hauptniederlassungen, Zweigniederlassungen oder unselbständige Zweigstellen sein.

• Hauptniederlassung (Hptn.)

Mittelpunkt des Geschäftsverkehrs eines Betriebes, der sich bei Personengesellschaften und juristischen Personen am Sitz des Unternehmens befindet. Er kann aber auch in der Wohnung des Gewerbetreibenden liegen.

• Zweigniederlassung (Zwgn.)

Betrieb mit selbständiger Organisation, selbständigen Betriebsmitteln und gesonderter Buchführung, dessen Leiter Geschäfte selbständig abzuschließen und durchzuführen befugt ist.

• Unselbständige Zweigniederlassung (Zwgn.)

Feste örtliche Anlagen oder Einrichtungen, die der Ausübung eines stehenden Gewerbes dienen (z.B. ein Auslieferungslager), jedoch nicht die Bedingungen einer Zweigniederlassung erfüllen.

• Betriebsgründung

Gründung einer Haupt-, Zweigniederlassung oder unselbständigen Zweigstelle durch eine natürliche oder juristische Person, die entweder im Handels-, Vereins- oder Genossenschaftsregister eingetragen ist oder die Handwerkseigenschaft besitzt oder mindestens einen Arbeitnehmer beschäftigt.

• Sonstige Neugründung

Gründung einer Hauptniederlassung durch einen Minderkaufmann (Kleingewerbe), der also in keinem Register eingetragen ist, der keine Handwerkskarte besitzt und keine Arbeitnehmer beschäftigt. Gründung eines Gewerbes, das im Nebenerwerb betrieben wird oder Meldung der Gründung einer Niederlassung ohne Angabe von Beschäftigten.

• Übernahme

Umfasst den Kauf oder die Pacht eines Betriebes, den Eintritt der Erbfolge, der Rechtsformänderung sowie Gesellschaftereintritte.

• **Umwandlung**

Die Umwandlung nach dem Umwandlungsgesetz umfasst die Verschmelzung mehrerer Betriebe zu einem, die Aufspaltung eines Betriebes in mehrere Betriebe sowie die Aufspaltung oder Ausgliederung von Betriebsteilen mit dem Ziel der Neugründung.

• **Betriebsaufgabe**

Vollständige Aufgabe eines Betriebes der von einer juristischen oder natürlichen Person geführt wurde. Bei der natürlichen Person ist Voraussetzung, dass sie im Handelsregister eingetragen war oder zuletzt mindestens einen Arbeitnehmer beschäftigt hat.

• **Sonstige Stilllegung**

Vollständige Aufgabe einer Hauptniederlassung eines Kleingewerbetreibenden, der nicht im Handelsregister eingetragen war und keine Arbeitnehmer beschäftigte bzw. der ein Gewerbe im Nebenerwerb betrieb.

• **Übergabe**

Umfasst den Verkauf oder die Verpachtung eines Betriebes, den Antritt der Erbfolge, der Rechtsformänderungen sowie Gesellschafteraustritte.

• **Klassifikationen**

Statistisches Bundesamt: Klassifikation der Wirtschaftszweige mit Erläuterungen, Ausgabe 2008 (WZ2008); Wiesbaden
AGS - Amtlicher Gemeindegchlüssel
Katalog Rechtsformen
Katalog des Staatsangehörigkeits- und Gebietsschlüssels
Katalog der Registergerichtsschlüssel
EVAS - Einheitliches Verzeichnis amtlicher Statistiken

• **Merkmale und Ausprägungen**

Art der Meldung:

- Anmeldung
- Abmeldung

Datum der Meldung für:

- Anmeldung
- Abmeldung

Berichtsmonat und -jahr

Gemeindegchlüssel:

- AGS - Amtlicher Gemeindegchlüssel

Registergericht:

- Schlüsselnummer
- Postleitzahl

Art des Registers:

- Handelsregister A
- Handelsregister B
- Genossenschaftsregister
- Vereinsregister
- Partnerschaftsregister

Grad der Selbständigkeit:

- Hauptniederlassung
- Zweigniederlassung
- Unselbständige Zweigstelle
- Automatenaufstellbetrieb
- Reisegewerbe

Art des Betriebes in:

- Industrie
- Handwerk
- Handel
- Sonstiges

Rechtsform:

- Katalog der Rechtsformen

Angaben zum Betrieb:

- Zahl der geschäftsführenden Gesellschafter
- Aktuelle bzw. frühere Betriebsstätte, ggf. Hauptniederlassung

Handwerkskarte:

- Nein / Ja

Anzahl tätigen Personen (Voll-, Teilzeit) bei der:

- Anmeldung
- Abmeldung

Wirtschaftliche Tätigkeit:

Klassifikation der Wirtschaftszweige,

- Ausgabe 2008 (WZ2008)

Angaben zur Person:

- Geschlecht

Staatsangehörigkeit

- Katalog des Staatsangehörigkeits- und des Gebietsschlüssels

Tätigkeit (vorerst / zuletzt) im Nebenerwerb:

- Ja / Nein

Grund der Anmeldung:

- Neugründung
- Wiedereröffnung nach Verlegung aus einem anderen Meldebezirk
- Gründung nach dem Umwandlungsgesetz
- Wechsel der Rechtsform
- Gesellschaftereintritt
- Erbfolge / Kauf / Pacht

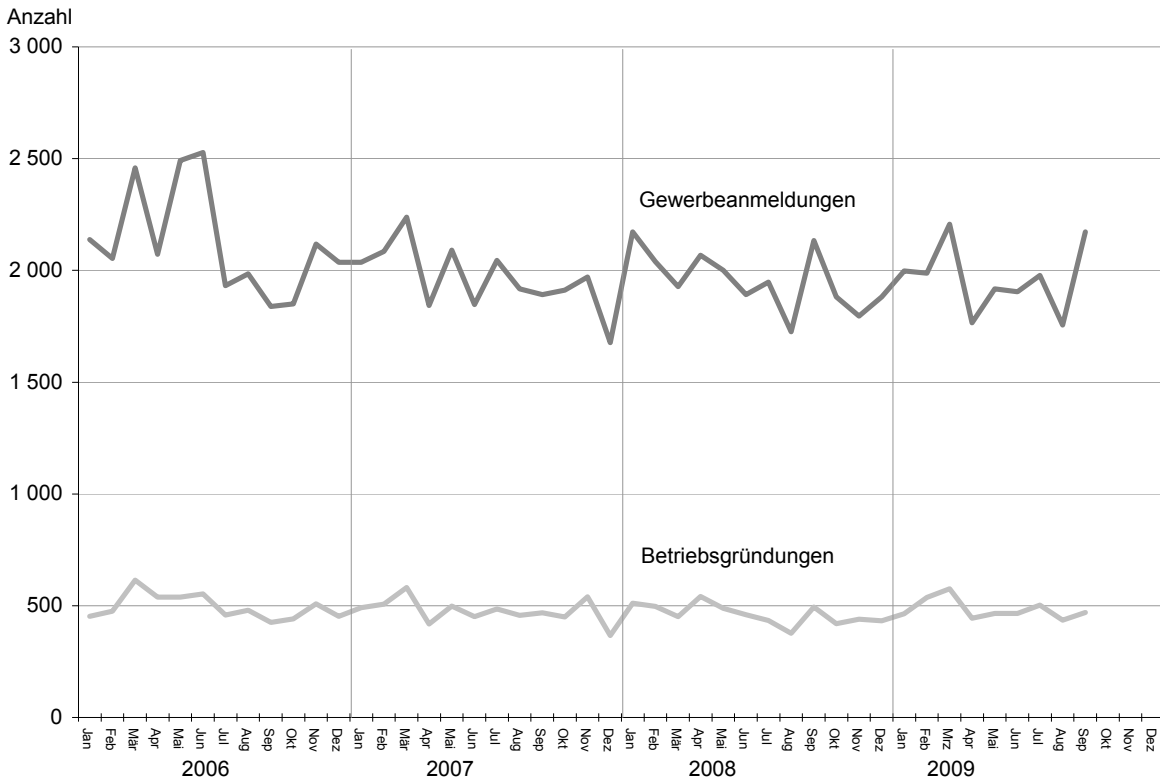
Grund der Abmeldung:

- Vollständige Aufgabe
- Verlegung in einen anderen Meldebezirk
- Aufgabe infolge des Umwandlungsgesetzes
- Wechsel der Rechtsform
- Gesellschafteraustritt
- Erbfolge / Verkauf / Verpachtung

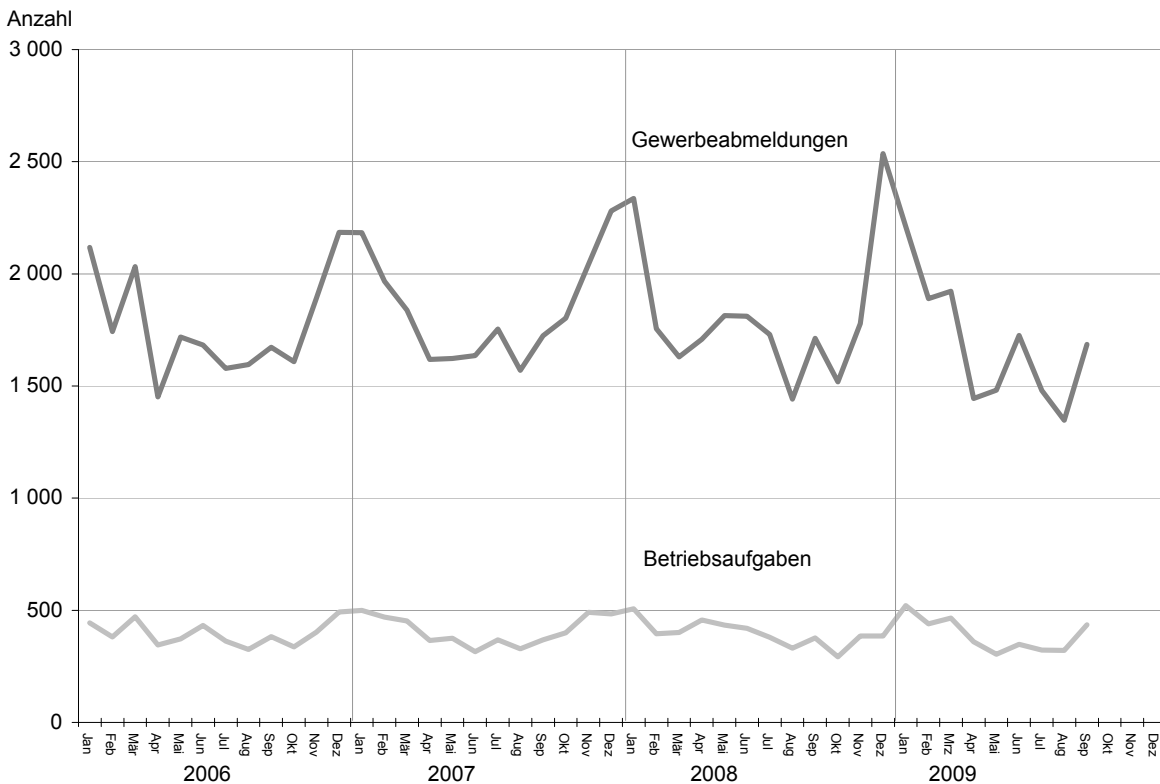
Ursache der Abmeldung:

- Keine Angabe
- Wirtschaftliche Schwierigkeiten
- Insolvenzverfahren
- Von Amts wegen
- Persönliche Gründe
- Betrieb wurde nie ausgeübt
- Verlegung in einen anderen Meldebezirk
- Übergabe wegen Verkauf / Verpachtung

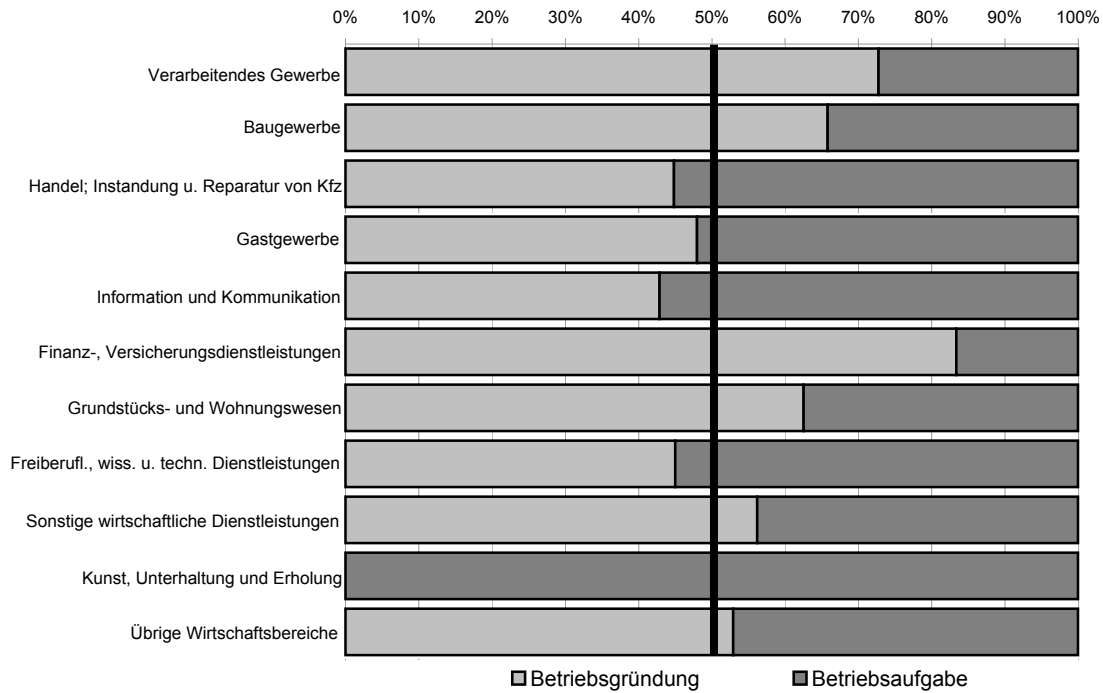
1 Gewerbebeanmeldungen und Betriebsgründungen in Brandenburg seit Januar 2006



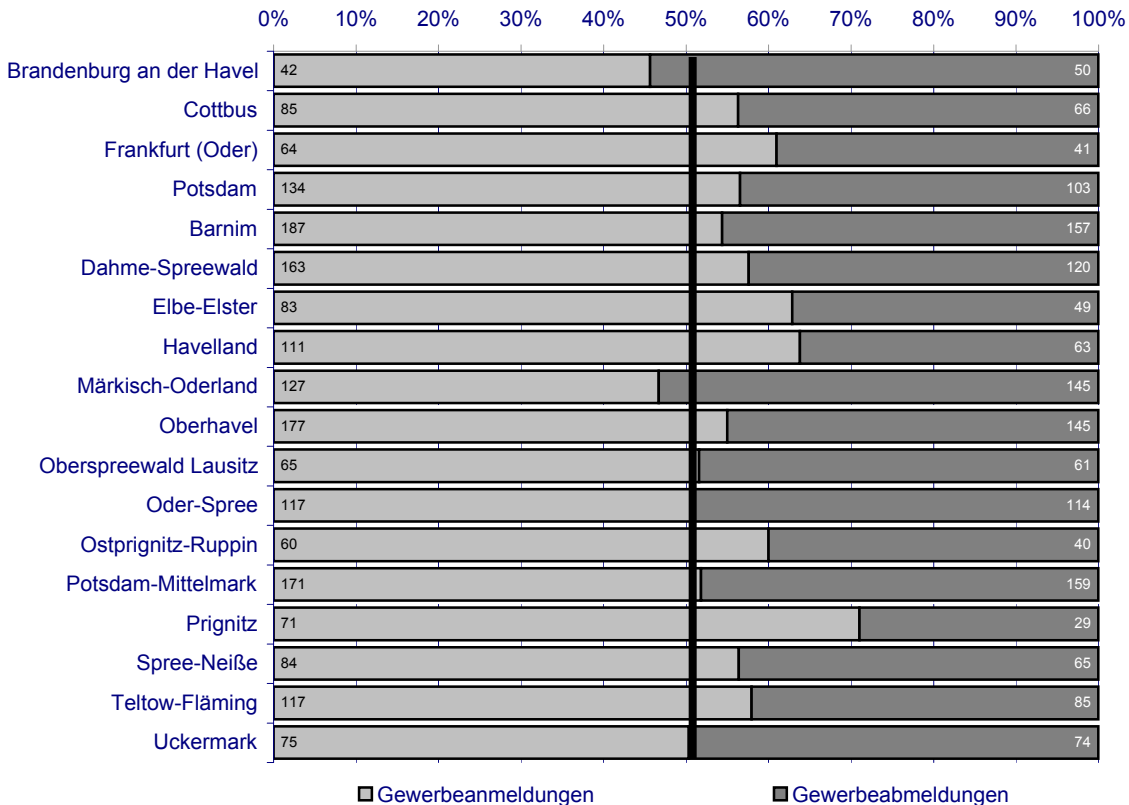
2 Gewerbebeanmeldungen und Betriebsaufgaben in Brandenburg seit Januar 2006



3 Betriebsgründungen und -aufgaben in Brandenburg im Oktober 2009 nach Wirtschaftsabschnitten



4 Gewerbean- und Gewerbeabmeldungen in Brandenburg im Oktober 2009 nach Verwaltungsbezirken



Übersicht: Gewerbeanzeigen von 1996 bis Oktober 2009 für das Land Brandenburg

Jahr/Monat	Anmeldungen		Ummeldungen ²		Abmeldungen	
	insgesamt	darunter: Neu- errichtungen ¹	insgesamt	darunter: Veränderung der Betriebs- tätigkeit ³	insgesamt	darunter: Aufgabe ⁴
1996	25 009	20 797	7 450	3 974	20 544	15 149
1997	25 480	21 429	6 859	3 452	21 074	15 904
1998	26 171	22 136	7 211	3 694	21 615	16 680
1999	24 163	20 149	6 845	3 525	21 245	16 430
2000	22 407	18 964	6 785	3 408	19 882	16 126
2001	21 394	18 126	5 526	2 932	19 793	15 869
2002	20 275	16 953	5 529	2 836	18 194	14 448
2003	24 012	20 790	5 279	2 801	17 058	13 659
2004	30 163	26 183	6 609	3 375	18 245	14 258
2005	26 310	22 074	8 027	4 336	20 755	16 406
2006	25 499	20 955	x	x	21 279	17 037
2007	23 555	19 356	x	x	22 040	17 958
2008	23 464	19 197	x	x	21 773	17 916
2008 Januar	2 172	1 716	x	x	2 336	1 901
Februar	2 039	1 641	x	x	1 756	1 450
März	1 928	1 637	x	x	1 630	1 343
April	2 068	1 706	x	x	1 709	1 394
Mai	2 001	1 660	x	x	1 814	1 498
Juni	1 891	1 554	x	x	1 811	1 486
Juli	1 947	1 617	x	x	1 730	1 407
August	1 725	1 412	x	x	1 442	1 178
September	2 134	1 773	x	x	1 712	1 407
Oktober	1 882	1 557	x	x	1 518	1 250
November	1 796	1 442	x	x	1 779	1 462
Dezember	1 881	1 482	x	x	2 536	2 140
2009 Januar	1 997	1 567	x	x	2 211	1 803
Februar	1 987	1 639	x	x	1 890	1 549
März	2 206	1 800	x	x	1 923	1 566
April	1 766	1 479	x	x	1 445	1 156
Mai	1 918	1 583	x	x	1 481	1 177
Juni	1 904	1 599	x	x	1 725	1 361
Juli	1 977	1 684	x	x	1 480	1 206
August	1 756	1 476	x	x	1 347	1 115
September	2 172	1 826	x	x	1 686	1 377
Oktober	1 933	1 592	x	x	1 566	1 288
November						
Dezember						

1 Betriebsgründungen und sonstige Neuerrichtungen, ohne Zuzüge.

2 Gemäß Artikel 11 des Ersten Gesetzes zum Abbau bürokratischer Hemmnisse insbesondere in der mittelständischen Wirtschaft wurde ab September 2006 die Auswertung der Ummeldungen eingestellt.

3 Änderung und/oder Erweiterung

4 Ohne Verlagerungen; einschließlich Aufgabe einer Zweigniederlassung oder unselbstständigen Zweigstelle (also einschl. "teilweise Aufgabe eines weiterhin bestehenden Betriebes")

1 Gewerbeanmeldungen in Brandenburg im Oktober 2009 nach Wirtschaftsbereichen

Nr. der Klassifikation ¹	Wirtschaftsbereich	Gewerbeanmeldungen insgesamt	Neuerrichtungen			Zuzug	Übernahme			
			insgesamt	Neugründung	Umwandlung		insgesamt	Rechtsformwechsel	Gesellschaftereintritt	Erbfolge/Kauf/Pacht
			Anzahl							
A	Land- und Forstwirtschaft, Fischerei	28	23	23	–	3	2	1	–	1
B	Bergbau und Gewinnung von Steinen und Erden	–	–	–	–	–	–	–	–	–
C	Verarbeitendes Gewerbe	61	47	46	1	12	2	–	–	2
10	Herstellung von Nahrungs- und Futtermitteln	7	6	6	–	1	–	–	–	–
11	Getränkeherstellung	–	–	–	–	–	–	–	–	–
13	Herstellung von Textilien	3	2	2	–	1	–	–	–	–
14	Herstellung von Bekleidung	4	2	2	–	2	–	–	–	–
16	Herstellung von Holz-, Flecht-, Korb- und Korkwaren (ohne Möbel)	2	2	2	–	–	–	–	–	–
18	Herstellung von Druckerzeugnissen; Vervielfältigung von bespielten Ton-, Bild- und Datenträgern	6	4	4	–	2	–	–	–	–
25	Herstellung von Metallerzeugnissen	7	6	6	–	1	–	–	–	–
26	Herstellung von Datenverarbeitungsgeräten, elektronischen und optischen Erzeugnissen	2	2	2	–	–	–	–	–	–
27	Herstellung von elektrischen Ausrüstungen	1	–	–	–	1	–	–	–	–
28	Maschinenbau	–	–	–	–	–	–	–	–	–
29	Herstellung von Kraftwagen und Kraftwagenteilen	–	–	–	–	–	–	–	–	–
31	Herstellung von Möbeln	1	1	1	–	–	–	–	–	–
D	Energieversorgung	130	128	128	–	1	1	1	–	–
E	Wasserversorgung, Abwasser- und Abfallentsorgung und Beseitigung von Umweltverschmutzungen	2	2	2	–	–	–	–	–	–
F	Baugewerbe	235	189	187	2	34	12	8	2	2
41	Hochbau	2	2	2	–	–	–	–	–	–
42	Tiefbau	7	7	5	2	–	–	–	–	–
43	Vorbereitende Baustellenarbeiten, Bauinstallation und sonstiges Ausbaugewerbe	226	180	180	–	34	12	8	2	2
G	Handel; Instandhaltung und Reparatur von Kraftfahrzeugen	443	358	342	16	44	41	8	–	33
45	Handel mit Kraftfahrzeugen; Instandhaltung und Reparatur von Kraftfahrzeugen	49	39	37	2	5	5	2	–	3
46	Großhandel (ohne Handel mit Kfz)	74	60	58	2	11	3	1	–	2
47	Einzelhandel (ohne Handel mit Kfz)	320	259	247	12	28	33	5	–	28
H	Verkehr und Lagerei	65	49	47	2	11	5	3	–	2
49	Landverkehr und Transport in Rohrfernleitungen	22	17	17	–	3	2	1	–	1
53	Post-, Kurier- und Expressdienste	26	21	20	1	5	–	–	–	–

1 Gewerbeanmeldungen in Brandenburg im Oktober 2009 nach Wirtschaftsbereichen

Nr. der Klassifikation ¹	Wirtschaftsbereich	Gewerbeanmeldungen insgesamt	Neuerrichtungen			Zuzug	Übernahme			
			insgesamt	Neugründung	Umwandlung		insgesamt	Rechtsformwechsel	Gesellschaftereintritt	Erfolge/Kauf/Pacht
I	Gastgewerbe	128	91	90	1	4	33	12	–	21
55	Beherbergung	18	14	14	–	–	4	1	–	3
56	Gastronomie	110	77	76	1	4	29	11	–	18
J	Information und Kommunikation	56	46	45	1	9	1	–	1	–
58	Verlagswesen	5	4	4	–	1	–	–	–	–
61	Telekommunikation	–	–	–	–	–	–	–	–	–
62	Erbringung von Dienstleistungen der Informationstechnologie	43	36	36	–	6	1	–	1	–
63	Informationsdienstleistungen	3	2	2	–	1	–	–	–	–
K	Finanz-, Versicherungs- dienstleistungen	101	89	87	2	12	–	–	–	–
66	Mit Finanz- und Versicherungs- dienstleistungen verbundene Tätigkeiten	90	78	76	2	12	–	–	–	–
L	Grundstücks- und Wohnungswesen	36	29	29	–	6	1	1	–	–
M	Erbringung von freiberuflichen, wissenschaftlichen und technischen Dienstleistungen	147	118	117	1	25	4	3	–	1
70	Verwaltung und Führung von Unternehmen und Betrieben, Unternehmensberatung	32	25	25	–	6	1	1	–	–
73	Werbung und Marktforschung	38	32	32	–	4	2	1	–	1
N	Erbringung von sonstigen wirtschaftlichen Dienstleistungen	262	218	218	–	38	6	4	2	–
77	Vermietung von beweglichen Sachen	17	15	15	–	1	1	1	–	–
78	Vermittlung und Überlassung von Arbeitskräften	20	19	19	–	1	–	–	–	–
79	Reisebüros, Reiseveranstalter und Erbringung sonstiger Reservierungsdienstleistungen	10	7	7	–	3	–	–	–	–
81	Gebäudebetreuung; Garten- und Landschaftsbau	100	83	83	–	14	3	1	2	–
P	Erziehung und Unterricht	27	22	22	–	5	–	–	–	–
Q	Gesundheits- und Sozialwesen	17	16	16	–	1	–	–	–	–
R	Kunst, Unterhaltung und Erholung	27	20	20	–	6	1	–	–	1
O+S	Öffentliche Verwaltung, Verteidigung, Sozialversicherung; Erbringung von sonstigen Dienstleistungen ²	168	147	145	2	16	5	2	1	2
A-S	Insgesamt	1 933	1 592	1 564	28	227	114	43	6	65

¹ Klassifikation der Wirtschaftszweige, Ausgabe 2008 (WZ 2008), Kurzbezeichnung.

² Einschließlich geheimzuhaltender Fälle.

2 Gewerbeanmeldungen in Brandenburg im Oktober 2009 nach Art der Niederlassung, der Rechtsform, bei Einzelunternehmen nach Geschlecht und Staatsangehörigkeit

Art der Niederlassung — Rechtsform — Geschlecht — Staatsangehörigkeit	Gewerbe- anmel- dungen ins- gesamt	Neuerrichtung			Zuzug	Übernahme			
		ins- gesamt	Neu- gründung	Um- wandlung		ins- gesamt	Rechts- form- wechsel	Gesell- schafter- eintritt	Erbfolge/ Kauf/ Pacht
Anzahl									
Insgesamt	1 933	1 592	1 564	28	227	114	43	6	65
nach der Art der Niederlassung									
Hauptniederlassung	1 707	1 413	1 411	2	223	71	28	6	37
Zweigniederlassung	47	42	37	5	2	3	–	–	3
Unselbstständige Zweigstelle	179	137	116	21	2	40	15	–	25
nach der Rechtsform des Unternehmens									
Einzelunternehmen	1 528	1 313	1 313	–	176	39	7	–	32
Offene Handelsgesellschaft	2	–	–	–	1	1	1	–	–
Kommanditgesellschaft	5	3	3	–	–	2	1	1	–
Gesellschaft mit beschränkter Haftung Co. KG	37	20	15	5	4	13	11	–	2
Gesellschaft des bürgerlichen Rechts	82	65	65	–	2	15	4	5	6
Aktiengesellschaft	11	6	4	2	1	4	3	–	1
Gesellschaft mit beschränkter Haftung	244	164	145	19	40	40	16	–	24
Private Company Limited by Shares	7	5	5	–	2	–	–	–	–
Genossenschaft	5	5	5	–	–	–	–	–	–
Eingetragener Verein	6	5	5	–	1	–	–	–	–
Sonstige Rechtsformen ¹	6	6	4	2	–	–	–	–	–
Einzelunternehmer/-innen nach Geschlecht									
weiblich	513	437	437	–	57	19	2	–	17
männlich	1 015	876	876	–	119	20	5	–	15
Einzelunternehmer/-innen nach ausgewählter Staatsangehörigkeit									
deutsch	1 391	1 190	1 190	–	167	34	7	–	27
griechisch	1	1	1	–	–	–	–	–	–
italienisch	2	2	2	–	–	–	–	–	–
österreichisch	–	–	–	–	–	–	–	–	–
polnisch	67	63	63	–	4	–	–	–	–
serbisch	1	1	1	–	–	–	–	–	–
türkisch	10	7	7	–	–	3	–	–	3

¹ Einschließlich geheimzuhaltender Fälle.

3 Neugründungen sowie Gewerbetreibende in Brandenburg im Oktober 2009 nach Wirtschaftsbereichen

Nr. der Klassifikation ¹	Wirtschaftsbereich	Neugründungen						Gewerbetreibende ²	
		insgesamt	Betriebsgründung			sonstige Neugründung		insgesamt	darunter weiblich
			insgesamt	Hauptniederlassung	Zweigniederlassung/unselbständige Zweigstelle	insgesamt	darunter Neben-erwerb		
Anzahl									
A	Land- und Forstwirtschaft, Fischerei	23	4	4	–	19	12	22	8
B	Bergbau und Gewinnung von Steinen und Erden	–	–	–	–	–	–	–	–
C	Verarbeitendes Gewerbe	46	24	16	8	22	12	48	12
10	Herstellung von Nahrungs- und Futtermitteln	6	3	2	1	3	2	6	–
11	Getränkeherstellung	–	–	–	–	–	–	–	–
13	Herstellung von Textilien	2	–	–	–	2	2	2	2
14	Herstellung von Bekleidung	2	–	–	–	2	2	2	2
16	Herstellung von Holz-, Flecht-, Korb- und Korkwaren (ohne Möbel)	2	–	–	–	2	1	2	1
18	Herstellung von Druckerzeugnissen; Vervielfältigung von bespielten Ton-, Bild- und Datenträgern	4	1	–	1	3	1	4	2
25	Herstellung von Metallerzeugnissen	6	4	4	–	2	1	8	2
26	Herstellung von Datenverarbeitungsgeräten, elektronischen und optischen Erzeugnissen	2	2	2	–	–	–	2	–
27	Herstellung von elektrischen Ausrüstungen	–	–	–	–	–	–	–	–
28	Maschinenbau	–	–	–	–	–	–	–	–
29	Herstellung von Kraftwagen und Kraftwagenteilen	–	–	–	–	–	–	–	–
31	Herstellung von Möbeln	1	1	–	1	–	–	1	–
D	Energieversorgung	128	8	4	4	120	107	140	36
E	Wasserversorgung, Abwasser- und Abfallentsorgung und Beseitigung von Umweltverschmutzungen	2	1	–	1	1	–	2	–
F	Baugewerbe	187	77	67	10	110	30	191	12
41	Hochbau	2	2	1	1	–	–	2	1
42	Tiefbau	5	2	1	1	3	2	4	–
43	Vorbereitende Baustellenarbeiten, Bauinstallation und sonstiges Ausbaugewerbe	180	73	65	8	107	28	185	11
G	Handel; Instandhaltung und Reparatur von Kraftfahrzeugen	342	95	43	52	247	118	366	129
45	Handel mit Kraftfahrzeugen; Instandhaltung und Reparatur von Kraftfahrzeugen	37	14	10	4	23	10	39	4
46	Großhandel (ohne Handel mit Kfz)	58	14	7	7	44	14	59	18
47	Einzelhandel (ohne Handel mit Kfz)	247	67	26	41	180	94	268	107
H	Verkehr und Lagerei	47	9	3	6	38	11	51	4
49	Landverkehr und Transport in Rohrfernleitungen	17	1	1	–	16	4	17	–
53	Post-, Kurier- und Expressdienste	20	3	1	2	17	4	21	2

3 Neugründungen sowie Gewerbetreibende in Brandenburg im Oktober 2009 nach Wirtschaftsbereichen

Nr. der Klassifikation ¹	Wirtschaftsbereich	Neugründungen						Gewerbetreibende ²	
		insgesamt	Betriebsgründung			sonstige Neugründung		insgesamt	darunter weiblich
			insgesamt	Hauptniederlassung	Zweigniederlassung/unselbständige Zweigstelle	insgesamt	darunter Neben-erwerb		
Anzahl									
I	Gastgewerbe	90	47	24	23	43	18	125	22
55	Beherbergung	14	3	2	1	11	9	14	6
56	Gastronomie	76	44	22	22	32	9	111	16
J	Information und Kommunikation	45	6	4	2	39	26	50	11
58	Verlagswesen	4	1	1	–	3	3	4	–
61	Telekommunikation	–	–	–	–	–	–	–	–
62	Erbringung von Dienstleistungen der Informationstechnologie	36	4	3	1	32	22	39	11
63	Informationsdienstleistungen	2	1	–	1	1	–	4	–
K	Finanz-, Versicherungs- dienstleistungen	87	20	13	7	67	30	97	26
66	Mit Finanz- und Versicherungs- dienstleistungen verbundene Tätigkeiten	76	9	6	3	67	30	78	25
L	Grundstücks- und Wohnungswesen	29	10	9	1	19	8	34	10
M	Erbringung von freiberuflichen, wissenschaftlichen und technischen Dienstleistungen	117	18	13	5	99	50	127	49
70	Verwaltung und Führung von Unternehmen und Betrieben, Unternehmensberatung	25	4	3	1	21	9	26	5
73	Werbung und Marktforschung	32	2	1	1	30	23	34	24
N	Erbringung von sonstigen wirtschaftlichen Dienstleistungen	218	41	29	12	177	94	231	64
77	Vermietung von beweglichen Sachen	15	8	5	3	7	6	20	3
78	Vermittlung und Überlassung von Arbeitskräften	19	10	5	5	9	5	19	9
79	Reisebüros, Reiseveranstalter und Erbringung sonstiger Reservierungsdienstleistungen	7	3	2	1	4	2	9	1
81	Gebäudebetreuung; Garten- und Landschaftsbau	83	8	8	–	75	37	85	16
P	Erziehung und Unterricht	22	8	1	7	14	6	23	12
Q	Gesundheits- und Sozialwesen	16	2	–	2	14	5	16	10
R	Kunst, Unterhaltung und Erholung	20	–	–	–	20	13	20	5
O+S	Öffentliche Verwaltung, Verteidigung, Sozialversicherung; Erbringung von sonstigen Dienstleistungen ³	145	23	10	13	122	55	147	97
A-S	Insgesamt	1 564	393	240	153	1 171	595	1 690	507

¹ Klassifikation der Wirtschaftszweige, Ausgabe 2008 (WZ 2008), Kurzbezeichnung.

² Anzeigepflichtige Personen, die eine Neugründung vorgenommen haben.

³ Einschließlich geheimzuhaltender Fälle.

4 Neugründungen sowie Gewerbetreibende in Brandenburg im Oktober 2009 nach Rechtsform und bei Einzelunternehmen nach Geschlecht und Staatsangehörigkeit

Rechtsform — Geschlecht — Staatsangehörigkeit	Neugründungen						Gewerbetreibende ¹	
	ins- gesamt	Betriebsgründung			sonstige Neugründung		ins- gesamt	darunter weiblich
		ins- gesamt	Haupt- nieder- lassung	Zweignieder- lassung/un- selbständige Zweigstelle	ins- gesamt	darunter Neben- erwerb		
	Anzahl							
Insgesamt	1 564	393	240	153	1 171	595	1 690	507
nach der Rechtsform des Unternehmens								
Einzelunternehmen	1 313	186	120	66	1 127	551	1 313	437
Offene Handelsgesellschaft	–	–	–	–	–	–	–	–
Kommanditgesellschaft	3	3	1	2	–	–	3	2
Gesellschaft mit beschränkter Haftung Co. KG	15	15	11	4	–	–	21	4
Gesellschaft des bürgerlichen Rechts	65	32	26	6	33	33	100	30
Aktiengesellschaft	4	4	1	3	–	–	–	–
Gesellschaft mit beschränkter Haftung	145	138	77	61	7	7	218	28
Private Company Limited by Shares	5	5	–	5	–	–	7	2
Genossenschaft	5	5	3	2	–	–	14	1
Eingetragener Verein	5	1	1	–	4	4	13	3
Sonstige Rechtsformen ²	4	4	–	4	–	–	1	–
Einzelunternehmer/-innen nach Geschlecht								
weiblich	437	44	26	18	393	210	x	x
männlich	876	142	94	48	734	341	x	x
Einzelunternehmer/-innen nach ausgewählter Staatsangehörigkeit								
deutsch	1 190	146	87	59	1 044	533	1 190	406
griechisch	1	–	–	–	1	1	1	–
italienisch	2	1	–	1	1	1	2	2
österreichisch	–	–	–	–	–	–	–	–
polnisch	63	26	24	2	37	5	63	11
serbisch	1	–	–	–	1	–	1	1
türkisch	7	3	2	1	4	–	7	–

1 Anzeigepflichtige Personen, die eine Neugründung vorgenommen haben.

2 Einschließlich geheimzuhaltender Fälle.

5 Gewerbeabmeldungen in Brandenburg im Oktober 2009 nach Wirtschaftsbereichen

Nr. der Klassifikation ¹	Wirtschaftsbereich	Gewerbeabmeldungen insgesamt	Aufgabe			Fortzug	Übergabe			
			insgesamt	vollständige Aufgabe	Umwandlung		insgesamt	Rechtsformwechsel	Gesellschafteraustritt	Erbfolge/Verkauf/Verpachtung
A	Land- und Forstwirtschaft, Fischerei	11	8	8	–	2	1	–	–	1
B	Bergbau und Gewinnung von Steinen und Erden	–	–	–	–	–	–	–	–	–
C	Verarbeitendes Gewerbe	31	27	24	3	2	2	1	–	1
10	Herstellung von Nahrungs- und Futtermitteln	1	1	1	–	–	–	–	–	–
11	Getränkeherstellung	1	1	1	–	–	–	–	–	–
13	Herstellung von Textilien	1	1	1	–	–	–	–	–	–
14	Herstellung von Bekleidung	1	–	–	–	1	–	–	–	–
16	Herstellung von Holz-, Flecht-, Korb- und Korkwaren (ohne Möbel)	–	–	–	–	–	–	–	–	–
18	Herstellung von Druckerzeugnissen; Vervielfältigung von bespielten Ton-, Bild- und Datenträgern	2	2	2	–	–	–	–	–	–
25	Herstellung von Metallzeugnissen	9	7	7	–	–	2	1	–	1
26	Herstellung von Datenverarbeitungsgeräten, elektronischen und optischen Erzeugnissen	–	–	–	–	–	–	–	–	–
27	Herstellung von elektrischen Ausrüstungen	–	–	–	–	–	–	–	–	–
28	Maschinenbau	2	2	2	–	–	–	–	–	–
29	Herstellung von Kraftwagen und Kraftwagenteilen	–	–	–	–	–	–	–	–	–
31	Herstellung von Möbeln	–	–	–	–	–	–	–	–	–
D	Energieversorgung	6	3	3	–	2	1	1	–	–
E	Wasserversorgung, Abwasser- und Abfallentsorgung und Beseitigung von Umweltverschmutzungen	4	3	3	–	1	–	–	–	–
F	Baugewerbe	183	150	148	2	26	7	4	1	2
41	Hochbau	3	2	2	–	1	–	–	–	–
42	Tiefbau	8	8	6	2	–	–	–	–	–
43	Vorbereitende Baustellenarbeiten, Bauinstallation und sonstiges Ausbaugewerbe	172	140	140	–	25	7	4	1	2
G	Handel; Instandhaltung und Reparatur von Kraftfahrzeugen	424	333	319	14	47	44	12	6	26
45	Handel mit Kraftfahrzeugen; Instandhaltung und Reparatur von Kraftfahrzeugen	41	31	30	1	4	6	2	3	1
46	Großhandel (ohne Handel mit Kfz)	54	45	44	1	7	2	–	–	2
47	Einzelhandel (ohne Handel mit Kfz)	329	257	245	12	36	36	10	3	23
H	Verkehr und Lagerei	76	67	65	2	5	4	2	–	2
49	Landverkehr und Transport in Rohrfernleitungen	25	21	20	1	2	2	1	–	1
53	Post-, Kurier- und Expressdienste	29	25	24	1	2	2	1	–	1

5 Gewerbeabmeldungen in Brandenburg im Oktober 2009 nach Wirtschaftsbereichen

Nr. der Klassifikation ¹	Wirtschaftsbereich	Gewerbeabmeldungen insgesamt	Aufgabe			Fortzug	Übergabe			
			insgesamt	vollständige Aufgabe	Umwandlung		insgesamt	Rechtsformwechsel	Gesellschafteraustritt	Erbfolge/Verkauf/Verpachtung
I	Gastgewerbe	140	110	110	–	3	27	13	2	12
55	Beherbergung	18	17	17	–	–	1	–	–	1
56	Gastronomie	122	93	93	–	3	26	13	2	11
J	Information und Kommunikation	50	42	41	1	7	1	1	–	–
58	Verlagswesen	5	3	3	–	2	–	–	–	–
61	Telekommunikation	6	6	5	1	–	–	–	–	–
62	Erbringung von Dienstleistungen der Informationstechnologie	29	25	25	–	4	–	–	–	–
63	Informationsdienstleistungen	5	4	4	–	1	–	–	–	–
K	Finanz-, Versicherungs- dienstleistungen	113	99	97	2	14	–	–	–	–
66	Mit Finanz- und Versicherungs- dienstleistungen verbundene Tätigkeiten	112	98	96	2	14	–	–	–	–
L	Grundstücks- und Wohnungswesen	24	13	13	–	9	2	–	2	–
M	Erbringung von freiberuflichen, wissenschaftlichen und technischen Dienstleistungen	104	85	84	1	12	7	5	1	1
70	Verwaltung und Führung von Unternehmen und Betrieben, Unternehmensberatung	26	23	23	–	2	1	1	–	–
73	Werbung und Marktforschung	32	28	28	–	2	2	1	–	1
N	Erbringung von sonstigen wirtschaftlichen Dienstleistungen	231	202	202	–	25	4	3	1	–
77	Vermietung von beweglichen Sachen	11	11	11	–	–	–	–	–	–
78	Vermittlung und Überlassung von Arbeitskräften	15	15	15	–	–	–	–	–	–
79	Reisebüros, Reiseveranstalter und Erbringung sonstiger Reservierungsdienstleistungen	8	8	8	–	–	–	–	–	–
81	Gebäudebetreuung; Garten- und Landschaftsbau	106	93	93	–	13	–	–	–	–
P	Erziehung und Unterricht	13	13	13	–	–	–	–	–	–
Q	Gesundheits- und Sozialwesen	20	19	18	1	–	1	–	–	1
R	Kunst, Unterhaltung und Erholung	28	21	21	–	7	–	–	–	–
O+S	Öffentliche Verwaltung, Verteidigung, Sozialversicherung; Erbringung von sonstigen Dienstleistungen ²	108	93	91	2	14	1	–	–	1
A-S	Insgesamt	1 566	1 288	1 260	28	176	102	42	13	47

¹ Klassifikation der Wirtschaftszweige, Ausgabe 2008 (WZ 2008), Kurzbezeichnung.

² Einschließlich geheimzuhaltender Fälle.

6 Gewerbeabmeldungen in Brandenburg im Oktober 2009 nach Art der Niederlassung, der Rechtsform, bei Einzelunternehmen nach Geschlecht und Staatsangehörigkeit

Art der Niederlassung — Rechtsform — Geschlecht — Staatsangehörigkeit	Gewerbe- abmel- dungen ins- gesamt	Aufgabe			Fortzug	Übergabe			
		ins- gesamt	voll- ständige Aufgabe	Um- wandlung		ins- gesamt	Rechts- form- wechsel	Gesell- schafter- austritt	Erbfolge/ Verkauf/ Verpach- tung
Anzahl									
Insgesamt	1 566	1 288	1 260	28	176	102	42	13	47
nach der Art der Niederlassung									
Hauptniederlassung	1 331	1 109	1 103	6	162	60	26	13	21
Zweigniederlassung	30	25	23	2	4	1	–	–	1
Unselbstständige Zweigstelle	205	154	134	20	10	41	16	–	25
nach der Rechtsform des Unternehmens									
Einzelunternehmen	1 216	1 039	1 038	1	140	37	13	–	24
Offene Handelsgesellschaft	3	1	1	–	–	2	2	–	–
Kommanditgesellschaft	1	–	–	–	–	1	–	1	–
Gesellschaft mit beschränkter Haftung Co. KG	51	39	34	5	6	6	2	–	4
Gesellschaft des bürgerlichen Rec	67	44	44	–	4	19	6	12	1
Aktiengesellschaft	3	3	2	1	–	–	–	–	–
Gesellschaft mit beschränkter Haf	210	150	129	21	25	35	17	–	18
Private Company Limited by Shar	7	6	6	–	1	–	–	–	–
Genossenschaft	1	1	1	–	–	–	–	–	–
Eingetragener Verein	3	3	3	–	–	–	–	–	–
Sonstige Rechtsformen ¹	4	2	2	–	–	2	2	–	–
Einzelunternehmer/-innen nach Geschlecht									
weiblich	404	357	357	–	38	9	2	–	7
männlich	812	682	681	1	102	28	11	–	17
Einzelunternehmer/-innen nach ausgewählter Staatsangehörigkeit									
deutsch	1 101	938	937	1	134	29	11	–	18
griechisch	2	1	1	–	–	1	1	–	–
italienisch	1	1	1	–	–	–	–	–	–
österreichisch	–	–	–	–	–	–	–	–	–
polnisch	48	45	45	–	3	–	–	–	–
serbisch	1	1	1	–	–	–	–	–	–
türkisch	17	13	13	–	–	4	–	–	4

¹ Einschließlich geheimzuhaltender Fälle.

**7 Vollständige Aufgaben sowie Gewerbetreibende in Brandenburg im Oktober 2009
nach Wirtschaftsbereichen**

Nr. der Klassifikation ¹	Wirtschaftsbereich	Vollständige Aufgabe						Gewerbetreibende ²	
		insgesamt	Betriebsaufgabe			sonstige Stilllegung		insgesamt	darunter weiblich
			insgesamt	Hauptniederlassung	Zweigniederlassung/unselbständige Zweigstelle	insgesamt	darunter Neben-erwerb		
Anzahl									
A	Land- und Forstwirtschaft, Fischerei	8	1	–	1	7	1	8	3
B	Bergbau und Gewinnung von Steinen und Erden	–	–	–	–	–	–	–	–
C	Verarbeitendes Gewerbe	24	9	7	2	15	7	28	4
10	Herstellung von Nahrungs- und Futtermitteln	1	1	1	–	–	–	1	–
11	Getränkeherstellung	1	–	–	–	1	1	1	–
13	Herstellung von Textilien	1	–	–	–	1	1	1	–
14	Herstellung von Bekleidung	–	–	–	–	–	–	–	–
16	Herstellung von Holz-, Flecht-, Korb- und Korkwaren (ohne Möbel)	–	–	–	–	–	–	–	–
18	Herstellung von Druckerzeugnissen; Vervielfältigung von bespielten Ton-, Bild- und Datenträgern	2	1	1	–	1	–	2	1
25	Herstellung von Metallerzeugnissen	7	2	2	–	5	1	7	2
26	Herstellung von Datenverarbeitungsgeräten, elektronischen und optischen Erzeugnissen	–	–	–	–	–	–	–	–
27	Herstellung von elektrischen Ausrüstungen	–	–	–	–	–	–	–	–
28	Maschinenbau	2	1	1	–	1	–	2	–
29	Herstellung von Kraftwagen und Kraftwagenteilen	–	–	–	–	–	–	–	–
31	Herstellung von Möbeln	–	–	–	–	–	–	–	–
D	Energieversorgung	3	1	1	–	2	1	3	1
E	Wasserversorgung, Abwasser- und Abfallentsorgung und Beseitigung von Umweltverschmutzungen	3	2	1	1	1	–	4	1
F	Baugewerbe	148	40	27	13	108	18	156	9
41	Hochbau	2	1	1	–	1	–	2	1
42	Tiefbau	6	2	1	1	4	1	7	–
43	Vorbereitende Baustellenarbeiten, Bauinstallation und sonstiges Ausbaugewerbe	140	37	25	12	103	17	147	8
G	Handel; Instandhaltung und Reparatur von Kraftfahrzeugen	319	117	47	70	202	63	341	108
45	Handel mit Kraftfahrzeugen; Instandhaltung und Reparatur von Kraftfahrzeugen	30	7	2	5	23	7	33	4
46	Großhandel (ohne Handel mit Kfz)	44	9	5	4	35	5	45	16
47	Einzelhandel (ohne Handel mit Kfz)	245	101	40	61	144	51	263	88
H	Verkehr und Lagerei	65	26	14	12	39	8	82	10
49	Landverkehr und Transport in Rohrfernleitungen	20	2	2	–	18	3	20	3
53	Post-, Kurier- und Expressdienste	24	9	–	9	15	4	40	3

**7 Vollständige Aufgaben sowie Gewerbetreibende in Brandenburg im Oktober 2009
nach Wirtschaftsbereichen**

Nr. der Klassifikation ¹	Wirtschaftsbereich	Vollständige Aufgabe						Gewerbetreibende ²	
		insgesamt	Betriebsaufgabe			sonstige Stilllegung		insgesamt	darunter weiblich
			insgesamt	Hauptniederlassung	Zweigniederlassung/unselbständige Zweigstelle	insgesamt	darunter Neben-erwerb		
Anzahl									
I	Gastgewerbe	110	51	32	19	59	12	119	38
55	Beherbergung	17	7	5	2	10	9	17	11
56	Gastronomie	93	44	27	17	49	3	102	27
J	Information und Kommunikation	41	8	4	4	33	20	48	9
58	Verlagswesen	3	–	–	–	3	3	3	1
61	Telekommunikation	5	4	–	4	1	–	10	–
62	Erbringung von Dienstleistungen der Informationstechnologie	25	2	2	–	23	14	25	7
63	Informationsdienstleistungen	4	1	1	–	3	2	6	–
K	Finanz-, Versicherungs-dienstleistungen	97	4	3	1	93	30	98	32
66	Mit Finanz- und Versicherungs-dienstleistungen verbundene Tätigkeiten	96	3	3	–	93	30	97	32
L	Grundstücks- und Wohnungswesen	13	6	6	–	7	2	14	6
M	Erbringung von freiberuflichen, wissenschaftlichen und technischen Dienstleistungen	84	22	16	6	62	26	93	37
70	Verwaltung und Führung von Unternehmen und Betrieben, Unternehmensberatung	23	10	9	1	13	6	26	9
73	Werbung und Marktforschung	28	–	–	–	28	15	28	19
N	Erbringung von sonstigen wirtschaftlichen Dienstleistungen	202	32	19	13	170	41	215	64
77	Vermietung von beweglichen Sachen	11	7	3	4	4	1	11	1
78	Vermittlung und Überlassung von Arbeitskräften	15	7	1	6	8	3	26	12
79	Reisebüros, Reiseveranstalter und Erbringung sonstiger Reservierungsdienstleistungen	8	2	2	–	6	2	8	2
81	Gebäudebetreuung; Garten- und Landschaftsbau	93	9	7	2	84	17	94	14
P	Erziehung und Unterricht	13	5	1	4	8	5	14	5
Q	Gesundheits- und Sozialwesen	18	4	3	1	14	3	18	13
R	Kunst, Unterhaltung und Erholung	21	7	2	5	14	5	21	4
O+S	Öffentliche Verwaltung, Verteidigung, Sozialversicherung; Erbringung von sonstigen Dienstleistungen ³	91	10	5	5	81	26	92	57
A-S	Insgesamt	1 260	345	188	157	915	268	1 354	401

¹ Klassifikation der Wirtschaftszweige, Ausgabe 2008 (WZ 2008), Kurzbezeichnung.

² Anzeigepflichtige Personen, die eine Neugründung vorgenommen haben.

³ Einschließlich geheimzuhaltender Fälle.

8 Vollständige Aufgaben sowie Gewerbetreibende in Brandenburg im Oktober 2009 nach Art der Niederlassung, der Rechtsform, bei Einzelunternehmen nach Geschlecht und Staatsangehörigkeit

Rechtsform — Geschlecht — Staatsangehörigkeit	Vollständige Aufgabe						Gewerbetreibende ¹	
	ins- gesamt	Betriebsaufgabe			sonstige Stilllegung		ins- gesamt	darunter weiblich
		ins- gesamt	Haupt- nieder- lassung	Zweignieder- lassung/un- selbständige Zweigstelle	ins- gesamt	darunter Neben- erwerb		
Anzahl								
Insgesamt	1 260	345	188	157	915	268	1 354	401
nach der Rechtsform des Unternehmens								
Einzelunternehmen	1 038	137	76	61	901	254	1 038	357
Offene Handelsgesellschaft	1	1	1	–	–	–	1	–
Kommanditgesellschaft	–	–	–	–	–	–	–	–
Gesellschaft mit beschränkter Haftung Co. KG	34	33	11	22	1	1	43	5
Gesellschaft des bürgerlichen Rechts	44	33	31	2	11	11	68	13
Aktiengesellschaft	2	2	–	2	–	–	–	–
Gesellschaft mit beschränkter Haftung	129	127	63	64	2	2	190	23
Private Company Limited by Shares	6	6	1	5	–	–	8	3
Genossenschaft	1	1	1	–	–	–	1	–
Eingetragener Verein	3	3	2	1	–	–	3	–
Sonstige Rechtsformen ²	2	2	2	–	–	–	2	–
Einzelunternehmer/-innen nach Geschlecht								
weiblich	357	52	31	21	305	104	x	x
männlich	681	85	45	40	596	150	x	x
Einzelunternehmer/-innen nach ausgewählter Staatsangehörigkeit								
deutsch	937	117	66	51	820	243	937	337
griechisch	1	1	1	–	–	–	1	–
italienisch	1	–	–	–	1	–	1	–
österreichisch	–	–	–	–	–	–	–	–
polnisch	45	4	1	3	41	2	45	8
serbisch	1	1	1	–	–	–	1	–
türkisch	13	6	3	3	7	6	13	2

1 Anzeigepflichtige Personen, die eine Neugründung vorgenommen haben.

2 Einschließlich geheimzuhaltender Fälle.

9 Gewerbeanmeldungen in Brandenburg im Oktober 2009 nach ausgewählten Merkmalen und Verwaltungsbezirken

Verwaltungsbezirk	Gewerbeanmeldungen insgesamt	Neugründung	Umwandlung	Zuzug	Übernahme
Kreisfreie Städte					
Brandenburg an der Havel	42	35	–	3	4
Cottbus	85	75	–	2	8
Frankfurt (Oder)	64	49	2	10	3
Potsdam	134	107	3	15	9
Landkreise					
Barnim	187	148	–	26	13
Dahme-Spreewald	163	131	2	26	4
Elbe-Elster	83	75	–	4	4
Havelland	111	83	–	19	9
Märkisch-Oderland	127	96	1	20	10
Oberhavel	177	140	5	21	11
Oberspreewald Lausitz	65	58	1	3	3
Oder-Spree	117	93	4	12	8
Ostprignitz-Ruppin	60	45	2	9	4
Potsdam-Mittelmark	171	134	2	29	6
Prignitz	71	65	1	3	2
Spree-Neiße	84	72	–	10	2
Teltow-Fläming	117	103	–	10	4
Uckermark	75	55	5	5	10
Land Brandenburg	1 933	1 564	28	227	114

10 Gewerbeabmeldungen in Brandenburg im Oktober 2009 nach ausgewählten Merkmalen und Verwaltungsbezirken

Verwaltungsbezirk	Gewerbeabmeldungen insgesamt	vollständige Aufgabe	Umwandlung	Fortzug	Übergabe
Kreisfreie Städte					
Brandenburg an der Havel	50	44	–	1	5
Cottbus	66	55	–	3	8
Frankfurt (Oder)	41	37	1	1	2
Potsdam	103	72	4	17	10
Landkreise					
Barnim	157	125	1	20	11
Dahme-Spreewald	120	98	3	16	3
Elbe-Elster	49	41	–	6	2
Havelland	63	49	1	8	5
Märkisch-Oderland	145	114	3	16	12
Oberhavel	145	118	5	13	9
Oberspreewald Lausitz	61	57	1	1	2
Oder-Spree	114	87	2	15	10
Ostprignitz-Ruppin	40	32	2	3	3
Potsdam-Mittelmark	159	123	2	32	2
Prignitz	29	22	–	4	3
Spree-Neiße	65	58	–	4	3
Teltow-Fläming	85	73	–	10	2
Uckermark	74	55	3	6	10
Land Brandenburg	1 566	1 260	28	176	102

11 Gewerbeanmeldungen in Brandenburg im Oktober 2009 nach Wirtschaftsbereichen und Verwaltungsbezirken

Lfd. Nr.	Verwaltungsbezirk	Gewerbeanmeldungen insgesamt	Land- und Forstwirtschaft	Verarbeitendes Gewerbe	Baugewerbe	Handel; Instandhaltung und Reparatur von Kfz
			A	C	F	G
Kreisfreie Städte						
1	Brandenburg an der Havel	42	1	1	6	19
2	Cottbus	85	–	3	5	15
3	Frankfurt (Oder)	64	–	–	17	13
4	Potsdam	134	–	2	13	30
Landkreise						
5	Barnim	187	2	5	26	36
6	Dahme-Spreewald	163	3	3	14	34
7	Elbe-Elster	83	5	4	8	19
8	Havelland	111	2	11	11	22
9	Märkisch-Oderland	127	3	3	16	31
10	Oberhavel	177	3	3	15	47
11	Oberspreewald Lausitz	65	–	2	8	17
12	Oder-Spree	117	–	3	15	26
13	Ostprignitz-Ruppin	60	2	3	2	16
14	Potsdam-Mittelmark	171	3	2	17	34
15	Prignitz	71	1	3	4	15
16	Spree-Neiße	84	–	6	25	15
17	Teltow-Fläming	117	1	2	21	29
18	Uckermark	75	2	5	12	25
19	Land Brandenburg	1 933	28	61	235	443

davon							Lfd. Nr.
Verkehr und Lagerei	Gastgewerbe	Information und Kommunikation	Finanz-, Versicherungs- dienstleistungen	Grundstücks- und Wohnungs- wesen	Erbringung von sonstigen wirtschaftlichen Dienstleistungen	Übrige Wirtschafts- zweige	
H	I	J	K	L	N	B, D, E, M, O-S	
–	7	–	1	–	4	3	1
2	14	3	7	2	14	20	2
1	2	5	3	–	7	16	3
3	13	6	4	5	22	36	4
9	15	5	10	2	28	49	5
3	7	6	18	4	30	41	6
3	3	–	5	–	9	27	7
3	3	7	4	5	19	24	8
7	10	5	7	–	20	25	9
8	6	7	8	4	26	50	10
3	6	1	4	–	8	16	11
4	11	1	6	–	14	37	12
–	3	–	3	1	7	23	13
7	6	4	7	6	27	58	14
1	6	1	3	1	7	29	15
2	–	3	6	–	4	23	16
7	7	1	5	5	11	28	17
2	9	1	–	1	5	13	18
65	128	56	101	36	262	518	19

12 Gewerbeabmeldungen in Brandenburg im Oktober 2009 nach Wirtschaftsbereichen und Verwaltungsbezirken

Lfd. Nr.	Verwaltungsbezirk	Gewerbeabmeldungen insgesamt	Land- und Forstwirtschaft	Verarbeitendes Gewerbe	Baugewerbe	Handel; Instandhaltung und Reparatur von Kfz
			A-S	A	C	F
Kreisfreie Städte						
1	Brandenburg an der Havel	50	–	2	4	17
2	Cottbus	66	1	1	4	14
3	Frankfurt (Oder)	41	–	–	7	17
4	Potsdam	103	1	2	11	18
Landkreise						
5	Barnim	157	–	2	16	37
6	Dahme-Spreewald	120	4	5	8	30
7	Elbe-Elster	49	–	1	4	18
8	Havelland	63	–	–	7	14
9	Märkisch-Oderland	145	2	2	26	34
10	Oberhavel	145	–	3	18	35
11	Oberspreewald Lausitz	61	–	1	7	18
12	Oder-Spree	114	1	3	11	31
13	Ostprignitz-Ruppin	40	–	3	5	10
14	Potsdam-Mittelmark	159	1	4	12	49
15	Prignitz	29	–	–	2	9
16	Spree-Neiße	65	–	–	18	21
17	Teltow-Fläming	85	–	–	12	23
18	Uckermark	74	1	2	11	29
19	Land Brandenburg	1 566	11	31	183	424

davon							Lfd. Nr.
Verkehr und Lagerei	Gastgewerbe	Information und Kommunikation	Finanz-, Versicherungs- dienstleistungen	Grundstücks- und Wohnungs- wesen	Erbringung von sonstigen wirtschaftlichen Dienstleistungen	Übrige Wirtschafts- zweige	
H	I	J	K	L	N	B, D, E, M, O-S	
–	6	1	2	1	5	12	1
1	14	4	8	–	6	13	2
2	1	–	6	–	4	4	3
7	9	3	7	3	13	29	4
11	10	8	9	2	28	34	5
6	14	2	5	6	23	17	6
4	5	–	4	1	4	8	7
4	3	5	7	–	9	14	8
5	15	2	6	3	24	26	9
14	11	3	12	–	22	27	10
5	7	–	6	–	9	8	11
3	7	4	10	–	22	22	12
1	5	1	1	1	9	4	13
2	12	8	14	6	19	32	14
2	4	2	2	–	4	4	15
2	2	2	3	1	7	9	16
4	9	5	4	–	13	15	17
3	6	–	7	–	10	5	18
76	140	50	113	24	231	283	19

Das Amt für Statistik Berlin-Brandenburg

Das Amt für Statistik Berlin-Brandenburg ist für beide Länder die zentrale Dienstleistungseinrichtung auf dem Gebiet der amtlichen Statistik. Das Amt erbringt Serviceleistungen im Bereich Information und Analyse für die breite Öffentlichkeit, für alle gesellschaftlichen Gruppen sowie für Kunden aus Verwaltung und Politik, Wirtschaft und Wissenschaft. Kerngeschäft des Amtes ist die Durchführung der gesetzlich angeordneten amtlichen Statistiken für Berlin und Brandenburg. Das Amt erhebt die Daten, bereitet sie auf, interpretiert und analysiert sie und veröffentlicht die Ergebnisse. Die Grundversorgung aller Nutzer mit statistischen Informationen erfolgt unentgeltlich, im Wesentlichen über das Internet und den Informationsservice. Daneben werden nachfrage- und zielgruppenorientierte Standardauswertungen zu Festpreisen angeboten. Kundenspezifische Aufbereitung / Beratung zu kostendeckenden Preisen ergänzt das Spektrum der Informationsbereitstellung.

Amtliche Statistik im Verbund

Die Statistiken werden bundesweit nach einheitlichen Konzepten, Methoden und Verfahren arbeitsteilig erstellt. Die statistischen Ämter der Länder sind dabei grundsätzlich für die Durchführung der Erhebungen, für die Aufbereitung und Veröffentlichung der Länderergebnisse zuständig. Durch diese Kooperation in einem „Statistikverbund“ entstehen für alle Länder vergleichbare und zu einem Bundesergebnis zusammenführbare Erhebungsergebnisse.

Produkte und Dienstleistungen

Informationsservice

info@statistik-bbb.de
mit statistischen Informationen für jedermann und Beratung sowie maßgeschneiderte Aufbereitungen von Daten über Berlin und Brandenburg. Auskunft, Beratung, Pressedienst sowie Fachbibliotheken in Potsdam und Berlin.

Standort Potsdam

Dortustraße 46, 14467 Potsdam
Tel. 0331 39-444
Fax 0331 39-418
Mo–Do 9–15 Uhr, Fr 9–14 Uhr

Bibliothek

Tel. 0331 39-843
Fax 0331 39-418
Mo–Do 10.30–15 Uhr, Fr 9.30–14 Uhr

Standort Berlin

Alt-Friedrichsfelde 60, 10315 Berlin
Tel. 030 9021-3434
Fax 030 9021-3655
Mo–Do 9–15 Uhr, Fr 9–14 Uhr

Bibliothek

Tel. 030 9021-3540
Fax 030 9021-3655
Mo–Do 9–15 Uhr, Fr 9–14 Uhr

Internet-Angebot

www.statistik-berlin-brandenburg.de
mit aktuellen Daten, Pressemitteilungen, Statistischen Berichten zum kostenlosen Herunterladen, regionalstatistischen Informationen, Wahlstatistiken und -analysen sowie einem Überblick über das gesamte Leistungsspektrum des Amtes.

Statistische Jahrbücher

mit einer Vielzahl von Tabellen aus nahezu allen Arbeitsgebieten der amtlichen Statistik.

Statistische Berichte

mit Ergebnissen der einzelnen Statistiken in Tabellen in tiefer sachlicher Gliederung und Grafiken zur Veranschaulichung von Entwicklungen und Strukturen. Mit dieser Reihe werden die bisherigen Veröffentlichungen Statistischer Berichte aus dem Landesbetrieb für Datenverarbeitung und Statistik Land Brandenburg sowie dem Statistischen Landesamt Berlin fortgesetzt.

Datenangebot aus dem Sachgebiet

Informationen zu dieser Veröffentlichung

Standort Potsdam
Referat 34P
Tel. 0331 39-658
Fax 0331 39-807
unternehmen@statistik-bbb.de

Standort Berlin
Referat 36B
Tel. 030 9021-3701/3823
Fax 030 5158-8323
unternehmen@statistik-bbb.de

Weitere Veröffentlichungen zum Thema

Ergebnisse dieser Statistik für das Bundesgebiet sind den Veröffentlichungen des Statistischen Bundesamtes der Fachserie 2, Reihe 5 „Unternehmen und Arbeitsstätten“ zu entnehmen.