

Statistischer Bericht

D I 1 – m 02 / 09

┌ Gewerbeanzeigen
im **Land Brandenburg** im
Februar 2009

Statistischer Bericht
D I 1 – m 02 / 09
Herausgegeben im **Mai 2009**

Preis
pdf-Version: kostenlos
Druck-Version: 7,- EUR
Excel-Version: 17,- EUR

Impressum

Amt für Statistik Berlin-Brandenburg
Dortustraße 46
14467 Potsdam
info@statistik-bbb.de
www.statistik-berlin-brandenburg.de

Potsdam
Tel. 0331 39-444
Fax 0331 39-418

Berlin
Tel. 030 9021-3434
Fax 030 9021-3655

© **Amt für Statistik** Berlin-Brandenburg
Für nichtgewerbliche Zwecke sind Vervielfältigung und unentgeltliche Verbreitung, auch auszugsweise, mit Quellenangabe gestattet. Die Verbreitung, auch auszugsweise, über elektronische Systeme/Datenträger bedarf der vorherigen Zustimmung. Alle übrigen Rechte bleiben vorbehalten.

Zeichenerklärung

0 weniger als die Hälfte von 1 in der letzten besetzten Stelle, jedoch mehr als nichts
– nichts vorhanden
... Angabe fällt später an
() Aussagewert ist eingeschränkt
/ Zahlenwert nicht sicher genug
• Zahlenwert unbekannt oder geheimzuhalten
x Tabellenfach gesperrt
p vorläufige Zahl
r berichtigte Zahl
s geschätzte Zahl

Inhaltsverzeichnis

	Seite		Seite
Vorbemerkungen	4		
Grafiken			
1 Gewerbeanmeldungen und Betriebsgründungen in Brandenburg seit Januar 2006.....	7		
2 Gewerbeabmeldungen und Betriebsaufgaben in Brandenburg seit Januar 2006.....	7		
3 Betriebsgründungen und -aufgaben in Brandenburg im Februar 2009 nach Wirtschaftsabschnitten.....	8		
4 Gewerbean- und Gewerbeabmeldungen in Brandenburg im Februar 2009 nach Verwaltungsbezirken.....	8		
Tabellen			
Übersicht: Gewerbeanzeigen von 1996 bis Februar 2009 für das Land Brandenburg.....	9	7 Vollständige Aufgaben sowie Gewerbetreibende in Brandenburg im Februar 2009 nach Wirtschaftsbereichen.....	19
1 Gewerbeanmeldungen in Brandenburg im Februar 2009 nach Wirtschaftsbereichen.....	10	8 Vollständige Aufgaben sowie Gewerbetreibende in Brandenburg im Februar 2009 nach Art der Niederlassung, der Rechtsform, bei Einzelunternehmen nach Geschlecht und Staatsangehörigkeit.....	21
2 Gewerbeanmeldungen in Brandenburg im Februar 2009 nach Art der Niederlassung, der Rechtsform, bei Einzelunternehmen nach Geschlecht und Staatsangehörigkeit.....	12	9 Gewerbeanmeldungen in Brandenburg im Februar 2009 nach ausgewählten Merkmalen und Verwaltungsbezirken.....	22
3 Neugründungen sowie Gewerbetreibende in Brandenburg im Februar 2009 nach Wirtschaftsbereichen	13	10 Gewerbeabmeldungen in Brandenburg im Februar 2009 nach ausgewählten Merkmalen und Verwaltungsbezirken.....	23
4 Neugründungen sowie Gewerbetreibende in Brandenburg im Februar 2009 nach Rechtsform und bei Einzelunternehmen nach Geschlecht und Staatsangehörigkeit.....	15	11 Gewerbeanmeldungen in Brandenburg im Februar 2009 nach Wirtschaftsbereichen und Verwaltungsbezirken.....	24
5 Gewerbeabmeldungen in Brandenburg im Februar 2009 nach Wirtschaftsbereichen.....	16	12 Gewerbeabmeldungen in Brandenburg im Februar 2009 nach Wirtschaftsbereichen und Verwaltungsbezirken.....	26
6 Gewerbeanmeldungen in Brandenburg im Februar 2009 nach Art der Niederlassung, der Rechtsform, bei Einzelunternehmen nach Geschlecht und Staatsangehörigkeit.....	18		

Vorbemerkungen

Allgemeine Angaben zur Statistik

- **Bezeichnung der Statistik**

Gewerbeanzeigenstatistik, EVAS-Nr.: 523 11

- **Berichtszeitraum**

monatlich

- **Erhebungstermin**

laufend

- **Periodizität**

seit 1996 monatlich

- **regionale Gliederung**

Brandenburg Land, Kreise und kreisfreie Städte in den Standardveröffentlichungen

- **Erhebungsgesamtheit**

Gewerbetreibende

- **Erhebungseinheiten**

Alle juristischen und alle natürlichen Personen, die nach § 14 Gewerbeordnung verpflichtet sind, Aufnahme, Änderung oder Aufgabe einer gewerblichen Tätigkeit der zuständigen Behörde anzuzeigen.

- **Rechtsgrundlagen**

Gewerbeordnung (GewO) vom 1. Januar 1987 (BGBl. I S. 425), in der Fassung vom 22. Februar 1999 (BGBl. I S. 202); zuletzt geändert durch das Gesetz vom 22. August 2006 (BGBl. I S. 1970).

Gesetz über die Statistik für Bundeszwecke (Bundesstatistikgesetz - BStatG) vom 22. Januar 1987 (BGBl. I S. 462, 565); zuletzt geändert durch Artikel 3 des Gesetzes vom 7. September 2007 (BGBl. I S. 2246).

- **Geheimhaltung und Datenschutz**

Die erhobenen Einzelangaben werden nach § 16 Bundesstatistikgesetz grundsätzlich geheim gehalten. Nur in ausdrücklich gesetzlichen Ausnahmefällen dürfen Einzelangaben übermittelt werden. Die Namen und Adressen der Befragten werden in keinem Fall an Dritte weitergegeben. Nach § 16 Abs. 6 Bundesstatistikgesetz ist es möglich, den Hochschulen oder sonstigen Einrichtungen mit der Aufgabe unabhängiger wissenschaftlicher Forschung für die Durchführung wissenschaftlicher Vorhaben Einzelangaben dann zur Verfügung zu stellen, wenn diese so anonymisiert sind, dass sie nur mit einem unverhältnismäßig großen Aufwand an Zeit, Kosten und Arbeitskraft dem Befragten oder Betroffenen zugeordnet werden können. Die Pflicht zur Geheimhaltung besteht auch für Personen, die Empfänger von Einzelangaben sind.

Zweck und Ziele der Statistik

- **Erhebungsinhalte**

Die Gewerbeanzeigenstatistik liefert Informationen über die Zahl der Gewerbe- und -abmeldungen nach Wirtschaftsbereichen, Rechtsformen, Zahl der tätigen Personen und Bundesländern. Außerdem werden Geschlecht und Staatsangehörigkeit der Gewerbetreibenden ermittelt. Die An- und Abmeldungen werden danach unterschieden, welche Gründe maßgeblich waren.

- **Zweck der Statistik**

Die Gewerbeanzeigenstatistik hat die Aufgabe, zum einen über das Meldegeschehen in seiner Gesamtheit zu informieren, aber auch Existenzgründungen und Stilllegungen von Unternehmen und Betrieben statistisch abzubilden.

- **Hauptnutzer der Statistik**

Alle Gemeinde- und Kreisverwaltungen in Brandenburg; Ministerium für Wirtschaft des Landes Brandenburg; Senatsverwaltung für Wirtschaft, Arbeit und Frauen; Bundesministerium für Wirtschaft; Deutsche Bundesbank; Bankgesellschaft Berlin; Industrie- und Handelskammer; Handwerkskammer; Hotel- und Gaststättenverband Berlin; Deutscher Gewerkschaftsbund; Verband der Creditreform; Institut für Mittelstandsforschung; Institut für Wirtschaftsforschung Halle; Universität Mainz; Fachhochschule für Wirtschaft; Berliner Institut für vergleichende Sozialforschung; Schüler und Studenten; Medien.

- **Einbeziehung der Nutzer**

Die Tabellen entsprechen dem Aufbau der Bundesveröffentlichungen. Regionale Nutzerwünsche wurden berücksichtigt.

Erhebungsmethodik

- **Art der Datengewinnung**

Die Gewerbeanzeigenstatistik wird wie eine Sekundärstatistik auf der Basis der in der Verwaltung erstellten Gewerbemeldungen durchgeführt. Um Aufschluss über die Zahl und Art der in einer Gemeinde ansässigen Gewerbebetriebe zu erhalten, sind Gewerbetreibende gesetzlich verpflichtet, meldepflichtige Vorgänge dem zuständigen Gewerbeamt anzuzeigen. Die Kopien dieser An- und Abmeldungen werden statistisch ausgewertet. Seit 2006 werden die Gewerbeummeldungen von der amtlichen Statistik nicht mehr ausgewertet.

- **Erhebungsinstrumente und Berichtsweg**

Der Versand der Meldungen der Gewerbeämter im Land Brandenburg an das Amt für Statistik erfolgt auf elektronischem oder auf dem postalischen Weg.

- **Belastung der Auskunftspflichtigen**

Die Erstattung der Gewerbeanzeige dient primär den Gemeinden zur Gewerbeüberwachung. Durch die Verwendung von Kopien dieser Anzeigen entsteht für die Auskunftspflichtigen durch die Statistik keinerlei zusätzliche Belastung. Gemäß Artikel 11 des Ersten Gesetzes zum Abbau bürokratischer Hemmnisse insbesondere in der mittelständischen Wirtschaft vom 22. August 2006 wurde ab September 2006 die Auswertung der Gewerbeummeldungen eingestellt.

- **Dokumentation des Fragebogens**

Die Gewerbeanzeige ist gleichzeitig das Erhebungsformular. Diese Formulare sind Bestandteil der Gewerbeordnung. Die Anzeigenden sind verpflichtet, den Inhalt der Vordrucke zu beantworten. Bei der elektronischen Verarbeitung der Anzeigen bei den Gemeinden kann vom vorgegebenen Format der Muster, jedoch nicht vom Inhalt, abgewichen werden.

Genauigkeit

• Qualitative Gesamtbewertung der Genauigkeit

Die Anzeigen sind, insbesondere wenn sie als Formular bereitgestellt wurden, oft nicht vollständig oder ungenau ausgefüllt.

• Nicht stichprobenbedingte Fehler

Die Beschreibung der wirtschaftlichen Tätigkeit erschwert die genaue Zuordnung nach der Klassifikation der Wirtschaftszweige. Angesichts von ca. 50 000 Anzeigen pro Jahr in Brandenburg sind Rückfragen daher nur in besonderen Fällen wirtschaftlich vertretbar.

Aktualität und Pünktlichkeit

Gegenwärtig werden die Quartals- und Jahresergebnisse der Gewerbeanzeigenstatistik spätestens 10 Wochen nach Ende des Berichtszeitraums in Form einer Pressemitteilung veröffentlicht. Ca. 12 Wochen nach Ende des Berichtszeitraums werden die monatlichen Statistischen Berichte erstellt, der Jahresbericht und die Internetpräsenz werden im ersten Halbjahr des folgenden Kalenderjahres veröffentlicht. Die Angaben sind endgültig, eine nachträgliche Korrektur erfolgt nicht.

Zeitliche und räumliche Vergleichbarkeit

Die Ergebnisse können mit dem entsprechenden Vorjahreszeitraum verglichen werden. Einschränkungen gibt es vor allem bei Änderung der Systematik wie z.B. der Klassifikation der Wirtschaftszweige. Der Bericht enthält Angaben, die alle Statistischen Landesämter für ihren Bereich unter gleicher Kennziffer veröffentlichen.

Durch die Neuordnung der Klassifikation der Wirtschaftszweige (WZ2003) zur WZ2008 im Jahr 2008 ist die Vergleichbarkeit zu den Vorjahren eingeschränkt.

Bezüge zu anderen Erhebungen

keine

Weitere Informationsquellen

• Publikationswege

Der Inhalt dieses Berichtes ist auf Wunsch auch auf Diskette erhältlich oder kann per E-Mail versandt werden.

• Kontakt

Fachbereich Gewerbeanzeigen am Standort Potsdam:

Telefon: (0331) 39 658

Telefax: (0331) 39 807

E-Mail: unternehmen@statistik-bbb.de

Fachbereich Gewerbeanzeigen am Standort Berlin

Telefon: (030) 9021 3550/3823

Telefax: (030) 5158 8323

E-Mail: unternehmen@statistik-bbb.de

• weiterführende Veröffentlichungen

Ergebnisse für das gesamte Bundesgebiet werden in der Fachserie 2, Reihe 5 "Unternehmen und Arbeitsstätten" des Statistischen Bundesamtes veröffentlicht.

Merkmale, Indizes und Klassifikationen

• Gewerbeanmeldungen

Die Neugründung eines Betriebes, die Wiedereröffnung eines Betriebes nach Verlegung (Zuzug), die Gründung ei-

nes Betriebes nach dem Umwandlungsgesetzes, die Änderung der Rechtsform, der Eintritt von Gesellschaftern und die Übernahme durch Erbfolge, Kauf oder Pacht eines Betriebes.

• Gewerbeabmeldungen

Die vollständige Aufgabe eines Betriebes, die Verlagerung eines Betriebes in ein anderes Bundesland (Fortzug), die Abmeldung eines Betriebes nach dem Umwandlungsgesetzes, die Änderung der Rechtsform, der Austritt von Gesellschaftern und die Übergabe durch Erbfolge, Kauf oder Pacht eines Betriebes.

• Gewerbeummeldungen

Die Änderung oder Erweiterung der wirtschaftlichen Tätigkeit des Betriebes, die Verlegung eines Betriebes innerhalb Brandenburgs oder sonstige Veränderungen (Namensänderung, Nebenerwerb).

• Betrieb / Betriebsstätte

Die Gewerbeordnung gestattet den gleichzeitigen Betrieb eines oder verschiedener Gewerbe in einer oder mehreren Betriebs- oder Verkaufsstätten. Betriebs- oder Verkaufsstätten können Hauptniederlassungen, Zweigniederlassungen oder unselbständige Zweigstellen sein.

• Hauptniederlassung (Hptn.)

Mittelpunkt des Geschäftsverkehrs eines Betriebes, der sich bei Personengesellschaften und juristischen Personen am Sitz des Unternehmens befindet. Er kann aber auch in der Wohnung des Gewerbetreibenden liegen.

• Zweigniederlassung (Zwgn.)

Betrieb mit selbständiger Organisation, selbständigen Betriebsmitteln und gesonderter Buchführung, dessen Leiter Geschäfte selbständig abzuschließen und durchzuführen befugt ist.

• Unselbständige Zweigniederlassung (Zwgn.)

Feste örtliche Anlagen oder Einrichtungen, die der Ausübung eines stehenden Gewerbes dienen (z.B. ein Auslieferungslager), jedoch nicht die Bedingungen einer Zweigniederlassung erfüllen.

• Betriebsgründung

Gründung einer Haupt-, Zweigniederlassung oder unselbständigen Zweigstelle durch eine natürliche oder juristische Person, die entweder im Handels-, Vereins- oder Genossenschaftsregister eingetragen ist oder die Handwerkszunft angehört oder die Handwerkszunft besitzt oder mindestens einen Arbeitnehmer beschäftigt.

• Sonstige Neugründung

Gründung einer Hauptniederlassung durch einen Minderkaufmann (Kleingewerbe), der also in keinem Register eingetragen ist, der keine Handwerkskarte besitzt und keine Arbeitnehmer beschäftigt. Gründung eines Gewerbes, das im Nebenerwerb betrieben wird oder Meldung der Gründung einer Niederlassung ohne Angabe von Beschäftigten.

• Übernahme

Umfasst den Kauf oder die Pacht eines Betriebes, den Eintritt der Erbfolge, der Rechtsformänderung sowie Gesellschaftereintritte.

• **Umwandlung**

Die Umwandlung nach dem Umwandlungsgesetz umfasst die Verschmelzung mehrerer Betriebe zu einem, die Aufspaltung eines Betriebes in mehrere Betriebe sowie die Aufspaltung oder Ausgliederung von Betriebsteilen mit dem Ziel der Neugründung.

• **Betriebsaufgabe**

Vollständige Aufgabe eines Betriebes der von einer juristischen oder natürlichen Person geführt wurde. Bei der natürlichen Person ist Voraussetzung, dass sie im Handelsregister eingetragen war oder zuletzt mindestens einen Arbeitnehmer beschäftigt hat.

• **Sonstige Stilllegung**

Vollständige Aufgabe einer Hauptniederlassung eines Kleingewerbetreibenden, der nicht im Handelsregister eingetragen war und keine Arbeitnehmer beschäftigte bzw. der ein Gewerbe im Nebenerwerb betrieb.

• **Übergabe**

Umfasst den Verkauf oder die Verpachtung eines Betriebes, den Antritt der Erbfolge, der Rechtsformänderungen sowie Gesellschafteraustritte.

• **Klassifikationen**

Statistisches Bundesamt: Klassifikation der Wirtschaftszweige mit Erläuterungen, Ausgabe 2008 (WZ2008); Wiesbaden
AGS - Amtlicher Gemeindegchlüssel
Katalog Rechtsformen
Katalog des Staatsangehörigkeits- und Gebietsschlüssels
Katalog der Registergerichtsschlüssel
EVAS - Einheitliches Verzeichnis amtlicher Statistiken

• **Merkmale und Ausprägungen**

Art der Meldung:

- Anmeldung
- Abmeldung

Datum der Meldung für:

- Anmeldung
- Abmeldung

Berichtsmonat und -jahr

Gemeindegchlüssel:

- AGS - Amtlicher Gemeindegchlüssel

Registergericht:

- Schlüsselnummer
- Postleitzahl

Art des Registers:

- Handelsregister A
- Handelsregister B
- Genossenschaftsregister
- Vereinsregister
- Partnerschaftsregister

Grad der Selbständigkeit:

- Hauptniederlassung
- Zweigniederlassung
- Unselbständige Zweigstelle
- Automatenaufstellbetrieb
- Reisegewerbe

Art des Betriebes in:

- Industrie
- Handwerk
- Handel
- Sonstiges

Rechtsform:

- Katalog der Rechtsformen

Angaben zum Betrieb:

- Zahl der geschäftsführenden Gesellschafter
- Aktuelle bzw. frühere Betriebsstätte, ggf. Hauptniederlassung

Handwerkskarte:

- Nein / Ja

Anzahl tätigen Personen (Voll-, Teilzeit) bei der:

- Anmeldung
- Abmeldung

Wirtschaftliche Tätigkeit:

Klassifikation der Wirtschaftszweige,

- Ausgabe 2008 (WZ2008)

Angaben zur Person:

- Geschlecht

Staatsangehörigkeit

- Katalog des Staatsangehörigkeits- und des Gebietsschlüssels

Tätigkeit (vorerst / zuletzt) im Nebenerwerb:

- Ja / Nein

Grund der Anmeldung:

- Neugründung
- Wiedereröffnung nach Verlegung aus einem anderen Meldebezirk
- Gründung nach dem Umwandlungsgesetz
- Wechsel der Rechtsform
- Gesellschaftereintritt
- Erbfolge / Kauf / Pacht

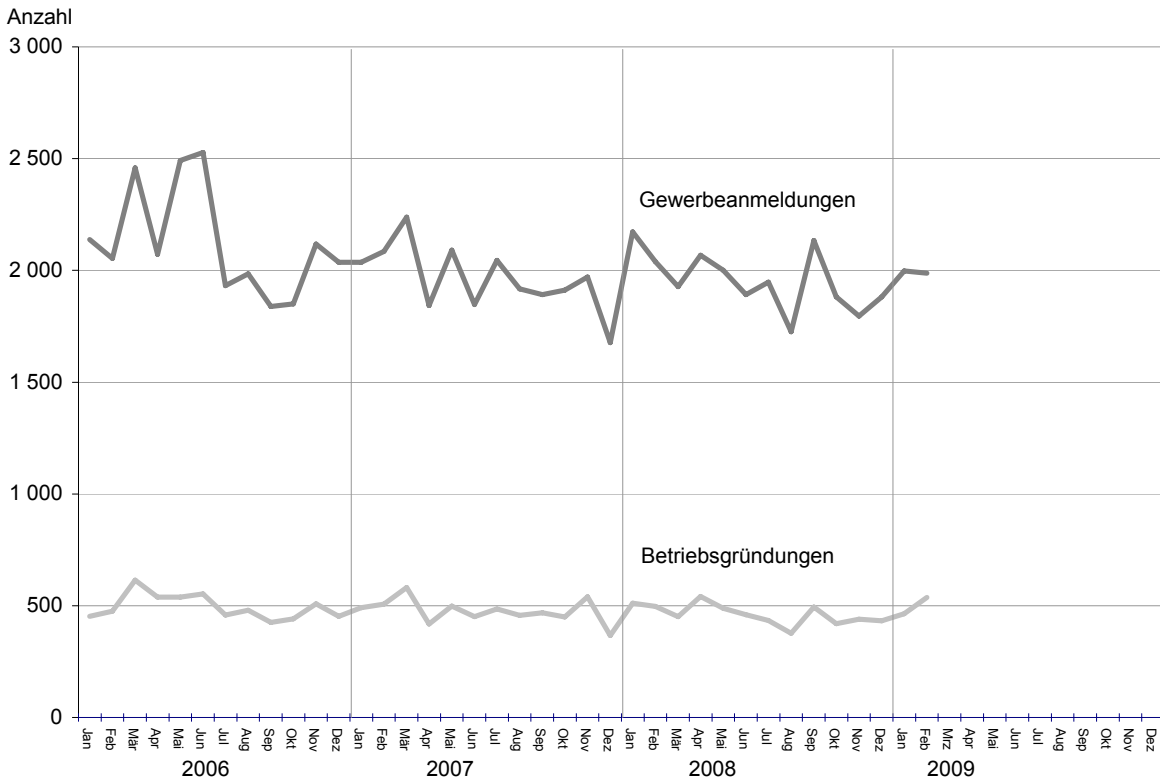
Grund der Abmeldung:

- Vollständige Aufgabe
- Verlegung in einen anderen Meldebezirk
- Aufgabe infolge des Umwandlungsgesetzes
- Wechsel der Rechtsform
- Gesellschafteraustritt
- Erbfolge / Verkauf / Verpachtung

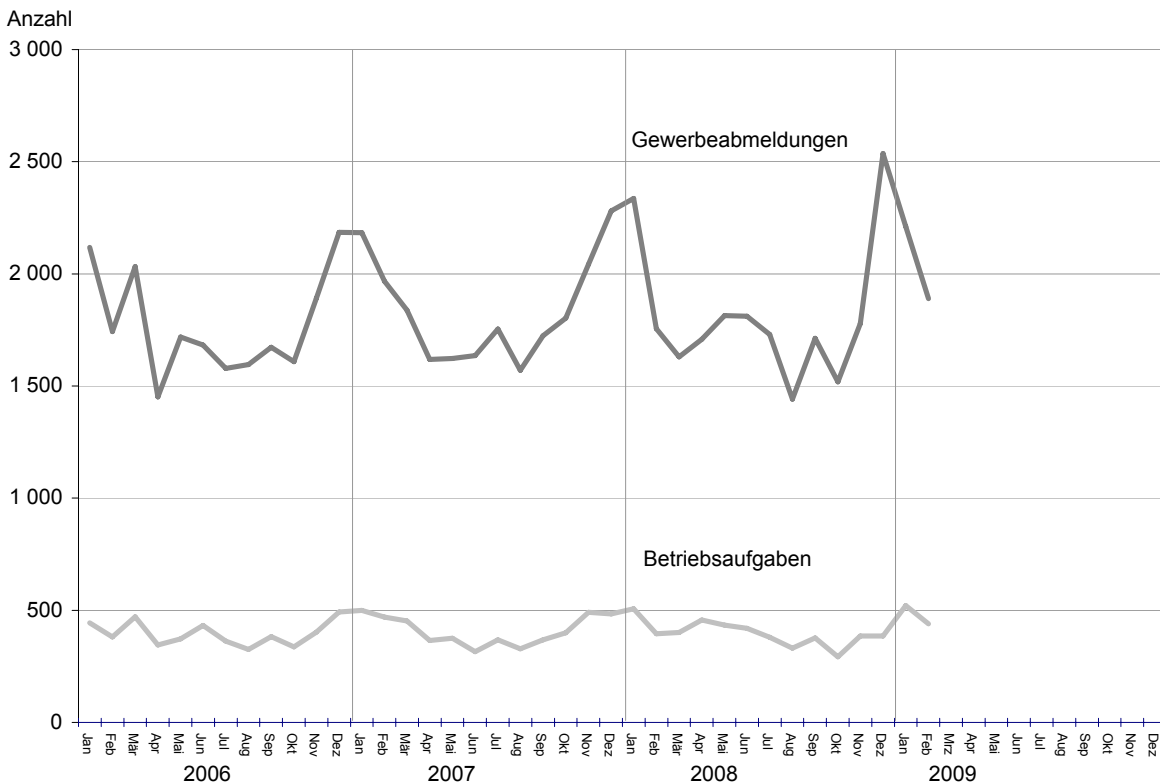
Ursache der Abmeldung:

- Keine Angabe
- Wirtschaftliche Schwierigkeiten
- Insolvenzverfahren
- Von Amts wegen
- Persönliche Gründe
- Betrieb wurde nie ausgeübt
- Verlegung in einen anderen Meldebezirk
- Übergabe wegen Verkauf / Verpachtung

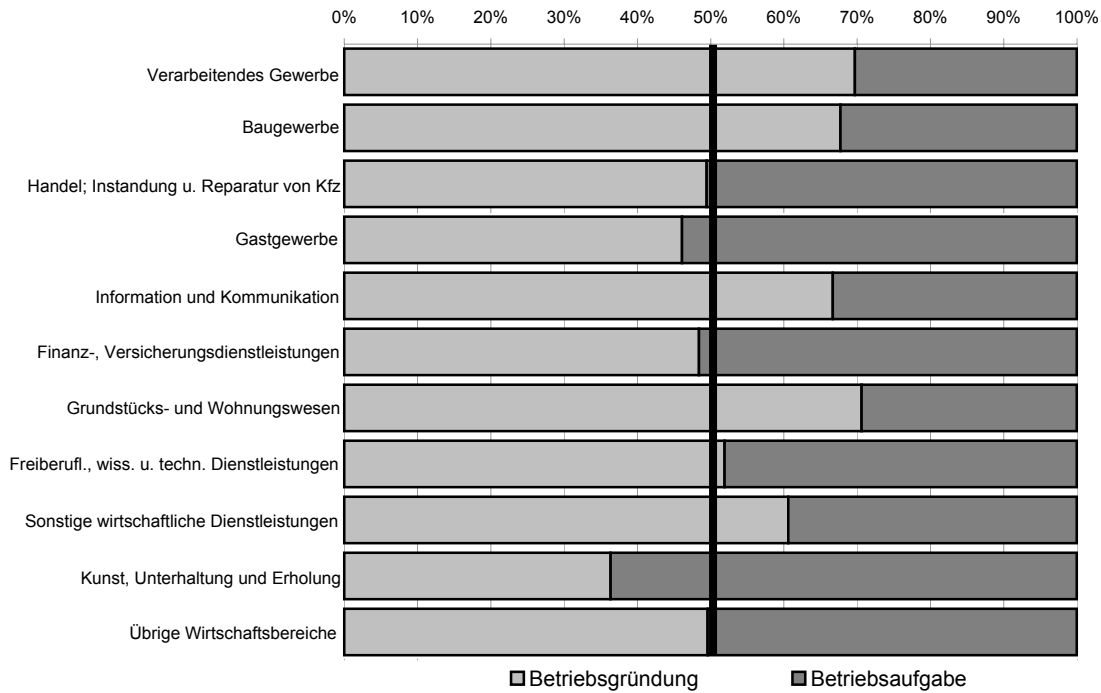
1 Gewerbebeanmeldungen und Betriebsgründungen in Brandenburg seit Januar 2006



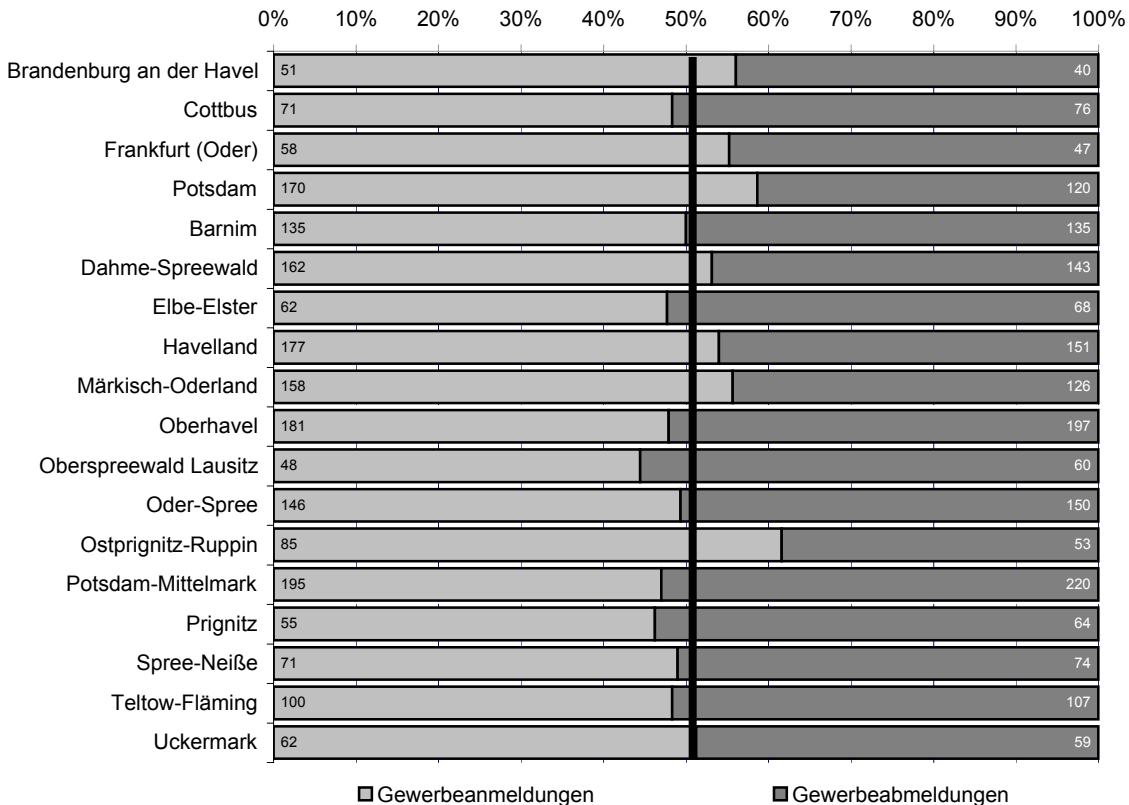
2 Gewerbebeanmeldungen und Betriebsaufgaben in Brandenburg seit Januar 2006



3 Betriebsgründungen und -aufgaben in Brandenburg im Februar 2009 nach Wirtschaftsabschnitten



4 Gewerbean- und Gewerbeabmeldungen in Brandenburg im Februar 2009 nach Verwaltungsbezirken



Übersicht: Gewerbeanzeigen von 1996 bis Februar 2009 für das Land Brandenburg

Jahr/Monat	Anmeldungen		Ummeldungen ²		Abmeldungen	
	insgesamt	darunter: Neu- errichtungen ¹	insgesamt	darunter: Veränderung der Betriebs- tätigkeit ³	insgesamt	darunter: Aufgabe ⁴
1996	25 009	20 797	7 450	3 974	20 544	15 149
1997	25 480	21 429	6 859	3 452	21 074	15 904
1998	26 171	22 136	7 211	3 694	21 615	16 680
1999	24 163	20 149	6 845	3 525	21 245	16 430
2000	22 407	18 964	6 785	3 408	19 882	16 126
2001	21 394	18 126	5 526	2 932	19 793	15 869
2002	20 275	16 953	5 529	2 836	18 194	14 448
2003	24 012	20 790	5 279	2 801	17 058	13 659
2004	30 163	26 183	6 609	3 375	18 245	14 258
2005	26 310	22 074	8 027	4 336	20 755	16 406
2006	25 499	20 955	x	x	21 279	17 037
2007	23 555	19 356	x	x	22 040	17 958
2008	23 464	19 197	x	x	21 773	17 916
2008 Januar	2 172	1 716	x	x	2 336	1 901
Februar	2 039	1 641	x	x	1 756	1 450
März	1 928	1 637	x	x	1 630	1 343
April	2 068	1 706	x	x	1 709	1 394
Mai	2 001	1 660	x	x	1 814	1 498
Juni	1 891	1 554	x	x	1 811	1 486
Juli	1 947	1 617	x	x	1 730	1 407
August	1 725	1 412	x	x	1 442	1 178
September	2 134	1 773	x	x	1 712	1 407
Oktober	1 882	1 557	x	x	1 518	1 250
November	1 796	1 442	x	x	1 779	1 462
Dezember	1 881	1 482	x	x	2 536	2 140
2009 Januar	1 997	1 567	x	x	2 211	1 803
Februar	1 987	1 639	x	x	1 890	1 549
März						
April						
Mai						
Juni						
Juli						
August						
September						
Oktober						
November						
Dezember						

1 Betriebsgründungen und sonstige Neuerrichtungen, ohne Zuzüge.

2 Gemäß Artikel 11 des Ersten Gesetzes zum Abbau bürokratischer Hemmnisse insbesondere in der mittelständischen Wirtschaft wurde ab September 2006 die Auswertung der Ummeldungen eingestellt.

3 Änderung und/oder Erweiterung

4 Ohne Verlagerungen; einschließlich Aufgabe einer Zweigniederlassung oder unselbstständigen Zweigstelle (also einschl. "teilweise Aufgabe eines weiterhin bestehenden Betriebes")

1 Gewerbeanmeldungen in Brandenburg im Februar 2009 nach Wirtschaftsbereichen

Nr. der Klassifikation ¹	Wirtschaftsbereich	Gewerbeanmeldungen insgesamt	Neuerrichtungen			Zuzug	Übernahme			
			insgesamt	Neugründung	Umwandlung		insgesamt	Rechtsformwechsel	Gesellschaftereintritt	Erbfolge/Kauf/Pacht
A	Land- und Forstwirtschaft, Fischerei	19	18	18	–	1	–	–	–	–
B	Bergbau und Gewinnung von Steinen und Erden	1	–	–	–	1	–	–	–	–
C	Verarbeitendes Gewerbe	65	44	43	1	7	14	6	2	6
10	Herstellung von Nahrungs- und Futtermitteln	12	9	9	–	–	3	1	1	1
11	Getränkeherstellung	–	–	–	–	–	–	–	–	–
13	Herstellung von Textilien	2	–	–	–	2	–	–	–	–
14	Herstellung von Bekleidung	–	–	–	–	–	–	–	–	–
16	Herstellung von Holz-, Flecht-, Korb- und Korkwaren (ohne Möbel)	5	3	3	–	1	1	–	–	1
18	Herstellung von Druckerzeugnissen; Vervielfältigung von bespielten Ton-, Bild- und Datenträgern	1	1	1	–	–	–	–	–	–
25	Herstellung von Metallerzeugnissen	9	6	6	–	2	1	–	1	–
26	Herstellung von Datenverarbeitungsgeräten, elektronischen und optischen Erzeugnissen	3	2	2	–	–	1	–	–	1
27	Herstellung von elektrischen Ausrüstungen	1	–	–	–	–	1	1	–	–
28	Maschinenbau	5	4	3	1	–	1	1	–	–
29	Herstellung von Kraftwagen und Kraftwagenteilen	1	–	–	–	1	–	–	–	–
31	Herstellung von Möbeln	1	1	1	–	–	–	–	–	–
D	Energieversorgung	36	35	35	–	–	1	–	–	1
E	Wasserversorgung, Abwasser- und Abfallentsorgung und Beseitigung von Umweltverschmutzungen	7	4	4	–	–	3	1	–	2
F	Baugewerbe	255	217	217	–	29	9	6	2	1
41	Hochbau	1	1	1	–	–	–	–	–	–
42	Tiefbau	2	1	1	–	1	–	–	–	–
43	Vorbereitende Baustellenarbeiten, Bauinstallation und sonstiges Ausbaugewerbe	252	215	215	–	28	9	6	2	1
G	Handel; Instandhaltung und Reparatur von Kraftfahrzeugen	484	411	403	8	38	35	16	–	19
45	Handel mit Kraftfahrzeugen; Instandhaltung und Reparatur von Kraftfahrzeugen	58	49	49	–	6	3	1	–	2
46	Großhandel (ohne Handel mit Kfz)	80	60	59	1	14	6	5	–	1
47	Einzelhandel (ohne Handel mit Kfz)	346	302	295	7	18	26	10	–	16
H	Verkehr und Lagerei	54	44	43	1	7	3	1	1	1
49	Landverkehr und Transport in Rohrfernleitungen	19	14	14	–	3	2	–	1	1
53	Post-, Kurier- und Expressdienste	23	22	22	–	1	–	–	–	–

1 Gewerbebeanmeldungen in Brandenburg im Februar 2009 nach Wirtschaftsbereichen

Nr. der Klassifikation ¹	Wirtschaftsbereich	Gewerbeanmeldungen insgesamt	Neuerrichtungen			Zuzug	Übernahme			
			insgesamt	Neugründung	Umwandlung		insgesamt	Rechtsformwechsel	Gesellschaftereintritt	Erbfolge/Kauf/Pacht
I	Gastgewerbe	146	110	110	–	4	32	7	2	23
55	Beherbergung	21	14	14	–	2	5	–	1	4
56	Gastronomie	125	96	96	–	2	27	7	1	19
J	Information und Kommunikation	60	51	51	–	9	–	–	–	–
58	Verlagswesen	10	9	9	–	1	–	–	–	–
61	Telekommunikation	–	–	–	–	–	–	–	–	–
62	Erbringung von Dienstleistungen der Informationstechnologie	44	38	38	–	6	–	–	–	–
63	Informationsdienstleistungen	3	1	1	–	2	–	–	–	–
K	Finanz-, Versicherungsdienstleistungen	124	95	95	–	28	1	1	–	–
66	Mit Finanz- und Versicherungsdienstleistungen verbundene Tätigkeiten	113	89	89	–	24	–	–	–	–
L	Grundstücks- und Wohnungswesen	61	44	44	–	17	–	–	–	–
M	Erbringung von freiberuflichen, wissenschaftlichen und technischen Dienstleistungen	165	134	134	–	29	2	–	–	2
70	Verwaltung und Führung von Unternehmen und Betrieben, Unternehmensberatung	42	31	31	–	11	–	–	–	–
73	Werbung und Marktforschung	39	34	34	–	5	–	–	–	–
N	Erbringung von sonstigen wirtschaftlichen Dienstleistungen	281	238	237	1	37	6	2	2	2
77	Vermietung von beweglichen Sachen	14	12	12	–	2	–	–	–	–
78	Vermittlung und Überlassung von Arbeitskräften	9	9	9	–	–	–	–	–	–
79	Reisebüros, Reiseveranstalter und Erbringung sonstiger Reservierungsdienstleistungen	20	16	16	–	4	–	–	–	–
81	Gebäudebetreuung; Garten- und Landschaftsbau	112	95	94	1	16	1	–	1	–
P	Erziehung und Unterricht	13	12	12	–	1	–	–	–	–
Q	Gesundheits- und Sozialwesen	35	31	18	13	2	2	2	–	–
R	Kunst, Unterhaltung und Erholung	31	24	24	–	4	3	1	–	2
O+S	Öffentliche Verwaltung, Verteidigung, Sozialversicherung; Erbringung von sonstigen Dienstleistungen ²	150	127	127	–	16	7	–	1	6
A-S	Insgesamt	1 987	1 639	1 615	24	230	118	43	10	65

¹ Klassifikation der Wirtschaftszweige, Ausgabe 2008 (WZ 2008), Kurzbezeichnung.

² Einschließlich geheimzuhaltender Fälle.

2 Gewerbebeanmeldungen in Brandenburg im Februar 2009 nach Art der Niederlassung, der Rechtsform, bei Einzelunternehmen nach Geschlecht und Staatsangehörigkeit

Art der Niederlassung — Rechtsform — Geschlecht — Staatsangehörigkeit	Gewerbe- anmel- dungen ins- gesamt	Neuerrichtung			Zuzug	Übernahme			
		ins- gesamt	Neu- gründung	Um- wandlung		ins- gesamt	Rechts- form- wechsel	Gesell- schafter- eintritt	Erbfolge/ Kauf/ Pacht
Anzahl									
Insgesamt	1 987	1 639	1 615	24	230	118	43	10	65
nach der Art der Niederlassung									
Hauptniederlassung	1 760	1 450	1 449	1	222	88	28	8	52
Zweigniederlassung	41	31	29	2	4	6	2	1	3
Unselbstständige Zweigstelle	186	158	137	21	4	24	13	1	10
nach der Rechtsform des Unternehmens									
Einzelunternehmen	1 523	1 295	1 295	–	166	62	14	–	48
Offene Handelsgesellschaft	3	2	2	–	–	1	1	–	–
Kommanditgesellschaft	1	–	–	–	1	–	–	–	–
Gesellschaft mit beschränkter Haftung Co. KG	50	36	31	5	6	8	6	–	2
Gesellschaft des bürgerlichen Rechts	111	91	91	–	2	18	4	10	4
Aktiengesellschaft	9	5	5	–	3	1	1	–	–
Gesellschaft mit beschränkter Haftung	265	189	179	10	50	26	16	–	10
Private Company Limited by Shares	12	10	10	–	2	–	–	–	–
Genossenschaft	1	1	–	1	–	–	–	–	–
Eingetragener Verein	1	–	–	–	–	1	–	–	1
Sonstige Rechtsformen ¹	11	10	2	8	–	1	1	–	–
Einzelunternehmer/-innen nach Geschlecht									
weiblich	520	445	445	–	57	18	1	–	17
männlich	1 003	850	850	–	109	44	13	–	31
Einzelunternehmer/-innen nach ausgewählter Staatsangehörigkeit									
deutsch	1 397	1 187	1 187	–	156	54	14	–	40
griechisch	4	3	3	–	1	–	–	–	–
italienisch	–	–	–	–	–	–	–	–	–
österreichisch	1	1	1	–	–	–	–	–	–
polnisch	50	46	46	–	4	–	–	–	–
serbisch	2	1	1	–	1	–	–	–	–
türkisch	11	9	9	–	–	2	–	–	2

¹ Einschließlich geheimzuhaltender Fälle.

3 Neugründungen sowie Gewerbetreibende in Brandenburg im Februar 2009 nach Wirtschaftsbereichen

Nr. der Klassifikation ¹	Wirtschaftsbereich	Neugründungen						Gewerbetreibende ²	
		insgesamt	Betriebsgründung			sonstige Neugründung		insgesamt	darunter weiblich
			insgesamt	Hauptniederlassung	Zweigniederlassung/unselbständige Zweigstelle	insgesamt	darunter Neben-erwerb		
Anzahl									
A	Land- und Forstwirtschaft, Fischerei	18	4	4	–	14	7	21	4
B	Bergbau und Gewinnung von Steinen und Erden	–	–	–	–	–	–	–	–
C	Verarbeitendes Gewerbe	43	23	14	9	20	8	52	9
10	Herstellung von Nahrungs- und Futtermitteln	9	8	6	2	1	1	10	1
11	Getränkeherstellung	–	–	–	–	–	–	–	–
13	Herstellung von Textilien	–	–	–	–	–	–	–	–
14	Herstellung von Bekleidung	–	–	–	–	–	–	–	–
16	Herstellung von Holz-, Flecht-, Korb- und Korkwaren (ohne Möbel)	3	1	1	–	2	–	3	1
18	Herstellung von Druckerzeugnissen; Vervielfältigung von bespielten Ton-, Bild- und Datenträgern	1	–	–	–	1	1	1	–
25	Herstellung von Metallerzeugnissen	6	4	3	1	2	–	8	–
26	Herstellung von Datenverarbeitungsgeräten, elektronischen und optischen Erzeugnissen	2	1	–	1	1	–	2	–
27	Herstellung von elektrischen Ausrüstungen	–	–	–	–	–	–	–	–
28	Maschinenbau	3	3	2	1	–	–	5	–
29	Herstellung von Kraftwagen und Kraftwagenteilen	–	–	–	–	–	–	–	–
31	Herstellung von Möbeln	1	1	1	–	–	–	1	–
D	Energieversorgung	35	12	11	1	23	18	39	6
E	Wasserversorgung, Abwasser- und Abfallentsorgung und Beseitigung von Umweltverschmutzungen	4	4	3	1	–	–	4	–
F	Baugewerbe	217	109	101	8	108	20	227	5
41	Hochbau	1	1	–	1	–	–	1	–
42	Tiefbau	1	–	–	–	1	–	1	–
43	Vorbereitende Baustellenarbeiten, Bauinstallation und sonstiges Ausbaugewerbe	215	108	101	7	107	20	225	5
G	Handel; Instandhaltung und Reparatur von Kraftfahrzeugen	403	136	63	73	267	129	452	155
45	Handel mit Kraftfahrzeugen; Instandhaltung und Reparatur von Kraftfahrzeugen	49	12	9	3	37	10	50	10
46	Großhandel (ohne Handel mit Kfz)	59	22	13	9	37	14	71	21
47	Einzelhandel (ohne Handel mit Kfz)	295	102	41	61	193	105	331	124
H	Verkehr und Lagerei	43	11	8	3	32	10	43	8
49	Landverkehr und Transport in Rohrfernleitungen	14	2	2	–	12	3	14	2
53	Post-, Kurier- und Expressdienste	22	5	3	2	17	4	23	5

3 Neugründungen sowie Gewerbetreibende in Brandenburg im Februar 2009 nach Wirtschaftsbereichen

Nr. der Klassifikation ¹	Wirtschaftsbereich	Neugründungen						Gewerbetreibende ²	
		insgesamt	Betriebsgründung			sonstige Neugründung		insgesamt	darunter weiblich
			insgesamt	Hauptniederlassung	Zweigniederlassung/unselbständige Zweigstelle	insgesamt	darunter Neben-erwerb		
Anzahl									
I	Gastgewerbe	110	53	36	17	57	22	122	52
55	Beherbergung	14	2	1	1	12	7	14	11
56	Gastronomie	96	51	35	16	45	15	108	41
J	Information und Kommunikation	51	12	12	–	39	30	60	10
58	Verlagswesen	9	5	5	–	4	3	10	1
61	Telekommunikation	–	–	–	–	–	–	–	–
62	Erbringung von Dienstleistungen der Informationstechnologie	38	7	7	–	31	24	46	9
63	Informationsdienstleistungen	1	–	–	–	1	1	1	–
K	Finanz-, Versicherungs- dienstleistungen	95	15	7	8	80	39	99	37
66	Mit Finanz- und Versicherungs- dienstleistungen verbundene Tätigkeiten	89	11	4	7	78	37	91	37
L	Grundstücks- und Wohnungswesen	44	24	18	6	20	7	58	11
M	Erbringung von freiberuflichen, wissenschaftlichen und technischen Dienstleistungen	134	41	27	14	93	53	142	50
70	Verwaltung und Führung von Unternehmen und Betrieben, Unternehmensberatung	31	9	7	2	22	13	35	6
73	Werbung und Marktforschung	34	4	1	3	30	15	34	20
N	Erbringung von sonstigen wirtschaftlichen Dienstleistungen	237	60	46	14	177	62	252	74
77	Vermietung von beweglichen Sachen	12	4	1	3	8	5	12	–
78	Vermittlung und Überlassung von Arbeitskräften	9	3	1	2	6	2	10	4
79	Reisebüros, Reiseveranstalter und Erbringung sonstiger Reservierungsdienstleistungen	16	5	3	2	11	5	17	8
81	Gebäudebetreuung; Garten- und Landschaftsbau	94	27	26	1	67	17	98	19
P	Erziehung und Unterricht	12	6	1	5	6	4	13	3
Q	Gesundheits- und Sozialwesen	18	3	2	1	15	6	19	14
R	Kunst, Unterhaltung und Erholung	24	4	2	2	20	19	24	5
O+S	Öffentliche Verwaltung, Verteidigung, Sozialversicherung; Erbringung von sonstigen Dienstleistungen ³	127	20	16	4	107	54	130	87
A-S	Insgesamt	1 615	537	371	166	1 078	488	1 757	530

¹ Klassifikation der Wirtschaftszweige, Ausgabe 2008 (WZ 2008), Kurzbezeichnung.

² Anzeigepflichtige Personen, die eine Neugründung vorgenommen haben.

³ Einschließlich geheimzuhaltender Fälle.

4 Neugründungen sowie Gewerbetreibende in Brandenburg im Februar 2009 nach Rechtsform und bei Einzelunternehmen nach Geschlecht und Staatsangehörigkeit

Rechtsform — Geschlecht — Staatsangehörigkeit	Neugründungen						Gewerbetreibende ¹	
	ins- gesamt	Betriebsgründung			sonstige Neugründung		ins- gesamt	darunter weiblich
		ins- gesamt	Haupt- nieder- lassung	Zweignieder- lassung/un- selbständige Zweigstelle	ins- gesamt	darunter Neben- erwerb		
Anzahl								
Insgesamt	1 615	537	371	166	1 078	488	1 757	530
nach der Rechtsform des Unternehmens								
Einzelunternehmen	1 295	235	159	76	1 060	470	1 295	445
Offene Handelsgesellschaft	2	2	1	1	–	–	5	1
Kommanditgesellschaft	–	–	–	–	–	–	–	–
Gesellschaft mit beschränkter Haftung Co. KG	31	31	22	9	–	–	48	5
Gesellschaft des bürgerlichen Rechts	91	79	73	6	12	12	144	35
Aktiengesellschaft	5	5	1	4	–	–	–	–
Gesellschaft mit beschränkter Haftung	179	174	113	61	5	5	249	42
Private Company Limited by Shares	10	9	2	7	1	1	11	2
Genossenschaft	–	–	–	–	–	–	–	–
Eingetragener Verein	–	–	–	–	–	–	–	–
Sonstige Rechtsformen ²	2	2	–	2	–	–	5	–
Einzelunternehmer/-innen nach Geschlecht								
weiblich	445	56	34	22	389	208	X	X
männlich	850	179	125	54	671	262	X	X
Einzelunternehmer/-innen nach ausgewählter Staatsangehörigkeit								
deutsch	1 187	192	118	74	995	457	1 187	414
griechisch	3	3	3	–	–	–	3	1
italienisch	–	–	–	–	–	–	–	–
österreichisch	1	–	–	–	1	1	1	–
polnisch	46	23	23	–	23	5	46	10
serbisch	1	–	–	–	1	–	1	–
türkisch	9	6	5	1	3	–	9	2

1 Anzeigepflichtige Personen, die eine Neugründung vorgenommen haben.

2 Einschließlich geheimzuhaltender Fälle.

5 Gewerbeabmeldungen in Brandenburg im Februar 2009 nach Wirtschaftsbereichen

Nr. der Klassifikation ¹	Wirtschaftsbereich	Gewerbeabmeldungen insgesamt	Aufgabe			Fortzug	Übergabe			
			insgesamt	vollständige Aufgabe	Umwandlung		insgesamt	Rechtsformwechsel	Gesellschafteraustritt	Erbfolge/Verkauf/Verpachtung
			Anzahl							
A	Land- und Forstwirtschaft, Fischerei	9	9	9	–	–	–	–	–	–
B	Bergbau und Gewinnung von Steinen und Erden	–	–	–	–	–	–	–	–	–
C	Verarbeitendes Gewerbe	44	29	25	4	9	6	2	–	4
10	Herstellung von Nahrungs- und Futtermitteln	7	5	5	–	2	–	–	–	–
11	Getränkeherstellung	–	–	–	–	–	–	–	–	–
13	Herstellung von Textilien	–	–	–	–	–	–	–	–	–
14	Herstellung von Bekleidung	2	2	2	–	–	–	–	–	–
16	Herstellung von Holz-, Flecht-, Korb- und Korkwaren (ohne Möbel)	5	4	4	–	1	–	–	–	–
18	Herstellung von Druckerzeugnissen; Vervielfältigung von bespielten Ton-, Bild- und Datenträgern	2	–	–	–	2	–	–	–	–
25	Herstellung von Metallerzeugnissen	3	2	2	–	1	–	–	–	–
26	Herstellung von Datenverarbeitungsgeräten, elektronischen und optischen Erzeugnissen	1	1	1	–	–	–	–	–	–
27	Herstellung von elektrischen Ausrüstungen	–	–	–	–	–	–	–	–	–
28	Maschinenbau	5	2	–	2	2	1	1	–	–
29	Herstellung von Kraftwagen und Kraftwagenteilen	–	–	–	–	–	–	–	–	–
31	Herstellung von Möbeln	1	–	–	–	1	–	–	–	–
D	Energieversorgung	2	2	2	–	–	–	–	–	–
E	Wasserversorgung, Abwasser- und Abfallentsorgung und Beseitigung von Umweltverschmutzungen	6	3	3	–	–	3	2	–	1
F	Baugewerbe	229	183	182	1	32	14	6	6	2
41	Hochbau	6	4	4	–	1	1	–	1	–
42	Tiefbau	7	6	6	–	1	–	–	–	–
43	Vorbereitende Baustellenarbeiten, Bauinstallation und sonstiges Ausbaugewerbe	216	173	172	1	30	13	6	5	2
G	Handel; Instandhaltung und Reparatur von Kraftfahrzeugen	495	403	399	4	52	40	16	2	22
45	Handel mit Kraftfahrzeugen; Instandhaltung und Reparatur von Kraftfahrzeugen	60	51	51	–	5	4	2	–	2
46	Großhandel (ohne Handel mit Kfz)	104	93	92	1	8	3	1	–	2
47	Einzelhandel (ohne Handel mit Kfz)	331	259	256	3	39	33	13	2	18
H	Verkehr und Lagerei	79	66	66	–	10	3	1	–	2
49	Landverkehr und Transport in Rohrfernleitungen	34	27	27	–	5	2	–	–	2
53	Post-, Kurier- und Expressdienste	29	28	28	–	1	–	–	–	–

5 Gewerbeabmeldungen in Brandenburg im Februar 2009 nach Wirtschaftsbereichen

Nr. der Klassifikation ¹	Wirtschaftsbereich	Gewerbeabmeldungen insgesamt	Aufgabe			Fortzug	Übergabe			
			insgesamt	vollständige Aufgabe	Umwandlung		insgesamt	Rechtsformwechsel	Gesellschafteraustritt	Erbfolge/Verkauf/Verpachtung
I	Gastgewerbe	173	148	148	–	2	23	6	5	12
55	Beherbergung	33	30	30	–	–	3	–	1	2
56	Gastronomie	140	118	118	–	2	20	6	4	10
J	Information und Kommunikation	58	47	47	–	10	1	–	1	–
58	Verlagswesen	6	5	5	–	1	–	–	–	–
61	Telekommunikation	3	3	3	–	–	–	–	–	–
62	Erbringung von Dienstleistungen der Informationstechnologie	41	34	34	–	7	–	–	–	–
63	Informationsdienstleistungen	5	3	3	–	2	–	–	–	–
K	Finanz-, Versicherungsdienstleistungen	150	127	127	–	22	1	–	–	1
66	Mit Finanz- und Versicherungsdienstleistungen verbundene Tätigkeiten	144	125	125	–	19	–	–	–	–
L	Grundstücks- und Wohnungswesen	49	29	29	–	16	4	1	–	3
M	Erbringung von freiberuflichen, wissenschaftlichen und technischen Dienstleistungen	150	127	126	1	21	2	1	–	1
70	Verwaltung und Führung von Unternehmen und Betrieben, Unternehmensberatung	42	37	36	1	4	1	1	–	–
73	Werbung und Marktforschung	38	34	34	–	4	–	–	–	–
N	Erbringung von sonstigen wirtschaftlichen Dienstleistungen	241	200	200	–	38	3	2	1	–
77	Vermietung von beweglichen Sachen	13	11	11	–	2	–	–	–	–
78	Vermittlung und Überlassung von Arbeitskräften	12	11	11	–	1	–	–	–	–
79	Reisebüros, Reiseveranstalter und Erbringung sonstiger Reservierungsdienstleistungen	6	4	4	–	1	1	1	–	–
81	Gebäudebetreuung; Garten- und Landschaftsbau	92	76	76	–	16	–	–	–	–
P	Erziehung und Unterricht	23	19	19	–	4	–	–	–	–
Q	Gesundheits- und Sozialwesen	29	23	12	11	4	2	2	–	–
R	Kunst, Unterhaltung und Erholung	28	23	23	–	4	1	–	–	1
O+S	Öffentliche Verwaltung, Verteidigung, Sozialversicherung; Erbringung von sonstigen Dienstleistungen ²	125	111	111	–	10	4	–	–	4
A-S	Insgesamt	1 890	1 549	1 528	21	234	107	39	15	53

¹ Klassifikation der Wirtschaftszweige, Ausgabe 2008 (WZ 2008), Kurzbezeichnung.

² Einschließlich geheimzuhaltender Fälle.

6 Gewerbeabmeldungen in Brandenburg im Februar 2009 nach Art der Niederlassung, der Rechtsform, bei Einzelunternehmen nach Geschlecht und Staatsangehörigkeit

Art der Niederlassung — Rechtsform — Geschlecht — Staatsangehörigkeit	Gewerbe- abmel- dungen ins- gesamt	Aufgabe			Fortzug	Übergabe			
		ins- gesamt	voll- ständige Aufgabe	Um- wandlung		ins- gesamt	Rechts- form- wechsel	Gesell- schafter- austritt	Erbfolge/ Verkauf/ Verpach- tung
Anzahl									
Insgesamt	1 890	1 549	1 528	21	234	107	39	15	53
nach der Art der Niederlassung									
Hauptniederlassung	1 642	1 341	1 338	3	219	82	24	15	43
Zweigniederlassung	71	58	50	8	7	6	5	–	1
Unselbstständige Zweigstelle	177	150	140	10	8	19	10	–	9
nach der Rechtsform des Unternehmens									
Einzelunternehmen	1 458	1 239	1 238	1	164	55	18	–	37
Offene Handelsgesellschaft	6	4	4	–	–	2	–	–	2
Kommanditgesellschaft	1	1	1	–	–	–	–	–	–
Gesellschaft mit beschränkter Haftung Co. KG	29	15	13	2	5	9	4	1	4
Gesellschaft des bürgerlichen Rec	121	80	80	–	16	25	7	14	4
Aktiengesellschaft	20	19	8	11	–	1	1	–	–
Gesellschaft mit beschränkter Haf	218	164	158	6	45	9	4	–	5
Private Company Limited by Shar	22	16	16	–	3	3	3	–	–
Genossenschaft	5	5	4	1	–	–	–	–	–
Eingetragener Verein	5	4	4	–	–	1	1	–	–
Sonstige Rechtsformen ¹	5	2	2	–	1	2	1	–	1
Einzelunternehmer/-innen nach Geschlecht									
weiblich	474	416	416	–	46	12	1	–	11
männlich	984	823	822	1	118	43	17	–	26
Einzelunternehmer/-innen nach ausgewählter Staatsangehörigkeit									
deutsch	1 361	1 152	1 151	1	160	49	18	–	31
griechisch	2	2	2	–	–	–	–	–	–
italienisch	–	–	–	–	–	–	–	–	–
österreichisch	2	2	2	–	–	–	–	–	–
polnisch	27	26	26	–	1	–	–	–	–
serbisch	–	–	–	–	–	–	–	–	–
türkisch	11	10	10	–	–	1	–	–	1

¹ Einschließlich geheimzuhaltender Fälle.

**7 Vollständige Aufgaben sowie Gewerbetreibende in Brandenburg im Februar 2009
nach Wirtschaftsbereichen**

Nr. der Klassifikation ¹	Wirtschaftsbereich	Vollständige Aufgabe						Gewerbetreibende ²	
		insgesamt	Betriebsaufgabe			sonstige Stilllegung		insgesamt	darunter weiblich
			insgesamt	Hauptniederlassung	Zweigniederlassung/unselbständige Zweigstelle	insgesamt	darunter Neben-erwerb		
Anzahl									
A	Land- und Forstwirtschaft, Fischerei	9	2	2	–	7	3	9	2
B	Bergbau und Gewinnung von Steinen und Erden	–	–	–	–	–	–	–	–
C	Verarbeitendes Gewerbe	25	10	6	4	15	4	24	4
10	Herstellung von Nahrungs- und Futtermitteln	5	2	2	–	3	1	5	–
11	Getränkeherstellung	–	–	–	–	–	–	–	–
13	Herstellung von Textilien	–	–	–	–	–	–	–	–
14	Herstellung von Bekleidung	2	–	–	–	2	2	2	1
16	Herstellung von Holz-, Flecht-, Korb- und Korkwaren (ohne Möbel)	4	2	1	1	2	–	4	–
18	Herstellung von Druckerzeugnissen; Vervielfältigung von bespielten Ton-, Bild- und Datenträgern	–	–	–	–	–	–	–	–
25	Herstellung von Metallerzeugnissen	2	2	1	1	–	–	2	1
26	Herstellung von Datenverarbeitungsgeräten, elektronischen und optischen Erzeugnissen	1	–	–	–	1	–	1	1
27	Herstellung von elektrischen Ausrüstungen	–	–	–	–	–	–	–	–
28	Maschinenbau	–	–	–	–	–	–	–	–
29	Herstellung von Kraftwagen und Kraftwagenteilen	–	–	–	–	–	–	–	–
31	Herstellung von Möbeln	–	–	–	–	–	–	–	–
D	Energieversorgung	2	–	–	–	2	1	2	1
E	Wasserversorgung, Abwasser- und Abfallentsorgung und Beseitigung von Umweltverschmutzungen	3	3	1	2	–	–	6	–
F	Baugewerbe	182	52	38	14	130	10	208	8
41	Hochbau	4	4	4	–	–	–	4	–
42	Tiefbau	6	3	–	3	3	–	9	–
43	Vorbereitende Baustellenarbeiten, Bauinstallation und sonstiges Ausbaugewerbe	172	45	34	11	127	10	195	8
G	Handel; Instandhaltung und Reparatur von Kraftfahrzeugen	399	139	58	81	260	100	442	150
45	Handel mit Kraftfahrzeugen; Instandhaltung und Reparatur von Kraftfahrzeugen	51	16	5	11	35	13	53	9
46	Großhandel (ohne Handel mit Kfz)	92	31	20	11	61	22	110	25
47	Einzelhandel (ohne Handel mit Kfz)	256	92	33	59	164	65	279	116
H	Verkehr und Lagerei	66	22	12	10	44	12	71	9
49	Landverkehr und Transport in Rohrfernleitungen	27	8	5	3	19	4	28	5
53	Post-, Kurier- und Expressdienste	28	6	3	3	22	6	31	3

**7 Vollständige Aufgaben sowie Gewerbetreibende in Brandenburg im Februar 2009
nach Wirtschaftsbereichen**

Nr. der Klassifikation ¹	Wirtschaftsbereich	Vollständige Aufgabe						Gewerbetreibende ²	
		insgesamt	Betriebsaufgabe			sonstige Stilllegung		insgesamt	darunter weiblich
			insgesamt	Hauptniederlassung	Zweigniederlassung/unselbständige Zweigstelle	insgesamt	darunter Neben-erwerb		
Anzahl									
I	Gastgewerbe	148	62	39	23	86	21	165	65
55	Beherbergung	30	4	1	3	26	12	39	15
56	Gastronomie	118	58	38	20	60	9	126	50
J	Information und Kommunikation	47	6	4	2	41	14	52	12
58	Verlagswesen	5	–	–	–	5	2	5	3
61	Telekommunikation	3	–	–	–	3	–	3	1
62	Erbringung von Dienstleistungen der Informationstechnologie	34	5	4	1	29	11	38	6
63	Informationsdienstleistungen	3	–	–	–	3	1	3	1
K	Finanz-, Versicherungs- dienstleistungen	127	16	10	6	111	39	129	41
66	Mit Finanz- und Versicherungs- dienstleistungen verbundene Tätigkeiten	125	14	9	5	111	39	127	41
L	Grundstücks- und Wohnungswesen	29	10	10	–	19	8	33	9
M	Erbringung von freiberuflichen, wissenschaftlichen und technischen Dienstleistungen	126	38	26	12	88	30	138	45
70	Verwaltung und Führung von Unternehmen und Betrieben, Unternehmensberatung	36	10	7	3	26	6	37	12
73	Werbung und Marktforschung	34	1	1	–	33	15	35	16
N	Erbringung von sonstigen wirtschaftlichen Dienstleistungen	200	39	28	11	161	53	207	57
77	Vermietung von beweglichen Sachen	11	4	2	2	7	3	13	1
78	Vermittlung und Überlassung von Arbeitskräften	11	4	2	2	7	–	11	1
79	Reisebüros, Reiseveranstalter und Erbringung sonstiger Reservierungsdienstleistungen	4	1	1	–	3	2	5	1
81	Gebäudebetreuung; Garten- und Landschaftsbau	76	14	10	4	62	16	77	13
P	Erziehung und Unterricht	19	2	1	1	17	2	19	5
Q	Gesundheits- und Sozialwesen	12	2	1	1	10	3	13	10
R	Kunst, Unterhaltung und Erholung	23	7	4	3	16	2	23	4
O+S	Öffentliche Verwaltung, Verteidigung, Sozialversicherung; Erbringung von sonstigen Dienstleistungen ³	111	30	10	20	81	27	122	82
A-S	Insgesamt	1 528	440	250	190	1 088	329	1 663	504

¹ Klassifikation der Wirtschaftszweige, Ausgabe 2008 (WZ 2008), Kurzbezeichnung.

² Anzeigepflichtige Personen, die eine Neugründung vorgenommen haben.

³ Einschließlich geheimzuhaltender Fälle.

8 Vollständige Aufgaben sowie Gewerbetreibende in Brandenburg im Februar 2009 nach Art der Niederlassung, der Rechtsform, bei Einzelunternehmen nach Geschlecht und Staatsangehörigkeit

Rechtsform — Geschlecht — Staatsangehörigkeit	Vollständige Aufgabe						Gewerbetreibende ¹	
	ins- gesamt	Betriebsaufgabe			sonstige Stilllegung		ins- gesamt	darunter weiblich
		ins- gesamt	Haupt- nieder- lassung	Zweignieder- lassung/un- selbständige Zweigstelle	ins- gesamt	darunter Neben- erwerb		
	Anzahl							
Insgesamt	1 528	440	250	190	1 088	329	1 663	504
nach der Rechtsform des Unternehmens								
Einzelunternehmen	1 238	170	102	68	1 068	309	1 238	416
Offene Handelsgesellschaft	4	4	3	1	–	–	5	1
Kommanditgesellschaft	1	1	–	1	–	–	2	1
Gesellschaft mit beschränkter Haftung Co. KG	13	13	4	9	–	–	27	1
Gesellschaft des bürgerlichen Rechts	80	65	56	9	15	15	138	36
Aktiengesellschaft	8	8	–	8	–	–	–	–
Gesellschaft mit beschränkter Haftung	158	156	80	76	2	2	217	36
Private Company Limited by Shares	16	13	1	12	3	3	18	3
Genossenschaft	4	4	–	4	–	–	6	3
Eingetragener Verein	4	4	3	1	–	–	10	6
Sonstige Rechtsformen ²	2	2	1	1	–	–	2	1
Einzelunternehmer/-innen nach Geschlecht								
weiblich	416	53	26	27	363	128	X	X
männlich	822	117	76	41	705	181	X	X
Einzelunternehmer/-innen nach ausgewählter Staatsangehörigkeit								
deutsch	1 151	153	90	63	998	302	1 151	392
griechisch	2	2	2	–	–	–	2	1
italienisch	–	–	–	–	–	–	–	–
österreichisch	2	–	–	–	2	–	2	–
polnisch	26	–	–	–	26	–	26	5
serbisch	–	–	–	–	–	–	–	–
türkisch	10	6	4	2	4	1	10	1

1 Anzeigepflichtige Personen, die eine Neugründung vorgenommen haben.

2 Einschließlich geheimzuhaltender Fälle.

9 Gewerbebeanmeldungen in Brandenburg im Februar 2009 nach ausgewählten Merkmalen und Verwaltungsbezirken

Verwaltungsbezirk	Gewerbebeanmeldungen insgesamt	Neugründung	Umwandlung	Zuzug	Übernahme
Kreisfreie Städte					
Brandenburg an der Havel	51	44	–	6	1
Cottbus	71	61	1	3	6
Frankfurt (Oder)	58	53	3	1	1
Potsdam	170	146	2	20	2
Landkreise					
Barnim	135	110	2	19	4
Dahme-Spreewald	162	131	1	22	8
Elbe-Elster	62	51	–	6	5
Havelland	177	154	–	16	7
Märkisch-Oderland	158	119	6	25	8
Oberhavel	181	125	1	40	15
Oberspreewald Lausitz	48	38	2	2	6
Oder-Spree	146	119	–	14	13
Ostprignitz-Ruppin	85	69	1	4	11
Potsdam-Mittelmark	195	161	4	19	11
Prignitz	55	47	–	4	4
Spree-Neiße	71	59	–	5	7
Teltow-Fläming	100	77	1	17	5
Uckermark	62	51	–	7	4
Land Brandenburg	1 987	1 615	24	230	118

10 Gewerbeabmeldungen in Brandenburg im Februar 2009 nach ausgewählten Merkmalen und Verwaltungsbezirken

Verwaltungsbezirk	Gewerbeabmeldungen insgesamt	vollständige Aufgabe	Umwandlung	Fortzug	Übergabe
Kreisfreie Städte					
Brandenburg an der Havel	40	36	–	3	1
Cottbus	76	62	1	9	4
Frankfurt (Oder)	47	34	4	8	1
Potsdam	120	99	3	15	3
Landkreise					
Barnim	135	104	2	23	6
Dahme-Spreewald	143	107	–	26	10
Elbe-Elster	68	52	–	9	7
Havelland	151	132	1	9	9
Märkisch-Oderland	126	97	5	18	6
Oberhavel	197	152	–	31	14
Oberspreewald Lausitz	60	50	2	4	4
Oder-Spree	150	126	–	15	9
Ostprignitz-Ruppin	53	46	–	2	5
Potsdam-Mittelmark	220	177	1	34	8
Prignitz	64	58	1	3	2
Spree-Neiße	74	64	–	3	7
Teltow-Fläming	107	88	1	12	6
Uckermark	59	44	–	10	5
Land Brandenburg	1 890	1 528	21	234	107

11 Gewerbebeanmeldungen in Brandenburg im Februar 2009 nach Wirtschaftsbereichen und Verwaltungsbezirken

Lfd. Nr.	Verwaltungsbezirk	Gewerbebeanmeldungen insgesamt	Land- und Forstwirtschaft	Verarbeitendes Gewerbe	Baugewerbe	Handel; Instandhaltung und Reparatur von Kfz
			A	C	F	G
Kreisfreie Städte						
1	Brandenburg an der Havel	51	–	1	13	6
2	Cottbus	71	1	1	15	12
3	Frankfurt (Oder)	58	–	3	9	16
4	Potsdam	170	–	7	11	45
Landkreise						
5	Barnim	135	–	4	20	31
6	Dahme-Spreewald	162	4	2	20	34
7	Elbe-Elster	62	–	3	5	15
8	Havelland	177	–	6	19	55
9	Märkisch-Oderland	158	1	4	22	38
10	Oberhavel	181	1	2	27	43
11	Oberspreewald Lausitz	48	–	2	3	15
12	Oder-Spree	146	–	5	17	43
13	Ostprignitz-Ruppin	85	2	4	10	19
14	Potsdam-Mittelmark	195	5	6	20	43
15	Prignitz	55	2	5	10	12
16	Spree-Neiße	71	1	2	20	13
17	Teltow-Fläming	100	1	6	5	31
18	Uckermark	62	1	2	9	13
19	Land Brandenburg	1 987	19	65	255	484

davon							Lfd. Nr.
Verkehr und Lagerei	Gastgewerbe	Information und Kommunikation	Finanz-, Versicherungs- dienstleistungen	Grundstücks- und Wohnungs- wesen	Erbringung von sonstigen wirtschaftlichen Dienstleistungen	Übrige Wirtschafts- zweige	
H	I	J	K	L	N	B, D, E, M, O-S	
1	4	5	5	1	6	9	1
–	8	6	5	–	8	15	2
–	4	2	1	2	6	15	3
6	6	10	14	5	37	29	4
4	9	4	7	2	26	28	5
13	9	5	11	8	19	37	6
–	8	1	5	2	7	16	7
4	9	5	6	9	22	42	8
4	6	4	8	3	24	44	9
5	14	1	15	7	28	38	10
3	5	1	1	1	6	11	11
1	12	6	12	5	18	27	12
1	11	2	6	–	11	19	13
5	19	5	8	3	33	48	14
2	3	–	6	1	5	9	15
2	7	–	6	1	8	11	16
3	4	2	7	5	10	26	17
–	8	1	1	6	7	14	18
54	146	60	124	61	281	438	19

12 Gewerbeabmeldungen in Brandenburg im Februar 2009 nach Wirtschaftsbereichen und Verwaltungsbezirken

Lfd. Nr.	Verwaltungsbezirk	Gewerbeabmeldungen insgesamt	Land- und Forstwirtschaft	Verarbeitendes Gewerbe	Baugewerbe	Handel; Instandhaltung und Reparatur von Kfz
			A	C	F	G
Kreisfreie Städte						
1	Brandenburg an der Havel	40	–	–	4	12
2	Cottbus	76	–	2	11	19
3	Frankfurt (Oder)	47	–	2	3	11
4	Potsdam	120	–	4	12	25
Landkreise						
5	Barnim	135	1	–	22	43
6	Dahme-Spreewald	143	1	5	11	32
7	Elbe-Elster	68	1	5	8	29
8	Havelland	151	–	3	20	31
9	Märkisch-Oderland	126	1	3	20	20
10	Oberhavel	197	–	5	26	58
11	Oberspreewald Lausitz	60	–	3	1	20
12	Oder-Spree	150	1	1	15	47
13	Ostprignitz-Ruppin	53	–	1	8	8
14	Potsdam-Mittelmark	220	2	2	20	59
15	Prignitz	64	–	2	8	15
16	Spree-Neiße	74	1	2	19	14
17	Teltow-Fläming	107	–	1	15	28
18	Uckermark	59	1	3	6	24
19	Land Brandenburg	1 890	9	44	229	495

davon							Lfd. Nr.
Verkehr und Lagerei	Gastgewerbe	Information und Kommunikation	Finanz-, Versicherungs- dienstleistungen	Grundstücks- und Wohnungs- wesen	Erbringung von sonstigen wirtschaftlichen Dienstleistungen	Übrige Wirtschafts- zweige	
H	I	J	K	L	N	B, D, E, M, O-S	
1	5	1	4	1	5	7	1
3	9	–	11	1	5	15	2
2	12	2	4	–	4	7	3
4	12	6	5	3	18	31	4
2	12	4	4	5	20	22	5
7	11	5	16	8	23	24	6
1	3	2	3	–	6	10	7
11	10	3	15	3	21	34	8
5	11	2	10	1	19	34	9
8	16	13	10	5	21	35	10
2	5	–	5	1	12	11	11
6	14	4	15	6	14	27	12
3	13	2	4	–	8	6	13
10	10	7	23	7	32	48	14
2	9	–	3	3	7	15	15
6	11	1	7	2	6	5	16
5	5	6	7	2	14	24	17
1	5	–	4	1	6	8	18
79	173	58	150	49	241	363	19

Das Amt für Statistik Berlin-Brandenburg

Das Amt für Statistik Berlin-Brandenburg ist für beide Länder die zentrale Dienstleistungseinrichtung auf dem Gebiet der amtlichen Statistik. Das Amt erbringt Serviceleistungen im Bereich Information und Analyse für die breite Öffentlichkeit, für alle gesellschaftlichen Gruppen sowie für Kunden aus Verwaltung und Politik, Wirtschaft und Wissenschaft. Kerngeschäft des Amtes ist die Durchführung der gesetzlich angeordneten amtlichen Statistiken für Berlin und Brandenburg. Das Amt erhebt die Daten, bereitet sie auf, interpretiert und analysiert sie und veröffentlicht die Ergebnisse. Die Grundversorgung aller Nutzer mit statistischen Informationen erfolgt unentgeltlich, im Wesentlichen über das Internet und den Informationsservice. Daneben werden nachfrage- und zielgruppenorientierte Standardauswertungen zu Festpreisen angeboten. Kundenspezifische Aufbereitung / Beratung zu kostendeckenden Preisen ergänzt das Spektrum der Informationsbereitstellung.

Amtliche Statistik im Verbund

Die Statistiken werden bundesweit nach einheitlichen Konzepten, Methoden und Verfahren arbeitsteilig erstellt. Die statistischen Ämter der Länder sind dabei grundsätzlich für die Durchführung der Erhebungen, für die Aufbereitung und Veröffentlichung der Länderergebnisse zuständig. Durch diese Kooperation in einem „Statistikverbund“ entstehen für alle Länder vergleichbare und zu einem Bundesergebnis zusammenführbare Erhebungsergebnisse.

Produkte und Dienstleistungen

Informationsservice

info@statistik-bbb.de
mit statistischen Informationen für jedermann und Beratung sowie maßgeschneiderte Aufbereitungen von Daten über Berlin und Brandenburg. Auskunft, Beratung, Pressedienst sowie Fachbibliotheken in Potsdam und Berlin.

Standort Potsdam

Dortustraße 46, 14467 Potsdam
Tel. 0331 39-444
Fax 0331 39-418
Mo-Do 9-15 Uhr, Fr 9-14 Uhr

Bibliothek

Tel. 0331 39-843
Fax 0331 39-418
Mo-Do 10.30-15 Uhr, Fr 9.30-14 Uhr

Standort Berlin

Alt-Friedrichsfelde 60, 10315 Berlin
Tel. 030 9021-3434
Fax 030 9021-3655
Mo-Do 9-15 Uhr, Fr 9-14 Uhr

Bibliothek

Tel. 030 9021-3540
Fax 030 9021-3655
Mo-Do 9-15 Uhr, Fr 9-14 Uhr

Internet-Angebot

www.statistik-berlin-brandenburg.de
mit aktuellen Daten, Pressemitteilungen, Statistischen Berichten zum kostenlosen Herunterladen, regionalstatistischen Informationen, Wahlstatistiken und -analysen sowie
einem Überblick über das gesamte Leistungsspektrum des Amtes.

Statistische Jahrbücher

mit einer Vielzahl von Tabellen aus nahezu allen Arbeitsgebieten der amtlichen Statistik.

Statistische Berichte

mit Ergebnissen der einzelnen Statistiken in Tabellen in tiefer sachlicher Gliederung und Grafiken zur Veranschaulichung von Entwicklungen und Strukturen.

Mit dieser Reihe werden die bisherigen Veröffentlichungen Statistischer Berichte aus dem Landesbetrieb für Datenverarbeitung und Statistik Land Brandenburg sowie dem Statistischen Landesamt Berlin fortgesetzt.

Datenangebot aus dem Sachgebiet

Informationen zu dieser Veröffentlichung

Standort Potsdam
Referat 48P
Tel. 0331 39-658
Fax 0331 39-807
unternehmen@statistik-bbb.de

Standort Berlin
Referat 48B
Tel. 030 9021-3701/3823
Fax 030 5158-8323
unternehmen@statistik-bbb.de

Weitere Veröffentlichungen zum Thema

Ergebnisse dieser Statistik für das Bundesgebiet sind den Veröffentlichungen des Statistischen Bundesamtes der Fachserie 2, Reihe 5 „Unternehmen und Arbeitsstätten“ zu entnehmen.