

Statistischer Bericht

D I 1 – m 12 / 08

┌ Gewerbeanzeigen
im **Land Brandenburg** im
Dezember 2008

Statistischer Bericht

D I 1 – m 12 / 08

Herausgegeben im **März 2009**

Preis

pdf-Version: kostenlos

Druck-Version: 7,- EUR

Excel-Version: 17,- EUR

Impressum

Amt für Statistik Berlin-Brandenburg

Dortustraße 46

14467 Potsdam

info@statistik-bbb.de

www.statistik-berlin-brandenburg.de

Potsdam

Tel. 0331 39-444

Fax 0331 39-418

Berlin

Tel. 030 9021-3434

Fax 030 9021-3655

- © **Amt für Statistik** Berlin-Brandenburg
Für nichtgewerbliche Zwecke sind Vervielfältigung und unentgeltliche Verbreitung, auch auszugsweise, mit Quellenangabe gestattet. Die Verbreitung, auch auszugsweise, über elektronische Systeme/Datenträger bedarf der vorherigen Zustimmung. Alle übrigen Rechte bleiben vorbehalten.

Zeichenerklärung

- 0 weniger als die Hälfte von 1 in der letzten besetzten Stelle, jedoch mehr als nichts
- nichts vorhanden
- ... Angabe fällt später an
- () Aussagewert ist eingeschränkt
- / Zahlenwert nicht sicher genug
- Zahlenwert unbekannt oder geheimzuhalten
- x Tabellenfach gesperrt
- p vorläufige Zahl
- r berichtigte Zahl
- s geschätzte Zahl

Inhaltsverzeichnis

	Seite		Seite
Vorbemerkungen	4		
Grafiken			
1 Gewerbeanmeldungen und Betriebsgründungen in Brandenburg seit Januar 2005.....	7		
2 Gewerbeabmeldungen und Betriebsaufgaben in Brandenburg seit Januar 2005.....	7		
3 Betriebsgründungen und -aufgaben in Brandenburg im Dezember 2008 nach Wirtschaftsabschnitten.....	8		
4 Gewerbean- und Gewerbeabmeldungen in Brandenburg im Dezember 2008 nach Verwaltungsbezirken.....	8		
Tabellen			
Übersicht: Gewerbeanzeigen von 1996 bis Dezember 2008 für das Land Brandenburg.....	9	7 Vollständige Aufgaben sowie Gewerbetreibende in Brandenburg im Dezember 2008 nach Wirtschaftsbereichen.....	19
1 Gewerbeanmeldungen in Brandenburg im Dezember 2008 nach Wirtschaftsbereichen.....	10	8 Vollständige Aufgaben sowie Gewerbetreibende in Brandenburg im Dezember 2008 nach Art der Niederlassung, der Rechtsform, bei Einzelunternehmen nach Geschlecht und Staatsangehörigkeit.....	21
2 Gewerbeanmeldungen in Brandenburg im Dezember 2008 nach Art der Niederlassung, der Rechtsform, bei Einzelunternehmen nach Geschlecht und Staatsangehörigkeit.....	12	9 Gewerbeanmeldungen in Brandenburg im Dezember 2008 nach ausgewählten Merkmalen und Verwaltungsbezirken.....	22
3 Neugründungen sowie Gewerbetreibende in Brandenburg im Dezember 2008 nach Wirtschaftsbereichen	13	10 Gewerbeabmeldungen in Brandenburg im Dezember 2008 nach ausgewählten Merkmalen und Verwaltungsbezirken.....	23
4 Neugründungen sowie Gewerbetreibende in Brandenburg im Dezember 2008 nach Rechtsform und bei Einzelunternehmen nach Geschlecht und Staatsangehörigkeit.....	15	11 Gewerbeanmeldungen in Brandenburg im Dezember 2008 nach Wirtschaftsbereichen und Verwaltungsbezirken.....	24
5 Gewerbeabmeldungen in Brandenburg im Dezember 2008 nach Wirtschaftsbereichen.....	16	12 Gewerbeabmeldungen in Brandenburg im Dezember 2008 nach Wirtschaftsbereichen und Verwaltungsbezirken.....	26
6 Gewerbeanmeldungen in Brandenburg im Dezember 2008 nach Art der Niederlassung, der Rechtsform, bei Einzelunternehmen nach Geschlecht und Staatsangehörigkeit.....	18		

Vorbemerkungen

Allgemeine Angaben zur Statistik

- **Bezeichnung der Statistik**

Gewerbeanzeigenstatistik, EVAS-Nr.: 523 11

- **Berichtszeitraum**

monatlich

- **Erhebungstermin**

laufend

- **Periodizität**

seit 1996 monatlich

- **regionale Gliederung**

Brandenburg Land, Kreise und kreisfreie Städte in den Standardveröffentlichungen

- **Erhebungsgesamtheit**

Gewerbetreibende

- **Erhebungseinheiten**

Alle juristischen und alle natürlichen Personen, die nach § 14 Gewerbeordnung verpflichtet sind, Aufnahme, Änderung oder Aufgabe einer gewerblichen Tätigkeit der zuständigen Behörde anzuzeigen.

- **Rechtsgrundlagen**

Gewerbeordnung (GewO) vom 1. Januar 1987 (BGBl. I S. 425), in der Fassung vom 22. Februar 1999 (BGBl. I S. 202); zuletzt geändert durch das Gesetz vom 22. August 2006 (BGBl. I S. 1970).

Gesetz über die Statistik für Bundeszwecke (Bundesstatistikgesetz - BStatG) vom 22. Januar 1987 (BGBl. I S. 462, 565); zuletzt geändert durch Artikel 3 des Gesetzes vom 7. September 2007 (BGBl. I S. 2246).

- **Geheimhaltung und Datenschutz**

Die erhobenen Einzelangaben werden nach § 16 Bundesstatistikgesetz grundsätzlich geheim gehalten. Nur in ausdrücklich gesetzlichen Ausnahmefällen dürfen Einzelangaben übermittelt werden. Die Namen und Adressen der Befragten werden in keinem Fall an Dritte weitergegeben. Nach § 16 Abs. 6 Bundesstatistikgesetz ist es möglich, den Hochschulen oder sonstigen Einrichtungen mit der Aufgabe unabhängiger wissenschaftlicher Forschung für die Durchführung wissenschaftlicher Vorhaben Einzelangaben dann zur Verfügung zu stellen, wenn diese so anonymisiert sind, dass sie nur mit einem unverhältnismäßig großen Aufwand an Zeit, Kosten und Arbeitskraft dem Befragten oder Betroffenen zugeordnet werden können. Die Pflicht zur Geheimhaltung besteht auch für Personen, die Empfänger von Einzelangaben sind.

Zweck und Ziele der Statistik

- **Erhebungsinhalte**

Die Gewerbeanzeigenstatistik liefert Informationen über die Zahl der Gewerbe- und -abmeldungen nach Wirtschaftsbereichen, Rechtsformen, Zahl der tätigen Personen und Bundesländern. Außerdem werden Geschlecht und Staatsangehörigkeit der Gewerbetreibenden ermittelt. Die An- und Abmeldungen werden danach unterschieden, welche Gründe maßgeblich waren.

- **Zweck der Statistik**

Die Gewerbeanzeigenstatistik hat die Aufgabe, zum einen über das Meldegeschehen in seiner Gesamtheit zu informieren, aber auch Existenzgründungen und Stilllegungen von Unternehmen und Betrieben statistisch abzubilden.

- **Hauptnutzer der Statistik**

Alle Gemeinde- und Kreisverwaltungen in Brandenburg; Ministerium für Wirtschaft des Landes Brandenburg; Senatsverwaltung für Wirtschaft, Arbeit und Frauen; Bundesministerium für Wirtschaft; Deutsche Bundesbank; Bankgesellschaft Berlin; Industrie- und Handelskammer; Handwerkskammer; Hotel- und Gaststättenverband Berlin; Deutscher Gewerkschaftsbund; Verband der Creditreform; Institut für Mittelstandsforschung; Institut für Wirtschaftsforschung Halle; Universität Mainz; Fachhochschule für Wirtschaft; Berliner Institut für vergleichende Sozialforschung; Schüler und Studenten; Medien.

- **Einbeziehung der Nutzer**

Die Tabellen entsprechen dem Aufbau der Bundesveröffentlichungen. Regionale Nutzerwünsche wurden berücksichtigt.

Erhebungsmethodik

- **Art der Datengewinnung**

Die Gewerbeanzeigenstatistik wird wie eine Sekundärstatistik auf der Basis der in der Verwaltung erstellten Gewerbemeldungen durchgeführt. Um Aufschluss über die Zahl und Art der in einer Gemeinde ansässigen Gewerbebetriebe zu erhalten, sind Gewerbetreibende gesetzlich verpflichtet, meldepflichtige Vorgänge dem zuständigen Gewerbeamt anzuzeigen. Die Kopien dieser An- und Abmeldungen werden statistisch ausgewertet. Seit 2006 werden die Gewerbeummeldungen von der amtlichen Statistik nicht mehr ausgewertet.

- **Erhebungsinstrumente und Berichtsweg**

Der Versand der Meldungen der Gewerbeämter im Land Brandenburg an das Amt für Statistik erfolgt auf elektronischem oder auf dem postalischen Weg.

- **Belastung der Auskunftspflichtigen**

Die Erstattung der Gewerbeanzeige dient primär den Gemeinden zur Gewerbeüberwachung. Durch die Verwendung von Kopien dieser Anzeigen entsteht für die Auskunftspflichtigen durch die Statistik keinerlei zusätzliche Belastung. Gemäß Artikel 11 des Ersten Gesetzes zum Abbau bürokratischer Hemmnisse insbesondere in der mittelständischen Wirtschaft vom 22. August 2006 wurde ab September 2006 die Auswertung der Gewerbeummeldungen eingestellt.

- **Dokumentation des Fragebogens**

Die Gewerbeanzeige ist gleichzeitig das Erhebungsformular. Diese Formulare sind Bestandteil der Gewerbeordnung. Die Anzeigenden sind verpflichtet, den Inhalt der Vordrucke zu beantworten. Bei der elektronischen Verarbeitung der Anzeigen bei den Gemeinden kann vom vorgegebenen Format der Muster, jedoch nicht vom Inhalt, abgewichen werden.

Genauigkeit

• Qualitative Gesamtbewertung der Genauigkeit

Die Anzeigen sind, insbesondere wenn sie als Formular bereitgestellt wurden, oft nicht vollständig oder ungenau ausgefüllt.

• Nicht stichprobenbedingte Fehler

Die Beschreibung der wirtschaftlichen Tätigkeit erschwert die genaue Zuordnung nach der Klassifikation der Wirtschaftszweige. Angesichts von ca. 50 000 Anzeigen pro Jahr in Brandenburg sind Rückfragen daher nur in besonderen Fällen wirtschaftlich vertretbar.

Aktualität und Pünktlichkeit

Gegenwärtig werden die Quartals- und Jahresergebnisse der Gewerbeanzeigenstatistik spätestens 10 Wochen nach Ende des Berichtszeitraums in Form einer Pressemitteilung veröffentlicht. Ca. 12 Wochen nach Ende des Berichtszeitraums werden die monatlichen Statistischen Berichte erstellt, der Jahresbericht und die Internetpräsenz werden im ersten Halbjahr des folgenden Kalenderjahres veröffentlicht. Die Angaben sind endgültig, eine nachträgliche Korrektur erfolgt nicht.

Zeitliche und räumliche Vergleichbarkeit

Die Ergebnisse können mit dem entsprechenden Vorjahreszeitraum verglichen werden. Einschränkungen gibt es vor allem bei Änderung der Systematik wie z.B. der Klassifikation der Wirtschaftszweige. Der Bericht enthält Angaben, die alle Statistischen Landesämter für ihren Bereich unter gleicher Kennziffer veröffentlichen.

Durch die Neuordnung der Klassifikation der Wirtschaftszweige (WZ2003) zur WZ2008 im Jahr 2008 ist die Vergleichbarkeit zu den Vorjahren eingeschränkt.

Bezüge zu anderen Erhebungen

keine

Weitere Informationsquellen

• Publikationswege

Der Inhalt dieses Berichtes ist auf Wunsch auch auf Diskette erhältlich oder kann per E-Mail versandt werden.

• Kontakt

Fachbereich Gewerbeanzeigen am Standort Potsdam:

Telefon: (0331) 39 658

Telefax: (0331) 39 807

E-Mail: unternehmen@statistik-bbb.de

Fachbereich Gewerbeanzeigen am Standort Berlin

Telefon: (030) 9021 3550/3823

Telefax: (030) 5158 8323

E-Mail: unternehmen@statistik-bbb.de

• weiterführende Veröffentlichungen

Ergebnisse für das gesamte Bundesgebiet werden in der Fachserie 2, Reihe 5 "Unternehmen und Arbeitsstätten" des Statistischen Bundesamtes veröffentlicht.

Merkmale, Indizes und Klassifikationen

• Gewerbeanmeldungen

Die Neugründung eines Betriebes, die Wiedereröffnung eines Betriebes nach Verlegung (Zuzug), die Gründung ei-

nes Betriebes nach dem Umwandlungsgesetzes, die Änderung der Rechtsform, der Eintritt von Gesellschaftern und die Übernahme durch Erbfolge, Kauf oder Pacht eines Betriebes.

• Gewerbeabmeldungen

Die vollständige Aufgabe eines Betriebes, die Verlagerung eines Betriebes in ein anderes Bundesland (Fortzug), die Abmeldung eines Betriebes nach dem Umwandlungsgesetzes, die Änderung der Rechtsform, der Austritt von Gesellschaftern und die Übergabe durch Erbfolge, Kauf oder Pacht eines Betriebes.

• Gewerbeummeldungen

Die Änderung oder Erweiterung der wirtschaftlichen Tätigkeit des Betriebes, die Verlegung eines Betriebes innerhalb Brandenburgs oder sonstige Veränderungen (Namensänderung, Nebenerwerb).

• Betrieb / Betriebsstätte

Die Gewerbeordnung gestattet den gleichzeitigen Betrieb eines oder verschiedener Gewerbe in einer oder mehreren Betriebs- oder Verkaufsstätten. Betriebs- oder Verkaufsstätten können Hauptniederlassungen, Zweigniederlassungen oder unselbständige Zweigstellen sein.

• Hauptniederlassung (Hptn.)

Mittelpunkt des Geschäftsverkehrs eines Betriebes, der sich bei Personengesellschaften und juristischen Personen am Sitz des Unternehmens befindet. Er kann aber auch in der Wohnung des Gewerbetreibenden liegen.

• Zweigniederlassung (Zwgn.)

Betrieb mit selbständiger Organisation, selbständigen Betriebsmitteln und gesonderter Buchführung, dessen Leiter Geschäfte selbständig abzuschließen und durchzuführen befugt ist.

• Unselbständige Zweigniederlassung (Zwgn.)

Feste örtliche Anlagen oder Einrichtungen, die der Ausübung eines stehenden Gewerbes dienen (z.B. ein Auslieferungslager), jedoch nicht die Bedingungen einer Zweigniederlassung erfüllen.

• Betriebsgründung

Gründung einer Haupt-, Zweigniederlassung oder unselbständigen Zweigstelle durch eine natürliche oder juristische Person, die entweder im Handels-, Vereins- oder Genossenschaftsregister eingetragen ist oder die Handwerkszunft angehört oder die Handwerkszunft besitzt oder mindestens einen Arbeitnehmer beschäftigt.

• Sonstige Neugründung

Gründung einer Hauptniederlassung durch einen Minderkaufmann (Kleingewerbe), der also in keinem Register eingetragen ist, der keine Handwerkskarte besitzt und keine Arbeitnehmer beschäftigt. Gründung eines Gewerbes, das im Nebenerwerb betrieben wird oder Meldung der Gründung einer Niederlassung ohne Angabe von Beschäftigten.

• Übernahme

Umfasst den Kauf oder die Pacht eines Betriebes, den Eintritt der Erbfolge, der Rechtsformänderung sowie Gesellschaftereintritte.

• **Umwandlung**

Die Umwandlung nach dem Umwandlungsgesetz umfasst die Verschmelzung mehrerer Betriebe zu einem, die Aufspaltung eines Betriebes in mehrere Betriebe sowie die Aufspaltung oder Ausgliederung von Betriebsteilen mit dem Ziel der Neugründung.

• **Betriebsaufgabe**

Vollständige Aufgabe eines Betriebes der von einer juristischen oder natürlichen Person geführt wurde. Bei der natürlichen Person ist Voraussetzung, dass sie im Handelsregister eingetragen war oder zuletzt mindestens einen Arbeitnehmer beschäftigt hat.

• **Sonstige Stilllegung**

Vollständige Aufgabe einer Hauptniederlassung eines Kleingewerbetreibenden, der nicht im Handelsregister eingetragen war und keine Arbeitnehmer beschäftigte bzw. der ein Gewerbe im Nebenerwerb betrieb.

• **Übergabe**

Umfasst den Verkauf oder die Verpachtung eines Betriebes, den Antritt der Erbfolge, der Rechtsformänderungen sowie Gesellschafteraustritte.

• **Klassifikationen**

Statistisches Bundesamt: Klassifikation der Wirtschaftszweige mit Erläuterungen, Ausgabe 2008 (WZ2008); Wiesbaden
AGS - Amtlicher Gemeindeschlüssel
Katalog Rechtsformen
Katalog des Staatsangehörigkeits- und Gebietsschlüssels
Katalog der Registergerichtsschlüssel
EVAS - Einheitliches Verzeichnis amtlicher Statistiken

• **Merkmale und Ausprägungen**

Art der Meldung:

- Anmeldung
- Abmeldung

Datum der Meldung für:

- Anmeldung
- Abmeldung

Berichtsmonat und -jahr

Gemeindeschlüssel:

- AGS - Amtlicher Gemeindeschlüssel

Registergericht:

- Schlüsselnummer
- Postleitzahl

Art des Registers:

- Handelsregister A
- Handelsregister B
- Genossenschaftsregister
- Vereinsregister
- Partnerschaftsregister

Grad der Selbständigkeit:

- Hauptniederlassung
- Zweigniederlassung
- Unselbständige Zweigstelle
- Automatenaufstellbetrieb
- Reisegewerbe

Art des Betriebes in:

- Industrie
- Handwerk
- Handel
- Sonstiges

Rechtsform:

- Katalog der Rechtsformen

Angaben zum Betrieb:

- Zahl der geschäftsführenden Gesellschafter
- Aktuelle bzw. frühere Betriebsstätte, ggf. Hauptniederlassung

Handwerkskarte:

- Nein / Ja

Anzahl tätigen Personen (Voll-, Teilzeit) bei der:

- Anmeldung
- Abmeldung

Wirtschaftliche Tätigkeit:

Klassifikation der Wirtschaftszweige,

- Ausgabe 2008 (WZ2008)

Angaben zur Person:

- Geschlecht

Staatsangehörigkeit

- Katalog des Staatsangehörigkeits- und des Gebietsschlüssels

Tätigkeit (vorerst / zuletzt) im Nebenerwerb:

- Ja / Nein

Grund der Anmeldung:

- Neugründung
- Wiedereröffnung nach Verlegung aus einem anderen Meldebezirk
- Gründung nach dem Umwandlungsgesetz
- Wechsel der Rechtsform
- Gesellschaftereintritt
- Erbfolge / Kauf / Pacht

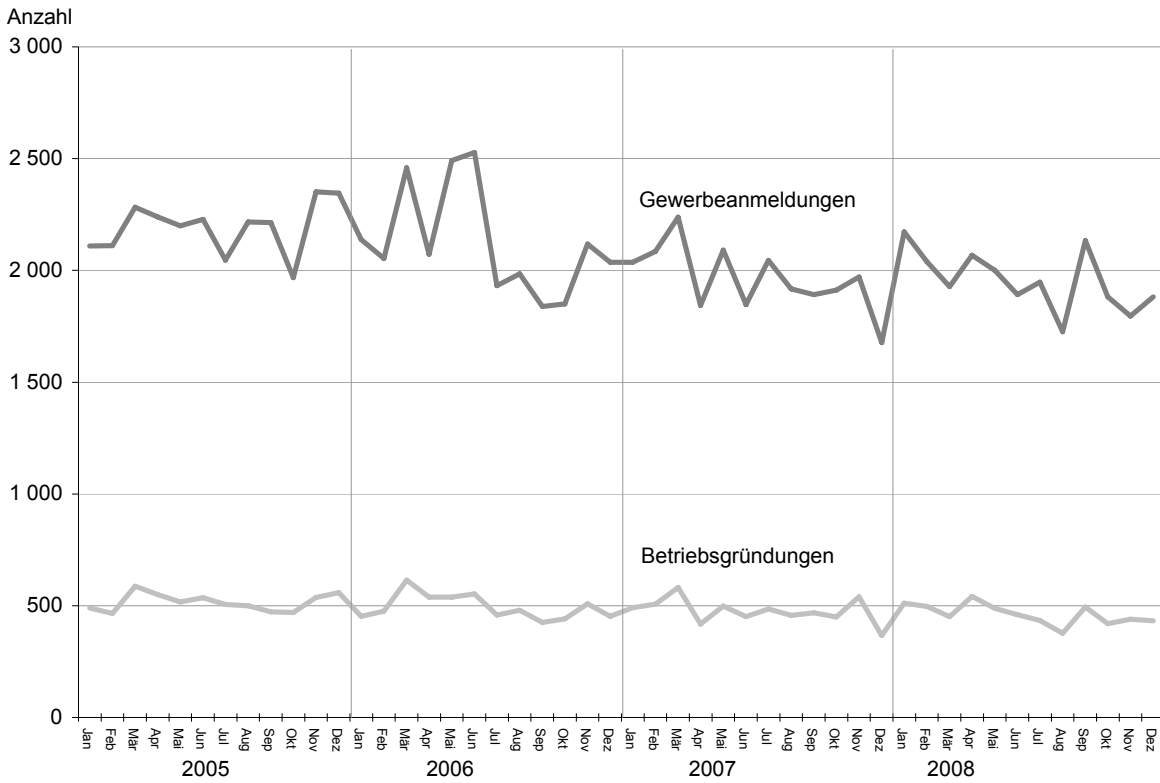
Grund der Abmeldung:

- Vollständige Aufgabe
- Verlegung in einen anderen Meldebezirk
- Aufgabe infolge des Umwandlungsgesetzes
- Wechsel der Rechtsform
- Gesellschafteraustritt
- Erbfolge / Verkauf / Verpachtung

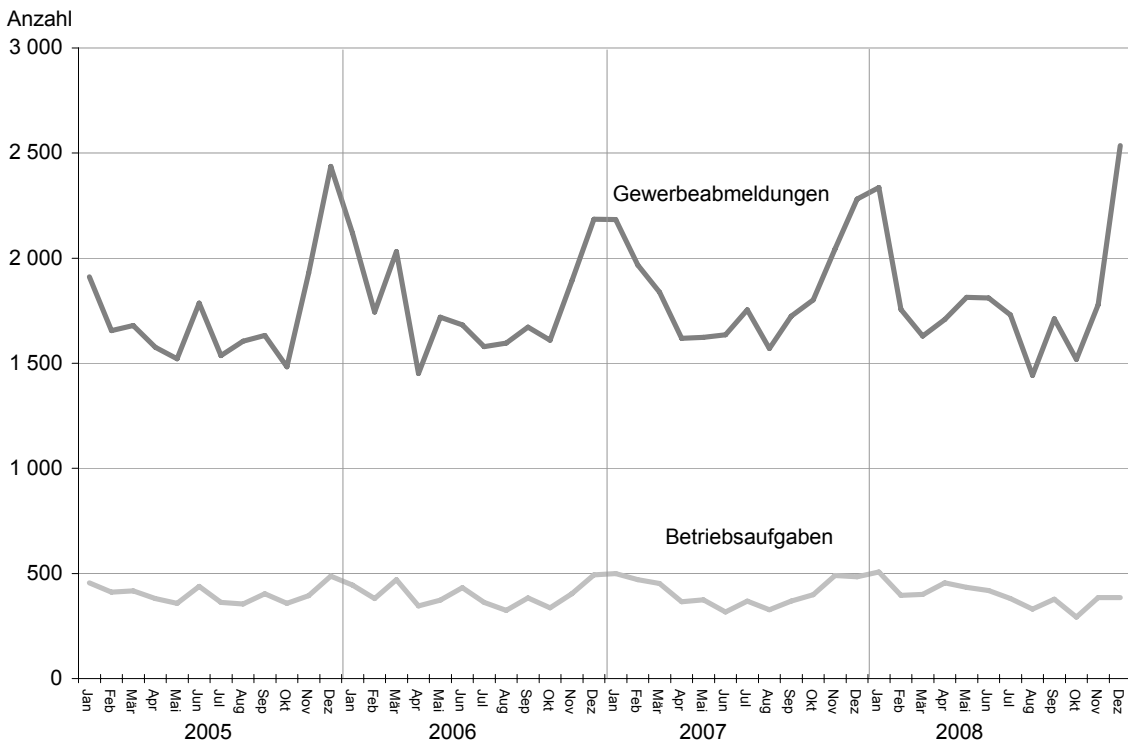
Ursache der Abmeldung:

- Keine Angabe
- Wirtschaftliche Schwierigkeiten
- Insolvenzverfahren
- Von Amts wegen
- Persönliche Gründe
- Betrieb wurde nie ausgeübt
- Verlegung in einen anderen Meldebezirk
- Übergabe wegen Verkauf / Verpachtung

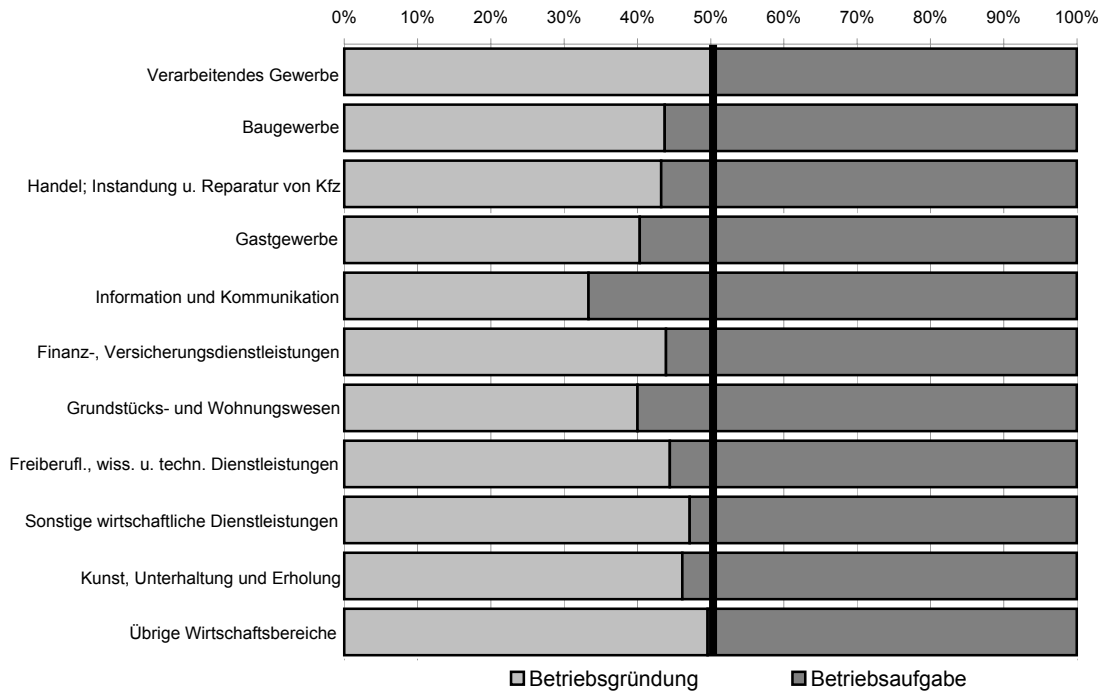
1 Gewerbebeanmeldungen und Betriebsgründungen in Brandenburg seit Januar 2005



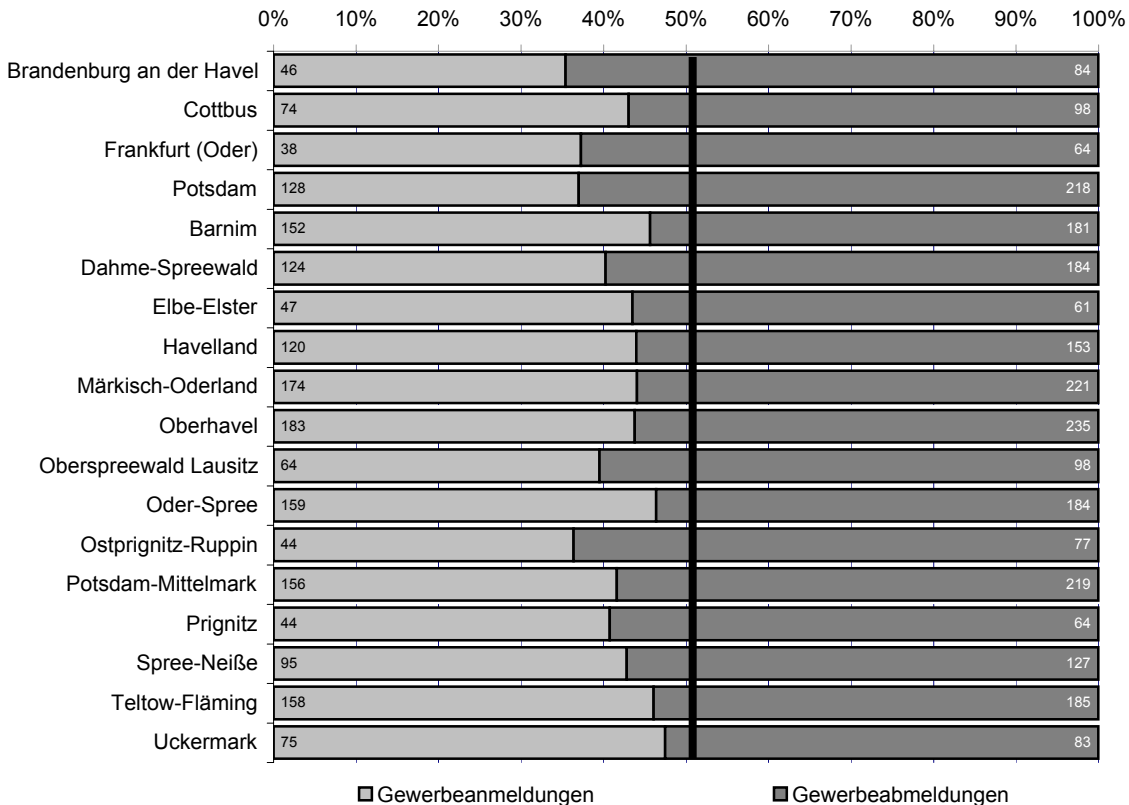
2 Gewerbeabmeldungen und Betriebsaufgaben in Brandenburg seit Januar 2005



3 Betriebsgründungen und -aufgaben in Brandenburg im Dezember 2008 nach Wirtschaftsabschnitten



4 Gewerbean- und Gewerbeabmeldungen in Brandenburg im Dezember 2008 nach Verwaltungsbezirken



Übersicht: Gewerbeanzeigen von 1996 bis Dezember 2008 für das Land Brandenburg

Jahr/Monat	Anmeldungen		Ummeldungen ²		Abmeldungen	
	insgesamt	darunter: Neuerrichtungen ¹	insgesamt	darunter: Veränderung der Betriebsstätigkeit ³	insgesamt	darunter: Aufgabe ⁴
1996	25 009	20 797	7 450	3 974	20 544	15 149
1997	25 480	21 429	6 859	3 452	21 074	15 904
1998	26 171	22 136	7 211	3 694	21 615	16 680
1999	24 163	20 149	6 845	3 525	21 245	16 430
2000	22 407	18 964	6 785	3 408	19 882	16 126
2001	21 394	18 126	5 526	2 932	19 793	15 869
2002	20 275	16 953	5 529	2 836	18 194	14 448
2003	24 012	20 790	5 279	2 801	17 058	13 659
2004	30 163	26 183	6 609	3 375	18 245	14 258
2005	26 310	22 074	8 027	4 336	20 755	16 406
2006	25 499	20 955	x	x	21 279	17 037
2007	23 555	19 356	x	x	22 040	17 958
2008	23 464	19 197	x	x	21 773	17 916
2007 Januar	2 036	1 602	x	x	2 184	1 730
Februar	2 085	1 710	x	x	1 967	1 596
März	2 238	1 842	x	x	1 838	1 462
April	1 843	1 522	x	x	1 619	1 308
Mai	2 091	1 778	x	x	1 623	1 321
Juni	1 847	1 558	x	x	1 635	1 332
Juli	2 045	1 725	x	x	1 754	1 441
August	1 918	1 607	x	x	1 570	1 307
September	1 892	1 571	x	x	1 724	1 409
Oktober	1 912	1 555	x	x	1 802	1 457
November	1 971	1 594	x	x	2 043	1 695
Dezember	1 677	1 292	x	x	2 281	1 900
2008 Januar	2 172	1 716	x	x	2 336	1 901
Februar	2 039	1 641	x	x	1 756	1 450
März	1 928	1 637	x	x	1 630	1 343
April	2 068	1 706	x	x	1 709	1 394
Mai	2 001	1 660	x	x	1 814	1 498
Juni	1 891	1 554	x	x	1 811	1 486
Juli	1 947	1 617	x	x	1 730	1 407
August	1 725	1 412	x	x	1 442	1 178
September	2 134	1 773	x	x	1 712	1 407
Oktober	1 882	1 557	x	x	1 518	1 250
November	1 796	1 442	x	x	1 779	1 462
Dezember	1 881	1 482	x	x	2 536	2 140

1 Betriebsgründungen und sonstige Neuerrichtungen, ohne Zuzüge.

2 Gemäß Artikel 11 des Ersten Gesetzes zum Abbau bürokratischer Hemmnisse insbesondere in der mittelständischen Wirtschaft wurde ab September 2006 die Auswertung der Ummeldungen eingestellt.

3 Änderung und/oder Erweiterung

4 Ohne Verlagerungen; einschließlich Aufgabe einer Zweigniederlassung oder unselbstständigen Zweigstelle (also einschl. "teilweise Aufgabe eines weiterhin bestehenden Betriebes")

1 Gewerbeanmeldungen in Brandenburg im Dezember 2008 nach Wirtschaftsbereichen

Nr. der Klassifikation¹	Wirtschaftsbereich	Gewerbeanmeldungen insgesamt	Neuerrichtungen			Zuzug	Übernahme			
			insgesamt	Neugründung	Umwandlung		insgesamt	Rechtsformwechsel	Gesellschaftereintritt	Erbfolge/Kauf/Pacht
			Anzahl							
A	Land- und Forstwirtschaft, Fischerei	14	10	10	-	3	1	-	-	1
B	Bergbau und Gewinnung von Steinen und Erden	-	-	-	-	-	-	-	-	-
C	Verarbeitendes Gewerbe	48	33	32	1	3	12	3	2	7
10	Herstellung von Nahrungs- und Futtermitteln	6	5	5	-	-	1	-	-	1
11	Getränkeherstellung	-	-	-	-	-	-	-	-	-
13	Herstellung von Textilien	1	1	1	-	-	-	-	-	-
14	Herstellung von Bekleidung	1	1	1	-	-	-	-	-	-
16	Herstellung von Holz-, Flecht-, Korb- und Korkwaren (ohne Möbel)	4	4	4	-	-	-	-	-	-
18	Herstellung von Druckerzeugnissen; Vervielfältigung von bespielten Ton-, Bild- und Datenträgern	3	1	1	-	-	2	-	2	-
25	Herstellung von Metallerzeugnissen	3	2	2	-	-	1	-	-	1
26	Herstellung von Datenverarbeitungsgeräten, elektronischen und optischen Erzeugnissen	4	4	3	1	-	-	-	-	-
27	Herstellung von elektrischen Ausrüstungen	1	-	-	-	-	1	1	-	-
28	Maschinenbau	4	2	2	-	1	1	-	-	1
29	Herstellung von Kraftwagen und Kraftwagenteilen	-	-	-	-	-	-	-	-	-
31	Herstellung von Möbeln	4	4	4	-	-	-	-	-	-
D	Energieversorgung	80	78	77	1	-	2	-	-	2
E	Wasserversorgung, Abwasser- und Abfallentsorgung und Beseitigung von Umweltverschmutzungen	5	4	3	1	1	-	-	-	-
F	Baugewerbe	192	131	131	-	48	13	6	3	4
41	Hochbau	3	2	2	-	1	-	-	-	-
42	Tiefbau	5	3	3	-	-	2	2	-	-
43	Vorbereitende Baustellenarbeiten, Bauinstallation und sonstiges Ausbaugewerbe	184	126	126	-	47	11	4	3	4
G	Handel; Instandhaltung und Reparatur von Kraftfahrzeugen	461	354	346	8	39	68	23	1	44
45	Handel mit Kraftfahrzeugen; Instandhaltung und Reparatur von Kraftfahrzeugen	60	48	47	1	6	6	3	-	3
46	Großhandel (ohne Handel mit Kfz)	72	59	58	1	7	6	3	-	3
47	Einzelhandel (ohne Handel mit Kfz)	329	247	241	6	26	56	17	1	38
H	Verkehr und Lagerei	58	45	45	-	8	5	4	-	1
49	Landverkehr und Transport in Rohrfernleitungen	30	26	26	-	1	3	2	-	1
53	Post-, Kurier- und Expressdienste	16	10	10	-	5	1	1	-	-

1 Gewerbeanmeldungen in Brandenburg im Dezember 2008 nach Wirtschaftsbereichen

Nr. der Klassifikation ¹	Wirtschaftsbereich	Gewerbeanmeldungen insgesamt	Neuerrichtungen			Zuzug	Übernahme			
			insgesamt	Neugründung	Umwandlung		insgesamt	Rechtsformwechsel	Gesellschaftereintritt	Erbfolge/Kauf/Pacht
			Anzahl							
I	Gastgewerbe	146	112	112	–	4	30	2	1	27
55	Beherbergung	26	18	18	–	1	7	–	1	6
56	Gastronomie	120	94	94	–	3	23	2	–	21
J	Information und Kommunikation	67	57	54	3	10	–	–	–	–
58	Verlagswesen	5	3	3	–	2	–	–	–	–
61	Telekommunikation	3	3	3	–	–	–	–	–	–
62	Erbringung von Dienstleistungen der Informationstechnologie	51	44	41	3	7	–	–	–	–
63	Informationsdienstleistungen	4	4	4	–	–	–	–	–	–
K	Finanz-, Versicherungs- dienstleistungen	150	115	115	–	33	2	2	–	–
66	Mit Finanz- und Versicherungs- dienstleistungen verbundene Tätigkeiten	138	110	110	–	26	2	2	–	–
L	Grundstücks- und Wohnungswesen	49	30	30	–	17	2	1	–	1
M	Erbringung von freiberuflichen, wissenschaftlichen und technischen Dienstleistungen	163	136	135	1	25	2	2	–	–
70	Verwaltung und Führung von Unternehmen und Betrieben, Unternehmensberatung	44	33	33	–	10	1	1	–	–
73	Werbung und Marktforschung	40	34	34	–	6	–	–	–	–
N	Erbringung von sonstigen wirtschaftlichen Dienstleistungen	247	208	205	3	25	14	7	2	5
77	Vermietung von beweglichen Sachen	23	17	17	–	3	3	2	–	1
78	Vermittlung und Überlassung von Arbeitskräften	11	6	6	–	2	3	3	–	–
79	Reisebüros, Reiseveranstalter und Erbringung sonstiger Reservierungsdienstleistungen	13	11	10	1	2	–	–	–	–
81	Gebäudebetreuung; Garten- und Landschaftsbau	93	80	80	–	10	3	–	2	1
P	Erziehung und Unterricht	23	22	22	–	1	–	–	–	–
Q	Gesundheits- und Sozialwesen	8	6	6	–	2	–	–	–	–
R	Kunst, Unterhaltung und Erholung	27	22	22	–	5	–	–	–	–
O+S	Öffentliche Verwaltung, Verteidigung, Sozialversicherung; Erbringung von sonstigen Dienstleistungen ²	143	119	118	1	14	10	3	2	5
A-S	Insgesamt	1 881	1 482	1 463	19	238	161	53	11	97

¹ Klassifikation der Wirtschaftszweige, Ausgabe 2008 (WZ 2008), Kurzbezeichnung.

² Einschließlich geheimzuhaltender Fälle.

2 Gewerbebeanmeldungen in Brandenburg im Dezember 2008 nach Art der Niederlassung, der Rechtsform, bei Einzelunternehmen nach Geschlecht und Staatsangehörigkeit

Art der Niederlassung — Rechtsform — Geschlecht — Staatsangehörigkeit	Gewerbe- anmel- dungen ins- gesamt	Neuerrichtung			Zuzug	Übernahme			
		ins- gesamt	Neu- gründung	Um- wandlung		ins- gesamt	Rechts- form- wechsel	Gesell- schafter- eintritt	Erbfolge/ Kauf/ Pacht
Anzahl									
Insgesamt	1 881	1 482	1 463	19	238	161	53	11	97
nach der Art der Niederlassung									
Hauptniederlassung	1 671	1 322	1 318	4	236	113	36	11	66
Zweigniederlassung	42	32	31	1	2	8	1	–	7
Unselbstständige Zweigstelle	168	128	114	14	–	40	16	–	24
nach der Rechtsform des Unternehmens									
Einzelunternehmen	1 496	1 215	1 214	1	179	102	16	–	86
Offene Handelsgesellschaft	4	2	–	2	–	2	2	–	–
Kommanditgesellschaft	1	1	1	–	–	–	–	–	–
Gesellschaft mit beschränkter Haftung Co. KG	41	32	29	3	5	4	3	–	1
Gesellschaft des bürgerlichen Rechts	110	81	81	–	11	18	6	11	1
Aktiengesellschaft	6	3	3	–	2	1	1	–	–
Gesellschaft mit beschränkter Haftung	190	122	110	12	38	30	21	–	9
Private Company Limited by Shares	7	4	4	–	2	1	1	–	–
Genossenschaft	2	2	2	–	–	–	–	–	–
Eingetragener Verein	2	2	2	–	–	–	–	–	–
Sonstige Rechtsformen ¹	22	18	17	1	1	3	3	–	–
Einzelunternehmer/-innen nach Geschlecht									
weiblich	485	406	406	–	45	34	6	–	28
männlich	1 011	809	808	1	134	68	10	–	58
Einzelunternehmer/-innen nach ausgewählter Staatsangehörigkeit									
deutsch	1 407	1 138	1 137	1	172	97	16	–	81
griechisch	–	–	–	–	–	–	–	–	–
italienisch	1	1	1	–	–	–	–	–	–
österreichisch	1	1	1	–	–	–	–	–	–
polnisch	27	23	23	–	4	–	–	–	–
serbisch	–	–	–	–	–	–	–	–	–
türkisch	17	15	15	–	–	2	–	–	2

¹ Einschließlich geheimzuhaltender Fälle.

3 Neugründungen sowie Gewerbetreibende in Brandenburg im Dezember 2008 nach Wirtschaftsbereichen

Nr. der Klassifikation ¹	Wirtschaftsbereich	Neugründungen						Gewerbetreibende ²	
		insgesamt	Betriebsgründung			sonstige Neugründung		insgesamt	darunter weiblich
			insgesamt	Hauptniederlassung	Zweigniederlassung/unselbständige Zweigstelle	insgesamt	darunter Neben-erwerb		
Anzahl									
A	Land- und Forstwirtschaft, Fischerei	10	3	3	–	7	4	10	3
B	Bergbau und Gewinnung von Steinen und Erden	–	–	–	–	–	–	–	–
C	Verarbeitendes Gewerbe	32	14	12	2	18	11	39	5
10	Herstellung von Nahrungs- und Futtermitteln	5	1	1	–	4	3	6	–
11	Getränkeherstellung	–	–	–	–	–	–	–	–
13	Herstellung von Textilien	1	–	–	–	1	1	1	1
14	Herstellung von Bekleidung	1	–	–	–	1	1	1	–
16	Herstellung von Holz-, Flecht-, Korb- und Korkwaren (ohne Möbel)	4	1	–	1	3	2	4	–
18	Herstellung von Druckerzeugnissen; Vervielfältigung von bespielten Ton-, Bild- und Datenträgern	1	1	1	–	–	–	1	–
25	Herstellung von Metallerzeugnissen	2	1	1	–	1	–	2	–
26	Herstellung von Datenverarbeitungsgeräten, elektronischen und optischen Erzeugnissen	3	2	2	–	1	–	4	1
27	Herstellung von elektrischen Ausrüstungen	–	–	–	–	–	–	–	–
28	Maschinenbau	2	1	1	–	1	1	3	–
29	Herstellung von Kraftwagen und Kraftwagenteilen	–	–	–	–	–	–	–	–
31	Herstellung von Möbeln	4	4	4	–	–	–	5	1
D	Energieversorgung	77	15	10	5	62	56	90	17
E	Wasserversorgung, Abwasser- und Abfallentsorgung und Beseitigung von Umweltverschmutzungen	3	1	1	–	2	1	4	–
F	Baugewerbe	131	63	59	4	68	11	137	3
41	Hochbau	2	2	1	1	–	–	2	–
42	Tiefbau	3	1	1	–	2	–	3	–
43	Vorbereitende Baustellenarbeiten, Bauinstallation und sonstiges Ausbaugewerbe	126	60	57	3	66	11	132	3
G	Handel; Instandhaltung und Reparatur von Kraftfahrzeugen	346	128	59	69	218	109	394	111
45	Handel mit Kraftfahrzeugen; Instandhaltung und Reparatur von Kraftfahrzeugen	47	18	14	4	29	7	48	1
46	Großhandel (ohne Handel mit Kfz)	58	18	13	5	40	20	62	17
47	Einzelhandel (ohne Handel mit Kfz)	241	92	32	60	149	82	284	93
H	Verkehr und Lagerei	45	18	11	7	27	8	49	5
49	Landverkehr und Transport in Rohrfernleitungen	26	10	7	3	16	4	27	2
53	Post-, Kurier- und Expressdienste	10	–	–	–	10	3	10	2

3 Neugründungen sowie Gewerbetreibende in Brandenburg im Dezember 2008 nach Wirtschaftsbereichen

Nr. der Klassifikation ¹	Wirtschaftsbereich	Neugründungen						Gewerbetreibende ²	
		insgesamt	Betriebsgründung			sonstige Neugründung		insgesamt	darunter weiblich
			insgesamt	Hauptniederlassung	Zweigniederlassung/unselbständige Zweigstelle	insgesamt	darunter Neben-erwerb		
Anzahl									
I	Gastgewerbe	112	52	42	10	60	17	121	40
55	Beherbergung	18	3	3	–	15	10	22	12
56	Gastronomie	94	49	39	10	45	7	99	28
J	Information und Kommunikation	54	8	4	4	46	22	60	9
58	Verlagswesen	3	1	–	1	2	1	4	–
61	Telekommunikation	3	1	1	–	2	2	3	1
62	Erbringung von Dienstleistungen der Informationstechnologie	41	3	–	3	38	19	44	8
63	Informationsdienstleistungen	4	2	2	–	2	–	4	–
K	Finanz-, Versicherungs- dienstleistungen	115	18	7	11	97	46	117	46
66	Mit Finanz- und Versicherungs- dienstleistungen verbundene Tätigkeiten	110	13	3	10	97	46	111	46
L	Grundstücks- und Wohnungswesen	30	12	7	5	18	6	29	6
M	Erbringung von freiberuflichen, wissenschaftlichen und technischen Dienstleistungen	135	28	22	6	107	57	142	51
70	Verwaltung und Führung von Unternehmen und Betrieben, Unternehmensberatung	33	11	8	3	22	9	36	8
73	Werbung und Marktforschung	34	1	–	1	33	23	34	19
N	Erbringung von sonstigen wirtschaftlichen Dienstleistungen	205	41	28	13	164	66	215	57
77	Vermietung von beweglichen Sachen	17	4	2	2	13	7	22	4
78	Vermittlung und Überlassung von Arbeitskräften	6	2	1	1	4	1	6	3
79	Reisebüros, Reiseveranstalter und Erbringung sonstiger Reservierungsdienstleistungen	10	6	3	3	4	1	11	3
81	Gebäudebetreuung; Garten- und Landschaftsbau	80	15	13	2	65	22	80	10
P	Erziehung und Unterricht	22	1	–	1	21	8	22	8
Q	Gesundheits- und Sozialwesen	6	3	2	1	3	1	6	5
R	Kunst, Unterhaltung und Erholung	22	6	4	2	16	10	22	6
O+S	Öffentliche Verwaltung, Verteidigung, Sozialversicherung; Erbringung von sonstigen Dienstleistungen ³	118	22	17	5	96	44	120	88
A-S	Insgesamt	1 463	433	288	145	1 030	477	1 577	460

¹ Klassifikation der Wirtschaftszweige, Ausgabe 2008 (WZ 2008), Kurzbezeichnung.

² Anzeigepflichtige Personen, die eine Neugründung vorgenommen haben.

³ Einschließlich geheimzuhaltender Fälle.

4 Neugründungen sowie Gewerbetreibende in Brandenburg im Dezember 2008 nach Rechtsform und bei Einzelunternehmen nach Geschlecht und Staatsangehörigkeit

Rechtsform — Geschlecht — Staatsangehörigkeit	Neugründungen						Gewerbetreibende ¹	
	ins- gesamt	Betriebsgründung			sonstige Neugründung		ins- gesamt	darunter weiblich
		ins- gesamt	Haupt- nieder- lassung	Zweignieder- lassung/un- selbständige Zweigstelle	ins- gesamt	darunter Neben- erwerb		
Anzahl								
Insgesamt	1 463	433	288	145	1 030	477	1 577	460
nach der Rechtsform des Unternehmens								
Einzelunternehmen	1 214	215	161	54	999	446	1 214	406
Offene Handelsgesellschaft	—	—	—	—	—	—	—	—
Kommanditgesellschaft	1	1	—	1	—	—	1	—
Gesellschaft mit beschränkter Haftung Co. KG	29	28	15	13	1	1	40	2
Gesellschaft des bürgerlichen Rechts	81	55	49	6	26	26	129	32
Aktiengesellschaft	3	3	1	2	—	—	—	—
Gesellschaft mit beschränkter Haftung	110	108	51	57	2	2	156	17
Private Company Limited by Shares	4	4	1	3	—	—	6	—
Genossenschaft	2	2	1	1	—	—	2	—
Eingetragener Verein	2	1	—	1	1	1	2	1
Sonstige Rechtsformen ²	17	16	9	7	1	1	27	2
Einzelunternehmer/-innen nach Geschlecht								
weiblich	406	59	41	18	347	164	X	X
männlich	808	156	120	36	652	282	X	X
Einzelunternehmer/-innen nach ausgewählter Staatsangehörigkeit								
deutsch	1 137	192	142	50	945	431	1 137	375
griechisch	—	—	—	—	—	—	—	—
italienisch	1	1	1	—	—	—	1	—
österreichisch	1	—	—	—	1	—	1	—
polnisch	23	4	4	—	19	3	23	10
serbisch	—	—	—	—	—	—	—	—
türkisch	15	9	5	4	6	—	15	3

1 Anzeigepflichtige Personen, die eine Neugründung vorgenommen haben.

2 Einschließlich geheimzuhaltender Fälle.

5 Gewerbeabmeldungen in Brandenburg im Dezember 2008 nach Wirtschaftsbereichen

Nr. der Klassifikation ¹	Wirtschaftsbereich	Gewerbeabmeldungen insgesamt	Aufgabe			Fortzug	Übergabe			
			insgesamt	vollständige Aufgabe	Umwandlung		insgesamt	Rechtsformwechsel	Gesellschafteraustritt	Erbfolge/Verkauf/Verpachtung
A	Land- und Forstwirtschaft, Fischerei	10	10	10	-	-	-	-	-	-
B	Bergbau und Gewinnung von Steinen und Erden	-	-	-	-	-	-	-	-	-
C	Verarbeitendes Gewerbe	53	45	45	-	3	5	4	1	-
10	Herstellung von Nahrungs- und Futtermitteln	4	3	3	-	-	1	1	-	-
11	Getränkeherstellung	-	-	-	-	-	-	-	-	-
13	Herstellung von Textilien	2	1	1	-	1	-	-	-	-
14	Herstellung von Bekleidung	3	3	3	-	-	-	-	-	-
16	Herstellung von Holz-, Flecht-, Korb- und Korkwaren (ohne Möbel)	3	3	3	-	-	-	-	-	-
18	Herstellung von Druckerzeugnissen; Vervielfältigung von bespielten Ton-, Bild- und Datenträgern	1	1	1	-	-	-	-	-	-
25	Herstellung von Metallerzeugnissen	6	6	6	-	-	-	-	-	-
26	Herstellung von Datenverarbeitungsgeräten, elektronischen und optischen Erzeugnissen	2	2	2	-	-	-	-	-	-
27	Herstellung von elektrischen Ausrüstungen	2	1	1	-	-	1	-	1	-
28	Maschinenbau	3	3	3	-	-	-	-	-	-
29	Herstellung von Kraftwagen und Kraftwagenteilen	-	-	-	-	-	-	-	-	-
31	Herstellung von Möbeln	1	1	1	-	-	-	-	-	-
D	Energieversorgung	10	8	7	1	2	-	-	-	-
E	Wasserversorgung, Abwasser- und Abfallentsorgung und Beseitigung von Umweltverschmutzungen	10	9	8	1	-	1	1	-	-
F	Baugewerbe	321	267	267	-	35	19	5	7	7
41	Hochbau	8	7	7	-	1	-	-	-	-
42	Tiefbau	8	3	3	-	2	3	2	-	1
43	Vorbereitende Baustellenarbeiten, Bauinstallation und sonstiges Ausbaugewerbe	305	257	257	-	32	16	3	7	6
G	Handel; Instandhaltung und Reparatur von Kraftfahrzeugen	689	571	564	7	48	70	22	7	41
45	Handel mit Kraftfahrzeugen; Instandhaltung und Reparatur von Kraftfahrzeugen	90	79	78	1	7	4	2	-	2
46	Großhandel (ohne Handel mit Kfz)	145	123	123	-	14	8	3	2	3
47	Einzelhandel (ohne Handel mit Kfz)	454	369	363	6	27	58	17	5	36
H	Verkehr und Lagerei	86	74	73	1	3	9	3	3	3
49	Landverkehr und Transport in Rohrfernleitungen	42	35	34	1	1	6	1	2	3
53	Post-, Kurier- und Expressdienste	26	23	23	-	2	1	-	1	-

5 Gewerbeabmeldungen in Brandenburg im Dezember 2008 nach Wirtschaftsbereichen

Nr. der Klassifikation ¹	Wirtschaftsbereich	Gewerbeabmeldungen insgesamt	Aufgabe			Fortzug	Übergabe			
			insgesamt	vollständige Aufgabe	Umwandlung		insgesamt	Rechtsformwechsel	Gesellschafteraustritt	Erbfolge/Verkauf/Verpachtung
I	Gastgewerbe	203	177	177	–	4	22	4	3	15
55	Beherbergung	36	32	32	–	–	4	–	–	4
56	Gastronomie	167	145	145	–	4	18	4	3	11
J	Information und Kommunikation	82	77	76	1	5	–	–	–	–
58	Verlagswesen	4	4	4	–	–	–	–	–	–
61	Telekommunikation	5	5	5	–	–	–	–	–	–
62	Erbringung von Dienstleistungen der Informationstechnologie	68	63	62	1	5	–	–	–	–
63	Informationsdienstleistungen	3	3	3	–	–	–	–	–	–
K	Finanz-, Versicherungsdienstleistungen	272	240	240	–	31	1	1	–	–
66	Mit Finanz- und Versicherungsdienstleistungen verbundene Tätigkeiten	263	232	232	–	30	1	1	–	–
L	Grundstücks- und Wohnungswesen	69	57	57	–	10	2	1	1	–
M	Erbringung von freiberuflichen, wissenschaftlichen und technischen Dienstleistungen	193	152	151	1	35	6	3	2	1
70	Verwaltung und Führung von Unternehmen und Betrieben, Unternehmensberatung	54	43	43	–	9	2	1	–	1
73	Werbung und Marktforschung	57	45	45	–	11	1	–	1	–
N	Erbringung von sonstigen wirtschaftlichen Dienstleistungen	310	272	271	1	28	10	4	3	3
77	Vermietung von beweglichen Sachen	22	18	18	–	2	2	2	–	–
78	Vermittlung und Überlassung von Arbeitskräften	25	23	23	–	–	2	1	1	–
79	Reisebüros, Reiseveranstalter und Erbringung sonstiger Reservierungsdienstleistungen	26	25	24	1	–	1	1	–	–
81	Gebäudebetreuung; Garten- und Landschaftsbau	106	93	93	–	11	2	–	1	1
P	Erziehung und Unterricht	23	19	19	–	4	–	–	–	–
Q	Gesundheits- und Sozialwesen	22	18	18	–	3	1	–	1	–
R	Kunst, Unterhaltung und Erholung	31	22	22	–	6	3	–	–	3
O+S	Öffentliche Verwaltung, Verteidigung, Sozialversicherung; Erbringung von sonstigen Dienstleistungen ²	152	122	122	–	10	20	6	5	9
A-S	Insgesamt	2 536	2 140	2 127	13	227	169	54	33	82

¹ Klassifikation der Wirtschaftszweige, Ausgabe 2008 (WZ 2008), Kurzbezeichnung.

² Einschließlich geheimzuhaltender Fälle.

6 Gewerbeabmeldungen in Brandenburg im Dezember 2008 nach Art der Niederlassung, der Rechtsform, bei Einzelunternehmen nach Geschlecht und Staatsangehörigkeit

Art der Niederlassung — Rechtsform — Geschlecht — Staatsangehörigkeit	Gewerbeabmeldungen insgesamt	Aufgabe			Fortzug	Übergabe			
		insgesamt	vollständige Aufgabe	Umwandlung		insgesamt	Rechtsformwechsel	Gesellschafteraustritt	Erbfolge/Verkauf/Verpachtung
Anzahl									
Insgesamt	2 536	2 140	2 127	13	227	169	54	33	82
nach der Art der Niederlassung									
Hauptniederlassung	2 288	1 946	1 941	5	218	124	37	32	55
Zweigniederlassung	69	55	54	1	3	11	4	—	7
Unselbstständige Zweigstelle	179	139	132	7	6	34	13	1	20
nach der Rechtsform des Unternehmens									
Einzelunternehmen	2 068	1 816	1 815	1	171	81	16	—	65
Offene Handelsgesellschaft	4	2	2	—	1	1	1	—	—
Kommanditgesellschaft	3	3	3	—	—	—	—	—	—
Gesellschaft mit beschränkter Haftung Co. KG	39	26	26	—	5	8	7	—	1
Gesellschaft des bürgerlichen Rechts	175	115	115	—	4	56	20	33	3
Aktiengesellschaft	6	6	5	1	—	—	—	—	—
Gesellschaft mit beschränkter Haftung	208	146	136	10	45	17	7	—	10
Private Company Limited by Shares	15	14	14	—	—	1	—	—	1
Genossenschaft	1	1	1	—	—	—	—	—	—
Eingetragener Verein	6	4	4	—	—	2	2	—	—
Sonstige Rechtsformen ¹	11	7	6	1	1	3	1	—	2
Einzelunternehmer/-innen nach Geschlecht									
weiblich	693	620	620	—	50	23	2	—	21
männlich	1 375	1 196	1 195	1	121	58	14	—	44
Einzelunternehmer/-innen nach ausgewählter Staatsangehörigkeit									
deutsch	1 954	1 711	1 710	1	165	78	16	—	62
griechisch	4	4	4	—	—	—	—	—	—
italienisch	3	3	3	—	—	—	—	—	—
österreichisch	1	1	1	—	—	—	—	—	—
polnisch	35	32	32	—	3	—	—	—	—
serbisch	—	—	—	—	—	—	—	—	—
türkisch	16	14	14	—	1	1	—	—	1

¹ Einschließlich geheimzuhaltender Fälle.

**7 Vollständige Aufgaben sowie Gewerbetreibende in Brandenburg im Dezember 2008
nach Wirtschaftsbereichen**

Nr. der Klassifikation ¹	Wirtschaftsbereich	Vollständige Aufgabe						Gewerbetreibende ²	
		insgesamt	Betriebsaufgabe			sonstige Stilllegung		insgesamt	darunter weiblich
			insgesamt	Hauptniederlassung	Zweigniederlassung/unselbständige Zweigstelle	insgesamt	darunter Neben-erwerb		
Anzahl									
A	Land- und Forstwirtschaft, Fischerei	10	2	1	1	8	5	13	5
B	Bergbau und Gewinnung von Steinen und Erden	–	–	–	–	–	–	–	–
C	Verarbeitendes Gewerbe	45	14	11	3	31	9	54	9
10	Herstellung von Nahrungs- und Futtermitteln	3	2	1	1	1	1	6	–
11	Getränkeherstellung	–	–	–	–	–	–	–	–
13	Herstellung von Textilien	1	–	–	–	1	1	1	1
14	Herstellung von Bekleidung	3	–	–	–	3	1	3	2
16	Herstellung von Holz-, Flecht-, Korb- und Korkwaren (ohne Möbel)	3	1	1	–	2	–	4	–
18	Herstellung von Druckerzeugnissen; Vervielfältigung von bespielten Ton-, Bild- und Datenträgern	1	1	1	–	–	–	1	–
25	Herstellung von Metallerzeugnissen	6	1	1	–	5	3	6	1
26	Herstellung von Datenverarbeitungsgeräten, elektronischen und optischen Erzeugnissen	2	2	1	1	–	–	2	–
27	Herstellung von elektrischen Ausrüstungen	1	–	–	–	1	–	1	–
28	Maschinenbau	3	–	–	–	3	–	3	–
29	Herstellung von Kraftwagen und Kraftwagenteilen	–	–	–	–	–	–	–	–
31	Herstellung von Möbeln	1	–	–	–	1	–	1	–
D	Energieversorgung	7	–	–	–	7	4	7	4
E	Wasserversorgung, Abwasser- und Abfallentsorgung und Beseitigung von Umweltverschmutzungen	8	4	3	1	4	–	10	1
F	Baugewerbe	267	81	71	10	186	16	281	18
41	Hochbau	7	6	6	–	1	–	11	2
42	Tiefbau	3	2	2	–	1	1	4	–
43	Vorbereitende Baustellenarbeiten, Bauinstallation und sonstiges Ausbaugewerbe	257	73	63	10	184	15	266	16
G	Handel; Instandhaltung und Reparatur von Kraftfahrzeugen	564	168	81	87	396	144	607	241
45	Handel mit Kraftfahrzeugen; Instandhaltung und Reparatur von Kraftfahrzeugen	78	27	19	8	51	7	84	15
46	Großhandel (ohne Handel mit Kfz)	123	28	17	11	95	43	131	44
47	Einzelhandel (ohne Handel mit Kfz)	363	113	45	68	250	94	392	182
H	Verkehr und Lagerei	73	25	17	8	48	10	81	12
49	Landverkehr und Transport in Rohrfernleitungen	34	9	9	–	25	1	37	8
53	Post-, Kurier- und Expressdienste	23	7	3	4	16	7	28	2

**7 Vollständige Aufgaben sowie Gewerbetreibende in Brandenburg im Dezember 2008
nach Wirtschaftsbereichen**

Nr. der Klassifikation ¹	Wirtschaftsbereich	Vollständige Aufgabe						Gewerbetreibende ²	
		insgesamt	Betriebsaufgabe			sonstige Stilllegung		insgesamt	darunter weiblich
			insgesamt	Hauptniederlassung	Zweigniederlassung/unselbständige Zweigstelle	insgesamt	darunter Neben-erwerb		
Anzahl									
I	Gastgewerbe	177	77	57	20	100	21	178	61
55	Beherbergung	32	8	6	2	24	11	32	13
56	Gastronomie	145	69	51	18	76	10	146	48
J	Information und Kommunikation	76	16	15	1	60	33	77	9
58	Verlagswesen	4	–	–	–	4	3	4	–
61	Telekommunikation	5	1	1	–	4	3	5	1
62	Erbringung von Dienstleistungen der Informationstechnologie	62	14	13	1	48	24	62	8
63	Informationsdienstleistungen	3	1	1	–	2	1	3	–
K	Finanz-, Versicherungs- dienstleistungen	240	23	14	9	217	91	240	79
66	Mit Finanz- und Versicherungs- dienstleistungen verbundene Tätigkeiten	232	15	9	6	217	91	232	79
L	Grundstücks- und Wohnungswesen	57	18	16	2	39	14	60	17
M	Erbringung von freiberuflichen, wissenschaftlichen und technischen Dienstleistungen	151	35	28	7	116	45	162	59
70	Verwaltung und Führung von Unternehmen und Betrieben, Unternehmensberatung	43	15	14	1	28	10	50	15
73	Werbung und Marktforschung	45	2	1	1	43	20	47	21
N	Erbringung von sonstigen wirtschaftlichen Dienstleistungen	271	46	26	20	225	80	284	96
77	Vermietung von beweglichen Sachen	18	2	1	1	16	8	20	7
78	Vermittlung und Überlassung von Arbeitskräften	23	8	1	7	15	5	23	10
79	Reisebüros, Reiseveranstalter und Erbringung sonstiger Reservierungsdienstleistungen	24	9	7	2	15	6	26	7
81	Gebäudebetreuung; Garten- und Landschaftsbau	93	12	9	3	81	27	96	17
P	Erziehung und Unterricht	19	3	1	2	16	3	20	10
Q	Gesundheits- und Sozialwesen	18	9	8	1	9	2	18	11
R	Kunst, Unterhaltung und Erholung	22	7	2	5	15	7	23	2
O+S	Öffentliche Verwaltung, Verteidigung, Sozialversicherung; Erbringung von sonstigen Dienstleistungen ³	122	21	12	9	101	37	124	81
A-S	Insgesamt	2 127	549	363	186	1 578	521	2 239	715

¹ Klassifikation der Wirtschaftszweige, Ausgabe 2008 (WZ 2008), Kurzbezeichnung.

² Anzeigepflichtige Personen, die eine Neugründung vorgenommen haben.

³ Einschließlich geheimzuhaltender Fälle.

8 Vollständige Aufgaben sowie Gewerbetreibende in Brandenburg im Dezember 2008 nach Art der Niederlassung, der Rechtsform, bei Einzelunternehmen nach Geschlecht und Staatsangehörigkeit

Rechtsform — Geschlecht — Staatsangehörigkeit	Vollständige Aufgabe						Gewerbetreibende ¹	
	ins- gesamt	Betriebsaufgabe			sonstige Stilllegung		ins- gesamt	darunter weiblich
		ins- gesamt	Haupt- nieder- lassung	Zweignieder- lassung/un- selbständige Zweigstelle	ins- gesamt	darunter Neben- erwerb		
	Anzahl							
Insgesamt	2 127	549	363	186	1 578	521	2 239	715
nach der Rechtsform des Unternehmens								
Einzelunternehmen	1 815	267	177	90	1 548	491	1 815	620
Offene Handelsgesellschaft	2	2	1	1	—	—	3	—
Kommanditgesellschaft	3	3	1	2	—	—	3	—
Gesellschaft mit beschränkter Haftung Co. KG	26	25	17	8	1	1	36	8
Gesellschaft des bürgerlichen Rechts	115	89	87	2	26	26	163	42
Aktiengesellschaft	5	5	1	4	—	—	—	—
Gesellschaft mit beschränkter Haftung	136	133	72	61	3	3	191	41
Private Company Limited by Shares	14	14	1	13	—	—	15	1
Genossenschaft	1	1	—	1	—	—	2	2
Eingetragener Verein	4	4	2	2	—	—	4	1
Sonstige Rechtsformen ²	6	6	4	2	—	—	7	—
Einzelunternehmer/-innen nach Geschlecht								
weiblich	620	81	52	29	539	198	X	X
männlich	1 195	186	125	61	1 009	293	X	X
Einzelunternehmer/-innen nach ausgewählter Staatsangehörigkeit								
deutsch	1 710	243	165	78	1 467	482	1 710	599
griechisch	4	2	2	—	2	—	4	—
italienisch	3	1	1	—	2	—	3	—
österreichisch	1	1	1	—	—	—	1	—
polnisch	32	—	—	—	32	1	32	2
serbisch	—	—	—	—	—	—	—	—
türkisch	14	8	3	5	6	—	14	—

1 Anzeigepflichtige Personen, die eine Neugründung vorgenommen haben.

2 Einschließlich geheimzuhaltender Fälle.

9 Gewerbeanmeldungen in Brandenburg im Dezember 2008 nach ausgewählten Merkmalen und Verwaltungsbezirken

Verwaltungsbezirk	Gewerbeanmeldungen insgesamt	Neugründung	Umwandlung	Zuzug	Übernahme
Kreisfreie Städte					
Brandenburg an der Havel	46	35	–	1	10
Cottbus	74	62	3	2	7
Frankfurt (Oder)	38	34	–	1	3
Potsdam	128	105	–	19	4
Landkreise					
Barnim	152	123	1	17	11
Dahme-Spreewald	124	94	1	13	16
Elbe-Elster	47	39	–	2	6
Havelland	120	88	3	17	12
Märkisch-Oderland	174	130	–	27	17
Oberhavel	183	128	1	45	9
Oberspreewald Lausitz	64	55	1	4	4
Oder-Spree	159	124	3	19	13
Ostprignitz-Ruppin	44	33	2	3	6
Potsdam-Mittelmark	156	113	2	26	15
Prignitz	44	40	–	1	3
Spree-Neiße	95	75	1	9	10
Teltow-Fläming	158	123	1	28	6
Uckermark	75	62	–	4	9
Land Brandenburg	1 881	1 463	19	238	161

10 Gewerbeabmeldungen in Brandenburg im Dezember 2008 nach ausgewählten Merkmalen und Verwaltungsbezirken

Verwaltungsbezirk	Gewerbeabmeldungen insgesamt	vollständige Aufgabe	Umwandlung	Fortzug	Übergabe
Kreisfreie Städte					
Brandenburg an der Havel	84	62	–	6	16
Cottbus	98	87	–	8	3
Frankfurt (Oder)	64	55	1	4	4
Potsdam	218	190	–	22	6
Landkreise					
Barnim	181	153	–	12	16
Dahme-Spreewald	184	151	1	24	8
Elbe-Elster	61	51	–	6	4
Havelland	153	125	2	8	18
Märkisch-Oderland	221	178	–	22	21
Oberhavel	235	193	1	32	9
Oberspreewald Lausitz	98	83	–	9	6
Oder-Spree	184	149	3	14	18
Ostprignitz-Ruppin	77	62	2	6	7
Potsdam-Mittelmark	219	176	–	33	10
Prignitz	64	57	–	2	5
Spree-Neiße	127	111	2	8	6
Teltow-Fläming	185	168	1	10	6
Uckermark	83	76	–	1	6
Land Brandenburg	2 536	2 127	13	227	169

11 Gewerbebeanmeldungen in Brandenburg im Dezember 2008 nach Wirtschaftsbereichen und Verwaltungsbezirken

Lfd. Nr.	Verwaltungsbezirk	Gewerbebeanmeldungen insgesamt	Land- und Forstwirtschaft	Verarbeitendes Gewerbe	Baugewerbe	Handel; Instandhaltung und Reparatur von Kfz
			A	C	F	G
Kreisfreie Städte						
1	Brandenburg an der Havel	46	–	–	3	18
2	Cottbus	74	–	–	6	22
3	Frankfurt (Oder)	38	–	–	3	8
4	Potsdam	128	2	–	9	24
Landkreise						
5	Barnim	152	2	3	23	33
6	Dahme-Spreewald	124	–	6	12	30
7	Elbe-Elster	47	–	2	4	16
8	Havelland	120	–	7	14	28
9	Märkisch-Oderland	174	1	4	21	46
10	Oberhavel	183	3	3	21	36
11	Oberspreewald Lausitz	64	1	3	5	18
12	Oder-Spree	159	–	–	17	42
13	Ostprignitz-Ruppin	44	1	1	1	15
14	Potsdam-Mittelmark	156	–	3	16	36
15	Prignitz	44	1	1	3	10
16	Spree-Neiße	95	–	7	11	24
17	Teltow-Fläming	158	1	6	15	40
18	Uckermark	75	2	2	8	15
19	Land Brandenburg	1 881	14	48	192	461

davon							Lfd. Nr.
Verkehr und Lagerei	Gastgewerbe	Information und Kommunikation	Finanz-, Versicherungs- dienstleistungen	Grundstücks- und Wohnungs- wesen	Erbringung von sonstigen wirtschaftlichen Dienstleistungen	Übrige Wirtschafts- zweige	
H	I	J	K	L	N	B, D, E, M, O-S	
1	1	5	1	1	6	10	1
1	7	5	10	2	10	11	2
1	3	–	4	1	5	13	3
3	12	12	11	3	15	37	4
6	13	5	10	5	19	33	5
7	13	3	9	1	17	26	6
–	3	–	7	2	5	8	7
3	4	6	4	5	16	33	8
10	13	7	12	5	20	35	9
5	10	4	12	7	34	48	10
1	8	1	6	–	5	16	11
6	17	4	9	5	26	33	12
3	3	2	3	–	7	8	13
5	11	6	17	6	18	38	14
1	5	–	3	–	3	17	15
1	7	2	10	1	12	20	16
4	8	5	16	3	19	41	17
–	8	–	6	2	10	22	18
58	146	67	150	49	247	449	19

12 Gewerbeabmeldungen in Brandenburg im Dezember 2008 nach Wirtschaftsbereichen und Verwaltungsbezirken

Lfd. Nr.	Verwaltungsbezirk	Gewerbeabmeldungen insgesamt	Land- und Forstwirtschaft	Verarbeitendes Gewerbe	Baugewerbe	Handel; Instandhaltung und Reparatur von Kfz
			A	C	F	G
Kreisfreie Städte						
1	Brandenburg an der Havel	84	–	2	10	33
2	Cottbus	98	1	4	10	22
3	Frankfurt (Oder)	64	–	–	11	18
4	Potsdam	218	–	2	15	56
Landkreise						
5	Barnim	181	–	–	24	55
6	Dahme-Spreewald	184	1	4	27	47
7	Elbe-Elster	61	1	1	5	22
8	Havelland	153	–	3	24	42
9	Märkisch-Oderland	221	–	6	33	51
10	Oberhavel	235	1	5	30	55
11	Oberspreewald Lausitz	98	1	1	10	25
12	Oder-Spree	184	–	4	21	52
13	Ostprignitz-Ruppin	77	–	–	13	26
14	Potsdam-Mittelmark	219	1	6	31	46
15	Prignitz	64	–	3	7	16
16	Spree-Neiße	127	1	3	22	48
17	Teltow-Fläming	185	2	5	18	52
18	Uckermark	83	1	4	10	23
19	Land Brandenburg	2 536	10	53	321	689

davon							Lfd. Nr.
Verkehr und Lagerei	Gastgewerbe	Information und Kommunikation	Finanz-, Versicherungs- dienstleistungen	Grundstücks- und Wohnungs- wesen	Erbringung von sonstigen wirtschaftlichen Dienstleistungen	Übrige Wirtschafts- zweige	
H	I	J	K	L	N	B, D, E, M, O-S	
1	6	4	6	1	9	12	1
–	10	2	20	1	9	19	2
–	4	2	10	1	8	10	3
6	19	18	30	5	27	40	4
7	16	5	15	4	29	26	5
12	12	6	10	3	32	30	6
2	2	1	10	–	8	9	7
7	9	8	13	4	14	29	8
7	12	3	30	7	27	45	9
11	11	6	25	11	25	55	10
5	15	2	6	2	12	19	11
8	14	8	17	11	23	26	12
–	11	1	7	2	4	13	13
11	18	6	21	6	33	40	14
1	5	1	14	2	7	8	15
4	14	1	12	–	9	13	16
3	16	5	20	7	25	32	17
1	9	3	6	2	9	15	18
86	203	82	272	69	310	441	19

Das Amt für Statistik Berlin-Brandenburg

Das Amt für Statistik Berlin-Brandenburg ist für beide Länder die zentrale Dienstleistungseinrichtung auf dem Gebiet der amtlichen Statistik. Das Amt erbringt Serviceleistungen im Bereich Information und Analyse für die breite Öffentlichkeit, für alle gesellschaftlichen Gruppen sowie für Kunden aus Verwaltung und Politik, Wirtschaft und Wissenschaft. Kerngeschäft des Amtes ist die Durchführung der gesetzlich angeordneten amtlichen Statistiken für Berlin und Brandenburg. Das Amt erhebt die Daten, bereitet sie auf, interpretiert und analysiert sie und veröffentlicht die Ergebnisse. Die Grundversorgung aller Nutzer mit statistischen Informationen erfolgt unentgeltlich, im Wesentlichen über das Internet und den Informationsservice. Daneben werden nachfrage- und zielgruppenorientierte Standardauswertungen zu Festpreisen angeboten. Kundenspezifische Aufbereitung / Beratung zu kostendeckenden Preisen ergänzt das Spektrum der Informationsbereitstellung.

Amtliche Statistik im Verbund

Die Statistiken werden bundesweit nach einheitlichen Konzepten, Methoden und Verfahren arbeitsteilig erstellt. Die statistischen Ämter der Länder sind dabei grundsätzlich für die Durchführung der Erhebungen, für die Aufbereitung und Veröffentlichung der Länderergebnisse zuständig. Durch diese Kooperation in einem „Statistikverbund“ entstehen für alle Länder vergleichbare und zu einem Bundesergebnis zusammenführbare Erhebungsergebnisse.

Produkte und Dienstleistungen

Informationsservice

info@statistik-bbb.de
mit statistischen Informationen für jedermann und Beratung sowie maßgeschneiderte Aufbereitungen von Daten über Berlin und Brandenburg. Auskunft, Beratung, Pressedienst sowie Fachbibliotheken in Potsdam und Berlin.

Standort Potsdam

Dortustraße 46, 14467 Potsdam
Tel. 0331 39-444
Fax 0331 39-418
Mo-Do 9-15 Uhr, Fr 9-14 Uhr

Bibliothek

Tel. 0331 39-843
Fax 0331 39-418
Mo-Do 10.30-15 Uhr, Fr 9.30-14 Uhr

Standort Berlin

Alt-Friedrichsfelde 60, 10315 Berlin
Tel. 030 9021-3434
Fax 030 9021-3655
Mo-Do 9-15 Uhr, Fr 9-14 Uhr

Bibliothek

Tel. 030 9021-3540
Fax 030 9021-3655
Mo-Do 9-15 Uhr, Fr 9-14 Uhr

Internet-Angebot

www.statistik-berlin-brandenburg.de
mit aktuellen Daten, Pressemitteilungen, Statistischen Berichten zum kostenlosen Herunterladen, regionalstatistischen Informationen, Wahlstatistiken und -analysen sowie
einem Überblick über das gesamte Leistungsspektrum des Amtes.

Statistische Jahrbücher

mit einer Vielzahl von Tabellen aus nahezu allen Arbeitsgebieten der amtlichen Statistik.

Statistische Berichte

mit Ergebnissen der einzelnen Statistiken in Tabellen in tiefer sachlicher Gliederung und Grafiken zur Veranschaulichung von Entwicklungen und Strukturen.

Mit dieser Reihe werden die bisherigen Veröffentlichungen Statistischer Berichte aus dem Landesbetrieb für Datenverarbeitung und Statistik Land Brandenburg sowie dem Statistischen Landesamt Berlin fortgesetzt.

Datenangebot aus dem Sachgebiet

Informationen zu dieser Veröffentlichung

Standort Potsdam
Referat 48P
Tel. 0331 39-658
Fax 0331 39-807
unternehmen@statistik-bbb.de

Standort Berlin
Referat 48B
Tel. 030 9021-3701/3823
Fax 030 5158-8323
unternehmen@statistik-bbb.de

Weitere Veröffentlichungen zum Thema

Ergebnisse dieser Statistik für das Bundesgebiet sind den Veröffentlichungen des Statistischen Bundesamtes der Fachserie 2, Reihe 5 „Unternehmen und Arbeitsstätten“ zu entnehmen.