

Statistischer Bericht

D I 1 – m 10 / 08

┌ Gewerbeanzeigen
im **Land Brandenburg** im
Oktober 2008

Statistischer Bericht
D I 1 – m 10 / 08
Herausgegeben im **Januar 2009**

Preis
pdf-Version: kostenlos
Druck-Version: 7,- EUR
Excel-Version: 17,- EUR

Impressum

Amt für Statistik Berlin-Brandenburg
Dortustraße 46
14467 Potsdam
info@statistik-bbb.de
www.statistik-berlin-brandenburg.de

Potsdam
Tel. 0331 39-444
Fax 0331 39-418

Berlin
Tel. 030 9021-3434
Fax 030 9021-3655

© **Amt für Statistik** Berlin-Brandenburg
Für nichtgewerbliche Zwecke sind Vervielfältigung und unentgeltliche Verbreitung, auch auszugsweise, mit Quellenangabe gestattet. Die Verbreitung, auch auszugsweise, über elektronische Systeme/Datenträger bedarf der vorherigen Zustimmung. Alle übrigen Rechte bleiben vorbehalten.

Zeichenerklärung

0 weniger als die Hälfte von 1 in der letzten besetzten Stelle, jedoch mehr als nichts
– nichts vorhanden
... Angabe fällt später an
() Aussagewert ist eingeschränkt
/ Zahlenwert nicht sicher genug
• Zahlenwert unbekannt oder geheimzuhalten
x Tabellenfach gesperrt
p vorläufige Zahl
r berichtigte Zahl
s geschätzte Zahl

Inhaltsverzeichnis

	Seite		Seite
Vorbemerkungen	4		
Grafiken			
1 Gewerbeanmeldungen und Betriebsgründungen in Brandenburg seit Januar 2005.....	7		
2 Gewerbeabmeldungen und Betriebsaufgaben in Brandenburg seit Januar 2005.....	7		
3 Betriebsgründungen und -aufgaben in Brandenburg im Oktober 2008 nach Wirtschaftsabschnitten.....	8		
4 Gewerbean- und Gewerbeabmeldungen in Brandenburg im Oktober 2008 nach Verwaltungsbezirken.....	8		
Tabellen			
Übersicht: Gewerbeanzeigen von 1996 bis Oktober 2008 für das Land Brandenburg.....	9	7 Vollständige Aufgaben sowie Gewerbetreibende in Brandenburg im Oktober 2008 nach Wirtschaftsbereichen.....	19
1 Gewerbeanmeldungen in Brandenburg im Oktober 2008 nach Wirtschaftsbereichen.....	10	8 Vollständige Aufgaben sowie Gewerbetreibende in Brandenburg im Oktober 2008 nach Art der Niederlassung, der Rechtsform, bei Einzelunternehmen nach Geschlecht und Staatsangehörigkeit.....	21
2 Gewerbeanmeldungen in Brandenburg im Oktober 2008 nach Art der Niederlassung, der Rechtsform, bei Einzelunternehmen nach Geschlecht und Staatsangehörigkeit.....	12	9 Gewerbeanmeldungen in Brandenburg im Oktober 2008 nach ausgewählten Merkmalen und Verwaltungsbezirken.....	22
3 Neugründungen sowie Gewerbetreibende in Brandenburg im Oktober 2008 nach Wirtschaftsbereichen	13	10 Gewerbeabmeldungen in Brandenburg im Oktober 2008 nach ausgewählten Merkmalen und Verwaltungsbezirken.....	23
4 Neugründungen sowie Gewerbetreibende in Brandenburg im Oktober 2008 nach Rechtsform und bei Einzelunternehmen nach Geschlecht und Staatsangehörigkeit.....	15	11 Gewerbeanmeldungen in Brandenburg im Oktober 2008 nach Wirtschaftsbereichen und Verwaltungsbezirken.....	24
5 Gewerbeabmeldungen in Brandenburg im Oktober 2008 nach Wirtschaftsbereichen.....	16	12 Gewerbeabmeldungen in Brandenburg im Oktober 2008 nach Wirtschaftsbereichen und Verwaltungsbezirken.....	26
6 Gewerbeanmeldungen in Brandenburg im Oktober 2008 nach Art der Niederlassung, der Rechtsform, bei Einzelunternehmen nach Geschlecht und Staatsangehörigkeit.....	18		

Vorbemerkungen

Allgemeine Angaben zur Statistik

- **Bezeichnung der Statistik**

Gewerbeanzeigenstatistik, EVAS-Nr.: 523 11

- **Berichtszeitraum**

monatlich

- **Erhebungstermin**

laufend

- **Periodizität**

seit 1996 monatlich

- **regionale Gliederung**

Brandenburg Land, Kreise und kreisfreie Städte in den Standardveröffentlichungen

- **Erhebungsgesamtheit**

Gewerbetreibende

- **Erhebungseinheiten**

Alle juristischen und alle natürlichen Personen, die nach § 14 Gewerbeordnung verpflichtet sind, Aufnahme, Änderung oder Aufgabe einer gewerblichen Tätigkeit der zuständigen Behörde anzuzeigen.

- **Rechtsgrundlagen**

Gewerbeordnung (GewO) vom 1. Januar 1987 (BGBl. I S. 425), in der Fassung vom 22. Februar 1999 (BGBl. I S. 202); zuletzt geändert durch das Gesetz vom 22. August 2006 (BGBl. I S. 1970).

Gesetz über die Statistik für Bundeszwecke (Bundesstatistikgesetz - BStatG) vom 22. Januar 1987 (BGBl. I S. 462, 565); zuletzt geändert durch Artikel 3 des Gesetzes vom 7. September 2007 (BGBl. I S. 2246).

- **Geheimhaltung und Datenschutz**

Die erhobenen Einzelangaben werden nach § 16 Bundesstatistikgesetz grundsätzlich geheim gehalten. Nur in ausdrücklich gesetzlichen Ausnahmefällen dürfen Einzelangaben übermittelt werden. Die Namen und Adressen der Befragten werden in keinem Fall an Dritte weitergegeben. Nach § 16 Abs. 6 Bundesstatistikgesetz ist es möglich, den Hochschulen oder sonstigen Einrichtungen mit der Aufgabe unabhängiger wissenschaftlicher Forschung für die Durchführung wissenschaftlicher Vorhaben Einzelangaben dann zur Verfügung zu stellen, wenn diese so anonymisiert sind, dass sie nur mit einem unverhältnismäßig großen Aufwand an Zeit, Kosten und Arbeitskraft dem Befragten oder Betroffenen zugeordnet werden können. Die Pflicht zur Geheimhaltung besteht auch für Personen, die Empfänger von Einzelangaben sind.

Zweck und Ziele der Statistik

- **Erhebungsinhalte**

Die Gewerbeanzeigenstatistik liefert Informationen über die Zahl der Gewerbe- und -abmeldungen nach Wirtschaftsbereichen, Rechtsformen, Zahl der tätigen Personen und Bundesländern. Außerdem werden Geschlecht und Staatsangehörigkeit der Gewerbetreibenden ermittelt. Die An- und Abmeldungen werden danach unterschieden, welche Gründe maßgeblich waren.

- **Zweck der Statistik**

Die Gewerbeanzeigenstatistik hat die Aufgabe, zum einen über das Meldegeschehen in seiner Gesamtheit zu informieren, aber auch Existenzgründungen und Stilllegungen von Unternehmen und Betrieben statistisch abzubilden.

- **Hauptnutzer der Statistik**

Alle Gemeinde- und Kreisverwaltungen in Brandenburg; Ministerium für Wirtschaft des Landes Brandenburg; Senatsverwaltung für Wirtschaft, Arbeit und Frauen; Bundesministerium für Wirtschaft; Deutsche Bundesbank; Bankgesellschaft Berlin; Industrie- und Handelskammer; Handwerkskammer; Hotel- und Gaststättenverband Berlin; Deutscher Gewerkschaftsbund; Verband der Creditreform; Institut für Mittelstandsforschung; Institut für Wirtschaftsforschung Halle; Universität Mainz; Fachhochschule für Wirtschaft; Berliner Institut für vergleichende Sozialforschung; Schüler und Studenten; Medien.

- **Einbeziehung der Nutzer**

Die Tabellen entsprechen dem Aufbau der Bundesveröffentlichungen. Regionale Nutzerwünsche wurden berücksichtigt.

Erhebungsmethodik

- **Art der Datengewinnung**

Die Gewerbeanzeigenstatistik wird wie eine Sekundärstatistik auf der Basis der in der Verwaltung erstellten Gewerbemeldungen durchgeführt. Um Aufschluss über die Zahl und Art der in einer Gemeinde ansässigen Gewerbebetriebe zu erhalten, sind Gewerbetreibende gesetzlich verpflichtet, meldepflichtige Vorgänge dem zuständigen Gewerbeamt anzuzeigen. Die Kopien dieser An- und Abmeldungen werden statistisch ausgewertet. Seit 2006 werden die Gewerbeummeldungen von der amtlichen Statistik nicht mehr ausgewertet.

- **Erhebungsinstrumente und Berichtsweg**

Der Versand der Meldungen der Gewerbeämter im Land Brandenburg an das Amt für Statistik erfolgt auf elektronischem oder auf dem postalischen Weg.

- **Belastung der Auskunftspflichtigen**

Die Erstattung der Gewerbeanzeige dient primär den Gemeinden zur Gewerbeüberwachung. Durch die Verwendung von Kopien dieser Anzeigen entsteht für die Auskunftspflichtigen durch die Statistik keinerlei zusätzliche Belastung. Gemäß Artikel 11 des Ersten Gesetzes zum Abbau bürokratischer Hemmnisse insbesondere in der mittelständischen Wirtschaft vom 22. August 2006 wurde ab September 2006 die Auswertung der Gewerbeummeldungen eingestellt.

- **Dokumentation des Fragebogens**

Die Gewerbeanzeige ist gleichzeitig das Erhebungsformular. Diese Formulare sind Bestandteil der Gewerbeordnung. Die Anzeigenden sind verpflichtet, den Inhalt der Vordrucke zu beantworten. Bei der elektronischen Verarbeitung der Anzeigen bei den Gemeinden kann vom vorgegebenen Format der Muster, jedoch nicht vom Inhalt, abgewichen werden.

Genauigkeit

• Qualitative Gesamtbewertung der Genauigkeit

Die Anzeigen sind, insbesondere wenn sie als Formular bereitgestellt wurden, oft nicht vollständig oder ungenau ausgefüllt.

• Nicht stichprobenbedingte Fehler

Die Beschreibung der wirtschaftlichen Tätigkeit erschwert die genaue Zuordnung nach der Klassifikation der Wirtschaftszweige. Angesichts von ca. 50 000 Anzeigen pro Jahr in Brandenburg sind Rückfragen daher nur in besonderen Fällen wirtschaftlich vertretbar.

Aktualität und Pünktlichkeit

Gegenwärtig werden die Quartals- und Jahresergebnisse der Gewerbeanzeigenstatistik spätestens 10 Wochen nach Ende des Berichtszeitraums in Form einer Pressemitteilung veröffentlicht. Ca. 12 Wochen nach Ende des Berichtszeitraums werden die monatlichen Statistischen Berichte erstellt, der Jahresbericht und die Internetpräsenz werden im ersten Halbjahr des folgenden Kalenderjahres veröffentlicht. Die Angaben sind endgültig, eine nachträgliche Korrektur erfolgt nicht.

Zeitliche und räumliche Vergleichbarkeit

Die Ergebnisse können mit dem entsprechenden Vorjahreszeitraum verglichen werden. Einschränkungen gibt es vor allem bei Änderung der Systematik wie z.B. der Klassifikation der Wirtschaftszweige. Der Bericht enthält Angaben, die alle Statistischen Landesämter für ihren Bereich unter gleicher Kennziffer veröffentlichen.

Durch die Neuordnung der Klassifikation der Wirtschaftszweige (WZ2003) zur WZ2008 im Jahr 2008 ist die Vergleichbarkeit zu den Vorjahren eingeschränkt.

Bezüge zu anderen Erhebungen

keine

Weitere Informationsquellen

• Publikationswege

Der Inhalt dieses Berichtes ist auf Wunsch auch auf Diskette erhältlich oder kann per E-Mail versandt werden.

• Kontakt

Fachbereich Gewerbeanzeigen am Standort Potsdam:

Telefon: (0331) 39 658

Telefax: (0331) 39 807

Fachbereich Gewerbeanzeigen am Standort Berlin

Telefon: (030) 9021 3550/3823

Telefax: (030) 5158 8323

E-Mail: unternehmen@statistik-bbb.de

• weiterführende Veröffentlichungen

Ergebnisse für das gesamte Bundesgebiet werden in der Fachserie 2, Reihe 5 "Unternehmen und Arbeitsstätten" des Statistischen Bundesamtes veröffentlicht.

Merkmale, Indizes und Klassifikationen

• Gewerbeanmeldungen

Die Neugründung eines Betriebes, die Wiedereröffnung eines Betriebes nach Verlegung (Zuzug), die Gründung eines Betriebes nach dem Umwandlungsgesetzes, die Ände-

rung der Rechtsform, der Eintritt von Gesellschaftern und die Übernahme durch Erbfolge, Kauf oder Pacht eines Betriebes.

• Gewerbeabmeldungen

Die vollständige Aufgabe eines Betriebes, die Verlagerung eines Betriebes in ein anderes Bundesland (Fortzug), die Abmeldung eines Betriebes nach dem Umwandlungsgesetzes, die Änderung der Rechtsform, der Austritt von Gesellschaftern und die Übergabe durch Erbfolge, Kauf oder Pacht eines Betriebes.

• Gewerbeummeldungen

Die Änderung oder Erweiterung der wirtschaftlichen Tätigkeit des Betriebes, die Verlegung eines Betriebes innerhalb Brandenburgs oder sonstige Veränderungen (Namensänderung, Nebenerwerb).

• Betrieb / Betriebsstätte

Die Gewerbeordnung gestattet den gleichzeitigen Betrieb eines oder verschiedener Gewerbe in einer oder mehreren Betriebs- oder Verkaufsstätten. Betriebs- oder Verkaufsstätten können Hauptniederlassungen, Zweigniederlassungen oder unselbständige Zweigstellen sein.

• Hauptniederlassung (Hptn.)

Mittelpunkt des Geschäftsverkehrs eines Betriebes, der sich bei Personengesellschaften und juristischen Personen am Sitz des Unternehmens befindet. Er kann aber auch in der Wohnung des Gewerbetreibenden liegen.

• Zweigniederlassung (Zwgn.)

Betrieb mit selbständiger Organisation, selbständigen Betriebsmitteln und gesonderter Buchführung, dessen Leiter Geschäfte selbständig abzuschließen und durchzuführen befugt ist.

• Unselbständige Zweigniederlassung (Zwgn.)

Feste örtliche Anlagen oder Einrichtungen, die der Ausübung eines stehenden Gewerbes dienen (z.B. ein Auslieferungslager), jedoch nicht die Bedingungen einer Zweigniederlassung erfüllen.

• Betriebsgründung

Gründung einer Haupt-, Zweigniederlassung oder unselbständigen Zweigstelle durch eine natürliche oder juristische Person, die entweder im Handels-, Vereins- oder Genossenschaftsregister eingetragen ist oder die Handwerkseigenschaft besitzt oder mindestens einen Arbeitnehmer beschäftigt.

• Sonstige Neugründung

Gründung einer Hauptniederlassung durch einen Minderkaufmann (Kleingewerbe), der also in keinem Register eingetragen ist, der keine Handwerkskarte besitzt und keine Arbeitnehmer beschäftigt. Gründung eines Gewerbes, das im Nebenerwerb betrieben wird oder Meldung der Gründung einer Niederlassung ohne Angabe von Beschäftigten.

• Übernahme

Umfasst den Kauf oder die Pacht eines Betriebes, den Eintritt der Erbfolge, der Rechtsformänderung sowie Gesellschaftereintritte.

• **Umwandlung**

Die Umwandlung nach dem Umwandlungsgesetz umfasst die Verschmelzung mehrerer Betriebe zu einem, die Aufspaltung eines Betriebes in mehrere Betriebe sowie die Aufspaltung oder Ausgliederung von Betriebsteilen mit dem Ziel der Neugründung.

• **Betriebsaufgabe**

Vollständige Aufgabe eines Betriebes der von einer juristischen oder natürlichen Person geführt wurde. Bei der natürlichen Person ist Voraussetzung, dass sie im Handelsregister eingetragen war oder zuletzt mindestens einen Arbeitnehmer beschäftigt hat.

• **Sonstige Stilllegung**

Vollständige Aufgabe einer Hauptniederlassung eines Kleingewerbetreibenden, der nicht im Handelsregister eingetragen war und keine Arbeitnehmer beschäftigte bzw. der ein Gewerbe im Nebenerwerb betrieb.

• **Übergabe**

Umfasst den Verkauf oder die Verpachtung eines Betriebes, den Antritt der Erbfolge, der Rechtsformänderungen sowie Gesellschafteraustritte.

• **Klassifikationen**

Statistisches Bundesamt: Klassifikation der Wirtschaftszweige mit Erläuterungen, Ausgabe 2008 (WZ2008); Wiesbaden
AGS - Amtlicher Gemeindegchlüssel
Katalog Rechtsformen
Katalog des Staatsangehörigkeits- und Gebietsschlüssels
Katalog der Registergerichtsschlüssel
EVAS - Einheitliches Verzeichnis amtlicher Statistiken

• **Merkmale und Ausprägungen**

Art der Meldung:

- Anmeldung
- Abmeldung

Datum der Meldung für:

- Anmeldung
- Abmeldung

Berichtsmonat und -jahr

Gemeindegchlüssel:

- AGS - Amtlicher Gemeindegchlüssel

Registergericht:

- Schlüsselnummer
- Postleitzahl

Art des Registers:

- Handelsregister A
- Handelsregister B
- Genossenschaftsregister
- Vereinsregister
- Partnerschaftsregister

Grad der Selbständigkeit:

- Hauptniederlassung
- Zweigniederlassung
- Unselbständige Zweigstelle
- Automatenaufstellbetrieb
- Reisegewerbe

Art des Betriebes in:

- Industrie
- Handwerk
- Handel
- Sonstiges

Rechtsform:

- Katalog der Rechtsformen

Angaben zum Betrieb:

- Zahl der geschäftsführenden Gesellschafter
- Aktuelle bzw. frühere Betriebsstätte, ggf. Hauptniederlassung

Handwerkskarte:

- Nein / Ja

Anzahl tätigen Personen (Voll-, Teilzeit) bei der:

- Anmeldung
- Abmeldung

Wirtschaftliche Tätigkeit:

Klassifikation der Wirtschaftszweige,

- Ausgabe 2008 (WZ2008)

Angaben zur Person:

- Geschlecht

Staatsangehörigkeit

- Katalog des Staatsangehörigkeits- und des Gebietsschlüssels

Tätigkeit (vorerst / zuletzt) im Nebenerwerb:

- Ja / Nein

Grund der Anmeldung:

- Neugründung
- Wiedereröffnung nach Verlegung aus einem anderen Meldebezirk
- Gründung nach dem Umwandlungsgesetz
- Wechsel der Rechtsform
- Gesellschaftereintritt
- Erbfolge / Kauf / Pacht

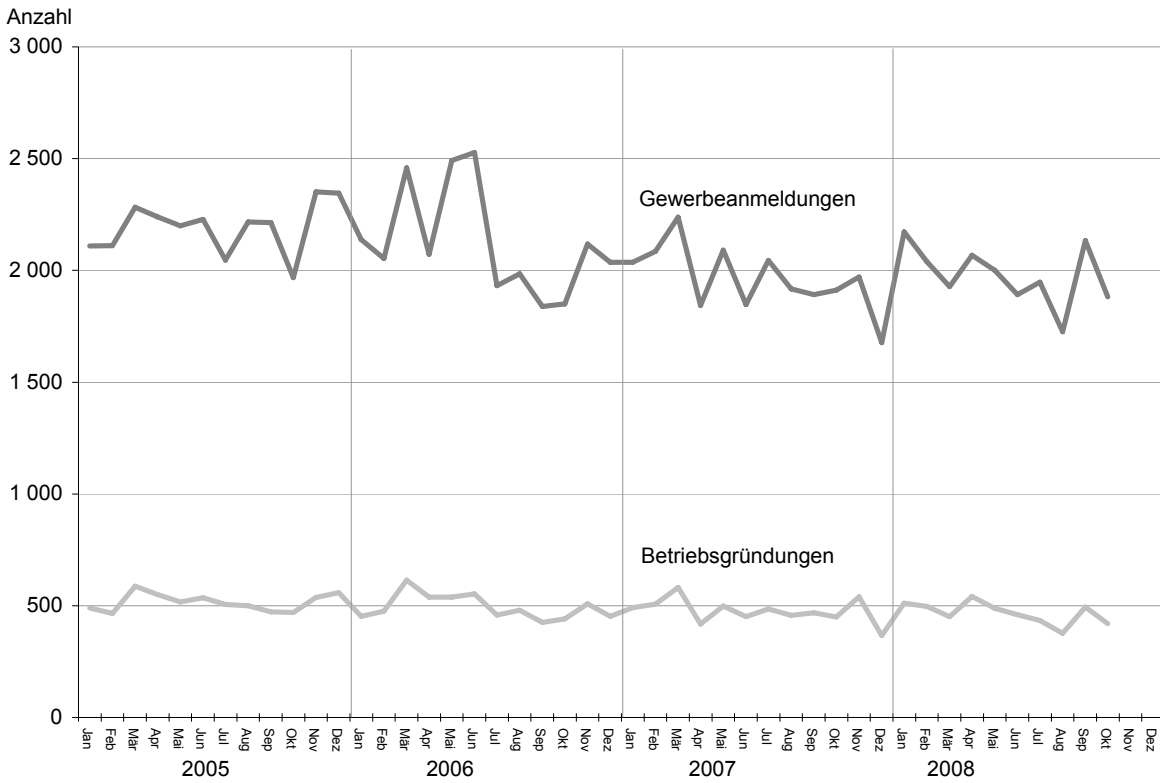
Grund der Abmeldung:

- Vollständige Aufgabe
- Verlegung in einen anderen Meldebezirk
- Aufgabe infolge des Umwandlungsgesetzes
- Wechsel der Rechtsform
- Gesellschafteraustritt
- Erbfolge / Verkauf / Verpachtung

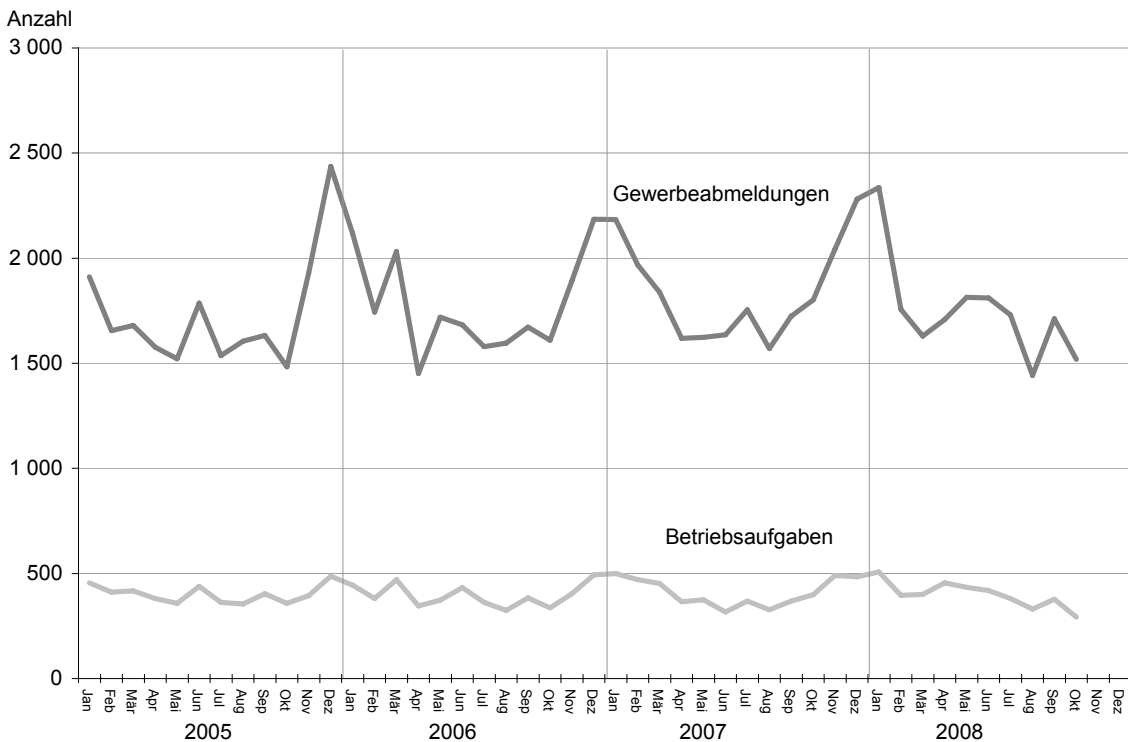
Ursache der Abmeldung:

- Keine Angabe
- Wirtschaftliche Schwierigkeiten
- Insolvenzverfahren
- Von Amts wegen
- Persönliche Gründe
- Betrieb wurde nie ausgeübt
- Verlegung in einen anderen Meldebezirk
- Übergabe wegen Verkauf / Verpachtung

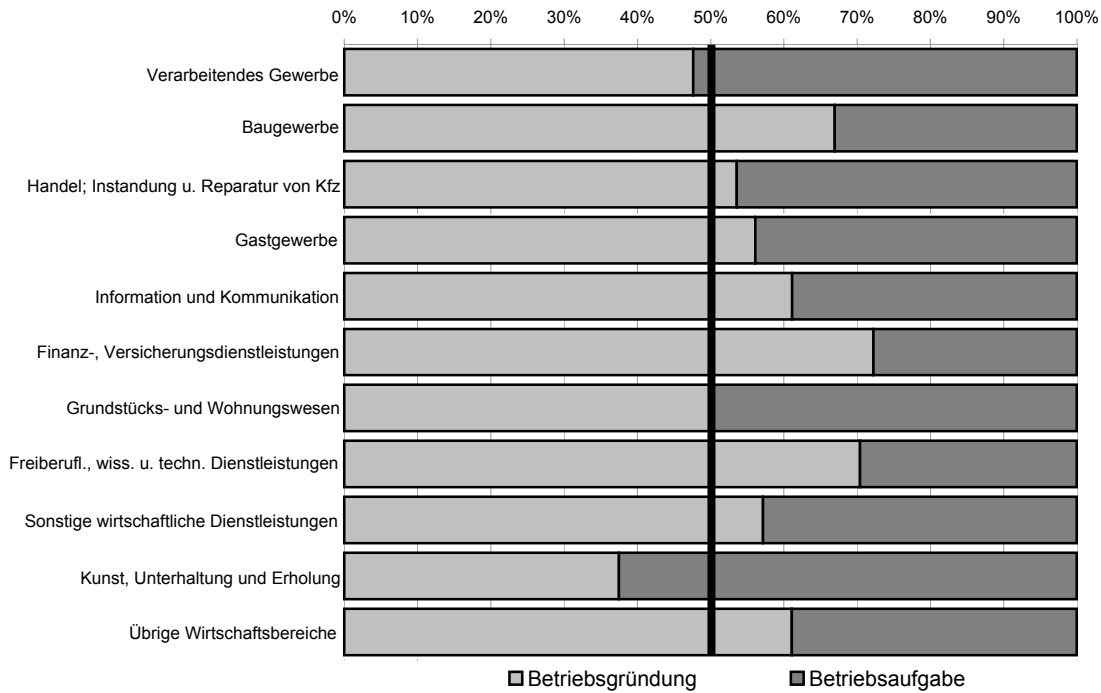
1 Gewerbebeanmeldungen und Betriebsgründungen in Brandenburg seit Januar 2005



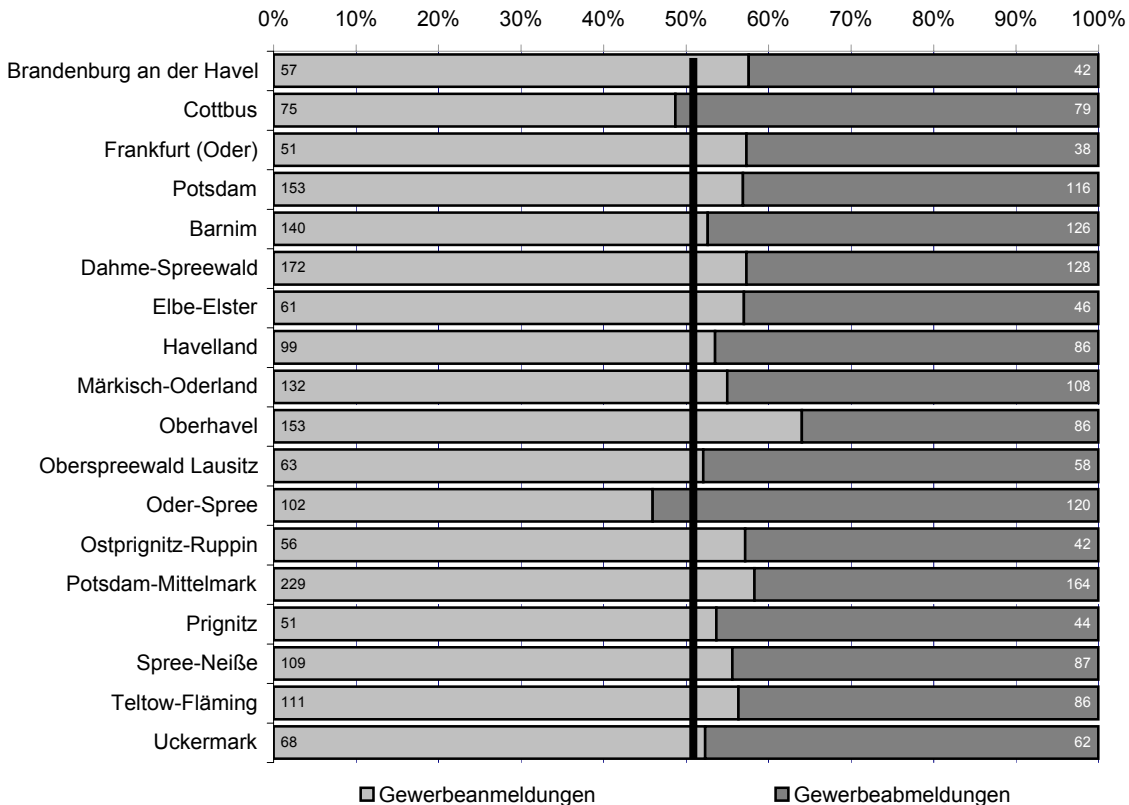
2 Gewerbeabmeldungen und Betriebsaufgaben in Brandenburg seit Januar 2005



3 Betriebsgründungen und -aufgaben in Brandenburg im Oktober 2008 nach Wirtschaftsabschnitten



4 Gewerbean- und Gewerbeabmeldungen in Brandenburg im Oktober 2008 nach Verwaltungsbezirken



Übersicht: Gewerbeanzeigen von 1996 bis Oktober 2008 für das Land Brandenburg

Jahr/Monat	Anmeldungen		Ummeldungen ²		Abmeldungen	
	insgesamt	darunter: Neuerrichtungen ¹	insgesamt	darunter: Veränderung der Betriebstätigkeit ³	insgesamt	darunter: Aufgabe ⁴
1996	25 009	20 797	7 450	3 974	20 544	15 149
1997	25 480	21 429	6 859	3 452	21 074	15 904
1998	26 171	22 136	7 211	3 694	21 615	16 680
1999	24 163	20 149	6 845	3 525	21 245	16 430
2000	22 407	18 964	6 785	3 408	19 882	16 126
2001	21 394	18 126	5 526	2 932	19 793	15 869
2002	20 275	16 953	5 529	2 836	18 194	14 448
2003	24 012	20 790	5 279	2 801	17 058	13 659
2004	30 163	26 183	6 609	3 375	18 245	14 258
2005	26 310	22 074	8 027	4 336	20 755	16 406
2006	25 499	20 955	x	x	21 279	17 037
2007	23 555	19 356	x	x	22 040	17 958
2007 Januar	2 036	1 602	x	x	2 184	1 730
Februar	2 085	1 710	x	x	1 967	1 596
März	2 238	1 842	x	x	1 838	1 462
April	1 843	1 522	x	x	1 619	1 308
Mai	2 091	1 778	x	x	1 623	1 321
Juni	1 847	1 558	x	x	1 635	1 332
Juli	2 045	1 725	x	x	1 754	1 441
August	1 918	1 607	x	x	1 570	1 307
September	1 892	1 571	x	x	1 724	1 409
Oktober	1 912	1 555	x	x	1 802	1 457
November	1 971	1 594	x	x	2 043	1 695
Dezember	1 677	1 292	x	x	2 281	1 900
2008 Januar	2 172	1 716	x	x	2 336	1 901
Februar	2 039	1 641	x	x	1 756	1 450
März	1 928	1 637	x	x	1 630	1 343
April	2 068	1 706	x	x	1 709	1 394
Mai	2 001	1 660	x	x	1 814	1 498
Juni	1 891	1 554	x	x	1 811	1 486
Juli	1 947	1 617	x	x	1 730	1 407
August	1 725	1 412	x	x	1 442	1 178
September	2 134	1 773	x	x	1 712	1 407
Oktober	1 882	1 557	x	x	1 518	1 250
November						
Dezember						

1 Betriebsgründungen und sonstige Neuerrichtungen, ohne Zuzüge.

2 Gemäß Artikel 11 des Ersten Gesetzes zum Abbau bürokratischer Hemmnisse insbesondere in der mittelständischen Wirtschaft wurde ab September 2006 die Auswertung der Ummeldungen eingestellt.

3 Änderung und/oder Erweiterung

4 Ohne Verlagerungen; einschließlich Aufgabe einer Zweigniederlassung oder unselbstständigen Zweigstelle (also einschl. "teilweise Aufgabe eines weiterhin bestehenden Betriebes")

1 Gewerbeanmeldungen in Brandenburg im Oktober 2008 nach Wirtschaftsbereichen

Nr. der Klassifikation¹	Wirtschaftsbereich	Gewerbeanmeldungen insgesamt	Neuerrichtungen			Zuzug	Übernahme			
			insgesamt	Neugründung	Umwandlung		insgesamt	Rechtsformwechsel	Gesellschaftereintritt	Erbfolge/Kauf/Pacht
			Anzahl							
A	Land- und Forstwirtschaft, Fischerei	9	8	8	-	-	1	1	-	-
B	Bergbau und Gewinnung von Steinen und Erden	-	-	-	-	-	-	-	-	-
C	Verarbeitendes Gewerbe	43	27	27	-	9	7	3	-	4
10	Herstellung von Nahrungs- und Futtermitteln	4	1	1	-	1	2	-	-	2
11	Getränkeherstellung	1	1	1	-	-	-	-	-	-
13	Herstellung von Textilien	2	1	1	-	-	1	-	-	1
14	Herstellung von Bekleidung	2	2	2	-	-	-	-	-	-
16	Herstellung von Holz-, Flecht-, Korb- und Korkwaren (ohne Möbel)	4	3	3	-	1	-	-	-	-
18	Herstellung von Druckerzeugnissen; Vervielfältigung von bespielten Ton-, Bild- und Datenträgern	1	-	-	-	1	-	-	-	-
25	Herstellung von Metallerzeugnissen	14	10	10	-	4	-	-	-	-
26	Herstellung von Datenverarbeitungsgeräten, elektronischen und optischen Erzeugnissen	2	1	1	-	1	-	-	-	-
27	Herstellung von elektrischen Ausrüstungen	1	1	1	-	-	-	-	-	-
28	Maschinenbau	-	-	-	-	-	-	-	-	-
29	Herstellung von Kraftwagen und Kraftwagenteilen	-	-	-	-	-	-	-	-	-
31	Herstellung von Möbeln	-	-	-	-	-	-	-	-	-
D	Energieversorgung	82	82	79	3	-	-	-	-	-
E	Wasserversorgung, Abwasser- und Abfallentsorgung und Beseitigung von Umweltverschmutzungen	5	4	4	-	-	1	1	-	-
F	Baugewerbe	214	171	171	-	34	9	3	3	3
41	Hochbau	3	2	2	-	1	-	-	-	-
42	Tiefbau	2	2	2	-	-	-	-	-	-
43	Vorbereitende Baustellenarbeiten, Bauinstallation und sonstiges Ausbaugewerbe	209	167	167	-	33	9	3	3	3
G	Handel; Instandhaltung und Reparatur von Kraftfahrzeugen	420	338	335	3	45	37	10	-	27
45	Handel mit Kraftfahrzeugen; Instandhaltung und Reparatur von Kraftfahrzeugen	61	52	51	1	6	3	1	-	2
46	Großhandel (ohne Handel mit Kfz)	58	47	47	-	10	1	-	-	1
47	Einzelhandel (ohne Handel mit Kfz)	301	239	237	2	29	33	9	-	24
H	Verkehr und Lagerei	75	66	66	-	4	5	3	2	-
49	Landverkehr und Transport in Rohrfernleitungen	35	29	29	-	2	4	2	2	-
53	Post-, Kurier- und Expressdienste	21	19	19	-	2	-	-	-	-

1 Gewerbeanmeldungen in Brandenburg im Oktober 2008 nach Wirtschaftsbereichen

Nr. der Klassifikation ¹	Wirtschaftsbereich	Gewerbeanmeldungen insgesamt	Neuerrichtungen			Zuzug	Übernahme			
			insgesamt	Neugründung	Umwandlung		insgesamt	Rechtsformwechsel	Gesellschaftereintritt	Erbfolge/Kauf/Pacht
I	Gastgewerbe	124	94	93	1	1	29	2	-	27
55	Beherbergung	20	19	19	-	-	1	-	-	1
56	Gastronomie	104	75	74	1	1	28	2	-	26
J	Information und Kommunikation	92	79	78	1	13	-	-	-	-
58	Verlagswesen	7	7	6	1	-	-	-	-	-
61	Telekommunikation	2	1	1	-	1	-	-	-	-
62	Erbringung von Dienstleistungen der Informationstechnologie	70	61	61	-	9	-	-	-	-
63	Informationsdienstleistungen	6	6	6	-	-	-	-	-	-
K	Finanz-, Versicherungs- dienstleistungen	123	99	98	1	24	-	-	-	-
66	Mit Finanz- und Versicherungs- dienstleistungen verbundene Tätigkeiten	117	94	94	-	23	-	-	-	-
L	Grundstücks- und Wohnungswesen	32	22	21	1	8	2	2	-	-
M	Erbringung von freiberuflichen, wissenschaftlichen und technischen Dienstleistungen	155	126	125	1	23	6	4	-	2
70	Verwaltung und Führung von Unternehmen und Betrieben, Unternehmensberatung	52	43	43	-	6	3	2	-	1
73	Werbung und Marktforschung	41	35	35	-	4	2	2	-	-
N	Erbringung von sonstigen wirtschaftlichen Dienstleistungen	253	219	218	1	29	5	2	-	3
77	Vermietung von beweglichen Sachen	10	7	7	-	2	1	-	-	1
78	Vermittlung und Überlassung von Arbeitskräften	15	13	13	-	2	-	-	-	-
79	Reisebüros, Reiseveranstalter und Erbringung sonstiger Reservierungsdienstleistungen	9	5	5	-	2	2	1	-	1
81	Gebäudebetreuung; Garten- und Landschaftsbau	93	81	80	1	11	1	-	-	1
P	Erziehung und Unterricht	17	14	14	-	2	1	-	-	1
Q	Gesundheits- und Sozialwesen	20	18	18	-	2	-	-	-	-
R	Kunst, Unterhaltung und Erholung	28	25	25	-	3	-	-	-	-
O+S	Öffentliche Verwaltung, Verteidigung, Sozialversicherung; Erbringung von sonstigen Dienstleistungen ²	190	165	165	-	18	7	1	1	5
A-S	Insgesamt	1 882	1 557	1 545	12	215	110	32	6	72

1 Klassifikation der Wirtschaftszweige, Ausgabe 2008 (WZ 2008), Kurzbezeichnung.

2 Einschließlich geheimzuhaltender Fälle.

2 Gewerbebeanmeldungen in Brandenburg im Oktober 2008 nach Art der Niederlassung, der Rechtsform, bei Einzelunternehmen nach Geschlecht und Staatsangehörigkeit

Art der Niederlassung — Rechtsform — Geschlecht — Staatsangehörigkeit	Gewerbe- anmel- dungen ins- gesamt	Neuerrichtung			Zuzug	Übernahme			
		ins- gesamt	Neu- gründung	Um- wandlung		ins- gesamt	Rechts- form- wechsel	Gesell- schafter- eintritt	Erbfolge/ Kauf/ Pacht
Anzahl									
Insgesamt	1 882	1 557	1 545	12	215	110	32	6	72
nach der Art der Niederlassung									
Hauptniederlassung	1 667	1 384	1 380	4	208	75	19	5	51
Zweigniederlassung	52	37	33	4	5	10	2	1	7
Unselbstständige Zweigstelle	163	136	132	4	2	25	11	–	14
nach der Rechtsform des Unternehmens									
Einzelunternehmen	1 531	1 307	1 307	–	160	64	9	–	55
Offene Handelsgesellschaft	2	2	2	–	–	–	–	–	–
Kommanditgesellschaft	2	1	1	–	–	1	1	–	–
Gesellschaft mit beschränkter Haftung Co. KG	30	24	23	1	1	5	4	–	1
Gesellschaft des bürgerlichen Rechts	90	69	69	–	11	10	2	6	2
Aktiengesellschaft	2	2	2	–	–	–	–	–	–
Gesellschaft mit beschränkter Haftung	202	135	124	11	41	26	12	–	14
Private Company Limited by Shares	11	10	10	–	1	–	–	–	–
Genossenschaft	2	2	2	–	–	–	–	–	–
Eingetragener Verein	5	4	4	–	1	–	–	–	–
Sonstige Rechtsformen ¹	5	1	1	–	–	4	4	–	–
Einzelunternehmer/-innen nach Geschlecht									
weiblich	527	459	459	–	43	25	3	–	22
männlich	1 004	848	848	–	117	39	6	–	33
Einzelunternehmer/-innen nach ausgewählter Staatsangehörigkeit									
deutsch	1 405	1 201	1 201	–	152	52	9	–	43
griechisch	2	2	2	–	–	–	–	–	–
italienisch	2	1	1	–	–	1	–	–	1
österreichisch	1	1	1	–	–	–	–	–	–
polnisch	56	48	48	–	7	1	–	–	1
serbisch	1	1	1	–	–	–	–	–	–
türkisch	9	6	6	–	–	3	–	–	3

¹ Einschließlich geheimzuhaltender Fälle.

3 Neugründungen sowie Gewerbetreibende in Brandenburg im Oktober 2008 nach Wirtschaftsbereichen

Nr. der Klassifikation ¹	Wirtschaftsbereich	Neugründungen						Gewerbetreibende ²	
		insgesamt	Betriebsgründung			sonstige Neugründung		insgesamt	darunter weiblich
			insgesamt	Hauptniederlassung	Zweigniederlassung/unselbständige Zweigstelle	insgesamt	darunter Neben-erwerb		
Anzahl									
A	Land- und Forstwirtschaft, Fischerei	8	–	–	–	8	4	8	3
B	Bergbau und Gewinnung von Steinen und Erden	–	–	–	–	–	–	–	–
C	Verarbeitendes Gewerbe	27	10	8	2	17	7	30	8
10	Herstellung von Nahrungs- und Futtermitteln	1	–	–	–	1	1	1	–
11	Getränkeherstellung	1	–	–	–	1	1	1	1
13	Herstellung von Textilien	1	–	–	–	1	1	1	1
14	Herstellung von Bekleidung	2	1	1	–	1	–	2	1
16	Herstellung von Holz-, Flecht-, Korb- und Korkwaren (ohne Möbel)	3	2	1	1	1	–	4	1
18	Herstellung von Druckerzeugnissen; Vervielfältigung von bespielten Ton-, Bild- und Datenträgern	–	–	–	–	–	–	–	–
25	Herstellung von Metallerzeugnissen	10	5	5	–	5	3	12	1
26	Herstellung von Datenverarbeitungsgeräten, elektronischen und optischen Erzeugnissen	1	–	–	–	1	–	1	–
27	Herstellung von elektrischen Ausrüstungen	1	1	1	–	–	–	1	–
28	Maschinenbau	–	–	–	–	–	–	–	–
29	Herstellung von Kraftwagen und Kraftwagenteilen	–	–	–	–	–	–	–	–
31	Herstellung von Möbeln	–	–	–	–	–	–	–	–
D	Energieversorgung	79	6	5	1	73	59	87	21
E	Wasserversorgung, Abwasser- und Abfallentsorgung und Beseitigung von Umweltverschmutzungen	4	2	1	1	2	2	8	–
F	Baugewerbe	171	79	75	4	92	22	188	8
41	Hochbau	2	1	1	–	1	–	3	–
42	Tiefbau	2	1	–	1	1	–	2	–
43	Vorbereitende Baustellenarbeiten, Bauinstallation und sonstiges Ausbaugewerbe	167	77	74	3	90	22	183	8
G	Handel; Instandhaltung und Reparatur von Kraftfahrzeugen	335	113	36	77	222	107	393	104
45	Handel mit Kraftfahrzeugen; Instandhaltung und Reparatur von Kraftfahrzeugen	51	20	7	13	31	8	57	7
46	Großhandel (ohne Handel mit Kfz)	47	12	4	8	35	12	50	12
47	Einzelhandel (ohne Handel mit Kfz)	237	81	25	56	156	87	286	85
H	Verkehr und Lagerei	66	20	12	8	46	13	70	16
49	Landverkehr und Transport in Rohrfernleitungen	29	7	4	3	22	6	30	5
53	Post-, Kurier- und Expressdienste	19	3	2	1	16	4	21	3

3 Neugründungen sowie Gewerbetreibende in Brandenburg im Oktober 2008 nach Wirtschaftsbereichen

Nr. der Klassifikation ¹	Wirtschaftsbereich	Neugründungen						Gewerbetreibende ²	
		insgesamt	Betriebsgründung			sonstige Neugründung		insgesamt	darunter weiblich
			insgesamt	Hauptniederlassung	Zweigniederlassung/unselbständige Zweigstelle	insgesamt	darunter Neben-erwerb		
Anzahl									
I	Gastgewerbe	93	46	27	19	47	15	96	34
55	Beherbergung	19	4	3	1	15	11	20	9
56	Gastronomie	74	42	24	18	32	4	76	25
J	Information und Kommunikation	78	11	4	7	67	44	82	21
58	Verlagswesen	6	2	–	2	4	2	6	1
61	Telekommunikation	1	–	–	–	1	1	1	–
62	Erbringung von Dienstleistungen der Informationstechnologie	61	7	2	5	54	33	64	16
63	Informationsdienstleistungen	6	–	–	–	6	6	6	3
K	Finanz-, Versicherungs- dienstleistungen	98	13	7	6	85	44	104	23
66	Mit Finanz- und Versicherungs- dienstleistungen verbundene Tätigkeiten	94	10	5	5	84	44	94	23
L	Grundstücks- und Wohnungswesen	21	10	7	3	11	3	28	7
M	Erbringung von freiberuflichen, wissenschaftlichen und technischen Dienstleistungen	125	38	27	11	87	51	134	49
70	Verwaltung und Führung von Unternehmen und Betrieben, Unternehmensberatung	43	14	9	5	29	14	45	14
73	Werbung und Marktforschung	35	4	1	3	31	22	36	23
N	Erbringung von sonstigen wirtschaftlichen Dienstleistungen	218	28	17	11	190	94	221	81
77	Vermietung von beweglichen Sachen	7	3	1	2	4	3	7	–
78	Vermittlung und Überlassung von Arbeitskräften	13	4	2	2	9	4	13	7
79	Reisebüros, Reiseveranstalter und Erbringung sonstiger Reservierungsdienstleistungen	5	2	1	1	3	3	6	2
81	Gebäudebetreuung; Garten- und Landschaftsbau	80	12	11	1	68	32	82	18
P	Erziehung und Unterricht	14	2	–	2	12	8	15	4
Q	Gesundheits- und Sozialwesen	18	6	1	5	12	8	18	9
R	Kunst, Unterhaltung und Erholung	25	3	2	1	22	12	28	6
O+S	Öffentliche Verwaltung, Verteidigung, Sozialversicherung; Erbringung von sonstigen Dienstleistungen ³	165	33	26	7	132	59	168	119
A-S	Insgesamt	1 545	420	255	165	1 125	552	1 678	513

¹ Klassifikation der Wirtschaftszweige, Ausgabe 2008 (WZ 2008), Kurzbezeichnung.

² Anzeigepflichtige Personen, die eine Neugründung vorgenommen haben.

³ Einschließlich geheimzuhaltender Fälle.

4 Neugründungen sowie Gewerbetreibende in Brandenburg im Oktober 2008 nach Rechtsform und bei Einzelunternehmen nach Geschlecht und Staatsangehörigkeit

Rechtsform — Geschlecht — Staatsangehörigkeit	Neugründungen						Gewerbetreibende ¹	
	ins- gesamt	Betriebsgründung			sonstige Neugründung		ins- gesamt	darunter weiblich
		ins- gesamt	Haupt- nieder- lassung	Zweignieder- lassung/un- selbständige Zweigstelle	ins- gesamt	darunter Neben- erwerb		
	Anzahl							
Insgesamt	1 545	420	255	165	1 125	552	1 678	513
nach der Rechtsform des Unternehmens								
Einzelunternehmen	1 307	215	151	64	1 092	519	1 307	459
Offene Handelsgesellschaft	2	2	1	1	—	—	4	1
Kommanditgesellschaft	1	—	—	—	1	1	1	—
Gesellschaft mit beschränkter Haftung Co. KG	23	23	15	8	—	—	50	3
Gesellschaft des bürgerlichen Rechts	69	42	34	8	27	27	119	30
Aktiengesellschaft	2	2	—	2	—	—	—	—
Gesellschaft mit beschränkter Haftung	124	119	48	71	5	5	177	16
Private Company Limited by Shares	10	10	1	9	—	—	10	2
Genossenschaft	2	2	1	1	—	—	5	1
Eingetragener Verein	4	4	4	—	—	—	5	1
Sonstige Rechtsformen ²	1	1	—	1	—	—	—	—
Einzelunternehmer/-innen nach Geschlecht								
weiblich	459	60	45	15	399	221	X	X
männlich	848	155	106	49	693	298	X	X
Einzelunternehmer/-innen nach ausgewählter Staatsangehörigkeit								
deutsch	1 201	181	119	62	1 020	511	1 201	437
griechisch	2	1	1	—	1	—	2	—
italienisch	1	—	—	—	1	—	1	—
österreichisch	1	—	—	—	1	1	1	1
polnisch	48	18	18	—	30	2	48	7
serbisch	1	—	—	—	1	1	1	—
türkisch	6	2	2	—	4	—	6	—

1 Anzeigepflichtige Personen, die eine Neugründung vorgenommen haben.

2 Einschließlich geheimzuhaltender Fälle.

5 Gewerbeabmeldungen in Brandenburg im Oktober 2008 nach Wirtschaftsbereichen

Nr. der Klassifikation ¹	Wirtschaftsbereich	Gewerbeabmeldungen insgesamt	Aufgabe			Fortzug	Übergabe			
			insgesamt	vollständige Aufgabe	Umwandlung		insgesamt	Rechtsformwechsel	Gesellschafteraustritt	Erbfolge/Verkauf/Verpachtung
A	Land- und Forstwirtschaft, Fischerei	17	16	16	-	-	1	-	-	1
B	Bergbau und Gewinnung von Steinen und Erden	-	-	-	-	-	-	-	-	-
C	Verarbeitendes Gewerbe	48	36	34	2	6	6	2	2	2
10	Herstellung von Nahrungs- und Futtermitteln	4	4	4	-	-	-	-	-	-
11	Getränkeherstellung	-	-	-	-	-	-	-	-	-
13	Herstellung von Textilien	4	2	2	-	1	1	-	-	1
14	Herstellung von Bekleidung	1	1	1	-	-	-	-	-	-
16	Herstellung von Holz-, Flecht-, Korb- und Korkwaren (ohne Möbel)	1	1	1	-	-	-	-	-	-
18	Herstellung von Druckerzeugnissen; Vervielfältigung von bespielten Ton-, Bild- und Datenträgern	-	-	-	-	-	-	-	-	-
25	Herstellung von Metallerzeugnissen	6	4	4	-	2	-	-	-	-
26	Herstellung von Datenverarbeitungsgeräten, elektronischen und optischen Erzeugnissen	2	2	1	1	-	-	-	-	-
27	Herstellung von elektrischen Ausrüstungen	-	-	-	-	-	-	-	-	-
28	Maschinenbau	5	3	2	1	-	2	-	2	-
29	Herstellung von Kraftwagen und Kraftwagenteilen	1	1	1	-	-	-	-	-	-
31	Herstellung von Möbeln	-	-	-	-	-	-	-	-	-
D	Energieversorgung	5	5	5	-	-	-	-	-	-
E	Wasserversorgung, Abwasser- und Abfallentsorgung und Beseitigung von Umweltverschmutzungen	1	-	-	-	-	1	1	-	-
F	Baugewerbe	209	185	185	-	15	9	3	4	2
41	Hochbau	5	4	4	-	1	-	-	-	-
42	Tiefbau	2	-	-	-	1	1	1	-	-
43	Vorbereitende Baustellenarbeiten, Bauinstallation und sonstiges Ausbaugewerbe	202	181	181	-	13	8	2	4	2
G	Handel; Instandhaltung und Reparatur von Kraftfahrzeugen	380	311	308	3	33	36	12	3	21
45	Handel mit Kraftfahrzeugen; Instandhaltung und Reparatur von Kraftfahrzeugen	44	36	35	1	7	1	-	-	1
46	Großhandel (ohne Handel mit Kfz)	63	58	58	-	5	-	-	-	-
47	Einzelhandel (ohne Handel mit Kfz)	273	217	215	2	21	35	12	3	20
H	Verkehr und Lagerei	70	67	65	2	3	-	-	-	-
49	Landverkehr und Transport in Rohrfernleitungen	30	28	28	-	2	-	-	-	-
53	Post-, Kurier- und Expressdienste	25	25	25	-	-	-	-	-	-

5 Gewerbeabmeldungen in Brandenburg im Oktober 2008 nach Wirtschaftsbereichen

Nr. der Klassifikation ¹	Wirtschaftsbereich	Gewerbeabmeldungen insgesamt	Aufgabe			Fortzug	Übergabe			
			insgesamt	vollständige Aufgabe	Umwandlung		insgesamt	Rechtsformwechsel	Gesellschafteraustritt	Erbfolge/Verkauf/Verpachtung
I	Gastgewerbe	138	109	108	1	3	26	2	6	18
55	Beherbergung	24	18	18	–	–	6	–	1	5
56	Gastronomie	114	91	90	1	3	20	2	5	13
J	Information und Kommunikation	45	32	31	1	11	2	1	1	–
58	Verlagswesen	6	5	5	–	1	–	–	–	–
61	Telekommunikation	2	2	2	–	–	–	–	–	–
62	Erbringung von Dienstleistungen der Informationstechnologie	25	17	17	–	6	2	1	1	–
63	Informationsdienstleistungen	9	6	6	–	3	–	–	–	–
K	Finanz-, Versicherungsdienstleistungen	110	88	87	1	22	–	–	–	–
66	Mit Finanz- und Versicherungsdienstleistungen verbundene Tätigkeiten	107	86	86	–	21	–	–	–	–
L	Grundstücks- und Wohnungswesen	41	21	21	–	17	3	–	1	2
M	Erbringung von freiberuflichen, wissenschaftlichen und technischen Dienstleistungen	114	88	88	–	22	4	2	1	1
70	Verwaltung und Führung von Unternehmen und Betrieben, Unternehmensberatung	33	27	27	–	6	–	–	–	–
73	Werbung und Marktforschung	36	25	25	–	9	2	2	–	–
N	Erbringung von sonstigen wirtschaftlichen Dienstleistungen	187	159	155	4	21	7	2	2	3
77	Vermietung von beweglichen Sachen	18	17	17	–	–	1	–	–	1
78	Vermittlung und Überlassung von Arbeitskräften	3	3	3	–	–	–	–	–	–
79	Reisebüros, Reiseveranstalter und Erbringung sonstiger Reservierungsdienstleistungen	13	7	4	3	4	2	–	1	1
81	Gebäudebetreuung; Garten- und Landschaftsbau	58	49	48	1	7	2	–	1	1
P	Erziehung und Unterricht	12	9	9	–	3	–	–	–	–
Q	Gesundheits- und Sozialwesen	16	15	15	–	1	–	–	–	–
R	Kunst, Unterhaltung und Erholung	22	21	21	–	–	1	–	–	1
O+S	Öffentliche Verwaltung, Verteidigung, Sozialversicherung; Erbringung von sonstigen Dienstleistungen ²	103	88	88	–	11	4	–	–	4
A-S	Insgesamt	1 518	1 250	1 236	14	168	100	25	20	55

¹ Klassifikation der Wirtschaftszweige, Ausgabe 2008 (WZ 2008), Kurzbezeichnung.

² Einschließlich geheimzuhaltender Fälle.

6 Gewerbeabmeldungen in Brandenburg im Oktober 2008 nach Art der Niederlassung, der Rechtsform, bei Einzelunternehmen nach Geschlecht und Staatsangehörigkeit

Art der Niederlassung — Rechtsform — Geschlecht — Staatsangehörigkeit	Gewerbeabmeldungen insgesamt	Aufgabe			Fortzug	Übergabe			
		insgesamt	vollständige Aufgabe	Umwandlung		insgesamt	Rechtsformwechsel	Gesellschafteraustritt	Erbfolge/Verkauf/Verpachtung
Anzahl									
Insgesamt	1 518	1 250	1 236	14	168	100	25	20	55
nach der Art der Niederlassung									
Hauptniederlassung	1 345	1 127	1 119	8	156	62	10	19	33
Zweigniederlassung	49	36	36	—	6	7	3	—	4
Unselbstständige Zweigstelle	124	87	81	6	6	31	12	1	18
nach der Rechtsform des Unternehmens									
Einzelunternehmen	1 222	1 056	1 056	—	121	45	5	—	40
Offene Handelsgesellschaft	3	2	2	—	—	1	1	—	—
Kommanditgesellschaft	—	—	—	—	—	—	—	—	—
Gesellschaft mit beschränkter Haftung Co. KG	24	9	9	—	10	5	3	—	2
Gesellschaft des bürgerlichen Rechts	87	62	62	—	2	23	2	20	1
Aktiengesellschaft	7	5	5	—	1	1	1	—	—
Gesellschaft mit beschränkter Haftung	158	102	89	13	32	24	13	—	11
Private Company Limited by Shares	9	8	8	—	1	—	—	—	—
Genossenschaft	2	1	1	—	—	1	—	—	1
Eingetragener Verein	2	2	2	—	—	—	—	—	—
Sonstige Rechtsformen ¹	4	3	2	1	1	—	—	—	—
Einzelunternehmer/-innen nach Geschlecht									
weiblich	373	321	321	—	37	15	4	—	11
männlich	849	735	735	—	84	30	1	—	29
Einzelunternehmer/-innen nach ausgewählter Staatsangehörigkeit									
deutsch	1 107	954	954	—	118	35	5	—	30
griechisch	—	—	—	—	—	—	—	—	—
italienisch	1	1	1	—	—	—	—	—	—
österreichisch	—	—	—	—	—	—	—	—	—
polnisch	41	39	39	—	1	1	—	—	1
serbisch	1	1	1	—	—	—	—	—	—
türkisch	16	14	14	—	—	2	—	—	2

¹ Einschließlich geheimzuhaltender Fälle.

**7 Vollständige Aufgaben sowie Gewerbetreibende in Brandenburg im Oktober 2008
nach Wirtschaftsbereichen**

Nr. der Klassifikation ¹	Wirtschaftsbereich	Vollständige Aufgabe						Gewerbetreibende ²	
		insgesamt	Betriebsaufgabe			sonstige Stilllegung		insgesamt	darunter weiblich
			insgesamt	Hauptniederlassung	Zweigniederlassung/unselbständige Zweigstelle	insgesamt	darunter Neben-erwerb		
Anzahl									
A	Land- und Forstwirtschaft, Fischerei	16	3	2	1	13	3	17	4
B	Bergbau und Gewinnung von Steinen und Erden	–	–	–	–	–	–	–	–
C	Verarbeitendes Gewerbe	34	11	8	3	23	4	35	10
10	Herstellung von Nahrungs- und Futtermitteln	4	3	2	1	1	–	3	–
11	Getränkeherstellung	–	–	–	–	–	–	–	–
13	Herstellung von Textilien	2	1	1	–	1	–	2	1
14	Herstellung von Bekleidung	1	–	–	–	1	1	1	1
16	Herstellung von Holz-, Flecht-, Korb- und Korkwaren (ohne Möbel)	1	1	1	–	–	–	1	–
18	Herstellung von Druckerzeugnissen; Vervielfältigung von bespielten Ton-, Bild- und Datenträgern	–	–	–	–	–	–	–	–
25	Herstellung von Metallerzeugnissen	4	1	1	–	3	–	4	–
26	Herstellung von Datenverarbeitungsgeräten, elektronischen und optischen Erzeugnissen	1	–	–	–	1	–	1	–
27	Herstellung von elektrischen Ausrüstungen	–	–	–	–	–	–	–	–
28	Maschinenbau	2	–	–	–	2	1	2	–
29	Herstellung von Kraftwagen und Kraftwagenteilen	1	1	1	–	–	–	1	1
31	Herstellung von Möbeln	–	–	–	–	–	–	–	–
D	Energieversorgung	5	2	1	1	3	3	6	3
E	Wasserversorgung, Abwasser- und Abfallentsorgung und Beseitigung von Umweltverschmutzungen	–	–	–	–	–	–	–	–
F	Baugewerbe	185	39	31	8	146	12	197	8
41	Hochbau	4	3	3	–	1	–	4	1
42	Tiefbau	–	–	–	–	–	–	–	–
43	Vorbereitende Baustellenarbeiten, Bauinstallation und sonstiges Ausbaugewerbe	181	36	28	8	145	12	193	7
G	Handel; Instandhaltung und Reparatur von Kraftfahrzeugen	308	98	48	50	210	75	321	109
45	Handel mit Kraftfahrzeugen; Instandhaltung und Reparatur von Kraftfahrzeugen	35	9	6	3	26	7	35	5
46	Großhandel (ohne Handel mit Kfz)	58	14	7	7	44	15	60	20
47	Einzelhandel (ohne Handel mit Kfz)	215	75	35	40	140	53	226	84
H	Verkehr und Lagerei	65	20	13	7	45	4	70	6
49	Landverkehr und Transport in Rohrfernleitungen	28	9	7	2	19	1	28	2
53	Post-, Kurier- und Expressdienste	25	6	3	3	19	1	28	2

**7 Vollständige Aufgaben sowie Gewerbetreibende in Brandenburg im Oktober 2008
nach Wirtschaftsbereichen**

Nr. der Klassifikation ¹	Wirtschaftsbereich	Vollständige Aufgabe						Gewerbetreibende ²	
		insgesamt	Betriebsaufgabe			sonstige Stilllegung		insgesamt	darunter weiblich
			insgesamt	Hauptniederlassung	Zweigniederlassung/unselbständige Zweigstelle	insgesamt	darunter Neben-erwerb		
Anzahl									
I	Gastgewerbe	108	36	23	13	72	16	110	32
55	Beherbergung	18	3	3	–	15	8	18	8
56	Gastronomie	90	33	20	13	57	8	92	24
J	Information und Kommunikation	31	7	3	4	24	12	33	8
58	Verlagswesen	5	1	–	1	4	2	6	–
61	Telekommunikation	2	1	–	1	1	–	2	–
62	Erbringung von Dienstleistungen der Informationstechnologie	17	4	3	1	13	7	19	6
63	Informationsdienstleistungen	6	1	–	1	5	3	5	2
K	Finanz-, Versicherungs- dienstleistungen	87	5	3	2	82	25	87	30
66	Mit Finanz- und Versicherungs- dienstleistungen verbundene Tätigkeiten	86	5	3	2	81	25	86	30
L	Grundstücks- und Wohnungswesen	21	10	7	3	11	3	22	3
M	Erbringung von freiberuflichen, wissenschaftlichen und technischen Dienstleistungen	88	16	10	6	72	27	96	23
70	Verwaltung und Führung von Unternehmen und Betrieben, Unternehmensberatung	27	8	5	3	19	7	32	5
73	Werbung und Marktforschung	25	6	4	2	19	8	27	9
N	Erbringung von sonstigen wirtschaftlichen Dienstleistungen	155	21	13	8	134	37	161	48
77	Vermietung von beweglichen Sachen	17	2	2	–	15	5	20	6
78	Vermittlung und Überlassung von Arbeitskräften	3	–	–	–	3	–	3	2
79	Reisebüros, Reiseveranstalter und Erbringung sonstiger Reservierungsdienstleistungen	4	2	1	1	2	–	4	4
81	Gebäudebetreuung; Garten- und Landschaftsbau	48	6	4	2	42	8	50	4
P	Erziehung und Unterricht	9	3	1	2	6	–	9	4
Q	Gesundheits- und Sozialwesen	15	5	3	2	10	2	17	7
R	Kunst, Unterhaltung und Erholung	21	5	3	2	16	5	21	7
O+S	Öffentliche Verwaltung, Verteidigung, Sozialversicherung; Erbringung von sonstigen Dienstleistungen ³	88	11	6	5	77	28	89	62
A-S	Insgesamt	1 236	292	175	117	944	256	1 291	364

¹ Klassifikation der Wirtschaftszweige, Ausgabe 2008 (WZ 2008), Kurzbezeichnung.

² Anzeigepflichtige Personen, die eine Neugründung vorgenommen haben.

³ Einschließlich geheimzuhaltender Fälle.

8 Vollständige Aufgaben sowie Gewerbetreibende in Brandenburg im Oktober 2008 nach Art der Niederlassung, der Rechtsform, bei Einzelunternehmen nach Geschlecht und Staatsangehörigkeit

Rechtsform — Geschlecht — Staatsangehörigkeit	Vollständige Aufgabe						Gewerbetreibende ¹	
	ins- gesamt	Betriebsaufgabe			sonstige Stilllegung		ins- gesamt	darunter weiblich
		ins- gesamt	Haupt- nieder- lassung	Zweignieder- lassung/un- selbständige Zweigstelle	ins- gesamt	darunter Neben- erwerb		
	Anzahl							
Insgesamt	1 236	292	175	117	944	256	1 291	364
nach der Rechtsform des Unternehmens								
Einzelunternehmen	1 056	127	70	57	929	241	1 056	321
Offene Handelsgesellschaft	2	2	2	–	–	–	3	1
Kommanditgesellschaft	–	–	–	–	–	–	–	–
Gesellschaft mit beschränkter Haftung Co. KG	9	9	3	6	–	–	11	2
Gesellschaft des bürgerlichen Rechts	62	48	45	3	14	14	91	23
Aktiengesellschaft	5	5	–	5	–	–	–	–
Gesellschaft mit beschränkter Haftung	89	89	53	36	–	–	117	13
Private Company Limited by Shares	8	7	1	6	1	1	7	1
Genossenschaft	1	1	–	1	–	–	1	–
Eingetragener Verein	2	2	–	2	–	–	2	2
Sonstige Rechtsformen ²	2	2	1	1	–	–	3	1
Einzelunternehmer/-innen nach Geschlecht								
weiblich	321	37	24	13	284	102	X	X
männlich	735	90	46	44	645	139	X	X
Einzelunternehmer/-innen nach ausgewählter Staatsangehörigkeit								
deutsch	954	115	63	52	839	231	954	308
griechisch	–	–	–	–	–	–	–	–
italienisch	1	1	1	–	–	–	1	–
österreichisch	–	–	–	–	–	–	–	–
polnisch	39	1	–	1	38	5	39	1
serbisch	1	–	–	–	1	–	1	–
türkisch	14	4	2	2	10	–	14	2

¹ Anzeigepflichtige Personen, die eine Neugründung vorgenommen haben.

² Einschließlich geheimzuhaltender Fälle.

9 Gewerbeanmeldungen in Brandenburg im Oktober 2008 nach ausgewählten Merkmalen und Verwaltungsbezirken

Verwaltungsbezirk	Gewerbeanmeldungen insgesamt	Neugründung	Umwandlung	Zuzug	Übernahme
Kreisfreie Städte					
Brandenburg an der Havel	57	49	–	3	5
Cottbus	75	68	–	3	4
Frankfurt (Oder)	51	43	2	2	4
Potsdam	153	133	–	16	4
Landkreise					
Barnim	140	116	1	20	3
Dahme-Spreewald	172	136	–	26	10
Elbe-Elster	61	50	–	7	4
Havelland	99	82	1	10	6
Märkisch-Oderland	132	115	–	12	5
Oberhavel	153	131	–	14	8
Oberspreewald Lausitz	63	50	–	6	7
Oder-Spree	102	85	1	12	4
Ostprignitz-Ruppin	56	48	–	3	5
Potsdam-Mittelmark	229	163	4	45	17
Prignitz	51	49	1	–	1
Spree-Neiße	109	84	–	11	14
Teltow-Fläming	111	90	–	18	3
Uckermark	68	53	2	7	6
Land Brandenburg	1 882	1 545	12	215	110

10 Gewerbeabmeldungen in Brandenburg im Oktober 2008 nach ausgewählten Merkmalen und Verwaltungsbezirken

Verwaltungsbezirk	Gewerbeabmeldungen insgesamt	vollständige Aufgabe	Umwandlung	Fortzug	Übergabe
Kreisfreie Städte					
Brandenburg an der Havel	42	31	1	4	6
Cottbus	79	71	–	5	3
Frankfurt (Oder)	38	32	–	–	6
Potsdam	116	89	3	18	6
Landkreise					
Barnim	126	92	–	26	8
Dahme-Spreewald	128	99	1	21	7
Elbe-Elster	46	39	–	5	2
Havelland	86	70	2	8	6
Märkisch-Oderland	108	94	–	10	4
Oberhavel	86	70	–	12	4
Oberspreewald Lausitz	58	50	–	2	6
Oder-Spree	120	100	1	15	4
Ostprignitz-Ruppin	42	38	–	1	3
Potsdam-Mittelmark	164	128	5	21	10
Prignitz	44	40	–	3	1
Spree-Neiße	87	68	–	7	12
Teltow-Fläming	86	73	–	9	4
Uckermark	62	52	1	1	8
Land Brandenburg	1 518	1 236	14	168	100

**11 Gewerbebeanmeldungen in Brandenburg im Oktober 2008 nach Wirtschaftsbereichen
und Verwaltungsbezirken**

Lfd. Nr.	Verwaltungsbezirk	Gewerbean- meldungen insgesamt	Land- und Forstwirt- schaft	Verar- beitendes Gewerbe	Bau- gewerbe	Handel; Instand- haltung und Reparatur von Kfz
			A	C	F	G
Kreisfreie Städte						
1	Brandenburg an der Havel	57	–	–	8	16
2	Cottbus	75	–	–	10	21
3	Frankfurt (Oder)	51	–	1	7	15
4	Potsdam	153	1	1	10	33
Landkreise						
5	Barnim	140	2	1	25	32
6	Dahme-Spreewald	172	–	4	13	36
7	Elbe-Elster	61	–	1	4	11
8	Havelland	99	–	4	7	22
9	Märkisch-Oderland	132	–	3	13	26
10	Oberhavel	153	2	2	15	31
11	Oberspreewald Lausitz	63	–	3	3	16
12	Oder-Spree	102	–	3	16	21
13	Ostprignitz-Ruppin	56	–	3	6	16
14	Potsdam-Mittelmark	229	–	7	24	57
15	Prignitz	51	–	–	5	10
16	Spree-Neiße	109	1	4	32	19
17	Teltow-Fläming	111	2	5	11	22
18	Uckermark	68	1	1	5	16
19	Land Brandenburg	1 882	9	43	214	420

davon							Lfd. Nr.
Verkehr und Lagerei	Gastgewerbe	Information und Kommunikation	Finanz-, Versicherungs- dienstleistungen	Grundstücks- und Wohnungs- wesen	Erbringung von sonstigen wirtschaftlichen Dienstleistungen	Übrige Wirtschafts- zweige	
H	I	J	K	L	N	B, D, E, M, O-S	
–	5	4	7	–	6	11	1
1	8	3	2	–	5	25	2
2	3	1	2	2	3	15	3
3	7	17	12	5	25	39	4
6	5	8	7	1	24	29	5
9	5	7	12	7	35	44	6
1	4	–	6	–	10	24	7
5	5	6	8	1	11	30	8
11	13	4	5	3	19	35	9
8	9	7	5	4	23	47	10
2	8	4	3	1	6	17	11
2	10	4	10	–	7	29	12
4	6	–	5	–	9	7	13
5	13	13	19	4	29	58	14
4	2	1	3	1	9	16	15
7	9	6	5	1	7	18	16
5	6	3	10	1	19	27	17
–	6	4	2	1	6	26	18
75	124	92	123	32	253	497	19

12 Gewerbeabmeldungen in Brandenburg im Oktober 2008 nach Wirtschaftsbereichen und Verwaltungsbezirken

Lfd. Nr.	Verwaltungsbezirk	Gewerbeabmeldungen insgesamt	Land- und Forstwirtschaft	Verarbeitendes Gewerbe	Baugewerbe	Handel; Instandhaltung und Reparatur von Kfz
			A	C	F	G
Kreisfreie Städte						
1	Brandenburg an der Havel	42	–	1	5	10
2	Cottbus	79	–	1	18	21
3	Frankfurt (Oder)	38	–	3	10	14
4	Potsdam	116	–	1	14	29
Landkreise						
5	Barnim	126	2	6	15	27
6	Dahme-Spreewald	128	1	2	14	28
7	Elbe-Elster	46	1	–	4	16
8	Havelland	86	2	1	11	24
9	Märkisch-Oderland	108	–	3	15	18
10	Oberhavel	86	–	2	11	24
11	Oberspreewald Lausitz	58	–	7	3	11
12	Oder-Spree	120	3	6	16	33
13	Ostprignitz-Ruppin	42	2	1	4	13
14	Potsdam-Mittelmark	164	2	6	23	41
15	Prignitz	44	–	–	10	14
16	Spree-Neiße	87	1	6	22	16
17	Teltow-Fläming	86	1	1	7	22
18	Uckermark	62	2	1	7	19
19	Land Brandenburg	1 518	17	48	209	380

davon							Lfd. Nr.
Verkehr und Lagerei	Gastgewerbe	Information und Kommunikation	Finanz-, Versicherungs- dienstleistungen	Grundstücks- und Wohnungs- wesen	Erbringung von sonstigen wirtschaftlichen Dienstleistungen	Übrige Wirtschafts- zweige	
H	I	J	K	L	N	B, D, E, M, O-S	
1	4	1	4	2	7	7	1
5	4	3	7	–	9	11	2
1	5	–	1	–	1	3	3
4	11	6	11	1	13	26	4
5	6	5	10	10	16	24	5
4	13	5	16	4	16	25	6
1	4	–	4	1	8	7	7
3	6	–	6	2	17	14	8
5	7	7	10	2	18	23	9
2	7	4	5	3	9	19	10
5	10	3	2	3	4	10	11
6	16	2	7	1	13	17	12
2	7	1	2	–	4	6	13
8	11	5	7	3	23	35	14
4	5	–	3	1	3	4	15
5	7	–	7	2	9	12	16
5	9	2	5	5	8	21	17
4	6	1	3	1	9	9	18
70	138	45	110	41	187	273	19

Das Amt für Statistik Berlin-Brandenburg

Das Amt für Statistik Berlin-Brandenburg ist für beide Länder die zentrale Dienstleistungseinrichtung auf dem Gebiet der amtlichen Statistik. Das Amt erbringt Serviceleistungen im Bereich Information und Analyse für die breite Öffentlichkeit, für alle gesellschaftlichen Gruppen sowie für Kunden aus Verwaltung und Politik, Wirtschaft und Wissenschaft. Kerngeschäft des Amtes ist die Durchführung der gesetzlich angeordneten amtlichen Statistiken für Berlin und Brandenburg. Das Amt erhebt die Daten, bereitet sie auf, interpretiert und analysiert sie und veröffentlicht die Ergebnisse. Die Grundversorgung aller Nutzer mit statistischen Informationen erfolgt unentgeltlich, im Wesentlichen über das Internet und den Informationsservice. Daneben werden nachfrage- und zielgruppenorientierte Standardauswertungen zu Festpreisen angeboten. Kundenspezifische Aufbereitung / Beratung zu kostendeckenden Preisen ergänzt das Spektrum der Informationsbereitstellung.

Amtliche Statistik im Verbund

Die Statistiken werden bundesweit nach einheitlichen Konzepten, Methoden und Verfahren arbeitsteilig erstellt. Die statistischen Ämter der Länder sind dabei grundsätzlich für die Durchführung der Erhebungen, für die Aufbereitung und Veröffentlichung der Länderergebnisse zuständig. Durch diese Kooperation in einem „Statistikverbund“ entstehen für alle Länder vergleichbare und zu einem Bundesergebnis zusammenführbare Erhebungsergebnisse.

Produkte und Dienstleistungen

Informationsservice

info@statistik-bbb.de
mit statistischen Informationen für jedermann und Beratung sowie maßgeschneiderte Aufbereitungen von Daten über Berlin und Brandenburg. Auskunft, Beratung, Pressedienst sowie Fachbibliotheken in Potsdam und Berlin.

Standort Potsdam

Dortustraße 46, 14467 Potsdam
Tel. 0331 39-444
Fax 0331 39-418
Mo-Do 9-15 Uhr, Fr 9-14 Uhr

Bibliothek

Tel. 0331 39-843
Fax 0331 39-418
Mo-Do 10.30-15 Uhr, Fr 9.30-14 Uhr

Standort Berlin

Alt-Friedrichsfelde 60, 10315 Berlin
Tel. 030 9021-3434
Fax 030 9021-3655
Mo-Do 9-15 Uhr, Fr 9-14 Uhr

Bibliothek

Tel. 030 9021-3540
Fax 030 9021-3655
Mo-Do 9-15 Uhr, Fr 9-14 Uhr

Internet-Angebot

www.statistik-berlin-brandenburg.de
mit aktuellen Daten, Pressemitteilungen, Statistischen Berichten zum kostenlosen Herunterladen, regionalstatistischen Informationen, Wahlstatistiken und -analysen sowie
einem Überblick über das gesamte Leistungsspektrum des Amtes.

Statistische Jahrbücher

mit einer Vielzahl von Tabellen aus nahezu allen Arbeitsgebieten der amtlichen Statistik.

Statistische Berichte

mit Ergebnissen der einzelnen Statistiken in Tabellen in tiefer sachlicher Gliederung und Grafiken zur Veranschaulichung von Entwicklungen und Strukturen.

Mit dieser Reihe werden die bisherigen Veröffentlichungen Statistischer Berichte aus dem Landesbetrieb für Datenverarbeitung und Statistik Land Brandenburg sowie dem Statistischen Landesamt Berlin fortgesetzt.

Datenangebot aus dem Sachgebiet

Informationen zu dieser Veröffentlichung

Standort Potsdam
Referat 48P
Tel. 0331 39-658
Fax 0331 39-807
unternehmen@statistik-bbb.de

Standort Berlin
Referat 48B
Tel. 030 9021-3701/3823
Fax 030 5158-8323
unternehmen@statistik-bbb.de

Weitere Veröffentlichungen zum Thema

Ergebnisse dieser Statistik für das Bundesgebiet sind den Veröffentlichungen des Statistischen Bundesamtes der Fachserie 2, Reihe 5 „Unternehmen und Arbeitsstätten“ zu entnehmen.