

Statistischer Bericht

D I 1 – m 06 / 08

┌ Gewerbeanzeigen
im **Land Brandenburg** im
Juni 2008

Statistischer Bericht

D I 1 – m 06 / 08

Herausgegeben im Dezember 2008

Preis

pdf-Version: kostenlos

Druck-Version: 7,- EUR

Excel-Version: 17,- EUR

Impressum

Amt für Statistik Berlin-Brandenburg

Dortustraße 46

14467 Potsdam

info@statistik-bbb.de

www.statistik-berlin-brandenburg.de

Potsdam

Tel. 0331 39-444

Fax 0331 39-418

Berlin

Tel. 030 9021-3434

Fax 030 9021-3655

© **Amt für Statistik** Berlin-Brandenburg
Für nichtgewerbliche Zwecke sind Vervielfältigung und unentgeltliche Verbreitung, auch auszugsweise, mit Quellenangabe gestattet. Die Verbreitung, auch auszugsweise, über elektronische Systeme/Datenträger bedarf der vorherigen Zustimmung. Alle übrigen Rechte bleiben vorbehalten.

Zeichenerklärung

- 0 weniger als die Hälfte von 1 in der letzten besetzten Stelle, jedoch mehr als nichts
- nichts vorhanden
- ... Angabe fällt später an
- () Aussagewert ist eingeschränkt
- / Zahlenwert nicht sicher genug
- Zahlenwert unbekannt oder geheimzuhalten
- x Tabellenfach gesperrt
- p vorläufige Zahl
- r berichtigte Zahl
- s geschätzte Zahl

Inhaltsverzeichnis

	Seite		Seite
Vorbemerkungen	4		
Grafiken			
1 Gewerbeanmeldungen und Betriebsgründungen in Brandenburg seit Januar 2005.....	7		
2 Gewerbeabmeldungen und Betriebsaufgaben in Brandenburg seit Januar 2005.....	7		
3 Betriebsgründungen und -aufgaben in Brandenburg im Juni 2008 nach Wirtschaftsabschnitten.....	8		
4 Gewerbean- und Gewerbeabmeldungen in Brandenburg im Juni 2008 nach Verwaltungsbezirken.....	8		
Tabellen			
Übersicht: Gewerbeanzeigen von 1996 bis Juni 2008 für das Land Brandenburg.....	9	7 Vollständige Aufgaben sowie Gewerbetreibende in Brandenburg im Juni 2008 nach Wirtschaftsbereichen.....	19
1 Gewerbeanmeldungen in Brandenburg im Juni 2008 nach Wirtschaftsbereichen.....	10	8 Vollständige Aufgaben sowie Gewerbetreibende in Brandenburg im Juni 2008 nach Art der Niederlassung, der Rechtsform, bei Einzelunternehmen nach Geschlecht und Staatsangehörigkeit.....	21
2 Gewerbeanmeldungen in Brandenburg im Juni 2008 nach Art der Niederlassung, der Rechtsform, bei Einzelunternehmen nach Geschlecht und Staatsangehörigkeit.....	12	9 Gewerbeanmeldungen in Brandenburg im Juni 2008 nach ausgewählten Merkmalen und Verwaltungsbezirken.....	22
3 Neugründungen sowie Gewerbetreibende in Brandenburg im Juni 2008 nach Wirtschaftsbereichen	13	10 Gewerbeabmeldungen in Brandenburg im Juni 2008 nach ausgewählten Merkmalen und Verwaltungsbezirken.....	23
4 Neugründungen sowie Gewerbetreibende in Brandenburg im Juni 2008 nach Rechtsform und bei Einzelunternehmen nach Geschlecht und Staatsangehörigkeit.....	15	11 Gewerbeanmeldungen in Brandenburg im Juni 2008 nach Wirtschaftsbereichen und Verwaltungsbezirken.....	24
5 Gewerbeabmeldungen in Brandenburg im Juni 2008 nach Wirtschaftsbereichen.....	16	12 Gewerbeabmeldungen in Brandenburg im Juni 2008 nach Wirtschaftsbereichen und Verwaltungsbezirken.....	26
6 Gewerbeanmeldungen in Brandenburg im Juni 2008 nach Art der Niederlassung, der Rechtsform, bei Einzelunternehmen nach Geschlecht und Staatsangehörigkeit.....	18		

Vorbemerkungen

Allgemeine Angaben zur Statistik

- **Bezeichnung der Statistik**

Gewerbeanzeigenstatistik, EVAS-Nr.: 523 11

- **Berichtszeitraum**

monatlich

- **Erhebungstermin**

laufend

- **Periodizität**

seit 1996 monatlich

- **regionale Gliederung**

Brandenburg Land, Kreise und kreisfreie Städte in den Standardveröffentlichungen

- **Erhebungsgesamtheit**

Gewerbetreibende

- **Erhebungseinheiten**

Alle juristischen und alle natürlichen Personen, die nach § 14 Gewerbeordnung verpflichtet sind, Aufnahme, Änderung oder Aufgabe einer gewerblichen Tätigkeit der zuständigen Behörde anzuzeigen.

- **Rechtsgrundlagen**

Gewerbeordnung (GewO) vom 1. Januar 1987 (BGBl. I S. 425), in der Fassung vom 22. Februar 1999 (BGBl. I S. 202); zuletzt geändert durch das Gesetz vom 22. August 2006 (BGBl. I S. 1970).
Gesetz über die Statistik für Bundeszwecke (Bundesstatistikgesetz - BStatG) vom 22. Januar 1987 (BGBl. I S. 462, 565); zuletzt geändert durch Artikel 3 des Gesetzes vom 7. September 2007 (BGBl. I S. 2246).

- **Geheimhaltung und Datenschutz**

Die erhobenen Einzelangaben werden nach § 16 Bundesstatistikgesetz grundsätzlich geheim gehalten. Nur in ausdrücklich gesetzlichen Ausnahmefällen dürfen Einzelangaben übermittelt werden. Die Namen und Adressen der Befragten werden in keinem Fall an Dritte weitergegeben.
Nach § 16 Abs. 6 Bundesstatistikgesetz ist es möglich, den Hochschulen oder sonstigen Einrichtungen mit der Aufgabe unabhängiger wissenschaftlicher Forschung für die Durchführung wissenschaftlicher Vorhaben Einzelangaben dann zur Verfügung zu stellen, wenn diese so anonymisiert sind, dass sie nur mit einem unverhältnismäßig großen Aufwand an Zeit, Kosten und Arbeitskraft dem Befragten oder Betroffenen zugeordnet werden können. Die Pflicht zur Geheimhaltung besteht auch für Personen, die Empfänger von Einzelangaben sind.

Zweck und Ziele der Statistik

- **Erhebungsinhalte**

Die Gewerbeanzeigenstatistik liefert Informationen über die Zahl der Gewerbe- und -abmeldungen nach Wirtschaftsbereichen, Rechtsformen, Zahl der tätigen Personen und Bundesländern. Außerdem werden Geschlecht und Staatsangehörigkeit der Gewerbetreibenden ermittelt. Die An- und Abmeldungen werden danach unterschieden, welche Gründe maßgeblich waren.

- **Zweck der Statistik**

Die Gewerbeanzeigenstatistik hat die Aufgabe, zum einen über das Meldegeschehen in seiner Gesamtheit zu informieren, aber auch Existenzgründungen und Stilllegungen von Unternehmen und Betrieben statistisch abzubilden.

- **Hauptnutzer der Statistik**

Alle Gemeinde- und Kreisverwaltungen in Brandenburg; Ministerium für Wirtschaft des Landes Brandenburg; Senatsverwaltung für Wirtschaft, Arbeit und Frauen; Bundesministerium für Wirtschaft; Deutsche Bundesbank; Bankgesellschaft Berlin; Industrie- und Handelskammer; Handwerkskammer; Hotel- und Gaststättenverband Berlin; Deutscher Gewerkschaftsbund; Verband der Creditreform; Institut für Mittelstandsforschung; Institut für Wirtschaftsforschung Halle; Universität Mainz; Fachhochschule für Wirtschaft; Berliner Institut für vergleichende Sozialforschung; Schüler und Studenten; Medien.

- **Einbeziehung der Nutzer**

Die Tabellen entsprechen dem Aufbau der Bundesveröffentlichungen. Regionale Nutzerwünsche wurden berücksichtigt.

Erhebungsmethodik

- **Art der Datengewinnung**

Die Gewerbeanzeigenstatistik wird wie eine Sekundärstatistik auf der Basis der in der Verwaltung erstellten Gewerbemeldungen durchgeführt. Um Aufschluss über die Zahl und Art der in einer Gemeinde ansässigen Gewerbebetriebe zu erhalten, sind Gewerbetreibende gesetzlich verpflichtet, meldepflichtige Vorgänge dem zuständigen Gewerbeamt anzuzeigen. Die Kopien dieser An- und Abmeldungen werden statistisch ausgewertet. Seit 2006 werden die Gewerbeummeldungen von der amtlichen Statistik nicht mehr ausgewertet.

- **Erhebungsinstrumente und Berichtsweg**

Der Versand der Meldungen der Gewerbeämter im Land Brandenburg an das Amt für Statistik erfolgt auf elektronischem oder auf dem postalischen Weg.

- **Belastung der Auskunftspflichtigen**

Die Erstattung der Gewerbeanzeige dient primär den Gemeinden zur Gewerbeüberwachung. Durch die Verwendung von Kopien dieser Anzeigen entsteht für die Auskunftspflichtigen durch die Statistik keinerlei zusätzliche Belastung. Gemäß Artikel 11 des Ersten Gesetzes zum Abbau bürokratischer Hemmnisse insbesondere in der mittelständischen Wirtschaft vom 22. August 2006 wurde ab September 2006 die Auswertung der Gewerbeummeldungen eingestellt.

- **Dokumentation des Fragebogens**

Die Gewerbeanzeige ist gleichzeitig das Erhebungsformular. Diese Formulare sind Bestandteil der Gewerbeordnung. Die Anzeigenden sind verpflichtet, den Inhalt der Vordrucke zu beantworten. Bei der elektronischen Verarbeitung der Anzeigen bei den Gemeinden kann vom vorgegebenen Format der Muster, jedoch nicht vom Inhalt, abgewichen werden.

Genauigkeit

• Qualitative Gesamtbewertung der Genauigkeit

Die Anzeigen sind, insbesondere wenn sie als Formular bereitgestellt wurden, oft nicht vollständig oder ungenau ausgefüllt.

• Nicht stichprobenbedingte Fehler

Die Beschreibung der wirtschaftlichen Tätigkeit erschwert die genaue Zuordnung nach der Klassifikation der Wirtschaftszweige. Angesichts von ca. 50 000 Anzeigen pro Jahr in Brandenburg sind Rückfragen daher nur in besonderen Fällen wirtschaftlich vertretbar.

Aktualität und Pünktlichkeit

Gegenwärtig werden die Quartals- und Jahresergebnisse der Gewerbeanzeigenstatistik spätestens 10 Wochen nach Ende des Berichtszeitraums in Form einer Pressemitteilung veröffentlicht. Ca. 12 Wochen nach Ende des Berichtszeitraums werden die monatlichen Statistischen Berichte erstellt, der Jahresbericht und die Internetpräsenz werden im ersten Halbjahr des folgenden Kalenderjahres veröffentlicht. Die Angaben sind endgültig, eine nachträgliche Korrektur erfolgt nicht.

Zeitliche und räumliche Vergleichbarkeit

Die Ergebnisse können mit dem entsprechenden Vorjahreszeitraum verglichen werden. Einschränkungen gibt es vor allem bei Änderung der Systematik wie z.B. der Klassifikation der Wirtschaftszweige. Der Bericht enthält Angaben, die alle Statistischen Landesämter für ihren Bereich unter gleicher Kennziffer veröffentlichen.

Durch die Neuordnung der Klassifikation der Wirtschaftszweige (WZ2003) zur WZ2008 im Jahr 2008 ist die Vergleichbarkeit zu den Vorjahren eingeschränkt.

Bezüge zu anderen Erhebungen

keine

Weitere Informationsquellen

• Publikationswege

Der Inhalt dieses Berichtes ist auf Wunsch auch auf Diskette erhältlich oder kann per E-Mail versandt werden.

• Kontakt

Fachbereich Gewerbeanzeigen am Standort Potsdam:

Telefon: (0331) 39 658

Telefax: (0331) 39 807

Fachbereich Gewerbeanzeigen am Standort Berlin

Telefon: (030) 9021 3550/3823

Telefax: (030) 5158 8323

E-Mail: unternehmen@statistik-bbb.de

• weiterführende Veröffentlichungen

Ergebnisse für das gesamte Bundesgebiet werden in der Fachserie 2, Reihe 5 "Unternehmen und Arbeitsstätten" des Statistischen Bundesamtes veröffentlicht.

Merkmale, Indizes und Klassifikationen

• Gewerbeanmeldungen

Die Neugründung eines Betriebes, die Wiedereröffnung eines Betriebes nach Verlegung (Zuzug), die Gründung eines Betriebes nach dem Umwandlungsgesetzes, die Ände-

rung der Rechtsform, der Eintritt von Gesellschaftern und die Übernahme durch Erbfolge, Kauf oder Pacht eines Betriebes.

• Gewerbeabmeldungen

Die vollständige Aufgabe eines Betriebes, die Verlagerung eines Betriebes in ein anderes Bundesland (Fortzug), die Abmeldung eines Betriebes nach dem Umwandlungsgesetzes, die Änderung der Rechtsform, der Austritt von Gesellschaftern und die Übergabe durch Erbfolge, Kauf oder Pacht eines Betriebes.

• Gewerbeummeldungen

Die Änderung oder Erweiterung der wirtschaftlichen Tätigkeit des Betriebes, die Verlegung eines Betriebes innerhalb Brandenburgs oder sonstige Veränderungen (Namensänderung, Nebenerwerb).

• Betrieb / Betriebsstätte

Die Gewerbeordnung gestattet den gleichzeitigen Betrieb eines oder verschiedener Gewerbe in einer oder mehreren Betriebs- oder Verkaufsstätten. Betriebs- oder Verkaufsstätten können Hauptniederlassungen, Zweigniederlassungen oder unselbständige Zweigstellen sein.

• Hauptniederlassung (Hptn.)

Mittelpunkt des Geschäftsverkehrs eines Betriebes, der sich bei Personengesellschaften und juristischen Personen am Sitz des Unternehmens befindet. Er kann aber auch in der Wohnung des Gewerbetreibenden liegen.

• Zweigniederlassung (Zwgn.)

Betrieb mit selbständiger Organisation, selbständigen Betriebsmitteln und gesonderter Buchführung, dessen Leiter Geschäfte selbständig abzuschließen und durchzuführen befugt ist.

• Unselbständige Zweigniederlassung (Zwgn.)

Feste örtliche Anlagen oder Einrichtungen, die der Ausübung eines stehenden Gewerbes dienen (z.B. ein Auslieferungslager), jedoch nicht die Bedingungen einer Zweigniederlassung erfüllen.

• Betriebsgründung

Gründung einer Haupt-, Zweigniederlassung oder unselbständigen Zweigstelle durch eine natürliche oder juristische Person, die entweder im Handels-, Vereins- oder Genossenschaftsregister eingetragen ist oder die Handwerkseigenschaft besitzt oder mindestens einen Arbeitnehmer beschäftigt.

• Sonstige Neugründung

Gründung einer Hauptniederlassung durch einen Minderkaufmann (Kleingewerbe), der also in keinem Register eingetragen ist, der keine Handwerkskarte besitzt und keine Arbeitnehmer beschäftigt. Gründung eines Gewerbes, das im Nebenerwerb betrieben wird oder Meldung der Gründung einer Niederlassung ohne Angabe von Beschäftigten.

• Übernahme

Umfasst den Kauf oder die Pacht eines Betriebes, den Eintritt der Erbfolge, der Rechtsformänderung sowie Gesellschaftereintritte.

• **Umwandlung**

Die Umwandlung nach dem Umwandlungsgesetz umfasst die Verschmelzung mehrerer Betriebe zu einem, die Aufspaltung eines Betriebes in mehrere Betriebe sowie die Aufspaltung oder Ausgliederung von Betriebsteilen mit dem Ziel der Neugründung.

• **Betriebsaufgabe**

Vollständige Aufgabe eines Betriebes der von einer juristischen oder natürlichen Person geführt wurde. Bei der natürlichen Person ist Voraussetzung, dass sie im Handelsregister eingetragen war oder zuletzt mindestens einen Arbeitnehmer beschäftigt hat.

• **Sonstige Stilllegung**

Vollständige Aufgabe einer Hauptniederlassung eines Kleingewerbetreibenden, der nicht im Handelsregister eingetragen war und keine Arbeitnehmer beschäftigte bzw. der ein Gewerbe im Nebenerwerb betrieb.

• **Übergabe**

Umfasst den Verkauf oder die Verpachtung eines Betriebes, den Antritt der Erbfolge, der Rechtsformänderungen sowie Gesellschafteraustritte.

• **Klassifikationen**

Statistisches Bundesamt: Klassifikation der Wirtschaftszweige mit Erläuterungen, Ausgabe 2008 (WZ2008); Wiesbaden
AGS - Amtlicher Gemeindegchlüssel
Katalog Rechtsformen
Katalog des Staatsangehörigkeits- und Gebietsschlüssels
Katalog der Registergerichtsschlüssel
EVAS - Einheitliches Verzeichnis amtlicher Statistiken

• **Merkmale und Ausprägungen**

Art der Meldung:

- Anmeldung
- Abmeldung

Datum der Meldung für:

- Anmeldung
- Abmeldung

Berichtsmonat und -jahr

Gemeindegchlüssel:

- AGS - Amtlicher Gemeindegchlüssel

Registergericht:

- Schlüsselnummer
- Postleitzahl

Art des Registers:

- Handelsregister A
- Handelsregister B
- Genossenschaftsregister
- Vereinsregister
- Partnerschaftsregister

Grad der Selbständigkeit:

- Hauptniederlassung
- Zweigniederlassung
- Unselbständige Zweigstelle
- Automatenaufstellbetrieb
- Reisegewerbe

Art des Betriebes in:

- Industrie
- Handwerk
- Handel
- Sonstiges

Rechtsform:

- Katalog der Rechtsformen

Angaben zum Betrieb:

- Zahl der geschäftsführenden Gesellschafter
- Aktuelle bzw. frühere Betriebsstätte, ggf. Hauptniederlassung

Handwerkskarte:

- Nein / Ja

Anzahl tätigen Personen (Voll-, Teilzeit) bei der:

- Anmeldung
- Abmeldung

Wirtschaftliche Tätigkeit:

Klassifikation der Wirtschaftszweige,

- Ausgabe 2008 (WZ2008)

Angaben zur Person:

- Geschlecht

Staatsangehörigkeit

- Katalog des Staatsangehörigkeits- und des Gebietsschlüssels

Tätigkeit (vorerst / zuletzt) im Nebenerwerb:

- Ja / Nein

Grund der Anmeldung:

- Neugründung
- Wiedereröffnung nach Verlegung aus einem anderen Meldebezirk
- Gründung nach dem Umwandlungsgesetz
- Wechsel der Rechtsform
- Gesellschaftereintritt
- Erbfolge / Kauf / Pacht

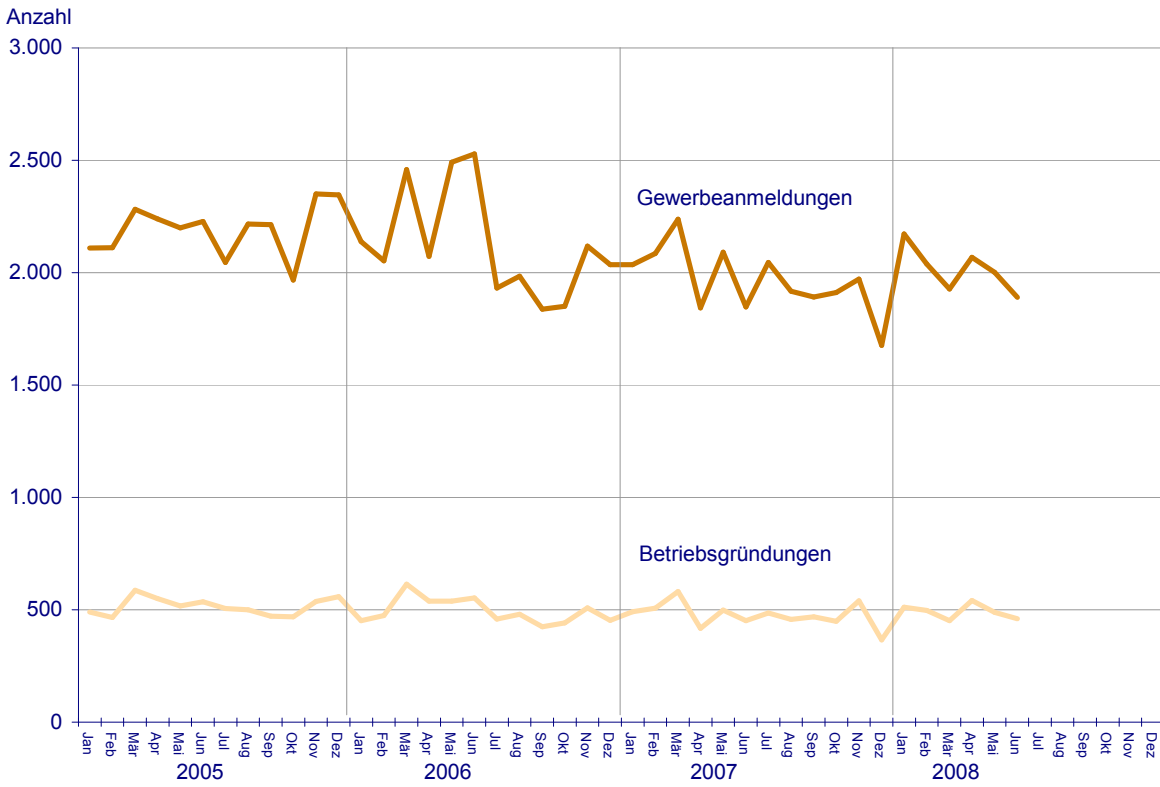
Grund der Abmeldung:

- Vollständige Aufgabe
- Verlegung in einen anderen Meldebezirk
- Aufgabe infolge des Umwandlungsgesetzes
- Wechsel der Rechtsform
- Gesellschafteraustritt
- Erbfolge / Verkauf / Verpachtung

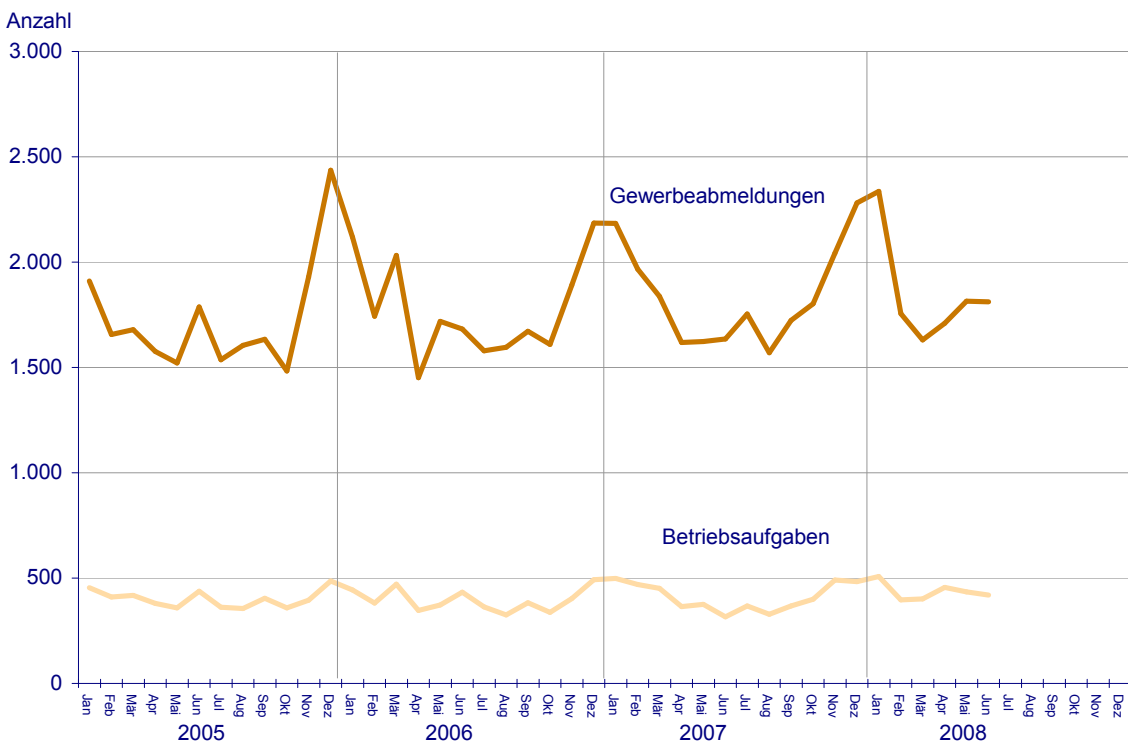
Ursache der Abmeldung:

- Keine Angabe
- Wirtschaftliche Schwierigkeiten
- Insolvenzverfahren
- Von Amts wegen
- Persönliche Gründe
- Betrieb wurde nie ausgeübt
- Verlegung in einen anderen Meldebezirk
- Übergabe wegen Verkauf / Verpachtung

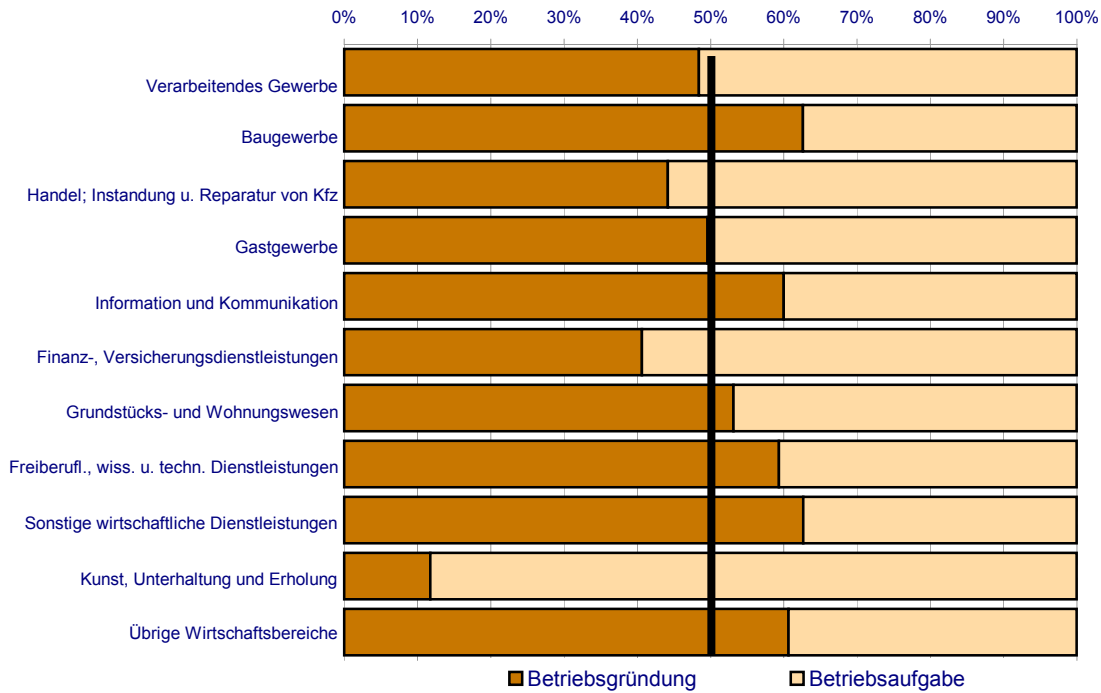
1 Gewerbebeanmeldungen und Betriebsgründungen in Brandenburg seit Januar 2005



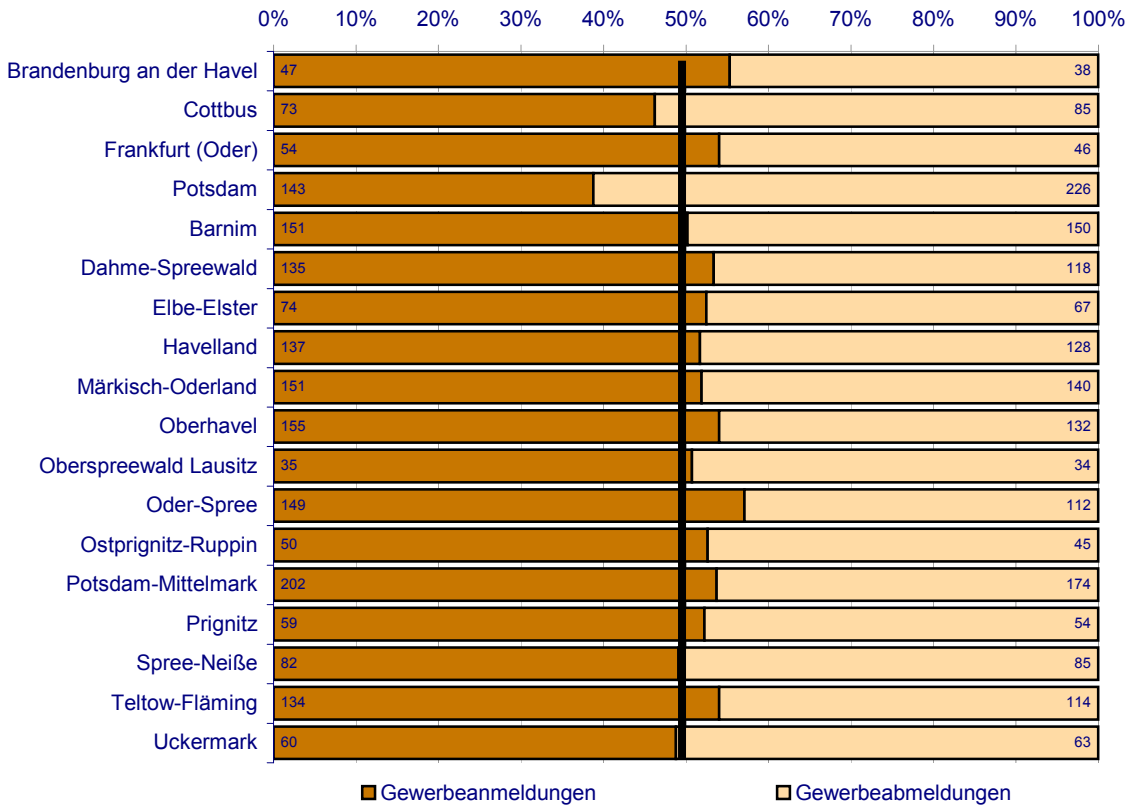
2 Gewerbeabmeldungen und Betriebsaufgaben in Brandenburg seit Januar 2005



3 Betriebsgründungen und -aufgaben in Brandenburg im Juni 2008 nach Wirtschaftsabschnitten



4 Gewerbean- und Gewerbeabmeldungen in Brandenburg im Juni 2008 nach Verwaltungsbezirken



Übersicht: Gewerbeanzeigen von 1996 bis Juni 2008 für das Land Brandenburg

Jahr/Monat	Anmeldungen		Ummeldungen ²		Abmeldungen	
	insgesamt	darunter: Neuerrichtungen ¹	insgesamt	darunter: Veränderung der Betriebstätigkeit ³	insgesamt	darunter: Aufgabe ⁴
1996	25 009	20 797	7 450	3 974	20 544	15 149
1997	25 480	21 429	6 859	3 452	21 074	15 904
1998	26 171	22 136	7 211	3 694	21 615	16 680
1999	24 163	20 149	6 845	3 525	21 245	16 430
2000	22 407	18 964	6 785	3 408	19 882	16 126
2001	21 394	18 126	5 526	2 932	19 793	15 869
2002	20 275	16 953	5 529	2 836	18 194	14 448
2003	24 012	20 790	5 279	2 801	17 058	13 659
2004	30 163	26 183	6 609	3 375	18 245	14 258
2005	26 310	22 074	8 027	4 336	20 755	16 406
2006	25 499	20 955	x	x	21 279	17 037
2007	23 555	19 356	x	x	22 040	17 958
2008 Januar	2 172	1 716	x	x	2 336	1 901
Februar	2 039	1 641	x	x	1 756	1 450
März	1 928	1 637	x	x	1 630	1 343
April	2 068	1 706	x	x	1 709	1 394
Mai	2 001	1 660	x	x	1 814	1 498
Juni	1 891	1 554	x	x	1 811	1 486
Juli						
August						
September						
Oktober						
November						
Dezember						

1 Betriebsgründungen und sonstige Neuerrichtungen, ohne Zuzüge.

2 Gemäß Artikel 11 des Ersten Gesetzes zum Abbau bürokratischer Hemmnisse insbesondere in der mittelständischen Wirtschaft wurde ab September 2006 die Auswertung der Ummeldungen eingestellt.

3 Änderung und/oder Erweiterung

4 Ohne Verlagerungen; einschließlich Aufgabe einer Zweigniederlassung oder unselbstständigen Zweigstelle (also einschl. "teilweise Aufgabe eines weiterhin bestehenden Betriebes")

1 Gewerbeanmeldungen in Brandenburg im Juni 2008 nach Wirtschaftsbereichen

Nr. der Klassifikation¹	Wirtschaftsbereich	Gewerbeanmeldungen insgesamt	Neuerrichtungen			Zuzug	Übernahme			
			insgesamt	Neugründung	Umwandlung		insgesamt	Rechtsformwechsel	Gesellschaftereintritt	Erbfolge/Kauf/Pacht
			Anzahl							
A	Land- und Forstwirtschaft, Fischerei	16	10	10	–	4	2	–	–	2
B	Bergbau und Gewinnung von Steinen und Erden	2	–	–	–	–	2	–	–	2
C	Verarbeitendes Gewerbe	47	40	33	7	1	6	–	–	6
10	Herstellung von Nahrungs- und Futtermitteln	5	3	3	–	–	2	–	–	2
11	Getränkeherstellung	–	–	–	–	–	–	–	–	–
13	Herstellung von Textilien	2	2	2	–	–	–	–	–	–
14	Herstellung von Bekleidung	4	4	4	–	–	–	–	–	–
16	Herstellung von Holz-, Flecht-, Korb- und Korkwaren (ohne Möbel)	4	4	4	–	–	–	–	–	–
18	Herstellung von Druckerzeugnissen; Vervielfältigung von bespielten Ton-, Bild- und Datenträgern	1	–	–	–	–	1	–	–	1
25	Herstellung von Metallerzeugnissen	4	4	4	–	–	–	–	–	–
26	Herstellung von Datenverarbeitungsgeräten, elektronischen und optischen Erzeugnissen	–	–	–	–	–	–	–	–	–
27	Herstellung von elektrischen Ausrüstungen	1	–	–	–	1	–	–	–	–
28	Maschinenbau	6	6	6	–	–	–	–	–	–
29	Herstellung von Kraftwagen und Kraftwagenteilen	–	–	–	–	–	–	–	–	–
31	Herstellung von Möbeln	–	–	–	–	–	–	–	–	–
D	Energieversorgung	49	43	43	–	6	–	–	–	–
E	Wasserversorgung, Abwasser- und Abfallentsorgung und Beseitigung von Umweltverschmutzungen	9	6	6	–	1	2	–	–	2
F	Baugewerbe	237	195	195	–	36	6	1	3	2
41	Hochbau	3	3	3	–	–	–	–	–	–
42	Tiefbau	3	3	3	–	–	–	–	–	–
43	Vorbereitende Baustellenarbeiten, Bauinstallation und sonstiges Ausbaugewerbe	231	189	189	–	36	6	1	3	2
G	Handel; Instandhaltung und Reparatur von Kraftfahrzeugen	403	326	320	6	46	31	8	1	22
45	Handel mit Kraftfahrzeugen; Instandhaltung und Reparatur von Kraftfahrzeugen	62	46	46	–	13	3	–	1	2
46	Großhandel (ohne Handel mit Kfz)	89	68	67	1	18	3	2	–	1
47	Einzelhandel (ohne Handel mit Kfz)	252	212	207	5	15	25	6	–	19
H	Verkehr und Lagerei	65	47	46	1	12	6	2	1	3
49	Landverkehr und Transport in Rohrfernleitungen	31	22	22	–	6	3	–	–	3
53	Post-, Kurier- und Expressdienste	17	14	14	–	3	–	–	–	–

1 Gewerbeanmeldungen in Brandenburg im Juni 2008 nach Wirtschaftsbereichen

Nr. der Klassifikation ¹	Wirtschaftsbereich	Gewerbeanmeldungen insgesamt	Neuerrichtungen			Zuzug	Übernahme			
			insgesamt	Neugründung	Umwandlung		insgesamt	Rechtsformwechsel	Gesellschaftereintritt	Erbfolge/Kauf/Pacht
			Anzahl							
I	Gastgewerbe	155	117	117	–	2	36	3	2	31
55	Beherbergung	31	28	28	–	–	3	–	–	3
56	Gastronomie	124	89	89	–	2	33	3	2	28
J	Information und Kommunikation	60	48	48	–	11	1	1	–	–
58	Verlagswesen	8	6	6	–	2	–	–	–	–
61	Telekommunikation	2	1	1	–	1	–	–	–	–
62	Erbringung von Dienstleistungen der Informationstechnologie	41	36	36	–	4	1	1	–	–
63	Informationsdienstleistungen	7	4	4	–	3	–	–	–	–
K	Finanz-, Versicherungs- dienstleistungen	116	96	96	–	20	–	–	–	–
66	Mit Finanz- und Versicherungs- dienstleistungen verbundene Tätigkeiten	110	91	91	–	19	–	–	–	–
L	Grundstücks- und Wohnungswesen	37	32	32	–	5	–	–	–	–
M	Erbringung von freiberuflichen, wissenschaftlichen und technischen Dienstleistungen	145	122	122	–	21	2	2	–	–
70	Verwaltung und Führung von Unternehmen und Betrieben, Unternehmensberatung	44	36	36	–	7	1	1	–	–
73	Werbung und Marktforschung	36	31	31	–	4	1	1	–	–
N	Erbringung von sonstigen wirtschaftlichen Dienstleistungen	281	238	238	–	36	7	2	2	3
77	Vermietung von beweglichen Sachen	16	12	12	–	2	2	–	1	1
78	Vermittlung und Überlassung von Arbeitskräften	19	18	18	–	–	1	1	–	–
79	Reisebüros, Reiseveranstalter und Erbringung sonstiger Reservierungsdienstleistungen	7	7	7	–	–	–	–	–	–
81	Gebäudebetreuung; Garten- und Landschaftsbau	104	85	85	–	17	2	1	–	1
P	Erziehung und Unterricht	20	18	18	–	1	1	–	–	1
Q	Gesundheits- und Sozialwesen	19	16	16	–	2	1	–	–	1
R	Kunst, Unterhaltung und Erholung	35	29	29	–	4	2	–	1	1
O+S	Öffentliche Verwaltung, Verteidigung, Sozialversicherung; Erbringung von sonstigen Dienstleistungen ²	195	171	171	–	15	9	1	1	7
A-S	Insgesamt	1 891	1 554	1 540	14	223	114	20	11	83

¹ Klassifikation der Wirtschaftszweige, Ausgabe 2008 (WZ 2008), Kurzbezeichnung.

² Einschließlich geheimzuhaltender Fälle.

2 Gewerbeanmeldungen in Brandenburg im Juni 2008 nach Art der Niederlassung, der Rechtsform, bei Einzelunternehmen nach Geschlecht und Staatsangehörigkeit

Art der Niederlassung — Rechtsform — Geschlecht — Staatsangehörigkeit	Gewerbe- anmel- dungen ins- gesamt	Neuerrichtung			Zuzug	Übernahme			
		ins- gesamt	Neu- gründung	Um- wandlung		ins- gesamt	Rechts- form- wechsel	Gesell- schafter- eintritt	Erbfolge/ Kauf/ Pacht
Anzahl									
Insgesamt	1 891	1 554	1 540	14	223	114	20	11	83
nach der Art der Niederlassung									
Hauptniederlassung	1 666	1 370	1 367	3	215	81	15	11	55
Zweigniederlassung	61	50	50	–	2	9	–	–	9
Unselbstständige Zweigstelle	164	134	123	11	6	24	5	–	19
nach der Rechtsform des Unternehmens									
Einzelunternehmen	1 529	1 282	1 282	–	178	69	10	–	59
Offene Handelsgesellschaft	4	3	3	–	1	–	–	–	–
Kommanditgesellschaft	1	1	1	–	–	–	–	–	–
Gesellschaft mit beschränkter Haftung Co. KG	40	29	24	5	7	4	2	–	2
Gesellschaft des bürgerlichen Rechts	105	81	81	–	2	22	4	11	7
Aktiengesellschaft	11	8	6	2	1	2	–	–	2
Gesellschaft mit beschränkter Haftung	179	132	125	7	31	16	4	–	12
Private Company Limited by Shares	11	9	9	–	1	1	–	–	1
Genossenschaft	1	1	1	–	–	–	–	–	–
Eingetragener Verein	5	5	5	–	–	–	–	–	–
Sonstige Rechtsformen ¹	5	3	3	–	2	–	–	–	–
Einzelunternehmer/-innen nach Geschlecht									
weiblich	502	437	437	–	42	23	1	–	22
männlich	1 027	845	845	–	136	46	9	–	37
Einzelunternehmer/-innen nach ausgewählter Staatsangehörigkeit									
deutsch	1 406	1 176	1 176	–	173	57	10	–	47
griechisch	–	–	–	–	–	–	–	–	–
italienisch	–	–	–	–	–	–	–	–	–
österreichisch	1	1	1	–	–	–	–	–	–
polnisch	58	55	55	–	2	1	–	–	1
serbisch	–	–	–	–	–	–	–	–	–
türkisch	10	6	6	–	2	2	–	–	2

¹ Einschließlich geheimzuhaltender Fälle.

3 Neugründungen sowie Gewerbetreibende in Brandenburg im Juni 2008 nach Wirtschaftsbereichen

Nr. der Klassifikation ¹	Wirtschaftsbereich	Neugründungen						Gewerbetreibende ²	
		insgesamt	Betriebsgründung			sonstige Neugründung		insgesamt	darunter weiblich
			insgesamt	Hauptniederlassung	Zweigniederlassung/unselbständige Zweigstelle	insgesamt	darunter Neben-erwerb		
A	Land- und Forstwirtschaft, Fischerei	10	4	3	1	6	3	12	2
B	Bergbau und Gewinnung von Steinen und Erden	–	–	–	–	–	–	–	–
C	Verarbeitendes Gewerbe	33	15	9	6	18	14	37	6
10	Herstellung von Nahrungs- und Futtermitteln	3	1	1	–	2	2	4	1
11	Getränkeherstellung	–	–	–	–	–	–	–	–
13	Herstellung von Textilien	2	–	–	–	2	2	2	–
14	Herstellung von Bekleidung	4	1	1	–	3	2	4	2
16	Herstellung von Holz-, Flecht-, Korb- und Korkwaren (ohne Möbel)	4	–	–	–	4	3	4	1
18	Herstellung von Druckerzeugnissen; Vervielfältigung von bespielten Ton-, Bild- und Datenträgern	–	–	–	–	–	–	–	–
25	Herstellung von Metallernzeugnissen	4	2	2	–	2	1	5	–
26	Herstellung von Datenverarbeitungsgeräten, elektronischen und optischen Erzeugnissen	–	–	–	–	–	–	–	–
27	Herstellung von elektrischen Ausrüstungen	–	–	–	–	–	–	–	–
28	Maschinenbau	6	4	3	1	2	2	6	–
29	Herstellung von Kraftwagen und Kraftwagenteilen	–	–	–	–	–	–	–	–
31	Herstellung von Möbeln	–	–	–	–	–	–	–	–
D	Energieversorgung	43	2	2	–	41	37	47	8
E	Wasserversorgung, Abwasser- und Abfallentsorgung und Beseitigung von Umweltverschmutzungen	6	3	–	3	3	2	6	1
F	Baugewerbe	195	82	76	6	113	20	208	8
41	Hochbau	3	1	1	–	2	–	3	–
42	Tiefbau	3	2	1	1	1	1	3	1
43	Vorbereitende Baustellenarbeiten, Bauinstallation und sonstiges Ausbaugewerbe	189	79	74	5	110	19	202	7
G	Handel; Instandhaltung und Reparatur von Kraftfahrzeugen	320	114	55	59	206	85	368	115
45	Handel mit Kraftfahrzeugen; Instandhaltung und Reparatur von Kraftfahrzeugen	46	16	10	6	30	7	53	4
46	Großhandel (ohne Handel mit Kfz)	67	18	9	9	49	15	75	19
47	Einzelhandel (ohne Handel mit Kfz)	207	80	36	44	127	63	240	92
H	Verkehr und Lagerei	46	12	7	5	34	12	45	7
49	Landverkehr und Transport in Rohrfernleitungen	22	3	2	1	19	7	22	3
53	Post-, Kurier- und Expressdienste	14	2	1	1	12	5	13	4

3 Neugründungen sowie Gewerbetreibende in Brandenburg im Juni 2008 nach Wirtschaftsbereichen

Nr. der Klassifikation ¹	Wirtschaftsbereich	Neugründungen						Gewerbetreibende ²	
		insgesamt	Betriebsgründung			sonstige Neugründung		insgesamt	darunter weiblich
			insgesamt	Hauptniederlassung	Zweigniederlassung/unselbständige Zweigstelle	insgesamt	darunter Neben-erwerb		
Anzahl									
I	Gastgewerbe	117	59	37	22	58	29	130	37
55	Beherbergung	28	5	4	1	23	19	30	15
56	Gastronomie	89	54	33	21	35	10	100	22
J	Information und Kommunikation	48	9	7	2	39	28	49	13
58	Verlagswesen	6	1	1	–	5	3	7	2
61	Telekommunikation	1	–	–	–	1	1	1	–
62	Erbringung von Dienstleistungen der Informationstechnologie	36	7	5	2	29	22	36	9
63	Informationsdienstleistungen	4	1	1	–	3	1	4	1
K	Finanz-, Versicherungs-dienstleistungen	96	13	5	8	83	39	101	36
66	Mit Finanz- und Versicherungs-dienstleistungen verbundene Tätigkeiten	91	10	3	7	81	38	92	36
L	Grundstücks- und Wohnungswesen	32	17	10	7	15	7	35	8
M	Erbringung von freiberuflichen, wissenschaftlichen und technischen Dienstleistungen	122	35	25	10	87	39	133	46
70	Verwaltung und Führung von Unternehmen und Betrieben, Unternehmensberatung	36	15	10	5	21	10	38	12
73	Werbung und Marktforschung	31	5	3	2	26	15	34	12
N	Erbringung von sonstigen wirtschaftlichen Dienstleistungen	238	57	30	27	181	80	265	94
77	Vermietung von beweglichen Sachen	12	3	3	–	9	6	12	3
78	Vermittlung und Überlassung von Arbeitskräften	18	5	2	3	13	5	20	7
79	Reisebüros, Reiseveranstalter und Erbringung sonstiger Reservierungsdienstleistungen	7	2	1	1	5	3	8	4
81	Gebäudebetreuung; Garten- und Landschaftsbau	85	18	14	4	67	22	89	26
P	Erziehung und Unterricht	18	1	–	1	17	8	18	10
Q	Gesundheits- und Sozialwesen	16	6	5	1	10	3	16	9
R	Kunst, Unterhaltung und Erholung	29	2	1	1	27	16	31	13
O+S	Öffentliche Verwaltung, Verteidigung, Sozialversicherung; Erbringung von sonstigen Dienstleistungen ³	171	29	15	14	142	72	174	104
A-S	Insgesamt	1 540	460	287	173	1 080	494	1 675	517

1 Klassifikation der Wirtschaftszweige, Ausgabe 2008 (WZ 2008), Kurzbezeichnung.

2 Anzeigepflichtige Personen, die eine Neugründung vorgenommen haben.

3 Einschließlich geheimzuhaltender Fälle.

4 Neugründungen sowie Gewerbetreibende in Brandenburg im Juni 2008 nach Rechtsform und bei Einzelunternehmen nach Geschlecht und Staatsangehörigkeit

Rechtsform — Geschlecht — Staatsangehörigkeit	Neugründungen						Gewerbetreibende ¹	
	ins- gesamt	Betriebsgründung			sonstige Neugründung		ins- gesamt	darunter weiblich
		ins- gesamt	Haupt- nieder- lassung	Zweignieder- lassung/un- selbständige Zweigstelle	ins- gesamt	darunter Neben- erwerb		
	Anzahl							
Insgesamt	1 540	460	287	173	1 080	494	1 675	517
nach der Rechtsform des Unternehmens								
Einzelunternehmen	1 282	228	157	71	1 054	468	1 282	437
Offene Handelsgesellschaft	3	1	1	—	2	2	5	—
Kommanditgesellschaft	1	1	1	—	—	—	1	—
Gesellschaft mit beschränkter Haftung Co. KG	24	24	12	12	—	—	43	4
Gesellschaft des bürgerlichen Rechts	81	63	54	9	18	18	138	40
Aktiengesellschaft	6	6	1	5	—	—	—	—
Gesellschaft mit beschränkter Haftung	125	122	58	64	3	3	181	31
Private Company Limited by Shares	9	8	1	7	1	1	9	4
Genossenschaft	1	1	—	1	—	—	4	—
Eingetragener Verein	5	3	2	1	2	2	5	—
Sonstige Rechtsformen ²	3	3	—	3	—	—	7	1
Einzelunternehmer/-innen nach Geschlecht								
weiblich	437	59	32	27	378	179	X	X
männlich	845	169	125	44	676	289	X	X
Einzelunternehmer/-innen nach ausgewählter Staatsangehörigkeit								
deutsch	1 176	190	125	65	986	457	1 176	413
griechisch	—	—	—	—	—	—	—	—
italienisch	—	—	—	—	—	—	—	—
österreichisch	1	—	—	—	1	1	1	1
polnisch	55	16	16	—	39	4	55	15
serbisch	—	—	—	—	—	—	—	—
türkisch	6	5	5	—	1	—	6	—

1 Anzeigepflichtige Personen, die eine Neugründung vorgenommen haben.

2 Einschließlich geheimzuhaltender Fälle.

5 Gewerbeabmeldungen in Brandenburg im Juni 2008 nach Wirtschaftsbereichen

Nr. der Klassifikation ¹	Wirtschaftsbereich	Gewerbeabmeldungen insgesamt	Aufgabe			Fortzug	Übergabe			
			insgesamt	vollständige Aufgabe	Umwandlung		insgesamt	Rechtsformwechsel	Gesellschafteraustritt	Erbfolge/Verkauf/Verpachtung
A	Land- und Forstwirtschaft, Fischerei	13	9	9	–	2	2	1	–	1
B	Bergbau und Gewinnung von Steinen und Erden	1	–	–	–	–	1	–	–	1
C	Verarbeitendes Gewerbe	46	34	31	3	5	7	2	–	5
10	Herstellung von Nahrungs- und Futtermitteln	6	5	5	–	–	1	–	–	1
11	Getränkeherstellung	–	–	–	–	–	–	–	–	–
13	Herstellung von Textilien	–	–	–	–	–	–	–	–	–
14	Herstellung von Bekleidung	1	1	1	–	–	–	–	–	–
16	Herstellung von Holz-, Flecht-, Korb- und Korkwaren (ohne Möbel)	3	2	2	–	1	–	–	–	–
18	Herstellung von Druckerzeugnissen; Vervielfältigung von bespielten Ton-, Bild- und Datenträgern	4	4	4	–	–	–	–	–	–
25	Herstellung von Metallerzeugnissen	6	5	5	–	–	1	–	–	1
26	Herstellung von Datenverarbeitungsgeräten, elektronischen und optischen Erzeugnissen	1	1	1	–	–	–	–	–	–
27	Herstellung von elektrischen Ausrüstungen	1	–	–	–	1	–	–	–	–
28	Maschinenbau	4	3	3	–	1	–	–	–	–
29	Herstellung von Kraftwagen und Kraftwagenteilen	1	–	–	–	1	–	–	–	–
31	Herstellung von Möbeln	1	1	1	–	–	–	–	–	–
D	Energieversorgung	9	5	5	–	1	3	1	–	2
E	Wasserversorgung, Abwasser- und Abfallentsorgung und Beseitigung von Umweltverschmutzungen	6	5	5	–	–	1	–	–	1
F	Baugewerbe	256	206	205	1	39	11	5	5	1
41	Hochbau	7	5	5	–	2	–	–	–	–
42	Tiefbau	8	6	5	1	2	–	–	–	–
43	Vorbereitende Baustellenarbeiten, Bauinstallation und sonstiges Ausbaugewerbe	241	195	195	–	35	11	5	5	1
G	Handel; Instandhaltung und Reparatur von Kraftfahrzeugen	495	417	413	4	46	32	13	5	14
45	Handel mit Kraftfahrzeugen; Instandhaltung und Reparatur von Kraftfahrzeugen	61	49	49	–	8	4	–	3	1
46	Großhandel (ohne Handel mit Kfz)	108	91	90	1	13	4	4	–	–
47	Einzelhandel (ohne Handel mit Kfz)	326	277	274	3	25	24	9	2	13
H	Verkehr und Lagerei	80	70	70	–	7	3	1	1	1
49	Landverkehr und Transport in Rohrfernleitungen	35	28	28	–	4	3	1	1	1
53	Post-, Kurier- und Expressdienste	31	29	29	–	2	–	–	–	–

5 Gewerbeabmeldungen in Brandenburg im Juni 2008 nach Wirtschaftsbereichen

Nr. der Klassifikation ¹	Wirtschaftsbereich	Gewerbeabmeldungen insgesamt	Aufgabe			Fortzug	Übergabe			
			insgesamt	vollständige Aufgabe	Umwandlung		insgesamt	Rechtsformwechsel	Gesellschafteraustritt	Erbfolge/Verkauf/Verpachtung
I	Gastgewerbe	138	112	112	–	4	22	3	2	17
55	Beherbergung	17	11	11	–	1	5	2	1	2
56	Gastronomie	121	101	101	–	3	17	1	1	15
J	Information und Kommunikation	59	46	45	1	12	1	1	–	–
58	Verlagswesen	5	5	5	–	–	–	–	–	–
61	Telekommunikation	2	2	1	1	–	–	–	–	–
62	Erbringung von Dienstleistungen der Informationstechnologie	39	30	30	–	8	1	1	–	–
63	Informationsdienstleistungen	8	7	7	–	1	–	–	–	–
K	Finanz-, Versicherungs- dienstleistungen	145	118	118	–	27	–	–	–	–
66	Mit Finanz- und Versicherungs- dienstleistungen verbundene Tätigkeiten	137	112	112	–	25	–	–	–	–
L	Grundstücks- und Wohnungswesen	39	27	27	–	12	–	–	–	–
M	Erbringung von freiberuflichen, wissenschaftlichen und technischen Dienstleistungen	136	105	104	1	27	4	1	2	1
70	Verwaltung und Führung von Unternehmen und Betrieben, Unternehmensberatung	38	33	32	1	3	2	1	–	1
73	Werbung und Marktforschung	40	34	34	–	6	–	–	–	–
N	Erbringung von sonstigen wirtschaftlichen Dienstleistungen	220	192	190	2	24	4	–	2	2
77	Vermietung von beweglichen Sachen	21	16	16	–	5	–	–	–	–
78	Vermittlung und Überlassung von Arbeitskräften	5	5	5	–	–	–	–	–	–
79	Reisebüros, Reiseveranstalter und Erbringung sonstiger Reservierungsdienstleistungen	11	9	9	–	1	1	–	1	–
81	Gebäudebetreuung; Garten- und Landschaftsbau	82	70	70	–	10	2	–	–	2
P	Erziehung und Unterricht	11	9	9	–	1	1	–	–	1
Q	Gesundheits- und Sozialwesen	16	13	13	–	3	–	–	–	–
R	Kunst, Unterhaltung und Erholung	39	33	33	–	4	2	–	1	1
O+S	Öffentliche Verwaltung, Verteidigung, Sozialversicherung; Erbringung von sonstigen Dienstleistungen ²	102	85	85	–	10	7	–	–	7
A-S	Insgesamt	1 811	1 486	1 474	12	224	101	28	18	55

¹ Klassifikation der Wirtschaftszweige, Ausgabe 2008 (WZ 2008), Kurzbezeichnung.

² Einschließlich geheimzuhaltender Fälle.

6 Gewerbeabmeldungen in Brandenburg im Juni 2008 nach Art der Niederlassung, der Rechtsform, bei Einzelunternehmen nach Geschlecht und Staatsangehörigkeit

Art der Niederlassung — Rechtsform — Geschlecht — Staatsangehörigkeit	Gewerbeabmeldungen insgesamt	Aufgabe			Fortzug	Übergabe			
		insgesamt	vollständige Aufgabe	Umwandlung		insgesamt	Rechtsformwechsel	Gesellschafteraustritt	Erbfolge/Verkauf/Verpachtung
Anzahl									
Insgesamt	1 811	1 486	1 474	12	224	101	28	18	55
nach der Art der Niederlassung									
Hauptniederlassung	1 590	1 304	1 297	7	211	75	17	17	41
Zweigniederlassung	58	46	46	–	3	9	1	–	8
Unselbstständige Zweigstelle	163	136	131	5	10	17	10	1	6
nach der Rechtsform des Unternehmens									
Einzelunternehmen	1 475	1 254	1 254	–	163	58	12	–	46
Offene Handelsgesellschaft	5	2	2	–	1	2	–	2	–
Kommanditgesellschaft	–	–	–	–	–	–	–	–	–
Gesellschaft mit beschränkter Haftung Co. KG	39	24	20	4	11	4	1	–	3
Gesellschaft des bürgerlichen Rechts	88	56	56	–	9	23	6	16	1
Aktiengesellschaft	5	5	5	–	–	–	–	–	–
Gesellschaft mit beschränkter Haftung	182	132	124	8	38	12	9	–	3
Private Company Limited by Shares	5	5	5	–	–	–	–	–	–
Genossenschaft	4	4	4	–	–	–	–	–	–
Eingetragener Verein	1	1	1	–	–	–	–	–	–
Sonstige Rechtsformen ¹	7	3	3	–	2	2	–	–	2
Einzelunternehmer/-innen nach Geschlecht									
weiblich	437	372	372	–	42	23	4	–	19
männlich	1 038	882	882	–	121	35	8	–	27
Einzelunternehmer/-innen nach ausgewählter Staatsangehörigkeit									
deutsch	1 346	1 139	1 139	–	155	52	12	–	40
griechisch	1	–	–	–	–	1	–	–	1
italienisch	–	–	–	–	–	–	–	–	–
österreichisch	–	–	–	–	–	–	–	–	–
polnisch	59	56	56	–	3	–	–	–	–
serbisch	2	2	2	–	–	–	–	–	–
türkisch	11	11	11	–	–	–	–	–	–

¹ Einschließlich geheimzuhaltender Fälle.

**7 Vollständige Aufgaben sowie Gewerbetreibende in Brandenburg im Juni 2008
nach Wirtschaftsbereichen**

Nr. der Klassifikation ¹	Wirtschaftsbereich	Vollständige Aufgabe						Gewerbetreibende ²	
		insgesamt	Betriebsaufgabe			sonstige Stilllegung		insgesamt	darunter weiblich
			insgesamt	Hauptniederlassung	Zweigniederlassung/unselbständige Zweigstelle	insgesamt	darunter Neben-erwerb		
A	Land- und Forstwirtschaft, Fischerei	9	1	1	–	8	3	9	4
B	Bergbau und Gewinnung von Steinen und Erden	–	–	–	–	–	–	–	–
C	Verarbeitendes Gewerbe	31	16	11	5	15	5	36	7
10	Herstellung von Nahrungs- und Futtermitteln	5	2	1	1	3	2	5	–
11	Getränkeherstellung	–	–	–	–	–	–	–	–
13	Herstellung von Textilien	–	–	–	–	–	–	–	–
14	Herstellung von Bekleidung	1	–	–	–	1	–	1	1
16	Herstellung von Holz-, Flecht-, Korb- und Korkwaren (ohne Möbel)	2	2	2	–	–	–	3	–
18	Herstellung von Druckerzeugnissen; Vervielfältigung von bespielten Ton-, Bild- und Datenträgern	4	1	1	–	3	1	4	2
25	Herstellung von Metallerzeugnissen	5	2	1	1	3	1	6	–
26	Herstellung von Datenverarbeitungsgeräten, elektronischen und optischen Erzeugnissen	1	–	–	–	1	–	1	1
27	Herstellung von elektrischen Ausrüstungen	–	–	–	–	–	–	–	–
28	Maschinenbau	3	3	1	2	–	–	3	1
29	Herstellung von Kraftwagen und Kraftwagenteilen	–	–	–	–	–	–	–	–
31	Herstellung von Möbeln	1	–	–	–	1	1	1	–
D	Energieversorgung	5	–	–	–	5	4	7	2
E	Wasserversorgung, Abwasser- und Abfallentsorgung und Beseitigung von Umweltverschmutzungen	5	4	1	3	1	1	5	–
F	Baugewerbe	205	49	41	8	156	16	239	9
41	Hochbau	5	3	3	–	2	–	6	–
42	Tiefbau	5	3	3	–	2	1	5	–
43	Vorbereitende Baustellenarbeiten, Bauinstallation und sonstiges Ausbaugewerbe	195	43	35	8	152	15	228	9
G	Handel; Instandhaltung und Reparatur von Kraftfahrzeugen	413	144	62	82	269	67	445	120
45	Handel mit Kraftfahrzeugen; Instandhaltung und Reparatur von Kraftfahrzeugen	49	16	12	4	33	6	52	4
46	Großhandel (ohne Handel mit Kfz)	90	26	14	12	64	17	97	28
47	Einzelhandel (ohne Handel mit Kfz)	274	102	36	66	172	44	296	88
H	Verkehr und Lagerei	70	17	11	6	53	14	75	13
49	Landverkehr und Transport in Rohrfernleitungen	28	5	5	–	23	5	30	5
53	Post-, Kurier- und Expressdienste	29	5	4	1	24	7	31	7

**7 Vollständige Aufgaben sowie Gewerbetreibende in Brandenburg im Juni 2008
nach Wirtschaftsbereichen**

Nr. der Klassifikation ¹	Wirtschaftsbereich	Vollständige Aufgabe						Gewerbetreibende ²	
		insgesamt	Betriebsaufgabe			sonstige Stilllegung		insgesamt	darunter weiblich
			insgesamt	Hauptniederlassung	Zweigniederlassung/unselbständige Zweigstelle	insgesamt	darunter Neben-erwerb		
Anzahl									
I	Gastgewerbe	112	60	40	20	52	9	113	29
55	Beherbergung	11	3	–	3	8	3	10	5
56	Gastronomie	101	57	40	17	44	6	103	24
J	Information und Kommunikation	45	6	4	2	39	14	44	9
58	Verlagswesen	5	1	1	–	4	2	5	1
61	Telekommunikation	1	–	–	–	1	–	1	1
62	Erbringung von Dienstleistungen der Informationstechnologie	30	5	3	2	25	10	29	6
63	Informationsdienstleistungen	7	–	–	–	7	2	7	1
K	Finanz-, Versicherungs- dienstleistungen	118	19	10	9	99	18	119	37
66	Mit Finanz- und Versicherungs- dienstleistungen verbundene Tätigkeiten	112	14	5	9	98	18	113	36
L	Grundstücks- und Wohnungswesen	27	15	14	1	12	5	29	9
M	Erbringung von freiberuflichen, wissenschaftlichen und technischen Dienstleistungen	104	24	16	8	80	29	109	31
70	Verwaltung und Führung von Unternehmen und Betrieben, Unternehmensberatung	32	11	5	6	21	8	36	7
73	Werbung und Marktforschung	34	2	2	–	32	13	34	10
N	Erbringung von sonstigen wirtschaftlichen Dienstleistungen	190	34	17	17	156	40	196	66
77	Vermietung von beweglichen Sachen	16	6	2	4	10	5	16	6
78	Vermittlung und Überlassung von Arbeitskräften	5	1	–	1	4	2	6	1
79	Reisebüros, Reiseveranstalter und Erbringung sonstiger Reservierungsdienstleistungen	9	3	1	2	6	3	9	5
81	Gebäudebetreuung; Garten- und Landschaftsbau	70	9	7	2	61	9	72	14
P	Erziehung und Unterricht	9	4	2	2	5	1	9	2
Q	Gesundheits- und Sozialwesen	13	1	1	–	12	2	13	8
R	Kunst, Unterhaltung und Erholung	33	15	5	10	18	9	35	4
O+S	Öffentliche Verwaltung, Verteidigung, Sozialversicherung; Erbringung von sonstigen Dienstleistungen ³	85	10	6	4	75	19	91	61
A-S	Insgesamt	1 474	419	242	177	1 055	256	1 574	411

¹ Klassifikation der Wirtschaftszweige, Ausgabe 2008 (WZ 2008), Kurzbezeichnung.

² Anzeigepflichtige Personen, die eine Neugründung vorgenommen haben.

³ Einschließlich geheimzuhaltender Fälle.

8 Vollständige Aufgaben sowie Gewerbetreibende in Brandenburg im Juni 2008 nach Art der Niederlassung, der Rechtsform, bei Einzelunternehmen nach Geschlecht und Staatsangehörigkeit

Rechtsform — Geschlecht — Staatsangehörigkeit	Vollständige Aufgabe						Gewerbetreibende ¹	
	ins- gesamt	Betriebsaufgabe			sonstige Stilllegung		ins- gesamt	darunter weiblich
		ins- gesamt	Haupt- nieder- lassung	Zweignieder- lassung/un- selbständige Zweigstelle	ins- gesamt	darunter Neben- erwerb		
	Anzahl							
Insgesamt	1 474	419	242	177	1 055	256	1 574	411
nach der Rechtsform des Unternehmens								
Einzelunternehmen	1 254	207	118	89	1 047	248	1 254	372
Offene Handelsgesellschaft	2	2	1	1	—	—	2	—
Kommanditgesellschaft	—	—	—	—	—	—	—	—
Gesellschaft mit beschränkter Haftung Co. KG	20	20	9	11	—	—	29	3
Gesellschaft des bürgerlichen Rechts	56	49	45	4	7	7	106	13
Aktiengesellschaft	5	5	1	4	—	—	—	—
Gesellschaft mit beschränkter Haftung	124	123	67	56	1	1	166	17
Private Company Limited by Shares	5	5	—	5	—	—	6	1
Genossenschaft	4	4	—	4	—	—	8	5
Eingetragener Verein	1	1	—	1	—	—	1	—
Sonstige Rechtsformen ²	3	3	1	2	—	—	2	—
Einzelunternehmer/-innen nach Geschlecht								
weiblich	372	32	19	13	340	104	X	X
männlich	882	175	99	76	707	144	X	X
Einzelunternehmer/-innen nach ausgewählter Staatsangehörigkeit								
deutsch	1 139	178	101	77	961	246	1 139	358
griechisch	—	—	—	—	—	—	—	—
italienisch	—	—	—	—	—	—	—	—
österreichisch	—	—	—	—	—	—	—	—
polnisch	56	2	1	1	54	—	56	6
serbisch	2	—	—	—	2	—	2	—
türkisch	11	9	5	4	2	—	11	—

1 Anzeigepflichtige Personen, die eine Neugründung vorgenommen haben.

2 Einschließlich geheimzuhaltender Fälle.

9 Gewerbeanmeldungen in Brandenburg im Juni 2008 nach ausgewählten Merkmalen und Verwaltungsbezirken

Verwaltungsbezirk	Gewerbeanmeldungen insgesamt	Neugründung	Umwandlung	Zuzug	Übernahme
Kreisfreie Städte					
Brandenburg an der Havel	47	43	–	1	3
Cottbus	73	66	–	2	5
Frankfurt (Oder)	54	44	5	2	3
Potsdam	143	125	2	12	4
Landkreise					
Barnim	151	119	1	21	10
Dahme-Spreewald	135	108	2	22	3
Elbe-Elster	74	67	–	4	3
Havelland	137	112	–	17	8
Märkisch-Oderland	151	119	1	22	9
Oberhavel	155	120	–	18	17
Oberspreewald Lausitz	35	27	–	4	4
Oder-Spree	149	116	2	21	10
Ostprignitz-Ruppin	50	46	–	–	4
Potsdam-Mittelmark	202	148	–	43	11
Prignitz	59	51	–	5	3
Spree-Neiße	82	76	–	3	3
Teltow-Fläming	134	105	1	21	7
Uckermark	60	48	–	5	7
Land Brandenburg	1 891	1 540	14	223	114

10 Gewerbeabmeldungen in Brandenburg im Juni 2008 nach ausgewählten Merkmalen und Verwaltungsbezirken

Verwaltungsbezirk	Gewerbeabmeldungen insgesamt	vollständige Aufgabe	Umwandlung	Fortzug	Übergabe
Kreisfreie Städte					
Brandenburg an der Havel	38	31	–	5	2
Cottbus	85	76	–	5	4
Frankfurt (Oder)	46	40	1	2	3
Potsdam	226	184	3	33	6
Landkreise					
Barnim	150	117	2	19	12
Dahme-Spreewald	118	99	2	15	2
Elbe-Elster	67	51	–	9	7
Havelland	128	106	–	13	9
Märkisch-Oderland	140	109	–	25	6
Oberhavel	132	100	–	21	11
Oberspreewald Lausitz	34	26	–	4	4
Oder-Spree	112	86	2	18	6
Ostprignitz-Ruppin	45	37	–	3	5
Potsdam-Mittelmark	174	139	–	25	10
Prignitz	54	52	–	2	–
Spree-Neiße	85	72	–	7	6
Teltow-Fläming	114	92	2	14	6
Uckermark	63	57	–	4	2
Land Brandenburg	1 811	1 474	12	224	101

11 Gewerbebeanmeldungen in Brandenburg im Juni 2008 nach Wirtschaftsbereichen und Verwaltungsbezirken

Lfd. Nr.	Verwaltungsbezirk	Gewerbebeanmeldungen insgesamt	Land- und Forstwirtschaft	Verarbeitendes Gewerbe	Baugewerbe	Handel; Instandhaltung und Reparatur von Kfz
			A-N, O-S	A	C	F
Kreisfreie Städte						
1	Brandenburg an der Havel	47	–	3	6	11
2	Cottbus	73	–	2	4	13
3	Frankfurt (Oder)	54	–	1	8	12
4	Potsdam	143	1	3	13	35
Landkreise						
5	Barnim	151	2	2	18	37
6	Dahme-Spreewald	135	1	2	18	24
7	Elbe-Elster	74	1	–	12	14
8	Havelland	137	–	3	14	37
9	Märkisch-Oderland	151	–	3	23	21
10	Oberhavel	155	–	3	18	34
11	Oberspreewald Lausitz	35	–	1	6	7
12	Oder-Spree	149	3	4	18	36
13	Ostprignitz-Ruppin	50	1	1	9	9
14	Potsdam-Mittelmark	202	4	5	22	42
15	Prignitz	59	–	4	7	14
16	Spree-Neiße	82	–	3	18	18
17	Teltow-Fläming	134	2	5	16	27
18	Uckermark	60	1	2	7	12
19	Land Brandenburg	1 891	16	47	237	403

davon							Lfd. Nr.
Verkehr und Lagerei	Gastgewerbe	Information und Kommunikation	Finanz-, Versicherungs- dienstleistungen	Grundstücks- und Wohnungs- wesen	Erbringung von sonstigen wirtschaftlichen Dienstleistungen	Übrige Wirtschafts- zweige	
H	I	J	K	L	N	B, D, E, M, O-S	
2	5	3	5	–	6	6	1
1	5	3	4	1	17	23	2
–	3	2	5	3	14	6	3
5	13	5	7	2	30	29	4
7	11	6	10	–	13	45	5
4	14	1	8	7	28	28	6
–	2	3	11	2	3	26	7
7	13	5	7	3	15	33	8
11	13	3	10	2	31	34	9
4	14	4	6	4	20	48	10
–	5	2	4	–	2	8	11
6	14	5	7	1	18	37	12
1	6	2	5	2	5	9	13
8	12	5	7	7	29	61	14
–	2	–	5	–	12	15	15
1	8	1	3	–	5	25	16
7	10	9	7	2	19	30	17
1	5	1	5	1	14	11	18
65	155	60	116	37	281	474	19

12 Gewerbeabmeldungen in Brandenburg im Juni 2008 nach Wirtschaftsbereichen und Verwaltungsbezirken

Lfd. Nr.	Verwaltungsbezirk	Gewerbeabmeldungen insgesamt	Land- und Forstwirtschaft	Verarbeitendes Gewerbe	Baugewerbe	Handel; Instandhaltung und Reparatur von Kfz
			A	C	F	G
Kreisfreie Städte						
1	Brandenburg an der Havel	38	–	1	6	12
2	Cottbus	85	–	–	10	24
3	Frankfurt (Oder)	46	–	1	11	14
4	Potsdam	226	–	4	21	51
Landkreise						
5	Barnim	150	2	6	24	42
6	Dahme-Spreewald	118	–	3	12	40
7	Elbe-Elster	67	–	2	7	21
8	Havelland	128	2	3	20	35
9	Märkisch-Oderland	140	4	5	23	37
10	Oberhavel	132	–	1	24	25
11	Oberspreewald Lausitz	34	–	–	6	12
12	Oder-Spree	112	–	3	9	34
13	Ostprignitz-Ruppin	45	1	1	7	12
14	Potsdam-Mittelmark	174	–	7	22	46
15	Prignitz	54	3	3	6	19
16	Spree-Neiße	85	–	3	25	18
17	Teltow-Fläming	114	1	2	16	38
18	Uckermark	63	–	1	7	15
19	Land Brandenburg	1 811	13	46	256	495

davon							Lfd. Nr.
Verkehr und Lagerei	Gastgewerbe	Information und Kommunikation	Finanz-, Versicherungs- dienstleistungen	Grundstücks- und Wohnungs- wesen	Erbringung von sonstigen wirtschaftlichen Dienstleistungen	Übrige Wirtschafts- zweige	
H	I	J	K	L	N	B, D, E, M, O-S	
–	7	–	–	1	8	3	1
3	3	2	5	–	17	21	2
1	4	1	1	–	7	6	3
13	16	14	27	6	39	35	4
4	12	3	15	2	13	27	5
7	10	3	4	4	17	18	6
3	3	4	5	1	8	13	7
6	10	4	9	5	11	23	8
6	4	2	13	2	18	26	9
5	14	9	6	3	11	34	10
–	4	1	4	1	2	4	11
8	12	2	11	2	14	17	12
–	5	1	3	1	4	10	13
7	11	7	20	3	21	30	14
1	2	2	8	1	2	7	15
5	7	2	6	1	8	10	16
7	7	2	5	3	10	23	17
4	7	–	3	3	10	13	18
80	138	59	145	39	220	320	19

Das Amt für Statistik Berlin-Brandenburg

Das Amt für Statistik Berlin-Brandenburg ist für beide Länder die zentrale Dienstleistungseinrichtung auf dem Gebiet der amtlichen Statistik. Das Amt erbringt Serviceleistungen im Bereich Information und Analyse für die breite Öffentlichkeit, für alle gesellschaftlichen Gruppen sowie für Kunden aus Verwaltung und Politik, Wirtschaft und Wissenschaft. Kerngeschäft des Amtes ist die Durchführung der gesetzlich angeordneten amtlichen Statistiken für Berlin und Brandenburg. Das Amt erhebt die Daten, bereitet sie auf, interpretiert und analysiert sie und veröffentlicht die Ergebnisse. Die Grundversorgung aller Nutzer mit statistischen Informationen erfolgt unentgeltlich, im Wesentlichen über das Internet und den Informationsservice. Daneben werden nachfrage- und zielgruppenorientierte Standardauswertungen zu Festpreisen angeboten. Kundenspezifische Aufbereitung / Beratung zu kostendeckenden Preisen ergänzt das Spektrum der Informationsbereitstellung.

Amtliche Statistik im Verbund

Die Statistiken werden bundesweit nach einheitlichen Konzepten, Methoden und Verfahren arbeitsteilig erstellt. Die statistischen Ämter der Länder sind dabei grundsätzlich für die Durchführung der Erhebungen, für die Aufbereitung und Veröffentlichung der Länderergebnisse zuständig. Durch diese Kooperation in einem „Statistikverbund“ entstehen für alle Länder vergleichbare und zu einem Bundesergebnis zusammenführbare Erhebungsergebnisse.

Produkte und Dienstleistungen

Informationsservice

info@statistik-bbb.de
mit statistischen Informationen für jedermann und Beratung sowie maßgeschneiderte Aufbereitungen von Daten über Berlin und Brandenburg. Auskunft, Beratung, Pressedienst sowie Fachbibliotheken in Potsdam und Berlin.

Standort Potsdam

Dortustraße 46, 14467 Potsdam
Tel. 0331 39-444
Fax 0331 39-418
Mo-Do 9-15 Uhr, Fr 9-14 Uhr

Bibliothek

Tel. 0331 39-843
Fax 0331 39-418
Mo-Do 10.30-15 Uhr, Fr 9.30-14 Uhr

Standort Berlin

Alt-Friedrichsfelde 60, 10315 Berlin
Tel. 030 9021-3434
Fax 030 9021-3655
Mo-Do 9-15 Uhr, Fr 9-14 Uhr

Bibliothek

Tel. 030 9021-3540
Fax 030 9021-3655
Mo-Do 9-15 Uhr, Fr 9-14 Uhr

Internet-Angebot

www.statistik-berlin-brandenburg.de
mit aktuellen Daten, Pressemitteilungen, Statistischen Berichten zum kostenlosen Herunterladen, regionalstatistischen Informationen, Wahlstatistiken und -analysen sowie
einem Überblick über das gesamte Leistungsspektrum des Amtes.

Statistische Jahrbücher

mit einer Vielzahl von Tabellen aus nahezu allen Arbeitsgebieten der amtlichen Statistik.

Statistische Berichte

mit Ergebnissen der einzelnen Statistiken in Tabellen in tiefer sachlicher Gliederung und Grafiken zur Veranschaulichung von Entwicklungen und Strukturen.

Mit dieser Reihe werden die bisherigen Veröffentlichungen Statistischer Berichte aus dem Landesbetrieb für Datenverarbeitung und

Statistik Land Brandenburg sowie dem Statistischen Landesamt Berlin fortgesetzt.

Datenangebot aus dem Sachgebiet

Informationen zu dieser Veröffentlichung

Standort Potsdam
Referat 48P
Tel. 0331 39-658
Fax 0331 39-807
unternehmen@statistik-bbb.de

Standort Berlin
Referat 48B
Tel. 030 9021-3701/3823
Fax 030 5158-8323
unternehmen@statistik-bbb.de

Weitere Veröffentlichungen zum Thema

Ergebnisse dieser Statistik für das Bundesgebiet sind den Veröffentlichungen des Statistischen Bundesamtes der Fachserie 2, Reihe 5 „Unternehmen und Arbeitsstätten“ zu entnehmen.