

Statistischer Bericht

D I 1 – m 05 / 08

┌ Gewerbeanzeigen
im **Land Brandenburg** im
Mai 2008

Statistischer Bericht

D I 1 – m 05 / 08

Herausgegeben im **November 2008**

Preis

pdf-Version: kostenlos

Druck-Version: 7,- EUR

Excel-Version: 17,- EUR

Impressum

Amt für Statistik Berlin-Brandenburg

Dortustraße 46

14467 Potsdam

info@statistik-bbb.de

www.statistik-berlin-brandenburg.de

Potsdam

Tel. 0331 39-444

Fax 0331 39-418

Berlin

Tel. 030 9021-3434

Fax 030 9021-3655

- © **Amt für Statistik** Berlin-Brandenburg
Für nichtgewerbliche Zwecke sind Vervielfältigung und unentgeltliche Verbreitung, auch auszugsweise, mit Quellenangabe gestattet. Die Verbreitung, auch auszugsweise, über elektronische Systeme/Datenträger bedarf der vorherigen Zustimmung. Alle übrigen Rechte bleiben vorbehalten.

Zeichenerklärung

- 0 weniger als die Hälfte von 1 in der letzten besetzten Stelle, jedoch mehr als nichts
- nichts vorhanden
- ... Angabe fällt später an
- () Aussagewert ist eingeschränkt
- / Zahlenwert nicht sicher genug
- Zahlenwert unbekannt oder geheimzuhalten
- x Tabellenfach gesperrt
- p vorläufige Zahl
- r berichtigte Zahl
- s geschätzte Zahl

Inhaltsverzeichnis

	Seite		Seite
Vorbemerkungen	4		
Grafiken			
1 Gewerbeanmeldungen und Betriebsgründungen in Brandenburg seit Januar 2005.....	7		
2 Gewerbeabmeldungen und Betriebsaufgaben in Brandenburg seit Januar 2005.....	7		
3 Betriebsgründungen und -aufgaben in Brandenburg im Mai 2008 nach Wirtschaftsabschnitten.....	8		
4 Gewerbean- und Gewerbeabmeldungen in Brandenburg im Mai 2008 nach Verwaltungsbezirken.....	8		
Tabellen			
Übersicht: Gewerbeanzeigen von 1996 bis Mai 2008 für das Land Brandenburg.....	9	7 Vollständige Aufgaben sowie Gewerbetreibende in Brandenburg im Mai 2008 nach Wirtschaftsbereichen.....	19
1 Gewerbeanmeldungen in Brandenburg im Mai 2008 nach Wirtschaftsbereichen.....	10	8 Vollständige Aufgaben sowie Gewerbetreibende in Brandenburg im Mai 2008 nach Art der Niederlassung, der Rechtsform, bei Einzelunternehmen nach Geschlecht und Staatsangehörigkeit.....	21
2 Gewerbeanmeldungen in Brandenburg im Mai 2008 nach Art der Niederlassung, der Rechtsform, bei Einzelunternehmen nach Geschlecht und Staatsangehörigkeit.....	12	9 Gewerbeanmeldungen in Brandenburg im Mai 2008 nach ausgewählten Merkmalen und Verwaltungsbezirken.....	22
3 Neugründungen sowie Gewerbetreibende in Brandenburg im Mai 2008 nach Wirtschaftsbereichen	13	10 Gewerbeabmeldungen in Brandenburg im Mai 2008 nach ausgewählten Merkmalen und Verwaltungsbezirken.....	23
4 Neugründungen sowie Gewerbetreibende in Brandenburg im Mai 2008 nach Rechtsform und bei Einzelunternehmen nach Geschlecht und Staatsangehörigkeit.....	15	11 Gewerbeanmeldungen in Brandenburg im Mai 2008 nach Wirtschaftsbereichen und Verwaltungsbezirken.....	24
5 Gewerbeabmeldungen in Brandenburg im Mai 2008 nach Wirtschaftsbereichen.....	16	12 Gewerbeabmeldungen in Brandenburg im Mai 2008 nach Wirtschaftsbereichen und Verwaltungsbezirken.....	26
6 Gewerbeanmeldungen in Brandenburg im Mai 2008 nach Art der Niederlassung, der Rechtsform, bei Einzelunternehmen nach Geschlecht und Staatsangehörigkeit.....	18		

Vorbemerkungen

Allgemeine Angaben zur Statistik

- **Bezeichnung der Statistik**

Gewerbeanzeigenstatistik, EVAS-Nr.: 523 11

- **Berichtszeitraum**

monatlich

- **Erhebungstermin**

laufend

- **Periodizität**

seit 1996 monatlich

- **regionale Gliederung**

Brandenburg Land, Kreise und kreisfreie Städte in den Standardveröffentlichungen

- **Erhebungsgesamtheit**

Gewerbetreibende

- **Erhebungseinheiten**

Alle juristischen und alle natürlichen Personen, die nach § 14 Gewerbeordnung verpflichtet sind, Aufnahme, Änderung oder Aufgabe einer gewerblichen Tätigkeit der zuständigen Behörde anzuzeigen.

- **Rechtsgrundlagen**

Gewerbeordnung (GewO) vom 1. Januar 1987 (BGBl. I S. 425), in der Fassung vom 22. Februar 1999 (BGBl. I S. 202); zuletzt geändert durch das Gesetz vom 22. August 2006 (BGBl. I S. 1970).
Gesetz über die Statistik für Bundeszwecke (Bundesstatistikgesetz - BStatG) vom 22. Januar 1987 (BGBl. I S. 462, 565); zuletzt geändert durch Artikel 3 des Gesetzes vom 7. September 2007 (BGBl. I S. 2246).

- **Geheimhaltung und Datenschutz**

Die erhobenen Einzelangaben werden nach § 16 Bundesstatistikgesetz grundsätzlich geheim gehalten. Nur in ausdrücklich gesetzlichen Ausnahmefällen dürfen Einzelangaben übermittelt werden. Die Namen und Adressen der Befragten werden in keinem Fall an Dritte weitergegeben.
Nach § 16 Abs. 6 Bundesstatistikgesetz ist es möglich, den Hochschulen oder sonstigen Einrichtungen mit der Aufgabe unabhängiger wissenschaftlicher Forschung für die Durchführung wissenschaftlicher Vorhaben Einzelangaben dann zur Verfügung zu stellen, wenn diese so anonymisiert sind, dass sie nur mit einem unverhältnismäßig großen Aufwand an Zeit, Kosten und Arbeitskraft dem Befragten oder Betroffenen zugeordnet werden können. Die Pflicht zur Geheimhaltung besteht auch für Personen, die Empfänger von Einzelangaben sind.

Zweck und Ziele der Statistik

- **Erhebungsinhalte**

Die Gewerbeanzeigenstatistik liefert Informationen über die Zahl der Gewerbe- und -abmeldungen nach Wirtschaftsbereichen, Rechtsformen, Zahl der tätigen Personen und Bundesländern. Außerdem werden Geschlecht und Staatsangehörigkeit der Gewerbetreibenden ermittelt. Die An- und Abmeldungen werden danach unterschieden, welche Gründe maßgeblich waren.

- **Zweck der Statistik**

Die Gewerbeanzeigenstatistik hat die Aufgabe, zum einen über das Meldegeschehen in seiner Gesamtheit zu informieren, aber auch Existenzgründungen und Stilllegungen von Unternehmen und Betrieben statistisch abzubilden.

- **Hauptnutzer der Statistik**

Alle Gemeinde- und Kreisverwaltungen in Brandenburg; Ministerium für Wirtschaft des Landes Brandenburg; Senatsverwaltung für Wirtschaft, Arbeit und Frauen; Bundesministerium für Wirtschaft; Deutsche Bundesbank; Bankgesellschaft Berlin; Industrie- und Handelskammer; Handwerkskammer; Hotel- und Gaststättenverband Berlin; Deutscher Gewerkschaftsbund; Verband der Creditreform; Institut für Mittelstandsforschung; Institut für Wirtschaftsforschung Halle; Universität Mainz; Fachhochschule für Wirtschaft; Berliner Institut für vergleichende Sozialforschung; Schüler und Studenten; Medien.

- **Einbeziehung der Nutzer**

Die Tabellen entsprechen dem Aufbau der Bundesveröffentlichungen. Regionale Nutzerwünsche wurden berücksichtigt.

Erhebungsmethodik

- **Art der Datengewinnung**

Die Gewerbeanzeigenstatistik wird wie eine Sekundärstatistik auf der Basis der in der Verwaltung erstellten Gewerbemeldungen durchgeführt. Um Aufschluss über die Zahl und Art der in einer Gemeinde ansässigen Gewerbebetriebe zu erhalten, sind Gewerbetreibende gesetzlich verpflichtet, meldepflichtige Vorgänge dem zuständigen Gewerbeamt anzuzeigen. Die Kopien dieser An- und Abmeldungen werden statistisch ausgewertet. Seit 2006 werden die Gewerbeummeldungen von der amtlichen Statistik nicht mehr ausgewertet.

- **Erhebungsinstrumente und Berichtsweg**

Der Versand der Meldungen der Gewerbeämter im Land Brandenburg an das Amt für Statistik erfolgt auf elektronischem oder auf dem postalischen Weg.

- **Belastung der Auskunftspflichtigen**

Die Erstattung der Gewerbeanzeige dient primär den Gemeinden zur Gewerbeüberwachung. Durch die Verwendung von Kopien dieser Anzeigen entsteht für die Auskunftspflichtigen durch die Statistik keinerlei zusätzliche Belastung. Gemäß Artikel 11 des Ersten Gesetzes zum Abbau bürokratischer Hemmnisse insbesondere in der mittelständischen Wirtschaft vom 22. August 2006 wurde ab September 2006 die Auswertung der Gewerbeummeldungen eingestellt.

- **Dokumentation des Fragebogens**

Die Gewerbeanzeige ist gleichzeitig das Erhebungsformular. Diese Formulare sind Bestandteil der Gewerbeordnung. Die Anzeigenden sind verpflichtet, den Inhalt der Vordrucke zu beantworten. Bei der elektronischen Verarbeitung der Anzeigen bei den Gemeinden kann vom vorgegebenen Format der Muster, jedoch nicht vom Inhalt, abgewichen werden.

Genauigkeit

• Qualitative Gesamtbewertung der Genauigkeit

Die Anzeigen sind, insbesondere wenn sie als Formular bereitgestellt wurden, oft nicht vollständig oder ungenau ausgefüllt.

• Nicht stichprobenbedingte Fehler

Die Beschreibung der wirtschaftlichen Tätigkeit erschwert die genaue Zuordnung nach der Klassifikation der Wirtschaftszweige. Angesichts von ca. 50 000 Anzeigen pro Jahr in Brandenburg sind Rückfragen daher nur in besonderen Fällen wirtschaftlich vertretbar.

Aktualität und Pünktlichkeit

Gegenwärtig werden die Quartals- und Jahresergebnisse der Gewerbeanzeigenstatistik spätestens 10 Wochen nach Ende des Berichtszeitraums in Form einer Pressemitteilung veröffentlicht. Ca. 12 Wochen nach Ende des Berichtszeitraums werden die monatlichen Statistischen Berichte erstellt, der Jahresbericht und die Internetpräsenz werden im ersten Halbjahr des folgenden Kalenderjahres veröffentlicht. Die Angaben sind endgültig, eine nachträgliche Korrektur erfolgt nicht.

Zeitliche und räumliche Vergleichbarkeit

Die Ergebnisse können mit dem entsprechenden Vorjahreszeitraum verglichen werden. Einschränkungen gibt es vor allem bei Änderung der Systematik wie z.B. der Klassifikation der Wirtschaftszweige. Der Bericht enthält Angaben, die alle Statistischen Landesämter für ihren Bereich unter gleicher Kennziffer veröffentlichen.

Durch die Neuordnung der Klassifikation der Wirtschaftszweige (WZ2003) zur WZ2008 im Jahr 2008 ist die Vergleichbarkeit zu den Vorjahren eingeschränkt.

Bezüge zu anderen Erhebungen

keine

Weitere Informationsquellen

• Publikationswege

Der Inhalt dieses Berichtes ist auf Wunsch auch auf Diskette erhältlich oder kann per E-Mail versandt werden.

• Kontakt

Fachbereich Gewerbeanzeigen am Standort Potsdam:

Telefon: (0331) 39 658

Telefax: (0331) 39 807

Fachbereich Gewerbeanzeigen am Standort Berlin

Telefon: (030) 9021 3550/3823

Telefax: (030) 5158 8323

E-Mail: unternehmen@statistik-bbb.de

• weiterführende Veröffentlichungen

Ergebnisse für das gesamte Bundesgebiet werden in der Fachserie 2, Reihe 5 "Unternehmen und Arbeitsstätten" des Statistischen Bundesamtes veröffentlicht.

Merkmale, Indizes und Klassifikationen

• Gewerbeanmeldungen

Die Neugründung eines Betriebes, die Wiedereröffnung eines Betriebes nach Verlegung (Zuzug), die Gründung eines Betriebes nach dem Umwandlungsgesetzes, die Ände-

rung der Rechtsform, der Eintritt von Gesellschaftern und die Übernahme durch Erbfolge, Kauf oder Pacht eines Betriebes.

• Gewerbeabmeldungen

Die vollständige Aufgabe eines Betriebes, die Verlagerung eines Betriebes in ein anderes Bundesland (Fortzug), die Abmeldung eines Betriebes nach dem Umwandlungsgesetzes, die Änderung der Rechtsform, der Austritt von Gesellschaftern und die Übergabe durch Erbfolge, Kauf oder Pacht eines Betriebes.

• Gewerbeummeldungen

Die Änderung oder Erweiterung der wirtschaftlichen Tätigkeit des Betriebes, die Verlegung eines Betriebes innerhalb Brandenburgs oder sonstige Veränderungen (Namensänderung, Nebenerwerb).

• Betrieb / Betriebsstätte

Die Gewerbeordnung gestattet den gleichzeitigen Betrieb eines oder verschiedener Gewerbe in einer oder mehreren Betriebs- oder Verkaufsstätten. Betriebs- oder Verkaufsstätten können Hauptniederlassungen, Zweigniederlassungen oder unselbständige Zweigstellen sein.

• Hauptniederlassung (Hptn.)

Mittelpunkt des Geschäftsverkehrs eines Betriebes, der sich bei Personengesellschaften und juristischen Personen am Sitz des Unternehmens befindet. Er kann aber auch in der Wohnung des Gewerbetreibenden liegen.

• Zweigniederlassung (Zwgn.)

Betrieb mit selbständiger Organisation, selbständigen Betriebsmitteln und gesonderter Buchführung, dessen Leiter Geschäfte selbständig abzuschließen und durchzuführen befugt ist.

• Unselbständige Zweigniederlassung (Zwgn.)

Feste örtliche Anlagen oder Einrichtungen, die der Ausübung eines stehenden Gewerbes dienen (z.B. ein Auslieferungslager), jedoch nicht die Bedingungen einer Zweigniederlassung erfüllen.

• Betriebsgründung

Gründung einer Haupt-, Zweigniederlassung oder unselbständigen Zweigstelle durch eine natürliche oder juristische Person, die entweder im Handels-, Vereins- oder Genossenschaftsregister eingetragen ist oder die Handwerkseigenschaft besitzt oder mindestens einen Arbeitnehmer beschäftigt.

• Sonstige Neugründung

Gründung einer Hauptniederlassung durch einen Minderkaufmann (Kleingewerbe), der also in keinem Register eingetragen ist, der keine Handwerkskarte besitzt und keine Arbeitnehmer beschäftigt. Gründung eines Gewerbes, das im Nebenerwerb betrieben wird oder Meldung der Gründung einer Niederlassung ohne Angabe von Beschäftigten.

• Übernahme

Umfasst den Kauf oder die Pacht eines Betriebes, den Eintritt der Erbfolge, der Rechtsformänderung sowie Gesellschaftereintritte.

• **Umwandlung**

Die Umwandlung nach dem Umwandlungsgesetz umfasst die Verschmelzung mehrerer Betriebe zu einem, die Aufspaltung eines Betriebes in mehrere Betriebe sowie die Aufspaltung oder Ausgliederung von Betriebsteilen mit dem Ziel der Neugründung.

• **Betriebsaufgabe**

Vollständige Aufgabe eines Betriebes der von einer juristischen oder natürlichen Person geführt wurde. Bei der natürlichen Person ist Voraussetzung, dass sie im Handelsregister eingetragen war oder zuletzt mindestens einen Arbeitnehmer beschäftigt hat.

• **Sonstige Stilllegung**

Vollständige Aufgabe einer Hauptniederlassung eines Kleingewerbetreibenden, der nicht im Handelsregister eingetragen war und keine Arbeitnehmer beschäftigte bzw. der ein Gewerbe im Nebenerwerb betrieb.

• **Übergabe**

Umfasst den Verkauf oder die Verpachtung eines Betriebes, den Antritt der Erbfolge, der Rechtsformänderungen sowie Gesellschafteraustritte.

• **Klassifikationen**

Statistisches Bundesamt: Klassifikation der Wirtschaftszweige mit Erläuterungen, Ausgabe 2008 (WZ2008); Wiesbaden
AGS - Amtlicher Gemeindegchlüssel
Katalog Rechtsformen
Katalog des Staatsangehörigkeits- und Gebietsschlüssels
Katalog der Registergerichtsschlüssel
EVAS - Einheitliches Verzeichnis amtlicher Statistiken

• **Merkmale und Ausprägungen**

Art der Meldung:

- Anmeldung
- Abmeldung

Datum der Meldung für:

- Anmeldung
- Abmeldung

Berichtsmonat und -jahr

Gemeindegchlüssel:

- AGS - Amtlicher Gemeindegchlüssel

Registergericht:

- Schlüsselnummer
- Postleitzahl

Art des Registers:

- Handelsregister A
- Handelsregister B
- Genossenschaftsregister
- Vereinsregister
- Partnerschaftsregister

Grad der Selbständigkeit:

- Hauptniederlassung
- Zweigniederlassung
- Unselbständige Zweigstelle
- Automatenaufstellbetrieb
- Reisegewerbe

Art des Betriebes in:

- Industrie
- Handwerk
- Handel
- Sonstiges

Rechtsform:

- Katalog der Rechtsformen

Angaben zum Betrieb:

- Zahl der geschäftsführenden Gesellschafter
- Aktuelle bzw. frühere Betriebsstätte, ggf. Hauptniederlassung

Handwerkskarte:

- Nein / Ja

Anzahl tätigen Personen (Voll-, Teilzeit) bei der:

- Anmeldung
- Abmeldung

Wirtschaftliche Tätigkeit:

Klassifikation der Wirtschaftszweige,

- Ausgabe 2008 (WZ2008)

Angaben zur Person:

- Geschlecht

Staatsangehörigkeit

- Katalog des Staatsangehörigkeits- und des Gebietsschlüssels

Tätigkeit (vorerst / zuletzt) im Nebenerwerb:

- Ja / Nein

Grund der Anmeldung:

- Neugründung
- Wiedereröffnung nach Verlegung aus einem anderen Meldebezirk
- Gründung nach dem Umwandlungsgesetz
- Wechsel der Rechtsform
- Gesellschaftereintritt
- Erbfolge / Kauf / Pacht

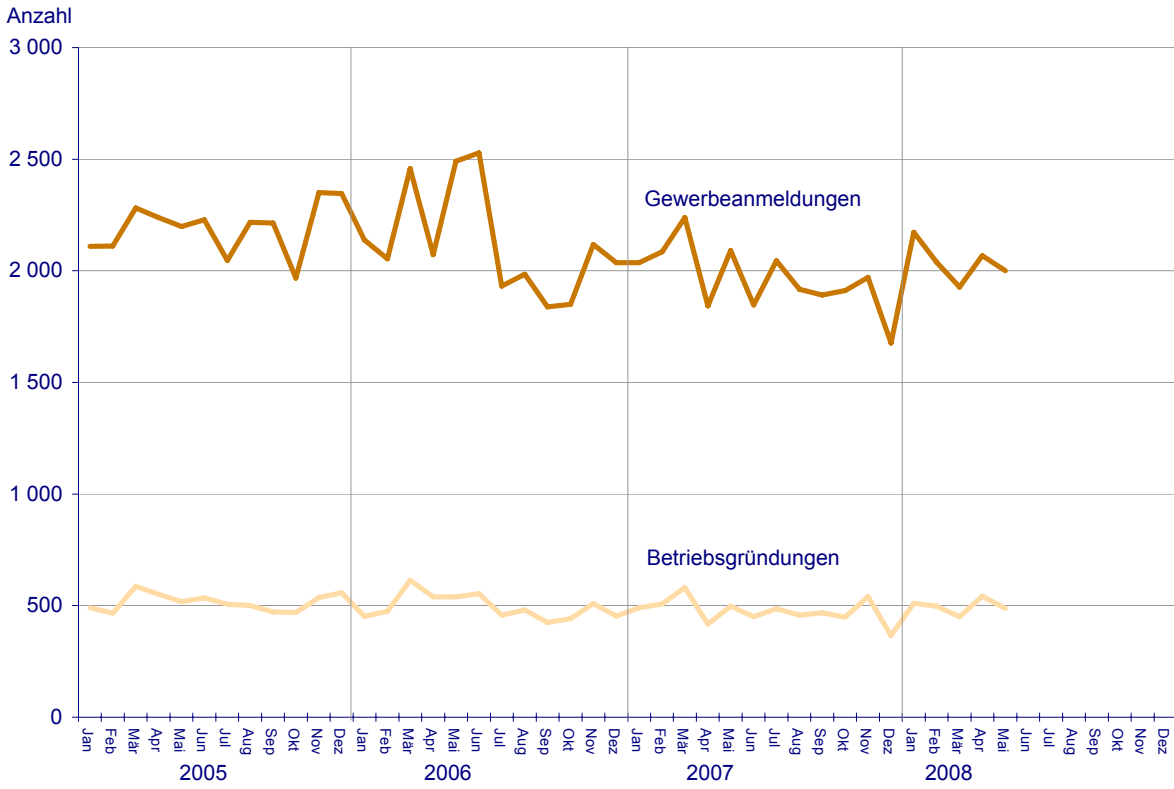
Grund der Abmeldung:

- Vollständige Aufgabe
- Verlegung in einen anderen Meldebezirk
- Aufgabe infolge des Umwandlungsgesetzes
- Wechsel der Rechtsform
- Gesellschafteraustritt
- Erbfolge / Verkauf / Verpachtung

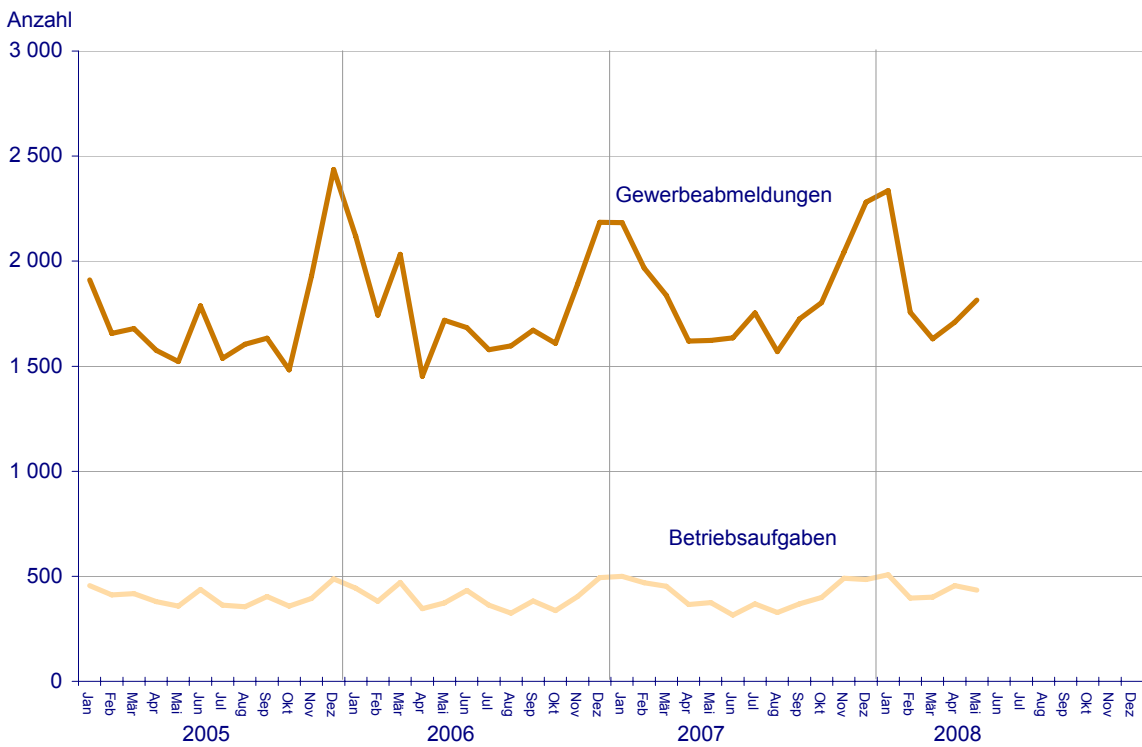
Ursache der Abmeldung:

- Keine Angabe
- Wirtschaftliche Schwierigkeiten
- Insolvenzverfahren
- Von Amts wegen
- Persönliche Gründe
- Betrieb wurde nie ausgeübt
- Verlegung in einen anderen Meldebezirk
- Übergabe wegen Verkauf / Verpachtung

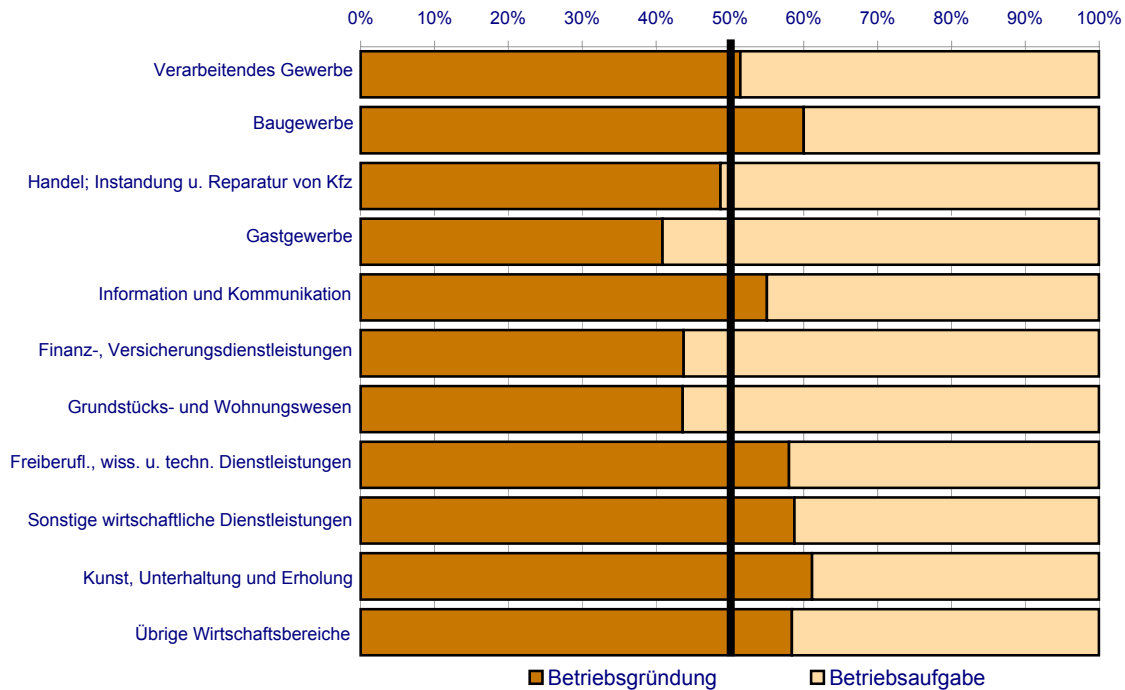
1 Gewerbebeanmeldungen und Betriebsgründungen in Brandenburg seit Januar 2005



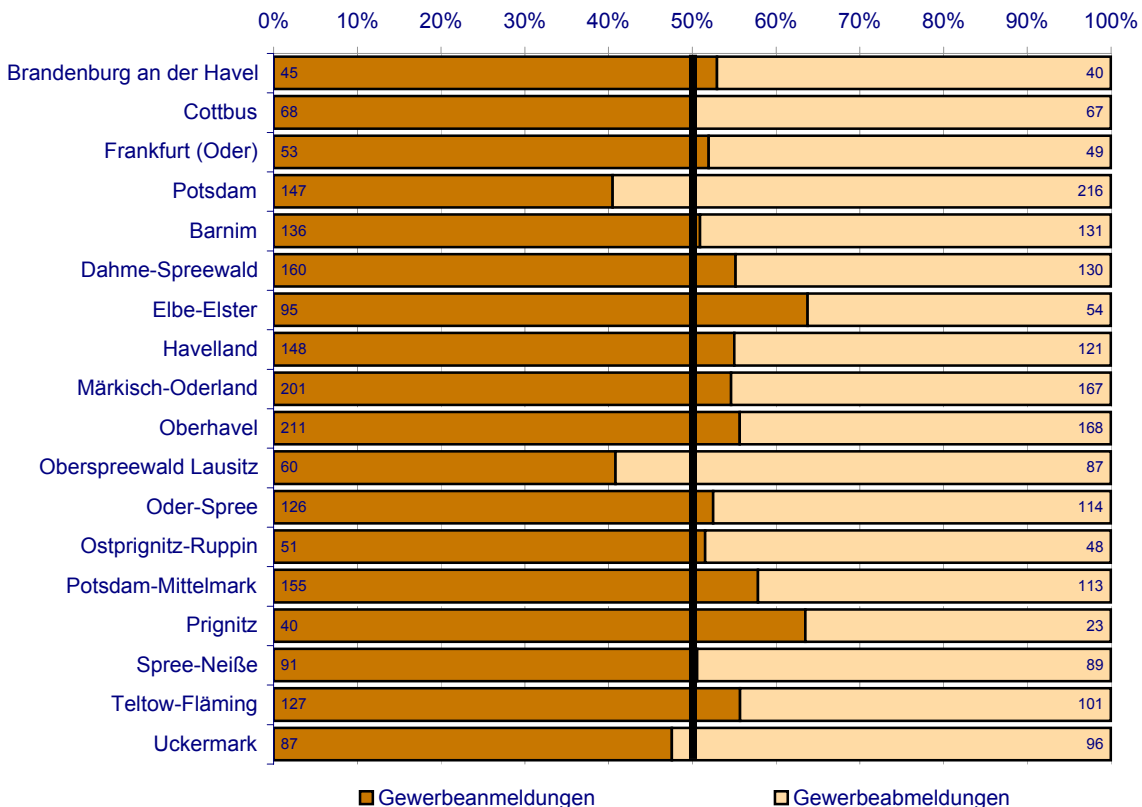
2 Gewerbeabmeldungen und Betriebsaufgaben in Brandenburg seit Januar 2005



3 Betriebsgründungen und -aufgaben in Brandenburg im Mai 2008 nach Wirtschaftsabschnitten



4 Gewerbean- und Gewerbeabmeldungen in Brandenburg im Mai 2008 nach Verwaltungsbezirken



Übersicht: Gewerbeanzeigen von 1996 bis Mai 2008 für das Land Brandenburg

Jahr/Monat	Anmeldungen		Ummeldungen ²		Abmeldungen	
	insgesamt	darunter: Neuerrichtungen ¹	insgesamt	darunter: Veränderung der Betriebsstätigkeit ³	insgesamt	darunter: Aufgabe ⁴
1996	25 009	20 797	7 450	3 974	20 544	15 149
1997	25 480	21 429	6 859	3 452	21 074	15 904
1998	26 171	22 136	7 211	3 694	21 615	16 680
1999	24 163	20 149	6 845	3 525	21 245	16 430
2000	22 407	18 964	6 785	3 408	19 882	16 126
2001	21 394	18 126	5 526	2 932	19 793	15 869
2002	20 275	16 953	5 529	2 836	18 194	14 448
2003	24 012	20 790	5 279	2 801	17 058	13 659
2004	30 163	26 183	6 609	3 375	18 245	14 258
2005	26 310	22 074	8 027	4 336	20 755	16 406
2006	25 499	20 955	x	x	21 279	17 037
2007	23 555	19 356	x	x	22 040	17 958
2008 Januar	2 172	1 716	x	x	2 336	1 901
Februar	2 039	1 641	x	x	1 756	1 450
März	1 928	1 637	x	x	1 630	1 343
April	2 068	1 706	x	x	1 709	1 394
Mai	2 001	1 660	x	x	1 814	1 498
Juni						
Juli						
August						
September						
Oktober						
November						
Dezember						

1 Betriebsgründungen und sonstige Neuerrichtungen, ohne Zuzüge.

2 Gemäß Artikel 11 des Ersten Gesetzes zum Abbau bürokratischer Hemmnisse insbesondere in der mittelständischen Wirtschaft wurde ab September 2006 die Auswertung der Ummeldungen eingestellt.

3 Änderung und/oder Erweiterung

4 Ohne Verlagerungen; einschließlich Aufgabe einer Zweigniederlassung oder unselbstständigen Zweigstelle (also einschl. "teilweise Aufgabe eines weiterhin bestehenden Betriebes")

1 Gewerbebeanmeldungen in Brandenburg im Mai 2008 nach Wirtschaftsbereichen

Nr. der Klassifikation ¹	Wirtschaftsbereich	Gewerbebeanmeldungen insgesamt	Neuerrichtungen			Zuzug	Übernahme			
			insgesamt	Neugründung	Umwandlung		insgesamt	Rechtsformwechsel	Gesellschaftereintritt	Erbfolge/Kauf/Pacht
A	Land- und Forstwirtschaft, Fischerei	10	8	8	–	1	1	–	–	1
B	Bergbau und Gewinnung von Steinen und Erden	–	–	–	–	–	–	–	–	–
C	Verarbeitendes Gewerbe	52	38	35	3	4	10	4	–	6
10	Herstellung von Nahrungs- und Futtermitteln	3	3	3	–	–	–	–	–	–
11	Getränkeherstellung	–	–	–	–	–	–	–	–	–
13	Herstellung von Textilien	2	1	1	–	1	–	–	–	–
14	Herstellung von Bekleidung	1	1	1	–	–	–	–	–	–
16	Herstellung von Holz-, Flecht-, Korb- und Korkwaren (ohne Möbel)	5	4	4	–	–	1	–	–	1
18	Herstellung von Druckerzeugnissen; Vervielfältigung von bespielten Ton-, Bild- und Datenträgern	4	3	3	–	–	1	–	–	1
25	Herstellung von Metallerzeugnissen	7	6	6	–	1	–	–	–	–
26	Herstellung von Datenverarbeitungsgeräten, elektronischen und optischen Erzeugnissen	2	2	2	–	–	–	–	–	–
27	Herstellung von elektrischen Ausrüstungen	3	3	3	–	–	–	–	–	–
28	Maschinenbau	4	2	2	–	–	2	2	–	–
29	Herstellung von Kraftwagen und Kraftwagenteilen	–	–	–	–	–	–	–	–	–
31	Herstellung von Möbeln	–	–	–	–	–	–	–	–	–
D	Energieversorgung	49	46	46	–	3	–	–	–	–
E	Wasserversorgung, Abwasser- und Abfallentsorgung und Beseitigung von Umweltverschmutzungen	6	6	6	–	–	–	–	–	–
F	Baugewerbe	263	206	205	1	50	7	5	1	1
41	Hochbau	2	2	2	–	–	–	–	–	–
42	Tiefbau	5	3	3	–	1	1	1	–	–
43	Vorbereitende Baustellenarbeiten, Bauinstallation und sonstiges Ausbaugewerbe	256	201	200	1	49	6	4	1	1
G	Handel; Instandhaltung und Reparatur von Kraftfahrzeugen	460	384	371	13	49	27	6	1	20
45	Handel mit Kraftfahrzeugen; Instandhaltung und Reparatur von Kraftfahrzeugen	62	48	48	–	9	5	4	–	1
46	Großhandel (ohne Handel mit Kfz)	96	80	78	2	13	3	1	–	2
47	Einzelhandel (ohne Handel mit Kfz)	302	256	245	11	27	19	1	1	17
H	Verkehr und Lagerei	64	53	53	–	5	6	3	–	3
49	Landverkehr und Transport in Rohrfernleitungen	34	27	27	–	3	4	2	–	2
53	Post-, Kurier- und Expressdienste	6	4	4	–	1	1	1	–	–
I	Gastgewerbe	129	97	96	1	3	29	2	1	26
55	Beherbergung	19	19	19	–	–	–	–	–	–
56	Gastronomie	110	78	77	1	3	29	2	1	26
J	Information und Kommunikation	73	60	60	–	12	1	–	–	1
58	Verlagswesen	5	5	5	–	–	–	–	–	–

1 Gewerbebeanmeldungen in Brandenburg im Mai 2008 nach Wirtschaftsbereichen

Nr. der Klassifikation ¹	Wirtschaftsbereich	Gewerbe- anmel- dungen ins- gesamt	Neuerrichtungen			Zuzug	Übernahme			
			ins- gesamt	Neu- gründung	Um- wand- lung		ins- gesamt	Rechts- form- wechsel	Gesell- schafter- eintritt	Erbfolge/ Kauf/ Pacht
61	Telekommunikation	5	4	4	-	-	1	-	-	1
62	Erbringung von Dienstleistungen der Informationstechnologie	55	45	45	-	10	-	-	-	-
63	Informationsdienstleistungen	5	5	5	-	-	-	-	-	-
K	Finanz-, Versicherungs-	114	86	86	-	27	1	-	-	1
66	Erbringung von Dienstleistungen									
	Mit Finanz- und Versicherungs-	108	82	82	-	25	1	-	-	1
	dienstleistungen verbundene Tätigkeiten									
L	Grundstücks- und Wohnungswesen	44	36	36	-	6	2	1	-	1
M	Erbringung von freiberuflichen, wissenschaftlichen und technischen Dienstleistungen	146	121	120	1	24	1	1	-	-
70	Verwaltung und Führung von Unternehmen und Betrieben, Unternehmensberatung									
73	Werbung und Marktforschung	39	28	28	-	10	1	1	-	-
		44	40	40	-	4	-	-	-	-
N	Erbringung von sonstigen wirtschaftlichen Dienstleistungen	291	255	255	-	33	3	-	-	3
77	Vermietung von beweglichen Sachen	21	18	18	-	-	3	-	-	3
78	Vermittlung und Überlassung von Arbeitskräften	13	12	12	-	1	-	-	-	-
79	Reisebüros, Reiseveranstalter und Erbringung sonstiger Reservierungsdienstleistungen	17	15	15	-	2	-	-	-	-
81	Gebäudebetreuung; Garten- und Landschaftsbau	123	109	109	-	14	-	-	-	-
P	Erziehung und Unterricht	18	17	16	1	-	1	-	-	1
Q	Gesundheits- und Sozialwesen	40	33	33	-	6	1	-	-	1
R	Kunst, Unterhaltung und Erholung	42	38	38	-	-	4	2	-	2
O+S	Öffentliche Verwaltung, Verteidigung, Sozialversicherung; Erbringung von sonstigen Dienstleistungen ²	200	176	176	-	22	2	1	-	1
A-S	Insgesamt	2 001	1 660	1 640	20	245	96	25	3	68

1 Klassifikation der Wirtschaftszweige, Ausgabe 2008 (WZ 2008), Kurzbezeichnung.

2 Einschließlich geheimzuhaltender Fälle.

2 Gewerbeanmeldungen in Brandenburg im Mai 2008 nach Art der Niederlassung, der Rechtsform, bei Einzelunternehmen nach Geschlecht und Staatsangehörigkeit

Art der Niederlassung — Rechtsform — Geschlecht — Staatsangehörigkeit	Gewerbe- anmel- dungen ins- gesamt	Neuerrichtung			Zuzug	Übernahme			
		ins- gesamt	Neu- gründung	Um- wandlung		ins- gesamt	Rechts- form- wechsel	Gesell- schafter- eintritt	Erbfolge/ Kauf/ Pacht
Anzahl									
Insgesamt	2 001	1 660	1 640	20	245	96	25	3	68
nach der Art der Niederlassung									
Hauptniederlassung	1 758	1 452	1 450	2	236	70	20	2	48
Zweigniederlassung	59	53	51	2	5	1	—	1	—
Unselbstständige Zweigstelle	184	155	139	16	4	25	5	—	20
nach der Rechtsform des Unternehmens									
Einzelunternehmen	1 631	1 376	1 376	—	195	60	6	—	54
Offene Handelsgesellschaft	5	4	3	1	—	1	1	—	—
Kommanditgesellschaft	5	4	4	—	1	—	—	—	—
Gesellschaft mit beschränkter Haftung Co. KG	41	29	27	2	4	8	6	1	1
Gesellschaft des bürgerlichen Rechts	75	68	68	—	3	4	1	2	1
Aktiengesellschaft	6	5	5	—	1	—	—	—	—
Gesellschaft mit beschränkter Haftung Private Company Limited by Shares	209	149	132	17	37	23	11	—	12
Genossenschaft	20	16	16	—	4	—	—	—	—
Eingetragener Verein	1	1	1	—	—	—	—	—	—
Sonstige Rechtsformen ¹	4	4	4	—	—	—	—	—	—
Einzelunternehmer/-innen nach Geschlecht									
weiblich	551	470	470	—	57	24	1	—	23
männlich	1 080	906	906	—	138	36	5	—	31
Einzelunternehmer/-innen nach ausgewählter Staatsangehörigkeit									
deutsch	1 495	1 261	1 261	—	180	54	6	—	48
griechisch	1	—	—	—	—	1	—	—	1
italienisch	2	2	2	—	—	—	—	—	—
österreichisch	2	2	2	—	—	—	—	—	—
polnisch	59	51	51	—	8	—	—	—	—
serbisch	3	3	3	—	—	—	—	—	—
türkisch	6	6	6	—	—	—	—	—	—

¹ Einschließlich geheimzuhaltender Fälle.

3 Neugründungen sowie Gewerbetreibende in Brandenburg im Mai 2008 nach Wirtschaftsbereichen

Nr. der Klassifikation ¹	Wirtschaftsbereich	Neugründungen						Gewerbetreibende ²	
		insgesamt	Betriebsgründung			sonstige Neugründung		insgesamt	darunter weiblich
			insgesamt	Hauptniederlassung	Zweigniederlassung/unselbständige Zweigstelle	insgesamt	darunter Neben-erwerb		
Anzahl									
A	Land- und Forstwirtschaft, Fischerei	8	–	–	–	8	5	8	3
B	Bergbau und Gewinnung von Steinen und Erden	–	–	–	–	–	–	–	–
C	Verarbeitendes Gewerbe	35	18	12	6	17	6	43	8
10	Herstellung von Nahrungs- und Futtermitteln	3	2	2	–	1	–	4	2
11	Getränkeherstellung	–	–	–	–	–	–	–	–
13	Herstellung von Textilien	1	–	–	–	1	–	1	–
14	Herstellung von Bekleidung	1	–	–	–	1	1	1	1
16	Herstellung von Holz-, Flecht-, Korb- und Korkwaren (ohne Möbel)	4	1	1	–	3	2	4	–
18	Herstellung von Druckerzeugnissen; Vervielfältigung von bespielten Ton-, Bild- und Datenträgern	3	–	–	–	3	1	5	1
25	Herstellung von Metallerzeugnissen	6	3	2	1	3	–	6	1
26	Herstellung von Datenverarbeitungsgeräten, elektronischen und optischen Erzeugnissen	2	2	1	1	–	–	3	1
27	Herstellung von elektrischen Ausrüstungen	3	2	2	–	1	1	3	–
28	Maschinenbau	2	2	1	1	–	–	3	–
29	Herstellung von Kraftwagen und Kraftwagenteilen	–	–	–	–	–	–	–	–
31	Herstellung von Möbeln	–	–	–	–	–	–	–	–
D	Energieversorgung	46	5	3	2	41	35	51	15
E	Wasserversorgung, Abwasser- und Abfallentsorgung und Beseitigung von Umweltverschmutzungen	6	1	–	1	5	1	6	3
F	Baugewerbe	205	105	96	9	100	15	214	12
41	Hochbau	2	2	2	–	–	–	2	–
42	Tiefbau	3	2	2	–	1	1	3	–
43	Vorbereitende Baustellenarbeiten, Bauinstallation und sonstiges Ausbaugewerbe	200	101	92	9	99	14	209	12
G	Handel; Instandhaltung und Reparatur von Kraftfahrzeugen	371	132	59	73	239	94	403	121
45	Handel mit Kraftfahrzeugen; Instandhaltung und Reparatur von Kraftfahrzeugen	48	15	12	3	33	13	52	10
46	Großhandel (ohne Handel mit Kfz)	78	21	11	10	57	21	81	22
47	Einzelhandel (ohne Handel mit Kfz)	245	96	36	60	149	60	270	89
H	Verkehr und Lagerei	53	21	8	13	32	10	57	8
49	Landverkehr und Transport in Rohrfernleitungen	27	6	2	4	21	4	28	3
53	Post-, Kurier- und Expressdienste	4	1	1	–	3	–	4	1
I	Gastgewerbe	96	38	19	19	58	19	103	36
55	Beherbergung	19	5	2	3	14	8	22	13
56	Gastronomie	77	33	17	16	44	11	81	23
J	Information und Kommunikation	60	11	6	5	49	37	73	17
58	Verlagswesen	5	1	1	–	4	3	6	1

3 Neugründungen sowie Gewerbetreibende in Brandenburg im Mai 2008 nach Wirtschaftsbereichen

Nr. der Klassifikation ¹	Wirtschaftsbereich	Neugründungen						Gewerbetreibende ²	
		insgesamt	Betriebsgründung			sonstige Neugründung		insgesamt	darunter weiblich
			insgesamt	Hauptniederlassung	Zweigniederlassung/unselbständige Zweigstelle	insgesamt	darunter Neben-erwerb		
Anzahl									
61	Telekommunikation	4	3	–	3	1	–	11	–
62	Erbringung von Dienstleistungen der Informationstechnologie	45	6	5	1	39	31	49	16
63	Informationsdienstleistungen	5	1	–	1	4	3	6	–
K	Finanz-, Versicherungs-	86	7	4	3	79	32	87	39
66	Mit Finanz- und Versicherungs-								
	dienstleistungen verbundene Tätigkeiten	82	6	3	3	76	31	83	39
L	Grundstücks- und Wohnungswesen	36	17	12	5	19	7	40	9
M	Erbringung von freiberuflichen, wissenschaftlichen und technischen Dienstleistungen	120	29	21	8	91	43	132	47
70	Verwaltung und Führung von Unternehmen und Betrieben, Unternehmensberatung								
73	Werbung und Marktforschung	28	11	8	3	17	6	37	11
		40	2	1	1	38	21	41	18
N	Erbringung von sonstigen wirtschaftlichen Dienstleistungen	255	47	22	25	208	90	266	62
77	Vermietung von beweglichen Sachen								
78	Vermittlung und Überlassung von Arbeitskräften	18	2	1	1	16	8	19	2
79	Reisebüros, Reiseveranstalter und Erbringung sonstiger Reservierungsdienstleistungen	12	5	–	5	7	2	13	1
81	Gebäudebetreuung; Garten- und Landschaftsbau	15	4	2	2	11	5	16	5
		109	23	16	7	86	34	110	14
P	Erziehung und Unterricht	16	3	–	3	13	9	16	8
Q	Gesundheits- und Sozialwesen	33	4	3	1	29	6	34	21
R	Kunst, Unterhaltung und Erholung	38	11	6	5	27	14	39	8
O+S	Öffentliche Verwaltung, Verteidigung, Sozialversicherung; Erbringung von sonstigen Dienstleistungen ³	176	39	27	12	137	59	179	122
A-S	Insgesamt	1 640	488	298	190	1 152	482	1 751	539

1 Klassifikation der Wirtschaftszweige, Ausgabe 2008 (WZ 2008), Kurzbezeichnung.

2 Anzeigepflichtige Personen, die eine Neugründung vorgenommen haben.

3 Einschließlich geheimzuhaltender Fälle.

4 Neugründungen sowie Gewerbetreibende in Brandenburg im Mai 2008 nach Rechtsform und bei Einzelunternehmen nach Geschlecht und Staatsangehörigkeit

Rechtsform — Geschlecht — Staatsangehörigkeit	Neugründungen						Gewerbetreibende ¹	
	ins- gesamt	Betriebsgründung			sonstige Neugründung		ins- gesamt	darunter weiblich
		ins- gesamt	Haupt- nieder- lassung	Zweignieder- lassung/un- selbständige Zweigstelle	ins- gesamt	darunter Neben- erwerb		
Anzahl								
Insgesamt	1 640	488	298	190	1 152	482	1 751	539
nach der Rechtsform des Unternehmens								
Einzelunternehmen	1 376	255	167	88	1 121	451	1 376	470
Offene Handelsgesellschaft	3	3	3	–	–	–	8	3
Kommanditgesellschaft	4	4	4	–	–	–	4	2
Gesellschaft mit beschränkter Haftung Co. KG	27	27	16	11	–	–	36	5
Gesellschaft des bürgerlichen Rechts	68	45	38	7	23	23	114	25
Aktiengesellschaft	5	5	1	4	–	–	–	–
Gesellschaft mit beschränkter Haftung	132	129	62	67	3	3	187	24
Private Company Limited by Shares	16	15	3	12	1	1	16	6
Genossenschaft	1	1	–	1	–	–	2	1
Eingetragener Verein	4	2	2	–	2	2	4	2
Sonstige Rechtsformen ²	4	2	2	–	2	2	4	1
Einzelunternehmer/-innen nach Geschlecht								
weiblich	470	71	43	28	399	174	X	X
männlich	906	184	124	60	722	277	X	X
Einzelunternehmer/-innen nach ausgewählter Staatsangehörigkeit								
deutsch	1 261	214	141	73	1 047	447	1 261	440
griechisch	–	–	–	–	–	–	–	–
italienisch	2	–	–	–	2	1	2	–
österreichisch	2	1	–	1	1	–	2	–
polnisch	51	19	17	2	32	–	51	9
serbisch	3	1	1	–	2	–	3	1
türkisch	6	2	1	1	4	–	6	–

1 Anzeigepflichtige Personen, die eine Neugründung vorgenommen haben.

2 Einschließlich geheimzuhaltender Fälle.

5 Gewerbeabmeldungen in Brandenburg im Mai 2008 nach Wirtschaftsbereichen

Nr. der Klassifikation ¹	Wirtschaftsbereich	Gewerbeabmeldungen insgesamt	Aufgabe			Fortzug	Übergabe			
			insgesamt	vollständige Aufgabe	Umwandlung		insgesamt	Rechtsformwechsel	Gesellschafteraustritt	Erbfolge/Verkauf/Verpachtung
Anzahl										
A	Land- und Forstwirtschaft, Fischerei	10	8	8	–	2	–	–	–	–
B	Bergbau und Gewinnung von Steinen und Erden	1	–	–	–	–	1	1	–	–
C	Verarbeitendes Gewerbe	44	35	34	1	6	3	2	–	1
10	Herstellung von Nahrungs- und Futtermitteln	4	4	4	–	–	–	–	–	–
11	Getränkeherstellung	–	–	–	–	–	–	–	–	–
13	Herstellung von Textilien	4	3	3	–	1	–	–	–	–
14	Herstellung von Bekleidung	–	–	–	–	–	–	–	–	–
16	Herstellung von Holz-, Flecht-, Korb- und Korkwaren (ohne Möbel)	7	4	4	–	2	1	–	–	1
18	Herstellung von Druckerzeugnissen; Vervielfältigung von bespielten Ton-, Bild- und Datenträgern	3	3	3	–	–	–	–	–	–
25	Herstellung von Metallerzeugnissen	6	5	5	–	–	1	1	–	–
26	Herstellung von Datenverarbeitungsgeräten, elektronischen und optischen Erzeugnissen	–	–	–	–	–	–	–	–	–
27	Herstellung von elektrischen Ausrüstungen	1	–	–	–	1	–	–	–	–
28	Maschinenbau	2	2	2	–	–	–	–	–	–
29	Herstellung von Kraftwagen und Kraftwagenteilen	–	–	–	–	–	–	–	–	–
31	Herstellung von Möbeln	3	3	3	–	–	–	–	–	–
D	Energieversorgung	9	7	7	–	–	2	–	–	2
E	Wasserversorgung, Abwasser- und Abfallentsorgung und Beseitigung von Umweltverschmutzungen	2	2	2	–	–	–	–	–	–
F	Baugewerbe	244	192	192	–	38	14	9	5	–
41	Hochbau	7	5	5	–	2	–	–	–	–
42	Tiefbau	7	5	5	–	1	1	1	–	–
43	Vorbereitende Baustellenarbeiten, Bauinstallation und sonstiges Ausbaugewerbe	230	182	182	–	35	13	8	5	–
G	Handel; Instandhaltung und Reparatur von Kraftfahrzeugen	508	433	419	14	49	26	9	2	15
45	Handel mit Kraftfahrzeugen; Instandhaltung und Reparatur von Kraftfahrzeugen	51	42	41	1	4	5	3	–	2
46	Großhandel (ohne Handel mit Kfz)	110	87	86	1	19	4	3	–	1
47	Einzelhandel (ohne Handel mit Kfz)	347	304	292	12	26	17	3	2	12
H	Verkehr und Lagerei	74	62	61	1	6	6	2	1	3
49	Landverkehr und Transport in Rohrfernleitungen	37	28	28	–	5	4	–	1	3
53	Post-, Kurier- und Expressdienste	20	18	18	–	–	2	2	–	–
I	Gastgewerbe	154	133	132	1	3	18	2	–	16
55	Beherbergung	26	23	23	–	2	1	–	–	1
56	Gastronomie	128	110	109	1	1	17	2	–	15
J	Information und Kommunikation	55	38	38	–	17	–	–	–	–
58	Verlagswesen	–	–	–	–	–	–	–	–	–
61	Telekommunikation	11	10	10	–	1	–	–	–	–

5 Gewerbeabmeldungen in Brandenburg im Mai 2008 nach Wirtschaftsbereichen

Nr. der Klassifikation ¹	Wirtschaftsbereich	Gewerbeabmeldungen insgesamt	Aufgabe			Fortzug	Übergabe			
			insgesamt	vollständige Aufgabe	Umwandlung		insgesamt	Rechtsformwechsel	Gesellschafteraustritt	Erbfolge/Verkauf/Verpachtung
Anzahl										
62	Erbringung von Dienstleistungen der Informationstechnologie	38	23	23	–	15	–	–	–	–
63	Informationsdienstleistungen	4	3	3	–	1	–	–	–	–
K	Finanz-, Versicherungs-	141	113	113	–	26	2	–	–	2
66	Mit Finanz- und Versicherungsdienstleistungen verbundene Tätigkeiten									
L	Grundstücks- und Wohnungswesen	48	36	36	–	9	3	–	–	3
M	Erbringung von freiberuflichen, wissenschaftlichen und technischen Dienstleistungen	118	96	96	–	18	4	1	1	2
70	Verwaltung und Führung von Unternehmen und Betrieben, Unternehmensberatung									
73	Werbung und Marktforschung	42	36	36	–	5	1	–	1	–
N	Erbringung von sonstigen wirtschaftlichen Dienstleistungen	223	188	187	1	31	4	1	1	2
77	Vermietung von beweglichen Sachen									
78	Vermittlung und Überlassung von Arbeitskräften	13	11	11	–	1	1	1	–	–
79	Reisebüros, Reiseveranstalter und Erbringung sonstiger Reservierungsdienstleistungen	10	7	7	–	2	1	–	1	–
81	Gebäudebetreuung; Garten- und Landschaftsbau	79	67	67	–	12	–	–	–	–
P	Erziehung und Unterricht	16	13	13	–	2	1	1	–	–
Q	Gesundheits- und Sozialwesen	18	17	17	–	1	–	–	–	–
R	Kunst, Unterhaltung und Erholung	36	29	29	–	6	1	–	–	1
O+S	Öffentliche Verwaltung, Verteidigung, Sozialversicherung; Erbringung von sonstigen Dienstleistungen ²	113	96	96	–	16	1	1	–	–
A-S	Insgesamt	1 814	1 498	1 480	18	230	86	29	10	47

1 Klassifikation der Wirtschaftszweige, Ausgabe 2008 (WZ 2008), Kurzbezeichnung.

2 Einschließlich geheimzuhaltender Fälle.

6 Gewerbeabmeldungen in Brandenburg im Mai 2008 nach Art der Niederlassung, der Rechtsform, bei Einzelunternehmen nach Geschlecht und Staatsangehörigkeit

Art der Niederlassung — Rechtsform — Geschlecht — Staatsangehörigkeit	Gewerbeabmeldungen insgesamt	Aufgabe			Fortzug	Übergabe			
		insgesamt	vollständige Aufgabe	Umwandlung		insgesamt	Rechtsformwechsel	Gesellschafteraustritt	Erbfolge/Verkauf/Verpachtung
Anzahl									
Insgesamt	1 814	1 498	1 480	18	230	86	29	10	47
nach der Art der Niederlassung									
Hauptniederlassung	1 593	1 301	1 297	4	221	71	23	10	38
Zweigniederlassung	52	48	47	1	3	1	1	—	—
Unselbstständige Zweigstelle	169	149	136	13	6	14	5	—	9
nach der Rechtsform des Unternehmens									
Einzelunternehmen	1 458	1 232	1 231	1	184	42	10	—	32
Offene Handelsgesellschaft	6	6	6	—	—	—	—	—	—
Kommanditgesellschaft	5	5	5	—	—	—	—	—	—
Gesellschaft mit beschränkter Haftung Co. KG	26	24	22	2	1	1	1	—	—
Gesellschaft des bürgerlichen Rechts	99	64	64	—	12	23	9	10	4
Aktiengesellschaft	9	7	7	—	—	2	1	—	1
Gesellschaft mit beschränkter Haftung	182	135	120	15	32	15	6	—	9
Private Company Limited by Shares	18	17	17	—	1	—	—	—	—
Genossenschaft	1	1	1	—	—	—	—	—	—
Eingetragener Verein	1	—	—	—	—	1	—	—	1
Sonstige Rechtsformen ¹	9	7	7	—	—	2	2	—	—
Einzelunternehmer/-innen nach Geschlecht									
weiblich	515	440	440	—	66	9	2	—	7
männlich	943	792	791	1	118	33	8	—	25
Einzelunternehmer/-innen nach ausgewählter Staatsangehörigkeit									
deutsch	1 349	1 133	1 132	1	177	39	10	—	29
griechisch	2	1	1	—	—	1	—	—	1
italienisch	1	1	1	—	—	—	—	—	—
österreichisch	4	3	3	—	1	—	—	—	—
polnisch	50	47	47	—	3	—	—	—	—
serbisch	1	1	1	—	—	—	—	—	—
türkisch	13	13	13	—	—	—	—	—	—

¹ Einschließlich geheimzuhaltender Fälle.

**7 Vollständige Aufgaben sowie Gewerbetreibende in Brandenburg im Mai 2008
nach Wirtschaftsbereichen**

Nr. der Klassifikation ¹	Wirtschaftsbereich	Vollständige Aufgabe						Gewerbetreibende ²	
		insgesamt	Betriebsaufgabe			sonstige Stilllegung		insgesamt	darunter weiblich
			insgesamt	Hauptniederlassung	Zweigniederlassung/unselbständige Zweigstelle	insgesamt	darunter Neben-erwerb		
Anzahl									
A	Land- und Forstwirtschaft, Fischerei	8	1	1	–	7	2	8	3
B	Bergbau und Gewinnung von Steinen und Erden	–	–	–	–	–	–	–	–
C	Verarbeitendes Gewerbe	34	17	11	6	17	2	37	6
10	Herstellung von Nahrungs- und Futtermitteln	4	2	1	1	2	1	4	1
11	Getränkeherstellung	–	–	–	–	–	–	–	–
13	Herstellung von Textilien	3	3	3	–	–	–	3	2
14	Herstellung von Bekleidung	–	–	–	–	–	–	–	–
16	Herstellung von Holz-, Flecht-, Korb- und Korkwaren (ohne Möbel)	4	1	–	1	3	–	4	–
18	Herstellung von Druckerzeugnissen; Vervielfältigung von bespielten Ton-, Bild- und Datenträgern	3	–	–	–	3	1	3	1
25	Herstellung von Metallerzeugnissen	5	2	1	1	3	–	6	1
26	Herstellung von Datenverarbeitungsgeräten, elektronischen und optischen Erzeugnissen	–	–	–	–	–	–	–	–
27	Herstellung von elektrischen Ausrüstungen	–	–	–	–	–	–	–	–
28	Maschinenbau	2	2	–	2	–	–	2	–
29	Herstellung von Kraftwagen und Kraftwagenteilen	–	–	–	–	–	–	–	–
31	Herstellung von Möbeln	3	3	3	–	–	–	3	–
D	Energieversorgung	7	2	–	2	5	2	6	4
E	Wasserversorgung, Abwasser- und Abfallentsorgung und Beseitigung von Umweltverschmutzungen	2	2	1	1	–	–	2	–
F	Baugewerbe	192	70	51	19	122	12	213	10
41	Hochbau	5	5	4	1	–	–	6	1
42	Tiefbau	5	2	2	–	3	–	5	–
43	Vorbereitende Baustellenarbeiten, Bauinstallation und sonstiges Ausbaugewerbe	182	63	45	18	119	12	202	9
G	Handel; Instandhaltung und Reparatur von Kraftfahrzeugen	419	139	65	74	280	78	447	144
45	Handel mit Kraftfahrzeugen; Instandhaltung und Reparatur von Kraftfahrzeugen	41	13	9	4	28	5	43	5
46	Großhandel (ohne Handel mit Kfz)	86	18	9	9	68	22	91	25
47	Einzelhandel (ohne Handel mit Kfz)	292	108	47	61	184	51	313	114
H	Verkehr und Lagerei	61	20	11	9	41	1	65	5
49	Landverkehr und Transport in Rohrfernleitungen	28	7	7	–	21	–	30	3
53	Post-, Kurier- und Expressdienste	18	4	1	3	14	1	15	1

**7 Vollständige Aufgaben sowie Gewerbetreibende in Brandenburg im Mai 2008
nach Wirtschaftsbereichen**

Nr. der Klassifikation ¹	Wirtschaftsbereich	Vollständige Aufgabe						Gewerbetreibende ²	
		insgesamt	Betriebsaufgabe			sonstige Stilllegung		insgesamt	darunter weiblich
			insgesamt	Hauptniederlassung	Zweigniederlassung/unselbständige Zweigstelle	insgesamt	darunter Neben-erwerb		
Anzahl									
I	Gastgewerbe	132	55	35	20	77	20	140	59
55	Beherbergung	23	5	3	2	18	11	24	12
56	Gastronomie	109	50	32	18	59	9	116	47
J	Information und Kommunikation	38	9	2	7	29	10	54	9
58	Verlagswesen	–	–	–	–	–	–	–	–
61	Telekommunikation	10	7	–	7	3	–	26	1
62	Erbringung von Dienstleistungen der Informationstechnologie	23	2	2	–	21	8	23	6
63	Informationsdienstleistungen	3	–	–	–	3	1	3	2
K	Finanz-, Versicherungs- dienstleistungen	113	9	5	4	104	25	115	52
66	Mit Finanz- und Versicherungs- dienstleistungen verbundene Tätigkeiten	112	8	4	4	104	25	113	51
L	Grundstücks- und Wohnungswesen	36	22	18	4	14	4	43	8
M	Erbringung von freiberuflichen, wissenschaftlichen und technischen Dienstleistungen	96	21	16	5	75	26	99	29
70	Verwaltung und Führung von Unternehmen und Betrieben,	26	8	4	4	18	5	28	8
73	Unternehmensberatung	36	6	5	1	30	12	37	14
N	Erbringung von sonstigen wirtschaftlichen Dienstleistungen	187	33	21	12	154	34	210	63
77	Vermietung von beweglichen Sachen	14	4	3	1	10	1	16	4
78	Vermittlung und Überlassung von Arbeitskräften	11	4	1	3	7	2	11	5
79	Reisebüros, Reiseveranstalter und Erbringung sonstiger Reservierungsdienstleistungen	7	–	–	–	7	3	7	3
81	Gebäudebetreuung; Garten- und Landschaftsbau	67	11	10	1	56	10	69	12
P	Erziehung und Unterricht	13	5	2	3	8	4	14	6
Q	Gesundheits- und Sozialwesen	17	3	1	2	14	6	19	14
R	Kunst, Unterhaltung und Erholung	29	7	–	7	22	6	30	10
O+S	Öffentliche Verwaltung, Verteidigung, Sozialversicherung; Erbringung von sonstigen Dienstleistungen ³	96	19	11	8	77	22	96	66
A-S	Insgesamt	1 480	434	251	183	1 046	254	1 598	488

1 Klassifikation der Wirtschaftszweige, Ausgabe 2008 (WZ 2008), Kurzbezeichnung.

2 Anzeigepflichtige Personen, die eine Neugründung vorgenommen haben.

3 Einschließlich geheimzuhaltender Fälle.

8 Vollständige Aufgaben sowie Gewerbetreibende in Brandenburg im Mai 2008 nach Art der Niederlassung, der Rechtsform, bei Einzelunternehmen nach Geschlecht und Staatsangehörigkeit

Rechtsform — Geschlecht — Staatsangehörigkeit	Vollständige Aufgabe						Gewerbetreibende ¹	
	ins- gesamt	Betriebsaufgabe			sonstige Stilllegung		ins- gesamt	darunter weiblich
		ins- gesamt	Haupt- nieder- lassung	Zweignieder- lassung/un- selbständige Zweigstelle	ins- gesamt	darunter Neben- erwerb		
Anzahl								
Insgesamt	1 480	434	251	183	1 046	254	1 598	488
nach der Rechtsform des Unternehmens								
Einzelunternehmen	1 231	191	114	77	1 040	248	1 231	440
Offene Handelsgesellschaft	6	6	3	3	—	—	8	—
Kommanditgesellschaft	5	4	3	1	1	1	8	1
Gesellschaft mit beschränkter Haftung Co. KG	22	22	10	12	—	—	32	3
Gesellschaft des bürgerlichen Rechts	64	61	59	2	3	3	100	19
Aktiengesellschaft	7	7	—	7	—	—	—	—
Gesellschaft mit beschränkter Haftung	120	119	55	64	1	1	197	19
Private Company Limited by Shares	17	16	3	13	1	1	17	5
Genossenschaft	1	1	1	—	—	—	1	1
Eingetragener Verein	—	—	—	—	—	—	—	—
Sonstige Rechtsformen ²	7	7	3	4	—	—	4	—
Einzelunternehmer/-innen nach Geschlecht								
weiblich	440	58	36	22	382	111	X	X
männlich	791	133	78	55	658	137	X	X
Einzelunternehmer/-innen nach ausgewählter Staatsangehörigkeit								
deutsch	1 132	166	102	64	966	241	1 132	422
griechisch	1	—	—	—	1	—	1	—
italienisch	1	1	—	1	—	—	1	—
österreichisch	3	—	—	—	3	1	3	1
polnisch	47	8	2	6	39	1	47	7
serbisch	1	—	—	—	1	—	1	—
türkisch	13	5	4	1	8	2	13	—

1 Anzeigepflichtige Personen, die eine Neugründung vorgenommen haben.

2 Einschließlich geheimzuhaltender Fälle.

9 Gewerbeanmeldungen in Brandenburg im Mai 2008 nach ausgewählten Merkmalen und Verwaltungsbezirken

Verwaltungsbezirk	Gewerbeanmeldungen insgesamt	Neugründung	Umwandlung	Zuzug	Übernahme
Kreisfreie Städte					
Brandenburg an der Havel	45	40	1	2	2
Cottbus	68	64	–	4	–
Frankfurt (Oder)	53	50	–	2	1
Potsdam	147	128	–	16	3
Landkreise					
Barnim	136	101	1	26	8
Dahme-Spreewald	160	131	–	19	10
Elbe-Elster	95	79	–	10	6
Havelland	148	115	2	25	6
Märkisch-Oderland	201	158	4	27	12
Oberhavel	211	166	–	33	12
Oberspreewald Lausitz	60	47	1	3	9
Oder-Spree	126	100	1	21	4
Ostprignitz-Ruppin	51	48	–	2	1
Potsdam-Mittelmark	155	123	1	24	7
Prignitz	40	37	–	2	1
Spree-Neiße	91	70	1	10	10
Teltow-Fläming	127	110	1	15	1
Uckermark	87	73	7	4	3
Land Brandenburg	2 001	1 640	20	245	96

10 Gewerbeabmeldungen in Brandenburg im Mai 2008 nach ausgewählten Merkmalen und Verwaltungsbezirken

Verwaltungsbezirk	Gewerbeabmeldungen insgesamt	vollständige Aufgabe	Umwandlung	Fortzug	Übergabe
Kreisfreie Städte					
Brandenburg an der Havel	40	32	1	4	3
Cottbus	67	58	–	6	3
Frankfurt (Oder)	49	47	–	1	1
Potsdam	216	177	1	37	1
Landkreise					
Barnim	131	106	1	17	7
Dahme-Spreewald	130	109	–	15	6
Elbe-Elster	54	48	–	4	2
Havelland	121	99	2	11	9
Märkisch-Oderland	167	132	4	21	10
Oberhavel	168	127	–	30	11
Oberspreewald Lausitz	87	70	1	12	4
Oder-Spree	114	93	–	17	4
Ostprignitz-Ruppin	48	43	–	4	1
Potsdam-Mittelmark	113	89	–	19	5
Prignitz	23	18	–	4	1
Spree-Neiße	89	74	–	6	9
Teltow-Fläming	101	80	1	15	5
Uckermark	96	78	7	7	4
Land Brandenburg	1 814	1 480	18	230	86

11 Gewerbebeanmeldungen in Brandenburg im Mai 2008 nach Wirtschaftsbereichen und Verwaltungsbezirken

Lfd. Nr.	Verwaltungsbezirk	Gewerbebeanmeldungen insgesamt	Land- und Forstwirtschaft	Verarbeitendes Gewerbe	Baugewerbe	Handel; Instandhaltung und Reparatur von Kfz
			A-N, O-S	A	C	F
Kreisfreie Städte						
1	Brandenburg an der Havel	45	1	2	4	12
2	Cottbus	68	–	1	7	22
3	Frankfurt (Oder)	53	–	1	19	10
4	Potsdam	147	1	5	17	26
Landkreise						
5	Barnim	136	–	4	21	22
6	Dahme-Spreewald	160	2	6	23	46
7	Elbe-Elster	95	–	3	8	18
8	Havelland	148	1	2	18	37
9	Märkisch-Oderland	201	1	1	33	42
10	Oberhavel	211	–	5	25	48
11	Oberspreewald Lausitz	60	–	6	6	20
12	Oder-Spree	126	1	1	17	26
13	Ostprignitz-Ruppin	51	–	–	6	14
14	Potsdam-Mittelmark	155	1	5	16	34
15	Prignitz	40	1	1	6	7
16	Spree-Neiße	91	1	3	17	20
17	Teltow-Fläming	127	–	3	15	30
18	Uckermark	87	–	3	5	26
19	Land Brandenburg	2 001	10	52	263	460

davon							Lfd. Nr.
Verkehr und Lagerei	Gastgewerbe	Information und Kommunikation	Finanz-, Versicherungs- dienstleistungen	Grundstücks- und Wohnungs- wesen	Erbringung von sonstigen wirtschaftlichen Dienstleistungen	Übrige Wirtschafts- zweige	
H	I	J	K	L	N	B, D, E, M, O-S	
1	8	2	2	–	4	9	1
2	1	3	2	–	13	17	2
–	2	–	2	1	8	10	3
2	6	15	10	–	26	39	4
10	13	1	10	1	19	35	5
3	8	4	10	3	24	31	6
7	4	5	6	1	16	27	7
7	9	6	6	3	24	35	8
3	9	4	11	7	31	59	9
5	18	8	10	7	37	48	10
–	8	5	–	–	5	10	11
5	6	2	10	2	16	40	12
2	5	1	4	2	6	11	13
6	12	6	9	12	21	33	14
–	3	1	4	1	5	11	15
2	6	2	5	1	8	26	16
6	4	5	6	1	16	41	17
3	7	3	7	2	12	19	18
64	129	73	114	44	291	501	19

12 Gewerbeabmeldungen in Brandenburg im Mai 2008 nach Wirtschaftsbereichen und Verwaltungsbezirken

Lfd. Nr.	Verwaltungsbezirk	Gewerbeabmeldungen insgesamt	Land- und Forstwirtschaft	Verarbeitendes Gewerbe	Baugewerbe	Handel; Instandhaltung und Reparatur von Kfz
			A-N, O-S	A	C	F
Kreisfreie Städte						
1	Brandenburg an der Havel	40	–	2	10	11
2	Cottbus	67	–	1	12	20
3	Frankfurt (Oder)	49	–	1	16	10
4	Potsdam	216	–	3	10	46
Landkreise						
5	Barnim	131	1	2	15	41
6	Dahme-Spreewald	130	1	2	16	40
7	Elbe-Elster	54	–	1	6	14
8	Havelland	121	–	3	20	38
9	Märkisch-Oderland	167	–	1	25	52
10	Oberhavel	168	1	4	17	46
11	Oberspreewald Lausitz	87	1	6	6	23
12	Oder-Spree	114	2	5	12	29
13	Ostprignitz-Ruppin	48	1	1	9	13
14	Potsdam-Mittelmark	113	1	4	14	34
15	Prignitz	23	–	1	2	9
16	Spree-Neiße	89	1	4	26	14
17	Teltow-Fläming	101	–	1	13	33
18	Uckermark	96	1	2	15	35
19	Land Brandenburg	1 814	10	44	244	508

davon							Lfd. Nr.
Verkehr und Lagerei	Gastgewerbe	Information und Kommunikation	Finanz-, Versicherungs- dienstleistungen	Grundstücks- und Wohnungs- wesen	Erbringung von sonstigen wirtschaftlichen Dienstleistungen	Übrige Wirtschafts- zweige	
H	I	J	K	L	N	B, D, E, M, O-S	
1	2	1	4	–	1	8	1
3	2	2	7	–	12	8	2
4	5	–	1	1	3	8	3
7	7	13	34	9	40	47	4
7	6	2	12	2	15	28	5
7	12	7	9	10	11	15	6
4	3	1	3	1	7	14	7
3	10	2	6	3	21	15	8
6	17	1	13	4	21	27	9
5	24	4	11	6	24	26	10
2	18	4	5	4	5	13	11
7	7	5	6	3	14	24	12
3	7	–	4	–	5	5	13
7	9	4	5	–	14	21	14
–	1	–	2	–	4	4	15
–	7	1	7	5	9	15	16
4	8	4	6	–	9	23	17
4	9	4	6	–	8	12	18
74	154	55	141	48	223	313	19

Das Amt für Statistik Berlin-Brandenburg

Das Amt für Statistik Berlin-Brandenburg ist für beide Länder die zentrale Dienstleistungseinrichtung auf dem Gebiet der amtlichen Statistik. Das Amt erbringt Serviceleistungen im Bereich Information und Analyse für die breite Öffentlichkeit, für alle gesellschaftlichen Gruppen sowie für Kunden aus Verwaltung und Politik, Wirtschaft und Wissenschaft. Kerngeschäft des Amtes ist die Durchführung der gesetzlich angeordneten amtlichen Statistiken für Berlin und Brandenburg. Das Amt erhebt die Daten, bereitet sie auf, interpretiert und analysiert sie und veröffentlicht die Ergebnisse. Die Grundversorgung aller Nutzer mit statistischen Informationen erfolgt unentgeltlich, im Wesentlichen über das Internet und den Informationsservice. Daneben werden nachfrage- und zielgruppenorientierte Standardauswertungen zu Festpreisen angeboten. Kundenspezifische Aufbereitung / Beratung zu kostendeckenden Preisen ergänzt das Spektrum der Informationsbereitstellung.

Amtliche Statistik im Verbund

Die Statistiken werden bundesweit nach einheitlichen Konzepten, Methoden und Verfahren arbeitsteilig erstellt. Die statistischen Ämter der Länder sind dabei grundsätzlich für die Durchführung der Erhebungen, für die Aufbereitung und Veröffentlichung der Länderergebnisse zuständig. Durch diese Kooperation in einem „Statistikverbund“ entstehen für alle Länder vergleichbare und zu einem Bundesergebnis zusammenführbare Erhebungsergebnisse.

Produkte und Dienstleistungen

Informationsservice

info@statistik-bbb.de
mit statistischen Informationen für jedermann und Beratung sowie maßgeschneiderte Aufbereitungen von Daten über Berlin und Brandenburg. Auskunft, Beratung, Pressedienst sowie Fachbibliotheken in Potsdam und Berlin.

Standort Potsdam

Dortustraße 46, 14467 Potsdam
Tel. 0331 39-444
Fax 0331 39-418
Mo–Do 9–15 Uhr, Fr 9–14 Uhr

Bibliothek

Tel. 0331 39-843
Fax 0331 39-418
Mo–Do 10.30–15 Uhr, Fr 9.30–14 Uhr

Standort Berlin

Alt-Friedrichsfelde 60, 10315 Berlin
Tel. 030 9021-3434
Fax 030 9021-3655
Mo–Do 9–15 Uhr, Fr 9–14 Uhr

Bibliothek

Tel. 030 9021-3540
Fax 030 9021-3655
Mo–Do 9–15 Uhr, Fr 9–14 Uhr

Internet-Angebot

www.statistik-berlin-brandenburg.de
mit aktuellen Daten, Pressemitteilungen, Statistischen Berichten zum kostenlosen Herunterladen, regionalstatistischen Informationen, Wahlstatistiken und -analysen sowie einem Überblick über das gesamte Leistungsspektrum des Amtes.

Statistische Jahrbücher

mit einer Vielzahl von Tabellen aus nahezu allen Arbeitsgebieten der amtlichen Statistik.

Statistische Berichte

mit Ergebnissen der einzelnen Statistiken in Tabellen in tiefer sachlicher Gliederung und Grafiken zur Veranschaulichung von Entwicklungen und Strukturen.

Mit dieser Reihe werden die bisherigen Veröffentlichungen Statistischer Berichte aus dem Landesbetrieb für Datenverarbeitung und Statistik Land Brandenburg sowie dem Statistischen Landesamt Berlin fortgesetzt.

Datenangebot aus dem Sachgebiet

Informationen zu dieser Veröffentlichung

Standort Potsdam
Referat 48P
Tel. 0331 39-658
Fax 0331 39-807
unternehmen@statistik-bbb.de

Standort Berlin
Referat 48B
Tel. 030 9021-3701/3823
Fax 030 5158-8323
unternehmen@statistik-bbb.de

Weitere Veröffentlichungen zum Thema

Ergebnisse dieser Statistik für das Bundesgebiet sind den Veröffentlichungen des Statistischen Bundesamtes der Fachserie 2, Reihe 5 „Unternehmen und Arbeitsstätten“ zu entnehmen.