

Statistischer Bericht

D I 1 – m 04 / 08

┌ Gewerbeanzeigen
im **Land Brandenburg** im
April 2008

Statistischer Bericht

D I 1 – m 04 / 08

Herausgegeben im **Dezember 2008**

Preis

pdf-Version: kostenlos

Druck-Version: 7,- EUR

Excel-Version: 17,- EUR

Impressum

Amt für Statistik Berlin-Brandenburg

Dortustraße 46

14467 Potsdam

info@statistik-bbb.de

www.statistik-berlin-brandenburg.de

Potsdam

Tel. 0331 39-444

Fax 0331 39-418

Berlin

Tel. 030 9021-3434

Fax 030 9021-3655

© **Amt für Statistik** Berlin-Brandenburg
Für nichtgewerbliche Zwecke sind Vervielfältigung und unentgeltliche Verbreitung, auch auszugsweise, mit Quellenangabe gestattet. Die Verbreitung, auch auszugsweise, über elektronische Systeme/Datenträger bedarf der vorherigen Zustimmung. Alle übrigen Rechte bleiben vorbehalten.

Zeichenerklärung

- 0 weniger als die Hälfte von 1 in der letzten besetzten Stelle, jedoch mehr als nichts
- nichts vorhanden
- ... Angabe fällt später an
- () Aussagewert ist eingeschränkt
- / Zahlenwert nicht sicher genug
- Zahlenwert unbekannt oder geheimzuhalten
- x Tabellenfach gesperrt
- p vorläufige Zahl
- r berichtigte Zahl
- s geschätzte Zahl

Inhaltsverzeichnis

	Seite		Seite
Vorbemerkungen	4		
Grafiken			
1 Gewerbeanmeldungen und Betriebsgründungen in Brandenburg seit Januar 2005.....	7		
2 Gewerbeabmeldungen und Betriebsaufgaben in Brandenburg seit Januar 2005.....	7		
3 Betriebsgründungen und -aufgaben in Brandenburg im April 2008 nach Wirtschaftsabschnitten.....	8		
4 Gewerbean- und Gewerbeabmeldungen in Brandenburg im April 2008 nach Verwaltungsbezirken.....	8		
Tabellen			
Übersicht: Gewerbeanzeigen von 1996 bis April 2008 für das Land Brandenburg.....	9	7 Vollständige Aufgaben sowie Gewerbetreibende in Brandenburg im April 2008 nach Wirtschaftsbereichen.....	19
1 Gewerbeanmeldungen in Brandenburg im April 2008 nach Wirtschaftsbereichen.....	10	8 Vollständige Aufgaben sowie Gewerbetreibende in Brandenburg im April 2008 nach Art der Niederlassung, der Rechtsform, bei Einzelunternehmen nach Geschlecht und Staatsangehörigkeit.....	21
2 Gewerbeanmeldungen in Brandenburg im April 2008 nach Art der Niederlassung, der Rechtsform, bei Einzelunternehmen nach Geschlecht und Staatsangehörigkeit.....	12	9 Gewerbeanmeldungen in Brandenburg im April 2008 nach ausgewählten Merkmalen und Verwaltungsbezirken.....	22
3 Neugründungen sowie Gewerbetreibende in Brandenburg im April 2008 nach Wirtschaftsbereichen	13	10 Gewerbeabmeldungen in Brandenburg im April 2008 nach ausgewählten Merkmalen und Verwaltungsbezirken.....	23
4 Neugründungen sowie Gewerbetreibende in Brandenburg im April 2008 nach Rechtsform und bei Einzelunternehmen nach Geschlecht und Staatsangehörigkeit.....	15	11 Gewerbeanmeldungen in Brandenburg im April 2008 nach Wirtschaftsbereichen und Verwaltungsbezirken.....	24
5 Gewerbeabmeldungen in Brandenburg im April 2008 nach Wirtschaftsbereichen.....	16	12 Gewerbeabmeldungen in Brandenburg im April 2008 nach Wirtschaftsbereichen und Verwaltungsbezirken.....	26
6 Gewerbeanmeldungen in Brandenburg im April 2008 nach Art der Niederlassung, der Rechtsform, bei Einzelunternehmen nach Geschlecht und Staatsangehörigkeit.....	18		

Vorbemerkungen

Allgemeine Angaben zur Statistik

- **Bezeichnung der Statistik**

Gewerbeanzeigenstatistik, EVAS-Nr.: 523 11

- **Berichtszeitraum**

monatlich

- **Erhebungstermin**

laufend

- **Periodizität**

seit 1996 monatlich

- **regionale Gliederung**

Brandenburg Land, Kreise und kreisfreie Städte in den Standardveröffentlichungen

- **Erhebungsgesamtheit**

Gewerbetreibende

- **Erhebungseinheiten**

Alle juristischen und alle natürlichen Personen, die nach § 14 Gewerbeordnung verpflichtet sind, Aufnahme, Änderung oder Aufgabe einer gewerblichen Tätigkeit der zuständigen Behörde anzuzeigen.

- **Rechtsgrundlagen**

Gewerbeordnung (GewO) vom 1. Januar 1987 (BGBl. I S. 425), in der Fassung vom 22. Februar 1999 (BGBl. I S. 202); zuletzt geändert durch das Gesetz vom 22. August 2006 (BGBl. I S. 1970).
Gesetz über die Statistik für Bundeszwecke (Bundesstatistikgesetz - BStatG) vom 22. Januar 1987 (BGBl. I S. 462, 565); zuletzt geändert durch Artikel 3 des Gesetzes vom 7. September 2007 (BGBl. I S. 2246).

- **Geheimhaltung und Datenschutz**

Die erhobenen Einzelangaben werden nach § 16 Bundesstatistikgesetz grundsätzlich geheim gehalten. Nur in ausdrücklich gesetzlichen Ausnahmefällen dürfen Einzelangaben übermittelt werden. Die Namen und Adressen der Befragten werden in keinem Fall an Dritte weitergegeben.
Nach § 16 Abs. 6 Bundesstatistikgesetz ist es möglich, den Hochschulen oder sonstigen Einrichtungen mit der Aufgabe unabhängiger wissenschaftlicher Forschung für die Durchführung wissenschaftlicher Vorhaben Einzelangaben dann zur Verfügung zu stellen, wenn diese so anonymisiert sind, dass sie nur mit einem unverhältnismäßig großen Aufwand an Zeit, Kosten und Arbeitskraft dem Befragten oder Betroffenen zugeordnet werden können. Die Pflicht zur Geheimhaltung besteht auch für Personen, die Empfänger von Einzelangaben sind.

Zweck und Ziele der Statistik

- **Erhebungsinhalte**

Die Gewerbeanzeigenstatistik liefert Informationen über die Zahl der Gewerbe- und -abmeldungen nach Wirtschaftsbereichen, Rechtsformen, Zahl der tätigen Personen und Bundesländern. Außerdem werden Geschlecht und Staatsangehörigkeit der Gewerbetreibenden ermittelt. Die An- und Abmeldungen werden danach unterschieden, welche Gründe maßgeblich waren.

- **Zweck der Statistik**

Die Gewerbeanzeigenstatistik hat die Aufgabe, zum einen über das Meldegeschehen in seiner Gesamtheit zu informieren, aber auch Existenzgründungen und Stilllegungen von Unternehmen und Betrieben statistisch abzubilden.

- **Hauptnutzer der Statistik**

Alle Gemeinde- und Kreisverwaltungen in Brandenburg; Ministerium für Wirtschaft des Landes Brandenburg; Senatsverwaltung für Wirtschaft, Arbeit und Frauen; Bundesministerium für Wirtschaft; Deutsche Bundesbank; Bankgesellschaft Berlin; Industrie- und Handelskammer; Handwerkskammer; Hotel- und Gaststättenverband Berlin; Deutscher Gewerkschaftsbund; Verband der Creditreform; Institut für Mittelstandsforschung; Institut für Wirtschaftsforschung Halle; Universität Mainz; Fachhochschule für Wirtschaft; Berliner Institut für vergleichende Sozialforschung; Schüler und Studenten; Medien.

- **Einbeziehung der Nutzer**

Die Tabellen entsprechen dem Aufbau der Bundesveröffentlichungen. Regionale Nutzerwünsche wurden berücksichtigt.

Erhebungsmethodik

- **Art der Datengewinnung**

Die Gewerbeanzeigenstatistik wird wie eine Sekundärstatistik auf der Basis der in der Verwaltung erstellten Gewerbemeldungen durchgeführt. Um Aufschluss über die Zahl und Art der in einer Gemeinde ansässigen Gewerbebetriebe zu erhalten, sind Gewerbetreibende gesetzlich verpflichtet, meldepflichtige Vorgänge dem zuständigen Gewerbeamt anzuzeigen. Die Kopien dieser An- und Abmeldungen werden statistisch ausgewertet. Seit 2006 werden die Gewerbeummeldungen von der amtlichen Statistik nicht mehr ausgewertet.

- **Erhebungsinstrumente und Berichtsweg**

Der Versand der Meldungen der Gewerbeämter im Land Brandenburg an das Amt für Statistik erfolgt auf elektronischem oder auf dem postalischen Weg.

- **Belastung der Auskunftspflichtigen**

Die Erstattung der Gewerbeanzeige dient primär den Gemeinden zur Gewerbeüberwachung. Durch die Verwendung von Kopien dieser Anzeigen entsteht für die Auskunftspflichtigen durch die Statistik keinerlei zusätzliche Belastung. Gemäß Artikel 11 des Ersten Gesetzes zum Abbau bürokratischer Hemmnisse insbesondere in der mittelständischen Wirtschaft vom 22. August 2006 wurde ab September 2006 die Auswertung der Gewerbeummeldungen eingestellt.

- **Dokumentation des Fragebogens**

Die Gewerbeanzeige ist gleichzeitig das Erhebungsformular. Diese Formulare sind Bestandteil der Gewerbeordnung. Die Anzeigenden sind verpflichtet, den Inhalt der Vordrucke zu beantworten. Bei der elektronischen Verarbeitung der Anzeigen bei den Gemeinden kann vom vorgegebenen Format der Muster, jedoch nicht vom Inhalt, abgewichen werden.

Genauigkeit

• Qualitative Gesamtbewertung der Genauigkeit

Die Anzeigen sind, insbesondere wenn sie als Formular bereitgestellt wurden, oft nicht vollständig oder ungenau ausgefüllt.

• Nicht stichprobenbedingte Fehler

Die Beschreibung der wirtschaftlichen Tätigkeit erschwert die genaue Zuordnung nach der Klassifikation der Wirtschaftszweige. Angesichts von ca. 50 000 Anzeigen pro Jahr in Brandenburg sind Rückfragen daher nur in besonderen Fällen wirtschaftlich vertretbar.

Aktualität und Pünktlichkeit

Gegenwärtig werden die Quartals- und Jahresergebnisse der Gewerbeanzeigenstatistik spätestens 10 Wochen nach Ende des Berichtszeitraums in Form einer Pressemitteilung veröffentlicht. Ca. 12 Wochen nach Ende des Berichtszeitraums werden die monatlichen Statistischen Berichte erstellt, der Jahresbericht und die Internetpräsenz werden im ersten Halbjahr des folgenden Kalenderjahres veröffentlicht. Die Angaben sind endgültig, eine nachträgliche Korrektur erfolgt nicht.

Zeitliche und räumliche Vergleichbarkeit

Die Ergebnisse können mit dem entsprechenden Vorjahreszeitraum verglichen werden. Einschränkungen gibt es vor allem bei Änderung der Systematik wie z.B. der Klassifikation der Wirtschaftszweige. Der Bericht enthält Angaben, die alle Statistischen Landesämter für ihren Bereich unter gleicher Kennziffer veröffentlichen.

Durch die Neuordnung der Klassifikation der Wirtschaftszweige (WZ2003) zur WZ2008 im Jahr 2008 ist die Vergleichbarkeit zu den Vorjahren eingeschränkt.

Bezüge zu anderen Erhebungen

keine

Weitere Informationsquellen

• Publikationswege

Der Inhalt dieses Berichtes ist auf Wunsch auch auf Diskette erhältlich oder kann per E-Mail versandt werden.

• Kontakt

Fachbereich Gewerbeanzeigen am Standort Potsdam:

Telefon: (0331) 39 658

Telefax: (0331) 39 807

Fachbereich Gewerbeanzeigen am Standort Berlin

Telefon: (030) 9021 3550/3823

Telefax: (030) 5158 8323

E-Mail: unternehmen@statistik-bbb.de

• weiterführende Veröffentlichungen

Ergebnisse für das gesamte Bundesgebiet werden in der Fachserie 2, Reihe 5 "Unternehmen und Arbeitsstätten" des Statistischen Bundesamtes veröffentlicht.

Merkmale, Indizes und Klassifikationen

• Gewerbeanmeldungen

Die Neugründung eines Betriebes, die Wiedereröffnung eines Betriebes nach Verlegung (Zuzug), die Gründung eines Betriebes nach dem Umwandlungsgesetzes, die Ände-

rung der Rechtsform, der Eintritt von Gesellschaftern und die Übernahme durch Erbfolge, Kauf oder Pacht eines Betriebes.

• Gewerbeabmeldungen

Die vollständige Aufgabe eines Betriebes, die Verlagerung eines Betriebes in ein anderes Bundesland (Fortzug), die Abmeldung eines Betriebes nach dem Umwandlungsgesetzes, die Änderung der Rechtsform, der Austritt von Gesellschaftern und die Übergabe durch Erbfolge, Kauf oder Pacht eines Betriebes.

• Gewerbeummeldungen

Die Änderung oder Erweiterung der wirtschaftlichen Tätigkeit des Betriebes, die Verlegung eines Betriebes innerhalb Brandenburgs oder sonstige Veränderungen (Namensänderung, Nebenerwerb).

• Betrieb / Betriebsstätte

Die Gewerbeordnung gestattet den gleichzeitigen Betrieb eines oder verschiedener Gewerbe in einer oder mehreren Betriebs- oder Verkaufsstätten. Betriebs- oder Verkaufsstätten können Hauptniederlassungen, Zweigniederlassungen oder unselbständige Zweigstellen sein.

• Hauptniederlassung (Hptn.)

Mittelpunkt des Geschäftsverkehrs eines Betriebes, der sich bei Personengesellschaften und juristischen Personen am Sitz des Unternehmens befindet. Er kann aber auch in der Wohnung des Gewerbetreibenden liegen.

• Zweigniederlassung (Zwgn.)

Betrieb mit selbständiger Organisation, selbständigen Betriebsmitteln und gesonderter Buchführung, dessen Leiter Geschäfte selbständig abzuschließen und durchzuführen befugt ist.

• Unselbständige Zweigniederlassung (Zwgn.)

Feste örtliche Anlagen oder Einrichtungen, die der Ausübung eines stehenden Gewerbes dienen (z.B. ein Auslieferungslager), jedoch nicht die Bedingungen einer Zweigniederlassung erfüllen.

• Betriebsgründung

Gründung einer Haupt-, Zweigniederlassung oder unselbständigen Zweigstelle durch eine natürliche oder juristische Person, die entweder im Handels-, Vereins- oder Genossenschaftsregister eingetragen ist oder die Handwerkseigenschaft besitzt oder mindestens einen Arbeitnehmer beschäftigt.

• Sonstige Neugründung

Gründung einer Hauptniederlassung durch einen Minderkaufmann (Kleingewerbe), der also in keinem Register eingetragen ist, der keine Handwerkskarte besitzt und keine Arbeitnehmer beschäftigt. Gründung eines Gewerbes, das im Nebenerwerb betrieben wird oder Meldung der Gründung einer Niederlassung ohne Angabe von Beschäftigten.

• Übernahme

Umfasst den Kauf oder die Pacht eines Betriebes, den Eintritt der Erbfolge, der Rechtsformänderung sowie Gesellschaftereintritte.

• **Umwandlung**

Die Umwandlung nach dem Umwandlungsgesetz umfasst die Verschmelzung mehrerer Betriebe zu einem, die Aufspaltung eines Betriebes in mehrere Betriebe sowie die Aufspaltung oder Ausgliederung von Betriebsteilen mit dem Ziel der Neugründung.

• **Betriebsaufgabe**

Vollständige Aufgabe eines Betriebes der von einer juristischen oder natürlichen Person geführt wurde. Bei der natürlichen Person ist Voraussetzung, dass sie im Handelsregister eingetragen war oder zuletzt mindestens einen Arbeitnehmer beschäftigt hat.

• **Sonstige Stilllegung**

Vollständige Aufgabe einer Hauptniederlassung eines Kleingewerbetreibenden, der nicht im Handelsregister eingetragen war und keine Arbeitnehmer beschäftigte bzw. der ein Gewerbe im Nebenerwerb betrieb.

• **Übergabe**

Umfasst den Verkauf oder die Verpachtung eines Betriebes, den Antritt der Erbfolge, der Rechtsformänderungen sowie Gesellschafteraustritte.

• **Klassifikationen**

Statistisches Bundesamt: Klassifikation der Wirtschaftszweige mit Erläuterungen, Ausgabe 2008 (WZ2008); Wiesbaden
AGS - Amtlicher Gemeindegchlüssel
Katalog Rechtsformen
Katalog des Staatsangehörigkeits- und Gebietsschlüssels
Katalog der Registergerichtsschlüssel
EVAS - Einheitliches Verzeichnis amtlicher Statistiken

• **Merkmale und Ausprägungen**

Art der Meldung:

- Anmeldung
- Abmeldung

Datum der Meldung für:

- Anmeldung
- Abmeldung

Berichtsmonat und -jahr

Gemeindegchlüssel:

- AGS - Amtlicher Gemeindegchlüssel

Registergericht:

- Schlüsselnummer
- Postleitzahl

Art des Registers:

- Handelsregister A
- Handelsregister B
- Genossenschaftsregister
- Vereinsregister
- Partnerschaftsregister

Grad der Selbständigkeit:

- Hauptniederlassung
- Zweigniederlassung
- Unselbständige Zweigstelle
- Automatenaufstellbetrieb
- Reisegewerbe

Art des Betriebes in:

- Industrie
- Handwerk
- Handel
- Sonstiges

Rechtsform:

- Katalog der Rechtsformen

Angaben zum Betrieb:

- Zahl der geschäftsführenden Gesellschafter
- Aktuelle bzw. frühere Betriebsstätte, ggf. Hauptniederlassung

Handwerkskarte:

- Nein / Ja

Anzahl tätigen Personen (Voll-, Teilzeit) bei der:

- Anmeldung
- Abmeldung

Wirtschaftliche Tätigkeit:

Klassifikation der Wirtschaftszweige,

- Ausgabe 2008 (WZ2008)

Angaben zur Person:

- Geschlecht

Staatsangehörigkeit

- Katalog des Staatsangehörigkeits- und des Gebietsschlüssels

Tätigkeit (vorerst / zuletzt) im Nebenerwerb:

- Ja / Nein

Grund der Anmeldung:

- Neugründung
- Wiedereröffnung nach Verlegung aus einem anderen Meldebezirk
- Gründung nach dem Umwandlungsgesetz
- Wechsel der Rechtsform
- Gesellschaftereintritt
- Erbfolge / Kauf / Pacht

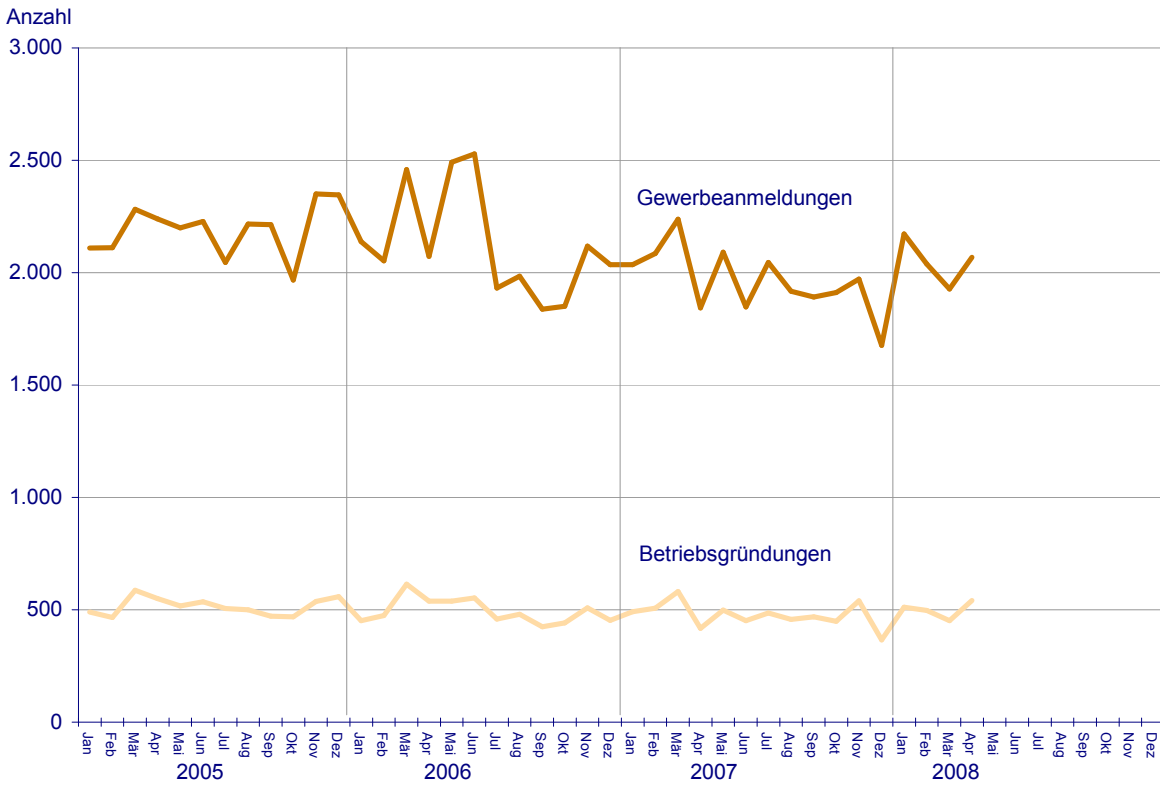
Grund der Abmeldung:

- Vollständige Aufgabe
- Verlegung in einen anderen Meldebezirk
- Aufgabe infolge des Umwandlungsgesetzes
- Wechsel der Rechtsform
- Gesellschafteraustritt
- Erbfolge / Verkauf / Verpachtung

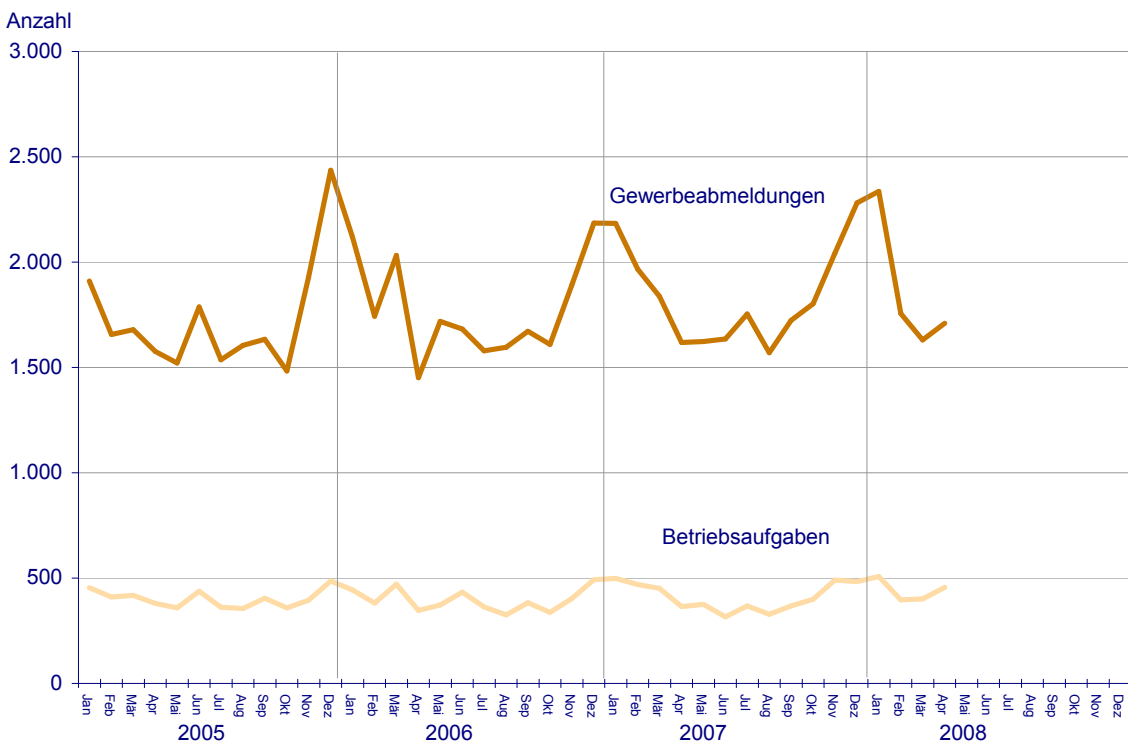
Ursache der Abmeldung:

- Keine Angabe
- Wirtschaftliche Schwierigkeiten
- Insolvenzverfahren
- Von Amts wegen
- Persönliche Gründe
- Betrieb wurde nie ausgeübt
- Verlegung in einen anderen Meldebezirk
- Übergabe wegen Verkauf / Verpachtung

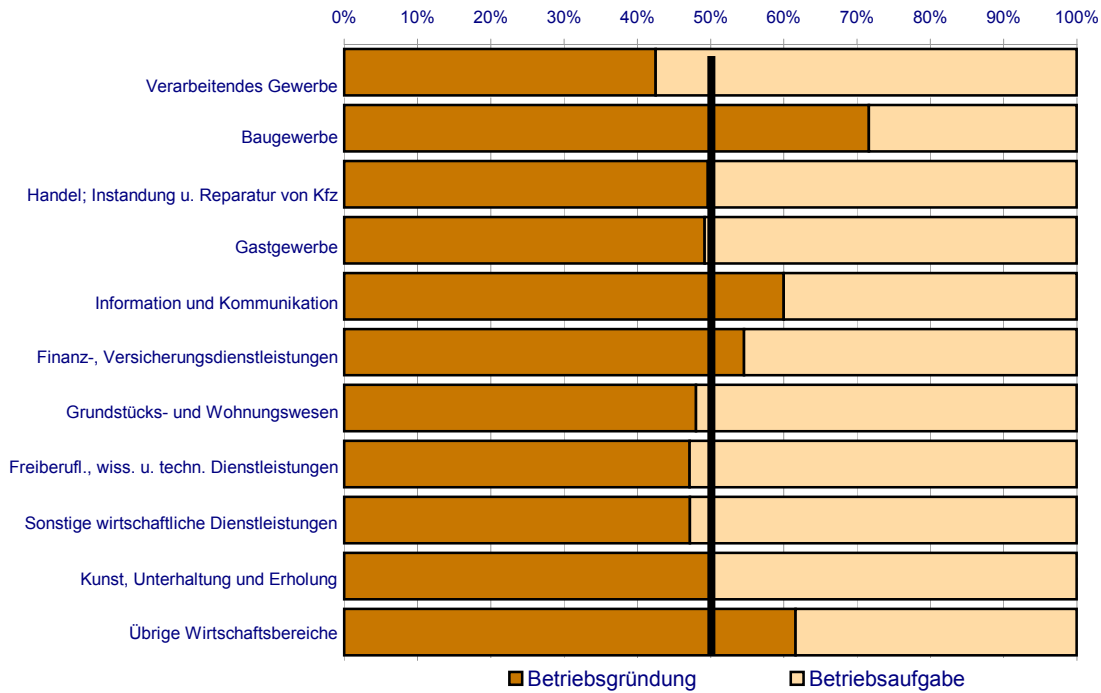
1 Gewerbebeanmeldungen und Betriebsgründungen in Brandenburg seit Januar 2005



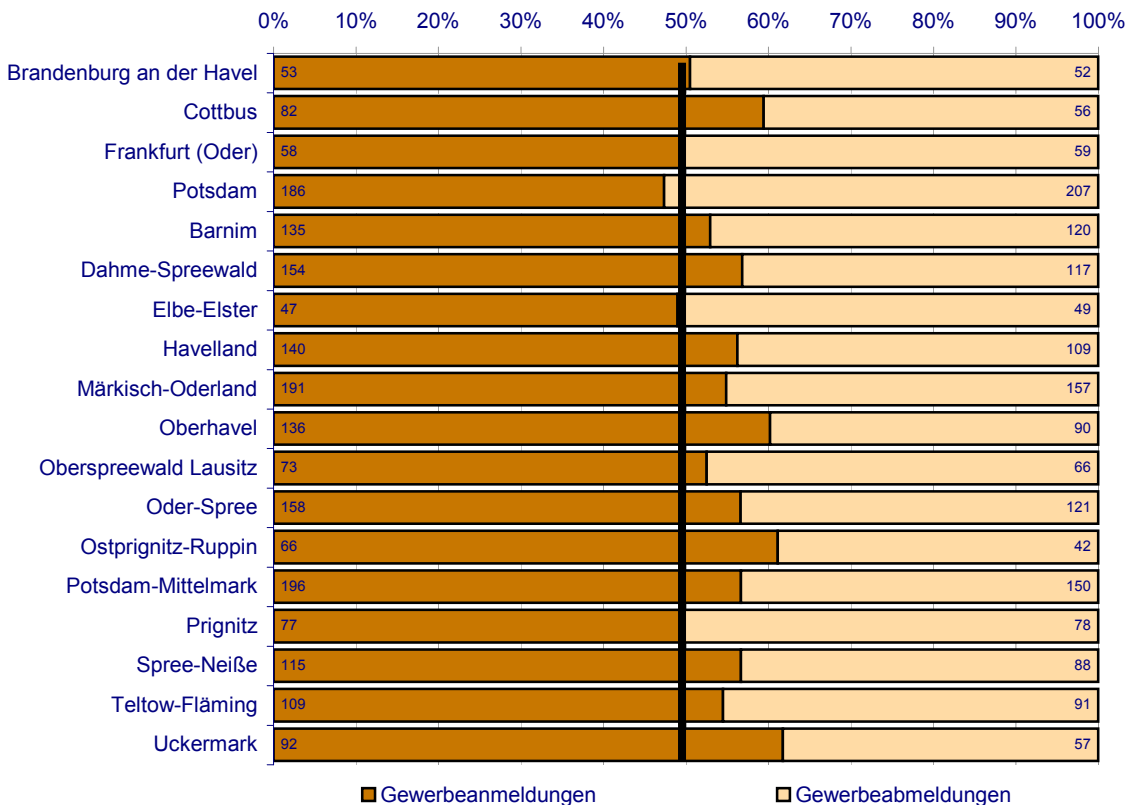
2 Gewerbeabmeldungen und Betriebsaufgaben in Brandenburg seit Januar 2005



3 Betriebsgründungen und -aufgaben in Brandenburg im April 2008 nach Wirtschaftsabschnitten



4 Gewerbean- und Gewerbeabmeldungen in Brandenburg im April 2008 nach Verwaltungsbezirken



Übersicht: Gewerbeanzeigen von 1996 bis April 2008 für das Land Brandenburg

Jahr/Monat	Anmeldungen		Ummeldungen ²		Abmeldungen	
	insgesamt	darunter: Neuerrichtungen ¹	insgesamt	darunter: Veränderung der Betriebstätigkeit ³	insgesamt	darunter: Aufgabe ⁴
1996	25 009	20 797	7 450	3 974	20 544	15 149
1997	25 480	21 429	6 859	3 452	21 074	15 904
1998	26 171	22 136	7 211	3 694	21 615	16 680
1999	24 163	20 149	6 845	3 525	21 245	16 430
2000	22 407	18 964	6 785	3 408	19 882	16 126
2001	21 394	18 126	5 526	2 932	19 793	15 869
2002	20 275	16 953	5 529	2 836	18 194	14 448
2003	24 012	20 790	5 279	2 801	17 058	13 659
2004	30 163	26 183	6 609	3 375	18 245	14 258
2005	26 310	22 074	8 027	4 336	20 755	16 406
2006	25 499	20 955	x	x	21 279	17 037
2007	23 555	19 356	x	x	22 040	17 958
2008 Januar	2 172	1 716	x	x	2 336	1 901
Februar	2 039	1 641	x	x	1 756	1 450
März	1 928	1 637	x	x	1 630	1 343
April	2 068	1 706	x	x	1 709	1 394
Mai						
Juni						
Juli						
August						
September						
Oktober						
November						
Dezember						

1 Betriebsgründungen und sonstige Neuerrichtungen, ohne Zuzüge.

2 Gemäß Artikel 11 des Ersten Gesetzes zum Abbau bürokratischer Hemmnisse insbesondere in der mittelständischen Wirtschaft wurde ab September 2006 die Auswertung der Ummeldungen eingestellt.

3 Änderung und/oder Erweiterung

4 Ohne Verlagerungen; einschließlich Aufgabe einer Zweigniederlassung oder unselbstständigen Zweigstelle (also einschl. "teilweise Aufgabe eines weiterhin bestehenden Betriebes")

1 Gewerbeanmeldungen in Brandenburg im April 2008 nach Wirtschaftsbereichen

Nr. der Klassifikation¹	Wirtschaftsbereich	Gewerbeanmeldungen insgesamt	Neuerrichtungen			Zuzug	Übernahme			
			insgesamt	Neugründung	Umwandlung		insgesamt	Rechtsformwechsel	Gesellschaftereintritt	Erbfolge/Kauf/Pacht
			Anzahl							
A	Land- und Forstwirtschaft, Fischerei	14	8	8	–	6	–	–	–	–
B	Bergbau und Gewinnung von Steinen und Erden	4	3	3	–	–	1	–	–	1
C	Verarbeitendes Gewerbe	46	34	32	2	5	7	3	–	4
10	Herstellung von Nahrungs- und Futtermitteln	8	5	4	1	–	3	1	–	2
11	Getränkeherstellung	–	–	–	–	–	–	–	–	–
13	Herstellung von Textilien	4	4	4	–	–	–	–	–	–
14	Herstellung von Bekleidung	2	1	1	–	1	–	–	–	–
16	Herstellung von Holz-, Flecht-, Korb- und Korkwaren (ohne Möbel)	4	4	4	–	–	–	–	–	–
18	Herstellung von Druckerzeugnissen; Vervielfältigung von bespielten Ton-, Bild- und Datenträgern	1	1	1	–	–	–	–	–	–
25	Herstellung von Metallerzeugnissen	6	6	6	–	–	–	–	–	–
26	Herstellung von Datenverarbeitungsgeräten, elektronischen und optischen Erzeugnissen	3	3	3	–	–	–	–	–	–
27	Herstellung von elektrischen Ausrüstungen	1	1	1	–	–	–	–	–	–
28	Maschinenbau	4	3	3	–	–	1	1	–	–
29	Herstellung von Kraftwagen und Kraftwagenteilen	–	–	–	–	–	–	–	–	–
31	Herstellung von Möbeln	4	1	1	–	2	1	–	–	1
D	Energieversorgung	57	55	55	–	2	–	–	–	–
E	Wasserversorgung, Abwasser- und Abfallentsorgung und Beseitigung von Umweltverschmutzungen	5	4	4	–	1	–	–	–	–
F	Baugewerbe	288	235	235	–	41	12	6	4	2
41	Hochbau	5	2	2	–	3	–	–	–	–
42	Tiefbau	11	8	8	–	2	1	1	–	–
43	Vorbereitende Baustellenarbeiten, Bauinstallation und sonstiges Ausbaugewerbe	272	225	225	–	36	11	5	4	2
G	Handel; Instandhaltung und Reparatur von Kraftfahrzeugen	482	393	392	1	49	40	11	1	28
45	Handel mit Kraftfahrzeugen; Instandhaltung und Reparatur von Kraftfahrzeugen	80	70	69	1	3	7	3	–	4
46	Großhandel (ohne Handel mit Kfz)	94	76	76	–	18	–	–	–	–
47	Einzelhandel (ohne Handel mit Kfz)	308	247	247	–	28	33	8	1	24
H	Verkehr und Lagerei	72	62	60	2	4	6	4	1	1
49	Landverkehr und Transport in Rohrfernleitungen	33	27	27	–	3	3	2	1	–
53	Post-, Kurier- und Expressdienste	23	22	22	–	1	–	–	–	–

1 Gewerbeanmeldungen in Brandenburg im April 2008 nach Wirtschaftsbereichen

Nr. der Klassifikation ¹	Wirtschaftsbereich	Gewerbeanmeldungen insgesamt	Neuerrichtungen			Zuzug	Übernahme			
			insgesamt	Neugründung	Umwandlung		insgesamt	Rechtsformwechsel	Gesellschaftereintritt	Erbfolge/Kauf/Pacht
			Anzahl							
I	Gastgewerbe	180	150	150	–	–	30	1	–	29
55	Beherbergung	42	39	39	–	–	3	–	–	3
56	Gastronomie	138	111	111	–	–	27	1	–	26
J	Information und Kommunikation	90	71	71	–	17	2	2	–	–
58	Verlagswesen	4	4	4	–	–	–	–	–	–
61	Telekommunikation	5	5	5	–	–	–	–	–	–
62	Erbringung von Dienstleistungen der Informationstechnologie	61	47	47	–	12	2	2	–	–
63	Informationsdienstleistungen	7	6	6	–	1	–	–	–	–
K	Finanz-, Versicherungsdienstleistungen	107	83	83	–	21	3	2	–	1
66	Mit Finanz- und Versicherungsdienstleistungen verbundene Tätigkeiten	101	82	82	–	18	1	–	–	1
L	Grundstücks- und Wohnungswesen	41	25	25	–	16	–	–	–	–
M	Erbringung von freiberuflichen, wissenschaftlichen und technischen Dienstleistungen	164	126	125	1	33	5	4	–	1
70	Verwaltung und Führung von Unternehmen und Betrieben, Unternehmensberatung	49	37	37	–	8	4	3	–	1
73	Werbung und Marktforschung	46	36	36	–	9	1	1	–	–
N	Erbringung von sonstigen wirtschaftlichen Dienstleistungen	292	254	254	–	28	10	5	1	4
77	Vermietung von beweglichen Sachen	17	15	15	–	1	1	1	–	–
78	Vermittlung und Überlassung von Arbeitskräften	18	18	18	–	–	–	–	–	–
79	Reisebüros, Reiseveranstalter und Erbringung sonstiger Reservierungsdienstleistungen	13	11	11	–	1	1	–	–	1
81	Gebäudebetreuung; Garten- und Landschaftsbau	113	96	96	–	12	5	2	1	2
P	Erziehung und Unterricht	15	13	13	–	2	–	–	–	–
Q	Gesundheits- und Sozialwesen	19	16	16	–	3	–	–	–	–
R	Kunst, Unterhaltung und Erholung	35	30	30	–	5	–	–	–	–
O+S	Öffentliche Verwaltung, Verteidigung, Sozialversicherung; Erbringung von sonstigen Dienstleistungen ²	157	144	144	–	9	4	1	1	2
A-S	Insgesamt	2 068	1 706	1 700	6	242	120	39	8	73

1 Klassifikation der Wirtschaftszweige, Ausgabe 2008 (WZ 2008), Kurzbezeichnung.

2 Einschließlich geheimzuhaltender Fälle.

2 Gewerbeanmeldungen in Brandenburg im April 2008 nach Art der Niederlassung, der Rechtsform, bei Einzelunternehmen nach Geschlecht und Staatsangehörigkeit

Art der Niederlassung — Rechtsform — Geschlecht — Staatsangehörigkeit	Gewerbe- anmel- dungen ins- gesamt	Neuerrichtung			Zuzug	Übernahme			
		ins- gesamt	Neu- gründung	Um- wandlung		ins- gesamt	Rechts- form- wechsel	Gesell- schafter- eintritt	Erbfolge/ Kauf/ Pacht
Anzahl									
Insgesamt	2 068	1 706	1 700	6	242	120	39	8	73
nach der Art der Niederlassung									
Hauptniederlassung	1 806	1 487	1 485	2	238	81	31	8	42
Zweigniederlassung	66	52	51	1	2	12	3	—	9
Unselbstständige Zweigstelle	196	167	164	3	2	27	5	—	22
nach der Rechtsform des Unternehmens									
Einzelunternehmen	1 636	1 403	1 403	—	174	59	13	—	46
Offene Handelsgesellschaft	3	1	1	—	1	1	—	—	1
Kommanditgesellschaft	6	5	5	—	1	—	—	—	—
Gesellschaft mit beschränkter Haftung Co. KG	60	39	38	1	7	14	6	—	8
Gesellschaft des bürgerlichen Rechts	104	79	79	—	11	14	4	8	2
Aktiengesellschaft	9	6	6	—	1	2	2	—	—
Gesellschaft mit beschränkter Haftung	220	147	142	5	45	28	13	—	15
Private Company Limited by Shares	17	15	15	—	1	1	—	—	1
Genossenschaft	1	1	1	—	—	—	—	—	—
Eingetragener Verein	9	8	8	—	—	1	1	—	—
Sonstige Rechtsformen ¹	3	2	2	—	1	—	—	—	—
Einzelunternehmer/-innen nach Geschlecht									
weiblich	558	477	477	—	61	20	2	—	18
männlich	1 078	926	926	—	113	39	11	—	28
Einzelunternehmer/-innen nach ausgewählter Staatsangehörigkeit									
deutsch	1 497	1 278	1 278	—	168	51	13	—	38
griechisch	—	—	—	—	—	—	—	—	—
italienisch	1	1	1	—	—	—	—	—	—
österreichisch	1	1	1	—	—	—	—	—	—
polnisch	68	63	63	—	5	—	—	—	—
serbisch	—	—	—	—	—	—	—	—	—
türkisch	8	5	5	—	—	3	—	—	3

¹ Einschließlich geheimzuhaltender Fälle.

3 Neugründungen sowie Gewerbetreibende in Brandenburg im April 2008 nach Wirtschaftsbereichen

Nr. der Klassifikation ¹	Wirtschaftsbereich	Neugründungen						Gewerbetreibende ²	
		ins-gesamt	Betriebsgründung			sonstige Neugründung		ins-gesamt	darunter weiblich
			ins-gesamt	Hauptniederlassung	Zweigniederlassung/unselbständige Zweigstelle	ins-gesamt	darunter Neben-erwerb		
A	Land- und Forstwirtschaft, Fischerei	8	2	2	–	6	1	8	1
B	Bergbau und Gewinnung von Steinen und Erden	3	3	1	2	–	–	4	–
C	Verarbeitendes Gewerbe	32	17	10	7	15	6	36	8
10	Herstellung von Nahrungs- und Futtermitteln	4	3	2	1	1	–	4	1
11	Getränkeherstellung	–	–	–	–	–	–	–	–
13	Herstellung von Textilien	4	–	–	–	4	4	4	3
14	Herstellung von Bekleidung	1	1	1	–	–	–	1	1
16	Herstellung von Holz-, Flecht-, Korb- und Korkwaren (ohne Möbel)	4	2	1	1	2	1	6	1
18	Herstellung von Druckerzeugnissen; Vervielfältigung von bespielten Ton-, Bild- und Datenträgern	1	1	–	1	–	–	1	1
25	Herstellung von Metallerzeugnissen	6	3	1	2	3	–	7	–
26	Herstellung von Datenverarbeitungsgeräten, elektronischen und optischen Erzeugnissen	3	1	–	1	2	–	3	–
27	Herstellung von elektrischen Ausrüstungen	1	1	1	–	–	–	1	–
28	Maschinenbau	3	1	1	–	2	–	4	–
29	Herstellung von Kraftwagen und Kraftwagenteilen	–	–	–	–	–	–	–	–
31	Herstellung von Möbeln	1	1	1	–	–	–	1	1
D	Energieversorgung	55	25	22	3	30	23	91	32
E	Wasserversorgung, Abwasser- und Abfallentsorgung und Beseitigung von Umweltverschmutzungen	4	2	–	2	2	1	4	1
F	Baugewerbe	235	116	101	15	119	20	278	11
41	Hochbau	2	2	2	–	–	–	2	1
42	Tiefbau	8	4	2	2	4	1	10	–
43	Vorbereitende Baustellenarbeiten, Bauinstallation und sonstiges Ausbaugewerbe	225	110	97	13	115	19	266	10
G	Handel; Instandhaltung und Reparatur von Kraftfahrzeugen	392	140	51	89	252	111	433	140
45	Handel mit Kraftfahrzeugen; Instandhaltung und Reparatur von Kraftfahrzeugen	69	22	9	13	47	10	80	11
46	Großhandel (ohne Handel mit Kfz)	76	25	10	15	51	29	84	22
47	Einzelhandel (ohne Handel mit Kfz)	247	93	32	61	154	72	269	107
H	Verkehr und Lagerei	60	18	9	9	42	13	73	8
49	Landverkehr und Transport in Rohrfernleitungen	27	8	4	4	19	6	30	2
53	Post-, Kurier- und Expressdienste	22	2	2	–	20	5	22	5

3 Neugründungen sowie Gewerbetreibende in Brandenburg im April 2008 nach Wirtschaftsbereichen

Nr. der Klassifikation ¹	Wirtschaftsbereich	Neugründungen						Gewerbetreibende ²	
		insgesamt	Betriebsgründung			sonstige Neugründung		insgesamt	darunter weiblich
			insgesamt	Hauptniederlassung	Zweigniederlassung/unselbständige Zweigstelle	insgesamt	darunter Neben-erwerb		
I	Gastgewerbe	150	60	38	22	90	31	156	71
55	Beherbergung	39	6	5	1	33	15	40	25
56	Gastronomie	111	54	33	21	57	16	116	46
J	Information und Kommunikation	71	18	12	6	53	35	74	9
58	Verlagswesen	4	2	1	1	2	–	3	1
61	Telekommunikation	5	2	1	1	3	1	7	1
62	Erbringung von Dienstleistungen der Informationstechnologie	47	10	7	3	37	27	49	7
63	Informationsdienstleistungen	6	2	1	1	4	2	6	–
K	Finanz-, Versicherungs- dienstleistungen	83	12	1	11	71	37	84	26
66	Mit Finanz- und Versicherungs- dienstleistungen verbundene Tätigkeiten	82	11	–	11	71	37	82	26
L	Grundstücks- und Wohnungswesen	25	12	8	4	13	4	29	9
M	Erbringung von freiberuflichen, wissenschaftlichen und technischen Dienstleistungen	125	33	24	9	92	39	141	51
70	Verwaltung und Führung von Unternehmen und Betrieben, Unternehmensberatung	37	17	13	4	20	6	46	12
73	Werbung und Marktforschung	36	5	3	2	31	17	37	19
N	Erbringung von sonstigen wirtschaftlichen Dienstleistungen	254	50	26	24	204	83	277	83
77	Vermietung von beweglichen Sachen	15	6	2	4	9	6	15	4
78	Vermittlung und Überlassung von Arbeitskräften	18	5	–	5	13	4	19	5
79	Reisebüros, Reiseveranstalter und Erbringung sonstiger Reservierungsdienstleistungen	11	3	1	2	8	2	12	5
81	Gebäudebetreuung; Garten- und Landschaftsbau	96	18	15	3	78	21	98	15
P	Erziehung und Unterricht	13	6	1	5	7	3	15	7
Q	Gesundheits- und Sozialwesen	16	4	3	1	12	6	17	13
R	Kunst, Unterhaltung und Erholung	30	7	6	1	23	15	32	3
O+S	Öffentliche Verwaltung, Verteidigung, Sozialversicherung; Erbringung von sonstigen Dienstleistungen ³	144	17	12	5	127	74	145	101
A-S	Insgesamt	1 700	542	327	215	1 158	502	1 897	574

1 Klassifikation der Wirtschaftszweige, Ausgabe 2008 (WZ 2008), Kurzbezeichnung.

2 Anzeigepflichtige Personen, die eine Neugründung vorgenommen haben.

3 Einschließlich geheimzuhaltender Fälle.

4 Neugründungen sowie Gewerbetreibende in Brandenburg im April 2008 nach Rechtsform und bei Einzelunternehmen nach Geschlecht und Staatsangehörigkeit

Rechtsform — Geschlecht — Staatsangehörigkeit	Neugründungen						Gewerbetreibende ¹	
	ins- gesamt	Betriebsgründung			sonstige Neugründung		ins- gesamt	darunter weiblich
		ins- gesamt	Haupt- nieder- lassung	Zweignieder- lassung/un- selbständige Zweigstelle	ins- gesamt	darunter Neben- erwerb		
	Anzahl							
Insgesamt	1 700	542	327	215	1 158	502	1 897	574
nach der Rechtsform des Unternehmens								
Einzelunternehmen	1 403	281	179	102	1 122	466	1 403	477
Offene Handelsgesellschaft	1	1	1	–	–	–	3	1
Kommanditgesellschaft	5	5	4	1	–	–	7	–
Gesellschaft mit beschränkter Haftung Co. KG	38	37	30	7	1	1	82	22
Gesellschaft des bürgerlichen Rechts	79	53	49	4	26	26	158	33
Aktiengesellschaft	6	6	2	4	–	–	–	–
Gesellschaft mit beschränkter Haftung	142	138	58	80	4	4	212	34
Private Company Limited by Shares	15	13	1	12	2	2	14	3
Genossenschaft	1	1	–	1	–	–	3	–
Eingetragener Verein	8	5	2	3	3	3	12	3
Sonstige Rechtsformen ²	2	2	1	1	–	–	3	1
Einzelunternehmer/–innen nach Geschlecht								
weiblich	477	62	36	26	415	203	X	X
männlich	926	219	143	76	707	263	X	X
Einzelunternehmer/–innen nach ausgewählter Staatsangehörigkeit								
deutsch	1 278	240	143	97	1 038	454	1 278	442
griechisch	–	–	–	–	–	–	–	–
italienisch	1	–	–	–	1	–	1	–
österreichisch	1	–	–	–	1	–	1	1
polnisch	63	27	27	–	36	2	63	10
serbisch	–	–	–	–	–	–	–	–
türkisch	5	2	2	–	3	1	5	–

1 Anzeigepflichtige Personen, die eine Neugründung vorgenommen haben.

2 Einschließlich geheimzuhaltender Fälle.

5 Gewerbeabmeldungen in Brandenburg im April 2008 nach Wirtschaftsbereichen

Nr. der Klassifikation ¹	Wirtschaftsbereich	Gewerbeabmeldungen insgesamt	Aufgabe			Fortzug	Übergabe			
			insgesamt	vollständige Aufgabe	Umwandlung		insgesamt	Rechtsformwechsel	Gesellschafteraustritt	Erbfolge/Verkauf/Verpachtung
			Anzahl							
A	Land- und Forstwirtschaft, Fischerei	8	7	7	–	–	1	1	–	–
B	Bergbau und Gewinnung von Steinen und Erden	2	–	–	–	–	2	1	–	1
C	Verarbeitendes Gewerbe	43	36	36	–	4	3	1	–	2
10	Herstellung von Nahrungs- und Futtermitteln	7	7	7	–	–	–	–	–	–
11	Getränkeherstellung	–	–	–	–	–	–	–	–	–
13	Herstellung von Textilien	2	2	2	–	–	–	–	–	–
14	Herstellung von Bekleidung	2	2	2	–	–	–	–	–	–
16	Herstellung von Holz-, Flecht-, Korb- und Korkwaren (ohne Möbel)	3	3	3	–	–	–	–	–	–
18	Herstellung von Druckerzeugnissen; Vervielfältigung von bespielten Ton-, Bild- und Datenträgern	–	–	–	–	–	–	–	–	–
25	Herstellung von Metallerzeugnissen	6	6	6	–	–	–	–	–	–
26	Herstellung von Datenverarbeitungsgeräten, elektronischen und optischen Erzeugnissen	3	1	1	–	2	–	–	–	–
27	Herstellung von elektrischen Ausrüstungen	3	3	3	–	–	–	–	–	–
28	Maschinenbau	3	3	3	–	–	–	–	–	–
29	Herstellung von Kraftwagen und Kraftwagenteilen	–	–	–	–	–	–	–	–	–
31	Herstellung von Möbeln	2	1	1	–	–	1	–	–	1
D	Energieversorgung	7	4	4	–	3	–	–	–	–
E	Wasserversorgung, Abwasser- und Abfallentsorgung und Beseitigung von Umweltverschmutzungen	3	1	1	–	–	2	–	–	2
F	Baugewerbe	212	168	167	1	33	11	3	6	2
41	Hochbau	9	8	8	–	1	–	–	–	–
42	Tiefbau	4	3	3	–	1	–	–	–	–
43	Vorbereitende Baustellenarbeiten, Bauinstallation und sonstiges Ausbaugewerbe	199	157	156	1	31	11	3	6	2
G	Handel; Instandhaltung und Reparatur von Kraftfahrzeugen	460	381	380	1	44	35	14	5	16
45	Handel mit Kraftfahrzeugen; Instandhaltung und Reparatur von Kraftfahrzeugen	81	66	66	–	4	11	5	1	5
46	Großhandel (ohne Handel mit Kfz)	90	65	64	1	23	2	1	1	–
47	Einzelhandel (ohne Handel mit Kfz)	289	250	250	–	17	22	8	3	11
H	Verkehr und Lagerei	86	74	73	1	10	2	2	–	–
49	Landverkehr und Transport in Rohrfernleitungen	34	27	27	–	5	2	2	–	–
53	Post-, Kurier- und Expressdienste	30	27	27	–	3	–	–	–	–

5 Gewerbeabmeldungen in Brandenburg im April 2008 nach Wirtschaftsbereichen

Nr. der Klassifikation ¹	Wirtschaftsbereich	Gewerbeabmeldungen insgesamt	Aufgabe			Fortzug	Übergabe			
			insgesamt	vollständige Aufgabe	Umwandlung		insgesamt	Rechtsformwechsel	Gesellschafteraustritt	Erbfolge/Verkauf/Verpachtung
I	Gastgewerbe	138	117	117	–	6	15	1	2	12
55	Beherbergung	28	25	25	–	–	3	–	2	1
56	Gastronomie	110	92	92	–	6	12	1	–	11
J	Information und Kommunikation	53	39	39	–	11	3	2	1	–
58	Verlagswesen	2	2	2	–	–	–	–	–	–
61	Telekommunikation	7	6	6	–	1	–	–	–	–
62	Erbringung von Dienstleistungen der Informationstechnologie	33	21	21	–	10	2	2	–	–
63	Informationsdienstleistungen	1	1	1	–	–	–	–	–	–
K	Finanz-, Versicherungs- dienstleistungen	125	98	98	–	24	3	2	–	1
66	Mit Finanz- und Versicherungs- dienstleistungen verbundene Tätigkeiten	117	94	94	–	22	1	–	–	1
L	Grundstücks- und Wohnungswesen	39	24	24	–	12	3	1	1	1
M	Erbringung von freiberuflichen, wissenschaftlichen und technischen Dienstleistungen	127	100	99	1	25	2	–	1	1
70	Verwaltung und Führung von Unternehmen und Betrieben, Unternehmensberatung	40	32	31	1	6	2	–	1	1
73	Werbung und Marktforschung	29	22	22	–	7	–	–	–	–
N	Erbringung von sonstigen wirtschaftlichen Dienstleistungen	240	206	206	–	25	9	3	1	5
77	Vermietung von beweglichen Sachen	24	21	21	–	2	1	–	–	1
78	Vermittlung und Überlassung von Arbeitskräften	13	13	13	–	–	–	–	–	–
79	Reisebüros, Reiseveranstalter und Erbringung sonstiger Reservierungsdienstleistungen	19	15	15	–	2	2	1	–	1
81	Gebäudebetreuung; Garten- und Landschaftsbau	87	74	74	–	8	5	2	1	2
P	Erziehung und Unterricht	18	14	14	–	3	1	–	–	1
Q	Gesundheits- und Sozialwesen	15	13	13	–	2	–	–	–	–
R	Kunst, Unterhaltung und Erholung	26	20	20	–	6	–	–	–	–
O+S	Öffentliche Verwaltung, Verteidigung, Sozialversicherung; Erbringung von sonstigen Dienstleistungen ²	107	92	92	–	13	2	–	–	2
A-S	Insgesamt	1 709	1 394	1 390	4	221	94	31	17	46

¹ Klassifikation der Wirtschaftszweige, Ausgabe 2008 (WZ 2008), Kurzbezeichnung.

² Einschließlich geheimzuhaltender Fälle.

6 Gewerbeabmeldungen in Brandenburg im April 2008 nach Art der Niederlassung, der Rechtsform, bei Einzelunternehmen nach Geschlecht und Staatsangehörigkeit

Art der Niederlassung — Rechtsform — Geschlecht — Staatsangehörigkeit	Gewerbeabmeldungen insgesamt	Aufgabe			Fortzug	Übergabe			
		insgesamt	vollständige Aufgabe	Umwandlung		insgesamt	Rechtsformwechsel	Gesellschafteraustritt	Erbfolge/Verkauf/Verpachtung
Anzahl									
Insgesamt	1 709	1 394	1 390	4	221	94	31	17	46
nach der Art der Niederlassung									
Hauptniederlassung	1 480	1 194	1 191	3	212	74	23	16	35
Zweigniederlassung	54	47	47	—	2	5	4	—	1
Unselbstständige Zweigstelle	175	153	152	1	7	15	4	1	10
nach der Rechtsform des Unternehmens									
Einzelunternehmen	1 297	1 095	1 094	1	161	41	12	—	29
Offene Handelsgesellschaft	11	8	8	—	2	1	—	—	1
Kommanditgesellschaft	2	1	1	—	—	1	1	—	—
Gesellschaft mit beschränkter Haftung Co. KG	32	21	21	—	5	6	3	—	3
Gesellschaft des bürgerlichen Rechts	123	82	81	1	9	32	11	17	4
Aktiengesellschaft	8	5	5	—	—	3	2	—	1
Gesellschaft mit beschränkter Haftung	221	169	167	2	43	9	2	—	7
Private Company Limited by Shares	9	9	9	—	—	—	—	—	—
Genossenschaft	—	—	—	—	—	—	—	—	—
Eingetragener Verein	1	—	—	—	1	—	—	—	—
Sonstige Rechtsformen ¹	5	4	4	—	—	1	—	—	1
Einzelunternehmer/-innen nach Geschlecht									
weiblich	430	376	376	—	44	10	2	—	8
männlich	867	719	718	1	117	31	10	—	21
Einzelunternehmer/-innen nach ausgewählter Staatsangehörigkeit									
deutsch	1 220	1 024	1 023	1	159	37	12	—	25
griechisch	1	1	1	—	—	—	—	—	—
italienisch	1	1	1	—	—	—	—	—	—
österreichisch	2	2	2	—	—	—	—	—	—
polnisch	35	33	33	—	2	—	—	—	—
serbisch	—	—	—	—	—	—	—	—	—
türkisch	12	11	11	—	—	1	—	—	1

¹ Einschließlich geheimzuhaltender Fälle.

**7 Vollständige Aufgaben sowie Gewerbetreibende in Brandenburg im April 2008
nach Wirtschaftsbereichen**

Nr. der Klassifikation ¹	Wirtschaftsbereich	Vollständige Aufgabe						Gewerbetreibende ²	
		insgesamt	Betriebsaufgabe			sonstige Stilllegung		insgesamt	darunter weiblich
			insgesamt	Hauptniederlassung	Zweigniederlassung/unselbständige Zweigstelle	insgesamt	darunter Neben-erwerb		
A	Land- und Forstwirtschaft, Fischerei	7	–	–	–	7	2	7	2
B	Bergbau und Gewinnung von Steinen und Erden	–	–	–	–	–	–	–	–
C	Verarbeitendes Gewerbe	36	23	18	5	13	2	41	5
10	Herstellung von Nahrungs- und Futtermitteln	7	4	3	1	3	1	8	–
11	Getränkeherstellung	–	–	–	–	–	–	–	–
13	Herstellung von Textilien	2	1	1	–	1	–	5	2
14	Herstellung von Bekleidung	2	1	1	–	1	–	2	–
16	Herstellung von Holz-, Flecht-, Korb- und Korkwaren (ohne Möbel)	3	3	3	–	–	–	3	–
18	Herstellung von Druckerzeugnissen; Vervielfältigung von bespielten Ton-, Bild- und Datenträgern	–	–	–	–	–	–	–	–
25	Herstellung von Metallerzeugnissen	6	4	4	–	2	–	6	1
26	Herstellung von Datenverarbeitungsgeräten, elektronischen und optischen Erzeugnissen	1	–	–	–	1	–	1	–
27	Herstellung von elektrischen Ausrüstungen	3	2	1	1	1	–	3	–
28	Maschinenbau	3	2	1	1	1	1	4	1
29	Herstellung von Kraftwagen und Kraftwagenteilen	–	–	–	–	–	–	–	–
31	Herstellung von Möbeln	1	1	1	–	–	–	1	–
D	Energieversorgung	4	1	–	1	3	2	3	2
E	Wasserversorgung, Abwasser- und Abfallentsorgung und Beseitigung von Umweltverschmutzungen	1	1	1	–	–	–	1	–
F	Baugewerbe	167	46	43	3	121	13	186	11
41	Hochbau	8	4	4	–	4	–	8	–
42	Tiefbau	3	–	–	–	3	–	3	–
43	Vorbereitende Baustellenarbeiten, Bauinstallation und sonstiges Ausbaugewerbe	156	42	39	3	114	13	175	11
G	Handel; Instandhaltung und Reparatur von Kraftfahrzeugen	380	142	58	84	238	82	398	130
45	Handel mit Kraftfahrzeugen; Instandhaltung und Reparatur von Kraftfahrzeugen	66	23	14	9	43	11	69	10
46	Großhandel (ohne Handel mit Kfz)	64	19	14	5	45	18	66	17
47	Einzelhandel (ohne Handel mit Kfz)	250	100	30	70	150	53	263	103
H	Verkehr und Lagerei	73	28	12	16	45	5	83	14
49	Landverkehr und Transport in Rohrfernleitungen	27	6	4	2	21	2	28	2
53	Post-, Kurier- und Expressdienste	27	7	3	4	20	3	34	7

**7 Vollständige Aufgaben sowie Gewerbetreibende in Brandenburg im April 2008
nach Wirtschaftsbereichen**

Nr. der Klassifikation ¹	Wirtschaftsbereich	Vollständige Aufgabe						Gewerbetreibende ²	
		insgesamt	Betriebsaufgabe			sonstige Stilllegung		insgesamt	darunter weiblich
			insgesamt	Hauptniederlassung	Zweigniederlassung/unselbständige Zweigstelle	insgesamt	darunter Neben-erwerb		
Anzahl									
I	Gastgewerbe	117	62	32	30	55	16	122	45
55	Beherbergung	25	6	5	1	19	9	25	13
56	Gastronomie	92	56	27	29	36	7	97	32
J	Information und Kommunikation	39	12	8	4	27	6	57	10
58	Verlagswesen	2	1	1	–	1	–	2	–
61	Telekommunikation	6	5	3	2	1	–	23	2
62	Erbringung von Dienstleistungen der Informationstechnologie	21	4	2	2	17	5	22	4
63	Informationsdienstleistungen	1	–	–	–	1	1	1	1
K	Finanz-, Versicherungs- dienstleistungen	98	10	8	2	88	26	99	35
66	Mit Finanz- und Versicherungs- dienstleistungen verbundene Tätigkeiten	94	7	6	1	87	26	95	35
L	Grundstücks- und Wohnungswesen	24	13	10	3	11	3	26	6
M	Erbringung von freiberuflichen, wissenschaftlichen und technischen Dienstleistungen	99	37	23	14	62	21	112	41
70	Verwaltung und Führung von Unternehmen und Betrieben, Unternehmensberatung	31	15	9	6	16	3	39	11
73	Werbung und Marktforschung	22	6	4	2	16	7	23	14
N	Erbringung von sonstigen wirtschaftlichen Dienstleistungen	206	56	32	24	150	35	219	62
77	Vermietung von beweglichen Sachen	21	12	4	8	9	3	24	1
78	Vermittlung und Überlassung von Arbeitskräften	13	4	–	4	9	2	12	4
79	Reisebüros, Reiseveranstalter und Erbringung sonstiger Reservierungsdienstleistungen	15	5	3	2	10	5	16	5
81	Gebäudebetreuung; Garten- und Landschaftsbau	74	18	16	2	56	8	77	14
P	Erziehung und Unterricht	14	7	6	1	7	1	14	1
Q	Gesundheits- und Sozialwesen	13	4	1	3	9	2	18	9
R	Kunst, Unterhaltung und Erholung	20	7	3	4	13	4	22	6
O+S	Öffentliche Verwaltung, Verteidigung, Sozialversicherung; Erbringung von sonstigen Dienstleistungen ³	92	7	2	5	85	23	92	61
A-S	Insgesamt	1 390	456	257	199	934	243	1 500	440

1 Klassifikation der Wirtschaftszweige, Ausgabe 2008 (WZ 2008), Kurzbezeichnung.

2 Anzeigepflichtige Personen, die eine Neugründung vorgenommen haben.

3 Einschließlich geheimzuhaltender Fälle.

8 Vollständige Aufgaben sowie Gewerbetreibende in Brandenburg im April 2008 nach Art der Niederlassung, der Rechtsform, bei Einzelunternehmen nach Geschlecht und Staatsangehörigkeit

Rechtsform — Geschlecht — Staatsangehörigkeit	Vollständige Aufgabe						Gewerbetreibende ¹	
	ins- gesamt	Betriebsaufgabe			sonstige Stilllegung		ins- gesamt	darunter weiblich
		ins- gesamt	Haupt- nieder- lassung	Zweignieder- lassung/un- selbständige Zweigstelle	ins- gesamt	darunter Neben- erwerb		
	Anzahl							
Insgesamt	1 390	456	257	199	934	243	1 500	440
nach der Rechtsform des Unternehmens								
Einzelunternehmen	1 094	179	96	83	915	224	1 094	376
Offene Handelsgesellschaft	8	8	6	2	—	—	11	1
Kommanditgesellschaft	1	1	—	1	—	—	1	—
Gesellschaft mit beschränkter Haftung Co. KG	21	21	12	9	—	—	27	2
Gesellschaft des bürgerlichen Rechts	81	66	58	8	15	15	116	23
Aktiengesellschaft	5	5	2	3	—	—	—	—
Gesellschaft mit beschränkter Haftung	167	163	81	82	4	4	237	35
Private Company Limited by Shares	9	9	—	9	—	—	11	3
Genossenschaft	—	—	—	—	—	—	—	—
Eingetragener Verein	—	—	—	—	—	—	—	—
Sonstige Rechtsformen ²	4	4	2	2	—	—	3	—
Einzelunternehmer/-innen nach Geschlecht								
weiblich	376	56	29	27	320	95	X	X
männlich	718	123	67	56	595	129	X	X
Einzelunternehmer/-innen nach ausgewählter Staatsangehörigkeit								
deutsch	1 023	168	90	78	855	217	1 023	357
griechisch	1	1	1	—	—	—	1	—
italienisch	1	—	—	—	1	1	1	—
österreichisch	2	1	1	—	1	—	2	1
polnisch	33	1	1	—	32	5	33	6
serbisch	—	—	—	—	—	—	—	—
türkisch	11	4	2	2	7	—	11	—

1 Anzeigepflichtige Personen, die eine Neugründung vorgenommen haben.

2 Einschließlich geheimzuhaltender Fälle.

9 Gewerbeanmeldungen in Brandenburg im April 2008 nach ausgewählten Merkmalen und Verwaltungsbezirken

Verwaltungsbezirk	Gewerbeanmeldungen insgesamt	Neugründung	Umwandlung	Zuzug	Übernahme
Kreisfreie Städte					
Brandenburg an der Havel	53	45	1	5	2
Cottbus	82	69	–	2	11
Frankfurt (Oder)	58	56	–	1	1
Potsdam	186	169	–	15	2
Landkreise					
Barnim	135	108	–	22	5
Dahme-Spreewald	154	111	–	36	7
Elbe-Elster	47	38	–	1	8
Havelland	140	105	3	19	13
Märkisch-Oderland	191	135	–	41	15
Oberhavel	136	111	–	15	10
Oberspreewald Lausitz	73	66	–	4	3
Oder-Spree	158	138	–	14	6
Ostprignitz-Ruppin	66	57	–	6	3
Potsdam-Mittelmark	196	146	–	34	16
Prignitz	77	65	–	6	6
Spree-Neiße	115	105	1	2	7
Teltow-Fläming	109	95	–	12	2
Uckermark	92	81	1	7	3
Land Brandenburg	2 068	1 700	6	242	120

10 Gewerbeabmeldungen in Brandenburg im April 2008 nach ausgewählten Merkmalen und Verwaltungsbezirken

Verwaltungsbezirk	Gewerbeabmeldungen insgesamt	vollständige Aufgabe	Umwandlung	Fortzug	Übergabe
Kreisfreie Städte					
Brandenburg an der Havel	52	42	–	7	3
Cottbus	56	46	–	7	3
Frankfurt (Oder)	59	50	–	7	2
Potsdam	207	173	1	29	4
Landkreise					
Barnim	120	99	–	15	6
Dahme-Spreewald	117	83	–	28	6
Elbe-Elster	49	39	–	2	8
Havelland	109	86	–	15	8
Märkisch-Oderland	157	124	–	18	15
Oberhavel	90	70	–	11	9
Oberspreewald Lausitz	66	55	–	8	3
Oder-Spree	121	99	–	18	4
Ostprignitz-Ruppin	42	37	–	5	–
Potsdam-Mittelmark	150	119	1	26	4
Prignitz	78	73	–	2	3
Spree-Neiße	88	75	1	4	8
Teltow-Fläming	91	71	1	13	6
Uckermark	57	49	–	6	2
Land Brandenburg	1 709	1 390	4	221	94

11 Gewerbebeanmeldungen in Brandenburg im April 2008 nach Wirtschaftsbereichen und Verwaltungsbezirken

Lfd. Nr.	Verwaltungsbezirk	Gewerbebeanmeldungen insgesamt	Land- und Forstwirtschaft	Verarbeitendes Gewerbe	Baugewerbe	Handel; Instandhaltung und Reparatur von Kfz
			A	C	F	G
Kreisfreie Städte						
1	Brandenburg an der Havel	53	–	–	4	10
2	Cottbus	82	–	4	4	18
3	Frankfurt (Oder)	58	–	2	16	15
4	Potsdam	186	–	4	12	48
Landkreise						
5	Barnim	135	3	2	15	27
6	Dahme-Spreewald	154	2	5	25	35
7	Elbe-Elster	47	–	1	3	21
8	Havelland	140	–	2	16	37
9	Märkisch-Oderland	191	1	5	46	39
10	Oberhavel	136	1	1	24	25
11	Oberspreewald Lausitz	73	–	2	5	18
12	Oder-Spree	158	–	2	21	46
13	Ostprignitz-Ruppin	66	2	2	12	14
14	Potsdam-Mittelmark	196	–	5	16	49
15	Prignitz	77	2	2	8	15
16	Spree-Neiße	115	1	3	35	13
17	Teltow-Fläming	109	2	2	16	26
18	Uckermark	92	–	2	10	26
19	Land Brandenburg	2 068	14	46	288	482

davon							Lfd. Nr.
Verkehr und Lagerei	Gastgewerbe	Information und Kommunikation	Finanz-, Versicherungs- dienstleistungen	Grundstücks- und Wohnungs- wesen	Erbringung von sonstigen wirtschaftlichen Dienstleistungen	Übrige Wirtschafts- zweige	
H	I	J	K	L	N	B, D, E, M, O-S	
3	7	3	1	1	9	15	1
2	8	5	12	–	15	14	2
2	6	–	3	–	6	8	3
6	16	19	3	5	29	44	4
2	8	5	7	4	32	30	5
3	7	4	6	8	25	34	6
1	4	1	2	–	6	8	7
4	12	8	7	2	22	30	8
12	11	6	9	1	19	42	9
5	13	8	6	2	26	25	10
1	11	4	6	–	6	20	11
6	17	3	14	1	19	29	12
1	10	–	2	1	8	14	13
8	18	12	6	11	28	43	14
3	8	7	4	1	10	17	15
5	13	2	4	–	12	27	16
3	6	2	5	3	12	32	17
5	5	1	10	1	8	24	18
72	180	90	107	41	292	456	19

12 Gewerbeabmeldungen in Brandenburg im April 2008 nach Wirtschaftsbereichen und Verwaltungsbezirken

Lfd. Nr.	Verwaltungsbezirk	Gewerbeabmeldungen insgesamt	Land- und Forstwirtschaft	Verarbeitendes Gewerbe	Baugewerbe	Handel; Instandhaltung und Reparatur von Kfz
			A	C	F	G
Kreisfreie Städte						
1	Brandenburg an der Havel	52	–	1	4	16
2	Cottbus	56	–	–	1	21
3	Frankfurt (Oder)	59	–	1	12	15
4	Potsdam	207	–	4	13	56
Landkreise						
5	Barnim	120	–	1	21	32
6	Dahme-Spreewald	117	–	4	11	28
7	Elbe-Elster	49	–	5	2	15
8	Havelland	109	–	3	12	32
9	Märkisch-Oderland	157	1	7	26	28
10	Oberhavel	90	–	1	17	25
11	Oberspreewald Lausitz	66	1	5	8	21
12	Oder-Spree	121	2	3	17	40
13	Ostprignitz-Ruppin	42	1	–	4	8
14	Potsdam-Mittelmark	150	1	2	19	33
15	Prignitz	78	1	1	4	36
16	Spree-Neiße	88	–	2	24	13
17	Teltow-Fläming	91	–	1	13	26
18	Uckermark	57	1	2	4	15
19	Land Brandenburg	1 709	8	43	212	460

davon							Lfd. Nr.
Verkehr und Lagerei	Gastgewerbe	Information und Kommunikation	Finanz-, Versicherungs- dienstleistungen	Grundstücks- und Wohnungs- wesen	Erbringung von sonstigen wirtschaftlichen Dienstleistungen	Übrige Wirtschafts- zweige	
H	I	J	K	L	N	B, D, E, M, O-S	
–	6	3	3	3	7	9	1
2	7	6	5	2	7	5	2
1	6	3	3	–	10	8	3
10	16	12	25	7	24	40	4
9	3	3	4	5	17	25	5
6	5	2	8	4	25	24	6
3	6	2	1	1	8	6	7
4	8	7	4	–	21	18	8
5	9	2	7	8	26	38	9
8	8	4	5	3	7	12	10
–	5	–	4	1	5	16	11
8	8	1	14	1	14	13	12
5	8	–	4	–	3	9	13
6	12	3	16	–	24	34	14
2	5	–	8	–	15	6	15
7	7	3	6	1	8	17	16
4	10	1	5	2	14	15	17
6	9	1	3	1	5	10	18
86	138	53	125	39	240	305	19

Das Amt für Statistik Berlin-Brandenburg

Das Amt für Statistik Berlin-Brandenburg ist für beide Länder die zentrale Dienstleistungseinrichtung auf dem Gebiet der amtlichen Statistik. Das Amt erbringt Serviceleistungen im Bereich Information und Analyse für die breite Öffentlichkeit, für alle gesellschaftlichen Gruppen sowie für Kunden aus Verwaltung und Politik, Wirtschaft und Wissenschaft. Kerngeschäft des Amtes ist die Durchführung der gesetzlich angeordneten amtlichen Statistiken für Berlin und Brandenburg. Das Amt erhebt die Daten, bereitet sie auf, interpretiert und analysiert sie und veröffentlicht die Ergebnisse. Die Grundversorgung aller Nutzer mit statistischen Informationen erfolgt unentgeltlich, im Wesentlichen über das Internet und den Informationsservice. Daneben werden nachfrage- und zielgruppenorientierte Standardauswertungen zu Festpreisen angeboten. Kundenspezifische Aufbereitung / Beratung zu kostendeckenden Preisen ergänzt das Spektrum der Informationsbereitstellung.

Amtliche Statistik im Verbund

Die Statistiken werden bundesweit nach einheitlichen Konzepten, Methoden und Verfahren arbeitsteilig erstellt. Die statistischen Ämter der Länder sind dabei grundsätzlich für die Durchführung der Erhebungen, für die Aufbereitung und Veröffentlichung der Länderergebnisse zuständig. Durch diese Kooperation in einem „Statistikverbund“ entstehen für alle Länder vergleichbare und zu einem Bundesergebnis zusammenführbare Erhebungsergebnisse.

Produkte und Dienstleistungen

Informationsservice

info@statistik-bbb.de
mit statistischen Informationen für jedermann und Beratung sowie maßgeschneiderte Aufbereitungen von Daten über Berlin und Brandenburg. Auskunft, Beratung, Pressedienst sowie Fachbibliotheken in Potsdam und Berlin.

Standort Potsdam

Dortustraße 46, 14467 Potsdam
Tel. 0331 39-444
Fax 0331 39-418
Mo-Do 9-15 Uhr, Fr 9-14 Uhr

Bibliothek

Tel. 0331 39-843
Fax 0331 39-418
Mo-Do 10.30-15 Uhr, Fr 9.30-14 Uhr

Standort Berlin

Alt-Friedrichsfelde 60, 10315 Berlin
Tel. 030 9021-3434
Fax 030 9021-3655
Mo-Do 9-15 Uhr, Fr 9-14 Uhr

Bibliothek

Tel. 030 9021-3540
Fax 030 9021-3655
Mo-Do 9-15 Uhr, Fr 9-14 Uhr

Internet-Angebot

www.statistik-berlin-brandenburg.de
mit aktuellen Daten, Pressemitteilungen, Statistischen Berichten zum kostenlosen Herunterladen, regionalstatistischen Informationen, Wahlstatistiken und -analysen sowie einem Überblick über das gesamte Leistungsspektrum des Amtes.

Statistische Jahrbücher

mit einer Vielzahl von Tabellen aus nahezu allen Arbeitsgebieten der amtlichen Statistik.

Statistische Berichte

mit Ergebnissen der einzelnen Statistiken in Tabellen in tiefer sachlicher Gliederung und Grafiken zur Veranschaulichung von Entwicklungen und Strukturen. Mit dieser Reihe werden die bisherigen Veröffentlichungen Statistischer Berichte aus dem Landesbetrieb für Datenverarbeitung und Statistik Land Brandenburg sowie dem Statistischen Landesamt Berlin fortgesetzt.

Datenangebot aus dem Sachgebiet

Informationen zu dieser Veröffentlichung

Standort Potsdam
Referat 48P
Tel. 0331 39-658
Fax 0331 39-807
unternehmen@statistik-bbb.de

Standort Berlin
Referat 48B
Tel. 030 9021-3701/3823
Fax 030 5158-8323
unternehmen@statistik-bbb.de

Weitere Veröffentlichungen zum Thema

Ergebnisse dieser Statistik für das Bundesgebiet sind den Veröffentlichungen des Statistischen Bundesamtes der Fachserie 2, Reihe 5 „Unternehmen und Arbeitsstätten“ zu entnehmen.