

# Statistischer Bericht

D I 1 – m 03 / 08

┌ Gewerbeanzeigen  
im **Land Brandenburg** im  
**März 2008**

## Statistischer Bericht

D I 1 – m 03 / 08

Herausgegeben im **Dezember 2008**

### Preis

pdf-Version: kostenlos

Druck-Version: 7,- EUR

Excel-Version: 17,- EUR

## Impressum

### **Amt für Statistik** Berlin-Brandenburg

Dortustraße 46

14467 Potsdam

info@statistik-bbb.de

www.statistik-berlin-brandenburg.de

### **Potsdam**

Tel. 0331 39-444

Fax 0331 39-418

### **Berlin**

Tel. 030 9021-3434

Fax 030 9021-3655

© **Amt für Statistik** Berlin-Brandenburg  
*Für nichtgewerbliche Zwecke sind Vervielfältigung und unentgeltliche Verbreitung, auch auszugsweise, mit Quellenangabe gestattet. Die Verbreitung, auch auszugsweise, über elektronische Systeme/Datenträger bedarf der vorherigen Zustimmung. Alle übrigen Rechte bleiben vorbehalten.*

## Zeichenerklärung

- 0 weniger als die Hälfte von 1 in der letzten besetzten Stelle, jedoch mehr als nichts
- nichts vorhanden
- ... Angabe fällt später an
- ( ) Aussagewert ist eingeschränkt
- / Zahlenwert nicht sicher genug
- Zahlenwert unbekannt oder geheimzuhalten
- x Tabellenfach gesperrt
- p vorläufige Zahl
- r berichtigte Zahl
- s geschätzte Zahl

**Inhaltsverzeichnis**

	Seite		Seite
<b>Vorbemerkungen</b>	<b>4</b>		
<b>Grafiken</b>			
1 Gewerbeanmeldungen und Betriebsgründungen in Brandenburg seit Januar 2005.....	7		
2 Gewerbeabmeldungen und Betriebsaufgaben in Brandenburg seit Januar 2005.....	7		
3 Betriebsgründungen und -aufgaben in Brandenburg im März 2008 nach Wirtschaftsabschnitten.....	8		
4 Gewerbean- und Gewerbeabmeldungen in Brandenburg im März 2008 nach Verwaltungsbezirken.....	8		
<b>Tabellen</b>			
Übersicht: Gewerbeanzeigen von 1996 bis März 2008 für das Land Brandenburg.....	9	7 Vollständige Aufgaben sowie Gewerbetreibende in Brandenburg im März 2008 nach Wirtschaftsbereichen.....	19
1 Gewerbeanmeldungen in Brandenburg im März 2008 nach Wirtschaftsbereichen.....	10	8 Vollständige Aufgaben sowie Gewerbetreibende in Brandenburg im März 2008 nach Art der Niederlassung, der Rechtsform, bei Einzelunternehmen nach Geschlecht und Staatsangehörigkeit.....	21
2 Gewerbeanmeldungen in Brandenburg im März 2008 nach Art der Niederlassung, der Rechtsform, bei Einzelunternehmen nach Geschlecht und Staatsangehörigkeit.....	12	9 Gewerbeanmeldungen in Brandenburg im März 2008 nach ausgewählten Merkmalen und Verwaltungsbezirken.....	22
3 Neugründungen sowie Gewerbetreibende in Brandenburg im März 2008 nach Wirtschaftsbereichen .....	13	10 Gewerbeabmeldungen in Brandenburg im März 2008 nach ausgewählten Merkmalen und Verwaltungsbezirken.....	23
4 Neugründungen sowie Gewerbetreibende in Brandenburg im März 2008 nach Rechtsform und bei Einzelunternehmen nach Geschlecht und Staatsangehörigkeit.....	15	11 Gewerbeanmeldungen in Brandenburg im März 2008 nach Wirtschaftsbereichen und Verwaltungsbezirken.....	24
5 Gewerbeabmeldungen in Brandenburg im März 2008 nach Wirtschaftsbereichen.....	16	12 Gewerbeabmeldungen in Brandenburg im März 2008 nach Wirtschaftsbereichen und Verwaltungsbezirken.....	26
6 Gewerbeanmeldungen in Brandenburg im März 2008 nach Art der Niederlassung, der Rechtsform, bei Einzelunternehmen nach Geschlecht und Staatsangehörigkeit.....	18		

## Vorbemerkungen

### Allgemeine Angaben zur Statistik

- **Bezeichnung der Statistik**

Gewerbeanzeigenstatistik, EVAS-Nr.: 523 11

- **Berichtszeitraum**

monatlich

- **Erhebungstermin**

laufend

- **Periodizität**

seit 1996 monatlich

- **regionale Gliederung**

Brandenburg Land, Kreise und kreisfreie Städte in den Standardveröffentlichungen

- **Erhebungsgesamtheit**

Gewerbetreibende

- **Erhebungseinheiten**

Alle juristischen und alle natürlichen Personen, die nach § 14 Gewerbeordnung verpflichtet sind, Aufnahme, Änderung oder Aufgabe einer gewerblichen Tätigkeit der zuständigen Behörde anzuzeigen.

- **Rechtsgrundlagen**

Gewerbeordnung (GewO) vom 1. Januar 1987 (BGBl. I S. 425), in der Fassung vom 22. Februar 1999 (BGBl. I S. 202); zuletzt geändert durch das Gesetz vom 22. August 2006 (BGBl. I S. 1970).  
Gesetz über die Statistik für Bundeszwecke (Bundesstatistikgesetz - BStatG) vom 22. Januar 1987 (BGBl. I S. 462, 565); zuletzt geändert durch Artikel 3 des Gesetzes vom 7. September 2007 (BGBl. I S. 2246).

- **Geheimhaltung und Datenschutz**

Die erhobenen Einzelangaben werden nach § 16 Bundesstatistikgesetz grundsätzlich geheim gehalten. Nur in ausdrücklich gesetzlichen Ausnahmefällen dürfen Einzelangaben übermittelt werden. Die Namen und Adressen der Befragten werden in keinem Fall an Dritte weitergegeben.  
Nach § 16 Abs. 6 Bundesstatistikgesetz ist es möglich, den Hochschulen oder sonstigen Einrichtungen mit der Aufgabe unabhängiger wissenschaftlicher Forschung für die Durchführung wissenschaftlicher Vorhaben Einzelangaben dann zur Verfügung zu stellen, wenn diese so anonymisiert sind, dass sie nur mit einem unverhältnismäßig großen Aufwand an Zeit, Kosten und Arbeitskraft dem Befragten oder Betroffenen zugeordnet werden können. Die Pflicht zur Geheimhaltung besteht auch für Personen, die Empfänger von Einzelangaben sind.

### Zweck und Ziele der Statistik

- **Erhebungsinhalte**

Die Gewerbeanzeigenstatistik liefert Informationen über die Zahl der Gewerbe- und -abmeldungen nach Wirtschaftsbereichen, Rechtsformen, Zahl der tätigen Personen und Bundesländern. Außerdem werden Geschlecht und Staatsangehörigkeit der Gewerbetreibenden ermittelt. Die An- und Abmeldungen werden danach unterschieden, welche Gründe maßgeblich waren.

- **Zweck der Statistik**

Die Gewerbeanzeigenstatistik hat die Aufgabe, zum einen über das Meldegeschehen in seiner Gesamtheit zu informieren, aber auch Existenzgründungen und Stilllegungen von Unternehmen und Betrieben statistisch abzubilden.

- **Hauptnutzer der Statistik**

Alle Gemeinde- und Kreisverwaltungen in Brandenburg; Ministerium für Wirtschaft des Landes Brandenburg; Senatsverwaltung für Wirtschaft, Arbeit und Frauen; Bundesministerium für Wirtschaft; Deutsche Bundesbank; Bankgesellschaft Berlin; Industrie- und Handelskammer; Handwerkskammer; Hotel- und Gaststättenverband Berlin; Deutscher Gewerkschaftsbund; Verband der Creditreform; Institut für Mittelstandsforschung; Institut für Wirtschaftsforschung Halle; Universität Mainz; Fachhochschule für Wirtschaft; Berliner Institut für vergleichende Sozialforschung; Schüler und Studenten; Medien.

- **Einbeziehung der Nutzer**

Die Tabellen entsprechen dem Aufbau der Bundesveröffentlichungen. Regionale Nutzerwünsche wurden berücksichtigt.

### Erhebungsmethodik

- **Art der Datengewinnung**

Die Gewerbeanzeigenstatistik wird wie eine Sekundärstatistik auf der Basis der in der Verwaltung erstellten Gewerbemeldungen durchgeführt. Um Aufschluss über die Zahl und Art der in einer Gemeinde ansässigen Gewerbebetriebe zu erhalten, sind Gewerbetreibende gesetzlich verpflichtet, meldepflichtige Vorgänge dem zuständigen Gewerbeamt anzuzeigen. Die Kopien dieser An- und Abmeldungen werden statistisch ausgewertet. Seit 2006 werden die Gewerbeummeldungen von der amtlichen Statistik nicht mehr ausgewertet.

- **Erhebungsinstrumente und Berichtsweg**

Der Versand der Meldungen der Gewerbeämter im Land Brandenburg an das Amt für Statistik erfolgt auf elektronischem oder auf dem postalischen Weg.

- **Belastung der Auskunftspflichtigen**

Die Erstattung der Gewerbeanzeige dient primär den Gemeinden zur Gewerbeüberwachung. Durch die Verwendung von Kopien dieser Anzeigen entsteht für die Auskunftspflichtigen durch die Statistik keinerlei zusätzliche Belastung. Gemäß Artikel 11 des Ersten Gesetzes zum Abbau bürokratischer Hemmnisse insbesondere in der mittelständischen Wirtschaft vom 22. August 2006 wurde ab September 2006 die Auswertung der Gewerbeummeldungen eingestellt.

- **Dokumentation des Fragebogens**

Die Gewerbeanzeige ist gleichzeitig das Erhebungsformular. Diese Formulare sind Bestandteil der Gewerbeordnung. Die Anzeigenden sind verpflichtet, den Inhalt der Vordrucke zu beantworten. Bei der elektronischen Verarbeitung der Anzeigen bei den Gemeinden kann vom vorgegebenen Format der Muster, jedoch nicht vom Inhalt, abgewichen werden.

## Genauigkeit

### • Qualitative Gesamtbewertung der Genauigkeit

Die Anzeigen sind, insbesondere wenn sie als Formular bereitgestellt wurden, oft nicht vollständig oder ungenau ausgefüllt.

### • Nicht stichprobenbedingte Fehler

Die Beschreibung der wirtschaftlichen Tätigkeit erschwert die genaue Zuordnung nach der Klassifikation der Wirtschaftszweige. Angesichts von ca. 50 000 Anzeigen pro Jahr in Brandenburg sind Rückfragen daher nur in besonderen Fällen wirtschaftlich vertretbar.

## Aktualität und Pünktlichkeit

Gegenwärtig werden die Quartals- und Jahresergebnisse der Gewerbeanzeigenstatistik spätestens 10 Wochen nach Ende des Berichtszeitraums in Form einer Pressemitteilung veröffentlicht. Ca. 12 Wochen nach Ende des Berichtszeitraums werden die monatlichen Statistischen Berichte erstellt, der Jahresbericht und die Internetpräsenz werden im ersten Halbjahr des folgenden Kalenderjahres veröffentlicht. Die Angaben sind endgültig, eine nachträgliche Korrektur erfolgt nicht.

## Zeitliche und räumliche Vergleichbarkeit

Die Ergebnisse können mit dem entsprechenden Vorjahreszeitraum verglichen werden. Einschränkungen gibt es vor allem bei Änderung der Systematik wie z.B. der Klassifikation der Wirtschaftszweige. Der Bericht enthält Angaben, die alle Statistischen Landesämter für ihren Bereich unter gleicher Kennziffer veröffentlichen.

Durch die Neuordnung der Klassifikation der Wirtschaftszweige (WZ2003) zur WZ2008 im Jahr 2008 ist die Vergleichbarkeit zu den Vorjahren eingeschränkt.

## Bezüge zu anderen Erhebungen

keine

## Weitere Informationsquellen

### • Publikationswege

Der Inhalt dieses Berichtes ist auf Wunsch auch auf Diskette erhältlich oder kann per E-Mail versandt werden.

### • Kontakt

Fachbereich Gewerbeanzeigen am Standort Potsdam:

Telefon: (0331) 39 658

Telefax: (0331) 39 807

Fachbereich Gewerbeanzeigen am Standort Berlin

Telefon: (030) 9021 3550/3823

Telefax: (030) 5158 8323

E-Mail: [unternehmen@statistik-bbb.de](mailto:unternehmen@statistik-bbb.de)

### • weiterführende Veröffentlichungen

Ergebnisse für das gesamte Bundesgebiet werden in der Fachserie 2, Reihe 5 "Unternehmen und Arbeitsstätten" des Statistischen Bundesamtes veröffentlicht.

## Merkmale, Indizes und Klassifikationen

### • Gewerbeanmeldungen

Die Neugründung eines Betriebes, die Wiedereröffnung eines Betriebes nach Verlegung (Zuzug), die Gründung eines Betriebes nach dem Umwandlungsgesetzes, die Ände-

rung der Rechtsform, der Eintritt von Gesellschaftern und die Übernahme durch Erbfolge, Kauf oder Pacht eines Betriebes.

### • Gewerbeabmeldungen

Die vollständige Aufgabe eines Betriebes, die Verlagerung eines Betriebes in ein anderes Bundesland (Fortzug), die Abmeldung eines Betriebes nach dem Umwandlungsgesetzes, die Änderung der Rechtsform, der Austritt von Gesellschaftern und die Übergabe durch Erbfolge, Kauf oder Pacht eines Betriebes.

### • Gewerbeummeldungen

Die Änderung oder Erweiterung der wirtschaftlichen Tätigkeit des Betriebes, die Verlegung eines Betriebes innerhalb Brandenburgs oder sonstige Veränderungen (Namensänderung, Nebenerwerb).

### • Betrieb / Betriebsstätte

Die Gewerbeordnung gestattet den gleichzeitigen Betrieb eines oder verschiedener Gewerbe in einer oder mehreren Betriebs- oder Verkaufsstätten. Betriebs- oder Verkaufsstätten können Hauptniederlassungen, Zweigniederlassungen oder unselbständige Zweigstellen sein.

### • Hauptniederlassung (Hptn.)

Mittelpunkt des Geschäftsverkehrs eines Betriebes, der sich bei Personengesellschaften und juristischen Personen am Sitz des Unternehmens befindet. Er kann aber auch in der Wohnung des Gewerbetreibenden liegen.

### • Zweigniederlassung (Zwgn.)

Betrieb mit selbständiger Organisation, selbständigen Betriebsmitteln und gesonderter Buchführung, dessen Leiter Geschäfte selbständig abzuschließen und durchzuführen befugt ist.

### • Unselbständige Zweigniederlassung (Zwgn.)

Feste örtliche Anlagen oder Einrichtungen, die der Ausübung eines stehenden Gewerbes dienen (z.B. ein Auslieferungslager), jedoch nicht die Bedingungen einer Zweigniederlassung erfüllen.

### • Betriebsgründung

Gründung einer Haupt-, Zweigniederlassung oder unselbständigen Zweigstelle durch eine natürliche oder juristische Person, die entweder im Handels-, Vereins- oder Genossenschaftsregister eingetragen ist oder die Handwerkseigenschaft besitzt oder mindestens einen Arbeitnehmer beschäftigt.

### • Sonstige Neugründung

Gründung einer Hauptniederlassung durch einen Minderkaufmann (Kleingewerbe), der also in keinem Register eingetragen ist, der keine Handwerkskarte besitzt und keine Arbeitnehmer beschäftigt. Gründung eines Gewerbes, das im Nebenerwerb betrieben wird oder Meldung der Gründung einer Niederlassung ohne Angabe von Beschäftigten.

### • Übernahme

Umfasst den Kauf oder die Pacht eines Betriebes, den Eintritt der Erbfolge, der Rechtsformänderung sowie Gesellschaftereintritte.

• **Umwandlung**

Die Umwandlung nach dem Umwandlungsgesetz umfasst die Verschmelzung mehrerer Betriebe zu einem, die Aufspaltung eines Betriebes in mehrere Betriebe sowie die Aufspaltung oder Ausgliederung von Betriebsteilen mit dem Ziel der Neugründung.

• **Betriebsaufgabe**

Vollständige Aufgabe eines Betriebes der von einer juristischen oder natürlichen Person geführt wurde. Bei der natürlichen Person ist Voraussetzung, dass sie im Handelsregister eingetragen war oder zuletzt mindestens einen Arbeitnehmer beschäftigt hat.

• **Sonstige Stilllegung**

Vollständige Aufgabe einer Hauptniederlassung eines Kleingewerbetreibenden, der nicht im Handelsregister eingetragen war und keine Arbeitnehmer beschäftigte bzw. der ein Gewerbe im Nebenerwerb betrieb.

• **Übergabe**

Umfasst den Verkauf oder die Verpachtung eines Betriebes, den Antritt der Erbfolge, der Rechtsformänderungen sowie Gesellschafteraustritte.

• **Klassifikationen**

Statistisches Bundesamt: Klassifikation der Wirtschaftszweige mit Erläuterungen, Ausgabe 2008 (WZ2008); Wiesbaden  
AGS - Amtlicher Gemeindegchlüssel  
Katalog Rechtsformen  
Katalog des Staatsangehörigkeits- und Gebietsschlüssels  
Katalog der Registergerichtsschlüssel  
EVAS - Einheitliches Verzeichnis amtlicher Statistiken

• **Merkmale und Ausprägungen**

Art der Meldung:

- Anmeldung
- Abmeldung

Datum der Meldung für:

- Anmeldung
- Abmeldung

Berichtsmonat und -jahr

Gemeindegchlüssel:

- AGS - Amtlicher Gemeindegchlüssel

Registergericht:

- Schlüsselnummer
- Postleitzahl

Art des Registers:

- Handelsregister A
- Handelsregister B
- Genossenschaftsregister
- Vereinsregister
- Partnerschaftsregister

Grad der Selbständigkeit:

- Hauptniederlassung
- Zweigniederlassung
- Unselbständige Zweigstelle
- Automatenaufstellbetrieb
- Reisegewerbe

Art des Betriebes in:

- Industrie
- Handwerk
- Handel
- Sonstiges

Rechtsform:

- Katalog der Rechtsformen

Angaben zum Betrieb:

- Zahl der geschäftsführenden Gesellschafter
- Aktuelle bzw. frühere Betriebsstätte, ggf. Hauptniederlassung

Handwerkskarte:

- Nein / Ja

Anzahl tätigen Personen (Voll-, Teilzeit) bei der:

- Anmeldung
- Abmeldung

Wirtschaftliche Tätigkeit:

Klassifikation der Wirtschaftszweige,

- Ausgabe 2008 (WZ2008)

Angaben zur Person:

- Geschlecht

Staatsangehörigkeit

- Katalog des Staatsangehörigkeits- und des Gebietsschlüssels

Tätigkeit (vorerst / zuletzt) im Nebenerwerb:

- Ja / Nein

Grund der Anmeldung:

- Neugründung
- Wiedereröffnung nach Verlegung aus einem anderen Meldebezirk
- Gründung nach dem Umwandlungsgesetz
- Wechsel der Rechtsform
- Gesellschaftereintritt
- Erbfolge / Kauf / Pacht

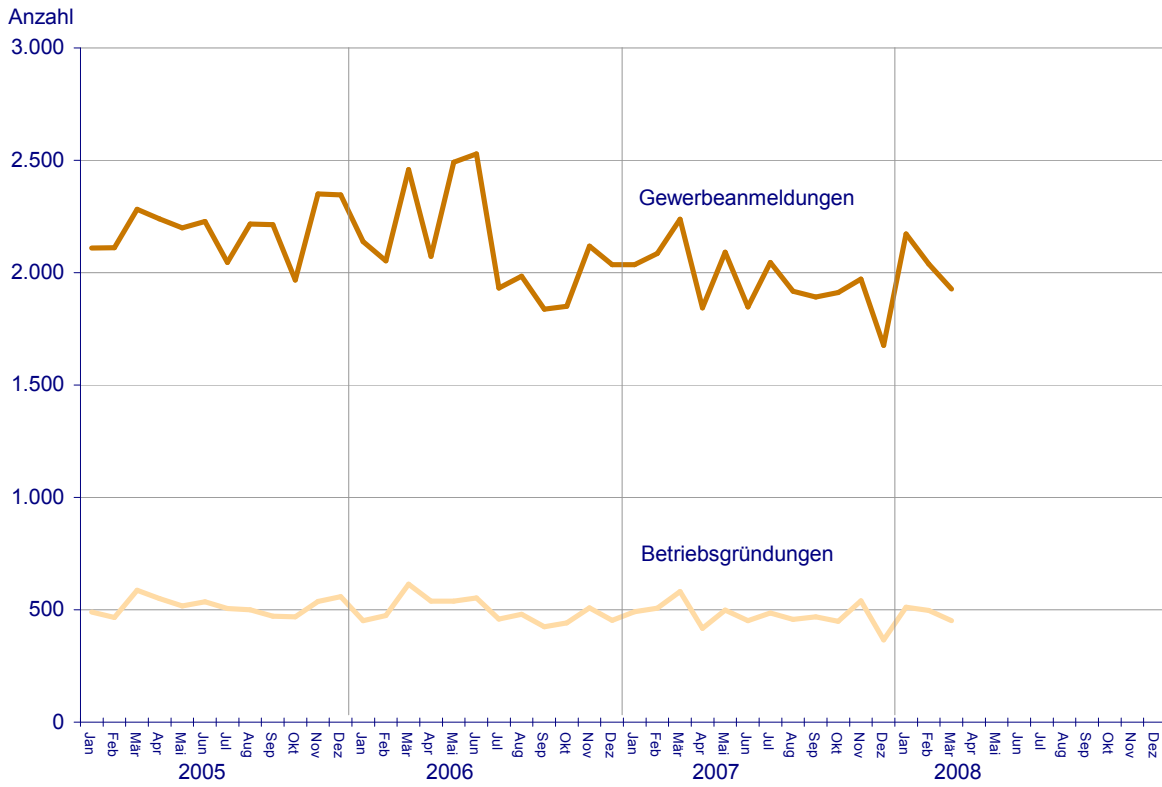
Grund der Abmeldung:

- Vollständige Aufgabe
- Verlegung in einen anderen Meldebezirk
- Aufgabe infolge des Umwandlungsgesetzes
- Wechsel der Rechtsform
- Gesellschafteraustritt
- Erbfolge / Verkauf / Verpachtung

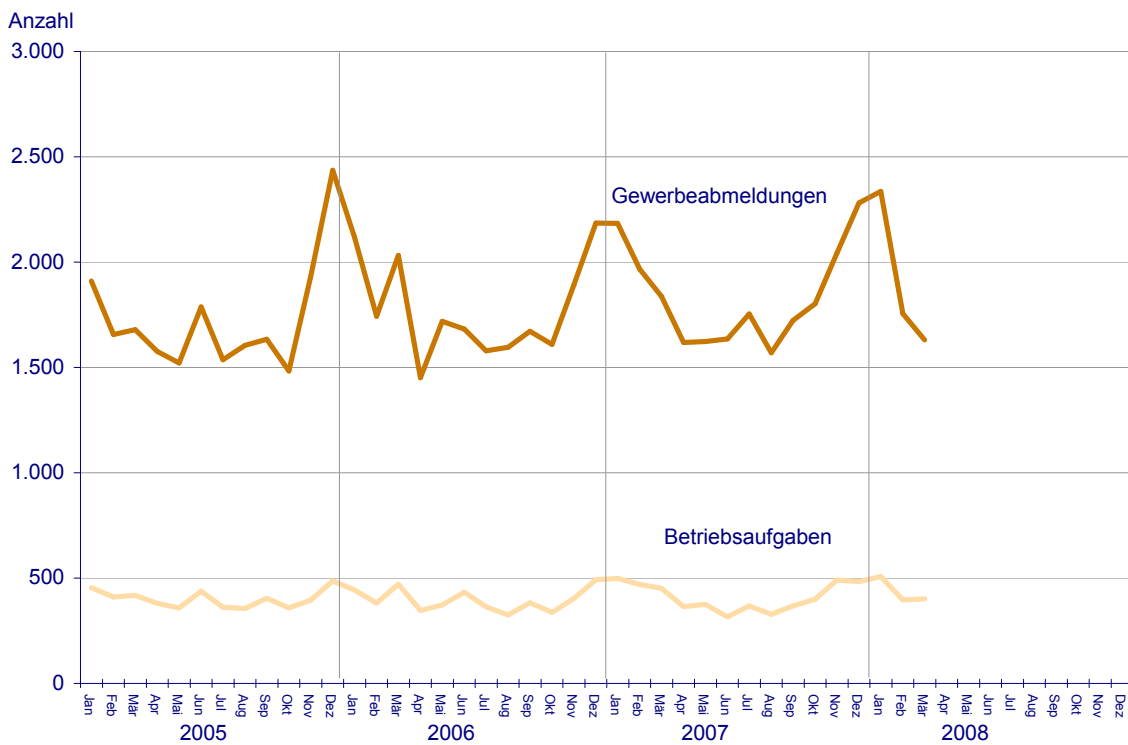
Ursache der Abmeldung:

- Keine Angabe
- Wirtschaftliche Schwierigkeiten
- Insolvenzverfahren
- Von Amts wegen
- Persönliche Gründe
- Betrieb wurde nie ausgeübt
- Verlegung in einen anderen Meldebezirk
- Übergabe wegen Verkauf / Verpachtung

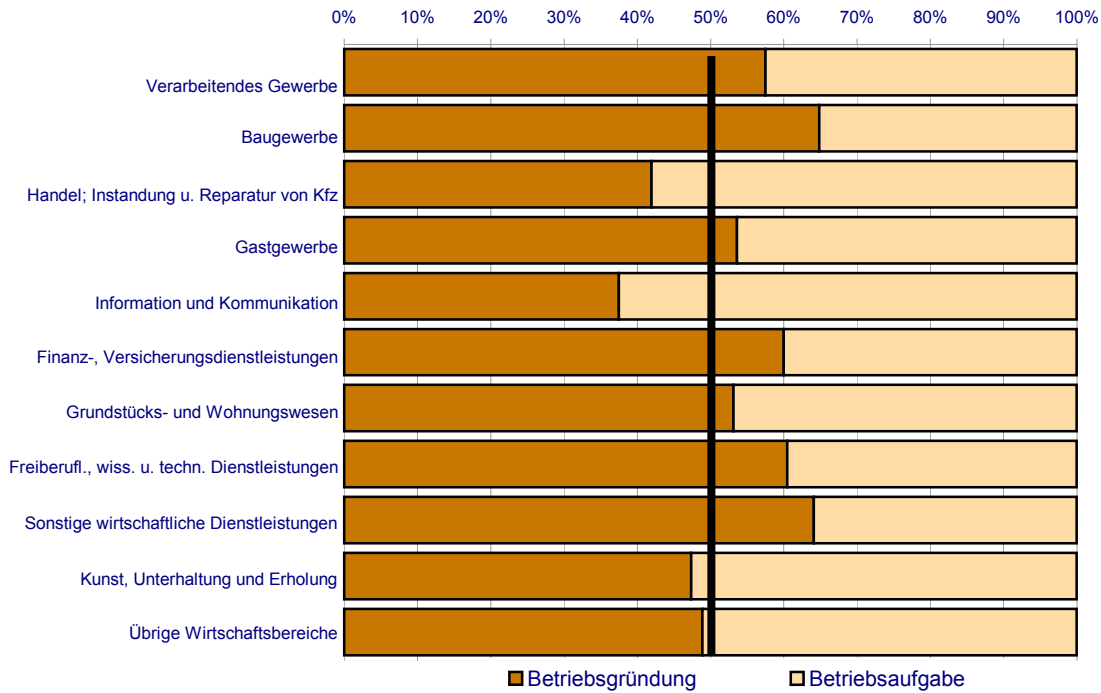
### 1 Gewerbebeanmeldungen und Betriebsgründungen in Brandenburg seit Januar 2005



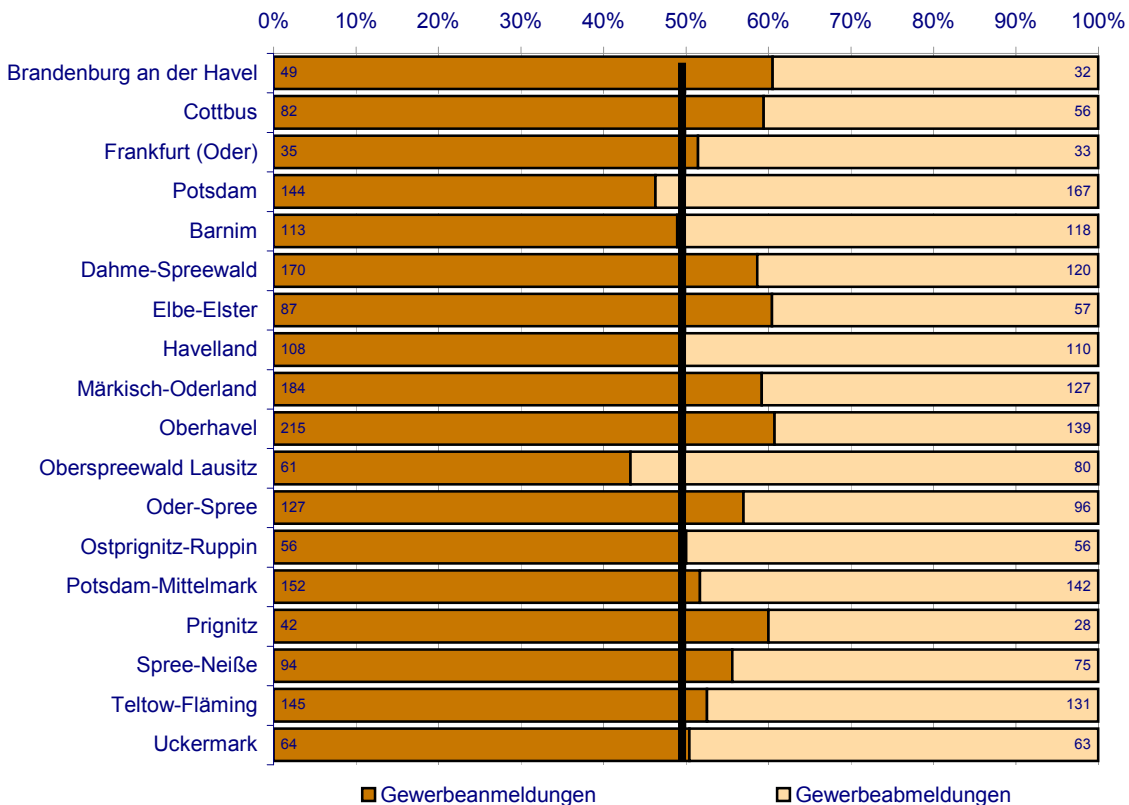
### 2 Gewerbeabmeldungen und Betriebsaufgaben in Brandenburg seit Januar 2005



### 3 Betriebsgründungen und -aufgaben in Brandenburg im März 2008 nach Wirtschaftsabschnitten



### 4 Gewerbean- und Gewerbeabmeldungen in Brandenburg im März 2008 nach Verwaltungsbezirken





**Übersicht: Gewerbeanzeigen von 1996 bis März 2008 für das Land Brandenburg**

Jahr/Monat	Anmeldungen		Ummeldungen <sup>2</sup>		Abmeldungen	
	insgesamt	darunter: Neuerrichtungen <sup>1</sup>	insgesamt	darunter: Veränderung der Betriebstätigkeit <sup>3</sup>	insgesamt	darunter: Aufgabe <sup>4</sup>
1996	25 009	20 797	7 450	3 974	20 544	15 149
1997	25 480	21 429	6 859	3 452	21 074	15 904
1998	26 171	22 136	7 211	3 694	21 615	16 680
1999	24 163	20 149	6 845	3 525	21 245	16 430
2000	22 407	18 964	6 785	3 408	19 882	16 126
2001	21 394	18 126	5 526	2 932	19 793	15 869
2002	20 275	16 953	5 529	2 836	18 194	14 448
2003	24 012	20 790	5 279	2 801	17 058	13 659
2004	30 163	26 183	6 609	3 375	18 245	14 258
2005	26 310	22 074	8 027	4 336	20 755	16 406
2006	25 499	20 955	x	x	21 279	17 037
2007	23 555	19 356	x	x	22 040	17 958
2008 Januar	2 172	1 716	x	x	2 336	1 901
Februar	2 039	1 641	x	x	1 756	1 450
März	1 928	1 637	x	x	1 630	1 343
April						
Mai						
Juni						
Juli						
August						
September						
Oktober						
November						
Dezember						

1 Betriebsgründungen und sonstige Neuerrichtungen, ohne Zuzüge.

2 Gemäß Artikel 11 des Ersten Gesetzes zum Abbau bürokratischer Hemmnisse insbesondere in der mittelständischen Wirtschaft wurde ab September 2006 die Auswertung der Ummeldungen eingestellt.

3 Änderung und/oder Erweiterung

4 Ohne Verlagerungen; einschließlich Aufgabe einer Zweigniederlassung oder unselbstständigen Zweigstelle (also einschl. "teilweise Aufgabe eines weiterhin bestehenden Betriebes")

1 Gewerbebeanmeldungen in Brandenburg im März 2008 nach Wirtschaftsbereichen

Nr. der Klassifikation¹	Wirtschaftsbereich	Gewerbeanmeldungen insgesamt	Neuerrichtungen			Zuzug	Übernahme			
			insgesamt	Neugründung	Umwandlung		insgesamt	Rechtsformwechsel	Gesellschaftereintritt	Erbfolge/Kauf/Pacht
			Anzahl							
A	Land- und Forstwirtschaft, Fischerei	16	14	14	-	-	2	-	-	2
B	Bergbau und Gewinnung von Steinen und Erden	1	-	-	-	1	-	-	-	-
C	Verarbeitendes Gewerbe	54	41	40	1	5	8	2	-	6
10	Herstellung von Nahrungs- und Futtermitteln	7	4	4	-	-	3	1	-	2
11	Getränkeherstellung	1	1	1	-	-	-	-	-	-
13	Herstellung von Textilien	-	-	-	-	-	-	-	-	-
14	Herstellung von Bekleidung	7	7	7	-	-	-	-	-	-
16	Herstellung von Holz-, Flecht-, Korb- und Korkwaren (ohne Möbel)	4	4	4	-	-	-	-	-	-
18	Herstellung von Druckerzeugnissen; Vervielfältigung von bespielten Ton-, Bild- und Datenträgern	1	-	-	-	-	1	1	-	-
25	Herstellung von Metallerzeugnissen	8	7	7	-	-	1	-	-	1
26	Herstellung von Datenverarbeitungsgeräten, elektronischen und optischen Erzeugnissen	2	2	2	-	-	-	-	-	-
27	Herstellung von elektrischen Ausrüstungen	3	3	3	-	-	-	-	-	-
28	Maschinenbau	3	2	2	-	-	1	-	-	1
29	Herstellung von Kraftwagen und Kraftwagenteilen	4	2	2	-	2	-	-	-	-
31	Herstellung von Möbeln	-	-	-	-	-	-	-	-	-
D	Energieversorgung	53	50	50	-	1	2	1	1	-
E	Wasserversorgung, Abwasser- und Abfallentsorgung und Beseitigung von Umweltverschmutzungen	8	6	6	-	2	-	-	-	-
F	Baugewerbe	262	228	227	1	29	5	1	3	1
41	Hochbau	6	5	5	-	1	-	-	-	-
42	Tiefbau	11	9	9	-	2	-	-	-	-
43	Vorbereitende Baustellenarbeiten, Bauinstallation und sonstiges Ausbaugewerbe	245	214	213	1	26	5	1	3	1
G	Handel; Instandhaltung und Reparatur von Kraftfahrzeugen	447	378	375	3	29	40	9	1	30
45	Handel mit Kraftfahrzeugen; Instandhaltung und Reparatur von Kraftfahrzeugen	69	61	60	1	5	3	2	-	1
46	Großhandel (ohne Handel mit Kfz)	76	64	64	-	10	2	1	-	1
47	Einzelhandel (ohne Handel mit Kfz)	302	253	251	2	14	35	6	1	28
H	Verkehr und Lagerei	71	57	57	-	9	5	1	-	4
49	Landverkehr und Transport in Rohrfernleitungen	33	26	26	-	4	3	-	-	3
53	Post-, Kurier- und Expressdienste	21	17	17	-	4	-	-	-	-

**1 Gewerbeanmeldungen in Brandenburg im März 2008 nach Wirtschaftsbereichen**

Nr. der Klassifikation <sup>1</sup>	Wirtschaftsbereich	Gewerbeanmeldungen insgesamt	Neuerrichtungen			Zuzug	Übernahme			
			insgesamt	Neugründung	Umwandlung		insgesamt	Rechtsformwechsel	Gesellschaftereintritt	Erbfolge/Kauf/Pacht
			Anzahl							
I	Gastgewerbe	147	109	109	–	1	37	5	–	32
55	Beherbergung	21	17	17	–	–	4	–	–	4
56	Gastronomie	126	92	92	–	1	33	5	–	28
J	Information und Kommunikation	79	59	59	–	14	6	2	–	4
58	Verlagswesen	9	9	9	–	–	–	–	–	–
61	Telekommunikation	9	5	5	–	–	4	–	–	4
62	Erbringung von Dienstleistungen der Informationstechnologie	46	34	34	–	10	2	2	–	–
63	Informationsdienstleistungen	9	9	9	–	–	–	–	–	–
K	Finanz-, Versicherungs- dienstleistungen	117	97	97	–	19	1	–	–	1
66	Mit Finanz- und Versicherungs- dienstleistungen verbundene Tätigkeiten	111	92	92	–	18	1	–	–	1
L	Grundstücks- und Wohnungswesen	34	27	27	–	6	1	1	–	–
M	Erbringung von freiberuflichen, wissenschaftlichen und technischen Dienstleistungen	152	128	128	–	23	1	1	–	–
70	Verwaltung und Führung von Unternehmen und Betrieben, Unternehmensberatung	34	28	28	–	6	–	–	–	–
73	Werbung und Marktforschung	52	44	44	–	8	–	–	–	–
N	Erbringung von sonstigen wirtschaftlichen Dienstleistungen	265	242	242	–	15	8	4	–	4
77	Vermietung von beweglichen Sachen	23	21	21	–	–	2	1	–	1
78	Vermittlung und Überlassung von Arbeitskräften	23	22	22	–	–	1	1	–	–
79	Reisebüros, Reiseveranstalter und Erbringung sonstiger Reservierungsdienstleistungen	12	9	9	–	–	3	1	–	2
81	Gebäudebetreuung; Garten- und Landschaftsbau	95	87	87	–	7	1	–	–	1
P	Erziehung und Unterricht	27	20	20	–	5	2	1	–	1
Q	Gesundheits- und Sozialwesen	30	30	30	–	–	–	–	–	–
R	Kunst, Unterhaltung und Erholung	39	32	32	–	4	3	1	–	2
O+S	Öffentliche Verwaltung, Verteidigung, Sozialversicherung; Erbringung von sonstigen Dienstleistungen <sup>2</sup>	126	119	119	–	4	3	–	–	3
<b>A-S</b>	<b>Insgesamt</b>	<b>1 928</b>	<b>1 637</b>	<b>1 632</b>	<b>5</b>	<b>167</b>	<b>124</b>	<b>29</b>	<b>5</b>	<b>90</b>

1 Klassifikation der Wirtschaftszweige, Ausgabe 2008 (WZ 2008), Kurzbezeichnung.

2 Einschließlich geheimzuhaltender Fälle.

**2 Gewerbeanmeldungen in Brandenburg im März 2008 nach Art der Niederlassung, der Rechtsform, bei Einzelunternehmen nach Geschlecht und Staatsangehörigkeit**

Art der Niederlassung — Rechtsform — Geschlecht — Staatsangehörigkeit	Gewerbe- anmel- dungen ins- gesamt	Neuerrichtung			Zuzug	Übernahme			
		ins- gesamt	Neu- gründung	Um- wandlung		ins- gesamt	Rechts- form- wechsel	Gesell- schafter- eintritt	Erbfolge/ Kauf/ Pacht
Anzahl									
<b>Insgesamt</b>	<b>1 928</b>	<b>1 637</b>	<b>1 632</b>	<b>5</b>	<b>167</b>	<b>124</b>	<b>29</b>	<b>5</b>	<b>90</b>
nach der Art der Niederlassung									
Hauptniederlassung	1 701	1 460	1 457	3	161	80	21	3	56
Zweigniederlassung	63	44	44	—	3	16	2	1	13
Unselbstständige Zweigstelle	164	133	131	2	3	28	6	1	21
nach der Rechtsform des Unternehmens									
Einzelunternehmen	1 568	1 377	1 376	1	129	62	6	—	56
Offene Handelsgesellschaft	3	3	3	—	—	—	—	—	—
Kommanditgesellschaft	5	2	2	—	1	2	2	—	—
Gesellschaft mit beschränkter Haftung Co. KG	40	25	25	—	2	13	3	1	9
Gesellschaft des bürgerlichen Rechts	107	83	83	—	8	16	5	4	7
Aktiengesellschaft	5	4	4	—	1	—	—	—	—
Gesellschaft mit beschränkter Haftung	175	123	119	4	22	30	12	—	18
Private Company Limited by Shares	14	12	12	—	2	—	—	—	—
Genossenschaft	—	—	—	—	—	—	—	—	—
Eingetragener Verein	4	4	4	—	—	—	—	—	—
Sonstige Rechtsformen <sup>1</sup>	7	4	4	—	2	1	1	—	—
Einzelunternehmer/-innen nach Geschlecht									
weiblich	502	457	456	1	27	18	1	—	17
männlich	1 066	920	920	—	102	44	5	—	39
Einzelunternehmer/-innen nach ausgewählter Staatsangehörigkeit									
deutsch	1 446	1 274	1 273	1	122	50	5	—	45
griechisch	—	—	—	—	—	—	—	—	—
italienisch	1	1	1	—	—	—	—	—	—
österreichisch	3	1	1	—	—	2	1	—	1
polnisch	53	49	49	—	4	—	—	—	—
serbisch	2	2	2	—	—	—	—	—	—
türkisch	9	8	8	—	—	1	—	—	1

<sup>1</sup> Einschließlich geheimzuhaltender Fälle.

**3 Neugründungen sowie Gewerbetreibende in Brandenburg im März 2008 nach Wirtschaftsbereichen**

Nr. der Klassifikation <sup>1</sup>	Wirtschaftsbereich	Neugründungen						Gewerbetreibende <sup>2</sup>	
		insgesamt	Betriebsgründung			sonstige Neugründung		insgesamt	darunter weiblich
			insgesamt	Hauptniederlassung	Zweigniederlassung/unselbständige Zweigstelle	insgesamt	darunter Neben-erwerb		
A	Land- und Forstwirtschaft, Fischerei	14	2	2	–	12	5	14	2
B	Bergbau und Gewinnung von Steinen und Erden	–	–	–	–	–	–	–	–
C	Verarbeitendes Gewerbe	40	23	19	4	17	7	42	12
10	Herstellung von Nahrungs- und Futtermitteln	4	3	2	1	1	1	4	2
11	Getränkeherstellung	1	–	–	–	1	–	1	–
13	Herstellung von Textilien	–	–	–	–	–	–	–	–
14	Herstellung von Bekleidung	7	3	3	–	4	2	7	7
16	Herstellung von Holz-, Flecht-, Korb- und Korkwaren (ohne Möbel)	4	2	1	1	2	–	4	–
18	Herstellung von Druckerzeugnissen; Vervielfältigung von bespielten Ton-, Bild- und Datenträgern	–	–	–	–	–	–	–	–
25	Herstellung von Metallernzeugnissen	7	4	3	1	3	2	7	–
26	Herstellung von Datenverarbeitungsgeräten, elektronischen und optischen Erzeugnissen	2	2	2	–	–	–	2	–
27	Herstellung von elektrischen Ausrüstungen	3	1	1	–	2	–	3	1
28	Maschinenbau	2	1	1	–	1	–	2	–
29	Herstellung von Kraftwagen und Kraftwagenteilen	2	2	2	–	–	–	3	–
31	Herstellung von Möbeln	–	–	–	–	–	–	–	–
D	Energieversorgung	50	6	3	3	44	33	58	13
E	Wasserversorgung, Abwasser- und Abfallentsorgung und Beseitigung von Umweltverschmutzungen	6	3	1	2	3	2	8	1
F	Baugewerbe	227	105	93	12	122	21	256	12
41	Hochbau	5	4	2	2	1	–	4	1
42	Tiefbau	9	5	5	–	4	–	13	–
43	Vorbereitende Baustellenarbeiten, Bauinstallation und sonstiges Ausbaugewerbe	213	96	86	10	117	21	239	11
G	Handel; Instandhaltung und Reparatur von Kraftfahrzeugen	375	107	40	67	268	135	402	116
45	Handel mit Kraftfahrzeugen; Instandhaltung und Reparatur von Kraftfahrzeugen	60	16	9	7	44	16	69	7
46	Großhandel (ohne Handel mit Kfz)	64	13	5	8	51	18	66	20
47	Einzelhandel (ohne Handel mit Kfz)	251	78	26	52	173	101	267	89
H	Verkehr und Lagerei	57	15	10	5	42	13	63	6
49	Landverkehr und Transport in Rohrfernleitungen	26	3	3	–	23	5	28	3
53	Post-, Kurier- und Expressdienste	17	3	3	–	14	3	18	1

**3 Neugründungen sowie Gewerbetreibende in Brandenburg im März 2008 nach Wirtschaftsbereichen**

Nr. der Klassifikation <sup>1</sup>	Wirtschaftsbereich	Neugründungen						Gewerbetreibende <sup>2</sup>	
		insgesamt	Betriebsgründung			sonstige Neugründung		insgesamt	darunter weiblich
			insgesamt	Hauptniederlassung	Zweigniederlassung/unselbständige Zweigstelle	insgesamt	darunter Neben-erwerb		
Anzahl									
I	Gastgewerbe	109	52	32	20	57	19	117	48
55	Beherbergung	17	4	3	1	13	7	17	11
56	Gastronomie	92	48	29	19	44	12	100	37
J	Information und Kommunikation	59	6	5	1	53	33	63	15
58	Verlagswesen	9	1	1	–	8	6	10	–
61	Telekommunikation	5	1	1	–	4	1	6	1
62	Erbringung von Dienstleistungen der Informationstechnologie	34	4	3	1	30	21	36	10
63	Informationsdienstleistungen	9	–	–	–	9	3	9	3
K	Finanz-, Versicherungs-dienstleistungen	97	12	5	7	85	37	98	31
66	Mit Finanz- und Versicherungs-dienstleistungen verbundene Tätigkeiten	92	7	2	5	85	37	92	31
L	Grundstücks- und Wohnungswesen	27	17	10	7	10	1	31	7
M	Erbringung von freiberuflichen, wissenschaftlichen und technischen Dienstleistungen	128	26	18	8	102	55	139	51
70	Verwaltung und Führung von Unternehmen und Betrieben, Unternehmensberatung	28	6	5	1	22	9	31	7
73	Werbung und Marktforschung	44	3	2	1	41	26	45	24
N	Erbringung von sonstigen wirtschaftlichen Dienstleistungen	242	50	27	23	192	78	261	85
77	Vermietung von beweglichen Sachen	21	7	4	3	14	6	22	5
78	Vermittlung und Überlassung von Arbeitskräften	22	12	4	8	10	3	28	12
79	Reisebüros, Reiseveranstalter und Erbringung sonstiger Reservierungsdienstleistungen	9	2	2	–	7	2	10	5
81	Gebäudebetreuung; Garten- und Landschaftsbau	87	15	10	5	72	20	91	12
P	Erziehung und Unterricht	20	2	–	2	18	10	20	9
Q	Gesundheits- und Sozialwesen	30	4	3	1	26	4	30	23
R	Kunst, Unterhaltung und Erholung	32	9	2	7	23	13	37	8
O+S	Öffentliche Verwaltung, Verteidigung, Sozialversicherung; Erbringung von sonstigen Dienstleistungen <sup>3</sup>	119	12	6	6	107	55	121	76
<b>A-S</b>	<b>Insgesamt</b>	<b>1 632</b>	<b>451</b>	<b>276</b>	<b>175</b>	<b>1 181</b>	<b>521</b>	<b>1 760</b>	<b>515</b>

1 Klassifikation der Wirtschaftszweige, Ausgabe 2008 (WZ 2008), Kurzbezeichnung.

2 Anzeigepflichtige Personen, die eine Neugründung vorgenommen haben.

3 Einschließlich geheimzuhaltender Fälle.

**4 Neugründungen sowie Gewerbetreibende in Brandenburg im März 2008 nach Rechtsform und bei Einzelunternehmen nach Geschlecht und Staatsangehörigkeit**

Rechtsform — Geschlecht — Staatsangehörigkeit	Neugründungen						Gewerbetreibende <sup>1</sup>	
	ins- gesamt	Betriebsgründung			sonstige Neugründung		ins- gesamt	darunter weiblich
		ins- gesamt	Haupt- nieder- lassung	Zweignieder- lassung/un- selbständige Zweigstelle	ins- gesamt	darunter Neben- erwerb		
	Anzahl							
<b>Insgesamt</b>	<b>1 632</b>	<b>451</b>	<b>276</b>	<b>175</b>	<b>1 181</b>	<b>521</b>	<b>1 760</b>	<b>515</b>
nach der Rechtsform des Unternehmens								
Einzelunternehmen	1 376	230	151	79	1 146	486	1 376	456
Offene Handelsgesellschaft	3	3	2	1	—	—	5	—
Kommanditgesellschaft	2	2	1	1	—	—	10	—
Gesellschaft mit beschränkter Haftung Co. KG	25	25	14	11	—	—	43	6
Gesellschaft des bürgerlichen Rechts	83	54	49	5	29	29	145	19
Aktiengesellschaft	4	4	1	3	—	—	—	—
Gesellschaft mit beschränkter Haftung	119	115	56	59	4	4	162	27
Private Company Limited by Shares	12	12	—	12	—	—	12	4
Genossenschaft	—	—	—	—	—	—	—	—
Eingetragener Verein	4	2	2	—	2	2	5	2
Sonstige Rechtsformen <sup>2</sup>	4	4	—	4	—	—	2	1
Einzelunternehmer/-innen nach Geschlecht								
weiblich	456	57	35	22	399	199	X	X
männlich	920	173	116	57	747	287	X	X
Einzelunternehmer/-innen nach ausgewählter Staatsangehörigkeit								
deutsch	1 273	205	132	73	1 068	469	1 273	426
griechisch	—	—	—	—	—	—	—	—
italienisch	1	—	—	—	1	—	1	—
österreichisch	1	—	—	—	1	—	1	—
polnisch	49	11	10	1	38	6	49	13
serbisch	2	—	—	—	2	—	2	—
türkisch	8	3	2	1	5	3	8	2

1 Anzeigepflichtige Personen, die eine Neugründung vorgenommen haben.

2 Einschließlich geheimzuhaltender Fälle.

5 Gewerbeabmeldungen in Brandenburg im März 2008 nach Wirtschaftsbereichen

Nr. der Klassifikation <sup>1</sup>	Wirtschaftsbereich	Gewerbeabmeldungen insgesamt	Aufgabe			Fortzug	Übergabe			
			insgesamt	vollständige Aufgabe	Umwandlung		insgesamt	Rechtsformwechsel	Gesellschafteraustritt	Erbfolge/Verkauf/Verpachtung
A	Land- und Forstwirtschaft, Fischerei	14	10	10	–	4	–	–	–	–
B	Bergbau und Gewinnung von Steinen und Erden	–	–	–	–	–	–	–	–	–
C	Verarbeitendes Gewerbe	45	37	36	1	4	4	2	–	2
10	Herstellung von Nahrungs- und Futtermitteln	8	5	4	1	1	2	1	–	1
11	Getränkeherstellung	–	–	–	–	–	–	–	–	–
13	Herstellung von Textilien	1	1	1	–	–	–	–	–	–
14	Herstellung von Bekleidung	4	4	4	–	–	–	–	–	–
16	Herstellung von Holz-, Flecht-, Korb- und Korkwaren (ohne Möbel)	2	2	2	–	–	–	–	–	–
18	Herstellung von Druckerzeugnissen; Vervielfältigung von bespielten Ton-, Bild- und Datenträgern	4	3	3	–	–	1	1	–	–
25	Herstellung von Metallerzeugnissen	6	5	5	–	1	–	–	–	–
26	Herstellung von Datenverarbeitungsgeräten, elektronischen und optischen Erzeugnissen	–	–	–	–	–	–	–	–	–
27	Herstellung von elektrischen Ausrüstungen	–	–	–	–	–	–	–	–	–
28	Maschinenbau	2	2	2	–	–	–	–	–	–
29	Herstellung von Kraftwagen und Kraftwagenteilen	2	2	2	–	–	–	–	–	–
31	Herstellung von Möbeln	1	1	1	–	–	–	–	–	–
D	Energieversorgung	8	7	7	–	1	–	–	–	–
E	Wasserversorgung, Abwasser- und Abfallentsorgung und Beseitigung von Umweltverschmutzungen	4	1	1	–	3	–	–	–	–
F	Baugewerbe	211	182	182	–	25	4	–	1	3
41	Hochbau	12	11	11	–	1	–	–	–	–
42	Tiefbau	5	5	5	–	–	–	–	–	–
43	Vorbereitende Baustellenarbeiten, Bauinstallation und sonstiges Ausbaugewerbe	194	166	166	–	24	4	–	1	3
G	Handel; Instandhaltung und Reparatur von Kraftfahrzeugen	480	412	409	3	41	27	10	2	15
45	Handel mit Kraftfahrzeugen; Instandhaltung und Reparatur von Kraftfahrzeugen	52	43	42	1	5	4	3	1	–
46	Großhandel (ohne Handel mit Kfz)	109	98	97	1	9	2	–	–	2
47	Einzelhandel (ohne Handel mit Kfz)	319	271	270	1	27	21	7	1	13
H	Verkehr und Lagerei	66	57	57	–	4	5	1	–	4
49	Landverkehr und Transport in Rohrfernleitungen	29	25	25	–	1	3	1	–	2
53	Post-, Kurier- und Expressdienste	24	23	23	–	1	–	–	–	–



5 Gewerbeabmeldungen in Brandenburg im März 2008 nach Wirtschaftsbereichen

Nr. der Klassifikation <sup>1</sup>	Wirtschaftsbereich	Gewerbeabmeldungen insgesamt	Aufgabe			Fortzug	Übergabe			
			insgesamt	vollständige Aufgabe	Umwandlung		insgesamt	Rechtsformwechsel	Gesellschafteraustritt	Erbfolge/Verkauf/Verpachtung
I	Gastgewerbe	136	109	109	–	1	26	3	3	20
55	Beherbergung	26	20	20	–	–	6	–	–	6
56	Gastronomie	110	89	89	–	1	20	3	3	14
J	Information und Kommunikation	56	40	38	2	13	3	3	–	–
58	Verlagswesen	1	1	1	–	–	–	–	–	–
61	Telekommunikation	8	6	4	2	2	–	–	–	–
62	Erbringung von Dienstleistungen der Informationstechnologie	36	26	26	–	7	3	3	–	–
63	Informationsdienstleistungen	7	4	4	–	3	–	–	–	–
K	Finanz-, Versicherungs- dienstleistungen	115	95	95	–	20	–	–	–	–
66	Mit Finanz- und Versicherungs- dienstleistungen verbundene Tätigkeiten	113	95	95	–	18	–	–	–	–
L	Grundstücks- und Wohnungswesen	34	25	25	–	7	2	–	–	2
M	Erbringung von freiberuflichen, wissenschaftlichen und technischen Dienstleistungen	111	80	79	1	26	5	1	2	2
70	Verwaltung und Führung von Unternehmen und Betrieben, Unternehmensberatung	31	25	25	–	5	1	–	1	–
73	Werbung und Marktforschung	33	23	23	–	9	1	1	–	–
N	Erbringung von sonstigen wirtschaftlichen Dienstleistungen	196	156	155	1	30	10	2	2	6
77	Vermietung von beweglichen Sachen	16	12	12	–	1	3	1	1	1
78	Vermittlung und Überlassung von Arbeitskräften	12	9	9	–	3	–	–	–	–
79	Reisebüros, Reiseveranstalter und Erbringung sonstiger Reservierungsdienstleistungen	14	10	10	–	1	3	1	–	2
81	Gebäudebetreuung; Garten- und Landschaftsbau	66	52	52	–	11	3	–	–	3
P	Erziehung und Unterricht	13	12	12	–	1	–	–	–	–
Q	Gesundheits- und Sozialwesen	12	10	10	–	2	–	–	–	–
R	Kunst, Unterhaltung und Erholung	38	32	32	–	5	1	–	1	–
O+S	Öffentliche Verwaltung, Verteidigung, Sozialversicherung; Erbringung von sonstigen Dienstleistungen <sup>2</sup>	91	78	78	–	8	5	2	–	3
<b>A-S</b>	<b>Insgesamt</b>	<b>1 630</b>	<b>1 343</b>	<b>1 335</b>	<b>8</b>	<b>195</b>	<b>92</b>	<b>24</b>	<b>11</b>	<b>57</b>

<sup>1</sup> Klassifikation der Wirtschaftszweige, Ausgabe 2008 (WZ 2008), Kurzbezeichnung.

<sup>2</sup> Einschließlich geheimzuhaltender Fälle.

**6 Gewerbeabmeldungen in Brandenburg im März 2008 nach Art der Niederlassung, der Rechtsform, bei Einzelunternehmen nach Geschlecht und Staatsangehörigkeit**

Art der Niederlassung — Rechtsform — Geschlecht — Staatsangehörigkeit	Gewerbeabmeldungen insgesamt	Aufgabe			Fortzug	Übergabe			
		insgesamt	vollständige Aufgabe	Umwandlung		insgesamt	Rechtsformwechsel	Gesellschafteraustritt	Erbfolge/Verkauf/Verpachtung
Anzahl									
<b>Insgesamt</b>	<b>1 630</b>	<b>1 343</b>	<b>1 335</b>	<b>8</b>	<b>195</b>	<b>92</b>	<b>24</b>	<b>11</b>	<b>57</b>
nach der Art der Niederlassung									
Hauptniederlassung	1 422	1 171	1 169	2	178	73	18	10	45
Zweigniederlassung	49	37	37	—	8	4	—	—	4
Unselbstständige Zweigstelle	159	135	129	6	9	15	6	1	8
nach der Rechtsform des Unternehmens									
Einzelunternehmen	1 299	1 104	1 103	1	144	51	10	—	41
Offene Handelsgesellschaft	1	—	—	—	—	1	1	—	—
Kommanditgesellschaft	2	1	1	—	1	—	—	—	—
Gesellschaft mit beschränkter Haftung Co. KG	29	22	20	2	3	4	2	—	2
Gesellschaft des bürgerlichen Rechts	86	61	61	—	7	18	5	11	2
Aktiengesellschaft	13	11	9	2	2	—	—	—	—
Gesellschaft mit beschränkter Haftung	184	130	127	3	37	17	5	—	12
Private Company Limited by Shares	12	11	11	—	1	—	—	—	—
Genossenschaft	—	—	—	—	—	—	—	—	—
Eingetragener Verein	3	2	2	—	—	1	1	—	—
Sonstige Rechtsformen <sup>1</sup>	1	1	1	—	—	—	—	—	—
Einzelunternehmer/-innen nach Geschlecht									
weiblich	386	337	337	—	35	14	2	—	12
männlich	913	767	766	1	109	37	8	—	29
Einzelunternehmer/-innen nach ausgewählter Staatsangehörigkeit									
deutsch	1 220	1 046	1 045	1	132	42	8	—	34
griechisch	—	—	—	—	—	—	—	—	—
italienisch	3	2	2	—	1	—	—	—	—
österreichisch	2	2	2	—	—	—	—	—	—
polnisch	25	19	19	—	6	—	—	—	—
serbisch	2	—	—	—	2	—	—	—	—
türkisch	7	7	7	—	—	—	—	—	—

<sup>1</sup> Einschließlich geheimzuhaltender Fälle.

**7 Vollständige Aufgaben sowie Gewerbetreibende in Brandenburg im März 2008  
nach Wirtschaftsbereichen**

Nr. der Klassifikation <sup>1</sup>	Wirtschaftsbereich	Vollständige Aufgabe						Gewerbetreibende <sup>2</sup>	
		insgesamt	Betriebsaufgabe			sonstige Stilllegung		insgesamt	darunter weiblich
			insgesamt	Hauptniederlassung	Zweigniederlassung/unselbständige Zweigstelle	insgesamt	darunter Neben-erwerb		
A	Land- und Forstwirtschaft, Fischerei	10	4	4	–	6	–	10	2
B	Bergbau und Gewinnung von Steinen und Erden	–	–	–	–	–	–	–	–
C	Verarbeitendes Gewerbe	36	17	10	7	19	4	39	6
10	Herstellung von Nahrungs- und Futtermitteln	4	2	1	1	2	–	4	–
11	Getränkeherstellung	–	–	–	–	–	–	–	–
13	Herstellung von Textilien	1	1	1	–	–	–	1	1
14	Herstellung von Bekleidung	4	–	–	–	4	2	4	4
16	Herstellung von Holz-, Flecht-, Korb- und Korkwaren (ohne Möbel)	2	1	–	1	1	–	2	–
18	Herstellung von Druckerzeugnissen; Vervielfältigung von bespielten Ton-, Bild- und Datenträgern	3	1	1	–	2	1	3	–
25	Herstellung von Metallerzeugnissen	5	1	1	–	4	–	6	1
26	Herstellung von Datenverarbeitungsgeräten, elektronischen und optischen Erzeugnissen	–	–	–	–	–	–	–	–
27	Herstellung von elektrischen Ausrüstungen	–	–	–	–	–	–	–	–
28	Maschinenbau	2	1	–	1	1	–	3	–
29	Herstellung von Kraftwagen und Kraftwagenteilen	2	2	1	1	–	–	2	–
31	Herstellung von Möbeln	1	1	1	–	–	–	1	–
D	Energieversorgung	7	6	–	6	1	–	1	1
E	Wasserversorgung, Abwasser- und Abfallentsorgung und Beseitigung von Umweltverschmutzungen	1	1	1	–	–	–	1	–
F	Baugewerbe	182	57	48	9	125	16	196	11
41	Hochbau	11	7	6	1	4	2	12	–
42	Tiefbau	5	3	–	3	2	–	7	–
43	Vorbereitende Baustellenarbeiten, Bauinstallation und sonstiges Ausbaugewerbe	166	47	42	5	119	14	177	11
G	Handel; Instandhaltung und Reparatur von Kraftfahrzeugen	409	148	69	79	261	84	452	119
45	Handel mit Kraftfahrzeugen; Instandhaltung und Reparatur von Kraftfahrzeugen	42	10	7	3	32	7	45	4
46	Großhandel (ohne Handel mit Kfz)	97	21	12	9	76	28	103	32
47	Einzelhandel (ohne Handel mit Kfz)	270	117	50	67	153	49	304	83
H	Verkehr und Lagerei	57	16	12	4	41	6	58	7
49	Landverkehr und Transport in Rohrfernleitungen	25	6	6	–	19	4	27	1
53	Post-, Kurier- und Expressdienste	23	4	3	1	19	1	22	2

**7 Vollständige Aufgaben sowie Gewerbetreibende in Brandenburg im März 2008  
nach Wirtschaftsbereichen**

Nr. der Klassifikation <sup>1</sup>	Wirtschaftsbereich	Vollständige Aufgabe						Gewerbetreibende <sup>2</sup>	
		insgesamt	Betriebsaufgabe			sonstige Stilllegung		insgesamt	darunter weiblich
			insgesamt	Hauptniederlassung	Zweigniederlassung/unselbständige Zweigstelle	insgesamt	darunter Neben-erwerb		
Anzahl									
I	Gastgewerbe	109	45	32	13	64	18	115	48
55	Beherbergung	20	3	3	–	17	9	20	13
56	Gastronomie	89	42	29	13	47	9	95	35
J	Information und Kommunikation	38	10	6	4	28	11	43	10
58	Verlagswesen	1	1	–	1	–	–	1	–
61	Telekommunikation	4	2	1	1	2	1	6	–
62	Erbringung von Dienstleistungen der Informationstechnologie	26	5	3	2	21	8	29	7
63	Informationsdienstleistungen	4	1	1	–	3	2	4	1
K	Finanz-, Versicherungs-dienstleistungen	95	8	1	7	87	24	95	24
66	Mit Finanz- und Versicherungs-dienstleistungen verbundene Tätigkeiten	95	8	1	7	87	24	95	24
L	Grundstücks- und Wohnungswesen	25	15	13	2	10	6	32	3
M	Erbringung von freiberuflichen, wissenschaftlichen und technischen Dienstleistungen	79	17	11	6	62	21	86	25
70	Verwaltung und Führung von Unternehmen und Betrieben, Unternehmensberatung	25	7	3	4	18	8	29	6
73	Werbung und Marktforschung	23	1	1	–	22	7	23	10
N	Erbringung von sonstigen wirtschaftlichen Dienstleistungen	155	28	17	11	127	34	158	54
77	Vermietung von beweglichen Sachen	12	3	2	1	9	2	13	3
78	Vermittlung und Überlassung von Arbeitskräften	9	2	1	1	7	2	9	4
79	Reisebüros, Reiseveranstalter und Erbringung sonstiger Reservierungsdienstleistungen	10	6	4	2	4	3	10	6
81	Gebäudebetreuung; Garten- und Landschaftsbau	52	10	5	5	42	5	53	13
P	Erziehung und Unterricht	12	7	–	7	5	3	12	5
Q	Gesundheits- und Sozialwesen	10	2	2	–	8	1	10	6
R	Kunst, Unterhaltung und Erholung	32	10	5	5	22	8	34	8
O+S	Öffentliche Verwaltung, Verteidigung, Sozialversicherung; Erbringung von sonstigen Dienstleistungen <sup>3</sup>	78	10	4	6	68	25	78	45
<b>A-S</b>	<b>Insgesamt</b>	<b>1 335</b>	<b>401</b>	<b>235</b>	<b>166</b>	<b>934</b>	<b>261</b>	<b>1 420</b>	<b>374</b>

<sup>1</sup> Klassifikation der Wirtschaftszweige, Ausgabe 2008 (WZ 2008), Kurzbezeichnung.

<sup>2</sup> Anzeigepflichtige Personen, die eine Neugründung vorgenommen haben.

<sup>3</sup> Einschließlich geheimzuhaltender Fälle.

**8 Vollständige Aufgaben sowie Gewerbetreibende in Brandenburg im März 2008 nach Art der Niederlassung, der Rechtsform, bei Einzelunternehmen nach Geschlecht und Staatsangehörigkeit**

Rechtsform — Geschlecht — Staatsangehörigkeit	Vollständige Aufgabe						Gewerbetreibende <sup>1</sup>	
	ins- gesamt	Betriebsaufgabe			sonstige Stilllegung		ins- gesamt	darunter weiblich
		ins- gesamt	Haupt- nieder- lassung	Zweignieder- lassung/un- selbständige Zweigstelle	ins- gesamt	darunter Neben- erwerb		
	Anzahl							
<b>Insgesamt</b>	<b>1 335</b>	<b>401</b>	<b>235</b>	<b>166</b>	<b>934</b>	<b>261</b>	<b>1 420</b>	<b>374</b>
nach der Rechtsform des Unternehmens								
Einzelunternehmen	1 103	188	107	81	915	242	1 103	337
Offene Handelsgesellschaft	—	—	—	—	—	—	—	—
Kommanditgesellschaft	1	1	—	1	—	—	1	—
Gesellschaft mit beschränkter Haftung Co. KG	20	20	9	11	—	—	29	2
Gesellschaft des bürgerlichen Rechts	61	47	46	1	14	14	99	20
Aktiengesellschaft	9	9	1	8	—	—	—	—
Gesellschaft mit beschränkter Haftung	127	124	70	54	3	3	173	13
Private Company Limited by Shares	11	10	1	9	1	1	10	—
Genossenschaft	—	—	—	—	—	—	—	—
Eingetragener Verein	2	1	—	1	1	1	4	2
Sonstige Rechtsformen <sup>2</sup>	1	1	1	—	—	—	1	—
Einzelunternehmer/-innen nach Geschlecht								
weiblich	337	55	35	20	282	100	X	X
männlich	766	133	72	61	633	142	X	X
Einzelunternehmer/-innen nach ausgewählter Staatsangehörigkeit								
deutsch	1 045	174	101	73	871	240	1 045	324
griechisch	—	—	—	—	—	—	—	—
italienisch	2	—	—	—	2	—	2	1
österreichisch	2	—	—	—	2	—	2	1
polnisch	19	1	—	1	18	1	19	2
serbisch	—	—	—	—	—	—	—	—
türkisch	7	3	2	1	4	1	7	—

1 Anzeigepflichtige Personen, die eine Neugründung vorgenommen haben.

2 Einschließlich geheimzuhaltender Fälle.

**9 Gewerbeanmeldungen in Brandenburg im März 2008 nach ausgewählten Merkmalen und Verwaltungsbezirken**

Verwaltungsbezirk	Gewerbeanmeldungen insgesamt	Neugründung	Umwandlung	Zuzug	Übernahme
<b>Kreisfreie Städte</b>					
Brandenburg an der Havel	49	42	–	3	4
Cottbus	82	69	–	2	11
Frankfurt (Oder)	35	32	–	–	3
Potsdam	144	133	–	8	3
<b>Landkreise</b>					
Barnim	113	90	–	18	5
Dahme-Spreewald	170	134	1	23	12
Elbe-Elster	87	71	2	4	10
Havelland	108	91	–	8	9
Märkisch-Oderland	184	149	–	22	13
Oberhavel	215	190	–	15	10
Oberspreewald Lausitz	61	57	–	2	2
Oder-Spree	127	100	–	17	10
Ostprignitz-Ruppin	56	50	–	2	4
Potsdam-Mittelmark	152	127	2	15	8
Prignitz	42	39	–	2	1
Spree-Neiße	94	75	–	9	10
Teltow-Fläming	145	129	–	11	5
Uckermark	64	54	–	6	4
<b>Land Brandenburg</b>	<b>1 928</b>	<b>1 632</b>	<b>5</b>	<b>167</b>	<b>124</b>

**10 Gewerbeabmeldungen in Brandenburg im März 2008 nach ausgewählten Merkmalen und Verwaltungsbezirken**

Verwaltungsbezirk	Gewerbeabmeldungen insgesamt	vollständige Aufgabe	Umwandlung	Fortzug	Übergabe
<b>Kreisfreie Städte</b>					
Brandenburg an der Havel	32	27	–	1	4
Cottbus	56	46	–	7	3
Frankfurt (Oder)	33	29	2	1	1
Potsdam	167	146	–	19	2
<b>Landkreise</b>					
Barnim	118	94	–	18	6
Dahme-Spreewald	120	99	1	15	5
Elbe-Elster	57	40	2	8	7
Havelland	110	99	–	6	5
Märkisch-Oderland	127	94	–	23	10
Oberhavel	139	106	–	26	7
Oberspreewald Lausitz	80	72	–	6	2
Oder-Spree	96	77	–	5	14
Ostprignitz-Ruppin	56	48	–	5	3
Potsdam-Mittelmark	142	108	2	24	8
Prignitz	28	22	–	3	3
Spree-Neiße	75	65	–	4	6
Teltow-Fläming	131	111	–	16	4
Uckermark	63	52	1	8	2
<b>Land Brandenburg</b>	<b>1 630</b>	<b>1 335</b>	<b>8</b>	<b>195</b>	<b>92</b>

**11 Gewerbebeanmeldungen in Brandenburg im März 2008 nach Wirtschaftsbereichen und Verwaltungsbezirken**

Lfd. Nr.	Verwaltungsbezirk	Gewerbebeanmeldungen insgesamt	Land- und Forstwirtschaft	Verarbeitendes Gewerbe	Baugewerbe	Handel; Instandhaltung und Reparatur von Kfz
			A	C	F	G
<b>Kreisfreie Städte</b>						
1	Brandenburg an der Havel	49	–	–	6	10
2	Cottbus	82	–	3	5	17
3	Frankfurt (Oder)	35	–	–	12	4
4	Potsdam	144	–	6	21	15
<b>Landkreise</b>						
5	Barnim	113	1	3	13	27
6	Dahme-Spreewald	170	–	4	22	43
7	Elbe-Elster	87	–	7	5	26
8	Havelland	108	3	3	10	28
9	Märkisch-Oderland	184	2	7	33	33
10	Oberhavel	215	–	4	34	49
11	Oberspreewald Lausitz	61	–	5	6	14
12	Oder-Spree	127	3	2	14	37
13	Ostprignitz-Ruppin	56	1	2	8	14
14	Potsdam-Mittelmark	152	4	5	20	34
15	Prignitz	42	1	1	4	11
16	Spree-Neiße	94	–	–	25	26
17	Teltow-Fläming	145	1	2	20	40
18	Uckermark	64	–	–	4	19
<b>19</b>	<b>Land Brandenburg</b>	<b>1 928</b>	<b>16</b>	<b>54</b>	<b>262</b>	<b>447</b>



davon							Lfd. Nr.
Verkehr und Lagerei	Gastgewerbe	Information und Kommunikation	Finanz-, Versicherungs- dienstleistungen	Grundstücks- und Wohnungs- wesen	Erbringung von sonstigen wirtschaftlichen Dienstleistungen	Übrige Wirtschafts- zweige	
H	I	J	K	L	N	B, D, E, M, O-S	
2	10	–	2	–	8	11	1
2	8	3	13	–	14	17	2
–	–	5	4	–	4	6	3
2	13	17	7	5	24	34	4
4	7	9	5	2	12	30	5
12	9	6	10	7	27	30	6
1	6	6	4	1	4	27	7
4	5	2	3	–	18	32	8
4	17	5	7	5	32	39	9
8	13	4	14	4	23	62	10
2	7	3	5	–	7	12	11
8	7	1	8	3	18	26	12
1	6	3	2	1	5	13	13
6	15	5	7	2	22	32	14
2	3	–	3	–	7	10	15
1	11	1	9	1	8	12	16
9	6	5	9	3	21	29	17
3	4	4	5	–	11	14	18
<b>71</b>	<b>147</b>	<b>79</b>	<b>117</b>	<b>34</b>	<b>265</b>	<b>436</b>	<b>19</b>

**12 Gewerbeabmeldungen in Brandenburg im März 2008 nach Wirtschaftsbereichen und Verwaltungsbezirken**

Lfd. Nr.	Verwaltungsbezirk	Gewerbeabmeldungen insgesamt	Land- und Forstwirtschaft	Verarbeitendes Gewerbe	Baugewerbe	Handel; Instandhaltung und Reparatur von Kfz
			A	C	F	G
<b>Kreisfreie Städte</b>						
1	Brandenburg an der Havel	32	–	–	1	9
2	Cottbus	56	–	–	1	20
3	Frankfurt (Oder)	33	–	–	3	13
4	Potsdam	167	1	4	19	40
<b>Landkreise</b>						
5	Barnim	118	1	4	18	23
6	Dahme-Spreewald	120	4	2	13	41
7	Elbe-Elster	57	–	3	6	17
8	Havelland	110	–	3	26	20
9	Märkisch-Oderland	127	3	4	20	32
10	Oberhavel	139	1	3	14	43
11	Oberspreewald Lausitz	80	1	5	3	38
12	Oder-Spree	96	2	–	15	33
13	Ostprignitz-Ruppin	56	–	4	8	20
14	Potsdam-Mittelmark	142	1	4	11	34
15	Prignitz	28	–	1	4	10
16	Spree-Neiße	75	–	–	14	24
17	Teltow-Fläming	131	–	5	20	50
18	Uckermark	63	–	3	15	13
<b>19</b>	<b>Land Brandenburg</b>	<b>1 630</b>	<b>14</b>	<b>45</b>	<b>211</b>	<b>480</b>

davon							Lfd. Nr.
Verkehr und Lagerei	Gastgewerbe	Information und Kommunikation	Finanz-, Versicherungs- dienstleistungen	Grundstücks- und Wohnungs- wesen	Erbringung von sonstigen wirtschaftlichen Dienstleistungen	Übrige Wirtschafts- zweige	
H	I	J	K	L	N	B, D, E, M, O-S	
2	5	1	2	–	3	9	1
2	7	6	5	2	7	6	2
–	4	2	5	1	3	2	3
7	11	9	12	6	27	31	4
8	4	1	10	2	27	20	5
5	7	7	8	2	9	22	6
–	5	3	10	1	2	10	7
3	11	3	7	4	8	25	8
9	10	2	9	2	21	15	9
11	10	6	2	6	17	26	10
2	11	–	1	2	6	11	11
1	6	2	7	2	11	17	12
–	9	1	4	1	2	7	13
3	14	4	15	1	25	30	14
1	2	–	4	–	3	3	15
5	9	1	6	1	6	9	16
5	9	5	3	1	15	18	17
2	2	3	5	–	4	16	18
<b>66</b>	<b>136</b>	<b>56</b>	<b>115</b>	<b>34</b>	<b>196</b>	<b>277</b>	<b>19</b>

## Das Amt für Statistik Berlin-Brandenburg

Das Amt für Statistik Berlin-Brandenburg ist für beide Länder die zentrale Dienstleistungseinrichtung auf dem Gebiet der amtlichen Statistik. Das Amt erbringt Serviceleistungen im Bereich Information und Analyse für die breite Öffentlichkeit, für alle gesellschaftlichen Gruppen sowie für Kunden aus Verwaltung und Politik, Wirtschaft und Wissenschaft. Kerngeschäft des Amtes ist die Durchführung der gesetzlich angeordneten amtlichen Statistiken für Berlin und Brandenburg. Das Amt erhebt die Daten, bereitet sie auf, interpretiert und analysiert sie und veröffentlicht die Ergebnisse. Die Grundversorgung aller Nutzer mit statistischen Informationen erfolgt unentgeltlich, im Wesentlichen über das Internet und den Informationsservice. Daneben werden nachfrage- und zielgruppenorientierte Standardauswertungen zu Festpreisen angeboten. Kundenspezifische Aufbereitung / Beratung zu kostendeckenden Preisen ergänzt das Spektrum der Informationsbereitstellung.

### Amtliche Statistik im Verbund

Die Statistiken werden bundesweit nach einheitlichen Konzepten, Methoden und Verfahren arbeitsteilig erstellt. Die statistischen Ämter der Länder sind dabei grundsätzlich für die Durchführung der Erhebungen, für die Aufbereitung und Veröffentlichung der Länderergebnisse zuständig. Durch diese Kooperation in einem „Statistikverbund“ entstehen für alle Länder vergleichbare und zu einem Bundesergebnis zusammenführbare Erhebungsergebnisse.

## Produkte und Dienstleistungen

### Informationsservice

info@statistik-bbb.de  
mit statistischen Informationen für jedermann und Beratung sowie maßgeschneiderte Aufbereitungen von Daten über Berlin und Brandenburg. Auskunft, Beratung, Pressedienst sowie Fachbibliotheken in Potsdam und Berlin.

### Standort Potsdam

Dortustraße 46, 14467 Potsdam  
Tel. 0331 39-444  
Fax 0331 39-418  
Mo-Do 9-15 Uhr, Fr 9-14 Uhr

### Bibliothek

Tel. 0331 39-843  
Fax 0331 39-418  
Mo-Do 10.30-15 Uhr, Fr 9.30-14 Uhr

### Standort Berlin

Alt-Friedrichsfelde 60, 10315 Berlin  
Tel. 030 9021-3434  
Fax 030 9021-3655  
Mo-Do 9-15 Uhr, Fr 9-14 Uhr

### Bibliothek

Tel. 030 9021-3540  
Fax 030 9021-3655  
Mo-Do 9-15 Uhr, Fr 9-14 Uhr

### Internet-Angebot

www.statistik-berlin-brandenburg.de  
mit aktuellen Daten, Pressemitteilungen, Statistischen Berichten zum kostenlosen Herunterladen, regionalstatistischen Informationen, Wahlstatistiken und -analysen sowie einem Überblick über das gesamte Leistungsspektrum des Amtes.

### Statistische Jahrbücher

mit einer Vielzahl von Tabellen aus nahezu allen Arbeitsgebieten der amtlichen Statistik.

### Statistische Berichte

mit Ergebnissen der einzelnen Statistiken in Tabellen in tiefer sachlicher Gliederung und Grafiken zur Veranschaulichung von Entwicklungen und Strukturen.

Mit dieser Reihe werden die bisherigen Veröffentlichungen Statistischer Berichte aus dem Landesbetrieb für Datenverarbeitung und

Statistik Land Brandenburg sowie dem Statistischen Landesamt Berlin fortgesetzt.

## Datenangebot aus dem Sachgebiet

### Informationen zu dieser Veröffentlichung

Standort Potsdam  
Referat 48P  
Tel. 0331 39-658  
Fax 0331 39-807  
[unternehmen@statistik-bbb.de](mailto:unternehmen@statistik-bbb.de)

Standort Berlin  
Referat 48B  
Tel. 030 9021-3701/3823  
Fax 030 5158-8323  
[unternehmen@statistik-bbb.de](mailto:unternehmen@statistik-bbb.de)

### Weitere Veröffentlichungen zum Thema

Ergebnisse dieser Statistik für das Bundesgebiet sind den Veröffentlichungen des Statistischen Bundesamtes der Fachserie 2, Reihe 5 „Unternehmen und Arbeitsstätten“ zu entnehmen.