

Statistischer Bericht

D I 1 – m 01 / 08

┌ Gewerbeanzeigen
im **Land Brandenburg** im
Januar 2008

Statistischer Bericht

D I 1 – m 01 / 08

Herausgegeben im **November 2008**

Preis

pdf-Version: kostenlos

Druck-Version: 7,- EUR

Excel-Version: 17,- EUR

Impressum

Amt für Statistik Berlin-Brandenburg

Dortustraße 46

14467 Potsdam

info@statistik-bbb.de

www.statistik-berlin-brandenburg.de

Potsdam

Tel. 0331 39-444

Fax 0331 39-418

Berlin

Tel. 030 9021-3434

Fax 030 9021-3655

© **Amt für Statistik** Berlin-Brandenburg
*Für nichtgewerbliche Zwecke sind
Vervielfältigung und unentgeltliche
Verbreitung, auch auszugsweise, mit
Quellenangabe gestattet. Die Verbrei-
tung, auch auszugsweise, über elek-
tronische Systeme/Datenträger bedarf
der vorherigen Zustimmung. Alle
übrigen Rechte bleiben vorbehalten.*

Zeichenerklärung

- 0 weniger als die Hälfte von 1 in
der letzten besetzten Stelle,
jedoch mehr als nichts
- nichts vorhanden
- ... Angabe fällt später an
- () Aussagewert ist eingeschränkt
- / Zahlenwert nicht sicher genug
- Zahlenwert unbekannt oder
geheimzuhalten
- x Tabellenfach gesperrt
- p vorläufige Zahl
- r berichtigte Zahl
- s geschätzte Zahl

Inhaltsverzeichnis

	Seite		Seite
Vorbemerkungen	4		
Grafiken			
1 Gewerbeanmeldungen und Betriebsgründungen in Brandenburg seit Januar 2005.....	7		
2 Gewerbeabmeldungen und Betriebsaufgaben in Brandenburg seit Januar 2005.....	7		
3 Betriebsgründungen und -aufgaben in Brandenburg im Januar 2008 nach Wirtschaftsabschnitten.....	8		
4 Gewerbean- und Gewerbeabmeldungen in Brandenburg im Januar 2008 nach Verwaltungsbezirken.....	8		
Tabellen			
Übersicht: Gewerbeanzeigen von 1996 bis Januar 2008 für das Land Brandenburg.....	9	7 Vollständige Aufgaben sowie Gewerbetreibende in Brandenburg im Januar 2008 nach Wirtschaftsbereichen.....	19
1 Gewerbeanmeldungen in Brandenburg im Januar 2008 nach Wirtschaftsbereichen.....	10	8 Vollständige Aufgaben sowie Gewerbetreibende in Brandenburg im Januar 2008 nach Art der Niederlassung, der Rechtsform, bei Einzelunternehmen nach Geschlecht und Staatsangehörigkeit.....	21
2 Gewerbeanmeldungen in Brandenburg im Januar 2008 nach Art der Niederlassung, der Rechtsform, bei Einzelunternehmen nach Geschlecht und Staatsangehörigkeit.....	12	9 Gewerbeanmeldungen in Brandenburg im Januar 2008 nach ausgewählten Merkmalen und Verwaltungsbezirken.....	22
3 Neugründungen sowie Gewerbetreibende in Brandenburg im Januar 2008 nach Wirtschaftsbereichen	13	10 Gewerbeabmeldungen in Brandenburg im Januar 2008 nach ausgewählten Merkmalen und Verwaltungsbezirken.....	23
4 Neugründungen sowie Gewerbetreibende in Brandenburg im Januar 2008 nach Rechtsform und bei Einzelunternehmen nach Geschlecht und Staatsangehörigkeit.....	15	11 Gewerbeanmeldungen in Brandenburg im Januar 2008 nach Wirtschaftsbereichen und Verwaltungsbezirken.....	24
5 Gewerbeabmeldungen in Brandenburg im Januar 2008 nach Wirtschaftsbereichen.....	16	12 Gewerbeabmeldungen in Brandenburg im Januar 2008 nach Wirtschaftsbereichen und Verwaltungsbezirken.....	26
6 Gewerbeanmeldungen in Brandenburg im Januar 2008 nach Art der Niederlassung, der Rechtsform, bei Einzelunternehmen nach Geschlecht und Staatsangehörigkeit.....	18		

Vorbemerkungen

Allgemeine Angaben zur Statistik

- **Bezeichnung der Statistik**

Gewerbeanzeigenstatistik, EVAS-Nr.: 523 11

- **Berichtszeitraum**

monatlich

- **Erhebungstermin**

laufend

- **Periodizität**

seit 1996 monatlich

- **regionale Gliederung**

Brandenburg Land, Kreise und kreisfreie Städte in den Standardveröffentlichungen

- **Erhebungsgesamtheit**

Gewerbetreibende

- **Erhebungseinheiten**

Alle juristischen und alle natürlichen Personen, die nach § 14 Gewerbeordnung verpflichtet sind, Aufnahme, Änderung oder Aufgabe einer gewerblichen Tätigkeit der zuständigen Behörde anzuzeigen.

- **Rechtsgrundlagen**

Gewerbeordnung (GewO) vom 1. Januar 1987 (BGBl. I S. 425), in der Fassung vom 22. Februar 1999 (BGBl. I S. 202); zuletzt geändert durch das Gesetz vom 22. August 2006 (BGBl. I S. 1970).
Gesetz über die Statistik für Bundeszwecke (Bundesstatistikgesetz - BStatG) vom 22. Januar 1987 (BGBl. I S. 462, 565); zuletzt geändert durch Artikel 3 des Gesetzes vom 7. September 2007 (BGBl. I S. 2246).

- **Geheimhaltung und Datenschutz**

Die erhobenen Einzelangaben werden nach § 16 Bundesstatistikgesetz grundsätzlich geheim gehalten. Nur in ausdrücklich gesetzlichen Ausnahmefällen dürfen Einzelangaben übermittelt werden. Die Namen und Adressen der Befragten werden in keinem Fall an Dritte weitergegeben.
Nach § 16 Abs. 6 Bundesstatistikgesetz ist es möglich, den Hochschulen oder sonstigen Einrichtungen mit der Aufgabe unabhängiger wissenschaftlicher Forschung für die Durchführung wissenschaftlicher Vorhaben Einzelangaben dann zur Verfügung zu stellen, wenn diese so anonymisiert sind, dass sie nur mit einem unverhältnismäßig großen Aufwand an Zeit, Kosten und Arbeitskraft dem Befragten oder Betroffenen zugeordnet werden können. Die Pflicht zur Geheimhaltung besteht auch für Personen, die Empfänger von Einzelangaben sind.

Zweck und Ziele der Statistik

- **Erhebungsinhalte**

Die Gewerbeanzeigenstatistik liefert Informationen über die Zahl der Gewerbe- und -abmeldungen nach Wirtschaftsbereichen, Rechtsformen, Zahl der tätigen Personen und Bundesländern. Außerdem werden Geschlecht und Staatsangehörigkeit der Gewerbetreibenden ermittelt. Die An- und Abmeldungen werden danach unterschieden, welche Gründe maßgeblich waren.

- **Zweck der Statistik**

Die Gewerbeanzeigenstatistik hat die Aufgabe, zum einen über das Meldegeschehen in seiner Gesamtheit zu informieren, aber auch Existenzgründungen und Stilllegungen von Unternehmen und Betrieben statistisch abzubilden.

- **Hauptnutzer der Statistik**

Alle Gemeinde- und Kreisverwaltungen in Brandenburg; Ministerium für Wirtschaft des Landes Brandenburg; Senatsverwaltung für Wirtschaft, Arbeit und Frauen; Bundesministerium für Wirtschaft; Deutsche Bundesbank; Bankgesellschaft Berlin; Industrie- und Handelskammer; Handwerkskammer; Hotel- und Gaststättenverband Berlin; Deutscher Gewerkschaftsbund; Verband der Creditreform; Institut für Mittelstandsforschung; Institut für Wirtschaftsforschung Halle; Universität Mainz; Fachhochschule für Wirtschaft; Berliner Institut für vergleichende Sozialforschung; Schüler und Studenten; Medien.

- **Einbeziehung der Nutzer**

Die Tabellen entsprechen dem Aufbau der Bundesveröffentlichungen. Regionale Nutzerwünsche wurden berücksichtigt.

Erhebungsmethodik

- **Art der Datengewinnung**

Die Gewerbeanzeigenstatistik wird wie eine Sekundärstatistik auf der Basis der in der Verwaltung erstellten Gewerbemeldungen durchgeführt. Um Aufschluss über die Zahl und Art der in einer Gemeinde ansässigen Gewerbebetriebe zu erhalten, sind Gewerbetreibende gesetzlich verpflichtet, meldepflichtige Vorgänge dem zuständigen Gewerbeamt anzuzeigen. Die Kopien dieser An- und Abmeldungen werden statistisch ausgewertet. Seit 2006 werden die Gewerbeummeldungen von der amtlichen Statistik nicht mehr ausgewertet.

- **Erhebungsinstrumente und Berichtsweg**

Der Versand der Meldungen der Gewerbeämter im Land Brandenburg an das Amt für Statistik erfolgt auf elektronischem oder auf dem postalischen Weg.

- **Belastung der Auskunftspflichtigen**

Die Erstattung der Gewerbeanzeige dient primär den Gemeinden zur Gewerbeüberwachung. Durch die Verwendung von Kopien dieser Anzeigen entsteht für die Auskunftspflichtigen durch die Statistik keinerlei zusätzliche Belastung. Gemäß Artikel 11 des Ersten Gesetzes zum Abbau bürokratischer Hemmnisse insbesondere in der mittelständischen Wirtschaft vom 22. August 2006 wurde ab September 2006 die Auswertung der Gewerbeummeldungen eingestellt.

- **Dokumentation des Fragebogens**

Die Gewerbeanzeige ist gleichzeitig das Erhebungsformular. Diese Formulare sind Bestandteil der Gewerbeordnung. Die Anzeigenden sind verpflichtet, den Inhalt der Vordrucke zu beantworten. Bei der elektronischen Verarbeitung der Anzeigen bei den Gemeinden kann vom vorgegebenen Format der Muster, jedoch nicht vom Inhalt, abgewichen werden.

Genauigkeit

• Qualitative Gesamtbewertung der Genauigkeit

Die Anzeigen sind, insbesondere wenn sie als Formular bereitgestellt wurden, oft nicht vollständig oder ungenau ausgefüllt.

• Nicht stichprobenbedingte Fehler

Die Beschreibung der wirtschaftlichen Tätigkeit erschwert die genaue Zuordnung nach der Klassifikation der Wirtschaftszweige. Angesichts von ca. 50 000 Anzeigen pro Jahr in Brandenburg sind Rückfragen daher nur in besonderen Fällen wirtschaftlich vertretbar.

Aktualität und Pünktlichkeit

Gegenwärtig werden die Quartals- und Jahresergebnisse der Gewerbeanzeigenstatistik spätestens 10 Wochen nach Ende des Berichtszeitraums in Form einer Pressemitteilung veröffentlicht. Ca. 12 Wochen nach Ende des Berichtszeitraums werden die monatlichen Statistischen Berichte erstellt, der Jahresbericht und die Internetpräsenz werden im ersten Halbjahr des folgenden Kalenderjahres veröffentlicht. Die Angaben sind endgültig, eine nachträgliche Korrektur erfolgt nicht.

Zeitliche und räumliche Vergleichbarkeit

Die Ergebnisse können mit dem entsprechenden Vorjahreszeitraum verglichen werden. Einschränkungen gibt es vor allem bei Änderung der Systematik wie z.B. der Klassifikation der Wirtschaftszweige. Der Bericht enthält Angaben, die alle Statistischen Landesämter für ihren Bereich unter gleicher Kennziffer veröffentlichen.

Durch die Neuordnung der Klassifikation der Wirtschaftszweige (WZ2003) zur WZ2008 im Jahr 2008 ist die Vergleichbarkeit zu den Vorjahren eingeschränkt.

Bezüge zu anderen Erhebungen

keine

Weitere Informationsquellen

• Publikationswege

Der Inhalt dieses Berichtes ist auf Wunsch auch auf Diskette erhältlich oder kann per E-Mail versandt werden.

• Kontakt

Fachbereich Gewerbeanzeigen am Standort Potsdam:

Telefon: (0331) 39 658

Telefax: (0331) 39 807

Fachbereich Gewerbeanzeigen am Standort Berlin

Telefon: (030) 9021 3550/3823

Telefax: (030) 5158 8323

E-Mail: unternehmen@statistik-bbb.de

• weiterführende Veröffentlichungen

Ergebnisse für das gesamte Bundesgebiet werden in der Fachserie 2, Reihe 5 "Unternehmen und Arbeitsstätten" des Statistischen Bundesamtes veröffentlicht.

Merkmale, Indizes und Klassifikationen

• Gewerbeanmeldungen

Die Neugründung eines Betriebes, die Wiedereröffnung eines Betriebes nach Verlegung (Zuzug), die Gründung eines Betriebes nach dem Umwandlungsgesetzes, die Ände-

rung der Rechtsform, der Eintritt von Gesellschaftern und die Übernahme durch Erbfolge, Kauf oder Pacht eines Betriebes.

• Gewerbeabmeldungen

Die vollständige Aufgabe eines Betriebes, die Verlagerung eines Betriebes in ein anderes Bundesland (Fortzug), die Abmeldung eines Betriebes nach dem Umwandlungsgesetzes, die Änderung der Rechtsform, der Austritt von Gesellschaftern und die Übergabe durch Erbfolge, Kauf oder Pacht eines Betriebes.

• Gewerbeummeldungen

Die Änderung oder Erweiterung der wirtschaftlichen Tätigkeit des Betriebes, die Verlegung eines Betriebes innerhalb Brandenburgs oder sonstige Veränderungen (Namensänderung, Nebenerwerb).

• Betrieb / Betriebsstätte

Die Gewerbeordnung gestattet den gleichzeitigen Betrieb eines oder verschiedener Gewerbe in einer oder mehreren Betriebs- oder Verkaufsstätten. Betriebs- oder Verkaufsstätten können Hauptniederlassungen, Zweigniederlassungen oder unselbständige Zweigstellen sein.

• Hauptniederlassung (Hptn.)

Mittelpunkt des Geschäftsverkehrs eines Betriebes, der sich bei Personengesellschaften und juristischen Personen am Sitz des Unternehmens befindet. Er kann aber auch in der Wohnung des Gewerbetreibenden liegen.

• Zweigniederlassung (Zwgn.)

Betrieb mit selbständiger Organisation, selbständigen Betriebsmitteln und gesonderter Buchführung, dessen Leiter Geschäfte selbständig abzuschließen und durchzuführen befugt ist.

• Unselbständige Zweigniederlassung (Zwgn.)

Feste örtliche Anlagen oder Einrichtungen, die der Ausübung eines stehenden Gewerbes dienen (z.B. ein Auslieferungslager), jedoch nicht die Bedingungen einer Zweigniederlassung erfüllen.

• Betriebsgründung

Gründung einer Haupt-, Zweigniederlassung oder unselbständigen Zweigstelle durch eine natürliche oder juristische Person, die entweder im Handels-, Vereins- oder Genossenschaftsregister eingetragen ist oder die Handwerkseigenschaft besitzt oder mindestens einen Arbeitnehmer beschäftigt.

• Sonstige Neugründung

Gründung einer Hauptniederlassung durch einen Minderkaufmann (Kleingewerbe), der also in keinem Register eingetragen ist, der keine Handwerkskarte besitzt und keine Arbeitnehmer beschäftigt. Gründung eines Gewerbes, das im Nebenerwerb betrieben wird oder Meldung der Gründung einer Niederlassung ohne Angabe von Beschäftigten.

• Übernahme

Umfasst den Kauf oder die Pacht eines Betriebes, den Eintritt der Erbfolge, der Rechtsformänderung sowie Gesellschaftereintritte.

• **Umwandlung**

Die Umwandlung nach dem Umwandlungsgesetz umfasst die Verschmelzung mehrerer Betriebe zu einem, die Aufspaltung eines Betriebes in mehrere Betriebe sowie die Aufspaltung oder Ausgliederung von Betriebsteilen mit dem Ziel der Neugründung.

• **Betriebsaufgabe**

Vollständige Aufgabe eines Betriebes der von einer juristischen oder natürlichen Person geführt wurde. Bei der natürlichen Person ist Voraussetzung, dass sie im Handelsregister eingetragen war oder zuletzt mindestens einen Arbeitnehmer beschäftigt hat.

• **Sonstige Stilllegung**

Vollständige Aufgabe einer Hauptniederlassung eines Kleingewerbetreibenden, der nicht im Handelsregister eingetragen war und keine Arbeitnehmer beschäftigte bzw. der ein Gewerbe im Nebenerwerb betrieb.

• **Übergabe**

Umfasst den Verkauf oder die Verpachtung eines Betriebes, den Antritt der Erbfolge, der Rechtsformänderungen sowie Gesellschafteraustritte.

• **Klassifikationen**

Statistisches Bundesamt: Klassifikation der Wirtschaftszweige mit Erläuterungen, Ausgabe 2008 (WZ2008); Wiesbaden
AGS - Amtlicher Gemeindegchlüssel
Katalog Rechtsformen
Katalog des Staatsangehörigkeits- und Gebietsschlüssels
Katalog der Registergerichtsschlüssel
EVAS - Einheitliches Verzeichnis amtlicher Statistiken

• **Merkmale und Ausprägungen**

Art der Meldung:

- Anmeldung
- Abmeldung

Datum der Meldung für:

- Anmeldung
- Abmeldung

Berichtsmonat und -jahr

Gemeindegchlüssel:

- AGS - Amtlicher Gemeindegchlüssel

Registergericht:

- Schlüsselnummer
- Postleitzahl

Art des Registers:

- Handelsregister A
- Handelsregister B
- Genossenschaftsregister
- Vereinsregister
- Partnerschaftsregister

Grad der Selbständigkeit:

- Hauptniederlassung
- Zweigniederlassung
- Unselbständige Zweigstelle
- Automatenaufstellbetrieb
- Reisegewerbe

Art des Betriebes in:

- Industrie
- Handwerk
- Handel
- Sonstiges

Rechtsform:

- Katalog der Rechtsformen

Angaben zum Betrieb:

- Zahl der geschäftsführenden Gesellschafter
- Aktuelle bzw. frühere Betriebsstätte, ggf. Hauptniederlassung

Handwerkskarte:

- Nein / Ja

Anzahl tätigen Personen (Voll-, Teilzeit) bei der:

- Anmeldung
- Abmeldung

Wirtschaftliche Tätigkeit:

Klassifikation der Wirtschaftszweige,

- Ausgabe 2008 (WZ2008)

Angaben zur Person:

- Geschlecht

Staatsangehörigkeit

- Katalog des Staatsangehörigkeits- und des Gebietsschlüssels

Tätigkeit (vorerst / zuletzt) im Nebenerwerb:

- Ja / Nein

Grund der Anmeldung:

- Neugründung
- Wiedereröffnung nach Verlegung aus einem anderen Meldebezirk
- Gründung nach dem Umwandlungsgesetz
- Wechsel der Rechtsform
- Gesellschaftereintritt
- Erbfolge / Kauf / Pacht

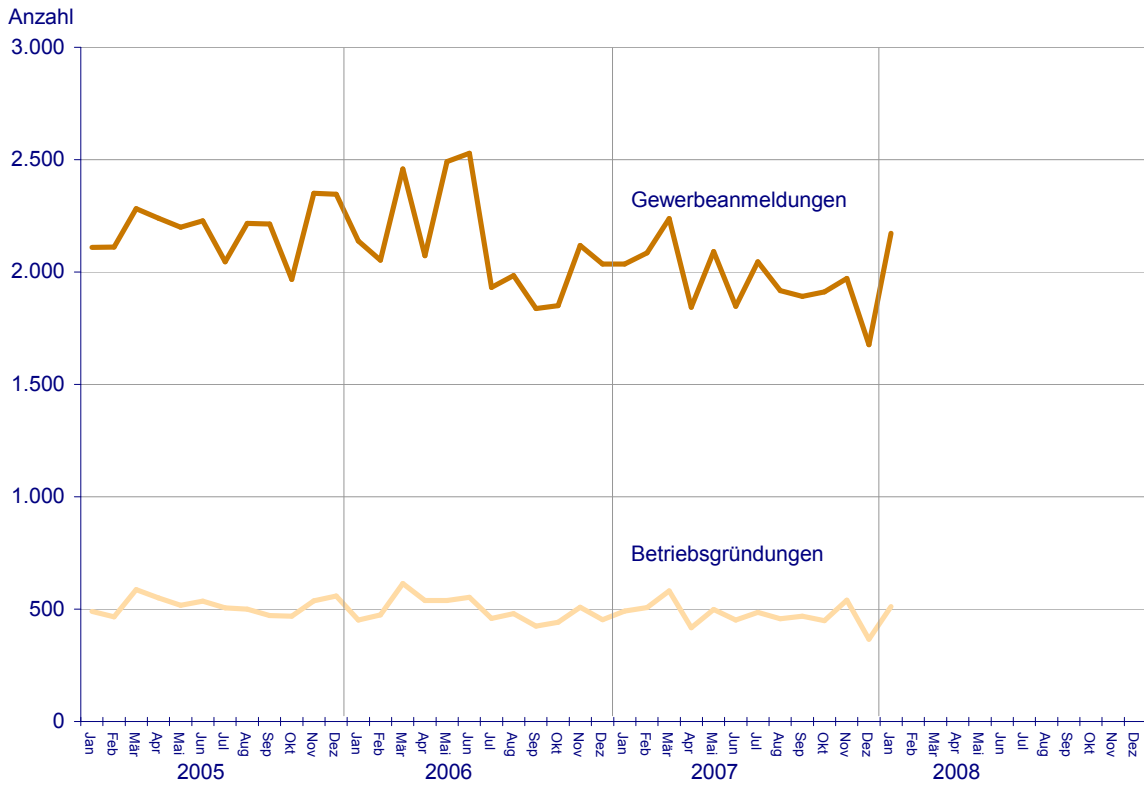
Grund der Abmeldung:

- Vollständige Aufgabe
- Verlegung in einen anderen Meldebezirk
- Aufgabe infolge des Umwandlungsgesetzes
- Wechsel der Rechtsform
- Gesellschafteraustritt
- Erbfolge / Verkauf / Verpachtung

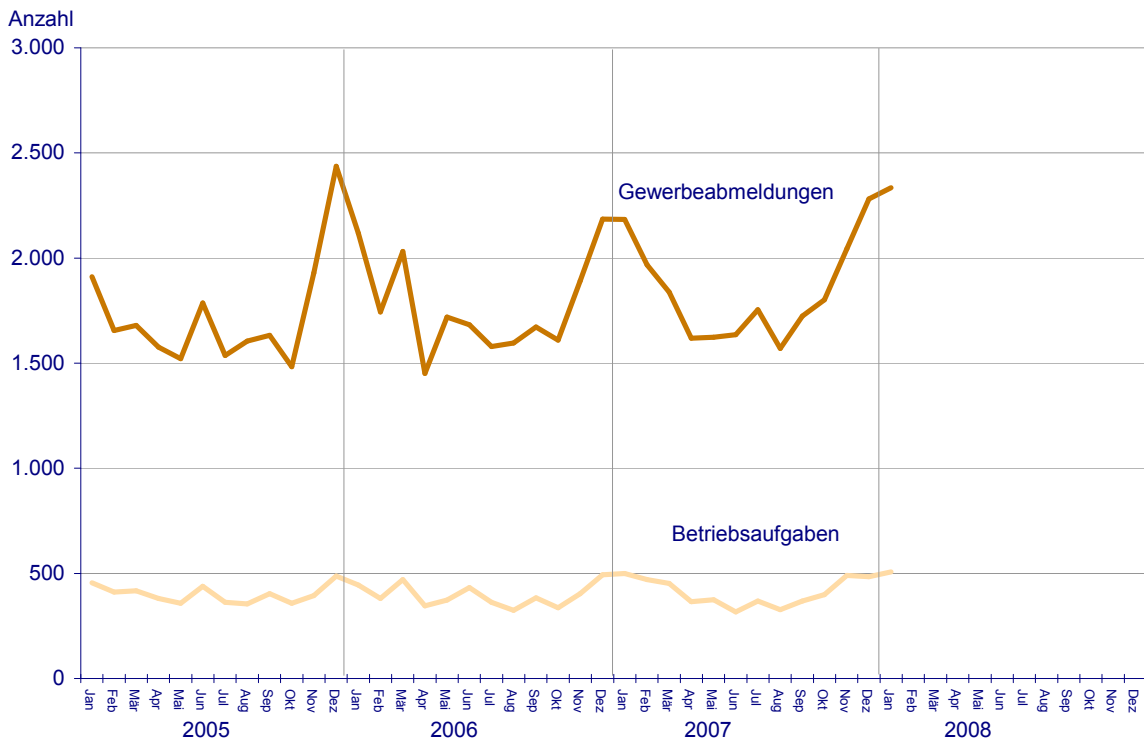
Ursache der Abmeldung:

- Keine Angabe
- Wirtschaftliche Schwierigkeiten
- Insolvenzverfahren
- Von Amts wegen
- Persönliche Gründe
- Betrieb wurde nie ausgeübt
- Verlegung in einen anderen Meldebezirk
- Übergabe wegen Verkauf / Verpachtung

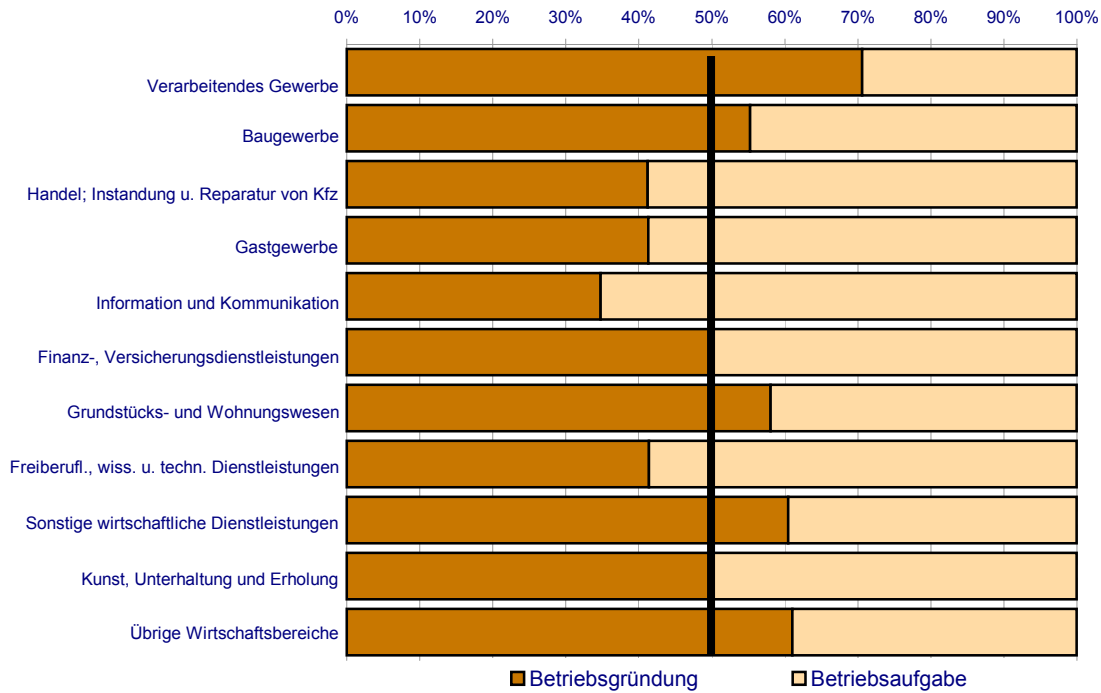
1 Gewerbebeanmeldungen und Betriebsgründungen in Brandenburg seit Januar 2005



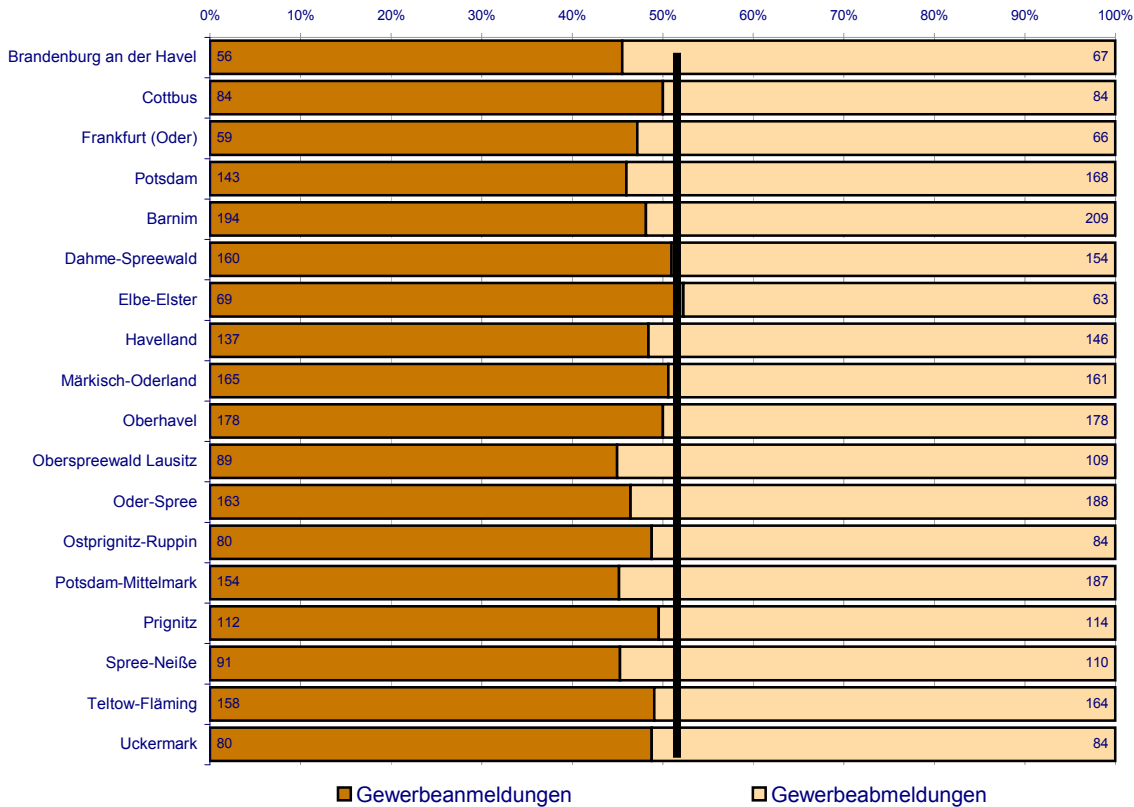
2 Gewerbebeanmeldungen und Betriebsaufgaben in Brandenburg seit Januar 2005



3 Betriebsgründungen und -aufgaben in Brandenburg im Januar 2008 nach Wirtschaftsabschnitten



4 Gewerbean- und Gewerbeabmeldungen in Brandenburg im Januar 2008 nach Verwaltungsbezirken



Übersicht: Gewerbeanzeigen von 1996 bis Januar 2008 für das Land Brandenburg

Jahr/Monat	Anmeldungen		Ummeldungen ²		Abmeldungen	
	insgesamt	darunter: Neuerrichtungen ¹	insgesamt	darunter: Veränderung der Betriebstätigkeit ³	insgesamt	darunter: Aufgabe ⁴
1996	25 009	20 797	7 450	3 974	20 544	15 149
1997	25 480	21 429	6 859	3 452	21 074	15 904
1998	26 171	22 136	7 211	3 694	21 615	16 680
1999	24 163	20 149	6 845	3 525	21 245	16 430
2000	22 407	18 964	6 785	3 408	19 882	16 126
2001	21 394	18 126	5 526	2 932	19 793	15 869
2002	20 275	16 953	5 529	2 836	18 194	14 448
2003	24 012	20 790	5 279	2 801	17 058	13 659
2004	30 163	26 183	6 609	3 375	18 245	14 258
2005	26 310	22 074	8 027	4 336	20 755	16 406
2006	25 499	20 955	x	x	21 279	17 037
2007	23 555	19 356	x	x	22 040	17 958
2008 Januar	2 172	1 716	x	x	2 336	1 901
Februar						
März						
April						
Mai						
Juni						
Juli						
August						
September						
Oktober						
November						
Dezember						

1 Betriebsgründungen und sonstige Neuerrichtungen, ohne Zuzüge.

2 Gemäß Artikel 11 des Ersten Gesetzes zum Abbau bürokratischer Hemmnisse insbesondere in der mittelständischen Wirtschaft wurde ab September 2006 die Auswertung der Ummeldungen eingestellt.

3 Änderung und/oder Erweiterung

4 Ohne Verlagerungen; einschließlich Aufgabe einer Zweigniederlassung oder unselbstständigen Zweigstelle (also einschl. "teilweise Aufgabe eines weiterhin bestehenden Betriebes")

1 Gewerbeanmeldungen in Brandenburg im Januar 2008 nach Wirtschaftsbereichen

Nr. der Klassifikation¹	Wirtschaftsbereich	Gewerbeanmeldungen insgesamt	Neuerrichtungen			Zuzug	Übernahme			
			insgesamt	Neugründung	Umwandlung		insgesamt	Rechtsformwechsel	Gesellschaftereintritt	Erbfolge/Kauf/Pacht
			Anzahl							
A	Land- und Forstwirtschaft, Fischerei	21	18	18	-	2	1	-	-	1
B	Bergbau und Gewinnung von Steinen und Erden	1	1	1	-	-	-	-	-	-
C	Verarbeitendes Gewerbe	75	57	56	1	7	11	3	1	7
10	Herstellung von Nahrungs- und Futtermitteln	13	10	10	-	-	3	-	-	3
11	Getränkeherstellung	-	-	-	-	-	-	-	-	-
13	Herstellung von Textilien	4	4	4	-	-	-	-	-	-
14	Herstellung von Bekleidung	4	4	4	-	-	-	-	-	-
16	Herstellung von Holz-, Flecht-, Korb- und Korkwaren (ohne Möbel)	7	5	5	-	1	1	1	-	-
18	Herstellung von Druckerzeugnissen; Vervielfältigung von bespielten Ton-, Bild- und Datenträgern	7	4	4	-	3	-	-	-	-
25	Herstellung von Metallerzeugnissen	15	9	9	-	2	4	2	1	1
26	Herstellung von Datenverarbeitungsgeräten, elektronischen und optischen Erzeugnissen	-	-	-	-	-	-	-	-	-
27	Herstellung von elektrischen Ausrüstungen	1	-	-	-	1	-	-	-	-
28	Maschinenbau	2	2	2	-	-	-	-	-	-
29	Herstellung von Kraftwagen und Kraftwagenteilen	2	2	2	-	-	-	-	-	-
31	Herstellung von Möbeln	-	-	-	-	-	-	-	-	-
D	Energieversorgung	61	53	53	-	4	4	-	1	3
E	Wasserversorgung, Abwasser- und Abfallentsorgung und Beseitigung von Umweltverschmutzungen	10	7	6	1	2	1	-	-	1
F	Baugewerbe	268	207	207	-	48	13	4	6	3
41	Hochbau	13	9	9	-	4	-	-	-	-
42	Tiefbau	10	5	5	-	4	1	-	-	1
43	Vorbereitende Baustellenarbeiten, Bauinstallation und sonstiges Ausbaugewerbe	245	193	193	-	40	12	4	6	2
G	Handel; Instandhaltung und Reparatur von Kraftfahrzeugen	475	378	374	4	52	45	9	4	32
45	Handel mit Kraftfahrzeugen; Instandhaltung und Reparatur von Kraftfahrzeugen	72	59	58	1	9	4	2	-	2
46	Großhandel (ohne Handel mit Kfz)	112	81	80	1	24	7	3	-	4
47	Einzelhandel (ohne Handel mit Kfz)	291	238	236	2	19	34	4	4	26
H	Verkehr und Lagerei	77	61	61	-	12	4	4	-	-
49	Landverkehr und Transport in Rohrfernleitungen	41	32	32	-	8	1	1	-	-
53	Post-, Kurier- und Expressdienste	18	15	15	-	2	1	1	-	-

1 Gewerbeanmeldungen in Brandenburg im Januar 2008 nach Wirtschaftsbereichen

Nr. der Klassifikation ¹	Wirtschaftsbereich	Gewerbeanmeldungen insgesamt	Neuerrichtungen			Zuzug	Übernahme			
			insgesamt	Neugründung	Umwandlung		insgesamt	Rechtsformwechsel	Gesellschaftereintritt	Erbfolge/Kauf/Pacht
			Anzahl							
I	Gastgewerbe	172	119	119	–	3	50	3	2	45
55	Beherbergung	33	29	29	–	–	4	–	–	4
56	Gastronomie	139	90	90	–	3	46	3	2	41
J	Information und Kommunikation	102	79	72	7	9	14	3	1	10
58	Verlagswesen	6	6	6	–	–	–	–	–	–
61	Telekommunikation	20	7	1	6	–	13	3	–	10
62	Erbringung von Dienstleistungen der Informationstechnologie	60	53	52	1	6	1	–	1	–
63	Informationsdienstleistungen	12	10	10	–	2	–	–	–	–
K	Finanz-, Versicherungs- dienstleistungen	139	106	106	–	32	1	1	–	–
66	Mit Finanz- und Versicherungs- dienstleistungen verbundene Tätigkeiten	133	100	100	–	32	1	1	–	–
L	Grundstücks- und Wohnungswesen	59	40	39	1	17	2	1	1	–
M	Erbringung von freiberuflichen, wissenschaftlichen und technischen Dienstleistungen	145	113	111	2	29	3	1	1	1
70	Verwaltung und Führung von Unternehmen und Betrieben, Unternehmensberatung	42	28	28	–	13	1	–	–	1
73	Werbung und Marktforschung	36	32	32	–	4	–	–	–	–
N	Erbringung von sonstigen wirtschaftlichen Dienstleistungen	291	238	237	1	48	5	1	–	4
77	Vermietung von beweglichen Sachen	29	22	22	–	5	2	1	–	1
78	Vermittlung und Überlassung von Arbeitskräften	17	15	14	1	2	–	–	–	–
79	Reisebüros, Reiseveranstalter und Erbringung sonstiger Reservierungsdienstleistungen	11	11	11	–	–	–	–	–	–
81	Gebäudebetreuung; Garten- und Landschaftsbau	107	85	85	–	20	2	–	–	2
P	Erziehung und Unterricht	16	14	14	–	1	1	1	–	–
Q	Gesundheits- und Sozialwesen	19	18	18	–	1	–	–	–	–
R	Kunst, Unterhaltung und Erholung	40	35	35	–	4	1	–	–	1
O+S	Öffentliche Verwaltung, Verteidigung, Sozialversicherung; Erbringung von sonstigen Dienstleistungen ²	201	172	172	–	15	14	7	1	6
A-S	Insgesamt	2 172	1 716	1 699	17	286	170	38	18	114

1 Klassifikation der Wirtschaftszweige, Ausgabe 2008 (WZ 2008), Kurzbezeichnung.

2 Einschließlich geheimzuhaltender Fälle.

2 Gewerbeanmeldungen in Brandenburg im Januar 2008 nach Art der Niederlassung, der Rechtsform, bei Einzelunternehmen nach Geschlecht und Staatsangehörigkeit

Art der Niederlassung — Rechtsform — Geschlecht — Staatsangehörigkeit	Gewerbe- anmel- dungen ins- gesamt	Neuerrichtung			Zuzug	Übernahme			
		ins- gesamt	Neu- gründung	Um- wandlung		ins- gesamt	Rechts- form- wechsel	Gesell- schafter- eintritt	Erbfolge/ Kauf/ Pacht
Anzahl									
Insgesamt	2 172	1 716	1 699	17	286	170	38	18	114
nach der Art der Niederlassung									
Hauptniederlassung	1 913	1 517	1 514	3	280	116	26	16	74
Zweigniederlassung	58	46	45	1	4	8	—	2	6
Unselbstständige Zweigstelle	201	153	140	13	2	46	12	—	34
nach der Rechtsform des Unternehmens									
Einzelunternehmen	1 693	1 389	1 389	—	212	92	16	—	76
Offene Handelsgesellschaft	8	6	6	—	1	1	—	1	—
Kommanditgesellschaft	4	4	4	—	—	—	—	—	—
Gesellschaft mit beschränkter Haftung Co. KG	55	45	43	2	5	5	2	1	2
Gesellschaft des bürgerlichen Rechts	150	103	102	1	11	36	8	16	12
Aktiengesellschaft	7	7	7	—	—	—	—	—	—
Gesellschaft mit beschränkter Haftung	226	140	126	14	53	33	12	—	21
Private Company Limited by Shares	16	12	12	—	4	—	—	—	—
Genossenschaft	2	2	2	—	—	—	—	—	—
Eingetragener Verein	5	4	4	—	—	1	—	—	1
Sonstige Rechtsformen ¹	6	4	4	—	—	2	—	—	2
Einzelunternehmer/-innen nach Geschlecht									
weiblich	602	513	513	—	48	41	8	—	33
männlich	1 091	876	876	—	164	51	8	—	43
Einzelunternehmer/-innen nach ausgewählter Staatsangehörigkeit									
deutsch	1 576	1 288	1 288	—	208	80	16	—	64
griechisch	1	1	1	—	—	—	—	—	—
italienisch	3	2	2	—	—	1	—	—	1
österreichisch	—	—	—	—	—	—	—	—	—
polnisch	48	46	46	—	2	—	—	—	—
serbisch	2	1	1	—	1	—	—	—	—
türkisch	15	8	8	—	—	7	—	—	7

¹ Einschließlich geheimzuhaltender Fälle.

3 Neugründungen sowie Gewerbetreibende in Brandenburg im Januar 2008 nach Wirtschaftsbereichen

Nr. der Klassifikation ¹	Wirtschaftsbereich	Neugründungen						Gewerbetreibende ²	
		insgesamt	Betriebsgründung			sonstige Neugründung		insgesamt	darunter weiblich
			insgesamt	Hauptniederlassung	Zweigniederlassung/unselbständige Zweigstelle	insgesamt	darunter Neben-erwerb		
Anzahl									
A	Land- und Forstwirtschaft, Fischerei	18	1	1	–	17	3	19	5
B	Bergbau und Gewinnung von Steinen und Erden	1	1	1	–	–	–	2	–
C	Verarbeitendes Gewerbe	56	24	13	11	32	13	63	16
10	Herstellung von Nahrungs- und Futtermitteln	10	7	6	1	3	1	14	5
11	Getränkeherstellung	–	–	–	–	–	–	–	–
13	Herstellung von Textilien	4	1	–	1	3	3	4	4
14	Herstellung von Bekleidung	4	–	–	–	4	3	4	4
16	Herstellung von Holz-, Flecht-, Korb- und Korkwaren (ohne Möbel)	5	1	–	1	4	2	5	–
18	Herstellung von Druckerzeugnissen; Vervielfältigung von bespielten Ton-, Bild- und Datenträgern	4	3	–	3	1	1	5	–
25	Herstellung von Metallerzeugnissen	9	6	5	1	3	1	10	–
26	Herstellung von Datenverarbeitungsgeräten, elektronischen und optischen Erzeugnissen	–	–	–	–	–	–	–	–
27	Herstellung von elektrischen Ausrüstungen	–	–	–	–	–	–	–	–
28	Maschinenbau	2	1	–	1	1	–	2	–
29	Herstellung von Kraftwagen und Kraftwagenteilen	2	1	1	–	1	–	2	–
31	Herstellung von Möbeln	–	–	–	–	–	–	–	–
D	Energieversorgung	53	30	25	5	23	20	76	14
E	Wasserversorgung, Abwasser- und Abfallentsorgung und Beseitigung von Umweltverschmutzungen	6	3	2	1	3	2	7	1
F	Baugewerbe	207	100	90	10	107	22	224	13
41	Hochbau	9	5	4	1	4	2	9	3
42	Tiefbau	5	1	1	–	4	–	5	–
43	Vorbereitende Baustellenarbeiten, Bauinstallation und sonstiges Ausbaugewerbe	193	94	85	9	99	20	210	10
G	Handel; Instandhaltung und Reparatur von Kraftfahrzeugen	374	122	60	62	252	118	438	136
45	Handel mit Kraftfahrzeugen; Instandhaltung und Reparatur von Kraftfahrzeugen	58	25	18	7	33	8	66	9
46	Großhandel (ohne Handel mit Kfz)	80	18	13	5	62	26	103	26
47	Einzelhandel (ohne Handel mit Kfz)	236	79	29	50	157	84	269	101
H	Verkehr und Lagerei	61	26	19	7	35	7	73	13
49	Landverkehr und Transport in Rohrfernleitungen	32	14	11	3	18	3	39	6
53	Post-, Kurier- und Expressdienste	15	3	2	1	12	2	15	4

3 Neugründungen sowie Gewerbetreibende in Brandenburg im Januar 2008 nach Wirtschaftsbereichen

Nr. der Klassifikation ¹	Wirtschaftsbereich	Neugründungen						Gewerbetreibende ²	
		insgesamt	Betriebsgründung			sonstige Neugründung		insgesamt	darunter weiblich
			insgesamt	Hauptniederlassung	Zweigniederlassung/unselbständige Zweigstelle	insgesamt	darunter Neben-erwerb		
Anzahl									
I	Gastgewerbe	119	45	34	11	74	35	131	57
55	Beherbergung	29	5	4	1	24	18	32	19
56	Gastronomie	90	40	30	10	50	17	99	38
J	Information und Kommunikation	72	8	4	4	64	40	79	17
58	Verlagswesen	6	2	1	1	4	4	10	4
61	Telekommunikation	1	–	–	–	1	–	1	–
62	Erbringung von Dienstleistungen der Informationstechnologie	52	5	3	2	47	29	55	9
63	Informationsdienstleistungen	10	–	–	–	10	6	10	3
K	Finanz-, Versicherungs- dienstleistungen	106	14	3	11	92	31	104	41
66	Mit Finanz- und Versicherungs- dienstleistungen verbundene Tätigkeiten	100	9	1	8	91	31	100	40
L	Grundstücks- und Wohnungswesen	39	18	15	3	21	11	46	15
M	Erbringung von freiberuflichen, wissenschaftlichen und technischen Dienstleistungen	111	24	17	7	87	43	120	45
70	Verwaltung und Führung von Unternehmen und Betrieben, Unternehmensberatung	28	10	8	2	18	5	29	9
73	Werbung und Marktforschung	32	2	2	–	30	21	32	18
N	Erbringung von sonstigen wirtschaftlichen Dienstleistungen	237	55	22	33	182	72	251	69
77	Vermietung von beweglichen Sachen	22	9	3	6	13	6	28	5
78	Vermittlung und Überlassung von Arbeitskräften	14	8	2	6	6	1	16	2
79	Reisebüros, Reiseveranstalter und Erbringung sonstiger Reservierungsdienstleistungen	11	4	–	4	7	3	15	1
81	Gebäudebetreuung; Garten- und Landschaftsbau	85	18	11	7	67	18	85	17
P	Erziehung und Unterricht	14	2	–	2	12	7	15	8
Q	Gesundheits- und Sozialwesen	18	1	–	1	17	7	19	14
R	Kunst, Unterhaltung und Erholung	35	4	4	–	31	12	35	8
O+S	Öffentliche Verwaltung, Verteidigung, Sozialversicherung; Erbringung von sonstigen Dienstleistungen ³	172	33	16	17	139	59	176	113
A-S	Insgesamt	1 699	511	326	185	1 188	502	1 878	585

1 Klassifikation der Wirtschaftszweige, Ausgabe 2008 (WZ 2008), Kurzbezeichnung.

2 Anzeigepflichtige Personen, die eine Neugründung vorgenommen haben.

3 Einschließlich geheimzuhaltender Fälle.

4 Neugründungen sowie Gewerbetreibende in Brandenburg im Januar 2008 nach Rechtsform und bei Einzelunternehmen nach Geschlecht und Staatsangehörigkeit

Rechtsform — Geschlecht — Staatsangehörigkeit	Neugründungen						Gewerbetreibende ¹	
	ins- gesamt	Betriebsgründung			sonstige Neugründung		ins- gesamt	darunter weiblich
		ins- gesamt	Haupt- nieder- lassung	Zweignieder- lassung/un- selbständige Zweigstelle	ins- gesamt	darunter Neben- erwerb		
	Anzahl							
Insgesamt	1 699	511	326	185	1 188	502	1 878	585
nach der Rechtsform des Unternehmens								
Einzelunternehmen	1 389	233	165	68	1 156	470	1 389	513
Offene Handelsgesellschaft	6	5	5	–	1	1	14	1
Kommanditgesellschaft	4	4	2	2	–	–	5	1
Gesellschaft mit beschränkter Haftung Co. KG	43	43	29	14	–	–	74	6
Gesellschaft des bürgerlichen Rechts	102	74	65	9	28	28	177	38
Aktiengesellschaft	7	7	3	4	–	–	–	–
Gesellschaft mit beschränkter Haftung	126	124	52	72	2	2	195	21
Private Company Limited by Shares	12	12	–	12	–	–	11	2
Genossenschaft	2	2	–	2	–	–	4	2
Eingetragener Verein	4	3	3	–	1	1	6	1
Sonstige Rechtsformen ²	4	4	2	2	–	–	3	–
Einzelunternehmer/-innen nach Geschlecht								
weiblich	513	67	45	22	446	207	x	x
männlich	876	166	120	46	710	263	x	x
Einzelunternehmer/-innen nach ausgewählter Staatsangehörigkeit								
deutsch	1 288	195	133	62	1 093	457	1 288	476
griechisch	1	–	–	–	1	–	1	–
italienisch	2	1	1	–	1	–	2	1
österreichisch	–	–	–	–	–	–	–	–
polnisch	46	16	16	–	30	4	46	16
serbisch	1	1	1	–	–	–	1	1
türkisch	8	7	3	4	1	–	8	1

1 Anzeigepflichtige Personen, die eine Neugründung vorgenommen haben.

2 Einschließlich geheimzuhaltender Fälle.

5 Gewerbeabmeldungen in Brandenburg im Januar 2008 nach Wirtschaftsbereichen

Nr. der Klassifikation ¹	Wirtschaftsbereich	Gewerbeabmeldungen insgesamt	Aufgabe			Fortzug	Übergabe			
			insgesamt	vollständige Aufgabe	Umwandlung		insgesamt	Rechtsformwechsel	Gesellschafteraustritt	Erbfolge/Verkauf/Verpachtung
			Anzahl							
A	Land- und Forstwirtschaft, Fischerei	19	17	17	–	2	–	–	–	–
B	Bergbau und Gewinnung von Steinen und Erden	1	1	1	–	–	–	–	–	–
C	Verarbeitendes Gewerbe	50	32	29	3	7	11	3	1	7
10	Herstellung von Nahrungs- und Futtermitteln	6	5	5	–	–	1	–	–	1
11	Getränkeherstellung	–	–	–	–	–	–	–	–	–
13	Herstellung von Textilien	1	1	1	–	–	–	–	–	–
14	Herstellung von Bekleidung	4	3	3	–	1	–	–	–	–
16	Herstellung von Holz-, Flecht-, Korb- und Korkwaren (ohne Möbel)	–	–	–	–	–	–	–	–	–
18	Herstellung von Druckerzeugnissen; Vervielfältigung von bespielten Ton-, Bild- und Datenträgern	2	1	1	–	1	–	–	–	–
25	Herstellung von Metallerzeugnissen	13	7	6	1	2	4	1	1	2
26	Herstellung von Datenverarbeitungsgeräten, elektronischen und optischen Erzeugnissen	1	1	1	–	–	–	–	–	–
27	Herstellung von elektrischen Ausrüstungen	4	2	1	1	2	–	–	–	–
28	Maschinenbau	4	3	3	–	–	1	1	–	–
29	Herstellung von Kraftwagen und Kraftwagenteilen	1	1	1	–	–	–	–	–	–
31	Herstellung von Möbeln	1	1	1	–	–	–	–	–	–
D	Energieversorgung	24	8	8	–	15	1	–	1	–
E	Wasserversorgung, Abwasser- und Abfallentsorgung und Beseitigung von Umweltverschmutzungen	7	7	6	1	–	–	–	–	–
F	Baugewerbe	302	243	243	–	43	16	4	5	7
41	Hochbau	17	15	15	–	1	1	–	–	1
42	Tiefbau	12	10	10	–	2	–	–	–	–
43	Vorbereitende Baustellenarbeiten, Bauinstallation und sonstiges Ausbaugewerbe	273	218	218	–	40	15	4	5	6
G	Handel; Instandhaltung und Reparatur von Kraftfahrzeugen	611	521	518	3	56	34	14	5	15
45	Handel mit Kraftfahrzeugen; Instandhaltung und Reparatur von Kraftfahrzeugen	69	51	51	–	11	7	4	1	2
46	Großhandel (ohne Handel mit Kfz)	131	102	101	1	24	5	3	1	1
47	Einzelhandel (ohne Handel mit Kfz)	411	368	366	2	21	22	7	3	12
H	Verkehr und Lagerei	92	78	78	–	10	4	4	–	–
49	Landverkehr und Transport in Rohrfernleitungen	47	38	38	–	7	2	2	–	–
53	Post-, Kurier- und Expressdienste	31	28	28	–	2	1	1	–	–

5 Gewerbeabmeldungen in Brandenburg im Januar 2008 nach Wirtschaftsbereichen

Nr. der Klassifikation ¹	Wirtschaftsbereich	Gewerbeabmeldungen insgesamt	Aufgabe			Fortzug	Übergabe			
			insgesamt	vollständige Aufgabe	Umwandlung		insgesamt	Rechtsformwechsel	Gesellschafteraustritt	Erbfolge/Verkauf/Verpachtung
I	Gastgewerbe	213	176	170	6	4	33	2	5	26
55	Beherbergung	45	36	35	1	–	9	1	–	8
56	Gastronomie	168	140	135	5	4	24	1	5	18
J	Information und Kommunikation	88	73	60	13	11	4	–	1	3
58	Verlagswesen	8	7	7	–	1	–	–	–	–
61	Telekommunikation	22	17	5	12	2	3	–	–	3
62	Erbringung von Dienstleistungen der Informationstechnologie	43	36	35	1	7	–	–	–	–
63	Informationsdienstleistungen	7	7	7	–	–	–	–	–	–
K	Finanz-, Versicherungs- dienstleistungen	163	128	127	1	34	1	–	–	1
66	Mit Finanz- und Versicherungs- dienstleistungen verbundene Tätigkeiten	153	122	122	–	30	1	–	–	1
L	Grundstücks- und Wohnungswesen	55	40	40	–	10	5	2	3	–
M	Erbringung von freiberuflichen, wissenschaftlichen und technischen Dienstleistungen	137	107	107	–	21	9	4	4	1
70	Verwaltung und Führung von Unternehmen und Betrieben, Unternehmensberatung	39	30	30	–	6	3	2	–	1
73	Werbung und Marktforschung	43	35	35	–	7	1	–	1	–
N	Erbringung von sonstigen wirtschaftlichen Dienstleistungen	345	284	283	1	55	6	1	–	5
77	Vermietung von beweglichen Sachen	34	27	27	–	5	2	–	–	2
78	Vermittlung und Überlassung von Arbeitskräften	25	21	20	1	4	–	–	–	–
79	Reisebüros, Reiseveranstalter und Erbringung sonstiger Reservierungsdienstleistungen	11	10	10	–	1	–	–	–	–
81	Gebäudebetreuung; Garten- und Landschaftsbau	110	88	88	–	20	2	–	–	2
P	Erziehung und Unterricht	24	19	19	–	4	1	1	–	–
Q	Gesundheits- und Sozialwesen	23	20	20	–	3	–	–	–	–
R	Kunst, Unterhaltung und Erholung	34	27	27	–	6	1	–	1	–
O+S	Öffentliche Verwaltung, Verteidigung, Sozialversicherung; Erbringung von sonstigen Dienstleistungen ²	148	120	120	–	17	11	5	2	4
A-S	Insgesamt	2 336	1 901	1 873	28	298	137	40	28	69

¹ Klassifikation der Wirtschaftszweige, Ausgabe 2008 (WZ 2008), Kurzbezeichnung.

² Einschließlich geheimzuhaltender Fälle.

6 Gewerbeabmeldungen in Brandenburg im Januar 2008 nach Art der Niederlassung, der Rechtsform, bei Einzelunternehmen nach Geschlecht und Staatsangehörigkeit

Art der Niederlassung — Rechtsform — Geschlecht — Staatsangehörigkeit	Gewerbeabmeldungen insgesamt	Aufgabe			Fortzug	Übergabe			
		insgesamt	vollständige Aufgabe	Umwandlung		insgesamt	Rechtsformwechsel	Gesellschafteraustritt	Erbfolge/Verkauf/Verpachtung
Anzahl									
Insgesamt	2 336	1 901	1 873	28	298	137	40	28	69
nach der Art der Niederlassung									
Hauptniederlassung	2 061	1 665	1 662	3	283	113	29	27	57
Zweigniederlassung	69	63	63	—	3	3	1	1	1
Unselbstständige Zweigstelle	206	173	148	25	12	21	10	—	11
nach der Rechtsform des Unternehmens									
Einzelunternehmen	1 867	1 569	1 569	—	223	75	16	—	59
Offene Handelsgesellschaft	6	4	4	—	2	—	—	—	—
Kommanditgesellschaft	4	2	2	—	2	—	—	—	—
Gesellschaft mit beschränkter Haftung Co. KG	41	22	21	1	15	4	—	1	3
Gesellschaft des bürgerlichen Rechts	146	97	97	—	7	42	15	27	—
Aktiengesellschaft	22	19	7	12	3	—	—	—	—
Gesellschaft mit beschränkter Haftung	206	148	133	15	44	14	7	—	7
Private Company Limited by Shares	28	26	26	—	2	—	—	—	—
Genossenschaft	4	4	4	—	—	—	—	—	—
Eingetragener Verein	4	4	4	—	—	—	—	—	—
Sonstige Rechtsformen ¹	8	6	6	—	—	2	2	—	—
Einzelunternehmer/-innen nach Geschlecht									
weiblich	646	565	565	—	65	16	2	—	14
männlich	1 221	1 004	1 004	—	158	59	14	—	45
Einzelunternehmer/-innen nach ausgewählter Staatsangehörigkeit									
deutsch	1 767	1 480	1 480	—	219	68	16	—	52
griechisch	—	—	—	—	—	—	—	—	—
italienisch	1	1	1	—	—	—	—	—	—
österreichisch	2	2	2	—	—	—	—	—	—
polnisch	32	30	30	—	2	—	—	—	—
serbisch	3	2	2	—	1	—	—	—	—
türkisch	13	9	9	—	—	4	—	—	4

¹ Einschließlich geheimzuhaltender Fälle.

**7 Vollständige Aufgaben sowie Gewerbetreibende in Brandenburg im Januar 2008
nach Wirtschaftsbereichen**

Nr. der Klassifikation ¹	Wirtschaftsbereich	Vollständige Aufgabe						Gewerbetreibende ²	
		insgesamt	Betriebsaufgabe			sonstige Stilllegung		insgesamt	darunter weiblich
			insgesamt	Hauptniederlassung	Zweigniederlassung/unselbständige Zweigstelle	insgesamt	darunter Neben-erwerb		
A	Land- und Forstwirtschaft, Fischerei	17	4	4	–	13	4	22	7
B	Bergbau und Gewinnung von Steinen und Erden	1	1	–	1	–	–	1	1
C	Verarbeitendes Gewerbe	29	10	7	3	19	4	34	7
10	Herstellung von Nahrungs- und Futtermitteln	5	3	2	1	2	–	10	–
11	Getränkeherstellung	–	–	–	–	–	–	–	–
13	Herstellung von Textilien	1	–	–	–	1	–	1	1
14	Herstellung von Bekleidung	3	–	–	–	3	2	3	3
16	Herstellung von Holz-, Flecht-, Korb- und Korkwaren (ohne Möbel)	–	–	–	–	–	–	–	–
18	Herstellung von Druckerzeugnissen; Vervielfältigung von bespielten Ton-, Bild- und Datenträgern	1	–	–	–	1	–	1	–
25	Herstellung von Metallerzeugnissen	6	2	1	1	4	1	6	1
26	Herstellung von Datenverarbeitungsgeräten, elektronischen und optischen Erzeugnissen	1	1	–	1	–	–	1	–
27	Herstellung von elektrischen Ausrüstungen	1	–	–	–	1	–	1	–
28	Maschinenbau	3	2	2	–	1	–	3	1
29	Herstellung von Kraftwagen und Kraftwagenteilen	1	–	–	–	1	–	1	–
31	Herstellung von Möbeln	1	1	1	–	–	–	1	–
D	Energieversorgung	8	2	2	–	6	5	10	2
E	Wasserversorgung, Abwasser- und Abfallentsorgung und Beseitigung von Umweltverschmutzungen	6	3	1	2	3	–	7	–
F	Baugewerbe	243	81	69	12	162	16	263	20
41	Hochbau	15	10	7	3	5	–	15	2
42	Tiefbau	10	5	5	–	5	–	10	1
43	Vorbereitende Baustellenarbeiten, Bauinstallation und sonstiges Ausbaugewerbe	218	66	57	9	152	16	238	17
G	Handel; Instandhaltung und Reparatur von Kraftfahrzeugen	518	174	82	92	344	128	551	208
45	Handel mit Kraftfahrzeugen; Instandhaltung und Reparatur von Kraftfahrzeugen	51	15	7	8	36	7	55	14
46	Großhandel (ohne Handel mit Kfz)	101	25	14	11	76	25	108	38
47	Einzelhandel (ohne Handel mit Kfz)	366	134	61	73	232	96	388	156
H	Verkehr und Lagerei	78	29	12	17	49	15	84	13
49	Landverkehr und Transport in Rohrfernleitungen	38	14	7	7	24	6	39	6
53	Post-, Kurier- und Expressdienste	28	7	3	4	21	9	34	4

**7 Vollständige Aufgaben sowie Gewerbetreibende in Brandenburg im Januar 2008
nach Wirtschaftsbereichen**

Nr. der Klassifikation ¹	Wirtschaftsbereich	Vollständige Aufgabe						Gewerbetreibende ²	
		insgesamt	Betriebsaufgabe			sonstige Stilllegung		insgesamt	darunter weiblich
			insgesamt	Hauptniederlassung	Zweigniederlassung/unselbständige Zweigstelle	insgesamt	darunter Neben-erwerb		
Anzahl									
I	Gastgewerbe	170	64	37	27	106	25	176	67
55	Beherbergung	35	7	4	3	28	14	35	14
56	Gastronomie	135	57	33	24	78	11	141	53
J	Information und Kommunikation	60	15	11	4	45	15	62	13
58	Verlagswesen	7	4	3	1	3	2	7	5
61	Telekommunikation	5	2	2	–	3	–	4	–
62	Erbringung von Dienstleistungen der Informationstechnologie	35	8	5	3	27	9	38	3
63	Informationsdienstleistungen	7	–	–	–	7	1	7	3
K	Finanz-, Versicherungs-dienstleistungen	127	14	7	7	113	27	127	48
66	Mit Finanz- und Versicherungs-dienstleistungen verbundene Tätigkeiten	122	10	6	4	112	27	124	48
L	Grundstücks- und Wohnungswesen	40	13	11	2	27	9	41	12
M	Erbringung von freiberuflichen, wissenschaftlichen und technischen Dienstleistungen	107	34	21	13	73	26	118	34
70	Verwaltung und Führung von Unternehmen und Betrieben, Unternehmensberatung	30	17	10	7	13	5	32	6
73	Werbung und Marktforschung	35	4	2	2	31	13	37	14
N	Erbringung von sonstigen wirtschaftlichen Dienstleistungen	283	36	18	18	247	60	293	113
77	Vermietung von beweglichen Sachen	27	9	3	6	18	4	31	4
78	Vermittlung und Überlassung von Arbeitskräften	20	6	2	4	14	5	23	12
79	Reisebüros, Reiseveranstalter und Erbringung sonstiger Reservierungsdienstleistungen	10	2	1	1	8	2	10	5
81	Gebäudebetreuung; Garten- und Landschaftsbau	88	9	5	4	79	13	87	11
P	Erziehung und Unterricht	19	5	3	2	14	5	23	7
Q	Gesundheits- und Sozialwesen	20	2	1	1	18	8	23	15
R	Kunst, Unterhaltung und Erholung	27	4	4	–	23	14	29	5
O+S	Öffentliche Verwaltung, Verteidigung, Sozialversicherung; Erbringung von sonstigen Dienstleistungen ³	120	16	6	10	104	35	124	83
A-S	Insgesamt	1 873	507	296	211	1 366	396	1 988	655

¹ Klassifikation der Wirtschaftszweige, Ausgabe 2008 (WZ 2008), Kurzbezeichnung.

² Anzeigepflichtige Personen, die eine Neugründung vorgenommen haben.

³ Einschließlich geheimzuhaltender Fälle.

8 Vollständige Aufgaben sowie Gewerbetreibende in Brandenburg im Januar 2008 nach Art der Niederlassung, der Rechtsform, bei Einzelunternehmen nach Geschlecht und Staatsangehörigkeit

Rechtsform — Geschlecht — Staatsangehörigkeit	Vollständige Aufgabe						Gewerbetreibende ¹	
	ins- gesamt	Betriebsaufgabe			sonstige Stilllegung		ins- gesamt	darunter weiblich
		ins- gesamt	Haupt- nieder- lassung	Zweignieder- lassung/un- selbständige Zweigstelle	ins- gesamt	darunter Neben- erwerb		
	Anzahl							
Insgesamt	1 873	507	296	211	1 366	396	1 988	655
nach der Rechtsform des Unternehmens								
Einzelunternehmen	1 569	226	129	97	1 343	373	1 569	565
Offene Handelsgesellschaft	4	3	2	1	1	1	6	1
Kommanditgesellschaft	2	2	–	2	–	–	3	1
Gesellschaft mit beschränkter Haftung Co. KG	21	21	11	10	–	–	27	1
Gesellschaft des bürgerlichen Rechts	97	81	74	7	16	16	155	46
Aktiengesellschaft	7	7	2	5	–	–	–	–
Gesellschaft mit beschränkter Haftung	133	127	68	59	6	6	173	28
Private Company Limited by Shares	26	26	4	22	–	–	25	6
Genossenschaft	4	4	2	2	–	–	16	3
Eingetragener Verein	4	4	2	2	–	–	10	3
Sonstige Rechtsformen ²	6	6	2	4	–	–	4	1
Einzelunternehmer/-innen nach Geschlecht								
weiblich	565	71	46	25	494	166	x	x
männlich	1 004	155	83	72	849	207	x	x
Einzelunternehmer/-innen nach ausgewählter Staatsangehörigkeit								
deutsch	1 480	208	118	90	1 272	365	1 480	543
griechisch	–	–	–	–	–	–	–	–
italienisch	1	–	–	–	1	–	1	1
österreichisch	2	–	–	–	2	1	2	2
polnisch	30	1	–	1	29	1	30	3
serbisch	2	2	2	–	–	–	2	–
türkisch	9	3	2	1	6	–	9	–

1 Anzeigepflichtige Personen, die eine Neugründung vorgenommen haben.

2 Einschließlich geheimzuhaltender Fälle.

9 Gewerbeanmeldungen in Brandenburg im Januar 2008 nach ausgewählten Merkmalen und Verwaltungsbezirken

Verwaltungsbezirk	Gewerbeanmeldungen insgesamt	Neugründung	Umwandlung	Zuzug	Übernahme
Kreisfreie Städte					
Brandenburg an der Havel	56	43	–	3	10
Cottbus	84	71	–	9	4
Frankfurt (Oder)	59	48	–	4	7
Potsdam	143	119	1	18	5
Landkreise					
Barnim	194	154	2	32	6
Dahme-Spreewald	160	118	2	31	9
Elbe-Elster	69	58	1	5	5
Havelland	137	103	–	21	13
Märkisch-Oderland	165	125	1	27	12
Oberhavel	178	139	–	22	17
Oberspreewald Lausitz	89	62	2	5	20
Oder-Spree	163	124	1	23	15
Ostprignitz-Ruppin	80	65	–	9	6
Potsdam-Mittelmark	154	123	2	21	8
Prignitz	112	93	–	10	9
Spree-Neiße	91	73	3	8	7
Teltow-Fläming	158	115	2	31	10
Uckermark	80	66	–	7	7
Land Brandenburg	2 172	1 699	17	286	170

10 Gewerbeabmeldungen in Brandenburg im Januar 2008 nach ausgewählten Merkmalen und Verwaltungsbezirken

Verwaltungsbezirk	Gewerbeabmeldungen insgesamt	vollständige Aufgabe	Umwandlung	Fortzug	Übergabe
Kreisfreie Städte					
Brandenburg an der Havel	67	56	1	2	8
Cottbus	84	71	–	7	6
Frankfurt (Oder)	66	60	1	3	2
Potsdam	168	145	3	14	6
Landkreise					
Barnim	209	171	2	28	8
Dahme-Spreewald	154	116	2	32	4
Elbe-Elster	63	54	1	5	3
Havelland	146	114	1	19	12
Märkisch-Oderland	161	128	2	22	9
Oberhavel	178	146	–	22	10
Oberspreewald Lausitz	109	87	3	14	5
Oder-Spree	188	147	1	21	19
Ostprignitz-Ruppin	84	53	–	22	9
Potsdam-Mittelmark	187	145	6	31	5
Prignitz	114	100	–	7	7
Spree-Neiße	110	87	3	13	7
Teltow-Fläming	164	130	2	23	9
Uckermark	84	63	–	13	8
Land Brandenburg	2 336	1 873	28	298	137

11 Gewerbebeanmeldungen in Brandenburg im Januar 2008 nach Wirtschaftsbereichen und Verwaltungsbezirken

Lfd. Nr.	Verwaltungsbezirk	Gewerbebeanmeldungen insgesamt	Land- und Forstwirtschaft	Verarbeitendes Gewerbe	Baugewerbe	Handel; Instandhaltung und Reparatur von Kfz
			A	C	F	G
Kreisfreie Städte						
1	Brandenburg an der Havel	56	–	4	8	16
2	Cottbus	84	1	1	8	19
3	Frankfurt (Oder)	59	2	1	6	14
4	Potsdam	143	–	3	10	31
Landkreise						
5	Barnim	194	2	6	26	43
6	Dahme-Spreewald	160	2	6	20	40
7	Elbe-Elster	69	1	6	5	20
8	Havelland	137	2	3	16	25
9	Märkisch-Oderland	165	1	5	21	35
10	Oberhavel	178	–	3	32	37
11	Oberspreewald Lausitz	89	2	6	4	28
12	Oder-Spree	163	1	8	14	38
13	Ostprignitz-Ruppin	80	1	3	8	19
14	Potsdam-Mittelmark	154	3	1	22	24
15	Prignitz	112	3	7	16	16
16	Spree-Neiße	91	–	2	23	22
17	Teltow-Fläming	158	–	4	22	31
18	Uckermark	80	–	6	7	17
19	Land Brandenburg	2 172	21	75	268	475

davon							Lfd. Nr.
Verkehr und Lagerei	Gastgewerbe	Information und Kommunikation	Finanz-, Versicherungs- dienstleistungen	Grundstücks- und Wohnungs- wesen	Erbringung von sonstigen wirtschaftlichen Dienstleistungen	Übrige Wirtschafts- zweige	
H	I	J	K	L	N	B, D, E, M, O-S	
2	7	2	4	1	7	5	1
1	4	6	12	–	13	19	2
–	6	–	2	–	14	14	3
6	11	14	7	6	16	39	4
6	13	7	13	6	28	44	5
9	7	8	11	7	21	29	6
2	2	3	8	1	6	15	7
9	9	6	9	4	18	36	8
2	15	9	5	9	32	31	9
6	14	9	6	3	21	47	10
–	12	3	8	2	11	13	11
10	14	7	10	4	17	40	12
–	9	1	8	2	6	23	13
4	14	7	8	4	34	33	14
5	13	7	6	1	12	26	15
2	11	2	7	1	7	14	16
11	4	10	10	7	15	44	17
2	7	1	5	1	13	21	18
77	172	102	139	59	291	493	19

12 Gewerbeabmeldungen in Brandenburg im Januar 2008 nach Wirtschaftsbereichen und Verwaltungsbezirken

Lfd. Nr.	Verwaltungsbezirk	Gewerbeabmeldungen insgesamt	Land- und Forstwirtschaft	Verarbeitendes Gewerbe	Baugewerbe	Handel; Instandhaltung und Reparatur von Kfz
			A	C	F	G
Kreisfreie Städte						
1	Brandenburg an der Havel	67	1	1	11	18
2	Cottbus	84	1	2	7	21
3	Frankfurt (Oder)	66	–	–	10	22
4	Potsdam	168	–	3	16	47
Landkreise						
5	Barnim	209	–	5	25	70
6	Dahme-Spreewald	154	1	3	16	44
7	Elbe-Elster	63	3	1	9	14
8	Havelland	146	–	3	30	36
9	Märkisch-Oderland	161	–	2	18	36
10	Oberhavel	178	2	2	26	51
11	Oberspreewald Lausitz	109	–	2	9	33
12	Oder-Spree	188	2	5	24	48
13	Ostprignitz-Ruppin	84	3	3	11	13
14	Potsdam-Mittelmark	187	–	5	21	38
15	Prignitz	114	2	3	13	33
16	Spree-Neiße	110	–	3	24	20
17	Teltow-Fläming	164	–	2	18	42
18	Uckermark	84	4	5	14	25
19	Land Brandenburg	2 336	19	50	302	611

davon							Lfd. Nr.
Verkehr und Lagerei	Gastgewerbe	Information und Kommunikation	Finanz-, Versicherungs- dienstleistungen	Grundstücks- und Wohnungs- wesen	Erbringung von sonstigen wirtschaftlichen Dienstleistungen	Übrige Wirtschafts- zweige	
H	I	J	K	L	N	B, D, E, M, O-S	
4	9	1	3	3	6	10	1
2	11	3	7	–	12	18	2
3	3	3	6	2	8	9	3
6	19	11	9	3	26	28	4
8	11	7	9	4	33	37	5
10	12	6	9	3	24	26	6
–	4	2	6	–	10	14	7
6	7	5	15	3	21	20	8
12	17	8	9	2	32	25	9
7	14	6	14	7	26	23	10
1	12	4	8	2	16	22	11
10	20	4	14	3	24	34	12
3	10	2	4	4	11	20	13
9	19	8	7	5	38	37	14
1	10	2	11	–	16	23	15
4	13	3	15	3	13	12	16
5	15	9	12	10	18	33	17
1	7	4	5	1	11	7	18
92	213	88	163	55	345	398	19

Das Amt für Statistik Berlin-Brandenburg

Das Amt für Statistik Berlin-Brandenburg ist für beide Länder die zentrale Dienstleistungseinrichtung auf dem Gebiet der amtlichen Statistik. Das Amt erbringt Serviceleistungen im Bereich Information und Analyse für die breite Öffentlichkeit, für alle gesellschaftlichen Gruppen sowie für Kunden aus Verwaltung und Politik, Wirtschaft und Wissenschaft. Kerngeschäft des Amtes ist die Durchführung der gesetzlich angeordneten amtlichen Statistiken für Berlin und Brandenburg. Das Amt erhebt die Daten, bereitet sie auf, interpretiert und analysiert sie und veröffentlicht die Ergebnisse. Die Grundversorgung aller Nutzer mit statistischen Informationen erfolgt unentgeltlich, im Wesentlichen über das Internet und den Informationsservice. Daneben werden nachfrage- und zielgruppenorientierte Standardauswertungen zu Festpreisen angeboten. Kundenspezifische Aufbereitung / Beratung zu kostendeckenden Preisen ergänzt das Spektrum der Informationsbereitstellung.

Amtliche Statistik im Verbund

Die Statistiken werden bundesweit nach einheitlichen Konzepten, Methoden und Verfahren arbeitsteilig erstellt. Die statistischen Ämter der Länder sind dabei grundsätzlich für die Durchführung der Erhebungen, für die Aufbereitung und Veröffentlichung der Länderergebnisse zuständig. Durch diese Kooperation in einem „Statistikverbund“ entstehen für alle Länder vergleichbare und zu einem Bundesergebnis zusammenführbare Erhebungsergebnisse.

Produkte und Dienstleistungen

Informationsservice

info@statistik-bbb.de
mit statistischen Informationen für jedermann und Beratung sowie maßgeschneiderte Aufbereitungen von Daten über Berlin und Brandenburg. Auskunft, Beratung, Pressedienst sowie Fachbibliotheken in Potsdam und Berlin.

Standort Potsdam

Dortustraße 46, 14467 Potsdam
Tel. 0331 39-444
Fax 0331 39-418
Mo-Do 9-15 Uhr, Fr 9-14 Uhr

Bibliothek

Tel. 0331 39-843
Fax 0331 39-418
Mo-Do 10.30-15 Uhr, Fr 9.30-14 Uhr

Standort Berlin

Alt-Friedrichsfelde 60, 10315 Berlin
Tel. 030 9021-3434
Fax 030 9021-3655
Mo-Do 9-15 Uhr, Fr 9-14 Uhr

Bibliothek

Tel. 030 9021-3540
Fax 030 9021-3655
Mo-Do 9-15 Uhr, Fr 9-14 Uhr

Internet-Angebot

www.statistik-berlin-brandenburg.de
mit aktuellen Daten, Pressemitteilungen, Statistischen Berichten zum kostenlosen Herunterladen, regionalstatistischen Informationen, Wahlstatistiken und -analysen sowie
einem Überblick über das gesamte Leistungsspektrum des Amtes.

Statistische Jahrbücher

mit einer Vielzahl von Tabellen aus nahezu allen Arbeitsgebieten der amtlichen Statistik.

Statistische Berichte

mit Ergebnissen der einzelnen Statistiken in Tabellen in tiefer sachlicher Gliederung und Grafiken zur Veranschaulichung von Entwicklungen und Strukturen.

Mit dieser Reihe werden die bisherigen Veröffentlichungen Statistischer Berichte aus dem Landesbetrieb für Datenverarbeitung und

Statistik Land Brandenburg sowie dem Statistischen Landesamt Berlin fortgesetzt.

Datenangebot aus dem Sachgebiet

Informationen zu dieser Veröffentlichung

Standort Potsdam
Referat 48P
Tel. 0331 39-658
Fax 0331 39-807
unternehmen@statistik-bbb.de

Standort Berlin
Referat 48B
Tel. 030 9021-3701/3823
Fax 030 5158-8323
unternehmen@statistik-bbb.de

Weitere Veröffentlichungen zum Thema

Ergebnisse dieser Statistik für das Bundesgebiet sind den Veröffentlichungen des Statistischen Bundesamtes der Fachserie 2, Reihe 5 „Unternehmen und Arbeitsstätten“ zu entnehmen.