

Statistischer Bericht

D I 2 – j / 09

┌ Gewerbeanzeigen
im **Land Brandenburg** im
Jahr 2009

Statistischer Bericht
D 1 2 – j / 09
Herausgegeben im **März 2010**

Preis
pdf-Version: kostenlos
Druck-Version: 7,- EUR
Excel-Version: kostenlos

Impressum

Amt für Statistik Berlin-Brandenburg
Dortustraße 46
14467 Potsdam
info@statistik-bbb.de
www.statistik-berlin-brandenburg.de

Potsdam
Tel. 0331 39-444
Fax 0331 39-418

Berlin
Tel. 030 9021-3434

© **Amt für Statistik** Berlin-Brandenburg
Für nichtgewerbliche Zwecke sind Vervielfältigung und unentgeltliche Verbreitung, auch auszugsweise, mit Quellenangabe gestattet. Die Verbreitung, auch auszugsweise, über elektronische Systeme/Datenträger bedarf der vorherigen Zustimmung. Alle übrigen Rechte bleiben vorbehalten.

Zeichenerklärung

0 weniger als die Hälfte von 1 in der letzten besetzten Stelle, jedoch mehr als nichts
– nichts vorhanden
... Angabe fällt später an
() Aussagewert ist eingeschränkt
/ Zahlenwert nicht sicher genug
• Zahlenwert unbekannt oder geheim zu halten
x Tabellenfach gesperrt
p vorläufige Zahl
r berichtigte Zahl
s geschätzte Zahl

Inhaltsverzeichnis

| | Seite | | Seite |
|---|----------|---|-------|
| Vorbemerkungen | 4 | | |
| Grafiken | | | |
| 1 Gewerbeanmeldungen und Betriebsgründungen in Brandenburg seit Januar 2006..... | 7 | | |
| 2 Gewerbeabmeldungen und Betriebsaufgaben in Brandenburg seit Januar 2006..... | 7 | | |
| Tabellen | | | |
| Übersicht: Gewerbeanzeigen von 2002 bis Jahr 2009 für das Land Brandenburg..... | 8 | 7 Vollständige Aufgaben sowie Gewerbetreibende in Brandenburg im Jahr 2009 nach Wirtschaftsbereichen..... | 19 |
| Übersicht: Gewerbeanzeigen von 2002 bis Jahr 2009 für das Land Brandenburg nach Verwaltungsbezirken..... | 9 | 8 Vollständige Aufgaben sowie Gewerbetreibende in Brandenburg im Jahr 2009 nach Art der Niederlassung, der Rechtsform, bei Einzelunternehmen nach Geschlecht und Staatsangehörigkeit..... | 21 |
| 1 Gewerbeanmeldungen in Brandenburg im Jahr 2009 nach Wirtschaftsbereichen..... | 10 | 9 Gewerbeanmeldungen in Brandenburg im Jahr 2009 nach ausgewählten Merkmalen und Verwaltungsbezirken..... | 22 |
| 2 Gewerbeanmeldungen in Brandenburg im Jahr 2009 nach Art der Niederlassung, der Rechtsform, bei Einzelunternehmen nach Geschlecht und Staatsangehörigkeit..... | 12 | 10 Gewerbeabmeldungen in Brandenburg im Jahr 2009 nach ausgewählten Merkmalen und Verwaltungsbezirken..... | 23 |
| 3 Neugründungen sowie Gewerbetreibende in Brandenburg im Jahr 2009 nach Wirtschaftsbereichen | 13 | 11 Gewerbeanmeldungen in Brandenburg im Jahr 2009 nach Wirtschaftsbereichen und Verwaltungsbezirken..... | 24 |
| 4 Neugründungen sowie Gewerbetreibende in Brandenburg im Jahr 2009 nach Rechtsform und bei Einzelunternehmen nach Geschlecht und Staatsangehörigkeit..... | 15 | 12 Gewerbeabmeldungen in Brandenburg im Jahr 2009 nach Wirtschaftsbereichen und Verwaltungsbezirken..... | 26 |
| 5 Gewerbeabmeldungen in Brandenburg im Jahr 2009 nach Wirtschaftsbereichen..... | 16 | | |
| 6 Gewerbeanmeldungen in Brandenburg im Jahr 2009 nach Art der Niederlassung, der Rechtsform, bei Einzelunternehmen nach Geschlecht und Staatsangehörigkeit..... | 18 | | |

Vorbemerkungen

Allgemeine Angaben zur Statistik

- **Bezeichnung der Statistik**

Gewerbeanzeigenstatistik, EVAS-Nr.: 523 11

- **Berichtszeitraum**

monatlich

- **Erhebungstermin**

laufend

- **Periodizität**

seit 1996 monatlich

- **regionale Gliederung**

Brandenburg Land, Kreise und kreisfreie Städte in den Standardveröffentlichungen

- **Erhebungsgesamtheit**

Gewerbetreibende

- **Erhebungseinheiten**

Alle juristischen und alle natürlichen Personen, die nach § 14 Gewerbeordnung verpflichtet sind, Aufnahme, Änderung oder Aufgabe einer gewerblichen Tätigkeit der zuständigen Behörde anzuzeigen.

- **Rechtsgrundlagen**

Gewerbeordnung (GewO) vom 1. Januar 1987 (BGBl. I S. 425), in der Fassung vom 22. Februar 1999 (BGBl. I S. 202); zuletzt geändert durch das Gesetz vom 22. August 2006 (BGBl. I S. 1970).
Gesetz über die Statistik für Bundeszwecke (Bundesstatistikgesetz - BStatG) vom 22. Januar 1987 (BGBl. I S. 462, 565); zuletzt geändert durch Artikel 3 des Gesetzes vom 7. September 2007 (BGBl. I S. 2246).

- **Geheimhaltung und Datenschutz**

Die erhobenen Einzelangaben werden nach § 16 Bundesstatistikgesetz grundsätzlich geheim gehalten. Nur in ausdrücklich gesetzlichen Ausnahmefällen dürfen Einzelangaben übermittelt werden. Die Namen und Adressen der Befragten werden in keinem Fall an Dritte weitergegeben.
Nach § 16 Abs. 6 Bundesstatistikgesetz ist es möglich, den Hochschulen oder sonstigen Einrichtungen mit der Aufgabe unabhängiger wissenschaftlicher Forschung für die Durchführung wissenschaftlicher Vorhaben Einzelangaben dann zur Verfügung zu stellen, wenn diese so anonymisiert sind, dass sie nur mit einem unverhältnismäßig großen Aufwand an Zeit, Kosten und Arbeitskraft dem Befragten oder Betroffenen zugeordnet werden können. Die Pflicht zur Geheimhaltung besteht auch für Personen, die Empfänger von Einzelangaben sind.

Zweck und Ziele der Statistik

- **Erhebungsinhalte**

Die Gewerbeanzeigenstatistik liefert Informationen über die Zahl der Gewerbe- und -abmeldungen nach Wirtschaftsbereichen, Rechtsformen, Zahl der tätigen Personen und Bundesländern. Außerdem werden Geschlecht und Staatsangehörigkeit der Gewerbetreibenden ermittelt. Die An- und Abmeldungen werden danach unterschieden, welche Gründe maßgeblich waren.

- **Zweck der Statistik**

Die Gewerbeanzeigenstatistik hat die Aufgabe, zum einen über das Meldegeschehen in seiner Gesamtheit zu informieren, aber auch Existenzgründungen und Stilllegungen von Unternehmen und Betrieben statistisch abzubilden.

- **Hauptnutzer der Statistik**

Alle Gemeinde- und Kreisverwaltungen in Brandenburg; Ministerium für Wirtschaft des Landes Brandenburg; Senatsverwaltung für Wirtschaft, Arbeit und Frauen; Bundesministerium für Wirtschaft; Deutsche Bundesbank; Bankgesellschaft Berlin; Industrie- und Handelskammer; Handwerkskammer; Hotel- und Gaststättenverband Berlin; Deutscher Gewerkschaftsbund; Verband der Creditreform; Institut für Mittelstandsforschung; Institut für Wirtschaftsforschung Halle; Universität Mainz; Fachhochschule für Wirtschaft; Berliner Institut für vergleichende Sozialforschung; Schüler und Studenten; Medien.

- **Einbeziehung der Nutzer**

Die Tabellen entsprechen dem Aufbau der Bundesveröffentlichungen. Regionale Nutzerwünsche wurden berücksichtigt.

Erhebungsmethodik

- **Art der Datengewinnung**

Die Gewerbeanzeigenstatistik wird wie eine Sekundärstatistik auf der Basis der in der Verwaltung erstellten Gewerbemeldungen durchgeführt. Um Aufschluss über die Zahl und Art der in einer Gemeinde ansässigen Gewerbebetriebe zu erhalten, sind Gewerbetreibende gesetzlich verpflichtet, meldepflichtige Vorgänge dem zuständigen Gewerbeamt anzuzeigen. Die Kopien dieser An- und Abmeldungen werden statistisch ausgewertet. Seit 2006 werden die Gewerbeummeldungen von der amtlichen Statistik nicht mehr ausgewertet.

- **Erhebungsinstrumente und Berichtsweg**

Der Versand der Meldungen der Gewerbeämter im Land Brandenburg an das Amt für Statistik erfolgt auf elektronischem oder auf dem postalischen Weg.

- **Belastung der Auskunftspflichtigen**

Die Erstattung der Gewerbeanzeige dient primär den Gemeinden zur Gewerbeüberwachung. Durch die Verwendung von Kopien dieser Anzeigen entsteht für die Auskunftspflichtigen durch die Statistik keinerlei zusätzliche Belastung. Gemäß Artikel 11 des Ersten Gesetzes zum Abbau bürokratischer Hemmnisse insbesondere in der mittelständischen Wirtschaft vom 22. August 2006 wurde ab September 2006 die Auswertung der Gewerbeummeldungen eingestellt.

- **Dokumentation des Fragebogens**

Die Gewerbeanzeige ist gleichzeitig das Erhebungsformular. Diese Formulare sind Bestandteil der Gewerbeordnung. Die Anzeigenden sind verpflichtet, den Inhalt der Vordrucke zu beantworten. Bei der elektronischen Verarbeitung der Anzeigen bei den Gemeinden kann vom vorgegebenen Format der Muster, jedoch nicht vom Inhalt, abgewichen werden.

Genauigkeit

• Qualitative Gesamtbewertung der Genauigkeit

Die Anzeigen sind, insbesondere wenn sie als Formular bereitgestellt wurden, oft nicht vollständig oder ungenau ausgefüllt.

• Nicht stichprobenbedingte Fehler

Die Beschreibung der wirtschaftlichen Tätigkeit erschwert die genaue Zuordnung nach der Klassifikation der Wirtschaftszweige. Angesichts von ca. 50 000 Anzeigen pro Jahr in Brandenburg sind Rückfragen daher nur in besonderen Fällen wirtschaftlich vertretbar.

Aktualität und Pünktlichkeit

Gegenwärtig werden die Quartals- und Jahresergebnisse der Gewerbeanzeigenstatistik spätestens 10 Wochen nach Ende des Berichtszeitraums in Form einer Pressemitteilung veröffentlicht. Ca. 12 Wochen nach Ende des Berichtszeitraums werden die monatlichen Statistischen Berichte erstellt, der Jahresbericht und die Internetpräsenz werden im ersten Halbjahr des folgenden Kalenderjahres veröffentlicht. Die Angaben sind endgültig, eine nachträgliche Korrektur erfolgt nicht.

Zeitliche und räumliche Vergleichbarkeit

Die Ergebnisse können mit dem entsprechenden Vorjahreszeitraum verglichen werden. Einschränkungen gibt es vor allem bei Änderung der Systematik wie z.B. der Klassifikation der Wirtschaftszweige. Der Bericht enthält Angaben, die alle Statistischen Landesämter für ihren Bereich unter gleicher Kennziffer veröffentlichen.

Durch die Neuordnung der Klassifikation der Wirtschaftszweige (WZ2003) zur WZ2008 im Jahr 2008 ist die Vergleichbarkeit zu den Vorjahren eingeschränkt.

Bezüge zu anderen Erhebungen

keine

Weitere Informationsquellen

• Publikationswege

Der Inhalt dieses Berichtes ist auf Wunsch auch auf Diskette erhältlich oder kann per E-Mail versandt werden.

• Kontakt

Fachbereich Gewerbeanzeigen am Standort Potsdam:

Telefon: (0331) 39 658

Telefax: (0331) 39 807

E-Mail: unternehmen@statistik-bbb.de

Fachbereich Gewerbeanzeigen am Standort Berlin

Telefon: (030) 9021 3550/3823

Telefax: (030) 5158 8323

E-Mail: unternehmen@statistik-bbb.de

• weiterführende Veröffentlichungen

Ergebnisse für das gesamte Bundesgebiet werden in der Fachserie 2, Reihe 5 "Unternehmen und Arbeitsstätten" des Statistischen Bundesamtes veröffentlicht.

Merkmale, Indizes und Klassifikationen

• Gewerbeanmeldungen

Die Neugründung eines Betriebes, die Wiedereröffnung eines Betriebes nach Verlegung (Zuzug), die Gründung ei-

nes Betriebes nach dem Umwandlungsgesetzes, die Änderung der Rechtsform, der Eintritt von Gesellschaftern und die Übernahme durch Erbfolge, Kauf oder Pacht eines Betriebes.

• Gewerbeabmeldungen

Die vollständige Aufgabe eines Betriebes, die Verlagerung eines Betriebes in ein anderes Bundesland (Fortzug), die Abmeldung eines Betriebes nach dem Umwandlungsgesetzes, die Änderung der Rechtsform, der Austritt von Gesellschaftern und die Übergabe durch Erbfolge, Kauf oder Pacht eines Betriebes.

• Gewerbeummeldungen

Die Änderung oder Erweiterung der wirtschaftlichen Tätigkeit des Betriebes, die Verlegung eines Betriebes innerhalb Brandenburgs oder sonstige Veränderungen (Namensänderung, Nebenerwerb).

• Betrieb / Betriebsstätte

Die Gewerbeordnung gestattet den gleichzeitigen Betrieb eines oder verschiedener Gewerbe in einer oder mehreren Betriebs- oder Verkaufsstätten. Betriebs- oder Verkaufsstätten können Hauptniederlassungen, Zweigniederlassungen oder unselbständige Zweigstellen sein.

• Hauptniederlassung (Hptn.)

Mittelpunkt des Geschäftsverkehrs eines Betriebes, der sich bei Personengesellschaften und juristischen Personen am Sitz des Unternehmens befindet. Er kann aber auch in der Wohnung des Gewerbetreibenden liegen.

• Zweigniederlassung (Zwgn.)

Betrieb mit selbständiger Organisation, selbständigen Betriebsmitteln und gesonderter Buchführung, dessen Leiter Geschäfte selbständig abzuschließen und durchzuführen befugt ist.

• Unselbständige Zweigniederlassung (Zwgn.)

Feste örtliche Anlagen oder Einrichtungen, die der Ausübung eines stehenden Gewerbes dienen (z.B. ein Auslieferungslager), jedoch nicht die Bedingungen einer Zweigniederlassung erfüllen.

• Betriebsgründung

Gründung einer Haupt-, Zweigniederlassung oder unselbständigen Zweigstelle durch eine natürliche oder juristische Person, die entweder im Handels-, Vereins- oder Genossenschaftsregister eingetragen ist oder die Handwerkseigenschaft besitzt oder mindestens einen Arbeitnehmer beschäftigt.

• Sonstige Neugründung

Gründung einer Hauptniederlassung durch einen Minderkaufmann (Kleingewerbe), der also in keinem Register eingetragen ist, der keine Handwerkskarte besitzt und keine Arbeitnehmer beschäftigt. Gründung eines Gewerbes, das im Nebenerwerb betrieben wird oder Meldung der Gründung einer Niederlassung ohne Angabe von Beschäftigten.

• Übernahme

Umfasst den Kauf oder die Pacht eines Betriebes, den Eintritt der Erbfolge, der Rechtsformänderung sowie Gesellschaftereintritte.

• **Umwandlung**

Die Umwandlung nach dem Umwandlungsgesetz umfasst die Verschmelzung mehrerer Betriebe zu einem, die Aufspaltung eines Betriebes in mehrere Betriebe sowie die Aufspaltung oder Ausgliederung von Betriebsteilen mit dem Ziel der Neugründung.

• **Betriebsaufgabe**

Vollständige Aufgabe eines Betriebes der von einer juristischen oder natürlichen Person geführt wurde. Bei der natürlichen Person ist Voraussetzung, dass sie im Handelsregister eingetragen war oder zuletzt mindestens einen Arbeitnehmer beschäftigt hat.

• **Sonstige Stilllegung**

Vollständige Aufgabe einer Hauptniederlassung eines Kleingewerbetreibenden, der nicht im Handelsregister eingetragen war und keine Arbeitnehmer beschäftigte bzw. der ein Gewerbe im Nebenerwerb betrieb.

• **Übergabe**

Umfasst den Verkauf oder die Verpachtung eines Betriebes, den Antritt der Erbfolge, der Rechtsformänderungen sowie Gesellschafteraustritte.

• **Klassifikationen**

Statistisches Bundesamt: Klassifikation der Wirtschaftszweige mit Erläuterungen, Ausgabe 2008 (WZ2008); Wiesbaden
AGS - Amtlicher Gemeindegchlüssel
Katalog Rechtsformen
Katalog des Staatsangehörigkeits- und Gebietsschlüssels
Katalog der Registergerichtsschlüssel
EVAS - Einheitliches Verzeichnis amtlicher Statistiken

• **Merkmale und Ausprägungen**

Art der Meldung:

- Anmeldung
- Abmeldung

Datum der Meldung für:

- Anmeldung
- Abmeldung

Berichtsmonat und -jahr

Gemeindegchlüssel:

- AGS - Amtlicher Gemeindegchlüssel

Registergericht:

- Schlüsselnummer
- Postleitzahl

Art des Registers:

- Handelsregister A
- Handelsregister B
- Genossenschaftsregister
- Vereinsregister
- Partnerschaftsregister

Grad der Selbständigkeit:

- Hauptniederlassung
- Zweigniederlassung
- Unselbständige Zweigstelle
- Automatenaufstellbetrieb
- Reisegewerbe

Art des Betriebes in:

- Industrie
- Handwerk
- Handel
- Sonstiges

Rechtsform:

- Katalog der Rechtsformen

Angaben zum Betrieb:

- Zahl der geschäftsführenden Gesellschafter
- Aktuelle bzw. frühere Betriebsstätte, ggf. Hauptniederlassung

Handwerkskarte:

- Nein / Ja

Anzahl tätigen Personen (Voll-, Teilzeit) bei der:

- Anmeldung
- Abmeldung

Wirtschaftliche Tätigkeit:

Klassifikation der Wirtschaftszweige,

- Ausgabe 2008 (WZ2008)

Angaben zur Person:

- Geschlecht

Staatsangehörigkeit

- Katalog des Staatsangehörigkeits- und des Gebietsschlüssels

Tätigkeit (vorerst / zuletzt) im Nebenerwerb:

- Ja / Nein

Grund der Anmeldung:

- Neugründung
- Wiedereröffnung nach Verlegung aus einem anderen Meldebezirk
- Gründung nach dem Umwandlungsgesetz
- Wechsel der Rechtsform
- Gesellschaftereintritt
- Erbfolge / Kauf / Pacht

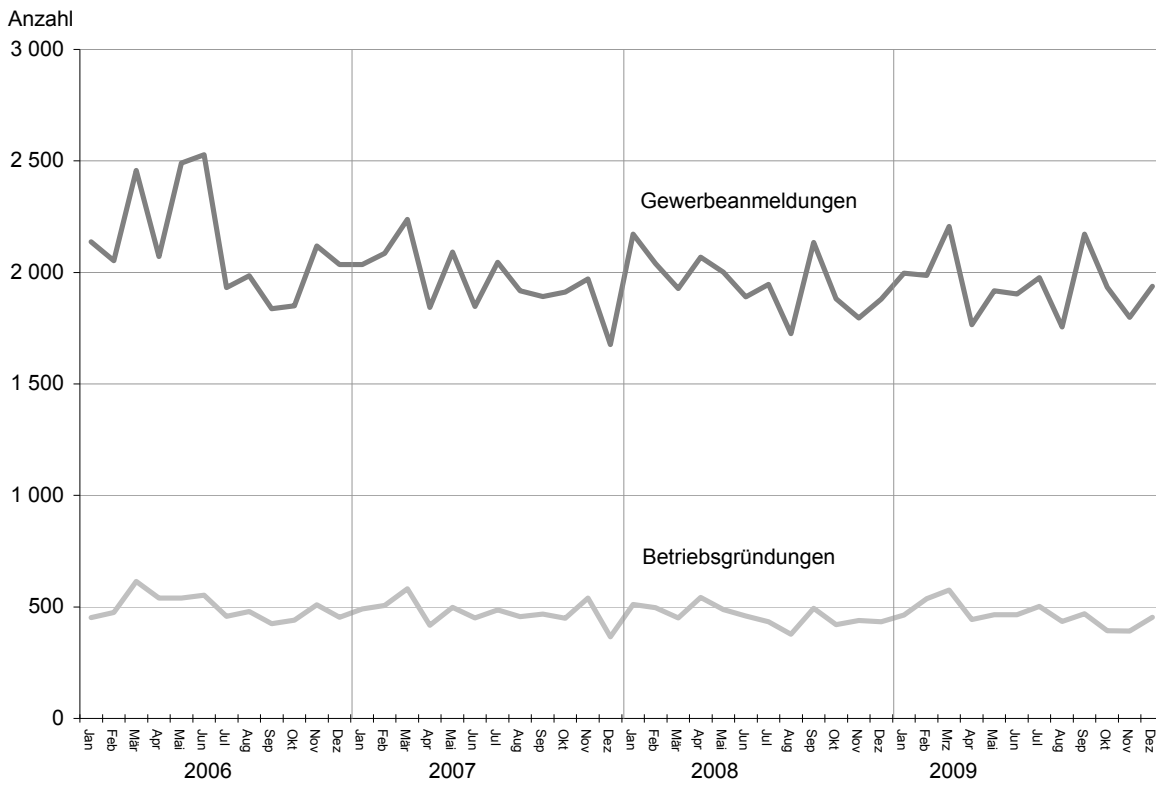
Grund der Abmeldung:

- Vollständige Aufgabe
- Verlegung in einen anderen Meldebezirk
- Aufgabe infolge des Umwandlungsgesetzes
- Wechsel der Rechtsform
- Gesellschafteraustritt
- Erbfolge / Verkauf / Verpachtung

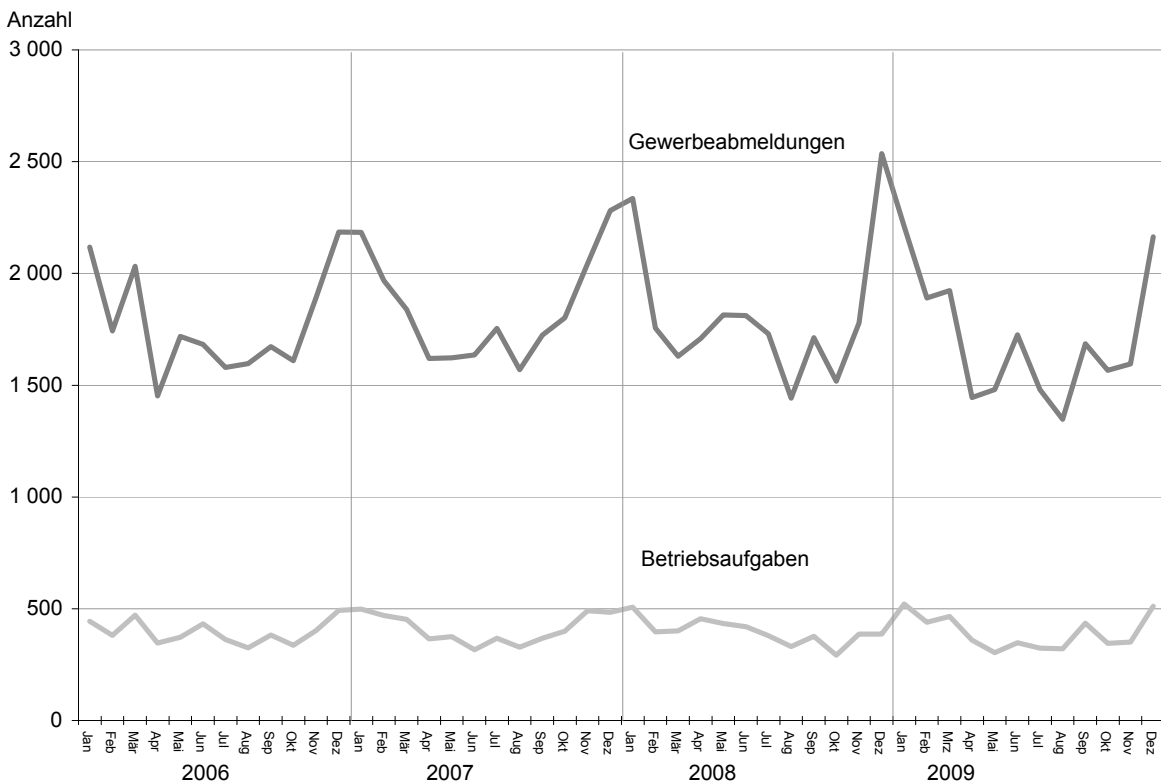
Ursache der Abmeldung:

- Keine Angabe
- Wirtschaftliche Schwierigkeiten
- Insolvenzverfahren
- Von Amts wegen
- Persönliche Gründe
- Betrieb wurde nie ausgeübt
- Verlegung in einen anderen Meldebezirk
- Übergabe wegen Verkauf / Verpachtung

1 Gewerbebeanmeldungen und Betriebsgründungen in Brandenburg seit Januar 2006



2 Gewerbebeanmeldungen und Betriebsaufgaben in Brandenburg seit Januar 2006



Übersicht: Gewerbeanzeigen von 2002 bis Jahr 2009 für das Land Brandenburg

| Jahr/Monat | Anmeldungen | | Ummeldungen ² | | Abmeldungen | |
|---|-------------|--|--------------------------|---|-------------|-----------------------------------|
| | insgesamt | darunter: Neu- errichtungen ¹ | insgesamt | darunter: Veränderung der Betriebs- tätigkeit ³ | insgesamt | darunter: Aufgabe ⁴ |
| 2002 | 20 275 | 16 953 | 5 529 | 2 836 | 18 194 | 14 448 |
| 2003 | 24 012 | 20 790 | 5 279 | 2 801 | 17 058 | 13 659 |
| 2004 | 30 163 | 26 183 | 6 609 | 3 375 | 18 245 | 14 258 |
| 2005 | 26 310 | 22 074 | 8 027 | 4 336 | 20 755 | 16 406 |
| 2006 | 25 499 | 20 955 | x | x | 21 279 | 17 037 |
| 2007 | 23 555 | 19 356 | x | x | 22 040 | 17 958 |
| 2008 | 23 464 | 19 197 | x | x | 21 773 | 17 916 |
| 2009 | 23 352 | 19 274 | x | x | 20 513 | 16 666 |
| Veränderung gegenüber dem Vorjahresmonat in % | | | | | | |
| 2008 Januar | 2 172 | 1 716 | x | x | 2 336 | 1 901 |
| Februar | 2 039 | 1 641 | x | x | 1 756 | 1 450 |
| März | 1 928 | 1 637 | x | x | 1 630 | 1 343 |
| April | 2 068 | 1 706 | x | x | 1 709 | 1 394 |
| Mai | 2 001 | 1 660 | x | x | 1 814 | 1 498 |
| Juni | 1 891 | 1 554 | x | x | 1 811 | 1 486 |
| Juli | 1 947 | 1 617 | x | x | 1 730 | 1 407 |
| August | 1 725 | 1 412 | x | x | 1 442 | 1 178 |
| September | 2 134 | 1 773 | x | x | 1 712 | 1 407 |
| Oktober | 1 882 | 1 557 | x | x | 1 518 | 1 250 |
| November | 1 796 | 1 442 | x | x | 1 779 | 1 462 |
| Dezember | 1 881 | 1 482 | x | x | 2 536 | 2 140 |
| 2009 Januar | 1 997 | 1 567 | x | x | 2 211 | 1 803 |
| Februar | 1 987 | 1 639 | x | x | 1 890 | 1 549 |
| März | 2 206 | 1 800 | x | x | 1 923 | 1 566 |
| April | 1 766 | 1 479 | x | x | 1 445 | 1 156 |
| Mai | 1 918 | 1 583 | x | x | 1 481 | 1 177 |
| Juni | 1 904 | 1 599 | x | x | 1 725 | 1 361 |
| Juli | 1 977 | 1 684 | x | x | 1 480 | 1 206 |
| August | 1 756 | 1 476 | x | x | 1 347 | 1 115 |
| September | 2 172 | 1 826 | x | x | 1 686 | 1 377 |
| Oktober | 1 933 | 1 592 | x | x | 1 566 | 1 288 |
| November | 1 798 | 1 490 | x | x | 1 595 | 1 298 |
| Dezember | 1 938 | 1 539 | x | x | 2 164 | 1 770 |
| Januar | -8,1 | -8,7 | x | x | -5,4 | -5,2 |
| Februar | -2,6 | -0,1 | x | x | 7,6 | 6,8 |
| März | 14,4 | 10,0 | x | x | 18,0 | 16,6 |
| April | -14,6 | -13,3 | x | x | -15,4 | -17,1 |
| Mai | -4,1 | -4,6 | x | x | -18,4 | -21,4 |
| Juni | 0,7 | 2,9 | x | x | -4,7 | -8,4 |
| Juli | 1,5 | 4,1 | x | x | -14,5 | -14,3 |
| August | 1,8 | 4,5 | x | x | -6,6 | -5,3 |
| September | 1,8 | 3,0 | x | x | -1,5 | -2,1 |
| Oktober | 2,7 | 2,2 | x | x | 3,2 | 3,0 |
| November | 0,1 | 3,3 | x | x | -10,3 | -11,2 |
| Dezember | 3,0 | 3,8 | x | x | -14,7 | -17,3 |

1 Betriebsgründungen und sonstige Neuerrichtungen, ohne Zuzüge.

2 Gemäß Artikel 11 des Ersten Gesetzes zum Abbau bürokratischer Hemmnisse insbesondere in der mittelständischen Wirtschaft wurde ab September 2006 die Auswertung der Ummeldungen eingestellt.

3 Änderung und/oder Erweiterung

4 Ohne Verlagerungen; einschließlich Aufgabe einer Zweigniederlassung oder unselbstständigen Zweigstelle (also einschl. "teilweise Aufgabe eines weiterhin bestehenden Betriebes")

Übersicht: Gewerbeanzeigen von 2002 bis 2009 im Land Brandenburg nach Verwaltungsbezirken

| Verwaltungsbezirk | 2009 ¹ | 2008 ¹ | 2007 ¹ | 2006 ¹ | 2005 | 2004 | 2003 | 2002 |
|--------------------------|-------------------|-------------------|-------------------|-------------------|---------------|---------------|---------------|---------------|
| Anmeldungen | | | | | | | | |
| Brandenburg an der Havel | 569 | 580 | 589 | 639 | 633 | 871 | 625 | 451 |
| Cottbus | 852 | 988 | 1 003 | 987 | 1 061 | 1 361 | 1 010 | 869 |
| Frankfurt (Oder) | 665 | 567 | 596 | 567 | 594 | 714 | 507 | 442 |
| Potsdam | 1 785 | 1 798 | 1 873 | 1 832 | 1 945 | 1 998 | 1 581 | 1 287 |
| Barnim | 1 744 | 1 792 | 1 870 | 2 158 | 2 222 | 2 502 | 1 923 | 1 632 |
| Dahme-Spreewald | 1 794 | 1 769 | 1 797 | 2 054 | 2 097 | 2 151 | 1 938 | 1 556 |
| Elbe-Elster | 779 | 836 | 805 | 932 | 1 035 | 1 180 | 788 | 669 |
| Havelland | 1 534 | 1 485 | 1 436 | 1 612 | 1 725 | 1 840 | 1 662 | 1 360 |
| Märkisch-Oderland | 1 982 | 2 044 | 1 957 | 2 138 | 2 199 | 2 439 | 2 162 | 1 778 |
| Oberhavel | 1 941 | 2 057 | 2 095 | 2 244 | 2 265 | 2 740 | 2 172 | 1 863 |
| Oberspreewald Lausitz | 755 | 752 | 865 | 893 | 896 | 1 116 | 850 | 789 |
| Oder-Spree | 1 640 | 1 662 | 1 595 | 1 692 | 1 939 | 2 199 | 1 676 | 1 378 |
| Ostprignitz-Ruppin | 848 | 762 | 759 | 917 | 890 | 1 266 | 869 | 734 |
| Potsdam-Mittelmark | 2 234 | 2 108 | 2 136 | 2 287 | 2 357 | 2 522 | 2 151 | 1 975 |
| Prignitz | 713 | 652 | 642 | 643 | 684 | 909 | 674 | 521 |
| Spree-Neiße | 1 134 | 1 149 | 1 152 | 1 360 | 1 172 | 1 477 | 1 087 | 927 |
| Teltow-Fläming | 1 500 | 1 605 | 1 519 | 1 699 | 1 627 | 1 790 | 1 584 | 1 313 |
| Uckermark | 883 | 858 | 866 | 845 | 969 | 1 088 | 753 | 731 |
| Land Brandenburg | 23 352 | 23 464 | 23 555 | 25 499 | 26 310 | 30 163 | 24 012 | 20 275 |
| Abmeldungen | | | | | | | | |
| Brandenburg an der Havel | 592 | 584 | 596 | 579 | 710 | 577 | 498 | 454 |
| Cottbus | 871 | 857 | 1 045 | 964 | 950 | 877 | 935 | 888 |
| Frankfurt (Oder) | 560 | 569 | 579 | 512 | 577 | 686 | 498 | 539 |
| Potsdam | 1 542 | 2 099 | 1 626 | 1 681 | 1 573 | 1 328 | 1 069 | 1 218 |
| Barnim | 1 575 | 1 709 | 1 779 | 1 783 | 1 586 | 1 301 | 1 274 | 1 386 |
| Dahme-Spreewald | 1 573 | 1 569 | 1 615 | 1 552 | 1 515 | 1 286 | 1 298 | 1 350 |
| Elbe-Elster | 729 | 716 | 886 | 747 | 817 | 688 | 611 | 657 |
| Havelland | 1 217 | 1 425 | 1 304 | 1 305 | 1 402 | 1 083 | 1 151 | 1 149 |
| Märkisch-Oderland | 1 768 | 1 784 | 1 809 | 1 685 | 1 576 | 1 269 | 1 289 | 1 511 |
| Oberhavel | 1 678 | 1 635 | 1 748 | 1 670 | 1 841 | 1 726 | 1 389 | 1 363 |
| Oberspreewald Lausitz | 710 | 827 | 836 | 778 | 702 | 766 | 738 | 813 |
| Oder-Spree | 1 480 | 1 526 | 1 587 | 1 495 | 1 454 | 1 344 | 1 290 | 1 360 |
| Ostprignitz-Ruppin | 686 | 699 | 724 | 815 | 900 | 760 | 547 | 669 |
| Potsdam-Mittelmark | 1 870 | 1 828 | 1 780 | 1 753 | 1 686 | 1 370 | 1 492 | 1 628 |
| Prignitz | 585 | 610 | 592 | 542 | 574 | 527 | 492 | 506 |
| Spree-Neiße | 903 | 1 099 | 1 158 | 1 047 | 850 | 869 | 857 | 875 |
| Teltow-Fläming | 1 342 | 1 389 | 1 362 | 1 508 | 1 251 | 1 067 | 1 066 | 1 148 |
| Uckermark | 832 | 848 | 1 014 | 863 | 791 | 721 | 564 | 680 |
| Land Brandenburg | 20 513 | 21 773 | 22 040 | 21 279 | 20 755 | 18 245 | 17 058 | 18 194 |
| Ummeldungen | | | | | | | | |
| Brandenburg an der Havel | x | x | x | x | 363 | 288 | 207 | 218 |
| Cottbus | x | x | x | x | 415 | 448 | 501 | 354 |
| Frankfurt (Oder) | x | x | x | x | 298 | 312 | 234 | 230 |
| Potsdam | x | x | x | x | 693 | 533 | 394 | 416 |
| Barnim | x | x | x | x | 568 | 411 | 398 | 388 |
| Dahme-Spreewald | x | x | x | x | 530 | 385 | 327 | 384 |
| Elbe-Elster | x | x | x | x | 331 | 203 | 165 | 196 |
| Havelland | x | x | x | x | 504 | 355 | 322 | 351 |
| Märkisch-Oderland | x | x | x | x | 647 | 461 | 428 | 480 |
| Oberhavel | x | x | x | x | 629 | 573 | 345 | 398 |
| Oberspreewald Lausitz | x | x | x | x | 291 | 355 | 244 | 271 |
| Oder-Spree | x | x | x | x | 541 | 441 | 379 | 444 |
| Ostprignitz-Ruppin | x | x | x | x | 321 | 266 | 132 | 164 |
| Potsdam-Mittelmark | x | x | x | x | 590 | 400 | 277 | 334 |
| Prignitz | x | x | x | x | 201 | 180 | 87 | 125 |
| Spree-Neiße | x | x | x | x | 387 | 370 | 454 | 282 |
| Teltow-Fläming | x | x | x | x | 452 | 395 | 270 | 296 |
| Uckermark | x | x | x | x | 266 | 233 | 119 | 198 |
| Land Brandenburg | x | x | x | x | 8 027 | 6 609 | 5 279 | 5 529 |

¹ Gemäß Artikel 11 des Ersten Gesetzes zum Abbau bürokratischer Hemmnisse insbesondere in der mittelständischen Wirtschaft wurde ab September 2006 die Auswertung der Ummeldungen eingestellt.

1 Gewerbeanmeldungen in Brandenburg im Jahr 2009 nach Wirtschaftsbereichen

| Nr. der Klassifikation¹ | Wirtschaftsbereich | Gewerbeanmeldungen insgesamt | Neuerrichtungen | | | Zuzug | Übernahme | | | |
|-------------------------|---|------------------------------|-----------------|-------------|------------|-------|-----------|-------------------|------------------------|---------------------|
| | | | insgesamt | Neugründung | Umwandlung | | insgesamt | Rechtsformwechsel | Gesellschaftereintritt | Erbfolge/Kauf/Pacht |
| | | | Anzahl | | | | | | | |
| A | Land- und Forstwirtschaft, Fischerei | 191 | 162 | 162 | – | 21 | 8 | 4 | 1 | 3 |
| B | Bergbau und Gewinnung von Steinen und Erden | 2 | – | – | – | 2 | – | – | – | – |
| C | Verarbeitendes Gewerbe | 624 | 472 | 460 | 12 | 88 | 64 | 30 | 6 | 28 |
| 10 | Herstellung von Nahrungs- und Futtermitteln | 74 | 57 | 55 | 2 | 7 | 10 | 3 | 1 | 6 |
| 11 | Getränkeherstellung | 3 | 2 | 2 | – | – | 1 | 1 | – | – |
| 13 | Herstellung von Textilien | 18 | 13 | 13 | – | 5 | – | – | – | – |
| 14 | Herstellung von Bekleidung | 33 | 28 | 28 | – | 5 | – | – | – | – |
| 16 | Herstellung von Holz-, Flecht-, Korb- und Korkwaren (ohne Möbel) | 31 | 23 | 23 | – | 4 | 4 | – | 1 | 3 |
| 18 | Herstellung von Druckerzeugnissen; Vervielfältigung von bespielten Ton-, Bild- und Datenträgern | 29 | 21 | 21 | – | 6 | 2 | 2 | – | – |
| 25 | Herstellung von Metallerzeugnissen | 107 | 82 | 82 | – | 13 | 12 | 8 | 1 | 3 |
| 26 | Herstellung von Datenverarbeitungsgeräten, elektronischen und optischen Erzeugnissen | 23 | 14 | 14 | – | 6 | 3 | 1 | 1 | 1 |
| 27 | Herstellung von elektrischen Ausrüstungen | 16 | 10 | 10 | – | 3 | 3 | 2 | – | 1 |
| 28 | Maschinenbau | 33 | 25 | 23 | 2 | 5 | 3 | 2 | – | 1 |
| 29 | Herstellung von Kraftwagen und Kraftwagenteilen | 7 | 4 | 4 | – | 2 | 1 | 1 | – | – |
| 31 | Herstellung von Möbeln | 8 | 6 | 6 | – | 1 | 1 | – | – | 1 |
| D | Energieversorgung | 1 120 | 1 085 | 1 083 | 2 | 16 | 19 | 6 | 6 | 7 |
| E | Wasserversorgung, Abwasser- und Abfallentsorgung und Beseitigung von Umweltverschmutzungen | 55 | 39 | 38 | 1 | 6 | 10 | 5 | 1 | 4 |
| F | Baugewerbe | 3 045 | 2 513 | 2 508 | 5 | 413 | 119 | 62 | 36 | 21 |
| 41 | Hochbau | 33 | 29 | 29 | – | 2 | 2 | 2 | – | – |
| 42 | Tiefbau | 61 | 49 | 46 | 3 | 7 | 5 | 3 | – | 2 |
| 43 | Vorbereitende Baustellenarbeiten, Bauinstallation und sonstiges Ausbaugewerbe | 2 951 | 2 435 | 2 433 | 2 | 404 | 112 | 57 | 36 | 19 |
| G | Handel; Instandhaltung und Reparatur von Kraftfahrzeugen | 5 356 | 4 351 | 4 138 | 213 | 539 | 466 | 170 | 36 | 260 |
| 45 | Handel mit Kraftfahrzeugen; Instandhaltung und Reparatur von Kraftfahrzeugen | 710 | 578 | 574 | 4 | 88 | 44 | 17 | 2 | 25 |
| 46 | Großhandel (ohne Handel mit Kfz) | 1 018 | 805 | 794 | 11 | 158 | 55 | 28 | 6 | 21 |
| 47 | Einzelhandel (ohne Handel mit Kfz) | 3 628 | 2 968 | 2 770 | 198 | 293 | 367 | 125 | 28 | 214 |
| H | Verkehr und Lagerei | 699 | 569 | 560 | 9 | 90 | 40 | 16 | 3 | 21 |
| 49 | Landverkehr und Transport in Rohrfernleitungen | 288 | 235 | 233 | 2 | 33 | 20 | 7 | 2 | 11 |
| 53 | Post-, Kurier- und Expressdienste | 233 | 200 | 197 | 3 | 30 | 3 | 2 | – | 1 |

1 Gewerbeanmeldungen in Brandenburg im Jahr 2009 nach Wirtschaftsbereichen

| Nr. der Klassifikation ¹ | Wirtschaftsbereich | Gewerbeanmeldungen insgesamt | Neuerrichtungen | | | Zuzug | Übernahme | | | |
|-------------------------------------|--|------------------------------|-----------------|---------------|------------|--------------|--------------|-------------------|------------------------|---------------------|
| | | | insgesamt | Neugründung | Umwandlung | | insgesamt | Rechtsformwechsel | Gesellschaftereintritt | Erbfolge/Kauf/Pacht |
| | | | Anzahl | | | | | | | |
| I | Gastgewerbe | 1 772 | 1 326 | 1 324 | 2 | 30 | 416 | 61 | 15 | 340 |
| 55 | Beherbergung | 304 | 234 | 234 | – | 4 | 66 | 12 | 4 | 50 |
| 56 | Gastronomie | 1 468 | 1 092 | 1 090 | 2 | 26 | 350 | 49 | 11 | 290 |
| J | Information und Kommunikation | 833 | 707 | 702 | 5 | 115 | 11 | 5 | 3 | 3 |
| 58 | Verlagswesen | 66 | 56 | 55 | 1 | 9 | 1 | – | 1 | – |
| 61 | Telekommunikation | 8 | 8 | 8 | – | – | – | – | – | – |
| 62 | Erbringung von Dienstleistungen der Informationstechnologie | 637 | 539 | 538 | 1 | 89 | 9 | 4 | 2 | 3 |
| 63 | Informationsdienstleistungen | 49 | 42 | 42 | – | 6 | 1 | 1 | – | – |
| K | Finanz-, Versicherungsdienstleistungen | 1 343 | 1 076 | 1 065 | 11 | 225 | 42 | 13 | 1 | 28 |
| 66 | Mit Finanz- und Versicherungsdienstleistungen verbundene Tätigkeiten | 1 218 | 995 | 987 | 8 | 208 | 15 | 12 | 1 | 2 |
| L | Grundstücks- und Wohnungswesen | 518 | 376 | 373 | 3 | 133 | 9 | 6 | 3 | – |
| M | Erbringung von freiberuflichen, wissenschaftlichen und technischen Dienstleistungen | 1 847 | 1 496 | 1 493 | 3 | 314 | 37 | 22 | 4 | 11 |
| 70 | Verwaltung und Führung von Unternehmen und Betrieben, Unternehmensberatung | 501 | 376 | 376 | – | 113 | 12 | 10 | 1 | 1 |
| 73 | Werbung und Marktforschung | 469 | 409 | 409 | – | 54 | 6 | 3 | – | 3 |
| N | Erbringung von sonstigen wirtschaftlichen Dienstleistungen | 3 153 | 2 653 | 2 645 | 8 | 417 | 83 | 42 | 13 | 28 |
| 77 | Vermietung von beweglichen Sachen | 214 | 166 | 166 | – | 32 | 16 | 9 | 3 | 4 |
| 78 | Vermittlung und Überlassung von Arbeitskräften | 177 | 153 | 152 | 1 | 21 | 3 | 2 | – | 1 |
| 79 | Reisebüros, Reiseveranstalter und Erbringung sonstiger Reservierungsdienstleistungen | 131 | 101 | 101 | – | 23 | 7 | 4 | – | 3 |
| 81 | Gebäudebetreuung; Garten- und Landschaftsbau | 1 240 | 1 047 | 1 043 | 4 | 160 | 33 | 13 | 8 | 12 |
| P | Erziehung und Unterricht | 220 | 192 | 192 | – | 19 | 9 | – | – | 9 |
| Q | Gesundheits- und Sozialwesen | 238 | 217 | 200 | 17 | 16 | 5 | 3 | – | 2 |
| R | Kunst, Unterhaltung und Erholung | 412 | 344 | 343 | 1 | 40 | 28 | 11 | 1 | 16 |
| O+S | Öffentliche Verwaltung, Verteidigung, Sozialversicherung; Erbringung von sonstigen Dienstleistungen ² | 1 924 | 1 696 | 1 692 | 4 | 162 | 66 | 16 | 7 | 43 |
| A-S | Insgesamt | 23 352 | 19 274 | 18 978 | 296 | 2 646 | 1 432 | 472 | 136 | 824 |

1 Klassifikation der Wirtschaftszweige, Ausgabe 2008 (WZ 2008), Kurzbezeichnung.

2 Einschließlich geheimzuhaltender Fälle.

2 Gewerbebeanmeldungen in Brandenburg im Jahr 2009 nach Art der Niederlassung, der Rechtsform, bei Einzelunternehmen nach Geschlecht und Staatsangehörigkeit

| Art der Niederlassung — Rechtsform — Geschlecht — Staatsangehörigkeit | Gewerbe- anmel- dungen ins- gesamt | Neuerrichtung | | | Zuzug | Übernahme | | | |
|---|--|----------------|------------------|-----------------|--------------|----------------|-----------------------------|----------------------------------|-----------------------------|
| | | ins- gesamt | Neu- gründung | Um- wandlung | | ins- gesamt | Rechts- form- wechsel | Gesell- schafter- eintritt | Erbfolge/ Kauf/ Pacht |
| Anzahl | | | | | | | | | |
| Insgesamt | 23 352 | 19 274 | 18 978 | 296 | 2 646 | 1 432 | 472 | 136 | 824 |
| nach der Art der Niederlassung | | | | | | | | | |
| Hauptniederlassung | 20 674 | 17 114 | 17 086 | 28 | 2 559 | 1 001 | 307 | 111 | 583 |
| Zweigniederlassung | 528 | 414 | 396 | 18 | 29 | 85 | 21 | 6 | 58 |
| Unselbstständige Zweigstelle | 2 150 | 1 746 | 1 496 | 250 | 58 | 346 | 144 | 19 | 183 |
| nach der Rechtsform des Unternehmens | | | | | | | | | |
| Einzelunternehmen | 18 239 | 15 568 | 15 567 | 1 | 1 950 | 721 | 121 | – | 600 |
| Offene Handelsgesellschaft | 59 | 38 | 38 | – | 5 | 16 | 9 | 3 | 4 |
| Kommanditgesellschaft | 53 | 34 | 33 | 1 | 5 | 14 | 5 | 7 | 2 |
| Gesellschaft mit beschränkter Haftung Co. KG | 491 | 365 | 329 | 36 | 55 | 71 | 41 | 13 | 17 |
| Gesellschaft des bürgerlichen Rechts | 1 232 | 943 | 940 | 3 | 83 | 206 | 49 | 112 | 45 |
| Aktiengesellschaft | 112 | 59 | 46 | 13 | 13 | 40 | 10 | – | 30 |
| Gesellschaft mit beschränkter Haftung | 2 751 | 1 916 | 1 815 | 101 | 504 | 331 | 214 | – | 117 |
| Private Company Limited by Shares | 99 | 73 | 73 | – | 24 | 2 | 1 | – | 1 |
| Genossenschaft | 23 | 21 | 20 | 1 | 1 | 1 | – | – | 1 |
| Eingetragener Verein | 69 | 59 | 57 | 2 | 3 | 7 | 1 | – | 6 |
| Sonstige Rechtsformen ¹ | 224 | 198 | 60 | 138 | 3 | 23 | 21 | 1 | 1 |
| Einzelunternehmer/-innen nach Geschlecht | | | | | | | | | |
| weiblich | 6 063 | 5 192 | 5 192 | – | 592 | 279 | 33 | – | 246 |
| männlich | 12 176 | 10 376 | 10 375 | 1 | 1 358 | 442 | 88 | – | 354 |
| Einzelunternehmer/-innen nach ausgewählter Staatsangehörigkeit | | | | | | | | | |
| deutsch | 16 256 | 14 058 | 14 057 | 1 | 1 851 | 617 | 119 | – | 498 |
| bosnisch-herzegowinisch | 12 | 8 | 8 | – | 4 | – | – | – | – |
| britisch | 13 | 10 | 10 | – | 3 | – | – | – | – |
| französisch | 6 | 4 | 4 | – | 1 | 1 | – | – | 1 |
| griechisch | 12 | 10 | 10 | – | 1 | 1 | – | – | 1 |
| italienisch | 25 | 19 | 19 | – | 1 | 5 | 1 | – | 4 |
| kroatisch | 9 | 8 | 8 | – | – | 1 | – | – | 1 |
| lettisch | 21 | 19 | 19 | – | 2 | – | – | – | – |
| litauisch | 14 | 14 | 14 | – | – | – | – | – | – |
| österreichisch | 16 | 13 | 13 | – | 3 | – | – | – | – |
| polnisch | 729 | 678 | 678 | – | 46 | 5 | 1 | – | 4 |
| rumänisch | 45 | 45 | 45 | – | – | – | – | – | – |
| russisch | 54 | 52 | 52 | – | 2 | – | – | – | – |
| serbisch | 6 | 5 | 5 | – | 1 | – | – | – | – |
| slowenisch | 3 | 3 | 3 | – | – | – | – | – | – |
| türkisch | 135 | 85 | 85 | – | 3 | 47 | – | – | 47 |
| vietnamesisch | 166 | 140 | 140 | – | 3 | 23 | – | – | 23 |

¹ Einschließlich geheimzuhaltender Fälle.

3 Neugründungen sowie Gewerbetreibende in Brandenburg im Jahr 2009 nach Wirtschaftsbereichen

| Nr. der Klassifikation ¹ | Wirtschaftsbereich | Neugründungen | | | | | | Gewerbetreibende ² | |
|-------------------------------------|---|---------------|------------------|--------------------|---|----------------------|-----------------------|-------------------------------|-------------------|
| | | insgesamt | Betriebsgründung | | | sonstige Neugründung | | insgesamt | darunter weiblich |
| | | | insgesamt | Hauptniederlassung | Zweigniederlassung/unselbständige Zweigstelle | insgesamt | darunter Neben-erwerb | | |
| Anzahl | | | | | | | | | |
| A | Land- und Forstwirtschaft, Fischerei | 162 | 39 | 39 | – | 123 | 58 | 178 | 48 |
| B | Bergbau und Gewinnung von Steinen und Erden | – | – | – | – | – | – | – | – |
| C | Verarbeitendes Gewerbe | 460 | 239 | 180 | 59 | 221 | 121 | 517 | 104 |
| 10 | Herstellung von Nahrungs- und Futtermitteln | 55 | 35 | 21 | 14 | 20 | 14 | 58 | 10 |
| 11 | Getränkeherstellung | 2 | – | – | – | 2 | 1 | 2 | – |
| 13 | Herstellung von Textilien | 13 | 2 | 1 | 1 | 11 | 9 | 12 | 8 |
| 14 | Herstellung von Bekleidung | 28 | 4 | 2 | 2 | 24 | 17 | 30 | 23 |
| 16 | Herstellung von Holz-, Flecht-, Korb- und Korkwaren (ohne Möbel) | 23 | 11 | 10 | 1 | 12 | 8 | 29 | 5 |
| 18 | Herstellung von Druckerzeugnissen; Vervielfältigung von bespielten Ton-, Bild- und Datenträgern | 21 | 4 | 3 | 1 | 17 | 10 | 22 | 8 |
| 25 | Herstellung von Metallerzeugnissen | 82 | 57 | 45 | 12 | 25 | 14 | 92 | 6 |
| 26 | Herstellung von Datenverarbeitungsgeräten, elektronischen und optischen Erzeugnissen | 14 | 8 | 6 | 2 | 6 | 3 | 16 | 1 |
| 27 | Herstellung von elektrischen Ausrüstungen | 10 | 7 | 5 | 2 | 3 | 2 | 13 | 3 |
| 28 | Maschinenbau | 23 | 17 | 15 | 2 | 6 | 3 | 34 | 2 |
| 29 | Herstellung von Kraftwagen und Kraftwagenteilen | 4 | 3 | 3 | – | 1 | – | 7 | 1 |
| 31 | Herstellung von Möbeln | 6 | 4 | 3 | 1 | 2 | 1 | 7 | 2 |
| D | Energieversorgung | 1 083 | 145 | 111 | 34 | 938 | 816 | 1 217 | 282 |
| E | Wasserversorgung, Abwasser- und Abfallentsorgung und Beseitigung von Umweltverschmutzungen | 38 | 24 | 10 | 14 | 14 | 5 | 41 | 4 |
| F | Baugewerbe | 2 508 | 1 228 | 1 098 | 130 | 1 280 | 291 | 2 641 | 113 |
| 41 | Hochbau | 29 | 23 | 16 | 7 | 6 | 2 | 32 | 4 |
| 42 | Tiefbau | 46 | 23 | 18 | 5 | 23 | 6 | 51 | 7 |
| 43 | Vorbereitende Baustellenarbeiten, Bauinstallation und sonstiges Ausbaugewerbe | 2 433 | 1 182 | 1 064 | 118 | 1 251 | 283 | 2 558 | 102 |
| G | Handel; Instandhaltung und Reparatur von Kraftfahrzeugen | 4 138 | 1 432 | 636 | 796 | 2 706 | 1 265 | 4 612 | 1 402 |
| 45 | Handel mit Kraftfahrzeugen; Instandhaltung und Reparatur von Kraftfahrzeugen | 574 | 195 | 133 | 62 | 379 | 129 | 614 | 71 |
| 46 | Großhandel (ohne Handel mit Kfz) | 794 | 210 | 117 | 93 | 584 | 241 | 848 | 234 |
| 47 | Einzelhandel (ohne Handel mit Kfz) | 2 770 | 1 027 | 386 | 641 | 1 743 | 895 | 3 150 | 1 097 |
| H | Verkehr und Lagerei | 560 | 145 | 79 | 66 | 415 | 146 | 589 | 92 |
| 49 | Landverkehr und Transport in Rohrfernleitungen | 233 | 45 | 32 | 13 | 188 | 53 | 238 | 32 |
| 53 | Post-, Kurier- und Expressdienste | 197 | 32 | 20 | 12 | 165 | 55 | 203 | 40 |

3 Neugründungen sowie Gewerbetreibende in Brandenburg im Jahr 2009 nach Wirtschaftsbereichen

| Nr. der Klassifikation ¹ | Wirtschaftsbereich | Neugründungen | | | | | | Gewerbetreibende ² | |
|-------------------------------------|--|---------------|------------------|--------------------|---|----------------------|-----------------------|-------------------------------|-------------------|
| | | insgesamt | Betriebsgründung | | | sonstige Neugründung | | insgesamt | darunter weiblich |
| | | | insgesamt | Hauptniederlassung | Zweigniederlassung/unselbständige Zweigstelle | insgesamt | darunter Neben-erwerb | | |
| Anzahl | | | | | | | | | |
| I | Gastgewerbe | 1 324 | 586 | 387 | 199 | 738 | 282 | 1 466 | 479 |
| 55 | Beherbergung | 234 | 55 | 41 | 14 | 179 | 120 | 254 | 113 |
| 56 | Gastronomie | 1 090 | 531 | 346 | 185 | 559 | 162 | 1 212 | 366 |
| J | Information und Kommunikation | 702 | 127 | 89 | 38 | 575 | 354 | 778 | 156 |
| 58 | Verlagswesen | 55 | 21 | 19 | 2 | 34 | 25 | 65 | 14 |
| 61 | Telekommunikation | 8 | 6 | 2 | 4 | 2 | 2 | 11 | – |
| 62 | Erbringung von Dienstleistungen der Informationstechnologie | 538 | 76 | 50 | 26 | 462 | 283 | 585 | 116 |
| 63 | Informationsdienstleistungen | 42 | 6 | 1 | 5 | 36 | 21 | 49 | 11 |
| K | Finanz-, Versicherungs- dienstleistungen | 1 065 | 177 | 104 | 73 | 888 | 382 | 1 117 | 382 |
| 66 | Mit Finanz- und Versicherungs- dienstleistungen verbundene Tätigkeiten | 987 | 108 | 52 | 56 | 879 | 376 | 1 003 | 371 |
| L | Grundstücks- und Wohnungswesen | 373 | 157 | 115 | 42 | 216 | 95 | 442 | 119 |
| M | Erbringung von freiberuflichen, wissenschaftlichen und technischen Dienstleistungen | 1 493 | 368 | 262 | 106 | 1 125 | 610 | 1 588 | 558 |
| 70 | Verwaltung und Führung von Unternehmen und Betrieben, Unternehmensberatung | 376 | 134 | 91 | 43 | 242 | 98 | 406 | 100 |
| 73 | Werbung und Marktforschung | 409 | 30 | 16 | 14 | 379 | 248 | 421 | 206 |
| N | Erbringung von sonstigen wirtschaftlichen Dienstleistungen | 2 645 | 452 | 307 | 145 | 2 193 | 918 | 2 759 | 868 |
| 77 | Vermietung von beweglichen Sachen | 166 | 51 | 28 | 23 | 115 | 61 | 181 | 39 |
| 78 | Vermittlung und Überlassung von Arbeitskräften | 152 | 52 | 18 | 34 | 100 | 43 | 172 | 67 |
| 79 | Reisebüros, Reiseveranstalter und Erbringung sonstiger Reservierungsdienstleistungen | 101 | 21 | 10 | 11 | 80 | 36 | 105 | 43 |
| 81 | Gebäudebetreuung; Garten- und Landschaftsbau | 1 043 | 142 | 120 | 22 | 901 | 312 | 1 076 | 202 |
| P | Erziehung und Unterricht | 192 | 64 | 24 | 40 | 128 | 69 | 204 | 86 |
| Q | Gesundheits- und Sozialwesen | 200 | 44 | 29 | 15 | 156 | 73 | 211 | 136 |
| R | Kunst, Unterhaltung und Erholung | 343 | 61 | 35 | 26 | 282 | 183 | 351 | 89 |
| O+S | Öffentliche Verwaltung, Verteidigung, Sozialversicherung; Erbringung von sonstigen Dienstleistungen ³ | 1 692 | 306 | 197 | 109 | 1 386 | 700 | 1 727 | 1 177 |
| A-S | Insgesamt | 18 978 | 5 594 | 3 702 | 1 892 | 13 384 | 6 368 | 20 438 | 6 095 |

¹ Klassifikation der Wirtschaftszweige, Ausgabe 2008 (WZ 2008), Kurzbezeichnung.

² Anzeigepflichtige Personen, die eine Neugründung vorgenommen haben.

³ Einschließlich geheimzuhaltender Fälle.

4 Neugründungen sowie Gewerbetreibende in Brandenburg im Jahr 2009 nach Rechtsform und bei Einzelunternehmen nach Geschlecht und Staatsangehörigkeit

| Rechtsform — Geschlecht — Staatsangehörigkeit | Neugründungen | | | | | | Gewerbetreibende ¹ | |
|--|----------------|------------------|------------------------------|--|----------------------|------------------------------|-------------------------------|----------------------|
| | ins- gesamt | Betriebsgründung | | | sonstige Neugründung | | ins- gesamt | darunter weiblich |
| | | ins- gesamt | Haupt- nieder- lassung | Zweignieder- lassung/un- selbständige Zweigstelle | ins- gesamt | darunter Neben- erwerb | | |
| Anzahl | | | | | | | | |
| Insgesamt | 18 978 | 5 594 | 3 702 | 1 892 | 13 384 | 6 368 | 20 438 | 6 095 |
| nach der Rechtsform des Unternehmens | | | | | | | | |
| Einzelunternehmen | 15 567 | 2 621 | 1 812 | 809 | 12 946 | 5 930 | 15 567 | 5 192 |
| Offene Handelsgesellschaft | 38 | 36 | 22 | 14 | 2 | 2 | 63 | 13 |
| Kommanditgesellschaft | 33 | 30 | 19 | 11 | 3 | 3 | 48 | 10 |
| Gesellschaft mit beschränkter Haftung Co. KG | 329 | 315 | 187 | 128 | 14 | 14 | 514 | 73 |
| Gesellschaft des bürgerlichen Rechts | 940 | 638 | 569 | 69 | 302 | 302 | 1 555 | 390 |
| Aktiengesellschaft | 46 | 46 | 15 | 31 | – | – | – | – |
| Gesellschaft mit beschränkter Haftung | 1 815 | 1 728 | 1 007 | 721 | 87 | 87 | 2 439 | 378 |
| Private Company Limited by Shares | 73 | 69 | 12 | 57 | 4 | 4 | 79 | 9 |
| Genossenschaft | 20 | 20 | 11 | 9 | – | – | 39 | 6 |
| Eingetragener Verein | 57 | 34 | 29 | 5 | 23 | 23 | 80 | 20 |
| Sonstige Rechtsformen ² | 60 | 57 | 19 | 38 | 3 | 3 | 54 | 4 |
| Einzelunternehmer/-innen nach Geschlecht | | | | | | | | |
| weiblich | 5 192 | 609 | 384 | 225 | 4 583 | 2 421 | x | x |
| männlich | 10 375 | 2 012 | 1 428 | 584 | 8 363 | 3 509 | x | x |
| Einzelunternehmer/-innen nach ausgewählter Staatsangehörigkeit | | | | | | | | |
| deutsch | 14 057 | 2 079 | 1 381 | 698 | 11 978 | 5 751 | 14 057 | 4 832 |
| bosnisch-herzegowinisch | 8 | 3 | 3 | – | 5 | 1 | 8 | 1 |
| britisch | 10 | 2 | 1 | 1 | 8 | 2 | 10 | 2 |
| französisch | 4 | 1 | 1 | – | 3 | – | 4 | – |
| griechisch | 10 | 4 | 4 | – | 6 | 4 | 10 | 2 |
| italienisch | 19 | 11 | 9 | 2 | 8 | 4 | 19 | 5 |
| kroatisch | 8 | 2 | 2 | – | 6 | 3 | 8 | 2 |
| lettisch | 19 | – | – | – | 19 | 5 | 19 | 6 |
| litauisch | 14 | 2 | 2 | – | 12 | – | 14 | 6 |
| österreichisch | 13 | – | – | – | 13 | 9 | 13 | 4 |
| polnisch | 678 | 320 | 272 | 48 | 358 | 39 | 678 | 103 |
| rumänisch | 45 | 4 | 4 | – | 41 | 3 | 45 | 5 |
| russisch | 52 | 7 | 4 | 3 | 45 | 20 | 52 | 21 |
| serbisch | 5 | 1 | 1 | – | 4 | – | 5 | 2 |
| slowenisch | 3 | 1 | 1 | – | 2 | – | 3 | 2 |
| türkisch | 85 | 44 | 29 | 15 | 41 | 1 | 85 | 8 |
| vietnamesisch | 140 | 63 | 41 | 22 | 77 | 7 | 140 | 62 |

1 Anzeigepflichtige Personen, die eine Neugründung vorgenommen haben.

2 Einschließlich geheimzuhaltender Fälle.

5 Gewerbeabmeldungen in Brandenburg im Jahr 2009 nach Wirtschaftsbereichen

| Nr. der Klassifikation ¹ | Wirtschaftsbereich | Gewerbeabmeldungen insgesamt | Aufgabe | | | Fortzug | Übergabe | | | |
|-------------------------------------|---|------------------------------|-----------|----------------------|------------|---------|-----------|-------------------|------------------------|------------------------------|
| | | | insgesamt | vollständige Aufgabe | Umwandlung | | insgesamt | Rechtsformwechsel | Gesellschafteraustritt | Erbfolge/Verkauf/Verpachtung |
| | | | | | | | | | | |
| A | Land- und Forstwirtschaft, Fischerei | 129 | 99 | 99 | – | 19 | 11 | 3 | 3 | 5 |
| B | Bergbau und Gewinnung von Steinen und Erden | 8 | 7 | 6 | 1 | 1 | – | – | – | – |
| C | Verarbeitendes Gewerbe | 489 | 357 | 339 | 18 | 74 | 58 | 22 | 8 | 28 |
| 10 | Herstellung von Nahrungs- und Futtermitteln | 63 | 50 | 49 | 1 | 7 | 6 | 2 | 1 | 3 |
| 11 | Getränkeherstellung | 3 | 3 | 3 | – | – | – | – | – | – |
| 13 | Herstellung von Textilien | 8 | 6 | 6 | – | 2 | – | – | – | – |
| 14 | Herstellung von Bekleidung | 17 | 15 | 15 | – | 2 | – | – | – | – |
| 16 | Herstellung von Holz-, Flecht-, Korb- und Korkwaren (ohne Möbel) | 28 | 24 | 24 | – | 3 | 1 | – | 1 | – |
| 18 | Herstellung von Druckerzeugnissen; Vervielfältigung von bespielten Ton-, Bild- und Datenträgern | 21 | 15 | 13 | 2 | 5 | 1 | 1 | – | – |
| 25 | Herstellung von Metallerzeugnissen | 104 | 71 | 71 | – | 17 | 16 | 7 | 1 | 8 |
| 26 | Herstellung von Datenverarbeitungsgeräten, elektronischen und optischen Erzeugnissen | 15 | 10 | 10 | – | 3 | 2 | 1 | – | 1 |
| 27 | Herstellung von elektrischen Ausrüstungen | 9 | 6 | 6 | – | – | 3 | 1 | – | 2 |
| 28 | Maschinenbau | 34 | 22 | 19 | 3 | 7 | 5 | 4 | – | 1 |
| 29 | Herstellung von Kraftwagen und Kraftwagenteilen | 7 | 5 | 5 | – | 2 | – | – | – | – |
| 31 | Herstellung von Möbeln | 6 | 5 | 4 | 1 | 1 | – | – | – | – |
| D | Energieversorgung | 79 | 43 | 41 | 2 | 19 | 17 | 8 | 5 | 4 |
| E | Wasserversorgung, Abwasser- und Abfallentsorgung und Beseitigung von Umweltverschmutzungen | 78 | 66 | 64 | 2 | 2 | 10 | 3 | 2 | 5 |
| F | Baugewerbe | 2 515 | 2 009 | 1 999 | 10 | 359 | 147 | 70 | 56 | 21 |
| 41 | Hochbau | 65 | 54 | 53 | 1 | 7 | 4 | 3 | 1 | – |
| 42 | Tiefbau | 59 | 48 | 44 | 4 | 7 | 4 | 3 | – | 1 |
| 43 | Vorbereitende Baustellenarbeiten, Bauinstallation und sonstiges Ausbaugewerbe | 2 391 | 1 907 | 1 902 | 5 | 345 | 139 | 64 | 55 | 20 |
| G | Handel; Instandhaltung und Reparatur von Kraftfahrzeugen | 5 656 | 4 636 | 4 420 | 216 | 544 | 476 | 183 | 68 | 225 |
| 45 | Handel mit Kraftfahrzeugen; Instandhaltung und Reparatur von Kraftfahrzeugen | 652 | 524 | 517 | 7 | 79 | 49 | 21 | 7 | 21 |
| 46 | Großhandel (ohne Handel mit Kfz) | 1 082 | 889 | 877 | 12 | 140 | 53 | 22 | 15 | 16 |
| 47 | Einzelhandel (ohne Handel mit Kfz) | 3 922 | 3 223 | 3 026 | 197 | 325 | 374 | 140 | 46 | 188 |
| H | Verkehr und Lagerei | 823 | 698 | 693 | 5 | 85 | 40 | 16 | 6 | 18 |
| 49 | Landverkehr und Transport in Rohrfernleitungen | 337 | 280 | 277 | 3 | 35 | 22 | 7 | 2 | 13 |
| 53 | Post-, Kurier- und Expressdienste | 322 | 294 | 292 | 2 | 20 | 8 | 3 | 3 | 2 |

5 Gewerbeabmeldungen in Brandenburg im Jahr 2009 nach Wirtschaftsbereichen

| Nr. der Klassifikation ¹ | Wirtschaftsbereich | Gewerbeabmeldungen insgesamt | Aufgabe | | | Fortzug | Übergabe | | | |
|-------------------------------------|--|------------------------------|---------------|----------------------|------------|--------------|--------------|-------------------|------------------------|------------------------------|
| | | | insgesamt | vollständige Aufgabe | Umwandlung | | insgesamt | Rechtsformwechsel | Gesellschafteraustritt | Erbfolge/Verkauf/Verpachtung |
| | | | | | | | | | | |
| I | Gastgewerbe | 1 820 | 1 492 | 1 491 | 1 | 37 | 291 | 53 | 27 | 211 |
| 55 | Beherbergung | 291 | 240 | 240 | – | 4 | 47 | 9 | 3 | 35 |
| 56 | Gastronomie | 1 529 | 1 252 | 1 251 | 1 | 33 | 244 | 44 | 24 | 176 |
| J | Information und Kommunikation | 618 | 499 | 490 | 9 | 106 | 13 | 5 | 7 | 1 |
| 58 | Verlagswesen | 57 | 46 | 46 | – | 10 | 1 | – | – | 1 |
| 61 | Telekommunikation | 35 | 34 | 32 | 2 | 1 | – | – | – | – |
| 62 | Erbringung von Dienstleistungen der Informationstechnologie | 414 | 329 | 326 | 3 | 77 | 8 | 3 | 5 | – |
| 63 | Informationsdienstleistungen | 44 | 36 | 36 | – | 7 | 1 | 1 | – | – |
| K | Finanz-, Versicherungs- dienstleistungen | 1 585 | 1 304 | 1 293 | 11 | 235 | 46 | 10 | 6 | 30 |
| 66 | Mit Finanz- und Versicherungs- dienstleistungen verbundene Tätigkeiten | 1 498 | 1 260 | 1 255 | 5 | 221 | 17 | 10 | 6 | 1 |
| L | Grundstücks- und Wohnungswesen | 447 | 308 | 305 | 3 | 119 | 20 | 6 | 7 | 7 |
| M | Erbringung von freiberuflichen, wissenschaftlichen und technischen Dienstleistungen | 1 468 | 1 134 | 1 128 | 6 | 271 | 63 | 28 | 19 | 16 |
| 70 | Verwaltung und Führung von Unternehmen und Betrieben, Unternehmensberatung | 399 | 306 | 302 | 4 | 80 | 13 | 8 | 2 | 3 |
| 73 | Werbung und Marktforschung | 388 | 306 | 306 | – | 66 | 16 | 6 | 6 | 4 |
| N | Erbringung von sonstigen wirtschaftlichen Dienstleistungen | 2 664 | 2 210 | 2 204 | 6 | 376 | 78 | 41 | 22 | 15 |
| 77 | Vermietung von beweglichen Sachen | 203 | 166 | 166 | – | 21 | 16 | 7 | 5 | 4 |
| 78 | Vermittlung und Überlassung von Arbeitskräften | 176 | 149 | 148 | 1 | 21 | 6 | 3 | 1 | 2 |
| 79 | Reisebüros, Reiseveranstalter und Erbringung sonstiger Reservierungsdienstleistungen | 124 | 99 | 99 | – | 16 | 9 | 7 | 2 | – |
| 81 | Gebäudebetreuung; Garten- und Landschaftsbau | 974 | 813 | 810 | 3 | 135 | 26 | 11 | 9 | 6 |
| P | Erziehung und Unterricht | 189 | 158 | 158 | – | 22 | 9 | 4 | 1 | 4 |
| Q | Gesundheits- und Sozialwesen | 187 | 161 | 143 | 18 | 21 | 5 | 4 | – | 1 |
| R | Kunst, Unterhaltung und Erholung | 329 | 259 | 259 | – | 51 | 19 | 6 | 5 | 8 |
| O+S | Öffentliche Verwaltung, Verteidigung, Sozialversicherung; Erbringung von sonstigen Dienstleistungen ² | 1 429 | 1 226 | 1 222 | 4 | 135 | 68 | 19 | 8 | 41 |
| A-S | Insgesamt | 20 513 | 16 666 | 16 354 | 312 | 2 476 | 1 371 | 481 | 250 | 640 |

¹ Klassifikation der Wirtschaftszweige, Ausgabe 2008 (WZ 2008), Kurzbezeichnung.

² Einschließlich geheimzuhaltender Fälle.

6 Gewerbeabmeldungen in Brandenburg im Jahr 2009 nach Art der Niederlassung, der Rechtsform, bei Einzelunternehmen nach Geschlecht und Staatsangehörigkeit

| Art der Niederlassung — Rechtsform — Geschlecht — Staatsangehörigkeit | Gewerbe- abmel- dungen ins- gesamt | Aufgabe | | | Fortzug | Übergabe | | | |
|---|--|----------------|------------------------------|-----------------|--------------|----------------|-----------------------------|----------------------------------|---|
| | | ins- gesamt | voll- ständige Aufgabe | Um- wandlung | | ins- gesamt | Rechts- form- wechsel | Gesell- schafter- austritt | Erbfolge/ Verkauf/ Verpach- tung |
| Anzahl | | | | | | | | | |
| Insgesamt | 20 513 | 16 666 | 16 354 | 312 | 2 476 | 1 371 | 481 | 250 | 640 |
| nach der Art der Niederlassung | | | | | | | | | |
| Hauptniederlassung | 17 722 | 14 430 | 14 359 | 71 | 2 313 | 979 | 315 | 213 | 451 |
| Zweigniederlassung | 617 | 486 | 465 | 21 | 63 | 68 | 23 | 10 | 35 |
| Unselbstständige Zweigstelle | 2 174 | 1 750 | 1 530 | 220 | 100 | 324 | 143 | 27 | 154 |
| nach der Rechtsform des Unternehmens | | | | | | | | | |
| Einzelunternehmen | 15 940 | 13 451 | 13 441 | 10 | 1 828 | 661 | 210 | – | 451 |
| Offene Handelsgesellschaft | 68 | 43 | 42 | 1 | 3 | 22 | 9 | 7 | 6 |
| Kommanditgesellschaft | 37 | 19 | 14 | 5 | 3 | 15 | 10 | 5 | – |
| Gesellschaft mit beschränkter Haftung Co. KG | 396 | 259 | 238 | 21 | 71 | 66 | 34 | 16 | 16 |
| Gesellschaft des bürgerlichen Rechts | 1 208 | 775 | 774 | 1 | 96 | 337 | 96 | 217 | 24 |
| Aktiengesellschaft | 112 | 67 | 49 | 18 | 6 | 39 | 13 | – | 26 |
| Gesellschaft mit beschränkter Haftung Private Company Limited by Shares | 2 400 | 1 812 | 1 574 | 238 | 430 | 158 | 50 | – | 108 |
| Genossenschaft | 181 | 139 | 139 | – | 32 | 10 | 7 | – | 3 |
| Eingetragener Verein | 16 | 15 | 14 | 1 | 1 | – | – | – | – |
| Sonstige Rechtsformen ¹ | 38 | 32 | 30 | 2 | 2 | 4 | 1 | – | 3 |
| | 117 | 54 | 39 | 15 | 4 | 59 | 51 | 5 | 3 |
| Einzelunternehmer/-innen nach Geschlecht | | | | | | | | | |
| weiblich | 5 453 | 4 703 | 4 701 | 2 | 562 | 188 | 48 | – | 140 |
| männlich | 10 487 | 8 748 | 8 740 | 8 | 1 266 | 473 | 162 | – | 311 |
| Einzelunternehmer/-innen nach ausgewählter Staatsangehörigkeit | | | | | | | | | |
| deutsch | 14 627 | 12 319 | 12 310 | 9 | 1 736 | 572 | 197 | – | 375 |
| bosnisch-herzegowinisch | 5 | 5 | 5 | – | – | – | – | – | – |
| britisch | 9 | 8 | 8 | – | 1 | – | – | – | – |
| französisch | 3 | 3 | 3 | – | – | – | – | – | – |
| griechisch | 15 | 11 | 11 | – | 1 | 3 | 1 | – | 2 |
| italienisch | 8 | 5 | 5 | – | 2 | 1 | – | – | 1 |
| kroatisch | 7 | 6 | 6 | – | – | 1 | – | – | 1 |
| lettisch | 6 | 3 | 3 | – | 3 | – | – | – | – |
| litauisch | 7 | 7 | 7 | – | – | – | – | – | – |
| österreichisch | 18 | 15 | 15 | – | 3 | – | – | – | – |
| polnisch | 488 | 451 | 451 | – | 29 | 8 | 7 | – | 1 |
| rumänisch | 28 | 22 | 22 | – | 6 | – | – | – | – |
| russisch | 33 | 29 | 29 | – | 4 | – | – | – | – |
| serbisch | 10 | 8 | 8 | – | 2 | – | – | – | – |
| slowenisch | 3 | 3 | 3 | – | – | – | – | – | – |
| türkisch | 146 | 106 | 106 | – | 5 | 35 | – | – | 35 |
| vietnamesisch | 170 | 142 | 142 | – | 4 | 24 | – | – | 24 |

¹ Einschließlich geheimzuhaltender Fälle.

**7 Vollständige Aufgaben sowie Gewerbetreibende in Brandenburg im Jahr 2009
nach Wirtschaftsbereichen**

| Nr. der Klassifikation ¹ | Wirtschaftsbereich | Vollständige Aufgabe | | | | | | Gewerbetreibende ² | |
|-------------------------------------|---|----------------------|-----------------|--------------------|---|----------------------|-----------------------|-------------------------------|-------------------|
| | | insgesamt | Betriebsaufgabe | | | sonstige Stilllegung | | insgesamt | darunter weiblich |
| | | | insgesamt | Hauptniederlassung | Zweigniederlassung/unselbständige Zweigstelle | insgesamt | darunter Neben-erwerb | | |
| Anzahl | | | | | | | | | |
| A | Land- und Forstwirtschaft, Fischerei | 99 | 14 | 12 | 2 | 85 | 30 | 100 | 29 |
| B | Bergbau und Gewinnung von Steinen und Erden | 6 | 5 | 2 | 3 | 1 | – | 8 | 1 |
| C | Verarbeitendes Gewerbe | 339 | 156 | 114 | 42 | 183 | 53 | 371 | 66 |
| 10 | Herstellung von Nahrungs- und Futtermitteln | 49 | 21 | 16 | 5 | 28 | 5 | 48 | 11 |
| 11 | Getränkeherstellung | 3 | 2 | – | 2 | 1 | 1 | 5 | 1 |
| 13 | Herstellung von Textilien | 6 | 1 | – | 1 | 5 | 4 | 6 | 2 |
| 14 | Herstellung von Bekleidung | 15 | 2 | 2 | – | 13 | 8 | 15 | 10 |
| 16 | Herstellung von Holz-, Flecht-, Korb- und Korkwaren (ohne Möbel) | 24 | 11 | 7 | 4 | 13 | 2 | 28 | 3 |
| 18 | Herstellung von Druckerzeugnissen; Vervielfältigung von bespielten Ton-, Bild- und Datenträgern | 13 | 5 | 4 | 1 | 8 | 2 | 14 | 6 |
| 25 | Herstellung von Metallerzeugnissen | 71 | 33 | 26 | 7 | 38 | 7 | 73 | 7 |
| 26 | Herstellung von Datenverarbeitungsgeräten, elektronischen und optischen Erzeugnissen | 10 | 4 | 3 | 1 | 6 | 3 | 11 | 1 |
| 27 | Herstellung von elektrischen Ausrüstungen | 6 | 5 | 5 | – | 1 | 1 | 8 | 1 |
| 28 | Maschinenbau | 19 | 15 | 14 | 1 | 4 | – | 26 | 1 |
| 29 | Herstellung von Kraftwagen und Kraftwagenteilen | 5 | 1 | 1 | – | 4 | 1 | 6 | 1 |
| 31 | Herstellung von Möbeln | 4 | 2 | – | 2 | 2 | – | 4 | 1 |
| D | Energieversorgung | 41 | 15 | 11 | 4 | 26 | 18 | 52 | 15 |
| E | Wasserversorgung, Abwasser- und Abfallentsorgung und Beseitigung von Umweltverschmutzungen | 64 | 40 | 25 | 15 | 24 | 3 | 72 | 6 |
| F | Baugewerbe | 1 999 | 584 | 458 | 126 | 1 415 | 167 | 2 137 | 112 |
| 41 | Hochbau | 53 | 45 | 41 | 4 | 8 | – | 61 | 4 |
| 42 | Tiefbau | 44 | 25 | 17 | 8 | 19 | 1 | 53 | 3 |
| 43 | Vorbereitende Baustellenarbeiten, Bauinstallation und sonstiges Ausbaugewerbe | 1 902 | 514 | 400 | 114 | 1 388 | 166 | 2 023 | 105 |
| G | Handel; Instandhaltung und Reparatur von Kraftfahrzeugen | 4 420 | 1 546 | 699 | 847 | 2 874 | 1 039 | 4 824 | 1 598 |
| 45 | Handel mit Kraftfahrzeugen; Instandhaltung und Reparatur von Kraftfahrzeugen | 517 | 162 | 90 | 72 | 355 | 96 | 546 | 74 |
| 46 | Großhandel (ohne Handel mit Kfz) | 877 | 232 | 136 | 96 | 645 | 217 | 941 | 255 |
| 47 | Einzelhandel (ohne Handel mit Kfz) | 3 026 | 1 152 | 473 | 679 | 1 874 | 726 | 3 337 | 1 269 |
| H | Verkehr und Lagerei | 693 | 218 | 105 | 113 | 475 | 102 | 801 | 110 |
| 49 | Landverkehr und Transport in Rohrfernleitungen | 277 | 64 | 47 | 17 | 213 | 36 | 283 | 41 |
| 53 | Post-, Kurier- und Expressdienste | 292 | 77 | 17 | 60 | 215 | 53 | 382 | 39 |

**7 Vollständige Aufgaben sowie Gewerbetreibende in Brandenburg im Jahr 2009
nach Wirtschaftsbereichen**

| Nr. der Klassifikation ¹ | Wirtschaftsbereich | Vollständige Aufgabe | | | | | | Gewerbetreibende ² | |
|-------------------------------------|--|----------------------|-----------------|--------------------|---|----------------------|-----------------------|-------------------------------|-------------------|
| | | insgesamt | Betriebsaufgabe | | | sonstige Stilllegung | | insgesamt | darunter weiblich |
| | | | insgesamt | Hauptniederlassung | Zweigniederlassung/unselbständige Zweigstelle | insgesamt | darunter Neben-erwerb | | |
| Anzahl | | | | | | | | | |
| I | Gastgewerbe | 1 491 | 646 | 432 | 214 | 845 | 213 | 1 575 | 560 |
| 55 | Beherbergung | 240 | 50 | 36 | 14 | 190 | 101 | 262 | 126 |
| 56 | Gastronomie | 1 251 | 596 | 396 | 200 | 655 | 112 | 1 313 | 434 |
| J | Information und Kommunikation | 490 | 112 | 70 | 42 | 378 | 191 | 549 | 127 |
| 58 | Verlagswesen | 46 | 18 | 12 | 6 | 28 | 16 | 51 | 17 |
| 61 | Telekommunikation | 32 | 16 | 6 | 10 | 16 | 5 | 46 | 7 |
| 62 | Erbringung von Dienstleistungen der Informationstechnologie | 326 | 50 | 36 | 14 | 276 | 143 | 355 | 79 |
| 63 | Informationsdienstleistungen | 36 | 4 | 2 | 2 | 32 | 17 | 41 | 13 |
| K | Finanz-, Versicherungs-dienstleistungen | 1 293 | 158 | 83 | 75 | 1 135 | 360 | 1 313 | 456 |
| 66 | Mit Finanz- und Versicherungs-dienstleistungen verbundene Tätigkeiten | 1 255 | 124 | 65 | 59 | 1 131 | 360 | 1 269 | 453 |
| L | Grundstücks- und Wohnungswesen | 305 | 137 | 106 | 31 | 168 | 54 | 345 | 92 |
| M | Erbringung von freiberuflichen, wissenschaftlichen und technischen Dienstleistungen | 1 128 | 320 | 209 | 111 | 808 | 331 | 1 225 | 416 |
| 70 | Verwaltung und Führung von Unternehmen und Betrieben, Unternehmensberatung | 302 | 124 | 83 | 41 | 178 | 65 | 341 | 81 |
| 73 | Werbung und Marktforschung | 306 | 23 | 11 | 12 | 283 | 147 | 311 | 158 |
| N | Erbringung von sonstigen wirtschaftlichen Dienstleistungen | 2 204 | 412 | 240 | 172 | 1 792 | 566 | 2 328 | 766 |
| 77 | Vermietung von beweglichen Sachen | 166 | 68 | 31 | 37 | 98 | 33 | 186 | 43 |
| 78 | Vermittlung und Überlassung von Arbeitskräften | 148 | 49 | 13 | 36 | 99 | 39 | 178 | 57 |
| 79 | Reisebüros, Reiseveranstalter und Erbringung sonstiger Reservierungsdienstleistungen | 99 | 36 | 15 | 21 | 63 | 30 | 106 | 46 |
| 81 | Gebäudebetreuung; Garten- und Landschaftsbau | 810 | 118 | 91 | 27 | 692 | 172 | 838 | 171 |
| P | Erziehung und Unterricht | 158 | 51 | 18 | 33 | 107 | 27 | 169 | 44 |
| Q | Gesundheits- und Sozialwesen | 143 | 20 | 14 | 6 | 123 | 44 | 147 | 97 |
| R | Kunst, Unterhaltung und Erholung | 259 | 74 | 30 | 44 | 185 | 82 | 267 | 62 |
| O+S | Öffentliche Verwaltung, Verteidigung, Sozialversicherung; Erbringung von sonstigen Dienstleistungen ³ | 1 222 | 215 | 100 | 115 | 1 007 | 356 | 1 274 | 818 |
| A-S | Insgesamt | 16 354 | 4 723 | 2 728 | 1 995 | 11 631 | 3 636 | 17 557 | 5 375 |

¹ Klassifikation der Wirtschaftszweige, Ausgabe 2008 (WZ 2008), Kurzbezeichnung.

² Anzeigepflichtige Personen, die eine Neugründung vorgenommen haben.

³ Einschließlich geheimzuhaltender Fälle.

8 Vollständige Aufgaben sowie Gewerbetreibende in Brandenburg im Jahr 2009 nach Art der Niederlassung, der Rechtsform, bei Einzelunternehmen nach Geschlecht und Staatsangehörigkeit

| Rechtsform — Geschlecht — Staatsangehörigkeit | Vollständige Aufgabe | | | | | | Gewerbetreibende ¹ | |
|--|----------------------|-----------------|------------------------------|--|----------------------|------------------------------|-------------------------------|----------------------|
| | ins- gesamt | Betriebsaufgabe | | | sonstige Stilllegung | | ins- gesamt | darunter weiblich |
| | | ins- gesamt | Haupt- nieder- lassung | Zweignieder- lassung/un- selbständige Zweigstelle | ins- gesamt | darunter Neben- erwerb | | |
| | Anzahl | | | | | | | |
| Insgesamt | 16 354 | 4 723 | 2 728 | 1 995 | 11 631 | 3 636 | 17 557 | 5 375 |
| nach der Rechtsform des Unternehmens | | | | | | | | |
| Einzelunternehmen | 13 441 | 2 036 | 1 224 | 812 | 11 405 | 3 410 | 13 441 | 4 701 |
| Offene Handelsgesellschaft | 42 | 39 | 28 | 11 | 3 | 3 | 71 | 9 |
| Kommanditgesellschaft | 14 | 14 | 9 | 5 | – | – | 17 | 1 |
| Gesellschaft mit beschränkter Haftung Co. KG | 238 | 234 | 87 | 147 | 4 | 4 | 371 | 42 |
| Gesellschaft des bürgerlichen Rechts | 774 | 596 | 536 | 60 | 178 | 178 | 1 195 | 274 |
| Aktiengesellschaft | 49 | 49 | 9 | 40 | – | – | – | – |
| Gesellschaft mit beschränkter Haftung | 1 574 | 1 548 | 794 | 754 | 26 | 26 | 2 207 | 293 |
| Private Company Limited by Shares | 139 | 127 | 6 | 121 | 12 | 12 | 144 | 24 |
| Genossenschaft | 14 | 14 | 6 | 8 | – | – | 26 | 12 |
| Eingetragener Verein | 30 | 27 | 16 | 11 | 3 | 3 | 41 | 15 |
| Sonstige Rechtsformen ² | 39 | 39 | 13 | 26 | – | – | 44 | 4 |
| Einzelunternehmer/-innen nach Geschlecht | | | | | | | | |
| weiblich | 4 701 | 641 | 415 | 226 | 4 060 | 1 507 | x | x |
| männlich | 8 740 | 1 395 | 809 | 586 | 7 345 | 1 903 | x | x |
| Einzelunternehmer/-innen nach ausgewählter Staatsangehörigkeit | | | | | | | | |
| deutsch | 12 310 | 1 787 | 1 069 | 718 | 10 523 | 3 311 | 12 310 | 4 416 |
| bosnisch-herzegowinisch | 5 | 1 | 1 | – | 4 | 1 | 5 | 1 |
| britisch | 8 | 1 | 1 | – | 7 | – | 8 | 1 |
| französisch | 3 | – | – | – | 3 | 1 | 3 | 2 |
| griechisch | 11 | 5 | 5 | – | 6 | 1 | 11 | 1 |
| italienisch | 5 | 2 | 2 | – | 3 | – | 5 | – |
| kroatisch | 6 | 2 | 2 | – | 4 | – | 6 | 4 |
| lettisch | 3 | 1 | 1 | – | 2 | – | 3 | 1 |
| litauisch | 7 | – | – | – | 7 | 1 | 7 | 4 |
| österreichisch | 15 | 2 | 2 | – | 13 | 4 | 15 | 4 |
| polnisch | 451 | 49 | 8 | 41 | 402 | 14 | 451 | 72 |
| rumänisch | 22 | – | – | – | 22 | 3 | 22 | 5 |
| russisch | 29 | 1 | 1 | – | 28 | 8 | 29 | 13 |
| serbisch | 8 | 6 | 6 | – | 2 | – | 8 | 1 |
| slowenisch | 3 | – | – | – | 3 | 1 | 3 | 1 |
| türkisch | 106 | 53 | 35 | 18 | 53 | 10 | 106 | 16 |
| vietnamesisch | 142 | 68 | 47 | 21 | 74 | 5 | 142 | 58 |

1 Anzeigepflichtige Personen, die eine Neugründung vorgenommen haben.

2 Einschließlich geheimzuhaltender Fälle.

9 Gewerbebeanmeldungen in Brandenburg im Jahr 2009 nach ausgewählten Merkmalen und Verwaltungsbezirken

| Verwaltungsbezirk | Gewerbebeanmeldungen insgesamt | Neugründung | Umwandlung | Zuzug | Übernahme |
|--------------------------|--------------------------------|---------------|------------|--------------|--------------|
| Kreisfreie Städte | | | | | |
| Brandenburg an der Havel | 569 | 474 | 13 | 35 | 47 |
| Cottbus | 852 | 743 | 21 | 33 | 55 |
| Frankfurt (Oder) | 665 | 565 | 14 | 52 | 34 |
| Potsdam | 1 785 | 1 504 | 18 | 217 | 46 |
| Landkreise | | | | | |
| Barnim | 1 744 | 1 409 | 17 | 242 | 76 |
| Dahme-Spreewald | 1 794 | 1 407 | 15 | 268 | 104 |
| Elbe-Elster | 779 | 644 | 5 | 67 | 63 |
| Havelland | 1 534 | 1 251 | 13 | 188 | 82 |
| Märkisch-Oderland | 1 982 | 1 514 | 30 | 304 | 134 |
| Oberhavel | 1 941 | 1 515 | 22 | 280 | 124 |
| Oberspreewald Lausitz | 755 | 624 | 13 | 45 | 73 |
| Oder-Spree | 1 640 | 1 322 | 25 | 168 | 125 |
| Ostprignitz-Ruppin | 848 | 701 | 13 | 57 | 77 |
| Potsdam-Mittelmark | 2 234 | 1 755 | 22 | 328 | 129 |
| Prignitz | 713 | 629 | 12 | 35 | 37 |
| Spree-Neiße | 1 134 | 950 | 10 | 75 | 99 |
| Teltow-Fläming | 1 500 | 1 204 | 16 | 197 | 83 |
| Uckermark | 883 | 767 | 17 | 55 | 44 |
| Land Brandenburg | 23 352 | 18 978 | 296 | 2 646 | 1 432 |

10 Gewerbeabmeldungen in Brandenburg im Jahr 2009 nach ausgewählten Merkmalen und Verwaltungsbezirken

| Verwaltungsbezirk | Gewerbeabmeldungen insgesamt | vollständige Aufgabe | Umwandlung | Fortzug | Übergabe |
|--------------------------|------------------------------|----------------------|------------|--------------|--------------|
| Kreisfreie Städte | | | | | |
| Brandenburg an der Havel | 592 | 488 | 13 | 38 | 53 |
| Cottbus | 871 | 709 | 21 | 71 | 70 |
| Frankfurt (Oder) | 560 | 441 | 17 | 61 | 41 |
| Potsdam | 1 542 | 1 203 | 30 | 245 | 64 |
| Landkreise | | | | | |
| Barnim | 1 575 | 1 232 | 20 | 239 | 84 |
| Dahme-Spreewald | 1 573 | 1 213 | 20 | 253 | 87 |
| Elbe-Elster | 729 | 587 | 5 | 71 | 66 |
| Havelland | 1 217 | 962 | 18 | 163 | 74 |
| Märkisch-Oderland | 1 768 | 1 377 | 26 | 242 | 123 |
| Oberhavel | 1 678 | 1 335 | 20 | 219 | 104 |
| Oberspreewald Lausitz | 710 | 608 | 11 | 39 | 52 |
| Oder-Spree | 1 480 | 1 178 | 20 | 156 | 126 |
| Ostprignitz-Ruppin | 686 | 554 | 13 | 65 | 54 |
| Potsdam-Mittelmark | 1 870 | 1 466 | 19 | 282 | 103 |
| Prignitz | 585 | 485 | 17 | 40 | 43 |
| Spree-Neiße | 903 | 724 | 13 | 60 | 106 |
| Teltow-Fläming | 1 342 | 1 106 | 16 | 159 | 61 |
| Uckermark | 832 | 686 | 13 | 73 | 60 |
| Land Brandenburg | 20 513 | 16 354 | 312 | 2 476 | 1 371 |

11 Gewerbebeanmeldungen in Brandenburg im Jahr 2009 nach Wirtschaftsbereichen und Verwaltungsbezirken

| Lfd. Nr. | Verwaltungsbezirk | Gewerbebeanmeldungen insgesamt | Land- und Forstwirtschaft | Verarbeitendes Gewerbe | Baugewerbe | Handel; Instandhaltung und Reparatur von Kfz |
|--------------------------|--------------------------|--------------------------------|---------------------------|------------------------|--------------|--|
| | | | A | C | F | G |
| Kreisfreie Städte | | | | | | |
| 1 | Brandenburg an der Havel | 569 | 2 | 26 | 61 | 177 |
| 2 | Cottbus | 852 | 2 | 12 | 79 | 205 |
| 3 | Frankfurt (Oder) | 665 | – | 9 | 177 | 135 |
| 4 | Potsdam | 1 785 | 1 | 41 | 136 | 395 |
| Landkreise | | | | | | |
| 5 | Barnim | 1 744 | 13 | 39 | 241 | 387 |
| 6 | Dahme-Spreewald | 1 794 | 22 | 49 | 225 | 383 |
| 7 | Elbe-Elster | 779 | 17 | 39 | 72 | 184 |
| 8 | Havelland | 1 534 | 16 | 37 | 201 | 358 |
| 9 | Märkisch-Oderland | 1 982 | 16 | 47 | 303 | 429 |
| 10 | Oberhavel | 1 941 | 19 | 27 | 216 | 487 |
| 11 | Oberspreewald Lausitz | 755 | 3 | 30 | 53 | 185 |
| 12 | Oder-Spree | 1 640 | 5 | 44 | 237 | 398 |
| 13 | Ostprignitz-Ruppin | 848 | 19 | 26 | 92 | 177 |
| 14 | Potsdam-Mittelmark | 2 234 | 17 | 53 | 241 | 481 |
| 15 | Prignitz | 713 | 12 | 30 | 78 | 177 |
| 16 | Spree-Neiße | 1 134 | 5 | 45 | 311 | 207 |
| 17 | Teltow-Fläming | 1 500 | 7 | 39 | 172 | 393 |
| 18 | Uckermark | 883 | 15 | 31 | 150 | 198 |
| 19 | Land Brandenburg | 23 352 | 191 | 624 | 3 045 | 5 356 |

| davon | | | | | | | Lfd. Nr. |
|------------------------|--------------|----------------------------------|--|--|---|----------------------------------|-------------|
| Verkehr und Lagerei | Gastgewerbe | Information und Kommunikation | Finanz-, Versicherungs- dienstleistungen | Grundstücks- und Wohnungs- wesen | Erbringung von sonstigen wirtschaftlichen Dienstleistungen | Übrige Wirtschafts- zweige | |
| H | I | J | K | L | N | B, D, E, M, O-S | |
| 8 | 67 | 28 | 29 | 9 | 61 | 101 | 1 |
| 17 | 82 | 47 | 74 | 13 | 104 | 217 | 2 |
| 17 | 49 | 20 | 33 | 8 | 68 | 149 | 3 |
| 39 | 133 | 146 | 109 | 46 | 325 | 414 | 4 |
| 56 | 135 | 61 | 91 | 34 | 266 | 421 | 5 |
| 81 | 124 | 69 | 115 | 47 | 244 | 435 | 6 |
| 12 | 53 | 13 | 54 | 13 | 91 | 231 | 7 |
| 42 | 98 | 59 | 72 | 40 | 202 | 409 | 8 |
| 65 | 126 | 60 | 108 | 50 | 304 | 474 | 9 |
| 69 | 142 | 59 | 104 | 54 | 255 | 509 | 10 |
| 27 | 100 | 25 | 45 | 11 | 90 | 186 | 11 |
| 52 | 123 | 34 | 95 | 43 | 219 | 390 | 12 |
| 18 | 97 | 18 | 46 | 17 | 94 | 244 | 13 |
| 62 | 141 | 91 | 123 | 60 | 360 | 605 | 14 |
| 22 | 63 | 9 | 49 | 13 | 78 | 182 | 15 |
| 32 | 73 | 32 | 51 | 10 | 104 | 264 | 16 |
| 61 | 91 | 43 | 76 | 30 | 199 | 389 | 17 |
| 19 | 75 | 19 | 69 | 20 | 89 | 198 | 18 |
| 699 | 1 772 | 833 | 1 343 | 518 | 3 153 | 5 818 | 19 |

12 Gewerbeabmeldungen in Brandenburg im Jahr 2009 nach Wirtschaftsbereichen und Verwaltungsbezirken

| Lfd. Nr. | Verwaltungsbezirk | Gewerbeabmeldungen insgesamt | Land- und Forstwirtschaft | Verarbeitendes Gewerbe | Baugewerbe | Handel; Instandhaltung und Reparatur von Kfz |
|--------------------------|--------------------------|------------------------------|---------------------------|------------------------|--------------|--|
| | | | A | C | F | G |
| Kreisfreie Städte | | | | | | |
| 1 | Brandenburg an der Havel | 592 | 1 | 15 | 68 | 179 |
| 2 | Cottbus | 871 | 1 | 13 | 67 | 253 |
| 3 | Frankfurt (Oder) | 560 | 1 | 9 | 76 | 148 |
| 4 | Potsdam | 1 542 | 4 | 32 | 164 | 350 |
| Landkreise | | | | | | |
| 5 | Barnim | 1 575 | 14 | 25 | 198 | 410 |
| 6 | Dahme-Spreewald | 1 573 | 13 | 36 | 175 | 392 |
| 7 | Elbe-Elster | 729 | 9 | 38 | 67 | 246 |
| 8 | Havelland | 1 217 | 7 | 28 | 154 | 338 |
| 9 | Märkisch-Oderland | 1 768 | 11 | 37 | 261 | 466 |
| 10 | Oberhavel | 1 678 | 4 | 28 | 209 | 481 |
| 11 | Oberspreewald Lausitz | 710 | 1 | 26 | 41 | 239 |
| 12 | Oder-Spree | 1 480 | 8 | 26 | 198 | 412 |
| 13 | Ostprignitz-Ruppin | 686 | 10 | 21 | 91 | 194 |
| 14 | Potsdam-Mittelmark | 1 870 | 11 | 52 | 195 | 544 |
| 15 | Prignitz | 585 | 8 | 16 | 50 | 168 |
| 16 | Spree-Neiße | 903 | 6 | 25 | 204 | 234 |
| 17 | Teltow-Fläming | 1 342 | 5 | 27 | 168 | 358 |
| 18 | Uckermark | 832 | 15 | 35 | 129 | 244 |
| 19 | Land Brandenburg | 20 513 | 129 | 489 | 2 515 | 5 656 |

| davon | | | | | | | Lfd. Nr. |
|------------------------|--------------|----------------------------------|--|--|---|----------------------------------|-------------|
| Verkehr und Lagerei | Gastgewerbe | Information und Kommunikation | Finanz-, Versicherungs- dienstleistungen | Grundstücks- und Wohnungs- wesen | Erbringung von sonstigen wirtschaftlichen Dienstleistungen | Übrige Wirtschafts- zweige | |
| H | I | J | K | L | N | B, D, E, M, O-S | |
| 14 | 69 | 23 | 35 | 8 | 70 | 110 | 1 |
| 19 | 96 | 32 | 89 | 19 | 104 | 178 | 2 |
| 15 | 64 | 14 | 64 | 11 | 65 | 93 | 3 |
| 59 | 124 | 99 | 120 | 47 | 253 | 290 | 4 |
| 83 | 115 | 44 | 126 | 32 | 232 | 296 | 5 |
| 75 | 137 | 37 | 129 | 53 | 245 | 281 | 6 |
| 31 | 69 | 9 | 51 | 11 | 73 | 125 | 7 |
| 54 | 84 | 32 | 79 | 27 | 162 | 252 | 8 |
| 77 | 132 | 31 | 134 | 37 | 225 | 357 | 9 |
| 75 | 144 | 50 | 107 | 39 | 222 | 319 | 10 |
| 32 | 89 | 16 | 52 | 12 | 82 | 120 | 11 |
| 57 | 129 | 45 | 126 | 32 | 193 | 254 | 12 |
| 23 | 86 | 11 | 52 | 10 | 80 | 108 | 13 |
| 72 | 138 | 59 | 153 | 44 | 259 | 343 | 14 |
| 20 | 64 | 19 | 51 | 14 | 62 | 113 | 15 |
| 34 | 80 | 21 | 66 | 18 | 80 | 135 | 16 |
| 64 | 112 | 60 | 93 | 18 | 170 | 267 | 17 |
| 19 | 88 | 16 | 58 | 15 | 87 | 126 | 18 |
| 823 | 1 820 | 618 | 1 585 | 447 | 2 664 | 3 767 | 19 |

Das Amt für Statistik Berlin-Brandenburg

Das Amt für Statistik Berlin-Brandenburg ist für beide Länder die zentrale Dienstleistungseinrichtung auf dem Gebiet der amtlichen Statistik. Das Amt erbringt Serviceleistungen im Bereich Information und Analyse für die breite Öffentlichkeit, für alle gesellschaftlichen Gruppen sowie für Kunden aus Verwaltung und Politik, Wirtschaft und Wissenschaft. Kerngeschäft des Amtes ist die Durchführung der gesetzlich angeordneten amtlichen Statistiken für Berlin und Brandenburg. Das Amt erhebt die Daten, bereitet sie auf, interpretiert und analysiert sie und veröffentlicht die Ergebnisse. Die Grundversorgung aller Nutzer mit statistischen Informationen erfolgt unentgeltlich, im Wesentlichen über das Internet und den Informationsservice. Daneben werden nachfrage- und zielgruppenorientierte Standardauswertungen zu Festpreisen angeboten. Kundenspezifische Aufbereitung / Beratung zu kostendeckenden Preisen ergänzt das Spektrum der Informationsbereitstellung.

Amtliche Statistik im Verbund

Die Statistiken werden bundesweit nach einheitlichen Konzepten, Methoden und Verfahren arbeitsteilig erstellt. Die statistischen Ämter der Länder sind dabei grundsätzlich für die Durchführung der Erhebungen, für die Aufbereitung und Veröffentlichung der Länderergebnisse zuständig. Durch diese Kooperation in einem „Statistikverbund“ entstehen für alle Länder vergleichbare und zu einem Bundesergebnis zusammenführbare Erhebungsergebnisse.

Produkte und Dienstleistungen

Informationsservice

info@statistik-bbb.de
mit statistischen Informationen für jedermann und Beratung sowie maßgeschneiderte Aufbereitungen von Daten über Berlin und Brandenburg. Auskunft, Beratung, Pressedienst sowie Fachbibliotheken in Potsdam und Berlin.

Standort Potsdam

Dortustraße 46, 14467 Potsdam
Tel. 0331 39-444
Fax 0331 39-418
Mo-Do 9-15 Uhr, Fr 9-14 Uhr

Bibliothek

Tel. 0331 39-843
Fax 0331 39-418
Mo-Do 10.30-15 Uhr, Fr 9.30-14 Uhr

Standort Berlin

Alt-Friedrichsfelde 60, 10315 Berlin
Tel. 030 9021-3434
Mo-Do 9-15 Uhr, Fr 9-14 Uhr

Bibliothek

Tel. 030 9021-3540
Mo-Do 9-15 Uhr, Fr 9-14 Uhr

Internet-Angebot

www.statistik-berlin-brandenburg.de
mit aktuellen Daten, Pressemitteilungen, Statistischen Berichten zum kostenlosen Herunterladen, regionalstatistischen Informationen, Wahlstatistiken und -analysen sowie einem Überblick über das gesamte Leistungsspektrum des Amtes.

Statistische Jahrbücher

mit einer Vielzahl von Tabellen aus nahezu allen Arbeitsgebieten der amtlichen Statistik.

Statistische Berichte

mit Ergebnissen der einzelnen Statistiken in Tabellen in tiefer sachlicher Gliederung und Grafiken zur Veranschaulichung von Entwicklungen und Strukturen. Mit dieser Reihe werden die bisherigen Veröffentlichungen Statistischer Berichte aus dem Landesbetrieb für Datenverarbeitung und Statistik Land Brandenburg sowie dem Statistischen Landesamt Berlin fortgesetzt.

Datenangebot aus dem Sachgebiet

Informationen zu dieser Veröffentlichung

Standort Potsdam
Referat 34P
Tel. 0331 39-658
Fax 0331 39-807
unternehmen@statistik-bbb.de

Standort Berlin
Referat 34B
Tel. 030 9021-3701/3823
unternehmen@statistik-bbb.de

Weitere Veröffentlichungen zum Thema

Ergebnisse dieser Statistik für das Bundesgebiet sind den Veröffentlichungen des Statistischen Bundesamtes der Fachserie 2, Reihe 5 „Unternehmen und Arbeitsstätten“ zu entnehmen.