

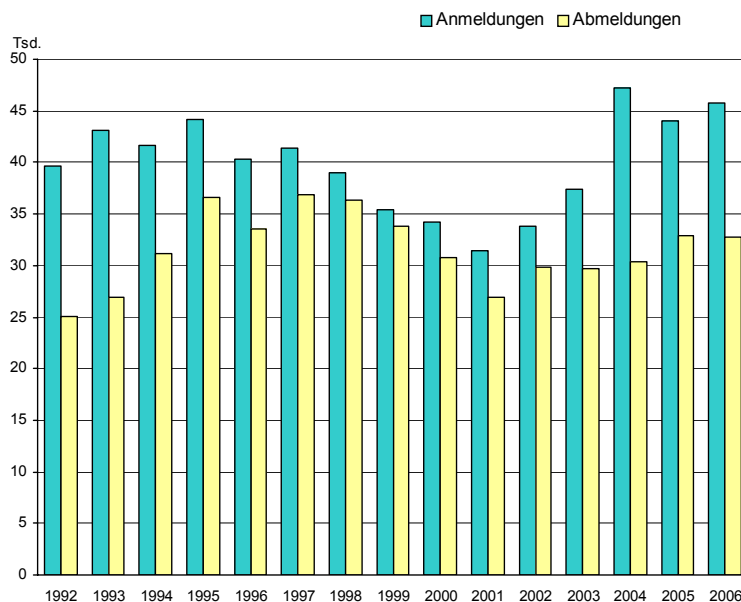
Statistischer Bericht

D I 2 – j /06

Gewerbeanzeigen im Land Berlin 2006

Anmeldungen
Abmeldungen
Wirtschaftsbereiche
Rechtsformen

Gewerbean- und -abmeldungen in Berlin seit 1992



Das Amt für Statistik Berlin-Brandenburg

Das Amt für Statistik Berlin-Brandenburg ist für beide Länder die zentrale Dienstleistungseinrichtung auf dem Gebiet der amtlichen Statistik. Das Amt erbringt Serviceleistungen im Bereich Information und Analyse für die breite Öffentlichkeit, für alle gesellschaftlichen Gruppen sowie für Kunden aus Verwaltung und Politik, Wirtschaft und Wissenschaft. Kerngeschäft des Amtes ist die Durchführung der gesetzlich angeordneten amtlichen Statistiken für Berlin und Brandenburg. Das Amt erhebt die Daten, bereitet sie auf, interpretiert und analysiert sie und veröffentlicht die Ergebnisse. Die Grundversorgung aller Nutzer mit statistischen Informationen erfolgt unentgeltlich, im Wesentlichen über das Internet und den Informationsservice. Daneben werden nachfrage- und zielgruppenorientierte Standardauswertungen zu Festpreisen angeboten. Kundenspezifische Aufbereitung / Beratung zu kostendeckenden Preisen ergänzt das Spektrum der Informationsbereitstellung.

Amtliche Statistik im Verbund

Die Statistiken werden bundesweit nach einheitlichen Konzepten, Methoden und Verfahren arbeitsteilig erstellt. Die statistischen Ämter der Länder sind dabei grundsätzlich für die Durchführung der Erhebungen, für die Aufbereitung und Veröffentlichung der Länderergebnisse zuständig. Durch diese Kooperation in einem „Statistikverbund“ entstehen für alle Länder vergleichbare und zu einem Bundesergebnis zusammenführbare Erhebungsergebnisse.

Produkte und Dienstleistungen

Informationsservice

info@statistik-bbb.de

mit statistischen Informationen für jedermann und Beratung sowie maßgeschneiderte Aufbereitungen von Daten über Berlin und Brandenburg. Auskunft, Beratung, Pressedienst sowie Fachbibliotheken in Potsdam und Berlin.

Standort Potsdam

Dortustraße 46, 14467 Potsdam

Tel. 0331 39-444

Fax 0331 39-418

Mo–Do 9–15 Uhr, Fr 9–14 Uhr

Bibliothek

Tel. 0331 39-843

Fax 0331 39-418

Mo–Do 10.30–15 Uhr, Fr 9.30–14 Uhr

Standort Berlin

Alt-Friedrichsfelde 60, 10315 Berlin

Tel. 030 9021-3434

Fax 030 9021-3655

Mo–Do 9–15 Uhr, Fr 9–14 Uhr

Bibliothek

Tel. 030 9021-3434

Fax 030 9021-3655

Mo–Do 9–15 Uhr, Fr 9–14 Uhr

Internet-Angebot

www.statistik-berlin-brandenburg.de

mit aktuellen Daten, Pressemitteilungen, Statistischen Berichten zum kostenlosen Herunterladen, regionalstatistischen Informationen, Wahlstatistiken und -analysen sowie einem Überblick über das gesamte Leistungsspektrum des Amtes.

Statistische Jahrbücher

mit einer Vielzahl von Tabellen aus nahezu allen Arbeitsgebieten der amtlichen Statistik.

Statistische Berichte

mit Ergebnissen der einzelnen Statistiken in Tabellen in tiefer sachlicher Gliederung und Grafiken zur Veranschaulichung von Entwicklungen und Strukturen.

Mit dieser Reihe werden die bisherigen Veröffentlichungen Statistischer Berichte aus dem Landesbetrieb für Datenverarbeitung und Statistik Land Brandenburg sowie dem Statistischen Landesamt Berlin fortgesetzt.

Informationen zu dieser Veröffentlichung

Referat 48 B

Tel. (030) 9021-3701/3823

Fax (030) 5158 8323

unternehmen@statistik-bbb.de

Impressum

Amt für Statistik Berlin-Brandenburg

Dortustraße 46

14467 Potsdam

Telefon: 0331 39-444

Fax: 0331 39-418

info@statistik-bbb.de

www.statistik-berlin-brandenburg.de

Statistischer Bericht

D 1 2 – j / 06

© **Amt für Statistik** Berlin-Brandenburg

Die Veröffentlichung und Verbreitung, auch auszugsweise, mit Quellenangabe für nichtgewerbliche Zwecke gestattet.

Erscheinungsfolge: monatlich im Internet

Bestell Nr.: D 1 2 – m 11/06

Preis (Print-Version): 6,25 EUR

Zeichenerklärung

- nichts vorhanden
- () Aussagewert ist eingeschränkt
- Zahlenwert unbekannt oder geheimzuhalten
- x Tabellenfach gesperrt
- / Zahlenwert nicht sicher genug
- 0 weniger als die Hälfte von 1 in der letzten besetzten Stelle, jedoch mehr als nichts
- p vorläufige Zahl
- ... Angabe fällt später an
- r berichtigte Zahl
- s geschätzte Zahl

	Seite
Erläuterungen	4
1. Allgemeine Angaben	4
2. Zweck und Ziele der Statistik	4
3. Erhebungsmethodik	4
4. Genauigkeit	5
5. Aktualität und Pünktlichkeit	5
6. Zeitliche und räumliche Vergleichbarkeit	5
7. Bezüge zu anderen Erhebungen	5
8. Weitere Informationsquellen	5
9. Definitionen, Klassifikationen und Merkmale	6
Ergebnisse kurz gefasst	8
Datenangebot aus dem Sachgebiet	20
Datenangebot	20
Lieferung	20
Kosten	20
Information und Beratung	20
Weitere Veröffentlichungen zum Thema	20
Allgemeines Informationsangebot	20
Grafiken	
1. Gewerbeanzeigen von Einzelunternehmen in Berlin 2006 nach ausgewählten Staatsangehörigkeiten in Prozent	9
2. Gewerbeanzeigen in Berlin 2006 nach Bezirken.....	9
Tabellen	
1. Gewerbeanzeigen in Berlin seit 2001 nach Wirtschaftsbereichen	10
2. Gewerbeanzeigen in Berlin seit 2001 nach Bezirken	11
3. Gewerbeanzeigen in Berlin 2006 nach Wirtschaftsbereichen ...	12
4. Gewerbebeanmeldungen in Berlin 2006 nach Wirtschaftsbereichen und Grund der Meldungen	13
5. Gewerbebeanmeldungen in Berlin 2006 nach Rechtsformen und Grund der Meldungen	13
6. Gewerbebeanmeldungen von Einzelunternehmen in Berlin 2006 nach Geschlecht und ausgewählten Staatsangehörigkeiten....	14
7. Gewerbebeanmeldungen in Berlin 2006 nach Bezirken und Art der Meldungen	14
8. Gewerbebeanmeldungen in Berlin 2006 nach Bezirken und Wirtschaftsbereichen	15
9. Gewerbebeanmeldungen in Berlin 2006 nach Wirtschaftsbereichen und Grund der Meldungen	16
10. Gewerbebeanmeldungen in Berlin 2006 nach Rechtsformen und Grund der Meldungen	16
11. Gewerbebeanmeldungen von Einzelunternehmen in Berlin 2006 nach Geschlecht und ausgewählten Staatsangehörigkeiten....	17
12. Gewerbebeanmeldungen in Berlin 2006 nach Bezirken und Art der Meldungen	17
13. Gewerbebeanmeldungen in Berlin 2006 nach Bezirken und Wirtschaftsbereichen	18
14. Gewerbebean- und -abmeldungen in Deutschland seit 2002 nach Bundesländern	19

Erläuterungen

1 Allgemeine Angaben

- 1.1 **Bezeichnung der Statistik:**
Gewerbeanzeigenstatistik,
EVAS-Nr.: 523 11
- 1.2 **Berichtszeitraum:** jährlich
- 1.3 **Erhebungstermin:**
laufend
- 1.4 **Periodizität:**
monatlich seit 1996
- 1.5 **Regionale Gliederung**
Berlin und Bezirke in Standardveröffentlichungen.
- 1.6 **Erhebungsgesamtheit**
Alle juristischen und alle natürlichen Personen, die nach § 14 Gewerbeordnung verpflichtet sind, Aufnahme, Änderung oder Aufgabe einer gewerblichen Tätigkeit der zuständigen Behörde anzuzeigen.
- 1.7 **Erhebungseinheiten:**
Gewerbetreibende
- 1.8 **Rechtsgrundlagen:**
- Gewerbeordnung (GewO) vom 1. Januar 1987 (BGBl. I S. 425), in der Fassung vom 22. Februar 1999 (BGBl. I S. 202); zuletzt geändert durch das Gesetz vom 22. August 2006 (BGBl. I S. 1970).
 - Gesetz über die Statistik für Bundeszwecke (Bundesstatistikgesetz - BStatG) vom 22. Januar 1987 (BGBl. I S. 462, 565); zuletzt geändert durch Artikel 2 des Gesetzes vom 9. Juni 2005 (BGBl. I S. 1534).
- 1.9 **Geheimhaltung und Datenschutz:**
Die erhobenen Einzelangaben werden nach § 16 Bundesstatistikgesetz grundsätzlich geheim gehalten. Nur in ausdrücklich gesetzlichen Ausnahmefällen dürfen Einzelangaben übermittelt werden. Die Namen und Adressen der Befragten werden in keinem Fall an Dritte weitergegeben. Nach § 16 Abs. 6 Bundesstatistikgesetz ist es möglich, den Hochschulen oder sonstigen Einrichtungen mit der Aufgabe unabhängiger wissenschaftlicher Forschung für die Durchführung wissenschaftlicher Vorhaben Einzelangaben dann zur Verfügung zu stellen, wenn diese so anonymisiert sind, dass sie nur mit einem unverhältnismäßig großen Aufwand an Zeit, Kosten und Arbeitskraft dem Befragten oder Betroffenen zugeordnet werden können. Die Pflicht zur Geheimhaltung besteht auch für

Personen, die Empfänger von Einzelangaben sind.

2 Zweck und Ziele der Statistik

- 2.1 **Erhebungsinhalte:**
Die Gewerbeanzeigenstatistik liefert Informationen über die Zahl der Gewerbe- und -abmeldungen nach Wirtschaftsbereichen, Rechtsformen, Zahl der tätigen Personen und Bundesländern. Außerdem werden Geschlecht und Staatsangehörigkeit der Gewerbetreibenden ermittelt. Die An- und Abmeldungen werden danach unterschieden, welche Gründe maßgeblich waren. Außerdem informiert die Statistik über die Anlässe für Ummeldungen von Betrieben.
- 2.2 **Zweck der Statistik:**
Die Gewerbeanzeigenstatistik hat die Aufgabe, zum einen über das Meldegeschehen in seiner Gesamtheit zu informieren, aber auch Existenzgründungen und Stilllegungen von Unternehmen und Betrieben statistisch abzubilden.
- 2.3 **Hauptnutzer der Statistik:**
Alle Bezirksverwaltungen in Berlin; Senatsverwaltung für Wirtschaft, Technologie und Frauen; Bundesministerium für Wirtschaft; Deutsche Bundesbank; Bankgesellschaft Berlin; Industrie- und Handelskammer; Handwerkskammer; Hotel- und Gaststättenverband Berlin; Deutscher Gewerkschaftsbund; Verband der Creditreform; Institut für Mittelstandsforschung; Institut für Wirtschaftsforschung Halle; Universität Mainz; Fachhochschule für Wirtschaft; Berliner Institut für vergleichende Sozialforschung; Schüler und Studenten; Medien.
- 2.4 **Einbeziehung von Nutzer:**
Wichtige Nutzer wurden bei der Planung 1996 und der Neugestaltung der Gewerbeanzeigenstatistik 2003 in bilateralen Gesprächen einbezogen.

3 Erhebungsmethodik

- 3.1 **Art der Datengewinnung:**
Die Gewerbeanzeigenstatistik wird wie eine Sekundärstatistik auf der Basis der in der Verwaltung erstellten Gewerbemeldungen durchgeführt. Um Aufschluss über die Zahl und Art der in einem Bezirk ansässigen Gewerbebetriebe zu erhalten, sind Gewerbetreibende gesetzlich verpflichtet, meldepflichtige Vorgänge dem zuständigen Gewerbeamt anzuzeigen. Die Kopien dieser An-, Ab- und Ummeldungen werden statistisch ausgewertet.

3.2 Stichprobenverfahren:

nicht relevant

3.3 Hinweise aus Saisonbereinigungsverfahren:

nicht relevant

3.4 Erhebungsinstrumente und Berichtsweg:

Die Meldungen der Gewerbeämter in Berlin gegenüber dem Statistischen Landesamt erfolgen auf elektronischen Wege.

3.5 Belastung der Auskunftspflichtigen:

Die Erstattung der Gewerbeanzeige dient primär den Bezirken zur Gewerbeüberwachung. Durch die Verwendung von Kopien dieser Anzeigen entsteht für die Auskunftspflichtigen durch die Statistik keinerlei zusätzliche Belastung. Gemäß Artikel 11 des Ersten Gesetzes zum Abbau bürokratischer Hemmnisse insbesondere in der mittelständischen Wirtschaft vom 22. August 2006 wurde ab September 2006 die Auswertung der Gewerbeummeldungen eingestellt.

3.6 Dokumentation der Fragebögen:

Die Gewerbeanzeige stellt den Fragebogen dar. Diese Mustervordrucke sind Bestandteil der Gewerbeordnung. Die Anzeigenden sind verpflichtet, den Inhalt dieser Vordrucke zu verwenden. Bei der elektronischen Verarbeitung der Anzeigen bei den Gemeinden kann vom vorgegebenen Format der Muster, jedoch nicht vom Inhalt, abgewichen werden.

4 Genauigkeit**4.1 Qualitative Gesamtbewertung der Genauigkeit:**

Die Gewerbeanzeigenstatistik ist eine Totalerhebung, die sichere Informationen über die Aufnahme, Beendigung und Änderung gewerblicher Tätigkeiten und deren Anlässe liefert. Nicht der Gewerbeordnung unterliegen – und sind daher auch nicht in die Statistik einbezogen – die Freien Berufe, die Urproduktion wie Land- und Forstwirtschaft oder Bergbau sowie die Versicherungen.

4.2 Stichprobenbedingte Fehler:

nicht relevant

4.3 Nicht stichprobenbedingte Fehler:

Die Anzeigen sind, insbesondere wenn sie als Formular bereitgestellt wurden, oft nicht vollständig oder ungenau ausgefüllt. Insbesondere erlaubt die Beschreibung der wirtschaftlichen Tätigkeit keine genaue Zuordnung nach der Klassifikation der Wirtschaftszweige. Ange-

sichts von ca. 90 000 Anzeigen pro Jahr in Berlin sind Rückfragen daher nur in besonderen Fällen wirtschaftlich vertretbar.

5 Aktualität und Pünktlichkeit

Gegenwärtig werden die Quartals- und Jahresergebnisse der Gewerbeanzeigenstatistik spätestens 10 Wochen nach Ende des Berichtszeitraums in Form einer Pressemitteilung veröffentlicht. Der Statistische Bericht und die Internetpräsenz werden im ersten Halbjahr des folgenden Kalenderjahres veröffentlicht. Die Angaben sind endgültig, eine nachträgliche Korrektur erfolgt nicht.

6 Zeitliche und räumliche Vergleichbarkeit

Die Ergebnisse können mit dem entsprechenden Vorjahreszeitraum verglichen werden. Einschränkungen gibt es vor allem bei Änderung der Systematik wie z.B. der Klassifikation der Wirtschaftszweige. Der Bericht enthält Angaben, die alle Statistischen Landesämter für ihren Bereich unter gleicher Kennziffer veröffentlichen.

7 Bezüge zu anderen Erhebungen

Keine

8 Weitere Informationsquellen**8.1 Publikationswege:**

Der Inhalt dieses Berichtes ist auf Wunsch auch auf Diskette erhältlich oder kann per E-Mail versandt werden.

8.2 Kontaktinformationen:

Fachbereich Unternehmensregister:
Telefon: (030) 9021 3550/3823
Telefax: (030) 5158 8323
E-Mail: unternehmen@statistik-bbb.de

8.3 Weiterführende Veröffentlichungen:

Ergebnisse für das gesamte Bundesgebiet werden in der Fachserie 2, Reihe 5 "Unternehmen und Arbeitsstätten" des Statistischen Bundesamtes veröffentlicht.

Zuletzt erschienene Aufsätze:

1. Heymann, T.: 15 Jahre nach der Wende in Berlin aus statistischer Sicht; "Berliner Statistik" - Monatsschrift 2005, Heft 10, S. 363.
2. Heymann, T.: Gewerbeanzeigen in den 12 Bezirken von Berlin von 1991 bis 2002 "Berliner Statistik" - Monatsschrift 2004, Heft 1 bis Heft 12.
3. Heymann, T.: Statistik der Gewerbeanzeigen durch Änderung der

Gewerbeordnung aufgewertet;
 "Berliner Statistik" - Monatschrift 2003, Heft 3, S. 108.

4. Heymann, T.: Gewerbeanzeigen in Berlin 1991 - 2000;
 "Berliner Statistik" - Monatschrift 2001, Heft 6, S. 266.

9 Definitionen, Klassifikationen und Merkmale

9.1 Definitionen:

- **Gewerbeanmeldung:**

Die Neugründung eines Betriebes, die Wiederöffnung eines Betriebes nach Verlegung (Zuzug), die Gründung eines Betriebes nach dem Umwandlungsgesetzes, die Änderung der Rechtsform, der Eintritt von Gesellschaftern und die Übernahme durch Erbfolge, Kauf oder Pacht eines Betriebes.

- **Gewerbeabmeldung:**

Die vollständige Aufgabe eines Betriebes, die Verlagerung eines Betriebes in ein anderes Bundesland (Fortzug), die Abmeldung eines Betriebes nach dem Umwandlungsgesetzes, die Änderung der Rechtsform, der Austritt von Gesellschaftern und die Übergabe durch Erbfolge, Kauf oder Pacht eines Betriebes.

- **Gewerbeummeldung:**

Die Änderung oder Erweiterung der wirtschaftlichen Tätigkeit des Betriebes, die Verlegung eines Betriebes innerhalb Berlins oder sonstige Veränderungen (Namensänderung, Nebenerwerb).

- **Betrieb / Betriebsstätte:**

Die Gewerbeordnung gestattet den gleichzeitigen Betrieb eines oder verschiedener Gewerbe in einer oder mehreren Betriebs- oder Verkaufsstätten. Betriebs- oder Verkaufsstätten können Hauptniederlassungen, Zweigniederlassungen oder unselbständige Zweigstellen sein.

- **Hauptniederlassung (Hptn.):**

Mittelpunkt des Geschäftsverkehrs eines Betriebes, der sich bei Personengesellschaften und juristischen Personen am Sitz des Unternehmens befindet. Er kann aber auch in der Wohnung des Gewerbetreibenden liegen.

- **Zweigniederlassung (Zwgn.):**

Betrieb mit selbständiger Organisation, selbständigen Betriebsmitteln und gesonderter Buchführung, dessen Leiter Geschäfte selbständig abzuschließen und durchzuführen befugt ist.

- **Unselbständige Zweigniederlassung (Zwgn.):**

Feste örtliche Anlagen oder Einrichtungen, die der Ausübung eines stehenden Gewerbes dienen (z.B. ein Auslieferungslager), jedoch nicht die Bedingungen einer Zweigniederlassung erfüllen.

- **Betriebsgründung:**

Gründung einer Haupt-, Zweigniederlassung oder unselbständigen Zweigstelle durch eine natürliche oder juristische Person, die entweder im Handels-, Vereins- oder Genossenschaftsregister eingetragen ist oder die Handwerkseigenschaft besitzt oder mindestens einen Arbeitnehmer beschäftigt.

- **Sonstige Neugründung:**

Gründung einer Hauptniederlassung durch einen Minderkaufmann (Kleingewerbe), der also in keinem Register eingetragen ist, der keine Handwerkskarte besitzt und keine Arbeitnehmer beschäftigt. Gründung eines Gewerbes, das im Nebenerwerb betrieben wird oder Meldung der Gründung einer Niederlassung ohne Angabe von Beschäftigten.

- **Übernahme:**

Umfasst den Kauf oder die Pacht eines Betriebes, den Eintritt der Erbfolge, der Rechtsformänderung sowie Gesellschaftereintritte.

- **Umwandlung:**

Die Umwandlung nach dem Umwandlungsgesetz umfasst die Verschmelzung mehrerer Betriebe zu einem, die Aufspaltung eines Betriebes in mehrere Betriebe sowie die Aufspaltung oder Ausgliederung von Betriebsteilen mit dem Ziel der Neugründung.

- **Betriebsaufgabe:**

Vollständige Aufgabe eines Betriebes der von einer juristischen oder natürlichen Person geführt wurde. Bei der natürlichen Person ist Voraussetzung, dass sie im Handelsregister eingetragen war oder zuletzt mindestens einen Arbeitnehmer beschäftigt hat.

- **Sonstige Stilllegung:**

Vollständige Aufgabe einer Hauptniederlassung eines Kleingewerbetreibenden, der nicht im Handelsregister eingetragen war und keine

Arbeitnehmer beschäftigte bzw. der ein Gewerbe im Nebenerwerb betrieb.

• **Übergabe:**

Umfasst den Verkauf oder die Verpachtung eines Betriebes, den Antritt der Erbfolge, der Rechtsformänderungen sowie Gesellschafteraustritte.

9.2 **Klassifikationen:**

- Statistisches Bundesamt: Klassifikation der Wirtschaftszweige mit Erläuterungen, Ausgabe 2003 (WZ03); Wiesbaden.
- AGS – Amtlicher Gemeindeschlüssel.
- Katalog Rechtsformen.
- Katalog des Staatsangehörigkeits- und Gebietsschlüssels.
- Katalog der Registergerichtsschlüssel.
- Statistisches Landesamt Berlin: Regionales Bezugssystem.
- EVAS – Einheitliches Verzeichnis amtlicher Statistiken.

9.3 **Merkmale und Ausprägungen:**

- Art der Meldung:
Anmeldung
Ummeldung
Abmeldung
- Datum der Meldung für:
Anmeldung
Ummeldung
Abmeldung
- Berichtsmonat / -jahr:
- Gemeindeschlüssel:
Regionales Bezugssystem
- Registergericht:
Schlüsselnummer
Postleitzahl
- Art des Registers:
Handelsregister A
Handelsregister B
Genossenschaftsregister
Vereinsregister
Partnerschaftsregister
- Grad der Selbständigkeit:
Hauptniederlassung
Zweigniederlassung
Unselbständige Zweigstelle
Automatenaufstellbetrieb
Reisegewerbe
- Art des Betriebes in:
Industrie
Handwerk
Handel
Sonstiges
- Rechtsform:
Katalog der Rechtsformen

• Angaben zum Betrieb:

Zahl der geschäftsführenden Gesellschafter

Zahl der gesetzlichen Vertreter

Aktuelle bzw. frühere Betriebsstätte, ggf. Hauptniederlassung

• Handwerkskarte:

Nein / Ja

• Anzahl tätigen Personen (Voll-, Teilzeit) bei der:

Anmeldung

Ummeldung

Abmeldung

• Wirtschaftliche Tätigkeit:

Klassifikation der Wirtschaftszweige, Ausgabe 2003 (WZ 2003)

• Angaben zur Person:

Geschlecht

• Staatsangehörigkeit:

Katalog des Staatsangehörigkeits- und Gebietsschlüssels

• Staatsangehörigkeit für weitere Gesellschafter:

Katalog des Staatsangehörigkeits- und Gebietsschlüssels

• Tätigkeit (vorerst / zuletzt) im Nebenerwerb:

Nein / Ja

• Grund der Anmeldung:

Neugründung

Wiedereröffnung nach Verlegung aus einem anderen Meldebezirk

Gründung nach dem Umwandlungsgesetz

Wechsel der Rechtsform

Gesellschaftereintritt

Erbfolge / Kauf / Pacht

• Grund der Ummeldungen:

Änderung der Tätigkeit

Sonstige Gründe

• Grund der Anmeldung:

Vollständige Aufgabe

Verlegung in einen anderen Meldebezirk

Aufgabe infolge des Umwandlungsgesetzes

Wechsel der Rechtsform

Gesellschafteraustritt

Erbfolge / Verkauf / Verpachtung

• Ursache der Abmeldung:

Keine Angabe

Wirtschaftliche Schwierigkeiten

Insolvenzverfahren

Von Amts wegen

Persönliche Gründe

Betrieb wurde nie ausgeübt

Verlegung in einen anderen Meldebezirk

Übergabe wegen Verkauf / Verpachtung

Sonstige Gründe

Ergebnisse kurz gefasst

In den Berliner Wirtschaftsämtern wurden im Jahr 2006 rund 45 800 Anmeldungen eingereicht, 4 Prozent mehr als im Vorjahr. Mit den 32 800 Gewerbeabmeldungen wurde das Vorjahresergebnis leicht unterschritten (-0,2 Prozent).

Fast 40 900 der Anmeldungen (88 Prozent waren Neugründungen, darunter knapp 9 000 Betriebsgründungen (Anteil: 22 Prozent), das sind Gewerbebetriebe, bei denen bereits bei ihrer Anmeldung eine größere wirtschaftliche Bedeutung angenommen werden kann. Die Zahl der vollständigen Aufgaben (27 800) und der Betriebsaufgaben (7 550) bei den Abmeldungen blieben gegenüber 2005 nahezu konstant (-0,1 bzw. -0,4 Prozent). Stellt man die An- und Abmeldungen gegenüber, ergibt sich rechnerisch eine Zunahme von fast 13 000 selbständig Gewerbetreibenden in Berlin, ein

Zuwachs von 16 Prozent zum Vorjahr.

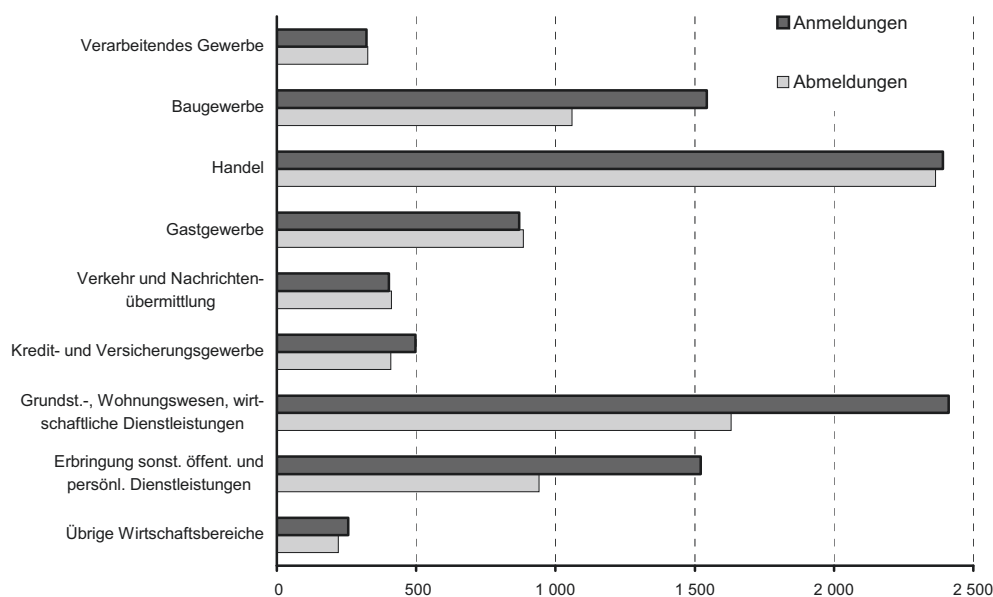
Das 4. Quartal 2006 ist mit 10 200 Anmeldungen das schlechteste Quartalsergebnis im Jahr 2006, gegenüber dem Vorjahresquartal ist das ein Rückgang von 7 Prozent. Die Abmeldungen mit 8 200 Fällen lagen um knapp 2 Prozent unter dem 4. Quartal 2005.

Betrachtet man die Gewerbean- und -abmeldungen nach Wirtschaftsbereichen, ergibt sich im vierten Quartal 2006 folgende Rangfolge: Gut ein Viertel aller Anzeigen wurden im Bereich Handel (2 400 An- und Abmeldungen) registriert. Mehr als ein Fünftel aller Bewegungen fanden im Wirtschaftsbereich Dienstleistungen überwiegend für Unternehmen statt (Anmeldungen: 23,6 Prozent; Abmeldungen: 19,8 Prozent). Im Baugewerbe lag der Anteil der An-

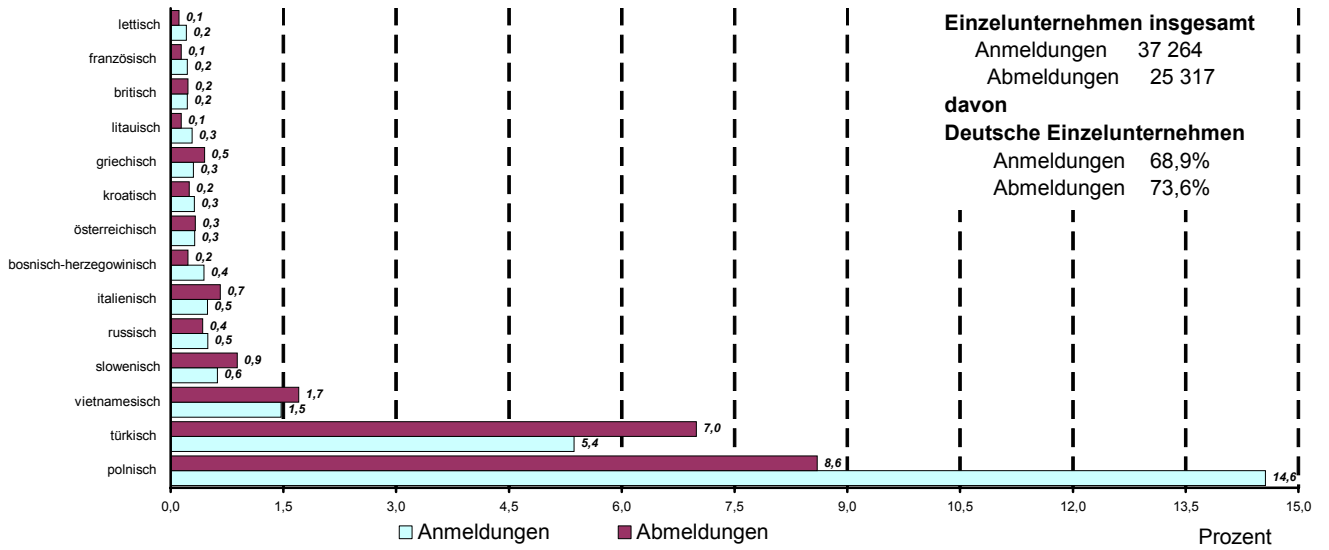
meldungen bei gut 15 Prozent und bei den Abmeldungen wurde fast 13 Prozent erreicht. Bei den öffentlichen und persönlichen Dienstleistungen wurden Anteile bei den angemeldeten Betrieben von knapp 15 Prozent und bei den abgemeldeten Betrieben von 11 Prozent erzielt.

Wie das Amt für Statistik Berlin-Brandenburg weiter mitteilt, sind in den 8 300 angemeldeten Einzelunternehmen des 4. Quartals 2006 über drei Zehntel Frauen die Inhaberin oder die Geschäftsführerin. Bei den 6 300 abgemeldeten Einzelunternehmen lag der Frauenanteil ebenfalls bei drei Zehntel.

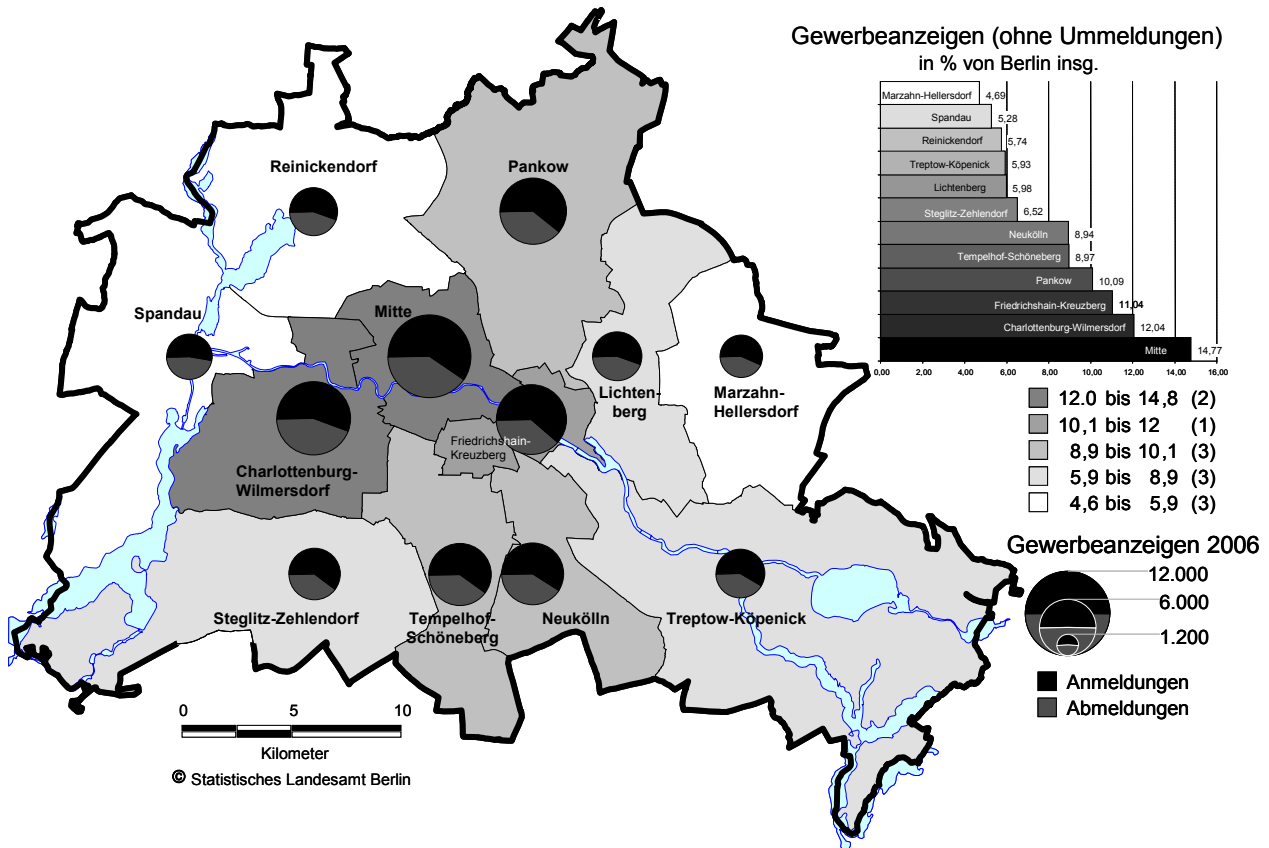
Gewerbeanzeigen in Berlin im 4. Quartal 2006 nach Wirtschaftsbereichen



1. Gewerbeanzeigen von Einzelunternehmen in Berlin 2006 nach ausgewählten Staatsangehörigkeiten in Prozent



2. Gewerbeanzeigen in Berlin 2006 nach Bezirken



1. Gewerbeanzeigen in Berlin seit 2001 nach Wirtschaftsbereichen

Jahre	Ins- gesamt	Verarbei- tendes Gewerbe	Bau- gewerbe	Handel	Gast- gewerbe	Verkehr u. Nachrich- tenüber- mittlung	Kredit- u. Versiche- rungs- gewerbe	Grundstücks- u. Wohnungswesen, Erbringung von wirtschaftlichen Dienstleistungen	Erbringung sonstiger öffentl. u. persönl. Dienstl.	Übrige Wirt- schafts- bereiche
	1	2	3	4	5	6	7	8	9	10
Insgesamt ¹⁾										
2001	68 044	3 282	7 858	19 776	7 057	4 243	4 157	14 712	5 333	1 626
2002	74 813	3 536	7 826	22 668	7 293	4 189	4 541	16 426	6 361	1 973
2003	77 464	1 997	6 094	20 226	7 869	4 244	3 762	18 325	12 103	2 844
2004	90 368	3 519	11 014	26 543	7 970	4 590	4 937	21 088	8 234	2 473
2005	92 463	3 724	12 222	25 256	8 079	4 376	4 692	20 598	10 481	3 035
2006	x	x	x	x	x	x	x	x	x	x
Veränderung gegenüber dem Vorjahr in %										
2002	9,9	7,7	-0,4	14,6	3,3	-1,3	9,2	11,7	19,3	21,3
2003	3,5	-43,5	-22,1	-10,8	7,9	1,3	-17,2	11,6	90,3	44,1
2004	16,7	76,2	80,7	31,2	1,3	8,2	31,2	15,1	-32,0	-13,0
2005	2,3	5,8	11,0	-4,8	1,4	-4,7	-5,0	-2,3	27,3	22,7
Anmeldungen										
2001	31 414	1 141	3 047	8 903	3 383	2 037	1 740	7 875	2 626	662
2002	33 875	1 246	3 008	9 902	3 510	1 787	1 829	8 577	3 198	818
2003	37 374	788	2 437	9 366	3 817	1 869	1 569	9 348	6 730	1 450
2004	47 158	1 651	5 950	13 258	3 835	2 190	2 244	12 007	4 621	1 402
2005	44 015	1 475	6 199	11 138	3 827	1 729	1 830	10 483	5 842	1 492
2006	45 762	1 487	6 785	10 500	3 875	1 783	1 829	11 107	7 094	1 302
Veränderung gegenüber dem Vorjahr in %										
2002	7,8	9,2	-1,3	11,2	3,8	-12,3	5,1	8,9	21,8	23,6
2003	10,3	-36,8	-19,0	-5,4	8,7	4,6	-14,2	9,0	110,4	77,3
2004	26,2	109,5	144,2	41,6	0,5	17,2	43,0	28,4	-31,3	-3,3
2005	-6,7	-10,7	4,2	-16,0	-0,2	-21,1	-18,4	-12,7	26,4	6,4
2006	4,0	0,8	9,5	-5,7	1,3	3,1	-0,1	6,0	21,4	-12,7
Abmeldungen										
2001	26 893	1 494	3 408	8 209	3 454	1 591	1 378	4 599	2 099	661
2002	29 887	1 641	3 304	9 606	3 557	1 737	1 626	5 313	2 343	760
2003	29 654	932	2 583	8 449	3 774	1 743	1 532	5 863	3 844	934
2004	30 404	1 180	3 167	9 769	3 523	1 668	1 603	6 246	2 577	671
2005	32 833	1 509	3 593	10 102	3 470	1 848	1 792	6 320	3 195	1 004
2006	32 773	1 357	4 137	9 533	3 679	1 661	1 517	6 377	3 641	871
Veränderung gegenüber dem Vorjahr in %										
2002	11,1	9,8	-3,1	17,0	3,0	9,2	18,0	15,5	11,6	15,0
2003	-0,8	-43,2	-21,8	-12,0	6,1	0,3	-5,8	10,4	64,1	22,9
2004	2,5	26,6	22,6	15,6	-6,7	-4,3	4,6	6,5	-33,0	-28,2
2005	8,0	27,9	13,5	3,4	-1,5	10,8	11,8	1,2	24,0	49,6
2006	-0,2	-10,1	15,1	-5,6	6,0	-10,1	-15,3	0,9	14,0	-13,2
Ummeldungen ¹⁾										
2001	9 737	647	1 403	2 664	220	615	1 039	2 238	608	303
2002	11 051	649	1 514	3 160	226	665	1 086	2 536	820	395
2003	10 436	277	1 074	2 411	278	632	661	3 114	1 529	460
2004	12 806	688	1 897	3 516	612	732	1 090	2 835	1 036	400
2005	15 615	740	2 430	4 016	782	799	1 070	3 795	1 444	539
Veränderung gegenüber dem Vorjahr in %										
2002	13,5	0,3	7,9	18,6	2,7	8,1	4,5	13,3	34,9	30,4
2003	-5,6	-57,3	-29,1	-23,7	23,0	-5,0	-39,1	22,8	86,5	16,5
2004	22,7	148,4	76,6	45,8	120,1	15,8	64,9	-9,0	-32,2	-13,0
2005	21,9	7,6	28,1	14,2	27,8	9,2	-1,8	33,9	39,4	34,8

1) Gemäß Artikel 11 des Ersten Gesetzes zum Abbau bürokratischer Hemmnisse insbesondere in der mittelständischen Wirtschaft wurde ab September 2006 die Auswertung der Ummeldungen eingestellt.

2. Gewerbeanzeigen in Berlin seit 2001 nach Bezirken

Bezirk	2006 ¹⁾	2005	2004	2003	2002	2001
	1	2	3	4	5	6
Insgesamt						
Mitte.....	x	11 698	10 729	9 635	9 680	9 019
Friedrichshain-Kreuzberg.....	x	8 332	7 483	6 231	7 022	5 964
Pankow	x	9 874	10 196	8 675	8 405	8 072
Charlottenburg-Wilmersdorf.....	x	12 252	11 250	9 629	8 805	7 937
Spandau	x	4 356	4 837	4 044	3 602	3 478
Steglitz-Zehlendorf	x	6 672	6 078	5 483	5 312	4 225
Tempelhof-Schöneberg.....	x	8 945	9 128	7 439	6 836	6 232
Neukölln.....	x	8 298	7 682	6 902	7 127	5 995
Treptow-Köpenick	x	5 820	6 243	5 306	4 813	5 036
Marzahn-Hellersdorf.....	x	4 890	5 231	4 271	4 008	3 750
Lichtenberg	x	6 111	5 800	4 916	4 713	4 076
Reinickendorf	x	5 215	5 714	4 933	4 490	4 260
Berlin	x	92 463	90 371	77 464	74 813	68 044
Anmeldungen						
Mitte.....	6 891	5 673	4 867	4 625	4 435	4645
Friedrichshain-Kreuzberg.....	5 321	4 090	3 097	3 572	3 050	3259
Pankow	4 812	5 570	4 426	4 042	3 801	4257
Charlottenburg-Wilmersdorf.....	5 254	5 393	4 599	3 990	3 660	3825
Spandau	2 166	2 581	1 953	1 682	1 661	1729
Steglitz-Zehlendorf	3 080	3 188	2 614	2 382	1 810	2201
Tempelhof-Schöneberg.....	4 217	4 809	3 646	3 115	3 037	3403
Neukölln.....	4 139	3 963	3 013	2 767	2 695	2797
Treptow-Köpenick	2 716	3 324	2 574	2 073	2 034	2219
Marzahn-Hellersdorf.....	2 078	2 656	2 000	1 733	1 550	1779
Lichtenberg	2 590	2 969	2 283	1 865	1 757	2046
Reinickendorf	2 498	2 942	2 302	2 029	1 924	1 995
Berlin	45 762	47 158	37 374	33 875	31 414	34155
Abmeldungen						
Mitte.....	4 705	3 664	3 569	3 750	3 406	3644
Friedrichshain-Kreuzberg.....	3 351	2 471	2 400	2 412	2 182	2664
Pankow	3 114	3 096	2 977	3 094	3 002	3315
Charlottenburg-Wilmersdorf.....	4 202	4 050	3 607	3 472	3 008	4079
Spandau	1 984	1 667	1 580	1 465	1 397	1509
Steglitz-Zehlendorf	2 038	2 035	1 992	1 954	1 735	1894
Tempelhof-Schöneberg.....	2 831	2 932	2 798	2 784	2 388	2998
Neukölln.....	2 881	2 762	3 161	3 575	2 597	2576
Treptow-Köpenick	1 939	2 015	1 988	1 952	2 209	2126
Marzahn-Hellersdorf.....	1 609	1 725	1 625	1 604	1 585	1834
Lichtenberg	2 106	2 017	1 971	2 030	1 704	2119
Reinickendorf	2 013	1 970	1 986	1 795	1 680	2 031
Berlin	32 773	30 404	29 654	29 887	26 893	30789
Ummeldungen						
Mitte.....	x	1 392	1 199	1 305	1 178	1262
Friedrichshain - Kreuzberg.....	x	922	734	1 038	732	898
Pankow	x	1 530	1 272	1 269	1 269	1309
Charlottenburg - Wilmersdorf.....	x	1 807	1 423	1 343	1 269	1470
Spandau	x	589	511	455	420	461
Steglitz - Zehlendorf	x	855	877	976	680	986
Tempelhof - Schöneberg.....	x	1 387	995	937	807	1040
Neukölln.....	x	957	728	785	703	710
Treptow - Köpenick	x	904	744	788	793	887
Marzahn - Hellersdorf.....	x	850	646	671	615	726
Lichtenberg	x	814	662	818	615	781
Reinickendorf	x	802	645	666	656	755
Berlin	x	12 809	10 436	11 051	9 737	11285

1) Gemäß Artikel 11 des Ersten Gesetzes zum Abbau bürokratischer Hemmnisse insbesondere in der mittelständischen Wirtschaft wurde ab September 2006 die Auswertung der Ummeldungen eingestellt.

3. Gewerbeanzeigen in Berlin 2006 nach Wirtschaftsbereichen

WZ 2003	Wirtschaftsbereich	Insgesamt	Anmeldung	Abmeldung
		1	2	3
A-O	Insgesamt	78 535	45 762	32 773
A	Land- und Forstwirtschaft	572	307	265
B	Fischerei und Fischzucht	4	2	2
C	Bergbau und Gewinnung von Erden	22	10	12
D	Verarbeitendes Gewerbe	2 844	1 487	1 357
	darunter			
15	Ernährungsgewerbe	267	125	142
22	Verlagsgewerbe, Druckgewerbe, Vervielfältigung von bespielten Ton-, Bild- und Datenträgern	505	299	206
28	Herstellung von Metallerzeugnissen	198	91	107
37	Recycling	360	199	161
E	Energie- und Wasserversorgung	51	32	19
F	Baugewerbe	10 922	6 785	4 137
G	Handel; Instandhaltung und Reparatur von Kraftfahrzeugen und Gebrauchsgütern	20 033	10 500	9 533
	davon			
50	Kraftfahrzeughandel, Instandhaltung und Reparatur von Kraftfahrzeugen, Tankstellen	1 948	1 089	859
51	Handelsvermittlung und Großhandel	4 251	2 189	2 062
52	Einzelhandel, Reparatur von Gebrauchsgütern	13 834	7 222	6 612
H	Gastgewerbe	7 554	3 875	3 679
I	Verkehr und Nachrichtenübermittlung	3 444	1 783	1 661
J	Kredit- und Versicherungsgewerbe	3 346	1 829	1 517
	darunter	0		
67	Mit dem Kredit- und Versicherungsgewerbe verbundene Tätigkeiten	3 183	1 752	1 431
K	Grundstücks- u. Wohnungswesen, Vermietung beweglicher Sachen, Erbringung von wirtschaftlichen Dienstleistungen	17 484	11 107	6 377
	darunter			
70	Grundstücks- und Wohnungswesen	2 289	1 342	947
72	Datenverarbeitung und Datenbanken	1 761	1 099	662
74	Erbringung von Dienstleistungen überwiegend für Unternehmen	12 612	8 249	4 363
M	Erziehung und Unterricht	476	280	196
N	Gesundheits-, Veterinär- und Sozialwesen	1 048	671	377
O	Erbringung sonstiger öffentlicher und persönlicher Dienstleistungen	10 735	7 094	3 641

4. Gewerbeanmeldungen in Berlin 2006 nach Wirtschaftsbereichen und Grund der Meldungen

WZ 2003	Wirtschaftsbereich	Ins- gesamt	Neuerrichtungen					Zuzug	Über- nahmen	
			ins- ge- samt	dar. Neugründungen			sonstige Neugrün- dungen			
				insge- samt	Betriebsgründungen					
					insges.	Hptn.				Zwgn.
1	2	3	4	5	6	7	8	9		
A-O	Insgesamt	45 762	41 098	40 860	8 979	5 862	3 117	31 881	1 064	3 600
A	Land- u. Forstwirtschaft	307	296	296	29	24	5	267	6	5
D	Verarbeitendes Gewerbe	1 487	1 333	1 320	413	289	124	907	46	108
F	Baugewerbe	6 785	6 574	6 571	859	728	131	5 712	105	106
G	Handel; Instandhaltung und Reparatur	10 500	9 362	9 253	2 702	1 356	1 346	6 551	183	955
H	Gastgewerbe	3 875	2 121	2 117	867	657	210	1 250	11	1 743
I	Verkehr und Nachrichtenübermittlung	1 783	1 685	1 667	317	189	128	1 350	27	71
J	Kredit- und Versicherungsgewerbe	1 829	1 723	1 721	184	105	79	1 537	57	49
K	Grundstücks- und Wohnungswesen, Vermietung bewegl. Sachen, Erbring- ung v. wirtschaft. Dienstleistungen.....	11 107	10 454	10 396	2 164	1 581	583	8 232	421	232
O	Erbringung von sonstigen öffentlichen und persönlichen Dienstleistungen	7 094	6 607	6 579	1 215	781	434	5 364	177	310
B,C,E, M,N	Übrige Wirtschaftsbereiche	995	943	940	229	152	77	711	31	21

5. Gewerbeanmeldungen in Berlin 2006 nach Rechtsformen und Grund der Meldungen

Rechtsform	Ins- gesamt	Neuerrichtungen					Zu- zug	Über- nahmen	
		ins- ge- samt	dar. Neugründungen			sonstige Neugrün- dungen			
			insge- samt	Betriebsgründungen					
				insges.	Hptn.				Zwgn.
1	2	3	4	5	6	7	8	9	
Insgesamt	45 762	41 098	40 860	8 979	5 862	3 117	31 881	1 064	3 600
Einzelunternehmen	37 264	34 165	34 161	2 889	2 104	785	31 272	631	2 468
Offene Handelsgesellschaft	77	49	48	41	30	11	7	-	28
Kommanditgesellschaft	93	77	77	72	48	24	5	4	12
Gesellschaft mit beschränkter Haftung & Co. KG	875	707	673	658	398	260	15	43	125
Gesellschaft des bürgerlichen Rechts	1 980	1 527	1 527	1 092	1 013	79	435	32	421
Aktiengesellschaft	332	222	215	214	76	138	1	17	93
Gesellschaft mit beschränkter Haftung	4 364	3 626	3 443	3 350	2 073	1 277	93	325	413
Private Company Limited by Shares	596	572	572	534	72	462	38	8	16
Genossenschaft	11	11	11	11	1	10	-	-	-
Eingetragener Verein.....	41	31	31	22	20	2	9	-	10
sonstige Rechtsformen	129	111	102	96	27	69	6	4	14

6. Gewerbeanmeldungen von Einzelunternehmen in Berlin 2006 nach Geschlecht und ausgewählten Staatsangehörigkeiten

Geschlecht --- Staatsangehörigkeit	Ins- gesamt	Neuerrichtungen						Zuzug	Über- nahmen
		ins- ge- samt	dar. Neugründungen				sonstige Neugrün- dungen		
			insge- samt	Betriebsgründungen					
				insges.	Hptn.	Zwgn.			
1	2	3	4	5	6	7	8	9	
Einzelunternehmen	37 264	34 165	34 161	2 889	2 104	785	31 272	631	2 468
weiblich	11 899	10 910	10 910	825	606	219	10 085	206	783
männlich	25 365	23 255	23 251	2 064	1 498	566	21 187	425	1 685
darunter mit Staatsangehörigkeit:									
deutsch	25 658	23 647	23 644	2 018	1 412	606	21 626	545	1 466
bosnisch-herzegowinisch	165	157	157	10	10	-	147	-	8
britisch	82	73	73	8	6	2	65	2	7
französisch	88	84	84	2	2	-	82	1	3
griechisch	113	99	99	13	12	1	86	1	13
italienisch	182	146	146	24	20	4	122	-	36
kroatisch	118	99	99	9	8	1	90	4	15
lettisch.....	77	74	74	1	1	-	73	1	2
litauisch.....	107	103	103	4	3	1	99	-	4
österreichisch	119	111	111	15	13	2	96	2	6
polnisch	5 426	5 332	5 332	90	78	12	5 242	50	44
russisch	184	177	177	12	12	1	165	1	6
slowenisch.....	231	215	215	33	32	1	182	4	12
türkisch	1 999	1 517	1 516	338	261	77	1 178	6	476
vietnamesisch.....	548	426	426	104	68	36	322	4	118

7. Gewerbeanmeldungen in Berlin 2006 nach Bezirken und Art der Meldungen

Bezirke	Ins- gesamt	Neugründung	Umwandlung	Zuzug	Übernahme
	1	2	3	4	5
Mitte	6 891	5 871	37	234	749
Friedrichshain-Kreuzberg	5 321	4 865	22	141	293
Pankow	4 812	4 312	24	154	322
Charlottenburg-Wilmersdorf	5 254	4 711	37	114	392
Spandau	2 166	1 910	16	30	210
Steglitz-Zehlendorf	3 080	2 663	4	117	296
Tempelhof-Schöneberg	4 217	3 903	32	63	219
Neukölln	4 139	3 694	7	23	415
Treptow-Köpenick	2 716	2 488	17	50	161
Marzahn-Hellersdorf	2 078	1 899	15	41	123
Lichtenberg	2 590	2 406	20	43	121
Reinickendorf	2 498	2 138	7	54	299
Berlin	45 762	40 860	238	1 064	3 600
	Veränderung gegenüber dem Vorjahr in %				
Mitte	17,2	20,4	x	27,2	-6,4
Friedrichshain-Kreuzberg	19,3	22,7	x	2,9	-15,6
Pankow	-2,7	-2,0	x	-0,6	-12,7
Charlottenburg-Wilmersdorf	3,6	2,1	x	103,6	6,5
Spandau	3,8	3,4	x	x	6,6
Steglitz-Zehlendorf	-0,6	0,5	x	8,3	-7,8
Tempelhof-Schöneberg	0,4	2,2	x	x	-18,0
Neukölln	2,0	1,9	x	x	1,5
Treptow-Köpenick	-0,8	-0,6	x	x	3,9
Marzahn-Hellersdorf	-8,1	-7,9	x	x	-12,1
Lichtenberg	-8,2	-8,4	x	x	-17,7
Reinickendorf	4,3	2,9	x	x	7,6
Berlin	4,0	4,6	8,7	14,7	-5,2

8. Gewerbeanmeldungen in Berlin 2006 nach Bezirken und Wirtschaftsbereichen

Bezirke	Insgesamt	Verarbeitendes Gewerbe	Baugewerbe	Handel	Gastgewerbe	Verkehr u. Nachrichtenübermittlung	Kredit- u. Versicherungsgewerbe	Grundstücks- u. Wohnungswesen, Erbringung von wirtl. Dienstleistungen	Erbringung sonstiger öffentl. u. persönl. Dienstleistungen	Übrige Wirtschaftsbereiche
	1	2	3	4	5	6	7	8	9	10
Mitte	6 891	259	1 364	1 463	643	213	160	1 703	903	183
Friedrichshain-Kreuzberg	5 321	220	495	1 054	592	176	147	1 239	1 202	196
Pankow	4 812	221	523	1 083	427	166	183	1 377	583	249
Charlottenburg-Wilmersdorf	5 254	163	541	1 189	508	175	214	1 355	1 010	99
Spandau	2 166	59	305	582	146	127	114	479	289	65
Steglitz-Zehlendorf	3 080	80	299	753	220	90	127	727	691	93
Tempelhof-Schöneberg	4 217	150	551	1 050	370	151	218	1 078	555	94
Neukölln	4 139	101	932	913	338	198	127	721	685	124
Treptow-Köpenick	2 716	67	466	590	188	122	120	708	390	65
Marzahn-Hellersdorf	2 078	50	314	515	114	120	137	500	283	45
Lichtenberg	2 590	52	655	580	130	117	150	585	276	45
Reinickendorf	2 498	65	340	728	199	128	132	635	227	44
Berlin	45 762	1 487	6 785	10 500	3 875	1 783	1 829	11 107	7 094	1 302
Veränderung gegenüber dem Vorjahr in %										
Mitte	3,7	-14,1	30,4	-16,7	12,4	-7,4	-30,4	-2,6	43,0	69,1
Friedrichshain-Kreuzberg	9,1	-18,7	4,8	-6,8	12,3	-6,1	4,3	2,5	85,1	36,6
Pankow	-11,2	-5,2	-27,1	-18,9	3,9	-33,6	-20,0	-10,5	2,9	69,9
Charlottenburg-Wilmersdorf	-6,0	6,7	-7,6	-12,4	-4,2	-6,5	-12,5	-12,1	30,9	-20,4
Spandau	-19,2	-35,3	-14,9	-29,0	-20,9	-11,5	-30,1	-13,5	14,1	-34,1
Steglitz-Zehlendorf	-2,8	-12,7	39,1	-9,6	-16,2	-22,6	-29,7	-12,5	31,3	20,5
Tempelhof-Schöneberg	-12,7	-0,5	2,1	-22,4	8,9	-19,7	-20,7	-22,5	6,7	16,7
Neukölln	2,3	14,4	28,1	-9,6	-6,9	6,7	-11,5	-19,4	49,0	3,3
Treptow-Köpenick	-17,6	-27,1	-19,7	-19,4	-17,6	-29,5	-5,4	-22,3	12,8	-38,9
Marzahn-Hellersdorf	-14,8	-12,3	-27,4	-11,5	8,5	-36,2	-28,4	-14,8	15,5	-22,5
Lichtenberg	-5,0	-23,7	65,5	-17,7	-16,1	-41,8	-11,7	-12,3	-10,3	-24,8
Reinickendorf	-18,6	-28,4	-24,7	-18,0	-6,0	-34,5	-16,9	-19,4	9,2	-50,0
Berlin	4,0	0,8	9,5	-5,7	1,3	3,1	-0,1	6,0	21,4	-12,7

9. Gewerbeabmeldungen in Berlin 2006 nach Wirtschaftsbereichen und Grund der Meldungen

WZ 2003	Wirtschaftsbereich	Ins- ge- samt	Aufgabe					Fort- zug	Über- gabe	
			ins- ge- samt	dar. vollständige Aufgabe			sonstige Still- legung			
				insge- samt	Betriebsaufgabe					
					insges.	Hptn.				Zwgn.
1	2	3	4	5	6	7	8	9		
A-O	Insgesamt	32 773	28 136	27 890	7 546	5 485	2 061	20 344	1 189	3 448
A	Land- u. Forstwirtschaft	265	240	240	33	29	4	207	11	14
D	Verarbeitendes Gewerbe	1 357	1 143	1 116	464	365	99	652	66	148
F	Baugewerbe	4 137	3 788	3 781	718	645	73	3 063	175	174
G	Handel; Instandhaltung und Reparatur	9 533	8 239	8 136	2 532	1 566	966	5 604	287	1 007
H	Gastgewerbe	3 679	2 373	2 370	930	759	171	1 440	9	1 297
I	Verkehr und Nachrichtenübermittlung	1 661	1 543	1 536	331	222	109	1 205	42	76
J	Kredit- und Versicherungsgewerbe	1 517	1 375	1 362	169	106	63	1 193	91	51
K	Grundstücks- und Wohnungswesen, Vermietung bewegl. Sachen, Erbring- ung v. wirtschaft. Dienstleistungen.....	6 377	5 695	5 644	1 437	1 157	280	4 207	347	335
O	Erbringung von sonstigen öffentlichen und persönlichen Dienstleistungen	3 641	3 211	3 180	798	547	251	2 382	126	304
B,C,E, M,N	Übrige Wirtschaftsbereiche	606	529	525	134	89	45	391	35	42

10. Gewerbeabmeldungen in Berlin 2006 nach Rechtsformen und Grund der Meldungen

Rechtsform	Ins- ge- samt	Aufgabe					Fort- zug	Über- gabe	
		ins- ge- samt	dar. vollständige Aufgabe			sonstige Still- legung			
			insge- samt	Betriebsaufgabe					
				insges.	Hptn.				Zwgn.
1	2	3	4	5	6	7	8	9	
Insgesamt	32 773	28 136	27 890	7 546	5 485	2 061	20 344	1 189	3 448
Einzelunternehmen	25 317	22 663	22 659	2 570	1 903	667	20 089	777	1 877
Offene Handelsgesellschaft	135	77	74	73	55	18	1	5	53
Kommanditgesellschaft	92	63	63	63	43	20	-	4	25
Gesellschaft mit beschränkter Haftung & Co. KG	561	418	387	385	258	127	2	36	107
Gesellschaft des bürgerlichen Rechts	2 276	1 296	1 294	1 083	1 030	53	211	38	942
Aktiengesellschaft	221	152	140	140	45	95	-	11	58
Gesellschaft mit beschränkter Haftung	3 889	3 246	3 058	3 025	2 101	924	33	302	341
Private Company Limited by Shares	133	113	112	106	16	90	6	10	10
Genossenschaft	19	13	9	9	1	8	-	-	6
Eingetragener Verein.....	43	30	30	29	20	9	1	-	13
sonstige Rechtsformen	87	65	64	63	13	50	1	6	16

11. Gewerbeabmeldungen von Einzelunternehmen in Berlin 2006 nach Geschlecht und ausgewählten Staatsangehörigkeiten

Geschlecht --- Staatsangehörigkeit	Ins- gesamt	Aufgabe						Fort- zug	Über- gabe
		ins- ge- samt	dar. vollständige Aufgabe						
			insge- samt	Betriebsaufgabe			sonstige Still- legung		
				insges.	Hptn.	Zwgn.			
1	2	3	4	5	6	7	8	9	
Einzelunternehmen	25 317	22 663	22 659	2 570	1 903	667	20 089	777	1 877
weiblich	7 676	6 868	6 868	803	599	204	6 065	221	587
männlich	17 641	15 795	15 791	1 767	1 304	463	14 024	556	1 290
darunter mit Staatsangehörigkeit:									
deutsch	18 629	16 751	16 748	1 842	1 309	533	14 906	696	1 182
bosnisch-herzegowinisch	58	53	53	6	5	1	47	2	3
britisch	58	51	51	5	4	1	46	2	5
französisch	36	34	34	2	1	1	32	-	2
griechisch	114	101	101	18	17	1	83	1	12
italienisch	167	135	135	30	27	3	105	1	31
kroatisch	63	54	54	6	5	1	48	1	8
lettisch.....	28	26	26	3	3	-	23	1	1
litauisch.....	36	35	35	-	-	-	35	-	1
österreichisch	83	75	74	6	5	1	68	2	6
polnisch	2 177	2 118	2 118	29	24	5	2 089	44	15
russisch	108	102	102	13	11	2	89	1	5
slowenisch.....	224	210	210	18	18	-	192	2	12
türkisch	1 770	1 409	1 409	324	270	54	1 085	6	355
vietnamesisch.....	431	346	346	93	59	34	253	1	84

12. Gewerbeabmeldungen in Berlin 2006 nach Bezirken und Art der Meldungen

Bezirke	Ins- gesamt	vollständige Aufgabe	Umwandlung	Fortzug	Übergabe
	1	2	3	4	5
Mitte	4 705	3 964	34	100	607
Friedrichshain-Kreuzberg	3 351	2 846	26	147	332
Pankow	3 114	2 623	20	144	327
Charlottenburg-Wilmersdorf	4 202	3 713	33	87	369
Spandau	1 984	1 691	22	63	208
Steglitz-Zehlendorf	2 038	1 592	3	132	311
Tempelhof-Schöneberg	2 831	2 504	32	101	194
Neukölln	2 881	2 381	1	40	459
Treptow-Köpenick	1 939	1 687	16	88	148
Marzahn-Hellersdorf	1 609	1 380	18	102	109
Lichtenberg	2 106	1 884	25	74	123
Reinickendorf	2 013	1 625	16	111	261
Berlin	32 773	27 890	246	1 189	3 448
	Veränderung gegenüber dem Vorjahr in %				
Mitte	15,0	22,4	x	-43,2	-4,6
Friedrichshain-Kreuzberg	26,7	29,4	x	65,2	-1,5
Pankow	-3,3	-3,4	x	-8,3	-1,2
Charlottenburg-Wilmersdorf	-16,5	-19,0	x	x	1,7
Spandau	22,7	20,5	x	x	35,9
Steglitz-Zehlendorf	-6,0	-6,0	x	20,0	-8,8
Tempelhof-Schöneberg	-11,0	-10,1	x	-9,0	-26,8
Neukölln	-1,5	-4,8	x	x	21,1
Treptow-Köpenick	-3,6	-3,9	x	x	-10,8
Marzahn-Hellersdorf	-7,8	-7,6	x	2,0	-23,8
Lichtenberg	-6,6	-5,2	x	x	-29,7
Reinickendorf	3,7	3,9	x	88,1	-15,0
Berlin	-0,2	-0,1	19,4	7,0	-4,1

13. Gewerbeabmeldungen in Berlin 2006 nach Bezirken und Wirtschaftsbereichen

Bezirke	Ins- ge- sam	Ver- arbei- tendes Ge- werbe	Bau- ge- werbe	Handel	Gast- ge- werbe	Verkehr u. Nachrich- tenüber- mittlung	Kredit- u. Versiche- rungs- gewerbe	Grundstücks- u. Wohnungs- wesen, Erbrin- gung von wirtl. Dienst- leistungen	Erbringung sonstiger öffentl. u. persönl. Dienst- leistungen	Übrige Wirt- schafts- bereiche
	1	2	3	4	5	6	7	8	9	10
Mitte	4 705	238	794	1 280	583	210	141	813	509	137
Friedrichshain-Kreuzberg	3 351	180	287	913	520	156	127	610	459	99
Pankow	3 114	163	346	947	374	130	146	563	315	130
Charlottenburg-Wilmersdorf	4 202	165	354	1 231	523	163	213	965	495	93
Spandau	1 984	69	171	685	170	121	109	395	237	27
Steglitz-Zehlendorf	2 038	83	198	584	195	93	103	471	235	76
Tempelhof-Schöneberg	2 831	141	319	852	290	148	133	602	298	48
Neukölln	2 881	97	381	838	364	193	103	447	384	74
Treptow-Köpenick	1 939	69	282	479	194	112	119	426	213	45
Marzahn-Hellersdorf	1 609	33	221	498	109	114	104	312	167	51
Lichtenberg	2 106	60	552	507	145	120	116	401	167	38
Reinickendorf	2 013	59	232	719	212	101	103	372	162	53
Berlin	32 773	1 357	4 137	9 533	3 679	1 661	1 517	6 377	3 641	871
	Veränderung gegenüber dem Vorjahr in %									
Mitte	11,7	24,7	69,0	0,6	-0,5	16,8	-6,8	3,2	18,2	98,3
Friedrichshain-Kreuzberg	7,0	31,6	-11,2	5,5	11,7	10,3	2,5	-4,6	24,1	42,6
Pankow	4,0	60,4	-3,7	8,7	-9,8	9,8	-6,6	-17,2	25,0	115,4
Charlottenburg-Wilmersdorf	24,3	34,6	20,3	25,1	-3,4	28,7	62,4	20,2	25,5	132,1
Spandau	-3,0	-21,1	0,0	-9,6	-10,2	0,0	-4,9	-2,6	25,2	28,0
Steglitz-Zehlendorf	6,6	74,6	-6,5	8,9	10,6	-13,7	-17,5	4,1	21,5	13,2
Tempelhof-Schöneberg	8,5	35,0	24,6	-1,8	20,9	8,4	33,3	-0,6	9,6	25,0
Neukölln	5,9	20,4	7,6	-1,8	-10,5	12,9	33,0	9,1	16,1	41,1
Treptow-Köpenick	-0,2	14,6	10,4	-15,3	-6,9	20,4	43,0	-14,4	38,8	30,0
Marzahn-Hellersdorf	1,2	-14,3	5,2	-5,0	8,1	4,4	-16,4	-5,1	49,6	22,0
Lichtenberg	11,8	76,7	27,5	10,4	-15,8	4,9	1,2	4,5	43,3	14,8
Reinickendorf	-1,5	-16,9	1,4	-3,5	-18,3	12,0	16,9	-4,0	20,9	12,0
Berlin	-0,2	-10,1	15,1	-5,6	6,0	-10,1	-15,3	0,9	14,0	-13,2

14. Gewerbean- und -abmeldungen in Deutschland seit 2002 nach Bundesländern

Bundesländer	2006	2005	2004	2003	2002
	1	2	3	4	5
Anmeldungen					
Baden-Württemberg	109 218	111 044	116 463	101 975	91 310
Bayern	146 463	149 257	158 844	133 107	120 573
Berlin	45 762	44 015	47 158	37 374	33 875
Brandenburg	25 499	26 310	30 163	24 012	20 275
Bremen	6 626	6 197	6 912	5 822	5 025
Hamburg	21 955	21 931	21 914	19 992	19 416
Hessen	76 700	78 532	79 629	67 046	61 113
Mecklenburg-Vorpommern	15 465	17 200	20 407	16 236	13 914
Niedersachsen	76 736	77 461	84 472	72 099	62 032
Nordrhein-Westfalen	186 413	188 613	201 935	170 712	151 693
Rheinland-Pfalz	44 480	43 558	46 550	39 338	36 778
Saarland	9 216	9 582	10 209	8 761	7 853
Sachsen	43 736	45 386	49 171	41 951	35 681
Sachsen-Anhalt	19 908	21 615	25 071	19 644	17 258
Schleswig-Holstein	32 847	32 219	36 359	31 587	27 771
Thüringen	20 768	22 224	25 276	21 050	18 766
Deutschland	881 792	895 144	960 533	810 706	723 333
Abmeldungen					
Baden-Württemberg	90 411	89 277	88 298	86 112	84 108
Bayern	113 657	112 183	107 010	101 071	99 972
Berlin	32 773	32 833	30 404	29 654	29 887
Brandenburg	21 279	20 755	18 245	17 058	18 194
Bremen	5 696	5 316	5 164	4 636	4 568
Hamburg	14 785	14 936	13 540	13 964	14 158
Hessen	62 492	61 902	59 454	57 612	55 965
Mecklenburg-Vorpommern	13 359	14 185	14 169	14 232	14 847
Niedersachsen	60 435	60 153	59 758	56 376	54 457
Nordrhein-Westfalen	156 128	154 507	147 225	143 085	134 664
Rheinland-Pfalz	35 490	34 593	33 579	31 896	31 558
Saarland	7 867	8 390	7 800	7 447	7 543
Sachsen	35 256	35 776	32 630	32 600	34 931
Sachsen-Anhalt	17 464	18 913	17 688	16 499	18 149
Schleswig-Holstein	25 816	25 984	24 336	23 654	23 928
Thüringen	17 373	18 550	18 346	17 227	18 761
Deutschland	710 281	708 253	677 646	653 123	645 690

Datenangebot aus dem Sachgebiet

Datenangebot

Die in diesem Bericht enthaltenen Tabellen geben die gängigsten Kombinationen der aufgelisteten Merkmale wieder. Für den Informationsbedarf, der damit nicht abgedeckt werden kann, werden **Sonderauswertungen** erstellt.

Die Merkmale und deren Gliederung sind auf Seite 7 dieses Berichtes dargestellt.

Lieferung

Bestellte Tabellen oder Daten werden kurzfristig entweder als Ausdruck oder als Excel-Datei (Version 4 bis 97) erstellt. Die Lieferung der Ergebnisse erfolgt dann entweder über **E-Mail** oder **Fax** (bis maximal 10 Seiten) bzw. als **Ausdruck**, **Diskette** oder **CD-ROM** durch die Post. Selbstabholer können die Ergebnisse direkt beim Statistischen Landesamt abholen.

Kosten

Die Leistungen sind nach den geltenden Kostenrichtlinien des Statistischen Landesamtes grundsätzlich kostenpflichtig. Ausgenommen davon sind unmittelbare Berliner Landesbehörden (z.B. Senatsverwaltungen und Bezirksamter), Mitglieder des Abgeordnetenhauses, Berliner Mitglieder des Bundestages und des Europäischen Parlaments, Journalisten sowie Dienststellen, Behörden und Ämter, mit denen ein Schriftenaustausch besteht. Die Kosten für Standardtabellen sind in dem entsprechenden Abschnitt angegeben. Kosten für andere Auswertungen werden nach Aufwand berechnet. Die Zahlung erfolgt auf Rechnung, die Zahlungsfrist beträgt vier Wochen.

Information und Beratung

Nähere Auskünfte zu Information und Beratung finden Sie auf Seite 2.

Weitere Veröffentlichungen zum Thema

Statistische Berichte: Unternehmen und Arbeitsstätten, Unternehmensregister

- Gewerbeanzeigen in Berlin monatlich, 16 Seiten im Internet
Bestell-Nr.: 240.2
- Insolvenzen in Berlin jährlich, 16 Seiten 4,00 EUR
Bestell-Nr.: 320.6
- Insolvenzen in Berlin vierteljährlich, 15 Seiten im Internet
Bestell-Nr.: 320.6E
- Unternehmensregister in Berlin jährlich, 24 Seiten 4,00 EUR
Bestell-Nr.: 240.1

Allgemeines Informationsangebot

Datenmaterial auf Papier, Diskette oder im Internet zu folgenden Themen:

- Gebiet (regionales Bezugssystem)
- Bevölkerung und Bevölkerungsbewegung
- Mikrozensus (Haushalte, Familien, Sozialstruktur)
- Gesundheitswesen
- Wahlen (Ergebnisse)
- Schule, Berufsbildung, Ausbildungsförderung
- Kultur, Freizeit, Sport
- Hochschulen (Fach- und Hochschulen, Universitäten, Studenten)
- Rechtspflege
- Öffentliche Sozialleistungen (Jugendhilfe, Sozialhilfe, Wohngeld)
- Polizeiliche Kriminalitätsstatistik, Verkehr
- Verarbeitendes Gewerbe
- Bautätigkeit und Wohnungen
- Handel, Gastgewerbe
- Verdienste, Handwerk
- Landwirtschaft, Umwelt, Energie- und Wasserversorgung
- Volkswirtschaftl. Gesamtrechnungen
- Öffentliche Finanzen, Personal im Öffentlichen Dienst
- Preise, lfd. Wirtschaftsrechnungen
- Steuern
- Unternehmen und Arbeitsstätten, Unternehmensregister

Veröffentlichungen

Statistisches Jahrbuch

Kompendium zu Berlin in Jahresdaten aus allen Bereichen der amtlichen Statistik

Monatschrift

Beiträge zu Methodik und Ergebnissen statistischer Erhebungen

Statistische Berichte

Tabellen und Kurzerläuterungen zu Ergebnissen der verschiedenen Sachgebiete der amtlichen Statistik

Faltblätter

Informationen kurz und knapp zum Tourismus, zur Umwelt, zu Bildung und Kultur, zum Mikrozensus

Verzeichnis

der Veröffentlichungen

Überblick über alle vom Statistischen Landesamt Berlin herausgegebenen Veröffentlichungen auf Papier, Diskette und CD.