

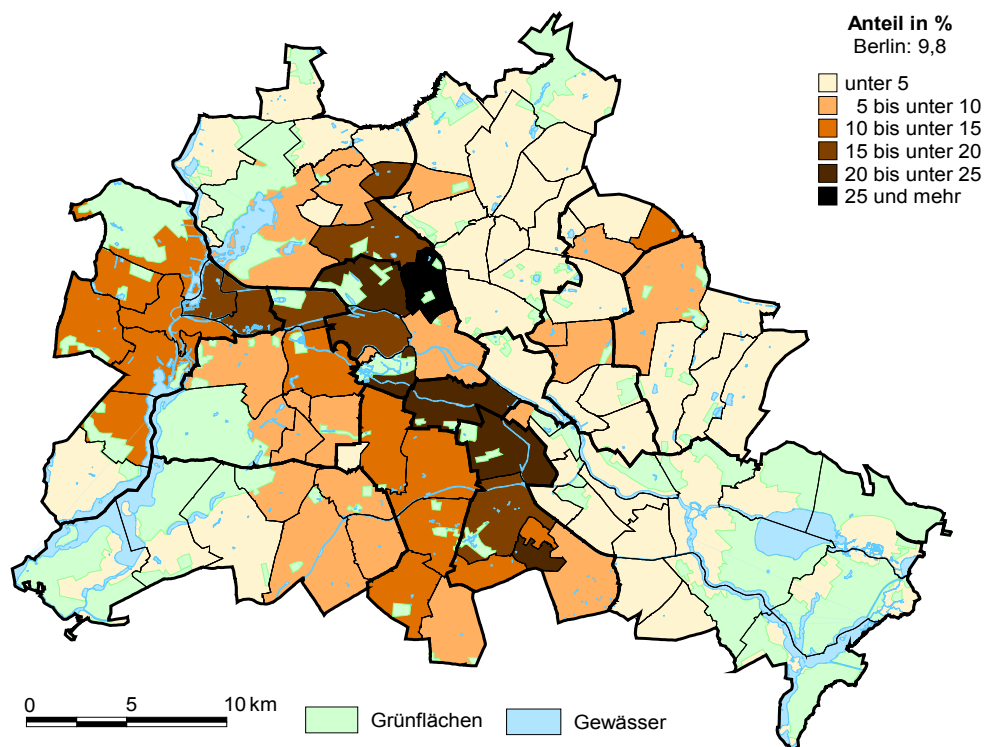
Statistischer Bericht

A 15 – hj 2 / 15

Einwohnerinnen und Einwohner im Land Berlin am 31. Dezember 2015

Grunddaten

Anteil Einwohner aus islamischen Ländern an allen Einwohnern in Berlin am 31. Dezember 2015 nach Ortsteilen in Prozent



Impressum

Statistischer Bericht
A I 5 – hj 2 / 15

Erscheinungsfolge: halbjährlich
Erschienen im März **2016**

Herausgeber

Amt für Statistik Berlin-Brandenburg
Behlertstraße 3a
14467 Potsdam
info@statistik-bbb.de
www.statistik-berlin-brandenburg.de

Tel. 0331 8173 - 1777
Fax 030 9028 - 4091

Zeichenerklärung

0 weniger als die Hälfte von 1
in der letzten besetzten Stelle,
jedoch mehr als nichts
– nichts vorhanden
... Angabe fällt später an
() Aussagewert ist eingeschränkt
/ Zahlenwert nicht sicher genug
• Zahlenwert unbekannt oder
geheim zu halten
x Tabellenfach gesperrt
p vorläufige Zahl
r berichtigte Zahl
s geschätzte Zahl

Amt für Statistik Berlin-Brandenburg,
Potsdam, 2016

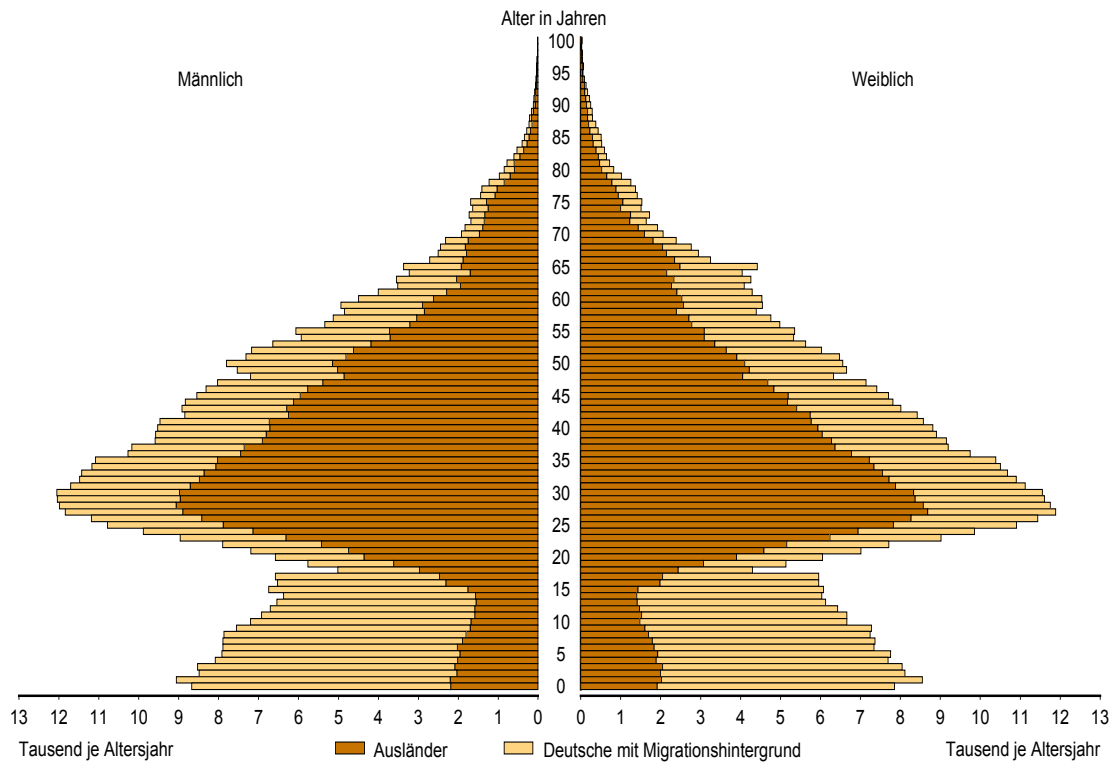


*Dieses Werk ist unter einer Creative Commons Lizenz
vom Typ Namensnennung 3.0 Deutschland zugänglich.
Um eine Kopie dieser Lizenz einzusehen, konsultieren Sie
<http://creativecommons.org/licenses/by/3.0/de/>*

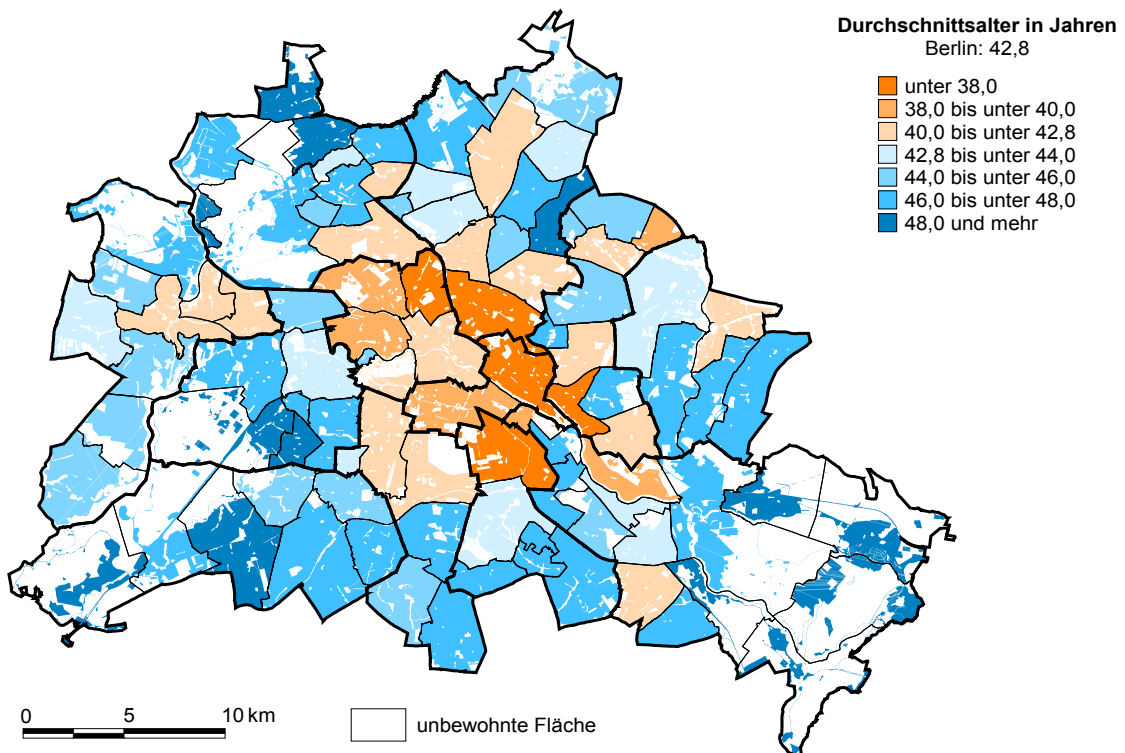
Inhaltsverzeichnis

	Seite		Seite
Metadaten zu dieser Statistik (externer Link)			
Grafiken		Tabellen	
1 Einwohnerinnen und Einwohner mit Migrationshintergrund in Berlin am 31.12.2015 nach Geschlecht und Alter	5	1 Deutsche und ausländische Einwohnerinnen und Einwohner in Berlin seit 1992 nach Geschlecht	6
2 Durchschnittsalter der Einwohnerinnen und Einwohner in Berlin am 31.12.2015 nach Ortsteilen in Jahren	5	2 Einwohnerinnen und Einwohner in Berlin seit 1992 nach Altersgruppen	6
3 Westliches und östliches Stadtgebiet von Berlin am 31.12.2015 nach Einwohnerherkunft und Alter	20	3 Deutsche und ausländische Einwohnerinnen und Einwohner in Berlin seit 2004 nach Bezirken	7
4 Innere und äußere Stadt von Berlin am 31.12.2015 nach Einwohnerherkunft und Alter	20	4 Durchschnittsalter der Einwohnerinnen und Einwohner in Berlin seit 2004 nach Bezirken in Jahren	7
5 Ausländische Einwohnerinnen und Einwohner in Berlin am 31.12.2015 nach Teilkontinenten in Prozent	25	5 Deutsche und ausländische Einwohnerinnen und Einwohner in Berlin am 31.12.2015 nach Bezirken, Altersgruppen und Familienstand	8
6 Bezirke und Ortsteile von Berlin	26	6 Deutsche und ausländische Einwohnerinnen und Einwohner in Berlin am 31.12.2015 nach Bezirken, Altersgruppen und Geschlecht	9
7 Innere und äußere Stadt von Berlin nach Bezirken und LOR-Bezirksregionen.....	26	7 Einwohnerinnen und Einwohner mit bzw. ohne Migrationshintergrund in Berlin am 31.12.2015 nach Bezirken und Geschlecht	12
8 Anteil ausländischer Einwohnerinnen und Einwohner an allen Einwohnern in Berlin am 31.12.2015 nach Ortsteilen in Prozent	36	8 Einwohnerinnen und Einwohner mit bzw. ohne Migrationshintergrund in Berlin am 31.12.2015 nach Bezirken und Wohnlagen	13
9 Anteil Einwohnerinnen und Einwohner mit Migrationshintergrund an allen Einwohnern in Berlin am 31.12.2015 nach Ortsteilen in Prozent	36	9 Einwohnerinnen und Einwohner mit Migrationshintergrund in Berlin am 31.12.2015 nach Bezirken, ausgewählten Herkunftsgebieten und Geschlecht	14
10 Einwohnerdichte bezogen auf die Gesamtfläche der LOR-Planungsräume von Berlin am 31.12.2015.....	41	10 Ausländische Einwohnerinnen und Einwohner in Berlin am 31.12.2015 nach Land der Staatsangehörigkeit, Geschlecht und Altersgruppen	21
11 Anteil Einwohnerinnen und Einwohner in guter Wohnlage an allen Einwohnern in Berlin am am 31.12.2015 auf Ebene der LOR-Planungsräume in Prozent	41	11 Einwohnerinnen und Einwohner in Berlin am 31.12.2015 nach Ortsteilen und Altersgruppen	27
12 Anteil deutscher Mitglieder der Evangelischen Kirchen und der Römisch-katholischen Kirche an allen deutschen Einwohnern in Berlin am 31.12.2015 nach Ortsteilen in Prozent	42	12 Einwohnerinnen und Einwohner mit Migrationshintergrund in Berlin am 31.12.2015 nach Ortsteilen und Altersgruppen	30
		13 Ausländische Einwohnerinnen und Einwohner in Berlin am 31.12.2015 nach Ortsteilen und Altersgruppen	33
		14 Einwohnerinnen und Einwohner in Berlin am 31.12.2015 nach Postleitzahlen, Bezirken und Altersgruppen	37
		15 Deutsche und ausländische Einwohnerinnen und Einwohner in Berlin am 31.12.2015 nach Bezirken und Religionsgemeinschaftszugehörigkeit	42

1 Einwohnerinnen und Einwohner mit Migrationshintergrund in Berlin am 31. Dezember 2015 nach Geschlecht und Alter



2 Durchschnittsalter der Einwohnerinnen und Einwohner in Berlin am 31. Dezember 2015 nach Ortsteilen in Jahren



1 Deutsche und ausländische Einwohnerinnen und Einwohner in Berlin seit 1992 nach Geschlecht

Stichtag	Insgesamt			Deutsche			Ausländer		
	insgesamt	männlich	weiblich	zusammen	männlich	weiblich	zusammen	männlich	weiblich
31.12.1992	3 456 891	1 654 621	1 802 270	3 070 980	1 444 097	1 626 883	385 911	210 524	175 387
31.12.1993	3 461 421	1 660 088	1 801 333	3 054 784	1 438 811	1 615 973	406 637	221 277	185 360
31.12.1994	3 452 284	1 660 546	1 791 738	3 033 082	1 431 675	1 601 407	419 202	228 871	190 331
31.12.1995	3 446 039	1 662 658	1 783 381	3 010 341	1 423 388	1 586 953	435 698	239 270	196 428
31.12.1996	3 428 644	1 658 720	1 769 924	2 984 532	1 414 209	1 570 323	444 112	244 511	199 601
31.12.1997	3 387 901	1 640 831	1 747 070	2 947 654	1 399 384	1 548 270	440 247	241 447	198 800
31.12.1998	3 358 235	1 628 119	1 730 116	2 920 299	1 389 321	1 530 978	437 936	238 798	199 138
31.12.1999	3 340 887	1 620 986	1 719 901	2 903 110	1 384 116	1 518 994	437 777	236 870	200 907
31.12.2000	3 331 232	1 616 893	1 714 339	2 896 115	1 383 190	1 512 925	435 117	233 703	201 414
31.12.2001	3 337 232	1 620 941	1 716 291	2 896 886	1 386 122	1 510 764	440 346	234 819	205 527
31.12.2002	3 336 248	1 621 209	1 715 039	2 893 694	1 387 171	1 506 523	442 554	234 038	208 516
31.12.2003	3 330 242	1 619 735	1 710 507	2 886 215	1 386 302	1 499 913	444 027	233 433	210 594
31.12.2004	3 333 108	1 623 246	1 709 862	2 882 208	1 386 858	1 495 350	450 900	236 388	214 512
31.12.2005	3 339 436	1 628 776	1 710 660	2 878 881	1 387 455	1 491 426	460 555	241 321	219 234
31.12.2006	3 348 805	1 635 848	1 712 957	2 881 122	1 390 817	1 490 305	467 683	245 031	222 652
31.12.2007	3 353 858	1 638 743	1 715 115	2 883 854	1 393 559	1 490 295	470 004	245 184	224 820
31.12.2008	3 362 843	1 643 408	1 719 435	2 892 792	1 399 634	1 493 158	470 051	243 774	226 277
31.12.2009	3 369 672	1 646 698	1 722 974	2 909 485	1 409 854	1 499 631	460 187	236 844	223 343
31.12.2010	3 387 562	1 655 631	1 731 931	2 929 756	1 421 436	1 508 320	457 806	234 195	223 611
31.12.2011	3 427 114	1 676 434	1 750 680	2 948 902	1 431 917	1 516 985	478 212	244 517	233 695
31.12.2012	3 469 621	1 699 007	1 770 614	2 965 676	1 441 362	1 524 314	503 945	257 645	246 300
31.12.2013	3 517 424	1 725 465	1 791 959	2 978 695	1 448 806	1 529 889	538 729	276 659	262 070
31.12.2014	3 562 166	1 750 121	1 812 045	2 988 824	1 454 335	1 534 489	573 342	295 786	277 556
31.12.2015	3 610 156	1 779 319	1 830 837	2 989 081	1 455 271	1 533 810	621 075	324 048	297 027

2 Einwohnerinnen und Einwohner in Berlin seit 1992 nach Altersgruppen

Stichtag	Insgesamt	Davon im Alter von ... bis unter ... Jahren								
		unter 6	6 - 15	15 - 18	18 - 25	25 - 45	45 - 60	60 - 65	65 - 75	75 und mehr
31.12.1992	3 456 891	212 714	330 474	96 927	296 904	1 161 718	724 944	152 751	233 583	246 876
31.12.1993	3 461 421	205 698	335 982	100 660	283 852	1 175 689	732 191	151 741	242 289	233 319
31.12.1994	3 452 284	189 438	339 299	103 749	269 559	1 179 919	732 890	161 524	247 414	228 492
31.12.1995	3 446 039	178 275	338 202	107 900	263 079	1 177 515	732 485	172 966	246 230	229 387
31.12.1996	3 428 644	169 255	334 837	111 085	258 725	1 169 222	726 570	185 570	245 419	227 961
31.12.1997	3 387 901	166 132	321 380	112 063	259 204	1 144 987	715 105	199 648	245 001	224 381
31.12.1998	3 358 235	163 856	307 158	109 694	267 034	1 124 512	703 648	214 140	248 334	219 859
31.12.1999	3 340 887	164 867	294 859	107 429	274 458	1 108 933	690 812	221 984	260 525	217 020
31.12.2000	3 331 232	165 351	282 279	105 383	282 127	1 097 981	676 348	230 699	273 138	217 926
31.12.2001	3 337 232	166 405	271 355	105 201	289 729	1 095 709	662 887	240 554	286 234	219 158
31.12.2002	3 336 248	166 881	260 657	106 095	294 281	1 090 269	656 946	240 954	300 363	219 802
31.12.2003	3 330 242	166 181	250 558	106 607	295 659	1 082 072	651 142	241 471	314 610	221 942
31.12.2004	3 333 108	165 216	242 173	105 657	295 443	1 077 202	653 928	236 619	331 103	225 767
31.12.2005	3 339 436	166 535	234 913	103 590	294 927	1 073 614	667 533	220 311	348 249	229 764
31.12.2006	3 348 805	167 117	233 389	95 087	294 660	1 069 230	691 097	194 629	370 572	233 024
31.12.2007	3 353 858	170 136	232 816	86 889	294 093	1 058 259	706 262	185 891	384 460	235 052
31.12.2008	3 362 843	173 832	233 775	78 584	295 040	1 046 757	721 306	177 748	398 114	237 687
31.12.2009	3 369 672	178 581	235 576	76 005	291 531	1 033 694	731 030	175 136	400 565	247 554
31.12.2010	3 387 562	182 927	239 243	75 001	287 383	1 029 521	738 637	185 009	391 068	258 773
31.12.2011	3 427 114	188 030	241 745	76 137	282 612	1 040 118	750 391	197 115	378 698	272 268
31.12.2012	3 469 621	192 578	244 555	78 337	276 459	1 057 696	760 822	200 966	371 938	286 270
31.12.2013	3 517 424	195 935	249 949	80 324	268 817	1 079 278	772 817	203 465	365 847	300 992
31.12.2014	3 562 166	200 333	256 460	81 533	259 859	1 098 163	779 756	203 085	360 605	322 372
31.12.2015	3 610 156	209 258	264 907	83 271	254 607	1 121 905	784 587	200 789	354 699	336 133

3 Deutsche und ausländische Einwohnerinnen und Einwohner in Berlin seit 2004 nach Bezirken

Stichtag	Berlin	Mitte	Friedrichshain-Kreuzberg	Pankow	Charlottenburg-Wilmersdorf	Spandau	Steglitz-Zehlendorf	Tempelhof-Schöneberg	Neukölln	Treptow-Köpenick	Marzahn-Hellersdorf	Lichtenberg	Reinickendorf
Deutsche													
31.12.2004	2 882 208	227 702	193 644	321 475	252 764	195 147	256 402	278 146	236 137	224 910	240 465	232 195	223 221
31.12.2005	2 878 881	227 841	195 924	322 864	252 162	194 308	255 802	276 455	235 144	225 071	239 215	232 512	221 583
31.12.2006	2 881 122	229 201	199 076	324 975	251 614	193 927	255 738	275 335	234 256	226 446	238 406	232 048	220 100
31.12.2007	2 883 854	230 469	200 487	327 985	251 304	193 641	256 184	274 225	234 564	227 142	237 231	231 894	218 728
31.12.2008	2 892 792	232 969	201 834	330 695	251 310	193 677	256 678	274 664	236 186	228 715	235 608	232 497	217 959
31.12.2009	2 909 485	236 032	203 487	333 234	251 864	194 213	257 901	275 686	238 898	230 309	235 860	234 416	217 585
31.12.2010	2 929 756	238 573	205 644	336 938	252 672	195 674	259 633	276 806	241 889	231 546	237 046	235 471	217 864
31.12.2011	2 948 902	241 590	207 928	339 311	253 609	196 731	260 633	277 627	245 136	232 960	238 834	236 561	217 982
31.12.2012	2 965 676	244 113	209 007	341 744	254 748	197 563	261 301	278 193	247 423	234 118	240 360	238 277	218 829
31.12.2013	2 978 695	246 898	209 873	344 476	254 788	198 107	262 124	279 111	248 564	234 886	241 028	239 745	219 095
31.12.2014	2 988 824	249 437	210 327	346 895	254 874	198 260	262 294	279 723	249 199	236 585	241 123	240 455	219 652
31.12.2015	2 989 081	250 026	210 027	348 356	254 598	197 423	261 585	279 672	248 687	237 311	240 963	241 459	218 974
Ausländer													
31.12.2004	450 900	88 345	58 425	21 388	55 777	22 863	29 099	50 913	66 034	7 676	8 096	19 007	23 277
31.12.2005	460 555	90 435	59 257	23 089	56 740	23 153	29 778	51 310	66 985	8 023	8 357	19 889	23 539
31.12.2006	467 683	92 966	59 995	25 082	57 807	23 009	30 079	51 507	67 477	7 867	8 724	19 994	23 176
31.12.2007	470 004	92 552	59 950	26 573	58 760	22 286	30 786	51 726	68 233	7 837	8 962	18 917	23 422
31.12.2008	470 051	90 334	60 417	26 238	59 453	22 262	31 382	52 203	69 331	7 367	9 029	18 562	23 473
31.12.2009	460 187	91 050	56 480	21 477	60 392	21 231	31 817	52 411	68 752	7 444	8 305	17 210	23 618
31.12.2010	457 806	88 077	55 446	23 079	59 668	22 420	32 067	52 439	65 315	7 828	9 179	18 068	24 220
31.12.2011	478 212	91 562	57 433	25 710	61 302	23 914	33 059	51 734	68 109	8 527	10 398	19 719	26 745
31.12.2012	503 945	95 861	60 464	29 193	64 541	25 742	34 445	50 235	70 933	9 726	11 519	22 228	29 058
31.12.2013	538 729	101 204	63 644	33 056	68 082	28 761	36 076	52 711	73 589	11 065	13 198	25 113	32 230
31.12.2014	573 342	107 069	65 364	37 472	71 480	32 159	36 974	56 044	76 517	12 855	15 050	28 010	34 348
31.12.2015	621 075	113 210	68 366	41 620	75 870	37 207	38 180	61 489	79 375	16 022	18 410	33 683	37 643
insgesamt													
31.12.2004	3 333 108	316 047	252 069	342 863	308 541	218 010	285 501	329 059	302 171	232 586	248 561	251 202	246 498
31.12.2005	3 339 436	318 276	255 181	345 953	308 902	217 461	285 580	327 765	302 129	233 094	247 572	252 401	245 122
31.12.2006	3 348 805	322 167	259 071	350 057	309 421	216 936	285 817	326 842	301 733	234 313	247 130	252 042	243 276
31.12.2007	3 353 858	323 021	260 437	354 558	310 064	215 927	286 970	325 951	302 797	234 979	246 193	250 811	242 150
31.12.2008	3 362 843	323 303	262 251	356 933	310 763	215 939	288 060	326 867	305 517	236 082	244 637	251 059	241 432
31.12.2009	3 369 672	327 082	259 967	354 711	312 256	215 444	289 718	328 097	307 650	237 753	244 165	251 626	241 203
31.12.2010	3 387 562	326 650	261 090	360 017	312 340	218 094	291 700	329 245	307 204	239 374	246 225	253 539	242 084
31.12.2011	3 427 114	333 152	265 361	365 021	314 911	220 645	293 692	329 361	313 245	241 487	249 232	256 280	244 727
31.12.2012	3 469 621	339 974	269 471	370 937	319 289	223 305	295 746	328 428	318 356	243 844	251 879	260 505	247 887
31.12.2013	3 517 424	348 102	273 517	377 532	322 870	226 868	298 200	331 822	322 153	245 951	254 226	264 858	251 325
31.12.2014	3 562 166	356 506	275 691	384 367	326 354	230 419	299 268	335 767	325 716	249 440	256 173	268 465	254 000
31.12.2015	3 610 156	363 236	278 393	389 976	330 468	234 630	299 765	341 161	328 062	253 333	259 373	275 142	256 617

4 Durchschnittsalter der Einwohnerinnen und Einwohner in Berlin seit 2004 nach Bezirken in Jahren

Stichtag	Berlin	Mitte	Friedrichshain-Kreuzberg	Pankow	Charlottenburg-Wilmersdorf	Spandau	Steglitz-Zehlendorf	Tempelhof-Schöneberg	Neukölln	Treptow-Köpenick	Marzahn-Hellersdorf	Lichtenberg	Reinickendorf
31.12.2004	42,0	39,5	37,1	40,1	44,7	43,4	44,8	43,0	41,0	44,2	40,1	42,1	44,0
31.12.2005	42,1	39,5	37,1	40,2	44,9	43,7	45,0	43,2	41,2	44,5	40,6	42,4	44,3
31.12.2006	42,4	39,5	37,1	40,3	45,1	43,9	45,2	43,5	41,4	44,7	41,1	42,7	44,6
31.12.2007	42,5	39,6	37,2	40,4	45,3	44,1	45,4	43,7	41,5	44,9	41,6	42,9	44,8
31.12.2008	42,6	39,5	37,2	40,4	45,4	44,3	45,6	43,9	41,6	45,0	42,1	43,1	45,0
31.12.2009	42,7	39,4	37,2	40,6	45,5	44,4	45,8	44,0	41,5	45,2	42,4	43,1	45,1
31.12.2010	42,8	39,2	37,2	40,6	45,6	44,4	45,8	44,1	41,3	45,3	42,7	43,2	45,2
31.12.2011	42,8	39,2	37,2	40,7	45,7	44,4	46,0	44,1	41,2	45,4	42,9	43,3	45,2
31.12.2012	42,8	39,1	37,3	40,8	45,7	44,5	46,1	44,1	41,2	45,5	43,1	43,3	45,2
31.12.2013	42,9	39,1	37,5	40,8	45,8	44,4	46,2	44,1	41,2	45,5	43,3	43,2	45,1
31.12.2014	42,9	39,1	37,7	40,8	45,8	44,3	46,4	44,2	41,3	45,5	43,5	43,3	45,1
31.12.2015	42,8	39,0	37,7	40,7	45,6	44,0	46,3	44,0	41,2	45,3	43,5	43,0	45,0

5 Deutsche und ausländische Einwohnerinnen und Einwohner in Berlin am 31. Dezember 2015 nach Bezirken, Altersgruppen und Familienstand

Bezirk — Alter von ... bis unter ... Jahren	Insgesamt	Familienstand					Lebens- partnerschaft ²
		ledig ¹	verheiratet	verwitwet	geschieden		
Bezirke							
Mitte	363 236	209 341	106 964	14 247	30 364	2 320	
Friedrichshain-Kreuzberg	278 393	179 390	68 617	8 212	19 962	2 212	
Pankow	389 976	217 738	119 455	17 459	33 283	2 041	
Charlottenburg-Wilmersdorf	330 468	158 170	115 391	18 986	35 354	2 567	
Spandau	234 630	102 606	90 885	16 287	24 279	573	
Steglitz-Zehlendorf	299 765	128 429	120 913	20 429	28 819	1 175	
Tempelhof-Schöneberg	341 161	162 197	122 499	20 344	33 206	2 915	
Neukölln	328 062	169 390	110 380	17 855	29 153	1 284	
Treptow-Köpenick	253 333	115 680	94 190	17 422	25 300	741	
Marzahn-Hellersdorf	259 373	116 361	100 378	14 325	27 751	558	
Lichtenberg	275 142	137 141	93 496	16 297	27 350	858	
Reinickendorf	256 617	108 914	103 039	18 300	25 818	546	
Berlin	3 610 156	1 805 357	1 246 207	200 163	340 639	17 790	
Alter							
Deutsche							
unter 18	491 456	491 456	–	–	–	–	
18 - 25	187 681	183 124	4 337	6	144	70	
25 - 30	229 259	201 539	25 443	28	1 688	561	
30 - 35	227 652	164 571	55 853	87	5 886	1 255	
35 - 40	199 198	116 039	69 935	290	11 152	1 782	
40 - 45	169 998	77 869	72 439	602	17 365	1 723	
45 - 50	218 770	81 718	98 372	1 759	34 642	2 279	
50 - 55	246 153	68 552	120 321	4 162	50 614	2 504	
55 - 60	199 813	39 358	108 305	7 021	43 620	1 509	
60 - 65	178 479	25 259	104 038	11 331	36 904	947	
65 und mehr	640 622	45 856	339 683	159 402	93 653	2 028	
Zusammen	2 989 081	1 495 341	998 726	184 688	295 668	14 658	
Ausländer							
unter 18	65 980	65 944	33	3	–	–	
18 - 25	66 926	60 642	6 084	23	93	84	
25 - 30	84 945	64 072	19 643	33	831	366	
30 - 35	81 439	46 466	31 431	102	2 811	629	
35 - 40	69 251	27 713	35 517	265	5 162	594	
40 - 45	60 163	17 474	34 453	517	7 236	483	
45 - 50	49 994	10 722	30 485	810	7 590	387	
50 - 55	40 576	6 969	25 290	1 148	6 891	278	
55 - 60	29 281	4 210	18 530	1 320	5 086	135	
60 - 65	22 310	2 618	14 162	1 857	3 583	90	
65 und mehr	50 210	3 186	31 853	9 397	5 688	86	
Zusammen	621 075	310 016	247 481	15 475	44 971	3 132	
insgesamt							
unter 18	557 436	557 400	33	3	–	–	
18 - 25	254 607	243 766	10 421	29	237	154	
25 - 30	314 204	265 611	45 086	61	2 519	927	
30 - 35	309 091	211 037	87 284	189	8 697	1 884	
35 - 40	268 449	143 752	105 452	555	16 314	2 376	
40 - 45	230 161	95 343	106 892	1 119	24 601	2 206	
45 - 50	268 764	92 440	128 857	2 569	42 232	2 666	
50 - 55	286 729	75 521	145 611	5 310	57 505	2 782	
55 - 60	229 094	43 568	126 835	8 341	48 706	1 644	
60 - 65	200 789	27 877	118 200	13 188	40 487	1 037	
65 und mehr	690 832	49 042	371 536	168 799	99 341	2 114	
Insgesamt	3 610 156	1 805 357	1 246 207	200 163	340 639	17 790	

1 Einschließlich unbekannt.

2 Einschließlich 1 697 Personen, deren Lebenspartnerschaft aufgehoben ist, sowie 422 Personen, deren Lebenspartner verstorben ist.

**6 Deutsche und ausländische Einwohnerinnen und Einwohner in Berlin am 31. Dezember 2015
nach Bezirken, Altersgruppen und Geschlecht**

Bezirk	Ins- gesamt	Davon im Alter von ... bis unter ... Jahren											
		unter 6	6 - 15	15 - 18	18 - 20	20 - 25	25 - 30	30 - 35	35 - 40	40 - 45	45 - 60	60 - 65	65 und mehr
Deutsche													
männlich													
Mitte	127 390	9 324	10 517	3 017	2 060	7 995	13 542	12 142	9 852	8 272	27 042	6 270	17 357
Friedrh.-Kreuzb.	106 831	8 098	8 791	2 410	1 511	4 936	10 787	13 132	12 133	8 715	22 330	4 320	9 668
Pankow	169 705	12 732	15 011	3 746	2 233	5 559	12 580	14 942	15 562	14 168	41 594	7 771	23 807
Charlbg.-Wilmerd.	120 734	6 777	9 084	2 912	2 056	5 847	7 886	7 672	6 956	6 623	28 766	8 071	28 084
Spandau	95 049	5 818	8 460	2 964	2 045	5 341	6 122	5 670	5 063	4 625	22 223	5 870	20 848
Steglitz-Zehlend.	122 275	7 030	11 279	3 684	2 499	5 504	6 313	6 291	6 188	6 601	28 856	7 668	30 362
Tempelh.-Schöneb.	134 710	8 254	11 144	3 601	2 488	6 953	8 969	9 202	8 162	7 544	32 625	8 507	27 261
Neukölln	121 707	8 607	10 619	3 452	2 306	6 823	10 051	10 324	8 407	6 616	26 024	6 631	21 847
Treptow-Köpenick	114 964	6 818	8 477	2 540	1 632	4 178	8 655	8 814	8 112	6 750	28 066	6 549	24 373
Marzahn-Hellersd.	118 393	7 618	9 657	2 671	1 675	4 632	9 613	9 201	7 742	5 831	29 016	9 760	20 977
Lichtenberg	117 634	7 541	8 562	2 164	1 528	4 777	11 081	11 156	9 058	6 682	25 308	7 322	22 455
Reinickendorf	105 879	6 410	9 254	3 143	2 143	5 499	6 372	5 698	5 142	5 223	24 918	6 708	25 369
Berlin	1 455 271	95 027	120 855	36 304	24 176	68 044	111 971	114 244	102 377	87 650	336 768	85 447	272 408
weiblich													
Mitte	122 636	8 673	10 215	2 801	2 067	8 910	13 494	11 080	8 336	6 448	22 413	5 871	22 328
Friedrh.-Kreuzb.	103 196	7 755	8 313	2 315	1 464	5 562	12 337	13 189	10 529	6 708	18 253	3 929	12 842
Pankow	178 651	12 073	14 181	3 607	2 194	6 397	14 433	16 260	15 922	13 539	37 593	8 242	34 210
Charlbg.-Wilmerd.	133 864	6 275	8 493	2 801	2 053	6 384	8 125	7 746	7 118	7 029	29 967	9 372	38 501
Spandau	102 374	5 595	7 898	2 799	1 851	5 032	6 156	5 579	4 957	4 963	22 688	6 616	28 240
Steglitz-Zehlend.	139 310	6 572	10 506	3 640	2 421	5 715	6 532	6 508	6 803	7 425	31 980	9 311	41 897
Tempelh.-Schöneb.	144 962	7 915	10 505	3 419	2 425	7 056	9 606	9 380	8 157	7 520	32 680	9 612	36 687
Neukölln	126 980	8 288	10 093	3 320	2 249	6 971	11 365	10 771	7 851	6 015	24 374	7 015	28 668
Treptow-Köpenick	122 347	6 568	8 094	2 345	1 557	4 429	8 774	8 757	7 599	6 382	26 813	7 093	33 936
Marzahn-Hellersd.	122 570	7 108	9 272	2 659	1 780	4 829	9 069	8 261	6 858	5 292	30 780	10 487	26 175
Lichtenberg	123 825	7 175	8 132	2 134	1 525	5 243	11 304	10 380	7 676	5 457	25 174	8 022	31 603
Reinickendorf	113 095	5 920	8 710	3 101	2 118	5 229	6 093	5 497	5 015	5 570	25 253	7 462	33 127
Berlin	1 533 810	89 917	114 412	34 941	23 704	71 757	117 288	113 408	96 821	82 348	327 968	93 032	368 214
insgesamt													
Mitte	250 026	17 997	20 732	5 818	4 127	16 905	27 036	23 222	18 188	14 720	49 455	12 141	39 685
Friedrh.-Kreuzb.	210 027	15 853	17 104	4 725	2 975	10 498	23 124	26 321	22 662	15 423	40 583	8 249	22 510
Pankow	348 356	24 805	29 192	7 353	4 427	11 956	27 013	31 202	31 484	27 707	79 187	16 013	58 017
Charlbg.-Wilmerd.	254 598	13 052	17 577	5 713	4 109	12 231	16 011	15 418	14 074	13 652	58 733	17 443	66 585
Spandau	197 423	11 413	16 358	5 763	3 896	10 373	12 278	11 249	10 020	9 588	44 911	12 486	49 088
Steglitz-Zehlend.	261 585	13 602	21 785	7 324	4 920	11 219	12 845	12 799	12 991	14 026	60 836	16 979	72 259
Tempelh.-Schöneb.	279 672	16 169	21 649	7 020	4 913	14 009	18 575	18 582	16 319	15 064	65 305	18 119	63 948
Neukölln	248 687	16 895	20 712	6 772	4 555	13 794	21 416	21 095	16 258	12 631	50 398	13 646	50 515
Treptow-Köpenick	237 311	13 386	16 571	4 885	3 189	8 607	17 429	17 571	15 711	13 132	54 879	13 642	58 309
Marzahn-Hellersd.	240 963	14 726	18 929	5 330	3 455	9 461	18 682	17 462	14 600	11 123	59 796	20 247	47 152
Lichtenberg	241 459	14 716	16 694	4 298	3 053	10 020	22 385	21 536	16 734	12 139	50 482	15 344	54 058
Reinickendorf	218 974	12 330	17 964	6 244	4 261	10 728	12 465	11 195	10 157	10 793	50 171	14 170	58 496
Berlin	2 989 081	184 944	235 267	71 245	47 880	139 801	229 259	227 652	199 198	169 998	664 736	178 479	640 622

**6 Deutsche und ausländische Einwohnerinnen und Einwohner in Berlin am 31. Dezember 2015
nach Bezirken, Altersgruppen und Geschlecht**

Bezirk	Ins- gesamt	Davon im Alter von ... bis unter ... Jahren											
		unter 6	6 - 15	15 - 18	18 - 20	20 - 25	25 - 30	30 - 35	35 - 40	40 - 45	45 - 60	60 - 65	65 und mehr
Ausländer													
männlich													
Mitte	60 541	2 076	2 693	1 171	1 211	5 607	8 913	8 486	6 940	6 064	11 759	1 661	3 960
Friedrh.-Kreuzb.	35 726	820	842	538	499	3 032	5 906	5 883	4 559	3 467	6 693	959	2 528
Pankow	21 617	988	875	246	364	1 894	3 658	3 869	2 974	2 281	3 528	429	511
Charlbg.-Wilmerd.	38 845	1 208	1 629	593	615	2 821	4 074	4 191	3 909	3 854	9 099	2 000	4 852
Spandau	19 178	1 066	1 363	530	571	1 630	2 034	2 048	2 087	1 865	3 774	621	1 589
Steglitz-Zehlend.	18 647	624	865	433	415	1 619	2 043	1 900	1 762	1 676	4 126	877	2 307
Tempelh.-Schöneb.	31 877	1 032	1 409	627	733	2 483	3 670	3 704	3 326	3 250	7 104	1 279	3 260
Neukölln	41 532	1 453	1 775	851	759	2 999	5 602	5 725	5 012	4 330	8 515	1 283	3 228
Treptow-Köpenick	8 740	432	544	226	250	1 026	1 254	1 189	1 004	825	1 509	197	284
Marzahn-Hellersd.	9 588	729	789	228	272	1 082	1 220	1 105	1 051	918	1 751	243	200
Lichtenberg	18 463	1 108	1 203	523	469	2 300	2 873	2 413	1 927	1 609	3 288	406	344
Reinickendorf	19 294	989	1 453	609	429	1 521	1 976	2 096	2 011	1 969	4 090	670	1 481
Berlin	324 048	12 525	15 440	6 575	6 587	28 014	43 223	42 609	36 562	32 108	65 236	10 625	24 544
weiblich													
Mitte	52 669	1 987	2 452	985	1 019	5 456	8 255	7 083	5 685	4 653	9 071	1 845	4 178
Friedrh.-Kreuzb.	32 640	804	822	444	507	3 162	5 973	5 342	3 835	2 951	5 222	949	2 629
Pankow	20 003	931	784	239	308	1 917	3 828	3 766	2 864	2 069	2 464	312	521
Charlbg.-Wilmerd.	37 025	1 044	1 491	543	558	2 760	4 180	4 131	3 871	3 637	8 130	2 077	4 603
Spandau	18 029	1 077	1 311	421	364	1 357	1 836	1 878	1 891	1 811	3 523	882	1 678
Steglitz-Zehlend.	19 533	536	786	295	346	1 765	2 036	2 070	1 999	1 914	4 351	1 055	2 380
Tempelh.-Schöneb.	29 612	908	1 314	585	568	2 375	3 457	3 278	2 951	2 872	6 248	1 530	3 526
Neukölln	37 843	1 409	1 712	739	706	3 012	5 551	5 257	4 134	3 355	6 897	1 571	3 500
Treptow-Köpenick	7 282	441	465	114	155	773	1 084	1 001	937	714	1 157	147	294
Marzahn-Hellersd.	8 822	648	667	223	220	853	1 148	1 097	1 034	931	1 498	202	301
Lichtenberg	15 220	1 046	1 056	363	342	1 965	2 487	1 993	1 579	1 286	2 391	326	386
Reinickendorf	18 349	958	1 340	500	419	1 418	1 887	1 934	1 909	1 862	3 663	789	1 670
Berlin	297 027	11 789	14 200	5 451	5 512	26 813	41 722	38 830	32 689	28 055	54 615	11 685	25 666
insgesamt													
Mitte	113 210	4 063	5 145	2 156	2 230	11 063	17 168	15 569	12 625	10 717	20 830	3 506	8 138
Friedrh.-Kreuzb.	68 366	1 624	1 664	982	1 006	6 194	11 879	11 225	8 394	6 418	11 915	1 908	5 157
Pankow	41 620	1 919	1 659	485	672	3 811	7 486	7 635	5 838	4 350	5 992	741	1 032
Charlbg.-Wilmerd.	75 870	2 252	3 120	1 136	1 173	5 581	8 254	8 322	7 780	7 491	17 229	4 077	9 455
Spandau	37 207	2 143	2 674	951	935	2 987	3 870	3 926	3 978	3 676	7 297	1 503	3 267
Steglitz-Zehlend.	38 180	1 160	1 651	728	761	3 384	4 079	3 970	3 761	3 590	8 477	1 932	4 687
Tempelh.-Schöneb.	61 489	1 940	2 723	1 212	1 301	4 858	7 127	6 982	6 277	6 122	13 352	2 809	6 786
Neukölln	79 375	2 862	3 487	1 590	1 465	6 011	11 153	10 982	9 146	7 685	15 412	2 854	6 728
Treptow-Köpenick	16 022	873	1 009	340	405	1 799	2 338	2 190	1 941	1 539	2 666	344	578
Marzahn-Hellersd.	18 410	1 377	1 456	451	492	1 935	2 368	2 202	2 085	1 849	3 249	445	501
Lichtenberg	33 683	2 154	2 259	886	811	4 265	5 360	4 406	3 506	2 895	5 679	732	730
Reinickendorf	37 643	1 947	2 793	1 109	848	2 939	3 863	4 030	3 920	3 831	7 753	1 459	3 151
Berlin	621 075	24 314	29 640	12 026	12 099	54 827	84 945	81 439	69 251	60 163	119 851	22 310	50 210

**6 Deutsche und ausländische Einwohnerinnen und Einwohner in Berlin am 31. Dezember 2015
nach Bezirken, Altersgruppen und Geschlecht**

Bezirk	Ins- gesamt	Davon im Alter von ... bis unter ... Jahren											
		unter 6	6 - 15	15 - 18	18 - 20	20 - 25	25 - 30	30 - 35	35 - 40	40 - 45	45 - 60	60 - 65	65 und mehr
insgesamt													
männlich													
Mitte	187 931	11 400	13 210	4 188	3 271	13 602	22 455	20 628	16 792	14 336	38 801	7 931	21 317
Friedrh.-Kreuzb.	142 557	8 918	9 633	2 948	2 010	7 968	16 693	19 015	16 692	12 182	29 023	5 279	12 196
Pankow	191 322	13 720	15 886	3 992	2 597	7 453	16 238	18 811	18 536	16 449	45 122	8 200	24 318
Charlbg.-Wilmerd.	159 579	7 985	10 713	3 505	2 671	8 668	11 960	11 863	10 865	10 477	37 865	10 071	32 936
Spandau	114 227	6 884	9 823	3 494	2 616	6 971	8 156	7 718	7 150	6 490	25 997	6 491	22 437
Steglitz-Zehlend.	140 922	7 654	12 144	4 117	2 914	7 123	8 356	8 191	7 950	8 277	32 982	8 545	32 669
Tempelh.-Schöneb.	166 587	9 286	12 553	4 228	3 221	9 436	12 639	12 906	11 488	10 794	39 729	9 786	30 521
Neukölln	163 239	10 060	12 394	4 303	3 065	9 822	15 653	16 049	13 419	10 946	34 539	7 914	25 075
Treptow-Köpenick	123 704	7 250	9 021	2 766	1 882	5 204	9 909	10 003	9 116	7 575	29 575	6 746	24 657
Marzahn-Hellersd.	127 981	8 347	10 446	2 899	1 947	5 714	10 833	10 306	8 793	6 749	30 767	10 003	21 177
Lichtenberg	136 097	8 649	9 765	2 687	1 997	7 077	13 954	13 569	10 985	8 291	28 596	7 728	22 799
Reinickendorf	125 173	7 399	10 707	3 752	2 572	7 020	8 348	7 794	7 153	7 192	29 008	7 378	26 850
Berlin	1 779 319	107 552	136 295	42 879	30 763	96 058	155 194	156 853	138 939	119 758	402 004	96 072	296 952
weiblich													
Mitte	175 305	10 660	12 667	3 786	3 086	14 366	21 749	18 163	14 021	11 101	31 484	7 716	26 506
Friedrh.-Kreuzb.	135 836	8 559	9 135	2 759	1 971	8 724	18 310	18 531	14 364	9 659	23 475	4 878	15 471
Pankow	198 654	13 004	14 965	3 846	2 502	8 314	18 261	20 026	18 786	15 608	40 057	8 554	34 731
Charlbg.-Wilmerd.	170 889	7 319	9 984	3 344	2 611	9 144	12 305	11 877	10 989	10 666	38 097	11 449	43 104
Spandau	120 403	6 672	9 209	3 220	2 215	6 389	7 992	7 457	6 848	6 774	26 211	7 498	29 918
Steglitz-Zehlend.	158 843	7 108	11 292	3 935	2 767	7 480	8 568	8 578	8 802	9 339	36 331	10 366	44 277
Tempelh.-Schöneb.	174 574	8 823	11 819	4 004	2 993	9 431	13 063	12 658	11 108	10 392	38 928	11 142	40 213
Neukölln	164 823	9 697	11 805	4 059	2 955	9 983	16 916	16 028	11 985	9 370	31 271	8 586	32 168
Treptow-Köpenick	129 629	7 009	8 559	2 459	1 712	5 202	9 858	9 758	8 536	7 096	27 970	7 240	34 230
Marzahn-Hellersd.	131 392	7 756	9 939	2 882	2 000	5 682	10 217	9 358	7 892	6 223	32 278	10 689	26 476
Lichtenberg	139 045	8 221	9 188	2 497	1 867	7 208	13 791	12 373	9 255	6 743	27 565	8 348	31 989
Reinickendorf	131 444	6 878	10 050	3 601	2 537	6 647	7 980	7 431	6 924	7 432	28 916	8 251	34 797
Berlin	1 830 837	101 706	128 612	40 392	29 216	98 570	159 010	152 238	129 510	110 403	382 583	104 717	393 880
insgesamt													
Mitte	363 236	22 060	25 877	7 974	6 357	27 968	44 204	38 791	30 813	25 437	70 285	15 647	47 823
Friedrh.-Kreuzb.	278 393	17 477	18 768	5 707	3 981	16 692	35 003	37 546	31 056	21 841	52 498	10 157	27 667
Pankow	389 976	26 724	30 851	7 838	5 099	15 767	34 499	38 837	37 322	32 057	85 179	16 754	59 049
Charlbg.-Wilmerd.	330 468	15 304	20 697	6 849	5 282	17 812	24 265	23 740	21 854	21 143	75 962	21 520	76 040
Spandau	234 630	13 556	19 032	6 714	4 831	13 360	16 148	15 175	13 998	13 264	52 208	13 989	52 355
Steglitz-Zehlend.	299 765	14 762	23 436	8 052	5 681	14 603	16 924	16 769	16 752	17 616	69 313	18 911	76 946
Tempelh.-Schöneb.	341 161	18 109	24 372	8 232	6 214	18 867	25 702	25 564	22 596	21 186	78 657	20 928	70 734
Neukölln	328 062	19 757	24 199	8 362	6 020	19 805	32 569	32 077	25 404	20 316	65 810	16 500	57 243
Treptow-Köpenick	253 333	14 259	17 580	5 225	3 594	10 406	19 767	19 761	17 652	14 671	57 545	13 986	58 887
Marzahn-Hellersd.	259 373	16 103	20 385	5 781	3 947	11 396	21 050	19 664	16 685	12 972	63 045	20 692	47 653
Lichtenberg	275 142	16 870	18 953	5 184	3 864	14 285	27 745	25 942	20 240	15 034	56 161	16 076	54 788
Reinickendorf	256 617	14 277	20 757	7 353	5 109	13 667	16 328	15 225	14 077	14 624	57 924	15 629	61 647
Berlin	3 610 156	209 258	264 907	83 271	59 979	194 628	314 204	309 091	268 449	230 161	784 587	200 789	690 832

**7 Einwohnerinnen und Einwohner mit bzw. ohne Migrationshintergrund in Berlin am 31. Dezember 2015
nach Bezirken und Geschlecht**

Bezirk	Insgesamt				Deutsche						Ausländer	
	Anzahl	%	darunter mit Migrationshintergrund (Sp.9+11)		zusammen		davon ... Migrationshintergrund					
			Anzahl	% Sp.1			ohne		mit		Anzahl	% Sp.1
	1	2	3	4	5	6	7	8	9	10		
männlich												
Mitte	187 931	100	94 060	50,1	127 390	67,8	93 871	49,9	33 519	17,8	60 541	32,2
Friedrichshain-Kreuzberg	142 557	100	57 118	40,1	106 831	74,9	85 439	59,9	21 392	15,0	35 726	25,1
Pankow	191 322	100	33 537	17,5	169 705	88,7	157 785	82,5	11 920	6,2	21 617	11,3
Charlottenburg-Wilmersdorf	159 579	100	63 138	39,6	120 734	75,7	96 441	60,4	24 293	15,2	38 845	24,3
Spandau	114 227	100	37 630	32,9	95 049	83,2	76 597	67,1	18 452	16,2	19 178	16,8
Steglitz-Zehlendorf	140 922	100	35 413	25,1	122 275	86,8	105 509	74,9	16 766	11,9	18 647	13,2
Tempelhof-Schöneberg	166 587	100	58 357	35,0	134 710	80,9	108 230	65,0	26 480	15,9	31 877	19,1
Neukölln	163 239	100	72 983	44,7	121 707	74,6	90 256	55,3	31 451	19,3	41 532	25,4
Treptow-Köpenick	123 704	100	14 237	11,5	114 964	92,9	109 467	88,5	5 497	4,4	8 740	7,1
Marzahn-Hellersdorf	127 981	100	19 579	15,3	118 393	92,5	108 402	84,7	9 991	7,8	9 588	7,5
Lichtenberg	136 097	100	29 005	21,3	117 634	86,4	107 092	78,7	10 542	7,7	18 463	13,6
Reinickendorf	125 173	100	37 356	29,8	105 879	84,6	87 817	70,2	18 062	14,4	19 294	15,4
Berlin	1 779 319	100	552 413	31,0	1 455 271	81,8	1 226 906	69,0	228 365	12,8	324 048	18,2
weiblich												
Mitte	175 305	100	84 543	48,2	122 636	70,0	90 762	51,8	31 874	18,2	52 669	30,0
Friedrichshain-Kreuzberg	135 836	100	53 618	39,5	103 196	76,0	82 218	60,5	20 978	15,4	32 640	24,0
Pankow	198 654	100	32 316	16,3	178 651	89,9	166 338	83,7	12 313	6,2	20 003	10,1
Charlottenburg-Wilmersdorf	170 889	100	62 744	36,7	133 864	78,3	108 145	63,3	25 719	15,1	37 025	21,7
Spandau	120 403	100	36 396	30,2	102 374	85,0	84 007	69,8	18 367	15,3	18 029	15,0
Steglitz-Zehlendorf	158 843	100	37 106	23,4	139 310	87,7	121 737	76,6	17 573	11,1	19 533	12,3
Tempelhof-Schöneberg	174 574	100	56 582	32,4	144 962	83,0	117 992	67,6	26 970	15,4	29 612	17,0
Neukölln	164 823	100	68 423	41,5	126 980	77,0	96 400	58,5	30 580	18,6	37 843	23,0
Treptow-Köpenick	129 629	100	12 886	9,9	122 347	94,4	116 743	90,1	5 604	4,3	7 282	5,6
Marzahn-Hellersdorf	131 392	100	19 049	14,5	122 570	93,3	112 343	85,5	10 227	7,8	8 822	6,7
Lichtenberg	139 045	100	25 827	18,6	123 825	89,1	113 218	81,4	10 607	7,6	15 220	10,9
Reinickendorf	131 444	100	36 188	27,5	113 095	86,0	95 256	72,5	17 839	13,6	18 349	14,0
Berlin	1 830 837	100	525 678	28,7	1 533 810	83,8	1 305 159	71,3	228 651	12,5	297 027	16,2
insgesamt												
Mitte	363 236	100	178 603	49,2	250 026	68,8	184 633	50,8	65 393	18,0	113 210	31,2
Friedrichshain-Kreuzberg	278 393	100	110 736	39,8	210 027	75,4	167 657	60,2	42 370	15,2	68 366	24,6
Pankow	389 976	100	65 853	16,9	348 356	89,3	324 123	83,1	24 233	6,2	41 620	10,7
Charlottenburg-Wilmersdorf	330 468	100	125 882	38,1	254 598	77,0	204 586	61,9	50 012	15,1	75 870	23,0
Spandau	234 630	100	74 026	31,6	197 423	84,1	160 604	68,4	36 819	15,7	37 207	15,9
Steglitz-Zehlendorf	299 765	100	72 519	24,2	261 585	87,3	227 246	75,8	34 339	11,5	38 180	12,7
Tempelhof-Schöneberg	341 161	100	114 939	33,7	279 672	82,0	226 222	66,3	53 450	15,7	61 489	18,0
Neukölln	328 062	100	141 406	43,1	248 687	75,8	186 656	56,9	62 031	18,9	79 375	24,2
Treptow-Köpenick	253 333	100	27 123	10,7	237 311	93,7	226 210	89,3	11 101	4,4	16 022	6,3
Marzahn-Hellersdorf	259 373	100	38 628	14,9	240 963	92,9	220 745	85,1	20 218	7,8	18 410	7,1
Lichtenberg	275 142	100	54 832	19,9	241 459	87,8	220 310	80,1	21 149	7,7	33 683	12,2
Reinickendorf	256 617	100	73 544	28,7	218 974	85,3	183 073	71,3	35 901	14,0	37 643	14,7
Berlin	3 610 156	100	1 078 091	29,9	2 989 081	82,8	2 532 065	70,1	457 016	12,7	621 075	17,2

8 Einwohnerinnen und Einwohner mit bzw. ohne Migrationshintergrund in Berlin am 31. Dezember 2015 nach Bezirken und Wohnlagen

Bezirk	Insgesamt				Deutsche						Ausländer	
	Anzahl	%	darunter mit Migrationshintergrund (Sp.9+11)		zusammen		davon ... Migrationshintergrund					
			Anzahl	% Sp.1			ohne		mit			
	1	2	3	4	5	6	7	8	9	10	11	12
einfache Wohnlagen bzw. ohne Angabe												
Mitte	249 924	100	135 315	54,1	164 365	65,8	114 609	45,9	49 756	19,9	85 559	34,2
Friedrichshain-Kreuzberg	175 685	100	78 194	44,5	127 148	72,4	97 491	55,5	29 657	16,9	48 537	27,6
Pankow	109 514	100	20 952	19,1	95 360	87,1	88 562	80,9	6 798	6,2	14 154	12,9
Charlottenburg-Wilmersdorf	14 835	100	7 151	48,2	10 291	69,4	7 684	51,8	2 607	17,6	4 544	30,6
Spandau	149 386	100	52 786	35,3	121 699	81,5	96 600	64,7	25 099	16,8	27 687	18,5
Steglitz-Zehlendorf	19 323	100	7 401	38,3	14 988	77,6	11 922	61,7	3 066	15,9	4 335	22,4
Tempelhof-Schöneberg	101 158	100	41 389	40,9	78 473	77,6	59 769	59,1	18 704	18,5	22 685	22,4
Neukölln	284 279	100	130 633	46,0	209 479	73,7	153 646	54,0	55 833	19,6	74 800	26,3
Treptow-Köpenick	54 661	100	9 847	18,0	48 332	88,4	44 814	82,0	3 518	6,4	6 329	11,6
Marzahn-Hellersdorf	107 501	100	16 156	15,0	99 878	92,9	91 345	85,0	8 533	7,9	7 623	7,1
Lichtenberg	65 641	100	18 447	28,1	52 266	79,6	47 194	71,9	5 072	7,7	13 375	20,4
Reinickendorf	130 089	100	51 108	39,3	103 426	79,5	78 981	60,7	24 445	18,8	26 663	20,5
Berlin	1 461 996	100	569 379	38,9	1 125 705	77,0	892 617	61,1	233 088	15,9	336 291	23,0
mittlere Wohnlagen												
Mitte	88 491	100	33 960	38,4	67 031	75,7	54 531	61,6	12 500	14,1	21 460	24,3
Friedrichshain-Kreuzberg	100 902	100	32 197	31,9	81 230	80,5	68 705	68,1	12 525	12,4	19 672	19,5
Pankow	231 586	100	37 611	16,2	208 114	89,9	193 975	83,8	14 139	6,1	23 472	10,1
Charlottenburg-Wilmersdorf	93 556	100	39 655	42,4	70 464	75,3	53 901	57,6	16 563	17,7	23 092	24,7
Spandau	81 609	100	20 741	25,4	72 318	88,6	60 868	74,6	11 450	14,0	9 291	11,4
Steglitz-Zehlendorf	132 231	100	32 142	24,3	116 315	88,0	100 089	75,7	16 226	12,3	15 916	12,0
Tempelhof-Schöneberg	162 742	100	49 153	30,2	138 086	84,8	113 589	69,8	24 497	15,1	24 656	15,2
Neukölln	43 783	100	10 773	24,6	39 208	89,6	33 010	75,4	6 198	14,2	4 575	10,4
Treptow-Köpenick	183 216	100	16 191	8,8	174 115	95,0	167 025	91,2	7 090	3,9	9 101	5,0
Marzahn-Hellersdorf	145 416	100	22 080	15,2	134 840	92,7	123 336	84,8	11 504	7,9	10 576	7,3
Lichtenberg	200 776	100	35 563	17,7	180 895	90,1	165 213	82,3	15 682	7,8	19 881	9,9
Reinickendorf	94 604	100	18 745	19,8	85 250	90,1	75 859	80,2	9 391	9,9	9 354	9,9
Berlin	1 558 912	100	348 811	22,4	1 367 866	87,7	1 210 101	77,6	157 765	10,1	191 046	12,3
gute Wohnlagen												
Mitte	24 821	100	9 328	37,6	18 630	75,1	15 493	62,4	3 137	12,6	6 191	24,9
Friedrichshain-Kreuzberg	1 806	100	345	19,1	1 649	91,3	1 461	80,9	188	10,4	157	8,7
Pankow	48 876	100	7 290	14,9	44 882	91,8	41 586	85,1	3 296	6,7	3 994	8,2
Charlottenburg-Wilmersdorf	222 077	100	79 076	35,6	173 843	78,3	143 001	64,4	30 842	13,9	48 234	21,7
Spandau	3 635	100	499	13,7	3 406	93,7	3 136	86,3	270	7,4	229	6,3
Steglitz-Zehlendorf	148 211	100	32 976	22,2	130 282	87,9	115 235	77,8	15 047	10,2	17 929	12,1
Tempelhof-Schöneberg	77 261	100	24 397	31,6	63 113	81,7	52 864	68,4	10 249	13,3	14 148	18,3
Neukölln	-	-	-	-	-	-	-	-	-	-	-	-
Treptow-Köpenick	15 456	100	1 085	7,0	14 864	96,2	14 371	93,0	493	3,2	592	3,8
Marzahn-Hellersdorf	6 456	100	392	6,1	6 245	96,7	6 064	93,9	181	2,8	211	3,3
Lichtenberg	8 725	100	822	9,4	8 298	95,1	7 903	90,6	395	4,5	427	4,9
Reinickendorf	31 924	100	3 691	11,6	30 298	94,9	28 233	88,4	2 065	6,5	1 626	5,1
Berlin	589 248	100	159 901	27,1	495 510	84,1	429 347	72,9	66 163	11,2	93 738	15,9

**9 Einwohnerinnen und Einwohner mit Migrationshintergrund in Berlin am 31. Dezember 2015
nach Bezirken, ausgewählten Herkunftsgebieten und Geschlecht**

Bezirk	Ins- gesamt	Darunter aus Herkunftsgebiet											ehe- maliges Jugo- slawien ²	dar. Bosnien und Herze- gowina
		Euro- päische Union (EU) ¹	darunter											
			Frank- reich	Griechen- land	Italien	Öster- reich	Spanien	Verei- nigtes König- reich	Polen	Bulgarien	Rumänien	Kroatien		
Deutsche mit Migrationshintergrund														
männlich														
01 Mitte	33 519	5 683	449	340	357	203	195	216	2 510	267	221	154	1 476	321
02 Friedrh.-Kreuzb.	21 392	3 857	491	153	321	169	200	275	1 089	128	163	98	631	113
03 Pankow	11 920	4 480	457	164	282	292	232	336	1 350	215	203	96	441	90
04 Charlbg.-Wilmsersd.	24 293	5 870	497	297	480	305	243	333	2 270	154	197	201	1 200	174
05 Spandau	18 452	4 404	91	141	148	95	52	252	2 932	63	115	163	917	170
06 Steglitz-Zehlend.	16 766	5 443	308	308	352	226	207	294	2 450	116	197	209	855	160
07 Tempelh.-Schöneb.	26 480	6 595	342	278	350	240	206	235	3 617	101	218	305	1 272	166
08 Neukölln	31 451	5 714	284	203	286	111	98	143	3 681	99	152	182	1 940	257
09 Treptow-Köpenick	5 497	1 655	91	39	71	78	66	76	767	45	61	28	329	95
10 Marzahn-Hellersd.	9 991	1 380	54	34	61	22	12	37	785	67	54	16	238	35
11 Lichtenberg	10 542	1 631	81	15	56	57	48	32	777	130	108	36	487	83
12 Reinickendorf	18 062	4 534	249	125	251	104	66	101	2 845	62	151	173	1 005	207
Berlin	228 365	51 246	3 394	2 097	3 015	1 902	1 625	2 330	25 073	1 447	1 840	1 661	10 791	1 871
weiblich														
01 Mitte	31 874	5 645	511	254	318	221	209	242	2 380	317	254	147	1 385	278
02 Friedrh.-Kreuzb.	20 978	4 084	438	138	353	215	277	219	1 200	192	198	103	590	135
03 Pankow	12 313	4 953	508	125	329	268	284	332	1 560	261	192	87	404	82
04 Charlbg.-Wilmsersd.	25 719	6 677	499	316	508	259	259	336	2 743	296	354	246	1 106	210
05 Spandau	18 367	4 262	90	96	192	70	48	184	2 867	86	128	145	925	148
06 Steglitz-Zehlend.	17 573	5 888	335	292	325	255	160	330	2 792	172	251	203	827	173
07 Tempelh.-Schöneb.	26 970	6 972	401	295	379	198	146	271	3 908	126	249	282	1 400	222
08 Neukölln	30 580	5 900	251	228	300	161	123	141	3 742	88	264	154	1 889	284
09 Treptow-Köpenick	5 604	1 838	88	57	85	91	54	50	938	68	68	37	309	67
10 Marzahn-Hellersd.	10 227	1 374	38	28	36	24	21	18	805	95	49	15	208	21
11 Lichtenberg	10 607	1 719	54	30	70	48	30	24	906	126	70	27	493	78
12 Reinickendorf	17 839	4 664	235	105	262	114	84	116	3 024	54	136	145	935	243
Berlin	228 651	53 976	3 448	1 964	3 157	1 924	1 695	2 263	26 865	1 881	2 213	1 591	10 471	1 941
insgesamt														
01 Mitte	65 393	11 328	960	594	675	424	404	458	4 890	584	475	301	2 861	599
02 Friedrh.-Kreuzb.	42 370	7 941	929	291	674	384	477	494	2 289	320	361	201	1 221	248
03 Pankow	24 233	9 433	965	289	611	560	516	668	2 910	476	395	183	845	172
04 Charlbg.-Wilmsersd.	50 012	12 547	996	613	988	564	502	669	5 013	450	551	447	2 306	384
05 Spandau	36 819	8 666	181	237	340	165	100	436	5 799	149	243	308	1 842	318
06 Steglitz-Zehlend.	34 339	11 331	643	600	677	481	367	624	5 242	288	448	412	1 682	333
07 Tempelh.-Schöneb.	53 450	13 567	743	573	729	438	352	506	7 525	227	467	587	2 672	388
08 Neukölln	62 031	11 614	535	431	586	272	221	284	7 423	187	416	336	3 829	541
09 Treptow-Köpenick	11 101	3 493	179	96	156	169	120	126	1 705	113	129	65	638	162
10 Marzahn-Hellersd.	20 218	2 754	92	62	97	46	33	55	1 590	162	103	31	446	56
11 Lichtenberg	21 149	3 350	135	45	126	105	78	56	1 683	256	178	63	980	161
12 Reinickendorf	35 901	9 198	484	230	513	218	150	217	5 869	116	287	318	1 940	450
Berlin	457 016	105 222	6 842	4 061	6 172	3 826	3 320	4 593	51 938	3 328	4 053	3 252	21 262	3 812

Darunter aus Herkunftsgebiet														Bezirk
dar.	ehemalige Sowjetunion ³	darunter			Islamische Länder (OIC) ⁴ einschl. Syrien	darunter					Vietnam	Vereinigte Staaten/ USA	nicht eindeutig zuordenbar/ ohne Angabe ⁶	
Serbien		Russische Föderation	Ukraine	Kasachstan	Türkei	Iran	Arabische Länder ⁵ einschl. Syrien	darunter						
		Libanon	Syrien											

Deutsche mit Migrationshintergrund

männlich

598	2 504	1 022	413	394	15 625	7 822	389	5 341	2 505	318	494	427	5 178	01
235	1 191	487	161	191	9 563	6 006	221	2 565	1 117	208	408	376	3 714	02
145	1 934	822	218	431	2 224	553	115	666	159	39	309	465	623	03
474	3 089	987	783	265	7 466	2 730	1 034	2 508	776	224	364	638	3 453	04
381	3 604	1 524	304	1 279	7 284	3 083	448	1 800	619	146	215	178	2 527	05
266	1 683	578	321	250	4 598	1 782	640	1 325	336	174	140	770	1 928	06
462	2 714	1 119	369	601	9 477	4 876	380	2 896	1 160	287	219	386	4 714	07
924	1 480	560	163	396	14 984	8 253	246	5 261	2 808	278	280	245	5 975	08
117	1 243	501	130	354	1 450	493	18	335	114	24	176	106	481	09
85	6 294	2 755	374	2 501	3 579	230	6	312	49	54	627	30	382	10
165	4 988	2 182	339	1 836	3 339	242	33	633	61	75	1 019	59	604	11
335	1 976	818	194	556	7 149	3 811	237	1 864	709	96	282	170	2 707	12
4 187	32 700	13 355	3 769	9 054	86 738	39 881	3 767	25 506	10 413	1 923	4 533	3 850	32 286	Berlin

weiblich

531	3 211	1 235	532	507	13 471	6 990	283	4 275	1 995	305	516	372	5 543	01
173	1 535	567	226	316	8 629	5 368	223	2 255	1 069	145	392	371	3 997	02
117	2 371	973	252	539	1 975	453	109	458	77	34	353	467	657	03
337	4 269	1 285	1 049	437	6 738	2 693	963	1 819	464	136	336	483	3 876	04
342	4 063	1 786	368	1 385	6 863	2 956	345	1 533	512	116	192	122	2 575	05
230	2 055	834	338	344	4 017	1 676	527	1 026	253	147	151	773	2 218	06
484	3 167	1 280	436	673	8 678	4 681	295	2 390	1 043	217	194	462	5 048	07
895	1 756	730	220	439	13 091	7 525	188	4 317	2 346	213	275	268	6 475	08
128	1 469	581	166	411	1 357	470	28	265	60	25	170	88	421	09
72	6 854	3 090	402	2 613	3 521	197	18	228	46	18	583	33	375	10
158	5 266	2 296	385	1 851	3 208	256	33	497	52	68	1 067	56	540	11
281	2 140	938	201	580	6 458	3 399	213	1 607	556	149	288	111	2 848	12
3 748	38 156	15 595	4 575	10 095	78 006	36 664	3 225	20 670	8 473	1 573	4 517	3 606	34 573	Berlin

insgesamt

1 129	5 715	2 257	945	901	29 096	14 812	672	9 616	4 500	623	1 010	799	10 721	01
408	2 726	1 054	387	507	18 192	11 374	444	4 820	2 186	353	800	747	7 711	02
262	4 305	1 795	470	970	4 199	1 006	224	1 124	236	73	662	932	1 280	03
811	7 358	2 272	1 832	702	14 204	5 423	1 997	4 327	1 240	360	700	1 121	7 329	04
723	7 667	3 310	672	2 664	14 147	6 039	793	3 333	1 131	262	407	300	5 102	05
496	3 738	1 412	659	594	8 615	3 458	1 167	2 351	589	321	291	1 543	4 146	06
946	5 881	2 399	805	1 274	18 155	9 557	675	5 286	2 203	504	413	848	9 762	07
1 819	3 236	1 290	383	835	28 075	15 778	434	9 578	5 154	491	555	513	12 450	08
245	2 712	1 082	296	765	2 807	963	46	600	174	49	346	194	902	09
157	13 148	5 845	776	5 114	7 100	427	24	540	95	72	1 210	63	757	10
323	10 254	4 478	724	3 687	6 547	498	66	1 130	113	143	2 086	115	1 144	11
616	4 116	1 756	395	1 136	13 607	7 210	450	3 471	1 265	245	570	281	5 555	12
7 935	70 856	28 950	8 344	19 149	164 744	76 545	6 992	46 176	18 886	3 496	9 050	7 456	66 859	Berlin

**9 Einwohnerinnen und Einwohner mit Migrationshintergrund in Berlin am 31. Dezember 2015
nach Bezirken, ausgewählten Herkunftsgebieten und Geschlecht**

Bezirk	Ins- gesamt	Darunter aus Herkunftsgebiet											ehe- maliges Jugo- slawien ²	dar. Bosnien und Herze- gowina
		Euro- päische Union (EU) ¹	darunter											
			Frank- reich	Griechen- land	Italien	Öster- reich	Spanien	Verei- nigtes König- reich	Polen	Bulgarien	Rumänien	Kroatien		
Ausländer														
männlich														
01 Mitte	60 541	24 325	1 746	1 382	2 664	930	1 459	1 428	4 462	3 546	1 639	851	4 638	1 057
02 Friedrh.-Kreuzb.	35 726	14 536	1 598	662	2 455	812	1 394	1 531	1 267	847	536	422	1 729	470
03 Pankow	21 617	10 906	1 122	408	1 687	639	874	1 148	1 340	529	461	193	1 162	233
04 Charlbg.-Wilmerd.	38 845	16 558	1 229	1 001	2 261	864	837	1 175	3 360	882	891	897	3 307	577
05 Spandau	19 178	7 040	144	249	555	177	140	330	2 581	773	760	580	2 420	494
06 Steglitz-Zehlend.	18 647	7 275	412	610	835	455	348	547	1 684	369	352	536	1 794	375
07 Tempelh.-Schöneb.	31 877	12 283	756	930	1 689	549	575	764	2 517	1 031	730	1 009	3 298	548
08 Neukölln	41 532	15 771	1 089	825	1 965	531	879	1 031	3 115	1 792	1 631	770	4 471	785
09 Treptow-Köpenick	8 740	3 766	145	167	320	168	153	190	1 009	478	364	91	879	206
10 Marzahn-Hellersd.	9 588	3 363	27	148	134	45	69	54	1 022	365	691	55	771	122
11 Lichtenberg	18 463	6 444	153	155	395	154	209	166	1 847	1 000	793	199	1 899	459
12 Reinickendorf	19 294	7 199	417	463	812	226	184	203	2 187	969	528	446	2 397	546
Berlin	324 048	129 466	8 838	7 000	15 772	5 550	7 121	8 567	26 391	12 581	9 376	6 049	28 765	5 872
weiblich														
01 Mitte	52 669	20 481	1 738	1 200	1 860	810	1 334	898	4 079	3 173	1 135	856	4 480	1 121
02 Friedrh.-Kreuzb.	32 640	13 333	1 637	611	1 921	758	1 372	908	1 459	918	457	427	1 707	449
03 Pankow	20 003	10 075	1 116	366	1 323	679	895	643	1 590	443	352	145	1 038	203
04 Charlbg.-Wilmerd.	37 025	15 483	1 345	826	1 413	833	817	866	3 816	925	770	851	3 053	576
05 Spandau	18 029	6 931	113	213	333	195	144	204	2 974	773	590	501	2 230	504
06 Steglitz-Zehlend.	19 533	7 841	475	505	587	506	352	383	2 282	348	337	559	1 783	381
07 Tempelh.-Schöneb.	29 612	11 364	798	838	1 070	512	496	438	3 005	882	582	1 025	3 320	631
08 Neukölln	37 843	14 784	1 020	676	1 431	592	792	718	3 457	1 731	1 344	766	4 455	781
09 Treptow-Köpenick	7 282	3 110	146	127	192	140	141	93	940	417	267	88	748	196
10 Marzahn-Hellersd.	8 822	3 054	22	109	77	52	60	28	1 123	327	464	24	550	102
11 Lichtenberg	15 220	4 336	145	106	247	94	199	94	1 286	666	447	88	1 525	456
12 Reinickendorf	18 349	7 036	290	377	489	217	152	155	2 549	1 030	425	472	2 375	534
Berlin	297 027	117 828	8 845	5 954	10 943	5 388	6 754	5 428	28 560	11 633	7 170	5 802	27 264	5 934
insgesamt														
01 Mitte	113 210	44 806	3 484	2 582	4 524	1 740	2 793	2 326	8 541	6 719	2 774	1 707	9 118	2 178
02 Friedrh.-Kreuzb.	68 366	27 869	3 235	1 273	4 376	1 570	2 766	2 439	2 726	1 765	993	849	3 436	919
03 Pankow	41 620	20 981	2 238	774	3 010	1 318	1 769	1 791	2 930	972	813	338	2 200	436
04 Charlbg.-Wilmerd.	75 870	32 041	2 574	1 827	3 674	1 697	1 654	2 041	7 176	1 807	1 661	1 748	6 360	1 153
05 Spandau	37 207	13 971	257	462	888	372	284	534	5 555	1 546	1 350	1 081	4 650	998
06 Steglitz-Zehlend.	38 180	15 116	887	1 115	1 422	961	700	930	3 966	717	689	1 095	3 577	756
07 Tempelh.-Schöneb.	61 489	23 647	1 554	1 768	2 759	1 061	1 071	1 202	5 522	1 913	1 312	2 034	6 618	1 179
08 Neukölln	79 375	30 555	2 109	1 501	3 396	1 123	1 671	1 749	6 572	3 523	2 975	1 536	8 926	1 566
09 Treptow-Köpenick	16 022	6 876	291	294	512	308	294	283	1 949	895	631	179	1 627	402
10 Marzahn-Hellersd.	18 410	6 417	49	257	211	97	129	82	2 145	692	1 155	79	1 321	224
11 Lichtenberg	33 683	10 780	298	261	642	248	408	260	3 133	1 666	1 240	287	3 424	915
12 Reinickendorf	37 643	14 235	707	840	1 301	443	336	358	4 736	1 999	953	918	4 772	1 080
Berlin	621 075	247 294	17 683	12 954	26 715	10 938	13 875	13 995	54 951	24 214	16 546	11 851	56 029	11 806

Darunter aus Herkunftsgebiet														
dar.	ehemalige Sowjetunion ³	darunter			Islamische Länder (OIC) ⁴ einschl. Syrien	darunter					Vietnam	Vereinigte Staaten/ USA	nicht eindeutig zuordenbar/ ohne Angabe ⁶	Bezirk
		Russische Föderation	Ukraine	Kasachstan		Türkei	Iran	Arabische Länder ⁵ einschl. Syrien	darunter					
									Libanon	Syrien				
Serbien														
Ausländer														
männlich														
1 585	3 313	1 373	670	34	21 429	11 222	369	6 893	990	1 696	597	1 424	18	01
486	1 150	391	222	24	12 419	8 516	154	2 716	337	708	719	1 425	–	02
334	1 424	623	286	21	3 550	649	117	1 928	81	889	640	1 076	9	03
1 251	3 511	1 361	793	34	9 987	3 219	772	4 628	376	1 300	365	1 513	3	04
790	1 342	546	206	79	8 274	3 409	340	3 145	268	1 289	148	144	3	05
543	1 280	529	291	26	4 787	1 652	412	1 794	160	654	126	1 362	–	06
1 145	1 878	741	459	54	11 699	6 200	313	3 973	488	1 359	177	891	8	07
1 684	816	256	167	15	17 554	10 793	195	5 490	1 414	961	197	811	3	08
339	702	271	128	18	2 462	607	60	1 188	68	566	333	144	3	09
262	1 777	712	219	200	2 495	334	57	1 207	37	580	1 246	45	–	10
603	2 157	831	297	106	4 923	539	152	2 623	54	1 340	2 326	139	3	11
874	1 124	554	155	34	7 763	4 213	194	2 071	259	602	149	171	–	12
9 896	20 474	8 188	3 893	645	107 342	51 353	3 135	37 656	4 532	11 944	7 023	9 145	50	Berlin
weiblich														
1 588	4 409	1 929	903	84	16 679	10 361	262	4 161	679	958	730	1 061	6	01
519	1 882	776	401	21	10 046	7 814	123	1 573	286	354	905	1 252	–	02
367	2 309	1 083	470	51	1 851	399	71	791	27	334	704	968	–	03
1 163	5 171	2 137	1 338	47	7 147	2 976	636	2 572	189	716	405	1 333	3	04
795	1 908	778	383	108	6 229	3 138	267	1 753	178	636	196	95	–	05
581	2 220	942	484	38	3 566	1 624	350	962	104	314	132	1 330	–	06
1 224	2 779	1 099	752	64	9 282	5 814	214	2 439	330	884	181	660	6	07
1 843	1 472	476	344	25	14 241	9 824	90	3 636	1 051	572	219	610	3	08
321	1 069	435	248	36	1 243	417	34	476	24	236	418	126	3	09
230	2 485	1 082	443	228	1 291	162	33	482	9	207	1 546	36	–	10
513	3 026	1 307	537	160	2 741	262	118	1 225	12	623	2 881	82	–	11
910	1 613	730	300	42	6 265	3 816	132	1 287	179	341	177	148	3	12
10 054	30 343	12 774	6 603	904	80 581	46 607	2 330	21 357	3 068	6 175	8 494	7 701	24	Berlin
insgesamt														
3 173	7 722	3 302	1 573	118	38 108	21 583	631	11 054	1 669	2 654	1 327	2 485	24	01
1 005	3 032	1 167	623	45	22 465	16 330	277	4 289	623	1 062	1 624	2 677	–	02
701	3 733	1 706	756	72	5 401	1 048	188	2 719	108	1 223	1 344	2 044	9	03
2 414	8 682	3 498	2 131	81	17 134	6 195	1 408	7 200	565	2 016	770	2 846	6	04
1 585	3 250	1 324	589	187	14 503	6 547	607	4 898	446	1 925	344	239	3	05
1 124	3 500	1 471	775	64	8 353	3 276	762	2 756	264	968	258	2 692	–	06
2 369	4 657	1 840	1 211	118	20 981	12 014	527	6 412	818	2 243	358	1 551	14	07
3 527	2 288	732	511	40	31 795	20 617	285	9 126	2 465	1 533	416	1 421	6	08
660	1 771	706	376	54	3 705	1 024	94	1 664	92	802	751	270	6	09
492	4 262	1 794	662	428	3 786	496	90	1 689	46	787	2 792	81	–	10
1 116	5 183	2 138	834	266	7 664	801	270	3 848	66	1 963	5 207	221	3	11
1 784	2 737	1 284	455	76	14 028	8 029	326	3 358	438	943	326	319	3	12
19 950	50 817	20 962	10 496	1 549	187 923	97 960	5 465	59 013	7 600	18 119	15 517	16 846	74	Berlin

9 Einwohnerinnen und Einwohner mit Migrationshintergrund in Berlin am 31. Dezember 2015 nach Bezirken, ausgewählten Herkunftsgebieten und Geschlecht

Bezirk	Ins-gesamt	Darunter aus Herkunftsgebiet											ehe-maliges Jugo-slawien ²	dar. Bosnien und Herze-gowina	
		Euro-päische Union (EU) ¹	darunter												
			Frank-reich	Griechen-land	Italien	Öster-reich	Spanien	Verei-nigtes König-reich	Polen	Bulgarien	Rumänien	Kroatien			
insgesamt															
männlich															
01 Mitte	94 060	30 008	2 195	1 722	3 021	1 133	1 654	1 644	6 972	3 813	1 860	1 005	6 114	1 378	
02 Friedrh.-Kreuzb.	57 118	18 393	2 089	815	2 776	981	1 594	1 806	2 356	975	699	520	2 360	583	
03 Pankow	33 537	15 386	1 579	572	1 969	931	1 106	1 484	2 690	744	664	289	1 603	323	
04 Charlbg.-Wilmer-sd.	63 138	22 428	1 726	1 298	2 741	1 169	1 080	1 508	5 630	1 036	1 088	1 098	4 507	751	
05 Spandau	37 630	11 444	235	390	703	272	192	582	5 513	836	875	743	3 337	664	
06 Steglitz-Zehlend.	35 413	12 718	720	918	1 187	681	555	841	4 134	485	549	745	2 649	535	
07 Tempel-h.-Schöneb.	58 357	18 878	1 098	1 208	2 039	789	781	999	6 134	1 132	948	1 314	4 570	714	
08 Neukölln	72 983	21 485	1 373	1 028	2 251	642	977	1 174	6 796	1 891	1 783	952	6 411	1 042	
09 Treptow-Köpenick	14 237	5 421	236	206	391	246	219	266	1 776	523	425	119	1 208	301	
10 Marzahn-Hellersd.	19 579	4 743	81	182	195	67	81	91	1 807	432	745	71	1 009	157	
11 Lichtenberg	29 005	8 075	234	170	451	211	257	198	2 624	1 130	901	235	2 386	542	
12 Reinickendorf	37 356	11 733	666	588	1 063	330	250	304	5 032	1 031	679	619	3 402	753	
Berlin	552 413	180 712	12 232	9 097	18 787	7 452	8 746	10 897	51 464	14 028	11 216	7 710	39 556	7 743	
weiblich															
01 Mitte	84 543	26 126	2 249	1 454	2 178	1 031	1 543	1 140	6 459	3 490	1 389	1 003	5 865	1 399	
02 Friedrh.-Kreuzb.	53 618	17 417	2 075	749	2 274	973	1 649	1 127	2 659	1 110	655	530	2 297	584	
03 Pankow	32 316	15 028	1 624	491	1 652	947	1 179	975	3 150	704	544	232	1 442	285	
04 Charlbg.-Wilmer-sd.	62 744	22 160	1 844	1 142	1 921	1 092	1 076	1 202	6 559	1 221	1 124	1 097	4 159	786	
05 Spandau	36 396	11 193	203	309	525	265	192	388	5 841	859	718	646	3 155	652	
06 Steglitz-Zehlend.	37 106	13 729	810	797	912	761	512	713	5 074	520	588	762	2 610	554	
07 Tempel-h.-Schöneb.	56 582	18 336	1 199	1 133	1 449	710	642	709	6 913	1 008	831	1 307	4 720	853	
08 Neukölln	68 423	20 684	1 271	904	1 731	753	915	859	7 199	1 819	1 608	920	6 344	1 065	
09 Treptow-Köpenick	12 886	4 948	234	184	277	231	195	143	1 878	485	335	125	1 057	263	
10 Marzahn-Hellersd.	19 049	4 428	60	137	113	76	81	46	1 928	422	513	39	758	123	
11 Lichtenberg	25 827	6 055	199	136	317	142	229	118	2 192	792	517	115	2 018	534	
12 Reinickendorf	36 188	11 700	525	482	751	331	236	271	5 573	1 084	561	617	3 310	777	
Berlin	525 678	171 804	12 293	7 918	14 100	7 312	8 449	7 691	55 425	13 514	9 383	7 393	37 735	7 875	
insgesamt															
01 Mitte	178 603	56 134	4 444	3 176	5 199	2 164	3 197	2 784	13 431	7 303	3 249	2 008	11 979	2 777	
02 Friedrh.-Kreuzb.	110 736	35 810	4 164	1 564	5 050	1 954	3 243	2 933	5 015	2 085	1 354	1 050	4 657	1 167	
03 Pankow	65 853	30 414	3 203	1 063	3 621	1 878	2 285	2 459	5 840	1 448	1 208	521	3 045	608	
04 Charlbg.-Wilmer-sd.	125 882	44 588	3 570	2 440	4 662	2 261	2 156	2 710	12 189	2 257	2 212	2 195	8 666	1 537	
05 Spandau	74 026	22 637	438	699	1 228	537	384	970	11 354	1 695	1 593	1 389	6 492	1 316	
06 Steglitz-Zehlend.	72 519	26 447	1 530	1 715	2 099	1 442	1 067	1 554	9 208	1 005	1 137	1 507	5 259	1 089	
07 Tempel-h.-Schöneb.	114 939	37 214	2 297	2 341	3 488	1 499	1 423	1 708	13 047	2 140	1 779	2 621	9 290	1 567	
08 Neukölln	141 406	42 169	2 644	1 932	3 982	1 395	1 892	2 033	13 995	3 710	3 391	1 872	12 755	2 107	
09 Treptow-Köpenick	27 123	10 369	470	390	668	477	414	409	3 654	1 008	760	244	2 265	564	
10 Marzahn-Hellersd.	38 628	9 171	141	319	308	143	162	137	3 735	854	1 258	110	1 767	280	
11 Lichtenberg	54 832	14 130	433	306	768	353	486	316	4 816	1 922	1 418	350	4 404	1 076	
12 Reinickendorf	73 544	23 433	1 191	1 070	1 814	661	486	575	10 605	2 115	1 240	1 236	6 712	1 530	
Berlin	1 078 091	352 516	24 525	17 015	32 887	14 764	17 195	18 588	106 889	27 542	20 599	15 103	77 291	15 618	

1 Mitglieder der Europäischen Union (EU): Belgien, Bulgarien, Dänemark, Estland, Finnland, Frankreich, Griechenland, Irland, Italien, Kroatien, Lettland, Litauen, Luxemburg, Malta, Niederlande, Österreich, Polen, Portugal, Rumänien, Schweden, Slowakei, Slowenien, Spanien, Tschechische Republik, Ungarn, Vereinigtes Königreich, Zypern (griechischer Teil).

2 Bosnien und Herzegowina, Kosovo, Kroatien (EU), Mazedonien, Montenegro, Serbien, Slowenien (EU).

3 Armenien, Aserbaidschan (OIC), Estland (EU), Georgien, Kasachstan (OIC), Kirgisistan (OIC), Lettland (EU), Litauen (EU), Moldau, Russische Föderation, Tadschikistan (OIC), Turkmenistan (OIC), Ukraine, Usbekistan (OIC), Weißrussland.

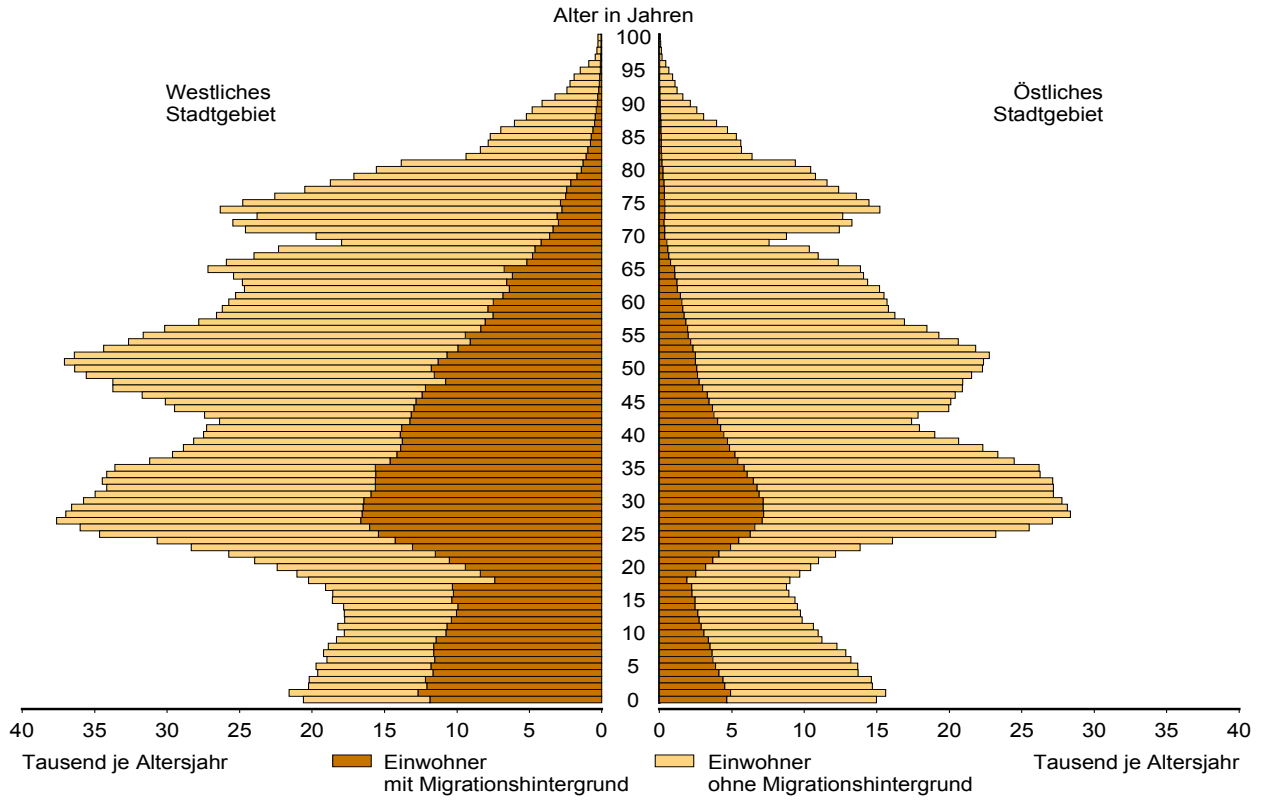
4 Mitglieder der Organisation der Islamischen Konferenz (OIC): Afghanistan, Albanien, Aserbaidschan, Bangladesch, Benin, Brunei Darussalam, Burkina Faso, Côte d'Ivoire, Gabun, Gambia, Guinea, Guinea-Bissau, Guyana, Indonesien, Iran, Kamerun, Kasachstan, Kirgisistan, Malaysia, Malediven, Mali, Mosambik, Niger, Nigeria, Pakistan, Senegal, Sierra Leone, Suriname, Tadschikistan, Togo, Tschad, Türkei, Turkmenistan, Uganda, Usbekistan sowie arabische Länder.

5 Mitglieder der Arabischen Liga: Ägypten, Algerien, Bahrain, Dschibuti, Irak, Jemen, Jordanien, Katar, Komoren, Kuwait, Libanon, Libyen, Marokko, Mauretanien, Oman, Saudi-Arabien, Somalia, Sudan, Syrien, Tunesien, Vereinigte Arabische Emirate, Palästinensische Gebiete (Palästinenser werden entweder mit eigenem Gebietsschlüssel oder als Personen mit ungeklärter Staatsangehörigkeit bzw. unter "Sonstiges Asien" geführt).

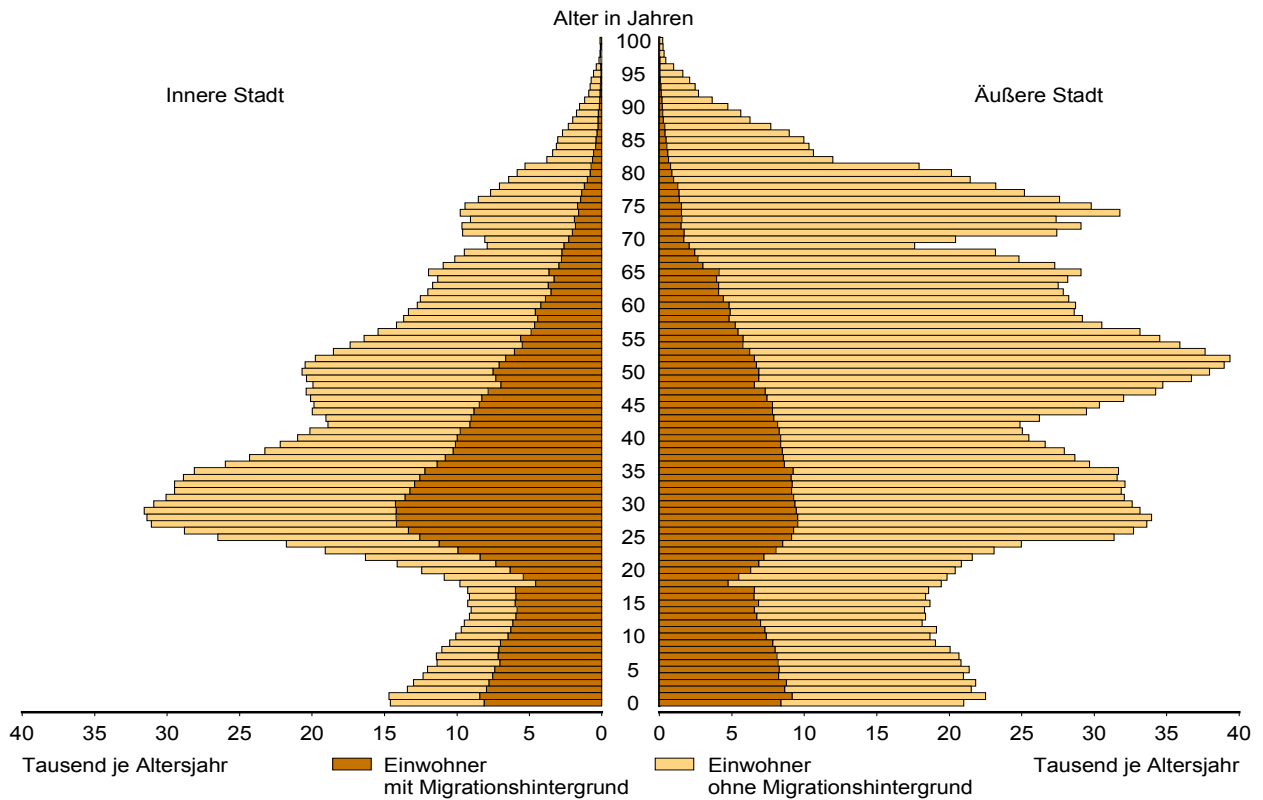
6 Bei Personen, deren Migrationshintergrund nur auf dem Einbürgerungskennzeichen beruht, liegen keine Angaben zum Herkunftsgebiet vor oder kann das Herkunftsgebiet nicht eindeutig abgeleitet werden.

Darunter aus Herkunftsgebiet														
dar.	ehemalige Sowjetunion ³	darunter			Islamische Länder (OIC) ⁴ einschl. Syrien	darunter					Vietnam	Vereinigte Staaten/ USA	nicht eindeutig zuordenbar/ ohne Angabe ⁶	Bezirk
		Russische Föderation	Ukraine	Kasachstan		Türkei	Iran	Arabische Länder ⁵ einschl. Syrien	darunter					
									Libanon	Syrien				
insgesamt														
männlich														
2 183	5 817	2 395	1 083	428	37 054	19 044	758	12 234	3 495	2 014	1 091	1 851	5 196	01
721	2 341	878	383	215	21 982	14 522	375	5 281	1 454	916	1 127	1 801	3 714	02
479	3 358	1 445	504	452	5 774	1 202	232	2 594	240	928	949	1 541	632	03
1 725	6 600	2 348	1 576	299	17 453	5 949	1 806	7 136	1 152	1 524	729	2 151	3 456	04
1 171	4 946	2 070	510	1 358	15 558	6 492	788	4 945	887	1 435	363	322	2 530	05
809	2 963	1 107	612	276	9 385	3 434	1 052	3 119	496	828	266	2 132	1 928	06
1 607	4 592	1 860	828	655	21 176	11 076	693	6 869	1 648	1 646	396	1 277	4 722	07
2 608	2 296	816	330	411	32 538	19 046	441	10 751	4 222	1 239	477	1 056	5 978	08
456	1 945	772	258	372	3 912	1 100	78	1 523	182	590	509	250	484	09
347	8 071	3 467	593	2 701	6 074	564	63	1 519	86	634	1 873	75	382	10
768	7 145	3 013	636	1 942	8 262	781	185	3 256	115	1 415	3 345	198	607	11
1 209	3 100	1 372	349	590	14 912	8 024	431	3 935	968	698	431	341	2 707	12
14 083	53 174	21 543	7 662	9 699	194 080	91 234	6 902	63 162	14 945	13 867	11 556	12 995	32 336	Berlin
weiblich														
2 119	7 620	3 164	1 435	591	30 150	17 351	545	8 436	2 674	1 263	1 246	1 433	5 549	01
692	3 417	1 343	627	337	18 675	13 182	346	3 828	1 355	499	1 297	1 623	3 997	02
484	4 680	2 056	722	590	3 826	852	180	1 249	104	368	1 057	1 435	657	03
1 500	9 440	3 422	2 387	484	13 885	5 669	1 599	4 391	653	852	741	1 816	3 879	04
1 137	5 971	2 564	751	1 493	13 092	6 094	612	3 286	690	752	388	217	2 575	05
811	4 275	1 776	822	382	7 583	3 300	877	1 988	357	461	283	2 103	2 218	06
1 708	5 946	2 379	1 188	737	17 960	10 495	509	4 829	1 373	1 101	375	1 122	5 054	07
2 738	3 228	1 206	564	464	27 332	17 349	278	7 953	3 397	785	494	878	6 478	08
449	2 538	1 016	414	447	2 600	887	62	741	84	261	588	214	424	09
302	9 339	4 172	845	2 841	4 812	359	51	710	55	225	2 129	69	375	10
671	8 292	3 603	922	2 011	5 949	518	151	1 722	64	691	3 948	138	540	11
1 191	3 753	1 668	501	622	12 723	7 215	345	2 894	735	490	465	259	2 851	12
13 802	68 499	28 369	11 178	10 999	158 587	83 271	5 555	42 027	11 541	7 748	13 011	11 307	34 597	Berlin
insgesamt														
4 302	13 437	5 559	2 518	1 019	67 204	36 395	1 303	20 670	6 169	3 277	2 337	3 284	10 745	01
1 413	5 758	2 221	1 010	552	40 657	27 704	721	9 109	2 809	1 415	2 424	3 424	7 711	02
963	8 038	3 501	1 226	1 042	9 600	2 054	412	3 843	344	1 296	2 006	2 976	1 289	03
3 225	16 040	5 770	3 963	783	31 338	11 618	3 405	11 527	1 805	2 376	1 470	3 967	7 335	04
2 308	10 917	4 634	1 261	2 851	28 650	12 586	1 400	8 231	1 577	2 187	751	539	5 105	05
1 620	7 238	2 883	1 434	658	16 968	6 734	1 929	5 107	853	1 289	549	4 235	4 146	06
3 315	10 538	4 239	2 016	1 392	39 136	21 571	1 202	11 698	3 021	2 747	771	2 399	9 776	07
5 346	5 524	2 022	894	875	59 870	36 395	719	18 704	7 619	2 024	971	1 934	12 456	08
905	4 483	1 788	672	819	6 512	1 987	140	2 264	266	851	1 097	464	908	09
649	17 410	7 639	1 438	5 542	10 886	923	114	2 229	141	859	4 002	144	757	10
1 439	15 437	6 616	1 558	3 953	14 211	1 299	336	4 978	179	2 106	7 293	336	1 147	11
2 400	6 853	3 040	850	1 212	27 635	15 239	776	6 829	1 703	1 188	896	600	5 558	12
27 885	121 673	49 912	18 840	20 698	352 667	174 505	12 457	105 189	26 486	21 615	24 567	24 302	66 933	Berlin

3 Westliches und östliches Stadtgebiet von Berlin am 31. Dezember 2015 nach Einwohnerherkunft und Alter



4 Innere und äußere Stadt von Berlin am 31. Dezember 2015 nach Einwohnerherkunft und Alter



**10 Ausländische Einwohnerinnen und Einwohner in Berlin am 31. Dezember 2015
nach Land der Staatsangehörigkeit, Geschlecht und Altersgruppen**

Land der Staatsangehörigkeit	Insgesamt					Darunter weiblich				
	ins- gesamt	davon im Alter von ... bis unter ... Jahren				zu- sammen	davon im Alter von ... bis unter ... Jahren			
		unter 15	15 - 45	45 - 65	65 und mehr		unter 15	15 - 45	45 - 65	65 und mehr
Europa										
Europäische Union (EU)										
Belgien	1 803	85	1 293	323	102	775	30	567	122	56
Bulgarien	24 214	3 911	15 306	4 470	527	11 633	1 879	7 353	2 065	336
Dänemark	3 279	151	2 129	701	298	1 727	68	1 202	304	153
Estland	794	70	605	91	28	484	27	383	52	22
Finnland	2 162	127	1 403	399	233	1 351	86	823	247	195
Frankreich	17 683	799	12 824	3 169	891	8 845	375	6 630	1 414	426
Griechenland	12 954	960	7 095	3 229	1 670	5 954	469	3 367	1 358	760
Irland	2 586	110	1 842	541	93	981	56	681	202	42
Italien	26 715	1 309	18 505	5 285	1 616	10 943	632	8 066	1 816	429
Kroatien	11 851	347	5 496	3 162	2 846	5 802	162	2 435	1 661	1 544
Lettland	3 605	401	2 378	701	125	1 870	209	1 206	367	88
Litauen	2 862	240	1 874	655	93	1 696	123	1 040	452	81
Luxemburg	656	12	523	87	34	349	–	286	45	18
Malta	97	6	75	13	3	43	3	33	7	–
Niederlande	6 094	290	3 879	1 399	526	2 542	134	1 656	491	261
Österreich	10 938	415	6 165	2 944	1 414	5 388	230	3 174	1 342	642
Polen	54 951	4 625	32 140	15 442	2 744	28 560	2 214	16 841	7 885	1 620
Portugal	4 790	300	3 194	1 102	194	1 901	146	1 285	365	105
Rumänien	16 546	2 974	11 436	1 940	196	7 170	1 470	4 871	704	125
Schweden	3 968	229	2 789	644	306	2 048	108	1 498	273	169
Slowakei	1 321	90	1 050	160	21	726	45	586	77	18
Slowenien	1 517	52	901	270	294	712	31	428	122	131
Spanien	13 875	681	11 035	1 742	417	6 754	323	5 396	864	171
Tschechische Republik	2 277	170	1 705	331	71	1 305	79	988	185	53
Ungarn	5 171	378	3 553	1 006	234	2 529	189	1 872	351	117
Vereinigtes Königreich	13 995	465	8 846	3 596	1 088	5 428	217	3 661	1 149	401
Zypern	297	9	244	38	6	136	–	114	19	3
Ehemalige Tschechoslowakei ¹	293	4	58	102	129	176	–	43	51	82
Zusammen	247 294	19 210	158 343	53 542	16 199	117 828	9 305	76 485	23 990	8 048
Nicht-EU-Länder										
Albanien	2 521	617	1 710	179	15	1 071	306	690	69	6
Bosnien und Herzegowina	11 806	1 906	5 653	3 081	1 166	5 934	920	2 793	1 603	618
Island	534	50	385	69	30	253	19	187	38	9
Kosovo	5 066	947	3 138	826	155	2 224	484	1 362	315	63
Liechtenstein	29	–	22	–	7	19	–	16	–	3
Mazedonien	5 460	546	3 093	1 385	436	2 382	263	1 444	498	177
Moldau, Republik	1 984	357	1 358	208	61	936	169	628	103	36
Montenegro ²	356	30	199	80	47	143	15	88	24	16
Norwegen	1 615	57	1 129	317	112	838	30	579	164	65
Russische Föderation	20 962	2 370	11 898	5 012	1 682	12 774	1 126	7 738	2 883	1 027
Schweiz	5 324	164	3 448	1 256	456	2 719	79	1 795	616	229
Serbien ³	19 950	2 718	9 908	4 748	2 576	10 054	1 378	5 038	2 281	1 357
Türkei	97 960	2 362	48 607	29 633	17 358	46 607	1 179	22 786	13 543	9 099
Ukraine	10 496	656	5 906	2 608	1 326	6 603	322	3 835	1 636	810
Weißrussland	1 764	115	1 219	372	58	1 237	48	882	261	46
Britische Überseegebiete in Europa	12	–	8	4	–	–	–	–	–	–
Sonstiges Europa ⁴	11	–	11	–	–	4	–	4	–	–
Ehemalige Sowjetunion ¹	1 512	21	267	691	533	844	15	127	358	344
Ehemaliges Jugoslawien ¹	23	–	20	3	–	13	–	13	–	–
Zusammen	187 385	12 916	97 979	50 472	26 018	94 655	6 353	50 005	24 392	13 905
Europa zusammen	434 679	32 126	256 322	104 014	42 217	212 483	15 658	126 490	48 382	21 953

**10 Ausländische Einwohnerinnen und Einwohner in Berlin am 31. Dezember 2015
nach Land der Staatsangehörigkeit, Geschlecht und Altersgruppen**

Land der Staatsangehörigkeit	Insgesamt					Darunter weiblich				
	ins- gesamt	davon im Alter von ... bis unter ... Jahren				zu- sammen	davon im Alter von ... bis unter ... Jahren			
		unter 15	15 - 45	45 - 65	65 und mehr		unter 15	15 - 45	45 - 65	65 und mehr
Afrika										
Nordafrika										
Ägypten	3 190	352	2 130	578	130	1 004	163	662	149	30
Algerien	865	39	536	232	58	282	21	191	49	21
Libyen	3 198	520	1 954	591	133	1 014	239	493	240	42
Marokko	1 405	33	1 033	290	49	662	27	487	121	27
Tunesien	2 011	39	1 567	309	96	598	12	440	97	49
Spanische Überseegebiete in Afrika	32	3	25	4	–	15	–	15	–	–
Zusammen	10 701	986	7 245	2 004	466	3 575	462	2 288	656	169
Westafrika										
Benin	264	22	190	46	6	88	13	60	15	–
Burkina Faso	83	12	58	13	–	31	6	22	3	–
Cabo Verde	21	–	15	6	–	6	–	3	3	–
Côte d'Ivoire	195	21	114	54	6	70	3	52	15	–
Gambia	323	15	248	57	3	67	9	49	9	–
Ghana	2 112	212	987	861	52	925	114	430	366	15
Guinea	645	73	485	66	21	252	21	207	15	9
Guinea-Bissau	87	13	65	9	–	32	9	20	3	–
Liberia	66	7	35	24	–	17	4	3	10	–
Mali	111	9	84	15	3	16	3	13	–	–
Mauretanien	31	3	25	3	–	9	–	6	3	–
Niger	34	–	21	13	–	3	–	3	–	–
Nigeria	2 307	401	1 477	393	36	878	181	632	62	3
Senegal	306	27	181	92	6	86	17	56	10	3
Sierra Leone	280	28	184	62	6	105	18	69	18	–
Togo	257	33	157	61	6	95	15	58	19	3
Zusammen	7 122	876	4 326	1 775	145	2 680	413	1 683	551	33
Zentralafrika										
Äquatorialguinea	37	9	21	–	7	19	3	9	–	7
Gabun	27	6	12	9	–	12	6	3	3	–
Kamerun	2 134	303	1 632	181	18	937	154	714	63	6
Kongo, Demokratische Republik	270	54	138	75	3	130	30	70	27	3
Kongo, Republik	172	33	79	49	11	81	9	49	19	4
Sudan	169	27	121	18	3	65	15	47	3	–
Südsudan	6	–	3	3	–	3	–	3	–	–
Tschad	65	9	47	6	3	24	–	24	–	–
Ehemaliger Sudan ¹	220	19	82	94	25	64	10	25	26	3
Zusammen	3 100	460	2 135	435	70	1 335	227	944	141	23
Ostafrika										
Athiopien	420	25	236	138	21	208	16	135	48	9
Burundi	26	10	13	3	–	13	3	10	–	–
Dschibuti	25	6	10	3	6	10	–	7	–	3
Eritrea	582	62	502	15	3	189	31	152	3	3
Kenia	1 025	144	706	172	3	667	69	494	104	–
Madagaskar	90	6	60	24	–	48	3	39	6	–
Mauritius	77	3	54	14	6	36	–	23	7	6
Ruanda	30	6	21	3	–	12	–	9	3	–
Seychellen	15	–	3	12	–	12	–	–	12	–
Somalia	306	43	218	27	18	122	28	82	12	–
Tansania	138	3	87	33	15	57	–	48	6	3
Uganda	152	9	110	30	3	81	3	69	9	–
Zusammen	2 886	317	2 020	474	75	1 455	153	1 068	210	24

**10 Ausländische Einwohnerinnen und Einwohner in Berlin am 31. Dezember 2015
nach Land der Staatsangehörigkeit, Geschlecht und Altersgruppen**

Land der Staatsangehörigkeit	Insgesamt					Darunter weiblich				
	ins- gesamt	davon im Alter von ... bis unter ... Jahren				zu- sammen	davon im Alter von ... bis unter ... Jahren			
		unter 15	15 - 45	45 - 65	65 und mehr		unter 15	15 - 45	45 - 65	65 und mehr
Afrika										
Südliches Afrika										
Angola	709	124	417	159	9	300	49	201	47	3
Lesotho	16	–	10	3	3	12	–	6	3	3
Malawi	23	3	16	4	–	14	3	7	4	–
Mosambik	393	15	142	236	–	137	9	101	27	–
Namibia	47	6	35	6	–	34	3	25	6	–
Sambia	66	3	48	15	–	45	3	33	9	–
Simbabwe	70	3	48	19	–	36	3	27	6	–
Südafrika	486	6	322	128	30	231	3	158	55	15
Zusammen	1 810	160	1 038	570	42	809	73	558	157	21
Sonstiges Afrika ⁴										
Zusammen	28	–	28	–	–	15	–	15	–	–
Afrika zusammen	25 647	2 799	16 792	5 258	798	9 869	1 328	6 556	1 715	270
Amerika										
Nordamerika										
Kanada	3 033	132	2 182	527	192	1 501	60	1 114	239	88
Vereinigte Staaten / USA	16 846	680	9 886	4 498	1 782	7 701	337	4 771	1 831	762
Zusammen	19 879	812	12 068	5 025	1 974	9 202	397	5 885	2 070	850
Mittelamerika und Karibik										
Barbados	22	–	9	6	7	3	–	3	–	–
Costa Rica	158	3	126	29	–	69	3	50	16	–
Dominica	26	3	13	10	–	17	3	10	4	–
Dominikanische Republik	433	34	293	97	9	274	15	189	61	9
El Salvador	69	–	57	9	3	33	–	30	3	–
Guatemala	106	–	87	19	–	50	–	40	10	–
Haiti	34	–	21	6	7	16	–	12	–	4
Honduras	81	–	69	9	3	39	–	30	6	3
Jamaika	127	3	81	43	–	52	–	36	16	–
Kuba	1 069	27	576	445	21	503	18	332	147	6
Mexiko	1 751	49	1 460	203	39	835	28	655	131	21
Nicaragua	97	–	69	25	3	47	–	37	10	–
Panama	54	3	39	12	–	24	–	21	3	–
St. Lucia	13	3	3	7	–	9	3	3	3	–
Trinidad und Tobago	51	–	27	21	3	33	–	15	18	–
Zusammen	4 091	125	2 930	941	95	2 004	70	1 463	428	43
Südamerika										
Argentinien	775	22	566	151	36	361	12	268	66	15
Bolivien	243	6	170	55	12	126	3	86	34	3
Brasilien	4 144	145	3 193	693	113	2 330	77	1 698	481	74
Chile	1 144	21	838	215	70	522	9	375	102	36
Ecuador	428	9	344	64	11	223	3	167	46	7
Kolumbien	1 624	43	1 310	221	50	833	18	675	115	25
Paraguay	69	7	44	18	–	50	3	35	12	–
Peru	1 133	24	640	403	66	619	9	366	214	30
Uruguay	100	–	56	37	7	46	–	31	12	3
Venezuela	601	16	472	90	23	299	6	231	49	13
Zusammen	10 261	293	7 633	1 947	388	5 409	140	3 932	1 131	206
Sonstiges Amerika ⁴										
Zusammen	48	–	20	22	6	18	–	6	9	3
Amerika zusammen	34 279	1 230	22 651	7 935	2 463	16 633	607	11 286	3 638	1 102

10 Ausländische Einwohnerinnen und Einwohner in Berlin am 31. Dezember 2015 nach Land der Staatsangehörigkeit, Geschlecht und Altersgruppen

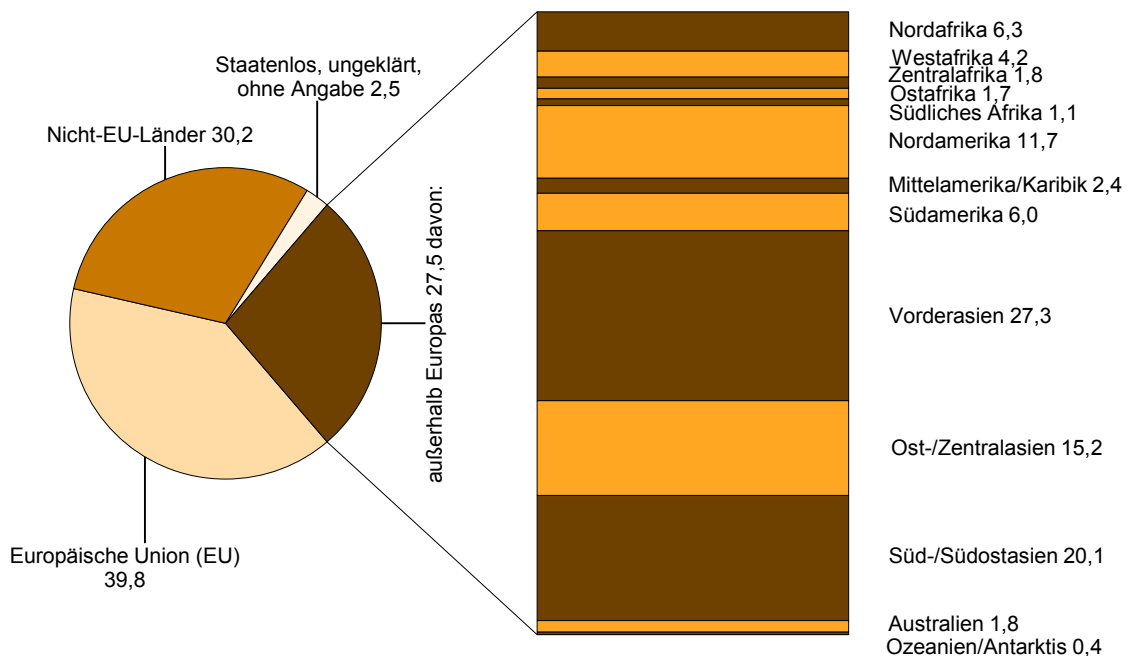
Land der Staatsangehörigkeit	Insgesamt					Darunter weiblich				
	ins- gesamt	davon im Alter von ... bis unter ... Jahren				zu- sammen	davon im Alter von ... bis unter ... Jahren			
		unter 15	15 - 45	45 - 65	65 und mehr		unter 15	15 - 45	45 - 65	65 und mehr
Asien										
Vorderasien										
Armenien	994	156	641	161	36	570	74	377	104	15
Aserbaidshan	1 226	127	717	309	73	598	65	323	158	52
Bahrain	86	18	62	6	–	36	15	18	3	–
Georgien	1 297	102	978	169	48	860	54	689	87	30
Irak	4 265	841	2 647	627	150	1 548	422	797	259	70
Iran	5 465	407	2 975	1 420	663	2 330	200	1 300	544	286
Israel	4 389	306	2 948	761	374	1 795	148	1 147	315	185
Jemen	666	85	534	38	9	186	39	132	12	3
Jordanien	1 166	79	710	289	88	473	40	305	101	27
Katar	30	9	12	6	3	12	3	6	3	–
Kuwait	156	19	79	42	16	64	9	28	18	9
Libanon	7 600	961	4 614	1 782	243	3 068	450	1 809	694	115
Oman	25	4	15	3	3	15	–	9	3	3
Palästinänsische Gebiete ⁹	133	25	89	16	3	48	9	30	6	3
Saudi-Arabien	828	224	484	102	18	352	107	204	38	3
Syrien	18 119	4 346	11 590	1 818	365	6 175	1 974	3 344	693	164
Vereinigte Arabische Emirate	49	7	38	–	4	26	7	19	–	–
Zusammen	46 494	7 716	29 133	7 549	2 096	18 156	3 616	10 537	3 038	965
Ost- und Zentralasien										
Afghanistan	4 704	1 334	2 911	342	117	1 736	585	940	163	48
China ⁹	8 812	426	6 795	1 399	192	4 882	209	3 864	716	93
Japan	3 589	155	2 575	602	257	2 243	83	1 606	395	159
Kasachstan	1 549	73	912	501	63	904	40	584	250	30
Kirgisistan	424	27	285	99	13	271	9	198	57	7
Korea, Demokr. Volksrepublik	206	6	112	66	22	95	6	61	22	6
Korea, Republik	4 134	259	3 105	494	276	2 448	123	1 884	302	139
Mongolei	1 209	142	746	297	24	809	70	500	221	18
Tadschikistan	131	9	97	25	–	57	–	45	12	–
Turkmenistan	772	274	422	63	13	384	136	203	42	3
Usbekistan	445	45	329	62	9	255	27	197	25	6
Zusammen	25 975	2 750	18 289	3 950	986	14 084	1 288	10 082	2 205	509
Süd- und Südostasien										
Bangladesch	1 256	56	1 052	136	12	378	25	326	21	6
Indien	4 448	312	3 539	464	133	1 449	142	1 124	146	37
Indonesien	1 755	50	1 377	258	70	893	24	689	159	21
Kambodscha	103	15	60	28	–	60	–	41	19	–
Laos	87	9	42	36	–	39	3	24	12	–
Malaysia	307	–	219	70	18	156	–	111	36	9
Myanmar	30	3	11	16	–	14	–	11	3	–
Nepal	571	15	515	29	12	197	3	185	6	3
Pakistan	2 984	220	2 252	439	73	763	111	488	139	25
Philippinen	998	40	503	393	62	770	15	391	318	46
Singapur	212	14	149	39	10	137	3	100	24	10
Sri Lanka	1 066	51	448	468	99	525	24	222	241	38
Thailand	4 872	105	2 041	2 453	273	4 087	60	1 609	2 179	239
Vietnam	15 517	1 795	8 031	5 423	268	8 494	855	4 678	2 820	141
Zusammen	34 206	2 685	20 239	10 252	1 030	17 962	1 265	9 999	6 123	575
Sonstiges Asien^{4,5}										
Britische Überseegebiete in Asien	10	–	6	4	–	7	–	3	4	–
Sonstiges Asien	289	66	185	32	6	99	30	62	7	–
Zusammen	299	66	191	36	6	106	30	65	11	–
Asien zusammen	106 974	13 217	67 852	21 787	4 118	50 308	6 199	30 683	11 377	2 049

10 Ausländische Einwohnerinnen und Einwohner in Berlin am 31. Dezember 2015 nach Land der Staatsangehörigkeit, Geschlecht und Altersgruppen

Land der Staatsangehörigkeit	Insgesamt					Darunter weiblich				
	insgesamt	davon im Alter von ... bis unter ... Jahren				zusammen	davon im Alter von ... bis unter ... Jahren			
		unter 15	15 - 45	45 - 65	65 und mehr		unter 15	15 - 45	45 - 65	65 und mehr
Australien/Ozeanien/Antarktis										
Australien	3 148	71	2 563	376	138	1 432	38	1 174	155	65
Zusammen	3 148	71	2 563	376	138	1 432	38	1 174	155	65
Ozeanien/Antarktis										
Neuseeland	756	16	623	97	20	323	4	263	39	17
Tonga	8	-	8	-	-	4	-	4	-	-
Zusammen	764	16	631	97	20	327	4	267	39	17
Sonstiges Australien/Ozeanien/Antarktis ⁴										
Zusammen	25	-	18	7	-	16	-	9	7	-
Australien/Ozeanien/Antarktis zusammen	3 937	87	3 212	480	158	1 775	42	1 450	201	82
Sonstige Ausprägungen										
Staatenlos	1 295	126	547	483	139	510	59	225	175	51
Ungeklärte Staatsangehörigkeit ⁵	14 190	4 339	7 336	2 198	317	5 425	2 081	2 373	812	159
Ohne Angabe zur Staatsangehörigkeit	74	30	38	6	-	24	15	9	-	-
Zusammen	15 559	4 495	7 921	2 687	456	5 959	2 155	2 607	987	210
Insgesamt	621 075	53 954	374 750	142 161	50 210	297 027	25 989	179 072	66 300	25 666

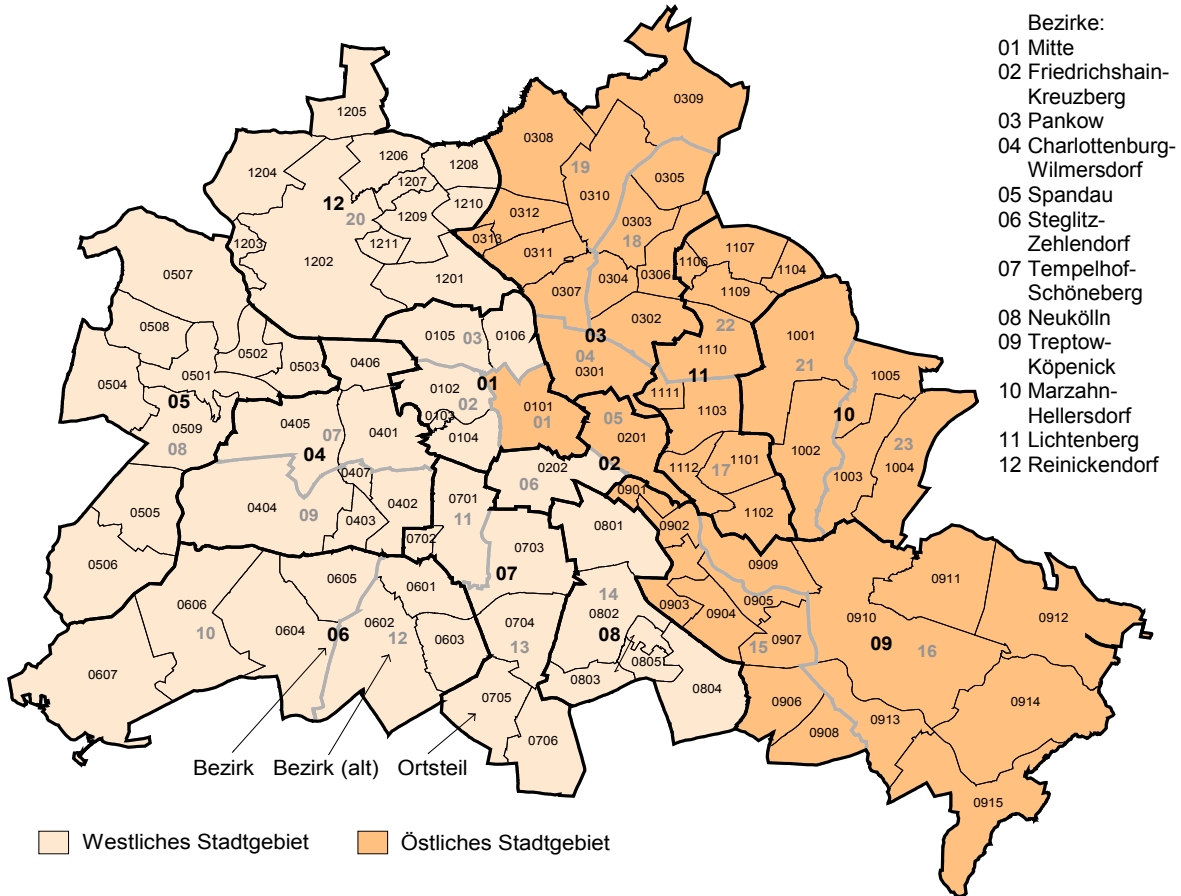
- 1 Zuordnung auf die Nachfolgestaaten nicht möglich.
- 2 Soweit unter dieser Staatsangehörigkeit gemeldet.
- 3 Inklusiv ehemaliges "Serbien und Montenegro" sowie "Serbien (einschließlich Kosovo)"; Personen, die sich noch bei Bestehen dieser Staaten angemeldet haben und bisher keinem Nachfolgestaat zugeordnet sind.
- 4 Unselbständige Gebiete (soweit nicht einzeln aufgeführt) sowie Länder die mit weniger als zehn Personen vertreten sind und zwar aus:
Europa - Andorra, Monaco, San Marino, Vatikanstadt; **Afrika** - Botsuana, Komoren, São Tomé und Príncipe, Swasiland, Zentralafrikanische Republik; **Amerika** - Antigua und Barbuda, Bahamas, Belize, Grenada, Guyana, St. Kitts und Nevis, St. Vincent und die Grenadinen, Suriname; **Asien** - Bhutan, Brunei Darussalam, Malediven; **Australien/Ozeanien/Antarktis** - Fidschi, Palau, Papua-Neuguinea, Samoa.
- 5 Palästinenser werden entweder mit eigenem Gebietsschlüssel oder als Personen mit ungeklärter Staatsangehörigkeit bzw. unter "Sonstiges Asien" geführt.
- 6 Einschließlich Hongkong, Macau und Taiwan.

5 Ausländische Einwohnerinnen und Einwohner in Berlin am 31. Dezember 2015 nach Teilkontinenten in Prozent Insgesamt: 621 075 Personen

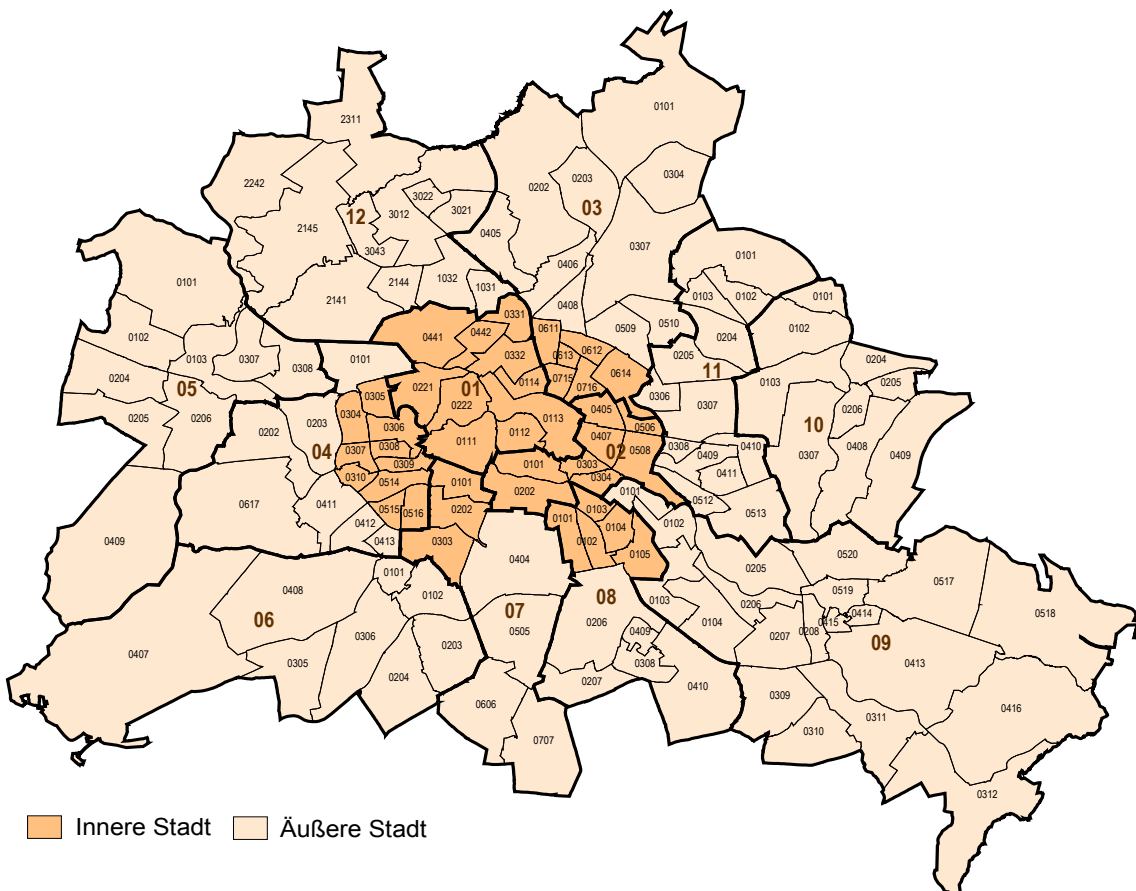


6 Bezirke und Ortsteile von Berlin

Karte zu den Tabellen: 11, 12 und 13



7 Innere und äußere Stadt von Berlin nach Bezirken und LOR-Bezirksregionen



11 Einwohnerinnen und Einwohner in Berlin am 31. Dezember 2015 nach Ortsteilen und Altersgruppen

Bezirk Bezirk (alt) Ortsteil (s.Karte/Grafik 6)	Ins- gesamt	Davon im Alter von ... bis unter ... Jahren								Darunter weiblich	
		unter 6	6 - 15	15 - 18	18 - 27	27 - 45	45 - 55	55 - 65	65 und mehr		
<i>Mitte (01)</i>		01 Mitte									
01 Mitte		91 028	5 407	5 495	1 348	8 965	34 592	13 954	8 267	13 000	44 991
	Zusammen	91 028	5 407	5 495	1 348	8 965	34 592	13 954	8 267	13 000	44 991
<i>Tiergarten (02)</i>											
02 Moabit		76 187	4 324	5 123	1 664	11 572	25 096	10 950	8 144	9 314	36 575
03 Hansaviertel		5 782	225	258	93	994	1 439	822	665	1 286	2 811
04 Tiergarten		14 340	781	959	302	2 125	4 398	2 048	1 665	2 062	6 561
	Zusammen	96 309	5 330	6 340	2 059	14 691	30 933	13 820	10 474	12 662	45 947
<i>Wedding (03)</i>											
05 Wedding		84 194	4 709	5 693	1 908	13 679	27 234	11 593	8 289	11 089	40 486
06 Gesundbrunnen		91 705	6 614	8 349	2 659	14 286	29 190	11 780	7 755	11 072	43 881
	Zusammen	175 899	11 323	14 042	4 567	27 965	56 424	23 373	16 044	22 161	84 367
	Insgesamt	363 236	22 060	25 877	7 974	51 621	121 949	51 147	34 785	47 823	175 305
<i>Friedrichshain (05)</i>		02 Friedrichshain-Kreuzberg									
01 Friedrichshain		126 029	7 980	6 932	1 666	15 048	58 278	15 146	8 416	12 563	61 425
	Zusammen	126 029	7 980	6 932	1 666	15 048	58 278	15 146	8 416	12 563	61 425
<i>Kreuzberg (06)</i>											
02 Kreuzberg		152 364	9 497	11 836	4 041	18 003	54 790	23 708	15 385	15 104	74 411
	Zusammen	152 364	9 497	11 836	4 041	18 003	54 790	23 708	15 385	15 104	74 411
	Insgesamt	278 393	17 477	18 768	5 707	33 051	113 068	38 854	23 801	27 667	135 836
<i>Prenzlauer Berg (04)</i>		03 Pankow									
01 Prenzlauer Berg		158 073	11 277	11 640	2 435	14 833	65 443	25 372	10 908	16 165	79 042
	Zusammen	158 073	11 277	11 640	2 435	14 833	65 443	25 372	10 908	16 165	79 042
<i>Weißensee (18)</i>											
02 Weißensee		51 699	3 482	3 803	1 026	4 742	16 662	8 224	4 893	8 867	26 298
03 Blankenburg		6 784	338	567	186	381	1 302	1 397	1 115	1 498	3 434
04 Heinersdorf		6 786	361	506	164	490	1 433	1 412	1 049	1 371	3 350
05 Karow		18 790	1 223	1 715	549	1 376	4 588	3 344	2 501	3 494	9 713
06 Stadtrandsiedlung Malchow		1 145	40	77	23	39	185	233	184	364	582
	Zusammen	85 204	5 444	6 668	1 948	7 028	24 170	14 610	9 742	15 594	43 377
<i>Pankow (19)</i>											
07 Pankow		61 996	4 582	5 085	1 162	4 865	20 491	9 622	5 928	10 261	32 608
08 Blankenfelde		2 094	136	163	55	104	391	399	344	502	1 045
09 Buch		15 394	1 047	1 189	326	1 459	3 788	2 059	1 880	3 646	7 936
10 Französisch Buchholz		20 423	1 302	1 899	627	1 381	4 949	4 085	2 787	3 393	10 379
11 Niederschönhausen		30 078	2 025	2 764	784	2 171	7 579	5 518	3 208	6 029	15 668
12 Rosenthal		9 339	506	891	318	722	1 892	1 974	1 338	1 698	4 721
13 Wilhelmsruh		7 375	405	552	183	538	1 777	1 278	881	1 761	3 878
	Zusammen	146 699	10 003	12 543	3 455	11 240	40 867	24 935	16 366	27 290	76 235
	Insgesamt	389 976	26 724	30 851	7 838	33 101	130 480	64 917	37 016	59 049	198 654
<i>Charlottenburg (07)</i>		04 Charlottenburg-Wilmersdorf									
01 Charlottenburg		125 570	6 011	7 427	2 498	13 475	34 912	20 240	17 051	23 956	63 751
05 Westend		40 248	1 640	2 655	893	4 049	8 220	6 202	4 996	11 593	20 884
06 Charlottenburg-Nord		19 137	1 088	1 405	441	1 997	4 620	2 730	2 360	4 496	9 886
	Zusammen	184 955	8 739	11 487	3 832	19 521	47 752	29 172	24 407	40 045	94 521
<i>Wilmersdorf (09)</i>											
02 Wilmersdorf		99 311	4 539	6 187	2 030	9 285	23 969	16 242	13 887	23 172	51 774
03 Schmargendorf		21 107	932	1 437	520	1 624	4 248	3 368	2 858	6 120	11 497
04 Grunewald		10 444	469	735	216	756	1 916	1 664	1 335	3 353	5 453
07 Halensee		14 651	625	851	251	1 364	3 661	2 411	2 138	3 350	7 644
	Zusammen	145 513	6 565	9 210	3 017	13 029	33 794	23 685	20 218	35 995	76 368
	Insgesamt	330 468	15 304	20 697	6 849	32 550	81 546	52 857	44 625	76 040	170 889

11 Einwohnerinnen und Einwohner in Berlin am 31. Dezember 2015 nach Ortsteilen und Altersgruppen

Bezirk <i>Bezirk (alt)</i> Ortsteil (s.Karte/Grafik 6)	Ins- gesamt	Davon im Alter von ... bis unter ... Jahren								Darunter weiblich
		unter 6	6 - 15	15 - 18	18 - 27	27 - 45	45 - 55	55 - 65	65 und mehr	
<i>Spandau (08)</i>		05 Spandau								
01 Spandau	37 943	2 346	2 721	1 006	4 768	10 257	5 782	4 556	6 507	18 862
02 Haselhorst	15 428	985	1 267	450	1 642	3 757	2 334	1 901	3 092	8 011
03 Siemensstadt	12 708	828	1 060	364	1 648	3 194	1 899	1 391	2 324	6 293
04 Staaken	44 084	2 657	4 058	1 502	4 641	8 849	7 181	5 519	9 677	22 767
05 Gatow	4 086	216	405	127	408	634	653	616	1 027	2 006
06 Kladow	15 495	824	1 575	578	1 076	2 534	2 706	2 212	3 990	7 834
07 Hakenfelde	28 121	1 405	2 043	713	2 677	5 916	4 161	3 691	7 515	14 704
08 Falkenhagener Feld	37 024	2 211	3 053	1 000	3 686	7 993	5 468	4 718	8 895	19 438
09 Wilhelmstadt	39 741	2 084	2 850	974	4 203	8 893	6 234	5 175	9 328	20 488
Zusammen	234 630	13 556	19 032	6 714	24 749	52 027	36 418	29 779	52 355	120 403
Insgesamt	234 630	13 556	19 032	6 714	24 749	52 027	36 418	29 779	52 355	120 403
<i>Zehlendorf (10)</i>		06 Steglitz-Zehlendorf								
04 Zehlendorf	59 286	2 639	4 898	1 780	4 770	9 754	9 933	7 827	17 685	32 009
05 Dahlem	16 276	810	1 816	607	1 457	2 993	2 858	1 920	3 815	8 424
06 Nikolassee	15 995	732	1 499	484	1 665	2 771	2 508	2 069	4 267	8 336
07 Wannsee	9 794	501	862	245	603	1 560	1 709	1 359	2 955	5 042
Zusammen	101 351	4 682	9 075	3 116	8 495	17 078	17 008	13 175	28 722	53 811
<i>Steglitz (12)</i>		07 Tempelhof-Schöneberg								
01 Steglitz	73 727	3 890	4 740	1 606	7 356	18 721	11 778	9 740	15 896	39 215
02 Lichtenfelde	82 567	4 108	6 852	2 362	7 344	16 372	13 659	10 779	21 091	43 330
03 Lankwitz	42 120	2 082	2 769	968	3 881	9 098	6 586	5 499	11 237	22 487
Zusammen	198 414	10 080	14 361	4 936	18 581	44 191	32 023	26 018	48 224	105 032
Insgesamt	299 765	14 762	23 436	8 052	27 076	61 269	49 031	39 193	76 946	158 843
<i>Schöneberg (11)</i>		07 Tempelhof-Schöneberg								
01 Schöneberg	119 786	6 412	8 058	2 607	13 278	34 715	20 533	15 482	18 701	59 167
02 Friedenau	27 585	1 467	2 177	704	2 580	6 627	4 890	3 978	5 162	14 636
Zusammen	147 371	7 879	10 235	3 311	15 858	41 342	25 423	19 460	23 863	73 803
<i>Tempelhof (13)</i>		07 Tempelhof-Schöneberg								
03 Tempelhof	60 661	3 529	4 298	1 360	6 741	16 568	9 481	7 197	11 487	31 391
04 Mariendorf	51 308	2 508	3 296	1 181	5 096	11 551	7 739	6 664	13 273	26 885
05 Marienfelde	31 644	1 747	2 517	869	2 972	6 609	4 462	4 020	8 448	16 296
06 Lichtenrade	50 177	2 446	4 026	1 511	4 267	9 125	8 324	6 815	13 663	26 199
Zusammen	193 790	10 230	14 137	4 921	19 076	43 853	30 006	24 696	46 871	100 771
Insgesamt	341 161	18 109	24 372	8 232	34 934	85 195	55 429	44 156	70 734	174 574
<i>Neukölln (14)</i>		08 Neukölln								
01 Neukölln	168 035	11 179	12 226	3 924	21 919	65 875	21 730	14 685	16 497	81 853
02 Britz	41 931	2 498	3 051	1 001	4 707	9 756	6 636	5 393	8 889	21 443
03 Buckow	39 362	1 972	2 793	1 116	3 774	7 486	6 213	5 301	10 707	20 496
04 Rudow	41 892	1 992	3 199	1 335	3 835	7 759	7 116	5 939	10 717	21 530
05 Gropiusstadt	36 842	2 116	2 930	986	3 651	7 429	4 915	4 382	10 433	19 501
Zusammen	328 062	19 757	24 199	8 362	37 886	98 305	46 610	35 700	57 243	164 823
Insgesamt	328 062	19 757	24 199	8 362	37 886	98 305	46 610	35 700	57 243	164 823
<i>Treptow (15)</i>		09 Treptow-Köpenick								
01 Alt-Treptow	11 668	867	908	206	897	4 745	1 817	914	1 314	5 840
02 Plänterwald	10 985	632	576	160	877	3 160	1 700	1 120	2 760	5 735
03 Baumschulenweg	18 022	873	983	297	1 795	4 972	2 640	1 766	4 696	9 410
04 Johannisthal	19 035	1 103	1 355	373	1 576	4 615	3 107	2 235	4 671	9 926
05 Niederschöneweide	10 974	650	674	180	1 257	3 154	1 531	1 160	2 368	5 351
06 Altglienicke	27 500	1 786	2 487	811	2 455	6 465	5 239	3 641	4 616	13 846
07 Adlershof	16 588	911	1 053	292	1 929	4 644	2 506	1 803	3 450	8 309
08 Bohnsdorf	11 258	540	828	284	773	2 215	2 286	1 703	2 629	5 744
Zusammen	126 030	7 362	8 864	2 603	11 559	33 970	20 826	14 342	26 504	64 161

11 Einwohnerinnen und Einwohner in Berlin am 31. Dezember 2015 nach Ortsteilen und Altersgruppen

Bezirk <i>Bezirk (alt)</i> Ortsteil (s.Karte/Grafik 6)	Ins- gesamt	Davon im Alter von ... bis unter ... Jahren								Darunter weiblich
		unter 6	6 - 15	15 - 18	18 - 27	27 - 45	45 - 55	55 - 65	65 und mehr	
<i>Köpenick (16)</i>										
09 Oberschöneweide	20 829	1 478	1 414	441	2 785	7 113	2 889	1 847	2 862	10 265
10 Köpenick	62 659	3 277	4 157	1 230	4 785	14 696	9 353	8 155	17 006	32 481
11 Friedrichshagen	17 997	915	1 288	363	962	3 639	2 998	2 103	5 729	9 700
12 Rahnsdorf	9 258	451	711	234	527	1 619	1 816	1 439	2 461	4 647
13 Grünau	5 786	286	346	98	381	1 305	976	754	1 640	2 985
14 Müggelheim	6 578	285	482	150	375	1 143	1 443	1 108	1 592	3 277
15 Schmöckwitz	4 196	205	318	106	237	755	804	678	1 093	2 113
Zusammen	127 303	6 897	8 716	2 622	10 052	30 270	20 279	16 084	32 383	65 468
Insgesamt	253 333	14 259	17 580	5 225	21 611	64 240	41 105	30 426	58 887	129 629
<i>Marzahn (21)</i>										
10 Marzahn–Hellersdorf										
01 Marzahn	108 136	6 658	8 692	2 312	9 792	26 798	13 222	19 173	21 489	54 463
02 Biesdorf	25 752	1 167	1 687	561	1 983	5 254	4 736	4 530	5 834	13 020
Zusammen	133 888	7 825	10 379	2 873	11 775	32 052	17 958	23 703	27 323	67 483
<i>Hellersdorf (23)</i>										
03 Kaulsdorf	18 794	907	1 454	490	1 235	3 720	3 871	3 347	3 770	9 477
04 Mahlsdorf	27 678	1 356	2 052	660	1 719	5 368	6 009	4 864	5 650	13 895
05 Hellersdorf	79 013	6 015	6 500	1 758	8 810	21 035	12 797	11 188	10 910	40 537
Zusammen	125 485	8 278	10 006	2 908	11 764	30 123	22 677	19 399	20 330	63 909
Insgesamt	259 373	16 103	20 385	5 781	23 539	62 175	40 635	43 102	47 653	131 392
<i>Lichtenberg (17)</i>										
11 Lichtenberg										
01 Friedrichsfelde	50 927	2 608	2 946	834	5 250	12 943	5 988	6 079	14 279	26 502
02 Karlshorst	26 003	1 981	2 326	592	2 402	7 598	4 137	2 768	4 199	13 307
03 Lichtenberg	39 121	2 333	2 218	654	5 546	13 398	4 968	3 706	6 298	18 569
11 Fennpfuhl	32 489	1 718	1 892	565	3 450	8 231	3 857	3 362	9 414	16 825
12 Rummelsburg	22 390	1 738	1 475	305	2 705	9 901	2 860	1 629	1 777	10 806
Zusammen	170 930	10 378	10 857	2 950	19 353	52 071	21 810	17 544	35 967	86 009
<i>Hohenschönhausen (22)</i>										
04 Falkenberg	1 597	109	140	45	184	395	357	250	117	719
06 Malchow	560	24	34	9	43	132	110	114	94	215
07 Wartenberg	2 477	104	212	51	129	480	590	527	384	1 234
09 Neu-Hohenschönhausen	54 556	3 453	4 485	1 190	5 006	13 573	8 445	9 686	8 718	27 699
10 Alt-Hohenschönhausen	45 022	2 802	3 225	939	3 915	11 829	6 643	6 161	9 508	23 169
Zusammen	104 212	6 492	8 096	2 234	9 277	26 409	16 145	16 738	18 821	53 036
Insgesamt	275 142	16 870	18 953	5 184	28 630	78 480	37 955	34 282	54 788	139 045
<i>Reinickendorf (20)</i>										
12 Reinickendorf										
01 Reinickendorf	79 752	4 869	5 882	1 891	9 642	20 473	12 152	9 417	15 426	40 296
02 Tegel	35 257	1 584	2 078	836	3 230	7 563	5 808	4 695	9 463	18 301
03 Konradshöhe	6 028	260	472	214	413	831	1 091	922	1 825	3 088
04 Heiligensee	17 875	867	1 418	558	1 248	2 823	3 199	2 939	4 823	9 135
05 Frohnau	16 723	781	1 579	563	1 061	2 368	2 922	2 299	5 150	8 698
06 Hermsdorf	16 298	710	1 285	523	1 110	2 519	2 832	2 404	4 915	8 490
07 Waidmannslust	10 511	672	1 057	366	1 009	2 204	1 603	1 245	2 355	5 395
08 Lübars	5 040	220	427	165	396	813	912	826	1 281	2 563
09 Wittenau	24 463	1 151	1 688	642	2 451	4 636	4 005	3 270	6 620	12 296
10 Märkisches Viertel	38 128	2 877	4 483	1 475	3 979	8 053	4 840	4 094	8 327	19 893
11 Borsigwalde	6 542	286	388	120	694	1 514	1 171	907	1 462	3 289
Zusammen	256 617	14 277	20 757	7 353	25 233	53 797	40 535	33 018	61 647	131 444
Insgesamt	256 617	14 277	20 757	7 353	25 233	53 797	40 535	33 018	61 647	131 444
Berlin	3 610 156	209 258	264 907	83 271	373 981	1 002 531	555 493	429 883	690 832	1 830 837
Nachrichtlich:										
Westliches Stadtgebiet	2 215 275	121 915	164 711	56 229	243 087	574 286	341 781	268 374	444 892	1 125 701
Östliches Stadtgebiet	1 394 881	87 343	100 196	27 042	130 894	428 245	213 712	161 509	245 940	705 136

12 Einwohnerinnen und Einwohner mit Migrationshintergrund in Berlin am 31. Dezember 2015 nach Ortsteilen und Altersgruppen

Bezirk <i>Bezirk (alt)</i> Ortsteil (s.Karte/Grafik 6)	Ins- gesamt	Davon im Alter von ... bis unter ... Jahren								Darunter weiblich	
		unter 6	6 - 15	15 - 18	18 - 27	27 - 45	45 - 55	55 - 65	65 und mehr		
<i>Mitte (01)</i>		01 Mitte									
01 Mitte		33 305	2 872	2 916	699	4 691	15 488	3 731	1 772	1 136	16 355
	Zusammen	33 305	2 872	2 916	699	4 691	15 488	3 731	1 772	1 136	16 355
<i>Tiergarten (02)</i>											
02 Moabit		36 062	2 950	3 769	1 202	5 404	12 685	4 640	2 932	2 480	17 136
03 Hansaviertel		2 474	135	140	66	716	811	255	187	164	1 185
04 Tiergarten		8 429	649	826	243	1 527	2 893	1 001	733	557	3 879
	Zusammen	46 965	3 734	4 735	1 511	7 647	16 389	5 896	3 852	3 201	22 200
<i>Wedding (03)</i>											
05 Wedding		42 621	3 409	4 558	1 448	6 898	14 823	5 588	3 314	2 583	19 812
06 Gesundbrunnen		55 712	5 445	7 355	2 302	8 309	18 093	7 068	3 712	3 428	26 176
	Zusammen	98 333	8 854	11 913	3 750	15 207	32 916	12 656	7 026	6 011	45 988
	Insgesamt	178 603	15 460	19 564	5 960	27 545	64 793	22 283	12 650	10 348	84 543
<i>Friedrichshain (05)</i>		02 Friedrichshain-Kreuzberg									
01 Friedrichshain		32 643	2 811	2 579	627	5 867	16 052	2 808	1 360	539	15 631
	Zusammen	32 643	2 811	2 579	627	5 867	16 052	2 808	1 360	539	15 631
<i>Kreuzberg (06)</i>											
02 Kreuzberg		78 093	6 046	8 630	3 014	10 570	28 401	10 339	5 455	5 638	37 987
	Zusammen	78 093	6 046	8 630	3 014	10 570	28 401	10 339	5 455	5 638	37 987
	Insgesamt	110 736	8 857	11 209	3 641	16 437	44 453	13 147	6 815	6 177	53 618
<i>Prenzlauer Berg (04)</i>		03 Pankow									
01 Prenzlauer Berg		38 922	4 097	3 755	671	5 346	18 926	3 918	1 434	775	19 201
	Zusammen	38 922	4 097	3 755	671	5 346	18 926	3 918	1 434	775	19 201
<i>Weißensee (18)</i>											
02 Weißensee		7 110	851	781	221	1 146	2 819	755	336	201	3 294
03 Blankenburg		321	37	69	16	28	80	51	24	16	161
04 Heinersdorf		592	75	86	16	69	199	76	44	27	271
05 Karow		1 429	187	197	73	115	460	172	141	84	729
06 Stadtrandsiedlung Malchow		27	3	6	–	–	6	9	3	–	15
	Zusammen	9 479	1 153	1 139	326	1 358	3 564	1 063	548	328	4 470
<i>Pankow (19)</i>											
07 Pankow		7 810	1 026	916	166	992	3 292	790	384	244	3 936
08 Blankenfelde		97	18	15	7	11	18	7	15	6	51
09 Buch		1 946	235	230	45	348	715	170	122	81	833
10 Französisch Buchholz		2 151	232	322	125	162	678	295	210	127	1 133
11 Niederschönhausen		3 202	402	444	120	481	1 071	382	199	103	1 566
12 Rosenthal		1 394	148	231	97	129	387	209	123	70	689
13 Wilhelmsruh		852	86	128	44	94	304	112	53	31	437
	Zusammen	17 452	2 147	2 286	604	2 217	6 465	1 965	1 106	662	8 645
	Insgesamt	65 853	7 397	7 180	1 601	8 921	28 955	6 946	3 088	1 765	32 316
<i>Charlottenburg (07)</i>		04 Charlottenburg-Wilmersdorf									
01 Charlottenburg		54 274	3 772	4 781	1 520	6 228	18 196	8 065	6 069	5 643	26 835
05 Westend		11 939	864	1 233	387	1 812	3 889	1 640	1 116	998	5 825
06 Charlottenburg-Nord		8 640	800	989	282	1 132	2 720	1 185	862	670	4 239
	Zusammen	74 853	5 436	7 003	2 189	9 172	24 805	10 890	8 047	7 311	36 899
<i>Wilmersdorf (09)</i>											
02 Wilmersdorf		35 757	2 655	3 504	1 027	3 838	11 401	5 318	4 203	3 811	17 907
03 Schmargendorf		6 350	517	769	233	588	1 961	987	708	587	3 285
04 Grunewald		3 477	254	415	103	351	964	600	405	385	1 796
07 Halensee		5 445	394	524	120	526	1 799	877	644	561	2 857
	Zusammen	51 029	3 820	5 212	1 483	5 303	16 125	7 782	5 960	5 344	25 845
	Insgesamt	125 882	9 256	12 215	3 672	14 475	40 930	18 672	14 007	12 655	62 744

12 Einwohnerinnen und Einwohner mit Migrationshintergrund in Berlin am 31. Dezember 2015 nach Ortsteilen und Altersgruppen

Bezirk <i>Bezirk (alt)</i> Ortsteil (s.Karte/Grafik 6)	Ins- gesamt	Davon im Alter von ... bis unter ... Jahren								Darunter weiblich	
		unter 6	6 - 15	15 - 18	18 - 27	27 - 45	45 - 55	55 - 65	65 und mehr		
<i>Spandau (08)</i>		05 Spandau									
01 Spandau	14 122	1 390	1 668	573	1 921	4 491	1 881	1 243	955	6 701	
02 Haselhorst	6 504	636	828	284	701	1 961	929	703	462	3 267	
03 Siemensstadt	5 632	573	681	229	844	1 727	677	501	400	2 635	
04 Staaken	12 572	1 334	1 925	623	1 362	3 459	1 769	1 231	869	6 342	
05 Gatow	1 071	126	188	41	165	283	119	75	74	484	
06 Kladow	2 236	215	420	121	170	536	358	223	193	1 148	
07 Hakenfelde	7 227	692	996	301	867	2 130	954	711	576	3 576	
08 Falkenhagener Feld	12 965	1 324	1 799	509	1 398	3 711	1 736	1 389	1 099	6 564	
09 Wilhelmstadt	11 697	1 106	1 573	458	1 466	3 467	1 658	1 114	855	5 679	
	Zusammen	74 026	7 396	10 078	3 139	8 894	21 765	10 081	7 190	5 483	36 396
	Insgesamt	74 026	7 396	10 078	3 139	8 894	21 765	10 081	7 190	5 483	36 396
<i>Zehlendorf (10)</i>		06 Steglitz-Zehlendorf									
04 Zehlendorf	11 506	989	1 644	552	1 228	2 847	1 768	1 265	1 213	5 961	
05 Dahlem	4 972	371	794	236	590	1 287	763	496	435	2 541	
06 Nikolassee	3 508	210	416	147	820	898	425	308	284	1 774	
07 Wannsee	1 758	135	268	62	150	413	306	200	224	916	
	Zusammen	21 744	1 705	3 122	997	2 788	5 445	3 262	2 269	2 156	11 192
<i>Steglitz (12)</i>		07 Tempelhof-Schöneberg									
01 Steglitz	20 594	1 874	2 248	657	2 140	6 592	3 022	2 256	1 805	10 529	
02 Lichtenfelde	20 023	1 698	2 619	827	2 506	5 673	2 828	2 146	1 726	10 182	
03 Lankwitz	10 158	896	1 129	342	1 135	3 209	1 386	1 130	931	5 203	
	Zusammen	50 775	4 468	5 996	1 826	5 781	15 474	7 236	5 532	4 462	25 914
	Insgesamt	72 519	6 173	9 118	2 823	8 569	20 919	10 498	7 801	6 618	37 106
<i>Schöneberg (11)</i>		07 Tempelhof-Schöneberg									
01 Schöneberg	50 335	3 824	5 213	1 613	6 372	16 553	7 354	4 938	4 468	24 436	
02 Friedenau	6 751	550	845	251	797	2 143	940	698	527	3 445	
	Zusammen	57 086	4 374	6 058	1 864	7 169	18 696	8 294	5 636	4 995	27 881
<i>Tempelhof (13)</i>		07 Tempelhof-Schöneberg									
03 Tempelhof	21 725	2 124	2 510	741	2 705	7 418	2 893	1 803	1 531	10 648	
04 Mariendorf	15 613	1 395	1 887	581	1 826	4 850	2 215	1 647	1 212	7 764	
05 Marienfelde	10 524	991	1 428	439	1 109	3 041	1 412	1 182	922	5 191	
06 Lichtenrade	9 991	913	1 529	507	925	2 558	1 586	1 111	862	5 098	
	Zusammen	57 853	5 423	7 354	2 268	6 565	17 867	8 106	5 743	4 527	28 701
	Insgesamt	114 939	9 797	13 412	4 132	13 734	36 563	16 400	11 379	9 522	56 582
<i>Neukölln (14)</i>		08 Neukölln									
01 Neukölln	90 277	8 105	10 296	3 288	12 517	34 054	10 777	6 143	5 097	43 101	
02 Britz	14 813	1 614	1 884	558	1 992	4 554	1 976	1 271	964	7 117	
03 Buckow	10 516	1 077	1 484	502	1 149	2 954	1 558	1 024	768	5 265	
04 Rudow	9 240	858	1 392	503	917	2 457	1 445	983	685	4 634	
05 Gropiusstadt	16 560	1 657	2 276	728	1 858	4 539	2 296	1 850	1 356	8 306	
	Zusammen	141 406	13 311	17 332	5 579	18 433	48 558	18 052	11 271	8 870	68 423
	Insgesamt	141 406	13 311	17 332	5 579	18 433	48 558	18 052	11 271	8 870	68 423
<i>Treptow (15)</i>		09 Treptow-Köpenick									
01 Alt-Treptow	3 069	330	369	85	364	1 365	350	121	85	1 476	
02 Plänterwald	1 290	185	135	28	177	531	134	76	24	653	
03 Baumschulenweg	2 235	209	264	67	380	811	285	139	80	1 111	
04 Johannisthal	1 883	230	291	60	256	601	231	130	84	921	
05 Niederschöneweide	1 500	147	155	27	344	520	174	78	55	590	
06 Altglienicke	3 269	363	473	155	367	1 006	446	297	162	1 606	
07 Adlershof	2 070	222	236	59	509	724	174	86	60	974	
08 Bohnsdorf	675	48	103	21	60	225	111	71	36	325	
	Zusammen	15 991	1 734	2 026	502	2 457	5 783	1 905	998	586	7 656

12 Einwohnerinnen und Einwohner mit Migrationshintergrund in Berlin am 31. Dezember 2015 nach Ortsteilen und Altersgruppen

Bezirk <i>Bezirk (alt)</i> Ortsteil (s.Karte/Grafik 6)	Ins- gesamt	Davon im Alter von ... bis unter ... Jahren								Darunter weiblich
		unter 6	6 - 15	15 - 18	18 - 27	27 - 45	45 - 55	55 - 65	65 und mehr	
<i>Köpenick (16)</i>										
09 Oberschöneweide	3 377	414	383	165	591	1 191	359	201	73	1 574
10 Köpenick	5 025	524	643	177	783	1 663	616	345	274	2 317
11 Friedrichshagen	924	98	127	27	106	328	118	74	46	461
12 Rahnsdorf	678	71	95	19	111	201	85	57	39	317
13 Grünau	511	76	63	9	80	182	59	30	12	244
14 Müggelheim	309	35	54	3	26	88	60	21	22	164
15 Schmöckwitz	308	30	50	3	27	97	46	31	24	153
Zusammen	11 132	1 248	1 415	403	1 724	3 750	1 343	759	490	5 230
Insgesamt	27 123	2 982	3 441	905	4 181	9 533	3 248	1 757	1 076	12 886
<i>Marzahn (21)</i>										
10 Marzahn–Hellersdorf										
01 Marzahn	21 066	2 381	3 062	712	2 758	6 524	2 342	2 069	1 218	10 378
02 Biesdorf	2 765	204	272	95	659	791	350	231	163	1 326
Zusammen	23 831	2 585	3 334	807	3 417	7 315	2 692	2 300	1 381	11 704
<i>Hellersdorf (23)</i>										
03 Kaulsdorf	1 054	112	170	40	119	289	146	106	72	521
04 Mahlsdorf	1 511	163	225	71	145	472	217	164	54	773
05 Hellersdorf	12 232	1 597	1 644	416	1 674	3 890	1 368	978	665	6 051
Zusammen	14 797	1 872	2 039	527	1 938	4 651	1 731	1 248	791	7 345
Insgesamt	38 628	4 457	5 373	1 334	5 355	11 966	4 423	3 548	2 172	19 049
<i>Lichtenberg (17)</i>										
11 Lichtenberg										
01 Friedrichsfelde	9 781	1 049	1 195	317	1 689	3 277	1 068	790	396	4 824
02 Karlshorst	3 602	392	445	113	887	1 213	308	152	92	1 599
03 Lichtenberg	11 537	977	934	319	2 721	4 231	1 247	789	319	4 590
11 Fennpfuhl	7 609	866	905	239	1 208	2 678	819	565	329	3 838
12 Rummelsburg	3 919	423	356	70	661	1 643	451	219	96	1 906
Zusammen	36 448	3 707	3 835	1 058	7 166	13 042	3 893	2 515	1 232	16 757
<i>Hohenschönhausen (22)</i>										
04 Falkenberg	417	52	58	9	98	147	37	12	4	146
06 Malchow	47	3	3	–	9	21	7	4	–	22
07 Wartenberg	117	10	16	–	15	45	19	12	–	59
09 Neu-Hohenschönhausen	10 533	1 221	1 568	413	1 296	3 163	1 276	1 085	511	5 278
10 Alt-Hohenschönhausen	7 270	972	1 066	278	1 004	2 453	777	504	216	3 565
Zusammen	18 384	2 258	2 711	700	2 422	5 829	2 116	1 617	731	9 070
Insgesamt	54 832	5 965	6 546	1 758	9 588	18 871	6 009	4 132	1 963	25 827
<i>Reinickendorf (20)</i>										
12 Reinickendorf										
01 Reinickendorf	32 470	3 355	4 120	1 209	4 179	10 389	4 326	2 833	2 059	15 711
02 Tegel	7 231	598	843	300	716	2 238	1 088	781	667	3 550
03 Konradshöhe	725	60	116	69	67	145	141	69	58	363
04 Heiligensee	1 931	214	279	93	145	464	307	243	186	1 034
05 Frohnau	1 771	164	326	90	130	359	288	220	194	965
06 Hermsdorf	1 771	127	258	120	147	428	295	206	190	890
07 Waidmannslust	2 846	337	467	141	319	825	374	249	134	1 376
08 Lübars	673	69	118	39	55	165	97	78	52	341
09 Wittenau	6 109	603	844	290	810	1 697	855	589	421	2 896
10 Märkisches Viertel	16 796	2 074	3 094	925	1 872	4 604	2 043	1 364	820	8 466
11 Borsigwalde	1 221	121	142	38	127	399	160	130	104	596
Zusammen	73 544	7 722	10 607	3 314	8 567	21 713	9 974	6 762	4 885	36 188
Insgesamt	73 544	7 722	10 607	3 314	8 567	21 713	9 974	6 762	4 885	36 188
Berlin	1 078 091	98 773	126 075	37 858	144 699	369 019	139 733	90 400	71 534	525 678
Nachrichtlich:										
Westliches Stadtgebiet	825 707	72 289	98 040	30 934	106 096	268 154	112 568	74 743	62 883	403 614
Östliches Stadtgebiet	252 384	26 484	28 035	6 924	38 603	100 865	27 165	15 657	8 651	122 064

13 Ausländische Einwohnerinnen und Einwohner in Berlin am 31. Dezember 2015 nach Ortsteilen und Altersgruppen

Bezirk <i>Bezirk (alt)</i> Ortsteil (s.Karte/Grafik 6)	Ins- gesamt	Davon im Alter von ... bis unter ... Jahren								Darunter weiblich
		unter 6	6 - 15	15 - 18	18 - 27	27 - 45	45 - 55	55 - 65	65 und mehr	
<i>Mitte (01)</i>		01 Mitte								
01 Mitte	22 766	741	870	248	3 775	12 390	2 734	1 194	814	11 025
Zusammen	22 766	741	870	248	3 775	12 390	2 734	1 194	814	11 025
<i>Tiergarten (02)</i>										
02 Moabit	22 094	708	916	392	3 726	9 224	3 236	1 927	1 965	10 316
03 Hansaviertel	1 744	30	25	21	637	633	175	110	113	823
04 Tiergarten	5 418	200	248	85	1 225	2 182	666	450	362	2 404
Zusammen	29 256	938	1 189	498	5 588	12 039	4 077	2 487	2 440	13 543
<i>Wedding (03)</i>										
05 Wedding	27 567	980	1 241	576	4 956	11 322	4 109	2 261	2 122	12 585
06 Gesundbrunnen	33 621	1 404	1 845	834	5 584	13 718	5 097	2 377	2 762	15 516
Zusammen	61 188	2 384	3 086	1 410	10 540	25 040	9 206	4 638	4 884	28 101
Insgesamt	113 210	4 063	5 145	2 156	19 903	49 469	16 017	8 319	8 138	52 669
<i>Friedrichshain (05)</i>		02 Friedrichshain-Kreuzberg								
01 Friedrichshain	22 479	676	585	232	4 725	12 836	2 124	962	339	10 627
Zusammen	22 479	676	585	232	4 725	12 836	2 124	962	339	10 627
<i>Kreuzberg (06)</i>										
02 Kreuzberg	45 887	948	1 079	750	6 855	20 700	7 100	3 637	4 818	22 013
Zusammen	45 887	948	1 079	750	6 855	20 700	7 100	3 637	4 818	22 013
Insgesamt	68 366	1 624	1 664	982	11 580	33 536	9 224	4 599	5 157	32 640
<i>Prenzlauer Berg (04)</i>		03 Pankow								
01 Prenzlauer Berg	26 151	1 031	848	207	4 401	15 165	2 900	1 050	549	12 720
Zusammen	26 151	1 031	848	207	4 401	15 165	2 900	1 050	549	12 720
<i>Weißensee (18)</i>										
02 Weißensee	4 838	309	274	117	945	2 277	568	238	110	2 143
03 Blankenburg	121	9	6	–	15	46	33	6	6	67
04 Heinersdorf	303	19	16	3	53	131	43	20	18	128
05 Karow	572	40	34	16	57	271	94	33	27	309
06 Stadtrandsiedlung Malchow	12	–	–	–	–	6	6	–	–	3
Zusammen	5 846	377	330	136	1 070	2 731	744	297	161	2 650
<i>Pankow (19)</i>										
07 Pankow	4 780	251	204	51	800	2 551	539	251	133	2 385
08 Blankenfelde	31	3	–	–	7	15	–	6	–	16
09 Buch	1 407	133	129	30	293	619	131	48	24	555
10 Französisch Buchholz	794	33	36	26	78	374	139	78	30	405
11 Niederschönhausen	1 780	69	73	32	400	787	251	98	70	861
12 Rosenthal	462	9	21	3	75	193	76	42	43	230
13 Wilhelmsruh	369	13	18	–	58	175	60	23	22	181
Zusammen	9 623	511	481	142	1 711	4 714	1 196	546	322	4 633
Insgesamt	41 620	1 919	1 659	485	7 182	22 610	4 840	1 893	1 032	20 003
<i>Charlottenburg (07)</i>		04 Charlottenburg-Wilmersdorf								
01 Charlottenburg	33 605	867	1 152	457	4 221	12 924	5 618	4 005	4 361	16 278
05 Westend	7 442	235	335	119	1 417	2 850	1 028	694	764	3 561
06 Charlottenburg-Nord	4 650	198	266	100	713	1 810	690	449	424	2 241
Zusammen	45 697	1 300	1 753	676	6 351	17 584	7 336	5 148	5 549	22 080
<i>Wilmersdorf (09)</i>										
02 Wilmersdorf	21 600	721	973	330	2 679	7 860	3 561	2 662	2 814	10 531
03 Schmargendorf	3 474	114	190	70	362	1 309	584	431	414	1 759
04 Grunewald	2 003	49	94	32	247	683	394	237	267	1 038
07 Halensee	3 096	68	110	28	337	1 189	552	401	411	1 617
Zusammen	30 173	952	1 367	460	3 625	11 041	5 091	3 731	3 906	14 945
Insgesamt	75 870	2 252	3 120	1 136	9 976	28 625	12 427	8 879	9 455	37 025

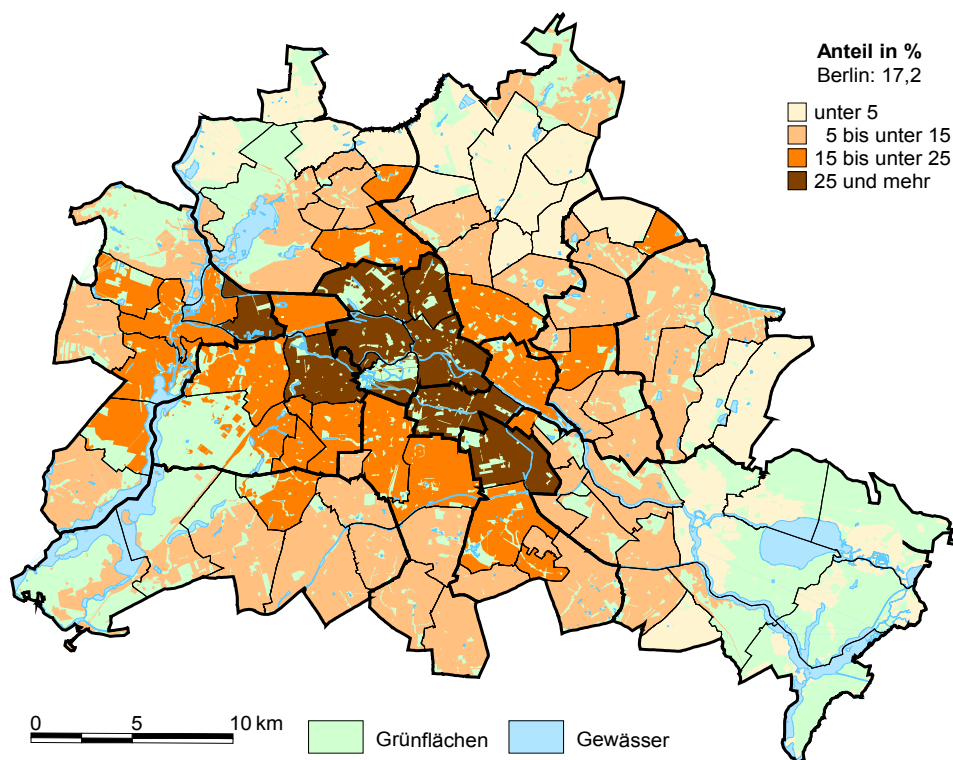
13 Ausländische Einwohnerinnen und Einwohner in Berlin am 31. Dezember 2015 nach Ortsteilen und Altersgruppen

Bezirk <i>Bezirk (alt)</i> Ortsteil (s.Karte/Grafik 6)	Ins- gesamt	Davon im Alter von ... bis unter ... Jahren								Darunter weiblich
		unter 6	6 - 15	15 - 18	18 - 27	27 - 45	45 - 55	55 - 65	65 und mehr	
<i>Spandau (08)</i>		05 Spandau								
01 Spandau	8 577	505	641	236	1 312	3 194	1 263	738	688	3 984
02 Haselhorst	2 623	93	127	48	337	1 075	426	273	244	1 362
03 Siemensstadt	3 484	208	259	102	639	1 292	388	282	314	1 585
04 Staaken	5 638	359	426	160	713	2 094	884	516	486	2 865
05 Gatow	731	77	97	23	150	234	72	28	50	327
06 Kladow	819	16	30	13	110	272	168	100	110	420
07 Hakenfelde	3 603	199	256	90	512	1 337	511	343	355	1 753
08 Falkenhagener Feld	5 642	367	399	148	702	2 143	872	490	521	2 797
09 Wilhelmstadt	6 090	319	439	131	930	2 326	948	498	499	2 936
Zusammen	37 207	2 143	2 674	951	5 405	13 967	5 532	3 268	3 267	18 029
Insgesamt	37 207	2 143	2 674	951	5 405	13 967	5 532	3 268	3 267	18 029
<i>Zehlendorf (10)</i>		06 Steglitz-Zehlendorf								
04 Zehlendorf	5 965	196	268	118	777	1 936	1 083	723	864	3 101
05 Dahlem	2 746	76	179	76	414	890	465	290	356	1 405
06 Nikolassee	2 120	27	40	30	688	688	251	186	210	1 072
07 Wannsee	933	16	52	15	96	273	188	126	167	485
Zusammen	11 764	315	539	239	1 975	3 787	1 987	1 325	1 597	6 063
<i>Steglitz (12)</i>		07 Tempelhof-Schöneberg								
01 Steglitz	10 616	336	392	164	1 305	4 060	1 840	1 227	1 292	5 442
02 Lichtenfelde	10 734	375	549	245	1 758	3 882	1 596	1 121	1 208	5 414
03 Lankwitz	5 066	134	171	80	751	2 027	762	551	590	2 614
Zusammen	26 416	845	1 112	489	3 814	9 969	4 198	2 899	3 090	13 470
Insgesamt	38 180	1 160	1 651	728	5 789	13 756	6 185	4 224	4 687	19 533
<i>Schöneberg (11)</i>		07 Tempelhof-Schöneberg								
01 Schöneberg	29 715	725	995	489	4 344	11 514	4 877	3 193	3 578	14 072
02 Friedenau	3 611	92	139	51	558	1 416	572	411	372	1 831
Zusammen	33 326	817	1 134	540	4 902	12 930	5 449	3 604	3 950	15 903
<i>Tempelhof (13)</i>		07 Tempelhof-Schöneberg								
03 Tempelhof	11 767	440	547	238	1 709	4 801	1 793	1 037	1 202	5 609
04 Mariendorf	7 567	239	348	172	1 052	2 903	1 219	801	833	3 710
05 Marienfelde	4 495	249	377	134	621	1 710	654	388	362	2 160
06 Lichtenrade	4 334	195	317	128	537	1 502	771	445	439	2 230
Zusammen	28 163	1 123	1 589	672	3 919	10 916	4 437	2 671	2 836	13 709
Insgesamt	61 489	1 940	2 723	1 212	8 821	23 846	9 886	6 275	6 786	29 612
<i>Neukölln (14)</i>		08 Neukölln								
01 Neukölln	56 996	2 021	2 357	1 059	8 518	26 360	7 939	4 392	4 350	26 801
02 Britz	7 750	398	398	188	1 225	2 998	1 179	662	702	3 658
03 Buckow	4 359	141	244	102	582	1 665	733	421	471	2 228
04 Rudow	3 516	111	164	88	402	1 283	619	376	473	1 794
05 Gropiusstadt	6 754	191	324	153	892	2 517	1 207	738	732	3 362
Zusammen	79 375	2 862	3 487	1 590	11 619	34 823	11 677	6 589	6 728	37 843
Insgesamt	79 375	2 862	3 487	1 590	11 619	34 823	11 677	6 589	6 728	37 843
<i>Treptow (15)</i>		09 Treptow-Köpenick								
01 Alt-Treptow	1 844	61	54	12	276	1 050	258	78	55	896
02 Plänterwald	716	41	24	9	128	372	88	45	9	363
03 Baumschulenweg	1 227	25	52	24	239	565	186	84	52	582
04 Johannisthal	1 028	83	89	21	189	429	117	51	49	493
05 Niederschöneweide	1 048	57	55	12	293	411	130	54	36	369
06 Altglienicke	1 471	84	102	31	231	607	235	113	68	680
07 Adlershof	1 515	103	118	28	437	606	118	60	45	719
08 Bohnsdorf	334	9	19	6	37	165	53	30	15	143
Zusammen	9 183	463	513	143	1 830	4 205	1 185	515	329	4 245

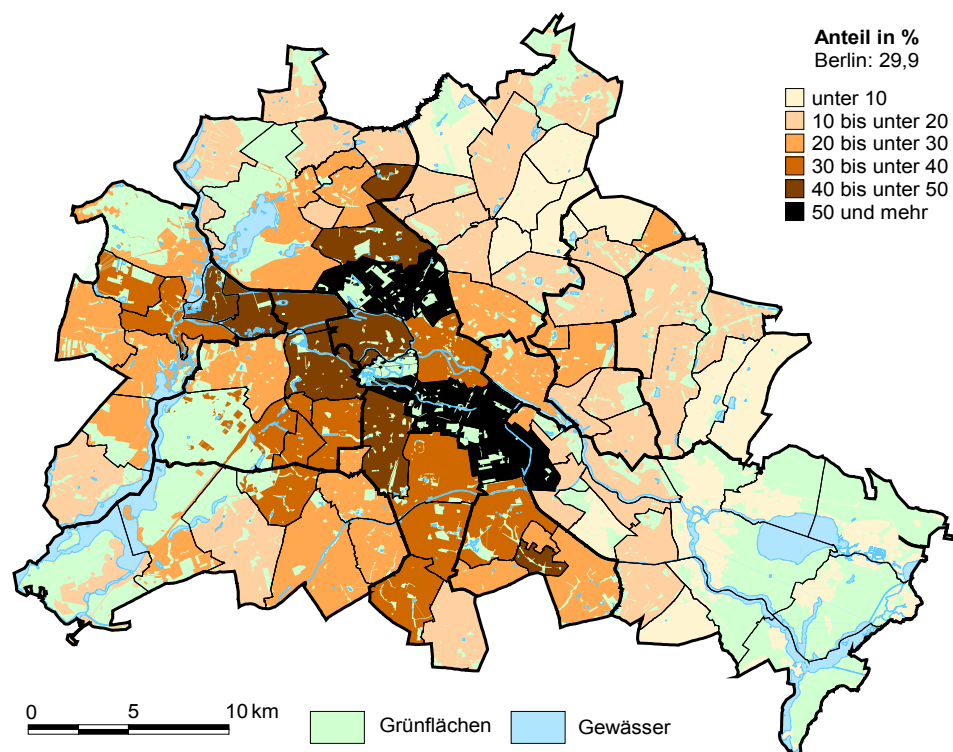
13 Ausländische Einwohnerinnen und Einwohner in Berlin am 31. Dezember 2015 nach Ortsteilen und Altersgruppen

Bezirk <i>Bezirk (alt)</i> Ortsteil (s.Karte/Grafik 6)	Ins- gesamt	Davon im Alter von ... bis unter ... Jahren								Darunter weiblich
		unter 6	6 - 15	15 - 18	18 - 27	27 - 45	45 - 55	55 - 65	65 und mehr	
<i>Köpenick (16)</i>										
09 Oberschöneeweide	2 252	155	178	117	419	936	281	122	44	1 021
10 Köpenick	3 014	169	207	56	619	1 265	409	159	130	1 285
11 Friedrichshagen	510	12	18	6	81	243	78	51	21	240
12 Rahnsdorf	408	24	28	6	101	149	49	30	21	175
13 Grünau	356	41	40	9	70	136	36	12	12	163
14 Müggelheim	131	6	10	–	10	53	28	12	12	68
15 Schmöckwitz	168	3	15	3	24	71	28	15	9	85
Zusammen	6 839	410	496	197	1 324	2 853	909	401	249	3 037
Insgesamt	16 022	873	1 009	340	3 154	7 058	2 094	916	578	7 282
<i>Marzahn (21)</i>										
10 Marzahn–Hellersdorf										
01 Marzahn	9 443	700	790	226	1 559	3 885	1 365	662	256	4 522
02 Biesdorf	1 451	36	30	34	555	529	150	74	43	664
Zusammen	10 894	736	820	260	2 114	4 414	1 515	736	299	5 186
<i>Hellersdorf (23)</i>										
03 Kaulsdorf	478	18	15	3	88	186	94	36	38	213
04 Mahlsdorf	651	29	27	18	106	288	115	45	23	330
05 Hellersdorf	6 387	594	594	170	1 065	2 670	780	373	141	3 093
Zusammen	7 516	641	636	191	1 259	3 144	989	454	202	3 636
Insgesamt	18 410	1 377	1 456	451	3 373	7 558	2 504	1 190	501	8 822
<i>Lichtenberg (17)</i>										
11 Lichtenberg										
01 Friedrichsfelde	5 746	377	399	145	1 183	2 330	740	423	149	2 779
02 Karlshorst	2 413	136	154	52	765	964	212	77	53	985
03 Lichtenberg	8 521	436	413	208	2 354	3 461	987	516	146	3 134
11 Fennpfuhl	4 301	266	265	113	826	1 886	554	281	110	2 193
12 Rummelsburg	2 546	101	95	30	505	1 284	337	138	56	1 209
Zusammen	23 527	1 316	1 326	548	5 633	9 925	2 830	1 435	514	10 300
<i>Hohenschönhausen (22)</i>										
04 Falkenberg	342	43	40	6	95	131	21	6	–	110
06 Malchow	33	3	–	–	9	18	3	–	–	12
07 Wartenberg	44	–	–	–	6	28	7	3	–	21
09 Neu-Hohenschönhausen	5 237	405	406	177	767	2 061	826	456	139	2 609
10 Alt-Hohenschönhausen	4 500	387	487	155	742	1 828	554	270	77	2 168
Zusammen	10 156	838	933	338	1 619	4 066	1 411	735	216	4 920
Insgesamt	33 683	2 154	2 259	886	7 252	13 991	4 241	2 170	730	15 220
<i>Reinickendorf (20)</i>										
12 Reinickendorf										
01 Reinickendorf	17 732	837	1 125	449	2 640	6 990	2 785	1 524	1 382	8 467
02 Tegel	3 473	94	140	85	401	1 358	591	374	430	1 619
03 Konradshöhe	307	6	6	30	40	93	60	30	42	152
04 Heiligensee	733	21	40	12	64	233	143	104	116	404
05 Frohnau	687	12	30	4	75	203	131	100	132	390
06 Hermsdorf	805	21	37	25	92	246	155	102	127	400
07 Waidmannslust	1 400	99	121	43	203	533	211	111	79	683
08 Lübars	226	–	9	6	30	72	39	33	37	115
09 Wittenau	3 564	293	382	125	525	1 181	499	279	280	1 659
10 Märkisches Viertel	8 020	540	847	327	1 107	2 986	1 228	539	446	4 121
11 Borsigwalde	696	24	56	3	87	272	101	73	80	339
Zusammen	37 643	1 947	2 793	1 109	5 264	14 167	5 943	3 269	3 151	18 349
Insgesamt	37 643	1 947	2 793	1 109	5 264	14 167	5 943	3 269	3 151	18 349
Berlin	621 075	24 314	29 640	12 026	99 318	263 406	90 570	51 591	50 210	297 027
Nachrichtlich:										
Westliches Stadtgebiet	466 095	16 574	21 802	9 384	69 857	186 963	72 033	43 266	46 216	224 048
Östliches Stadtgebiet	154 980	7 740	7 838	2 642	29 461	76 443	18 537	8 325	3 994	72 979

8 Anteil ausländischer Einwohnerinnen und Einwohner an allen Einwohnern in Berlin am 31. Dezember 2015 nach Ortsteilen in Prozent



9 Anteil Einwohnerinnen und Einwohner mit Migrationshintergrund an allen Einwohnern in Berlin am 31. Dezember 2015 nach Ortsteilen in Prozent



**14 Einwohnerinnen und Einwohner in Berlin am 31. Dezember 2015
nach Postleitzahlen, Bezirken und Altersgruppen**

Postleitzahl	Bezirk	Ins- gesamt	Davon im Alter von ... bis unter ... Jahren								Darunter weiblich
			unter 6	6 - 15	15 - 18	18 - 27	27 - 45	45 - 55	55 - 65	65 und mehr	
10115	Mitte	24 140	1 686	1 847	387	2 339	10 771	3 856	1 743	1 511	11 901
10117	Mitte	13 814	692	750	216	1 390	4 400	2 257	1 726	2 383	6 739
10119	Mitte	14 543	1 023	1 028	182	1 298	6 777	2 365	935	935	7 265
10119	Pankow	4 479	341	394	94	432	1 827	952	268	171	2 154
10178	Friedrichsh.-Kreuzb.	60	9	4	–	3	19	7	3	15	32
10178	Mitte	13 307	606	594	196	1 478	4 397	1 918	1 289	2 829	6 478
10179	Friedrichsh.-Kreuzb.	395	12	30	3	18	89	42	55	146	217
10179	Mitte	21 330	1 084	1 005	325	2 152	6 399	2 959	2 335	5 071	10 662
10243	Friedrichsh.-Kreuzb.	30 056	1 617	1 558	487	3 747	11 236	3 667	2 542	5 202	15 023
10245	Friedrichsh.-Kreuzb.	31 666	2 146	1 729	381	3 760	16 506	3 754	1 692	1 698	15 120
10247	Friedrichsh.-Kreuzb.	36 565	2 510	2 158	467	4 503	18 897	4 329	2 013	1 688	17 525
10247	Pankow	1 348	238	253	28	57	492	209	50	21	667
10249	Friedrichsh.-Kreuzb.	27 287	1 686	1 453	328	3 017	11 531	3 347	2 111	3 814	13 508
10249	Pankow	1 116	114	103	21	68	460	108	73	169	583
10315	Lichtenberg	32 452	1 788	1 866	507	4 103	9 682	3 913	3 869	6 724	15 933
10317	Lichtenberg	21 271	1 666	1 412	277	2 565	9 484	2 671	1 532	1 664	10 209
10318	Lichtenberg	26 047	1 981	2 326	595	2 433	7 602	4 140	2 771	4 199	13 310
10319	Lichtenberg	23 975	1 086	1 321	400	2 366	5 164	2 825	2 677	8 136	12 784
10365	Lichtenberg	26 217	1 599	1 614	528	3 717	8 699	3 331	2 468	4 261	12 554
10367	Lichtenberg	21 152	1 274	1 205	287	2 354	6 578	2 558	2 083	4 813	10 926
10369	Lichtenberg	19 816	984	1 113	356	1 815	4 862	2 372	2 144	6 170	10 293
10369	Pankow	6	–	–	–	–	–	3	–	3	3
10405	Pankow	30 793	2 368	2 564	577	2 873	12 724	5 150	2 232	2 305	15 192
10407	Pankow	24 313	1 737	1 988	400	2 215	9 155	4 018	1 934	2 866	12 304
10409	Pankow	22 838	1 023	1 067	293	2 172	7 133	2 942	2 061	6 147	11 944
10435	Mitte	3 903	319	271	42	314	1 848	599	239	271	1 949
10435	Pankow	13 109	1 060	1 034	210	1 218	5 873	2 344	767	603	6 269
10437	Pankow	32 045	2 536	2 532	491	2 877	14 910	5 589	1 708	1 402	15 881
10439	Pankow	28 615	1 895	1 707	320	3 031	13 306	4 094	1 803	2 459	14 324
10551	Mitte	18 617	992	1 119	328	2 980	6 373	2 647	2 016	2 162	8 933
10553	Mitte	11 260	612	659	237	2 106	4 039	1 562	1 054	991	4 999
10555	Mitte	17 951	930	1 132	423	2 714	5 403	2 626	2 158	2 565	8 916
10557	Mitte	17 649	972	1 302	393	2 048	5 043	2 708	2 047	3 136	8 800
10559	Mitte	16 294	1 021	1 133	370	2 702	5 624	2 201	1 516	1 727	7 646
10585	Charlbg.-Wilmerd.	14 513	729	843	285	1 564	4 189	2 242	1 965	2 696	7 411
10587	Charlbg.-Wilmerd.	12 948	628	712	235	1 474	3 739	2 050	1 585	2 525	6 658
10589	Charlbg.-Wilmerd.	15 108	719	818	284	1 948	4 589	2 399	1 987	2 364	7 575
10623	Charlbg.-Wilmerd.	6 258	241	335	150	577	1 660	1 021	945	1 329	3 097
10623	Mitte	21	3	3	–	–	6	6	3	–	9
10625	Charlbg.-Wilmerd.	11 602	484	622	193	1 184	3 219	1 952	1 625	2 323	5 863
10627	Charlbg.-Wilmerd.	13 603	675	898	297	1 704	4 116	2 145	1 668	2 100	6 674
10629	Charlbg.-Wilmerd.	13 605	595	767	282	1 156	3 292	2 360	2 057	3 096	7 009
10707	Charlbg.-Wilmerd.	12 809	603	722	242	1 091	3 089	2 137	1 857	3 068	6 616
10709	Charlbg.-Wilmerd.	10 475	451	627	172	936	2 534	1 633	1 510	2 612	5 527
10711	Charlbg.-Wilmerd.	10 644	465	623	190	966	2 688	1 812	1 597	2 303	5 541
10713	Charlbg.-Wilmerd.	12 785	641	913	276	1 599	3 516	1 956	1 643	2 241	6 473
10715	Charlbg.-Wilmerd.	17 301	905	1 153	394	1 738	4 662	2 827	2 220	3 402	8 960
10717	Charlbg.-Wilmerd.	16 688	682	996	362	1 579	4 027	2 703	2 402	3 937	8 714
10719	Charlbg.-Wilmerd.	10 311	454	556	164	927	2 492	1 662	1 466	2 590	5 150
10777	Charlbg.-Wilmerd.	3 212	129	151	53	289	831	525	453	781	1 642
10777	Tempelh.-Schöneb.	9 537	376	410	161	932	2 571	1 787	1 445	1 855	4 365
10779	Charlbg.-Wilmerd.	2 312	103	131	41	224	514	413	363	523	1 173
10779	Tempelh.-Schöneb.	6 738	263	402	135	655	1 688	1 210	936	1 449	3 549
10781	Tempelh.-Schöneb.	13 745	699	1 068	276	1 371	3 744	2 537	1 930	2 120	6 763
10783	Tempelh.-Schöneb.	12 585	678	1 003	358	1 740	3 728	1 934	1 414	1 730	6 050
10785	Friedrichsh.-Kreuzb.	370	34	16	6	37	186	42	26	23	171
10785	Mitte	10 939	617	834	264	1 627	3 414	1 597	1 263	1 323	4 927
10785	Tempelh.-Schöneb.	1 550	69	79	41	202	434	259	219	247	721
10787	Charlbg.-Wilmerd.	117	6	7	3	6	19	15	15	46	58

**14 Einwohnerinnen und Einwohner in Berlin am 31. Dezember 2015
nach Postleitzahlen, Bezirken und Altersgruppen**

Postleitzahl	Bezirk	Ins- gesamt	Davon im Alter von ... bis unter ... Jahren								Darunter weiblich
			unter 6	6 - 15	15 - 18	18 - 27	27 - 45	45 - 55	55 - 65	65 und mehr	
10787	Mitte	3 145	127	107	35	471	895	411	375	724	1 509
10787	Tempelsh.-Schöneb.	3 313	152	215	85	382	857	513	415	694	1 506
10789	Charlbg.-Wilmerds.	2 873	150	169	32	275	843	484	369	551	1 356
10789	Tempelsh.-Schöneb.	2 075	107	152	46	167	540	281	327	455	1 034
10823	Tempelsh.-Schöneb.	9 033	428	563	206	887	2 771	1 802	1 173	1 203	4 618
10825	Charlbg.-Wilmerds.	286	13	15	6	19	57	52	36	88	135
10825	Tempelsh.-Schöneb.	10 231	558	667	223	987	2 785	1 614	1 304	2 093	5 167
10827	Tempelsh.-Schöneb.	15 874	1 027	1 046	330	2 099	5 241	2 406	1 975	1 750	7 578
10829	Tempelsh.-Schöneb.	14 649	896	909	247	1 601	5 236	2 741	1 658	1 361	7 193
10961	Friedrichsh.-Kreuzb.	19 676	1 107	1 196	454	2 344	7 394	3 237	2 153	1 791	9 612
10963	Friedrichsh.-Kreuzb.	13 254	825	1 133	406	1 965	4 366	1 954	1 334	1 271	6 237
10963	Mitte	226	31	15	3	21	83	34	24	15	113
10965	Friedrichsh.-Kreuzb.	18 831	1 197	1 296	394	1 932	6 637	3 239	2 221	1 915	9 273
10965	Neukölln	28	3	–	–	16	6	3	–	–	13
10965	Tempelsh.-Schöneb.	1 600	133	176	40	166	421	308	134	222	817
10967	Friedrichsh.-Kreuzb.	19 154	1 317	1 377	440	1 949	7 502	2 939	1 951	1 679	9 508
10967	Neukölln	2 210	130	139	34	250	877	306	255	219	1 091
10969	Friedrichsh.-Kreuzb.	28 189	2 014	2 943	992	3 759	8 117	3 965	2 610	3 789	14 003
10997	Friedrichsh.-Kreuzb.	26 813	1 551	1 924	699	2 963	10 643	4 146	2 583	2 304	12 913
10999	Friedrichsh.-Kreuzb.	26 077	1 452	1 951	650	3 054	9 945	4 186	2 507	2 332	12 694
12043	Neukölln	15 828	1 057	1 026	323	2 108	6 619	1 928	1 318	1 449	7 567
12045	Neukölln	16 675	1 049	954	331	1 972	7 386	2 055	1 389	1 539	8 200
12047	Neukölln	15 949	1 010	897	255	1 504	7 291	2 331	1 365	1 296	8 031
12049	Neukölln	20 999	1 203	1 261	379	2 621	9 117	2 820	1 858	1 740	9 942
12051	Neukölln	26 758	1 750	2 186	756	4 150	9 687	3 400	2 143	2 686	13 025
12053	Neukölln	19 291	1 165	1 474	474	2 557	7 258	2 424	1 813	2 126	9 471
12055	Neukölln	15 403	912	1 101	346	2 259	6 351	1 950	1 338	1 146	7 207
12057	Neukölln	16 480	1 643	1 917	626	2 237	4 187	2 135	1 599	2 136	8 149
12059	Neukölln	19 240	1 343	1 333	421	2 395	7 350	2 497	1 694	2 207	9 484
12099	Neukölln	4	–	–	–	4	–	–	–	–	–
12099	Tempelsh.-Schöneb.	15 726	1 038	1 031	316	2 073	4 822	2 273	1 640	2 533	7 925
12101	Tempelsh.-Schöneb.	16 643	980	1 356	466	1 710	4 077	2 708	2 007	3 339	8 595
12103	Tempelsh.-Schöneb.	20 484	1 090	1 304	398	2 121	5 776	3 190	2 615	3 990	10 790
12105	Tempelsh.-Schöneb.	23 689	1 250	1 502	451	2 473	5 799	3 620	3 039	5 555	12 375
12107	Neukölln	247	19	18	6	27	64	27	48	38	137
12107	Tempelsh.-Schöneb.	20 824	928	1 426	526	1 969	4 207	3 146	2 706	5 916	10 868
12109	Tempelsh.-Schöneb.	15 603	737	923	362	1 538	3 556	2 388	2 055	4 044	8 258
12157	Steglitz-Zehlend.	7 559	387	395	137	771	2 048	1 294	962	1 565	4 097
12157	Tempelsh.-Schöneb.	12 131	740	970	320	1 473	3 302	2 035	1 486	1 805	6 254
12159	Tempelsh.-Schöneb.	14 936	774	1 169	372	1 408	3 357	2 595	2 218	3 043	7 967
12161	Steglitz-Zehlend.	1 613	93	87	31	156	444	293	259	250	873
12161	Tempelsh.-Schöneb.	16 198	902	1 298	436	1 434	4 015	2 934	2 337	2 842	8 542
12163	Steglitz-Zehlend.	19 325	1 056	1 267	468	1 845	4 978	3 081	2 562	4 068	10 413
12163	Tempelsh.-Schöneb.	372	12	21	6	52	113	61	46	61	201
12165	Steglitz-Zehlend.	4 901	248	382	139	511	1 184	819	645	973	2 511
12167	Steglitz-Zehlend.	19 727	1 013	1 249	372	1 984	5 058	3 042	2 538	4 471	10 584
12169	Steglitz-Zehlend.	17 479	919	1 175	370	1 721	4 317	2 764	2 343	3 870	9 139
12203	Steglitz-Zehlend.	21 745	1 117	1 669	566	2 058	4 696	3 733	2 876	5 030	11 418
12205	Steglitz-Zehlend.	15 567	819	1 614	524	1 114	2 892	2 791	1 997	3 816	8 248
12207	Steglitz-Zehlend.	23 420	1 212	1 688	591	2 355	4 883	3 480	2 788	6 423	12 294
12209	Steglitz-Zehlend.	15 495	683	1 271	437	1 185	2 691	2 598	2 269	4 361	8 284
12247	Steglitz-Zehlend.	20 509	1 066	1 293	441	1 727	4 476	3 118	2 679	5 709	10 922
12249	Steglitz-Zehlend.	23 342	1 136	1 583	574	2 340	5 034	3 692	3 069	5 914	12 404
12249	Tempelsh.-Schöneb.	737	34	60	19	73	217	110	104	120	312
12277	Steglitz-Zehlend.	43	3	3	3	–	12	3	3	16	22
12277	Tempelsh.-Schöneb.	14 201	774	1 231	422	1 363	2 869	2 165	1 911	3 466	7 129
12279	Steglitz-Zehlend.	29	–	–	–	4	7	6	6	6	9
12279	Tempelsh.-Schöneb.	17 247	940	1 272	459	1 590	3 599	2 287	2 091	5 009	9 141
12305	Neukölln	119	9	12	6	6	25	24	10	27	58

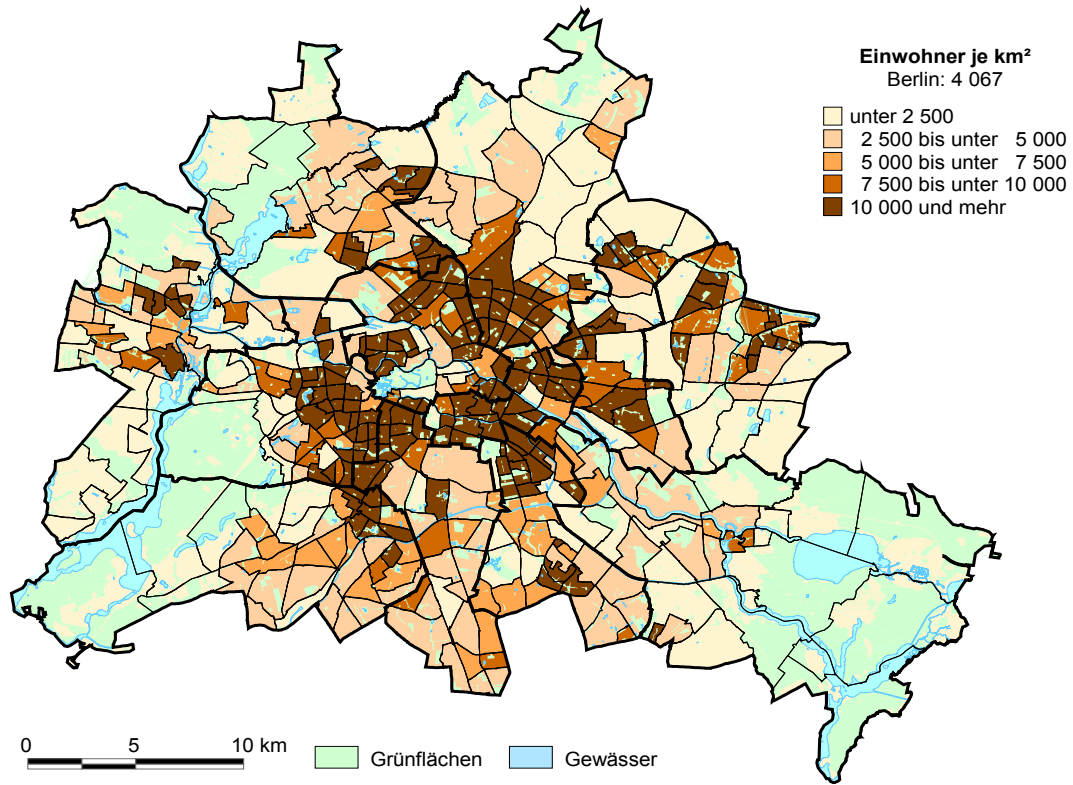
**14 Einwohnerinnen und Einwohner in Berlin am 31. Dezember 2015
nach Postleitzahlen, Bezirken und Altersgruppen**

Postleitzahl	Bezirk	Ins- gesamt	Davon im Alter von ... bis unter ... Jahren								Darunter weiblich
			unter 6	6 - 15	15 - 18	18 - 27	27 - 45	45 - 55	55 - 65	65 und mehr	
12305	Tempelh.-Schöneb.	20 454	875	1 518	582	1 618	3 688	3 347	2 835	5 991	10 782
12307	Tempelh.-Schöneb.	12 244	565	932	345	1 015	2 149	2 163	1 723	3 352	6 365
12309	Tempelh.-Schöneb.	17 397	1 017	1 582	584	1 628	3 283	2 809	2 236	4 258	8 985
12347	Neukölln	19 878	1 267	1 564	506	2 315	4 872	3 114	2 370	3 870	10 154
12349	Neukölln	22 361	1 027	1 499	584	2 182	4 241	3 640	3 022	6 166	11 638
12351	Neukölln	20 367	1 013	1 412	507	1 909	3 819	2 955	2 614	6 138	10 718
12353	Neukölln	32 771	1 930	2 710	965	3 348	6 666	4 536	3 922	8 694	17 201
12355	Neukölln	28 079	1 394	2 253	936	2 651	5 305	4 771	3 925	6 844	14 514
12357	Neukölln	14 695	663	1 039	442	1 329	2 640	2 465	2 132	3 985	7 422
12359	Neukölln	20 680	1 170	1 404	465	2 046	4 544	3 229	2 885	4 937	10 801
12435	Treptow-Köpenick	17 857	1 289	1 302	309	1 306	6 675	2 815	1 497	2 664	9 075
12437	Treptow-Köpenick	22 799	1 083	1 144	354	2 380	6 272	3 295	2 235	6 036	11 778
12439	Treptow-Köpenick	10 699	650	674	180	1 119	3 037	1 521	1 153	2 365	5 351
12459	Treptow-Köpenick	20 829	1 478	1 414	441	2 785	7 113	2 889	1 847	2 862	10 265
12487	Treptow-Köpenick	19 329	1 103	1 376	373	1 597	4 662	3 164	2 310	4 744	10 058
12489	Treptow-Köpenick	16 588	911	1 053	292	1 929	4 644	2 506	1 803	3 450	8 309
12524	Treptow-Köpenick	27 022	1 714	2 423	796	2 344	6 281	5 207	3 608	4 649	13 630
12526	Treptow-Köpenick	11 742	612	892	299	884	2 399	2 321	1 739	2 596	5 960
12527	Treptow-Köpenick	9 976	491	664	204	618	2 060	1 777	1 429	2 733	5 098
12555	Marzahn-Hellersd.	3	-	-	-	-	-	-	-	3	3
12555	Treptow-Köpenick	28 357	1 548	1 842	542	2 208	7 267	4 313	3 475	7 162	14 812
12557	Treptow-Köpenick	22 501	1 229	1 559	449	1 650	5 161	3 725	3 028	5 700	11 568
12559	Treptow-Köpenick	18 282	785	1 235	389	1 302	3 381	2 740	2 736	5 714	9 326
12587	Treptow-Köpenick	18 088	915	1 291	363	962	3 666	3 016	2 124	5 751	9 749
12589	Treptow-Köpenick	9 258	451	711	234	527	1 619	1 816	1 439	2 461	4 647
12619	Marzahn-Hellersd.	27 509	1 805	1 992	560	2 821	7 072	4 163	4 338	4 758	14 278
12621	Marzahn-Hellersd.	16 511	760	1 196	426	1 027	3 113	3 452	3 040	3 497	8 327
12623	Marzahn-Hellersd.	28 626	1 395	2 133	679	1 761	5 547	6 226	5 041	5 844	14 374
12623	Treptow-Köpenick	6	-	-	-	-	3	-	3	-	3
12627	Marzahn-Hellersd.	38 259	3 107	3 383	934	4 427	10 410	6 537	5 011	4 450	19 462
12629	Marzahn-Hellersd.	14 577	1 211	1 302	309	1 728	3 981	2 299	1 969	1 778	7 465
12679	Marzahn-Hellersd.	28 236	1 653	2 167	559	2 680	6 913	3 196	5 374	5 694	14 239
12681	Lichtenberg	6	-	-	-	-	3	3	-	-	-
12681	Marzahn-Hellersd.	18 174	943	1 163	335	1 653	4 390	2 133	2 868	4 689	9 097
12683	Marzahn-Hellersd.	25 831	1 176	1 690	564	1 986	5 276	4 751	4 542	5 846	13 050
12685	Marzahn-Hellersd.	19 926	1 187	1 514	429	1 551	4 608	2 409	3 571	4 657	10 102
12687	Marzahn-Hellersd.	18 047	1 141	1 533	366	1 547	4 553	1 901	3 436	3 570	9 204
12689	Marzahn-Hellersd.	23 674	1 725	2 312	620	2 358	6 312	3 568	3 912	2 867	11 791
13051	Lichtenberg	22 382	1 345	1 838	531	1 915	5 239	3 426	4 223	3 865	11 163
13053	Lichtenberg	19 738	1 225	1 413	319	1 603	4 750	3 046	3 377	4 005	9 976
13055	Lichtenberg	29 746	1 787	2 087	657	2 651	8 168	4 103	3 846	6 447	15 443
13057	Lichtenberg	17 145	1 215	1 548	410	1 799	4 492	2 953	2 671	2 057	8 510
13059	Lichtenberg	15 195	920	1 210	317	1 309	3 757	2 614	2 621	2 447	7 944
13086	Pankow	27 217	1 933	1 938	487	2 514	9 452	4 317	2 543	4 033	13 569
13088	Pankow	25 617	1 589	1 939	562	2 267	7 395	4 136	2 534	5 195	13 304
13089	Pankow	6 799	361	509	164	490	1 433	1 419	1 049	1 374	3 360
13125	Pankow	34 309	2 276	2 920	881	2 846	8 435	5 428	4 378	7 145	17 702
13127	Pankow	20 075	1 279	1 869	618	1 367	4 827	4 020	2 753	3 342	10 215
13129	Pankow	6 849	338	567	186	381	1 314	1 410	1 130	1 523	3 460
13156	Pankow	29 029	1 971	2 690	754	2 068	7 315	5 304	3 081	5 846	15 146
13158	Pankow	17 933	982	1 531	534	1 366	3 984	3 502	2 368	3 666	9 206
13159	Pankow	2 082	136	163	55	104	391	390	344	499	1 042
13187	Pankow	33 686	2 768	3 091	648	2 524	10 742	5 313	3 040	5 560	17 853
13189	Pankow	27 718	1 779	1 992	515	2 231	9 312	4 269	2 900	4 720	14 476
13347	Mitte	31 134	1 922	2 593	874	5 020	10 085	3 901	2 753	3 986	14 691
13349	Mitte	14 261	702	789	226	1 910	3 901	2 099	1 630	3 004	7 190
13351	Mitte	15 925	839	1 034	322	2 207	4 684	2 396	1 761	2 682	7 805
13353	Mitte	28 533	1 628	1 875	630	5 470	10 524	3 737	2 496	2 173	13 273
13355	Mitte	23 150	1 713	2 422	690	2 901	6 648	3 042	2 243	3 491	11 528

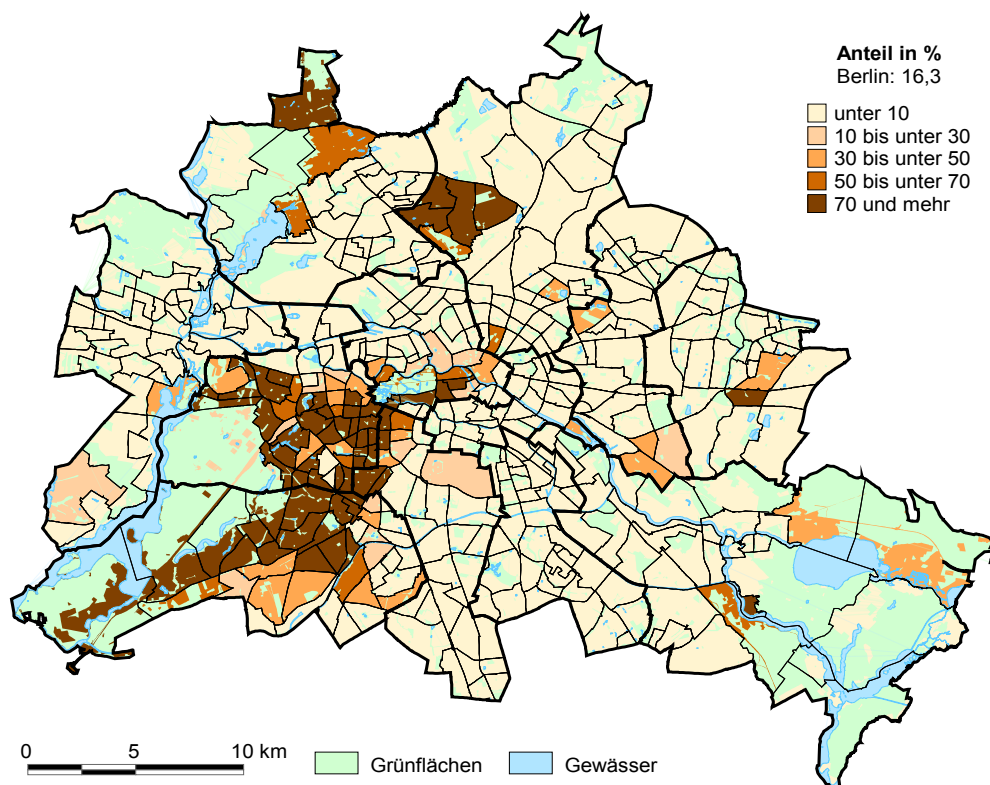
**14 Einwohnerinnen und Einwohner in Berlin am 31. Dezember 2015
nach Postleitzahlen, Bezirken und Altersgruppen**

Postleitzahl	Bezirk	Ins- gesamt	Davon im Alter von ... bis unter ... Jahren								Darunter weiblich
			unter 6	6 - 15	15 - 18	18 - 27	27 - 45	45 - 55	55 - 65	65 und mehr	
13357	Mitte	29 874	2 101	2 565	845	5 078	10 185	3 983	2 304	2 813	14 038
13359	Mitte	26 825	1 997	2 337	801	4 601	8 848	3 320	2 159	2 762	12 714
13403	Reinickendorf	29 387	1 542	2 034	645	3 185	7 282	4 523	3 663	6 513	14 678
13405	Mitte	490	29	44	25	59	104	132	61	36	226
13405	Reinickendorf	5 228	488	542	164	754	1 456	734	510	580	2 531
13407	Mitte	3 536	218	181	72	349	844	468	449	955	1 906
13407	Reinickendorf	22 446	1 270	1 504	498	2 627	5 397	3 441	2 709	5 000	11 599
13409	Mitte	2 366	196	238	88	386	654	320	206	278	1 088
13409	Reinickendorf	27 877	1 818	2 113	683	3 608	7 576	4 349	3 215	4 515	13 869
13435	Reinickendorf	18 603	1 125	1 860	675	1 813	3 643	2 477	2 135	4 875	9 674
13437	Reinickendorf	15 805	786	1 067	395	1 563	2 936	2 526	2 117	4 415	8 152
13439	Reinickendorf	22 063	1 832	2 744	865	2 386	4 790	2 789	2 341	4 316	11 488
13465	Reinickendorf	17 393	805	1 624	575	1 088	2 472	3 016	2 395	5 418	9 032
13467	Reinickendorf	15 628	686	1 240	511	1 083	2 415	2 738	2 308	4 647	8 156
13469	Reinickendorf	17 532	989	1 726	642	1 672	3 330	2 888	2 303	3 982	8 977
13503	Reinickendorf	17 521	852	1 385	549	1 246	2 753	3 123	2 874	4 739	8 957
13505	Reinickendorf	6 611	275	511	247	518	959	1 183	1 000	1 918	3 400
13507	Reinickendorf	22 891	1 039	1 357	516	2 072	5 208	3 622	2 992	6 085	11 780
13509	Reinickendorf	16 662	724	1 001	366	1 557	3 454	2 946	2 299	4 315	8 685
13581	Spandau	15 636	799	1 073	413	1 774	3 543	2 348	1 983	3 703	7 969
13583	Spandau	22 531	1 349	1 631	532	2 413	5 430	3 464	2 903	4 809	11 849
13585	Spandau	23 652	1 626	1 913	698	3 052	6 512	3 532	2 716	3 603	11 755
13587	Spandau	21 652	1 100	1 447	491	2 098	4 668	3 186	2 793	5 869	11 257
13589	Spandau	22 427	1 247	1 999	669	2 193	4 448	3 290	2 873	5 708	11 667
13591	Spandau	27 913	1 395	2 420	937	2 880	5 333	5 123	3 740	6 085	14 428
13593	Spandau	21 779	1 530	2 118	719	2 219	4 459	2 898	2 638	5 198	11 255
13595	Spandau	21 734	1 082	1 344	475	2 237	5 103	3 471	2 813	5 209	11 292
13597	Charlbg.-Wilmerd.	3	-	-	-	-	-	3	-	-	3
13597	Spandau	9 589	575	780	261	1 109	2 412	1 514	1 200	1 738	4 787
13599	Reinickendorf	94	6	3	-	12	6	31	18	18	37
13599	Spandau	15 886	1 013	1 288	459	1 700	3 884	2 408	1 961	3 173	8 265
13627	Charlbg.-Wilmerd.	18 994	1 085	1 399	435	1 981	4 587	2 711	2 333	4 463	9 816
13627	Mitte	3	-	-	-	-	-	3	-	-	-
13627	Spandau	9	-	-	-	3	-	-	3	3	-
13629	Charlbg.-Wilmerd.	128	3	6	6	16	27	19	21	30	67
13629	Reinickendorf	876	40	46	22	49	120	149	139	311	429
13629	Spandau	12 241	800	1 039	355	1 587	3 067	1 825	1 328	2 240	6 039
14050	Charlbg.-Wilmerd.	11 305	522	674	228	1 049	2 358	1 718	1 440	3 316	6 018
14052	Charlbg.-Wilmerd.	12 721	479	825	279	1 092	2 570	2 006	1 586	3 884	6 608
14053	Charlbg.-Wilmerd.	193	9	35	3	10	33	34	41	28	92
14055	Charlbg.-Wilmerd.	11 201	409	838	297	1 190	1 940	1 735	1 353	3 439	5 809
14057	Charlbg.-Wilmerd.	15 068	752	961	307	1 494	3 744	2 448	2 104	3 258	7 797
14059	Charlbg.-Wilmerd.	22 181	1 127	1 448	463	2 567	6 215	3 411	2 915	4 035	11 390
14089	Spandau	19 581	1 040	1 980	705	1 484	3 168	3 359	2 828	5 017	9 840
14109	Steglitz-Zehlend.	10 903	546	978	263	696	1 723	1 891	1 520	3 286	5 606
14129	Steglitz-Zehlend.	14 763	663	1 260	447	1 560	2 424	2 319	1 867	4 223	7 743
14163	Steglitz-Zehlend.	17 368	794	1 642	555	1 459	2 742	2 954	2 346	4 876	9 127
14165	Steglitz-Zehlend.	15 146	665	1 142	444	1 152	2 609	2 526	2 016	4 592	8 172
14167	Steglitz-Zehlend.	17 081	780	1 467	600	1 467	3 073	2 906	2 260	4 528	8 968
14169	Steglitz-Zehlend.	18 251	863	1 616	545	1 517	3 137	3 107	2 318	5 148	10 016
14193	Charlbg.-Wilmerd.	17 001	785	1 097	347	1 351	3 363	2 688	2 232	5 138	9 004
14193	Steglitz-Zehlend.	12	-	3	-	-	6	-	3	-	3
14195	Charlbg.-Wilmerd.	1 349	58	122	72	49	179	261	163	445	766
14195	Steglitz-Zehlend.	15 077	687	1 621	539	1 418	2 738	2 547	1 824	3 703	7 774
14197	Charlbg.-Wilmerd.	17 795	755	1 134	382	1 403	3 518	2 995	2 660	4 948	9 692
14197	Steglitz-Zehlend.	380	9	28	6	27	91	64	40	115	204
14197	Tempelh.-Schöneb.	1 345	67	87	20	207	350	206	177	231	724
14199	Charlbg.-Wilmerd.	15 079	647	1 100	369	1 092	2 936	2 440	2 014	4 481	8 195
14199	Steglitz-Zehlend.	30	3	3	-	9	6	3	3	3	12
	Berlin	3 610 156	209 258	264 907	83 271	373 981	1 002 531	555 493	429 883	690 832	1 830 837

10 Einwohnerdichte bezogen auf die Gesamtfläche der LOR-Planungsräume von Berlin am 31. Dezember 2015



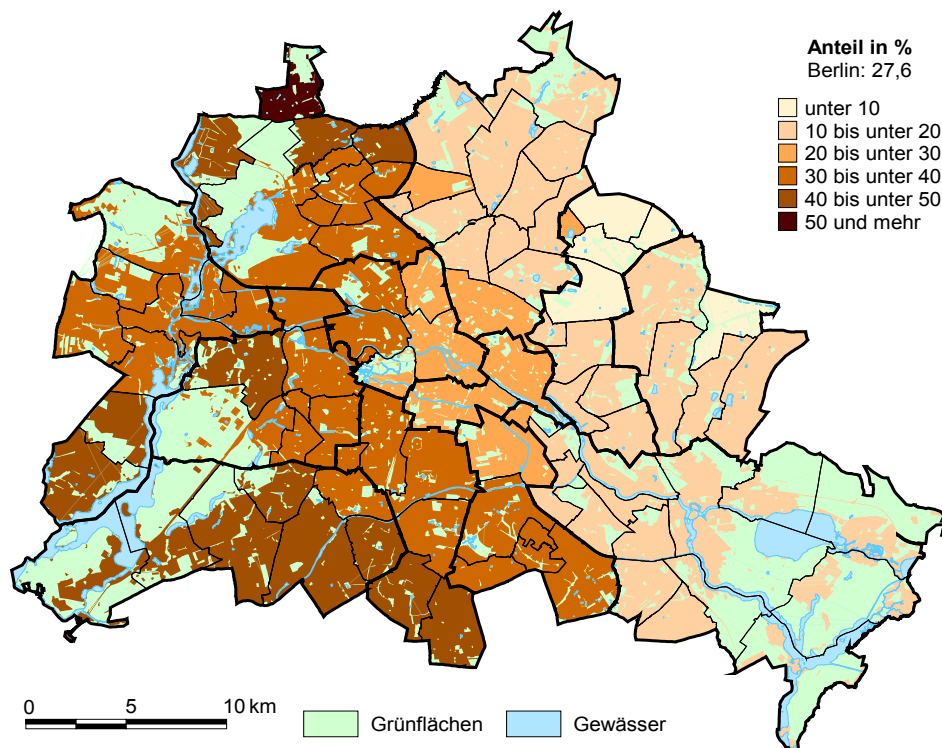
11 Anteil Einwohnerinnen und Einwohner in guter Wohnlage an allen Einwohnern in Berlin am 31. Dezember 2015 auf Ebene der LOR-Planungsräume in Prozent



15 Deutsche und ausländische Einwohnerinnen und Einwohner in Berlin am 31. Dezember 2015 nach Bezirken und Religionsgemeinschaftszugehörigkeit

Bezirk	Insgesamt			Davon mit Religionsgemeinschaftszugehörigkeit								
	insgesamt	Deutsche	Ausländer	Evangelische Kirchen			Römisch-katholische Kirche			sonstige bzw. keine		
				zusammen	Deutsche	Ausländer	zusammen	Deutsche	Ausländer	zusammen	Deutsche	Ausländer
Mitte	363 236	250 026	113 210	48 893	46 983	1 910	37 283	24 548	12 735	277 060	178 495	98 565
Friedrichshain-Kreuzberg	278 393	210 027	68 366	34 962	33 867	1 095	24 175	18 026	6 149	219 256	158 134	61 122
Pankow	389 976	348 356	41 620	48 607	47 476	1 131	27 646	22 530	5 116	313 723	278 350	35 373
Charlottenburg-Wilmersdorf	330 468	254 598	75 870	65 932	63 747	2 185	41 981	29 275	12 706	222 555	161 576	60 979
Spandau	234 630	197 423	37 207	55 043	54 252	791	24 319	18 077	6 242	155 268	125 094	30 174
Steglitz-Zehlendorf	299 765	261 585	38 180	81 453	79 943	1 510	36 587	29 590	6 997	181 725	152 052	29 673
Tempelhof-Schöneberg	341 161	279 672	61 489	73 250	71 965	1 285	39 496	30 618	8 878	228 415	177 089	51 326
Neukölln	328 062	248 687	79 375	57 650	56 609	1 041	33 454	24 654	8 800	236 958	167 424	69 534
Treptow-Köpenick	253 333	237 311	16 022	26 064	25 753	311	10 975	8 868	2 107	216 294	202 690	13 604
Marzahn-Hellersdorf	259 373	240 963	18 410	20 174	19 667	507	9 460	7 281	2 179	229 739	214 015	15 724
Lichtenberg	275 142	241 459	33 683	21 161	20 543	618	12 068	8 467	3 601	241 913	212 449	29 464
Reinickendorf	256 617	218 974	37 643	62 805	62 128	677	27 816	21 370	6 446	165 996	135 476	30 520
Berlin	3 610 156	2 989 081	621 075	595 994	582 933	13 061	325 260	243 304	81 956	2 688 902	2 162 844	526 058

12 Anteil deutscher Mitglieder der Evangelischen Kirchen und der Römisch-katholischen Kirche an allen deutschen Einwohnern in Berlin am 31. Dezember 2015 nach Ortsteilen in Prozent



Das Amt für Statistik Berlin-Brandenburg

Das Amt für Statistik Berlin-Brandenburg ist für beide Länder die zentrale Dienstleistungseinrichtung auf dem Gebiet der amtlichen Statistik. Das Amt erbringt Serviceleistungen im Bereich Information und Analyse für die breite Öffentlichkeit, für alle gesellschaftlichen Gruppen sowie für Kunden aus Verwaltung und Politik, Wirtschaft und Wissenschaft. Kerngeschäft des Amtes ist die Durchführung der gesetzlich angeordneten amtlichen Statistiken für Berlin und Brandenburg. Das Amt erhebt die Daten, bereitet sie auf, interpretiert und analysiert sie und veröffentlicht die Ergebnisse. Die Grundversorgung aller Nutzer mit statistischen Informationen erfolgt unentgeltlich, im Wesentlichen über das Internet und den Informationsservice. Daneben werden nachfrage- und zielgruppenorientierte Standardauswertungen zu Festpreisen angeboten. Kundenspezifische Aufbereitung / Beratung zu kostendeckenden Preisen ergänzt das Spektrum der Informationsbereitstellung.

Amtliche Statistik im Verbund

Die Statistiken werden bundesweit nach einheitlichen Konzepten, Methoden und Verfahren arbeitsteilig erstellt. Die statistischen Ämter der Länder sind dabei grundsätzlich für die Durchführung der Erhebungen, für die Aufbereitung und Veröffentlichung der Länderergebnisse zuständig. Durch diese Kooperation in einem „Statistikverbund“ entstehen für alle Länder vergleichbare und zu einem Bundesergebnis zusammenführbare Erhebungsergebnisse.

Produkte und Dienstleistungen

Informationsservice

info@statistik-bbb.de
mit statistischen Informationen für jedermann und Beratung sowie maßgeschneiderte Aufbereitungen von Daten über Berlin und Brandenburg.
Auskunft, Beratung, Pressedienst sowie Fachbibliothek.

Standort Potsdam

Behlerstraße 3a, 14467 Potsdam
Tel. 0331 8173 - 1777
Fax 030 9028 - 4091
Mo – Do 9 – 15 Uhr, Fr 9 – 14 Uhr

Standort Berlin

Alt-Friedrichsfelde 60, 10315 Berlin
Bibliothek
Tel. 030 9021 - 3540
Mo – Do 9 – 15 Uhr, Fr 9 – 14 Uhr

Internet-Angebot

www.statistik-berlin-brandenburg.de
mit aktuellen Daten, Pressemitteilungen, Statistischen Berichten zum kostenlosen Herunterladen, regionalstatistischen Informationen, Wahlstatistiken und -analysen sowie einem Überblick über das gesamte Leistungsspektrum des Amtes.

Statistische Jahrbücher

mit einer Vielzahl von Tabellen aus nahezu allen Arbeitsgebieten der amtlichen Statistik.

Statistische Berichte

mit Ergebnissen der einzelnen Statistiken in Tabellen in tiefer sachlicher Gliederung und Grafiken zur Veranschaulichung von Entwicklungen und Strukturen.

Datenangebot aus dem Sachgebiet

Informationen zu dieser Veröffentlichung

Referat 41 B
Tel. 030 9021 - 3508 / 3903
Fax 030 9028 - 4020
einwohner@statistik-bbb.de