

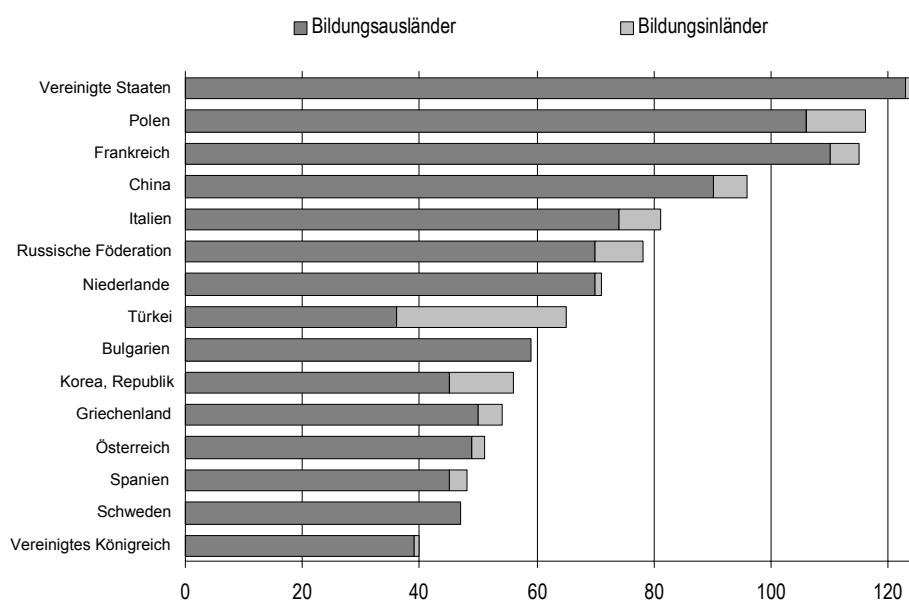
Statistischer Bericht

B III 1 - j 2004

Studienanfänger an Hochschulen in Berlin Sommersemester 2004

Hörerstatus
Fächergruppen
Fach- und Hochschulsemester

15 an Berliner Hochschulen am zahlreichsten vertretenen Nationalitäten im Sommersemester 2004 Studienanfänger (1.Hochschulsemester)



Information und Beratung

Wir über uns

Der Auftrag des Statistischen Landesamtes Berlin ist im Berliner Landesstatistikgesetz vom 9. Dezember 1992 definiert. Das Amt hat entsprechend den Grundsätzen der Neutralität, Objektivität und wissenschaftlichen Unabhängigkeit Daten unter Verwendung neuester wissenschaftlicher Erkenntnisse, sachgerechter Methoden und Informationstechniken zu sammeln und für die Darstellung politischer, gesellschaftlicher, wirtschaftlicher und ökologischer Zusammenhänge aufzuschlüsseln.

So erreichen Sie uns

Das **Statistische Landesamt Berlin** befindet sich im „Bildungs- und Verwaltungszentrum Friedrichsfelde“ im Bezirk Lichtenberg (Nähe Tierpark Friedrichsfelde).
**Statistisches Landesamt Berlin
Alt-Friedrichsfelde 60
10315 Berlin**

Verkehrsverbindungen:

U-Bahn, Linie U 5 bis Bahnhof „Friedrichsfelde“ (ca. 15 Minuten Fußweg),

S-Bahn, Linien S 5, S 7, S 75 bis Bahnhof „Friedrichsfelde-Ost“ (Anschluss Bus 108 bis Haltestelle „Bildungs- und Verwaltungszentrum“),

Straßenbahn, Linien M17, 27 bis Haltestelle „Tierpark Berlin“,

Bus, Linie 108 bis Haltestelle „Bildungs- und Verwaltungszentrum“ oder Linie 194 bis Haltestelle „Am Tierpark / Alfred-Kowalke-Straße“.

Veröffentlichungen

Sie können alle Publikationen des Statistischen Landesamtes in unserer **Bibliothek** einsehen.

Öffnungszeiten:

montags bis mittwochs

von 9 bis 15 Uhr,

donnerstags

von 9 bis 17 Uhr

und freitags

von 9 bis 14 Uhr.

Telefon: (030) 9021 3540.

Hier stehen darüber hinaus auch die Veröffentlichungen der anderen Statistischen Ämter der Länder und des Bundes zur Verfügung, ebenso internationale Publikationen, insbesondere Standardwerke zur statistischen Methodenlehre und zu Wirtschafts- und Sozialwissenschaften. Ein aktuelles Verzeichnis unserer Veröffentlichungen ist bei der **Zentralen Information und Beratung** zu erhalten.

Im **Internet** ist das Statistische Landesamt Berlin darüber hinaus mit Eckdaten für Berlin und Online-Datenbanken vertreten:

www.statistik-berlin.de

Informationen

zu dieser Veröffentlichung

Fachbereich Hochschulen:

Telefon: (030) 9021 3404/3391

Telefax: (030) 9021 3272

E-Mail Internet:

hochschulen@statistik-berlin.de

Auskunftsstelle:

Zentrale Information und Beratung

Haus 3, Erdgeschoss

Zimmer 3.005,

Telefon: (030) 9021 3434

Telefax: (030) 9021 3655

E-Mail: info@statistik-berlin.de

Zeichenerklärung

- nichts vorhanden
- () Aussagewert eingeschränkt
- . Zahlenwert unbekannt oder geheimgehalten
- x Tabellenfach gesperrt, weil Aussage nicht sinnvoll
- / Zahlenwert nicht sicher genug
- 0 weniger als die Hälfte von 1 in der letzten besetzten Stelle, jedoch mehr als nichts
- p vorläufige Zahl
- ... Angabe fällt später an
- r berichtigte Zahl
- s geschätzte Zahl

Inhaltsverzeichnis

	Seite
Grafiken	
Information und Beratung	2
Erläuterungen	4
Allgemeine Hinweise	4
Erhebungsmerkmale	5
Definitionen	5
Datenangebot aus dem Sachgebiet	30
Datenangebot	30
Lieferung	30
Kosten	30
Information und Beratung	30
Weitere Veröffentlichungen zum Thema	30
Allgemeines Informationsangebot	31
Bestellung	32
Liefer- und Zahlungsbedingungen	32
Tabellen	
1 Deutsche und ausländische Studienanfänger (1.Hochschulsemester) nach Hochschularten und Alter	6
2 Deutsche und ausländische Studienanfänger (1.Hochschulsemester) vom SS 1993 bis SS 2004 nach Geschlecht	7
Studienanfänger vom SS 1993 bis SS 2004	7
1 Studienanfänger nach Hochschularten und Hochschulen	8
2 Studienanfänger nach Hochschularten, Fächergruppen und Studienbereichen	9
3 Studienanfänger (1.Hochschulsemester) nach Hochschularten sowie Art und Jahr der Hochschulzugangsberechtigung (HZB)	14
4 Studienanfänger nach Hochschularten und Alter	19
5 Ausländische Studienanfänger (darunter Bildungsinländer) nach Hochschularten, Erdteilen und Herkunftsländern	24
6 Exmatrikulierte nach Grund der Exmatrikulation sowie Hochschularten und Hochschulen	28

Impressum

Berliner Statistik
Statistischer Bericht
B III 1 - j 2004

Herausgeber

Statistisches Landesamt Berlin
Alt-Friedrichsfelde 60
10315 Berlin

Erscheinungsfolge

jährlich

Preis

4,00 EUR

Bestell Nr.

160.1b

© Statistisches Landesamt Berlin

Für nichtgewerbliche Zwecke sind Vervielfältigung und unentgeltliche Verbreitung, auch auszugsweise, nur mit Quellenangabe gestattet. Die Verbreitung, auch auszugsweise, über elektronische Systeme/Datenträger bedarf der vorherigen Zustimmung. Alle übrigen Rechte bleiben vorbehalten.

Erläuterungen

Allgemeine Hinweise

Aufgabe und Ziel der Statistik

Die Statistik der Studierenden wird für Zwecke der Planung im Hochschulbereich als Teil der bundeseinheitlichen Hochschulstatistik durchgeführt. Befragt werden die Hochschulverwaltungen über die bei ihnen eingeschriebenen Haupt- und Nebenhörer, die Beurlaubten und Exmatrikulierten, die Studienkollegiaten und die Gasthörer.

Das Erhebungs- und Aufbereitungsprogramm ist so gestaltet, dass die erhobenen Daten für Entscheidungen in Bund, Ländern und in den Hochschulen herangezogen werden können. Insbesondere ist in diesem Zusammenhang die Aufstellung der Hochschulentwicklungs- und Hochschulgesamtpläne zu nennen. Darüber hinaus sind die Ergebnisse der Statistik der Studierenden für die verschiedensten öffentlichen und privaten Einrichtungen von Bedeutung, unter anderem für die Hochschulrektorenkonferenz, die Ständige Konferenz der Kultusminister, den Wissenschaftsrat und die Hochschul-Informationssystem GmbH. Gleichzeitig werden sie als Grundlage für Analysen, Prognosen und andere wissenschaftliche Darstellungen sowie für soziodemographische und bildungspolitische Untersuchungen verwendet.

Rechtsgrundlage

Rechtsgrundlage der Erhebung ist das Gesetz über die Statistik für das Hochschulwesen (Hochschulstatistikgesetz - HStatG) vom 2. November 1990 (BGBl. I S. 2414), zuletzt geändert durch Artikel 69 der Verordnung vom 29. September 2001 (BGBl. I S. 2785) in Verbindung mit dem Gesetz über die Statistik für Bundeszwecke (Bundesstatistikgesetz - BStatG) vom 22. Januar 1987 (BGBl. I S. 462, 565), zuletzt geändert durch Artikel 16 des Gesetzes vom 21. August 2002 (BGBl. I S. 3322).

Periodizität

Diese Statistik wird jährlich erhoben.

Berichtskreis

Zur Meldung verpflichtet sind:

Universitäten:

Freie Universität, Technische Universität, Humboldt-Universität, ESCP-EAP Europäische Wirtschaftshochschule, European School of Management and Technology

Kunsthochschulen:

Universität der Künste, Kunsthochschule Berlin-Weißensee, Hochschule für Musik „Hanns Eisler“, Hochschule für Schauspielkunst „Ernst Busch“

Fachhochschulen (ohne Verwaltungsfachhochschulen):

Technische Fachhochschule, Fachhochschule für Technik und Wirtschaft, Fachhochschule für Wirtschaft – Fachbereich Wirtschaftswissenschaften, Fachhochschule für Wirtschaft – Fachbereich Berufsakademie, Alice-Salomon-Fachhochschule für Sozialarbeit und Sozialpädagogik, Steinbeis-Hochschule, OTA Hochschule, Evangelische Fachhochschule für Sozialarbeit und Sozialpädagogik, Katholische Fachhochschule für Sozialwesen, Mediadesign Hochschule

Verwaltungsfachhochschulen:

Fachhochschule für Verwaltung und Rechtspflege, Fachhochschule des Bundes für öffentliche Verwaltung – Fachbereich Sozialversicherung

Systematiken

Für Zwecke der Studierenden- und Prüfungsstatistik wird in Berlin eine bundeseinheitliche Fächer-systematik benutzt, nach der alle Studienfächer entsprechenden Schlüsselpositionen zugeordnet werden. Mehrere verwandte Fächer sind zu Studienbereichen und diese zu neun Fächergruppen zusammengefasst. Die Systematik ist im Statistischen Bericht "Studierende an Hochschulen in Berlin im Wintersemester 2003/2004" Teil 1 abgedruckt.

Methodische Hinweise

Dieser Statistische Bericht enthält die endgültigen Ergebnisse der Statistik der Studierenden. Vorläufige Zahlen, die jeweils zu Beginn eines Semesters erhoben werden, wurden bereits veröffentlicht.

Hinweise auf andere Veröffentlichungen

Der Inhalt dieses Berichtes ist auf Wunsch auch als Datei erhältlich. Darüber hinaus werden jährlich im Rahmen der Hochschulstatistik die Statistischen Berichte zu Prüfungen und Personal an Hochschulen in Berlin veröffentlicht.

Ergebnisse der Statistik der Studierenden für das gesamte Bundesgebiet enthält die vom Statistischen Bundesamt herausgegebene Reihe 4.1 „Studierende an Hochschulen“ der Fachserie „Bildung und Kultur“.

Erhebungsmerkmale

Definitionen

Hochschulen

Alle nach Landesrecht anerkannten Hochschulen unabhängig von der Trägerschaft.

Studierende

In einem Fachstudium als Haupthörer oder als Nebenhörer eingeschriebene Personen ohne Beurlaubte, Gasthörer und Studienkollegiaten.

Studienanfänger

Studierende im ersten Hochschulsemester (Erstimmatrikulierte) oder im ersten Semester eines bestimmten Studienganges (1.Fachsemester).

Ausländische Studierende

Staatenlose und Studierende mit ungeklärter Staatsangehörigkeit sind in der Zahl der Ausländer enthalten.

Bildungsausländer

Ausländische Studierende die ihre Hochschulzugangsberechtigung im Ausland bzw. an einem Studienkolleg erworben haben.

Bildungsinländer

Ausländische Studierende die ihre Hochschulzugangsberechtigung in Deutschland, aber nicht an einem Studienkolleg, erworben haben.

Hochschulsemester

Hochschulsemester geben die gesamte bisherige Verweilzeit an Hochschulen (einschließlich Fachhochschulen) in der Bundesrepublik Deutschland an, nicht jedoch die Verweilzeit an ausländischen Hochschulen. Sie müssen sich nicht auf das Studienfach im Erhebungssemester beziehen. Das Sommersemester (SS) umfasst jeweils die Monate April bis September, das Wintersemester (WS) die Monate Oktober bis März.

Fachsemester

Fachsemester sind erbrachte Studienzeiten im Hinblick auf die angestrebte Abschlussprüfung in dem betreffenden Studienfach; dazu können auch Semester aus einem früheren Studium gehören, sofern sie angerechnet werden. Im Ausland verbrachte, auf das Studium angerechnete Semester zählen im Gegensatz zur Berechnung der Hochschulsemester als Fachsemester.

Hochschulen

Universitäten
Kunsthochschulen
Fachhochschulen (ohne Verwaltungsfachhochschulen)
Verwaltungsfachhochschulen

Studierende

Studienanfänger
Exmatrikulierte

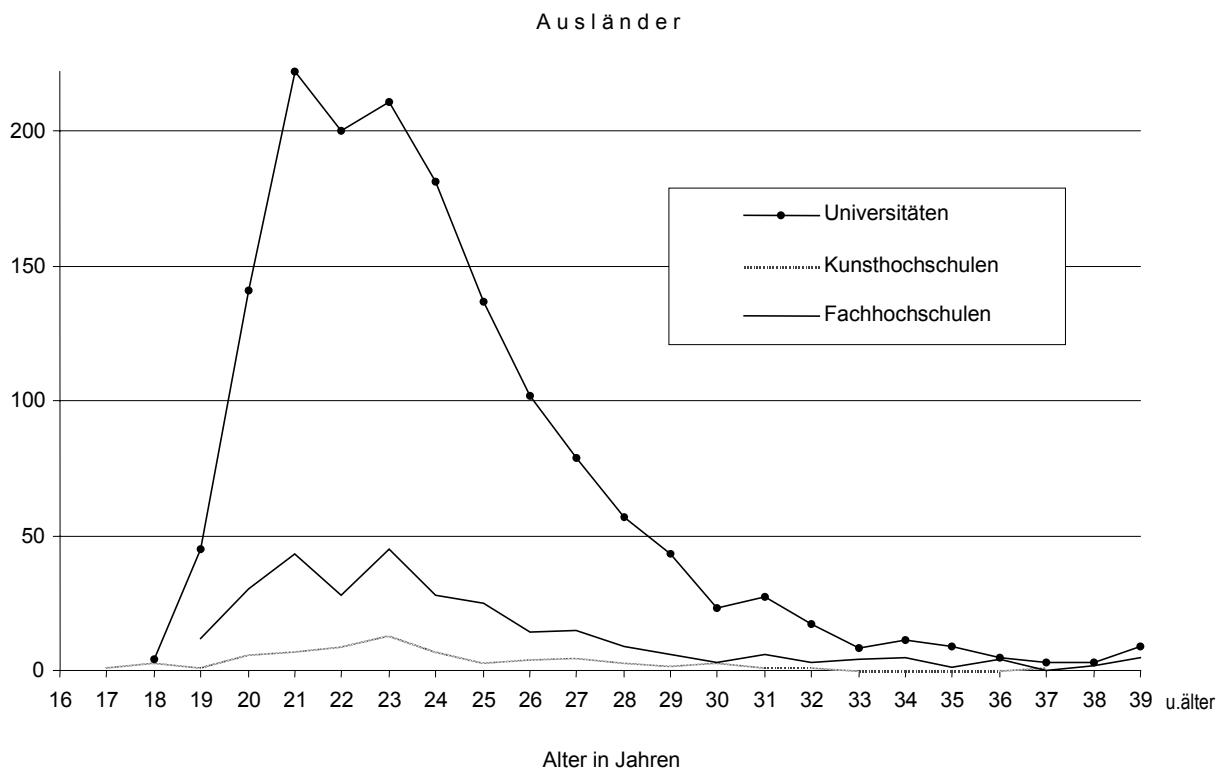
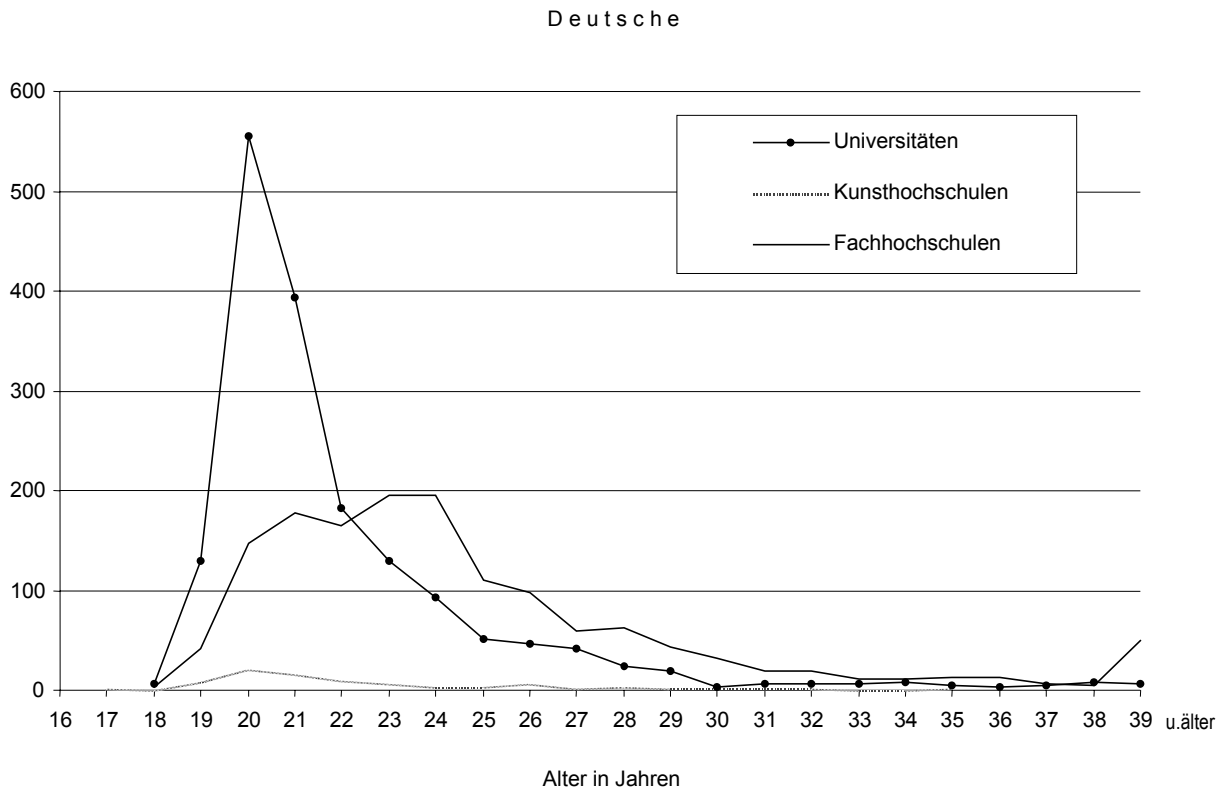
Fächerguppen

Studienbereiche

Sonstige

Geschlecht
Alter
Herkunftsland
Fach- und Hochschulsemester
Art und Jahr der Hochschulzugangsberechtigung (HZB)
Grund der Exmatrikulation

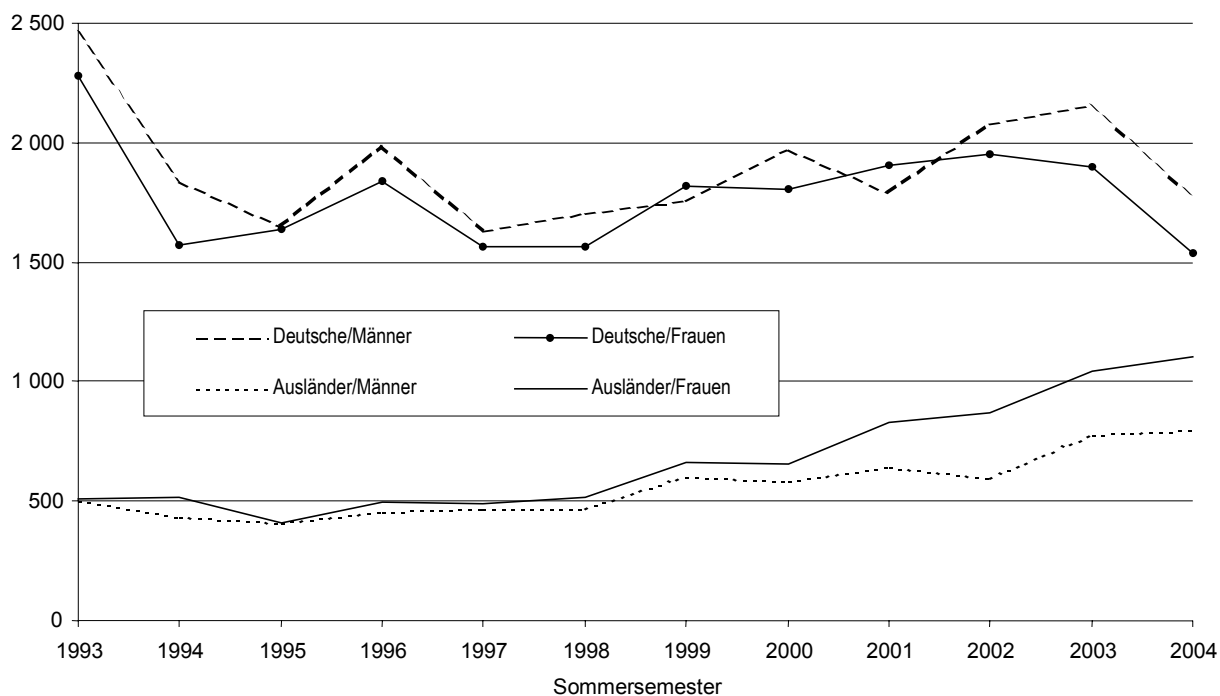
1 Studienanfänger (1.Hochschulsemester) in Berlin im Sommersemester 2004 nach Hochschularten und Alter



Studienanfänger in Berlin vom Sommersemester 1993 bis Sommersemester 2004

Sommersemester	Insgesamt im ersten		Deutsche im ersten		Ausländer im ersten	
	Hochschulsemester	Fachsemester	Hochschulsemester	Fachsemester	Hochschulsemester	Fachsemester
	1	2	3	4	5	6
Männlich						
1993	2 965	5 720	2 461	5 000	504	720
1994	2 274	4 487	1 839	3 849	435	638
1995	2 063	4 816	1 653	4 116	410	700
1996	2 435	5 437	1 982	4 628	453	809
1997	2 100	4 776	1 634	3 950	466	826
1998	2 174	4 993	1 705	4 125	469	868
1999	2 363	4 763	1 759	3 909	604	854
2000	2 550	4 865	1 971	3 991	579	874
2001	2 433	4 708	1 791	3 840	642	868
2002	2 673	5 324	2 076	4 448	597	876
2003	2 936	5 657	2 158	4 642	778	1 015
2004	2 556	4 218	1 763	3 333	793	885
Weiblich						
1993	2 786	4 969	2 277	4 313	509	656
1994	2 086	4 078	1 569	3 458	517	620
1995	2 047	4 502	1 637	3 962	410	540
1996	2 327	5 163	1 835	4 486	492	677
1997	2 050	4 512	1 561	3 839	489	673
1998	2 083	4 710	1 567	4 009	516	701
1999	2 477	4 902	1 818	4 134	659	768
2000	2 461	5 105	1 805	4 256	656	849
2001	2 736	5 352	1 906	4 430	830	922
2002	2 818	5 904	1 952	4 857	866	1 047
2003	2 939	6 010	1 896	4 840	1 043	1 170
2004	2 642	4 217	1 540	3 185	1 102	1 032
Insgesamt						
1993	5 751	10 689	4 738	9 313	1 013	1 376
1994	4 360	8 565	3 408	7 307	952	1 258
1995	4 110	9 318	3 290	8 078	820	1 240
1996	4 762	10 600	3 817	9 114	945	1 486
1997	4 150	9 288	3 195	7 789	955	1 499
1998	4 257	9 703	3 272	8 134	985	1 569
1999	4 840	9 665	3 577	8 043	1 263	1 622
2000	5 011	9 970	3 776	8 247	1 235	1 723
2001	5 169	10 060	3 697	8 270	1 472	1 790
2002	5 491	11 228	4 028	9 305	1 463	1 923
2003	5 875	11 667	4 054	9 482	1 821	2 185
2004	5 198	8 435	3 303	6 518	1 895	1 917

2 Deutsche und ausländische Studienanfänger (1.Hochschulsemester) in Berlin vom SS 1993 bis SS 2004 nach Geschlecht



1 Studienanfänger in Berlin im Sommersemester 2004 nach Hochschularten und Hochschulen

Hochschule	Ge-schl.	Insgesamt im ersten		Deutsche im ersten		Ausländer im ersten	
		Hochschul-semester	Fach-semester	Hochschul-semester	Fach-semester	Hochschul-semester	Fach-semester
		1	2	3	4	5	6
Universitäten							
Freie Universität	m	507	811	342	665	165	146
	w	753	1 078	418	821	335	257
	i	1 260	1 889	760	1 486	500	403
Technische Universität	m	548	920	325	672	223	248
	w	330	722	168	549	162	173
	i	878	1 642	493	1 221	385	421
Humboldt-Universität	m	427	758	202	519	225	239
	w	704	1 128	277	709	427	419
	i	1 131	1 886	479	1 228	652	658
Zusammen	m	1 482	2 489	869	1 856	613	633
	w	1 787	2 928	863	2 079	924	849
	i	3 269	5 417	1 732	3 935	1 537	1 482
Kunsthochschulen							
Universität der Künste	m	40	72	24	61	16	11
	w	65	116	46	95	19	21
	i	105	188	70	156	35	32
Kunsthochschule Berlin-Weißensee	m	1	1	-	-	1	1
	w	-	1	-	1	-	-
	i	1	2	-	1	1	1
Hochschule für Musik "Hanns Eisler"	m	30	38	12	23	18	15
	w	20	14	5	8	15	6
	i	50	52	17	31	33	21
Hochschule für Schauspielkunst "Ernst Busch"	m	1	2	-	1	1	1
	w	-	-	-	-	-	-
	i	1	2	-	1	1	1
Zusammen	m	72	113	36	85	36	28
	w	85	131	51	104	34	27
	i	157	244	87	189	70	55
Fachhochschulen (ohne Verwaltungsfachhochschulen)							
Technische Fachhochschule	m	320	579	281	507	39	72
	w	95	181	74	160	21	21
	i	415	760	355	667	60	93
Fachhochschule für Technik und Wirtschaft	m	398	619	335	506	63	113
	w	223	344	173	270	50	74
	i	621	963	508	776	113	187
Fachhochschule für Wirtschaft FB Wirtschaftswissenschaften	m	97	135	64	110	33	25
	w	127	152	79	122	48	30
	i	224	287	143	232	81	55
Alice-Salomon-Fachhochschule für Sozialarbeit und Sozialpädagogik	m	26	49	26	48	-	1
	w	103	159	99	154	4	5
	i	129	208	125	202	4	6
Steinbeis-Hochschule	m	40	90	39	85	1	5
	w	25	63	21	53	4	10
	i	65	153	60	138	5	15
Evangelische Fachhochschule für Sozialarbeit und Sozialpädagogik	m	10	19	6	15	4	4
	w	57	75	49	69	8	6
	i	67	94	55	84	12	10
Katholische Fachhochschule für Sozialwesen	m	8	17	6	14	2	3
	w	25	48	24	47	1	1
	i	33	65	30	61	3	4
Mediadesign Hochschule	m	20	4	19	4	1	-
	w	19	7	17	5	2	2
	i	39	11	36	9	3	2
Zusammen	m	919	1 512	776	1 289	143	223
	w	674	1 029	536	880	138	149
	i	1 593	2 541	1 312	2 169	281	372
Verwaltungsfachhochschulen							
Fachhochschule für Verwaltung und Rechtspflege	m	23	44	22	43	1	1
	w	34	67	28	60	6	7
	i	57	111	50	103	7	8
Fachhochschule des Bundes für öffentliche Verwaltung FB Sozialversicherung	m	60	60	60	60	-	-
	w	62	62	62	62	-	-
	i	122	122	122	122	-	-
Zusammen	m	83	104	82	103	1	1
	w	96	129	90	122	6	7
	i	179	233	172	225	7	8
Insgesamt							
Insgesamt	m	2 556	4 218	1 763	3 333	793	885
	w	2 642	4 217	1 540	3 185	1 102	1 032
	i	5 198	8 435	3 303	6 518	1 895	1 917

2 Studienanfänger in Berlin im Sommersemester 2004 nach Hochschularten, Fächergruppen und Studienbereichen

Fächergruppe Studienbereich	Geschl.	Insgesamt im ersten		Deutsche im ersten		Ausländer im ersten	
		Hochschul- semester	Fach- semester	Hochschul- semester	Fach- semester	Hochschul- semester	Fach- semester
		1	2	3	4	5	6
Universitäten							
Sprach- und Kulturwissenschaften							
Sprach- und Kulturwissenschaften allgemein	m	10	19	5	15	5	4
	w	26	43	12	29	14	14
	i	36	62	17	44	19	18
Evangelische Theologie, evang. Religionslehre	m	10	17	6	13	4	4
	w	12	23	6	20	6	3
	i	22	40	12	33	10	7
Katholische Theologie, kath. Religionslehre	m	1	2	-	1	1	1
	w	1	2	-	2	1	-
	i	2	4	-	3	2	1
Philosophie	m	56	92	25	70	31	22
	w	45	77	20	55	25	22
	i	101	169	45	125	56	44
Geschichte	m	95	170	58	126	37	44
	w	91	149	43	102	48	47
	i	186	319	101	228	85	91
Bibliothekswissenschaft, Dokumentation, Publizistik	m	16	36	7	32	9	4
	w	38	60	16	47	22	13
	i	54	96	23	79	31	17
Allgemeine und vergleichende Literatur- und Sprachwissenschaft	m	5	10	2	8	3	2
	w	39	48	20	33	19	15
	i	44	58	22	41	22	17
Altphilologie (klassische Philologie), Neugriechisch	m	12	31	9	28	3	3
	w	17	38	10	29	7	9
	i	29	69	19	57	10	12
Germanistik (Deutsch, germanische Sprachen ohne Anglistik)	m	74	99	25	53	49	46
	w	245	295	77	164	168	131
	i	319	394	102	217	217	177
Anglistik, Amerikanistik	m	15	21	9	18	6	3
	w	49	62	25	46	24	16
	i	64	83	34	64	30	19
Romanistik	m	15	33	7	22	8	11
	w	80	128	48	97	32	31
	i	95	161	55	119	40	42
Slawistik, Baltistik, Finno-Ugristik	m	-	-	-	-	-	-
	w	9	7	-	1	9	6
	i	9	7	-	1	9	6
Außereuropäische Sprach- und Kulturwissenschaften	m	42	67	27	47	15	20
	w	73	129	36	84	37	45
	i	115	196	63	131	52	65
Kulturwissenschaften i.e.S.	m	15	22	10	16	5	6
	w	24	34	12	22	12	12
	i	39	56	22	38	17	18
Psychologie	m	3	8	-	6	3	2
	w	21	26	5	17	16	9
	i	24	34	5	23	19	11
Erziehungswissenschaften	m	5	18	4	16	1	2
	w	26	62	13	53	13	9
	i	31	80	17	69	14	11
Fächergruppe zusammen	m	374	645	194	471	180	174
	w	796	1 183	343	801	453	382
	i	1 170	1 828	537	1 272	633	556
Sport							
Sport, Sportwissenschaft	m	17	38	16	35	1	3
	w	7	24	7	24	-	-
	i	24	62	23	59	1	3
Fächergruppe zusammen	m	17	38	16	35	1	3
	w	7	24	7	24	-	-
	i	24	62	23	59	1	3
Rechts-, Wirtschafts- und Sozialwissenschaften							
Wirtschafts- und Gesellschaftslehre allgemein	m	3	3	-	-	3	3
	w	1	1	-	-	1	1
	i	4	4	-	-	4	4
Regionalwissenschaften	m	9	17	8	14	1	3
	w	14	33	7	25	7	8
	i	23	50	15	39	8	11
Politikwissenschaften	m	49	71	23	48	26	23
	w	47	56	17	29	30	27
	i	96	127	40	77	56	50
Sozialwissenschaften	m	21	36	3	20	18	16
	w	40	56	9	27	31	29
	i	61	92	12	47	49	45

Noch: 2 Studienanfänger in Berlin im Sommersemester 2004 nach Hochschularten, Fächergruppen und Studienbereichen

Fächergruppe Studienbereich	Ge- schl.	Insgesamt im ersten		Deutsche im ersten		Ausländer im ersten	
		Hochschul- semester	Fach- semester	Hochschul- semester	Fach- semester	Hochschul- semester	Fach- semester
		1	2	3	4	5	6
Noch: Universitäten							
Sozialwesen	m	-	1	-	1	-	-
	w	1	1	1	1	-	-
	i	1	2	1	2	-	-
Rechtswissenschaft	m	76	106	43	77	33	29
	w	85	122	33	65	52	57
	i	161	228	76	142	85	86
Verwaltungswissenschaft	m	82	131	57	104	25	27
	w	14	27	5	19	9	8
	i	96	158	62	123	34	35
Wirtschaftswissen- schaften	m	135	218	99	181	36	37
	w	132	238	71	191	61	47
	i	267	456	170	372	97	84
Wirtschaftsingenieur- wesen	m	98	122	80	101	18	21
	w	16	24	8	15	8	9
	i	114	146	88	116	26	30
Fächergruppe zusammen	m	473	705	313	546	160	159
	w	350	558	151	372	199	186
	i	823	1 263	464	918	359	345
Mathematik, Natur- wissenschaften							
Mathematik, Naturwissen- schaften allgemein	m	2	9	2	8	-	1
	w	1	4	-	2	1	2
	i	3	13	2	10	1	3
Mathematik	m	78	131	46	90	32	41
	w	60	110	30	75	30	35
	i	138	241	76	165	62	76
Informatik	m	16	27	-	15	16	12
	w	9	11	-	4	9	7
	i	25	38	-	19	25	19
Physik, Astronomie	m	64	120	40	94	24	26
	w	13	38	5	31	8	7
	i	77	158	45	125	32	33
Chemie	m	20	29	14	24	6	5
	w	47	65	29	48	18	17
	i	67	94	43	72	24	22
Pharmazie	m	14	28	11	21	3	7
	w	51	75	37	63	14	12
	i	65	103	48	84	17	19
Biologie	m	35	46	22	35	13	11
	w	69	110	47	85	22	25
	i	104	156	69	120	35	36
Geowissenschaften (ohne Geographie)	m	14	28	8	23	6	5
	w	8	25	5	22	3	3
	i	22	53	13	45	9	8
Geographie	m	32	57	25	52	7	5
	w	29	54	19	41	10	13
	i	61	111	44	93	17	18
Fächergruppe zusammen	m	275	475	168	362	107	113
	w	287	492	172	371	115	121
	i	562	967	340	733	222	234
Humanmedizin							
Humanmedizin (ohne Zahnmedizin)	m	83	149	50	111	33	38
	w	145	237	102	186	43	51
	i	228	386	152	297	76	89
Zahnmedizin	m	13	23	9	17	4	6
	w	17	33	14	29	3	4
	i	30	56	23	46	7	10
Fächergruppe zusammen	m	96	172	59	128	37	44
	w	162	270	116	215	46	55
	i	258	442	175	343	83	99
Veterinärmedizin							
Veterinärmedizin	m	2	3	1	2	1	1
	w	2	10	2	10	-	-
	i	4	13	3	12	1	1
Fächergruppe zusammen	m	2	3	1	2	1	1
	w	2	10	2	10	-	-
	i	4	13	3	12	1	1
Agrar-, Forst- und Ernährungswissenschaften							
Landespflege, Umwelt- gestaltung	m	1	2	-	1	1	1
	w	-	4	-	3	-	1
	i	1	6	-	4	1	2
Agrarwissenschaften, Lebensmittel- und Getränketechnologie	m	23	50	2	24	21	26
	w	34	69	6	38	28	31
	i	57	119	8	62	49	57
Fächergruppe zusammen	m	24	52	2	25	22	27
	w	34	73	6	41	28	32
	i	58	125	8	66	50	59

Noch: 2 Studienanfänger in Berlin im Sommersemester 2004 nach Hochschularten, Fächergruppen und Studienbereichen

Fächergruppe Studienbereich	Ge- schl.	Insgesamt im ersten		Deutsche im ersten		Ausländer im ersten	
		Hochschul- semester	Fach- semester	Hochschul- semester	Fach- semester	Hochschul- semester	Fach- semester
		1	2	3	4	5	6
Noch: Universitäten							
Ingenieurwissenschaften							
Ingenieurwesen allgemein	m	-	1	-	-	-	1
	w	-	-	-	-	-	-
	i	-	1	-	-	-	1
Maschinenbau/Verfahrenstechnik	m	112	136	57	79	55	57
	w	16	28	4	15	12	13
	i	128	164	61	94	67	70
Elektrotechnik	m	17	28	2	14	15	14
	w	4	4	1	1	3	3
	i	21	32	3	15	18	17
Verkehrstechnik, Nautik	m	-	1	-	1	-	-
	w	-	-	-	-	-	-
	i	-	1	-	1	-	-
Architektur, Innenarchitektur	m	45	127	30	111	15	16
	w	46	161	27	140	19	21
	i	91	288	57	251	34	37
Raumplanung	m	11	28	-	16	11	12
	w	3	19	-	14	3	5
	i	14	47	-	30	14	17
Bauingenieurwesen	m	1	11	-	3	1	8
	w	1	2	-	-	1	2
	i	2	13	-	3	2	10
Vermessungswesen	m	1	1	-	-	1	1
	w	-	-	-	-	-	-
	i	1	1	-	-	1	1
Fächergruppe zusammen	m	187	333	89	224	98	109
	w	70	214	32	170	38	44
	i	257	547	121	394	136	153
Kunst, Kunstwissenschaft							
Kunst, Kunstwissenschaft allgemein	m	7	18	5	18	2	-
	w	33	45	16	35	17	10
	i	40	63	21	53	19	10
Darstellende Kunst, Film und Fernsehen, Theaterwissenschaft	m	1	-	-	-	1	-
	w	14	2	-	1	14	1
	i	15	2	-	1	15	1
Musik, Musikwissenschaft	m	26	48	22	45	4	3
	w	32	57	18	39	14	18
	i	58	105	40	84	18	21
Fächergruppe zusammen	m	34	66	27	63	7	3
	w	79	104	34	75	45	29
	i	113	170	61	138	52	32
Hochschulart insgesamt	m	1 482	2 489	869	1 856	613	633
	w	1 787	2 928	863	2 079	924	849
	i	3 269	5 417	1 732	3 935	1 537	1 482
Kunsthochschulen							
Sprach- und Kulturwissenschaften							
Bibliothekswissenschaft, Dokumentation, Publizistik	m	10	25	9	24	1	1
	w	30	54	27	47	3	7
	i	40	79	36	71	4	8
Fächergruppe zusammen	m	10	25	9	24	1	1
	w	30	54	27	47	3	7
	i	40	79	36	71	4	8
Kunst, Kunstwissenschaft							
Kunst, Kunstwissenschaft allgemein	m	2	3	1	2	1	1
	w	2	9	2	9	-	-
	i	4	12	3	11	1	1
Bildende Kunst	m	10	11	3	9	7	2
	w	5	5	2	5	3	-
	i	15	16	5	14	10	2
Gestaltung	m	2	2	-	1	2	1
	w	5	4	1	4	4	-
	i	7	6	1	5	6	1
Darstellende Kunst, Film und Fernsehen, Theaterwissenschaft	m	6	13	4	12	2	1
	w	5	22	4	17	1	5
	i	11	35	8	29	3	6
Musik, Musikwissenschaft	m	42	59	19	37	23	22
	w	38	37	15	22	23	15
	i	80	96	34	59	46	37
Fächergruppe zusammen	m	62	88	27	61	35	27
	w	55	77	24	57	31	20
	i	117	165	51	118	66	47
Hochschulart insgesamt	m	72	113	36	85	36	28
	w	85	131	51	104	34	27
	i	157	244	87	189	70	55

Noch: 2 Studienanfänger in Berlin im Sommersemester 2004 nach Hochschularten, Fächergruppen und Studienbereichen

Fächergruppe Studienbereich	Ge- schl.	Insgesamt im ersten		Deutsche im ersten		Ausländer im ersten	
		Hochschul- semester	Fach- semester	Hochschul- semester	Fach- semester	Hochschul- semester	Fach- semester
		1	2	3	4	5	6
Fachhochschulen (ohne Verwaltungsfachhochschulen)							
Sprach- und Kulturwissenschaften							
Bibliothekswissenschaft, Dokumentation, Publi- zistik	m	7	17	7	16	-	1
	w	17	26	17	24	-	2
	i	24	43	24	40	-	3
Germanistik (Deutsch, germanische Sprachen ohne Anglistik)	m	23	26	-	-	23	26
	w	27	29	1	2	26	27
	i	50	55	1	2	49	53
Anglistik, Amerikanistik	m	1	2	1	2	-	-
	w	-	3	-	1	-	2
	i	1	5	1	3	-	2
Romanistik	m	-	4	-	4	-	-
	w	3	8	1	5	2	3
	i	3	12	1	9	2	3
Slawistik, Baltistik, Finno-Ugristik	m	-	4	-	4	-	-
	w	1	6	1	5	-	1
	i	1	10	1	9	-	1
Außereuropäische Sprach- und Kulturwissenschaften	m	1	3	1	3	-	-
	w	-	-	-	-	-	-
	i	1	3	1	3	-	-
Erziehungswissenschaften	m	1	3	1	3	-	-
	w	18	33	18	33	-	-
	i	19	36	19	36	-	-
Fächergruppe zusammen	m	33	59	10	32	23	27
	w	66	105	38	70	28	35
	i	99	164	48	102	51	62
Rechts-, Wirtschafts- und Sozialwissenschaften							
Sozialwesen	m	43	82	37	74	6	8
	w	167	249	154	237	13	12
	i	210	331	191	311	19	20
Rechtswissenschaft	m	13	20	12	18	1	2
	w	16	30	15	28	1	2
	i	29	50	27	46	2	4
Wirtschaftswissen- schaften	m	203	317	147	261	56	56
	w	241	322	174	267	67	55
	i	444	639	321	528	123	111
Wirtschaftsingenieur- wesen	m	58	155	55	122	3	33
	w	17	40	17	33	-	7
	i	75	195	72	155	3	40
Fächergruppe zusammen	m	317	574	251	475	66	99
	w	441	641	360	565	81	76
	i	758	1 215	611	1 040	147	175
Mathematik, Naturwissenschaften							
Mathematik	m	-	-	-	-	-	-
	w	-	1	-	1	-	-
	i	-	1	-	1	-	-
Informatik	m	160	259	149	224	11	35
	w	22	49	16	36	6	13
	i	182	308	165	260	17	48
Biologie	m	13	19	13	18	-	1
	w	21	30	20	28	1	2
	i	34	49	33	46	1	3
Fächergruppe zusammen	m	173	278	162	242	11	36
	w	43	80	36	65	7	15
	i	216	358	198	307	18	51
Agrar-, Forst- und Ernährungswissenschaften							
Agrarwissenschaften, Lebensmittel- und Getränketechnologie	m	13	18	12	14	1	4
	w	5	12	4	10	1	2
	i	18	30	16	24	2	6
Fächergruppe zusammen	m	13	18	12	14	1	4
	w	5	12	4	10	1	2
	i	18	30	16	24	2	6
Ingenieurwissenschaften							
Ingenieurwesen allgemein	m	-	3	-	1	-	2
	w	-	1	-	1	-	-
	i	-	4	-	2	-	2
Maschinenbau/Verfahrens- technik	m	161	260	146	234	15	26
	w	24	39	19	35	5	4
	i	185	299	165	269	20	30

Noch: 2 Studienanfänger in Berlin im Sommersemester 2004 nach Hochschularten, Fächergruppen und Studienbereichen

Fächergruppe Studienbereich	Ge- schl.	Insgesamt im ersten		Deutsche im ersten		Ausländer im ersten	
		Hochschul- semester	Fach- semester	Hochschul- semester	Fach- semester	Hochschul- semester	Fach- semester
		1	2	3	4	5	6
Noch: Fachhochschulen (ohne Verwaltungsfachhochschulen)							
Elektrotechnik	m	101	169	85	146	16	23
	w	12	33	9	31	3	2
	i	113	202	94	177	19	25
Verkehrstechnik, Nautik	m	36	43	35	41	1	2
	w	1	3	1	3	-	-
	i	37	46	36	44	1	2
Architektur, Innen- architektur	m	25	41	19	38	6	3
	w	24	39	15	31	9	8
	i	49	80	34	69	15	11
Bauingenieurwesen	m	35	54	32	53	3	1
	w	11	19	11	19	-	-
	i	46	73	43	72	3	1
Fächergruppe zusammen	m	358	570	317	513	41	57
	w	72	134	55	120	17	14
	i	430	704	372	633	58	71
Kunst, Kunstwissenschaft							
Bildende Kunst	m	20	4	19	4	1	-
	w	19	7	17	5	2	2
	i	39	11	36	9	3	2
Gestaltung	m	5	9	5	9	-	-
	w	28	50	26	45	2	5
	i	33	59	31	54	2	5
Fächergruppe zusammen	m	25	13	24	13	1	-
	w	47	57	43	50	4	7
	i	72	70	67	63	5	7
Hochschulart insgesamt	m	919	1 512	776	1 289	143	223
	w	674	1 029	536	880	138	149
	i	1 593	2 541	1 312	2 169	281	372
Verwaltungsfachhochschulen							
Rechts-, Wirtschafts- und Sozialwissenschaften							
Verwaltungswissenschaft	m	83	104	82	103	1	1
	w	96	129	90	122	6	7
	i	179	233	172	225	7	8
Fächergruppe zusammen	m	83	104	82	103	1	1
	w	96	129	90	122	6	7
	i	179	233	172	225	7	8
Hochschulart insgesamt	m	83	104	82	103	1	1
	w	96	129	90	122	6	7
	i	179	233	172	225	7	8
Insgesamt							
Sprach- und Kultur- wissenschaften	m	417	729	213	527	204	202
	w	892	1 342	408	918	484	424
	i	1 309	2 071	621	1 445	688	626
Sport	m	17	38	16	35	1	3
	w	7	24	7	24	-	-
	i	24	62	23	59	1	3
Rechts-, Wirtschafts- und Sozialwissenschaften	m	873	1 383	646	1 124	227	259
	w	887	1 328	601	1 059	286	269
	i	1 760	2 711	1 247	2 183	513	528
Mathematik, Natur- wissenschaften	m	448	753	330	604	118	149
	w	330	572	208	436	122	136
	i	778	1 325	538	1 040	240	285
Humanmedizin	m	96	172	59	128	37	44
	w	162	270	116	215	46	55
	i	258	442	175	343	83	99
Veterinärmedizin	m	2	3	1	2	1	1
	w	2	10	2	10	-	-
	i	4	13	3	12	1	1
Agrar-, Forst- und Ernährungswissenschaften	m	37	70	14	39	23	31
	w	39	85	10	51	29	34
	i	76	155	24	90	52	65
Ingenieurwissenschaften	m	545	903	406	737	139	166
	w	142	348	87	290	55	58
	i	687	1 251	493	1 027	194	224
Kunst, Kunstwissenschaft	m	121	167	78	137	43	30
	w	181	238	101	182	80	56
	i	302	405	179	319	123	86
Insgesamt	m	2 556	4 218	1 763	3 333	793	885
	w	2 642	4 217	1 540	3 185	1 102	1 032
	i	5 198	8 435	3 303	6 518	1 895	1 917

3 Studienanfänger (1.Hochschulsemester) in Berlin im Sommersemester 2004 nach Hochschularten sowie Art und Jahr der Hochschulzugangsberechtigung (HZB)

Jahr des Erwerbs der HZB	Geschl.	Insgesamt	Davon Erwerb der HZB an/durch ...									ohne Angabe	
			Gymnasium	Gesamtschule	Abendgymnasium, Kolleg	Fachgymnasium	Fachoberschule	Fachschr., Berufsfachschr., Fachakademie	Begabtenprüfung	sonstige Studienberechtigung	Erwerb der HZB im Ausland		
			1	2	3	4	5	6	7	8	9		10
U n i v e r s i t ä t e n													
Allgemeine und fachgebundene Hochschulreife													
2004	m	29	3	-	-	-	-	-	-	-	21	5	-
	w	15	-	-	3	-	-	-	-	-	8	4	-
	i	44	3	-	3	-	-	-	-	-	29	9	-
2003	m	468	304	52	27	15	-	-	-	-	25	45	-
	w	563	375	64	24	7	-	-	-	-	25	68	-
	i	1 031	679	116	51	22	-	-	-	-	50	113	-
2002	m	316	185	35	9	13	-	-	-	-	11	63	-
	w	234	108	21	4	1	-	-	-	-	11	89	-
	i	550	293	56	13	14	-	-	-	-	22	152	-
2001	m	152	59	10	-	3	-	-	-	-	9	71	-
	w	208	45	8	-	2	-	-	-	-	2	151	-
	i	360	104	18	-	5	-	-	-	-	11	222	-
2000 und früher	m	514	102	9	2	1	-	-	-	-	7	393	-
	w	759	126	25	3	6	-	-	1	-	5	593	-
	i	1 273	228	34	5	7	-	-	1	-	12	986	-
Zusammen	m	1 479	653	106	38	32	-	-	-	-	73	577	-
	w	1 779	654	118	34	16	-	-	1	-	51	905	-
	i	3 258	1 307	224	72	48	-	-	1	-	124	1 482	-
Fachhochschulreife													
2004	m	3	-	-	-	-	-	-	-	-	1	-	2
	w	5	-	-	-	-	-	-	-	-	-	-	5
	i	8	-	-	-	-	-	-	-	-	1	-	7
2003	m	-	-	-	-	-	-	-	-	-	-	-	-
	w	2	-	2	-	-	-	-	-	-	-	-	-
	i	2	-	2	-	-	-	-	-	-	-	-	-
2000 und früher	m	-	-	-	-	-	-	-	-	-	-	-	-
	w	1	-	1	-	-	-	-	-	-	-	-	-
	i	1	-	1	-	-	-	-	-	-	-	-	-
Zusammen	m	3	-	-	-	-	-	-	-	-	1	-	2
	w	8	-	3	-	-	-	-	-	-	-	-	5
	i	11	-	3	-	-	-	-	-	-	1	-	7
Hochschulzugangsberechtigungen insgesamt													
2004	m	32	3	-	-	-	-	-	-	-	22	5	2
	w	20	-	-	3	-	-	-	-	-	8	4	5
	i	52	3	-	3	-	-	-	-	-	30	9	7
2003	m	468	304	52	27	15	-	-	-	-	25	45	-
	w	565	375	66	24	7	-	-	-	-	25	68	-
	i	1 033	679	118	51	22	-	-	-	-	50	113	-
2002	m	316	185	35	9	13	-	-	-	-	11	63	-
	w	234	108	21	4	1	-	-	-	-	11	89	-
	i	550	293	56	13	14	-	-	-	-	22	152	-
2001	m	152	59	10	-	3	-	-	-	-	9	71	-
	w	208	45	8	-	2	-	-	-	-	2	151	-
	i	360	104	18	-	5	-	-	-	-	11	222	-
2000 und früher	m	514	102	9	2	1	-	-	-	-	7	393	-
	w	760	126	26	3	6	-	-	1	-	5	593	-
	i	1 274	228	35	5	7	-	-	1	-	12	986	-
Hochschulart insgesamt	m	1 482	653	106	38	32	-	-	-	-	74	577	2
	w	1 787	654	121	34	16	-	-	1	-	51	905	5
	i	3 269	1 307	227	72	48	-	-	1	-	125	1 482	7
darunter: Ausländer	m	613	16	5	1	-	-	-	-	-	46	544	1
	w	924	31	4	1	1	-	-	-	-	19	868	-
	i	1 537	47	9	2	1	-	-	-	-	65	1 412	1

Noch: 3 Studienanfänger (1.Hochschulsemester) in Berlin im Sommersemester 2004 nach Hochschularten sowie Art und Jahr der Hochschulzugangsberechtigung (HZB)

Jahr des Erwerbs der HZB	Geschl.	Insgesamt	Davon Erwerb der HZB an/durch ...										
			Gymnasium	Gesamtschule	Abendgymnasium, Kolleg	Fachgymnasium	Fachoberschule	Fachsch., Berufsfachsch., Fachakademie	Begabtenprüfung	sonstige Studienberechtigung	Erwerb der HZB im Ausland	ohne Angabe	
			1	2	3	4	5	6	7	8	9	10	11
Kunsthochschulen													
Allgemeine und fachgebundene Hochschulreife													
2004	m	32	-	-	-	-	-	-	-	30	-	2	-
	w	24	-	-	-	-	-	-	-	19	3	2	-
	i	56	-	-	-	-	-	-	-	49	3	4	-
2003	m	11	6	3	-	-	-	-	-	-	-	2	-
	w	15	12	2	-	-	-	-	-	-	-	1	-
	i	26	18	5	-	-	-	-	-	-	-	3	-
2002	m	6	6	-	-	-	-	-	-	-	-	-	-
	w	6	3	1	-	-	-	-	-	-	-	2	-
	i	12	9	1	-	-	-	-	-	-	-	2	-
2001	m	2	-	-	-	-	-	-	-	-	-	2	-
	w	9	6	-	1	-	-	-	-	-	-	2	-
	i	11	6	-	1	-	-	-	-	-	-	4	-
2000 und früher	m	21	7	-	1	-	-	-	-	-	1	12	-
	w	30	16	-	-	-	-	-	-	1	2	11	-
	i	51	23	-	1	-	-	-	-	1	3	23	-
Zusammen	m	72	19	3	1	-	-	-	-	30	1	18	-
	w	84	37	3	1	-	-	-	-	20	5	18	-
	i	156	56	6	2	-	-	-	-	50	6	36	-
Fachhochschulreife													
2001	m	-	-	-	-	-	-	-	-	-	-	-	-
	w	1	-	-	-	-	-	-	-	-	-	1	-
	i	1	-	-	-	-	-	-	-	-	-	1	-
Zusammen	m	-	-	-	-	-	-	-	-	-	-	-	-
	w	1	-	-	-	-	-	-	-	-	-	1	-
	i	1	-	-	-	-	-	-	-	-	-	1	-
Hochschulzugangsberechtigungen insgesamt													
2004	m	32	-	-	-	-	-	-	-	30	-	2	-
	w	24	-	-	-	-	-	-	-	19	3	2	-
	i	56	-	-	-	-	-	-	-	49	3	4	-
2003	m	11	6	3	-	-	-	-	-	-	-	2	-
	w	15	12	2	-	-	-	-	-	-	-	1	-
	i	26	18	5	-	-	-	-	-	-	-	3	-
2002	m	6	6	-	-	-	-	-	-	-	-	-	-
	w	6	3	1	-	-	-	-	-	-	-	2	-
	i	12	9	1	-	-	-	-	-	-	-	2	-
2001	m	2	-	-	-	-	-	-	-	-	-	2	-
	w	10	6	-	1	-	-	-	-	-	-	3	-
	i	12	6	-	1	-	-	-	-	-	-	5	-
2000 und früher	m	21	7	-	1	-	-	-	-	-	1	12	-
	w	30	16	-	-	-	-	-	-	1	2	11	-
	i	51	23	-	1	-	-	-	-	1	3	23	-
Hochschulart insgesamt	m	72	19	3	1	-	-	-	-	30	1	18	-
	w	85	37	3	1	-	-	-	-	20	5	19	-
	i	157	56	6	2	-	-	-	-	50	6	37	-
darunter: Ausländer	m	36	1	-	-	-	-	-	-	18	-	17	-
	w	34	-	-	-	-	-	-	-	15	3	16	-
	i	70	1	-	-	-	-	-	-	33	3	33	-

Noch: 3 Studienanfänger (1.Hochschulsemester) in Berlin im Sommersemester 2004 nach Hochschularten sowie Art und Jahr der Hochschulzugangsberechtigung (HZB)

Jahr des Erwerbs der HZB	Geschl.	Insgesamt	Davon Erwerb der HZB an/durch ...										
			Gymnasium	Gesamtschule	Abendgymnasium, Kolleg	Fachgymnasium	Fachoberschule	Fachsch., Berufsfachsch., Fachakademie	Begabtenprüfung	sonstige Studienberechtigung	Erwerb der HZB im Ausland	ohne Angabe	
			1	2	3	4	5	6	7	8	9	10	11
F a c h h o c h s c h u l e n (ohne Verwaltungsfachhochschulen)													
Allgemeine und fachgebundene Hochschulreife													
2004	m	33	-	-	-	-	-	-	-	29	2	2	-
	w	20	-	-	-	-	-	-	-	13	4	3	-
	i	53	-	-	-	-	-	-	-	42	6	5	-
2003	m	95	73	1	1	-	-	-	-	3	6	11	-
	w	97	84	1	-	-	-	-	-	-	3	9	-
	i	192	157	2	1	-	-	-	-	3	9	20	-
2002	m	91	78	1	-	-	-	-	-	-	1	11	-
	w	42	21	-	-	2	-	-	-	-	-	19	-
	i	133	99	1	-	2	-	-	-	-	1	30	-
2001	m	28	21	-	-	-	-	-	-	-	-	7	-
	w	63	49	1	-	-	-	-	-	-	-	13	-
	i	91	70	1	-	-	-	-	-	-	-	20	-
2000 und früher	m	252	160	6	-	1	-	-	-	2	8	74	1
	w	229	141	9	-	1	-	-	3	1	1	73	-
	i	481	301	15	-	2	-	-	3	3	9	147	1
Zusammen	m	499	332	8	1	1	-	-	-	34	17	105	1
	w	451	295	11	-	3	-	-	3	14	8	117	-
	i	950	627	19	1	4	-	-	3	48	25	222	1
Fachhochschulreife													
2004	m	40	-	-	-	-	26	-	2	12	-	-	-
	w	24	-	-	-	-	1	1	2	19	1	-	-
	i	64	-	-	-	-	27	1	4	31	1	-	-
2003	m	181	-	-	-	-	172	3	2	4	-	-	-
	w	93	-	-	1	-	81	4	2	4	1	-	-
	i	274	-	-	1	-	253	7	4	8	1	-	-
2002	m	80	1	-	-	-	76	2	1	-	-	-	-
	w	26	-	-	-	-	24	-	1	-	1	-	-
	i	106	1	-	-	-	100	2	2	-	1	-	-
2001	m	35	-	-	-	-	28	2	2	1	2	-	-
	w	19	-	-	-	-	17	-	2	-	-	-	-
	i	54	-	-	-	-	45	2	4	1	2	-	-
2000 und früher	m	84	1	-	3	-	55	15	7	1	2	-	-
	w	61	-	-	-	-	48	2	9	-	2	-	-
	i	145	1	-	3	-	103	17	16	1	4	-	-
Zusammen	m	420	2	-	3	-	357	22	14	18	4	-	-
	w	223	-	-	1	-	171	7	16	23	5	-	-
	i	643	2	-	4	-	528	29	30	41	9	-	-
Hochschulzugangsberechtigungen insgesamt													
2004	m	73	-	-	-	-	26	-	31	14	2	-	-
	w	44	-	-	-	-	1	1	15	23	4	-	-
	i	117	-	-	-	-	27	1	46	37	6	-	-
2003	m	276	73	1	1	-	172	3	5	10	11	-	-
	w	190	84	1	1	-	81	4	2	7	10	-	-
	i	466	157	2	2	-	253	7	7	17	21	-	-
2002	m	171	79	1	-	-	76	2	1	1	11	-	-
	w	68	21	-	-	2	24	-	1	-	20	-	-
	i	239	100	1	-	2	100	2	2	1	31	-	-
2001	m	63	21	-	-	-	28	2	2	1	9	-	-
	w	82	49	1	-	-	17	-	2	-	13	-	-
	i	145	70	1	-	-	45	2	4	1	22	-	-
2000 und früher	m	336	161	6	3	1	55	15	9	9	76	1	-
	w	290	141	9	-	1	48	5	10	1	75	-	-
	i	626	302	15	3	2	103	20	19	10	151	1	-
Hochschulart insgesamt	m	919	334	8	4	1	357	22	48	35	109	1	-
	w	674	295	11	1	3	171	10	30	31	122	-	-
	i	1 593	629	19	5	4	528	32	78	66	231	1	-
darunter: Ausländer	m	143	6	-	-	-	21	-	1	13	102	-	-
	w	138	8	-	-	-	6	-	-	8	116	-	-
	i	281	14	-	-	-	27	-	1	21	218	-	-

Noch: 3 Studienanfänger (1.Hochschulsemester) in Berlin im Sommersemester 2004 nach Hochschularten sowie Art und Jahr der Hochschulzugangsberechtigung (HZB)

Jahr des Erwerbs der HZB	Geschl.	Insgesamt	Davon Erwerb der HZB an/durch ...									
			Gymnasium	Gesamtschule	Abendgymnasium, Kolleg	Fachgymnasium	Fachoberschule	Fachsch., Berufsfachsch., Fachakademie	Begabtenprüfung	sonstige Studienberechtigung	Erwerb der HZB im Ausland	ohne Angabe
			1	2	3	4	5	6	7	8	9	10
Verwaltungsfachhochschulen Allgemeine und fachgebundene Hochschulreife												
2003	m	8	8	-	-	-	-	-	-	-	-	-
	w	19	18	-	-	-	-	-	-	-	1	-
	i	27	26	-	-	-	-	-	-	-	1	-
2002	m	4	4	-	-	-	-	-	-	-	-	-
	w	3	3	-	-	-	-	-	-	-	-	-
	i	7	7	-	-	-	-	-	-	-	-	-
2001	m	5	5	-	-	-	-	-	-	-	-	-
	w	5	5	-	-	-	-	-	-	-	-	-
	i	10	10	-	-	-	-	-	-	-	-	-
2000 und früher	m	39	37	-	-	1	-	-	-	-	-	1
	w	44	39	-	-	-	-	-	-	-	1	4
	i	83	76	-	-	1	-	-	-	-	1	5
Zusammen	m	56	54	-	-	1	-	-	-	-	-	1
	w	71	65	-	-	-	-	-	-	-	2	4
	i	127	119	-	-	1	-	-	-	-	2	5
Fachhochschulreife												
2004	m	8	-	-	-	-	-	-	-	8	-	-
	w	1	-	-	-	-	-	-	-	1	-	-
	i	9	-	-	-	-	-	-	-	9	-	-
2003	m	11	-	-	-	-	-	2	7	2	-	-
	w	13	-	-	-	1	2	2	7	1	-	-
	i	24	-	-	-	1	2	4	14	3	-	-
2002	m	1	-	-	-	-	-	-	1	-	-	-
	w	1	-	-	-	-	1	-	-	-	-	-
	i	2	-	-	-	-	1	-	1	-	-	-
2001	m	-	-	-	-	-	-	-	-	-	-	-
	w	5	-	-	-	-	1	3	-	1	-	-
	i	5	-	-	-	-	1	3	-	1	-	-
2000 und früher	m	7	2	-	-	2	-	1	2	-	-	-
	w	5	-	-	-	-	2	3	-	-	-	-
	i	12	2	-	-	2	2	4	2	-	-	-
Zusammen	m	27	2	-	-	2	-	3	18	2	-	-
	w	25	-	-	-	1	6	8	8	2	-	-
	i	52	2	-	-	3	6	11	26	4	-	-
Hochschulzugangsberechtigungen insgesamt												
2004	m	8	-	-	-	-	-	-	8	-	-	-
	w	1	-	-	-	-	-	-	1	-	-	-
	i	9	-	-	-	-	-	-	9	-	-	-
2003	m	19	8	-	-	-	-	2	7	2	-	-
	w	32	18	-	-	1	2	2	7	2	-	-
	i	51	26	-	-	1	2	4	14	4	-	-
2002	m	5	4	-	-	-	-	-	1	-	-	-
	w	4	3	-	-	-	1	-	-	-	-	-
	i	9	7	-	-	-	1	-	1	-	-	-
2001	m	5	5	-	-	-	-	-	-	-	-	-
	w	10	5	-	-	-	1	3	-	1	-	-
	i	15	10	-	-	-	1	3	-	1	-	-
2000 und früher	m	46	39	-	-	3	-	1	2	-	1	-
	w	49	39	-	-	-	2	3	-	1	4	-
	i	95	78	-	-	3	2	4	2	1	5	-
Hochschulart insgesamt	m	83	56	-	-	3	-	3	18	2	1	-
	w	96	65	-	-	1	6	8	8	4	4	-
	i	179	121	-	-	4	6	11	26	6	5	-
darunter: Ausländer	m	1	-	-	-	-	-	-	-	-	1	-
	w	6	-	-	-	-	1	-	-	1	4	-
	i	7	-	-	-	-	1	-	-	1	5	-

Noch: 3 Studienanfänger (1.Hochschulsemester) in Berlin im Sommersemester 2004 nach Hochschularten sowie Art und Jahr der Hochschulzugangsberechtigung (HZB)

Jahr des Erwerbs der HZB	Geschl.	Insgesamt	Davon Erwerb der HZB an/durch ...										
			Gymnasium	Gesamtschule	Abendgymnasium, Kolleg	Fachgymnasium	Fachoberschule	Fachsch., Berufsfachsch., Fachakademie	Begabtenprüfung	sonstige Studienberechtigung	Erwerb der HZB im Ausland	ohne Angabe	
			1	2	3	4	5	6	7	8	9	10	11
Hochschularten insgesamt Allgemeine und fachgebundene Hochschulreife													
2004	m	94	3	-	-	-	-	-	-	59	23	9	-
	w	59	-	-	3	-	-	-	-	32	15	9	-
	i	153	3	-	3	-	-	-	-	91	38	18	-
2003	m	582	391	56	28	15	-	-	3	31	58	-	
	w	694	489	67	24	7	-	-	-	29	78	-	
	i	1 276	880	123	52	22	-	-	3	60	136	-	
2002	m	417	273	36	9	13	-	-	-	12	74	-	
	w	285	135	22	4	3	-	-	-	11	110	-	
	i	702	408	58	13	16	-	-	-	23	184	-	
2001	m	187	85	10	-	3	-	-	-	9	80	-	
	w	285	105	9	1	2	-	-	-	2	166	-	
	i	472	190	19	1	5	-	-	-	11	246	-	
2000 und früher	m	826	306	15	3	3	-	-	2	16	480	1	
	w	1 062	322	34	3	7	-	4	2	9	681	-	
	i	1 888	628	49	6	10	-	4	4	25	1 161	1	
Zusammen	m	2 106	1 058	117	40	34	-	-	64	91	701	1	
	w	2 385	1 051	132	35	19	-	4	34	66	1 044	-	
	i	4 491	2 109	249	75	53	-	4	98	157	1 745	1	
Fachhochschulreife													
2004	m	51	-	-	-	-	26	-	10	13	-	2	
	w	30	-	-	-	-	1	1	3	19	1	5	
	i	81	-	-	-	-	27	1	13	32	1	7	
2003	m	192	-	-	-	-	172	5	9	6	-	-	
	w	108	-	2	1	1	83	6	9	5	1	-	
	i	300	-	2	1	1	255	11	18	11	1	-	
2002	m	81	1	-	-	-	76	2	2	-	-	-	
	w	27	-	-	-	-	25	-	1	-	1	-	
	i	108	1	-	-	-	101	2	3	-	1	-	
2001	m	35	-	-	-	-	28	2	2	1	2	-	
	w	25	-	-	-	-	18	3	2	1	1	-	
	i	60	-	-	-	-	46	5	4	2	3	-	
2000 und früher	m	91	3	-	3	2	55	16	9	1	2	-	
	w	67	-	1	-	-	50	5	9	-	2	-	
	i	158	3	1	3	2	105	21	18	1	4	-	
Zusammen	m	450	4	-	3	2	357	25	32	21	4	2	
	w	257	-	3	1	1	177	15	24	25	6	5	
	i	707	4	3	4	3	534	40	56	46	10	7	
Hochschulzugangsberechtigungen insgesamt													
2004	m	145	3	-	-	-	26	-	69	36	9	2	
	w	89	-	-	3	-	1	1	35	34	10	5	
	i	234	3	-	3	-	27	1	104	70	19	7	
2003	m	774	391	56	28	15	172	5	12	37	58	-	
	w	802	489	69	25	8	83	6	9	34	79	-	
	i	1 576	880	125	53	23	255	11	21	71	137	-	
2002	m	498	274	36	9	13	76	2	2	12	74	-	
	w	312	135	22	4	3	25	-	1	11	111	-	
	i	810	409	58	13	16	101	2	3	23	185	-	
2001	m	222	85	10	-	3	28	2	2	10	82	-	
	w	310	105	9	1	2	18	3	2	3	167	-	
	i	532	190	19	1	5	46	5	4	13	249	-	
2000 und früher	m	917	309	15	6	5	55	16	11	17	482	1	
	w	1 129	322	35	3	7	50	9	11	9	683	-	
	i	2 046	631	50	9	12	105	25	22	26	1 165	1	
Insgesamt	m	2 556	1 062	117	43	36	357	25	96	112	705	3	
	w	2 642	1 051	135	36	20	177	19	58	91	1 050	5	
	i	5 198	2 113	252	79	56	534	44	154	203	1 755	8	
darunter:	m	793	23	5	1	-	21	-	19	59	664	1	
Ausländer	w	1 102	39	4	1	1	7	-	15	31	1 004	-	
	i	1 895	62	9	2	1	28	-	34	90	1 668	1	

4 Studienanfänger in Berlin im Sommersemester 2004 nach Hochschularten und Alter

Alter	Geschl.	Insgesamt im ersten		Deutsche im ersten		Ausländer im ersten	
		Hochschulsemester	Fachsemester	Hochschulsemester	Fachsemester	Hochschulsemester	Fachsemester
		1	2	3	4	5	6
Universitäten							
18 Jahre	m	5	5	3	3	2	2
	w	5	9	3	6	2	3
	i	10	14	6	9	4	5
19 Jahre	m	70	78	52	58	18	20
	w	105	137	78	108	27	29
	i	175	215	130	166	45	49
20 Jahre	m	309	346	252	284	57	62
	w	388	530	304	440	84	90
	i	697	876	556	724	141	152
21 Jahre	m	300	407	230	330	70	77
	w	315	424	163	290	152	134
	i	615	831	393	620	222	211
22 Jahre	m	182	285	114	215	68	70
	w	201	275	69	169	132	106
	i	383	560	183	384	200	176
23 Jahre	m	164	246	69	162	95	84
	w	176	255	60	157	116	98
	i	340	501	129	319	211	182
24 Jahre	m	111	201	39	132	72	69
	w	163	250	54	153	109	97
	i	274	451	93	285	181	166
25 Jahre	m	84	174	32	121	52	53
	w	105	237	20	155	85	82
	i	189	411	52	276	137	135
26 Jahre	m	67	168	22	126	45	42
	w	82	199	25	140	57	59
	i	149	367	47	266	102	101
27 Jahre	m	55	130	20	96	35	34
	w	65	160	21	121	44	39
	i	120	290	41	217	79	73
28 Jahre	m	34	93	7	67	27	26
	w	47	118	17	88	30	30
	i	81	211	24	155	57	56
29 Jahre	m	28	95	10	74	18	21
	w	35	80	10	55	25	25
	i	63	175	20	129	43	46
30 Jahre	m	11	51	3	41	8	10
	w	16	60	1	43	15	17
	i	27	111	4	84	23	27
31 Jahre	m	13	39	3	28	10	11
	w	20	30	3	19	17	11
	i	33	69	6	47	27	22
32 Jahre	m	10	36	1	24	9	12
	w	13	29	5	24	8	5
	i	23	65	6	48	17	17
33 Jahre	m	6	18	1	13	5	5
	w	8	22	5	19	3	3
	i	14	40	6	32	8	8
34 Jahre	m	8	19	3	10	5	9
	w	11	22	5	14	6	8
	i	19	41	8	24	11	17
35 Jahre	m	6	18	1	12	5	6
	w	8	13	4	9	4	4
	i	14	31	5	21	9	10
36 Jahre	m	3	8	1	6	2	2
	w	5	15	2	13	3	2
	i	8	23	3	19	5	4
37 Jahre	m	3	13	1	9	2	4
	w	5	10	4	10	1	-
	i	8	23	5	19	3	4
38 Jahre	m	7	19	4	15	3	4
	w	4	10	4	10	-	-
	i	11	29	8	25	3	4
39 Jahre und älter	m	6	40	1	30	5	10
	w	10	43	6	36	4	7
	i	16	83	7	66	9	17
Zusammen	m	1 482	2 489	869	1 856	613	633
	w	1 787	2 928	863	2 079	924	849
	i	3 269	5 417	1 732	3 935	1 537	1 482

Noch: 4 Studienanfänger in Berlin im Sommersemester 2004 nach Hochschularten und Alter

Alter	Geschl.	Insgesamt im ersten		Deutsche im ersten		Ausländer im ersten	
		Hochschulsemester	Fachsemester	Hochschulsemester	Fachsemester	Hochschulsemester	Fachsemester
		1	2	3	4	5	6
Kunsthochschulen							
17 Jahre	m	1	1	1	1	-	-
	w	2	2	1	1	1	1
	i	3	3	2	2	1	1
18 Jahre	m	1	1	-	-	1	1
	w	2	3	-	1	2	2
	i	3	4	-	1	3	3
19 Jahre	m	4	7	3	5	1	2
	w	5	7	5	6	-	1
	i	9	14	8	11	1	3
20 Jahre	m	12	15	9	13	3	2
	w	15	18	12	15	3	3
	i	27	33	21	28	6	5
21 Jahre	m	15	25	11	21	4	4
	w	8	18	5	15	3	3
	i	23	43	16	36	7	7
22 Jahre	m	6	10	2	7	4	3
	w	12	12	7	11	5	1
	i	18	22	9	18	9	4
23 Jahre	m	8	7	1	2	7	5
	w	12	19	6	14	6	5
	i	20	26	7	16	13	10
24 Jahre	m	3	4	1	4	2	-
	w	8	8	3	6	5	2
	i	11	12	4	10	7	2
25 Jahre	m	3	3	1	2	2	1
	w	3	6	2	5	1	1
	i	6	9	3	7	3	2
26 Jahre	m	6	9	2	7	4	2
	w	5	11	5	8	-	3
	i	11	20	7	15	4	5
27 Jahre	m	3	8	1	4	2	4
	w	3	3	-	2	3	1
	i	6	11	1	6	5	5
28 Jahre	m	3	4	1	4	2	-
	w	3	8	2	7	1	1
	i	6	12	3	11	3	1
29 Jahre	m	1	6	-	4	1	2
	w	2	3	1	3	1	-
	i	3	9	1	7	2	2
30 Jahre	m	4	2	1	1	3	1
	w	-	-	-	-	-	-
	i	4	2	1	1	3	1
31 Jahre	m	2	4	2	3	-	1
	w	1	3	-	1	1	2
	i	3	7	2	4	1	3
32 Jahre	m	-	3	-	3	-	-
	w	2	-	1	-	1	-
	i	2	3	1	3	1	-
33 Jahre	m	-	1	-	1	-	-
	w	-	3	-	3	-	-
	i	-	4	-	4	-	-
34 Jahre	m	-	1	-	1	-	-
	w	-	2	-	2	-	-
	i	-	3	-	3	-	-
35 Jahre	m	-	1	-	1	-	-
	w	1	1	1	1	-	-
	i	1	2	1	2	-	-
37 Jahre	m	-	-	-	-	-	-
	w	1	1	-	1	1	-
	i	1	1	-	1	1	-
38 Jahre	m	-	1	-	1	-	-
	w	-	-	-	-	-	-
	i	-	1	-	1	-	-
39 Jahre und älter	m	-	-	-	-	-	-
	w	-	3	-	2	-	1
	i	-	3	-	2	-	1
Zusammen	m	72	113	36	85	36	28
	w	85	131	51	104	34	27
	i	157	244	87	189	70	55

Noch: 4 Studienanfänger in Berlin im Sommersemester 2004 nach Hochschularten und Alter

Alter	Geschl.	Insgesamt im ersten		Deutsche im ersten		Ausländer im ersten	
		Hochschulsemester	Fachsemester	Hochschulsemester	Fachsemester	Hochschulsemester	Fachsemester
		1	2	3	4	5	6
Fachhochschulen (ohne Verwaltungsfachhochschulen)							
18 Jahre	m	1	1	1	1	-	-
	w	3	3	3	3	-	-
	i	4	4	4	4	-	-
19 Jahre	m	17	22	15	18	2	4
	w	36	35	26	28	10	7
	i	53	57	41	46	12	11
20 Jahre	m	69	74	57	64	12	10
	w	89	98	71	86	18	12
	i	158	172	128	150	30	22
21 Jahre	m	130	164	113	143	17	21
	w	79	105	53	87	26	18
	i	209	269	166	230	43	39
22 Jahre	m	104	140	88	118	16	22
	w	69	88	59	78	10	10
	i	173	228	147	196	26	32
23 Jahre	m	127	160	102	135	25	25
	w	93	123	73	102	20	21
	i	220	283	175	237	45	46
24 Jahre	m	133	190	115	167	18	23
	w	73	111	63	95	10	16
	i	206	301	178	262	28	39
25 Jahre	m	77	138	58	115	19	23
	w	44	77	39	69	5	8
	i	121	215	97	184	24	31
26 Jahre	m	57	111	49	98	8	13
	w	41	72	35	65	6	7
	i	98	183	84	163	14	20
27 Jahre	m	35	82	30	67	5	15
	w	28	52	18	40	10	12
	i	63	134	48	107	15	27
28 Jahre	m	35	86	31	76	4	10
	w	23	51	19	45	4	6
	i	58	137	50	121	8	16
29 Jahre	m	21	65	17	49	4	16
	w	15	35	13	32	2	3
	i	36	100	30	81	6	19
30 Jahre	m	19	50	18	46	1	4
	w	12	33	10	27	2	6
	i	31	83	28	73	3	10
31 Jahre	m	19	48	15	35	4	13
	w	3	11	1	7	2	4
	i	22	59	16	42	6	17
32 Jahre	m	12	26	12	23	-	3
	w	5	10	3	8	2	2
	i	17	36	15	31	2	5
33 Jahre	m	12	26	10	23	2	3
	w	3	11	1	9	2	2
	i	15	37	11	32	4	5
34 Jahre	m	10	24	7	16	3	8
	w	7	13	5	10	2	3
	i	17	37	12	26	5	11
35 Jahre	m	7	17	7	16	-	1
	w	6	11	5	8	1	3
	i	13	28	12	24	1	4
36 Jahre	m	7	14	6	11	1	3
	w	8	15	6	12	2	3
	i	15	29	12	23	3	6
37 Jahre	m	1	8	1	8	-	-
	w	5	9	5	9	-	-
	i	6	17	6	17	-	-
38 Jahre	m	2	9	1	6	1	3
	w	4	11	3	10	1	1
	i	6	20	4	16	2	4
39 Jahre und älter	m	24	57	23	54	1	3
	w	28	55	25	50	3	5
	i	52	112	48	104	4	8
Zusammen	m	919	1 512	776	1 289	143	223
	w	674	1 029	536	880	138	149
	i	1 593	2 541	1 312	2 169	281	372

Noch: 4 Studienanfänger in Berlin im Sommersemester 2004 nach Hochschularten und Alter

Alter	Geschl.	Insgesamt im ersten		Deutsche im ersten		Ausländer im ersten	
		Hochschul- semester	Fach- semester	Hochschul- semester	Fach- semester	Hochschul- semester	Fach- semester
		1	2	3	4	5	6
Verwaltungsfachhochschulen							
19 Jahre	m	1	1	1	1	-	-
	w	-	-	-	-	-	-
	i	1	1	1	1	-	-
20 Jahre	m	6	6	6	6	-	-
	w	14	14	14	14	-	-
	i	20	20	20	20	-	-
21 Jahre	m	5	5	5	5	-	-
	w	6	6	6	6	-	-
	i	11	11	11	11	-	-
22 Jahre	m	5	6	5	6	-	-
	w	15	18	13	16	2	2
	i	20	24	18	22	2	2
23 Jahre	m	7	7	7	7	-	-
	w	14	18	14	18	-	-
	i	21	25	21	25	-	-
24 Jahre	m	10	11	10	11	-	-
	w	8	9	8	9	-	-
	i	18	20	18	20	-	-
25 Jahre	m	6	9	5	8	1	1
	w	9	12	9	12	-	-
	i	15	21	14	20	1	1
26 Jahre	m	6	7	6	7	-	-
	w	8	9	8	8	-	1
	i	14	16	14	15	-	1
27 Jahre	m	7	8	7	8	-	-
	w	4	7	4	7	-	-
	i	11	15	11	15	-	-
28 Jahre	m	8	8	8	8	-	-
	w	6	8	5	7	1	1
	i	14	16	13	15	1	1
29 Jahre	m	8	10	8	10	-	-
	w	5	8	5	8	-	-
	i	13	18	13	18	-	-
30 Jahre	m	1	3	1	3	-	-
	w	3	5	3	5	-	-
	i	4	8	4	8	-	-
31 Jahre	m	4	5	4	5	-	-
	w	-	2	-	2	-	-
	i	4	7	4	7	-	-
32 Jahre	m	4	4	4	4	-	-
	w	1	1	-	-	1	1
	i	5	5	4	4	1	1
33 Jahre	m	-	1	-	1	-	-
	w	-	1	-	1	-	-
	i	-	2	-	2	-	-
34 Jahre	m	-	1	-	1	-	-
	w	-	-	-	-	-	-
	i	-	1	-	1	-	-
35 Jahre	m	-	1	-	1	-	-
	w	1	1	1	1	-	-
	i	1	2	1	2	-	-
36 Jahre	m	1	2	1	2	-	-
	w	1	2	-	1	1	1
	i	2	4	1	3	1	1
37 Jahre	m	1	1	1	1	-	-
	w	-	-	-	-	-	-
	i	1	1	1	1	-	-
38 Jahre	m	1	2	1	2	-	-
	w	-	3	-	3	-	-
	i	1	5	1	5	-	-
39 Jahre und älter	m	2	6	2	6	-	-
	w	1	5	-	4	1	1
	i	3	11	2	10	1	1
Zusammen	m	83	104	82	103	1	1
	w	96	129	90	122	6	7
	i	179	233	172	225	7	8

Noch: 4 Studienanfänger in Berlin im Sommersemester 2004 nach Hochschularten und Alter

Alter	Geschl.	Insgesamt im ersten		Deutsche im ersten		Ausländer im ersten	
		Hochschul- semester	Fach- semester	Hochschul- semester	Fach- semester	Hochschul- semester	Fach- semester
		1	2	3	4	5	6
Insgesamt							
17 Jahre	m	1	1	1	1	-	-
	w	2	2	1	1	1	1
	i	3	3	2	2	1	1
18 Jahre	m	7	7	4	4	3	3
	w	10	15	6	10	4	5
	i	17	22	10	14	7	8
19 Jahre	m	92	108	71	82	21	26
	w	146	179	109	142	37	37
	i	238	287	180	224	58	63
20 Jahre	m	396	441	324	367	72	74
	w	506	660	401	555	105	105
	i	902	1 101	725	922	177	179
21 Jahre	m	450	601	359	499	91	102
	w	408	553	227	398	181	155
	i	858	1 154	586	897	272	257
22 Jahre	m	297	441	209	346	88	95
	w	297	393	148	274	149	119
	i	594	834	357	620	237	214
23 Jahre	m	306	420	179	306	127	114
	w	295	415	153	291	142	124
	i	601	835	332	597	269	238
24 Jahre	m	257	406	165	314	92	92
	w	252	378	128	263	124	115
	i	509	784	293	577	216	207
25 Jahre	m	170	324	96	246	74	78
	w	161	332	70	241	91	91
	i	331	656	166	487	165	169
26 Jahre	m	136	295	79	238	57	57
	w	136	291	73	221	63	70
	i	272	586	152	459	120	127
27 Jahre	m	100	228	58	175	42	53
	w	100	222	43	170	57	52
	i	200	450	101	345	99	105
28 Jahre	m	80	191	47	155	33	36
	w	79	185	43	147	36	38
	i	159	376	90	302	69	74
29 Jahre	m	58	176	35	137	23	39
	w	57	126	29	98	28	28
	i	115	302	64	235	51	67
30 Jahre	m	35	106	23	91	12	15
	w	31	98	14	75	17	23
	i	66	204	37	166	29	38
31 Jahre	m	38	96	24	71	14	25
	w	24	46	4	29	20	17
	i	62	142	28	100	34	42
32 Jahre	m	26	69	17	54	9	15
	w	21	40	9	32	12	8
	i	47	109	26	86	21	23
33 Jahre	m	18	46	11	38	7	8
	w	11	37	6	32	5	5
	i	29	83	17	70	12	13
34 Jahre	m	18	45	10	28	8	17
	w	18	37	10	26	8	11
	i	36	82	20	54	16	28
35 Jahre	m	13	37	8	30	5	7
	w	16	26	11	19	5	7
	i	29	63	19	49	10	14
36 Jahre	m	11	24	8	19	3	5
	w	14	32	8	26	6	6
	i	25	56	16	45	9	11
37 Jahre	m	5	22	3	18	2	4
	w	11	20	9	20	2	-
	i	16	42	12	38	4	4
38 Jahre	m	10	31	6	24	4	7
	w	8	24	7	23	1	1
	i	18	55	13	47	5	8
39 Jahre und älter	m	32	103	26	90	6	13
	w	39	106	31	92	8	14
	i	71	209	57	182	14	27
Insgesamt	m	2 556	4 218	1 763	3 333	793	885
	w	2 642	4 217	1 540	3 185	1 102	1 032
	i	5 198	8 435	3 303	6 518	1 895	1 917

5 Ausländische Studienanfänger (darunter Bildungsinländer) in Berlin im Sommersemester 2004 nach Hochschularten, Erdteilen und Herkunftsländern

Erdteil Herkunftsland	Insgesamt			Darunter im ersten					
	insgesamt	männlich	weiblich	Hochschulsemester			Fachsemester		
				zusammen	männlich	weiblich	zusammen	männlich	weiblich
1	2	3	4	5	6	7	8	9	
Universitäten									
Europa									
Europäische Union (EU)									
Belgien.....	18	6	12	18	6	12	11	3	8
Dänemark.....	33	18	15	33	18	15	24	15	9
Finnland.....	19	7	12	18	7	11	15	6	9
Frankreich.....	92	38	54	85	36	49	68	31	37
Griechenland.....	54	13	41	51	13	38	38	9	29
Irland.....	5	1	4	5	1	4	3	1	2
Italien.....	82	30	52	75	27	48	61	24	37
Luxemburg.....	9	4	5	8	3	5	3	1	2
Niederlande.....	53	26	27	51	26	25	37	18	19
Österreich.....	47	21	26	39	16	23	35	18	17
Portugal.....	8	3	5	7	3	4	5	2	3
Schweden.....	45	13	32	45	13	32	39	12	27
Spanien.....	47	18	29	42	17	25	35	14	21
Vereinigtes Königreich.....	38	15	23	33	12	21	32	13	19
EU zusammen	550	213	337	510	198	312	406	167	239
Übriges Europa									
Albanien.....	3	-	3	3	-	3	3	-	3
Bosnien und Herzegowina.....	11	4	7	6	1	5	8	4	4
Bulgarien.....	73	24	49	45	15	30	65	23	42
Estland.....	4	2	2	4	2	2	3	2	1
Kroatien.....	7	1	6	6	1	5	7	1	6
Lettland.....	8	1	7	6	-	6	7	1	6
Litauen.....	14	2	12	12	1	11	11	2	9
Mazedonien.....	6	4	2	6	4	2	5	3	2
Moldau, Republik.....	5	2	3	5	2	3	3	1	2
Norwegen.....	32	14	18	30	12	18	28	11	17
Polen.....	116	35	81	94	27	67	91	33	58
Rumänien.....	23	5	18	21	4	17	21	4	17
Russische Föderation.....	77	21	56	64	17	47	62	17	45
Schweiz.....	36	12	24	34	10	24	23	6	17
Serbien und Montenegro.....	15	3	12	11	2	9	14	3	11
Slowakei.....	10	2	8	9	2	7	9	2	7
Slowenien.....	5	2	3	5	2	3	4	1	3
Tschechische Republik.....	38	11	27	37	10	27	31	11	20
Türkei.....	70	37	33	44	18	26	59	29	30
Ukraine.....	34	12	22	27	9	18	33	12	21
Ungarn.....	21	7	14	17	6	11	15	4	11
Weißrussland.....	10	4	6	5	1	4	10	4	6
Sonstige.....	1	-	1	1	-	1	1	-	1
Übriges Europa zusammen	619	205	414	492	146	346	513	174	339
Europa zusammen	1 169	418	751	1 002	344	658	919	341	578
Afrika									
Ägypten.....	8	7	1	6	5	1	8	7	1
Äthiopien.....	4	4	-	4	4	-	4	4	-
Algerien.....	3	2	1	3	2	1	3	2	1
Benin.....	4	4	-	4	4	-	2	2	-
Ghana.....	4	4	-	2	2	-	4	4	-
Kamerun.....	26	15	11	21	11	10	24	13	11
Kongo, Dem. Republik.....	3	1	2	1	-	1	3	1	2
Marokko.....	6	3	3	5	2	3	4	3	1
Nigeria.....	3	3	-	1	1	-	3	3	-
Sudan.....	5	5	-	4	4	-	5	5	-
Tunesien.....	9	9	-	8	8	-	9	9	-
Sonstige.....	14	9	5	10	7	3	12	8	4
Afrika zusammen	89	66	23	69	50	19	81	61	20
Amerika									
Argentinien.....	4	3	1	3	2	1	3	2	1
Brasilien.....	25	12	13	24	12	12	21	11	10
Chile.....	10	8	2	10	8	2	10	8	2
Kanada.....	11	7	4	9	6	3	10	6	4
Kolumbien.....	9	5	4	8	5	3	7	3	4
Kuba.....	3	2	1	2	1	1	3	2	1
Mexiko.....	5	3	2	5	3	2	4	2	2
Peru.....	7	4	3	6	4	2	5	2	3
Vereinigte Staaten.....	120	48	72	112	45	67	114	44	70
Sonstige.....	8	3	5	5	1	4	6	2	4
Amerika zusammen	202	95	107	184	87	97	183	82	101
Asien									
China.....	77	30	47	59	24	35	65	26	39
Georgien.....	21	7	14	20	6	14	17	6	11
Indien.....	15	12	3	10	7	3	13	11	2
Indonesien.....	26	14	12	23	13	10	22	14	8
Iran, Islamische Republik.....	15	7	8	11	6	5	13	6	7
Israel.....	16	10	6	15	10	5	16	10	6
Japan.....	17	6	11	16	6	10	11	4	7
Jordanien.....	3	3	-	3	3	-	3	3	-
Korea, Republik.....	46	20	26	36	14	22	37	17	20
Libanon.....	14	11	3	12	11	1	13	10	3
Mongolei.....	12	2	10	9	1	8	12	2	10
Nepal.....	3	2	1	1	1	-	3	2	1
Pakistan.....	4	3	1	2	1	1	4	3	1
Syrien, Arab. Republik.....	6	5	1	4	3	1	6	5	1
Taiwan.....	8	4	4	7	4	3	5	2	3
Usbekistan.....	5	3	2	4	3	1	5	3	2
Vietnam.....	22	10	12	14	7	7	18	9	9

Noch: 5 Ausländische Studienanfänger (darunter Bildungsinländer) in Berlin im Sommersemester 2004 nach Hochschularten, Erdteilen und Herkunftsländern

Erdteil Herkunftsland	Insgesamt			Darunter im ersten					
	insgesamt	männlich	weiblich	Hochschulsemester			Fachsemester		
				zusammen	männlich	weiblich	zusammen	männlich	weiblich
	1	2	3	4	5	6	7	8	9
Noch: Universitäten									
Noch: Asien									
Sonstige.....	22	10	12	19	7	12	18	10	8
Asien zusammen	332	159	173	265	127	138	281	143	138
Australien und Ozeanien									
Australien.....	14	5	9	13	4	9	14	5	9
Australien und Ozeanien zusammen	14	5	9	13	4	9	14	5	9
Staatenlos.....	1	-	1	1	-	1	1	-	1
Ungeklärt.....	1	-	1	1	-	1	1	-	1
Ohne Angabe.....	2	1	1	2	1	1	2	1	1
Hochschulart insgesamt	1 810	744	1 066	1 537	613	924	1 482	633	849
Kunsthochschulen									
Europa									
Europäische Union (EU)									
Frankreich.....	4	2	2	4	2	2	2	1	1
Sonstige.....	11	8	3	9	7	2	8	5	3
EU zusammen	15	10	5	13	9	4	10	6	4
Übriges Europa									
Bulgarien.....	7	2	5	5	1	4	3	1	2
Polen.....	6	2	4	3	2	1	5	2	3
Russische Föderation.....	3	1	2	2	1	1	1	-	1
Schweiz.....	3	1	2	1	1	-	3	1	2
Ungarn.....	3	1	2	1	-	1	2	1	1
Sonstige.....	4	3	1	3	2	1	3	2	1
Übriges Europa zusammen	26	10	16	15	7	8	17	7	10
Europa zusammen	41	20	21	28	16	12	27	13	14
Afrika									
Afrika zusammen	1	1	-	1	1	-	-	-	-
Amerika									
Amerika zusammen	8	3	5	7	3	4	2	1	1
Asien									
China.....	8	5	3	8	5	3	5	4	1
Japan.....	4	2	2	4	2	2	-	-	-
Korea, Republik.....	20	8	12	17	6	11	13	6	7
Taiwan.....	3	-	3	1	-	1	3	-	3
Sonstige.....	6	5	1	4	3	1	5	4	1
Asien zusammen	41	20	21	34	16	18	26	14	12
Hochschulart insgesamt	91	44	47	70	36	34	55	28	27
Fachhochschulen (ohne Verwaltungsfachhochschulen)									
Europa									
Europäische Union (EU)									
Frankreich.....	28	12	16	26	10	16	15	6	9
Griechenland.....	5	3	2	1	-	1	5	3	2
Italien.....	8	6	2	4	2	2	6	5	1
Niederlande.....	21	12	9	20	11	9	11	6	5
Österreich.....	12	6	6	11	5	6	5	3	2
Spanien.....	6	4	2	5	3	2	4	2	2
Vereinigtes Königreich.....	6	2	4	6	2	4	3	1	2
Sonstige.....	4	2	2	4	2	2	4	2	2
EU zusammen	90	47	43	77	35	42	53	28	25
Übriges Europa									
Bosnien und Herzegowina.....	5	3	2	3	1	2	5	3	2
Bulgarien.....	16	7	9	8	3	5	13	6	7
Kroatien.....	6	3	3	3	1	2	6	3	3
Polen.....	27	15	12	17	9	8	20	12	8
Russische Föderation.....	17	3	14	11	1	10	12	3	9
Schweiz.....	4	3	1	3	3	-	3	2	1
Serbien und Montenegro.....	6	4	2	3	2	1	6	4	2
Slowenien.....	3	3	-	2	2	-	3	3	-
Türkei.....	49	40	9	21	15	6	49	40	9
Ukraine.....	7	1	6	5	-	5	7	1	6
Ungarn.....	4	1	3	3	-	3	3	1	2
Sonstige.....	9	2	7	6	2	4	8	2	6
Übriges Europa zusammen	153	85	68	85	39	46	135	80	55
Europa zusammen	243	132	111	162	74	88	188	108	80
Afrika									
Ghana.....	3	2	1	3	2	1	3	2	1
Kamerun.....	11	8	3	4	3	1	11	8	3
Marokko.....	15	14	1	5	4	1	15	14	1
Sudan.....	3	3	-	2	2	-	3	3	-
Sonstige.....	8	7	1	3	2	1	8	7	1
Afrika zusammen	40	34	6	17	13	4	40	34	6
Amerika									
Brasilien.....	12	7	5	12	7	5	7	4	3
Kolumbien.....	4	-	4	4	-	4	4	-	4
Mexiko.....	7	4	3	4	2	2	6	4	2
Vereinigte Staaten.....	11	10	1	10	9	1	7	6	1
Sonstige.....	6	4	2	4	3	1	6	4	2
Amerika zusammen	40	25	15	34	21	13	30	18	12
Asien									
China.....	37	12	25	29	9	20	37	12	25
Indonesien.....	20	16	4	6	5	1	19	15	4
Iran, Islamische Republik.....	4	3	1	-	-	-	4	3	1
Japan.....	4	-	4	2	-	2	4	-	4
Korea, Dem. Volksrepublik.....	3	2	1	3	2	1	-	-	-
Korea, Republik.....	5	3	2	3	1	2	5	3	2
Libanon.....	7	7	-	4	4	-	7	7	-

Noch: 5 Ausländische Studienanfänger (darunter Bildungsinländer) in Berlin im Sommersemester 2004 nach Hochschularten, Erdteilen und Herkunftsländern

Erdteil Herkunftsland	Insgesamt			Darunter im ersten					
	insgesamt	männlich	weiblich	Hochschulsemester			Fachsemester		
				zusammen	männlich	weiblich	zusammen	männlich	weiblich
1	2	3	4	5	6	7	8	9	
Noch: Fachhochschulen (ohne Verwaltungsfachhochschulen)									
Noch: Asien									
Mongolei.....	4	1	3	3	1	2	4	1	3
Pakistan.....	3	3	-	2	2	-	3	3	-
Thailand.....	3	-	3	-	-	-	3	-	3
Vietnam.....	10	7	3	7	6	1	10	7	3
Sonstige.....	14	9	5	5	2	3	14	9	5
Asien zusammen	114	63	51	64	32	32	110	60	50
Australien und Ozeanien									
Australien.....	3	2	1	3	2	1	2	1	1
Australien und Ozeanien zusammen	3	2	1	3	2	1	2	1	1
Staatenlos.....	2	2	-	1	1	-	2	2	-
Hochschulart insgesamt	442	258	184	281	143	138	372	223	149
Verwaltungsfachhochschulen									
Europa									
Europäische Union (EU)									
EU zusammen	1	-	1	1	-	1	1	-	1
Übriges Europa									
Übriges Europa zusammen	5	-	5	4	-	4	5	-	5
Europa zusammen	6	-	6	5	-	5	6	-	6
Afrika									
Afrika zusammen	1	-	1	1	-	1	1	-	1
Asien									
Asien zusammen	1	1	-	1	1	-	1	1	-
Hochschulart insgesamt	8	1	7	7	1	6	8	1	7
Insgesamt									
Europa									
Europäische Union (EU)									
Belgien.....	18	6	12	18	6	12	11	3	8
Dänemark.....	34	19	15	34	19	15	25	16	9
Finnland.....	21	7	14	20	7	13	17	6	11
Frankreich.....	124	52	72	115	48	67	85	38	47
Griechenland.....	61	17	44	54	14	40	45	13	32
Irland.....	6	2	4	6	2	4	4	2	2
Italien.....	92	37	55	81	30	51	69	30	39
Luxemburg.....	10	4	6	9	3	6	4	1	3
Niederlande.....	74	38	36	71	37	34	48	24	24
Österreich.....	61	28	33	51	22	29	42	22	20
Portugal.....	8	3	5	7	3	4	5	2	3
Schweden.....	47	15	32	47	15	32	40	13	27
Spanien.....	55	24	31	48	21	27	40	17	23
Vereinigtes Königreich.....	45	18	27	40	15	25	35	14	21
EU zusammen	656	270	386	601	242	359	470	201	269
Übriges Europa									
Albanien.....	4	-	4	4	-	4	4	-	4
Bosnien und Herzegowina.....	16	7	9	9	2	7	13	7	6
Bulgarien.....	97	33	64	59	19	40	82	30	52
Estland.....	5	2	3	4	2	2	4	2	2
Kroatien.....	13	4	9	9	2	7	13	4	9
Lettland.....	10	1	9	6	-	6	9	1	8
Litauen.....	14	2	12	12	1	11	11	2	9
Mazedonien.....	6	4	2	6	4	2	5	3	2
Moldau, Republik.....	6	3	3	6	3	3	4	2	2
Norwegen.....	32	14	18	30	12	18	28	11	17
Polen.....	151	52	99	116	38	78	118	47	71
Rumänien.....	25	6	19	23	5	18	23	5	18
Russische Föderation.....	98	25	73	78	19	59	76	20	56
Schweiz.....	43	16	27	38	14	24	29	9	20
Serbien und Montenegro.....	23	9	14	16	6	10	21	8	13
Slowakei.....	11	2	9	10	2	8	10	2	8
Slowenien.....	8	5	3	7	4	3	7	4	3
Tschechische Republik.....	39	11	28	37	10	27	32	11	21
Türkei.....	120	78	42	65	33	32	109	70	39
Ukraine.....	42	13	29	33	9	24	41	13	28
Ungarn.....	28	9	19	21	6	15	20	6	14
Weißrussland.....	11	4	7	6	1	5	10	4	6
Sonstige.....	1	-	1	1	-	1	1	-	1
Übriges Europa zusammen	803	300	503	596	192	404	670	261	409
Europa zusammen	1 459	570	889	1 197	434	763	1 140	462	678
Afrika									
Ägypten.....	9	8	1	7	6	1	8	7	1
Äthiopien.....	6	4	2	6	4	2	6	4	2
Algerien.....	4	3	1	3	2	1	4	3	1
Benin.....	5	5	-	5	5	-	3	3	-
Burundi.....	3	1	2	2	-	2	2	1	1
Ghana.....	7	6	1	5	4	1	7	6	1
Guinea.....	3	3	-	-	-	-	3	3	-
Kamerun.....	37	23	14	25	14	11	35	21	14
Kongo, Dem. Republik.....	3	1	2	1	-	1	3	1	2
Marokko.....	21	17	4	10	6	4	19	17	2
Nigeria.....	4	4	-	2	2	-	4	4	-
Sudan.....	8	8	-	6	6	-	8	8	-
Tunesien.....	10	10	-	8	8	-	10	10	-
Sonstige.....	11	8	3	8	7	1	10	7	3
Afrika zusammen	131	101	30	88	64	24	122	95	27

Noch: 5 Ausländische Studienanfänger (darunter Bildungsinländer) in Berlin im Sommersemester 2004 nach Hochschularten, Erdteilen und Herkunftsländern

Erdteil Herkunftsland	Insgesamt			Darunter im ersten					
	insgesamt	männlich	weiblich	Hochschulsemester			Fachsemester		
				zusammen	männlich	weiblich	zusammen	männlich	weiblich
	1	2	3	4	5	6	7	8	9
Noch: insgesamt									
Amerika									
Argentinien.....	5	3	2	3	2	1	4	2	2
Bolivien.....	4	4	-	3	3	-	2	2	-
Brasilien.....	37	19	18	36	19	17	28	15	13
Chile.....	12	9	3	12	9	3	11	9	2
Kanada.....	12	8	4	10	7	3	11	7	4
Kolumbien.....	13	5	8	12	5	7	11	3	8
Kuba.....	4	2	2	3	1	2	3	2	1
Mexiko.....	13	8	5	10	6	4	10	6	4
Peru.....	7	4	3	6	4	2	5	2	3
Vereinigte Staaten.....	133	59	74	124	55	69	122	51	71
Sonstige.....	10	2	8	6	-	6	8	2	6
Amerika zusammen	250	123	127	225	111	114	215	101	114
Asien									
Armenien.....	3	1	2	3	1	2	1	-	1
China.....	122	47	75	96	38	58	107	42	65
Georgien.....	22	7	15	21	6	15	18	6	12
Indien.....	17	13	4	10	7	3	15	12	3
Indonesien.....	46	30	16	29	18	11	41	29	12
Iran, Islamische Republik.....	19	10	9	11	6	5	17	9	8
Israel.....	20	13	7	16	10	6	20	13	7
Japan.....	25	8	17	22	8	14	15	4	11
Jordanien.....	6	6	-	3	3	-	6	6	-
Kasachstan.....	4	3	1	4	3	1	3	3	-
Kirgisistan.....	5	2	3	4	2	2	5	2	3
Korea, Dem. Volksrepublik.....	5	2	3	5	2	3	1	-	1
Korea, Republik.....	71	31	40	56	21	35	55	26	29
Libanon.....	21	18	3	16	15	1	20	17	3
Mongolei.....	16	3	13	12	2	10	16	3	13
Nepal.....	4	3	1	1	1	-	4	3	1
Pakistan.....	7	6	1	4	3	1	7	6	1
Syrien, Arab. Republik.....	6	5	1	4	3	1	6	5	1
Taiwan.....	12	4	8	9	4	5	9	2	7
Thailand.....	5	1	4	2	1	1	5	1	4
Usbekistan.....	6	4	2	5	4	1	6	4	2
Vietnam.....	32	17	15	21	13	8	28	16	12
Sonstige.....	14	9	5	10	5	5	13	9	4
Asien zusammen	488	243	245	364	176	188	418	218	200
Australien und Ozeanien									
Australien.....	17	7	10	16	6	10	16	6	10
Australien und Ozeanien zusammen	17	7	10	16	6	10	16	6	10
Staatenlos.....	3	2	1	2	1	1	3	2	1
Ungeklärt.....	1	-	1	1	-	1	1	-	1
Ohne Angabe.....	2	1	1	2	1	1	2	1	1
Insgesamt	2 351	1 047	1 304	1 895	793	1 102	1 917	885	1 032
Darunter: Bildungsinländer									
Europa									
Europäische Union (EU)									
Frankreich.....	5	3	2	5	3	2	2	2	-
Griechenland.....	4	2	2	4	2	2	4	2	2
Italien.....	6	2	4	6	2	4	5	2	3
Spanien.....	3	1	2	3	1	2	3	1	2
Sonstige.....	5	4	1	5	4	1	4	3	1
EU zusammen	23	12	11	23	12	11	18	10	8
Übriges Europa									
Bosnien und Herzegowina.....	6	2	4	6	2	4	6	2	4
Kroatien.....	4	1	3	4	1	3	4	1	3
Polen.....	10	7	3	10	7	3	9	7	2
Russische Föderation.....	8	2	6	8	2	6	6	1	5
Serbien und Montenegro.....	4	2	2	4	2	2	4	2	2
Türkei.....	29	15	14	29	15	14	29	15	14
Ukraine.....	3	2	1	3	2	1	3	2	1
Sonstige.....	3	3	-	3	3	-	3	3	-
Übriges Europa zusammen	67	34	33	67	34	33	64	33	31
Europa zusammen	90	46	44	90	46	44	82	43	39
Afrika									
Afrika zusammen	10	5	5	10	5	5	8	4	4
Amerika									
Amerika zusammen	4	-	4	4	-	4	1	-	1
Asien									
China.....	6	3	3	6	3	3	6	3	3
Japan.....	3	1	2	3	1	2	1	-	1
Korea, Republik.....	11	3	8	11	3	8	6	2	4
Libanon.....	4	4	-	4	4	-	4	4	-
Sonstige.....	16	10	6	16	10	6	14	8	6
Asien zusammen	40	21	19	40	21	19	31	17	14
Staatenlos.....	2	1	1	2	1	1	2	1	1
Ungeklärt.....	1	-	1	1	-	1	1	-	1
Ohne Angabe.....	1	-	1	1	-	1	1	-	1
Bildungsinländer insgesamt	148	73	75	148	73	75	126	65	61

6 Exmatrikulierte an Hochschulen in Berlin im Sommersemester 2004 nach dem Grund der Exmatrikulation sowie Hochschularten und Hochschulen

Lfd. Nr.	Grund der Exmatrikulation	Ge-schl.	Insgesamt	Universitäten						Kunsthochschulen			
				zusammen	davon					zusammen	davon		
					Freie Universität	Technische Universität	Humboldt-Universität	Europäische Wirtschafts-hochschule	European School of Management and Technology		Universität der Künste	Kunsthochschule Berlin-Weißensee	Hochschule für Musik "Hanns Eisler"
1	2	3	4	5	6	7	8	9	10	11			
1	Exmatrikulation aufgrund	m	3	-	-	-	-	-	-	-	-	-	
2	landesrechtlicher	w	2	-	-	-	-	-	-	-	-	-	
3	Bestimmungen	i	5	-	-	-	-	-	-	-	-	-	
4	Beendigung des Studiums nach	m	1 628	710	297	186	227	-	-	121	92	22	7
5	bestandener Prüfung	w	1 757	960	539	112	309	-	-	192	157	23	12
6		i	3 385	1 670	836	298	536	-	-	313	249	45	19
7	Beendigung des Studiums;	m	45	-	-	-	-	-	-	26	4	-	19
8	Prüfung noch nicht	w	65	-	-	-	-	-	-	42	10	3	28
9	abgeschlossen	i	110	-	-	-	-	-	-	68	14	3	47
10	Beendigung des Studiums ohne	m	51	15	1	2	12	-	-	3	2	1	-
11	Prüfung, da keine mehr	w	57	24	3	3	18	-	-	8	8	-	-
12	möglich	i	108	39	4	5	30	-	-	11	10	1	-
13	Hochschulwechsel	m	793	739	294	234	211	-	-	9	8	-	1
14		w	1 009	964	475	168	321	-	-	15	9	2	4
15		i	1 802	1 703	769	402	532	-	-	24	17	2	5
16	Einberufung zum Wehr- oder	m	7	3	-	3	-	-	-	-	-	-	-
17	Zivildienst	w	-	-	-	-	-	-	-	-	-	-	-
18		i	7	3	-	3	-	-	-	-	-	-	-
19	Aufgabe oder Unterbrechung	m	774	744	263	185	296	-	-	7	5	1	-
20	des Studiums	w	1 081	1 040	361	121	558	-	-	15	11	4	-
21		i	1 855	1 784	624	306	854	-	-	22	16	5	-
22	Streichung durch die Hoch-	m	3 168	2 698	724	1 065	909	-	-	4	1	2	1
23	schule wegen fehlender	w	2 672	2 477	688	634	1 155	-	-	3	1	-	2
24	Rückmeldung/Krankenvers.	i	5 840	5 175	1 412	1 699	2 064	-	-	7	2	2	3
25	Beendigung des Studiums nach	m	161	48	17	22	9	-	-	26	24	-	-
26	endgültig nicht bestandener	w	95	31	15	1	15	-	-	42	40	1	1
27	Prüfung/Vorprüfung	i	256	79	32	23	24	-	-	68	64	1	1
28	Sonstige Gründe	m	717	520	297	214	9	-	-	7	6	-	1
29		w	814	695	472	205	18	-	-	11	10	1	-
30		i	1 531	1 215	769	419	27	-	-	18	16	1	1
31	Insgesamt	m	7 347	5 477	1 893	1 911	1 673	-	-	203	142	26	29
32		w	7 552	6 191	2 553	1 244	2 394	-	-	328	246	34	47
33		i	14 899	11 668	4 446	3 155	4 067	-	-	531	388	60	76

12	Fachhochschulen (ohne Verwaltungsfachhochschulen)											Verwaltungsfachhochsch.		Lfd. Nr.	
	zusammen	Technische Fachhochschule	Fachhochschule für Technik und Wirtschaft	Fachhochschule für Wirtschaft		Alice-Salomon-Fachhochschule für Sozialarbeit und Sozialpädagogik	Steinbeis-Hochschule	OFA Hochschule	Evangelische Fachhochschule für Sozialarbeit und Sozialpädagogik	Katholische Fachhochschule für Sozialwesen	Mediadesign Hochschule	zusammen	davon		
				FB Wirtschafts-wissenschaften	FB Berufsakademie								Fachhochschule für Verwaltung und Rechtspflege		Fachhochschule des Bundes für öffentl. Verwaltung/ FB Sozialversicherung
13	14	15	16	17	18	19	20	21	22	23	24	25	26		
-	3	-	3	-	-	-	-	-	-	-	-	-	-	1	
-	2	-	2	-	-	-	-	-	-	-	-	-	-	2	
-	5	-	5	-	-	-	-	-	-	-	-	-	-	3	
-	657	347	186	62	-	34	-	-	18	10	-	140	140	-	4
-	522	152	122	80	-	84	-	-	57	27	-	83	83	-	5
-	1 179	499	308	142	-	118	-	-	75	37	-	223	223	-	6
-	-	-	-	-	-	-	-	-	-	-	-	-	-	-	-
3	19	-	-	19	-	-	-	-	-	-	-	-	-	-	7
1	23	-	-	23	-	-	-	-	-	-	-	-	-	-	8
4	42	-	-	42	-	-	-	-	-	-	-	-	-	-	9
-	33	-	24	-	3	6	-	-	-	-	-	-	-	-	10
-	24	1	8	-	2	13	-	-	-	-	-	1	1	-	11
-	57	1	32	-	5	19	-	-	-	-	-	1	1	-	12
-	43	20	15	7	-	1	-	-	-	-	-	2	2	-	13
-	28	6	7	6	-	2	-	-	4	3	-	2	2	-	14
-	71	26	22	13	-	3	-	-	4	3	-	4	4	-	15
-	4	2	1	1	-	-	-	-	-	-	-	-	-	-	16
-	-	-	-	-	-	-	-	-	-	-	-	-	-	-	17
-	4	2	1	1	-	-	-	-	-	-	-	-	-	-	18
1	16	-	-	12	3	1	-	-	-	-	-	7	7	-	19
-	19	1	-	10	2	3	-	-	3	-	-	7	7	-	20
1	35	1	-	22	5	4	-	-	3	-	-	14	14	-	21
-	452	182	221	34	-	5	-	-	5	5	-	14	14	-	22
-	176	54	72	29	-	7	-	-	3	11	-	16	16	-	23
-	628	236	293	63	-	12	-	-	8	16	-	30	30	-	24
-	83	79	2	-	-	-	-	-	-	2	-	4	4	-	25
-	22	20	-	-	-	-	-	-	2	-	-	-	-	-	26
2	105	99	2	-	-	-	-	-	2	2	-	4	4	-	27
-	180	95	54	20	-	3	4	-	4	-	-	10	10	-	28
-	102	29	32	15	-	8	3	-	13	2	-	6	6	-	29
-	282	124	86	35	-	11	7	-	17	2	-	16	16	-	30
6	1 490	725	506	155	6	50	4	-	27	17	-	177	177	-	31
1	918	263	243	163	4	117	3	-	82	43	-	115	115	-	32
7	2 408	988	749	318	10	167	7	-	109	60	-	292	292	-	33

Datenangebot aus dem Sachgebiet

Datenangebot

Die in diesem Bericht enthaltenen Tabellen geben die gängigsten Kombinationen der aufgelisteten Merkmale wieder. Für den Informationsbedarf, der damit nicht abgedeckt werden kann, werden **Sonderauswertungen** erstellt.

Die Merkmale und deren Gliederung sind auf Seite 5 dieses Berichtes dargestellt.

Zeitreihen sind ebenfalls verfügbar.

Lieferung

Bestellte Tabellen oder Daten werden kurzfristig entweder als Ausdruck oder als Excel-Datei (Version 4 bis 97) erstellt. Die Lieferung der Ergebnisse erfolgt dann entweder über **E-Mail** oder **Fax** (bis maximal 10 Seiten) bzw. als **Ausdruck**, **Diskette** oder **CD-ROM** durch die Post. Selbstabholer können die Ergebnisse direkt beim Statistischen Landesamt abholen.

Kosten

Die Leistungen sind nach den geltenden Kostenrichtlinien des Statistischen Landesamtes grundsätzlich kostenpflichtig. Ausgenommen davon sind unmittelbare Berliner Landesbehörden (z. B. Senatsverwaltungen und Bezirksamter), Mitglieder des Abgeordnetenhauses, Berliner Mitglieder des Bundestages und des Europäischen Parlaments, Journalisten sowie Dienststellen, Behörden und Ämter, mit denen ein Schriftenaustausch besteht. Die Kosten für Standardtabellen sind in dem entsprechenden Abschnitt angegeben. Kosten für andere Auswertungen werden nach Aufwand berechnet. Die Zahlung erfolgt auf Rechnung, die Zahlungsfrist beträgt vier Wochen.

Information und Beratung

Nähere Auskünfte zu Information und Beratung finden Sie auf Seite 2:

Weitere Veröffentlichungen zum Thema

Statistische Berichte

Hochschulen

- Studierende an Hochschulen in Berlin Wintersemester Teil I und II jährlich, 75 bzw. 66 Seiten je 6,00 EUR
Bestell-Nr.: 160.1 bzw. 160.1a
- Studierende an Hochschulen (Vorläufige Ergebnisse) halbjährlich, 15 Seiten 4,00 EUR
Bestell-Nr.: 160.2
- Prüfungen an Hochschulen in Berlin jährlich, 55 Seiten 8,00 EUR
Bestell-Nr.: 160.3
- Personal an Hochschulen in Berlin jährlich, 72 Seiten 12,00 EUR
Bestell-Nr.: 160.4

* Preisänderungen sind vorbehalten

Allgemeines Informationsangebot

Datenmaterial auf Papier, Diskette oder im Internet zu folgenden Themen:

- Gebiet (regionales Bezugssystem)
- Bevölkerung und Bevölkerungsbewegung (Geburten, Sterbefälle, Zu- und Fortzüge)
- Mikrozensus (Haushalte, Familien, Sozialstruktur)
- Gesundheitswesen
- Wahlen (Ergebnisse)
- Allgemeinbildendes und berufliches Schulwesen (Einrichtungen, Schüler)
- Kultur, Freizeit, Sport
- Hochschulen (Studierende, Prüfungen, Personal)
- Rechtspflege
- Öffentliche Sozialleistungen (Jugendhilfe, Sozialhilfe, Wohngeld)
- Polizeiliche Kriminalitätsstatistik, Verkehr
- Verarbeitendes Gewerbe
- Bautätigkeit und Wohnungen
- Handel, Gastgewerbe
- Verdienste, Handwerk
- Landwirtschaft, Umwelt, Energie- und Wasserversorgung
- Volkswirtschaftliche Gesamtrechnungen
- Öffentliche Finanzen, Personal im Öffentlichen Dienst
- Preise, laufende Wirtschaftsrechnungen
- Steuern
- Unternehmen und Arbeitsstätten, Unternehmensregister

Veröffentlichungen

Statistisches Jahrbuch

Kompilium zu Berlin in Jahresdaten aus allen Bereichen der amtlichen Statistik

Monatschrift

Beiträge zu Methodik und Ergebnissen statistischer Erhebungen

Statistische Berichte

Tabellen und Kurzerläuterungen zu Ergebnissen der verschiedenen Sachgebiete der amtlichen Statistik

Faltblätter

Informationen kurz und knapp zum Tourismus, zur Umwelt, zu Bildung und Kultur, zum Mikrozensus

Verzeichnis der Veröffentlichungen

Überblick über alle vom Statistischen Landesamt Berlin herausgegebenen Veröffentlichungen auf Papier, Diskette und CD.

Bestellung

Statistisches Landesamt Berlin

Vertrieb

10306 Berlin

Firma bzw. Name, Vorname

Ansprechpartner/in

Straße, Hausnummer

Postleitzahl, Ort

Telefon einschl. Vorwahl

Telefax einschl. Vorwahl

E-Mail

Anzahl	Bestell-Nr.	Bezeichnung	Zeitraum	Einzelpreis

Bestellmöglichkeiten:

An obenstehende Adresse
 Telefon: 030 - 9021 3434
 Fax: 030 - 9021 3655
 E-Mail: info@statistik-berlin.de

Liefermöglichkeiten:

Postversand und Rechnung (zzgl. Versandkostenpauschale)
 Fax (max. 10 Seiten)
 E-Mail (max. 2 MB)

Datum

Unterschrift

Liefer- und Zahlungsbedingungen für Produkte und Leistungen des Statistischen Landesamtes Berlin

Stand: 1. Januar 2002

Allgemeines

Allgemeine Geschäftsbedingungen des Bestellers sind ausgeschlossen. Die Lieferungen des Statistischen Landesamtes Berlin unterliegen nicht der Umsatz-(Mehrwert-)steuerpflicht. Aufträge für Sonderauswertungen werden nur angenommen, wenn sie ohne Zurückstellen gesetzlicher Aufgaben zu erledigen sind. Sonderauswertungen und Aufträge mit einem Wert von mehr als 25,00 EUR werden erst bearbeitet, wenn der Besteller den Auftrag schriftlich erteilt. Das Statistische Landesamt Berlin haftet nicht für Schäden, die aus der Verwendung der Produkte entstehen, außer für solche Schäden, die auf einer grob fahrlässigen Vertragsverletzung beruhen. Erfüllungsort ist Berlin. Gerichtsstand ist – je nach Zuständigkeit – das Amtsgericht Lichtenberg bzw. das Landgericht Berlin.

Abonnements

Regelmäßig erscheinende Veröffentlichungen können im Abonnement bezogen werden. Die Kündigung von Abonnements ist zum 30.6. oder 31.12. eines jeden Jahres mit einer Frist von sechs Wochen möglich und bedarf der Schriftform.

Es gelten die jeweils aktuellen Preise, auch wenn sie während der Vertragslaufzeit geändert werden.

Lieferung / Versandkosten

Die Lieferung erfolgt auf Rechnung und Gefahr des Bestellers. Richtig erfolgte Lieferungen werden nicht umgetauscht oder zurückgenommen. Beanstandungen wegen unrichtiger oder unvollständiger Sendung müssen innerhalb von 14 Tagen nach Empfang der Lieferung geltend gemacht werden.

Bei entgeltpflichtigen Produkten trägt der Besteller auch die Versandkosten (mindestens 1,50 EUR).

Rechnungen / Mahnungen

Der Rechnungsbetrag ist innerhalb von 4 Wochen ohne jeglichen Abzug auf eines der in der Rechnung angegebenen Konten – unter Angabe des Buchungs- und Kassenzeichens – zu überweisen. Rechnungen für Abonnements werden jeweils zum Quartalsende ausgestellt. Die Lieferung bleibt bis zur vollständigen Bezahlung Eigentum des Landes Berlin.

Für den Fall des Verzugs entsteht dem Statistischen Landesamt Berlin ein Anspruch auf Zahlung von Verzugszinsen von 5 v.H. über dem jeweils geltenden Basiszinssatz der Deutschen Bundesbank sowie Ersatz des sonst nachweisbaren Verzugschadens. Für jede Mahnung, die nach Eintritt des Verzugs ergeht, sind dem Statistischen Landesamt Berlin Bearbeitungs-, Porto- und Vordruckkosten pauschal in Höhe von 7,50 EUR zu ersetzen.

Weitergabe der Daten

Die Urheberrechte an den Produkten und Leistungen liegen beim Land Berlin, vertreten durch den Direktor des Statistischen Landesamtes Berlin. Eine Vervielfältigung und Veröffentlichung, auch auszugsweise, ist nur mit der Quellenangabe "Statistisches Landesamt Berlin" gestattet. Eine Weitergabe der übermittelten Daten auf maschinenlesbaren Datenträgern oder in elektronischen Netzen bedarf der vorherigen schriftlichen Genehmigung durch das Statistische Landesamt Berlin; die elektronische Form genügt nicht.