

Statistischer Bericht

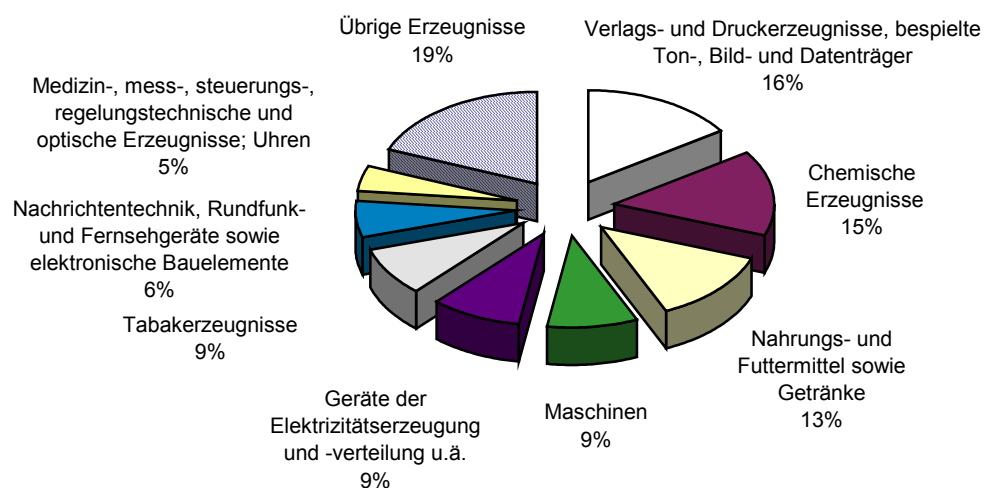
*E 15 - j 04

Verarbeitendes Gewerbe in Berlin (sowie Bergbau und Gewinnung von Steinen und Erden)

2004

Produktion

Produktion des Verarbeitenden Gewerbes in Berlin 2004



Information und Beratung

Wir über uns

Der Auftrag des Statistischen Landesamtes Berlin ist im Berliner Landesstatistikgesetz vom 9. Dezember 1992 definiert. Das Amt hat entsprechend den Grundsätzen der Neutralität, Objektivität und wissenschaftlichen Unabhängigkeit Daten unter Verwendung neuester wissenschaftlicher Erkenntnisse, sachgerechter Methoden und Informationstechniken zu sammeln und für die Darstellung politischer, gesellschaftlicher, wirtschaftlicher und ökologischer Zusammenhänge aufzuschlüsseln.

So erreichen Sie uns

Das **Statistische Landesamt Berlin** befindet sich im „Bildungs- und Verwaltungszentrum Friedrichsfelde“ im Bezirk Lichtenberg (Nähe Tierpark Friedrichsfelde).
**Statistisches Landesamt Berlin
Alt-Friedrichsfelde 60
10315 Berlin**

Verkehrsverbindungen:

U-Bahn, Linie U 5 bis Bahnhof „Friedrichsfelde“ (ca. 15 Minuten Fußweg),
S-Bahn, Linien S 5, S 7, S 75 bis Bahnhof „Friedrichsfelde-Ost“ (Anschluss Bus 108 bis Haltestelle „Bildungs- und Verwaltungszentrum“),
Straßenbahn, Linien M17, 27 bis Haltestelle „Am Tierpark“,
Bus, Linie 108 bis Haltestelle „Bildungs- und Verwaltungszentrum“ oder Linie 194 bis Haltestelle „Am Tierpark / Alfred-Kowalke-Straße“.

Veröffentlichungen

Sie können alle Publikationen des Statistischen Landesamtes in unserer **Bibliothek** einsehen.

Öffnungszeiten:

montags bis mittwochs
von 9 bis 15 Uhr,
donnerstags
von 9 bis 17 Uhr
und freitags
von 9 bis 14 Uhr.

Telefon: +49 30 9021 3540.

Hier stehen darüber hinaus auch die Veröffentlichungen der anderen Statistischen Ämter der Länder und des Bundes zur Verfügung, ebenso internationale Publikationen, insbesondere Standardwerke zur statistischen Methodenlehre und zu Wirtschafts- und Sozialwissenschaften. Ein aktuelles Verzeichnis unserer Veröffentlichungen ist bei der **Zentralen Information und Beratung** zu erhalten.

Im **Internet** ist das Statistische Landesamt Berlin darüber hinaus mit Eckdaten für Berlin und Online-Datenbanken vertreten:

www.statistik-berlin.de

Informationen zu dieser Veröffentlichung

Fachbereich Verarbeitendes Gewerbe:

Telefon:
+49 30 9021 3805/ 3817/ 3343
Telefax: +49 30 51 58 83 01
E-Mail Internet:
Verarb.Gewerbe@statistik-berlin.de

Auskunftsstelle:

Zentrale Information und Beratung,
Haus 3, Erdgeschoss
Zimmer 3.005
Telefon: +49 30 9021-3434
Telefax: +49 30 9021-3655
E-Mail: info@statistik-berlin.de

Abkürzungen

a.n.g.	anderweitig nicht genannt
hl	Hektoliter
H.v.	Herstellung von
i.A.E.	in Aufmachungen für den Einzelverkauf
Kfz	Kraftfahrzeuge
kg	Kilogramm
l	Liter
Lkw	Lastkraftwagen
m	Meter
m ²	Quadratmeter
m ³	Kubikmeter
MOS	Metall Oxid Semiconductor (integrierte Schaltungen)
NE	Nicht-Eisen
o.a.	oder anderen
Pkw	Personenkraftwagen
St	Stück
t	Tonne
u.a.	und andere(m,n,r,s)
u.ä.	und ähnliche(n,s)
u.dgl.	und dergleichen
usw.	und so weiter
V	Volt
z.B.	zum Beispiel

Zeichenerklärung

–	nichts vorhanden
()	Aussagewert ist eingeschränkt
▪	Zahlenwert unbekannt oder geheimgehalten
x	Tabellenfach gesperrt, weil Aussage nicht sinnvoll
/	Zahlenwert nicht sicher genug
0	weniger als die Hälfte von 1 in der letzten besetzten Stelle, jedoch mehr als nichts
p	vorläufige Zahl
...	Angabe fällt später an
r	berichtigte Zahl
s	geschätzte Zahl

	Seite
Grafiken	
Information und Beratung	2
Erläuterungen	4
Allgemeine Hinweise	4
Merkmale und ihre	
Definitionen	5
Datenangebot aus dem	
Sachgebiet	26
Datenangebot	26
Lieferung	26
Kosten	26
Information und Beratung	26
Weitere Veröffentlichungen	
zum Thema	26
Allgemeines	
Informationsangebot	27
Bestellung	28
Liefer- und	
Zahlungsbedingungen	28
1 Zum Absatz bestimmte Produktion des Verarbeitenden Gewerbes (sowie Bergbau und Gewinnung von Steinen und Erden) in Berlin 1996 bis 2004 nach ausgewählten Hauptgruppen	6
2 Zum Absatz bestimmte Produktion des Verarbeitenden Gewerbes (sowie Bergbau und Gewinnung von Steinen und Erden) in Berlin 1995 bis 2004 nach ausgewählten Güterabteilungen	6
Tabellen	
1 Zum Absatz bestimmte Produktion des Verarbeitenden Gewerbes (sowie Bergbau und Gewinnung von Steinen und Erden) in Berlin 1995 bis 2004 nach Hauptgruppen	7
2 Zum Absatz bestimmte Produktion des Verarbeitenden Gewerbes (sowie Bergbau und Gewinnung von Steinen und Erden) in Berlin 2003 und 2004 nach Güterabteilungen	8
3 Zum Absatz bestimmte Produktion des Verarbeitenden Gewerbes (sowie Bergbau und Gewinnung von Steinen und Erden) in Berlin 2003 und 2004 nach Güterklassen.....	9
4 Zum Absatz bestimmte Produktion des Verarbeitenden Gewerbes (sowie Bergbau und Gewinnung von Steinen und Erden) in Berlin 2003 und 2004 nach ausgewählten Güterarten.....	14

Impressum

Berliner Statistik
Statistischer Bericht
*E 15 - j 04

** Bericht enthält Angaben, die alle Statistischen Landesämter für ihren Bereich unter gleicher Kennziffer veröffentlichen*

Herausgeber

Statistisches Landesamt Berlin
Alt-Friedrichsfelde 60
10315 Berlin

Erscheinungsfolge

jährlich

Preis

6,00 EUR

Bestell Nr.

250.3

© Statistisches Landesamt Berlin

Für nichtgewerbliche Zwecke sind Vervielfältigung und unentgeltliche Verbreitung, auch auszugsweise, nur mit Quellenangabe gestattet. Die Verbreitung, auch auszugsweise, über elektronische Systeme/Datenträger bedarf der vorherigen Zustimmung. Alle übrigen Rechte bleiben vorbehalten.

Erläuterungen

Allgemeine Hinweise

Aufgabe und Ziel der Statistik

Die vorliegende Veröffentlichung enthält die Ergebnisse der Vierteljährlichen Produktionserhebung, die zu Jahresergebnissen zusammengefasst wurden. Für diese Erhebungen werden Betriebe des Bergbaus, der Gewinnung von Steinen und Erden sowie des Verarbeitenden Gewerbes gemäß der ab 2003 gültigen "Klassifikation der Wirtschaftszweige, Ausgabe 2003 (WZ 2003)" u.a. nach ihrer zum Absatz bestimmten Produktion in der Gliederung des " Güterverzeichnis für Produktionsstatistiken, Ausgabe 2002 (GP 2002)", befragt.

Rechtsgrundlage

Gesetz über die Statistik im Produzierenden Gewerbe (ProdGewStatG) in der Fassung der Bekanntmachung vom 21. März 2002 (BGBl. I S. 1181), geändert durch Artikel 104 der Verordnung vom 25. November 2003 (BGBl. I S. 2304), die Verordnung (EWG) Nr. 3924/91 des Rates vom 19. Dezember 1991 zur Einführung einer Gemeinschaftserhebung über die Produktion von Gütern (PRODCOM-VO, ABl. EG Nr. L 374 S. 1), geändert durch Anhang II Nr. 8 der Verordnung (EG) Nr. 1882/2003 des Europäischen Parlaments und des Rates vom 29. September 2003 (AbI. EU Nr. L 284 S. 1), Verordnung (EG) Nr. 912/2004 der Kommission vom 29. April 2004 zur Durchführung der Verordnung (EWG) Nr. 3924/91 des Rates zur Einführung einer Gemeinschaftserhebung über die Produktion von Gütern (AbI. EU Nr. L 163 S. 71) und das Bundesstatistikgesetz (BStatG) vom 22. Januar 1987 (BGBl. I S. 462, 565), zuletzt geändert durch Artikel 16 des Gesetzes vom 21. August 2002 (BGBl. I S. 3322).

Periodizität

Diese Statistik wird vierteljährlich erhoben.

Berichtskreis

Zum Berichtskreis gehören die Betriebe des Verarbeitenden Gewerbes (sowie Bergbau, Gewinnung von Steinen und Erden und Fertigteilebau) von Unternehmen des Produzierenden Gewerbes mit im Allgemeinen 20 und mehr Beschäftigten sowie Betriebe des Verarbeitenden Gewerbes mit im Allgemeinen 20 und mehr Beschäftigten von Unternehmen der übrigen Wirtschaftsbereiche. Die Berichterstattung schließt verarbeitende Betriebe des Handwerks ein.

Abweichend hiervon wurde aus Gründen der besseren Repräsentation die Erfassungsgrenze für folgende Klassen der WZ 2003 auf 10 und mehr Beschäftigte festgesetzt:

- 14.11 Gewinnung von Naturwerksteinen und Natursteinen a.n.g.
- 14.21 Gewinnung von Kies und Sand
- 15.20 Fischverarbeitung
- 15.31 Kartoffelverarbeitung
- 15.32 Herstellung von Frucht- und Gemüsesäften
- 15.33 Obst- und Gemüseverarbeitung a.n.g.
- 15.71 Herstellung von Futtermitteln für Nutztiere
- 15.72 Herstellung von Futtermitteln für sonstige Tiere
- 15.91 Herstellung von Spirituosen
- 15.92 Herstellung von Alkohol
- 15.97 Herstellung von Malz
- 15.98 Gewinnung natürlicher Mineralwässer, Herstellung von Erfrischungsgetränken
- 26.63 Herstellung von Frischbeton (Transportbeton)

In der Klasse 20.10 "Säge-, Hobel- und Holzimprägnierwerke" gilt für Sägewerke die Erfassungsgrenze Jahreseinschnitt von mindestens 5 000 m³ Rohholz. Für Hobel- und Holzimprägnierwerke gilt die Erfassungsgrenze von mindestens 20 Personen im Unternehmen.

Systematiken

Das "Güterverzeichnis für Produktionsstatistiken, Ausgabe 2002" (GP 2002) trat am 1. Januar 2002 in Kraft und ersetzt das bisherige "Systematische Güterverzeichnis für Produktionsstatistiken, Ausgabe 1995 (GP 95)" vollständig. Das GP 2002 entspricht in seinem Aufbau weitgehend dem bisherigen Gliederungssystem. Der Aktualisierungsbedarf war erforderlich, um die seit 1994 jährlich aktualisierte Güterliste für die europäische Produktionsstatistik, Stand 2002 (PRODCOM-Liste 2002) an die nationale Fassung (GP 2002) anzupassen.

Die Produktion wird auf der Ebene neunstelliger Güternummern erhoben und ausgewertet. Dabei folgt die Gliederung des GP 2002 in der Regel bis zur Ebene der Klassen (Viersteller) der Gliederung der Wirtschaftszweigklassifikation (WZ 2003).

Die Bildung von Hauptgruppen erfolgt durch direkte Zuordnung der Güterarten (Neunsteller) des GP 2002. Hauptgruppen geben die Absatzrichtungen der Produktion (Vorleistungsgüter, Investitionsgüter, Gebrauchsgüter, Verbrauchsgüter und Energie) an. Sie wurden aufgrund einer EU-Verordnung neu abgegrenzt und es wurde eine fünfte Hauptgruppe "Energie" neu eingeführt. Damit ist jetzt eine europäische einheitliche Regelung rechtsverbindlich vorgegeben.

Methodische Hinweise

Im Rahmen der Vierteljährlichen Produktionserhebung werden die zum Absatz bestimmte Produktion, die in Lohnarbeit ausgeführte Produktion sowie bei ausgewählten Güterarten die zur Weiterverarbeitung vorgesehene Produktion erfasst; daneben in gesonderten Positionen auch Reparatur-, Montage- und Lohnveredlungsarbeiten. In dieser Veröffentlichung wird nur auf die zum Absatz bestimmte Produktion eingegangen. Die angegebene Zahl der Betriebe bezieht sich auf die Produzenten des entsprechenden Erzeugnisses.

Eine Addition zur nächst höheren Aggregationsstufe ist nicht möglich, da die Betriebe in der Regel verschiedene Erzeugnisse produzieren und daher mehrfach gezählt wurden. In den Angaben der einzelnen Aggregationsstufen ist der Betrieb dagegen jeweils nur einmal enthalten.

Eine Vergleichbarkeit mit den Produktionsergebnissen vor 2002 sind nur eingeschränkt bzw. vor 1995 durch die Harmonisierung der Produktionserhebungen im europäischem Rahmen nicht möglich.

Die Hauptgruppen wurden aufgrund der Umstellung in diesem Bericht vergleichbar rückgerechnet. Eine Vergleichbarkeit der Hauptgruppenergebnisse nach dem GP 95 ist jedoch nicht gegeben.

Durch Auf- bzw. Abrunden von Einzelangaben können sich geringe Abweichungen in den Endsummen ergeben.

Geheimhaltung

Aus Gründen der statistischen Geheimhaltung betrieblicher Einzelangaben werden Daten für Erzeugnisse, die von weniger als drei Betrieben produziert wurden oder im Falle einer Dominanz geheimgehalten. In der Gesamtsumme sind diese Ergebnisse jedoch enthalten.

Hinweise auf andere Veröffentlichungen

Statistisches Bundesamt

Ergebnisse für das gesamte Bundesgebiet enthalten die vom Statistischen Bundesamt Wiesbaden herausgegebenen Veröffentlichungen:

Produktion im Produzierenden Gewerbe;

Fachserie 4, Reihe 3.1 vierteljährlich, jährlich.

Struktur der Produktion im Produzierenden Gewerbe; Fachserie 4, Reihe 3.2, jährlich.

Nowack, M./Weisbrod, J.: Auswirkungen der NACE-Verordnung und der PRODCOM-Verordnung auf die kurzfristigen Statistiken im Bergbau und Verarbeitenden Gewerbe, "Wirtschaft und Statistik", 1995, Heft 3, S. 192ff.

Der Inhalt dieses Berichtes ist auf Wunsch auch auf Diskette erhältlich.

Merkmale und ihre Definitionen

Zum Absatz bestimmte Produktion

Sie umfasst im Allgemeinen den verkaufsfähigen, für den Markt vorgesehenen Produktionsausstoß (ohne Handelsware und umgepackte Ware) sowie den Eigenverbrauch und wird meistens nach Menge und Wert ermittelt. Hierunter werden aber auch die in Lohnarbeit ausgeführte Produktion, selbst hergestellte Erzeugnisse sowie eigenerzeugte Produktionsmittel erfasst. Dem Wert der zum Absatz bestimmten Produktion liegen die im Berichtszeitraum erzielten Verkaufspreise ab Werk zugrunde. Der Wert umfasst auch die Kosten der Verpackung, selbst wenn sie gesondert in Rechnung gestellt wurden. Nicht einbezogen sind dagegen die in Rechnung gestellte Umsatz- (Mehrwert-) und Verbrauchsteuer sowie gesondert in Rechnung gestellte Frachtkosten. Rabatte sind abgezogen.

Lohnarbeit

liegt vor, wenn vom Auftraggeber unberechnet geliefertes Material be- oder verarbeitet wird. Die Lohnarbeit ist grundsätzlich in der zum Absatz bestimmten Produktion enthalten.

Lohnveredlung

Das vom Auftraggeber unberechnet gelieferte Erzeugnis wird im Lohnauftrag veredelt. Dabei bleibt die Form des Erzeugnisses selbst erhalten.

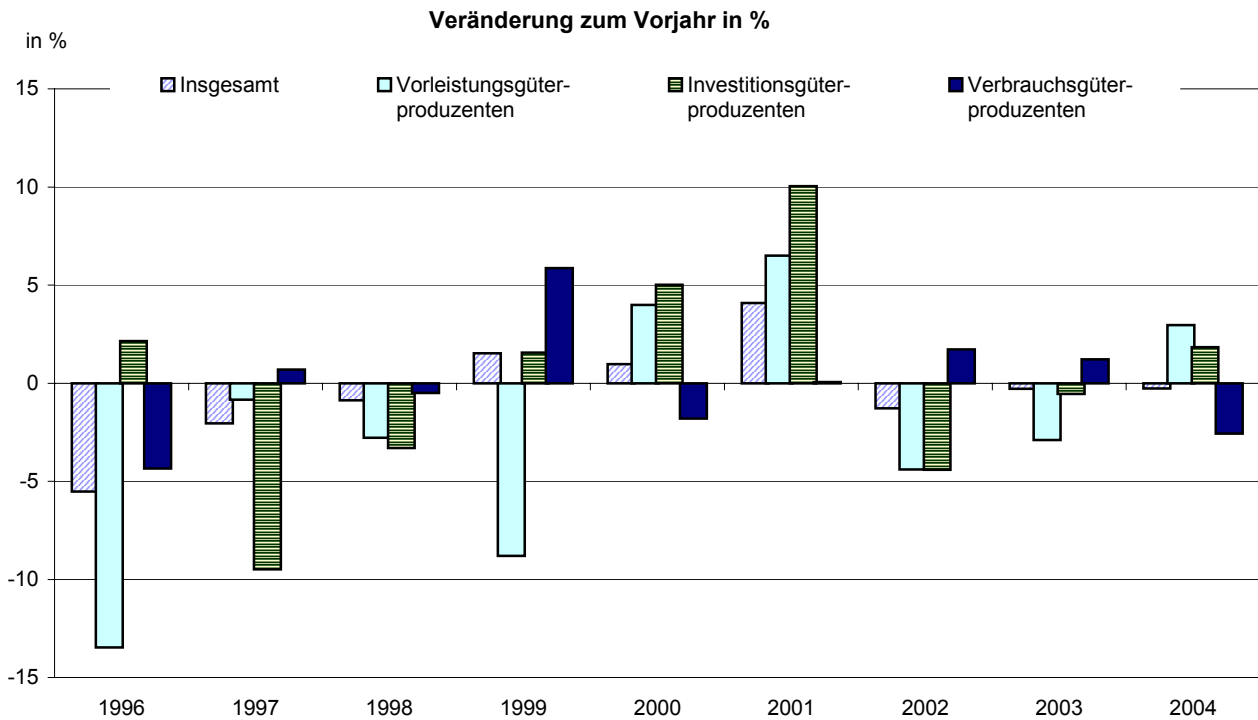
Reparaturen

Sie werden nur erhoben, wenn es sich um die Instandsetzung von Gegenständen und Einrichtungen handelt, die nicht zum meldenden Betrieb oder einem anderen Betrieb desselben Unternehmens gehören. Dabei darf das reparierte Erzeugnis nur in geringem Umfang neu erstellt sein.

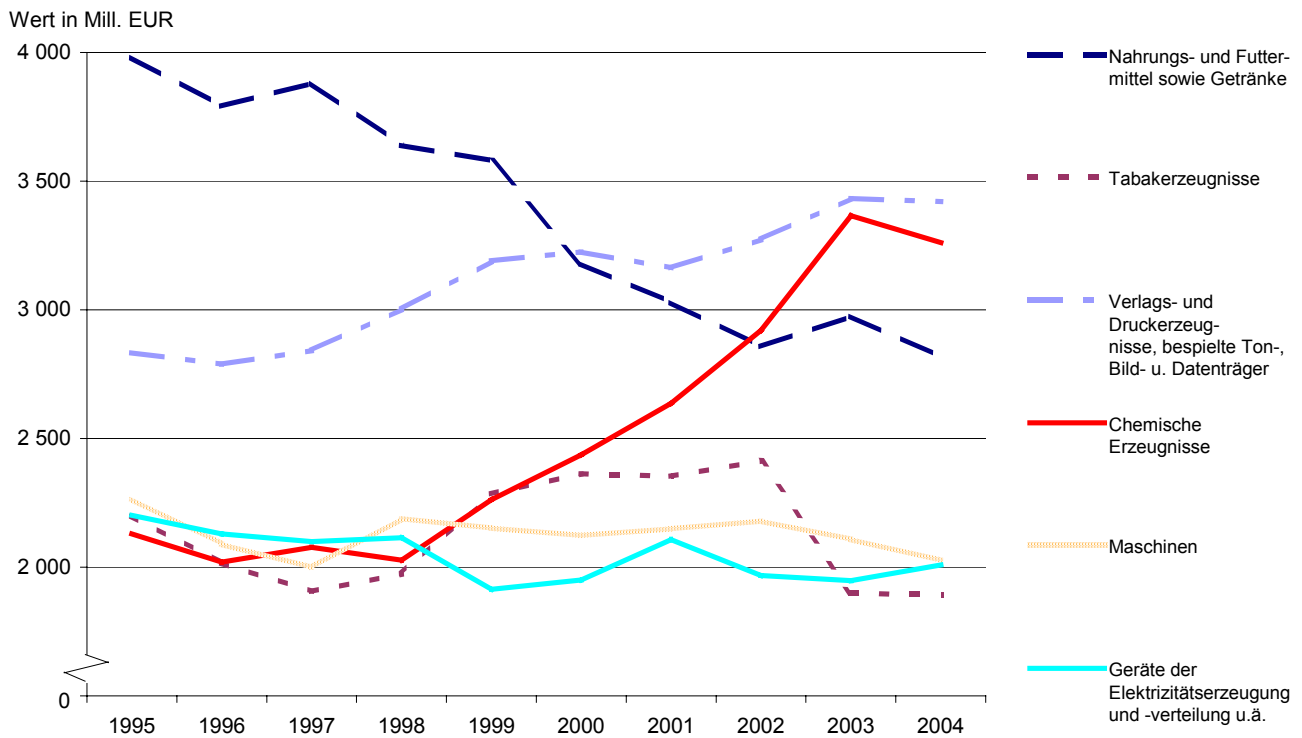
Montagen

Als Montage gilt der Zusammenbau von Erzeugnissen, die im Wesentlichen nicht im meldenden Betrieb selbst gefertigt wurden. Erfolgt der Zusammenbau im berichtenden Betrieb, so wird der Montagewert im Allgemeinen dem Produktionswert des betreffenden Erzeugnisses zugeschlagen.

1 Zum Absatz bestimmte Produktion des Verarbeitenden Gewerbes (sowie Bergbau und Gewinnung von Steinen und Erden) in Berlin 1996 bis 2004 nach ausgewählten Hauptgruppen



2 Zum Absatz bestimmte Produktion des Verarbeitenden Gewerbes (sowie Bergbau und Gewinnung von Steinen und Erden) in Berlin 1995 bis 2004 nach ausgewählten Güterabteilungen



1 Zum Absatz bestimmte Produktion des Verarbeitenden Gewerbes (sowie Bergbau und Gewinnung von Steinen und Erden) in Berlin 1995 bis 2004 nach Hauptgruppen

Jahr	Insgesamt	davon				Energie
		Vorleistungsgüter- produzenten	Investitionsgüter- produzenten	Gebrauchsgüter- produzenten	Verbrauchsgüter- produzenten	

1 000 EUR

1995	22 805 847	5 537 219	4 710 213	1 257 672	11 300 743	–
1996	21 547 338	4 791 491	4 811 097	1 135 948	10 808 805	–
1997	21 104 998	4 751 043	4 354 387	1 116 557	10 883 011	–
1998	20 919 639	4 618 618	4 210 209	1 262 501	10 828 313	–
1999	21 238 846	4 212 059	4 275 462	1 287 999	11 463 326	–
2000	21 446 216	4 379 781	4 490 070	1 319 851	11 256 513	–
2001	22 322 087	4 664 422	4 940 605	1 454 546	11 262 515	–
2002	22 035 060	4 459 135	4 722 474	•	11 455 833	•
2003	21 971 787	4 329 805	4 696 435	•	11 595 044	•
2004	21 913 932	4 457 993	4 782 775	•	11 297 992	•

Veränderung gegenüber dem Vorjahr in %

1996	- 5,5	- 13,5	2,1	- 9,7	- 4,4	–
1997	- 2,1	- 0,8	- 9,5	- 1,7	0,7	–
1998	- 0,9	- 2,8	- 3,3	13,1	- 0,5	–
1999	1,5	- 8,8	1,5	2,0	5,9	–
2000	1,0	4,0	5,0	2,5	- 1,8	–
2001	4,1	6,5	10,0	10,2	0,1	–
2002	- 1,3	- 4,4	- 4,4	•	1,7	•
2003	- 0,3	- 2,9	- 0,6	•	1,2	•
2004	- 0,3	3,0	1,8	•	- 2,6	•

Messzahl 1995 = 100

1996	94,5	86,5	102,1	90,3	95,6	–
1997	92,5	85,8	92,4	88,8	96,3	–
1998	91,7	83,4	89,4	100,4	95,8	–
1999	93,1	76,1	90,8	102,4	101,4	–
2000	94,0	79,1	95,3	104,9	99,6	–
2001	97,9	84,2	104,9	115,7	99,7	–
2002	96,6	80,5	100,3	•	101,4	•
2003	96,3	78,2	99,7	•	102,6	•
2004	96,1	80,5	101,5	•	100,0	•

2 Zum Absatz bestimmte Produktion des Verarbeitenden Gewerbes (sowie Bergbau und Gewinnung von Steinen und Erden) in Berlin 2003 und 2004 nach Güterabteilungen

GP 2002	Hauptgruppe, Abteilung	2003	2004	Veränderung in %
		1 000 EUR		
C-D	Insgesamt	21 971 787	21 913 932	- 0,3
	Vorleistungsgüterproduzenten	4 329 805	4 457 993	3,0
	Investitionsgüterproduzenten	4 696 435	4 782 775	1,8
	Gebrauchsgüterproduzenten	.	.	.
	Verbrauchsgüterproduzenten	11 595 044	11 297 992	- 2,6
	Energie	.	.	.
14	Steine und Erden, sonstige Bergbauerzeugnisse	.	.	.
15	Nahrungs- und Futtermittel sowie Getränke	2 974 619	2 816 163	- 5,3
16	Tabakerzeugnisse	1 898 378	1 893 129	- 0,3
17	Textilien	117 046	111 774	- 4,5
18	Bekleidung	101 157	94 525	- 6,6
20	Holz sowie Holz-, Kork- und Flechtwaren (ohne Möbel)	50 193	48 877	- 2,6
21	Papier, Pappe und Waren daraus	244 851	213 815	- 12,7
22	Verlags- und Druckerzeugnisse, bespielte Ton-, Bild- und Datenträger	3 432 775	3 419 881	- 0,4
23	Kokereierzeugnisse, Mineralölerzeugnisse, Spalt- und Brutstoffe	.	.	.
24	Chemische Erzeugnisse	3 365 239	3 261 682	- 3,1
25	Gummi- und Kunststoffwaren	479 055	465 043	- 2,9
26	Glas, Keramik, bearbeitete Steine und Erden	153 214	142 836	- 6,8
27	Metalle und Halbzeug daraus	292 864	351 883	20,2
28	Metallerzeugnisse	815 043	845 156	3,7
29	Maschinen	2 108 093	2 025 957	- 3,9
30	Büromaschinen, Datenverarbeitungsgeräte und -einrichtungen	103 230	95 958	- 7,0
31	Geräte der Elektrizitätserzeugung und -verteilung u.ä.	1 947 872	2 009 235	3,2
32	Nachrichtentechnik, Rundfunk- und Fernsehgeräte sowie elektronische Bauelemente	1 237 065	1 376 829	11,3
33	Medizin-, mess-, steuerungs-, regelungstechnische und optische Erzeugnisse; Uhren	966 824	996 606	3,1
34	Kraftwagen und Kraftwagenteile	629 601	655 534	4,1
35	Sonstige Fahrzeuge	.	.	.
36	Möbel, Schmuck, Musikinstrumente, Sportgeräte, Spielwaren und sonstige Erzeugnisse	77 082	62 235	- 19,3
37	Sekundärrohstoffe	42 458	54 280	27,8

3 Zum Absatz bestimmte Produktion des Verarbeitenden Gewerbes (sowie Bergbau und Gewinnung von Steinen und Erden) in Berlin 2003 und 2004 nach Güterklassen

GP 2002	Güterabteilung, -klasse	2003	2004	Betriebe	
				2003	2004
		1 000 EUR		Anzahl	
C-D	Insgesamt	21 971 787	21 913 932	X	X
14	Steine und Erden, sonstige Bergbauerzeugnisse	.	.	1	1
1421	Kies und Sand; gebrochene Natursteine	.	.	1	1
15	Nahrungs- und Futtermittel sowie Getränke	2 974 619	2 816 163	136	124
1511	Fleisch (ohne Geflügel)	.	3 620	2	3
1512	Geflügel und Tiere, a.n.g.	.	.	1	1
1513	Verarbeitetes Fleisch	193 392	186 905	26	23
1520	Fischerzeugnisse u.a. Meeresfrüchte	.	.	2	1
1531	Verarbeitete Kartoffeln und Kartoffelerzeugnisse	.	.	2	1
1533	Verarbeitetes Obst und Gemüse, a.n.g.	35 961	34 516	5	4
1551	Milch und Milcherzeugnisse (ohne Speiseeis)	.	.	3	2
1552	Speiseeis	.	.	2	1
1561	Mahl- und Schälmlenerzeugnisse	.	.	2	2
1562	Stärke und Stärkerzeugnisse	.	.	1	1
1581	Backwaren (ohne Dauerbackwaren)	304 117	301 271	70	63
1582	Dauerbackwaren	158 403	129 060	15	15
1584	Süßwaren (ohne Dauerbackwaren)	845 574	849 328	14	12
1586	Kaffee und Tee, Kaffee-Ersatz	736 012	618 120	7	7
1587	Würzen und Soßen	.	.	3	2
1588	Homogenisierte Nahrungsmittelzubereitungen, i.A.E., zur Ernährung von Kindern oder zum Diätgebrauch in Behältnissen mit einem Inhalt von 250 g oder weniger	.	.	3	3
1589	Sonstige Nahrungsmittel, a.n.g.	30 704	28 415	7	7
1591	Spirituosen	51 682	57 252	4	4
1594	Apfelwein und sonstige Fruchtweine; alkoholhaltige Mischgetränke, a.n.g.	.	-	1	-
1596	Bier	190 579	180 259	3	3
1598	Mineralwasser, Erfrischungsgetränke u.a. nicht alkoholhaltige Getränke	.	.	4	3
16	Tabakerzeugnisse	1 898 378	1 893 129	4	4
17	Textilien	117 046	111 774	11	10
1710	Textile Spinnstoffe und Garne	.	.	1	1
1720	Gewebe	.	.	1	1
1730	Textilveredlung	14 254	15 552	4	3
1740	Konfektionierte Textilwaren (ohne Bekleidung)	.	.	1	1
1751	Teppiche und textile Fußbodenbeläge	.	.	1	1
1753	Vliesstoffe, auch getränkt, bestrichen, überzogen oder mit Lagen versehen	.	.	1	1
1754	Textilerzeugnisse, a.n.g.	4 010	3 595	3	3
18	Bekleidung	101 157	94 525	7	4
1822	Oberbekleidung (ohne Arbeits- und Berufsbekleidung)	77 470	.	5	4
1823	Wäsche	23 686	.	4	2
20	Holz sowie Holz-, Kork- und Flechtwaren (ohne Möbel)	50 193	48 877	15	13
2010	Holz, gesägt, auch gehobelt oder imprägniert	.	.	2	1
2020	Sperrholz, Span- u.ä. Platten, Faserplatten; Furnierblätter; verdichtetes Holz	.	.	1	1
2030	Konstruktionsteile, Fertigbauteile, Ausbauelemente und Fertigteilbauten, aus Holz	14 919	13 611	7	6
2040	Verpackungsmittel, Lagerbehälter und Ladungsträger, aus Holz	22 243	24 334	5	4
2051	Andere Holzwaren	3 872	.	3	2
2099	Veredlung von Erzeugnissen dieser Güterabteilung	.	.	1	1

Noch: 3 Zum Absatz bestimmte Produktion des Verarbeitenden Gewerbes (sowie Bergbau und Gewinnung von Steinen und Erden) in Berlin 2003 und 2004 nach Güterklassen

GP 2002	Güterabteilung, -klasse	2003	2004	Betriebe	
		1 000 EUR		2003	2004
				Anzahl	
21	Papier, Pappe und Waren daraus	244 851	213 815	19	19
2112	Papier, Karton und Pappe	.	.	1	1
2121	Wellpapier und -pappe; Verpackungsmittel aus Papier, Karton und Pappe	156 887	134 408	13	13
2122	Haushalts-, Hygiene- und Toilettenartikel aus Zellstoff, Papier und Pappe	.	.	2	2
2123	Schreibwaren und Bürobedarf aus Papier, Karton oder Pappe	.	.	2	2
2125	Andere Waren aus Papier, Karton und Pappe	.	.	2	2
22	Verlags- und Druckerzeugnisse, bespielte Ton-, Bild- und Datenträger	3 432 775	3 419 881	118	108
221	Verlagserzeugnisse	2 730 259	2 782 400	34	34
2211	Buch- und Musikverlagserzeugnisse	210 121	213 059	15	14
2212	Tageszeitungen (einschl. deren Sonntagszeitungen u.a. periodischen Druckschriften), mindestens viermal wöchentlich erscheinend	1 406 788	1 421 615	7	7
2213	Zeitungen u.a. periodische Druckschriften, weniger als viermal wöchentlich erscheinend, gedruckt oder auf elektronischen Datenträgern	755 067	814 533	21	21
2214	Bespielte Tonträger	.	.	2	2
2215	Sonstige Verlagserzeugnisse	.	.	1	2
222	Druckereileistungen	652 647	589 501	82	72
2221	Druck von Tageszeitungen einschl. deren Sonntagszeitungen u.a. periodischen Druckschriften, mindestens viermal wöchentlich erscheinend	102 926	100 143	6	5
2222	Drucke, a.n.g.	473 375	416 198	45	40
2223	Druckweiterverarbeitung von Druckerzeugnissen	21 262	18 865	12	11
2224	Druckvorstufen- und Mediovorstufen-Dienstleistungen	20 530	19 490	18	18
2225	Sonstige druckbezogene Dienstleistungen	34 555	34 805	23	21
223	Vervielfältigung von bespielten Ton-, Bild- und Datenträgern	49 869	47 979	5	5
2231	Vervielfältigung von bespielten Tonträgern	11 687	.	3	2
2232	Vervielfältigung von bespielten Bildträgern	.	32 998	4	4
2233	Vervielfältigung von bespielten Datenträgern	.	.	1	1
23	Kokereierzeugnisse, Mineralölerzeugnisse, Spalt- und Brutstoffe	.	.	1	1
2330	Spalt- und Brutstoffe	.	.	1	1
24	Chemische Erzeugnisse	3 365 239	3 261 682	40	41
2414	Sonstige organische Grundstoffe und Chemikalien	.	.	1	1
2416	Kunststoffe, in Primärformen	.	.	1	1
2420	Schädlingsbekämpfungsmittel- und Pflanzenschutzmittel, Desinfektionsmittel	.	.	1	1
2430	Anstrichmittel, Druckfarben und Kitte	45 896	47 868	3	3
2441	Pharmazeutische Grundstoffe u.ä. Erzeugnisse	58 326	40 030	4	4
2442	Pharmazeutische Spezialitäten und sonstige pharmazeutische Erzeugnisse	2 987 723	2 887 905	19	19
2451	Seifen, Wasch-, Reinigungs- und Poliermittel	.	.	2	2
2452	Duftstoffe und Körperpflegemittel	69 141	72 099	6	6
2463	Etherische Öle	.	.	2	2
2464	Fotochemische Erzeugnisse	.	21 287	3	3
2466	Chemische Erzeugnisse, a.n.g.	.	.	4	5
2470	Chemiefasern	.	.	1	1
2499	Veredlung von Erzeugnissen dieser Güterabteilung	.	.	1	1
25	Gummi- und Kunststoffwaren	479 055	465 043	40	38
2512	Bereifungen, runderneuert	.	.	1	1
2513	Andere Gummiwaren (ohne Bereifungen)	64 438	.	6	7
2521	Platten, Folien, Schläuche und Profile, aus Kunststoffen	186 890	202 035	6	6
2522	Verpackungsmittel aus Kunststoffen	88 591	75 721	5	5
2523	Baubedarfsartikel aus Kunststoffen	.	47 198	7	7
2524	Andere Kunststoffwaren	82 985	69 119	19	16
2599	Veredlung von Erzeugnissen dieser Güterabteilung	.	-	1	-

Noch: 3 Zum Absatz bestimmte Produktion des Verarbeitenden Gewerbes (sowie Bergbau und Gewinnung von Steinen und Erden) in Berlin 2003 und 2004 nach Güterklassen

GP 2002	Güterabteilung, -klasse	2003	2004	Betriebe	
				2003	2004
		1 000 EUR		Anzahl	
26	Glas, Keramik, bearbeitete Steine und Erden	153 214	142 836	26	29
2612	Veredeltes und bearbeitetes Flachglas	43 090	44 500	5	5
2615	Sonstiges Glas (einschl. technischer Glaswaren)	.	.	1	1
2621	Haushaltswaren und Ziergegenstände, aus Keramik	.	.	1	1
2624	Keramische Waren für sonstige technische Zwecke	.	–	1	–
2651	Zement	.	.	1	1
2661	Betonerzeugnisse, vorgefertigte Bauelemente und Gebäude aus Beton oder Kalksandstein (Kunststein)	.	.	1	1
2663	Frischbeton (Transportbeton)	39 458	37 651	12	13
2664	Mörtel	1 743	1 393	3	3
2681	Mühlsteine, Steine zum Zerfasern, Poliersteine und Schleifwerkzeuge	.	.	1	1
2682	Mineralerzeugnisse, a.n.g.	12 039	18 651	3	6
2699	Veredlung von Erzeugnissen dieser Güterabteilung	.	.	2	2
27	Metalle und Halbzeug daraus	292 864	351 883	17	20
2722	Stahlrohre, Rohrform-, Rohrverschluss- und Rohrverbindungsstücke, aus Eisen oder Stahl	.	14 275	2	3
2733	Kaltprofile	.	.	1	1
2734	Draht	.	.	1	1
2742	Aluminium und Halbzeug daraus	108 828	111 914	3	3
2744	Kupfer und Halbzeug daraus	.	.	2	2
2745	Sonstige NE-Metalle und Halbzeug daraus	.	.	1	2
2751	Eisengießereierzeugnisse	.	.	2	2
2753	Leichtmetallgießereierzeugnisse	47 197	51 720	3	4
2754	Buntmetall-/Schwermetallgießereierzeugnisse	3 301	3 911	3	4
28	Metallerzeugnisse	815 043	845 156	112	112
2811	Stahl- und Leichtmetallbaukonstruktionen	58 838	59 193	25	27
2812	Ausbauerelemente aus Stahl und Aluminium	18 485	7 392	8	8
2821	Tanks, Sammelbehälter u.ä. Behälter, aus Eisen, Stahl oder Aluminium	.	11 406	2	3
2822	Heizkörper für Zentralheizungen; Zentralheizungskessel	.	.	1	1
2830	Dampfkessel (Dampferzeuger) (ohne Zentralheizungskessel); Kernreaktoren, Teile dafür	68 854	77 283	9	10
2840	Schmiede-, Blechformteile, gewalzte Ringe und pulvermetallurgische Erzeugnisse	81 983	83 458	15	14
2851	Oberflächenveredlung und Wärmebehandlung	83 633	100 154	15	16
2852	Mechanikleistungen, a.n.g.	60 941	70 018	20	19
2861	Schneidwaren und Bestecke	.	.	1	1
2862	Werkzeuge	56 693	45 125	9	10
2863	Schlösser und Beschläge	93 948	110 264	4	4
2872	Verpackungen und Verschlüsse, aus Eisen, Stahl oder NE-Metall	.	.	2	2
2873	Drahtwaren	.	.	1	2
2874	Schrauben, Nieten, Ketten, Federn	10 319	9 574	3	3
2875	Eisen-, Blech- und Metallwaren, a.n.g.	8 301	7 026	7	8
2899	Veredlung von Erzeugnissen dieser Güterabteilung (ohne Schmiede-, Press-, Zieh- u. Stanzteile, Oberflächenveredlung, Wärmebehandlg. u. Mechanik, a.n.g.)	24 089	28 599	6	6
29	Maschinen	2 108 093	2 025 957	121	116
2911	Verbrennungsmotoren und Turbinen	.	.	5	5
2912	Pumpen und Kompressoren	148 625	143 064	7	7
2914	Lager, Getriebe, Zahnräder und Antriebselemente	.	9 746	2	3
2921	Öfen und Brenner, Teile dafür	9 481	10 171	3	3
2922	Hebezeuge und Fördermittel	431 022	454 576	30	28
2923	Kälte- und lufttechnische Erzeugnisse für gewerbliche Zwecke	91 115	89 761	17	14
2924	Maschinen für unspezifische Verwendung, a.n.g.	133 020	165 191	13	12
2932	Sonstige Maschinen für die Land- und Forstwirtschaft, Teile dafür	.	.	1	1

Noch: 3 Zum Absatz bestimmte Produktion des Verarbeitenden Gewerbes (sowie Bergbau und Gewinnung von Steinen und Erden) in Berlin 2003 und 2004 nach Güterklassen

GP 2002	Güterabteilung, -klasse	2003	2004	Betriebe	
				2003	2004
		1 000 EUR		Anzahl	
2941	Handgeführte, kraftbetriebene Werkzeuge; Teile dafür	.	.	1	1
2942	Werkzeugmaschinen für die Metallbearbeitung, Teile dafür	68 207	57 619	11	10
2943	Werkzeugmaschinen a.n.g., Teile dafür; Zubehör für Werkzeugmaschinen	.	.	2	2
2951	Maschinen für die Metallerzeugung, Walzwerkseinrichtungen, Gießmaschinen	.	.	1	1
2952	Bergwerks-, Bau- und Baustoffmaschinen, Teile dafür	.	.	3	2
2954	Maschinen für die Textil- und Bekleidungsherstellung, die Ledererzeugung und -verarbeitung sowie die Herstellung von Schuhen	.	.	2	2
2955	Maschinen für das Papiergewerbe	.	.	1	1
2956	Maschinen für das Druckgewerbe und für sonstige bestimmte Wirtschaftszweige, a.n.g.	254 032	223 541	30	30
2971	Elektrische Haushaltsgeräte, Teile dafür (einschl. Tauchsiedern u. elektrischen Geräten zum Raum- oder Bodenheizen o.ä., für gewerbliche Zwecke)	.	.	2	2
2972	Nichtelektrische Heiz-, Koch-, Heißwasser-, Heißluft- u.ä. Geräte für den Haushalt, Teile dafür	.	.	1	1
2999	Veredlung von Erzeugnissen dieser Güterabteilung	.	.	2	2
30	Büromaschinen, Datenverarbeitungsgeräte und -einrichtungen	103 230	95 958	9	8
3001	Büromaschinen	.	.	2	1
3002	Datenverarbeitungsgeräte und -einrichtungen	.	.	7	7
31	Geräte der Elektrizitätserzeugung und -verteilung u.ä.	1 947 872	2 009 235	76	68
3110	Elektromotoren, Generatoren, Transformatoren und Teile dafür	216 064	229 219	11	10
3120	Elektrizitätsverteilungs- und -schalteneinrichtungen, Teile dafür	1 067 743	.	32	29
3130	Isolierte Elektrokabel, -leitungen und -drähte	82 100	82 392	6	4
3140	Akkumulatoren und Batterien	.	.	1	1
3150	Elektrische Lampen und Leuchten	.	.	7	6
3161	Elektrische Ausrüstungen für Motoren und Fahrzeuge, a.n.g.	.	.	1	1
3162	Sonstige elektrische Ausrüstungen, a.n.g.	215 780	226 675	23	22
3199	Veredlung von Erzeugnissen dieser Güterabteilung	-	.	-	1
32	Nachrichtentechnik, Rundfunk- und Fernsehgeräte sowie elektronische Bauelemente	1 237 065	1 376 829	57	51
3210	Elektronische Bauelemente	371 584	409 081	26	23
3220	Nachrichtentechnische Geräte und Einrichtungen	652 216	697 657	26	23
3230	Rundfunk- und Fernsehgeräte, phono- und videoteknische Geräte	.	.	8	8
3299	Veredlung von Erzeugnissen dieser Güterabteilung	.	.	1	1
33	Medizin-, mess-, steuerungs-, regelungstechnische und optische Erzeugnisse; Uhren	966 824	996 606	100	98
3310	Medizinische Geräte und orthopädische Vorrichtungen	542 790	580 653	57	54
3320	Mess-, Kontroll-, Navigations- u.ä. Instrumente und Vorrichtungen	272 022	274 940	35	36
3330	Planung, Montage, Reparatur und Instandhaltung von industriellen Prozess-Steuerungseinrichtungen (Dauerbetrieb-Steuerungseinrichtungen)	133 841	113 021	6	6
3340	Optische und fotografische Geräte	18 171	27 993	6	6
34	Kraftwagen und Kraftwagenteile	629 601	655 534	12	14
3410	Kraftwagen und Kraftwagenmotoren	.	.	1	1
3420	Karosserien, Aufbauten und Anhänger	.	.	3	4
3430	Teile und Zubehör für Kraftwagen und Verbrennungsmotoren mit Fremd- und Selbstzündung	453 835	518 170	9	10
35	Sonstige Fahrzeuge	.	.	12	12
3511	Schiffe (ohne Boote und Yachten)	.	.	2	2
3520	Schienenfahrzeuge	81 797	107 905	5	5
3530	Luft- und Raumfahrzeuge	.	.	2	2
3541	Krafträder	.	.	2	2
3543	Behindertenfahrzeuge	.	.	1	1

Noch: 3 Zum Absatz bestimmte Produktion des Verarbeitenden Gewerbes (sowie Bergbau und Gewinnung von Steinen und Erden) in Berlin 2003 und 2004 nach Güterklassen

GP 2002	Güterabteilung, -klasse	2003	2004	Betriebe	
				2003	2004
		1 000 EUR		Anzahl	
36	Möbel, Schmuck, Musikinstrumente, Sportgeräte, Spielwaren und sonstige Erzeugnisse	77 082	62 235	14	13
3611	Sitzmöbel	•	–	1	–
3612	Büro- und Ladenmöbel	•	•	2	2
3613	Küchenmöbel aus Holz	•	–	1	–
3614	Sonstige Möbel	2 785	2 112	4	3
3621	Münzen	•	•	1	1
3630	Musikinstrumente	•	•	2	2
3650	Spielwaren	•	•	2	2
3662	Besen und Bürsten	•	•	1	1
3663	Sonstige Erzeugnisse, a.n.g.	•	•	1	1
3699	Veredlung von Erzeugnissen dieser Güterabteilung (ohne Möbelveredlung und ohne Polsterung von Sitzmöbeln)	•	•	1	1
37	Sekundärrohstoffe	42 458	54 280	12	13
3710	Metallische Sekundärrohstoffe	12 942	30 170	5	5
3720	Nichtmetallische Sekundärrohstoffe	29 516	24 110	9	9

4 Zum Absatz bestimmte Produktion des Verarbeitenden Gewerbes (sowie Bergbau und Gewinnung von Steinen und Erden) in Berlin 2003 und 2004 nach ausgewählten Güterarten

GP 2002	Güterabteilung, -gruppe, -klasse, -art	Einheit	2003	2004	Betriebe	
					2003	2004
1511	Fleisch (ohne Geflügel)	t 1 000 EUR	• •	908 3 620	2	3
1513 11 100	Schweineschinken, -schultern und Teile davon, mit Knochen	t 1 000 EUR	649 •	• •	3	2
1513 11 500	Anderes Schweinefleisch, gesalzen, in Salzlake, getrocknet oder geräuchert	t 1 000 EUR	10 257 31 981	• •	13	11
1513 11 700	Rind- oder Kalbfleisch	t 1 000 EUR	• •	1 125 4 263	5	5
1513 11 900	Anderes Fleisch; genießbares Mehl von Fleisch oder Schlachtnebenerzeugnissen	t 1 000 EUR	53 244	53 244	4	3
1513 12 130	Leberwürste	t 1 000 EUR	468 2 225	476 2 226	8	7
1513 12 151	Rohwürste	t 1 000 EUR	7 503 37 838	7 261 34 409	15	13
1513 12 153	Kochwürste	t 1 000 EUR	2 553 15 869	2 167 10 348	15	13
1513 12 155	Brühwürste	t 1 000 EUR	5 325 24 645	4 134 17 692	17	15
1513 12 330	Zubereitungen aus Truthühnerfleisch	1 000 EUR	333	•	3	2
1513 12 350	Zubereitungen von anderem Geflügel (ohne Truthahn)	t 1 000 EUR	371 1 319	980 3 038	5	3
1513 12 430	Schinken und Teile davon (z.B. Kochschinken)	t 1 000 EUR	1 339 •	692 5 562	6	6
1513 12 609	Andere Zubereitungen aus Rind- oder Kalbfleisch	t 1 000 EUR	1 960 8 435	1 965 8 269	7	6
1513	Verarbeitetes Fleisch	t 1 000 EUR	43 577 193 392	49 161 186 905	26	23
151	Fleisch und Fleischerzeugnisse	t 1 000 EUR	44 493 196 830	• •	26	24
1533	Verarbeitetes Obst und Gemüse, a.n.g.	1 000 EUR	35 961	34 516	5	4
1581 11 000	Frisches Brot, Brötchen u.ä., ohne Zusatz von Honig, Eiern, Käse oder Früchten	t 1 000 EUR	149 769 195 581	150 178 192 526	61	54
1581 12 000	Feine Backwaren (ohne Dauerbackwaren), gesüßt, auch gefroren	1 000 EUR	108 535	108 745	63	57
1581	Backwaren (ohne Dauerbackwaren)	1 000 EUR	304 117	301 271	70	63
1582 12 530	Kekse u.ä. Kleingebäck, gesüßt, ganz oder teilweise mit Schokolade oder kakaohaltigen Überzugsmassen überzogen oder bedeckt	t 1 000 EUR	33 763 124 476	30 544 112 061	3	3
1582 13 900	Andere Dauerbackwaren, a.n.g., und Backwaren mit Zusatz von Eiern, Käse, Früchten u.ä., nicht gesüßt	t 1 000 EUR	300 1 665	300 1 565	8	8
1582	Dauerbackwaren	t 1 000 EUR	41 895 158 403	35 365 129 060	15	15

Noch: 4 Zum Absatz bestimmte Produktion des Verarbeitenden Gewerbes (sowie Bergbau und Gewinnung von Steinen und Erden) in Berlin 2003 und 2004 nach ausgewählten Güterarten

GP 2002	Güterabteilung, -gruppe, -klasse, -art	Einheit	2003	2004	Betriebe	
					2003	2004
1584 11 000	Kakaomasse	t 1 000 EUR	43 931 125 872	42 748 100 672	4	3
1584 22 430	Pralinen, alkoholhaltig	t 1 000 EUR	• •	161 1 533	2	3
1584 22 450	Pralinen, nicht alkoholhaltig	t 1 000 EUR	1 071 14 534	• •	4	4
1584 23 530	Fondantmassen und andere Rohmassen, Marzipan	t 1 000 EUR	18 906 53 700	16 178 48 752	3	3
1584	Süßwaren (ohne Dauerbackwaren)	t 1 000 EUR	278 760 845 574	302 925 849 328	14	12
1586 11 500	Kaffee, geröstet, nicht entkoffeiniert	t 1 000 EUR	173 407 472 333	197 627 509 805	4	4
1586 11 700	Kaffee, geröstet, entkoffeiniert	t 1 000 EUR	53 962 •	11 666 26 594	4	3
1586	Kaffee und Tee, Kaffee-Ersatz	t 1 000 EUR	251 237 736 012	231 724 618 120	7	7
1589	Sonstige Nahrungsmittel, a.n.g.	1 000 EUR	30 704	28 415	7	7
158	Sonstige Nahrungsmittel (ohne Getränke)	1 000 EUR	2 284 863	2 145 210	102	93
1591 10 200	Branntwein aus Wein oder Traubentrester (z.B. Cognac, Armagnac)	hl 1 000 EUR	7 569 1 116	813 •	3	3
1591 10 801	Bitter-, Halbbitter- und Kräuterliköre	hl 1 000 EUR	27 014 4 779	27 593 6 085	3	3
1591 10 802	Andere Liköre (z.B. Eierlikör)	hl 1 000 EUR	• •	3 996 856	2	3
1591	Spirituosen	hl 1 000 EUR	186 202 51 682	183 768 57 252	4	4
1596 10 000	Bier aus Malz	1 000 hl 1 000 EUR	2 504 189 836	2 374 179 566	3	3
1596 20 001	Treber aus Brauereien, Brennereien und Mälzereien	1 000 EUR	742	693	3	3
1596	Bier	1 000 EUR	190 579	180 259	3	3
159	Getränke	1 000 EUR	373 876	•	9	8
15	Nahrungs- und Futtermittel sowie Getränke	1 000 EUR	2 974 619	2 816 163	136	124
1600 11 500	Zigaretten, Tabak enthaltend	Mill. St 1 000 EUR	87 017 1 884 717	84 496 1 878 472	3	3
16	Tabakerzeugnisse	1 000 EUR	1 898 378	1 893 129	4	4

Noch: 4 Zum Absatz bestimmte Produktion des Verarbeitenden Gewerbes (sowie Bergbau und Gewinnung von Steinen und Erden) in Berlin 2003 und 2004 nach ausgewählten Güterarten

GP 2002	Güterabteilung, -gruppe, -klasse, -art	Einheit	2003	2004	Betriebe	
					2003	2004
1730	Textilveredlung	1 000 EUR	14 254	15 552	4	3
1754	Textilerzeugnisse, a.n.g.	1 000 EUR	4 010	3 595	3	3
17	Textilien	1 000 EUR	117 046	111 774	11	10
1822	Oberbekleidung (ohne Arbeits- und Berufsbekleidung)	1 000 St 1 000 EUR	2 087 77 470	• •	5	4
1823	Wäsche	1 000 St 1 000 EUR	870 23 686	• •	4	2
182	Bekleidung (ohne Lederbekleidung)	1 000 St 1 000 EUR	2 957 101 157	2 747 94 525	7	4
18	Bekleidung	1 000 St 1 000 EUR	2 957 101 157	2 747 94 525	7	4
2030 11 100	Fenster, Fenstertüren, Rahmen und Verkleidungen dafür, aus Holz	St 1 000 EUR	23 999 •	13 134 •	5	4
2030	Konstruktionsteile, Fertigbauteile, Ausbauelemente und Fertigteilbauten, aus Holz	1 000 EUR	14 919	13 611	7	6
2040 11 330	Flachpaletten; Palettenaufsatzwände, aus Holz	St 1 000 EUR	317 159 •	• •	3	2
2040 12 139	Kisten, Kistchen, Verschlüge, Trommeln u.ä. Verpackungsmittel aus anderem Holz (ohne furniertem Holz oder Sperrholz)	m³ 1 000 EUR	49 060 •	55 664 •	4	4
2040	Verpackungsmittel, Lagerbehälter und Ladungsträger, aus Holz	1 000 EUR	22 243	24 334	5	4
2051	Andere Holzwaren	1 000 EUR	3 872	•	3	2
205	Andere Holzwaren; Kork-, Flecht- und Korbmacherwaren (ohne Möbel)	1 000 EUR	3 872	•	3	2
20	Holz und Holzwaren, Kork und Korkwaren, Flecht- und Korbmacherwaren (ohne Möbel)	1 000 EUR	50 193	48 877	15	13
2121 13 000	Schachteln und Kartons, aus Wellpapier oder Wellpappe	t 1 000 EUR	63 876 63 811	47 977 50 178	6	6
2121	Wellpapier und -pappe; Verpackungsmittel aus Papier, Karton und Pappe	t 1 000 EUR	199 834 156 887	184 419 134 408	13	13
21	Papier, Pappe und Waren daraus	1 000 EUR	244 851	213 815	19	19
2211 21 100	Schulbücher	1 000 St 1 000 EUR	16 452 128 746	• •	3	2
2211 21 300	Bücher mit Belletristik, Sachbücher, festgebunden oder broschiert	1 000 St 1 000 EUR	1 303 11 802	2 477 22 391	4	5
2211 21 500	Bücher mit Naturwissenschaften und Technik, festgebunden oder broschiert	1 000 St 1 000 EUR	212 4 214	281 5 201	5	3
2211 21 600	Adressbücher; andere Bücher, Broschüren u.ä. Druckerzeugnisse, festgebunden oder broschiert	1 000 St 1 000 EUR	1 177 •	1 831 •	3	3

Noch: 4 Zum Absatz bestimmte Produktion des Verarbeitenden Gewerbes (sowie Bergbau und Gewinnung von Steinen und Erden) in Berlin 2003 und 2004 nach ausgewählten Güterarten

GP 2002	Güterabteilung, -gruppe, -klasse, -art	Einheit	2003	2004	Betriebe	
					2003	2004
2211 22 000	Bücher, Broschüren u.ä. Druckerzeugnisse, auf elektronischen Datenträgern (z.B. auf CD-ROM) (ohne Wörterbücher und Enzyklopädien)	1 000 St 1 000 EUR	23 1 176	• •	3	2
2211	Buch- und Musikverlagserzeugnisse	1 000 St 1 000 EUR	22 455 210 121	21 462 213 059	15	14
2212 11 000	Tageszeitungen (einschl. deren Sonntagszeitungen u.a. periodischen Druckschriften), mindestens viermal wöchentlich erscheinend, gedruckt	1 000 St 1 000 EUR	1 246 761 1 406 788	1 228 960 1 421 615	7	7
2212	Tageszeitungen (einschl. deren Sonntagszeitungen u.a. periodischen Druckschriften), mindestens viermal wöchentlich erscheinend	1 000 St 1 000 EUR	1 246 761 1 406 788	1 228 960 1 421 615	7	7
2213 11 050	Zeitungen, weniger als viermal wöchentlich erscheinend, gedruckt	1 000 EUR	36 001	39 757	5	5
2213 11 093	Fachzeitschriften (z.B. wissenschaftliche Zeitschriften), gedruckt	1 000 EUR	44 533	39 773	9	9
2213 11 095	Allgemeine Zeitschriften (z.B. Magazine, Programmzeitschriften), gedruckt	1 000 EUR	674 533	735 003	7	7
2213	Zeitungen u.a. periodische Druckschriften, weniger als viermal wöchentlich erscheinend, gedruckt oder auf elektronischen Datenträgern	1 000 EUR	755 067	814 533	21	21
221	Verlagserzeugnisse	1 000 EUR	2 730 259	2 782 400	34	34
2221	Druck von Tageszeitungen einschl. deren Sonntagszeitungen u.a. periodischen Druckschriften, mindestens viermal wöchentlich erscheinend	1 000 EUR	102 926	100 143	6	5
2222 12 302	Verkaufskataloge (z.B. Versandhauskataloge, Reisekataloge), in einem anderen Druckverfahren hergestellt	1 000 EUR	2 446	2 462	5	5
2222 12 503	Plakate u.ä. Drucke (z.B. Großflächenplakate, Plakate für Ganzsäulen u.ä. Plakate, City-Poster), im Flachdruckverfahren hergestellt	1 000 EUR	18 520	19 834	11	12
2222 12 504	Plakate u.ä. Drucke (z.B. Großflächenplakate, Plakate für Ganzsäulen u.ä. Plakate, City-Poster), in einem anderen Druckverfahren hergestellt	1 000 EUR	239	197	3	3
2222 12 505	Geschäftsberichte	1 000 EUR	191	116	3	4
2222 12 506	Andere Werbedrucke u. Werbeschriften (z.B. Prospekte, Werbebeilagen für Zeitungen und Zeitschriften, Werbeaufkleber, Jubiläumsschriften u.ä. Werbedrucke), im Flachdruckverfahren hergestellt	1 000 EUR	28 702	24 319	19	16
2222 13 030	Endlosformulare, a.n.g. (z.B. Schnelltrenn-Formulare)	1 000 EUR	8 043	3 861	5	4
2222 13 050	Einlasskarten für Veranstaltungen, Fahrscheine, Eintrittskarten u.a. Tickets	1 000 EUR	•	180	3	3
2222 13 070	Andere Drucke für private oder gewerbliche Zwecke (ohne Endlosformulare), z.B. Formblätter, Geschäftsdrucksachen, Familiendrucksachen	1 000 EUR	35 482	37 097	23	22
2222 13 090	Andere Drucke, a.n.g. (z.B. Kundenkarten, Mitgliedsausweise ohne Speicherchip oder Magnetstreifen)	1 000 EUR	56 993	53 873	9	8
2222 20 130	Register, Bücher für die kaufmännische Buchführung, Auftragsbücher und Quittungsbücher	1 000 EUR	•	270	2	3
2222 20 190	Andere Waren oder Bücher wie Gästebücher, Mitgliedsbücher, Mal- und Zeichenpapier in Blockform	1 000 EUR	•	147	3	3
2222 31 001	Druck von Büchern (ohne Adress- und Telefonbücher) (z.B. Sach-, Schul-, Kunstbücher, Bilderalben u. -bücher, Zeichen- u. Malbücher für Kinder, Noten- u.a Bücher), im Flachdruckverfahren	1 000 EUR	51 458	20 270	13	12
2222 32 253	Druck von Zeitungen, weniger als viermal wöchentlich erscheinend (z.B. Wochenzeitungen), im Flachdruckverfahren hergestellt	1 000 EUR	11 303	13 291	6	6
2222 32 295	Druck von Zeitschriften (z.B. Illustrierte, Magazine, Fach-, Kunden-, Mitglieder-, Werks- u.a. Publikumszeitschriften), im Flachdruckverfahren hergestellt	1 000 EUR	14 245	15 899	12	12
2222 32 430	Druck von illustrierten Postkarten, Glückwunschkarten u. bedruckten Karten mit persönlichen Mitteilungen, auch Bedrucken von Briefumschlägen	1 000 EUR	1 501	1 668	7	8

Noch: 4 Zum Absatz bestimmte Produktion des Verarbeitenden Gewerbes (sowie Bergbau und Gewinnung von Steinen und Erden) in Berlin 2003 und 2004 nach ausgewählten Güterarten

GP 2002	Güterabteilung, -gruppe, -klasse, -art	Einheit	2003	2004	Betriebe	
					2003	2004
2222 32 505	Druck von Wandkalendern, Bildkalendern	1 000 EUR	519	388	5	5
2222	Drucke, a.n.g.	1 000 EUR	473 375	416 198	45	40
2223 10 100	Druckweiterverarbeitung von Büchern usw. durch Falzen, Zusammentragen, Heften, Binden, Beschneiden	1 000 EUR	11 068	11 649	10	9
2223 10 300	Druckweiterverarbeitung von Zeitschriften, Broschüren, Katalogen und Werbedrucken (z.B. Prospekten, Musterkarten usw.) durch Falzen, Zusammentragen, Heften, Klebebinden	1 000 EUR	5 190	4 987	4	4
2223 10 500	Druckweiterverarbeitung von anderen Drucksachen, bedruckten Papieren oder Karton (z.B. Formularen, Etiketten, Kalendern) durch Falzen, Lochen, Stanzen, Prägen, Kleben, Kaschieren	1 000 EUR	5 004	2 229	5	5
2223	Druckweiterverarbeitung von Druckerzeugnissen	1 000 EUR	21 262	18 865	12	11
2224 10 000	Satz- und Bildherstellung	1 000 EUR	14 323	13 090	12	12
2224 20 009	Andere Druckformen mit Druckbild (z.B. Offsetlithos, Montagen, Offset-Druckplatten); Druckformen ohne Druckbild, nicht sensibilisiert	1 000 EUR	6 207	4 340	10	8
2224	Druckvorstufen- und Mediovorstufen-Dienstleistungen	1 000 EUR	20 530	19 490	18	18
2225 10 003	Herstellung von reprografischen Produkten (z.B. Overheadfolien)	1 000 EUR	25 412	24 571	18	14
2225	Sonstige druckbezogene Dienstleistungen	1 000 EUR	34 555	34 805	23	21
222	Druckereileistungen	1 000 EUR	652 647	589 501	82	72
2231	Vervielfältigung von bespielten Tonträgern	1 000 St 1 000 EUR	23 373 11 687	• •	3	2
2232	Vervielfältigung von bespielten Bildträgern	1 000 EUR	•	32 998	4	4
223	Vervielfältigung von bespielten Ton-, Bild- und Datenträgern	1 000 EUR	49 869	47 979	5	5
22	Verlags- u. Druckerzeugnisse, bespielte Ton-, Bild- u. Datenträger	1 000 EUR	3 432 775	3 419 881	118	108
2430	Anstrichmittel, Druckfarben und Kitte	t 1 000 EUR	27 227 45 896	30 127 47 868	3	3
2441	Pharmazeutische Grundstoffe u.ä. Erzeugnisse	1 000 EUR	58 326	40 030	4	4
2442 11 800	Arzneiwaren, andere Antibiotika enthaltend, dosiert oder i.A.E.	1 000 EUR	105 183	105 815	4	4
2442 13 400	Arzneiwaren, Alkaloide oder ihre Derivate enthaltend (ohne solche mit Hormonen oder Antibiotika), dosiert oder i.A.E.	1 000 EUR	43 492	48 059	5	5
2442 13 600	Arzneiwaren, Vitamine, Provitamine oder Mischungen derselben enthaltend, dosiert oder i.A.E.	1 000 EUR	89 128	83 325	7	7
2442 13 800	Arzneiwaren, Jod oder Jodverbindungen oder gemischte Bestandteile enthaltend, a.n.g., dosiert oder i.A.E.	1 000 EUR	1 145 605	1 135 633	6	6
2442 21 200	Antisera u.a. Blutfraktionen	1 000 EUR	20 951	14 904	3	3
2442	Pharmazeutische Spezialitäten und sonstige pharmazeutische Erzeugnisse	1 000 EUR	2 987 723	2 887 905	19	19
244	Pharmazeutische u.ä. Erzeugnisse	1 000 EUR	3 046 049	2 927 935	22	22
2452	Duftstoffe und Körperpflegemittel	1 000 EUR	69 141	72 099	6	6
2464	Fotochemische Erzeugnisse	1 000 EUR	•	21 287	3	3
246	Sonstige chemische Erzeugnisse	1 000 EUR	101 855	107 354	9	10
24	Chemische Erzeugnisse	1 000 EUR	3 365 239	3 261 682	40	41

Noch: 4 Zum Absatz bestimmte Produktion des Verarbeitenden Gewerbes (sowie Bergbau und Gewinnung von Steinen und Erden) in Berlin 2003 und 2004 nach ausgewählten Güterarten

GP 2002	Güterabteilung, -gruppe, -klasse, -art	Einheit	2003	2004	Betriebe	
					2003	2004
2513	Andere Gummiwaren (ohne Bereifungen)	t 1 000 EUR	6 498 64 438	7 381 •	6	7
251	Gummiwaren	1 000 EUR	•	70 970	7	8
2521	Platten, Folien, Schläuche und Profile, aus Kunststoffen	t 1 000 EUR	98 149 186 890	100 718 202 035	6	6
2522	Verpackungsmittel aus Kunststoffen	1 000 EUR	88 591	75 721	5	5
2523 14 550	Fenster und deren Rahmen, Verkleidungen, Fensterbänke, aus Kunststoffen	St 1 000 EUR	11 913 3 359	17 267 4 088	3	3
2523	Baubedarfsartikel aus Kunststoffen	1 000 EUR	•	47 198	7	7
2524 27 090	Andere Büro- oder Schulartikel (ohne Schreib- oder Zeichenutensilien, Hefter) aus Kunststoffen	t 1 000 EUR	• 15 860	1 989 5 487	3	3
2524 91 930	Kunststoffteile für andere elektrotechnische Erzeugnisse	t 1 000 EUR	5 759 25 080	6 179 26 421	5	4
2524	Andere Kunststoffwaren	t 1 000 EUR	20 924 82 985	16 678 69 119	19	16
252	Kunststoffwaren	1 000 EUR	•	394 073	33	30
25	Gummi- und Kunststoffwaren	1 000 EUR	479 055	465 043	40	38
2612 13 300	Mehrschichtige Isolierverglasungen	1 000 m ² 1 000 EUR	212 8 219	116 4 105	3	3
2612	Veredeltes und bearbeitetes Flachglas	1 000 EUR	43 090	44 500	5	5
2663 10 000	Frischbeton (Transportbeton)	m ³ 1 000 EUR	928 621 39 458	871 071 37 651	12	13
2663	Frischbeton (Transportbeton)	m ³ 1 000 EUR	928 621 39 458	871 071 37 651	12	13
2664	Mörtel	1 000 EUR	1 743	1 393	3	3
2682 13 001	Mischungen auf der Grundlage teerhaltiger Bindemittel	t 1 000 EUR	• •	292 820 11 346	1	3
2682	Mineralerzeugnisse, a.n.g.	1 000 EUR	12 039	18 651	3	6
26	Glas, Keramik, bearbeitete Steine und Erden	1 000 EUR	153 214	142 836	26	29
2722	Stahlrohre, Rohrform-, Rohrverschluss- und Rohrverbindungsstücke, aus Eisen oder Stahl	t 1 000 EUR	• •	1 658 14 275	2	3
272	Rohre	t 1 000 EUR	• •	1 658 14 275	2	3
2742	Aluminium und Halbzeug daraus	t 1 000 EUR	86 723 108 828	100 866 111 914	3	3
274	NE-Metalle und Halbzeug daraus	t 1 000 EUR	175 593 205 196	201 574 250 504	6	7

Noch: 4 Zum Absatz bestimmte Produktion des Verarbeitenden Gewerbes (sowie Bergbau und Gewinnung von Steinen und Erden) in Berlin 2003 und 2004 nach ausgewählten Güterarten

GP 2002	Güterabteilung, -gruppe, -klasse, -art	Einheit	2003	2004	Betriebe	
					2003	2004
2753 10 900	Teile aus Leichtmetallguss für sonstige Verwendungszwecke	t 1 000 EUR	• •	2 129 20 007	2	3
2753	Leichtmetallgießereierzeugnisse	t 1 000 EUR	6 728 47 197	7 108 51 720	3	4
2754 10 900	Teile aus Buntmetall-/Schwermetallguss für sonstige Verwendungszwecke	t 1 000 EUR	• 3 301	• 3 792	3	4
2754	Buntmetall-/Schwermetallgießereierzeugnisse	t 1 000 EUR	• 3 301	• 3 911	3	4
275	Gießereierzeugnisse	t 1 000 EUR	10 986 •	• •	7	8
27	Metalle und Halbzeug daraus	t 1 000 EUR	204 677 292 864	234 134 351 883	17	20
2811 23 500	Rollläden und andere Konstruktionen und Konstruktionsteile, ausschließlich oder hauptsächlich aus Stahlblech	t 1 000 EUR	10 679 25 869	8 073 21 642	12	11
2811 23 615	Stütz- und Trägerkonstruktionen für andere Zwecke, aus Eisen oder Stahl	t 1 000 EUR	2 004 5 150	• •	3	2
2811 23 703	Bauelemente (ohne Tore, Türen, Fenster) aus Aluminium	t 1 000 EUR	536 5 510	161 1 695	4	3
2811 91 000	Installation von selbstproduzierten Metallkonstruktionen	1 000 EUR	20 399	20 158	16	16
2811	Stahl- und Leichtmetallbaukonstruktionen	1 000 EUR	58 838	59 193	25	27
2812 10 538	Andere Tore, Türen und Tor- und Türschwellen (ohne Rolltore), deren Rahmen und Verkleidungen, aus Aluminium	St 1 000 EUR	114 •	• •	3	2
2812 10 570	Fenster mit Verglasung, deren Rahmen und Verkleidungen, aus Aluminium	St 1 000 EUR	• 2 362	• •	3	1
2812	Ausbauelemente aus Stahl und Aluminium	1 000 EUR	18 485	7 392	8	8
281	Stahl- und Leichtmetallbauerzeugnisse	1 000 EUR	77 323	66 585	31	30
2821	Tanks, Sammelbehälter u.ä. Behälter, aus Eisen, Stahl oder Aluminium	1 000 EUR	•	11 406	2	3
282	Kessel und Behälter (ohne Dampfkessel)	1 000 EUR	43 078	•	3	4
2830 91 000	Installation von Dampfkesseln (ohne Zentralheizungskessel), einschl. Verlegen von Rohrnetzen aus Metall in Industrieanlagen	1 000 EUR	41 415	44 457	5	5
2830 92 000	Reparatur und Instandhaltung von Dampfkesseln (ohne Zentralheizungskessel) und Rohrnetzen aus Metall in Industrieanlagen	1 000 EUR	27 439	32 826	6	7
2830	Dampfkessel (Dampferzeuger) (ohne Zentralheizungskessel); Kernreaktoren, Teile dafür	1 000 EUR	68 854	77 283	9	10
2840 13 400	Blechformteile aus Stahl für elektrotechnische Erzeugnisse	t 1 000 EUR	683 5 671	446 4 654	3	3
2840 13 500	Blechformteile aus Stahl für sonstige Verwendungszwecke	t 1 000 EUR	12 894 56 005	15 873 67 584	9	9
2840 13 700	Blechformteile aus NE-Metall	t 1 000 EUR	• 5 131	• •	3	3
2840	Schmiede-, Blechformteile, gewalzte Ringe und pulvermetallurgische Erzeugnisse	t 1 000 EUR	19 368 81 983	19 806 83 458	15	14

Noch: 4 Zum Absatz bestimmte Produktion des Verarbeitenden Gewerbes (sowie Bergbau und Gewinnung von Steinen und Erden) in Berlin 2003 und 2004 nach ausgewählten Güterarten

GP 2002	Güterabteilung, -gruppe, -klasse, -art	Einheit	2003	2004	Betriebe	
					2003	2004
2851 11 900	Andere Veredlung von Metalloberflächen, a.n.g. (z.B. entgraten, sandstrahlen)	1 000 EUR	41 619	54 123	6	6
2851 22 500	Anodische Oxidation (Eloxieren)	1 000 EUR	4 112	4 330	3	3
2851	Oberflächenveredlung und Wärmebehandlung	1 000 EUR	83 633	100 154	15	16
2852 10 330	Drehteile für sonstige Maschinenbauerzeugnisse, aus Metall	t 1 000 EUR	179 1 905	613 2 961	4	4
2852 10 350	Drehteile für Straßenfahrzeuge, aus Metall	t 1 000 EUR	1 019 8 289	1 403 11 249	5	4
2852 10 530	Drehteile für elektrotechnische Erzeugnisse, aus Metall	t 1 000 EUR	2 652 13 756	3 320 16 863	3	4
2852 10 700	Drehteile für sonstige Erzeugnisse, aus Metall	t 1 000 EUR	2 075 15 401	2 319 17 311	7	7
2852 20 001	Schlosser- und Schweißerarbeiten an metallischen Werkstücken	1 000 EUR	8 296	8 914	4	4
2852 20 009	Sonstige Mechanikleistungen, a.n.g.	1 000 EUR	•	12 531	2	3
2852	Mechanikleistungen, a.n.g.	1 000 EUR	60 941	70 018	20	19
285	Oberflächenveredlung, Wärmebehandlung und Mechanik, a.n.g.	1 000 EUR	144 574	170 172	34	34
2862 50 331	Press-, Präge-, Tiefzieh-, Gesenkschmiede-, Stanz- oder Lochwerkzeuge für die Blechumformung	t 1 000 EUR	511 6 646	533 6 816	3	3
2862 50 339	Press-, Präge-, Tiefzieh-, Gesenkschmiede-, Stanz- oder Lochwerkzeuge für andere Metallbearbeitung	t 1 000 EUR	45 876	79 1 750	3	4
2862	Werkzeuge	1 000 EUR	56 693	45 125	9	10
2863	Schlösser und Beschläge	1 000 EUR	93 948	110 264	4	4
2874	Schrauben, Niete, Ketten, Federn	t 1 000 EUR	545 10 319	529 9 574	3	3
2875 27 879	Andere Schilder (z.B. Namensschilder, Zahlen), aus unedlen Metallen	t 1 000 St 1 000 EUR	374 2 577 5 138	417 3 010 5 231	3	3
2875	Eisen-, Blech- und Metallwaren, a.n.g.	1 000 EUR	8 301	7 026	7	8
287 2899	Sonstige Eisen-, Blech- und Metallwaren Veredlung von Erzeugnissen dieser Güterabteilung (ohne Schmiede-, Press-, Zieh- und Stanzteile, Oberflächenveredlung, Wärmebehandlung und Mechanik, a.n.g.)	1 000 EUR	75 217	72 720	13	15
28	Metallerzeugnisse	1 000 EUR	815 043	845 156	112	112
2911 31 000	Teile für Dampfturbinen	1 000 EUR	•	9 727	2	3
2912 92 008	Reparatur und Instandhaltung von anderen Pumpen	1 000 EUR	6 762	6 000	3	3
2912	Pumpen und Kompressoren	1 000 EUR	148 625	143 064	7	7
2914 291	Lager, Getriebe, Zahnräder und Antriebselemente Maschinen für die Erzeugung und Nutzung von mechanischer Energie (ohne Motoren für Ackerschlepper, Luft- u. Straßenfahrzeuge)	1 000 EUR 1 000 EUR	• 721 066	9 746 •	2 14	3 14

Noch: 4 Zum Absatz bestimmte Produktion des Verarbeitenden Gewerbes (sowie Bergbau und Gewinnung von Steinen und Erden) in Berlin 2003 und 2004 nach ausgewählten Güterarten

GP 2002	Güterabteilung, -gruppe, -klasse, -art	Einheit	2003	2004	Betriebe	
					2003	2004
2921	Öfen und Brenner, Teile dafür	1 000 EUR	9 481	10 171	3	3
2922 16 301	Personenaufzüge mit einer Geschwindigkeit von weniger als 1,6 m/s, elektrisch	St 1 000 EUR	192 11 719	189 11 132	4	3
2922 16 509	Andere Personen- und Lastenaufzüge	St 1 000 EUR	264 12 964	370 16 567	4	4
2922 92 003	Reparatur und Instandhaltung von Aufzügen und Fahrtreppen (ohne solche für die Bauwirtschaft)	1 000 EUR	111 883	148 495	15	16
2922 92 009	Reparatur und Instandhaltung von anderen Hebezeugen u. Fördermitteln	1 000 EUR	14 294	8 371	10	8
2922	Hebezeuge und Fördermittel	1 000 EUR	431 022	454 576	30	28
2923 91 009	Installation von anderen kälte- und lufttechnischen Erzeugnissen, für gewerbliche Zwecke	1 000 EUR	27 505	27 417	9	7
2923 92 009	Reparatur und Instandhaltung von anderen kälte- und lufttechnischen Erzeugnissen, für gewerbliche Zwecke	1 000 EUR	26 384	21 101	11	10
2923	Kälte- und lufttechnische Erzeugnisse für gewerbliche Zwecke	1 000 EUR	91 115	89 761	17	14
2924 92 009	Reparatur und Instandhaltung von sonstigen Maschinen für unspezifische Verwendung, a.n.g.	1 000 EUR	9 439	5 658	3	3
2924	Maschinen für unspezifische Verwendung, a.n.g.	1 000 EUR	133 020	165 191	13	12
292	Sonstige Maschinen für unspezifische Verwendung	1 000 EUR	664 639	719 698	63	57
2942 40 300	Andere Teile und Zubehör für Maschinen zum Abtragen von Stoffen aller Art durch Laserstrahl, Ultraschall usw., für Bearbeitungszentren, Mehrwegmaschinen, Transfermaschinen und für Maschinen zur spanabhebenden Bearbeitung von Metallen	1 000 EUR	4 987	4 744	7	6
2942 92 000	Reparatur und Instandhaltung von Werkzeugmaschinen	1 000 EUR	5 899	9 635	4	4
2942	Werkzeugmaschinen für die Metallbearbeitung, Teile dafür	1 000 EUR	68 207	57 619	11	10
294	Werkzeugmaschinen, Teile dafür	1 000 EUR	72 811	63 437	14	13
2956 25 935	Montagelinien (verkettete mechanisierte und/oder automatisierte Einzelmontage- bzw. Montageroboterstationen)	St 1 000 EUR	224 21 267	• 20 176	4	4
2956 25 979	Andere Maschinen, Apparate und Geräte für zivile Zwecke	St 1 000 EUR	• •	101 •	2	3
2956 26 709	Teile für andere Maschinen mit eigener Funktion (z.B. Kolbenstangen, Propelleranlagenteile für Schiffe), a.n.g.	1 000 EUR	67 963	71 126	9	10
2956	Maschinen für das Druckgewerbe und für sonstige bestimmte Wirtschaftszweige, a.n.g.	1 000 EUR	254 032	223 541	30	30
295	Maschinen für sonstige bestimmte Wirtschaftszweige/ Verwendungszwecke	1 000 EUR	402 725	342 282	35	35
29	Maschinen	1 000 EUR	2 108 093	2 025 957	121	116
3002 19 005	Andere Teile und Zubehör für automatische Datenverarbeitungs- maschinen und ihre Einheiten, a.n.g.	1 000 EUR	4 374	4 489	3	3
30	Büromaschinen, Datenverarbeitungsgeräte und -einrichtungen	1 000 EUR	103 230	95 958	9	8

Noch: 4 Zum Absatz bestimmte Produktion des Verarbeitenden Gewerbes (sowie Bergbau und Gewinnung von Steinen und Erden) in Berlin 2003 und 2004 nach ausgewählten Güterarten

GP 2002	Güterabteilung, -gruppe, -klasse, -art	Einheit	2003	2004	Betriebe	
					2003	2004
3110 92 000	Reparatur und Instandhaltung von Elektromotoren, Generatoren und Transformatoren	1 000 EUR	4 380	4 984	3	3
3110	Elektromotoren, Generatoren, Transformatoren und Teile dafür	1 000 EUR	216 064	229 219	11	10
3120 24 509	Messrelais für eine Spannung von mehr als 60 V bis 1 000 V	St 1 000 EUR	152 390 •	191 744 •	3	3
3120 31 500	Speicherprogrammierbare Steuerungen, für eine Spannung von 1 000 V oder weniger	1 000 EUR	18 303	13 737	4	4
3120 31 730	Motorschaltschränke und Energieverteiler für eine Spannung von 1 000 V oder weniger	St 1 000 EUR	4 726 •	• •	3	2
3120 31 790	Andere Tafeln, Felder, Konsolen u.ä., a.n.g. für eine Spannung von 1 000 V oder weniger	1 000 St 1 000 EUR	1 148 51 796	217 9 432	3	4
3120 40 300	Teile für Tafeln, Felder, Konsolen, Pulte, Schränke u.a. Träger, nicht mit den zugehörigen Geräten ausgerüstet	1 000 EUR	4 894	•	3	2
3120 91 000	Installation von Elektrizitätsverteilungs- und -schalteinrichtungen	1 000 EUR	56 226	53 121	11	8
3120 92 000	Reparatur und Instandhaltung von Elektrizitätsverteilungs- und -schalteinrichtungen	1 000 EUR	15 974	20 079	5	5
3120	Elektrizitätsverteilungs- und -schalteinrichtungen, Teile dafür	1 000 EUR	1 067 743	•	32	29
3130	Isolierte Elektrokabel, -leitungen und -drähte	t 1 000 EUR	27 141 82 100	26 897 82 392	6	4
3162 13 905	Andere elektrische Maschinen, Apparate und Geräte mit eigener Funktion, a.n.g.	1 000 EUR	21 127	14 072	4	3
3162 91 000	Installation von anderen elektrischen Geräten, a.n.g. (ohne elektrische Signaleinrichtungen für Autobahnen, Straßen usw.)	1 000 EUR	66 096	98 321	9	10
3162 92 000	Reparatur und Instandhaltung von anderen elektrischen Geräten, a.n.g.	1 000 EUR	6 911	6 764	5	5
3162	Sonstige elektrische Ausrüstungen, a.n.g.	1 000 EUR	215 780	226 675	23	22
31	Geräte der Elektrizitätserzeugung und -verteilung u.ä.	1 000 EUR	1 947 872	2 009 235	76	68
3210 30 500	Gedruckte Mehrlagenschaltungen, nur mit Leiterbahnen oder Kontakten	1 000 EUR	21 100	23 931	5	5
3210 52 370	Andere lichtempfindliche Halbleiterbauelemente (z.B. Solarzellen, Fotodioden, Fototransistoren, Fotothyristoren, Fotokoppler)	1 000 EUR	8 152	22 307	3	3
3210 62 990	Andere zusammengesetzte elektronische Mikroschaltungen (ohne MOS-Technik)	1 000 St 1 000 EUR	922 10 104	948 12 888	4	3
3210 73 700	Teile für elektronische integrierte Schaltungen und zusammengesetzte Mikroschaltungen (Mikrobausteine)	1 000 EUR	23 118	•	5	4
3210	Elektronische Bauelemente	1 000 EUR	371 584	409 081	26	23
3220 11 500	Sendegeräte für den Funksprech- oder Funktelegrafieverkehr, den Rundfunk oder das Fernsehen	1 000 EUR	48 336	44 899	3	3
3220 11 709	Andere Sendegeräte mit eingebautem Empfangsgerät sowie Stationen für die mobile (nicht leitergebundene) Telekommunikation	St 1 000 EUR	140 661 23 929	50 771 •	5	4
3220 20 500	Übertragungseinrichtungen (z.B. Multiplexer, Leitungseinrichtungen, Modems)	St 1 000 EUR	39 332 •	49 328 •	4	4
3220 91 000	Installation von nachrichtentechnischen Geräten und Einrichtungen (z.B. Kommunikationssysteme, Netzwerke usw.)	1 000 EUR	103 267	105 388	12	10
3220 92 000	Reparatur und Instandhaltung von nachrichtentechnischen Geräten und Einrichtungen (z.B. Kommunikationssysteme, Netzwerke usw.)	1 000 EUR	34 330	•	4	2

Noch: 4 Zum Absatz bestimmte Produktion des Verarbeitenden Gewerbes (sowie Bergbau und Gewinnung von Steinen und Erden) in Berlin 2003 und 2004 nach ausgewählten Güterarten

GP 2002	Güterabteilung, -gruppe, -klasse, -art	Einheit	2003	2004	Betriebe	
					2003	2004
3220	Nachrichtentechnische Geräte und Einrichtungen	1 000 EUR	652 216	697 657	26	23
32	Nachrichtentechnik, Rundfunk- und Fernsehgeräte sowie elektronische Bauelemente	1 000 EUR	1 237 065	1 376 829	57	51
3310 15 350	Endoskope	St 1 000 EUR	2 623 5 074	2 708 4 913	3	3
3310 15 799	Andere Apparate und Geräte, für medizinische und chirurgische Zwecke, a.n.g.	1 000 EUR	52 300	68 072	6	6
3310 17 390	Andere Apparate und Vorrichtungen für orthopädische Zwecke oder zum Behandeln von Knochenbrüchen	1 000 EUR	55 789	62 421	5	6
3310 17 590	Andere Waren der Zahnprothetik (ohne künstliche Zähne)	1 000 EUR	42 276	41 459	25	21
3310 17 900	Andere Prothesen u.a. Waren der Prothetik (ohne künstliche Gelenke und Zähne)	1 000 EUR	12 822	12 825	7	7
3310 92 000	Reparatur und Instandhaltung von medizinischen Geräten und orthopädischen Vorrichtungen (einschl. Waren der Zahnprothetik)	1 000 EUR	•	11 040	7	6
3310	Medizinische Geräte und orthopädische Vorrichtungen	1 000 EUR	542 790	580 653	57	54
3320 53 503	Andere Instrumente, Apparate und Geräte, die optische Strahlen verwenden, mit elektronischen Bauelementen ausgerüstet	1 000 EUR	16 113	17 021	3	3
3320 53 830	Andere elektronische Instrumente, Apparate und Geräte für physikalische oder chemische Untersuchungen	1 000 EUR	21 001	19 895	5	6
3320 65 590	Andere elektronische Instrumente, Apparate und Geräte zum Messen oder Prüfen geometrischer Größen	1 000 EUR	11 724	16 633	3	4
3320 70 900	Andere Instrumente, Apparate und Geräte zum Regeln (ohne Thermostate, Druckregler, hydraulische oder pneumatische Regler)	1 000 St 1 000 EUR	1 860 33 879	1 869 32 125	5	3
3320 81 709	Teile und Zubehör für andere Instrumente, Apparate und Geräte zum Messen oder Prüfen, a.n.g.	1 000 EUR	1 364	588	3	3
3320 91 003	Installation von elektrischen Instrumenten und Vorrichtungen	1 000 EUR	989	1 280	3	4
3320 92 003	Reparatur und Instandhaltung von elektrischen Instrumenten und Vorrichtungen	1 000 EUR	3 181	2 594	7	7
3320	Mess-, Kontroll-, Navigations- u.ä. Instrumente und Vorrichtungen	1 000 EUR	272 022	274 940	35	36
3330 10 000	Planung und Montage von industriellen Prozess-Steuerungseinrichtungen (Dauerbetrieb-Steuerungseinrichtungen, auch für automatische Fertigungsanlagen, die aus verschiedenen Maschinen, Fördermitteln und zentralen Steuerungsgeräten bestehen)	1 000 EUR	133 583	112 559	6	6
3330	Planung, Montage, Reparatur und Instandhaltung von industriellen Prozess-Steuerungseinrichtungen (Dauerbetrieb-Steuerungseinrichtungen)	1 000 EUR	133 841	113 021	6	6
3340	Optische und fotografische Geräte	1 000 EUR	18 171	27 993	6	6
33	Medizin-, mess-, steuerungs-, regelungstechnische und optische Erzeugnisse; Uhren	1 000 EUR	966 824	996 606	100	98
3430 11 008	Andere Teile für Motoren für Wasserfahrzeuge, Schienenfahrzeuge, industrielle und andere Zwecke	1 000 EUR	196 776	217 015	3	4
3430 20 999	Andere Teile und Zubehör für Einachsschlepper, PKW, LKW, Kfz zu besonderen Zwecken (z.B. Luftfederbälge), a.n.g.	1 000 EUR	34 080	39 264	4	4
3430	Teile und Zubehör für Kraftwagen und Verbrennungsmotoren mit Fremd- und Selbstzündung	1 000 EUR	453 835	518 170	9	10
34	Kraftwagen und Kraftwagenteile	1 000 EUR	629 601	655 534	12	14

Noch: 4 Zum Absatz bestimmte Produktion des Verarbeitenden Gewerbes (sowie Bergbau und Gewinnung von Steinen und Erden) in Berlin 2003 und 2004 nach ausgewählten Güterarten

GP 2002	Güterabteilung, -gruppe, -klasse, -art	Einheit	2003	2004	Betriebe	
					2003	2004
3520 91 000	Reparatur und Instandhaltung von Schienenfahrzeugen	1 000 EUR	24 210	31 664	5	5
3520	Schienenfahrzeuge	1 000 EUR	81 797	107 905	5	5
3614	Sonstige Möbel	1 000 EUR	2 785	2 112	4	3
361	Möbel	1 000 EUR	18 900	•	6	5
36	Möbel, Schmuck, Musikinstrumente, Sportgeräte, Spielwaren und sonstige Erzeugnisse	1 000 EUR	77 082	62 235	14	13
3710 27 100	Metallische Sekundärrohstoffe aus Eisen- und Stahlschrott	t 1 000 EUR	108 176 12 781	152 339 29 996	5	5
3710	Metallische Sekundärrohstoffe	t 1 000 EUR	108 349 12 942	152 548 30 170	5	5
3720 14 301	Nichtmetallische Sekundärrohstoffe aus Bauschutt, Baumischabfällen, Straßenbauaufbruch	t 1 000 EUR	905 024 9 360	432 546 5 764	4	3
3720 21 126	Nichtmetallische Sekundärrohstoffe aus Altmaterialien und Reststoffen aus Papier, Karton und Pappe, zur Wiedergewinnung	t 1 000 EUR	• •	184 196 •	2	3
3720 24 166	Nichtmetallische Sekundärrohstoffe aus Abfällen, Schnitzel und Bruch von Kunststoffen	t 1 000 EUR	4 973 •	• •	3	2
3720 99 999	Nichtmetallische Sekundärrohstoffe aus anderen Altmaterialien und Reststoffen (z.B. Elektronikschrott, TV- u.a. Bildschirmgeräte, Haushaltsgeräte)	t 1 000 EUR	• •	205 332 •	2	3
3720	Nichtmetallische Sekundärrohstoffe	t 1 000 EUR	1 410 368 29 516	827 682 24 110	9	9
37	Sekundärrohstoffe	t 1 000 EUR	1 518 717 42 458	980 230 54 280	12	13
C-D	Insgesamt	1 000 EUR	21 971 787	21 913 932	X	X

Datenangebot aus dem Sachgebiet

Datenangebot

Die in diesem Bericht enthaltenen Tabellen geben die gängigsten Kombinationen der aufgelisteten Merkmale wieder. Für den Informationsbedarf, der damit nicht abgedeckt wird, können je nach Bedarf **Sonderauswertungen** erstellt werden.

Lieferung

Bestellte Tabellen oder Daten werden kurzfristig entweder als Ausdruck oder als Excel-Datei erstellt. Die Lieferung der Ergebnisse erfolgt dann entweder über **E-Mail** oder **Fax** (bis maximal 10 Seiten) bzw. als **Ausdruck, Diskette** oder **CD-ROM** durch die Post. Selbstabholer können die Ergebnisse direkt beim Statistischen Landesamt abholen.

Kosten

Die Leistungen sind nach den geltenden Kostenrichtlinien des Statistischen Landesamtes grundsätzlich kostenpflichtig. Ausgenommen davon sind unmittelbare Berliner Landesbehörden (z. B. Senatsverwaltungen und Bezirksämter), Mitglieder des Abgeordnetenhauses, Berliner Mitglieder des Bundestages und des Europäischen Parlaments, Journalisten sowie Dienststellen, Behörden und Ämter, mit denen ein Schriftenaustausch besteht. Die Kosten für Standardtabellen sind in dem entsprechenden Abschnitt angegeben. Kosten für andere Auswertungen werden nach Aufwand berechnet. Die Zahlung erfolgt auf Rechnung, die Zahlungsfrist beträgt vier Wochen.

Information und Beratung

Nähere Auskünfte zu Information und Beratung finden Sie auf Seite 2:

Weitere Veröffentlichungen

Statistische Berichte

Verarbeitendes Gewerbe

- Verarbeitendes Gewerbe monatlich, 26 Seiten 6,00 EUR Bestell-Nr.: 250.1
 - Verarbeitendes Gewerbe jährlich, 32 Seiten 6,00 EUR Bestell-Nr.: 250.1a
 - Verarbeitendes Gewerbe Rückrechnung 1991-94 auf WZ 93 aperiodisch, 28 Seiten 6,00 EUR Bestell-Nr.: 250.1b
 - Verarbeitendes Gewerbe Rückrechnung 1995-2000 nach neuen Bezirken aperiodisch, 15 Seiten 4,00 EUR Bestell-Nr.: 250.1c
 - Industrielle Kleinbetriebe und Ergebnisse der Totalaufbereitung (Größenklassen) jährlich, (2002 letztmalig) 25 Seiten 6,00 EUR Bestell-Nr.: 250.2
 - Ergebnisse der Totalaufbereitung (Größenklassen), Rückrechnung 1995-2000 nach neuen Bezirken aperiodisch, 23 Seiten 6,00 EUR Bestell-Nr.: 250.2a
 - Produktion jährlich, 28 Seiten 6,00 EUR Bestell-Nr.: 250.3
 - Auftragseingangsindex, Umsatzindex, monatlich, 23 Seiten 4,00 EUR Bestell-Nr.: 250.4
 - Auftragseingangsindex, Umsatzindex, jährlich, 28 Seiten 6,00 EUR Bestell-Nr.: 250.4a
 - Auftragseingangsindex, Umsatzindex Rückrechnung 2001-2003 auf Basis 2000, aperiodisch, 20 Seiten 4,00 EUR Bestell-Nr.: 250.4b
 - Produktionsindex Basis 1995 jährlich, (2001 letztmalig) 24 Seiten 4,00 EUR Bestell-Nr.: 250.4c
 - Investitionen, jährlich, 20 Seiten 4,00 EUR Bestell-Nr.: 250.5
- Preisänderungen sind vorbehalten

Allgemeines Informationsangebot

Datenmaterial auf Papier, Diskette oder im Internet zu folgenden Themen:

- Gebiet (regionales Bezugssystem)
- Bevölkerung und Bevölkerungsbewegung (Geburten, Sterbefälle, Zu- und Fortzüge)
- Einwohnerregisterstatistik
- Mikrozensus (Haushalte, Familien, Sozialstruktur)
- Großzählungen (Volkszählung, Gebäude- und Wohnungszählung)
- Gesundheitswesen
- Wahlen (Ergebnisse)
- Allgemeinbildendes und berufliches Schulwesen (Einrichtungen, Schüler)
- Kultur, Freizeit, Sport
- Hochschulen (Studenten, Prüfungen, Personal)
- Rechtspflege
- Öffentliche Sozialleistungen (Jugendhilfe, Sozialhilfe, Wohngeld)
- Polizeiliche Kriminalitätsstatistik, Verkehr
- Verarbeitendes Gewerbe
- Bautätigkeit und Wohnungen
- Handel, Gastgewerbe
- Verdienste, Handwerk
- Landwirtschaft, Umwelt, Energie- und Wasserversorgung
- Volkswirtschaftliche Gesamtrechnungen
- Öffentliche Finanzen, Personal im Öffentlichen Dienst
- Preise, laufende Wirtschaftsrechnungen
- Steuern
- Unternehmen und Arbeitsstätten, Unternehmensregister

Veröffentlichungen

Statistisches Jahrbuch

Kompodium zu Berlin in Jahresdaten aus allen Bereichen der amtlichen Statistik

Monatschrift

Beiträge zu Methodik und Ergebnissen statistischer Erhebungen

Statistische Berichte

Tabellen und Kurzerläuterungen zu Ergebnissen der verschiedenen Sachgebiete der amtlichen Statistik

Faltblätter

Informationen kurz und knapp zum Tourismus, zur Umwelt, zu Bildung und Kultur, zum Mikrozensus

Themenbezogene Veröffentlichungen

Gemeinschaftsveröffentlichungen Berlin/Brandenburg u.a. für den Bereich Wirtschaft

Verzeichnis der Veröffentlichungen

Überblick über alle vom Statistischen Landesamt Berlin herausgegebenen Veröffentlichungen auf Papier, Diskette und CD.

Bestellung

Statistisches Landesamt Berlin

– Vertrieb –

10306 Berlin

Firma bzw. Name, Vorname

Ansprechpartner/in

Straße, Hausnummer

Postleitzahl, Ort

Telefon einschl. Vorwahl

Telefax einschl. Vorwahl

E-Mail

Anzahl	Bestell-Nr.	Bezeichnung	Zeitraum	Einzelpreis

Bestellmöglichkeiten:

An obenstehende Adresse
Telefon: +49 30 9021-3434
Fax: +49 30 9021-3655
E-Mail: info@statistik-berlin.de

Liefermöglichkeiten:

- Postversand und Rechnung (zzgl. Versandkostenpauschale)
- Fax (max. 10 Seiten)
- E-Mail (max. 2 MB)

Datum

Unterschrift

Liefer- und Zahlungsbedingungen für Produkte und Leistungen des Statistischen Landesamtes Berlin

(Stand: 1. Januar 2002)

Allgemeines

Allgemeine Geschäftsbedingungen des Bestellers sind ausgeschlossen. Die Lieferungen des Statistischen Landesamtes Berlin unterliegen nicht der Umsatz-(Mehrwert-)steuerpflicht. Aufträge für Sonderauswertungen werden nur angenommen, wenn sie ohne Zurückstellen gesetzlicher Aufgaben zu erledigen sind. Sonderauswertungen und Aufträge mit einem Wert von mehr als 25 EUR werden erst bearbeitet, wenn der Besteller den Auftrag schriftlich erteilt. Das Statistische Landesamt Berlin haftet nicht für Schäden, die aus der Verwendung der Produkte entstehen, außer für solche Schäden, die auf einer grob fahrlässigen Vertragsverletzung beruhen.

Erfüllungsort ist Berlin. Gerichtsstand ist – je nach Zuständigkeit – das Amtsgericht Lichtenberg bzw. das Landgericht Berlin.

Abonnements

Regelmäßig erscheinende Veröffentlichungen können im Abonnement bezogen werden. Die Kündigung von Abonnements ist zum 30.6. oder 31.12. eines jeden Jahres mit einer Frist von sechs Wochen möglich und bedarf der Schriftform. Es gelten die jeweils aktuellen Preise, auch wenn sie während der Vertragslaufzeit geändert werden.

Lieferung / Versandkosten

Die Lieferung erfolgt auf Rechnung und Gefahr des Bestellers. Richtig erfolgte Lieferungen werden nicht umgetauscht oder zurückgenommen. Beanstandungen wegen unrichtiger oder unvollständiger Sendung müssen innerhalb von 14 Tagen nach Empfang der Lieferung geltend gemacht werden.

Bei entgeltpflichtigen Produkten trägt der Besteller auch die Versandkosten (mindestens 1,50 EUR)

Rechnungen / Mahnungen

Der Rechnungsbetrag ist innerhalb von vier Wochen ohne jeglichen Abzug auf eines der in der Rechnung angegebenen Konten – unter Angabe des *Buchungs- und Kassenzeichens* – zu überweisen. Rechnungen für Abonnements werden jeweils zum Quartalsende ausgestellt. Die Lieferung bleibt bis zur vollständigen Bezahlung Eigentum des Landes Berlin.

Für den Fall des Verzugs entsteht dem Statistischen Landesamt Berlin ein Anspruch auf Zahlung von Verzugszinsen von 5 v.H. über dem jeweils geltenden Basiszinssatz der Deutschen Bundesbank sowie Ersatz des sonst nachweisbaren Verzugschadens. Für jede Mahnung, die nach Eintritt des Verzugs ergeht, sind dem Statistischen Landesamt Berlin Bearbeitungs-, Porto- und Vordruckkosten pauschal in Höhe von 7,50 EUR zu ersetzen.

Weitergabe der Daten

Die Urheberrechte an den Produkten und Leistungen liegen beim Land Berlin, vertreten durch den Direktor des Statistischen Landesamtes Berlin. Eine Vervielfältigung und Veröffentlichung, auch auszugsweise, ist nur mit der Quellenangabe "Statistisches Landesamt Berlin" gestattet. Eine Weitergabe der übermittelten Daten auf maschinenlesbaren Datenträgern oder in elektronischen Netzen bedarf der vorherigen schriftlichen Genehmigung durch das Statistische Landesamt Berlin; die elektronische Form genügt nicht.