

# Statistischer Bericht

C III 8 – vj 4 / 10

┌ Legehennenhaltung, Eiererzeugung  
und Schlachtungen von Geflügel  
im **Land Brandenburg**  
**2010**

## Impressum

**Statistischer Bericht**  
C III 8 – vj 4 / 10

Erscheinungsfolge: monatlich  
Erschienen im **März 2011**

### Preis

pdf-Version: kostenlos  
Excel-Version: kostenlos  
Druck-Version: 6,- EUR

## Herausgeber

**Amt für Statistik** Berlin-Brandenburg  
Behlertstraße 3a  
14467 Potsdam  
info@statistik-bbb.de  
www.statistik-berlin-brandenburg.de

Tel. 0331 8173 - 1777  
Fax 030 9028 - 4091

© **Amt für Statistik** Berlin-Brandenburg,  
Potsdam, 2010  
*Auszugsweise Vervielfältigung und  
Verbreitung mit Quellenangabe gestattet.*

## Zeichenerklärung

0 weniger als die Hälfte von 1  
in der letzten besetzten Stelle,  
jedoch mehr als nichts  
– nichts vorhanden  
... Angabe fällt später an  
( ) Aussagewert ist eingeschränkt  
/ Zahlenwert nicht sicher genug  
• Zahlenwert unbekannt oder  
geheim zu halten  
x Tabellenfach gesperrt  
p vorläufige Zahl  
r berichtigte Zahl  
s geschätzte Zahl

## Inhaltsverzeichnis

	Seite
<b>Vorbemerkungen</b>	<b>4</b>
<b>Grafiken</b>	
Legehennen .....	<b>5</b>
Eiererzeugung .....	<b>5</b>
Schlachtmengen aus geschlachtetem Geflügel .....	<b>9</b>
<b>Tabellen</b>	
1 Legehennenhaltung und Eiererzeugung insgesamt .....	<b>5</b>
2 Legehennenhaltung und Eiererzeugung nach Größenklassen der Haltungskapazität .....	<b>6</b>
3 Betriebe mit Hennenhaltungsplätzen nach Haltungsformen am 1. Dezember 2010.....	<b>8</b>
4 Geflügelschlachtereien und geschlachtetes Geflügel .....	<b>9</b>

## Vorbemerkungen

### **Legehennenhaltung und Eierzeugung**

Aufgrund des Gesetzes über Agrarstatistiken (Agrarstatistikgesetz - AgrStatG) in der jeweils gültigen Fassung werden Betriebe bzw. Unternehmen mit mindestens 3 000 Hennenhaltungsplätzen

- monatlich über die Zahl der Hennenhaltungsplätze und der Legehennen sowie über die im Vormonat erzeugten Eier und
- jährlich über die Haltungsform und den Bestandsaufbau nach Altersklassen und Legeperioden

befragt.

Die regelmäßige Erfassung der monatlichen Eierzeugung ist für die Produktionsvorausschätzungen erforderlich und bildet die Datengrundlage für eine zuverlässige Beurteilung der Marktlage für Konsumeier.

### **Geschlachtetes Geflügel**

Um einen kurzfristigen und kontinuierlichen Überblick über den Anfall an Geflügelfleisch zu erhalten, werden entsprechend dem Agrarstatistikgesetz monatlich Erhebungen in Geflügelschlachtereien durchgeführt.

## 1 Legehennenhaltung und Eierzeugung insgesamt

Jahr Monat Zeitraum	Betriebe	Hennen- haltungsplätze am 1. des Monats	Legehennen <sup>1</sup> (arithmetisches Mittel)	Auslastung der Haltungs- kapazität <sup>2</sup>	Erzeugte Eier	Legeleistung Eier je Henne
	Anzahl	Anzahl in 1 000		Prozent	1 000 Stück	Stück
1991.....	16	2 752 <sup>3</sup>	1 717 <sup>4</sup>	63,5	464 442	266
1995.....	16	2 600 <sup>3</sup>	2 139 <sup>4</sup>	82,3	607 218	284
2000.....	14	3 066 <sup>3</sup>	2 725 <sup>4</sup>	88,9	789 248	290
2005.....	26	3 205 <sup>3</sup>	2 631 <sup>4</sup>	82,1	776 152	295
2006.....	21	3 273 <sup>3</sup>	2 644 <sup>4</sup>	80,8	787 524	298
2007.....	21	3 338 <sup>3</sup>	2 538 <sup>4</sup>	76,0	773 685	305
2008.....	22	3 631 <sup>3</sup>	2 855 <sup>4</sup>	78,6	880 974	309
2009.....	22	3 335 <sup>3</sup>	2 724 <sup>4</sup>	82,3	804 294	295
2010						
Januar.....	27	2 867	2 469	88,0	62 957 r	26
Februar.....	26	2 677	2 504	91,4	57 005 r	23
März.....	26	2 810	2 498	91,2	63 699 r	25
April.....	26	2 810	2 256	86,6	55 292	25
Mai.....	26	2 446	2 122	84,9	52 613	25
Juni.....	26	2 502	2 179	86,5	52 599	24
Juli.....	26	2 502	2 147	87,6	54 788	26
August.....	26	2 497	1 976	84,1	51 177	26
September.....	26	2 503	1 932	73,9	50 914	26
Oktober.....	26	2 504	2 099	80,4	49 768	24
November.....	26	2 504	2 140	87,3	53 167	25
Dezember.....	27	2 476	2 069	84,3	50 456	24
Januar - Dezember...	26	2 592 <sup>3</sup>	2 199 <sup>4</sup>	85,7	654 433	298

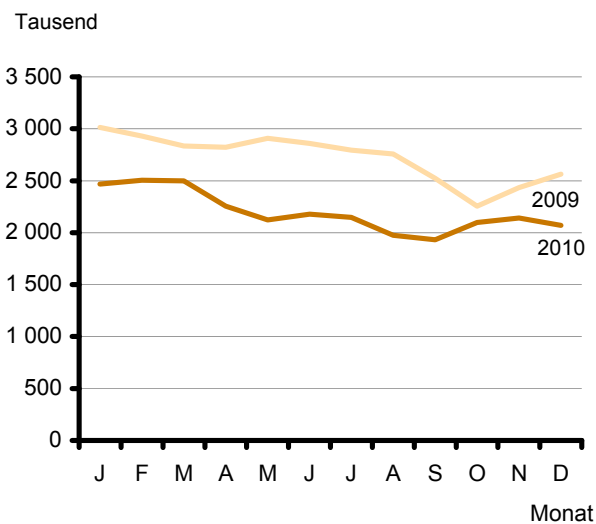
1 einschließlich legereifer Junghennen und Legehennen in der Legepause

2 ab 2009: Berechnung jeweils zum 1. des Berichtsmonats

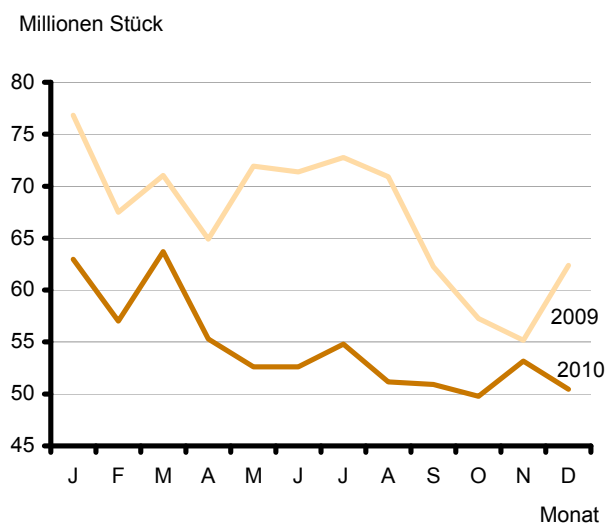
3 Mittelwert

4 arithmetisches Mittel der Monatsdurchschnitte

### Legehennen



### Eierzeugung



## 2 Legehennenhaltung und Eierzeugung nach Größenklassen der Haltungskapazität

Gegenstand der Nachweisung	Einheit	Insgesamt	Davon nach Größenklassen der Haltungskapazität		
			3 000 bis unter 10 000	10 000 bis unter 30 000	30 000 und mehr
Januar 2010					
Betriebe.....	Anzahl	27	9	4	14
Hennenhaltungsplätze.....	Anzahl	2 867 043	61 228	75 100	2 730 715
Legehennen <sup>1</sup> .....	Anzahl	2 468 614	43 750	62 185	2 362 680
Erzeugte Eier.....	1 000 Stück	62 957 r	864	1 583 r	60 510
Eier je Henne.....	Stück	26	20	25	26
Februar 2010					
Betriebe.....	Anzahl	26	9	4	13
Hennenhaltungsplätze.....	Anzahl	2 676 893	61 228	75 100	2 540 565
Legehennen <sup>1</sup> .....	Anzahl	2 504 455	47 151	62 311	2 394 994
Erzeugte Eier.....	1 000 Stück	57 005 r	822	1 170 r	55 013
Eier je Henne.....	Stück	23	17	19	23
März 2010					
Betriebe.....	Anzahl	26	9	4	13
Hennenhaltungsplätze.....	Anzahl	2 810 153	61 288	75 100	2 673 765
Legehennen <sup>1</sup> .....	Anzahl	2 498 090	45 527	68 395	2 384 169
Erzeugte Eier.....	1 000 Stück	63 699 r	1 136	1 485 r	61 079
Eier je Henne.....	Stück	25	25	22	26
April 2010					
Betriebe.....	Anzahl	26	9	4	13
Hennenhaltungsplätze.....	Anzahl	2 810 153	61 288	75 100	2 673 765
Legehennen <sup>1</sup> .....	Anzahl	2 255 607	42 933	65 654	2 147 021
Erzeugte Eier.....	1 000 Stück	55 292	1 039	1 582	52 671
Eier je Henne.....	Stück	25	24	24	25
Mai 2010					
Betriebe.....	Anzahl	26	9	4	13
Hennenhaltungsplätze.....	Anzahl	2 446 253	61 288	75 100	2 309 865
Legehennen <sup>1</sup> .....	Anzahl	2 121 837	42 660	60 544	2 018 633
Erzeugte Eier.....	1 000 Stück	52 613	1 007	1 431	50 174
Eier je Henne.....	Stück	25	24	24	25
Juni 2010					
Betriebe.....	Anzahl	26	9	4	13
Hennenhaltungsplätze.....	Anzahl	2 502 393	61 228	75 100	2 366 065
Legehennen <sup>1</sup> .....	Anzahl	2 179 444	42 280	63 120	2 074 045
Erzeugte Eier.....	1 000 Stück	52 599	894	1 401	50 304
Eier je Henne.....	Stück	24	21	22	24
Juli 2010					
Betriebe.....	Anzahl	26	9	4	13
Hennenhaltungsplätze.....	Anzahl	2 502 293	61 228	75 000	2 366 065
Legehennen <sup>1</sup> .....	Anzahl	2 146 700	39 330	68 252	2 039 119
Erzeugte Eier.....	1 000 Stück	54 788	890	1 816	52 082
Eier je Henne.....	Stück	26	23	27	26

Gegenstand der Nachweisung	Einheit	Insgesamt	Davon nach Größenklassen der Haltungskapazität		
			3 000 bis unter 10 000	10 000 bis unter 30 000	30 000 und mehr
August 2010					
Betriebe.....	Anzahl	26	9	4	13
Hennenhaltungsplätze.....	Anzahl	2 497 325	56 260	75 000	2 366 065
Legehennen <sup>1</sup> .....	Anzahl	1 975 591	43 884	68 840	1 862 867
Erzeugte Eier.....	1 000 Stück	51 177	853	1 750	48 574
Eier je Henne.....	Stück	26	19	25	26
September 2010					
Betriebe.....	Anzahl	26	9	4	13
Hennenhaltungsplätze.....	Anzahl	2 503 325	62 260	75 000	2 366 065
Legehennen <sup>1</sup> .....	Anzahl	1 932 030	38 849	79 210	1 813 971
Erzeugte Eier.....	1 000 Stück	50 914	860	1 754	48 299
Eier je Henne.....	Stück	26	22	22	27
Oktober 2010					
Betriebe.....	Anzahl	26	8	5	13
Hennenhaltungsplätze.....	Anzahl	2 503 725	52 660	85 000	2 366 065
Legehennen <sup>1</sup> .....	Anzahl	2 098 794	38 811	78 680	1 981 304
Erzeugte Eier.....	1 000 Stück	49 768	792	1 712	47 264
Eier je Henne.....	Stück	24	20	22	24
November 2010					
Betriebe.....	Anzahl	26	8	5	13
Hennenhaltungsplätze.....	Anzahl	2 503 725	52 660	85 000	2 366 065
Legehennen <sup>1</sup> .....	Anzahl	2 140 003	48 538	97 369	1 994 097
Erzeugte Eier.....	1 000 Stück	53 167	1 037	2 281	49 849
Eier je Henne.....	Stück	25	21	23	25
Dezember 2010					
Betriebe.....	Anzahl	27	9	6	12
Hennenhaltungsplätze.....	Anzahl	2 475 880	61 010	107 835	2 307 035
Legehennen <sup>1</sup> .....	Anzahl	2 068 962	48 351	94 825	1 925 786
Erzeugte Eier.....	1 000 Stück	50 456	1 148	2 261	47 047
Eier je Henne.....	Stück	24	24	24	24

1 arithmetisches Mittel

**3 Betriebe mit Hennenhaltungsplätzen nach Haltungsformen am 1. Dezember 2010**

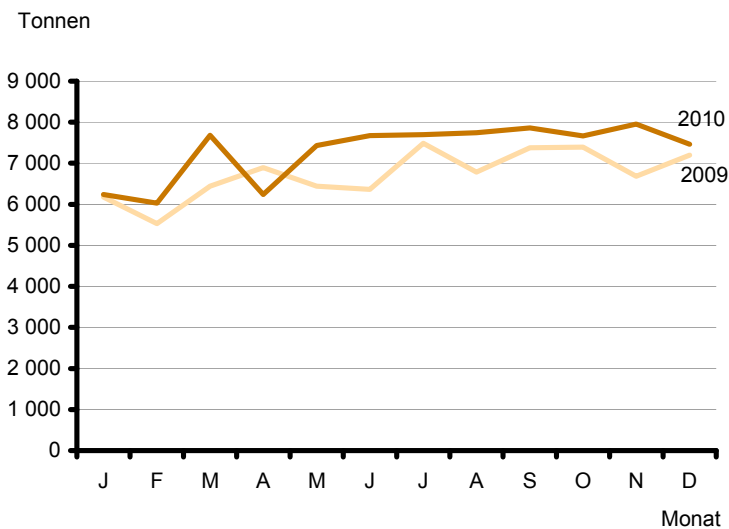
Haltungsformen	Betriebe	Haltungsplätze	Legehennen	Darunter mit mehr als 50 000 Haltungsplätzen		
				Betriebe	Haltungsplätze	Legehennen
				Anzahl		
Insgesamt.....	27	2 475 880	2 087 209	5	2 063 660	1 741 534
und zwar Käfighaltung.....	•	•	•	–	–	–
Bodenhaltung.....	14	2 064 740	1 722 577	5	1 913 960	1 606 496
Freilandhaltung.....	•	•	•	•	•	•
Ökologische Erzeugung..	9	143 200	129 380	–	–	–



#### 4 Geflügelschlachtereien und geschlachtetes Geflügel

Jahr Monat Zeitraum	Betriebe	Geschlachtetes Geflügel insgesamt
	Anzahl	Kilogramm
1991.....	6	17 245 211
1995.....	4	30 926 451
2000.....	4	46 717 657
2005.....	4	42 249 583
2006.....	4	58 598 795
2007.....	4	69 397 550
2008.....	4	75 986 884
2009.....	4	80 783 274
2010		
Januar.....	5	6 237 311
Februar.....	5	6 027 769
März.....	6	7 679 725
April.....	6	6 238 161
Mai.....	5	7 435 549
Juni.....	6	7 675 558
Juli.....	6	7 695 736
August.....	7	7 747 421
September.....	7	7 857 531
Oktober.....	6	7 666 938
November.....	9	7 957 329
Dezember.....	9	7 464 498
Januar - Dezember....	6	87 683 526

#### Schlachtmengen aus geschlachtetem Geflügel







## Das Amt für Statistik Berlin-Brandenburg

Das Amt für Statistik Berlin-Brandenburg ist für beide Länder die zentrale Dienstleistungseinrichtung auf dem Gebiet der amtlichen Statistik. Das Amt erbringt Serviceleistungen im Bereich Information und Analyse für die breite Öffentlichkeit, für alle gesellschaftlichen Gruppen sowie für Kunden aus Verwaltung und Politik, Wirtschaft und Wissenschaft. Kerngeschäft des Amtes ist die Durchführung der gesetzlich angeordneten amtlichen Statistiken für Berlin und Brandenburg. Das Amt erhebt die Daten, bereitet sie auf, interpretiert und analysiert sie und veröffentlicht die Ergebnisse. Die Grundversorgung aller Nutzer mit statistischen Informationen erfolgt unentgeltlich, im Wesentlichen über das Internet und den Informationsservice. Daneben werden nachfrage- und zielgruppenorientierte Standardauswertungen zu Festpreisen angeboten. Kundenspezifische Aufbereitung / Beratung zu kosten deckenden Preisen ergänzt das Spektrum der Informationsbereitstellung.

### Amtliche Statistik im Verbund

Die Statistiken werden bundesweit nach einheitlichen Konzepten, Methoden und Verfahren arbeitsteilig erstellt. Die statistischen Ämter der Länder sind dabei grundsätzlich für die Durchführung der Erhebungen, für die Aufbereitung und Veröffentlichung der Länderergebnisse zuständig. Durch diese Kooperation in einem „Statistikverbund“ entstehen für alle Länder vergleichbare und zu einem Bundesergebnis zusammenführbare Erhebungsergebnisse.

## Produkte und Dienstleistungen

### Informationsservice

info@statistik-bbb.de  
mit statistischen Informationen für jedermann und Beratung sowie maßgeschneiderte Aufbereitungen von Daten über Berlin und Brandenburg.  
Auskunft, Beratung, Pressedienst sowie Fachbibliothek.

### Standort Potsdam

Behlerstraße 3a, 14467 Potsdam  
Tel. 0331 8173 - 1777  
Fax 030 9028 - 4091  
Mo – Do 9 – 15 Uhr, Fr 9 – 14 Uhr

### Standort Berlin

Alt-Friedrichsfelde 60, 10315 Berlin  
Bibliothek  
Tel. 030 9021 - 3540  
Mo – Do 9 – 15 Uhr, Fr 9 – 14 Uhr

### Internet-Angebot

[www.statistik-berlin-brandenburg.de](http://www.statistik-berlin-brandenburg.de)  
mit aktuellen Daten, Pressemitteilungen, Statistischen Berichten zum kostenlosen Herunterladen, regionalstatistischen Informationen, Wahlstatistiken und -analysen sowie einem Überblick über das gesamte Leistungsspektrum des Amtes.

### Statistische Jahrbücher

mit einer Vielzahl von Tabellen aus nahezu allen Arbeitsgebieten der amtlichen Statistik.

### Statistische Berichte

mit Ergebnissen der einzelnen Statistiken in Tabellen in tiefer sachlicher Gliederung und Grafiken zur Veranschaulichung von Entwicklungen und Strukturen.  
Mit dieser Reihe werden die bisherigen Veröffentlichungen Statistischer Berichte aus dem Landesbetrieb für Datenverarbeitung und Statistik Land Brandenburg sowie dem Statistischen Landesamt Berlin fortgesetzt.

## Datenangebot aus dem Sachgebiet

### Informationen zu dieser Veröffentlichung

Referat 35B  
Tel. 030 9021-3050  
Fax 030 9021-3041  
Birger.Schmidt@statistik-bbb.de

### Weitere Veröffentlichungen zum Thema

- Statistische Berichte:
- Viehbestände am 3. Mai  
C III 1/2
  - Viehbestände am 3. November  
C III 3