

Statistischer Bericht

B III 4 – j / 13

┌ Personal und Personalstellen
an Hochschulen
in **Berlin**
2013

Impressum

Statistischer Bericht
B III 4 – j / 13

Erscheinungsfolge: jährlich
Erschienen im Juli **2014**

Herausgeber

Amt für Statistik Berlin-Brandenburg
Behlerstraße 3a
14467 Potsdam
info@statistik-bbb.de
www.statistik-berlin-brandenburg.de

Tel. 0331 8173 - 1777
Fax 030 9028 - 4091

Amt für Statistik Berlin-Brandenburg,
Potsdam, 2014

Zeichenerklärung

0 weniger als die Hälfte von 1
in der letzten besetzten Stelle,
jedoch mehr als nichts
– nichts vorhanden
... Angabe fällt später an
() Aussagewert ist eingeschränkt
/ Zahlenwert nicht sicher genug
• Zahlenwert unbekannt oder
geheim zu halten
x Tabellenfach gesperrt
p vorläufige Zahl
r berichtigte Zahl
s geschätzte Zahl
w weiblich
z zusammen



*Dieses Werk ist unter einer Creative Commons Lizenz
vom Typ Namensnennung 3.0 Deutschland zugänglich.
Um eine Kopie dieser Lizenz einzusehen, konsultieren Sie
<http://creativecommons.org/licenses/by/3.0/de/>*

Inhaltsverzeichnis

	Seite		Seite
Vorbemerkungen	4	8 Wissenschaftliches und künstlerisches Hochschulpersonal in Berlin 2013 nach Altersgruppen, Art des Beschäftigungsverhältnisses und Personalgruppen.....	19
Grafiken		9 Hauptberufliches wissenschaftliches und künstlerisches Hochschulpersonal in Berlin 2013 nach Art der Beschäftigung (auf Dauer bzw. auf Zeit) und Hochschularten.....	20
Hochschulpersonal in Berlin von 2004 bis 2013.....	6	10 Hochschulpersonal in Berlin 2013 nach Hochschulen (einschließlich bzw. ohne studentische Hilfskräfte).....	21
Hauptberufliches wissenschaftliches und künstlerisches Hochschulpersonal in Berlin von 2004 bis 2013 nach Personalgruppen.....	7	11 Hochschulpersonal in Berlin 2013 nach Fächergruppen der organisatorischen Zugehörigkeit und Hochschularten (einschl. bzw. ohne studentische Hilfskräfte).....	23
Verwaltungs-, technisches und sonstiges Hochschulpersonal in Berlin von 2004 bis 2013 nach Tätigkeitsbereichen.....	8		
Altersstruktur des hauptberuflichen wissenschaftlichen und künstlerischen Personals in Berlin 2013.....	19	Personalstellen	
Tabellen		12 Personalstellen in Berlin 2013 nach Hochschulen	25
Hochschulpersonal		13 Personalstellen für wissenschaftliches und künstlerisches Personal in Berlin 2013 nach Hochschulen und Art des Dienstverhältnisses (ohne Stellenäquivalente).....	26
1 Hochschulpersonal in Berlin 2013 nach Hochschularten.....	6	14 Personalstellen für Verwaltungs-, technisches und sonstiges Personal in Berlin 2013 nach Hochschulen und Art des Dienstverhältnisses (ohne Stellenäquivalente).....	27
2 Wissenschaftliches und künstlerisches Hochschulpersonal in Berlin von 2004 bis 2013 nach Personalgruppen.....	7	15 Personalstellen für wissenschaftliches und künstlerisches Personal in Berlin 2013 nach Fächergruppen der organisatorischen Zuordnung, Art des Dienstverhältnisses und Hochschularten (ohne Stellenäquivalente).....	28
3 Verwaltungs-, technisches und sonstiges Hochschulpersonal in Berlin von 2004 bis 2013 nach Tätigkeitsbereichen.....	8	16 Personalstellen für Verwaltungs-, technisches und sonstiges Personal in Berlin 2013 nach Fächergruppen der organisatorischen Zuordnung, Art des Dienstverhältnisses und Hochschularten (ohne Stellenäquivalente).....	30
4 Hochschulpersonal in Berlin 2013 nach Hochschulen und Art des Beschäftigungsverhältnisses	9	Habilitationen	
5 Hochschulpersonal in Berlin 2013 nach Fächergruppen der organisatorischen Zugehörigkeit, Art des Beschäftigungsverhältnisses und Hochschularten.....	12	17 Habilitationen in Berlin von 2004 bis 2013 nach Hochschulen.....	32
6 Wissenschaftliches und künstlerisches Hochschulpersonal in Berlin 2013 nach Hochschulen, Art des Beschäftigungsverhältnisses und Personalgruppen.....	14	Anlagen	
7 Wissenschaftliches und künstlerisches Hochschulpersonal in Berlin 2013 nach Fächergruppen der organisatorischen Zugehörigkeit, Art des Beschäftigungsverhältnisses, Personalgruppen und Hochschularten.....	17	1 Zuordnung der Lehr- und Forschungsbereiche zu den Fächergruppen.....	33
		2 Hochschulen in Berlin nach der Trägerschaft.....	34

Vorbemerkungen

Allgemeine Angaben zur Statistik

Die Erhebung über das Personal, die Personalstellen und die Habilitationen an Hochschulen sind Teile der bundeseinheitlichen Hochschulstatistik.

Befragt werden die Hochschulverwaltungen. In die Erhebung einbezogen werden alle staatlichen und staatlich anerkannten Hochschulen des Landes Berlin. Das Erhebungs- und Aufbereitungsprogramm ist so gestaltet, dass die erhobenen Daten für Entscheidungen im Bund, in den Ländern und in den Hochschulen selbst herangezogen werden können. Die Ergebnisse der Personal- und Personalstellenstatistik sind außerdem für die verschiedensten öffentlichen und privaten Einrichtungen von Bedeutung, unter anderem für die Hochschulrektorenkonferenz, die Ständige Konferenz der Kultusminister und den Wissenschaftsrat. Gleichzeitig werden sie als Grundlage für Analysen, Prognosen und andere wissenschaftliche Darstellungen sowie für soziodemographische und bildungspolitische Untersuchungen verwendet.

Erhebungsmethodik

Die Personal-, die Stellen- und die Habilitationsstatistik sind Vollerhebungen, die auf den Verwaltungsdaten der Hochschulen basieren.

Genauigkeit

Die Ergebnisse der Personal-, der Stellen- und der Habilitationsstatistiken sind aufgrund der vollständigen Erfassung durch die Hochschulverwaltungen als präzise einzustufen.

Berichtszeitraum

Berichtsjahr

Periodizität

jährlich

Rechtsgrundlage

Rechtsgrundlage der Erhebung ist das Hochschulstatistikgesetz (HStatG) vom 02. November 1990 (BGBl. I S. 2414) in Verbindung mit dem Gesetz über die Statistik für Bundeszwecke (Bundesstatistikgesetz – BStatG) vom 22. Januar 1987 (BGBl. I S. 462, 565) und dem Gesetz über die Hochschulen im Land Berlin (Berliner Hochschulgesetz – BerIHG) vom 26. Juli 2011 (GVBl. S. 378) in den jeweils gültigen Fassungen.

Berichtskreis

Auskunftspflichtig sind die Hochschulen lt. Anlage 2.

Methodische Hinweise

Die ausgewählten Tabellen enthalten u. a. das Mindestveröffentlichungsprogramm aller Bundesländer, das auf der Basis des Verbundtabellenprogramms erstellt wird.

Der Bericht gliedert sich in drei Teile:

1. Personal

Die Angaben umfassen das gesamte am Erhebungstichtag (01.12.) an Hochschulen haupt- und nebenberuflich tätige Personal, auch soweit kein Anstellungsverhältnis zum Land oder zur Hochschule besteht. Dabei wird grundsätzlich zwischen dem wissenschaftlichen und künstlerischen Personal sowie dem nichtwissenschaftlichen (Verwaltungs-, technischen und sonstigen) Personal unterschieden. Zur weiteren Differenzierung wird das wissenschaftliche und künstlerische Personal in haupt- und nebenberuflich Tätige gegliedert. Das nichtwissenschaftliche Personal ist in diesem Bericht in seiner Gesamtheit dargestellt.

Die Rektoren der Hochschulen sind dem Verwaltungspersonal zugeordnet worden - unabhängig davon, ob gleichzeitig eine Berufung zum Professor vorlag oder nicht.

Das Personal wird nach der organisatorischen und der fachlichen Zugehörigkeit erfasst. Der vorliegende Bericht enthält die Personalangaben ausschließlich nach der organisatorischen Zugehörigkeit.

2. Personalstellen

Erfasst werden zum Erhebungstichtag (01.12.) alle besetzten und nicht besetzten Stellen für das hauptberuflich tätige Personal gemäß Wirtschafts- bzw. Stellenplan der Hochschulen, einschließlich der Stellen aus Überlast- oder Hochschulsonderprogrammen.

Für die meisten staatlich anerkannten privaten Hochschulen liegen keine Wirtschafts- bzw. Stellenpläne vor, die der Form der anderen Hochschulen entsprechen würden.

Neben der organisatorischen wird auch die fachliche Zuordnung erhoben. Der vorliegende Bericht enthält die Angaben der Personalstellen ausschließlich nach der organisatorischen Zuordnung.

Abweichungen in den Summen können sich durch das Runden der Einzelwerte ergeben.

Stellenäquivalente

Den Hochschulen werden zunehmend anstelle von Personalstellen Finanzmittel zugewiesen, die alternativ der Finanzierung von Sachaufwendungen und Personal dienen können. Damit die auf diese Weise gewonnene Personalkapazität ausgewiesen werden kann, werden die aus sonstigen Haushaltsmitteln finanzierten hauptberuflichen Voll- und Teilzeitbeschäftigungsverhältnisse rechnerisch zu Vollzeitäquivalenten zusammengefasst.

3. Habilitationen

Die Habilitation dient dem Nachweis der wissenschaftlichen Lehrbefähigung. Das Habilitationsverfahren wird als akademisches Examen durchgeführt. Das Habilitationsrecht steht Universitäten und gleichrangigen wissenschaftlichen Hochschulen zu. Erhoben werden die im Berichtsjahr abgeschlossenen Habilitationsverfahren nach dem Fachgebiet der Habilitation.

Definitionen

Hochschulen

Alle nach Landesrecht anerkannten Hochschulen unabhängig von der Trägerschaft.

Personal

Das hauptberufliche wissenschaftliche und künstlerische Personal gliedert sich in vier Gruppen:

- Professoren (einschließlich Gastprofessoren) sowie Juniorprofessoren
- Dozenten und Assistenten
- wissenschaftliche und künstlerische Mitarbeiter
- Lehrkräfte für besondere Aufgaben

Für das nebenberufliche wissenschaftliche und künstlerische Personal gilt folgende Zuordnung:

- Lehrbeauftragte
- Honorarprofessoren
- Privatdozenten, außerplanmäßige Professoren
- Professoren und Gastprofessoren (nebenberuflich)
- Emeriti, Professoren im Ruhestand
- wissenschaftliche Hilfskräfte, Tutoren und studentische Hilfskräfte

Das Verwaltungs-, technische und sonstige (nicht wissenschaftliche) Personal wird entsprechend dem Schlüssel für die Amts- und Dienstbezeichnungen erhoben. Dazu zählen:

- Verwaltungspersonal
- Bibliothekspersonal
- Technisches Personal
- Sonstiges Personal
- Pflegepersonal
- Auszubildende
- Praktikanten
- sonstige Hilfskräfte

Fachliche Zuordnung

Fachgebiet

Die fachliche Zugehörigkeit oder Zuordnung richtet sich nach dem Fachgebiet. Dieses bezeichnet das Forschungsgebiet, das Lehrfach bzw. bei den zentralen Einrichtungen den Aufgabenbereich und ist die unterste Aggregationsstufe in der Bundesstatistik.

Lehr- und Forschungsbereich

Durch die Zusammenfassung mehrerer verwandter Fachgebiete werden die Lehr- und Forschungsbereiche gebildet. Sie stellen die mittlere Aggregationsstufe der Fächersystematik der Personal-, Stellen- und Habilitationsstatistik dar.

Fächergruppe

Benachbarte Lehr- und Forschungsbereiche werden zu elf großen Fächergruppen zusammengefasst. Sie bilden die höchste Aggregationsstufe der Fächersystematik der Personal-, Stellen- und Habilitationsstatistik.

Organisatorische Zuordnung

Erfasst werden jeweils die kleinsten, an der Hochschule bestehenden organisatorischen Einheiten, denen das Personal/die Stellen zugeordnet sind. Als Kategorien können u. a. vorkommen:

- Lehrstühle, Seminare, Institute
- Fachbereiche, Abteilungen
- Einrichtungen, die mehreren Lehrstühlen, Seminaren, Instituten dienen (z. B. gemeinsame Verwaltungen, Bibliotheken)
- zentrale Einrichtungen (z. B. Hochschulverwaltung, zentrale Rechenanlage, Sozialeinrichtungen)

Die organisatorische Einheit wird definiert durch die Angaben zur

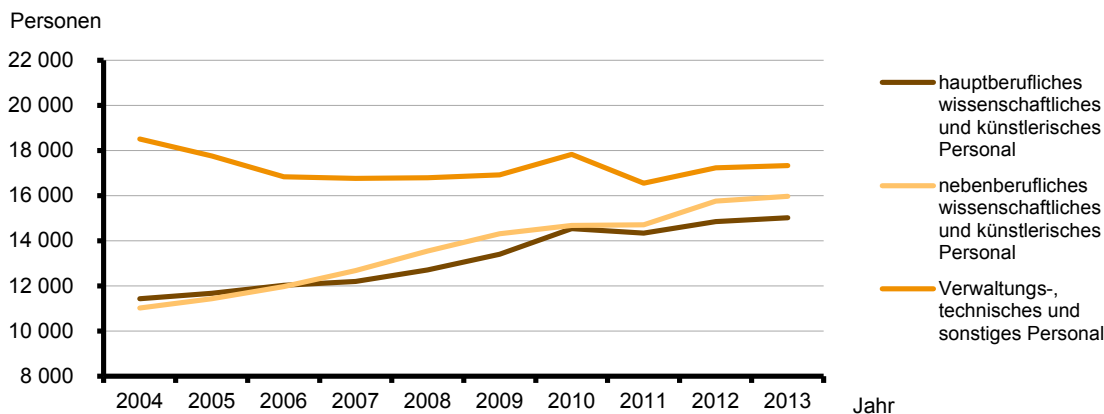
- Kategorie (z. B. Institut, Abteilung, Lehrstuhl) und zum
- Lehr- und Forschungsbereich

Zuordnung der Lehr- und Forschungsbereiche zu den Fächergruppen (sh. Anlage1)

1 Hochschulpersonal in Berlin 2013 nach Hochschularten

Personal		Insgesamt	Davon an			
			Universitäten	Kunsthochschulen	Fachhochschulen (ohne VerwFH)	Verwaltungsfachhochschulen
Personal	z	48 325	37 833	2 650	7 753	89
	w	25 587	20 792	1 354	3 400	41
davon						
wissenschaftliches und künstlerisches Personal	z	30 996	22 641	2 188	6 115	52
	w	12 886	9 432	1 046	2 388	20
davon						
hauptberuflich	z	15 022	12 805	701	1 476	40
	w	6 218	5 360	309	533	16
darunter Ausländer	z	2 133	1 923	136	71	3
	w	942	852	59	30	1
nebenberuflich	z	15 974	9 836	1 487	4 639	12
	w	6 668	4 072	737	1 855	4
darunter Ausländer	z	1 376	939	173	264	-
	w	677	444	98	135	-
Verwaltungs-, technisches und sonstiges Personal	z	17 329	15 192	462	1 638	37
	w	12 701	11 360	308	1 012	21
			darunter Hochschulen in öffentlicher Trägerschaft			
Personal	z	45 074	36 453	2 613	5 919	89
	w	23 960	20 106	1 327	2 486	41
davon						
wissenschaftliches und künstlerisches Personal	z	28 756	21 843	2 160	4 701	52
	w	11 961	9 158	1 026	1 757	20
davon						
hauptberuflich	z	14 380	12 592	686	1 062	40
	w	5 941	5 264	299	362	16
darunter Ausländer	z	2 036	1 851	134	48	3
	w	903	819	59	24	1
nebenberuflich	z	14 376	9 251	1 474	3 639	12
	w	6 020	3 894	727	1 395	4
darunter Ausländer	z	1 225	857	170	198	-
	w	609	415	95	99	-
Verwaltungs-, technisches und sonstiges Personal	z	16 318	14 610	453	1 218	37
	w	11 999	10 948	301	729	21

Hochschulpersonal in Berlin von 2004 bis 2013

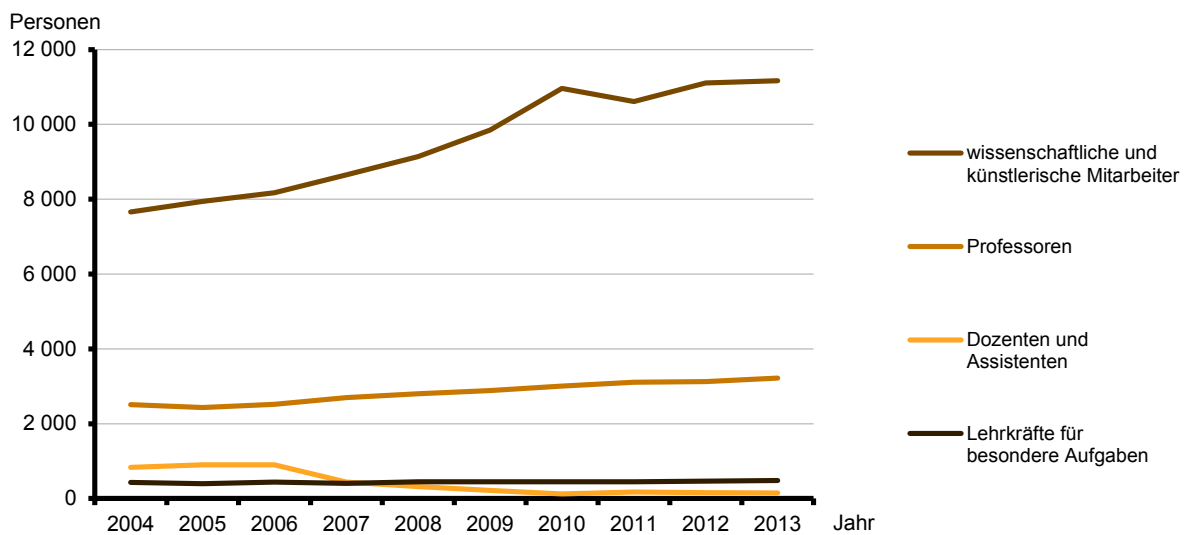


2 Wissenschaftliches und künstlerisches Hochschulpersonal in Berlin von 2004 bis 2013 nach Personalgruppen

Jahr	Ins-gesamt	Davon									
		hauptberufliches Personal					nebenberufliches Personal				
		zusam-men	Profes-soren	Dozen-ten und Assis-tenten	wissen-schaftli-che und künstle-rische Mit-arbeiter	Lehr-kräfte für beson-dere Auf-gaben	zusam-men	Gast-/Profes-soren, Emeriti	Lehrbeauftragte		wissen-schaftliche Hilfskräfte, Tutoren ¹
Lehr-beauf-tragte, Honorar-profes-soren	Privatdo-zenten, außerpl. Profes-soren										
		insgesamt									
2004	22 459	11 441	2 514	830	7 661	436	11 018	218	4 435	1 417	4 948
2005	23 116	11 678	2 432	902	7 945	399	11 438	228	4 487	1 454	5 269
2006	24 003	12 035	2 515	906	8 174	440	11 968	230	4 848	1 196	5 694
2007	24 879	12 196	2 696	442	8 648	410	12 683	87	5 085	1 443	6 068
2008	26 261	12 711	2 803	321	9 136	451	13 550	27	5 520	1 381	6 622
2009	27 721	13 404	2 883	222	9 847	452	14 317	73	5 850	1 285	7 109
2010	29 213	14 539	3 005	127	10 962	445	14 674	1	6 247	1 077	7 349
2011	29 057	14 342	3 108	173	10 612	449	14 715	4	6 075	1 097	7 539
2012	30 612	14 855	3 125	156	11 109	465	15 757	14	6 642	1 127	7 974
2013	30 996	15 022	3 220	152	11 164	486	15 974	14	6 621	1 113	8 226
		weiblich									
2004	8 228	3 950	454	288	2 965	243	4 278	73	1 511	349	2 345
2005	8 681	4 198	472	318	3 174	234	4 483	82	1 550	399	2 452
2006	9 123	4 422	531	309	3 314	268	4 701	67	1 699	241	2 694
2007	9 766	4 576	643	154	3 525	254	5 190	21	1 915	367	2 887
2008	10 317	4 887	715	122	3 779	271	5 430	2	1 968	330	3 130
2009	10 941	5 253	796	87	4 094	276	5 688	15	2 057	284	3 332
2010	11 812	5 934	866	58	4 739	271	5 878	-	2 195	252	3 431
2011	11 833	5 885	940	69	4 606	270	5 948	-	2 156	253	3 539
2012	12 473	6 100	946	68	4 801	285	6 373	1	2 430	260	3 682
2013	12 886	6 218	997	63	4 859	299	6 668	3	2 466	256	3 943

1 einschließlich studentischer Hilfskräfte

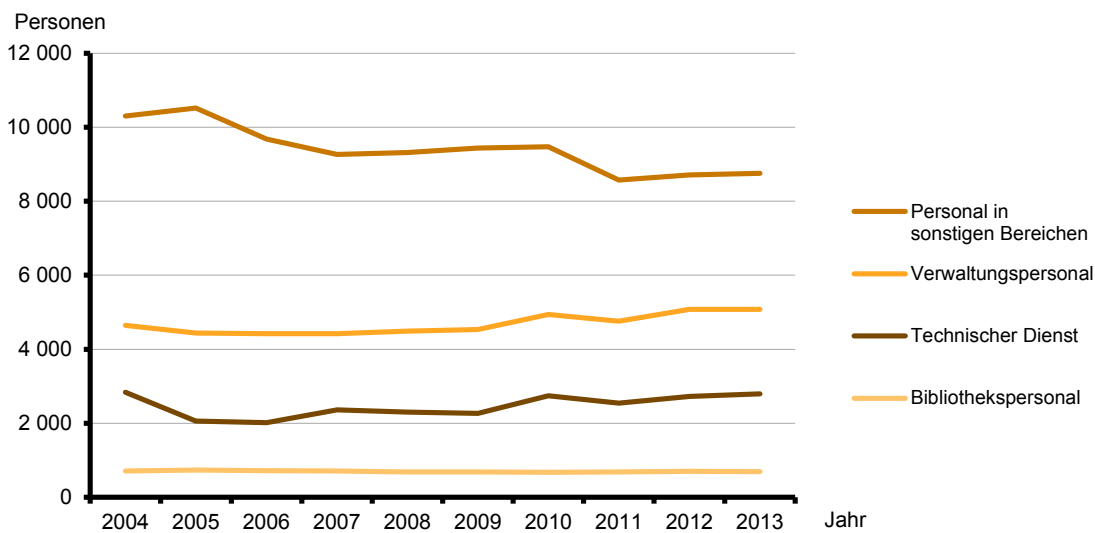
Hauptberufliches wissenschaftliches und künstlerisches Hochschulpersonal in Berlin von 2004 bis 2013 nach Personalgruppen



3 Verwaltungs-, technisches und sonstiges Hochschulpersonal in Berlin von 2004 bis 2013 nach Tätigkeitsbereichen

Jahr	Insgesamt	Tätigkeitsbereich				Dienstverhältnis (nur für hauptberufliches Personal)		
		Verwaltung	Bibliothek	Technischer Dienst	sonstige Bereiche	Beamte	Arbeitnehmer	Auszubildende, Praktikanten
insgesamt								
2004	18 511	4 650	715	2 840	10 306	640	17 055	816
2005	17 755	4 436	739	2 059	10 521	590	16 355	810
2006	16 839	4 423	721	2 018	9 677	589	15 391	809
2007	16 762	4 421	713	2 367	9 261	580	15 268	833
2008	16 790	4 488	685	2 304	9 313	570	15 260	849
2009	16 922	4 531	685	2 269	9 437	548	15 418	872
2010	17 831	4 938	680	2 744	9 469	545	16 273	869
2011	16 556	4 757	684	2 544	8 571	530	15 051	862
2012	17 228	5 083	705	2 728	8 712	515	15 651	898
2013	17 329	5 075	697	2 799	8 758	482	15 732	886
weiblich								
2004	13 609	3 620	564	1 625	7 800	414	12 668	527
2005	12 975	3 470	569	940	7 996	387	12 068	520
2006	12 511	3 447	562	911	7 591	380	11 597	504
2007	12 419	3 476	556	940	7 447	376	11 475	529
2008	12 458	3 522	535	917	7 484	365	11 493	534
2009	12 497	3 556	538	888	7 515	357	11 544	549
2010	13 290	3 837	532	1 295	7 626	369	12 278	549
2011	12 193	3 684	540	1 164	6 805	356	11 225	540
2012	12 682	4 044	551	1 196	6 891	353	11 642	582
2013	12 701	4 059	541	1 238	6 863	330	11 645	570

Verwaltungs-, technisches und sonstiges Hochschulpersonal in Berlin von 2004 bis 2013 nach Tätigkeitsbereichen



4 Hochschulpersonal in Berlin 2013 nach Hochschulen und Art des Beschäftigungsverhältnisses

Hochschule		Ins- gesamt	Davon							
			wissenschaftliches und künstlerisches Personal					Verwaltungs-, technisches und sonstiges Personal		
			zusam- men	hauptberuflich			neben- beruflich	zusam- men	Vollzeit- beschäf- tigte	Teilzeit- beschäf- tigte
zusam- men	Vollzeit- beschäf- tigte	Teilzeit- beschäf- tigte								
Universitäten										
Freie Universität	z	8 036	5 686	2 749	1 500	1 249	2 937	2 350	1 744	606
	w	4 278	2 703	1 272	578	694	1 431	1 575	1 058	517
Technische Universität	z	8 435	6 252	2 950	2 165	785	3 302	2 183	1 602	581
	w	3 018	1 756	772	460	312	984	1 262	789	473
Humboldt-Universität	z	7 145	5 522	2 553	1 435	1 118	2 969	1 623	1 276	347
	w	3 635	2 529	1 076	519	557	1 453	1 106	806	300
Charité-Universitätsmedizin	z	12 837	4 383	4 340	2 840	1 500	43	8 454	5 384	3 070
	w	9 175	2 170	2 144	1 166	978	26	7 005	4 283	2 722
ESCP Europe	z	82	46	30	10	20	16	36	25	11
Wirtschaftshochschule	w	42	17	9	1	8	8	25	16	9
European School of	z	101	71	27	26	1	44	30	30	-
Management and Technology	w	49	30	10	10	-	20	19	19	-
Hertie School of Governance	z	186	98	74	22	52	24	88	35	53
	w	102	38	31	5	26	7	64	27	37
Steinbeis-Hochschule	z	693	324	10	7	3	314	369	177	192
	w	337	74	5	3	2	69	263	131	132
Deutsche Universität für	z	169	156	16	3	13	140	13	8	5
Weiterbildung	w	73	61	11	3	8	50	12	7	5
International Psychoanalytic	z	95	73	27	6	21	46	22	15	7
University	w	57	42	18	3	15	24	15	9	6
Psychologische Hochschule	z	16	10	9	-	9	1	6	-	6
	w	8	4	4	-	4	-	4	-	4
Bard College Berlin,	z	38	20	20	16	4	-	18	14	4
a Liberal Arts University	w	18	8	8	6	2	-	10	6	4
Zusammen	z	37 833	22 641	12 805	8 030	4 775	9 836	15 192	10 310	4 882
	w	20 792	9 432	5 360	2 754	2 606	4 072	11 360	7 151	4 209
Kunsthochschulen										
Universität der Künste	z	1 808	1 492	465	261	204	1 027	316	198	118
	w	952	735	198	99	99	537	217	117	100
Kunsthochschule	z	249	194	69	45	24	125	55	23	32
Berlin-Weißensee	w	133	98	33	19	14	65	35	15	20
Hochschule für Musik	z	407	359	105	65	40	254	48	37	11
"Hanns Eisler"	w	167	134	42	26	16	92	33	24	9
Hochschule für Schauspielkunst	z	149	115	47	27	20	68	34	27	7
"Ernst Busch"	w	75	59	26	14	12	33	16	10	6
ESMOD Internationale	z	37	28	15	6	9	13	9	5	4
Kunsthochschule für Mode	w	27	20	10	4	6	10	7	4	3
Zusammen	z	2 650	2 188	701	404	297	1 487	462	290	172
	w	1 354	1 046	309	162	147	737	308	170	138
Fachhochschulen (ohne Verwaltungsfachhochschulen)										
Beuth Hochschule für Technik	z	1 671	1 212	341	301	40	871	459	333	126
	w	556	333	72	61	11	261	223	139	84
Hochschule für Technik	z	1 946	1 554	369	324	45	1 185	392	289	103
und Wirtschaft	w	739	520	117	97	20	403	219	153	66

4 Hochschulpersonal in Berlin 2013 nach Hochschulen und Art des Beschäftigungsverhältnisses

Hochschule		Ins- gesamt	Davon							
			wissenschaftliches und künstlerisches Personal					Verwaltungs-, technisches und sonstiges Personal		
			zusam- men	hauptberuflich			neben- beruflich	zusam- men	Vollzeit- beschäf- tigte	Teilzeit- beschäf- tigte
zusam- men	Vollzeit- beschäf- tigte	Teilzeit- beschäf- tigte								
Hochschule für Wirtschaft und Recht	z	1 636	1 352	254	191	63	1 098	284	139	145
	w	749	528	106	67	39	422	221	96	125
Alice Salomon Hochschule	z	666	583	98	55	43	485	83	39	44
	w	442	376	67	39	28	309	66	31	35
Evangelische Hochschule	z	296	240	47	27	20	193	56	24	32
	w	191	146	30	17	13	116	45	14	31
Katholische Hochschule	z	261	225	63	32	31	162	36	24	12
	w	163	141	39	15	24	102	22	12	10
SRH Hochschule	z	154	131	37	18	19	94	23	14	9
	w	76	59	10	6	4	49	17	12	5
Mediadesign Hochschule	z	99	44	24	9	15	20	55	49	6
	w	49	18	12	3	9	6	31	25	6
Berliner Technische Kunst- hochschule, Standort Berlin	z	110	63	24	20	4	39	47	15	32
	w	52	21	7	6	1	14	31	11	20
Touro College	z	36	23	9	7	2	14	13	7	6
	w	15	7	3	3	-	4	8	4	4
bbw Hochschule	z	112	73	26	13	13	47	39	30	9
	w	44	19	5	3	2	14	25	21	4
IB-Hochschule	z	57	45	19	7	12	26	12	7	5
	w	29	21	8	4	4	13	8	4	4
Hochschule für Gesundheit u. Sport, Technik u. Kunst, Standort Berlin	z	96	83	28	1	27	55	13	6	7
	w	40	32	7	1	6	25	8	2	6
Design Akademie	z	84	67	14	2	12	53	17	11	6
	w	34	24	5	1	4	19	10	8	2
Best-Sabel-Hochschule	z	40	30	10	7	3	20	10	8	2
	w	25	17	5	3	2	12	8	7	1
Akkon-Hochschule	z	27	22	8	4	4	14	5	1	4
	w	13	9	4	2	2	5	4	1	3
Hochschule für Medien, Kommunik. und Wirtschaft, Standort Berlin	z	90	75	15	6	9	60	15	9	6
	w	38	26	4	2	2	22	12	8	4
DEKRA Hochschule	z	58	46	13	6	7	33	12	6	6
	w	25	17	3	1	2	14	8	3	5
Quadriga Hochschule	z	22	11	9	4	5	2	11	7	4
	w	10	4	2	1	1	2	6	4	2
Hochschule der populären Künste, Standort Berlin	z	101	91	15	5	10	76	10	8	2
	w	29	24	4	-	4	20	5	4	1
German open Business School	z	58	48	8	3	5	40	10	4	6
	w	17	8	2	2	-	6	9	3	6
Hochschule für Wirtschaft, Technik u. Kultur, Standort Berlin	z	46	31	7	4	3	24	15	9	6
	w	21	11	2	2	-	9	10	7	3
Business School	z	53	38	25	14	11	13	15	10	5
	w	21	11	9	2	7	2	10	7	3
Medical School	z	34	28	13	5	8	15	6	4	2
	w	22	16	10	5	5	6	6	4	2
Zusammen	z	7 753	6 115	1 476	1 065	411	4 639	1 638	1 053	585
	w	3 400	2 388	533	343	190	1 855	1 012	580	432

4 Hochschulpersonal in Berlin 2013 nach Hochschulen und Art des Beschäftigungsverhältnisses

Hochschule	Ins- gesamt	Davon								
		wissenschaftliches und künstlerisches Personal					Verwaltungs-, technisches und sonstiges Personal			
		zusam- men	hauptberuflich			neben- beruflich	zusam- men	Vollzeit- beschäf- tigte	Teilzeit- beschäf- tigte	zusam- men
zusam- men	Vollzeit- beschäf- tigte		Teilzeit- beschäf- tigte							
Verwaltungsfachhochschulen										
Fachhochschule des Bundes für öffentliche Verwaltung										
- Fachbereich Sozialversicherung	z	52	36	24	22	2	12	16	10	6
	w	25	14	10	9	1	4	11	7	4
- Fachbereich Auswärtige Angelegenheiten	z	37	16	16	-	16	-	21	2	19
	w	16	6	6	-	6	-	10	2	8
Zusammen	z	89	52	40	22	18	12	37	12	25
	w	41	20	16	9	7	4	21	9	12
Hochschulen insgesamt										
Insgesamt	z	48 325	30 996	15 022	9 521	5 501	15 974	17 329	11 665	5 664
	w	25 587	12 886	6 218	3 268	2 950	6 668	12 701	7 910	4 791

5 Hochschulpersonal in Berlin 2013 nach Fächergruppen der organisatorischen Zugehörigkeit, Art des Beschäftigungsverhältnisses und Hochschularten

Fächergruppe		Ins- gesamt	Davon							
			wissenschaftliches und künstlerisches Personal					Verwaltungs-, technisches und sonstiges Personal		
			zusam- men	hauptberuflich			neben- beruflich	zusam- men	Vollzeit- beschäf- tigte	Teilzeit- beschäf- tigte
				zusam- men	Vollzeit- beschäf- tigte	Teilzeit- beschäf- tigte				
Universitäten										
Sprach- und Kulturwissenschaften	z	4 684	4 244	1 817	1 055	762	2 427	440	280	160
	w	2 701	2 331	991	500	491	1 340	370	225	145
Sport	z	87	80	29	17	12	51	7	3	4
	w	32	26	12	8	4	14	6	3	3
Rechts-, Wirtschafts- und Sozial- wissenschaften	z	3 247	2 730	1 075	526	549	1 655	517	270	247
	w	1 482	1 085	451	187	264	634	397	204	193
Mathematik, Naturwissenschaften	z	6 028	5 045	3 073	1 856	1 217	1 972	983	723	260
	w	2 024	1 389	842	384	458	547	635	414	221
Humanmedizin/Gesundheits- wissenschaften	z	10 449	3 985	3 871	2 553	1 318	114	6 464	3 786	2 678
	w	7 459	1 941	1 897	1 035	862	44	5 518	3 126	2 392
Veterinärmedizin	z	566	320	225	117	108	95	246	197	49
	w	366	189	139	54	85	50	177	131	46
Agrar-, Forst- und Ernährungs- wissenschaften	z	345	266	141	91	50	125	79	63	16
	w	176	124	72	42	30	52	52	37	15
Ingenieurwissenschaften	z	3 822	3 209	1 555	1 197	358	1 654	613	436	177
	w	1 140	823	413	251	162	410	317	182	135
Kunst, Kunstwissenschaft	z	548	505	252	145	107	253	43	26	17
	w	316	282	135	66	69	147	34	20	14
Zentrale Einrichtungen (ohne klinikspezifische Einrichtungen)	z	6 490	2 189	699	431	268	1 490	4 301	3 297	1 004
	w	3 945	1 196	362	200	162	834	2 749	1 933	816
Zentrale Einrichtungen der Hoch- schulkliniken (nur Humanmedizin)	z	1 567	68	68	42	26	–	1 499	1 229	270
	w	1 151	46	46	27	19	–	1 105	876	229
Zusammen	z	37 833	22 641	12 805	8 030	4 775	9 836	15 192	10 310	4 882
	w	20 792	9 432	5 360	2 754	2 606	4 072	11 360	7 151	4 209
Kunsthochschulen										
Sprach- und Kulturwissenschaften	z	15	15	3	1	2	12	–	–	–
	w	9	9	1	1	–	8	–	–	–
Ingenieurwissenschaften	z	93	91	47	20	27	44	2	2	–
	w	40	39	20	8	12	19	1	1	–
Kunst, Kunstwissenschaft	z	1 978	1 887	618	365	253	1 269	91	51	40
	w	924	871	273	145	128	598	53	27	26
Zentrale Einrichtungen (ohne klinikspezifische Einrichtungen)	z	564	195	33	18	15	162	369	237	132
	w	381	127	15	8	7	112	254	142	112
Zusammen	z	2 650	2 188	701	404	297	1 487	462	290	172
	w	1 354	1 046	309	162	147	737	308	170	138
Fachhochschulen (ohne Verwaltungsfachhochschulen)										
Sprach- und Kulturwissenschaften	z	237	230	69	42	27	161	7	6	1
	w	142	138	44	26	18	94	4	4	–
Sport	z	23	23	9	1	8	14	–	–	–
	w	8	8	1	1	–	7	–	–	–
Rechts-, Wirtschafts- und Sozial- wissenschaften	z	2 882	2 823	626	413	213	2 197	59	22	37
	w	1 295	1 245	280	167	113	965	50	19	31
Mathematik, Naturwissenschaften	z	482	434	123	112	11	311	48	30	18
	w	130	123	36	35	1	87	7	4	3
Humanmedizin/Gesundheits- wissenschaften	z	271	269	75	24	51	194	2	–	2
	w	164	162	39	14	25	123	2	–	2
Agrar-, Forst- und Ernährungs- wissenschaften	z	54	39	18	17	1	21	15	12	3
	w	20	15	6	5	1	9	5	2	3

5 Hochschulpersonal in Berlin 2013 nach Fächergruppen der organisatorischen Zugehörigkeit, Art des Beschäftigungsverhältnisses und Hochschularten

Fächergruppe		Ins- gesamt	Davon							
			wissenschaftliches und künstlerisches Personal					Verwaltungs-, technisches und sonstiges Personal		
			zusam- men	hauptberuflich			neben- beruflich	zusam- men	Vollzeit- beschäf- tigte	Teilzeit- beschäf- tigte
				zusam- men	Vollzeit- beschäf- tigte	Teilzeit- beschäf- tigte				
Ingenieurwissenschaften	z	1 503	1 252	365	340	25	887	251	193	58
	w	341	261	60	52	8	201	80	45	35
Kunst, Kunstwissenschaft	z	403	386	87	59	28	299	17	6	11
	w	151	142	30	22	8	112	9	3	6
Zentrale Einrichtungen (ohne klinikspezifische Einrichtungen)	z	1 898	659	104	57	47	555	1 239	784	455
	w	1 149	294	37	21	16	257	855	503	352
Zusammen	z	7 753	6 115	1 476	1 065	411	4 639	1 638	1 053	585
	w	3 400	2 388	533	343	190	1 855	1 012	580	432
Verwaltungsfachhochschulen										
Rechts-, Wirtschafts- und Sozial- wissenschaften	z	52	52	40	22	18	12	–	–	–
	w	20	20	16	9	7	4	–	–	–
Zentrale Einrichtungen (ohne klinikspezifische Einrichtungen)	z	37	–	–	–	–	–	37	12	25
	w	21	–	–	–	–	–	21	9	12
Zusammen	z	89	52	40	22	18	12	37	12	25
	w	41	20	16	9	7	4	21	9	12
Hochschulen insgesamt										
Sprach- und Kulturwissenschaften	z	4 936	4 489	1 889	1 098	791	2 600	447	286	161
	w	2 852	2 478	1 036	527	509	1 442	374	229	145
Sport	z	110	103	38	18	20	65	7	3	4
	w	40	34	13	9	4	21	6	3	3
Rechts-, Wirtschafts- und Sozial- wissenschaften	z	6 181	5 605	1 741	961	780	3 864	576	292	284
	w	2 797	2 350	747	363	384	1 603	447	223	224
Mathematik, Naturwissenschaften	z	6 510	5 479	3 196	1 968	1 228	2 283	1 031	753	278
	w	2 154	1 512	878	419	459	634	642	418	224
Humanmedizin/Gesundheits- wissenschaften	z	10 720	4 254	3 946	2 577	1 369	308	6 466	3 786	2 680
	w	7 623	2 103	1 936	1 049	887	167	5 520	3 126	2 394
Veterinärmedizin	z	566	320	225	117	108	95	246	197	49
	w	366	189	139	54	85	50	177	131	46
Agrar-, Forst- und Ernährungs- wissenschaften	z	399	305	159	108	51	146	94	75	19
	w	196	139	78	47	31	61	57	39	18
Ingenieurwissenschaften	z	5 418	4 552	1 967	1 557	410	2 585	866	631	235
	w	1 521	1 123	493	311	182	630	398	228	170
Kunst, Kunstwissenschaft	z	2 929	2 778	957	569	388	1 821	151	83	68
	w	1 391	1 295	438	233	205	857	96	50	46
Zentrale Einrichtungen (ohne klinikspezifische Einrichtungen)	z	8 989	3 043	836	506	330	2 207	5 946	4 330	1 616
	w	5 496	1 617	414	229	185	1 203	3 879	2 587	1 292
Zentrale Einrichtungen der Hoch- schulkliniken (nur Humanmedizin)	z	1 567	68	68	42	26	–	1 499	1 229	270
	w	1 151	46	46	27	19	–	1 105	876	229
Insgesamt	z	48 325	30 996	15 022	9 521	5 501	15 974	17 329	11 665	5 664
	w	25 587	12 886	6 218	3 268	2 950	6 668	12 701	7 910	4 791

6 Wissenschaftliches und künstlerisches Hochschulpersonal in Berlin 2013 nach Hochschulen, Art des Beschäftigungsverhältnisses und Personalgruppen

Hochschule		Ins- gesamt	Davon							
			hauptberufliches Personal				nebenberufliches Personal			
			zusam- men	Profes- soren	Dozen- ten und Assis- tenten	wissen- schaftli- che und künstle- rische Mit- arbeiter	Lehr- kräfte für beson- dere Auf- gaben	zusam- men	Lehrbe- auftragte, Honorar- prof., Privatdo- zenten, apl. Prof. ¹	wissen- schaft- liche Hilfs- kräfte, Tutoren ²
Universitäten										
Freie Universität	z	5 686	2 749	524	1	2 148	76	2 937	1 175	1 762
	w	2 703	1 272	193	1	1 024	54	1 431	417	1 014
Technische Universität	z	6 252	2 950	350	1	2 573	26	3 302	700	2 602
	w	1 756	772	70	1	684	17	984	143	841
Humboldt-Universität	z	5 522	2 553	476	14	1 898	165	2 969	1 036	1 933
	w	2 529	1 076	145	6	817	108	1 453	385	1 068
Charité-Universitätsmedizin	z	4 383	4 340	263	30	4 021	26	43	–	43
	w	2 170	2 144	55	10	2 058	21	26	–	26
ESCP Europe	z	46	30	10	–	20	–	16	–	16
Wirtschaftshochschule	w	17	9	1	–	8	–	8	–	8
European School of	z	71	27	22	5	–	–	44	28	16
Management and Technology	w	30	10	6	4	–	–	20	9	11
Hertie School of Governance	z	98	74	20	–	54	–	24	14	10
	w	38	31	6	–	25	–	7	4	3
Steinbeis-Hochschule	z	324	10	1	–	9	–	314	314	–
	w	74	5	–	–	5	–	69	69	–
Deutsche Universität	z	156	16	2	–	14	–	140	136	4
für Weiterbildung	w	61	11	1	–	10	–	50	46	4
International Psychoanalytic	z	73	27	17	–	10	–	46	23	23
University	w	42	18	10	–	8	–	24	11	13
Psychologische Hochschule	z	10	9	6	–	3	–	1	1	–
	w	4	4	2	–	2	–	–	–	–
Bard College Berlin,	z	20	20	12	–	5	3	–	–	–
a Liberal Arts University	w	8	8	5	–	2	1	–	–	–
Zusammen	z	22 641	12 805	1 703	51	10 755	296	9 836	3 427	6 409
	w	9 432	5 360	494	22	4 643	201	4 072	1 084	2 988
Kunsthochschulen										
Universität der Künste	z	1 492	465	230	11	185	39	1 027	579	448
	w	735	198	86	5	95	12	537	275	262
Kunsthochschule	z	194	69	43	1	7	18	125	72	53
Berlin-Weißensee	w	98	33	23	–	4	6	65	32	33
Hochschule für Musik	z	359	105	69	6	1	29	254	232	22
"Hanns Eisler"	w	134	42	20	2	–	20	92	83	9
Hochschule für Schauspielkunst	z	115	47	28	1	2	16	68	49	19
"Ernst Busch"	w	59	26	15	1	2	8	33	22	11
ESMOD Internationale	z	28	15	2	–	2	11	13	13	–
Kunsthochschule für Mode	w	20	10	1	–	2	7	10	10	–
Zusammen	z	2 188	701	372	19	197	113	1 487	945	542
	w	1 046	309	145	8	103	53	737	422	315
Fachhochschulen (ohne Verwaltungsfachhochschulen)										
Beuth Hochschule für Technik	z	1 212	341	300	34	–	7	871	510	361
	w	333	72	58	12	–	2	261	126	135
Hochschule für Technik	z	1 554	369	262	2	73	32	1 185	833	352
und Wirtschaft	w	520	117	69	–	25	23	403	262	141

6 Wissenschaftliches und künstlerisches Hochschulpersonal in Berlin 2013 nach Hochschulen, Art des Beschäftigungsverhältnisses und Personalgruppen

Hochschule		Ins- gesamt	Davon							
			hauptberufliches Personal					nebenberufliches Personal		
			zusam- men	Profes- soren	Dozen- ten und Assis- tenten	wissen- schaftli- che und künstle- rische Mit- arbeiter	Lehr- kräfte für beson- dere Auf- gaben	zusam- men	Lehrbe- auftragte, Honorar- prof., Privatdo- zenten, apl. Prof. ¹	wissen- schaft- liche Hilfs- kräfte, Tutoren ²
Hochschule für Wirtschaft und Recht	z	1 352	254	198	13	41	2	1 098	815	283
	w	528	106	72	6	26	2	422	251	171
Alice Salomon Hochschule	z	583	98	55	10	31	2	485	343	142
	w	376	67	38	6	21	2	309	210	99
Evangelische Hochschule	z	240	47	42	–	4	1	193	160	33
	w	146	30	26	–	4	–	116	90	26
Katholische Hochschule	z	225	63	38	2	22	1	162	108	54
	w	141	39	19	1	19	–	102	63	39
SRH Hochschule	z	131	37	20	1	15	1	94	72	22
	w	59	10	5	–	4	1	49	34	15
Mediadesign Hochschule	z	44	24	24	–	–	–	20	20	–
	w	18	12	12	–	–	–	6	6	–
Berliner Technische Kunst- hochschule, Standort Berlin	z	63	24	16	–	8	–	39	39	–
	w	21	7	4	–	3	–	14	14	–
Touro College	z	23	9	8	1	–	–	14	14	–
	w	7	3	3	–	–	–	4	4	–
bbw Hochschule	z	73	26	25	1	–	–	47	46	1
	w	19	5	5	–	–	–	14	14	–
IB-Hochschule	z	45	19	13	–	6	–	26	24	2
	w	21	8	4	–	4	–	13	11	2
Hochschule für Gesundheit u. Sport, Technik u. Kunst, Standort Berlin	z	83	28	24	4	–	–	55	52	3
	w	32	7	6	1	–	–	25	24	1
Design Akademie	z	67	14	14	–	–	–	53	53	–
	w	24	5	5	–	–	–	19	19	–
Best-Sabel-Hochschule	z	30	10	7	3	–	–	20	17	3
	w	17	5	3	2	–	–	12	9	3
Akkon-Hochschule	z	22	8	7	–	1	–	14	11	3
	w	9	4	3	–	1	–	5	4	1
Hochschule für Medien, Kommunik. und Wirtschaft, Standort Berlin	z	75	15	15	–	–	–	60	56	4
	w	26	4	4	–	–	–	22	22	–
DEKRA Hochschule	z	46	13	9	1	–	3	33	33	–
	w	17	3	1	–	–	2	14	14	–
Quadriga Hochschule	z	11	9	7	–	2	–	2	–	2
	w	4	2	2	–	–	–	2	–	2
Hochschule der populären Künste, Standort Berlin	z	91	15	12	–	3	–	76	73	3
	w	24	4	2	–	2	–	20	18	2
German open Business School	z	48	8	8	–	–	–	40	40	–
	w	8	2	2	–	–	–	6	6	–
Hochschule für Wirtschaft, Technik u. Kultur, Standort Berlin	z	31	7	6	1	–	–	24	24	–
	w	11	2	2	–	–	–	9	9	–
Business School	z	38	25	15	4	6	–	13	10	3
	w	11	9	4	1	4	–	2	1	1
Medical School	z	28	13	8	5	–	–	15	11	4
	w	16	10	6	4	–	–	6	4	2
Zusammen	z	6 115	1 476	1 133	82	212	49	4 639	3 364	1 275
	w	2 388	533	355	33	113	32	1 855	1 215	640

7 Wissenschaftliches und künstlerisches Hochschulpersonal in Berlin 2013 nach Fächergruppen der organisatorischen Zugehörigkeit, Art des Beschäftigungsverhältnisses, Personalgruppen und Hochschularten

Fächergruppe		Ins- gesamt	Davon							
			hauptberufliches Personal				nebenberufliches Personal			
			zusam- men	Profes- soren	Dozen- ten und Assis- tenten	wissen- schaft- liche und künstle- rische Mit- arbeiter	Lehr- kräfte für beson- dere Auf- gaben	zusam- men	Lehrbe- auftragte, Honorar- prof., Privatdo- zenten, apl. Prof. ¹	wissen- schaft- liche Hilfs- kräfte, Tutoren ²
Universitäten										
Sprach- und	z	4 244	1 817	431	6	1 229	151	2 427	1 151	1 276
Kulturwissenschaften	w	2 331	991	195	3	693	100	1 340	515	825
Sport	z	80	29	3	–	16	10	51	33	18
	w	26	12	–	–	7	5	14	6	8
Rechts-, Wirtschafts- und	z	2 730	1 075	280	8	784	3	1 655	902	753
Sozialwissenschaften	w	1 085	451	84	7	358	2	634	253	381
Mathematik,	z	5 045	3 073	431	2	2 621	19	1 972	550	1 422
Naturwissenschaften	w	1 389	842	93	1	739	9	547	100	447
Humanmedizin/Gesundheits-	z	3 985	3 871	230	29	3 610	2	114	73	41
wissenschaften	w	1 941	1 897	48	10	1 838	1	44	19	25
Veterinärmedizin	z	320	225	30	1	193	1	95	47	48
	w	189	139	8	1	129	1	50	12	38
Agrar-, Forst- und	z	266	141	25	2	113	1	125	53	72
Ernährungswissenschaften	w	124	72	8	–	63	1	52	8	44
Ingenieurwissenschaften	z	3 209	1 555	190	–	1 359	6	1 654	375	1 279
	w	823	413	33	–	377	3	410	58	352
Kunst, Kunstwissenschaft	z	505	252	45	–	204	3	253	73	180
	w	282	135	17	–	118	–	147	28	119
Zentrale Einrichtungen (ohne	z	2 189	699	36	3	584	76	1 490	170	1 320
klinikspezifische Einrichtungen)	w	1 196	362	8	–	295	59	834	85	749
Zentrale Einrichtungen der										
Hochschulkliniken	z	68	68	2	–	42	24	–	–	–
(nur Humanmedizin)	w	46	46	–	–	26	20	–	–	–
Zusammen	z	22 641	12 805	1 703	51	10 755	296	9 836	3 427	6 409
	w	9 432	5 360	494	22	4 643	201	4 072	1 084	2 988
Kunsthochschulen										
Sprach- und	z	15	3	1	1	1	–	12	11	1
Kulturwissenschaften	w	9	1	1	–	–	–	8	7	1
Ingenieurwissenschaften	z	91	47	19	1	26	1	44	11	33
	w	39	20	9	–	10	1	19	2	17
Kunst, Kunstwissenschaft	z	1 887	618	343	17	160	98	1 269	892	377
	w	871	273	132	8	86	47	598	398	200
Zentrale Einrichtungen (ohne	z	195	33	9	–	10	14	162	31	131
klinikspezifische Einrichtungen)	w	127	15	3	–	7	5	112	15	97
Zusammen	z	2 188	701	372	19	197	113	1 487	945	542
	w	1 046	309	145	8	103	53	737	422	315
Fachhochschulen (ohne Verwaltungsfachhochschulen)										
Sprach- und	z	230	69	36	7	4	22	161	140	21
Kulturwissenschaften	w	138	44	17	6	4	17	94	82	12
Sport	z	23	9	7	2	–	–	14	13	1
	w	8	1	1	–	–	–	7	7	–
Rechts-, Wirtschafts- und	z	2 823	626	482	35	100	9	2 197	1 796	401
Sozialwissenschaften	w	1 245	280	198	14	61	7	965	705	260
Mathematik,	z	434	123	110	8	–	5	311	254	57
Naturwissenschaften	w	123	36	32	1	–	3	87	65	22
Humanmedizin/Gesundheits-	z	269	75	52	3	20	–	194	170	24
wissenschaften	w	162	39	20	2	17	–	123	104	19
Agrar-, Forst- und	z	39	18	17	1	–	–	21	10	11
Ernährungswissenschaften	w	15	6	5	1	–	–	9	2	7

7 Wissenschaftliches und künstlerisches Hochschulpersonal in Berlin 2013 nach Fächergruppen der organisatorischen Zugehörigkeit, Art des Beschäftigungsverhältnisses, Personalgruppen und Hochschularten

Fächergruppe		Ins- gesamt	Davon							
			hauptberufliches Personal					nebenberufliches Personal		
			zusam- men	Profes- soren	Dozen- ten und Assis- tenten	wissen- schaftli- che und künstle- rische Mit- arbeiter	Lehr- kräfte für beson- dere Auf- gaben	zusam- men	Lehrbe- auftragte, Honorar- prof., Privatdo- zenten, apl. Prof. ¹	wissen- schaft- liche Hilfs- kräfte, Tutoren ²
Ingenieurwissenschaften	z	1 252	365	344	8	1	12	887	693	194
	w	261	60	51	3	1	5	201	144	57
Kunst, Kunstwissenschaft	z	386	87	76	–	10	1	299	288	11
	w	142	30	27	–	3	–	112	106	6
Zentrale Einrichtungen (ohne klinikspezifische Einrichtungen)	z	659	104	9	18	77	–	555	–	555
	w	294	37	4	6	27	–	257	–	257
Zusammen	z	6 115	1 476	1 133	82	212	49	4 639	3 364	1 275
	w	2 388	533	355	33	113	32	1 855	1 215	640
Verwaltungsfachhochschulen										
Rechts-, Wirtschafts- und Sozialwissenschaften	z	52	40	12	–	–	28	12	12	–
	w	20	16	3	–	–	13	4	4	–
Zusammen	z	52	40	12	–	–	28	12	12	–
	w	20	16	3	–	–	13	4	4	–
Hochschulen insgesamt										
Sprach- und Kulturwissenschaften	z	4 489	1 889	468	14	1 234	173	2 600	1 302	1 298
	w	2 478	1 036	213	9	697	117	1 442	604	838
Sport	z	103	38	10	2	16	10	65	46	19
	w	34	13	1	–	7	5	21	13	8
Rechts-, Wirtschafts- und Sozialwissenschaften	z	5 605	1 741	774	43	884	40	3 864	2 710	1 154
	w	2 350	747	285	21	419	22	1 603	962	641
Mathematik, Naturwissenschaften	z	5 479	3 196	541	10	2 621	24	2 283	804	1 479
	w	1 512	878	125	2	739	12	634	165	469
Humanmedizin/Gesundheits- wissenschaften	z	4 254	3 946	282	32	3 630	2	308	243	65
	w	2 103	1 936	68	12	1 855	1	167	123	44
Veterinärmedizin	z	320	225	30	1	193	1	95	47	48
	w	189	139	8	1	129	1	50	12	38
Agrar-, Forst- und Ernährungswissenschaften	z	305	159	42	3	113	1	146	63	83
	w	139	78	13	1	63	1	61	10	51
Ingenieurwissenschaften	z	4 552	1 967	553	9	1 386	19	2 585	1 079	1 506
	w	1 123	493	93	3	388	9	630	204	426
Kunst, Kunstwissenschaft	z	2 778	957	464	17	374	102	1 821	1 253	568
	w	1 295	438	176	8	207	47	857	532	325
Zentrale Einrichtungen (ohne klinikspezifische Einrichtungen)	z	3 043	836	54	21	671	90	2 207	201	2 006
	w	1 617	414	15	6	329	64	1 203	100	1 103
Zentrale Einrichtungen der Hochschulkliniken (nur Humanmedizin)	z	68	68	2	–	42	24	–	–	–
	w	46	46	–	–	26	20	–	–	–
Insgesamt	z	30 996	15 022	3 220	152	11 164	486	15 974	7 748	8 226
	w	12 886	6 218	997	63	4 859	299	6 668	2 725	3 943

1 einschließlich Professoren und Gastprofessoren (nebenberuflich) und Emeriti

2 einschließlich studentischer Hilfskräfte

8 Wissenschaftliches und künstlerisches Hochschulpersonal in Berlin 2013 nach Altersgruppen, Art des Beschäftigungsverhältnisses und Personalgruppen

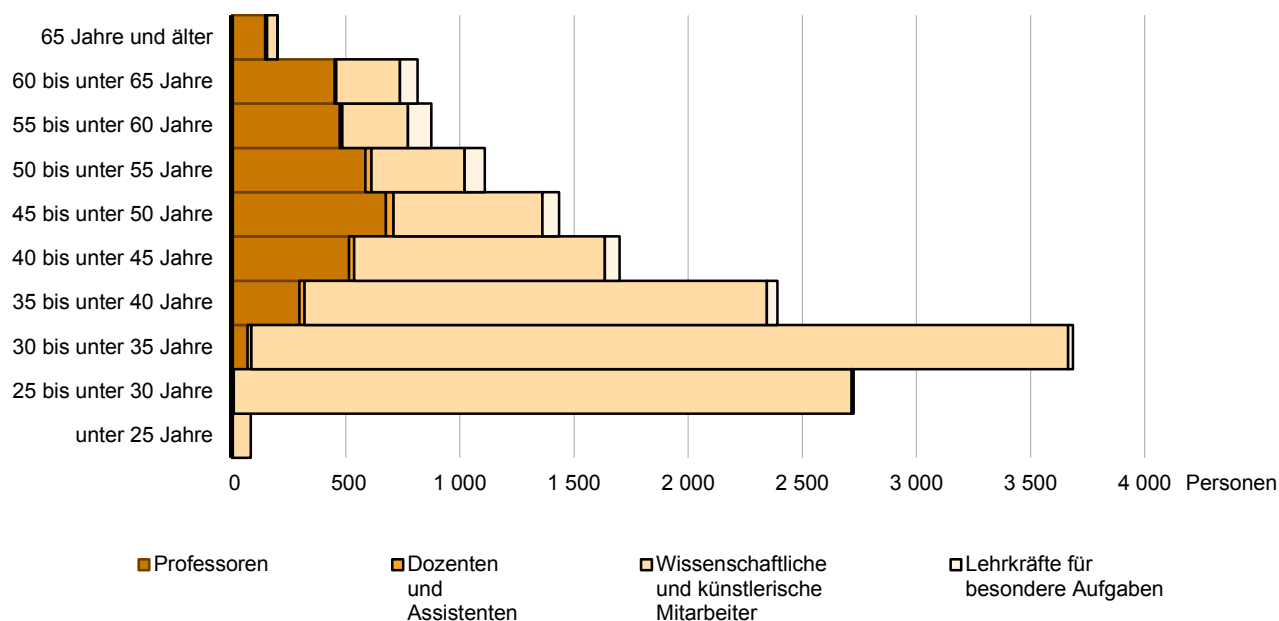
In der Altersgruppe	Ins-gesamt	Davon							
		hauptberufliches Personal					nebenberufliches Personal		
		zusam- men	Profes- soren	Dozen- ten und Assi- stenten	wissen- schaftli- che und künstle- rische Mit- arbeiter	Lehr- kräfte für beson- dere Auf- gaben	zusam- men	Lehrbe- auftragte, Honorar- prof., Privatdo- zenten, apl. Prof. ¹	wissen- schaft- liche Hilfs- kräfte, Tutoren ²
unter 25 Jahre	2 983	84	–	–	84	–	2 899	18	2 881
25 bis unter 30 Jahre	7 139	2 725	4	5	2 707	9	4 414	270	4 144
30 bis unter 35 Jahre	5 345	3 686	70	17	3 577	22	1 659	744	915
35 bis unter 40 Jahre	3 395	2 391	297	22	2 025	47	1 004	810	194
40 bis unter 45 Jahre	2 713	1 700	514	23	1 098	65	1 013	959	54
45 bis unter 50 Jahre	2 630	1 435	676	33	653	73	1 195	1 172	23
50 bis unter 55 Jahre	2 191	1 109	586	26	409	88	1 082	1 076	6
55 bis unter 60 Jahre	1 622	875	474	11	288	102	747	745	2
60 bis unter 65 Jahre	1 384	815	452	7	278	78	569	566	3
65 Jahre und älter	963	202	147	8	45	2	761	760	1
ohne Angabe	631	–	–	–	–	–	631	628	3
Insgesamt	30 996	15 022	3 220	152	11 164	486	15 974	7 748	8 226

1 einschließlich Professoren und Gastprofessoren (nebenberuflich) und Emeriti

2 einschließlich studentischer Hilfskräfte

Altersstruktur des hauptberuflichen wissenschaftlichen und künstlerischen Personals in Berlin 2013

Altersgruppen



**9 Hauptberufliches wissenschaftliches und künstlerisches Hochschulpersonal in Berlin 2013
nach Art der Beschäftigung (auf Dauer bzw. auf Zeit) und Hochschularten**

Personalgruppe		Ins- gesamt	Vollzeitbeschäftigte			Teilzeitbeschäftigte		
			zusammen	auf Dauer	auf Zeit	zusammen	auf Dauer	auf Zeit
Universitäten								
Professoren	z	1 703	1 555	1 122	433	148	52	96
	w	494	440	247	193	54	19	35
Dozenten und Assistenten	z	51	42	3	39	9	1	8
	w	22	15	1	14	7	–	7
Wissenschaftliche und künstlerische Mitarbeiter	z	10 755	6 230	1 016	5 214	4 525	194	4 331
	w	4 643	2 168	338	1 830	2 475	113	2 362
Lehrkräfte für besondere Aufgaben	z	296	203	179	24	93	62	31
	w	201	131	118	13	70	48	22
Zusammen	z	12 805	8 030	2 320	5 710	4 775	309	4 466
	w	5 360	2 754	704	2 050	2 606	180	2 426
Kunsthochschulen								
Professoren	z	372	254	210	44	118	28	90
	w	145	92	72	20	53	11	42
Dozenten und Assistenten	z	19	4	–	4	15	–	15
	w	8	2	–	2	6	–	6
Wissenschaftliche und künstlerische Mitarbeiter	z	197	75	37	38	122	24	98
	w	103	36	18	18	67	15	52
Lehrkräfte für besondere Aufgaben	z	113	71	70	1	42	35	7
	w	53	32	32	–	21	16	5
Zusammen	z	701	404	317	87	297	87	210
	w	309	162	122	40	147	42	105
Fachhochschulen (ohne Verwaltungsfachhochschulen)								
Professoren	z	1 133	925	861	64	208	142	66
	w	355	282	259	23	73	58	15
Dozenten und Assistenten	z	82	28	8	20	54	11	43
	w	33	11	4	7	22	4	18
Wissenschaftliche und künstlerische Mitarbeiter	z	212	81	13	68	131	5	126
	w	113	29	3	26	84	4	80
Lehrkräfte für besondere Aufgaben	z	49	31	29	2	18	13	5
	w	32	21	19	2	11	8	3
Zusammen	z	1 476	1 065	911	154	411	171	240
	w	533	343	285	58	190	74	116
Verwaltungsfachhochschulen								
Professoren	z	12	8	7	1	4	4	–
	w	3	3	3	–	–	–	–
Lehrkräfte für besondere Aufgaben	z	28	14	14	–	14	14	–
	w	13	6	6	–	7	7	–
Zusammen	z	40	22	21	1	18	18	–
	w	16	9	9	–	7	7	–
Hochschulen insgesamt								
Insgesamt	z	15 022	9 521	3 569	5 952	5 501	585	4 916
	w	6 218	3 268	1 120	2 148	2 950	303	2 647

10 Hochschulpersonal in Berlin 2013 nach Hochschulen (einschließlich bzw. ohne studentische Hilfskräfte)

Hochschule	Hochschulpersonal		Und zwar				studentische Hilfskräfte	
	ins-gesamt	ohne studentische Hilfskräfte	wissenschaftliches und künstlerisches Personal		darunter nebenberuflich Tätige			
			zusammen	ohne studentische Hilfskräfte	zusammen	ohne studentische Hilfskräfte		
Universitäten								
Freie Universität	z	8 036	6 585	5 686	4 235	2 937	1 486	1 451
	w	4 278	3 415	2 703	1 840	1 431	568	863
Technische Universität	z	8 435	6 800	6 252	4 617	3 302	1 667	1 635
	w	3 018	2 463	1 756	1 201	984	429	555
Humboldt-Universität	z	7 145	5 212	5 522	3 589	2 969	1 036	1 933
	w	3 635	2 567	2 529	1 461	1 453	385	1 068
Charité-Universitätsmedizin	z	12 837	12 837	4 383	4 383	43	43	–
	w	9 175	9 175	2 170	2 170	26	26	–
ESCP Europe	z	82	67	46	31	16	1	15
Wirtschaftshochschule	w	42	34	17	9	8	–	8
European School of Management and Technology	z	101	91	71	61	44	34	10
	w	49	41	30	22	20	12	8
Hertie School of Governance	z	186	186	98	98	24	24	–
	w	102	102	38	38	7	7	–
Steinbeis-Hochschule	z	693	693	324	324	314	314	–
	w	337	337	74	74	69	69	–
Deutsche Universität für Weiterbildung	z	169	165	156	152	140	136	4
	w	73	69	61	57	50	46	4
International Psychoanalytic University	z	95	78	73	56	46	29	17
	w	57	48	42	33	24	15	9
Psychologische Hochschule	z	16	16	10	10	1	1	–
	w	8	8	4	4	–	–	–
Bard College Berlin, a Liberal Arts University	z	38	38	20	20	–	–	–
	w	18	18	8	8	–	–	–
Zusammen	z	37 833	32 768	22 641	17 576	9 836	4 771	5 065
	w	20 792	18 277	9 432	6 917	4 072	1 557	2 515
Kunsthochschulen								
Universität der Künste	z	1 808	1 509	1 492	1 193	1 027	728	299
	w	952	768	735	551	537	353	184
Kunsthochschule Berlin-Weißensee	z	249	221	194	166	125	97	28
	w	133	115	98	80	65	47	18
Hochschule für Musik "Hanns Eisler"	z	407	386	359	338	254	233	21
	w	167	159	134	126	92	84	8
Hochschule für Schauspielkunst "Ernst Busch"	z	149	130	115	96	68	49	19
	w	75	64	59	48	33	22	11
ESMOD Internationale	z	37	37	28	28	13	13	–
Kunsthochschule für Mode	w	27	27	20	20	10	10	–
Zusammen	z	2 650	2 283	2 188	1 821	1 487	1 120	367
	w	1 354	1 133	1 046	825	737	516	221
Fachhochschulen (ohne Verwaltungsfachhochschulen)								
Beuth Hochschule für Technik	z	1 671	1 455	1 212	996	871	655	216
	w	556	469	333	246	261	174	87
Hochschule für Technik und Wirtschaft	z	1 946	1 628	1 554	1 236	1 185	867	318
	w	739	609	520	390	403	273	130
Hochschule für Wirtschaft und Recht	z	1 636	1 353	1 352	1 069	1 098	815	283
	w	749	578	528	357	422	251	171
Alice Salomon Hochschule	z	666	524	583	441	485	343	142
	w	442	343	376	277	309	210	99
Evangelische Hochschule	z	296	269	240	213	193	166	27
	w	191	170	146	125	116	95	21
Katholische Hochschule	z	261	207	225	171	162	108	54
	w	163	124	141	102	102	63	39
SRH Hochschule	z	154	132	131	109	94	72	22
	w	76	61	59	44	49	34	15

10 Hochschulpersonal in Berlin 2013 nach Hochschulen (einschließlich bzw. ohne studentische Hilfskräfte)

Hochschule	Hochschulpersonal		Und zwar					studentische Hilfskräfte
	insgesamt	ohne studentische Hilfskräfte	wissenschaftliches und künstlerisches Personal		darunter nebenberuflich Tätige			
			zusammen	ohne studentische Hilfskräfte	zusammen	ohne studentische Hilfskräfte		
Mediadesign Hochschule	z	99	99	44	44	20	20	–
	w	49	49	18	18	6	6	–
Berliner Technische Kunst- hochschule, Standort Berlin	z	110	110	63	63	39	39	–
	w	52	52	21	21	14	14	–
Touro College	z	36	36	23	23	14	14	–
	w	15	15	7	7	4	4	–
bbw Hochschule	z	112	111	73	72	47	46	1
	w	44	44	19	19	14	14	–
IB-Hochschule	z	57	55	45	43	26	24	2
	w	29	27	21	19	13	11	2
Hochschule für Gesundheit u. Sport, Technik u. Kunst, Standort Berlin	z	96	95	83	82	55	54	1
	w	40	40	32	32	25	25	–
Design Akademie	z	84	84	67	67	53	53	–
	w	34	34	24	24	19	19	–
Best-Sabel-Hochschule	z	40	37	30	27	20	17	3
	w	25	22	17	14	12	9	3
Akkon-Hochschule	z	27	24	22	19	14	11	3
	w	13	12	9	8	5	4	1
Hochschule für Medien, Kommunik. und Wirtschaft, Standort Berlin	z	90	86	75	71	60	56	4
	w	38	38	26	26	22	22	–
DEKRA Hochschule	z	58	58	46	46	33	33	–
	w	25	25	17	17	14	14	–
Quadriga Hochschule	z	22	20	11	9	2	–	2
	w	10	8	4	2	2	–	2
Hochschule der populären Künste, Standort Berlin	z	101	98	91	88	76	73	3
	w	29	27	24	22	20	18	2
German open Business School	z	58	58	48	48	40	40	–
	w	17	17	8	8	6	6	–
Hochschule für Wirtschaft, Technik u. Kultur, Standort Berlin	z	46	46	31	31	24	24	–
	w	21	21	11	11	9	9	–
Business School	z	53	50	38	35	13	10	3
	w	21	20	11	10	2	1	1
Medical School	z	34	31	28	25	15	12	3
	w	22	21	16	15	6	5	1
Zusammen	z	7 753	6 666	6 115	5 028	4 639	3 552	1 087
	w	3 400	2 826	2 388	1 814	1 855	1 281	574
Verwaltungsfachhochschulen								
Fachhochschule des Bundes für öffentliche Verwaltung								
- Fachbereich Sozial- versicherung	z	52	52	36	36	12	12	–
	w	25	25	14	14	4	4	–
- Fachbereich Auswärtige Angelegenheiten	z	37	37	16	16	–	–	–
	w	16	16	6	6	–	–	–
Zusammen	z	89	89	52	52	12	12	–
	w	41	41	20	20	4	4	–
Hochschulen insgesamt								
Insgesamt	z	48 325	41 806	30 996	24 477	15 974	9 455	6 519
	w	25 587	22 277	12 886	9 576	6 668	3 358	3 310

11 Hochschulpersonal in Berlin 2013 nach Fächergruppen der organisatorischen Zugehörigkeit und Hochschularten (einschließlich bzw. ohne studentische Hilfskräfte)

Fächergruppe	Hochschulpersonal		Und zwar				studentische Hilfskräfte	
	ins-gesamt	ohne studentische Hilfskräfte	wissenschaftliches und künstlerisches Personal		darunter nebenberuflich Tätige			
			zusammen	ohne studentische Hilfskräfte	zusammen	ohne studentische Hilfskräfte		
Universitäten								
Sprach- und Kulturwissenschaften	z	4 684	3 487	4 244	3 047	2 427	1 230	1 197
	w	2 701	1 925	2 331	1 555	1 340	564	776
Sport	z	87	69	80	62	51	33	18
	w	32	24	26	18	14	6	8
Rechts-, Wirtschafts- und Sozialwissenschaften	z	3 247	2 633	2 730	2 116	1 655	1 041	614
	w	1 482	1 169	1 085	772	634	321	313
Mathematik, Naturwissenschaften	z	6 028	5 100	5 045	4 117	1 972	1 044	928
	w	2 024	1 721	1 389	1 086	547	244	303
Humanmedizin/Gesundheitswissenschaften	z	10 449	10 449	3 985	3 985	114	114	–
	w	7 459	7 459	1 941	1 941	44	44	–
Veterinärmedizin	z	566	518	320	272	95	47	48
	w	366	328	189	151	50	12	38
Agrar-, Forst- und Ernährungswissenschaften	z	345	273	266	194	125	53	72
	w	176	132	124	80	52	8	44
Ingenieurwissenschaften	z	3 822	3 067	3 209	2 454	1 654	899	755
	w	1 140	949	823	632	410	219	191
Kunst, Kunstwissenschaft	z	548	368	505	325	253	73	180
	w	316	197	282	163	147	28	119
Zentrale Einrichtungen (ohne klinikspezifische Einrichtungen)	z	6 490	5 237	2 189	936	1 490	237	1 253
	w	3 945	3 222	1 196	473	834	111	723
Zentrale Einrichtungen der Hochschulkliniken (nur Humanmed.)	z	1 567	1 567	68	68	–	–	–
	w	1 151	1 151	46	46	–	–	–
Zusammen	z	37 833	32 768	22 641	17 576	9 836	4 771	5 065
	w	20 792	18 277	9 432	6 917	4 072	1 557	2 515
Kunsthochschulen								
Sprach- und Kulturwissenschaften	z	15	14	15	14	12	11	1
	w	9	8	9	8	8	7	1
Ingenieurwissenschaften	z	93	87	91	85	44	38	6
	w	40	36	39	35	19	15	4
Kunst, Kunstwissenschaft	z	1 978	1 725	1 887	1 634	1 269	1 016	253
	w	924	790	871	737	598	464	134
Zentrale Einrichtungen (ohne klinikspezifische Einrichtungen)	z	564	457	195	88	162	55	107
	w	381	299	127	45	112	30	82
Zusammen	z	2 650	2 283	2 188	1 821	1 487	1 120	367
	w	1 354	1 133	1 046	825	737	516	221
Fachhochschulen (ohne Verwaltungsfachhochschulen)								
Sprach- und Kulturwissenschaften	z	237	219	230	212	161	143	18
	w	142	132	138	128	94	84	10
Sport	z	23	22	23	22	14	13	1
	w	8	8	8	8	7	7	–
Rechts-, Wirtschafts- und Sozialwissenschaften	z	2 882	2 492	2 823	2 433	2 197	1 807	390
	w	1 295	1 042	1 245	992	965	712	253
Mathematik, Naturwissenschaften	z	482	446	434	398	311	275	36
	w	130	117	123	110	87	74	13
Humanmedizin/Gesundheitswissenschaften	z	271	247	269	245	194	170	24
	w	164	145	162	143	123	104	19
Agrar-, Forst- und Ernährungswissenschaften	z	54	49	39	34	21	16	5
	w	20	16	15	11	9	5	4

11 Hochschulpersonal in Berlin 2013 nach Fächergruppen der organisatorischen Zugehörigkeit und Hochschularten (einschließlich bzw. ohne studentische Hilfskräfte)

Fächergruppe	Hochschulpersonal		Und zwar					
	ins- gesamt	ohne studentische Hilfskräfte	wissenschaftliches und künstlerisches Personal		darunter nebenberuflich Tätige		studentische Hilfskräfte	
			zusammen	ohne studentische Hilfskräfte	zusammen	ohne studentische Hilfskräfte		
Ingenieurwissenschaften	z	1 503	1 374	1 252	1 123	887	758	129
	w	341	301	261	221	201	161	40
Kunst, Kunstwissenschaft	z	403	393	386	376	299	289	10
	w	151	145	142	136	112	106	6
Zentrale Einrichtungen (ohne klinikspezifische Einrichtungen)	z	1 898	1 424	659	185	555	81	474
	w	1 149	920	294	65	257	28	229
Zusammen	z	7 753	6 666	6 115	5 028	4 639	3 552	1 087
	w	3 400	2 826	2 388	1 814	1 855	1 281	574
Verwaltungsfachhochschulen								
Rechts-, Wirtschafts- und Sozialwissenschaften	z	52	52	52	52	12	12	–
	w	20	20	20	20	4	4	–
Zentrale Einrichtungen (ohne klinikspezifische Einrichtungen)	z	37	37	–	–	–	–	–
	w	21	21	–	–	–	–	–
Zusammen	z	89	89	52	52	12	12	–
	w	41	41	20	20	4	4	–
Hochschulen insgesamt								
Sprach- und Kulturwissenschaften	z	4 936	3 720	4 489	3 273	2 600	1 384	1 216
	w	2 852	2 065	2 478	1 691	1 442	655	787
Sport	z	110	91	103	84	65	46	19
	w	40	32	34	26	21	13	8
Rechts-, Wirtschafts- und Sozialwissenschaften	z	6 181	5 177	5 605	4 601	3 864	2 860	1 004
	w	2 797	2 231	2 350	1 784	1 603	1 037	566
Mathematik, Naturwissenschaften	z	6 510	5 546	5 479	4 515	2 283	1 319	964
	w	2 154	1 838	1 512	1 196	634	318	316
Humanmedizin/Gesundheits- wissenschaften	z	10 720	10 696	4 254	4 230	308	284	24
	w	7 623	7 604	2 103	2 084	167	148	19
Veterinärmedizin	z	566	518	320	272	95	47	48
	w	366	328	189	151	50	12	38
Agrar-, Forst- und Ernährungswissenschaften	z	399	322	305	228	146	69	77
	w	196	148	139	91	61	13	48
Ingenieurwissenschaften	z	5 418	4 528	4 552	3 662	2 585	1 695	890
	w	1 521	1 286	1 123	888	630	395	235
Kunst, Kunstwissenschaft	z	2 929	2 486	2 778	2 335	1 821	1 378	443
	w	1 391	1 132	1 295	1 036	857	598	259
Zentrale Einrichtungen (ohne klinikspezifische Einrichtungen)	z	8 989	7 155	3 043	1 209	2 207	373	1 834
	w	5 496	4 462	1 617	583	1 203	169	1 034
Zentrale Einrichtungen der Hoch- schulkliniken (nur Humanmed.)	z	1 567	1 567	68	68	–	–	–
	w	1 151	1 151	46	46	–	–	–
Insgesamt	z	48 325	41 806	30 996	24 477	15 974	9 455	6 519
	w	25 587	22 277	12 886	9 576	6 668	3 358	3 310

12 Personalstellen in Berlin 2013 nach Hochschulen

Hochschule	Stellen (ohne Stellenäquivalente)						Stellen- äquivalente
	ins- gesamt	darunter nicht besetzt	für wissenschaftliches und künstlerisches Personal		für Verwaltungs-, technisches und sonstiges Personal		
			zusammen	darunter nicht besetzt	zusammen	darunter nicht besetzt	
Universitäten							
Freie Universität	3 345	441	1 337	216	2 008	225	461
Technische Universität	3 489	770	1 701	593	1 789	178	339
Humboldt-Universität	2 531	266	1 172	189	1 359	77	223
Charité-Universitätsmedizin	14 884	441	4 724	251	10 161	191	–
ESCP Europe							
Wirtschaftshochschule	66	–	30	–	36	–	1
ESMT European School of Management and Technology	–	–	–	–	–	–	54
Hertie School of Governance	78	–	20	–	58	–	10
Deutsche Universität für Weiterbildung	–	–	–	–	–	–	16
Zusammen	24 394	1 918	8 983	1 248	15 410	670	1 103
Kunsthochschulen							
Universität der Künste	779	183	495	140	284	43	2
Kunsthochschule Berlin-Weißensee	89	7	56	5	32	1	7
Hochschule für Musik "Hanns Eisler"	136	9	95	8	40	1	20
Hochschule für Schauspielkunst "Ernst Busch"	75	8	46	6	29	3	4
Zusammen	1 078	207	692	159	386	48	33
Fachhochschulen (ohne Verwaltungsfachhochschulen)							
Beuth Hochschule für Technik	762	79	385	50	377	29	–
Hochschule für Technik und Wirtschaft	623	46	334	46	289	–	36
Hochschule für Wirtschaft und Recht	490	65	265	44	224	21	10
Alice Salomon Hochschule	154	19	84	15	70	4	7
Evangelische Hochschule	74	–	38	–	36	–	–
Katholische Hochschule	82	–	51	–	31	–	–
Touro College	–	–	–	–	–	–	8
DEKRA Hochschule	–	–	–	–	–	–	19
Zusammen	2 183	209	1 157	155	1 027	53	80
Verwaltungsfachhochschulen							
Fachhochschule des Bundes für öffentliche Verwaltung							
- Fachbereich Sozialversicherung	40	–	24	–	16	–	–
- Fachbereich Auswärtige Angelegenheiten	36	–	16	–	20	–	–
Zusammen	76	–	40	–	36	–	–
Hochschulen insgesamt							
Insgesamt	27 731	2 334	10 872	1 562	16 859	772	1 216

**13 Personalstellen für wissenschaftliches und künstlerisches Personal in Berlin 2013
nach Hochschulen und Art des Dienstverhältnisses (ohne Stellenäquivalente)**

Hochschule	Ins- gesamt	Davon Stellen für				
		Beamte	darunter Besoldungsgruppe			Arbeitnehmer
			C 4, W 3	C 3, W 2	C 2, W 1	
Universitäten						
Freie Universität	1 337	702	305	103	174	635
Technische Universität	1 701	457	326	37	44	1 243
Humboldt-Universität	1 172	456	320	44	83	717
Charité-Universitätsmedizin	4 724	385	129	200	21	4 339
ESCP Europe Wirtschaftshochschule	30	10	8	–	2	20
Hertie School of Governance	20	–	–	–	–	20
Zusammen	8 983	2 009	1 087	384	324	6 974
Kunsthochschulen						
Universität der Künste	495	224	102	98	20	270
Kunsthochschule Berlin-Weißensee	56	35	18	16	1	21
Hochschule für Musik "Hanns Eisler"	95	57	28	23	6	39
Hochschule für Schauspielkunst "Ernst Busch"	46	25	12	10	3	21
Zusammen	692	341	159	147	30	351
Fachhochschulen (ohne Verwaltungsfachhochschulen)						
Beuth Hochschule für Technik	385	345	–	284	61	40
Hochschule für Technik und Wirtschaft	334	302	1	244	57	32
Hochschule für Wirtschaft und Recht	265	231	31	147	29	35
Alice Salomon Hochschule	84	60	–	54	6	24
Evangelische Hochschule	38	36	–	23	13	3
Katholische Hochschule	51	31	–	20	12	20
Zusammen	1 157	1 005	32	772	177	152
Verwaltungsfachhochschulen						
Fachhochschule des Bundes für öffentliche Verwaltung						
- Fachbereich Sozialversicherung	24	24	–	8	–	–
- Fachbereich Auswärtige Angelegenheiten	16	13	–	1	3	3
Zusammen	40	37	–	9	3	3
Hochschulen insgesamt						
Insgesamt	10 872	3 392	1 278	1 311	533	7 480

**14 Personalstellen für Verwaltungs-, technisches und sonstiges Personal in Berlin 2013
nach Hochschulen und Art des Dienstverhältnisses (ohne Stellenäquivalente)**

Hochschule	Ins- gesamt	Davon Stellen für				
		Beamte	darunter	Arbeitnehmer	darunter	Auszu- bildende, Praktikanten
			höherer Dienst		höherer Dienst	
Universitäten						
Freie Universität	2 008	206	63	1 650	179	152
Technische Universität	1 789	152	48	1 466	187	171
Humboldt-Universität	1 359	61	27	1 208	162	90
Charité-Universitätsmedizin	10 161	61	9	9 685	445	415
ESCP Europe Wirtschaftshochschule	36	–	–	30	1	6
Hertie School of Governance	58	–	–	57	1	1
Zusammen	15 410	479	147	14 096	975	835
Kunsthochschulen						
Universität der Künste	284	49	14	235	20	–
Kunsthochschule Berlin-Weißensee	32	3	2	29	5	–
Hochschule für Musik "Hanns Eisler"	40	9	4	31	3	–
Hochschule für Schauspielkunst "Ernst Busch"	29	4	2	25	–	–
Zusammen	386	65	22	321	28	–
Fachhochschulen (ohne Verwaltungsfachhochschulen)						
Beuth Hochschule für Technik	377	22	3	343	38	12
Hochschule für Technik und Wirtschaft	289	8	3	281	32	–
Hochschule für Wirtschaft und Recht	224	23	5	200	29	1
Alice Salomon Hochschule	70	7	2	63	6	–
Evangelische Hochschule	36	1	1	35	4	–
Katholische Hochschule	31	1	1	30	1	–
Zusammen	1 027	62	15	951	108	13
Verwaltungsfachhochschulen						
Fachhochschule des Bundes für öffentliche Verwaltung						
- Fachbereich Sozialversicherung	16	6	2	10	–	–
- Fachbereich Auswärtige Angelegenheiten	20	9	2	11	–	–
Zusammen	36	15	4	21	–	–
Insgesamt	16 859	622	187	15 389	1 111	848

15 Personalstellen für wissenschaftliches und künstlerisches Personal in Berlin 2013 nach Fächergruppen der organisatorischen Zuordnung, Art des Dienstverhältnisses und Hochschularten (ohne Stellenäquivalente)

Fächergruppe	Ins- gesamt	Davon Stellen für				
		Beamte	darunter Besoldungsgruppe			Arbeitnehmer
			C 4, W 3	C 3, W 2	C 2, W 1	
Universitäten						
Sprach- und Kulturwissenschaften	818	403	249	43	77	416
Sport	20	6	5	–	1	14
Rechts-, Wirtschafts- und Sozialwissenschaften	466	208	142	11	50	258
Mathematik, Naturwissenschaften	881	435	264	37	60	445
Humanmedizin/Gesundheits- wissenschaften	4 269	346	114	178	19	3 924
Veterinärmedizin	131	60	35	3	5	71
Agrar-, Forst- und Ernährungswissenschaften	75	21	14	3	4	54
Ingenieurwissenschaften	202	196	160	22	7	6
Kunst, Kunstwissenschaft	69	38	17	10	8	31
Zentrale Einrichtungen (ohne klinikspezifische Einrichtungen)	2 027	295	87	76	93	1 732
Zentrale Einrichtungen der Hoch- schulkliniken (nur Humanmedizin)	26	2	1	1	–	24
Zusammen	8 983	2 009	1 087	384	324	6 974
Kunsthochschulen						
Sprach- und Kulturwissenschaften	5	2	–	2	–	3
Rechts-, Wirtschafts- und Sozialwissenschaften	1	–	–	–	–	1
Ingenieurwissenschaften	37	14	7	7	–	24
Kunst, Kunstwissenschaft	524	313	151	134	25	210
Zentrale Einrichtungen (ohne klinikspezifische Einrichtungen)	125	12	1	4	5	113
Zusammen	692	341	159	147	30	351
Fachhochschulen (ohne Verwaltungsfachhochschulen)						
Sprach- und Kulturwissenschaften	38	15	–	12	3	23
Rechts-, Wirtschafts- und Sozialwissenschaften	458	396	30	272	73	62
Mathematik, Naturwissenschaften	114	110	–	88	21	4
Humanmedizin/Gesundheits- wissenschaften	31	22	–	20	2	9
Agrar-, Forst- und Ernährungswissenschaften	18	18	–	15	3	–
Ingenieurwissenschaften	365	353	2	278	71	12
Kunst, Kunstwissenschaft	32	32	–	28	4	–
Zentrale Einrichtungen (ohne klinikspezifische Einrichtungen)	101	59	–	59	–	42
Zusammen	1 157	1 005	32	772	177	152
Verwaltungsfachhochschulen						
Rechts-, Wirtschafts- und Sozialwissenschaften	40	37	–	9	3	3
Zusammen	40	37	–	9	3	3

15 Personalstellen für wissenschaftliches und künstlerisches Personal in Berlin 2013 nach Fächergruppen der organisatorischen Zuordnung, Art des Dienstverhältnisses und Hochschularten (ohne Stellenäquivalente)

Fächergruppe	Ins- gesamt	Davon Stellen für				
		Beamte	darunter Besoldungsgruppe			Arbeitnehmer
			C 4, W 3	C 3, W 2	C 2, W 1	
Hochschulen insgesamt						
Sprach- und Kulturwissenschaften	861	420	249	57	80	441
Sport	20	6	5	–	1	14
Rechts-, Wirtschafts- und Sozialwissenschaften	965	641	172	292	126	324
Mathematik, Naturwissenschaften	995	545	264	125	81	449
Humanmedizin/Gesundheits- wissenschaften	4 300	367	114	198	20	3 933
Veterinärmedizin	131	60	35	3	5	71
Agrar-, Forst- und Ernährungswissenschaften	93	39	14	18	7	54
Ingenieurwissenschaften	604	562	169	307	78	42
Kunst, Kunstwissenschaft	625	383	168	172	37	242
Zentrale Einrichtungen (ohne klinikspezifische Einrichtungen)	2 254	367	88	139	98	1 887
Zentrale Einrichtungen der Hoch- schulkliniken (nur Humanmedizin)	26	2	1	1	–	24
Insgesamt	10 872	3 392	1 278	1 311	533	7 480

16 Personalstellen für Verwaltungs-, technisches und sonstiges Personal in Berlin 2013 nach Fächergruppen der organisatorischen Zuordnung, Art des Dienstverhältnisses und Hochschularten (ohne Stellenäquivalente)

Fächergruppe	Ins- gesamt	Davon Stellen für				
		Beamte	darunter		Arbeitnehmer	Auszu- bildende, Praktikanten
			höherer Dienst	höherer Dienst		
Universitäten						
Sprach- und Kulturwissenschaften	307	18	7	289	14	–
Sport	6	–	–	6	–	–
Rechts-, Wirtschafts- und Sozialwissenschaften	249	25	6	224	10	–
Mathematik, Naturwissenschaften	694	21	4	673	17	–
Humanmedizin/Gesundheits- wissenschaften	7 917	8	1	7 909	116	–
Veterinärmedizin	252	2	1	250	4	–
Agrar-, Forst- und Ernährungswissenschaften	84	–	–	84	1	–
Ingenieurwissenschaften	1	–	–	1	–	–
Kunst, Kunstwissenschaft	29	–	–	29	1	–
Zentrale Einrichtungen (ohne klinikspezifische Einrichtungen)	4 238	361	125	3 457	619	420
Zentrale Einrichtungen der Hoch- schulkliniken (nur Humanmedizin)	1 634	44	3	1 175	194	415
Zusammen	15 410	479	147	14 096	975	835
Kunsthochschulen						
Kunst, Kunstwissenschaft	48	1	–	47	5	–
Zentrale Einrichtungen (ohne klinikspezifische Einrichtungen)	338	64	22	274	23	–
Zusammen	386	65	22	321	28	–
Fachhochschulen (ohne Verwaltungsfachhochschulen)						
Sprach- und Kulturwissenschaften	6	–	–	6	1	–
Rechts-, Wirtschafts- und Sozialwissenschaften	28	1	–	26	5	1
Mathematik, Naturwissenschaften	14	–	–	14	–	–
Humanmedizin/Gesundheits- wissenschaften	2	–	–	2	–	–
Ingenieurwissenschaften	370	2	1	358	21	10
Kunst, Kunstwissenschaft	13	–	–	13	–	–
Zentrale Einrichtungen (ohne klinikspezifische Einrichtungen)	593	60	14	532	81	2
Zusammen	1 027	62	15	951	108	13
Verwaltungsfachhochschulen						
Zentrale Einrichtungen (ohne klinikspezifische Einrichtungen)	36	15	4	21	–	–
Zusammen	36	15	4	21	–	–

16 Personalstellen für Verwaltungs-, technisches und sonstiges Personal in Berlin 2013 nach Fächergruppen der organisatorischen Zuordnung, Art des Dienstverhältnisses und Hochschularten (ohne Stellenäquivalente)

Fächergruppe	Ins- gesamt	Davon Stellen für				
		Beamte	darunter	Arbeitnehmer	darunter	Auszu- bildende, Praktikanten
			höherer Dienst		höherer Dienst	
Hochschulen insgesamt						
Sprach- und Kulturwissenschaften	313	18	7	295	14	–
Sport	6	–	–	6	–	–
Rechts-, Wirtschafts- und Sozialwissenschaften	277	26	6	250	15	1
Mathematik, Naturwissenschaften	708	21	4	687	17	–
Humanmedizin/Gesundheits- wissenschaften	7 919	8	1	7 911	116	–
Veterinärmedizin	252	2	1	250	4	–
Agrar-, Forst- und Ernährungswissenschaften	84	–	–	84	1	–
Ingenieurwissenschaften	371	2	1	360	21	10
Kunst, Kunstwissenschaft	90	1	–	89	6	–
Zentrale Einrichtungen (ohne klinikspezifische Einrichtungen)	5 206	500	164	4 283	723	422
Zentrale Einrichtungen der Hoch- schulkliniken (nur Humanmedizin)	1 634	44	3	1 175	194	415
Insgesamt	16 859	622	187	15 389	1 111	848

17 Habilitationen in Berlin von 2004 bis 2013 nach Hochschulen

Jahr	Insgesamt	Davon an der				
		Freien Universität	Technischen Universität	Humboldt- Universität	Charité- Universitäts- medizin	Universität der Künste
Habilitationen						
2004	147	48	29	48	22	–
2005	188	62	28	37	60	1
2006	168	45	36	30	56	1
2007	155	31	26	43	55	–
2008	153	37	22	21	73	–
2009	180	48	24	41	67	–
2010	150	29	17	31	73	–
2011	129	28	17	19	64	1
2012	114	25	15	16	58	–
2013	123	19	15	36	53	–
weiblich						
2004	44	15	7	15	7	–
2005	55	22	5	12	15	1
2006	56	23	8	12	12	1
2007	49	15	7	15	12	–
2008	46	13	6	8	19	–
2009	58	12	10	16	20	–
2010	42	12	6	10	14	–
2011	38	10	6	8	14	–
2012	39	11	6	5	17	–
2013	44	7	2	17	18	–

Anlagen

1 Zuordnung der Lehr- und Forschungsbereiche zu den Fächergruppen

Fächergruppe Lehr- und Forschungsbereich	Fächergruppe Lehr- und Forschungsbereich
<p>Sprach- und Kulturwissenschaften</p> <ul style="list-style-type: none"> Sprach- und Kulturwissenschaften allgemein Evangelische Theologie Katholische Theologie Philosophie Geschichte Bibliothekswissenschaft, Dokumentation Allgemeine und vergleichende Literatur- und Sprachwissenschaft Althilologie (klassische Philologie) Germanistik (Deutsch, germanische Sprachen ohne Anglistik) Anglistik, Amerikanistik Romanistik Slawistik, Baltistik, Finno-Ugristik Sonstige/Außereuropäische Sprach- und Kulturwissenschaften Kulturwissenschaften i. e. S. Psychologie Erziehungswissenschaften Sonderpädagogik <p>Sport</p> <ul style="list-style-type: none"> Sport <p>Rechts-, Wirtschafts- und Sozialwissenschaften</p> <ul style="list-style-type: none"> Rechts-, Wirtschafts- und Sozialwissenschaften allgemein Regionalwissenschaften Politikwissenschaften Sozialwissenschaften Sozialwesen Rechtswissenschaften Verwaltungswissenschaften Wirtschaftswissenschaften Wirtschaftsingenieurwesen mit wirtschaftswissenschaftlichem Schwerpunkt <p>Mathematik, Naturwissenschaften</p> <ul style="list-style-type: none"> Mathematik, Naturwissenschaften allgemein Mathematik Informatik Physik, Astronomie Chemie Pharmazie Biologie Geowissenschaften (ohne Geographie) Geographie <p>Humanmedizin/Gesundheitswissenschaften</p> <ul style="list-style-type: none"> Humanmedizin allgemein Gesundheitswissenschaften allgemein Vorklinische Humanmedizin (einschl. Zahnmedizin) Klinisch-Theoretische Humanmedizin (einschl. Zahnmedizin) Klinisch-Praktische Humanmedizin (ohne Zahnmedizin) Zahnmedizin (klinisch-praktisch) 	<p>Veterinärmedizin</p> <ul style="list-style-type: none"> Veterinärmedizin allgemein Vorklinische Veterinärmedizin Klinisch-Theoretische Veterinärmedizin Klinisch-Praktische Veterinärmedizin <p>Agrar-, Forst- und Ernährungswissenschaften</p> <ul style="list-style-type: none"> Agrar-, Forst- und Ernährungswissenschaften allgemein Landespflege, Umweltgestaltung Agrarwissenschaften, Lebensmittel- und Getränketechnologie Forstwissenschaft, Holzwirtschaft Ernährungs- und Haushaltswissenschaften <p>Ingenieurwissenschaften</p> <ul style="list-style-type: none"> Ingenieurwissenschaften allgemein Wirtschaftsingenieurwesen mit ingenieurwissenschaftlichem Schwerpunkt Bergbau, Hüttenwesen Maschinenbau/Verfahrenstechnik Elektrotechnik Verkehrstechnik, Nautik Architektur Raumplanung Bauingenieurwesen Vermessungswesen <p>Kunst, Kunstwissenschaft</p> <ul style="list-style-type: none"> Kunst, Kunstwissenschaft allgemein Bildende Kunst Gestaltung Darstellende Kunst, Film und Fernsehen, Theaterwissenschaft Musik, Musikwissenschaft <p>Zentrale Einrichtungen (ohne klinikspezifische Einrichtungen)</p> <ul style="list-style-type: none"> Hochschule insgesamt Zentrale Hochschulverwaltung Zentral verwaltete Hörsäle und Lehrräume Zentralbibliothek Hochschulrechenzentrum Zentrale wissenschaftliche Einrichtungen Zentrale Betriebs- und Versorgungseinrichtungen Soziale Einrichtungen Übrige Ausbildungseinrichtungen Mit der Hochschule verbundene sowie hochschulfremde Einrichtungen <p>Zentrale Einrichtungen der Hochschulkliniken (nur Humanmedizin)</p> <ul style="list-style-type: none"> Kliniken insgesamt, Zentrale Dienste Soziale Einrichtungen der Kliniken Übrige Ausbildungseinrichtungen der Kliniken Mit den Kliniken verbundene sowie klinikfremde Einrichtungen

2 Hochschulen in Berlin nach der Trägerschaft

Hochschule	Trägerschaft	
	öffentlicher/freier Träger	Träger
Universitäten		
Freie Universität	öffentlich	Land Berlin
Technische Universität	öffentlich	Land Berlin
Humboldt-Universität	öffentlich	Land Berlin
Charité-Universitätsmedizin	öffentlich	Land Berlin
ESCP Europe Wirtschaftshochschule	freier Träger	privat
ESMT European School of Management and Technology	freier Träger	privat
Hertie School of Governance	freier Träger	privat
Steinbeis-Hochschule	freier Träger	privat
Deutsche Universität für Weiterbildung	freier Träger	privat
International Psychoanalytic University	freier Träger	privat
Psychologische Hochschule	freier Träger	privat
Bard College Berlin, a Liberal Arts University	freier Träger	privat
Kunsthochschulen		
Universität der Künste	öffentlich	Land Berlin
Kunsthochschule Berlin-Weißensee	öffentlich	Land Berlin
Hochschule für Musik "Hanns Eisler"	öffentlich	Land Berlin
Hochschule für Schauspielkunst "Ernst Busch"	öffentlich	Land Berlin
ESMOD Internationale Kunsthochschule für Mode	freier Träger	privat
Fachhochschulen (ohne Verwaltungs-FH)		
Beuth Hochschule für Technik	öffentlich	Land Berlin
Hochschule für Technik und Wirtschaft	öffentlich	Land Berlin
Hochschule für Wirtschaft und Recht	öffentlich	Land Berlin
Alice Salomon Hochschule	öffentlich	Land Berlin
Evangelische Hochschule	freier Träger	Kirche
Katholische Hochschule für Sozialwesen	freier Träger	Kirche
SRH Hochschule	freier Träger	privat
Mediadesign Hochschule	freier Träger	privat
Berliner Technische Kunsthochschule, Standort Berlin	freier Träger	privat
Touro College	freier Träger	privat
bbw Hochschule	freier Träger	privat
IB-Hochschule	freier Träger	privat
Hochschule für Gesundheit und Sport, Technik und Kunst, Standort Berlin	freier Träger	privat
Design Akademie	freier Träger	privat
Best-Sabel-Hochschule	freier Träger	privat
Akkon-Hochschule	freier Träger	privat
Hochschule für Medien, Kommunikation und Wirtschaft, Standort Berlin	freier Träger	privat
DEKRA Hochschule	freier Träger	privat
Quadriga Hochschule	freier Träger	privat
Hochschule der populären Künste, Standort Berlin	freier Träger	privat
German open Business School	freier Träger	privat
Hochschule für Wirtschaft, Technik und Kultur, Standort Berlin	freier Träger	privat
Business School	freier Träger	privat
Medical School	freier Träger	privat
Verwaltungsfachhochschulen		
Fachhochschule des Bundes für öffentliche Verwaltung	öffentlich	Bund
- Fachbereich Sozialversicherung		
- Fachbereich Auswärtige Angelegenheiten		

Das Amt für Statistik Berlin-Brandenburg

Das Amt für Statistik Berlin-Brandenburg ist für beide Länder die zentrale Dienstleistungseinrichtung auf dem Gebiet der amtlichen Statistik. Das Amt erbringt Serviceleistungen im Bereich Information und Analyse für die breite Öffentlichkeit, für alle gesellschaftlichen Gruppen sowie für Kunden aus Verwaltung und Politik, Wirtschaft und Wissenschaft. Kerngeschäft des Amtes ist die Durchführung der gesetzlich angeordneten amtlichen Statistiken für Berlin und Brandenburg. Das Amt erhebt die Daten, bereitet sie auf, interpretiert und analysiert sie und veröffentlicht die Ergebnisse. Die Grundversorgung aller Nutzer mit statistischen Informationen erfolgt unentgeltlich, im Wesentlichen über das Internet und den Informationsservice. Daneben werden nachfrage- und zielgruppenorientierte Standardauswertungen zu Festpreisen angeboten. Kundenspezifische Aufbereitung / Beratung zu kostendeckenden Preisen ergänzt das Spektrum der Informationsbereitstellung.

Amtliche Statistik im Verbund

Die Statistiken werden bundesweit nach einheitlichen Konzepten, Methoden und Verfahren arbeitsteilig erstellt. Die statistischen Ämter der Länder sind dabei grundsätzlich für die Durchführung der Erhebungen, für die Aufbereitung und Veröffentlichung der Länderergebnisse zuständig. Durch diese Kooperation in einem „Statistikverbund“ entstehen für alle Länder vergleichbare und zu einem Bundesergebnis zusammenführbare Erhebungsergebnisse.

Produkte und Dienstleistungen

Informationsservice

info@statistik-bbb.de
mit statistischen Informationen für jedermann und Beratung sowie maßgeschneiderte Aufbereitungen von Daten über Berlin und Brandenburg. Auskunft, Beratung, Pressedienst sowie Fachbibliothek.

Standort Potsdam

Behlerstraße 3a, 14467 Potsdam
Tel. 0331 8173 - 1777
Fax 030 9028 - 4091
Mo – Do 9 – 15 Uhr, Fr 9 – 14 Uhr

Standort Berlin

Alt-Friedrichsfelde 60, 10315 Berlin
Bibliothek
Tel. 030 9021 - 3540
Mo – Do 9 – 15 Uhr, Fr 9 – 14 Uhr

Internet-Angebot

www.statistik-berlin-brandenburg.de
mit aktuellen Daten, Pressemitteilungen, Statistischen Berichten zum kostenlosen Herunterladen, regionalstatistischen Informationen, Wahlstatistiken und -analysen sowie
einem Überblick über das gesamte Leistungsspektrum des Amtes.

Statistische Jahrbücher

mit einer Vielzahl von Tabellen aus nahezu allen Arbeitsgebieten der amtlichen Statistik.

Statistische Berichte

mit Ergebnissen der einzelnen Statistiken in Tabellen in tiefer sachlicher Gliederung und Grafiken zur Veranschaulichung von Entwicklungen und Strukturen.
Mit dieser Reihe werden die bisherigen Veröffentlichungen Statistischer Berichte aus dem Landesbetrieb für Datenverarbeitung und
Statistik Land Brandenburg sowie dem Statistischen Landesamt Berlin fortgesetzt.

Datenangebot aus dem Sachgebiet

Informationen zu dieser Veröffentlichung

Referat 14
Tel. 0331 8173 - 1149
Fax 0331 8173 - 1911
hochschulen@statistik-bbb.de

Weitere Veröffentlichungen zum Thema

Statistische Berichte:

- Studierende an Hochschulen
B III 1
- Staatliche und akademische Abschlussprüfungen an Hochschulen
B III 3