

Monatsdaten + Konjunktur 1 2014

Mit der vorliegenden Veröffentlichung „Monatsdaten + Konjunktur“ gibt das Amt für Statistik Berlin-Brandenburg eine Auswahl aktueller wirtschafts- und konjunkturstatistischer Ergebnisse für das Land Brandenburg heraus.

„Monatsdaten + Konjunktur“ erscheint monatlich und bietet eine umfangreiche Auswahl an Daten und grafischen Übersichten zur aktuellen Entwicklung im Lande. Einige Angaben sind vorläufig und können zu einem späteren Zeitpunkt aktualisiert werden. Abweichungen in den errechneten Werten sind durch Rundungen bedingt. Durch die Bearbeitungsdauer und die unterschiedliche zeitliche Verfügbarkeit der Ausgangsdaten können zum Zeitpunkt der Veröffentlichung bereits einzelne Statistische Berichte jüngerer Datums verfügbar sein. Zu beziehen ist „Monatsdaten + Konjunktur“ als Download auf den Internetseiten des AfS oder über den E-Mail-Service.



Brandenburg

Konjunktur Aktuell

Beinhaltet die Entwicklung von 24 ausgewählten Konjunkturindikatoren der jüngsten drei Monate als Veränderung gegenüber dem

Vorjahresmonat. Diese sind auf einer Seite tabellarisch zusammengefasst dargestellt.

Entwicklungstendenzen der konjunkturellen Lage 4

Brandenburg im Überblick

Die Rubrik Brandenburg im Überblick enthält Angaben zur konjunkturellen Situation und Entwicklung für das Land Brandenburg. Zeitreihen werden für die letzten 24 Monate als Konjunkturgrafiken dargestellt. Der in einigen Grafiken dargestellte Trend wurde nach dem Berliner Verfahren des Statistischen Bundesamtes BV4.1 berechnet. Statistische Angaben zur Konjunktur in den vorliegenden jüngsten drei Berichtsmonaten werden durch Angaben der Entwicklung gegenüber dem Vormonat sowie dem Vorjahresmonat ergänzt. Die saisonalen und konjunkturellen Schwankungen im Wirtschaftsge-

schehen des Landes lassen sich somit erkennen. Im Einzelnen sind Informationen zum Stand und der Entwicklung der Bevölkerung, des Arbeitsmarktes, zu den Eckdaten der brandenburgischen Industrie, des Baugewerbes und zur Bautätigkeit enthalten. Weitere Angaben beziehen sich auf die Bereiche Einzelhandel, Gastgewerbe, Tourismus, Außenhandel, Gewerbeanzeigen und Insolvenzgeschehen sowie die Preisentwicklung. Der Zahlenspiegel für das Land Brandenburg ergänzt die Konjunkturdarstellungen durch einen Überblick aktuellster Ergebnisse für nahezu alle Bereiche der amtlichen Statistik Brandenburgs.

Grafiken zur konjunkturellen Entwicklung 6

Konjunkturdaten im Überblick 12

Zahlenspiegel 16

Brandenburg im Vergleich

Neben den Angaben für die Bundesrepublik Deutschland enthält die Rubrik Brandenburg im Ver-

gleich die Gegenüberstellung der Konjunkturindikatoren Brandenburgs zu denen Deutschlands.

Ausgewählte Konjunkturindikatoren Deutschland 22

Konjunkturindikatoren - Brandenburg im Vergleich 24

Brandenburg Regional

Brandenburg Regional bietet für ausgewählte Bereiche regionale Angaben zur aktuellen Wirt-

schaftslage der Landkreise und kreisfreien Städte Brandenburgs.

Ausgewählte Regionaldaten 26

Zeichenerklärung

- 0 weniger als die Hälfte von 1 in der letzten besetzten Stelle, jedoch mehr als nichts
- nichts vorhanden (genau null)
- Zahlenwert unbekannt oder geheim zu halten
- ... Zahlenwert lag bei Redaktionsschluss noch nicht vor
- () Aussagewert eingeschränkt, da der Wert Fehler aufweisen kann
- / keine Angabe, da Zahlenwert nicht sicher genug
- x Tabellenfach gesperrt, weil Aussage nicht sinnvoll
- r berichtigte Zahl
- D Durchschnitt (bei nicht addierfähigen Größen)

© Amt für Statistik Berlin-Brandenburg
Behlertstrasse 3a
14467 Potsdam

Für nichtgewerbliche Zwecke sind Vervielfältigung und unentgeltliche Verbreitung, auch auszugsweise, mit Quellenangabe gestattet. Die Verbreitung, auch auszugsweise, über elektronische Systeme/Datenträger bedarf der vorherigen Zustimmung. Alle übrigen Rechte bleiben vorbehalten.

Entwicklung der konjunkturellen Lage in Brandenburg

Ausgewählte Konjunkturindikatoren

(Basis: Originalwerte, Stand vom 11. Februar 2014)

Merkmal	Dimension	August 2013	September 2013	Oktober 2013
		Veränderung gegenüber dem Vorjahresmonat		
Arbeitsmarkt ¹				
Arbeitslose	%	-3,6	-2,2	-2,0
Arbeitslosenquote ²	%-Punkte	-0,3	-0,2	-0,2
Bergbau und Verarbeitendes Gewerbe ³				
Beschäftigte	%	-0,7	-0,8	-1,2
Gesamtumsatz	%	1,8	6,8	2,0
Auslandsumsatz	%	10,8	9,6	2,5
Auftragseingangsindex	%	x	x	x
Energie- und Wasserversorgung ⁴				
Beschäftigte	%	0,3	0,3	-0,2
Stromerzeugung (brutto) ⁵	%	-20,4	-15,4	-10,6
Bauhauptgewerbe ⁴				
Beschäftigte	%	-1,0	-0,5	0,4
Gesamtumsatz	%	7,5	6,4	3,2
Auftragseingang	%	-20,2	7,1	32,3
Baugenehmigungen ⁶				
Gebäude	%	13,9	11,1	-11,9
Wohnungen	%	35,3	46,3	-5,6
Einzelhandel ^{7, 8}				
Beschäftigte	%	2,1	2,1	2,7
Umsatz real	%	3,9	5,6	4,3
Gastgewerbe ⁸				
Beschäftigte	%	-0,7	-0,5	0,3
Umsatz real	%	-2,5	-10,7	-6,1
Tourismus ⁹				
Gästekünfte	%	2,6	-5,4	3,1
Gästeübernachtungen	%	-1,1	-5,6	3,2
Außenhandel				
Ausfuhr (Spezialhandel)	%	-7,4	6,6	-1,4
Einfuhr (Generalhandel)	%	22,5	-9,5	-18,0
Gewerbeanzeigen und Insolvenzen				
Gewerbeanmeldungen	%	3,2	-3,4	3,5
Insolvenzen von Unternehmen	%	-23,5	20,4	-3,7
Insolvenzen übriger Schuldner	%	-20,5	-13,6	-9,5
Verbraucherpreisindex				
	%	1,5	1,3	1,2

1 Quelle: Bundesagentur für Arbeit, die Daten gelten 3 Monate als vorläufig. Berechnungsstand: September 2013

2 bezogen auf alle zivilen Erwerbspersonen in Prozentpunkten 3 Betriebe ab 50 Beschäftigte

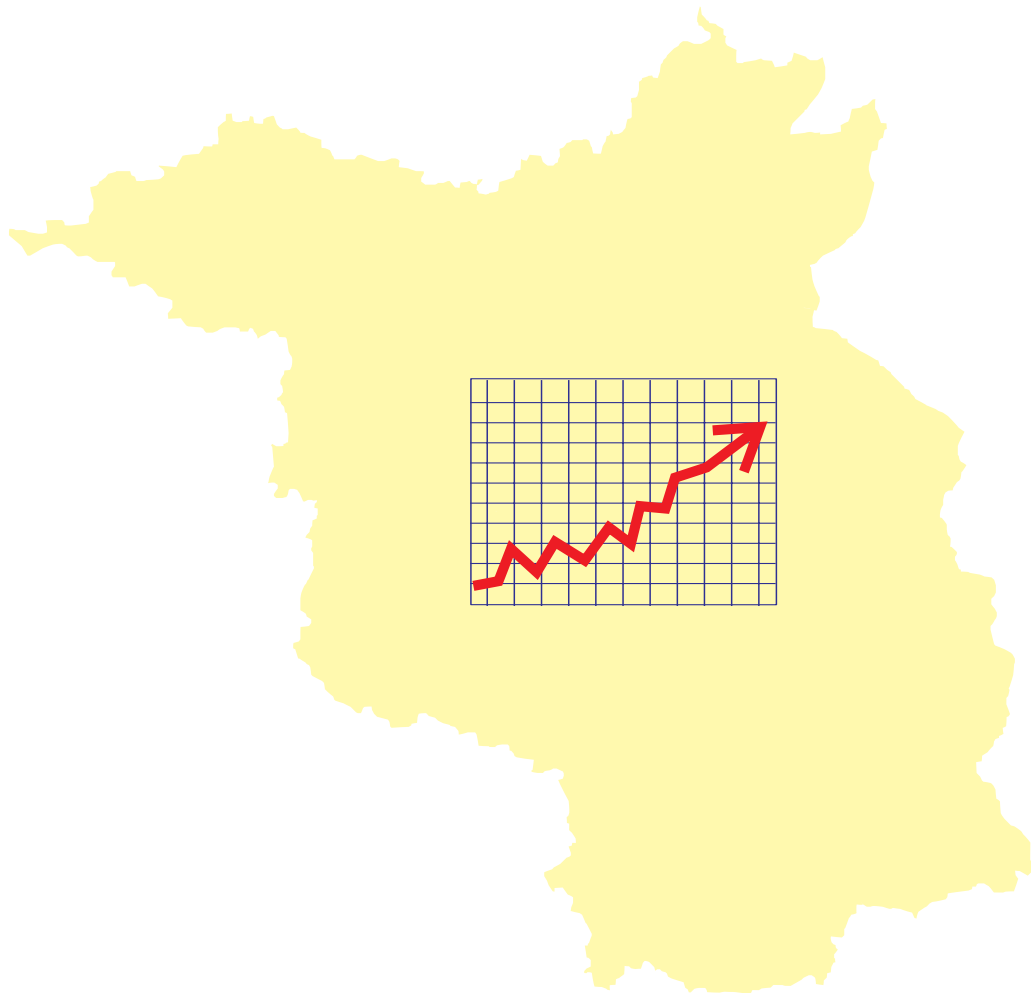
4 Betriebe von Unternehmen mit im Allgemeinen 20 und mehr Beschäftigten

5 in öffentlichen Energieversorgungsunternehmen 6 einschließlich Baumaßnahmen an bestehenden Gebäuden

7 ohne Handel mit Kfz 8 vorläufig 9 einschließlich Campingplätze

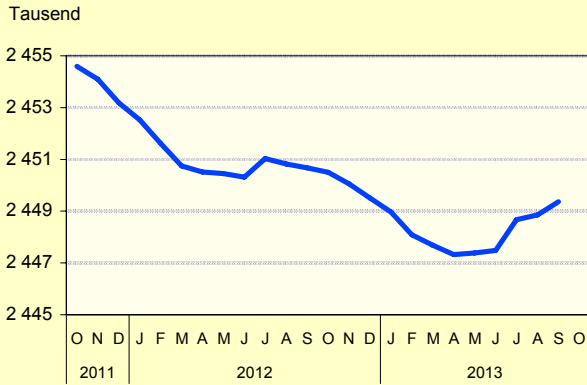
Brandenburg

im Überblick

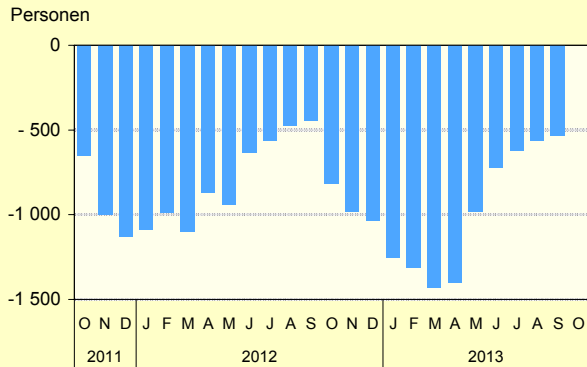


Grafiken zur konjunkturellen Entwicklung in Brandenburg

Bevölkerungsstand und -bewegung

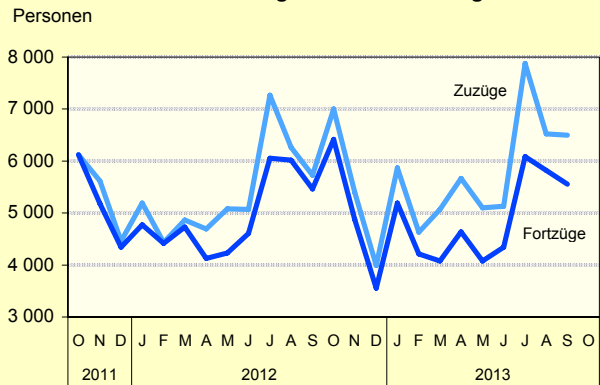


Überschuß der Geborenen bzw. Gestorbenen (-)

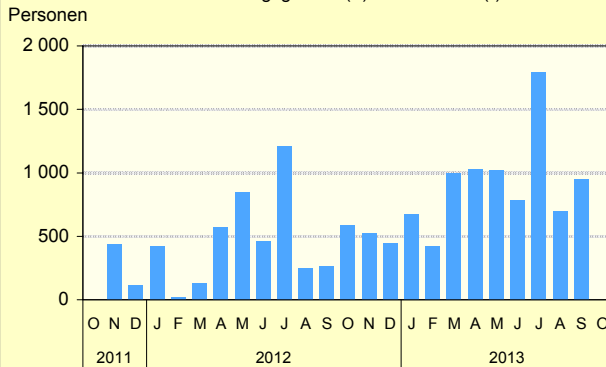


AfS Berlin-Brandenburg

Zu- und Fortzüge über die Landesgrenze

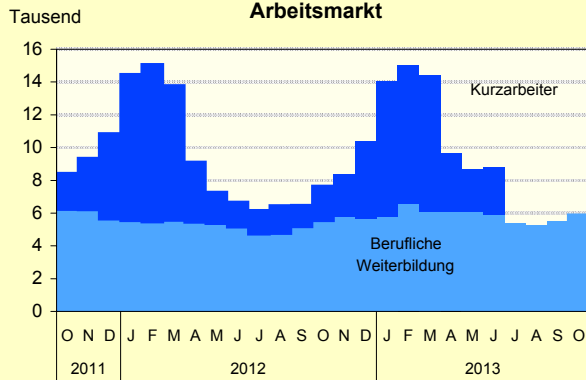


Wanderungsgewinn (+) bzw. -verlust (-)

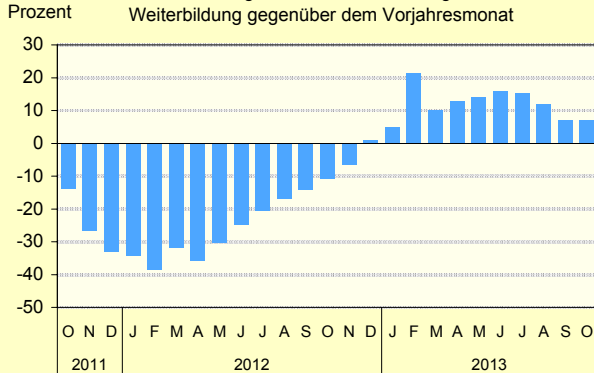


AfS Berlin-Brandenburg

Arbeitsmarkt

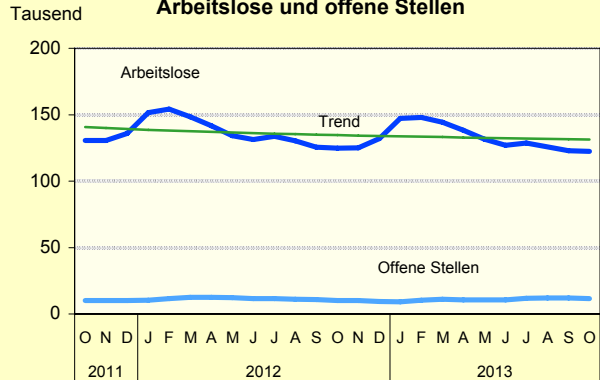


Veränderung der Zahl der Beschäftigten in Weiterbildung gegenüber dem Vorjahresmonat

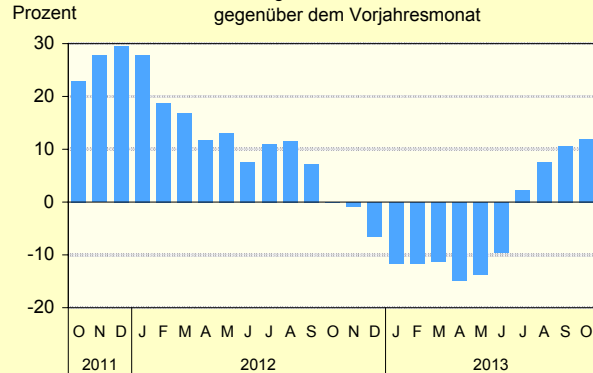


AfS Berlin-Brandenburg

Arbeitslose und offene Stellen

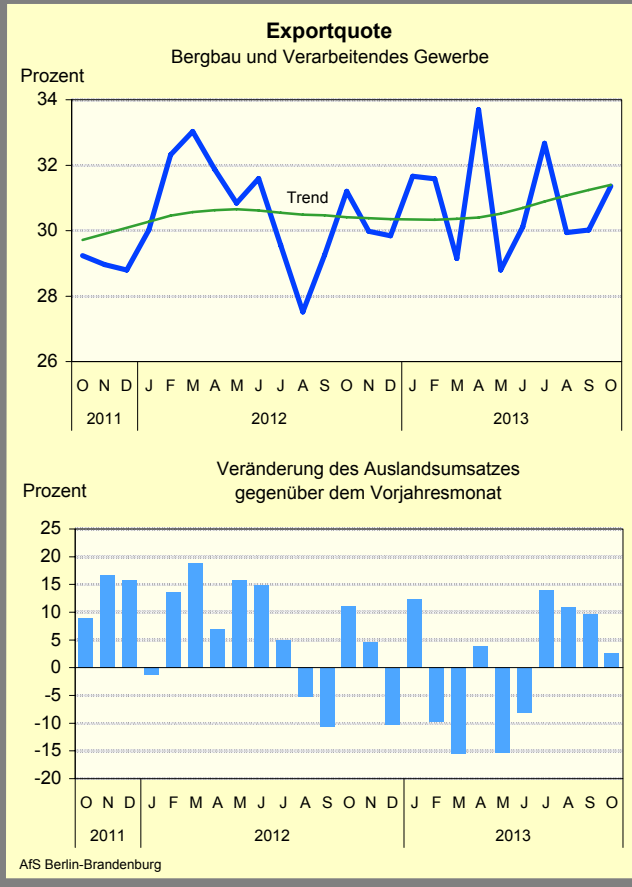
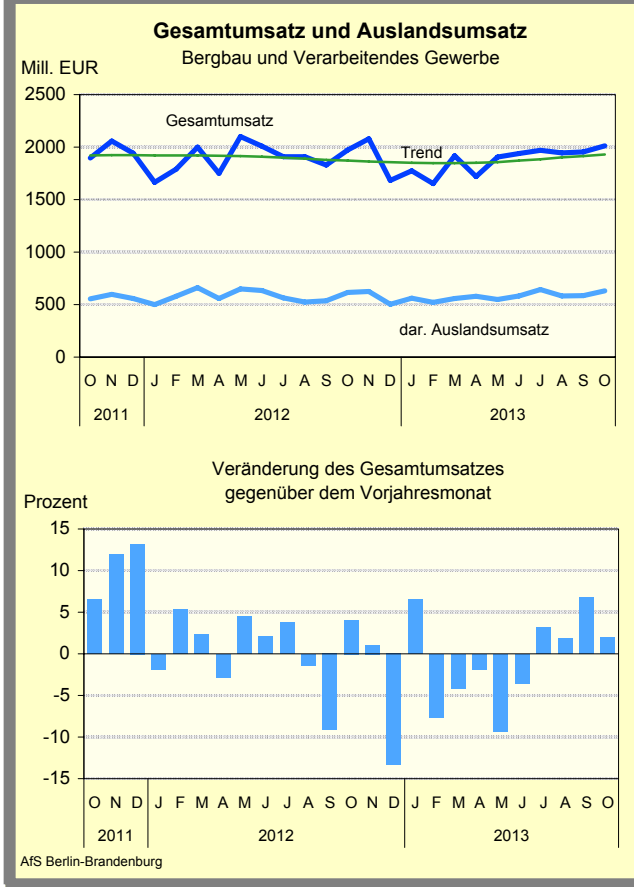
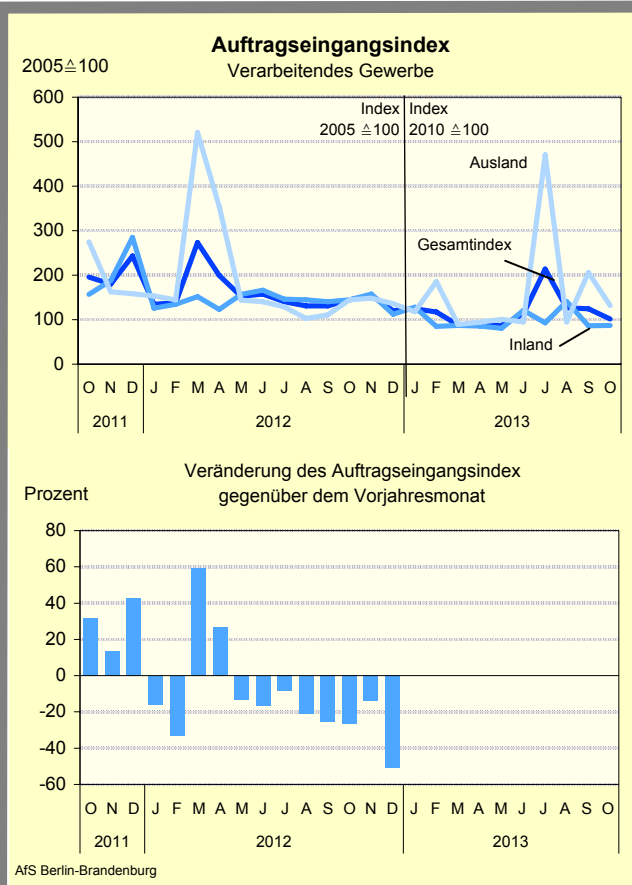
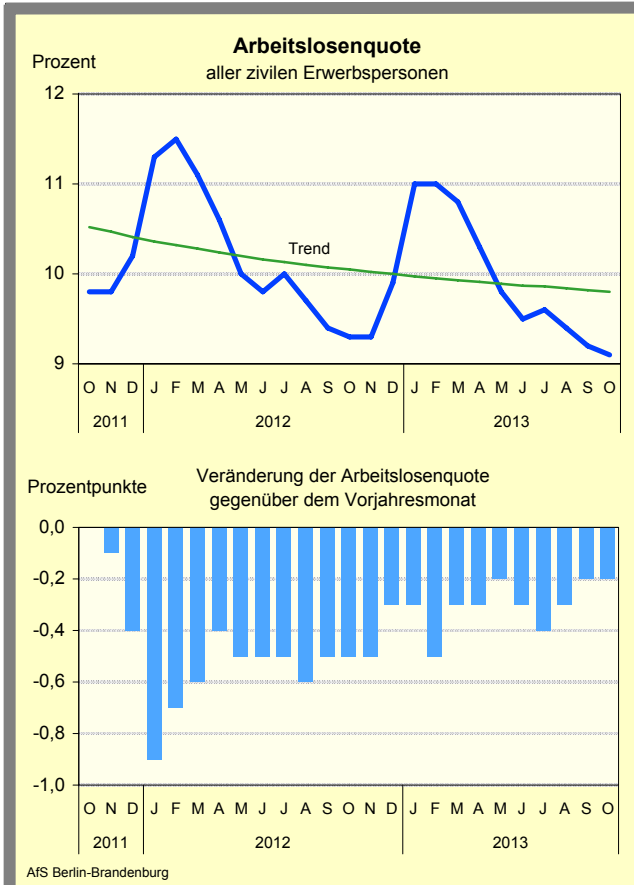


Veränderung der Zahl der offenen Stellen gegenüber dem Vorjahresmonat

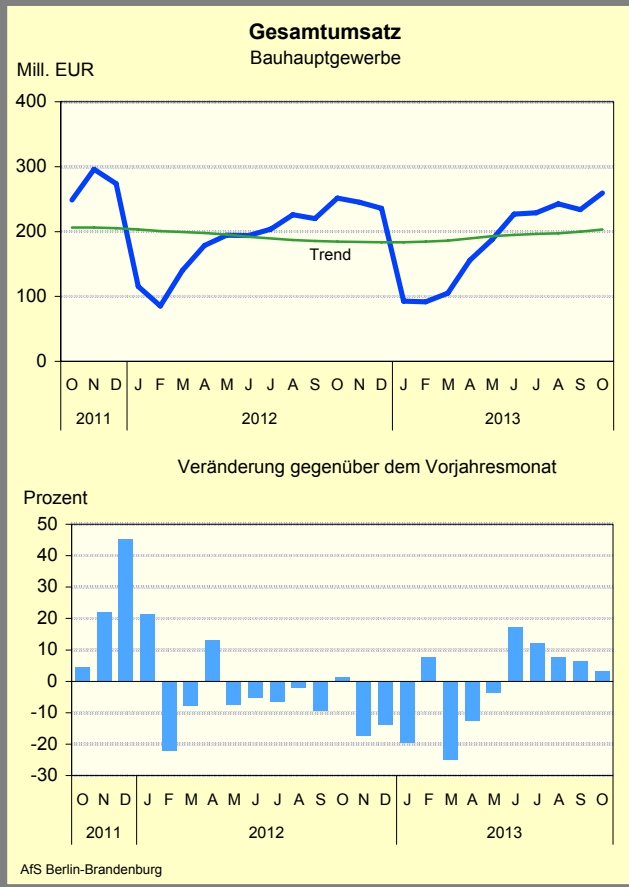
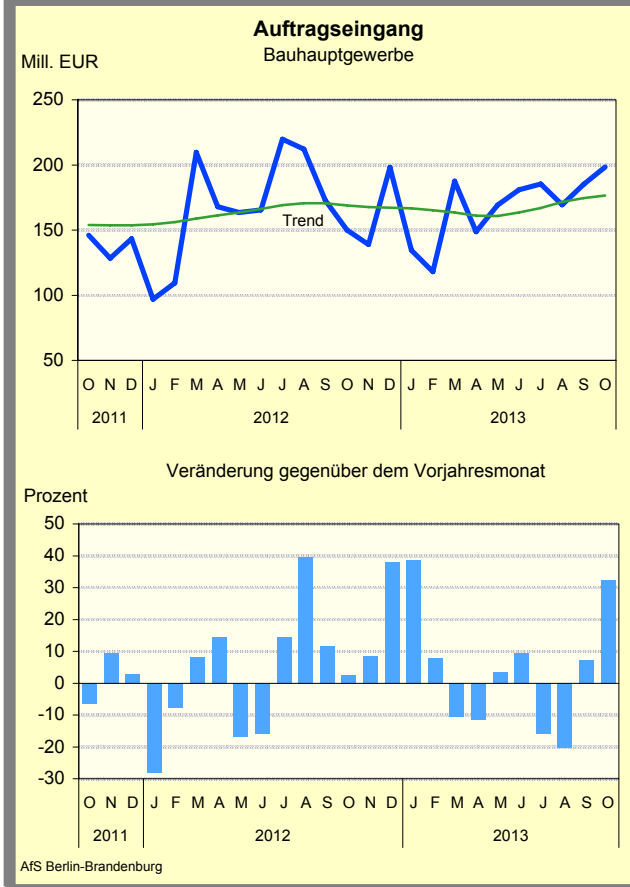
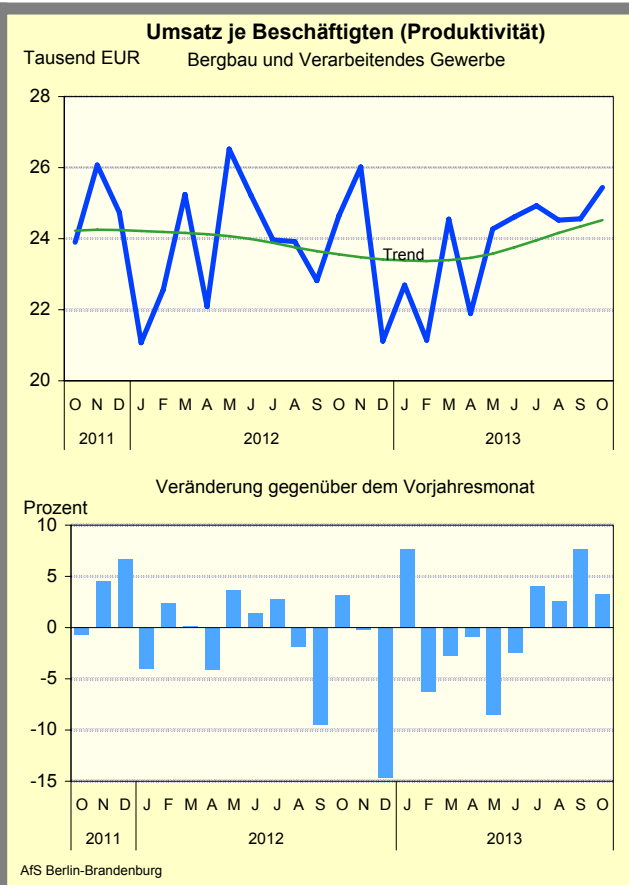
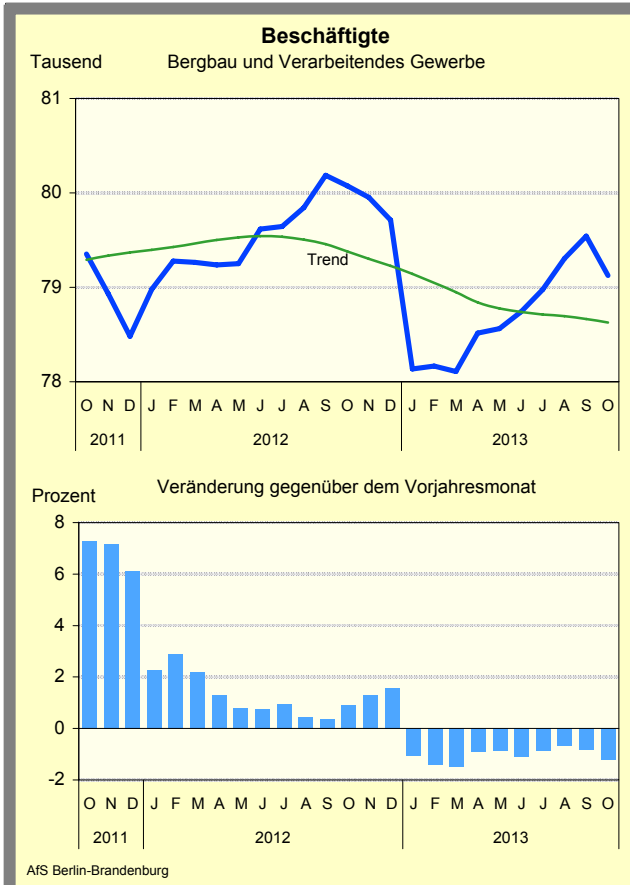


AfS Berlin-Brandenburg

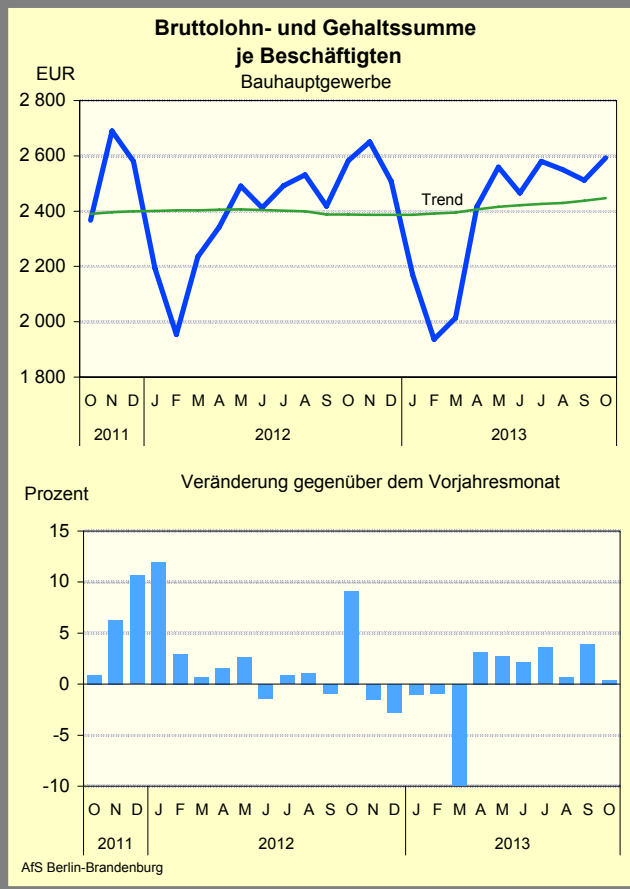
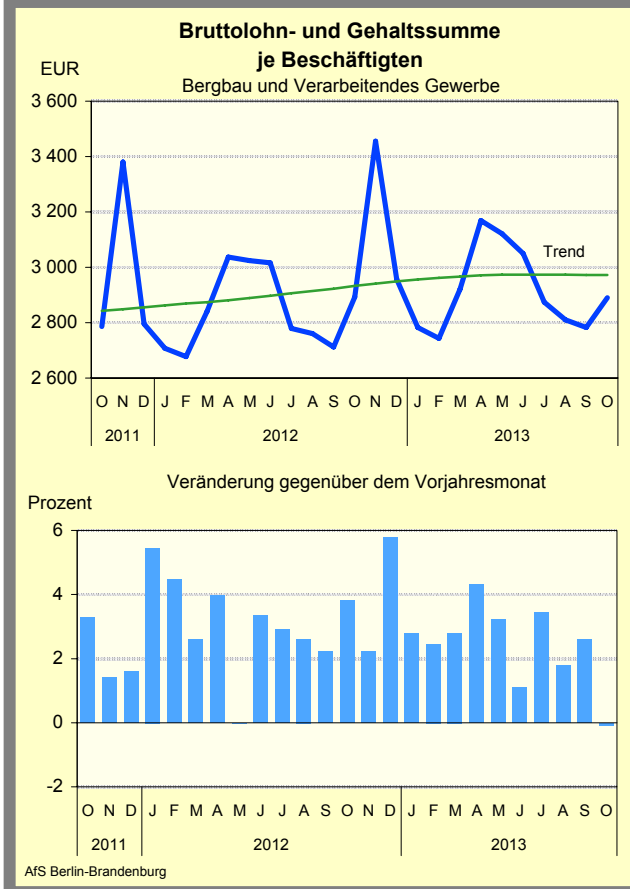
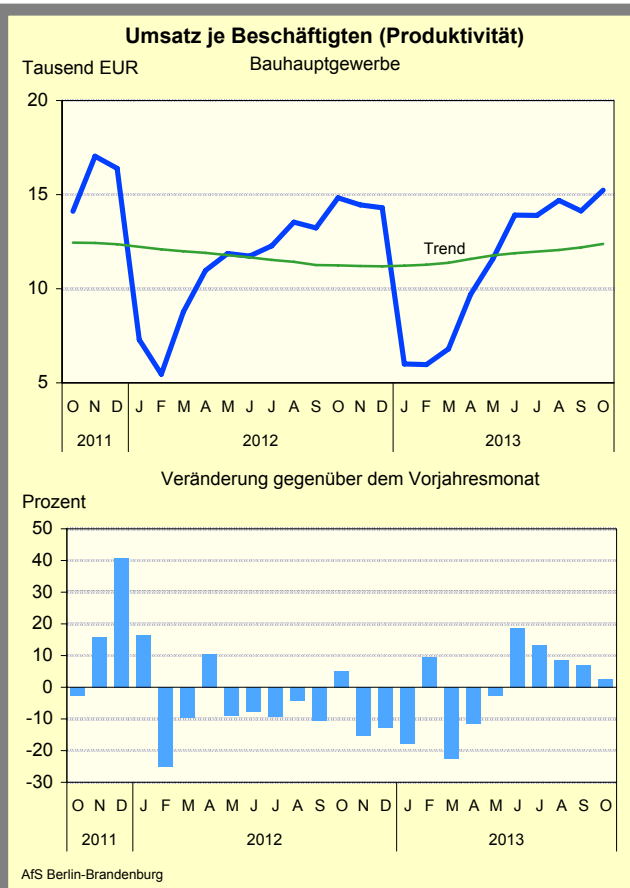
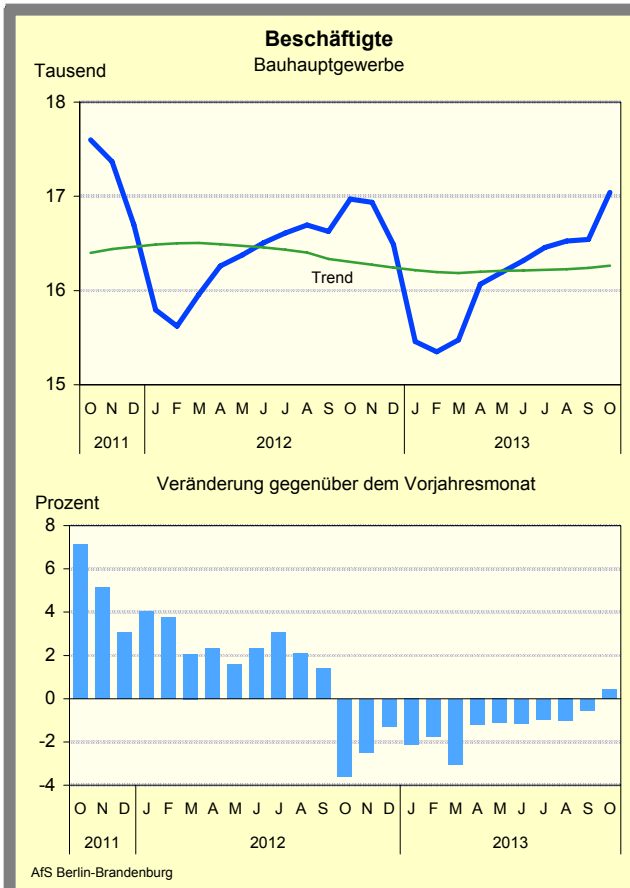
Grafiken zur konjunkturellen Entwicklung in Brandenburg



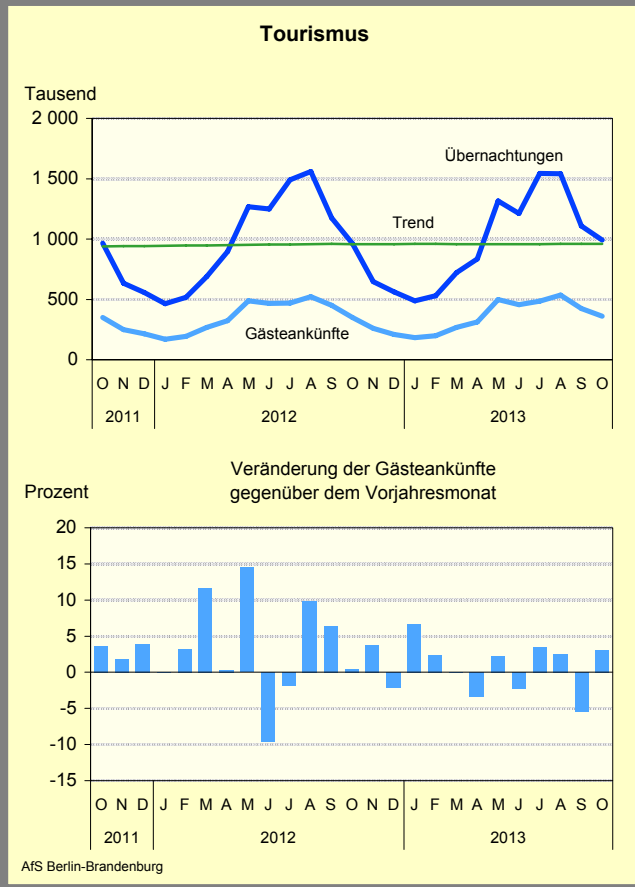
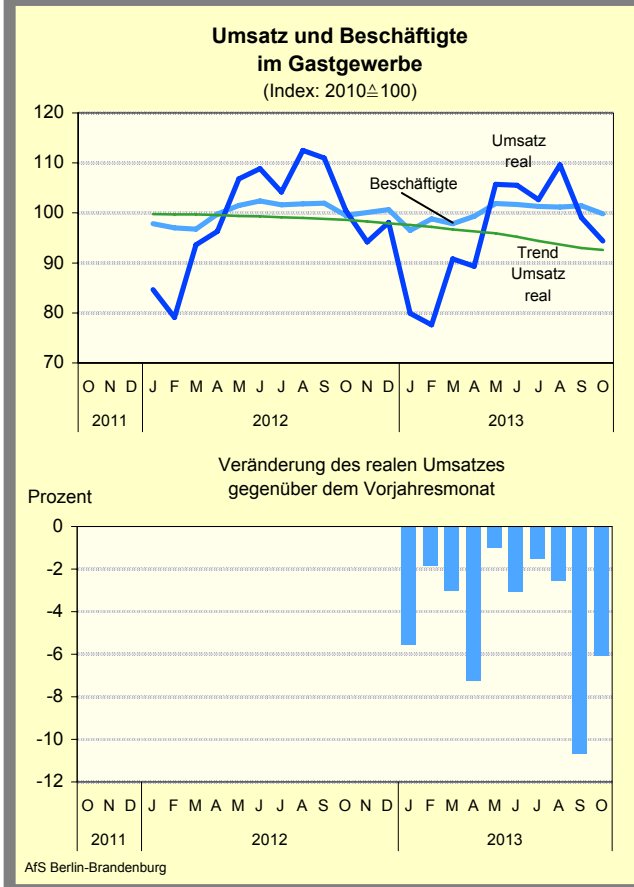
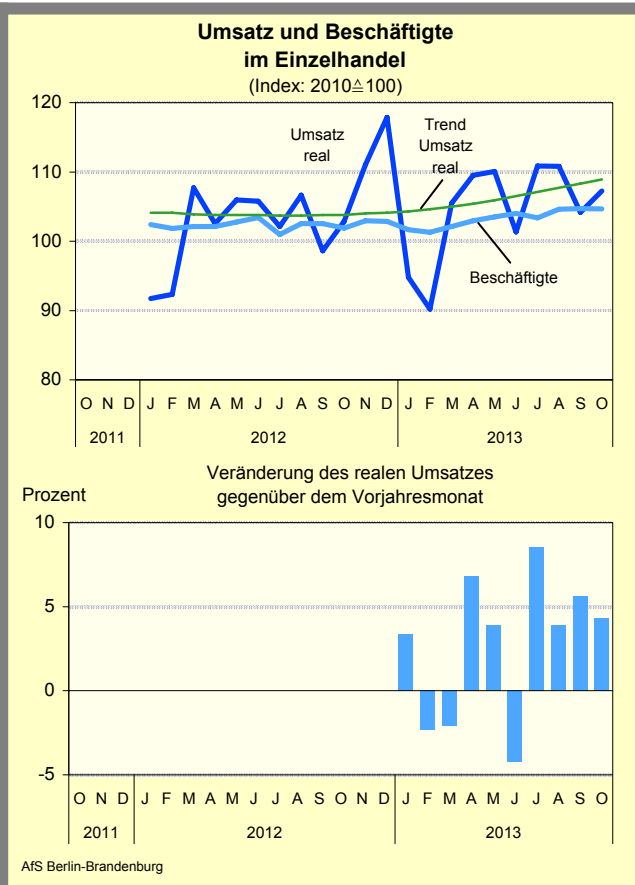
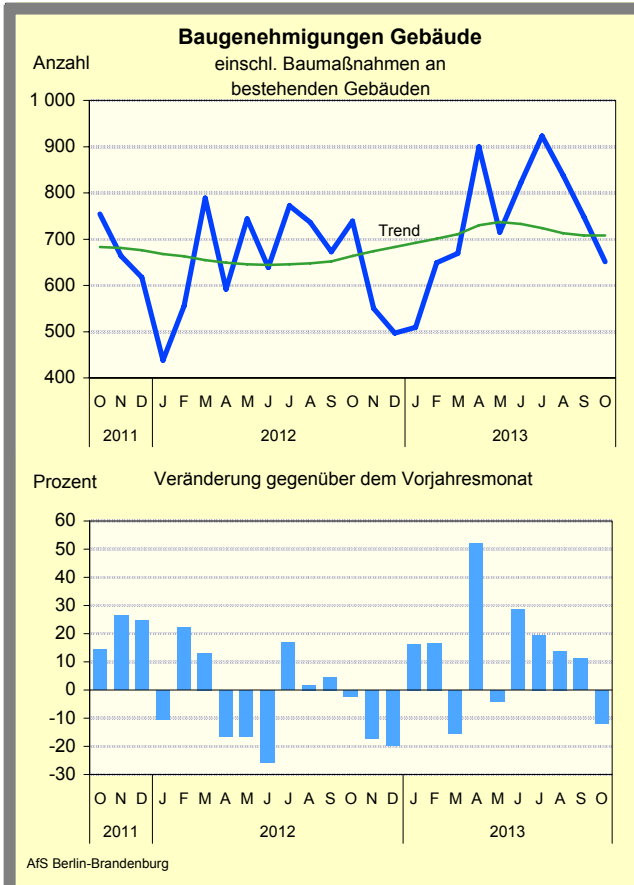
Grafiken zur konjunkturellen Entwicklung in Brandenburg



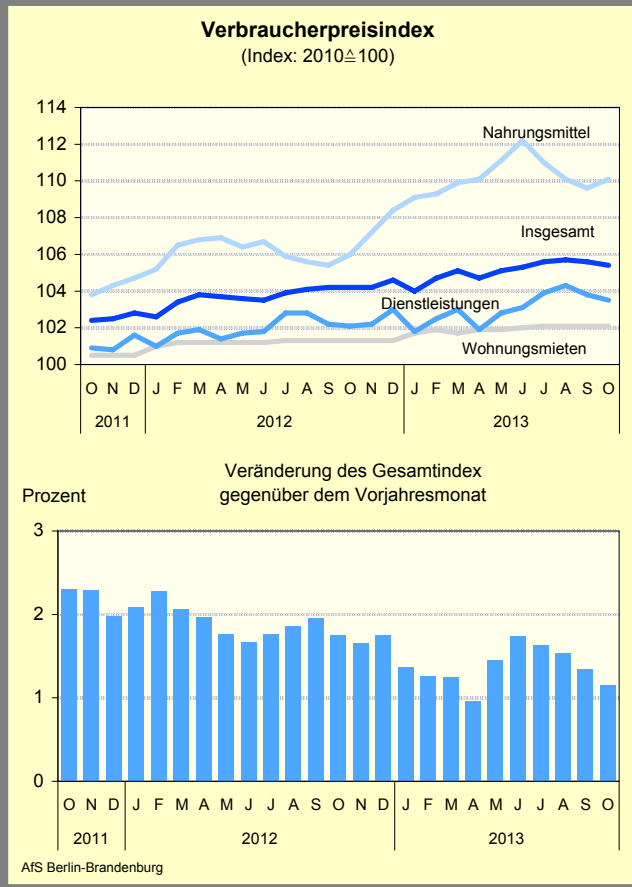
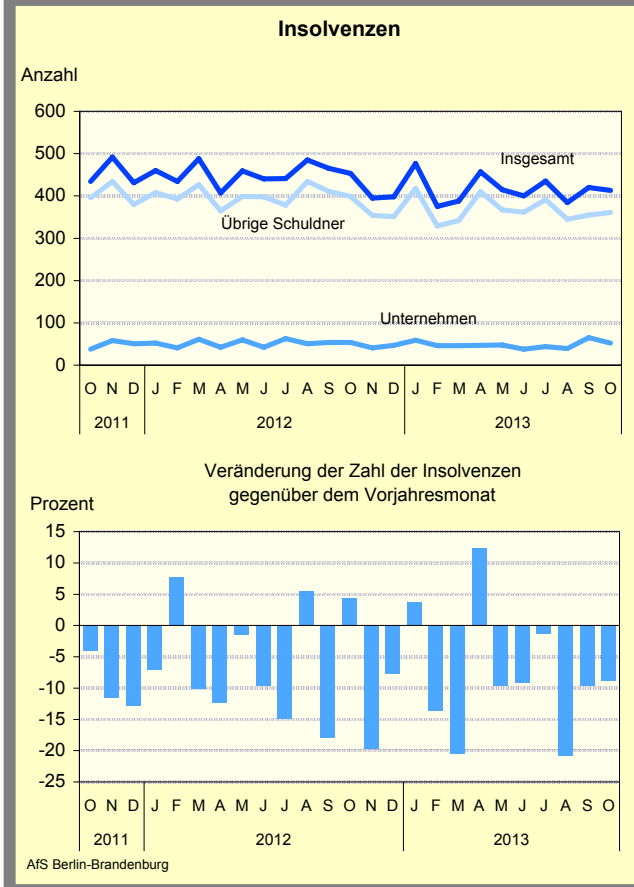
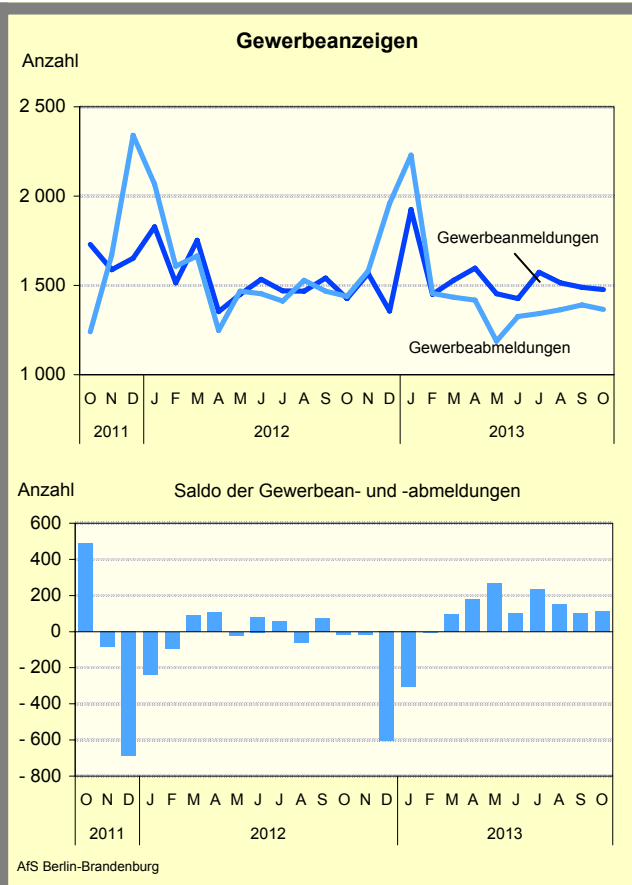
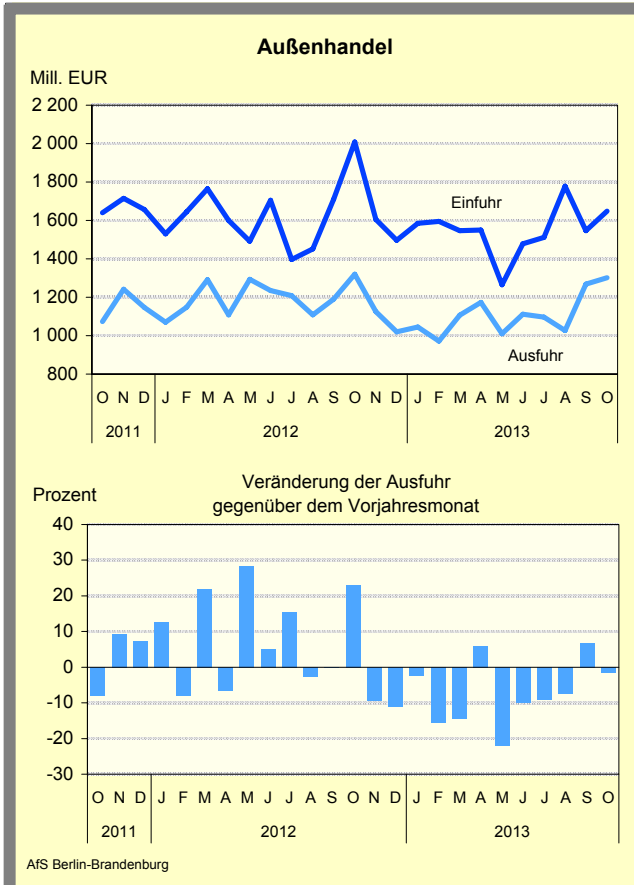
Grafiken zur konjunkturellen Entwicklung in Brandenburg



Grafiken zur konjunkturellen Entwicklung in Brandenburg



Grafiken zur konjunkturellen Entwicklung in Brandenburg



Ausgewählte Konjunkturindikatoren für das Land Brandenburg

★★★ Grundzahlen ... Grundzahlen ... Grundzahlen ... Grundzahlen ... Grundzahlen ... Grundzahlen ... Grundzahlen ... ★★★

Merkmal	Einheit	2012	2013					
		Jahres- durch- schnitt	Mai	Juni	Juli	August	September	Oktober
Arbeitsmarkt ¹								
Arbeitslose	Anzahl	136 115	131 538	126 890	128 596	125 808	122 814	122 310
Arbeitslosenquote ²	Prozent	10,2	9,8	9,5	9,6	9,4	9,2	9,1
darunter								
Frauen	Prozent	9,7	9,3	9,1	9,3	9,2	8,9	8,9
Jüngere unter 25 Jahren	Prozent	10,6	9,8	9,7	11,0	10,2	9,6	8,7
Offene Stellen	Anzahl	1 168	10 654	10 540	11 784	11 960	11 929	11 446
Kurzarbeiter	Anzahl	...	2 584	2 876
Bergbau und Verarbeitendes Gewerbe ³								
Betriebe	Anzahl	440	442	442	441	440	440	439
Beschäftigte	Anzahl	79 587	78 563	78 744	78 975	79 304	79 541	79 124
Gesamtumsatz	Mill. EUR	1 892	1 907	1 938	1 969	1 944	1 954	2 013
darunter Auslandsumsatz	Mill. EUR	579	549	584	643	582	587	631
Exportquote	Prozent	30,6	28,8	30,1	32,7	29,9	30,0	31,4
Umsatz je Beschäftigten	EUR	23 769	24 271	24 611	24 929	24 518	24 560	25 443
Geleistete Arbeitsstunden	1 000	10 681	10 419	10 364	10 509	10 779	10 750	10 739
Bruttolohn- und Gehaltssumme	Mill. EUR	231	245	240	227	223	221	229
Produktionsindex	2005 \triangleq 100
Auftragseingangsindex im Verarbeitenden Gewerbe	2005 \triangleq 100	156,4	87,0	112,8	213,6	126,3	124,7	101,3
Vorbereitende Baustellenarbeiten, Hoch- und Tiefbau ⁴								
Betriebe	Anzahl	336	330	330	330	329	327	343
Beschäftigte	Anzahl	16 404	16 193	16 318	16 457	16 524	16 541	17 043
Gesamtumsatz	Mill. EUR	191	187	227	229	243	234	260
Gesamtumsatz je Beschäftigten	EUR	11 626	11 564	13 906	13 893	14 695	14 138	15 230
Geleistete Arbeitsstunden	1 000	1 749	1 878	1 914	2 096	2 049	2 006	2 124
Bruttolohn- und Gehaltssumme	Mill. EUR	40	41	40	42	42	42	44
Auftragseingang	Mill. EUR	105	169	181	185	169	185	198
Einzelhandel ⁵								
Beschäftigte	2010 \triangleq 100	101,4	103,5	104,0	103,4	104,6	104,7	104,7
Umsatz nominal	2010 \triangleq 100	106,3	115,4	106,2	115,5	115,2	108,5	112,2
Gastgewerbe								
Beschäftigte	2010 \triangleq 100	99,4	101,9	101,7	101,3	101,2	101,4	99,8
Umsatz nominal	2010 \triangleq 100	101,8	111,6	112,1	108,8	116,1	106,0	100,6
Außenhandel								
Einfuhr (Generalhandel)	Mill. EUR	1 617,1	1 264,7	1 478,9	1 511,2	1 777,7	1 547,3	1 648,2
Ausfuhr (Spezialhandel)	Mill. EUR	1 176,2	1 010,7	1 110,9	1 097,4	1 025,9	1 268,1	1 301,2
Verbraucherpreisindex	2010 \triangleq 100	103,8	105,1	105,3	105,6	105,7	105,6	105,4

1 Quelle: Bundesagentur für Arbeit, die Daten gelten 3 Monate als vorläufig. Berechnungsstand: Oktober 2013

2 bezogen auf alle zivilen Erwerbspersonen 3 Betriebe ab 50 Beschäftigte

4 Betriebe von Unternehmen mit im Allgemeinen 20 und mehr Beschäftigten, monatlicher Berichtskreis 5 ohne Tankstellen und Handel mit Kfz

Konjunkturindikatoren für das Land Brandenburg im Überblick

★★★ Monatsangaben ... Monatsangaben ... Monatsangaben ... Monatsangaben ... Monatsangaben ... Monatsangaben ... Monatsangaben ★★★

Merkmal	Einheit	August 2013			September 2013			Oktober 2013		
		absolut	Veränderung		absolut	Veränderung		absolut	Veränderung	
			z. VM	z.VJM		z. VM	z.VJM		z. VM	z.VJM
			% oder %-punkte			% oder %-punkte			% oder %-punkte	
Bevölkerungsstand und -veränderung ¹										
Bevölkerung am Monatsende	1 000	2 449	+0,0	-0,1	2 449	+0,0	-0,1	2 449	+0,0	-0,1
Überschuß der Geborenen/Gestorbenen	Anzahl	-621	x	x	-563	x	x	-533	x	x
Zuzüge über die Landesgrenze	Anzahl	7 876	+53,6	+8,4	6 521	-17,2	+4,1	6 499	-0,3	+13,4
Fortzüge über die Landesgrenze	Anzahl	6 083	+40,0	+0,5	5 821	-4,3	-3,3	5 554	-4,6	+1,7
Wanderungsgewinn (+) bzw. -verlust (-)	Anzahl	+1 793	x	x	+700	x	x	+945	x	x
Arbeitsmarkt ²										
Arbeitslose	Anzahl	125 808	-2,2	-3,6	122 814	-2,4	-2,2	122 310	-0,4	-2,0
Arbeitslosenquote ³	Prozent	9,4	-0,2	-0,3	9,2	-0,2	-0,2	9,1	-0,1	-0,2
darunter										
Frauen	Prozent	9,2	-0,1	-0,4	8,9	-0,3	-0,4	8,9	+0,0	-0,3
Jüngere unter 25 Jahren	Prozent	10,2	-0,8	-0,3	9,6	-0,6	-0,2	8,7	-0,9	-0,2
Offene Stellen	Anzahl	11 960	+1,5	+7,5	11 929	-0,3	+10,6	11 446	-4,0	+11,9
Kurzarbeiter	Anzahl
Bergbau und Verarbeitendes Gewerbe ⁴										
Betriebe	Anzahl	440	-0,2	+0,0	440	+0,0	+0,7	439	-0,2	+0,7
Beschäftigte	Anzahl	79 304	+0,4	-0,7	79 541	+0,3	-0,8	79 124	-0,5	-1,2
Gesamtumsatz	Mill. EUR	1 944	-1,2	+1,8	1 954	+0,5	+6,8	2 013	+3,1	+2,0
darunter Auslandsumsatz	Mill. EUR	582	-9,5	+10,8	587	+0,7	+9,6	631	+7,7	+2,5
Exportquote	Prozent	29,9	-2,7	+2,4	30,0	+0,1	+0,8	31,4	+1,3	+0,2
Umsatz je Beschäftigten	EUR	24 518	-1,6	+2,5	24 560	+0,2	+7,6	25 443	+3,6	+3,2
Geleistete Arbeitsstunden	1 000	10 779	+2,6	-3,5	10 750	-0,3	+1,9	10 739	-0,1	-1,1
Bruttolohn- und Gehaltssumme	Mill. EUR	223	-1,8	+1,1	221	-0,7	+1,8	229	+3,3	-1,3
Produktionsindex	2005 \triangle 100
Auftragseingangindex im Verarbeitenden Gewerbe	2005 \triangle 100	126,3	-40,9	-3,7	124,7	-1,3	-4,7	101,3	-18,8	-29,9
Öffentliche Energie- und Wasserversorgung ⁵										
Betriebe	Anzahl	80	+0,0	+0,0	80	+0,0	+1,3	80	+0,0	+1,3
Beschäftigte	Anzahl	7 558	+0,7	+0,3	7 561	+0,0	+0,3	7 531	-0,4	-0,2
Geleistete Arbeiterstunden	1 000	974	+0,9	-5,0	993	+1,9	+2,2	986	-0,7	-1,7
Bruttolohn- und -gehaltssumme	Mill. EUR	29	-1,8	+12,4	29	+1,1	+12,2	30	+1,9	+12,3
Stromerzeugung (brutto)	Mill. kWh	2 474	-19,2	-20,4	2 835	+14,6	-15,4	3 130	+10,4	-10,6

z. VM \triangle zum Vormonat; z. VJM \triangle zum Vorjahresmonat

1 Monate Juli, August, September 2013

2 Quelle: Bundesagentur für Arbeit, die Daten gelten 3 Monate als vorläufig. Ab Januar 2005 unter Einschluss der Grundsicherung für Arbeit Suchende,

3 bezogen auf alle zivilen Erwerbspersonen 4 Betriebe ab 50 Beschäftigte

5 Betriebe von Unternehmen mit im Allgemeinen 20 und mehr Beschäftigten

Konjunkturindikatoren für das Land Brandenburg im Überblick

★★★ Monatsangaben ... Monatsangaben ... Monatsangaben ... Monatsangaben ... Monatsangaben ... Monatsangaben ★★★

Merkmal	Einheit	August 2013			September 2013			Oktober 2013		
		absolut	Veränderung		absolut	Veränderung		absolut	Veränderung	
			z. VM	z.VJM		z. VM	z.VJM		z. VM	z.VJM
			%			%			%	
Vorbereitende Baustellenarbeiten, Hoch- und Tiefbau¹ (Bauhauptgewerbe)										
Betriebe	Anzahl	329	-0,3	-1,2	327	-0,6	-1,5	343	+4,9	+1,8
Beschäftigte	Anzahl	16 524	+0,4	-1,0	16 541	+0,1	-0,5	17 043	+3,0	+0,4
Gesamtumsatz	Mill. EUR	243	+6,2	+7,5	234	-3,7	+6,4	260	+11,0	+3,2
dar. Baugewerblicher Umsatz	Mill. EUR	241	+6,9	+7,8	231	-4,1	+6,4	257	+11,2	+3,1
Gesamtumsatz je Beschäftigten	EUR	14 695	+5,8	+8,6	14 138	-3,8	+6,9	15 230	+7,7	+2,7
Geleistete Arbeitsstunden	1 000	2 049	-2,2	-4,4	2 006	-2,1	+0,4	2 124	+5,9	+0,2
Bruttolohn- und Gehaltssumme	Mill. EUR	42	-0,8	-0,3	42	-1,4	+3,4	44	+6,3	+0,8
Auftragseingang	Mill. EUR	169	-8,6	-20,2	185	+9,3	+7,1	198	+7,1	+32,3
Baugenehmigungen										
Wohnungen insgesamt ²	Anzahl	1 058	-1,8	+35,3	881	-16,7	+46,3	619	-29,7	-5,6
Errichtung neuer Gebäude	Anzahl	616	-10,3	+13,9	567	-8,0	+13,4	479	-15,5	-10,8
Einzelhandel³										
Beschäftigte	2010 \triangle 100	104,6	+1,2	+2,1	104,7	+0,1	+2,1	104,7	-0,0	+2,7
Umsatz nominal	2010 \triangle 100	115,2	-0,2	+5,1	108,5	-5,8	+6,5	112,2	+3,4	+5,4
Umsatz real	2010 \triangle 100	110,8	-0,0	+3,9	104,2	-6,0	+5,6	107,3	+3,0	+4,3
Gastgewerbe										
Beschäftigte	2010 \triangle 100	101,2	-0,1	-0,7	101,4	+0,2	-0,5	99,8	-1,6	+0,3
Umsatz nominal	2010 \triangle 100	116,1	+6,7	-0,1	106,0	-8,7	-8,7	100,6	-5,0	-4,0
Umsatz real	2010 \triangle 100	109,6	+6,8	-2,5	99,1	-9,6	-10,7	94,4	-4,7	-6,1
Tourismus⁴										
Gästeankünfte	1 000	535,6	+10,4	+2,6	425,7	-20,5	-5,4	361,3	-15,1	+3,1
Gästeübernachtungen	1 000	1 541,8	-0,1	-1,1	1 109,5	-28,0	-5,6	993,2	-10,5	+3,2
Außenhandel⁵										
Einfuhr (Generalhandel)	Mill. EUR	1 777,7	+17,6	+22,5	1 547,3	-13,0	-9,5	1 648,2	+6,5	-18,0
Ausfuhr (Spezialhandel)	Mill. EUR	1 025,9	-6,5	-7,4	1 268,1	+23,6	+6,6	1 301,2	+2,6	-1,4
Gewerbeanzeigen										
Gewerbebeanmeldungen	Anzahl	1 515	-3,7	+3,2	1 490	-1,7	-3,4	1 476	-0,9	+3,5
Gewerbeabmeldungen	Anzahl	1 364	+1,6	-10,7	1 391	+2,0	-5,2	1 365	-1,9	-5,1
Insolvenzen										
Unternehmen	Anzahl	39	-11,4	-23,5	65	+66,7	+20,4	52	-20,0	-3,7
Übrige Schuldner	Anzahl	345	-11,8	-20,5	355	+2,9	-13,6	361	+1,7	-9,5
Verbraucherpreisindex	2010 \triangle 100	105,7	+0,1	+1,5	105,6	-0,1	+1,3	105,4	-0,2	+1,2

1 Betriebe von Unternehmen mit im Allgemeinen 20 und mehr Beschäftigten 2 einschließlich Baumaßnahmen an bestehenden Gebäuden

3 einschl. Tankstellen aber ohne KFZ 4 mit Campingplätzen

5 Wegen der unterschiedlichen Abgrenzung von General- und Spezialhandel ist eine Saldierung der Ein- und Ausfuhrergebnisse nicht vertretbar.

Konjunkturindikatoren für das Land Brandenburg im Überblick

★★★ Quartalsangaben ... Quartalsangaben ... Quartalsangaben ... Quartalsangaben ... Quartalsangaben ... Quartalsangaben ★★★

Merkmal	Einheit	30.09.2012			31.12.2012			31.03.2013		
		absolut	Veränderung		absolut	Veränderung		absolut	Veränderung	
			z. VQu	z.VJQu		z. VQu	z.VJQu		z. VQu	z.VJQu
			%			%			%	
Sozialversicherungspflichtig Beschäftigte ¹										
Insgesamt	Anzahl	781 039	+1,4	+0,7	766 314	-1,9	+0,2	759 669	-0,9	+0,1
darunter										
Frauen	Anzahl	376 867	+1,0	+0,5	373 839	-0,8	+0,3	372 064	-0,5	+0,5
Teilzeitbeschäftigte	Anzahl
Löhne und Gehälter (Bruttomonatsverdienste) ²										
Arbeitnehmer im										
Produzierenden Gewerbe und Dienstleistungsbereich	EUR	2 744	-1,3	+1,7	2 795	+1,9	+2,1	2 804	+0,3	+1,9
Produzierenden Gewerbe zusammen	EUR	2 561	-4,7	+0,0	2 795	+9,1	+4,9	2 694	-3,6	+1,3
Kredit- und Versicherungsgewerbe	EUR	2 827	+0,1	+2,2	2 847	+0,7	+2,6	2 856	+0,3	+2,1
I. Quartal 2013 II. Quartal 2013 III. Quartal 2013										
Handwerk										
Beschäftigte	30.9.2009 ± 100	94,6	-1,7	-2,2	97,3	+2,9	-1,0	98,5	+1,2	-1,3
darunter										
Verarbeitendes Gewerbe										
Baugewerbe										
Handel, Instandhaltung und Reparatur von Kfz und Gebrauchsgütern sonstige Dienstleistungen										Die Daten werden nicht mehr erhoben
Umsatz	VJD 2009 ± 100	82,2	-31,0	-10,6	105,7	+28,6	-0,2	115,7	+9,5	+2,9
darunter										
Verarbeitendes Gewerbe										
Baugewerbe										Die Daten werden nicht mehr erhoben
Handel, Instandhaltung und Reparatur von Kfz und Gebrauchsgütern sonstige Dienstleistungen										
März 2013 Juni 2013 September 2013										
Bauinstallation und Sonstiges Ausbaugewerbe ³										
Betriebe	Anzahl	257	+1,6	+0,8	257	+0,0	+0,8	256	-0,4	+1,2
Beschäftigte	Anzahl	8 403	-1,6	-1,2	8 681	+3,3	+0,8	8 760	+0,9	+0,3
Gesamtumsatz	Mill. EUR	179	-34,5	+1,9	218	+21,3	-4,5	258	+18,8	+2,1
dar. Ausbaugewerblicher Umsatz	Mill. EUR	176	-34,4	+2,8	213	+20,7	-4,8	253	+19,1	+2,1
Gesamtumsatz je Beschäftigten	EUR	21 338	-33,4	+3,2	25 055	+17,4	-5,2	29 493	+17,7	+1,8

z. VQu $\hat{=}$ zum Vorquartal, z. VJQu $\hat{=}$ zum Vorjahresquartal, VJD $\hat{=}$ Vierteljahresdurchschnitt

1 Auswertungen der Beschäftigtenstatistik der Bundesagentur für Arbeit (vorläufige Angaben) 2 Betriebe von Unternehmen mit 20 und mehr Beschäftigten

2 Ab Januar 2009 erfolgt die Abgrenzung nach der WZ 2008; die Ergebnisse des Vorjahres wurden entsprechend umgerechnet. - Nachgewiesen werden Vierteljahresdurchschnitte, d.h. März $\hat{=}$ Durchschnitt aus Jan. bis März, Juni $\hat{=}$ Durchschnitt aus April bis Juni, usw., ohne Sonderzahlungen. Im Jahresdurchschnitt sind die Sonderzahlungen mit enthalten. Einschließlich Beamte

3 Betriebe von Unternehmen mit 20 und mehr Beschäftigten

Zahlenspiegel Land Brandenburg

Merkmal	Einheit	2011	2012	2013						
		Durchschnitt		März	April	Mai	Juni	Juli	August	September
Bevölkerung										
* Bevölkerung am Monatsende ¹	1 000	2 499	2 451	2 448	2 447	2 447	2 447	2 449	2 449	2 449
Natürliche Bevölkerungsbewegung										
* Eheschließungen	Anzahl	1 010	1 042	578	629	1 584	1 629	1 749	2 060	1 450
* Lebendgeborene	Anzahl	1 523	1 540	1 289	1 501	1 482	1 370	1 926	1 636	1 637
* Gestorbene (ohne tot Geborene)	Anzahl	2 321	2 367	2 719	2 901	2 465	2 090	2 547	2 199	2 170
* darunter: im 1. Lebensjahr Gestorbene	Anzahl	6	4	•	3	5	•	•	•	•
* Überschuss der Geborenen (+) bzw. Gestorbenen (-)	Anzahl	- 798	- 827	- 1 430	- 1 400	- 983	- 720	- 621	- 563	- 533
Wanderungen										
* Zuzüge über die Landesgrenzen	Anzahl	5 282	5 416	5 071	5 668	5 102	5 129	7 876	6 521	6 499
* darunter: aus dem Ausland	Anzahl	1 057	1 171	1 475	1 446	1 310	1 195	1 970	1 326	1 838
* Fortzüge über die Landesgrenzen	Anzahl	5 128	4 939	4 077	4 638	4 078	4 345	6 083	5 821	5 554
* darunter: in das Ausland	Anzahl	770	798	701	753	727	803	1 286	1 056	939
* Wanderungsgewinn (+) bzw. -verlust (-)	Anzahl	+ 154	+ 477	+ 994	+ 1 030	+ 1 024	+ 784	+ 1 793	+ 700	+ 945
* Innerhalb des Landes Umgezogene ²	Anzahl	5 175	5 141	4 687	5 269	5 127	4 767	6 163	5 798	5 130
Erwerbstätigkeit										
Beschäftigte³										
* Sozialversicherungspflichtig Beschäftigte am Arbeitsort ⁴	Anzahl	722 739	726 439	734 314	747 430	759 005	770 620	781 039	766 314	759 669
* Frauen	Anzahl	353 079	357 839	362 192	365 786	370 036	373 073	376 867	373 839	372 064
* Ausländer/-innen	Anzahl	9 812	10 435	10 892	12 052	15 740	17 377	19 161	18 967	19 424
* Teilzeitbeschäftigte ⁵	Anzahl	122 881	130 468	136 919	144 323	199 649	200 066
* darunter: Frauen	Anzahl	100 717	107 092	111 054	116 516	158 138	158 490
Sozialversicherungspflichtig Beschäftigte nach Wirtschaftsbereichen (WZ 2008)										
* Insgesamt		735 593	740 643	764 620	763 313	775 988	765 076	765 076	759 005	...
* Land- und Forstwirtschaft	Anzahl	19 728	19 613	21 753	21 545	21 606	19 740	19 740	20 379	...
* Produzierendes Gewerbe	Anzahl	194 571	194 354	203 107	202 842	207 219	202 045	202 045	199 709	...
* Handel, Gastgewerbe und Verkehr	Anzahl	171 485	170 884	177 077	177 745	182 195	180 730	180 730	180 360	...
* Erbringung von Unternehmensdienstleistungen	Anzahl	114 739	116 034	123 361	124 779	126 348	123 158	123 158	122 305	...
* Erbringung von öffentlichen und privaten Dienstleistungen	Anzahl	234 905	239 606	239 163	236 262	238 404	239 138	239 138	236 107	...
Arbeitsmarkt⁶										
* Arbeitslose	Anzahl	143 146	136 115	130 446	125 633	124 757	128 596	125 808	122 814	122 310
* darunter: Frauen	Anzahl	65 604	61 891	61 205	58 957	58 364	59 142	58 178	56 807	56 545
Arbeitslosenquote ⁷										
* insgesamt	%	10,7	10,2	9,7	9,4	9,3	9,6	9,4	9,2	9,1
* Frauen	%	10,3	9,7	9,6	9,3	9,2	9,3	9,2	8,9	8,9
* Männer	%	11,1	10,6	9,9	9,5	9,4	9,9	9,6	9,4	9,3
* Ausländer/-innen	%	19,0	18,8	18,4	17,9	17,6	17,3	17,3	17,1	16,9
* Jüngere unter 25 Jahren	%	10,2	9,8	10,5	9,8	8,9	11,0	10,2	9,6	8,7
* Kurzarbeiter/-innen	Anzahl	6 242	...	1 746	1 342	2 134
* Gemeldete Arbeitsstellen	Anzahl	10 201	11 168	11 127	10 788	10 233	10 540	11 960	11 929	11 446

* Die mit einem Stern versehenen Positionen werden von allen statistischen Landesämtern im „Zahlenspiegel“ veröffentlicht.

1 statt Monatsdurchschnitt hier Bevölkerung am 31. Dezember, Basis Zensus 2011

2 ohne innerhalb der Gemeinden Umgezogene

3 Quelle: Auswertungen der Beschäftigtenstatistik der Bundesagentur für Arbeit (vorläufige Angaben),

4 insgesamt: einschließlich Personen „ohne Angabe“ zur Wirtschaftsgliederung

5 Aufgrund der Umstellung der Erhebungsinhalte hinsichtlich der Tätigkeit ("Arbeitszeit") ist ein statistischer Nachweis der Stichtage vom 30.09.2011 bis zum 30.09.2012 derzeit nicht sinnvoll.

6 Quelle: Bundesagentur für Arbeit, die Daten gelten 3 Monate als vorläufig, Berechnungsstand August 2013

ohne Teilnehmer an Eignungsfeststellungs- und Trainingsmaßnahmen; ab Januar 2005 unter Einschluss der Grundsicherung für Arbeitssuchende;

ab September 2005 Untererfassung in den Optionskommunen beseitigt. Verfahrensbedingte Abweichungen zu den offiziellen Zahlen sind nicht auszuschließen;

Die jeweils aktuellen Werte sind im Internet bei der Bundesagentur für Arbeit als detaillierte Übersichten zu finden.

7 Arbeitslose in Prozent aller zivilen Erwerbspersonen

Merkmal	Einheit	2011	2012	2012			2013			
		Durchschnitt		August	September	Oktober	Juli	August	September	Oktober
Bautätigkeit										
Baugenehmigungen										
* Wohngebäude (Neubau)	Anzahl	442	421	486	439	484	591	542	475	416
* darunter: mit 1 oder 2 Wohnungen	Anzahl	425	404	467	417	472	559	516	447	400
* umbauter Raum	1 000 m³	344	337	386	322	352	503	445	419	318
* Wohnfläche	1 000 m²	66	65	75	62	68	99	88	82	63
* veranschlagte Kosten der Bauwerke	Mill. EUR	77,1	79,6	90,3	74,5	84,4	123,1	106,2	103,8	77,8
* Nichtwohngebäude (Neubau)	Anzahl	65	54	55	61	53	96	74	92	63
* umbauter Raum	1 000 m³	489	383	220	441	261	729	719	762	302
* Nutzfläche	1 000 m²	64	54	38	58	39	95	83	91	41
* veranschlagte Kosten der Bauwerke	Mill. EUR	47,8	41,7	35,8	41,2	41,4	86,2	62,7	72,9	25,9
* Wohnungen in Wohn- und Nichtwohngebäuden (Neubau und Saldo aus Baumaßnahmen an bestehenden Gebäuden)	Anzahl	655	659	782	602	656	1 077	1 058	881	619
* Wohnräume (einschließlich Küchen)	Anzahl	3 070	2 957	3 453	2 878	3 110	4 676	4 321	3 635	2 693
Wohnfläche insgesamt	1 000 m²	78	76	89	73	79	123	106	96	72
Landwirtschaft										
Viehbestand										
Rinder (einschl. Kälber)	1 000	587	580	570	565	556	...	551	559	562
darunter: Milchkühe	1 000	167	161	159	159	158	...	159	161	163
Schweine	1 000	733	808	799	814	835	...	774	761	777
darunter: Mastschweine	1 000	235	237	234	244	244	...	219	213	215
Zuchtsauen	1 000	92	98	98	98	95	...	90	88	89
darunter trächtig	1 000	64	68	69	70	66	...	59	60	62
Schlachtungen										
* Schlachtmengen (ohne Geflügel) ¹	t	13 167	10 189	9 572	8 701	10 181	9 579	9 772	10 152	10 174
* darunter: Rinder (ohne Kälber)	t	618	817	876	770	981	723	799	802	872
* Kälber	t	8	8	7	6	9	7	8	9	14
* Schweine	t	12 395	9 232	8 568	7 824	9 000	8 694	8 856	9 250	9 184
* Geflügelfleisch ²	t	7 298	6 746	6 915	6 380	7 009	•	•	•	•
* Eierzeugung ³	1 000 St.	59 626	71 106	71 430	67 844	76 136	73 883	71 139	73 157	79 387
Produzierendes Gewerbe										
Verarbeitendes Gewerbe sowie Bergbau und Gewinnung von Steinen und Erden⁴										
* Betriebe	Anzahl	436	440	440	437	436	441	440	440	439
* Beschäftigte ⁵	Anzahl	78 566	79 587	79 843	80 185	80 076	78 975	79 304	79 541	79 124
* Geleistete Arbeitsstunden	1 000 h	10 724	10 681	11 166	10 551	10 860	10 509	10 779	10 750	10 739
* Bruttolohn- und gehaltssumme	Mill. EUR	221,1	210,2	220,4	217,4	231,6	227,0	222,9	221,3	228,7
* Umsatz (ohne Umsatzsteuer)	Mill. EUR	1 901,3	1 719,7	1 909,5	1 829,8	1 973,8	1 968,8	1 944,4	1 953,5	2 013,2
davon										
Vorleistungsgüterproduzenten	Mill. EUR	867,5	745,6	832,5	828,4	868,2	864,3	833,8	867,7	890,8
Investitionsgüterproduzenten	Mill. EUR	450,2	456,1	478,4	468,4	501,5	538,1	514,4	499,6	519,9
Gebrauchsgüterproduzenten	Mill. EUR	•	•	•	•	•	•	•	•	•
Verbrauchsgüterproduzenten	Mill. EUR	310,4	272,8	308,1	265,1	314,3	314,9	298,4	299,4	308,1
Energie	Mill. EUR	•	•	•	•	•	•	•	•	•
* darunter: Auslandsumsatz	Mill. EUR	550,6	526,2	525,5	535,3	615,8	643,2	558,9	586,5	631,4
Energie- und Wasserversorgung										
* Betriebe ⁶	Anzahl	96	83	80	79	79	80	80	80	80
* Beschäftigte ⁶	Anzahl	8 382	7 562	7 539	7 542	7 549	7 508	7 558	7 561	7 531
* Geleistete Arbeitsstunden ⁶	1 000 h	1 127	1 009	1 026	972	1 003	966	974	993	986
* Bruttolohn- und gehaltssumme ⁶	Mill. EUR	30,0	29,0	25,5	25,8	26,3	29,2	28,7	29,0	29,6
* Stromerzeugung (brutto) in öffentlichen Energieversorgungsunternehmen ⁷	Mill. kWh	3 136	3 271	3 107	3 353	3 502	3 063	2 474	2 835	3 130

* Die mit einem Stern versehenen Positionen werden von allen statistischen Landesämtern im „Zahlenspiegel“ veröffentlicht.

1 aus gewerblichen Schlachtungen von Tieren in- und ausländischer Herkunft (Rinder, Schweine, Schafe, Pferde, Ziegen); einschließl. Schlachtfetten, jedoch ohne Innereien

2 Geflügelfleisch aus Schlachtungen inländischen Geflügels in Schlachtereien mit einer Schlachtkapazität von 2 000 und mehr Tieren im Monat

3 erzeugte Eier in Betrieben bzw. Unternehmen mit mindestens 3 000 Hennenhaltungsplätzen; einschließl. Junghennen-, Bruch- und Knickiern

4 Betriebe ab 50 Beschäftigten

5 einschließl. der tätigen Inhaber

6 Betriebe von Unternehmen mit im Allgemeinen 20 und mehr Beschäftigten

7 mit einer elektrischen Leistung ab 1 MW

Zahlenspiegel Land Brandenburg

Merkmal	Einheit	2011	2012	2012			2013			
		Durchschnitt		August	September	Oktober	Juli	August	September	Oktober
Noch: Produzierendes Gewerbe										
Baugewerbe										
Bauhauptgewerbe/Vorbereitende Baustellenarbeiten, Hoch- und Tiefbau ¹										
* Beschäftigte ²	Anzahl	33 396	33 269	34 283	34 146	34 031	34 152	34 291	34 326	34 067
* Geleistete Arbeitsstunden	1 000 h	3 633	3 470	4 233	3 954	4 086	4 291	4 208	4 097	4 097
* davon: Wohnungsbau	1 000 h	1 389	1 394	1 642	1 560	1 588	1 779	1 750	1 681	1 611
* gewerblicher Bau	1 000 h	1 232	1 141	1 411	1 288	1 346	1 368	1 323	1 276	1 380
* öffentlicher und Straßenbau	1 000 h	1 011	935	1 180	1 106	1 152	1 144	1 135	1 140	1 106
* Entgeltsumme	Mill. EUR	62,7	64,0	69,1	65,7	70,2	70,2	69,6	68,7	70,8
* Baugewerblicher Umsatz (ohne Umsatzsteuer)	Mill. EUR	322,3	308,0	376,2	351,5	397,0	355,4	390,4	373,1	393,0
* davon: Wohnungsbau	Mill. EUR	108,3	114,0	153,5	122,1	144,2	116,3	149,8	133,0	135,1
* gewerblicher Bau	Mill. EUR	115,1	103,0	117,7	116,8	129,4	114,4	125,4	126,9	131,9
* öffentlicher und Straßenbau	Mill. EUR	98,9	91,0	105,0	112,5	123,4	124,7	115,3	113,2	126,0
Ausbaugewerbe/Bauinstallation, sonstiges Ausbaugewerbe ^{3 4}										
* Beschäftigte ^{2 5}	Anzahl	8 291	8 598	8 185	8 615	8 733	8 536	8 403	8 681	8 760
* Geleistete Arbeitsstunden	1 000 h	2 783	2 871	2 785	2 876	2 968	2 834	2 677	2 907	3 025
* Entgeltsumme	Mill. EUR	48,9	52,3	52,7	52,3	52,2	54,6	50,3	54,0	55,7
* Baugewerblicher Umsatz (ohne Umsatzsteuer)	Mill. EUR	215,3	227,7	268,1	223,2	248,0	268,2	176,0	212,5	253,1
Handel ⁶										
Großhandel ⁷										
* Beschäftigte	2005 \triangleq 100	110,6	114,2	116,3	115,7	115,1	114,3	114,7	115,2	115,2
* Umsatz nominal	2005 \triangleq 100	143,5	150,7	169,3	156,6	163,0	151,4	153,7	153,1	152,5
* Umsatz real	2005 \triangleq 100	117,0	118,9	130,7	121,1	127,5	121,3	123,2	122,5	123,6
Einzelhandel ⁸										
* Beschäftigte	2010 \triangleq 100	123,2	102,4	102,5	102,5	101,9	103,4	104,6	104,7	104,7
* Umsatz nominal	2010 \triangleq 100	136,5	106,8	109,7	101,8	106,5	115,5	115,2	108,5	112,2
* Umsatz real	2010 \triangleq 100	135,7	103,8	106,7	98,6	102,9	110,8	110,8	104,2	107,3
Kfz-Handel und Tankstellen ⁹										
* Beschäftigte	2010 \triangleq 100	101,0	103,8	104,2	105,2	105,8	102,5	102,7	103,5	103,4
* Umsatz nominal	2010 \triangleq 100	110,6	102,4	103,5	96,8	108,4	102,2	98,1	98,9	109,0
* Umsatz real	2010 \triangleq 100	104,6	99,7	100,6	94,5	104,8	99,7	95,6	96,5	106,0
Gastgewerbe ⁶										
* Beschäftigte	2010 \triangleq 100	97,2	100,1	101,8	101,9	99,5	101,3	101,2	101,4	99,8
* Umsatz nominal	2010 \triangleq 100	108,3	102,7	116,2	116,0	104,8	108,8	116,1	106,0	100,6
* Umsatz real	2010 \triangleq 100	97,5	99,1	112,5	110,9	100,5	102,6	109,6	99,1	94,4
Tourismus ¹⁰										
* Gästeankünfte	1 000	337,8	347,7	522,0	450,0	350,6	485,3	535,6	425,7	361,3
* darunter: von Auslandsgästen	1 000	28,1	28,9	45,2	41,9	30,5	50,7	45,1	34,1	28,8
* Gästeübernachtungen	1 000	921,4	956,8	1 558,5	1 175,2	962,8	1 543,6	1 541,8	1 109,5	993,2
* darunter: von Auslandsgästen	1 000	63,6	66,8	108,5	93,3	70,2	128,1	108,2	77,5	69,3

* Die mit einem Stern versehenen Positionen werden von allen statistischen Landesämtern im „Zahlenspiegel“ veröffentlicht.

1 nach der Totalerhebung hochgerechnete Ergebnisse

2 einschl. der tätigen Inhaber

3 Betriebe von Unternehmen mit im Allgemeinen 20 und mehr Beschäftigten

4 einschl. Vermietung von Baumaschinen und -geräten mit Bedienungspersonal

5 am Ende des Berichtsvierteljahres

6 vorläufige Angaben

7 einschl. Handelsvermittlung

8 ohne Reparatur von Gebrauchsgütern

9 sowie Instandhaltung und Reparatur von Kfz

10 ab 2012 Beherbergungsstätten mit mindestens 10 Betten und Campingplätze mit 10 Stellplätze

Merkmal	Einheit	2011	2012	2012			2013			
		Durchschnitt		August	September	Oktober	Juli	August	September	Oktober
Verkehr										
Straßenverkehrsunfälle										
Unfälle insgesamt	Anzahl	6 714	6 738	7 156	6 577	7 183	6 580	7 049	6 762	6 991
* Unfälle mit Personenschaden und Sachschaden ¹	Anzahl	980	999	1 202	1 112	1 038	1 066	1 172	1 097	995
* darunter: Unfälle mit Personenschaden	Anzahl	700	690	926	834	764	826	931	813	748
* getötete Personen	Anzahl	16	14	18	20	12	19	22	18	17
* verletzte Personen	Anzahl	860	861	1 132	1 041	991	1 025	1 201	1 024	901
Kraftfahrzeuge²										
* Zulassungen fabrikneuer Kraftfahrzeuge	Anzahl	6 403	6 113	5 758	5 632	5 741	6 104	5 153	5 529	5 695
darunter										
* Personenkraftwagen ³	Anzahl	5 091	4 876	4 459	4 651	4 709	4 726	4 037	4 531	4 672
* Lastkraftwagen	Anzahl	736	659	670	520	612	655	522	556	661
Binnenschifffahrt										
* Güterempfang	1 000 t	103,2	94,5	108,0	102,3	121,2	117,8	120,4	154,7	155,6
* Güterversand	1 000 t	240,5	260,6	175,7	229,7	297,3	154,2	193,1	253,7	283,2
Außenhandel⁴										
Ausfuhr (Spezialhandel)										
* Ausfuhr insgesamt	Mill. EUR	1 122,0	...	1 108,3	1 189,7	1 319,5
darunter										
* Güter der Ernährungswirtschaft	Mill. EUR	79,2
* Güter der gewerblichen Wirtschaft	Mill. EUR	1 024,6
davon										
* Rohstoffe	Mill. EUR	9,8
* Halbwaren	Mill. EUR	98,9
* Fertigwaren	Mill. EUR	915,8
davon										
* Vorerzeugnisse	Mill. EUR	273,8
* Enderzeugnisse	Mill. EUR	642,0
Ausfuhr nach										
* Europa	Mill. EUR	859,1
* darunter: in EU-Länder ⁵	Mill. EUR	756,9	...	757,3	681,4
* Afrika	Mill. EUR	13,5
* Amerika	Mill. EUR	164,1
* Asien	Mill. EUR	73,4
* Australien, Ozeanien und übrige Gebiete	Mill. EUR	11,9
Einfuhr (Generalhandel)										
* Einfuhr insgesamt	Mill. EUR	1 540,0	...	1 451,6	1 709,6	2 009,1
darunter										
* Güter der Ernährungswirtschaft	Mill. EUR	123,5
* Güter der gewerblichen Wirtschaft	Mill. EUR	1 363,3
davon										
* Rohstoffe	Mill. EUR	634,4
* Halbwaren	Mill. EUR	97,1
* Fertigwaren	Mill. EUR	631,8
davon										
* Vorerzeugnisse	Mill. EUR	136,6
* Enderzeugnisse	Mill. EUR	495,1
Einfuhr aus										
* Europa	Mill. EUR	1 303,4
* darunter: in EU-Länder ⁵	Mill. EUR	660,8
* Afrika	Mill. EUR	6,6
* Amerika	Mill. EUR	116,1
* Asien	Mill. EUR	111,5
* Australien, Ozeanien und übrige Gebiete	Mill. EUR	2,4
Gewerbeanzeigen⁶										
* Gewerbeanmeldungen	Anzahl	1 710	1 522	1 468	1 542	1 426	1 573	1 515	1 490	1 476
* Gewerbeabmeldungen	Anzahl	1 614	1 574	1 528	1 468	1 439	1 342	1 364	1 391	1 365

* Die mit einem Stern versehenen Positionen werden von allen statistischen Landesämtern im „Zahlenspiegel“ veröffentlicht.

1 schwerwiegender Unfall mit Sachschaden (im engeren Sinne) und sonstiger Sachschadensunfall unter Einfluss berauscherender Mittel

2 Quelle: „Kraftfahrt-Bundesamt“

3 Fahrzeuge zur Personenbeförderung mit höchstens 8 Sitzplätzen außer Fahrersitz, ab Oktober 2005 einschl. Wohnmobile und Krankenwagen.

Im Durchschnitt 2005 sind die Wohnmobile und Krankenwagen von Jahresbeginn an berücksichtigt.

4 Wegen der unterschiedlichen Abgrenzung von Spezialhandel und Generalhandel ist eine Saldierung der Ein- und Ausfuhrergebnisse nicht vertretbar.

5 Einschl. Bulgarien und Rumänien (EU-27); die Angaben der Vorjahre wurden rückwirkend entsprechend umgerechnet.

6 ohne Automatenaufsteller und Reiseagentur

Zahlenspiegel Land Brandenburg

Merkmal	Einheit	2011	2012	2012			2013			
		Durchschnitt		August	September	Oktober	Juli	August	September	Oktober
Insolvenzen										
* Insolvenzen	Anzahl	480	444	485	465	453	435	384	420	413
davon										
* Unternehmen	Anzahl	52	51	51	54	54	44	39	65	52
* Verbraucher	Anzahl	342	323	361	350	336	329	281	300	293
* ehemals selbstständig Tätige	Anzahl	73	59	64	52	53	57	56	48	64
* sonstige natürliche Personen ¹ , Nachlässe	Anzahl	13	11	9	9	10	5	8	7	4
* Voraussichtliche Forderungen	1000 EUR	75 380	67 491	47 379	63 962	46 907	40 373	48 527	37 763	50 897
Handwerk²										
* Beschäftigte	30.09.2009	98,2	97,9	96,7	98,3	99,8	96,2	94,6	97,3	98,5
* Umsatz	≥ 100	108,9	108,9	91,9	105,9	112,4	119,1	82,2	105,7	115,7
Preise										
* Verbraucherpreisindex	2010 ≥ 100	110,0	112,2	104,1	104,2	104,2	105,6	105,7	105,6	105,4
Preisindex für Wohngebäude³										
* Preisindex für Wohngebäude ³	2010 ≥ 100	127,2	132,3	103,6	106,4	107,1	107,5	109,2	109,5	109,9
Verdienste⁴										
Bruttonomonatsverdienste ⁴ der vollzeitbeschäftigten										
* Arbeitnehmer ⁵ im Produzierenden Gewerbe und im Dienstleistungsbereich und zwar	EUR	2 930	2 928	2 699	2 738	2 751	2 779	2 744	2 795	2 804
* männlich	EUR	2 965	2 972	2 722	2 781	2 794	2 822	2 758	2 824	2 838
* weiblich	EUR	2 873	2 853	2 661	2 665	2 680	2 706	2 720	2 747	2 747
* Produzierendes Gewerbe	EUR	2 811	2 858	2 560	2 664	2 659	2 688	2 561	2 795	2 694
* Bergbau und Gewinnung von Steinen und Erden	EUR	4 259
* Verarbeitendes Gewerbe	EUR	2 794	2 855	2 575	2 645	2 646	2 686	2 636	2 698	2 689
* Energieversorgung	EUR	4 226	4 522	3 819	3 914	3 866	3 943	3 801	3 912	3 884
* Wasserversorgung ⁶	EUR	2 650	2 527	2 332	2 403	2 381	2 421	2 736	2 722	2 722
* Baugewerbe	EUR	2 387	2 462	2 215	2 417	2 409	2 397	2 005	2 341	2 392
* Dienstleistungsbereich	EUR	2 993	2 961	2 766	2 774	2 796	2 823	2 827	2 847	2 856
* Handel; Instandhaltung und Reparatur von Kfz und Gebrauchsgütern	EUR	2 490	2 472	2 281	2 296	2 310	2 340	2 350	2 362	2 398
* Verkehr und Lagerei	EUR	2 476	2 753	2 546	2 576	2 576	2 580	2 500	2 507	2 531
* Gastgewerbe	EUR	1 584	1 730	1 652	1 621	1 581	1 662	1 690	1 671	1 636
* Information und Kommunikation	EUR	3 914	4 018	3 510	3 572	3 683	3 734	3 592	3 710	3 715
* Erbringung von Finanz- und Versicherungsdienstleistungen	EUR	4 008	4 288	3 597	3 600	3 674	3 609	3 716	3 669	3 687
* Grundstücks- und Wohnungswesen	EUR	3 533	3 314	2 967	2 943	2 945	2 985	2 821	2 832	2 811
* Erbringung von freiberuflichen, wissenschaftlichen und technischen Dienstleistungen	EUR	3 375	3 302	3 002	3 034	3 020	3 068	3 038	3 064	3 088
* Erbringung von sonstigen wirtschaftlichen Dienstleistungen	EUR	1 942	1 984	1 863	1 896	1 904	1 931	1 865	1 911	1 931
* Öffentliche Verwaltung, Verteidigung, Sozialversicherung	EUR	3 279	3 360	3 192	3 196	3 250	3 256	3 288	3 319	3 320
* Erziehung und Unterricht	EUR	3 795	3 715	3 613	3 617	3 635	3 640	3 684	3 736	3 709
* Gesundheits- und Sozialwesen	EUR	3 224	3 113	2 917	2 931	2 993	3 002	2 993	3 034	3 043
* Kunst, Unterhaltung und Erholung	EUR	3 057	2 837	2 917	2 944	2 943	2 714	2 741	2 659
* Erbringung von sonstigen Dienstleistungen	EUR	2 324	2 474	2 299	2 355	2 340	2 344	2 551	2 546	2 557

* Die mit einem Stern versehenen Positionen werden von allen statistischen Landesämtern im „Zahlenspiegel“ veröffentlicht.

1 beispielweise als Gesellschafter oder Mithafter

2 Beschäftigte: 30. September 2009 ≥ 100; Umsatz: Vierteljahresdurchschnitt 2009 ≥ 100

3 Neubau in konventioneller Bauart, Bauleistungen am Bauwerk

4 Nachgewiesen werden Vierteljahresdurchschnitte ohne Sonderzahlungen. Im Jahresdurchschnitt sind die Sonderzahlungen enthalten

5 ohne Beamtinnen und Beamte

6 Einschließlich Abwasser- u. Abfallentsorgung, Beseitigung von Umweltverschmutzungen.

Brandenburg

im Vergleich



Ausgewählte Konjunkturindikatoren für Deutschland

★★★ Grundzahlen ... Grundzahlen ... Grundzahlen ... Grundzahlen ... Grundzahlen ... Grundzahlen ... Grundzahlen ... Grundzahlen ... ★★★

Merkmal	Einheit	2012	2013						
		Jahres- durch- schnitt	Mai	Juni	Juli	August	September	Oktober	
Bevölkerung									
Bevölkerungsstand	1 000	81 800	80 548	80 586	80 619
Arbeitsmarkt¹ und Erwerbstätigkeit									
Arbeitslose	Anzahl	2 896 985	2 936 912	2 864 663	2 914 092	2 945 708	2 848 948	2 801 189	...
Arbeitslosenquote ²	Prozent	6,8	6,8	6,6	6,8	6,8	6,6	6,5	6,5
Männer	Prozent	6,9	7,0	6,7	6,8	6,8	6,6	6,5	6,5
Frauen	Prozent	6,7	6,6	6,5	6,7	6,9	6,6	6,5	6,5
Offene Stellen	Anzahl	477 528	436 755	437 144	444 543	445 543	438 648	430 721	...
Kurzarbeiter ³	Anzahl
Erwerbstätige im Inland	1 000	41 614	41 839	41 910	41 910	41 948	42 126	42 277	...
Erwerbstätige Inländer	1 000	41 560	41 764	41 784	41 777	41 809	42 021	42 193	...
Bergbau und Verarbeitendes Gewerbe³									
Betriebe	Anzahl	22 507	22 711	22 688	22 680	22 663	22 648	22 629	...
Beschäftigte	1 000	5 261	5 269	5 273	5 299	5 321	5 333	5 325	...
Gesamtumsatz	Mill. EUR	137 256	133 808	139 099	140 497	127 513	143 722	143 697	...
darunter Auslandsumsatz	Mrd. EUR	64 099	63 821	66 804	65 832	58 783	68 068	67 581	...
Exportquote	Prozent	47,0	47,7	48,0	46,9	46,1	47,4	47,0	...
Umsatz je Beschäftigten	EUR	26 087	25 395	26 379	26 514	23 964	26 950	26 988	...
Geleistete Arbeitsstunden	1 000 000	677	645	676	709	644	689	714	...
Bruttolohn- und Gehaltssumme	Mill. EUR	19 971	22 653	21 345	20 291	19 505	19 309	19 846	...
Produktionsindex Produzierendes Gewerbe	2010 \triangle 100	...	101,7	107,9	110,7	101,2	111,1	114,1	...
Index des Auftragseingangs	2010 \triangle 100	...	103,6	114,1	111,6	99,4	110,6	111,2	...
Vorbereitende Baustellen- arbeiten, Hoch- und Tiefbau									
Betriebe	Anzahl	7 496	7 537	7 522	7 508	7 494	7 479	7 775	...
Beschäftigte	1 000	397	400	402	405	408	408	420	...
Geleistete Arbeitsstunden	1 000	39 386	41 591	44 422	48 655	43 511	46 121	49 183	...
Bruttolohnsumme ⁴	Mill. EUR	1 111	1 184	1 155	1 244	1 198	1 171	1 260	...
Bruttogehaltssumme	Mill. EUR	x
Gesamtumsatz	Mill. EUR	5 139	5 058	5 697	6 407	5 983	6 196	6 685	...
Index des Auftragseingangs	2010 \triangle 100	125,0	124,3	144,6	145,0	123,3	124,8	118,9	...
Produktionsindex f.d. Bauhauptgewerbe	2010 \triangle 100	118,0	119,7	129,2	141,3	126,3	133,8	135,3	...
Einzelhandel									
Beschäftigte	2010 \triangle 100	...	102,1	102,1	102,3	102,9	103,3	103,5	...
Umsatz nominal	2010 \triangle 100	...	107,3	103,8	107,7	104,6	102,8	111,0	...
Gastgewerbe									
Beschäftigte	2010 \triangle 100	...	106,3	106,6	107,3	107,8	107,4	106,0	...
Umsatz nominal	2010 \triangle 100	...	113,2	114,5	117,8	118,2	119,2	116,4	...
Außenhandel									
Einfuhr	Mill. EUR	75 757	74 599	75 368	76 821	71 721	74 300	81 251	...
Ausfuhr	Mill. EUR	91 446	88 222	92 384	93 072	84 977	94 576	99 118	...
Verbraucherpreisindex	2010 \triangle 100	110,0	105,5	105,6	106,1	106,1	106,1	105,9	...

z. VM \triangle zum Vormonat; z. VJM \triangle zum Vorjahresmonat

1 Quelle: Bundesagentur für Arbeit 2 bezogen auf alle zivilen Erwerbspersonen

3 Betriebe ab 50 Beschäftigte

4 Bruttolohn- und -gehaltssumme

Quelle: Statistisches Bundesamt

Ausgewählte Konjunkturindikatoren für Deutschland

★★★ Grundzahlen + Veränderungsraten ... Grundzahlen + Veränderungsraten ... Grundzahlen + Veränderungsraten ... ★★★

Merkmal	Einheit	August 2013			September 2013			Oktober 2013		
		absolut	Veränderung		absolut	Veränderung		absolut	Veränderung	
			z. VM	z.VJM		z. VM	z.VJM		z. VM	z.VJM
			%			%			%	
Bevölkerung										
Bevölkerungsstand	1 000	80 548 ¹	0,0	...	80 586 ²	0,1	...	80 619 ³	0,0	...
Arbeitsmarkt⁴ und Erwerbstätigkeit										
Arbeitslose	Anzahl	2 945 708	1,1	1,4	2 848 948	- 3,3	2,2	2 801 189	- 1,7	1,7
Arbeitslosenquote ⁵	Prozent	6,8	0,0	0,0	6,6	- 2,9	1,5	6,5	- 1,5	0,0
Männer	Prozent	6,8	0,0	1,5	6,6	- 2,9	1,5	6,5	- 1,5	1,6
Frauen	Prozent	6,9	3,0	0,0	6,6	- 4,3	- 1,5	6,5	- 1,5	0,0
Offene Stellen	Anzahl	445 543	0,2	- 9,7	438 648	- 1,5	- 9,5	430 721	- 1,8	- 8,0
Kurzarbeiter	Anzahl
Erwerbstätige im Inland	1 000	41 948	0,1	0,5	42 126	0,4	0,5	42 277	0,4	0,5
Erwerbstätige Inländer	1 000	41 809	0,1	0,5	42 021	0,5	0,5	42 193	0,4	0,5
Bergbau und Verarbeitendes Gewerbe⁶										
Betriebe	Anzahl	22 663	- 0,1	0,5	22 648	- 0,1	0,5	22 629	- 0,1	0,5
Beschäftigte	1000	5 321	0,4	0,3	5 333	0,2	0,5	5 325	- 0,2	0,5
Gesamtumsatz	Mill. EUR	127 513	- 9,2	- 4,0	143 722	12,7	3,6	143 697	0,0	0,4
darunter Auslandsumsatz	Mill. EUR	58 783	- 10,7	- 3,7	68 068	15,8	5,0	67 581	- 0,7	1,7
Geleistete Arbeitsstunden	1 000 000	644	- 9,2	- 2,4	689	7,0	3,9	714	3,6	0,1
Bruttolohn- und Gehaltssumme	Mill. EUR	19 505	- 3,9	3,6	19 309	- 1,0	3,6	19 846	2,8	3,3
Produktionsindex Produzierendes Gewerbe	2010 \triangle 100	101,2	- 8,6	- 1,9	111,1	9,8	4,7	114,1	2,7	1,7
Index des Auftragseingangs	2010 \triangle 100	99,4	- 10,9	- 0,8	110,6	11,3	9,6	111,2	0,5	1,4
Vorbereitende Baustellen- arbeiten, Hoch- und Tiefbau										
Betriebe	Anzahl	7 494	- 0,2	1,2	7 479	- 0,2	1,1	7 775	4,0	1,7
Beschäftigte	1000	408	0,7	1,5	408	0,0	1,5	420	2,8	2,1
Geleistete Arbeitsstunden	1 000	43 511	- 10,6	- 1,7	46 121	6,0	5,5	49 183	6,6	2,2
Bruttolohn- und -gehaltssumme	Mill. EUR	1 198	- 3,7	1,2	1 171	- 2,3	5,4	1 260	7,6	4,1
Bruttogehaltssumme	Mill. EUR
Gesamtumsatz	Mill. EUR	5 983	- 6,6	1,9	6 196	3,6	6,1	6 685	7,9	5,5
Index des Auftragseingangs	2010 \triangle 100	123,3	- 15,0	x	124,8	1,2	x	118,9	- 4,7	x
Produktionsindex f.d. Bauhauptgewerbe	2010 \triangle 100	126,3	- 10,6	x	133,8	5,9	x	135,3	1,1	x
Einzelhandel										
Beschäftigte	2010 \triangle 100	102,9	0,6	x	103,3	0,4	x	103,5	0,2	x
Umsatz nominal	2010 \triangle 100	104,6	- 2,9	x	102,8	- 1,7	x	111,0	8,0	x
Gastgewerbe										
Beschäftigte	2010 \triangle 100	107,8	0,5	x	107,4	- 0,4	x	106,0	- 1,3	x
Umsatz nominal	2010 \triangle 100	118,2	0,3	x	119,2	0,8	x	116,4	- 2,3	x
Außenhandel										
Einfuhr	Mill. EUR	71 721	- 6,6	- 2,9	74 300	3,6	- 0,7	81 251	9,4	- 1,8
Ausfuhr	Mill. EUR	84 977	- 8,7	- 5,7	94 576	11,3	3,1	99 118	4,8	0,7
Verbraucherpreisindex	2010 \triangle 100	106,1	0,0	- 6,4	106,1	0,0	1,4	105,9	- 0,2	1,2

z. VM \triangle zum Vormonat; z. VJM \triangle zum Vorjahresmonat

1 Mai 2 Juni 3 Juli 2013

4 Quelle: Bundesagentur für Arbeit

5 bezogen auf alle zivilen Erwerbspersonen 6 Betriebe ab 50 Beschäftigte

Quelle: Statistisches Bundesamt

Konjunkturindikatoren - Brandenburg im Vergleich

Oktober 2013

Merkmal	Einheit	Brandenburg			Deutschland			Basis Deutschland △ 100 %
		absolut	Veränderung		absolut	Veränderung		
			z. VM	z.VJM		z. VM	z.VJM	
			%			%		
Bevölkerung¹								
Bevölkerungsstand	1 000	2 449	0,0	- 0,1	80 619	0,0	...	3,0
Arbeitsmarkt²								
Arbeitslose	Anzahl	122 310	- 0,4	- 2,0	2 801 189	- 1,7	1,7	4,4
Arbeitslosenquote ³	Prozent	10,2	- 1,0	- 1,9	6,5	- 1,5	0,0	156,9
Offene Stellen	Anzahl	11 446	- 4,0	11,9	430 721	- 1,8	- 8,0	2,7
Kurzarbeiter	Anzahl
Bergbau und Verarbeitendes Gewerbe⁴								
Betriebe	Anzahl	439	- 0,2	0,7	22 629	- 0,1	0,5	1,9
Beschäftigte	1 000	79	- 0,5	- 1,2	5 325	- 0,2	0,5	1,5
Gesamtumsatz	Mill. EUR	2 013	3,1	2,0	143 697	0,0	0,4	1,4
darunter Auslandsumsatz	Mill. EUR	631	7,7	2,5	67 581	- 0,7	1,7	0,9
Geleistete Arbeitsstunden	1 000 000	11	- 0,1	- 1,1	714	3,6	0,1	1,5
Bruttolohn- und Gehaltssumme	Mill. EUR	229	3,3	- 1,3	19 846	2,8	3,3	1,2
Produktionsindex Produzierendes Gewerbe	2010△100	114,1	2,7	1,7	...
Index des Auftragseingangs	2010△100	101,3	- 18,8	- 29,9	111,2	0,5	1,4	91,1
Vorbereitende Baustellen- arbeiten, Hoch- und Tiefbau⁴								
Betriebe	Anzahl	343	4,9	1,8	7 775	4,0	1,7	4,4
Beschäftigte	1 000	17	3,0	0,4	420	2,8	2,1	4,1
Geleistete Arbeitsstunden	1 000	2 124	5,9	0,2	49 183	6,6	2,2	4,3
Gesamtumsatz	Mill. EUR	260	11,0	3,2	6 685	7,9	5,5	3,9
Index des Auftragseingangs	2010△100	150,7	7,1	32,3	118,9	- 4,7	x	126,7
Einzelhandel								
Beschäftigte	2010△100	104,7	- 0,0	2,7	103,5	0,2	x	101,1
Umsatz nominal	2010△100	112,2	3,4	5,4	111,0	8,0	x	101,0
Gastgewerbe								
Beschäftigte	2010△100	99,8	- 1,6	0,3	106,0	- 1,3	x	94,2
Umsatz nominal	2010△100	100,6	- 5,0	- 4,0	116,4	- 2,3	x	86,5
Außenhandel								
Einfuhr	Mill. EUR	1 648,2	6,5	- 18,0	81 251	9,4	- 1,8	2,0
Ausfuhr	Mill. EUR	1 301,2	2,6	- 1,4	99 118	4,8	0,7	1,3
Verbraucherpreisindex	2010△100	105,4	- 0,2	1,2	105,9	- 0,2	1,2	99,5

z. VM △ zum Vormonat; z. VJM △ zum Vorjahresmonat

1 Juli 2013 2 Quelle: Bundesagentur für Arbeit

3 bezogen auf alle zivilen Erwerbspersonen 4 Betriebe ab 50 Beschäftigte

Brandenburg

Regional



Ausgewählte Regionaldaten

Bevölkerung und Bevölkerungsbewegung im Monat Oktober 2013 ¹

Verwaltungsbezirk	Lebendgeborene	Gestorbene	Überschuss der Geborenen(+)/ Gestorbenen(-)	Zuzüge über die Gemeindegrenzen	Fortzüge über die Gemeindegrenzen	Wanderungsgewinn (+) bzw. -verlust (-)	Bevölkerung am Monatsende
Kreisfreie Städte							
Brandenburg an der Havel	64	64	+ 0	207	259	-52	71 173
Cottbus	69	108	-39	760	514	+ 246	99 790
Frankfurt (Oder)	29	68	-39	463	283	+ 180	58 602
Potsdam	164	121	+ 43	1 385	955	+ 430	159 297
Landkreise							
Barnim	84	151	-67	972	832	+ 140	173 647
Dahme-Spreewald	110	139	-29	871	710	+ 161	160 790
Elbe-Elster	63	115	-52	351	417	-66	106 599
Havelland	112	131	-19	672	605	+ 67	153 735
Märkisch-Oderland	117	155	-38	876	836	+ 40	187 488
Oberhavel	127	179	-52	973	941	+ 32	202 682
Oberspreewald-Lausitz	77	126	-49	429	492	-63	114 269
Oder-Spree	122	139	-17	1 051	954	+ 97	176 914
Ostprignitz-Ruppin	70	83	-13	418	359	+ 59	99 029
Potsdam-Mittelmark	130	187	-57	973	920	+ 53	205 419
Prignitz	43	76	-33	287	306	-19	78 177
Spree-Neiße	64	126	-62	360	437	-77	119 258
Teltow-Fläming	152	161	-9	779	610	+ 169	160 358
Uckermark	66	139	-73	461	541	-80	121 715
Land Brandenburg	1 637	2 170	-533	11 608	10 653	+ 955	2 449 366

Beschäftigung am 31. 03. 2013

Verwaltungsbezirk	Sozialversicherungspflichtig Beschäftigte	Davon		Darunter		Darunter	
		Frauen	Männer	Deutsche	Ausländer	Vollzeitbeschäftigte	Teilzeitbeschäftigte
Anzahl							
Kreisfreie Städte							
Brandenburg an der Havel	26 509	13 717	12 792	26 157	349	19 348	7 161
Cottbus	43 473	24 571	18 902	42 693	777	31 208	12 262
Frankfurt (Oder)	26 788	15 696	11 092	25 911	870	18 184	8 579
Potsdam	77 908	43 425	34 483	74 127	3 751	55 759	22 134
Landkreise							
Barnim	43 600	21 830	21 770	42 790	806	31 688	11 906
Dahme-Spreewald	53 095	24 223	28 872	51 457	1 628	39 523	13 571
Elbe-Elster	30 325	14 623	15 702	30 102	219	22 308	7 966
Havelland	39 601	19 205	20 396	38 674	916	28 598	11 000
Märkisch-Oderland	44 247	21 745	22 502	43 272	968	32 822	11 422
Oberhavel	51 651	24 569	27 082	50 208	1 435	38 130	13 473
Oberspreewald-Lausitz	36 348	17 109	19 239	35 983	363	26 776	9 571
Oder-Spree	49 158	22 917	26 241	48 203	948	37 060	12 097
Ostprignitz-Ruppin	32 288	16 224	16 064	31 933	350	23 951	8 333
Potsdam-Mittelmark	53 799	25 234	28 565	52 051	1 731	40 123	13 676
Prignitz	25 276	12 301	12 975	25 049	223	18 826	6 449
Spree-Neiße	34 735	15 089	19 646	34 190	542	25 540	9 193
Teltow-Fläming	54 861	22 261	32 600	51 934	2 910	43 510	11 348
Uckermark	36 007	17 325	18 682	35 366	638	26 081	9 925
Land Brandenburg	759 669	372 064	387 605	740 100	19 424	559 435	200 066

* Auswertungen der Beschäftigtenstatistik der Bundesagentur für Arbeit (vorläufige Angaben)

ab 31. 03. 2008 Darstellung der Beschäftigten nach der WZ-Systematik 2008, mit Daten zu vorherigen Stichtagen nicht vergleichbar

¹ In der Berechnung der Bevölkerungsveränderung wurden nur Ereignisse mit Datum nach dem 09. 05. 2011 (Zensusstichtag) berücksichtigt.

Die vorliegenden Bevölkerungsbewegungen können deshalb von den Ergebnissen der Geburten-, Sterbefälle- und Wanderungsstatistik abweichen.

Ausgewählte Regionaldaten

Noch: Beschäftigung am 31. 03. 2013

Verwaltungsbezirk	Sozialversicherungspflichtig Beschäftigte ¹							
	insgesamt	darunter im Wirtschaftsabschnitt						
		Land- und Forstwirtschaft, Fischerei	Produzierendes Gewerbe	darunter		Handel, Verkehr und Gastgewerbe	Erbringung von Unternehmensdienstleistungen	Erbringung von öffentl. und privaten Dienstleistungen
				Verarbeitendes Gewerbe	Baugewerbe			
Anzahl								
Kreisfreie Städte								
Brandenburg an der Havel	26 509	39	6 846	4 964	1 435	5 189	4 444	9 988
Cottbus	43 473	136	5 232	1 255	1 745	9 543	10 941	17 621
Frankfurt (Oder)	26 788	134	3 321	1 404	1 255	4 876	6 330	12 103
Potsdam	77 908	115	5 539	1 472	2 546	13 142	28 846	30 266
Landkreise								
Barnim	43 600	880	10 206	5 123	3 881	10 557	5 830	16 123
Dahme-Spreewald	53 095	1 395	12 148	6 582	4 450	19 379	7 281	12 892
Elbe-Elster	30 325	1 609	10 702	7 220	2 854	6 026	2 872	9 062
Havelland	39 601	1 136	12 383	8 695	2 878	11 363	4 617	10 102
Märkisch-Oderland	44 247	1 410	10 079	4 314	4 675	12 582	5 364	14 812
Oberhavel	51 651	1 001	15 996	10 486	4 319	12 656	6 610	15 336
Oberspreewald-Lausitz	36 348	760	12 726	7 436	3 561	7 084	6 115	9 663
Oder-Spree	49 158	1 444	15 844	9 010	5 064	11 497	5 483	14 889
Ostprignitz-Ruppin	32 288	1 932	8 940	5 499	2 773	6 974	3 656	10 786
Potsdam-Mittelmark	53 799	2 012	12 968	6 696	5 291	14 802	9 409	14 607
Prignitz	25 276	1 553	7 991	5 448	2 119	5 421	2 862	7 449
Spree-Neiße	34 735	973	16 753	6 538	3 554	6 385	2 474	8 149
Teltow-Fläming	54 861	1 508	18 904	14 135	4 056	16 113	6 849	11 486
Uckermark	36 007	1 984	11 409	7 238	2 853	7 715	4 286	10 613
Land Brandenburg	759 669	20 021	197 987	113 515	59 309	181 304	124 269	235 947

Arbeitsmarkt*) im Oktober 2013

Verwaltungsbezirk	Arbeitslose ²							
	insgesamt	und zwar						
		Frauen	Männer	SGB III	SGB II	15 bis unter 20 Jahre	15 bis unter 25 Jahre	55 bis unter 65 Jahre
Kreisfreie Städte								
Brandenburg an der Havel	4 464	1 891	2 573	845	3 619	49	414	1 012
Cottbus	5 986	2 633	3 353	1 239	4 747	85	509	1 170
Frankfurt (Oder)	4 339	1 989	2 350	1 007	3 332	19	256	956
Potsdam	6 203	2 715	3 488	1 741	4 462	66	518	1 022
Landkreise								
Barnim	8 044	3 638	4 406	2 254	5 790	92	718	1 935
Dahme-Spreewald	5 912	2 729	3 183	1 779	4 133	64	422	1 417
Elbe-Elster	6 411	3 125	3 286	1 685	4 726	57	450	1 757
Havelland	7 531	3 494	4 037	2 297	5 234	96	662	1 776
Märkisch-Oderland	8 800	3 948	4 852	2 779	6 021	128	698	2 182
Oberhavel	9 439	4 384	5 055	2 815	6 624	93	715	2 225
Oberspreewald-Lausitz	7 694	3 672	4 022	1 717	5 977	87	551	1 771
Oder-Spree	8 155	3 806	4 349	2 686	5 469	90	643	2 101
Ostprignitz-Ruppin	5 179	2 431	2 748	1 528	3 651	60	417	1 045
Potsdam-Mittelmark	7 092	3 192	3 900	2 448	4 644	101	527	1 939
Prignitz	4 835	2 304	2 531	1 341	3 494	45	324	1 124
Spree-Neiße	6 169	2 943	3 226	1 971	4 198	21	288	1 602
Teltow-Fläming	6 278	2 875	3 403	1 965	4 313	88	570	1 456
Uckermark	9 779	4 776	5 003	2 258	7 521	98	700	2 495
Land Brandenburg	122 310	56 545	65 765	34 355	87 955	1 339	9 382	29 067

*) Quelle: Bundesagentur für Arbeit; Die Daten gelten 3 Monate als vorläufig. Ab Januar 2005 unter Einschluss der Grundsicherung für Arbeit Suchende. Vergleichbarkeit zu früheren Monaten nur bedingt gewährleistet. Berechnungsstand: Oktober 2013

1 ab 31. 03. 2008 Darstellung der Beschäftigtendaten nach der WZ-Systematik 2008, mit Daten zu vorherigen Stichtagen nicht vergleichbar

2 Daten ermittelt aus IT-Fachverfahren der BA, aus als plausibel bewerteten Datenlieferungen zugelassener kommunaler Träger und, sofern keine plausiblen Daten geliefert wurden, aus ergänzenden Schätzungen der BA.

Ausgewählte Regionaldaten

Noch: Arbeitsmarkt*) im Oktober 2013

Verwaltungsbezirk	Arbeitslose					Arbeitslosenquote ¹	
	und zwar					alle zivilen Erwerbs- personen	abhängig zivile Erwerbs- personen
	insgesamt ¹	Teilzeitarbeit Suchende ²	Schwer- behinderte ²	Langzeit- arbeitslose ²	Ausländer ¹		
Anzahl							
Kreisfreie Städte							
Brandenburg an der Havel	4 464	305	219	2 118	190	11,6	13,0
Cottbus	5 986	402	327	2 355	337	11,2	12,6
Frankfurt (Oder)	4 339	350	253	2 169	345	13,7	15,3
Potsdam	6 203	547	283	1 966	663	7,1	8,0
Landkreise							
Barnim	8 044	541	548	3 536	282	8,4	9,5
Dahme-Spreewald	5 912	572	333	1 998	215	6,8	7,6
Elbe-Elster	6 411	436	297	3 220	101	11,1	12,5
Havelland	7 531	301	431	2 893	186	8,9	9,9
Märkisch-Oderland	8 800	831	481	3 313	264	8,7	9,7
Oberhavel	9 439	361	454	4 380	303	8,4	9,4
Oberspreewald-Lausitz	7 694	613	416	3 964	159	12,4	13,9
Oder-Spree	8 155	334	202	3 892	341	8,4	9,4
Ostprignitz-Ruppin	5 179	170	258	1 702	108	9,6	10,6
Potsdam-Mittelmark	7 092	316	342	2 665	229	6,3	7,1
Prignitz	4 835	467	247	2 211	98	11,6	13,0
Spree-Neiße	6 169	231	310	2 557	145	9,3	10,4
Teltow-Fläming	6 278	581	285	2 246	195	7,0	7,8
Uckermark	9 779	203	567	4 725	208	14,5	16,1
Land Brandenburg	122 310	7 561	6 253	51 910	4 369	9,1	10,2

*) Quelle: Bundesagentur für Arbeit; Die Daten gelten 3 Monate als vorläufig. Ab Januar 2005 unter Einschluss der Grundsicherung für Arbeit Suchende. Vergleichbarkeit zu früheren Monaten nur bedingt gewährleistet. Berechnungsstand: Oktober 2013

1 Daten ermittelt aus IT-Fachverfahren der BA, aus als plausibel bewerteten Datenlieferungen zugelassener kommunaler Träger und, sofern keine plausiblen Daten geliefert wurden, aus ergänzenden Schätzungen der BA.

2 Ohne Daten der zugelassenen kommunalen Träger, Teilzeitarbeit Suchende ohne Arbeitslose mit Wunsch nach Heimarbeit- bzw. Telearbeit.

Gewerbeanzeigen im Oktober 2013

Verwaltungsbezirk	Gewerbeanzeigen						
	Gewerbebeanmeldungen			Gewerbeabmeldungen			Gewerbe- ummeldungen
	Berichts- monat	darunter	Vorjahres- monat	Berichts- monat	darunter	Vorjahres- monat	
		Neuerrich- tungen			Aufgabe		
Anzahl							
Kreisfreie Städte							
Brandenburg an der Havel	47	36	26	43	38	32	.
Cottbus	71	64	53	49	42	41	.
Frankfurt (Oder)	76	73	42	40	32	41	.
Potsdam	115	95	114	73	58	107	.
Landkreise							
Barnim	126	104	104	131	112	115	.
Dahme-Spreewald	104	63	138	150	120	148	.
Elbe-Elster	54	46	39	41	32	52	.
Havelland	65	52	86	74	57	64	.
Märkisch-Oderland	115	86	127	117	89	130	.
Oberhavel	139	105	153	121	98	126	.
Oberspreewald-Lausitz	38	35	41	46	40	54	.
Oder-Spree	101	82	76	89	73	94	.
Ostprignitz-Ruppin	36	32	37	26	23	40	.
Potsdam-Mittelmark	142	107	158	142	100	127	.
Prignitz	31	26	27	33	31	34	.
Spree-Neiße	70	50	49	52	43	61	.
Teltow-Fläming	100	75	101	86	70	110	.
Uckermark	46	42	55	52	49	63	.
Land Brandenburg	1 476	1 173	1 426	1 365	1 107	1 439	.

Ausgewählte Regionaldaten

Insolvenzen im Oktober 2013

Verwaltungsbezirk	Insolvenzen					
	Verfahren				Forderungen	
	Berichtsmonat	davon		Vorjahresmonat	Berichtsmonat	Vorjahresmonat
		Unternehmen	übrige Schuldner			
Anzahl				1 000 EUR		
Kreisfreie Städte						
Brandenburg an der Havel	23	•	22	43	614	2 191
Cottbus	30	8	22	19	6 669	420
Frankfurt (Oder)	16	•	16	18	577	2 729
Potsdam	24	4	20	31	4 977	1 290
Landkreise						
Barnim	23	•	20	40	2 102	1 771
Dahme-Spreewald	31	•	28	29	1 460	3 198
Elbe-Elster	23	•	21	11	763	3 795
Havelland	24	•	22	25	2 095	3 504
Märkisch-Oderland	40	4	36	31	3 481	1 372
Oberhavel	32	•	30	46	2 901	5 740
Oberspreewald-Lausitz	10	•	8	15	5 939	1 351
Oder-Spree	31	6	25	33	1 017	6 319
Ostprignitz-Ruppin	11	•	9	15	427	1 516
Potsdam-Mittelmark	12	•	9	26	1 605	2 152
Prignitz	14	•	14	17	512	3 930
Spree-Neiße	31	•	28	15	4 920	2 810
Teltow-Fläming	18	4	14	23	1 834	2 463
Uckermark	20	•	17	16	9 002	355
Land Brandenburg	413	52	361	453	50 897	46 907

Verarbeitendes Gewerbe sowie Bergbau und Gewinnung von Steinen und Erden¹⁾ im Oktober 2013

Verwaltungsbezirk	Verarbeitendes Gewerbe sowie Bergbau und Gewinnung von Steinen und Erden ¹⁾					
	Betriebe	Beschäftigte	Entgelte	Geleistete Arbeitsstunden	Gesamtumsatz	darunter
						Auslandsumsatz
Anzahl		1 000 EUR	1 000	1 000 EUR		
Kreisfreie Städte						
Brandenburg an der Havel	15	4 020	13 027	492	63 550	3 405
Cottbus	4	1 250	4 404	145	8 145	•
Frankfurt (Oder)	•	532	673	82	12 122	•
Potsdam	7	493	1 471	76	5 500	1 651
Landkreise						
Barnim	23	2 663	6 630	365	40 166	11 518
Dahme-Spreewald	31	3 836	9 393	538	72 270	16 098
Elbe-Elster	37	4 425	9 770	628	76 326	17 170
Havelland	35	6 188	13 881	838	111 388	22 505
Märkisch-Oderland	17	1 965	5 445	261	40 764	6 452
Oberhavel	32	7 617	29 531	1 046	172 583	61 507
Oberspreewald-Lausitz	30	5 563	15 443	764	145 813	15 385
Oder-Spree	24	6 074	18 999	795	191 136	105 658
Ostprignitz-Ruppin	31	4 126	9 307	606	140 585	74 610
Potsdam-Mittelmark	34	3 755	9 502	551	85 764	9 554
Prignitz	22	3 547	10 031	468	75 588	24 816
Spree-Neiße	24	7 710	22 310	995	151 806	26 965
Teltow-Fläming	41	10 494	34 005	1 415	343 183	190 100
Uckermark	29	4 866	14 860	675	276 488	40 844
Land Brandenburg	439	79 124	228 681	10 739	2 013 176	631 391

1) Betriebe ab 50 Beschäftigte

Ausgewählte Regionaldaten

Vorbereitende Baustellenarbeiten, Hoch- und Tiefbau im September 2013

Verwaltungsbezirk	Vorbereitende Baustellenarbeiten, Hoch- und Tiefbau ¹						
	Betriebe	Beschäftigte ²	Bruttoentgelte	Geleistete Arbeitsstunden	Gesamtumsatz	Baugewerblicher Umsatz	Auftrags-eingang
	Anzahl		1 000 EUR	1 000	1 000 EUR		
Kreisfreie Städte							
Brandenburg an der Havel	9	277	550	35	3 221	3 206	1 478
Cottbus	10	413	998	48	3 805	3 805	1 967
Frankfurt (Oder)	7	267	679	30	2 156	2 156	1 878
Potsdam	11	530	1 364	65	7 622	7 556	3 060
Landkreise							
Barnim	16	763	1 812	93	10 209	10 052	6 548
Dahme-Spreewald	24	1 190	2 891	151	15 527	15 512	9 642
Elbe-Elster	20	863	1 870	108	12 347	12 328	10 757
Havelland	17	592	1 416	80	9 163	9 127	5 819
Märkisch-Oderland	27	1 310	3 106	167	17 411	17 275	9 038
Oberhavel	18	1 187	2 940	164	15 790	15 744	13 502
Oberspreewald-Lausitz	11	853	2 090	109	12 240	11 385	22 436
Oder-Spree	24	1 866	5 083	199	38 957	38 900	31 731
Ostprignitz-Ruppin	20	927	2 048	101	12 225	12 189	6 605
Potsdam-Mittelmark	34	1 652	4 473	192	23 646	23 338	19 182
Prignitz	14	575	1 302	74	7 052	6 967	3 931
Spree-Neiße	31	1 460	3 685	185	20 810	20 353	19 254
Teltow-Fläming	13	1 029	3 360	110	14 118	13 975	10 147
Uckermark	21	787	1 887	98	7 545	7 542	8 194
Land Brandenburg	327	16 541	41 555	2 006	233 850	231 416	185 166

¹ Betriebe von Unternehmen mit im Allgemeinen 20 und mehr Beschäftigten

² Beschäftigte im Bauhaupt- bzw. Ausbaugewerbe

Bauinstallation und sonstiges Baugewerbe im 3. Vierteljahr 2013

Verwaltungsbezirk	Bauinstallation und sonstiges Ausbaugewerbe ¹						
	Betriebe	Beschäftigte		Entgelt-summe	Geleistete Arbeitsstunden	Gesamtumsatz	darunter
		insgesamt	dar. Arbeiter				Ausbau-gewerblicher Umsatz
Anzahl				1 000 EUR	1 000	1 000 EUR	
Kreisfreie Städte							
Brandenburg an der Havel	9	300	•	1 729	104	6 925	6 744
Cottbus	5	221	•	1 235	74	8 596	8 486
Frankfurt (Oder)	7	324	•	2 153	92	12 002	11 979
Potsdam	10	425	•	2 918	138	14 441	14 422
Landkreise							
Barnim	18	511	•	3 049	177	13 055	12 994
Dahme-Spreewald	18	561	•	3 611	188	20 987	20 620
Elbe-Elster	11	351	•	1 633	105	9 425	8 406
Havelland	13	410	•	2 636	131	11 141	10 986
Märkisch-Oderland	25	897	•	6 556	328	28 310	26 748
Oberhavel	13	463	•	3 014	162	13 367	13 334
Oberspreewald-Lausitz	15	579	•	3 588	203	11 933	11 538
Oder-Spree	23	831	•	4 892	296	18 388	18 295
Ostprignitz-Ruppin	13	388	•	2 172	143	9 585	9 060
Potsdam-Mittelmark	25	860	•	5 540	275	26 627	26 390
Prignitz	7	302	•	1 733	103	6 903	6 780
Spree-Neiße	15	421	•	2 492	155	10 423	10 400
Teltow-Fläming	13	461	•	3 185	158	21 204	21 066
Uckermark	16	593	•	3 525	195	15 053	14 862
Land Brandenburg	256	8 780	•	55 661	3 025	258 366	253 112

¹ Betriebe von Unternehmen mit im Allgemeinen 20 und mehr Beschäftigten

Ausgewählte Regionaldaten

Bautätigkeit (Wohn- und Nichtwohnbau einschl. Baumaßnahmen an bestehenden Gebäuden) im Oktober 2013

Verwaltungsbezirk	Baugenehmigungen und Baufertigstellungen ¹							
	Baugenehmigungen			Baufertigstellungen				
	Gebäude / Baumaßnahmen	Wohnungen		veranschlagte Bauwerkskosten	Gebäude / Baumaßnahmen	Wohnungen		veranschlagte Bauwerkskosten
		insgesamt	Wohnfläche			insgesamt	Wohnfläche	
Anzahl		100 m ²	1 000 EUR	Anzahl		100 m ²	1 000 EUR	
Kreisfreie Städte								
Brandenburg an der Havel	23	13	19,5	7 773	Fertigstellungen werden ab 01-07 nur noch jährlich erstellt!!			
Cottbus	17	29	31,7	3 613				
Frankfurt (Oder)	13	7	9,1	1 590				
Potsdam	31	59	64,8	9 056				
Landkreise								
Barnim	74	103	96,2	13 798				
Dahme-Spreewald	50	43	52,9	7 239				
Elbe-Elster	14	18	20,1	5 232				
Havelland	75	74	94,2	12 573				
Märkisch-Oderland	44	40	49,7	6 009				
Oberhavel	70	61	68,7	11 090				
Oberspreewald-Lausitz	15	9	8,8	1 870				
Oder-Spree	58	24	47,2	10 678				
Ostprignitz-Ruppin	18	13	7,3	3 372				
Potsdam-Mittelmark	72	85	80,7	12 663				
Prignitz				
Spree-Neiße	18	7	15,7	4 161				
Teltow-Fläming	38	26	38,5	8 542				
Uckermark	21	8	10,4	8 800				
Land Brandenburg	651	619	715,4	128 059				

¹ Negative Werte können sich aus „neuer Zustand minus alter Zustand“ bei Baumaßnahmen an bestehenden Gebäuden ergeben.

Tourismus im Oktober 2013

Verwaltungsbezirk	Tourismus in Beherbergungsbetrieben ¹							Durchschnittliche Aufenthaltsdauer
	Beherbergungsstätten (geöffnete)	Gästeankünfte			Gästeübernachtungen			
		insgesamt	darunter	Veränderung geg. dem Vorjahresmonat	insgesamt	darunter	Veränderung geg. dem Vorjahresmonat	
			aus dem Ausland			ausländischer Gäste		
Anzahl		Prozent		Anzahl		Prozent		Tage
Kreisfreie Städte								
Brandenburg an der Havel	37	4 839	290	15,3	12 190	1 744	21,5	2,5
Cottbus	21	11 947	936	12,9	20 016	1 867	10,1	1,7
Frankfurt (Oder)	20	5 788	2 190	- 7,3	16 125	4 752	41,3	2,8
Potsdam	53	39 494	3 324	- 6,2	96 577	8 601	- 3,9	2,4
Landkreise								
Barnim	93	17 066	1 735	3,5	61 080	5 005	0,5	3,6
Dahme-Spreewald	150	56 375	7 316	6,4	126 073	15 133	9,2	2,2
Elbe-Elster	58	3 963	70	5,0	17 533	189	- 6,7	4,4
Havelland	62	6 960	406	- 0,7	17 574	876	3,6	2,5
Märkisch-Oderland	101	16 939	910	- 9,6	65 659	2 593	- 3,2	3,9
Oberhavel	100	16 865	1 291	- 4,6	36 685	3 097	- 3,6	2,2
Oberspreewald-Lausitz	88	17 485	960	18,6	45 858	2 451	22,2	2,6
Oder-Spree	133	31 706	836	9,1	95 658	3 067	- 0,9	3,0
Ostprignitz-Ruppin	127	27 510	582	- 6,3	90 397	1 241	- 6,8	3,3
Potsdam-Mittelmark	136	32 265	2 901	11,4	92 501	5 568	13,9	2,9
Prignitz	69	8 316	202	- 1,6	20 544	700	- 0,7	2,5
Spree-Neiße	108	20 441	297	13,8	60 231	912	9,0	2,9
Teltow-Fläming	99	21 431	4 010	1,4	48 710	10 561	- 2,9	2,3
Uckermark	117	21 921	503	3,8	69 797	958	4,9	3,2
Land Brandenburg	1 572	361 311	28 759	3,0	993 208	69 315	3,2	2,7

¹ Beherbergungsstätten ab 10 Betten und Campingplätze ab 10 Stellplätze