

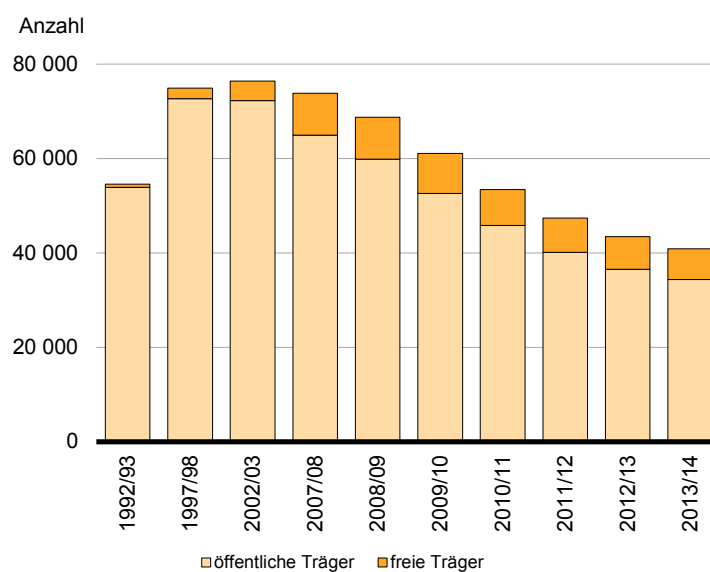
# Statistischer Bericht

B II 1 – j / 13

## Berufliche Schulen im Land Brandenburg Schuljahr 2013/2014

einschließlich Ergebnisse nach  
Verwaltungsbezirken

Schüler und Schülerinnen an beruflichen Schulen in den Schuljahren 1992/1993 bis 2013/2014 nach Rechtsstatus



## Impressum

**Statistischer Bericht**  
B II 1 – j / 13

Erscheinungsfolge: jährlich  
Erschienen im **April 2014**

### Preis

pdf-Version: kostenlos  
Excel-Version: kostenlos  
Druck-Version: 8,50 EUR

## Herausgeber

**Amt für Statistik** Berlin-Brandenburg  
Behlerstraße 3a  
14467 Potsdam  
info@statistik-bbb.de  
www.statistik-berlin-brandenburg.de

Tel. 0331 8173 - 1777  
Fax 030 9028 - 4091

**Amt für Statistik** Berlin-Brandenburg,  
Potsdam, 2014

## Zeichenerklärung

0 weniger als die Hälfte von 1  
in der letzten besetzten Stelle,  
jedoch mehr als nichts  
– nichts vorhanden  
... Angabe fällt später an  
( ) Aussagewert ist eingeschränkt  
/ Zahlenwert nicht sicher genug  
• Zahlenwert unbekannt oder  
geheim zu halten  
x Tabellenfach gesperrt  
p vorläufige Zahl  
r berichtigte Zahl  
s geschätzte Zahl



*Dieses Werk ist unter einer Creative Commons Lizenz  
vom Typ Namensnennung 3.0 Deutschland zugänglich.  
Um eine Kopie dieser Lizenz einzusehen, konsultieren Sie  
<http://creativecommons.org/licenses/by/3.0/de/>*

**Inhaltsverzeichnis**

	Seite		Seite
<b>Vorbemerkungen</b>	<b>6</b>	<b>Tabellen</b>	
<b>Grafiken</b>		<b>Zeitreihen</b>	
1 Schülerinnen und Schüler in den Bildungsgängen Berufsschule, Berufsfachschule, Fachoberschule und Fachschule in den Schuljahren 1992/1993, 1997/1998, 2003/2004 und 2007/2008 bis 2013/2014.....	<b>10</b>	1 Schulen, Klassen, Schülerinnen und Schüler an beruflichen Schulen in den Schuljahren 2007/2008 bis 2013/2014 nach Bildungsgängen und Rechtsstatus.....	
2 Schülerinnen und Schüler an Berufsschulen in öffentlicher und freier Trägerschaft in den Schuljahren 1992/1993, 1997/1998, 2003/2004 und 2007/2008 bis 2013/2014.....	<b>10</b>	1.1 Öffentliche und freie Trägerschaft .....	<b>8</b>
3 Schülerinnen und Schüler an beruflichen Schulen in den Schuljahren 2003/2004 bis 2013/2014 nach Bildungsgängen .....	<b>11</b>	1.2 Öffentliche Trägerschaft .....	<b>12</b>
4 Absolventen und Abgänger an beruflichen Schulen am Ende der Schuljahre 2003/2004 bis 2012/2013 .....	<b>17</b>	1.3 Freie Trägerschaft .....	<b>14</b>
5 Lehrkräfte an beruflichen Schulen in den Schuljahren 2004/2005 bis 2013/2014 .....	<b>20</b>	2 Schülerinnen und Schüler an beruflichen Schulen in der dualen Berufsausbildung in den Schuljahren 2007/2008 bis 2013/2014 nach Berufshauptgruppen.....	<b>16</b>
6 Lehrkräfte an beruflichen Schulen in den Schuljahren 2004/2005 bis 2013/2014 nach Altersstruktur .....	<b>21</b>	3 Absolventen/Abgänger/Sonstige an beruflichen Schulen am Ende der Schuljahre 2006/2007 bis 2012/2013 nach Bildungsgängen und Art des schulischen Abschlusses.....	<b>17</b>
7 Schülerinnen und Schüler in der dualen Berufsausbildung im Schuljahr 2013/2014 in den Top 20 Berufshauptgruppen .....	<b>38</b>	4 Absolventen an beruflichen Schulen am Ende der Schuljahre 2006/2007 bis 2012/2013 nach Bildungsgängen.....	<b>18</b>
8 Schülerinnen und Schüler an beruflichen Schulen im Schuljahr 2013/2014 nach schulischer Vorbildung .....	<b>43</b>	5 Abgänger an beruflichen Schulen am Ende der Schuljahre 2006/2007 bis 2012/2013 nach Bildungsgängen.....	<b>19</b>
9 Voll- bzw. teilzeitbeschäftigte Lehrkräfte an beruflichen Schulen im Schuljahr 2013/2014 nach Altersstruktur .....	<b>51</b>	6 Lehrkräfte an beruflichen Schulen in den Schuljahren 2007/2008 bis 2013/2014 nach Geschlecht und Rechtsstatus.....	<b>20</b>
10 Schülerinnen und Schüler an beruflichen Schulen im Schuljahr 2013/2014 nach Verwaltungsbezirken.....	<b>53</b>	7 Voll- bzw. teilzeitbeschäftigte Lehrkräfte an beruflichen Schulen in den Schuljahren 2007/2008 bis 2013/2014 nach Geschlecht und Rechtsstatus.....	<b>20</b>
11 Absolventen/Abgänger an beruflichen Schulen am Ende des Schuljahres 2012/2013 nach Art des schulischen Abschlusses.....	<b>58</b>	8 Voll- bzw. teilzeitbeschäftigte Lehrkräfte an beruflichen Schulen in den Schuljahren 2007/2008 bis 2013/2014 nach der Altersstruktur.....	<b>21</b>
		9 Schülerinnen und Schüler an beruflichen Schulen in den Schuljahren 2007/2008 bis 2013/2014 nach Verwaltungsbezirken .....	<b>22</b>

10 Schülerinnen und Schüler an beruflichen Schulen in den Schuljahren 2007/2008 bis 2013/2014 nach Verwaltungsbezirken und Bildungsgängen .....		21 Schülerinnen und Schüler an beruflichen Schulen im Schuljahr 2013/2014 nach Bildungsgängen und Teilnahme am Fremdsprachenunterricht .....	45
10.1 Berufsschule .....	23	22 Auszubildende in der dualen Berufsausbildung im Schuljahr 2013/2014 nach Sitz des Ausbildungsbetriebes und Wohnsitz .....	45
10.2 Berufsfachschule .....	25	23 Schülerinnen und Schüler an beruflichen Schulen im Schuljahr 2013/2014 nach Wohnsitz und Hauptstandort der Schule .....	46
10.3 Fachoberschule .....	27	24 Absolventen/Abgänger an beruflichen Schulen am Ende des Schuljahres 2012/2013 nach Bildungsgängen und Art des schulischen Abschlusses .....	48
10.4 Fachschule .....	28	25 Voll- bzw. teilzeitbeschäftigte Lehrkräfte an beruflichen Schulen im Schuljahr 2013/2014 nach Ausbildung und Geschlecht .....	49
<b>Tabellen zum Berichtsjahr 2013/14</b>			
11 Berufliche Schulen, Klassen, Schülerinnen und Schüler im Schuljahr 2013/2014 nach Rechtsstatus und Bildungsgängen .....	30	26 Voll- bzw. teilzeitbeschäftigte Lehrkräfte an beruflichen Schulen im Schuljahr 2013/2014 nach Altersgruppen, Geschlecht und Beschäftigungsart .....	50
12 Klassen, Schülerinnen und Schüler und Ausländer/innen an beruflichen Schulen im Schuljahr 2013/2014 nach Bildungsgängen und Geschlecht .....	30	27 Voll- bzw. teilzeitbeschäftigte Lehrkräfte an beruflichen Schulen in öffentlicher Trägerschaft im Schuljahr 2013/2014 nach Altersgruppen, Geschlecht und Beschäftigungsart .....	50
13 Klassen, Schülerinnen und Schüler und Ausländer/innen in der dualen Berufsausbildung im Schuljahr 2013/2014 nach Berufshauptgruppen .....	31	28 Voll- bzw. teilzeitbeschäftigte Lehrkräfte an beruflichen Schulen in freier Trägerschaft im Schuljahr 2013/2014 nach Altersgruppen, Geschlecht und Beschäftigungsart .....	51
14 Schülerinnen und Schüler in den Bildungsgängen der Berufsschule im Schuljahr 2013/2014 nach Berufshauptgruppen, Ausbildungsberufen und Ausbildungsjahren .....	32	<b>Tabellen nach Verwaltungsbezirken</b>	
15 Schülerinnen und Schüler in den Bildungsgängen der Berufsfachschule im Schuljahr 2013/2014 nach Berufshauptgruppen, Ausbildungsberufen und Ausbildungsjahren .....	39	29 Schulen, Klassen und Schülerinnen und Schüler an beruflichen Schulen im Schuljahr 2013/2014 nach Verwaltungsbezirken und Bildungsgängen .....	52
16 Schülerinnen und Schüler in den Bildungsgängen der Fachoberschule im Schuljahr 2013/2014 nach Fachrichtungen und Ausbildungsjahren .....	40	30 Schülerinnen und Schüler an beruflichen im Schuljahr 2013/2014 nach Ausbildungsjahren und Verwaltungsbezirken .....	53
17 Schülerinnen und Schüler in den Bildungsgängen der Fachschule im Schuljahr 2013/2014 nach Berufen und Ausbildungsjahren .....	40	31 Schulen, Klassen, Schülerinnen und Schüler an beruflichen Schulen im Schuljahr 2013/2014 nach Ausbildungsjahren und Verwaltungsbezirken gegliedert nach .....	
18 Ausländische Schülerinnen und Schüler im Schuljahr 2013/2014 nach Bildungsgängen und ausgewählter Staatsangehörigkeit .....	41	Bildungsgängen .....	
19 Schülerinnen und Schüler an beruflichen Schulen im Schuljahr 2013/2014 nach Bildungsgängen und schulischer Vorbildung .....	42	31.1 Berufsschulen .....	54
20 Schülerinnen und Schüler an beruflichen Schulen im Schuljahr 2013/2014 nach Alter und Bildungsgängen .....	44	31.2 Berufsfachschulen .....	55
		31.3 Fachoberschulen .....	56
		31.4 Fachschulen .....	57

32 Absolventen/Abgänger an beruflichen Schulen am Ende des Schuljahres 2012/2013 nach Verwaltungsbezirken und Art des schulischen Abschlusses.....	<b>58</b>
33 Absolventen/Abgänger an beruflichen Schulen am Ende des Schuljahres 2012/2013 nach Verwaltungsbezirken und Art des schulischen Abschlusses gegliedert nach Bildungsgängen.....	
33.1 Berufsschulen.....	<b>59</b>
33.2 Berufsfachschulen.....	<b>60</b>
33.3 Fachoberschulen.....	<b>61</b>
33.4 Fachschulen.....	<b>62</b>
34 Lehrkräfte an beruflichen Schulen im Schuljahr 2013/2014 nach Verwaltungsbezirken und Rechtsstatus.....	<b>63</b>
35 Voll- bzw. teilzeitbeschäftigte Lehrkräfte an beruflichen Schulen im Schuljahr 2013/2014 nach Verwaltungsbezirken und Rechtsstatus.....	<b>63</b>

#### Abkürzungen

FR	=	Fachrichtung
SP	=	Spezialisierungsrichtung
BBR	=	Berufsbildungsreife/Hauptschulabschluss
FOSR	=	Fachoberschulreife/Realschulabschluss
FHR	=	Fachhochschulreife

## Vorbemerkungen

### Allgemeine Angaben zur Statistik

Die Erhebung der Statistik der allgemeinbildenden und beruflichen Schulen (Schulstatistik) wird jährlich zu Schuljahresbeginn bzw. zum Schuljahresende, als koordinierte Länderstatistik durchgeführt.

Auswertungen der erhobenen Daten werden in der regionalen Gliederung bis auf die Ebene der Verwaltungsbezirke auf der Basis des Schulstandortes vorgenommen.

Diese Statistik wird als Totalerhebung mit Auskunftspflicht aller allgemeinbildenden und beruflichen Schulen des Landes Brandenburg in öffentlicher und freier Trägerschaft durchgeführt.

### Rechtsgrundlagen

- Vereinbarung der Kultusministerkonferenz (KMK) zur Sicherung eines einheitlichen Aufkommens schulstatistischer Daten für überregionale und internationale Zwecke /Beschluss der KMK vom 28.1.2000
- Brandenburgisches Schulgesetz in der Fassung der Bekanntmachung vom 2. August 2002 (GVBl. I S.78), zuletzt geändert durch Gesetz vom 05. Dezember 2013 (GVBl. I Nr. 43)
- Auftrag des Ministeriums für Bildung, Jugend und Sport (MBS) an das Amt für Statistik Berlin-Brandenburg (AfS) zur Durchführung der Erhebungen.

### Geheimhaltung und Datenschutz

Die vom Landesbeauftragten für Datenschutz und Akteneinsicht auf der Grundlage des Brandenburgischen Datenschutzgesetzes erhobenen Forderungen zur Übertragung und Speicherung personenbezogener Daten werden bei der Erhebung zur Schulstatistik umgesetzt. Die Übertragung der Individualdaten von der Schule in das Netz der Landesverwaltung erfolgt verschlüsselt. Im AfS werden anonymisierte bzw. pseudonymisierte Datensätze gespeichert.

### Zweck und Ziele der Statistik

Zum Erhebungsprogramm der Schulstatistik gehören Angaben über Schulen, Klassen, Schüler, Absolventen/Abgänger, Lehrkräfte und Unterricht auf der Grundlage der Verwaltungsdaten der Schulen.

Die Schulstatistik liefert jährlich detaillierte Informationen u. a. über die Entwicklung der Schülerzahlen nach Bildungsgängen, der Absolventen nach Abschlussarten und der Lehrer nach Alter und den von ihnen erteilten Unterrichtsstunden.

Aufgabe der Schulstatistik ist es, aussagefähige Daten zur Situation und Entwicklung im Schulbereich bereitzustellen.

Hauptnutzer sind das MBS, das Bundesministerium für Bildung und Forschung, die KMK, Eurostat und wissenschaftliche Einrichtungen.

### Methodik/Besonderheiten

Die in diesem Bericht enthaltenen Daten stammen einerseits aus den vom MBS des Landes Brandenburg ermittelten Lehrerdaten und andererseits aus der jährlichen Schulstatistik. Grundlage für die vom MBS zur Verfügung gestellten Lehrerdaten sind die von den staatlichen Schulämtern für die Schulen in öffentlicher Trägerschaft vorhandenen Informationen aus dem Stellenbewirtschaftungsprogramm.

Die Lehrerdaten werden im Amt für Statistik Berlin-Brandenburg nochmals weiterverarbeitet beziehungsweise aufbereitet und mit den von der Schulstatistik ermittelten Angaben der Schulen in freier Trägerschaft zusammengeführt.

Im Land Brandenburg werden, mit Ausnahme der Absolventen/Abgänger, Individualdaten erhoben. Die Erhebungsmerkmale werden vom MBS des Landes Brandenburg in Anlehnung an den Kerndatensatz der KMK festgelegt.

Aufgrund der Kulturhoheit der Länder haben sich unterschiedliche Bildungssysteme entwickelt. Um einen Ländervergleich der schulstatistischen Ergebnisse zu ermöglichen, wurde vom Statistischen Bundesamt und der KMK eine Bundessystematik geschaffen, d. h. eine einheitlich abgegrenzte Komprimierung der schulstatistischen Ergebnisse der einzelnen Länder.

Die Ergebnisse dieses Berichtes sind nach Ländersystematik aufbereitet, sie sind für Ländervergleiche nicht geeignet.

In diesem Bericht werden die Daten der Oberstufenzentren, der beruflichen Schulen in freier Trägerschaft und des Sonderlehrganges zum Erwerb der Fachhochschulreife für Berechtigte nach dem Bundesvertriebenengesetz dargestellt. Die regionale Zuordnung erfolgt nach dem Standort der Schule.

Das berufliche Gymnasium wird dem allgemeinbildenden Bereich des Schulwesens zugeordnet. Die Schüler- und Absolventendaten sind in den Statistischen Berichten über allgemeinbildende Schulen enthalten.

### Schulstruktur im Land Brandenburg

Das Brandenburgische Schulgesetz bildet die gesetzliche Grundlage für die Struktur des Schulwesens im Land Brandenburg. Das Brandenburgische Schulsystem ist in seiner inneren Organisation nach Bildungsgängen und in seiner äußeren Organisation nach Schulstufen und Schulformen aufgebaut.

Die Schulen sind nach **Schulstufen** und **Jahrgangsstufen** gegliedert. Die Jahrgangsstufen 1 bis 6 bilden die **Primarstufe** und die Jahrgangsstufen 7 bis 10 die **Sekundarstufe I**. Die **Sekundarstufe II** umfasst die Jahrgangsstufen, die der Jahrgangsstufe 10 folgen. In der Sekundarstufe II werden der Bildungsgang der gymnasialen Oberstufe (**gOst**) und die Bildungsgänge der Berufsschule, der Berufsfachschule, der Fachoberschule und der Fachschule durchgeführt.

### Definitionen

#### • Berufliche Schulen

Als berufliche Schule in öffentlicher Trägerschaft fasst das Oberstufenzentrum die Berufsschule, die Berufsfachschule, die Fachoberschule und die Fachschule zusammen. Die beruflichen Schulen in freier Trägerschaft sind als eigenständige Fachschulen und als berufliche Schulen mit einem oder mehreren Bildungsgängen organisiert. An beruflichen Schulen des Landes Brandenburg kann außerdem das berufliche Gymnasium vorhanden sein.

### • **Berufsschule**

Die Berufsschule umfasst:

- den Bildungsgang zur Vermittlung des schulischen Teils einer Berufsausbildung nach dem Berufsbildungsgesetz oder der Handwerksordnung (duale Berufsausbildung). Der Begriff „Duale Berufsausbildung“ bezeichnet das berufliche Ausbildungssystem, bei dem Schülerinnen und Schüler, die in einem Berufsausbildungsverhältnis stehen, ihre Ausbildung sowohl in der Berufsschule als auch in der Ausbildungsstätte (Betrieb oder außerbetriebliche Einrichtung) erhalten. Mit dem Berufsabschluss und einem erfolgreichen Abschluss dieses Bildungsgangs können zusätzlich gleichgestellte Abschlüsse der Sekundarstufe I oder die Fachhochschulreife erworben werden.
- den Bildungsgang zur Vertiefung der Allgemeinbildung und Berufsorientierung oder Berufsvorbereitung. Bei Erfüllung bestimmter Voraussetzungen besteht die Möglichkeit, einen dem Hauptschulabschluss/der Berufsbildungsreife gleichgestellten Abschluss zu erwerben.

### • **Berufsfachschule**

Die Berufsfachschule umfasst

- den Bildungsgang zum Erwerb eines Berufsabschlusses nach dem Berufsbildungsgesetz oder der Handwerksordnung in schulischer Form. Mit dem Berufsabschluss und einem erfolgreichen Abschluss dieses Bildungsgangs können zusätzlich gleichgestellte Abschlüsse der Sekundarstufe I oder die Fachhochschulreife erworben werden.
- den Bildungsgang zum Erwerb eines Berufsabschlusses nach Landesrecht in den Sozialberufen (Sozialassistent). Mit dem Berufsabschluss und einem erfolgreichen Abschluss dieses Bildungsgangs können zusätzlich ein dem Realschulabschluss/der Fachoberschulreife gleichgestellter Abschluss oder die Fachhochschulreife erworben werden.
- den Bildungsgang zum Erlangung eines Berufsabschlusses nach Landesrecht (Assistentenberufe). Es ist je nach Angebot der Schule möglich, zusätzlich zum Berufsabschluss nach Landesrecht die Fachhochschulreife zu erwerben.
- den Bildungsgang zum Erwerb beruflicher Grundbildung und von gleichgestellten Abschlüssen der Sekundarstufe I. Der erfolgreiche Besuch des Bildungsganges führt je nach Bildungsstand bei Eintritt in den Bildungsgang zu einem dem Hauptschulabschluss/der Berufsbildungsreife oder dem erweiterten Hauptschulabschluss/der erweiterten Berufsbildungsreife gleichgestellten Abschluss.

### • **Fachoberschule**

Im Land Brandenburg gibt es Bildungsgänge der Fachoberschule in den Fachrichtungen Technik, Wirtschaft und Verwaltung, Sozialwesen, Ernährung, Gestaltung sowie Agrarwirtschaft. Die Bildungsgänge werden je nach Unterrichtsorganisation und Zugangsvoraussetzungen der Schüler in einjähriger oder zweijähriger Form angeboten.

Ein zweijähriger Sonderlehrgang zum Erwerb der Fachhochschulreife für Berechtigte nach dem Bundesvertriebenengesetz vermittelt erweiterte Deutschkenntnisse, fachliche Kenntnisse und Fähigkeiten und erweitert die allgemeine Bildung. Die Ausbildung erfolgt in der Fachrichtung Wirtschaft und Verwaltung.

Die Ausbildung an der Fachoberschule hat den Erwerb der Fachhochschulreife zum Ziel.

### • **Fachschule**

Es gibt die Fachschule Sozialwesen und die Fachschule Technik und Wirtschaft. In der Regel wird der Erwerb der Fachhochschulreife ermöglicht. Der Erwerb von Teilqualifikationen ist möglich. Der erfolgreiche Abschluss der Fachschule Sozialwesen ist eine Voraussetzung für die Beantragung der staatlichen Anerkennung gemäß Sozialberufsgesetz des Landes Brandenburg.

Die Ausbildung an der Fachschule Technik und Wirtschaft schließt mit dem Abschluss als „Staatlich geprüfter Techniker“ bzw. „Staatlich geprüfter Betriebswirt“ ab.

### • **Lehrkräfte**

Als Lehrkräfte zählen alle Personen, die ganz oder teilweise im Rahmen der durch Rechtsvorschrift oder Vertrag festgesetzten Pflichtstunden eigenverantwortlich unterrichten oder unterrichten müssten bzw. unter Berücksichtigung von Anrechnungsstunden eine Schule leiten. Dazu gehören auch solche Lehrkräfte, die aufgrund des Beschäftigungsverbotes gemäß Mutterschutzgesetz (Angestellte) bzw. Mutterschutzverordnung (Beamten), längerfristiger Krankheit oder der Freistellungsphase im Sabbatical zum Zeitpunkt der Schuldatenerhebung nicht an einer Schule tätig sind.

Lehrkräfte im Beamten-, Angestellten- oder sonstigen Dienstverhältnis werden statistisch nach ihrem Beschäftigungsumfang in drei Kategorien eingeteilt:

- Vollzeitbeschäftigte Lehrkräfte, die mit voller Regelpflichtstundenzahl einer vollzeitbeschäftigten Lehrkraft tätig sind. Die Pflichtstunden setzen sich aus den Unterrichts-, Anrechnungs- und/oder Abminderungsstunden zusammen.
- Teilzeitbeschäftigte Lehrkräfte, deren individuelle Pflichtstundenzahl mindestens 50 Prozent der Regelpflichtstunden beträgt.
- Stundenweise beschäftigte Lehrkräfte, die mit weniger als 50 Prozent der Regelpflichtstunden einer vollzeitbeschäftigten Lehrkraft tätig sind.

Unabhängig von ihrem Beschäftigungsumfang werden Lehramtsanwärter/ Referendare, Personen mit Gestellungsvertrag und Honorarkräfte den stundenweise Beschäftigten zugeordnet.

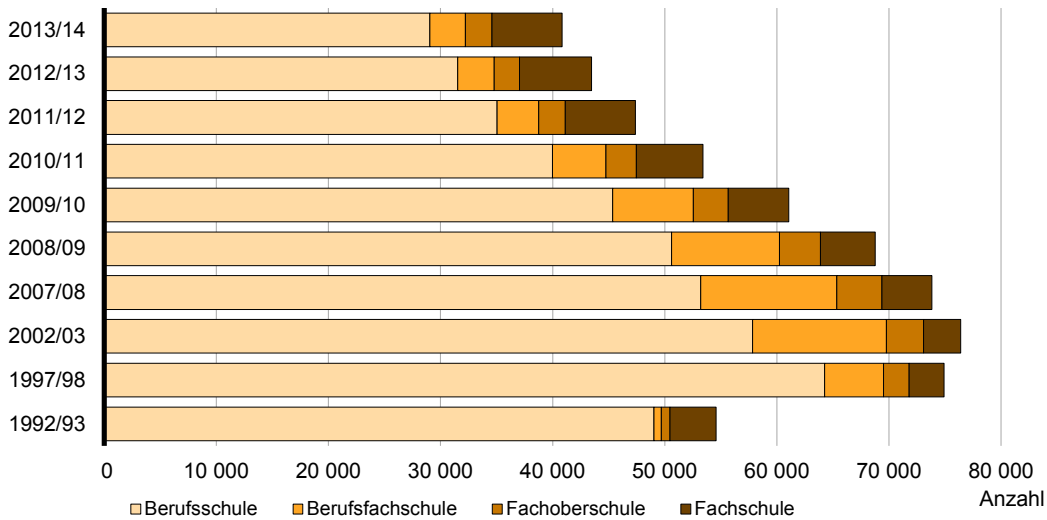
**1 Schulen, Klassen, Schülerinnen und Schüler an beruflichen Schulen in den Schuljahren  
2007/2008 bis 2013/2014 nach Bildungsgängen und Rechtsstatus**  
**1.1 Öffentliche und freie Trägerschaft**

Bildungsgang	Schuljahr						
	2007/2008	2008/2009	2009/2010	2010/2011	2011/2012	2012/2013	2013/2014
Schulen <sup>1</sup>							
Berufsschule .....	41	40	40	39	38	37	37
Berufsfachschule .....	59	58	54	49	47	42	40
Fachoberschule .....	33	33	32	30	29	26	27
Fachschule .....	31	32	33	32	35	36	37
<b>Insgesamt</b>	<b>72</b>	<b>72</b>	<b>69</b>	<b>64</b>	<b>62</b>	<b>60</b>	<b>61</b>
Klassen							
Berufsschule .....	2 882	2 785	2 593	2 423	2 241	2 043	1 893
Berufsfachschule .....	606	488	369	262	191	169	153
Fachoberschule .....	183	170	154	136	124	113	109
Fachschule .....	212	233	248	272	299	321	315
<b>Insgesamt</b>	<b>3 883</b>	<b>3 676</b>	<b>3 364</b>	<b>3 093</b>	<b>2 855</b>	<b>2 646</b>	<b>2 470</b>
Durchschnittliche Schülerzahl je Klasse							
Berufsschule .....	18,5	18,2	17,5	16,5	15,6	15,4	15,3
Berufsfachschule .....	20,0	19,7	19,5	18,2	19,4	19,2	20,8
Fachoberschule .....	21,9	21,5	20,2	19,9	19,2	20,0	21,7
Fachschule .....	21,0	21,0	21,8	21,8	21,0	20,0	19,9
<b>Insgesamt</b>	<b>19,0</b>	<b>18,7</b>	<b>18,2</b>	<b>17,3</b>	<b>16,6</b>	<b>16,4</b>	<b>16,5</b>
Schüler insgesamt							
Berufsschule .....	53 217	50 607	45 345	39 983	35 046	31 545	29 045
Schulischer Teil der dualen Berufsausbildung .....	48 911	46 962	42 361	37 286	32 584	29 165	26 875
Berufsorientierung/-vorbereitung .....	4 306	3 645	2 984	2 697	2 462	2 380	2 170
Berufsfachschule .....	12 123	9 627	7 208	4 778	3 697	3 252	3 175
Ausbildung nach BBiG oder HwO .....	5 270	3 909	2 423	1 194	471	63	1
Ausbildung nach BBiG <sup>2</sup> .....	782	472	–	–	–	–	–
Sozialberufe nach Landesrecht .....	2 593	2 284	2 039	2 043	2 102	2 148	2 242
Assistenten nach Landesrecht .....	3 106	2 741	2 519	1 312	909	816	684
Berufliche Grundbildung .....	372	221	227	229	215	225	248
Fachoberschule .....	4 016	3 654	3 111	2 708	2 378	2 257	2 366
ohne Vorliegen eines Berufsabschlusses .....	2 946	2 531	2 032	1 801	1 695	1 777	1 938
mit Vorliegen eines Berufsabschlusses .....	1 040	1 084	1 048	895	683	480	428
Zweijähriger Sonderlehrgang in Vollzeit <sup>3</sup> .....	30	39	31	12	–	–	–
Fachschule .....	4 453	4 889	5 403	5 924	6 271	6 415	6 269
Sozialwesen .....	4 045	4 506	4 995	5 472	5 765	5 885	5 769
Technik .....	318	309	333	371	374	398	376
Wirtschaft .....	90	74	75	81	132	132	124
<b>Insgesamt</b>	<b>73 809</b>	<b>68 777</b>	<b>61 067</b>	<b>53 393</b>	<b>47 392</b>	<b>43 469</b>	<b>40 855</b>

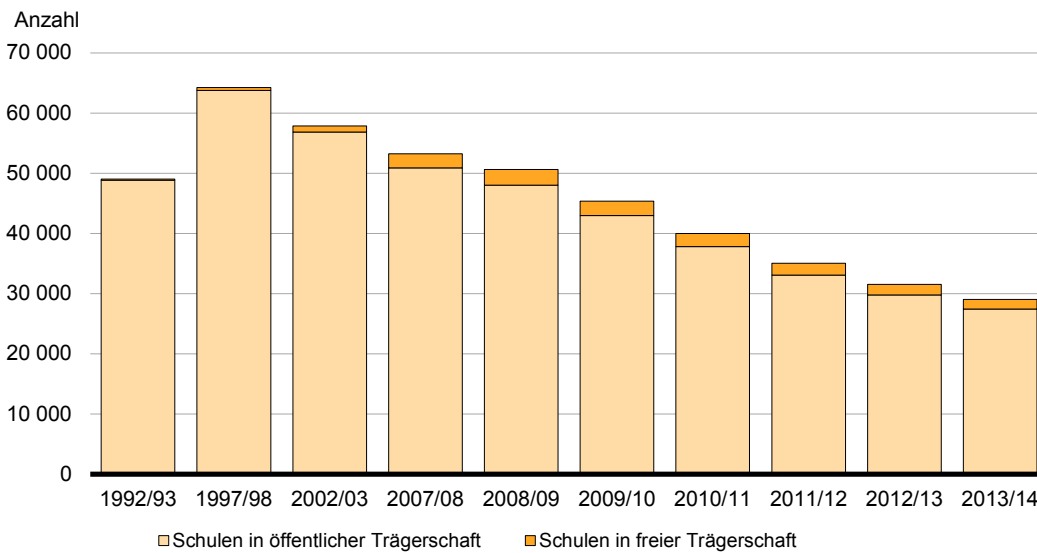




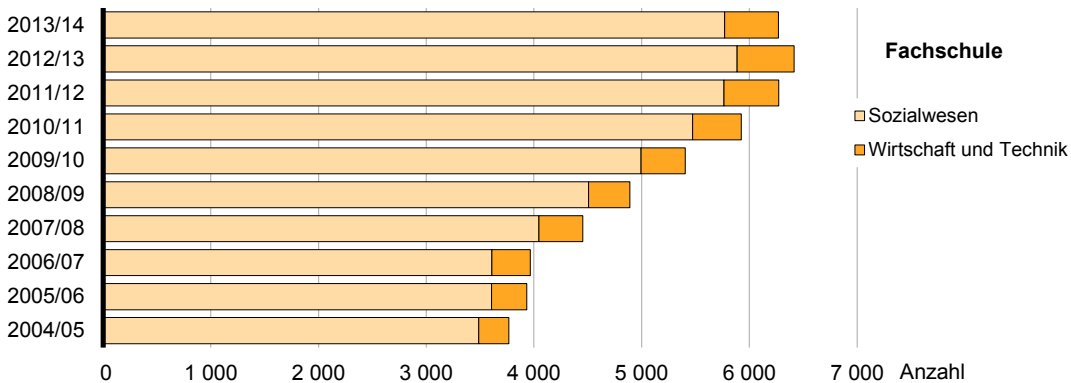
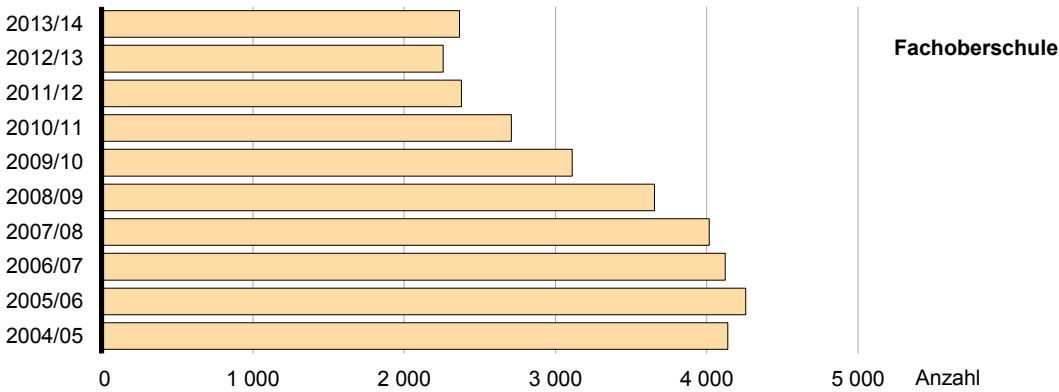
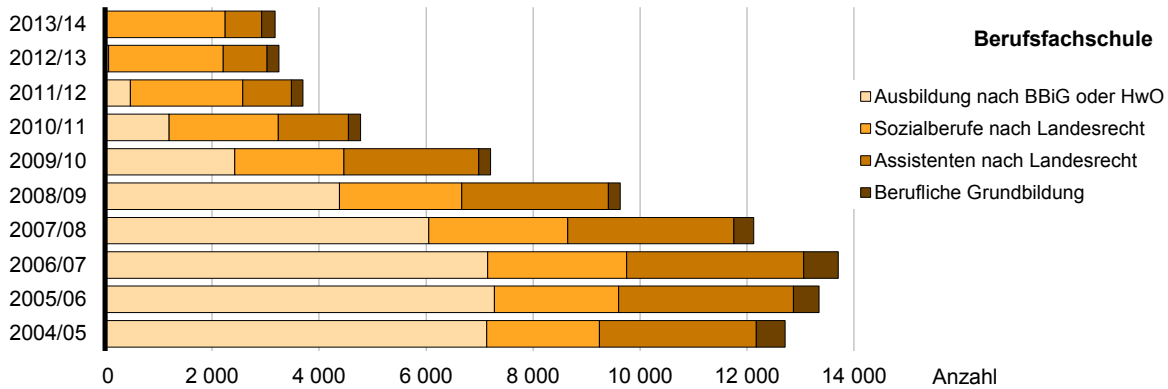
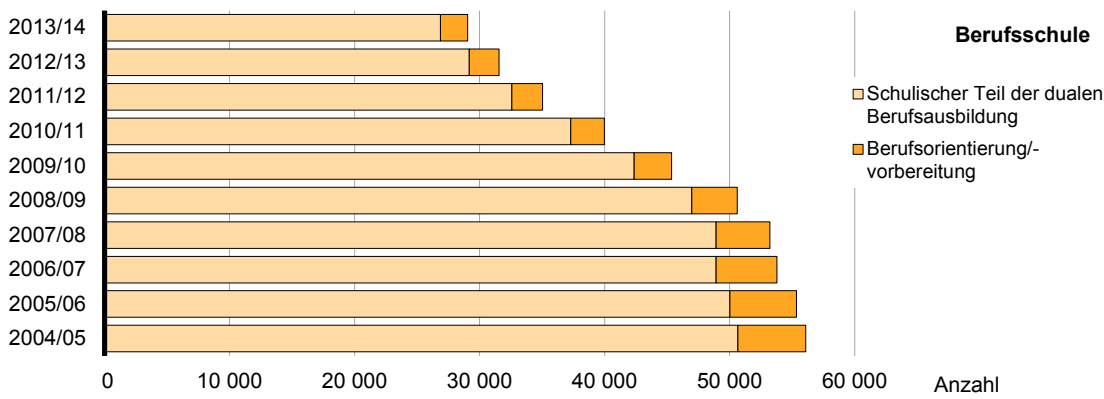
**Schülerinnen und Schüler in den Bildungsgängen Berufsschule, Berufsfachschule, Fachoberschule und Fachschule in den Schuljahren 1992/1993, 1997/1998, 2002/2003 und 2007/2008 bis 2013/2014**



**Schülerinnen und Schüler an Berufsschulen in öffentlicher und freier Trägerschaft in den Schuljahren 1992/1993, 1997/1998, 2002/2003 und 2007/2008 bis 2013/2014**



**Schülerinnen und Schüler an beruflichen Schulen in den Schuljahren 2004/2005 bis 2013/2014 nach Bildungsgängen**



**1 Schulen, Klassen, Schülerinnen und Schüler an beruflichen Schulen in den Schuljahren  
2007/2008 bis 2013/2014 nach Bildungsgängen und Rechtsstatus**  
**1.2 Öffentliche Trägerschaft**

Bildungsgang	Schuljahr						
	2007/2008	2008/2009	2009/2010	2010/2011	2011/2012	2012/2013	2013/2014
Schulen <sup>1</sup>							
Berufsschule .....	28	27	27	26	26	25	25
Berufsfachschule .....	28	27	27	26	26	22	20
Fachoberschule .....	28	28	27	26	24	23	22
Fachschule .....	16	16	17	16	18	18	18
<b>Insgesamt</b>	<b>29</b>	<b>28</b>	<b>28</b>	<b>27</b>	<b>26</b>	<b>25</b>	<b>25</b>
Klassen							
Berufsschule .....	2 673	2 562	2 389	2 222	2 057	1 856	1 715
Berufsfachschule .....	427	331	236	164	109	92	84
Fachoberschule .....	167	154	139	125	110	105	99
Fachschule .....	102	105	107	116	130	143	145
<b>Insgesamt</b>	<b>3 369</b>	<b>3 152</b>	<b>2 871</b>	<b>2 627</b>	<b>2 406</b>	<b>2 196</b>	<b>2 043</b>
Durchschnittliche Schülerzahl je Klasse							
Berufsschule .....	19,0	18,7	18,0	17,0	16,1	16,0	16,0
Berufsfachschule .....	19,3	18,9	18,5	18,1	19,8	19,7	21,5
Fachoberschule .....	22,1	21,8	20,6	20,3	19,8	19,9	21,8
Fachschule .....	20,6	21,2	22,4	22,0	20,7	20,0	20,7
<b>Insgesamt</b>	<b>19,3</b>	<b>19,0</b>	<b>18,3</b>	<b>17,5</b>	<b>16,7</b>	<b>16,6</b>	<b>16,8</b>
Schüler insgesamt							
Berufsschule .....	50 877	48 036	42 969	37 799	33 085	29 753	27 428
Schulischer Teil der dualen Berufsausbildung .....	47 782	45 567	40 928	35 947	31 432	28 079	25 907
Berufsorientierung/-vorbereitung .....	3 095	2 469	2 041	1 852	1 653	1 674	1 521
Berufsfachschule .....	8 242	6 240	4 371	2 965	2 159	1 812	1 806
Ausbildung nach BBiG oder HwO .....	5 270	3 909	2 423	1 194	471	63	1
Ausbildung nach BBiG <sup>2</sup> .....	–	–	–	–	–	–	–
Sozialberufe nach Landesrecht .....	1 304	1 154	1 025	1 025	1 145	1 228	1 289
Assistenten nach Landesrecht .....	1 296	968	707	527	338	304	276
Berufliche Grundbildung .....	372	209	216	219	205	217	240
Fachoberschule .....	3 695	3 361	2 862	2 534	2 176	2 091	2 156
ohne Vorliegen eines Berufsabschlusses .....	2 803	2 387	1 923	1 717	1 596	1 648	1 791
mit Vorliegen eines Berufsabschlusses .....	862	935	908	805	580	443	365
Zweijähriger Sonderlehrgang in Vollzeit <sup>3</sup> .....	30	39	31	12	–	–	–
Fachschule .....	2 105	2 225	2 402	2 548	2 685	2 857	3 007
Sozialwesen .....	1 769	1 886	2 019	2 133	2 241	2 389	2 550
Technik .....	280	283	318	352	332	346	333
Wirtschaft .....	56	56	65	63	112	122	124
<b>Insgesamt</b>	<b>64 919</b>	<b>59 862</b>	<b>52 604</b>	<b>45 846</b>	<b>40 105</b>	<b>36 513</b>	<b>34 397</b>

**1 Schulen, Klassen, Schülerinnen und Schüler an beruflichen Schulen in den Schuljahren  
2007/2008 bis 2013/2014 nach Bildungsgängen und Rechtsstatus**  
**1.2 Öffentliche Trägerschaft**

Bildungsgang	Schuljahr						
	2007/2008	2008/2009	2009/2010	2010/2011	2011/2012	2012/2013	2013/2014
				darunter weiblich			
Berufsschule .....	18 412	17 538	16 049	14 170	12 344	10 718	9 685
Schulischer Teil der dualen Berufsausbildung .....	17 383	16 683	15 281	13 452	11 656	10 069	9 094
Berufsorientierung/-vorbereitung .....	1 029	855	768	718	688	649	591
Berufsfachschule .....	3 868	3 004	2 155	1 613	1 333	1 250	1 274
Ausbildung nach BBiG oder HwO .....	1 913	1 410	816	351	124	12	1
Ausbildung nach BBiG <sup>2</sup> .....	–	–	–	–	–	–	–
Sozialberufe nach Landesrecht .....	1 089	970	861	860	946	989	1 062
Assistenten nach Landesrecht .....	700	511	374	302	179	149	117
Berufliche Grundbildung .....	166	113	104	100	84	100	94
Fachoberschule .....	1 838	1 639	1 396	1 241	1 035	1 017	1 043
ohne Vorliegen eines Berufsabschlusses .....	1 499	1 273	1 043	915	823	858	902
mit Vorliegen eines Berufsabschlusses .....	320	347	339	321	212	159	141
Zweijähriger Sonderlehrgang in Vollzeit <sup>3</sup> .....	19	19	14	5	–	–	–
Fachschule .....	1 562	1 662	1 758	1 829	1 917	2 016	2 165
Sozialwesen .....	1 482	1 587	1 688	1 761	1 822	1 929	2 070
Technik .....	40	36	28	33	30	29	31
Wirtschaft .....	40	39	42	35	65	58	64
<b>Zusammen</b>	<b>25 680</b>	<b>23 843</b>	<b>21 358</b>	<b>18 853</b>	<b>16 629</b>	<b>15 001</b>	<b>14 167</b>

1 Anzahl der beruflichen Schulen/Einrichtungen, an denen diese Bildungsgänge eingerichtet sind

2 ab Schuljahr 2003/2004 bis 2009/2010 einschließlich Berufsabschluss als Kosmetiker/in

3 Sonderlehrgang zum Erwerb der Fachhochschulreife für Berechtigte nach dem Bundesvertriebenengesetz an Schulen c

**1 Schulen, Klassen, Schülerinnen und Schüler an beruflichen Schulen in den Schuljahren  
2007/2008 bis 2013/2014 nach Bildungsgängen und Rechtsstatus**  
**1.3 Freie Trägerschaft**

Bildungsgang Berufsfeld	Schuljahr						
	2007/2008	2008/2009	2009/2010	2010/2011	2011/2012	2012/2013	2013/2014
Schulen <sup>1</sup>							
Berufsschule .....	13	13	13	13	12	12	12
Berufsfachschule .....	31	31	27	23	21	20	20
Fachoberschule .....	5	5	5	4	5	3	5
Fachschule .....	15	16	16	16	17	18	19
<b>Insgesamt</b>	<b>43</b>	<b>44</b>	<b>41</b>	<b>37</b>	<b>36</b>	<b>35</b>	<b>36</b>
Klassen							
Berufsschule .....	209	223	204	201	184	187	178
Berufsfachschule .....	179	157	133	98	82	77	69
Fachoberschule .....	16	16	15	11	14	8	10
Fachschule .....	110	128	141	156	169	178	170
<b>Insgesamt</b>	<b>514</b>	<b>524</b>	<b>493</b>	<b>466</b>	<b>449</b>	<b>450</b>	<b>427</b>
Durchschnittliche Schülerzahl je Klasse							
Berufsschule .....	11,2	11,5	11,6	10,9	10,7	9,6	9,1
Berufsfachschule .....	21,7	21,6	21,3	18,5	18,8	18,7	19,8
Fachoberschule .....	20,1	18,3	16,6	15,8	14,4	20,8	21,0
Fachschule .....	21,3	20,8	21,3	21,6	21,2	20,0	19,2
<b>Insgesamt</b>	<b>17,3</b>	<b>17,0</b>	<b>17,2</b>	<b>16,2</b>	<b>16,2</b>	<b>15,5</b>	<b>15,1</b>
Schüler insgesamt							
Berufsschule .....	2 340	2 571	2 376	2 184	1 961	1 792	1 617
Schulischer Teil der dualen Berufsausbildung .....	1 129	1 395	1 433	1 339	1 152	1 086	968
Berufsorientierung/-vorbereitung .....	1 211	1 176	943	845	809	706	649
Berufsfachschule .....	3 881	3 387	2 837	1 813	1 538	1 440	1 369
Ausbildung nach BBiG <sup>2</sup> .....	782	472	–	–	–	–	–
Sozialberufe nach Landesrecht .....	1 289	1 130	1 014	1 018	957	920	953
Assistenten nach Landesrecht .....	1 810	1 773	1 812	785	571	512	408
Berufliche Grundbildung .....	–	12	11	10	10	8	8
Fachoberschule .....	321	293	249	174	202	166	210
ohne Vorliegen eines Berufsabschlusses .....	143	144	109	84	99	129	147
mit Vorliegen eines Berufsabschlusses .....	178	149	140	90	103	37	63
Fachschule .....	2 348	2 664	3 001	3 376	3 586	3 558	3 262
Sozialwesen .....	2 276	2 620	2 976	3 339	3 524	3 496	3 219
Technik .....	38	26	15	19	42	52	43
Wirtschaft .....	34	18	10	18	20	10	–
<b>Insgesamt</b>	<b>8 890</b>	<b>8 915</b>	<b>8 463</b>	<b>7 547</b>	<b>7 287</b>	<b>6 956</b>	<b>6 458</b>



**2 Schülerinnen und Schüler an beruflichen Schulen in der dualen Berufsausbildung in den Schuljahren 2007/2008 bis 2013/2014 nach Berufshauptgruppen**

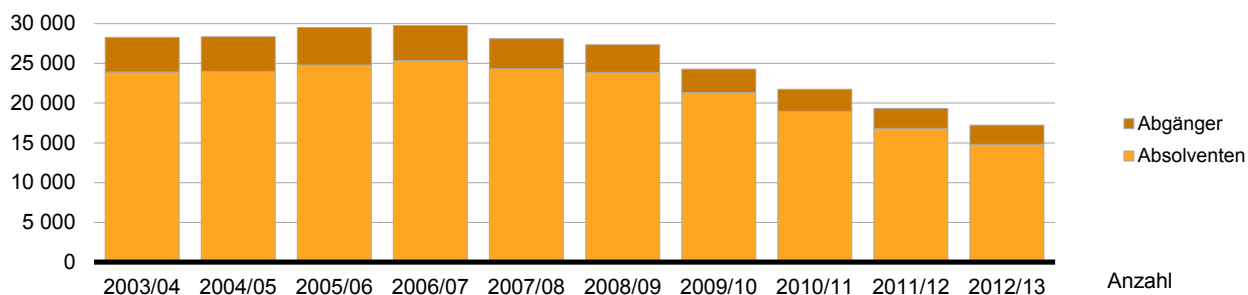
Berufshauptgruppen	Schuljahr						
	2007/2008	2008/2009	2009/2010	2010/2011	2011/2012	2012/2013	2013/2014
(Innen-)Ausbauberufe .....	2 149	1 943	1 648	1 334	1 212	836	788
Bauplanungs-, Architektur- und Vermessungsberufe .....	197	164	130	98	86	94	97
Berufe in Finanzdienstleistungen, Rechnungswesen und Steuerberatung .....	985	1 016	987	968	926	910	875
Berufe in Recht und Verwaltung .....	1 612	1 540	1 527	1 544	1 466	1 257	1 147
Berufe in Unternehmensführung und -organisation .....	4 138	3 873	3 521	3 158	2 628	2 478	2 129
Darstellende und unterhaltende Berufe .....	170	180	175	131	123	99	94
Einkaufs-, Vertriebs- und Handelsberufe .....	881	876	784	703	671	657	614
Erziehung, soziale und hauswirtschaftliche Berufe, Theologie .....	572	604	541	499	374	345	286
Führer/innen von Fahrzeug- und Transportgeräten .....	267	301	350	327	323	340	332
Gartenbauberufe und Floristik .....	1 572	1 476	1 237	989	763	578	497
Gebäude- und versorgungstechnische Berufe .....	1 020	930	895	827	776	711	686
Geologie-, Geografie- und Umweltschutzberufe .....	46	42	45	36	29	29	31
Hoch- und Tiefbauberufe .....	1 672	1 617	1 453	1 257	1 094	1 009	963
Informatik-, Informations- und Kommunikationstechnologieberufe .....	450	453	447	389	344	293	263
Kunststoffherstellung und -verarbeitung, Holzbe- und -verarbeitung .....	2 292	2 135	1 807	1 538	1 320	1 110	926
Land-, Tier- und Forstwirtschaftsberufe .....	1 389	1 344	1 207	1 038	871	828	852
Lebensmittelherstellung und -verarbeitung .....	4 308	3 908	3 299	2 719	2 098	1 684	1 434
Maschinen- und Fahrzeugtechnikberufe .....	5 059	4 909	4 495	4 068	3 665	3 499	3 427
Mathematik-, Biologie-, Chemie- und Physikberufe .....	310	322	287	267	259	249	232
Mechatronik-, Energie- und Elektroberufe .....	2 710	2 741	2 622	2 414	2 275	2 172	2 111
Medizinische Gesundheitsberufe .....	1 263	1 238	1 178	1 115	1 054	1 042	961
Metallerzeugung und -bearbeitung, Metallbauberufe .....	2 605	2 648	2 467	2 105	1 706	1 442	1 276
Nichtmedizinische Gesundheits-, Körperpflege- und Wellnessberufe, Medizintechnik .....	1 534	1 434	1 287	1 157	996	883	792
Papier- und Druckberufe, technische Mediengestaltung .....	329	359	327	315	215	161	129
Produktdesign und kunsthandwerkliche Berufe, bildende Kunst, Musikinstrumentenbau .....	175	168	121	89	77	65	44
Reinigungsberufe .....	194	161	130	115	94	62	56
Rohstoffgewinnung und -aufbereitung, Glas- und Keramikherstellung und -verarbeitung .....	152	156	163	127	102	76	65
Schutz-, Sicherheits- und Überwachungsberufe .....	123	140	122	95	79	63	62
Sprach-, literatur-, geistes-, gesellschafts- und wirtschaftswissenschaftliche Berufe .....	–	1	–	–	1	–	–
Technische Forschungs-, Entwicklungs-, Konstruktions- und Produktionssteuerungsberufe .....	6	–	–	11	22	29	28
Textil- und Lederberufe .....	49	42	33	27	19	19	19
Tourismus-, Hotel- und Gaststättenberufe .....	3 617	3 404	2 811	2 246	1 792	1 495	1 380
Verkaufsberufe .....	5 009	4 710	4 310	3 786	3 370	2 970	2 686
Verkehrs- und Logistikberufe (außer Fahrzeugführung) .....	1 820	1 820	1 692	1 530	1 489	1 416	1 351
Werbung, Marketing, kaufmännische und redaktionelle Medienberufe .....	236	307	263	264	265	264	242
<b>Insgesamt</b>	<b>48 911</b>	<b>46 962</b>	<b>42 361</b>	<b>37 286</b>	<b>32 584</b>	<b>29 165</b>	<b>26 875</b>



### 3 Absolventen/Abgänger/Sonstige an beruflichen Schulen am Ende der Schuljahre 2006/2007 bis 2012/2013 nach Bildungsgängen und Art des schulischen Abschlusses

Bildungsgang Art des schulischen Abschlusses	Schuljahr						
	2006/2007	2007/2008	2008/2009	2009/2010	2010/2011	2011/2012	2012/2013
Berufsschule .....	21 333	19 732	19 831	18 145	16 189	14 211	12 568
Absolventen .....	18 035	16 997	17 182	15 952	14 100	12 399	10 804
Abschlusszeugnis .....	13 919	13 500	13 741	12 371	10 756	9 506	8 108
Abschlusszeugnis mit							
Hauptschulabschluss/Berufsbildungsreife .....	2 106	1 736	1 804	1 746	1 687	1 442	1 323
Realschulabschluss/Fachoberschulreife .....	1 872	1 688	1 539	1 728	1 589	1 361	1 329
Fachhochschulreife .....	138	73	98	107	68	90	44
Sonstige .....	129	75	94	94	43	38	9
Abgangszeugnis .....	3 169	2 660	2 555	2 099	2 046	1 774	1 755
Berufsfachschule .....	5 184	4 959	4 237	2 851	2 321	1 993	1 612
Absolventen .....	4 233	4 084	3 566	2 348	1 908	1 586	1 251
Abschlusszeugnis .....	3 425	3 374	2 943	1 900	1 516	1 207	940
Abschlusszeugnis mit							
Hauptschulabschluss/Berufsbildungsreife .....	133	102	68	67	62	75	52
Realschulabschluss/Fachoberschulreife .....	564	531	514	355	330	289	235
Fachhochschulreife .....	111	77	41	26	-	15	24
Sonstige .....	8	28	71	-	10	64	-
Abgangszeugnis .....	943	847	600	503	403	343	361
Fachoberschule .....	2 243	2 204	2 147	1 858	1 602	1 346	1 164
Absolventen .....	2 012	1 939	1 857	1 528	1 287	1 001	892
Abschlusszeugnis mit							
Fachhochschulreife .....	2 012	1 939	1 857	1 528	1 287	1 001	892
Sonstige .....	-	-	-	-	-	2	-
Abgangszeugnis .....	231	265	290	330	315	343	272
Fachschule .....	1 143	1 327	1 297	1 542	1 695	1 880	1 899
Absolventen .....	1 099	1 293	1 267	1 520	1 663	1 841	1 855
Abschlusszeugnis .....	785	946	847	1 088	1 248	1 393	1 551
Abschlusszeugnis mit							
Fachhochschulreife .....	314	347	420	432	415	448	304
Abgangszeugnis .....	44	34	30	22	32	39	44
<b>Insgesamt .....</b>	<b>29 903</b>	<b>28 222</b>	<b>27 512</b>	<b>24 396</b>	<b>21 807</b>	<b>19 430</b>	<b>17 243</b>
Absolventen .....	25 379	24 313	23 872	21 348	18 958	16 827	14 802
Abschlusszeugnis .....	18 129	17 820	17 531	15 359	13 520	12 106	10 599
Abschlusszeugnis mit							
Hauptschulabschluss/Berufsbildungsreife .....	2 239	1 838	1 872	1 813	1 749	1 517	1 375
Realschulabschluss/Fachoberschulreife .....	2 436	2 219	2 053	2 083	1 919	1 650	1 564
Fachhochschulreife .....	2 575	2 436	2 416	2 093	1 770	1 554	1 264
Sonstige .....	137	103	165	94	53	104	9
Abgangszeugnis .....	4 387	3 806	3 475	2 954	2 796	2 499	2 432

### Absolventen und Abgänger an beruflichen Schulen in den Schuljahren 2003/2004 bis 2012/2013



#### 4 Absolventen an beruflichen Schulen am Ende der Schuljahre 2006/2007 bis 2012/2013 nach Bildungsgängen

Bildungsgang	Schuljahr						
	2006/2007	2007/2008	2008/2009	2009/2010	2010/2011	2011/2012	2012/2013
	insgesamt						
Berufsschule .....	18 035	16 997	17 182	15 952	14 100	12 399	10 804
Schulischer Teil der dualen Berufsausbildung ..	14 295	13 454	14 239	13 595	12 179	10 650	9 246
Berufsorientierung/-vorbereitung .....	3 740	3 543	2 943	2 357	1 921	1 749	1 558
Berufsfachschule .....	4 233	4 084	3 566	2 348	1 908	1 586	1 251
Ausbildung nach BBiG oder HwO <sup>1</sup> .....	1 641	1 599	1 535	770	445	271	49
Sozialberufe nach Landesrecht .....	1 085	1 109	1 019	831	748	795	767
Assistenten nach Landesrecht .....	1 303	1 193	908	645	610	393	316
Berufliche Grundbildung .....	204	183	104	102	105	127	119
Fachoberschule .....	2 012	1 939	1 857	1 528	1 287	1 001	892
ohne Vorliegen eines Berufsabschlusses .....	1 147	1 141	1 056	803	661	578	571
mit Vorliegen eines Berufsabschlusses .....	850	793	784	717	614	423	321
Zweijähriger Sonderlehrgang in Vollzeit <sup>2</sup> .....	15	5	17	8	12	–	–
Fachschule .....	1 099	1 293	1 267	1 520	1 663	1 841	1 855
Sozialwesen .....	1 010	1 107	1 141	1 390	1 498	1 657	1 725
Technik .....	81	143	99	103	137	147	108
Wirtschaft .....	8	43	27	27	28	37	22
<b>Insgesamt .....</b>	<b>25 379</b>	<b>24 313</b>	<b>23 872</b>	<b>21 348</b>	<b>18 958</b>	<b>16 827</b>	<b>14 802</b>
<b>öffentliche Träger .....</b>	<b>22 202</b>	<b>20 677</b>	<b>20 360</b>	<b>18 245</b>	<b>16 164</b>	<b>14 084</b>	<b>12 214</b>
<b>freie Träger .....</b>	<b>3 177</b>	<b>3 636</b>	<b>3 512</b>	<b>3 103</b>	<b>2 794</b>	<b>2 743</b>	<b>2 588</b>
	weiblich						
Berufsschule .....	7 126	6 765	6 661	6 374	5 555	5 096	4 294
Schulischer Teil der dualen Berufsausbildung ..	5 756	5 376	5 502	5 433	4 802	4 319	3 670
Berufsorientierung/-vorbereitung .....	1 370	1 389	1 159	941	753	777	624
Berufsfachschule .....	2 576	2 431	2 153	1 384	1 201	1 017	835
Ausbildung nach BBiG oder HwO <sup>1</sup> .....	838	749	756	316	161	84	8
Sozialberufe nach Landesrecht .....	920	912	853	687	622	656	626
Assistenten nach Landesrecht .....	725	674	482	332	350	214	146
Berufliche Grundbildung .....	93	96	62	49	68	63	55
Fachoberschule .....	984	948	893	733	570	474	438
ohne Vorliegen eines Berufsabschlusses .....	662	645	577	465	355	320	324
mit Vorliegen eines Berufsabschlusses .....	310	301	307	263	210	154	114
Zweijähriger Sonderlehrgang in Vollzeit <sup>2</sup> .....	12	2	9	5	5	–	–
Fachschule .....	795	894	941	1 156	1 241	1 346	1 368
Sozialwesen .....	785	862	920	1 133	1 222	1 315	1 357
Technik .....	4	21	13	12	8	20	4
Wirtschaft .....	6	11	8	11	11	11	7
<b>Insgesamt .....</b>	<b>11 481</b>	<b>11 038</b>	<b>10 648</b>	<b>9 647</b>	<b>8 567</b>	<b>7 933</b>	<b>6 935</b>
<b>öffentliche Träger .....</b>	<b>9 676</b>	<b>8 904</b>	<b>8 562</b>	<b>7 870</b>	<b>6 898</b>	<b>6 277</b>	<b>5 331</b>
<b>freie Träger .....</b>	<b>1 805</b>	<b>2 134</b>	<b>2 086</b>	<b>1 777</b>	<b>1 669</b>	<b>1 656</b>	<b>1 604</b>

<sup>1</sup> ab Schuljahr 2004/2005 bis 2009/2010 einschließlich Berufsabschluss als Kosmetiker/in

<sup>2</sup> Sonderlehrgang zum Erwerb der Fachhochschulreife für Berechtigte nach dem Bundesvertriebenengesetz an Schulen des Zweiten Bildungsweges

**5 Abgänger<sup>1</sup> an beruflichen Schulen am Ende der Schuljahre 2006/2007 bis 2012/2013 nach Bildungsgängen**

Bildungsgang	Schuljahr						
	2006/2007	2007/2008	2008/2009	2009/2010	2010/2011	2011/2012	2012/2013
	insgesamt						
Berufsschule .....	3 169	2 660	2 555	2 099	2 046	1 774	1 755
Schulischer Teil der dualen Berufsausbildung ..	1 952	1 769	1 749	1 530	1 410	1 137	1 040
Berufsorientierung/-vorbereitung .....	1 217	891	806	569	636	637	715
Berufsfachschule .....	943	847	600	503	403	343	361
Ausbildung nach BBiG oder HwO <sup>2</sup> .....	397	462	335	206	149	95	15
Sozialberufe nach Landesrecht .....	64	66	48	59	47	34	82
Assistenten nach Landesrecht .....	189	175	85	101	76	54	54
Berufliche Grundbildung .....	293	144	132	137	131	160	210
Fachoberschule .....	231	265	290	330	315	343	272
ohne Vorliegen eines Berufsabschlusses .....	119	181	179	177	167	198	175
mit Vorliegen eines Berufsabschlusses .....	111	84	109	153	148	145	97
Zweijähriger Sonderlehrgang in Vollzeit <sup>3</sup> .....	1	–	2	–	–	–	–
Fachschule .....	44	34	30	22	32	39	44
Sozialwesen .....	39	32	16	17	27	32	43
Technik .....	5	2	10	4	5	–	–
Wirtschaft .....	–	–	4	1	–	7	1
<b>Insgesamt .....</b>	<b>4 387</b>	<b>3 806</b>	<b>3 475</b>	<b>2 954</b>	<b>2 796</b>	<b>2 499</b>	<b>2 432</b>
<b>öffentliche Träger .....</b>	<b>4 011</b>	<b>3 403</b>	<b>3 212</b>	<b>2 711</b>	<b>2 562</b>	<b>2 310</b>	<b>2 171</b>
<b>freie Träger .....</b>	<b>376</b>	<b>403</b>	<b>263</b>	<b>243</b>	<b>234</b>	<b>189</b>	<b>261</b>
	weiblich						
Berufsschule .....	798	760	680	573	594	579	559
Schulischer Teil der dualen Berufsausbildung ..	477	502	454	412	380	357	312
Berufsorientierung/-vorbereitung .....	321	258	226	161	214	222	247
Berufsfachschule .....	404	411	275	244	175	123	174
Ausbildung nach BBiG oder HwO <sup>2</sup> .....	145	199	140	90	40	18	3
Sozialberufe nach Landesrecht .....	47	52	31	47	38	25	59
Assistenten nach Landesrecht .....	103	102	42	44	40	13	25
Berufliche Grundbildung .....	109	58	62	63	57	67	87
Fachoberschule .....	92	131	100	130	160	129	125
ohne Vorliegen eines Berufsabschlusses .....	46	81	61	66	83	75	87
mit Vorliegen eines Berufsabschlusses .....	45	50	39	64	77	54	38
Zweijähriger Sonderlehrgang in Vollzeit <sup>3</sup> .....	1	–	–	–	–	–	–
Fachschule .....	33	29	16	15	19	28	30
Sozialwesen .....	31	29	12	14	18	24	29
Technik .....	2	–	1	–	1	–	–
Wirtschaft .....	–	–	3	1	–	4	1
<b>Insgesamt .....</b>	<b>1 327</b>	<b>1 331</b>	<b>1 071</b>	<b>962</b>	<b>948</b>	<b>859</b>	<b>888</b>
<b>öffentliche Träger .....</b>	<b>1 131</b>	<b>1 087</b>	<b>958</b>	<b>858</b>	<b>845</b>	<b>790</b>	<b>779</b>
<b>freie Träger .....</b>	<b>196</b>	<b>244</b>	<b>113</b>	<b>104</b>	<b>103</b>	<b>69</b>	<b>109</b>

<sup>1</sup> Ziel des Bildungsganges wurde nicht erreicht (ohne Abschluss) und ohne Sonstige Abschlüsse

<sup>2</sup> ab Schuljahr 2004/2005 bis 2009/2010 einschließlich Berufsabschluss als Kosmetiker/in

<sup>3</sup> Sonderlehrgang zum Erwerb der Fachhochschulreife für Berechtigte nach dem Bundesvertriebenengesetz an Schulen des Zweiten Bildungsweges

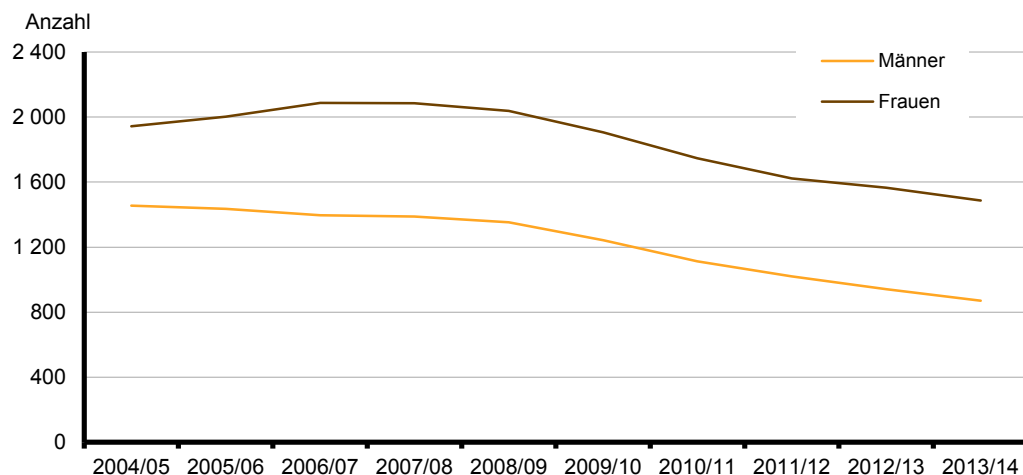
### 6 Lehrkräfte an beruflichen Schulen in den Schuljahren 2007/2008 bis 2013/2014 nach Geschlecht und Rechtsstatus

Geschlecht	Lehrkräfte						
	2007/2008	2008/2009	2009/2010	2010/2011	2011/2012	2012/2013	2013/2014
	Insgesamt						
Männer .....	1 388	1 352	1 242	1 112	1 019	941	870
Frauen .....	2 085	2 038	1 906	1 747	1 623	1 565	1 487
<b>Insgesamt</b>	<b>3 473</b>	<b>3 390</b>	<b>3 148</b>	<b>2 859</b>	<b>2 642</b>	<b>2 506</b>	<b>2 357</b>
	öffentliche Träger						
Männer .....	1 072	1 037	937	835	764	719	662
Frauen .....	1 622	1 586	1 477	1 374	1 262	1 205	1 152
<b>Insgesamt</b>	<b>2 694</b>	<b>2 623</b>	<b>2 414</b>	<b>2 209</b>	<b>2 026</b>	<b>1 924</b>	<b>1 814</b>
	freie Träger						
Männer .....	316	315	305	277	255	222	208
Frauen .....	463	452	429	373	361	360	335
<b>Insgesamt</b>	<b>779</b>	<b>767</b>	<b>734</b>	<b>650</b>	<b>616</b>	<b>582</b>	<b>543</b>

### 7 Voll- bzw. teilzeitbeschäftigte Lehrkräfte an beruflichen Schulen in den Schuljahren 2007/2008 bis 2013/2014 nach Geschlecht und Rechtsstatus

Geschlecht	Voll- bzw. teilzeitbeschäftigte Lehrkräfte						
	2007/2008	2008/2009	2009/2010	2010/2011	2011/2012	2012/2013	2013/2014
	Insgesamt						
Männer .....	1 206	1 164	1 049	952	884	861	780
Frauen .....	1 818	1 802	1 681	1 586	1 488	1 448	1 385
<b>Insgesamt</b>	<b>3 024</b>	<b>2 966</b>	<b>2 730</b>	<b>2 538</b>	<b>2 372</b>	<b>2 309</b>	<b>2 165</b>
	öffentliche Träger						
Männer .....	1 067	1 035	934	832	761	714	655
Frauen .....	1 617	1 584	1 475	1 372	1 260	1 201	1 150
<b>Insgesamt</b>	<b>2 684</b>	<b>2 619</b>	<b>2 409</b>	<b>2 204</b>	<b>2 021</b>	<b>1 915</b>	<b>1 805</b>
	freie Träger						
Männer .....	139	129	115	120	123	147	125
Frauen .....	201	218	206	214	228	247	235
<b>Insgesamt</b>	<b>340</b>	<b>347</b>	<b>321</b>	<b>334</b>	<b>351</b>	<b>394</b>	<b>360</b>

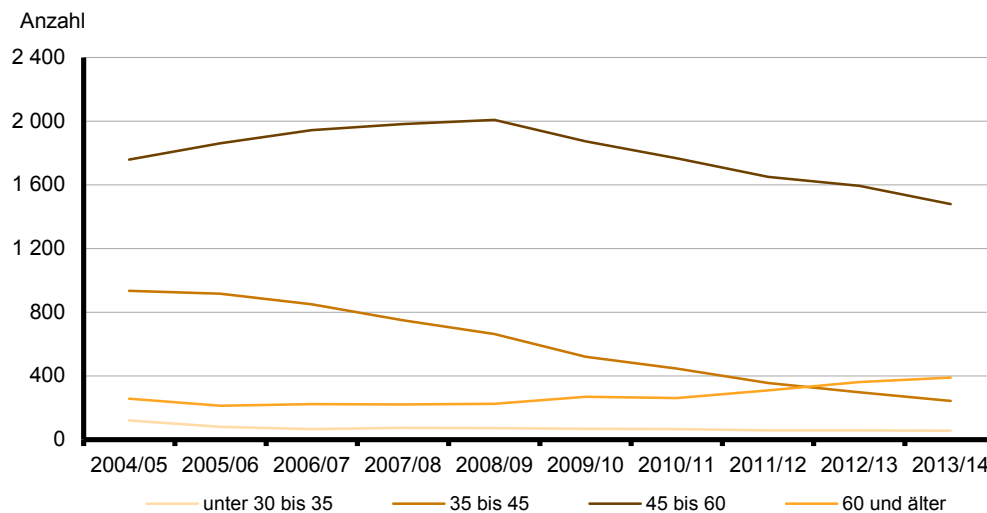
### Lehrkräfte an beruflichen Schulen in den Schuljahren 2004/2005 bis 2013/2014



### 8 Voll- bzw. teilzeitbeschäftigte Lehrkräfte an beruflichen Schulen in den Schuljahren 2007/2008 bis 2013/2014 nach der Altersstruktur

Altersgruppe in Jahren	Voll- bzw. teilzeitbeschäftigte Lehrkräfte						
	2007/2008	2008/2009	2009/2010	2010/2011	2011/2012	2012/2013	2013/2014
<b>Insgesamt</b>							
unter 30 .....	14	11	9	10	13	8	6
30 bis unter 35 .....	59	60	58	55	45	50	49
35 bis unter 40 .....	217	174	135	103	83	82	78
40 bis unter 45 .....	533	488	385	342	272	215	164
45 bis unter 50 .....	674	647	595	560	498	475	422
50 bis unter 55 .....	645	650	600	586	573	570	525
55 bis unter 60 .....	662	711	679	621	579	548	531
60 bis unter 65 .....	200	215	258	254	295	336	368
65 und älter .....	20	10	11	7	14	25	22
<b>Insgesamt</b>	<b>3 024</b>	<b>2 966</b>	<b>2 730</b>	<b>2 538</b>	<b>2 372</b>	<b>2 309</b>	<b>2 165</b>
<b>Männer</b>							
unter 30 .....	2	3	4	4	4	3	-
30 bis unter 35 .....	17	15	12	11	8	13	13
35 bis unter 40 .....	77	62	46	40	28	29	23
40 bis unter 45 .....	178	162	131	115	91	69	54
45 bis unter 50 .....	227	223	196	183	165	164	138
50 bis unter 55 .....	263	253	218	196	184	184	181
55 bis unter 60 .....	304	311	289	258	247	221	203
60 bis unter 65 .....	122	126	145	142	145	157	153
65 und älter .....	16	9	8	3	12	21	15
<b>Insgesamt</b>	<b>1 206</b>	<b>1 164</b>	<b>1 049</b>	<b>952</b>	<b>884</b>	<b>861</b>	<b>780</b>
<b>Frauen</b>							
unter 30 .....	12	8	5	6	9	5	6
30 bis unter 35 .....	42	45	46	44	37	37	36
35 bis unter 40 .....	140	112	89	63	55	53	55
40 bis unter 45 .....	355	326	254	227	181	146	110
45 bis unter 50 .....	447	424	399	377	333	311	284
50 bis unter 55 .....	382	397	382	390	389	386	344
55 bis unter 60 .....	358	400	390	363	332	327	328
60 bis unter 65 .....	78	89	113	112	150	179	215
65 und älter .....	4	1	3	4	2	4	7
<b>Insgesamt</b>	<b>1 818</b>	<b>1 802</b>	<b>1 681</b>	<b>1 586</b>	<b>1 488</b>	<b>1 448</b>	<b>1 385</b>

### Lehrkräfte an beruflichen Schulen in den Schuljahren 2004/2005 bis 2013/2014 nach der Altersstruktur



**9 Schülerinnen und Schüler an beruflichen Schulen in den Schuljahren 2007/2008 bis 2013/2014 nach Verwaltungsbezirken**

Kreisfreie Stadt Landkreis	Schuljahr						
	2007/2008	2008/2009	2009/2010	2010/2011	2011/2012	2012/2013	2013/2014
	insgesamt						
Brandenburg an der Havel .....	4 215	3 723	3 224	2 782	2 371	1 999	1 816
Cottbus .....	4 315	2 711	2 424	2 154	2 093	1 963	1 810
Frankfurt (Oder) .....	3 740	3 437	2 834	2 606	2 191	1 966	1 761
Potsdam .....	9 229	9 040	8 313	7 385	6 930	6 512	6 132
Barnim .....	5 218	5 105	4 511	3 914	3 590	3 187	2 936
Dahme-Spreewald .....	2 513	2 369	1 957	1 607	1 309	1 209	1 121
Elbe-Elster .....	3 462	3 210	2 847	2 476	2 224	2 007	1 970
Havelland .....	2 831	2 487	2 242	2 076	1 794	1 608	1 554
Märkisch-Oderland .....	3 588	3 323	2 807	2 398	2 003	1 872	1 734
Oberhavel .....	3 761	3 577	3 227	2 903	2 631	2 752	2 680
Oberspreewald-Lausitz .....	3 051	2 760	2 321	2 046	1 728	1 476	1 345
Oder-Spree .....	5 451	5 097	4 666	4 017	3 640	3 423	3 300
Ostprignitz-Ruppin .....	3 339	3 104	2 929	2 582	2 259	2 101	1 983
Potsdam-Mittelmark .....	5 178	5 017	4 649	3 972	3 635	3 419	3 316
Prignitz .....	2 714	2 391	2 161	1 824	1 629	1 520	1 419
Spree-Neiße .....	5 752	6 571	5 671	4 912	4 051	3 516	3 197
Teltow-Fläming .....	2 512	2 344	2 031	1 761	1 633	1 457	1 388
Uckermark .....	2 940	2 511	2 253	1 978	1 681	1 482	1 393
<b>Land Brandenburg</b>	<b>73 809</b>	<b>68 777</b>	<b>61 067</b>	<b>53 393</b>	<b>47 392</b>	<b>43 469</b>	<b>40 855</b>
	weiblich						
Brandenburg an der Havel .....	1 540	1 384	1 214	1 059	971	794	697
Cottbus .....	2 510	1 413	1 225	1 066	1 071	1 026	952
Frankfurt (Oder) .....	1 944	1 852	1 593	1 509	1 316	1 238	1 113
Potsdam .....	5 390	5 332	4 994	4 381	4 057	3 799	3 582
Barnim .....	2 349	2 274	2 074	1 831	1 668	1 508	1 416
Dahme-Spreewald .....	919	905	783	654	543	526	458
Elbe-Elster .....	1 077	986	905	809	755	656	649
Havelland .....	1 038	959	861	805	696	596	559
Märkisch-Oderland .....	1 377	1 289	1 068	933	815	778	727
Oberhavel .....	1 271	1 218	1 107	1 019	924	987	981
Oberspreewald-Lausitz .....	1 284	1 204	1 050	978	814	710	659
Oder-Spree .....	1 652	1 500	1 444	1 249	1 168	1 113	1 108
Ostprignitz-Ruppin .....	1 518	1 426	1 447	1 321	1 166	1 083	1 022
Potsdam-Mittelmark .....	1 637	1 544	1 426	1 242	1 124	1 042	1 018
Prignitz .....	1 140	1 040	978	839	770	712	655
Spree-Neiße .....	2 220	2 941	2 596	2 305	1 915	1 599	1 405
Teltow-Fläming .....	1 098	1 005	857	729	677	598	574
Uckermark .....	1 363	1 194	1 052	889	760	679	674
<b>Land Brandenburg</b>	<b>31 327</b>	<b>29 466</b>	<b>26 674</b>	<b>23 618</b>	<b>21 210</b>	<b>19 444</b>	<b>18 249</b>

**10 Schülerinnen und Schüler an beruflichen Schulen in den Schuljahren 2007/2008 bis 2013/2014 nach Verwaltungsbezirken und Bildungsgängen**  
**10.1 Berufsschule**

Kreisfreie Stadt Landkreis	Schuljahr						
	2007/2008	2008/2009	2009/2010	2010/2011	2011/2012	2012/2013	2013/2014
	insgesamt						
Brandenburg an der Havel .....	3 152	2 883	2 541	2 155	1 778	1 549	1 392
Cottbus .....	2 107	928	875	790	820	722	684
Frankfurt (Oder) .....	2 668	2 427	2 027	1 854	1 491	1 304	1 103
Potsdam .....	6 286	6 216	5 600	5 083	4 686	4 331	4 090
Barnim .....	3 661	3 607	3 269	2 898	2 661	2 291	2 013
Dahme-Spreewald .....	1 950	1 912	1 577	1 356	1 128	1 050	938
Elbe-Elster .....	2 489	2 348	2 171	1 923	1 737	1 589	1 523
Havelland .....	1 894	1 733	1 614	1 476	1 297	1 160	1 107
Märkisch-Oderland .....	2 952	2 857	2 454	2 075	1 672	1 503	1 298
Oberhavel .....	2 918	2 840	2 558	2 332	2 014	1 867	1 770
Oberspreewald-Lausitz .....	2 068	1 838	1 578	1 325	1 070	888	806
Oder-Spree .....	3 824	3 666	3 364	2 898	2 659	2 491	2 354
Ostprignitz-Ruppin .....	2 298	2 204	2 033	1 709	1 439	1 288	1 161
Potsdam-Mittelmark .....	4 035	3 957	3 659	3 328	3 017	2 879	2 778
Prignitz .....	2 099	1 908	1 674	1 399	1 245	1 100	988
Spree-Neiße .....	5 178	5 994	5 305	4 739	3 921	3 432	3 122
Teltow-Fläming .....	1 684	1 613	1 472	1 282	1 231	1 057	956
Uckermark .....	1 954	1 676	1 574	1 361	1 180	1 044	962
<b>Land Brandenburg .....</b>	<b>53 217</b>	<b>50 607</b>	<b>45 345</b>	<b>39 983</b>	<b>35 046</b>	<b>31 545</b>	<b>29 045</b>
	weiblich						
Brandenburg an der Havel .....	1 036	975	829	690	579	463	378
Cottbus .....	915	145	131	129	159	150	149
Frankfurt (Oder) .....	1 291	1 207	1 086	1 006	851	782	647
Potsdam .....	3 349	3 352	3 102	2 858	2 577	2 359	2 236
Barnim .....	1 440	1 384	1 315	1 182	1 059	901	784
Dahme-Spreewald .....	691	711	623	553	481	473	409
Elbe-Elster .....	441	420	427	378	359	317	280
Havelland .....	539	519	491	441	400	316	300
Märkisch-Oderland .....	1 093	1 076	919	771	627	540	434
Oberhavel .....	946	929	848	751	649	547	501
Oberspreewald-Lausitz .....	787	723	623	529	403	299	267
Oder-Spree .....	776	717	694	562	540	481	482
Ostprignitz-Ruppin .....	914	862	854	729	599	511	461
Potsdam-Mittelmark .....	979	948	877	808	685	643	630
Prignitz .....	783	700	624	522	487	419	360
Spree-Neiße .....	2 015	2 667	2 425	2 237	1 853	1 557	1 364
Teltow-Fläming .....	571	549	488	422	385	322	283
Uckermark .....	746	662	612	489	414	357	344
<b>Land Brandenburg</b>	<b>19 312</b>	<b>18 546</b>	<b>16 968</b>	<b>15 057</b>	<b>13 107</b>	<b>11 437</b>	<b>10 309</b>

**10 Schülerinnen und Schüler an beruflichen Schulen in den Schuljahren 2007/2008 bis 2013/2014 nach Verwaltungsbezirken und Bildungsgängen**  
**10.1 Berufsschule**

Kreisfreie Stadt Landkreis	Schuljahr						
	2007/2008	2008/2009	2009/2010	2010/2011	2011/2012	2012/2013	2013/2014
	darunter duales System						
Brandenburg an der Havel .....	2 918	2 715	2 421	2 039	1 680	1 457	1 324
Cottbus .....	1 889	752	694	591	643	529	470
Frankfurt (Oder) .....	2 530	2 307	1 934	1 754	1 413	1 219	1 031
Potsdam .....	5 857	5 778	5 256	4 743	4 396	4 091	3 867
Barnim .....	3 200	3 258	2 963	2 707	2 457	2 111	1 854
Dahme-Spreewald .....	1 718	1 706	1 476	1 256	1 033	958	858
Elbe-Elster .....	2 333	2 212	2 044	1 794	1 630	1 458	1 421
Havelland .....	1 609	1 512	1 448	1 303	1 135	1 034	981
Märkisch-Oderland .....	2 576	2 467	2 134	1 775	1 379	1 167	1 016
Oberhavel .....	2 718	2 651	2 383	2 180	1 877	1 736	1 645
Oberspreewald-Lausitz .....	1 858	1 692	1 457	1 208	1 013	838	723
Oder-Spree .....	3 506	3 410	3 121	2 701	2 457	2 300	2 177
Ostprignitz-Ruppin .....	2 100	2 034	1 896	1 614	1 357	1 198	1 098
Potsdam-Mittelmark .....	4 028	3 957	3 659	3 328	3 017	2 879	2 778
Prignitz .....	1 926	1 768	1 549	1 283	1 145	996	920
Spree-Neiße .....	5 000	5 845	5 234	4 672	3 864	3 374	3 074
Teltow-Fläming .....	1 472	1 450	1 333	1 150	1 073	923	819
Uckermark .....	1 673	1 448	1 359	1 188	1 015	897	819
<b>Land Brandenburg</b>	<b>48 911</b>	<b>46 962</b>	<b>42 361</b>	<b>37 286</b>	<b>32 584</b>	<b>29 165</b>	<b>26 875</b>
	darunter duales System weiblich						
Brandenburg an der Havel .....	949	908	779	631	523	420	350
Cottbus .....	879	105	95	78	104	89	75
Frankfurt (Oder) .....	1 245	1 169	1 040	970	822	745	621
Potsdam .....	3 200	3 186	2 984	2 732	2 470	2 269	2 143
Barnim .....	1 270	1 254	1 182	1 105	975	819	714
Dahme-Spreewald .....	618	637	591	514	441	432	386
Elbe-Elster .....	392	375	374	318	310	259	233
Havelland .....	442	427	430	367	329	271	251
Märkisch-Oderland .....	957	930	805	673	529	442	344
Oberhavel .....	878	851	783	698	587	507	461
Oberspreewald-Lausitz .....	720	667	571	486	379	284	236
Oder-Spree .....	654	634	609	480	448	401	409
Ostprignitz-Ruppin .....	853	804	803	688	571	474	438
Potsdam-Mittelmark .....	978	948	877	808	685	643	630
Prignitz .....	717	654	568	480	436	380	327
Spree-Neiße .....	1 956	2 610	2 383	2 201	1 822	1 522	1 334
Teltow-Fläming .....	495	491	435	369	324	261	227
Uckermark .....	637	577	522	417	352	293	282
<b>Land Brandenburg</b>	<b>17 840</b>	<b>17 227</b>	<b>15 831</b>	<b>14 015</b>	<b>12 107</b>	<b>10 511</b>	<b>9 461</b>



**10 Schülerinnen und Schüler an beruflichen Schulen in den Schuljahren 2007/2008 bis 2013/2014 nach Verwaltungsbezirken und Bildungsgängen**  
**10.2 Berufsfachschule**

Kreisfreie Stadt Landkreis	Schuljahr						
	2007/2008	2008/2009	2009/2010	2010/2011	2011/2012	2012/2013	2013/2014
	insgesamt						
Brandenburg an der Havel .....	602	405	238	160	117	81	84
Cottbus .....	1 005	769	585	428	418	377	347
Frankfurt (Oder) .....	471	360	196	151	138	108	96
Potsdam .....	1 787	1 617	1 376	789	649	608	548
Barnim .....	865	803	550	348	234	240	235
Dahme-Spreewald .....	336	250	176	77	39	19	22
Elbe-Elster .....	533	452	314	232	170	126	155
Havelland .....	593	459	343	280	223	178	207
Märkisch-Oderland .....	451	293	175	135	94	82	95
Oberhavel .....	632	464	373	264	261	357	288
Oberspreewald-Lausitz .....	537	441	261	215	153	113	106
Oder-Spree .....	968	713	575	450	310	273	270
Ostprignitz-Ruppin .....	535	379	343	309	219	201	202
Potsdam-Mittelmark .....	845	715	660	268	227	165	171
Prignitz .....	314	216	167	104	96	87	115
Spree-Neiße .....	557	412	252	82	32	8	–
Teltow-Fläming .....	361	295	175	99	45	48	75
Uckermark .....	731	584	449	387	272	181	159
<b>Land Brandenburg</b>	<b>12 123</b>	<b>9 627</b>	<b>7 208</b>	<b>4 778</b>	<b>3 697</b>	<b>3 252</b>	<b>3 175</b>
	weiblich						
Brandenburg an der Havel .....	232	150	104	85	90	68	70
Cottbus .....	771	559	418	298	307	280	258
Frankfurt (Oder) .....	250	200	94	79	77	73	78
Potsdam .....	1 288	1 145	959	505	392	378	349
Barnim .....	472	446	304	189	134	148	159
Dahme-Spreewald .....	143	117	85	42	16	8	7
Elbe-Elster .....	301	256	191	175	140	105	123
Havelland .....	292	245	178	143	105	99	110
Märkisch-Oderland .....	200	126	56	65	58	67	84
Oberhavel .....	243	182	149	105	138	197	163
Oberspreewald-Lausitz .....	275	221	131	135	101	81	84
Oder-Spree .....	469	337	285	260	206	196	196
Ostprignitz-Ruppin .....	273	205	205	184	135	117	121
Potsdam-Mittelmark .....	482	388	343	166	151	125	124
Prignitz .....	160	140	119	84	78	68	82
Spree-Neiße .....	201	179	104	24	8	–	–
Teltow-Fläming .....	208	169	107	55	42	42	63
Uckermark .....	429	343	259	235	163	119	114
<b>Land Brandenburg</b>	<b>6 689</b>	<b>5 408</b>	<b>4 091</b>	<b>2 829</b>	<b>2 341</b>	<b>2 171</b>	<b>2 185</b>

**10 Schülerinnen und Schüler an beruflichen Schulen in den Schuljahren 2007/2008 bis 2013/2014 nach Verwaltungsbezirken und Bildungsgängen**  
**10.2 Berufsfachschule**

Kreisfreie Stadt Landkreis	Schuljahr						
	2007/2008	2008/2009	2009/2010	2010/2011	2011/2012	2012/2013	2013/2014
darunter Sozialberufe nach Landesrecht insgesamt							
Brandenburg an der Havel .....	115	86	84	84	99	81	84
Cottbus .....	389	318	302	343	359	335	307
Frankfurt (Oder) .....	157	132	91	87	93	99	96
Potsdam .....	555	485	448	396	339	330	315
Barnim .....	205	198	166	122	123	156	172
Dahme-Spreewald .....	–	–	–	–	–	–	–
Elbe-Elster .....	118	128	112	117	107	102	123
Havelland .....	71	54	44	40	43	49	49
Märkisch-Oderland .....	–	–	–	25	64	77	95
Oberhavel .....	–	–	–	–	86	171	156
Oberspreewald-Lausitz .....	136	124	87	88	81	83	106
Oder-Spree .....	174	138	148	209	198	213	225
Ostprignitz-Ruppin .....	144	141	162	182	147	123	139
Potsdam-Mittelmark .....	281	225	152	129	139	121	132
Prignitz .....	88	90	92	82	75	76	79
Spree-Neiße .....	–	–	–	–	–	–	–
Teltow-Fläming .....	54	59	47	38	45	41	67
Uckermark .....	106	106	104	101	104	91	97
<b>Land Brandenburg</b>	<b>2 593</b>	<b>2 284</b>	<b>2 039</b>	<b>2 043</b>	<b>2 102</b>	<b>2 148</b>	<b>2 242</b>
darunter Sozialberufe nach Landesrecht weiblich							
Brandenburg an der Havel .....	94	76	75	77	87	68	70
Cottbus .....	333	263	244	261	278	256	239
Frankfurt (Oder) .....	127	108	71	72	74	72	78
Potsdam .....	433	389	364	312	254	248	236
Barnim .....	162	160	138	100	97	117	133
Dahme-Spreewald .....	–	–	–	–	–	–	–
Elbe-Elster .....	102	110	97	108	98	88	101
Havelland .....	66	49	38	36	38	42	40
Märkisch-Oderland .....	–	–	–	18	43	62	84
Oberhavel .....	–	–	–	–	68	133	126
Oberspreewald-Lausitz .....	109	105	77	75	70	68	84
Oder-Spree .....	143	107	110	157	156	161	170
Ostprignitz-Ruppin .....	112	114	133	148	119	94	106
Potsdam-Mittelmark .....	237	184	127	103	114	97	104
Prignitz .....	75	78	81	75	70	64	69
Spree-Neiße .....	–	–	–	–	–	–	–
Teltow-Fläming .....	49	53	43	35	42	37	62
Uckermark .....	85	83	83	84	83	74	87
<b>Land Brandenburg</b>	<b>2 127</b>	<b>1 879</b>	<b>1 681</b>	<b>1 661</b>	<b>1 691</b>	<b>1 681</b>	<b>1 789</b>

**10 Schülerinnen und Schüler an beruflichen Schulen in den Schuljahren 2007/2008 bis 2013/2014 nach Verwaltungsbezirken und Bildungsgängen**  
**10.3 Fachoberschule**

Kreisfreie Stadt Landkreis	Schuljahr						
	2007/2008	2008/2009	2009/2010	2010/2011	2011/2012	2012/2013	2013/2014
	insgesamt						
Brandenburg an der Havel .....	139	136	100	93	75	37	40
Cottbus .....	534	362	268	184	99	57	31
Frankfurt (Oder) .....	248	226	161	111	93	112	158
Potsdam .....	372	303	280	300	300	329	373
Barnim .....	300	276	241	196	210	175	201
Dahme-Spreewald .....	227	207	204	174	142	140	161
Elbe-Elster .....	219	211	140	86	71	73	62
Havelland .....	213	151	139	131	117	103	115
Märkisch-Oderland .....	185	173	178	188	189	182	171
Oberhavel .....	211	273	272	261	221	262	249
Oberspreewald-Lausitz .....	141	129	84	78	96	44	24
Oder-Spree .....	345	345	292	231	224	218	234
Ostprignitz-Ruppin .....	219	206	198	189	163	129	148
Potsdam-Mittelmark .....	91	86	71	37	20	16	20
Prignitz .....	117	79	115	104	58	76	88
Spree-Neiße .....	17	109	49	28	28	21	21
Teltow-Fläming .....	340	297	244	240	210	218	213
Uckermark .....	98	85	75	77	62	65	57
<b>Land Brandenburg</b>	<b>4 016</b>	<b>3 654</b>	<b>3 111</b>	<b>2 708</b>	<b>2 378</b>	<b>2 257</b>	<b>2 366</b>
	weiblich						
Brandenburg an der Havel .....	58	43	32	17	20	10	11
Cottbus .....	314	191	137	75	49	27	16
Frankfurt (Oder) .....	136	120	78	59	50	59	88
Potsdam .....	171	148	112	102	100	121	160
Barnim .....	152	141	133	113	111	87	106
Dahme-Spreewald .....	85	77	75	59	46	45	42
Elbe-Elster .....	145	143	96	60	49	54	48
Havelland .....	100	70	65	63	62	46	50
Märkisch-Oderland .....	84	87	93	97	92	97	92
Oberhavel .....	82	107	110	163	84	114	110
Oberspreewald-Lausitz .....	27	28	33	31	31	16	10
Oder-Spree .....	185	177	153	120	116	123	108
Ostprignitz-Ruppin .....	113	117	109	112	91	81	85
Potsdam-Mittelmark .....	16	13	11	10	11	4	8
Prignitz .....	71	57	77	79	44	47	48
Spree-Neiße .....	4	56	25	9	16	13	10
Teltow-Fläming .....	211	166	135	122	122	120	105
Uckermark .....	57	54	52	38	41	39	40
<b>Land Brandenburg</b>	<b>2 011</b>	<b>1 795</b>	<b>1 526</b>	<b>1 329</b>	<b>1 135</b>	<b>1 103</b>	<b>1 137</b>

**10 Schülerinnen und Schüler an beruflichen Schulen in den Schuljahren 2007/2008 bis 2013/2014 nach Verwaltungsbezirken und Bildungsgängen**  
**10.4 Fachschule**

Kreisfreie Stadt Landkreis	Schuljahr						
	2007/2008	2008/2009	2009/2010	2010/2011	2011/2012	2012/2013	2013/2014
	insgesamt						
Brandenburg an der Havel .....	322	299	345	374	401	332	300
Cottbus .....	669	652	696	752	756	807	748
Frankfurt (Oder) .....	353	424	450	490	469	442	404
Potsdam .....	784	904	1 057	1 213	1 295	1 244	1 121
Barnim .....	392	419	451	472	485	481	487
Dahme-Spreewald .....	–	–	–	–	–	–	–
Elbe-Elster .....	221	199	222	235	246	219	230
Havelland .....	131	144	146	189	157	167	125
Märkisch-Oderland .....	–	–	–	–	48	105	170
Oberhavel .....	–	–	24	46	135	266	373
Oberspreewald-Lausitz .....	305	352	398	428	409	431	409
Oder-Spree .....	314	373	435	438	447	441	442
Ostprignitz-Ruppin .....	287	315	355	375	438	483	472
Potsdam-Mittelmark .....	207	259	259	339	371	359	347
Prignitz .....	184	188	205	217	230	257	228
Spree-Neiße .....	–	56	65	63	70	55	54
Teltow-Fläming .....	127	139	140	140	147	134	144
Uckermark .....	157	166	155	153	167	192	215
<b>Land Brandenburg</b>	<b>4 453</b>	<b>4 889</b>	<b>5 403</b>	<b>5 924</b>	<b>6 271</b>	<b>6 415</b>	<b>6 269</b>
	weiblich						
Brandenburg an der Havel .....	214	216	249	267	282	253	238
Cottbus .....	510	518	539	564	556	569	529
Frankfurt (Oder) .....	267	325	335	365	338	324	300
Potsdam .....	582	687	821	916	988	941	837
Barnim .....	285	303	322	347	364	372	367
Dahme-Spreewald .....	–	–	–	–	–	–	–
Elbe-Elster .....	190	167	191	196	207	180	198
Havelland .....	107	125	127	158	129	135	99
Märkisch-Oderland .....	–	–	–	–	38	74	117
Oberhavel .....	–	–	–	–	53	129	207
Oberspreewald-Lausitz .....	195	232	263	283	279	314	298
Oder-Spree .....	222	269	312	307	306	313	322
Ostprignitz-Ruppin .....	218	242	279	296	341	374	355
Potsdam-Mittelmark .....	160	195	195	258	277	270	256
Prignitz .....	126	143	158	154	161	178	165
Spree-Neiße .....	–	39	42	35	38	29	31
Teltow-Fläming .....	108	121	127	130	128	114	123
Uckermark .....	131	135	129	127	142	164	176
<b>Land Brandenburg</b>	<b>3 315</b>	<b>3 717</b>	<b>4 089</b>	<b>4 403</b>	<b>4 627</b>	<b>4 733</b>	<b>4 618</b>

**10 Schülerinnen und Schüler an beruflichen Schulen in den Schuljahren 2007/2008 bis 2013/2014 nach Verwaltungsbezirken und Bildungsgängen**  
**10.4 Fachschule**

Kreisfreie Stadt Landkreis	Schuljahr						
	2007/2008	2008/2009	2009/2010	2010/2011	2011/2012	2012/2013	2013/2014
darunter Fachschule Sozialwesen insgesamt							
Brandenburg an der Havel .....	288	281	335	356	367	314	295
Cottbus .....	543	596	639	694	709	739	703
Frankfurt (Oder) .....	305	376	396	446	429	420	404
Potsdam .....	730	847	1 013	1 148	1 240	1 193	1 079
Barnim .....	392	419	451	472	485	481	487
Dahme-Spreewald .....	–	–	–	–	–	–	–
Elbe-Elster .....	221	199	222	235	246	219	230
Havelland .....	131	144	146	189	157	167	125
Märkisch-Oderland .....	–	–	–	–	48	94	144
Oberhavel .....	–	–	–	–	32	140	218
Oberspreewald-Lausitz .....	258	301	329	356	349	376	357
Oder-Spree .....	274	324	375	380	399	412	417
Ostprignitz-Ruppin .....	287	315	355	375	438	463	460
Potsdam-Mittelmark .....	186	237	249	330	350	328	301
Prignitz .....	146	162	190	198	202	213	190
Spree-Neiße .....	–	–	–	–	–	–	–
Teltow-Fläming .....	127	139	140	140	147	134	144
Uckermark .....	157	166	155	153	167	192	215
<b>Land Brandenburg</b>	<b>4 045</b>	<b>4 506</b>	<b>4 995</b>	<b>5 472</b>	<b>5 765</b>	<b>5 885</b>	<b>5 769</b>
darunter Fachschule Sozialwesen weiblich							
Brandenburg an der Havel .....	214	216	249	266	281	253	238
Cottbus .....	465	513	533	559	553	566	527
Frankfurt (Oder) .....	252	313	321	356	333	322	300
Potsdam .....	567	677	816	902	973	930	829
Barnim .....	285	303	322	347	364	372	367
Dahme-Spreewald .....	–	–	–	–	–	–	–
Elbe-Elster .....	190	167	191	196	207	180	198
Havelland .....	107	125	127	158	129	135	99
Märkisch-Oderland .....	–	–	–	–	38	71	114
Oberhavel .....	–	–	–	–	25	109	175
Oberspreewald-Lausitz .....	195	232	263	283	279	314	298
Oder-Spree .....	222	266	309	304	305	312	321
Ostprignitz-Ruppin .....	218	242	279	296	341	365	350
Potsdam-Mittelmark .....	155	189	195	256	272	261	243
Prignitz .....	125	143	158	154	161	177	164
Spree-Neiße .....	–	–	–	–	–	–	–
Teltow-Fläming .....	108	121	127	130	128	114	123
Uckermark .....	131	135	129	127	142	164	176
<b>Land Brandenburg</b>	<b>3 234</b>	<b>3 642</b>	<b>4 019</b>	<b>4 334</b>	<b>4 531</b>	<b>4 645</b>	<b>4 522</b>

### 11 Berufliche Schulen, Klassen, Schülerinnen und Schüler im Schuljahr 2013/2014 nach dem Rechtsstatus und Bildungsgängen

Bildungsgang	Schulen <sup>1</sup>	Klassen	Schüler/innen					
			ins-gesamt	männlich	weiblich	Anteil weibl. in %	darunter Ausländer/innen	
							zu-sammen	weiblich
Schulen in öffentlicher und freier Trägerschaft								
Berufsschule .....	37	1 893	29 045	18 736	10 309	35,5	249	116
Berufsfachschule .....	40	153	3 175	990	2 185	68,8	27	16
Fachoberschule .....	27	109	2 366	1 229	1 137	48,1	24	5
Fachschule .....	37	315	6 269	1 651	4 618	73,7	35	33
<b>Insgesamt</b>	<b>61</b>	<b>2 470</b>	<b>40 855</b>	<b>22 606</b>	<b>18 249</b>	<b>44,7</b>	<b>335</b>	<b>170</b>
Schulen in öffentlicher Trägerschaft								
Berufsschule .....	25	1 715	27 428	17 743	9 685	35,3	238	110
Berufsfachschule .....	20	84	1 806	532	1 274	70,5	12	6
Fachoberschule .....	22	99	2 156	1 113	1 043	48,4	17	3
Fachschule .....	18	145	3 007	842	2 165	72,0	15	15
<b>Insgesamt</b>	<b>25</b>	<b>2 043</b>	<b>34 397</b>	<b>20 230</b>	<b>14 167</b>	<b>41,2</b>	<b>282</b>	<b>134</b>
Schulen in freier Trägerschaft								
Berufsschule .....	12	178	1 617	993	624	38,6	11	6
Berufsfachschule .....	20	69	1 369	458	911	66,5	15	10
Fachoberschule .....	5	10	210	116	94	44,8	7	2
Fachschule .....	19	170	3 262	809	2 453	75,2	20	18
<b>Insgesamt</b>	<b>36</b>	<b>427</b>	<b>6 458</b>	<b>2 376</b>	<b>4 082</b>	<b>63,2</b>	<b>53</b>	<b>36</b>

<sup>1</sup> Anzahl der beruflichen Schulen/Einrichtungen, an denen diese Bildungsgänge eingerichtet sind

### 12 Klassen, Schülerinnen und Schüler und Ausländer/innen an beruflichen Schulen im Schuljahr 2013/2014 nach Bildungsgängen und Geschlecht

Bildungsgang	Klassen	Schüler/innen						
		ins-gesamt	darunter weiblich		darunter Ausländer/innen			
			Anzahl	%	ins-gesamt	%	darunter weiblich	
							Anzahl	%
Berufsschule .....	1 893	29 045	10 309	35,5	249	0,9	116	46,6
Schulischer Teil der dualen Berufs-								
ausbildung .....	1 723	26 875	9 461	35,2	239	0,9	113	47,3
Berufsorientierung/-vorbereitung .....	170	2 170	848	39,1	10	0,5	3	30,0
Berufsfachschule .....	153	3 175	2 185	68,8	27	0,9	16	59,3
Ausbildung nach BBiG/HwO								
(Kooperatives Modell) .....	–	1	1	100	–	–	–	–
Sozialberufe nach Landesrecht .....	96	2 242	1 789	79,8	13	0,6	12	92,3
Assistenten nach Landesrecht .....	44	684	296	43,3	11	1,6	4	36,4
Berufliche Grundbildung .....	13	248	99	39,9	3	1,2	–	–
Fachoberschule .....	109	2 366	1 137	48,1	24	1,0	5	20,8
ohne Vorliegen eines Berufsabschlusses .....	87	1 938	971	50,1	21	1,1	4	19,1
mit Vorliegen eines Berufsabschlusses .....	22	428	166	38,8	3	0,7	1	33,3
Fachschule .....	315	6 269	4 618	73,7	35	0,6	33	94,3
Sozialwesen .....	282	5 769	4 522	78,4	35	0,6	33	94,3
Technik .....	26	376	32	8,5	–	–	–	–
Wirtschaft .....	7	124	64	51,6	–	–	–	–
<b>Insgesamt</b>	<b>2 470</b>	<b>40 855</b>	<b>18 249</b>	<b>44,7</b>	<b>335</b>	<b>0,8</b>	<b>170</b>	<b>50,8</b>

**13 Klassen, Schülerinnen und Schüler und Ausländer/innen in der dualen Berufsausbildung  
im Schuljahr 2013/2014 nach Berufshauptgruppen**

Berufshauptgruppen	Klassen	Schüler/innen					
		ins- gesamt	darunter		Aus- länder/ innen	Vorjahr insgesamt	% Ver- ände- rung zum Vorjahr
			weiblich				
			Anzahl	%			
(Innen-)Ausbauberufe .....	52,1	788	121	15,4	1	836	-5,7
Bauplanungs-, Architektur- und Vermessungsberufe .....	6,0	97	18	18,6	–	94	3,2
Berufe in Finanzdienstleistungen, Rechnungswesen und Steuerberatung .....	45,0	875	502	57,4	11	910	-3,8
Berufe in Recht und Verwaltung .....	67,0	1 147	805	70,2	1	1 257	-8,8
Berufe in Unternehmensführung und -organisation .....	125,3	2 129	1 525	71,6	37	2 478	-14,1
Darstellende und unterhaltende Berufe .....	6,0	94	18	19,1	–	99	-5,1
Einkaufs-, Vertriebs- und Handelsberufe .....	37,5	614	269	43,8	10	657	-6,5
Erziehung, soziale und hauswirtschaftliche Berufe, Theologie.....	38,1	286	254	88,8	1	345	-17,1
Führer/innen von Fahrzeug- und Transportgeräten .....	20,0	332	14	4,2	1	340	-2,4
Gartenbauberufe und Floristik .....	42,0	497	204	41,0	5	578	-14,0
Gebäude- und versorgungstechnische Berufe .....	42,2	686	11	1,6	4	711	-3,5
Geologie-, Geografie- und Umweltschutzberufe .....	3,0	31	2	6,5	–	29	6,9
Hoch- und Tiefbauberufe .....	67,0	963	5	0,5	3	1 009	-4,6
Informatik-, Informations- und Kommunikationstechnologieberufe.....	15,2	263	14	5,3	–	293	-10,2
Kunststoffherstellung und -verarbeitung, Holzbe- und -verarbeitung.....	70,3	926	58	6,3	4	1 110	-16,6
Land-, Tier- und Forstwirtschaftsberufe .....	45,0	852	259	30,4	6	828	2,9
Lebensmittelherstellung und -verarbeitung .....	112,8	1 434	432	30,1	15	1 684	-14,8
Maschinen- und Fahrzeugtechnikberufe .....	193,4	3 427	138	4,0	24	3 499	-2,1
Mathematik-, Biologie-, Chemie- und Physikberufe .....	13,0	232	95	40,9	–	249	-6,8
Mechatronik-, Energie- und Elektroberufe .....	130,3	2 111	70	3,3	22	2 172	-2,8
Medizinische Gesundheitsberufe .....	54,0	961	914	95,1	13	1 042	-7,8
Metallerzeugung und -bearbeitung, Metallbauberufe .....	104,1	1 276	48	3,8	14	1 442	-11,5
Nichtmedizinische Gesundheits-, Körperpflege- und Wellnessberufe, Medizintechnik.....	57,0	792	650	82,1	11	883	-10,3
Papier- und Druckberufe, technische Medien- gestaltung.....	14,6	129	66	51,2	2	161	-19,9
Produktdesign und kunsthandwerkliche Berufe, bildende Kunst, Musikinstrumentenbau .....	7,0	44	17	38,6	1	65	-32,3
Reinigungsberufe .....	3,0	56	6	10,7	–	62	-9,7
Rohstoffgewinnung und -aufbereitung, Glas- und Keramikherstellung und -verarbeitung .....	6,0	65	17	26,2	1	76	-14,5
Schutz-, Sicherheits- und Überwachungsberufe .....	3,0	62	11	17,7	–	63	-1,6
Technische Forschungs-, Entwicklungs-, Konstruktions- und Produktionssteuerungsberufe.....	4,0	28	15	53,6	1	29	-3,4
Textil- und Lederberufe .....	2,9	19	19	100	–	19	–
Tourismus-, Hotel- und Gaststättenberufe .....	99,8	1 380	900	65,2	24	1 495	-7,7
Verkaufsberufe .....	151,3	2 686	1 609	59,9	20	2 970	-9,6
Verkehrs- und Logistikberufe (außer Fahrzeugführung).....	68,0	1 351	223	16,5	2	1 416	-4,6
Werbung, Marketing, kaufmännische und redaktionelle Medienberufe.....	17,0	242	152	62,8	5	264	-8,3
<b>Insgesamt</b>	<b>1 722,9</b>	<b>26 875</b>	<b>9 461</b>	<b>35,2</b>	<b>239</b>	<b>29 165</b>	<b>-7,9</b>

**14 Schülerinnen und Schüler in den Bildungsgängen der Berufsschule im Schuljahr 2013/2014 nach Berufshauptgruppen, Ausbildungsberufen und Ausbildungsjahren**

Bildungsgang Berufshauptgruppe Ausbildungsberuf	Schüler/innen		Von den Schülern insgesamt sind im ... Ausbildungsjahr			
	insgesamt	weiblich	1.	2.	3.	4.
<b>Berufsschule</b>	<b>29 045</b>	<b>10 309</b>	<b>10 950</b>	<b>8 665</b>	<b>7 940</b>	<b>1 490</b>
<b>Schulischer Teil der dualen Berufsausbildung</b> .....	<b>26 875</b>	<b>9 461</b>	<b>8 780</b>	<b>8 665</b>	<b>7 940</b>	<b>1 490</b>
<b>(Innen-)Ausbauberufe</b> .....	<b>788</b>	<b>121</b>	<b>251</b>	<b>284</b>	<b>253</b>	<b>-</b>
Ausbaufacharbeiter/in						
SP: Fliesen-, Platten- und Mosaiklegearbeiten (Stufe 1).....	26	-	11	15	-	-
SP: Trockenbauarbeiten (Stufe 1).....	16	1	11	5	-	-
SP: Wärme-, Kälte- und Schallschutzarbeiten (Stufe 1).....	17	1	8	9	-	-
SP: Zimmerarbeiten (Stufe 1).....	30	-	11	19	-	-
Bau- und Metallmaler/in.....	82	11	26	24	32	-
Bauten- und Objektbeschichter/in.....	83	9	25	48	10	-
Fliesen-, Platten- und Mosaikleger/in.....	23	-	5	6	12	-
Industrie-Isolierer/in.....	151	74	52	54	45	-
Maler/in und Lackierer/in						
FR: Bauten- und Korrosionsschutz.....	9	-	8	-	1	-
FR: Gestaltung und Instandhaltung.....	235	23	60	61	114	-
Stuckateur/in.....	2	1	2	-	-	-
Trockenbaumonteur/in.....	17	-	7	10	-	-
Wärme-, Kälte- und Schallschutzisolierer/in.....	6	-	1	3	2	-
Zimmerer/Zimmerin.....	91	1	24	30	37	-
<b>Bauplanungs-, Architektur- und Vermessungsberufe</b> .....	<b>97</b>	<b>18</b>	<b>32</b>	<b>36</b>	<b>29</b>	<b>-</b>
Geomatiker/in.....	33	9	12	13	8	-
Vermessungstechniker/in						
FR: Bergvermessungstechnik.....	2	1	-	2	-	-
FR: Vermessungstechnik.....	62	8	20	21	21	-
<b>Berufe in Finanzdienstleistungen,</b>						
<b>Rechnungswesen und Steuerberatung</b> .....	<b>875</b>	<b>502</b>	<b>302</b>	<b>300</b>	<b>273</b>	<b>-</b>
Bankkaufmann/kauffrau.....	476	258	169	160	147	-
Kaufmann/Kauffrau für Versicherungen und Finanzen						
FR: Versicherungen.....	125	55	47	39	39	-
Steuerfachangestellte(r).....	274	189	86	101	87	-
<b>Berufe in Recht und Verwaltung</b> .....	<b>1 147</b>	<b>805</b>	<b>370</b>	<b>357</b>	<b>420</b>	<b>-</b>
Fachangestellte(r) für Arbeitsförderung.....	34	24	-	-	34	-
Fachangestellte(r) für Arbeitsmarktdienstleistungen.....	21	18	-	21	-	-
Fachangestellte(r) für Medien- und Informationsdienste						
FR: Archiv.....	3	1	-	1	2	-
Fachkraft für Medien- und Informationsdienste						
FR: Archiv.....	45	13	14	12	19	-
Justizfachangestellte(r).....	45	39	16	16	13	-
Kaufmann/Kauffrau im Gesundheitswesen.....	106	67	35	42	29	-
Rechtsanwaltsfachangestellte(r).....	204	176	62	46	96	-
Sozialversicherungsfachangestellte(r)						
FR: Allgemeine Krankenversicherung.....	23	22	12	5	6	-
FR: Gesetzliche Rentenversicherung.....	31	25	14	11	6	-
FR: Gesetzliche Unfallversicherung.....	6	6	3	1	2	-
FR: Knappschaftliche Sozialversicherung.....	32	20	12	6	14	-
Verwaltungsfachangestellte(r)						
FR: Kommunalverwaltung.....	597	394	202	196	199	-
<b>Berufe in Unternehmensführung und -organisation</b> .....	<b>2 129</b>	<b>1 525</b>	<b>656</b>	<b>728</b>	<b>745</b>	<b>-</b>
Bürokaufmann/kauffrau.....	1 011	755	322	328	361	-
Bürokraft.....	114	54	13	59	42	-
Fachpraktiker/in für Bürokommunikation.....	36	15	36	-	-	-
Industriekaufmann/kauffrau.....	315	189	92	108	115	-
Kaufmann/Kauffrau für Bürokommunikation.....	628	497	185	216	227	-
Personaldienstleistungskaufmann/kauffrau.....	17	13	8	9	-	-
Technische(r) Fachwirt/in.....	8	2	-	8	-	-



**14 Schülerinnen und Schüler in den Bildungsgängen der Berufsschule im Schuljahr 2013/2014 nach Berufshauptgruppen, Ausbildungsberufen und Ausbildungsjahren**

Bildungsgang Berufshauptgruppe Ausbildungsberuf	Schüler/innen		Von den Schülern insgesamt sind im ... Ausbildungsjahr			
	insgesamt	weiblich	1.	2.	3.	4.
<b>Darstellende und unterhaltende Berufe.....</b>	<b>94</b>	<b>18</b>	<b>33</b>	<b>28</b>	<b>33</b>	<b>–</b>
Fachkraft für Veranstaltungstechnik.....	56	2	18	16	22	–
Mediengestalter/in Bild und Ton.....	38	16	15	12	11	–
<b>Einkaufs-, Vertriebs- und Handelsberufe.....</b>	<b>614</b>	<b>269</b>	<b>188</b>	<b>211</b>	<b>215</b>	<b>–</b>
Immobilienkaufmann/kauffrau.....	161	102	52	54	55	–
Kaufmann/Kauffrau im Groß- und Außenhandel FR: Großhandel.....	449	165	135	155	159	–
Mediengestalter/in für Digital- und Print FR: Beratung und Planung.....	4	2	1	2	1	–
<b>Erziehung, soziale und hauswirtschaftliche Berufe, Theologie.....</b>	<b>286</b>	<b>254</b>	<b>78</b>	<b>93</b>	<b>115</b>	<b>–</b>
Hauswirtschafter/in SP: städtische Hauswirtschaft.....	17	17	–	2	15	–
Hauswirtschaftshelfer/in.....	269	237	78	91	100	–
<b>Führer/innen von Fahrzeug- und Transportgeräten.....</b>	<b>332</b>	<b>14</b>	<b>121</b>	<b>120</b>	<b>91</b>	<b>–</b>
Baugeräteführer/in.....	78	–	20	36	22	–
Berufskraftfahrer/in.....	249	13	96	84	69	–
Servicefahrer/in.....	5	1	5	–	–	–
<b>Gartenbauberufe und Floristik.....</b>	<b>497</b>	<b>204</b>	<b>154</b>	<b>131</b>	<b>212</b>	<b>–</b>
Florist/in.....	73	72	18	23	32	–
Gartenbaufachwerker/in.....	191	83	71	43	77	–
Gärtner/in FR: Baumschulen.....	22	7	6	9	7	–
FR: Friedhofsgärtnerei.....	7	1	1	3	3	–
FR: Garten- und Landschaftsbau.....	161	17	49	37	75	–
FR: Obstbau.....	5	2	1	3	1	–
FR: Staudengärtnerei.....	1	–	–	–	1	–
FR: Zierpflanzenbau.....	37	22	8	13	16	–
<b>Gebäude- und versorgungstechnische Berufe.....</b>	<b>686</b>	<b>11</b>	<b>222</b>	<b>181</b>	<b>172</b>	<b>111</b>
Anlagenmechaniker/in.....	125	1	38	32	30	25
Anlagenmechaniker/in für Sanitär-, Heizungs- und Klimatechnik	438	7	147	112	93	86
Fachkraft für Abwassertechnik.....	17	1	5	7	5	–
Fachkraft für Kreislauf- und Abfallwirtschaft.....	18	–	5	6	7	–
Fachkraft für Rohr-, Kanal- und Industrieservice.....	52	–	19	17	16	–
Fachkraft für Wasserversorgungstechnik.....	29	2	8	5	16	–
Rohrleitungsbauer/in.....	7	–	–	2	5	–
<b>Geologie-, Geografie- und Umweltschutzberufe.....</b>	<b>31</b>	<b>2</b>	<b>11</b>	<b>13</b>	<b>7</b>	<b>–</b>
Schornsteinfeger/in.....	31	2	11	13	7	–
<b>Hoch- und Tiefbauberufe.....</b>	<b>963</b>	<b>5</b>	<b>333</b>	<b>374</b>	<b>256</b>	<b>–</b>
Baufachwerker/in FR: Hochbau.....	84	–	31	27	26	–
FR: Tiefbau.....	1	–	–	1	–	–
Beton- und Stahlbetonbauer/in.....	15	–	1	5	9	–
Brunnenbauer/in.....	33	1	4	9	20	–
Dachdecker/in FR: Dach-, Wand- und Abdichtungstechnik.....	160	–	59	48	53	–
Hochbaufacharbeiter/in SP: Beton- und Stahlbetonbauarbeiten (Stufe 1).....	20	–	7	13	–	–
SP: Maurerarbeiten (Stufe 1).....	120	–	50	70	–	–
Kanalbauer/in.....	10	–	3	1	6	–
Maurer/in.....	98	–	32	22	44	–
Spezialtiefbauer/in.....	27	–	5	7	15	–
Straßenbauer/in.....	67	–	18	16	33	–

**14 Schülerinnen und Schüler in den Bildungsgängen der Berufsschule im Schuljahr 2013/2014 nach Berufshauptgruppen, Ausbildungsberufen und Ausbildungsjahren**

Bildungsgang Berufshauptgruppe Ausbildungsberuf	Schüler/innen		Von den Schülern insgesamt sind im ... Ausbildungsjahr			
	insgesamt	weiblich	1.	2.	3.	4.
Tiefbaufacharbeiter/in						
SP: Brunnenbauarbeiten (Stufe 1).....	6	–	4	2	–	–
SP: Kanalbauarbeiten (Stufe 1).....	18	–	3	15	–	–
SP: Rohrleitungsbauarbeiten (Stufe 1).....	47	–	18	29	–	–
SP: Spezialtiefbauarbeiten (Stufe 1).....	14	–	8	6	–	–
SP: Straßenbauarbeiten (Stufe 1).....	95	–	39	56	–	–
Wasserbauer/in.....	148	4	51	47	50	–
<b>Informatik-, Informations- und Kommunikationstechnologieberufe.....</b>	<b>263</b>	<b>14</b>	<b>69</b>	<b>98</b>	<b>96</b>	<b>–</b>
Fachinformatiker/in						
FR: Anwendungsentwicklung.....	67	1	18	27	22	–
FR: Systemintegration.....	135	6	40	48	47	–
Informatikkaufmann/kauffrau.....	24	2	4	8	12	–
Informations- und Telekommunikationssystem- Kaufmann/Kauffrau.....	37	5	7	15	15	–
<b>Kunststoffherstellung und -verarbeitung, Holzbe- und -verarbeitung.....</b>	<b>926</b>	<b>58</b>	<b>303</b>	<b>257</b>	<b>366</b>	<b>–</b>
Fachpraktiker/in für Holzverarbeitung.....	80	5	50	30	–	–
Fahrzeuglackierer/in.....	129	17	42	40	47	–
Holzbearbeiter/in.....	77	1	–	20	57	–
Holzbearbeitungsmechaniker/in.....	60	4	20	11	29	–
Holzmechaniker/in.....	88	7	22	22	44	–
Mechaniker/in für Reifen- u. Vulkanisationstechnik						
FR: Reifen- und Fahrwerktechnik.....	63	1	19	13	31	–
FR: Vulkanisationstechnik.....	14	1	5	5	4	–
Tischler/in.....	295	18	105	83	107	–
Verfahrensmechaniker/in für Kunststoff-/Kautschuktechnik						
FR: Faserverbundtechnologie.....	6	–	6	–	–	–
FR: Bauteile.....	11	1	6	5	–	–
FR: Formteile.....	24	1	12	12	–	–
FR: Halbzeuge.....	10	2	5	5	–	–
FR: Kunststofffenster.....	4	–	2	2	–	–
FR: Mehrschichtkautschuktechnik.....	18	–	9	9	–	–
Verfahrensmechaniker/in für Kunststoff-/Kautschuktechnik.....	47	–	–	–	47	–
<b>Land-, Tier- und Forstwirtschaftsberufe.....</b>	<b>852</b>	<b>259</b>	<b>312</b>	<b>268</b>	<b>272</b>	<b>–</b>
Fachkraft Agrarservice.....	40	–	16	6	18	–
Forstwirt/in.....	104	9	36	31	37	–
Landwirt/in.....	367	40	137	118	112	–
Landwirtschaftsfachwerker/in.....	45	8	17	12	16	–
Pferdewirt/in.....	128	107	39	42	47	–
Tierpfleger/in Tierheim und Tierpension.....	36	27	18	18	–	–
Tierwirt/in						
SP: Rinderhaltung.....	119	63	43	39	37	–
SP: Schweinehaltung.....	13	5	6	2	5	–
<b>Lebensmittelherstellung und -verarbeitung.....</b>	<b>1 434</b>	<b>432</b>	<b>492</b>	<b>422</b>	<b>520</b>	<b>–</b>
Beikoch/Beiköchin.....	180	95	47	57	76	–
Bäcker/in.....	121	22	36	38	47	–
Bäckerwerker/in.....	5	4	1	–	4	–
Fachkraft für Lebensmitteltechnik.....	17	7	6	4	7	–
Fachpraktiker/in Küche (Beikoch).....	31	12	31	–	–	–
Fleischer/in.....	84	3	37	28	19	–
Koch/Köchin.....	830	217	269	243	318	–
Konditor/in.....	45	37	21	11	13	–
Milchtechnologie/technologin.....	121	35	44	41	36	–

**14 Schülerinnen und Schüler in den Bildungsgängen der Berufsschule im Schuljahr 2013/2014 nach Berufshauptgruppen, Ausbildungsberufen und Ausbildungsjahren**

Bildungsgang Berufshauptgruppe Ausbildungsberuf	Schüler/innen		Von den Schülern insgesamt sind im ... Ausbildungsjahr			
	insgesamt	weiblich	1.	2.	3.	4.
<b>Maschinen- und Fahrzeugtechnikberufe.....</b>	<b>3 427</b>	<b>138</b>	<b>976</b>	<b>945</b>	<b>805</b>	<b>701</b>
Fachkraft für Metalltechnik						
FR: Montagetechnik.....	9	1	9	–	–	–
Fahrradmonteur/in.....	16	1	7	9	–	–
Fertigungsmechaniker/in.....	1	–	–	–	1	–
Fluggerätmechaniker/in						
FR: Instandhaltungstechnik.....	30	3	7	7	7	9
FR: Triebwerkstechnik.....	76	8	24	23	25	4
Industriemechaniker/in.....	1 143	70	300	333	282	228
Karosserie- und Fahrzeugbaumechaniker/in						
FR: Fahrzeugbautechnik.....	5	–	1	–	3	1
FR: Karosseriebautechnik.....	10	–	6	1	–	3
FR: Karosserieinstandhaltungstechnik.....	54	–	11	13	15	15
Kraftfahrzeugmechatroniker/in - Motorradtechnik.....	4	–	1	–	2	1
Kraftfahrzeugmechatroniker/in - Nutzfahrzeugtechnik.....	284	6	86	63	68	67
Kraftfahrzeugmechatroniker/in - PKW-Technik.....	1 375	45	401	346	330	298
Kraftfahrzeugmechatroniker/in - System- und Hochvolttechnik.....	2	–	2	–	–	–
Kraftfahrzeugmechatroniker/in						
SP: Fahrzeugkommunikationstechnik.....	26	–	–	3	15	8
Kraftfahrzeugservicemechaniker/in.....	33	1	–	33	–	–
Leichtflugzeugbauer/in.....	5	–	1	2	2	–
Maschinen- und Anlagenführer/in.....	78	3	38	40	–	–
Maschinen- und Anlagenführer/in						
SP: Metall- und Kunststofftechnik.....	11	–	11	–	–	–
SP: Textiltechnik und Textilveredlung.....	1	–	1	–	–	–
Mechaniker/in für Karosserieinstandhaltungstechnik.....	24	–	–	9	2	13
Mechaniker/in für Landmaschinentechnik.....	226	–	70	59	47	50
Zweiradmechaniker/in						
SP: Fahrradtechnik.....	4	–	–	1	1	2
SP: Motorradtechnik.....	10	–	–	3	5	2
<b>Mathematik-, Biologie-, Chemie- und Physikberufe.....</b>	<b>232</b>	<b>95</b>	<b>74</b>	<b>71</b>	<b>66</b>	<b>21</b>
Chemielaborant/in.....	18	8	6	5	3	4
Chemikant/in.....	132	27	41	35	39	17
Milchwirtschaftliche(r) Laborant/in.....	82	60	27	31	24	–
<b>Mechatronik-, Energie- und Elektroberufe.....</b>	<b>2 111</b>	<b>70</b>	<b>624</b>	<b>583</b>	<b>532</b>	<b>372</b>
Elektroanlagenmonteur/in.....	15	1	1	9	5	–
Elektroinstallationswerker/in.....	12	–	4	3	5	–
Elektroniker/in für Automatisierungstechnik.....	53	3	22	8	16	7
Elektroniker/in für Betriebstechnik.....	432	16	120	109	110	93
Elektroniker/in für Gebäude- und Infrastruktursysteme.....	1	–	–	–	1	–
Elektroniker/in für Geräte und Systeme.....	102	4	30	23	24	25
Elektroniker/in für Maschinen- und Antriebstechnik.....	5	–	4	1	–	–
Elektroniker/in						
FR: Automatisierungstechnik.....	11	2	7	1	3	–
FR: Energie- und Gebäudetechnik.....	481	5	144	124	109	104
FR: Informations- und Telekommunikationstechnik.....	67	–	20	15	18	14
Industrieelektriker/in.....	41	5	14	27	–	–
Informations- und Telekommunikationssystem-Elektroniker/in..	167	7	54	57	56	–
Mechatroniker/in.....	724	27	204	206	185	129
<b>Medizinische Gesundheitsberufe.....</b>	<b>961</b>	<b>914</b>	<b>327</b>	<b>340</b>	<b>294</b>	<b>–</b>
Medizinische(r) Fachangestellte(r).....	475	447	151	178	146	–
Tiermedizinische(r) Fachangestellte(r).....	167	159	51	63	53	–
Zahnmedizinische(r) Fachangestellte(r).....	319	308	125	99	95	–

**14 Schülerinnen und Schüler in den Bildungsgängen der Berufsschule im Schuljahr 2013/2014 nach Berufshauptgruppen, Ausbildungsberufen und Ausbildungsjahren**

Bildungsgang Berufshauptgruppe Ausbildungsberuf	Schüler/innen		Von den Schülern insgesamt sind im ... Ausbildungsjahr			
	insgesamt	weiblich	1.	2.	3.	4.
<b>Metallerzeugung und -bearbeitung, Metallbauberufe.....</b>	<b>1 276</b>	<b>48</b>	<b>357</b>	<b>372</b>	<b>311</b>	<b>236</b>
Chirurgiemechaniker/in.....	1	–	1	–	–	–
Fachkraft für Metalltechnik						
FR: Konstruktionstechnik.....	12	–	12	–	–	–
FR: Umform- und Drahttechnik.....	2	–	2	–	–	–
FR: Zerspanungstechnik.....	11	–	11	–	–	–
Fachpraktiker/in für Metallbau.....	60	3	45	15	–	–
Konstruktionsmechaniker/in.....	260	3	64	62	61	73
Metallbauer/in						
FR: Konstruktionstechnik.....	352	4	97	85	76	94
FR: Nutzfahrzeugbau/Fahrzeugkonstruktionstechnik.....	28	1	4	11	6	7
Metallbearbeiter/in.....	83	5	–	33	50	–
Schweißwerker/in.....	24	1	10	7	7	–
Teilezurichter/in.....	56	4	–	56	–	–
Verfahrensmechaniker/in für Beschichtungstechnik.....	98	15	34	32	32	–
Werkzeugmaschinenpanner/in, Drehen.....	10	–	2	1	4	3
Werkzeugmechaniker/in.....	111	6	32	30	27	22
Zerspanungsmechaniker/in.....	168	6	43	40	48	37
<b>Nichtmedizinische Gesundheits-, Körperpflege- und Wellnessberufe, Medizintechnik.....</b>	<b>792</b>	<b>650</b>	<b>287</b>	<b>234</b>	<b>222</b>	<b>49</b>
Augenoptiker/in.....	122	84	43	40	39	–
Friseur/in.....	451	423	172	144	135	–
Kosmetiker/in.....	36	35	13	11	12	–
Orthopädiemechaniker/in und Bandagist/in.....	39	14	–	9	13	17
Orthopädietechnik-Mechaniker/in.....	15	6	15	–	–	–
Zahntechniker/in.....	129	88	44	30	23	32
<b>Papier- und Druckberufe, technische</b>						
<b>Mediengestaltung.....</b>	<b>129</b>	<b>66</b>	<b>37</b>	<b>51</b>	<b>41</b>	<b>–</b>
Buchbinder/in.....	4	2	–	1	3	–
Druckfachwerker/in.....	1	–	–	–	1	–
Fachpraktiker/in für Buchbinderei.....	5	2	–	5	–	–
Fachpraktiker/in für Drucktechnik.....	5	–	3	2	–	–
Fertigmacher/in im Buchbinderhandwerk.....	3	3	–	1	2	–
Fotograf/in.....	37	29	7	16	14	–
Fotomedienlaborant/in.....	12	6	–	5	7	–
Mediengestalter/in für Digital- und Print						
FR: Gestaltung und Technik.....	58	24	25	20	13	–
FR: Konzeption und Visualisierung.....	1	–	1	–	–	–
Medientechnologe/-technologin Druck.....	3	–	1	1	1	–
<b>Produktdesign und kunsthandwerkliche Berufe, bildende Kunst, Musikinstrumentenbau.....</b>	<b>44</b>	<b>17</b>	<b>8</b>	<b>20</b>	<b>16</b>	<b>–</b>
Gestalter/in für visuelles Marketing.....	5	2	–	2	3	–
Raumausstatter/in.....	17	6	–	12	5	–
Schilder- und Lichtreklamehersteller/in.....	22	9	8	6	8	–
<b>Reinigungsberufe.....</b>	<b>56</b>	<b>6</b>	<b>27</b>	<b>16</b>	<b>13</b>	<b>–</b>
Gebäudereiniger/in.....	56	6	27	16	13	–
<b>Rohstoffgewinnung und -aufbereitung,</b>						
<b>Glas- und Keramikerstellung und -verarbeitung.....</b>	<b>65</b>	<b>17</b>	<b>16</b>	<b>24</b>	<b>25</b>	<b>–</b>
Aufbereitungsmechaniker/in						
FR: Braunkohle.....	14	2	–	–	14	–
FR: Naturstein.....	3	–	1	1	1	–
FR: Sand und Kies.....	6	–	4	1	1	–
Verfahrensmechaniker/in für Brillenoptik.....	30	15	7	17	6	–

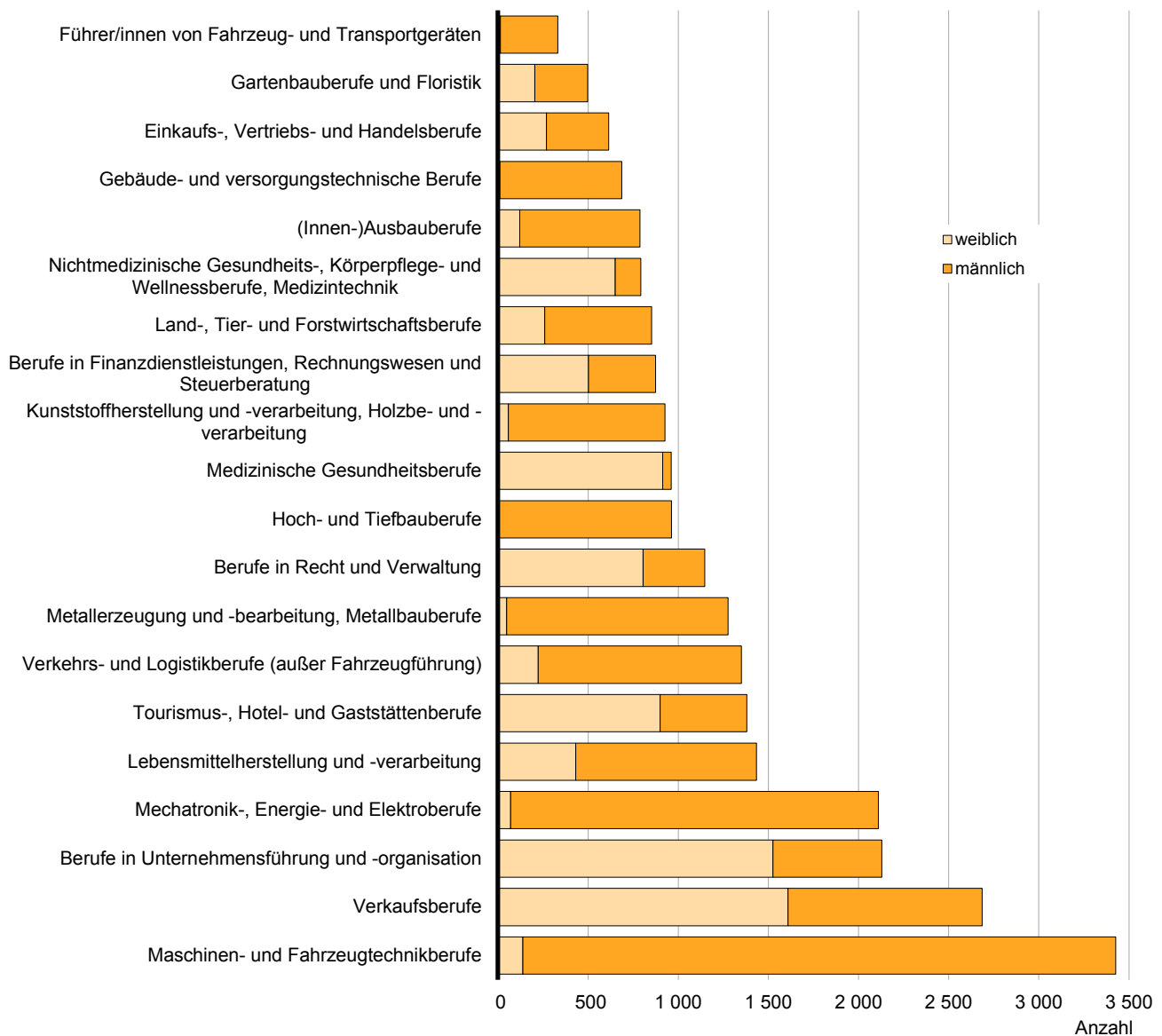
**14 Schülerinnen und Schüler in den Bildungsgängen der Berufsschule im Schuljahr 2013/2014 nach Berufshauptgruppen, Ausbildungsberufen und Ausbildungsjahren**

Bildungsgang Berufshauptgruppe Ausbildungsberuf	Schüler/innen		Von den Schülern insgesamt sind im ... Ausbildungsjahr			
	insgesamt	weiblich	1.	2.	3.	4.
Verfahrensmechaniker/in in der Steine- und Erdenindustrie						
FR: Asphalttechnik.....	5	–	3	1	1	–
FR: Kalksandstein oder Porenbeton.....	4	–	–	2	2	–
FR: Transportbeton.....	3	–	1	2	–	–
<b>Schutz-, Sicherheits- und Überwachungsberufe.....</b>	<b>62</b>	<b>11</b>	<b>25</b>	<b>19</b>	<b>18</b>	<b>–</b>
Fachkraft für Schutz und Sicherheit.....	58	10	24	16	18	–
Servicekraft für Schutz und Sicherheit.....	4	1	1	3	–	–
<b>Technische Forschungs-, Entwicklungs-, Konstruktions- und Produktionssteuerungsberufe.....</b>	<b>28</b>	<b>15</b>	<b>11</b>	<b>5</b>	<b>12</b>	<b>–</b>
Bauzeichner/in.....	28	15	11	5	12	–
<b>Textil- und Lederberufe.....</b>	<b>19</b>	<b>19</b>	<b>8</b>	<b>9</b>	<b>2</b>	<b>–</b>
Maßschneider/in.....	13	13	6	5	2	–
Modenäher/in (Stufe 1).....	5	5	2	3	–	–
Änderungsschneider/in.....	1	1	–	1	–	–
<b>Tourismus-, Hotel- und Gaststättenberufe.....</b>	<b>1 380</b>	<b>900</b>	<b>500</b>	<b>462</b>	<b>418</b>	<b>–</b>
Fachkraft im Gastgewerbe.....	136	97	63	73	–	–
Fachmann/Fachfrau für Systemgastronomie.....	54	27	22	16	16	–
Helfer/in im Gastgewerbe.....	41	30	12	14	15	–
Hotelfachmann/fachfrau.....	446	310	167	132	147	–
Kaufmann/Kauffrau für Tourismus und Freizeit.....	94	70	31	35	28	–
Restaurantfachmann/fachfrau.....	309	218	110	81	118	–
Sport- und Fitnesskaufmann/kauffrau.....	158	60	46	62	50	–
Sportfachmann/fachfrau.....	11	5	2	4	5	–
Tourismuskaufmann/kauffrau (Kaufmann/Kauffrau für Privat- und Geschäftsreisen).....	17	12	–	10	7	–
Veranstaltungskaufmann/kauffrau.....	114	71	47	35	32	–
<b>Verkaufsberufe.....</b>	<b>2 686</b>	<b>1 609</b>	<b>1 000</b>	<b>1 022</b>	<b>664</b>	<b>–</b>
Automobilkaufmann/kauffrau.....	188	66	63	52	73	–
Fachpraktiker/in im Verkauf.....	9	6	9	–	–	–
Fachverkäufer/in im Lebensmittelhandwerk						
SP: Bäckerei.....	134	127	48	36	50	–
SP: Fleischerei.....	69	61	22	22	25	–
Fotomedienfachmann/fachfrau.....	13	11	4	2	7	–
Kaufmann/Kauffrau im Einzelhandel.....	1 319	710	426	398	495	–
Pharmazeutisch-Kaufmännische(r) Angestellte(r).....	47	41	14	19	14	–
Verkäufer/in.....	907	587	414	493	–	–
<b>Verkehrs- und Logistikberufe (außer Fahrzeugführung).....</b>	<b>1 351</b>	<b>223</b>	<b>494</b>	<b>488</b>	<b>369</b>	<b>–</b>
Fachkraft für Lagerlogistik.....	737	71	244	240	253	–
Fachlagerist/in.....	283	43	138	145	–	–
Fachpraktiker/in im Lagerbereich.....	8	1	8	–	–	–
Kaufmann/Kauffrau für Spedition und Logistikdienstleistungen.....	219	76	72	67	80	–
Luftverkehrskaufmann/kauffrau.....	42	31	11	16	15	–
Straßenwärter/in.....	62	1	21	20	21	–
<b>Werbung, Marketing, kaufmännische und redaktionelle Medienberufe.....</b>	<b>242</b>	<b>152</b>	<b>82</b>	<b>103</b>	<b>57</b>	<b>–</b>
Kaufmann/Kauffrau für Dialogmarketing.....	122	74	34	44	44	–
Kaufmann/Kauffrau für Marketingkommunikation.....	41	27	11	17	13	–
Servicefachkraft für Dialogmarketing.....	79	51	37	42	–	–

**14 Schülerinnen und Schüler in den Bildungsgängen der Berufsschule im Schuljahr 2013/2014 nach Berufshauptgruppen, Ausbildungsberufen und Ausbildungsjahren**

Bildungsgang Berufshauptgruppe Ausbildungsberuf	Schüler/innen		Von den Schülern insgesamt sind im ... Ausbildungsjahr			
	insgesamt	weiblich	1.	2.	3.	4.
<b>Berufsschule: Berufsorientierung,</b>						
<b>Berufsvorbereitung/BvB.....</b>	<b>2 170</b>	<b>848</b>	<b>2 170</b>	–	x	x
Berufsschulpflichtige mit Arbeitsvertrag.....	141	53	141	–	x	x
Maßnahmen zur Vertiefung der Allgemeinbildung und Berufsorientierung/-vorbereitung.....	2 029	795	2 029	–	x	x

**Schülerinnen und Schüler in der dualen Berufsausbildung im Schuljahr 2013/2014 in den Top 20 Berufshauptgruppen**



**15 Schülerinnen und Schüler in den Bildungsgängen der Berufsfachschule im Schuljahr 2013/2014 nach Berufshauptgruppen, Ausbildungsberufen und Ausbildungsjahren**

Bildungsgang Berufshauptgruppe Ausbildungsberuf	Schüler/innen		Von den Schülern insgesamt sind im ... Ausbildungsjahr			
	insgesamt	weiblich	1.	2.	3.	4.
<b>Berufsfachschule</b>	<b>3 175</b>	<b>2 185</b>	<b>1 871</b>	<b>1 303</b>	<b>1</b>	<b>–</b>
<b>Ausbildung nach BBiG oder HwO</b> .....	<b>1</b>	<b>1</b>	<b>–</b>	<b>–</b>	<b>1</b>	<b>–</b>
Lebensmittelherstellung und -verarbeitung .....	1	1	–	–	1	–
Koch/Köchin .....	1	1	–	–	1	–
<b>Sozialberufe nach Landesrecht</b> .....	<b>2 242</b>	<b>1 789</b>	<b>1 290</b>	<b>952</b>	<b>x</b>	<b>x</b>
Erziehung, soziale und hauswirtschaftliche Berufe, Theologie .....	2 242	1 789	1 290	952	x	x
Sozialassistent/in .....	2 242	1 789	1 290	952	x	x
<b>Assistenten nach Landesrecht</b> .....	<b>684</b>	<b>296</b>	<b>333</b>	<b>351</b>	<b>x</b>	<b>x</b>
Papier- und Druckberufe, technische Mediengestaltung .....	248	136	124	124	x	x
Gestaltungstechnische(r) Assistent/in .....	248	136	124	124	x	x
Mathematik-, Biologie-, Chemie- und Physikberufe .....	39	20	21	18	x	x
Biologisch-technische(r) Assistent/in .....	39	20	21	18	x	x
Geologie-, Geografie- und Umweltschutzberufe .....	14	5	–	14	x	x
Umweltschutztechnische(r) Assistent/in .....	14	5	–	14	x	x
Informatik-, Informations- und Kommunikationstechnologieberufe .....	43	3	17	26	x	x
Assistent/in für Automatisierungs- und Computertechnik .....	10	–	–	10	x	x
Kaufmännische(r) Assistent/in, FR: Informationsverarbeitung .....	33	3	17	16	x	x
Tourismus-, Hotel- und Gaststättenberufe .....	267	81	129	138	x	x
Assistent/in für Tourismus .....	35	30	16	19	x	x
Sportassistent/in .....	232	51	113	119	x	x
Berufe in Unternehmensführung und -organisation .....	41	29	23	18	x	x
Kaufmännische(r) Assistent/in, FR: Bürowirtschaft .....	33	22	15	18	x	x
FR: Fremdsprachen .....	8	7	8	–	x	x
Produktdesign und kunsthandwerkliche Berufe, bildende Kunst, Musikinstrumentenbau .....	32	22	19	13	x	x
Assistent/in für Innenarchitektur .....	32	22	19	13	x	x
<b>Berufliche Grundbildung</b> .....	<b>248</b>	<b>99</b>	<b>248</b>	<b>x</b>	<b>x</b>	<b>x</b>

### 16 Schülerinnen und Schüler in den Bildungsgängen der Fachoberschule im Schuljahr 2013/2014 nach Fachrichtungen und Ausbildungsjahren

Bildungsgang Fachrichtung	Schüler/innen		Von den Schülern insgesamt sind im ... Ausbildungsjahr	
	insgesamt	weiblich	1.	2.
<b>Fachoberschule</b>	<b>2 366</b>	<b>1 137</b>	<b>1 563</b>	<b>803</b>
<b>ohne Vorliegen eines Berufsabschlusses</b> .....	<b>1 938</b>	<b>971</b>	<b>1 135</b>	<b>803</b>
Sozialwesen .....	833	598	474	359
Technik .....	370	34	227	143
Wirtschaft und Verwaltung .....	735	339	434	301
<b>mit Vorliegen eines Berufsabschlusses</b> .....	<b>428</b>	<b>166</b>	<b>428</b>	<b>–</b>
Agrarwirtschaft .....	14	6	14	–
Ernährung .....				
Gestaltung .....	49	26	49	–
Sozialwesen .....	38	21	38	–
Technik .....	108	17	108	–
Wirtschaft und Verwaltung .....	219	96	219	–

### 17 Schülerinnen und Schüler in den Bildungsgängen der Fachschule im Schuljahr 2013/2014 nach Berufen und Ausbildungsjahren

Bildungsgang Beruf	Schüler/innen		Von den Schülern insgesamt sind im ... Ausbildungsjahr		
	insgesamt	weiblich	1.	2.	3.
<b>Fachschule</b>	<b>6 269</b>	<b>4 618</b>	<b>2 182</b>	<b>2 103</b>	<b>1 984</b>
<b>Sozialwesen</b> .....	<b>5 769</b>	<b>4 522</b>	<b>1 984</b>	<b>1 892</b>	<b>1 893</b>
Erzieher/in - Sozialpädagogik .....	4 813	3 812	1 674	1 578	1 561
Heilerziehungspfleger/in .....	775	564	243	254	278
Aufbaulehrgang					
Heilpädagoge/Heilpädagogin .....	162	131	48	60	54
Sonderpädagoge/Sonderpädagogin .....	19	15	19	–	–
<b>Technik</b> .....	<b>376</b>	<b>32</b>	<b>148</b>	<b>169</b>	<b>59</b>
Agrartechnik .....	46	13	26	20	–
Bautechnik .....	101	8	41	57	3
Elektrotechnik .....	29	–	6	12	11
Foto- und Medientechnik .....	12	5	–	12	–
Maschinentechnik .....	111	4	42	44	25
Mechatronik .....	77	2	33	24	20
<b>Wirtschaft</b> .....	<b>124</b>	<b>64</b>	<b>50</b>	<b>42</b>	<b>32</b>
Staatlich geprüfte(r) Betriebswirt/in,					
Betriebswirtschaft .....	112	59	50	30	32
Hotelbetriebswirtschaft und Hotelmanagement .....	12	5	–	12	–



**18 Ausländische Schüler/innen im Schuljahr 2013/2014 nach Bildungsgängen und ausgewählter Staatsangehörigkeit**

Erdteil Land	Schüler/ innen	Im Bildungsgang				
		Berufsschule		Berufsfach- schule	Fachober- schule	Fach- schule
		insgesamt	darunter duale Ausbildung			
<b>Europa insgesamt</b> .....	223	178	174	11	10	24
Europäische Union .....	125	98	96	7	2	18
Bulgarien .....	1	1	1	–	–	–
Frankreich .....	3	1	1	1	–	1
Griechenland .....	2	2	2	–	–	–
Italien .....	3	2	2	–	–	1
Kroatien .....	1	1	1	–	–	–
Lettland .....	4	3	3	–	–	1
Litauen .....	1	1	1	–	–	–
Niederlande .....	3	2	2	1	–	–
Österreich .....	3	3	3	–	–	–
Polen .....	84	67	66	5	2	10
Portugal .....	1	–	–	–	–	1
Rumänien .....	3	3	3	–	–	–
Spanien .....	7	6	5	–	–	1
Tschechische Republik .....	4	3	3	–	–	1
Ungarn .....	3	1	1	–	–	2
Vereinigtes Königreich .....	2	2	2	–	–	–
Übrige europäische Staaten .....	98	80	78	4	8	6
Bosnien und Herzegowina .....	6	6	6	–	–	–
Russische Föderation .....	22	18	17	1	1	2
Schweiz .....	7	7	7	–	–	–
Türkei .....	20	17	16	1	1	1
Ukraine .....	27	20	20	–	4	3
Weißrussland .....	8	6	6	–	2	–
<b>Afrika insgesamt</b> .....	19	11	8	4	2	2
Kenia .....	6	3	3	1	1	1
<b>Amerika insgesamt</b> .....	12	8	8	–	–	4
Brasilien .....	5	3	3	–	–	2
<b>Asien insgesamt</b> .....	80	51	48	12	12	5
Afghanistan .....	14	6	6	3	5	–
Aserbaidschan .....	4	3	3	1	–	–
Kasachstan .....	16	14	13	2	–	–
Philippinen .....	5	1	1	1	3	–
Thailand .....	3	1	1	1	–	1
Vietnam .....	14	11	11	1	1	1
<b>Australien/Ozeanien insgesamt</b> .....	1	1	1	–	–	–
<b>Insgesamt</b>	<b>335</b>	<b>249</b>	<b>239</b>	<b>27</b>	<b>24</b>	<b>35</b>

<sup>1</sup> Großbritannien und Nordirland

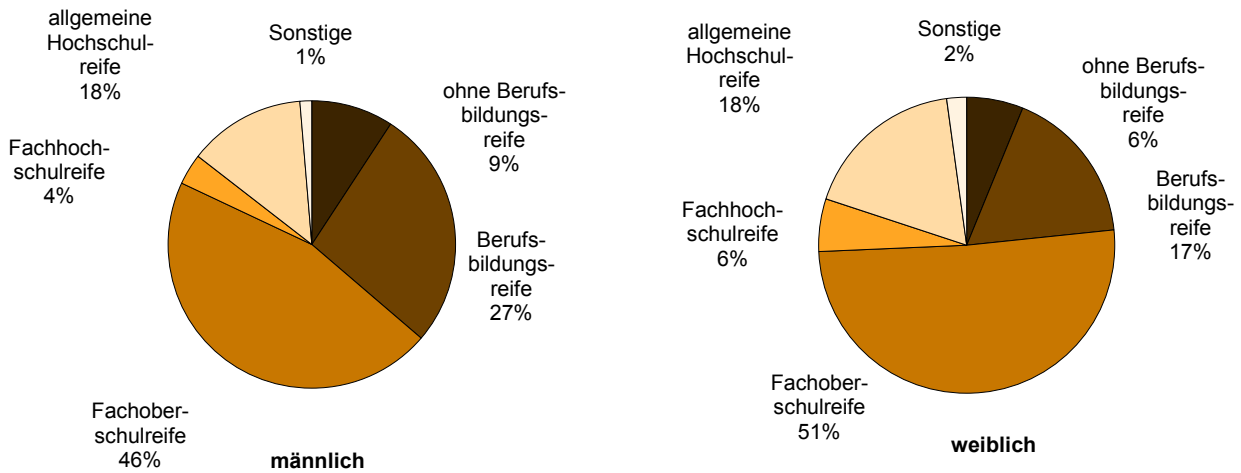
## 19 Schülerinnen und Schüler an beruflichen Schulen im Schuljahr 2013/2014 nach Bildungsgängen und schulischer Vorbildung

Bildungsgang	Ins- gesamt	Schulische Vorbildung						
		ohne Berufs- bildungs- reife	mit Berufs- bildungs- reife	Fachober- schulreife	Fachhoch- schulreife	allgemeine Hoch- schulreife	Sonstige	
								insgesamt
Berufsschule .....	29 045	3 078	8 252	11 389	988	4 833	505	
Schulischer Teil der dualen Berufsausbildung ..	26 875	1 742	7 594	11 215	988	4 831	505	
Berufsorientierung/-vorbereitung .....	2 170	1 336	658	174	–	2	–	
Berufsfachschule .....	3 175	132	987	1 880	29	147	–	
Ausbildung nach BBiG oder HwO .....	1	–	1	–	–	–	–	
Sozialberufe nach Landesrecht .....	2 242	–	915	1 295	9	23	–	
Assistenten nach Landesrecht .....	684	–	4	536	20	124	–	
Berufliche Grundbildung .....	248	132	67	49	–	–	–	
Fachoberschule .....	2 366	–	1	2 365	–	–	–	
ohne Vorliegen eines Berufsabschlusses .....	1 938	–	–	1 938	–	–	–	
mit Vorliegen eines Berufsabschlusses .....	428	–	1	427	–	–	–	
Fachschule .....	6 269	–	12	4 007	818	1 240	192	
Sozialwesen .....	5 769	–	12	3 640	765	1 163	189	
Technik .....	376	–	–	288	42	45	1	
Wirtschaft .....	124	–	–	79	11	32	2	
<b>Insgesamt</b>	<b>40 855</b>	<b>3 210</b>	<b>9 252</b>	<b>19 641</b>	<b>1 835</b>	<b>6 220</b>	<b>697</b>	
								weiblich
Berufsschule .....	10 309	1 075	2 370	3 960	410	2 251	243	
Schulischer Teil der dualen Berufsausbildung ..	9 461	584	2 089	3 884	410	2 251	243	
Berufsorientierung/-vorbereitung .....	848	491	281	76	–	–	–	
Berufsfachschule .....	2 185	52	753	1 285	16	79	–	
Ausbildung nach BBiG oder HwO .....	1	–	1	–	–	–	–	
Sozialberufe nach Landesrecht .....	1 789	–	723	1 041	8	17	–	
Assistenten nach Landesrecht .....	296	–	1	225	8	62	–	
Berufliche Grundbildung .....	99	52	28	19	–	–	–	
Fachoberschule .....	1 137	–	1	1 136	–	–	–	
ohne Vorliegen eines Berufsabschlusses .....	971	–	–	971	–	–	–	
mit Vorliegen eines Berufsabschlusses .....	166	–	1	165	–	–	–	
Fachschule .....	4 618	–	8	2 924	621	911	154	
Sozialwesen .....	4 522	–	8	2 873	607	882	152	
Technik .....	32	–	–	13	7	11	1	
Wirtschaft .....	64	–	–	38	7	18	1	
<b>Insgesamt</b>	<b>18 249</b>	<b>1 127</b>	<b>3 132</b>	<b>9 305</b>	<b>1 047</b>	<b>3 241</b>	<b>397</b>	

**19 Schülerinnen und Schüler an beruflichen Schulen im Schuljahr 2013/2014 nach Bildungsgängen und schulischer Vorbildung**

Bildungsgang	Ins-gesamt	Schulische Vorbildung					
		ohne Berufs-bildungs-reife	mit Berufs-bildungs-reife	Fachober-schulreife	Fachhoch-schulreife	allgemeine Hoch-schulreife	Sonstige
Ausländer/innen							
Berufsschule .....	249	24	70	84	12	44	15
Schulischer Teil der dualen Berufsausbildung ..	239	18	66	84	12	44	15
Berufsorientierung/-vorbereitung .....	10	6	4	-	-	-	-
Berufsfachschule .....	27	3	4	18	1	1	-
Ausbildung nach BBiG oder HwO .....	-	-	-	-	-	-	-
Sozialberufe nach Landesrecht .....	13	-	4	8	1	-	-
Assistenten nach Landesrecht .....	11	-	-	10	-	1	-
Berufliche Grundbildung .....	3	3	-	-	-	-	-
Fachoberschule .....	24	-	-	24	-	-	-
ohne Vorliegen eines Berufsabschlusses .....	21	-	-	21	-	-	-
mit Vorliegen eines Berufsabschlusses .....	3	-	-	3	-	-	-
Fachschule .....	35	-	-	17	5	8	5
Sozialwesen .....	35	-	-	17	5	8	5
Technik .....	-	-	-	-	-	-	-
Wirtschaft .....	-	-	-	-	-	-	-
<b>Insgesamt</b>	<b>335</b>	<b>27</b>	<b>74</b>	<b>143</b>	<b>18</b>	<b>53</b>	<b>20</b>

**Schülerinnen und Schüler an beruflichen Schulen im Schuljahr 2013/2014 nach schulischer Vorbildung**



**20 Schülerinnen und Schüler an beruflichen Schulen im Schuljahr 2013/2014  
nach Alter und Bildungsgängen**

Alter <sup>1</sup>	Insgesamt	Bildungsgang					
		Berufsschule			Berufsfach- schule	Fach- oberschule	Fach- schule
		insgesamt	davon				
			duales System	Berufs- orientierung/- vorbe- reitung			
insgesamt							
15 Jahre oder jünger ...	106	77	26	51	15	14	–
16 Jahre .....	3 705	2 533	1 727	806	588	584	–
17 Jahre .....	5 409	3 814	3 049	765	843	746	6
18 Jahre .....	5 378	4 229	4 008	221	489	419	241
19 Jahre .....	4 878	3 960	3 853	107	279	166	473
20 Jahre .....	3 935	3 087	3 037	50	183	97	568
21 Jahre .....	3 427	2 620	2 581	39	139	72	596
22 Jahre .....	3 014	2 266	2 221	45	134	72	542
23 Jahre .....	2 576	1 924	1 870	54	118	55	479
24 Jahre .....	1 910	1 345	1 330	15	91	46	428
25 Jahre .....	1 432	966	957	9	69	27	370
26 Jahre .....	1 007	606	605	1	51	23	327
27 Jahre .....	748	408	406	2	53	18	269
28 Jahre .....	586	285	285	–	32	11	258
29 Jahre .....	454	207	207	–	31	4	212
30 Jahre .....	361	149	147	2	18	3	191
31 Jahre .....	274	108	105	3	11	1	154
32 Jahre .....	228	97	97	–	8	1	122
33 Jahre .....	195	59	59	–	4	–	132
34 Jahre .....	175	52	52	–	9	1	113
35 Jahre oder älter .....	1 057	253	253	–	10	6	788
<b>Insgesamt</b>	<b>40 855</b>	<b>29 045</b>	<b>26 875</b>	<b>2 170</b>	<b>3 175</b>	<b>2 366</b>	<b>6 269</b>
weiblich							
15 Jahre oder jünger ...	49	31	12	19	11	7	–
16 Jahre .....	1 493	775	477	298	401	317	–
17 Jahre .....	2 176	1 201	894	307	585	385	5
18 Jahre .....	2 161	1 402	1 307	95	343	210	206
19 Jahre .....	2 024	1 380	1 340	40	185	62	397
20 Jahre .....	1 762	1 155	1 138	17	109	28	470
21 Jahre .....	1 658	1 075	1 060	15	92	21	470
22 Jahre .....	1 404	902	882	20	79	30	393
23 Jahre .....	1 124	700	682	18	76	16	332
24 Jahre .....	874	488	477	11	67	22	297
25 Jahre .....	650	342	336	6	53	9	246
26 Jahre .....	510	225	225	–	44	11	230
27 Jahre .....	355	130	129	1	36	6	183
28 Jahre .....	304	93	93	–	24	7	180
29 Jahre .....	239	69	69	–	26	3	141
30 Jahre .....	219	62	62	–	15	1	141
31 Jahre .....	173	47	46	1	11	–	115
32 Jahre .....	133	39	39	–	7	1	86
33 Jahre .....	122	32	32	–	4	–	86
34 Jahre .....	120	25	25	–	8	1	86
35 Jahre oder älter .....	699	136	136	–	9	–	554
<b>Insgesamt</b>	<b>18 249</b>	<b>10 309</b>	<b>9 461</b>	<b>848</b>	<b>2 185</b>	<b>1 137</b>	<b>4 618</b>

<sup>1</sup> Alter zu Beginn des Schuljahres

## 21 Schülerinnen und Schüler an beruflichen Schulen im Schuljahr 2013/2014 nach Bildungsgängen und Teilnahme am Fremdsprachenunterricht

Bildungsgang	Teilnahme am Fremdsprachenunterricht <sup>1</sup>					
	Englisch	Französisch	Russisch	Spanisch	Polnisch	Sonstige
Berufsschule .....	26 666	472	–	–	204	–
Schulischer Teil der dualen Berufsausbildung ....	25 917	472	–	–	204	–
Berufsorientierung/-vorbereitung .....	749	–	–	–	–	–
Berufsfachschule .....	3 155	–	–	43	–	–
Ausbildung nach BBiG oder HwO .....	1	–	–	–	–	–
Sozialberufe nach Landesrecht .....	2 242	–	–	–	–	–
Assistenten nach Landesrecht .....	684	–	–	43	–	–
Berufliche Grundbildung .....	228	–	–	–	–	–
Fachoberschule .....	2 366	–	–	–	–	–
mit Vorliegen eines Berufsabschlusses .....	2 366	–	–	–	–	–
Fachschule .....	6 056	–	–	–	–	5
Sozialwesen .....	6 056	–	–	–	–	5
<b>Insgesamt</b>	<b>38 243</b>	<b>472</b>	<b>–</b>	<b>43</b>	<b>204</b>	<b>5</b>

<sup>1</sup> Schülerinnen und Schüler, die mehrere Fremdsprachen belegen, sind je Fremdsprache gezählt

## 22 Auszubildende in der dualen Berufsausbildung im Schuljahr 2013/2014 nach Sitz des Ausbildungsbetriebes und Wohnsitz

Sitz des Ausbildungsbetriebes	Auszu- bildende	Davon mit Wohnsitz in						
		Branden- burg	Berlin	Mecklen- burg-Vor- pommern	Nieder- sachsen	Sachsen	Sachsen Anhalt	Sonstige
Brandenburg .....	25 808	23 236	1 574	142	37	451	263	105
davon .....								
Brandenburg an der Havel .....	996	964	7	1	1	4	18	1
Cottbus .....	1 453	1 384	2	–	–	62	2	3
Frankfurt (Oder) .....	964	935	18	1	–	2	1	7
Potsdam .....	2 581	2 180	268	22	14	19	61	17
Barnim .....	1 608	1 480	119	7	1	1	–	–
Dahme-Spreewald .....	1 497	1 276	206	3	2	4	4	2
Elbe-Elster .....	1 178	1 064	3	2	–	49	56	4
Havelland .....	1 382	1 227	123	4	2	2	18	6
Märkisch-Oderland .....	1 714	1 409	277	12	2	4	4	6
Oberhavel .....	1 512	1 332	164	9	1	2	2	2
Oberspreewald-Lausitz .....	1 242	1 158	2	–	1	78	1	2
Oder-Spree .....	1 660	1 597	44	1	–	5	4	9
Ostprignitz-Ruppin .....	1 156	1 113	6	13	2	4	14	4
Potsdam-Mittelmark .....	1 569	1 384	139	2	2	15	24	3
Prignitz .....	908	845	2	25	2	–	30	4
Spree-Neiße .....	1 286	1 089	3	1	–	192	1	–
Teltow-Fläming .....	1 823	1 607	190	2	–	6	13	5
Uckermark .....	1 279	1 192	1	37	7	2	10	30
andere Bundesländer	1 067	318	177	173	26	180	121	72
darunter .....								
Berlin .....	316	138	166	2	1	5	2	2
Mecklenburg-Vorpommern .....	182	16	3	161	1	1	–	–
Sachsen .....	270	96	–	4	–	164	6	–
Sachsen-Anhalt .....	147	22	2	–	3	7	110	3
Schleswig-Holstein .....	40	1	–	4	3	–	–	32
Thüringen .....	23	–	1	–	–	1	3	18
<b>Insgesamt</b>	<b>26 875</b>	<b>23 554</b>	<b>1 751</b>	<b>315</b>	<b>63</b>	<b>631</b>	<b>384</b>	<b>177</b>

**23 Schülerinnen und Schüler an beruflichen Schulen im Schuljahr 2013/2014  
nach Wohnsitz und Hauptstandort der Schule**

lfd. Nr.	Wohnsitz	Hauptstandort der Schule							
		Auszu- bildende	Branden- burg	Cottbus	Frankfurt (Oder)	Potsdam	Barnim	Dahme- Spree- wald	Elbe- Elster
1	Brandenburg .....	36 604	1 686	1 752	1 719	5 268	2 723	923	1 801
2	Brandenburg an der Havel ....	1 267	692	1	1	303	3	–	4
3	Cottbus .....	1 876	4	745	33	37	4	7	70
4	Frankfurt (Oder) .....	1 132	10	9	708	28	9	–	3
5	Potsdam .....	2 323	80	1	–	1 717	2	3	–
6	Barnim .....	2 074	13	3	29	83	1 599	4	10
7	Dahme-Spreewald .....	1 979	28	114	25	163	8	681	123
8	Elbe-Elster .....	1 629	10	73	7	44	10	11	1 001
9	Havelland .....	2 099	238	2	2	476	2	3	12
10	Märkisch-Oderland .....	2 656	20	3	313	106	397	12	9
11	Oberhavel .....	2 598	39	1	4	163	103	6	4
12	Oberspreewald-Lausitz .....	1 850	6	187	21	36	1	49	354
13	Oder-Spree .....	2 840	27	18	521	107	19	20	13
14	Ostprignitz-Ruppin .....	1 868	50	1	–	96	17	5	6
15	Potsdam-Mittelmark .....	2 726	361	1	2	1 263	5	9	20
16	Prignitz .....	1 327	11	–	1	47	2	1	5
17	Spree-Neiße .....	1 939	7	578	32	35	8	3	73
18	Teltow-Fläming .....	2 389	72	11	6	501	23	108	68
19	Uckermark .....	2 032	18	4	14	63	511	1	26
20	Schleswig-Holstein .....	52	–	–	–	3	–	–	1
21	Hamburg .....	7	–	–	–	–	–	–	–
22	Niedersachsen .....	71	–	–	1	19	1	1	1
23	Bremen .....	7	–	–	–	2	–	–	–
24	Nordrhein-Westfalen .....	42	–	–	–	6	–	1	1
25	Hessen .....	7	–	–	–	–	1	1	–
26	Rheinland-Pfalz .....	12	–	–	–	1	–	–	1
27	Baden-Württemberg .....	12	–	–	–	3	–	1	2
28	Bayern .....	27	–	2	1	5	–	–	1
29	Saarland .....	2	–	–	–	1	–	1	–
30	Berlin .....	2 343	45	4	21	660	143	177	15
31	Mecklenburg-Vorpommern .....	387	5	1	2	22	47	2	1
32	Sachsen .....	706	16	48	8	38	–	8	79
33	Sachsen-Anhalt .....	517	63	3	3	93	18	5	62
34	Thüringen .....	52	1	–	2	11	3	1	5
35	Polen .....	7	–	–	4	–	–	–	–
36	<b>Insgesamt</b>	<b>40 855</b>	<b>1 816</b>	<b>1 810</b>	<b>1 761</b>	<b>6 132</b>	<b>2 936</b>	<b>1 121</b>	<b>1 970</b>

Hauptstandort der Schule											
Havel-land	Märkisch-Oderland	Oberhavel	Ober-spreewald-Lausitz	Oder-Spree	Ost-prignitz-Ruppin	Potsdam-Mittel-mark	Prignitz	Spree-Neiße	Teltow Fläming	Ucker-mark	lfd. Nr.
1 328	1 502	2 245	1 265	2 965	1 857	2 772	1 302	2 901	1 308	1 287	1
40	2	10	–	6	3	188	3	3	8	–	2
13	6	7	39	11	2	30	–	868	–	–	3
7	46	11	–	255	1	11	–	33	1	–	4
23	3	23	2	13	5	424	4	6	17	–	5
14	32	51	2	67	27	47	1	20	4	68	6
19	20	34	215	118	6	112	2	210	98	3	7
15	10	13	195	10	3	24	1	185	17	–	8
853	4	84	–	24	97	237	36	6	22	1	9
33	1 136	34	–	455	15	61	3	27	6	26	10
74	4	1 699	3	15	247	139	35	8	9	45	11
19	2	4	719	11	–	23	3	411	4	–	12
11	170	17	8	1 760	15	23	–	97	7	7	13
38	2	112	4	14	1 203	69	235	13	3	–	14
59	2	37	1	26	13	845	15	8	58	1	15
29	–	41	1	9	150	69	958	3	–	–	16
28	25	6	68	71	11	26	1	967	–	–	17
22	7	24	8	44	9	411	2	21	1 052	–	18
31	31	38	–	56	50	33	3	15	2	1 136	19
1	–	–	–	1	1	41	–	–	1	3	20
1	–	2	–	–	1	2	1	–	–	–	21
5	2	1	1	7	3	20	1	1	–	7	22
–	–	–	–	4	–	–	–	–	–	1	23
2	–	1	–	1	5	2	1	–	–	22	24
–	–	–	–	–	3	2	–	–	–	–	25
–	–	–	–	2	2	3	–	–	–	3	26
2	–	–	–	–	–	1	–	1	–	2	27
2	1	–	1	5	1	2	–	–	1	5	28
–	–	–	–	–	–	–	–	–	–	–	29
137	226	231	–	208	30	357	3	13	55	18	30
26	3	75	2	50	63	23	25	12	1	27	31
27	–	64	70	25	5	46	–	262	4	6	32
22	–	44	6	29	9	42	86	5	17	10	33
–	–	17	–	2	3	2	–	2	1	2	34
1	–	–	–	1	–	1	–	–	–	–	35
<b>1 554</b>	<b>1 734</b>	<b>2 680</b>	<b>1 345</b>	<b>3 300</b>	<b>1 983</b>	<b>3 316</b>	<b>1 419</b>	<b>3 197</b>	<b>1 388</b>	<b>1 393</b>	<b>36</b>

## 24 Absolventen/Abgänger an beruflichen Schulen am Ende des Schuljahres 2012/2013 nach Bildungsgängen und Art des schulischen Abschlusses

Bildungsgang Art des schulischen Abschlusses	Absolventen/Abgänger			Darunter Ausländer	
	insgesamt	männlich	weiblich	insgesamt	weiblich
Berufsschule .....	12 568	7 711	4 857	87	35
Absolventen .....	10 804	6 510	4 294	65	30
Abschlusszeugnis .....	8 108	4 593	3 515	54	26
Abschlusszeugnis mit					
Hauptschulabschluss/Berufsbildungsreife .....	1 323	908	415	4	–
Realschulabschluss/Fachoberschulreife .....	1 329	967	362	7	4
Fachhochschulreife .....	44	42	2	–	–
Sonstige <sup>1</sup> .....	9	5	4	–	–
Abgangszeugnis .....	1 755	1 196	559	22	5
Berufsfachschule .....	1 612	603	1 009	17	9
Absolventen .....	1 251	416	835	12	8
Abschlusszeugnis .....	940	312	628	10	6
Abschlusszeugnis mit					
Hauptschulabschluss/Berufsbildungsreife .....	52	30	22	1	1
Realschulabschluss/Fachoberschulreife .....	235	63	172	1	1
Fachhochschulreife .....	24	11	13	–	–
Abgangszeugnis .....	361	187	174	5	1
Fachoberschule .....	1 164	601	563	6	3
Absolventen .....	892	454	438	2	2
Abschlusszeugnis mit					
Fachhochschulreife .....	892	454	438	2	2
Abgangszeugnis .....	272	147	125	4	1
Fachschule .....	1 899	501	1 398	4	4
Absolventen .....	1 855	487	1 368	4	4
Abschlusszeugnis .....	1 551	391	1 160	4	4
Abschlusszeugnis mit					
Fachhochschulreife .....	304	96	208	–	–
Abgangszeugnis .....	44	14	30	–	–
<b>Insgesamt .....</b>	<b>17 243</b>	<b>9 416</b>	<b>7 827</b>	<b>114</b>	<b>51</b>
Absolventen .....	14 802	7 867	6 935	83	44
Abschlusszeugnis .....	10 599	5 296	5 303	68	36
Abschlusszeugnis mit					
Hauptschulabschluss/Berufsbildungsreife .....	1 375	938	437	5	1
Realschulabschluss/Fachoberschulreife .....	1 564	1 030	534	8	5
Fachhochschulreife .....	1 264	603	661	2	2
Sonstige <sup>1</sup> .....	9	5	4	–	–
Abgangszeugnis .....	2 432	1 544	888	31	7

<sup>1</sup> Teilnehmer an Umschulungsmaßnahmen ohne Abschlusszeugnis und Schüler, die am Ende des Schuljahres den Bildungsgang ohne Abschlusszeugnis oder Abgangszeugnis beenden und nicht zugeordnet werden können



**25 Voll- bzw. teilzeitbeschäftigte Lehrkräfte an beruflichen Schulen im Schuljahr 2013/2014  
nach Ausbildung und Geschlecht**

Ausbildung	Voll- bzw. teilzeitbeschäftigte Lehrkräfte				
	Insgesamt	davon		darunter an Schulen in öffentlicher Trägerschaft	
		Männer	Frauen	insgesamt	darunter Frauen
Lehramt für die					
Primarstufe .....	2	–	2	1	1
Sekundarstufe I .....	39	8	31	30	26
Sekundarstufe II/Gymnasium .....	367	137	230	336	216
Sekundarstufe II mit berufsbildenden Fachrichtungen, berufliche Fächer .....	448	182	266	424	253
Sekundarstufe I und für die Primarstufe bzw. stufenübergreifendes Lehramt					
Sekundarstufe I/Primarstufe .....	5	1	4	1	1
Sekundarstufe II und für die Sekundarstufe I bzw. stufenübergreifendes Lehramt					
Sekundarstufe II/I .....	114	45	69	105	64
Lehramt des Förderschullehrers/Lehramt für Förderpädagogik .....	1	1	–	1	–
Amt des Lehrers im					
allgemeinbildenden Schulunterricht .....	2	–	2	2	2
Unterricht an Förderschulen .....	1	–	1	–	–
Amt des Fachlehrers im					
berufstheoretischen Unterricht .....	49	17	32	46	30
Unterricht an Förderschulen .....	1	–	1	1	1
Ohne sonderpädagogische Ausbildung					
Lehrer mit pädagogischem Hochschulabschluss .....	766	240	526	675	464
Lehrer mit pädagogischem Fachschulabschluss .....	62	25	37	56	33
Mit sonderpädagogischer Ausbildung					
Lehrer mit pädagogischem Hochschulabschluss .....	9	3	6	3	3
Hochschulabschluss ohne pädagogischen Abschluss .....	195	80	115	67	27
Fachschulabschluss ohne pädagogischen Abschluss .....	32	17	15	29	14
Sonstige Ausbildung .....	72	24	48	28	15
<b>Insgesamt</b>	<b>2 165</b>	<b>780</b>	<b>1 385</b>	<b>1 805</b>	<b>1 150</b>

**26 Voll- bzw. teilzeitbeschäftigte Lehrkräfte an beruflichen Schulen im Schuljahr 2013/2014 nach Altersgruppen, Geschlecht und Beschäftigungsart**

Altersgruppe in Jahren	Voll- bzw. teilzeitbeschäftigte Lehrkräfte			Davon			
	insgesamt		Anteil Frauen	Männer		Frauen	
	Personen	Prozent		Personen	Prozent	Personen	Prozent
Vollzeitbeschäftigte							
unter 30 .....	4	0,2	0,2	–	–	4	100
30 bis unter 35 .....	35	2,2	1,6	9	25,7	26	74,3
35 bis unter 40 .....	53	3,3	2,2	18	34,0	35	66,0
40 bis unter 45 .....	113	7,0	4,3	43	38,1	70	61,9
45 bis unter 50 .....	327	20,1	12,9	118	36,1	209	63,9
50 bis unter 55 .....	436	26,8	16,9	161	36,9	275	63,1
55 bis unter 60 .....	427	26,3	16,0	167	39,1	260	60,9
60 bis unter 65 .....	217	13,4	6,9	105	48,4	112	51,6
65 und älter .....	13	0,8	0,3	8	61,5	5	38,5
<b>Insgesamt</b>	<b>1 625</b>	<b>100</b>	<b>61,3</b>	<b>629</b>	<b>38,7</b>	<b>996</b>	<b>61,3</b>
Teilzeitbeschäftigte							
unter 30 .....	2	0,4	0,4	–	–	2	100
30 bis unter 35 .....	14	2,6	1,9	4	28,6	10	71,4
35 bis unter 40 .....	25	4,6	3,7	5	20,0	20	80,0
40 bis unter 45 .....	51	9,4	7,4	11	21,6	40	78,4
45 bis unter 50 .....	95	17,6	13,9	20	21,1	75	78,9
50 bis unter 55 .....	89	16,5	12,8	20	22,5	69	77,5
55 bis unter 60 .....	104	19,3	12,6	36	34,6	68	65,4
60 bis unter 65 .....	151	28,0	19,1	48	31,8	103	68,2
65 und älter .....	9	1,7	0,4	7	77,8	2	22,2
<b>Insgesamt</b>	<b>540</b>	<b>100</b>	<b>72,0</b>	<b>151</b>	<b>28,0</b>	<b>389</b>	<b>72,0</b>

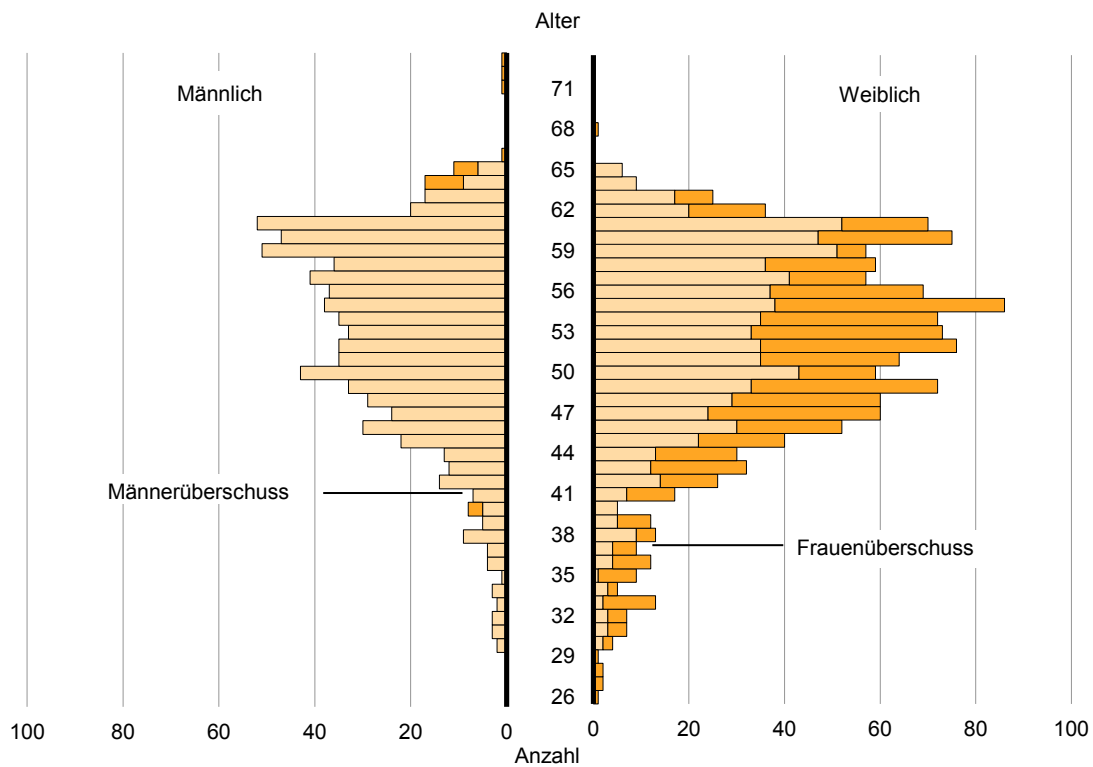
**27 Voll- bzw. teilzeitbeschäftigte Lehrkräfte an beruflichen Schulen in öffentlicher Trägerschaft im Schuljahr 2013/2014 nach Altersgruppen, Geschlecht und Beschäftigungsart**

Altersgruppe in Jahren	Voll- bzw. teilzeitbeschäftigte Lehrkräfte			Davon			
	insgesamt		Anteil Frauen	Männer		Frauen	
	Personen	Prozent		Personen	Prozent	Personen	Prozent
Vollzeitbeschäftigte							
unter 30 .....	2	0,1	0,1	–	–	2	100
30 bis unter 35 .....	24	1,7	1,2	7	29,2	17	70,8
35 bis unter 40 .....	27	1,9	1,0	13	48,1	14	51,9
40 bis unter 45 .....	84	5,9	3,6	33	39,3	51	60,7
45 bis unter 50 .....	293	20,5	13,2	104	35,5	189	64,5
50 bis unter 55 .....	407	28,4	17,7	154	37,8	253	62,2
55 bis unter 60 .....	398	27,8	17,0	155	38,9	243	61,1
60 bis unter 65 .....	184	12,9	6,5	91	49,5	93	50,5
65 und älter .....	12	0,8	0,3	7	58,3	5	41,7
<b>Insgesamt</b>	<b>1 431</b>	<b>100</b>	<b>60,6</b>	<b>564</b>	<b>39,4</b>	<b>867</b>	<b>60,6</b>
Teilzeitbeschäftigte							
unter 30 .....	2	0,5	0,5	–	–	2	100
30 bis unter 35 .....	4	1,1	0,8	1	25,0	3	75,0
35 bis unter 40 .....	8	2,1	2,1	–	–	8	100
40 bis unter 45 .....	28	7,5	6,4	4	14,3	24	85,7
45 bis unter 50 .....	59	15,8	14,2	6	10,2	53	89,8
50 bis unter 55 .....	62	16,6	13,4	12	19,4	50	80,6
55 bis unter 60 .....	79	21,1	14,7	24	30,4	55	69,6
60 bis unter 65 .....	130	34,8	23,5	42	32,3	88	67,7
65 und älter .....	2	0,5	–	2	100	–	–
<b>Insgesamt</b>	<b>374</b>	<b>100</b>	<b>75,7</b>	<b>91</b>	<b>24,3</b>	<b>283</b>	<b>75,7</b>

**28 Voll- bzw. teilzeitbeschäftigte Lehrkräfte an beruflichen Schulen in freier Trägerschaft im Schuljahr 2013/2014 nach Altersgruppen, Geschlecht und Beschäftigungsart**

Altersgruppe in Jahren	Voll- bzw. teilzeitbeschäftigte Lehrkräfte			Davon			
	insgesamt		Anteil Frauen	Männer		Frauen	
	Personen	Prozent		Personen	Prozent	Personen	Prozent
<b>Vollzeitbeschäftigte</b>							
unter 30 .....	2	1,0	1,0	–	–	2	100
30 bis unter 35 .....	11	5,7	4,6	2	18,2	9	81,8
35 bis unter 40 .....	26	13,4	10,8	5	19,2	21	80,8
40 bis unter 45 .....	29	14,9	9,8	10	34,5	19	65,5
45 bis unter 50 .....	34	17,5	10,3	14	41,2	20	58,8
50 bis unter 55 .....	29	14,9	11,3	7	24,1	22	75,9
55 bis unter 60 .....	29	14,9	8,8	12	41,4	17	58,6
60 bis unter 65 .....	33	17,0	9,8	14	42,4	19	57,6
65 und älter .....	1	0,5	–	1	100	–	–
<b>Insgesamt</b>	<b>194</b>	<b>100</b>	<b>66,5</b>	<b>65</b>	<b>33,5</b>	<b>129</b>	<b>66,5</b>
<b>Teilzeitbeschäftigte</b>							
unter 30 .....	–	–	–	–	–	–	–
30 bis unter 35 .....	10	6,0	4,2	3	30,0	7	70,0
35 bis unter 40 .....	17	10,2	7,2	5	29,4	12	70,6
40 bis unter 45 .....	23	13,9	9,6	7	30,4	16	69,6
45 bis unter 50 .....	36	21,7	13,3	14	38,9	22	61,1
50 bis unter 55 .....	27	16,3	11,4	8	29,6	19	70,4
55 bis unter 60 .....	25	15,1	7,8	12	48,0	13	52,0
60 bis unter 65 .....	21	12,7	9,0	6	28,6	15	71,4
65 und älter .....	7	4,2	1,2	5	71,4	2	28,6
<b>Insgesamt</b>	<b>166</b>	<b>100</b>	<b>63,9</b>	<b>60</b>	<b>36,1</b>	<b>106</b>	<b>63,9</b>

**Voll- bzw. teilzeitbeschäftigten Lehrkräfte an beruflichen Schulen im Schuljahr 2013/14 nach Altersstruktur**



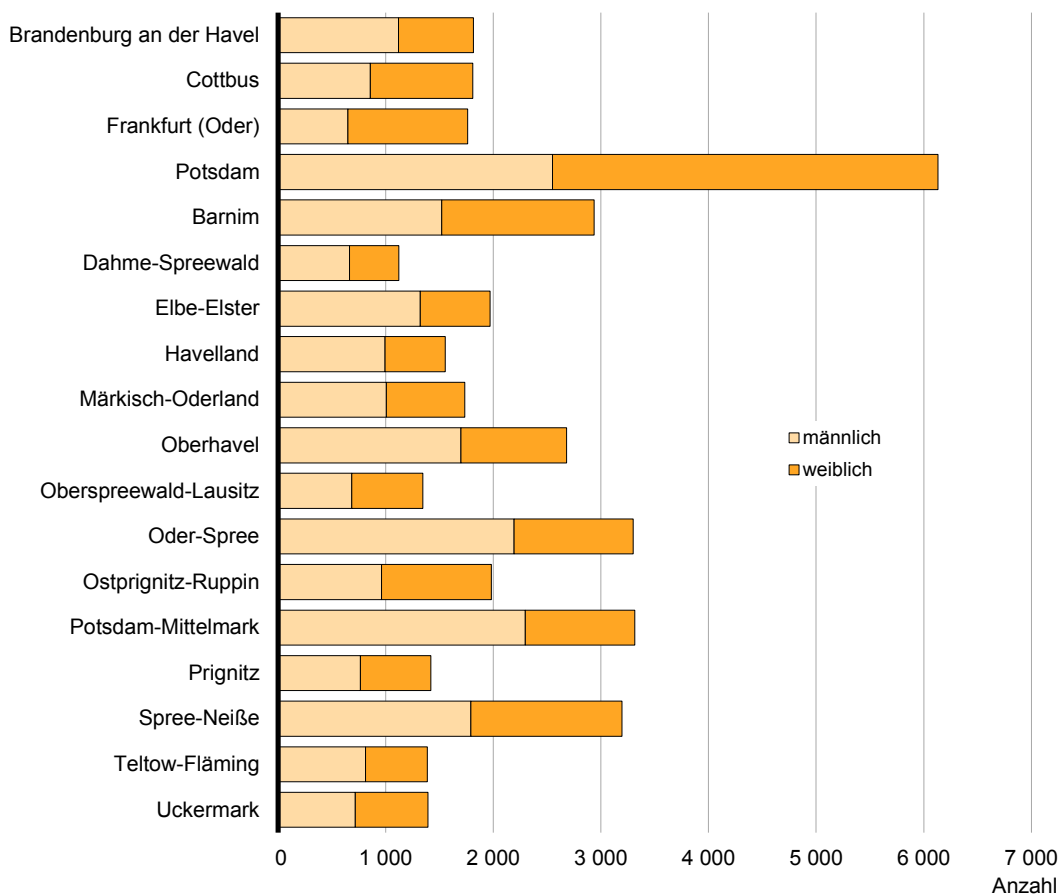
**29 Schulen, Klassen und Schülerinnen und Schüler an beruflichen Schulen im Schuljahr 2013/2014  
nach Verwaltungsbezirken und Bildungsgängen**

Kreisfreie Stadt Landkreis	Selbst- ständige Schulen	Klassen	Schüler/innen						
			ins- gesamt	darunter		davon im Bildungsgang			
				weiblich	Aus- länder/ -innen	Berufs- schule	Berufs- fach- schule	Fach- ober- schule	Fach- schule
insgesamt									
Brandenburg an der Havel .....	4	135	1 816	697	37	1 392	84	40	300
Cottbus .....	3	99	1 810	952	4	684	347	31	748
Frankfurt (Oder) .....	1	106	1 761	1 113	34	1 103	96	158	404
Potsdam .....	11	390	6 132	3 582	79	4 090	548	373	1 121
<b>Land Brandenburg</b>	<b>61</b>	<b>2 470</b>	<b>40 855</b>	<b>18 249</b>	<b>335</b>	<b>29 045</b>	<b>3 175</b>	<b>2 366</b>	<b>6 269</b>
darunter berufliche Schulen in öffentlicher Trägerschaft									
Brandenburg an der Havel .....	2	120	1 620	551	37	1 392	84	40	104
Cottbus .....	1	59	1 047	451	2	513	205	31	298
Frankfurt (Oder) .....	1	106	1 761	1 113	34	1 103	96	158	404
Potsdam .....	3	242	4 292	2 456	55	3 558	118	363	253
<b>Land Brandenburg</b>	<b>25</b>	<b>2 043</b>	<b>34 397</b>	<b>14 167</b>	<b>282</b>	<b>27 428</b>	<b>1 806</b>	<b>2 156</b>	<b>3 007</b>

### 30 Schülerinnen und Schüler an beruflichen Schulen im Schuljahr 2013/14 nach Ausbildungsjahren und Verwaltungsbezirken

Kreisfreie Stadt Landkreis	Schüler/innen		Davon im ... Ausbildungsjahr			
	insgesamt	weiblich	1.	2.	3.	4.
Brandenburg an der Havel .....	1 816	697	641	564	467	144
Cottbus .....	1 810	952	866	589	355	–
Frankfurt (Oder) .....	1 761	1 113	702	568	467	24
Potsdam .....	6 132	3 582	2 424	2 024	1 645	39
Barnim .....	2 936	1 416	1 250	871	718	97
Dahme-Spreewald .....	1 121	458	487	360	232	42
Elbe-Elster .....	1 970	649	760	568	461	181
Havelland .....	1 554	559	697	519	296	42
Märkisch-Oderland .....	1 734	727	885	504	335	10
Oberhavel .....	2 680	981	1 125	962	530	63
Oberspreewald-Lausitz .....	1 345	659	519	423	345	58
Oder-Spree .....	3 300	1 108	1 281	1 006	821	192
Ostprignitz-Ruppin .....	1 983	1 022	811	666	470	36
Potsdam-Mittelmark .....	3 316	1 018	1 201	1 075	899	141
Prignitz .....	1 419	655	569	438	351	61
Spree-Neiße .....	3 197	1 405	1 074	987	963	173
Teltow-Fläming .....	1 388	574	644	339	286	119
Uckermark .....	1 393	674	630	411	284	68
<b>Land Brandenburg</b>	<b>40 855</b>	<b>18 249</b>	<b>16 566</b>	<b>12 874</b>	<b>9 925</b>	<b>1 490</b>

### Schüler und Schülerinnen an beruflichen Schulen im Schuljahr 2013/2014 nach Verwaltungsbezirken



### 31 Schulen, Klassen, Schülerinnen und Schüler an beruflichen Schulen im Schuljahr 2013/2014 nach Ausbildungsjahren und Verwaltungsbezirken gegliedert nach Bildungsgängen

#### 31.1 Berufsschulen

Kreisfreie Stadt Landkreis	Schulen <sup>1</sup>	Klassen	Schüler/innen		Davon im ... Ausbildungsjahr			
			insgesamt	weiblich	1.	2.	3.	4.
Insgesamt								
Brandenburg an der Havel .....	2	108	1 392	378	467	420	361	144
Cottbus .....	2	54	684	149	392	164	128	–
Frankfurt (Oder) .....	1	79	1 103	647	394	356	329	24
Potsdam .....	4	280	4 090	2 236	1 522	1 274	1 255	39
Barnim .....	4	143	2 013	784	771	581	564	97
Dahme-Spreewald .....	2	71	938	409	361	303	232	42
Elbe-Elster .....	1	90	1 523	280	541	416	385	181
Havelland .....	1	76	1 107	300	442	358	265	42
Märkisch-Oderland .....	2	92	1 298	434	660	334	294	10
Oberhavel .....	3	108	1 770	501	668	574	465	63
Oberspreewald-Lausitz .....	1	60	806	267	294	234	220	58
Oder-Spree .....	1	132	2 354	482	855	659	648	192
Ostprignitz-Ruppin .....	2	66	1 161	461	448	354	323	36
Potsdam-Mittelmark .....	3	160	2 778	630	926	911	800	141
Prignitz .....	2	73	988	360	363	294	270	61
Spree-Neiße .....	2	176	3 122	1 364	1 024	974	951	173
Teltow-Fläming .....	1	61	956	283	386	211	240	119
Uckermark .....	3	64	962	344	436	248	210	68
<b>Land Brandenburg</b>	<b>37</b>	<b>1 893</b>	<b>29 045</b>	<b>10 309</b>	<b>10 950</b>	<b>8 665</b>	<b>7 940</b>	<b>1 490</b>
darunter schulischer Teil der dualen Berufsausbildung								
Brandenburg an der Havel .....	2	102	1 324	350	399	420	361	144
Cottbus .....	2	41	470	75	178	164	128	–
Frankfurt (Oder) .....	1	74	1 031	621	322	356	329	24
Potsdam .....	4	259	3 867	2 143	1 299	1 274	1 255	39
Barnim .....	4	132	1 854	714	612	581	564	97
Dahme-Spreewald .....	2	62	858	386	281	303	232	42
Elbe-Elster .....	1	85	1 421	233	439	416	385	181
Havelland .....	1	64	981	251	316	358	265	42
Märkisch-Oderland .....	2	71	1 016	344	378	334	294	10
Oberhavel .....	3	98	1 645	461	543	574	465	63
Oberspreewald-Lausitz .....	1	53	723	236	211	234	220	58
Oder-Spree .....	1	117	2 177	409	678	659	648	192
Ostprignitz-Ruppin .....	2	61	1 098	438	385	354	323	36
Potsdam-Mittelmark .....	3	160	2 778	630	926	911	800	141
Prignitz .....	2	66	920	327	295	294	270	61
Spree-Neiße .....	2	173	3 074	1 334	976	974	951	173
Teltow-Fläming .....	1	52	819	227	249	211	240	119
Uckermark .....	2	53	819	282	293	248	210	68
<b>Land Brandenburg</b>	<b>36</b>	<b>1 723</b>	<b>26 875</b>	<b>9 461</b>	<b>8 780</b>	<b>8 665</b>	<b>7 940</b>	<b>1 490</b>

<sup>1</sup> Anzahl der beruflichen Schulen/Einrichtungen, an denen diese Bildungsgänge eingerichtet sind

**31 Schulen, Klassen, Schülerinnen und Schüler an beruflichen Schulen im Schuljahr 2013/2014 nach Ausbildungsjahren und Verwaltungsbezirken gegliedert nach Bildungsgängen**

**31.2 Berufsfachschulen**

Kreisfreie Stadt Landkreis	Schulen <sup>1</sup>	Klassen	Schüler/innen		Davon im ... Ausbildungsjahr			
			insgesamt	weiblich	1.	2.	3.	4.
Insgesamt								
Brandenburg an der Havel .....	1	4	84	70	49	35	–	–
Cottbus .....	2	13	347	258	190	157	–	–
Frankfurt (Oder) .....	1	4	96	78	54	42	–	–
Potsdam .....	9	31	548	349	289	259	–	–
Barnim .....	4	13	235	159	150	85	–	–
Dahme-Spreewald .....	1	1	22	7	22	–	–	–
Elbe-Elster .....	1	8	155	123	88	67	–	–
Havelland .....	3	12	207	110	129	78	–	–
Märkisch-Oderland .....	1	4	95	84	56	39	–	–
Oberhavel .....	2	14	288	163	143	144	1	–
Oberspreewald-Lausitz .....	2	5	106	84	71	35	–	–
Oder-Spree .....	3	11	270	196	168	102	–	–
Ostprignitz-Ruppin .....	3	9	202	121	130	72	–	–
Potsdam-Mittelmark .....	3	7	171	124	104	67	–	–
Prignitz .....	1	6	115	82	83	32	–	–
Spree-Neiße .....	–	–	–	–	–	–	–	–
Teltow-Fläming .....	1	4	75	63	60	15	–	–
Uckermark .....	2	7	159	114	85	74	–	–
<b>Land Brandenburg</b>	<b>40</b>	<b>153</b>	<b>3 175</b>	<b>2 185</b>	<b>1 871</b>	<b>1 303</b>	<b>1</b>	<b>–</b>
darunter Berufsfachschule Soziales								
Brandenburg an der Havel .....	1	4	84	70	49	35	x	x
Cottbus .....	2	11	307	239	168	139	x	x
Frankfurt (Oder) .....	1	4	96	78	54	42	x	x
Potsdam .....	4	15	315	236	160	155	x	x
Barnim .....	2	8	172	133	105	67	x	x
Dahme-Spreewald .....	–	–	–	–	–	–	x	x
Elbe-Elster .....	1	6	123	101	69	54	x	x
Havelland .....	1	2	49	40	24	25	x	x
Märkisch-Oderland .....	1	4	95	84	56	39	x	x
Oberhavel .....	1	6	156	126	72	84	x	x
Oberspreewald-Lausitz .....	2	5	106	84	71	35	x	x
Oder-Spree .....	3	9	225	170	144	81	x	x
Ostprignitz-Ruppin .....	2	6	139	106	85	54	x	x
Potsdam-Mittelmark .....	2	5	132	104	83	49	x	x
Prignitz .....	1	4	79	69	47	32	x	x
Spree-Neiße .....	–	–	–	–	–	–	x	x
Teltow-Fläming .....	1	3	67	62	52	15	x	x
Uckermark .....	1	4	97	87	51	46	x	x
<b>Land Brandenburg</b>	<b>26</b>	<b>96</b>	<b>2 242</b>	<b>1 789</b>	<b>1 290</b>	<b>952</b>	<b>x</b>	<b>x</b>

### 31 Schulen, Klassen, Schülerinnen und Schüler an beruflichen Schulen im Schuljahr 2013/2014 nach Ausbildungsjahren und Verwaltungsbezirken gegliedert nach Bildungsgängen

#### 31.2 Berufsfachschulen

Kreisfreie Stadt Landkreis	Schulen <sup>1</sup>	Klassen	Schüler/innen		Davon im ... Ausbildungsjahr			
			insgesamt	weiblich	1.	2.	3.	4.
darunter Assistentenberufe								
Brandenburg an der Havel .....	–	–	–	–	–	–	x	x
Cottbus .....	1	2	40	19	22	18	x	x
Frankfurt (Oder) .....	–	–	–	–	–	–	x	x
Potsdam .....	4	14	214	103	110	104	x	x
Barnim .....	2	3	28	10	10	18	x	x
Dahme-Spreewald .....	–	–	–	–	–	–	x	x
Elbe-Elster .....	1	2	32	22	19	13	x	x
Havelland .....	1	9	122	56	69	53	x	x
Märkisch-Oderland .....	–	–	–	–	–	–	x	x
Oberhavel .....	2	6	98	23	38	60	x	x
Oberspreewald-Lausitz .....	–	–	–	–	–	–	x	x
Oder-Spree .....	1	2	45	26	24	21	x	x
Ostprignitz-Ruppin .....	1	2	38	5	20	18	x	x
Potsdam-Mittelmark .....	1	2	39	20	21	18	x	x
Prignitz .....	–	–	–	–	–	–	x	x
Spree-Neiße .....	–	–	–	–	–	–	x	x
Teltow-Fläming .....	–	–	–	–	–	–	x	x
Uckermark .....	1	2	28	12	–	28	x	x
<b>Land Brandenburg</b>	<b>15</b>	<b>44</b>	<b>684</b>	<b>296</b>	<b>333</b>	<b>351</b>	<b>x</b>	<b>x</b>

<sup>1</sup> Anzahl der beruflichen Schulen/Einrichtungen, an denen diese Bildungsgänge eingerichtet sind

#### 31.3 Fachoberschulen

Kreisfreie Stadt Landkreis	Schulen <sup>1</sup>	Klassen	Schüler/innen		Davon im ... Ausbildungsjahr	
			insgesamt	weiblich	1.	2.
Brandenburg an der Havel .....	1	2	40	11	26	14
Cottbus .....	1	1	31	16	31	–
Frankfurt (Oder) .....	1	7	158	88	119	39
Potsdam .....	4	17	373	160	243	130
Barnim .....	3	11	201	106	151	50
Dahme-Spreewald .....	1	7	161	42	104	57
Elbe-Elster .....	1	3	62	48	39	23
Havelland .....	2	5	115	50	81	34
Märkisch-Oderland .....	1	7	171	92	96	75
Oberhavel .....	2	11	249	110	158	91
Oberspreewald-Lausitz .....	1	1	24	10	24	–
Oder-Spree .....	3	11	234	108	136	98
Ostprignitz-Ruppin .....	1	6	148	85	84	64
Potsdam-Mittelmark .....	1	1	20	8	20	–
Prignitz .....	1	5	88	48	48	40
Spree-Neiße .....	1	1	21	10	21	–
Teltow-Fläming .....	1	10	213	105	141	72
Uckermark .....	1	3	57	40	41	16
<b>Land Brandenburg</b>	<b>27</b>	<b>109</b>	<b>2 366</b>	<b>1 137</b>	<b>1 563</b>	<b>803</b>

<sup>1</sup> Anzahl der beruflichen Schulen/Einrichtungen, an denen diese Bildungsgänge eingerichtet sind



**31 Schulen, Klassen, Schülerinnen und Schüler an beruflichen Schulen im Schuljahr 2013/2014 nach Ausbildungsjahren und Verwaltungsbezirken gegliedert nach Bildungsgängen**

**31.4 Fachschulen**

Kreisfreie Stadt Landkreis	Schulen <sup>1</sup>	Klassen	Schüler/innen		Davon im ... Ausbildungsjahr		
			insgesamt	weiblich	1.	2.	3.
Insgesamt							
Brandenburg an der Havel .....	3	21	300	238	99	95	106
Cottbus .....	2	31	748	529	253	268	227
Frankfurt (Oder) .....	1	16	404	300	135	131	138
Potsdam .....	7	62	1 121	837	370	361	390
Barnim .....	2	22	487	367	178	155	154
Dahme-Spreewald .....	–	–	–	–	–	–	–
Elbe-Elster .....	1	11	230	198	92	62	76
Havelland .....	1	9	125	99	45	49	31
Märkisch-Oderland .....	1	8	170	117	73	56	41
Oberhavel .....	2	16	373	207	156	153	64
Oberspreewald-Lausitz .....	3	22	409	298	130	154	125
Oder-Spree .....	3	21	442	322	122	147	173
Ostprignitz-Ruppin .....	3	24	472	355	149	176	147
Potsdam-Mittelmark .....	3	21	347	256	151	97	99
Prignitz .....	2	12	228	165	75	72	81
Spree-Neiße .....	1	3	54	31	29	13	12
Teltow-Fläming .....	1	7	144	123	57	41	46
Uckermark .....	1	9	215	176	68	73	74
<b>Land Brandenburg</b>	<b>37</b>	<b>315</b>	<b>6 269</b>	<b>4 618</b>	<b>2 182</b>	<b>2 103</b>	<b>1 984</b>
darunter Fachschule Sozialwesen							
Brandenburg an der Havel .....	2	20	295	238	99	90	106
Cottbus .....	2	27	703	527	244	235	224
Frankfurt (Oder) .....	1	16	404	300	135	131	138
Potsdam .....	6	59	1 079	829	355	334	390
Barnim .....	2	22	487	367	178	155	154
Dahme-Spreewald .....	–	–	–	–	–	–	–
Elbe-Elster .....	1	11	230	198	92	62	76
Havelland .....	1	9	125	99	45	49	31
Märkisch-Oderland .....	1	6	144	114	56	47	41
Oberhavel .....	1	8	218	175	91	99	28
Oberspreewald-Lausitz .....	2	18	357	298	102	130	125
Oder-Spree .....	3	19	417	321	122	147	148
Ostprignitz-Ruppin .....	3	23	460	350	149	164	147
Potsdam-Mittelmark .....	2	19	301	243	125	77	99
Prignitz .....	1	9	190	164	66	58	66
Spree-Neiße .....	–	–	–	–	–	–	–
Teltow-Fläming .....	1	7	144	123	57	41	46
Uckermark .....	1	9	215	176	68	73	74
<b>Land Brandenburg</b>	<b>30</b>	<b>282</b>	<b>5 769</b>	<b>4 522</b>	<b>1 984</b>	<b>1 892</b>	<b>1 893</b>

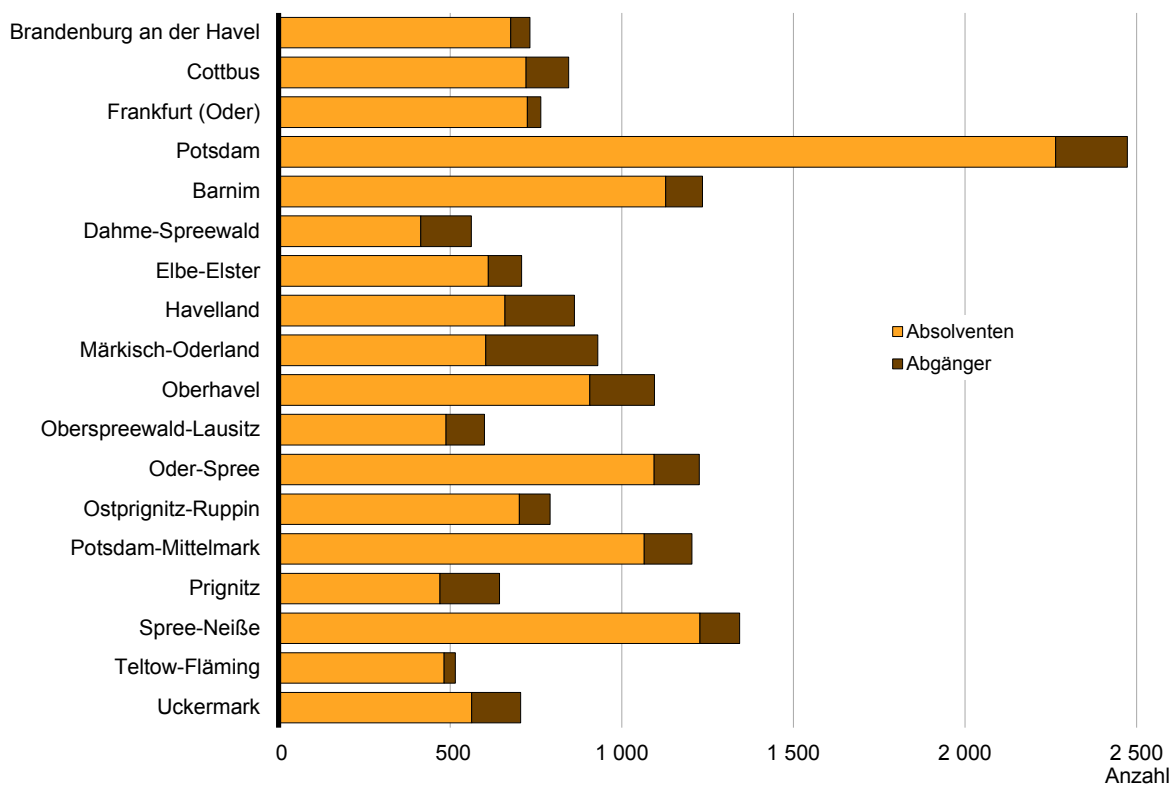
<sup>1</sup> Anzahl der beruflichen Schulen/Einrichtungen, an denen diese Bildungsgänge eingerichtet sind

### 32 Absolventen/Abgänger an beruflichen Schulen am Ende des Schuljahres 2012/2013 nach Verwaltungsbezirken und Art des schulischen Abschlusses

Kreisfreie Stadt Landkreis	Absolventen/ Abgänger		Ab- schluss- zeugnis	Absolventen Abschlusszeugnis mit...			Abgänger Abgangs- zeugnis	Sonstige <sup>1</sup>
	ins- gesamt	weiblich		BBR	FOSR	FHR		
Brandenburg an der Havel ...	732	333	511	49	67	49	56	-
Cottbus .....	845	425	463	91	71	96	124	-
Frankfurt (Oder) .....	764	481	499	95	72	59	39	-
Potsdam .....	2 473	1 364	1 840	108	144	172	209	-
Barnim .....	1 235	584	859	103	65	101	107	-
Dahme-Spreewald .....	562	242	285	32	43	54	148	-
Elbe-Elster .....	708	269	441	65	55	50	97	-
Havelland .....	862	342	429	87	84	60	202	-
Märkisch-Oderland .....	930	357	416	85	45	58	326	-
Oberhavel .....	1 095	392	605	74	136	92	188	-
Oberspreewald-Lausitz .....	600	290	363	25	51	49	112	-
Oder-Spree .....	1 226	406	726	140	144	84	132	-
Ostprignitz-Ruppin .....	792	423	531	62	53	56	89	1
Potsdam-Mittelmark .....	1 204	393	560	132	327	46	139	-
Prignitz .....	644	300	332	59	42	37	174	-
Spree-Neiße .....	1 351	678	1 051	39	84	54	115	8
Teltow-Fläming .....	515	229	296	48	41	97	33	-
Uckermark .....	705	319	392	81	40	50	142	-
<b>Land Brandenburg</b>	<b>17 243</b>	<b>7 827</b>	<b>10 599</b>	<b>1 375</b>	<b>1 564</b>	<b>1 264</b>	<b>2 432</b>	<b>9</b>

<sup>1</sup> Teilnehmer an Umschulungsmaßnahmen ohne Abschlusszeugnis und Schüler, die am Ende des Schuljahres den Bildungsgang ohne Abschlusszeugnis oder Abgangszeugnis beenden und nicht zugeordnet werden können

### Absolventen/Abgänger an beruflichen Schulen im Schuljahr 2012/2013 nach Verwaltungsbezirken



**33 Absolventen/Abgänger an beruflichen Schulen am Ende des Schuljahres 2012/2013 nach Verwaltungsbezirken und Art des schulischen Abschlusses gegliedert nach Bildungsgängen**

**33.1 Berufsschulen**

Kreisfreie Stadt Landkreis	Absolventen/ Abgänger		Absolventen				Abgänger	Sonstige <sup>1</sup>
	ins- gesamt	weiblich	Ab- schluss- zeugnis	Abschlusszeugnis mit...			Abgangs- zeugnis	
				BBR	FOSR	FHR		
Brandenburg an der Havel ...	552	209	403	49	56	–	44	–
Cottbus .....	368	80	136	91	37	–	104	–
Frankfurt (Oder) .....	519	308	344	91	54	–	30	–
Potsdam .....	1 631	865	1 285	104	118	–	124	–
Barnim .....	873	351	664	95	47	–	67	–
Dahme-Spreewald .....	466	207	283	31	43	–	109	–
Elbe-Elster .....	546	139	352	65	46	–	83	–
Havelland .....	619	197	321	87	63	–	148	–
Märkisch-Oderland .....	799	275	389	85	33	–	292	–
Oberhavel .....	777	255	490	61	136	–	90	–
Oberspreewald-Lausitz .....	354	141	223	25	37	–	69	–
Oder-Spree .....	941	212	582	140	116	2	101	–
Ostprignitz-Ruppin .....	508	221	374	52	35	3	43	1
Potsdam-Mittelmark .....	991	239	426	132	314	–	119	–
Prignitz .....	470	192	241	57	42	6	124	–
Spree-Neiße .....	1 308	657	1 036	39	84	33	108	8
Teltow-Fläming .....	366	128	256	48	39	–	23	–
Uckermark .....	480	181	303	71	29	–	77	–
<b>Land Brandenburg</b>	<b>12 568</b>	<b>4 857</b>	<b>8 108</b>	<b>1 323</b>	<b>1 329</b>	<b>44</b>	<b>1 755</b>	<b>9</b>
darunter duale Berufsausbildung								
Brandenburg an der Havel ...	470	179	353	30	56	–	31	–
Cottbus .....	190	29	70	68	37	–	15	–
Frankfurt (Oder) .....	434	271	336	39	54	–	5	–
Potsdam .....	1 409	786	1 125	67	118	–	99	–
Barnim .....	723	288	557	66	47	–	53	–
Dahme-Spreewald .....	366	162	236	22	43	–	65	–
Elbe-Elster .....	437	95	312	40	46	–	39	–
Havelland .....	463	136	256	43	63	–	101	–
Märkisch-Oderland .....	481	188	250	67	33	–	131	–
Oberhavel .....	643	205	408	38	136	–	61	–
Oberspreewald-Lausitz .....	302	126	201	17	37	–	47	–
Oder-Spree .....	750	132	474	111	116	2	47	–
Ostprignitz-Ruppin .....	430	185	322	35	35	3	34	1
Potsdam-Mittelmark .....	991	239	426	132	314	–	119	–
Prignitz .....	366	153	207	49	42	6	62	–
Spree-Neiße .....	1 250	622	996	29	84	33	100	8
Teltow-Fläming .....	253	77	193	13	39	–	8	–
Uckermark .....	337	113	251	34	29	–	23	–
<b>Land Brandenburg</b>	<b>10 295</b>	<b>3 986</b>	<b>6 973</b>	<b>900</b>	<b>1 329</b>	<b>44</b>	<b>1 040</b>	<b>9</b>

<sup>1</sup> Teilnehmer an Umschulungsmaßnahmen ohne Abschlusszeugnis und Schüler, die am Ende des Schuljahres den Bildungsgang ohne Abschlusszeugnis oder Abgangszeugnis beenden und nicht zugeordnet werden können

**33 Absolventen/Abgänger an beruflichen Schulen am Ende des Schuljahres 2012/2013 nach Verwaltungsbezirken und Art des schulischen Abschlusses gegliedert nach Bildungsgängen**

**33.2 Berufsfachschulen**

Kreisfreie Stadt Landkreis	Absolventen/ Abgänger		Absolventen				Abgänger	Sonstige <sup>1</sup>
	ins- gesamt	weiblich	Ab- schluss- zeugnis	Abschlusszeugnis mit...			Abgangs- zeugnis	
				BBR	FOSR	FHR		
Brandenburg an der Havel ...	36	33	20	–	11	–	5	–
Cottbus .....	160	122	108	–	34	8	10	–
Frankfurt (Oder) .....	52	36	29	4	18	–	1	–
Potsdam .....	278	151	201	4	26	6	41	–
Barnim .....	140	76	83	8	18	–	31	–
Dahme-Spreewald .....	21	10	2	1	–	–	18	–
Elbe-Elster .....	43	38	29	–	9	–	5	–
Havelland .....	104	54	41	–	21	–	42	–
Märkisch-Oderland .....	40	30	27	–	12	–	1	–
Oberhavel .....	173	88	100	13	–	–	60	–
Oberspreewald-Lausitz .....	66	46	28	–	14	–	24	–
Oder-Spree .....	111	78	69	–	28	–	14	–
Ostprignitz-Ruppin .....	80	45	43	10	18	–	9	–
Potsdam-Mittelmark .....	74	59	47	–	13	–	14	–
Prignitz .....	66	46	32	2	–	–	32	–
Spree-Neiße .....	8	–	6	–	–	–	2	–
Teltow-Fläming .....	25	22	22	–	2	–	1	–
Uckermark .....	135	75	53	10	11	10	51	–
<b>Land Brandenburg</b>	<b>1 612</b>	<b>1 009</b>	<b>940</b>	<b>52</b>	<b>235</b>	<b>24</b>	<b>361</b>	<b>–</b>

<sup>1</sup> Teilnehmer an Umschulungsmaßnahmen ohne Abschlusszeugnis und Schüler, die am Ende des Schuljahres den Bildungsgang ohne Abschlusszeugnis oder Abgangszeugnis beenden und nicht zugeordnet werden können

**33 Absolventen/Abgänger an beruflichen Schulen am Ende des Schuljahres 2012/2013 nach Verwaltungsbezirken und Art des schulischen Abschlusses gegliedert nach Bildungsgängen**  
**33.3 Fachoberschulen**

Kreisfreie Stadt Landkreis	Absolventen/ Abgänger		Absolventen Abschluss- zeugnis mit FHR	Abgänger Abgangs- zeugnis	Sonstige <sup>1</sup>
	insgesamt	weiblich			
Brandenburg an der Havel ...	15	3	12	3	–
Cottbus .....	51	27	47	4	–
Frankfurt (Oder) .....	51	25	43	8	–
Potsdam .....	161	48	125	36	–
Barnim .....	72	41	63	9	–
Dahme-Spreewald .....	75	25	54	21	–
Elbe-Elster .....	48	35	42	6	–
Havelland .....	58	25	47	11	–
Märkisch-Oderland .....	91	52	58	33	–
Oberhavel .....	130	49	92	38	–
Oberspreewald-Lausitz .....	42	16	27	15	–
Oder-Spree .....	82	52	72	10	–
Ostprignitz-Ruppin .....	76	48	41	35	–
Potsdam-Mittelmark .....	14	4	12	2	–
Prignitz .....	35	21	19	16	–
Spree-Neiße .....	21	13	17	4	–
Teltow-Fläming .....	96	54	87	9	–
Uckermark .....	46	25	34	12	–
<b>Land Brandenburg</b>	<b>1 164</b>	<b>563</b>	<b>892</b>	<b>272</b>	<b>–</b>

<sup>1</sup> Teilnehmer an Umschulungsmaßnahmen ohne Abschlusszeugnis und Schüler, die am Ende des Schuljahres den Bildungsgang ohne Abschlusszeugnis oder Abgangszeugnis beenden und nicht zugeordnet werden können

**33 Absolventen/Abgänger an beruflichen Schulen am Ende des Schuljahres  
2012/2013 nach Verwaltungsbezirken und Art des schulischen  
Abschlusses gegliedert nach Bildungsgängen**  
**33.4 Fachschulen**

Kreisfreie Stadt Landkreis	Absolventen/ Abgänger		Absolventen		Abgänger	Sonstige <sup>1</sup>
	insgesamt	weiblich	Ab- schluss- zeugnis	Abschluss- zeugnis mit FHR	Abgangs- zeugnis	
Brandenburg an der Havel ...	129	88	88	37	4	–
Cottbus .....	266	196	219	41	6	–
Frankfurt (Oder) .....	142	112	126	16	–	–
Potsdam .....	403	300	354	41	8	–
Barnim .....	150	116	112	38	–	–
Dahme-Spreewald .....	–	–	–	–	–	–
Elbe-Elster .....	71	57	60	8	3	–
Havelland .....	81	66	67	13	1	–
Märkisch-Oderland .....	–	–	–	–	–	–
Oberhavel .....	15	–	15	–	–	–
Oberspreewald-Lausitz .....	138	87	112	22	4	–
Oder-Spree .....	92	64	75	10	7	–
Ostprignitz-Ruppin .....	128	109	114	12	2	–
Potsdam-Mittelmark .....	125	91	87	34	4	–
Prignitz .....	73	41	59	12	2	–
Spree-Neiße .....	14	8	9	4	1	–
Teltow-Fläming .....	28	25	18	10	–	–
Uckermark .....	44	38	36	6	2	–
<b>Land Brandenburg</b>	<b>1 899</b>	<b>1 398</b>	<b>1 551</b>	<b>304</b>	<b>44</b>	<b>–</b>

<sup>1</sup> Teilnehmer an Umschulungsmaßnahmen ohne Abschlusszeugnis und Schüler, die am Ende des Schuljahres den Bildungsgang ohne Abschlusszeugnis oder Abgangszeugnis beenden und nicht zugeordnet werden können

### 34 Lehrkräfte an beruflichen Schulen im Schuljahr 2013/2014 nach Verwaltungsbezirken und Rechtsstatus

Kreisfreie Stadt Landkreis	Lehrkräfte				
	insgesamt	davon		davon an	
		männlich	weiblich	beruflichen Schulen in öffentlicher Trägerschaft	beruflichen Schulen in freier Trägerschaft
Brandenburg an der Havel .....	121	53	68	97	24
Cottbus .....	146	47	99	87	59
Frankfurt (Oder) .....	102	18	84	102	–
Potsdam .....	329	105	224	167	162
Barnim .....	185	60	125	125	60
Dahme-Spreewald .....	62	24	38	58	4
Elbe-Elster .....	102	42	60	102	–
Havelland .....	98	56	42	67	31
Märkisch-Oderland .....	113	34	79	101	12
Oberhavel .....	166	76	90	165	1
Oberspreewald-Lausitz .....	101	37	64	66	35
Oder-Spree .....	182	78	104	140	42
Ostprignitz-Ruppin .....	110	48	62	73	37
Potsdam-Mittelmark .....	155	63	92	113	42
Prignitz .....	101	44	57	81	20
Spree-Neiße .....	142	39	103	142	–
Teltow-Fläming .....	74	20	54	74	–
Uckermark .....	68	26	42	54	14
<b>Land Brandenburg</b>	<b>2 357</b>	<b>870</b>	<b>1 487</b>	<b>1 814</b>	<b>543</b>

### 35 Voll- bzw. teilzeitbeschäftigte Lehrkräfte an beruflichen Schulen im Schuljahr 2013/2014 nach Verwaltungsbezirken und Rechtsstatus

Kreisfreie Stadt Landkreis	Voll- bzw. teilzeitbeschäftigte Lehrkräfte				
	Insgesamt	davon		davon an	
		männlich	weiblich	beruflichen Schulen in öffentlicher Trägerschaft	beruflichen Schulen in freier Trägerschaft
Brandenburg an der Havel .....	105	44	61	97	8
Cottbus .....	118	38	80	87	31
Frankfurt (Oder) .....	102	18	84	102	–
Potsdam .....	291	88	203	167	124
Barnim .....	162	53	109	124	38
Dahme-Spreewald .....	62	24	38	58	4
Elbe-Elster .....	102	42	60	102	–
Havelland .....	90	51	39	67	23
Märkisch-Oderland .....	111	32	79	99	12
Oberhavel .....	164	74	90	163	1
Oberspreewald-Lausitz .....	85	33	52	66	19
Oder-Spree .....	170	73	97	140	30
Ostprignitz-Ruppin .....	100	42	58	72	28
Potsdam-Mittelmark .....	138	54	84	112	26
Prignitz .....	85	32	53	80	5
Spree-Neiße .....	141	38	103	141	–
Teltow-Fläming .....	74	20	54	74	–
Uckermark .....	65	24	41	54	11
<b>Land Brandenburg</b>	<b>2 165</b>	<b>780</b>	<b>1 385</b>	<b>1 805</b>	<b>360</b>

## Das Amt für Statistik Berlin-Brandenburg

Das Amt für Statistik Berlin-Brandenburg ist für beide Länder die zentrale Dienstleistungseinrichtung auf dem Gebiet der amtlichen Statistik. Das Amt erbringt Serviceleistungen im Bereich Information und Analyse für die breite Öffentlichkeit, für alle gesellschaftlichen Gruppen sowie für Kunden aus Verwaltung und Politik, Wirtschaft und Wissenschaft. Kerngeschäft des Amtes ist die Durchführung der gesetzlich angeordneten amtlichen Statistiken für Berlin und Brandenburg. Das Amt erhebt die Daten, bereitet sie auf, interpretiert und analysiert sie und veröffentlicht die Ergebnisse. Die Grundversorgung aller Nutzer mit statistischen Informationen erfolgt unentgeltlich, im Wesentlichen über das Internet und den Informationsservice. Daneben werden nachfrage- und zielgruppenorientierte Standardauswertungen zu Festpreisen angeboten. Kundenspezifische Aufbereitung / Beratung zu kostendeckenden Preisen ergänzt das Spektrum der Informationsbereitstellung.

### Amtliche Statistik im Verbund

Die Statistiken werden bundesweit nach einheitlichen Konzepten, Methoden und Verfahren arbeitsteilig erstellt. Die statistischen Ämter der Länder sind dabei grundsätzlich für die Durchführung der Erhebungen, für die Aufbereitung und Veröffentlichung der Länderergebnisse zuständig. Durch diese Kooperation in einem „Statistikverbund“ entstehen für alle Länder vergleichbare und zu einem Bundesergebnis zusammenführbare Erhebungsergebnisse.

## Produkte und Dienstleistungen

### Informationsservice

info@statistik-bbb.de  
mit statistischen Informationen für jedermann und Beratung sowie maßgeschneiderte Aufbereitungen von Daten über Berlin und Brandenburg.  
Auskunft, Beratung, Pressedienst sowie Fachbibliothek.

#### Standort Potsdam

Behlertstraße 3a, 14467 Potsdam  
Tel. 0331 8173 - 1777  
Fax 030 9028 - 4091  
Mo – Do 9 – 15 Uhr, Fr 9 – 14 Uhr

#### Standort Berlin

Alt-Friedrichsfelde 60, 10315 Berlin  
Bibliothek  
Tel. 030 9021 - 3540  
Mo – Do 9 – 15 Uhr, Fr 9 – 14 Uhr

### Internet-Angebot

www.statistik-berlin-brandenburg.de  
mit aktuellen Daten, Pressemitteilungen, Statistischen Berichten zum kostenlosen Herunterladen, regionalstatistischen Informationen, Wahlstatistiken und -analysen sowie einem Überblick über das gesamte Leistungsspektrum des Amtes.

### Statistische Jahrbücher

mit einer Vielzahl von Tabellen aus nahezu allen Arbeitsgebieten der amtlichen Statistik.

### Statistische Berichte

mit Ergebnissen der einzelnen Statistiken in Tabellen in tiefer sachlicher Gliederung und Grafiken zur Veranschaulichung von Entwicklungen und Strukturen.  
Mit dieser Reihe werden die bisherigen Veröffentlichungen Statistischer Berichte aus dem Landesbetrieb für Datenverarbeitung und Statistik Land Brandenburg sowie dem Statistischen Landesamt Berlin fortgesetzt.

## Datenangebot aus dem Sachgebiet

### Informationen zu dieser Veröffentlichung

Referat 14C  
Tel. 0331 8173 - 1143  
Fax 0331 8173 - 1911  
[statistik.schuldaten@statistik-bbb.de](mailto:statistik.schuldaten@statistik-bbb.de)

### Weitere Veröffentlichungen zum Thema

#### Statistische Berichte:

- Allgemeinbildende Schulen im Land Brandenburg  
B I 1 – jährlich
- Lehrkräfte an allgemeinbildenden Schulen im Land Brandenburg  
B I 2 – jährlich
- Absolventen/Abgänger der allgemeinbildenden Schulen im Land Brandenburg  
B I 5 – jährlich
- Fremdsprachenunterricht an allgemeinbildenden Schulen im Land Brandenburg  
B I 8 – jährlich
- Allgemeinbildende Schulen: Ergebnisse nach Verwaltungs- und Schulamtsbezirken  
B I 9 – jährlich
- Ausbildungsstätten für Fachberufe des Gesundheitswesens im Land Brandenburg  
B II 6 – jährlich