

Statistischer Bericht

C I 1 – j / 13

┌ Bodennutzung der
landwirtschaftlichen Betriebe
im **Land Brandenburg 2013**

Impressum

Statistischer Bericht
C I 1 – j / 13

Erscheinungsfolge: jährlich
Erschienen im April **2014**

Preis

pdf-Version: kostenlos
Excel-Version: kostenlos
Druck-Version: 8,50 EUR

Herausgeber

Amt für Statistik Berlin-Brandenburg
Behlertstraße 3a
14467 Potsdam
info@statistik-bbb.de
www.statistik-berlin-brandenburg.de

Tel. 0331 8173 - 1777
Fax 030 9028 - 4091

Zeichenerklärung

0 weniger als die Hälfte von 1
in der letzten besetzten Stelle,
jedoch mehr als nichts
– nichts vorhanden
... Angabe fällt später an
() Aussagewert ist eingeschränkt
/ Zahlenwert nicht sicher genug
• Zahlenwert unbekannt oder
geheim zu halten
x Tabellenfach gesperrt
p vorläufige Zahl
r berichtigte Zahl
s geschätzte Zahl

Amt für Statistik Berlin-Brandenburg,
Potsdam, 2014



*Dieses Werk ist unter einer Creative Commons Lizenz
vom Typ Namensnennung 3.0 Deutschland zugänglich.
Um eine Kopie dieser Lizenz einzusehen, konsultieren Sie
<http://creativecommons.org/licenses/by/3.0/de/>*

Inhaltsverzeichnis

	Seite		Seite
Vorbemerkungen	5	2.13 Ostprignitz-Ruppin	33
		2.14 Potsdam-Mittelmark	35
Grafiken		2.15 Prignitz	37
Struktur des Anbaus auf dem Ackerland 2013	56	2.16 Spree-Neiße	39
Aufteilung der Landwirtschaftlich genutzten Fläche nach Größenklassen 2013	56	2.17 Teltow-Fläming	41
		2.18 Uckermark	43
Tabellen		3 Landwirtschaftliche Betriebe 2013 nach Betriebsfläche, ausgewählten Hauptnutzungs- und Kulturarten sowie Größenklassen der landwirtschaftlich genutzten Fläche	45
1 Landwirtschaftliche Betriebe insgesamt 2013 nach jeweiligen Flächen und Anbaukulturen sowie nach der durchschnittlich verfügbaren landwirtschaftlich genutzten Fläche und des Ackerlandes	7	4 Landwirtschaftliche Betriebe mit Ackerland und Anbau von Getreide zur Körnergewinnung 2013 nach Getreidearten und Größenklassen der landwirtschaftlich genutzten Fläche	46
2 Landwirtschaftliche Betriebe insgesamt 2013 nach jeweiligen Flächen und Anbaukulturen sowie nach der durchschnittlich verfügbaren landwirtschaftlich genutzten Fläche und des Ackerlandes nach Verwaltungsbezirken	9	5 Landwirtschaftliche Betriebe mit Ackerland und Anbau von ausgewählten Getreide- arten sowie Winterraps zur Körnergewinnung und Silomais/Grünmais 2013 nach Größenklassen des Ackerlandes	48
2.1 Brandenburg an der Havel	9	6 Landwirtschaftliche Betriebe mit Anbau von Pflanzen zur Grünernte 2013 nach Pflanzenarten und Größenklassen der land- wirtschaftlich genutzten Fläche	49
2.2 Cottbus	11	7 Landwirtschaftliche Betriebe mit Anbau von ausgewählten Ackerkulturen 2013 nach Größenklassen der landwirtschaftlich genutzten Fläche	50
2.3 Frankfurt (Oder)	13	8 Landwirtschaftliche Betriebe mit Anbau von Dauerkulturen insgesamt und Obstanlagen 2013 nach Größenklassen der Dauerkulturen	51
2.4 Potsdam	15	9 Landwirtschaftliche Betriebe mit landwirt- schaftlich genutzter Fläche und Dauer- grünland 2013 nach Art der Nutzung des Dauergrünlands und Größenklassen der landwirtschaftlich genutzten Fläche	52
2.5 Barnim	17		
2.6 Dahme-Spreewald	19		
2.7 Elbe-Elster	21		
2.8 Havelland	23		
2.9 Märkisch-Oderland	25		
2.10 Oberhavel	27		
2.11 Oberspreewald-Lausitz	29		
2.12 Oder-Spree	31		

10 Landwirtschaftliche Betriebe mit landwirtschaftlich genutzter Fläche und Dauergrünland 2013 nach Art der Nutzung des Dauergrünlands und Größenklassen des Dauergrünlands	53
11 Landwirtschaftliche Betriebe mit Anbau von ausgewählten Ackerkulturen 2013 nach Größenklassen der jeweiligen Kulturart	54

Vorbemerkungen

Der Bericht des Amtes für Statistik Berlin-Brandenburg enthält ausgewählte Ergebnisse zur Bodennutzungshaupterhebung im Land Brandenburg.

Allgemeine Angaben zur Statistik

- **Berichtszeitraum**

das laufende Kalenderjahr

- **Erhebungstermin**

Januar bis Mai des Erhebungsjahres

- **Periodizität**

jährlich

Die Ergebnisse sind seit dem Jahr 2010 aufgrund methodischer Veränderungen (Anhebung der Erfassungsgrenzen) nur eingeschränkt mit denen vorhergehender Erhebungen vergleichbar.

- **Regionale Gliederung**

Die Ergebnisse werden auf Landes- und Kreisebene bereitgestellt.

- **Erhebungsgesamtheit und Zuordnungsprinzip der Erhebungseinheiten**

Zur Erhebungsgesamtheit gehören Betriebe mit einer landwirtschaftlich genutzten Fläche von mindestens **5 Hektar** oder mindestens

- **10 Rindern** oder **50 Schweinen** oder **10 Zuchtsauen** oder **20 Schafen** oder **20 Ziegen** oder **1 000 Stück Geflügel** oder
- **0,5 ha Tabakfläche** oder **0,5 ha Hopfenfläche** oder
- **1,0 ha Dauerkulturfläche im Freiland** oder
- jeweils **0,5 ha** Obstanbaufläche, Baumschulfläche oder Rebfläche oder
- **0,5 ha Gemüse- oder Erdbeerfläche im Freiland** oder
- **0,3 ha Blumen- oder Zierpflanzenfläche im Freiland** oder
- **0,1 ha** Fläche unter hohen begehbaren Schutzabdeckungen einschließlich Gewächshäusern oder
- **0,1 ha** Produktionsfläche für Speisepilze.

Die Meldungen für den Betrieb sind dort abzugeben, wo sich das Grundstück mit den wichtigsten Wirtschaftsgebäuden befindet. Hat der Betrieb keine Wirtschaftsgebäude, so stellt das Grundstück den Betriebssitz dar, von dem aus der Betrieb geleitet wird. Die Belegenheit der selbstbewirtschafteten Fläche spielt hierbei keine Rolle. Es gilt somit das Betriebssitzprinzip.

- **Erhebungseinheiten**

Erhebungseinheiten sind Betriebe, die eine der unter Erhebungsgesamtheit definierten Erfassungsgrenzen erreichen oder überschreiten.

- **Rechtsgrundlagen**

Verordnung (EG) Nr. 543/2009 des Europäischen Parlaments und des Rates vom 18. Juni 2009 über die Statistik der pflanzlichen Erzeugung (ABl. L 167 vom 29. Juni 2009, S. 1)

Verordnung (EG) Nr. 1166/2008 des Europäischen Parlaments und des Rates vom 19. November 2008

Gesetz über Agrarstatistiken (Agrarstatistikgesetz – AgrStatG) in der Fassung der Bekanntmachung vom 17. Dezember 2009 (BGBl. I S. 3886)

Gesetz über die Statistik für Bundeszwecke (Bundesstatistikgesetz - BStatG) vom 22. Januar 1987 (BGBl. I S. 462, 565)

Gesetz zur Gleichstellung stillgelegter und landwirtschaftlich genutzter Flächen vom 10. Juli 1995 (BGBl. I S. 910)

in den jeweils geltenden Fassungen

- **Geheimhaltung und Datenschutz**

Die erhobenen Einzelangaben werden nach § 16 BStatG grundsätzlich geheim gehalten. Nur in ausdrücklich gesetzlich geregelten Ausnahmefällen dürfen Einzelangaben übermittelt werden. Die Namen und Adressen der Befragten werden in keinem Fall an Dritte weitergegeben.

Inhalt der Statistik

- **Inhaltliche Schwerpunkte**

Zu den Erhebungsinhalten der Bodennutzungshaupterhebung gehören u. a. folgende Merkmale:

- die selbstbewirtschaftete Gesamtfläche nach Hauptnutzungs- und Kulturarten
- Anbau auf dem Ackerland nach Pflanzenarten

- **Nutzerbedarf**

Die Ergebnisse dienen der Erfolgskontrolle von Maßnahmen in der europäischen und nationalen Agrar-, Markt- und Preispolitik sowie der Politik der Entwicklung der ländlichen Räume, der Umwelt- und Klimapolitik und der Vorausschätzung der Agrarausgaben. Des Weiteren stellen die Ergebnisse eine Datengrundlage für die Neuausrichtung der Gemeinsamen Agrarpolitik der Europäischen Union (GAP) nach dem Jahr 2013 und die Förderperiode 2014 bis 2020 dar. Die erhobenen Daten fließen zudem in die Berechnung und Vorausschätzung von Erntemengen, die Berechnung von Agrarumweltindikatoren, die land- und volkswirtschaftliche Gesamtrechnung und den Ernährungs- und Agrarpolitischen Bericht der Bundesregierung ein.

Hauptnutzer sind die Europäische Kommission, das Bundesministerium für Ernährung und Landwirtschaft (BMEL), die jeweiligen Landesministerien sowie wissenschaftliche Institutionen. Ferner wird die Statistik auch von Kommunen, Verbänden, Landwirtschaftskammern und -ämtern, Interessenvertretungen, Beratungsverbänden sowie Privatpersonen und interessierten Unternehmen genutzt.

Methodik

• Konzept der Datengewinnung

Die Bodennutzungshaupterhebung ist eine dezentrale Bundesstatistik. In den Jahren einer Agrarstrukturserhebung (2013 und 2016) wird diese als Bestandteil dieser Erhebungen durchgeführt. Die Organisation der Datengewinnung ist Aufgabe der statistischen Ämter der Länder. Für die Erhebung besteht Auskunftspflicht.

Die statistischen Ämter der Länder haben gemäß § 93 Abs. 5 AgrStatG zudem die Möglichkeit, Verwaltungsdaten für statistische Zwecke zu nutzen, soweit die Angaben mit den Merkmalen der Erhebung übereinstimmen und sich auf dieselben Berichtszeitpunkte und –zeiträume beziehen.

• Stichprobenverfahren

Die Stichprobe für die repräsentativen Erhebungen ist als ein geschichtetes Auswahlverfahren konzipiert.

• Hochrechnung

Die Ergebnisse der Stichprobe werden frei hochgerechnet. Der Hochrechnungsfaktor ist der Kehrwert des Auswahlatzes. Je geringer der Stichprobenumfang in der jeweiligen Schicht, umso größer ist der Hochrechnungsfaktor.

• Standardfehler

Die Ergebnisse der Bodennutzungshaupterhebung werden mit einem Tabellenprogramm erstellt, in das bei repräsentativen Ergebnissen eine Berechnung und eine Ausweisung des einfachen relativen Standardfehlers auf Basis der Einzelwerte integriert sind. Der einfache relative Standardfehler wird als Maß für die Größe des Zufallsfehlers herangezogen. Aus Gründen der Übersichtlichkeit werden die Fehlerrechnungsergebnisse für die Stichprobenwerte als Auszug in komprimierter Form veröffentlicht, und zwar werden die repräsentativen Ergebnisse mit Großbuchstaben gekennzeichnet. Die den Ergebniswerten nachgestellten Buchstaben gelten für die folgenden Fehlerklassen. Der einfache relative Standardfehler beträgt in der Fehlerklasse

A:	bis unter \pm 2 Prozent
B:	\pm 2 bis unter \pm 5 Prozent
C:	\pm 5 bis unter \pm 10 Prozent
D:	\pm 10 bis unter \pm 15 Prozent
E:	\pm 15 Prozent und mehr.

Ergebniswerte mit dem Fehlerkennzeichen E werden in den Veröffentlichungstabellen durch das Zeichen „/“ ersetzt, da der Zahlenwert als nicht sicher genug gilt. Durch die Fehlerkennzeichnung soll der Nutzer in die Lage versetzt werden, die Ergebniszuverlässigkeit für seine Zwecke hinreichend abschätzen zu können. Wegen des Stichprobenumfangs erfolgt die Darstellung der Ergebnisse in Tausend mit einer Dezimalstelle.

• Durchführung der Datengewinnung

Die Auskunftspflichtigen füllen den vom Amt für Statistik online zur Verfügung gestellten Erhebungsbogen eigenständig aus und schicken diesen zurück.

Wie unter „Konzept der Datengewinnung“ beschrieben, kann das Amt für Statistik betriebliche Daten aus Verwaltungsdaten für statistische Zwecke nutzen und in den Erhebungsbogen übernehmen.

Nach Eingang im Amt für Statistik werden die Ergebnisse erstellt.

• Beantwortungsaufwand

Die Belastung der Befragten wurde durch die Verlängerung der Periodizität der Strukturserhebungen, die Anhebung der unteren Erfassungsgrenzen, die Änderung der Erhebungsart (allgemein im Jahr 2016) und die verstärkte Nutzung von Verwaltungsdaten begrenzt.

Dem vorliegenden Bericht wurden die Tabellen des Verbundprogrammes des Statistischen Bundesamtes und der statistischen Landesämter zugrunde gelegt. Um eine Vergleichbarkeit mit statistischen Berichten des Bundes bzw. der Länder zu erleichtern, wurde in den betreffenden Tabellenüberschriften in Klammern die Tabellenummer des Verbundprogrammes eingefügt.

1 Landwirtschaftliche Betriebe insgesamt 2013 nach jeweiligen Flächen und Anbaukulturen sowie nach der durchschnittlich verfügbaren landwirtschaftlich genutzten Fläche und des Ackerlandes (0102 R)

Fläche und Anbaukultur (Hauptnutzungsart / Kulturart / Fruchtart)	Betriebe	Jeweilige Fläche	Durchschnittl. verfügbare LF je Betrieb	Durchschnittl. verfügbares Ackerland je Betrieb
	Anzahl in 1 000	1 000 Hektar	Hektar	
Betriebsfläche insgesamt	5,4 A	1 414,4 A	243	190
Landwirtschaftlich genutzte Fläche (LF) zusammen	5,3 A	1 313,8 A	249	194
Ackerland zusammen	4,3 A	1 025,2 A	294	237
Getreide zur Körnergewinnung ¹ zusammen	3,3 A	533,5 A	362	298
Weizen zusammen	1,9 B	140,4 A	472	404
Winterweizen einschl. Dinkel und Einkorn	1,8 B	137,2 A	482	413
Sommerweizen	0,2 C	3,2 A	476	401
Hartweizen (Durum)	–	–	–	–
Roggen und Wintermenggetreide	2,6 A	236,9 A	421	345
Triticale	1,1 B	37,0 A	443	354
Gerste zusammen	1,4 B	80,0 A	592	501
Wintergerste	1,1 B	73,8 A	687	586
Sommergerste	0,4 C	6,2 A	382	317
Hafer	0,9 B	11,2 A	351	284
Sommermenggetreide	0,1 C	1,3 B	315	242
Körnermais / Mais zum Ausreifen (einschl. Corn-Cob-Mix)	0,4 C	25,0 A	634	551
anderes Getreide zur Körnergewinnung	0,1 C	1,8 A	466	377
Pflanzen zur Grünernte zusammen	3,2 A	267,1 A	364	292
Getreide zur Ganzpflanzenernte (einschl. Teigreife)	0,1 C	3,9 A	844	705
Silomais / Grünmais	1,5 B	163,7 A	588	484
Leguminosen zur Ganzpflanzenernte	1,0 B	30,4 A	419	341
Feldgras / Grasanbau auf dem Ackerland	2,2 B	50,2 A	398	318
andere Pflanzen zur Ganzpflanzenernte	0,9 B	18,9 A	486	399
Hackfrüchte zusammen	0,9 B	17,7 A	404	354
Kartoffeln zusammen	0,6 C	8,9 A	298	251
Speisekartoffeln	0,4 C	2,2 A	287	245
andere Kartoffeln (Industrie-, Futter- und Pflanzkartoffeln)	0,2 C	6,8 B	463	397
Zuckerrüben ohne Saatguterzeugung	0,2 B	8,6 A	818	747
andere Hackfrüchte ohne Saatguterzeugung	0,2 D	0,2 B	245	204
Hülsenfrüchte zur Körnergewinnung ¹ zusammen	0,5 B	15,2 A	588	490
Erbsen	0,2 C	4,9 A	725	624
Ackerbohnen	0,0 B	0,3 B	787	684
Süßlupinen	0,3 B	9,6 A	588	489
andere Hülsenfrüchte zur Körnergewinnung	0,0 C	0,4 B	465	376
Handelsgewächse zusammen	1,4 A	147,9 A	640	549
Ölfrüchte zur Körnergewinnung ¹ zusammen	1,4 A	147,1 A	659	566
Winterraps	1,2 A	131,4 A	701	607
Sommererbsen, Winter- und Sommerrüben	0,0 A	0,2 A	547	473
Sonnenblumen	0,3 B	12,9 A	777	658
Öllein (Leinsamen)	0,1 C	1,5 C	725	646
andere Ölfrüchte zur Körnergewinnung	0,1 A	1,2 A	770	669
weitere Handelsgewächse zusammen	0,1 D	/ E	326	273
Tabak	/ E	/ E	69	69
Heil-, Duft- und Gewürzpflanzen	/ E	0,3 A	278	242
Hanf	0,0 A	0,0 A	696	651
andere Pflanzen zur Fasergewinnung	–	–	–	–
Handelsgewächse nur zur Energieerzeugung	0,0 A	0,0 A	425	354
alle anderen Handelsgewächse zusammen	/ E	/ E	375	287

1 Landwirtschaftliche Betriebe insgesamt 2013 nach jeweiligen Flächen und Anbaukulturen sowie nach der durchschnittlich verfügbaren landwirtschaftlich genutzten Fläche und des Ackerlandes (0102 R)

Fläche und Anbaukultur (Hauptnutzungsart / Kulturart / Fruchtart)	Betriebe	Jeweilige Fläche	Durchschnittl. verfügbare LF je Betrieb	Durchschnittl. verfügbares Ackerland je Betrieb
	Anzahl in 1 000	1 000 Hektar	Hektar	
Gemüse, Erdbeeren u. a. Gartengewächse zusammen	0,4 B	6,1 A	154	127
Gemüse und Erdbeeren zusammen	0,4 C	6,0 A	175	146
im Freiland	0,4 C	5,9 A	187	156
unter hohen begehbaren Schutz- abdeckungen einschl. Gewächshäusern	0,1 C	0,0 B	136	119
Blumen und Zierpflanzen zusammen	0,1 C	0,1 B	32	27
im Freiland	0,1 C	0,1 B	42	36
unter hohen begehbaren Schutz- abdeckungen einschl. Gewächshäusern	0,1 C	0,0 B	2	2
Gartenbausämereien, Jungpflanzenerzeugung zum Verkauf	0,0 C	0,0 A	•	21
Saat- und Pflanzguterzeugung für Gräser, Hackfrüchte und weitere Handelsgewächse (ohne Ölf Früchte)	0,1 B	4,1 A	1 023	903
Sonstige Kulturen auf dem Ackerland	–	–	–	–
Stillgelegte Flächen mit Beihilfe-/Prämienanspruch	1,5 B	32,7 A	525	442
Brache ohne Beihilfe-/Prämienanspruch	0,4 B	/ E	559	458
Dauerkulturen zusammen	0,3 B	4,6 B	127	99
Dauerkulturen im Freiland zusammen	0,3 B	4,6 B	127	99
Baum- und Beerenobst einschl. Nüsse	0,2 B	2,8 B	114	87
Baumobstanlagen	0,1 B	2,2 A	101	73
Beerenobstanlagen (ohne Erdbeeren)	0,1 C	0,6 C	131	103
Nüsse	–	–	–	–
Rebflächen	0,0 A	0,0 A	35	•
Baumschulen	0,1 D	1,3 A	79	45
Weihnachtsbaumkulturen	/ E	/ E	88	74
andere Dauerkulturen im Freiland	0,0 B	0,1 B	661	587
Dauerkulturen unter hohen begehbaren Schutz- abdeckungen einschl. Gewächshäusern	0,0 A	0,0 A	•	•
Dauergrünland zusammen	4,2 A	284,0 A	272	205
Wiesen	2,1 B	60,9 A	316	245
Weiden (einschl. Mähweiden)	3,3 A	211,3 A	268	190
ertragsarmes Dauergrünland	0,6 B	11,3 A	377	289
aus der Erzeugung genommenes Dauer- grünland mit Beihilfe-/Prämienanspruch	0,1 C	0,4 B	776	664
Haus- und Nutzgärten	0,3 C	0,1 D	112	89
Sonstige Flächen zusammen	4,3 A	100,6 C	284	223
dauerhaft nicht mehr genutzte LF ohne Prämienanspruch	0,2 C	4,1 A	651	531
Waldflächen und Kurzumtriebsplantagen zusammen	2,5 B	73,6 C	342	274
Waldflächen	2,5 B	72,4 D	341	273
Kurzumtriebsplantagen	0,1 C	1,2 B	640	559
Gebäude- und Hofflächen sowie andere Flächen	3,8 A	22,8 A	309	243

1 einschließlich Saatguterzeugung

2 Landwirtschaftliche Betriebe insgesamt 2013 nach jeweiligen Flächen und Anbaukulturen sowie nach der durchschnittlich verfügbaren landwirtschaftlich genutzten Fläche und des Ackerlandes nach Verwaltungsbezirken (0102 R)

2.1 Brandenburg an der Havel

Fläche und Anbaukultur (Hauptnutzungsart / Kulturart / Fruchtart)	Betriebe	Jeweilige Fläche	Durchschnittl. verfügbare LF je Betrieb	Durchschnittl. verfügbares Ackerland je Betrieb
	Anzahl in 1 000	1 000 Hektar	Hektar	
Betriebsfläche insgesamt	0,0 B	1,9 A	254	218
Landwirtschaftlich genutzte Fläche (LF) zusammen	0,0 B	1,8 A	254	218
Ackerland zusammen	0,0 B	1,5 A	298	256
Getreide zur Körnergewinnung ¹ zusammen	0,0 A	0,9 A	360	310
Weizen zusammen	0,0 A	0,0 A	275	220
Winterweizen einschl. Dinkel und Einkorn	0,0 A	0,0 A	275	220
Sommerweizen	–	–	–	–
Hartweizen (Durum)	–	–	–	–
Roggen und Wintermenggetreide	0,0 A	0,5 A	360	310
Triticale	0,0 A	0,1 A	275	220
Gerste zusammen	0,0 A	0,1 A	308	223
Wintergerste	0,0 A	0,1 A	339	257
Sommergerste	0,0 A	0,0 A	•	•
Hafer	–	–	–	–
Sommermenggetreide	–	–	–	–
Körnermais / Mais zum Ausreifen (einschl. Corn-Cob-Mix)	0,0 A	0,3 A	•	•
anderes Getreide zur Körnergewinnung	–	–	–	–
Pflanzen zur Grünernte zusammen	0,0 A	0,4 A	360	310
Getreide zur Ganzpflanzenernte (einschl. Teigreife)	–	–	–	–
Silomais / Grünmais	0,0 A	0,1 A	310	192
Leguminosen zur Ganzpflanzenernte	0,0 A	0,2 A	439	439
Feldgras / Grasanbau auf dem Ackerland	0,0 A	0,0 A	439	360
andere Pflanzen zur Ganzpflanzenernte	0,0 A	0,0 A	339	257
Hackfrüchte zusammen	–	–	–	–
Kartoffeln zusammen	–	–	–	–
Speisekartoffeln	–	–	–	–
andere Kartoffeln (Industrie-, Futter- und Pflanzkartoffeln)	–	–	–	–
Zuckerrüben ohne Saatguterzeugung	–	–	–	–
andere Hackfrüchte ohne Saatguterzeugung	–	–	–	–
Hülsenfrüchte zur Körnergewinnung ¹ zusammen	0,0 A	0,1 A	471	426
Erbsen	–	–	–	–
Ackerbohnen	–	–	–	–
Süßlupinen	0,0 A	0,1 A	471	426
andere Hülsenfrüchte zur Körnergewinnung	–	–	–	–
Handelsgewächse zusammen	0,0 A	0,1 A	405	342
Ölfrüchte zur Körnergewinnung ¹ zusammen	0,0 A	0,1 A	405	342
Winterraps	0,0 A	0,1 A	405	342
Sommerrap, Winter- und Sommerrübsen	–	–	–	–
Sonnenblumen	–	–	–	–
Öllein (Leinsamen)	–	–	–	–
andere Ölfrüchte zur Körnergewinnung	–	–	–	–
weitere Handelsgewächse zusammen	–	–	–	–
Tabak	–	–	–	–
Heil-, Duft- und Gewürzpflanzen	–	–	–	–
Hanf	–	–	–	–
andere Pflanzen zur Fasergewinnung	–	–	–	–
Handelsgewächse nur zur Energieerzeugung	–	–	–	–
alle anderen Handelsgewächse zusammen	–	–	–	–

2 Landwirtschaftliche Betriebe insgesamt 2013 nach jeweiligen Flächen und Anbaukulturen sowie nach der durchschnittlich verfügbaren landwirtschaftlich genutzten Fläche und des Ackerlandes nach Verwaltungsbezirken (0102 R)

2.1 Brandenburg an der Havel

Fläche und Anbaukultur (Hauptnutzungsart / Kulturart / Fruchtart)	Betriebe	Jeweilige Fläche	Durchschnittl. verfügbare LF je Betrieb	Durchschnittl. verfügbares Ackerland je Betrieb
	Anzahl in 1 000	1 000 Hektar	Hektar	
Gemüse, Erdbeeren u. a. Gartengewächse zusammen	/ E	/ E	2	2
Gemüse und Erdbeeren zusammen	–	–	–	–
im Freiland	–	–	–	–
unter hohen begehbaren Schutz- abdeckungen einschl. Gewächshäusern	–	–	–	–
Blumen und Zierpflanzen zusammen	/ E	/ E	2	2
im Freiland	–	–	–	–
unter hohen begehbaren Schutz- abdeckungen einschl. Gewächshäusern	/ E	/ E	2	2
Gartenbausämereien, Jungpflanzenerzeugung zum Verkauf	–	–	–	–
Saat- und Pflanzguterzeugung für Gräser, Hackfrüchte und weitere Handelsgewächse (ohne Ölfrüchte)	–	–	–	–
Sonstige Kulturen auf dem Ackerland	–	–	–	–
Stillgelegte Flächen mit Beihilfe-/Prämienanspruch	0,0 A	0,0 A	•	•
Brache ohne Beihilfe-/Prämienanspruch	/ E	• E	2	2
Dauerkulturen zusammen	/ E	• E	4	–
Dauerkulturen im Freiland zusammen	/ E	• E	4	–
Baum- und Beerenobst einschl. Nüsse	–	–	–	–
Baumobstanlagen	–	–	–	–
Beerenobstanlagen (ohne Erdbeeren)	–	–	–	–
Nüsse	–	–	–	–
Rebflächen	–	–	–	–
Baumschulen	/ E	• E	4	–
Weihnachtsbaumkulturen	–	–	–	–
andere Dauerkulturen im Freiland	–	–	–	–
Dauerkulturen unter hohen begehbaren Schutz- abdeckungen einschl. Gewächshäusern	–	–	–	–
Dauergrünland zusammen	0,0 A	0,3 A	308	223
Wiesen	0 A	0,1 A	310	192
Weiden (einschl. Mähweiden)	0,0 A	0,2 A	308	223
ertragsarmes Dauergrünland	–	–	–	–
aus der Erzeugung genommenes Dauer- grünland mit Beihilfe-/Prämienanspruch	0,0 A	0,0 A	275	220
Haus- und Nutzgärten	0,0 A	0,0 A	275	220
Sonstige Flächen zusammen	0,0 C	0,1 A	182	132
dauerhaft nicht mehr genutzte LF ohne Prämienanspruch	–	–	–	–
Waldflächen und Kurzumtriebsplantagen zusammen	0,0 A	0,1 A	310	192
Waldflächen	0,0 A	0,1 A	310	192
Kurzumtriebsplantagen	–	–	–	–
Gebäude- und Hofflächen sowie andere Flächen	0,0 C	0 B	182	132

1 einschließlich Saatguterzeugung

2.2 Cottbus

Fläche und Anbaukultur (Hauptnutzungsart / Kulturart / Fruchtart)	Betriebe	Jeweilige Fläche	Durchschnittl. verfügbare LF je Betrieb	Durchschnittl. verfügbares Ackerland je Betrieb
	Anzahl in 1 000	1 000 Hektar	Hektar	
Betriebsfläche insgesamt	/ E	5,4 B	206	152
Landwirtschaftlich genutzte Fläche (LF) zusammen	/ E	5,3 B	206	152
Ackerland zusammen	/ E	3,9 B	214	158
Getreide zur Körnergewinnung ¹ zusammen	/ E	2,5 C	307	228
Weizen zusammen	/ E	0,4 B	119	107
Winterweizen einschl. Dinkel und Einkorn	/ E	0,2 C	119	107
Sommerweizen	0,0 A	0,2 A	•	•
Hartweizen (Durum)	–	–	–	–
Roggen und Wintermenggetreide	/ E	1,3 C	325	250
Triticale	/ E	0,1 C	279	204
Gerste zusammen	/ E	0,1 B	292	232
Wintergerste	0,0 A	0,1 A	980	782
Sommergerste	/ E	/ E	72	63
Hafer	/ E	0,3 B	387	282
Sommermenggetreide	–	–	–	–
Körnermais / Mais zum Ausreifen (einschl. Corn-Cob-Mix)	0,0 A	0,1 A	968	689
anderes Getreide zur Körnergewinnung	0,0 A	0,1 A	692	463
Pflanzen zur Grünernte zusammen	/ E	0,7 B	243	180
Getreide zur Ganzpflanzenernte (einschl. Teigreife)	0,0 A	0,0 A	•	•
Silomais / Grünmais	/ E	0,1 B	283	218
Leguminosen zur Ganzpflanzenernte	/ E	0,1 C	392	280
Feldgras / Grasanbau auf dem Ackerland	/ E	0,4 B	225	161
andere Pflanzen zur Ganzpflanzenernte	0,0 A	0,1 A	654	486
Hackfrüchte zusammen	/ E	0,0 D	228	162
Kartoffeln zusammen	/ E	0,0 D	228	162
Speisekartoffeln	0,0 A	0,0 A	117	48
andere Kartoffeln (Industrie-, Futter- und Pflanzkartoffeln)	/ E	/ E	283	218
Zuckerrüben ohne Saatguterzeugung	–	–	–	–
andere Hackfrüchte ohne Saatguterzeugung	–	–	–	–
Hülsenfrüchte zur Körnergewinnung ¹ zusammen	0,0 A	0,1 A	471	304
Erbsen	0,0 A	0,1 A	•	•
Ackerbohnen	–	–	–	–
Süßlupinen	0,0 A	0,0 A	12	9
andere Hülsenfrüchte zur Körnergewinnung	–	–	–	–
Handelsgewächse zusammen	0,0 A	0,5 A	773	587
Ölfrüchte zur Körnergewinnung ¹ zusammen	0,0 A	0,5 A	773	587
Winterraps	0,0 A	0,2 A	980	782
Sommerraps, Winter- und Sommerrüben	–	–	–	–
Sonnenblumen	0,0 A	0,3 A	670	489
Öllein (Leinsamen)	–	–	–	–
andere Ölfrüchte zur Körnergewinnung	0,0 A	0,0 A	•	•
weitere Handelsgewächse zusammen	0,0 A	0,0 A	•	•
Tabak	–	–	–	–
Heil-, Duft- und Gewürzpflanzen	–	–	–	–
Hanf	–	–	–	–
andere Pflanzen zur Fasergewinnung	–	–	–	–
Handelsgewächse nur zur Energieerzeugung	0,0 A	0,0 A	•	•
alle anderen Handelsgewächse zusammen	–	–	–	–

2.2 Cottbus

Fläche und Anbaukultur (Hauptnutzungsart / Kulturart / Fruchtart)	Betriebe	Jeweilige Fläche	Durchschnittl. verfügbare LF je Betrieb	Durchschnittl. verfügbares Ackerland je Betrieb
	Anzahl in 1 000	1 000 Hektar	Hektar	
Gemüse, Erdbeeren u. a. Gartengewächse zusammen	/ E	/ E	3	3
Gemüse und Erdbeeren zusammen	/ E	/ E	3	3
im Freiland	–	–	–	–
unter hohen begehbaren Schutz- abdeckungen einschl. Gewächshäusern	/ E	/ E	3	3
Blumen und Zierpflanzen zusammen	/ E	/ E	3	3
im Freiland	–	–	–	–
unter hohen begehbaren Schutz- abdeckungen einschl. Gewächshäusern	/ E	/ E	3	3
Gartenbausämereien, Jungpflanzenerzeugung zum Verkauf	–	–	–	–
Saat- und Pflanzguterzeugung für Gräser, Hackfrüchte und weitere Handelsgewächse (ohne Ölfrüchte)	0,0 A	0,0 A	•	•
Sonstige Kulturen auf dem Ackerland	–	–	–	–
Stillegelegte Flächen mit Beihilfe-/Prämienanspruch	0,0 A	0,0 A	701	558
Brache ohne Beihilfe-/Prämienanspruch	0,0 A	0,0 A	19	7
Dauerkulturen zusammen	0,0 A	0,0 A	130	58
Dauerkulturen im Freiland zusammen	0,0 A	0,0 A	130	58
Baum- und Beerenobst einschl. Nüsse	0,0 A	0,0 A	•	•
Baumobstanlagen	0,0 A	0,0 A	•	•
Beerenobstanlagen (ohne Erdbeeren)	–	–	–	–
Nüsse	–	–	–	–
Rebflächen	–	–	–	–
Baumschulen	0,0 A	0,0 A	4	–
Weihnachtsbaumkulturen	–	–	–	–
andere Dauerkulturen im Freiland	–	–	–	–
Dauerkulturen unter hohen begehbaren Schutz- abdeckungen einschl. Gewächshäusern	–	–	–	–
Dauergrünland zusammen	/ E	1,4 B	223	165
Wiesen	/ E	0,2 D	102	67
Weiden (einschl. Mähweiden)	/ E	1,1 B	291	212
ertragsarmes Dauergrünland	0,0 A	0,0 A	170	68
aus der Erzeugung genommenes Dauer- grünland mit Beihilfe-/Prämienanspruch	–	–	–	–
Haus- und Nutzgärten	/ E	/ E	31	15
Sonstige Flächen zusammen	/ E	0,2 D	205	147
dauerhaft nicht mehr genutzte LF ohne Prämienanspruch	–	–	–	–
Waldflächen und Kurzumtriebsplantagen zusammen	/ E	/ E	211	154
Waldflächen	/ E	/ E	211	154
Kurzumtriebsplantagen	–	–	–	–
Gebäude- und Hofflächen sowie andere Flächen	/ E	0,1 C	205	147

1 einschließlich Saatguterzeugung

2.3 Frankfurt (Oder)

Fläche und Anbaukultur (Hauptnutzungsart / Kulturart / Fruchtart)	Betriebe	Jeweilige Fläche	Durchschnittl. verfügbare LF je Betrieb	Durchschnittl. verfügbares Ackerland je Betrieb
	Anzahl in 1 000	1 000 Hektar	Hektar	
Betriebsfläche insgesamt	0,0 C	6,9 B	188	161
Landwirtschaftlich genutzte Fläche (LF) zusammen	0,0 C	6,7 B	194	166
Ackerland zusammen	0,0 C	5,8 B	205	176
Getreide zur Körnergewinnung ¹ zusammen	0,0 C	2,3 C	242	214
Weizen zusammen	/ E	• E	287	238
Winterweizen einschl. Dinkel und Einkorn	/ E	/ E	320	264
Sommerweizen	0,0 A	• A	155	131
Hartweizen (Durum)	–	–	–	–
Roggen und Wintermenggetreide	0,0 D	1,5 C	315	285
Triticale	0,0 A	0,2 A	504	440
Gerste zusammen	0,0 A	0,2 A	182	135
Wintergerste	0,0 A	0,1 A	596	488
Sommergerste	0,0 A	0,0 A	42	17
Hafer	0,0 A	• A	•	•
Sommermenggetreide	–	–	–	–
Körnermais / Mais zum Ausreifen (einschl. Corn-Cob-Mix)	0,0 A	0,2 A	•	•
anderes Getreide zur Körnergewinnung	/ E	/ E	190	190
Pflanzen zur Grünernte zusammen	0,0 D	2,4 B	338	305
Getreide zur Ganzpflanzenernte (einschl. Teigreife)	0,0 A	0,0 A	•	•
Silomais / Grünmais	0,0 C	1,6 B	496	465
Leguminosen zur Ganzpflanzenernte	/ E	0,2 D	300	274
Feldgras / Grasanbau auf dem Ackerland	0,0 C	0,4 A	604	571
andere Pflanzen zur Ganzpflanzenernte	0,0 B	0,2 B	443	403
Hackfrüchte zusammen	/ E	/ E	71	53
Kartoffeln zusammen	/ E	/ E	71	53
Speisekartoffeln	/ E	/ E	71	53
andere Kartoffeln (Industrie-, Futter- und Pflanzkartoffeln)	–	–	–	–
Zuckerrüben ohne Saatguterzeugung	–	–	–	–
andere Hackfrüchte ohne Saatguterzeugung	/ E	/ E	68	55
Hülsenfrüchte zur Körnergewinnung ¹ zusammen	0,0 A	0,1 A	•	•
Erbsen	–	–	–	–
Ackerbohnen	–	–	–	–
Süßlupinen	0,0 A	0,1 A	•	•
andere Hülsenfrüchte zur Körnergewinnung	–	–	–	–
Handelsgewächse zusammen	0,0 C	0,6 C	674	624
Ölfrüchte zur Körnergewinnung ¹ zusammen	0,0 C	0,6 C	674	624
Winterraps	0,0 C	0,5 C	674	624
Sommerraps, Winter- und Sommerrübsen	–	–	–	–
Sonnenblumen	0,0 A	0,1 A	711	617
Öllein (Leinsamen)	–	–	–	–
andere Ölfrüchte zur Körnergewinnung	–	–	–	–
weitere Handelsgewächse zusammen	–	–	–	–
Tabak	–	–	–	–
Heil-, Duft- und Gewürzpflanzen	–	–	–	–
Hanf	–	–	–	–
andere Pflanzen zur Fasergewinnung	–	–	–	–
Handelsgewächse nur zur Energieerzeugung	–	–	–	–
alle anderen Handelsgewächse zusammen	–	–	–	–

2.3 Frankfurt (Oder)

Fläche und Anbaukultur (Hauptnutzungsart / Kulturart / Fruchtart)	Betriebe	Jeweilige Fläche	Durchschnittl. verfügbare LF je Betrieb	Durchschnittl. verfügbares Ackerland je Betrieb
	Anzahl in 1 000	1 000 Hektar	Hektar	
Gemüse, Erdbeeren u. a. Gartengewächse zusammen	/ E	0,0 D	60	35
Gemüse und Erdbeeren zusammen	/ E	0,0 D	60	35
im Freiland	/ E	0,0 D	60	35
unter hohen begehbaren Schutz- abdeckungen einschl. Gewächshäusern	0,0 A	0,0 A	63	36
Blumen und Zierpflanzen zusammen	–	–	–	–
im Freiland	–	–	–	–
unter hohen begehbaren Schutz- abdeckungen einschl. Gewächshäusern	–	–	–	–
Gartenbausämereien, Jungpflanzenherzeugung zum Verkauf	–	–	–	–
Saat- und Pflanzguterzeugung für Gräser, Hackfrüchte und weitere Handelsgewächse (ohne Ölfrüchte)	–	–	–	–
Sonstige Kulturen auf dem Ackerland	–	–	–	–
Stillgelegte Flächen mit Beihilfe-/Prämienanspruch	0,0 C	0,4 D	223	193
Brache ohne Beihilfe-/Prämienanspruch	–	–	–	–
Dauerkulturen zusammen	0,0 D	0,5 C	105	74
Dauerkulturen im Freiland zusammen	0,0 D	0,5 C	105	74
Baum- und Beerenobst einschl. Nüsse	0,0 D	0,5 C	108	78
Baumobstanlagen	0,0 D	0,5 C	43	19
Beerenobstanlagen (ohne Erdbeeren)	0,0 A	0,0 A	498	428
Nüsse	–	–	–	–
Rebflächen	–	–	–	–
Baumschulen	0,0 A	0,0 A	•	7
Weihnachtsbaumkulturen	–	–	–	–
andere Dauerkulturen im Freiland	–	–	–	–
Dauerkulturen unter hohen begehbaren Schutz- abdeckungen einschl. Gewächshäusern	–	–	–	–
Dauergrünland zusammen	/ E	0,5 A	259	217
Wiesen	/ E	0,2 A	187	128
Weiden (einschl. Mähweiden)	0,0 A	0,3 A	415	357
ertragsarmes Dauergrünland	0,0 A	0,0 A	222	165
aus der Erzeugung genommenes Dauer- grünland mit Beihilfe-/Prämienanspruch	0,0 A	0,0 A	•	4
Haus- und Nutzgärten	/ E	/ E	116	104
Sonstige Flächen zusammen	0,0 D	0,2 B	252	221
dauerhaft nicht mehr genutzte LF ohne Prämienanspruch	–	–	–	–
Waldflächen und Kurzumtriebsplantagen zusammen	0,0 D	0,1 C	732	692
Waldflächen	0,0 D	0,1 C	732	692
Kurzumtriebsplantagen	–	–	–	–
Gebäude- und Hofflächen sowie andere Flächen	0,0 D	0,1 B	248	214

1 einschließlich Saatguterzeugung

2.4 Potsdam

Fläche und Anbaukultur (Hauptnutzungsart / Kulturart / Fruchtart)	Betriebe	Jeweilige Fläche	Durchschnittl. verfügbare LF je Betrieb	Durchschnittl. verfügbares Ackerland je Betrieb
	Anzahl in 1 000	1 000 Hektar	Hektar	
Betriebsfläche insgesamt	/ E	4,9 B	135	87
Landwirtschaftlich genutzte Fläche (LF) zusammen	/ E	4,7 B	135	87
Ackerland zusammen	/ E	3,0 A	136	91
Getreide zur Körnergewinnung ¹ zusammen	/ E	1,6 B	204	144
Weizen zusammen	/ E	0,5 B	228	162
Winterweizen einschl. Dinkel und Einkorn	/ E	0,5 B	228	162
Sommerweizen	0,0 A	0,0 A	•	•
Hartweizen (Durum)	–	–	–	–
Roggen und Wintermenggetreide	/ E	0,7 B	191	149
Triticale	/ E	/ E	8	8
Gerste zusammen	0,0 A	0,3 A	471	396
Wintergerste	0,0 A	0,3 A	471	396
Sommergerste	–	–	–	–
Hafer	0,0 D	0,0 B	164	91
Sommermenggetreide	0,0 A	0,0 A	14	14
Körnermais / Mais zum Ausreifen (einschl. Corn-Cob-Mix)	0,0 A	0,0 A	•	•
anderes Getreide zur Körnergewinnung	–	–	–	–
Pflanzen zur Grünernte zusammen	/ E	0,7 A	194	138
Getreide zur Ganzpflanzenernte (einschl. Teigreife)	–	–	–	–
Silomais / Grünmais	0,0 A	0,4 A	472	445
Leguminosen zur Ganzpflanzenernte	0,0 A	0,1 A	355	237
Feldgras / Grasanbau auf dem Ackerland	/ E	0,2 B	203	144
andere Pflanzen zur Ganzpflanzenernte	–	–	–	–
Hackfrüchte zusammen	0,0 A	0,0 A	101	79
Kartoffeln zusammen	0,0 A	0,0 A	101	79
Speisekartoffeln	0,0 A	0,0 A	101	79
andere Kartoffeln (Industrie-, Futter- und Pflanzkartoffeln)	–	–	–	–
Zuckerrüben ohne Saatguterzeugung	–	–	–	–
andere Hackfrüchte ohne Saatguterzeugung	–	–	–	–
Hülsenfrüchte zur Körnergewinnung ¹ zusammen	–	–	–	–
Erbsen	–	–	–	–
Ackerbohnen	–	–	–	–
Süßlupinen	–	–	–	–
andere Hülsenfrüchte zur Körnergewinnung	–	–	–	–
Handelsgewächse zusammen	0,0 A	0,4 A	521	455
Ölfrüchte zur Körnergewinnung ¹ zusammen	0,0 A	0,4 A	521	455
Winterraps	0,0 A	0,4 A	521	455
Sommerraps, Winter- und Sommerrüben	–	–	–	–
Sonnenblumen	–	–	–	–
Öllein (Leinsamen)	–	–	–	–
andere Ölfrüchte zur Körnergewinnung	–	–	–	–
weitere Handelsgewächse zusammen	–	–	–	–
Tabak	–	–	–	–
Heil-, Duft- und Gewürzpflanzen	–	–	–	–
Hanf	–	–	–	–
andere Pflanzen zur Fasergewinnung	–	–	–	–
Handelsgewächse nur zur Energieerzeugung	–	–	–	–
alle anderen Handelsgewächse zusammen	–	–	–	–

2.4 Potsdam

Fläche und Anbaukultur (Hauptnutzungsart / Kulturart / Fruchtart)	Betriebe	Jeweilige Fläche	Durchschnittl. verfügbare LF je Betrieb	Durchschnittl. verfügbares Ackerland je Betrieb
	Anzahl in 1 000	1 000 Hektar	Hektar	
Gemüse, Erdbeeren u. a. Gartengewächse zusammen	0,0 B	0,0 B	28	18
Gemüse und Erdbeeren zusammen	0,0 C	0,0 A	44	29
im Freiland	0,0 B	0,0 A	51	33
unter hohen begehbaren Schutz- abdeckungen einschl. Gewächshäusern	/ E	/ E	0	0
Blumen und Zierpflanzen zusammen	0,0 C	0,0 D	2	2
im Freiland	0,0 C	0,0 D	2	2
unter hohen begehbaren Schutz- abdeckungen einschl. Gewächshäusern	0,0 C	0,0 D	2	2
Gartenbausämereien, Jungpflanzenerzeugung zum Verkauf	–	–	–	–
Saat- und Pflanzguterzeugung für Gräser, Hackfrüchte und weitere Handelsgewächse (ohne Ölfrüchte)	–	–	–	–
Sonstige Kulturen auf dem Ackerland	–	–	–	–
Stillgelegte Flächen mit Beihilfe-/Prämienanspruch	0,0 B	0,4 A	290	218
Brache ohne Beihilfe-/Prämienanspruch	0,0 C	0,0 D	169	55
Dauerkulturen zusammen	0,0 C	0,1 B	145	108
Dauerkulturen im Freiland zusammen	0,0 C	0,1 B	145	108
Baum- und Beerenobst einschl. Nüsse	0,0 B	0,1 A	34	18
Baumobstanlagen	0,0 B	0,1 A	34	18
Beerenobstanlagen (ohne Erdbeeren)	0,0 C	0,0 A	19	7
Nüsse	–	–	–	–
Rebflächen	0,0 A	0,0 A	•	7
Baumschulen	–	–	–	–
Weihnachtsbaumkulturen	0,0 A	0,0 A	•	•
andere Dauerkulturen im Freiland	/ E	0,0 D	285	216
Dauerkulturen unter hohen begehbaren Schutz- abdeckungen einschl. Gewächshäusern	–	–	–	–
Dauergrünland zusammen	0,0 B	1,5 C	259	167
Wiesen	0,0 A	0,1 A	234	190
Weiden (einschl. Mähweiden)	0,0 C	1,5 C	303	195
ertragsarmes Dauergrünland	0,0 A	0,0 A	104	23
aus der Erzeugung genommenes Dauer- grünland mit Beihilfe-/Prämienanspruch	–	–	–	–
Haus- und Nutzgärten	/ E	0,0 C	108	60
Sonstige Flächen zusammen	0,0 B	0,2 A	197	128
dauerhaft nicht mehr genutzte LF ohne Prämienanspruch	0,0 A	0,0 A	•	•
Waldflächen und Kurzumtriebsplantagen zusammen	0,0 C	0,1 A	308	242
Waldflächen	0,0 C	0,1 A	308	242
Kurzumtriebsplantagen	–	–	–	–
Gebäude- und Hofflächen sowie andere Flächen	0,0 B	0,1 A	205	132

1 einschließlich Saatguterzeugung

2.5 Barnim

Fläche und Anbaukultur (Hauptnutzungsart / Kulturart / Fruchtart)	Betriebe	Jeweilige Fläche	Durchschnittl. verfügbare LF je Betrieb	Durchschnittl. verfügbares Ackerland je Betrieb
	Anzahl in 1 000	1 000 Hektar	Hektar	
Betriebsfläche insgesamt	0,2 C	57,0 C	202	166
Landwirtschaftlich genutzte Fläche (LF) zusammen	0,2 C	49,0 A	208	171
Ackerland zusammen	0,2 C	40,1 A	258	218
Getreide zur Körnergewinnung ¹ zusammen	0,1 C	20,9 A	324	283
Weizen zusammen	0,1 D	4,5 B	451	408
Winterweizen einschl. Dinkel und Einkorn	0,1 D	4,1 B	448	411
Sommerweizen	0,0 A	0,4 A	1 004	829
Hartweizen (Durum)	–	–	–	–
Roggen und Wintermenggetreide	0,1 C	8,3 A	419	366
Triticale	0,1 D	2,4 B	426	371
Gerste zusammen	0,1 D	4,0 A	471	417
Wintergerste	0,1 D	3,5 A	533	476
Sommergerste	0,0 D	0,5 B	364	311
Hafer	0,1 D	0,8 C	311	281
Sommermenggetreide	0,0 C	0,1 A	938	779
Körnermais / Mais zum Ausreifen (einschl. Corn-Cob-Mix)	/ E	0,9 C	751	669
anderes Getreide zur Körnergewinnung	0,0 D	/ E	358	298
Pflanzen zur Grünernte zusammen	0,1 C	10,9 A	291	243
Getreide zur Ganzpflanzenernte (einschl. Teigreife)	0,0 A	0,3 A	870	689
Silomais / Grünmais	0,0 C	4,6 A	660	564
Leguminosen zur Ganzpflanzenernte	0,1 D	2,6 B	318	269
Feldgras / Grasanbau auf dem Ackerland	0,1 C	2,9 B	327	283
andere Pflanzen zur Ganzpflanzenernte	0,1 D	0,6 B	366	290
Hackfrüchte zusammen	0,0 B	0,3 A	361	319
Kartoffeln zusammen	0,0 B	0,0 A	254	232
Speisekartoffeln	0,0 B	0,0 B	289	263
andere Kartoffeln (Industrie-, Futter- und Pflanzkartoffeln)	0,0 A	0,0 A	594	590
Zuckerrüben ohne Saatguterzeugung	0,0 A	0,3 A	948	814
andere Hackfrüchte ohne Saatguterzeugung	0,0 A	0,0 A	62	44
Hülsenfrüchte zur Körnergewinnung ¹ zusammen	0,0 B	0,6 A	529	498
Erbsen	0,0 A	0,2 A	1 165	1 134
Ackerbohnen	–	–	–	–
Süßlupinen	0,0 B	0,3 B	374	332
andere Hülsenfrüchte zur Körnergewinnung	0,0 A	0,0 A	35	24
Handelsgewächse zusammen	0,1 C	5,9 A	619	574
Ölfrüchte zur Körnergewinnung ¹ zusammen	0,0 C	5,9 A	681	633
Winterraps	0,0 C	5,2 A	671	624
Sommerraps, Winter- und Sommerrüben	–	–	–	–
Sonnenblumen	0,0 A	0,6 A	1 048	975
Öllein (Leinsamen)	0,0 A	0,0 A	•	•
andere Ölfrüchte zur Körnergewinnung	0,0 A	0,0 A	1 552	1 286
weitere Handelsgewächse zusammen	0,0 B	0,0 A	39	26
Tabak	–	–	–	–
Heil-, Duft- und Gewürzpflanzen	0,0 B	0,0 A	39	26
Hanf	–	–	–	–
andere Pflanzen zur Fasergewinnung	–	–	–	–
Handelsgewächse nur zur Energieerzeugung	–	–	–	–
alle anderen Handelsgewächse zusammen	–	–	–	–

2.5 Barnim

Fläche und Anbaukultur (Hauptnutzungsart / Kulturart / Fruchtart)	Betriebe	Jeweilige Fläche	Durchschnittl. verfügbare LF je Betrieb	Durchschnittl. verfügbares Ackerland je Betrieb
	Anzahl in 1 000	1 000 Hektar	Hektar	
Gemüse, Erdbeeren u. a. Gartengewächse zusammen	0,0 B	0,1 A	116	104
Gemüse und Erdbeeren zusammen	0,0 A	0,1 A	136	122
im Freiland	0,0 A	0,1 A	136	122
unter hohen begehbaren Schutz- abdeckungen einschl. Gewächshäusern	0,0 B	0,0 A	141	128
Blumen und Zierpflanzen zusammen	0,0 C	0,0 D	3	2
im Freiland	0,0 C	0,0 D	4	3
unter hohen begehbaren Schutz- abdeckungen einschl. Gewächshäusern	0,0 C	0,0 D	4	3
Gartenbausämereien, Jungpflanzenerzeugung zum Verkauf	–	–	–	–
Saat- und Pflanzguterzeugung für Gräser, Hackfrüchte und weitere Handelsgewächse (ohne Ölfrüchte)	0,0 A	0,0 A	1 311	1 275
Sonstige Kulturen auf dem Ackerland	–	–	–	–
Stillgelegte Flächen mit Beihilfe-/Prämienanspruch	0,1 D	1,4 B	476	432
Brache ohne Beihilfe-/Prämienanspruch	0,0 C	/ E	151	135
Dauerkulturen zusammen	0,0 B	0,1 A	66	51
Dauerkulturen im Freiland zusammen	0,0 B	0,1 A	66	51
Baum- und Beerenobst einschl. Nüsse	0,0 A	0,1 A	72	55
Baumobstanlagen	0,0 A	0,0 A	47	25
Beerenobstanlagen (ohne Erdbeeren)	0,0 B	0,0 A	83	68
Nüsse	–	–	–	–
Rebflächen	–	–	–	–
Baumschulen	0,0 A	0,1 A	30	11
Weihnachtsbaumkulturen	0,0 C	0,0 C	72	63
andere Dauerkulturen im Freiland	0,0 A	0,0 A	•	•
Dauerkulturen unter hohen begehbaren Schutz- abdeckungen einschl. Gewächshäusern	–	–	–	–
Dauergrünland zusammen	0,2 D	8,7 B	227	179
Wiesen	0,1 D	1,9 C	321	262
Weiden (einschl. Mähweiden)	0,1 D	5,4 C	222	163
ertragsarmes Dauergrünland	/ E	1,4 A	229	160
aus der Erzeugung genommenes Dauer- grünland mit Beihilfe-/Prämienanspruch	0,0 A	0,0 A	742	616
Haus- und Nutzgärten	0 A	0,0 A	110	104
Sonstige Flächen zusammen	0,2 C	/ E	265	222
dauerhaft nicht mehr genutzte LF ohne Prämienanspruch	0,0 B	0,6 A	609	474
Waldflächen und Kurzumtriebsplantagen zusammen	/ E	/ E	292	257
Waldflächen	/ E	/ E	296	261
Kurzumtriebsplantagen	0,0 A	0,0 A	109	81
Gebäude- und Hofflächen sowie andere Flächen	0,1 C	0,7 A	321	270

1 einschließlich Saatguterzeugung

2.6 Dahme-Spreewald

Fläche und Anbaukultur (Hauptnutzungsart / Kulturart / Fruchtart)	Betriebe	Jeweilige Fläche	Durchschnittl. verfügbare LF je Betrieb	Durchschnittl. verfügbares Ackerland je Betrieb
	Anzahl in 1 000	1 000 Hektar	Hektar	
Betriebsfläche insgesamt	0,3 C	79,0 A	208	149
Landwirtschaftlich genutzte Fläche (LF) zusammen	0,3 C	72,1 A	214	153
Ackerland zusammen	0,3 C	51,5 A	257	187
Getreide zur Körnergewinnung ¹ zusammen	0,2 C	25,7 A	320	236
Weizen zusammen	/ E	2,0 A	454	377
Winterweizen einschl. Dinkel und Einkorn	/ E	2,0 A	460	382
Sommerweizen	/ E	/ E	53	24
Hartweizen (Durum)	–	–	–	–
Roggen und Wintermenggetreide	0,2 C	16,9 A	425	317
Triticale	0,1 D	2,3 B	411	322
Gerste zusammen	0,1 D	3,1 A	616	500
Wintergerste	0,0 C	2,9 A	798	660
Sommergerste	/ E	0,2 C	380	291
Hafer	/ E	0,6 C	284	213
Sommermenggetreide	0,0 A	0,0 A	605	427
Körnermais / Mais zum Ausreifen (einschl. Corn-Cob-Mix)	/ E	/ E	355	267
anderes Getreide zur Körnergewinnung	0,0 B	0,3 A	465	360
Pflanzen zur Grünernte zusammen	0,2 C	16,2 A	294	214
Getreide zur Ganzpflanzenernte (einschl. Teigreife)	0,0 A	0,0 A	•	•
Silomais / Grünmais	0,1 D	7,9 A	615	469
Leguminosen zur Ganzpflanzenernte	0,1 D	3,0 A	458	306
Feldgras / Grasanbau auf dem Ackerland	0,2 D	4,6 B	338	242
andere Pflanzen zur Ganzpflanzenernte	0,0 D	0,7 B	449	303
Hackfrüchte zusammen	/ E	/ E	282	209
Kartoffeln zusammen	/ E	/ E	256	193
Speisekartoffeln	/ E	0,3 C	380	282
andere Kartoffeln (Industrie-, Futter- und Pflanzkartoffeln)	/ E	/ E	340	265
Zuckerrüben ohne Saatguterzeugung	/ E	/ E	136	123
andere Hackfrüchte ohne Saatguterzeugung	/ E	0,0 B	411	281
Hülsenfrüchte zur Körnergewinnung ¹ zusammen	0,1 D	1,3 C	427	326
Erbsen	/ E	0,3 C	720	523
Ackerbohnen	–	–	–	–
Süßlupinen	/ E	0,9 C	478	384
andere Hülsenfrüchte zur Körnergewinnung	/ E	0,1 A	453	323
Handelsgewächse zusammen	0,1 C	4,3 A	671	548
Ölfrüchte zur Körnergewinnung ¹ zusammen	0,1 C	4,3 A	693	566
Winterraps	0,0 A	2,5 A	1 080	926
Sommerraps, Winter- und Sommerrübsen	0,0 A	0,0 A	112	103
Sonnenblumen	0,0 D	1,4 A	819	672
Öllein (Leinsamen)	0,0 C	0,2 B	384	332
andere Ölfrüchte zur Körnergewinnung	0,0 A	0,2 A	935	753
weitere Handelsgewächse zusammen	/ E	0,0 D	205	187
Tabak	–	–	–	–
Heil-, Duft- und Gewürzpflanzen	0,0 A	0,0 A	7	7
Hanf	–	–	–	–
andere Pflanzen zur Fasergewinnung	–	–	–	–
Handelsgewächse nur zur Energieerzeugung	–	–	–	–
alle anderen Handelsgewächse zusammen	/ E	0,0 D	245	223

2.6 Dahme-Spreewald

Fläche und Anbaukultur (Hauptnutzungsart / Kulturart / Fruchtart)	Betriebe	Jeweilige Fläche	Durchschnittl. verfügbare LF je Betrieb	Durchschnittl. verfügbares Ackerland je Betrieb
	Anzahl in 1 000	1 000 Hektar	Hektar	
Gemüse, Erdbeeren u. a. Gartengewächse zusammen	0,0 D	0,9 A	292	239
Gemüse und Erdbeeren zusammen	0,0 D	0,9 A	352	288
im Freiland	0,0 D	0,9 A	352	288
unter hohen begehbaren Schutz- abdeckungen einschl. Gewächshäusern	0,0 A	0,0 A	•	•
Blumen und Zierpflanzen zusammen	0,0 C	0,0 B	3	3
im Freiland	0,0 C	0,0 C	3	3
unter hohen begehbaren Schutz- abdeckungen einschl. Gewächshäusern	0,0 C	0,0 D	3	2
Gartenbausämereien, Jungpflanzenerzeugung zum Verkauf	–	–	–	–
Saat- und Pflanzguterzeugung für Gräser, Hackfrüchte und weitere Handelsgewächse (ohne Ölfrüchte)	0,0 A	0,2 A	1 838	1 508
Sonstige Kulturen auf dem Ackerland	–	–	–	–
Stillegelegte Flächen mit Beihilfe-/Prämienanspruch	0,1 D	2,0 B	512	405
Brache ohne Beihilfe-/Prämienanspruch	0,0 B	0,0 A	743	607
Dauerkulturen zusammen	/ E	0,1 C	36	30
Dauerkulturen im Freiland zusammen	/ E	0,1 C	36	30
Baum- und Beerenobst einschl. Nüsse	/ E	0,1 A	92	80
Baumobstanlagen	0,0 C	0,0 A	22	16
Beerenobstanlagen (ohne Erdbeeren)	/ E	0,1 A	117	103
Nüsse	–	–	–	–
Rebflächen	0,0 A	0,0 A	1	–
Baumschulen	0,0 C	0,0 C	6	1
Weihnachtsbaumkulturen	/ E	/ E	6	4
andere Dauerkulturen im Freiland	0,0 A	0,0 A	7	7
Dauerkulturen unter hohen begehbaren Schutz- abdeckungen einschl. Gewächshäusern	–	–	–	–
Dauergrünland zusammen	0,3 C	20,4 B	232	163
Wiesen	0,2 D	5,5 B	278	204
Weiden (einschl. Mähweiden)	0,2 D	14,2 B	217	143
ertragsarmes Dauergrünland	/ E	0,7 B	314	215
aus der Erzeugung genommenes Dauer- grünland mit Beihilfe-/Prämienanspruch	0,0 A	0,1 A	1 568	1 450
Haus- und Nutzgärten	/ E	/ E	178	134
Sonstige Flächen zusammen	0,3 C	6,8 B	228	163
dauerhaft nicht mehr genutzte LF ohne Prämienanspruch	0,0 B	0,1 A	880	620
Waldflächen und Kurzumtriebsplantagen zusammen	0,2 D	5,5 C	258	187
Waldflächen	0,2 D	5,5 C	258	187
Kurzumtriebsplantagen	0,0 A	0,0 A	261	131
Gebäude- und Hofflächen sowie andere Flächen	0,3 C	1,3 A	251	182

1 einschließlich Saatguterzeugung

2.7 Elbe-Elster

Fläche und Anbaukultur (Hauptnutzungsart / Kulturart / Fruchtart)	Betriebe	Jeweilige Fläche	Durchschnittl. verfügbare LF je Betrieb	Durchschnittl. verfügbares Ackerland je Betrieb
	Anzahl in 1 000	1 000 Hektar	Hektar	
Betriebsfläche insgesamt	0,3 C	93,4 A	260	195
Landwirtschaftlich genutzte Fläche (LF) zusammen	0,3 C	88,6 A	265	199
Ackerland zusammen	0,3 C	66,5 A	299	233
Getreide zur Körnergewinnung ¹ zusammen	0,2 C	35,4 A	345	276
Weizen zusammen	0,1 D	• A	495	405
Winterweizen einschl. Dinkel und Einkorn	0,1 D	5,4 A	498	408
Sommerweizen	0,0 A	• A	•	•
Hartweizen (Durum)	–	–	–	–
Roggen und Wintermenggetreide	0,2 C	16,1 A	414	332
Triticale	0,1 D	5,7 B	441	354
Gerste zusammen	0,1 D	6,4 A	608	500
Wintergerste	0,1 D	6,2 A	676	556
Sommergerste	/ E	0,3 C	316	278
Hafer	/ E	• C	362	292
Sommermenggetreide	0,0 D	0,1 B	236	175
Körnermais / Mais zum Ausreifen (einschl. Corn-Cob-Mix)	/ E	1,4 B	665	557
anderes Getreide zur Körnergewinnung	/ E	/ E	90	57
Pflanzen zur Grünernte zusammen	0,2 C	19,0 A	395	308
Getreide zur Ganzpflanzenernte (einschl. Teigreife)	0,0 A	0,2 A	1 309	1 002
Silomais / Grünmais	0,1 D	12,9 A	566	454
Leguminosen zur Ganzpflanzenernte	0,1 D	1,4 B	407	315
Feldgras / Grasanbau auf dem Ackerland	0,1 D	2,9 A	488	380
andere Pflanzen zur Ganzpflanzenernte	/ E	1,6 B	483	393
Hackfrüchte zusammen	/ E	0,6 A	439	368
Kartoffeln zusammen	/ E	0,2 B	351	293
Speisekartoffeln	/ E	0,1 B	410	354
andere Kartoffeln (Industrie-, Futter- und Pflanzkartoffeln)	/ E	0,2 B	344	280
Zuckerrüben ohne Saatguterzeugung	0,0 A	0,3 A	1 340	1 126
andere Hackfrüchte ohne Saatguterzeugung	/ E	0,0 D	699	593
Hülsenfrüchte zur Körnergewinnung ¹ zusammen	0,0 D	1,5 B	1 034	855
Erbsen	/ E	1,0 B	977	827
Ackerbohnen	0,0 A	0,0 A	•	•
Süßlupinen	0,0 A	0,4 A	1 439	1 166
andere Hülsenfrüchte zur Körnergewinnung	0,0 A	0,0 A	1 131	849
Handelsgewächse zusammen	0,1 C	7,5 A	830	686
Ölfrüchte zur Körnergewinnung ¹ zusammen	0,1 C	7,5 A	851	704
Winterraps	0,1 A	5,7 A	966	808
Sommerraps, Winter- und Sommerrüben	–	–	–	–
Sonnenblumen	0,0 D	1,7 A	924	762
Öllein (Leinsamen)	–	–	–	–
andere Ölfrüchte zur Körnergewinnung	0,0 A	0,0 A	1 320	1 138
weitere Handelsgewächse zusammen	0,0 A	0,0 A	116	60
Tabak	–	–	–	–
Heil-, Duft- und Gewürzpflanzen	–	–	–	–
Hanf	–	–	–	–
andere Pflanzen zur Fasergewinnung	–	–	–	–
Handelsgewächse nur zur Energieerzeugung	–	–	–	–
alle anderen Handelsgewächse zusammen	0,0 A	0,0 A	116	60

2.7 Elbe-Elster

Fläche und Anbaukultur (Hauptnutzungsart / Kulturart / Fruchtart)	Betriebe	Jeweilige Fläche	Durchschnittl. verfügbare LF je Betrieb	Durchschnittl. verfügbares Ackerland je Betrieb
	Anzahl in 1 000	1 000 Hektar	Hektar	
Gemüse, Erdbeeren u. a. Gartengewächse zusammen	0,0 B	0,1 A	150	109
Gemüse und Erdbeeren zusammen	0,0 B	0,1 A	236	172
im Freiland	0,0 B	0,1 A	236	172
unter hohen begehbaren Schutz- abdeckungen einschl. Gewächshäusern	/ E	/ E	1	0
Blumen und Zierpflanzen zusammen	0,0 C	0,0 D	1	1
im Freiland	0,0 C	0,0 D	1	1
unter hohen begehbaren Schutz- abdeckungen einschl. Gewächshäusern	0,0 C	0,0 D	1	1
Gartenbausämereien, Jungpflanzenerzeugung zum Verkauf	–	–	–	–
Saat- und Pflanzguterzeugung für Gräser, Hackfrüchte und weitere Handelsgewächse (ohne Ölfrüchte)	0,0 A	0,1 A	1 234	1 008
Sonstige Kulturen auf dem Ackerland	–	–	–	–
Stillgelegte Flächen mit Beihilfe-/Prämienanspruch	0,1 D	2,4 B	548	443
Brache ohne Beihilfe-/Prämienanspruch	0,0 D	0,0 B	619	488
Dauerkulturen zusammen	0,0 B	0,3 A	171	100
Dauerkulturen im Freiland zusammen	0,0 B	0,3 A	171	100
Baum- und Beerenobst einschl. Nüsse	0,0 B	0,0 A	157	74
Baumobstanlagen	0,0 B	0,0 A	7	1
Beerenobstanlagen (ohne Erdbeeren)	0,0 A	0,0 A	536	259
Nüsse	–	–	–	–
Rebflächen	0,0 A	0,0 A	1	–
Baumschulen	0,0 B	0,3 A	212	116
Weihnachtsbaumkulturen	0,0 C	0,0 A	170	105
andere Dauerkulturen im Freiland	0,0 A	0,0 A	6	3
Dauerkulturen unter hohen begehbaren Schutz- abdeckungen einschl. Gewächshäusern	–	–	–	–
Dauergrünland zusammen	0,3 C	21,8 A	280	204
Wiesen	0,2 D	6,0 B	266	203
Weiden (einschl. Mähweiden)	0,2 D	15,0 B	338	238
ertragsarmes Dauergrünland	/ E	0,9 C	362	246
aus der Erzeugung genommenes Dauer- grünland mit Beihilfe-/Prämienanspruch	0,0 A	0,0 A	1 125	875
Haus- und Nutzgärten	/ E	/ E	74	69
Sonstige Flächen zusammen	0,3 C	/ E	292	220
dauerhaft nicht mehr genutzte LF ohne Prämienanspruch	/ E	0,3 A	739	554
Waldflächen und Kurzumtriebsplantagen zusammen	0,2 D	/ E	309	236
Waldflächen	0,2 D	/ E	309	236
Kurzumtriebsplantagen	0,0 A	0,0 A	959	780
Gebäude- und Hofflächen sowie andere Flächen	0,2 D	0,9 B	385	293

1 einschließlich Saatguterzeugung

2.8 Havelland

Fläche und Anbaukultur (Hauptnutzungsart / Kulturart / Fruchtart)	Betriebe	Jeweilige Fläche	Durchschnittl. verfügbare LF je Betrieb	Durchschnittl. verfügbares Ackerland je Betrieb
	Anzahl in 1 000	1 000 Hektar	Hektar	
Betriebsfläche insgesamt	0,3 C	96,9 A	262	177
Landwirtschaftlich genutzte Fläche (LF) zusammen	0,3 C	91,0 A	264	179
Ackerland zusammen	0,3 C	61,6 A	327	233
Getreide zur Körnergewinnung ¹ zusammen	0,2 C	33,8 A	404	297
Weizen zusammen	0,1 C	8,0 A	564	436
Winterweizen einschl. Dinkel und Einkorn	0,1 C	7,9 A	557	432
Sommerweizen	0,0 D	0,2 C	473	345
Hartweizen (Durum)	–	–	–	–
Roggen und Wintermenggetreide	0,2 C	15,8 B	442	325
Triticale	0,1 D	2,3 B	599	402
Gerste zusammen	0,1 C	5,2 A	589	449
Wintergerste	0,1 C	4,9 A	669	515
Sommergerste	/ E	0,3 C	334	274
Hafer	/ E	0,6 C	316	250
Sommermenggetreide	0,0 A	0,0 A	195	102
Körnermais / Mais zum Ausreifen (einschl. Corn-Cob-Mix)	0,0 B	1,8 A	650	581
anderes Getreide zur Körnergewinnung	0,0 A	0,0 A	730	655
Pflanzen zur Grünernte zusammen	0,2 C	14,3 A	381	269
Getreide zur Ganzpflanzenernte (einschl. Teigreife)	0,0 A	0,0 A	•	•
Silomais / Grünmais	0,1 B	10,2 A	702	516
Leguminosen zur Ganzpflanzenernte	0,1 D	1,1 B	437	314
Feldgras / Grasanbau auf dem Ackerland	0,2 C	2,3 C	423	298
andere Pflanzen zur Ganzpflanzenernte	/ E	0,7 C	387	275
Hackfrüchte zusammen	/ E	0,5 A	439	358
Kartoffeln zusammen	/ E	0,2 B	233	177
Speisekartoffeln	0,0 B	0,0 A	277	182
andere Kartoffeln (Industrie-, Futter- und Pflanzkartoffeln)	/ E	0,2 C	301	224
Zuckerrüben ohne Saatguterzeugung	0,0 A	0,3 A	1 092	946
andere Hackfrüchte ohne Saatguterzeugung	0,0 B	0,0 A	164	117
Hülsenfrüchte zur Körnergewinnung ¹ zusammen	0,0 B	0,7 A	722	616
Erbsen	0,0 D	0,2 B	531	496
Ackerbohnen	–	–	–	–
Süßlupinen	0,0 B	0,5 B	799	670
andere Hülsenfrüchte zur Körnergewinnung	–	–	–	–
Handelsgewächse zusammen	0,1 C	8,8 A	679	536
Ölfrüchte zur Körnergewinnung ¹ zusammen	0,1 C	8,7 A	701	555
Winterraps	0,1 C	8,4 A	706	560
Sommerraps, Winter- und Sommerrübsen	0,0 A	0,0 A	•	•
Sonnenblumen	0,0 A	0,0 A	•	•
Öllein (Leinsamen)	0,0 A	0,2 A	2 155	2 091
andere Ölfrüchte zur Körnergewinnung	0,0 A	0,0 A	•	•
weitere Handelsgewächse zusammen	0,0 A	0,1 A	265	214
Tabak	–	–	–	–
Heil-, Duft- und Gewürzpflanzen	0,0 A	0,0 A	10	10
Hanf	–	–	–	–
andere Pflanzen zur Fasergewinnung	–	–	–	–
Handelsgewächse nur zur Energieerzeugung	0,0 A	0,0 A	•	•
alle anderen Handelsgewächse zusammen	0,0 A	0,0 A	•	•

2.8 Havelland

Fläche und Anbaukultur (Hauptnutzungsart / Kulturart / Fruchtart)	Betriebe	Jeweilige Fläche	Durchschnittl. verfügbare LF je Betrieb	Durchschnittl. verfügbares Ackerland je Betrieb
	Anzahl in 1 000	1 000 Hektar	Hektar	
Gemüse, Erdbeeren u. a. Gartengewächse zusammen	/ E	0,1 D	194	137
Gemüse und Erdbeeren zusammen	/ E	0,1 D	165	117
im Freiland	0,0 B	0,1 D	207	145
unter hohen begehbaren Schutz- abdeckungen einschl. Gewächshäusern	/ E	/ E	11	11
Blumen und Zierpflanzen zusammen	0,0 C	0,0 C	159	112
im Freiland	0,0 C	0,0 C	159	112
unter hohen begehbaren Schutz- abdeckungen einschl. Gewächshäusern	0,0 D	/ E	2	2
Gartenbausämereien, Jungpflanzenerzeugung zum Verkauf	0,0 D	0,0 B	132	90
Saat- und Pflanzguterzeugung für Gräser, Hackfrüchte und weitere Handelsgewächse (ohne Ölfrüchte)	0,0 A	0,1 A	872	760
Sonstige Kulturen auf dem Ackerland	–	–	–	–
Stillgelegte Flächen mit Beihilfe-/Prämienanspruch	0,1 C	3,3 A	589	444
Brache ohne Beihilfe-/Prämienanspruch	/ E	• C	363	264
Dauerkulturen zusammen	0,0 C	• A	95	28
Dauerkulturen im Freiland zusammen	0,0 C	• A	95	28
Baum- und Beerenobst einschl. Nüsse	0,0 C	0,0 D	64	47
Baumobstanlagen	0,0 D	0,0 D	72	53
Beerenobstanlagen (ohne Erdbeeren)	0,0 A	0,0 A	41	22
Nüsse	–	–	–	–
Rebflächen	–	–	–	–
Baumschulen	0,0 B	• A	133	4
Weihnachtsbaumkulturen	0,0 A	0,0 A	25	–
andere Dauerkulturen im Freiland	–	–	–	–
Dauerkulturen unter hohen begehbaren Schutz- abdeckungen einschl. Gewächshäusern	–	–	–	–
Dauergrünland zusammen	0,3 C	28,7 A	282	183
Wiesen	0,1 D	4,9 B	333	220
Weiden (einschl. Mähweiden)	0,2 C	23,4 B	290	179
ertragsarmes Dauergrünland	/ E	/ E	295	204
aus der Erzeugung genommenes Dauer- grünland mit Beihilfe-/Prämienanspruch	0,0 A	0,0 A	665	518
Haus- und Nutzgärten	/ E	/ E	51	34
Sonstige Flächen zusammen	0,3 C	5,9 C	287	197
dauerhaft nicht mehr genutzte LF ohne Prämienanspruch	/ E	0,2 C	518	363
Waldflächen und Kurzumtriebsplantagen zusammen	0,1 D	3,8 D	342	224
Waldflächen	0,1 D	/ E	342	224
Kurzumtriebsplantagen	/ E	0,2 A	574	532
Gebäude- und Hofflächen sowie andere Flächen	0,3 C	1,9 B	294	200

1 einschließlich Saatguterzeugung

2.9 Märkisch-Oderland

Fläche und Anbaukultur (Hauptnutzungsart / Kulturart / Fruchtart)	Betriebe	Jeweilige Fläche	Durchschnittl. verfügbare LF je Betrieb	Durchschnittl. verfügbares Ackerland je Betrieb
	Anzahl in 1 000	1 000 Hektar	Hektar	
Betriebsfläche insgesamt	0,5 C	134,0 A	279	262
Landwirtschaftlich genutzte Fläche (LF) zusammen	0,4 C	126,5 A	290	272
Ackerland zusammen	0,4 C	118,5 A	318	300
Getreide zur Körnergewinnung ¹ zusammen	0,3 C	66,7 A	380	364
Weizen zusammen	0,2 C	30,1 A	441	427
Winterweizen einschl. Dinkel und Einkorn	0,2 C	29,6 A	456	441
Sommerweizen	0,0 D	0,5 A	435	426
Hartweizen (Durum)	–	–	–	–
Roggen und Wintermenggetreide	0,2 C	21,4 A	431	413
Triticale	0,1 D	2,7 B	365	352
Gerste zusammen	0,1 C	8,2 A	509	494
Wintergerste	0,1 C	7,5 A	579	563
Sommergerste	/ E	0,7 C	381	368
Hafer	0,1 D	1,0 B	311	285
Sommermenggetreide	/ E	0,1 B	337	282
Körnermais / Mais zum Ausreifen (einschl. Corn-Cob-Mix)	/ E	3,2 B	627	615
anderes Getreide zur Körnergewinnung	0,0 C	0,2 B	431	388
Pflanzen zur Grünernte zusammen	0,3 C	26,3 A	380	358
Getreide zur Ganzpflanzenernte (einschl. Teigreife)	0,0 C	0,3 C	1 245	1 211
Silomais / Grünmais	0,1 B	16,3 A	632	607
Leguminosen zur Ganzpflanzenernte	0,1 D	3,2 A	486	449
Feldgras / Grasanbau auf dem Ackerland	0,2 C	4,7 B	411	386
andere Pflanzen zur Ganzpflanzenernte	0,1 C	1,8 A	448	424
Hackfrüchte zusammen	0,1 C	2,4 A	517	503
Kartoffeln zusammen	0,0 D	0,1 C	189	178
Speisekartoffeln	/ E	0,1 D	195	185
andere Kartoffeln (Industrie-, Futter- und Pflanzkartoffeln)	/ E	/ E	152	139
Zuckerrüben ohne Saatguterzeugung	0,1 B	2,2 A	785	769
andere Hackfrüchte ohne Saatguterzeugung	/ E	0,1 A	274	245
Hülsenfrüchte zur Körnergewinnung ¹ zusammen	0,0 C	1,2 B	477	455
Erbsen	0,0 D	0,5 C	475	459
Ackerbohnen	–	–	–	–
Süßlupinen	0,0 D	0,7 C	538	508
andere Hülsenfrüchte zur Körnergewinnung	0,0 A	0,1 A	1 050	1 050
Handelsgewächse zusammen	0,2 B	19,2 A	557	541
Ölfrüchte zur Körnergewinnung ¹ zusammen	0,2 B	19,2 A	562	547
Winterraps	0,2 B	18,1 A	563	547
Sommerraps, Winter- und Sommerrübsen	0,0 A	• A	•	•
Sonnenblumen	0,0 C	1,0 A	886	873
Öllein (Leinsamen)	0,0 A	• A	•	•
andere Ölfrüchte zur Körnergewinnung	0,0 B	0,0 C	614	605
weitere Handelsgewächse zusammen	0,0 A	0,0 A	448	441
Tabak	–	–	–	–
Heil-, Duft- und Gewürzpflanzen	0,0 A	0,0 A	448	441
Hanf	–	–	–	–
andere Pflanzen zur Fasergewinnung	–	–	–	–
Handelsgewächse nur zur Energieerzeugung	–	–	–	–
alle anderen Handelsgewächse zusammen	–	–	–	–

2.9 Märkisch-Oderland

Fläche und Anbaukultur (Hauptnutzungsart / Kulturart / Fruchtart)	Betriebe	Jeweilige Fläche	Durchschnittl. verfügbare LF je Betrieb	Durchschnittl. verfügbares Ackerland je Betrieb
	Anzahl in 1 000	1 000 Hektar	Hektar	
Gemüse, Erdbeeren u. a. Gartengewächse zusammen	/ E	0,3 B	191	179
Gemüse und Erdbeeren zusammen	/ E	0,3 B	219	205
im Freiland	/ E	0,3 B	249	233
unter hohen begehbaren Schutz- abdeckungen einschl. Gewächshäusern	/ E	0,0 D	312	303
Blumen und Zierpflanzen zusammen	0,0 C	0,0 C	2	2
im Freiland	0,0 C	0,0 D	3	3
unter hohen begehbaren Schutz- abdeckungen einschl. Gewächshäusern	0,0 C	0,0 C	1	1
Gartenbausämereien, Jungpflanzenerzeugung zum Verkauf	–	–	–	–
Saat- und Pflanzguterzeugung für Gräser, Hackfrüchte und weitere Handelsgewächse (ohne Ölfrüchte)	/ E	0,4 B	443	422
Sonstige Kulturen auf dem Ackerland	–	–	–	–
Stillegelegte Flächen mit Beihilfe-/Prämienanspruch	0,1 B	2,0 A	587	570
Brache ohne Beihilfe-/Prämienanspruch	0,0 B	0,0 B	885	861
Dauerkulturen zusammen	0,0 B	0,4 B	114	85
Dauerkulturen im Freiland zusammen	0,0 B	0,4 B	114	85
Baum- und Beerenobst einschl. Nüsse	0,0 B	0,4 B	121	92
Baumobstanlagen	0,0 B	0,3 B	144	109
Beerenobstanlagen (ohne Erdbeeren)	0,0 B	0,0 A	96	62
Nüsse	–	–	–	–
Rebflächen	–	–	–	–
Baumschulen	0,0 C	0,0 B	5	0
Weihnachtsbaumkulturen	0,0 C	0,0 C	81	80
andere Dauerkulturen im Freiland	0,0 A	0,0 A	•	•
Dauerkulturen unter hohen begehbaren Schutz- abdeckungen einschl. Gewächshäusern	–	–	–	–
Dauergrünland zusammen	0,3 C	7,6 B	318	291
Wiesen	0,2 C	2,2 C	322	290
Weiden (einschl. Mähweiden)	0,2 D	4,1 C	209	176
ertragsarmes Dauergrünland	0,1 D	1,3 B	404	363
aus der Erzeugung genommenes Dauer- grünland mit Beihilfe-/Prämienanspruch	0,0 A	0,0 A	454	449
Haus- und Nutzgärten	/ E	0,0 D	142	130
Sonstige Flächen zusammen	0,4 C	7,5 C	308	291
dauerhaft nicht mehr genutzte LF ohne Prämienanspruch	0,0 D	0,5 A	723	716
Waldflächen und Kurzumtriebsplantagen zusammen	0,2 C	5,1 D	437	418
Waldflächen	0,1 C	5,0 D	440	422
Kurzumtriebsplantagen	0,0 D	/ E	147	108
Gebäude- und Hofflächen sowie andere Flächen	0,4 C	1,9 A	318	300

1 einschließlich Saatguterzeugung

2.10 Oberhavel

Fläche und Anbaukultur (Hauptnutzungsart / Kulturart / Fruchtart)	Betriebe	Jeweilige Fläche	Durchschnittl. verfügbare LF je Betrieb	Durchschnittl. verfügbares Ackerland je Betrieb
	Anzahl in 1 000	1 000 Hektar	Hektar	
Betriebsfläche insgesamt	0,4 C	72,3 A	178	120
Landwirtschaftlich genutzte Fläche (LF) zusammen	0,4 C	68,6 A	179	121
Ackerland zusammen	0,3 C	46,4 A	239	173
Getreide zur Körnergewinnung ¹ zusammen	0,2 C	24,8 A	325	246
Weizen zusammen	0,1 D	2,2 B	338	267
Winterweizen einschl. Dinkel und Einkorn	/ E	2,1 B	338	266
Sommerweizen	/ E	0,1 C	368	315
Hartweizen (Durum)	–	–	–	–
Roggen und Wintermenggetreide	0,2 C	14,5 A	361	273
Triticale	0,1 C	3,3 A	493	369
Gerste zusammen	0,1 C	3,0 A	535	414
Wintergerste	0,1 C	2,8 A	578	454
Sommergerste	/ E	0,2 C	312	222
Hafer	0,1 D	0,7 D	329	240
Sommermenggetreide	0,0 A	0,0 A	•	•
Körnermais / Mais zum Ausreifen (einschl. Corn-Cob-Mix)	0,0 D	1,1 B	727	643
anderes Getreide zur Körnergewinnung	0,0 A	0,0 A	428	311
Pflanzen zur Grünernte zusammen	0,2 C	13,3 B	303	219
Getreide zur Ganzpflanzenernte (einschl. Teigreife)	0,0 A	0,4 A	818	719
Silomais / Grünmais	0,1 C	8,4 B	547	404
Leguminosen zur Ganzpflanzenernte	/ E	0,8 C	309	227
Feldgras / Grasanbau auf dem Ackerland	0,2 C	2,7 B	301	214
andere Pflanzen zur Ganzpflanzenernte	/ E	0,9 B	500	387
Hackfrüchte zusammen	/ E	0,2 B	222	168
Kartoffeln zusammen	/ E	0,2 B	252	188
Speisekartoffeln	/ E	0,0 D	317	229
andere Kartoffeln (Industrie-, Futter- und Pflanzkartoffeln)	/ E	0,2 B	133	113
Zuckerrüben ohne Saatguterzeugung	0,0 A	0,0 A	•	•
andere Hackfrüchte ohne Saatguterzeugung	/ E	/ E	69	54
Hülsenfrüchte zur Körnergewinnung ¹ zusammen	/ E	0,8 C	363	262
Erbsen	0,0 A	0,1 A	547	340
Ackerbohnen	–	–	–	–
Süßlupinen	/ E	0,7 C	303	236
andere Hülsenfrüchte zur Körnergewinnung	0,0 A	0,0 A	310	273
Handelsgewächse zusammen	0,1 D	5,2 A	520	413
Ölfrüchte zur Körnergewinnung ¹ zusammen	0,1 C	5,2 A	579	460
Winterraps	0,1 C	4,6 A	582	469
Sommerraps, Winter- und Sommerrübsen	–	–	–	–
Sonnenblumen	0,0 A	0,6 A	733	574
Öllein (Leinsamen)	/ E	/ E	173	83
andere Ölfrüchte zur Körnergewinnung	0,0 A	0,0 A	480	394
weitere Handelsgewächse zusammen	/ E	0,0 A	172	143
Tabak	–	–	–	–
Heil-, Duft- und Gewürzpflanzen	/ E	/ E	8	1
Hanf	0,0 A	0,0 A	•	•
andere Pflanzen zur Fasergewinnung	–	–	–	–
Handelsgewächse nur zur Energieerzeugung	–	–	–	–
alle anderen Handelsgewächse zusammen	0,0 A	0,0 A	382	343

2.10 Oberhavel

Fläche und Anbaukultur (Hauptnutzungsart / Kulturart / Fruchtart)	Betriebe	Jeweilige Fläche	Durchschnittl. verfügbare LF je Betrieb	Durchschnittl. verfügbares Ackerland je Betrieb
	Anzahl in 1 000	1 000 Hektar	Hektar	
Gemüse, Erdbeeren u. a. Gartengewächse zusammen	/ E	0,2 B	125	94
Gemüse und Erdbeeren zusammen	/ E	0,2 A	141	106
im Freiland	/ E	0,2 A	147	111
unter hohen begehbaren Schutz- abdeckungen einschl. Gewächshäusern	/ E	/ E	26	13
Blumen und Zierpflanzen zusammen	/ E	0,0 D	60	53
im Freiland	/ E	0,0 D	60	53
unter hohen begehbaren Schutz- abdeckungen einschl. Gewächshäusern	/ E	/ E	7	1
Gartenbausämereien, Jungpflanzenerzeugung zum Verkauf	0,0 A	0,0 A	7	7
Saat- und Pflanzguterzeugung für Gräser, Hackfrüchte und weitere Handelsgewächse (ohne Ölfrüchte)	0,0 A	0,1 A	824	620
Sonstige Kulturen auf dem Ackerland	–	–	–	–
Stillgelegte Flächen mit Beihilfe-/Prämienanspruch	0,1 C	/ E	400	298
Brache ohne Beihilfe-/Prämienanspruch	/ E	/ E	222	132
Dauerkulturen zusammen	0,0 B	0,1 A	105	95
Dauerkulturen im Freiland zusammen	0,0 B	0,1 A	105	95
Baum- und Beerenobst einschl. Nüsse	0,0 B	0,0 B	133	123
Baumobstanlagen	0,0 B	0,0 B	154	143
Beerenobstanlagen (ohne Erdbeeren)	0,0 A	0,0 A	2	–
Nüsse	–	–	–	–
Rebflächen	–	–	–	–
Baumschulen	0,0 C	0,0 A	104	92
Weihnachtsbaumkulturen	/ E	/ E	3	1
andere Dauerkulturen im Freiland	0,0 A	0,0 A	•	•
Dauerkulturen unter hohen begehbaren Schutz- abdeckungen einschl. Gewächshäusern	–	–	–	–
Dauergrünland zusammen	0,4 C	22,2 B	183	120
Wiesen	0,2 D	3,6 C	233	161
Weiden (einschl. Mähweiden)	0,3 C	18,3 B	192	122
ertragsarmes Dauergrünland	0,0 D	0,2 D	542	388
aus der Erzeugung genommenes Dauer- grünland mit Beihilfe-/Prämienanspruch	0,0 C	0,0 C	617	527
Haus- und Nutzgärten	/ E	/ E	54	46
Sonstige Flächen zusammen	0,3 C	3,7 C	219	150
dauerhaft nicht mehr genutzte LF ohne Prämienanspruch	0,0 A	0,2 A	618	424
Waldflächen und Kurzumtriebsplantagen zusammen	0,1 D	2,1 D	327	230
Waldflächen	0,1 D	2,0 D	324	227
Kurzumtriebsplantagen	0,0 A	0,1 A	729	558
Gebäude- und Hofflächen sowie andere Flächen	0,3 C	1,4 B	231	157

1 einschließlich Saatguterzeugung

2.11 Oberspreewald-Lausitz

Fläche und Anbaukultur (Hauptnutzungsart / Kulturart / Fruchtart)	Betriebe	Jeweilige Fläche	Durchschnittl. verfügbare LF je Betrieb	Durchschnittl. verfügbares Ackerland je Betrieb
	Anzahl in 1 000	1 000 Hektar	Hektar	
Betriebsfläche insgesamt	0,2 D	41,6 A	194	159
Landwirtschaftlich genutzte Fläche (LF) zusammen	0,2 D	38,3 A	200	164
Ackerland zusammen	0,2 D	31,4 A	205	169
Getreide zur Körnergewinnung ¹ zusammen	0,2 D	14,7 B	244	206
Weizen zusammen	0,1 D	1,6 A	506	442
Winterweizen einschl. Dinkel und Einkorn	/ E	1,5 A	503	440
Sommerweizen	/ E	/ E	246	208
Hartweizen (Durum)	–	–	–	–
Roggen und Wintermenggetreide	0,1 D	8,8 B	311	264
Triticale	/ E	1,5 B	299	248
Gerste zusammen	0,0 D	1,4 B	605	529
Wintergerste	0,0 D	1,2 A	818	727
Sommergerste	/ E	0,2 D	347	310
Hafer	/ E	0,2 D	251	211
Sommermenggetreide	/ E	/ E	190	121
Körnermais / Mais zum Ausreifen (einschl. Corn-Cob-Mix)	/ E	1,0 B	454	398
anderes Getreide zur Körnergewinnung	0,0 B	0,2 A	515	452
Pflanzen zur Grünernte zusammen	0,1 D	11,6 A	274	227
Getreide zur Ganzpflanzenernte (einschl. Teigreife)	0,0 D	0,1 B	756	675
Silomais / Grünmais	/ E	5,2 B	411	350
Leguminosen zur Ganzpflanzenernte	0,0 C	2,2 A	499	454
Feldgras / Grasanbau auf dem Ackerland	0,1 D	2,7 A	261	215
andere Pflanzen zur Ganzpflanzenernte	/ E	1,3 A	432	364
Hackfrüchte zusammen	/ E	0,5 A	194	165
Kartoffeln zusammen	/ E	0,5 A	178	154
Speisekartoffeln	/ E	0,1 C	170	149
andere Kartoffeln (Industrie-, Futter- und Pflanzkartoffeln)	/ E	0,3 A	526	471
Zuckerrüben ohne Saatguterzeugung	0,0 A	0,0 A	•	•
andere Hackfrüchte ohne Saatguterzeugung	/ E	0,0 D	153	120
Hülsenfrüchte zur Körnergewinnung ¹ zusammen	0,0 A	0,7 A	718	621
Erbsen	0,0 B	0,3 A	964	870
Ackerbohnen	–	–	–	–
Süßlupinen	0,0 A	0,4 B	778	668
andere Hülsenfrüchte zur Körnergewinnung	–	–	–	–
Handelsgewächse zusammen	0,0 C	2,7 B	577	498
Ölfrüchte zur Körnergewinnung ¹ zusammen	0,0 D	2,7 B	614	532
Winterraps	0,0 D	1,8 B	834	733
Sommerraps, Winter- und Sommerrüben	/ E	/ E	•	•
Sonnenblumen	0,0 D	0,8 C	653	565
Öllein (Leinsamen)	–	–	–	–
andere Ölfrüchte zur Körnergewinnung	0,0 C	0,1 C	210	145
weitere Handelsgewächse zusammen	0,0 C	0,0 A	392	304
Tabak	–	–	–	–
Heil-, Duft- und Gewürzpflanzen	0,0 C	0,0 A	434	332
Hanf	–	–	–	–
andere Pflanzen zur Fasergewinnung	–	–	–	–
Handelsgewächse nur zur Energieerzeugung	–	–	–	–
alle anderen Handelsgewächse zusammen	0,0 A	0,0 A	•	•

2.11 Oberspreewald-Lausitz

Fläche und Anbaukultur (Hauptnutzungsart / Kulturart / Fruchtart)	Betriebe	Jeweilige Fläche	Durchschnittl. verfügbare LF je Betrieb	Durchschnittl. verfügbares Ackerland je Betrieb
	Anzahl in 1 000	1 000 Hektar	Hektar	
Gemüse, Erdbeeren u. a. Gartengewächse zusammen	/ E	0,2 A	220	194
Gemüse und Erdbeeren zusammen	/ E	0,2 A	237	209
im Freiland	/ E	0,2 A	244	215
unter hohen begehbaren Schutz- abdeckungen einschl. Gewächshäusern	0,0 C	0,0 B	617	562
Blumen und Zierpflanzen zusammen	0,0 C	/ E	18	10
im Freiland	0,0 D	/ E	37	21
unter hohen begehbaren Schutz- abdeckungen einschl. Gewächshäusern	0,0 D	0,0 D	0	0
Gartenbausämereien, Jungpflanzenerzeugung zum Verkauf	/ E	/ E	0	0
Saat- und Pflanzguterzeugung für Gräser, Hackfrüchte und weitere Handelsgewächse (ohne Ölfrüchte)	0,0 A	0,2 A	1 137	997
Sonstige Kulturen auf dem Ackerland	–	–	–	–
Stillegelegte Flächen mit Beihilfe-/Prämienanspruch	/ E	0,6 B	452	403
Brache ohne Beihilfe-/Prämienanspruch	0,0 C	0,1 A	310	236
Dauerkulturen zusammen	0,0 A	0,0 A	306	272
Dauerkulturen im Freiland zusammen	0,0 A	0,0 A	306	272
Baum- und Beerenobst einschl. Nüsse	0,0 A	0,0 A	66	66
Baumobstanlagen	–	–	–	–
Beerenobstanlagen (ohne Erdbeeren)	0,0 A	0,0 A	66	66
Nüsse	–	–	–	–
Rebflächen	0,0 A	0,0 A	•	•
Baumschulen	0,0 A	0,0 A	523	439
Weihnachtsbaumkulturen	–	–	–	–
andere Dauerkulturen im Freiland	–	–	–	–
Dauerkulturen unter hohen begehbaren Schutz- abdeckungen einschl. Gewächshäusern	–	–	–	–
Dauergrünland zusammen	0,2 D	6,9 B	199	158
Wiesen	/ E	2,8 C	240	193
Weiden (einschl. Mähweiden)	/ E	4,0 C	193	140
ertragsarmes Dauergrünland	/ E	/ E	265	203
aus der Erzeugung genommenes Dauer- grünland mit Beihilfe-/Prämienanspruch	0,0 A	0,0 A	604	511
Haus- und Nutzgärten	/ E	0,0 C	203	175
Sonstige Flächen zusammen	0,2 D	3,3 B	201	165
dauerhaft nicht mehr genutzte LF ohne Prämienanspruch	0,0 A	0,7 A	1 279	1 160
Waldflächen und Kurzumtriebsplantagen zusammen	/ E	1,9 C	238	196
Waldflächen	/ E	1,9 C	238	196
Kurzumtriebsplantagen	0,0 A	0,0 A	956	809
Gebäude- und Hofflächen sowie andere Flächen	0,2 D	0,6 A	234	193

1 einschließlich Saatguterzeugung

2.12 Oder-Spree

Fläche und Anbaukultur (Hauptnutzungsart / Kulturart / Fruchtart)	Betriebe	Jeweilige Fläche	Durchschnittl. verfügbare LF je Betrieb	Durchschnittl. verfügbares Ackerland je Betrieb
	Anzahl in 1 000	1 000 Hektar	Hektar	
Betriebsfläche insgesamt	0,3 C	92,2 C	252	204
Landwirtschaftlich genutzte Fläche (LF) zusammen	0,3 C	78,5 A	267	217
Ackerland zusammen	0,2 C	63,7 A	318	271
Getreide zur Körnergewinnung ¹ zusammen	0,2 C	31,8 A	392	346
Weizen zusammen	0,1 D	4,2 A	556	503
Winterweizen einschl. Dinkel und Einkorn	0,1 D	4,1 A	564	510
Sommerweizen	/ E	0,1 B	366	348
Hartweizen (Durum)	–	–	–	–
Roggen und Wintermenggetreide	0,2 C	20,2 A	444	394
Triticale	/ E	2,3 A	523	467
Gerste zusammen	0,1 A	3,0 A	926	833
Wintergerste	0,0 A	2,7 A	1 027	937
Sommergerste	0,0 A	0,3 A	433	338
Hafer	0,0 C	0,8 B	567	501
Sommermenggetreide	0,0 D	/ E	135	101
Körnermais / Mais zum Ausreifen (einschl. Corn-Cob-Mix)	0,0 A	1,1 A	982	877
anderes Getreide zur Körnergewinnung	/ E	0,2 D	340	325
Pflanzen zur Grünernte zusammen	0,2 C	19,7 A	364	310
Getreide zur Ganzpflanzenernte (einschl. Teigreife)	0,0 B	0,1 B	481	421
Silomais / Grünmais	0,1 D	11,7 A	663	600
Leguminosen zur Ganzpflanzenernte	0,1 D	2,5 B	590	527
Feldgras / Grasanbau auf dem Ackerland	0,1 C	3,0 B	441	374
andere Pflanzen zur Ganzpflanzenernte	0,1 D	2,3 B	500	414
Hackfrüchte zusammen	/ E	0,2 A	257	219
Kartoffeln zusammen	/ E	0,2 A	217	178
Speisekartoffeln	/ E	0,2 A	275	226
andere Kartoffeln (Industrie-, Futter- und Pflanzkartoffeln)	/ E	0,0 D	87	71
Zuckerrüben ohne Saatguterzeugung	–	–	–	–
andere Hackfrüchte ohne Saatguterzeugung	/ E	0,0 C	344	322
Hülsenfrüchte zur Körnergewinnung ¹ zusammen	0,1 D	1,7 B	580	508
Erbsen	0,0 A	0,3 A	829	759
Ackerbohnen	0,0 A	0,0 A	•	•
Süßlupinen	/ E	1,3 B	549	473
andere Hülsenfrüchte zur Körnergewinnung	0,0 A	0,0 A	274	237
Handelsgewächse zusammen	0,1 B	7,7 A	769	703
Ölfrüchte zur Körnergewinnung ¹ zusammen	0,1 B	7,7 A	813	745
Winterraps	0,0 B	5,6 A	940	864
Sommererbsen, Winter- und Sommererbsen	–	–	–	–
Sonnenblumen	0,0 A	1,7 A	819	741
Öllein (Leinsamen)	/ E	/ E	505	462
andere Ölfrüchte zur Körnergewinnung	0,0 A	0,0 A	692	630
weitere Handelsgewächse zusammen	0,0 A	0,0 A	69	65
Tabak	0,0 A	0,0 A	•	•
Heil-, Duft- und Gewürzpflanzen	0,0 A	0,0 A	26	19
Hanf	–	–	–	–
andere Pflanzen zur Fasergewinnung	–	–	–	–
Handelsgewächse nur zur Energieerzeugung	0,0 A	0,0 A	8	8
alle anderen Handelsgewächse zusammen	–	–	–	–

2.12 Oder-Spree

Fläche und Anbaukultur (Hauptnutzungsart / Kulturart / Fruchtart)	Betriebe	Jeweilige Fläche	Durchschnittl. verfügbare LF je Betrieb	Durchschnittl. verfügbares Ackerland je Betrieb
	Anzahl in 1 000	1 000 Hektar	Hektar	
Gemüse, Erdbeeren u. a. Gartengewächse zusammen	0,0 D	/ E	68	61
Gemüse und Erdbeeren zusammen	/ E	/ E	83	74
im Freiland	/ E	/ E	90	80
unter hohen begehbaren Schutz- abdeckungen einschl. Gewächshäusern	0,0 C	0,0 B	6	3
Blumen und Zierpflanzen zusammen	0,0 C	0,0 D	31	22
im Freiland	0,0 C	0,0 C	31	22
unter hohen begehbaren Schutz- abdeckungen einschl. Gewächshäusern	0,0 D	/ E	1	0
Gartenbausämereien, Jungpflanzenerzeugung zum Verkauf	–	–	–	–
Saat- und Pflanzguterzeugung für Gräser, Hackfrüchte und weitere Handelsgewächse (ohne Ölfrüchte)	0,0 A	0,4 A	940	849
Sonstige Kulturen auf dem Ackerland	–	–	–	–
Stillgelegte Flächen mit Beihilfe-/Prämienanspruch	0,1 D	2,3 B	634	575
Brache ohne Beihilfe-/Prämienanspruch	0,0 A	0,0 A	1 212	992
Dauerkulturen zusammen	0,0 B	0,2 A	151	123
Dauerkulturen im Freiland zusammen	0,0 B	0,2 A	151	123
Baum- und Beerenobst einschl. Nüsse	0,0 B	0,1 A	31	18
Baumobstanlagen	0,0 B	0,1 A	33	17
Beerenobstanlagen (ohne Erdbeeren)	0,0 B	0,0 B	37	27
Nüsse	–	–	–	–
Rebflächen	–	–	–	–
Baumschulen	0,0 C	0,0 A	51	34
Weihnachtsbaumkulturen	0,0 D	0,0 B	50	43
andere Dauerkulturen im Freiland	0,0 A	0,0 A	•	•
Dauerkulturen unter hohen begehbaren Schutz- abdeckungen einschl. Gewächshäusern	–	–	–	–
Dauergrünland zusammen	0,3 C	14,6 B	286	230
Wiesen	0,2 D	5,8 C	357	294
Weiden (einschl. Mähweiden)	0,1 D	7,1 B	288	208
ertragsarmes Dauergrünland	/ E	1,6 A	299	228
aus der Erzeugung genommenes Dauer- grünland mit Beihilfe-/Prämienanspruch	0,0 A	0,0 A	1 383	1 340
Haus- und Nutzgärten	/ E	/ E	39	28
Sonstige Flächen zusammen	0,3 C	/ E	296	246
dauerhaft nicht mehr genutzte LF ohne Prämienanspruch	/ E	0,2 A	601	514
Waldflächen und Kurzumtriebsplantagen zusammen	0,2 D	/ E	357	309
Waldflächen	0,2 D	/ E	357	309
Kurzumtriebsplantagen	0,0 A	0,2 A	809	771
Gebäude- und Hofflächen sowie andere Flächen	0,2 C	1,4 B	335	280

1 einschließlich Saatguterzeugung

2.13 Ostprignitz-Ruppin

Fläche und Anbaukultur (Hauptnutzungsart / Kulturart / Fruchtart)	Betriebe	Jeweilige Fläche	Durchschnittl. verfügbare LF je Betrieb	Durchschnittl. verfügbares Ackerland je Betrieb
	Anzahl in 1 000	1 000 Hektar	Hektar	
Betriebsfläche insgesamt	0,5 C	132,8 A	269	195
Landwirtschaftlich genutzte Fläche (LF) zusammen	0,5 C	125,4 A	274	198
Ackerland zusammen	0,3 C	91,0 A	358	270
Getreide zur Körnergewinnung ¹ zusammen	0,3 C	45,5 A	427	327
Weizen zusammen	0,1 C	7,8 A	565	448
Winterweizen einschl. Dinkel und Einkorn	0,1 B	7,4 A	610	482
Sommerweizen	/ E	0,3 B	508	367
Hartweizen (Durum)	–	–	–	–
Roggen und Wintermenggetreide	0,2 C	21,9 A	465	358
Triticale	0,1 D	2,4 A	453	348
Gerste zusammen	0,1 C	8,0 A	616	481
Wintergerste	0,1 B	7,2 A	703	553
Sommergerste	/ E	0,8 B	534	410
Hafer	0,1 D	1,8 B	376	283
Sommermenggetreide	0,0 D	/ E	199	142
Körnermais / Mais zum Ausreifen (einschl. Corn-Cob-Mix)	0,0 B	3,6 A	852	691
anderes Getreide zur Körnergewinnung	0,0 A	0,0 A	370	284
Pflanzen zur Grünernte zusammen	0,3 C	23,7 A	428	322
Getreide zur Ganzpflanzenernte (einschl. Teigreife)	0,0 A	0,6 A	743	571
Silomais / Grünmais	0,1 C	15,4 A	630	478
Leguminosen zur Ganzpflanzenernte	0,0 B	1,8 A	455	343
Feldgras / Grasanbau auf dem Ackerland	0,2 C	4,0 B	443	331
andere Pflanzen zur Ganzpflanzenernte	0,1 C	1,9 B	460	361
Hackfrüchte zusammen	/ E	1,7 A	473	404
Kartoffeln zusammen	/ E	1,6 A	453	385
Speisekartoffeln	/ E	0,2 A	256	222
andere Kartoffeln (Industrie-, Futter- und Pflanzkartoffeln)	0,0 D	1,4 A	819	701
Zuckerrüben ohne Saatguterzeugung	0,0 A	0,1 A	866	772
andere Hackfrüchte ohne Saatguterzeugung	0,0 A	0,0 A	549	518
Hülsenfrüchte zur Körnergewinnung ¹ zusammen	0,0 B	1,5 A	635	501
Erbsen	0,0 B	0,4 A	663	563
Ackerbohnen	0,0 A	0,1 A	643	414
Süßlupinen	0,0 B	1,0 A	629	494
andere Hülsenfrüchte zur Körnergewinnung	0,0 C	/ E	735	636
Handelsgewächse zusammen	0,1 C	13,2 A	688	542
Ölfrüchte zur Körnergewinnung ¹ zusammen	0,1 C	13,2 A	688	542
Winterraps	0,1 C	12,5 A	696	548
Sommerraps, Winter- und Sommerrüben	0,0 A	0,0 A	•	•
Sonnenblumen	0,0 A	0,4 A	932	731
Öllein (Leinsamen)	0,0 A	0,2 A	806	706
andere Ölfrüchte zur Körnergewinnung	0,0 D	0,1 A	988	874
weitere Handelsgewächse zusammen	–	–	–	–
Tabak	–	–	–	–
Heil-, Duft- und Gewürzpflanzen	–	–	–	–
Hanf	–	–	–	–
andere Pflanzen zur Fasergewinnung	–	–	–	–
Handelsgewächse nur zur Energieerzeugung	–	–	–	–
alle anderen Handelsgewächse zusammen	–	–	–	–

2.13 Ostprignitz-Ruppin

Fläche und Anbaukultur (Hauptnutzungsart / Kulturart / Fruchtart)	Betriebe	Jeweilige Fläche	Durchschnittl. verfügbare LF je Betrieb	Durchschnittl. verfügbares Ackerland je Betrieb
	Anzahl in 1 000	1 000 Hektar	Hektar	
Gemüse, Erdbeeren u. a. Gartengewächse zusammen	0,0 B	0,1 B	332	244
Gemüse und Erdbeeren zusammen	0,0 B	0,1 B	350	258
im Freiland	0,0 B	0,1 C	370	273
unter hohen begehbaren Schutz- abdeckungen einschl. Gewächshäusern	0,0 B	0,0 A	19	8
Blumen und Zierpflanzen zusammen	0,0 C	0,0 A	8	8
im Freiland	–	–	–	–
unter hohen begehbaren Schutz- abdeckungen einschl. Gewächshäusern	0,0 C	0,0 A	8	8
Gartenbausämereien, Jungpflanzenerzeugung zum Verkauf	–	–	–	–
Saat- und Pflanzguterzeugung für Gräser, Hackfrüchte und weitere Handelsgewächse (ohne Ölfrüchte)	0,0 A	0,9 A	988	803
Sonstige Kulturen auf dem Ackerland	–	–	–	–
Stillgelegte Flächen mit Beihilfe-/Prämienanspruch	0,1 C	4,3 B	608	491
Brache ohne Beihilfe-/Prämienanspruch	0,0 B	0,1 A	747	593
Dauerkulturen zusammen	0,0 B	/ E	308	260
Dauerkulturen im Freiland zusammen	0,0 B	/ E	308	260
Baum- und Beerenobst einschl. Nüsse	0,0 A	0,0 A	64	54
Baumobstanlagen	0,0 A	0,0 A	159	143
Beerenobstanlagen (ohne Erdbeeren)	0,0 A	0,0 A	18	8
Nüsse	–	–	–	–
Rebflächen	–	–	–	–
Baumschulen	0,0 A	0,1 A	39	–
Weihnachtsbaumkulturen	0,0 D	/ E	280	199
andere Dauerkulturen im Freiland	0,0 A	0,0 A	1 369	1 270
Dauerkulturen unter hohen begehbaren Schutz- abdeckungen einschl. Gewächshäusern	–	–	–	–
Dauergrünland zusammen	0,4 C	34,0 B	295	208
Wiesen	0,1 D	4,2 B	415	296
Weiden (einschl. Mähweiden)	0,4 C	29,0 B	301	207
ertragsarmes Dauergrünland	/ E	0,7 B	396	289
aus der Erzeugung genommenes Dauer- grünland mit Beihilfe-/Prämienanspruch	0,0 A	0,1 A	688	607
Haus- und Nutzgärten	/ E	/ E	134	78
Sonstige Flächen zusammen	0,3 C	7,3 A	330	242
dauerhaft nicht mehr genutzte LF ohne Prämienanspruch	0,0 A	0,1 A	946	764
Waldflächen und Kurzumtriebsplantagen zusammen	0,2 C	4,9 B	438	336
Waldflächen	0,2 C	4,8 B	433	330
Kurzumtriebsplantagen	0,0 A	0,1 A	719	637
Gebäude- und Hofflächen sowie andere Flächen	0,3 C	2,4 A	351	256

1 einschließlich Saatguterzeugung

2.14 Potsdam-Mittelmark

Fläche und Anbaukultur (Hauptnutzungsart / Kulturart / Fruchtart)	Betriebe	Jeweilige Fläche	Durchschnittl. verfügbare LF je Betrieb	Durchschnittl. verfügbares Ackerland je Betrieb
	Anzahl in 1 000	1 000 Hektar	Hektar	
Betriebsfläche insgesamt	0,6 C	115,0 A	186	136
Landwirtschaftlich genutzte Fläche (LF) zusammen	0,6 C	106,3 A	189	138
Ackerland zusammen	0,5 C	77,7 A	219	164
Getreide zur Körnergewinnung ¹ zusammen	0,3 C	40,0 A	302	233
Weizen zusammen	0,2 D	5,1 B	388	305
Winterweizen einschl. Dinkel und Einkorn	0,2 D	5,1 B	383	302
Sommerweizen	0,0 D	0,0 D	683	532
Hartweizen (Durum)	–	–	–	–
Roggen und Wintermenggetreide	0,3 C	23,5 A	348	266
Triticale	0,1 D	3,2 A	356	255
Gerste zusammen	0,1 D	4,6 A	509	401
Wintergerste	0,1 D	4,1 A	663	531
Sommergerste	/ E	0,4 B	280	212
Hafer	/ E	0,6 C	276	193
Sommermenggetreide	/ E	0,2 C	176	142
Körnermais / Mais zum Ausreifen (einschl. Corn-Cob-Mix)	/ E	2,8 C	421	332
anderes Getreide zur Körnergewinnung	0,0 A	0,1 A	667	381
Pflanzen zur Grünernte zusammen	0,3 C	20,9 A	333	249
Getreide zur Ganzpflanzenernte (einschl. Teigreife)	0,0 A	0,4 A	1 808	1 647
Silomais / Grünmais	0,1 C	12,8 A	525	408
Leguminosen zur Ganzpflanzenernte	0,1 D	2,4 C	309	234
Feldgras / Grasanbau auf dem Ackerland	0,2 C	3,8 B	397	304
andere Pflanzen zur Ganzpflanzenernte	0,1 D	1,6 C	441	338
Hackfrüchte zusammen	/ E	0,5 C	200	170
Kartoffeln zusammen	/ E	0,3 A	162	137
Speisekartoffeln	/ E	0,1 B	129	107
andere Kartoffeln (Industrie-, Futter- und Pflanzkartoffeln)	/ E	0,2 A	348	308
Zuckerrüben ohne Saatguterzeugung	/ E	/ E	359	309
andere Hackfrüchte ohne Saatguterzeugung	/ E	/ E	262	254
Hülsenfrüchte zur Körnergewinnung ¹ zusammen	/ E	1,1 B	538	400
Erbsen	/ E	0,4 C	583	476
Ackerbohnen	0,0 A	0,0 A	•	•
Süßlupinen	0,0 D	0,6 B	505	325
andere Hülsenfrüchte zur Körnergewinnung	0,0 D	0,0 C	211	168
Handelsgewächse zusammen	0,1 C	8,0 B	626	503
Ölfrüchte zur Körnergewinnung ¹ zusammen	0,1 C	7,8 B	671	539
Winterraps	0,1 C	6,5 B	807	655
Sommerwinterraps, Winter- und Sommerwinterraps	0,0 A	0,1 A	640	376
Sonnenblumen	/ E	1,0 B	694	535
Öllein (Leinsamen)	0,0 C	0,1 A	474	408
andere Ölfrüchte zur Körnergewinnung	0,0 B	0,1 B	618	581
weitere Handelsgewächse zusammen	/ E	/ E	475	290
Tabak	–	–	–	–
Heil-, Duft- und Gewürzpflanzen	0,0 A	0,0 A	•	•
Hanf	–	–	–	–
andere Pflanzen zur Fasergewinnung	–	–	–	–
Handelsgewächse nur zur Energieerzeugung	–	–	–	–
alle anderen Handelsgewächse zusammen	/ E	/ E	475	290

2.14 Potsdam-Mittelmark

Fläche und Anbaukultur (Hauptnutzungsart / Kulturart / Fruchtart)	Betriebe	Jeweilige Fläche	Durchschnittl. verfügbare LF je Betrieb	Durchschnittl. verfügbares Ackerland je Betrieb
	Anzahl in 1 000	1 000 Hektar	Hektar	
Gemüse, Erdbeeren u. a. Gartengewächse zusammen	0,1 A	3,0 A	120	106
Gemüse und Erdbeeren zusammen	0,1 A	3,0 A	133	118
im Freiland	0,1 A	3,0 A	133	121
unter hohen begehbaren Schutz- abdeckungen einschl. Gewächshäusern	0,0 B	0,0 A	67	32
Blumen und Zierpflanzen zusammen	0,0 B	0,0 C	63	60
im Freiland	0,0 C	0,0 B	77	74
unter hohen begehbaren Schutz- abdeckungen einschl. Gewächshäusern	0,0 C	0,0 C	2	2
Gartenbausämereien, Jungpflanzenerzeugung zum Verkauf	/ E	/ E	1	1
Saat- und Pflanzguterzeugung für Gräser, Hackfrüchte und weitere Handelsgewächse (ohne Ölfrüchte)	0,0 A	0,1 A	1 065	925
Sonstige Kulturen auf dem Ackerland	–	–	–	–
Stillegelegte Flächen mit Beihilfe-/Prämienanspruch	0,2 C	3,9 B	351	284
Brache ohne Beihilfe-/Prämienanspruch	0,0 D	/ E	369	265
Dauerkulturen zusammen	0,1 B	1,3 B	131	100
Dauerkulturen im Freiland zusammen	0,1 B	1,3 B	131	100
Baum- und Beerenobst einschl. Nüsse	0,1 B	1,2 B	151	116
Baumobstanlagen	0,1 B	0,9 A	116	78
Beerenobstanlagen (ohne Erdbeeren)	0,0 A	0,3 D	254	211
Nüsse	–	–	–	–
Rebflächen	0,0 A	0,0 A	4	–
Baumschulen	0,0 C	0,1 B	14	7
Weihnachtsbaumkulturen	/ E	/ E	1	1
andere Dauerkulturen im Freiland	0,0 A	0,0 A	14	7
Dauerkulturen unter hohen begehbaren Schutz- abdeckungen einschl. Gewächshäusern	0,0 A	0,0 A	543	244
Dauergrünland zusammen	0,4 C	27,3 A	247	173
Wiesen	0,2 C	5,9 B	327	231
Weiden (einschl. Mähweiden)	0,3 C	20,5 B	240	159
ertragsarmes Dauergrünland	/ E	/ E	355	246
aus der Erzeugung genommenes Dauer- grünland mit Beihilfe-/Prämienanspruch	0,0 C	0,0 B	713	655
Haus- und Nutzgärten	/ E	/ E	92	70
Sonstige Flächen zusammen	0,4 C	8,7 D	228	165
dauerhaft nicht mehr genutzte LF ohne Prämienanspruch	/ E	/ E	232	178
Waldflächen und Kurzumtriebsplantagen zusammen	0,3 C	/ E	292	222
Waldflächen	0,3 C	7,0 D	293	222
Kurzumtriebsplantagen	/ E	/ E	386	351
Gebäude- und Hofflächen sowie andere Flächen	0,4 C	1,5 B	235	170

1 einschließlich Saatguterzeugung

2.15 Prignitz

Fläche und Anbaukultur (Hauptnutzungsart / Kulturart / Fruchtart)	Betriebe	Jeweilige Fläche	Durchschnittl. verfügbare LF je Betrieb	Durchschnittl. verfügbares Ackerland je Betrieb
	Anzahl in 1 000	1 000 Hektar	Hektar	
Betriebsfläche insgesamt	0,6 C	142,3 A	237	177
Landwirtschaftlich genutzte Fläche (LF) zusammen	0,6 C	135,0 A	243	181
Ackerland zusammen	0,4 C	100,8 A	305	243
Getreide zur Körnergewinnung ¹ zusammen	0,3 C	48,5 A	378	310
Weizen zusammen	0,2 B	12,9 A	550	473
Winterweizen einschl. Dinkel und Einkorn	0,2 B	12,8 A	552	475
Sommerweizen	0,0 A	0,1 A	383	327
Hartweizen (Durum)	–	–	–	–
Roggen und Wintermenggetreide	0,2 C	21,9 A	431	357
Triticale	0,1 C	2,7 A	538	435
Gerste zusammen	0,1 C	8,6 A	599	511
Wintergerste	0,1 B	8,3 A	673	575
Sommergerste	/ E	0,3 A	264	223
Hafer	0,1 D	0,7 D	347	292
Sommermenggetreide	–	–	–	–
Körnermais / Mais zum Ausreifen (einschl. Corn-Cob-Mix)	/ E	1,6 C	474	411
anderes Getreide zur Körnergewinnung	/ E	/ E	226	191
Pflanzen zur Grünernte zusammen	0,3 C	26,6 A	377	298
Getreide zur Ganzpflanzenernte (einschl. Teigreife)	0,0 A	0,3 A	894	642
Silomais / Grünmais	0,2 C	21,0 A	474	382
Leguminosen zur Ganzpflanzenernte	0,1 D	1,4 A	378	321
Feldgras / Grasanbau auf dem Ackerland	0,2 C	3,3 B	400	321
andere Pflanzen zur Ganzpflanzenernte	0,0 B	0,6 B	689	555
Hackfrüchte zusammen	0,1 D	2,8 A	529	462
Kartoffeln zusammen	/ E	1,9 A	427	384
Speisekartoffeln	/ E	0,3 A	410	369
andere Kartoffeln (Industrie-, Futter- und Pflanzkartoffeln)	/ E	1,6 A	517	459
Zuckerrüben ohne Saatguterzeugung	0,0 A	0,9 B	843	720
andere Hackfrüchte ohne Saatguterzeugung	/ E	/ E	131	114
Hülsenfrüchte zur Körnergewinnung ¹ zusammen	0,0 B	0,9 A	539	431
Erbsen	0,0 C	0,1 B	430	257
Ackerbohnen	0,0 A	0,0 A	•	•
Süßlupinen	0,0 A	0,7 A	595	521
andere Hülsenfrüchte zur Körnergewinnung	0,0 A	0,0 A	198	142
Handelsgewächse zusammen	0,2 B	18,4 A	563	484
Ölfrüchte zur Körnergewinnung ¹ zusammen	0,2 B	18,3 A	582	501
Winterraps	0,2 B	17,9 A	607	522
Sommerraps, Winter- und Sommerrüben	0,0 A	0,0 A	573	573
Sonnenblumen	/ E	/ E	133	119
Öllein (Leinsamen)	0,0 A	0,1 A	874	778
andere Ölfrüchte zur Körnergewinnung	0,0 A	0,1 A	745	684
weitere Handelsgewächse zusammen	/ E	/ E	56	54
Tabak	/ E	/ E	31	31
Heil-, Duft- und Gewürzpflanzen	/ E	/ E	1	1
Hanf	–	–	–	–
andere Pflanzen zur Fasergewinnung	–	–	–	–
Handelsgewächse nur zur Energieerzeugung	–	–	–	–
alle anderen Handelsgewächse zusammen	0,0 A	0,0 A	•	•

2.15 Prignitz

Fläche und Anbaukultur (Hauptnutzungsart / Kulturart / Fruchtart)	Betriebe	Jeweilige Fläche	Durchschnittl. verfügbare LF je Betrieb	Durchschnittl. verfügbares Ackerland je Betrieb
	Anzahl in 1 000	1 000 Hektar	Hektar	
Gemüse, Erdbeeren u. a. Gartengewächse zusammen	/ E	0,0 C	22	10
Gemüse und Erdbeeren zusammen	/ E	0,0 C	22	10
im Freiland	/ E	0,0 C	29	13
unter hohen begehbaren Schutz- abdeckungen einschl. Gewächshäusern	/ E	/ E	6	2
Blumen und Zierpflanzen zusammen	0,0 D	0,0 D	3	1
im Freiland	0,0 D	0,0 D	3	1
unter hohen begehbaren Schutz- abdeckungen einschl. Gewächshäusern	0,0 D	0,0 D	3	2
Gartenbausämereien, Jungpflanzenerzeugung zum Verkauf	/ E	/ E	4	4
Saat- und Pflanzguterzeugung für Gräser, Hackfrüchte und weitere Handelsgewächse (ohne Ölfrüchte)	0,0 A	0,4 A	1 028	940
Sonstige Kulturen auf dem Ackerland	–	–	–	–
Stillegelegte Flächen mit Beihilfe-/Prämienanspruch	0,2 C	3,3 A	472	402
Brache ohne Beihilfe-/Prämienanspruch	0,0 B	0,0 B	705	581
Dauerkulturen zusammen	/ E	0,1 D	76	60
Dauerkulturen im Freiland zusammen	/ E	0,1 D	76	60
Baum- und Beerenobst einschl. Nüsse	0,0 B	0,0 A	8	1
Baumobstanlagen	0,0 C	0,0 A	10	1
Beerenobstanlagen (ohne Erdbeeren)	0,0 C	0,0 B	6	1
Nüsse	–	–	–	–
Rebflächen	–	–	–	–
Baumschulen	/ E	0,0 D	86	60
Weihnachtsbaumkulturen	/ E	/ E	7	1
andere Dauerkulturen im Freiland	0,0 A	0,0 A	•	•
Dauerkulturen unter hohen begehbaren Schutz- abdeckungen einschl. Gewächshäusern	–	–	–	–
Dauergrünland zusammen	0,5 C	34,1 A	247	176
Wiesen	/ E	1,1 B	379	281
Weiden (einschl. Mähweiden)	0,5 C	32,5 A	244	171
ertragsarmes Dauergrünland	/ E	0,5 C	407	297
aus der Erzeugung genommenes Dauer- grünland mit Beihilfe-/Prämienanspruch	/ E	/ E	257	198
Haus- und Nutzgärten	/ E	/ E	183	148
Sonstige Flächen zusammen	0,5 C	7,3 B	263	195
dauerhaft nicht mehr genutzte LF ohne Prämienanspruch	/ E	0,2 A	474	416
Waldflächen und Kurzumtriebsplantagen zusammen	0,3 C	5,6 C	296	231
Waldflächen	0,3 C	5,5 C	295	229
Kurzumtriebsplantagen	0,0 A	0,1 A	535	511
Gebäude- und Hofflächen sowie andere Flächen	0,4 C	1,5 A	306	226

1 einschließlich Saatguterzeugung

2.16 Spree-Neiße

Fläche und Anbaukultur (Hauptnutzungsart / Kulturart / Fruchtart)	Betriebe	Jeweilige Fläche	Durchschnittl. verfügbares LF je Betrieb	Durchschnittl. verfügbares Ackerland je Betrieb
	Anzahl in 1 000	1 000 Hektar	Hektar	
Betriebsfläche insgesamt	0,3 C	54,7 B	188	146
Landwirtschaftlich genutzte Fläche (LF) zusammen	0,3 C	49,3 A	189	147
Ackerland zusammen	0,2 D	38,2 A	209	167
Getreide zur Körnergewinnung ¹ zusammen	0,2 D	18,4 A	250	201
Weizen zusammen	/ E	3,2 A	318	263
Winterweizen einschl. Dinkel und Einkorn	/ E	3,0 A	343	284
Sommerweizen	/ E	0,2 B	475	410
Hartweizen (Durum)	–	–	–	–
Roggen und Wintermenggetreide	0,1 D	9,2 A	353	286
Triticale	/ E	1,2 C	246	191
Gerste zusammen	/ E	2,5 A	483	403
Wintergerste	/ E	2,1 A	674	572
Sommergerste	/ E	0,4 C	502	411
Hafer	/ E	0,7 B	327	262
Sommermenggetreide	0,0 C	0,0 B	154	139
Körnermais / Mais zum Ausreifen (einschl. Corn-Cob-Mix)	/ E	1,2 B	430	366
anderes Getreide zur Körnergewinnung	0,0 B	0,5 B	406	319
Pflanzen zur Grünernte zusammen	0,2 D	14,7 A	238	190
Getreide zur Ganzpflanzenernte (einschl. Teigreife)	/ E	/ E	23	13
Silomais / Grünmais	/ E	5,8 A	389	320
Leguminosen zur Ganzpflanzenernte	0,1 D	2,6 A	393	323
Feldgras / Grasanbau auf dem Ackerland	0,2 D	4,8 A	290	233
andere Pflanzen zur Ganzpflanzenernte	/ E	1,5 A	441	366
Hackfrüchte zusammen	/ E	0,2 B	221	185
Kartoffeln zusammen	/ E	0,2 C	208	172
Speisekartoffeln	/ E	0,1 C	219	181
andere Kartoffeln (Industrie-, Futter- und Pflanzkartoffeln)	/ E	0,1 C	264	235
Zuckerrüben ohne Saatguterzeugung	/ E	0,1 B	1 378	1 302
andere Hackfrüchte ohne Saatguterzeugung	/ E	/ E	111	81
Hülsenfrüchte zur Körnergewinnung ¹ zusammen	/ E	0,7 A	547	439
Erbsen	0,0 A	0,2 A	904	695
Ackerbohnen	–	–	–	–
Süßlupinen	/ E	0,4 A	531	455
andere Hülsenfrüchte zur Körnergewinnung	0,0 A	0,0 A	658	538
Handelsgewächse zusammen	0,0 D	3,0 A	702	593
Ölfrüchte zur Körnergewinnung ¹ zusammen	0,0 D	3,0 A	732	620
Winterraps	0,0 B	1,9 A	1 299	1 132
Sommererbsen, Winter- und Sommererbsen	–	–	–	–
Sonnenblumen	/ E	0,9 B	534	459
Öllein (Leinsamen)	0,0 D	/ E	1 366	1 304
andere Ölfrüchte zur Körnergewinnung	0,0 C	0,1 A	409	284
weitere Handelsgewächse zusammen	0,0 A	0,0 A	29	13
Tabak	–	–	–	–
Heil-, Duft- und Gewürzpflanzen	0,0 A	0,0 A	29	13
Hanf	–	–	–	–
andere Pflanzen zur Fasergewinnung	–	–	–	–
Handelsgewächse nur zur Energieerzeugung	–	–	–	–
alle anderen Handelsgewächse zusammen	–	–	–	–

2.16 Spree-Neiße

Fläche und Anbaukultur (Hauptnutzungsart / Kulturart / Fruchtart)	Betriebe	Jeweilige Fläche	Durchschnittl. verfügbare LF je Betrieb	Durchschnittl. verfügbares Ackerland je Betrieb
	Anzahl in 1 000	1 000 Hektar	Hektar	
Gemüse, Erdbeeren u. a. Gartengewächse zusammen	/ E	0,5 C	44	33
Gemüse und Erdbeeren zusammen	/ E	0,5 C	49	37
im Freiland	/ E	0,5 C	42	31
unter hohen begehbaren Schutz- abdeckungen einschl. Gewächshäusern	0,0 B	0,0 B	58	41
Blumen und Zierpflanzen zusammen	0,0 C	0,0 D	3	2
im Freiland	0,0 C	0,0 D	3	1
unter hohen begehbaren Schutz- abdeckungen einschl. Gewächshäusern	0,0 C	0,0 C	2	1
Gartenbausämereien, Jungpflanzenerzeugung zum Verkauf	/ E	/ E	2	2
Saat- und Pflanzguterzeugung für Gräser, Hackfrüchte und weitere Handelsgewächse (ohne Ölf Früchte)	0,0 A	0,2 A	1 289	1 173
Sonstige Kulturen auf dem Ackerland	–	–	–	–
Stillgelegte Flächen mit Beihilfe-/Prämienanspruch	0,0 D	/ E	735	627
Brache ohne Beihilfe-/Prämienanspruch	/ E	0,0 B	421	355
Dauerkulturen zusammen	/ E	/ E	112	94
Dauerkulturen im Freiland zusammen	/ E	/ E	112	94
Baum- und Beerenobst einschl. Nüsse	/ E	/ E	62	45
Baumobstanlagen	0,0 A	0,0 A	68	44
Beerenobstanlagen (ohne Erdbeeren)	/ E	/ E	51	40
Nüsse	–	–	–	–
Rebflächen	0,0 A	0,0 A	3	–
Baumschulen	/ E	/ E	12	5
Weihnachtsbaumkulturen	/ E	/ E	21	15
andere Dauerkulturen im Freiland	0,0 A	0,0 A	•	•
Dauerkulturen unter hohen begehbaren Schutz- abdeckungen einschl. Gewächshäusern	–	–	–	–
Dauergrünland zusammen	0,2 D	10,9 B	192	143
Wiesen	0,2 D	4,5 C	187	141
Weiden (einschl. Mähweiden)	0,1 D	6,3 B	212	149
ertragsarmes Dauergrünland	/ E	/ E	253	204
aus der Erzeugung genommenes Dauer- grünland mit Beihilfe-/Prämienanspruch	0,0 A	0,0 A	2 146	1 727
Haus- und Nutzgärten	0 C	0,0 C	172	138
Sonstige Flächen zusammen	0,2 D	/ E	225	175
dauerhaft nicht mehr genutzte LF ohne Prämienanspruch	0,0 B	0,0 A	971	768
Waldflächen und Kurzumtriebsplantagen zusammen	0,1 D	/ E	265	214
Waldflächen	0,1 D	/ E	250	201
Kurzumtriebsplantagen	0,0 B	0,1 A	1 098	1 024
Gebäude- und Hofflächen sowie andere Flächen	0,2 D	0,6 B	255	198

1 einschließlich Saatguterzeugung

2.17 Teltow-Fläming

Fläche und Anbaukultur (Hauptnutzungsart / Kulturart / Fruchtart)	Betriebe	Jeweilige Fläche	Durchschnittl. verfügbare LF je Betrieb	Durchschnittl. verfügbares Ackerland je Betrieb
	Anzahl in 1 000	1 000 Hektar	Hektar	
Betriebsfläche insgesamt	0,3 C	98,6 A	295	243
Landwirtschaftlich genutzte Fläche (LF) zusammen	0,3 C	90,8 A	305	250
Ackerland zusammen	0,2 C	74,6 A	376	315
Getreide zur Körnergewinnung ¹ zusammen	0,2 C	37,1 A	442	375
Weizen zusammen	0,1 D	6,6 A	611	541
Winterweizen einschl. Dinkel und Einkorn	0,1 D	6,6 A	628	558
Sommerweizen	/ E	0,0 C	210	164
Hartweizen (Durum)	–	–	–	–
Roggen und Wintermenggetreide	0,2 C	19,9 A	490	417
Triticale	0,0 C	2,9 B	810	661
Gerste zusammen	0,1 D	4,7 A	751	671
Wintergerste	0,1 C	4,5 A	810	732
Sommergerste	/ E	0,1 C	299	228
Hafer	0,0 D	0,5 C	635	514
Sommermenggetreide	/ E	0,1 D	253	169
Körnermais / Mais zum Ausreifen (einschl. Corn-Cob-Mix)	/ E	2,3 B	902	797
anderes Getreide zur Körnergewinnung	0,0 A	0,1 A	688	624
Pflanzen zur Grünernte zusammen	0,2 C	20,9 A	493	411
Getreide zur Ganzpflanzenernte (einschl. Teigreife)	0,0 A	0,6 A	1 063	830
Silomais / Grünmais	0,1 D	14,1 A	849	724
Leguminosen zur Ganzpflanzenernte	/ E	0,9 B	439	339
Feldgras / Grasanbau auf dem Ackerland	0,1 C	3,8 B	583	474
andere Pflanzen zur Ganzpflanzenernte	0,0 B	1,5 B	1 013	887
Hackfrüchte zusammen	0,0 D	2,9 A	989	888
Kartoffeln zusammen	0,0 D	2,8 A	1 213	1 080
Speisekartoffeln	/ E	0,7 A	1 228	1 152
andere Kartoffeln (Industrie-, Futter- und Pflanzkartoffeln)	0,0 B	2,1 A	1 761	1 606
Zuckerrüben ohne Saatguterzeugung	0,0 C	0,1 B	508	504
andere Hackfrüchte ohne Saatguterzeugung	/ E	/ E	71	46
Hülsenfrüchte zur Körnergewinnung ¹ zusammen	0,0 D	1,1 C	828	744
Erbsen	0,0 D	0,5 C	1 109	1 073
Ackerbohnen	0,0 A	0,0 A	•	•
Süßlupinen	/ E	0,6 C	876	776
andere Hülsenfrüchte zur Körnergewinnung	0,0 A	0,0 A	587	411
Handelsgewächse zusammen	0,1 C	8,9 A	836	728
Ölfrüchte zur Körnergewinnung ¹ zusammen	0,1 C	8,9 A	836	728
Winterraps	0,1 C	7,3 A	901	793
Sommerraps, Winter- und Sommerrübsen	0,0 A	0,0 A	•	•
Sonnenblumen	0,0 A	1,2 A	1 122	936
Öllein (Leinsamen)	/ E	0,2 A	869	812
andere Ölfrüchte zur Körnergewinnung	0,0 B	0,3 A	906	858
weitere Handelsgewächse zusammen	/ E	/ E	316	313
Tabak	–	–	–	–
Heil-, Duft- und Gewürzpflanzen	0,0 A	0,0 A	•	•
Hanf	–	–	–	–
andere Pflanzen zur Fasergewinnung	–	–	–	–
Handelsgewächse nur zur Energieerzeugung	–	–	–	–
alle anderen Handelsgewächse zusammen	/ E	/ E	227	224

2.17 Teltow-Fläming

Fläche und Anbaukultur (Hauptnutzungsart / Kulturart / Fruchtart)	Betriebe	Jeweilige Fläche	Durchschnittl. verfügbare LF je Betrieb	Durchschnittl. verfügbares Ackerland je Betrieb
	Anzahl in 1 000	1 000 Hektar	Hektar	
Gemüse, Erdbeeren u. a. Gartengewächse zusammen	0,0 C	0,4 B	276	203
Gemüse und Erdbeeren zusammen	0,0 C	0,4 B	436	320
im Freiland	0,0 C	0,4 B	520	381
unter hohen begehbaren Schutz- abdeckungen einschl. Gewächshäusern	0,0 C	0,0 C	5	5
Blumen und Zierpflanzen zusammen	0,0 C	0,0 D	1	1
im Freiland	0,0 D	/ E	1	1
unter hohen begehbaren Schutz- abdeckungen einschl. Gewächshäusern	0,0 C	0,0 D	1	1
Gartenbausämereien, Jungpflanzenerzeugung zum Verkauf	–	–	–	–
Saat- und Pflanzguterzeugung für Gräser, Hackfrüchte und weitere Handelsgewächse (ohne Ölfrüchte)	0,0 A	0,6 A	1 369	1 295
Sonstige Kulturen auf dem Ackerland	–	–	–	–
Stillgelegte Flächen mit Beihilfe-/Prämienanspruch	0,1 C	2,6 B	718	628
Brache ohne Beihilfe-/Prämienanspruch	/ E	0,0 B	496	408
Dauerkulturen zusammen	0,0 C	0,1 B	227	202
Dauerkulturen im Freiland zusammen	0,0 C	0,1 B	227	202
Baum- und Beerenobst einschl. Nüsse	0,0 A	0,1 A	404	359
Baumobstanlagen	0,0 A	0,0 A	987	896
Beerenobstanlagen (ohne Erdbeeren)	0,0 A	0,0 A	16	2
Nüsse	–	–	–	–
Rebflächen	0,0 A	0,0 A	3	–
Baumschulen	/ E	/ E	81	72
Weihnachtsbaumkulturen	0,0 C	0,0 C	46	43
andere Dauerkulturen im Freiland	–	–	–	–
Dauerkulturen unter hohen begehbaren Schutz- abdeckungen einschl. Gewächshäusern	–	–	–	–
Dauergrünland zusammen	0,2 D	16,1 B	334	263
Wiesen	0,1 D	5,4 B	339	264
Weiden (einschl. Mähweiden)	0,2 D	10,4 B	318	241
ertragsarmes Dauergrünland	/ E	0,3 B	645	567
aus der Erzeugung genommenes Dauer- grünland mit Beihilfe-/Prämienanspruch	0,0 A	0,0 A	1 013	886
Haus- und Nutzgärten	/ E	/ E	98	89
Sonstige Flächen zusammen	0,3 C	7,9 D	332	275
dauerhaft nicht mehr genutzte LF ohne Prämienanspruch	/ E	0,5 B	377	300
Waldflächen und Kurzumtriebsplantagen zusammen	0,2 D	/ E	411	348
Waldflächen	0,2 D	/ E	411	348
Kurzumtriebsplantagen	0,0 A	0,0 A	•	•
Gebäude- und Hofflächen sowie andere Flächen	0,3 C	2,0 A	345	285

1 einschließlich Saatguterzeugung

2.18 Uckermark

Fläche und Anbaukultur (Hauptnutzungsart / Kulturart / Fruchtart)	Betriebe	Jeweilige Fläche	Durchschnittl. verfügbare LF je Betrieb	Durchschnittl. verfügbares Ackerland je Betrieb
	Anzahl in 1 000	1 000 Hektar	Hektar	
Betriebsfläche insgesamt	0,5 C	185,7 A	358	303
Landwirtschaftlich genutzte Fläche (LF) zusammen	0,5 C	176,0 A	360	305
Ackerland zusammen	0,4 C	148,9 A	394	337
Getreide zur Körnergewinnung ¹ zusammen	0,4 C	83,0 A	446	385
Weizen zusammen	0,3 C	45,8 A	471	408
Winterweizen einschl. Dinkel und Einkorn	0,3 C	44,8 A	481	418
Sommerweizen	/ E	0,9 A	643	528
Hartweizen (Durum)	–	–	–	–
Roggen und Wintermenggetreide	0,2 C	14,6 A	541	456
Triticale	0,1 D	1,9 B	535	447
Gerste zusammen	0,2 B	16,7 A	650	566
Wintergerste	0,2 B	15,3 A	704	616
Sommergerste	/ E	1,4 B	528	459
Hafer	/ E	1,4 B	392	330
Sommermenggetreide	0,0 B	0,4 A	603	502
Körnermais / Mais zum Ausreifen (einschl. Corn-Cob-Mix)	/ E	2,1 A	817	706
anderes Getreide zur Körnergewinnung	0,0 A	0,1 A	1 124	934
Pflanzen zur Grünernte zusammen	0,3 C	24,9 A	471	399
Getreide zur Ganzpflanzenernte (einschl. Teigreife)	/ E	0,5 B	712	601
Silomais / Grünmais	0,1 C	15,2 A	730	624
Leguminosen zur Ganzpflanzenernte	0,1 D	3,9 A	449	383
Feldgras / Grasanbau auf dem Ackerland	0,2 C	3,6 B	481	401
andere Pflanzen zur Ganzpflanzenernte	0,1 C	1,6 C	525	446
Hackfrüchte zusammen	0,1 C	4,0 A	641	578
Kartoffeln zusammen	0,0 D	0,0 B	340	270
Speisekartoffeln	0,0 C	0,0 B	314	279
andere Kartoffeln (Industrie-, Futter- und Pflanzkartoffeln)	/ E	0,0 C	378	257
Zuckerrüben ohne Saatguterzeugung	0,1 B	3,9 A	835	766
andere Hackfrüchte ohne Saatguterzeugung	/ E	/ E	328	268
Hülsenfrüchte zur Körnergewinnung ¹ zusammen	/ E	1,2 B	500	433
Erbsen	0,0 C	0,2 B	424	398
Ackerbohnen	0,0 C	0,1 D	697	640
Süßlupinen	/ E	0,9 C	464	373
andere Hülsenfrüchte zur Körnergewinnung	0,0 A	0,0 A	•	•
Handelsgewächse zusammen	0,3 B	33,5 A	602	525
Ölfrüchte zur Körnergewinnung ¹ zusammen	0,2 B	33,3 A	602	525
Winterraps	0,2 B	32,2 A	610	535
Sommereraps, Winter- und Sommererbsen	0,0 A	• A	•	•
Sonnenblumen	0,0 D	1,0 C	633	490
Öllein (Leinsamen)	0,0 A	• A	•	•
andere Ölfrüchte zur Körnergewinnung	0,0 B	0,1 B	752	642
weitere Handelsgewächse zusammen	0,0 A	0,2 A	851	804
Tabak	–	–	–	–
Heil-, Duft- und Gewürzpflanzen	0,0 A	0,1 A	998	927
Hanf	0,0 A	0,0 A	•	•
andere Pflanzen zur Fasergewinnung	–	–	–	–
Handelsgewächse nur zur Energieerzeugung	0,0 A	0,0 A	•	•
alle anderen Handelsgewächse zusammen	0,0 A	0,0 A	•	•

2.18 Uckermark

Fläche und Anbaukultur (Hauptnutzungsart / Kulturart / Fruchtart)	Betriebe	Jeweilige Fläche	Durchschnittl. verfügbare LF je Betrieb	Durchschnittl. verfügbares Ackerland je Betrieb
	Anzahl in 1 000	1 000 Hektar	Hektar	
Gemüse, Erdbeeren u. a. Gartengewächse zusammen	0,0 B	0,0 B	119	112
Gemüse und Erdbeeren zusammen	0,0 B	0,0 A	108	97
im Freiland	0,0 B	0,0 A	108	97
unter hohen begehbaren Schutz- abdeckungen einschl. Gewächshäusern	0,0 C	0,0 C	13	9
Blumen und Zierpflanzen zusammen	0,0 C	0,0 D	•	•
im Freiland	0,0 C	0,0 D	•	•
unter hohen begehbaren Schutz- abdeckungen einschl. Gewächshäusern	0,0 D	0,0 D	1	1
Gartenbausämereien, Jungpflanzenerzeugung zum Verkauf	–	–	–	–
Saat- und Pflanzguterzeugung für Gräser, Hackfrüchte und weitere Handelsgewächse (ohne Ölfrüchte)	0,0 A	0,3 A	663	612
Sonstige Kulturen auf dem Ackerland	–	–	–	–
Stillegelegte Flächen mit Beihilfe-/Prämienanspruch	0,1 B	2,0 B	620	540
Brache ohne Beihilfe-/Prämienanspruch	0,0 B	0,0 B	586	494
Dauerkulturen zusammen	0,0 B	0,1 A	195	185
Dauerkulturen im Freiland zusammen	0,0 B	0,1 A	195	185
Baum- und Beerenobst einschl. Nüsse	0,0 B	0,1 A	76	•
Baumobstanlagen	0,0 B	0,0 A	100	•
Beerenobstanlagen (ohne Erdbeeren)	0,0 A	0,0 A	•	•
Nüsse	–	–	–	–
Rebflächen	–	–	–	–
Baumschulen	0,0 C	0,0 A	9	1
Weihnachtsbaumkulturen	0,0 A	0,0 A	595	578
andere Dauerkulturen im Freiland	–	–	–	–
Dauerkulturen unter hohen begehbaren Schutz- abdeckungen einschl. Gewächshäusern	–	–	–	–
Dauergrünland zusammen	0,4 C	27,1 A	439	363
Wiesen	0,2 C	6,7 B	512	432
Weiden (einschl. Mähweiden)	0,3 C	18,2 A	449	354
ertragsarmes Dauergrünland	0,1 C	2,1 B	604	479
aus der Erzeugung genommenes Dauer- grünland mit Beihilfe-/Prämienanspruch	0,0 B	0,0 A	1 006	876
Haus- und Nutzgärten	/ E	0,0 C	129	114
Sonstige Flächen zusammen	0,4 B	9,7 C	444	378
dauerhaft nicht mehr genutzte LF ohne Prämienanspruch	0,0 C	0,6 A	728	626
Waldflächen und Kurzumtriebsplantagen zusammen	0,2 B	4,7 D	558	478
Waldflächen	0,2 B	4,6 D	557	479
Kurzumtriebsplantagen	0,0 A	0,1 A	643	543
Gebäude- und Hofflächen sowie andere Flächen	0,4 B	4,4 A	459	391

1 einschließlich Saatguterzeugung

3 Landwirtschaftliche Betriebe 2013 nach Betriebsfläche, ausgewählten Hauptnutzungs- und Kulturarten sowie Größenklassen der landwirtschaftlich genutzten Fläche (0103 R)

Landwirtschaftlich genutzte Fläche von ... bis unter ... Hektar	Betriebsfläche insgesamt ¹	Und zwar					
		landwirtschaftlich genutzte Fläche	Ackerland	Dauerkulturen	Dauergrünland	Waldfläche und Kurzumtriebsplantagen	
Anzahl Betriebe in 1 000							
unter 5	0,4 B	0,3 B	0,2 B	0,1 B	0,1 D	0,1 D	
5 – 10	0,7 B	0,7 B	0,4 C	/ E	0,5 C	0,3 D	
10 – 20	0,7 B	0,7 B	0,5 C	/ E	0,6 C	0,3 D	
20 – 50	0,9 B	0,9 B	0,7 B	0,1 C	0,7 B	0,4 C	
50 – 100	0,6 B	0,6 B	0,5 B	0,0 D	0,5 B	0,3 C	
100 – 200	0,6 A	0,6 A	0,5 A	0,0 C	0,5 A	0,3 B	
200 – 500	0,7 A	0,7 A	0,7 A	0,0 B	0,6 A	0,4 A	
500 – 1 000	0,5 A	0,5 A	0,5 A	0,0 A	0,4 A	0,3 A	
1 000 und mehr	0,3 A	0,3 A	0,3 A	0,0 A	0,3 A	0,3 A	
Insgesamt	5,4 A	5,3 A	4,3 A	0,3 B	4,2 A	2,5 B	
Fläche in 1 000 Hektar							
unter 5	3,6 C	0,6 C	0,2 B	0,1 C	0,3 D	2,0 C	
5 – 10	/ E	5,0 B	2,1 C	0,2 C	2,7 C	/ E	
10 – 20	/ E	10,4 C	4,3 C	/ E	5,7 C	/ E	
20 – 50	34,4 B	28,2 B	15,1 C	0,7 B	12,3 C	/ E	
50 – 100	46,9 B	40,5 B	22,6 B	0,6 C	17,3 C	/ E	
100 – 200	90,9 A	81,9 A	54,3 A	0,3 B	27,3 A	/ E	
200 – 500	248,3 A	234,0 A	168,3 A	1,1 D	64,6 A	11,3 A	
500 – 1 000	357,5 A	343,2 A	282,0 A	1,1 A	60,1 A	8,5 A	
1 000 und mehr	597,6 A	570,0 A	476,2 A	0,2 A	93,6 A	13,0 A	
Insgesamt	1 414,4 A	1 313,8 A	1 025,2 A	4,6 B	284,0 A	73,6 C	

¹ einschließlich Betriebe ohne landwirtschaftlich genutzte Fläche

**4 Landwirtschaftliche Betriebe mit Ackerland und Anbau von Getreide zur Körnergewinnung¹ 2013
nach Getreidearten und Größenklassen der landwirtschaftlich genutzten Fläche (0104 R)**

Lfd. Nr.	Landwirtschaftlich genutzte Fläche von ... bis unter ... Hektar	Anbau von Getreide zur Körnergewinnung und zwar						Roggen und Wintermengengetreide
		Ackerland insgesamt	zusammen	Weizen zusammen	und zwar			
					Winterweizen ²	Sommerweizen und Hartweizen		
Anzahl Betriebe in 1 000								
1	unter 5	0,2 B	/ E	/ E	/ E	/ E	–	/ E
2	5 – 10	0,4 C	0,2 D	/ E	/ E	/ E	/ E	/ E
3	10 – 20	0,5 C	0,3 D	/ E	/ E	/ E	/ E	/ E
4	20 – 50	0,7 B	0,5 C	0,2 D	0,2 D	/ E	/ E	0,4 C
5	50 – 100	0,5 B	0,4 B	0,2 C	0,1 C	/ E	/ E	0,3 C
6	100 – 200	0,5 A	0,5 A	0,3 B	0,2 B	0,0 C	0,0 C	0,4 A
7	200 – 500	0,7 A	0,6 A	0,4 A	0,4 A	0,0 B	0,0 B	0,5 A
8	500 – 1 000	0,5 A	0,4 A	0,3 A	0,3 A	0,0 A	0,0 A	0,4 A
9	1 000 und mehr	0,3 A	0,3 A	0,3 A	0,3 A	0,0 A	0,0 A	0,3 A
10	Insgesamt	4,3 A	3,3 A	1,9 B	1,8 B	0,2 C	0,2 C	2,6 A
Fläche in 1 000 Hektar								
11	unter 5	0,2 B	/ E	/ E	/ E	/ E	–	/ E
12	5 – 10	2,1 C	/ E	/ E	/ E	/ E	/ E	/ E
13	10 – 20	4,3 C	2,4 D	/ E	/ E	/ E	/ E	/ E
14	20 – 50	15,1 C	8,0 C	/ E	/ E	/ E	/ E	4,6 C
15	50 – 100	22,6 B	11,0 C	1,7 D	/ E	/ E	/ E	6,1 C
16	100 – 200	54,3 A	29,5 A	6,8 B	6,6 B	0,3 C	0,3 C	14,1 B
17	200 – 500	168,3 A	91,2 A	23,3 A	23,0 A	0,3 B	0,3 B	40,6 A
18	500 – 1 000	282,0 A	148,3 A	41,8 A	40,6 A	1,2 A	1,2 A	64,7 A
19	1 000 und mehr	476,2 A	242,1 A	64,7 A	63,5 A	1,3 A	1,3 A	105,7 A
20	Insgesamt	1 025,2 A	533,5 A	140,4 A	137,2 A	3,2 A	3,2 A	236,9 A

1 einschließlich Saatguterzeugung

2 einschließlich Dinkel und Einkorn

3 z. B. Hirse, Sorghum sowie Nichtgetreidearten wie Buchweizen oder Amaranth

4 Landwirtschaftliche Betriebe mit Ackerland und Anbau von Getreide zur Körnergewinnung¹ 2013
nach Getreidearten und Größenklassen der landwirtschaftlich genutzten Fläche (0104 R)

Anbau von Getreide zur Körnergewinnung							Lfd. Nr.
und zwar							
Triticale	Gerste zusammen	und zwar		Hafer	Körnermais/ Corn-Cob-Mix	anderes Getreide ²	
		Wintergerste	Sommergerste				
Anzahl Betriebe in 1 000							
/ E	/ E	/ E	/ E	0,0 A	-	-	1
/ E	/ E	/ E	/ E	/ E	/ E	0,0 A	2
/ E	/ E	/ E	/ E	/ E	/ E	/ E	3
0,2 D	/ E	/ E	/ E	0,1 D	/ E	/ E	4
0,1 D	0,1 D	/ E	/ E	0,1 C	/ E	/ E	5
0,1 B	0,2 B	0,2 B	0,1 C	0,1 B	0,0 D	0,0 C	6
0,2 A	0,3 A	0,3 A	0,1 A	0,2 A	0,1 A	0,0 B	7
0,1 A	0,3 A	0,3 A	0,1 A	0,1 A	0,1 A	0,0 A	8
0,2 A	0,3 A	0,3 A	0,0 A	0,1 A	0,1 A	0,0 A	9
1,1 B	1,4 B	1,1 B	0,4 C	0,9 B	0,4 C	0,1 C	10
Fläche in 1 000 Hektar							
/ E	/ E	/ E	/ E	0,0 A	-	-	11
/ E	/ E	/ E	/ E	/ E	/ E	0,0 A	12
/ E	/ E	/ E	/ E	/ E	/ E	/ E	13
/ E	/ E	/ E	/ E	/ E	/ E	/ E	14
1,0 D	0,8 D	/ E	0,2 D	0,8 D	/ E	0,2 B	15
2,4 C	3,4 B	2,8 B	0,5 C	1,2 B	/ E	0,3 A	16
6,1 A	12,5 A	11,1 A	1,4 A	2,9 A	5,0 A	0,5 B	17
8,8 A	21,6 A	19,7 A	1,9 A	2,7 A	7,8 A	0,5 A	18
17,5 A	41,0 A	39,2 A	1,9 A	2,6 A	10,0 A	0,3 A	19
37,0 A	80,0 A	73,8 A	6,2 A	11,2 A	25,0 A	1,8 A	20

5 Landwirtschaftliche Betriebe mit Ackerland und Anbau von ausgewählten Getreidearten sowie Winterraps zur Körnergewinnung¹ und Silomais/Grünmais 2013 nach Größenklassen des Ackerlands (0105 R)

Ackerland von ... bis unter ... Hektar	Ackerland insgesamt	Anbau von ausgewählten Ackerkulturen					
		Winterweizen ²	Roggen und Wintermenggetreide	Wintergerste	Sommergerste	Winterraps	Silomais/Grünmais
Anzahl Betriebe in 1 000							
unter 5	0,7 C	/ E	/ E	/ E	/ E	/ E	/ E
5 – 10	0,4 C	/ E	/ E	/ E	/ E	/ E	/ E
10 – 20	0,5 C	/ E	0,2 D	/ E	/ E	–	/ E
20 – 30	0,3 C	/ E	0,2 D	/ E	/ E	/ E	/ E
30 – 50	0,3 C	/ E	0,2 C	/ E	/ E	/ E	/ E
50 – 100	0,4 B	0,2 C	0,3 B	0,1 D	0,1 D	0,1 D	0,2 C
100 – 200	0,5 A	0,3 B	0,4 A	0,2 B	0,1 B	0,2 B	0,2 B
200 – 500	0,6 A	0,4 A	0,5 A	0,3 A	0,1 A	0,3 A	0,3 A
500 und mehr	0,7 A	0,5 A	0,6 A	0,5 A	0,1 A	0,5 A	0,5 A
Insgesamt	4,3 A	1,8 B	2,6 A	1,1 B	0,4 C	1,2 A	1,5 B
Fläche in 1 000 Hektar							
unter 5	1,6 C	/ E	/ E	/ E	/ E	/ E	/ E
5 – 10	3,0 C	/ E	/ E	/ E	/ E	/ E	/ E
10 – 20	6,8 C	/ E	/ E	/ E	/ E	–	/ E
20 – 30	6,9 C	/ E	2,0 D	/ E	/ E	/ E	/ E
30 – 50	12,6 C	/ E	3,8 D	/ E	/ E	/ E	/ E
50 – 100	30,4 B	2,3 D	8,7 C	1,0 D	0,4 C	/ E	3,8 D
100 – 200	69,8 A	7,9 B	17,8 A	3,8 B	0,5 C	6,2 B	10,1 B
200 – 500	180,3 A	24,1 A	43,6 A	12,1 A	1,4 A	22,9 A	28,1 A
500 und mehr	713,7 A	100,5 A	158,9 A	56,4 A	3,5 A	99,9 A	120,0 A
Insgesamt	1 025,2 A	137,2 A	236,9 A	73,8 A	6,2 A	131,4 A	163,7 A

1 einschließlich Saatguterzeugung

2 einschließlich Dinkel und Einkorn

6 Landwirtschaftliche Betriebe mit Anbau von Pflanzen zur Grünernte 2013 nach Pflanzenarten und Größenklassen der landwirtschaftlich genutzten Fläche (0106 R)

Landwirtschaftlich genutzte Fläche von ... bis unter ... Hektar	Anbau von Pflanzen zur Grünernte					
	Insgesamt	und zwar				
		Getreide zur Ganzpflanzen- ernte ¹	Silomais/ Grünmais	Feldgras/ Grasanbau auf dem Ackerland	Leguminosen	andere Pflanzen ²
			Anzahl Betriebe in 1 000			
unter 5	/ E	–	0,0 A	/ E	0,0 B	–
5 – 10	0,2 D	0,0 A	/ E	/ E	/ E	/ E
10 – 20	0,3 D	–	/ E	/ E	/ E	/ E
20 – 50	0,5 C	/ E	/ E	0,3 C	0,1 D	/ E
50 – 100	0,4 B	/ E	0,1 D	0,3 C	0,1 C	0,1 D
100 – 200	0,4 A	0,0 C	0,2 B	0,3 B	0,1 B	0,1 B
200 – 500	0,6 A	0,0 A	0,4 A	0,4 A	0,2 A	0,2 A
500 – 1 000	0,4 A	0,0 A	0,3 A	0,3 A	0,1 A	0,2 A
1 000 und mehr	0,3 A	0,0 A	0,3 A	0,3 A	0,1 A	0,1 A
Insgesamt	3,2 A	0,1 C	1,5 B	2,2 B	1,0 B	0,9 B
			Fläche in 1 000 Hektar			
unter 5	/ E	–	0,0 A	/ E	0,0 D	–
5 – 10	/ E	0,0 A	/ E	/ E	/ E	/ E
10 – 20	1,3 D	–	/ E	/ E	/ E	/ E
20 – 50	4,0 C	/ E	/ E	2,1 D	/ E	/ E
50 – 100	7,9 C	/ E	/ E	3,2 C	1,3 D	0,7 D
100 – 200	14,5 B	0,2 D	5,7 B	4,4 B	2,6 A	1,5 B
200 – 500	43,6 A	0,6 A	25,6 A	8,9 A	5,8 A	2,7 A
500 – 1 000	67,3 A	0,5 A	44,3 A	9,4 A	7,4 A	5,7 A
1 000 und mehr	127,9 A	2,5 A	84,4 A	21,2 A	12,2 A	7,6 A
Insgesamt	267,1 A	3,9 A	163,7 A	50,2 A	30,4 A	18,9 A

1 einschließlich Teigreife

2 hierzu zählen u. a. Phacelia, Sonnenblumen und Mischkulturen

**7 Landwirtschaftliche Betriebe mit Anbau von ausgewählten Ackerkulturen 2013
nach Größenklassen der landwirtschaftlich genutzten Fläche (0107 R)**

Landwirtschaftlich genutzte Fläche von ... bis unter ... Hektar	Anbau von ausgewählten Ackerkulturen					
	Zuckerrüben ¹	Kartoffeln	Winterraps ²	Hülsenfrüchte ²	Gartenbauerzeugnisse	Stilllegungsflächen/Brache
	Anzahl Betriebe in 1 000					
unter 5	–	/ E	–	–	0,1 B	0,0 D
5 – 10	–	/ E	/ E	/ E	/ E	/ E
10 – 20	/ E	/ E	0,0 A	/ E	/ E	/ E
20 – 50	–	0,1 D	/ E	/ E	0,1 C	0,2 D
50 – 100	/ E	0,1 D	0,1 D	/ E	/ E	0,2 C
100 – 200	0,0 D	0,1 C	0,2 B	0,1 C	0,0 C	0,2 B
200 – 500	0,1 A	0,1 A	0,3 A	0,1 A	0,0 A	0,4 A
500 – 1 000	0,1 A	0,0 A	0,3 A	0,1 A	0,0 A	0,3 A
1 000 und mehr	0,1 A	0,1 A	0,3 A	0,1 A	0,0 A	0,3 A
Insgesamt	0,2 B	0,6 C	1,2 A	0,5 B	0,4 B	1,7 B
	Fläche in 1 000 Hektar					
unter 5	–	/ E	–	–	0,1 A	0,0 D
5 – 10	–	/ E	/ E	/ E	0,1 C	/ E
10 – 20	/ E	/ E	0,0 A	/ E	0,2 C	/ E
20 – 50	–	/ E	/ E	/ E	0,4 C	/ E
50 – 100	/ E	/ E	/ E	/ E	0,4 B	/ E
100 – 200	/ E	/ E	4,7 B	1,2 C	0,9 A	2,3 C
200 – 500	1,3 A	0,8 A	20,3 A	1,8 A	1,2 A	5,6 A
500 – 1 000	2,7 A	2,1 A	40,3 A	4,7 A	2,1 A	8,3 A
1 000 und mehr	4,4 A	5,4 A	64,4 A	6,7 A	0,7 A	14,4 A
Insgesamt	8,6 A	8,9 A	131,4 A	15,2 A	6,1 A	33,5 A

1 ohne Saatguterzeugung

2 einschließlich Saatguterzeugung

8 Landwirtschaftliche Betriebe mit Anbau von Dauerkulturen¹ insgesamt und Obstanlagen 2013 nach Größenklassen der Dauerkulturen (0108 R)

Dauerkulturen von ... bis unter ... Hektar	Anbau von Dauerkulturen			
	insgesamt		darunter	
	Obstanlagen ²		Obstanlagen ²	
	Betriebe in 1 000	1 000 Hektar	Betriebe in 1 000	1 000 Hektar
unter 2	0,1 C	0,1 D	0,1 B	0,0 B
2 – 5	0,1 C	0,2 D	0,0 D	0,1 D
5 – 10	0,1 D	/ E	0,0 B	0,3 B
10 – 15	0,0 A	0,3 A	0,0 A	0,2 A
15 – 20	/ E	/ E	/ E	/ E
20 – 30	0,0 A	0,6 A	0,0 A	0,4 A
30 – 50	0,0 A	0,5 A	0,0 B	0,4 B
50 und mehr	0,0 B	2,3 C	0,0 B	1,2 B
Insgesamt	0,3 B	4,6 B	0,2 B	2,8 B

1 zu den Dauerkulturen zählen Baum- und Beerenobstanlagen sowie Nüsse, Rebflächen, Baumschulen, Weihnachtsbaumkulturen usw.

2 einschließlich Nüsse, ohne Erdbeeren

9 Landwirtschaftliche Betriebe mit landwirtschaftlich genutzter Fläche und Dauergrünland 2013 nach Art der Nutzung des Dauergrünlands und Größenklassen der landwirtschaftlich genutzten Fläche (0109 R)

Landwirtschaftlich genutzte Fläche von ... bis unter ... Hektar	Landwirtschaftlich genutzte Fläche Insgesamt	Dauergrünland		
		zusammen	und zwar	
			Wiesen und Weiden ¹	ertragsarmes und aus der Erzeugung genommenes Dauergrünland
Anzahl Betriebe in 1 000				
unter 5	0,3 B	0,1 D	0,1 D	/ E
5 – 10	0,7 B	0,5 C	0,5 C	/ E
10 – 20	0,7 B	0,6 C	0,6 C	/ E
20 – 50	0,9 B	0,7 B	0,7 B	/ E
50 – 100	0,6 B	0,5 B	0,5 B	0,1 D
100 – 200	0,6 A	0,5 A	0,5 A	0,1 B
200 – 500	0,7 A	0,6 A	0,6 A	0,1 A
500 – 1 000	0,5 A	0,4 A	0,4 A	0,1 A
1 000 und mehr	0,3 A	0,3 A	0,3 A	0,1 A
Insgesamt	5,3 A	4,2 A	4,1 A	0,7 B
Fläche in 1 000 Hektar				
unter 5	0,6 C	0,3 D	/ E	/ E
5 – 10	5,0 B	2,7 C	2,6 C	/ E
10 – 20	10,4 C	5,7 C	5,4 C	/ E
20 – 50	28,2 B	12,3 C	12,0 C	/ E
50 – 100	40,5 B	17,3 C	16,6 C	/ E
100 – 200	81,9 A	27,3 A	26,1 B	1,2 C
200 – 500	234,0 A	64,6 A	61,4 A	3,1 A
500 – 1 000	343,2 A	60,1 A	56,7 A	3,4 A
1 000 und mehr	570,0 A	93,6 A	91,0 A	2,6 A
Insgesamt	1 313,8 A	284,0 A	272,2 A	11,8 A

¹ einschließlich Mähweiden

10 Landwirtschaftliche Betriebe mit landwirtschaftlich genutzter Fläche und Dauergrünland 2013 nach Art der Nutzung des Dauergrünlands und Größenklassen des Dauergrünlands (0110 R)

Dauergrünlandfläche von ... bis unter ... Hektar	Landwirtschaftlich genutzte Fläche Insgesamt	Dauergrünland		
		zusammen	und zwar	
			Wiesen und Weiden ¹	ertragsarmes und aus der Erzeugung genommenes Dauergrünland
Anzahl Betriebe in 1 000				
unter 5	1,9 B	0,8 C	0,8 C	0,1 D
5 – 10	0,7 C	0,7 C	0,7 C	/ E
10 – 20	0,7 C	0,7 C	0,7 C	/ E
20 – 30	0,4 C	0,4 C	0,4 C	/ E
30 – 50	0,4 C	0,4 C	0,4 C	0,0 D
50 – 100	0,5 B	0,5 B	0,5 B	0,1 C
100 – 200	0,4 A	0,4 A	0,4 A	0,1 A
200 – 500	0,3 A	0,3 A	0,3 A	0,1 A
500 und mehr	0,1 A	0,1 A	0,1 A	0,0 A
Insgesamt	5,3 A	4,2 A	4,1 A	0,7 B
Fläche in 1 000 Hektar				
unter 5	248,7 A	2,0 C	1,8 C	0,2 D
5 – 10	64,1 A	5,0 C	4,7 C	/ E
10 – 20	65,3 A	9,5 C	9,1 C	0,4 D
20 – 30	61,0 A	9,2 C	8,9 C	/ E
30 – 50	96,5 A	15,0 C	14,5 C	/ E
50 – 100	154,0 A	36,6 B	35,3 B	1,2 D
100 – 200	191,3 A	51,1 A	48,9 A	2,3 B
200 – 500	302,6 A	101,2 A	98,2 A	3,0 A
500 und mehr	130,4 A	54,3 A	50,7 A	3,6 A
Insgesamt	1 313,8 A	284,0 A	272,2 A	11,8 A

¹ einschließlich Mähweiden

**11 Landwirtschaftliche Betriebe mit Anbau von ausgewählten Ackerkulturen 2013
nach Größenklassen der jeweiligen Kulturart (0111 R)**

Lfd. Nr.	Jeweilige Kulturart von ... bis unter ... Hektar	Ackerland insgesamt	Anbau von ausgewählten Ackerkulturen und zwar				
			Getreide zur Körner-gewinnung ¹ zusammen				
				Winterweizen	Roggen und Wintermeng-getreide	Wintergerste	Sommergerste
Anzahl Betriebe in 1 000							
1	unter 5	0,7 C	0,4 C	0,5 C	0,4 C	/ E	0,2 D
2	5 – 10	0,4 C	0,4 D	0,2 D	0,2 D	0,1 D	0,1 D
3	10 – 20	0,5 C	0,4 C	0,2 C	0,4 C	0,1 B	0,1 B
4	20 – 30	0,3 C	0,2 C	0,1 B	0,2 C	0,1 B	0,0 A
5	30 – 50	0,3 C	0,3 C	0,2 B	0,3 B	0,2 A	0,0 B
6	50 – 100	0,4 B	0,4 B	0,3 A	0,4 A	0,3 A	0,0 A
7	100 – 500	1,0 A	1,0 A	0,4 A	0,7 A	0,2 A	0,0 A
8	500 und mehr	0,7 A	0,3 A	0,0 A	0,1 A	0,0 A	–
9	Insgesamt	4,3 A	3,3 A	1,8 B	2,6 A	1,1 B	0,4 C
Landwirtschaftlich genutzte Fläche in 1 000 Hektar							
10	unter 5	12,2 C	15,8 C	40,3 B	24,9 B	12,3 B	22,4 B
11	5 – 10	10,5 C	12,2 C	32,1 A	17,3 B	15,6 B	18,7 A
12	10 – 20	16,1 C	20,6 C	61,7 A	41,4 B	40,2 B	37,0 A
13	20 – 30	12,7 C	16,5 C	46,1 A	36,5 B	38,3 A	24,3 A
14	30 – 50	22,0 C	38,3 B	72,3 A	68,7 A	87,6 A	26,2 A
15	50 – 100	50,6 B	76,5 A	175,6 A	144,7 A	207,8 A	24,2 A
16	100 – 500	323,3 A	540,3 A	366,5 A	615,0 A	355,2 A	5,6 A
17	500 und mehr	825,2 A	492,1 A	81,8 A	128,8 A	12,9 A	–
18	Insgesamt	1 272,6 A	1 212,2 A	876,4 A	1 077,4 A	770,0 A	158,5 A
Fläche in 1 000 Hektar							
19	unter 5	1,6 C	1,0 D	1,0 C	1,0 D	/ E	0,4 D
20	5 – 10	3,0 C	2,5 D	1,2 D	1,5 D	0,7 D	0,4 D
21	10 – 20	6,8 C	6,0 C	3,1 C	5,4 C	2,0 C	0,9 B
22	20 – 30	6,9 C	5,0 C	3,0 B	5,3 C	2,6 B	0,8 A
23	30 – 50	12,6 C	11,8 C	6,3 B	10,9 B	7,0 A	1,4 B
24	50 – 100	30,4 B	28,6 B	17,9 A	27,7 A	18,2 A	1,5 A
25	100 – 500	250,1 A	237,7 A	77,6 A	147,8 A	41,1 A	0,8 A
26	500 und mehr	713,7 A	240,9 A	27,1 A	37,4 A	1,9 A	–
27	Insgesamt	1 025,2 A	533,5 A	137,2 A	236,9 A	73,8 A	6,2 A

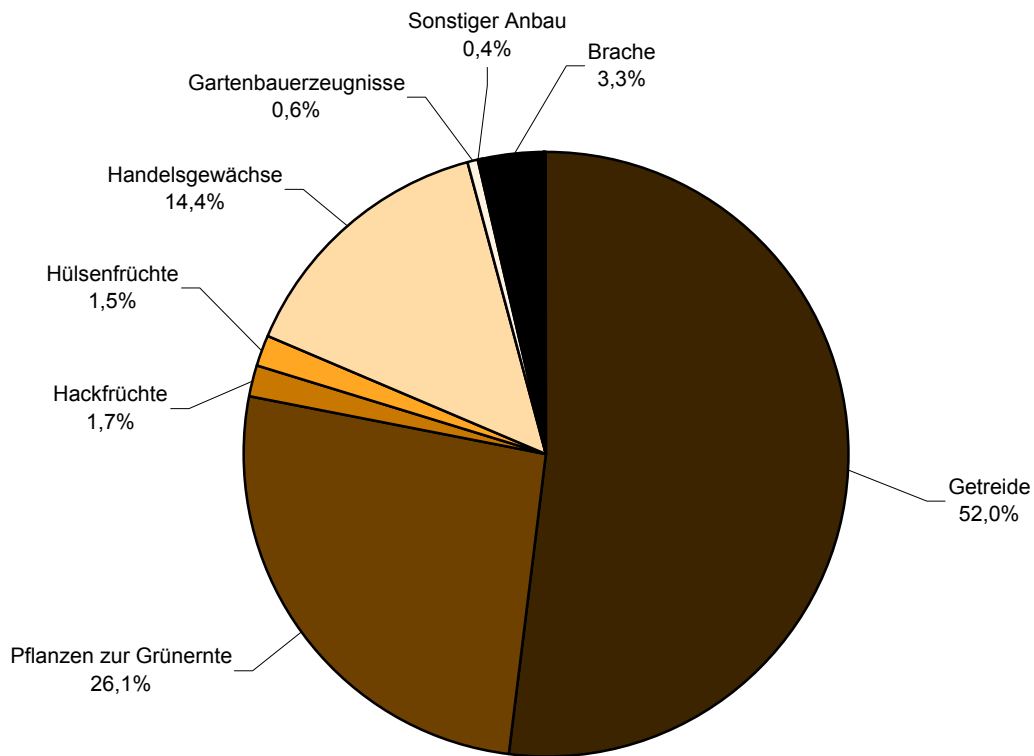
1 einschließlich Saatguterzeugung

2 ohne Saatguterzeugung

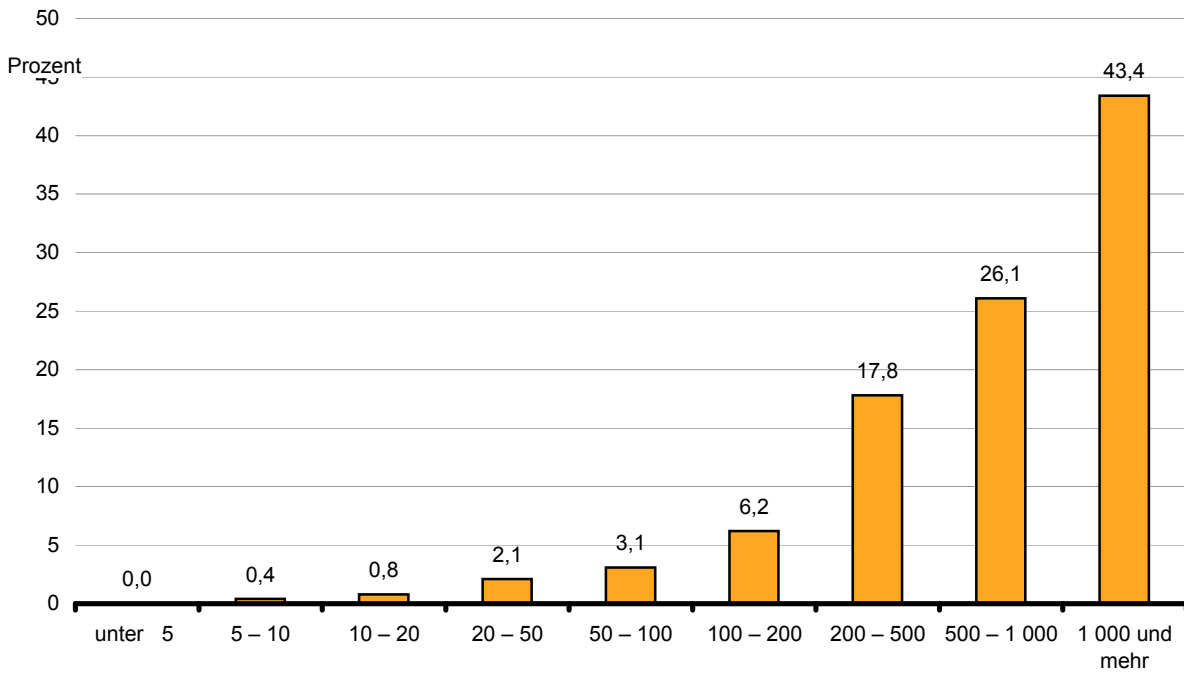
11 Landwirtschaftliche Betriebe mit Anbau von ausgewählten Ackerkulturen 2013
nach Größenklassen der jeweiligen Kulturart (0111 R)

Anbau von ausgewählten Ackerkulturen							Lfd. Nr.
und zwar		Silomais/ Grünmais	Zuckerrüben ²	Kartoffeln	Winterraps ¹	Hülsen- früchte ¹	
Triticale	Körnermais/ Corn-Cob-Mix						
Anzahl Betriebe in 1 000							
0,4 C	/ E	0,3 D	0,0 C	0,5 C	/ E	0,1 D	1
0,1 D	/ E	0,1 D	/ E	0,0 D	/ E	0,1 D	2
0,1 C	0,1 D	0,1 C	0,0 A	0,0 A	0,1 C	0,1 C	3
0,1 B	/ E	0,1 B	0,0 B	0,0 A	0,1 B	0,1 B	4
0,1 B	0,1 C	0,2 B	0,0 A	0,0 A	0,2 A	0,1 A	5
0,1 A	0,1 A	0,2 B	0,0 A	0,0 D	0,3 A	0,1 A	6
0,1 A	0,1 A	0,5 A	0,0 A	0,0 A	0,4 A	0,0 A	7
–	0,0 A	0,0 A	–	0,0 A	0,0 A	–	8
1,1 B	0,4 C	1,5 B	0,2 B	0,6 C	1,2 A	0,5 B	9
Landwirtschaftlich genutzte Fläche in 1 000 Hektar							
20,3 B	17,5 B	24,8 B	6,8 B	64,5 A	2,2 D	18,4 B	10
24,5 B	11,7 B	13,1 C	12,0 B	14,8 A	9,1 B	27,8 A	11
33,1 A	22,1 A	40,3 A	28,6 A	• A	19,3 B	43,6 A	12
26,2 A	18,2 A	34,0 A	25,4 A	17,1 A	35,9 A	30,8 B	13
81,0 A	42,9 A	55,7 A	37,1 A	16,5 A	61,7 A	47,9 A	14
130,4 A	58,6 A	134,6 A	33,4 A	20,3 A	152,4 A	70,7 A	15
156,5 A	86,7 A	494,6 A	34,8 A	38,8 A	511,8 A	58,9 A	16
–	8,6 A	105,2 A	–	• A	53,3 A	–	17
472,0 A	266,2 A	902,3 A	178,2 A	189,1 A	845,6 A	298,1 A	18
Fläche in 1 000 Hektar							
0,8 D	/ E	0,5 D	0,0 C	0,3 C	/ E	/ E	19
1,0 D	/ E	/ E	/ E	0,2 D	/ E	0,7 D	20
1,9 C	/ E	2,1 C	0,6 A	• A	1,8 C	1,2 C	21
1,7 B	0,8 D	3,1 B	0,7 B	0,2 A	2,7 B	1,3 C	22
5,2 B	2,5 C	6,3 B	1,7 A	0,8 A	6,2 A	2,5 A	23
9,3 A	4,1 A	16,7 B	2,1 A	1,4 D	19,9 A	4,2 A	24
17,1 A	14,4 A	103,9 A	3,2 A	4,5 A	89,3 A	5,1 A	25
–	1,7 A	30,4 A	–	• A	11,2 A	–	26
37,0 A	25,0 A	163,7 A	8,6 A	8,9 A	131,4 A	15,2 A	27

Struktur des Anbaus auf dem Ackerland 2013



Aufteilung der landwirtschaftlich genutzten Fläche nach Größenklassen 2013



Das Amt für Statistik Berlin-Brandenburg

Das Amt für Statistik Berlin-Brandenburg ist für beide Länder die zentrale Dienstleistungseinrichtung auf dem Gebiet der amtlichen Statistik. Das Amt erbringt Serviceleistungen im Bereich Information und Analyse für die breite Öffentlichkeit, für alle gesellschaftlichen Gruppen sowie für Kunden aus Verwaltung und Politik, Wirtschaft und Wissenschaft. Kerngeschäft des Amtes ist die Durchführung der gesetzlich angeordneten amtlichen Statistiken für Berlin und Brandenburg. Das Amt erhebt die Daten, bereitet sie auf, interpretiert und analysiert sie und veröffentlicht die Ergebnisse. Die Grundversorgung aller Nutzer mit statistischen Informationen erfolgt unentgeltlich, im Wesentlichen über das Internet und den Informationsservice. Daneben werden nachfrage- und zielgruppenorientierte Standardauswertungen zu Festpreisen angeboten. Kundenspezifische Aufbereitung / Beratung zu kostendeckenden Preisen ergänzt das Spektrum der Informationsbereitstellung.

Amtliche Statistik im Verbund

Die Statistiken werden bundesweit nach einheitlichen Konzepten, Methoden und Verfahren arbeitsteilig erstellt. Die statistischen Ämter der Länder sind dabei grundsätzlich für die Durchführung der Erhebungen, für die Aufbereitung und Veröffentlichung der Länderergebnisse zuständig. Durch diese Kooperation in einem „Statistikverbund“ entstehen für alle Länder vergleichbare und zu einem Bundesergebnis zusammenführbare Erhebungsergebnisse.

Produkte und Dienstleistungen

Informationsservice

info@statistik-bbb.de
mit statistischen Informationen für jedermann und Beratung sowie maßgeschneiderte Aufbereitungen von Daten über Berlin und Brandenburg. Auskunft, Beratung, Pressedienst sowie Fachbibliothek.

Standort Potsdam

Behlerstraße 3a, 14467 Potsdam
Tel. 0331 8173 - 1777
Fax 030 9028 - 4091
Mo – Do 9 – 15 Uhr, Fr 9 – 14 Uhr

Standort Berlin

Alt-Friedrichsfelde 60, 10315 Berlin
Bibliothek
Tel. 030 9021 - 3540
Mo – Do 9 – 15 Uhr, Fr 9 – 14 Uhr

Internet-Angebot

www.statistik-berlin-brandenburg.de
mit aktuellen Daten, Pressemitteilungen, Statistischen Berichten zum kostenlosen Herunterladen, regionalstatistischen Informationen, Wahlstatistiken und -analysen sowie einem Überblick über das gesamte Leistungsspektrum des Amtes.

Statistische Jahrbücher

mit einer Vielzahl von Tabellen aus nahezu allen Arbeitsgebieten der amtlichen Statistik.

Statistische Berichte

mit Ergebnissen der einzelnen Statistiken in Tabellen in tiefer sachlicher Gliederung und Grafiken zur Veranschaulichung von Entwicklungen und Strukturen.

Mit dieser Reihe werden die bisherigen Veröffentlichungen Statistischer Berichte aus dem Landesbetrieb für Datenverarbeitung und Statistik Land Brandenburg sowie dem Statistischen Landesamt Berlin fortgesetzt.

Datenangebot aus dem Sachgebiet

Informationen zu dieser Veröffentlichung

Referat 35 B
Tel. 030 9021-3058
Fax 030 9021-3041
cornelia.schulz@statistik-bbb.de

Weitere Veröffentlichungen zum Thema

Statistische Berichte:

- Gemüseerhebung
C I 3
- Anbau von Blumen und Zierpflanzen
C I 6
- Baumobstanbau
C I 8
- Baumschulerhebung
C I 7 (bis 2004 als C II 5)