

Statistischer Bericht

E I 1 – m 06 / 10

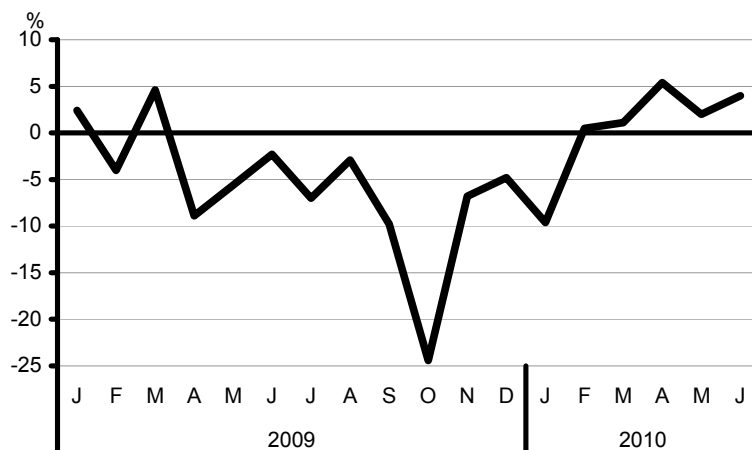
Verarbeitendes Gewerbe in **Berlin**

(sowie Bergbau und Gewinnung von Steinen und Erden)

Juni 2010

Beschäftigte
Umsatz
Bezirke

**Umsatz des Verarbeitenden Gewerbes in Berlin
seit Januar 2009**



Impressum

Statistischer Bericht
E I 1 – m 06 / 10

Erscheinungsfolge: monatlich
Erschienen im **August 2010**

Preis

pdf-Version: kostenlos
Excel-Version: kostenlos
Druck-Version: 7,- EUR

Herausgeber

Amt für Statistik Berlin-Brandenburg
Dortustraße 46
14467 Potsdam
info@statistik-bbb.de
www.statistik-berlin-brandenburg.de

Tel. 0331 39-444
Fax 0331 39-418

© **Amt für Statistik** Berlin-Brandenburg,
Potsdam, 2010
*Auszugsweise Vervielfältigung und
Verbreitung mit Quellenangabe gestattet.*

Zeichenerklärung

0 weniger als die Hälfte von 1
in der letzten besetzten Stelle,
jedoch mehr als nichts
– nichts vorhanden
... Angabe fällt später an
() Aussagewert ist eingeschränkt
/ Zahlenwert nicht sicher genug
• Zahlenwert unbekannt oder
geheim zu halten
x Tabellenfach gesperrt
p vorläufige Zahl
r berichtigte Zahl
s geschätzte Zahl

Inhaltsverzeichnis

	Seite		Seite
Vorbemerkungen	4		
Tabellen		2 Fachliche Betriebsteile	
1 Betriebe		2.1 Fachliche Betriebsteile der Betriebe des Verarbeitenden Gewerbes (sowie Bergbau und Gewinnung von Steinen und Erden) in Berlin seit Januar 2009	18
1.1 Betriebe des Verarbeitenden Gewerbes (sowie Bergbau und Gewinnung von Steinen und Erden) in Berlin seit 2005.....	6	2.2 Fachliche Betriebsteile der Betriebe des Verarbeitenden Gewerbes (sowie Bergbau und Gewinnung von Steinen und Erden) in Berlin im Juni 2010 nach Wirtschaftsabteilungen	19
1.2 Betriebe des Verarbeitenden Gewerbes (sowie Bergbau und Gewinnung von Steinen und Erden) in Berlin im Juni 2010 nach Wirtschaftsklassen.....	7		
1.3 Betriebe des Verarbeitenden Gewerbes (sowie Bergbau und Gewinnung von Steinen und Erden) in Berlin von Januar bis Juni 2010 nach Wirtschaftsabteilungen.....	15	Anhang Klassifikation der Wirtschaftszweige (WZ 2008) und Zuordnung der Klassen zu den Hauptgruppen.....	21
1.4 Betriebe des Verarbeitenden Gewerbes (sowie Bergbau und Gewinnung von Steinen und Erden) in Berlin im Juni 2010 nach Bezirken.....	17		

Vorbemerkungen

Allgemeine Angaben zur Statistik

Bezeichnung der Statistik: Monatsbericht für Betriebe des Verarbeitenden Gewerbes sowie des Bergbaus und der Gewinnung von Steinen und Erden

Berichtszeitraum: Monat

Erhebungstermin: in der Regel 12 Tage nach Ablauf des Berichtsmonats

Periodizität: monatlich

Regionaler Erhebungsbereich: Berlin

Erhebungsgesamtheit, Zuordnungsprinzip der Erhebungseinheiten: Der Erhebungsbereich des Monatsberichts für Betriebe wird **ab Januar 2009** auf der Grundlage der EU-einheitlichen Systematik (NACE Rev.2) – in Deutschland: Klassifikation der Wirtschaftszweige, Ausgabe 2008 (WZ 2008) – abgegrenzt (Abschnitte B und C). Diese enthält gegenüber der Vorgängerversion, WZ 2003, wesentliche Änderungen und ist damit nur eingeschränkt vergleichbar. So wurden z.B. das Verlagsgewerbe und das Recycling aus dem Verarbeitenden Gewerbe ausgegliedert oder für die Reparaturleistungen wurde eine eigene Abteilung gebildet, wodurch sich die Zuordnung in den betroffenen Industrieabteilungen verändert. Eine Rückrechnung der Daten nach der WZ 2008 erfolgte für den Zeitraum 2005 bis 2008.

Erfasst werden sämtliche im Inland gelegene Betriebe des Verarbeitenden Gewerbes sowie des Bergbaus und der Gewinnung von Steinen und Erden **mit 50 und mehr Beschäftigten**, einschließlich des Produzierenden Handwerks. Die Einheiten werden den Wirtschaftszweigen nach dem wirtschaftlichen Schwerpunkt ihrer Tätigkeit zugeordnet. Nicht einbezogen werden im Ausland gelegene Unternehmensteile.

Erhebungseinheiten: Erhebungseinheit ist der Betrieb als örtlich abgegrenzte Produktionseinheit einschließlich der in ihrer unmittelbaren Umgebung liegenden und von ihr abhängigen Einheiten.

Rechtsgrundlagen, Verordnungen, Empfehlungen:

Gesetz über die Statistik im Produzierenden Gewerbe (ProdGewStatG) in der Fassung der Bekanntmachung vom 21. März 2002 (BGBl. I S. 1181), zuletzt geändert durch Artikel 4 des Gesetzes vom 17. März 2009 (BGBl. I S. 550), Bundesstatistikgesetz (BStatG) vom 22. Januar 1987 (BGBl. I S. 462, 565), zuletzt geändert durch Artikel 3 des Gesetzes vom 7. September 2007 (BGBl. I S. 2246).

Geheimhaltung und Datenschutz: Die erhobenen Einzelangaben werden nach § 16 BStatG grundsätzlich geheim gehalten. Nur in ausdrücklich gesetzlich geregelten Ausnahmefällen dürfen Einzelangaben übermittelt werden. Die Namen und Adressen der Befragten werden in keinem Fall an Dritte weitergegeben.

Zweck und Ziele der Statistik

Erhebungsinhalte, Angabe der erhobenen Merkmale: Im Monatsbericht für Betriebe werden die Gesamtzahl der tätigen Personen (Beschäftigten) zum Monatsende sowie der Umsatz und die Auftragseingänge im Berichtsmonat, jeweils nach fachlichen Betriebsteilen, erhoben. Beim Gesamtumsatz und den Auftragseingängen erfolgt eine Untergliederung nach Inland und Ausland, bei letzterem zusätzlich nach Eurozone und Nicht-Eurozone. Für den gesamten Betrieb werden die bezahlten Entgelte (Bruttolohn-

und -gehaltssumme) sowie die geleisteten Arbeitsstunden erfasst.

Zweck der Statistik: Die Ergebnisse des Monatsberichts dienen der kurzfristigen Beurteilung der konjunkturellen Lage im Wirtschaftsbereich sowie der Bereitstellung von Daten für die regionale und sektorale Strukturpolitik. Sie stellen eine unentbehrliche Grundlage für zahlreiche Entscheidungen der gesetzgebenden Körperschaften, der Bundes- und Landesregierungen, der Verbände, Kammern und anderer Institutionen auf dem Gebiet der gesamten Wirtschaftspolitik dar.

Die Angaben über Beschäftigte Ende September liefern unerlässliche Informationen für die jährliche Berichtskreisaktualisierung im gesamten System der Statistiken im Bergbau und Verarbeitenden Gewerbe.

Hauptnutzer der Statistik: Zu den Hauptnutzern des Monatsberichts für Betriebe zählen die Bundesministerien, insbesondere das Bundesministerium für Wirtschaft und Technologie, die jeweiligen Länderressorts und die Bundesbank sowie die Europäische Kommission, die Europäische Zentralbank und andere öffentliche Institutionen. Daneben zählen auch Wirtschaftsverbände, einzelne Unternehmen, Gewerkschaften, wissenschaftliche Institute und die allgemeine Öffentlichkeit zu den Nutzern. Die Ergebnisse sind Basis der Berechnung der Indizes des Umsatzes und der Auftragseingänge. Sie fließen außerdem in die Berechnungen der Volkswirtschaftlichen Gesamtrechnungen des Bundes und der Länder sowie in Input-Output-Rechnungen ein.

Einbeziehung der Nutzer: Die Interessen der Hauptnutzer werden im Statistischen Beirat, der nach § 4 Bundesstatistikgesetz das Statistische Bundesamt in Grundsatzfragen berät, und den von ihm eingesetzten Gremien, insbesondere im Fachausschuss „Statistik im Produzierenden Gewerbe“, vertreten.

Erhebungsmethodik

Art der Datengewinnung: Die Daten werden im Rahmen einer schriftlichen Befragung von Betrieben erhoben. Die Meldung kann auch über das Internet (mit dem IDEV-Verfahren) oder über eine automatisierte Schnittstelle direkt aus dem betrieblichen Rechnungswesen (eSTATISTIK.core) erfolgen. Für die Erhebung besteht Auskunftspflicht. Auskunftspflichtig sind die Inhaber (-innen) oder Leiter (-innen) der Betriebe.

Stichprobenverfahren: Trifft nicht zu, da Totalerhebung mit Abschneidegrenze.

Erhebungsinstrumente und Berichtsweg: Der Berichtsweg ist Auskunftspflichtige/Statistische Landesämter/ Statistisches Bundesamt. Die Auskunftspflichtigen werden von den Statistischen Landesämtern mittels Fragebogen bzw. Internetfragebogen befragt (dezentrale Durchführung der Erhebung). Die Landesämter führen auch die Aufbereitung der Ergebnisse einschließlich deren Plausibilisierung durch. Sie übersenden ihre Ergebnisse in Form von Summensätzen an das Statistische Bundesamt. Das Statistische Bundesamt stellt aus den Länderergebnissen monatliche und jährliche Bundesergebnisse zusammen.

Belastung der Auskunftspflichtigen: Mit der Erhöhung der Abschneidegrenze von 20 auf 50 Beschäftigte ab 1. Januar 2007 wurde die Belastung kleinerer und mittlerer Unternehmen spürbar gesenkt.

Genauigkeit

Qualitative Gesamtbewertung der Genauigkeit: Die Ergebnisse des Monatsberichts für Betriebe sind insbesondere aufgrund seines Charakters als Totalerhebung mit Abschneidegrenze und wegen der geringen Antwortausfälle als zuverlässig und präzise einzustufen, auch wenn man die besonderen Maßstäbe der amtlichen Statistik anlegt.

Aktualität

Erfahrungsgemäß entnehmen die Betriebe die meisten der Angaben für den Monatsbericht ihrer laufenden Buchführung. Der Wert des Monatsberichts liegt in seiner Aktualität. Aus diesem Grunde werden die Betriebe gebeten, den ausgefüllten Erhebungsvordruck jeweils bis zum 12. des auf den Berichtsmonat folgenden Kalendermonats zurückzuschicken. Dank kurzer Aufbereitungszeiten in den statistischen Ämtern werden die Länderergebnisse spätestens 40 Tage nach dem Ende des Berichtsmonats und die Bundesergebnisse spätestens 50 Tage nach Ablauf des Berichtsmonats veröffentlicht.

Zeitliche und räumliche Vergleichbarkeit

Die zeitliche Vergleichbarkeit der Ergebnisse ist kurzfristig vollständig gegeben. Die Industriestatistik unterliegt vielen Veränderungen (Berichtskreis, Systematiken) die zu Einschränkungen in der Vergleichbarkeit der Ergebnisse im längerfristigen Zeitverlauf führen. Änderungen des Gebietsstandes können die zeitliche Vergleichbarkeit ebenfalls beeinflussen. Die räumliche Vergleichbarkeit ist national wie auch auf europäischer Ebene vollständig gegeben.

Bezüge zu anderen Erhebungen

Die im Monatsbericht für Betriebe erhobenen Merkmale überschneiden sich zum Teil mit den Merkmalen anderer Erhebungen. Zu nennen sind hier die Umsatzsteuer- sowie die Beschäftigtenstatistik. In der Umsatzsteuerstatistik werden tendenziell höhere Umsätze ausgewiesen als im Monatsbericht. Das ist vor allem damit begründet, dass in der Umsatzsteuerstatistik eine wesentlich niedrigere Abschneidegrenze für die Aufnahme der Einheiten in die Ergebnisse angewandt wird. Die bestehenden Differenzen zwischen der Beschäftigtenstatistik und dem Monatsbericht bezüglich der Angaben zur Zahl der Beschäftigten lassen sich dadurch erklären, dass der Monatsbericht alle tätigen Personen erfasst, die Beschäftigtenstatistik, die ihre Angaben von der Bundesagentur für Arbeit bezieht, dagegen nur die sozialversicherungspflichtigen Beschäftigten.

Merkmale und Klassifikationen

Betrieb

Örtliche Einheit (einschließlich Verwaltungs-, Reparatur-, Montage- und Hilfsbetriebe, die mit dem meldenden Betrieb örtlich verbunden sind oder in dessen Nähe liegen). Die Merkmalswerte sind für den gesamten Betrieb zu melden und schließen auch die nicht produzierenden Teile ein.

Fachlicher Betriebsteil

Teil des Betriebes, in dem - in der Abgrenzung der verwendeten Klassifikation (WZ 2008) - nur eine bestimmte wirtschaftliche Tätigkeit ausgeübt wird (fachliche Einheit). Die produzierenden fachlichen Betriebsteile werden im

Verarbeitenden Gewerbe nach den Vierstellern (Klassen) der WZ 2008 gebildet.

Beschäftigte

Alle am Monatsende im Betrieb tätigen Personen einschließlich tätiger Inhaber, -innen und mithelfender Familienangehöriger (auch unbezahlt mithelfende Familienangehörige, soweit sie mindestens ein Drittel der üblichen Arbeitszeit im Betrieb tätig sind). In den Angaben sind Auszubildende mit enthalten.

Geleistete Arbeitsstunden

Aller tätigen Personen tatsächlich geleisteten (nicht die bezahlten) Stunden einschließlich Über-, Nacht-, Sonntags- und Feiertagsstunden.

Bruttoentgelte

Bruttosumme (Bar- und Sachbezüge ohne jeden Abzug) ohne Anteile des Arbeitgebers zur Sozialversicherung. Zuschläge einschließlich Gratifikationen usw. sind einbezogen. Nicht erfasst werden dagegen allgemeine soziale Aufwendungen und Vergütungen, die als Spesenersatz anzusehen sind.

Umsatz

Umsatz aus eigener Erzeugung (einschließlich Umsatz aus dem Verkauf von Energie, Nebenerzeugnissen und Abfällen sowie Entgelte für industrielle und handwerkliche Dienstleistungen, wie Reparaturen, Installationen und Montagen), Umsatz aus Handelsware und sonstigen nichtindustriellen Tätigkeiten (z.B. Erlöse aus Vermietung und Verpachtung, aus Lizenzverträgen, Provisionseinnahmen und aus Veräußerung von Patenten) ohne Umsatz- (Mehrwert-)steuer. Im Umsatz sind Verbrauchsteuern und Kosten für Fracht, Verpackung und Porto enthalten.

Inlandsumsatz

Umsatz mit Empfängern im gesamten Bundesgebiet.

Auslandsumsatz

Umsatz mit Abnehmern im Ausland und mit deutschen Exporteuren.

Auslandsumsatz mit der Eurozone

Umsatz mit den Staaten der Eurozone, d. h., mit Belgien, Finnland, Frankreich, Griechenland, Irland, Italien, Luxemburg, Malta, Niederlande, Österreich, Portugal, Slowakei, Slowenien, Spanien und Zypern.

Geheimhaltung

Aus Gründen der statistischen Geheimhaltung werden bestimmte Angaben geheim gehalten. In der Gesamtsumme sind diese Ergebnisse jedoch enthalten.

Systematiken

Die Daten des Monatsberichts werden in der Gliederung der Klassifikation der Wirtschaftszweige, Ausgabe 2008 (WZ 2008), (Herausgeber: Statistisches Bundesamt, Wiesbaden) auf der Vierstellerebene (Klasse) erhoben und aufbereitet. Eine Zusammenstellung der WZ 2008 für den Bereich Verarbeitendes Gewerbe (sowie Bergbau und Gewinnung von Steinen und Erden) befindet sich im Anhang.

1.1 Betriebe des Verarbeitenden Gewerbes (sowie Bergbau und Gewinnung von Steinen und Erden) in Berlin seit 2005

Jahr Monat Quartal Halbjahr	Be- triebe	Be- schäftigte	Geleistete Arbeits- stunden	Brutto- entgelte	Umsatz		
					ins- gesamt	darunter Auslandsumsatz	
						insgesamt	mit der Eurozone
Durchschnitt / Anzahl		1 000	1 000 EUR				
2005	345	78 969	125 276	3 386 900	25 587 198	8 983 494	3 428 269
2006	331	77 449	123 171	3 454 921	25 897 787	9 340 708	3 558 131
2007	324	76 662	122 529	3 482 366	26 657 968	10 165 204	3 773 319
2008	324	77 354	124 235	3 527 369	22 836 495	10 450 809	3 629 039
2009	328	76 993	120 934	3 477 897	21 199 289	9 913 920	3 324 747
2009							
Januar	325	77 577	10 291	292 321	1 670 969	801 341	296 648
Februar	325	77 498	10 029	266 506	1 734 254	826 947	249 646
März	325	77 001	10 755	276 125	1 983 134	905 857	305 207
I.Quartal	325	77 359	31 075	834 952	5 388 357	2 534 145	851 501
April	334	77 311	9 773	314 209	1 687 684	797 119	322 823
Mai	332	77 131	9 384	279 624	1 719 361	838 282	272 180
Juni	331	77 087	10 230	291 490	1 849 953	887 223	267 418
II.Quartal	332	77 176	29 387	885 323	5 256 999	2 522 624	862 421
1. Halbjahr	329	77 268	60 463	1 720 276	10 645 356	5 056 769	1 713 922
Juli	331	76 991	10 354	273 846	1 736 907	765 261	265 877
August	330	76 726	9 170	275 234	1 617 213	721 674	216 741
September	328	76 933	10 411	272 023	1 844 248	849 958	300 946
III.Quartal	330	76 883	29 935	821 103	5 198 369	2 336 894	783 564
Oktober	326	76 767	10 402	271 067	1 748 174	856 943	278 368
November	326	76 609	10 983	374 465	1 785 673	846 210	275 002
Dezember	325	76 288	9 152	290 986	1 821 718	817 104	273 890
IV.Quartal	326	76 555	30 536	936 518	5 355 565	2 520 258	827 260
2. Halbjahr	328	76 719	60 471	1 757 621	10 553 934	4 857 152	1 610 824
2010							
Januar	326	76 300	10 001	291 860	1 510 094	717 743	260 651
Februar	328	76 188	10 057	266 869	1 742 224	831 561	292 159
März	327	76 273	11 168	284 970	2 004 124	1 016 776	332 731
I.Quartal	327	76 254	31 226	843 700	5 256 442	2 566 080	885 541
April	326	76 442	10 145	315 040	1 778 671	849 657	291 876
Mai	326	76 605	9 670	286 210	1 754 351	876 497	282 683
Juni	326	76 838	10 826	303 233	1 942 754	979 897	331 277
II.Quartal	326	76 628	30 640	904 483	5 475 776	2 706 051	905 836
1. Halbjahr	327	76 441	61 866	1 748 183	10 732 218	5 272 131	1 791 376
Juli
August
September
III.Quartal
Oktober
November
Dezember
IV.Quartal
2. Halbjahr

**1.2 Betriebe des Verarbeitenden Gewerbes (sowie Bergbau u. Gewinnung v. Steinen u. Erden) in Berlin
im Juni 2010 nach Wirtschaftsklassen**

WZ 2008	Wirtschaftszweig a = Juni 2010 b = Veränderung zum gleichen Vorjahresmonat in %		Be-	Be-	Geleistete Arbeits- stunden	Brutto- entgelte	Umsatz	
			triebe	schäftigte			insgesamt	darunter Ausland
			Anzahl		1 000	1 000 EUR		
C	Verarbeitendes Gewerbe	a	326	76 838	10 826	303 233	1 942 754	979 897
		b	- 1,5	- 0,3	5,8	4,0	5,0	10,4
10	H.v.Nahrungs-u. Futtermitteln	a	38	6 637	917	17 953	161 277	39 441
		b	- 2,6	- 4,8	- 2,8	0,4	- 18,2	7,8
10.13	Fleischverarbeitung	a	6	609	87	1 262	9 074	•
		b	- 14,3	- 24,9	- 22,7	- 28,6	- 43,9	•
10.2	Fischverarbeitung	a	1	•	•	•	•	•
		b	-	•	•	•	•	•
10.39	Sonst.Verarb.v.Obst u. Gemüse	a	1	•	•	•	•	•
		b	-	•	•	•	•	•
10.51	Milchverarbeitung (oh.H.v.Speiseeis)	a	1	•	•	•	•	•
		b	•	•	•	•	•	•
10.71	H.v.Backwaren (oh.Dauer- backwaren)	a	15	2 204	297	4 853	24 754	-
		b	- 6,3	- 4,6	- 5,1	13,9	- 10,8	-
10.72	H.v.Dauerbackwaren	a	1	•	•	•	•	•
		b	-	•	•	•	•	•
10.82	H.v.Süßwaren(oh.Dauer- backwaren)	a	6	1 804	250	5 583	53 104	20 036
		b	-	- 2,3	4,1	- 0,3	- 20,3	14,1
10.83	Verarb.v.Kaffee u.Tee, H.v.Kaffee-Ersatz	a	5	585	83	2 375	36 314	•
		b	-	- 3,6	- 1,7	0,6	- 25,6	•
10.84	H.v.Würzmitteln u.Soßen	a	1	•	•	•	•	•
		b	-	•	•	•	•	•
10.85	H.v.Fertiggerichten	a	1	•	•	•	•	•
		b	-	•	•	•	•	•
11	Getränkeherstellung	a	4	1 204	179	4 771	27 624	-
		b	-	- 1,0	4,0	- 2,9	20,4	-
11.01	H.v.Spirituosen	a	1	•	•	•	•	•
		b	-	•	•	•	•	•
11.05	H.v.Bier	a	1	•	•	•	•	•
		b	-	•	•	•	•	•
11.07	Mineralwassergew.,H.v. Erfrischungsgetränken	a	2	•	•	•	•	•
		b	-	•	•	•	•	•
12	Tabakverarbeitung	a	3	1 712	232	•	•	•
		b	-	2,0	- 2,7	•	•	•

**1.2 Betriebe des Verarbeitenden Gewerbes (sowie Bergbau u. Gewinnung v. Steinen u. Erden) in Berlin
im Juni 2010 nach Wirtschaftsklassen**

WZ 2008	Wirtschaftszweig a = Juni 2010 b = Veränderung zum gleichen Vorjahresmonat in %		Be-	Be-	Geleistete Arbeits- stunden	Brutto- entgelte	Umsatz	
			triebe	schäftigte			insgesamt	darunter Ausland
			Anzahl		1 000	1 000 EUR		
13	H.v.Textilien	a	5	348	45	1022	6 771	3 154
		b	–	– 4,4	– 1,3	7,2	1,5	•
13.3	Veredlung v.Textilien u. Bekleidung	a	2	•	•	•	•	•
		b	–	•	•	•	•	•
13.92	H.v.konfektion.Textil- waren (oh.Bekleidung)	a	1	•	•	•	•	•
		b	–	•	•	•	•	•
13.93	H.v.Teppichen	a	1	•	•	•	•	•
		b	–	•	•	•	•	•
13.95	H.v.Vliesstoff,Erzeugn. daraus (oh.Bekleidung)	a	1	•	•	•	•	•
		b	–	•	•	•	•	•
14	H.v.Bekleidung (oh.Pelzbekleidung)	a	2	•	•	•	•	•
		b	–	•	•	•	•	•
14.13	H.v.sonst.Oberbekleidung	a	2	•	•	•	•	•
		b	–	•	•	•	•	•
16	H.v.Holz-,Flecht-,Korb- u.Korkwaren (oh.Möbel)	a	2	•	•	•	•	•
		b	–	•	•	•	•	•
16.24	H.v.Verpackungsmitteln, Lagerbehält.u.Ä.a.Holz	a	2	•	•	•	•	•
		b	–	•	•	•	•	•
17	H.v.Papier,Pappe u. Waren daraus	a	8	950	142	3 057	11 725	3 910
		b	– 11,1	– 7,9	0,6	– 7,8	– 51,2	– 51,8
17.12	H.v.Papier,Karton u. Pappe	a	1	•	•	•	•	•
		b	–	•	•	•	•	•
17.21	H.v.Wellpapier u.-pappe, Verpackungsmitteln	a	4	509	82	1 603	8 327	•
		b	–	– 1,2	12,0	– 4,1	– 10,6	•
17.22	H.v.Haushalts-u.Hygiene- art.a.Zellstoff usw	a	1	•	•	•	•	•
		b	–	•	•	•	•	•
17.23	H.v.Schreibwaren,Büro- bedarf a.Papier u.Pappe	a	2	•	•	•	•	•
		b	–	•	•	•	•	•
18	H.v.Druckerzgn.Vervielf. v.Ton-,Bild-,Datenträger	a	20	3 601	490	12 845	54 285	•
		b	– 4,8	1,4	2,2	6,9	3,7	•
18.11	Drucken v.Zeitungen	a	2	•	•	•	•	•
		b	–	•	•	•	•	•
18.12	Drucken ang	a	11	2 528	340	9 008	41 419	•
		b	–	5,8	8,6	11,2	3,9	•
18.13	Druck-u.Medienvorstufe	a	3	264	35	592	2 108	•
		b	– 25,0	– 20,2	– 18,7	– 16,4	– 1,2	•

**1.2 Betriebe des Verarbeitenden Gewerbes (sowie Bergbau u. Gewinnung v. Steinen u. Erden) in Berlin
im Juni 2010 nach Wirtschaftsklassen**

WZ 2008	Wirtschaftszweig a = Juni 2010 b = Veränderung zum gleichen Vorjahresmonat in %	Be- triebe	Be- schäftigte	Geleistete Arbeits- stunden	Brutto- entgelte	Umsatz		
						insgesamt	darunter Ausland	
		Anzahl		1 000	1 000 EUR			
18.14	Binden v.Druckerzeugn.u. damit verb.Dienstleistg.	a	2	•	•	•	•	
	b	–	•	•	•	•	•	
18.2	Vervielf.v.besp.Ton-, Bild-u.Datenträgern	a	2	•	•	•	•	
	b	–	•	•	•	•	•	
20	H.v.chem.Erzeugn.	a	16	2 109	314	8 486	48 172	26 335
	b	–	4,2	8,8	15,4	33,3	60,2	
20.13	H.v.sonst.anorganischen Grundstoffen u.Chemik.	a	1	•	•	•	•	
	b	–	•	•	•	•	•	
20.14	H.v.sonst.organischen Grundstoffen u.Chemik.	a	1	•	•	•	•	
	b	–	•	•	•	•	•	
20.2	H.v.Schädlingsbekämp- fungs-u.Desinfektionsm.	a	1	•	•	•	•	
	b	–	•	•	•	•	•	
20.3	H.v.Anstrichmitteln, Druckfarben u.Kitten	a	4	230	30	999	5 291	•
	b	–	– 2,1	9,7	9,4	7,9	•	
20.41	H.v.Seifen,Wasch-,Reini- gungs-u.Poliermitteln	a	1	•	•	•	•	
	b	–	•	•	•	•	•	
20.42	H.v.Körperpflegemitteln u.Duftstoffen	a	2	•	•	•	•	
	b	–	•	•	•	•	•	
20.53	H.v.etherischen Ölen	a	1	•	•	•	•	
	b	–	•	•	•	•	•	
20.59	H.v.sonst.chemischen Erzeugnissen ang	a	4	803	119	3 743	7 280	•
	b	–	11,5	10,1	23,3	43,1	•	
20.6	H.v.Chemiefasern	a	1	•	•	•	•	
	b	–	•	•	•	•	•	
21	H.v.pharmazeut.Erzeugn.	a	17	9 229	1 286	43 668	518 585	399 662
	b	–	1,7	4,2	9,7	13,4	12,5	
21.1	H.v.pharmazeut. Grundstoffen	a	2	•	•	•	•	
	b	–	•	•	•	•	•	
21.2	H.v.pharmazeut.Speziali- täten u.sonst.Erzeugn.	a	15	•	•	•	•	
	b	–	•	•	•	•	•	
22	H.v.Gummi-u. Kunststoffwaren	a	13	2 011	294	7 420	44 780	21 471
	b	– 7,1	– 4,9	3,0	6,8	12,7	14,8	
22.21	H.v.Platten,Folien usw a.Kunststoffen	a	3	638	91	2 395	14 466	10 019
	b	–	– 2,3	– 2,1	18,2	8,3	•	
22.22	H.v.Verpackungsmitteln a.Kunststoffen	a	2	•	•	•	•	
	b	– 33,3	•	•	•	•	•	

**1.2 Betriebe des Verarbeitenden Gewerbes (sowie Bergbau u. Gewinnung v. Steinen u. Erden) in Berlin
im Juni 2010 nach Wirtschaftsklassen**

WZ 2008	Wirtschaftszweig a = Juni 2010 b = Veränderung zum gleichen Vorjahresmonat in %	Be- triebe	Be- schäftigte	Geleistete Arbeits- stunden	Brutto- entgelte	Umsatz		
						insgesamt	darunter Ausland	
		Anzahl		1 000	1 000 EUR			
22.23	H.v.Baubedarfsartikeln	a	3	219	33	643	7 003	•
	a.Kunststoffen	b	–	6,3	12,2	4,0	42,4	•
22.29	H.v.sonst.Kunststoff- waren	a	5	931	137	3 783	16 192	•
		b	–	– 4,5	11,1	7,4	17,9	•
23	H.v.Glas,-waren,Keramik, Verarb.v.Steinen u.Erden	a	5	498	80	1045	6 939	•
		b	25,0	8,5	20,7	10,5	17,5	•
23.12	Veredlg.u.Bearb.v. Flachglas	a	1	•	•	•	•	•
		b	–	•	•	•	•	•
23.41	H.v.keram.Haushaltswaren u.Ziergegenständen	a	1	•	•	•	•	•
		b	–	•	•	•	•	•
23.51	H.v.Zement	a	1	•	•	•	•	•
		b	–	•	•	•	•	•
23.63	H.v.Frischbeton (Transportbeton)	a	1	•	•	•	•	•
		b	–	•	•	•	•	•
23.99	H.v.sonst.Erzeugn.a. nichtmetall.Mineral.ang	a	1	•	•	•	•	•
		b	•	•	•	•	•	•
24	Metallerzeugung u.-bearbeitung	a	11	1 238	170	4 300	47 516	20 138
		b	– 15,4	– 6,5	21,2	13,6	80,6	66,2
24.1	Erzeugung v.Roheisen, Stahl u.Ferrolegerungen	a	1	•	•	•	•	•
		b	•	•	•	•	•	•
24.34	H.v.kaltgezogenem Draht	a	1	•	•	•	•	•
		b	–	•	•	•	•	•
24.42	Erzeugung u.erste Bearb. v.Aluminium	a	3	279	36	1 496	14 514	7 417
		b	–	1,1	3,3	12,9	59,7	•
24.44	Erzeugung u.erste Bearb. v.Kupfer	a	2	•	•	•	•	•
		b	–	•	•	•	•	•
24.45	Erzeugung u.erste Bearb. v.sonst.NE-Metallen	a	1	•	•	•	•	•
		b	–	•	•	•	•	•
24.53	Leichtmetallgießereien	a	3	341	48	803	3 057	•
		b	–	8,9	28,4	27,9	– 14,9	•
25	H.v.Metallerzeugnissen	a	28	4484	600	15773	83 513	19092
		b	–	– 2,5	5,2	– 1,8	15,4	31,6
25.11	H.v.Metallkonstruktionen	a	2	•	•	•	•	•
		b	– 33,3	•	•	•	•	•
25.12	H.v.Ausbauelementen a. Metall	a	1	•	•	•	•	•
		b	–	•	•	•	•	•

**1.2 Betriebe des Verarbeitenden Gewerbes (sowie Bergbau u. Gewinnung v. Steinen u. Erden) in Berlin
im Juni 2010 nach Wirtschaftsklassen**

WZ 2008	Wirtschaftszweig a = Juni 2010 b = Veränderung zum gleichen Vorjahresmonat in %		Be-	Be-	Geleistete Arbeits- stunden	Brutto- entgelte	Umsatz	
			triebe	schäftigte			insgesamt	darunter Ausland
			Anzahl		1 000	1 000 EUR		
25.21	H.v.Heizkörpern,-kesseln f.Zentralheizungen	a	1	•	•	•	•	•
		b	–	•	•	•	•	•
25.5	H.v.Schmiede-,Press-, Zieh-,Stanzteilen u.Ä.	a	5	548	73	1 282	8 467	1 329
		b	25,0	2,8	18,8	4,4	2,7	4,9
25.61	Oberfläch.veredlg.u. Wärmebehandlung	a	4	559	81	2 100	10 349	787
		b	–	1,1	11,4	14,2	42,7	•
25.62	Mechanik a. n. g.	a	5	307	38	767	4 145	•
		b	–	– 3,8	6,5	– 2,0	– 12,8	•
25.71	H.v.Schneidwaren u.Be- stecken a.unedlen Met.	a	1	•	•	•	•	•
		b	–	•	•	•	•	•
25.72	H.v.Schlössern u.Be- schlägen a.unedlen Met.	a	3	753	107	2 659	10 836	2 489
		b	–	– 9,2	– 3,5	– 7,9	5,8	22,9
25.73	H.v.Werkzeugen	a	2	•	•	•	•	•
		b	–	•	•	•	•	•
25.92	H.v.Verpackungen u. Verschlüssen a.Metall	a	1	•	•	•	•	•
		b	–	•	•	•	•	•
25.93	H.v.Drahtwaren,Ketten u.Federn	a	1	•	•	•	•	•
		b	–	•	•	•	•	•
25.94	H.v.Schrauben u.Nieten	a	1	•	•	•	•	•
		b	–	•	•	•	•	•
25.99	H.v.sonst.Metallw.ang	a	1	•	•	•	•	•
		b	–	•	•	•	•	•
26	H.v.DV-Gerät.,elektron. u.opt.Erzeugn.	a	43	9 017	1 303	35 980	192 164	126 399
		b	– 4,4	0,1	7,2	– 0,2	7,0	12,6
26.11	H.v.elektronischen Bauelementen	a	8	903	140	2 419	14 834	3 822
		b	14,3	24,6	39,6	40,2	23,6	35,3
26.12	H.v.bestückten Leiterplatten	a	4	435	53	1 296	7 696	•
		b	–	– 14,0	32,1	4,3	82,2	•
26.2	H.v.DV-Geräten u.peripheren Geräten	a	1	•	•	•	•	•
		b	– 50,0	•	•	•	•	•
26.3	H.v.Gerät.u.Einr.d. Telekomm.technik	a	10	2 669	372	12 231	66 191	48 574
		b	–	– 6,0	– 0,2	– 3,7	– 4,9	– 0,9
26.51	H.v.Mess-,Kontroll-, Navig.-u.ä.Instr.u.Vorr.	a	16	2 642	386	10 147	51 798	29 614
		b	– 11,1	– 1,3	– 0,6	– 7,4	8,8	20,6
26.6	H.v.Bestrahlungs- u.a. elektromed.Geräten	a	1	•	•	•	•	•
		b	–	•	•	•	•	•

**1.2 Betriebe des Verarbeitenden Gewerbes (sowie Bergbau u. Gewinnung v. Steinen u. Erden) in Berlin
im Juni 2010 nach Wirtschaftsklassen**

WZ 2008	Wirtschaftszweig a = Juni 2010 b = Veränderung zum gleichen Vorjahresmonat in %		Be-	Be-	Geleistete Arbeits- stunden	Brutto- entgelte	Umsatz	
			triebe	schäftigte			insgesamt	darunter Ausland
			Anzahl		1 000	1 000 EUR		
26.7	H.v.optischen u. fotografischen Geräten	a	3	572	85	1 896	7 211	•
		b	50,0	•	•	•	•	•
27	H.v.elekt.r.Ausrüstg.	a	24	12790	1765	53 425	127 600	72 634
		b	- 7,7	0,6	6,1	1,8	11,9	5,5
27.11	H.v.Elektromotoren, Gene- ra-, Transformatoren usw	a	2	•	•	•	•	•
		b	-	•	•	•	•	•
27.12	H.v.Elektriz.vertlg.-u. -schalteinrichtungen	a	6	•	•	•	73 633	•
		b	20,0	•	•	•	20,1	•
27.2	H.v.Batterien u. Akkumulatoren	a	1	•	•	•	•	•
		b	-	•	•	•	•	•
27.32	H.v.sonst.elektron.u. elekt.r.Drähten u.Kabeln	a	3	303	41	1 006	15 074	•
		b	-	- 1,0	10,8	- 4,5	128,1	•
27.33	H.v.elekt.r.Inst.material	a	2	•	•	•	•	•
		b	- 50,0	•	•	•	•	•
27.4	H.v.elektrischen Lampen u.Leuchten	a	4	2 068	304	10 525	18 708	12 601
		b	-	- 3,0	4,5	•	- 15,7	•
27.51	H.v.elekt.r. Haushaltsgeräten	a	1	•	•	•	•	•
		b	-	•	•	•	•	•
27.9	H.v.sonst.elekt.r.Geräten u.Ausrüstg.ang	a	5	1 271	179	5 419	8 207	3 698
		b	25,0	1,7	6,9	2,5	20,4	32,2
28	Maschinenbau	a	36	7 511	1055	28 020	143 495	92 311
		b	2,9	- 0,6	6,5	2,9	- 16,9	- 22,7
28.11	H.v.Verbrenn.mot.u.Turb. (oh.Strassenfahrz.usw)	a	5	2 607	367	10 097	48 895	37 089
		b	-	0,2	6,8	2,0	- 18,0	- 24,8
28.12	H.v.hydraulischen u. pneumat.Komponenten	a	1	•	•	•	•	•
		b	-	•	•	•	•	•
28.13	H.v.Pumpen u. Kompressoren ang	a	1	•	•	•	•	•
		b	-	•	•	•	•	•
28.15	H.v.Lagern, Getrieben, Zahnradern, Antriebsselem.	a	1	•	•	•	•	•
		b	-	•	•	•	•	•
28.21	H.v.Öfen u.Brennern	a	2	•	•	•	•	•
		b	100,0	•	•	•	•	•
28.22	H.v.Hebezeugen u.Fördermitteln	a	2	•	•	•	•	•
		b	- 50,0	•	•	•	•	•

**1.2 Betriebe des Verarbeitenden Gewerbes (sowie Bergbau u. Gewinnung v. Steinen u. Erden) in Berlin
im Juni 2010 nach Wirtschaftsklassen**

WZ 2008	Wirtschaftszweig a = Juni 2010 b = Veränderung zum gleichen Vorjahresmonat in %		Be-	Be-	Geleistete Arbeits- stunden	Brutto- entgelte	Umsatz	
			triebe	schäftigte			insgesamt	darunter Ausland
			Anzahl		1 000	1 000 EUR		
28.25	H.v.kälte-u.lufttechn.	a	2	•	•	•	•	•
	Erzeugn.nicht f.d.Haush.	b	–	•	•	•	•	•
28.29	H.v.sonst.nicht	a	10	1 517	212	4 529	18 639	2 614
	WZ-spez.Maschinen ang	b	25,0	17,0	27,2	11,1	– 26,6	– 78,0
28.41	H.v.Werkzeugmaschinen	a	1	•	•	•	•	•
	f.d.Metallbearbeitung	b	–	•	•	•	•	•
28.92	H.v.Bergwerks-,Bau-u.	a	1	•	•	•	•	•
	Baustoffmaschinen	b	–	•	•	•	•	•
28.96	H.v.Masch.f.d.Verarb.v.	a	1	•	•	•	•	•
	H.v.Kunststf.u.Kautschuk	b	–	•	•	•	•	•
28.99	H.v.Masch.f.sonst.best.	a	9	1 106	151	3 608	14 862	8 462
	Wirtschaftszweige ang	b	–	– 8,4	11,0	8,8	31,8	15,8
29	H.v.Kraftwagen u.	a	4	3 569	•	•	29 458	•
	Kraftwagenteilen	b	–	1,7	•	•	44,2	•
29.1	H.v.Kraftwagen u.	a	1	•	•	•	•	•
	Kraftwagenmotoren	b	–	•	•	•	•	•
29.2	H.v.Karosserien,	a	2	•	•	•	•	•
	Aufbauten u.Anhängern	b	–	•	•	•	•	•
29.32	H.v.sonst.Teilen u.	a	1	•	•	•	•	•
	Zubehör f.Kraftwagen	b	–	•	•	•	•	•
30	Sonstiger Fahrzeugbau	a	4	2 915	501	15 367	•	•
		b	–	0,4	26,6	5,3	•	•
30.2	Schienenfahrzeugbau	a	2	•	•	•	•	•
		b	–	•	•	•	•	•
30.91	H.v.Krafträdern	a	2	•	•	•	•	•
		b	–	•	•	•	•	•
32	H.v.sonst.Waren	a	19	2 967	421	9 810	40 121	15 052
		b	11,8	6,4	10,3	9,4	12,6	21,7
32.11	H.v.Münzen	a	1	•	•	•	•	•
		b	–	•	•	•	•	•
32.4	H.v.Spielwaren	a	1	•	•	•	•	•
		b	–	•	•	•	•	•
32.5	H.v.med.u.zahnmed.	a	16	2 066	302	6 138	26 844	11 100
	Apparaten u.Materialien	b	14,3	11,5	14,0	8,6	25,7	44,6
32.99	H.v.sonst.Erzeugnissen	a	1	•	•	•	•	•
	ang	b	–	•	•	•	•	•

**1.2 Betriebe des Verarbeitenden Gewerbes (sowie Bergbau u. Gewinnung v. Steinen u. Erden) in Berlin
im Juni 2010 nach Wirtschaftsklassen**

WZ 2008	Wirtschaftszweig a = Juni 2010 b = Veränderung zum gleichen Vorjahresmonat in %		Be-	Be-	Geleistete Arbeits- stunden	Brutto- entgelte	Umsatz	
			triebe	schäftigte			insgesamt	darunter Ausland
			Anzahl		1 000	1 000 EUR		
33	Rep.u.Inst.v.Maschinen u.Ausrüstungen	a	24	3 690	531	15 689	47 026	7 165
		b	4,3	- 4,7	- 0,4	- 5,1	- 23,4	•
33.11	Rep.v.Metallerzeugn.	a	1	•	•	•	•	•
		b	-	•	•	•	•	•
33.12	Rep.v.Masch.	a	4	503	66	2 690	4 820	•
		b	33,3	13,8	20,3	•	73,1	•
33.13	Rep.v.elektron.u. optischen Geräten	a	1	•	•	•	•	•
		b	-	•	•	•	•	•
33.14	Rep.v.elekt.r.Ausrüstg.	a	1	•	•	•	•	•
		b	-	•	•	•	•	•
33.16	Rep.u.Instandh.v.Luft-u. Raumfahrzeugen	a	2	•	•	•	•	•
		b	-	•	•	•	•	•
33.17	Rep.u.Instandh.v. Fahrzeugen ang	a	4	1 276	186	5 587	•	•
		b	-	2,1	3,6	0,6	•	•
33.2	Inst.v.Masch.u.Ausrüstg. ang	a	11	1 417	205	5 401	34027	•
		b	-	- 12,5	- 6,7	- 17,8	- 26,7	•
1	Vorleistungsgüter- produzenten	a	113	23 769	3327	89 643	363 137	163 283
		b	- 1,7	0,2	8,6	2,8	16,7	17,4
2	Investitionsgüter- produzenten	a	114	25 463	3 618	101 850	428 408	247 802
		b	-	- 0,5	5,9	3,3	- 4,9	- 3,9
3	Gebrauchsgüter- produzenten	a	7	3 535	542	18 437	116 916	88 503
		b	- 12,5	- 1,5	19,2	5,4	13,4	44,6
4	Verbrauchsgüter- produzenten	a	92	24 071	3338	93 303	1 034 292	480 309
		b	- 2,1	- 0,5	1,3	5,8	5,0	11,9
B-C	Insgesamt	a	326	76 838	10 826	303 233	1 942 754	979 897
		b	- 1,5	- 0,3	5,8	4,0	5,0	10,4

**1.3 Betriebe des Verarbeitenden Gewerbes (sowie Bergbau u. Gewinnung v. Steinen u. Erden) in Berlin
von Januar bis Juni 2010 nach Wirtschaftsabteilungen**

WZ 2008	Wirtschaftszweig a = Januar bis Juni 2010 b = Veränderung zum gleichen Vorjahreszeitraum in %		Be- triebe	Be- schäftigte	Geleistete Arbeits- stunden	Brutto- entgelte	Umsatz			
									insgesamt	darunter Ausland
							Anzahl		1 000 EUR	
C	Verarbeitendes Gewerbe	a	327	76 441	61 866	1 748 183	10 732 218	5 272 131		
		b	- 0,6	- 1,1	2,3	1,6	0,8	4,3		
10	H.v.Nahrungs-u. Futtermitteln	a	38	6 597	5 331	101 089	961 590	221 504		
		b	- 2,6	- 4,2	- 3,3	- 0,9	- 25,7	- 14,3		
11	Getränkeherstellung	a	4	1 202	1051	31 743	135 635	-		
		b	-	- 3,2	- 1,7	0,7	- 0,7	-		
12	Tabakverarbeitung	a	3	1 716	1394	•	•	•		
		b	-	1,3	1,8	•	•	•		
13	H.v.Textilien	a	5	340	270	5 278	38 648	18 698		
		b	-	- 9,6	8,8	- 8,4	25,1	29,5		
14	H.v.Bekleidung (oh.Pelzbekleidung)	a	2	•	•	•	•	•		
		b	-	•	•	•	•	•		
16	H.v.Holz-,Flecht-,Korb- u.Korkwaren (oh.Möbel)	a	2	•	•	•	•	•		
		b	-	•	•	•	•	•		
17	H.v.Papier,Pappe u. Waren daraus	a	8	956	791	18 299	118 384	34 747		
		b	- 11,1	- 5,2	- 4,1	- 6,9	- 14,6	- 24,1		
18	H.v.Druckerzgn.Vervielf. v.Ton-,Bild-,Datenträger	a	20	3 539	2 810	71 050	316 696	•		
		b	- 4,8	- 1,4	- 0,9	- 0,2	3,0	•		
20	H.v.chem.Erzeugn.	a	16	2 088	1801	49 527	231 794	112 596		
		b	-	3,7	6,4	9,9	11,4	27,5		
21	H.v.pharmazeut.Erzeugn.	a	17	9 234	7 367	277 616	2 837 748	2 192 244		
		b	-	2,8	1,9	3,3	1,1	2,7		
22	H.v.Gummi-u. Kunststoffwaren	a	13	2 006	1700	35 680	223 285	105 354		
		b	- 7,1	- 6,9	- 1,2	1,6	10,1	12,1		
23	H.v.Glas,-waren,Keramik, Verarb.v.Steinen u.Erden	a	5	463	413	5 779	30 254	•		
		b	25,0	8,2	13,8	7,6	1,3	•		
24	Metallerzeugung u.-bearbeitung	a	11	1 221	988	22 681	238 253	104 884		
		b	- 15,4	- 8,6	15,2	1,7	56,0	62,5		
25	H.v.Metallerzeugnissen	a	28	4 461	3 391	89 305	435 690	95 221		
		b	-	- 4,2	1,0	1,3	6,8	- 0,9		
26	H.v.DV-Gerät.,elektron. u.opt.Erzeugn.	a	43	8 990	7 328	202 881	946 301	608 938		
		b	- 2,3	0,7	4,0	2,8	0,4	7,6		
27	H.v.elekt.r.Ausrüstg.	a	24	12 732	10 048	316 837	688 676	405 745		
		b	- 7,7	- 1,1	1,0	2,3	11,1	6,6		

**1.3 Betriebe des Verarbeitenden Gewerbes (sowie Bergbau u. Gewinnung v. Steinen u. Erden) in Berlin
von Januar bis Juni 2010 nach Wirtschaftsabteilungen**

WZ 2008	Wirtschaftszweig a = Januar bis Juni 2010 b = Veränderung zum gleichen Vorjahreszeitraum in %		Be- triebe	Be- schäftigte	Geleistete Arbeits- stunden	Brutto- entgelte	Umsatz	
							insgesamt	darunter Ausland
			Anzahl		1 000	1 000 EUR		
28	Maschinenbau	a	36	7 501	6 127	165 197	780 266	497 019
		b	2,9	- 2,2	0,5	- 1,4	- 10,1	- 11,3
29	H.v.Kraftwagen u. Kraftwagenteilen	a	4	3 541	•	•	163 618	•
		b	- 20,0	- 2,2	•	•	47,7	•
30	Sonstiger Fahrzeugbau	a	4	2 907	2 788	68 430	•	•
		b	-	0,7	17,2	2,1	•	•
32	H.v.sonst.Waren	a	20	2 954	2 405	54 927	223 825	81 154
		b	17,6	7,8	9,6	7,4	5,7	- 2,0
33	Rep.u.Inst.v.Maschinen u.Ausrüstungen	a	24	3 652	3 004	93 035	233 885	69 575
		b	-	- 5,0	- 3,4	- 5,3	- 18,5	- 1,9
1	Vorleistungsgüter- produzenten	a	114	23 584	18 912	519 161	1 934 503	867 841
		b	-	- 1,4	3,4	3,0	15,0	13,5
2	Investitionsgüter- produzenten	a	114	25 377	20 622	580 800	2 292 721	1 282 058
		b	-	- 0,9	2,6	0,5	- 1,3	1,3
3	Gebrauchsgüter- produzenten	a	7	3 521	3 030	84 570	667 435	485 926
		b	- 12,5	- 2,0	12,7	2,7	1,9	20,8
4	Verbrauchsgüter- produzenten	a	92	23 960	19 302	563 652	5 837 559	2 636 306
		b	- 2,1	- 0,8	- 0,4	1,4	- 2,5	0,4
B-C	Insgesamt	a	327	76 441	61 866	1 748 183	10 732 218	5 272 131
		b	- 0,6	- 1,1	2,3	1,6	0,8	4,3

1.4 Betriebe des Verarbeitenden Gewerbes (sowie Bergbau und Gewinnung von Steinen und Erden) in Berlin im Juni 2010 nach Bezirken

Bezirk	Betriebe	Beschäftigte	Geleistete Arbeitsstunden	Bruttoentgelte	Umsatz	
					insgesamt	darunter Ausland
	Anzahl		1 000		1 000 EUR	
Mitte	23	10 163	1 374	44 538	•	•
Friedrichshain-Kreuzberg	10	2 990	403	12 105	42 374	2 894
Pankow	18	2 324	363	8 267	30 379	14 006
Charlottenburg-Wilmersdorf	9	1 783	266	7 166	•	•
Spandau	25	15 576	2 233	69 497	271 511	174 834
Steglitz-Zehlendorf	23	3 334	465	12 551	73 143	25 343
Tempelhof-Schöneberg	57	11 332	1 559	42 564	173 924	67 574
Neukölln	41	9 395	1 347	35 686	173 913	89 618
Treptow-Köpenick	27	5 043	757	19 871	134 496	59 623
Marzahn-Hellersdorf	20	2 871	416	8 581	37 832	14 354
Lichtenberg	15	2 313	325	7 345	43 662	4 245
Reinickendorf	58	9 714	1 318	35 061	265 684	115 628
Berlin	326	76 838	10 826	303 233	1 942 754	979 897

Veränderung zum gleichen Vorjahresmonat in %

Mitte	-4,2	-0,7	4,7	5,6	•	•
Friedrichshain-Kreuzberg	-23,1	-5,2	-1,0	-0,4	4,8	-26,1
Pankow	5,9	6,7	13,4	11,4	0	289,4
Charlottenburg-Wilmersdorf	28,6	57,4	73,9	63,0	•	•
Spandau	0,0	0,3	8,2	2,4	-0,6	12,1
Steglitz-Zehlendorf	4,5	-12,6	-8,6	-13,6	-14,8	-25,8
Tempelhof-Schöneberg	-5,0	-5,2	4,8	5,4	2,5	1,7
Neukölln	-4,7	0,6	2,8	2,3	-2,1	12,0
Treptow-Köpenick	3,8	3,6	5,4	8,3	22,5	25,9
Marzahn-Hellersdorf	5,3	2,7	10,3	16,3	31,5	48,2
Lichtenberg	-11,8	-3,1	2,2	-1,0	26,5	108,4
Reinickendorf	-	0,2	4,9	1,5	0,4	2,3
Berlin	-1,5	-0,3	5,8	4,0	5,0	10,4

**2.1 Fachliche Betriebsteile der Betriebe des Verarbeitenden Gewerbes
(sowie Bergbau und Gewinnung von Steinen und Erden) in Berlin seit Januar 2009**

Jahr Monat Quartal Halbjahr	Fachliche Betriebsteile	Be- schäftigte	Umsatz		
			ins- gesamt	darunter Auslandsumsatz	
				insgesamt	mit der Eurozone
Durchschnitt / Anzahl			1 000 EUR		
2009	445	75 177	18 901 926	8 510 304	3 036 665
2009					
Januar	443	75 754	1 497 333	696 327	273 293
Februar	448	75 696	1 530 479	691 742	233 337
März	443	75 193	1 792 031	790 721	282 814
I.Quartal	445	75 548	4 819 842	2 178 791	789 446
April	453	75 486	1 494 717	676 746	254 115
Mai	451	75 273	1 510 295	700 499	249 991
Juni	449	75 253	1 659 038	783 391	250 546
II.Quartal	451	75 337	4 664 050	2 160 636	754 652
1. Halbjahr	448	75 443	9 483 892	4 339 427	1 544 098
Juli	451	75 131	1 532 599	641 405	246 189
August	447	74 888	1 452 487	626 662	201 116
September	444	75 144	1 661 716	737 654	282 674
III.Quartal	451	75 337	4 664 050	2 005 722	729 979
Oktober	439	74 970	1 565 089	750 730	260 633
November	441	74 810	1 606 381	739 983	253 739
Dezember	436	74 522	1 599 761	674 442	248 216
IV.Quartal	439	74 767	4 771 232	2 165 155	762 588
2. Halbjahr	443	74 911	9 418 034	4 170 878	1 492 568
2010					
Januar	438	74 722	1 350 322	615 464	242 479
Februar	443	74 557	1 544 449	692 009	273 173
März	443	74 626	1 764 252	848 792	305 166
I.Quartal	441	74 635	4 659 023	2 156 265	820 819
April	444	74 702	1 596 931	733 250	276 727
Mai	441	74 933	1 539 312	725 528	264 142
Juni	442	75 190	1 741 737	846 984	308 404
II.Quartal	442	74 942	4 877 980	2 305 762	849 272
1. Halbjahr	442	74 788	9 537 004	4 462 026	1 670 090
Juli
August
September
III.Quartal
Oktober
November
Dezember
IV.Quartal
2. Halbjahr

**2.2 Fachliche Betriebsteile der Betriebe des Verarbeitenden Gewerbes
(sowie Bergbau u. Gewinnung v. Steinen und Erden) in Berlin
im Juni 2010 nach Wirtschaftsabteilungen**

WZ 2008	Wirtschaftszweig a = Juni 2010 b = Veränderung zum gleichen Vorjahresmonat in %		Fachliche Betriebs- teile	Be- schäftigte	Umsatz		
					insgesamt	darunter Ausland	
						1 000 EUR	%
C	Verarbeitendes Gewerbe	a	442	75 190	1 741 737	846 984	48,6
		b	– 1,6	– 0,1	5,0	8,1	x
10	H.v.Nahrungs-u. Futtermitteln	a	49	6 467	158 274	39 422	24,9
		b	– 5,8	– 4,1	– 16,7	6,4	x
11	Getränkeherstellung	a	5	1 179	26 172	–	–
		b	–	– 1,3	20,2	–	x
12	Tabakverarbeitung	a	3	1 709	•	•	•
		b	–	2,0	•	•	x
13	H.v.Textilien	a	5	348	6 771	3 154	•
		b	–	– 4,4	1,5	•	x
14	H.v.Bekleidung (oh.Pelzbekleidung)	a	4	159	822	123	14,9
		b	–	2,6	– 7,2	– 36,1	x
16	H.v.Holz-,Flecht-,Korb- u.Korkwaren (oh.Möbel)	a	3	•	3 266	–	–
		b	–	•	51,8	–	x
17	H.v.Papier,Pappe u. Waren daraus	a	10	949	11 422	3 805	33,3
		b	– 16,7	– 4,9	– 7,7	– 10,0	x
18	H.v.Druckerzgn.Vervielf. v.Ton-,Bild-,Datenträger	a	29	3 576	53 972	•	•
		b	– 6,5	1,5	3,9	•	x
20	H.v.chem.Erzeugn.	a	22	2 121	51 145	26 649	52,1
		b	– 8,3	3,9	19,2	28,2	x
21	H.v.pharmazeut.Erzeugn.	a	20	9 083	392 665	292 032	74,4
		b	–	1,9	8,6	5,3	x
22	H.v.Gummi-u. Kunststoffwaren	a	17	1 914	43 649	21 259	48,7
		b	– 5,6	– 5,0	12,5	14,5	x
23	H.v.Glas-,waren,Keramik, Verarb.v.Steinen u.Erden	a	10	638	7 664	2 975	38,8
		b	11,1	8,9	27,9	37,3	x
24	Metallerzeugung u.-bearbeitung	a	14	1 318	47 251	20 001	42,3
		b	– 12,5	– 5,8	79,6	66,2	x
25	H.v.Metallerzeugnissen	a	38	4 357	74 432	18 806	25,3
		b	2,7	– 2,5	17,4	30,5	x
26	H.v.DV-Gerät.,elektron. u.opt.Erzeugn.	a	47	8 530	156 453	107 899	69,0
		b	– 4,1	– 1,2	10,5	19,6	x
27	H.v.elekt.r.Ausrüstg.	a	32	11 801	120 357	66 100	54,9
		b	– 3,0	– 0,1	1,3	– 12,3	x

**2.2 Fachliche Betriebsteile der Betriebe des Verarbeitenden Gewerbes
(sowie Bergbau u. Gewinnung v. Steinen und Erden) in Berlin
im Juni 2010 nach Wirtschaftsabteilungen**

WZ 2008	Wirtschaftszweig a = Juni 2010 b = Veränderung zum gleichen Vorjahresmonat in %		Fachliche Betriebs- teile	Be- schäftigte	Umsatz		
					insgesamt	darunter Ausland	
						1 000 EUR	
28	Maschinenbau	a	46	8 483	127 936	82 882	64,8
		b	2,2	2,1	- 12,5	- 22,2	x
29	H.v.Kraftwagen u. Kraftwagenteilen	a	5	2 210	25 227	•	x
		b	-	- 6,1	44,2	•	•
30	Sonstiger Fahrzeugbau	a	5	2 853	•	•	•
		b	25,0	5,0	•	•	x
31	H.v.Möbeln	a	1	•	•	•	•
		b	-	•	•	•	x
32	H.v.sonst.Waren	a	19	2 425	28 239	12 966	45,9
		b	11,8	6,9	25,2	26,1	x
33	Rep.u.Inst.v.Maschinen u.Ausrüstungen	a	58	4 780	57 802	18 408	31,8
		b	3,6	- 1,0	- 12,1	- 6,9	x
1	Vorleistungsgüter- produzenten	a	149	22 989	352 342	159 206	45,2
		b	- 2,0	0,2	16,4	8,3	x
2	Investitionsgüter- produzenten	a	163	25 361	376 855	230 396	61,1
		b	1,2	- 0,1	- 1,0	2,2	x
3	Gebrauchsgüter- produzenten	a	10	3 281	116 655	88 442	75,8
		b	-	- 1,0	13,8	45,5	x
4	Verbrauchsgüter- produzenten	a	120	23 559	895 885	368 940	41,2
		b	- 4,8	- 0,2	2,6	5,4	x
B-C	Insgesamt	a	442	75 190	1 741 737	846 984	48,6
		b	- 1,6	- 0,1	5,0	8,1	x

Klassifikation der Wirtschaftszweige (WZ 2008)

Bereich: Verarbeitendes Gewerbe sowie Bergbau und Gewinnung von Steinen und Erden

Hauptgruppen: A Vorleistungsgüterproduzenten B Investitionsgüterproduzenten GG Gebrauchsgüterproduzenten

VG Verbrauchsgüterproduzenten EN Energie

Nr. der Klassifikation	Hauptgruppe	Bezeichnung	Nr. der Klassifikation	Hauptgruppe	Bezeichnung
B		<u>Bergbau und Gewinnung von Steinen und Erden</u>	11		Getränkeherstellung
05		Kohlenbergbau	11.01	VG	H.v. Spirituosen
05.10	EN	Steinkohlenbergbau	11.02	VG	H.v. Traubenwein
05.20	EN	Braunkohlenbergbau	11.03	VG	H.v. Apfelwein und anderen Fruchtweinen
			11.04	VG	H.v. Wermutwein und sonstigen aromatisierten Weinen
			11.05	VG	H.v. Bier
06		Gewinnung von Erdöl und Erdgas	11.06	VG	H.v. Malz
06.10	EN	Gewinnung von Erdöl	11.07	VG	H.v. Erfrischungsgetränken; Gewinnung natürlicher Mineralwässer
06.20	EN	Gewinnung von Erdgas			
07		Erzbergbau	12		Tabakverarbeitung
07.10	A	Eisenerzbergbau	12.00	VG	Tabakverarbeitung
07.21	A	Bergbau auf Uran- und Thoriumerze			
07.29	A	Sonstiger NE-Metallerzbergbau	13		H.v. Textilien
			13.10	A	Spinnstoffaufbereitung und Spinnerei
08		Gewinnung von Steinen und Erden, sonstiger Bergbau	13.20	A	Weberei
08.1	A	Gewinnung von Natursteinen, Kies, Sand, Ton und Kaolin	13.30	A	Veredlung von Textilien und Bekleidung
08.11	A	Gewinnung von Naturwerksteinen und Natursteinen, Kalk- und Gipsstein, Kreide und Schiefer	13.9	VG	H.v. sonstigen Textilwaren
			13.91	VG	H.v. gewirktem und gestricktem Stoff
08.12	A	Gewinnung von Kies, Sand, Ton und Kaolin	13.92	VG	H.v. konfektionierten Textilwaren (ohne Bekleidung)
08.9	A	Sonstiger Bergbau; Gewinnung von Steinen und Erden a.n.g.	13.93	VG	H.v. Teppichen
08.91	A	Bergbau auf chemische und Düngemittelminerale	13.94	VG	H.v. Seilerwaren
08.92	A	Torfgewinnung	13.95	VG	H.v. Vliesstoff und Erzeugnissen daraus (ohne Bekleidung)
08.93	A	Gewinnung von Salz	13.96	VG	H.v. technischen Textilien
08.99	A	Gewinnung von Steinen und Erden a.n.g.	13.99	VG	H.v. sonstigen Textilwaren a.n.g.
09		Erbringung von Dienstleistungen für den Bergbau und für die Gewinnung von Steinen und Erden	14		H.v. Bekleidung
09.10	A	Erbringung von Dienstleistungen für die Gewinnung von Erdöl und Erdgas	14.1	VG	H.v. Bekleidung (ohne Pelzbekleidung)
			14.11	VG	H.v. Lederbekleidung
09.90	A	Erbringung von Dienstleistungen für den sonstigen Bergbau und die Gewinnung von Steinen und Erden	14.12	VG	H.v. Arbeits- und Berufsbekleidung
			14.13	VG	H.v. sonstiger Oberbekleidung
			14.14	VG	H.v. Wäsche
			14.19	VG	H.v. sonstiger Bekleidung und Bekleidungszubehör a.n.g.
C		<u>Verarbeitendes Gewerbe</u>	14.2	VG	H.v. Pelzwaren
			14.20	VG	H.v. Pelzwaren
10		H.v. Nahrungs- und Futtermitteln	14.3	VG	H.v. Bekleidung aus gewirktem und gestricktem Stoff
10.1	VG	Schlachten und Fleischverarbeitung	14.31	VG	H.v. Strumpfwaren
10.11	VG	Schlachten (ohne Schlachten von Geflügel)	14.39	VG	H.v. sonstiger Bekleidung aus gewirktem und gestricktem Stoff
10.12	VG	Schlachten von Geflügel	15		H.v. Leder, Lederwaren und Schuhen
10.13	VG	Fleischverarbeitung	15.1	VG	H.v. Leder und Lederwaren (ohne H.v. Lederbekleidung)
10.20	VG	Fischverarbeitung	15.11	VG	H.v. Leder und Lederfaserstoff; Zurichtung und Färben v. Fellen
10.3	VG	Obst- und Gemüseverarbeitung	15.12	VG	Lederverarbeitung (ohne H.v. Lederbekleidung)
10.31	VG	Kartoffelverarbeitung	15.20	VG	H.v. Schuhen
10.32	VG	H.v. Frucht- und Gemüsesäften			
10.39	VG	Sonstige Verarbeitung von Obst und Gemüse	16		H.v. Holz-, Flecht-, Korb- und Korkwaren (ohne Möbel)
10.4	VG	H.v. pflanzlichen und tierischen Ölen und Fetten	16.10	A	Säge-, Hobel- und Holzimprägnierwerke
10.41	VG	H.v. Ölen und Fetten (ohne Margarine u.ä. Nahrungsfette)	16.2	A	H.v. sonstigen Holz-, Korb-, Flecht- und Korbwaren (ohne Möbel)
10.42	VG	H.v. Margarine u. ä. Nahrungsfetten	16.21	A	H.v. Furnier-, Sperrholz-, Holzfasern- und Holzspanplatten
10.5	VG	Milchverarbeitung	16.22	A	H.v. Parketttafeln
10.51	VG	Milchverarbeitung (ohne H.v. Speiseeis)	16.23	A	H.v. sonstigen Konstruktionsteilen, Fertigbauteilen, Ausbauelementen und Fertigteilmitteln aus Holz
10.52	VG	H.v. Speiseeis			
10.6	A	Mahl- und Schälmmühlen, H.v. Stärke und Stärkeerzeugnissen	16.24	A	H.v. Verpackungsmitteln, Lagerbehältern und Ladungsträgern aus Holz
10.61	A	Mahl- und Schälmmühlen			
10.62	A	H.v. Stärke und Stärkeerzeugnissen	16.29	A	H.v. Holzwaren a.n.g., Korb-, Flecht- und Korbwaren (ohne Möbel)
10.7	VG	H.v. Back- und Teigwaren			
10.71	VG	H.v. Backwaren (ohne Dauerbackwaren)	17		H.v. Papier, Pappe und Waren daraus
10.72	VG	H.v. Dauerbackwaren	17.1	A	H.v. Holz- und Zellstoff, Papier, Karton und Pappe
10.73	VG	H.v. Teigwaren	17.11	A	H.v. Holz- und Zellstoff
10.8	VG	H.v. sonstigen Nahrungsmitteln	17.12	A	H.v. Papier, Karton und Pappe
10.81	VG	H.v. Zucker	17.2	A	H.v. Waren aus Papier, Karton und Pappe
10.82	VG	H.v. Süßwaren (ohne Dauerbackwaren)	17.21	A	H.v. Wellpapier und -pappe sowie von Verpackungsmitteln aus Papier, Karton und Pappe
10.83	VG	Verarbeitung von Kaffee und Tee, H.v. Kaffee-Ersatz			
10.84	VG	H.v. Würzmitteln und Soßen	17.22	A	H.v. Haushalts-, Hygiene- und Toilettenartikeln aus Zellstoff, Papier und Pappe
10.85	VG	H.v. Fertiggerichten			
10.86	VG	H.v. homogenisierten und diätetischen Nahrungsmitteln	17.23	A	H.v. Schreibwaren und Bürobedarf aus Papier, Karton und Pappe
10.89	VG	H.v. sonstigen Nahrungsmitteln a.n.g.			
10.9	A	H.v. Futtermitteln	17.24	A	H.v. Tapeten
10.91	A	H.v. Futtermitteln für Nutztiere	17.29	A	H.v. sonstigen Waren aus Papier, Karton und Pappe
10.92	A	H.v. Futtermitteln für sonstige Tiere			

Klassifikation der Wirtschaftszweige (WZ 2008)

Bereich: Verarbeitendes Gewerbe sowie Bergbau und Gewinnung von Steinen und Erden

Hauptgruppen: A Vorleistungsgüterproduzenten B Investitionsgüterproduzenten GG Gebrauchsgüterproduzenten

VG Verbrauchsgüterproduzenten EN Energie

Nr. der Klassifikation	Hauptgruppe	Bezeichnung	Nr. der Klassifikation	Hauptgruppe	Bezeichnung
18		H.v. Druckerzeugnissen; Vervielfältigung von bespielten Ton-, Bild- und Datenträgern	23.5	A	H.v. Zement, Kalk und gebranntem Gips
18.1	VG	H.v. Druckerzeugnissen	23.51	A	H.v. Zement
18.11	VG	Drucken von Zeitungen	23.52	A	H.v. Kalk und gebranntem Gips
18.12	VG	Drucken a.n.g.	23.6	A	H.v. Erzeugnissen aus Beton, Zement und Gips
18.13	VG	Druck- und Medieneinstufung	23.61	A	H.v. Erzeugnissen aus Beton, Zement und Kalksandstein für den Bau
18.14	VG	Binden von Druckerzeugnissen und damit verbundene Dienstleistungen	23.62	A	H.v. Gipszeugnissen für den Bau
18.20	VG	Vervielfältigung von bespielten Ton-, Bild- und Datenträgern	23.63	A	H.v. Frischbeton (Transportbeton)
			23.64	A	H.v. Mörtel und anderem Beton (Trockenbeton)
			23.65	A	H.v. Faserzementwaren
19		Kokerei und Mineralölverarbeitung	23.69	A	H.v. sonstigen Erzeugnissen aus Beton, Zement und Gips a.n.g.
19.10	EN	Kokerei	23.70	A	Be- und Verarbeitung von Naturwerksteinen u. Natursteinen a.n.g.
19.20	EN	Mineralölverarbeitung	23.9	A	H.v. Schleifkörpern und Schleifmitteln auf Unterlage sowie sonstigen Erzeugnissen aus nichtmetallischen Mineralien a.n.g.
20		H.v. chemischen Erzeugnissen	23.91	A	H.v. Schleifkörpern und Schleifmitteln auf Unterlage
20.1	A	H.v. chemischen Grundstoffen, Düngemitteln und Stickstoffverbindungen, Kunststoffen in Primärformen und synthetischem Kautschuk in Primärformen	23.99	A	H.v. sonst. Erzeugnissen aus nichtmetallischen Mineralien a.n.g.
			24		Metallerzeugung und -bearbeitung
20.11	A	H.v. Industriegasen	24.10	A	Erzeugung von Roheisen, Stahl und Ferrolegierungen
20.12	A	H.v. Farbstoffen und Pigmenten	24.20	A	H.v. Stahlrohren, Rohrform-, Rohrverschluss- und Rohrverbindungsstücken aus Stahl
20.13	A	H.v. sonstigen anorganischen Grundstoffen und Chemikalien	24.3	A	Sonstige erste Bearbeitung von Eisen und Stahl
20.14	A	H.v. sonstigen organischen Grundstoffen und Chemikalien	24.31	A	H.v. Blankstahl
20.15	A	H.v. Düngemitteln und Stickstoffverbindungen	24.32	A	H.v. Kaltband mit einer Breite von weniger als 600 mm
20.16	A	H.v. Kunststoffen in Primärformen	24.33	A	H.v. Kaltprofilen
20.17	A	H.v. synthetischem Kautschuk in Primärformen	24.34	A	H.v. kaltgezogenem Draht
20.20	A	H.v. Schädlingsbekämpfungsmitteln, Pflanzenschutz- und Desinfektionsmitteln	24.4	A	Erzeugung und erste Bearbeitung von NE-Metallen
20.30	A	H.v. Anstrichmitteln, Druckfarben und Kittungen	24.41	A	Erzeugung und erste Bearbeitung von Edelmetallen
20.4	VG	H.v. Seifen, Wasch-, Reinigungs- und Körperpflegemitteln sowie von Duftstoffen	24.42	A	Erzeugung und erste Bearbeitung von Aluminium
			24.43	A	Erzeugung und erste Bearbeitung von Blei, Zink und Zinn
20.41	VG	H.v. Seifen, Wasch-, Reinigungs- und Poliermitteln	24.44	A	Erzeugung und erste Bearbeitung von sonstigen NE-Metallen
20.42	VG	H.v. Körperpflegemitteln und Duftstoffen	24.45	A	Erzeugung und erste Bearbeitung von sonstigen NE-Metallen
20.5	A	H.v. sonstigen chemischen Erzeugnissen	24.46	A	Aufbereitung von Kernbrennstoffen
20.51	A	H.v. pyrotechnischen Erzeugnissen	24.5	A	Gießereien
20.52	A	H.v. Klebstoffen	24.51	A	Eisengießereien
20.53	A	H.v. etherischen Ölen	24.52	A	Stahlgießereien
20.59	A	H.v. sonstigen chemischen Erzeugnissen a.n.g.	24.53	A	Leichtmetallgießereien
20.60	A	H.v. Chemiefasern	24.54	A	Buntmetallgießereien
21		H.v. pharmazeutischen Erzeugnissen	25		H.v. Metallerzeugnissen
21.10	VG	H.v. pharmazeutischen Grundstoffen	25.1	B	Stahl- und Leichtmetallbau
21.20	VG	H.v. pharmazeutischen Spezialitäten und sonstigen pharmazeutischen Erzeugnissen	25.11	B	H.v. Metallkonstruktionen
			25.12	B	H.v. Ausbauelementen aus Metall
			25.2	B	H.v. Metalltanks und -behältern; H.v. Heizkörpern und -kesseln für Zentralheizungen
22		H.v. Gummi- und Kunststoffwaren	25.21	B	H.v. Heizkörpern und -kesseln für Zentralheizungen
22.1	A	H.v. Gummiwaren	25.29	B	H.v. Sammelbehältern, Tanks u. ä. Behältern aus Metall
22.11	A	Herstellung und Runderneuerung von Bereifungen	25.30	B	H.v. Dampfkesseln (ohne Zentralheizungskessel)
22.19	A	H.v. sonstigen Gummiwaren	25.40	B	H.v. Waffen und Munition
22.2	A	H.v. Kunststoffwaren	25.50	A	H.v. Schmiede-, Press-, Zieh- und Stanzteilen, gewalzten Ringen und pulvermetallurgischen Erzeugnissen
22.21	A	H.v. Platten, Folien, Schläuchen und Profilen aus Kunststoffen	25.6	A	Oberflächenveredlung und Wärmebehandlung; Mechanik a.n.g.
22.22	A	H.v. Verpackungsmitteln aus Kunststoffen	25.61	A	Oberflächenveredlung und Wärmebehandlung
22.23	A	H.v. Baubedarfsartikeln aus Kunststoffen	25.62	A	Mechanik a.n.g.
22.29	A	H.v. sonstigen Kunststoffwaren	25.7	A	H.v. Schneidwaren, Werkzeugen, Schlössern und Beschlägen aus unedlen Metallen
23		H.v. Glas und Glaswaren, Keramik, Verarbeitung von Steinen und Erden	25.71	A	H.v. Schneidwaren und Bestecken aus unedlen Metallen
23.1	A	H.v. Glas und Glaswaren	25.72	A	H.v. Schlössern und Beschlägen aus unedlen Metallen
23.11	A	H.v. Flachglas	25.73	A	H.v. Werkzeugen
23.12	A	Veredlung und Bearbeitung von Flachglas	25.9	A	H.v. sonstigen Metallwaren
23.13	A	H.v. Hohlglas	25.91	A	H.v. Fässern, Trommeln, Dosen, Eimern u.ä. Behältern aus Metall
23.14	A	H.v. Glasfasern und Waren daraus	25.92	A	H.v. Verpackungen und Verschlüssen aus Eisen, Stahl und NE-Metall
23.19	A	Herstellung, Veredlung und Bearbeitung von sonstigem Glas einschließlich technischen Glaswaren	25.93	A	H.v. Drahtwaren, Ketten und Federn
23.20	A	H.v. feuerfesten keramischen Werkstoffen und Waren	25.94	A	H.v. Schrauben und Nietungen
23.3	A	H.v. keramischen Baumaterialien	25.99	A	H.v. sonstigen Metallwaren a.n.g.
23.31	A	H.v. keramischen Wand- und Bodentfliesen und -platten			
23.32	A	H.v. Ziegeln und sonstiger Baukeramik			
23.4	A	H.v. sonstigen Porzellan- und keramischen Erzeugnissen			
23.41	A	H.v. keramischen Haushaltswaren und Ziergegenständen			
23.42	A	H.v. Sanitärkeramik			
23.43	A	H.v. Isolatoren und Isolierteilen aus Keramik			
23.44	A	H.v. keramischen Erzeugnissen für sonstige technische Zwecke			
23.49	A	H.v. sonstigen keramischen Erzeugnissen			

Klassifikation der Wirtschaftszweige (WZ 2008)

Bereich: Verarbeitendes Gewerbe sowie Bergbau und Gewinnung von Steinen und Erden

Hauptgruppen: A Vorleistungsgüterproduzenten B Investitionsgüterproduzenten GG Gebrauchsgüterproduzenten

VG Verbrauchsgüterproduzenten EN Energie

Nr. der Klassifikation	Hauptgruppe	Bezeichnung	Nr. der Klassifikation	Hauptgruppe	Bezeichnung
26		H.v. Datenverarbeitungsgeräten, elektronischen und optischen Erzeugnissen	29		H.v. Kraftwagen und Kraftwagenteilen
26.1	A	H.v. elektronischen Bauelementen und Leiterplatten	29.10	B	H.v. Kraftwagen und Kraftwagenmotoren
26.11	A	H.v. elektronischen Bauelementen	29.20	B	H.v. Karosserien, Aufbauten und Anhängern
26.12	A	H.v. bestückten Leiterplatten	29.3	B	H.v. Teilen und Zubehör für Kraftwagen
26.20	B	H.v. Datenverarbeitungsgeräten und peripheren Geräte	29.31	B	Herstellung elektrischer und elektronischer Ausrüstungsgegenstände für Kraftwagen
26.30	B	H.v. Geräten und Einrichtungen der Telekommunikationstechnik	29.32	B	H.v. sonstigen Teilen und sonstigem Zubehör für Kraftwagen
26.40	GG	H.v. Geräten der Unterhaltungselektronik	30		Sonstiger Fahrzeugbau
26.5	B	H.v. Mess-, Kontroll-, Navigations- u. ä. Instrumenten und Vorrichtungen; H.v. Uhren	30.1	B	Schiff- und Bootsbau
26.51	B	H.v. Mess-, Kontroll-, Navigations- u. ä. Instrumenten und Vorrichtungen	30.11	B	Schiffbau (ohne Boots- und Yachtbau)
26.52	B	H.v. Uhren	30.12	B	Boots- und Yachtbau
26.60	B	H.v. Bestrahlungs- und Elektrotherapiegeräten und elektromedizinischen Geräten	30.20	B	Schienenfahrzeugbau
26.70	GG	H.v. optischen und fotografischen Instrumenten und Geräte	30.30	B	Luft- und Raumfahrzeugbau
26.80	A	H.v. magnetischen und optischen Datenträgern	30.40	B	H.v. militärischen Kampffahrzeugen
			30.9	GG	H.v. Fahrzeugen a.n.g.
			30.91	GG	H.v. Krafträdern
			30.92	GG	H.v. Fahrrädern sowie von Behindertenfahrzeugen
			30.99	GG	H.v. sonstigen Fahrzeugen a.n.g.
27		H.v. elektrischen Ausrüstungen	31		H.v. Möbeln
27.1	A	H.v. Elektromotoren, Generatoren, Transformatoren, Elektrizitätsverteilungs- und -schalteinrichtungen	31.0	GG	H.v. Möbeln
27.11	A	H.v. Elektromotoren, Generatoren und Transformatoren	31.01	GG	H.v. Büro- und Ladenmöbeln
27.12	A	H.v. Elektrizitätsverteilungs- und -schalteinrichtungen	31.02	GG	H.v. Küchenmöbeln
27.20	A	H.v. Batterien und Akkumulatoren	31.03	GG	H.v. Matratzen
27.3	A	H.v. Kabeln und elektrischem Installationsmaterial	31.09	GG	H.v. sonstigen Möbeln
27.31	A	H.v. Glasfaserkabeln	32		H.v. sonstigen Waren
27.32	A	H.v. sonstigen elektronischen und elektrischen Drähten und Kabeln	32.1	GG	H.v. Münzen, Schmuck und ähnlichen Erzeugnissen
27.33	A	H.v. elektrischem Installationsmaterial	32.11	GG	H.v. Münzen
27.40	A	H.v. elektrischen Lampen und Leuchten	32.12	GG	H.v. Schmuck, Gold- und Silberschmiedewaren (ohne Fantasieschmuck)
27.5	GG	H.v. Haushaltsgeräten	32.13	GG	H.v. Fantasieschmuck
27.51	GG	H.v. elektrischen Haushaltsgeräten	32.20	GG	H.v. Musikinstrumenten
27.52	GG	H.v. nicht elektrischen Haushaltsgeräten	32.30	VG	H.v. Sportgeräten
27.90	A	H.v. sonstigen elektrischen Ausrüstungen und Geräten a.n.g.	32.40	VG	H.v. Spielwaren
28		Maschinenbau	32.50	B	H.v. medizinischen und zahnmedizinischen Apparaten und Materialien
28.1	B	H.v. nicht wirtschaftszweigspezifischen Maschiner	32.9	VG	H.v. Erzeugnissen a.n.g.
28.11	B	H.v. Verbrennungsmotoren und Turbinen (ohne Motoren für Luft- und Straßenfahrzeuge)	32.91	VG	H.v. Besen und Bürsten
28.12	B	H.v. hydraulischen und pneumatischen Komponenten und Systemen	32.99	VG	H.v. sonstigen Erzeugnissen a.n.g.
28.13	B	H.v. Pumpen und Kompressoren a.n.g.	33		Reparatur und Installation von Maschinen und Ausrüstungen
28.14	B	H.v. Armaturen a.n.g.	33.1	B	Reparatur von Metallerzeugnissen, Maschinen und Ausrüstungen
28.15	B	H.v. Lagern, Getrieben, Zahnrädern und Antriebselementen	33.11	B	Reparatur von Metallerzeugnissen
28.2	B	H.v. sonstigen nicht wirtschaftszweigspezifischen Maschinen	33.12	B	Reparatur von Maschinen
28.21	B	H.v. Öfen und Brennern	33.13	B	Reparatur von elektronischen und optischen Geräten
28.22	B	H.v. Hebezeugen und Fördermitteln	33.14	B	Reparatur von elektrischen Ausrüstungen
28.23	B	H.v. Büromaschinen (ohne Datenverarbeitungsgeräte und periphere Geräte)	33.15	B	Reparatur und Instandhaltung von Schiffen, Booten und Yachter
28.24	B	H.v. handgeführten Werkzeugen mit Motorantrieb	33.16	B	Reparatur und Instandhaltung von Luft- und Raumfahrzeugen
28.25	B	H.v. kälte- und lufttechnischen Erzeugnissen, nicht für den Haushalt	33.17	B	Reparatur und Instandhaltung von Fahrzeugen a.n.g.
28.29	B	H.v. sonst. nicht wirtschaftszweigspezifischen Maschinen a.n.g.	33.19	B	Reparatur von sonstigen Ausrüstungen
28.30	B	H.v. land- und forstwirtschaftlichen Maschinen	33.20	B	Installation von Maschinen und Ausrüstungen a.n.g.
28.4	B	H.v. Werkzeugmaschinen			
28.41	B	H.v. Werkzeugmaschinen für die Metallbearbeitung			
28.49	B	H.v. sonstigen Werkzeugmaschinen			
28.9	B	H.v. Maschinen für sonstige bestimmte Wirtschaftszweige			
28.91	B	H.v. Maschinen für die Metallerzeugung, von Walzwerkeinrichtungen und Gießmaschinen			
28.92	B	H.v. Bergwerks-, Bau- und Baustoffmaschinen			
28.93	B	H.v. Maschinen für die Nahrungs- und Genussmittelerzeugung und die Tabakverarbeitung			
28.94	B	H.v. Maschinen für die Textil- und Bekleidungsherstellung und die Lederverarbeitung			
28.95	B	H.v. Maschinen für die Papiererzeugung und -verarbeitung			
28.96	B	H.v. Maschinen für die Verarbeitung von Kunststoffen und Kautschuk			
28.99	B	H.v. Maschinen für sonstige bestimmte Wirtschaftszweige a.n.g.			

Das Amt für Statistik Berlin-Brandenburg

Das Amt für Statistik Berlin-Brandenburg ist für beide Länder die zentrale Dienstleistungseinrichtung auf dem Gebiet der amtlichen Statistik. Das Amt erbringt Serviceleistungen im Bereich Information und Analyse für die breite Öffentlichkeit, für alle gesellschaftlichen Gruppen sowie für Kunden aus Verwaltung und Politik, Wirtschaft und Wissenschaft. Kerngeschäft des Amtes ist die Durchführung der gesetzlich angeordneten amtlichen Statistiken für Berlin und Brandenburg. Das Amt erhebt die Daten, bereitet sie auf, interpretiert und analysiert sie und veröffentlicht die Ergebnisse. Die Grundversorgung aller Nutzer mit statistischen Informationen erfolgt unentgeltlich, im Wesentlichen über das Internet und den Informationsservice. Daneben werden nachfrage- und zielgruppenorientierte Standardauswertungen zu Festpreisen angeboten. Kundenspezifische Aufbereitung / Beratung zu kostendeckenden Preisen ergänzt das Spektrum der Informationsbereitstellung.

Amtliche Statistik im Verbund

Die Statistiken werden bundesweit nach einheitlichen Konzepten, Methoden und Verfahren arbeitsteilig erstellt. Die statistischen Ämter der Länder sind dabei grundsätzlich für die Durchführung der Erhebungen, für die Aufbereitung und Veröffentlichung der Länderergebnisse zuständig. Durch diese Kooperation in einem „Statistikverbund“ entstehen für alle Länder vergleichbare und zu einem Bundesergebnis zusammenführbare Erhebungsergebnisse.

Produkte und Dienstleistungen

Informationsservice

info@statistik-bbb.de
mit statistischen Informationen für jedermann und Beratung sowie maßgeschneiderte Aufbereitungen von Daten über Berlin und Brandenburg.
Auskunft, Beratung, Pressedienst sowie Fachbibliotheken in Potsdam und Berlin.

Standort Potsdam

Dortustraße 46, 14467 Potsdam
Tel. 0331 39-444
Fax 0331 39-418
Mo-Do 9-15 Uhr, Fr 9-14 Uhr

Bibliothek

Tel. 0331 39-843
Fax 0331 39-418
Mo-Do 10.30-15 Uhr, Fr 9.30-14 Uhr

Standort Berlin

Alt-Friedrichsfelde 60, 10315 Berlin
Bibliothek
Tel. 030 9021-3540
Mo-Do 9-15 Uhr, Fr 9-14 Uhr

Internet-Angebot

www.statistik-berlin-brandenburg.de
mit aktuellen Daten, Pressemitteilungen, Statistischen Berichten zum kostenlosen Herunterladen, regionalstatistischen Informationen, Wahlstatistiken und -analysen sowie einem Überblick über das gesamte Leistungsspektrum des Amtes.

Statistische Jahrbücher

mit einer Vielzahl von Tabellen aus nahezu allen Arbeitsgebieten der amtlichen Statistik.

Statistische Berichte

mit Ergebnissen der einzelnen Statistiken in Tabellen in tiefer sachlicher Gliederung und Grafiken zur Veranschaulichung von Entwicklungen und Strukturen.

Mit dieser Reihe werden die bisherigen Veröffentlichungen Statistischer Berichte aus dem Landesbetrieb für Datenverarbeitung und Statistik Land Brandenburg sowie dem Statistischen Landesamt Berlin fortgesetzt.

Datenangebot aus dem Sachgebiet

Informationen zu dieser Veröffentlichung

Referat 31 Verarbeitendes Gewerbe
Tel. 030 9021-3816/3725/3343
Fax 030 9028-4012
Verarb.Gewerbe@statistik-bbb.de

Veröffentlichungen zum Thema

Statistische Berichte:

- Verarbeitendes Gewerbe
E I 1 – m, j
- Auftragseingangsinde
E I 3 – m, j
- Produktion
E I 5 – j
- Investitionen
E I 6 – j

“Berliner Statistik“ – Statistische Monatschrift

Schlösser, Roland: Berliner Industrie auf Konsolidierungskurs, Nr. 10 / 2005, S. 366 ff.
Liebenau, B.-J.: Auslandsumsätze des Verarbeitenden Gewerbes in Berlin 1991 bis 2000, Nr. 12, 2001, S. 536 ff.

Pohl, R.: Arbeitsplatzdynamik im Verarbeitenden Gewerbe in Berlin, Nr. 10, 2001, S. 442 ff.

Statistisches Bundesamt

Beschäftigung und Umsatz der Betriebe des Verarbeitenden Gewerbes sowie des Bergbaus und der Gewinnung von Steinen und Erden; Fachserie 4, Reihe 4.1.1; monatlich, jährlich.

Betriebe, Beschäftigte und Umsatz des Verarbeitenden Gewerbes sowie des Bergbaus und der Gewinnung von Steinen und Erden nach Beschäftigtengrößenklassen; Fachserie 4, Reihe 4.1.2; jährlich.

Beschäftigung und Umsatz der Betriebe des Verarbeitenden Gewerbes sowie des Bergbaus und der Gewinnung von Steinen und Erden nach Bundesländern; Fachserie 4, Reihe 4.1.4; jährlich.