

Statistischer Bericht

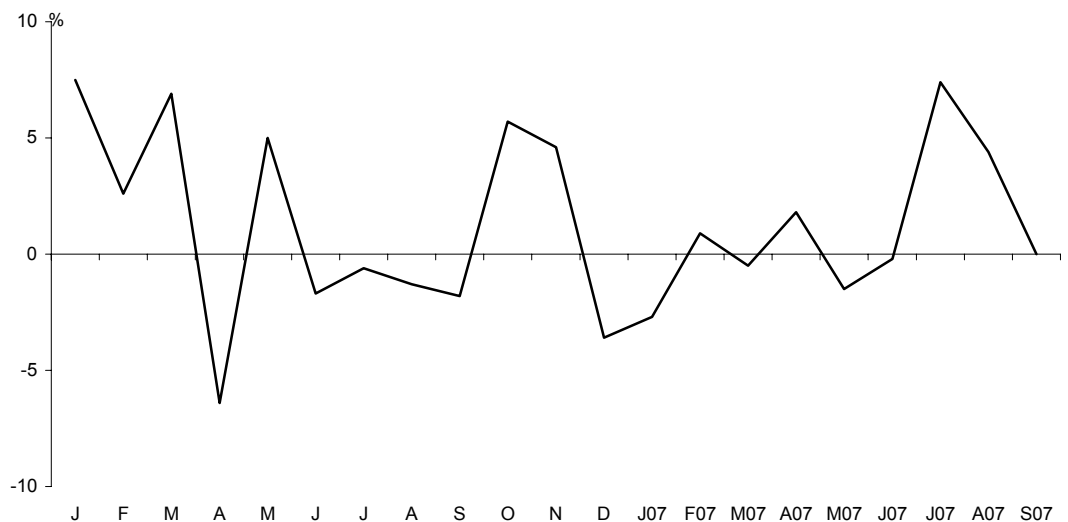
E I 1 - m 09/07

Verarbeitendes Gewerbe in **Berlin** (sowie Bergbau und Gewinnung von Steinen und Erden)

September 2007

Beschäftigte
Umsatz
Bezirke

Umsatz des Verarbeitenden Gewerbes in Berlin seit Januar 2006
Veränderung gegenüber dem gleichen Monat des Vorjahres in %



Das Amt für Statistik Berlin-Brandenburg

Das Amt für Statistik Berlin-Brandenburg ist für beide Länder die zentrale Dienstleistungseinrichtung auf dem Gebiet der amtlichen Statistik. Das Amt erbringt Serviceleistungen im Bereich Information und Analyse für die breite Öffentlichkeit, für alle gesellschaftlichen Gruppen sowie für Kunden aus Verwaltung und Politik, Wirtschaft und Wissenschaft. Kerngeschäft des Amtes ist die Durchführung der gesetzlich angeordneten amtlichen Statistiken für Berlin und Brandenburg. Das Amt erhebt die Daten, bereitet sie auf, interpretiert und analysiert sie und veröffentlicht die Ergebnisse. Die Grundversorgung aller Nutzer mit statistischen Informationen erfolgt unentgeltlich, im Wesentlichen über das Internet und den Informationsservice. Daneben werden nachfrage- und zielgruppenorientierte Standardauswertungen zu Festpreisen angeboten. Kundenspezifische Aufbereitung / Beratung zu kostendeckenden Preisen ergänzt das Spektrum der Informationsbereitstellung.

Amtliche Statistik im Verbund

Die Statistiken werden bundesweit nach einheitlichen Konzepten, Methoden und Verfahren arbeitsteilig erstellt. Die statistischen Ämter der Länder sind dabei grundsätzlich für die Durchführung der Erhebungen, für die Aufbereitung und Veröffentlichung der Länderergebnisse zuständig. Durch diese Kooperation in einem „Statistikverbund“ entstehen für alle Länder vergleichbare und zu einem Bundesergebnis zusammenführbare Erhebungsergebnisse.

Produkte und Dienstleistungen

Informationsservice

info@statistik-bbb.de

mit statistischen Informationen für jedermann und Beratung sowie maßgeschneiderte Aufbereitungen von Daten über Berlin und Brandenburg. Auskunft, Beratung, Pressedienst sowie Fachbibliotheken in Potsdam und Berlin.

Standort Potsdam

Dortustraße 46, 14467 Potsdam

Tel. 0331 39-444

Fax 0331 39-418

Mo–Do 9–15 Uhr, Fr 9–14 Uhr

Bibliothek

Tel. 0331 39-843

Fax 0331 39-418

Mo–Do 10.30–15 Uhr, Fr 9.30–14 Uhr

Standort Berlin

Alt-Friedrichsfelde 60, 10315 Berlin

Tel. 030 9021-3434

Fax 030 9021-3655

Mo–Do 9–15 Uhr, Fr 9–14 Uhr

Bibliothek

Tel. 030 9021-3540

Fax 030 9021-3655

Mo–Do 9–15 Uhr, Fr 9–14 Uhr

Internet-Angebot

www.statistik-berlin-brandenburg.de

mit aktuellen Daten, Pressemitteilungen, Statistischen Berichten zum kostenlosen Herunterladen, regionalstatistischen Informationen, Wahlstatistiken und -analysen sowie einem Überblick über das gesamte Leistungsspektrum des Amtes.

Statistische Jahrbücher

mit einer Vielzahl von Tabellen aus nahezu allen Arbeitsgebieten der amtlichen Statistik.

Statistische Berichte

mit Ergebnissen der einzelnen Statistiken in Tabellen in tiefer sachlicher Gliederung und Grafiken zur Veranschaulichung von Entwicklungen und Strukturen.

Mit dieser Reihe werden die bisherigen Veröffentlichungen Statistischer Berichte aus dem Landesbetrieb für Datenverarbeitung und Statistik Land Brandenburg sowie dem Statistischen Landesamt Berlin fortgesetzt.

Informationen zu dieser Veröffentlichung

Referat 31 Verarbeitendes Gewerbe

Tel. 030 9021-3817/3805/3343

Fax 030 5158-8301

Verarb.Gewerbe@statistik-bbb.de

Impressum

Amt für Statistik Berlin-Brandenburg

Standort Potsdam

Dortustraße 46

14467 Potsdam

Telefon: 0331 39444

Fax: 0331 39418

info@statistik-bbb.de

www.statistik-berlin-brandenburg.de

Statistischer Bericht

E 1 1 - m 09/07

© **Amt für Statistik** Berlin-Brandenburg

Die Veröffentlichung und Verbreitung, auch auszugsweise, mit Quellenangabe für nichtgewerbliche Zwecke gestattet.

Erscheinungsfolge: monatlich

Preis Printversion: 7,00 EUR

Preis Excelversion: 17,00 EUR

Zeichenerklärung

- nichts vorhanden
- () Aussagewert ist eingeschränkt
 - Zahlenwert unbekannt oder geheimzuhalten
- x Tabellenfach gesperrt
- / Zahlenwert nicht sicher genug
- 0 weniger als die Hälfte von 1 in der letzten besetzten Stelle, jedoch mehr als nichts
- p vorläufige Zahl
- ... Angabe fällt später an
- r berichtigte Zahl
- s geschätzte Zahl

Inhalt

	Seite
Erläuterungen	4
Definitionen	5
Weitere Veröffentlichungen	6
Grafik	
Beschäftigte und Umsatz des Verarbeitenden Gewerbes (sowie Bergbau und Gewinnung von Steinen und Erden) in Berlin seit Januar 2006	6
Tabellen	
1. Betriebe	
1.1 Betriebe des Verarbeitenden Gewerbes (sowie Bergbau und Gewinnung von Steinen und Erden) in Berlin seit 2000	7
1.2 Betriebe des Verarbeitenden Gewerbes (sowie Bergbau und Gewinnung von Steinen und Erden) in Berlin im September 2007 nach Wirtschaftsklassen	8
1.3 Betriebe des Verarbeitenden Gewerbes (sowie Bergbau und Gewinnung von Steinen und Erden) in Berlin im September 2007 nach Bezirken	15
2. Fachliche Betriebsteile	
2.1 Fachliche Betriebsteile der Betriebe des Verarbeitenden Gewerbes (sowie Bergbau und Gewinnung von Steinen und Erden) in Berlin seit 2000	16
2.2 Fachliche Betriebsteile der Betriebe des Verarbeitenden Gewerbes (sowie Bergbau und Gewinnung von Steinen und Erden) in Berlin im September 2007 nach Wirtschaftsabteilungen	17
Anhang	
Klassifikation der Wirtschaftszweige (WZ 2003) und Zuordnung der Klassen zu den Hauptgruppen	19

Abkürzungen

H. v.	Herstellung von
a.n.g./ang	anderweitig nicht genannt
u.ä.(Ä.)	und ä(Ä)hnliche(n,s)

Durch Auf- bzw. Abrunden von Einzelangaben können sich geringe Abweichungen in den Endsummen ergeben.

Erläuterungen

Die vorliegende Veröffentlichung enthält die Ergebnisse des Monatsberichts für Betriebe des Verarbeitenden Gewerbes sowie des Bergbaus und der Gewinnung von Steinen und Erden. Die Gliederung erfolgt nach der ab 2003 gültigen "Klassifikation der Wirtschaftszweige, Ausgabe 2003 (WZ 2003)", die aus der "Statistischen Systematik der Wirtschaftszweige in der Europäischen Gemeinschaft (NACE Rev.1.1) abgeleitet wurde. Sie ersetzt die bisherige Wirtschaftszweigklassifikation WZ 93.

Ziel der Statistik

Der Monatsbericht für Betriebe im Verarbeitenden Gewerbe (sowie Bergbau und Gewinnung von Steinen und Erden) ist Teil der Statistiken im Verarbeitenden Gewerbe. In ihm werden Daten erhoben, die primär für kurzfristige Konjunkturanalysen genutzt werden, aber auch in die Berechnung von Konjunkturindikatoren (z. B. Auftragseingangsindizes) einfließen. Diese Statistik liefert somit vor allem Informationen für wirtschafts- und arbeitsmarktpolitische Entscheidungen.

Rechtsgrundlagen

Gesetz über die Statistik im Produzierenden Gewerbe (ProdGewStatG) in der Fassung der Bekanntmachung vom 21. März 2002 (BGBl. I S. 1181), zuletzt geändert durch Artikel 139 der Verordnung vom 31. Oktober 2006 (BGBl. I S. 2407) in Verbindung mit dem Bundesstatistikgesetz (BStatG) vom 22. Januar 1987 (BGBl. I S. 462, 565), zuletzt geändert durch Artikel 2 des Gesetzes vom 9. Juni 2005 (BGBl. I S. 1534).

Methodische Hinweise

Das Mittelstands-Entlastungs-Gesetz (MEG) 2007 hat die Abschneidegrenze von 20 auf 50 und mehr tätige Personen angehoben. Für den Vergleich mit den Vorjahren wurden die Ergebnisse der Jahre 2000 bis 2006 rückgerechnet.

Die unterhalb dieser neuen Abschneidegrenze liegenden Betriebe werden ab dem Berichtsjahr 2007 im neu eingeführten Jahresbericht für Betriebe im Verarbeitenden Gewerbe nach den tätigen Personen, den Lohn- und Gehaltssummen sowie dem Umsatz befragt. Dieser Bericht stellt sicher, dass die für regionale Strukturuntersuchungen notwendigen Informationen im bisherigen Umfang und in bisheriger Qualität jährlich zur Verfügung stehen.

Der Übergang auf die neue Wirtschaftszweigklassifikation (WZ 2003) im Jahr 2003 führte zu keinen wesentlichen Änderungen, so dass eine Vergleichbarkeit mit der alten Klassifikation WZ 93 gegeben ist.

Basierend auf einer EU-weiten konsistenten rechtsverbindlichen Regelung werden seit 2003 die Hauptgruppen neu definiert. Neben der neuen Abgrenzung der bisherigen vier Hauptgruppen (Vorleistungsgüter, Investitionsgüter, Gebrauchsgüter und Verbrauchsgüter) wurde eine fünfte Hauptgruppe "Energie" neu eingeführt, die sich aus den mit der Energieproduktion verbundenen Zweigen der Unterabschnitte CA und DF und den Wirtschaftszweigen 40 und 41 des Abschnitts E "Energie- und Wasserversorgung" zusammensetzt. Die Wirtschaftszweige des Abschnitts E werden bei Nachweisungen des Monatsberichts für Betriebe, der den Nachweis nur für die Abschnitte C und D beinhaltet, nicht berücksichtigt. Die neu gefassten Hauptgruppen werden durch eine vollständige Zuordnung der Dreisteller (Gruppen) gebildet. Eine Vergleichbarkeit der Hauptgruppenergebnisse nach der WZ 93 ist jedoch nicht gegeben. Von Bedeutung ist insbesondere die neue Zuordnung der Gruppe "22.2 Druckgewerbe" von den Vorleistungs- zu den Verbrauchsgüterproduzenten.

Berichtskreis

Zum Monatsbericht für Betriebe sind alle Betriebe des Verarbeitenden Gewerbes sowie des Bergbaus und der Gewinnung von Steinen und Erden mit **50 und mehr tätigen Personen** meldepflichtig.

Die Festlegung der Meldepflicht für das jeweilige Berichtsjahr erfolgt im September des Vorjahres.

Geheimhaltung

Aus Gründen der statistischen Geheimhaltung werden bestimmte Angaben geheim gehalten. In der Gesamtsumme sind diese Ergebnisse jedoch enthalten.

Definitionen

Betrieb

Örtliche Einheit (einschließlich Verwaltungs-, Reparatur-, Montage- und Hilfsbetriebe, die mit dem meldenden Betrieb örtlich verbunden sind oder in dessen Nähe liegen). Die Merkmalswerte sind für den gesamten Betrieb zu melden und schließen auch die nicht produzierenden Teile ein.

Fachlicher Betriebsteil

Teil des Betriebes, in dem - in der Abgrenzung der verwendeten Klassifikation (WZ 2003) - nur eine bestimmte wirtschaftliche Tätigkeit ausgeübt wird (fachliche Einheit). Die produzierenden fachlichen Betriebsteile werden im Verarbeitenden Gewerbe nach den Vierstellern (Klassen) der WZ 2003 gebildet.

Die sonstigen Betriebsteile (z.B. Handel, Dienstleistungen, Baugewerbe) werden außerhalb der systematischen Ordnung in gesonderten Sammelpositionen ausgewiesen, in dieser Veröffentlichung jedoch nicht dargestellt.

Beschäftigte

Alle am Monatsende im Betrieb tätigen Personen einschließlich tätiger Inhaber, -innen und mithelfender Familienangehöriger (auch unbezahlt mithelfende Familienangehörige, soweit sie mindestens ein Drittel der üblichen Arbeitszeit im Betrieb tätig sind). In den Angaben sind Auszubildende mit enthalten.

Geleistete Arbeitsstunden

Aller tätigen Personen (auch Zusteller,-innen im Verlagsgewerbe, Heimarbeiter,-innen, Auszubildende) tatsächlich geleisteten (nicht die bezahlten) Stunden einschließlich Über-, Nacht-, Sonntags- und Feiertagsstunden.

Bruttoentgelte

Bruttosumme (Bar- und Sachbezüge ohne jeden Abzug) ohne Anteile des Arbeitgebers zur Sozialversicherung. Entgeltfortzahlungen, Zuschläge einschließlich Gratifikationen usw. sind einbezogen. Nicht einzubeziehen sind allgemeine soziale Aufwendungen und Vergütungen, Vorruhestandszahlungen und Kurzarbeitergeld.

Umsatz

Umsatz aus eigener Erzeugung (einschließlich Umsatz aus dem Verkauf von Energie, Nebenerzeugnissen und Abfällen sowie Entgelte für industrielle und handwerkliche Dienstleistungen, wie Reparaturen, Installationen und Montagen), Umsatz aus Handelsware und sonstigen Tätigkeiten (z.B. Erlöse aus Vermietung und Verpachtung, aus Lizenzverträgen, Provisionseinnahmen und aus Veräußerung von Patenten) **ohne** Umsatz-(Mehrwert-)steuer. Im Umsatz sind Verbrauchssteuern und Kosten für Fracht, Verpackung und Porto enthalten.

Inlandsumsatz

Umsatz mit Empfängern im gesamten Bundesgebiet.

Auslandsumsatz

Umsatz mit Abnehmern im Ausland und mit deutschen Exporteuren.

Auslandsumsatz mit der Eurozone

Umsatz mit den Staaten der Eurozone, d. h., mit Belgien, Finnland, Frankreich, Griechenland, Irland, Italien, Luxemburg, Niederlande, Österreich, Portugal, Slowenien und Spanien.

Klassifikationen

Die Daten des Monatsberichts werden in der Gliederung der Klassifikation der Wirtschaftszweige, Ausgabe 2003 (WZ 2003), (Herausgeber: Statistisches Bundesamt) auf der Vierstellerebene (Klasse) erhoben und aufbereitet. Eine Zusammenstellung der WZ 2003 für den Bereich Verarbeitendes Gewerbe (sowie Bergbau und Gewinnung von Steinen und Erden) befindet sich im Anhang.

Weitere Veröffentlichungen

"Berliner Statistik" - Statistische Monatsschrift

Schlösser, Roland: Berliner Industrie auf Konsolidierungskurs, Nr. 10 / 2005, S. 366 ff.

Liebenau, B.-J.: Auslandsumsätze des Verarbeitenden Gewerbes in Berlin 1991 bis 2000, Nr. 12 / 2001, S. 536 ff.

Pohl, Ramona: Arbeitsplatzdynamik im Verarbeitenden Gewerbe in Berlin, Nr. 10 / 2001 S. 442 ff.

"Berliner Statistik" - Statistische Berichte Verarbeitendes Gewerbe

Verarbeitendes Gewerbe in Berlin; Beschäftigung, Umsatz, Bezirke, Größenklassen, jährlich.

Auftragseingangs- und Umsatzindex, monatlich, jährlich.

Produktion, jährlich.

Investitionen, jährlich.

Statistisches Bundesamt

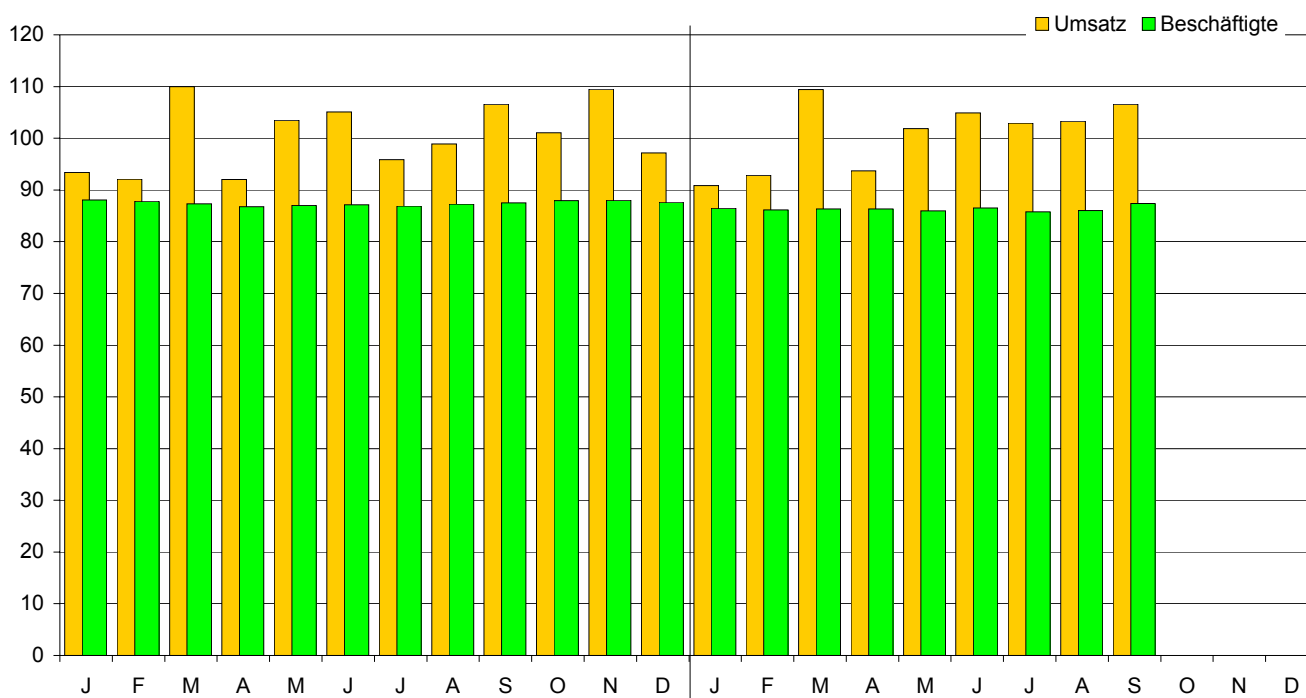
Beschäftigung und Umsatz der Betriebe des Verarbeitenden Gewerbes sowie des Bergbaus und der Gewinnung von Steinen und Erden; Fachserie 4, Reihe 4.1.1; monatlich, jährlich.

Betriebe, Beschäftigte und Umsatz des Verarbeitenden Gewerbes sowie des Bergbaus und der Gewinnung von Steinen und Erden nach Beschäftigtengrößenklassen; Fachserie 4, Reihe 4.1.2; jährlich.

Beschäftigung und Umsatz der Betriebe des Verarbeitenden Gewerbes sowie des Bergbaus und der Gewinnung von Steinen und Erden nach Bundesländern; Fachserie 4, Reihe 4.1.4; jährlich.

Umsatz und Beschäftigte des Verarbeitenden Gewerbes (sowie Bergbau und Gewinnung von Steinen und Erden) in Berlin seit Januar 2006

2000 = 100 (Monatsdurchschnitt)



**1.1 Betriebe des Verarbeitenden Gewerbes (sowie Bergbau und Gewinnung von Steinen und Erden) in Berlin
seit 2000**

Jahr Monat Quartal Halbjahr	Be- triebe	Be- schäftigte	Geleistete Arbeits- stunden	Brutto- entgelte	Umsatz		
					ins- gesamt	darunter Auslandsumsatz	
						insgesamt	mit der Eurozone
Durchschnitt / Anzahl		1 000	1 000 EUR				
2000	418	97 820	•	3 856 417	28 872 491	7 027 004	–
2001	401	98 098	•	3 920 383	28 802 700	7 324 424	–
2002	423	97 322	•	3 956 271	28 450 222	7 354 826	–
2003	406	93 117	145 073	3 886 237	28 066 484	7 205 404	2 892 182
2004	384	88 905	141 447	3 825 701	28 577 594	8 697 634	3 308 228
2005	377	86 900	138 113	3 767 282	28 614 917	9 013 393	3 449 082
2006	364	85 539	136 168	3 840 304	28 994 288	9 378 786	3 578 153
2006							
Januar	366	86 125	11 983	308 495	2 246 404	747 019	282 971
Februar	367	85 916	11 310	284 275	2 215 088	706 444	284 827
März	367	85 398	12 403	316 287	2 645 389	894 854	349 000
I.Quartal	367	85 813	35 696	909 057	7 106 881	2 348 316	916 798
April	364	84 893	10 284	334 107	2 214 543	684 143	280 448
Mai	365	85 128	11 530	315 555	2 489 580	785 378	310 934
Juni	365	85 237	11 536	327 082	2 528 327	867 142	310 819
II.Quartal	365	85 086	33 351	976 744	7 232 450	2 336 662	902 201
1. Halbjahr	366	85 450	69 046	1 885 801	14 339 331	4 684 979	1 819 000
Juli	363	85 021	10 612	332 888	2 306 875	688 556	267 376
August	362	85 348	11 475	289 479	2 379 915	741 273	271 171
September	362	85 585	11 285	290 497	2 564 817	870 093	321 389
III.Quartal	362	85 318	33 372	912 864	7 251 606	2 299 922	859 936
Oktober	362	86 026	11 424	293 420	2 432 072	752 318	281 835
November	362	86 079	12 126	415 212	2 633 527	840 669	338 106
Dezember	362	85 710	10 199	333 007	2 337 752	800 898	279 277
IV.Quartal	362	85 938	33 750	1 041 639	7 403 350	2 393 885	899 217
2. Halbjahr	362	85 628	67 122	1 954 503	14 654 957	4 693 807	1 759 153
2007							
Januar	358	84 572	11 804	325 825	2 186 319	740 317	280 508
Februar	358	84 286	11 070	295 861	2 234 179	765 686	276 820
März	357	84 463	11 910	310 170	2 632 144	897 759	333 197
I.Quartal	358	84 440	34 784	931 856	7 052 642	2 403 762	890 525
April	354	84 429	10 702	304 389	2 254 458	753 952	274 398
Mai	354	84 115	10 953	313 025	2 451 295	834 134	301 935
Juni	354	84 627	11 462	331 969	2 523 396	892 104	327 642
II.Quartal	354	84 390	33 117	949 383	7 229 149	2 480 190	903 975
1. Halbjahr	356	84 415	67 901	1 881 239	14 281 791	4 883 952	1 794 500
Juli	355	83 901	11 127	306 050	2 476 634	832 288	311 358
August	355	84 122	11 148	296 018	2 485 485	851 813	296 382
September	356	85 450	10 948	298 339	2 564 092	847 028	307 230
III.Quartal	355	84 491	33 223	900 407	7 526 211	2 531 129	914 970
Oktober
November
Dezember
IV.Quartal
2. Halbjahr

**1.2 Betriebe des Verarbeitenden Gewerbes (sowie Bergbau u. Gewinnung v. Steinen u. Erden) in Berlin
im September 2007 nach Wirtschaftsklassen**

WZ 2003	Wirtschaftszweig a = September 2007 b= Veränderung zum gleichen Vorjahresmonat in %		Be-	Be-	Geleistete	Brutto-	Umsatz	
			triebe	schäftigte			Arbeits-	entgelte
			Anzahl		1 000	1 000 EUR		
C	Bergbau u.Gew.v.Steinen u.Erden	a	1	•	•	•	•	•
		b	-	•	•	•	•	•
11	Gew.v.Erdöl u.Erdgas, Erbrg.verb.Dienstleistg.	a	1	•	•	•	•	•
		b	-	•	•	•	•	•
11.1	Gew.v.Erdöl u.Erdgas	a	1	•	•	•	•	•
		b	-	•	•	•	•	•
D	Verarbeitendes Gewerbe	a	355	•	•	•	•	•
		b	-1,7	•	•	•	•	•
DA	Ernährungsgewerbe u. Tabakverarbeitung	a	50	10 015	1 325	26 798	876 004	75 798
		b	-3,8	-1,2	-3,8	-2,6	-1,1	-0,6
15	Ernährungsgewerbe	a	47	8 326	1 105	•	•	•
		b	-4,1	-1,8	-5,1	•	•	•
15.13	Fleischverarbeitung	a	7	800	119	1 531	14 086	•
		b	-22,2	-8,4	-8,2	-2,8	-8,5	•
15.2	Fischverarbeitung	a	1	•	•	•	•	•
		b	-	•	•	•	•	•
15.33	Obst-u.Gemüsever- arbeitung ang	a	1	•	•	•	•	•
		b	-	•	•	•	•	•
15.61	Mahl-u.Schäl- mühlen	a	1	•	•	•	•	•
		b	-	•	•	•	•	•
15.81	H.v.Backwaren	a	18	2 350	300	3 991	25 729	•
		b	+5,9	+0,1	-8,0	-0,5	+5,0	•
15.82	H.v.Dauerbackwaren	a	2	•	•	•	•	•
		b	+100,0	•	•	•	•	•
15.84	H.v.Süßwaren	a	7	2 000	277	5 194	76 525	19 310
		b	-	+3,2	+1,2	+3,7	+8,1	+13,3
15.86	Verarb.v.Kaffee u.Tee, H.v.Kaffee-Ersatz	a	4	566	70	1 895	67 124	•
		b	-	+2,9	-8,6	+2,5	+3,8	•
15.87	H.v.Würzmitteln u.Saucen	a	1	•	•	•	•	•
		b	-	•	•	•	•	•
15.89	H.v.sonst.Nahrungsmit- teln	a	1	•	•	•	•	•
		b	-	•	•	•	•	•
15.91	H.v.Spirituosen	a	1	•	•	•	•	•
		b	-	•	•	•	•	•
15.96	H.v.Bier	a	1	•	•	•	•	•
		b	-	•	•	•	•	•
15.98	Mineralwassergew.,H.v. Erfrischungsgetränken	a	2	•	•	•	•	•
		b	-33,3	•	•	•	•	•
16	Tabakverarbeitung	a	3	1 689	220	•	•	•
		b	-	+1,8	+3,4	•	•	•
DB	Textil-u.Bekleidungs- gewerbe	a	8	629	83	1 452	16 617	5 074
		b	-20,0	-13,2	-20,8	-15,2	-19,5	+6,5
17	Textilgewerbe	a	5	379	43	867	7 132	•
		b	-16,7	-11,4	-22,8	-17,0	-15,7	•

Noch: 1.2 Betriebe des Verarbeitenden Gewerbes (sowie Bergbau u. Gewinnung v. Steinen u. Erden) in Berlin
im September 2007 nach Wirtschaftsklassen

WZ 2003	Wirtschaftszweig a = September 2007 b= Veränderung zum gleichen Vorjahresmonat in %		Be-	Be-	Geleistete	Brutto-	Umsatz	
			triebe	schäftigte			Arbeits-	entgelte
			Anzahl		1 000	1 000 EUR		
17.3	Textilveredlung	a	2	•	•	•	•	•
		b	-	•	•	•	•	•
17.4	H.v.konfektion.Textil- waren	a	1	•	•	•	•	•
		b	-	•	•	•	•	•
17.51	H.v.Teppichen	a	1	•	•	•	•	•
		b	-	•	•	•	•	•
17.53	H.v.Vliesstoff,Erzeugn. daraus	a	1	•	•	•	•	•
		b	-	•	•	•	•	•
18	Bekleidungs-gewerbe	a	3	250	40	585	9 485	•
		b	-25,0	-15,8	-18,4	-12,4	-22,1	•
18.22	H.v.Oberbekleidung	a	3	250	40	585	9 485	•
		b	-25,0	-15,8	-18,4	-12,4	-22,1	•
DD/20	Holz-gewerbe	a	2	•	•	•	•	•
		b	-	•	•	•	•	•
20.4	H.v.Verpackungsmitteln, Lagerbehält.u.A.a.Holz	a	2	•	•	•	•	•
		b	-	•	•	•	•	•
DE	Papier-,Verlags-u. Druck-gewerbe	a	50	11 738	1 495	41 505	317 899	11 243
		b	-3,8	+1,9	-0,6	+7,6	-2,3	+4,7
21	Papier-gewerbe	a	8	1 094	143	3 515	21 689	6 214
		b	-	-13,5	-16,4	-10,8	-4,6	-9,9
21.12	H.v.Papier,Karton u.Pappe	a	1	•	•	•	•	•
		b	-	•	•	•	•	•
21.21	H.v.Wellpapier u.-pappe sowie Verpackungsmitteln	a	4	560	77	1 854	9 586	•
		b	-	+2,0	-4,3	-4,5	-1,7	•
21.22	H.v.Haushalts-u.Hygiene- art.a.Zellstoff usw	a	1	•	•	•	•	•
		b	-	•	•	•	•	•
21.23	H.v.Schreibwaren,Büro- bedarf a.Papier u.Pappe	a	2	•	•	•	•	•
		b	-	•	•	•	•	•
22	Verlags-,Druck-gewerbe, Vervielfältigung	a	42	10 644	1 351	37 990	296 210	5 029
		b	-4,5	+3,8	+1,4	+9,7	-2,1	+30,9
22.1	Verlags-gewerbe	a	21	7 452	956	28 635	254 838	1 437
		b	-4,5	+6,7	+5,0	+12,3	-2,0	+23,4
22.11	Verlegen v.Büchern	a	5	1 451	197	4 263	30 884	1 116
		b	-28,6	+4,8	+5,7	+6,2	+0,6	+24,3
22.12	Verlegen v.Zeitungen	a	9	5 014	616	20 474	181 595	226
		b	+12,5	+8,6	+6,1	+15,8	-1,2	+9,4
22.13	Verlegen v.Zeitschriften	a	6	•	•	•	•	•
		b	-	•	•	•	•	•
22.14	Verlegen v.bespielten Tonträgern u.Musikalien	a	1	•	•	•	•	•
		b	-	•	•	•	•	•
22.2	Druck-gewerbe	a	18	2 936	359	8 655	38 966	•
		b	-	+3,3	-1,8	+6,6	+0,7	•
22.21	Drucken v.Zeitungen	a	1	•	•	•	•	•
		b	-	•	•	•	•	•

Noch: 1.2 Betriebe des Verarbeitenden Gewerbes (sowie Bergbau u. Gewinnung v. Steinen u. Erden) in Berlin
im September 2007 nach Wirtschaftsklassen

WZ 2003	Wirtschaftszweig a = September 2007 b = Veränderung zum gleichen Vorjahresmonat in %	Be- triebe	Be- schäftigte	Geleistete Arbeits- stunden	Brutto- entgelte	Umsatz		
						insgesamt	darunter Ausland	
		Anzahl		1 000		1 000 EUR		
22.22	Drucken anderer Druckerzeugnisse	a	11	2 246	268	6 890	33 544	•
		b	+10,0	+5,6	-0,2	+6,5	+2,3	•
22.23	Druckweiterverarbeitung	a	2	•	•	•	•	•
		b	-33,3	•	•	•	•	•
22.24	Druck-u.Medienvorstufe	a	2	•	•	•	•	•
		b	-	•	•	•	•	•
22.25	Erbrg.v.sonst.druck- bezogenen Dienstleistg.	a	2	•	•	•	•	•
		b	-	•	•	•	•	•
22.3	Vervielf.v.besp.Ton-, Bild-u.Datenträgern	a	3	256	36	699	2 406	•
		b	-25,0	-39,9	-34,6	-30,2	-38,3	•
22.31	Vervielfältigung v. bespielten Tonträgern	a	2	•	•	•	•	•
		b	+100,0	•	•	•	•	•
22.32	Vervielfältigung v. bespielten Bildträgern	a	1	•	•	•	•	•
		b	-66,7	•	•	•	•	•
DF/23	Kokerei,Mineralölverar- beitung,H.v.Brutstoffen	a	1	•	•	•	•	•
		b	-	•	•	•	•	•
23.3	H.u.Verarb.v.Spalt-u. Brutstoffen	a	1	•	•	•	•	•
		b	-	•	•	•	•	•
DG/24	H.v.chemischen Erzeugnissen	a	30	11 332	1 489	43 976	437 961	311 870
		b	-	+0,1	-1,9	+8,0	+7,7	+6,4
24.14	H.v.sonst.organischen Grundstoffen u.Chemik.	a	1	•	•	•	•	•
		b	-	•	•	•	•	•
24.2	H.v.Schädlingsbekämp- fungs-u.Desinfektionsm.	a	1	•	•	•	•	•
		b	-	•	•	•	•	•
24.3	H.v.Anstrichmitteln, Druckfarben u.Kitten	a	4	260	30	802	3 575	•
		b	-	+3,6	+1,9	+3,9	+0,6	•
24.41	H.v.pharmazeutischen Grundstoffen	a	2	•	•	•	•	•
		b	+100,0	•	•	•	•	•
24.42	H.v.pharmazeut.Speziali- täten u.sonst.Erzeugn.	a	13	9 302	1 203	37 169	397 661	296 106
		b	-	-1,3	-3,7	+6,8	+7,2	+6,1
24.51	H.v.Seifen,Wasch-,Reini- gungs-u.Poliermitteln	a	1	•	•	•	•	•
		b	-	•	•	•	•	•
24.52	H.v.Duftstoffen u. Körperpflegemitteln	a	3	324	51	1 354	•	•
		b	-25,0	-11,5	-10,8	+24,1	•	•
24.63	H.v.etherischen Ölen	a	1	•	•	•	•	•
		b	-	•	•	•	•	•
24.64	H.v.fotochemischen Erzeugnissen	a	1	•	•	•	•	•
		b	-	•	•	•	•	•
24.66	H.v.sonst.chemischen Erzeugnissen ang	a	2	•	•	•	•	•
		b	+100,0	•	•	•	•	•
24.7	H.v.Chemiefasern	a	1	•	•	•	•	•
		b	-	•	•	•	•	•

Noch: 1.2 Betriebe des Verarbeitenden Gewerbes (sowie Bergbau u. Gewinnung v. Steinen u. Erden) in Berlin
im September 2007 nach Wirtschaftsklassen

WZ 2003	Wirtschaftszweig a = September 2007 b = Veränderung zum gleichen Vorjahresmonat in %		Be-	Be-	Geleistete	Brutto-	Umsatz	
			triebe	schäftigte	Arbeits-	entgelte	insgesamt	darunter
			Anzahl		stunden		1 000 EUR	
				1 000				
DH/25	H.v.Gummi-u.Kunststoff- waren	a	9	2 044	274	5 822	52 768	34 911
		b	-25,0	-11,6	-20,3	-10,6	+14,6	+30,1
25.2	H.v.Kunststoffwaren	a	9	2 044	274	5 822	52 768	34 911
		b	-10,0	+7,1	-5,3	+10,6	+34,0	+39,0
25.21	H.v.Platten,Folien usw a.Kunststoffen	a	2	•	•	•	•	•
		b	-	•	•	•	•	•
25.22	H.v.Verpackungsmitteln a.Kunststoffen	a	2	•	•	•	•	•
		b	-33,3	•	•	•	•	•
25.23	H.v.Baubedarfsartikeln a.Kunststoffen	a	2	•	•	•	•	•
		b	-	•	•	•	•	•
25.24	H.v.sonst.Kunststoff- waren	a	3	997	132	3 072	18 560	•
		b	-	+15,1	-6,9	+9,7	+824,9	•
DI/26	Glasgewerbe,H.v.Keramik, Verarb.v.Steinen u.Erden	a	5	608	83	1 508	5 599	•
		b	-	+14,1	+23,3	+5,5	-6,4	•
26.15	H.,Veredlg.u.Bearb.v. sonst.Glas,techn.Glasw.	a	1	•	•	•	•	•
		b	-	•	•	•	•	•
26.21	H.v.keramischen Haus- haltsw.u.Ziergegenst.	a	1	•	•	•	•	•
		b	-	•	•	•	•	•
26.51	H.v.Zement	a	1	•	•	•	•	•
		b	-	•	•	•	•	•
26.61	H.v.Erzeugn.a.Beton, Zement u.A.f.d.Bau	a	1	•	•	•	•	•
		b	-	•	•	•	•	•
26.63	H.v.Frischbeton (Transportbeton)	a	1	•	•	•	•	•
		b	•	•	•	•	•	•
DJ	Metallerzg.u.-bearb., H.v.Metallerzeugnissen	a	40	6 147	792	20 402	125 246	41 994
		b	-2,4	+1,4	-3,2	+8,2	+1,0	-0,4
27	Metallerzeugung u.-bearbeitung	a	11	1 296	168	3 840	53 288	23 698
		b	+10,0	+12,7	+8,2	+11,2	-1,6	+1,7
27.34	H.v.gezogenem Draht	a	1	•	•	•	•	•
		b	-	•	•	•	•	•
27.42	Erzeugung u.erste Bearb. v.Aluminium	a	3	281	39	1 076	17 867	10 349
		b	-	+8,1	+6,6	+10,8	+20,1	+92,2
27.44	Erzeugung u.erste Bearb. v.Kupfer	a	2	•	•	•	•	•
		b	-	•	•	•	•	•
27.45	Erzeugung u.erste Bearb. v.sonst.NE-Metallen	a	1	•	•	•	•	•
		b	-	•	•	•	•	•
27.51	Eisengießereien	a	1	•	•	•	•	•
		b	•	•	•	•	•	•
27.53	Leichtmetallgießereien	a	3	331	46	837	5 634	•
		b	-	+6,8	+6,7	+8,2	-4,2	•
28	H.v.Metallerzeugnissen	a	29	4 851	624	16 562	71 959	18 296
		b	-6,5	-1,2	-5,9	+7,5	+2,9	-3,0
28.11	H.v.Metallkonstruktionen	a	2	•	•	•	•	•
		b	-	•	•	•	•	•
28.12	H.v.Ausbaulementen a. Metall	a	1	•	•	•	•	•
		b	-	•	•	•	•	•

Noch: 1.2 Betriebe des Verarbeitenden Gewerbes (sowie Bergbau u. Gewinnung v. Steinen u. Erden) in Berlin
im September 2007 nach Wirtschaftsklassen

WZ 2003	Wirtschaftszweig a = September 2007 b= Veränderung zum gleichen Vorjahresmonat in %		Be-	Be-	Geleistete	Brutto-	Umsatz	
			triebe	schäftigte			Arbeits-	entgelte
			Anzahl		1 000	1 000 EUR		
28.21	H.v.Metallbehältern über 300 l	a	1	•	•	•	•	•
		b	-	•	•	•	•	•
28.22	H.v.Heizkörpern,-kesseln f.Zentralheizungen	a	1	•	•	•	•	•
		b	-	•	•	•	•	•
28.4	H.v.Schmiede-,Press-, Zieh-,Stanzteilen u.Ä.	a	4	502	64	1 178	8 800	1 584
		b	-	+3,5	-	+2,7	-6,4	-11,1
28.51	Oberfläch.veredlg.u. Wärmebehandlung	a	5	594	76	1 669	7 778	•
		b	-16,7	-4,5	-12,7	-12,3	-3,1	•
28.52	Mechanik ang	a	6	439	53	942	6 028	•
		b	+20,0	+19,3	+6,7	+18,2	+41,6	•
28.61	H.v.Schneidwaren u.Be- stecken a.unedlen Met.	a	1	•	•	•	•	•
		b	-	•	•	•	•	•
28.62	H.v.Werkzeugen	a	2	•	•	•	•	•
		b	-	•	•	•	•	•
28.63	H.v.Schlössern u.Be- schlügen a.unedlen Met.	a	3	928	125	2 914	11 504	2 400
		b	-	-1,7	-4,7	+0,7	+1,0	+3,3
28.72	H.v.Verpackungen u. Verschlüssen a.Metall	a	1	•	•	•	•	•
		b	-	•	•	•	•	•
28.74	H.v.Schrauben,Nieten, Ketten u.Federn	a	2	•	•	•	•	•
		b	-33,3	•	•	•	•	•
DK/29	Maschinenbau	a	40	8 740	1 128	32 322	189 766	119 505
		b	-2,4	-2,7	+4,9	+1,9	+1,2	+8,3
29.11	H.v.Verbrennungsmotoren u.Turbinen	a	3	•	•	•	•	•
		b	-	•	•	•	•	•
29.12	H.v.Pumpen u. Kompressoren	a	4	755	91	3 338	13 274	11 637
		b	-	+11,2	+10,3	+15,3	-35,3	-36,3
29.14	H.v.Lagern,Getrieben, Zahnradern,Antriebselem.	a	1	•	•	•	•	•
		b	-	•	•	•	•	•
29.21	H.v.Ofen u.Brennern	a	1	•	•	•	•	•
		b	-	•	•	•	•	•
29.22	H.v.Hebezeugen u. Fördermitteln	a	10	1 795	253	7 354	44 989	•
		b	-9,1	-2,1	+6,6	+4,9	+0,6	•
29.23	H.v.kälte-u.lufttechn. Erzeugn.nicht f.d.Haush.	a	3	380	54	1 045	7 877	•
		b	-25,0	-5,2	+1,2	-1,3	-10,6	•
29.24	H.v.sonst.nicht WZ-spez.Maschinen ang	a	6	952	128	3 100	18 108	•
		b	-	+6,7	+9,3	+6,9	+33,3	•
29.42	H.v.Werkzeugmaschinen f.d.Metallbearbeitung	a	1	•	•	•	•	•
		b	-	•	•	•	•	•
29.43	H.v.Werkzeugmasch.ang	a	1	•	•	•	•	•
		b	-	•	•	•	•	•
29.52	H.v.Bergwerks-,Bau-u. Baustoffmaschinen	a	1	•	•	•	•	•
		b	-	•	•	•	•	•
29.56	H.v.Masch.f.best.Wirt- schaftszweige ang	a	8	1 270	173	4 343	18 816	10 552
		b	+14,3	+5,7	+4,7	+5,9	+65,8	+70,6
29.71	H.v.elektrischen Haushaltsgeräten	a	1	•	•	•	•	•
		b	-	•	•	•	•	•

Noch: 1.2 Betriebe des Verarbeitenden Gewerbes (sowie Bergbau u. Gewinnung v. Steinen u. Erden) in Berlin
im September 2007 nach Wirtschaftsklassen

WZ 2003	Wirtschaftszweig a = September 2007 b = Veränderung zum gleichen Vorjahresmonat in %		Be-	Be-	Geleistete	Brutto-	Umsatz	
			triebe	schäftigte			Arbeits-	entgelte
			Anzahl		1 000	1 000 EUR		
DL	H.v.Büromasch.,DV-Gerät. u.-Einr.;Elektrotech.usw	a	96	24 595	3 075	89 508	360 061	172 398
		b	+9,1	+1,8	-2,5	+1,3	-7,1	-13,1
30	H.v.Büromasch.,DV-Gerät- ten u.-Einrichtungen	a	2	•	•	•	•	•
		b	-	•	•	•	•	•
30.02	H.v.DV-Geräten u.-Ein- richtungen	a	2	•	•	•	•	•
		b	-	•	•	•	•	•
31	H.v.Geräten d.Elektri- zitätserzg.,-verteilung	a	34	12 967	1 573	48 063	135 941	63 643
		b	+3,0	-8,3	-13,5	-11,4	-31,1	-35,6
31.1	H.v.Elektromotoren, Gene- ratoren, Transformatoren	a	4	564	67	2 239	8 820	•
		b	+33,3	-1,4	+12,9	-38,2	+2,5	•
31.2	H.v.Elektrizitätsvertlg. -u.-schalteinrichtungen	a	10	7 307	883	27 079	60 701	30 768
		b	-	-13,5	-18,0	-17,6	-48,8	-54,3
31.3	H.v.isol.Elektrokabeln, -leitungen u.-drähten	a	4	364	53	1 106	11 458	•
		b	-	-4,0	+2,4	-5,8	-12,6	•
31.4	H.v.Akkumulatoren u. Batterien	a	1	•	•	•	•	•
		b	-	•	•	•	•	•
31.5	H.v.elektrischen Lampen u.Leuchten	a	4	•	•	•	•	•
		b	-	•	•	•	•	•
31.61	H.v.elekt.r.Ausrüstg.f. Motoren u.Fahrzeuge ang	a	1	•	•	•	•	•
		b	-	•	•	•	•	•
31.62	H.v.sonst.elekt.r. Ausrüstg.ang	a	10	2 359	301	9 296	29 426	7 289
		b	-	-1,8	-7,0	+2,2	-5,4	+0,7
32	Rundfunk-u. Nachrichtentechnik	a	26	•	•	•	•	•
		b	+13,0	•	•	•	•	•
32.1	H.v.elektronischen Bauelementen	a	11	1 169	153	3 124	21 616	7 264
		b	-	-7,1	-6,6	-11,7	-35,1	-62,0
32.2	H.v.Gerät.u.Einr.d.Tele- kommunikationstechnik	a	14	3 316	430	15 170	79 794	33 349
		b	+27,3	+53,0	+45,3	+56,0	+106,2	+53,8
32.3	H.v.Rundfunk-,phono- u.videotechn.Geräten	a	1	•	•	•	•	•
		b	-	•	•	•	•	•
33	Medizin-,Mess-,Steuer- technik,Optik,H.v.Uhren	a	34	6 933	894	22 439	116 162	63 912
		b	+13,3	+8,8	+5,2	+11,2	+4,3	+17,6
33.1	H.v.med.Geräten u.ortho- pädischen Erzeugnissen	a	15	3 459	421	10 185	55 397	33 860
		b	+7,1	+11,0	+3,7	+11,6	+5,6	+18,4
33.2	H.v.Mess-,Kontroll-, Navig.-u.ä.Instr.u.Vorr.	a	16	2 363	333	8 603	40 671	20 806
		b	+23,1	+4,1	+5,8	+13,2	-4,6	+16,0
33.3	H.v.industriellen Prozesssteuerungseinr.	a	1	•	•	•	•	•
		b	-	•	•	•	•	•
33.4	H.v.optischen u. fotografischen Geräten	a	2	•	•	•	•	•
		b	-	•	•	•	•	•

Noch: 1.2 Betriebe des Verarbeitenden Gewerbes (sowie Bergbau u. Gewinnung v. Steinen u. Erden) in Berlin
im September 2007 nach Wirtschaftsklassen

WZ 2003	Wirtschaftszweig a = September 2007 b= Veränderung zum gleichen Vorjahresmonat in %		Be-	Be-	Geleistete	Brutto-	Umsatz	
			triebe	schäftigte	Arbeits-	entgelte	insgesamt	darunter
			Anzahl		stunden	1 000 EUR		
DM	Fahrzeugbau	a	18	8 546	1 058	32 005	158 623	70 426
		b	-14,3	-2,6	-9,3	-0,7	+1,6	-31,7
34	H.v.Kraftwagen u. Kraftwagenteilen	a	7	4 441	518	17 109	46 337	•
		b	-22,2	-5,2	-11,5	+3,1	-7,1	•
34.1	H.v.Kraftwagen u. Kraftwagenmotoren	a	1	•	•	•	•	•
		b	-	•	•	•	•	•
34.2	H.v.Karosserien, Aufbauten u.Anhängern	a	2	•	•	•	•	•
		b	-	•	•	•	•	•
34.3	H.v.Teilen u.Zubehör f. Kraftwagen u.-motoren	a	4	1 278	185	4 408	34 347	17 640
		b	-33,3	-3,5	-8,3	+11,3	+5,8	-2,1
35	Sonstiger Fahrzeugbau	a	11	4 105	540	14 896	112 287	•
		b	-8,3	+0,3	-7,1	-4,7	+5,7	•
35.2	Bahnindustrie	a	7	1 843	275	6 807	•	•
		b	-12,5	-1,4	+5,0	-10,6	•	•
35.3	Luft-u.Raumfahrzeugbau	a	2	•	•	•	•	•
		b	-	•	•	•	•	•
35.41	H.v.Krafträdern	a	2	•	•	•	•	•
		b	-	•	•	•	•	•
DN	H.v.Möbeln,Schmuck, Musikinstr.usw;Recycling	a	6	722	107	2 129	17 866	•
		b	-	-1,4	-3,7	+8,7	+12,8	•
36	H.v.Möbeln,Schmuck, Musikinstr.,Sportger.usw	a	3	483	68	1 544	•	•
		b	-	-1,8	-5,8	+9,5	•	•
36.21	H.v.Münzen	a	1	•	•	•	•	•
		b	-	•	•	•	•	•
36.5	H.v.Spielwaren	a	2	•	•	•	•	•
		b	-	•	•	•	•	•
37	Recycling	a	3	239	39	585	•	•
		b	-	-0,4	+0,2	+6,6	•	•
37.2	Recycling v.nicht me- tallischen Altmaterial.	a	3	239	39	585	•	•
		b	-	-0,4	+0,2	+6,6	•	•
1	Vorleistungsgüter- produzenten	a	117	24 583	3 115	83 835	380 192	165 866
		b	-3,3	-5,7	-10,5	-5,3	-14,6	-19,2
2	Investitionsgüter- produzenten	a	112	25 395	3 268	94 389	483 607	237 124
		b	+2,8	+5,4	+3,9	+8,3	+20,7	+10,6
3	Gebrauchsgüter- produzenten	a	7	•	•	•	•	•
		b	-	•	•	•	•	•
4	Verbrauchsgüter- produzenten	a	118	31 542	4 101	106 764	1 609 938	386 276
		b	-4,1	+0,5	-2,0	+5,6	+0,8	+4,9
5	Energie	a	2	•	•	•	•	•
		b	-	•	•	•	•	•
C-D	Insgesamt	a	356	85 450	10 948	298 339	2 564 092	847 028
		b	-1,7	-0,2	-3,0	+2,7	-	-2,7

1.3 Betriebe des Verarbeitenden Gewerbes (sowie Bergbau und Gewinnung von Steinen und Erden) in Berlin im September 2007 nach Bezirken

Bezirk	Be- triebe	Be- schäftigte	Geleistete Arbeits- stunden	Brutto- entgelte	Umsatz	
					insgesamt	darunter Ausland
	Anzahl		1 000	1 000 EUR		
Mitte	31	12 133	1 505	46 955	408 537	311 294
Friedrichshain - Kreuzberg	20	7 602	917	30 196	237 085	9 882
Pankow	16	2 130	291	5 907	58 282	3 772
Charlottenburg - Wilmersdorf	12	2 387	327	7 631	•	22 726
Spandau	29	15 074	1 846	56 936	231 233	118 801
Steglitz - Zehlendorf	23	4 049	534	14 904	•	37 801
Tempelhof - Schöneberg	57	12 257	1 525	42 473	190 816	81 062
Neukölln	45	9 337	1 224	28 580	525 300	78 886
Treptow - Köpenick	27	5 032	728	17 827	108 220	45 663
Marzahn - Hellersdorf	21	2 787	391	7 302	35 644	9 786
Lichtenberg	15	2 272	291	6 168	33 605	2 026
Reinickendorf	60	10 390	1 369	33 459	325 792	125 330
Berlin	356	85 450	10 948	298 339	2 564 092	847 028

2.1 Fachliche Betriebsteile der Betriebe des Verarbeitenden Gewerbes (sowie Bergbau und Gewinnung von Steinen und Erden) in Berlin seit 2000

Jahr Monat Quartal Halbjahr	Fachliche Betriebsteile	Be- schäftigte	Umsatz		
			ins- gesamt	darunter Auslandsumsatz	
				insgesamt	mit der Eurozone
Durchschnitt / Anzahl		1 000 EUR			
2000	569	96 153	27 256 384	6 286 103	–
2001	528	96 318	27 101 941	6 525 319	–
2002	556	95 748	26 964 972	6 606 983	–
2003	522	91 881	26 778 057	6 557 590	2 667 378
2004	501	87 770	27 248 793	7 968 443	3 033 039
2005	483	85 686	27 152 422	8 147 149	3 072 756
2006	465	84 309	27 754 875	8 699 677	3 329 740
2006					
Januar	468	84 864	2 151 286	688 980	256 627
Februar	469	84 674	2 120 925	651 632	261 229
März	469	84 057	2 521 265	820 685	321 829
I.Quartal	469	84 532	6 793 476	2 161 297	839 685
April	464	83 711	2 121 356	632 490	258 185
Mai	467	83 898	2 374 202	722 677	289 202
Juni	466	84 032	2 417 812	804 587	289 467
II.Quartal	466	83 880	6 913 370	2 159 754	836 854
1. Halbjahr	467	84 206	13 706 846	4 321 051	1 676 539
Juli	463	83 811	2 218 933	644 888	250 908
August	462	84 140	2 292 718	706 469	258 494
September	461	84 329	2 456 070	805 927	300 563
III.Quartal	462	84 093	6 967 722	2 157 285	809 966
Oktober	460	84 822	2 341 428	705 708	264 245
November	463	84 870	2 522 096	786 086	322 452
Dezember	463	84 499	2 216 783	729 547	256 538
IV.Quartal	462	84 730	7 080 307	2 221 341	843 235
2. Halbjahr	462	84 412	14 048 029	4 378 625	1 653 200
2007					
Januar	450	83 243	2 129 307	718 036	272 622
Februar	451	82 911	2 170 519	739 320	267 513
März	452	83 018	2 557 990	867 119	321 699
I.Quartal	451	83 057	6 857 816	2 324 475	861 834
April	448	82 990	2 186 655	727 780	264 665
Mai	446	82 688	2 346 111	772 234	281 513
Juni	445	83 138	2 451 236	872 762	320 114
II.Quartal	446	82 939	6 984 002	2 372 776	866 292
1. Halbjahr	449	82 998	13 841 818	4 697 251	1 728 126
Juli	446	82 394	2 387 010	795 927	299 014
August	447	82 488	2 404 795	825 725	286 631
September	446	83 814	2 483 057	817 930	296 051
III.Quartal	446	82 899	7 274 862	2 439 582	881 696
Oktober
November
Dezember
IV.Quartal
2. Halbjahr

2.2 Fachliche Betriebsteile der Betriebe des Verarbeitenden Gewerbes (sowie Bergbau und Gewinnung von Steinen und Erden) in Berlin im September 2007 nach Wirtschaftsabteilungen

WZ 2003	Wirtschaftszweig a = September 2007 b = Veränderung gegenüber dem gleichen Vorjahresmonat in %	Fachliche Betriebs- teile	Be- schäftigte	Umsatz			
				insgesamt		darunter Ausland	
				Anzahl		1 000 EUR	%
C	Bergbau u. Gew. v. Steinen u. Erden	a	1	•	•	•	•
		b	–	•	•	•	x
11	Gew. v. Erdöl u. Erdgas, Erbrg. verb. Dienstleistg.	a	1	•	•	•	•
		b	–	•	•	•	x
D	Verarbeitendes Gewerbe	a	445	•	•	•	•
		b	-3,3	•	•	•	x
DA	Ernährungsgewerbe u. Tabakverarbeitung	a	63	9 759	872 407	75 898	8,7
		b	-6,0	-1,7	-1,3	-0,6	x
15	Ernährungsgewerbe	a	60	8 073	•	•	•
		b	-6,3	-2,5	•	•	x
16	Tabakverarbeitung	a	3	1 686	•	•	•
		b	–	+1,8	•	•	x
DB	Textil- u. Bekleidungs- gewerbe	a	10	624	15 136	4 043	26,7
		b	-23,1	-13,6	-26,6	-15,1	x
17	Textilgewerbe	a	5	379	7 132	•	•
		b	-28,6	-10,8	-15,5	•	x
18	Bekleidungs-gewerbe	a	5	245	8 004	•	•
		b	-16,7	-17,5	-34,3	•	x
DD/20	Holzgewerbe	a	3	•	•	•	•
		b	–	•	•	•	x
DE	Papier-, Verlags- u. Druckgewerbe	a	66	11 616	304 113	10 068	3,3
		b	-7,0	+2,3	-2,1	+14,0	x
21	Papiergewerbe	a	10	1 083	16 122	5 039	31,3
		b	-9,1	-13,4	-3,1	+0,9	x
22	Verlags-, Druckgewerbe, Vervielfältigung	a	56	10 533	287 991	5 029	1,7
		b	-6,7	+4,2	-2,0	+30,9	x
DF/23	Kokerei, Mineralölver- arbeitung, H. v. Brutstoffen	a	1	•	•	•	•
		b	–	•	•	•	x
DG/24	H. v. chemischen Erzeugnissen	a	37	11 241	420 117	298 064	70,9
		b	+2,8	-0,8	+13,0	+14,3	x
DH/25	H. v. Gummi- u. Kunststoff- waren	a	12	2 038	51 921	34 583	66,6
		b	-14,3	-7,9	+18,9	+33,4	x
DI/26	Glasgewerbe, H. v. Keramik, Verarb. v. Steinen u. Erden	a	9	681	5 865	2 597	44,3
		b	–	-5,2	-20,2	-6,3	x
DJ	Metallerzg. u. -bearb., H. v. Metallerzeugnissen	a	53	6 111	120 351	41 741	34,7
		b	-8,6	+0,6	-	-1,4	x
27	Metallerzeugung u. -bearbeitung	a	14	1 358	53 159	23 508	44,2
		b	–	+8,3	-3,6	-0,1	x
28	H. v. Metallerzeugnissen	a	39	4 753	67 191	18 233	27,1
		b	-11,4	-1,4	+2,9	-3,0	x

Noch: 2.2 Fachliche Betriebsteile der Betriebe des Verarbeitenden Gewerbes (sowie Bergbau u. Gewinnung v. Steinen u. Erden) in Berlin im September 2007 nach Wirtschaftsabteilungen

WZ 2003	Wirtschaftszweig a = September 2007 b= Veränderung gegenüber dem gleichen Vorjahresmonat in %		Fachliche Betriebs- teile	Be- schäftigte	Umsatz		
					insgesamt	darunter Ausland	
						1 000 EUR	
DK/29	Maschinenbau	a	52	8 721	187 571	117 910	62,9
		b	+2,0	-2,7	+1,4	+7,5	x
DL	H.v.Büromasch.,DV-Gerät. u.-Einr.;Elektrotech.usw	a	110	23 693	331 557	161 269	48,6
		b	+4,8	+1,8	-2,6	-5,1	x
30	H.v.Büromasch.,DV-Gerä- ten u.-Einrichtungen	a	2	•	•	•	•
		b	-	•	•	•	x
31	H.v.Geräten d.Elektri- zitätserzg.,-verteilung	a	42	12 321	133 036	63 946	48,1
		b	-2,3	+9,7	-9,3	-8,1	x
32	Rundfunk-u. Nachrichtentechnik	a	27	•	•	•	•
		b	+8,0	•	•	•	x
33	Medizin-,Mess-,Steuer- technik,Optik,H.v.Uhren	a	39	6 775	95 204	54 375	57,1
		b	+11,4	+14,9	+1,4	+11,6	x
DM	Fahrzeugbau	a	21	8 466	156 501	70 192	44,9
		b	-12,5	-3,0	+1,0	-31,9	x
34	H.v.Kraftwagen u. Kraftwagenteilen	a	10	4 624	•	•	•
		b	-16,7	-4,9	•	•	x
35	Sonstiger Fahrzeugbau	a	11	3 842	•	•	•
		b	-8,3	-0,6	•	•	x
DN	H.v.Möbeln,Schmuck, Musikinstr.usw;Recycling	a	8	503	11 493	767	6,7
		b	-	-23,0	-19,0	-7,8	x
36	H.v.Möbeln,Schmuck, Musikinstr.,Sportger.usw	a	4	•	•	•	•
		b	-	•	•	•	x
37	Recycling	a	4	•	•	•	•
		b	-	•	•	•	x
1	Vorleistungsgüter- produzenten	a	144	23 043	357 887	160 236	44,8
		b	-7,1	+2,7	-1,8	+1,8	x
2	Investitionsgüter- produzenten	a	137	26 411	466 815	231 083	49,5
		b	+2,2	-3,3	+9,6	-1,1	x
3	Gebrauchsgüter- produzenten	a	11	•	•	•	•
		b	-	•	•	•	x
4	Verbrauchsgüter- produzenten	a	152	30 885	1 568 668	369 202	23,5
		b	-4,4	-0,1	+1,5	+10,9	x
5	Energie	a	2	•	•	•	•
		b	-	•	•	•	x
C-D	Insgesamt	a	446	83 814	2 483 057	817 930	32,9
		b	-3,3	-0,6	+1,1	+1,5	x

Anhang

Klassifikation der Wirtschaftszweige (WZ 2003)

Bereich: Verarbeitendes Gewerbe sowie Bergbau und Gewinnung von Steinen und Erden

Hauptgruppen: A Vorleistungsgüterproduzenten B Investitionsgüterproduzenten GG Gebrauchsgüterproduzenten

VG Verbrauchsgüterproduzenten EN Energie

Nr. der Klassifikation	Hauptgruppe	Bezeichnung	Nr. der Klassifikation	Hauptgruppe	Bezeichnung
C		Bergbau und Gewinnung v. Steinen und Erden	15.9	VG	H.v. Getränken
			15.91	VG	H.v. Spirituosen
CA	EN	Kohlenbergbau, Torfgewinnung, Gewinnung v. Erdöl und Erdgas, Bergbau auf Uran- und Thoriumerze	15.92	VG	H.v. Alkohol
			15.93	VG	H.v. Traubenwein
			15.94	VG	H.v. Apfelwein und sonstigen Fruchtweinen
			15.95	VG	H.v. Wermutwein und sonstigen aromatisierten Weinen
10	EN	Kohlenbergbau, Torfgewinnung	15.96	VG	H.v. Bier
10.10	EN	Steinkohlenbergbau und -brikettherstellung	15.97	VG	H.v. Malz
10.20	EN	Braunkohlenbergbau und -veredlung	15.98	VG	Gewinnung natürlicher Mineralwässer, H.v. Erfrischungsgetränken
10.30	EN	Torfgewinnung und -veredlung			
11	EN	Gewinnung v. Erdöl und Erdgas, Erbringung damit verbundener Dienstleistungen	16.00	VG	Tabakverarbeitung
11.10	EN	Gewinnung v. Erdöl und Erdgas			
11.20	EN	Erbringung v. Dienstleistungen bei der Gewinnung v. Erdöl und Erdgas	DB		Textil- und Bekleidungsgewerbe
			17		Textilgewerbe
12.00	EN	Bergbau auf Uran- und Thoriumerze	17.1	A	Spinnstoffaufbereitung und Spinnerei
			17.11	A	Baumwollaufbereitung und -spinnerei
			17.12	A	Wollaufbereitung und Streichgarnspinnerei
CB	A	Erzbergbau, Gewinnung v. Steinen und Erden, sonstiger Bergbau	17.13	A	Wollaufbereitung und Kammgarnspinnerei
			17.14	A	Flachsaufbereitung und -spinnerei
			17.15	A	Zwirnen und Texturieren v. Filamentgarnen, Seidenaufbereitung und -spinnerei
13	A	Erzbergbau	17.16	A	H.v. Nähgarn
13.10	A	Eisenerzbergbau	17.17	A	Sonstige Spinnstoffaufbereitung und Spinnerei
13.20	A	NE-Metallerzbergbau	17.2	A	Weberei
			17.21	A	Baumwollweberei
14	A	Gewinnung v. Steinen und Erden, sonstiger Bergbau	17.22	A	Streichgarnweberei
14.1	A	Gewinnung v. Natursteinen	17.23	A	Kammgarnweberei
14.11	A	Gewinnung v. Naturwerksteinen und Natursteinen, a.n.g.	17.24	A	Seiden- und Filamentgarnweberei
14.12	A	Gewinnung v. Kalk- und Gipsstein sowie Anhydrit, Dolomit und Kreide	17.25	A	Sonstige Weberei
			17.30	A	Textilveredlung
14.13	A	Gewinnung v. Schiefer	17.40	VG	H.v. konfektionierten Textilwaren
14.2	A	Gewinnung v. Kies, Sand, Ton und Kaolin	17.5	VG	Sonstiges Textilgewerbe
14.21	A	Gewinnung v. Kies und Sand	17.51	VG	H.v. Teppichen
14.22	A	Gewinnung v. Ton und Kaolin	17.52	VG	H.v. Seilerwaren
14.30	A	Gewinnung v. Mineralien für die H.v. chemischen Erzeugnissen	17.53	VG	H.v. Vliesstoff und Erzeugnissen daraus
14.40	A	Gewinnung v. Salz	17.54	VG	Textilgewerbe, a.n.g.
14.50	A	Gewinnung v. Steinen und Erden, a.n.g., sonst. Bergbau	17.60	A	H.v. gewirktem und gestricktem Stoff
			17.7	VG	H.v. gewirkten und gestrickten Fertigerzeugnissen
D		Verarbeitendes Gewerbe	17.71	VG	H.v. Strumpfwaren
			17.72	VG	H.v. Pullovern, Strickjacken u.ä. Waren
DA		Ernährungsgewerbe und Tabakverarbeitung	18	VG	Bekleidungsgewerbe
15		Ernährungsgewerbe	18.10	VG	H.v. Lederbekleidung
15.1	VG	Schlachten und Fleischverarbeitung	18.2	VG	H.v. Bekleidung
15.11	VG	Schlachten	18.21	VG	H.v. Arbeits- und Berufsbekleidung
15.12	VG	Schlachten v. Geflügel	18.22	VG	H.v. Oberbekleidung
15.13	VG	Fleischverarbeitung	18.23	VG	H.v. Wäsche
15.20	VG	Fischverarbeitung	18.24	VG	H.v. sonstiger Bekleidung und Bekleidungszubehör
15.3	VG	Obst- und Gemüseverarbeitung	18.30	VG	Zurichtung und Färben v. Fellen, H.v. Pelzwaren
15.31	VG	Kartoffelverarbeitung			
15.32	VG	H.v. Frucht- und Gemüsesäften	DC19	VG	Ledergewerbe
15.33	VG	Obst- und Gemüseverarbeitung, a.n.g.	19.10	VG	H.v. Leder und Lederfaserstoff
15.4	VG	H.v. pflanzlichen und tierischen Ölen und Fetten	19.20	VG	Lederverarbeitung
15.41	VG	H.v. rohen Ölen und Fetten	19.30	VG	H.v. Schuhen
15.42	VG	H.v. raffinierten Ölen und Fetten			
15.43	VG	H.v. Margarine u.ä. Nahrungsfetten	DD20	A	Holzgewerbe
15.5	VG	Milchverarbeitung; H.v. Speiseeis	20.10	A	Säge-, Hobel- und Holzimprägnierwerke
15.51	VG	Milchverarbeitung	20.20	A	H.v. Furnier-, Sperrholz-, Holzfasern- u. Holzspanplatter
15.52	VG	H.v. Speiseeis	20.30	A	H.v. Konstruktionsteilen, Fertigbauteilen, Ausbauelementen und Fertigteilbauten aus Holz
15.6	A	Mahl- u. Schälsmühlen, H.v. Stärke u. Stärkeerzeugnissen	20.40	A	H.v. Verpackungsmitteln, Lagerbehältern und Ladungsträgern aus Holz
15.61	A	Mahl- und Schälsmühlen	20.5	A	H.v. Holzwaren, a.n.g., sowie v. Kork-, Flecht- und Korbwaren
15.62	A	H.v. Stärke und Stärkeerzeugnissen	20.51	A	H.v. Holzwaren, a.n.g.
15.7	A	H.v. Futtermitteln	20.52	A	H.v. Kork-, Flecht- und Korbwaren
15.71	A	H.v. Futtermitteln für Nutztiere			
15.72	A	H.v. Futtermitteln für sonstige Tiere			
15.8	VG	Sonstiges Ernährungsgewerbe			
15.81	VG	H.v. Backwaren			
15.82	VG	H.v. Dauerbackwaren			
15.83	VG	H.v. Zucker			
15.84	VG	H.v. Süßwaren			
15.85	VG	H.v. Teigwaren			
15.86	VG	Verarbeitung v. Kaffee und Tee, H.v. Kaffee-Ersatz			
15.87	VG	H.v. Würzmitteln und Saucen			
15.88	VG	H.v. homogenisierten und diätetischen Nahrungsmitteln			
15.89	VG	H.v. sonstigen Nahrungsmitteln			

noch: Klassifikation der Wirtschaftszweige (WZ 2003)

Bereich: Verarbeitendes Gewerbe sowie Bergbau und Gewinnung von Steinen und Erden

Nr. der Klassifikation	Hauptgruppe	Bezeichnung	Nr. der Klassifikation	Hauptgruppe	Bezeichnung
DE		Papier-, Verlags- und Druckgewerbe	DH25	A	H.v. Gummi- und Kunststoffwaren
21	A	Papiergewerbe	25.1	A	H.v. Gummiwaren
21.1	A	H.v. Holz- und Zellstoff, Papier, Karton und Pappe	25.11	A	H.v. Bereifungen
21.11	A	H.v. Holz- und Zellstoff	25.12	A	Runderneuerung v. Bereifungen
21.12	A	H.v. Papier, Karton und Pappe	25.13	A	H.v. sonstigen Gummiwaren
21.2	A	H.v. Waren aus Papier, Karton und Pappe	25.2	A	H.v. Kunststoffwaren
21.21	A	H.v. Wellpapier und -pappe sowie v. Verpackungsmitteln aus Papier, Karton und Pappe	25.21	A	H.v. Platten, Folien, Schläuchen und Profilen aus Kunststoffen
21.22	A	H.v. Haushalts-, Hygiene- und Toilettenartikeln aus Zellstoff, Papier und Pappe	25.22	A	H.v. Verpackungsmitteln aus Kunststoffen
21.23	A	H.v. Schreibwaren und Bürobedarf aus Papier, Karton und Pappe	25.23	A	H.v. Baubedarfsartikeln aus Kunststoffen
21.24	A	H.v. Tapeten	25.24	A	H.v. sonstigen Kunststoffwaren
21.25	A	H.v. sonstigen Waren aus Papier, Karton und Pappe	DI26	A	Glasgewerbe, H.v. Keramik, Verarbeitung v. Steinen und Erden
22	VG	Verlagsgewerbe, Druckgewerbe, Vervielfältigung v. bespielten Ton-, Bild- und Datenträgern	26.1	A	H.v. Glas und Glaswaren
22.1	VG	Verlagsgewerbe	26.11	A	H.v. Flachglas
22.11	VG	Verlegen v. Büchern	26.12	A	Veredlung und Bearbeitung v. Flachglas
22.12	VG	Verlegen v. Zeitungen	26.13	A	H.v. Hohlglas
22.13	VG	Verlegen v. Zeitschriften	26.14	A	H.v. Glasfasern und Waren daraus
22.14	VG	Verlegen v. bespielten Tonträgern und Musikalien	26.15	A	H., Veredlung und Bearbeitung v. sonstigem Glas einschließlich technischen Glaswaren
22.15	VG	Sonstiges Verlagsgewerbe	26.2	A	H.v. keramischen Erzeugnissen
22.2	VG	Druckgewerbe	26.21	A	H.v. keramischen Haushaltswaren und Ziergegenständen
22.21	VG	Drucken v. Zeitungen	26.22	A	H.v. Sanitärkeramik
22.22	VG	Drucken anderer Druckerzeugnisse	26.23	A	H.v. keramischen Isolatoren und Isolierteilen
22.23	VG	Druckweiterverarbeitung	26.24	A	H.v. keramischen Erzeugnissen für sonstige technische Zwecke
22.24	VG	Druck- und Medienvorstufe	26.25	A	H.v. keramischen Erzeugnissen, a.n.g.
22.25	VG	Erbringung v. sonstigen druckbezogenen Dienstleistungen	26.26	A	H.v. feuerfesten keramischen Werkstoffen und Waren
22.3	VG	Vervielfältigung v. bespielten Ton-, Bild- und Datenträgern	26.30	A	H.v. keramischen Wand- und Bodenfliesen und -platten
22.31	VG	Vervielfältigung v. bespielten Tonträgern	26.40	A	H.v. Ziegeln und sonstiger Baukeramik
22.32	VG	Vervielfältigung v. bespielten Bildträgern	26.5	A	H.v. Zement, Kalk und gebranntem Gips
22.33	VG	Vervielfältigung v. bespielten Datenträgern	26.51	A	H.v. Zement
DF23	EN	Kokerei, Mineralölverarbeitung, H.u.V.v. Spalt- und Brutstoffen	26.52	A	H.v. Kalk
23.10	EN	Kokerei	26.53	A	H.v. gebranntem Gips
23.20	EN	Mineralölverarbeitung	26.6	A	H.v. Erzeugnissen aus Beton, Zement und Gips
23.30	EN	H.u.V.v. Spalt- und Brutstoffen	26.61	A	H.v. Erzeugnissen aus Beton, Zement und aus Kalksandstein für den Bau
DG24		H.v. chemischen Erzeugnissen	26.62	A	H.v. Gipserzeugnissen für den Bau
24.1	A	H.v. chemischen Grundstoffen	26.63	A	H.v. Frischbeton (Transportbeton)
24.11	A	H.v. Industriegasen	26.64	A	H.v. Mörtel und anderem Beton (Trockenbeton)
24.12	A	H.v. Farbstoffen und Pigmenten	26.65	A	H.v. Faserzementwaren
24.13	A	H.v. sonstigen anorganischen Grundstoffen und Chemikalien	26.66	A	H.v. Erzeugnissen aus Beton, Zement und Gips, a.n.g.
24.14	A	H.v. sonstigen organischen Grundstoffen und Chemikalien	26.70	A	Be- und Verarbeitung v. Naturwerksteinen und Natursteinen, a.n.g.
24.15	A	H.v. Düngemitteln und Stickstoffverbindungen	26.8	A	H.v. sonstigen Erzeugnissen aus nicht metallischen Mineralien
24.16	A	H.v. Kunststoffen in Primärformen	26.81	A	H.v. Mühl-, Mahl-, Schleif-, Wetz- und Poliersteinen sowie Schleifstoffen
24.17	A	H.v. synthetischem Kautschuk in Primärformen	26.82	A	H.v. sonstigen Erzeugnissen aus nicht metallischen Mineralien a.n.g.
24.20	A	H.v. Schädlingsbekämpfungs-, Pflanzenschutz- und Desinfektionsmitteln	DJ		Metallerzeugung und -bearbeitung, H.v. Metallerzeugnissen
24.30	A	H.v. Anstrichmitteln, Druckfarben und Kittens	27	A	Metallerzeugung und -bearbeitung
24.4	VG	H.v. pharmazeutischen Erzeugnissen	27.10	A	Erzeugung v. Roheisen, Stahl und Ferrolegierungen
24.41	VG	H.v. pharmazeutischen Grundstoffen	27.2	A	H.v. Rohren
24.42	VG	H.v. pharmazeutischen Spezialitäten und sonstigen pharmazeutischen Erzeugnissen	27.21	A	H.v. Rohren, Rohrform-, Rohrverschluss- und Rohrverbindungsstücken aus Gusseisen
24.5	VG	H.v. Seifen, Wasch-, Reinigungs- und Körperpflegemitteln sowie v. Duftstoffen	27.22	A	H.v. Stahlrohren, Rohrform-, Rohrverschluss- und Rohrverbindungsstücken aus Stahl
24.51	VG	H.v. Seifen, Wasch-, Reinigungs- und Poliermitteln	27.3	A	Sonstige erste Bearbeitung v. Eisen und Stahl
24.52	VG	H.v. Duftstoffen und Körperpflegemitteln	27.31	A	H.v. Blankstahl
24.6	A	H.v. sonstigen chemischen Erzeugnissen	27.32	A	H.v. Kaltband mit einer Breite v. weniger als 600 mm
24.61	A	H.v. pyrotechnischen Erzeugnissen	27.33	A	H.v. Kaltprofilen
24.62	A	H.v. Klebstoffen und Gelatine	27.34	A	H.v. gezogenem Draht
24.63	A	H.v. etherischen Ölen	27.4	A	Erzeugung und erste Bearbeitung v. NE-Metallen
24.64	A	H.v. fotochemischen Erzeugnissen	27.41	A	Erzeugung und erste Bearbeitung v. Edelmetallen
24.65	A	H.v. unbespielten Ton-, Bild- und Datenträgern	27.42	A	Erzeugung und erste Bearbeitung v. Aluminium
24.66	A	H.v. sonstigen chemischen Erzeugnissen, a.n.g.	27.43	A	Erzeugung und erste Bearbeitung v. Blei, Zink u. Zinn
24.70	A	H.v. Chemiefasern	27.44	A	Erzeugung und erste Bearbeitung v. Kupfer
			27.45	A	Erzeugung und erste Bearbeitung v. sonst.NE-Metallen
			27.5	A	Gießereien
			27.51	A	Eisengießereien
			27.52	A	Stahlgießereien
			27.53	A	Leichtmetallgießereien
			27.54	A	Buntmetallgießereien

noch: Klassifikation der Wirtschaftszweige (WZ 2003)

Bereich: Verarbeitendes Gewerbe sowie Bergbau und Gewinnung von Steinen und Erden

Nr. der Klassifikation	Hauptgruppe	Bezeichnung	Nr. der Klassifikation	Hauptgruppe	Bezeichnung
28		H.v. Metallerzeugnissen	31		H.v. Geräten der Elektrizitätserzeugung, -verteilung u.Ä.
28.1	B	Stahl- und Leichtmetallbau	31.10	B	H.v. Elektromotoren, Generatoren und Transformatoren
28.11	B	H.v. Metallkonstruktionen	31.20	A	H.v. Elektrizitätsverteilungs- und -schalteneinrichtungen
28.12	B	H.v. Ausbauelementen aus Metall	31.30	A	H.v. isolierten Elektrokabeln, -leitungen und -drähten
28.2	B	H.v. Metallbehältern mit einem Fassungsvermögen v. mehr als 300 l; H.v. Heizkörpern und -kesseln für Zentralheizungen	31.40	A	H.v. Akkumulatoren und Batterien
			31.50	A	H.v. elektrischen Lampen und Leuchten
			31.6	A	H.v. elektrischen Ausrüstungen, a.n.g.
28.21	B	H.v. Metallbehältern mit einem Fassungsvermögen v. mehr als 300 l	31.61	A	H.v. elektrischen Ausrüstungen für Motoren und Fahrzeuge a.n.g.
28.22	B	H.v. Heizkörpern und -kesseln für Zentralheizungen	31.62	A	H.v. sonstigen elektrischen Ausrüstungen, a.n.g.
28.30	B	H.v. Dampfkesseln			
28.40	A	H.v. Schmiede-, Press-, Zieh- und Stanzteilen, gewalzten Ringen und pulvermetallurgischen Erzeugnissen	32		Rundfunk- und Nachrichtentechnik
			32.10	A	H.v. elektronischen Bauelementen
28.5	A	Oberflächenveredlung und Wärmebehandlung; Mechanik, a.n.g.	32.20	B	H.v. Geräten und Einrichtungen der Telekommunikationstechnik
28.51	A	Oberflächenveredlung und Wärmebehandlung	32.30	GG	H.v. Rundfunkgeräten sowie phono- und video-technischen Geräten
28.52	A	Mechanik, a.n.g.			
28.6	A	H.v. Schneidwaren, Werkzeugen, Schließern und Beschlägen aus unedlen Metallen	33		Medizin-, Mess-, Steuer- und Regelungstechnik, Optik, H.v. Uhren
28.61	A	H.v. Schneidwaren und Bestecken aus unedlen Metallen			
28.62	A	H.v. Werkzeugen	33.10	B	H.v. medizinischen Geräten und orthopädischen Erzeugnissen
28.63	A	H.v. Schließern und Beschlägen aus unedlen Metallen			
28.7	A	H.v. sonstigen Metallwaren	33.20	B	H.v. Mess-, Kontroll-, Navigations- u.ä. Instrumenten und Vorrichtungen
28.71	A	H.v. Metallbehältern mit einem Fassungsvermögen v. 300 l oder weniger	33.30	B	H.v. industriellen Prozesssteuerungseinrichtungen
28.72	A	H.v. Verpackungen und Verschlüssen aus Eisen, Stahl und NE-Metall	33.40	GG	H.v. optischen und fotografischen Geräten
			33.50	GG	H.v. Uhren
28.73	A	H.v. Drahtwaren			
28.74	A	H.v. Schrauben, Nieten, Ketten und Federn	DM		Fahrzeugbau
28.75	A	H.v. sonstigen Metallwaren, a.n.g.			
DK29		Maschinenbau	34	B	H.v. Kraftwagen und Kraftwagenteilen
29.1	B	H.v. Maschinen für die Erzeugung und Nutzung v. mechanischer Energie	34.10	B	H.v. Kraftwagen und Kraftwagenmotoren
			34.20	B	H.v. Karosserien, Aufbauten und Anhängern
			34.30	B	H.v. Teilen und Zubehör für Kraftwagen und Kraftwagenmotoren
29.11	B	H.v. Verbrennungsmotoren und Turbinen			
29.12	B	H.v. Pumpen und Kompressoren	35		Sonstiger Fahrzeugbau
29.13	B	H.v. Armaturen	35.1	B	Schiff- und Bootsbaubau
29.14	B	H.v. Lagern, Getrieben, Zahnrädern und Antriebs-elementen	35.11	B	Schiffbau
			35.12	B	Boots- und Yachtbau
29.2	B	H.v. sonst.nicht wirtschaftszweigspezif. Maschinen	35.20	B	Bahnindustrie
29.21	B	H.v. Öfen und Brennern	35.30	B	Luft- und Raumfahrzeugbau
29.22	B	H.v. Hebezeugen und Fördermitteln	35.4	GG	H.v. Krafträdern, Fahrrädern u. Behindertenfahrzeuge
29.23	B	H.v. Kälte- und Lüftungstechnischen Erzeugnissen, nicht für den Haushalt	35.41	GG	H.v. Krafträdern
			35.42	GG	H.v. Fahrrädern
29.24	B	H.v. sonstigen nicht wirtschaftszweigspezifischen Maschinen a.n.g.	35.43	GG	H.v. Behindertenfahrzeugen
			35.50	GG	Fahrzeugbau, a.n.g.
29.3	B	H.v. land- und forstwirtschaftlichen Maschinen			
29.31	B	H.v. land- und forstwirtschaftlichen Zugmaschinen	DN		H.v. Möbeln, Schmuck, Musikinstrumenten, Sportgeräten, Spielwaren und sonstigen Erzeugnissen; Recycling
29.32	B	H.v. sonst. land- und forstwirtschaftlichen Maschinen			
29.4	B	H.v. Werkzeugmaschinen	36		H.v. Möbeln, Schmuck, Musikinstrumenten, Sportgeräten, Spielwaren und sonstigen Erzeugnissen
29.41	B	H.v. handgeführten kraftbetriebenen Werkzeugen	36.1	GG	H.v. Möbeln
29.42	B	H.v. Werkzeugmaschinen für die Metallbearbeitung	36.11	GG	H.v. Sitzmöbeln
29.43	B	H.v. Werkzeugmaschinen a.n.g.	36.12	GG	H.v. Büro- und Ladenmöbeln
29.5	B	H.v. Maschinen für sonst. bestimmte Wirtschaftszweige	36.13	GG	H.v. Küchenmöbeln
29.51	B	H.v. Maschinen für die Metallerzeugung, v. Walzwerkseinrichtungen und Gießmaschinen	36.14	GG	H.v. sonstigen Möbeln
			36.15	GG	H.v. Matratzen
29.52	B	H.v. Bergwerks-, Bau- und Baustoffmaschinen	36.2	GG	H.v. Schmuck u.ä. Erzeugnissen
29.53	B	H.v. Maschinen für das Ernährungsgewerbe und die Tabakverarbeitung	36.21	GG	H.v. Münzen
			36.22	GG	H.v. Schmuck, Gold- und Silberschmiedewaren
29.54	B	H.v. Maschinen für das Textil-, Bekleidungs- und Ledergewerbe	36.30	GG	H.v. Musikinstrumenten
			36.40	VG	H.v. Sportgeräten
29.55	B	H.v. Maschinen für das Papiergewerbe	36.50	VG	H.v. Spielwaren
29.56	B	H.v. Maschinen für bestimmte Wirtschaftszweige, a.n.g.	36.6	VG	H.v. sonstigen Erzeugnissen
29.60	B	H.v. Waffen und Munition	36.61	VG	H.v. Phantasieschmuck
29.7	GG	H.v. Haushaltsgeräten, a.n.g.	36.62	VG	H.v. Besen und Bürsten
29.71	GG	H.v. elektrischen Haushaltsgeräten	36.63	VG	H.v. Erzeugnissen, a.n.g.
29.72	GG	H.v. nicht elektrischen Heiz-, Koch-, Heißwasser- und Heißluftgeräten, a.n.g.			
DL		H.v. Büromaschinen, Datenverarbeitungsgeräten und -einrichtungen; Elektrotechnik, Feinmechanik und Optik	37	A	Recycling
			37.10	A	Recycling v. metallischen Altmaterialien und Reststoffen
30	B	H.v. Büromaschinen, Datenverarbeitungsgeräten und -einrichtungen	37.20	A	Recycling v. nicht metallischen Altmaterialien und Reststoffen
30.0	B	H.v. Büromaschinen, Datenverarbeitungsgeräten und -einrichtungen			
30.01	B	H.v. Büromaschinen			
30.02	B	H.v. Datenverarbeitungsgeräten und -einrichtungen			