

## Monatsdaten + Konjunktur 11 2013

Mit der vorliegenden Veröffentlichung „Monatsdaten + Konjunktur“ gibt das Amt für Statistik Berlin-Brandenburg eine Auswahl aktueller wirtschafts- und konjunkturstatistischer Ergebnisse für das Land Brandenburg heraus.

„Monatsdaten + Konjunktur“ erscheint monatlich und bietet eine umfangreiche Auswahl an Daten und grafischen Übersichten zur aktuellen Entwicklung im Lande. Einige Angaben sind vorläufig und können zu einem späteren Zeitpunkt aktualisiert werden. Abweichungen in den errechneten Werten sind durch Rundungen bedingt. Durch die Bearbeitungsdauer und die unterschiedliche zeitliche Verfügbarkeit der Ausgangsdaten können zum Zeitpunkt der Veröffentlichung bereits einzelne Statistische Berichte jüngerer Datums verfügbar sein. Zu beziehen ist „Monatsdaten + Konjunktur“ als Download auf den Internetseiten des AfS oder über den E-Mail-Service.



## Brandenburg

### Konjunktur Aktuell

Beinhaltet die Entwicklung von 24 ausgewählten Konjunkturindikatoren der jüngsten drei Monate als Veränderung gegenüber dem

Vorjahresmonat. Diese sind auf einer Seite tabellarisch zusammengefasst dargestellt.

**Entwicklungstendenzen der konjunkturellen Lage 4**

### Brandenburg im Überblick

Die Rubrik Brandenburg im Überblick enthält Angaben zur konjunkturellen Situation und Entwicklung für das Land Brandenburg. Zeitreihen werden für die letzten 24 Monate als Konjunkturgrafiken dargestellt. Der in einigen Grafiken dargestellte Trend wurde nach dem Berliner Verfahren des Statistischen Bundesamtes BV4.1 berechnet. Statistische Angaben zur Konjunktur in den vorliegenden jüngsten drei Berichtsmonaten werden durch Angaben der Entwicklung gegenüber dem Vormonat sowie dem Vorjahresmonat ergänzt. Die saisonalen und konjunkturellen Schwankungen im Wirtschaftsge-

schehen des Landes lassen sich somit erkennen. Im Einzelnen sind Informationen zum Stand und der Entwicklung der Bevölkerung, des Arbeitsmarktes, zu den Eckdaten der brandenburgischen Industrie, des Baugewerbes und zur Bautätigkeit enthalten. Weitere Angaben beziehen sich auf die Bereiche Einzelhandel, Gastgewerbe, Tourismus, Außenhandel, Gewerbeanzeigen und Insolvenzgeschehen sowie die Preisentwicklung. Der Zahlenspiegel für das Land Brandenburg ergänzt die Konjunkturdarstellungen durch einen Überblick aktuellster Ergebnisse für nahezu alle Bereiche der amtlichen Statistik Brandenburgs.

**Grafiken zur konjunkturellen Entwicklung 6**

**Konjunkturdaten im Überblick 12**

**Zahlenspiegel 16**

### Brandenburg im Vergleich

Neben den Angaben für die Bundesrepublik Deutschland enthält die Rubrik Brandenburg im Ver-

gleich die Gegenüberstellung der Konjunkturindikatoren Brandenburgs zu denen Deutschlands.

**Ausgewählte Konjunkturindikatoren Deutschland 22**

**Konjunkturindikatoren - Brandenburg im Vergleich 24**

### Brandenburg Regional

Brandenburg Regional bietet für ausgewählte Bereiche regionale Angaben zur aktuellen Wirt-

schaftslage der Landkreise und kreisfreien Städte Brandenburgs.

**Ausgewählte Regionaldaten 26**

### Zeichenerklärung

- 0 weniger als die Hälfte von 1 in der letzten besetzten Stelle, jedoch mehr als nichts
- nichts vorhanden (genau null)
- Zahlenwert unbekannt oder geheim zu halten
- ... Zahlenwert lag bei Redaktionsschluss noch nicht vor
- ( ) Aussagewert eingeschränkt, da der Wert Fehler aufweisen kann
- / keine Angabe, da Zahlenwert nicht sicher genug
- x Tabellenfach gesperrt, weil Aussage nicht sinnvoll
- r berichtigte Zahl
- D Durchschnitt (bei nicht addierfähigen Größen)

© Amt für Statistik Berlin-Brandenburg  
Behlertstrasse 3a  
14467 Potsdam

Für nichtgewerbliche Zwecke sind Vervielfältigung und unentgeltliche Verbreitung, auch auszugsweise, mit Quellenangabe gestattet. Die Verbreitung, auch auszugsweise, über elektronische Systeme/Datenträger bedarf der vorherigen Zustimmung. Alle übrigen Rechte bleiben vorbehalten.



# Entwicklung der konjunkturellen Lage in Brandenburg

## Ausgewählte Konjunkturindikatoren

(Basis: Originalwerte, Stand vom 28. November 2013)

Merkmal	Dimension	Juni 2013	Juli 2013	August 2013
		Veränderung gegenüber dem Vorjahresmonat		
<b>Arbeitsmarkt <sup>1</sup></b>				
Arbeitslose	%	-3,3	-3,8	-3,6
Arbeitslosenquote <sup>2</sup>	%-Punkte	-0,3	-0,4	-0,3
<b>Bergbau und Verarbeitendes Gewerbe <sup>3</sup></b>				
Beschäftigte	%	-1,1	-0,8	-0,7
Gesamtumsatz	%	-3,5	3,1	1,8
Auslandsumsatz	%	-8,0	14,0	10,8
Auftragseingangsindex	%	x	x	x
<b>Energie- und Wasserversorgung <sup>4</sup></b>				
Beschäftigte	%	-0,3	-0,1	0,3
Stromerzeugung (brutto) <sup>5</sup>	%	-3,1	-12,9	-20,4
<b>Bauhauptgewerbe <sup>4</sup></b>				
Beschäftigte	%	-1,2	-0,9	-1,0
Gesamtumsatz	%	17,2	12,1	7,5
Auftragseingang	%	9,4	-15,7	-20,2
<b>Baugenehmigungen <sup>6</sup></b>				
Gebäude	%	28,6	19,6	13,9
Wohnungen	%	2,2	77,4	35,3
<b>Einzelhandel <sup>7,8</sup></b>				
Beschäftigte	%	0,4	1,7	2,0
Umsatz real	%	-4,5	6,4	2,0
<b>Gastgewerbe <sup>8</sup></b>				
Beschäftigte	%	0,9	0,8	0,6
Umsatz real	%	-2,2	1,8	-1,1
<b>Tourismus <sup>9</sup></b>				
Gästekünfte	%	-2,2	3,5	2,6
Gästeübernachtungen	%	-3,0	3,5	-1,1
<b>Außenhandel</b>				
Ausfuhr (Spezialhandel)	%	-10,1	-8,9	-7,9
Einfuhr (Generalhandel)	%	-13,5	7,9	21,9
<b>Gewerbeanzeigen und Insolvenzen</b>				
Gewerbebeanmeldungen	%	-7,0	7,1	3,2
Insolvenzen von Unternehmen	%	-9,5	-30,2	-23,5
Insolvenzen übriger Schuldner	%	-9,0	3,4	-20,5
<b>Verbraucherpreisindex</b>				
	%	1,7	1,6	1,5

1 Quelle: Bundesagentur für Arbeit, die Daten gelten 3 Monate als vorläufig. Berechnungsstand: August 2013

2 bezogen auf alle zivilen Erwerbspersonen in Prozentpunkten 3 Betriebe ab 50 Beschäftigte

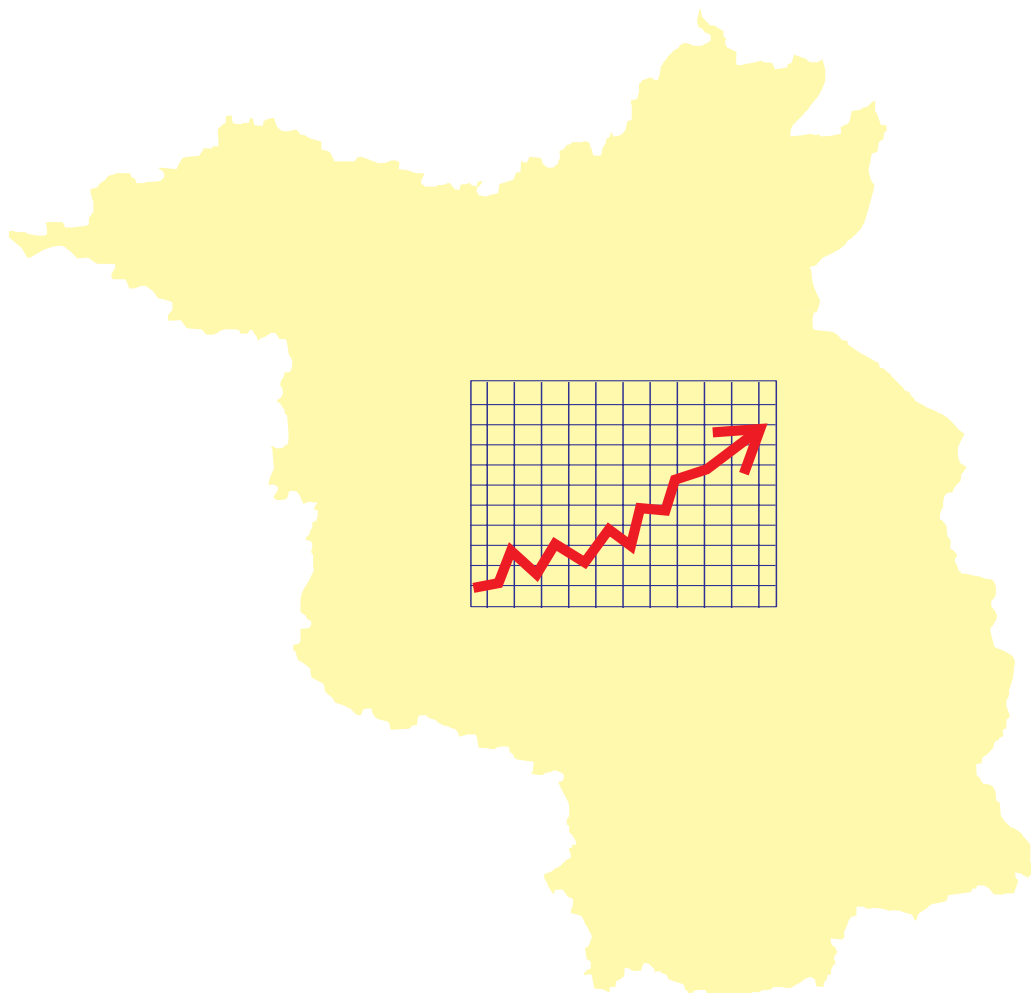
4 Betriebe von Unternehmen mit im Allgemeinen 20 und mehr Beschäftigten

5 in öffentlichen Energieversorgungsunternehmen 6 einschließlich Baumaßnahmen an bestehenden Gebäuden

7 ohne Handel mit Kfz 8 vorläufig 9 einschließlich Campingplätze

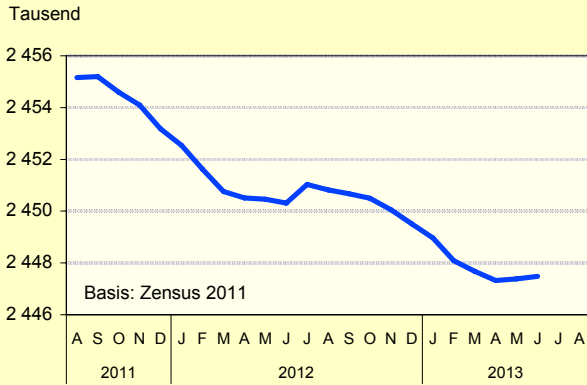
# Brandenburg

## im Überblick

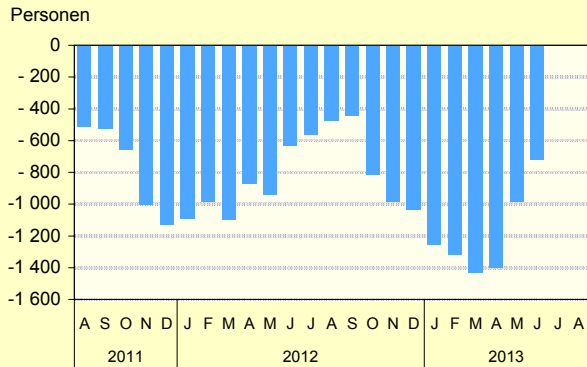


# Grafiken zur konjunkturellen Entwicklung in Brandenburg

## Bevölkerungsstand und -bewegung

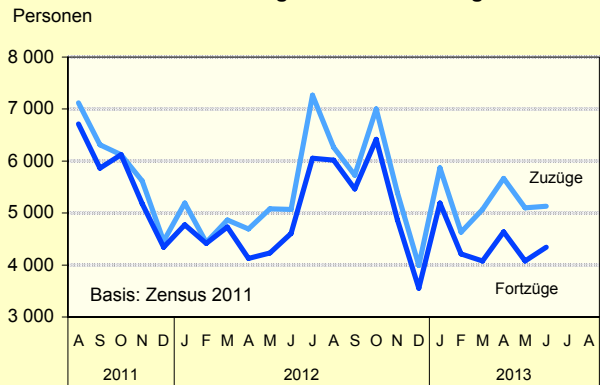


## Überschuß der Geborenen bzw. Gestorbenen (-)

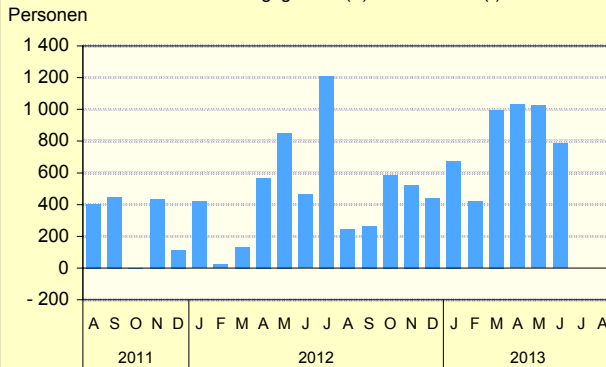


AfS Berlin-Brandenburg

## Zu- und Fortzüge über die Landesgrenze

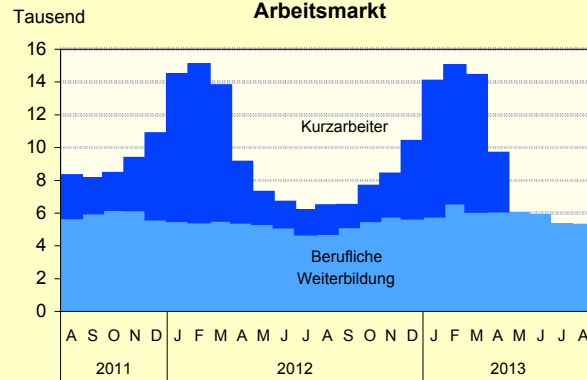


## Wanderungsgewinn (+) bzw. -verlust (-)

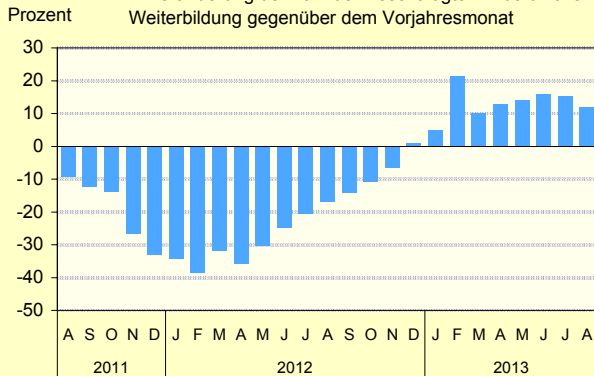


AfS Berlin-Brandenburg

## Arbeitsmarkt

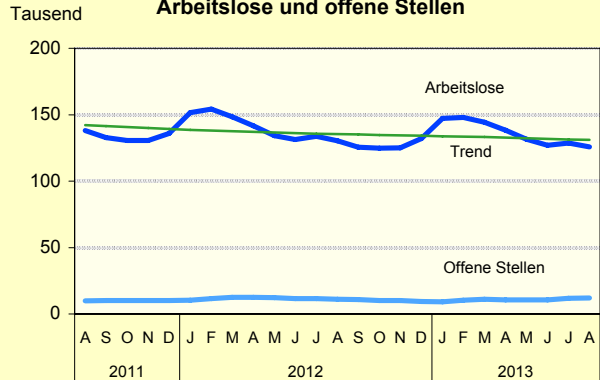


## Veränderung der Zahl der Beschäftigten in beruflicher Weiterbildung gegenüber dem Vorjahresmonat

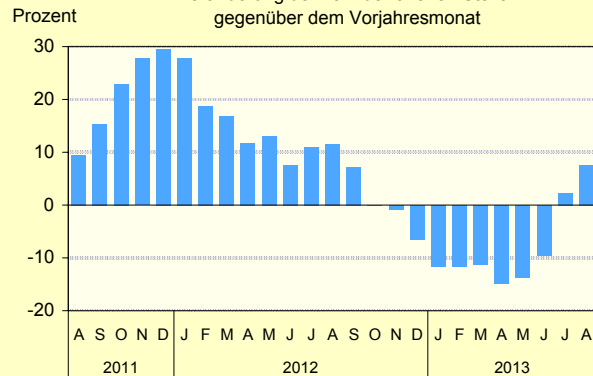


AfS Berlin-Brandenburg

## Arbeitslose und offene Stellen

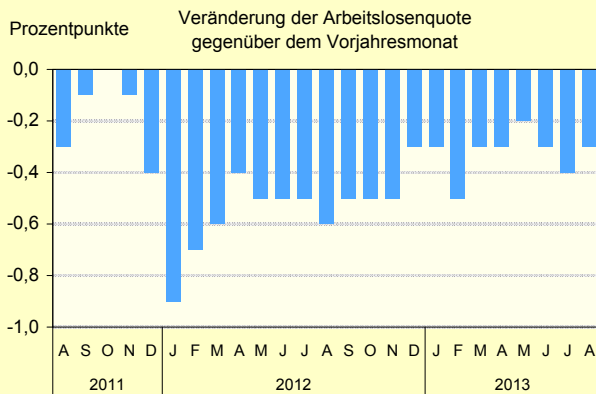
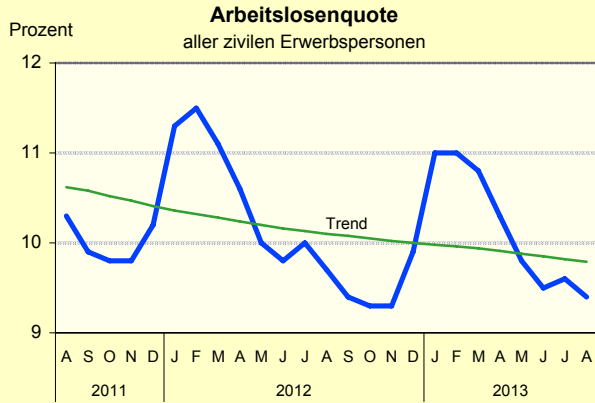


## Veränderung der Zahl der offenen Stellen gegenüber dem Vorjahresmonat

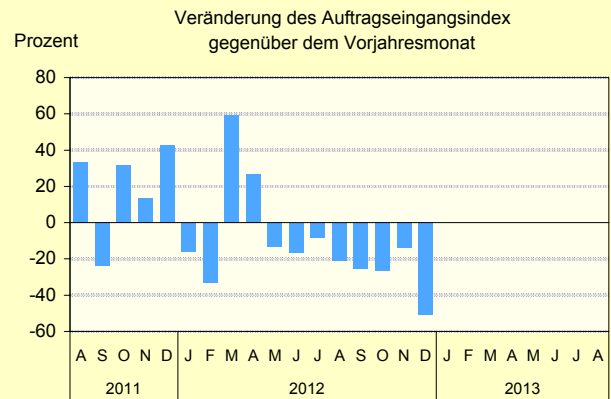
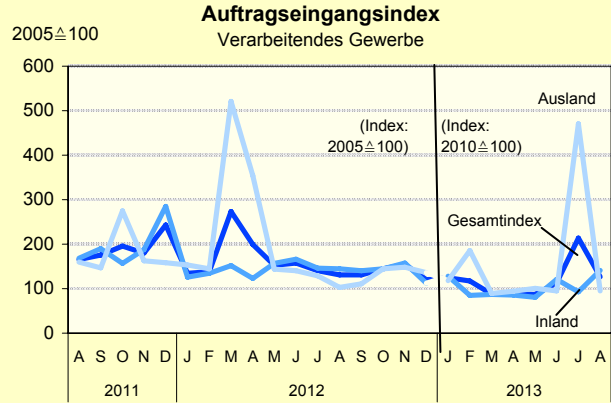


AfS Berlin-Brandenburg

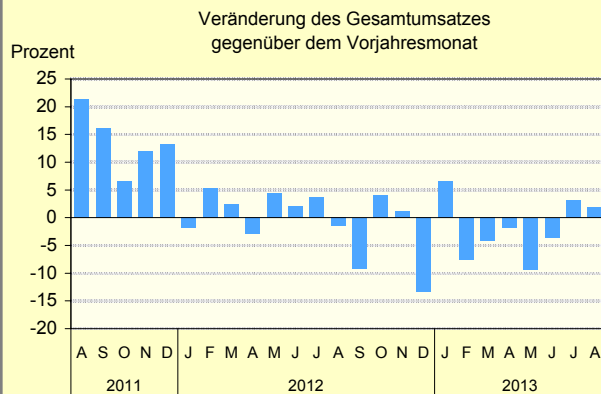
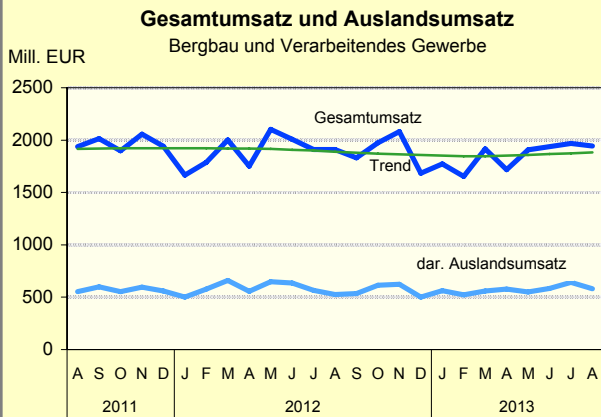
# Grafiken zur konjunkturellen Entwicklung in Brandenburg



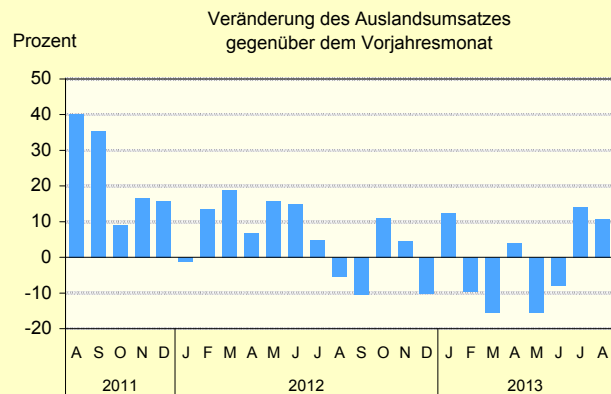
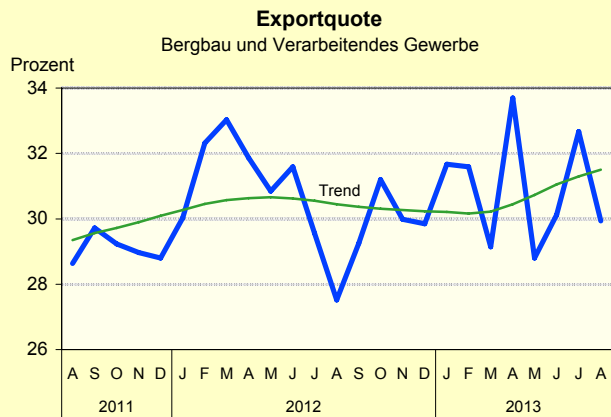
AfS Berlin-Brandenburg



AfS Berlin-Brandenburg

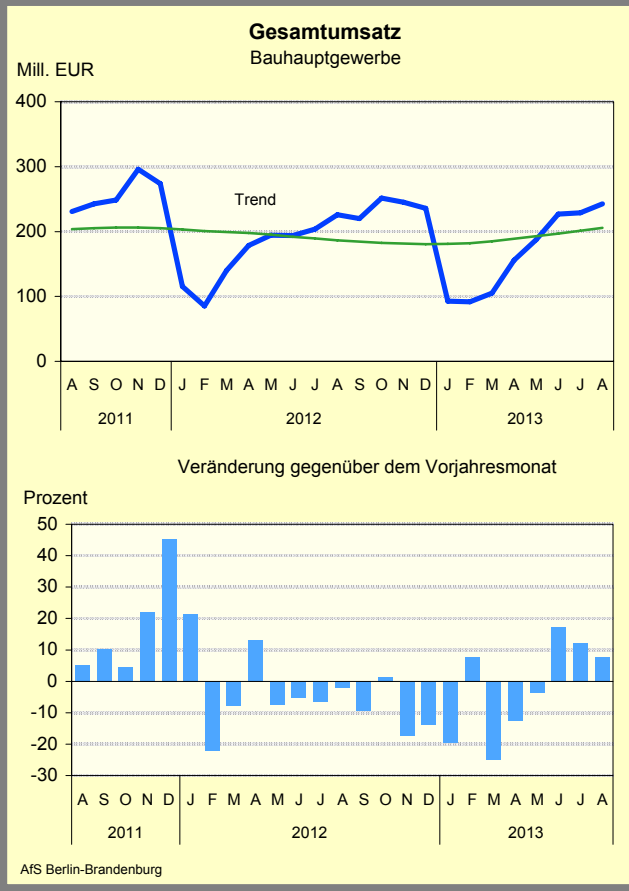
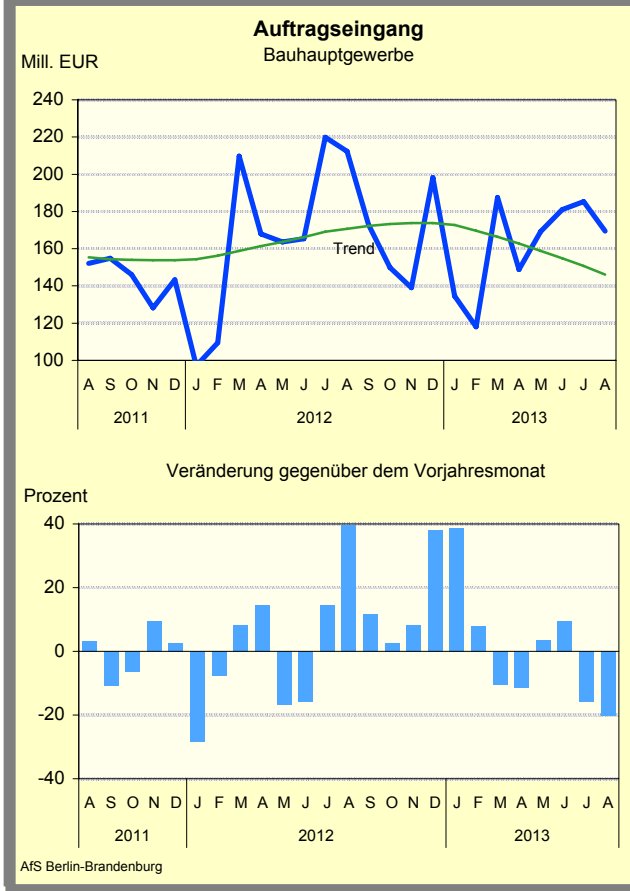
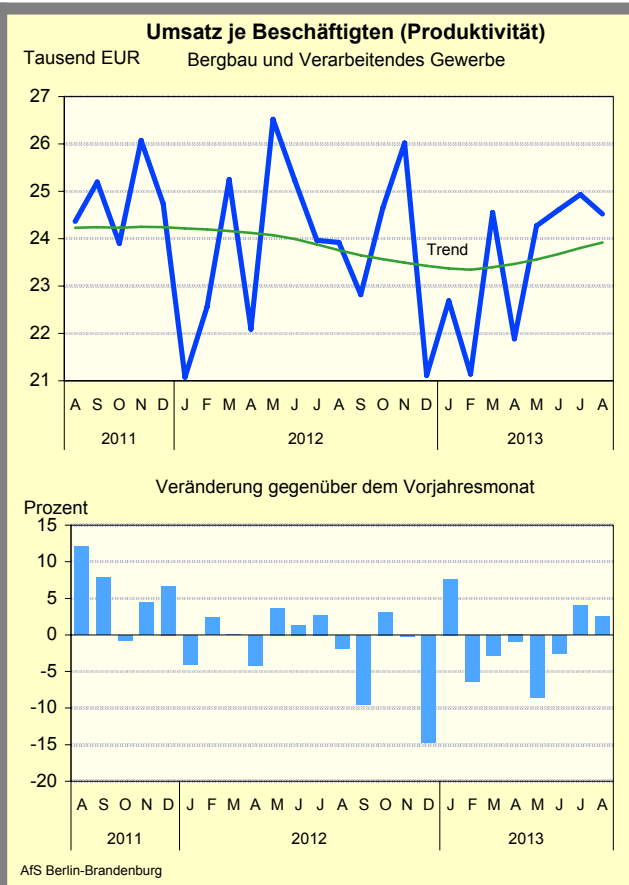
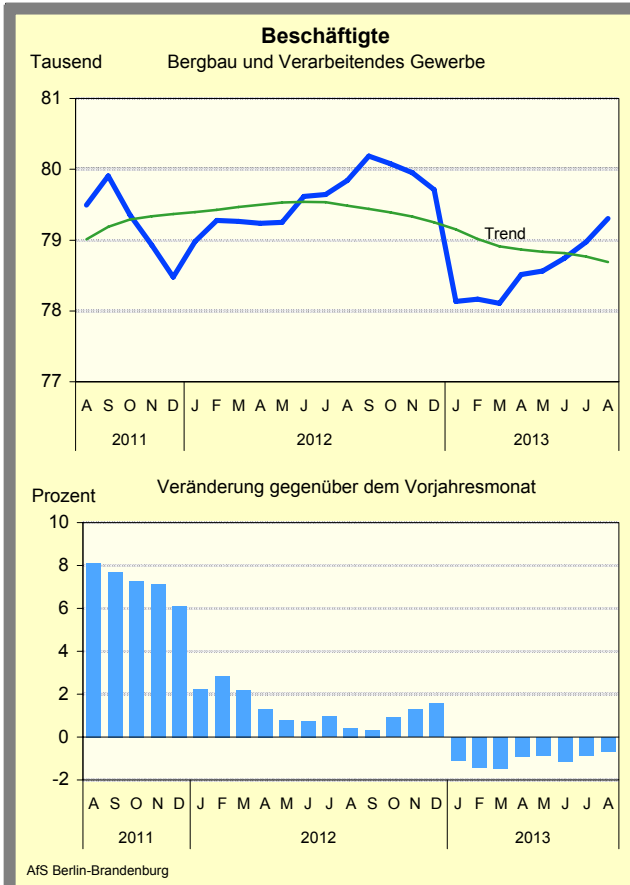


AfS Berlin-Brandenburg



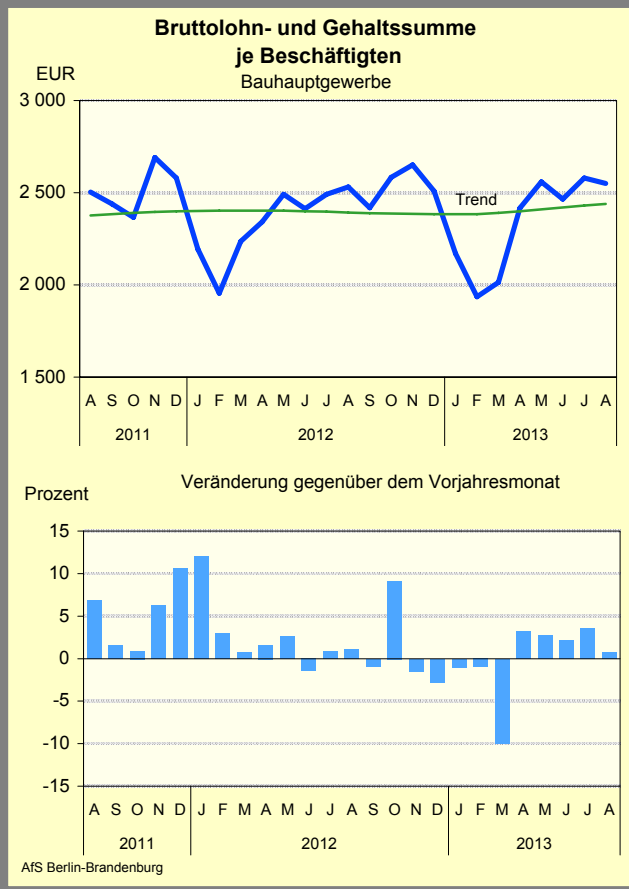
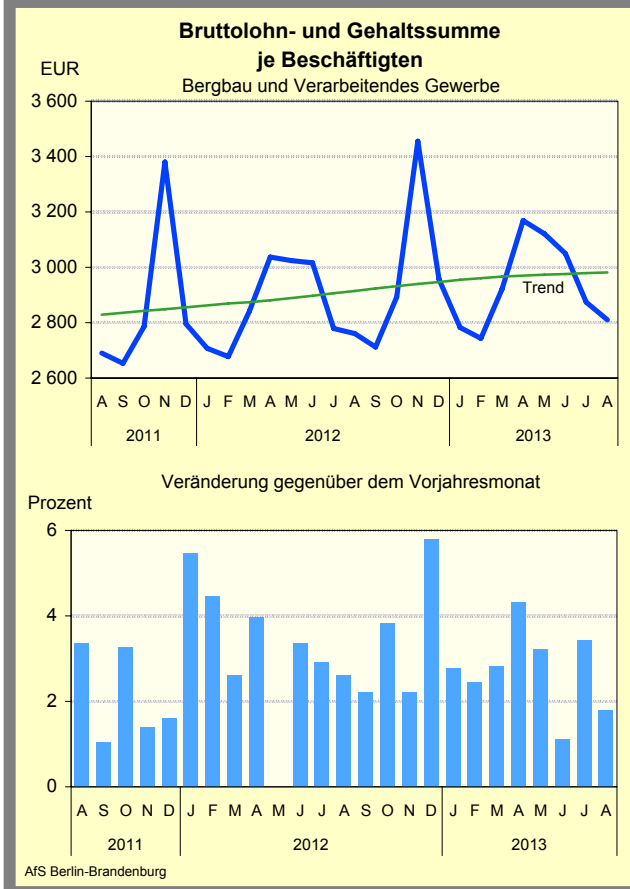
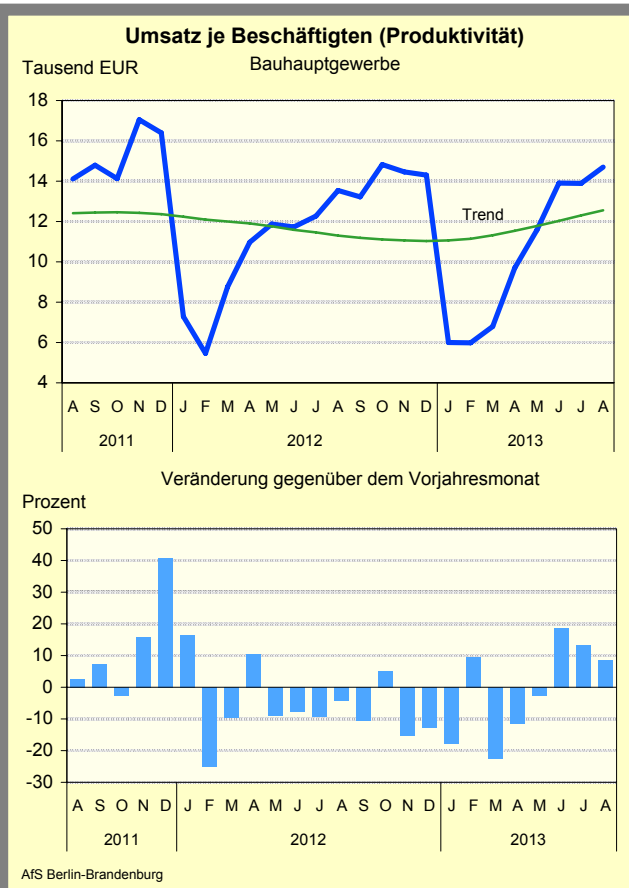
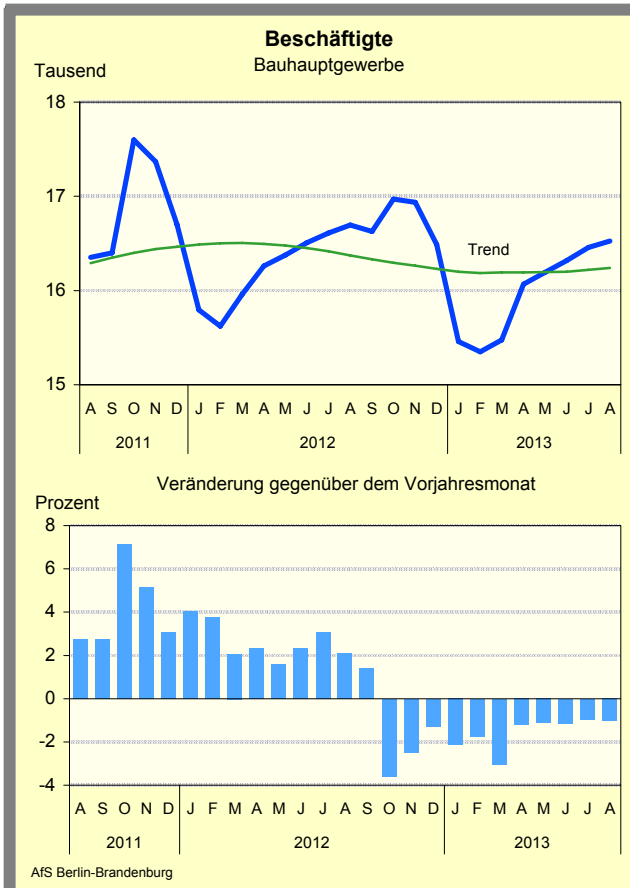
AfS Berlin-Brandenburg

# Grafiken zur konjunkturellen Entwicklung in Brandenburg

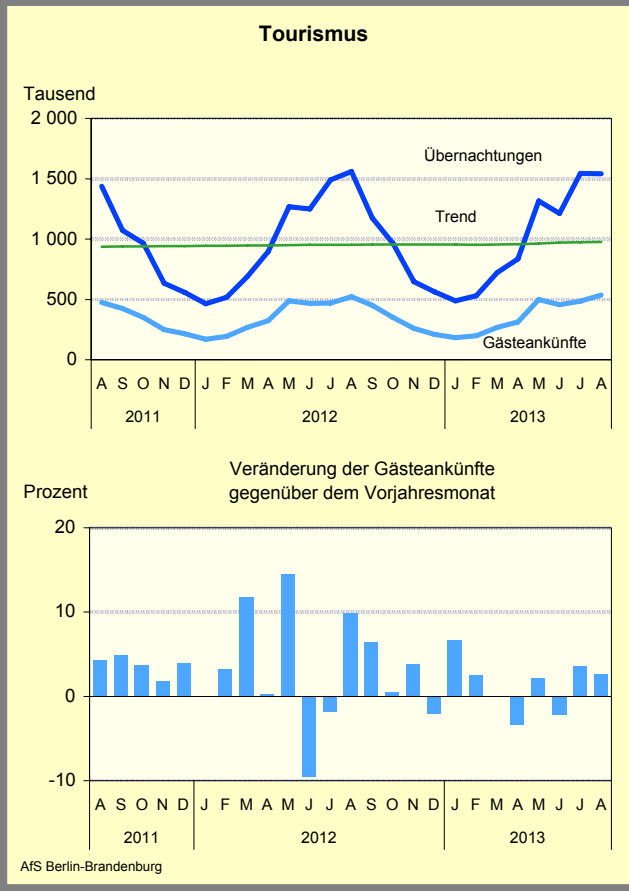
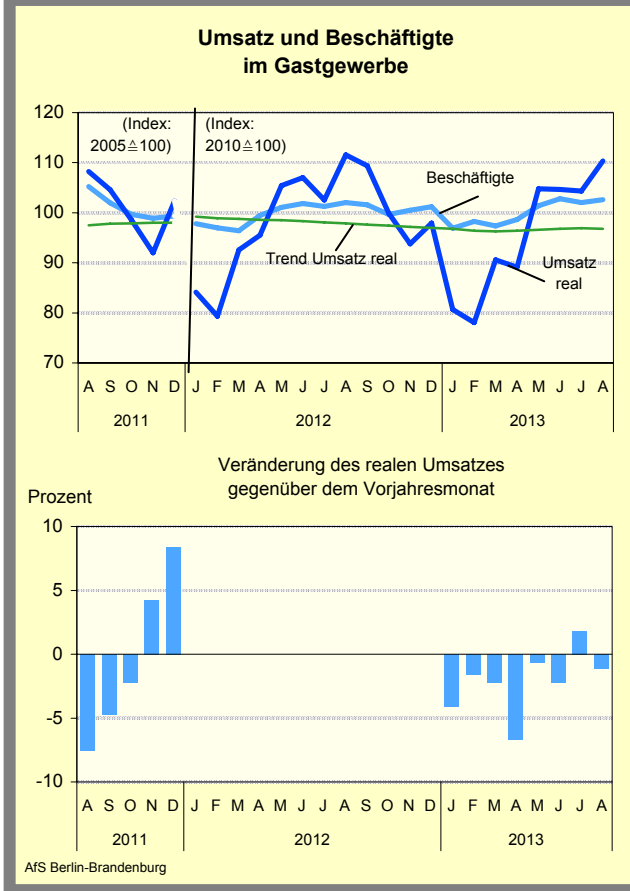
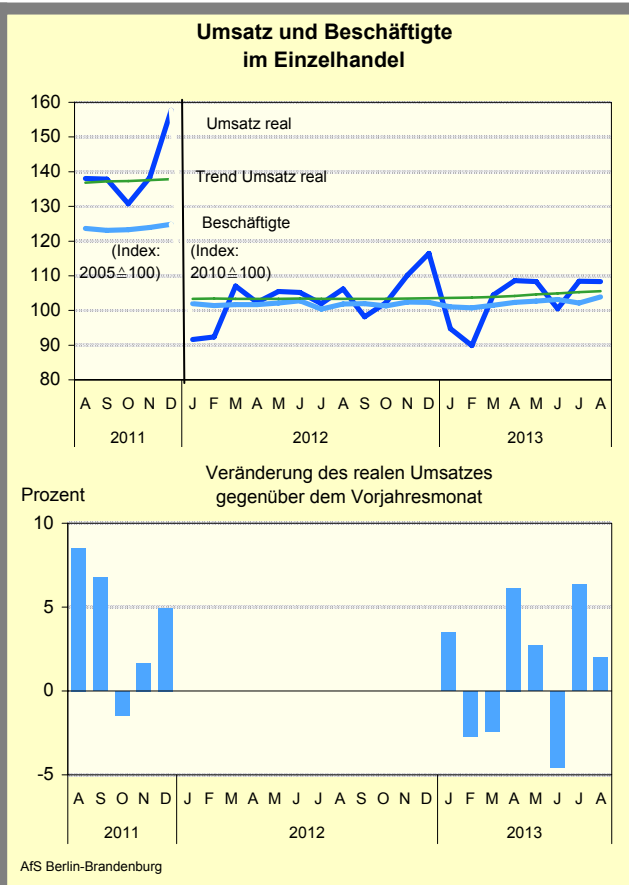
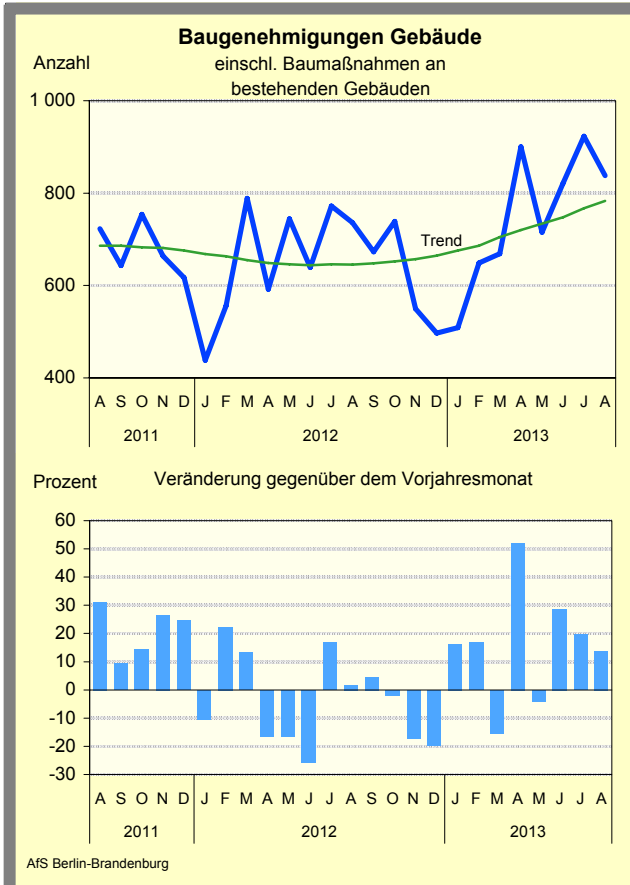




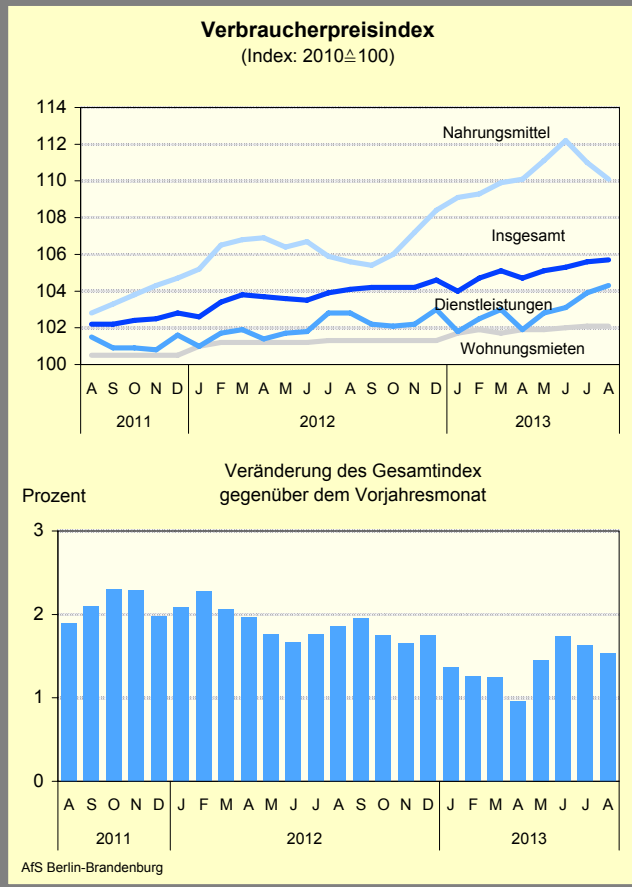
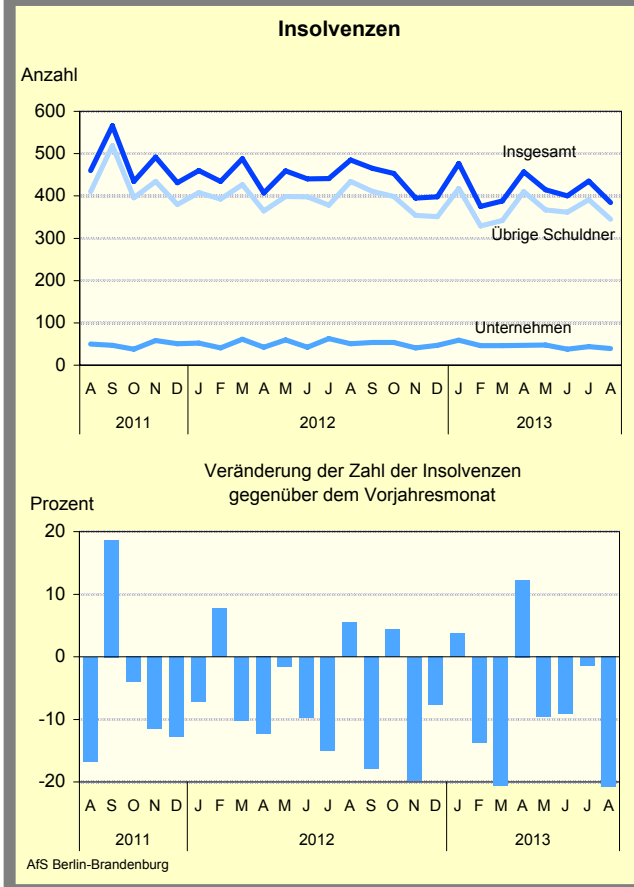
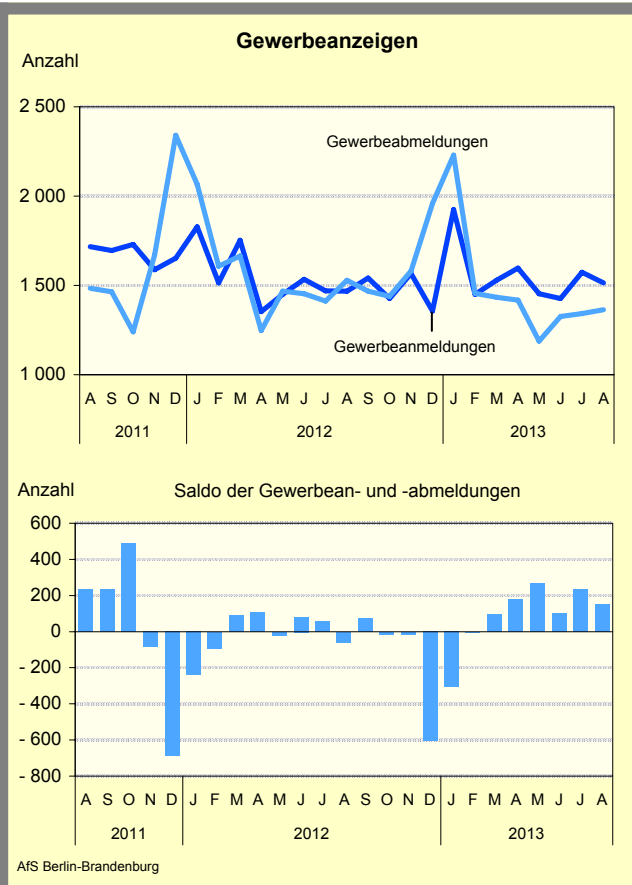
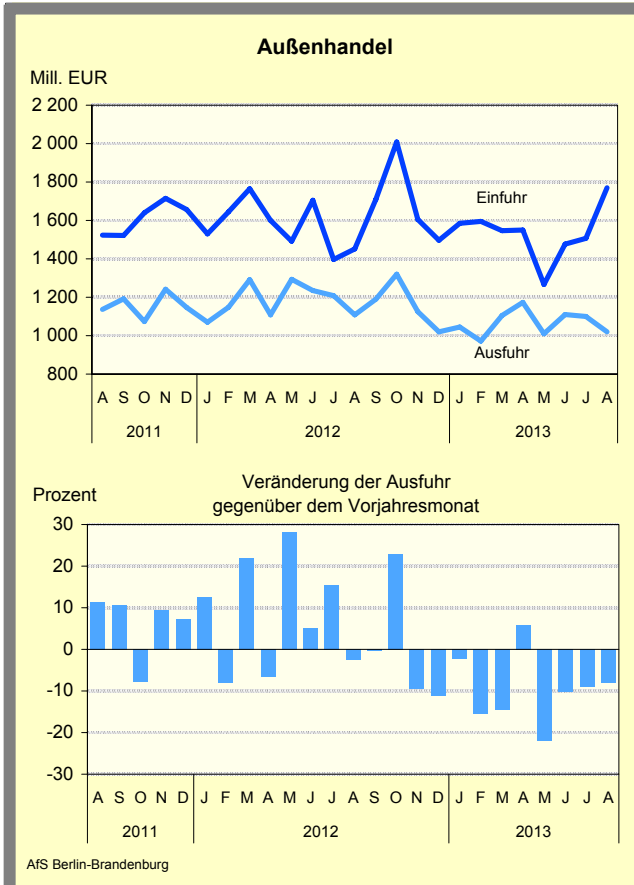
# Grafiken zur konjunkturellen Entwicklung in Brandenburg



# Grafiken zur konjunkturellen Entwicklung in Brandenburg



# Grafiken zur konjunkturellen Entwicklung in Brandenburg



# Ausgewählte Konjunkturindikatoren für das Land Brandenburg

★★★ Grundzahlen ... Grundzahlen ... Grundzahlen ... Grundzahlen ... Grundzahlen ... Grundzahlen ... Grundzahlen ... ★★★

Merkmal	Einheit	2012	2013					
		Jahres- durch- schnitt	März	April	Mai	Juni	Juli	August
<b>Arbeitsmarkt <sup>1</sup></b>								
Arbeitslose	Anzahl	136 115	144 357	138 421	131 538	126 890	128 596	125 808
Arbeitslosenquote <sup>2</sup>	Prozent	10,2	10,8	10,3	9,8	9,5	9,6	9,4
darunter								
Frauen	Prozent	9,7	9,7	9,5	9,3	9,1	9,3	9,2
Jüngere unter 25 Jahren	Prozent	10,6	10,2	9,6	9,8	9,7	11,0	10,2
Offene Stellen	Anzahl	1 168	11 077	10 702	10 654	10 540	11 784	11 960
Kurzarbeiter	Anzahl	...	8 337	3 575	...	...	...	...
<b>Bergbau und Verarbeitendes Gewerbe <sup>3</sup></b>								
Betriebe	Anzahl	440	434	443	442	442	441	440
Beschäftigte	Anzahl	79 587	78 107	78 514	78 563	78 744	78 975	79 304
Gesamtumsatz	Mill. EUR	1 892	1 918	1 719	1 907	1 938	1 969	1 944
darunter Auslandsumsatz	Mill. EUR	579	559	579	549	584	643	582
Exportquote	Prozent	30,6	29,1	33,7	28,8	30,1	32,7	29,9
Umsatz je Beschäftigten	EUR	23 769	24 553	21 888	24 271	24 611	24 929	24 518
Geleistete Arbeitsstunden	1 000	10 681	10 427	10 894	10 419	10 364	10 509	10 779
Bruttolohn- und Gehaltssumme	Mill. EUR	231	228	249	245	240	227	223
Produktionsindex	2005 $\triangleq$ 100	...	...	...	...	...	...	...
Auftragseingangsindex im Verarbeitenden Gewerbe	2010 $\triangleq$ 100	156,4	87,6	88,6	87,0	112,8	213,6	126,3
<b>Vorbereitende Baustellenarbeiten, Hoch- und Tiefbau <sup>4</sup></b>								
Betriebe	Anzahl	336	334	335	330	330	330	329
Beschäftigte	Anzahl	16 404	15 474	16 066	16 193	16 318	16 457	16 524
Gesamtumsatz	Mill. EUR	191	105	156	187	227	229	243
Gesamtumsatz je Beschäftigten	EUR	11 626	6 802	9 698	11 564	13 906	13 893	14 695
Geleistete Arbeitsstunden	1 000	1 749	1 114	1 853	1 878	1 914	2 096	2 049
Bruttolohn- und Gehaltssumme	Mill. EUR	40	31	39	41	40	42	42
Auftragseingang	Mill. EUR	105	188	149	169	181	185	169
<b>Einzelhandel <sup>5</sup></b>								
Beschäftigte	2010 $\triangleq$ 100	101,4	101,5	102,3	102,7	103,2	102,1	103,9
Umsatz nominal	2010 $\triangleq$ 100	106,3	109,3	113,7	113,7	105,4	113,2	112,8
<b>Gastgewerbe</b>								
Beschäftigte	2010 $\triangleq$ 100	99,4	97,4	98,7	101,4	102,8	102,0	102,6
Umsatz nominal	2010 $\triangleq$ 100	101,8	95,5	94,1	110,6	111,2	110,6	116,9
<b>Außenhandel</b>								
Einfuhr (Generalhandel)	Mill. EUR	1 617,1	1 547,2	1 550,0	1 266,4	1 476,2	1 506,8	1 769,5
Ausfuhr (Spezialhandel)	Mill. EUR	1 176,2	1 105,3	1 172,5	1 009,7	1 109,4	1 100,2	1 020,5
<b>Verbraucherpreisindex</b>	2010 $\triangleq$ 100	103,8	105,1	104,7	105,1	105,3	105,6	105,7

1 Quelle: Bundesagentur für Arbeit, die Daten gelten 3 Monate als vorläufig. Berechnungsstand: August 2013

2 bezogen auf alle zivilen Erwerbspersonen 3 Betriebe ab 50 Beschäftigte

4 Betriebe von Unternehmen mit im Allgemeinen 20 und mehr Beschäftigten, monatlicher Berichtskreis 5 ohne Tankstellen und Handel mit Kfz

# Konjunkturindikatoren für das Land Brandenburg im Überblick

★★★ Monatsangaben ... Monatsangaben ... Monatsangaben ... Monatsangaben ... Monatsangaben ... Monatsangaben ... Monatsangaben ★★★

Merkmal	Einheit	Juni 2013			Juli 2013			August 2013		
		absolut	Veränderung		absolut	Veränderung		absolut	Veränderung	
			z. VM	z.VJM		z. VM	z.VJM		z. VM	z.VJM
			% oder %-punkte			% oder %-punkte			% oder %-punkte	
<b>Bevölkerungsstand und -veränderung <sup>1</sup></b>										
Bevölkerung am Monatsende	1 000	2 447	-0,0	-0,1	2 447	+0,0	-0,1	2 447	+0,0	-0,1
Überschuß der Geborenen/Gestorbenen	Anzahl	-1 400	-2,1	+60,7	- 983	-29,8	-0,1	- 720	-26,8	+14,1
Zuzüge über die Landesgrenze	Anzahl	5 668	+11,8	+20,8	5 102	-10,0	+0,4	5 129	+0,5	+1,2
Fortzüge über die Landesgrenze	Anzahl	4 638	+13,8	+12,4	4 078	-12,1	-3,6	4 345	+6,5	-5,6
Wanderungsgewinn (+) bzw. -verlust (-)	Anzahl	+1 030	+3,6	+81,3	+1 024	-0,6	+20,3	+ 784	-23,4	+69,3
<b>Arbeitsmarkt <sup>2</sup></b>										
Arbeitslose	Anzahl	126 890	-3,5	-3,3	128 596	+1,3	-3,8	125 808	-2,2	-3,6
Arbeitslosenquote <sup>3</sup>	Prozent	9,5	-0,3	-0,3	9,6	+0,1	-0,4	9,4	-0,2	-0,3
darunter										
Frauen	Prozent	9,1	-0,2	-0,4	9,3	+0,2	-0,5	9,2	-0,1	-0,4
Jüngere unter 25 Jahren	Prozent	9,7	-0,1	+0,0	11,0	+1,3	-0,3	10,2	-0,8	-0,3
Offene Stellen	Anzahl	10 540	-1,1	-9,6	11 784	+11,8	+2,3	11 960	+1,5	+7,5
Kurzarbeiter	Anzahl	...	...	...	...	...	...	...	...	...
<b>Bergbau und Verarbeitendes Gewerbe <sup>4</sup></b>										
Betriebe	Anzahl	442	+0,0	+0,5	441	-0,2	+0,2	440	-0,2	+0,0
Beschäftigte	Anzahl	78 744	+0,2	-1,1	78 975	+0,3	-0,8	79 304	+0,4	-0,7
Gesamtumsatz	Mill. EUR	1 938	+1,6	-3,5	1 969	+1,6	+3,1	1 944	-1,2	+1,8
darunter Auslandsumsatz	Mill. EUR	584	+6,3	-8,0	643	+10,2	+14,0	582	-9,5	+10,8
Exportquote	Prozent	30,1	+1,3	-1,5	32,7	+2,5	+3,1	29,9	-2,7	+2,4
Umsatz je Beschäftigten	EUR	24 611	+1,4	-2,5	24 929	+1,3	+4,0	24 518	-1,6	+2,5
Geleistete Arbeitsstunden	1 000	10 364	-0,5	-3,2	10 509	+1,4	+1,5	10 779	+2,6	-3,5
Bruttolohn- und Gehaltssumme	Mill. EUR	240	-2,1	-0,0	227	-5,5	+2,6	223	-1,8	+1,1
Produktionsindex	2005 $\triangle$ 100	...	...	...	...	...	...	...	...	...
Auftragseingangsindex im Verarbeitenden Gewerbe	2010 $\triangle$ 100	112,8	+29,7	x	213,6	+89,4	x	126,3	-40,9	x
<b>Öffentliche Energie- und Wasserversorgung <sup>5</sup></b>										
Betriebe	Anzahl	81	+0,0	-3,6	80	-1,2	-4,8	80	+0,0	+0,0
Beschäftigte	Anzahl	7 529	-0,1	-0,3	7 508	-0,3	-0,1	7 558	+0,7	+0,3
Geleistete Arbeiterstunden	1 000	978	+0,6	-2,6	966	-1,3	+1,7	974	+0,9	-5,0
Bruttolohn- und -gehaltssumme	Mill. EUR	31	+4,6	+6,8	29	-4,3	+11,8	29	-1,8	+12,4
Stromerzeugung (brutto)	Mill. kWh	3 248	-1,1	-3,1	3 063	-5,7	-12,9	2 474	-19,2	-20,4

z. VM  $\triangle$  zum Vormonat; z. VJM  $\triangle$  zum Vorjahresmonat

1 Monate April, Mai, Juni 2013

2 Quelle: Bundesagentur für Arbeit, die Daten gelten 3 Monate als vorläufig. Ab Januar 2005 unter Einschluss der Grundsicherung für Arbeit Suchende,

3 bezogen auf alle zivilen Erwerbspersonen 4 Betriebe ab 50 Beschäftigte

5 Betriebe von Unternehmen mit im Allgemeinen 20 und mehr Beschäftigten

# Konjunkturindikatoren für das Land Brandenburg im Überblick

★★★ Monatsangaben ... Monatsangaben ... Monatsangaben ... Monatsangaben ... Monatsangaben ... Monatsangaben ★★★

Merkmal	Einheit	Juni 2013			Juli 2013			August 2013		
		absolut	Veränderung		absolut	Veränderung		absolut	Veränderung	
			z. VM	z.VJM		z. VM	z.VJM		z. VM	z.VJM
			%			%			%	
<b>Vorbereitende Baustellenarbeiten, Hoch- und Tiefbau<sup>1</sup> (Bauhauptgewerbe)</b>										
Betriebe	Anzahl	330	+0,0	-1,2	330	+0,0	-1,2	329	-0,3	-1,2
Beschäftigte	Anzahl	16 318	+0,8	-1,2	16 457	+0,9	-0,9	16 524	+0,4	-1,0
Gesamtumsatz	Mill. EUR	227	+21,2	+17,2	229	+0,8	+12,1	243	+6,2	+7,5
dar. Baugewerblicher Umsatz	Mill. EUR	224	+21,4	+17,6	226	+0,6	+12,0	241	+6,9	+7,8
Gesamtumsatz je Beschäftigten	EUR	13 906	+20,3	+18,6	13 893	-0,1	+13,2	14 695	+5,8	+8,6
Geleistete Arbeitsstunden	1 000	1 914	+1,9	-2,6	2 096	+9,5	+4,6	2 049	-2,2	-4,4
Bruttolohn- und Gehaltssumme	Mill. EUR	40	-2,9	+1,0	42	+5,6	+2,6	42	-0,8	-0,3
Auftragseingang	Mill. EUR	181	+7,0	+9,4	185	+2,4	-15,7	169	-8,6	-20,2
<b>Baugenehmigungen</b>										
Wohnungen insgesamt <sup>2</sup>	Anzahl	850	-14,7	+2,2	1 077	+26,7	+77,4	1 058	-1,8	+35,3
Errichtung neuer Gebäude	Anzahl	565	+0,4	+18,7	687	+21,6	+23,6	616	-10,3	+13,9
<b>Einzelhandel<sup>3</sup></b>										
Beschäftigte	2010 $\triangle$ 100	103,2	+0,5	+0,4	102,1	-1,0	+1,7	103,9	+1,7	+2,0
Umsatz nominal	2010 $\triangle$ 100	105,4	-7,2	-2,7	113,2	+7,3	+8,3	112,8	-0,3	+3,3
Umsatz real	2010 $\triangle$ 100	100,4	-7,3	-4,5	108,4	+7,9	+6,4	108,3	-0,1	+2,0
<b>Gastgewerbe</b>										
Beschäftigte	2010 $\triangle$ 100	102,8	+1,4	+0,9	102,0	-0,7	+0,8	102,6	+0,6	+0,6
Umsatz nominal	2010 $\triangle$ 100	111,2	+0,6	+0,1	110,6	-0,5	+4,4	116,9	+5,7	+1,4
Umsatz real	2010 $\triangle$ 100	104,7	-0,1	-2,2	104,3	-0,3	+1,8	110,3	+5,7	-1,1
<b>Tourismus<sup>4</sup></b>										
Gästeankünfte	1 000	456,6	-8,4	-2,2	485,3	+6,3	+3,5	535,6	+10,4	+2,6
Gästeübernachtungen	1 000	1 212,4	-7,8	-3,0	1 543,6	+27,3	+3,5	1 541,8	-0,1	-1,1
<b>Außenhandel<sup>5</sup></b>										
Einfuhr (Generalhandel)	Mill. EUR	1 476,2	+16,6	-13,5	1 506,8	+2,1	+7,9	1 769,5	+17,4	+21,9
Ausfuhr (Spezialhandel)	Mill. EUR	1 109,4	+9,9	-10,1	1 100,2	-0,8	-8,9	1 020,5	-7,2	-7,9
<b>Gewerbeanzeigen</b>										
Gewerbebeanmeldungen	Anzahl	1 427	-1,9	-7,0	1 573	+10,2	+7,1	1 515	-3,7	+3,2
Gewerbeabmeldungen	Anzahl	1 326	+11,6	-8,8	1 342	+1,2	-5,0	1 364	+1,6	-10,7
<b>Insolvenzen</b>										
Unternehmen	Anzahl	38	-20,8	-9,5	44	+15,8	-30,2	39	-11,4	-23,5
Übrige Schuldner	Anzahl	362	-1,4	-9,0	391	+8,0	+3,4	345	-11,8	-20,5
<b>Verbraucherpreisindex</b>	2010 $\triangle$ 100	105,3	+0,2	+1,7	105,6	+0,3	+1,6	105,7	+0,1	+1,5

1 Betriebe von Unternehmen mit im Allgemeinen 20 und mehr Beschäftigten 2 einschließlich Baumaßnahmen an bestehenden Gebäuden

3 einschl. Tankstellen aber ohne KFZ 4 mit Campingplätzen

5 Wegen der unterschiedlichen Abgrenzung von General- und Spezialhandel ist eine Saldierung der Ein- und Ausfuhrergebnisse nicht vertretbar.

# Konjunkturindikatoren für das Land Brandenburg im Überblick

★★★ Quartalsangaben ... Quartalsangaben ... Quartalsangaben ... Quartalsangaben ... Quartalsangaben ... Quartalsangaben ★★★

Merkmal	Einheit	30.09.2012			31.12.2012			31.03.2013		
		absolut	Veränderung		absolut	Veränderung		absolut	Veränderung	
			z. VQu	z. VJQu		z. VQu	z. VJQu		z. VQu	z. VJQu
			%			%			%	
<b>Sozialversicherungspflichtig Beschäftigte <sup>1</sup></b>										
Insgesamt	Anzahl	781 039	+1,4	+0,7	766 314	-1,9	+0,2	759 300	-0,9	+0,0
darunter										
Frauen	Anzahl	376 867	+1,0	+0,5	373 839	-0,8	+0,3	...	...	...
Teilzeitbeschäftigte	Anzahl	...	...	...	...	...	...	...	...	...
<b>Löhne und Gehälter (Bruttomonatsverdienste) <sup>2</sup></b>										
Arbeitnehmer im		IV. Quartal 2012			I. Quartal 2013			II. Quartal 2013		
Produzierenden Gewerbe und Dienstleistungsbereich	EUR	2 779	+1,0	+1,2	2 744	-1,3	+1,7	2 795	+1,9	+2,1
Produzierenden Gewerbe zusammen	EUR	2 688	+1,1	+2,9	2 561	-4,7	+0,0	2 795	+9,1	+4,9
Kredit- und Versicherungsgewerbe	EUR	2 823	+1,0	+0,3	2 827	+0,1	+2,2	2 847	+0,7	+2,6
<b>Handwerk</b>										
Beschäftigte		Dezember 2012			März 2013			Juni 2013		
darunter	30.9.2009 ± 100	96,2	-3,6	-1,6	94,7	-1,6	-2,1	97,3	+2,7	-1,0
Verarbeitendes Gewerbe		Die Daten werden nicht mehr erhoben								
Baugewerbe										
Handel, Instandhaltung und Reparatur von Kfz und Gebrauchsgütern sonstige Dienstleistungen										
Umsatz	VJD 2009 ± 100	119,1	+6,0	-5,1	82,2	-31,0	-10,6	105,7	+28,6	-0,2
darunter		Die Daten werden nicht mehr erhoben								
Verarbeitendes Gewerbe										
Baugewerbe										
Handel, Instandhaltung und Reparatur von Kfz und Gebrauchsgütern sonstige Dienstleistungen		Die Daten werden nicht mehr erhoben								
<b>Bauinstallation und Sonstiges Ausbaugewerbe <sup>3</sup></b>										
		Dezember 2012			März 2013			Juni 2013		
Betriebe	Anzahl	253	+0,0	+5,9	257	+1,6	+0,8	257	+0,0	+0,8
Beschäftigte	Anzahl	8 536	-2,3	+4,3	8 403	-1,6	-1,2	8 681	+3,3	+0,8
Gesamtumsatz	Mill. EUR	274	+8,1	+0,0	179	-34,5	+1,9	218	+21,3	-4,5
dar. Ausbaugewerblicher Umsatz	Mill. EUR	268	+8,1	+0,0	176	-34,4	+2,8	213	+20,7	-4,8
Gesamtumsatz je Beschäftigten	EUR	32 052	+10,6	-4,1	21 338	-33,4	+3,2	25 055	+17,4	-5,2

z. VQu  $\hat{=}$  zum Vorquartal, z. VJQu  $\hat{=}$  zum Vorjahresquartal, VJD  $\hat{=}$  Vierteljahresdurchschnitt

1 Auswertungen der Beschäftigtenstatistik der Bundesagentur für Arbeit (vorläufige Angaben)    2 Betriebe von Unternehmen mit 20 und mehr Beschäftigten

2 Ab Januar 2009 erfolgt die Abgrenzung nach der WZ 2008; die Ergebnisse des Vorjahres wurden entsprechend umgerechnet. - Nachgewiesen werden Vierteljahresdurchschnitte, d.h. März  $\hat{=}$  Durchschnitt aus Jan. bis März, Juni  $\hat{=}$  Durchschnitt aus April bis Juni, usw., ohne Sonderzahlungen. Im Jahresdurchschnitt sind die Sonderzahlungen mit enthalten. Einschließlich Beamte

3 Betriebe von Unternehmen mit 20 und mehr Beschäftigten

# Zahlenspiegel Land Brandenburg

Merkmal	Einheit	2011	2012	2012	2013					
		Durchschnitt		Dezember	Januar	Februar	März	April	Mai	Juni
<b>Bevölkerung</b>										
* Bevölkerung am Monatsende <sup>1</sup>	1 000	2 499	2 451	2 450	2 449	2 448	2 448	2 447	2 447	2 447
<b>Natürliche Bevölkerungsbewegung</b>										
* Eheschließungen	Anzahl	1 010	1 042	989	214	282	578	629	1 584	1 629
* Lebendgeborene	Anzahl	1 523	1 540	1 832	1 167	1 314	1 289	1 501	1 482	1 370
* Gestorbene (ohne tot Geborene)	Anzahl	2 321	2 367	2 864	2 420	2 627	2 719	2 901	2 465	2 090
* darunter: im 1. Lebensjahr Gestorbene	Anzahl	6	4	6	6	4	.	.	5	.
* Überschuss der Geborenen (+) bzw. Gestorbenen (-)	Anzahl	- 798	- 827	- 1 032	- 1 253	- 1 313	- 1 430	- 1 400	- 983	- 720
<b>Wanderungen</b>										
* Zuzüge über die Landesgrenzen	Anzahl	5 282	5 416	3 994	5 870	4 630	5 071	5 668	5 102	5 129
* darunter: aus dem Ausland	Anzahl	1 057	1 171	666	1 384	948	1 475	1 446	1 310	1 195
* Fortzüge über die Landesgrenzen	Anzahl	5 128	4 939	3 552	5 195	4 210	4 077	4 638	4 078	4 345
* darunter: in das Ausland	Anzahl	770	798	629	1 072	809	701	753	727	803
* Wanderungsgewinn (+) bzw. -verlust (-)	Anzahl	+ 154	+ 477	+ 442	+ 675	+ 420	+ 994	+ 1 030	+ 1 024	+ 784
* Innerhalb des Landes Umgezogene <sup>2</sup>	Anzahl	5 175	5 141	4 009	5 978	5 127	4 687	5 269	4 664	4 767
<b>Erwerbstätigkeit</b>										
<b>Beschäftigte<sup>3</sup></b>										
* Sozialversicherungspflichtig Beschäftigte am Arbeitsort <sup>4</sup>	Anzahl	722 739	726 439	734 314	747 430	759 005	770 620	781 039	766 314	759 669
* Frauen	Anzahl	353 079	357 839	362 192	365 786	370 036	373 073	376 867	373 839	372 064
* Ausländer/-innen	Anzahl	9 812	10 435	10 892	12 052	15 740	17 377	19 161	18 967	19 424
* Teilzeitbeschäftigte <sup>5</sup>	Anzahl	122 881	130 468	136 919	144 323	...	...	...	199 649	200 066
* darunter: Frauen	Anzahl	100 717	107 092	111 054	116 516	...	...	...	158 138	158 490
Sozialversicherungspflichtig Beschäftigte nach Wirtschaftsbereichen (WZ 2008)										
* Insgesamt		735 593	740 643	764 620	763 313	775 988	765 076	765 076	759 005	...
* Land- und Forstwirtschaft	Anzahl	19 728	19 613	21 753	21 545	21 606	19 740	19 740	20 379	...
* Produzierendes Gewerbe	Anzahl	194 571	194 354	203 107	202 842	207 219	202 045	202 045	199 709	...
* Handel, Gastgewerbe und Verkehr	Anzahl	171 485	170 884	177 077	177 745	182 195	180 730	180 730	180 360	...
* Erbringung von Unternehmensdienstleistungen	Anzahl	114 739	116 034	123 361	124 779	126 348	123 158	123 158	122 305	...
* Erbringung von öffentlichen und privaten Dienstleistungen	Anzahl	234 905	239 606	239 163	236 262	238 404	239 138	239 138	236 107	...
<b>Arbeitsmarkt<sup>6</sup></b>										
Einheit										
2011										
2012										
2012										
2013										
Durchschnitt										
Juni										
Juli										
August										
Mai										
Juni										
Juli										
August										
* Arbeitslose	Anzahl	143 146	136 115	131 256	133 615	130 446	131 538	126 890	128 596	125 808
* darunter: Frauen	Anzahl	65 604	61 891	60 308	62 607	61 205	58 847	57 462	59 142	58 178
Arbeitslosenquote <sup>7</sup>										
* insgesamt	%	10,7	10,2	9,8	10,0	9,7	9,8	9,5	9,6	9,4
* Frauen	%	10,3	9,7	9,5	9,8	9,6	9,3	9,1	9,3	9,2
* Männer	%	11,1	10,6	10,1	10,1	9,9	10,3	9,9	9,9	9,6
* Ausländer/-innen	%	19,0	18,8	18,2	18,5	18,4	17,2	16,9	17,3	17,3
* Jüngere unter 25 Jahren	%	10,2	9,8	9,7	11,3	10,5	9,8	9,7	11,0	10,2
* Kurzarbeiter/-innen	Anzahl	6 242	...	1 564	1 484	1 746	...	...	...	...
* Gemeldete Arbeitsstellen	Anzahl	10 201	11 168	11 654	11 523	11 127	10 654	10 540	11 784	11 960

\* Die mit einem Stern versehenen Positionen werden von allen statistischen Landesämtern im „Zahlenspiegel“ veröffentlicht.

1 statt Monatsdurchschnitt hier Bevölkerung am 31. Dezember, Basis Zensus 2011

2 ohne innerhalb der Gemeinden Umgezogene

3 Quelle: Auswertungen der Beschäftigtenstatistik der Bundesagentur für Arbeit (vorläufige Angaben).

4 Aufgrund der Umstellung der Erhebungsinhalte hinsichtlich der Tätigkeit ("Arbeitszeit") ist ein statistischer Nachweis der Stichtage vom 30.09.2011 bis zum 30.09.2012 derzeit nicht sinnvoll.

5 insgesamt: einschließlich Personen „ohne Angabe“ zur Wirtschaftsgliederung

6 Quelle: Bundesagentur für Arbeit, die Daten gelten 3 Monate als vorläufig, Berechnungsstand August 2013

ohne Teilnehmer an Eignungsfeststellungs- und Trainingsmaßnahmen; ab Januar 2005 unter Einschluss der Grundsicherung für Arbeitssuchende;

ab September 2005 Untererfassung in den Optionskommunen beseitigt. Verfahrensbedingte Abweichungen zu den offiziellen Zahlen sind nicht auszuschließen;

Die jeweils aktuellen Werte sind im Internet bei der Bundesagentur für Arbeit als detaillierte Übersichten zu finden.

7 Arbeitslose in Prozent aller zivilen Erwerbspersonen



Merkmal	Einheit	2011	2012	2012			2013			
		Durchschnitt		Juni	Juli	August	Mai	Juni	Juli	August
<b>Bautätigkeit</b>										
<b>Baugenehmigungen</b>										
* Wohngebäude (Neubau)	Anzahl	442	421	416	483	486	495	498	591	542
* darunter: mit 1 oder 2 Wohnungen	Anzahl	425	404	399	473	467	457	481	559	516
* umbauter Raum	1 000 m³	344	337	411	348	386	453	377	503	445
* Wohnfläche	1 000 m²	66	65	78	68	75	91	72	99	88
* veranschlagte Kosten der Bauwerke	Mill. EUR	77,1	79,6	95,9	80,1	90,3	114,3	91,7	123,1	106,2
* Nichtwohngebäude (Neubau)	Anzahl	65	54	60	73	55	68	67	96	74
* umbauter Raum	1 000 m³	489	383	875	640	220	414	428	729	719
* Nutzfläche	1 000 m²	64	54	85	81	38	57	59	95	83
* veranschlagte Kosten der Bauwerke	Mill. EUR	47,8	41,7	60,4	51,4	35,8	42,7	42,1	86,2	62,7
* Wohnungen in Wohn- und Nichtwohngebäuden (Neubau und Saldo aus Baumaßnahmen an bestehenden Gebäuden)	Anzahl	655	659	832	607	782	997	850	1 077	1 058
* Wohnräume (einschließlich Küchen)	Anzahl	3 070	2 957	3 439	2 906	3 453	4 067	3 565	4 676	4 321
* Wohnfläche insgesamt	1 000 m²	78	76	89	78	89	104	90	123	106
<b>Landwirtschaft</b>										
<b>Viehbestand</b>										
Rinder (einschl. Kälber)	1 000	589	587	587	581	565	556	557	551	559
darunter: Milchkühe	1 000	167	167	166	161	159	158	159	159	161
Schweine	1 000	756	733	772	793	814	835	785	774	761
darunter: Mastschweine	1 000	241	235	231	236	244	244	224	219	213
Zuchtsauen	1 000	91	92	95	99	98	95	93	90	88
darunter trächtig	1 000	66	64	70	69	70	66	64	59	60
<b>Schlachtungen</b>										
* Schlachtmengen (ohne Geflügel) <sup>1</sup>	t	13 167	10 189	11 134	7 701	9 572	10 808	9 050	9 579	9 772
* darunter: Rinder (ohne Kälber)	t	618	817	764	767	876	782	678	723	799
* Kälber	t	8	8	6	5	7	11	6	7	8
* Schweine	t	12 395	9 232	10 210	6 768	8 568	9 827	8 219	8 694	8 856
* Geflügelfleisch <sup>2</sup>	t	7 298	6 746	6 768	6 428	6 915	•	•	•	•
* Eierzeugung <sup>3</sup>	1 000 St.	59 626	71 106	71 224	72 999	71 430	74 570	71 320	73 883	71 139
<b>Produzierendes Gewerbe</b>										
<b>Verarbeitendes Gewerbe sowie Bergbau und Gewinnung von Steinen und Erden<sup>4</sup></b>										
* Betriebe	Anzahl	436	440	440	440	440	442	442	441	440
* Beschäftigte <sup>5</sup>	Anzahl	78 566	79 587	79 618	79 644	79 843	78 563	78 744	78 975	79 304
* Geleistete Arbeitsstunden	1 000 h	10 724	10 681	10 710	10 356	11 166	10 419	10 364	10 509	10 779
* Bruttolohn- und Gehaltssumme	Mill. EUR	221,1	210,2	240,2	221,3	220,4	245,2	240,1	227,0	222,9
* Umsatz (ohne Umsatzsteuer)	Mill. EUR	1 901,3	1 719,7	2 008,7	1 908,9	1 909,5	1 906,8	1 937,9	1 968,8	1 944,4
davon										
Vorleistungsgüterproduzenten	Mill. EUR	867,5	745,6	893,5	851,0	832,5	823,6	861,3	864,3	833,8
Investitionsgüterproduzenten	Mill. EUR	450,2	456,1	495,3	492,5	478,4	505,1	505,5	538,1	514,4
Gebrauchsgüterproduzenten	Mill. EUR	•	•	•	•	•	•	•	•	•
Verbrauchsgüterproduzenten	Mill. EUR	310,4	272,8	346,0	295,8	308,1	323,2	304,1	314,9	298,4
Energie	Mill. EUR	•	•	•	•	•	•	•	•	•
* darunter: Auslandsumsatz	Mill. EUR	550,6	526,2	634,6	564,2	525,5	549,1	558,9	643,2	582,2
<b>Energie- und Wasserversorgung</b>										
* Betriebe <sup>6</sup>	Anzahl	96	83	84	84	80	81	81	80	80
* Beschäftigte <sup>6</sup>	Anzahl	8 382	7 562	7 555	7 516	7 539	7 537	7 529	7 508	7 558
* Geleistete Arbeitsstunden <sup>6</sup>	1 000 h	1 127	1 009	1 004	949	1 026	973	978	966	974
* Bruttolohn- und Gehaltssumme <sup>6</sup>	Mill. EUR	30,0	29,0	28,6	26,1	25,5	29,2	30,5	29,2	28,7
* Stromerzeugung (brutto) in öffentlichen Energieversorgungsunternehmen <sup>7</sup>	Mill. kWh	3 136	3 271	3 352	3 516	3 107	3 285	3 248	3 063	2 474

\* Die mit einem Stern versehenen Positionen werden von allen statistischen Landesämtern im „Zahlenspiegel“ veröffentlicht.

1 aus gewerblichen Schlachtungen von Tieren in- und ausländischer Herkunft (Rinder, Schweine, Schafe, Pferde, Ziegen); einschließl. Schlachtfetten, jedoch ohne Innereien

2 Geflügelfleisch aus Schlachtungen inländischen Geflügels in Schlachtereien mit einer Schlachtkapazität von 2 000 und mehr Tieren im Monat

3 erzeugte Eier in Betrieben bzw. Unternehmen mit mindestens 3 000 Hennenhaltungsplätzen; einschließl. Junghennen-, Bruch- und Knickiern

4 Betriebe ab 50 Beschäftigten

5 einschließl. der tätigen Inhaber

6 Betriebe von Unternehmen mit im Allgemeinen 20 und mehr Beschäftigten

7 mit einer elektrischen Leistung ab 1 MW

# Zahlenspiegel Land Brandenburg

Merkmal	Einheit	2011	2012	2012			2013			
		Durchschnitt		Juni	Juli	August	Mai	Juni	Juli	August
Noch: Produzierendes Gewerbe										
<b>Baugewerbe</b>										
<b>Bauhauptgewerbe/Vorbereitende Baustellenarbeiten, Hoch- und Tiefbau <sup>1</sup></b>										
* Beschäftigte <sup>2</sup>	Anzahl	33 396	33 269	33 963	34 113	34 283	32 475	32 726	33 004	33 139
* Geleistete Arbeitsstunden	1 000 h	3 633	3 470	3 934	3 970	4 233	3 723	3 774	4 169	4 081
* davon: Wohnungsbau	1 000 h	1 389	1 394	1 625	1 569	1 642	1 576	1 576	1 776	1 747
* gewerblicher Bau	1 000 h	1 232	1 141	1 191	1 264	1 411	1 136	1 161	1 273	1 231
* öffentlicher und Straßenbau	1 000 h	1 011	935	1 118	1 137	1 180	1 011	1 037	1 120	1 103
* Entgeltsumme	Mill. EUR	62,7	64,0	65,0	67,7	69,1	66,4	64,4	68,0	67,5
* Baugewerblicher Umsatz (ohne Umsatzsteuer)	Mill. EUR	322,3	308,0	316,5	329,2	376,2	298,4	370,8	360,7	400,4
* davon: Wohnungsbau	Mill. EUR	108,3	114,0	118,8	120,1	153,5	113,5	150,4	131,0	168,6
* gewerblicher Bau	Mill. EUR	115,1	103,0	103,2	108,2	117,7	100,5	134,5	112,6	123,4
* öffentlicher und Straßenbau	Mill. EUR	98,9	91,0	94,4	100,9	105,0	84,4	86,0	117,1	108,3
<b>Ausbaugewerbe/Bauinstallation, sonstiges Ausbaugewerbe <sup>3 4</sup></b>										
* Beschäftigte <sup>2 5</sup>	Anzahl	8 291	8 598	8 185	8 509	8 615	8 733	8 536	8 403	8 681
* Geleistete Arbeitsstunden	1 000 h	2 783	2 871	2 785	2 804	2 876	2 968	2 834	2 677	2 907
* Entgeltsumme	Mill. EUR	48,9	52,3	52,7	50,3	52,3	52,2	54,6	50,3	54,0
* Baugewerblicher Umsatz (ohne Umsatzsteuer)	Mill. EUR	215,3	227,7	268,1	171,2	223,2	248,0	268,2	176,0	212,5
<b>Handel <sup>6</sup></b>										
<b>Großhandel <sup>7</sup></b>										
* Beschäftigte	2005 $\triangleq$ 100	•	114,1	114,8	115,3	116,2	114,0	114,5	115,2	...
* Umsatz nominal	2005 $\triangleq$ 100	•	150,2	152,0	146,2	168,9	151,1	143,2	151,3	...
* Umsatz real	2005 $\triangleq$ 100	•	118,5	152,0	116,5	130,3	118,9	114,2	121,2	...
<b>Einzelhandel <sup>8</sup></b>										
* Beschäftigte	2010 $\triangleq$ 100	•	101,8	102,8	100,4	101,9	102,7	103,2	102,1	103,9
* Umsatz nominal	2010 $\triangleq$ 100	•	106,4	108,4	104,5	109,3	113,7	105,4	113,2	112,8
* Umsatz real	2010 $\triangleq$ 100	•	103,3	105,2	101,9	106,2	108,3	100,4	108,4	108,3
<b>Kfz-Handel und Tankstellen <sup>9</sup></b>										
* Beschäftigte	2010 $\triangleq$ 100	•	105,0	103,7	103,8	105,2	104,2	104,2	104,1	...
* Umsatz nominal	2010 $\triangleq$ 100	•	104,5	108,3	100,8	105,6	103,1	104,9	103,7	...
* Umsatz real	2010 $\triangleq$ 100	•	101,8	105,8	98,3	102,6	100,5	102,5	101,2	...
<b>Gastgewerbe <sup>6</sup></b>										
* Beschäftigte	2010 $\triangleq$ 100	•	100,0	101,8	101,3	102,1	101,4	102,8	102,0	102,6
* Umsatz nominal	2010 $\triangleq$ 100	•	101,8	111,1	105,9	115,3	110,6	111,2	110,6	116,9
* Umsatz real	2010 $\triangleq$ 100	•	98,3	107,0	102,5	111,6	104,8	104,7	104,3	110,3
<b>Tourismus <sup>10</sup></b>										
* Gästeankünfte	1 000	337,8	347,7	466,9	468,7	522,0	498,4	456,6	485,3	535,6
* darunter: von Auslandsgästen	1 000	28,1	28,9	34,2	48,7	45,2	35,3	35,5	50,7	45,1
* Gästeübernachtungen	1 000	921,4	956,8	1 249,4	1 491,3	1 558,5	1 315,4	1 212,4	1 543,6	1 541,8
* darunter: von Auslandsgästen	1 000	63,6	66,8	80,2	118,1	108,5	85,1	82,3	128,1	108,2

\* Die mit einem Stern versehenen Positionen werden von allen statistischen Landesämtern im „Zahlenspiegel“ veröffentlicht.

1 nach der Totalerhebung hochgerechnete Ergebnisse

2 einschl. der tätigen Inhaber

3 Betriebe von Unternehmen mit im Allgemeinen 20 und mehr Beschäftigten

4 einschl. Vermietung von Baumaschinen und -geräten mit Bedienungspersonal

5 am Ende des Berichtsvierteljahres

6 vorläufige Angaben

7 einschl. Handelsvermittlung

8 ohne Reparatur von Gebrauchsgütern

9 sowie Instandhaltung und Reparatur von Kfz

10 ab 2012 Beherbergungsstätten mit mindestens 10 Betten und Campingplätze mit 10 Stellplätze

Merkmal	Einheit	2011	2012	2012			2013			
		Durchschnitt		Juni	Juli	August	Mai	Juni	Juli	August
<b>Verkehr</b>										
<b>Straßenverkehrsunfälle</b>										
Unfälle insgesamt	Anzahl	6 714	6 738	6 581	6 400	7 156	7 173	6 795	6 557	7 015
* Unfälle mit Personenschaden und Sachschaden <sup>1</sup>	Anzahl	980	999	985	1 063	1 202	990	1 096	1 059	1 166
* darunter: Unfälle mit Personenschaden	Anzahl	700	690	762	774	926	752	811	819	924
* getötete Personen	Anzahl	16	14	15	19	18	10	14	19	21
* verletzte Personen	Anzahl	860	861	899	1 001	1 132	939	988	1 016	1 184
<b>Kraftfahrzeuge<sup>2</sup></b>										
* Zulassungen fabrikneuer Kraftfahrzeuge darunter	Anzahl	6 403	6 113	7 170	5 924	5 758	6 472	6 510	6 104	5 153
* Personenkraftwagen <sup>3</sup>	Anzahl	5 091	4 876	5 667	4 697	4 459	5 030	5 120	4 726	4 037
* Lastkraftwagen	Anzahl	736	659	810	586	670	661	707	655	522
<b>Binnenschifffahrt</b>										
* Güterempfang	1 000 t	103,2	94,5	83,9	91,7	108,0	129,7	128,6	117,8	120,4
* Güterversand	1 000 t	240,5	260,6	268,3	213,0	175,7	260,9	218,8	154,2	193,1
<b>Außenhandel<sup>4</sup></b>										
<b>Ausfuhr (Spezialhandel)</b>										
* Ausfuhr insgesamt	Mill. EUR	1 122,0	...	1 234,2	1 207,9	1 108,3	...	...	...	...
darunter										
* Güter der Ernährungswirtschaft	Mill. EUR	79,2	...	76,9	...	...	...	...	...	...
* Güter der gewerblichen Wirtschaft	Mill. EUR	1 024,6	...	1 124,5	...	...	...	...	...	...
davon										
* Rohstoffe	Mill. EUR	9,8	...	11,7	...	...	...	...	...	...
* Halbwaren	Mill. EUR	98,9	...	90,4	...	...	...	...	...	...
* Fertigwaren	Mill. EUR	915,8	...	1 022,4	...	...	...	...	...	...
davon										
* Vorerzeugnisse	Mill. EUR	273,8	...	271,5	...	...	...	...	...	...
* Enderzeugnisse	Mill. EUR	642,0	...	750,9	...	...	...	...	...	...
Ausfuhr nach										
* Europa	Mill. EUR	859,1	...	...	...	...	...	...	...	...
* darunter: in EU-Länder <sup>5</sup>	Mill. EUR	756,9	...	761,5	804,1	757,3	...	...	...	...
* Afrika	Mill. EUR	13,5	...	...	...	...	...	...	...	...
* Amerika	Mill. EUR	164,1	...	...	...	...	...	...	...	...
* Asien	Mill. EUR	73,4	...	...	...	...	...	...	...	...
* Australien, Ozeanien und übrige Gebiete	Mill. EUR	11,9	...	...	...	...	...	...	...	...
<b>Einfuhr (Generalhandel)</b>										
* Einfuhr insgesamt	Mill. EUR	1 540,0	...	1 705,8	1 395,9	1 451,6	...	...	...	...
darunter										
* Güter der Ernährungswirtschaft	Mill. EUR	123,5	...	100,4	...	...	...	...	...	...
* Güter der gewerblichen Wirtschaft	Mill. EUR	1 363,3	...	1 509,2	...	...	...	...	...	...
davon										
* Rohstoffe	Mill. EUR	634,4	...	704,0	...	...	...	...	...	...
* Halbwaren	Mill. EUR	97,1	...	99,2	...	...	...	...	...	...
* Fertigwaren	Mill. EUR	631,8	...	706,1	...	...	...	...	...	...
davon										
* Vorerzeugnisse	Mill. EUR	136,6	...	173,7	...	...	...	...	...	...
* Enderzeugnisse	Mill. EUR	495,1	...	532,4	...	...	...	...	...	...
Einfuhr aus										
* Europa	Mill. EUR	1 303,4	...	...	...	...	...	...	...	...
* darunter: in EU-Länder <sup>5</sup>	Mill. EUR	660,8	...	...	...	...	...	...	...	...
* Afrika	Mill. EUR	6,6	...	...	...	...	...	...	...	...
* Amerika	Mill. EUR	116,1	...	...	...	...	...	...	...	...
* Asien	Mill. EUR	111,5	...	...	...	...	...	...	...	...
* Australien, Ozeanien und übrige Gebiete	Mill. EUR	2,4	...	...	...	...	...	...	...	...
<b>Gewerbeanzeigen<sup>6</sup></b>										
* Gewerbebeanmeldungen	Anzahl	1 710	1 522	1 534	1 469	1 468	1 454	1 427	1 573	1 515
* Gewerbeabmeldungen	Anzahl	1 614	1 574	1 454	1 413	1 528	1 188	1 326	1 342	1 364

\* Die mit einem Stern versehenen Positionen werden von allen statistischen Landesämtern im „Zahlenspiegel“ veröffentlicht.

1 schwerwiegender Unfall mit Sachschaden (im engeren Sinne) und sonstiger Sachschadensunfall unter Einfluss berauscherender Mittel

2 Quelle: „Kraftfahrt-Bundesamt“

3 Fahrzeuge zur Personenbeförderung mit höchstens 8 Sitzplätzen außer Fahrersitz, ab Oktober 2005 einschl. Wohnmobile und Krankenwagen.

Im Durchschnitt 2005 sind die Wohnmobile und Krankenwagen von Jahresbeginn an berücksichtigt.

4 Wegen der unterschiedlichen Abgrenzung von Spezialhandel und Generalhandel ist eine Saldierung der Ein- und Ausfuhrergebnisse nicht vertretbar.

5 Einschl. Bulgarien und Rumänien (EU-27); die Angaben der Vorjahre wurden rückwirkend entsprechend umgerechnet.

6 ohne Automatenaufsteller und Reisegewerbe

# Zahlenspiegel Land Brandenburg

Merkmal	Einheit	2011	2012	2012			2013			
		Durchschnitt		Juni	Juli	August	Mai	Juni	Juli	August
<b>Insolvenzen</b>										
* Insolvenzen	Anzahl	480	444	440	441	485	415	400	435	384
davon										
* Unternehmen	Anzahl	52	51	42	63	51	48	38	44	39
* Verbraucher	Anzahl	342	323	327	305	361	313	294	329	281
* ehemals selbstständig Tätige	Anzahl	73	59	59	63	64	50	62	57	56
* sonstige natürliche Personen <sup>1</sup> , Nachlässe	Anzahl	13	11	12	10	9	4	6	5	8
* Voraussichtliche Forderungen	1000 EUR	75 380	67 491	143 342	54 192	47 379	40 118	51 448	40 373	48 527
<b>Handwerk<sup>2</sup></b>										
* Beschäftigte	30.09.2009	98,2	97,9	97,8	96,7	98,3	99,8	96,2	94,7	97,3
* Umsatz	≥ 100	108,9	107,3	125,5	91,9	105,9	112,4	119,1	82,2	105,7
<b>Preise</b>										
* Verbraucherpreisindex	2010 ≥ 100	110,0	112,2	103,5	103,9	104,1	105,1	105,3	105,6	105,7
* Preisindex für Wohngebäude <sup>3</sup>	2010 ≥ 100	127,2	132,3	103,6	106,4	107,1	107,5	109,2	109,5	109,9
<b>Verdienste<sup>4</sup></b>										
Bruttomonatsverdienste <sup>4</sup> der vollzeitbeschäftigten										
* Arbeitnehmer <sup>5</sup> im Produzierenden Gewerbe und im Dienstleistungsbereich und zwar	EUR	2 930	2 928	2 769	2 699	2 738	2 751	2 779	2 744	2 795
* männlich	EUR	2 965	2 972	2 796	2 722	2 781	2 794	2 822	2 758	2 824
* weiblich	EUR	2 873	2 853	2 723	2 661	2 665	2 680	2 706	2 720	2 747
* Produzierendes Gewerbe	EUR	2 811	2 858	2 629	2 560	2 664	2 659	2 688	2 561	2 795
* Bergbau und Gewinnung von Steinen und Erden	EUR	4 259	...	3 652	...	...	...	...	...	...
* Verarbeitendes Gewerbe	EUR	2 794	2 855	2 613	2 575	2 645	2 646	2 686	2 636	2 698
* Energieversorgung	EUR	4 226	4 522	3 674	3 819	3 914	3 866	3 943	3 801	3 912
* Wasserversorgung <sup>6</sup>	EUR	2 650	2 527	2 531	2 332	2 403	2 381	2 421	2 736	2 722
* Baugewerbe	EUR	2 387	2 462	2 326	2 215	2 417	2 409	2 397	2 005	2 341
* Dienstleistungsbereich	EUR	2 993	2 961	2 843	2 766	2 774	2 796	2 823	2 827	2 847
* Handel; Instandhaltung und Reparatur von Kfz und Gebrauchsgütern	EUR	2 490	2 472	2 343	2 281	2 296	2 310	2 340	2 350	2 362
* Verkehr und Lagerei	EUR	2 476	2 753	2 369	2 546	2 576	2 576	2 580	2 500	2 507
* Gastgewerbe	EUR	1 584	1 730	1 555	1 652	1 621	1 581	1 662	1 690	1 671
* Information und Kommunikation	EUR	3 914	4 018	3 642	3 510	3 572	3 683	3 734	3 592	3 710
* Erbringung von Finanz- und Versicherungsdienstleistungen	EUR	4 008	4 288	3 413	3 597	3 600	3 674	3 609	3 716	3 669
* Grundstücks- und Wohnungswesen	EUR	3 533	3 314	3 119	2 967	2 943	2 945	2 985	2 821	2 832
* Erbringung von freiberuflichen, wissenschaftlichen und technischen Dienstleistungen	EUR	3 375	3 302	3 099	3 002	3 034	3 020	3 068	3 038	3 064
* Erbringung von sonstigen wirtschaftlichen Dienstleistungen	EUR	1 942	1 984	1 833	1 863	1 896	1 904	1 931	1 865	1 911
* Öffentliche Verwaltung, Verteidigung, Sozialversicherung	EUR	3 279	3 360	3 146	3 192	3 196	3 250	3 256	3 288	3 319
* Erziehung und Unterricht	EUR	3 795	3 715	3 686	3 613	3 617	3 635	3 640	3 684	3 736
* Gesundheits- und Sozialwesen	EUR	3 224	3 113	3 105	2 917	2 931	2 993	3 002	2 993	3 034
* Kunst, Unterhaltung und Erholung	EUR	.....	3 057	.....	2 837	2 917	2 944	2 943	2 714	2 741
* Erbringung von sonstigen Dienstleistungen	EUR	2 324	2 474	2 235	2 299	2 355	2 340	2 344	2 551	2 546

\* Die mit einem Stern versehenen Positionen werden von allen statistischen Landesämtern im „Zahlenspiegel“ veröffentlicht.

1 beispielweise als Gesellschafter oder Mithafter

2 Beschäftigte: 30. September 2009 ≥ 100; Umsatz: Vierteljahresdurchschnitt 2009 ≥ 100

3 Neubau in konventioneller Bauart, Bauleistungen am Bauwerk

4 Nachgewiesen werden Vierteljahresdurchschnitte ohne Sonderzahlungen. Im Jahresdurchschnitt sind die Sonderzahlungen enthalten

5 ohne Beamtinnen und Beamte

6 Einschließlich Abwasser- u. Abfallentsorgung, Beseitigung von Umweltverschmutzungen.

# Brandenburg

## im Vergleich



# Ausgewählte Konjunkturindikatoren für Deutschland

★★★ Grundzahlen ... Grundzahlen ... Grundzahlen ... Grundzahlen ... Grundzahlen ... Grundzahlen ... Grundzahlen ... Grundzahlen ... ★★★

Merkmal	Einheit	2011	2013					
		Jahres- durch- schnitt	März	April	Mai	Juni	Juli	August
<b>Bevölkerung</b>								
Bevölkerungsstand(Basis Zensus 2011)	1 000	80 524	80 511	80 527	80 548	...	...	...
<b>Arbeitsmarkt<sup>1</sup> und Erwerbstätigkeit</b>								
Arbeitslose	Anzahl	2 975 823	3 097 813	3 020 272	2 936 912	2 864 663	2 914 092	2 945 708
Arbeitslosenquote <sup>2</sup>	Prozent	7,1	7,3	7,1	6,8	6,6	6,8	6,8
Männer	Prozent	7,1	7,6	7,3	7,0	6,7	6,8	6,8
Frauen	Prozent	7,0	6,9	6,8	6,6	6,5	6,7	6,9
Offene Stellen	Anzahl	466 289	443 542	440 542	436 755	437 144	444 268	444 543
Kurzarbeiter <sup>3</sup>	Anzahl	...	...	...	...	...	...	...
Erwerbstätige im Inland	1 000	41 096	41 468	41 647	41 839	41 910	41 946	41 991
Erwerbstätige Inländer	1 000	41 037	41 473	41 626	41 764	41 784	41 814	41 852
<b>Bergbau und Verarbeitendes Gewerbe<sup>3</sup></b>								
Betriebe	Anzahl	22 507	22 690	22 722	22 711	22 688	22 680	22 663
Beschäftigte	1 000	5 261	5 273	5 269	5 269	5 273	5 299	5 321
Gesamtumsatz	Mill. EUR	137 256	139 833	141 098	133 808	139 099	140 497	127 513
darunter Auslandsumsatz	Mrd. EUR	64 099	66 895	67 997	63 821	66 804	65 832	58 783
Exportquote	Prozent	46,7	47,8	48,2	47,7	48,0	46,9	46,1
Umsatz je Beschäftigten	EUR	26 087	26 519	26 779	25 395	26 379	26 514	23 964
Geleistete Arbeitsstunden	1 000 000	677	680	710	645	676	709	644
Entgelte	Mill. EUR	19 971	19 398	21 070	22 653	21 345	20 291	19 505
Produktionsindex Produzierendes Gewerbe	2010 $\triangle$ 100	109,0	104,9	108,9	101,7	107,8	110,5	101,
Index des Auftragseingangs	2010 $\triangle$ 100	113,0	113,7	109,4	103,6	114,1	111,6	99,4
<b>Vorbereitende Baustellen- arbeiten, Hoch- und Tiefbau</b>								
Betriebe	Anzahl	7 469	7 571	7 557	7 537	7 522	7 508	7 494
Beschäftigte	1 000	397	389	397	400	402	405	408
Geleistete Arbeitsstunden	1 000	39 386	30 987	44 748	41 591	44 422	48 655	43 511
Entgeltsumme <sup>4</sup>	Mill. EUR	1 111	935	1 156	1 184	1 155	1 244	1 198
Bruttogehaltssumme	Mill. EUR	x	...	...	...	...	...	...
Gesamtumsatz	Mill. EUR	5 139	3 608	4 782	5 058	5 697	6 407	5 983
Index des Auftragseingangs	2010 $\triangle$ 100	125,0	126,4	126,7	124,3	144,6	145,0	123,3
Produktionsindex f.d. Bauhauptgewerbe	2010 $\triangle$ 100	118,0	89,6	128,0	119,7	127,5	139,5	124,6
<b>Einzelhandel</b>								
Beschäftigte	2010 $\triangle$ 100	100,0	101,9	101,9	102,1	102,1	102,3	102,9
Umsatz nominal	2010 $\triangle$ 100	105,0	107,9	106,8	107,3	103,8	107,7	104,7
<b>Gastgewerbe</b>								
Beschäftigte	2010 $\triangle$ 100	102,0	101,5	104,0	106,3	106,5	107,1	107,6
Umsatz nominal	2010 $\triangle$ 100	103,0	100,6	103,9	113,2	114,5	117,8	117,9
<b>Außenhandel</b>								
Einfuhr	Mill. EUR	75 757	75 731	75 993	74 599	75 368	76 821	71 722
Ausfuhr	Mill. EUR	91 446	94 570	93 988	88 222	92 384	93 073	84 978
<b>Verbraucherpreisindex</b>	2010 $\triangle$ 100	110,0	105,6	105,1	105,5	105,6	106,1	106,1

z. VM  $\triangle$  zum Vormonat; z. VJM  $\triangle$  zum Vorjahresmonat

1 Quelle: Bundesagentur für Arbeit 2 bezogen auf alle zivilen Erwerbspersonen

3 Betriebe ab 50 Beschäftigte

4 Bruttolohn- und -gehaltssumme

Quelle: Statistisches Bundesamt

## Ausgewählte Konjunkturindikatoren für Deutschland

★★★ Grundzahlen + Veränderungsraten ... Grundzahlen + Veränderungsraten ... Grundzahlen + Veränderungsraten ... ★★★

Merkmal	Einheit	Juni 2013			Juli 2013			August 2013		
		absolut	Veränderung		absolut	Veränderung		absolut	Veränderung	
			z. VM	z.VJM		z. VM	z.VJM		z. VM	z.VJM
			%			%			%	
<b>Bevölkerung</b>										
Bevölkerungsstand	1 000	80 511 <sup>1</sup>	+0,0	...	80 527 <sup>2</sup>	+0,0	...	80 548 <sup>3</sup>	+0,0	...
<b>Arbeitsmarkt<sup>4</sup> und Erwerbstätigkeit</b>										
Arbeitslose	Anzahl	2 864 663	-2,5	+2,0	2 914 092	+1,7	+1,3	2 945 708	+1,1	+1,4
Arbeitslosenquote <sup>5</sup>	Prozent	6,6	-2,9	+0,0	6,8	+3,0	+0,0	6,8	+0,0	+0,0
Männer	Prozent	6,7	-4,3	+1,5	6,8	+1,5	+1,5	6,8	+0,0	+1,5
Frauen	Prozent	6,5	-1,5	-1,5	6,7	+3,1	-1,5	6,9	+3,0	+0,0
Offene Stellen	Anzahl	437 144	+0,1	-12,4	444 268	+1,6	-11,1	444 543	+0,1	-9,9
Kurzarbeiter	Anzahl	...	...	...	...	...	...	...	...	...
Erwerbstätige im Inland	1 000	41 910	+0,2	+0,6	41 946	+0,1	+0,7	41 991	+0,1	+0,6
Erwerbstätige Inländer	1 000	41 784	+0,0	+0,6	41 814	+0,1	+0,7	41 852	+0,1	+0,6
<b>Bergbau und Verarbeitendes Gewerbe<sup>6</sup></b>										
Betriebe	Anzahl	22 688	-0,1	+0,5	22 680	+0,0	+0,5	22 663	-0,1	+0,5
Beschäftigte	1000	5 273	+0,1	+0,4	5 299	+0,5	+0,5	5 321	+0,4	+0,3
Gesamtumsatz	Mill. EUR	139 099	+4,0	-2,2	140 497	+1,0	+0,7	127 513	-9,2	-4,0
darunter Auslandsumsatz	Mill. EUR	66 804	+4,7	-1,0	65 832	-1,5	+1,6	58 783	-10,7	-3,7
Geleistete Arbeitsstunden	1 000 000	676	+4,8	+0,9	709	+4,9	+3,4	644	-9,2	-2,4
Entgelte	Mill. EUR	21 345	-5,8	+0,5	20 291	-4,9	+4,6	19 505	-3,9	+3,6
Produktionsindex Produzierendes Gewerbe	2010 $\triangle$ 100	107,8	+6,0	-5,5	110,5	+2,5	-3,1	101,0	-8,6	-2,1
Index des Auftragseingangs	2010 $\triangle$ 100	114,1	+10,1	-5,5	111,6	-2,2	-4,8	99,4	-10,9	-0,8
<b>Vorbereitende Baustellen- arbeiten, Hoch- und Tiefbau</b>										
Betriebe	Anzahl	7 522	-0,2	+1,1	7 508	-0,2	+1,2	7 494	-0,2	+1,2
Beschäftigte	1000	402	+0,5	+1,3	405	+0,7	+1,8	408	+0,7	+1,5
Geleistete Arbeitsstunden	1 000	44 422	+6,8	+1,4	48 655	+9,5	+6,4	43 511	-10,6	-1,7
Entgeltsumme	Mill. EUR	1 155	-2,4	+1,0	1 244	+7,7	+6,3	1 198	-3,7	+1,2
Bruttogehaltssumme	Mill. EUR	...	...	...	...	...	...	...	...	...
Gesamtumsatz	Mill. EUR	5 697	+12,6	+1,8	6 407	+12,5	+7,3	5 983	-6,6	+1,9
Index des Auftragseingangs	2010 $\triangle$ 100	144,6	+16,3	x	145,0	+0,3	x	123,3	-15,0	x
Produktionsindex f.d. Bauhauptgewerbe	2010 $\triangle$ 100	127,5	+6,5	x	139,5	+9,4	x	124,6	-10,7	x
<b>Einzelhandel</b>										
Beschäftigte	2010 $\triangle$ 100	102,1	+0,0	+0,3	102,3	+0,2	+0,8	102,9	+0,6	+0,8
Umsatz nominal	2010 $\triangle$ 100	103,8	-3,3	-0,9	107,7	+3,8	+4,9	104,7	-2,8	+1,7
<b>Gastgewerbe</b>										
Beschäftigte	2010 $\triangle$ 100	106,5	+0,2	+0,2	107,1	+0,6	+0,2	107,6	+0,5	+0,3
Umsatz nominal	2010 $\triangle$ 100	114,5	+1,2	+2,4	117,8	+2,9	+2,8	117,9	+0,1	+2,4
<b>Außenhandel</b>										
Einfuhr	Mill. EUR	75 368	+1,0	-1,8	76 821	+1,9	+0,3	71 722	-6,6	-2,9
Ausfuhr	Mill. EUR	92 384	+4,7	-2,5	93 073	+0,7	-0,4	84 978	-8,7	-5,7
<b>Verbraucherpreisindex</b>	2010 $\triangle$ 100	105,6	+0,1	-6,1	106,1	+0,5	-6,0	106,1	+0,0	-6,4

z. VM  $\triangle$  zum Vormonat; z. VJM  $\triangle$  zum Vorjahresmonat

1 März 2 April 3 Mai 2013

4 Quelle: Bundesagentur für Arbeit

5 bezogen auf alle zivilen Erwerbspersonen 6 Betriebe ab 50 Beschäftigte

Quelle: Statistisches Bundesamt

# Konjunkturindikatoren - Brandenburg im Vergleich

August 2013

Merkmal	Einheit	Brandenburg			Deutschland			Basis Deutschland △ 100 %
		absolut	Veränderung		absolut	Veränderung		
			z. VM	z.VJM		z. VM	z.VJM	
			%			%		
<b>Bevölkerung<sup>1</sup></b>								
Bevölkerungsstand	1 000	2 447	+0,0	-0,1	80 548	+0,0	...	3,0
<b>Arbeitsmarkt<sup>2</sup></b>								
Arbeitslose	Anzahl	125 808	-2,2	-3,6	2 945 708	+1,1	+1,4	4,3
Arbeitslosenquote <sup>3</sup>	Prozent	10,5	-1,9	-3,7	6,8	+0,0	+0,0	154,4
Offene Stellen	Anzahl	11 960	+1,5	+7,5	444 543	+0,1	-9,9	2,7
Kurzarbeiter	Anzahl	...	...	...	...	...	...	...
<b>Bergbau und Verarbeitendes Gewerbe<sup>4</sup></b>								
Betriebe	Anzahl	440	-0,2	+0,0	22 663	-0,1	+0,5	1,9
Beschäftigte	1 000	79	+0,4	-0,7	5 321	+0,4	+0,3	1,5
Gesamtumsatz	Mill. EUR	1 944	-1,2	+1,8	127 513	-9,2	-4,0	1,5
darunter Auslandsumsatz	Mill. EUR	582	-9,5	+10,8	58 783	-10,7	-3,7	1,0
Geleistete Arbeitsstunden	1 000 000	11	+2,6	-3,5	644	-9,2	-2,4	1,7
Entgelte	Mill. EUR	223	-1,8	+1,1	19 505	-3,9	+3,6	1,1
Produktionsindex Produzierendes Gewerbe	2010△100	...	...	...	101,0	-8,6	-2,1	...
Index des Auftragseingangs	2010△100	126,3	-40,9	x	99,4	-10,9	-0,8	127,1
<b>Vorbereitende Baustellen- arbeiten, Hoch- und Tiefbau<sup>4</sup></b>								
Betriebe	Anzahl	329	-0,3	-1,2	7 494	-0,2	+1,2	4,4
Beschäftigte	1 000	17	+0,4	-1,0	408	+0,7	+1,5	4,1
Geleistete Arbeitsstunden	1 000	2 049	-2,2	-4,4	43 511	-10,6	-1,7	4,7
Gesamtumsatz	Mill. EUR	243	+6,2	+7,5	5 983	-6,6	+1,9	4,1
Index des Auftragseingangs	2010△100	...	....	...	123,3	-15,0	x	...
<b>Einzelhandel</b>								
Beschäftigte	2010△100	103,9	+1,7	+2,0	102,9	+0,6	+0,8	101,0
Umsatz nominal	2010△100	112,8	-0,3	+3,3	104,7	-2,8	+1,7	107,8
<b>Gastgewerbe</b>								
Beschäftigte	2010△100	102,6	+0,6	+0,6	107,6	+0,5	+0,3	95,4
Umsatz nominal	2010△100	116,9	+5,7	+1,4	117,9	+0,1	+2,4	99,1
<b>Außenhandel</b>								
Einfuhr	Mill. EUR	1 769,5	+17,4	+21,9	71 722	-6,6	-2,9	2,5
Ausfuhr	Mill. EUR	1 020,5	-7,2	-7,9	84 978	-8,7	-5,7	1,2
<b>Verbraucherpreisindex</b>	2010△100	105,7	+0,1	+1,5	106,1	+0,0	-6,4	99,6

z. VM △ zum Vormonat; z. VJM △ zum Vorjahresmonat

1 Mai 2013 2 Quelle: Bundesagentur für Arbeit

3 bezogen auf alle zivilen Erwerbspersonen 4 Betriebe ab 50 Beschäftigte



# Brandenburg

## Regional



## Ausgewählte Regionaldaten

### Bevölkerung und Bevölkerungsbewegung im Monat Juni 2013<sup>1</sup>

Verwaltungsbezirk	Lebendgeborene	Gestorbene	Überschuss der Geborenen(+)/ Gestorbenen(-)	Zuzüge über die Gemeindegrenzen	Fortzüge über die Gemeindegrenzen	Wanderungsgewinn (+) bzw. -verlust (-)	Bevölkerung am Monatsende
<b>Kreisfreie Städte</b>							
Brandenburg an der Havel	51	61	-10	193	192	•	71 108
Cottbus	67	86	-19	244	374	-130	99 595
Frankfurt (Oder)	35	68	-33	180	185	-5	58 225
Potsdam	146	112	+34	737	594	+143	160 051
<b>Landkreise</b>							
Barnim	86	149	-63	768	675	+93	173 307
Dahme-Spreewald	94	135	-41	728	693	+35	160 449
Elbe-Elster	33	117	-84	295	334	-39	106 921
Havelland	86	138	-52	688	547	+141	153 413
Märkisch-Oderland	113	160	-47	880	700	+180	187 212
Oberhavel	129	136	-7	867	748	+119	202 436
Oberspreewald-Lausitz	32	102	-70	364	370	-6	114 599
Oder-Spree	89	172	-83	816	887	-71	176 761
Ostprignitz-Ruppin	61	93	-32	383	342	+41	99 021
Potsdam-Mittelmark	125	141	-16	1 003	818	+185	204 837
Prignitz	49	79	-30	273	298	-25	78 333
Spree-Neiße	46	118	-72	354	321	+33	119 503
Teltow-Fläming	67	99	-32	697	561	+136	159 665
Uckermark	61	124	-63	407	428	-21	122 045
<b>Land Brandenburg</b>	<b>1 370</b>	<b>2 090</b>	<b>-720</b>	<b>9 877</b>	<b>9 067</b>	<b>+810</b>	<b>2 447 481</b>

### Beschäftigung am 31. 03. 2013

Verwaltungsbezirk	Sozialversicherungspflichtig Beschäftigte	Davon		Darunter		Darunter	
		Frauen	Männer	Deutsche	Ausländer	Vollzeitbeschäftigte	Teilzeitbeschäftigte
Anzahl							
<b>Kreisfreie Städte</b>							
Brandenburg an der Havel	26 509	13 717	12 792	26 157	349	19 348	7 161
Cottbus	43 473	24 571	18 902	42 693	777	31 208	12 262
Frankfurt (Oder)	26 788	15 696	11 092	25 911	870	18 184	8 579
Potsdam	77 908	43 425	34 483	74 127	3 751	55 759	22 134
<b>Landkreise</b>							
Barnim	43 600	21 830	21 770	42 790	806	31 688	11 906
Dahme-Spreewald	53 095	24 223	28 872	51 457	1 628	39 523	13 571
Elbe-Elster	30 325	14 623	15 702	30 102	219	22 308	7 966
Havelland	39 601	19 205	20 396	38 674	916	28 598	11 000
Märkisch-Oderland	44 247	21 745	22 502	43 272	968	32 822	11 422
Oberhavel	51 651	24 569	27 082	50 208	1 435	38 130	13 473
Oberspreewald-Lausitz	36 348	17 109	19 239	35 983	363	26 776	9 571
Oder-Spree	49 158	22 917	26 241	48 203	948	37 060	12 097
Ostprignitz-Ruppin	32 288	16 224	16 064	31 933	350	23 951	8 333
Potsdam-Mittelmark	53 799	25 234	28 565	52 051	1 731	40 123	13 676
Prignitz	25 276	12 301	12 975	25 049	223	18 826	6 449
Spree-Neiße	34 735	15 089	19 646	34 190	542	25 540	9 193
Teltow-Fläming	54 861	22 261	32 600	51 934	2 910	43 510	11 348
Uckermark	36 007	17 325	18 682	35 366	638	26 081	9 925
<b>Land Brandenburg</b>	<b>759 669</b>	<b>372 064</b>	<b>387 605</b>	<b>740 100</b>	<b>19 424</b>	<b>559 435</b>	<b>200 066</b>

<sup>1</sup> In der Berechnung der Bevölkerungsveränderung wurden nur Ereignisse mit Datum nach dem 09.05.2011 (Zensusstichtag) berücksichtigt. Die vorliegenden Bevölkerungsbewegungen können deshalb von den Ergebnissen der Geburten-, Sterbefälle- und Wanderungsstatistik abweichen.

## Ausgewählte Regionaldaten

Noch: Beschäftigung am 31. 03. 2013

Verwaltungsbezirk	Sozialversicherungspflichtig Beschäftigte <sup>1</sup>							
	insgesamt	darunter im Wirtschaftsabschnitt						
		Land- und Forstwirtschaft, Fischerei	Produzierendes Gewerbe	darunter		Handel, Verkehr und Gastgewerbe	Erbringung von Unternehmensdienstleistungen	Erbringung von öffentl. und privaten Dienstleistungen
				Verarbeitendes Gewerbe	Baugewerbe			
Anzahl								
<b>Kreisfreie Städte</b>								
Brandenburg an der Havel	26 509	39	6 846	4 964	1 435	5 189	4 444	9 988
Cottbus	43 473	136	5 232	1 255	1 745	9 543	10 941	17 621
Frankfurt (Oder)	26 788	134	3 321	1 404	1 255	4 876	6 330	12 103
Potsdam	77 908	115	5 539	1 472	2 546	13 142	28 846	30 266
<b>Landkreise</b>								
Barnim	43 600	880	10 206	5 123	3 881	10 557	5 830	16 123
Dahme-Spreewald	53 095	1 395	12 148	6 582	4 450	19 379	7 281	12 892
Elbe-Elster	30 325	1 609	10 702	7 220	2 854	6 026	2 872	9 062
Havelland	39 601	1 136	12 383	8 695	2 878	11 363	4 617	10 102
Märkisch-Oderland	44 247	1 410	10 079	4 314	4 675	12 582	5 364	14 812
Oberhavel	51 651	1 001	15 996	10 486	4 319	12 656	6 610	15 336
Oberspreewald-Lausitz	36 348	760	12 726	7 436	3 561	7 084	6 115	9 663
Oder-Spree	49 158	1 444	15 844	9 010	5 064	11 497	5 483	14 889
Ostprignitz-Ruppin	32 288	1 932	8 940	5 499	2 773	6 974	3 656	10 786
Potsdam-Mittelmark	53 799	2 012	12 968	6 696	5 291	14 802	9 409	14 607
Prignitz	25 276	1 553	7 991	5 448	2 119	5 421	2 862	7 449
Spree-Neiße	34 735	973	16 753	6 538	3 554	6 385	2 474	8 149
Teltow-Fläming	54 861	1 508	18 904	14 135	4 056	16 113	6 849	11 486
Uckermark	36 007	1 984	11 409	7 238	2 853	7 715	4 286	10 613
<b>Land Brandenburg</b>	<b>759 669</b>	<b>20 021</b>	<b>197 987</b>	<b>113 515</b>	<b>59 309</b>	<b>181 304</b>	<b>124 269</b>	<b>235 947</b>

Arbeitsmarkt\*) im August 2013

Verwaltungsbezirk	Arbeitslose <sup>2</sup>							
	insgesamt	und zwar						
		Frauen	Männer	SGB III	SGB II	15 bis unter 20 Jahre	15 bis unter 25 Jahre	55 bis unter 65 Jahre
<b>Kreisfreie Städte</b>								
Brandenburg an der Havel	4 740	1 975	2 765	907	3 833	67	496	1 065
Cottbus	6 085	2 753	3 332	1 298	4 787	84	591	1 195
Frankfurt (Oder)	4 556	2 106	2 450	949	3 607	42	349	982
Potsdam	6 460	2 814	3 646	1 878	4 582	90	598	1 056
<b>Landkreise</b>								
Barnim	8 444	3 763	4 681	2 413	6 031	141	833	2 033
Dahme-Spreewald	5 782	2 643	3 139	1 772	4 010	76	438	1 371
Elbe-Elster	6 763	3 339	3 424	1 856	4 907	84	520	1 807
Havelland	7 593	3 548	4 045	2 387	5 206	114	704	1 769
Märkisch-Oderland	9 194	4 096	5 098	2 831	6 363	171	821	2 208
Oberhavel	9 593	4 453	5 140	2 981	6 612	97	762	2 247
Oberspreewald-Lausitz	8 068	3 811	4 257	1 754	6 314	109	696	1 787
Oder-Spree	8 205	3 844	4 361	2 646	5 559	113	715	2 042
Ostprignitz-Ruppin	5 205	2 476	2 729	1 590	3 615	68	446	1 061
Potsdam-Mittelmark	7 308	3 258	4 050	2 533	4 775	123	625	1 956
Prignitz	5 130	2 455	2 675	1 475	3 655	61	413	1 189
Spree-Neiße	6 414	3 079	3 335	2 045	4 369	54	438	1 622
Teltow-Fläming	6 594	3 006	3 588	2 090	4 504	140	696	1 444
Uckermark	9 674	4 759	4 915	2 191	7 483	141	813	2 418
<b>Land Brandenburg</b>	<b>125 808</b>	<b>58 178</b>	<b>67 630</b>	<b>35 596</b>	<b>90 212</b>	<b>1 775</b>	<b>10 954</b>	<b>29 332</b>

\*) Quelle: Bundesagentur für Arbeit; Die Daten gelten 3 Monate als vorläufig. Berechnungsstand: August 2013

1 ab 31.03.2008 Darstellung der Beschäftigtendaten nach der WZ-Systematik 2008, mit Daten zu vorherigen Stichtagen nicht vergleichbar

2 Daten ermittelt aus IT-Fachverfahren der BA, aus als plausibel bewerteten Datenlieferungen zugelassener kommunaler Träger und, sofern keine plausiblen Daten geliefert wurden, aus ergänzenden Schätzungen der BA.

## Ausgewählte Regionaldaten

### Noch: Arbeitsmarkt\*) im August 2013

Verwaltungsbezirk	Arbeitslose					Arbeitslosenquote <sup>1</sup>	
	und zwar					alle zivilen Erwerbs- personen	abhängig zivile Erwerbs- personen
	insgesamt <sup>1</sup>	Teilzeitarbeit Suchende <sup>2</sup>	Schwer- behinderte <sup>2</sup>	Langzeit- arbeitslose <sup>2</sup>	Ausländer <sup>1</sup>		
Anzahl							
<b>Kreisfreie Städte</b>							
Brandenburg an der Havel	4 740	289	209	2 205	206	12,3	13,8
Cottbus	6 085	408	324	2 369	339	11,4	12,8
Frankfurt (Oder)	4 556	357	264	2 290	348	14,3	16,0
Potsdam	6 460	586	299	1 962	663	7,4	8,3
<b>Landkreise</b>							
Barnim	8 444	544	581	3 649	267	8,9	9,9
Dahme-Spreewald	5 782	580	331	1 874	219	6,6	7,5
Elbe-Elster	6 763	446	314	3 363	107	11,7	13,2
Havelland	7 593	335	428	2 875	191	9,0	10,0
Märkisch-Oderland	9 194	835	505	3 428	274	9,1	10,2
Oberhavel	9 593	371	441	4 266	296	8,6	9,5
Oberspreewald-Lausitz	8 068	617	415	4 127	168	13,0	14,6
Oder-Spree	8 205	305	195	3 962	327	8,5	9,4
Ostprignitz-Ruppin	5 205	189	266	1 678	100	9,6	10,7
Potsdam-Mittelmark	7 308	325	335	2 685	242	6,5	7,3
Prignitz	5 130	479	250	2 262	111	12,3	13,8
Spree-Neiße	6 414	242	312	2 615	147	9,7	10,8
Teltow-Fläming	6 594	573	300	2 197	240	7,3	8,2
Uckermark	9 674	197	542	4 594	231	14,4	15,9
<b>Land Brandenburg</b>	<b>125 808</b>	<b>7 678</b>	<b>6 311</b>	<b>52 401</b>	<b>4 476</b>	<b>9,4</b>	<b>10,5</b>

\*) Quelle: Bundesagentur für Arbeit; Die Daten gelten 3 Monate als vorläufig. Berechnungsstand: August 2013

1 Daten ermittelt aus IT-Fachverfahren der BA, aus als plausibel bewerteten Datenlieferungen zugelassener kommunaler Träger und, sofern keine plausiblen Daten geliefert wurden, aus ergänzenden Schätzungen der BA.

2 Ohne Daten der zugelassenen kommunalen Träger, Teilzeitarbeit Suchende ohne Arbeitslose mit Wunsch nach Heimarbeit- bzw. Telearbeit.

### Gewerbeanzeigen im August 2013

Verwaltungsbezirk	Gewerbeanzeigen						
	Gewerbeanmeldungen			Gewerbeabmeldungen			Gewerbe- ummeldungen
	Berichts- monat	darunter	Vorjahres- monat	Berichts- monat	darunter	Vorjahres- monat	
		Neuerrich- tungen			Aufgabe		
Anzahl							
<b>Kreisfreie Städte</b>							
Brandenburg an der Havel	37	31	47	32	24	36	•
Cottbus	59	56	67	45	39	68	•
Frankfurt (Oder)	63	59	46	38	32	40	•
Potsdam	126	107	109	103	81	106	•
<b>Landkreise</b>							
Barnim	107	86	122	108	87	139	•
Dahme-Spreewald	117	91	130	131	105	126	•
Elbe-Elster	34	28	36	67	61	52	•
Havelland	97	78	91	84	63	97	•
Märkisch-Oderland	152	120	120	126	103	111	•
Oberhavel	142	98	132	124	96	121	•
Oberspreewald-Lausitz	40	35	45	34	27	52	•
Oder-Spree	86	68	96	79	67	103	•
Ostprignitz-Ruppin	44	33	49	45	39	39	•
Potsdam-Mittelmark	159	110	132	137	98	138	•
Prignitz	40	38	30	31	26	47	•
Spree-Neiße	61	57	55	69	63	79	•
Teltow-Fläming	99	83	116	65	58	113	•
Uckermark	52	43	45	46	39	61	•
<b>Land Brandenburg</b>	<b>1 515</b>	<b>1 221</b>	<b>1 468</b>	<b>1 364</b>	<b>1 108</b>	<b>1 528</b>	<b>•</b>

## Ausgewählte Regionaldaten

### Insolvenzen im August 2013

Verwaltungsbezirk	Insolvenzen					
	Verfahren				Forderungen	
	Berichtsmonat	davon		Vorjahresmonat	Berichtsmonat	Vorjahresmonat
		Unternehmen	übrige Schuldner			
Anzahl				1 000 EUR		
<b>Kreisfreie Städte</b>						
Brandenburg an der Havel	15	•	14	25	1 223	3 876
Cottbus	21	4	17	17	762	3 143
Frankfurt (Oder)	17	•	15	18	1 913	504
Potsdam	30	5	25	36	12 646	7 020
<b>Landkreise</b>						
Barnim	27	4	23	32	2 122	4 728
Dahme-Spreewald	25	•	23	38	1 447	1 700
Elbe-Elster	4	–	4	17	305	1 338
Havelland	23	•	21	27	1 661	2 201
Märkisch-Oderland	39	•	38	35	2 111	1 176
Oberhavel	40	4	36	42	2 966	5 178
Oberspreewald-Lausitz	15	•	15	26	1 177	3 184
Oder-Spree	29	•	27	44	1 099	2 369
Ostprignitz-Ruppin	12	•	12	18	487	935
Potsdam-Mittelmark	15	•	13	21	1 433	2 013
Prignitz	10	•	7	13	1 026	457
Spree-Neiße	16	•	14	21	1 694	2 447
Teltow-Fläming	25	4	21	27	1 368	4 047
Uckermark	21	•	20	28	13 088	1 062
<b>Land Brandenburg</b>	<b>384</b>	<b>39</b>	<b>345</b>	<b>485</b>	<b>48 527</b>	<b>47 379</b>

### Verarbeitendes Gewerbe sowie Bergbau und Gewinnung von Steinen und Erden<sup>1)</sup> im August 2013

Verwaltungsbezirk	Verarbeitendes Gewerbe sowie Bergbau und Gewinnung von Steinen und Erden <sup>1)</sup>					
	Betriebe	Beschäftigte	Entgelte	Geleistete Arbeitsstunden	Gesamtumsatz	darunter
						Auslandsumsatz
Anzahl		1 000 EUR	1 000	1 000 EUR		
<b>Kreisfreie Städte</b>						
Brandenburg an der Havel	15	3 930	12 497	468	75 332	3 774
Cottbus	4	1 236	4 396	140	7 563	•
Frankfurt (Oder)	•	537	•	82	18 015	•
Potsdam	7	491	•	76	7 832	2 047
<b>Landkreise</b>						
Barnim	24	2 879	6 922	399	42 022	10 135
Dahme-Spreewald	31	3 887	9 528	550	67 541	15 817
Elbe-Elster	37	4 448	10 155	617	77 013	18 292
Havelland	35	6 217	13 746	855	109 108	20 337
Märkisch-Oderland	17	1 947	4 921	264	40 585	6 007
Oberhavel	32	7 499	26 595	1 012	173 198	67 348
Oberspreewald-Lausitz	30	5 491	14 810	772	160 204	50 044
Oder-Spree	24	5 999	17 935	774	175 191	90 913
Ostprignitz-Ruppin	31	4 096	9 090	600	127 382	66 403
Potsdam-Mittelmark	34	3 725	9 349	534	86 943	8 549
Prignitz	22	3 518	8 766	450	75 928	19 976
Spree-Neiße	24	7 718	21 444	979	118 630	24 357
Teltow-Fläming	41	10 676	36 381	1 548	282 728	142 655
Uckermark	29	5 010	14 411	658	299 196	34 304
<b>Land Brandenburg</b>	<b>440</b>	<b>79 304</b>	<b>222 870</b>	<b>10 779</b>	<b>1 944 413</b>	<b>582 159</b>

1) Betriebe ab 50 Beschäftigte

## Ausgewählte Regionaldaten

### Vorbereitende Baustellenarbeiten, Hoch- und Tiefbau im August 2013

Verwaltungsbezirk	Vorbereitende Baustellenarbeiten, Hoch- und Tiefbau <sup>1</sup>						
	Betriebe	Beschäftigte <sup>2</sup>	Bruttoentgelte	Geleistete Arbeitsstunden	Gesamtumsatz	Baugewerblicher Umsatz	Auftrags-eingang
	Anzahl		1 000 EUR	1 000	1 000 EUR		
<b>Kreisfreie Städte</b>							
Brandenburg an der Havel	9	279	574	31	2 447	2 441	1 548
Cottbus	10	421	990	49	3 940	3 904	2 011
Frankfurt (Oder)	7	268	723	27	2 142	2 142	1 662
Potsdam	11	527	1 350	63	7 509	7 504	3 212
<b>Landkreise</b>							
Barnim	16	756	1 891	98	9 439	9 258	7 483
Dahme-Spreewald	24	1 193	3 021	155	14 964	14 954	10 817
Elbe-Elster	20	860	1 905	109	17 036	17 024	6 719
Havelland	18	610	1 542	84	9 873	9 841	3 693
Märkisch-Oderland	27	1 312	3 197	167	14 506	14 485	14 831
Oberhavel	18	1 165	2 895	173	15 004	14 994	15 234
Oberspreewald-Lausitz	11	850	2 141	107	12 563	12 344	15 985
Oder-Spree	24	1 869	5 071	202	46 003	46 001	21 634
Ostprignitz-Ruppin	20	921	2 155	111	11 197	11 169	5 442
Potsdam-Mittelmark	34	1 655	4 277	198	26 319	25 953	20 108
Prignitz	14	577	1 330	77	5 541	5 496	4 452
Spree-Neiße	31	1 442	3 721	185	20 964	20 776	21 585
Teltow-Fläming	14	1 027	3 460	111	15 840	15 592	9 012
Uckermark	21	792	1 888	96	7 528	7 503	3 998
<b>Land Brandenburg</b>	<b>329</b>	<b>16 524</b>	<b>42 130</b>	<b>2 049</b>	<b>242 812</b>	<b>241 379</b>	<b>169 427</b>

<sup>1</sup> Betriebe von Unternehmen mit im Allgemeinen 20 und mehr Beschäftigten

<sup>2</sup> Beschäftigte im Bauhaupt- bzw. Ausbaugewerbe

### Bauinstallation und sonstiges Baugewerbe im 2. Vierteljahr 2013

Verwaltungsbezirk	Bauinstallation und sonstiges Ausbaugewerbe <sup>1</sup>						
	Betriebe	Beschäftigte		Entgelt-summe	Geleistete Arbeitsstunden	Gesamtumsatz	darunter
		insgesamt	dar. Arbeiter				Ausbau-gewerblicher Umsatz
Anzahl				1 000 EUR	1 000	1 000 EUR	
<b>Kreisfreie Städte</b>							
Brandenburg an der Havel	9	305	•	1 680	103	6 989	6 849
Cottbus	5	212	•	1 218	70	6 003	5 895
Frankfurt (Oder)	8	324	•	2 051	87	9 667	9 646
Potsdam	10	432	•	2 926	150	10 644	10 533
<b>Landkreise</b>							
Barnim	18	481	•	2 957	166	9 027	8 952
Dahme-Spreewald	18	541	•	3 354	179	10 860	10 537
Elbe-Elster	12	356	•	1 782	109	8 677	7 840
Havelland	13	400	•	2 442	129	9 218	9 090
Märkisch-Oderland	25	879	•	6 331	314	27 590	26 077
Oberhavel	13	466	•	2 893	162	15 345	15 316
Oberspreewald-Lausitz	14	471	•	3 033	163	9 053	8 644
Oder-Spree	23	816	•	4 478	284	15 204	15 055
Ostprignitz-Ruppin	13	375	•	2 259	138	7 486	7 159
Potsdam-Mittelmark	25	868	•	5 617	262	22 723	22 675
Prignitz	7	285	•	1 762	100	6 759	6 498
Spree-Neiße	15	443	•	2 607	156	8 445	8 307
Teltow-Fläming	13	451	•	2 983	146	20 686	20 563
Uckermark	16	576	•	3 637	191	13 118	12 890
<b>Land Brandenburg</b>	<b>257</b>	<b>8 681</b>	<b>•</b>	<b>54 010</b>	<b>2 909</b>	<b>217 494</b>	<b>212 526</b>

<sup>1</sup> Betriebe von Unternehmen mit im Allgemeinen 20 und mehr Beschäftigten

## Ausgewählte Regionaldaten

### Bautätigkeit (Wohn- und Nichtwohnbau einschl. Baumaßnahmen an bestehenden Gebäuden) im August 2013

Verwaltungsbezirk	Baugenehmigungen und Baufertigstellungen <sup>1</sup>							
	Baugenehmigungen				Baufertigstellungen			
	Gebäude / Baumaß- nahmen	Wohnungen		veran- schlagte Bauwerks- kosten	Gebäude / Baumaß- nahmen	Wohnungen		veran- schlagte Bauwerks- kosten
		insgesamt	Wohnfläche			insgesamt	Wohnfläche	
Anzahl		100 m <sup>2</sup>	1 000 EUR	Anzahl		100 m <sup>2</sup>	1 000 EUR	
<b>Kreisfreie Städte</b>								
Brandenburg an der Havel	28	21	30,9	5 793	Fertigstellungen werden ab 01-07 nur noch jährlich erstellt!!			
Cottbus	14	10	12,5	2 222				
Frankfurt (Oder)	7	7	5,0	1 293				
Potsdam	38	34	37,7	27 562				
<b>Landkreise</b>								
Barnim	124	148	153,1	23 611				
Dahme-Spreewald	40	35	45,2	5 580				
Elbe-Elster	24	6	14,8	3 296				
Havelland	59	62	73,3	22 737				
Märkisch-Oderland	71	51	81,1	13 003				
Oberhavel	68	278	144,3	16 228				
Oberspreewald-Lausitz	18	20	24,4	3 063				
Oder-Spree	54	55	63,4	16 526				
Ostprignitz-Ruppin	23	51	25,6	5 448				
Potsdam-Mittelmark	117	139	177,5	30 121				
Prignitz	19	4	8,4	3 318				
Spree-Neiße	23	31	33,6	3 468				
Teltow-Fläming	81	86	98,0	15 126				
Uckermark	30	20	29,7	4 384				
<b>Land Brandenburg</b>	<b>838</b>	<b>1 058</b>	<b>1 058,5</b>	<b>202 779</b>				

<sup>1</sup> Negative Werte können sich aus „neuer Zustand minus alter Zustand“ bei Baumaßnahmen an bestehenden Gebäuden ergeben.

### Tourismus im August 2013

Verwaltungsbezirk	Tourismus in Beherbergungsbetrieben <sup>1</sup>									
	Beherber- gungsstätten (geöffnete)	Gästeankünfte			Gästeübernachtungen			Durchschnitt- liche Aufent- haltungsdauer		
		insgesamt	darunter		Veränderung geg. dem Vorjahres- monat	insgesamt	darunter		Veränderung geg. dem Vorjahres- monat	
			aus dem Ausland	Veränderung geg. dem Vorjahres- monat			ausländischer Gäste			Veränderung geg. dem Vorjahres- monat
Anzahl		Prozent		Anzahl		Prozent		Tage		
<b>Kreisfreie Städte</b>										
Brandenburg an der Havel	39	8 710	581	-1,3	29 078	3 041	-2,5	3,3		
Cottbus	22	14 661	1 311	+13,5	27 794	2 571	+15,1	1,9		
Frankfurt (Oder)	20	8 987	2 122	-8,9	23 501	3 320	+12,6	2,6		
Potsdam	53	50 240	6 728	+0,0	119 705	15 371	-4,5	2,4		
<b>Landkreise</b>										
Barnim	97	33 285	1 563	+14,9	101 937	4 113	+2,9	3,1		
Dahme-Spreewald	158	72 337	9 672	-0,3	180 245	19 301	-2,0	2,5		
Elbe-Elster	62	6 562	144	-2,9	26 432	353	-4,0	4,0		
Havelland	62	10 683	572	-3,0	29 498	2 004	-16,8	2,8		
Märkisch-Oderland	105	24 140	1 454	-2,8	74 350	4 283	+0,1	3,1		
Oberhavel	105	27 978	2 048	+1,8	61 030	4 717	-1,2	2,2		
Oberspreewald-Lausitz	96	32 558	2 267	+7,1	112 301	6 093	+3,7	3,4		
Oder-Spree	138	47 720	2 348	+2,7	166 074	7 586	-3,0	3,5		
Ostprignitz-Ruppin	137	40 773	1 176	-4,4	139 568	2 720	-4,1	3,4		
Potsdam-Mittelmark	145	49 517	5 148	+10,9	138 940	12 471	-1,1	2,8		
Prignitz	74	12 857	661	+6,5	28 127	1 255	-5,1	2,2		
Spree-Neiße	111	27 765	706	+1,4	85 796	2 016	+3,8	3,1		
Teltow-Fläming	104	28 179	5 177	-1,6	67 042	13 791	-1,7	2,4		
Uckermark	126	38 653	1 378	+6,4	130 413	3 195	+0,1	3,4		
<b>Land Brandenburg</b>	<b>1 654</b>	<b>535 605</b>	<b>45 056</b>	<b>+2,6</b>	<b>1 541 831</b>	<b>108 201</b>	<b>-1,1</b>	<b>2,9</b>		

<sup>1</sup> Beherbergungsstätten ab 10 Betten und Campingplätze ab 10 Stellplätze